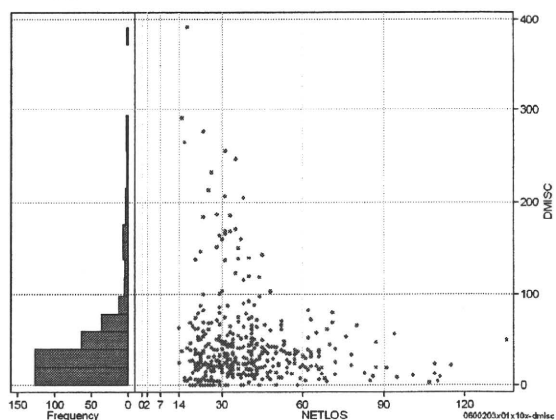
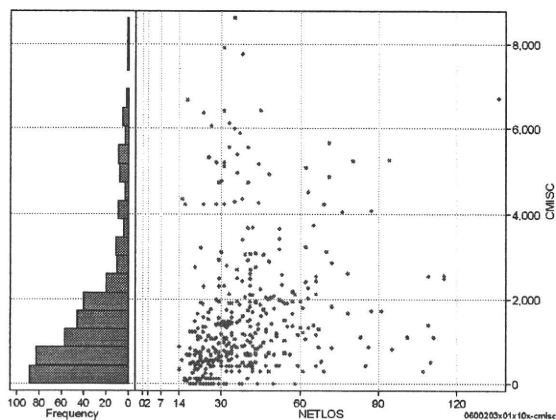


DPC6	入院目的	年齢等	手術	処置1	処置2	副傷病	重症度等	包括	点数<I	入院期間I	点数<II	入院期間II	点数≥II	特定入院期間
060020	3	x	01	x	1	0	x	○	3,109	19	2,298	37	1,953	62

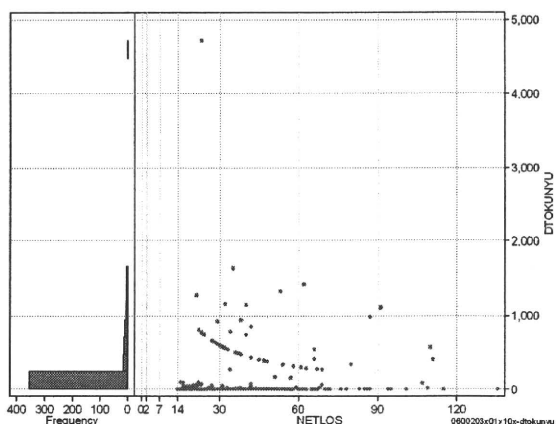
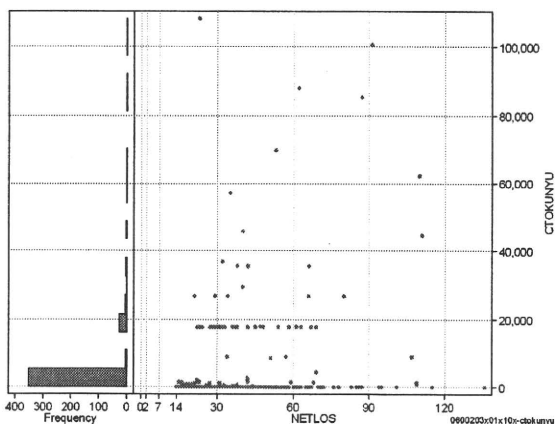
諸項目(初診料+指導管理料+在宅医療) cMISC=cSHOSIN+cSHIDO+cZAITAKU

	N	Median	Mean	STD	Min	1%	5%	25%	75%	95%	99%	Max
cMISC	402	1,095.0	1,572.8	1,564.8	0	0	0	520	1,990	5,220	6,654	8,632
dMISC	402	29.5	43.7	49.9	0	0	0	16	51	151	255	391
cSHOSIN	402	0.0	42.9	131.0	0	0	0	0	0	400	550	650
cShido	402	1,050.0	1,463.9	1,418.3	0	0	0	510	1,960	4,880	6,120	6,700
cZaitak	402	0.0	66.1	574.6	0	0	0	0	0	0	2,400	5,972
dShosin	402	0.0	1.1	3.4	0	0	0	0	0	10	16	20
dShido	402	28.0	40.3	43.4	0	0	0	14	50	139	213	291
dZaitak	402	0.0	2.3	21.9	0	0	0	0	0	0	52	330



特定入院料 cTOKUNYU

	N	Median	Mean	STD	Min	1%	5%	25%	75%	95%	99%	Max
cTokuNyu	402	0.0	3,801.9	12,833.1	0	0	0	0	0	17,816	69,920	108,370
dTokuNyu	402	0.0	91.8	333.0	0	0	0	0	0	659	1,270	4,712

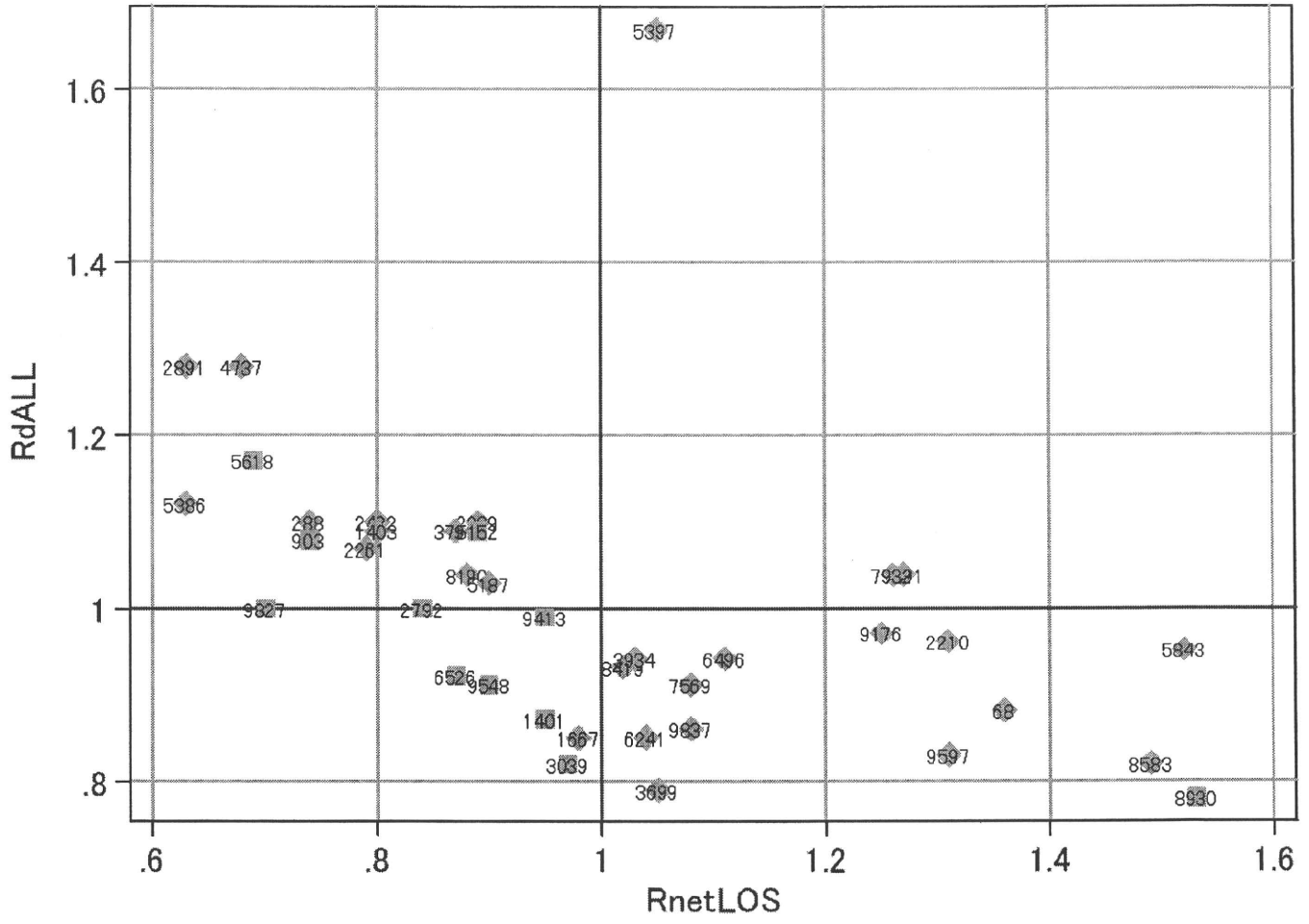


各項目のページへ: 一覧に戻る

- [1. 概況](#)
- [2. 入院](#)
- [3. 手術・処置](#)
- [4. 処方・注射](#)
- [5. 検査・画像](#)
- [6. 放治・リハ](#)
- [7. その他](#)
- [8. 診療密度](#)

DPC6	入院目的	年齢等	手術	処置1	処置2	副傷病	重症度等	包括	点数<I	入院期間I	点数<II	入院期間II	点数≥II	特定入院期間
060020	3	x	01	x	1	0	x	○	3,109	19	2,298	37	1,953	62

施設別の診療密度			症例数合計		netLOSの平均		dALLの平均		rmetLOS/rcALL	
			402	39.1	6,183					

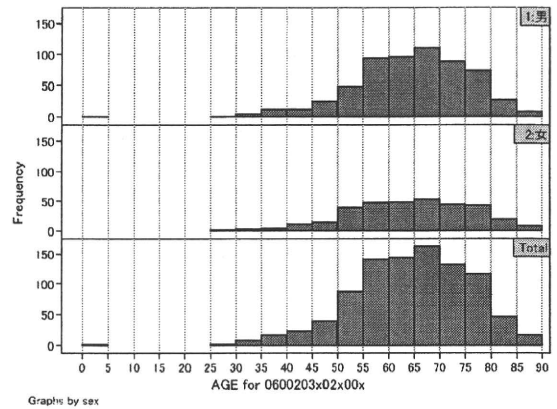
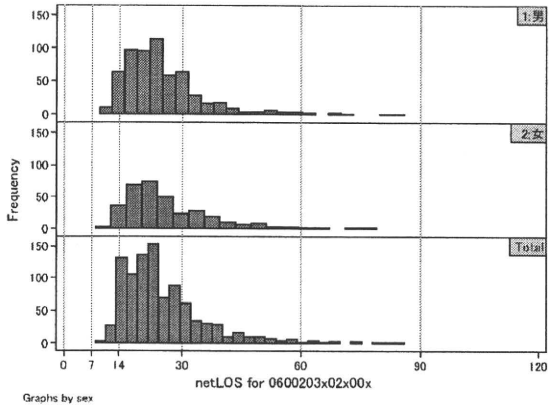


0600203x01x10x-densityA

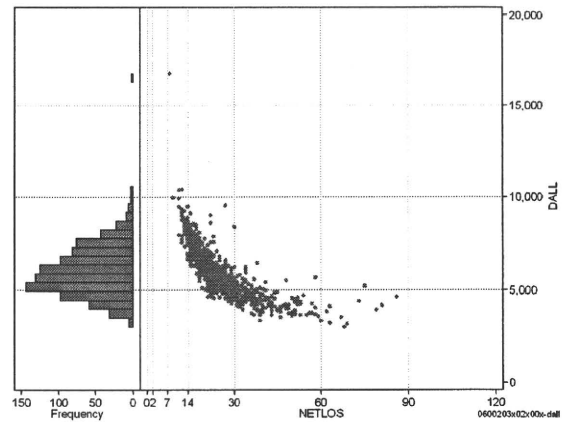
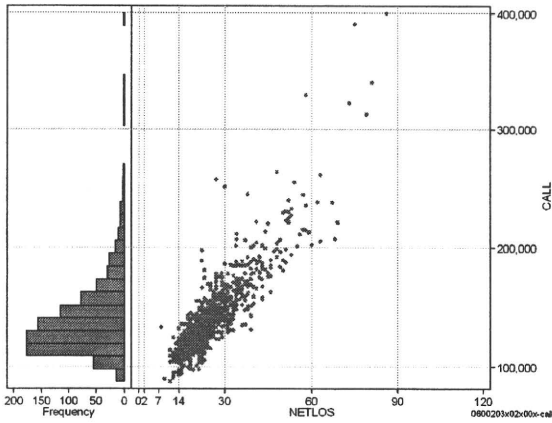
DPC6	入院目的	年齢等	手術	処置1	処置2	副傷病	重症度等	包括	点数<I	入院期間I	点数<II	入院期間II	点数≥II	特定入院期間
060020	3	x	02	x	0	0	x	○	2,830	13	2,092	25	1,778	38

性別・年齢、機関別基礎集計

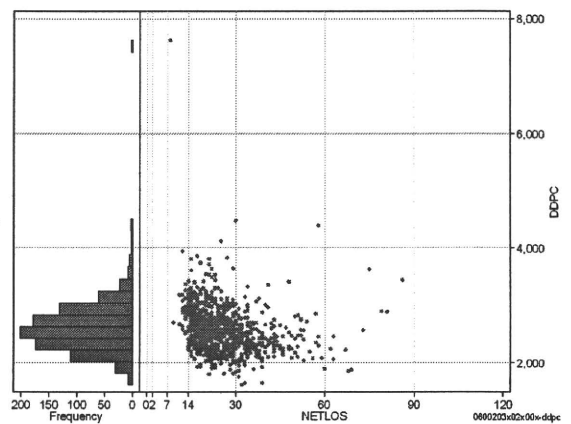
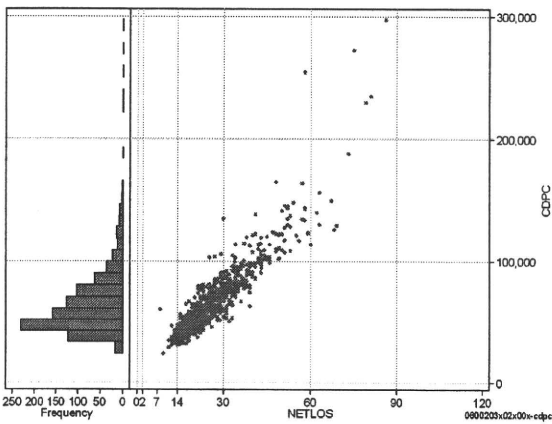
	N	Median	Mean	STD	Min	1%	5%	25%	75%	95%	99%	Max
netLOS	935	23.0	25.2	10.4	8	12	14	18	29	46	63	86



	N	Median	Mean	STD	Min	1%	5%	25%	75%	95%	99%	Max
cAll	935	133,776.0	140,705.8	33,018.5	87,385	96,106	106,042	118,838	153,136	200,928	255,186	399,803
dAll	935	5,863.6	5,993.9	1,303.9	3,048	3,644	4,120	5,054	6,847	8,143	9,215	16,696



	N	Median	Mean	STD	Min	1%	5%	25%	75%	95%	99%	Max
cDPC	935	58,357.0	64,680.6	27,119.8	24,419	31,843	37,346	46,910	75,027	113,529	149,149	297,114
dDPC	935	2,583.8	2,609.7	416.8	1,602	1,860	2,044	2,322	2,851	3,239	3,744	7,624



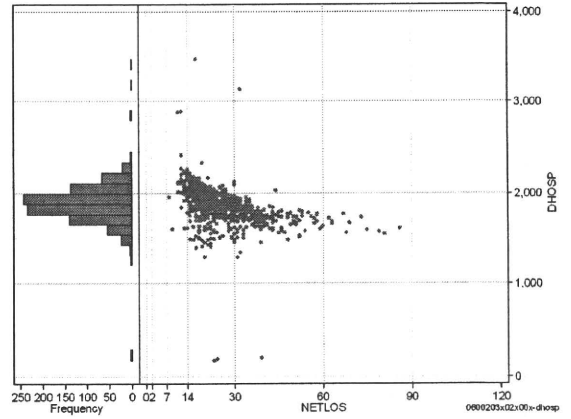
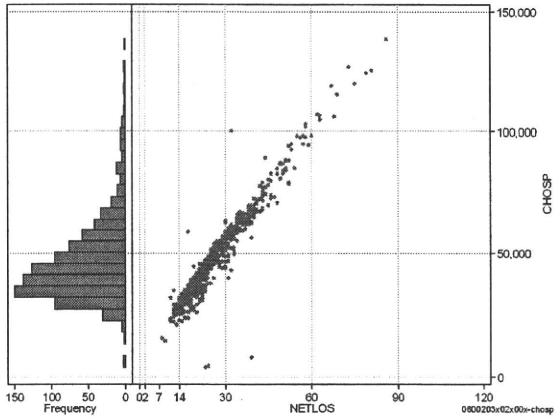
各項目のページへ:

[一覧に戻る](#)

- [1. 概況](#)
- [2. 入院](#)
- [3. 手術・処置](#)
- [4. 処方・注射](#)
- [5. 検査・画像](#)
- [6. 放治・リハ](#)
- [7. その他](#)
- [8. 診療密度](#)

DPC6	入院目的	年齢等	手術	処置1	処置2	副傷病	重症度等	包括	点数<I	入院期間I	点数<II	入院期間II	点数≥II	特定入院期間
060020	3	x	02	x	0	0	x	○	2,830	13	2,092	25	1,778	38

入院日数依存部分(入院管理料+加算+入院時食事療養等+調剤+調期)											cHOSP=cNYUIN+cSHOKUJI+cRxCHO+cRxCHOKI		
	N	Median	Mean	STD	Min	1%	5%	25%	75%	95%	99%	Max	
cHOSP	935	42,614.0	46,391.9	16,795.3	4,066	22,325	27,762	34,597	53,293	78,889	106,192	138,725	
dHOSP	935	1,882.8	1,881.3	211.3	177	1,429	1,582	1,770	1,992	2,188	2,246	3,470	
cNyuin	935	38,438.0	41,545.3	14,539.1	0	20,289	25,081	31,628	47,927	68,851	92,038	121,862	
cShokuji	935	40,760.0	47,044.1	29,289.6	0	15,890	20,650	28,490	55,860	93,280	141,600	469,560	
cRxCho	935	84.0	102.1	72.9	0	7	14	56	126	238	357	483	
cRxChoKi	935	42.0	40.1	32.3	0	0	0	0	42	84	126	126	
dNyuin	935	1,700.7	1,691.9	199.7	0	1,261	1,395	1,581	1,806	2,012	2,083	2,250	
dShokuji	935	1,748.1	1,837.1	841.0	0	891	1,251	1,548	1,995	2,496	2,759	17,162	
dRxCho	935	4.1	3.9	1.8	0	0	1	3	5	7	7	7	
dRxChoKi	935	1.8	1.8	1.5	0	0	0	0	3	5	6	7	



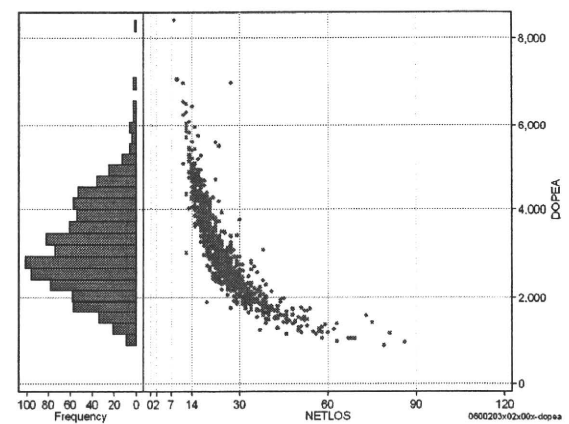
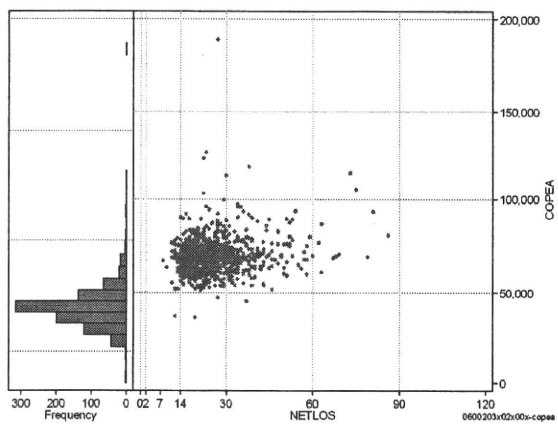
各項目のページへ:

[一覧に戻る](#)

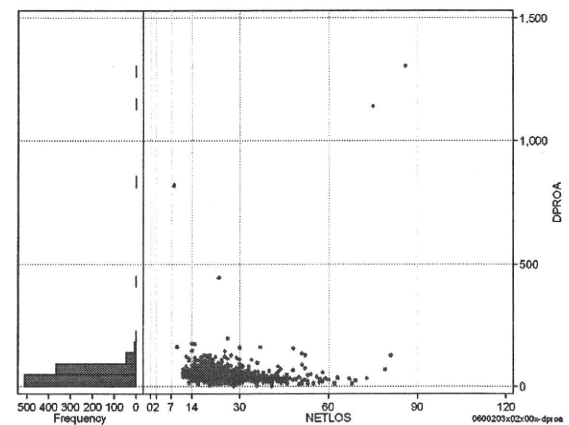
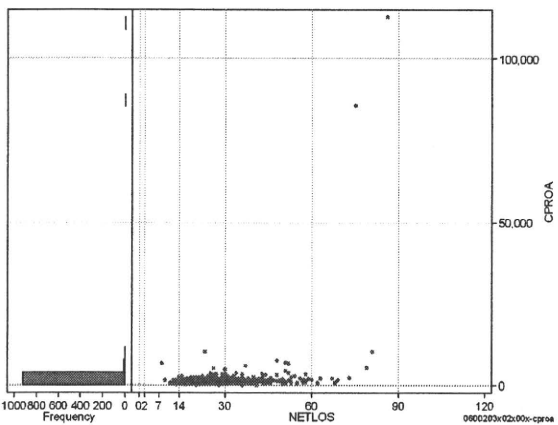
- [1. 概況](#)
- [2. 入院](#)
- [3. 手術・処置](#)
- [4. 処方・注射](#)
- [5. 検査・画像](#)
- [6. 放治・リハ](#)
- [7. その他](#)
- [8. 診療密度](#)

DPC6	入院目的	年齢等	手術	処置1	処置2	副傷病	重症度等	包括	点数<I	入院期間I	点数<II	入院期間II	点数≥II	特定入院期間
060020	3	x	02	x	0	0	x	○	2,830	13	2,092	25	1,778	38

手術(手術(薬剤・材料以外)+手術(薬剤・材料))													cOPEa=cOPE+cOPEm	
	N	Median	Mean	STD	Min	1%	5%	25%	75%	95%	99%	Max		
cOPEa	935	69,126.0	69,763.1	9,722.9	35,935	52,293	56,828	64,312	73,565	83,902	97,123	189,171		
dOPEa	935	2,997.4	3,136.5	1,090.9	878	1,152	1,523	2,361	3,863	4,927	6,101	8,420		
cOpe	935	65,210.0	65,180.0	7,535.1	34,320	50,410	53,160	60,340	68,240	75,590	86,990	126,282		
cOpem	935	3,349.0	4,583.2	5,184.2	123	1,192	1,683	2,511	5,047	10,872	20,982	119,741		
dOpe	935	2,813.3	2,938.9	1,025.2	855	1,047	1,429	2,216	3,626	4,657	5,606	8,170		
dOpem	935	153.8	197.5	214.0	6	39	62	106	225	453	839	4,435		



処置(処置(薬剤・材料以外)+処置(薬剤・材料))													cPROa=cPRO+cPROm	
	N	Median	Mean	STD	Min	1%	5%	25%	75%	95%	99%	Max		
cPROa	935	995.0	1,357.0	4,638.4	0	251	415	736	1,333	2,262	5,253	112,430		
dPROa	935	42.6	51.3	66.2	0	10	17	31	59	97	157	1,307		
cPro	935	771.0	928.2	1,841.0	0	107	292	583	1,019	1,704	2,905	54,070		
cProm	935	199.0	428.7	3,224.5	0	0	40	113	344	718	2,032	78,996		
dPro	935	33.8	38.0	37.2	0	5	12	24	45	73	102	728		
dProm	935	8.5	13.3	42.3	0	0	2	5	14	30	72	1,053		

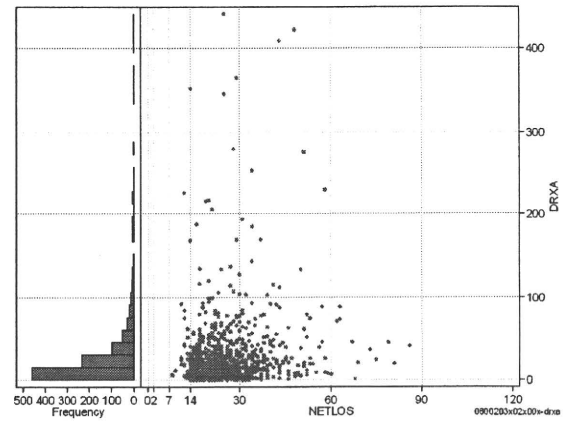
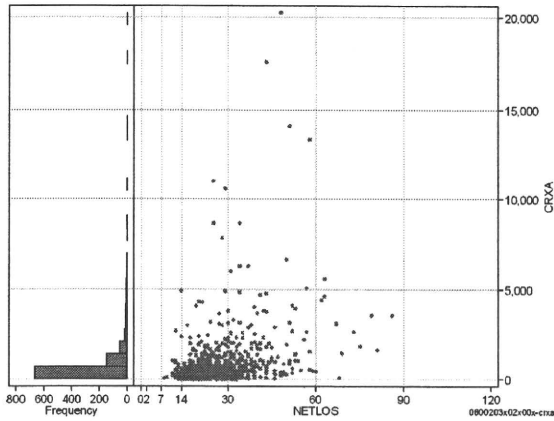


DPC6	入院目的	年齢等	手術	処置1	処置2	副傷病	重症度等	包括	点数<I	入院期間I	点数<II	入院期間II	点数≥II	特定入院期間
060020	3	x	02	x	0	0	x	○	2,830	13	2,092	25	1,778	38

処方(内服+頓服+外用+麻薬)

cRXa=cRxNAI+cRxTON+cRxGAI+cRxMADO

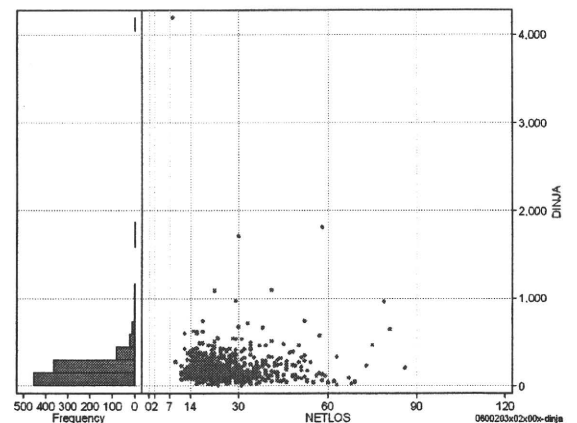
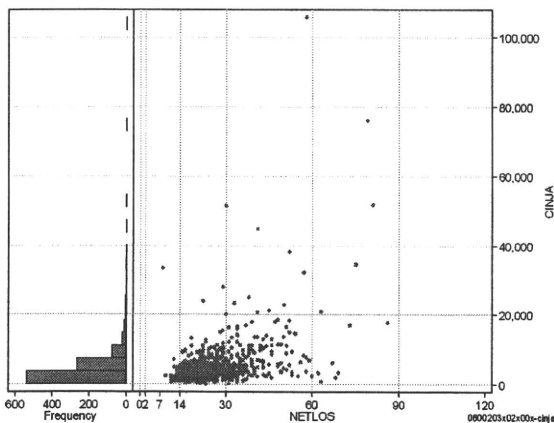
	N	Median	Mean	STD	Min	1%	5%	25%	75%	95%	99%	Max
cRXa	935	356.0	774.0	1,523.5	0	0	13	125	838	2,888	6,659	20,263
dRXa	935	15.5	27.8	44.4	0	0	1	6	31	89	230	441
cRxNai	935	240.0	632.7	1,470.3	0	0	0	41	626	2,384	6,063	19,938
cRxTon	935	3.0	23.8	46.7	0	0	0	0	35	96	200	546
cRxGai	935	50.0	115.3	245.6	0	0	0	10	120	423	1,036	2,769
cRxMado	935	0.0	2.2	5.9	0	0	0	0	1	14	30	55
dRxNai	935	10.2	21.9	42.6	0	0	0	2	24	80	225	430
dRxTon	935	0.1	1.0	2.0	0	0	0	0	1	4	9	26
dRxGai	935	2.1	4.7	9.7	0	0	0	0	5	17	52	117
dRxMado	935	0.0	0.1	0.2	0	0	0	0	0	1	1	1



注射(皮下筋肉内+静脈内+注射その他)

cINJa=cInjHIKA+cInjJYO+cInjHOKA

	N	Median	Mean	STD	Min	1%	5%	25%	75%	95%	99%	Max
cINJa	935	3,392.0	4,911.5	6,212.2	168	523	1,404	2,433	5,222	12,088	28,102	105,576
dInja	935	155.4	192.1	192.6	7	24	60	114	220	413	707	4,186
cInjHika	935	16.0	34.2	90.5	0	0	0	0	37	112	321	1,374
cInjJyo	935	0.0	157.0	985.7	0	0	0	0	0	705	2,604	20,040
cInjHoka	935	3,303.0	4,720.3	5,895.4	168	461	1,292	2,329	5,080	11,796	24,926	105,506
dInjHika	935	0.6	1.4	3.2	0	0	0	0	2	5	12	51
dInjJyo	935	0.0	6.1	31.7	0	0	0	0	0	32	117	575
dInjHoka	935	149.3	184.7	183.8	7	22	57	107	212	411	657	4,156



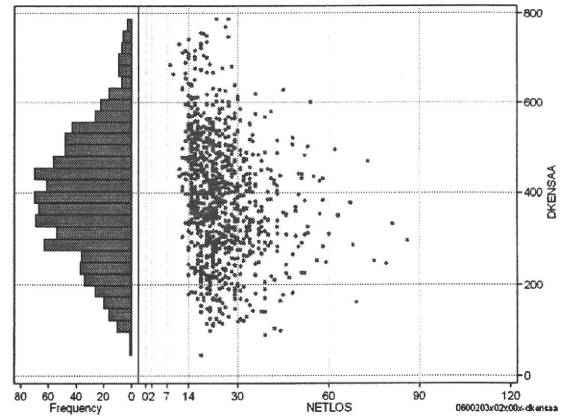
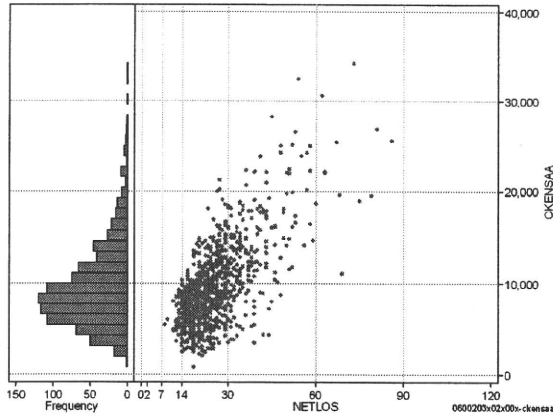
各項目のページへ:

[一覧に戻る](#)

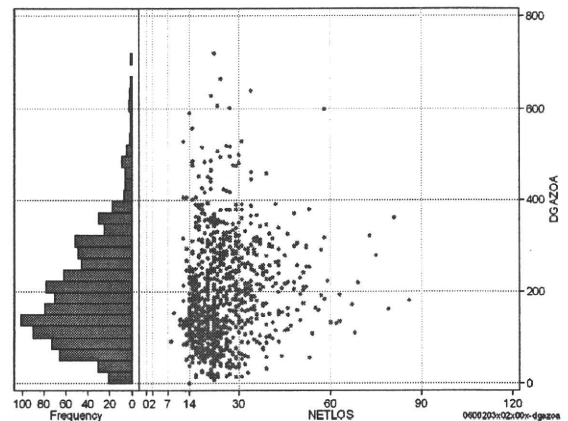
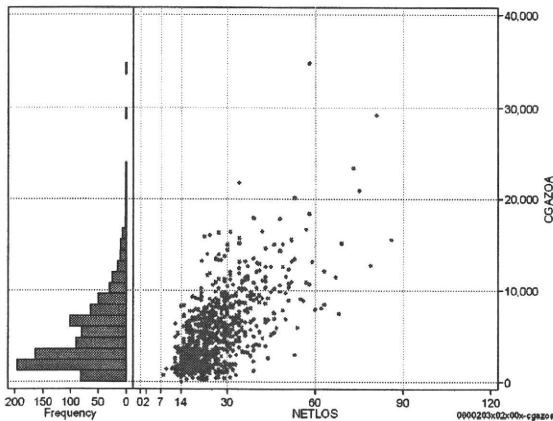
- [1. 概況](#)
- [2. 入院](#)
- [3. 手術・処置](#)
- [4. 処方・注射](#)
- [5. 検査・画像](#)
- [6. 放治・リハ](#)
- [7. その他](#)
- [8. 診療密度](#)

DPC6	入院目的	年齢等	手術	処置1	処置2	副傷病	重症度等	包括	点数<I	入院期間I	点数<II	入院期間II	点数≥II	特定入院期間
060020	3	x	02	x	0	0	x	○	2,830	13	2,092	25	1,778	38

検査(検査(薬剤・材料以外)+検査(薬剤・材料))													cKENSAA=cKENSA+cKENSAm	
	N	Median	Mean	STD	Min	1%	5%	25%	75%	95%	99%	Max		
cKENSAA	935	8,725.0	9,594.1	4,554.5	813	2,755	3,851	6,433	11,742	18,194	24,984	34,212		
dKENSAA	935	391.6	393.6	136.1	45	118	170	295	485	620	732	786		
cKensa	935	8,602.0	9,384.9	4,300.8	813	2,732	3,820	6,335	11,558	17,590	23,290	32,596		
cKensam	935	37.0	209.2	541.6	0	0	0	0	201	852	2,154	9,980		
dKensa	935	387.2	386.3	131.9	45	118	169	292	473	604	713	778		
dKensam	935	1.5	7.3	17.4	0	0	0	0	8	29	61	353		



画像診断(画像診断(薬剤・材料以外)+画像診断(薬剤・材料))													cGAZOa=cGAZO+cGAZOm	
	N	Median	Mean	STD	Min	1%	5%	25%	75%	95%	99%	Max		
cGAZOa	935	3,895.0	5,074.9	3,910.8	0	347	975	2,099	7,036	12,570	16,610	34,770		
dGAZOa	935	178.0	195.0	114.0	0	15	46	110	262	390	528	720		
cGAZO	935	3,122.0	3,719.4	2,547.0	0	308	820	1,803	5,013	8,628	11,886	21,684		
cGAZOm	935	674.0	1,355.5	1,598.8	0	32	94	276	2,109	3,960	7,455	20,147		
dGAZO	935	138.7	144.8	72.1	0	14	38	93	191	268	343	535		
dGAZOm	935	32.5	50.2	50.6	0	1	4	14	76	136	235	415		



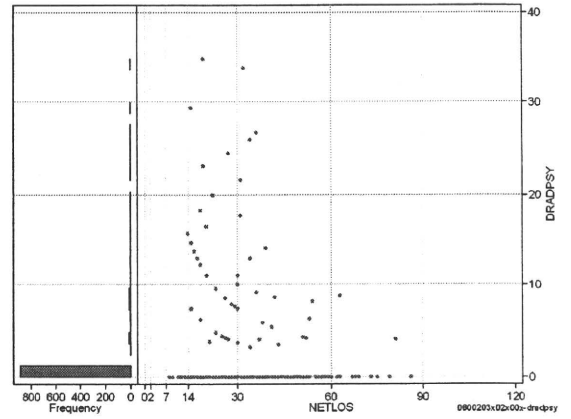
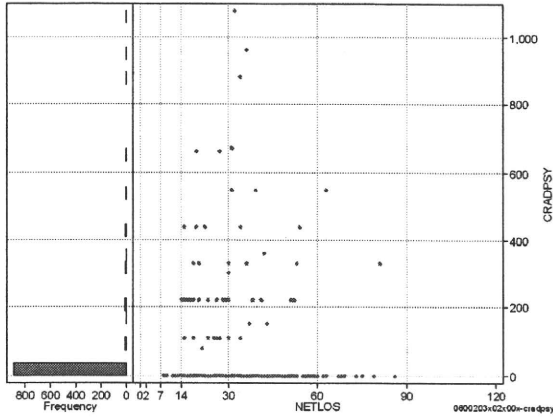
各項目のページへ:

- [1. 概況](#)
- [2. 入院](#)
- [3. 手術・処置](#)
- [4. 処方・注射](#)
- [5. 検査・画像](#)
- [6. 放治・リハ](#)
- [7. その他](#)
- [8. 診療密度](#)

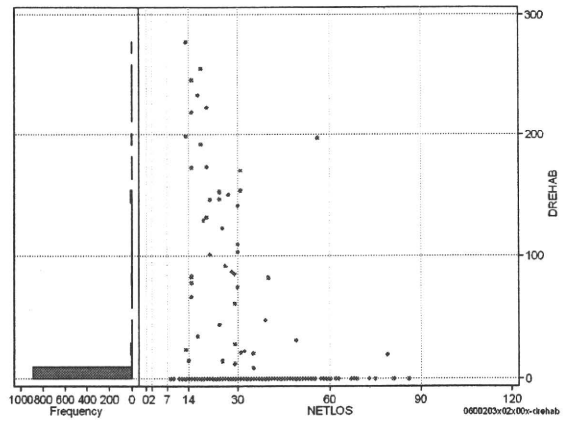
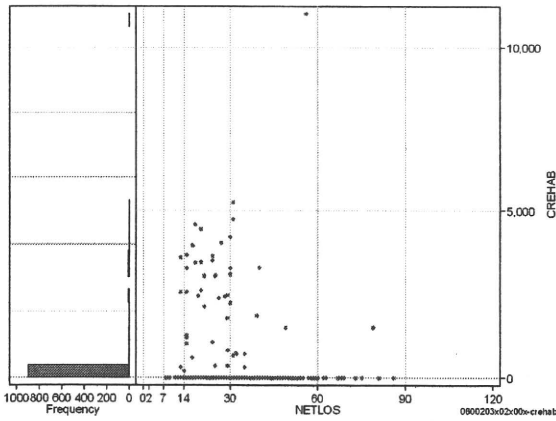
[一覧に戻る](#)

DPC6	入院目的	年齢等	手術	処置1	処置2	副傷病	重症度等	包括	点数<I	入院期間I	点数<II	入院期間II	点数≥II	特定入院期間
060020	3	x	02	x	0	0	x	○	2,830	13	2,092	25	1,778	38

その他放治等(リハビリ除く)(その他-リハビリ)													cRADPSY=cSONOTA-cREHAB		
	N	Median	Mean	STD	Min	1%	5%	25%	75%	95%	99%	Max			
cRADPSY	935	0.0	17.2	89.9	0	0	0	0	0	110	440	1,080			
dRADPSY	935	0.0	0.6	3.3	0	0	0	0	0	4	18	35			



リハビリ													cREHAB		
	N	Median	Mean	STD	Min	1%	5%	25%	75%	95%	99%	Max			
cRehab	935	0.0	129.1	699.1	0	0	0	0	0	200	3,650	11,025			
dRehab	935	0.0	5.5	29.4	0	0	0	0	0	9	173	278			



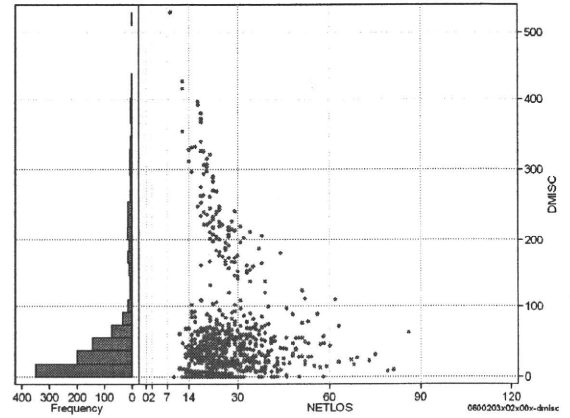
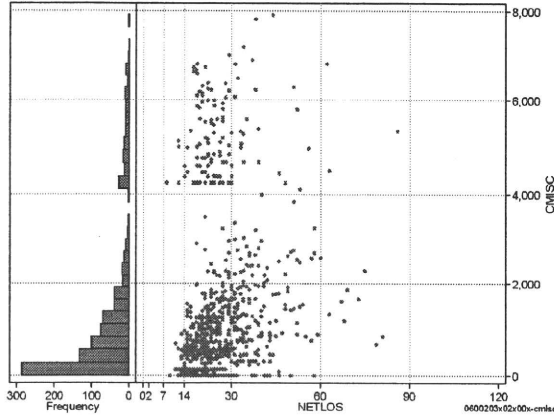
各項目のページへ:

[一覧に戻る](#)

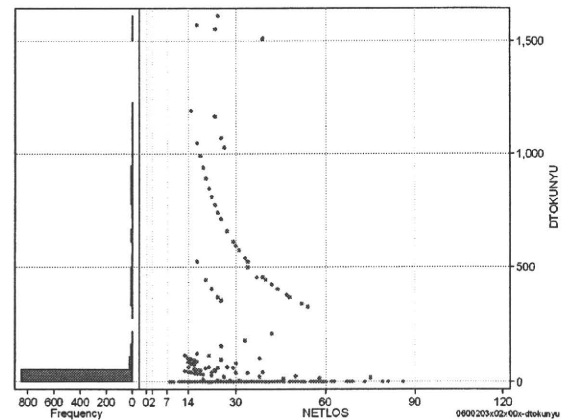
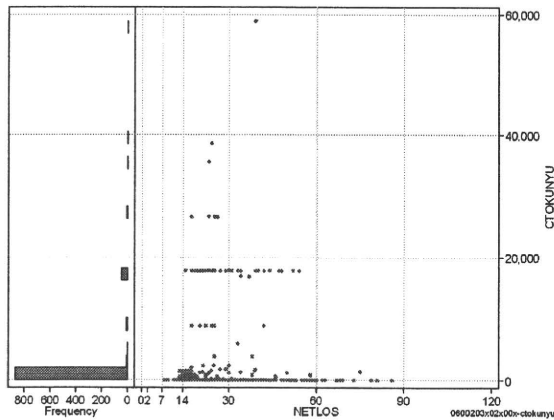
- [1. 概況](#)
- [2. 入院](#)
- [3. 手術・処置](#)
- [4. 処方・注射](#)
- [5. 検査・画像](#)
- [6. 放治・リハ](#)
- [7. その他](#)
- [8. 診療密度](#)

DPC6	入院目的	年齢等	手術	処置1	処置2	副傷病	重症度等	包括	点数<I	入院期間I	点数<II	入院期間II	点数≥II	特定入院期間
060020	3	x	02	x	0	0	x	○	2,830	13	2,092	25	1,778	38

諸項目(初診料+指導管理料+在宅医療)										cMISC=cSHOSIN+cSHIDO+cZAITAKU				
	N	Median	Mean	STD	Min	1%	5%	25%	75%	95%	99%	Max		
cMISC	935	650.0	1,324.5	1,711.8	0	0	0	130	1,590	5,440	6,740	7,920		
dMISC	935	28.1	53.9	76.8	0	0	0	8	56	238	338	529		
cSHOSIN	935	0.0	27.6	108.9	0	0	0	0	0	400	500	730		
cShido	935	610.0	1,291.7	1,691.3	0	0	0	130	1,480	5,310	6,600	7,920		
cZaitak	935	0.0	5.3	103.6	0	0	0	0	0	0	0	2,472		
dShosin	935	0.0	0.9	3.8	0	0	0	0	0	10	21	25		
dShido	935	26.9	52.9	76.6	0	0	0	8	55	238	338	529		
dZaitak	935	0.0	0.1	1.7	0	0	0	0	0	0	0	40		



特定入院料										cTOKUNYU				
	N	Median	Mean	STD	Min	1%	5%	25%	75%	95%	99%	Max		
cTokuNyu	935	0.0	1,281.7	4,953.6	0	0	0	0	0	17,780	17,816	58,858		
dTokuNyu	935	0.0	52.3	201.9	0	0	0	0	0	445	1,046	1,612		



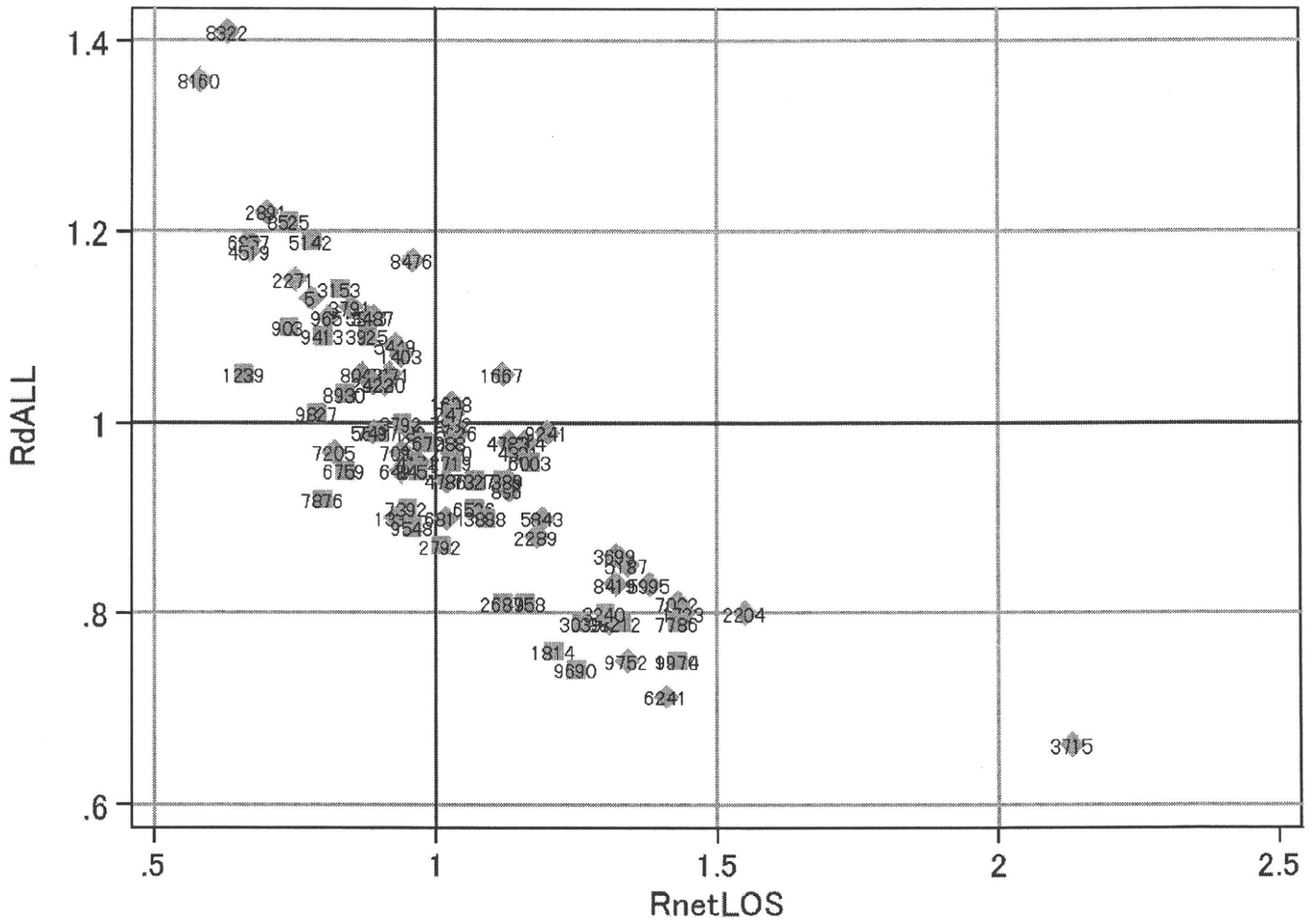
各項目のページへ:

- [1. 概況](#)
- [2. 入院](#)
- [3. 手術・処置](#)
- [4. 処方・注射](#)
- [5. 検査・画像](#)
- [6. 放治・リハ](#)
- [7. その他](#)
- [8. 診療密度](#)

[一覧に戻る](#)

DPC6	入院目的	年齢等	手術	処置1	処置2	副傷病	重症度等	包括	点数<I	入院期間I	点数<II	入院期間II	点数≥II	特定入院期間
060020	3	x	02	x	0	0	x	○	2,830	13	2,092	25	1,778	38

施設別の診療密度			rnetLOS/rcALL	
症例数合計	netLOSの平均	dALLの平均		
935	25.2	5,994		

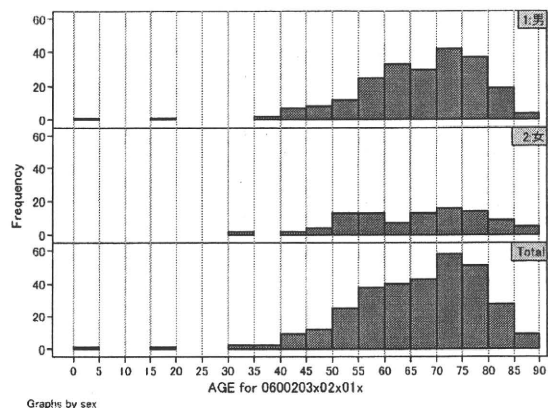
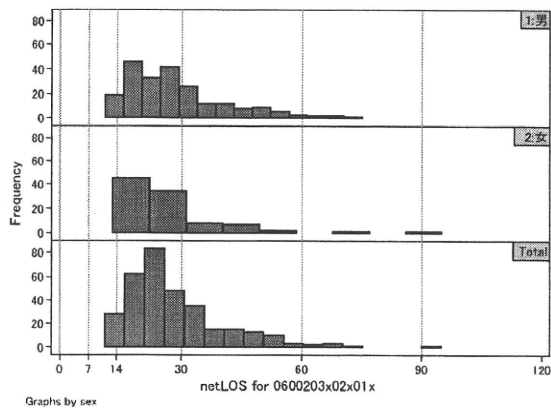


0600203x02x00x-densityA

DPC6	入院目的	年齢等	手術	処置1	処置2	副傷病	重症度等	包括	点数<I	入院期間I	点数<II	入院期間II	点数≥II	特定入院期間
060020	3	x	02	x	0	1	x	○	2,849	14	2,132	28	1,812	45

性別・年齢・機関別基礎集計

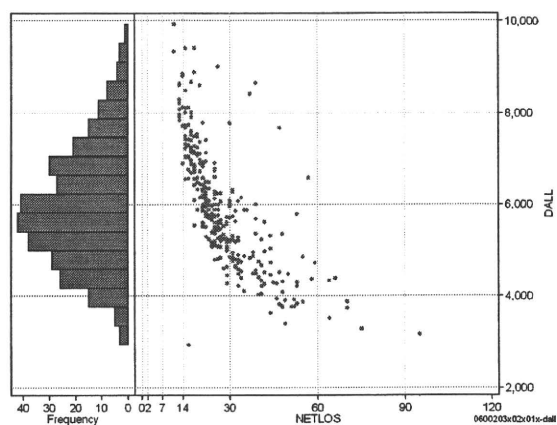
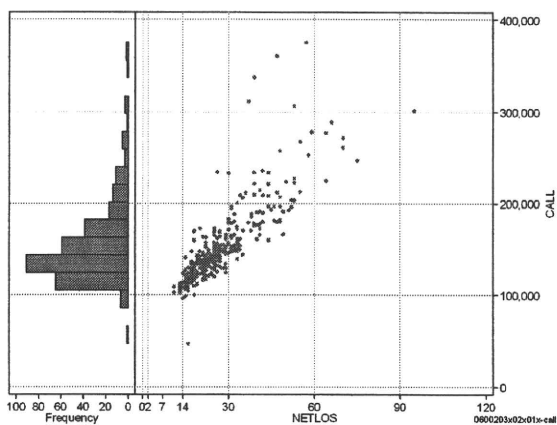
	N	Median	Mean	STD	Min	1%	5%	25%	75%	95%	99%	Max
netLOS	319	25.0	28.0	12.3	11	13	14	19	33	53	70	95



総点数の合計

	N	Median	Mean	STD	Min	1%	5%	25%	75%	95%	99%	Max
cAll	319	143,059.0	154,662.6	43,941.8	47,034	99,670	108,165	126,065	169,453	235,716	311,611	375,129
dAll	319	5,856.1	5,945.0	1,305.3	2,940	3,397	3,880	5,031	6,843	8,304	9,337	9,929

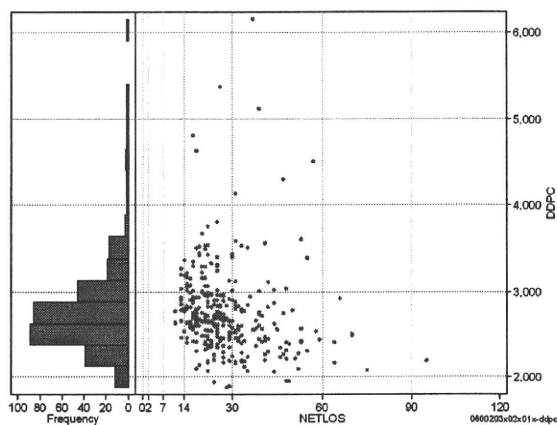
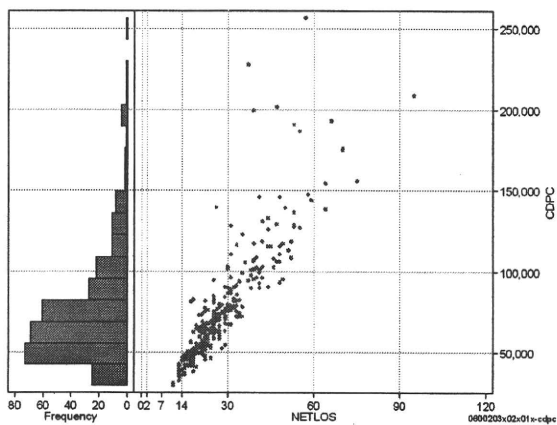
cALL/dALL



包括対象部分

	N	Median	Mean	STD	Min	1%	5%	25%	75%	95%	99%	Max
cDPC	319	67,531.0	76,195.8	34,696.4	29,046	34,596	39,492	52,297	89,395	144,316	201,876	256,600
dDPC	319	2,675.3	2,760.2	505.3	1,878	1,953	2,170	2,462	2,934	3,530	4,809	6,154

cDPC/dDPC



各項目のページへ:

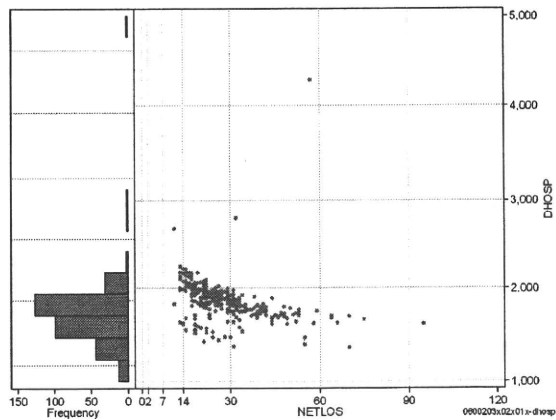
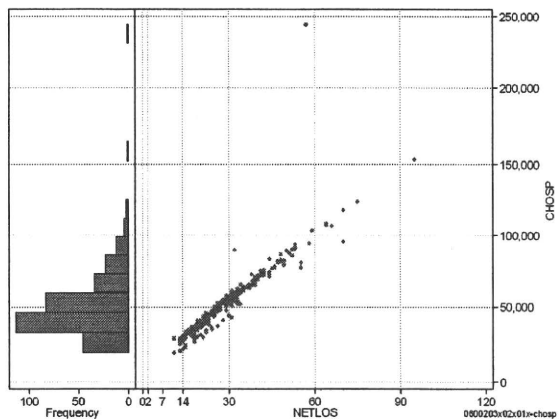
[一覧に戻る](#)

- [1. 概況](#)
- [2. 入院](#)
- [3. 手術・処置](#)
- [4. 処方・注射](#)
- [5. 検査・画像](#)
- [6. 放治・リハ](#)
- [7. その他](#)
- [8. 診療密度](#)

DPC6	入院目的	年齢等	手術	処置1	処置2	副傷病	重症度等	包括	点数<I	入院期間I	点数<II	入院期間II	点数≥II	特定入院期間
060020	3	x	02	x	0	1	x	○	2,849	14	2,132	28	1,812	45

入院日数依存部分(入院管理料+加算+入院時食事療養等+調剤+調期) cHOSP=cNYUIN+cSHOKUJI+cRxCHO+cRxCHOKI

	N	Median	Mean	STD	Min	1%	5%	25%	75%	95%	99%	Max
cHOSP	319	46,594.0	51,444.3	22,005.8	20,097	23,260	29,056	36,833	58,883	89,750	118,561	244,053
dHOSP	319	1,883.8	1,874.7	224.7	1,366	1,430	1,562	1,749	1,979	2,161	2,245	4,282
cNyuin	319	41,813.0	46,006.0	18,854.1	18,258	20,909	25,810	33,460	52,760	79,963	102,580	202,729
cShokuji	319	44,520.0	52,697.1	38,020.1	0	16,960	21,180	32,830	61,000	101,910	154,910	409,600
cRxCho	319	105.0	129.0	84.8	0	7	28	70	161	315	420	462
cRxChoKi	319	42.0	39.6	34.3	0	0	0	0	42	84	126	168
dNyuin	319	1,691.7	1,683.6	200.6	1,221	1,257	1,366	1,561	1,800	1,931	2,071	3,557
dShokuji	319	1,779.8	1,851.1	801.3	0	956	1,253	1,587	1,972	2,407	2,755	12,240
dRxCho	319	4.7	4.4	1.7	0	0	1	3	6	7	7	7
dRxChoKi	319	1.7	1.5	1.3	0	0	0	0	2	4	5	5



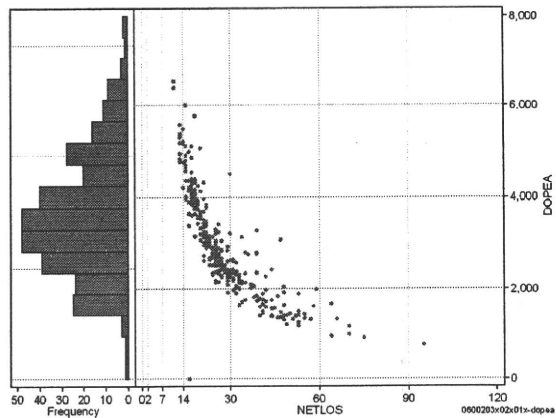
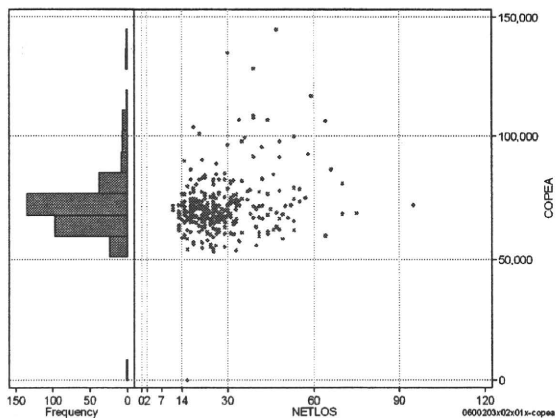
各項目のページへ:

[一覧に戻る](#)

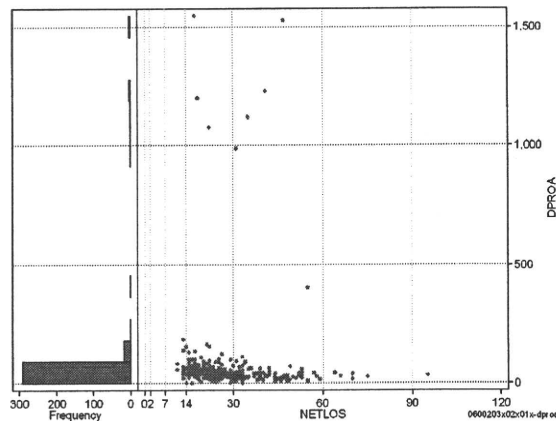
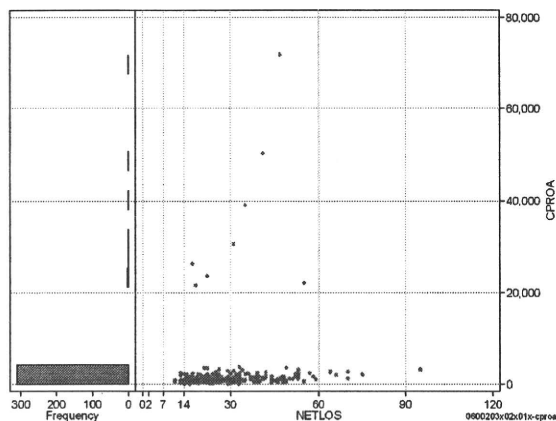
- [1. 概況](#)
- [2. 入院](#)
- [3. 手術・処置](#)
- [4. 処方・注射](#)
- [5. 検査・画像](#)
- [6. 放治・リハ](#)
- [7. その他](#)
- [8. 診療密度](#)

DPC6	入院目的	年齢等	手術	処置1	処置2	副傷病	重症度等	包括	点数<I	入院期間I	点数<II	入院期間II	点数≥II	特定入院期間
060020	3	x	02	x	0	1	x	○	2,849	14	2,132	28	1,812	45

手術(手術(薬剤・材料以外)+手術(薬剤・材料))													cOPEa=cOPE+cOPEm	
	N	Median	Mean	STD	Min	1%	5%	25%	75%	95%	99%	Max		
cOPEa	319	69,852.0	71,800.8	12,432.2	0	54,247	57,750	65,912	74,985	96,501	116,919	144,848		
dOPEa	319	2,845.9	2,951.1	1,096.3	0	937	1,353	2,184	3,649	4,977	5,760	6,537		
cOpe	319	65,480.0	66,412.1	9,684.4	0	51,250	53,630	61,610	69,380	81,832	98,920	121,302		
cOpem	319	3,837.0	5,388.7	6,008.0	0	1,289	1,857	2,712	6,182	12,041	19,585	69,886		
dOpe	319	2,625.2	2,742.9	1,033.8	0	908	1,269	2,020	3,408	4,623	5,186	6,237		
dOpem	319	160.3	208.2	175.9	0	31	58	104	263	465	849	1,710		



処置(処置(薬剤・材料以外)+処置(薬剤・材料))													cPROa=cPRO+cPROm	
	N	Median	Mean	STD	Min	1%	5%	25%	75%	95%	99%	Max		
cPROa	319	1,062.0	2,025.3	6,041.9	0	63	345	715	1,452	3,089	30,571	71,834		
dPROa	319	40.5	73.0	180.8	0	2	13	28	58	124	1,197	1,548		
cPro	319	835.0	1,319.3	3,242.2	0	42	210	572	1,094	2,111	15,690	38,184		
cProm	319	216.0	706.1	2,868.3	0	8	48	115	371	1,264	15,618	33,650		
dPro	319	31.0	49.1	100.5	0	1	7	21	45	79	708	838		
dProm	319	7.9	23.9	84.2	0	0	2	5	15	43	504	840		



各項目のページへ:

[一覧に戻る](#)

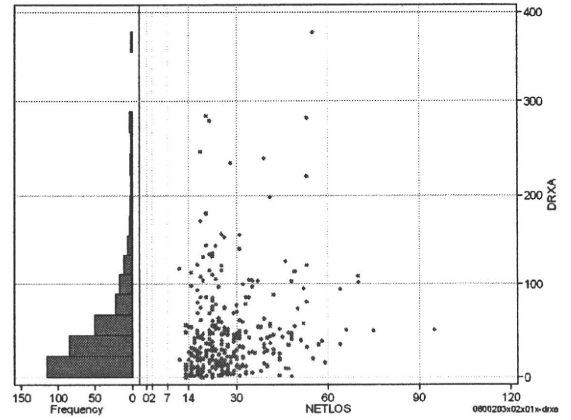
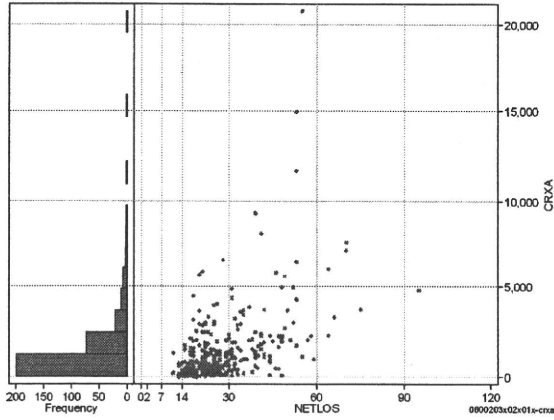
- [1. 概況](#)
- [2. 入院](#)
- [3. 手術・処置](#)
- [4. 処方・注射](#)
- [5. 検査・画像](#)
- [6. 放治・リハ](#)
- [7. その他](#)
- [8. 診療密度](#)

DPC6	入院目的	年齢等	手術	処置1	処置2	副傷病	重症度等	包括	点数<I	入院期間I	点数<II	入院期間II	点数≥II	特定入院期間
060020	3	x	02	x	0	1	x	○	2,849	14	2,132	28	1,812	45

処方(内服+頓服+外用+麻薬)

cRXa=cRXNAI+cRXTON+cRXGAI+cRXMADO

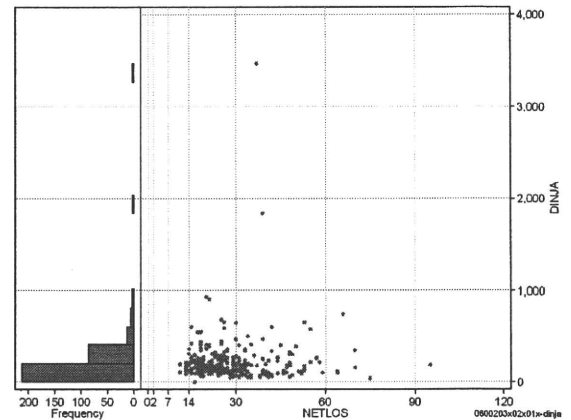
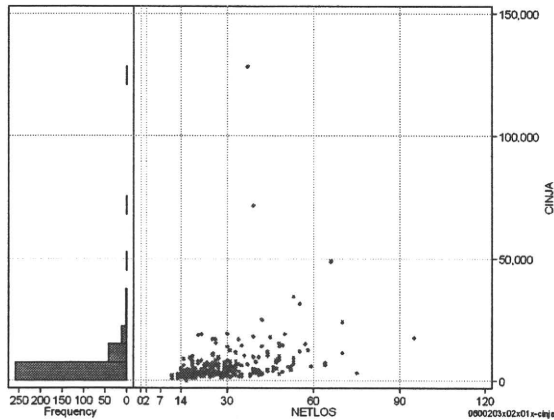
	N	Median	Mean	STD	Min	1%	5%	25%	75%	95%	99%	Max
cRXa	319	792.0	1,451.2	2,071.7	0	6	68	357	1,792	4,940	9,332	20,782
dRXa	319	32.0	47.8	52.1	0	0	3	15	57	144	279	378
cRXNai	319	635.0	1,235.3	1,952.3	0	0	0	242	1,491	4,282	9,193	20,176
cRXTon	319	5.0	32.7	88.6	0	0	0	0	41	109	389	1,070
cRXGai	319	80.0	181.2	317.9	0	0	0	18	185	752	1,565	3,218
cRXMado	319	0.0	2.0	4.8	0	0	0	0	1	12	21	37
dRXNai	319	25.4	40.3	49.2	0	0	0	10	49	138	239	367
dRXTon	319	0.2	1.2	3.1	0	0	0	0	2	4	10	41
dRXGai	319	3.1	6.2	9.9	0	0	0	1	7	23	56	92
dRXMado	319	0.0	0.1	0.2	0	0	0	0	0	0	1	1



注射(皮下筋肉内+静脈内+注射その他)

cINJa=cInjHIKA+cInjJYO+cInjHOKA

	N	Median	Mean	STD	Min	1%	5%	25%	75%	95%	99%	Max
cINJa	319	3,952.0	6,168.9	9,356.0	0	1,180	1,720	2,768	6,564	17,080	34,674	128,268
dInja	319	162.2	214.7	243.9	0	50	69	119	239	501	907	3,467
cInjHika	319	16.0	142.1	780.1	0	0	0	0	47	455	3,361	11,376
cInjJyo	319	0.0	376.7	4,253.7	0	0	0	0	28	780	3,759	75,637
cInjHoka	319	3,770.0	5,650.1	6,508.8	0	1,103	1,613	2,575	6,256	17,006	34,590	59,982
dInjHika	319	0.6	4.7	24.9	0	0	0	0	2	11	99	292
dInjJyo	319	0.0	11.8	115.9	0	0	0	0	1	26	124	2,044
dInjHoka	319	154.4	198.2	166.1	0	46	62	114	229	500	894	1,538



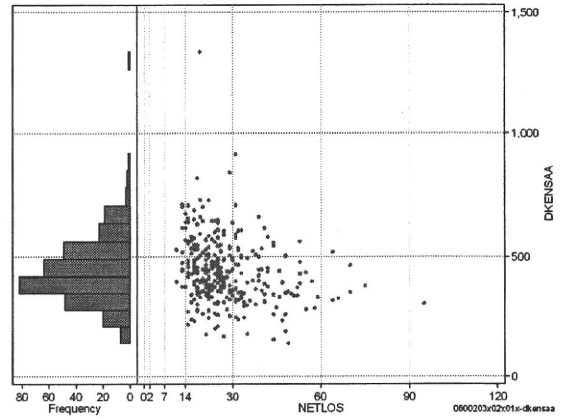
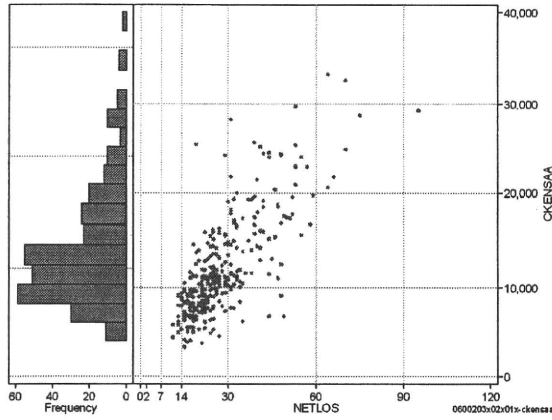
各項目のページへ:

[一覧に戻る](#)

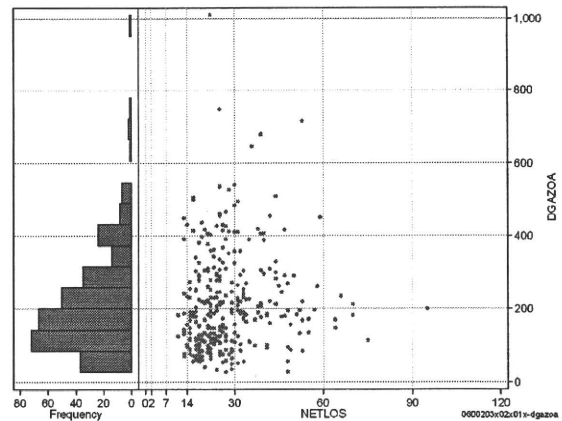
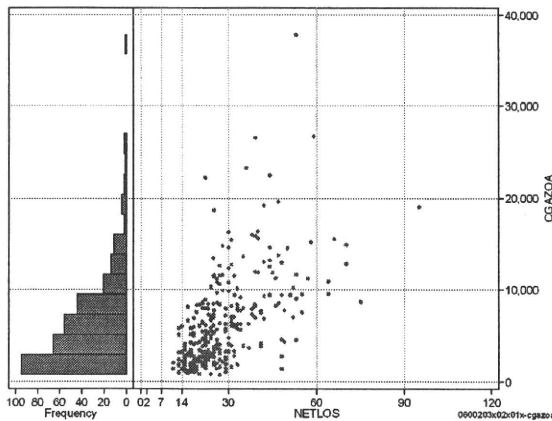
- [1. 概況](#)
- [2. 入院](#)
- [3. 手術・処置](#)
- [4. 処方・注射](#)
- [5. 検査・画像](#)
- [6. 放治・リハ](#)
- [7. その他](#)
- [8. 診療密度](#)

DPC6	入院目的	年齢等	手術	処置1	処置2	副傷病	重症度等	包括	点数<I	入院期間I	点数<II	入院期間II	点数≥II	特定入院期間
060020	3	x	02	x	0	1	x	○	2,849	14	2,132	28	1,812	45

検査(検査(薬剤・材料以外)+検査(薬剤・材料))													cKENSAA=cKENSA+cKENSAm	
	N	Median	Mean	STD	Min	1%	5%	25%	75%	95%	99%	Max		
cKENSAA	319	10,524.0	11,890.5	5,445.0	3,295	3,985	5,410	8,010	14,586	24,182	29,266	33,268		
dKENSAA	319	426.4	439.0	133.1	138	176	248	355	511	657	810	1,338		
cKensa	319	10,422.0	11,555.6	5,072.0	3,295	3,968	5,320	7,986	14,175	22,046	28,411	31,958		
cKensam	319	71.0	334.9	827.0	0	0	0	0	347	1,322	4,945	8,516		
dKensa	319	416.0	427.9	120.9	138	176	241	349	495	649	715	1,021		
dKensam	319	3.0	11.1	29.2	0	0	0	0	11	41	175	317		



画像診断(画像診断(薬剤・材料以外)+画像診断(薬剤・材料))													cGAZOa=cGAZO+cGAZOm	
	N	Median	Mean	STD	Min	1%	5%	25%	75%	95%	99%	Max		
cGAZOa	319	5,089.0	6,243.8	4,967.7	751	909	1,326	2,681	8,325	15,532	23,231	37,837		
dGAZOa	319	190.1	218.0	135.0	28	36	63	118	290	457	679	1,011		
cGAZO	319	3,855.0	4,408.0	2,899.7	675	751	1,085	2,167	5,914	10,057	13,876	14,668		
cGAZOm	319	929.0	1,835.8	2,316.5	36	74	161	404	2,472	5,899	9,615	23,169		
dGAZO	319	141.2	156.4	79.6	23	31	55	99	200	298	361	590		
dGAZOm	319	40.1	61.6	62.4	2	3	7	17	86	182	266	437		



各項目のページへ:

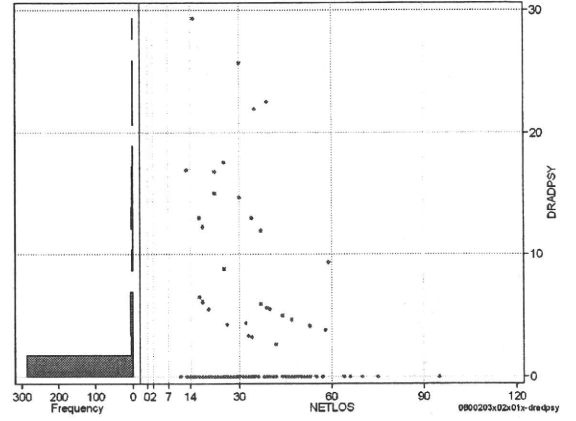
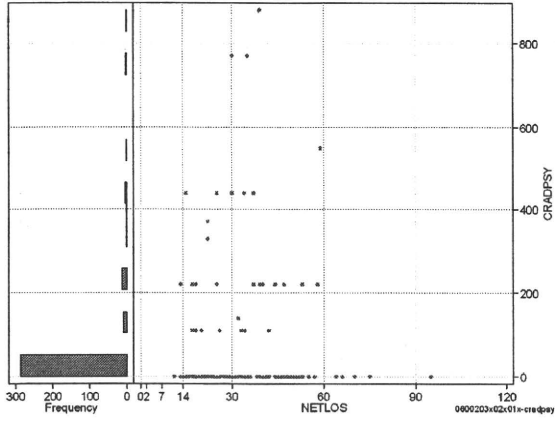
- 1. 概況
- 2. 入院
- 3. 手術・処置
- 4. 処方・注射
- 5. 検査・画像
- 6. 放治・リハ
- 7. その他
- 8. 診療密度

[一覧に戻る](#)

DPC6	入院目的	年齢等	手術	処置1	処置2	副傷病	重症度等	包括	点数<I	入院期間I	点数<II	入院期間II	点数≥II	特定入院期間
060020	3	x	02	x	0	1	x	○	2,849	14	2,132	28	1,812	45

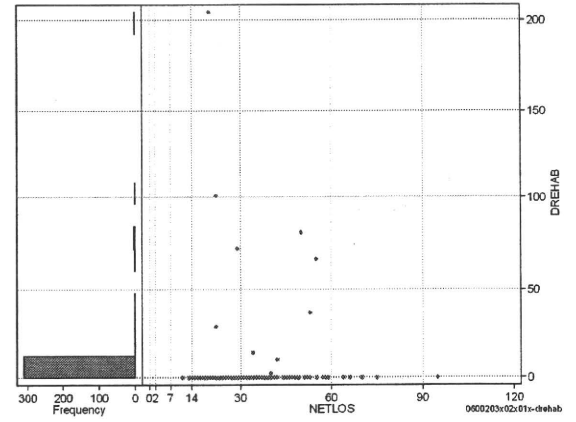
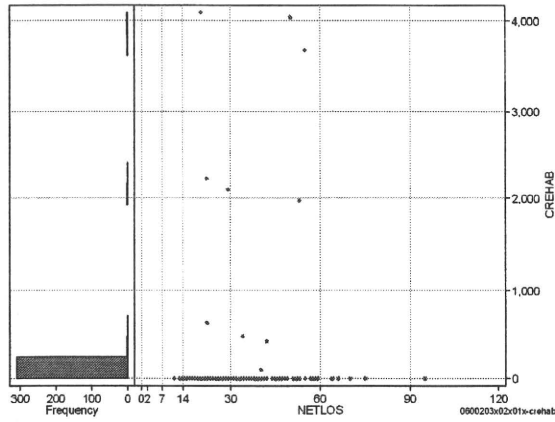
その他放治等(リハビリ除く)(その他-リハビリ) cRADPSY=cSONOTA-cREHAB

	N	Median	Mean	STD	Min	1%	5%	25%	75%	95%	99%	Max
cRADPSY	319	0.0	29.9	110.6	0	0	0	0	0	220	550	880
dRADPSY	319	0.0	1.0	3.9	0	0	0	0	0	9	22	29



リハビリ cREHAB

	N	Median	Mean	STD	Min	1%	5%	25%	75%	95%	99%	Max
cRehab	319	0.0	61.9	432.3	0	0	0	0	0	0	2,220	4,090
dRehab	319	0.0	1.9	14.8	0	0	0	0	0	0	72	205



各項目のページへ:

[一覧に戻る](#)

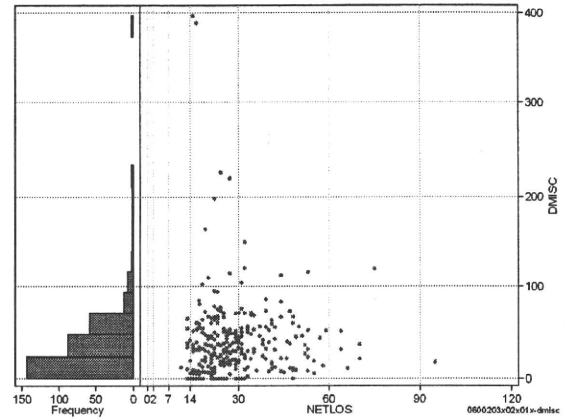
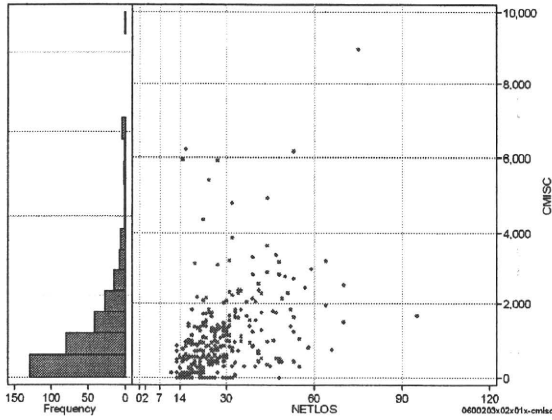
- [1. 概況](#)
- [2. 入院](#)
- [3. 手術・処置](#)
- [4. 処方・注射](#)
- [5. 検査・画像](#)
- [6. 放治・リハ](#)
- [7. その他](#)
- [8. 診療密度](#)

DPC6	入院目的	年齢等	手術	処置1	処置2	副傷病	重症度等	包括	点数<I	入院期間I	点数<II	入院期間II	点数≥II	特定入院期間
060020	3	x	02	x	0	1	x	○	2,849	14	2,132	28	1,812	45

諸項目(初診料+指導管理料+在宅医療)

cMISC=cSHOSIN+cSHIDO+cZAITAKU

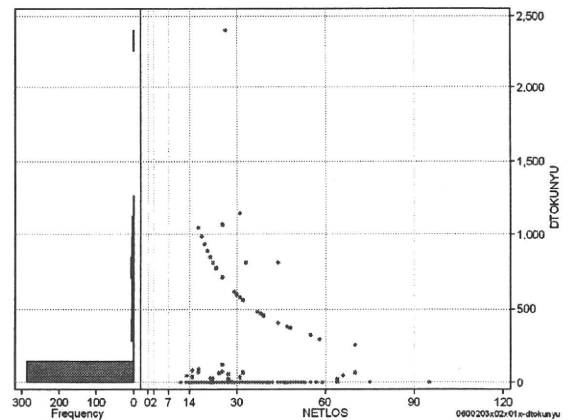
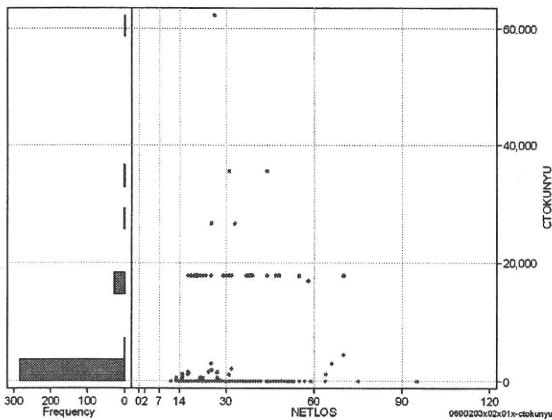
	N	Median	Mean	STD	Min	1%	5%	25%	75%	95%	99%	Max
cMISC	319	700.0	1,021.3	1,178.5	0	0	0	260	1,370	3,176	5,950	8,990
dMISC	319	27.6	35.6	43.5	0	0	0	9	49	95	219	397
cSHOSIN	319	0.0	30.7	113.7	0	0	0	0	0	400	500	730
cShido	319	610.0	927.8	1,028.0	0	0	0	220	1,320	2,820	5,730	6,220
cZaitak	319	0.0	62.8	367.6	0	0	0	0	0	0	2,260	3,005
dShosin	319	0.0	1.0	3.9	0	0	0	0	0	12	19	24
dShido	319	25.5	32.7	41.1	0	0	0	9	45	76	219	397
dZaitak	319	0.0	1.9	12.3	0	0	0	0	0	0	84	128



特定入院料

cTOKUNYU

	N	Median	Mean	STD	Min	1%	5%	25%	75%	95%	99%	Max
cTokuNyu	319	0.0	2,241.5	6,898.9	0	0	0	0	0	17,790	26,685	62,356
dTokuNyu	319	0.0	78.2	251.4	0	0	0	0	0	773	1,046	2,398



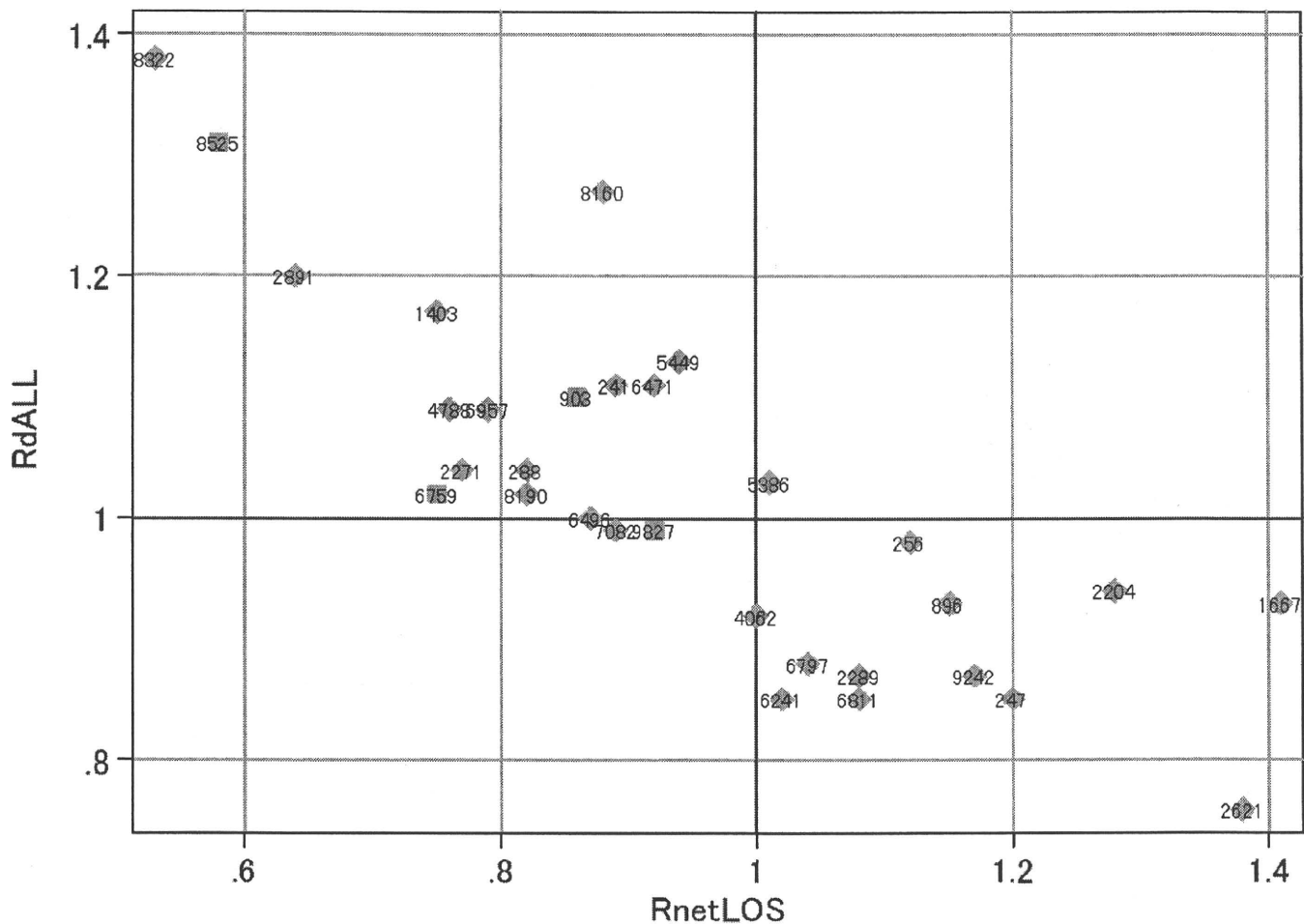
各項目のページへ:

[一覧に戻る](#)

- [1. 概況](#)
- [2. 入院](#)
- [3. 手術・処置](#)
- [4. 処方・注射](#)
- [5. 検査・画像](#)
- [6. 放治・リハ](#)
- [7. その他](#)
- [8. 診療密度](#)

DPC6	入院目的	年齢等	手術	処置1	処置2	副傷病	重症度等	包括	点数<I	入院期間I	点数<II	入院期間II	点数≥II	特定入院期間
060020	3	x	02	x	0	1	x	○	2,849	14	2,132	28	1,812	45

施設別の診療密度			rnetLOS/rcALL
症例数合計	netLOSの平均	dALLの平均	
319	28.0	5,945	



0600203x02x01x-densityA

各項目のページへ:

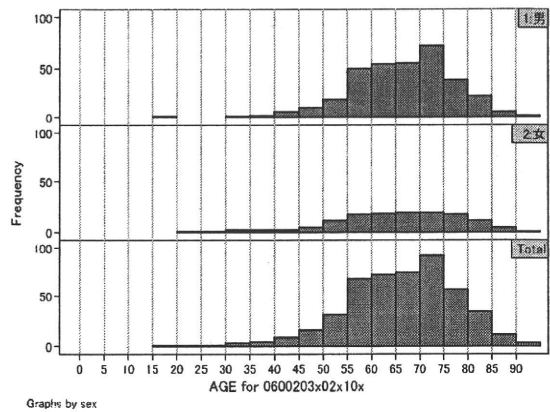
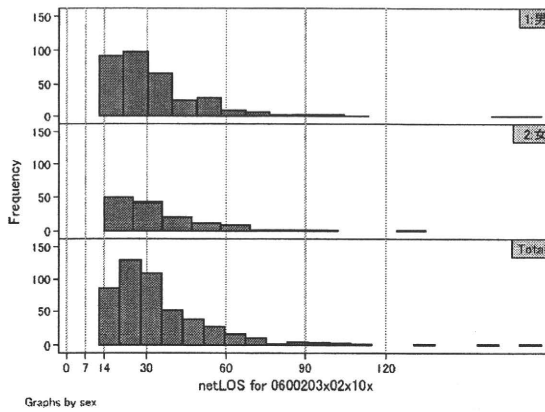
[一覧に戻る](#)

- [1. 概況](#)
- [2. 入院](#)
- [3. 手術・処置](#)
- [4. 処方・注射](#)
- [5. 検査・画像](#)
- [6. 放治・リハ](#)
- [7. その他](#)
- [8. 診療密度](#)

DPC6	入院目的	年齢等	手術	処置1	処置2	副傷病	重症度等	包括	点数<I	入院期間I	点数<II	入院期間II	点数≥II	特定入院期間
060020	3	x	02	x	1	0	x	○	3,086	16	2,281	31	1,939	54

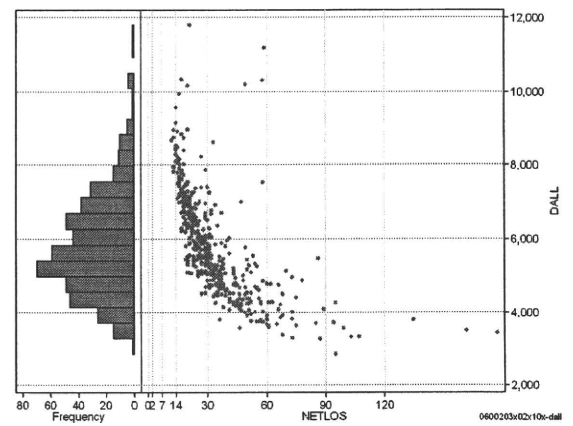
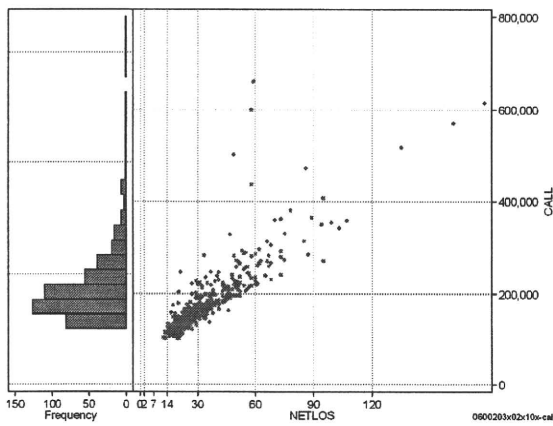
性別・年齢・機関別基礎集計

	N	Median	Mean	STD	Min	1%	5%	25%	75%	95%	99%	Max
netLOS	477	29.0	33.8	19.2	12	13	16	21	39	68	103	178



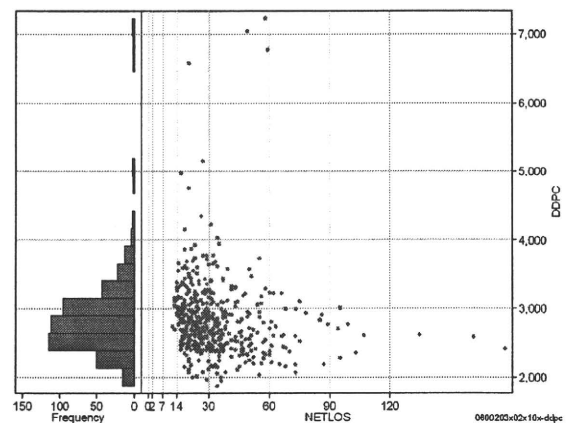
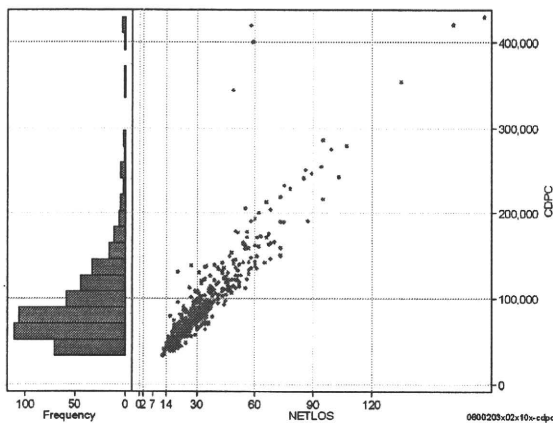
総点数の合計

	N	Median	Mean	STD	Min	1%	5%	25%	75%	95%	99%	Max
cAll	477	162,277.5	179,953.1	71,338.1	101,632	103,898	115,562	137,793	197,616	294,315	514,983	661,423
dAll	477	5,569.0	5,822.1	1,394.7	2,858	3,345	3,815	4,784	6,682	8,380	10,218	11,800



包括対象部分

	N	Median	Mean	STD	Min	1%	5%	25%	75%	95%	99%	Max
cDPC	477	81,413.0	95,042.3	55,403.9	32,913	38,800	43,491	61,081	111,560	190,814	354,319	429,154
dDPC	477	2,778.9	2,851.9	583.2	1,878	2,006	2,180	2,508	3,060	3,689	5,152	7,227



各項目のページへ:

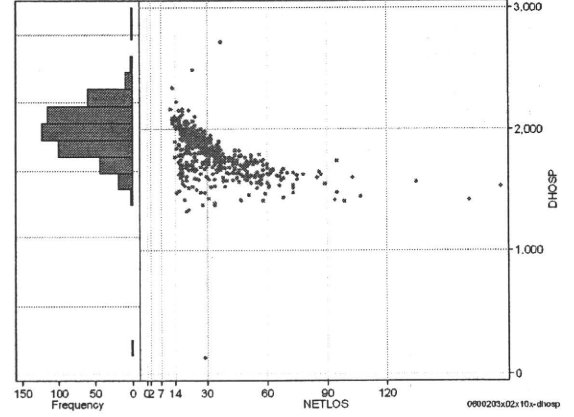
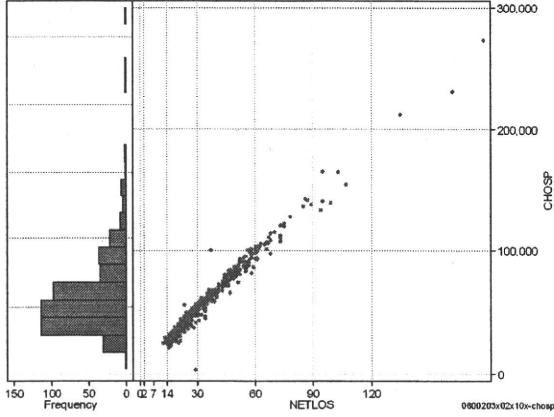
[一覧に戻る](#)

- [1. 概況](#)
- [2. 入院](#)
- [3. 手術・処置](#)
- [4. 処方・注射](#)
- [5. 検査・画像](#)
- [6. 放治・リハ](#)
- [7. その他](#)
- [8. 診療密度](#)

DPC6	入院目的	年齢等	手術	処置1	処置2	副傷病	重症度等	包括	点数<I	入院期間I	点数<II	入院期間II	点数≥II	特定入院期間
060020	3	x	02	x	1	0	x	○	3,086	16	2,281	31	1,939	54

入院日数依存部分(入院管理料+加算+入院時食事療養等+調剤+調期) cHOSP=cNYUIN+cSHOKUJI+cRxCHO+cRxCHOKI

	N	Median	Mean	STD	Min	1%	5%	25%	75%	95%	99%	Max
cHOSP	477	53,084.0	58,806.6	28,713.0	3,903	25,972	28,996	39,463	67,840	107,697	165,396	272,682
dHOSP	477	1,799.8	1,794.6	194.9	135	1,373	1,500	1,673	1,922	2,078	2,167	2,707
cNyuin	477	47,618.0	52,804.7	25,313.4	0	23,066	26,126	35,975	60,415	96,802	144,132	237,695
cShokuji	477	49,100.0	58,251.1	41,479.2	0	16,940	21,730	34,720	67,850	124,950	272,900	444,820
cRxCho	477	112.0	139.2	123.5	0	7	14	70	168	371	651	1,134
cRxChoKi	477	42.0	37.6	39.5	0	0	0	0	84	94	126	210
dNyuin	477	1,614.1	1,616.2	183.5	0	1,210	1,335	1,499	1,737	1,900	1,959	2,221
dShokuji	477	1,732.6	1,734.3	650.3	0	535	874	1,510	1,940	2,445	2,914	12,022
dRxCho	477	4.0	3.8	1.7	0	0	1	3	5	6	7	7
dRxChoKi	477	1.2	1.1	1.2	0	0	0	0	2	3	5	6



各項目のページへ:

[一覧に戻る](#)

- [1. 概況](#)
- [2. 入院](#)
- [3. 手術・処置](#)
- [4. 処方・注射](#)
- [5. 検査・画像](#)
- [6. 放治・リハ](#)
- [7. その他](#)
- [8. 診療密度](#)