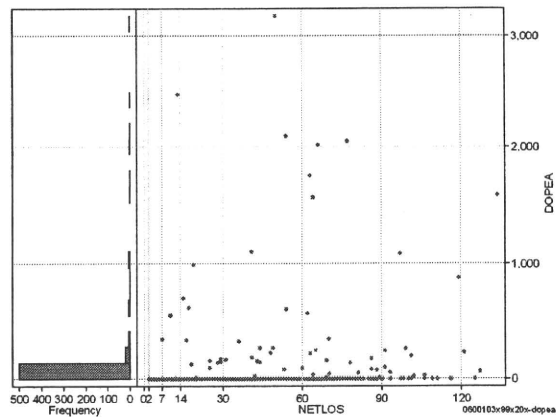
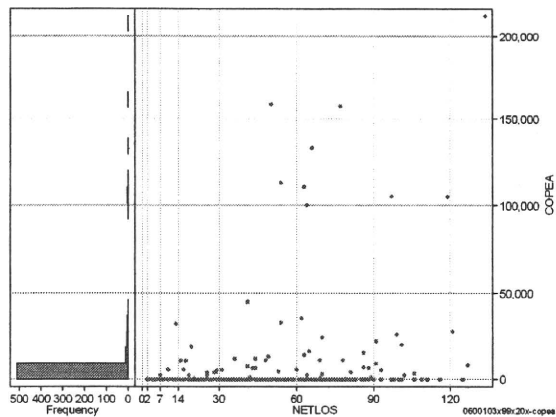


DPC6	入院目的	年齢等	手術	処置1	処置2	副傷病	重症度等	包括	点数<I	入院期間I	点数<II	入院期間II	点数≥II	特定入院期間
060010	3	x	99	x	2	0	x	○	3,828	7	2,614	32	2,222	75

手術(手術(薬剤・材料以外)+手術(薬剤・材料))

cOPEa=cOPE+cOPEm

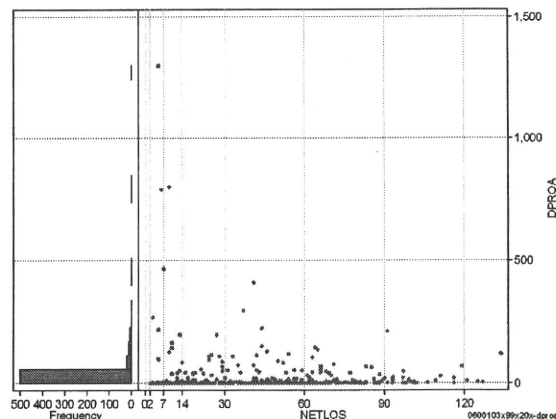
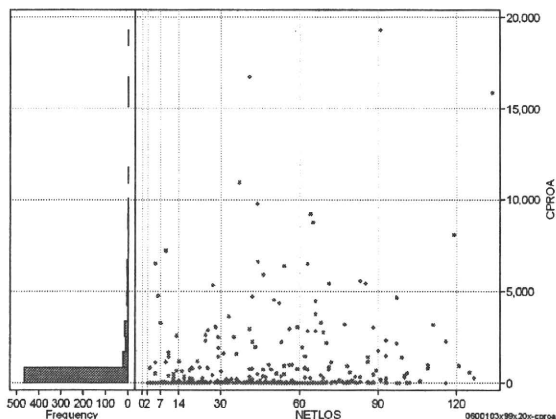
	N	Median	Mean	STD	Min	1%	5%	25%	75%	95%	99%	Max
cOPEa	543	0.0	3,221.6	17,982.9	0	0	0	0	0	10,864	110,474	212,065
dOPEa	543	0.0	55.8	280.2	0	0	0	0	0	229	1,754	3,177
cOpe	543	0.0	2,307.5	13,677.2	0	0	0	0	0	7,452	97,570	138,090
cOpeM	543	0.0	914.1	8,580.5	0	0	0	0	0	2,528	17,465	189,165
dOpe	543	0.0	39.7	221.0	0	0	0	0	0	157	1,291	2,762
dOpeM	543	0.0	16.1	115.1	0	0	0	0	0	51	284	1,970



処置(処置(薬剤・材料以外)+処置(薬剤・材料))

cPROa=cPRO+cPROm

	N	Median	Mean	STD	Min	1%	5%	25%	75%	95%	99%	Max
cPROa	543	0.0	599.6	1,880.4	0	0	0	0	136	3,255	9,190	19,278
dPROa	543	0.0	19.3	85.0	0	0	0	0	4	99	296	1,302
cPro	543	0.0	337.0	1,028.5	-24	0	0	0	65	2,043	5,252	10,730
cProm	543	0.0	262.6	1,111.2	0	0	0	0	40	1,149	5,145	15,198
dPro	543	0.0	10.0	42.1	-0	0	0	0	1	61	125	702
dProm	543	0.0	9.3	51.4	0	0	0	0	1	39	167	842



各項目のページへ:

[一覧に戻る](#)

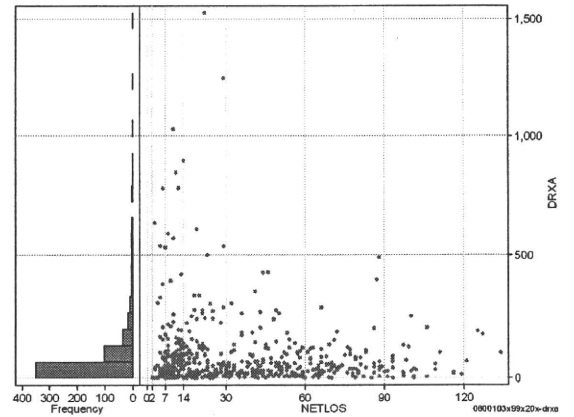
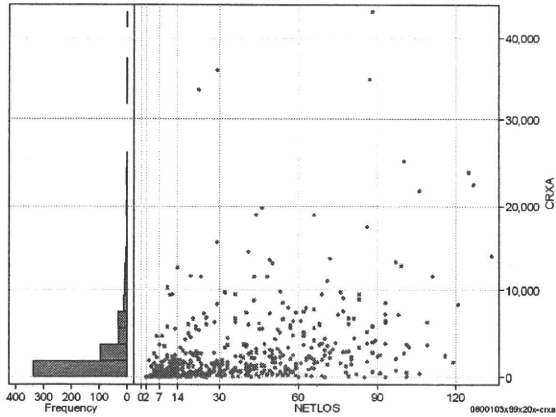
- [1. 概況](#)
- [2. 入院](#)
- [3. 手術・処置](#)
- [4. 処方・注射](#)
- [5. 検査・画像](#)
- [6. 放り・リハ](#)
- [7. その他](#)
- [8. 診療密度](#)

DPC6	入院目的	年齢等	手術	処置1	処置2	副傷病	重症度等	包括	点数<I	入院期間I	点数<II	入院期間II	点数≥II	特定入院期間
060010	3	x	99	x	2	0	x	○	3,828	7	2,614	32	2,222	75

処方(内服+頓服+外用+麻毒)

cRXa=cRxNAI+cRxTON+cRxGAI+cRxMADO

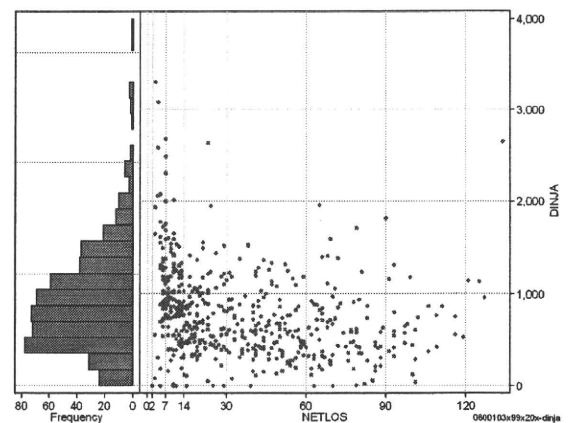
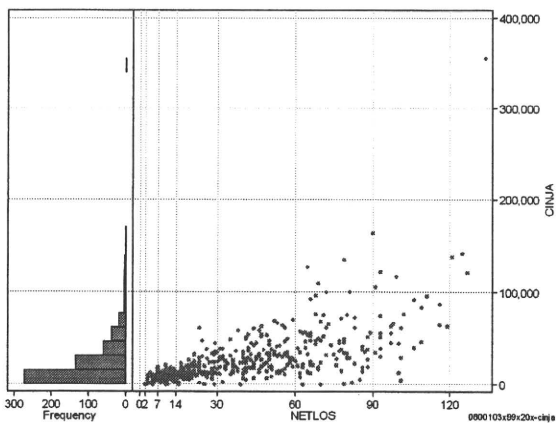
	N	Median	Mean	STD	Min	1%	5%	25%	75%	95%	99%	Max
cRXa	543	1,162.0	2,774.0	4,716.7	0	0	14	277	3,027	10,276	24,026	43,131
dRXa	543	43.2	87.7	148.6	0	0	1	16	98	303	788	1,527
cRxNai	543	879.0	2,111.4	3,744.3	0	0	0	124	2,432	8,309	18,686	34,419
cRxTon	543	1.0	79.3	256.0	0	0	0	0	40	340	1,415	2,400
cRxGai	543	57.0	576.9	2,379.1	0	0	0	0	273	2,023	10,975	37,175
cRxMado	543	0.0	6.3	14.4	0	0	0	0	6	36	71	117
dRxNai	543	32.4	71.0	138.8	0	0	0	5	75	262	783	1,525
dRxTon	543	0.0	3.1	12.3	0	0	0	0	2	12	69	183
dRxGai	543	2.1	13.4	42.4	0	0	0	0	9	57	224	431
dRxMado	543	0.0	0.2	0.3	0	0	0	0	0	1	1	1



注射(皮下筋肉内+静脈内+注射その他)

cINJa=clnjHIKA+clnjJYO+clnjHOKA

	N	Median	Mean	STD	Min	1%	5%	25%	75%	95%	99%	Max
cINJa	543	15,363.0	24,261.6	27,612.1	0	0	3,282	8,568	30,740	68,480	126,967	355,164
dlnja	543	704.3	773.3	472.6	0	0	165	437	1,008	1,584	2,581	3,308
clnjHika	543	0.0	1,458.1	4,368.8	0	0	0	0	42	9,060	24,467	45,152
clnjJyo	543	0.0	582.7	3,910.3	0	0	0	0	6	1,974	14,925	74,890
clnjHoka	543	14,437.0	22,220.8	25,493.2	0	0	2,428	8,051	28,014	64,548	115,937	339,665
dlnjHika	543	0.0	29.9	93.8	0	0	0	0	1	177	445	997
dlnjJyo	543	0.0	18.1	149.7	0	0	0	0	0	42	431	3,083
dlnjHoka	543	641.2	725.4	463.2	0	0	95	399	957	1,529	2,486	3,308



各項目のページへ:

一覧に戻る

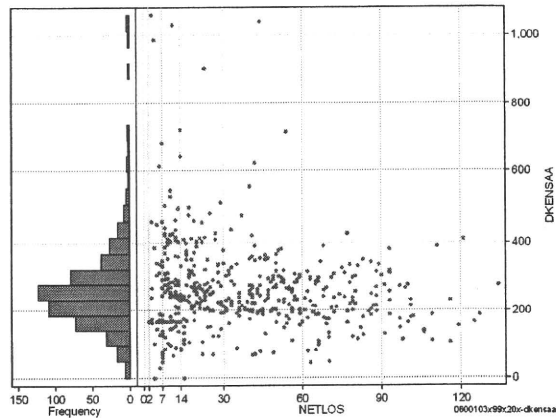
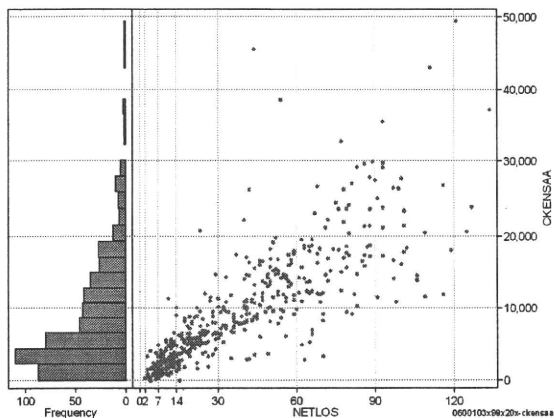
- [1. 概況](#)
- [2. 入院](#)
- [3. 手術・処置](#)
- [4. 処方・注射](#)
- [5. 検査・画像](#)
- [6. 放治・リハ](#)
- [7. その他](#)
- [8. 診療密度](#)

DPC6	入院目的	年齢等	手術	処置1	処置2	副傷病	重症度等	包括	点数<I	入院期間I	点数<II	入院期間II	点数≥II	特定入院期間
060010	3	x	99	x	2	0	x	○	3,828	7	2,614	32	2,222	75

検査(検査(薬剤・材料以外)+検査(薬剤・材料))

cKENSAA=cKensa+cKensAm

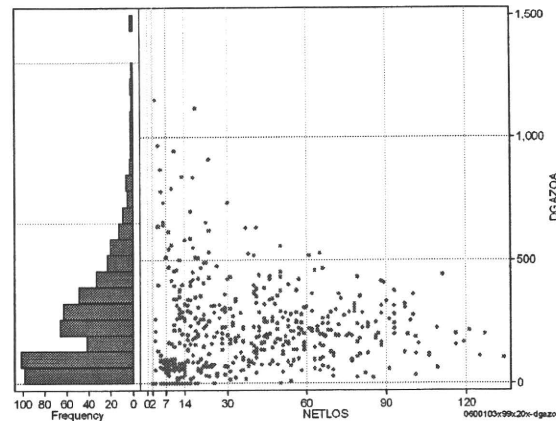
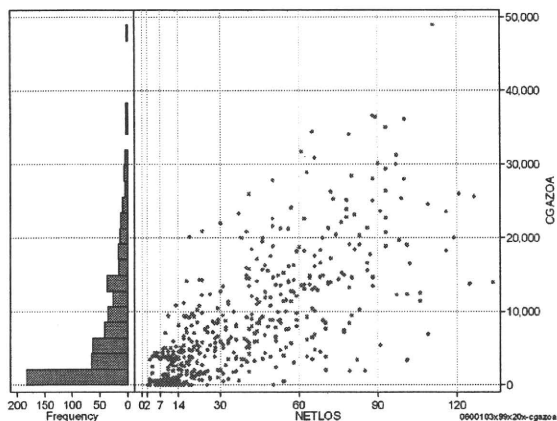
	N	Median	Mean	STD	Min	1%	5%	25%	75%	95%	99%	Max
cKENSAA	543	6,359.0	8,811.3	7,679.5	0	390	945	2,731	12,500	23,664	35,443	49,444
dKENSAA	543	245.0	258.7	125.5	0	46	99	188	303	451	720	1,056
cKensa	543	6,302.0	8,554.9	7,270.2	0	390	945	2,731	12,465	22,990	30,641	44,401
cKensam	543	0.0	256.3	1,021.6	0	0	0	0	211	975	2,248	15,002
dKensa	543	243.6	253.0	118.1	0	46	98	184	294	438	695	1,053
dKensam	543	0.0	5.6	18.9	0	0	0	0	6	24	42	341



画像診断(画像診断(薬剤・材料以外)+画像診断(薬剤・材料))

cGAZOa=cGAZO+cGAZOm

	N	Median	Mean	STD	Min	1%	5%	25%	75%	95%	99%	Max
cGAZOa	543	4,826.0	7,715.9	8,209.7	0	0	0	895	12,281	24,591	34,420	48,938
dGAZOa	543	170.6	204.0	183.2	0	0	0	69	288	533	869	1,152
cGAZO	543	3,191.0	5,090.2	5,256.1	0	0	0	790	7,795	15,738	20,590	34,372
cGAZOm	543	1,686.0	2,625.6	3,243.1	0	0	0	107	4,001	9,234	14,742	18,654
dGAZO	543	124.1	132.6	104.5	0	0	0	60	184	335	445	798
dGAZOm	543	47.0	71.4	86.9	0	0	0	7	105	243	415	556



各項目のページへ:

[一覧に戻る](#)

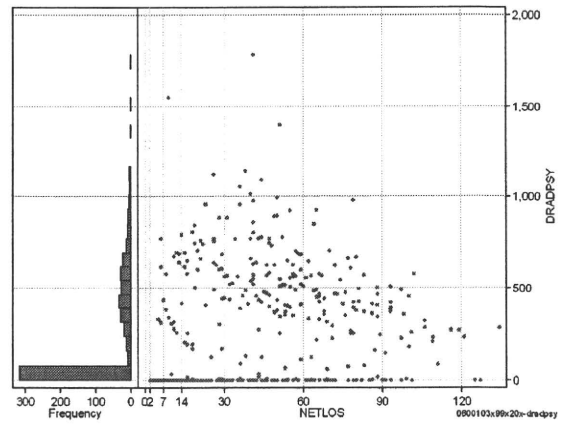
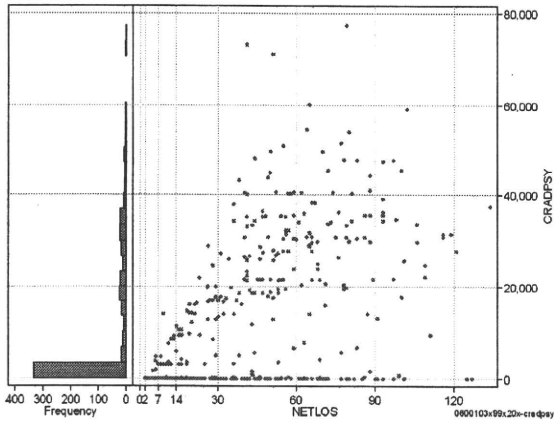
- [1. 概況](#)
- [2. 入院](#)
- [3. 手術・処置](#)
- [4. 処方・注射](#)
- [5. 検査・画像](#)
- [6. 放治・リハ](#)
- [7. その他](#)
- [8. 診療療度](#)

DPC6	入院目的	年齢等	手術	処置1	処置2	副傷病	重症度等	包括	点数<I	入院期間I	点数<II	入院期間II	点数≥II	特定入院期間
060010	3	x	99	x	2	0	x	○	3,828	7	2,614	32	2,222	75

その他放治等(リハビリ除く(その他-リハビリ))

cRADPSY=cSONOTA-cREHAB

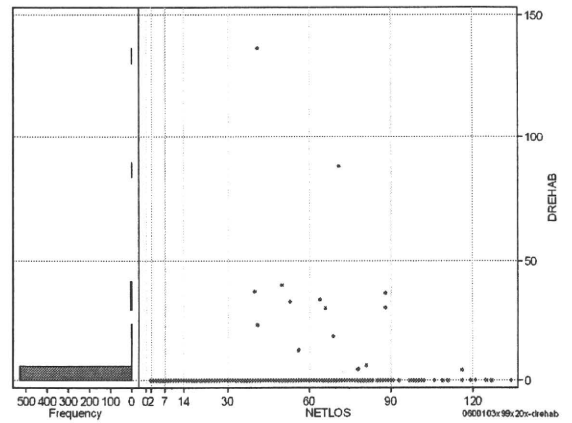
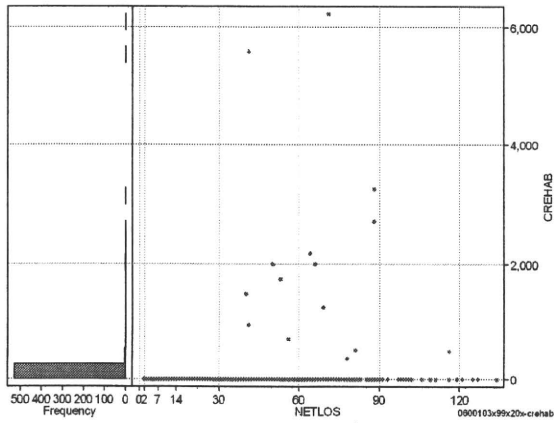
	N	Median	Mean	STD	Min	1%	5%	25%	75%	95%	99%	Max
cRADPSY	543	0.0	10,194.0	15,241.2	0	0	0	0	19,770	40,380	54,480	77,420
dRADPSY	543	0.0	216.9	303.1	0	0	0	0	433	777	1,090	1,787



リハビリ

cREHAB

	N	Median	Mean	STD	Min	1%	5%	25%	75%	95%	99%	Max
cRehab	543	0.0	57.9	445.7	0	0	0	0	0	0	2,000	6,225
dRehab	543	0.0	1.0	8.1	0	0	0	0	0	0	34	137



各項目のページへ:

[一覧に戻る](#)

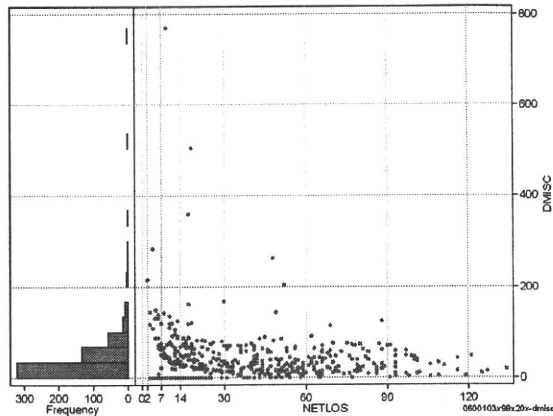
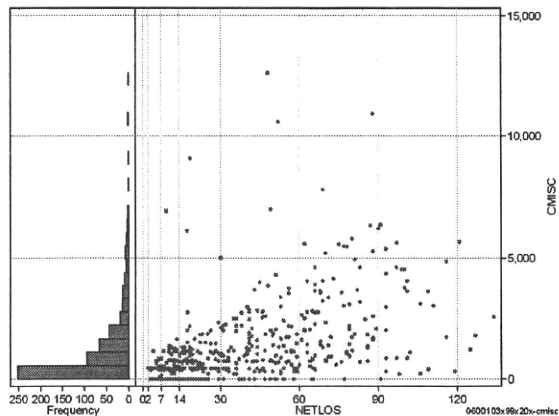
- [1. 概況](#)
- [2. 入院](#)
- [3. 手術・処置](#)
- [4. 処方・注射](#)
- [5. 検査・画像](#)
- [6. 放治・リハ](#)
- [7. その他](#)
- [8. 診療密度](#)

DPC6	入院目的	年齢等	手術	処置1	処置2	副傷病	重症度等	包括	点数<I	入院期間I	点数<II	入院期間II	点数≥II	特定入院期間
060010	3	x	99	x	2	0	x	○	3,828	7	2,614	32	2,222	75

諸項目(初診料+指導管理料+在宅医療)

cMISC=cSHOSIN+cSHIDO+cZAITAKU

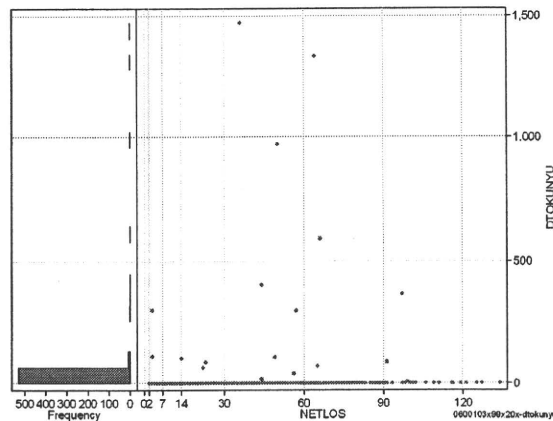
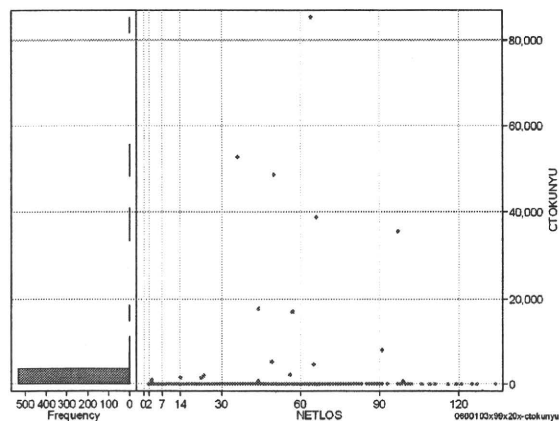
	N	Median	Mean	STD	Min	1%	5%	25%	75%	95%	99%	Max
cMISC	543	690.0	1,211.6	1,608.7	0	0	0	300	1,590	4,520	6,980	12,646
dMISC	543	25.4	37.2	54.2	0	0	0	7	53	109	215	770
cSHOSIN	543	0.0	26.1	101.5	0	0	0	0	0	290	500	650
cShido	543	650.0	1,049.2	1,244.6	0	0	0	300	1,350	3,850	5,490	6,980
cZaitak	543	0.0	136.3	987.1	0	0	0	0	0	0	5,000	11,626
dShosin	543	0.0	0.8	4.5	0	0	0	0	0	5	19	73
dShido	543	22.8	31.6	32.1	0	0	0	6	48	87	141	215
dZaitak	543	0.0	4.8	41.9	0	0	0	0	0	0	119	722



特定入院料

cTOKUNYU

	N	Median	Mean	STD	Min	1%	5%	25%	75%	95%	99%	Max
cTokuNyu	543	0.0	595.7	5,395.8	0	0	0	0	0	0	17,780	85,450
dTokuNyu	543	0.0	11.8	102.5	0	0	0	0	0	0	367	1,470



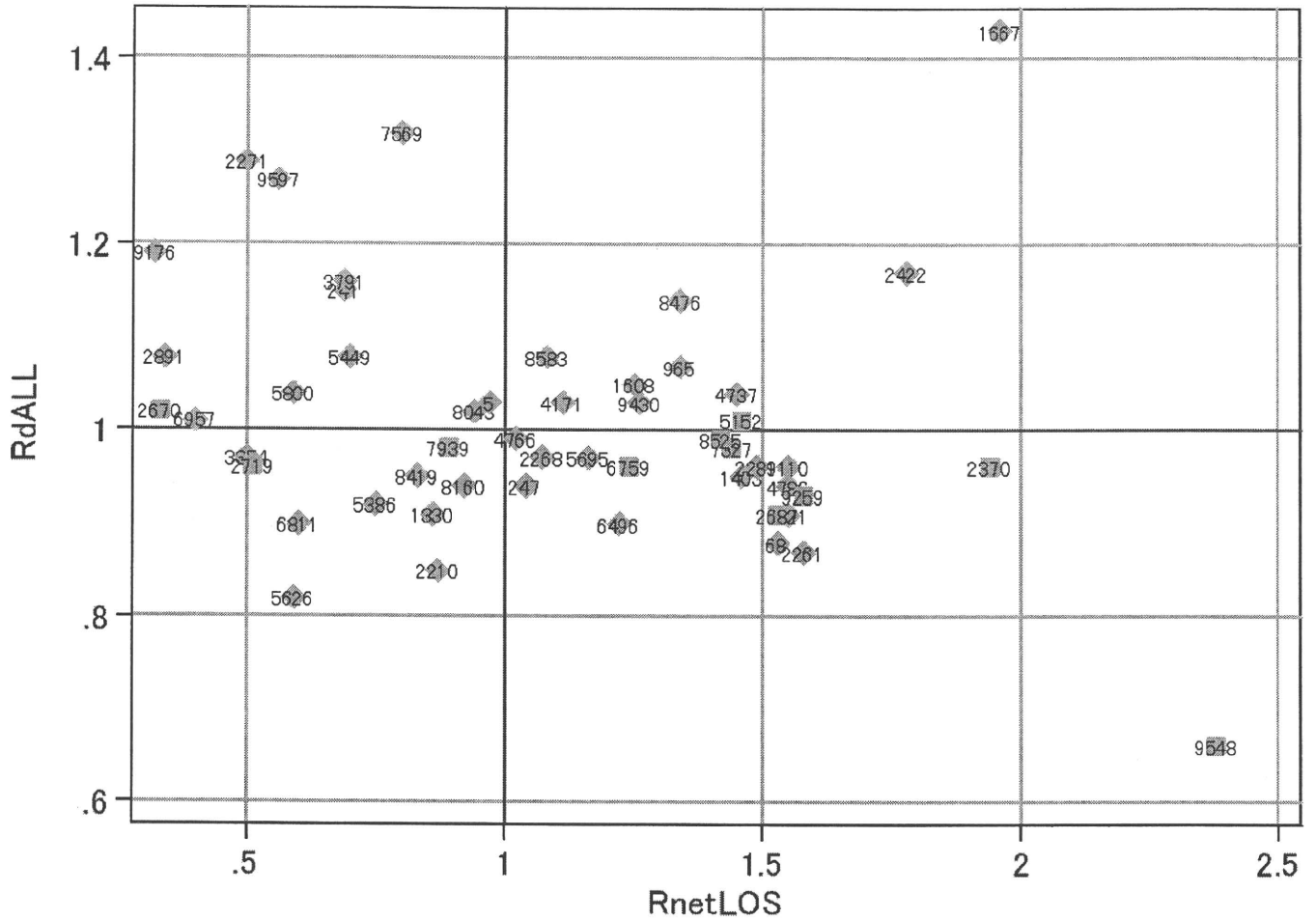
各項目のページへ:

[一覧に戻る](#)

- [1. 概況](#)
- [2. 入院](#)
- [3. 手術・処置](#)
- [4. 処方・注射](#)
- [5. 検査・画像](#)
- [6. 放治・リハ](#)
- [7. その他](#)
- [8. 診療密度](#)

DPC6	入院目的	年齢等	手術	処置1	処置2	副傷病	重症度等	包括	点数<I	入院期間I	点数<II	入院期間II	点数≥II	特定入院期間
060010	3	x	99	x	2	0	x	○	3,828	7	2,614	32	2,222	75

施設別の診療密度			rnetLOS/rcALL	
症例数合計	netLOSの平均	dALLの平均		
543	35.9	3,517		



0600103x99x20x-densityA

各項目のページへ:

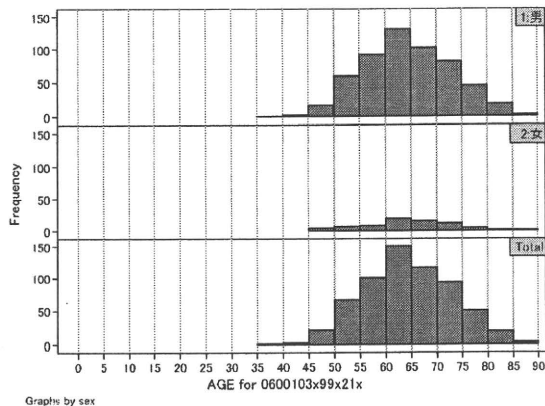
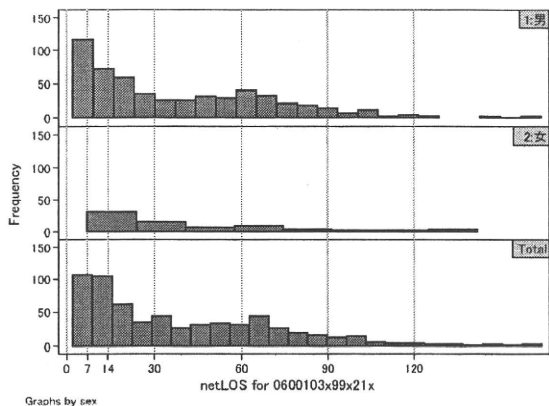
- [1. 概況](#)
- [2. 入院](#)
- [3. 手術・処置](#)
- [4. 処方・注射](#)
- [5. 検査・画像](#)
- [6. 放治・リハ](#)
- [7. その他](#)
- [8. 診療密度](#)

[一覧に戻る](#)

DPC6	入院目的	年齢等	手術	処置1	処置2	副傷病	重症度等	包括	点数<I	入院期間I	点数<II	入院期間II	点数≥II	特定入院期間
060010	3	x	99	x	2	1	x	○	3,781	7	2,744	35	2,332	84

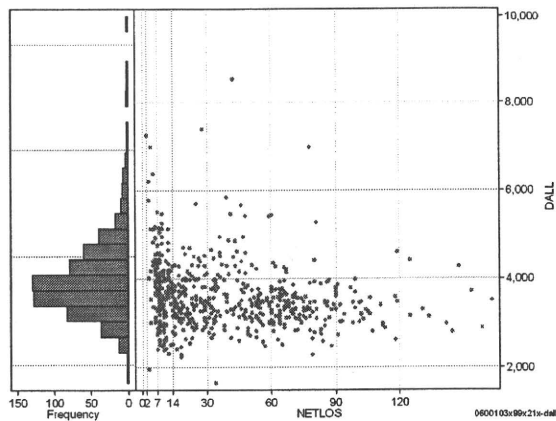
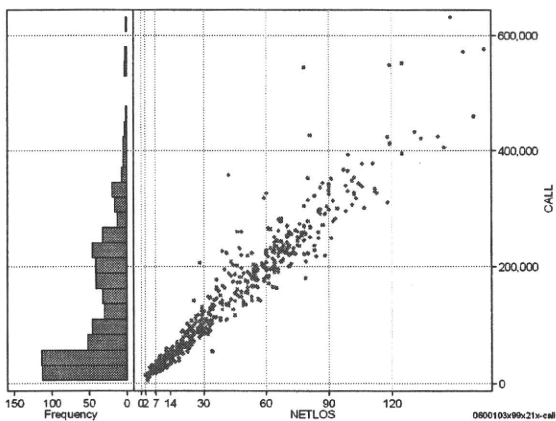
性別・年齢、機関別基礎集計

	N	Median	Mean	STD	Min	1%	5%	25%	75%	95%	99%	Max
netLOS	622	29.0	39.0	31.9	2	4	6	11	62	99	134	164



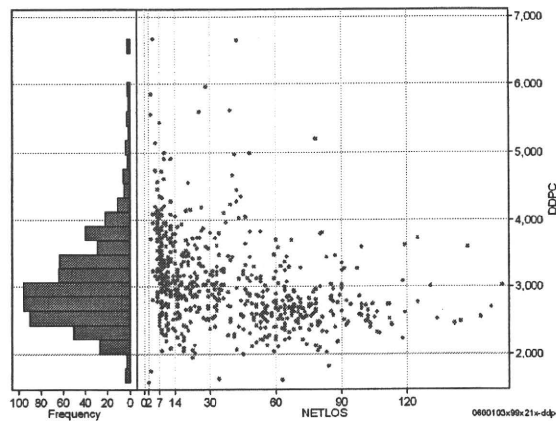
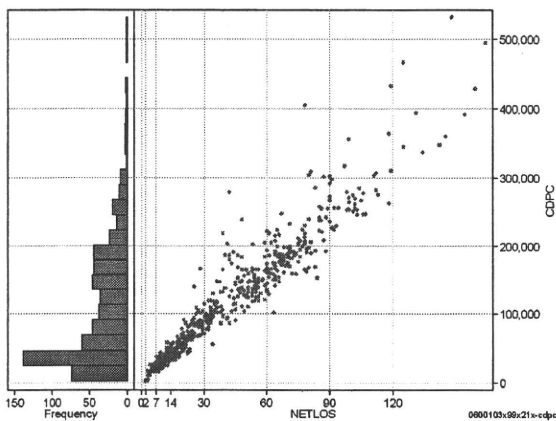
総点数の合計

	N	Median	Mean	STD	Min	1%	5%	25%	75%	95%	99%	Max
cAll	622	102,466.5	136,052.1	111,056.4	5,900	16,887	22,975	40,443	209,182	338,471	458,812	632,640
dAll	622	3,467.4	3,594.5	731.9	1,657	2,412	2,648	3,140	3,930	4,870	6,210	8,535



包括対象部分

	N	Median	Mean	STD	Min	1%	5%	25%	75%	95%	99%	Max
cDPC	622	88,201.0	112,046.0	89,172.4	3,161	15,829	20,605	35,664	167,995	274,653	393,831	532,447
dDPC	622	2,935.0	3,058.3	681.2	1,581	2,000	2,210	2,595	3,379	4,192	5,557	6,664



各項目のページへ:

- 1. 概況
- 2. 入院
- 3. 手術・処置
- 4. 処方・注射
- 5. 検査・画像
- 6. 放治・リハ
- 7. その他
- 8. 診療密度

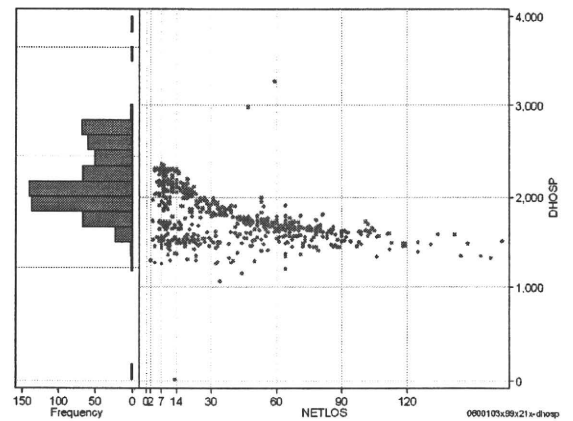
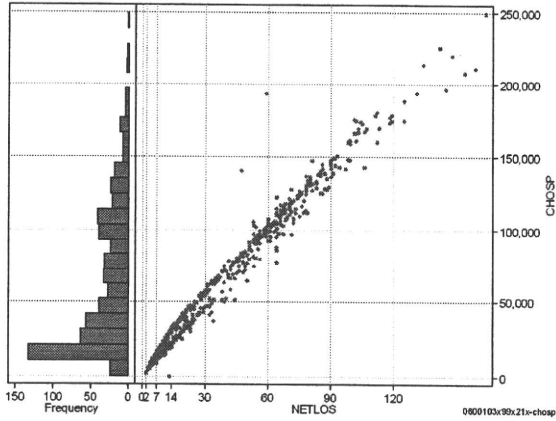
[一覧に戻る](#)

DPC6	入院目的	年齢等	手術	処置1	処置2	副傷病	重症度等	包括	点数<I	入院期間I	点数<II	入院期間II	点数≥II	特定入院期間
060010	3	x	99	x	2	1	x	○	3,781	7	2,744	35	2,332	84

入院日数依存部分(入院管理料+加算+入院時食事療養等+調剤+調期)

cHOSP=cNYUIN+cSHOKUJI+cRxCHO+cRxCHOKI

	N	Median	Mean	STD	Min	1%	5%	25%	75%	95%	99%	Max
cHOSP	622	50,206.5	65,113.5	49,326.8	195	5,847	11,498	20,789	102,004	159,631	196,399	249,224
dHOSP	622	1,711.8	1,779.8	296.3	15	1,275	1,411	1,567	1,991	2,307	2,316	3,274
cNyuin	622	45,451.5	57,584.5	43,337.4	195	5,100	10,248	18,723	90,245	138,076	182,087	220,158
cShokuji	622	46,100.0	72,703.9	81,549.5	0	0	2,120	17,410	112,360	197,850	295,100	1,115,010
cRxCho	622	133.0	205.4	192.6	0	0	14	49	329	567	770	1,085
cRxChoKi	622	42.0	53.2	49.3	0	0	0	0	84	156	178	262
dNyuin	622	1,498.4	1,581.8	270.2	15	1,207	1,257	1,399	1,787	2,081	2,107	2,234
dShokuji	622	2,120.0	1,908.1	1,137.7	0	0	32	1,621	2,178	2,950	3,300	18,898
dRxCho	622	5.8	5.1	2.0	0	0	1	4	7	7	7	8
dRxChoKi	622	1.6	2.2	2.4	0	0	0	0	3	7	11	14



各項目のページへ:

[一覧に戻る](#)

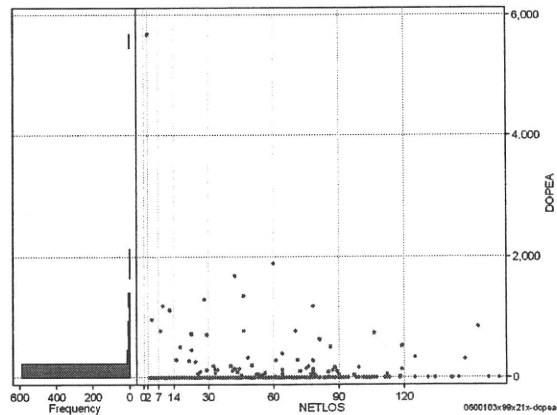
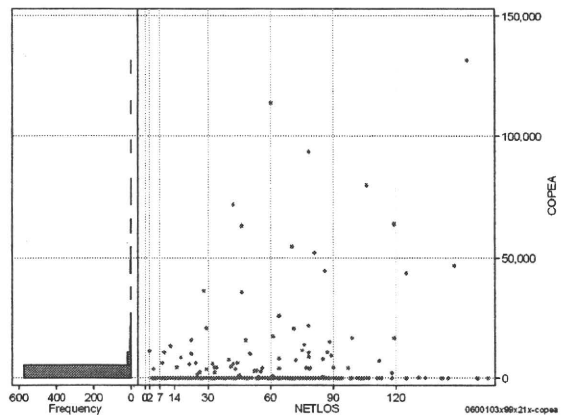
- [1. 概況](#)
- [2. 入院](#)
- [3. 手術・処置](#)
- [4. 処方・注射](#)
- [5. 検査・画像](#)
- [6. 放治・リハ](#)
- [7. その他](#)
- [8. 診療密度](#)

DPC6	入院目的	年齢等	手術	処置1	処置2	副傷病	重症度等	包括	点数<I	入院期間I	点数<II	入院期間II	点数≥II	特定入院期間
060010	3	x	99	x	2	1	x	○	3,781	7	2,744	35	2,332	84

手術(手術(薬剤・材料以外)+手術(薬剤・材料))

cOPEa=cOPE+cOPEm

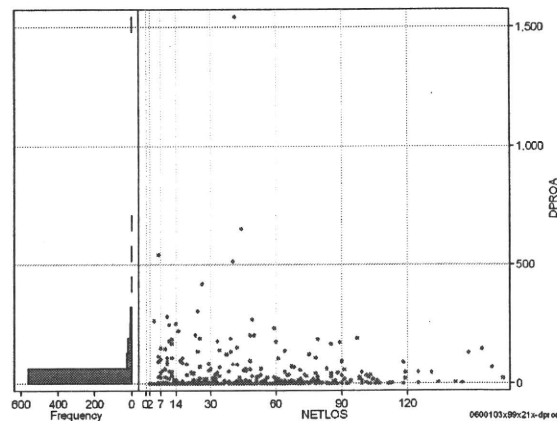
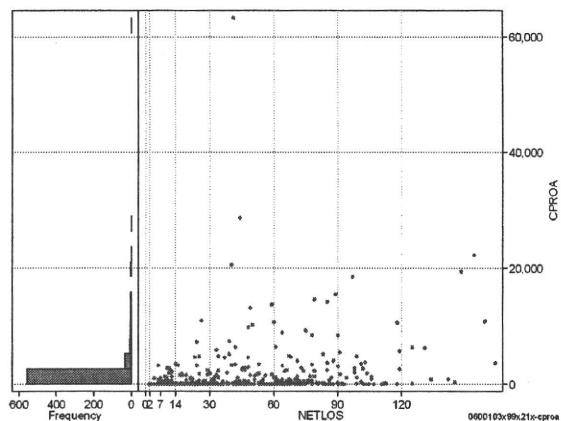
	N	Median	Mean	STD	Min	1%	5%	25%	75%	95%	99%	Max
cOPEa	622	0.0	2,259.8	11,028.3	0	0	0	0	0	10,235	62,903	131,243
dOPEa	622	0.0	50.9	291.8	0	0	0	0	0	204	1,197	5,675
cOpe	622	0.0	820.6	5,406.1	0	0	0	0	0	3,740	14,055	111,800
cOpem	622	0.0	1,439.2	7,987.5	0	0	0	0	0	4,543	46,010	92,923
dOpe	622	0.0	23.1	227.8	0	0	0	0	0	77	345	5,400
dOpem	622	0.0	27.8	144.9	0	0	0	0	0	109	739	1,555



処置(処置(薬剤・材料以外)+処置(薬剤・材料))

cPROa=cPRO+cPROm

	N	Median	Mean	STD	Min	1%	5%	25%	75%	95%	99%	Max
cPROa	622	3.0	1,055.9	3,756.9	0	0	0	0	469	5,186	15,394	63,277
dPROa	622	0.1	24.9	87.0	0	0	0	0	12	141	279	1,543
cPro	622	0.0	556.3	1,869.9	0	0	0	0	215	3,100	8,267	29,370
cProm	622	0.0	499.6	1,975.8	0	0	0	0	175	2,286	8,197	33,907
dPro	622	0.0	13.0	42.5	0	0	0	0	5	69	141	716
dProm	622	0.0	11.9	47.0	0	0	0	0	4	67	176	827



各項目のページへ:

一覧に戻る

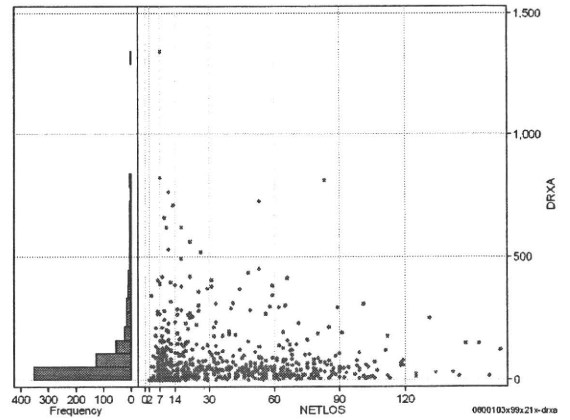
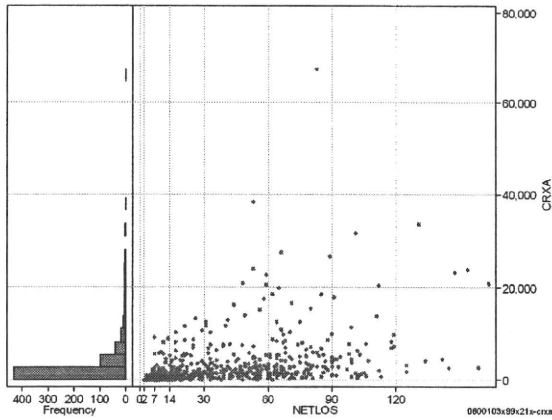
- 1. 概況
- 2. 入院
- 3. 手術・処置
- 4. 処方・注射
- 5. 検査・画像
- 6. 放治・リハ
- 7. その他
- 8. 診療密度

DPC6	入院目的	年齢等	手術	処置1	処置2	副傷病	重症度等	包括	点数<I	入院期間I	点数<II	入院期間II	点数≥II	特定入院期間
060010	3	x	99	x	2	1	x	○	3,781	7	2,744	35	2,332	84

処方(内服+頓服+外用+麻薬)

cRXa=cRxNAI+cRxTON+cRxGAI+cRxMADO

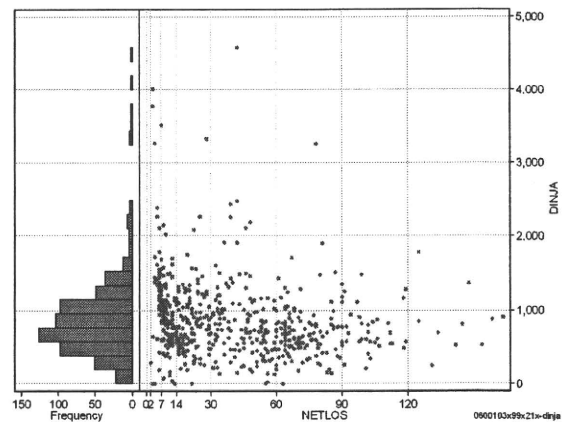
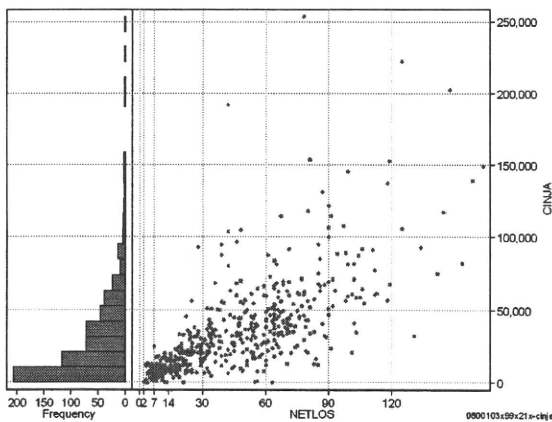
	N	Median	Mean	STD	Min	1%	5%	25%	75%	95%	99%	Max
cRXa	622	1,398.5	3,137.0	5,405.2	0	0	30	440	3,438	11,833	23,974	67,322
dRXa	622	47.4	90.5	130.7	0	0	2	19	102	345	656	1,340
cRxNai	622	928.5	2,293.0	4,351.3	0	0	0	196	2,390	9,565	20,649	50,723
cRxTon	622	10.0	124.0	456.0	0	0	0	0	71	514	1,886	7,318
cRxGai	622	114.5	711.3	2,134.5	0	0	0	12	428	3,343	14,106	19,720
cRxMado	622	0.0	8.7	18.4	0	0	0	0	8	53	86	144
dRxNai	622	31.6	66.1	104.7	0	0	0	8	71	277	511	742
dRxTon	622	0.3	5.2	18.6	0	0	0	0	3	21	80	197
dRxGai	622	4.0	18.9	63.8	0	0	0	1	12	65	288	984
dRxMado	622	0.0	0.2	0.3	0	0	0	0	0	1	1	1



注射(皮下筋肉内+静脈内+注射その他)

cINJa=cInjHIKA+cInjJYO+cInjHOKA

	N	Median	Mean	STD	Min	1%	5%	25%	75%	95%	99%	Max
cINJa	622	20,322.5	30,299.2	31,144.7	0	423	4,756	8,507	41,124	88,507	149,094	253,714
dINJa	622	787.2	859.2	512.5	0	16	231	555	1,080	1,599	3,253	4,572
cInjHika	622	0.0	2,566.5	7,707.6	0	0	0	0	1,140	15,650	34,977	113,773
cInjJyo	622	0.0	788.8	4,442.7	0	0	0	0	24	1,922	21,874	62,207
cInjHoka	622	17,831.5	26,943.9	27,342.4	0	0	4,590	8,220	37,965	75,852	135,924	253,552
dInjHika	622	0.0	46.1	124.7	0	0	0	0	19	270	535	1,405
dInjJyo	622	0.0	21.0	110.1	0	0	0	0	1	73	516	1,494
dInjHoka	622	715.7	792.1	498.1	0	0	184	496	1,011	1,480	2,805	4,235



各項目のページへ:

[一覧に戻る](#)

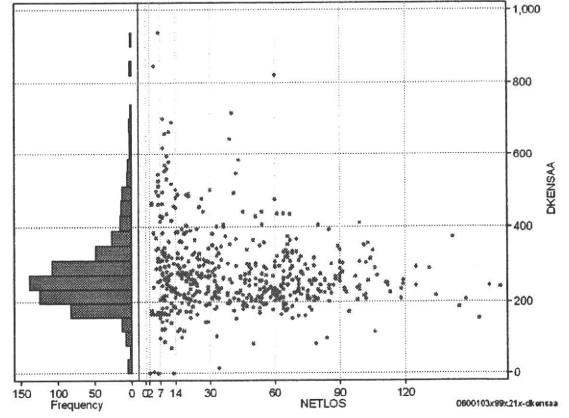
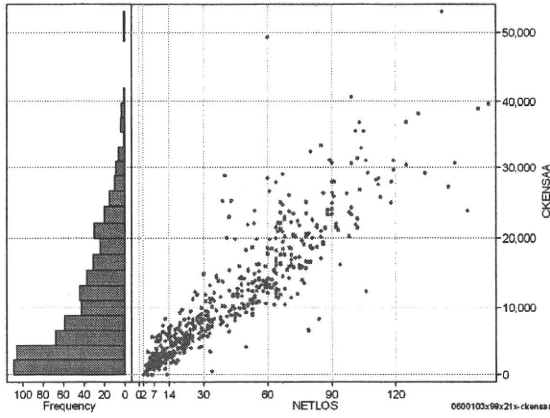
- [1. 概況](#)
- [2. 入院](#)
- [3. 手術・処置](#)
- [4. 処方・注射](#)
- [5. 検査・画像](#)
- [6. 放治・リハ](#)
- [7. その他](#)
- [8. 診療密度](#)

DPC6	入院目的	年齢等	手術	処置1	処置2	副傷病	重症度等	包括	点数<I	入院期間I	点数<II	入院期間II	点数≥II	特定入院期間
060010	3	x	99	x	2	1	x	○	3,781	7	2,744	35	2,332	84

検査(検査(薬剤・材料以外)+検査(薬剤・材料))

cKENSa=cKENSa+cKENSAm

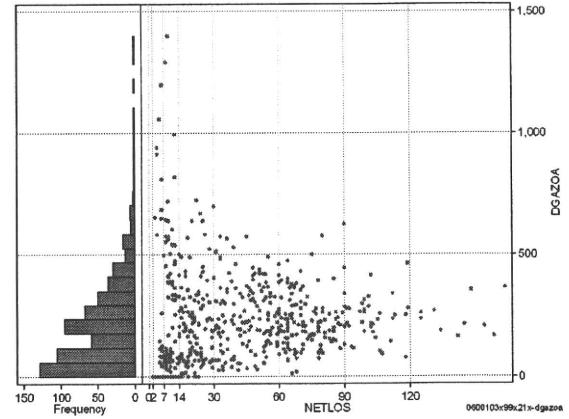
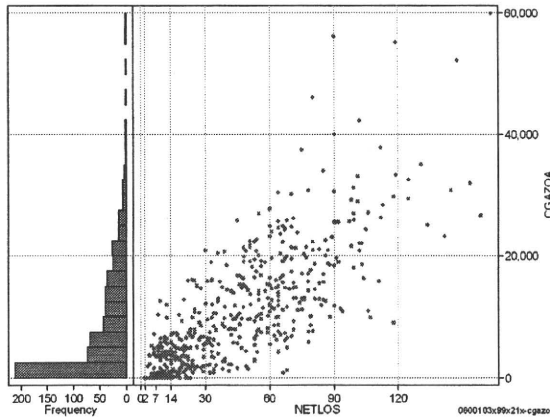
	N	Median	Mean	STD	Min	1%	5%	25%	75%	95%	99%	Max
cKENSa	622	7,714.5	10,333.0	8,874.1	0	527	1,187	2,987	15,501	27,822	36,967	53,056
dKENSa	622	253.8	272.4	106.7	0	84	165	212	307	481	665	937
cKensam	622	7,647.5	10,114.6	8,530.0	0	527	1,187	2,965	14,935	26,900	36,367	48,954
dKensam	622	0.0	218.5	752.6	0	0	0	0	161	998	2,121	14,093
dKensa	622	251.7	268.4	103.0	0	84	165	211	299	460	643	930
dKensam	622	0.0	4.0	9.6	0	0	0	0	4	19	49	99



画像診断(画像診断(薬剤・材料以外)+画像診断(薬剤・材料))

cGAZOa=cGAZO+cGAZOm

	N	Median	Mean	STD	Min	1%	5%	25%	75%	95%	99%	Max
cGAZOa	622	5,765.0	8,963.2	9,604.2	0	0	0	917	14,527	26,259	40,018	59,877
dGAZOa	622	184.1	210.8	191.1	0	0	0	69	305	561	912	1,398
cGAZO	622	3,947.5	5,761.2	6,028.4	0	0	0	878	9,039	17,014	29,002	35,615
cGAZO	622	1,912.0	3,202.1	3,819.2	0	0	0	107	5,307	10,022	14,089	27,097
dGAZO	622	122.3	133.7	108.4	0	0	0	61	188	333	538	709
dGAZO	622	55.6	77.2	89.8	0	0	0	7	110	249	442	690



各項目のページへ:

[一覧に戻る](#)

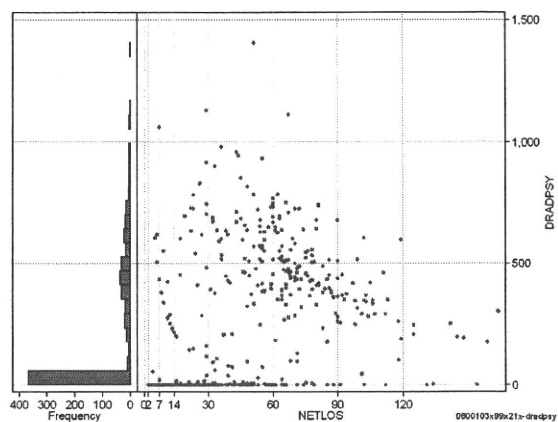
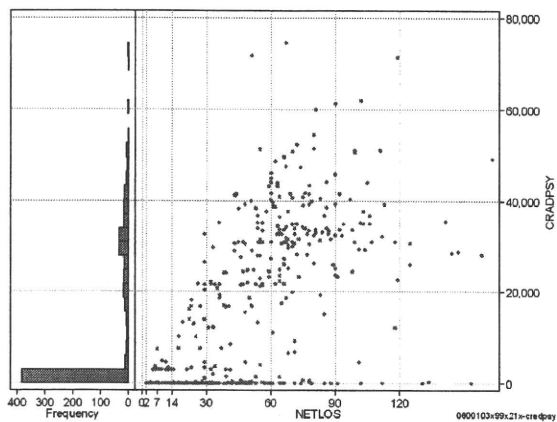
- [1. 概況](#)
- [2. 入院](#)
- [3. 手術・処置](#)
- [4. 処方・注射](#)
- [5. 検査・画像](#)
- [6. 放治・リハ](#)
- [7. その他](#)
- [8. 診療密度](#)

DPC6	入院目的	年齢等	手術	処置1	処置2	副傷病	重症度等	包括	点数<I	入院期間I	点数<II	入院期間II	点数≥II	特定入院期間
060010	3	x	99	x	2	1	x	○	3,781	7	2,744	35	2,332	84

その他放治等(リハビリ除く(その他→リハビリ))

cRADPSY=cSONOTA-cREHAB

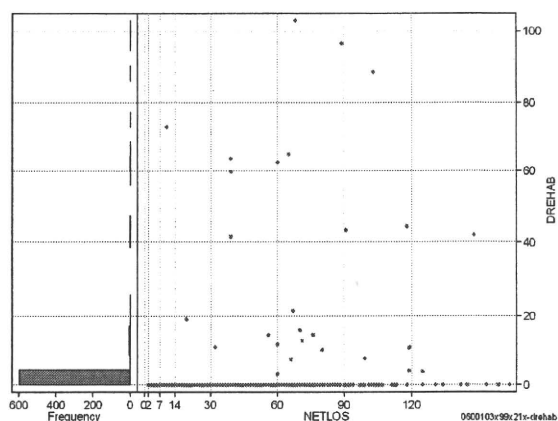
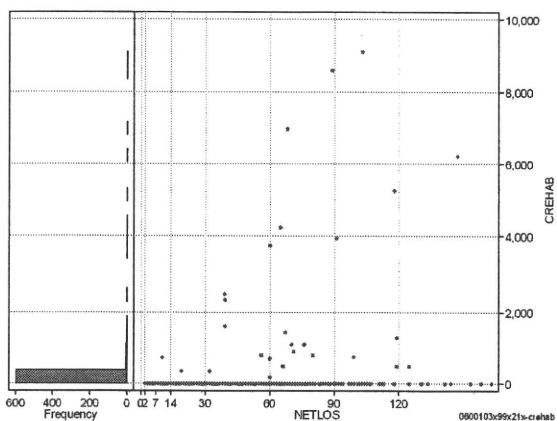
	N	Median	Mean	STD	Min	1%	5%	25%	75%	95%	99%	Max
cRADPSY	622	0.0	11,514.1	16,485.2	0	0	0	0	25,110	41,630	54,490	74,430
dRADPSY	622	0.0	196.2	269.5	0	0	0	0	412	698	945	1,405



リハビリ

cREHAB

	N	Median	Mean	STD	Min	1%	5%	25%	75%	95%	99%	Max
cRehab	622	0.0	106.7	736.2	0	0	0	0	0	0	3,940	9,090
dRehab	622	0.0	1.5	9.6	0	0	0	0	0	0	63	103



各項目のページへ:

[一覧に戻る](#)

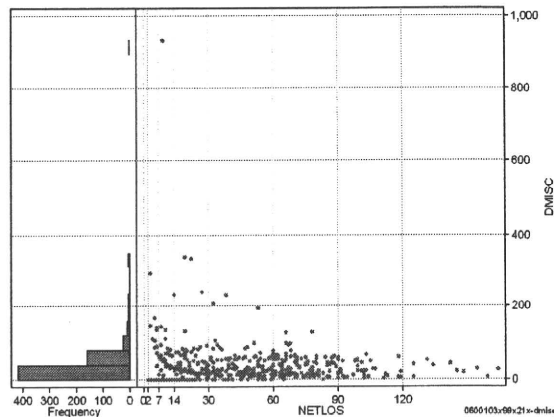
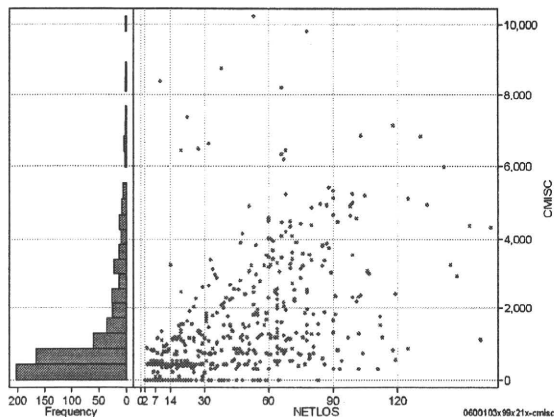
- [1. 概況](#)
- [2. 入院](#)
- [3. 手術・処置](#)
- [4. 処方・注射](#)
- [5. 検査・画像](#)
- [6. 放治・リハ](#)
- [7. その他](#)
- [8. 診療密度](#)

DPC6	入院目的	年齢等	手術	処置1	処置2	副傷病	重症度等	包括	点数<I	入院期間I	点数<II	入院期間II	点数≥II	特定入院期間
060010	3	x	99	x	2	1	x	○	3,781	7	2,744	35	2,332	84

諸項目(初診料+指導管理料+在宅医療)

cMISC=cSHOSIN+cSHIDO+cZAITAKU

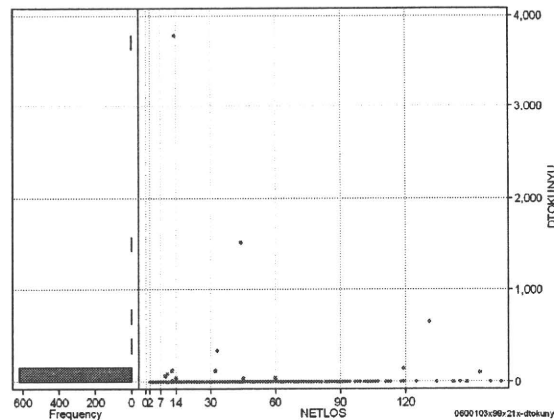
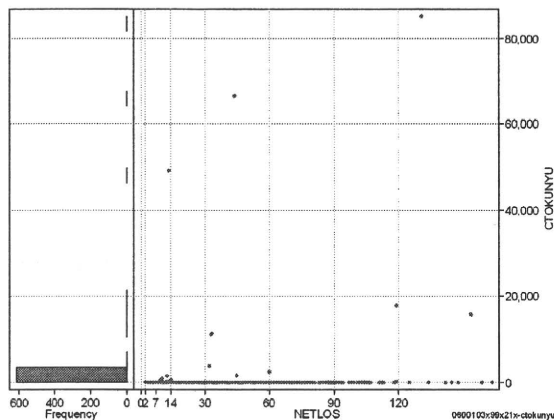
	N	Median	Mean	STD	Min	1%	5%	25%	75%	95%	99%	Max
cMISC	622	530.0	1,259.8	1,640.6	0	0	0	0	1,750	4,660	7,110	10,230
dMISC	622	22.1	33.0	53.2	0	0	0	0	49	87	231	934
cSHOSIN	622	0.0	29.5	118.7	0	0	0	0	400	550	880	
cShido	622	520.0	1,077.0	1,347.3	0	0	0	1,480	4,090	5,330	7,110	
cZaitak	622	0.0	153.4	912.7	0	0	0	0	0	6,000	8,720	
dShosin	622	0.0	1.3	13.4	0	0	0	0	4	18	293	
dShido	622	19.9	26.6	27.0	0	0	0	45	75	108	166	
dZaitak	622	0.0	5.1	43.4	0	0	0	0	0	165	867	



特定入院料

cTOKUNYU

	N	Median	Mean	STD	Min	1%	5%	25%	75%	95%	99%	Max
cTokuNyu	622	0.0	414.5	4,868.6	0	0	0	0	0	0	3,900	85,300
dTokuNyu	622	0.0	11.4	166.0	0	0	0	0	0	0	122	3,780



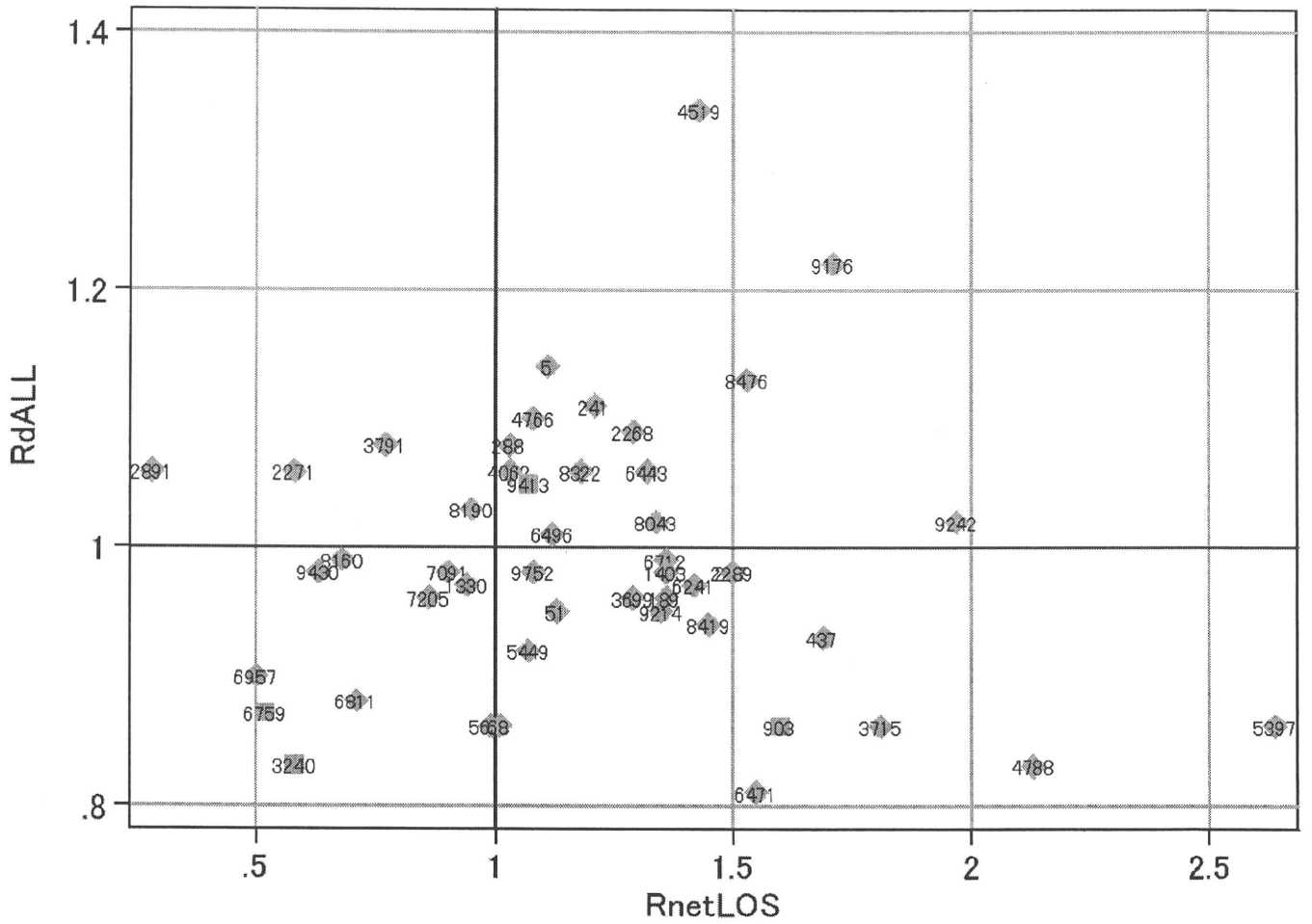
各項目のページへ:

[一覧に戻る](#)

- [1. 概況](#)
- [2. 入院](#)
- [3. 手術・処置](#)
- [4. 処方・注射](#)
- [5. 検査・画像](#)
- [6. 放治・リハ](#)
- [7. その他](#)
- [8. 診療密度](#)

DPC6	入院目的	年齢等	手術	処置1	処置2	副傷病	重症度等	包括	点数<I	入院期間I	点数<II	入院期間II	点数≥II	特定入院期間
060010	3	x	99	x	2	1	x	○	3,781	7	2,744	35	2,332	84

施設別の診療密度			metLOS/rcALL
症例数合計	netLOSの平均	dALLの平均	
622	39.0	3,595	



0600103x99x21x-densityA

各項目のページへ:

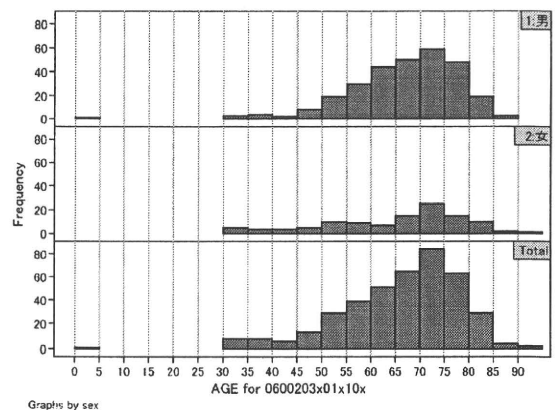
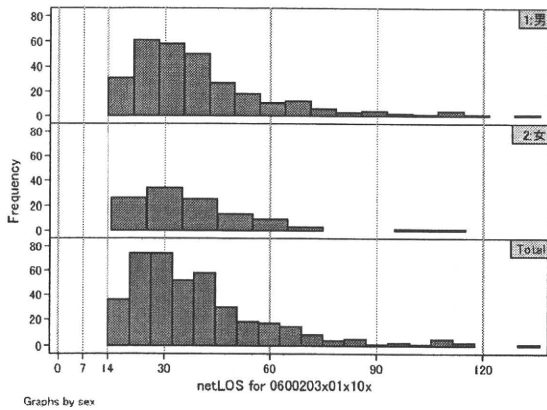
- 1. 概況
- 2. 入院
- 3. 手術・処置
- 4. 処方・注射
- 5. 検査・画像
- 6. 放治・リハ
- 7. その他
- 8. 診療密度

[一覧に戻る](#)

DPC6	入院目的	年齢等	手術	処置1	処置2	副傷病	重症度等	包括	点数<I	入院期間I	点数<II	入院期間II	点数≥II	特定入院期間
060020	3	x	01	x	1	0	x	○	3,109	19	2,298	37	1,953	62

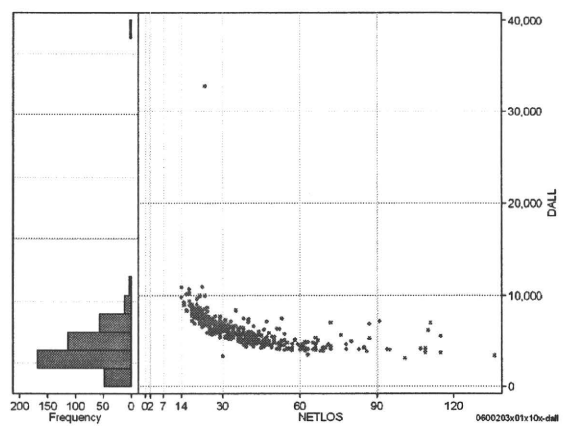
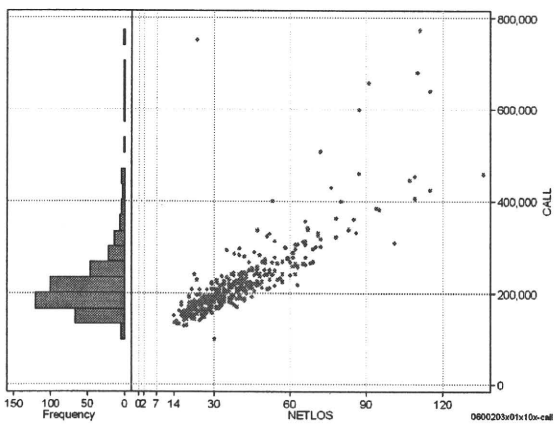
性別・年齢、機関別基礎集計

	N	Median	Mean	STD	Min	1%	5%	25%	75%	95%	99%	Max
netLOS	402	34.0	39.1	19.2	14	16	19	26	46	76	110	136



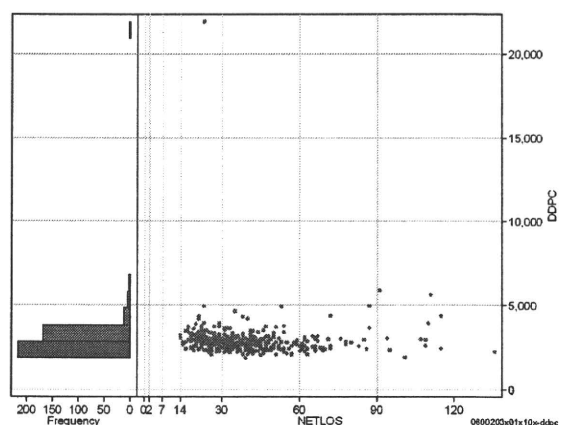
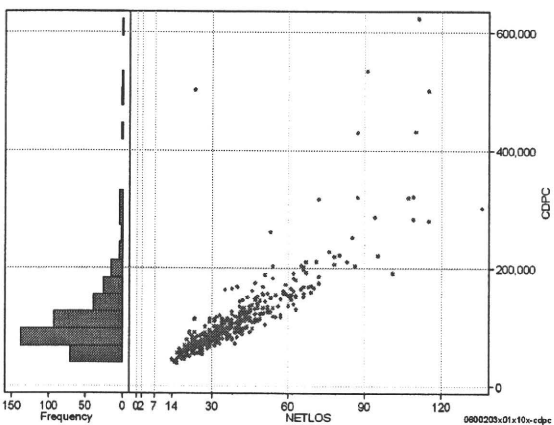
総点数の合計

	N	Median	Mean	STD	Min	1%	5%	25%	75%	95%	99%	Max
cAll	402	204,168.0	222,126.7	82,736.2	100,182	133,741	151,401	175,963	239,563	354,694	638,948	773,690
dAll	402	5,924.2	6,183.2	1,961.7	3,066	3,692	4,085	5,060	6,985	8,666	10,255	32,724



包括対象部分

	N	Median	Mean	STD	Min	1%	5%	25%	75%	95%	99%	Max
cDPC	402	93,980.0	112,704.2	69,344.0	38,284	43,732	53,644	72,017	125,629	211,488	432,047	623,372
dDPC	402	2,799.3	2,902.4	1,086.4	1,832	2,043	2,197	2,515	3,074	3,737	4,933	21,884



各項目のページへ:

- 1. 概況
- 2. 入院
- 3. 手術・処置
- 4. 処方・注射
- 5. 検査・画像
- 6. 放治・リハ
- 7. その他
- 8. 診療密度

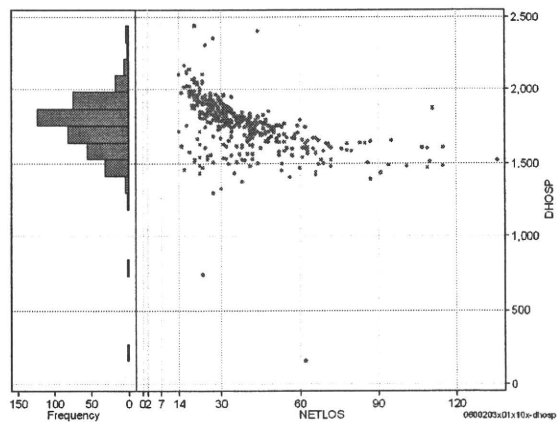
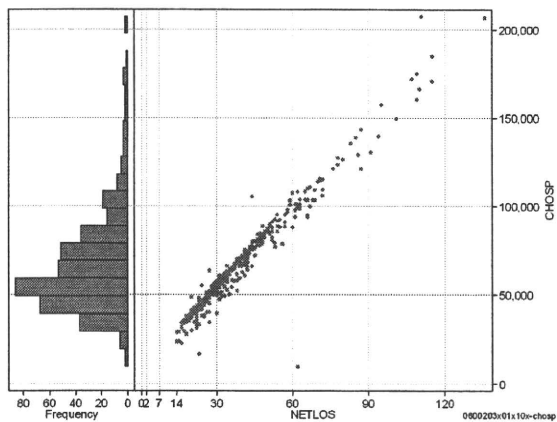
[一覧に戻る](#)

DPC6	入院目的	年齢等	手術	処置1	処置2	副傷病	重症度等	包括	点数<I	入院期間I	点数<II	入院期間II	点数≥II	特定入院期間
060020	3	x	01	x	1	0	x	○	3,109	19	2,298	37	1,953	62

入院日数依存部分(入院管理料+加算+入院時食事療養等+調剤+調期)

cHOSP=cNYUIN+cSHOKUJ+cRxCHO+cRxCHOKI

	N	Median	Mean	STD	Min	1%	5%	25%	75%	95%	99%	Max
cHOSP	402	60,395.0	66,962.2	28,906.7	9,810	24,246	35,094	47,917	79,050	121,413	171,850	207,850
dHOSP	402	1,777.8	1,759.1	191.9	158	1,377	1,484	1,652	1,873	2,016	2,164	2,438
cNyuin	402	54,045.5	59,932.9	25,525.1	0	21,753	31,984	43,173	71,120	105,606	152,645	202,467
cShokuji	402	57,975.0	68,146.1	39,342.8	6,600	19,460	27,020	40,460	86,050	144,100	207,340	314,050
cRxCho	402	140.0	168.2	126.5	0	7	21	84	217	399	665	868
cRxChoKi	402	42.0	46.5	43.4	0	0	0	0	84	126	168	210
dNyuin	402	1,584.0	1,580.6	186.9	0	1,233	1,315	1,474	1,693	1,857	1,984	2,243
dShokuji	402	1,725.0	1,731.5	451.1	194	652	1,082	1,526	1,976	2,436	2,731	5,748
dRxCho	402	4.2	4.1	1.8	0	0	1	3	6	7	7	8
dRxChoKi	402	1.3	1.2	1.1	0	0	0	0	2	3	4	5



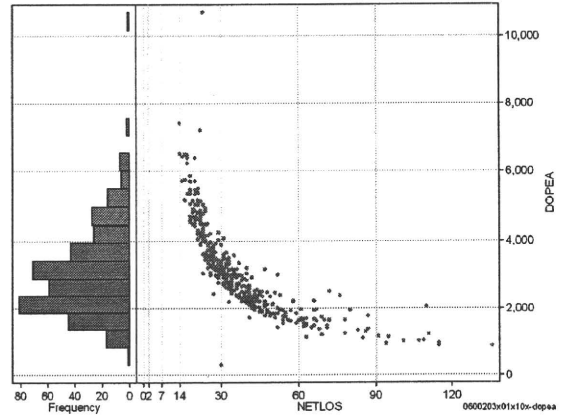
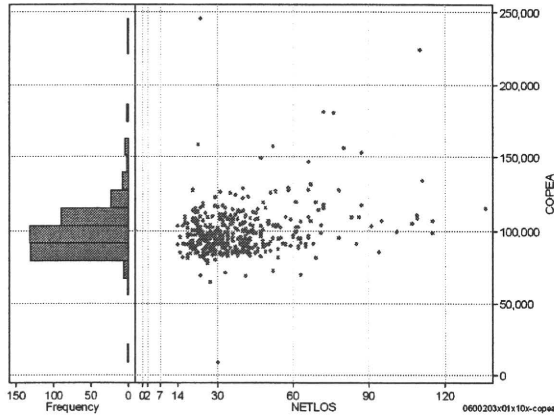
各項目のページへ:

[一覧に戻る](#)

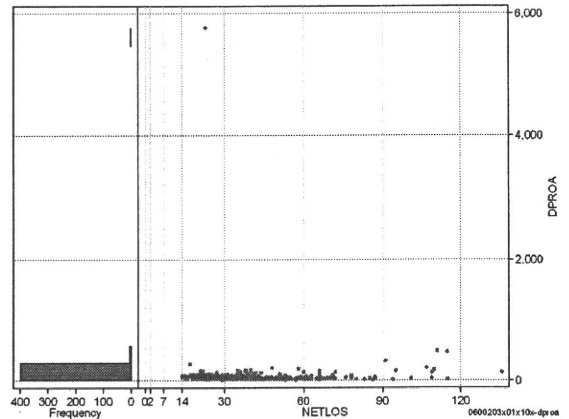
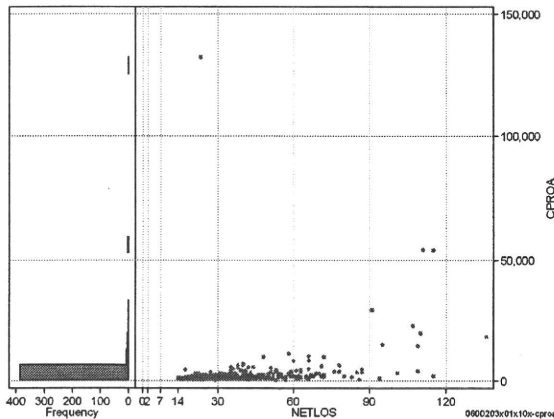
- [1. 概況](#)
- [2. 入院](#)
- [3. 手術・処置](#)
- [4. 処方・注射](#)
- [5. 検査・画像](#)
- [6. 放治・リハ](#)
- [7. その他](#)
- [8. 診療密度](#)

DPC6	入院目的	年齢等	手術	処置1	処置2	副傷病	重症度等	包括	点数<I	入院期間I	点数<II	入院期間II	点数≥II	特定入院期間
060020	3	x	01	x	1	0	x	○	3,109	19	2,298	37	1,953	62

手術(手術(薬剤・材料以外)+手術(薬剤・材料))													cOPEa=cOPE+cOPEm	
	N	Median	Mean	STD	Min	1%	5%	25%	75%	95%	99%	Max		
cOPEa	402	97,078.0	99,962.2	17,913.3	9,058	70,810	83,681	89,930	106,914	126,028	158,591	245,680		
dOPEa	402	2,851.8	3,034.9	1,288.7	302	932	1,384	2,118	3,649	5,358	6,487	10,682		
cOpe	402	90,270.0	90,824.1	11,968.5	7,660	66,260	79,460	83,630	95,150	108,960	134,094	170,492		
cOpem	402	7,357.0	9,138.1	9,399.9	51	2,052	2,618	3,908	11,695	19,782	42,459	135,694		
dOpe	402	2,576.2	2,761.1	1,109.8	255	861	1,256	1,979	3,422	4,782	5,801	6,496		
dOpem	402	195.9	273.9	359.7	2	33	60	114	356	639	947	5,900		



処置(処置(薬剤・材料以外)+処置(薬剤・材料))													cPROa=cPRO+cPROm	
	N	Median	Mean	STD	Min	1%	5%	25%	75%	95%	99%	Max		
cPROa	402	1,477.5	2,746.4	7,919.6	84	377	719	1,119	2,099	5,824	22,855	132,381		
dPROa	402	45.6	71.2	288.2	3	11	19	33	66	137	270	5,756		
cPro	402	1,157.0	1,776.4	3,212.2	0	180	464	854	1,621	3,685	17,914	36,745		
cProm	402	331.0	970.0	5,478.6	0	37	83	187	567	2,297	10,133	104,659		
dPro	402	34.0	44.5	66.4	0	5	14	25	48	93	200	1,205		
dProm	402	10.0	26.7	227.1	0	1	2	5	17	46	118	4,550		



各項目のページへ:

[一覧に戻る](#)

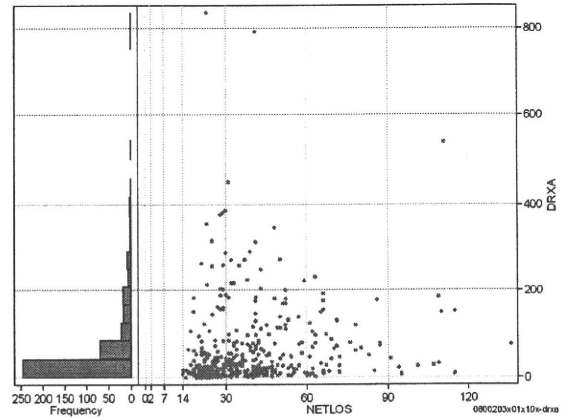
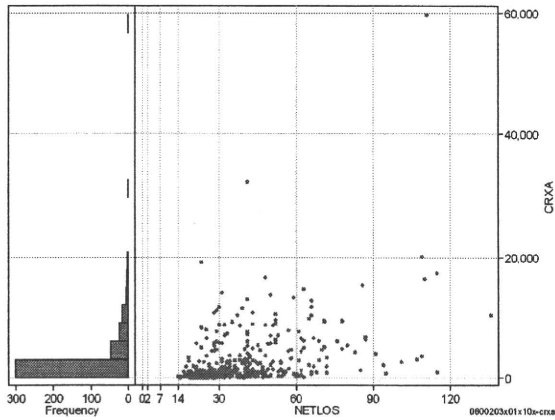
- [1. 概況](#)
- [2. 入院](#)
- [3. 手術・処置](#)
- [4. 処方・注射](#)
- [5. 検査・画像](#)
- [6. 放治・リハ](#)
- [7. その他](#)
- [8. 診療密度](#)

DPC6	入院目的	年齢等	手術	処置1	処置2	副傷病	重症度等	包括	点数<I	入院期間I	点数<II	入院期間II	点数≥II	特定入院期間
060020	3	x	01	x	1	0	x	○	3,109	19	2,298	37	1,953	62

処方(内服+頓服+外用+麻薬)

cRXa=cRxNAI+cRxTON+cRxGAI+cRxMADO

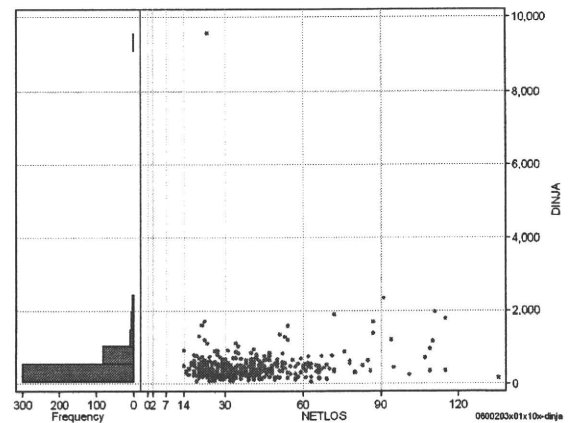
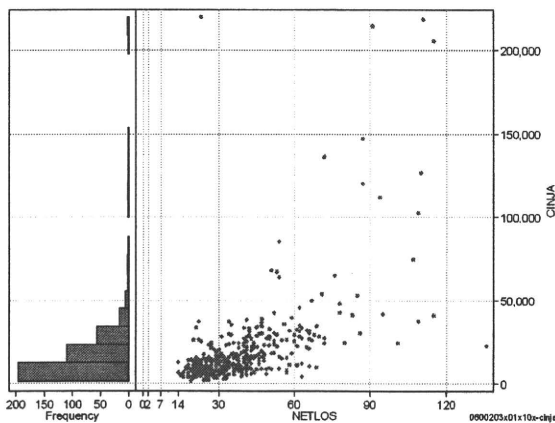
	N	Median	Mean	STD	Min	1%	5%	25%	75%	95%	99%	Max
cRXa	402	983.5	2,687.9	4,756.3	0	9	58	327	3,015	10,396	17,343	59,700
dRXa	402	26.5	63.4	96.3	0	0	2	11	75	249	387	835
cRxNai	402	716.0	2,387.0	4,600.7	0	0	1	153	2,587	10,048	16,586	58,432
cRxTon	402	6.0	60.4	196.9	0	0	0	48	237	769	2,608	2,608
cRxGai	402	104.0	236.7	517.6	0	0	0	28	282	861	1,534	8,326
cRxMado	402	0.0	3.7	8.6	0	0	0	0	2	22	36	68
dRxNai	402	18.4	56.1	95.1	0	0	0	5	66	226	372	830
dRxTon	402	0.2	1.5	4.2	0	0	0	0	1	7	24	44
dRxGai	402	3.1	5.7	9.0	0	0	0	1	7	21	48	91
dRxMado	402	0.0	0.1	0.2	0	0	0	0	0	1	1	1



注射(皮下筋肉内+静脈内+注射その他)

cINJa=cInjHIKA+cInjJYO+cInjHOKA

	N	Median	Mean	STD	Min	1%	5%	25%	75%	95%	99%	Max
cINJa	402	12,738.5	19,759.3	26,532.5	1,530	3,018	4,491	8,091	22,468	48,038	147,409	219,637
dInJa	402	379.3	473.9	544.7	65	94	150	264	546	941	1,787	9,549
cInjHika	402	18.0	237.1	1,143.3	0	0	0	0	60	432	7,973	10,247
cInjJyo	402	0.0	334.7	1,497.6	0	0	0	0	24	1,623	9,880	14,600
cInjHoka	402	12,148.5	19,187.4	26,122.7	1,530	3,018	4,491	7,989	22,089	45,562	145,758	218,222
dInjHika	402	0.6	4.8	21.5	0	0	0	0	2	9	115	238
dInjJyo	402	0.0	8.0	41.0	0	0	0	0	1	38	114	651
dInjHoka	402	376.1	461.1	539.1	63	93	149	258	528	917	1,786	9,488



各項目のページへ:

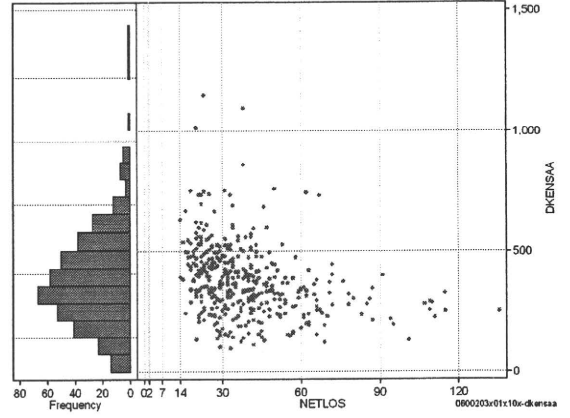
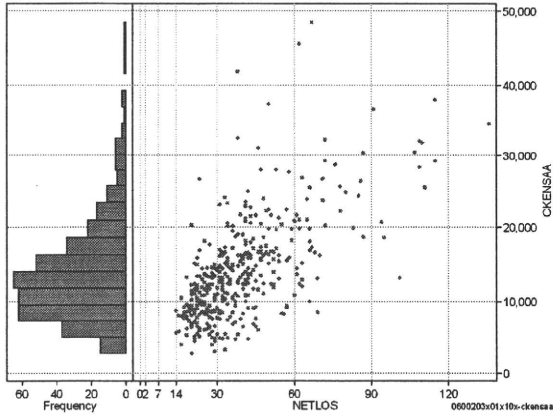
[一覧に戻る](#)

- [1. 概況](#)
- [2. 入院](#)
- [3. 手術・処置](#)
- [4. 処方・注射](#)
- [5. 検査・画像](#)
- [6. 放・リハ](#)
- [7. その他](#)
- [8. 診療密度](#)

DPC6	入院目的	年齢等	手術	処置1	処置2	副傷病	重症度等	包括	点数<I	入院期間I	点数<II	入院期間II	点数≥II	特定入院期間
060020	3	x	01	x	1	0	x	○	3,109	19	2,298	37	1,953	62

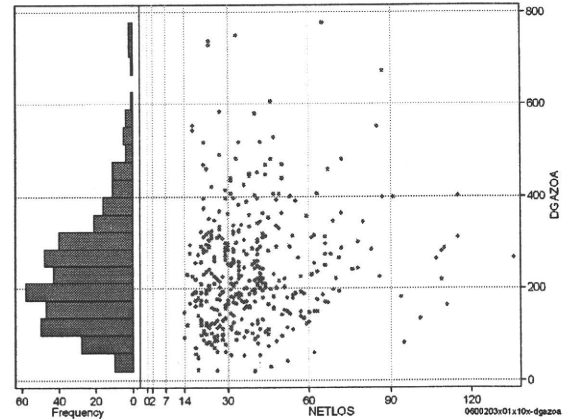
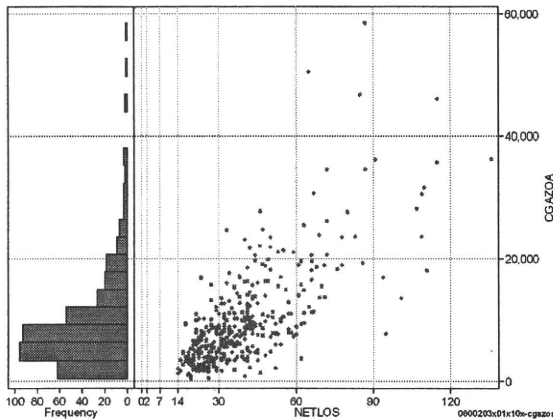
検査(検査(薬剤・材料以外)+検査(薬剤・材料)) cKENSAA=cKENSAA+cKENSAm

	N	Median	Mean	STD	Min	1%	5%	25%	75%	95%	99%	Max
cKENSAA	402	12,663.5	13,945.8	6,926.3	2,695	3,914	5,306	9,105	16,746	27,591	37,457	48,426
dKENSAA	402	365.4	378.9	148.1	96	125	161	276	460	615	749	1,155
cKensa	402	12,459.0	13,518.0	6,219.6	2,695	3,852	5,295	9,006	16,425	25,372	33,826	37,913
cKensam	402	77.0	427.8	1,536.9	0	0	0	0	336	1,428	8,493	17,258
dKensa	402	357.8	368.6	134.3	96	122	160	274	453	586	690	1,151
dKensam	402	1.7	10.3	34.4	0	0	0	0	8	43	158	454



画像診断(画像診断(薬剤・材料以外)+画像診断(薬剤・材料)) cGAZOa=cGAZO+cGAZOm

	N	Median	Mean	STD	Min	1%	5%	25%	75%	95%	99%	Max
cGAZOa	402	7,764.0	9,615.3	7,857.7	433	1,012	2,057	4,507	11,671	23,656	36,290	58,467
dGAZOa	402	216.9	237.3	126.1	21	42	79	149	299	469	672	777
cGAZO	402	5,542.5	6,575.0	4,716.4	372	900	1,700	3,592	8,158	14,514	25,035	37,626
cGAZOm	402	2,200.0	3,040.4	3,378.9	61	99	275	827	3,745	9,710	15,533	25,491
dGAZO	402	158.4	166.1	76.9	14	33	69	114	206	289	412	605
dGAZOm	402	57.4	71.2	57.3	3	4	10	28	99	180	244	392



各項目のページへ:

- [1. 概況](#)
- [2. 入院](#)
- [3. 手術・処置](#)
- [4. 処方・注射](#)
- [5. 検査・画像](#)
- [6. 放治・リハ](#)
- [7. その他](#)
- [8. 診療密度](#)

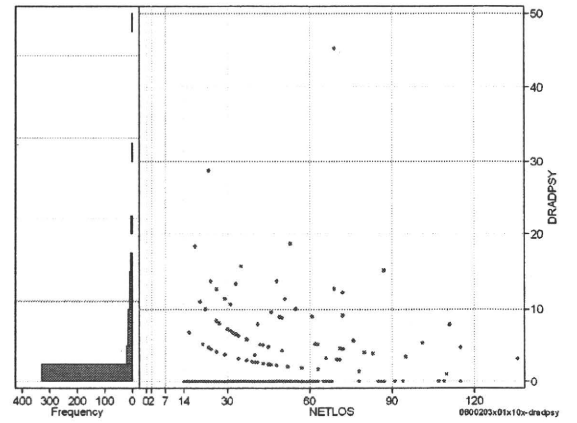
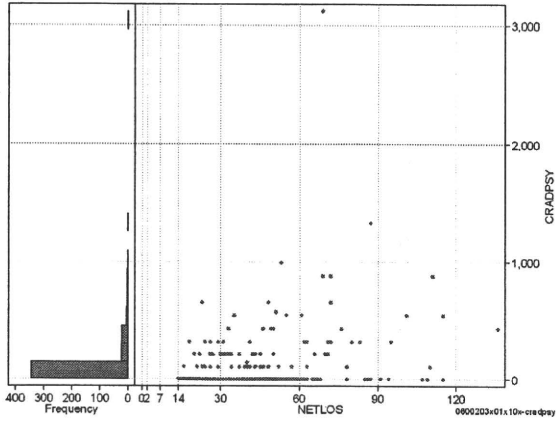
[一覧に戻る](#)

DPC6	入院目的	年齢等	手術	処置1	処置2	副傷病	重症度等	包括	点数<I	入院期間I	点数<II	入院期間II	点数≥II	特定入院期間
060020	3	x	01	x	1	0	x	○	3,109	19	2,298	37	1,953	62

その他放治等(リハビリ除く)(その他-リハビリ)

cRADPSY=cSONOTA-cREHAB

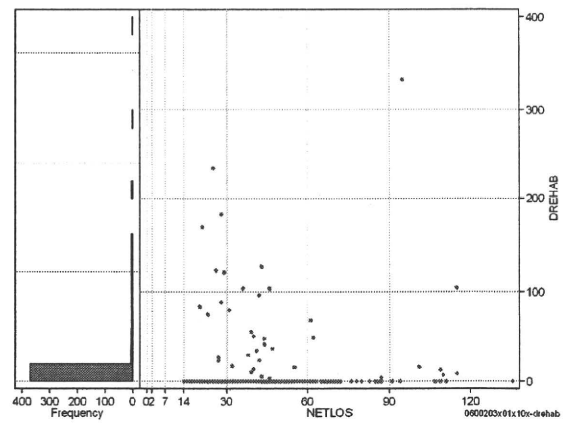
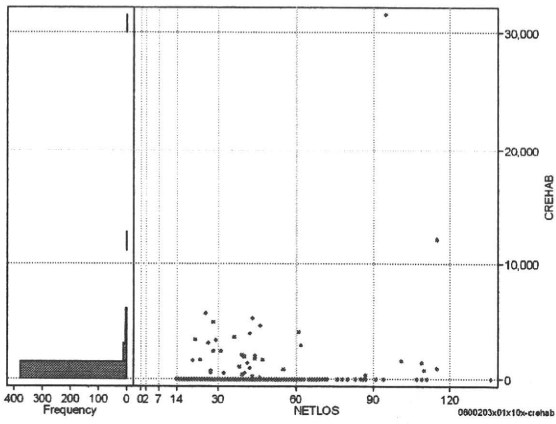
	N	Median	Mean	STD	Min	1%	5%	25%	75%	95%	99%	Max
cRADPSY	402	0.0	70.3	223.8	0	0	0	0	0	440	880	3,120
dRADPSY	402	0.0	1.5	4.2	0	0	0	0	0	10	16	45



リハビリ

cREHAB

	N	Median	Mean	STD	Min	1%	5%	25%	75%	95%	99%	Max
cRehab	402	0.0	301.9	1,839.8	0	0	0	0	0	1,730	5,090	31,550
dRehab	402	0.0	6.6	29.4	0	0	0	0	0	41	126	332



各項目のページへ:

[一覧に戻る](#)

- [1. 概況](#)
- [2. 入院](#)
- [3. 手術・処置](#)
- [4. 処方・注射](#)
- [5. 検査・画像](#)
- [6. 放治・リハ](#)
- [7. その他](#)
- [8. 診療密度](#)