

20030075(別冊3-3)

平成15年度厚生労働科学研究費補助金（政策科学推進研究事業）研究報告書

急性期入院医療試行診断群分類を活用した調査研究  
(課題番号 H13-政策-034)

別冊 3 - 3

特定機能病院における入院医療の包括評価関係データ集 3 - 3 MDC06  
(DPCポートフォリオ バージョン2.2 beta)

平成16（2004）年4月

分担研究者 石川 ベンジャミン 光一  
主任研究者 松田 晋哉

主任研究者 松田 晋哉 (産業医科大学)

分担研究者 石川 ベンジャミン 光一 (国立がんセンター)

### beta 版における注意事項

本資料は、平成 16 年度 MDC 別作業班での利用のために作成された「beta」版です。無断での引用・転載はご遠慮ください。

## 1. DPC ポートフォリオとは

DPC ポートフォリオとは、特定機能病院における入院医療の実態を一覧できるように分析・可視化したものである。バージョン 2.2 では、出来高払い制度下での診療報酬額、入院日数および診療の密度に注目して作成している。

## 2. ポートフォリオの内容

ポートフォリオ (バージョン 2.2) は各診断群分類につき 1 セット 8 ページから構成されている。

### 2.1. ポートフォリオページの構成

ポートフォリオの各ページは、4つのセクションに分かれている。

#### 2.1.1. ヘッダ

診断群分類番号、名称を示す。

#### 2.1.2. 診療報酬情報セクション

出来高/包括の別と、包括支払いの際の入院日数・点数情報を示す。

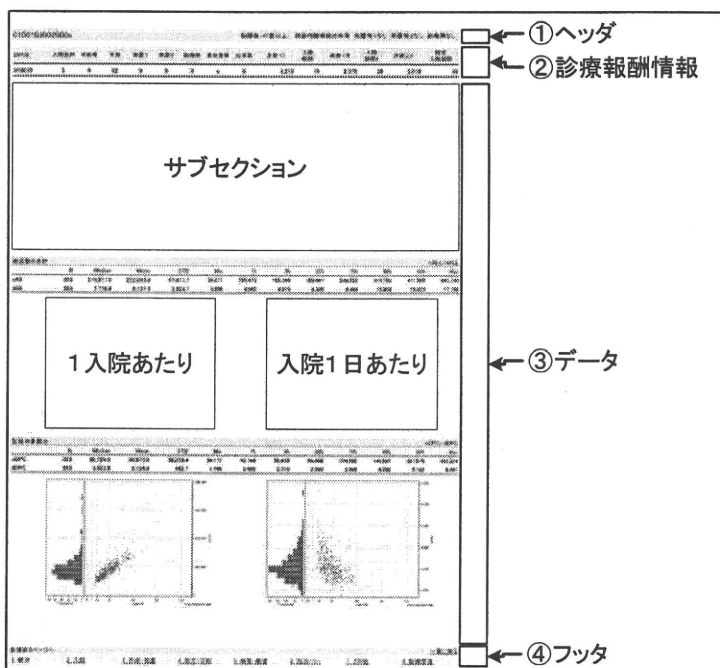
#### 2.1.3. データセクション

データは表およびグラフで示されており、集計項目別にサブセクションを構成している。

診療報酬についてのグラフは、1入院あたり+入院1日あたりの2つでペアとしている

#### 2.1.4. フッタ

ポートフォリオ 1 セットの中で各ページの位置を示す。



### 2.2. データセクションで使用する表・グラフ

#### 2.2.1. 表

変数名、症例数(N)、中央値(Median)、平均値(Mean)、標準偏差(STD)、最小値(Min)、1~99パーセンタイル値(1~99%)、最大値(Max)を示す。

変数名の一覧については、別紙「変数名の一覧」を参照のこと。

## 2.2.2. グラフ

- (1) 性別・入院日数別ヒストグラム
- (2) 性別・入院時年齢別ヒストグラム
- (3) 診療報酬情報複合グラフ

各グラフの左側にはヒストグラムを、右側には入院日数との関連づけた散布図を示す。

- (4) 施設別診療密度指標プロット

各診断群分類で調査期間中に4症例以上の報告があった施設について、施設の平均値を全体の平均値で除した値（診療密度指標）をプロットしている。横軸・縦軸はそれぞれ有効入院日数、入院一日あたり総点数の診療密度指標を示している。

なおプロット中、◆は特定機能病院等、■はその他の調査参加施設を示す。

## 3. データについての注意事項

---

本報告書の利用にあたっては、下記のデータについての注意事項に留意する必要がある。

### 3.1. 症例データベースについて

このポートフォリオは、平成15年度調査において厚生労働省に提出されたデータをもとに作成した症例データベースを利用して作成した。

### 3.2. DPC分類について

平成16年4月版DPCを利用して研究班で独自に分類を行った。

### 3.3. 分析の対象について

症例数が10症例以上ある施設が5施設以上あった診断群分類（14桁）に限定した。

## 4. 本資料についての連絡先

---

国立がんセンター がん予防・検診研究センター 情報研究部 石川 ベンジャミン 光一

〒104-0045 東京都中央区築地5-1-1

FAX : 03-3547-8586

電子メールアドレス : kishikaw@ncc.go.jp

## 1. 変数名の一覧

### 1.1. 性別・入院日数

ページ	変数名	名称等	備考
1	SEX	性別	1:男、2:女
1+	netLOS	有効入院日数	入院日数－外泊日数

### 1.2. 診療報酬額

#### 1.2.1. 1入院あたり

ページ	変数名	名称等	備考
1	cALL	総点数の合計	
1	cDPC	包括範囲の合計	
2	cHOSP	入院日数依存部分の合計	cNYUIN+cSHOKUJI+cRxCHO+cRxCHOKI
2	cNYUIN	入院加算料・加算の合計	
2	cSHOKUJI	入院時食事療養等の合計	単位 10 円→1点
2	cRXCHO	調剤	
2	cRxCHOKI	調基	
3	cOPEa	手術(薬・材含む)	cOPE+cOPEm
3	cOPE	手術(薬剤・材料以外)の合計	
3	cOPEm	手術(薬剤・材料)の合計	
3	cPROa	処置(薬・材含む)	cPRO+cPROm
3	cPRO	処置(薬剤・材料以外)の合計	
3	cPROm	処置(薬剤・材料)の合計	
4	cRXa	処方(調剤・調基除く)	cRxNAI+cRxTON+cRxGAI+cRxMADO
4	cRxNAI	内服の合計	
4	cRxTON	屯服の合計	
4	cRxGAI	外用の合計	
4	cRxMADO	麻毒の合計	
4	cINJa	注射(皮下・静・他)	cInjHIKA+cInjJYO+cInjHOKA
4	cInjHIKA	皮下筋肉内の合計	
4	cInjJYO	静脈内の合計	
4	cInjHOKA	注射その他の合計	
5	cKENSaA	検査(薬・材含む)	cKENSA+cKENSAm
5	cKENSA	検査(薬剤・材料以外)	
5	cKENSAm	検査(薬剤・材料)	
5	cGAZOa	画像(薬・材含む)	cGAZO+cGAZOm
5	cGAZO	画像診断(薬剤・材料以外)の合計	
5	cGAZOm	画像診断(薬剤・材料)の合計	
6	cRADPSY	その他の合計ーリハビリの合計	cSONOTA-cREHAB
6	cREHAB	リハビリの合計	
7	cMISC	諸項目の合計	cSHOSIN+cSHIDO+cZAITAK
7	cSHOSIN	初診料の合計	
7	cSHIDO	指導管理料	
7	cZAITAK	在宅医療	

#### 1.2.2. 入院一日あたり

上記変数名の頭文字を「d」に変更したもの。有効入院日数を分母として除算。

#### 1.2.3. 包括範囲

$$cDPC = cNYUIN + cTOKUNYU + cGAZO + cGAZOm + cKENSA + cKENSAm + cPRO + cPROm + cRxNAI + cRxTON + cRxGAI + cRxCHO + cRxMADO + cRxCHOKI + cInjHIKA + cInjJYO + cInjHOKA;$$

## 1.3. 診療密度指標

ページ	変数名	名称等	備考
8	rnetLOS	入院日数からみた診療密度指標	
8	rdALL	入院一日あたり総点数からみた診療密度指標	

症例数が4症例以上ある施設について、各施設の平均値を全体の平均値で除算。

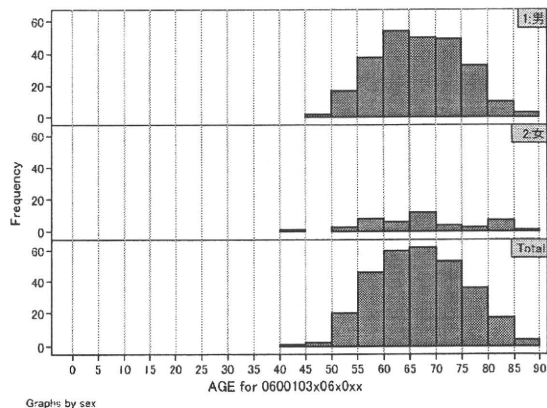
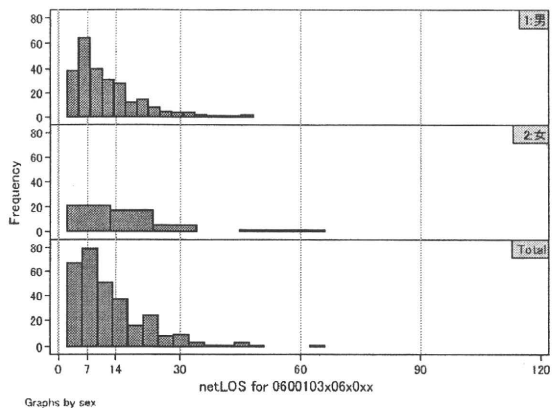
MDC/DPC	名称	症例数 / 各ページへ ↑表のtopに戻る
06		3,171
060010	食道の悪性腫瘍(頸部を含む。)	
0600103x06x0xx	食道の悪性腫瘍(頸部を含む。) 早期食道悪性腫瘍内視鏡的粘膜切除術等 手術・処置等2なし	301 2 3 4 5 6 7 8
0600103x99x20x	食道の悪性腫瘍(頸部を含む。) 手術なし 手術・処置等22あり 副傷病なし	543 2 3 4 5 6 7 8
0600103x99x21x	食道の悪性腫瘍(頸部を含む。) 手術なし 手術・処置等22あり 副傷病あり	622 2 3 4 5 6 7 8
060020	胃の悪性腫瘍	7,878
0600203x01x10x	胃の悪性腫瘍 胃全摘術(腹腔鏡(補助)下によるものを含む。) 悪性腫瘍手術 手術・処置等2あり 副傷病なし	402 2 3 4 5 6 7 8
0600203x02x00x	胃の悪性腫瘍 胃切除術(腹腔鏡(補助)下によるものを含む。) 悪性腫瘍手術 手術・処置等2なし 副傷病なし	935 2 3 4 5 6 7 8
0600203x02x01x	胃の悪性腫瘍 胃切除術(腹腔鏡(補助)下によるものを含む。) 悪性腫瘍手術 手術・処置等2なし 副傷病1あり	319 2 3 4 5 6 7 8
0600203x02x10x	胃の悪性腫瘍 胃切除術(腹腔鏡(補助)下によるものを含む。) 悪性腫瘍手術 手術・処置等2あり 副傷病なし	477 2 3 4 5 6 7 8
0600203x05x0x	胃の悪性腫瘍 内視鏡的胃、十二指腸ポリープ・粘膜切除術 副傷病なし	543 2 3 4 5 6 7 8
0600203x05x1x	胃の悪性腫瘍 内視鏡的胃、十二指腸ポリープ・粘膜切除術 副傷病あり	598 2 3 4 5 6 7 8
0600203x99x00x	胃の悪性腫瘍 手術なし 手術・処置等2なし 副傷病なし	810 2 3 4 5 6 7 8
0600203x99x01x	胃の悪性腫瘍 手術なし 手術・処置等2なし 副傷病あり	409 2 3 4 5 6 7 8
0600203x99x10x	胃の悪性腫瘍 手術なし 手術・処置等2あり 副傷病なし	662 2 3 4 5 6 7 8
0600203x99x11x	胃の悪性腫瘍 手術なし 手術・処置等2あり 副傷病あり	811 2 3 4 5 6 7 8
060030	小腸の悪性腫瘍	506
060035	大腸(上行結腸からS状結腸)の悪性腫瘍	4,135
0600353x01x00x	大腸(上行結腸からS状結腸)の悪性腫瘍 結腸切除術 全切除、亜全切除又は悪性腫瘍手術(腹腔鏡(補助)下によるものを含む。) 手術・処置等2なし 副傷病なし	524 2 3 4 5 6 7 8
0600353x01x10x	大腸(上行結腸からS状結腸)の悪性腫瘍 結腸切除術 全切除、亜全切除又は悪性腫瘍手術(腹腔鏡(補助)下によるものを含む。) 手術・処置等2あり 副傷病なし	453 2 3 4 5 6 7 8
0600353x99x0xx	大腸(上行結腸からS状結腸)の悪性腫瘍 手術なし 手術・処置等2なし	692 2 3 4 5 6 7 8
0600353x99x1xx	大腸(上行結腸からS状結腸)の悪性腫瘍 手術なし 手術・処置等2あり	550 2 3 4 5 6 7 8
060040	直腸肛門(直S状結腸から肛門)の悪性腫瘍	2,778
0600403x99x10x	直腸肛門(直S状結腸から肛門)の悪性腫瘍 手術なし 手術・処置等2あり 副傷病なし	385 2 3 4 5 6 7 8
060050	肝・肝内胆管の悪性腫瘍(続発性を含む。)	12,288
0600501xxxxxxx	肝・肝内胆管の悪性腫瘍(続発性を含む。)(検査入院)	685 2 3 4 5 6 7 8
0600503x02x11x	肝・肝内胆管の悪性腫瘍(続発性を含む。) 肝切除術 部分切除等 手術・処置等2あり 副傷病あり	413 2 3 4 5 6 7 8
0600503x03x01x	肝・肝内胆管の悪性腫瘍(続発性を含む。) 肝悪性腫瘍マイクロ波凝固法(一連として) 手術・処置等2なし 副傷病あり	472 2 3 4 5 6 7 8
0600503x05x00x	肝・肝内胆管の悪性腫瘍(続発性を含む。) 血管塞栓術 頭部、胸腔、腹腔内の血管に対するもの等 手術・処置等2なし 副傷病なし	347 2 3 4 5 6 7 8
0600503x05x01x	肝・肝内胆管の悪性腫瘍(続発性を含む。) 血管塞栓術 頭部、胸腔、腹腔内の血管に対するもの等 手術・処置等2なし 副傷病あり	685 2 3 4 5 6 7 8
0600503x05x10x	肝・肝内胆管の悪性腫瘍(続発性を含む。) 血管塞栓術 頭部、胸腔、腹腔内の血管に対するもの等 手術・処置等2あり 副傷病なし	812 2 3 4 5 6 7 8
0600503x05x11x	肝・肝内胆管の悪性腫瘍(続発性を含む。) 血管塞栓術 頭部、胸腔、腹腔内の血管に対するもの等 手術・処置等2あり 副傷病1あり	2,208 2 3 4 5 6 7 8
0600503x99x00x	肝・肝内胆管の悪性腫瘍(続発性を含む。) 手術なし 手術・処置等2なし 副傷病なし	1,062 2 3 4 5 6 7 8
0600503x99x01x	肝・肝内胆管の悪性腫瘍(続発性を含む。) 手術なし 手術・処置等2なし 副傷病あり	1,540 2 3 4 5 6 7 8
0600503x99x10x	肝・肝内胆管の悪性腫瘍(続発性を含む。) 手術なし 手術・処置等2あり 副傷病なし	1,014 2 3 4 5 6 7 8
0600503x99x11x	肝・肝内胆管の悪性腫瘍(続発性を含む。) 手術なし 手術・処置等2あり 副傷病あり	1,050 2 3 4 5 6 7 8
060060	胆嚢の悪性腫瘍	529
060065	肝外胆管の悪性腫瘍	1,004
060070	膵臓、脾臓の腫瘍	2,529
0600703x99x11x	膵臓、脾臓の腫瘍 手術なし 手術・処置等2あり 副傷病あり	355 2 3 4 5 6 7 8
060080	食道の良性腫瘍	51
060090	胃の良性腫瘍	795
060100	小腸大腸の良性疾患(良性腫瘍を含む。)	7,618
0601001xxxxxxx	小腸大腸の良性疾患(良性腫瘍を含む。)(検査入院)	572 2 3 4 5 6 7 8
0601003x03x00x	小腸大腸の良性疾患(良性腫瘍を含む。) 内視鏡的結腸ポリープ・粘膜切除術 その他のポリープ・粘膜切除術等 副傷病なし	4,507 2 3 4 5 6 7 8
0601003x03x11x	小腸大腸の良性疾患(良性腫瘍を含む。) 内視鏡的結腸ポリープ・粘膜切除術 その他のポリープ・粘膜切除術等 副傷病あり	600 2 3 4 5 6 7 8
060110	肝の良性腫瘍	59
060120	門脈圧亢進症(食道、胃、消化管の静脈瘤を含む。)	1,537
0601203x07x01x	門脈圧亢進症(食道、胃、消化管の静脈瘤を含む。) 食道・胃静脈瘤硬化療法(内視鏡によるもの)(一連として)等 手術・処置等2なし 副傷病あり	670 2 3 4 5 6 7 8
060130	食道、胃、十二指腸、他腸の炎症(その他良性疾患)	3,869
0601301xxxxxxx	食道、胃、十二指腸、他腸の炎症(その他良性疾患)(検査入院)	375 2 3 4 5 6 7 8
0601303x99x00x	食道、胃、十二指腸、他腸の炎症(その他良性疾患) 手術なし 手術・処置等2なし 副傷病なし	2,018 2 3 4 5 6 7 8
0601303x99x01x	食道、胃、十二指腸、他腸の炎症(その他良性疾患) 手術なし 手術・処置等2なし 副傷病あり	533 2 3 4 5 6 7 8
060140	胃十二指腸潰瘍、胃憩室症、幽門狭窄	2,747
0601403x06x00x	胃十二指腸潰瘍、胃憩室症、幽門狭窄 内視鏡的消化管止血術 手術・処置等2なし 副傷病なし	546 2 3 4 5 6 7 8
0601403x99x00x	胃十二指腸潰瘍、胃憩室症、幽門狭窄 手術なし 手術・処置等2なし 副傷病なし	984 2 3 4 5 6 7 8
060150	虫垂炎	2,673
0601503x02xx0x	虫垂炎 虫垂切除術 副傷病なし	1,290 2 3 4 5 6 7 8
0601503x03xxxx	虫垂炎 腹腔鏡下虫垂切除術	229 2 3 4 5 6 7 8
0601503x99xxxx	虫垂炎 手術なし	752 2 3 4 5 6 7 8
060160	鼠径ヘルニア	4,350

0601603002xx0x	鼠径ヘルニア(15歳以上) ヘルニア手術 鼠径ヘルニア 副傷病なし	1,940	2	3	4	5	6	7	8
0601603102xxxx	鼠径ヘルニア(15歳未満) ヘルニア手術 鼠径ヘルニア	1,762	2	3	4	5	6	7	8
0601603103xxxx	鼠径ヘルニア(15歳未満) 腹腔鏡下鼠径ヘルニア手術	108	2	3	4	5	6	7	8
060170	閉塞、壊疽のない腹腔のヘルニア								787
0601703x02xx0x	閉塞、壊疽のない腹腔のヘルニア ヘルニア手術 腹壁癒痕ヘルニア等 副傷病なし	586	2	3	4	5	6	7	8
060180	クローン病等								908
060185	潰瘍性大腸炎								873
060190	虚血性腸炎								546
0601803x99x0xx	虚血性腸炎 手術なし 手術・処置等2なし	461	2	3	4	5	6	7	8
060200	腸重積								311
060210	ヘルニアの記載のない腸閉塞								3,650
0602103x99x00x	ヘルニアの記載のない腸閉塞 手術なし 手術・処置等2なし 副傷病なし	2,542	2	3	4	5	6	7	8
060220	直腸脱、肛門脱								189
060230	肛門周囲膿瘍								166
060235	痔瘻								408
060240	外痔核								29
060245	内痔核								724
060250	尖圭コンジローム								84
060260	肛門狭窄、肛門裂孔								83
060270	劇症肝炎、急性肝不全、急性肝炎								422
060275	急性肝炎(慢性肝疾患の急性増悪を含む。急性C型肝炎を除く。)								375
060278	急性C型肝炎								98
060280	アルコール性肝障害								508
0602803x99xxxx	アルコール性肝障害(検査入院を除く。) 手術なし	444	2	3	4	5	6	7	8
060290	慢性肝炎(慢性C型肝炎を除く。)								936
0602901xxxxxxx	慢性肝炎(慢性C型肝炎を除く。)(検査入院)	348	2	3	4	5	6	7	8
060295	慢性C型肝炎								1,378
0602951xxxxxxx	慢性C型肝炎(検査入院)	277	2	3	4	5	6	7	8
0602953x99x0xx	慢性C型肝炎 手術なし 手術・処置等2なし	276	2	3	4	5	6	7	8
0602953x99x1xx	慢性C型肝炎 手術なし 手術・処置等2あり	794	2	3	4	5	6	7	8
060300	肝硬変(胆汁性肝硬変を含む。)								1,818
0603003x99x00x	肝硬変(胆汁性肝硬変を含む。) 手術なし 手術・処置等2なし 副傷病なし	688	2	3	4	5	6	7	8
0603003x99x01x	肝硬変(胆汁性肝硬変を含む。) 手術なし 手術・処置等2なし 副傷病あり	529	2	3	4	5	6	7	8
060310	肝膿瘍(細菌性・寄生虫性疾患を含む。)								178
060320	肝嚢胞								154
060330	胆嚢疾患(胆嚢結石など)								1,746
0603303x04xx0x	胆嚢疾患(胆嚢結石など) 腹腔鏡下胆嚢摘出術 副傷病なし	1,031	2	3	4	5	6	7	8
060335	胆嚢水腫、胆嚢炎等								2,101
0603353x04x00x	胆嚢水腫、胆嚢炎等 腹腔鏡下胆嚢摘出術 手術・処置等2なし 副傷病なし	824	2	3	4	5	6	7	8
0603353x99x00x	胆嚢水腫、胆嚢炎等 手術なし 手術・処置等2なし 副傷病なし	495	2	3	4	5	6	7	8
060340	胆管(肝内外)結石								1,214
060345	胆管炎								1,783
0603453x99x00x	胆管炎 手術なし 手術・処置等2なし 副傷病なし	657	2	3	4	5	6	7	8
060350	急性膵炎								860
060360	慢性膵炎(膵嚢胞を含む。)								741
060370	腹膜炎、腹腔内膿瘍(女性器臓器を除く。)								867
060560	その他の口腔の障害								453
0605603x99xxxx	その他の口腔の障害 手術なし	180	2	3	4	5	6	7	8
060565	顎変形症								130
060570	その他の消化管の障害								625
0605703x99xxxx	その他の消化管の障害 手術なし	420	2	3	4	5	6	7	8
060580	便秘症								276

DPC6	入院目的	年齢等	手術	処置1	処置2	副傷病	重症度等	包括	点数<I	入院期間I	点数<II	入院期間II	点数≥II	特定入院期間
060010	3	x	06	x	0	x	x	○	2,848	6	2,167	12	1,842	24

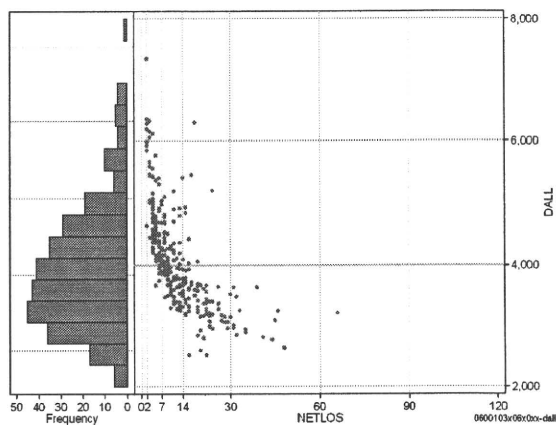
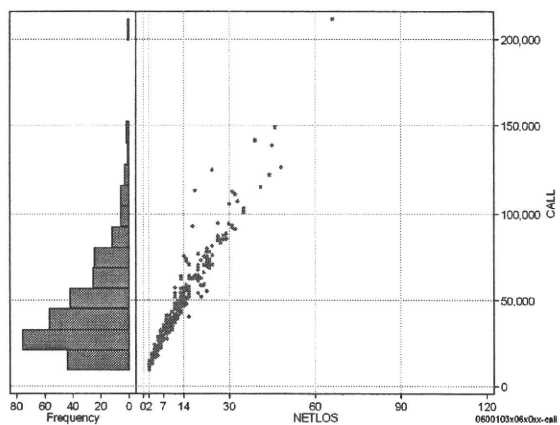
性別・年齢・機関別基礎集計

	N	Median	Mean	STD	Min	1%	5%	25%	75%	95%	99%	Max
netLOS	301	10.0	12.5	9.2	2	2	3	6	16	30	45	66



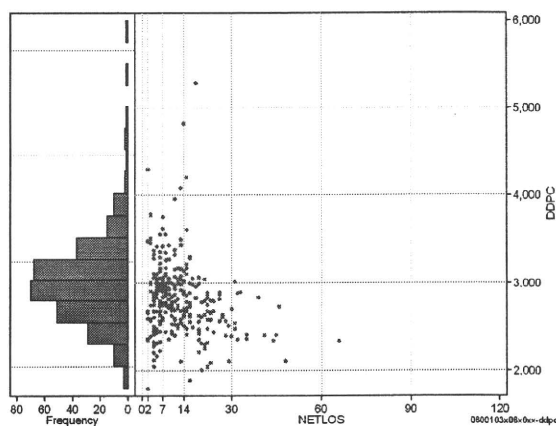
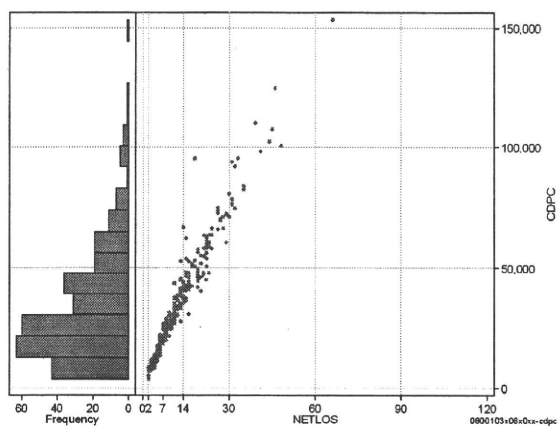
総点数の合計

	N	Median	Mean	STD	Min	1%	5%	25%	75%	95%	99%	Max
cAll	301	37,425.0	45,902.4	27,891.8	9,280	11,979	16,999	24,965	58,548	94,669	138,864	211,803
dAll	301	3,978.3	4,070.0	801.1	2,518	2,642	2,977	3,483	4,515	5,560	6,295	7,358



包括対象部分

	N	Median	Mean	STD	Min	1%	5%	25%	75%	95%	99%	Max
cDPC	301	27,262.0	34,164.2	23,438.7	3,595	5,159	8,784	16,304	45,787	76,451	107,640	153,460
dDPC	301	2,781.5	2,812.9	415.8	1,798	2,043	2,246	2,568	3,006	3,459	4,196	5,282



各項目のページへ:

[一覧に戻る](#)

- [1. 概況](#)
- [2. 入院](#)
- [3. 手術・処置](#)
- [4. 処方・注射](#)
- [5. 検査・画像](#)
- [6. 放治・リハ](#)
- [7. その他](#)
- [8. 診療密度](#)

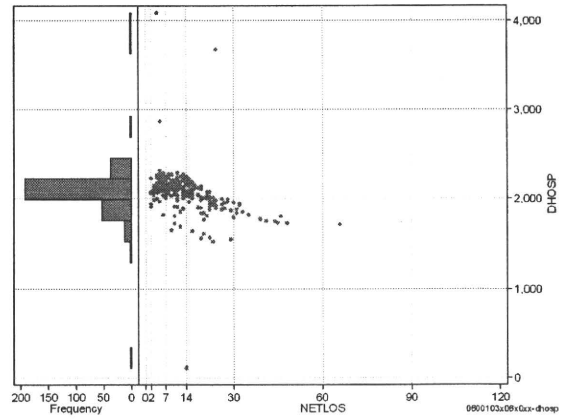
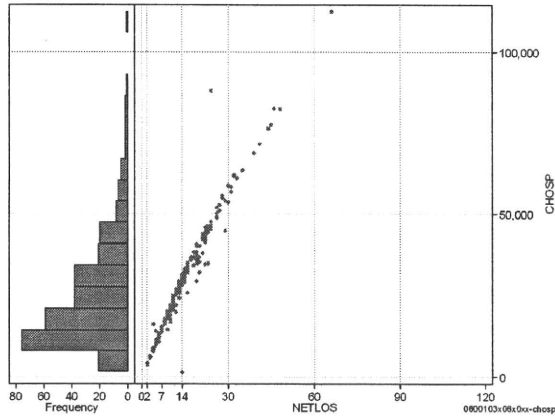


DPC6	入院目的	年齢等	手術	処置1	処置2	副傷病	重症度等	包括	点数<I	入院期間I	点数<II	入院期間II	点数≥II	特定入院期間
060010	3	x	06	x	0	x	x	○	2,848	6	2,167	12	1,842	24

入院日数依存部分(入院管理料+加算+入院時食事療養等+調剤+調期)

cHOSP=cNYUIN+cSHOKUJI+cRxCHO+cRxCHOKI

	N	Median	Mean	STD	Min	1%	5%	25%	75%	95%	99%	Max
cHOSP	301	20,438.0	25,002.0	16,886.8	1,582	4,127	6,309	12,773	33,013	58,267	82,542	112,818
dHOSP	301	2,103.6	2,079.0	243.7	113	1,557	1,762	2,001	2,172	2,272	2,315	4,097
cNyuin	301	18,780.0	22,298.0	14,590.4	0	3,854	5,769	11,574	29,972	51,450	67,382	98,480
cShokuji	301	18,360.0	26,034.6	32,149.1	2,170	2,170	5,800	10,600	32,930	65,720	88,970	451,090
cRxCho	301	49.0	68.0	57.0	0	7	14	35	84	168	287	427
cRxChoKi	301	42.0	32.5	26.4	0	0	0	0	42	84	84	126
dNyuin	301	1,921.5	1,865.6	183.8	0	1,333	1,559	1,813	1,946	2,082	2,083	2,092
dShokuji	301	1,890.0	2,037.2	1,613.4	393	835	1,211	1,628	2,170	2,634	3,224	21,628
dRxCho	301	5.8	5.5	1.6	0	1	2	5	7	7	7	7
dRxChoKi	301	3.2	4.2	4.4	0	0	0	0	7	14	17	21



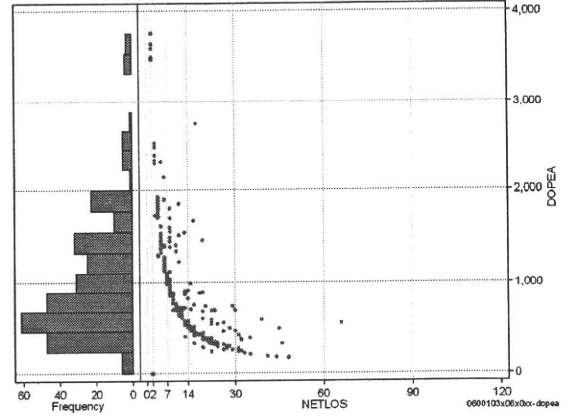
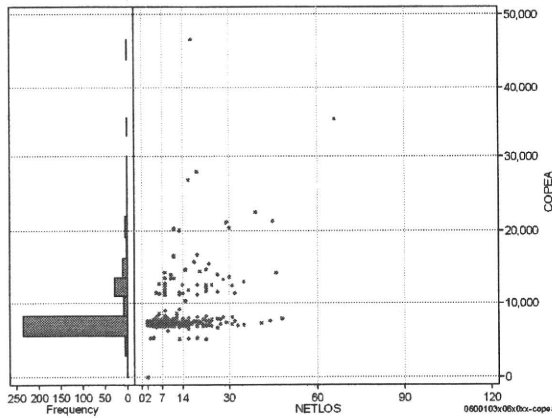
各項目のページへ:

[一覧に戻る](#)

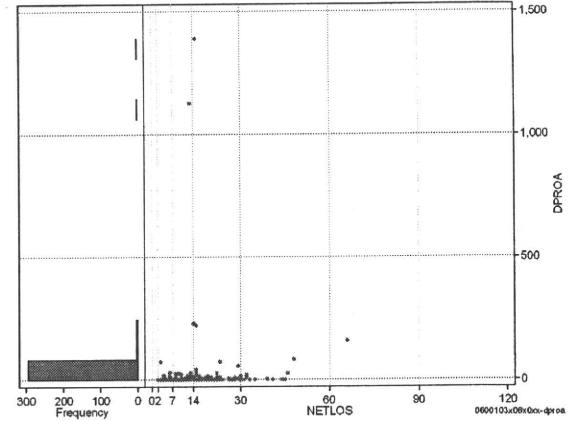
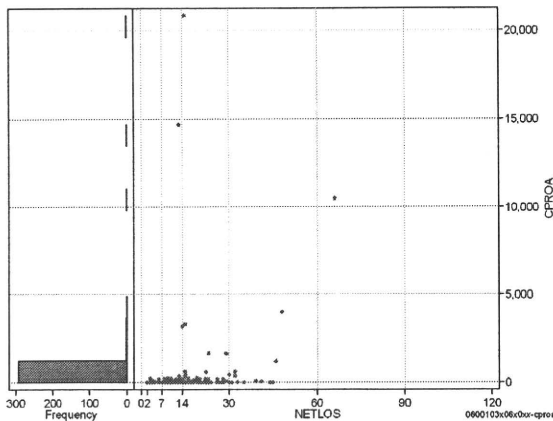
- [1. 概況](#)
- [2. 入院](#)
- [3. 手術・処置](#)
- [4. 処方・注射](#)
- [5. 検査・画像](#)
- [6. 放り・リハ](#)
- [7. その他](#)
- [8. 診療密度](#)

DPC6	入院目的	年齢等	手術	処置1	処置2	副傷病	重症度等	包括	点数<I	入院期間I	点数<II	入院期間II	点数≥II	特定入院期間
060010	3	x	06	x	0	x	x	○	2,848	6	2,167	12	1,842	24

手術(手術(薬剤・材料以外)+手術(薬剤・材料))													cOPEa=cOPE+cOPEm	
	N	Median	Mean	STD	Min	1%	5%	25%	75%	95%	99%	Max		
cOPEa	301	7,353.0	8,638.3	4,193.9	0	5,103	6,816	7,008	7,764	14,782	26,723	46,590		
dOPEa	301	850.0	1,016.9	684.3	0	176	288	507	1,396	2,304	3,504	3,759		
cOpe	301	6,800.0	7,799.3	2,960.1	0	4,970	6,800	6,800	6,800	13,600	18,440	32,970		
cOpem	301	506.0	838.9	2,708.2	0	6	32	208	774	1,755	3,569	39,790		
dOpe	301	755.6	934.8	637.6	0	166	262	468	1,360	2,222	3,400	3,400		
dOpem	301	48.4	82.1	166.7	0	0	3	18	98	213	359	2,341		



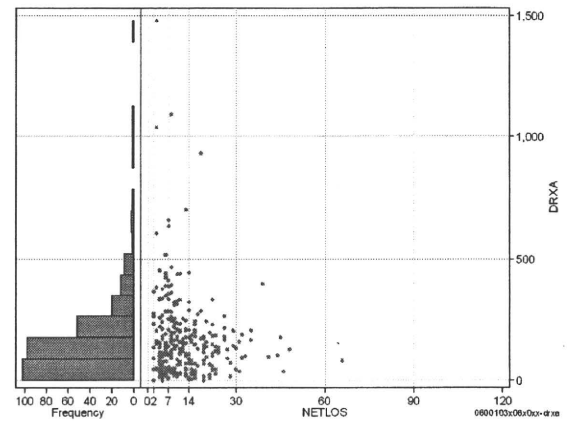
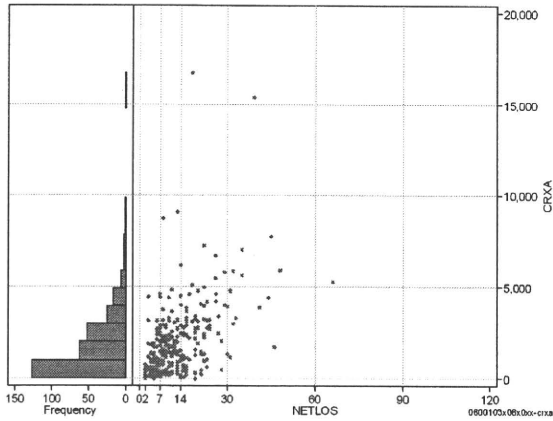
処置(処置(薬剤・材料以外)+処置(薬剤・材料))													cPROa=cPRO+cPROM	
	N	Median	Mean	STD	Min	1%	5%	25%	75%	95%	99%	Max		
cPROa	301	0.0	232.2	1,622.1	0	0	0	0	2	365	3,974	20,839		
dPROa	301	0.0	13.5	105.0	0	0	0	0	0	25	221	1,389		
cPro	301	0.0	121.2	794.1	0	0	0	0	0	215	2,415	9,540		
cProm	301	0.0	111.0	852.8	0	0	0	0	1	125	2,470	11,299		
dPro	301	0.0	7.3	53.6	0	0	0	0	0	18	72	658		
dProm	301	0.0	6.1	52.6	0	0	0	0	0	7	106	753		



DPC6	入院目的	年齢等	手術	処置1	処置2	副傷病	重症度等	包括	点数<I	入院期間I	点数<II	入院期間II	点数≥II	特定入院期間
060010	3	x	06	x	0	x	x	○	2,848	6	2,167	12	1,842	24

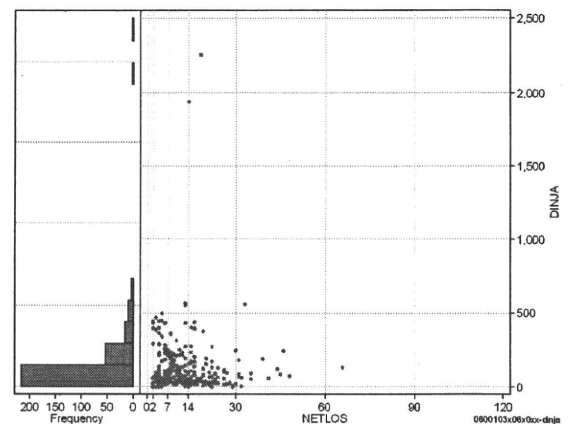
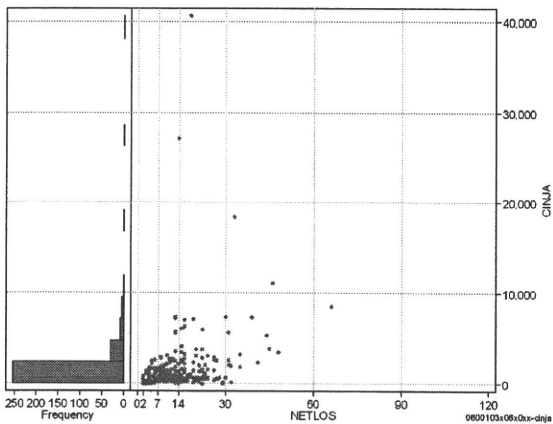
処方(内服+頓服+外用+麻毒)

	N	Median	Mean	STD	Min	1%	5%	25%	75%	95%	99%	cRXa=cRxNAI+cRxTON+cRxGAI+cRxMADO	
												Max	Max
cRXa	301	1,296.0	1,866.5	2,017.7	0	35	126	476	2,645	5,107	8,750	16,781	
dRXa	301	131.6	167.4	168.7	0	3	17	63	205	438	932	1,480	
cRxNai	301	1,104.0	1,714.1	1,956.0	0	0	126	422	2,394	4,762	8,750	16,585	
cRxTon	301	0.0	10.6	51.8	0	0	0	0	0	55	172	742	
cRxGai	301	0.0	140.6	400.5	0	0	0	0	42	900	1,732	3,103	
cRxMado	301	0.0	1.2	4.7	0	0	0	0	0	8	22	48	
dRxNai	301	115.5	154.0	165.3	0	0	16	53	193	404	921	1,480	
dRxTon	301	0.0	0.6	2.6	0	0	0	0	0	3	11	32	
dRxGai	301	0.0	12.7	50.9	0	0	0	0	3	59	306	510	
dRxMado	301	0.0	0.1	0.2	0	0	0	0	0	1	1	1	



注射(皮下筋肉内+静脈内+注射その他)

	N	Median	Mean	STD	Min	1%	5%	25%	75%	95%	99%	cINJa=cInjHIKA+cInjJYO+cInjHOKA	
												Max	Max
cINJa	301	732.0	1,536.7	3,281.3	0	0	105	279	1,590	5,599	11,104	40,643	
dInja	301	66.9	125.2	198.0	0	0	15	35	144	398	558	2,258	
cInjHika	301	0.0	12.3	61.1	0	0	0	0	0	47	331	674	
cInjJyo	301	0.0	215.5	2,305.9	0	0	0	0	0	605	1,516	39,781	
cInjHoka	301	651.0	1,308.9	2,287.1	0	0	84	257	1,468	4,078	8,200	27,156	
dInjHika	301	0.0	1.3	9.4	0	0	0	0	0	3	25	135	
dInjJyo	301	0.0	12.2	128.2	0	0	0	0	0	34	82	2,210	
dInjHoka	301	63.1	111.7	151.4	0	0	10	33	137	390	470	1,940	



各項目のページへ:

- [1. 概況](#)
- [2. 入院](#)
- [3. 手術・処置](#)
- [4. 処方・注射](#)
- [5. 検査・画像](#)
- [6. 放治・リハ](#)
- [7. その他](#)
- [8. 診療密度](#)

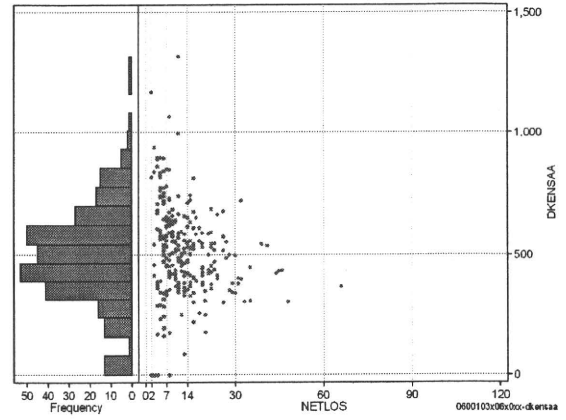
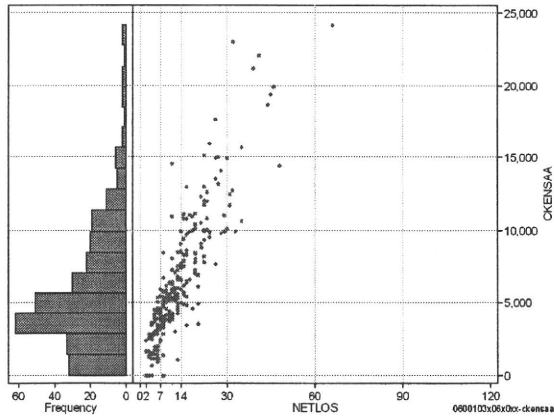
[一覧に戻る](#)

DPC6	入院目的	年齢等	手術	処置1	処置2	副傷病	重症度等	包括	点数<I	入院期間I	点数<II	入院期間II	点数≥II	特定入院期間
060010	3	x	06	x	0	x	x	○	2,848	6	2,167	12	1,842	24

検査(検査(薬剤・材料以外)+検査(薬剤・材料))

cKENSAA=cKENSAA+cKENSAm

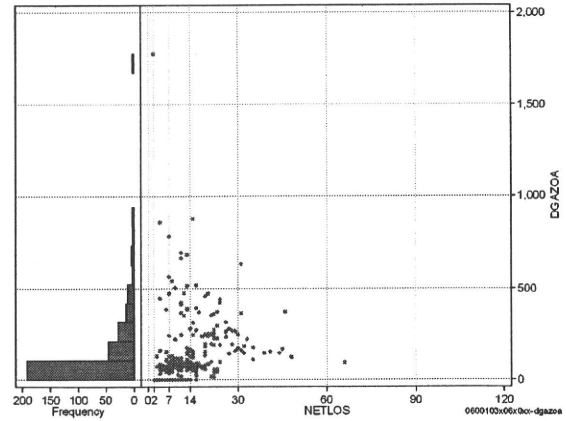
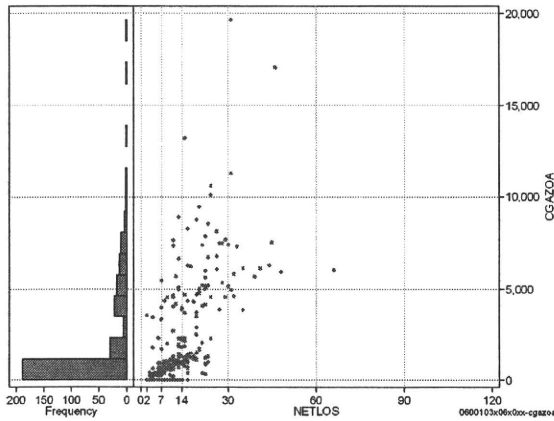
	N	Median	Mean	STD	Min	1%	5%	25%	75%	95%	99%	Max
cKENSAA	301	4,962.0	6,000.6	4,346.4	0	0	955	3,205	8,267	14,380	21,202	24,163
dKENSAA	301	500.8	493.9	205.7	0	0	165	378	609	833	996	1,319
cKensa	301	4,835.0	5,739.4	4,028.1	0	0	955	3,175	7,811	13,181	19,603	20,815
cKensam	301	60.0	261.2	572.4	0	0	0	0	312	1,051	1,922	6,095
dKensa	301	472.1	476.1	193.4	0	0	159	367	589	818	927	1,163
dKensam	301	6.0	17.8	40.1	0	0	0	0	22	63	118	554



画像診断(画像診断(薬剤・材料以外)+画像診断(薬剤・材料))

cGAZOa=cGAZO+cGAZOm

	N	Median	Mean	STD	Min	1%	5%	25%	75%	95%	99%	Max
cGAZOa	301	771.0	2,048.6	2,908.8	0	0	0	0	3,471	7,522	11,262	19,633
dGAZOa	301	75.8	131.9	184.5	0	0	0	0	160	472	781	1,774
cGAZO	301	660.0	1,435.7	1,956.0	0	0	0	0	2,257	5,007	7,339	15,569
cGAZOm	301	106.0	612.9	1,087.4	0	0	0	0	588	2,840	4,988	6,017
dGAZO	301	68.2	93.2	115.2	0	0	0	0	121	303	477	1,069
dGAZOm	301	10.3	38.7	76.6	0	0	0	0	36	170	384	706



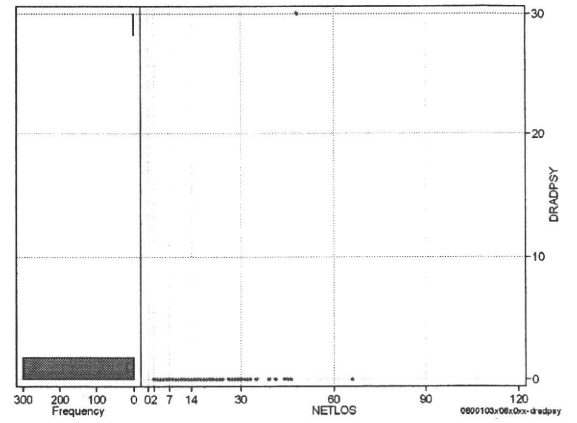
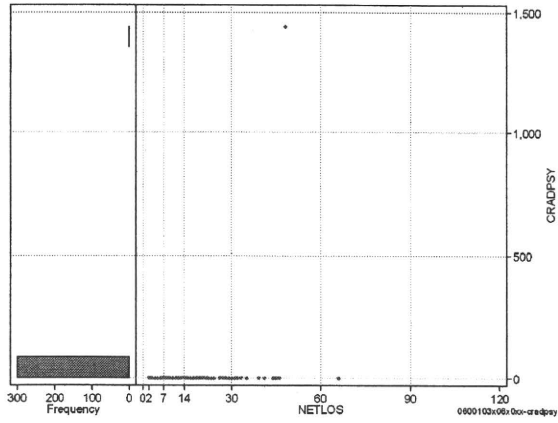
各項目のページへ:

[一覧に戻る](#)

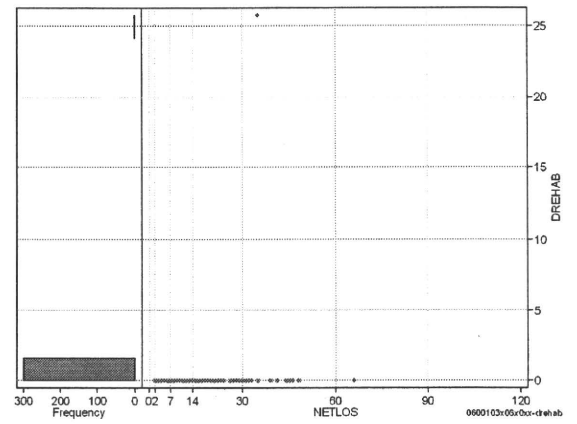
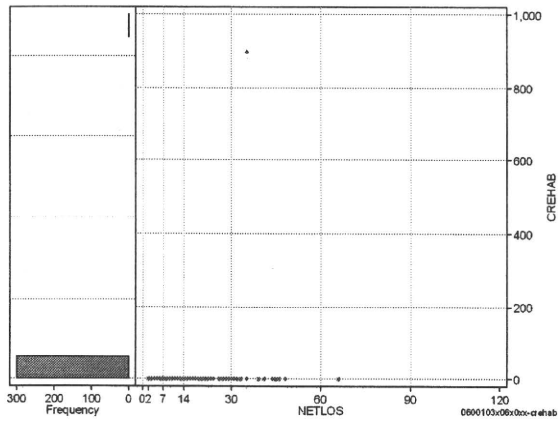
- [1. 概況](#)
- [2. 入院](#)
- [3. 手術・処置](#)
- [4. 処方・注射](#)
- [5. 検査・画像](#)
- [6. 放治・リハ](#)
- [7. その他](#)
- [8. 診療密度](#)

DPC6	入院目的	年齢等	手術	処置1	処置2	副傷病	重症度等	包括	点数<I	入院期間I	点数<II	入院期間II	点数≥II	特定入院期間
060010	3	x	06	x	0	x	x	○	2,848	6	2,167	12	1,842	24

その他放治等(リハビリ除く)(その他リハビリ)													cRADPSY=cSONOTA-cREHAB	
	N	Median	Mean	STD	Min	1%	5%	25%	75%	95%	99%	Max		
cRADPSY	301	0.0	4.8	83.0	0	0	0	0	0	0	0	1,440		
dRADPSY	301	0.0	0.1	1.7	0	0	0	0	0	0	0	30		



リハビリ													cREHAB	
	N	Median	Mean	STD	Min	1%	5%	25%	75%	95%	99%	Max		
cRehab	301	0.0	3.0	51.9	0	0	0	0	0	0	0	900		
dRehab	301	0.0	0.1	1.5	0	0	0	0	0	0	0	26		



各項目のページへ:

- [1. 概況](#)
- [2. 入院](#)
- [3. 手術・処置](#)
- [4. 処方・注射](#)
- [5. 検査・画像](#)
- [6. 放治・リハ](#)
- [7. その他](#)
- [8. 診療密度](#)

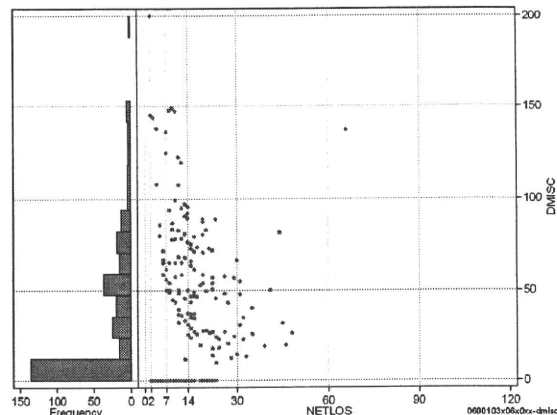
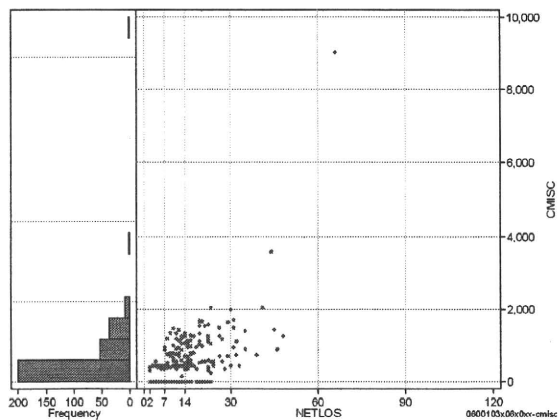
[一覧に戻る](#)

DPC6	入院目的	年齢等	手術	処置1	処置2	副傷病	重症度等	包括	点数<I	入院期間I	点数<II	入院期間II	点数≥II	特定入院期間
060010	3	x	06	x	0	x	x	○	2,848	6	2,167	12	1,842	24

諸項目(初診料+指導管理料+在宅医療)

cMISC=cSHOSIN+cSHIDO+cZAITAKU

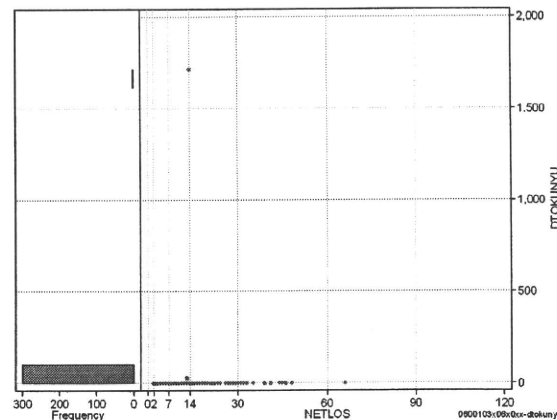
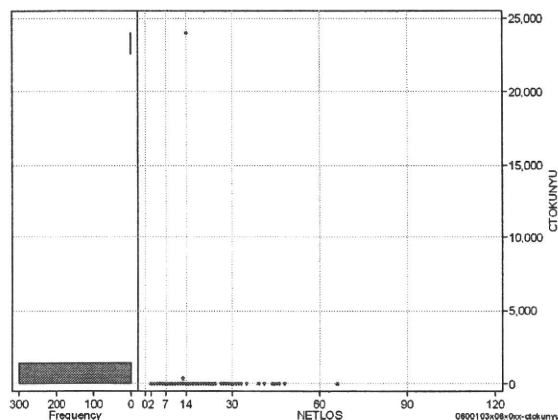
	N	Median	Mean	STD	Min	1%	5%	25%	75%	95%	99%	Max
cMISC	301	350.0	470.7	726.0	0	0	0	0	730	1,480	2,040	9,018
dMISC	301	22.9	33.0	38.5	0	0	0	0	58	107	147	200
cSHOSIN	301	0.0	17.2	82.0	0	0	0	0	0	0	400	550
cShido	301	350.0	431.6	534.0	0	0	0	0	700	1,430	1,990	3,330
cZaitak	301	0.0	21.9	329.0	0	0	0	0	0	0	300	5,688
dShosin	301	0.0	1.4	9.7	0	0	0	0	0	0	33	145
dShido	301	22.9	31.1	36.7	0	0	0	0	57	96	143	200
dZaitak	301	0.0	0.4	5.2	0	0	0	0	0	0	11	86



特定入院料

cTOKUNYU

	N	Median	Mean	STD	Min	1%	5%	25%	75%	95%	99%	Max
cTokuNyu	301	0.0	80.9	1,383.2	0	0	0	0	0	0	0	23,996
dTokuNyu	301	0.0	5.8	98.8	0	0	0	0	0	0	0	1,714



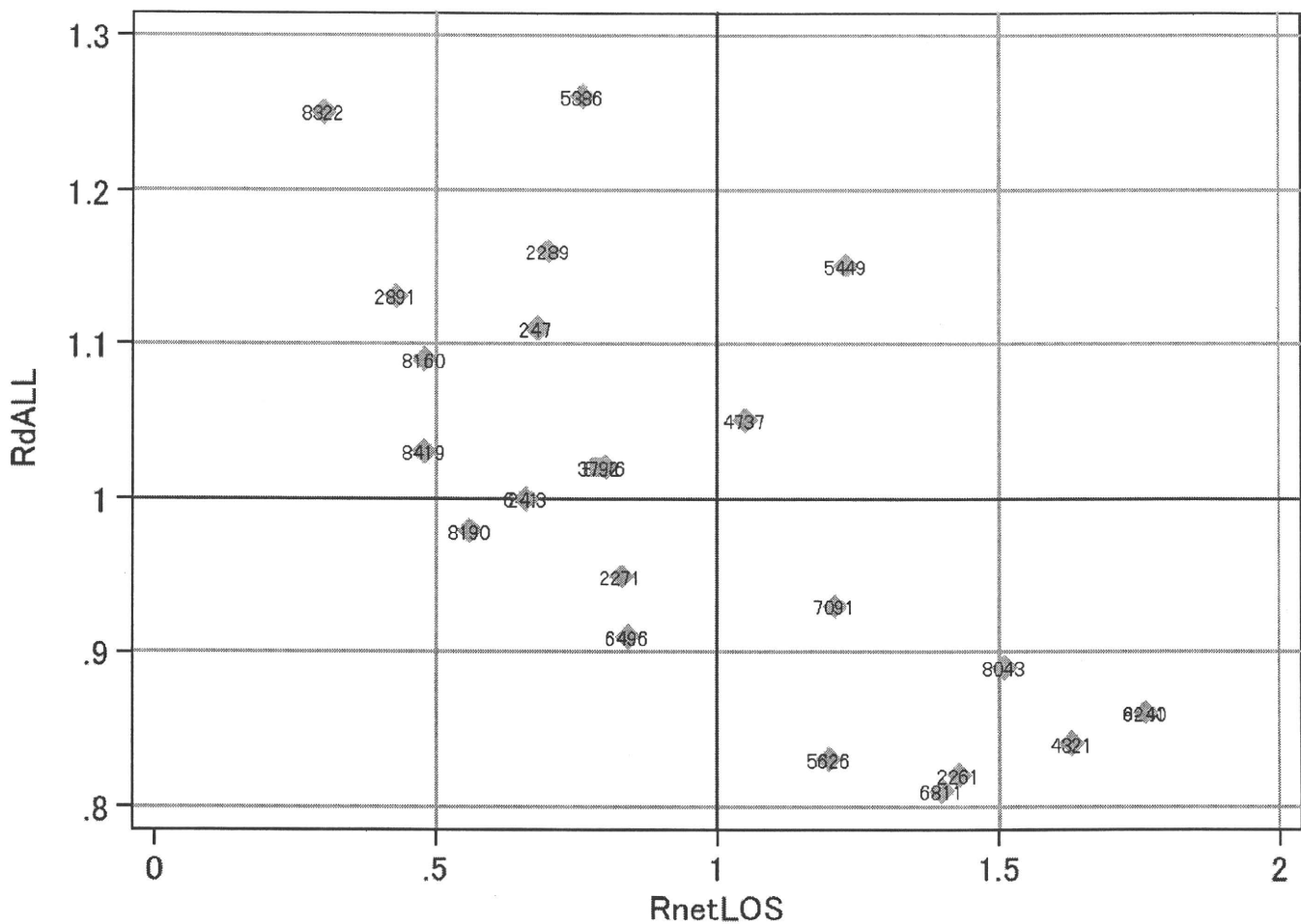
各項目のページへ:

[一覧に戻る](#)

- [1. 概況](#)
- [2. 入院](#)
- [3. 手術・処置](#)
- [4. 処方・注射](#)
- [5. 検査・画像](#)
- [6. 放治・リハ](#)
- [7. その他](#)
- [8. 診療密度](#)

DPC6	入院目的	年齢等	手術	処置1	処置2	副傷病	重症度等	包括	点数<I	入院期間I	点数<II	入院期間II	点数≥II	特定入院期間
060010	3	x	06	x	0	x	x	○	2,848	6	2,167	12	1,842	24

施設別の診療密度			rnetLOS/rcALL
症例数合計	netLOSの平均	dALLの平均	
301	12.5	4,070	



0600103x06x0xx-densityA

各項目のページへ:

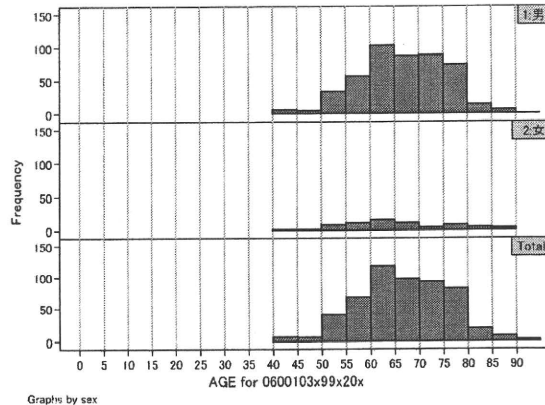
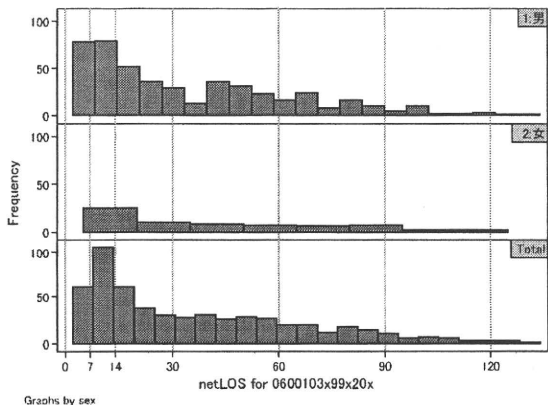
[一覧に戻る](#)

- [1. 概況](#)
- [2. 入院](#)
- [3. 手術・処置](#)
- [4. 処方・注射](#)
- [5. 検査・画像](#)
- [6. 放治・リハ](#)
- [7. その他](#)
- [8. 診療密度](#)

DPC6	入院目的	年齢等	手術	処置1	処置2	副傷病	重症度等	包括	点数<I	入院期間I	点数<II	入院期間II	点数≥II	特定入院期間
060010	3	x	99	x	2	0	x	○	3,828	7	2,614	32	2,222	75

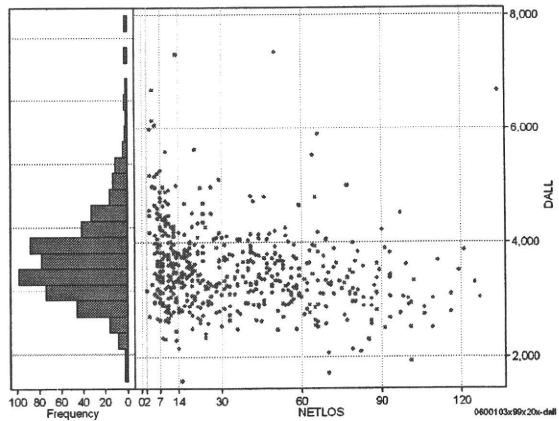
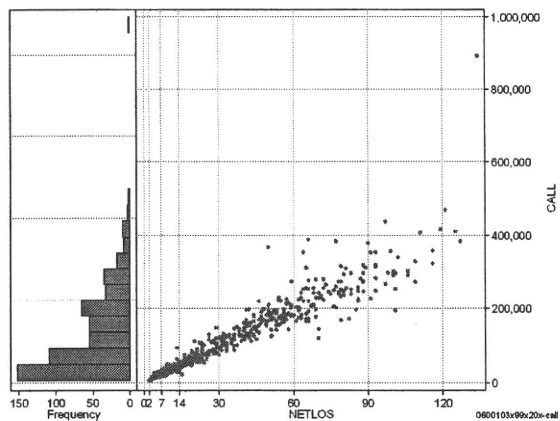
性別・年齢・機関別基礎集計

	N	Median	Mean	STD	Min	1%	5%	25%	75%	95%	99%	Max
netLOS	543	26.0	35.9	28.8	2	3	6	12	55	93	116	134



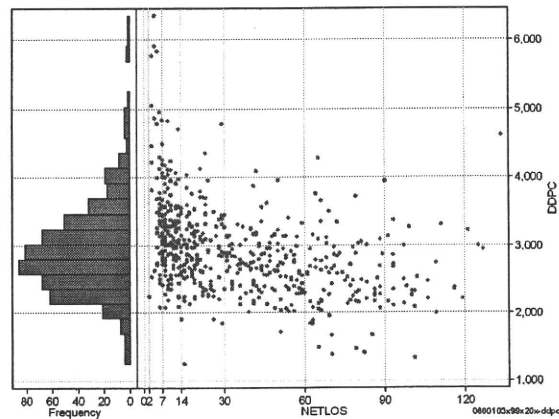
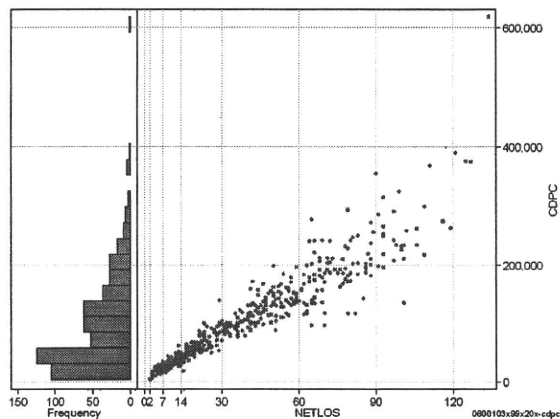
総点数の合計

	N	Median	Mean	STD	Min	1%	5%	25%	75%	95%	99%	Max
cAll	543	89,689.0	121,775.7	99,920.7	6,288	13,670	21,734	40,100	181,387	302,078	408,509	894,223
dAll	543	3,414.9	3,516.6	726.0	1,587	2,134	2,568	3,062	3,827	4,790	6,051	7,358



包括対象部分

	N	Median	Mean	STD	Min	1%	5%	25%	75%	95%	99%	Max
cDPC	543	79,863.0	97,804.5	77,420.7	4,494	12,669	19,554	35,949	137,711	242,088	354,950	618,829
dDPC	543	2,861.8	2,932.4	662.5	1,250	1,493	2,083	2,488	3,279	4,088	4,952	6,353



各項目のページへ:

[一覧に戻る](#)

- [1. 概況](#)
- [2. 入院](#)
- [3. 手術・処置](#)
- [4. 処方・注射](#)
- [5. 検査・画像](#)
- [6. 放・リハ](#)
- [7. その他](#)
- [8. 診療密度](#)

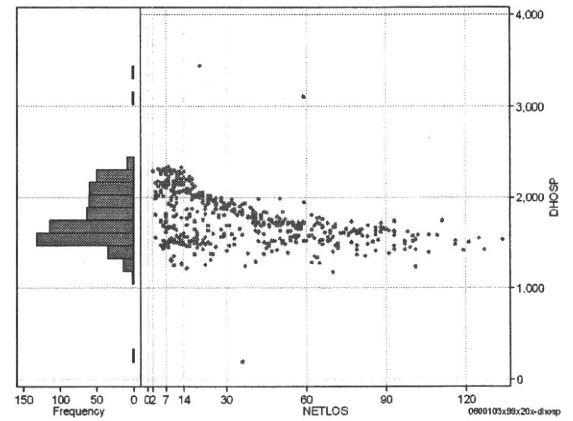
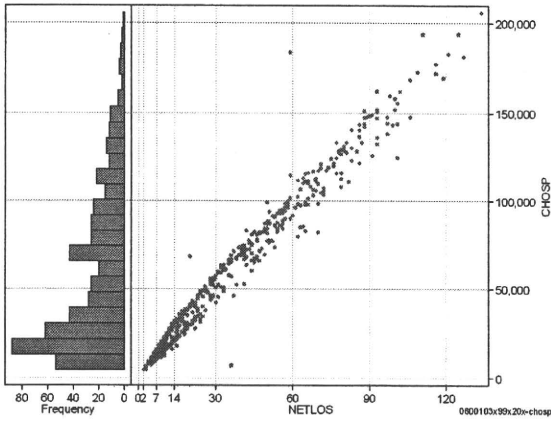


DPC6	入院目的	年齢等	手術	処置1	処置2	副傷病	重症度等	包括	点数<I	入院期間I	点数<II	入院期間II	点数≥II	特定入院期間
060010	3	x	99	x	2	0	x	○	3,828	7	2,614	32	2,222	75

入院日数依存部分(入院管理料+加算+入院時食事療養等+調剤+調期)

cHOSP=cNYUIN+cSHOKUJ+cRxCHO+cRxCHOKI

	N	Median	Mean	STD	Min	1%	5%	25%	75%	95%	99%	Max
cHOSP	543	46,457.0	59,756.7	44,368.7	4,595	6,186	10,556	21,446	88,384	147,265	181,039	205,981
dHOSP	543	1,718.8	1,777.2	300.5	197	1,254	1,390	1,544	2,004	2,291	2,320	3,440
cNyuin	543	41,439.0	52,818.5	39,232.3	0	5,487	9,245	18,928	79,802	129,319	164,508	181,584
cShokuji	543	43,550.0	67,101.9	70,351.6	0	0	2,950	21,200	97,570	184,490	265,090	943,570
cRxCho	543	112.0	181.8	169.5	0	0	7	49	280	525	665	938
cRxChoKi	543	42.0	46.3	47.4	0	0	0	0	84	126	168	220
dNyuin	543	1,506.9	1,570.7	269.8	0	1,103	1,253	1,370	1,789	2,067	2,085	2,319
dShokuji	543	2,120.0	1,996.2	1,257.6	0	0	87	1,794	2,195	2,950	3,050	21,525
dRxCho	543	5.8	5.0	2.1	0	0	1	4	7	7	7	7
dRxChoKi	543	1.4	1.9	2.5	0	0	0	0	2	6	12	21



各項目のページへ:

[一覧に戻る](#)

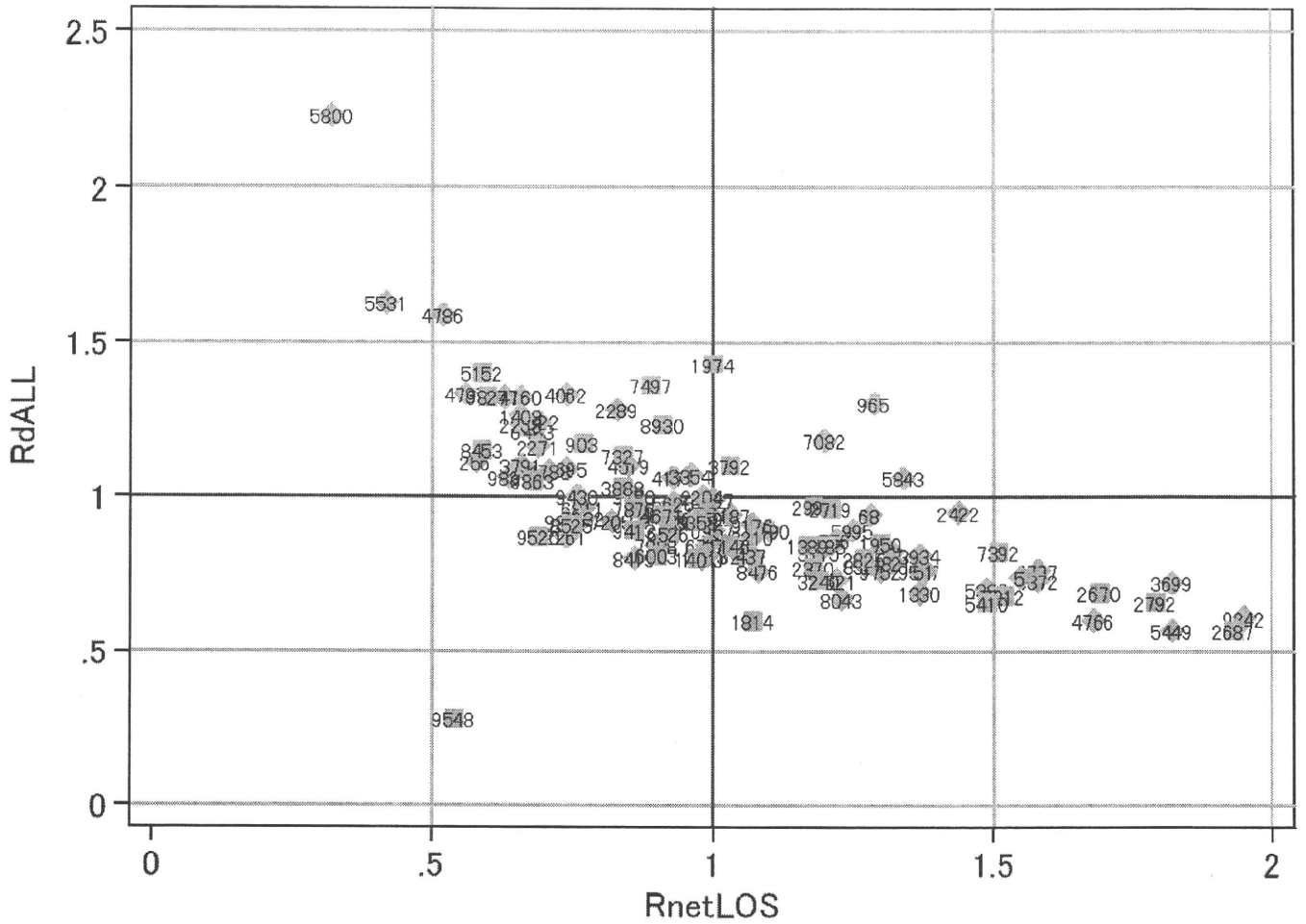
- [1. 概況](#)
- [2. 入院](#)
- [3. 手術・処置](#)
- [4. 処方・注射](#)
- [5. 検査・画像](#)
- [6. 放治・リハ](#)
- [7. その他](#)
- [8. 診療密度](#)

DPC6	入院目的	年齢等	手術	処置1	処置2	副傷病	重症度等	包括	点数<I	入院期間I	点数<II	入院期間II	点数≥II	特定入院期間
050210	3	x	97	0	1	x	x	○	2,941	9	2,174	17	1,848	31

施設別の診療密度

rnetLOS/rcALL

症例数合計	netLOSの平均	dALLの平均
1680	17.7	18,939



0502103x9701xx-densityA

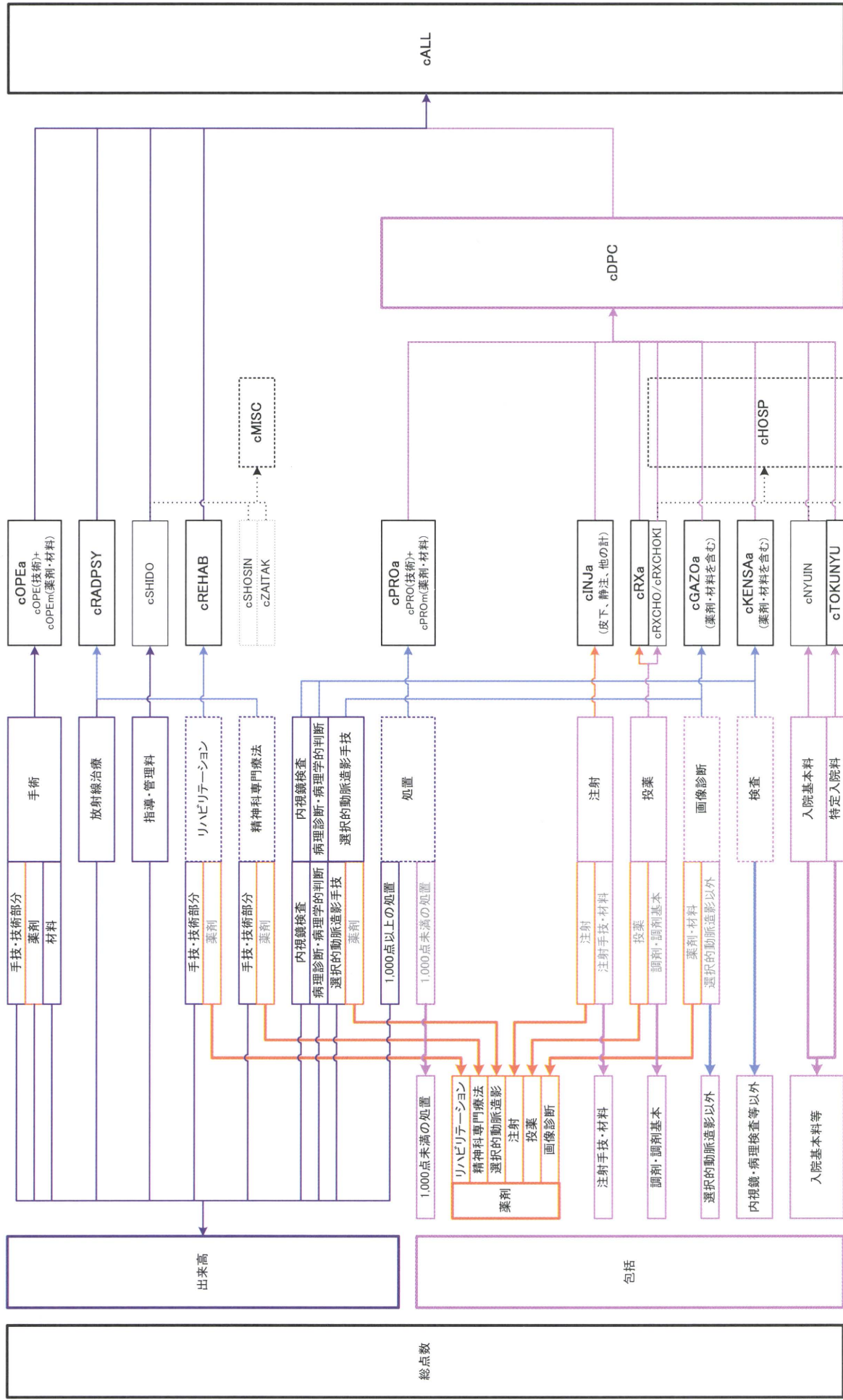
各項目のページへ:

- [1. 概況](#)
- [2. 入院](#)
- [3. 手術・処置](#)
- [4. 処方・注射](#)
- [5. 検査・画像](#)
- [6. 放治・リハ](#)
- [7. その他](#)
- [8. 診療密度](#)

[一覧に戻る](#)

包括評価による診療報酬請求の枠組み

ポータルフォリオでの枠組み(変数名と合算の関係)



留意事項:

- ① 太枠・太字の変数については集計値に追加してグラフあり、他の変数は集計値のみ・グラフなし
- ② ポータルフォリオの変数名では、頭1文字が「c」→1入院あたり、「d」→入院1日あたり
- ③ 変数の説明については、「変数名の一覧」を参照

内訳

灰色は左側でとりまとめられているもの

診療区分

点線は分割されているもの

包括対象

点線は分割されているもの

