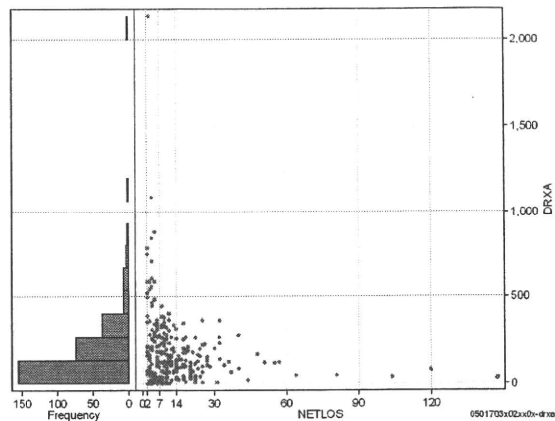
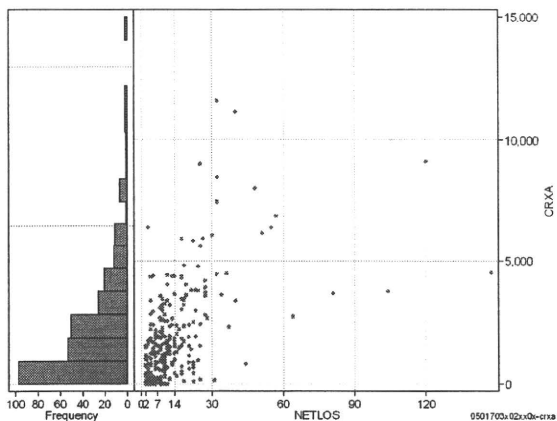


DPC6	入院目的	年齢等	手術	処置1	処置2	副傷病	重症度等	包括	点数<I	入院期間I	点数<II	入院期間II	点数≥II	特定入院期間
050170	3	x	02	x	x	0	x	○	3,300	7	2,439	13	2,073	25

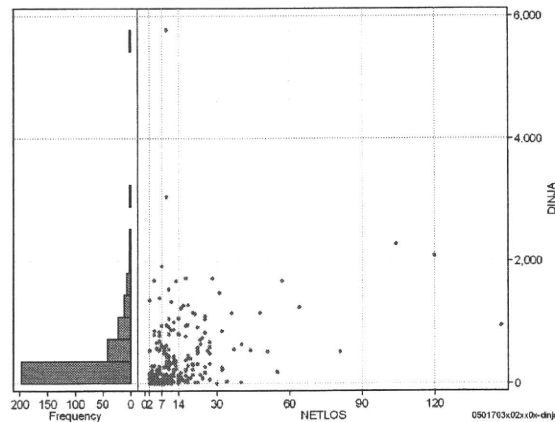
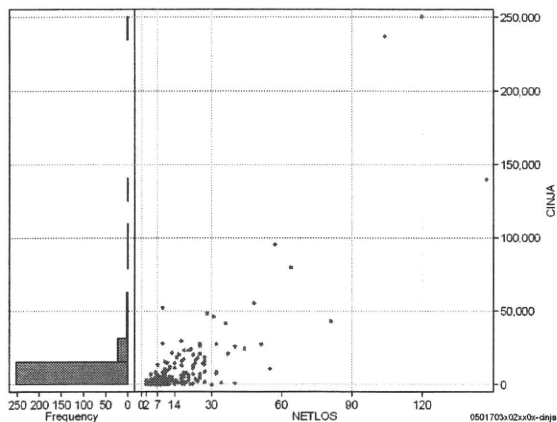
処方(内服+頓服+外用+麻薬)

	N	Median	Mean	STD	Min	1%	5%	25%	75%	95%	99%	Max	cRXa=cRxNAI+cRxTON+cRxGAI+cRxMADO												
													1%	5%	25%	75%	95%	99%	Max						
cRXa	287	1,273.0	1,804.4	1,911.8	0	0	1	398	2,507	5,812	9,172	11,592													
dRxa	287	125.0	173.9	202.6	0	0	1	45	234	520	880	2,135													
cRxNai	287	1,197.0	1,700.6	1,799.8	0	0	0	382	2,385	5,292	8,627	10,980													
cRxTon	287	0.0	16.9	36.5	0	0	0	0	16	90	170	298													
cRxGai	287	0.0	85.3	231.0	0	0	0	0	58	479	1,243	2,412													
cRxMado	287	0.0	1.6	5.2	0	0	0	0	1	8	33	40													
dRxNai	287	119.5	166.5	200.2	0	0	0	43	221	488	880	2,135													
dRxTon	287	0.0	1.2	2.4	0	0	0	0	1	7	11	13													
dRxGai	287	0.0	6.0	21.3	0	0	0	0	4	27	87	304													
dRxMado	287	0.0	0.1	0.2	0	0	0	0	0	1	1	1													



注射(皮下筋肉内+静脈内+注射その他)

	N	Median	Mean	STD	Min	1%	5%	25%	75%	95%	99%	Max	cINJa=cInjHIKA+cInjJYO+cInjHOKA												
													1%	5%	25%	75%	95%	99%	Max						
cINJa	287	1,175.0	7,774.5	24,126.8	0	0	0	219	5,583	27,192	139,913	250,320													
dInja	287	136.7	358.0	561.6	0	0	0	35	512	1,334	2,278	5,770													
cInjHika	287	0.0	62.4	600.7	0	0	0	0	15	98	582	9,869													
cInjJyo	287	0.0	1,200.9	4,103.8	0	0	0	0	438	7,076	23,152	50,459													
cInjHoka	287	774.0	6,511.1	23,577.4	0	0	0	155	4,211	23,105	136,541	247,530													
dInjHika	287	0.0	2.6	23.5	0	0	0	0	1	7	31	395													
dInjJyo	287	0.0	65.5	166.3	0	0	0	0	27	431	761	1,114													
dInjHoka	287	83.0	290.0	532.4	0	0	0	20	366	1,237	2,277	5,758													



各項目のページへ:

- [1. 概況](#)
- [2. 入院](#)
- [3. 手術・処置](#)
- [4. 処方・注射](#)
- [5. 検査・画像](#)
- [6. 放治・リハ](#)
- [7. その他](#)
- [8. 診療密度](#)

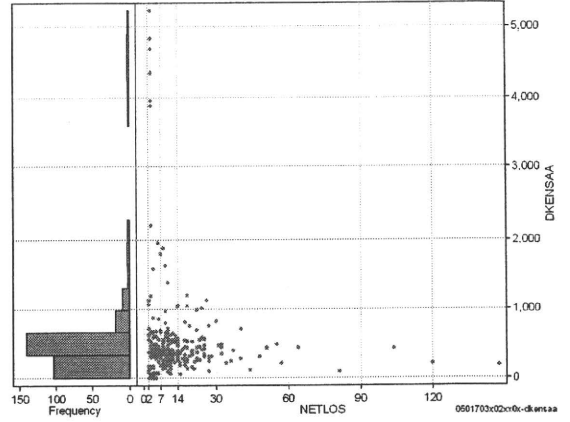
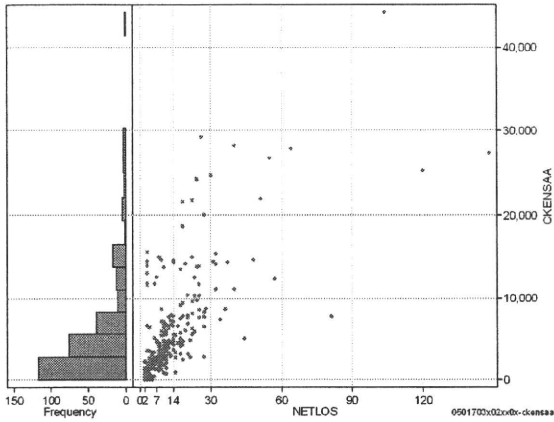
[一覧に戻る](#)

DPC6	入院目的	年齢等	手術	処置1	処置2	副傷病	重症度等	包括	点数<I	入院期間I	点数<II	入院期間II	点数≥II	特定入院期間
050170	3	x	02	x	x	0	x	○	3,300	7	2,439	13	2,073	25

検査(検査(薬剤・材料以外)+検査(薬剤・材料))

cKENSa=cKENSa+cKENSAm

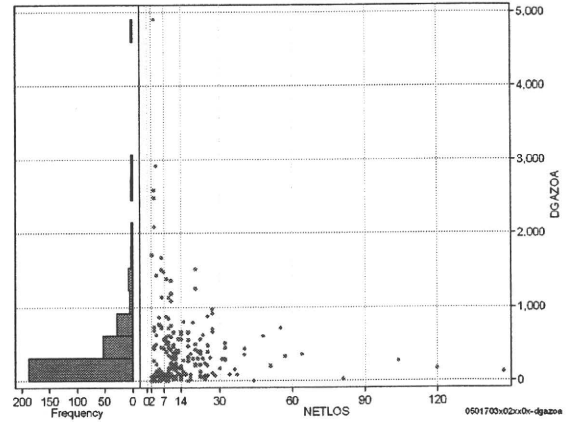
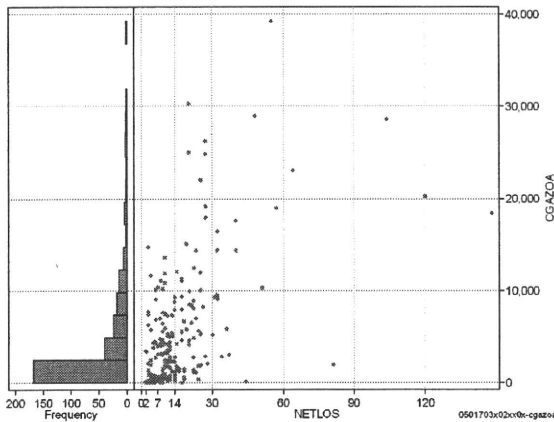
	N	Median	Mean	STD	Min	1%	5%	25%	75%	95%	99%	Max
cKENSa	287	3,445.0	5,603.7	6,110.3	0	0	290	1,830	7,065	15,662	28,104	44,154
dKENSa	287	378.3	528.1	699.5	0	0	70	260	542	1,197	4,685	5,221
cKensam	287	3,445.0	5,030.8	5,128.5	0	0	290	1,830	6,775	14,396	26,891	44,154
dKensam	287	0.0	573.0	1,930.4	0	0	0	0	0	5,848	9,012	12,185
dKensa	287	377.3	450.5	392.4	0	0	70	260	533	1,015	2,410	2,582
dKensam	287	0.0	77.6	346.2	0	0	0	0	0	426	2,254	2,902



画像診断(画像診断(薬剤・材料以外)+画像診断(薬剤・材料))

cGAZOa=cGAZO+cGAZOm

	N	Median	Mean	STD	Min	1%	5%	25%	75%	95%	99%	Max
cGAZOa	287	1,452.0	4,142.8	6,086.1	0	0	0	335	5,526	17,589	28,931	39,238
dGAZOa	287	118.3	323.8	507.6	0	0	0	55	444	1,185	2,592	4,903
cGAZO	287	995.0	2,188.6	3,022.0	0	0	0	275	2,913	8,268	15,580	19,504
cGAZOm	287	147.0	1,954.2	3,419.7	0	0	0	35	2,545	7,932	17,709	22,771
dGAZO	287	89.6	164.4	224.9	0	0	0	50	234	457	950	2,464
dGAZOm	287	15.2	159.4	310.1	0	0	0	3	210	671	1,851	2,439



各項目のページへ:

[一覧に戻る](#)

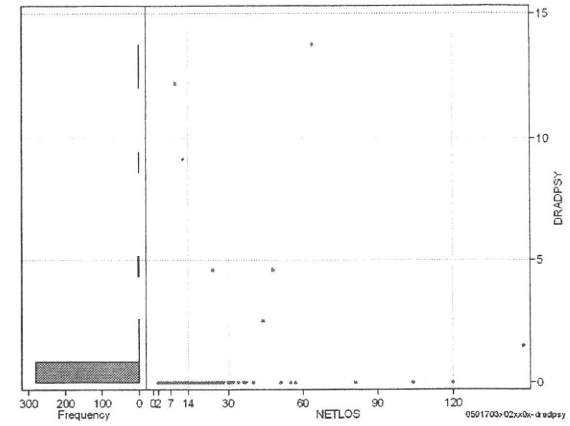
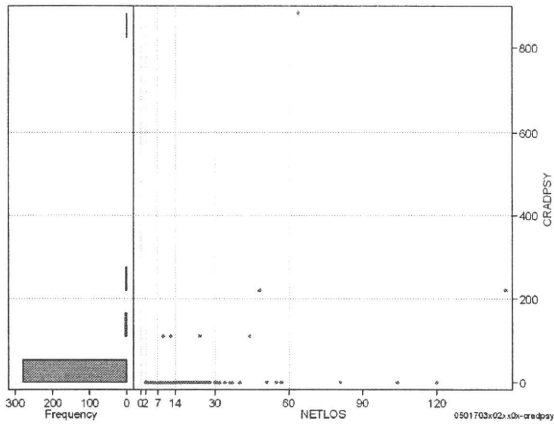
- [1. 概況](#)
- [2. 入院](#)
- [3. 手術・処置](#)
- [4. 処方・注射](#)
- [5. 検査・画像](#)
- [6. 放治・リハ](#)
- [7. その他](#)
- [8. 診療密度](#)

DPC6	入院目的	年齢等	手術	処置1	処置2	副傷病	重症度等	包括	点数<I	入院期間I	点数<II	入院期間II	点数≥II	特定入院期間
050170	3	x	02	x	x	0	x	○	3,300	7	2,439	13	2,073	25

その他放治等(リハビリ除く)(その他-リハビリ)

cRADPSY=cSONOTA-cREHAB

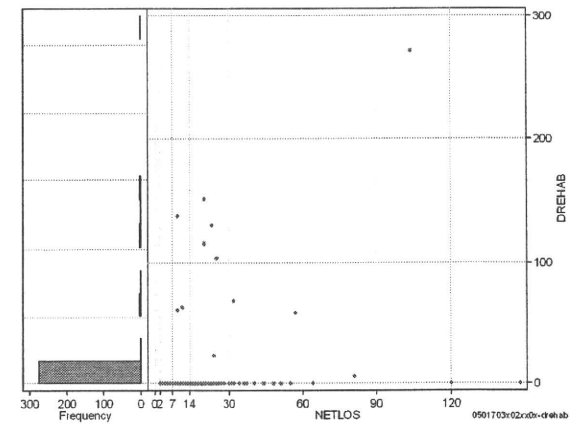
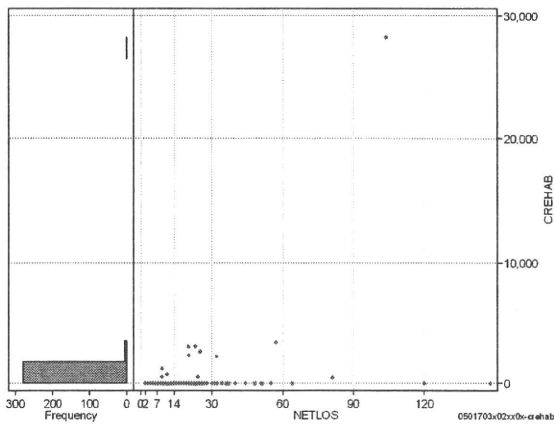
	N	Median	Mean	STD	Min	1%	5%	25%	75%	95%	99%	Max
cRADPSY	287	0.0	6.1	56.4	0	0	0	0	0	0	220	880
dRADPSY	287	0.0	0.2	1.3	0	0	0	0	0	0	9	14



リハビリ

cREHAB

	N	Median	Mean	STD	Min	1%	5%	25%	75%	95%	99%	Max
cRehab	287	0.0	167.9	1,711.8	0	0	0	0	0	0	3,000	28,235
dRehab	287	0.0	4.1	24.2	0	0	0	0	0	0	137	271



各項目のページへ:

- [1. 概況](#)
- [2. 入院](#)
- [3. 手術・処置](#)
- [4. 処方・注射](#)
- [5. 検査・画像](#)
- [6. 放治・リハ](#)
- [7. その他](#)
- [8. 診療密度](#)

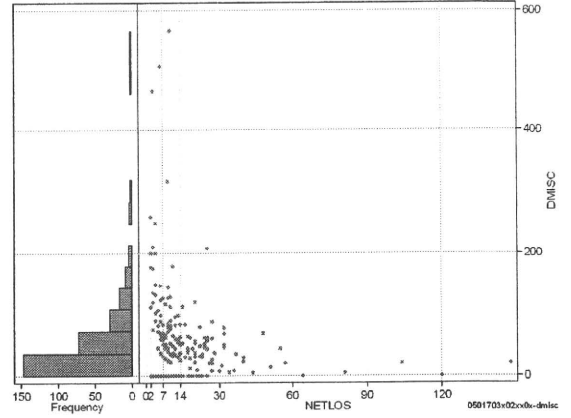
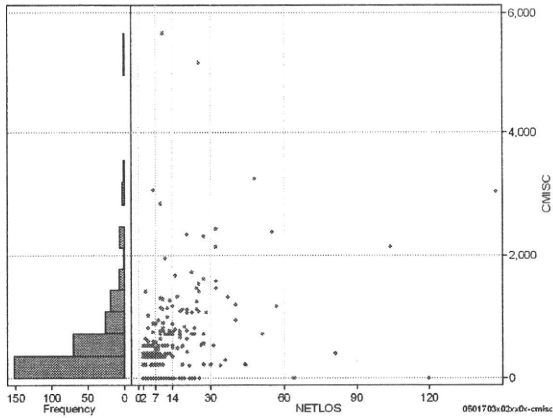
[一覧に戻る](#)

DPC6	入院目的	年齢等	手術	処置1	処置2	副傷病	重症度等	包括	点数<I	入院期間I	点数<II	入院期間II	点数≥II	特定入院期間
050170	3	x	02	x	x	0	x	○	3,300	7	2,439	13	2,073	25

諸項目(初診料+指導管理料+在宅医療)

cMISC=cSHOSIN+cSHIDO+cZAITAKU

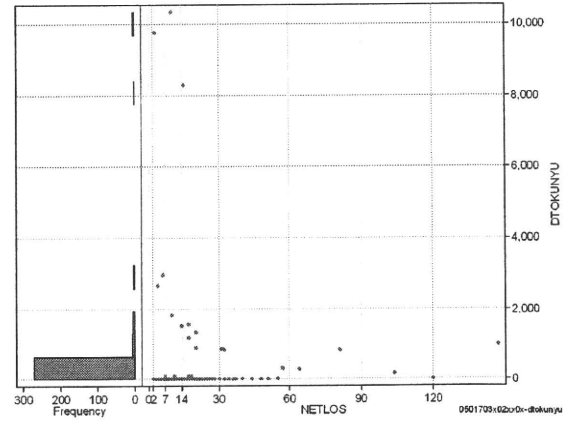
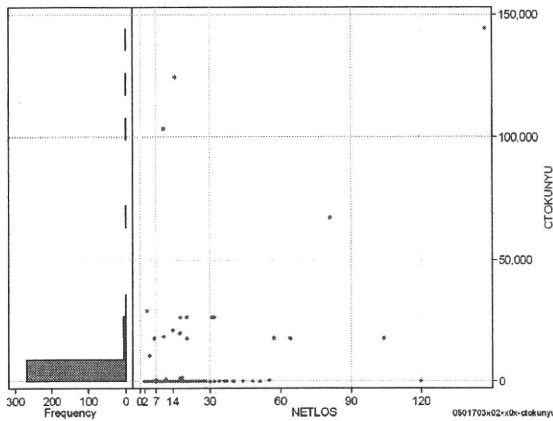
	N	Median	Mean	STD	Min	1%	5%	25%	75%	95%	99%	Max
cMISC	287	350.0	504.6	716.9	0	0	0	0	700	1,660	3,250	5,680
dMISC	287	35.0	49.6	72.3	0	0	0	0	68	173	467	568
cSHOSIN	287	0.0	82.7	205.3	0	0	0	0	0	585	880	1,130
cShido	287	350.0	396.0	556.9	0	0	0	520	1,400	2,450	4,800	4,800
cZaitak	287	0.0	25.8	254.1	0	0	0	0	0	0	2,140	2,944
dShosin	287	0.0	7.0	23.7	0	0	0	0	0	45	146	210
dShido	287	23.5	40.1	57.3	0	0	0	0	58	141	260	480
dZaitak	287	0.0	2.6	26.8	0	0	0	0	0	0	118	357



特定入院料

cTOKUNYU

	N	Median	Mean	STD	Min	1%	5%	25%	75%	95%	99%	Max
cTokuNyu	287	0.0	2,573.8	14,013.6	0	0	0	0	0	17,780	103,350	144,185
dTokuNyu	287	0.0	163.5	1,014.8	0	0	0	0	0	830	8,297	10,335



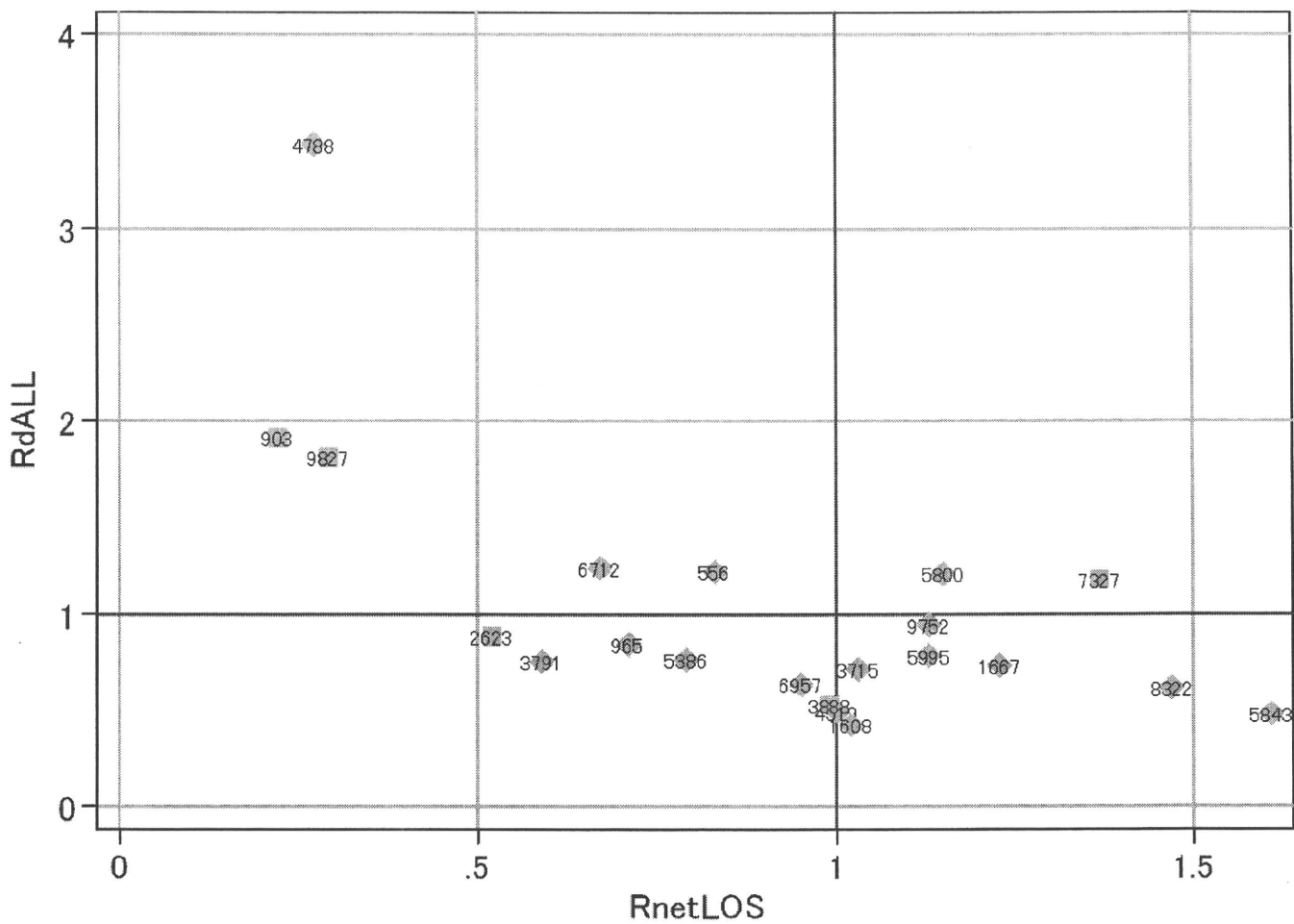
各項目のページへ:

- [1. 概況](#)
- [2. 入院](#)
- [3. 手術・処置](#)
- [4. 処方・注射](#)
- [5. 検査・画像](#)
- [6. 放治・リハ](#)
- [7. その他](#)
- [8. 診療密度](#)

[一覧に戻る](#)

DPC6	入院目的	年齢等	手術	処置1	処置2	副傷病	重症度等	包括	点数<I	入院期間I	点数<II	入院期間II	点数≥II	特定入院期間
050170	3	x	02	x	x	0	x	○	3,300	7	2,439	13	2,073	25

施設別の診療密度			metLOS/rcALL
症例数合計	netLOSの平均	dALLの平均	
287	13.3	14,750	



0501703x02xx0x-densityA

各項目のページへ:

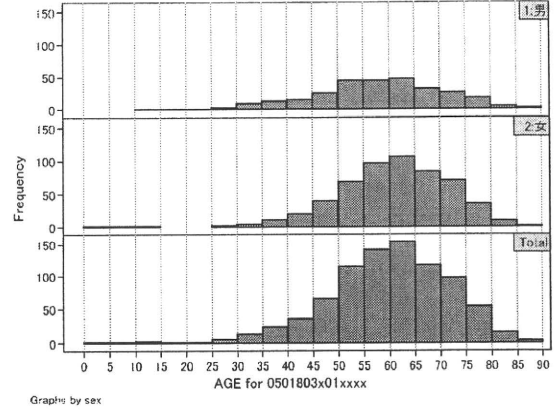
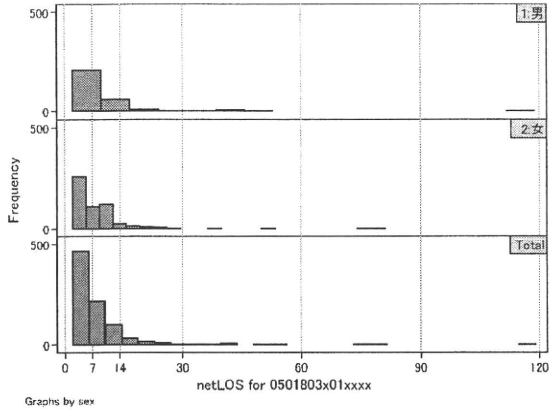
- [1. 概況](#)
- [2. 入院](#)
- [3. 手術・処置](#)
- [4. 処方・注射](#)
- [5. 検査・画像](#)
- [6. 放治・リハ](#)
- [7. その他](#)
- [8. 診療密度](#)

[一覧に戻る](#)

DPC6	入院目的	年齢等	手術	処置1	処置2	副傷病	重症度等	包括	点数<I	入院期間I	点数<II	入院期間II	点数≥II	特定入院期間
050180	3	x	01	x	x	x	x	○	2,546	4	1,965	8	1,670	13

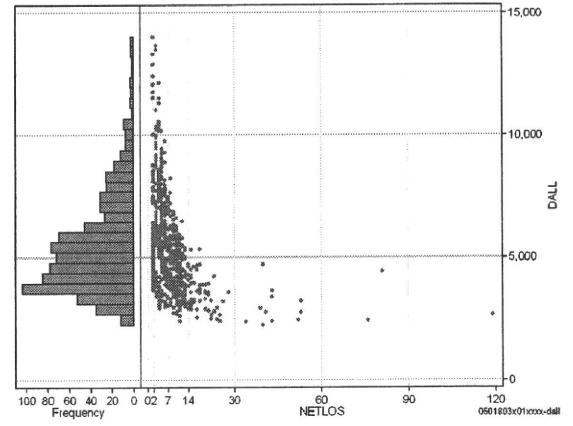
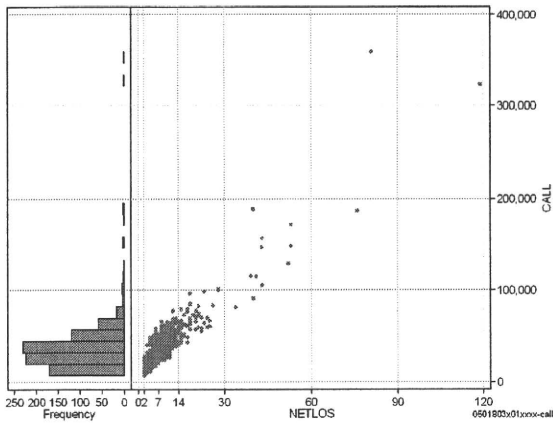
性別・年齢・機関別基礎集計

	N	Median	Mean	STD	Min	1%	5%	25%	75%	95%	99%	Max
netLOS	840	6.0	7.8	8.1	2	2	2	4	10	18	43	119



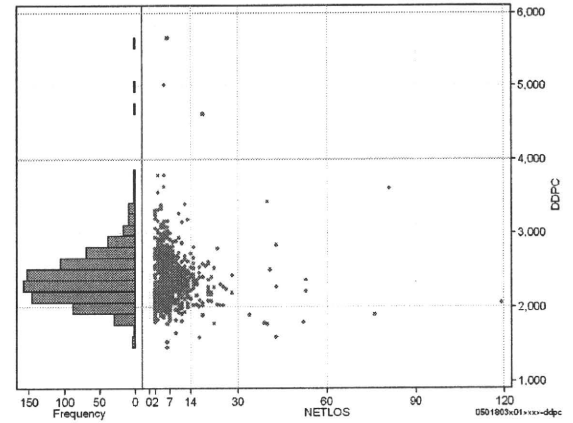
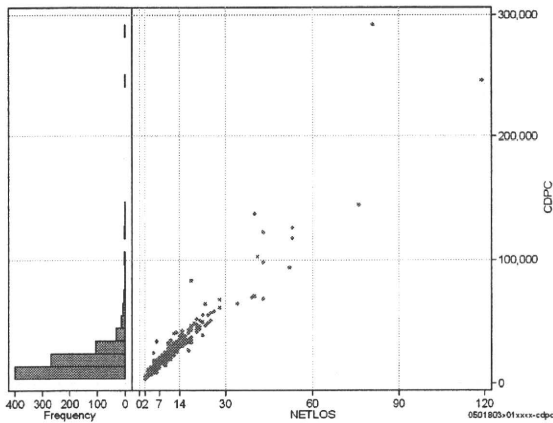
	N	Median	Mean	STD	Min	1%	5%	25%	75%	95%	99%	Max
cAll	840	33,431.5	36,567.9	25,744.4	7,311	7,597	9,553	22,907	45,237	67,474	128,676	358,514
dAll	840	5,095.1	5,483.9	1,984.5	2,274	2,527	3,052	3,968	6,441	9,169	12,034	13,995

cALL/dALL



	N	Median	Mean	STD	Min	1%	5%	25%	75%	95%	99%	Max
cDPC	840	14,618.0	18,495.7	19,417.7	3,615	3,748	4,239	8,972	22,598	42,046	97,688	291,721
dDPC	840	2,348.7	2,395.4	363.9	1,464	1,788	1,939	2,148	2,562	2,970	3,427	5,658

cDPC/dDPC



各項目のページへ:

- 1. 概況
- 2. 入院
- 3. 手術・処置
- 4. 処方・注射
- 5. 検査・画像
- 6. 放治・リハ
- 7. その他
- 8. 診療密度

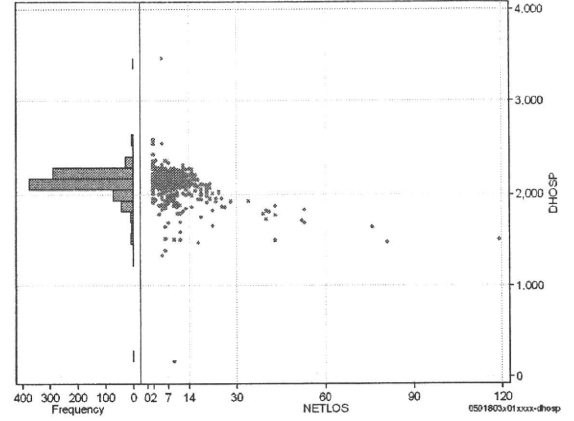
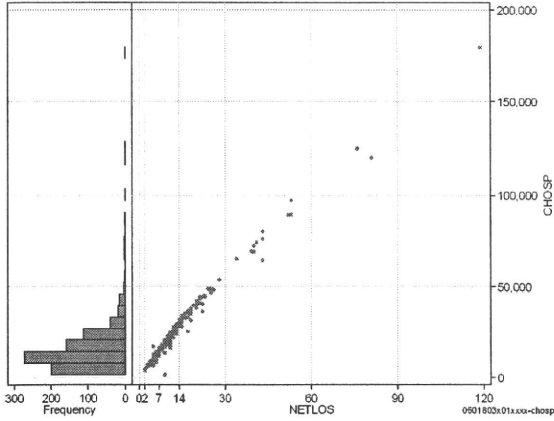
[一覧に戻る](#)

DPC6	入院目的	年齢等	手術	処置1	処置2	副傷病	重症度等	包括	点数<I	入院期間I	点数<II	入院期間II	点数≥II	特定入院期間
050180	3	x	01	x	x	x	x	○	2,546	4	1,965	8	1,670	13

入院日数依存部分(入院管理料+加算+入院時食事療養等+調剤+調期)

cHOSP=cNYUIN+cSHOKUJI+cRxCHO+cRxCHOKI

	N	Median	Mean	STD	Min	1%	5%	25%	75%	95%	99%	Max
cHOSP	840	12,726.0	16,083.6	14,027.6	1,526	3,864	4,278	8,340	20,623	36,723	74,587	179,642
dHOSP	840	2,149.0	2,128.7	159.6	170	1,512	1,879	2,093	2,207	2,283	2,367	3,463
cNyuin	840	11,484.0	14,268.3	12,130.9	0	3,400	3,818	7,546	18,373	32,169	66,572	150,765
cShokuji	840	12,720.0	17,525.3	19,109.0	0	2,120	4,240	8,480	21,350	46,525	95,700	278,760
cRxCho	840	21.0	34.1	52.6	0	0	0	14	39	84	280	833
cRxChoKi	840	42.0	28.7	25.8	0	0	0	0	42	84	84	168
dNyuin	840	1,923.0	1,897.9	150.1	0	1,285	1,673	1,874	1,954	2,059	2,204	2,329
dShokuji	840	2,160.0	2,208.3	622.6	0	1,060	1,590	1,946	2,330	2,950	3,230	14,356
dRxCho	840	4.7	4.4	2.2	0	0	0	3	6	7	7	8
dRxChoKi	840	4.1	5.6	6.4	0	0	0	0	8	21	21	28



各項目のページへ:

- [1. 概況](#)
- [2. 入院](#)
- [3. 手術・処置](#)
- [4. 処方・注射](#)
- [5. 検査・画像](#)
- [6. 放治・リハ](#)
- [7. その他](#)
- [8. 診療密度](#)

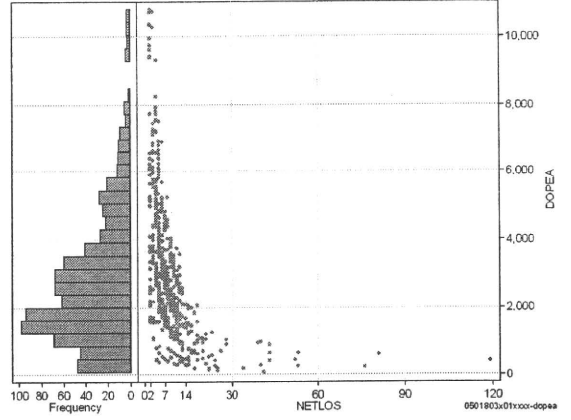
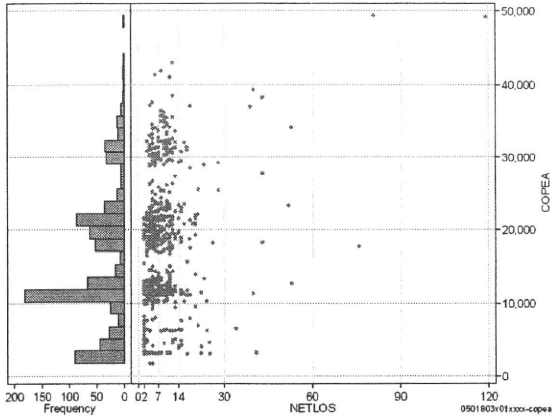
[一覧に戻る](#)

DPC6	入院目的	年齢等	手術	処置1	処置2	副傷病	重症度等	包括	点数<I	入院期間I	点数<II	入院期間II	点数≥II	特定入院期間
050180	3	x	01	x	x	x	x	○	2,546	4	1,965	8	1,670	13

手術(手術(薬剤・材料以外)+手術(薬剤・材料))

	N	Median	Mean	STD	Min	1%	5%	25%	75%	95%	99%	Max
cOPEa	840	12,772.0	15,857.8	9,114.9	1,789	3,142	3,173	10,388	21,492	32,273	38,346	49,415
dOPEa	840	2,400.7	2,811.5	1,920.3	80	241	447	1,483	3,696	6,574	9,633	10,804
cOpe	840	11,890.0	15,037.6	8,498.2	1,720	3,130	3,130	10,200	20,530	30,530	34,830	45,780
cOpeM	840	420.0	820.1	933.5	0	12	38	162	1,256	2,674	3,929	6,756
dOpe	840	2,276.3	2,675.0	1,812.2	76	225	421	1,410	3,506	6,043	8,855	10,625
dOpeM	840	76.2	136.5	169.1	0	3	6	28	176	483	800	1,126

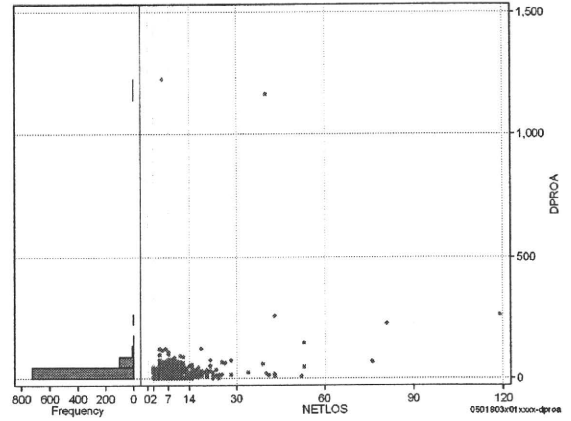
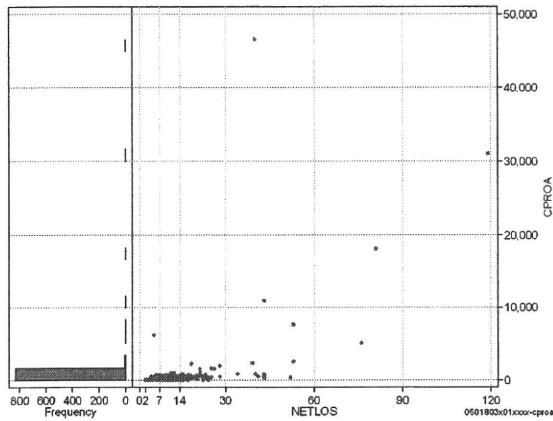
cOPEa=cOPE+cOPEm



処置(処置(薬剤・材料以外)+処置(薬剤・材料))

	N	Median	Mean	STD	Min	1%	5%	25%	75%	95%	99%	Max
cPROa	840	98.0	333.6	2,096.5	0	0	0	38	268	605	2,258	46,572
dPROa	840	20.0	25.9	62.2	0	0	0	5	33	62	119	1,227
cPro	840	75.0	211.7	1,001.8	0	0	0	0	210	560	1,960	25,841
cProm	840	10.0	121.9	1,228.6	0	0	0	0	53	175	511	24,530
dPro	840	14.0	19.4	42.6	0	0	0	0	28	49	70	954
dProm	840	1.4	6.5	23.7	0	0	0	0	7	24	47	518

cPROa=cPRO+cPROm



各項目のページへ:

- [1. 概況](#)
- [2. 入院](#)
- [3. 手術・処置](#)
- [4. 処方・注射](#)
- [5. 検査・画像](#)
- [6. 放治・リハ](#)
- [7. その他](#)
- [8. 診療密度](#)

[一覧に戻る](#)

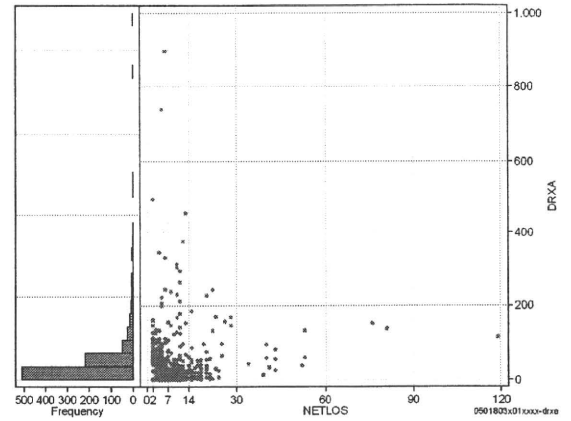
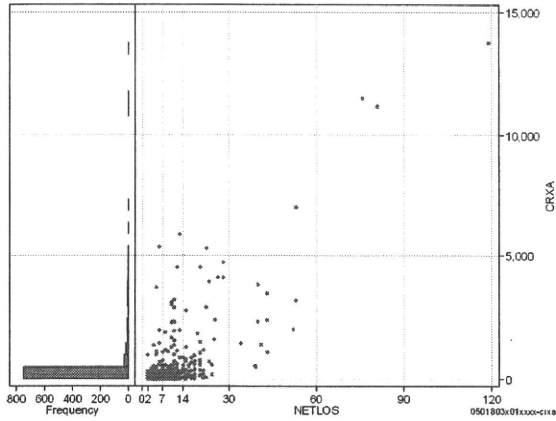


DPC6	入院目的	年齢等	手術	処置1	処置2	副傷病	重症度等	包括	点数<I	入院期間I	点数<II	入院期間II	点数≥II	特定入院期間
050180	3	x	01	x	x	x	x	○	2,546	4	1,965	8	1,670	13

処方(内服+頓服+外用+麻薬)

	N	Median	Mean	STD	Min	1%	5%	25%	75%	95%	99%	Max
cRXa	840	114.5	338.9	992.7	0	0	0	57	220	1,373	4,519	13,736
dRxa	840	22.1	39.0	63.5	0	0	0	8	50	127	302	894
cRxNai	840	87.0	250.4	805.3	0	0	0	26	168	901	3,939	12,597
cRxTon	840	0.0	11.7	25.5	0	0	0	0	15	50	102	359
cRxGai	840	0.0	75.9	348.5	0	0	0	0	24	253	1,760	5,877
cRxMado	840	0.0	0.9	6.5	0	0	0	0	0	3	9	154
dRxNai	840	15.8	30.6	56.1	0	0	0	4	38	108	261	886
dRxTon	840	0.0	2.3	5.0	0	0	0	0	2	13	18	72
dRxGai	840	0.0	6.1	25.3	0	0	0	0	4	23	93	452
dRxMado	840	0.0	0.1	0.3	0	0	0	0	0	1	1	7

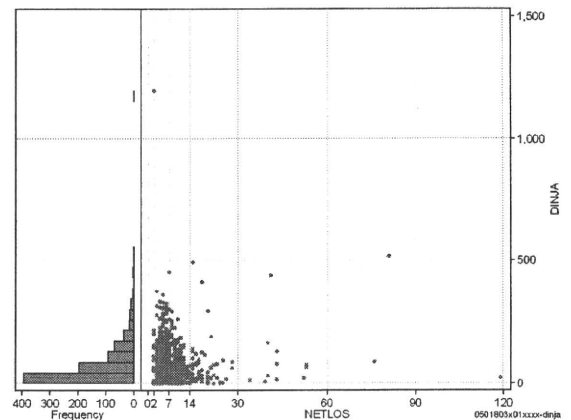
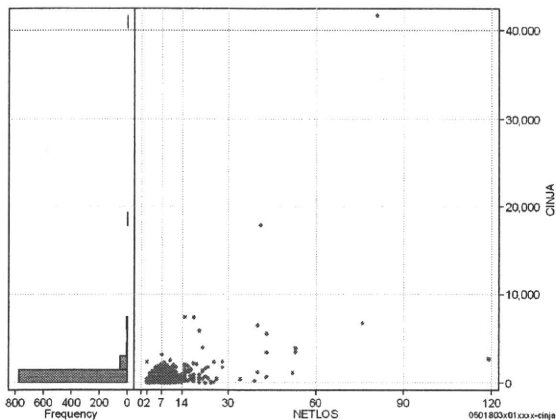
cRXa=cRxNAI+cRxTON+cRxGAI+cRxMADO



注射(皮下筋肉内+静脈内+注射その他)

	N	Median	Mean	STD	Min	1%	5%	25%	75%	95%	99%	Max
cInJa	840	340.0	605.1	1,721.5	0	0	0	22	723	1,769	3,965	41,659
dInja	840	47.6	70.7	88.7	0	0	0	5	99	245	332	1,198
cInjHika	840	0.0	12.9	78.9	0	0	0	0	6	30	138	1,599
cInjJyo	840	0.0	193.7	489.4	0	0	0	0	195	966	1,587	6,288
cInjHoka	840	220.0	398.6	1,573.1	0	0	0	0	430	1,111	2,365	40,060
dInjHika	840	0.0	1.1	4.1	0	0	0	0	1	5	14	75
dInjJyo	840	0.0	23.1	46.6	0	0	0	0	24	123	214	410
dInjHoka	840	30.5	46.6	70.9	0	0	0	0	65	156	283	1,198

cInJa=cInjHIKA+cInjJYO+cInjHOKA



各項目のページへ:

- [1. 概況](#)
- [2. 入院](#)
- [3. 手術・処置](#)
- [4. 処方・注射](#)
- [5. 検査・画像](#)
- [6. 放治・リハ](#)
- [7. その他](#)
- [8. 診療密度](#)

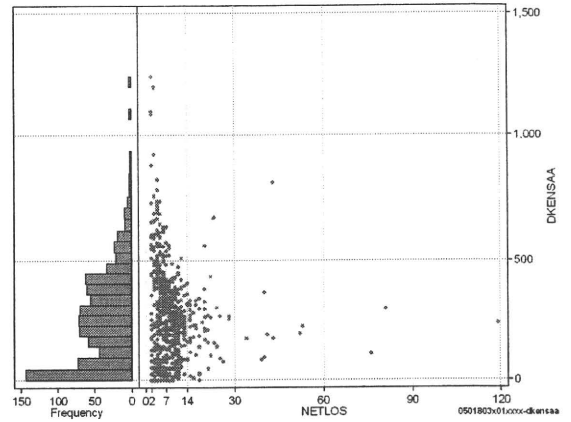
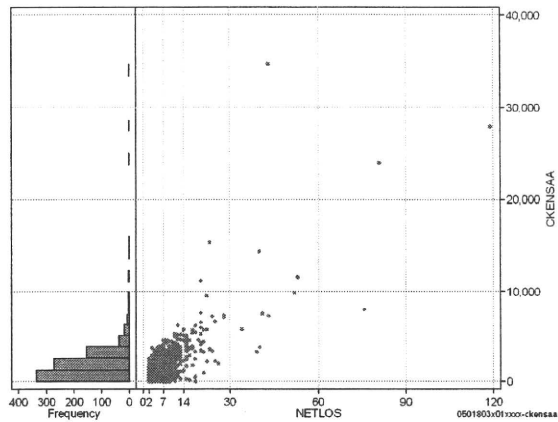
[一覧に戻る](#)

DPC6	入院目的	年齢等	手術	処置1	処置2	副傷病	重症度等	包括	点数<I	入院期間I	点数<II	入院期間II	点数≥II	特定入院期間
050180	3	x	01	x	x	x	x	○	2,546	4	1,965	8	1,670	13

検査(検査(薬剤・材料以外)+検査(薬剤・材料))

cKENSAA=cKENSA+cKENSAm

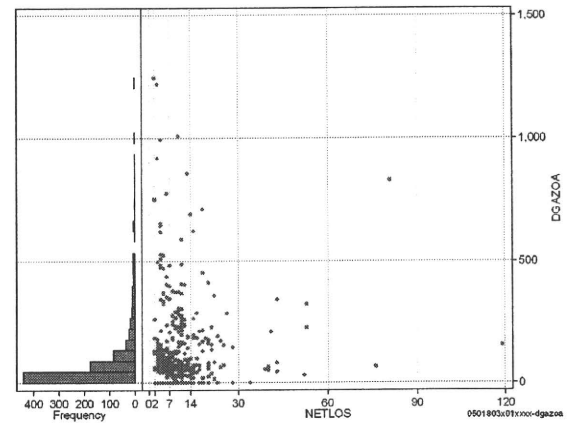
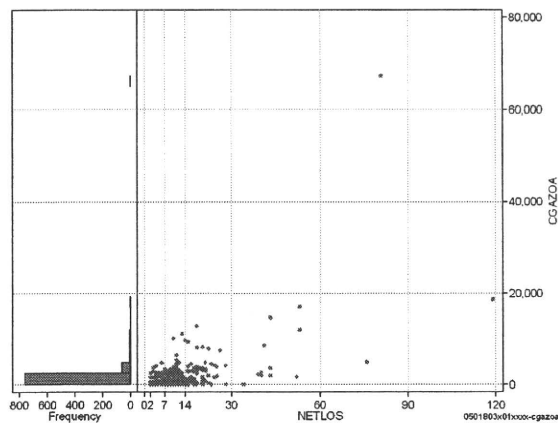
	N	Median	Mean	STD	Min	1%	5%	25%	75%	95%	99%	Max
cKENSAA	840	1,664.0	1,922.3	2,372.0	0	0	0	473	2,593	4,609	9,830	34,775
dKENSAA	840	238.3	256.8	198.0	0	0	0	83	385	605	781	1,248
cKensa	840	1,664.0	1,899.9	2,174.9	0	0	0	473	2,585	4,598	9,830	27,743
cKensam	840	0.0	22.5	421.1	0	0	0	0	0	0	147	11,060
dKensa	840	238.3	256.0	196.8	0	0	0	83	385	605	758	1,248
dKensam	840	0.0	0.8	12.0	0	0	0	0	0	0	7	257



画像診断(画像診断(薬剤・材料以外)+画像診断(薬剤・材料))

cGAZOA=cGAZO+cGAZOm

	N	Median	Mean	STD	Min	1%	5%	25%	75%	95%	99%	Max
cGAZOA	840	225.0	827.9	2,862.0	0	0	0	0	664	3,201	9,678	67,230
dGAZOA	840	32.3	81.1	147.3	0	0	0	0	93	366	753	1,246
cGAZO	840	220.0	474.1	1,259.6	0	0	0	0	526	1,712	6,374	24,954
cGAZOm	840	0.0	353.7	1,691.9	0	0	0	0	107	1,701	4,924	42,276
dGAZO	840	24.1	48.4	73.8	0	0	0	0	74	187	370	753
dGAZOm	840	0.0	32.7	90.3	0	0	0	0	17	193	427	999



各項目のページへ:

- [1. 概況](#)
- [2. 入院](#)
- [3. 手術・処置](#)
- [4. 処方・注射](#)
- [5. 検査・画像](#)
- [6. 放治・リハ](#)
- [7. その他](#)
- [8. 診療密度](#)

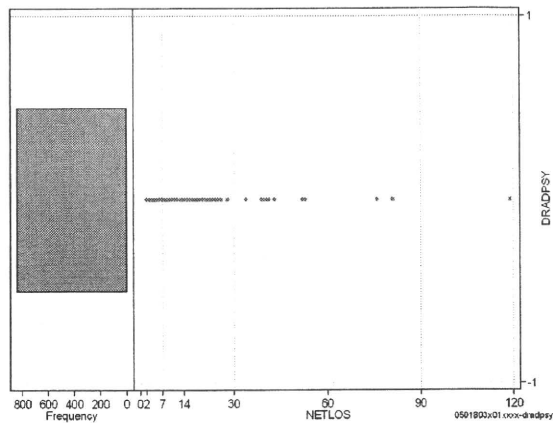
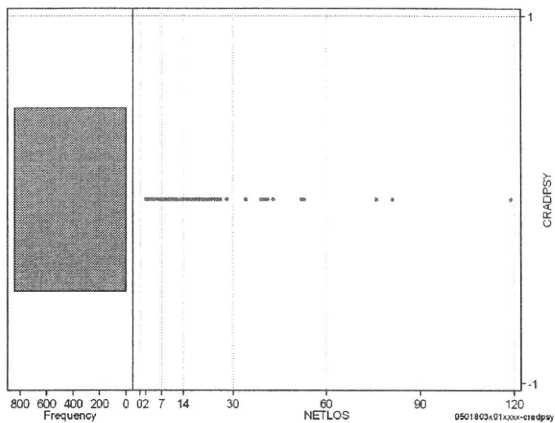
[一覧に戻る](#)

DPC6	入院目的	年齢等	手術	処置1	処置2	副傷病	重症度等	包括	点数<I	入院期間I	点数<II	入院期間II	点数≥II	特定入院期間
050180	3	x	01	x	x	x	x	○	2,546	4	1,965	8	1,670	13

その他放治等(リハビリ除く)(その他-リハビリ)

cRADPSY=cSONOTA-cREHAB

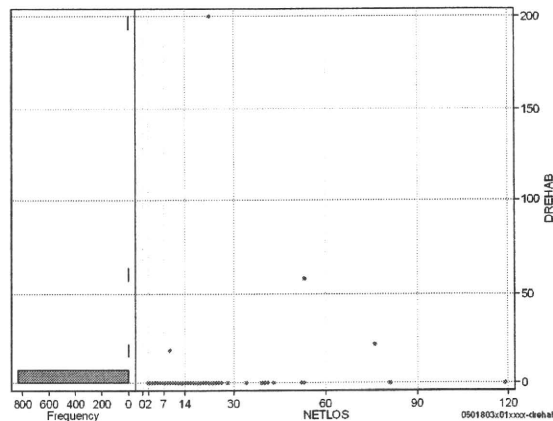
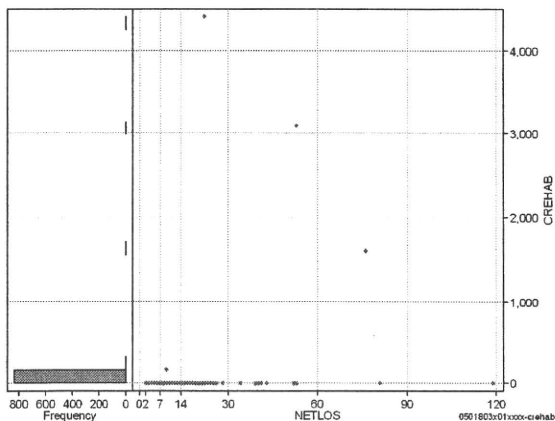
	N	Median	Mean	STD	Min	1%	5%	25%	75%	95%	99%	Max
cRADPSY	840	0.0	0.0	0.0	0	0	0	0	0	0	0	0
dRADPSY	840	0.0	0.0	0.0	0	0	0	0	0	0	0	0



リハビリ

cREHAB

	N	Median	Mean	STD	Min	1%	5%	25%	75%	95%	99%	Max
cRehab	840	0.0	11.0	193.8	0	0	0	0	0	0	0	4,400
dRehab	840	0.0	0.4	7.2	0	0	0	0	0	0	0	200



各項目のページへ:

- [1. 概況](#)
- [2. 入院](#)
- [3. 手術・処置](#)
- [4. 処方・注射](#)
- [5. 検査・画像](#)
- [6. 放治・リハ](#)
- [7. その他](#)
- [8. 診療密度](#)

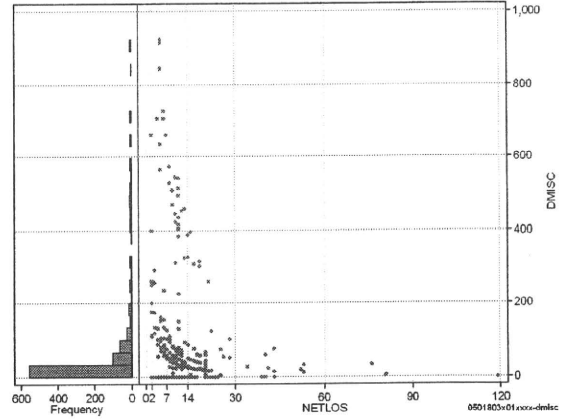
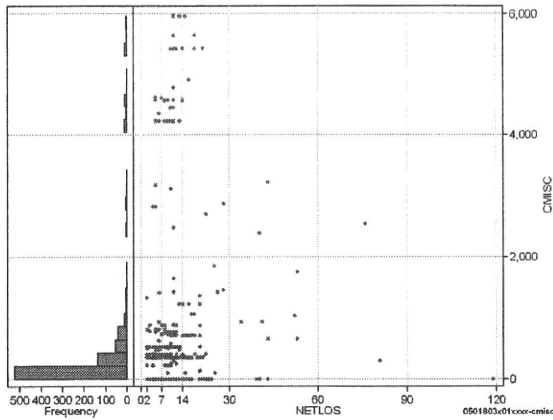
[一覧に戻る](#)

DPC6	入院目的	年齢等	手術	処置1	処置2	副傷病	重症度等	包括	点数<I	入院期間I	点数<II	入院期間II	点数≥II	特定入院期間
050180	3	x	01	x	x	x	x	○	2,546	4	1,965	8	1,670	13

諸項目(初診料+指導管理料+在宅医療)

cMISC=cSHOSIN+cSHIDO+cZAITAKU

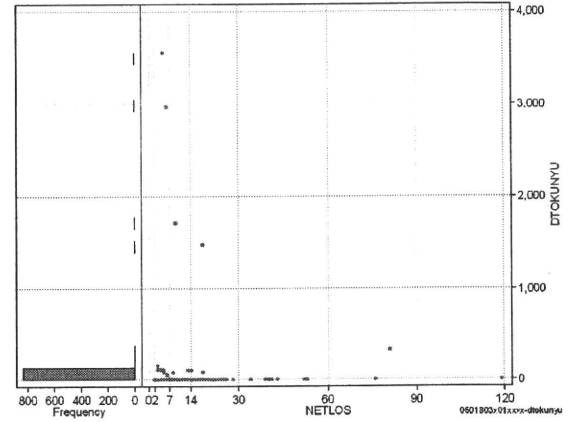
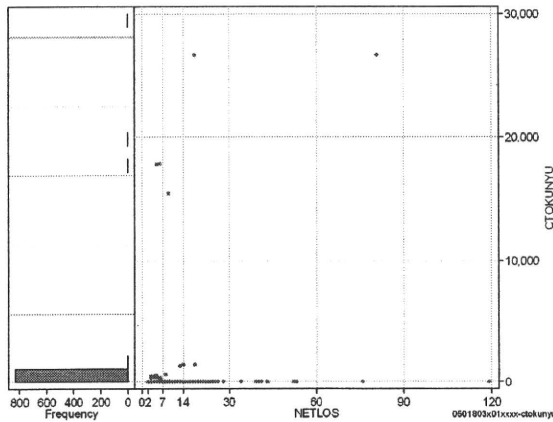
	N	Median	Mean	STD	Min	1%	5%	25%	75%	95%	99%	Max
cMISC	840	0.0	467.3	1,137.0	0	0	0	0	350	4,230	5,440	5,960
dMISC	840	0.0	58.7	139.8	0	0	0	0	57	399	705	926
cSHOSIN	840	0.0	10.3	68.3	0	0	0	0	0	0	500	730
cShido	840	0.0	442.4	1,121.9	0	0	0	0	350	4,230	5,440	5,960
cZaitak	840	0.0	14.6	174.2	0	0	0	0	0	0	0	3,106
dShosin	840	0.0	1.8	15.2	0	0	0	0	0	0	67	250
dShido	840	0.0	56.0	137.9	0	0	0	0	50	397	705	926
dZaitak	840	0.0	0.9	13.0	0	0	0	0	0	0	0	311



特定入院料

cTOKUNYU

	N	Median	Mean	STD	Min	1%	5%	25%	75%	95%	99%	Max
cTokuNyu	840	0.0	136.8	1,651.1	0	0	0	0	0	0	600	26,670
dTokuNyu	840	0.0	13.9	178.4	0	0	0	0	0	0	106	3,556



各項目のページへ:

[一覧に戻る](#)

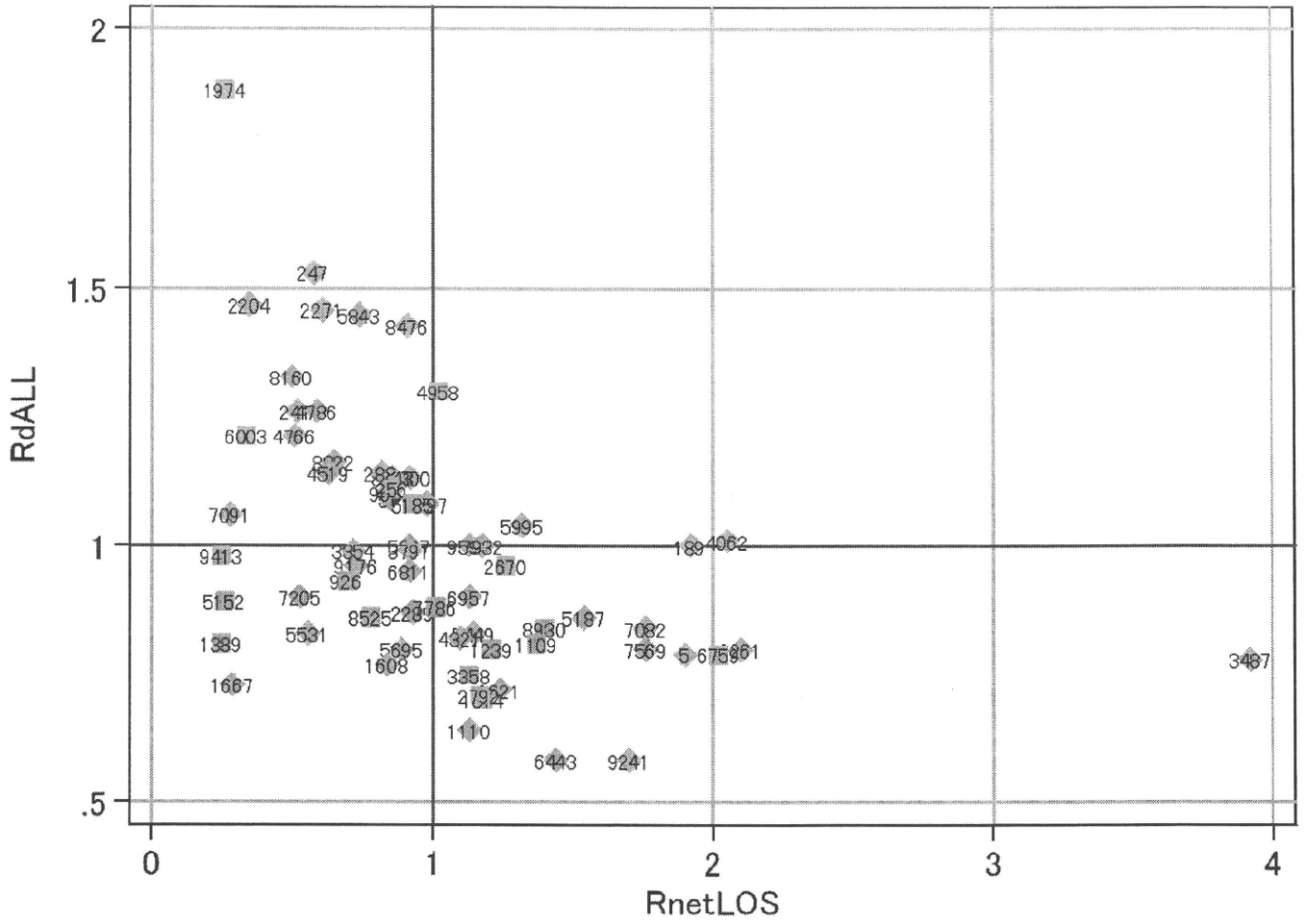
- [1. 概況](#)
- [2. 入院](#)
- [3. 手術・処置](#)
- [4. 処方・注射](#)
- [5. 検査・画像](#)
- [6. 放治・リハ](#)
- [7. その他](#)
- [8. 診療密度](#)

DPC6	入院目的	年齢等	手術	処置1	処置2	副傷病	重症度等	包括	点数<I	入院期間	点数<II	入院期間II	点数≥II	特定入院期間
050180	3	x	01	x	x	x	x	○	2,546	4	1,965	8	1,670	13

施設別の診療密度

rnetLOS/rcALL

症例数合計	netLOSの平均	dALLの平均
840	7.8	5.484



各項目のページへ:

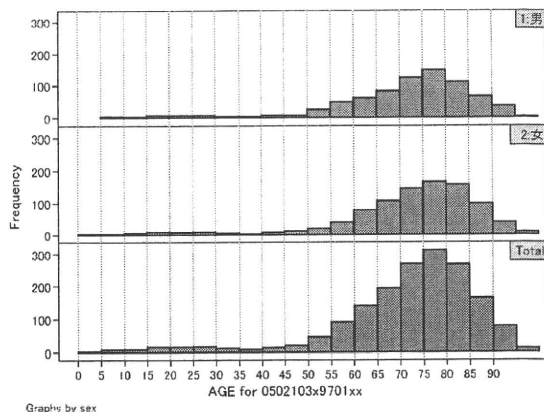
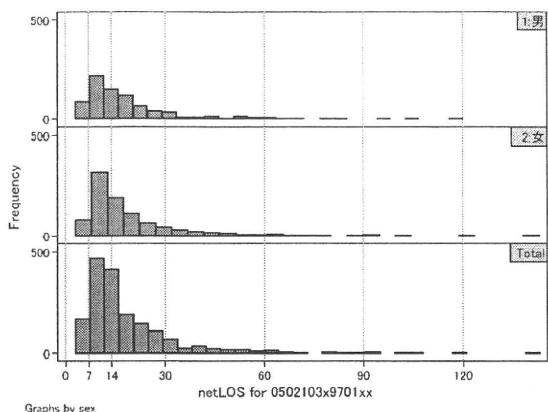
[一覧に戻る](#)

- [1. 概況](#)
- [2. 入院](#)
- [3. 手術・処置](#)
- [4. 処方・注射](#)
- [5. 検査・画像](#)
- [6. 放治・リハ](#)
- [7. その他](#)
- [8. 診療密度](#)

DPC6	入院目的	年齢等	手術	処置1	処置2	副傷病	重症度等	包括	点数<I	入院期間I	点数<II	入院期間II	点数≥II	特定入院期間
050210	3	x	97	0	1	x	x	○	2,941	9	2,174	17	1,848	31

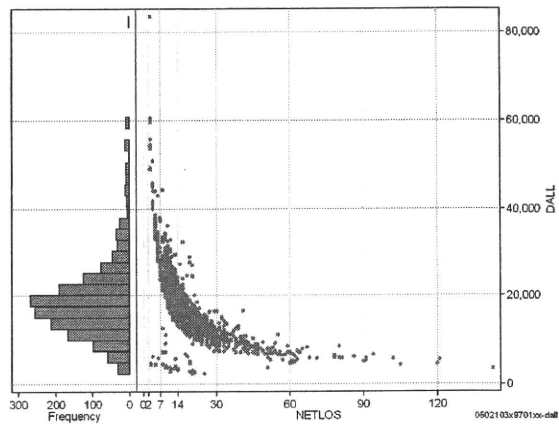
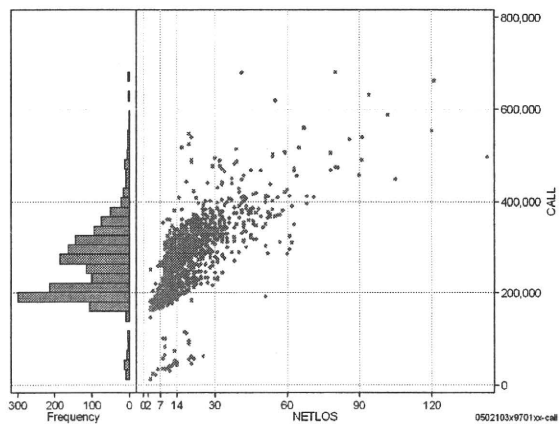
性別・年齢・機関別基礎集計

	N	Median	Mean	STD	Min	1%	5%	25%	75%	95%	99%	Max
netLOS	1,680	14.0	17.7	13.4	3	3	5	10	21	43	68	143



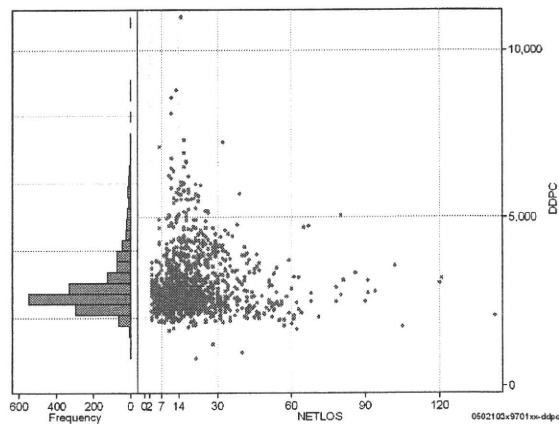
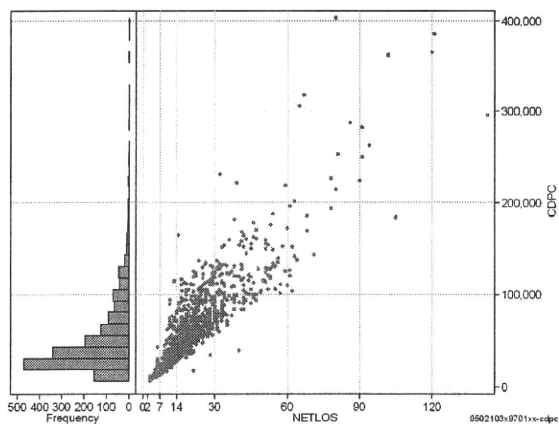
	N	Median	Mean	STD	Min	1%	5%	25%	75%	95%	99%	Max
cAll	1,680	258,360.0	260,970.3	81,570.7	13,276	45,702	169,836	199,374	309,790	394,842	506,748	679,648
dAll	1,680	17,701.8	18,938.9	8,959.0	2,332	4,033	7,350	13,333	22,146	34,715	54,099	83,636

cALL/dALL



	N	Median	Mean	STD	Min	1%	5%	25%	75%	95%	99%	Max
cDPC	1,680	37,915.0	51,942.4	42,308.6	5,890	8,610	13,342	25,917	64,749	127,751	218,766	403,461
dDPC	1,680	2,669.7	2,910.2	853.9	811	1,878	2,118	2,441	3,053	4,627	6,050	11,006

cDPC/dDPC



各項目のページへ:

- 1. 概況
- 2. 入院
- 3. 手術・処置
- 4. 処方・注射
- 5. 検査・画像
- 6. 放治・リハ
- 7. その他
- 8. 診療密度

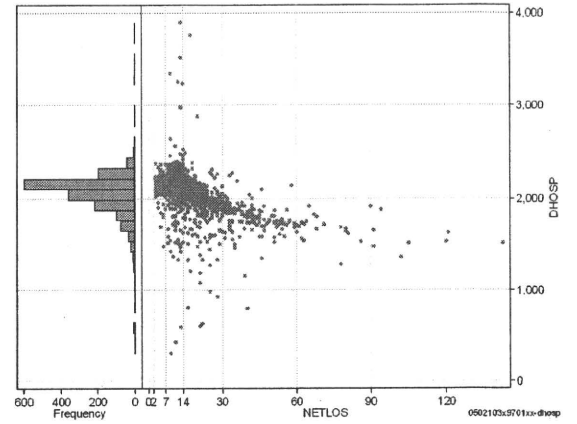
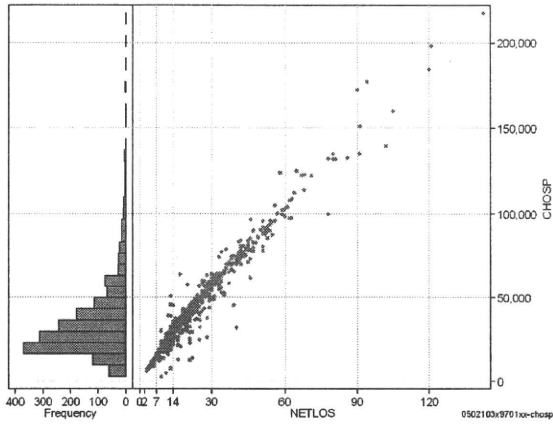
[一覧に戻る](#)

DPC6	入院目的	年齢等	手術	処置1	処置2	副傷病	重症度等	包括	点数<I	入院期間I	点数<II	入院期間II	点数≥II	特定入院期間
050210	3	x	97	0	1	x	x	○	2,941	9	2,174	17	1,848	31

入院日数依存部分(入院管理料+加算+入院時食事療養等+調剤+調期)

cHOSP=cNYUIN+cSHOKUJI+cRxCHO+cRxCHOKI

	N	Median	Mean	STD	Min	1%	5%	25%	75%	95%	99%	Max
cHOSP	1,680	29,137.5	34,800.3	22,415.1	2,738	6,608	10,804	21,170	42,129	77,543	122,983	217,661
dHOSP	1,680	2,103.9	2,055.8	234.5	304	1,337	1,662	1,966	2,178	2,294	2,397	3,897
cNyuin	1,680	25,328.0	30,222.3	19,010.5	0	5,844	9,620	18,384	36,360	66,652	106,382	181,156
cShokuji	1,680	34,470.0	44,531.3	35,865.1	3,300	7,560	12,350	24,500	52,935	113,025	185,250	357,840
cRxCho	1,680	70.0	93.9	93.9	0	0	0	35	126	273	448	847
cRxChoKi	1,680	42.0	30.9	31.2	0	0	0	0	42	84	126	168
dNyuin	1,680	1,843.2	1,796.1	218.3	0	1,057	1,412	1,705	1,927	2,028	2,089	3,563
dShokuji	1,680	2,470.0	2,526.2	776.1	300	1,590	2,120	2,172	2,528	3,300	3,306	18,270
dRxCho	1,680	5.6	4.8	2.2	0	0	0	3	7	7	7	10
dRxChoKi	1,680	1.7	2.3	2.7	0	0	0	0	4	8	14	14



各項目のページへ:

- [1. 概況](#)
- [2. 入院](#)
- [3. 手術・処置](#)
- [4. 処方・注射](#)
- [5. 検査・画像](#)
- [6. 放治・リハ](#)
- [7. その他](#)
- [8. 診療密度](#)

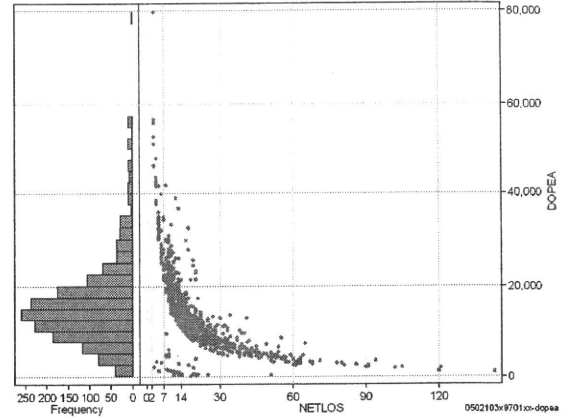
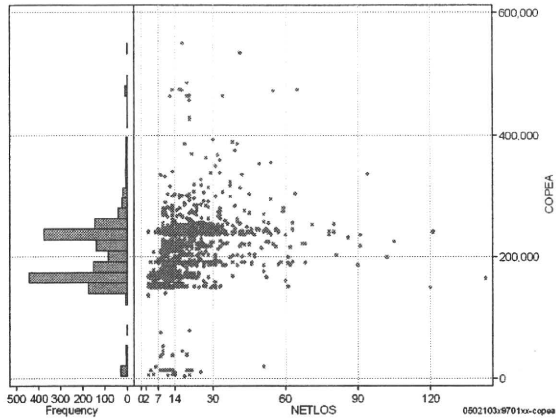
[一覧に戻る](#)

DPC6	入院目的	年齢等	手術	処置1	処置2	副傷病	重症度等	包括	点数<I	入院期間I	点数<II	入院期間II	点数≥II	特定入院期間
050210	3	x	97	0	1	x	x	○	2,941	9	2,174	17	1,848	31

手術(手術(薬剤・材料以外)+手術(薬剤・材料))

	N	Median	Mean	STD	Min	1%	5%	25%	75%	95%	99%	Max
cOPEa	1,680	199,773.5	204,672.6	55,901.5	4,350	13,800	152,792	169,814	239,358	276,343	389,816	551,065
dOPEa	1,680	14,312.6	15,782.3	8,980.0	242	1,375	4,504	10,117	19,103	32,407	50,947	79,743
cOpe	1,680	13,800.0	9,863.3	21,381.3	-228,157	-156,376	4,725	6,750	13,800	22,220	37,700	93,126
cOpeM	1,680	182,220.0	194,809.3	48,014.3	66	32,994	146,061	163,089	225,721	258,626	372,206	537,265
dOpe	1,680	729.6	543.3	3,283.9	-52,127	-8,606	250	519	1,062	1,688	2,300	4,600
dOpeM	1,680	13,670.4	15,239.0	8,765.0	4	1,940	4,504	9,711	18,259	32,454	48,709	75,143

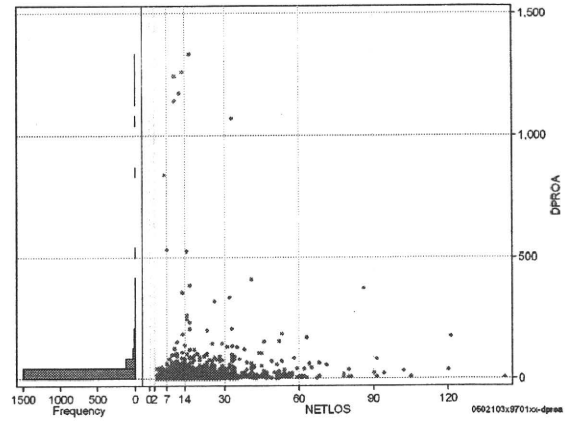
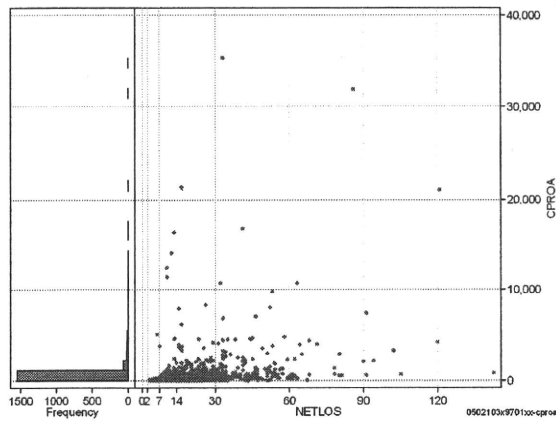
cOPEa=cOPE+cOPEm



処置(処置(薬剤・材料以外)+処置(薬剤・材料))

	N	Median	Mean	STD	Min	1%	5%	25%	75%	95%	99%	Max
cPROa	1,680	225.0	538.4	1,778.4	0	0	0	56	436	1,720	6,981	35,270
dPROa	1,680	16.4	27.5	82.3	0	0	0	4	29	69	248	1,330
cPro	1,680	168.0	376.9	1,169.0	-72	0	0	0	336	1,092	4,716	27,136
cProm	1,680	21.5	161.5	749.1	0	0	0	0	103	541	2,585	19,959
dPro	1,680	12.6	20.1	55.0	-6	0	0	0	24	46	227	827
dProm	1,680	1.5	7.4	31.9	0	0	0	0	6	25	71	593

cPROa=cPRO+cPROm



各項目のページへ:

- [1. 概況](#)
- [2. 入院](#)
- [3. 手術・処置](#)
- [4. 処方・注射](#)
- [5. 検査・画像](#)
- [6. 放り・リハ](#)
- [7. その他](#)
- [8. 診療密度](#)

[一覧に戻る](#)

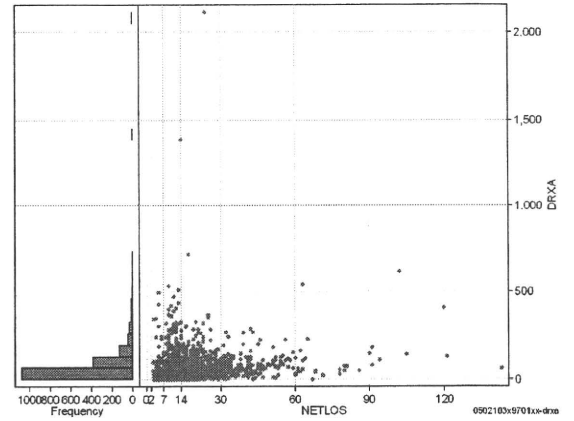
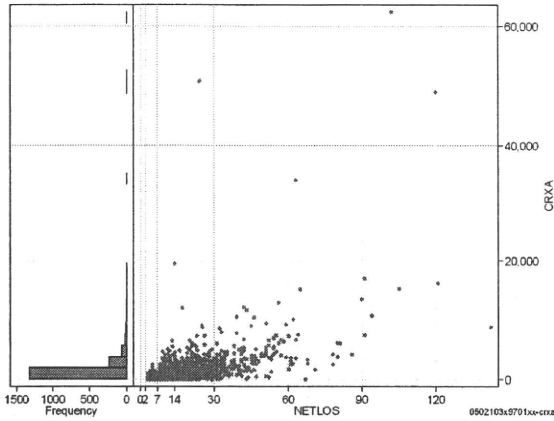


DPC6	入院目的	年齢等	手術	処置1	処置2	副傷病	重症度等	包括	点数<I	入院期間I	点数<II	入院期間II	点数≥II	特定入院期間
050210	3	x	97	0	1	x	x	○	2,941	9	2,174	17	1,848	31

処方(内服+頓服+外用+麻毒)

	N	Median	Mean	STD	Min	1%	5%	25%	75%	95%	99%	Max
cRXa	1,680	630.0	1,381.7	3,017.4	0	0	0	169	1,648	4,494	10,497	62,395
dRXa	1,680	44.3	67.6	96.2	0	0	0	14	92	209	371	2,116
cRxNai	1,680	551.0	1,255.9	2,928.2	0	0	0	120	1,503	4,135	9,211	62,080
cRxTon	1,680	1.0	19.7	68.0	0	0	0	0	19	78	237	1,635
cRxGai	1,680	8.0	102.7	284.5	0	0	0	0	79	492	1,252	5,155
cRxMado	1,680	0.0	3.3	8.5	0	0	0	0	2	18	37	103
dRxNai	1,680	39.1	61.5	93.3	0	0	0	9	84	194	351	2,115
dRxTon	1,680	0.1	1.1	2.6	0	0	0	0	1	5	11	60
dRxGai	1,680	0.5	4.9	13.1	0	0	0	0	4	23	46	265
dRxMado	1,680	0.0	0.2	0.3	0	0	0	0	0	1	1	1

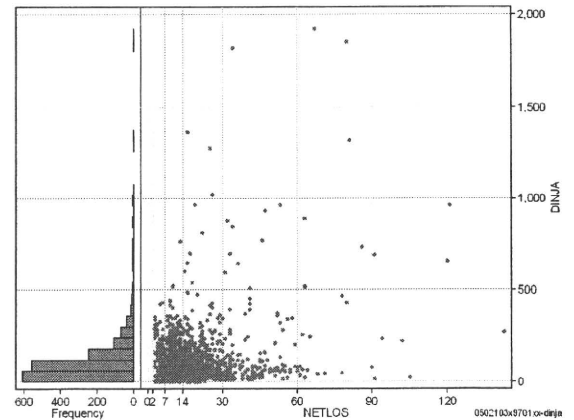
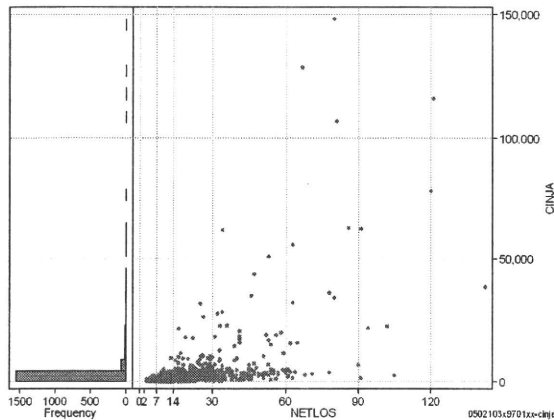
cRXa=cRxNAI+cRxTON+cRxGAI+cRxMADO



注射(皮下筋肉内+静脈内+注射その他)

	N	Median	Mean	STD	Min	1%	5%	25%	75%	95%	99%	Max
cINJa	1,680	1,124.0	2,486.8	7,871.1	0	0	31	624	2,066	6,089	31,981	147,920
dInja	1,680	81.6	115.9	145.0	0	0	3	44	138	312	759	1,918
cInjHika	1,680	0.0	45.9	431.8	0	0	0	0	0	64	908	10,196
cInjJyo	1,680	481.0	940.5	2,622.5	0	0	0	1,059	3,016	7,176	66,459	
cInjHoka	1,680	370.5	1,500.4	6,844.3	0	0	0	158	942	3,857	19,912	147,920
dInjHika	1,680	0.0	2.0	18.7	0	0	0	0	0	4	46	600
dInjJyo	1,680	32.0	53.7	75.8	0	0	0	0	76	190	318	878
dInjHoka	1,680	28.1	60.2	121.4	0	0	0	11	64	226	502	1,918

cINJa=cInjHIKA+cInjJYO+cInjHOKA



各項目のページへ:

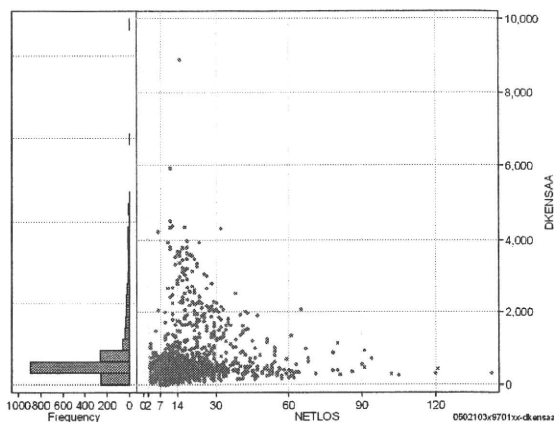
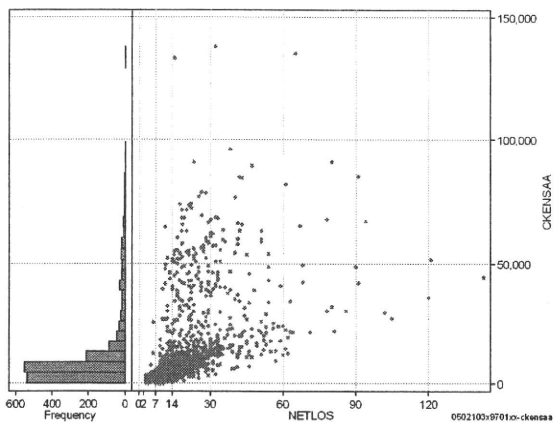
- 1. 概況
- 2. 入院
- 3. 手術・処置
- 4. 処方・注射
- 5. 検査・画像
- 6. 放治・リハ
- 7. その他
- 8. 診療密度

[一覧に戻る](#)

DPC6	入院目的	年齢等	手術	処置1	処置2	副傷病	重症度等	包括	点数<I	入院期間I	点数<II	入院期間II	点数≥II	特定入院期間
050210	3	x	97	0	1	x	x	○	2,941	9	2,174	17	1,848	31

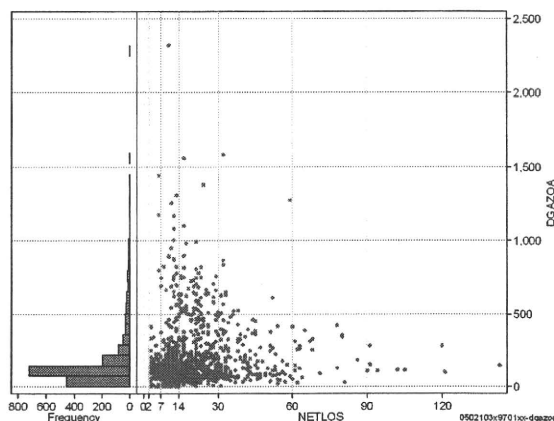
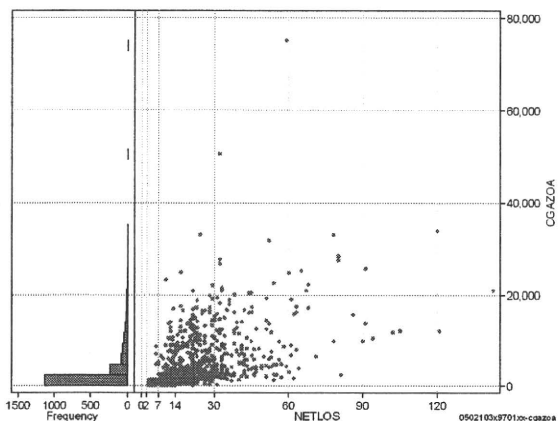
検査(検査(薬剤・材料以外)+検査(薬剤・材料))

cKENSa=cKENSa+cKENSAm												
	N	Median	Mean	STD	Min	1%	5%	25%	75%	95%	99%	Max
cKENSa	1,680	6,032.5	12,216.7	16,343.9	0	435	1,590	3,684	11,969	51,929	74,016	138,005
dKENSa	1,680	440.0	649.0	693.0	0	62	166	331	622	2,081	3,683	8,894
cKensam	1,680	5,974.0	8,348.6	6,961.2	0	435	1,590	3,684	11,159	22,410	33,400	56,147
dKensam	1,680	0.0	3,868.1	11,651.4	0	0	0	0	0	34,145	52,072	117,661
dKensa	1,680	435.3	476.1	231.3	0	62	166	329	584	926	1,250	2,156
dKensam	1,680	0.0	172.9	554.4	0	0	0	0	0	1,388	2,838	7,844



画像診断(画像診断(薬剤・材料以外)+画像診断(薬剤・材料))

cGAZOa=cGAZO+cGAZOm												
	N	Median	Mean	STD	Min	1%	5%	25%	75%	95%	99%	Max
cGAZOa	1,680	1,337.0	3,239.3	4,987.9	0	0	331	783	3,090	13,330	22,212	75,056
dGAZOa	1,680	101.0	165.9	193.0	0	0	36	70	171	573	949	2,318
cGAZO	1,680	1,126.0	2,084.7	2,416.3	0	0	275	676	2,614	6,921	11,884	24,254
cGAZOm	1,680	213.0	1,154.6	3,135.4	0	0	0	98	499	6,802	12,052	67,702
dGAZO	1,680	82.7	111.8	89.0	0	0	31	61	134	294	438	961
dGAZOm	1,680	15.7	54.1	120.5	0	0	0	8	31	296	541	1,445



各項目のページへ:

- 1. 概況
- 2. 入院
- 3. 手術・処置
- 4. 処方・注射
- 5. 検査・画像
- 6. 放治・リハ
- 7. その他
- 8. 診療密度

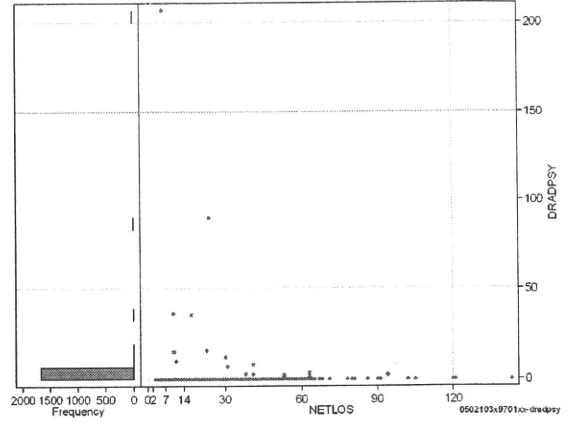
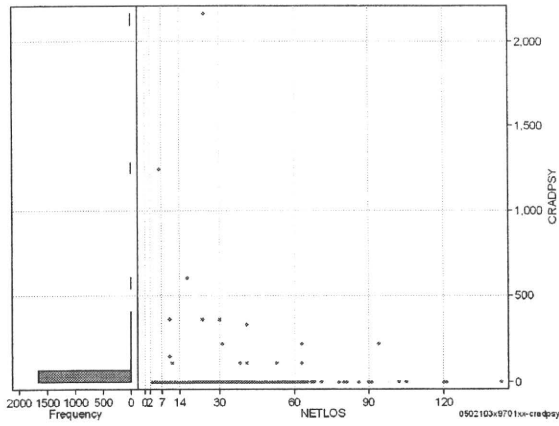
[一覧に戻る](#)

DPC6	入院目的	年齢等	手術	処置1	処置2	副傷病	重症度等	包括	点数<I	入院期間I	点数<II	入院期間II	点数≥II	特定入院期間
050210	3	x	97	0	1	x	x	○	2,941	9	2,174	17	1,848	31

その他放治等(リハビリ除く)(その他-リハビリ)

cRADPSY=cSONOTA-cREHAB

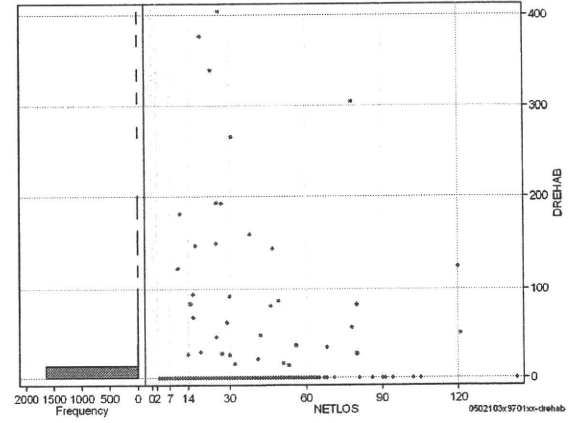
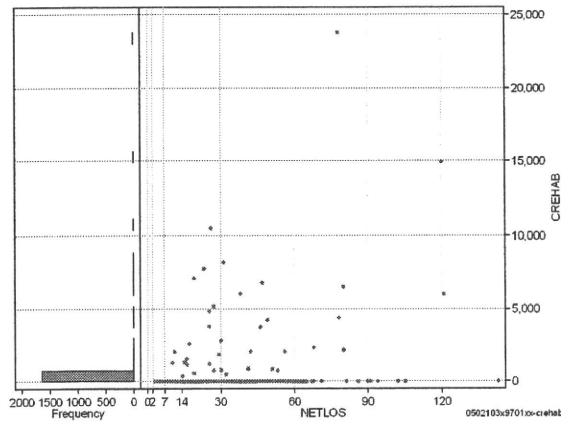
	N	Median	Mean	STD	Min	1%	5%	25%	75%	95%	99%	Max
cRADPSY	1,680	0.0	4.4	67.4	0	0	0	0	0	0	110	2,160
dRADPSY	1,680	0.0	0.3	5.7	0	0	0	0	0	0	2	207



リハビリ

cREHAB

	N	Median	Mean	STD	Min	1%	5%	25%	75%	95%	99%	Max
cRehab	1,680	0.0	91.0	910.8	0	0	0	0	0	0	2,750	23,780
dRehab	1,680	0.0	2.5	22.8	0	0	0	0	0	0	86	404



各項目のページへ:

- [1. 概況](#)
- [2. 入院](#)
- [3. 手術・処置](#)
- [4. 処方・注射](#)
- [5. 検査・画像](#)
- [6. 放治・リハ](#)
- [7. その他](#)
- [8. 診療密度](#)

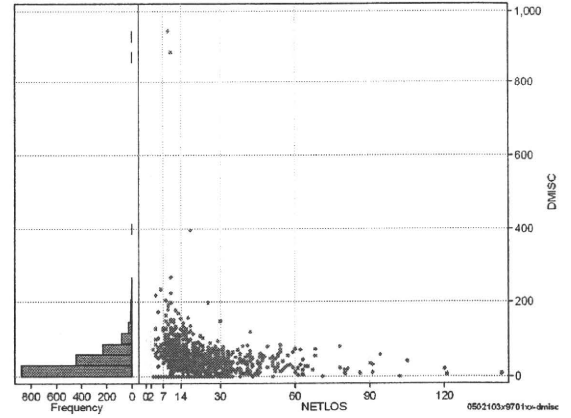
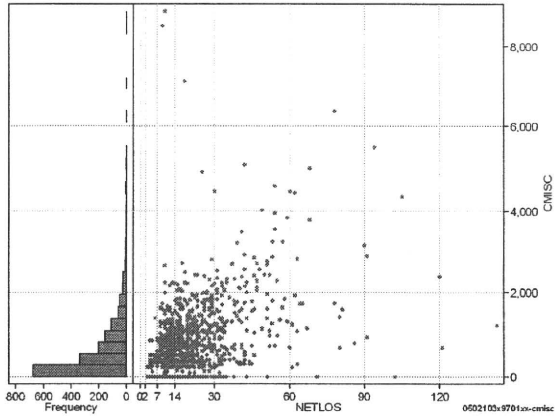
[一覧に戻る](#)

DPC6	入院目的	年齢等	手術	処置1	処置2	副傷病	重症度等	包括	点数<I	入院期間I	点数<II	入院期間II	点数≥II	特定入院期間
050210	3	x	97	0	1	x	x	○	2,941	9	2,174	17	1,848	31

諸項目(初診料+指導管理料+在宅医療)

cMISC=cSHOSIN+cSHIDO+cZAITAKU

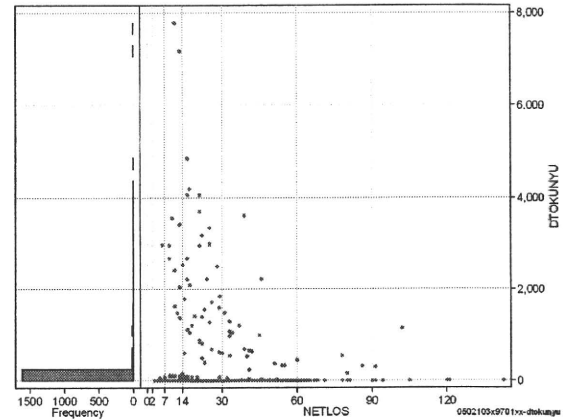
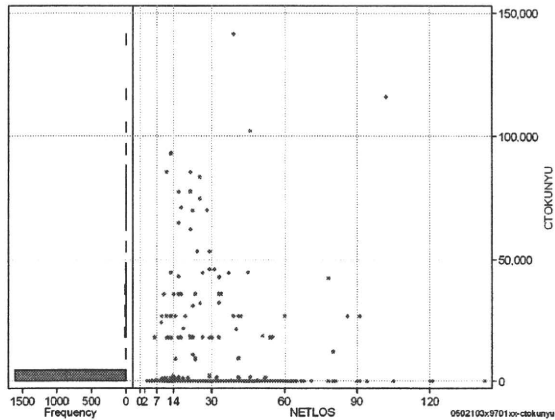
	N	Median	Mean	STD	Min	1%	5%	25%	75%	95%	99%	Max
cMISC	1,680	400.0	615.5	802.5	0	0	0	0	920	1,970	3,790	8,860
dMISC	1,680	28.5	35.1	48.7	0	0	0	0	56	102	159	946
cSHOSIN	1,680	0.0	84.4	180.3	0	0	0	0	500	650	1,260	1,260
cShido	1,680	350.0	492.0	648.1	0	0	0	0	750	1,620	2,800	6,350
cZaitak	1,680	0.0	39.2	384.6	0	0	0	0	0	0	1,289	8,110
dShosin	1,680	0.0	4.9	11.6	0	0	0	0	0	32	50	75
dShido	1,680	20.0	27.5	31.8	0	0	0	0	47	83	131	218
dZaitak	1,680	0.0	2.7	33.3	0	0	0	0	0	0	64	901



特定入院料

cTOKUNYU

	N	Median	Mean	STD	Min	1%	5%	25%	75%	95%	99%	Max
cTokuNyu	1,680	0.0	1,732.4	9,808.1	0	0	0	0	0	1,257	53,430	141,260
dTokuNyu	1,680	0.0	81.0	486.0	0	0	0	0	0	75	2,688	7,771



各項目のページへ:

- 1. 概況
- 2. 入院
- 3. 手術・処置
- 4. 処方・注射
- 5. 検査・画像
- 6. 放治・リハ
- 7. その他
- 8. 診療密度

[一覧に戻る](#)