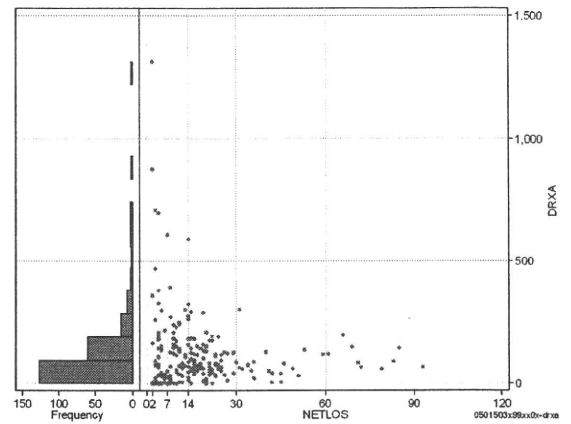
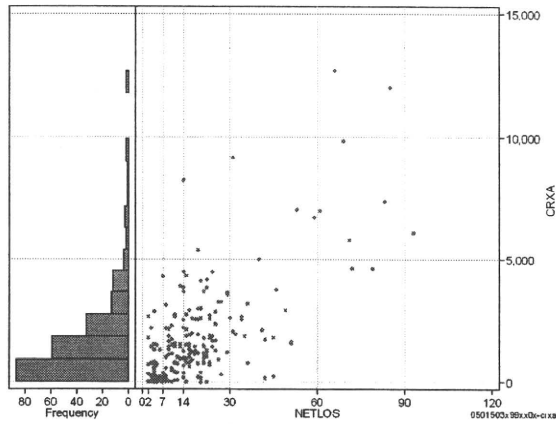


DPC6	入院目的	年齢等	手術	処置1	処置2	副傷病	重症度等	包括	点数<I	入院期間I	点数<II	入院期間II	点数≥II	特定入院期間
050150	3	x	99	x	x	0	x	○	3,435	10	2,539	19	2,158	37

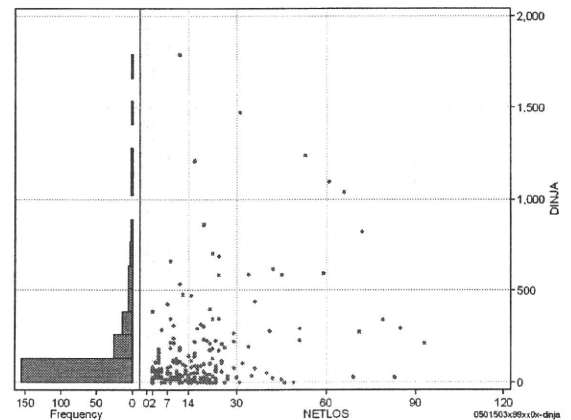
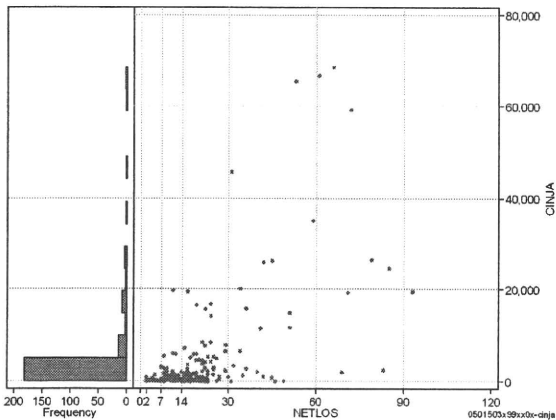
処方(内服+頓服+外用+麻薬)

	N	Median	Mean	STD	Min	1%	5%	25%	75%	95%	99%	Max
cRXa	219	1,253.0	1,746.9	1,999.8	0	0	1	407	2,311	5,824	9,873	12,665
dRXa	219	76.3	116.0	148.5	0	0	0	37	143	323	715	1,310
cRXnai	219	1,144.0	1,622.4	1,904.9	0	0	0	407	2,098	5,177	9,219	12,525
cRXton	219	0.0	17.7	46.1	0	0	0	0	13	85	255	418
cRXgai	219	0.0	103.9	225.6	0	0	0	0	64	661	1,035	1,402
cRXmado	219	0.0	2.9	8.3	0	0	0	0	2	16	29	84
dRXnai	219	71.2	109.3	146.0	0	0	0	35	137	323	707	1,310
dRXton	219	0.0	1.2	3.4	0	0	0	0	1	6	17	35
dRXgai	219	0.0	5.4	12.1	0	0	0	0	4	31	52	104
dRXmado	219	0.0	0.2	0.3	0	0	0	0	0	1	1	1



注射(皮下筋肉内+静脈内+注射その他)

	N	Median	Mean	STD	Min	1%	5%	25%	75%	95%	99%	Max
ciNJa	219	550.0	4,112.1	10,451.4	0	0	0	131	2,476	20,032	65,570	68,638
dlnja	219	55.5	150.5	256.8	0	0	0	17	177	664	1,237	1,790
clnjHika	219	0.0	183.3	974.6	0	0	0	0	0	744	4,697	10,233
clnjJyo	219	0.0	489.0	1,856.3	0	0	0	0	30	2,542	10,755	15,935
clnjHoka	219	365.0	3,439.8	9,776.4	0	0	0	91	1,897	20,032	58,405	65,538
dlnjHika	219	0.0	4.9	22.9	0	0	0	0	0	19	143	162
dlnjJyo	219	0.0	23.2	79.1	0	0	0	0	2	132	452	566
dlnjHoka	219	44.2	122.5	229.6	0	0	0	7	118	589	1,237	1,601



各項目のページへ:

- 1. 概況
- 2. 入院
- 3. 手術・処置
- 4. 処方・注射
- 5. 検査・画像
- 6. 放た・リハ
- 7. その他
- 8. 診療密度

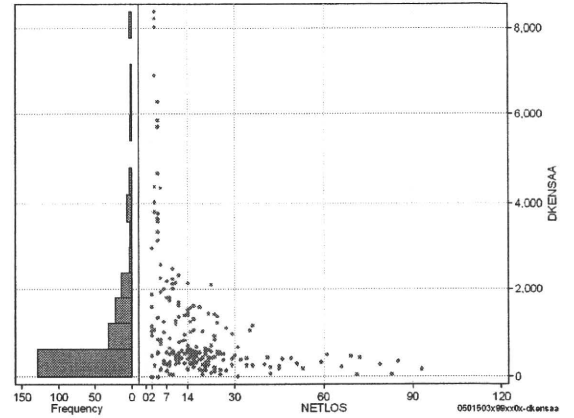
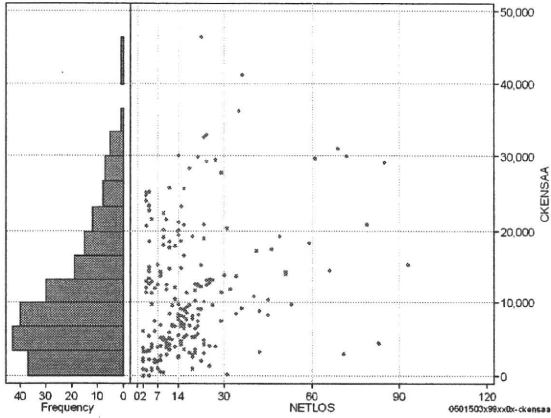
[一覧に戻る](#)

DPC6	入院目的	年齢等	手術	処置1	処置2	副傷病	重症度等	包括	点数<I	入院期間I	点数<II	入院期間II	点数≥II	特定入院期間
050150	3	x	99	x	x	0	x	○	3,435	10	2,539	19	2,158	37

検査(検査(薬剤・材料以外)+検査(薬剤・材料))

cKENSAa=cKENSA+cKENSAm

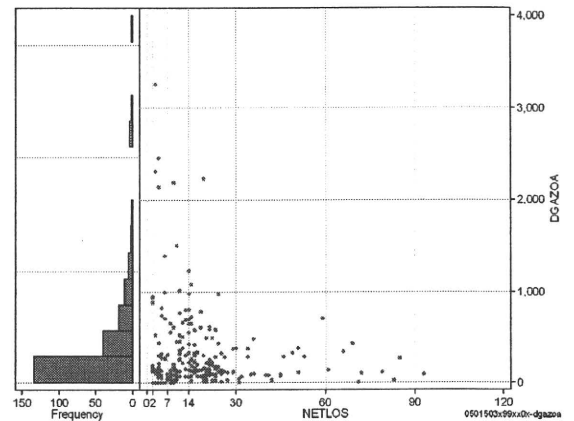
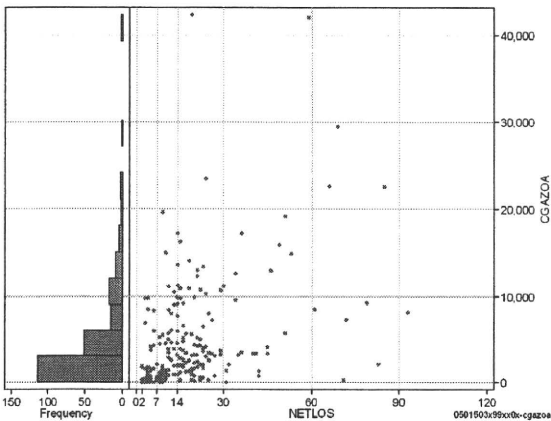
	N	Median	Mean	STD	Min	1%	5%	25%	75%	95%	99%	Max
cKENSAa	219	9,051.0	11,143.2	8,632.0	0	0	955	4,317	14,969	29,388	36,233	46,542
dKENSAa	219	523.8	1,080.6	1,444.5	0	0	75	313	1,256	4,045	8,026	8,377
cKensa	219	8,208.0	8,774.3	5,659.0	0	0	955	4,317	11,905	18,600	27,391	30,995
cKensam	219	0.0	2,368.9	4,321.9	0	0	0	0	4,377	11,240	13,819	33,671
dKensa	219	518.9	768.3	765.3	0	0	75	311	925	2,634	3,834	4,016
dKensam	219	0.0	312.3	732.1	0	0	0	0	332	1,719	4,010	4,542



画像診断(画像診断(薬剤・材料以外)+画像診断(薬剤・材料))

cGAZOa=cGAZO+cGAZOm

	N	Median	Mean	STD	Min	1%	5%	25%	75%	95%	99%	Max
cGAZOa	219	2,594.0	4,718.3	6,257.1	0	0	0	664	5,963	16,222	29,441	42,271
dGAZOa	219	149.7	318.3	453.3	0	0	0	74	372	1,014	2,300	3,261
cGAZO	219	2,187.0	2,831.2	2,987.0	0	0	0	608	3,763	8,485	16,019	18,784
cGAZOm	219	260.0	1,887.1	3,581.3	0	0	0	60	2,055	8,764	18,122	26,252
dGAZO	219	128.8	193.7	228.8	0	0	0	65	238	563	1,149	1,875
dGAZOm	219	18.8	124.6	244.9	0	0	0	7	151	578	1,292	1,386



各項目のページへ:

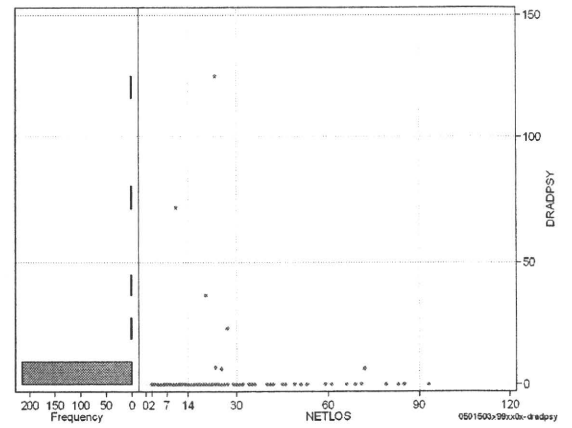
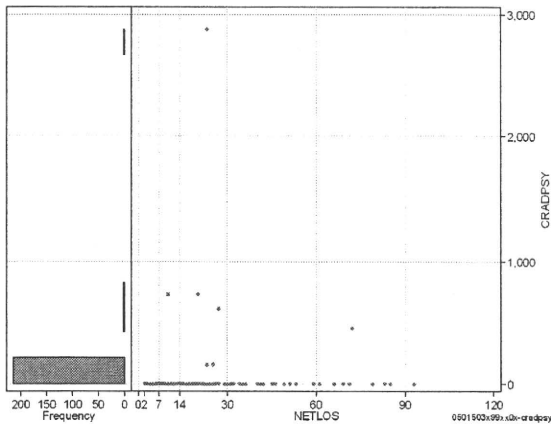
- 1. 概況
- 2. 入院
- 3. 手術・処置
- 4. 処方・注射
- 5. 検査・画像
- 6. 放治・リハ
- 7. その他
- 8. 診療密度

[一覧に戻る](#)

DPC6	入院目的	年齢等	手術	処置1	処置2	副傷病	重症度等	包括	点数<I	入院期間I	点数<II	入院期間II	点数≥II	特定入院期間
050150	3	x	99	x	x	0	x	○	3,435	10	2,539	19	2,158	37

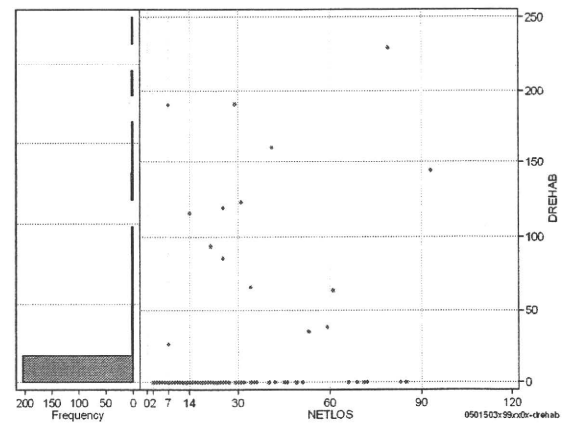
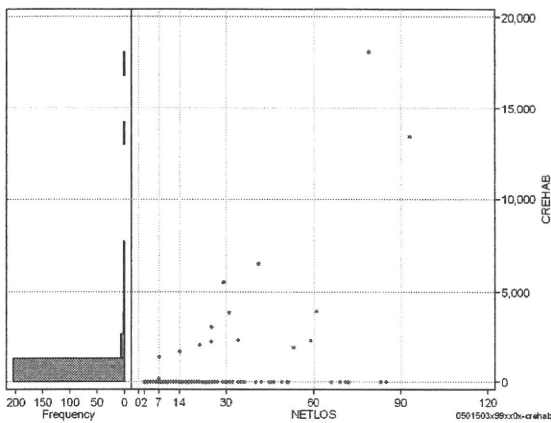
その他放治等(リハビリ除く(その他リハビリ))

	N	Median	Mean	STD	Min	1%	5%	25%	75%	95%	99%	Max
cRADPSY	219	0.0	25.8	211.8	0	0	0	0	0	0	720	2,880
dRADPSY	219	0.0	1.3	10.1	0	0	0	0	0	0	36	125



リハビリ

	N	Median	Mean	STD	Min	1%	5%	25%	75%	95%	99%	Max
cRehab	219	0.0	310.1	1,694.2	0	0	0	0	0	1,980	6,575	18,120
dRehab	219	0.0	7.7	32.4	0	0	0	0	0	66	190	229



各項目のページへ:

- [1. 概況](#)
- [2. 入院](#)
- [3. 手術・処置](#)
- [4. 処方・注射](#)
- [5. 検査・画像](#)
- [6. 放治・リハ](#)
- [7. その他](#)
- [8. 診療密度](#)

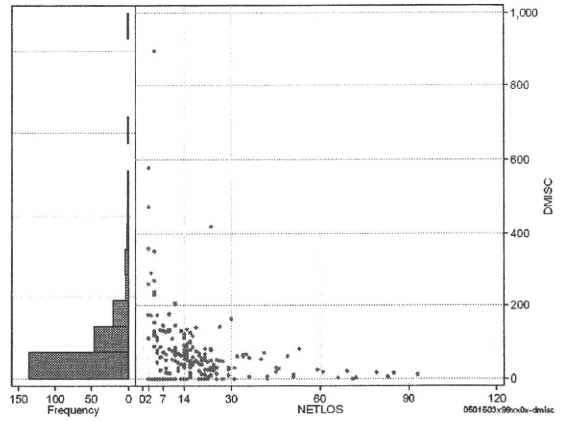
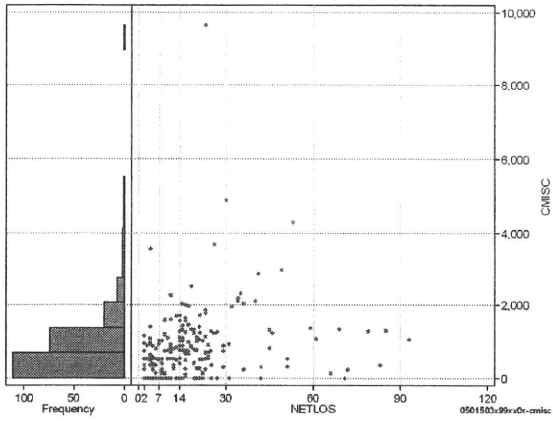
[一覧に戻る](#)

DPC6	入院目的	年齢等	手術	処置1	処置2	副傷病	重症度等	包括	点数<I	入院期間I	点数<II	入院期間II	点数≥II	特定入院期間
050150	3	x	99	x	x	0	x	○	3,435	10	2,539	19	2,158	37

諸項目(初診料+指導管理料+在宅医療)

cMISC=cSHOSIN+cSHIDO+cZAITAKU

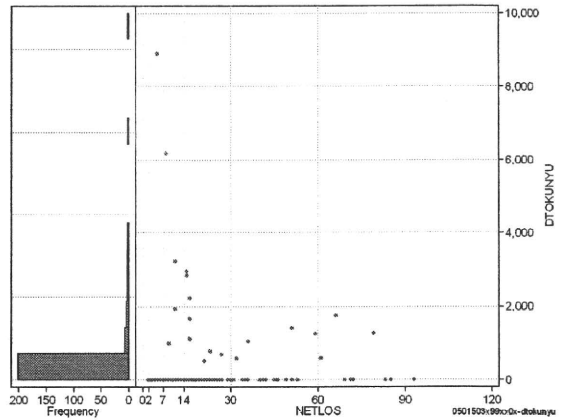
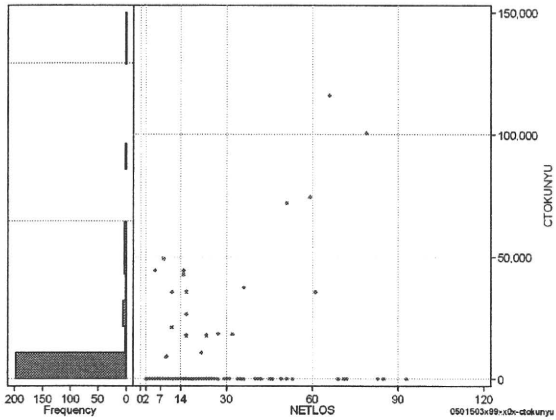
	N	Median	Mean	STD	Min	1%	5%	25%	75%	95%	99%	Max
cMISC	219	650.0	819.3	989.0	0	0	0	130	1,130	2,250	4,315	9,660
dMISC	219	46.9	71.1	102.0	0	0	0	6	88	260	475	895
cSHOSIN	219	0.0	155.0	256.7	0	0	0	0	335	730	880	980
cShido	219	500.0	518.7	559.9	0	0	0	820	1,600	2,100	3,980	
cZaitak	219	0.0	145.6	745.9	0	0	0	0	1,055	2,944	8,760	
dShosin	219	0.0	16.3	44.8	0	0	0	0	16	71	250	365
dShido	219	28.6	44.6	56.5	0	0	0	0	64	173	260	290
dZaitak	219	0.0	10.2	67.9	0	0	0	0	0	59	122	895



特定入院料

cTOKUNYU

	N	Median	Mean	STD	Min	1%	5%	25%	75%	95%	99%	Max
cTokuNyu	219	0.0	3,859.7	14,744.4	0	0	0	0	0	35,560	74,256	116,060
dTokuNyu	219	0.0	194.7	861.2	0	0	0	0	0	1,274	3,233	8,890



各項目のページへ:

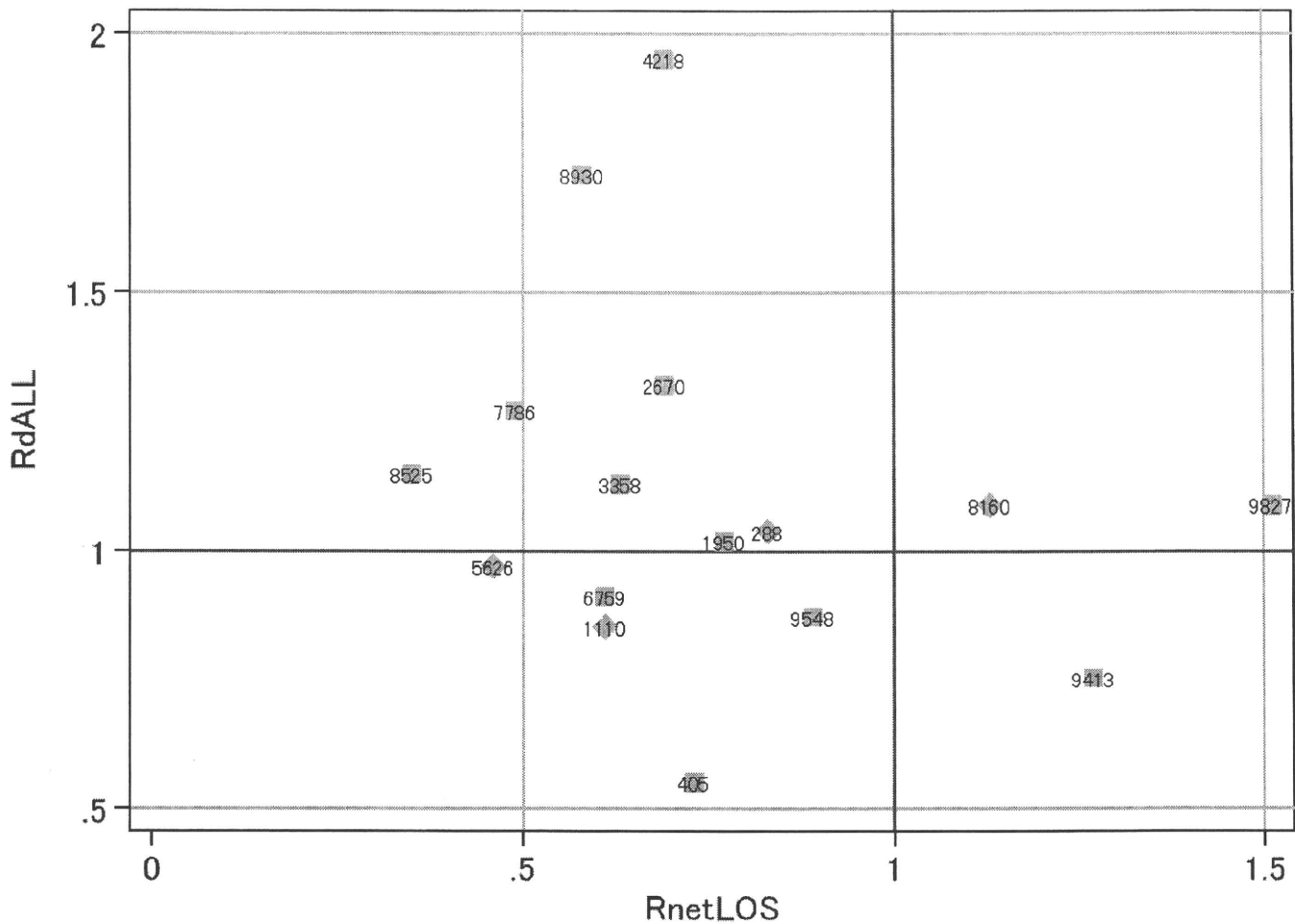
[一覧に戻る](#)

- [1. 概況](#)
- [2. 入院](#)
- [3. 手術・処置](#)
- [4. 処方・注射](#)
- [5. 検査・画像](#)
- [6. 放治・リハ](#)
- [7. その他](#)
- [8. 診療密度](#)

DPC6	入院目的	年齢等	手術	処置1	処置2	副傷病	重症度等	包括	点数<I	入院期間I	点数<II	入院期間II	点数≥II	特定入院期間
050150	3	x	99	x	x	0	x	○	3,435	10	2,539	19	2,158	37

施設別の診療密度

症例数合計	netLOSの平均	dALLの平均	metLOS/rcALL
219	18.2	4,157	



0501503x99xx0x-densityA

各項目のページへ:

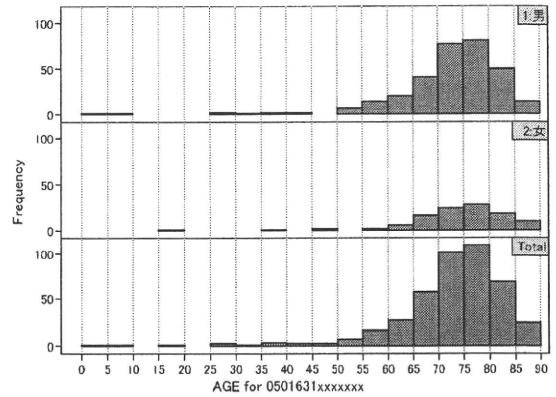
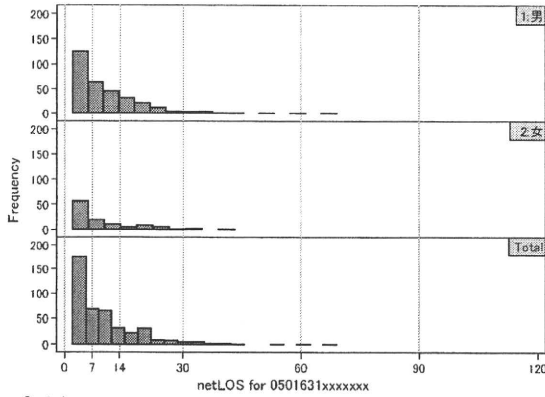
- [1. 概況](#)
- [2. 入院](#)
- [3. 手術・処置](#)
- [4. 処方・注射](#)
- [5. 検査・画像](#)
- [6. 放治・リハ](#)
- [7. その他](#)
- [8. 診療密度](#)

[一覧に戻る](#)

DPC6	入院目的	年齢等	手術	処置1	処置2	副傷病	重症度等	包括	点数<I	入院期間I	点数<II	入院期間II	点数≥II	特定入院期間
050163	1	x	xx	x	x	x	x	○	4,412	5	3,376	10	2,870	20

性別・年齢・機関別基礎集計

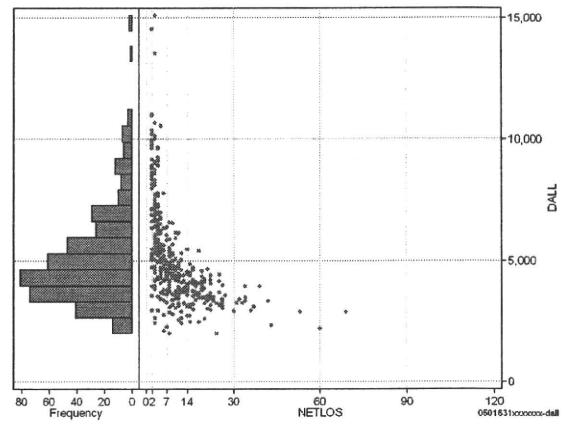
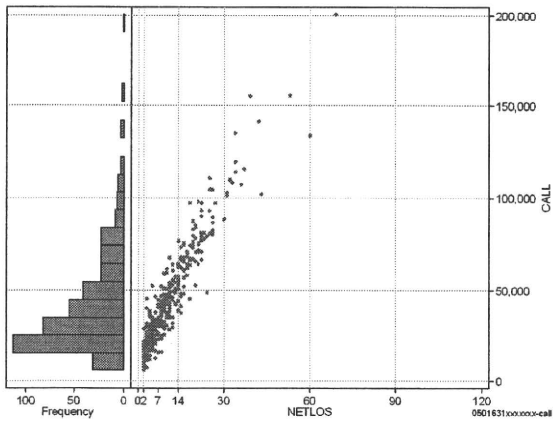
	N	Median	Mean	STD	Min	1%	5%	25%	75%	95%	99%	Max
netLOS	422	7.0	9.9	8.9	2	2	2	4	14	26	42	69



総点数の合計

	N	Median	Mean	STD	Min	1%	5%	25%	75%	95%	99%	Max
cAll	422	32,751.5	41,734.7	27,364.6	5,975	7,995	13,638	22,007	52,690	97,230	135,409	200,592
dAll	422	4,662.7	5,125.2	1,944.4	2,028	2,296	2,930	3,770	5,918	9,088	10,943	15,102

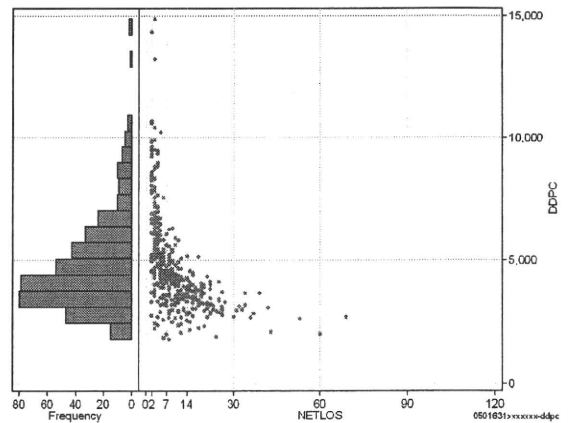
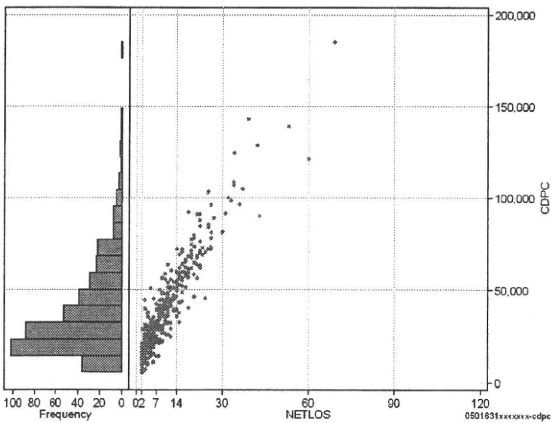
cALL/dALL



包括対象部分

	N	Median	Mean	STD	Min	1%	5%	25%	75%	95%	99%	Max
cDPC	422	31,074.5	38,568.3	24,800.6	5,531	7,379	12,882	20,870	50,057	87,849	124,552	185,099
dDPC	422	4,338.5	4,803.3	1,944.1	1,794	1,999	2,641	3,472	5,674	8,722	10,618	14,855

cDPC/dDPC



各項目のページへ:

- [1. 概況](#)
- [2. 入院](#)
- [3. 手術・処置](#)
- [4. 処方・注射](#)
- [5. 検査・画像](#)
- [6. 放治・リハ](#)
- [7. その他](#)
- [8. 診療密度](#)

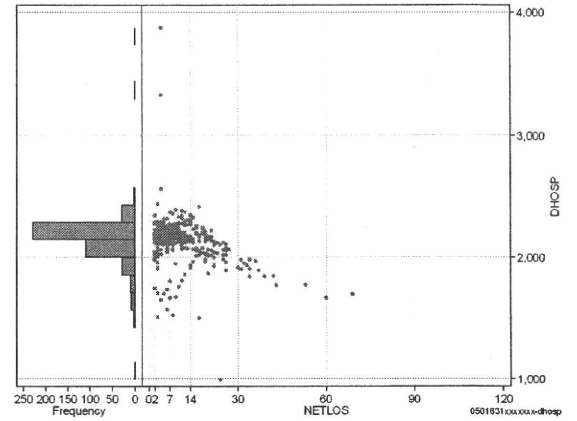
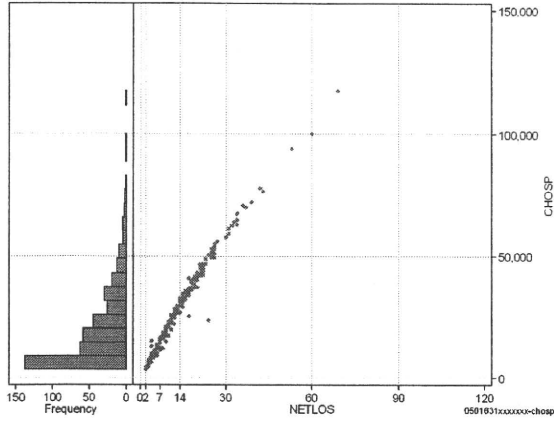
[一覧に戻る](#)

DPC6	入院目的	年齢等	手術	処置1	処置2	副傷病	重症度等	包括	点数<I	入院期間I	点数<II	入院期間II	点数≥II	特定入院期間
050163	1	x	xx	x	x	x	x	○	4,412	5	3,376	10	2,870	20

入院日数依存部分(入院管理料+加算+入院時食事療養等+調剤+調期)

cHOSP=cNYUIN+cSHOKUJ+cRxCHO+cRxCHOKI

	N	Median	Mean	STD	Min	1%	5%	25%	75%	95%	99%	Max
cHOSP	422	15,486.0	20,697.1	16,887.4	3,500	4,047	4,389	8,100	28,284	52,533	76,428	117,373
dHOSP	422	2,166.9	2,144.6	182.3	996	1,575	1,851	2,101	2,218	2,317	2,419	3,869
cNyuin	422	13,648.5	18,112.8	14,606.7	2,910	3,408	3,818	7,206	25,172	44,775	65,319	101,847
cShokuji	422	17,290.0	25,157.4	22,961.6	2,170	4,240	5,900	8,850	33,000	73,750	104,400	149,730
cRxCho	422	28.0	46.7	60.5	0	0	0	7	63	161	266	427
cRxChoKi	422	0.0	21.8	25.7	0	0	0	0	42	84	84	126
dNyuin	422	1,915.0	1,881.6	147.7	893	1,353	1,598	1,830	1,956	2,052	2,062	2,352
dShokuji	422	2,470.0	2,552.3	1,017.0	974	1,514	1,957	2,170	2,900	3,300	3,325	18,270
dRxCho	422	4.3	3.9	2.6	0	0	0	2	7	7	7	7
dRxChoKi	422	0.0	3.8	5.8	0	0	0	0	6	21	21	21



各項目のページへ:

- [1. 概況](#)
- [2. 入院](#)
- [3. 手術・処置](#)
- [4. 処方・注射](#)
- [5. 検査・画像](#)
- [6. 放治・リハ](#)
- [7. その他](#)
- [8. 診療密度](#)

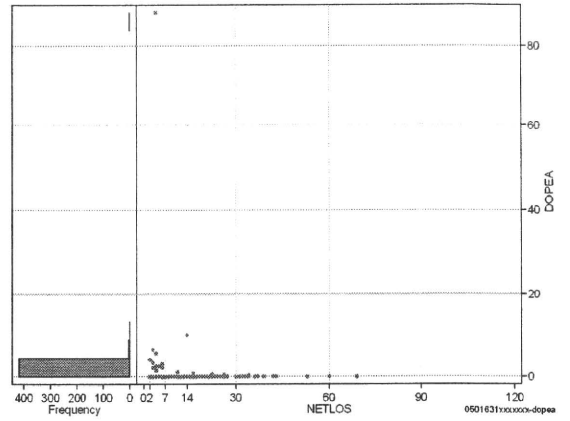
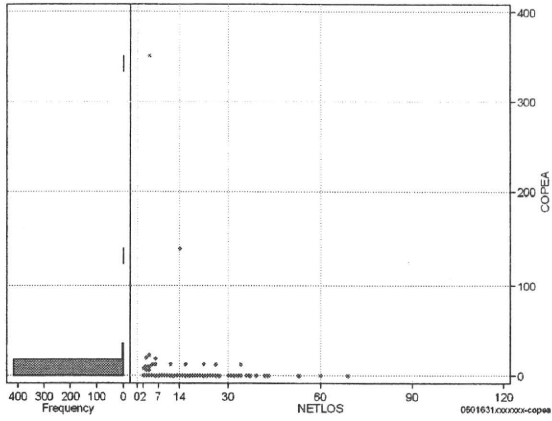
[一覧に戻る](#)

DPC6	入院目的	年齢等	手術	処置1	処置2	副傷病	重症度等	包括	点数<I	入院期間I	点数<II	入院期間II	点数≥II	特定入院期間
050163	1	x	xx	x	x	x	x	○	4,412	5	3,376	10	2,870	20

手術(手術(薬剤・材料以外)+手術(薬剤・材料))

cOPEa=cOPE+cOPEm

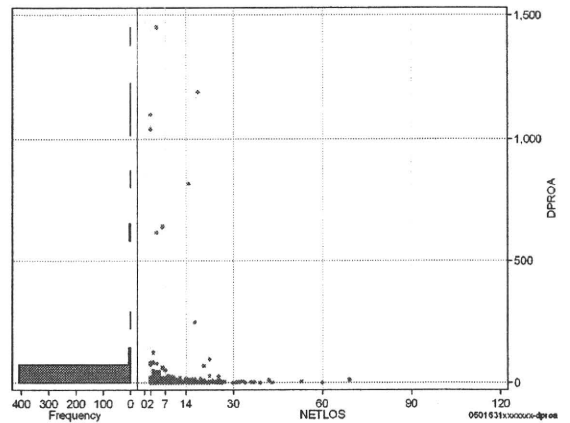
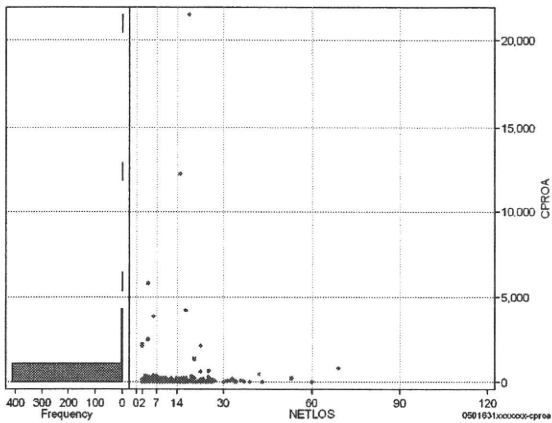
	N	Median	Mean	STD	Min	1%	5%	25%	75%	95%	99%	Max
cOPEa	422	0.0	1.9	18.6	0	0	0	0	0	10	18	352
dOPEa	422	0.0	0.4	4.4	0	0	0	0	0	1	4	88
cOpe	422	0.0	1.0	17.2	0	0	0	0	0	0	0	340
cOpeM	422	0.0	0.8	3.5	0	0	0	0	0	10	12	40
dOpe	422	0.0	0.2	4.2	0	0	0	0	0	0	0	85
dOpeM	422	0.0	0.2	0.7	0	0	0	0	0	1	3	6



処置(処置(薬剤・材料以外)+処置(薬剤・材料))

cPROa=cPRO+cPROm

	N	Median	Mean	STD	Min	1%	5%	25%	75%	95%	99%	Max
cPROa	422	0.0	178.8	1,279.0	0	0	0	0	51	239	3,833	21,493
dPROa	422	0.0	23.4	131.0	0	0	0	0	7	46	814	1,450
cPro	422	0.0	109.3	738.9	0	0	0	0	42	149	1,890	11,130
cProm	422	0.0	69.5	563.2	0	0	0	0	6	124	986	10,363
dPro	422	0.0	14.3	84.1	0	0	0	0	4	24	570	855
dProm	422	0.0	9.1	51.4	0	0	0	0	2	25	249	655



各項目のページへ:

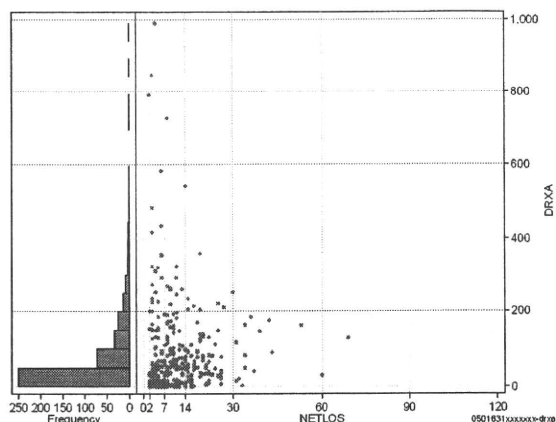
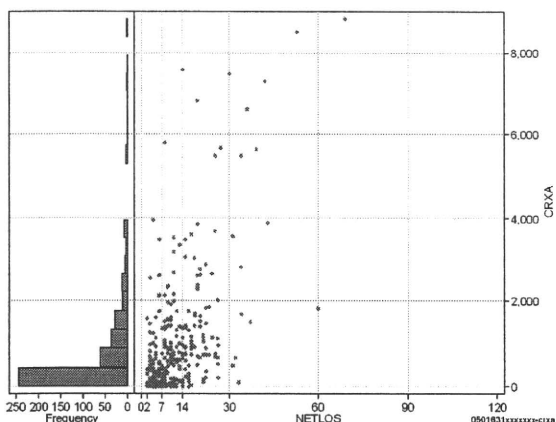
- 1. 概況
- 2. 入院
- 3. 手術・処置
- 4. 処方・注射
- 5. 検査・画像
- 6. 放・リハ
- 7. その他
- 8. 診療密度

[一覧に戻る](#)

DPC6	入院目的	年齢等	手術	処置1	処置2	副傷病	重症度等	包括	点数<I	入院期間	点数<II	入院期間II	点数≥II	特定入院期間
050163	1	x	xx	x	x	x	x	○	4,412	5	3,376	10	2,870	20

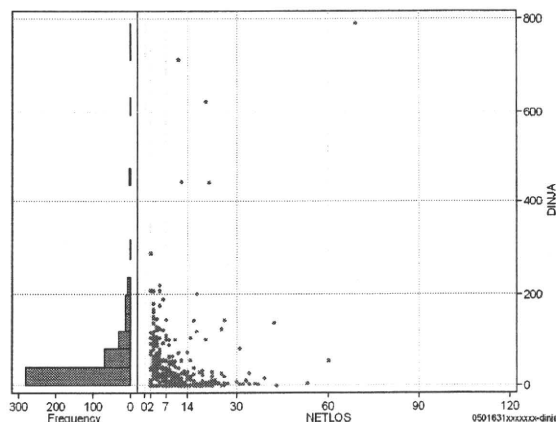
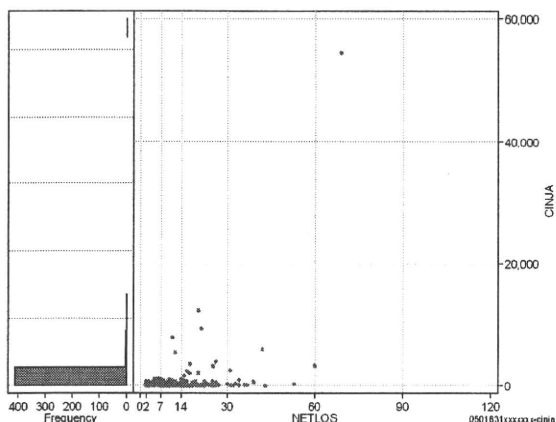
処方(内服+頓服+外用+麻薬)

	N	Median	Mean	STD	Min	1%	5%	25%	75%	95%	99%	Max
cRXa	422	242.5	786.7	1,336.8	0	0	0	10	965	3,360	7,294	8,832
dRXa	422	32.3	71.6	116.6	0	0	0	2	91	258	583	990
cRxNai	422	214.0	735.4	1,281.4	0	0	0	0	901	3,172	6,932	8,506
cRxTon	422	0.0	5.8	20.3	0	0	0	0	1	35	92	278
cRxGai	422	0.0	44.3	131.7	0	0	0	0	11	259	581	1,454
cRxMado	422	0.0	1.2	3.5	0	0	0	0	1	8	17	31
dRxNai	422	28.7	67.0	114.4	0	0	0	0	88	257	570	990
dRxTon	422	0.0	0.7	2.3	0	0	0	0	0	4	11	30
dRxGai	422	0.0	3.8	10.8	0	0	0	0	1	23	58	93
dRxMado	422	0.0	0.1	0.3	0	0	0	0	0	1	1	1



注射(皮下筋肉内+静脈内+注射その他)

	N	Median	Mean	STD	Min	1%	5%	25%	75%	95%	99%	Max
cINJa	422	127.0	463.0	2,819.8	0	0	0	0	322	891	5,780	54,527
dInja	422	16.6	43.7	80.6	0	0	0	0	54	164	441	790
cInjHika	422	0.0	29.4	332.4	0	0	0	0	0	9	346	5,678
cInjJyo	422	0.0	94.1	1,136.3	0	0	0	0	0	108	911	21,873
cInjHoka	422	117.5	339.4	1,783.9	0	0	0	0	269	699	2,871	32,654
dInjHika	422	0.0	1.6	13.3	0	0	0	0	0	1	87	147
dInjJyo	422	0.0	4.9	39.2	0	0	0	0	0	20	70	713
dInjHoka	422	13.5	37.2	64.7	0	0	0	0	47	162	288	623



各項目のページへ:

- [1. 概況](#)
- [2. 入院](#)
- [3. 手術・処置](#)
- [4. 処方・注射](#)
- [5. 検査・画像](#)
- [6. 放治・リハ](#)
- [7. その他](#)
- [8. 診療密度](#)

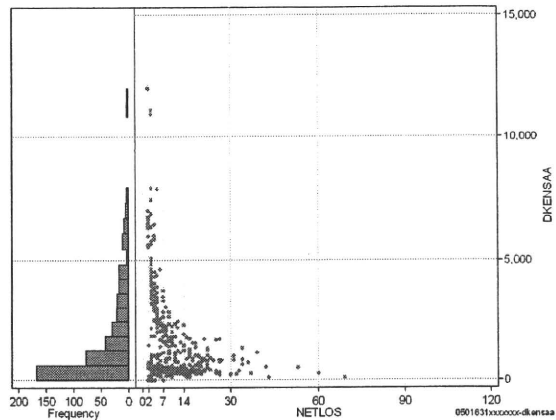
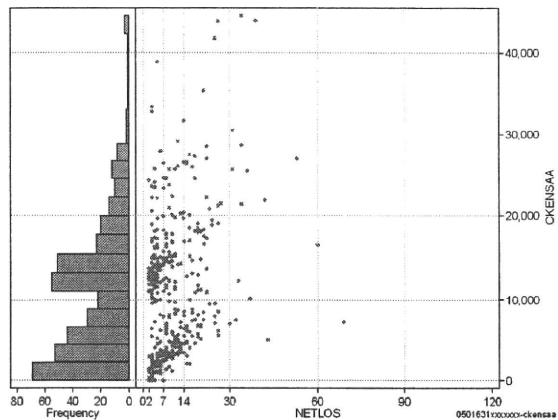
[一覧に戻る](#)

DPC6	入院目的	年齢等	手術	処置1	処置2	副傷病	重症度等	包括	点数<I	入院期間I	点数<II	入院期間II	点数≥II	特定入院期間
050163	1	x	xx	x	x	x	x	○	4,412	5	3,376	10	2,870	20

検査(検査(薬剤・材料以外)+検査(薬剤・材料))

cKENSAa=cKENSA+cKENSAm

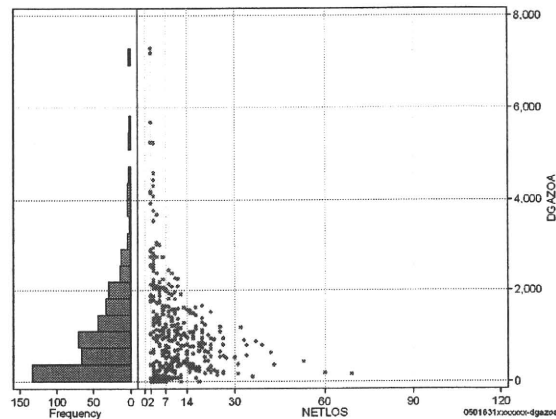
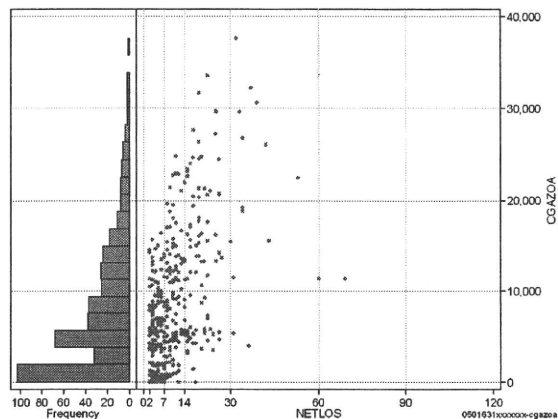
	N	Median	Mean	STD	Min	1%	5%	25%	75%	95%	99%	Max
cKENSAa	422	10,770.0	10,855.6	8,428.5	0	0	1,000	3,405	15,148	26,232	38,952	44,310
dKENSAa	422	853.6	1,734.3	1,921.9	0	0	165	423	2,435	5,836	7,790	12,079
cKensa	422	6,655.0	6,862.3	4,588.8	-319	0	970	3,247	9,101	15,005	20,506	32,937
cKensam	422	2,087.0	3,993.3	5,021.2	0	0	0	0	6,604	12,673	23,382	31,264
dKensa	422	682.8	983.5	837.0	-106	0	165	415	1,376	2,748	3,470	5,615
dKensam	422	116.9	750.8	1,192.4	0	0	0	0	1,153	2,989	5,065	9,139



画像診断(画像診断(薬剤・材料以外)+画像診断(薬剤・材料))

cGAZOa=cGAZO+cGAZOm

	N	Median	Mean	STD	Min	1%	5%	25%	75%	95%	99%	Max
cGAZOa	422	5,975.5	8,057.7	7,312.9	0	0	0	1,999	12,153	22,932	30,626	37,588
dGAZOa	422	791.7	1,038.4	1,071.4	0	0	0	242	1,488	2,878	5,234	7,278
cGAZO	422	3,060.0	3,760.3	3,300.2	0	0	0	1,150	5,625	10,687	14,067	17,477
cGAZOm	422	2,986.0	4,297.4	4,260.3	0	0	0	249	6,785	12,552	16,602	22,359
dGAZO	422	357.6	462.5	457.4	0	0	0	165	627	1,135	2,200	3,742
dGAZOm	422	388.4	575.8	675.4	0	0	0	47	810	1,921	2,702	4,309



各項目のページへ:

- [1. 概況](#)
- [2. 入院](#)
- [3. 手術・処置](#)
- [4. 処方・注射](#)
- [5. 検査・画像](#)
- [6. 放治・リハ](#)
- [7. その他](#)
- [8. 診療密度](#)

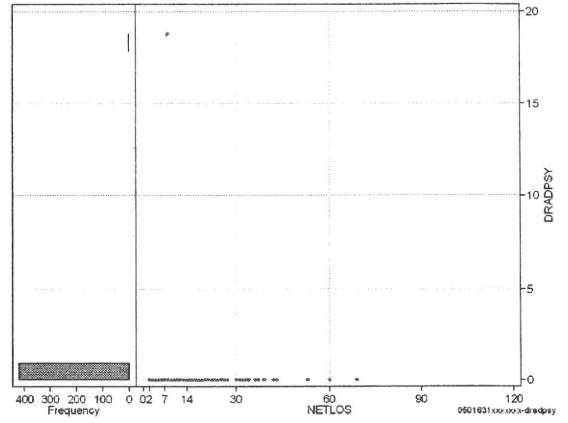
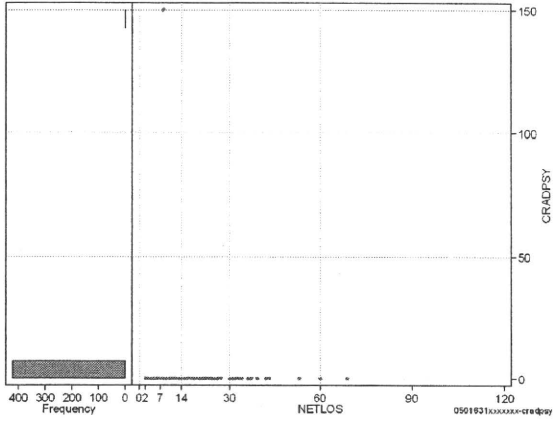
[一覧に戻る](#)

DPC6	入院目的	年齢等	手術	処置1	処置2	副傷病	重症度等	包括	点数<I	入院期間I	点数<II	入院期間II	点数≥II	特定入院期間
050163	1	x	xx	x	x	x	x	○	4,412	5	3,376	10	2,870	20

その他放治等(リハビリ除く(その他-リハビリ))

cRADPSY=cSONOTA-cREHAB

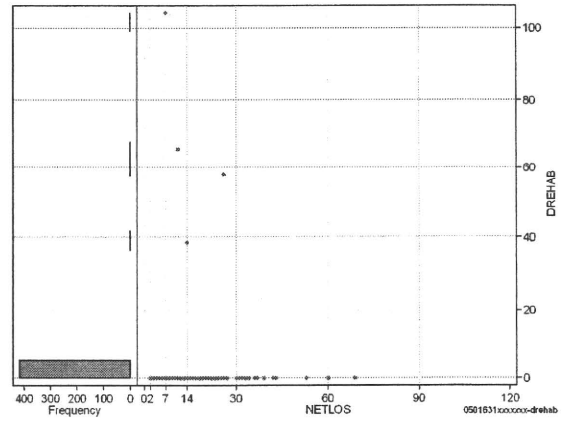
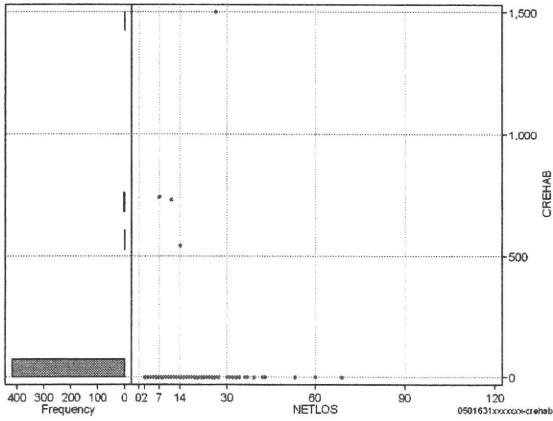
	N	Median	Mean	STD	Min	1%	5%	25%	75%	95%	99%	Max
cRADPSY	422	0.0	0.4	7.3	0	0	0	0	0	0	0	150
dRADPSY	422	0.0	0.0	0.9	0	0	0	0	0	0	0	19



リハビリ

cREHAB

	N	Median	Mean	STD	Min	1%	5%	25%	75%	95%	99%	Max
cRehab	422	0.0	8.3	92.0	0	0	0	0	0	0	0	1,500
dRehab	422	0.0	0.6	6.9	0	0	0	0	0	0	0	104



各項目のページへ:

- [1. 概況](#)
- [2. 入院](#)
- [3. 手術・処置](#)
- [4. 処方・注射](#)
- [5. 検査・画像](#)
- [6. 放治・リハ](#)
- [7. その他](#)
- [8. 診療密度](#)

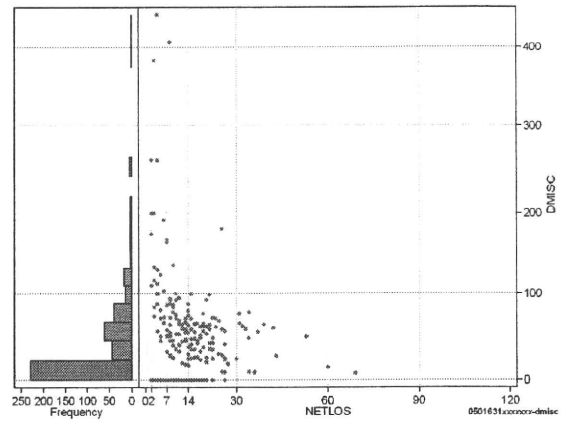
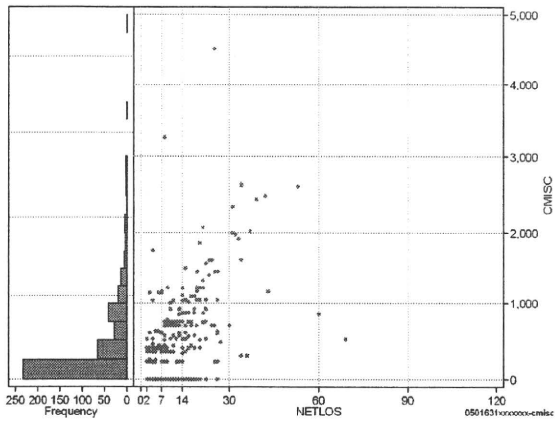
[一覧に戻る](#)

DPC6	入院目的	年齢等	手術	処置1	処置2	副傷病	重症度等	包括	点数<I	入院期間I	点数<II	入院期間II	点数≥II	特定入院期間
050163	1	x	xx	x	x	x	x	○	4,412	5	3,376	10	2,870	20

諸項目(初診料+指導管理料+在宅医療)

cMISC=cSHOSIN+cSHIDO+cZAITAKU

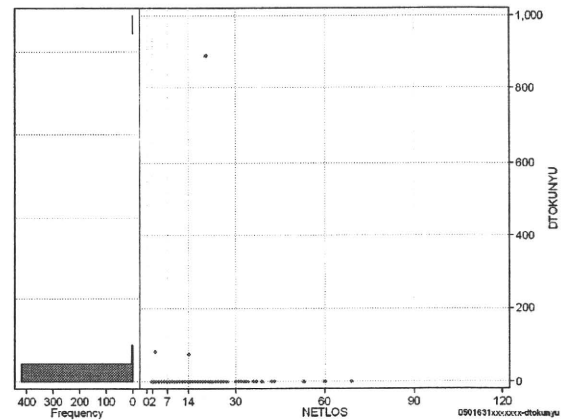
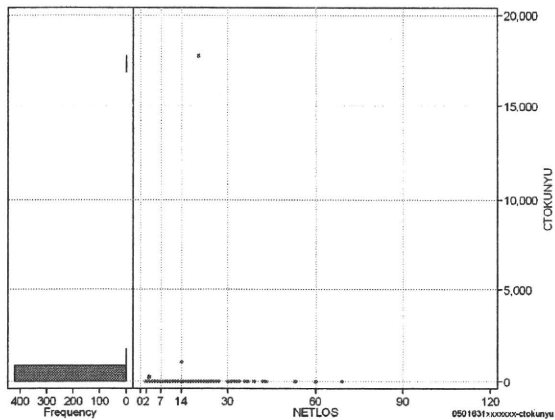
	N	Median	Mean	STD	Min	1%	5%	25%	75%	95%	99%	Max
cMISC	422	0.0	369.0	560.2	0	0	0	0	570	1,450	2,500	4,523
dMISC	422	0.0	36.3	56.4	0	0	0	0	61	117	260	440
cSHOSIN	422	0.0	22.5	104.0	0	0	0	0	0	0	550	800
cShido	422	0.0	317.9	470.6	0	0	0	0	520	1,220	2,020	2,620
cZaitak	422	0.0	28.6	305.5	0	0	0	0	0	0	220	4,523
dShosin	422	0.0	3.0	19.1	0	0	0	0	0	0	80	267
dShido	422	0.0	30.6	44.7	0	0	0	0	55	117	200	260
dZaitak	422	0.0	2.6	30.6	0	0	0	0	0	0	18	440



特定入院料

cTOKUNYU

	N	Median	Mean	STD	Min	1%	5%	25%	75%	95%	99%	Max
cTokuNyu	422	0.0	45.2	867.0	0	0	0	0	0	0	0	17,780
dTokuNyu	422	0.0	2.5	43.6	0	0	0	0	0	0	0	889



各項目のページへ:

[一覧に戻る](#)

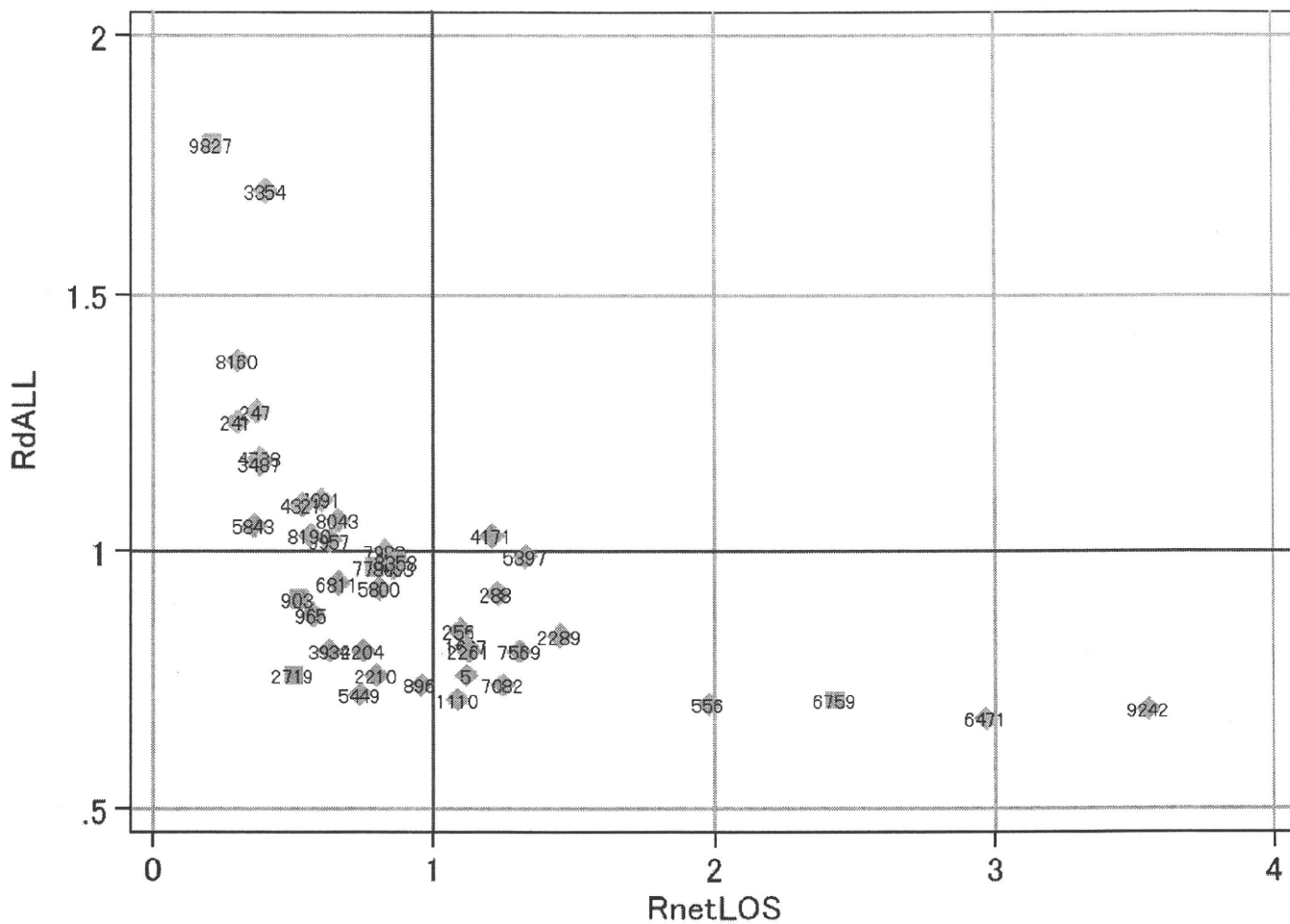
- [1. 概況](#)
- [2. 入院](#)
- [3. 手術・処置](#)
- [4. 処方・注射](#)
- [5. 検査・画像](#)
- [6. 放治・リハ](#)
- [7. その他](#)
- [8. 診療密度](#)

DPC6	入院目的	年齢等	手術	処置1	処置2	副傷病	重症度等	包括	点数<I	入院期間	点数<II	入院期間II	点数≥II	特定入院期間
050163	1	x	xx	x	x	x	x	○	4,412	5	3,376	10	2,870	20

施設別の診療密度

metLOS/rcALL

症例数合計	netLOSの平均	dALLの平均
422	9.9	5.125



0501631xxxxxxx-densityA

各項目のページへ:

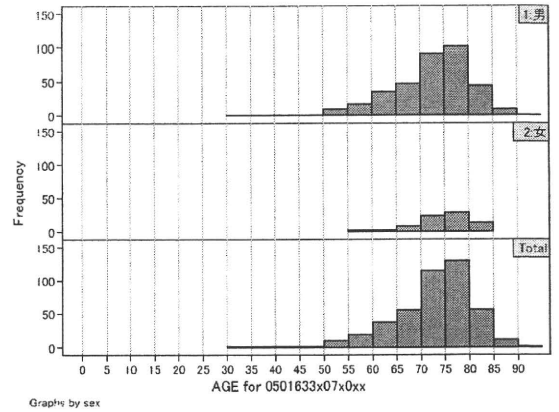
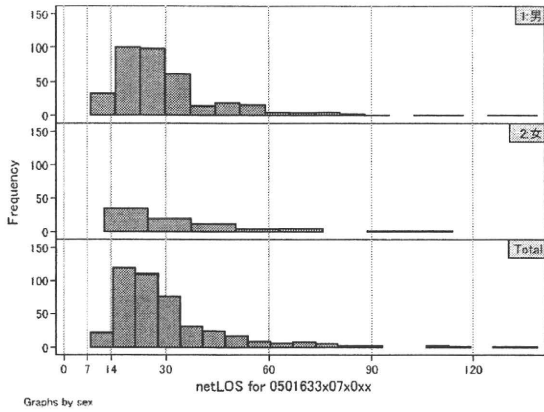
[一覧に戻る](#)

- [1. 概況](#)
- [2. 入院](#)
- [3. 手術・処置](#)
- [4. 処方・注射](#)
- [5. 検査・画像](#)
- [6. 放治・リハ](#)
- [7. その他](#)
- [8. 診療密度](#)

DPC6	入院目的	年齢等	手術	処置1	処置2	副傷病	重症度等	包括	点数<I	入院期間I	点数<II	入院期間II	点数≥II	特定入院期間
050163	3	x	07	x	0	x	x	○	3,363	15	2,486	29	2,113	49

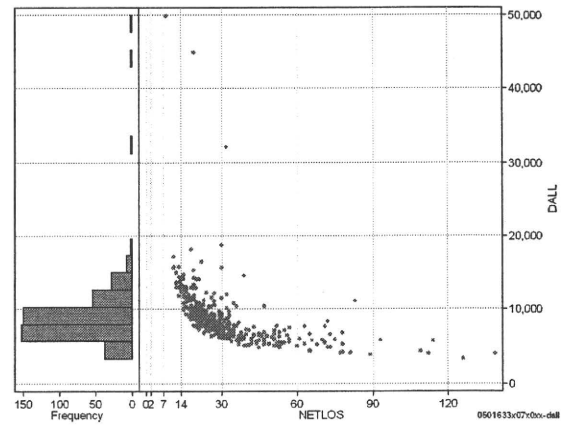
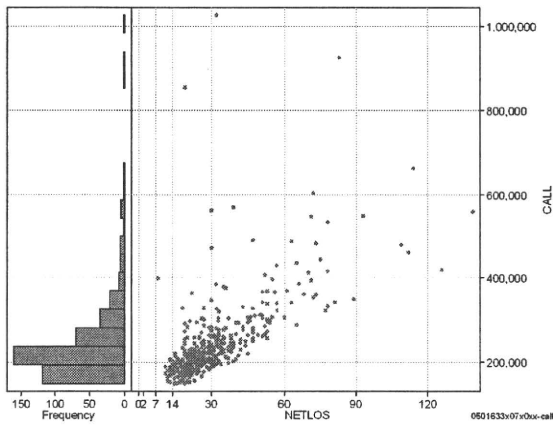
性別・年齢・機関別基礎集計

	N	Median	Mean	STD	Min	1%	5%	25%	75%	95%	99%	Max
netLOS	436	26.0	30.8	17.5	8	12	14	20	35	68	109	139



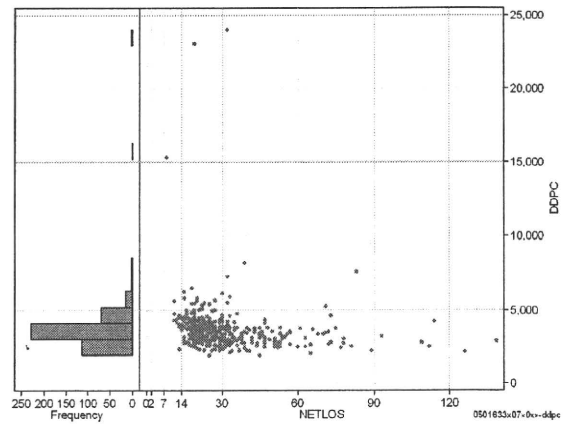
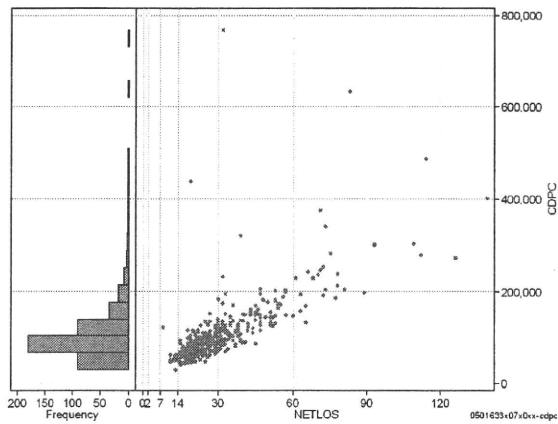
総点数の合計

	N	Median	Mean	STD	Min	1%	5%	25%	75%	95%	99%	Max
cAll	436	217,899.0	244,586.7	97,380.8	148,811	153,181	165,591	189,714	262,298	415,495	603,806	1,027,511
dAll	436	8,375.2	8,951.9	3,823.2	3,331	4,169	5,315	6,904	10,000	14,150	18,161	49,955



包括対象部分

	N	Median	Mean	STD	Min	1%	5%	25%	75%	95%	99%	Max
cDPC	436	91,208.5	108,904.5	70,050.1	30,528	44,932	52,291	71,270	123,007	229,128	401,117	767,531
dDPC	436	3,510.4	3,690.3	1,693.0	1,912	2,171	2,425	2,992	3,984	5,361	7,614	23,985



各項目のページへ:

- 1. 概況
- 2. 入院
- 3. 手術・処置
- 4. 処方・注射
- 5. 検査・画像
- 6. 放治・リハ
- 7. その他
- 8. 診療密度

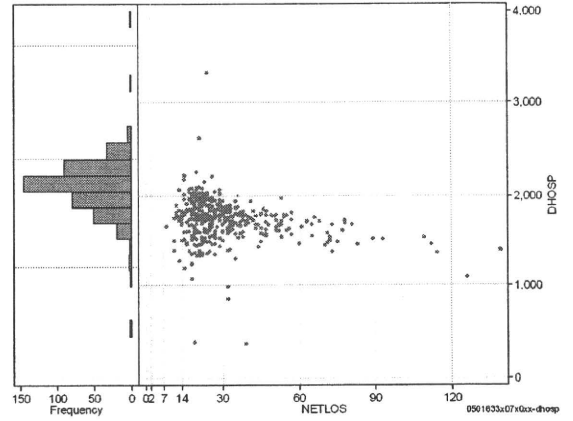
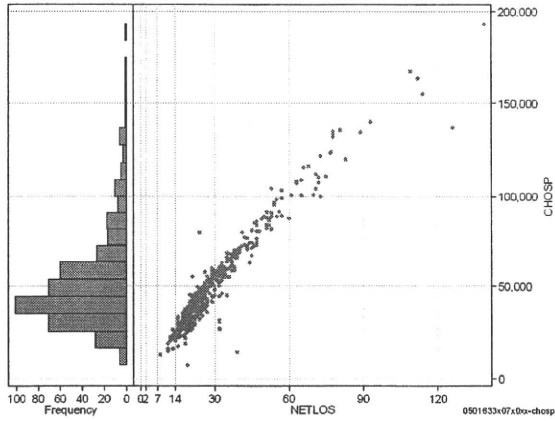
[一覧に戻る](#)

DPC6	入院目的	年齢等	手術	処置1	処置2	副傷病	重症度等	包括	点数<I	入院期間I	点数<II	入院期間II	点数≥II	特定入院期間
050163	3	x	07	x	0	x	x	○	3,363	15	2,486	29	2,113	49

入院日数依存部分(入院管理料+加算+入院時食事療養等+調剤+調期)

cHOSP=cNYUIN+cSHOKUJI+cRxCHO+cRxCHOKI

	N	Median	Mean	STD	Min	1%	5%	25%	75%	95%	99%	Max
cHOSP	436	45,900.0	52,564.5	26,461.2	7,441	16,413	23,444	35,554	60,231	107,841	140,480	192,942
dHOSP	436	1,764.0	1,741.2	237.1	375	1,071	1,373	1,612	1,878	2,033	2,219	3,316
cNyuin	436	40,037.0	45,761.6	22,518.6	6,933	14,156	20,458	31,800	53,198	91,070	120,417	167,139
cShokuji	436	52,965.0	65,855.0	45,646.3	4,240	18,050	27,150	39,300	73,300	159,000	251,910	406,150
cRxCho	436	147.0	177.1	108.1	7	28	70	112	203	434	567	623
cRxChoKi	436	42.0	40.3	38.5	0	0	0	0	84	84	136	168
dNyuin	436	1,540.1	1,521.9	216.1	235	881	1,175	1,405	1,664	1,831	1,909	2,004
dShokuji	436	1,978.6	2,121.7	932.3	223	958	1,514	1,823	2,314	2,786	3,091	16,923
dRxCho	436	5.9	5.7	1.1	1	2	4	5	7	7	7	7
dRxChoKi	436	1.4	1.4	1.4	0	0	0	0	2	4	5	6



各項目のページへ:

[一覧に戻る](#)

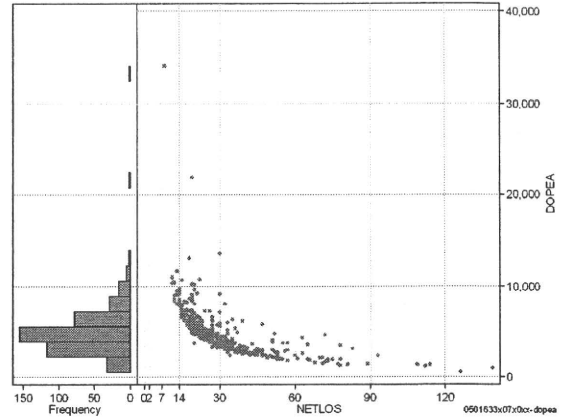
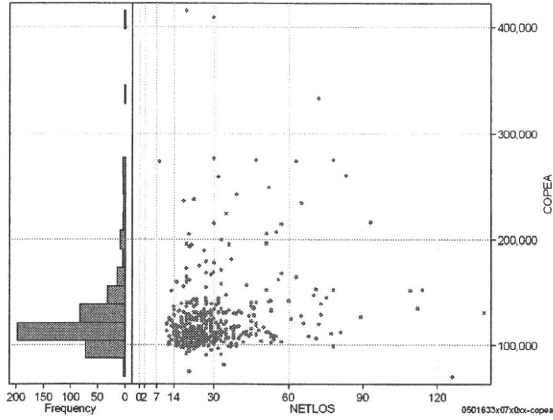
- [1. 概況](#)
- [2. 入院](#)
- [3. 手術・処置](#)
- [4. 処方・注射](#)
- [5. 検査・画像](#)
- [6. 放治・リハ](#)
- [7. その他](#)
- [8. 診療密度](#)

DPC6	入院目的	年齢等	手術	処置1	処置2	副傷病	重症度等	包括	点数<I	入院期間I	点数<II	入院期間II	点数≥II	特定入院期間
050163	3	x	07	x	0	x	x	○	3,363	15	2,486	29	2,113	49

手術(手術(薬剤・材料以外)+手術(薬剤・材料))

	N	Median	Mean	STD	Min	1%	5%	25%	75%	95%	99%	Max
cOPEa	436	114,244.5	126,750.0	38,636.2	70,014	91,258	99,250	107,337	131,239	204,799	274,531	415,075
dOPEa	436	4,610.7	4,975.8	2,629.3	556	1,339	1,977	3,486	5,912	9,182	11,670	34,125
cOpe	436	71,544.0	76,147.6	15,162.9	53,616	62,600	65,890	68,955	77,744	98,186	136,260	229,386
cOpeM	436	42,020.0	50,602.4	29,224.1	3,634	25,241	31,677	36,672	53,940	100,429	170,124	302,852
dOpe	436	2,830.9	3,029.1	1,739.3	527	801	1,295	2,168	3,563	5,389	6,598	28,673
dOpeM	436	1,689.3	1,946.7	1,232.8	29	386	653	1,227	2,302	4,102	5,507	14,674

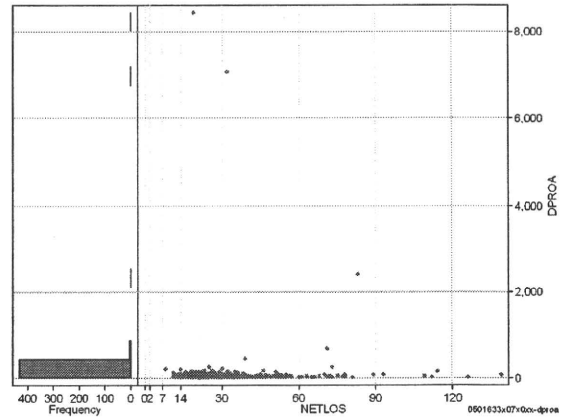
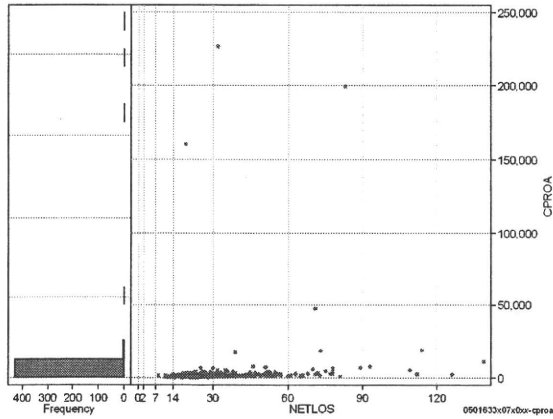
cOPEa=cOPE+cOPEm



処置(処置(薬剤・材料以外)+処置(薬剤・材料))

	N	Median	Mean	STD	Min	1%	5%	25%	75%	95%	99%	Max
cPROa	436	1,289.5	3,159.7	16,432.0	149	226	418	853	2,076	4,430	18,540	226,498
dPROa	436	47.6	99.5	536.9	7	11	18	32	73	148	441	8,439
cPro	436	885.5	1,538.8	4,907.2	0	65	184	570	1,424	2,994	11,207	71,005
cProm	436	371.5	1,620.9	11,652.5	15	28	86	217	600	1,849	10,910	155,493
dPro	436	33.7	49.7	147.7	0	4	9	21	49	92	185	2,219
dProm	436	13.7	49.8	392.9	0	1	3	8	23	51	218	6,418

cPROa=cPRO+cPROm



各項目のページへ:

- 1. 概況
- 2. 入院
- 3. 手術・処置
- 4. 処方・注射
- 5. 検査・画像
- 6. 放治・リハ
- 7. その他
- 8. 診療密度

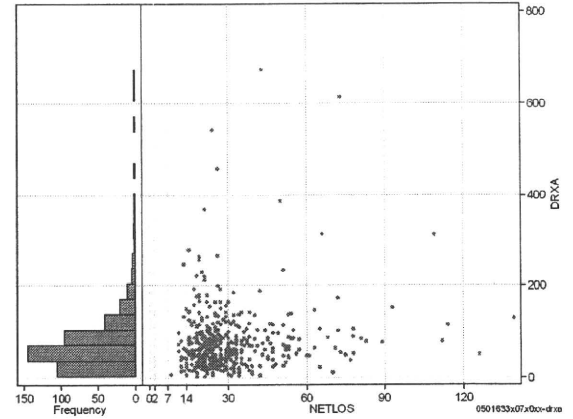
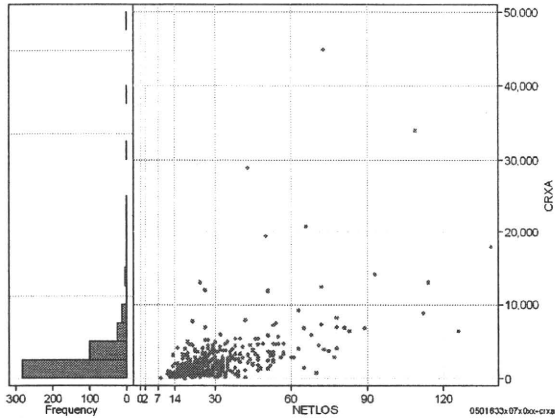
[一覧に戻る](#)

DPC6	入院目的	年齢等	手術	処置1	処置2	副傷病	重症度等	包括	点数<I	入院期間I	点数<II	入院期間II	点数≥II	特定入院期間
050163	3	x	07	x	0	x	x	○	3,363	15	2,486	29	2,113	49

処方(内服+頓服+外用+麻毒)

cRXa=cRxNAI+cRxTON+cRxGAI+cRxMADO

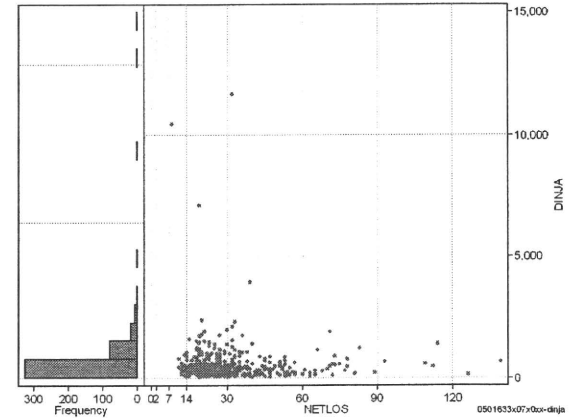
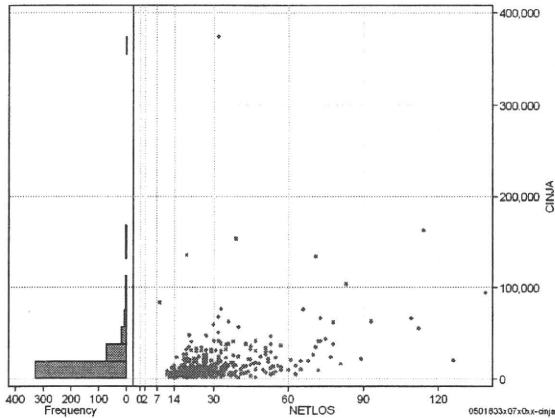
	N	Median	Mean	STD	Min	1%	5%	25%	75%	95%	99%	Max
cRXa	436	1,695.5	2,584.9	3,776.8	60	159	355	913	2,991	6,903	19,355	44,809
dRXa	436	60.9	78.9	73.1	4	6	16	38	96	189	387	673
cRxNai	436	1,375.5	2,247.8	3,630.4	0	20	201	697	2,540	6,285	18,621	44,245
cRxTon	436	15.0	44.1	71.4	0	0	0	0	60	189	343	559
cRxGai	436	131.5	287.7	541.7	0	0	0	37	393	939	2,440	8,228
cRxMado	436	1.0	5.3	9.7	0	0	0	0	7	21	45	81
dRxNai	436	51.5	68.0	70.7	0	1	9	30	82	173	372	672
dRxTon	436	0.5	1.6	2.7	0	0	0	0	2	6	15	18
dRxGai	436	4.7	9.1	14.1	0	0	0	1	13	28	68	164
dRxMado	436	0.1	0.2	0.2	0	0	0	0	0	1	1	1



注射(皮下筋肉内+静脈内+注射その他)

clNJa=clnjHIKA+clnjJYO+clnjHOKA

	N	Median	Mean	STD	Min	1%	5%	25%	75%	95%	99%	Max
clNJa	436	10,628.0	17,034.9	25,689.6	946	1,552	2,496	6,003	18,873	47,484	134,150	373,560
clnja	436	402.3	573.9	887.2	39	65	105	237	640	1,413	2,394	11,674
clnjHika	436	18.0	249.2	1,027.9	0	0	0	0	46	692	6,731	6,854
clnjJyo	436	0.0	1,042.8	3,604.5	0	0	0	0	523	4,071	20,681	44,210
clnjHoka	436	9,834.5	15,742.9	24,885.7	0	1,173	2,268	5,573	17,307	42,142	131,350	372,760
clnjHika	436	0.6	8.4	37.2	0	0	0	0	2	26	191	361
clnjJyo	436	0.0	29.7	94.5	0	0	0	0	18	140	393	1,340
clnjHoka	436	367.6	535.8	873.6	0	42	96	218	597	1,247	2,225	11,649



各項目のページへ:

- 1. 概況
- 2. 入院
- 3. 手術・処置
- 4. 処方・注射
- 5. 検査・画像
- 6. 放治・リハ
- 7. その他
- 8. 診療密度

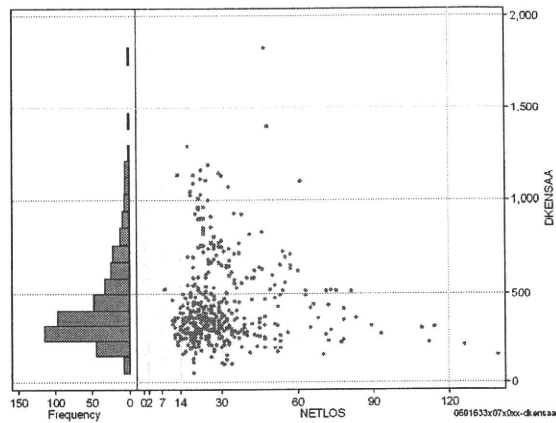
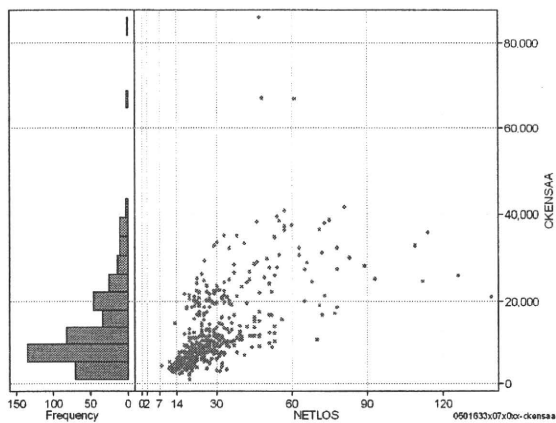
[一覧に戻る](#)

DPC6	入院目的	年齢等	手術	処置1	処置2	副傷病	重症度等	包括	点数<I	入院期間I	点数<II	入院期間II	点数≥II	特定入院期間
050163	3	x	07	x	0	x	x	○	3,363	15	2,486	29	2,113	49

検査(検査(薬剤・材料以外)+検査(薬剤・材料))

	N	Median	Mean	STD	Min	1%	5%	25%	75%	95%	99%	Max
cKENSAA	436	10,077.5	13,304.9	10,045.6	1,005	2,718	3,610	6,437	18,611	33,051	40,849	85,935
dKENSAA	436	360.8	436.1	241.0	53	109	186	278	521	952	1,157	1,828
cKensa	436	9,738.5	11,089.0	6,300.9	1,005	2,718	3,610	6,388	14,245	25,050	29,705	35,185
cKensam	436	0.0	2,215.8	4,994.4	0	0	0	0	4,118	8,734	15,210	55,254
dKensa	436	349.7	371.2	139.3	53	109	186	276	450	669	744	810
dKensam	436	0.0	64.9	129.9	0	0	0	0	77	315	511	1,176

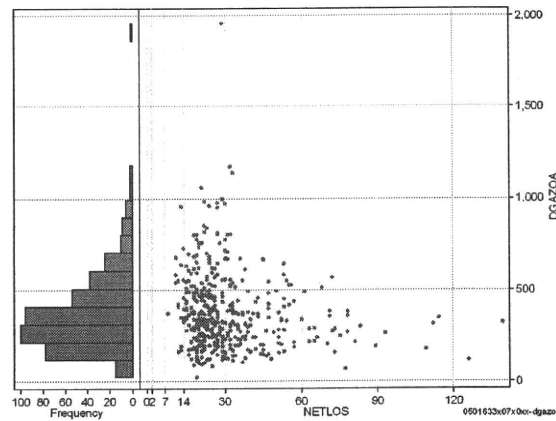
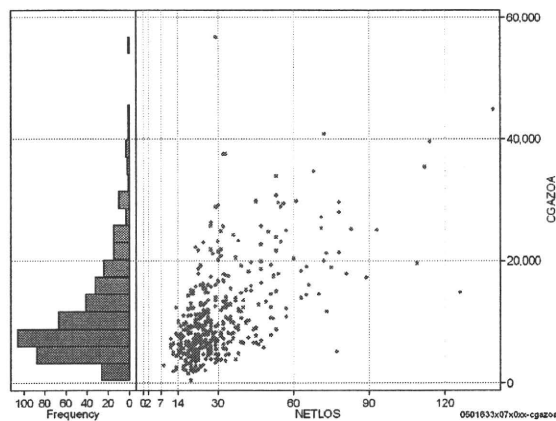
cKENSAA=cKENSAA+cKENSAm



画像診断(画像診断(薬剤・材料以外)+画像診断(薬剤・材料))

	N	Median	Mean	STD	Min	1%	5%	25%	75%	95%	99%	Max
cGAZOa	436	8,866.5	11,129.4	7,702.5	450	2,015	2,987	5,883	14,407	26,332	37,574	56,722
dGAZOa	436	334.2	377.7	208.9	24	97	130	234	477	771	997	1,956
cGAZO	436	5,683.5	6,790.8	3,962.1	450	1,625	2,445	4,252	8,346	14,306	20,209	27,179
cGAZOm	436	2,728.5	4,338.6	4,268.7	0	72	432	1,854	5,614	13,118	18,884	41,435
dGAZO	436	214.8	232.4	95.3	24	81	104	163	289	412	512	584
dGAZOm	436	110.7	145.3	131.7	0	2	19	64	185	390	615	1,429

cGAZOa=cGAZO+cGAZOm



各項目のページへ:

- [1. 概況](#)
- [2. 入院](#)
- [3. 手術・処置](#)
- [4. 処方・注射](#)
- [5. 検査・画像](#)
- [6. 放治・リハ](#)
- [7. その他](#)
- [8. 診療密度](#)

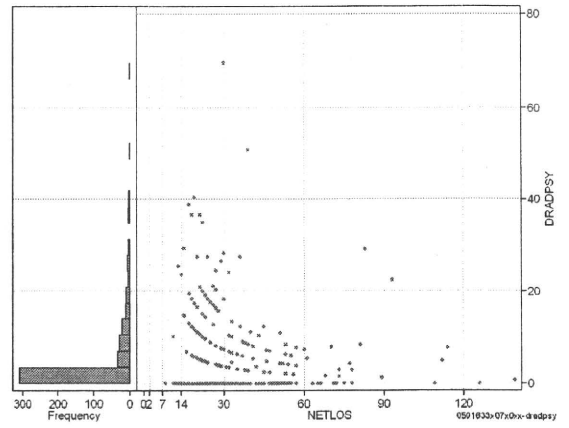
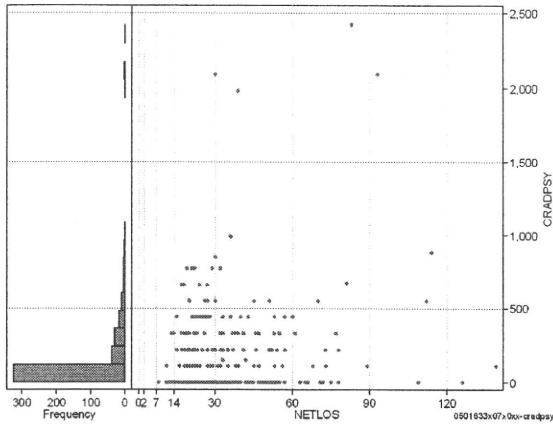
[一覧に戻る](#)

DPC6	入院目的	年齢等	手術	処置1	処置2	副傷病	重症度等	包括	点数<I	入院期間I	点数<II	入院期間II	点数≥II	特定入院期間
050163	3	x	07	x	0	x	x	○	3,363	15	2,486	29	2,113	49

その他放治等(リハビリ除く(その他リハビリ))

cRADPSY=cSONOTA-cREHAB

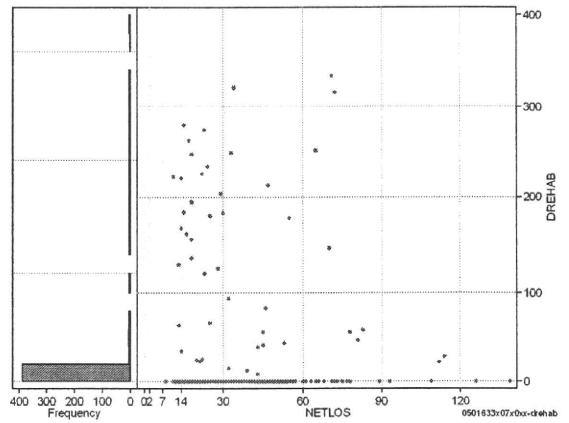
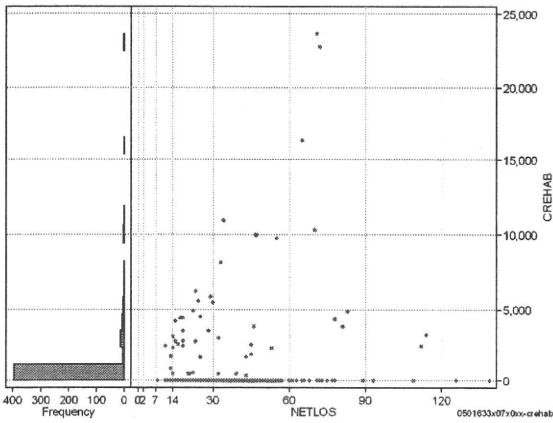
	N	Median	Mean	STD	Min	1%	5%	25%	75%	95%	99%	Max
cRADPSY	436	0.0	120.7	268.2	0	0	0	0	220	550	990	2,420
dRADPSY	436	0.0	4.0	8.2	0	0	0	0	5	20	37	70



リハビリ

cREHAB

	N	Median	Mean	STD	Min	1%	5%	25%	75%	95%	99%	Max
cRehab	436	0.0	522.2	2,225.0	0	0	0	0	0	3,510	10,290	23,640
dRehab	436	0.0	15.6	54.4	0	0	0	0	0	161	274	333



各項目のページへ:

- [1. 概況](#)
- [2. 入院](#)
- [3. 手術・処置](#)
- [4. 処方・注射](#)
- [5. 検査・画像](#)
- [6. 放治・リハ](#)
- [7. その他](#)
- [8. 診療密度](#)

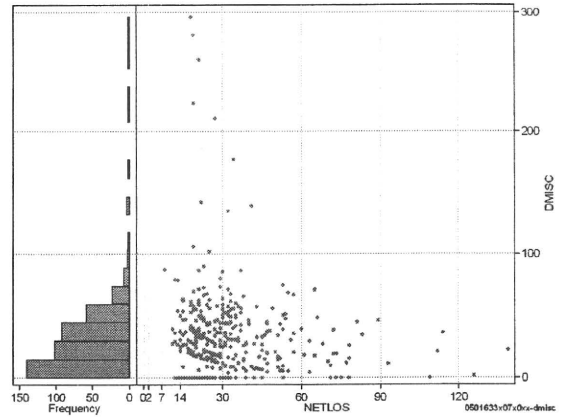
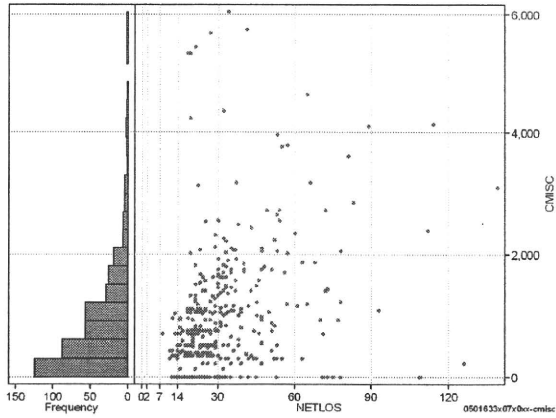
[一覧に戻る](#)

DPC6	入院目的	年齢等	手術	処置1	処置2	副傷病	重症度等	包括	点数<I	入院期間I	点数<II	入院期間II	点数≥II	特定入院期間
050163	3	x	07	x	0	x	x	○	3,363	15	2,486	29	2,113	49

諸項目(初診料+指導管理料+在宅医療)

	N	Median	Mean	STD	Min	1%	5%	25%	75%	95%	99%	Max
cMISC	436	700.0	903.9	1,010.4	0	0	0	260	1,215	2,750	5,330	6,040
dMISC	436	26.4	30.6	34.9	0	0	0	7	44	73	210	296
cSHOSIN	436	0.0	53.5	159.5	0	0	0	0	0	500	730	880
cShido	436	520.0	831.7	968.0	0	0	0	140	1,100	2,550	5,330	6,040
cZaitak	436	0.0	18.7	186.6	0	0	0	0	0	0	350	2,600
dShosin	436	0.0	1.7	5.3	0	0	0	0	0	17	25	38
dShido	436	22.2	28.3	33.9	0	0	0	5	40	67	210	296
dZaitak	436	0.0	0.7	7.0	0	0	0	0	0	0	15	109

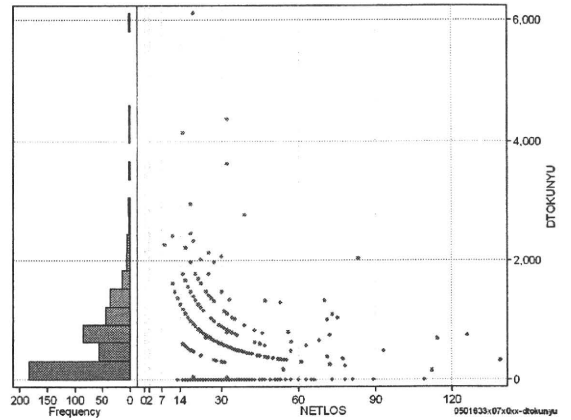
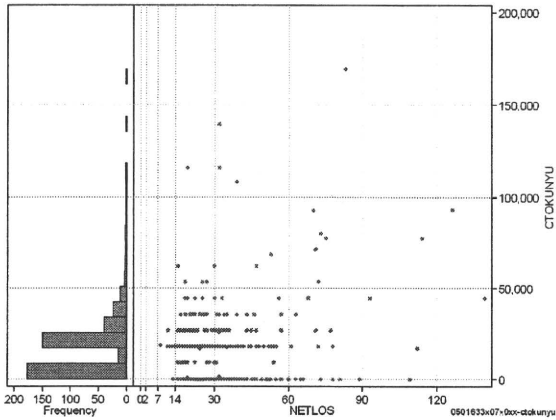
cMISC=cSHOSIN+cSHIDO+cZAITAKU



特定入院料

	N	Median	Mean	STD	Min	1%	5%	25%	75%	95%	99%	Max
cTokuNyu	436	17,780.0	15,711.8	20,233.9	0	0	0	17,810	44,525	108,370	169,500	
dTokuNyu	436	510.9	595.2	715.0	0	0	0	936	1,778	2,963	6,119	

cTOKUNYU



各項目のページへ:

- [1. 概況](#)
- [2. 入院](#)
- [3. 手術・処置](#)
- [4. 処方・注射](#)
- [5. 検査・画像](#)
- [6. 放治・リハ](#)
- [7. その他](#)
- [8. 診療密度](#)

[一覧に戻る](#)