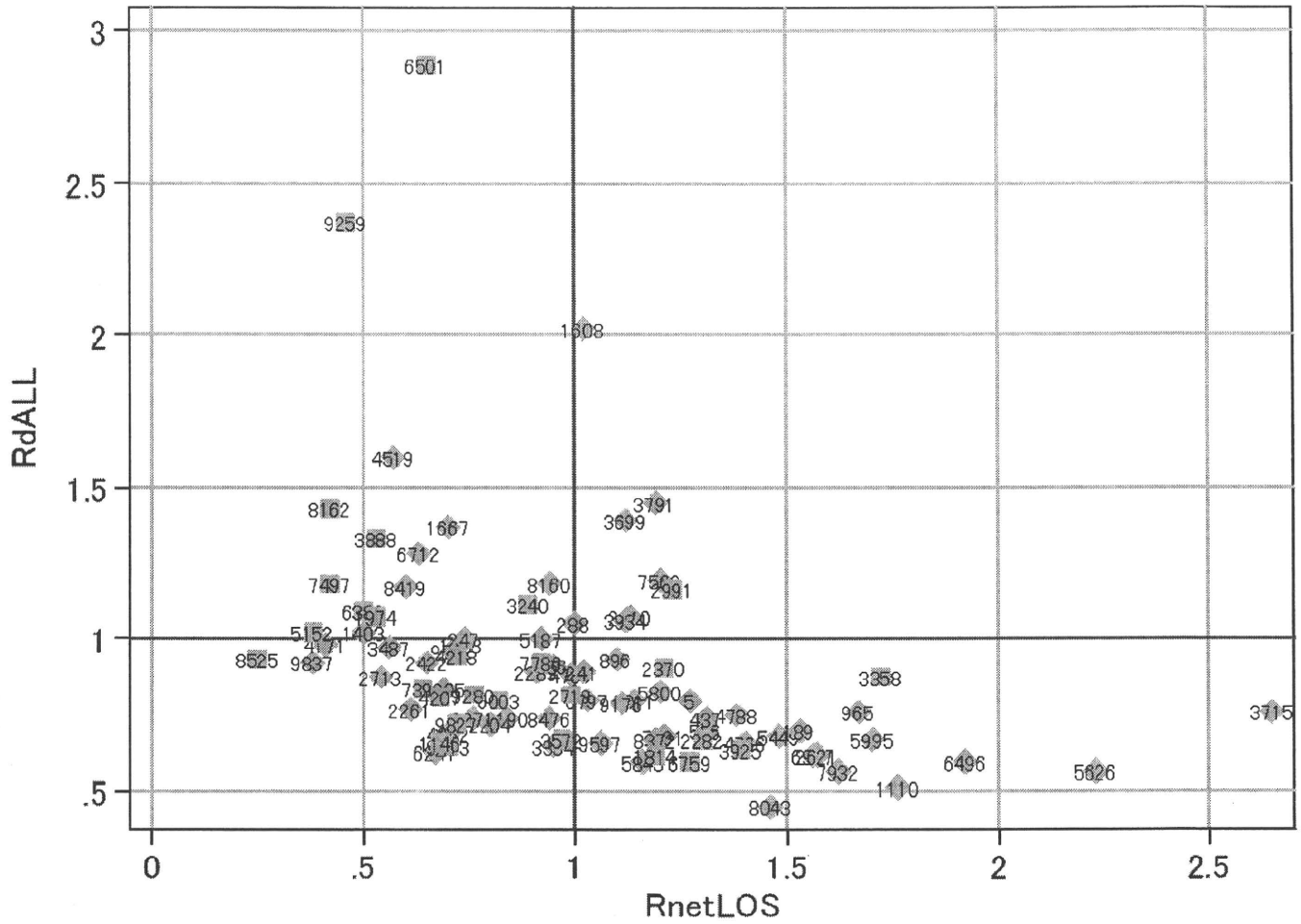


DPC6	入院目的	年齢等	手術	処置1	処置2	副傷病	重症度等	包括	点数<I	入院期間I	点数<II	入院期間II	点数≥II	特定入院期間
050050	3	x	99	0	0	1	x	○	4,208	7	3,248	15	2,761	30

施設別の診療密度			metLOS/rcALL
症例数合計	netLOSの平均	dALLの平均	
1130	14.4	6.350	



0500503x99001x-densityA

各項目のページへ:

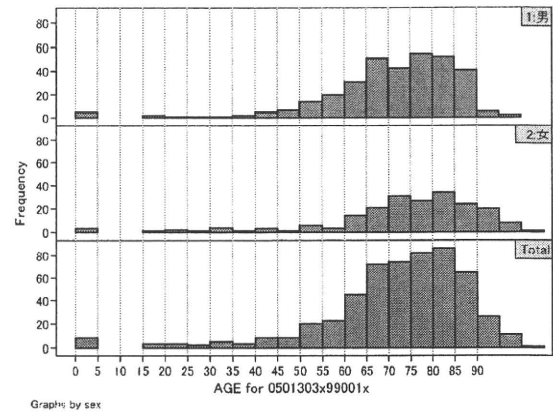
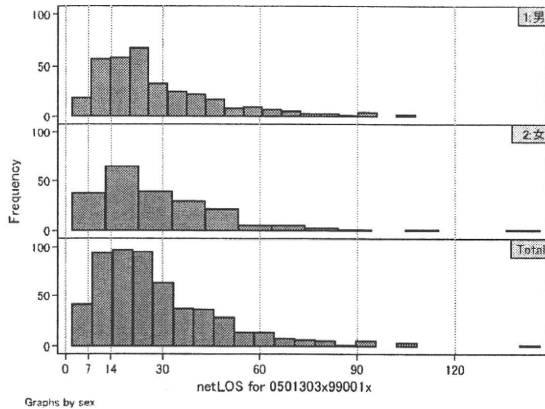
- [1. 概況](#)
- [2. 入院](#)
- [3. 手術・処置](#)
- [4. 処方・注射](#)
- [5. 検査・画像](#)
- [6. 放治・リハ](#)
- [7. その他](#)
- [8. 診療密度](#)

[一覧に戻る](#)

DPC6	入院目的	年齢等	手術	処置1	処置2	副傷病	重症度等	包括	点数<I	入院期間I	点数<II	入院期間II	点数≥II	特定入院期間
050130	3	x	99	0	0	1	x	○	3,213	14	2,405	28	2,044	54

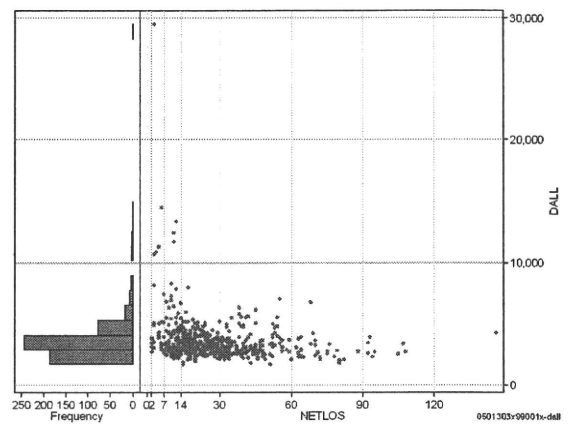
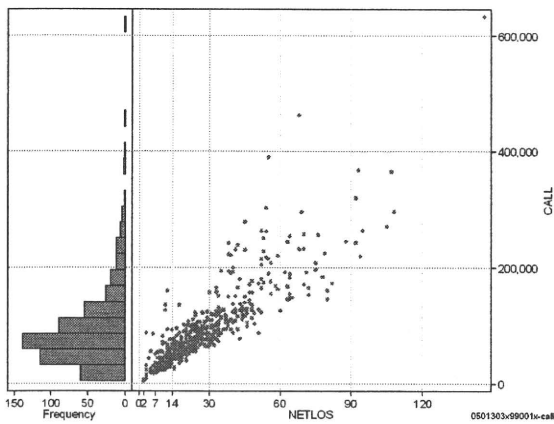
性別・年齢・機関別基礎集計

	N	Median	Mean	STD	Min	1%	5%	25%	75%	95%	99%	Max
netLOS	545	23.0	28.0	19.3	2	3	7	15	35	65	94	146



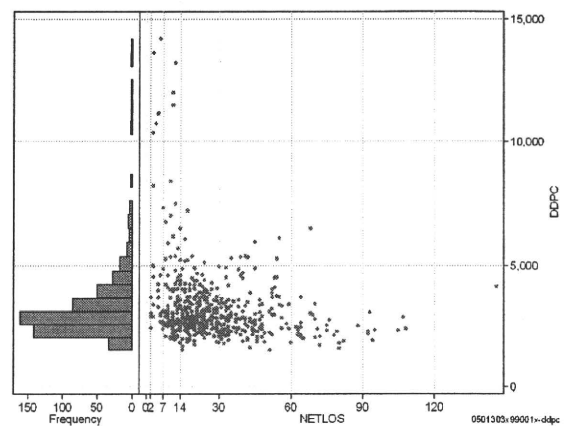
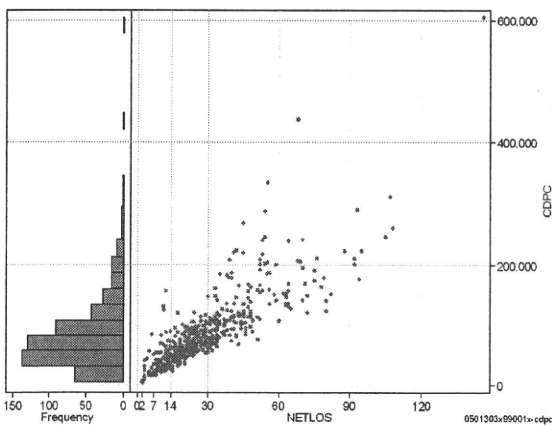
総点数の合計

	N	Median	Mean	STD	Min	1%	5%	25%	75%	95%	99%	Max
cAll	545	78,475.0	94,579.7	66,997.2	5,544	10,670	25,168	51,647	116,613	228,995	321,179	633,349
dAll	545	3,274.8	3,640.0	1,809.3	1,723	1,984	2,282	2,805	3,969	5,675	11,309	29,517



包括対象部分

	N	Median	Mean	STD	Min	1%	5%	25%	75%	95%	99%	Max
cDPC	545	69,275.0	84,126.6	59,700.6	4,884	10,241	21,792	46,643	104,836	202,047	284,988	605,362
dDPC	545	2,882.3	3,249.5	1,496.0	1,471	1,701	1,976	2,438	3,584	5,354	11,161	14,176



各項目のページへ:

- [1. 概況](#)
- [2. 入院](#)
- [3. 手術・処置](#)
- [4. 処方・注射](#)
- [5. 検査・画像](#)
- [6. 放治・リハ](#)
- [7. その他](#)
- [8. 診療密度](#)

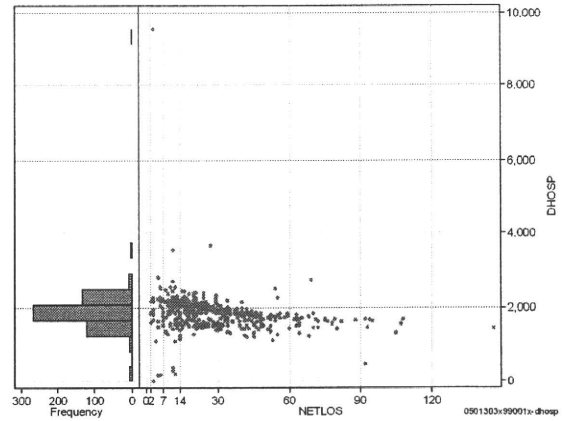
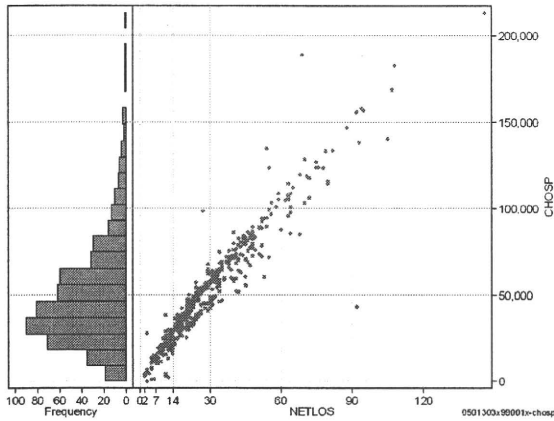
[一覧に戻る](#)

DPC6	入院目的	年齢等	手術	処置1	処置2	副傷病	重症度等	包括	点数<I	入院期間I	点数<II	入院期間II	点数≥II	特定入院期間
050130	3	x	99	0	0	1	x	○	3,213	14	2,405	28	2,044	54

入院日数依存部分(入院管理料+加算+入院時食事療養等+調剤+調期)

cHOSP=cNYUIN+cSHOKUJI+cRxCHO+cRxCHOKI

	N	Median	Mean	STD	Min	1%	5%	25%	75%	95%	99%	Max
cHOSP	545	44,554.0	50,177.9	30,888.5	0	3,230	12,346	29,196	64,025	108,659	156,368	213,812
dHOSP	545	1,895.8	1,878.1	479.0	0	396	1,413	1,663	2,080	2,277	2,700	9,530
cNyuin	545	38,308.0	43,147.4	25,987.4	0	2,266	10,344	25,395	56,008	94,019	126,632	186,388
cShokuji	545	55,250.0	68,159.4	58,317.9	0	0	8,700	34,800	86,450	161,280	260,040	821,120
cRxCho	545	147.0	178.9	128.9	0	0	28	91	231	434	623	1,015
cRxChoKi	545	42.0	35.6	37.4	0	0	0	0	42	84	126	262
dNyuin	545	1,651.8	1,627.6	462.4	0	206	1,177	1,419	1,829	2,019	2,284	9,205
dShokuji	545	2,467.5	2,425.3	925.5	0	0	1,085	2,198	2,520	3,264	3,300	14,897
dRxCho	545	6.9	6.2	1.5	0	0	3	6	7	7	7	8
dRxChoKi	545	1.2	1.7	2.4	0	0	0	0	2	6	12	21



各項目のページへ:

- [1. 概況](#)
- [2. 入院](#)
- [3. 手術・処置](#)
- [4. 処方・注射](#)
- [5. 検査・画像](#)
- [6. 放た・リハ](#)
- [7. その他](#)
- [8. 診療密度](#)

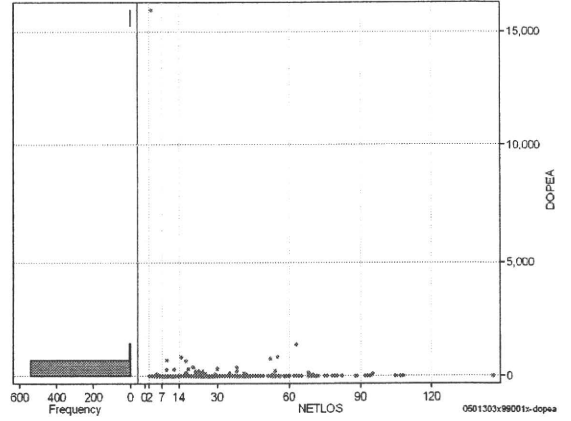
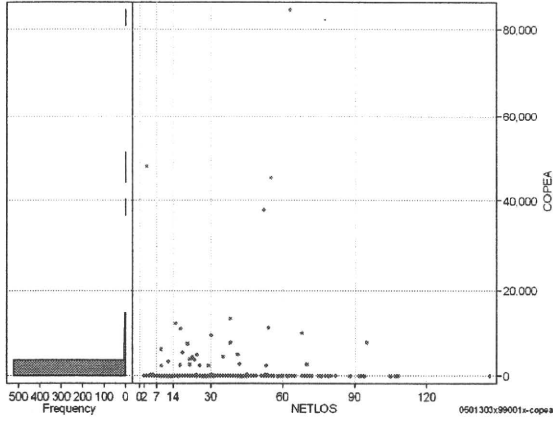
[一覧に戻る](#)

DPC6	入院目的	年齢等	手術	処置1	処置2	副傷病	重症度等	包括	点数<I	入院期間I	点数<II	入院期間II	点数≥II	特定入院期間
050130	3	x	99	0	0	1	x	○	3,213	14	2,405	28	2,044	54

手術(手術(薬剤・材料以外)+手術(薬剤・材料))

cOPEa=cOPE+cOPEm

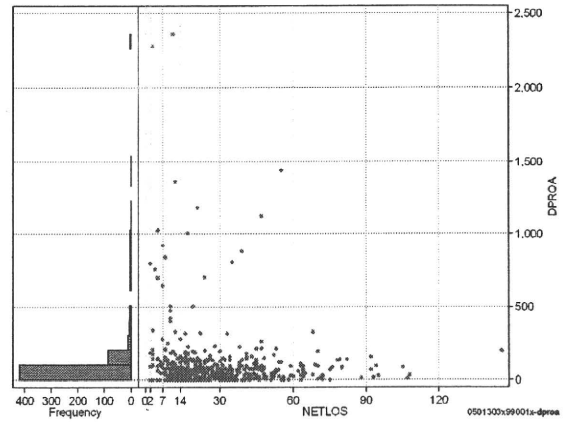
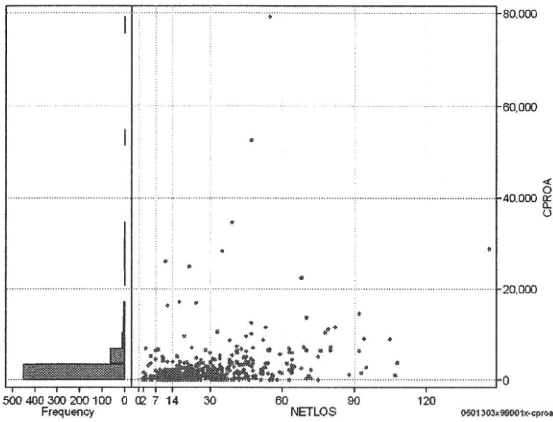
	N	Median	Mean	STD	Min	1%	5%	25%	75%	95%	99%	Max
cOPEa	545	0.0	683.6	5,036.1	0	0	0	0	0	2,357	12,197	84,388
dOPEa	545	0.0	46.6	688.1	0	0	0	0	0	81	668	15,913
cOpe	545	0.0	323.8	2,570.9	0	0	0	0	0	1,106	5,360	40,130
cOpem	545	0.0	359.8	3,169.3	0	0	0	0	0	1,150	6,132	63,488
dOpe	545	0.0	18.2	236.2	0	0	0	0	0	32	298	5,380
dOpem	545	0.0	28.5	454.6	0	0	0	0	0	40	252	10,533



処置(処置(薬剤・材料以外)+処置(薬剤・材料))

cPROa=cPRO+cPROm

	N	Median	Mean	STD	Min	1%	5%	25%	75%	95%	99%	Max
cPROa	545	1,037.0	2,361.6	5,385.4	0	0	0	307	2,460	7,166	25,955	79,163
dPROa	545	49.9	98.4	213.8	0	0	0	15	96	318	1,121	2,360
cPro	545	555.0	1,377.8	3,371.6	0	0	0	165	1,335	4,564	15,355	42,485
cProm	545	388.0	983.7	2,388.8	0	0	0	88	979	3,709	9,387	37,219
dPro	545	27.2	56.7	138.0	0	0	0	7	60	144	731	1,924
dProm	545	17.8	41.7	103.7	0	0	0	3	41	143	447	1,492



各項目のページへ:

- [1. 概況](#)
- [2. 入院](#)
- [3. 手術・処置](#)
- [4. 処方・注射](#)
- [5. 検査・画像](#)
- [6. 放治・リハ](#)
- [7. その他](#)
- [8. 診療密度](#)

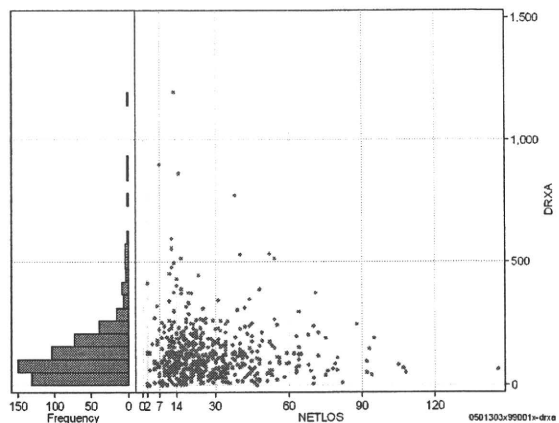
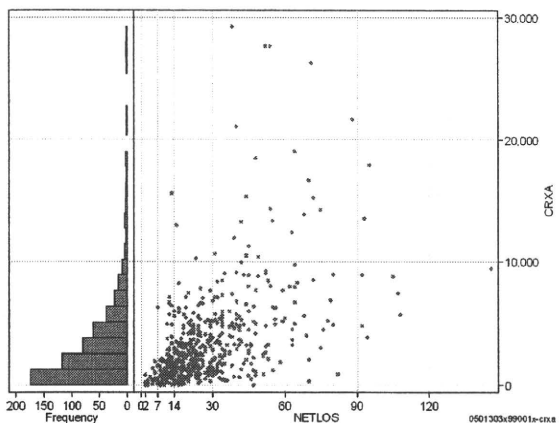
[一覧に戻る](#)

DPC6	入院目的	年齢等	手術	処置1	処置2	副傷病	重症度等	包括	点数<I	入院期間I	点数<II	入院期間II	点数≥II	特定入院期間
050130	3	x	99	0	0	1	x	○	3,213	14	2,405	28	2,044	54

処方(内服+頓服+外用+麻毒)

cRXa=cRXNai+cRXTon+cRxGai+cRxMADO

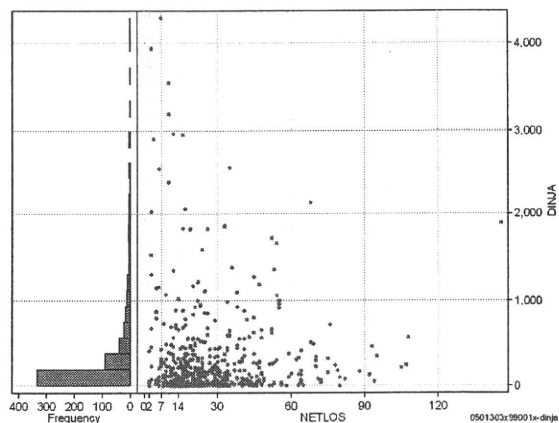
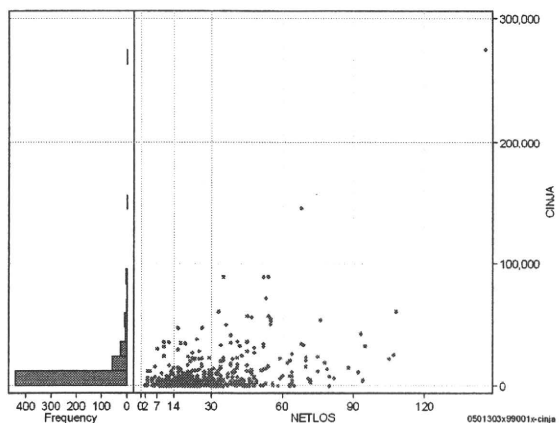
	N	Median	Mean	STD	Min	1%	5%	25%	75%	95%	99%	Max
cRXa	545	2,257.0	3,478.0	3,921.4	0	0	188	1,023	4,777	9,937	21,150	29,267
dRXa	545	100.1	129.2	122.4	0	0	11	54	170	341	557	1,197
cRxNai	545	2,034.0	3,124.0	3,737.4	0	0	42	840	4,173	8,858	19,742	28,513
cRXTon	545	1.0	27.2	69.4	0	0	0	0	27	126	280	799
cRxGai	545	86.0	320.1	658.9	0	0	0	1	390	1,224	3,788	6,562
cRxMado	545	0.0	6.7	12.4	0	0	0	0	9	32	56	76
dRXnai	545	86.4	116.1	118.5	0	0	3	42	157	320	542	1,155
dRXTon	545	0.0	1.0	2.3	0	0	0	0	1	5	11	22
dRxGai	545	4.0	11.8	23.0	0	0	0	0	15	43	98	345
dRxMado	545	0.0	0.2	0.4	0	0	0	0	0	1	1	4



注射(皮下筋肉内+静脈内+注射その他)

cINJa=cInjHika+cInjJyo+cInjHoka

	N	Median	Mean	STD	Min	1%	5%	25%	75%	95%	99%	Max
cINJa	545	2,663.0	8,233.8	18,172.1	0	0	0	373	8,515	34,450	71,939	275,116
dInja	545	116.4	303.3	536.3	0	0	0	19	331	1,215	2,950	4,282
cInjHika	545	0.0	233.5	1,121.8	0	0	0	0	910	6,836	11,810	31,394
cInjJyo	545	0.0	825.1	3,224.1	0	0	0	0	237	3,847	13,618	41,394
cInjHoka	545	1,574.0	7,175.2	16,326.6	0	0	0	146	6,962	33,527	63,980	240,844
dInjHika	545	0.0	7.5	31.8	0	0	0	0	0	39	181	297
dInjJyo	545	0.0	29.7	127.5	0	0	0	0	9	133	609	2,253
dInjHoka	545	82.7	266.0	503.1	0	0	0	8	297	1,145	2,885	4,119



各項目のページへ:

- [1. 概況](#)
- [2. 入院](#)
- [3. 手術・処置](#)
- [4. 処方・注射](#)
- [5. 検査・画像](#)
- [6. 放た・リハ](#)
- [7. その他](#)
- [8. 診療密度](#)

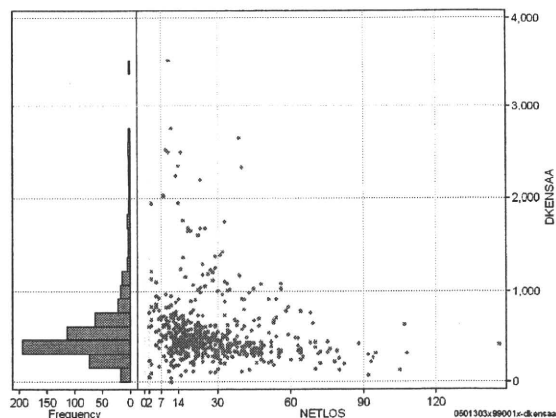
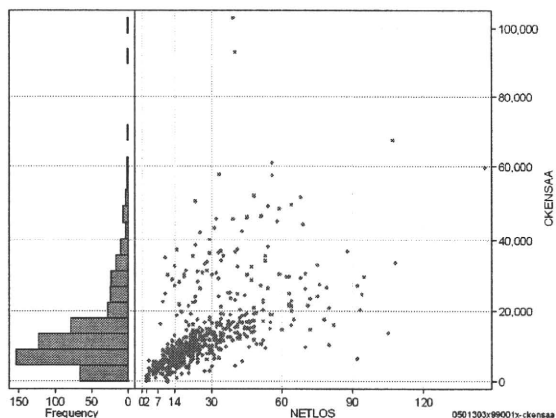
[一覧に戻る](#)

DPC6	入院目的	年齢等	手術	処置1	処置2	副傷病	重症度等	包括	点数<I	入院期間I	点数<II	入院期間II	点数≥II	特定入院期間
050130	3	x	99	0	0	1	x	○	3,213	14	2,405	28	2,044	54

検査(検査(薬剤・材料以外)+検査(薬剤・材料))

cKENSAa=cKENSA+cKENSAm

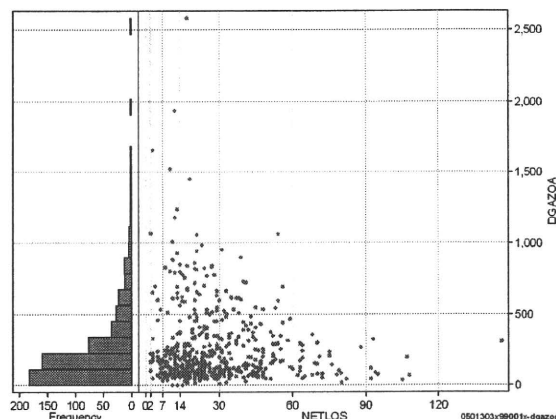
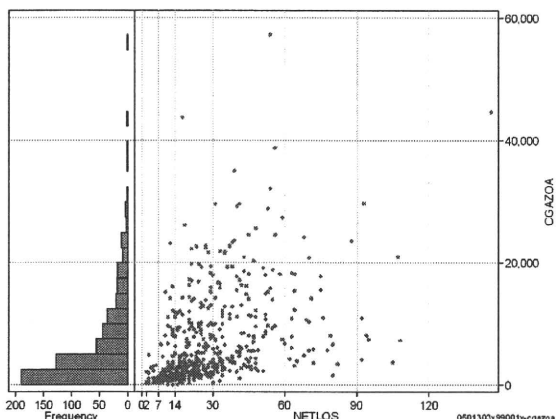
	N	Median	Mean	STD	Min	1%	5%	25%	75%	95%	99%	Max
cKENSAa	545	10,568.0	14,200.6	12,172.7	0	565	2,757	6,435	16,862	37,029	57,783	102,967
dKENSAa	545	445.5	557.5	408.1	0	95	199	338	621	1,242	2,487	3,516
cKensa	545	10,510.0	12,583.6	8,628.6	0	565	2,757	6,435	16,460	29,440	43,886	59,733
cKensam	545	0.0	1,617.1	5,361.7	0	0	0	0	21	11,982	19,568	59,645
dKensa	545	441.1	497.8	262.0	0	95	199	337	606	924	1,478	2,512
dKensam	545	0.0	59.6	193.5	0	0	0	0	1	422	1,034	1,529



画像診断(画像診断(薬剤・材料以外)+画像診断(薬剤・材料))

cGAZOa=cGAZO+cGAZOm

	N	Median	Mean	STD	Min	1%	5%	25%	75%	95%	99%	Max
cGAZOa	545	3,662.0	6,730.7	7,391.4	0	205	632	1,827	9,471	21,781	32,063	57,293
dGAZOa	545	166.1	258.7	271.7	0	15	49	91	321	796	1,237	2,579
cGAZO	545	3,066.0	4,172.4	3,601.7	0	185	560	1,575	5,799	10,478	16,820	30,050
cGAZOm	545	430.0	2,558.4	4,185.1	0	0	7	180	3,916	11,745	16,620	31,900
dGAZO	545	131.7	165.3	137.0	0	13	45	79	205	400	704	1,439
dGAZOm	545	22.3	93.3	159.9	0	0	0	10	111	429	706	1,529



各項目のページへ:

- [1. 概況](#)
- [2. 入院](#)
- [3. 手術・処置](#)
- [4. 処方・注射](#)
- [5. 検査・画像](#)
- [6. 放治・リハ](#)
- [7. その他](#)
- [8. 診療密度](#)

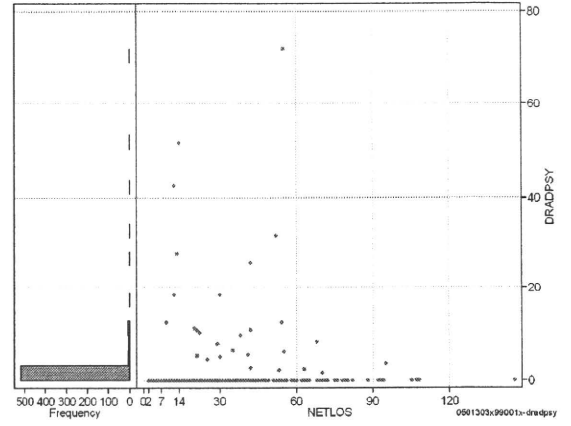
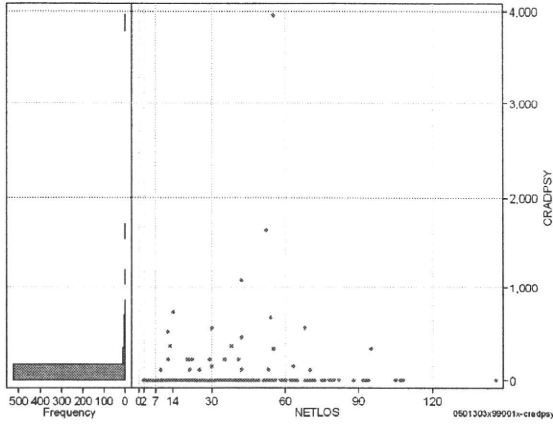
[一覧に戻る](#)

DPC6	入院目的	年齢等	手術	処置1	処置2	副傷病	重症度等	包括	点数<I	入院期間	点数<II	入院期間II	点数≥II	特定入院期間
050130	3	x	99	0	0	1	x	○	3,213	14	2,405	28	2,044	54

その他放治等(リハビリ除く)(その他-リハビリ)

cRADPSY=cSONOTA-cREHAB

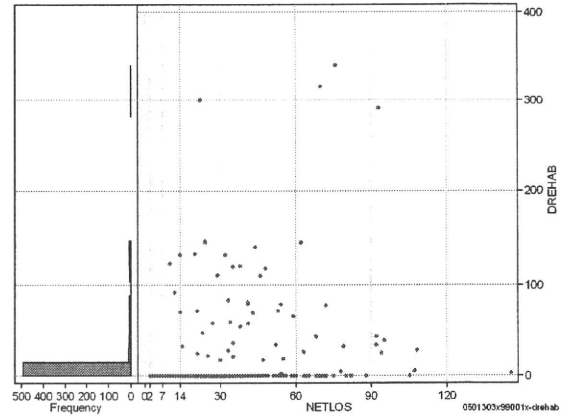
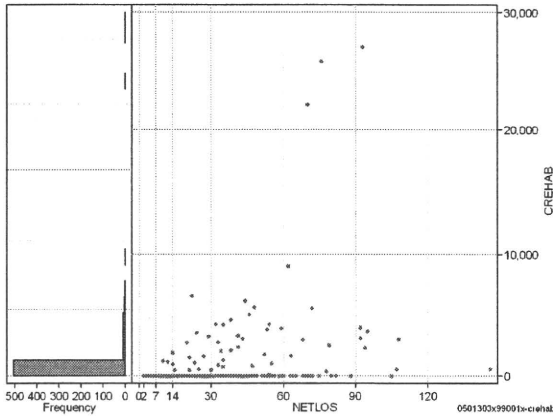
	N	Median	Mean	STD	Min	1%	5%	25%	75%	95%	99%	Max
cRADPSY	545	0.0	26.1	202.0	0	0	0	0	0	110	550	3,960
dRADPSY	545	0.0	0.8	5.0	0	0	0	0	0	2	26	72



リハビリ

cREHAB

	N	Median	Mean	STD	Min	1%	5%	25%	75%	95%	99%	Max
cRehab	545	0.0	388.9	2,078.0	0	0	0	0	0	2,675	6,205	27,050
dRehab	545	0.0	8.4	35.0	0	0	0	0	0	66	146	340



各項目のページへ:

[一覧に戻る](#)

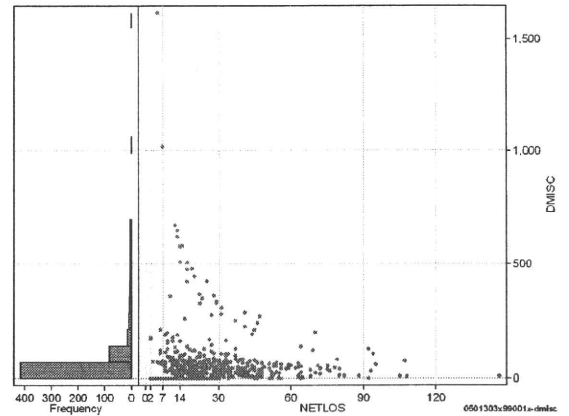
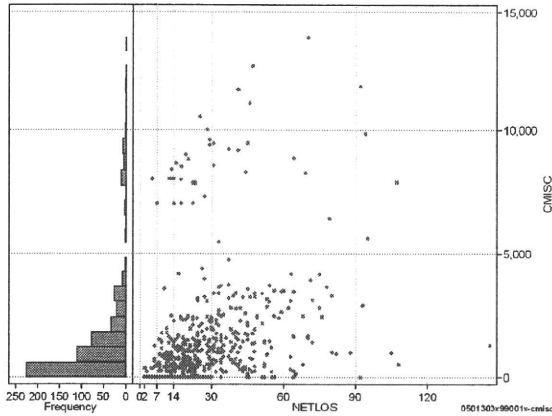
- [1. 概況](#)
- [2. 入院](#)
- [3. 手術・処置](#)
- [4. 処方・注射](#)
- [5. 検査・画像](#)
- [6. 放治・リハ](#)
- [7. その他](#)
- [8. 診療密度](#)

DPC6	入院目的	年齢等	手術	処置1	処置2	副傷病	重症度等	包括	点数<I	入院期間I	点数<II	入院期間II	点数≥II	特定入院期間
050130	3	x	99	0	0	1	x	○	3,213	14	2,405	28	2,044	54

諸項目(初診料+指導管理料+在宅医療)

cMISC=cSHOSIN+cSHIDO+cZAITAKU

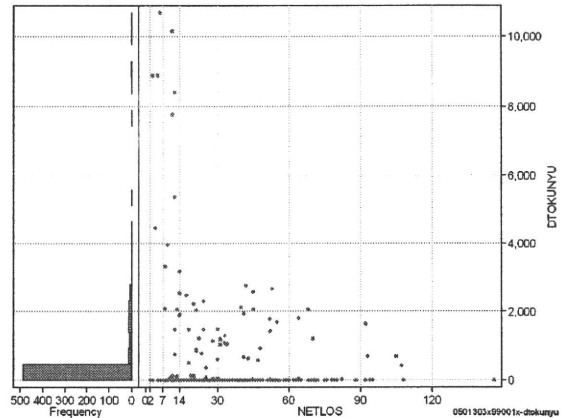
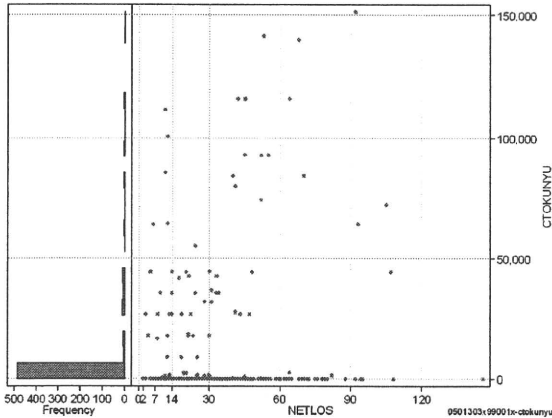
	N	Median	Mean	STD	Min	1%	5%	25%	75%	95%	99%	Max
cMISC	545	800.0	1,587.1	2,295.7	0	0	0	250	1,750	8,070	10,510	13,888
dMISC	545	36.7	65.5	122.4	0	0	0	9	69	259	581	1,622
cSHOSIN	545	0.0	76.6	192.4	0	0	0	0	0	500	730	1,260
cShido	545	550.0	851.0	937.0	0	0	0	1,240	2,750	3,780	7,120	7,120
cZaitak	545	0.0	659.5	2,054.2	0	0	0	0	0	7,120	8,110	12,188
dShosin	545	0.0	3.7	12.3	0	0	0	0	0	22	66	122
dShido	545	26.3	31.4	31.0	0	0	0	0	50	82	128	197
dZaitak	545	0.0	30.4	120.4	0	0	0	0	0	220	579	1,622



特定入院料

cTOKUNYU

	N	Median	Mean	STD	Min	1%	5%	25%	75%	95%	99%	Max
cTokuNyu	545	0.0	5,759.9	20,337.7	0	0	0	0	0	42,760	116,060	151,480
dTokuNyu	545	0.0	267.0	1,113.7	0	0	0	0	0	1,788	7,771	10,690



各項目のページへ:

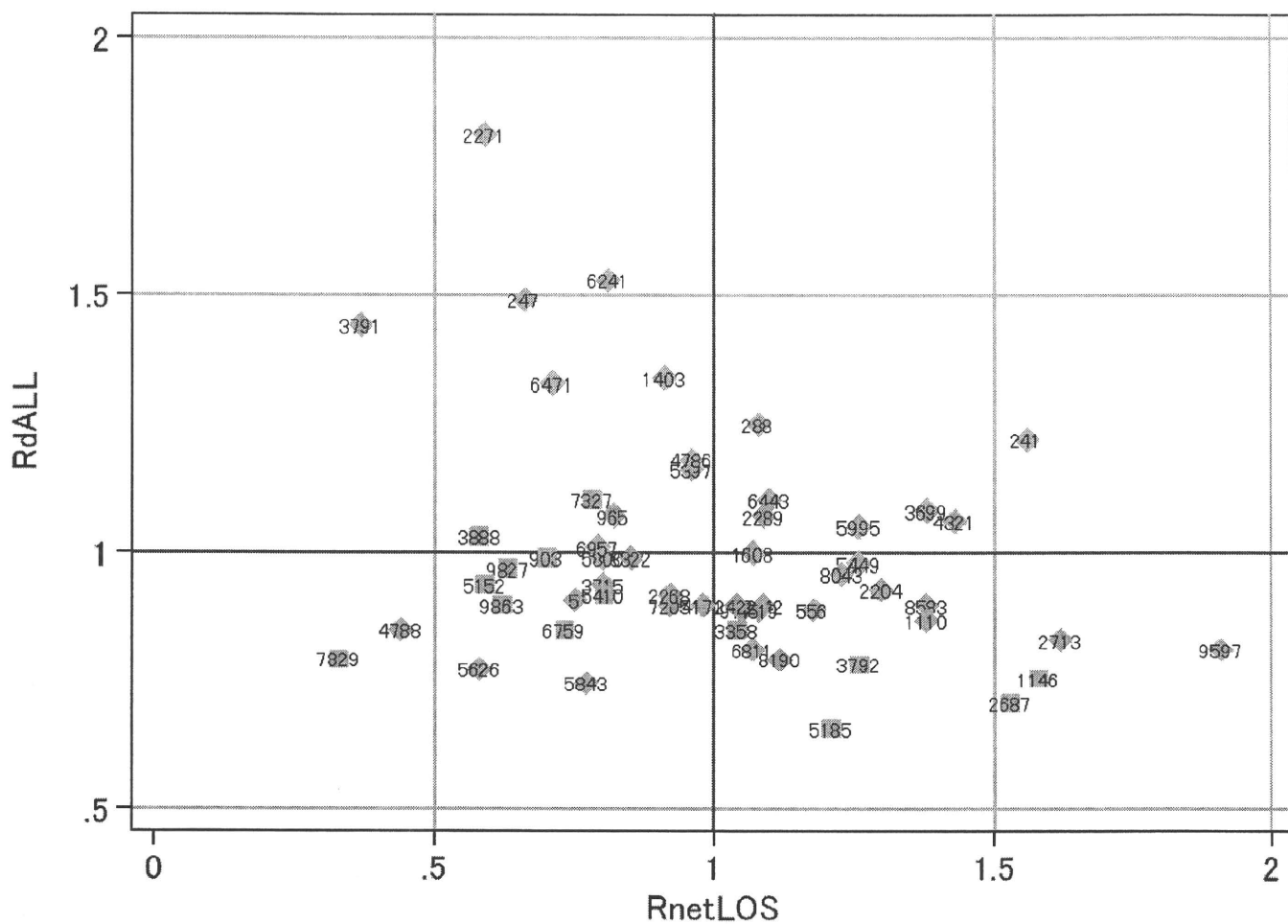
[一覧に戻る](#)

- [1. 概況](#)
- [2. 入院](#)
- [3. 手術・処置](#)
- [4. 処方・注射](#)
- [5. 検査・画像](#)
- [6. 放治・リハ](#)
- [7. その他](#)
- [8. 診療密度](#)

DPC6	入院目的	年齢等	手術	処置1	処置2	副傷病	重症度等	包括	点数<I	入院期間	点数<II	入院期間II	点数≥II	特定入院期間
050130	3	x	99	0	0	1	x	○	3,213	14	2,405	28	2,044	54

施設別の診療密度

症例数合計	netLOSの平均	dALLの平均	rnetLOS/rcALL
545	28.0	3,640	



0501303x99001x-densityA

各項目のページへ:

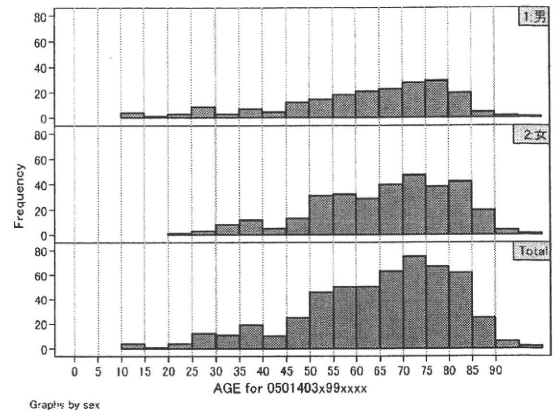
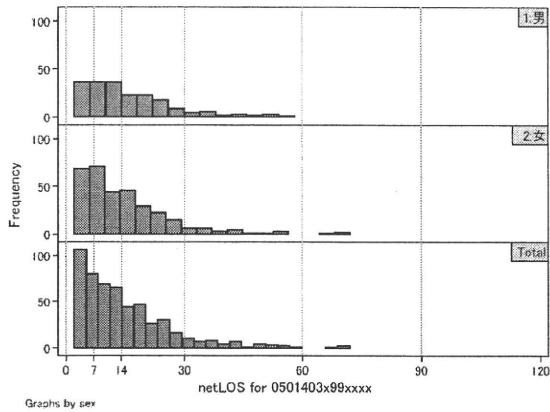
[一覧に戻る](#)

- [1. 概況](#)
- [2. 入院](#)
- [3. 手術・処置](#)
- [4. 処方・注射](#)
- [5. 検査・画像](#)
- [6. 放た・リハ](#)
- [7. その他](#)
- [8. 診療密度](#)

DPC6	入院目的	年齢等	手術	処置1	処置2	副傷病	重症度等	包括	点数<I	入院期間I	点数<II	入院期間II	点数≥II	特定入院期間
050140	3	x	99	x	x	x	x	○	3,083	8	2,329	16	1,980	31

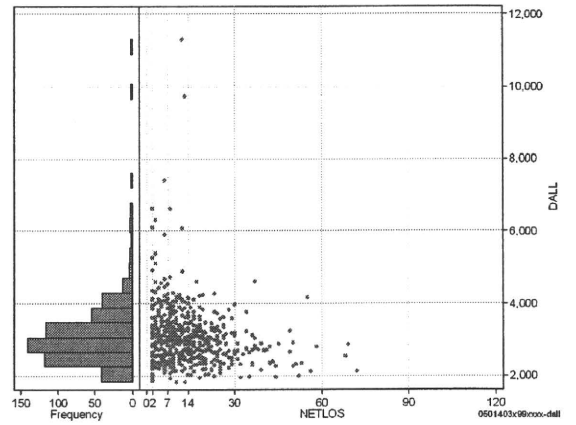
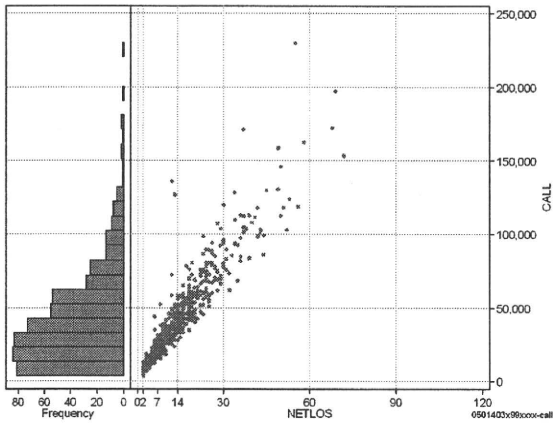
性別・年齢・機関別基礎集計

	N	Median	Mean	STD	Min	1%	5%	25%	75%	95%	99%	Max
netLOS	540	12.0	14.7	11.5	2	2	2	6	20	37	55	72



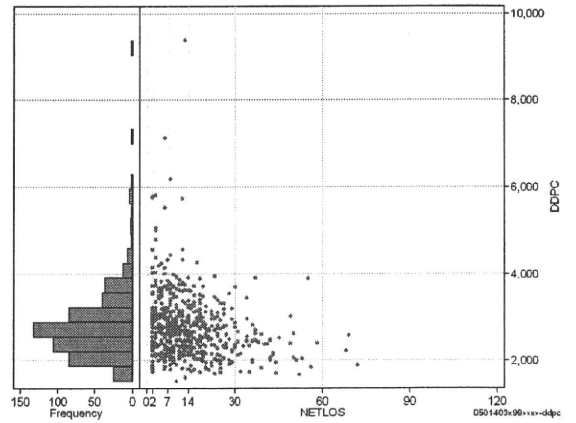
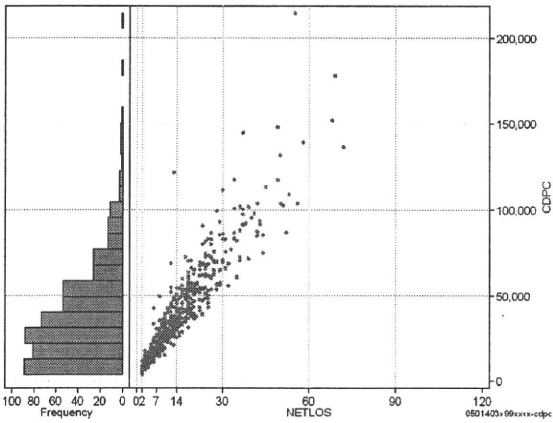
総点数の合計

	N	Median	Mean	STD	Min	1%	5%	25%	75%	95%	99%	Max
cAll	540	36,190.0	43,420.9	32,191.4	3,697	4,384	6,934	19,596	58,792	104,273	158,569	230,396
dAll	540	2,967.9	3,108.4	873.1	1,824	1,921	2,137	2,575	3,403	4,331	6,316	11,306



包括対象部分

	N	Median	Mean	STD	Min	1%	5%	25%	75%	95%	99%	Max
cDPC	540	32,781.0	38,942.7	28,803.4	3,485	3,960	6,333	17,642	52,999	93,299	139,347	214,825
dDPC	540	2,687.7	2,795.1	766.3	1,525	1,722	1,884	2,310	3,106	3,943	5,768	9,375



各項目のページへ:

- [1. 概況](#)
- [2. 入院](#)
- [3. 手術・処置](#)
- [4. 処方・注射](#)
- [5. 検査・画像](#)
- [6. 放治・リハ](#)
- [7. その他](#)
- [8. 診療密度](#)

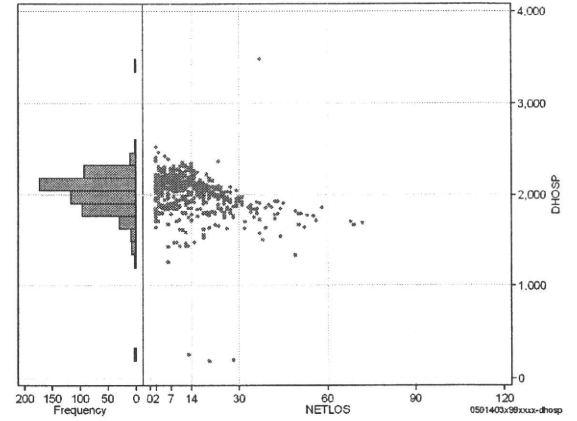
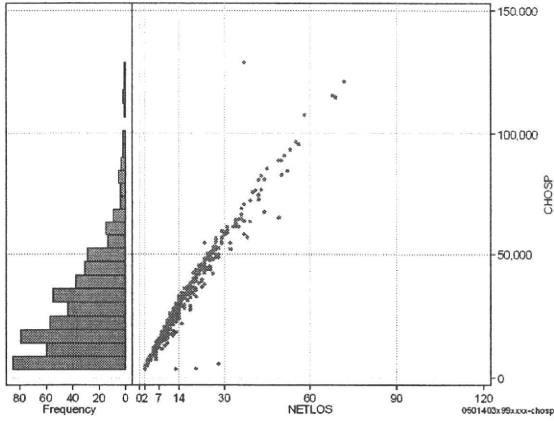
[一覧に戻る](#)

DPC6	入院目的	年齢等	手術	処置1	処置2	副傷病	重症度等	包括	点数<I	入院期間I	点数<II	入院期間II	点数≥II	特定入院期間
050140	3	x	99	x	x	x	x	○	3,083	8	2,329	16	1,980	31

入院日数依存部分(入院管理料+加算+入院時食事療養等+調剤+調期)

cHOSP=cNYUIN+cSHOKUJI+cRxCHO+cRxCHOKI

	N	Median	Mean	STD	Min	1%	5%	25%	75%	95%	99%	Max
cHOSP	540	23,895.5	28,699.1	20,907.8	3,262	3,541	4,162	13,029	39,095	66,365	96,959	128,695
dHOSP	540	2,054.1	2,013.8	246.5	187	1,418	1,632	1,890	2,164	2,297	2,403	3,478
cNyuin	540	21,203.0	25,041.5	18,009.8	0	3,262	3,800	11,638	34,122	57,535	83,420	106,979
cShokuji	540	29,425.0	35,485.1	29,389.0	0	2,120	3,840	14,840	47,145	91,205	146,160	213,800
cRxCho	540	63.0	88.8	80.1	0	0	7	35	126	245	371	594
cRxChoKi	540	0.0	20.3	26.4	0	0	0	0	42	84	84	126
dNyuin	540	1,814.8	1,773.2	233.2	0	1,209	1,440	1,661	1,916	2,028	2,179	2,891
dShokuji	540	2,340.2	2,325.3	576.0	0	236	1,223	2,120	2,521	3,250	3,300	5,778
dRxCho	540	6.7	5.7	2.0	0	0	1	5	7	7	7	11
dRxChoKi	540	0.0	2.3	4.4	0	0	0	0	3	11	21	28



各項目のページへ:

[一覧に戻る](#)

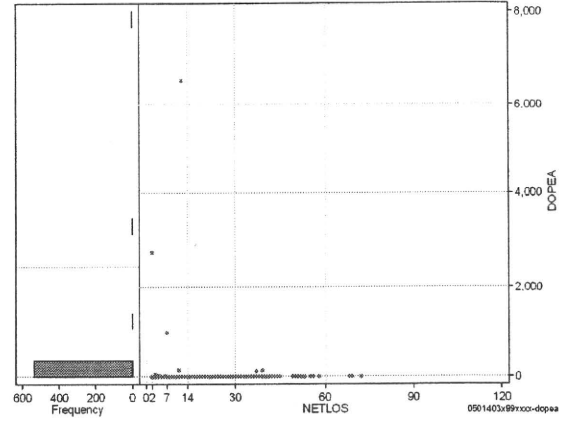
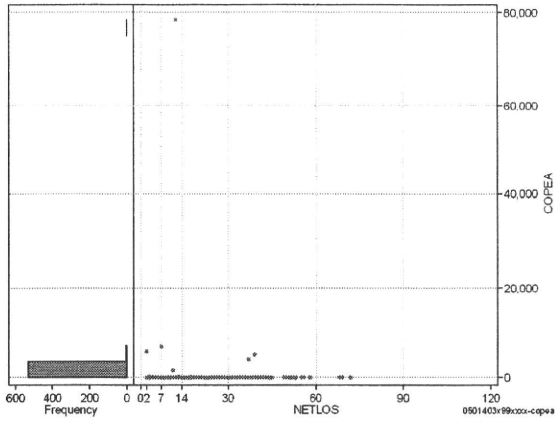
- [1. 概況](#)
- [2. 入院](#)
- [3. 手術・処置](#)
- [4. 処方・注射](#)
- [5. 検査・画像](#)
- [6. 放治・リハ](#)
- [7. その他](#)
- [8. 診療密度](#)

DPC6	入院目的	年齢等	手術	処置1	処置2	副傷病	重症度等	包括	点数<I	入院期間I	点数<II	入院期間II	点数≥II	特定入院期間
050140	3	x	99	x	x	x	x	○	3,083	8	2,329	16	1,980	31

手術(手術(薬剤・材料以外)+手術(薬剤・材料))

	N	Median	Mean	STD	Min	1%	5%	25%	75%	95%	99%	Max
cOPEa	540	0.0	187.5	3,402.3	0	0	0	0	0	0	1,510	78,371
dOPEa	540	0.0	19.8	307.6	0	0	0	0	0	0	105	6,531
cOpe	540	0.0	71.8	1,074.1	0	0	0	0	0	0	1,510	23,900
cOpeM	540	0.0	115.7	2,351.3	0	0	0	0	0	0	30	54,471
dOpe	540	0.0	10.2	145.5	0	0	0	0	0	0	43	2,680
dOpeM	540	0.0	9.6	196.2	0	0	0	0	0	0	10	4,539

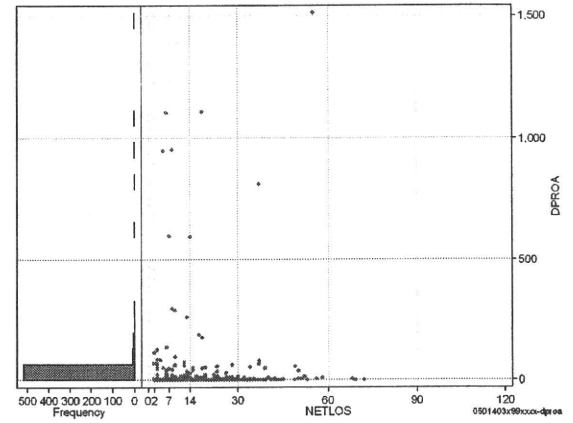
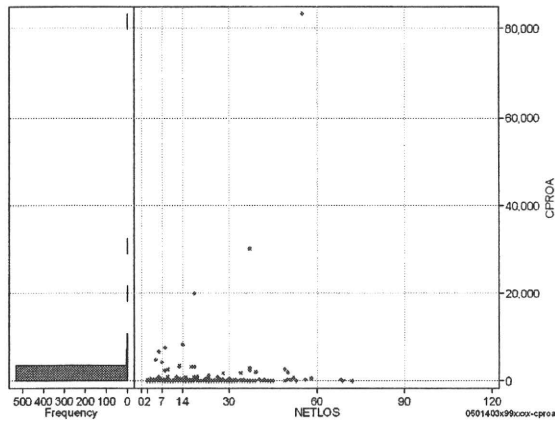
cOPEa=cOPE+cOPEm



処置(処置(薬剤・材料以外)+処置(薬剤・材料))

	N	Median	Mean	STD	Min	1%	5%	25%	75%	95%	99%	Max
cPROa	540	0.0	408.1	3,959.1	0	0	0	0	3	770	6,639	83,228
dPROa	540	0.0	21.4	123.0	0	0	0	0	0	58	814	1,513
cPro	540	0.0	215.3	1,779.4	0	0	0	0	0	480	3,180	32,407
cProM	540	0.0	192.9	2,273.7	0	0	0	0	0	279	3,198	50,821
dPro	540	0.0	12.0	65.7	0	0	0	0	0	36	364	707
dProM	540	0.0	9.4	65.3	0	0	0	0	0	24	255	924

cPROa=cPRO+cPROm



各項目のページへ:

- [1. 概況](#)
- [2. 入院](#)
- [3. 手術・処置](#)
- [4. 処方・注射](#)
- [5. 検査・画像](#)
- [6. 放治・リハ](#)
- [7. その他](#)
- [8. 診療密度](#)

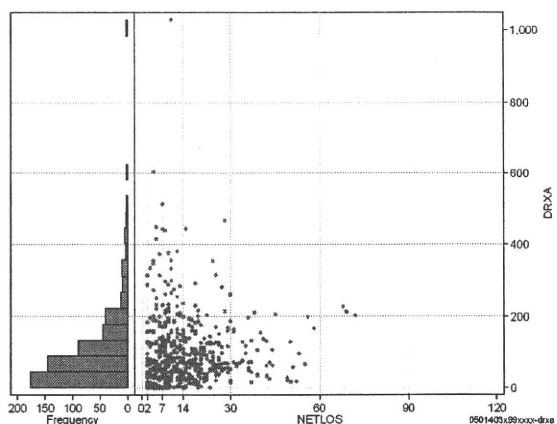
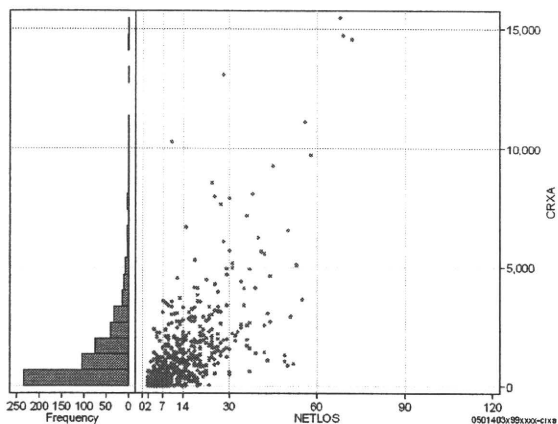
[一覧に戻る](#)

DPC6	入院目的	年齢等	手術	処置1	処置2	副傷病	重症度等	包括	点数<I	入院期間I	点数<II	入院期間II	点数≥II	特定入院期間
050140	3	x	99	x	x	x	x	○	3,083	8	2,329	16	1,980	31

処方(内服+頓服+外用+麻毒)

	N	Median	Mean	STD	Min	1%	5%	25%	75%	95%	99%	Max
cRXa	540	907.5	1,477.9	1,970.9	0	0	3	307	1,933	4,823	10,273	15,422
dRxa	540	71.1	98.2	100.6	0	0	1	34	131	289	443	1,027
cRxnai	540	832.5	1,345.1	1,818.5	0	0	0	277	1,745	4,306	9,611	14,990
cRXTon	540	0.0	18.2	53.0	0	0	0	0	13	90	240	703
cRxGai	540	0.0	110.5	500.3	0	0	0	0	66	498	1,126	9,430
cRxMado	540	0.0	4.1	22.9	0	0	0	0	2	18	39	504
dRxnai	540	65.7	88.2	89.2	0	0	0	28	126	234	378	961
dRXTon	540	0.0	1.3	3.2	0	0	0	0	1	6	16	26
dRxGai	540	0.0	8.5	36.7	0	0	0	0	4	36	128	553
dRxMado	540	0.0	0.2	0.6	0	0	0	0	0	1	1	7

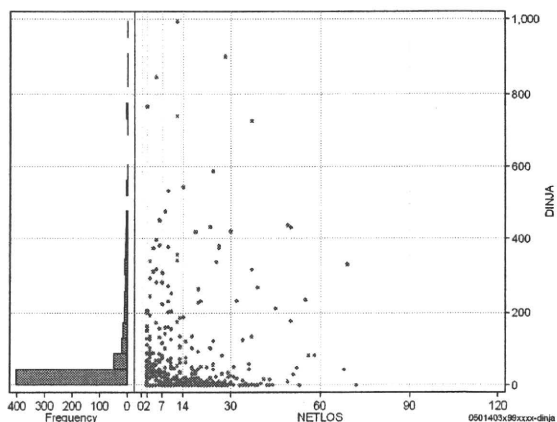
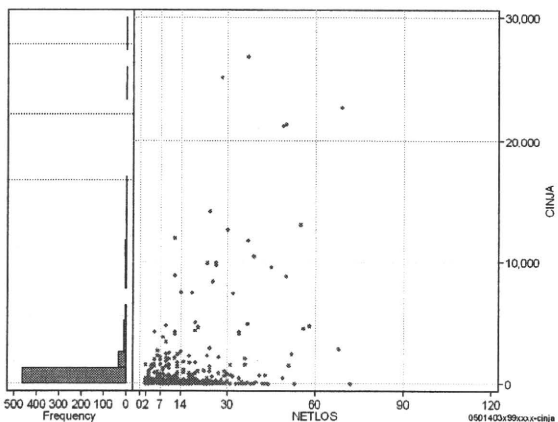
cRXa=cRxnai+cRXTon+cRxGai+cRxMADO



注射(皮下筋肉内+静脈内+注射その他)

	N	Median	Mean	STD	Min	1%	5%	25%	75%	95%	99%	Max
cINJa	540	27.5	886.1	2,896.8	0	0	0	0	337	4,446	14,078	26,939
dInja	540	2.4	55.6	127.0	0	0	0	0	45	324	728	993
clnjHika	540	0.0	71.6	482.7	0	0	0	0	0	158	2,274	6,880
clnjJyo	540	0.0	167.0	1,277.4	0	0	0	0	0	192	3,716	22,537
clnjHoka	540	0.0	647.5	2,341.0	0	0	0	0	257	3,016	11,917	25,222
dlnjHika	540	0.0	2.7	17.7	0	0	0	0	0	8	55	227
dlnjJyo	540	0.0	8.2	50.2	0	0	0	0	0	17	263	743
dlnjHoka	540	0.0	44.6	110.9	0	0	0	0	36	250	541	993

cINJa=clnjHika+clnjJYO+clnjHOKA



各項目のページへ:

- [1. 概況](#)
- [2. 入院](#)
- [3. 手術・処置](#)
- [4. 処方・注射](#)
- [5. 検査・画像](#)
- [6. 放治・リハ](#)
- [7. その他](#)
- [8. 診療密度](#)

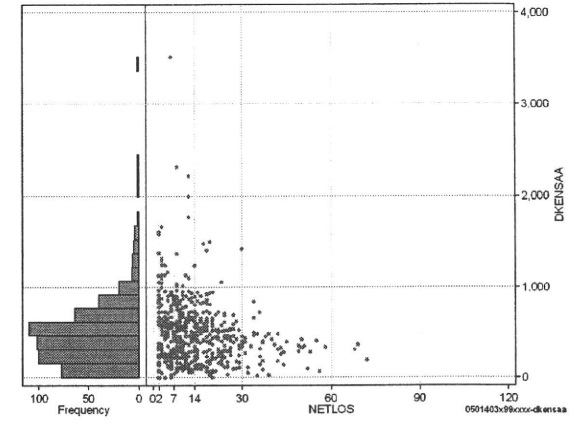
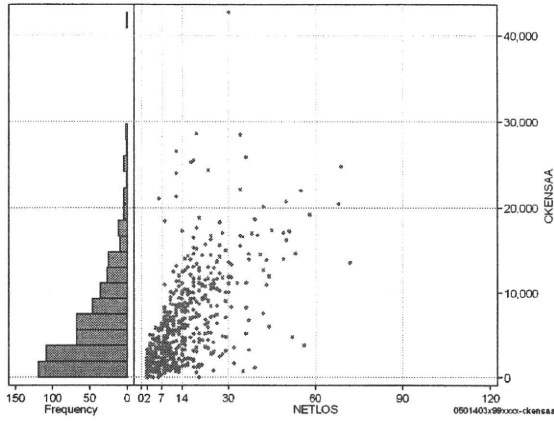
[一覧に戻る](#)

DPC6	入院目的	年齢等	手術	処置1	処置2	副傷病	重症度等	包括	点数<I	入院期間I	点数<II	入院期間II	点数≥II	特定入院期間
050140	3	x	99	x	x	x	x	○	3,083	8	2,329	16	1,980	31

検査(検査(薬剤・材料以外)+検査(薬剤・材料))

	N	Median	Mean	STD	Min	1%	5%	25%	75%	95%	99%	Max
cKENSa	540	4,778.0	6,387.9	5,660.6	0	0	662	2,158	9,148	17,138	25,406	42,734
dKENSa	540	450.4	491.8	358.3	0	0	67	245	643	1,074	1,670	3,513
cKensam	540	4,768.5	6,111.4	4,990.8	0	0	662	2,157	8,968	15,978	21,737	28,902
dKensam	540	0.0	276.5	1,479.5	0	0	0	0	16	469	10,344	13,832
dKensa	540	447.9	472.5	301.5	0	0	67	244	628	1,003	1,507	1,789
dKensam	540	0.0	19.3	118.2	0	0	0	0	1	38	595	1,724

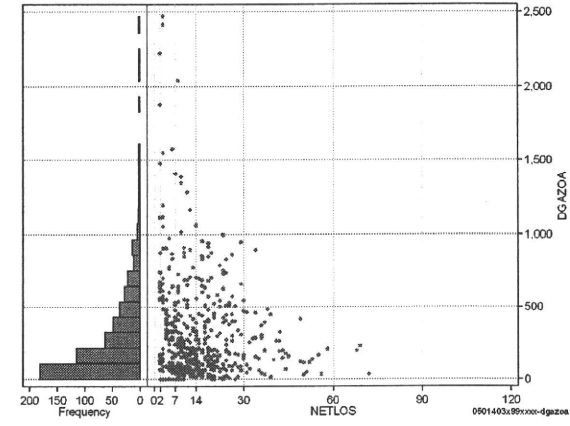
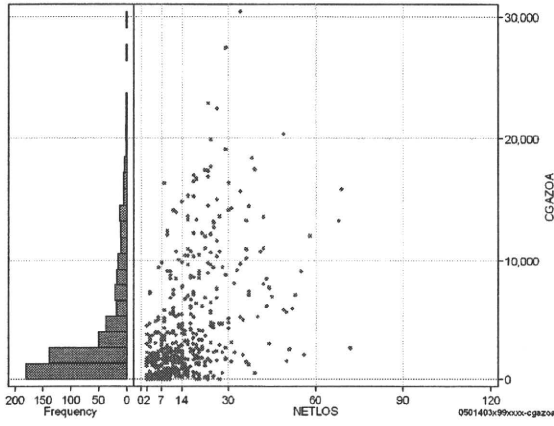
cKENSa=cKENSa+cKENSAm



画像診断(画像診断(薬剤・材料以外)+画像診断(薬剤・材料))

	N	Median	Mean	STD	Min	1%	5%	25%	75%	95%	99%	Max
cGAZOa	540	2,094.0	3,970.1	4,743.3	0	0	0	687	5,231	14,237	19,950	30,437
dGAZOa	540	192.0	303.0	341.6	0	0	0	68	427	907	1,574	2,470
cGAZO	540	1,898.0	2,498.6	2,366.3	0	0	0	582	3,498	7,420	9,869	14,849
cGAZOm	540	181.0	1,471.5	2,639.3	0	0	0	56	1,869	7,147	11,233	17,779
dGAZO	540	157.9	208.7	218.9	0	0	0	60	286	609	973	2,377
dGAZOm	540	17.9	94.3	175.0	0	0	0	5	108	439	794	1,638

cGAZOa=cGAZO+cGAZOm



各項目のページへ:

- 1. 概況
- 2. 入院
- 3. 手術・処置
- 4. 処方・注射
- 5. 検査・画像
- 6. 放治・リハ
- 7. その他
- 8. 診療密度

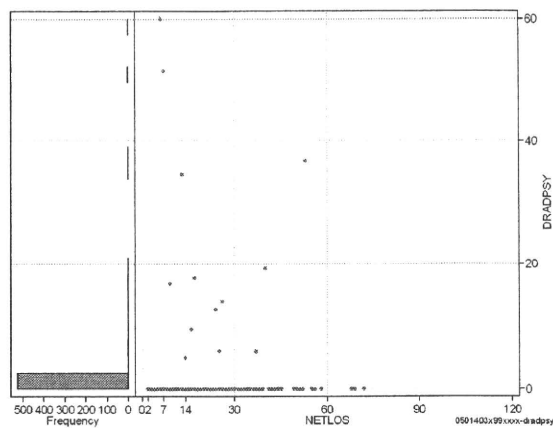
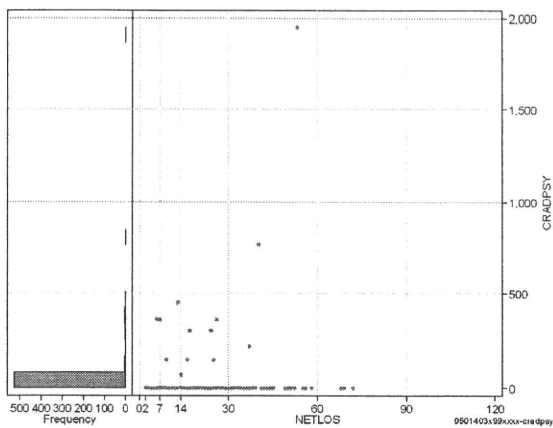
[一覧に戻る](#)

DPC6	入院目的	年齢等	手術	処置1	処置2	副傷病	重症度等	包括	点数<I	入院期間I	点数<II	入院期間II	点数≥II	特定入院期間
050140	3	x	99	x	x	x	x	○	3,083	8	2,329	16	1,980	31

その他放治等(リハビリ除く(その他-リハビリ))

cRADPSY=cSONOTA-cREHAB

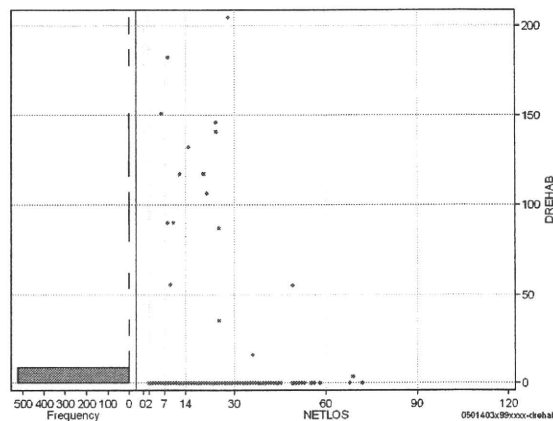
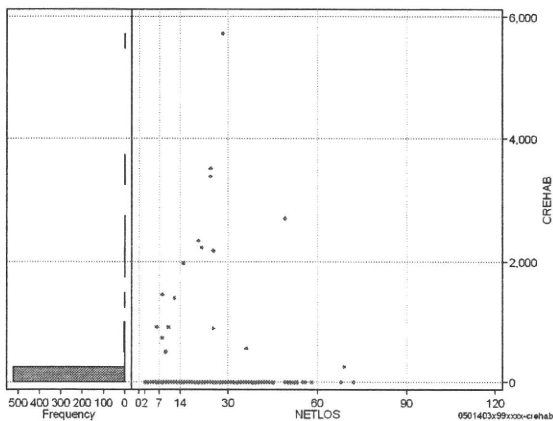
	N	Median	Mean	STD	Min	1%	5%	25%	75%	95%	99%	Max
cRADPSY	540	0.0	11.0	99.6	0	0	0	0	0	0	360	1,950
dRADPSY	540	0.0	0.6	4.9	0	0	0	0	0	0	19	60



リハビリ

cREHAB

	N	Median	Mean	STD	Min	1%	5%	25%	75%	95%	99%	Max
cRehab	540	0.0	58.5	405.7	0	0	0	0	0	0	2,230	5,730
dRehab	540	0.0	3.2	20.2	0	0	0	0	0	0	132	205



各項目のページへ:

- [1. 概況](#)
- [2. 入院](#)
- [3. 手術・処置](#)
- [4. 処方・注射](#)
- [5. 検査・画像](#)
- [6. 放治・リハ](#)
- [7. その他](#)
- [8. 診療密度](#)

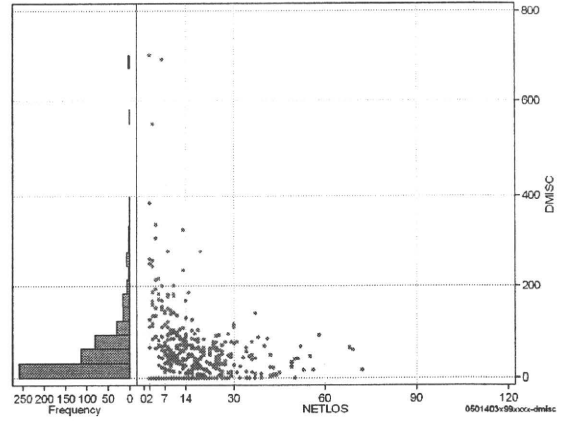
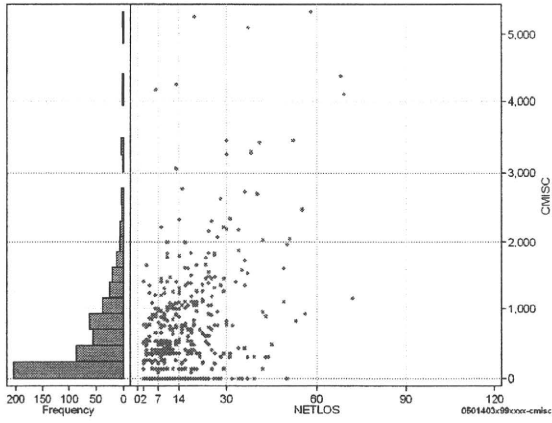
[一覧に戻る](#)

DPC6	入院目的	年齢等	手術	処置1	処置2	副傷病	重症度等	包括	点数<I	入院期間I	点数<II	入院期間II	点数≥II	特定入院期間
050140	3	x	99	x	x	x	x	○	3,083	8	2,329	16	1,980	31

諸項目(初診料+指導管理料+在宅医療)

cMISC=cSHOSIN+cSHIDO+cZAITAKU

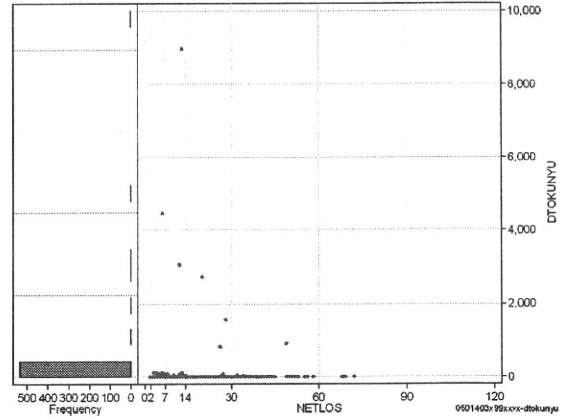
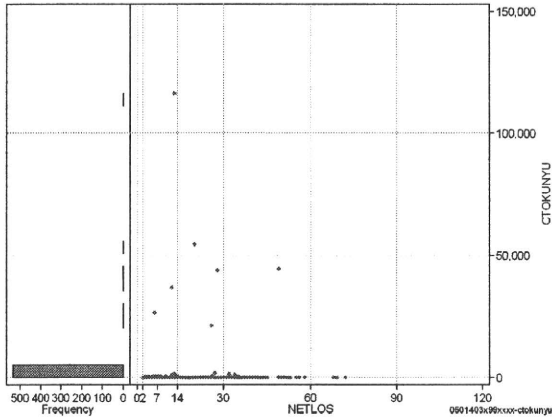
	N	Median	Mean	STD	Min	1%	5%	25%	75%	95%	99%	Max
cMISC	540	400.0	627.0	800.8	0	0	0	0	915	2,060	4,160	5,330
dMISC	540	35.0	52.1	75.1	0	0	0	0	69	179	326	703
cSHOSIN	540	0.0	88.2	191.2	0	0	0	0	500	730	900	900
cShido	540	350.0	463.5	573.0	0	0	0	0	750	1,465	2,480	4,370
cZaitak	540	0.0	75.4	427.1	0	0	0	0	0	0	2,310	4,160
dShosin	540	0.0	12.1	34.6	0	0	0	0	0	82	167	250
dShido	540	25.0	35.6	47.3	0	0	0	0	57	114	260	460
dZaitak	540	0.0	4.3	35.7	0	0	0	0	0	0	117	693



特定入院料

cTOKUNYU

	N	Median	Mean	STD	Min	1%	5%	25%	75%	95%	99%	Max
cTokuNyu	540	0.0	661.9	6,491.7	0	0	0	0	0	0	26,724	116,470
dTokuNyu	540	0.0	43.8	471.6	0	0	0	0	0	0	907	8,959



各項目のページへ:

[一覧に戻る](#)

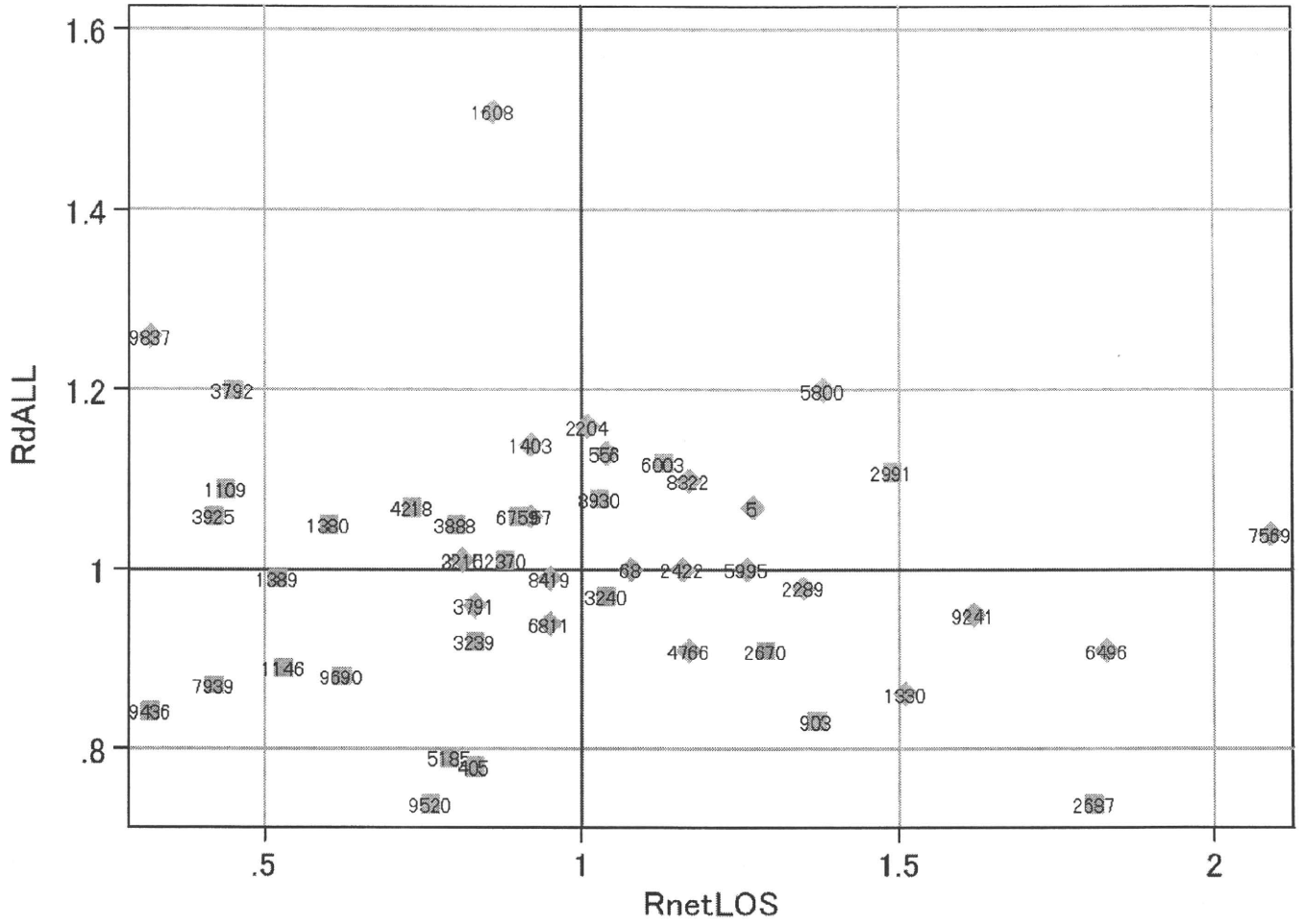
- [1. 概況](#)
- [2. 入院](#)
- [3. 手術・処置](#)
- [4. 処方・注射](#)
- [5. 検査・画像](#)
- [6. 放治・リハ](#)
- [7. その他](#)
- [8. 診療密度](#)

DPC6	入院目的	年齢等	手術	処置1	処置2	副傷病	重症度等	包括	点数<I	入院期間I	点数<II	入院期間II	点数≥II	特定入院期間
050140	3	x	99	x	x	x	x	○	3,083	8	2,329	16	1,980	31

施設別の診療密度

rnetLOS/rcALL

症例数合計	netLOSの平均	dALLの平均
540	14.7	3,108



0501403x99xxxx-densityA

各項目のページへ:

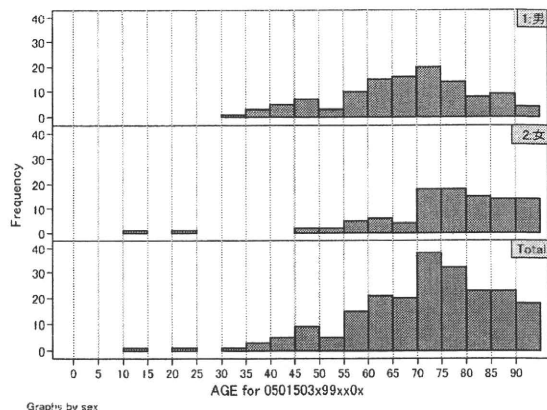
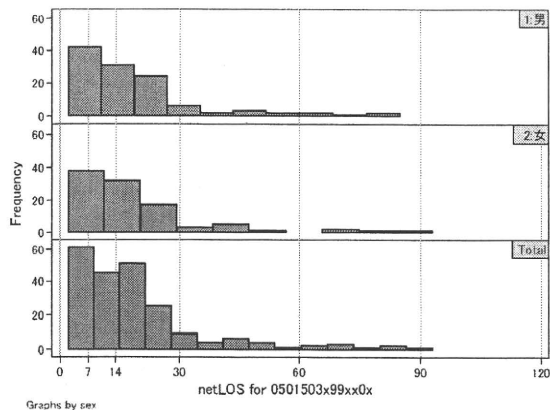
- [1. 概況](#)
- [2. 入院](#)
- [3. 手術・処置](#)
- [4. 処方・注射](#)
- [5. 検査・画像](#)
- [6. 放治・リハ](#)
- [7. その他](#)
- [8. 診療密度](#)

[一覧に戻る](#)

DPC6	入院目的	年齢等	手術	処置1	処置2	副傷病	重症度等	包括	点数<I	入院期間I	点数<II	入院期間II	点数≥II	特定入院期間
050150	3	x	99	x	x	0	x	○	3,435	10	2,539	19	2,158	37

性別・年齢、機関別基礎集計

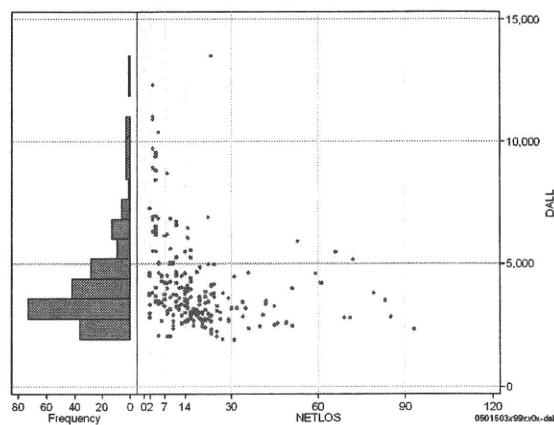
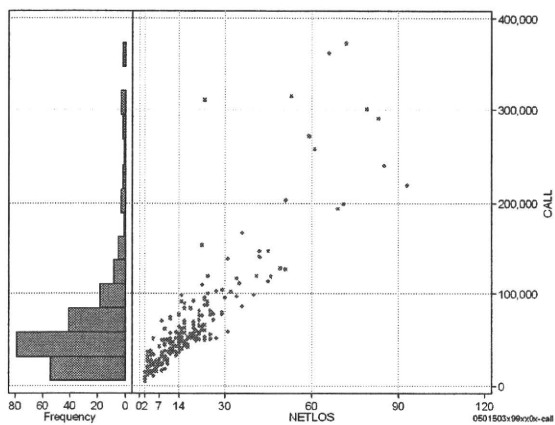
	N	Median	Mean	STD	Min	1%	5%	25%	75%	95%	99%	Max
netLOS	219	15.0	18.2	16.3	2	2	3	8	22	53	83	93



総点数の合計

	N	Median	Mean	STD	Min	1%	5%	25%	75%	95%	99%	Max
cAll	219	51,869.0	66,908.6	61,682.0	5,654	6,646	13,796	31,870	76,353	203,258	314,107	372,661
dAll	219	3,583.9	4,157.2	1,908.8	1,915	2,059	2,379	2,944	4,632	8,752	10,976	13,491

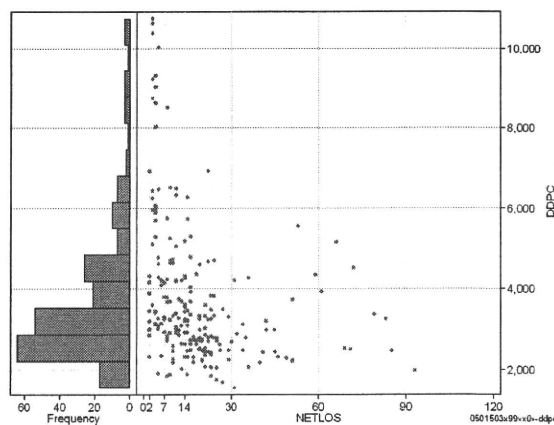
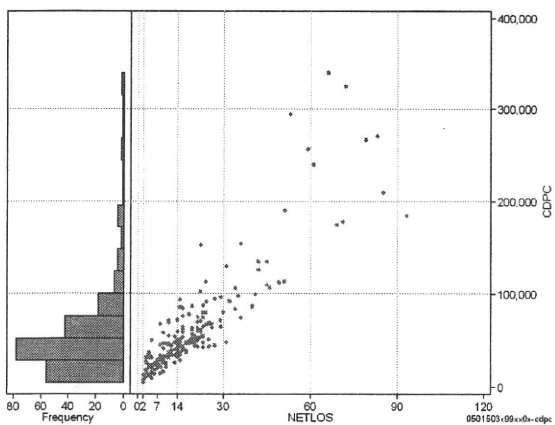
cAll/dAll



包括対象部分

	N	Median	Mean	STD	Min	1%	5%	25%	75%	95%	99%	Max
cDPC	219	46,603.0	59,593.2	54,283.0	4,640	6,002	12,469	27,674	68,055	177,806	294,457	339,648
dDPC	219	3,244.3	3,747.9	1,752.0	1,550	1,747	2,055	2,633	4,261	8,026	10,406	10,759

cDPC/dDPC



各項目のページへ:

- 1. 概況
- 2. 入院
- 3. 手術・処置
- 4. 処方・注射
- 5. 検査・画像
- 6. 放治・リハ
- 7. その他
- 8. 診療密度

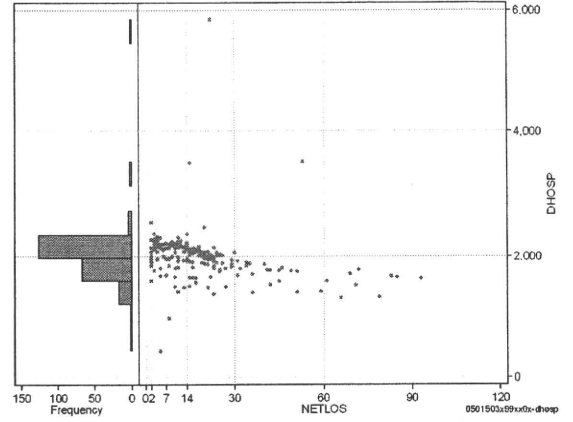
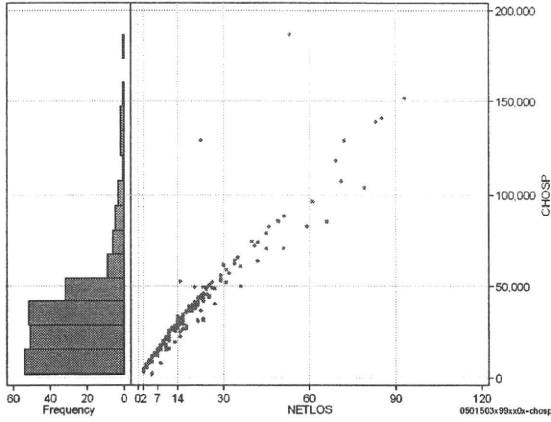
[一覧に戻る](#)

DPC6	入院目的	年齢等	手術	処置1	処置2	副傷病	重症度等	包括	点数<I	入院期間I	点数<II	入院期間II	点数≥II	特定入院期間
050150	3	x	99	x	x	0	x	○	3,435	10	2,539	19	2,158	37

入院日数依存部分(入院管理料+加算+入院時食事療養等+調剤+調期)

cHOSP=cNYUIN+cSHOKUJI+cRxCHO+cRxCHOKI

	N	Median	Mean	STD	Min	1%	5%	25%	75%	95%	99%	Max
cHOSP	219	29,822.0	34,820.8	28,665.5	2,127	3,700	5,283	15,469	43,531	89,054	140,785	186,703
dHOSP	219	2,028.2	2,007.5	398.9	425	1,304	1,475	1,850	2,162	2,312	3,504	5,846
cNyuin	219	25,494.0	30,201.7	25,002.7	600	3,262	4,640	13,048	38,190	76,107	127,666	172,844
cShokuji	219	34,720.0	44,815.6	44,438.1	0	2,470	6,410	17,290	55,090	130,640	236,200	320,550
cRxCho	219	91.0	114.6	111.4	0	0	7	35	140	364	581	588
cRxChoKi	219	0.0	23.0	31.8	0	0	0	0	42	84	126	178
dNyuin	219	1,780.3	1,751.6	393.4	120	1,034	1,234	1,610	1,909	2,044	2,320	5,803
dShokuji	219	2,470.0	2,480.4	1,367.5	0	385	1,817	2,170	2,520	3,250	3,300	21,370
dRxCho	219	7.0	5.9	1.9	0	0	1	6	7	7	7	7
dRxChoKi	219	0.0	1.9	3.4	0	0	0	0	3	11	14	21



各項目のページへ:

- 1. 概況
- 2. 入院
- 3. 手術・処置
- 4. 処方・注射
- 5. 検査・画像
- 6. 放治・リハ
- 7. その他
- 8. 診療密度

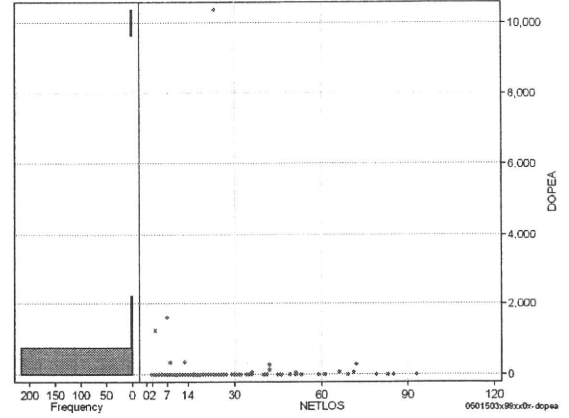
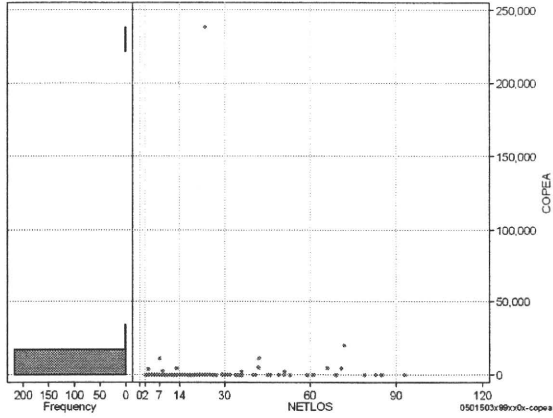
[一覧に戻る](#)

DPC6	入院目的	年齢等	手術	処置1	処置2	副傷病	重症度等	包括	点数<I	入院期間I	点数<II	入院期間II	点数≥II	特定入院期間
050150	3	x	99	x	x	0	x	○	3,435	10	2,539	19	2,158	37

手術(手術(薬剤・材料以外)+手術(薬剤・材料))

cOPEa=cOPE+cOPEm

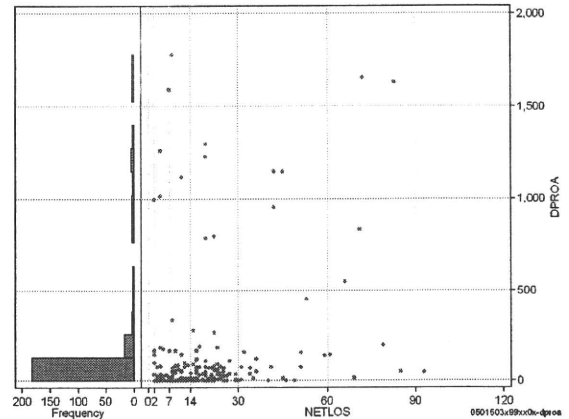
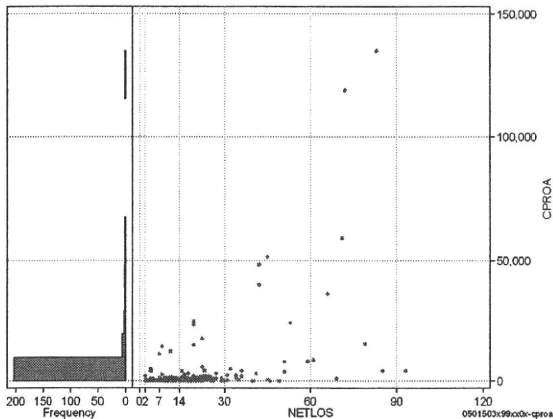
	N	Median	Mean	STD	Min	1%	5%	25%	75%	95%	99%	Max
cOPEa	219	0.0	1,418.8	16,199.1	0	0	0	0	0	2,357	11,200	238,497
dOPEa	219	0.0	67.6	713.6	0	0	0	0	0	59	1,230	10,369
cOpe	219	0.0	244.5	1,551.2	0	0	0	0	0	876	11,200	13,800
cOpeM	219	0.0	1,174.3	15,194.2	0	0	0	0	0	1,251	6,188	224,697
dOpe	219	0.0	13.4	116.8	0	0	0	0	0	20	191	1,600
dOpeM	219	0.0	54.2	665.1	0	0	0	0	0	26	192	9,769



処置(処置(薬剤・材料以外)+処置(薬剤・材料))

cPROa=cPRO+cPROm

	N	Median	Mean	STD	Min	1%	5%	25%	75%	95%	99%	Max
cPROa	219	174.0	3,673.7	14,282.4	0	0	0	0	1,268	17,503	59,180	135,339
dPROa	219	17.9	128.1	321.0	0	0	0	0	75	1,012	1,631	1,779
cPro	219	65.0	2,150.2	8,587.8	-12	0	0	0	570	12,322	36,375	89,945
cProm	219	90.0	1,523.5	5,941.1	0	0	0	0	637	7,014	22,805	61,340
dPro	219	10.3	74.9	197.5	-1	0	0	0	37	730	923	1,084
dProm	219	6.9	53.2	137.1	0	0	0	0	36	358	603	1,196



各項目のページへ:

- 1. 概況
- 2. 入院
- 3. 手術・処置
- 4. 処方・注射
- 5. 検査・画像
- 6. 放治・リハ
- 7. その他
- 8. 診療密度

[一覧に戻る](#)