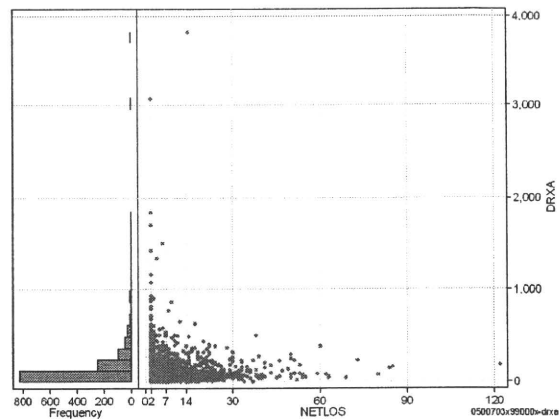
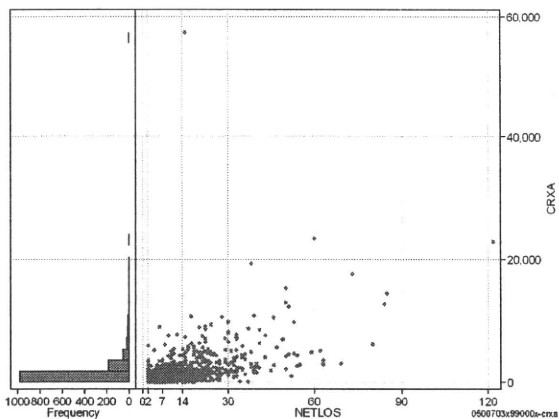


DPC6	入院目的	年齢等	手術	処置1	処置2	副傷病	重症度等	包括	点数<I	入院期間I	点数<II	入院期間II	点数≥II	特定入院期間
050070	3	x	99	0	0	0	x	○	3,535	5	2,767	11	2,352	23

処方(内服+頓服+外用+麻薬)

cRXa=cRXnai+cRXton+cRXgai+cRXmado

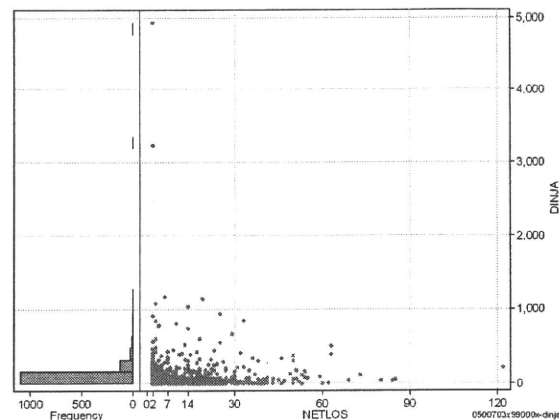
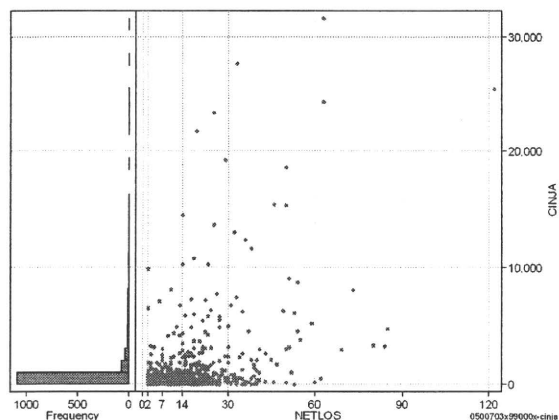
	N	Median	Mean	STD	Min	1%	5%	25%	75%	95%	99%	Max
cRXa	1,267	688.0	1,392.1	2,647.0	0	0	0	150	1,684	5,068	10,601	57,291
dRXa	1,267	83.5	138.1	218.3	0	0	0	27	170	429	895	3,819
cRXnai	1,267	625.0	1,291.9	2,517.9	0	0	0	134	1,573	4,744	10,376	57,291
cRXton	1,267	0.0	14.7	52.4	0	0	0	0	6	76	217	966
cRXgai	1,267	0.0	81.8	346.1	0	0	0	0	37	406	1,111	7,904
cRXmado	1,267	0.0	3.7	26.3	0	0	0	0	1	17	41	896
dRXnai	1,267	75.2	129.9	214.7	0	0	0	22	156	401	857	3,819
dRXton	1,267	0.0	1.7	7.9	0	0	0	0	1	8	36	161
dRXgai	1,267	0.0	6.2	21.1	0	0	0	0	4	31	86	357
dRXmado	1,267	0.0	0.2	0.5	0	0	0	0	0	1	1	8



注射(皮下筋肉内+静脈内+注射その他)

cINJa=cInjHika+cInjJyo+cInjHoka

	N	Median	Mean	STD	Min	1%	5%	25%	75%	95%	99%	Max
cINJa	1,267	259.0	843.7	2,441.4	0	0	0	99	581	3,118	12,994	31,604
dInja	1,267	42.5	84.6	201.7	0	0	0	11	98	265	733	4,929
cInjHika	1,267	0.0	25.6	377.7	0	0	0	0	0	15	427	9,761
cInjJyo	1,267	0.0	124.6	750.7	0	0	0	0	6	381	3,025	15,458
cInjHoka	1,267	232.0	693.5	2,096.2	0	0	0	53	531	2,489	9,836	30,315
dInjHika	1,267	0.0	4.9	137.4	0	0	0	0	0	2	22	4,881
dInjJyo	1,267	0.0	9.7	50.1	0	0	0	0	0	49	165	907
dInjHoka	1,267	35.2	69.9	138.5	0	0	0	4	85	233	517	3,158



各項目のページへ:

- [1. 概況](#)
- [2. 入院](#)
- [3. 手術・処置](#)
- [4. 処方・注射](#)
- [5. 検査・画像](#)
- [6. 放治・リハ](#)
- [7. その他](#)
- [8. 診療密度](#)

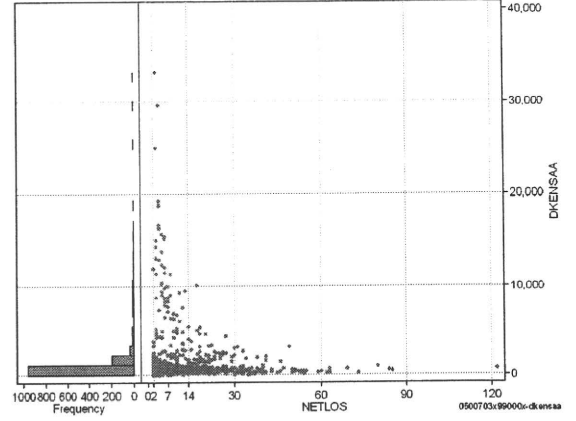
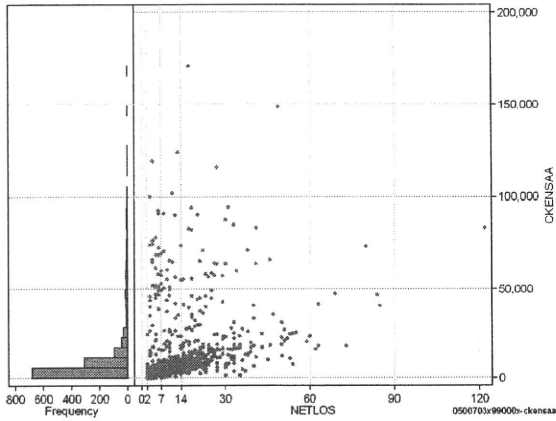
[一覧に戻る](#)

DPC6	入院目的	年齢等	手術	処置1	処置2	副傷病	重症度等	包括	点数<I	入院期間	点数<II	入院期間II	点数≥II	特定入院期間
050070	3	x	99	0	0	0	x	○	3,535	5	2,767	11	2,352	23

検査(検査(薬剤・材料以外)+検査(薬剤・材料))

cKENSa=cKENSa+cKENSAm

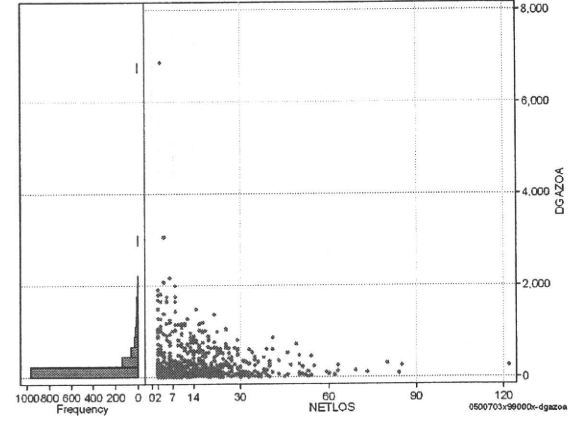
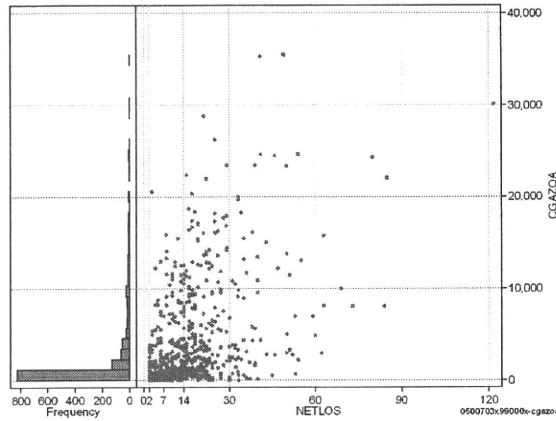
	N	Median	Mean	STD	Min	1%	5%	25%	75%	95%	99%	Max
cKENSa	1,267	5,089.0	10,891.8	17,767.4	0	150	874	2,624	9,760	51,292	90,453	171,547
dKENSa	1,267	668.3	1,255.8	2,470.7	0	50	212	442	1,056	4,235	13,815	33,297
cKensam	1,267	5,070.0	6,768.7	6,008.3	0	150	874	2,616	9,056	18,153	29,371	47,355
dKensam	1,267	0.0	4,123.1	14,558.3	0	0	0	0	3	38,399	76,333	156,787
dKensa	1,267	651.7	768.5	524.5	0	50	212	441	938	1,664	2,623	6,810
dKensam	1,267	0.0	487.3	2,195.3	0	0	0	0	0	2,315	11,691	31,189



画像診断(画像診断(薬剤・材料以外)+画像診断(薬剤・材料))

cGAZOa=cGAZO+cGAZOm

	N	Median	Mean	STD	Min	1%	5%	25%	75%	95%	99%	Max
cGAZOa	1,267	586.0	2,468.7	4,508.2	0	0	0	276	2,247	12,508	22,371	35,418
dGAZOa	1,267	93.0	207.7	357.1	0	0	0	55	205	825	1,660	6,847
cGAZO	1,267	498.0	1,506.0	2,327.3	0	0	0	233	1,957	6,117	9,689	27,857
cGAZOm	1,267	71.0	962.7	2,473.5	0	0	0	31	225	6,312	11,830	19,962
dGAZO	1,267	80.0	136.7	189.5	0	0	0	50	166	437	990	3,075
dGAZOm	1,267	10.7	71.0	196.3	0	0	0	4	36	396	860	3,772



各項目のページへ:

- [1. 概況](#)
- [2. 入院](#)
- [3. 手術・処置](#)
- [4. 処方・注射](#)
- [5. 検査・画像](#)
- [6. 放治・リハ](#)
- [7. その他](#)
- [8. 診療密度](#)

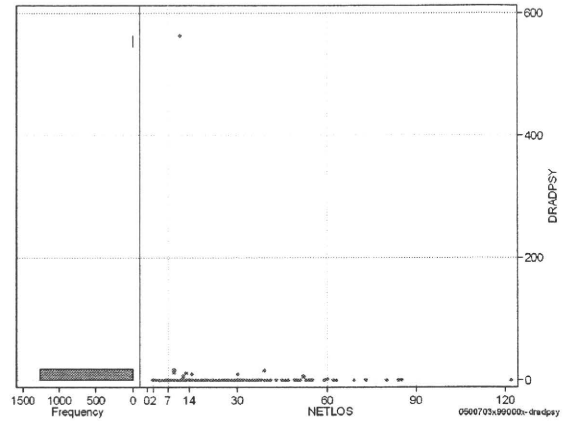
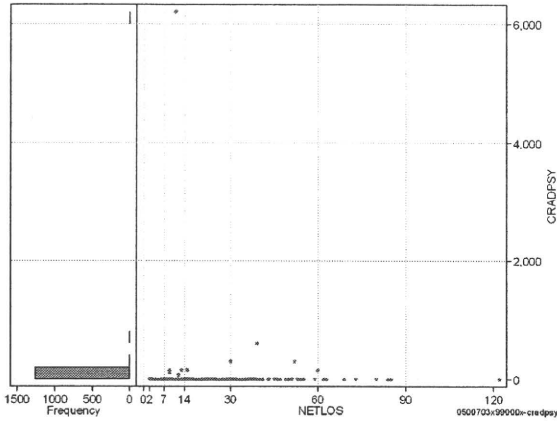
[一覧に戻る](#)

DPC6	入院目的	年齢等	手術	処置1	処置2	副傷病	重症度等	包括	点数<I	入院期間I	点数<II	入院期間II	点数≥II	特定入院期間
050070	3	x	99	0	0	0	x	○	3,535	5	2,767	11	2,352	23

その他放治等(リハビリ除く(その他-リハビリ))

cRADPSY=cSONOTA-cREHAB

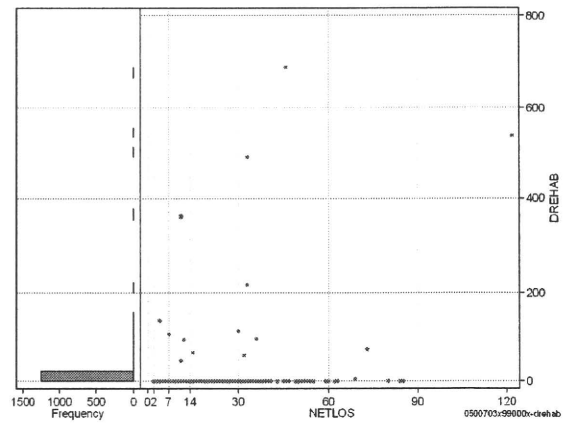
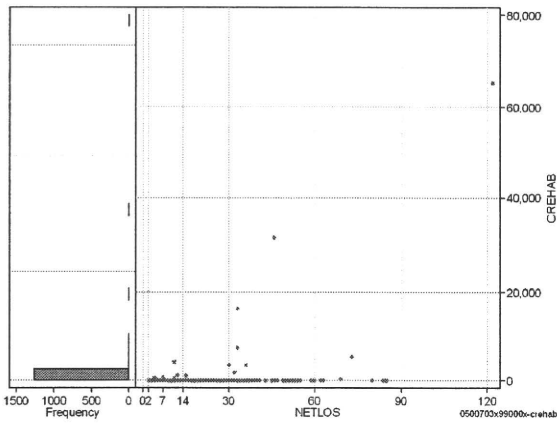
	N	Median	Mean	STD	Min	1%	5%	25%	75%	95%	99%	Max
cRADPSY	1,267	0.0	6.5	175.6	0	0	0	0	0	0	0	6,200
dRADPSY	1,267	0.0	0.5	15.9	0	0	0	0	0	0	0	564



リハビリ

cREHAB

	N	Median	Mean	STD	Min	1%	5%	25%	75%	95%	99%	Max
cRehab	1,267	0.0	112.0	2,111.2	0	0	0	0	0	0	540	65,390
dRehab	1,267	0.0	2.4	31.3	0	0	0	0	0	0	56	688



各項目のページへ:

- [1. 概況](#)
- [2. 入院](#)
- [3. 手術・処置](#)
- [4. 処方・注射](#)
- [5. 検査・画像](#)
- [6. 放治・リハ](#)
- [7. その他](#)
- [8. 診療密度](#)

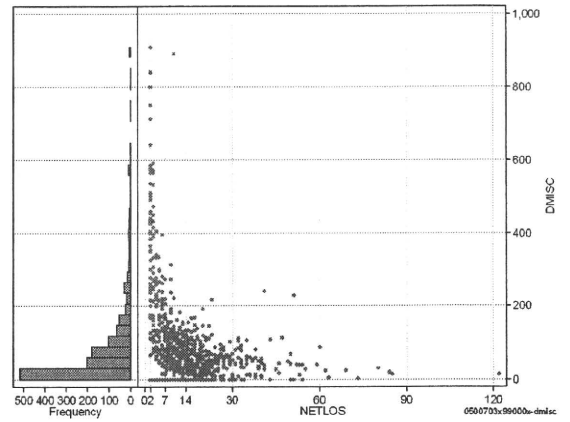
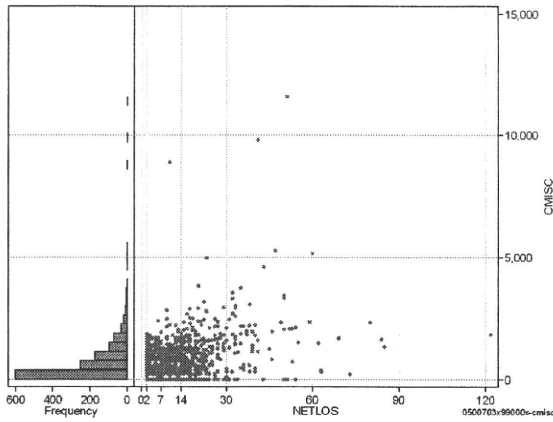
[一覧に戻る](#)

DPC6	入院目的	年齢等	手術	処置1	処置2	副傷病	重症度等	包括	点数<I	入院期間	点数<II	入院期間II	点数≥II	特定入院期間
050070	3	x	99	0	0	0	x	○	3,535	5	2,767	11	2,352	23

諸項目(初診料+指導管理料+在宅医療)

cMISC=cSHOSIN+cSHIDO+cZAITAKU

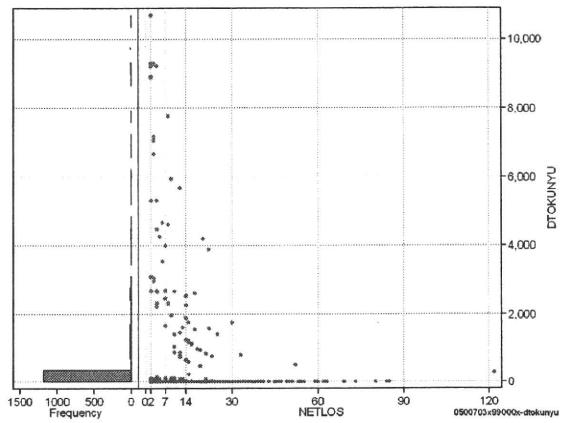
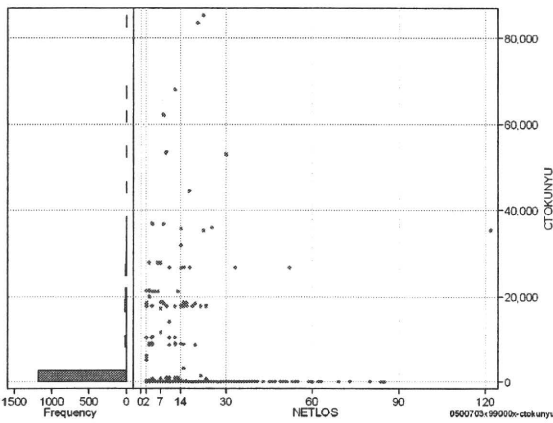
	N	Median	Mean	STD	Min	1%	5%	25%	75%	95%	99%	Max
cMISC	1,267	400.0	631.9	871.6	0	0	0	0	910	2,015	3,310	11,590
dMISC	1,267	47.4	79.2	114.6	0	0	0	0	104	272	575	910
cSHOSIN	1,267	0.0	104.1	208.1	0	0	0	0	0	550	805	1,460
cShido	1,267	350.0	484.9	632.0	0	0	0	0	750	1,720	2,900	5,150
cZaitak	1,267	0.0	42.9	482.1	0	0	0	0	0	0	1,220	8,110
dShosin	1,267	0.0	22.5	64.8	0	0	0	0	0	143	325	730
dShido	1,267	31.8	53.5	75.9	0	0	0	0	78	200	307	910
dZaitak	1,267	0.0	3.2	37.0	0	0	0	0	0	0	100	811



特定入院料

cTOKUNYU

	N	Median	Mean	STD	Min	1%	5%	25%	75%	95%	99%	Max
cTokuNyu	1,267	0.0	1,500.1	6,869.1	0	0	0	0	0	10,720	35,168	85,300
dTokuNyu	1,267	0.0	219.7	1,090.3	0	0	0	0	0	1,162	7,060	10,695



各項目のページへ:

[一覧に戻る](#)

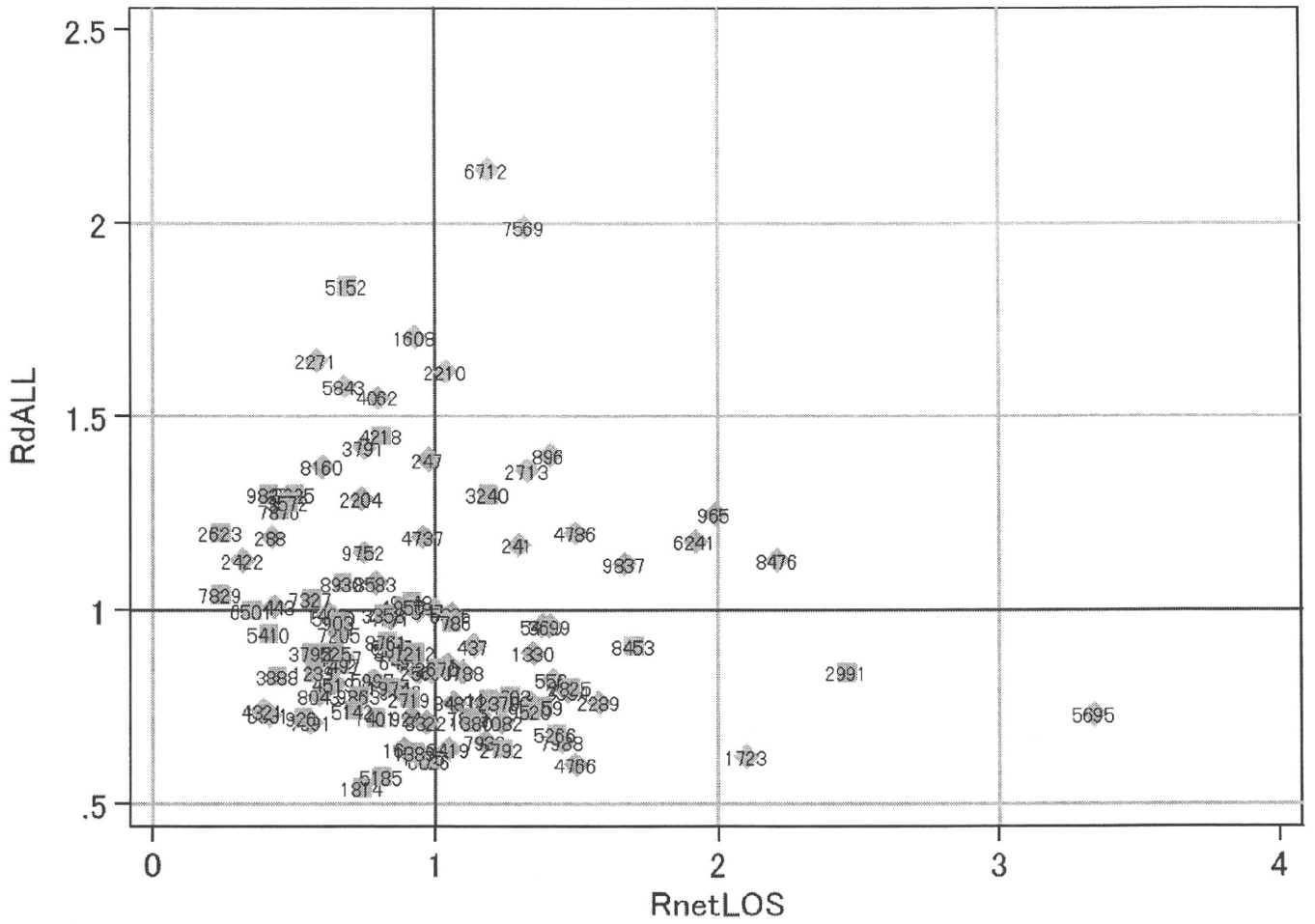
- [1. 概況](#)
- [2. 入院](#)
- [3. 手術・処置](#)
- [4. 処方・注射](#)
- [5. 検査・画像](#)
- [6. 放治・リハ](#)
- [7. その他](#)
- [8. 診療密度](#)

DPC6	入院目的	年齢等	手術	処置1	処置2	副傷病	重症度等	包括	点数<I	入院期間I	点数<II	入院期間II	点数≥II	特定入院期間
050070	3	x	99	0	0	0	x	○	3,535	5	2,767	11	2,352	23

施設別の診療密度

metLOS/rcALL

症例数合計	netLOSの平均	dALLの平均
1267	11.1	4,653



0500703x99000x-densityA

各項目のページへ:

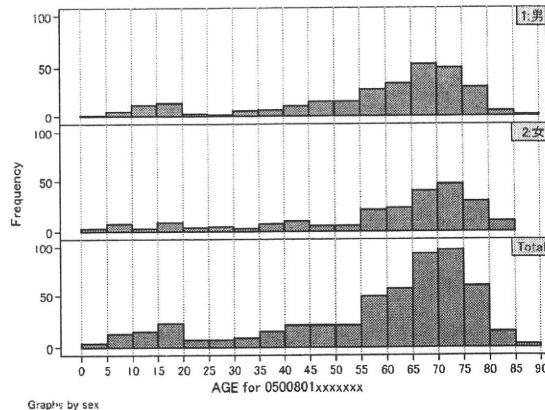
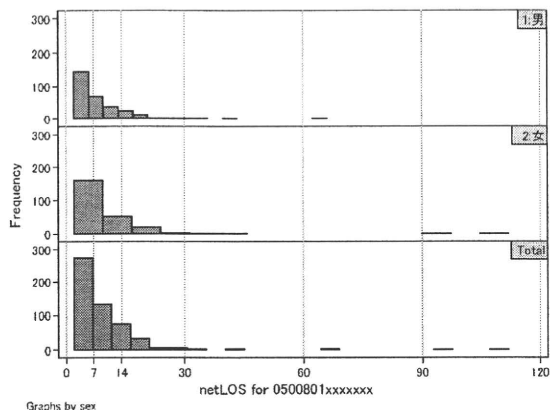
- [1. 概況](#)
- [2. 入院](#)
- [3. 手術・処置](#)
- [4. 処方・注射](#)
- [5. 検査・画像](#)
- [6. 放治・リハ](#)
- [7. その他](#)
- [8. 診療密度](#)

[一覧に戻る](#)

DPC6	入院目的	年齢等	手術	処置1	処置2	副傷病	重症度等	包括	点数<I	入院期間I	点数<II	入院期間II	点数≥II	特定入院期間
050080	1	x	xx	x	x	x	x	○	5,196	5	3,841	9	3,265	17

性別・年齢、機関別基礎集計

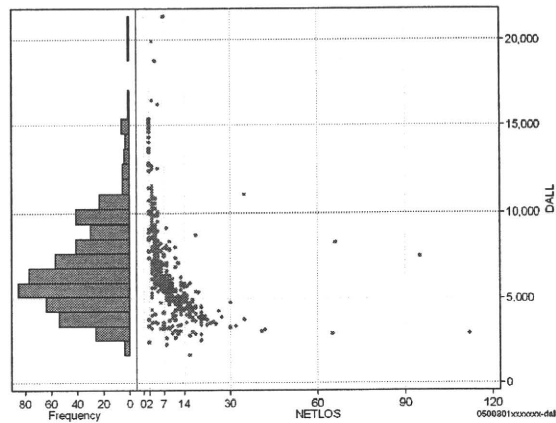
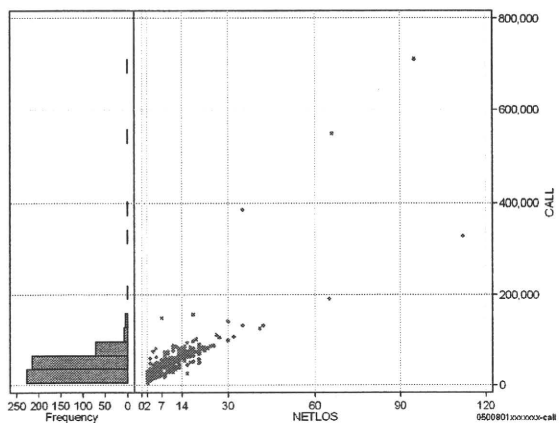
	N	Median	Mean	STD	Min	1%	5%	25%	75%	95%	99%	Max
netLOS	530	6.0	8.6	9.1	2	2	2	4	11	20	41	112



総点数の合計

	N	Median	Mean	STD	Min	1%	5%	25%	75%	95%	99%	Max
cAll	530	38,861.0	48,177.0	46,681.9	4,843	10,761	19,320	29,732	55,639	83,721	156,974	711,374
dAll	530	6,246.2	6,793.5	2,773.7	1,651	2,666	3,234	4,857	8,309	11,248	15,333	21,351

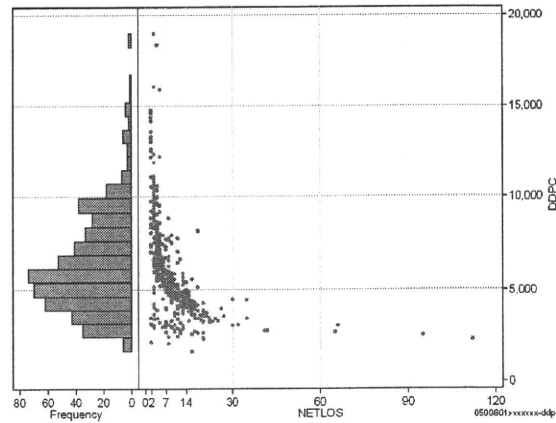
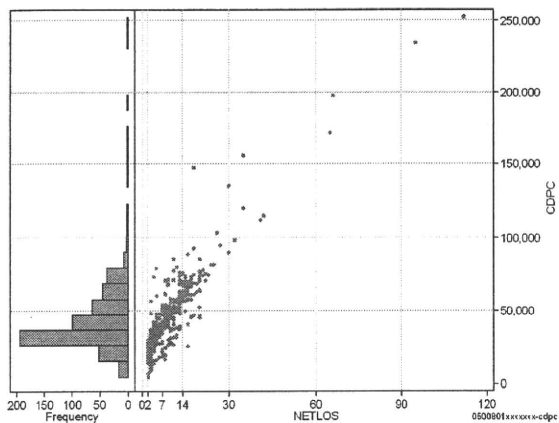
cALL/dALL



包括対象部分

	N	Median	Mean	STD	Min	1%	5%	25%	75%	95%	99%	Max
cDPC	530	36,698.5	43,140.3	24,930.8	4,189	9,038	17,733	28,755	52,362	76,775	147,344	252,465
dDPC	530	5,884.4	6,392.7	2,695.2	1,597	2,337	2,925	4,485	7,901	10,817	14,688	18,964

cDPC/dDPC



各項目のページへ:

- 1. 概況
- 2. 入院
- 3. 手術・処置
- 4. 処方・注射
- 5. 検査・画像
- 6. 放治・リハ
- 7. その他
- 8. 診療密度

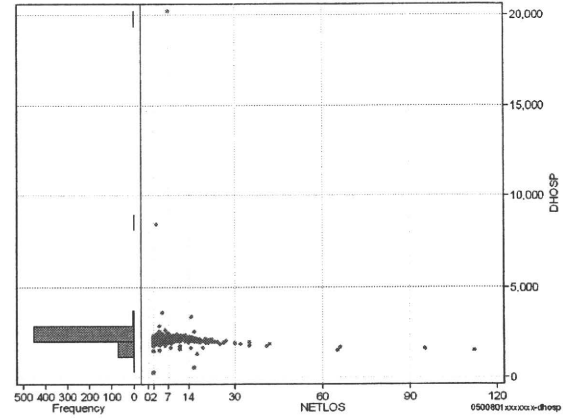
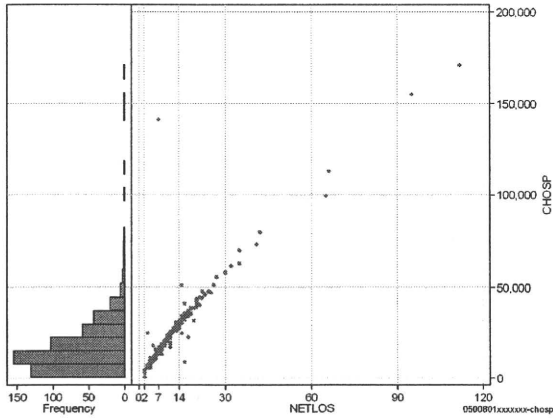
[一覧に戻る](#)

DPC6	入院目的	年齢等	手術	処置1	処置2	副傷病	重症度等	包括	点数<I	入院期間I	点数<II	入院期間II	点数≥II	特定入院期間
050080	1	x	xx	x	x	x	x	○	5,196	5	3,841	9	3,265	17

入院日数依存部分(入院管理料・加算+入院時食事療養等+調剤+調期)

cHOSP=cNYUIN+cSHOKUJI+cRxCHO+cRxCHOKI

	N	Median	Mean	STD	Min	1%	5%	25%	75%	95%	99%	Max
cHOSP	530	13,447.0	18,404.9	16,917.7	594	3,991	4,418	8,295	24,171	41,908	79,284	170,436
dHOSP	530	2,174.2	2,204.1	852.8	297	1,527	1,913	2,108	2,233	2,340	2,671	20,203
cNyuin	530	11,731.5	15,955.2	13,924.7	0	3,448	3,884	7,386	21,029	37,000	64,673	152,435
cShokuji	530	14,890.0	23,850.6	59,018.3	0	4,240	6,360	8,580	27,560	52,800	135,300	1,286,100
cRxCho	530	21.0	41.1	61.4	0	0	0	14	56	119	245	756
cRxChoKi	530	42.0	23.5	25.5	0	0	0	0	42	84	84	168
dNyuin	530	1,924.0	1,912.3	308.5	0	1,282	1,674	1,852	1,969	2,053	2,346	7,398
dShokuji	530	2,470.0	2,834.9	7,891.1	0	1,696	2,117	2,170	2,520	3,300	3,520	183,729
dRxCho	530	4.7	4.4	2.6	0	0	0	2	7	7	7	26
dRxChoKi	530	1.4	3.9	5.3	0	0	0	0	7	14	21	42



各項目のページへ:

[一覧に戻る](#)

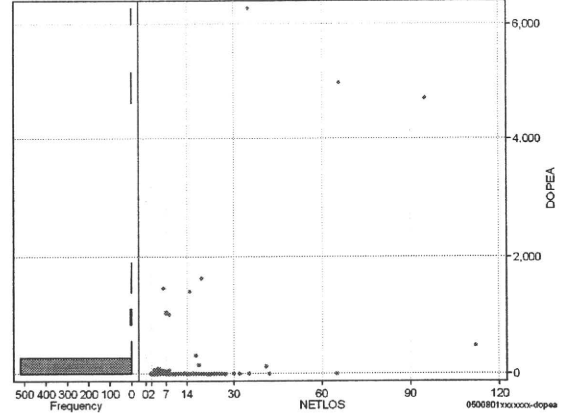
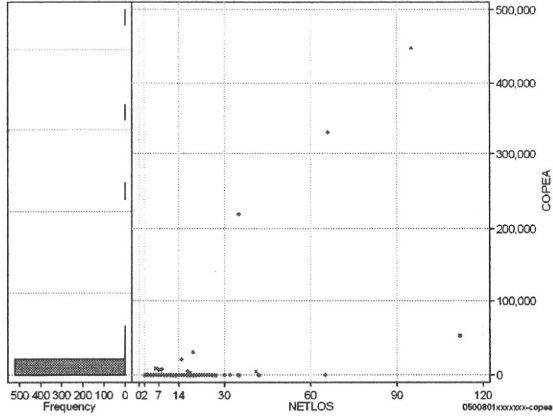
- [1. 概況](#)
- [2. 入院](#)
- [3. 手術・処置](#)
- [4. 処方・注射](#)
- [5. 検査・画像](#)
- [6. 放治・リハ](#)
- [7. その他](#)
- [8. 診療密度](#)

DPC6	入院目的	年齢等	手術	処置1	処置2	副傷病	重症度等	包括	点数<I	入院期間I	点数<II	入院期間II	点数≥II	特定入院期間
050080	1	x	xx	x	x	x	x	○	5,196	5	3,841	9	3,265	17

手術(手術(薬剤・材料以外)+手術(薬剤・材料))

cOPEa=cOPE+cOPEm

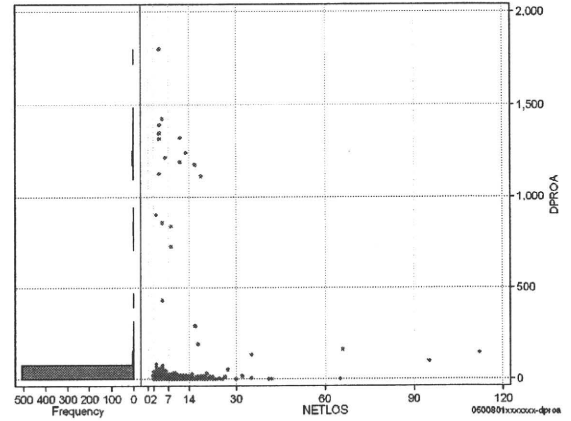
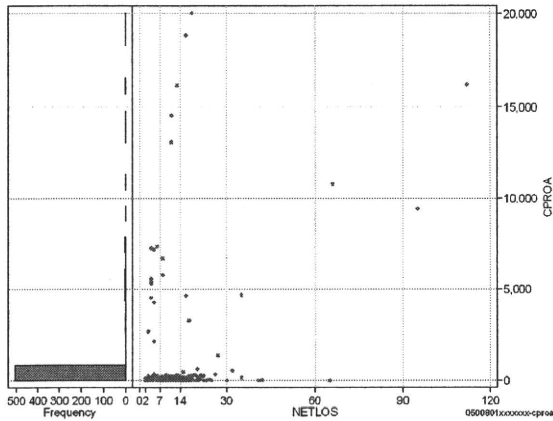
	N	Median	Mean	STD	Min	1%	5%	25%	75%	95%	99%	Max
cOPEa	530	0.0	2,183.9	26,092.0	0	0	0	0	0	178	20,952	448,511
dOPEa	530	0.0	49.8	427.1	0	0	0	0	0	30	1,397	6,266
cOpe	530	0.0	994.9	11,015.5	0	0	0	0	0	50	7,350	180,520
cOpeM	530	0.0	1,189.0	15,208.7	0	0	0	0	0	88	5,682	267,991
dOpe	530	0.0	25.5	202.5	0	0	0	0	0	8	957	2,830
dOpeM	530	0.0	24.3	239.8	0	0	0	0	0	10	245	3,436



処置(処置(薬剤・材料以外)+処置(薬剤・材料))

cPROa=cPRO+cPROm

	N	Median	Mean	STD	Min	1%	5%	25%	75%	95%	99%	Max
cPROa	530	3.5	421.8	2,041.2	0	0	0	0	120	456	13,088	20,030
dPROa	530	0.7	46.2	208.4	0	0	0	0	15	64	1,320	1,800
cPro	530	0.0	234.4	1,200.5	0	0	0	0	50	245	6,360	12,720
cProm	530	0.0	187.4	930.2	0	0	0	0	45	193	6,728	8,292
dPro	530	0.0	26.7	126.9	0	0	0	0	6	33	795	967
dProm	530	0.0	19.5	86.7	0	0	0	0	5	38	519	1,005



各項目のページへ:

[一覧に戻る](#)

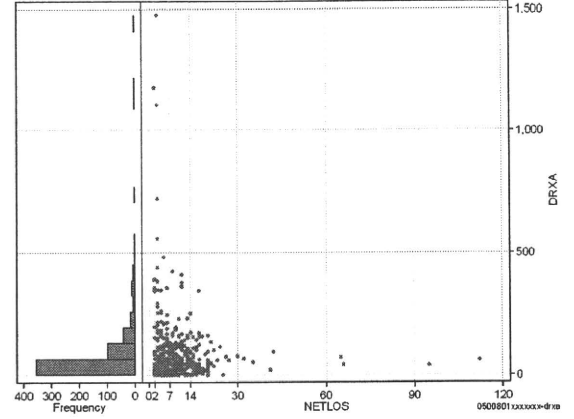
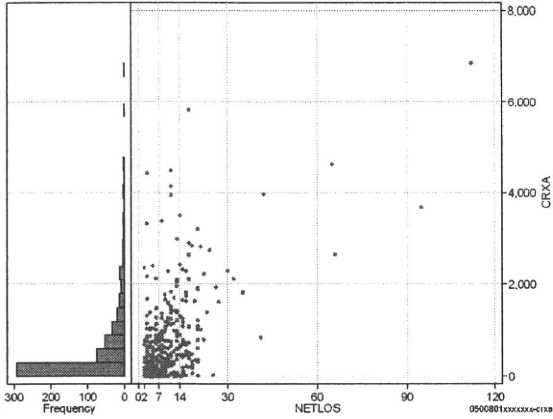
- [1. 概況](#)
- [2. 入院](#)
- [3. 手術・処置](#)
- [4. 処方・注射](#)
- [5. 検査・画像](#)
- [6. 放治・リハ](#)
- [7. その他](#)
- [8. 診療密度](#)

DPC6	入院目的	年齢等	手術	処置1	処置2	副傷病	重症度等	包括	点数<I	入院期間I	点数<II	入院期間II	点数≥II	特定入院期間
050080	1	x	xx	x	x	x	x	○	5,196	5	3,841	9	3,265	17

処方(内服+頓服+外用+麻毒)

cRXa=cRxNAI+cRxTON+cRxGAI+cRxMADO

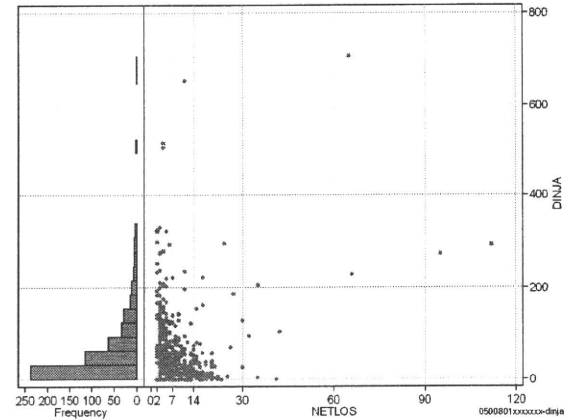
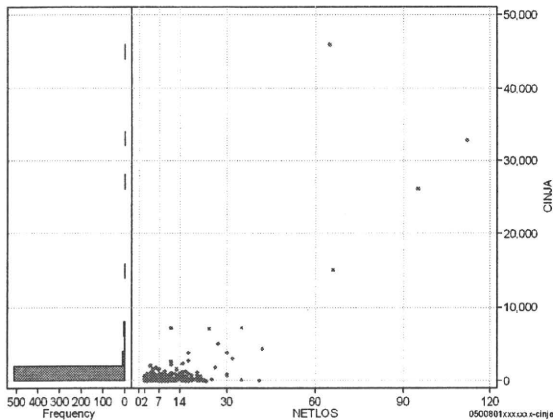
	N	Median	Mean	STD	Min	1%	5%	25%	75%	95%	99%	Max
cRXa	530	207.5	560.0	862.4	0	0	0	40	748	2,283	4,132	6,858
dRxa	530	30.5	70.0	125.8	0	0	0	7	92	251	480	1,475
cRxNai	530	190.5	508.5	788.0	0	0	0	26	685	2,039	4,102	5,568
cRxTon	530	0.0	6.0	17.9	0	0	0	0	3	35	93	225
cRxGai	530	0.0	44.3	170.0	0	0	0	0	17	236	617	2,713
cRxMado	530	0.0	1.2	3.6	0	0	0	0	1	5	15	58
dRxNai	530	27.3	64.2	120.9	0	0	0	5	83	215	479	1,475
dRxTon	530	0.0	0.9	3.0	0	0	0	0	0	5	12	35
dRxGai	530	0.0	4.7	14.2	0	0	0	0	2	28	79	122
dRxMado	530	0.0	0.1	0.2	0	0	0	0	0	1	1	1



注射(皮下筋肉内+静脈内+注射その他)

cINJa=cInjHIKA+cInjJYO+cInjHOKA

	N	Median	Mean	STD	Min	1%	5%	25%	75%	95%	99%	Max
cINJa	530	231.0	623.1	2,836.1	0	0	0	109	478	1,191	7,192	46,017
dInja	530	36.1	61.7	80.5	0	0	0	13	80	210	326	708
cInjHika	530	0.0	39.3	389.8	0	0	0	0	0	41	586	7,029
cInjJyo	530	0.0	134.3	1,994.7	0	0	0	0	0	311	957	45,817
cInjHoka	530	195.0	449.6	1,959.2	0	0	0	82	392	879	5,046	32,771
dInjHika	530	0.0	4.2	38.4	0	0	0	0	0	5	127	639
dInjJyo	530	0.0	8.0	38.0	0	0	0	0	0	39	115	705
dInjHoka	530	30.7	49.5	60.1	0	0	0	8	65	168	275	502



各項目のページへ:

- [1. 概況](#)
- [2. 入院](#)
- [3. 手術・処置](#)
- [4. 処方・注射](#)
- [5. 検査・画像](#)
- [6. 放治・リハ](#)
- [7. その他](#)
- [8. 診療密度](#)

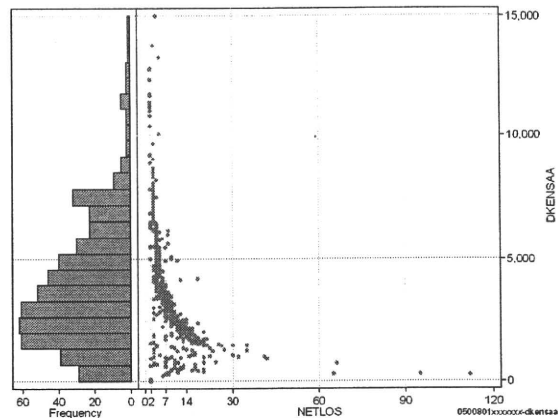
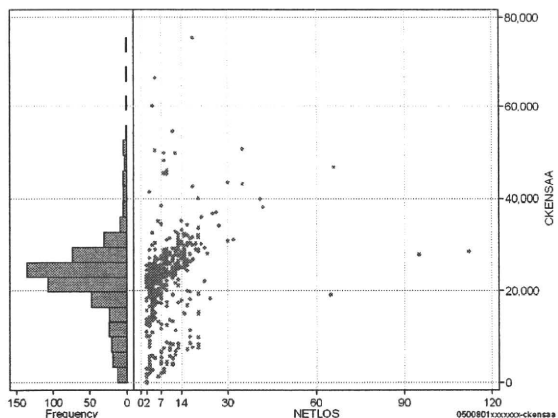
[一覧に戻る](#)

DPC6	入院目的	年齢等	手術	処置1	処置2	副傷病	重症度等	包括	点数<I	入院期間I	点数<II	入院期間II	点数≥II	特定入院期間
050080	1	x	xx	x	x	x	x	○	5,196	5	3,841	9	3,265	17

検査(検査(薬剤・材料以外)+検査(薬剤・材料))

cKENSAA=cKENSA+cKENSAm

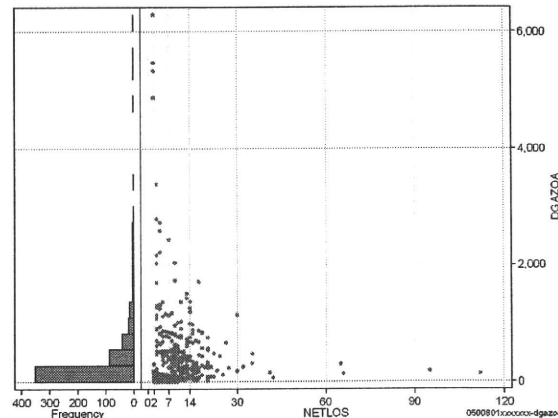
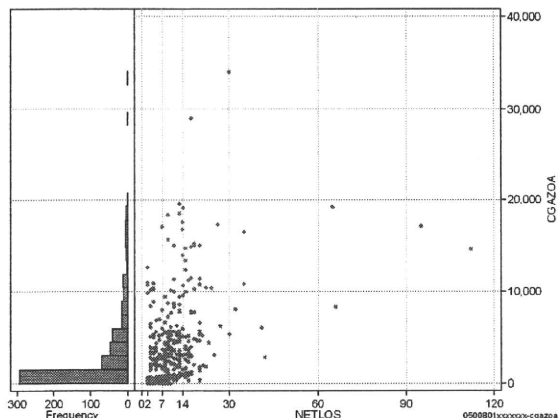
	N	Median	Mean	STD	Min	1%	5%	25%	75%	95%	99%	Max
cKENSAA	530	23,191.0	22,472.9	9,166.1	0	1,996	5,635	18,816	26,490	35,137	50,287	75,415
dKENSAA	530	3,401.8	3,940.9	2,589.5	0	294	628	1,996	5,352	8,334	12,341	15,031
cKensa	530	11,615.0	11,813.4	4,777.7	-4.073	628	4,052	9,440	14,120	19,223	26,348	34,025
cKensam	530	11,007.5	10,659.5	6,530.1	0	0	0	8,129	12,659	18,014	33,465	53,236
dKensa	530	1,733.5	1,968.7	1,189.9	-1,358	159	493	1,091	2,645	3,900	5,523	8,125
dKensam	530	1,659.6	1,972.2	1,618.1	0	0	0	830	2,782	4,532	6,902	12,826



画像診断(画像診断(薬剤・材料以外)+画像診断(薬剤・材料))

cGAZOa=cGAZO+cGAZOm

	N	Median	Mean	STD	Min	1%	5%	25%	75%	95%	99%	Max
cGAZOa	530	692.5	2,903.8	4,316.4	0	0	0	317	3,839	11,419	18,504	34,092
dGAZOa	530	124.0	344.0	624.9	0	0	0	71	418	1,193	2,786	6,289
cGAZO	530	570.0	1,740.6	2,117.4	0	0	0	295	2,731	6,055	9,135	14,503
cGAZOm	530	107.0	1,163.2	2,495.0	0	0	0	36	728	6,844	11,308	19,589
dGAZO	530	92.5	209.5	317.0	0	0	0	63	276	592	1,695	2,823
dGAZOm	530	21.1	134.5	343.7	0	0	0	6	85	640	1,950	3,467



各項目のページへ:

- [1. 概況](#)
- [2. 入院](#)
- [3. 手術・処置](#)
- [4. 処方・注射](#)
- [5. 検査・画像](#)
- [6. 放治・リハ](#)
- [7. その他](#)
- [8. 診療密度](#)

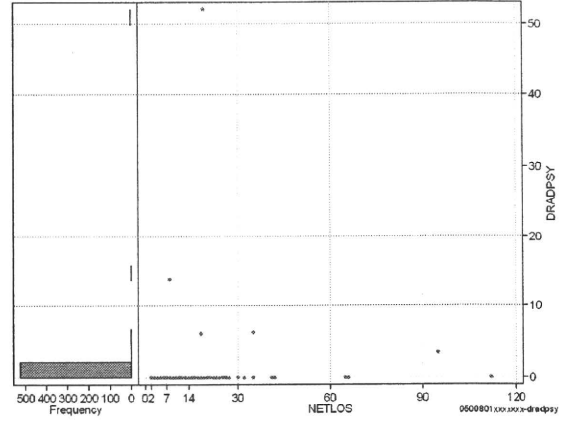
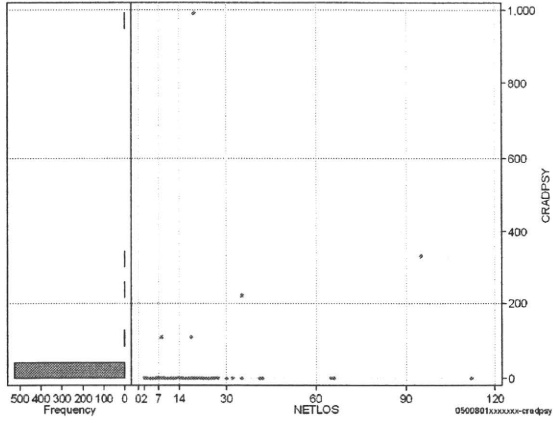
[一覧に戻る](#)

DPC6	入院目的	年齢等	手術	処置1	処置2	副傷病	重症度等	包括	点数<I	入院期間I	点数<II	入院期間II	点数≥II	特定入院期間
050080	1	x	xx	x	x	x	x	○	5,196	5	3,841	9	3,265	17

その他放治等(リハビリ除く)(その他→リハビリ)

cRADPSY=cSONOTA-cREHAB

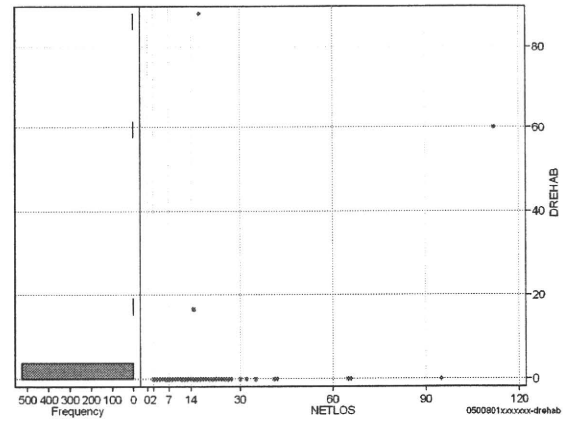
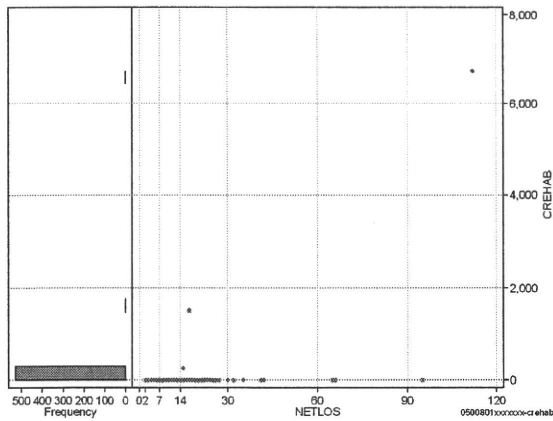
	N	Median	Mean	STD	Min	1%	5%	25%	75%	95%	99%	Max
cRADPSY	530	0.0	3.3	46.7	0	0	0	0	0	0	0	990
dRADPSY	530	0.0	0.2	2.4	0	0	0	0	0	0	0	52



リハビリ

cREHAB

	N	Median	Mean	STD	Min	1%	5%	25%	75%	95%	99%	Max
cRehab	530	0.0	16.0	299.5	0	0	0	0	0	0	0	6,728
dRehab	530	0.0	0.3	4.7	0	0	0	0	0	0	0	88



各項目のページへ:

[一覧に戻る](#)

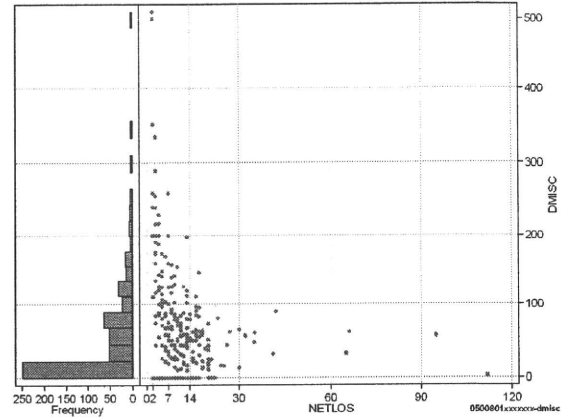
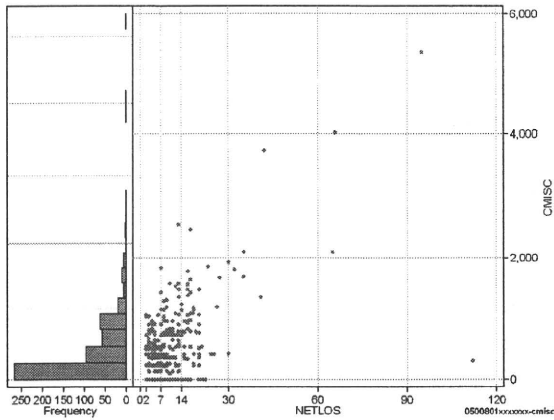
- [1. 概況](#)
- [2. 入院](#)
- [3. 手術・処置](#)
- [4. 処方・注射](#)
- [5. 検査・画像](#)
- [6. 放治・リハ](#)
- [7. その他](#)
- [8. 診療密度](#)

DPC6	入院目的	年齢等	手術	処置1	処置2	副傷病	重症度等	包括	点数<I	入院期間I	点数<II	入院期間II	点数≥II	特定入院期間
050080	1	x	xx	x	x	x	x	○	5,196	5	3,841	9	3,265	17

諸項目(初診料+指導管理料+在宅医療)

cMISC=cSHOSIN+cSHIDO+cZAITAKU

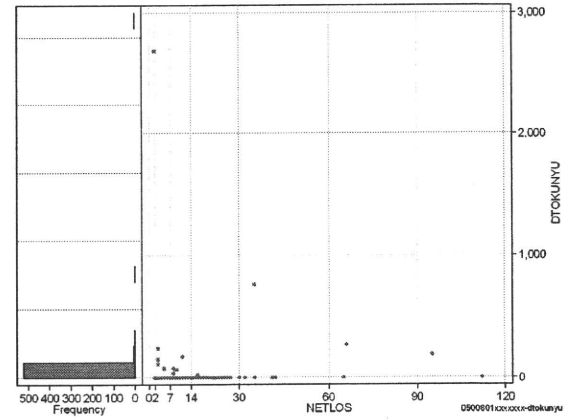
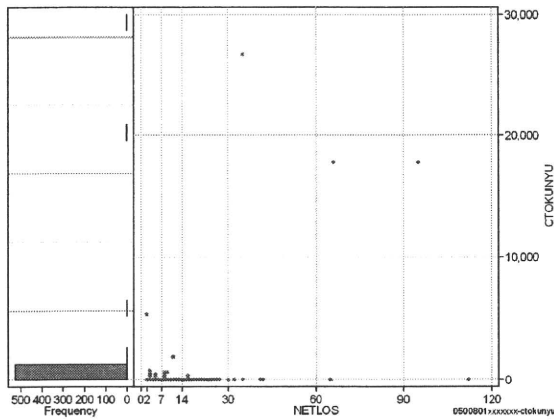
	N	Median	Mean	STD	Min	1%	5%	25%	75%	95%	99%	Max
cMISC	530	220.0	375.1	533.7	0	0	0	0	520	1,320	2,100	5,350
dMISC	530	27.8	53.2	70.8	0	0	0	0	83	188	290	510
cSHOSIN	530	0.0	40.7	132.6	0	0	0	0	400	550	1,030	1,030
cShido	530	220.0	330.7	488.8	0	0	0	0	520	1,100	2,100	4,850
cZaitak	530	0.0	3.7	65.5	0	0	0	0	0	0	0	1,450
dShosin	530	0.0	5.3	21.2	0	0	0	0	0	36	100	250
dShido	530	20.0	47.5	65.5	0	0	0	0	75	173	290	500
dZaitak	530	0.0	0.4	6.1	0	0	0	0	0	0	0	112



特定入院料

cTOKUNYU

	N	Median	Mean	STD	Min	1%	5%	25%	75%	95%	99%	Max
cTokuNyu	530	0.0	138.7	1,607.8	0	0	0	0	0	0	714	26,670
dTokuNyu	530	0.0	9.3	122.7	0	0	0	0	0	0	169	2,680



各項目のページへ:

- 1. 概況
- 2. 入院
- 3. 手術・処置
- 4. 処方・注射
- 5. 検査・画像
- 6. 放治・リハ
- 7. その他
- 8. 診療密度

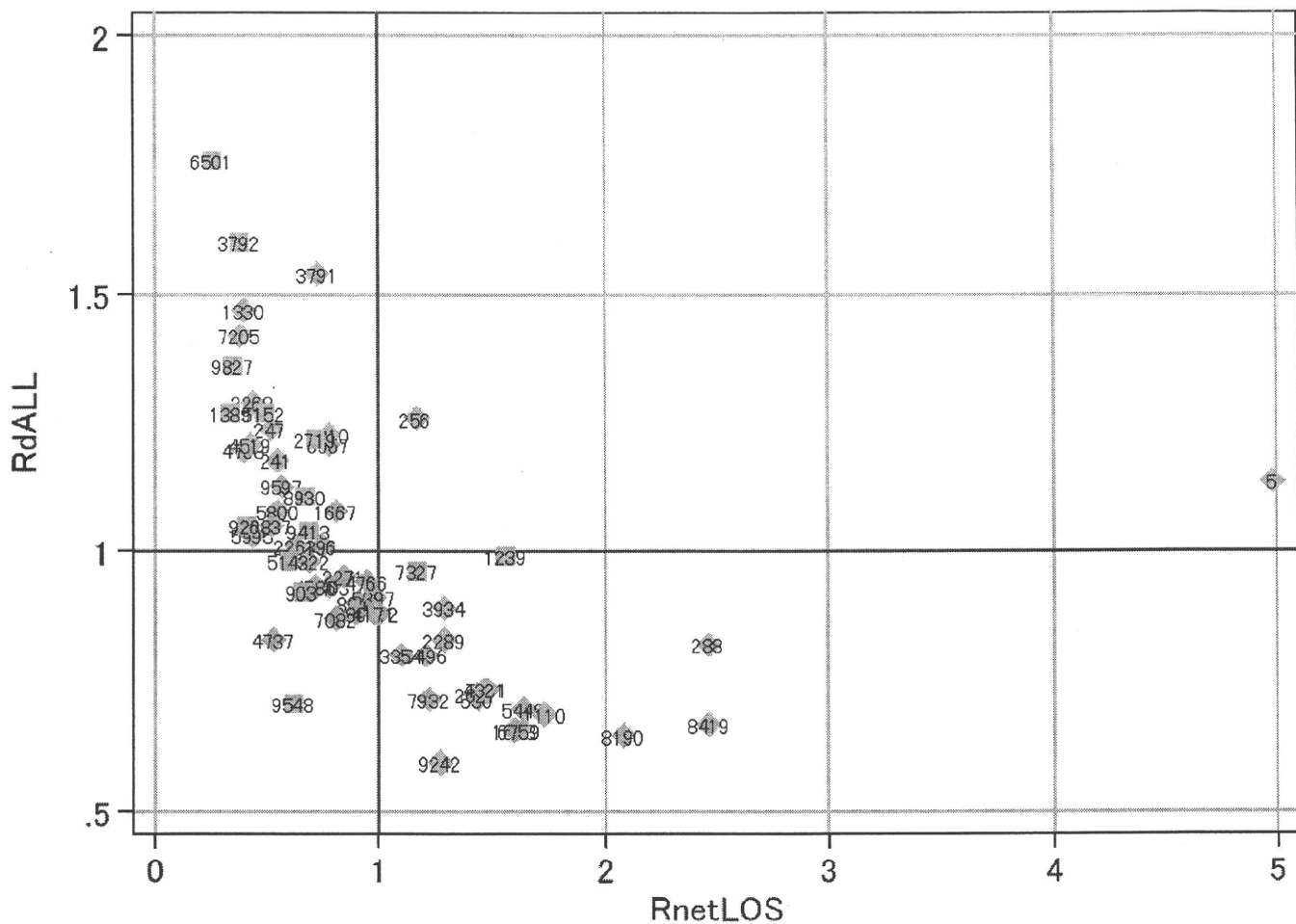
[一覧に戻る](#)

DPC6	入院目的	年齢等	手術	処置1	処置2	副傷病	重症度等	包括	点数<I	入院期間I	点数<II	入院期間II	点数≥II	特定入院期間
050080	1	x	xx	x	x	x	x	○	5,196	5	3,841	9	3,265	17

施設別の診療密度

rnetLOS/rcALL

症例数合計	netLOSの平均	dALLの平均
530	8.6	6.794



0500801xxxxxxx-densityA

各項目のページへ:

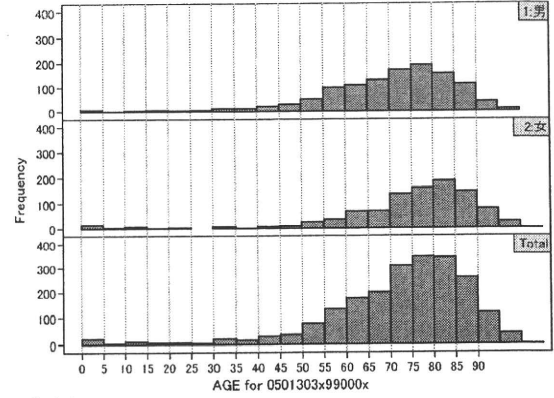
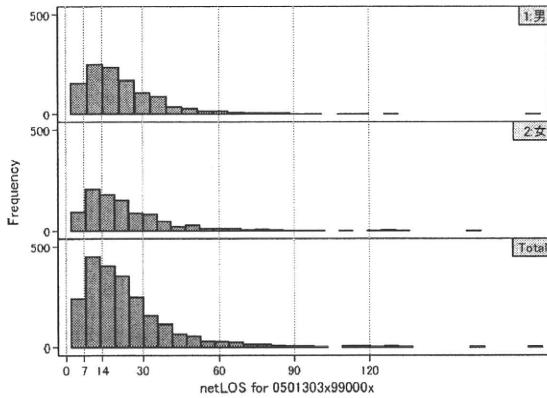
- [1. 概況](#)
- [2. 入院](#)
- [3. 手術・処置](#)
- [4. 処方・注射](#)
- [5. 検査・画像](#)
- [6. 放治・リハ](#)
- [7. その他](#)
- [8. 診療密度](#)

[一覧に戻る](#)

DPC6	入院目的	年齢等	手術	処置1	処置2	副傷病	重症度等	包括	点数<I	入院期間I	点数<II	入院期間II	点数≥II	特定入院期間
050130	3	x	99	0	0	0	x	○	3,228	12	2,386	23	2,028	45

性別・年齢・機関別基礎集計

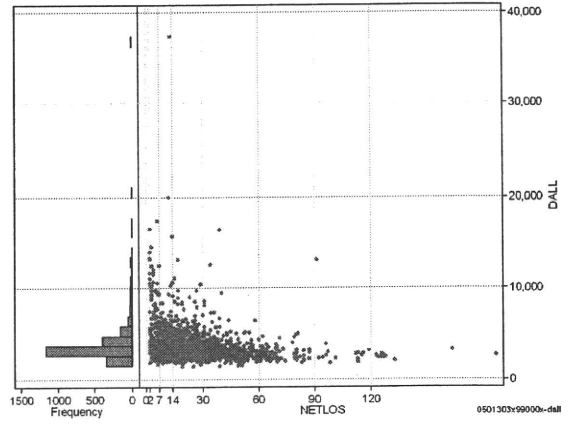
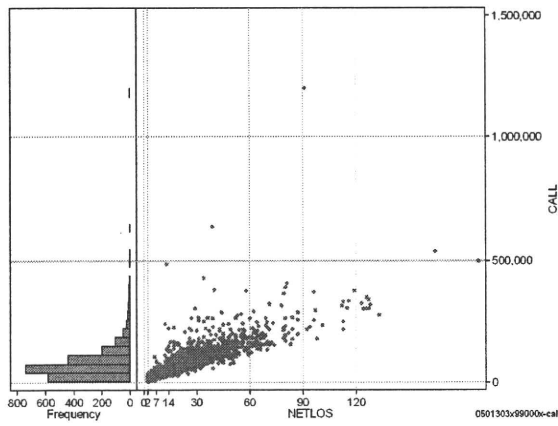
netLOS	N	Median	Mean	STD	Min	1%	5%	25%	75%	95%	99%	Max
netLOS	2,178	18.5	23.1	18.1	2	2	5	12	29	56	96	188



総点数の合計

	N	Median	Mean	STD	Min	1%	5%	25%	75%	95%	99%	Max
cAll	2,178	62,577.5	78,246.5	64,255.2	3,814	9,709	18,322	38,781	97,185	189,724	311,404	1,195,620
dAll	2,178	3,221.4	3,636.7	1,767.0	1,497	1,916	2,246	2,766	3,918	6,224	11,050	37,345

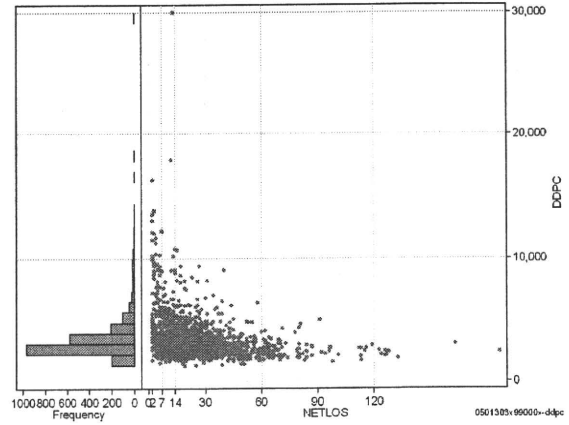
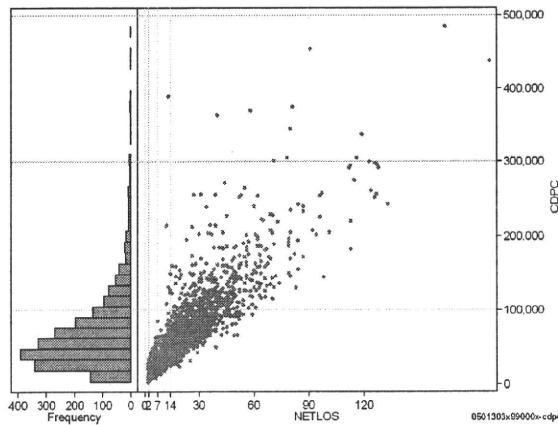
cALL/dALL



包括対象部分

	N	Median	Mean	STD	Min	1%	5%	25%	75%	95%	99%	Max
cDPC	2,178	55,977.5	69,335.7	52,175.3	3,274	8,686	16,344	34,734	86,885	164,327	259,537	484,366
dDPC	2,178	2,876.3	3,257.5	1,568.1	1,205	1,628	1,936	2,443	3,529	5,745	9,602	29,961

cDPC/dDPC



各項目のページへ:

- 1. 概況
- 2. 入院
- 3. 手術・処置
- 4. 処方・注射
- 5. 検査・画像
- 6. 放治・リハ
- 7. その他
- 8. 診療密度

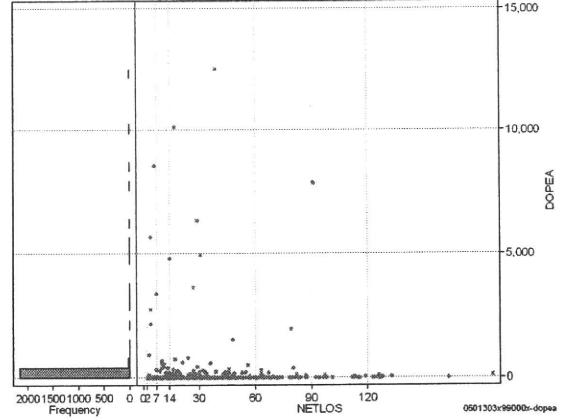
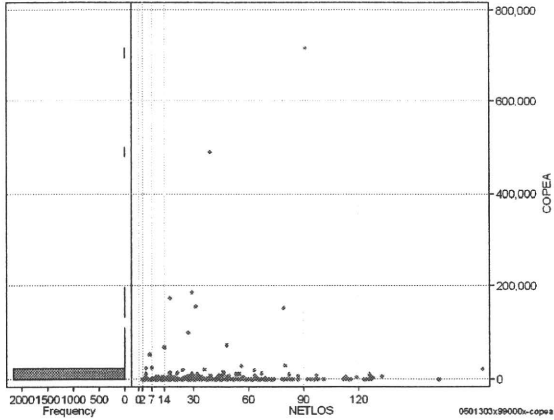
[一覧に戻る](#)

DPC6	入院目的	年齢等	手術	処置1	処置2	副傷病	重症度等	包括	点数<I	入院期間I	点数<II	入院期間II	点数≥II	特定入院期間
050130	3	x	99	0	0	0	x	○	3,228	12	2,386	23	2,028	45

手術(手術(薬剤・材料以外)+手術(薬剤・材料))

cOPEa=cOPE+cOPEm

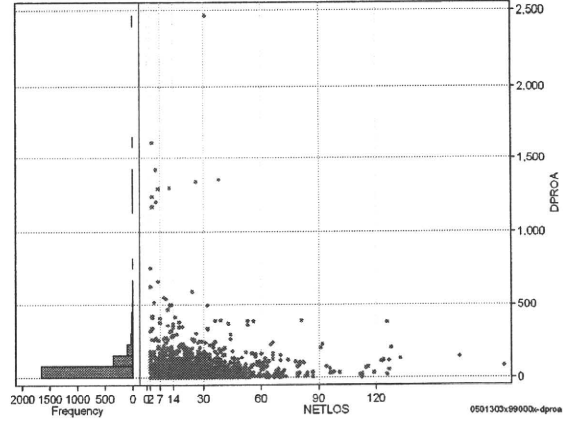
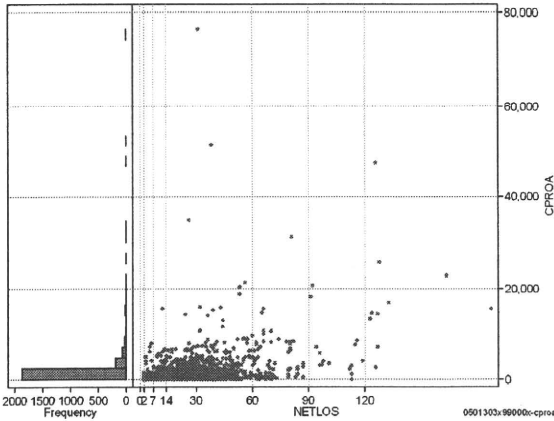
	N	Median	Mean	STD	Min	1%	5%	25%	75%	95%	99%	Max
cOPEa	2,178	0.0	1,260.6	20,186.8	0	0	0	0	0	249	12,440	716,768
dOPEa	2,178	0.0	42.9	506.6	0	0	0	0	0	13	536	12,515
cOpe	2,178	0.0	442.7	7,434.7	0	0	0	0	0	120	6,736	287,928
cOpem	2,178	0.0	817.9	13,181.2	0	0	0	0	0	33	6,056	428,840
dOpe	2,178	0.0	12.8	144.2	0	0	0	0	0	6	286	4,485
dOpem	2,178	0.0	30.2	389.0	0	0	0	0	0	2	250	9,846



処置(処置(薬剤・材料以外)+処置(薬剤・材料))

cPROa=cPRO+cPROm

	N	Median	Mean	STD	Min	1%	5%	25%	75%	95%	99%	Max
cPROa	2,178	576.0	1,358.1	3,259.5	0	0	0	93	1,355	4,879	14,309	76,560
dPROa	2,178	33.8	60.4	121.2	0	0	0	5	73	181	466	2,470
cPro	2,178	307.5	783.0	1,977.2	0	0	0	35	734	3,565	7,520	43,400
cProm	2,178	221.0	575.0	1,638.9	0	0	0	14	582	2,173	5,838	47,610
dPro	2,178	18.2	34.4	80.1	0	0	0	1	39	104	342	1,460
dProm	2,178	12.6	26.0	61.0	0	0	0	1	30	93	198	1,536



各項目のページへ:

[一覧に戻る](#)

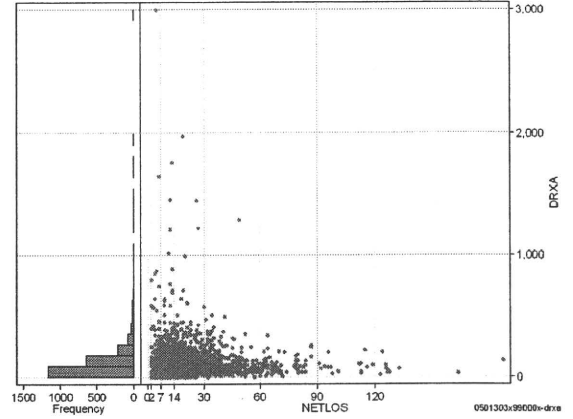
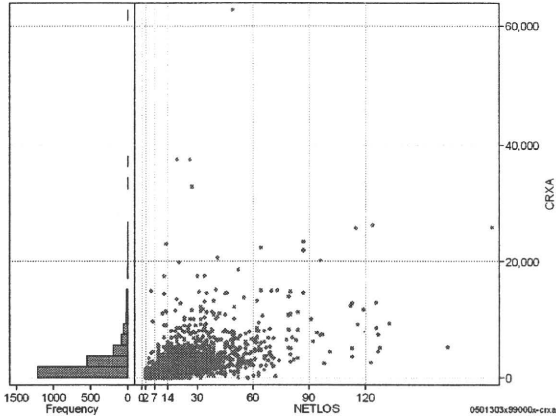
- [1. 概況](#)
- [2. 入院](#)
- [3. 手術・処置](#)
- [4. 処方・注射](#)
- [5. 検査・画像](#)
- [6. 放治・リハ](#)
- [7. その他](#)
- [8. 診療密度](#)

DPC6	入院目的	年齢等	手術	処置1	処置2	副傷病	重症度等	包括	点数<I	入院期間I	点数<II	入院期間II	点数≥II	特定入院期間
050130	3	x	99	0	0	0	x	○	3,228	12	2,386	23	2,028	45

処方(内服+頓服+外用+麻毒)

cRXa=cRxNAI+cRxTON+cRxGAI+cRxMADO

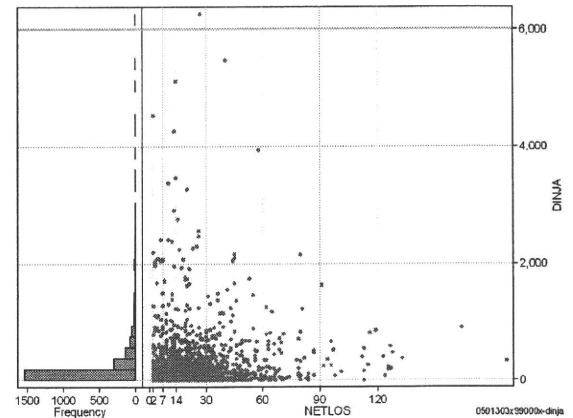
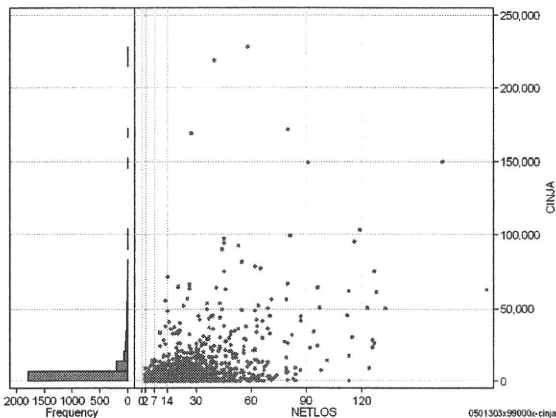
	N	Median	Mean	STD	Min	1%	5%	25%	75%	95%	99%	Max
cRXa	2,178	1,659.5	2,556.6	3,410.2	0	0	66	754	3,082	8,083	15,030	62,896
dRXa	2,178	84.2	117.5	149.7	0	0	8	46	138	319	648	2,994
cRxNai	2,178	1,466.5	2,312.5	3,242.1	0	0	34	626	2,750	7,457	14,704	62,063
cRxTon	2,178	0.0	23.0	65.4	0	0	0	0	20	108	285	1,144
cRxGai	2,178	43.5	215.3	415.6	0	0	0	0	263	924	1,759	5,010
cRxMado	2,178	0.0	5.8	22.7	0	0	0	0	5	27	60	896
dRxNai	2,178	73.8	105.5	141.8	0	0	4	39	127	290	585	2,879
dRxTon	2,178	0.0	1.1	3.7	0	0	0	0	1	5	14	80
dRxGai	2,178	2.0	10.7	27.9	0	0	0	0	13	44	103	658
dRxMado	2,178	0.0	0.3	1.6	0	0	0	0	0	1	1	69



注射(皮下筋肉内+静脈内+注射その他)

cINJa=cInjHIKA+cInjJYO+cInjHOKA

	N	Median	Mean	STD	Min	1%	5%	25%	75%	95%	99%	Max
cINJa	2,178	1,134.0	5,538.9	14,542.4	0	0	0	182	4,735	25,452	65,066	228,139
dInja	2,178	67.2	216.9	444.6	0	0	0	11	233	865	2,147	6,263
cInjHika	2,178	0.0	117.5	760.3	0	0	0	0	0	346	3,486	12,225
cInjJyo	2,178	0.0	704.1	3,263.3	0	0	0	0	167	3,002	10,818	75,289
cInjHoka	2,178	726.0	4,717.3	13,892.2	0	0	0	63	3,412	21,439	62,373	228,139
dInjHika	2,178	0.0	4.9	33.5	0	0	0	0	0	14	137	675
dInjJyo	2,178	0.0	29.6	118.5	0	0	0	0	8	150	515	2,407
dInjHoka	2,178	42.9	182.4	421.2	0	0	0	3	183	770	2,075	6,192



各項目のページへ:

- 1. 概況
- 2. 入院
- 3. 手術・処置
- 4. 処方・注射
- 5. 検査・画像
- 6. 放治・リハ
- 7. その他
- 8. 診療密度

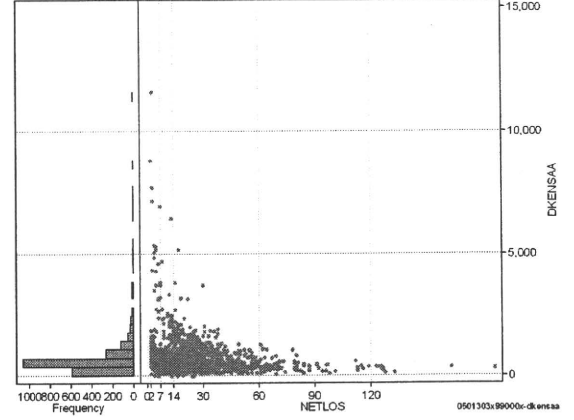
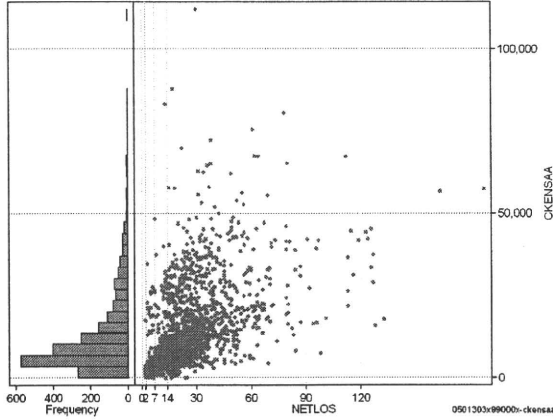
[一覧に戻る](#)

DPC6	入院目的	年齢等	手術	処置1	処置2	副傷病	重症度等	包括	点数<I	入院期間I	点数<II	入院期間II	点数≥II	特定入院期間
050130	3	x	99	0	0	0	x	○	3,228	12	2,386	23	2,028	45

検査(検査(薬剤・材料以外)+検査(薬剤・材料))

cKNSAa=cKNSAA+cKNSAm

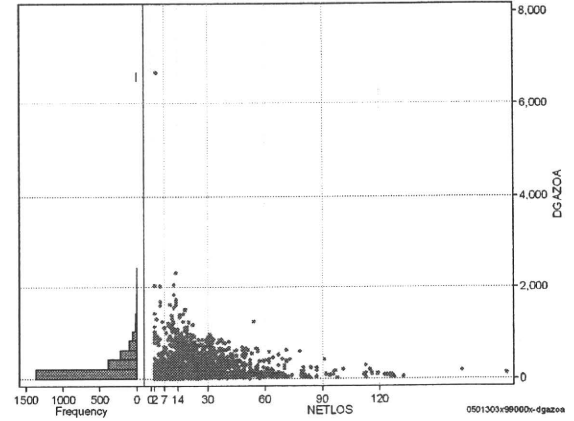
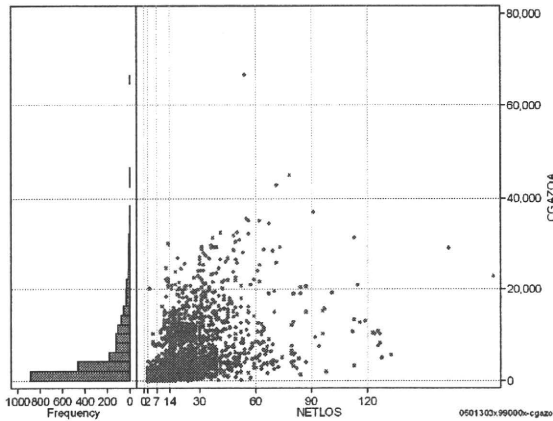
	N	Median	Mean	STD	Min	1%	5%	25%	75%	95%	99%	Max
cKNSAa	2,178	8,638.5	12,822.1	11,873.4	0	800	1,985	4,989	16,430	37,002	56,107	111,770
dKNSAa	2,178	475.9	640.7	675.2	0	79	173	342	697	1,609	3,524	11,610
cKNSAm	2,178	8,446.0	10,739.9	8,067.3	0	800	1,985	4,960	14,538	26,185	39,090	75,489
dKNSAm	2,178	0.0	2,082.2	5,618.9	0	0	0	0	70	12,400	24,330	86,305
cKNSA	2,178	469.6	530.0	335.0	0	79	172	337	635	1,074	1,800	4,061
dKNSA	2,178	0.0	110.7	399.5	0	0	0	0	3	642	1,839	7,548



画像診断(画像診断(薬剤・材料以外)+画像診断(薬剤・材料))

cGAZOa=cGAZO+cGAZOm

	N	Median	Mean	STD	Min	1%	5%	25%	75%	95%	99%	Max
cGAZOa	2,178	2,692.0	5,401.5	6,464.3	0	0	361	1,147	7,722	19,194	29,294	66,733
dGAZOa	2,178	140.4	249.7	301.5	0	0	33	80	320	793	1,290	6,686
cGAZO	2,178	2,364.5	3,311.2	3,248.5	0	0	309	990	4,568	9,592	15,735	27,857
cGAZOm	2,178	321.0	2,090.3	3,717.7	0	0	0	120	2,158	10,020	15,920	50,475
dGAZO	2,178	115.9	157.9	157.3	0	0	28	71	204	375	763	3,075
dGAZOm	2,178	18.0	91.8	173.9	0	0	0	8	96	429	723	3,611



各項目のページへ:

- [1. 概況](#)
- [2. 入院](#)
- [3. 手術・処置](#)
- [4. 処方・注射](#)
- [5. 検査・画像](#)
- [6. 放治・リハ](#)
- [7. その他](#)
- [8. 診療密度](#)

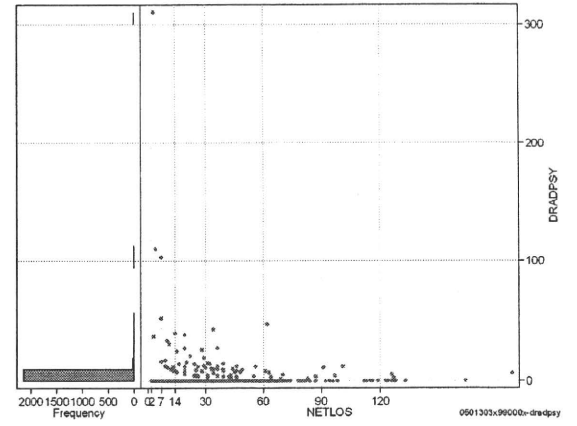
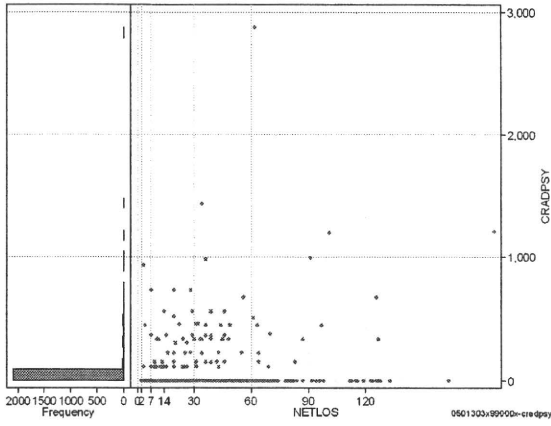
[一覧に戻る](#)

DPC6	入院目的	年齢等	手術	処置1	処置2	副傷病	重症度等	包括	点数<I	入院期間I	点数<II	入院期間II	点数≥II	特定入院期間
050130	3	x	99	0	0	0	x	○	3,228	12	2,386	23	2,028	45

その他放治等(リハビリ除く)(その他-リハビリ)

cRADPSY=cSONOTA=cREHAB

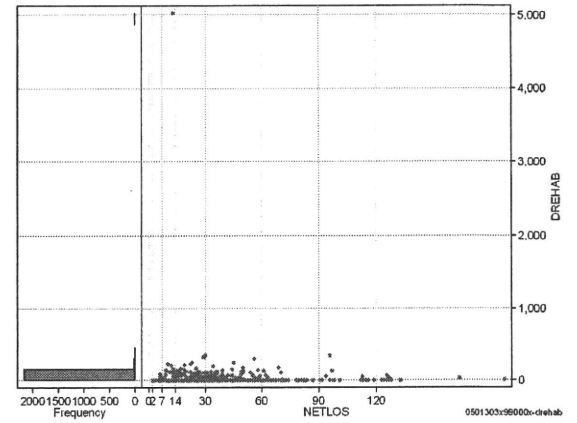
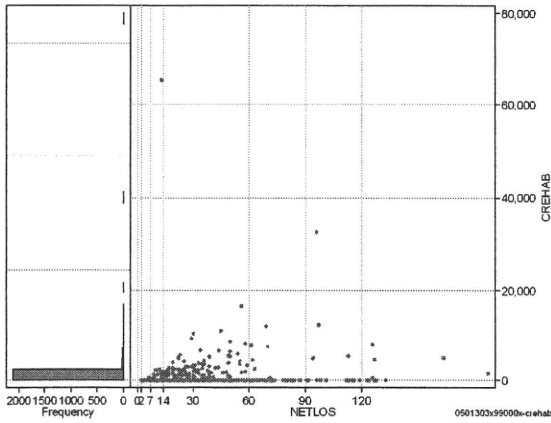
	N	Median	Mean	STD	Min	1%	5%	25%	75%	95%	99%	Max
cRADPSY	2,178	0.0	15.3	107.1	0	0	0	0	0	0	450	2,880
dRADPSY	2,178	0.0	0.7	8.0	0	0	0	0	0	0	15	310



リハビリ

cREHAB

	N	Median	Mean	STD	Min	1%	5%	25%	75%	95%	99%	Max
cRehab	2,178	0.0	214.6	1,831.3	0	0	0	0	0	900	5,190	65,390
dRehab	2,178	0.0	7.6	111.0	0	0	0	0	0	32	137	5,030



各項目のページへ:

[一覧に戻る](#)

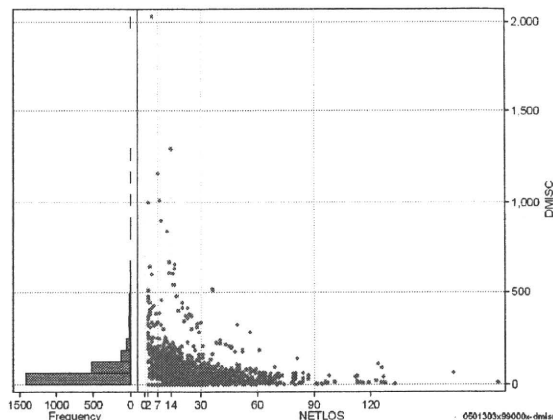
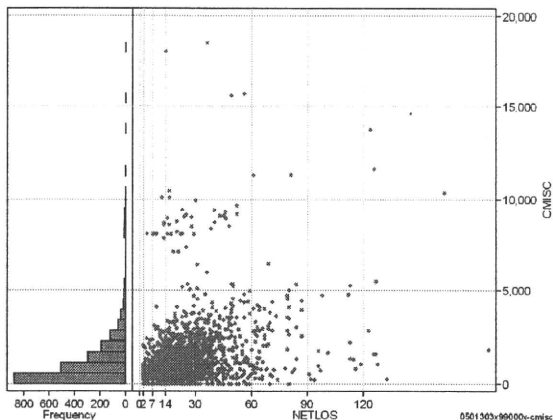
- [1. 概況](#)
- [2. 入院](#)
- [3. 手術・処置](#)
- [4. 処方・注射](#)
- [5. 検査・画像](#)
- [6. 放治・リハ](#)
- [7. その他](#)
- [8. 診療密度](#)

DPC6	入院目的	年齢等	手術	処置1	処置2	副傷病	重症度等	包括	点数<I	入院期間I	点数<II	入院期間II	点数≥II	特定入院期間
050130	3	x	99	0	0	0	x	○	3,228	12	2,386	23	2,028	45

諸項目(初診料+指導管理料+在宅医療)

cMISC=cSHOSIN+cSHIDO+cZAITAKU

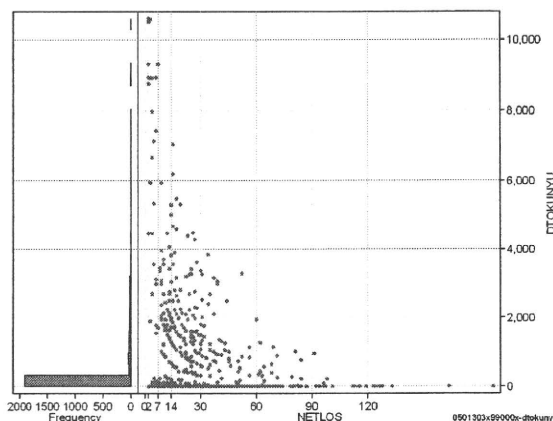
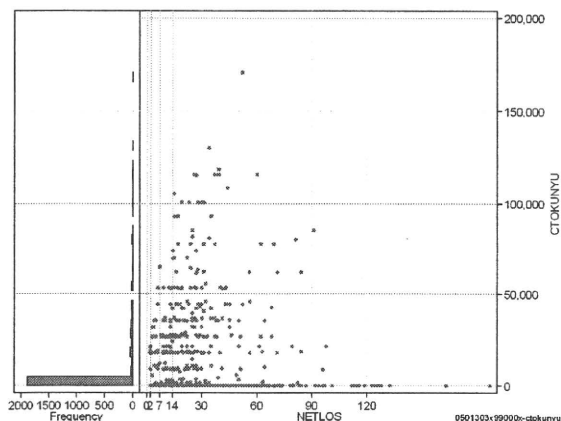
	N	Median	Mean	STD	Min	1%	5%	25%	75%	95%	99%	Max
cMISC	2,178	800.0	1,228.7	1,660.2	0	0	0	350	1,580	3,586	9,060	18,540
dMISC	2,178	44.1	65.3	102.2	0	0	0	16	77	193	475	2,028
cSHOSIN	2,178	0.0	122.6	233.2	0	0	0	0	250	650	880	2,250
cShido	2,178	525.0	814.1	861.6	0	0	0	220	1,200	2,450	3,850	10,350
cZaitak	2,178	0.0	292.0	1,392.5	0	0	0	0	0	1,892	8,110	18,110
dShosin	2,178	0.0	10.1	34.0	0	0	0	0	6	46	168	490
dShido	2,178	33.3	40.7	43.0	0	0	0	7	59	110	200	557
dZaitak	2,178	0.0	14.5	85.8	0	0	0	0	0	74	369	2,028



特定入院料

cTOKUNYU

	N	Median	Mean	STD	Min	1%	5%	25%	75%	95%	99%	Max
cTokuNyu	2,178	0.0	4,801.8	15,745.0	0	0	0	0	0	35,560	81,820	170,300
dTokuNyu	2,178	0.0	296.0	1,082.7	0	0	0	0	0	2,052	5,465	10,608

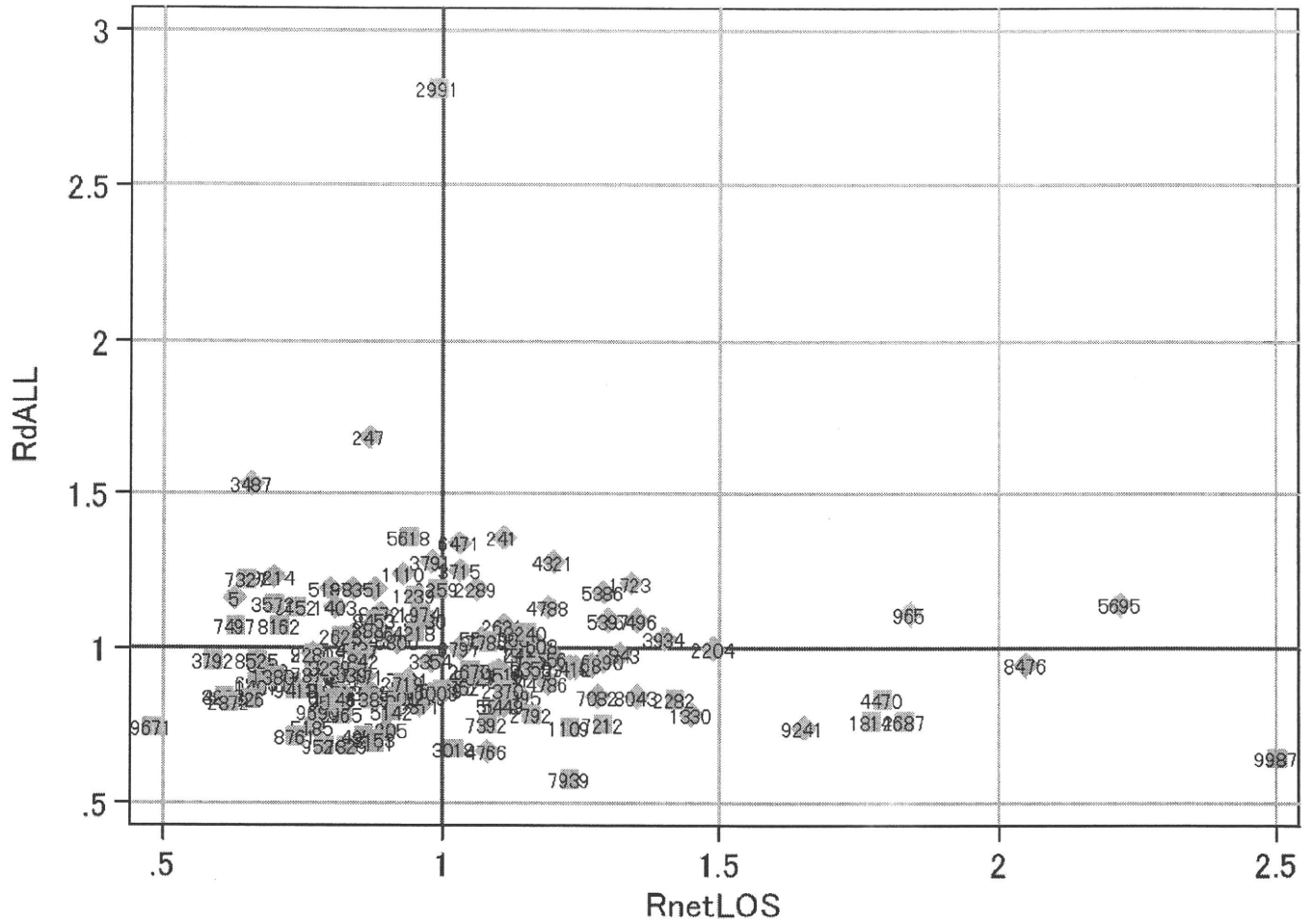


各項目のページへ:

[一覧に戻る](#)

- [1. 概況](#)
- [2. 入院](#)
- [3. 手術・処置](#)
- [4. 処方・注射](#)
- [5. 検査・画像](#)
- [6. 放治・リハ](#)
- [7. その他](#)
- [8. 診療密度](#)

DPC6	入院目的	年齢等	手術	処置1	処置2	副傷病	重症度等	包括	点数<I	入院期間I	点数<II	入院期間II	点数≥II	特定入院期間
050130	3	x	99	0	0	0	x	○	3,228	12	2,386	23	2,028	45
施設別の診療密度														
症例数合計	netLOSの平均			dALLの平均			metLOS/rcALL							
2178	23.1			3.637										



0501303x99000x-densityA

各項目のページへ:

- [1. 概況](#)
- [2. 入院](#)
- [3. 手術・処置](#)
- [4. 処方・注射](#)
- [5. 検査・画像](#)
- [6. 放治・リハ](#)
- [7. その他](#)
- [8. 診療密度](#)

[一覧に戻る](#)