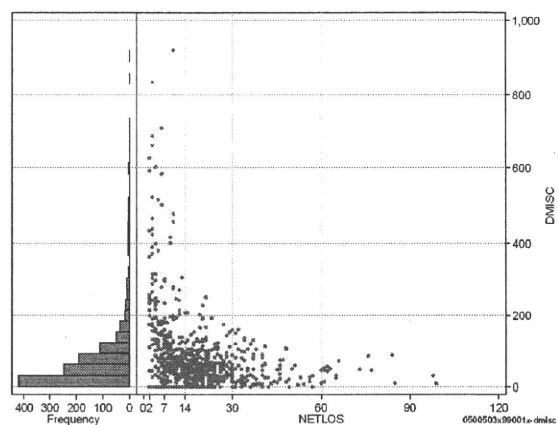
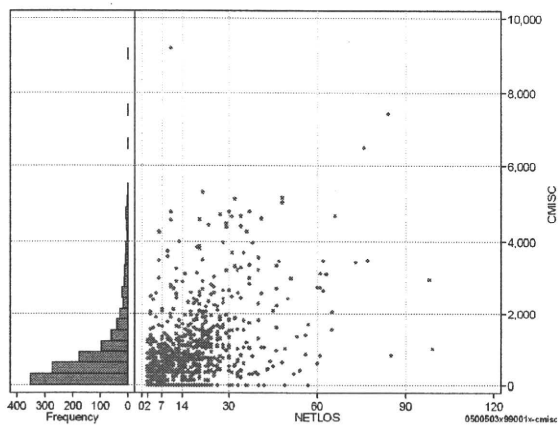


DPC6	入院目的	年齢等	手術	処置1	処置2	副傷病	重症度等	包括	点数<I	入院期間I	点数<II	入院期間II	点数≥II	特定入院期間
050050	3	x	99	0	0	1	x	○	4,208	7	3,248	15	2,761	30

諸項目(初診料+指導管理料+在宅医療)

cMISC=cSHOSIN+cSHIDO+cZAITAKU

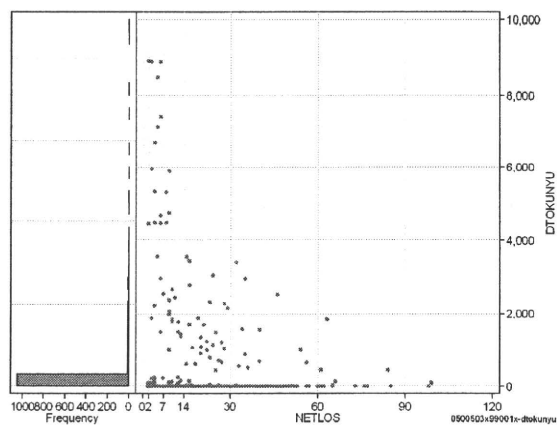
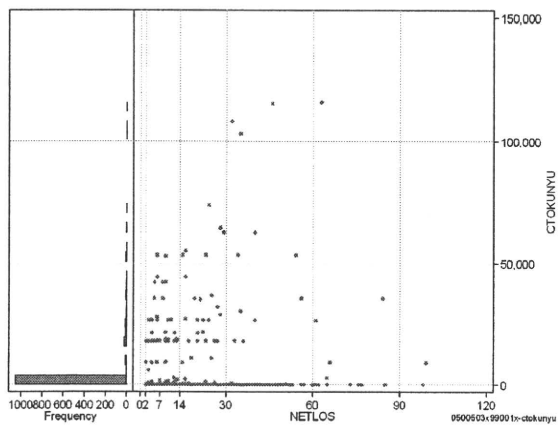
	N	Median	Mean	STD	Min	1%	5%	25%	75%	95%	99%	Max
cMISC	1,130	520.0	820.9	1,021.7	0	0	0	50	1,090	2,970	4,680	9,210
dMISC	1,130	50.0	70.4	95.4	0	0	0	6	89	230	502	921
cSHOSIN	1,130	0.0	65.3	174.1	0	0	0	0	0	500	730	1,130
cShido	1,130	400.0	551.1	620.1	0	0	0	830	1,620	2,750	4,860	
cZaitak	1,130	0.0	204.5	687.9	0	0	0	0	0	2,044	3,046	8,110
dShosin	1,130	0.0	7.9	29.6	0	0	0	0	0	50	133	365
dShido	1,130	38.9	46.7	53.3	0	0	0	0	67	133	260	440
dZaitak	1,130	0.0	15.9	72.5	0	0	0	0	0	90	391	834



特定入院料

cTOKUNYU

	N	Median	Mean	STD	Min	1%	5%	25%	75%	95%	99%	Max
cTokuNyu	1,130	0.0	2,311.4	10,393.2	0	0	0	0	0	17,810	53,340	116,612
dTokuNyu	1,130	0.0	190.8	905.9	0	0	0	0	0	1,188	5,295	8,905



各項目のページへ:

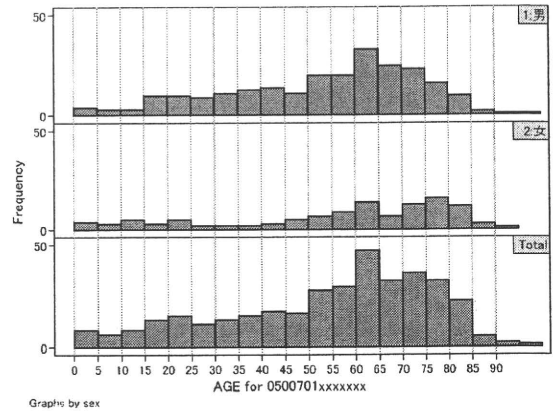
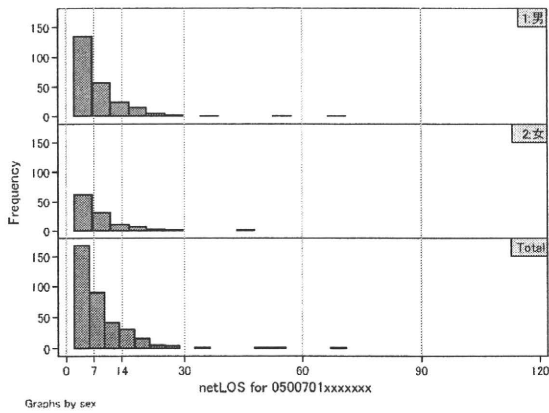
- 1. 概況
- 2. 入院
- 3. 手術・処置
- 4. 処方・注射
- 5. 検査・画像
- 6. 放治・リハ
- 7. その他
- 8. 診療密度

[一覧に戻る](#)

DPC6	入院目的	年齢等	手術	処置1	処置2	副傷病	重症度等	包括	点数<I	入院期間I	点数<II	入院期間II	点数≥II	特定入院期間
050070	1	x	xx	x	x	x	x	○	5,618	4	4,446	9	3,779	17

性別・年齢・機関別基礎集計

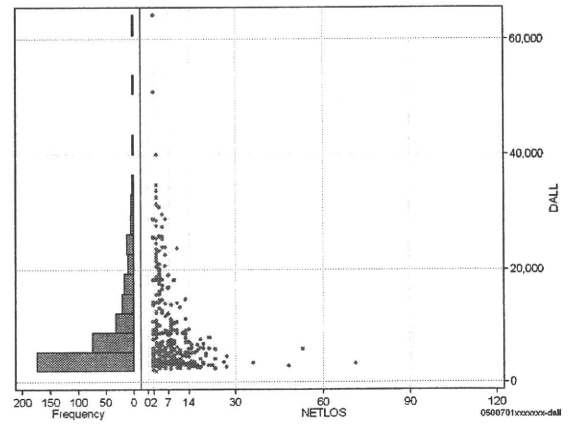
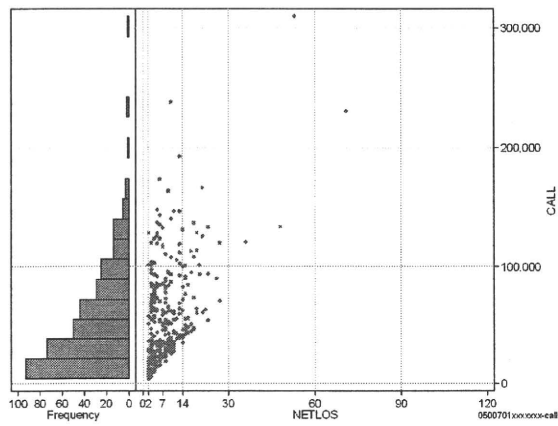
	N	Median	Mean	STD	Min	1%	5%	25%	75%	95%	99%	Max
netLOS	355	6.0	7.9	7.2	2	2	2	3	10	19	36	71



総点数の合計

	N	Median	Mean	STD	Min	1%	5%	25%	75%	95%	99%	Max
cAll	355	42,602.0	53,017.6	42,773.2	4,187	5,730	7,828	19,724	73,709	132,960	192,574	310,102
dAll	355	5,474.6	8,587.1	8,050.6	1,848	2,345	2,700	3,461	10,406	25,385	34,732	64,236

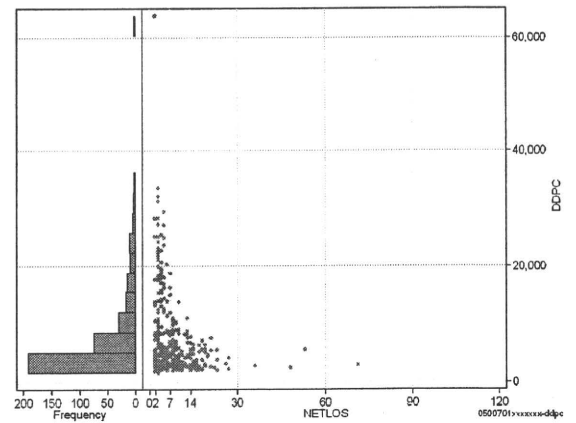
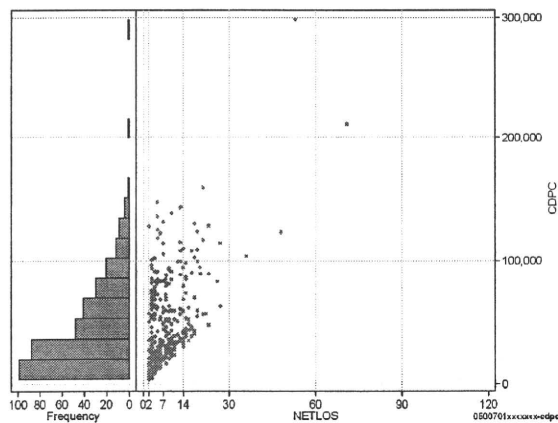
cALL/dALL



包括対象部分

	N	Median	Mean	STD	Min	1%	5%	25%	75%	95%	99%	Max
cDPC	355	34,534.0	45,522.1	37,062.1	3,753	5,130	6,882	17,984	63,043	115,375	147,096	298,074
dDPC	355	4,610.5	7,379.3	7,041.2	1,596	2,070	2,313	3,046	8,651	22,699	31,170	63,824

cDPC/dDPC



各項目のページへ:

- [1. 概況](#)
- [2. 入院](#)
- [3. 手術・処置](#)
- [4. 処方・注射](#)
- [5. 検査・画像](#)
- [6. 放治・リハ](#)
- [7. その他](#)
- [8. 診療密度](#)

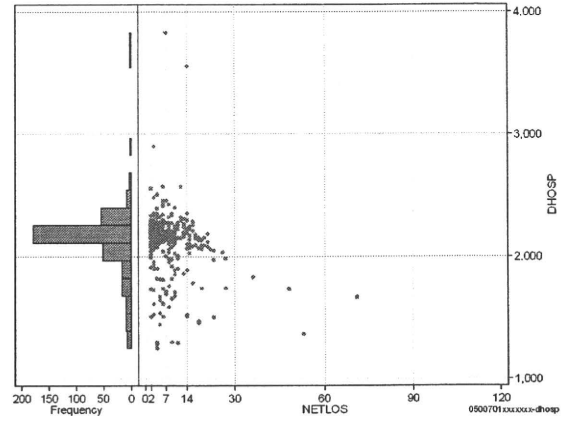
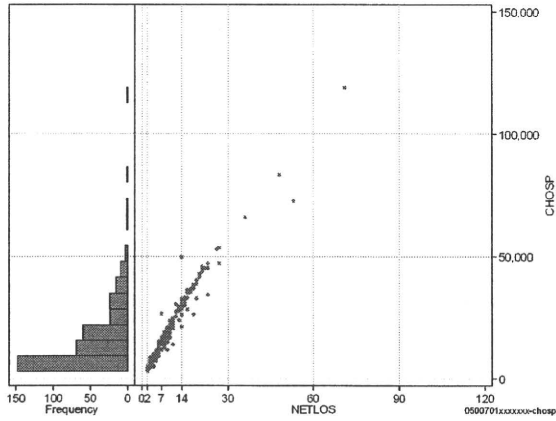
[一覧に戻る](#)

DPC6	入院目的	年齢等	手術	処置1	処置2	副傷病	重症度等	包括	点数<I	入院期間I	点数<II	入院期間II	点数≥II	特定入院期間
050070	1	x	xx	x	x	x	x	○	5,618	4	4,446	9	3,779	17

入院日数依存部分(入院管理料・加算+入院時食事療養等+調剤+調期)

cHOSP=cNYUIN+cSHOKUJI+cRxCHO+cRxCHOKI

	N	Median	Mean	STD	Min	1%	5%	25%	75%	95%	99%	Max
cHOSP	355	12,703.0	16,307.9	13,368.2	3,032	3,826	4,356	6,633	21,307	39,713	66,001	118,834
dHOSP	355	2,162.3	2,120.0	255.9	1,253	1,297	1,593	2,085	2,235	2,351	2,572	3,831
cNyuin	355	11,396.0	14,274.7	11,633.3	2,524	3,322	3,820	5,874	18,426	34,799	57,941	102,853
cShokuji	355	13,200.0	19,767.6	20,375.3	0	2,120	4,340	7,560	24,700	49,300	104,160	217,710
cRxCho	355	21.0	36.2	45.5	0	0	0	7	49	119	182	490
cRxChoKi	355	0.0	20.2	24.3	0	0	0	0	42	42	84	84
dNyuin	355	1,922.8	1,861.9	224.2	1,018	1,028	1,297	1,843	1,963	2,062	2,274	2,566
dShokuji	355	2,457.0	2,502.0	1,169.9	0	1,060	1,929	2,153	2,520	3,300	3,313	17,991
dRxCho	355	4.7	4.2	2.6	0	0	0	2	7	7	7	7
dRxChoKi	355	0.0	3.7	5.7	0	0	0	0	6	14	21	28



各項目のページへ:

- 1. 概況
- 2. 入院
- 3. 手術・処置
- 4. 処方・注射
- 5. 検査・画像
- 6. 放治・リハ
- 7. その他
- 8. 診療密度

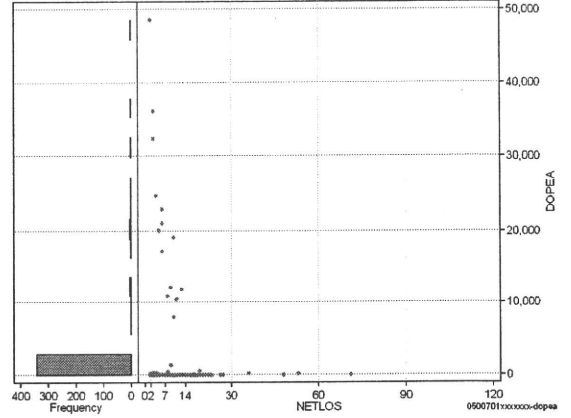
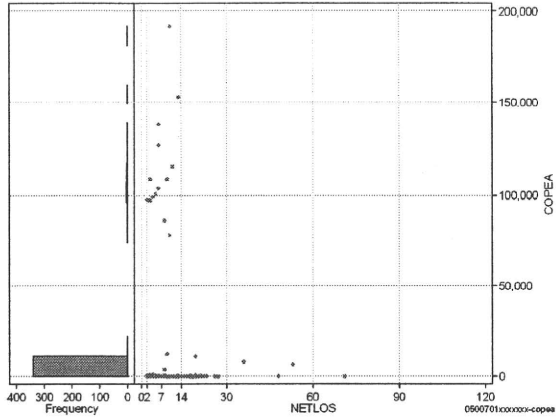
[一覧に戻る](#)

DPC6	入院目的	年齢等	手術	処置1	処置2	副傷病	重症度等	包括	点数<I	入院期間I	点数<II	入院期間II	点数≥II	特定入院期間
050070	1	x	xx	x	x	x	x	○	5,618	4	4,446	9	3,779	17

手術(手術(薬剤・材料以外)+手術(薬剤・材料))

cOPEa=cOPE+cOPEm

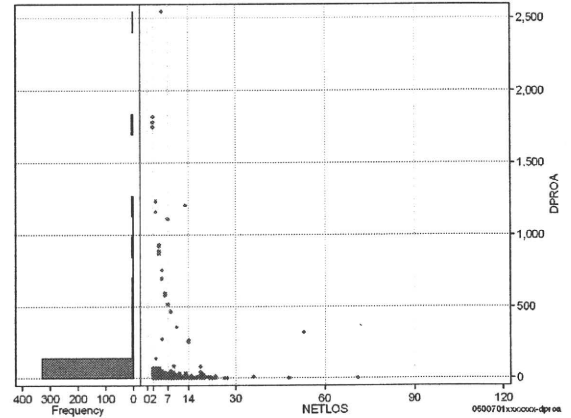
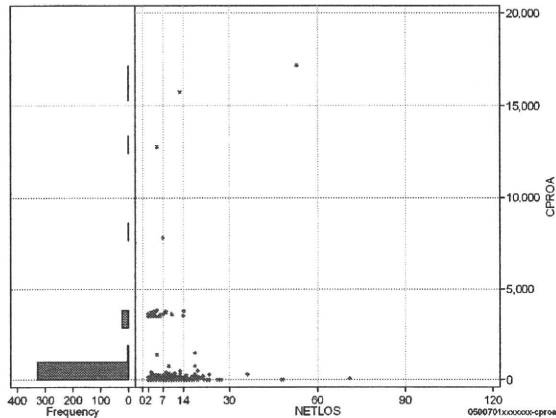
	N	Median	Mean	STD	Min	1%	5%	25%	75%	95%	99%	Max
cOPEa	355	0.0	4,661.9	23,024.5	0	0	0	0	0	6,154	126,448	191,944
dOPEa	355	0.0	846.4	4,659.2	0	0	0	0	0	461	24,717	48,642
cOpe	355	0.0	705.4	3,253.6	0	0	0	0	0	2,704	14,750	24,980
cOpeM	355	0.0	3,956.5	20,157.1	0	0	0	0	0	3,450	101,468	177,194
dOpe	355	0.0	126.6	686.6	0	0	0	0	0	60	4,163	7,315
dOpeM	355	0.0	719.8	3,993.4	0	0	0	0	0	206	21,029	41,327



処置(処置(薬剤・材料以外)+処置(薬剤・材料))

cPROa=cPRO+cPROm

	N	Median	Mean	STD	Min	1%	5%	25%	75%	95%	99%	Max
cPROa	355	0.0	437.2	1,674.3	0	0	0	0	135	3,566	7,788	17,174
dPROa	355	0.0	85.2	308.1	0	0	0	0	21	700	1,784	2,547
cPro	355	0.0	350.6	1,288.8	0	0	0	0	50	3,500	4,770	11,615
cProm	355	0.0	86.6	477.7	0	0	0	0	85	185	3,018	5,559
dPro	355	0.0	74.5	283.9	0	0	0	0	10	681	1,750	1,815
dProm	355	0.0	10.7	55.8	0	0	0	0	8	30	172	860



各項目のページへ:

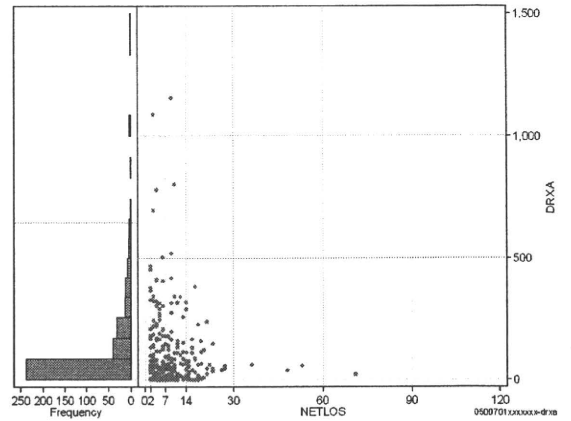
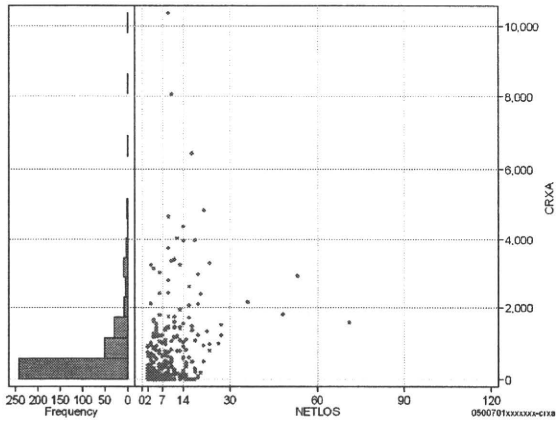
[一覧に戻る](#)

- [1. 概況](#)
- [2. 入院](#)
- [3. 手術・処置](#)
- [4. 処方・注射](#)
- [5. 検査・画像](#)
- [6. 放治・リハ](#)
- [7. その他](#)
- [8. 診療密度](#)

DPC6	入院目的	年齢等	手術	処置1	処置2	副傷病	重症度等	包括	点数<I	入院期間I	点数<II	入院期間II	点数≥II	特定入院期間
050070	1	x	xx	x	x	x	x	○	5,618	4	4,446	9	3,779	17

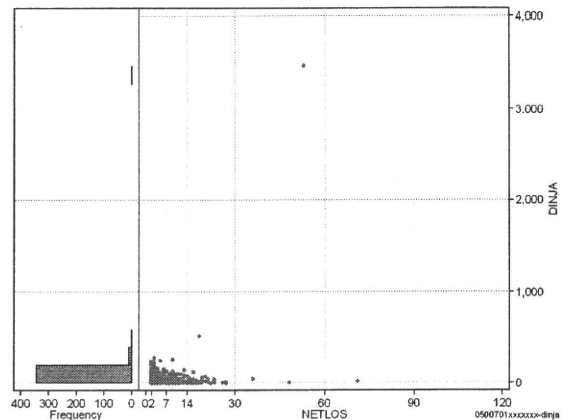
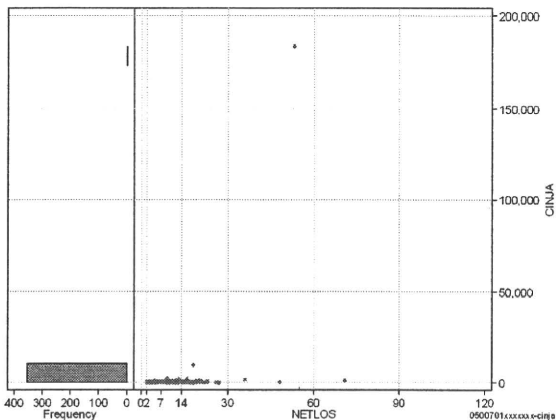
処方(内服+頓服+外用+麻毒)

	N	Median	Mean	STD	Min	1%	5%	25%	75%	95%	99%	Max	cRXa=cRxNAI+cRxTON+cRxGAI+cRxMADO	
													NETLOS	0500701xxxxxxx-crx
cRXa	355	171.0	627.8	1,138.4	0	0	0	12	791	2,970	4,847	10,376		
dRXa	355	26.1	83.0	143.3	0	0	0	2	101	336	788	1,153		
cRxNai	355	145.0	589.4	1,102.6	0	0	0	4	729	2,490	4,833	10,260		
cRxTon	355	0.0	10.0	29.9	0	0	0	0	6	50	154	281		
cRxGai	355	0.0	26.6	82.7	0	0	0	0	8	224	427	627		
cRxMado	355	0.0	1.8	7.1	0	0	0	0	1	8	20	105		
dRxNai	355	22.0	77.9	138.0	0	0	0	0	99	323	689	1,140		
dRxTon	355	0.0	1.5	4.5	0	0	0	0	1	9	28	35		
dRxGai	355	0.0	3.5	13.3	0	0	0	0	1	19	85	157		
dRxMado	355	0.0	0.2	0.4	0	0	0	0	0	1	1	6		



注射(皮下筋肉内+静脈内+注射その他)

	N	Median	Mean	STD	Min	1%	5%	25%	75%	95%	99%	Max	cINJa=cInjHIKA+cInjJYO+cInjHOKA	
													NETLOS	0500701xxxxxxx-dinj
cINJa	355	180.0	811.7	9,755.7	0	0	0	23	368	925	1,915	183,790		
dInja	355	31.2	56.1	190.2	0	0	0	4	67	161	262	3,468		
cInjHika	355	0.0	3.8	32.6	0	0	0	0	0	11	68	519		
cInjJyo	355	0.0	42.4	139.7	0	0	0	0	0	279	864	1,141		
cInjHoka	355	148.0	765.6	9,688.6	0	0	0	0	325	786	1,879	182,504		
dInjHika	355	0.0	0.4	2.4	0	0	0	0	0	2	10	32		
dInjJyo	355	0.0	5.3	16.3	0	0	0	0	0	38	78	135		
dInjHoka	355	27.4	50.4	188.4	0	0	0	0	56	139	262	3,443		



各項目のページへ:

- [1. 概況](#)
- [2. 入院](#)
- [3. 手術・処置](#)
- [4. 処方・注射](#)
- [5. 検査・画像](#)
- [6. 放治・リハ](#)
- [7. その他](#)
- [8. 診療密度](#)

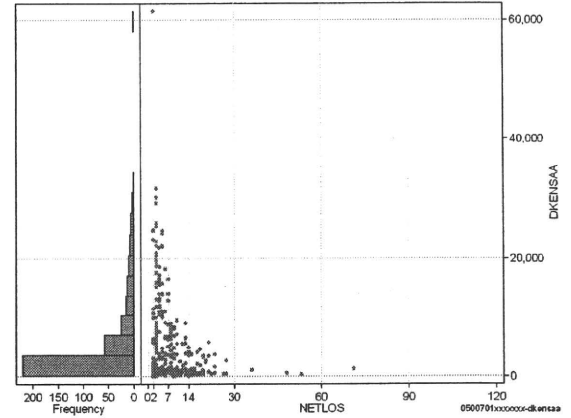
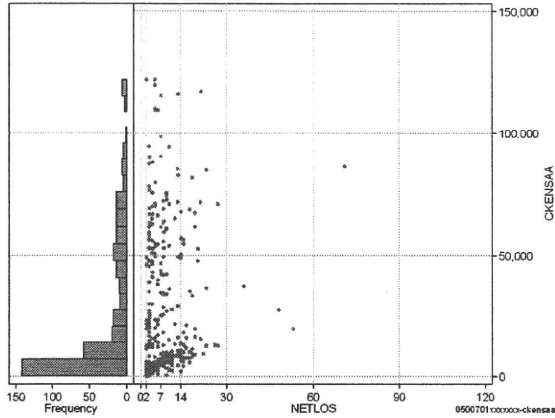
[一覧に戻る](#)

DPC6	入院目的	年齢等	手術	処置1	処置2	副傷病	重症度等	包括	点数<I	入院期間I	点数<II	入院期間II	点数≥II	特定入院期間
050070	1	x	xx	x	x	x	x	○	5,618	4	4,446	9	3,779	17

検査(検査(薬剤・材料以外)+検査(薬剤・材料))

cKENSAA=cKENSA+cKENSAm

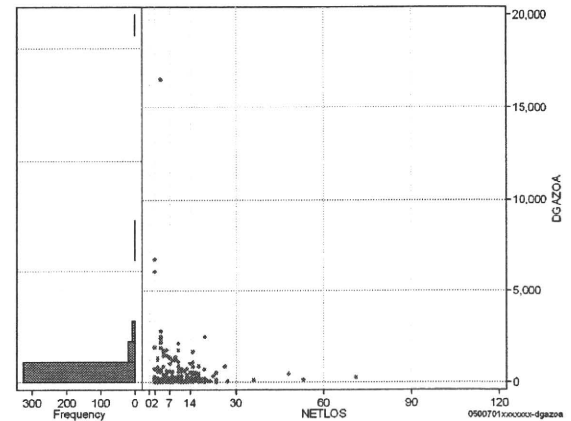
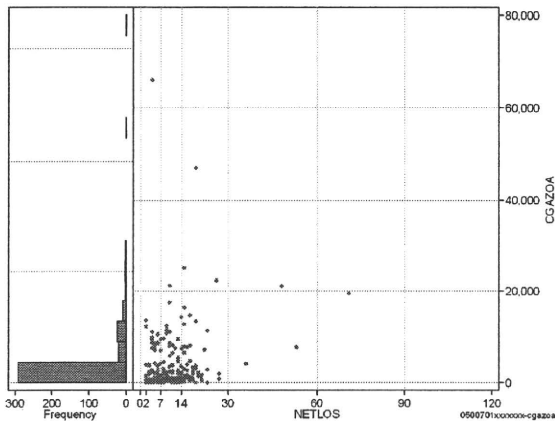
	N	Median	Mean	STD	Min	1%	5%	25%	75%	95%	99%	Max
cKENSAA	355	11,040.0	25,760.1	29,087.2	150	565	1,510	4,285	46,906	84,586	117,903	123,002
dKENSAA	355	1,448.3	4,799.8	6,951.6	71	132	345	694	6,257	19,851	29,002	61,475
cKensa	355	7,475.0	8,158.3	5,266.0	150	565	1,351	4,135	11,100	18,028	26,876	30,315
cKensam	355	116.0	17,601.9	26,513.2	0	0	0	0	36,280	70,779	106,944	116,640
dKensa	355	1,025.0	1,379.2	1,043.9	71	132	332	663	1,880	3,320	4,670	7,023
dKensam	355	16.6	3,420.6	6,351.1	0	0	0	0	4,334	16,696	26,099	58,320



画像診断(画像診断(薬剤・材料以外)+画像診断(薬剤・材料))

cGAZOA=cGAZO+cGAZOm

	N	Median	Mean	STD	Min	1%	5%	25%	75%	95%	99%	Max
cGAZOa	355	482.0	2,470.4	5,716.2	0	0	0	261	2,000	11,128	22,269	66,061
dGAZOa	355	91.5	345.5	1,075.8	0	0	0	61	201	1,451	2,750	16,515
cGAZO	355	425.0	1,194.8	1,709.2	0	0	0	225	1,693	4,964	8,170	11,624
cGAZOm	355	71.0	1,275.6	4,797.9	0	0	0	36	214	6,893	12,950	65,760
dGAZO	355	75.5	163.9	256.4	0	0	0	55	148	664	1,270	2,138
dGAZOm	355	12.0	181.7	960.9	0	0	0	5	46	886	2,345	16,440



各項目のページへ:

[一覧に戻る](#)

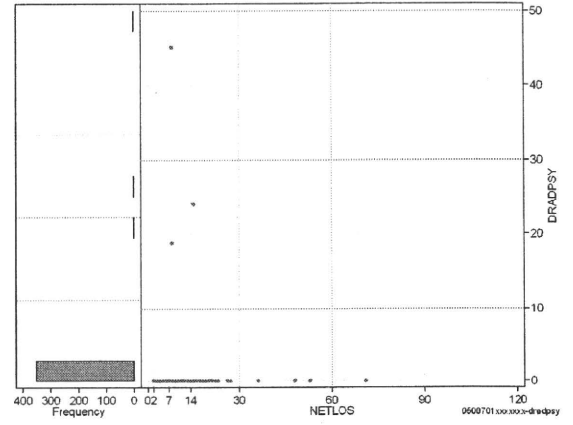
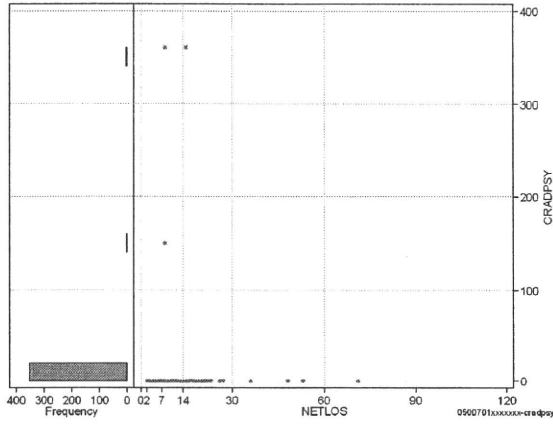
- [1. 概況](#)
- [2. 入院](#)
- [3. 手術・処置](#)
- [4. 処方・注射](#)
- [5. 検査・画像](#)
- [6. 放治・リハ](#)
- [7. その他](#)
- [8. 診療密度](#)

DPC6	入院目的	年齢等	手術	処置1	処置2	副傷病	重症度等	包括	点数<I	入院期間I	点数<II	入院期間II	点数≥II	特定入院期間
050070	1	x	xx	x	x	x	x	○	5,618	4	4,446	9	3,779	17

その他放治等(リハビリ除く)(その他-リハビリ)

cRADPSY=cSONOTA-cREHAB

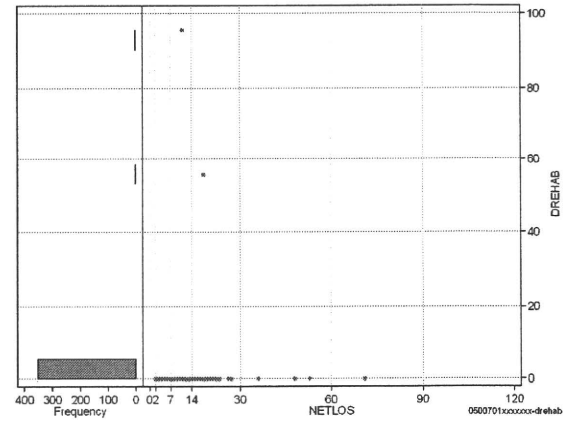
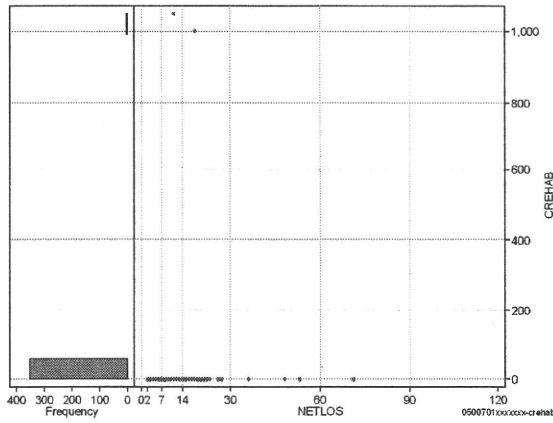
	N	Median	Mean	STD	Min	1%	5%	25%	75%	95%	99%	Max
cRADPSY	355	0.0	2.5	28.1	0	0	0	0	0	0	0	360
dRADPSY	355	0.0	0.2	2.9	0	0	0	0	0	0	0	45



リハビリ

cREHAB

	N	Median	Mean	STD	Min	1%	5%	25%	75%	95%	99%	Max
cRehab	355	0.0	5.8	76.8	0	0	0	0	0	0	0	1,050
dRehab	355	0.0	0.4	5.9	0	0	0	0	0	0	0	95



各項目のページへ:

[一覧に戻る](#)

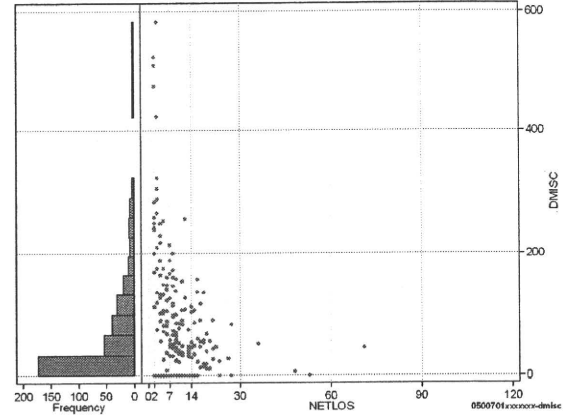
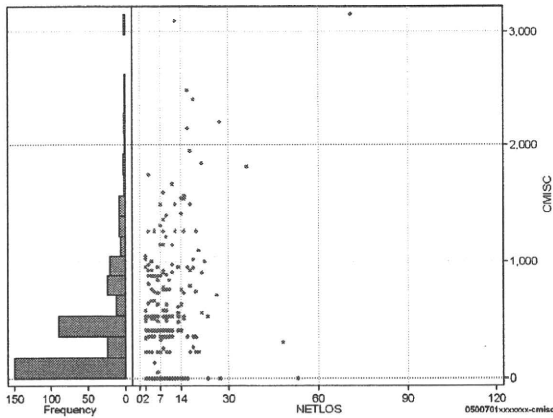
- [1. 概況](#)
- [2. 入院](#)
- [3. 手術・処置](#)
- [4. 処方・注射](#)
- [5. 検査・画像](#)
- [6. 放治・リハ](#)
- [7. その他](#)
- [8. 診療密度](#)

DPC6	入院目的	年齢等	手術	処置1	処置2	副傷病	重症度等	包括	点数<I	入院期間I	点数<II	入院期間II	点数≥II	特定入院期間
050070	1	x	xx	x	x	x	x	○	5,618	4	4,446	9	3,779	17

諸項目(初診料+指導管理料+在宅医療)

cMISC=cSHOSIN+cSHIDO+cZAITAKU

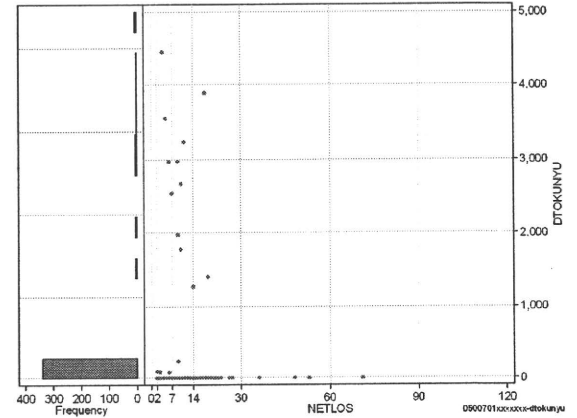
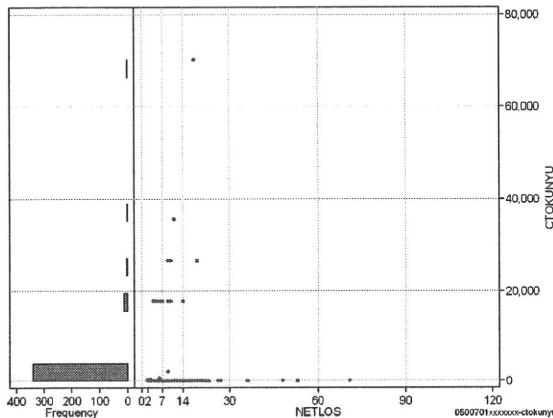
	N	Median	Mean	STD	Min	1%	5%	25%	75%	95%	99%	Max
cMISC	355	350.0	407.9	519.7	0	0	0	0	570	1,500	2,400	3,150
dMISC	355	35.0	64.3	90.3	0	0	0	0	100	250	475	583
cSHOSIN	355	0.0	75.3	183.9	0	0	0	0	500	730	880	880
cShido	355	220.0	325.3	451.4	0	0	0	0	520	1,270	2,140	2,900
cZaitak	355	0.0	7.3	109.2	0	0	0	0	0	0	0	1,953
dShosin	355	0.0	12.8	38.7	0	0	0	0	100	200	243	243
dShido	355	12.9	50.3	76.5	0	0	0	0	73	240	307	510
dZaitak	355	0.0	1.3	18.4	0	0	0	0	0	0	0	325



特定入院料

cTOKUNYU

	N	Median	Mean	STD	Min	1%	5%	25%	75%	95%	99%	Max
cTokuNyu	355	0.0	1,083.7	5,668.9	0	0	0	0	468	26,685	70,040	70,040
dTokuNyu	355	0.0	139.9	674.5	0	0	0	0	88	4,445	4,448	4,448



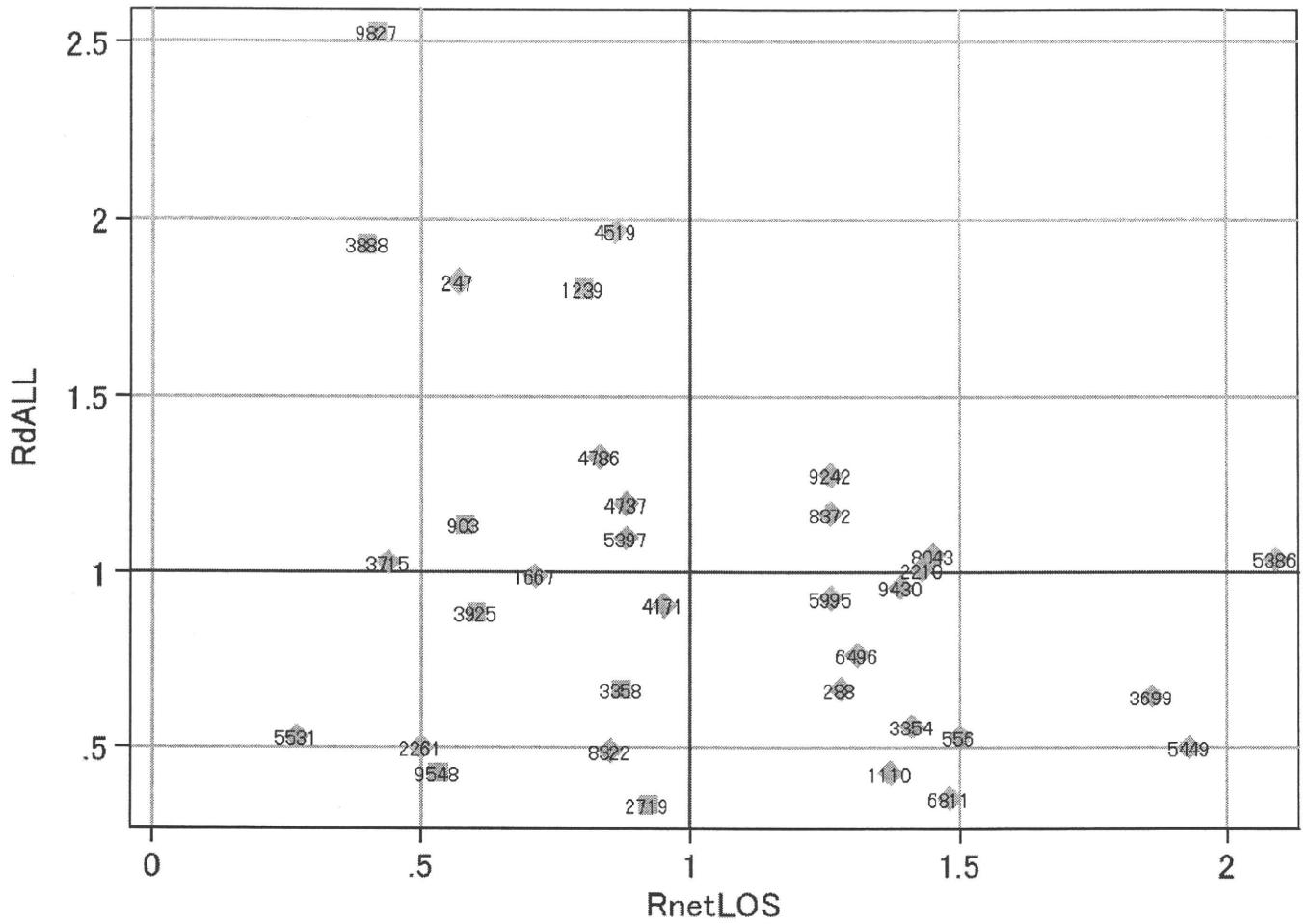
各項目のページへ:

- [1. 概況](#)
- [2. 入院](#)
- [3. 手術・処置](#)
- [4. 処方・注射](#)
- [5. 検査・画像](#)
- [6. 放た・リハ](#)
- [7. その他](#)
- [8. 診療密度](#)

[一覧に戻る](#)

DPC6	入院目的	年齢等	手術	処置1	処置2	副傷病	重症度等	包括	点数<I	入院期間I	点数<II	入院期間II	点数≥II	特定入院期間
050070	1	x	xx	x	x	x	x	○	5,618	4	4,446	9	3,779	17

施設別の診療密度			metLOS/rcALL
症例数合計	netLOSの平均	dALLの平均	
355	7.9	8,587	



0500701xxxxxxx-densityA

各項目のページへ:

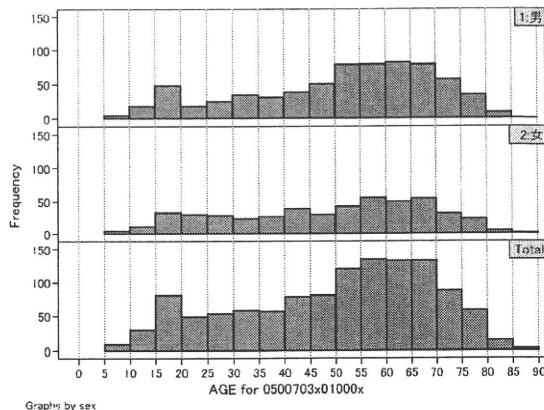
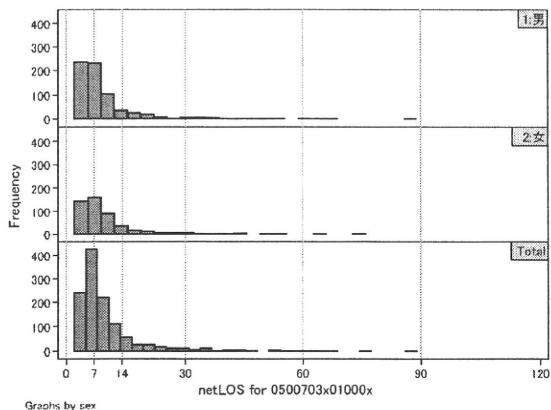
- [1. 概況](#)
- [2. 入院](#)
- [3. 手術・処置](#)
- [4. 処方・注射](#)
- [5. 検査・画像](#)
- [6. 放治・リハ](#)
- [7. その他](#)
- [8. 診療密度](#)

[一覧に戻る](#)

DPC6	入院目的	年齢等	手術	処置1	処置2	副傷病	重症度等	包括	点数<I	入院期間I	点数<II	入院期間II	点数≥II	特定入院期間
050070	3	x	01	0	0	0	x	○	3,071	5	2,350	10	1,998	16

性別・年齢、機関別基礎集計

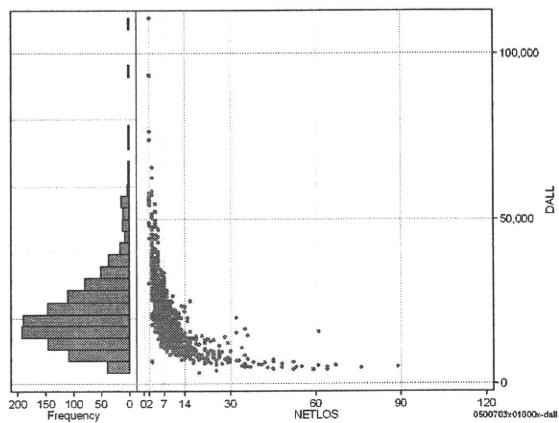
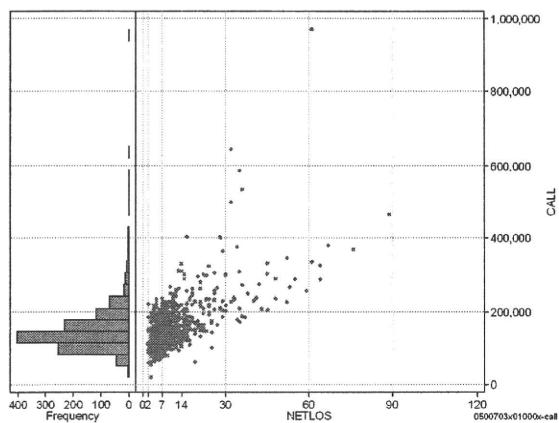
	N	Median	Mean	STD	Min	1%	5%	25%	75%	95%	99%	Max
netLOS	1,174	7.0	9.3	8.6	2	2	3	5	10	24	52	89



総点数の合計

	N	Median	Mean	STD	Min	1%	5%	25%	75%	95%	99%	Max
cAll	1,174	135,410.0	148,616.1	60,053.4	20,079	62,994	87,356	114,491	167,055	235,949	363,229	970,122
dAll	1,174	19,713.6	21,517.8	11,114.1	3,283	5,007	7,570	14,028	26,640	40,892	56,116	110,850

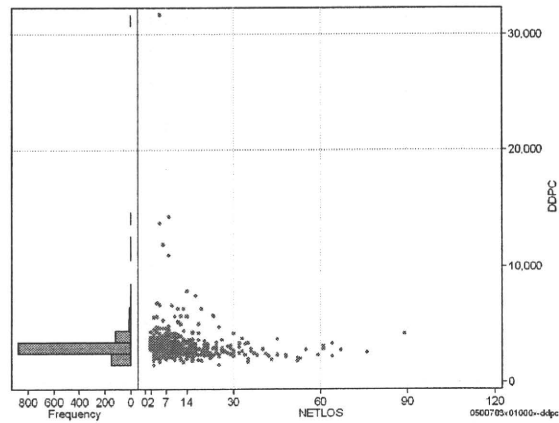
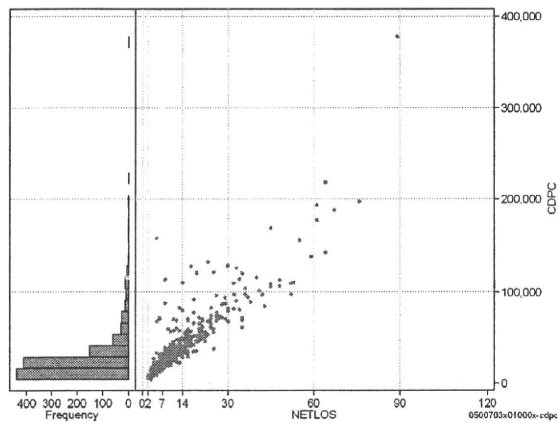
cALL/dALL



包括対象部分

	N	Median	Mean	STD	Min	1%	5%	25%	75%	95%	99%	Max
cDPC	1,174	20,165.0	27,840.0	26,520.5	4,413	6,305	7,936	13,995	31,283	73,347	132,759	377,592
dDPC	1,174	2,857.5	3,033.8	1,215.1	1,471	1,965	2,292	2,623	3,185	4,010	6,401	31,668

cDPC/dDPC



各項目のページ:

- 1. 概況
- 2. 入院
- 3. 手術・処置
- 4. 処方・注射
- 5. 検査・画像
- 6. 放治・リハ
- 7. その他
- 8. 診療密度

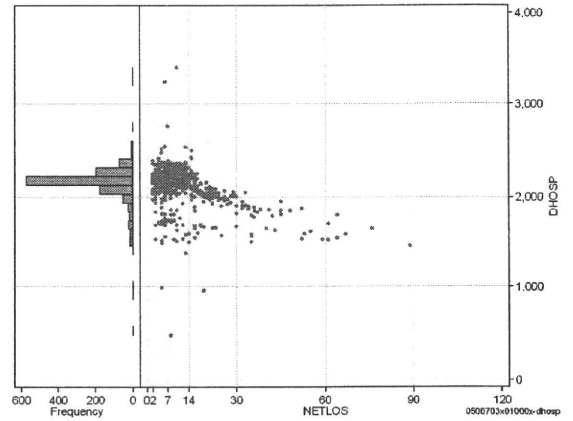
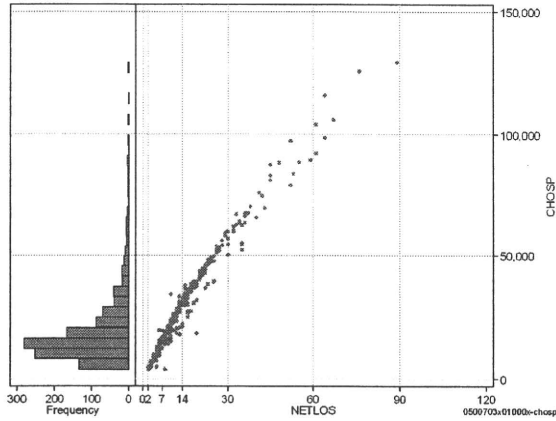
[一覧に戻る](#)

DPC6	入院目的	年齢等	手術	処置1	処置2	副傷病	重症度等	包括	点数<I	入院期間I	点数<II	入院期間II	点数≥II	特定入院期間
050070	3	x	01	0	0	0	x	○	3,071	5	2,350	10	1,998	16

入院日数依存部分(入院管理料・加算+入院時食事療養等+調剤+調期)

cHOSP=cNYUIN+cSHOKUJI+cRxCHO+cRxCHOKI

	N	Median	Mean	STD	Min	1%	5%	25%	75%	95%	99%	Max
cHOSP	1,174	15,199.0	19,318.1	15,155.2	3,790	4,339	6,271	10,725	22,415	48,070	88,644	128,959
dHOSP	1,174	2,161.2	2,141.3	178.0	474	1,522	1,779	2,118	2,222	2,341	2,401	3,394
cNyuin	1,174	13,493.5	16,948.9	12,984.0	2,005	3,758	5,481	9,545	19,939	42,092	74,634	109,370
cShokuji	1,174	17,290.0	22,934.2	22,103.7	4,240	5,900	6,360	10,850	25,200	60,880	135,350	203,980
cRxCho	1,174	35.0	48.2	59.4	0	0	0	21	56	147	329	616
cRxChoKi	1,174	42.0	27.6	25.1	0	0	0	0	42	84	84	126
dNyuin	1,174	1,925.0	1,887.5	163.8	251	1,272	1,516	1,873	1,950	2,040	2,079	2,330
dShokuji	1,174	2,210.0	2,446.8	619.9	1,363	1,767	2,120	2,145	2,537	3,250	3,300	13,535
dRxCho	1,174	5.3	4.8	2.1	0	0	0	4	7	7	7	7
dRxChoKi	1,174	3.8	4.4	4.8	0	0	0	0	7	14	21	28



各項目のページへ:

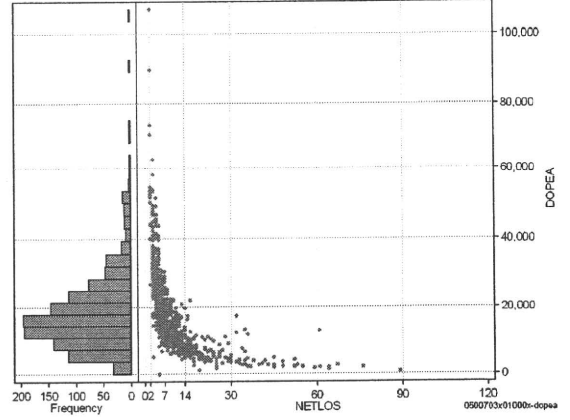
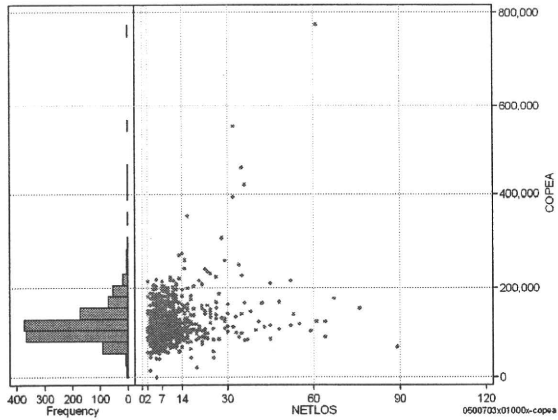
[一覧に戻る](#)

- [1. 概況](#)
- [2. 入院](#)
- [3. 手術・処置](#)
- [4. 処方・注射](#)
- [5. 検査・画像](#)
- [6. 放治・リハ](#)
- [7. その他](#)
- [8. 診療密度](#)

DPC6	入院目的	年齢等	手術	処置1	処置2	副傷病	重症度等	包括	点数<I	入院期間I	点数<II	入院期間II	点数≥II	特定入院期間
050070	3	x	01	0	0	0	x	○	3,071	5	2,350	10	1,998	16

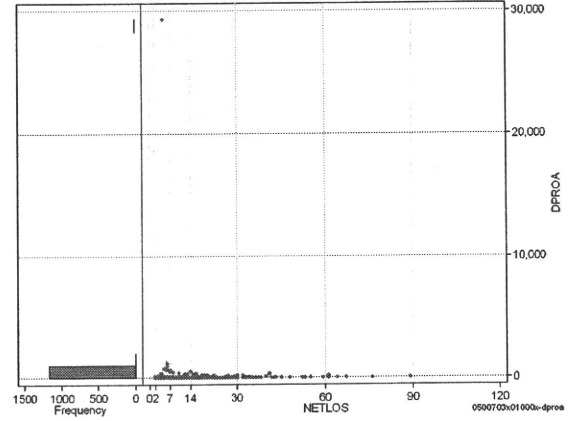
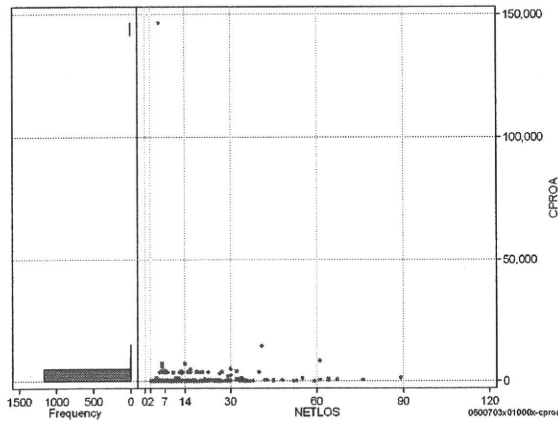
手術(手術(薬剤・材料以外)+手術(薬剤・材料)) cOPEa=cOPE+cOPEm

	N	Median	Mean	STD	Min	1%	5%	25%	75%	95%	99%	Max
cOPEa	1,174	107,150.0	118,059.1	46,195.6	0	51,028	68,852	94,465	134,023	192,426	251,149	774,031
dOPEa	1,174	16,478.5	18,188.9	11,049.6	0	2,199	4,683	10,757	23,310	37,320	52,377	107,016
cOpe	1,174	20,900.0	19,702.9	6,780.9	-68,049	14,630	14,630	14,630	20,900	21,020	41,800	83,851
cOpeM	1,174	87,710.0	98,356.2	43,928.0	0	31,600	48,336	75,673	114,845	170,582	228,343	691,231
dOpe	1,174	2,926.0	3,103.0	2,282.3	-22,683	394	804	1,829	4,180	6,967	10,450	10,450
dOpeM	1,174	13,367.3	15,085.9	9,526.5	0	1,641	3,645	8,820	19,320	32,323	43,889	96,566



処置(処置(薬剤・材料以外)+処置(薬剤・材料)) cPROa=cPRO+cProm

	N	Median	Mean	STD	Min	1%	5%	25%	75%	95%	99%	Max
cPROa	1,174	85.0	395.5	4,360.6	0	0	0	0	148	821	3,973	146,471
dPROa	1,174	10.5	53.0	858.8	0	0	0	0	21	72	568	29,294
cPro	1,174	42.0	223.1	953.2	0	0	0	0	84	494	3,760	14,630
cProm	1,174	11.0	172.5	3,849.1	0	0	0	0	88	187	562	131,841
dPro	1,174	4.2	23.0	119.3	0	0	0	0	11	34	535	2,926
dProm	1,174	1.6	30.0	769.5	0	0	0	0	12	26	51	26,368



各項目のページへ:

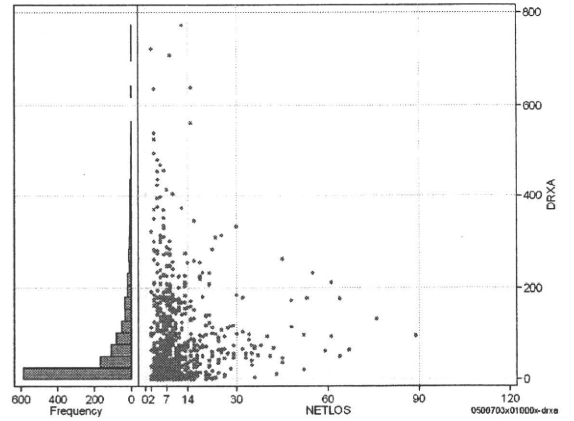
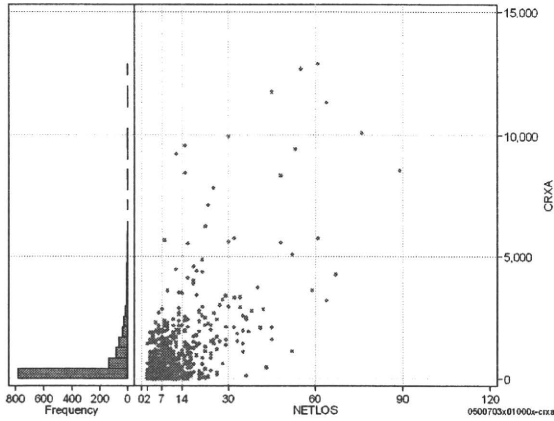
- [1. 概況](#)
- [2. 入院](#)
- [3. 手術・処置](#)
- [4. 処方・注射](#)
- [5. 検査・画像](#)
- [6. 放た・リハ](#)
- [7. その他](#)
- [8. 診療密度](#)

[一覧に戻る](#)

DPC6	入院目的	年齢等	手術	処置1	処置2	副傷病	重症度等	包括	点数<I	入院期間I	点数<II	入院期間II	点数≥II	特定入院期間
050070	3	x	01	0	0	0	x	○	3,071	5	2,350	10	1,998	16

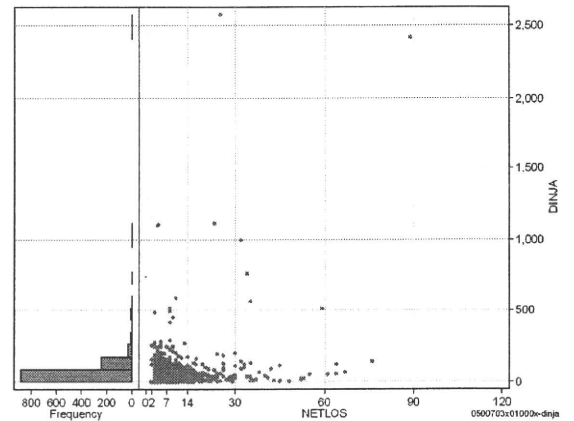
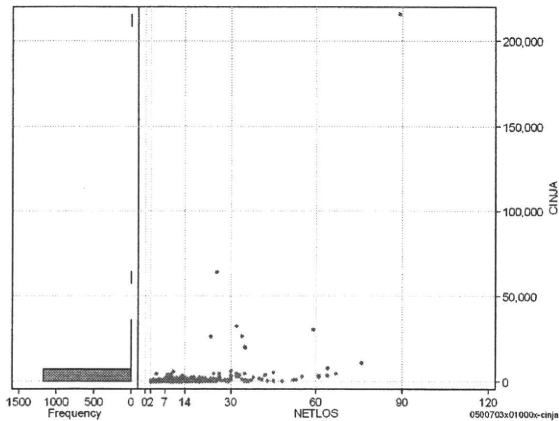
処方(内服+頓服+外用+麻薬)

	N	Median	Mean	STD	Min	1%	5%	25%	75%	95%	99%	Max	cRXa=cRxNAI+cRxTON+cRxGAI+cRxMADO										
													NETLOS	0500703x01000x-crx									
cRXa	1,174	179.5	660.9	1,349.5	0	0	0	53	719	2,627	8,338	12,892											
dRXa	1,174	25.8	62.9	93.4	0	0	0	8	81	247	457	773											
cRxNai	1,174	143.0	614.8	1,287.1	0	0	0	32	668	2,398	7,802	12,670											
cRxTon	1,174	0.0	12.8	46.1	0	0	0	0	8	61	168	791											
cRxGai	1,174	0.0	31.8	134.8	0	0	0	0	18	156	571	2,505											
cRxMado	1,174	0.0	1.6	5.4	0	0	0	0	1	8	28	82											
dRXnai	1,174	21.7	58.8	90.2	0	0	0	6	75	246	453	722											
dRxTon	1,174	0.0	1.3	5.2	0	0	0	0	1	7	19	124											
dRxGai	1,174	0.0	2.7	10.4	0	0	0	0	2	14	42	167											
dRxMado	1,174	0.0	0.1	0.2	0	0	0	0	0	1	1	1											



注射(皮下筋肉内+静脈内+注射その他)

	N	Median	Mean	STD	Min	1%	5%	25%	75%	95%	99%	Max	cINJa=cInjHIKA+cInjJYO+cInjHOKA										
													NETLOS	0500703x01000x-cinj									
cINJa	1,174	298.5	846.4	6,794.5	0	0	0	123	633	1,491	5,073	215,087											
dInja	1,174	41.2	65.8	130.8	0	0	0	15	86	164	482	2,575											
cInjHika	1,174	0.0	11.3	139.5	0	0	0	0	15	140	3,926												
cInjJyo	1,174	0.0	84.7	291.7	0	0	0	0	65	478	913	6,410											
cInjHoka	1,174	248.0	750.4	6,761.9	0	0	0	77	465	1,292	4,530	215,041											
dInjHika	1,174	0.0	1.4	19.1	0	0	0	0	0	2	12	491											
dInjJyo	1,174	0.0	9.9	25.1	0	0	0	0	6	62	115	278											
dInjHoka	1,174	34.6	54.5	126.2	0	0	0	10	67	144	356	2,575											



各項目のページへ:

- 1. 概況
- 2. 入院
- 3. 手術・処置
- 4. 処方・注射
- 5. 検査・画像
- 6. 放治・リハ
- 7. その他
- 8. 診療密度

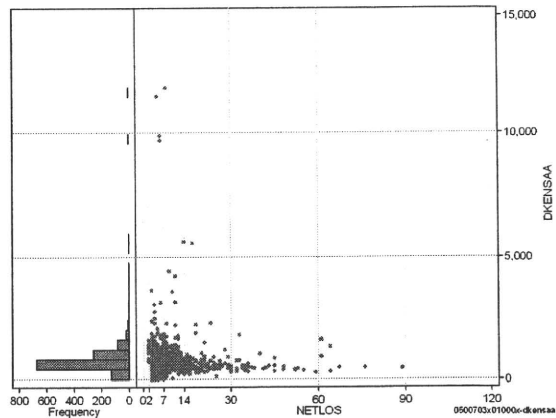
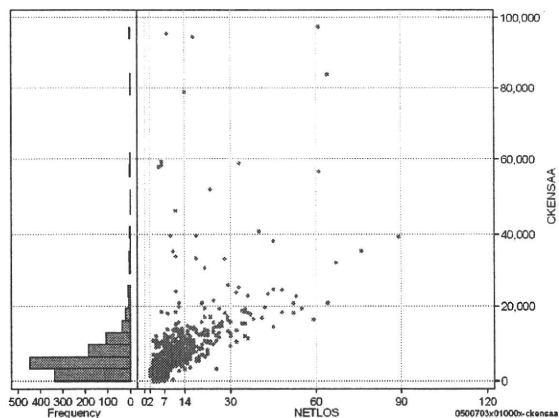
[一覧に戻る](#)

DPC6	入院目的	年齢等	手術	処置1	処置2	副傷病	重症度等	包括	点数<I	入院期間I	点数<II	入院期間II	点数≥II	特定入院期間
050070	3	x	01	0	0	0	x	○	3,071	5	2,350	10	1,998	16

検査(検査(薬剤・材料以外)+検査(薬剤・材料))

cKENSAa=cKENSA+cKENSAm

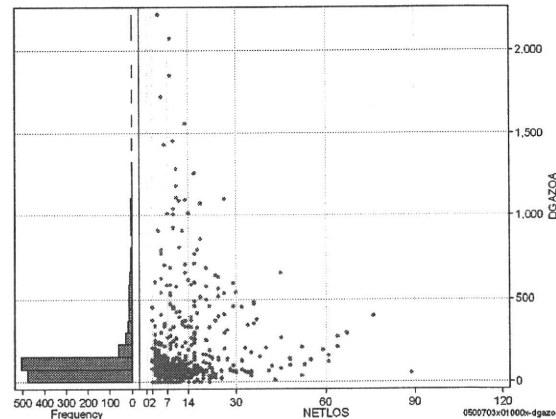
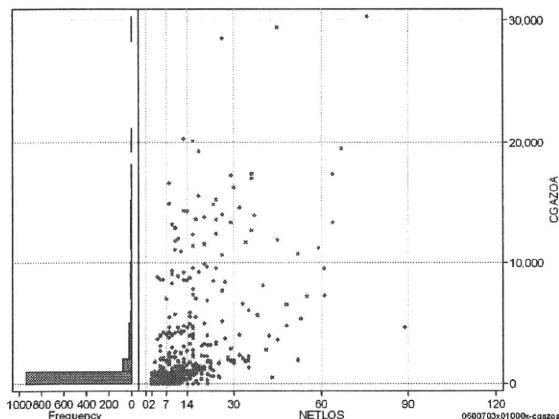
	N	Median	Mean	STD	Min	1%	5%	25%	75%	95%	99%	Max
cKENSAa	1,174	4,764.5	6,858.1	8,440.2	0	285	1,540	3,054	7,697	16,916	46,352	97,370
dKENSAa	1,174	654.2	781.9	741.9	0	75	319	508	877	1,446	3,093	11,938
cKensa	1,174	4,739.0	6,008.0	4,561.4	0	285	1,540	3,045	7,569	14,210	24,440	35,955
cKensam	1,174	0.0	850.0	5,998.0	0	0	0	0	0	801	28,715	84,871
dKensa	1,174	648.4	708.6	325.8	0	75	318	507	850	1,323	1,821	2,780
dKensam	1,174	0.0	73.3	643.9	0	0	0	0	0	45	1,493	10,959



画像診断(画像診断(薬剤・材料以外)+画像診断(薬剤・材料))

cGAZOa=cGAZO+cGAZOm

	N	Median	Mean	STD	Min	1%	5%	25%	75%	95%	99%	Max
cGAZOa	1,174	551.0	1,505.6	3,201.4	0	0	0	366	863	8,559	16,562	30,300
dGAZOa	1,174	82.6	135.7	205.5	0	0	0	62	118	489	1,098	2,208
cGAZO	1,174	460.0	945.3	1,534.6	0	0	0	301	748	4,123	7,722	18,570
cGAZOm	1,174	71.0	560.4	1,786.3	0	0	0	36	142	4,193	9,328	16,722
dGAZO	1,174	70.0	91.9	87.3	0	0	0	55	93	274	472	898
dGAZOm	1,174	11.8	43.8	127.8	0	0	0	5	24	220	721	1,310



各項目のページへ:

- [1. 概況](#)
- [2. 入院](#)
- [3. 手術・処置](#)
- [4. 処方・注射](#)
- [5. 検査・画像](#)
- [6. 放治・リハ](#)
- [7. その他](#)
- [8. 診療密度](#)

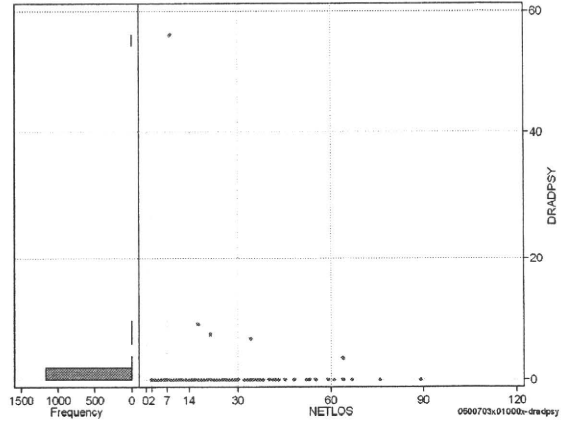
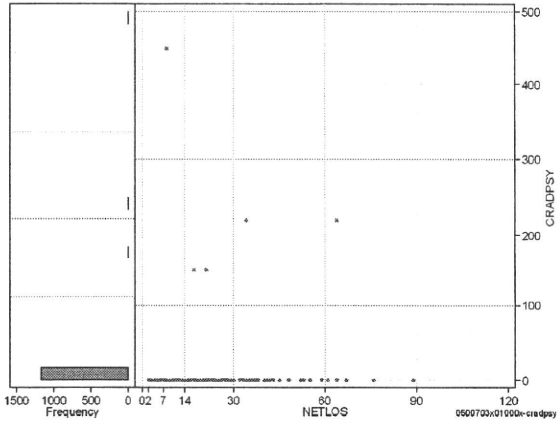
[一覧に戻る](#)

DPC6	入院目的	年齢等	手術	処置1	処置2	副傷病	重症度等	包括	点数<I	入院期間	点数<II	入院期間II	点数≥II	特定入院期間
050070	3	x	01	0	0	0	x	○	3,071	5	2,350	10	1,998	16

その他放治等(リハビリ除く)(その他→リハビリ)

cRADPSY=cSONOTA-cREHAB

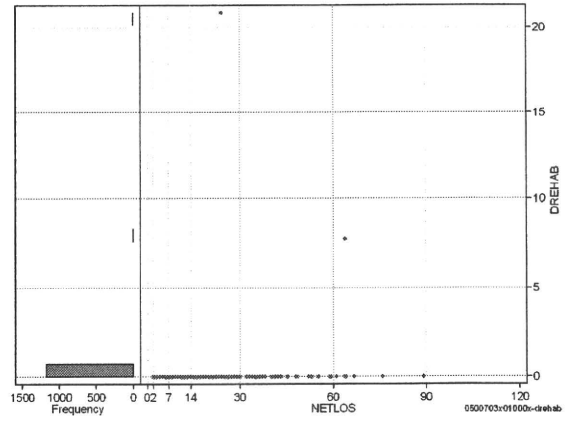
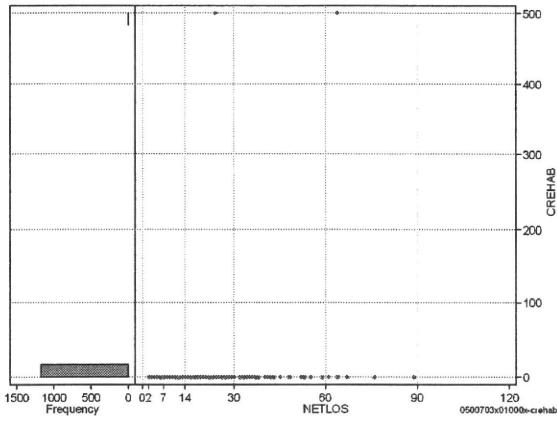
	N	Median	Mean	STD	Min	1%	5%	25%	75%	95%	99%	Max
cRADPSY	1,174	0.0	1.0	17.1	0	0	0	0	0	0	0	450
dRADPSY	1,174	0.0	0.1	1.7	0	0	0	0	0	0	0	56



リハビリ

cREHAB

	N	Median	Mean	STD	Min	1%	5%	25%	75%	95%	99%	Max
cRehab	1,174	0.0	0.9	20.6	0	0	0	0	0	0	0	500
dRehab	1,174	0.0	0.0	0.6	0	0	0	0	0	0	0	21



各項目のページへ:

[一覧に戻る](#)

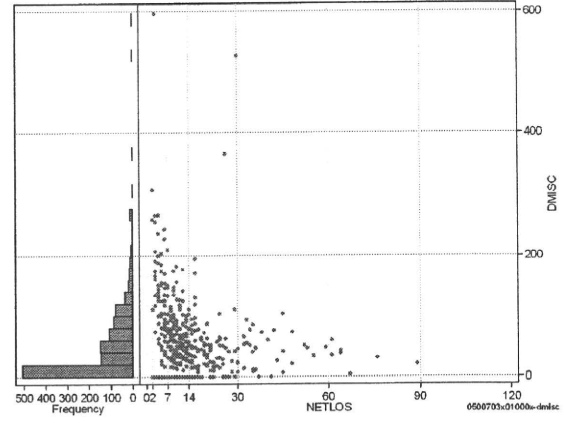
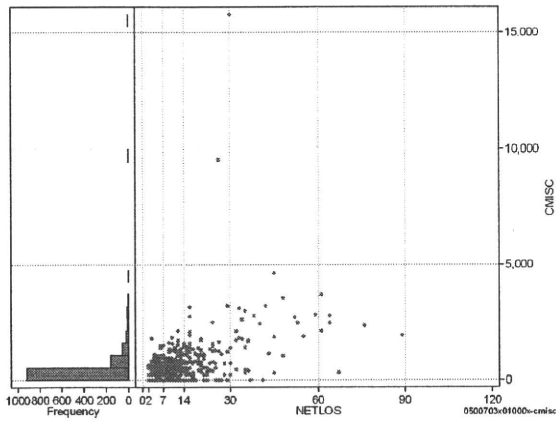
- [1. 概況](#)
- [2. 入院](#)
- [3. 手術・処置](#)
- [4. 処方・注射](#)
- [5. 検査・画像](#)
- [6. 放治・リハ](#)
- [7. その他](#)
- [8. 診療密度](#)

DPC6	入院目的	年齢等	手術	処置1	処置2	副傷病	重症度等	包括	点数<I	入院期間I	点数<II	入院期間II	点数≥II	特定入院期間
050070	3	x	01	0	0	0	x	○	3,071	5	2,350	10	1,998	16

諸項目(初診料+指導管理料+在宅医療)

cMISC=cSHOSIN+cSHIDO+cZAITAKU

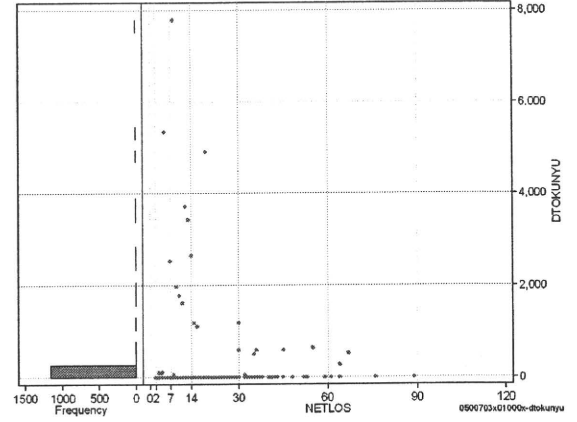
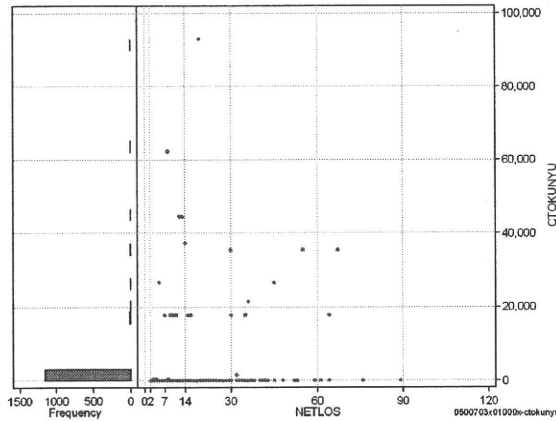
	N	Median	Mean	STD	Min	1%	5%	25%	75%	95%	99%	Max
cMISC	1,174	220.0	399.0	738.8	0	0	0	0	520	1,320	2,750	15,770
dMISC	1,174	31.4	45.5	57.5	0	0	0	0	74	145	260	597
cSHOSIN	1,174	0.0	54.0	147.8	0	0	0	0	400	550	880	
cShido	1,174	220.0	315.4	453.4	0	0	0	0	480	1,050	2,420	3,500
cZaitak	1,174	0.0	29.7	516.6	0	0	0	0	0	0	300	15,250
dShosin	1,174	0.0	7.2	23.0	0	0	0	0	0	63	125	200
dShido	1,174	23.6	36.9	46.9	0	0	0	0	62	130	190	267
dZaitak	1,174	0.0	1.5	19.8	0	0	0	0	0	0	35	508



特定入院料

cTOKUNYU

	N	Median	Mean	STD	Min	1%	5%	25%	75%	95%	99%	Max
cTokuNyu	1,174	0.0	548.7	4,739.0	0	0	0	0	0	0	17,810	92,990
dTokuNyu	1,174	0.0	38.0	377.6	0	0	0	0	0	0	1,185	7,779



各項目のページへ:

[一覧に戻る](#)

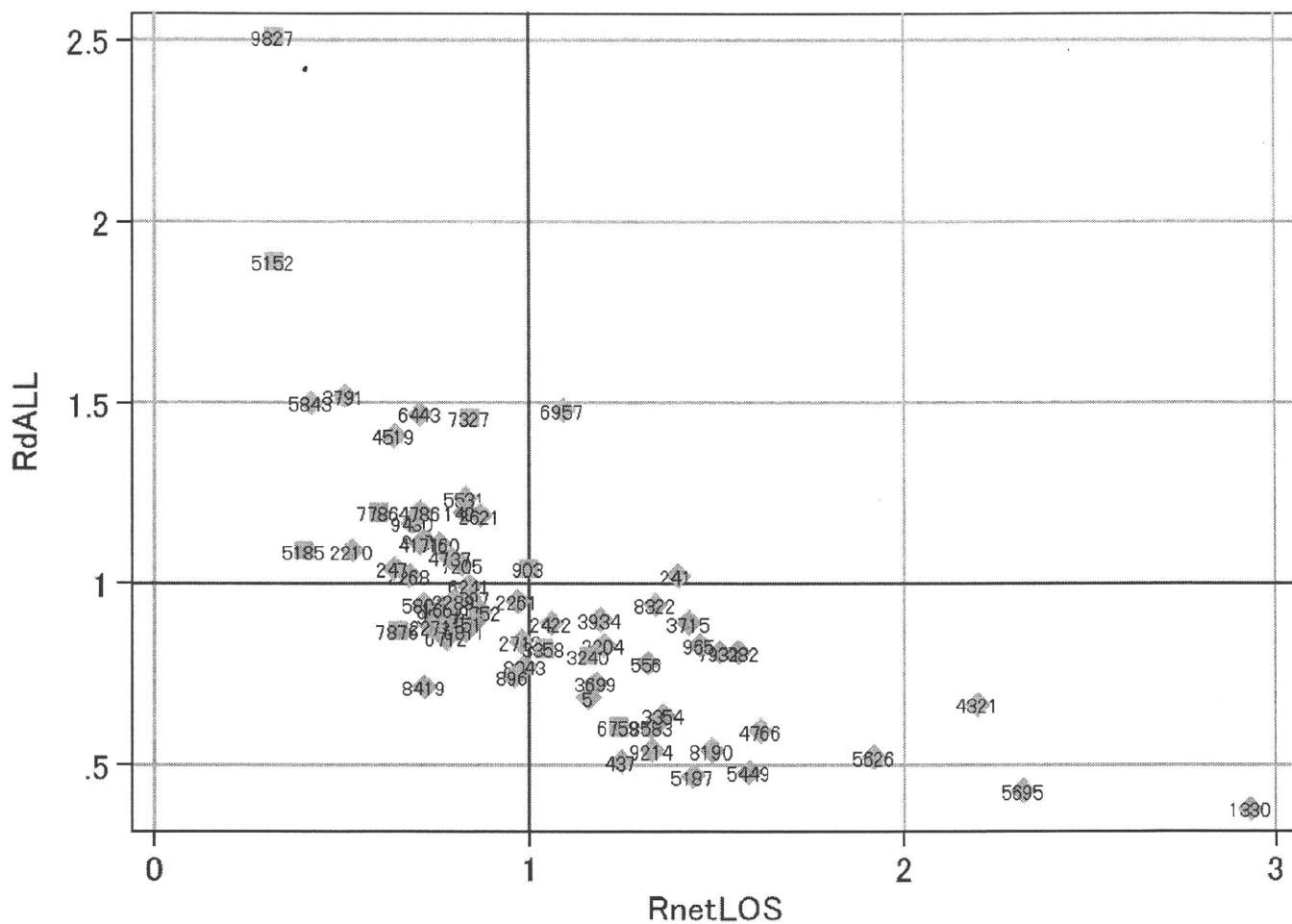
- [1. 概況](#)
- [2. 入院](#)
- [3. 手術・処置](#)
- [4. 処方・注射](#)
- [5. 検査・画像](#)
- [6. 放治・リハ](#)
- [7. その他](#)
- [8. 診療密度](#)

DPC6	入院目的	年齢等	手術	処置1	処置2	副傷病	重症度等	包括	点数<I	入院期間I	点数<II	入院期間II	点数≥II	特定入院期間
050070	3	x	01	0	0	0	x	○	3,071	5	2,350	10	1,998	16

施設別の診療密度

netLOS/rcALL

症例数合計	netLOSの平均	dALLの平均
1174	9.3	21,518



0500703x01000x-densityA

各項目のページへ:

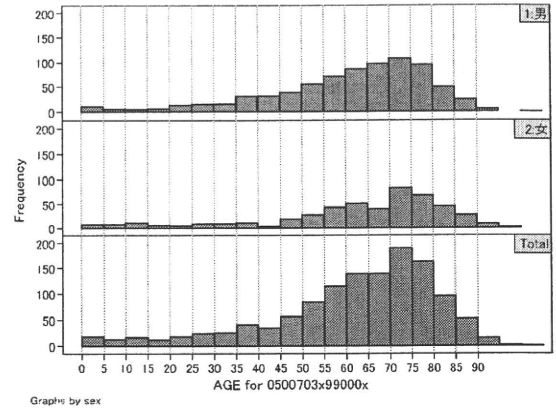
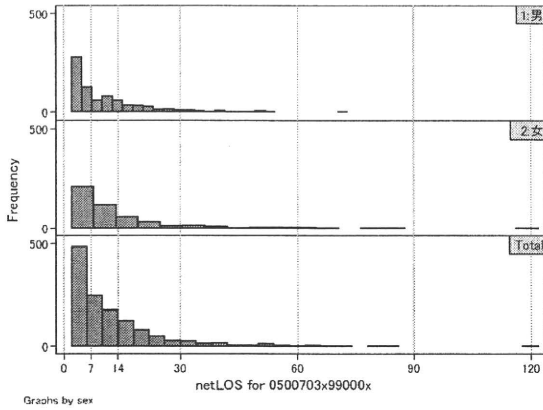
[一覧に戻る](#)

- [1. 概況](#)
- [2. 入院](#)
- [3. 手術・処置](#)
- [4. 処方・注射](#)
- [5. 検査・画像](#)
- [6. 放た・リハ](#)
- [7. その他](#)
- [8. 診療密度](#)

DPC6	入院目的	年齢等	手術	処置1	処置2	副傷病	重症度等	包括	点数<I	入院期間I	点数<II	入院期間II	点数≥II	特定入院期間
050070	3	x	99	0	0	0	x	○	3,535	5	2,767	11	2,352	23

性別・年齢、機関別基礎集計

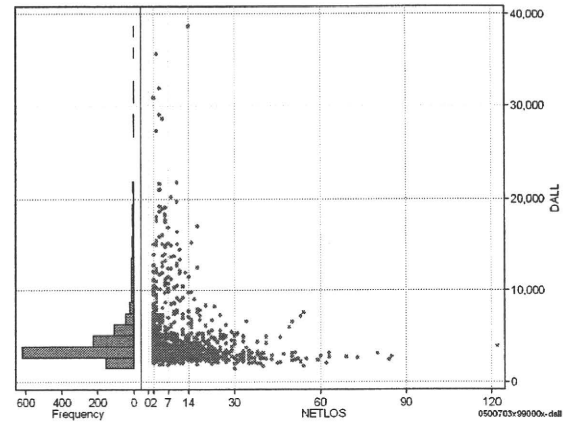
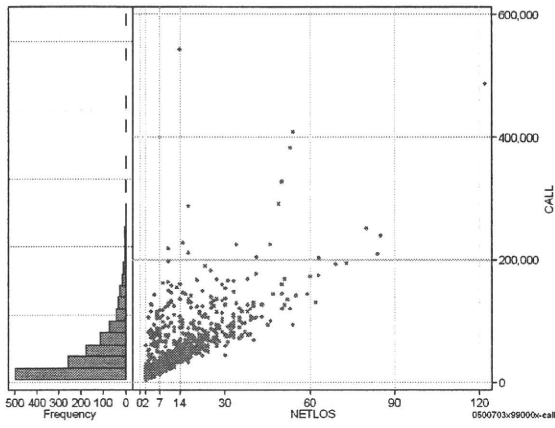
netLOS	N	Median	Mean	STD	Min	1%	5%	25%	75%	95%	99%	Max
netLOS	1,267	8.0	11.1	11.4	2	2	2	3	15	33	54	122



総点数の合計

	N	Median	Mean	STD	Min	1%	5%	25%	75%	95%	99%	Max
cAll	1,267	29,579.0	44,977.4	47,943.4	4,206	5,214	7,266	14,447	58,781	130,434	218,457	541,626
dAll	1,267	3,557.9	4,653.0	3,541.2	1,502	2,071	2,419	3,009	4,751	11,748	19,278	38,688

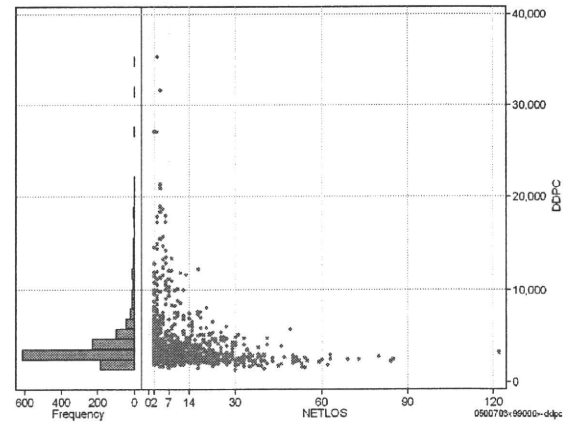
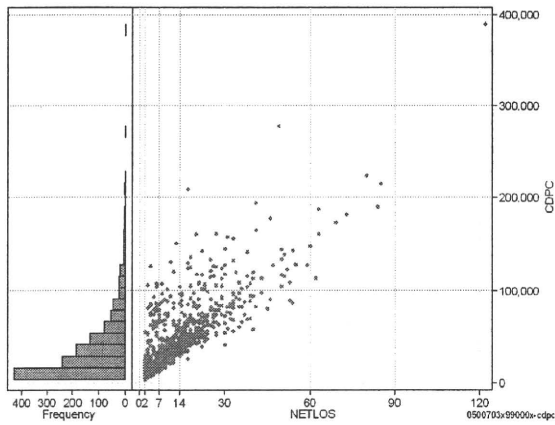
cALL/dALL



包括対象部分

	N	Median	Mean	STD	Min	1%	5%	25%	75%	95%	99%	Max
cDPC	1,267	25,743.0	37,387.4	35,473.5	3,798	4,779	6,449	13,076	49,501	107,629	161,413	389,489
dDPC	1,267	3,152.6	3,959.2	2,787.1	1,350	1,767	2,129	2,680	4,169	8,458	17,275	35,294

cDPC/dDPC



各項目のページへ:

- 1. 概況
- 2. 入院
- 3. 手術・処置
- 4. 処方・注射
- 5. 検査・画像
- 6. 放治・リハ
- 7. その他
- 8. 診療密度

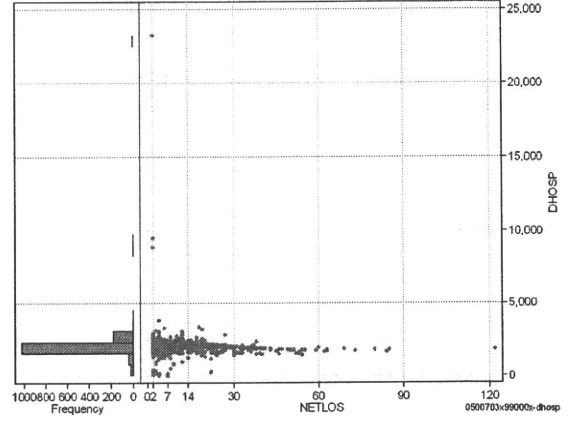
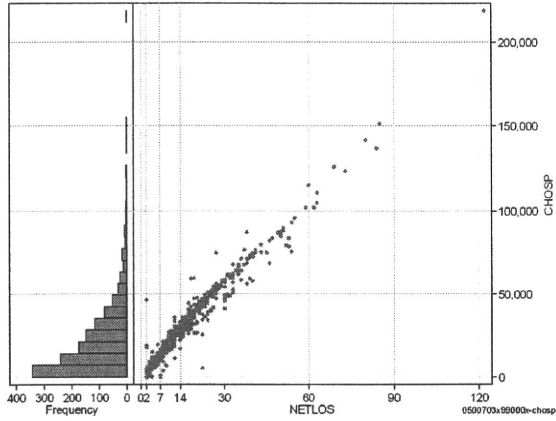
[一覧に戻る](#)

DPC6	入院目的	年齢等	手術	処置1	処置2	副傷病	重症度等	包括	点数<I	入院期間I	点数<II	入院期間II	点数≥II	特定入院期間
050070	3	x	99	0	0	0	x	○	3,535	5	2,767	11	2,352	23

入院日数依存部分(入院管理料・加算+入院時食事療養等+調剤+調期)

cHOSP=cNYUIN+cSHOKUJI+cRxCHO+cRxCHOKI

	N	Median	Mean	STD	Min	1%	5%	25%	75%	95%	99%	Max
cHOSP	1,267	15,717.0	22,037.2	20,699.1	49	699	3,983	6,720	30,606	61,379	93,503	218,662
dHOSP	1,267	2,127.0	2,071.0	741.3	13	258	1,526	1,943	2,206	2,375	2,780	23,232
cNyuin	1,267	13,624.0	19,179.3	17,786.7	-340	0	3,528	5,856	26,966	53,001	80,045	189,733
cShokuji	1,267	17,640.0	27,689.5	30,036.2	0	0	2,900	7,560	36,800	82,460	135,300	288,010
cRxCho	1,267	42.0	67.4	76.8	0	0	0	14	91	217	371	609
cRxChoKi	1,267	0.0	21.5	27.4	0	0	0	0	42	84	84	126
dNyuin	1,267	1,870.0	1,820.6	685.7	-170	0	1,282	1,699	1,948	2,124	2,476	20,523
dShokuji	1,267	2,470.0	2,412.2	906.8	0	0	1,260	2,145	2,627	3,300	3,305	26,040
dRxCho	1,267	7.0	5.6	3.1	0	0	0	5	7	7	7	84
dRxChoKi	1,267	0.0	3.5	6.1	0	0	0	0	5	21	21	42



各項目のページへ:

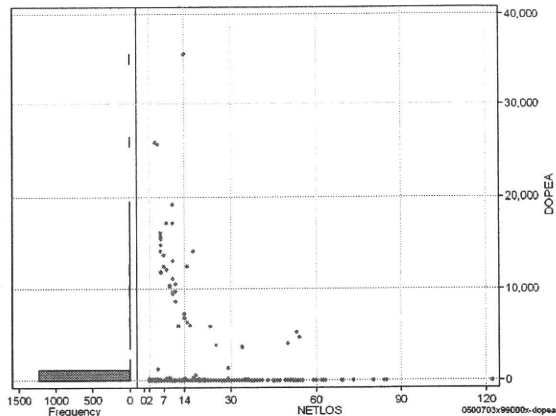
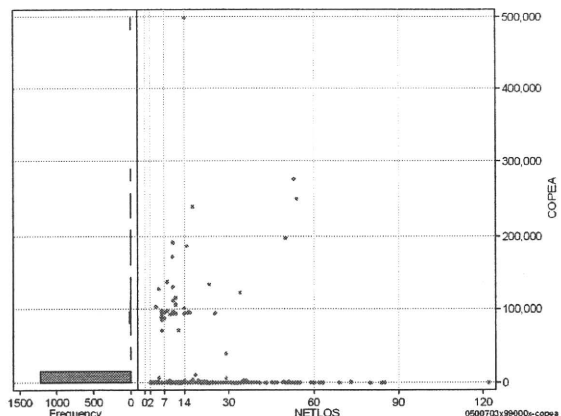
- [1. 概況](#)
- [2. 入院](#)
- [3. 手術・処置](#)
- [4. 処方・注射](#)
- [5. 検査・画像](#)
- [6. 放治・リハ](#)
- [7. その他](#)
- [8. 診療密度](#)

[一覧に戻る](#)

DPC6	入院目的	年齢等	手術	処置1	処置2	副傷病	重症度等	包括	点数<I	入院期間I	点数<II	入院期間II	点数≥II	特定入院期間
050070	3	x	99	0	0	0	x	○	3,535	5	2,767	11	2,352	23

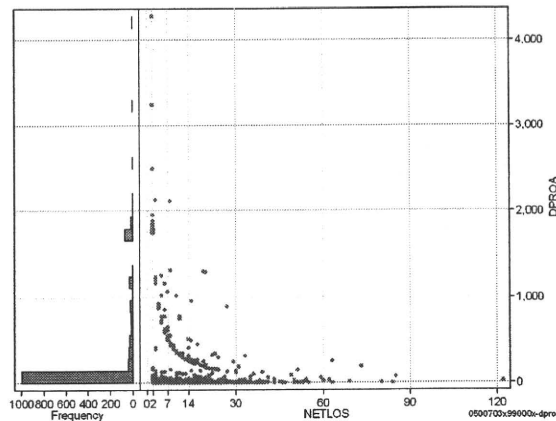
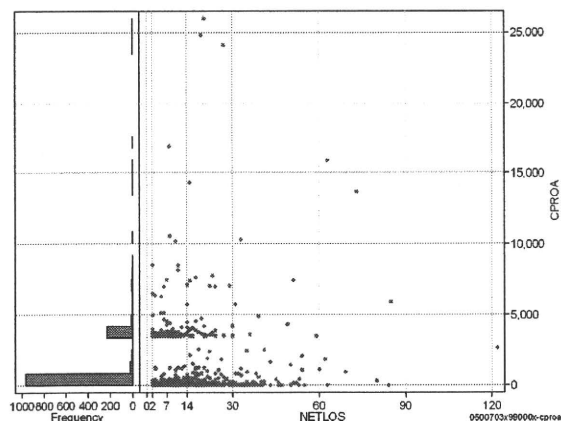
手術(手術(薬剤・材料以外)+手術(薬剤・材料)) cOPEa=cOPE+cOPEm

	N	Median	Mean	STD	Min	1%	5%	25%	75%	95%	99%	Max
cOPEa	1,267	0.0	3,980.6	26,198.0	0	0	0	0	0	295	122,490	498,557
dOPEa	1,267	0.0	359.2	2,321.2	0	0	0	0	0	119	13,680	35,611
cOpe	1,267	0.0	542.3	2,982.8	-9	0	0	0	0	120	20,730	29,380
cOpeM	1,267	0.0	3,438.4	23,842.9	0	0	0	0	0	147	101,072	484,757
dOpe	1,267	0.0	57.4	369.0	-5	0	0	0	0	60	1,626	5,183
dOpeM	1,267	0.0	301.8	2,010.5	0	0	0	0	0	48	11,590	34,626



処置(処置(薬剤・材料以外)+処置(薬剤・材料)) cPROa=cPRO+cPROm

	N	Median	Mean	STD	Min	1%	5%	25%	75%	95%	99%	Max
cPROa	1,267	2.0	1,022.7	2,199.5	0	0	0	0	662	3,736	8,170	25,982
dPROa	1,267	0.1	223.6	517.0	0	0	0	0	59	1,750	1,834	4,275
cPro	1,267	0.0	932.8	1,950.4	0	0	0	0	400	3,630	7,130	22,560
cProm	1,267	0.0	89.9	585.8	0	0	0	0	33	307	1,545	16,508
dPro	1,267	0.0	215.2	510.3	0	0	0	0	34	1,750	1,783	4,265
dProm	1,267	0.0	8.5	63.0	0	0	0	0	3	31	109	2,064



各項目のページへ:

- 1. 概況
- 2. 入院
- 3. 手術・処置
- 4. 処方・注射
- 5. 検査・画像
- 6. 放治・リハ
- 7. その他
- 8. 診療密度

[一覧に戻る](#)