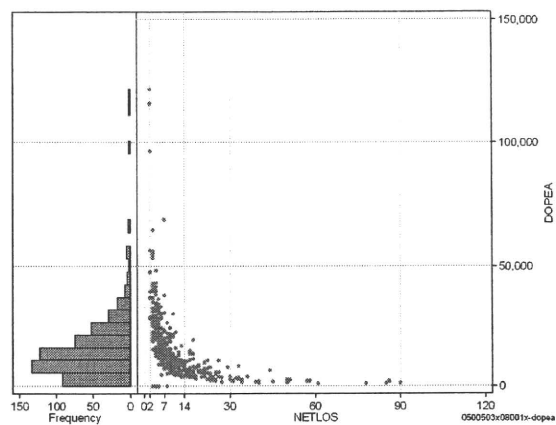
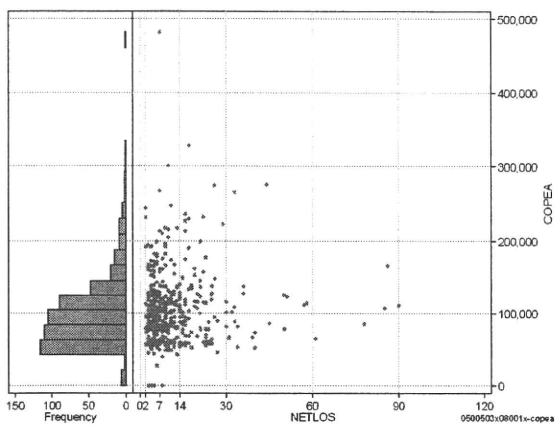


DPC6	入院目的	年齢等	手術	処置1	処置2	副傷病	重症度等	包括	点数<I	入院期間I	点数<II	入院期間II	点数≥II	特定入院期間
050050	3	x	08	0	0	1	x	○	3,241	5	2,480	10	2,108	20

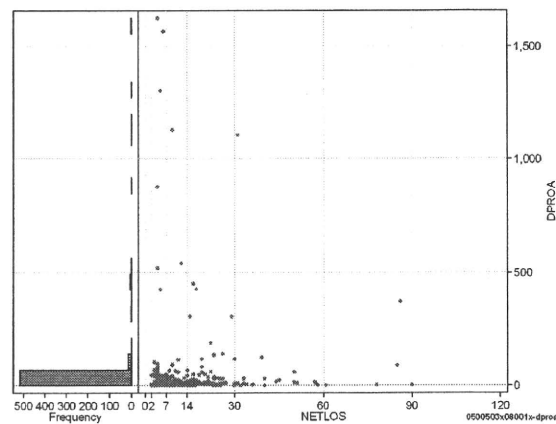
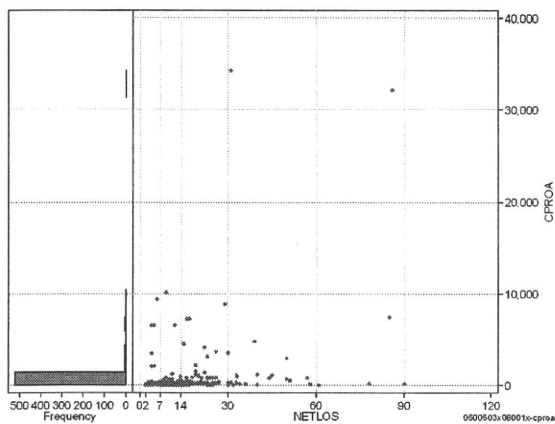
手術(手術(薬剤・材料以外)+手術(薬剤・材料))

	N	Median	Mean	STD	Min	1%	5%	25%	75%	95%	99%	Max
cOPEa	545	90,225.0	101,075.6	47,941.1	0	11	54,221	66,541	119,811	192,728	267,285	481,937
dOPEa	545	12,825.6	15,362.9	12,838.2	0	1	2,432	7,235	20,352	34,994	56,542	121,856
cOpe	545	23,900.0	24,590.6	7,746.3	0	0	16,730	23,900	23,900	42,000	53,461	89,676
cOpeM	545	65,629.0	76,485.0	44,489.0	0	11	32,826	42,641	93,537	158,638	223,115	410,237
dOpe	545	2,987.5	3,704.0	2,401.2	0	0	724	1,838	4,780	7,967	11,950	11,950
dOpeM	545	8,805.3	11,658.9	11,053.6	0	1	1,570	4,833	15,029	28,663	48,187	109,906



処置(処置(薬剤・材料以外)+処置(薬剤・材料))

	N	Median	Mean	STD	Min	1%	5%	25%	75%	95%	99%	Max
cPROa	545	82.0	437.5	2,279.1	0	0	0	4	144	1,117	7,460	34,264
dPROa	545	8.4	34.4	143.7	0	0	0	1	18	81	878	1,623
cPro	545	42.0	258.2	1,386.1	0	0	0	0	84	627	4,812	20,796
cProm	545	6.0	179.3	935.8	0	0	0	0	85	515	3,334	13,468
dPro	545	5.8	20.6	88.9	0	0	0	0	12	37	535	1,060
dProm	545	0.7	13.8	62.4	0	0	0	0	7	47	225	817



各項目のページへ:

- [1. 概況](#)
- [2. 入院](#)
- [3. 手術・処置](#)
- [4. 処方・注射](#)
- [5. 検査・画像](#)
- [6. 放治・リハ](#)
- [7. その他](#)
- [8. 診療密度](#)

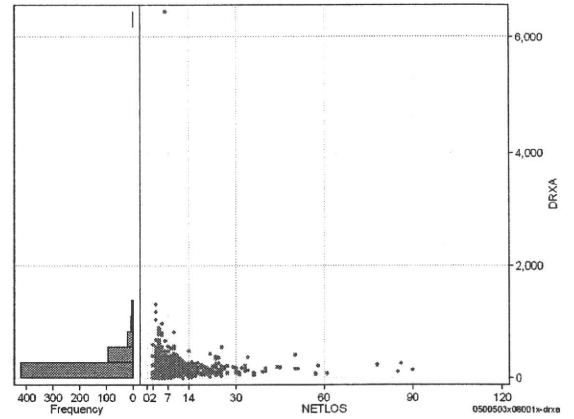
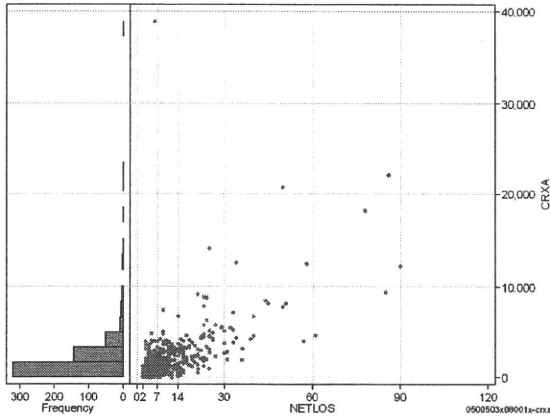
[一覧に戻る](#)

DPC6	入院目的	年齢等	手術	処置1	処置2	副傷病	重症度等	包括	点数<I	入院期間I	点数<II	入院期間II	点数≥II	特定入院期間
050050	3	x	08	0	0	1	x	○	3,241	5	2,480	10	2,108	20

処方(内服+頓服+外用+麻薬)

cRXa=cRxNAI+cRxTON+cRxGAI+cRxMADO

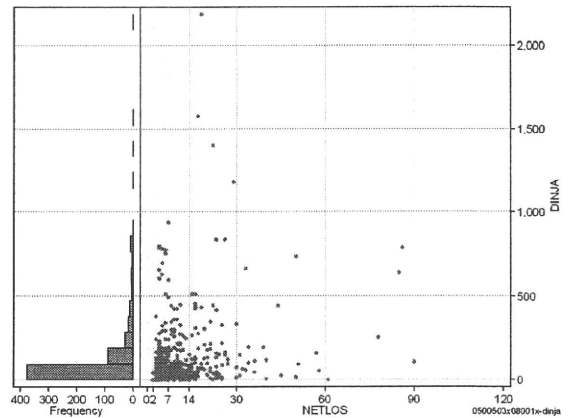
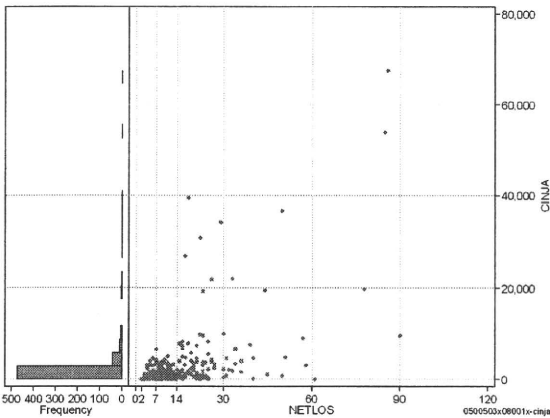
	N	Median	Mean	STD	Min	1%	5%	25%	75%	95%	99%	Max
cRXa	545	1,324.0	1,990.3	2,832.0	0	0	27	495	2,537	5,239	12,557	38,805
dRxa	545	155.0	211.7	327.7	0	0	6	74	264	567	909	6,468
cRxNai	545	1,244.0	1,868.4	2,708.0	0	0	10	455	2,407	5,165	11,940	38,785
cRxTon	545	1.0	14.4	38.5	0	0	0	0	12	67	180	422
cRxGai	545	0.0	105.1	293.3	0	0	0	0	87	496	1,036	4,732
cRxMado	545	0.0	2.3	7.1	0	0	0	0	2	11	31	76
dRxNai	545	145.0	201.1	325.3	0	0	3	66	247	566	909	6,464
dRxTon	545	0.2	1.3	2.6	0	0	0	0	1	6	14	25
dRxGai	545	0.0	9.2	27.8	0	0	0	0	8	47	81	526
dRxMado	545	0.0	0.2	0.3	0	0	0	0	0	1	1	1



注射(皮下筋肉内+静脈内+注射その他)

cINJa=cInjHIKA+cInjJYO+cInjHOKA

	N	Median	Mean	STD	Min	1%	5%	25%	75%	95%	99%	Max
cINJa	545	355.0	1,703.3	5,385.0	0	0	0	144	1,070	6,595	30,802	67,459
dInja	545	53.0	115.7	200.1	0	0	0	18	116	451	836	2,188
cInjHika	545	0.0	86.0	519.5	0	0	0	0	0	253	3,411	5,861
cInjJyo	545	0.0	191.2	1,409.2	0	0	0	0	6	455	3,592	23,691
cInjHoka	545	308.0	1,426.1	4,649.3	0	0	0	119	768	4,773	30,395	61,404
dInjHika	545	0.0	4.6	25.7	0	0	0	0	0	18	116	355
dInjJyo	545	0.0	9.9	51.1	0	0	0	0	1	41	153	752
dInjHoka	545	45.0	101.2	185.9	0	0	0	14	99	434	822	2,164



各項目のページへ:

- 1. 概況
- 2. 入院
- 3. 手術・処置
- 4. 処方・注射
- 5. 検査・画像
- 6. 放治・リハ
- 7. その他
- 8. 診療密度

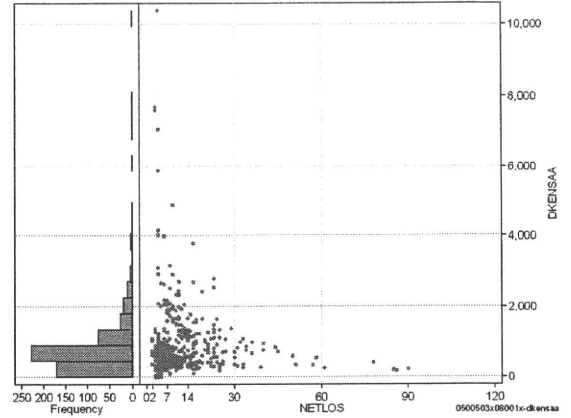
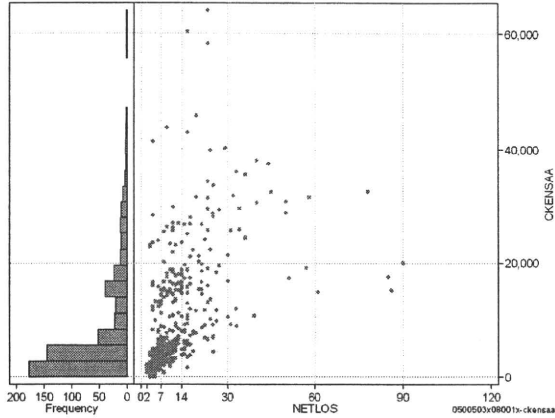
[一覧に戻る](#)

DPC6	入院目的	年齢等	手術	処置1	処置2	副傷病	重症度等	包括	点数<I	入院期間I	点数<II	入院期間II	点数≥II	特定入院期間
050050	3	x	08	0	0	1	x	○	3,241	5	2,480	10	2,108	20

検査(検査(薬剤・材料以外)+検査(薬剤・材料))

cKENSa=cKENS+cKENSAm

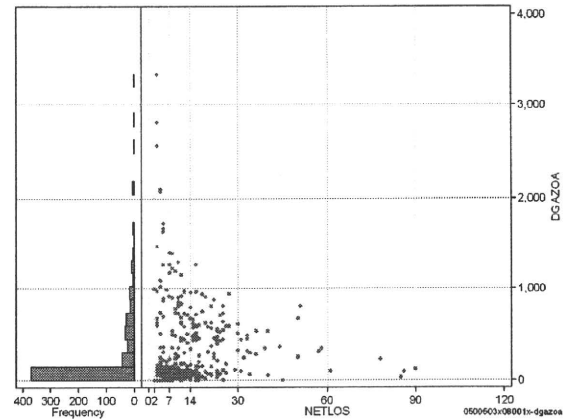
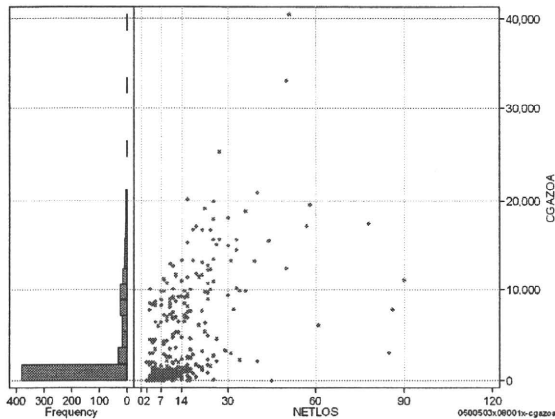
	N	Median	Mean	STD	Min	1%	5%	25%	75%	95%	99%	Max
cKENSa	545	4,395.0	8,659.1	9,722.6	0	420	945	2,317	13,144	28,754	43,106	64,152
dKENSa	545	603.0	849.1	925.8	0	84	215	402	953	2,174	4,876	10,382
cKensa	545	4,335.0	6,361.4	5,606.0	0	420	945	2,305	8,988	17,710	25,630	33,392
dKensam	545	0.0	2,297.6	5,440.1	0	0	0	0	2,578	11,648	29,813	46,540
dKensa	545	569.0	638.4	373.7	0	84	215	401	791	1,251	2,003	3,773
dKensam	545	0.0	210.7	674.6	0	0	0	0	132	1,020	3,373	8,889



画像診断(画像診断(薬剤・材料以外)+画像診断(薬剤・材料))

cGAZOa=cGAZO+cGAZOm

	N	Median	Mean	STD	Min	1%	5%	25%	75%	95%	99%	Max
cGAZOa	545	639.0	3,059.4	5,031.6	0	0	0	360	3,319	13,304	19,964	40,482
dGAZOa	545	89.3	253.5	395.7	0	0	0	65	283	961	2,084	3,346
cGAZO	545	515.0	1,626.2	2,356.8	0	0	0	275	2,407	6,734	10,072	16,098
cGAZOm	545	107.0	1,433.3	2,879.6	0	0	0	36	780	7,153	10,930	24,384
dGAZO	545	73.8	136.8	178.0	0	0	0	55	149	467	843	1,800
dGAZOm	545	13.8	116.7	241.4	0	0	0	6	71	537	1,244	1,704



各項目のページへ:

[一覧に戻る](#)

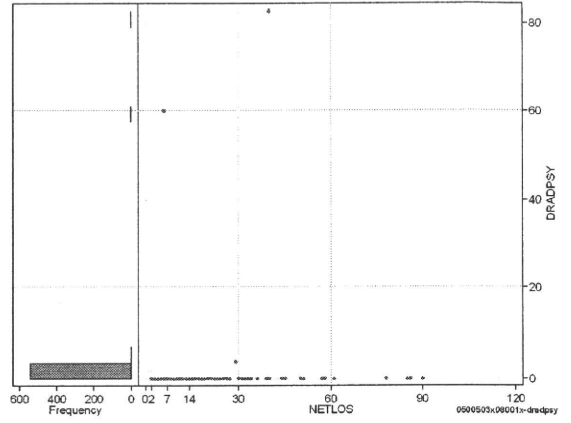
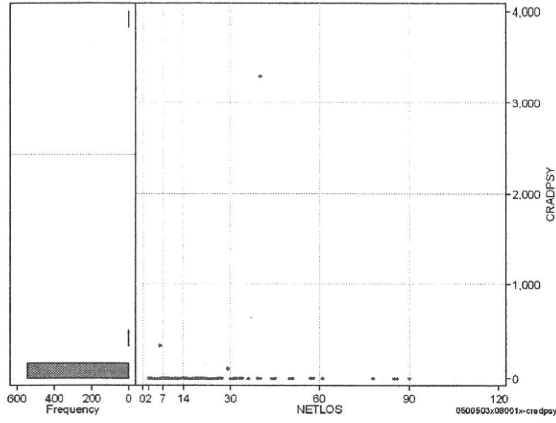
- [1. 概況](#)
- [2. 入院](#)
- [3. 手術・処置](#)
- [4. 処方・注射](#)
- [5. 検査・画像](#)
- [6. 放治・リハ](#)
- [7. その他](#)
- [8. 診療密度](#)

DPC6	入院目的	年齢等	手術	処置1	処置2	副傷病	重症度等	包括	点数<I	入院期間I	点数<II	入院期間II	点数≥II	特定入院期間
050050	3	x	08	0	0	1	x	○	3,241	5	2,480	10	2,108	20

その他放治等(リハビリ除く)(その他-リハビリ)

cRADPSY=cSONOTA-cREHAB

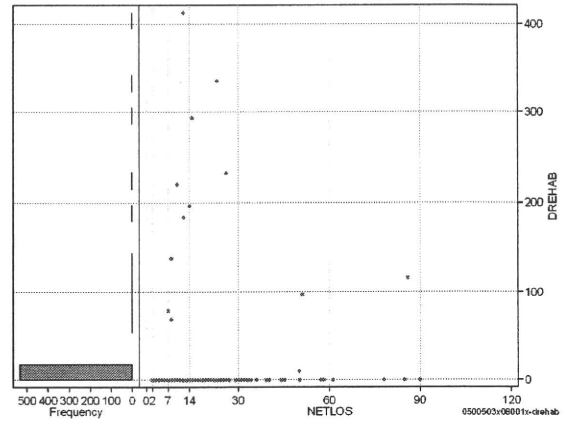
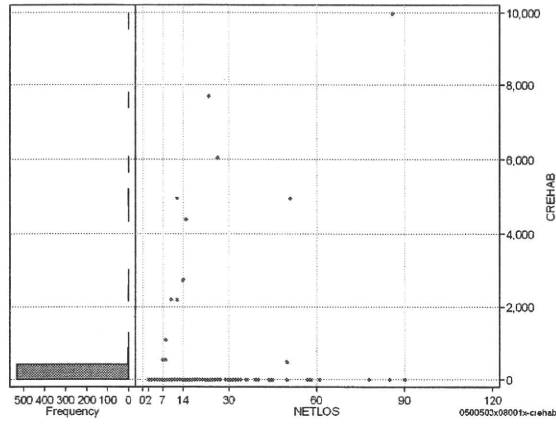
	N	Median	Mean	STD	Min	1%	5%	25%	75%	95%	99%	Max
cRADPSY	545	0.0	7.6	143.0	0	0	0	0	0	0	0	3,300
dRADPSY	545	0.0	0.4	5.1	0	0	0	0	0	0	0	83



リハビリ

cREHAB

	N	Median	Mean	STD	Min	1%	5%	25%	75%	95%	99%	Max
cRehab	545	0.0	87.8	715.9	0	0	0	0	0	0	4,400	9,975
dRehab	545	0.0	4.4	32.8	0	0	0	0	0	0	196	413



各項目のページへ:

- [1. 概況](#)
- [2. 入院](#)
- [3. 手術・処置](#)
- [4. 処方・注射](#)
- [5. 検査・画像](#)
- [6. 放治・リハ](#)
- [7. その他](#)
- [8. 診療密度](#)

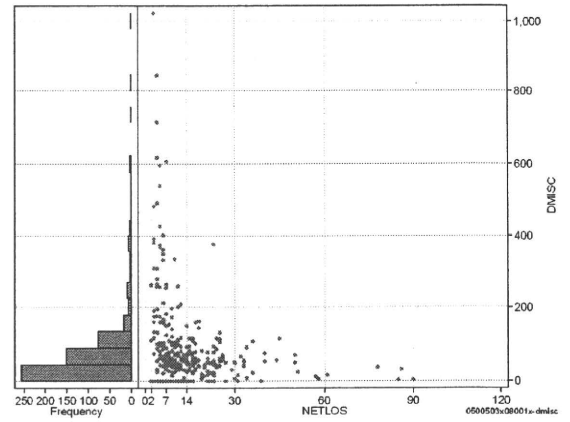
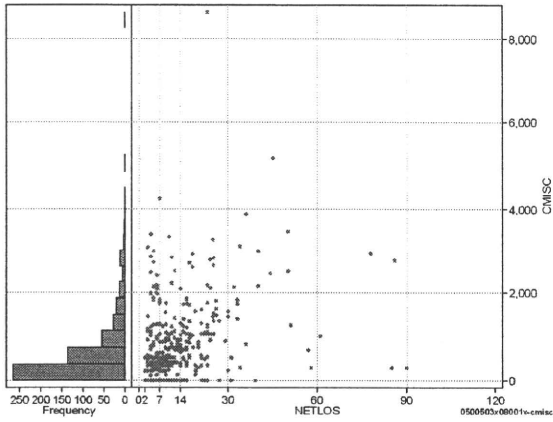
[一覧に戻る](#)

DPC6	入院目的	年齢等	手術	処置1	処置2	副傷病	重症度等	包括	点数<I	入院期間I	点数<II	入院期間II	点数≥II	特定入院期間
050050	3	x	08	0	0	1	x	○	3,241	5	2,480	10	2,108	20

諸項目(初診料+指導管理料+在宅医療)

cMISC=cSHOSIN+cSHIDO+cZAITAKU

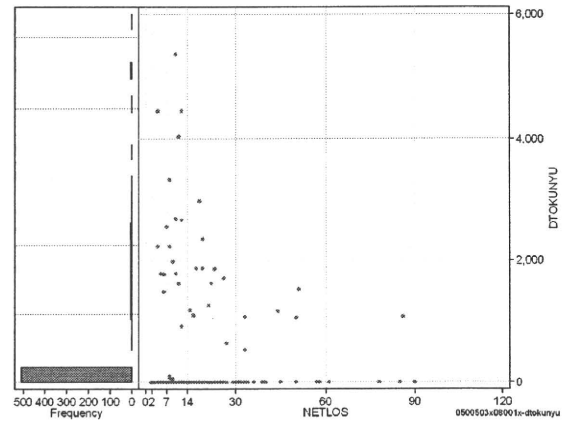
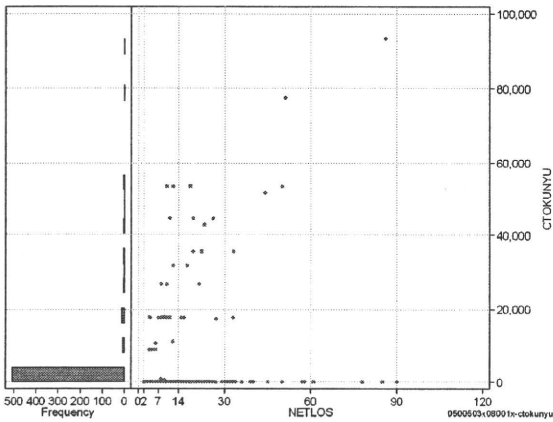
	N	Median	Mean	STD	Min	1%	5%	25%	75%	95%	99%	Max
cMISC	545	400.0	630.6	836.9	0	0	0	0	830	2,406	3,380	8,628
dMISC	545	50.0	73.7	109.9	0	0	0	0	92	261	596	1,024
cSHOSIN	545	0.0	38.3	132.3	0	0	0	0	0	400	630	960
cShido	545	350.0	410.7	464.4	0	0	0	0	530	1,300	2,150	2,970
cZaitak	545	0.0	181.5	648.1	0	0	0	0	0	1,840	2,663	7,308
dShosin	545	0.0	3.7	15.5	0	0	0	0	0	25	80	183
dShido	545	42.0	46.8	52.1	0	0	0	0	70	133	218	380
dZaitak	545	0.0	23.2	94.3	0	0	0	0	0	144	516	834



特定入院料

cTOKUNYU

	N	Median	Mean	STD	Min	1%	5%	25%	75%	95%	99%	Max
cTokuNyu	545	0.0	2,098.6	9,244.9	0	0	0	0	0	17,780	53,430	92,990
dTokuNyu	545	0.0	149.6	621.5	0	0	0	0	0	1,482	3,334	5,345



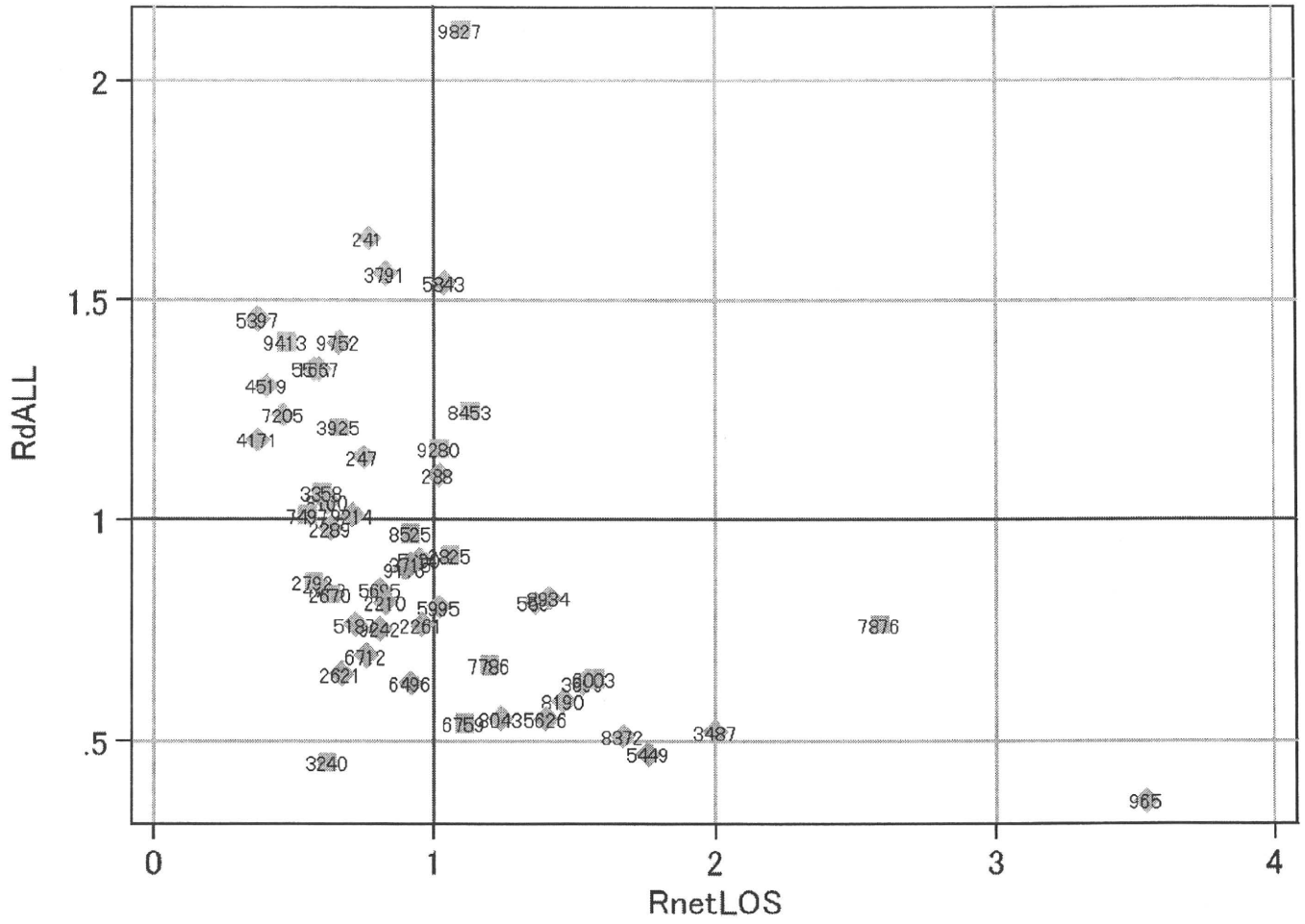
各項目のページへ:

[一覧に戻る](#)

- [1. 概況](#)
- [2. 入院](#)
- [3. 手術・処置](#)
- [4. 処方・注射](#)
- [5. 検査・画像](#)
- [6. 放治・リハ](#)
- [7. その他](#)
- [8. 診療密度](#)

DPC6	入院目的	年齢等	手術	処置1	処置2	副傷病	重症度等	包括	点数<I	入院期間I	点数<II	入院期間II	点数≥II	特定入院期間
050050	3	x	08	0	0	1	x	○	3,241	5	2,480	10	2,108	20

施設別の診療密度			metLOS/rcALL
症例数合計	netLOSの平均	dALLの平均	
545	10.8	19.131	



0500503x08001x-densityA

各項目のページへ:

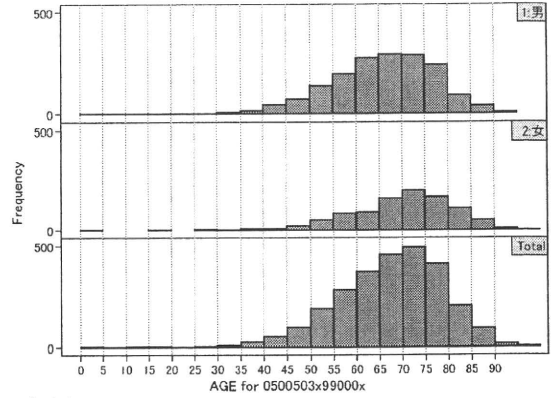
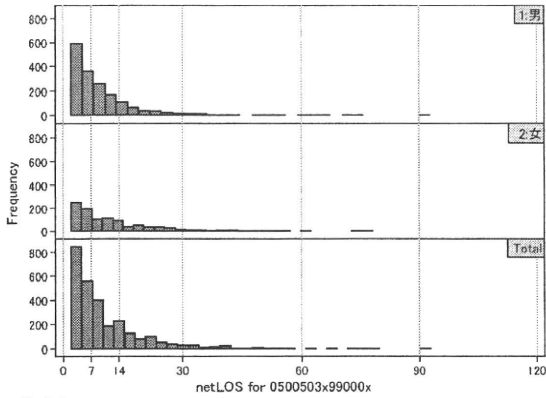
- [1. 概況](#)
- [2. 入院](#)
- [3. 手術・処置](#)
- [4. 処方・注射](#)
- [5. 検査・画像](#)
- [6. 放治・リハ](#)
- [7. その他](#)
- [8. 診療密度](#)

[一覧に戻る](#)

DPC6	入院目的	年齢等	手術	処置1	処置2	副傷病	重症度等	包括	点数<I	入院期間I	点数<II	入院期間II	点数≥II	特定入院期間
050050	3	x	99	0	0	0	x	○	4,385	6	3,241	11	2,755	22

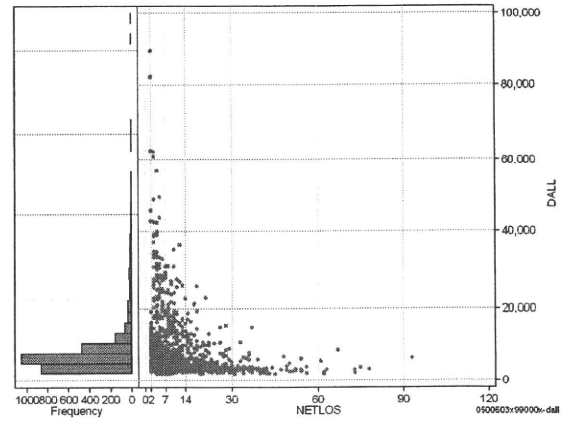
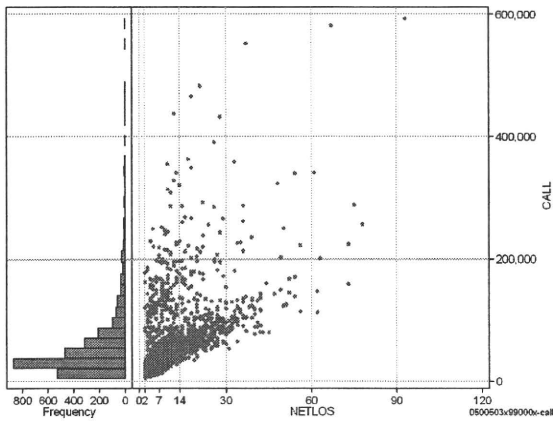
性別・年齢、機関別基礎集計

netLOS	N	Median	Mean	STD	Min	1%	5%	25%	75%	95%	99%	Max
netLOS	2,777	7.0	9.9	9.0	2	2	2	4	13	27	42	93



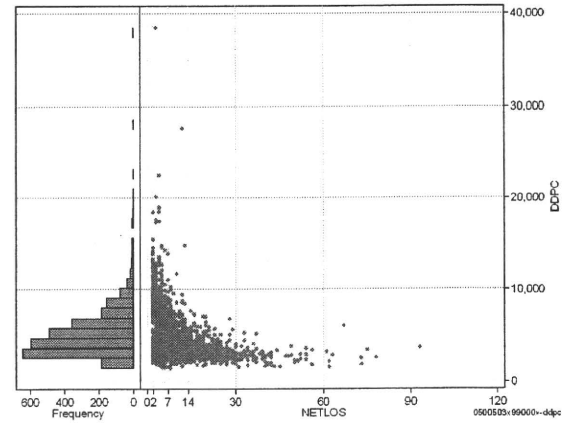
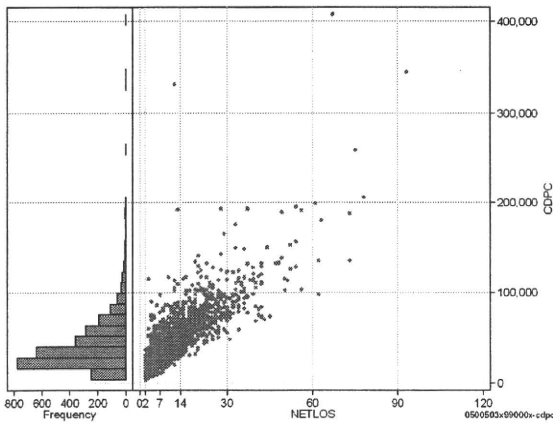
総点数の合計

	N	Median	Mean	STD	Min	1%	5%	25%	75%	95%	99%	Max
cAll	2,777	39,420.0	56,595.0	53,140.2	4,977	7,686	15,168	25,509	67,609	157,260	263,585	592,338
dAll	2,777	5,574.3	7,006.6	5,994.1	1,767	2,262	2,822	3,995	7,667	17,208	31,770	89,463



包括対象部分

	N	Median	Mean	STD	Min	1%	5%	25%	75%	95%	99%	Max
cDPC	2,777	33,809.0	41,518.1	28,783.4	4,062	6,608	11,639	22,335	53,538	92,313	133,254	407,747
dDPC	2,777	4,677.2	5,162.0	2,430.4	1,470	1,892	2,438	3,466	6,322	9,383	12,683	38,390



各項目のページへ:

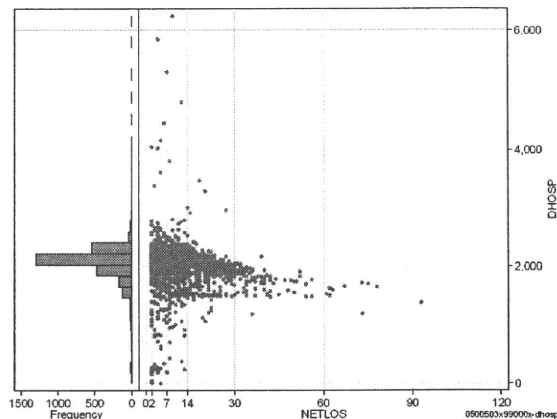
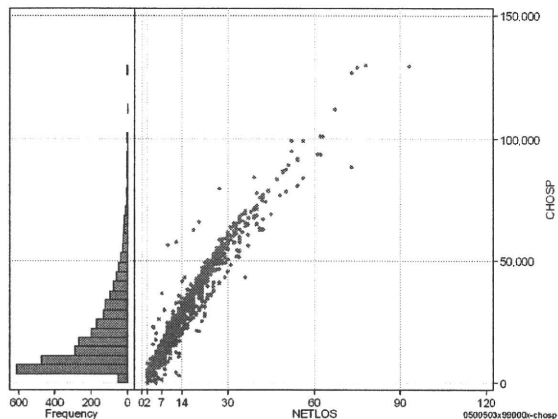
- 1. 概況
- 2. 入院
- 3. 手術・処置
- 4. 処方・注射
- 5. 検査・画像
- 6. 放治・リハ
- 7. その他
- 8. 診療密度

[一覧に戻る](#)

DPC6	入院目的	年齢等	手術	処置1	処置2	副傷病	重症度等	包括	点数<I	入院期間I	点数<II	入院期間II	点数≥II	特定入院期間
050050	3	x	99	0	0	0	x	○	4,385	6	3,241	11	2,755	22

入院日数依存部分(入院管理料+加算+入院時食事療養等+調剤+調期)

	cHOSP=cNYUIN+cSHOKUJI+cRxCHO+cRxCHOKI											
	N	Median	Mean	STD	Min	1%	5%	25%	75%	95%	99%	Max
cHOSP	2,777	14,807.0	19,875.8	16,445.9	12	2,472	4,288	8,044	27,043	51,742	77,066	129,176
dHOSP	2,777	2,130.7	2,060.1	349.5	2	653	1,529	1,986	2,199	2,333	2,637	6,253
cNyuin	2,777	12,864.0	17,252.7	14,110.5	0	1,891	3,768	6,984	23,376	44,770	66,314	110,486
cShokuji	2,777	17,490.0	25,437.9	23,904.2	0	2,470	5,040	9,880	32,260	72,500	117,750	223,800
cRxCho	2,777	42.0	59.1	63.6	0	0	7	21	77	175	294	671
cRxChoKi	2,777	0.0	20.2	25.6	0	0	0	42	84	84	84	168
dNyuin	2,777	1,866.0	1,797.7	336.8	0	403	1,276	1,723	1,934	2,049	2,362	5,932
dShokuji	2,777	2,485.0	2,533.9	610.8	0	1,085	1,906	2,270	2,640	3,300	3,300	21,350
dRxCho	2,777	6.6	5.6	4.7	0	0	1	5	7	7	7	224
dRxChoKi	2,777	0.0	3.4	5.4	0	0	0	0	5	14	21	28



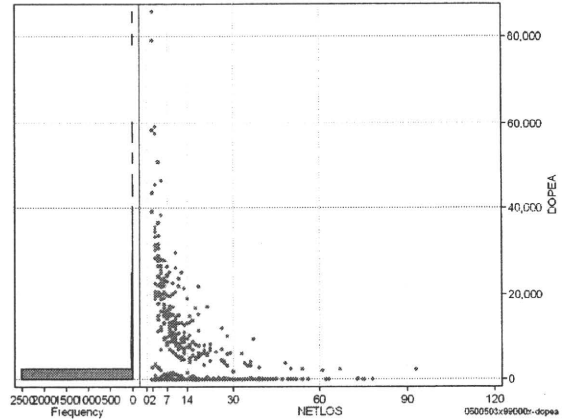
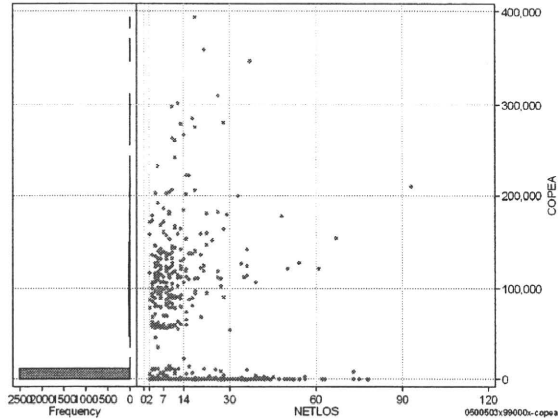


DPC6	入院目的	年齢等	手術	処置1	処置2	副傷病	重症度等	包括	点数<I	入院期間I	点数<II	入院期間II	点数≥II	特定入院期間
050050	3	x	99	0	0	0	x	○	4,385	6	3,241	11	2,755	22

手術(手術(薬剤・材料以外)+手術(薬剤・材料))

	N	Median	Mean	STD	Min	1%	5%	25%	75%	95%	99%	Max
cOPEa	2,777	0.0	11,778.5	40,088.6	0	0	0	0	0	111,397	185,973	393,301
dOPEa	2,777	0.0	1,493.6	5,820.4	0	0	0	0	0	12,265	27,988	85,698
cOpe	2,777	0.0	2,899.8	11,169.4	0	0	0	0	0	23,900	47,800	210,780
cOpeM	2,777	0.0	8,878.7	30,994.1	0	0	0	0	0	83,822	148,329	314,971
dOpe	2,777	0.0	345.5	1,255.5	0	0	0	0	0	2,812	5,975	11,950
dOpeM	2,777	0.0	1,148.2	4,670.4	0	0	0	0	0	8,920	22,368	73,748

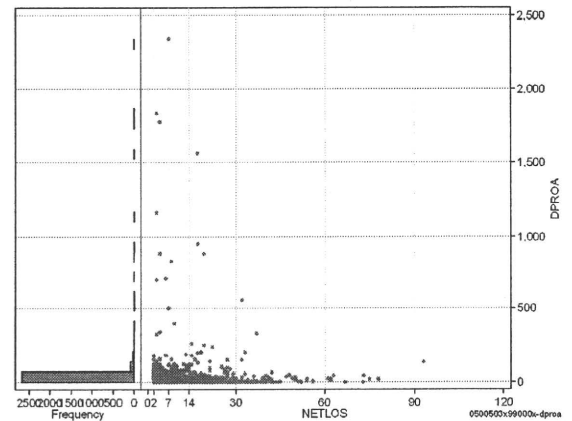
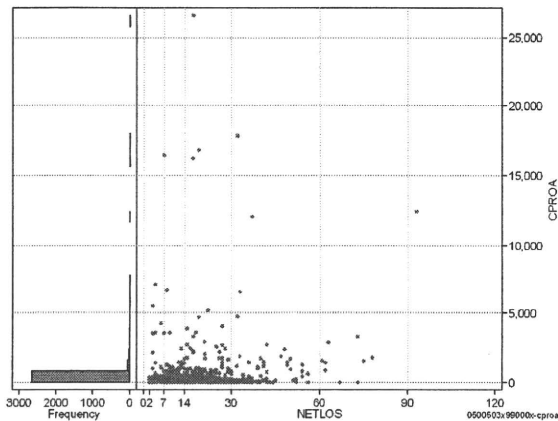
cOPEa=cOPE+cOPEm



処置(処置(薬剤・材料以外)+処置(薬剤・材料))

	N	Median	Mean	STD	Min	1%	5%	25%	75%	95%	99%	Max
cPROa	2,777	4.0	186.3	978.8	0	0	0	0	135	625	2,669	26,526
dPROa	2,777	0.7	18.2	89.3	0	0	0	0	16	62	158	2,347
cPro	2,777	0.0	114.2	692.5	-55	0	0	0	65	337	1,890	20,400
cProm	2,777	2.0	72.0	367.6	0	0	0	0	80	242	771	12,745
dPro	2,777	0.0	11.1	67.7	-28	0	0	0	8	34	84	1,700
dProm	2,777	0.2	7.1	28.7	0	0	0	0	6	30	77	983

cPROa=cPRO+cPROm



各項目のページへ:

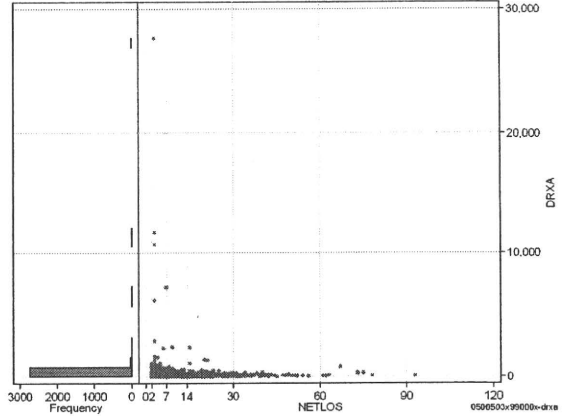
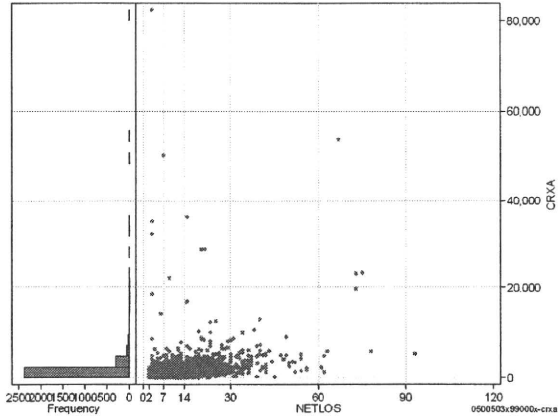
- 1. 概況
- 2. 入院
- 3. 手術・処置
- 4. 処方・注射
- 5. 検査・画像
- 6. 放治・リハ
- 7. その他
- 8. 診療密度

[一覧に戻る](#)

DPC6	入院目的	年齢等	手術	処置1	処置2	副傷病	重症度等	包括	点数<I	入院期間I	点数<II	入院期間II	点数≥II	特定入院期間
050050	3	x	99	0	0	0	x	○	4,385	6	3,241	11	2,755	22

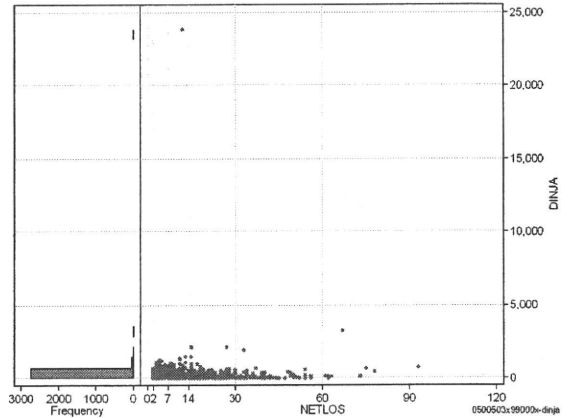
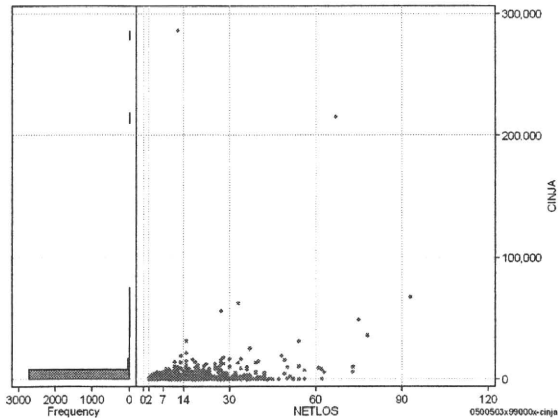
処方(内服+頓服+外用+麻毒)

	cRXa=cRxNAI+cRxTON+cRxGAI+cRxMADO											
	N	Median	Mean	STD	Min	1%	5%	25%	75%	95%	99%	Max
cRXa	2,777	770.0	1,380.4	2,981.1	0	0	5	251	1,651	4,275	8,684	82,530
dRXa	2,777	93.5	165.5	650.4	0	0	1	39	181	439	872	27,510
cRxNai	2,777	665.0	1,235.5	2,864.3	0	0	0	197	1,501	3,710	8,016	82,418
cRxTon	2,777	0.0	20.1	248.2	0	0	0	0	12	76	202	12,885
cRxGai	2,777	0.0	122.2	311.8	0	0	0	0	152	556	1,170	7,819
cRxMado	2,777	0.0	2.6	7.4	0	0	0	0	2	13	31	182
dRxNai	2,777	80.6	150.3	645.9	0	0	0	31	162	414	866	27,473
dRxTon	2,777	0.0	2.0	8.1	0	0	0	0	1	8	37	193
dRxGai	2,777	0.0	12.9	27.8	0	0	0	0	14	64	133	336
dRxMado	2,777	0.0	0.2	0.5	0	0	0	0	0	1	1	7



注射(皮下筋肉内+静脈内+注射その他)

	ciNJa=ciInjHIKA+ciInjJYO+ciInjHOKA											
	N	Median	Mean	STD	Min	1%	5%	25%	75%	95%	99%	Max
ciNJa	2,777	290.0	1,229.5	7,474.4	0	0	0	117	753	4,354	13,654	285,734
dInja	2,777	43.4	112.6	483.8	0	0	0	17	115	418	839	23,811
ciInjHika	2,777	0.0	26.8	405.5	0	0	0	0	19	440	17,082	
ciInjJyo	2,777	0.0	97.6	557.0	0	0	0	0	365	2,513	10,472	
ciInjHoka	2,777	259.0	1,105.1	7,308.4	0	0	0	109	644	3,851	12,917	285,734
dInjHika	2,777	0.0	1.2	13.4	0	0	0	0	3	21	564	
dInjJyo	2,777	0.0	9.2	47.3	0	0	0	0	46	182	931	
dInjHoka	2,777	39.0	102.2	480.5	0	0	0	15	103	384	771	23,811



各項目のページへ:

- [1. 概況](#)
- [2. 入院](#)
- [3. 手術・処置](#)
- [4. 処方・注射](#)
- [5. 検査・画像](#)
- [6. 放治・リハ](#)
- [7. その他](#)
- [8. 診療密度](#)

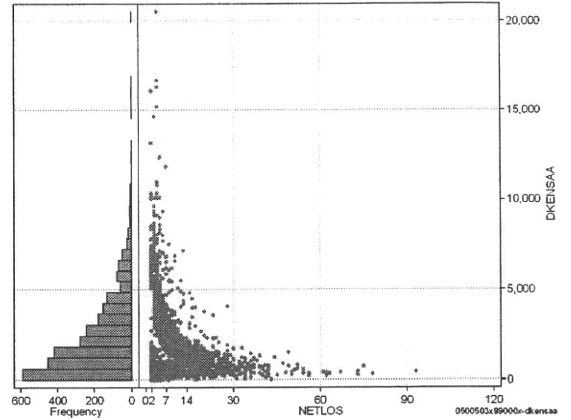
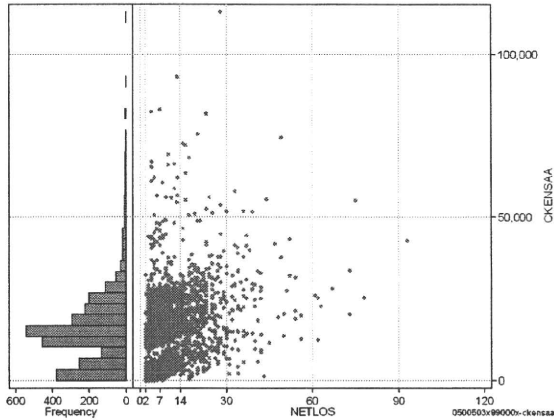
[一覧に戻る](#)

DPC6	入院目的	年齢等	手術	処置1	処置2	副傷病	重症度等	包括	点数<I	入院期間I	点数<II	入院期間II	点数≥II	特定入院期間
050050	3	x	99	0	0	0	x	○	4,385	6	3,241	11	2,755	22

検査(検査(薬剤・材料以外)+検査(薬剤・材料))

cKENSAA=cKENSA+cKENSAm

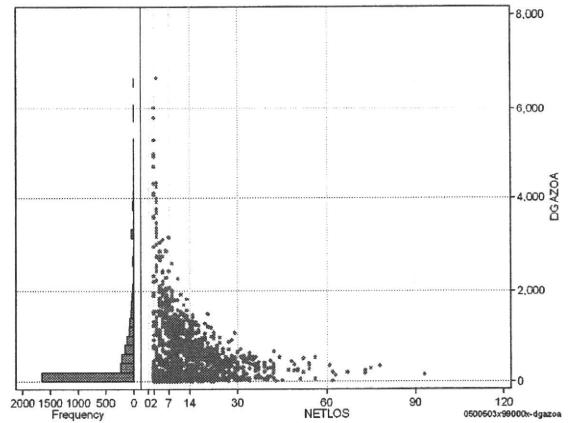
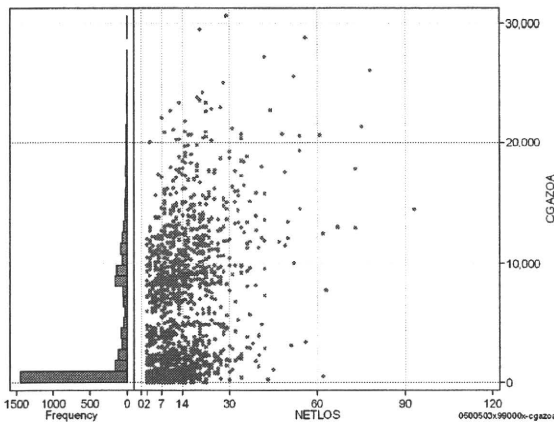
	N	Median	Mean	STD	Min	1%	5%	25%	75%	95%	99%	Max
cKENSAA	2,777	14,022.0	15,295.2	10,876.3	0	347	1,158	8,096	20,300	32,426	55,662	112,936
dKENSAA	2,777	1,699.9	2,337.1	2,129.7	0	95	224	714	3,355	6,571	9,148	20,521
cKensa	2,777	8,860.0	9,227.9	5,198.1	-315	347	1,107	6,168	11,960	18,505	24,981	46,016
cKensam	2,777	5,197.0	6,067.3	7,422.7	0	0	0	0	7,814	15,104	37,598	89,167
dKensa	2,777	1,064.4	1,338.3	976.8	-105	81	224	614	1,819	3,333	4,333	6,735
dKensam	2,777	620.4	998.8	1,348.8	0	0	0	0	1,428	3,255	5,830	18,537



画像診断(画像診断(薬剤・材料以外)+画像診断(薬剤・材料))

cGAZOa=cGAZO+cGAZOm

	N	Median	Mean	STD	Min	1%	5%	25%	75%	95%	99%	Max
cGAZOa	2,777	777.0	4,048.0	5,260.9	0	0	0	372	8,220	14,442	20,733	30,579
dGAZOa	2,777	128.0	473.1	759.9	0	0	0	68	583	1,898	3,745	6,673
cGAZO	2,777	680.0	2,052.1	2,407.0	0	0	0	301	3,442	6,642	9,897	22,159
cGAZOm	2,777	107.0	1,995.9	3,174.3	0	0	0	36	4,159	8,646	12,647	21,210
dGAZO	2,777	105.0	248.6	373.4	0	0	0	60	291	898	1,875	3,166
dGAZOm	2,777	17.8	224.5	423.8	0	0	0	6	276	1,198	1,882	3,928



各項目のページへ:

[一覧に戻る](#)

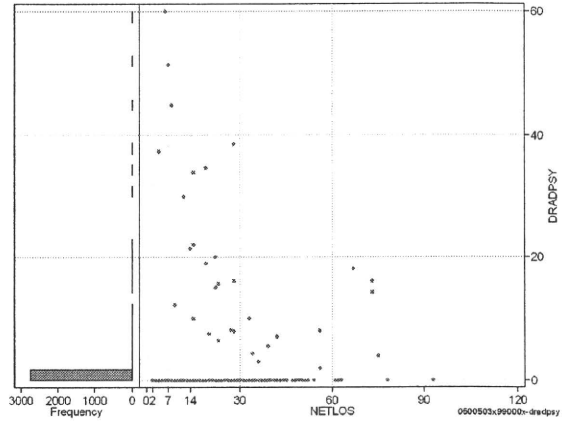
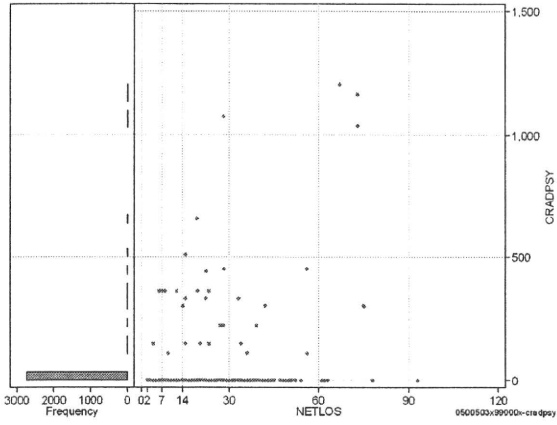
- [1. 概況](#)
- [2. 入院](#)
- [3. 手術・処置](#)
- [4. 処方・注射](#)
- [5. 検査・画像](#)
- [6. 放治・リハ](#)
- [7. その他](#)
- [8. 診療密度](#)

DPC6	入院目的	年齢等	手術	処置1	処置2	副傷病	重症度等	包括	点数<I	入院期間I	点数<II	入院期間II	点数≥II	特定入院期間
050050	3	x	99	0	0	0	x	○	4,385	6	3,241	11	2,755	22

その他放治等(リハビリ除く)(その他→リハビリ)

cRADPSY=cSONOTA=cREHAB

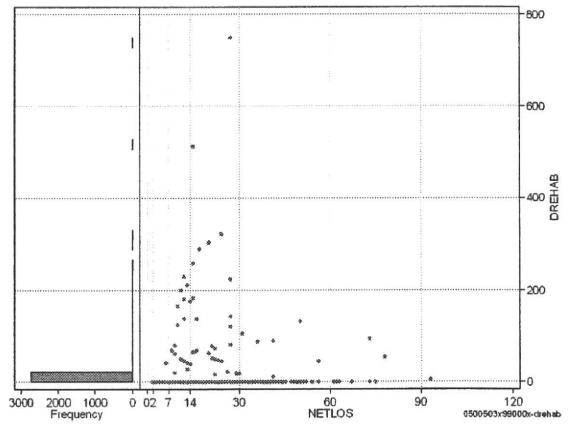
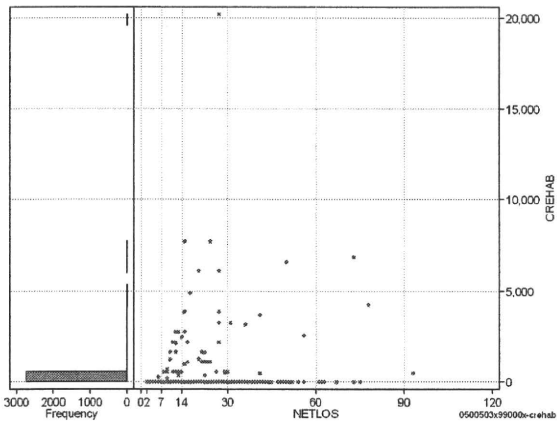
	N	Median	Mean	STD	Min	1%	5%	25%	75%	95%	99%	Max
cRADPSY	2,777	0.0	4.6	53.6	0	0	0	0	0	0	150	1,210
dRADPSY	2,777	0.0	0.2	2.6	0	0	0	0	0	0	6	60



リハビリ

cREHAB

	N	Median	Mean	STD	Min	1%	5%	25%	75%	95%	99%	Max
cRehab	2,777	0.0	49.6	562.9	0	0	0	0	0	0	1,620	20,210
dRehab	2,777	0.0	2.4	24.6	0	0	0	0	0	0	74	749



各項目のページへ:

- 1. 概況
- 2. 入院
- 3. 手術・処置
- 4. 処方・注射
- 5. 検査・画像
- 6. 放治・リハ
- 7. その他
- 8. 診療密度

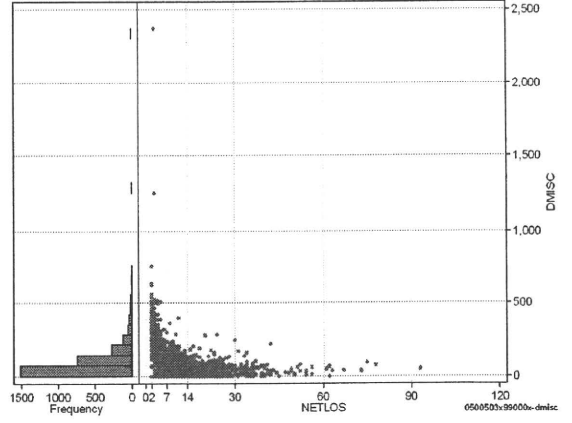
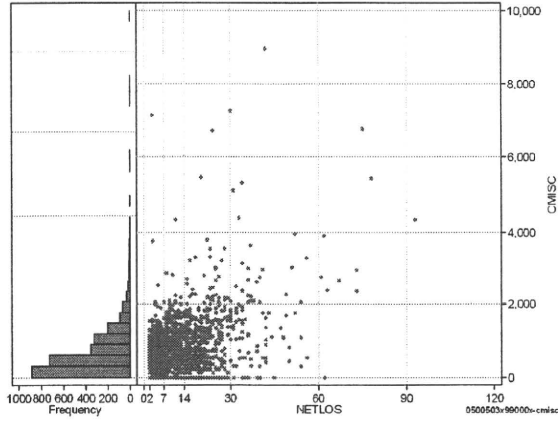
[一覧に戻る](#)

DPC6	入院目的	年齢等	手術	処置1	処置2	副傷病	重症度等	包括	点数<I	入院期間I	点数<II	入院期間II	点数≥II	特定入院期間
050050	3	x	99	0	0	0	x	○	4,385	6	3,241	11	2,755	22

諸項目(初診料+指導管理料+在宅医療)

cMISC=cSHOSIN+cSHIDO+cZAITAKU

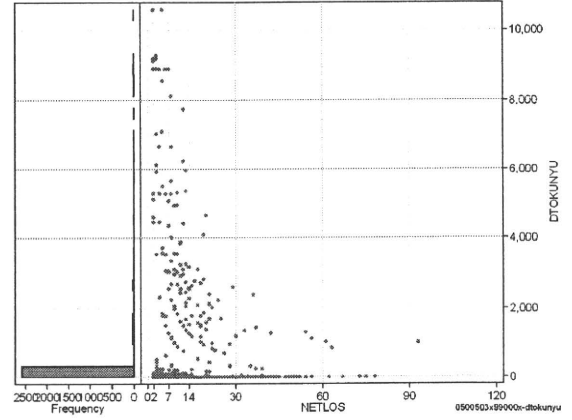
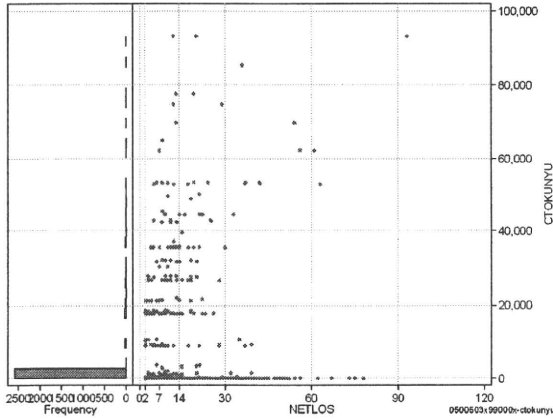
	N	Median	Mean	STD	Min	1%	5%	25%	75%	95%	99%	Max
cMISC	2,777	480.0	606.2	680.9	0	0	0	0	870	1,680	3,000	8,994
dMISC	2,777	59.9	84.4	106.0	0	0	0	0	117	273	440	2,373
cSHOSIN	2,777	0.0	111.2	211.5	0	0	0	0	250	630	730	1,460
cShido	2,777	350.0	445.8	487.2	0	0	0	0	700	1,270	2,050	6,750
cZaitak	2,777	0.0	49.2	385.1	0	0	0	0	0	0	2,060	8,994
dShosin	2,777	0.0	20.1	48.4	0	0	0	0	5	125	243	440
dShido	2,777	45.1	60.2	69.7	0	0	0	0	88	185	290	510
dZaitak	2,777	0.0	4.0	54.5	0	0	0	0	0	0	106	2,373



特定入院料

cTOKUNYU

	N	Median	Mean	STD	Min	1%	5%	25%	75%	95%	99%	Max
cTokuNyu	2,777	0.0	2,046.7	8,850.7	0	0	0	0	0	17,810	48,795	92,990
dTokuNyu	2,777	0.0	248.8	1,138.9	0	0	0	0	0	1,569	6,679	10,595



各項目のページへ:

- 1. 概況
- 2. 入院
- 3. 手術・処置
- 4. 処方・注射
- 5. 検査・画像
- 6. 放治・リハ
- 7. その他
- 8. 診療密度

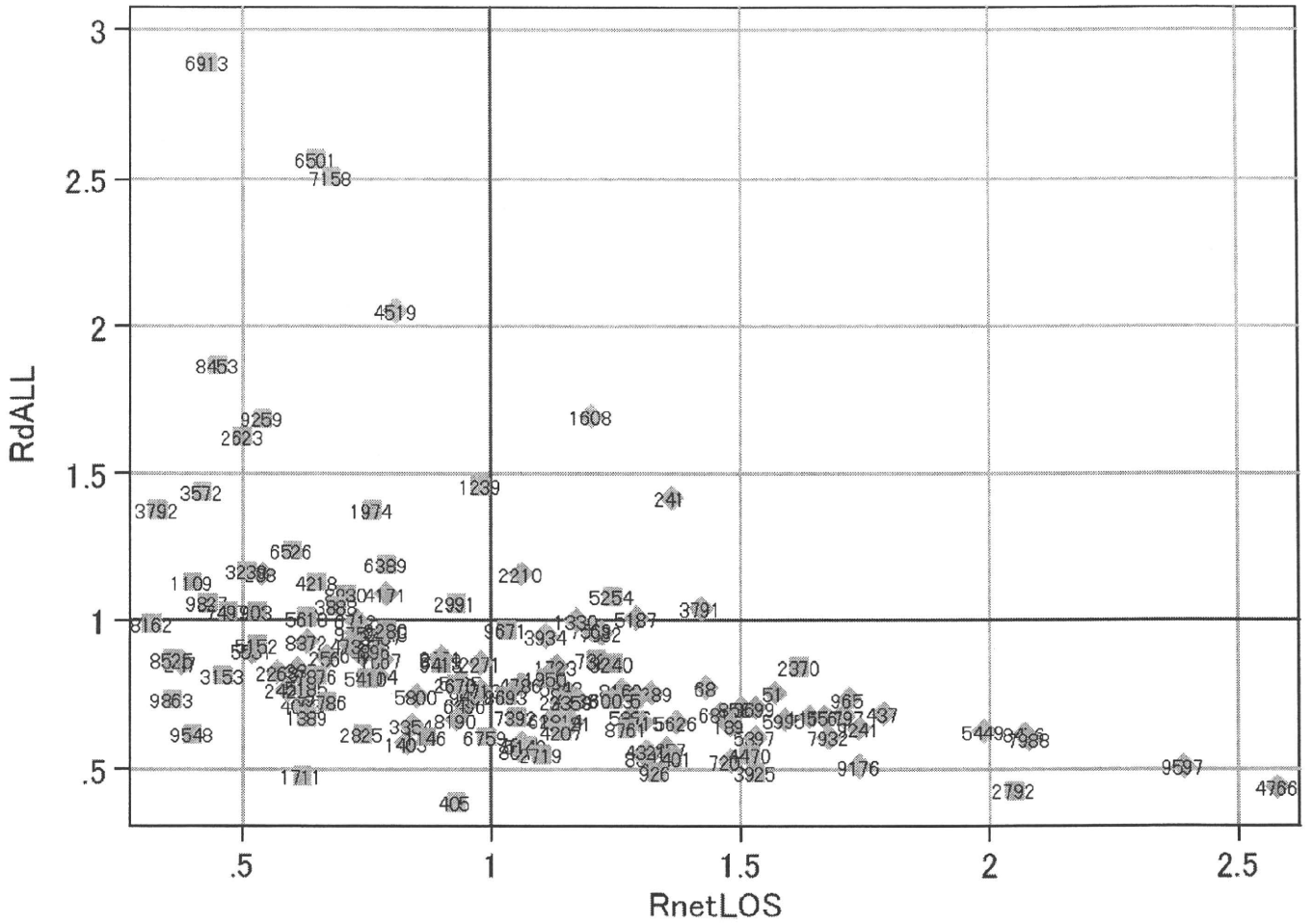
[一覧に戻る](#)

DPC6	入院目的	年齢等	手術	処置1	処置2	副傷病	重症度等	包括	点数<I	入院期間I	点数<II	入院期間II	点数≥II	特定入院期間
050050	3	x	99	0	0	0	x	○	4,385	6	3,241	11	2,755	22

施設別の診療密度

metLOS/rcALL

症例数合計	netLOSの平均	dALLの平均
2777	9.9	7.007



0500503x99000x-densityA

各項目のページへ:

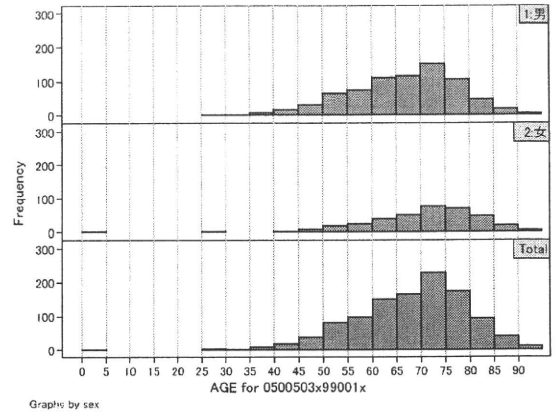
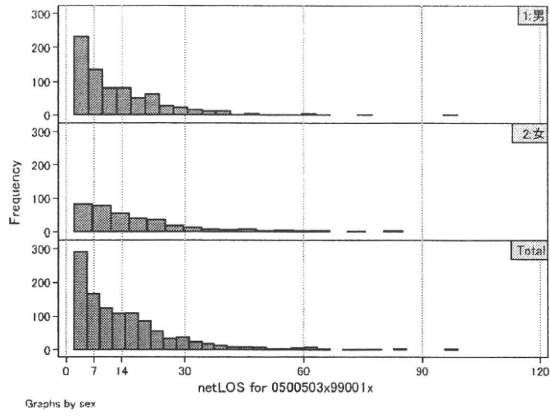
[一覧に戻る](#)

- [1. 概況](#)
- [2. 入院](#)
- [3. 手術・処置](#)
- [4. 処方・注射](#)
- [5. 検査・画像](#)
- [6. 放治・リハ](#)
- [7. その他](#)
- [8. 診療密度](#)

DPC6	入院目的	年齢等	手術	処置1	処置2	副傷病	重症度等	包括	点数<I	入院期間I	点数<II	入院期間II	点数≥II	特定入院期間
050050	3	x	99	0	0	1	x	○	4,208	7	3,248	15	2,761	30

性別・年齢・機関別基礎集計

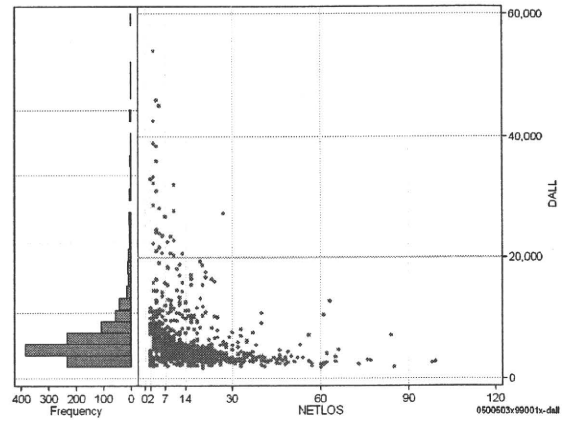
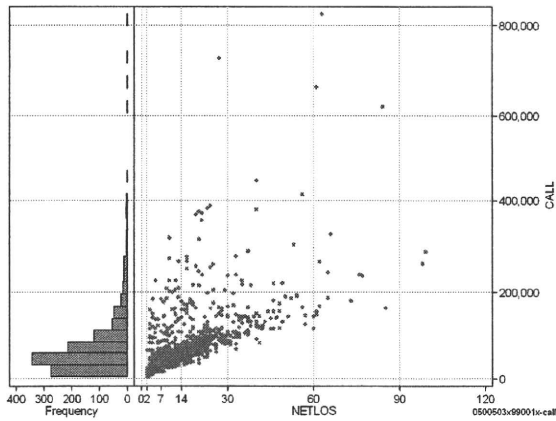
	N	Median	Mean	STD	Min	1%	5%	25%	75%	95%	99%	Max
netLOS	1,130	11.0	14.4	12.8	2	2	3	5	20	39	62	99



総点数の合計

	N	Median	Mean	STD	Min	1%	5%	25%	75%	95%	99%	Max
cAll	1,130	54,758.5	74,172.9	70,939.3	4,551	7,598	17,433	32,601	90,286	192,691	367,505	825,370
dAll	1,130	4,925.7	6,350.0	5,048.1	1,792	2,238	2,772	3,745	6,979	14,721	30,632	53,987

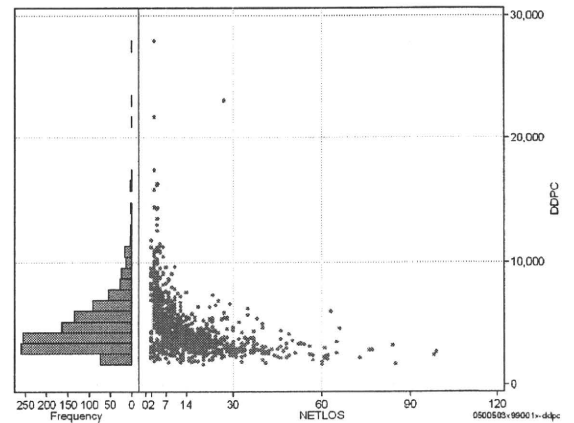
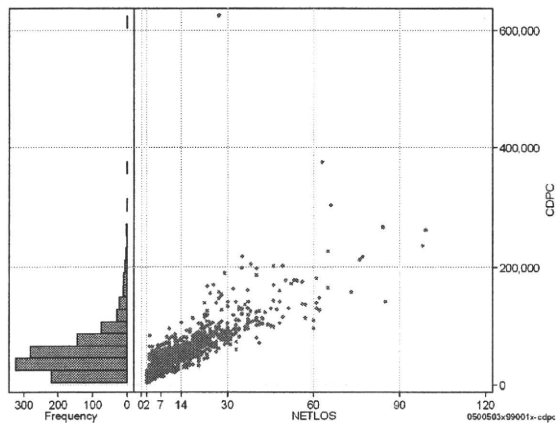
cALL/dALL



包括対象部分

	N	Median	Mean	STD	Min	1%	5%	25%	75%	95%	99%	Max
cDPC	1,130	47,069.0	55,331.9	42,258.1	4,335	6,916	15,835	28,773	68,254	129,378	202,855	624,115
dDPC	1,130	4,168.5	4,748.4	2,353.5	1,610	1,920	2,381	3,215	5,631	9,024	12,507	27,953

cDPC/dDPC



各項目のページへ:

[一覧に戻る](#)

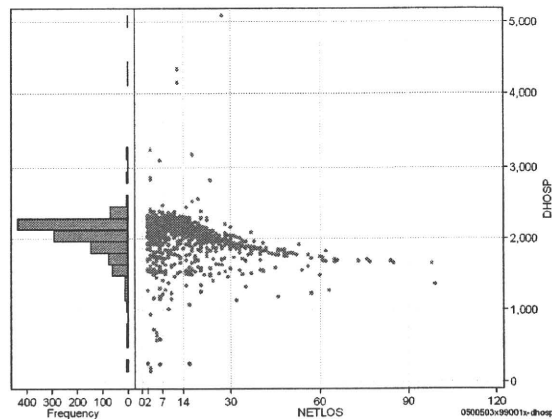
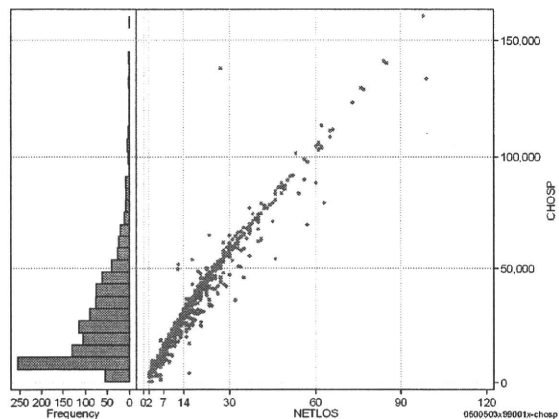
- [1. 概況](#)
- [2. 入院](#)
- [3. 手術・処置](#)
- [4. 処方・注射](#)
- [5. 検査・画像](#)
- [6. 放治・リハ](#)
- [7. その他](#)
- [8. 診療密度](#)

DPC6	入院目的	年齢等	手術	処置1	処置2	副傷病	重症度等	包括	点数<I	入院期間I	点数<II	入院期間II	点数≥II	特定入院期間
050050	3	x	99	0	0	1	x	○	4,208	7	3,248	15	2,761	30

入院日数依存部分(入院管理料・加算+入院時食事療養等+調剤+調期)

cHOSP=cNYUIN+cSHOKUJI+cRxCHO+cRxCHOKI

	N	Median	Mean	STD	Min	1%	5%	25%	75%	95%	99%	Max
cHOSP	1,130	22,492.0	28,114.9	22,587.6	438	3,372	5,893	10,780	39,565	70,006	108,417	160,992
dHOSP	1,130	2,100.9	2,030.5	317.3	146	1,011	1,521	1,924	2,192	2,307	2,470	5,091
cNyuin	1,130	19,400.0	24,308.9	19,359.0	0	1,980	5,087	9,305	34,402	60,630	93,402	136,494
cShokuji	1,130	27,170.0	36,965.6	33,208.6	0	4,240	6,510	13,200	50,400	100,450	163,020	270,500
cRxCho	1,130	63.0	88.6	86.8	0	0	7	28	119	259	427	686
cRxChoKi	1,130	0.0	20.9	28.0	0	0	0	0	42	84	84	168
dNyuin	1,130	1,830.2	1,764.7	309.5	0	756	1,266	1,666	1,929	2,042	2,229	5,055
dShokuji	1,130	2,487.3	2,575.6	579.8	0	908	2,016	2,377	2,900	3,300	3,300	13,170
dRxCho	1,130	6.7	5.8	1.8	0	0	2	5	7	7	7	15
dRxChoKi	1,130	0.0	2.5	4.3	0	0	0	0	3	14	21	21



各項目のページへ:

- [1. 概況](#)
- [2. 入院](#)
- [3. 手術・処置](#)
- [4. 処方・注射](#)
- [5. 検査・画像](#)
- [6. 放治・リハ](#)
- [7. その他](#)
- [8. 診療密度](#)

[一覧に戻る](#)

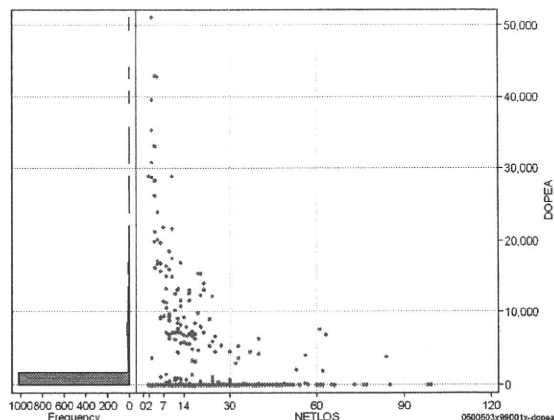
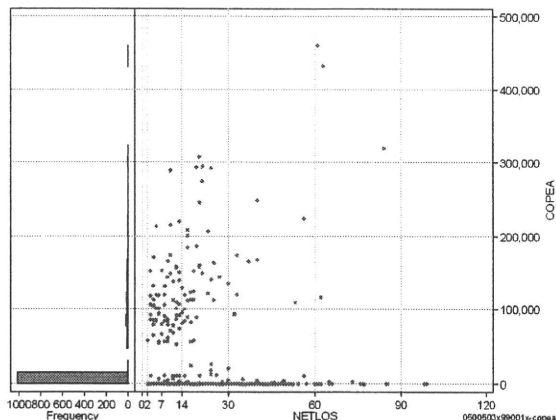


DPC6	入院目的	年齢等	手術	処置1	処置2	副傷病	重症度等	包括	点数<I	入院期間I	点数<II	入院期間II	点数≥II	特定入院期間
050050	3	x	99	0	0	1	x	○	4,208	7	3,248	15	2,761	30

手術(手術(薬剤・材料以外)+手術(薬剤・材料))

cOPEa=cOPE+cOPEm

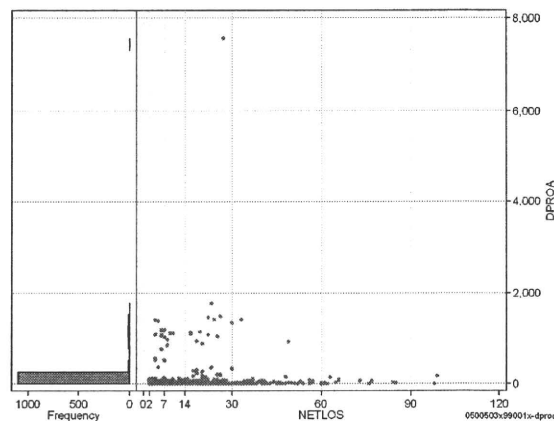
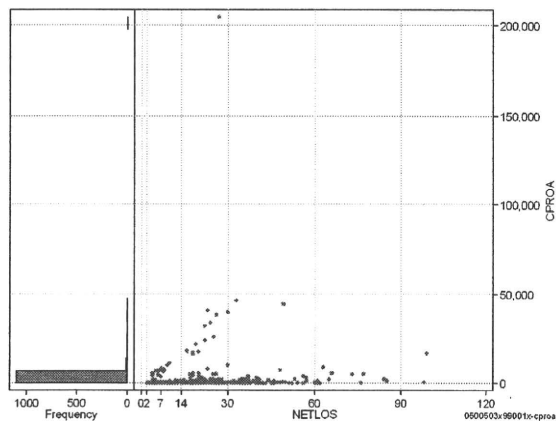
	N	Median	Mean	STD	Min	1%	5%	25%	75%	95%	99%	Max
cOPEa	1,130	0.0	13,764.3	47,052.1	0	0	0	0	0	113,172	224,989	461,708
dOPEa	1,130	0.0	1,252.3	4,763.3	0	0	0	0	0	9,145	26,229	51,070
cOpe	1,130	0.0	3,484.0	14,365.6	-31,731	0	0	0	0	23,900	47,800	212,676
cOpeM	1,130	0.0	10,280.3	35,787.5	0	0	0	0	0	88,539	173,001	390,008
dOpe	1,130	0.0	289.4	1,056.1	-1,867	0	0	0	0	2,294	5,975	11,950
dOpeM	1,130	0.0	962.9	3,805.8	0	0	0	0	0	6,812	19,184	43,103



処置(処置(薬剤・材料以外)+処置(薬剤・材料))

cPROa=cPRO+cPROm

	N	Median	Mean	STD	Min	1%	5%	25%	75%	95%	99%	Max
cPROa	1,130	43.0	911.0	7,073.1	0	0	0	0	185	2,341	17,775	204,440
dPROa	1,130	3.5	50.6	287.5	0	0	0	0	18	104	1,127	7,572
cPro	1,130	0.0	481.8	2,836.1	0	0	0	0	84	1,486	11,970	61,321
cProm	1,130	4.0	429.1	4,536.4	0	0	0	0	94	928	6,836	143,119
dPro	1,130	0.0	27.9	129.3	0	0	0	0	10	59	748	2,271
dProm	1,130	0.4	22.7	174.7	0	0	0	0	9	46	464	5,301



各項目のページへ:

- [1. 概況](#)
- [2. 入院](#)
- [3. 手術・処置](#)
- [4. 処方・注射](#)
- [5. 検査・画像](#)
- [6. 放治・リハ](#)
- [7. その他](#)
- [8. 診療密度](#)

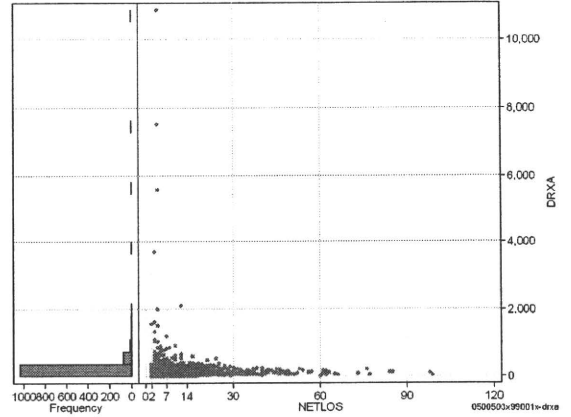
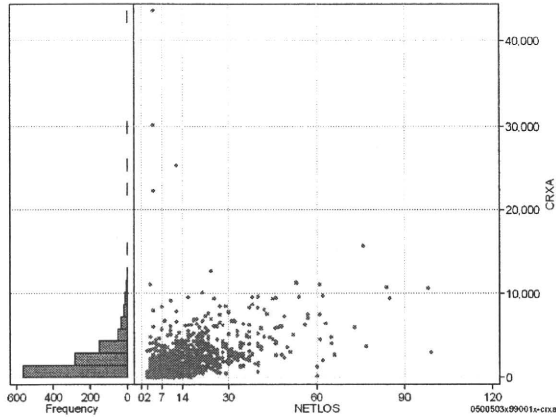
[一覧に戻る](#)

DPC6	入院目的	年齢等	手術	処置1	処置2	副傷病	重症度等	包括	点数<I	入院期間I	点数<II	入院期間II	点数≥II	特定入院期間
050050	3	x	99	0	0	1	x	○	4,208	7	3,248	15	2,761	30

処方(内服+頓服+外用+麻薬)

cRXa=cRxNAI+cRxTON+cRxGAI+cRxMADO

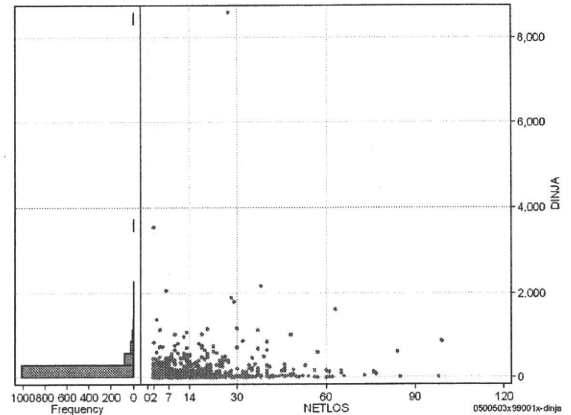
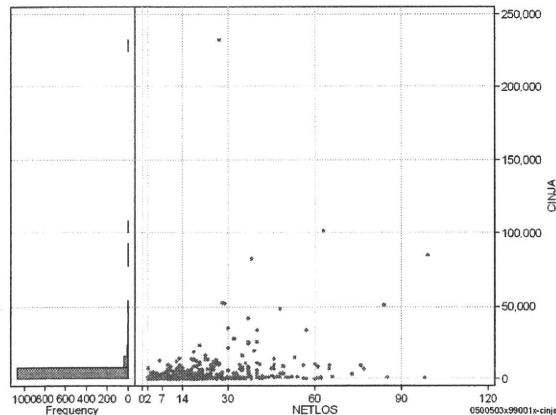
	N	Median	Mean	STD	Min	1%	5%	25%	75%	95%	99%	Max
cRXa	1,130	1,447.5	2,118.6	2,708.8	0	0	14	510	2,888	6,330	10,154	43,624
dRXa	1,130	114.8	187.1	471.6	0	0	4	57	212	473	1,107	10,906
cRxNai	1,130	1,310.0	1,932.8	2,599.6	0	0	10	433	2,631	6,075	9,590	43,218
cRxTon	1,130	1.0	19.5	55.4	0	0	0	0	17	101	225	867
cRxGai	1,130	18.0	161.9	329.9	0	0	0	0	236	693	1,502	3,936
cRxMado	1,130	0.0	4.4	14.3	0	0	0	0	3	21	43	322
dRxNai	1,130	102.4	172.6	466.6	0	0	3	47	192	444	1,100	10,805
dRxTon	1,130	0.1	1.6	4.8	0	0	0	0	1	8	23	59
dRxGai	1,130	1.0	12.7	26.6	0	0	0	0	15	59	133	361
dRxMado	1,130	0.0	0.3	0.5	0	0	0	0	0	1	1	7



注射(皮下筋肉内+静脈内+注射その他)

cINJa=cInjHIKA+cInjJYO+cInjHOKA

	N	Median	Mean	STD	Min	1%	5%	25%	75%	95%	99%	Max
cINJa	1,130	345.0	2,128.5	9,458.6	0	0	0	130	1,182	8,064	33,679	232,030
dInja	1,130	39.0	120.7	342.5	0	0	0	16	108	469	1,129	8,594
cInjHika	1,130	0.0	76.6	387.5	0	0	0	0	0	396	2,070	6,972
cInjJyo	1,130	0.0	184.5	990.9	0	0	0	0	0	753	4,731	19,087
cInjHoka	1,130	280.0	1,867.4	9,137.5	0	0	0	117	862	7,058	29,997	231,861
dInjHika	1,130	0.0	4.0	20.9	0	0	0	0	0	18	98	314
dInjJyo	1,130	0.0	10.0	49.5	0	0	0	0	0	47	186	921
dInjHoka	1,130	34.6	106.7	334.2	0	0	0	11	92	424	1,023	8,587



各項目のページへ:

- [1. 概況](#)
- [2. 入院](#)
- [3. 手術・処置](#)
- [4. 処方・注射](#)
- [5. 検査・画像](#)
- [6. 放治・リハ](#)
- [7. その他](#)
- [8. 診療密度](#)

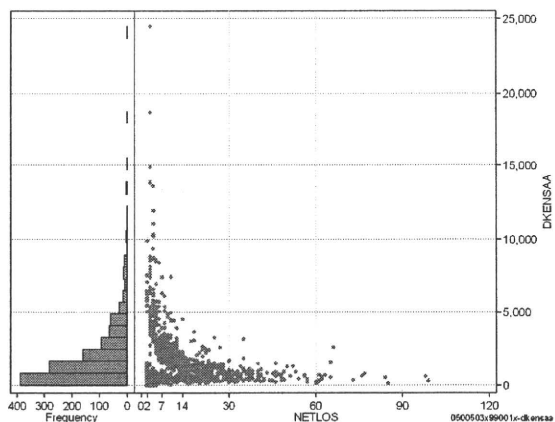
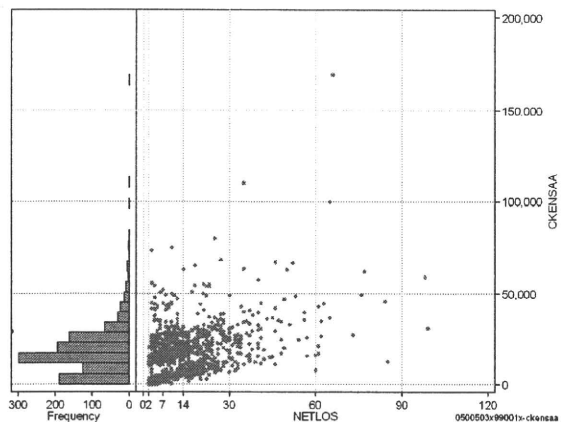
[一覧に戻る](#)

DPC6	入院目的	年齢等	手術	処置1	処置2	副傷病	重症度等	包括	点数<I	入院期間I	点数<II	入院期間II	点数≥II	特定入院期間
050050	3	x	99	0	0	1	x	○	4,208	7	3,248	15	2,761	30

検査(検査(薬剤・材料以外)+検査(薬剤・材料))

	N	Median	Mean	STD	Min	1%	5%	25%	75%	95%	99%	Max
cKENSAA	1,130	15,842.5	17,957.6	13,300.9	0	362	1,453	10,134	23,864	41,412	63,076	169,299
dKENSAA	1,130	1,327.0	1,975.6	2,101.3	0	117	251	598	2,579	5,763	8,870	24,470
cKensa	1,130	10,294.5	11,167.0	6,596.1	0	362	1,453	7,190	14,400	22,946	34,419	49,747
cKensam	1,130	5,231.0	6,790.6	9,130.4	0	0	0	0	9,771	21,296	41,039	123,776
dKensa	1,130	855.1	1,115.5	832.4	0	117	251	531	1,478	2,825	3,950	5,394
dKensam	1,130	425.7	860.1	1,478.0	0	0	0	0	1,117	3,124	7,105	21,151

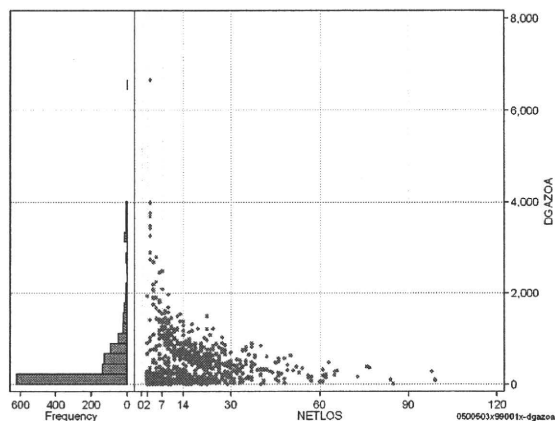
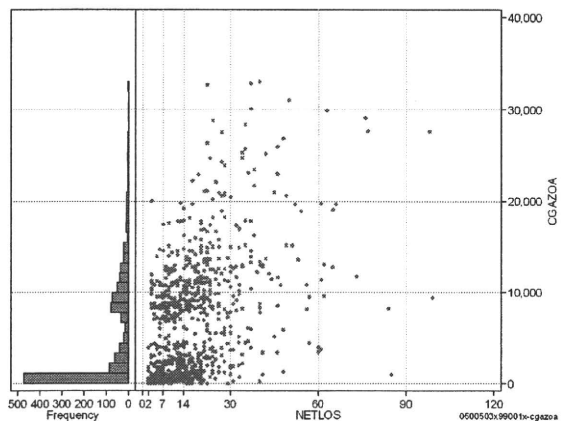
cKENSAA=cKensa+cKensam



画像診断(画像診断(薬剤・材料以外)+画像診断(薬剤・材料))

	N	Median	Mean	STD	Min	1%	5%	25%	75%	95%	99%	Max
cGAZOa	1,130	2,240.0	5,486.5	6,345.8	0	0	0	460	9,610	17,769	27,464	33,098
dGAZOa	1,130	165.6	450.6	676.9	0	0	0	74	594	1,600	3,465	6,674
cGAZO	1,130	1,954.0	2,839.4	2,985.4	0	0	0	405	4,500	8,022	13,889	18,235
cGAZOm	1,130	226.5	2,647.1	3,723.6	0	0	0	60	5,055	10,288	15,623	22,305
dGAZO	1,130	125.8	237.1	332.5	0	0	0	66	285	731	1,875	3,075
dGAZOm	1,130	26.7	213.5	372.0	0	0	0	7	306	993	1,825	3,599

cGAZOa=cGAZO+cGAZOm



各項目のページへ:

- 1. 概況
- 2. 入院
- 3. 手術・処置
- 4. 処方・注射
- 5. 検査・画像
- 6. 放治・リハ
- 7. その他
- 8. 診療密度

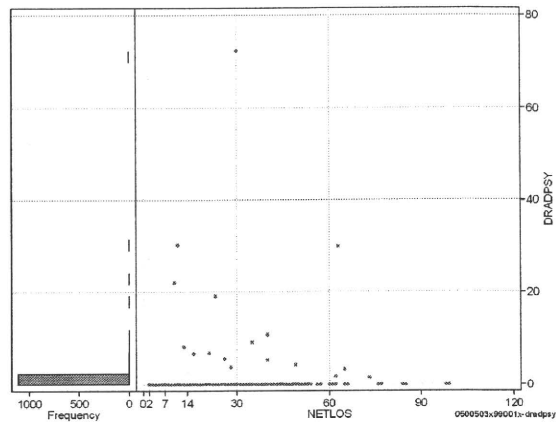
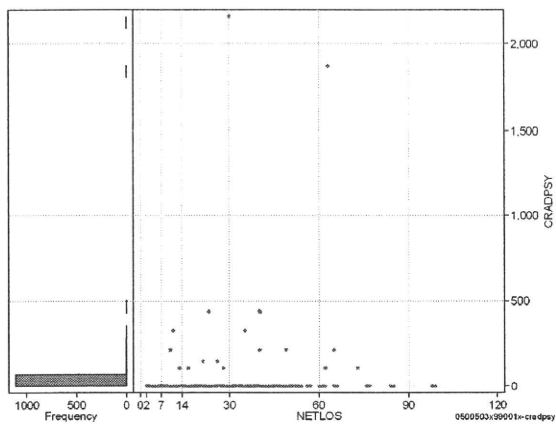
[一覧に戻る](#)

DPC6	入院目的	年齢等	手術	処置1	処置2	副傷病	重症度等	包括	点数<I	入院期間I	点数<II	入院期間II	点数≥II	特定入院期間
050050	3	x	99	0	0	1	x	○	4,208	7	3,248	15	2,761	30

その他放治等(リハビリ除く)(その他-リハビリ)

cRADPSY=cSONOTA-cREHAB

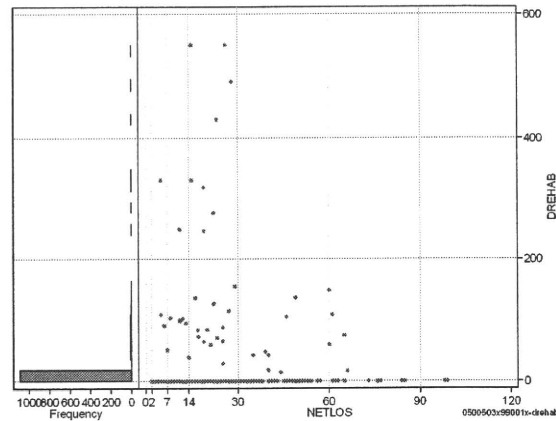
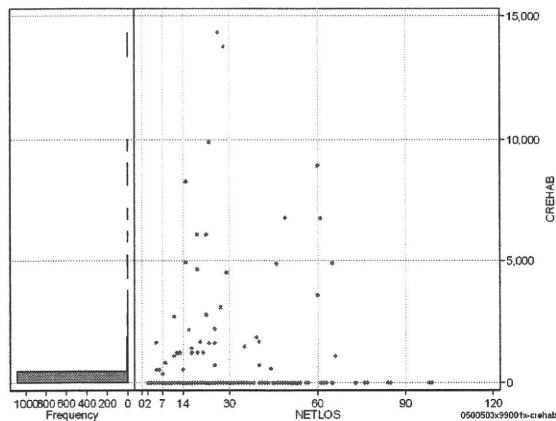
	N	Median	Mean	STD	Min	1%	5%	25%	75%	95%	99%	Max
cRADPSY	1,130	0.0	6.6	89.5	0	0	0	0	0	0	150	2,160
dRADPSY	1,130	0.0	0.2	2.7	0	0	0	0	0	0	6	72



リハビリ

cREHAB

	N	Median	Mean	STD	Min	1%	5%	25%	75%	95%	99%	Max
cRehab	1,130	0.0	133.3	935.6	0	0	0	0	0	0	4,875	14,300
dRehab	1,130	0.0	5.8	39.8	0	0	0	0	0	0	149	550



各項目のページへ:

- [1. 概況](#)
- [2. 入院](#)
- [3. 手術・処置](#)
- [4. 処方・注射](#)
- [5. 検査・画像](#)
- [6. 放治・リハ](#)
- [7. その他](#)
- [8. 診療密度](#)

[一覧に戻る](#)