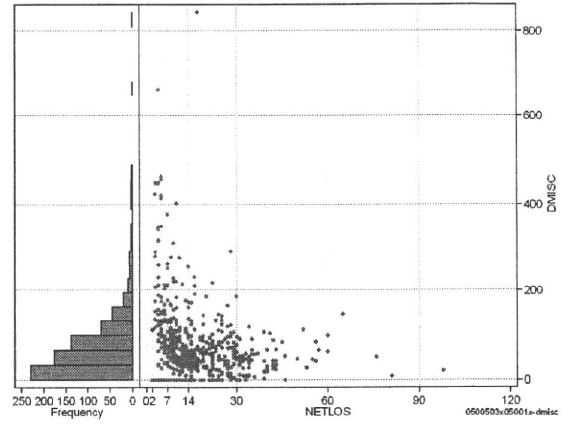
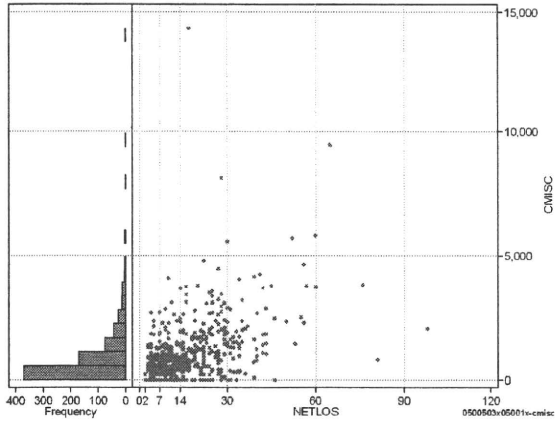


DPC6	入院目的	年齢等	手術	処置1	処置2	副傷病	重症度等	包括	点数<I	入院期間I	点数<II	入院期間II	点数≥II	特定入院期間
050050	3	x	05	0	0	1	x	○	3,273	7	2,480	14	2,108	29

諸項目(初診料+指導管理料+在宅医療)

	N	Median	Mean	STD	Min	1%	5%	25%	75%	95%	99%	Max
cMISC	721	520.0	872.7	1,123.6	0	0	0	220	1,135	2,800	4,620	14,323
dMISC	721	57.1	72.0	81.8	0	0	0	19	96	211	420	843
cSHOSIN	721	0.0	84.3	187.6	0	0	0	0	0	500	730	980
cShido	721	400.0	538.1	554.8	0	0	0	0	800	1,620	2,580	3,280
cZaitak	721	0.0	250.3	889.8	0	0	0	0	0	1,980	2,819	14,323
dShosin	721	0.0	7.6	21.3	0	0	0	0	0	50	100	176
dShido	721	38.9	46.1	48.4	0	0	0	0	68	133	218	348
dZaitak	721	0.0	18.2	65.7	0	0	0	0	0	126	328	843

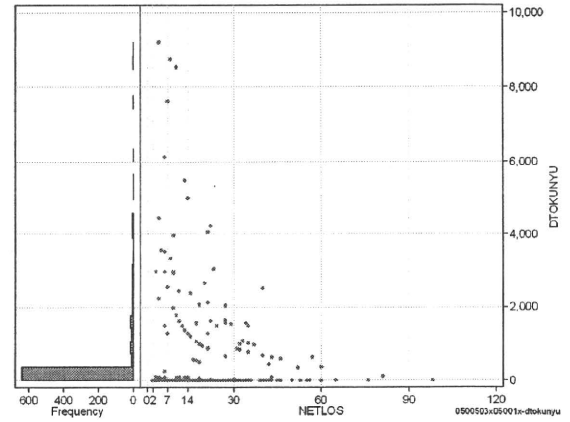
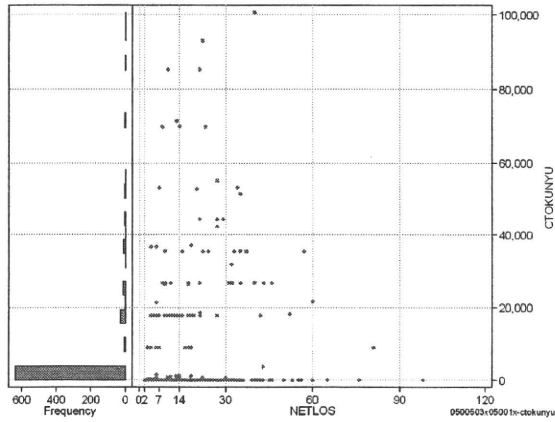
cMISC=cSHOSIN+cSHIDO+cZAITAKU



特定入院料

	N	Median	Mean	STD	Min	1%	5%	25%	75%	95%	99%	Max
cTokuNyu	721	0.0	3,635.8	12,110.7	0	0	0	0	0	26,685	69,920	100,740
dTokuNyu	721	0.0	263.3	991.4	0	0	0	0	0	1,619	5,005	9,190

cTOKUNYU



各項目のページへ:

- 1. 概況
- 2. 入院
- 3. 手術・処置
- 4. 処方・注射
- 5. 検査・画像
- 6. 放治・リハ
- 7. その他
- 8. 診療密度

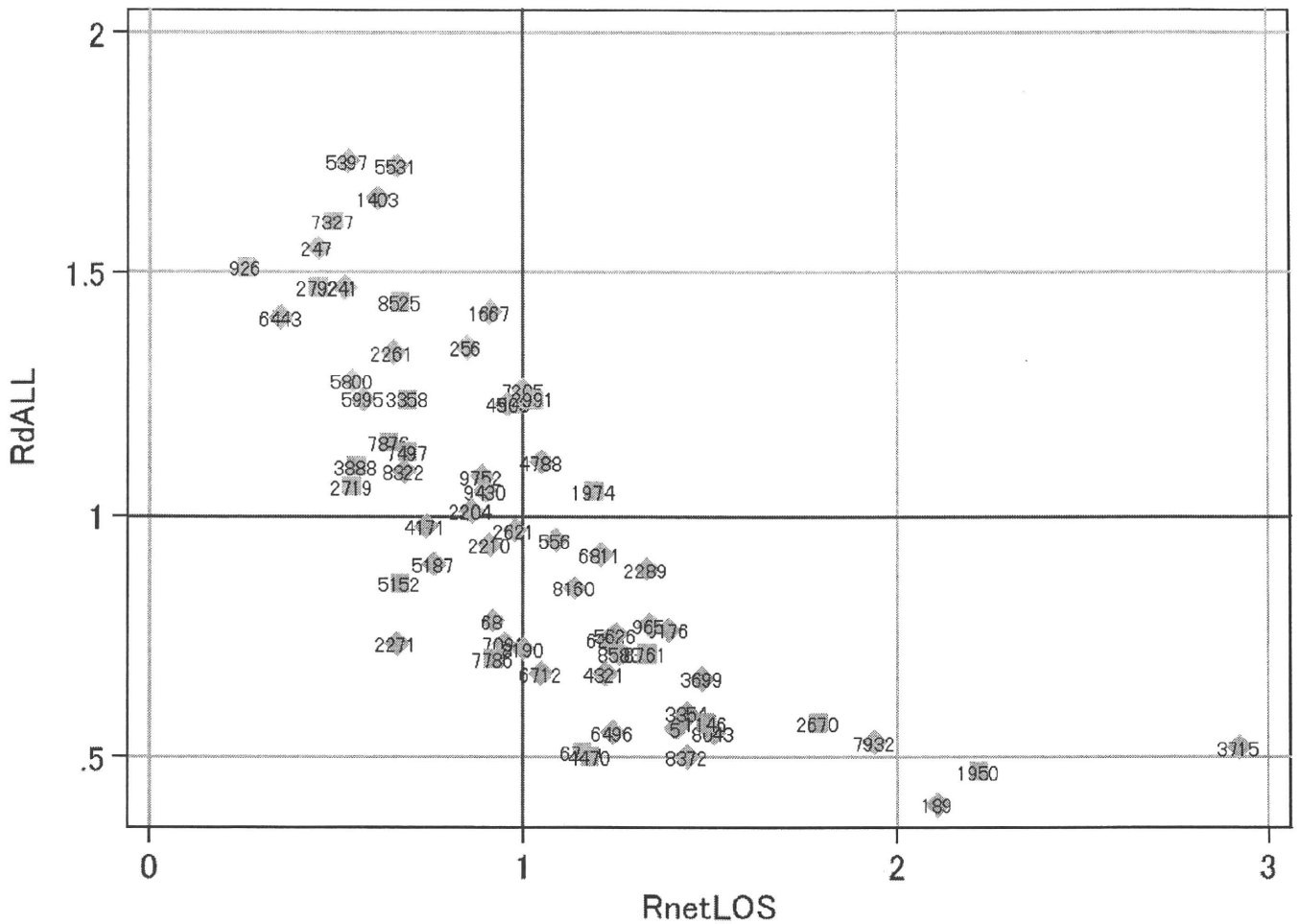
[一覧に戻る](#)

DPC6	入院目的	年齢等	手術	処置1	処置2	副傷病	重症度等	包括	点数<I	入院期間I	点数<II	入院期間II	点数≥II	特定入院期間
050050	3	x	05	0	0	1	x	○	3,273	7	2,480	14	2,108	29

施設別の診療密度

metLOS/rcALL

症例数合計	netLOSの平均	dALLの平均
721	14.2	20.814



0500503x05001x-densityA

各項目のページへ:

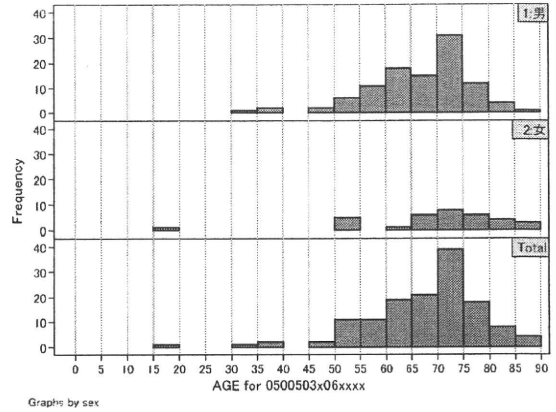
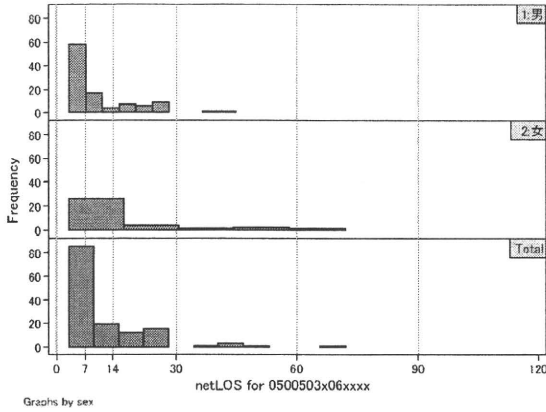
[一覧に戻る](#)

- [1. 概況](#)
- [2. 入院](#)
- [3. 手術・処置](#)
- [4. 処方・注射](#)
- [5. 検査・画像](#)
- [6. 放治・リハ](#)
- [7. その他](#)
- [8. 診療密度](#)

DPC6	入院目的	年齢等	手術	処置1	処置2	副傷病	重症度等	包括	点数<I	入院期間I	点数<II	入院期間II	点数≥II	特定入院期間
050050	3	x	06	x	x	x	x	○	3,364	6	2,486	11	2,113	22

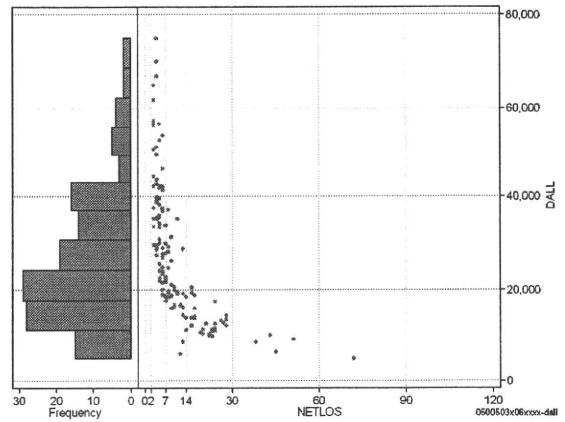
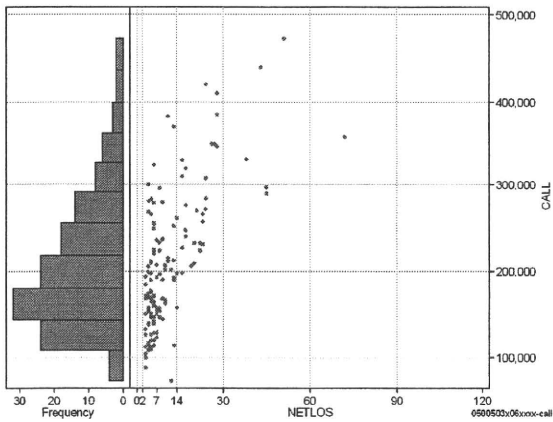
性別・年齢、機関別基礎集計

netLOS	N	Median	Mean	STD	Min	1%	5%	25%	75%	95%	99%	Max
netLOS	137	7.0	11.5	10.7	3	3	3	5	14	28	51	72



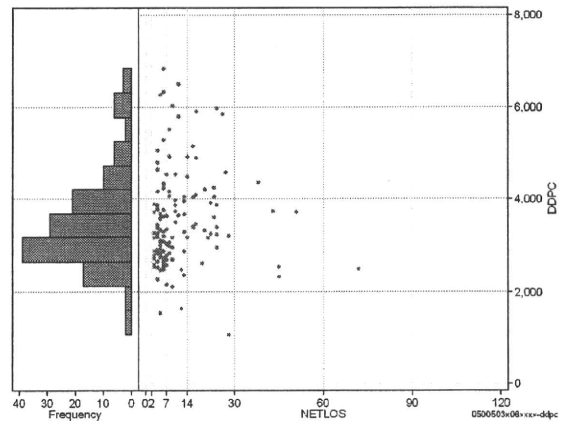
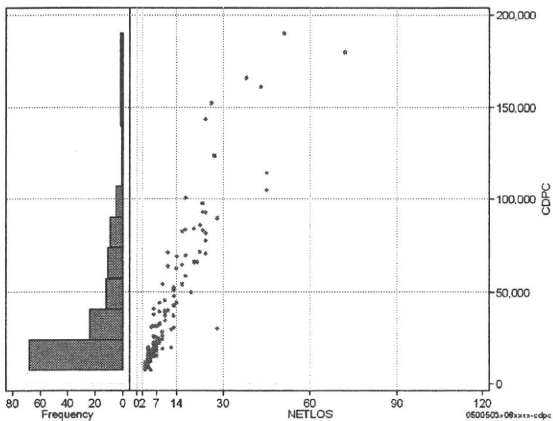
総点数の合計

	N	Median	Mean	STD	Min	1%	5%	25%	75%	95%	99%	Max
cAll	137	197,374.0	209,967.6	79,953.4	71,991	87,761	112,317	152,551	255,214	370,917	439,528	472,344
dAll	137	22,783.9	26,802.8	14,708.9	4,979	5,999	9,262	16,176	35,295	56,504	70,035	74,919



包括対象部分

	N	Median	Mean	STD	Min	1%	5%	25%	75%	95%	99%	Max
cDPC	137	24,264.0	40,778.1	38,082.3	7,626	7,773	8,349	15,368	54,258	123,832	179,393	189,639
dDPC	137	3,291.6	3,526.5	1,040.9	1,081	1,555	2,328	2,798	4,045	5,911	6,487	6,823



各項目のページへ:

- [1. 概況](#)
- [2. 入院](#)
- [3. 手術・処置](#)
- [4. 処方・注射](#)
- [5. 検査・画像](#)
- [6. 放治・リハ](#)
- [7. その他](#)
- [8. 診療密度](#)

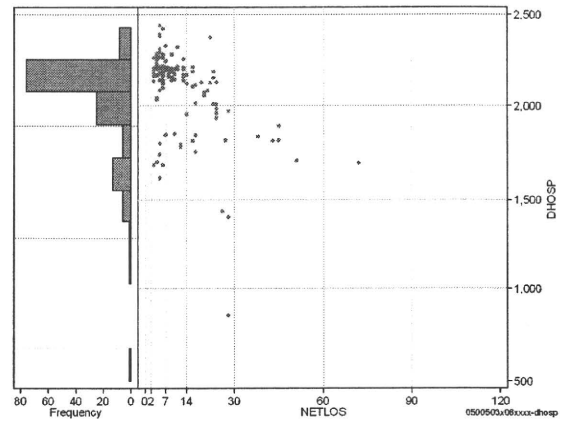
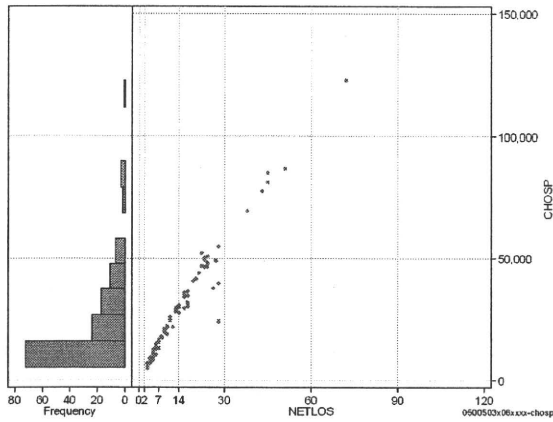
[一覧に戻る](#)

DPC6	入院目的	年齢等	手術	処置1	処置2	副傷病	重症度等	包括	点数<I	入院期間I	点数<II	入院期間II	点数≥II	特定入院期間
050050	3	x	06	x	x	x	x	○	3,364	6	2,486	11	2,113	22

入院日数依存部分(入院管理料+加算+入院時食事療養等+調剤+調期)

cHOSP=cNYUIN+cSHOKUJI+cRxCHO+cRxCHOKI

	N	Median	Mean	STD	Min	1%	5%	25%	75%	95%	99%	Max
cHOSP	137	15,444.0	22,905.2	19,092.6	5,064	6,392	6,558	10,889	29,042	55,202	87,261	122,309
dHOSP	137	2,170.1	2,102.1	215.8	854	1,406	1,699	2,070	2,206	2,318	2,422	2,440
cNyuin	137	13,624.0	19,978.4	16,366.5	4,302	5,637	5,802	9,545	25,250	48,090	76,229	103,866
cShokuji	137	17,290.0	28,316.4	27,139.2	6,410	6,410	7,410	12,600	32,760	78,000	148,500	179,390
cRxCho	137	42.0	69.0	70.8	0	0	14	28	91	196	308	504
cRxChoKi	137	42.0	26.1	27.5	0	0	0	0	42	84	84	126
dNyuin	137	1,934.0	1,843.9	208.4	736	1,192	1,443	1,816	1,947	2,049	2,124	2,143
dShokuji	137	2,470.0	2,489.6	342.0	1,138	1,404	2,120	2,363	2,520	3,250	3,300	3,300
dRxCho	137	6.7	5.9	1.6	0	0	2	5	7	7	7	7
dRxChoKi	137	1.8	3.3	4.2	0	0	0	0	6	14	14	17



各項目のページへ:

[一覧に戻る](#)

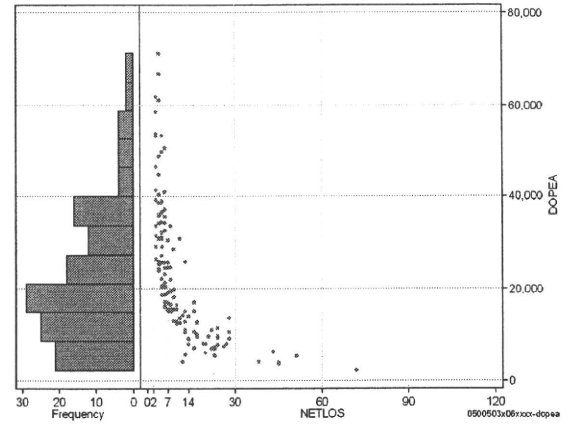
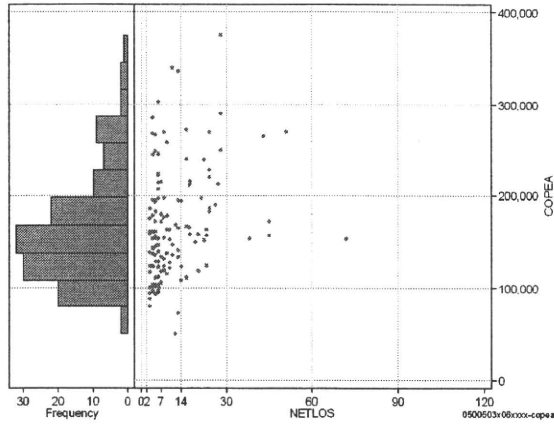
- [1. 概況](#)
- [2. 入院](#)
- [3. 手術・処置](#)
- [4. 処方・注射](#)
- [5. 検査・画像](#)
- [6. 放治・リハ](#)
- [7. その他](#)
- [8. 診療密度](#)

DPC6	入院目的	年齢等	手術	処置1	処置2	副傷病	重症度等	包括	点数<I	入院期間	点数<II	入院期間II	点数≥II	特定入院期間
050050	3	x	06	x	x	x	x	○	3,364	6	2,486	11	2,113	22

手術(手術(薬剤・材料以外)+手術(薬剤・材料))

	N	Median	Mean	STD	Min	1%	5%	25%	75%	95%	99%	Max
cOPEa	137	155,419.0	166,315.7	59,281.5	49,197	72,081	95,148	123,782	194,682	271,681	340,404	376,004
dOPEa	137	19,159.7	22,984.0	14,753.3	2,140	3,498	5,417	12,175	31,516	53,210	66,890	71,401
cOpe	137	23,900.0	28,002.5	11,946.5	16,730	16,730	23,900	23,900	24,020	47,800	93,780	104,972
cOpem	137	130,181.0	138,313.3	54,548.8	32,467	48,181	71,248	99,781	169,573	241,982	288,880	328,204
dOpe	137	3,816.3	3,794.6	2,130.2	332	531	996	1,848	4,804	7,967	9,560	9,560
dOpem	137	15,653.4	19,189.4	13,053.2	1,808	2,706	3,706	9,785	26,459	46,441	59,258	65,426

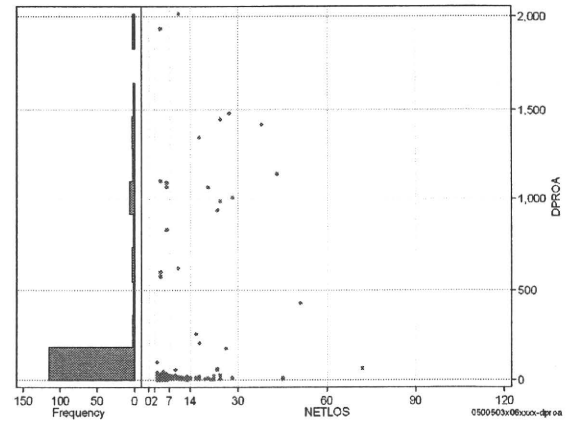
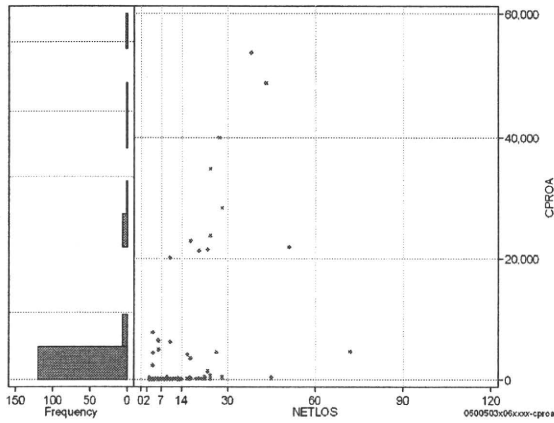
cOPEa=cOPE+cOPEm



処置(処置(薬剤・材料以外)+処置(薬剤・材料))

	N	Median	Mean	STD	Min	1%	5%	25%	75%	95%	99%	Max
cPROa	137	127.0	3,053.7	8,949.1	0	0	0	84	253	22,892	49,076	53,944
dPROa	137	17.0	180.8	416.8	0	0	0	10	34	1,141	1,936	2,014
cPro	137	84.0	1,806.3	5,278.4	0	0	0	42	156	15,345	30,893	32,784
cProm	137	75.0	1,247.4	3,845.3	0	0	0	4	113	10,888	19,457	23,051
dPro	137	10.5	111.5	253.0	0	0	0	5	23	795	835	1,225
dProm	137	6.5	69.3	177.9	0	0	0	1	17	428	811	1,211

cPROa=cPRO+cPROm



各項目のページへ:

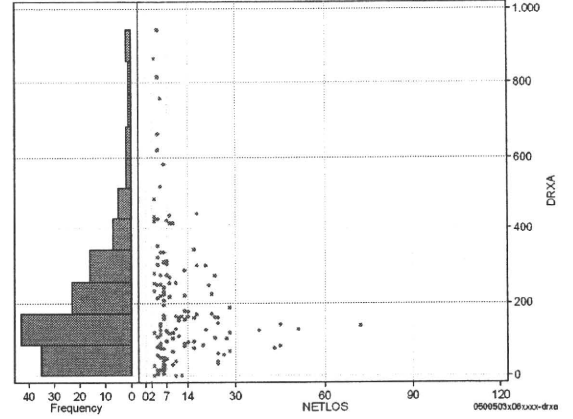
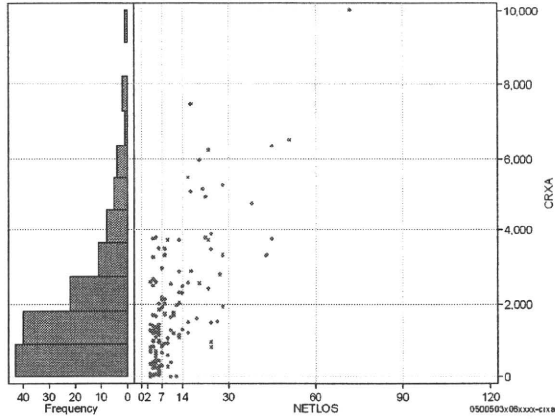
- [1. 概況](#)
- [2. 入院](#)
- [3. 手術・処置](#)
- [4. 処方・注射](#)
- [5. 検査・画像](#)
- [6. 放治・リハ](#)
- [7. その他](#)
- [8. 診療密度](#)

[一覧に戻る](#)

DPC6	入院目的	年齢等	手術	処置1	処置2	副傷病	重症度等	包括	点数<I	入院期間	点数<II	入院期間II	点数≥II	特定入院期間
050050	3	x	06	x	x	x	x	○	3,364	6	2,486	11	2,113	22

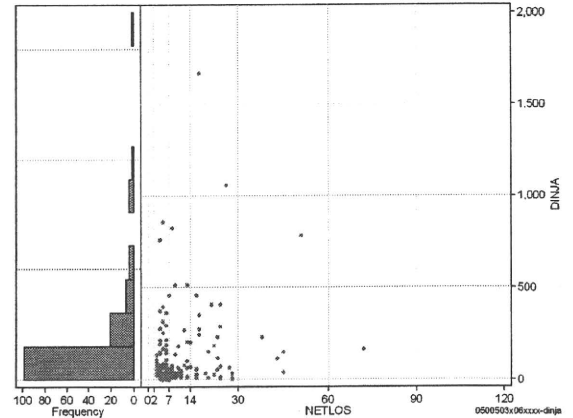
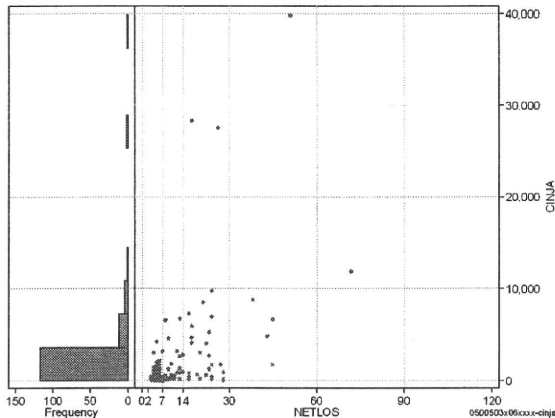
処方(内服+頓服+外用+麻毒)

	N	Median	Mean	STD	Min	1%	5%	25%	75%	95%	99%	Max
cRXa	137	1,385.0	1,935.1	1,795.2	0	0	30	697	2,585	5,988	7,490	10,031
dRxa	137	160.5	202.1	176.7	0	0	6	84	272	582	863	941
cRxNai	137	1,298.0	1,800.3	1,683.7	0	0	29	616	2,534	5,416	7,304	9,230
cRxTon	137	0.0	14.2	29.0	0	0	0	0	18	77	152	163
cRxGai	137	7.0	117.7	204.6	0	0	0	0	164	463	1,038	1,214
cRxMado	137	0.0	2.8	7.0	0	0	0	0	2	20	39	44
dRxNai	137	149.3	190.0	171.3	0	0	6	63	265	516	863	882
dRxTon	137	0.0	1.2	2.2	0	0	0	0	2	6	10	13
dRxGai	137	0.5	10.8	18.0	0	0	0	0	15	52	73	111
dRxMado	137	0.0	0.2	0.3	0	0	0	0	0	1	1	1



注射(皮下筋肉内+静脈内+注射その他)

	N	Median	Mean	STD	Min	1%	5%	25%	75%	95%	99%	Max
clNJa	137	439.0	2,074.8	5,060.0	0	0	23	189	1,584	8,531	28,363	39,833
dlnja	137	65.5	147.0	225.6	0	0	3	31	169	516	1,059	1,668
clnjHika	137	0.0	43.8	191.4	0	0	0	0	0	292	953	1,758
clnjJyo	137	0.0	296.3	920.5	0	0	0	0	79	1,511	6,046	6,298
clnjHoka	137	353.0	1,734.8	4,684.0	0	0	0	154	939	8,519	28,363	33,730
dlnjHika	137	0.0	2.8	15.7	0	0	0	0	0	14	41	176
dlnjJyo	137	0.0	20.5	49.4	0	0	0	0	9	156	252	262
dlnjHoka	137	53.3	123.7	219.0	0	0	0	14	133	410	1,059	1,668



各項目のページへ:

- [1. 概況](#)
- [2. 入院](#)
- [3. 手術・処置](#)
- [4. 処方・注射](#)
- [5. 検査・画像](#)
- [6. 放治・リハ](#)
- [7. その他](#)
- [8. 診療密度](#)

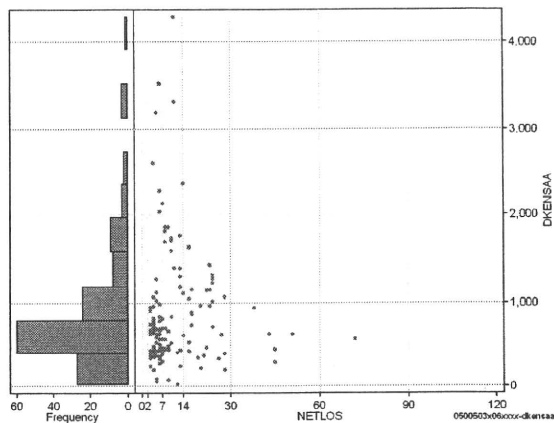
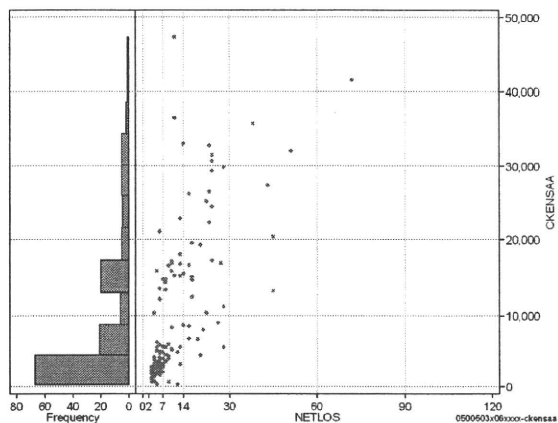
[一覧に戻る](#)

DPC6	入院目的	年齢等	手術	処置1	処置2	副傷病	重症度等	包括	点数<I	入院期間I	点数<II	入院期間II	点数≥II	特定入院期間
050050	3	x	06	x	x	x	x	○	3,364	6	2,486	11	2,113	22

検査(検査(薬剤・材料以外)+検査(薬剤・材料))

cKENSAa=cKENSA+cKENSAm

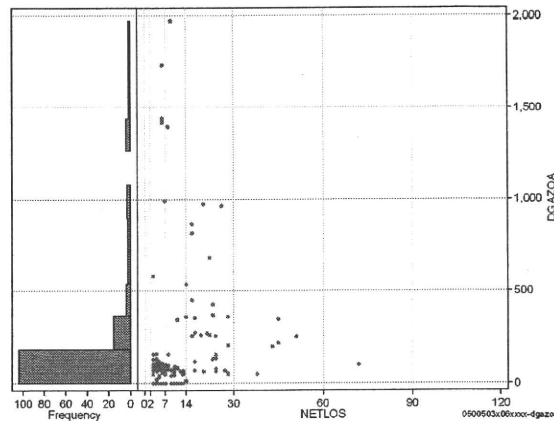
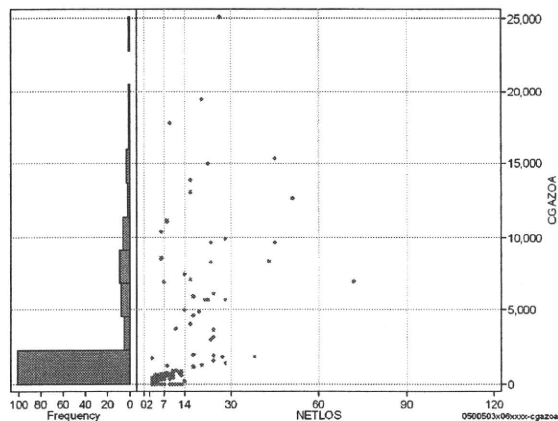
	N	Median	Mean	STD	Min	1%	5%	25%	75%	95%	99%	Max
cKENSAa	137	4,761.0	9,702.6	10,088.6	285	300	795	2,700	15,330	32,120	41,542	47,255
dKENSAa	137	641.5	859.3	692.9	24	60	204	433	1,048	2,275	3,519	4,296
cKensa	137	4,761.0	6,892.4	5,865.7	285	300	795	2,700	10,315	18,980	24,223	31,157
cKensam	137	0.0	2,810.2	5,520.7	0	0	0	0	5,048	11,832	25,777	36,310
dKensa	137	629.0	645.7	321.9	24	60	204	433	816	1,188	1,719	2,072
dKensam	137	0.0	213.5	468.5	0	0	0	0	296	1,009	2,343	3,301



画像診断(画像診断(薬剤・材料以外)+画像診断(薬剤・材料))

cGAZOa=cGAZO+cGAZOm

	N	Median	Mean	STD	Min	1%	5%	25%	75%	95%	99%	Max
cGAZOa	137	586.0	2,752.9	4,554.5	0	0	0	335	3,165	13,095	19,438	25,096
dGAZOa	137	79.3	216.4	365.7	0	0	0	64	152	1,391	1,736	1,974
cGAZO	137	460.0	1,510.0	2,150.1	0	0	0	240	2,390	7,197	8,624	10,399
cGAZOm	137	71.0	1,243.0	2,658.1	0	0	0	36	533	7,992	10,814	14,697
dGAZO	137	70.0	116.7	144.3	0	0	0	55	105	477	720	800
dGAZOm	137	13.4	99.6	235.6	0	0	0	5	36	694	1,174	1,224



各項目のページへ:

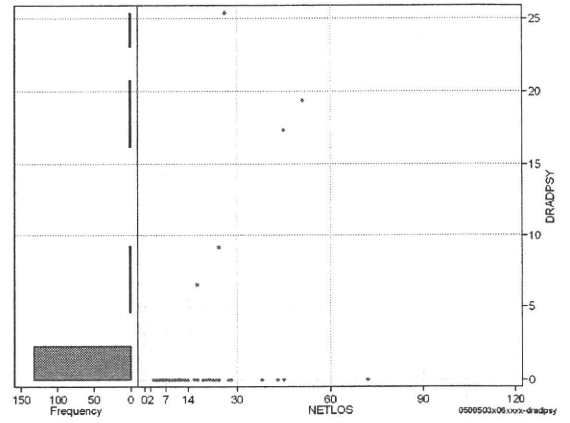
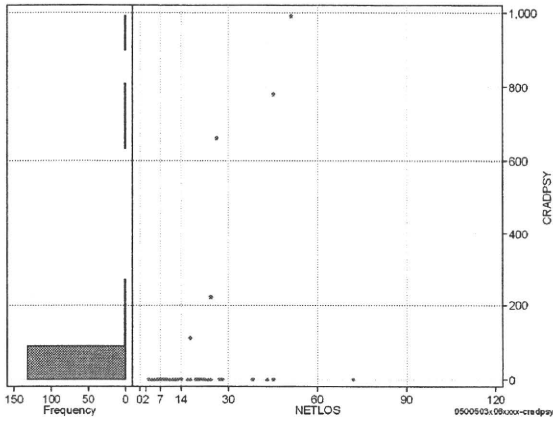
[一覧に戻る](#)

- [1. 概況](#)
- [2. 入院](#)
- [3. 手術・処置](#)
- [4. 処方・注射](#)
- [5. 検査・画像](#)
- [6. 放治・リハ](#)
- [7. その他](#)
- [8. 診療密度](#)

DPC6	入院目的	年齢等	手術	処置1	処置2	副傷病	重症度等	包括	点数<I	入院期間I	点数<II	入院期間II	点数≥II	特定入院期間
050050	3	x	06	x	x	x	x	○	3,364	6	2,486	11	2,113	22

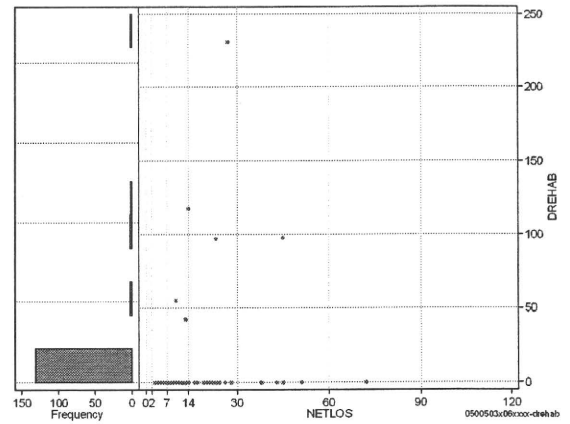
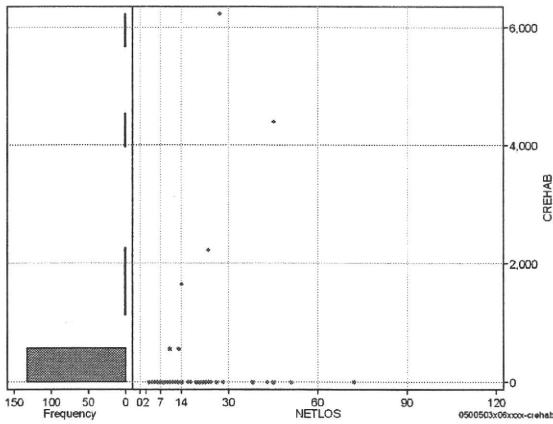
その他放治等(リハビリ除く)(その他-リハビリ) cRADPSY=cSONOTA-cREHAB

	N	Median	Mean	STD	Min	1%	5%	25%	75%	95%	99%	Max
cRADPSY	137	0.0	20.1	122.1	0	0	0	0	0	0	780	990
dRADPSY	137	0.0	0.6	3.2	0	0	0	0	0	0	19	25



リハビリ cREHAB

	N	Median	Mean	STD	Min	1%	5%	25%	75%	95%	99%	Max
cRehab	137	0.0	113.9	689.7	0	0	0	0	0	0	4,400	6,230
dRehab	137	0.0	4.7	25.4	0	0	0	0	0	0	118	231



各項目のページへ:

[一覧に戻る](#)

- [1. 概況](#)
- [2. 入院](#)
- [3. 手術・処置](#)
- [4. 処方・注射](#)
- [5. 検査・画像](#)
- [6. 放治・リハ](#)
- [7. その他](#)
- [8. 診療密度](#)

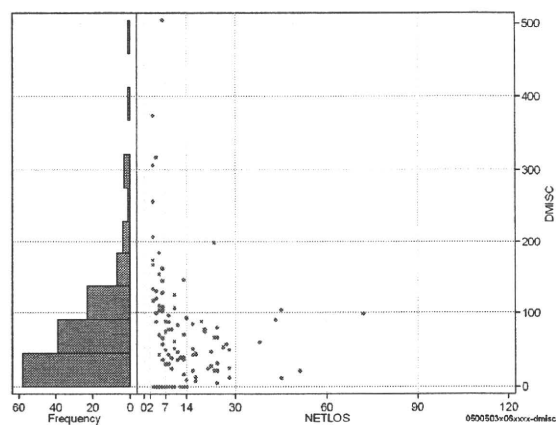
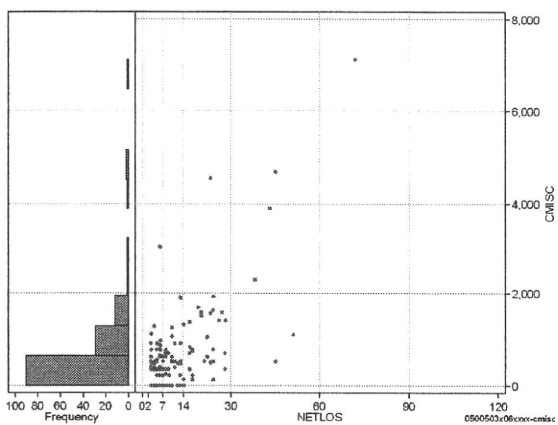


DPC6	入院目的	年齢等	手術	処置1	処置2	副傷病	重症度等	包括	点数<I	入院期間I	点数<II	入院期間II	点数≥II	特定入院期間
050050	3	x	06	x	x	x	x	○	3,364	6	2,486	11	2,113	22

諸項目(初診料+指導管理料+在宅医療)

cMISC=cSHOSIN+cSHIDO+cZAITAKU

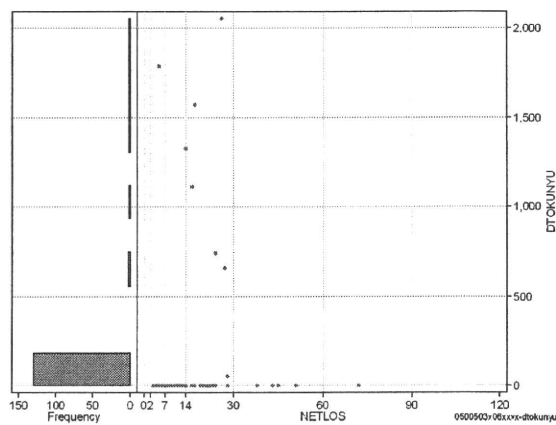
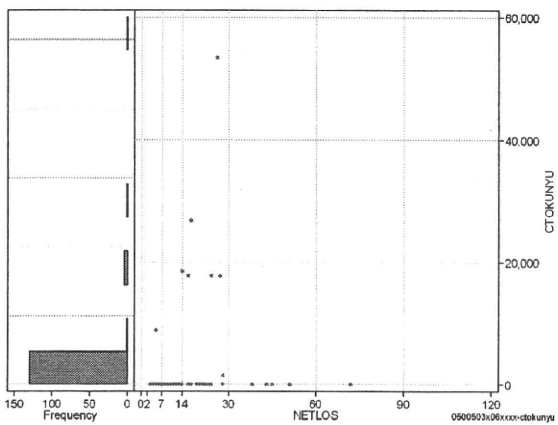
	N	Median	Mean	STD	Min	1%	5%	25%	75%	95%	99%	Max
cMISC	137	500.0	705.5	940.1	0	0	0	220	770	1,920	4,701	7,109
dMISC	137	58.3	75.0	78.1	0	0	0	24	100	207	373	505
cSHOSIN	137	0.0	106.3	202.6	0	0	0	0	550	550	730	730
cShido	137	350.0	493.7	587.1	0	0	0	220	650	1,570	2,580	4,830
cZaitak	137	0.0	105.5	507.7	0	0	0	0	400	3,071	3,507	3,507
dShosin	137	0.0	16.5	38.0	0	0	0	0	100	183	183	183
dShido	137	43.8	52.9	53.2	0	0	0	9	73	173	218	307
dZaitak	137	0.0	5.7	32.3	0	0	0	0	32	152	152	318



特定入院料

cTOKUNYU

	N	Median	Mean	STD	Min	1%	5%	25%	75%	95%	99%	Max
cTokuNyu	137	0.0	1,185.5	5,905.3	0	0	0	0	8,905	26,724	53,340	53,340
dTokuNyu	137	0.0	67.9	311.6	0	0	0	0	659	1,781	2,052	2,052



各項目のページへ:

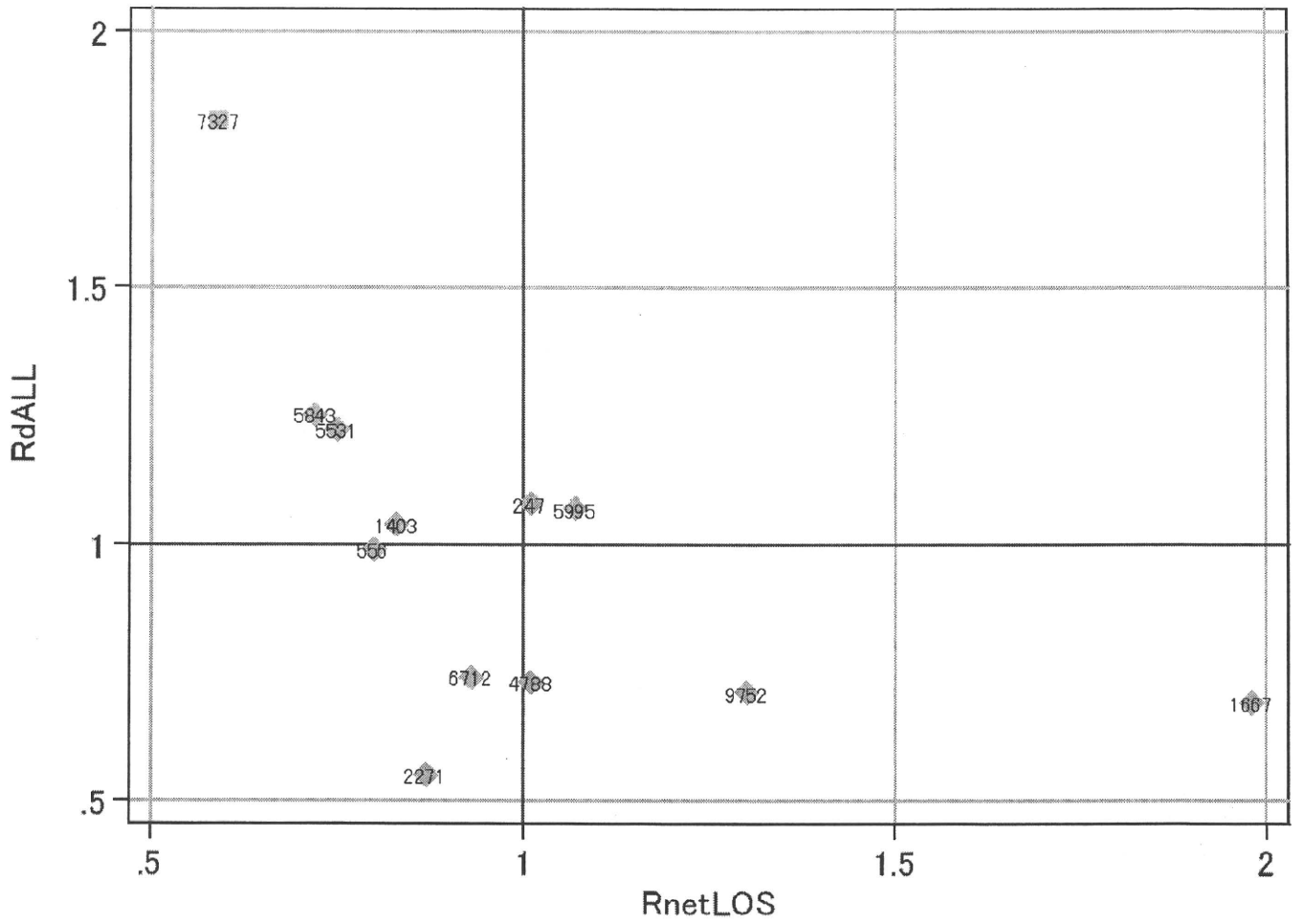
[一覧に戻る](#)

- [1. 概況](#)
- [2. 入院](#)
- [3. 手術・処置](#)
- [4. 処方・注射](#)
- [5. 検査・画像](#)
- [6. 放治・リハ](#)
- [7. その他](#)
- [8. 診療密度](#)

DPC6	入院目的	年齢等	手術	処置1	処置2	副傷病	重症度等	包括	点数<I	入院期間I	点数<II	入院期間II	点数≥II	特定入院期間
050050	3	x	06	x	x	x	x	○	3,364	6	2,486	11	2,113	22

施設別の診療密度			metLOS/rcALL
症例数合計	netLOSの平均	dALLの平均	
137	11.5	26.803	



0500503x06xxxx-densityA

各項目のページへ:

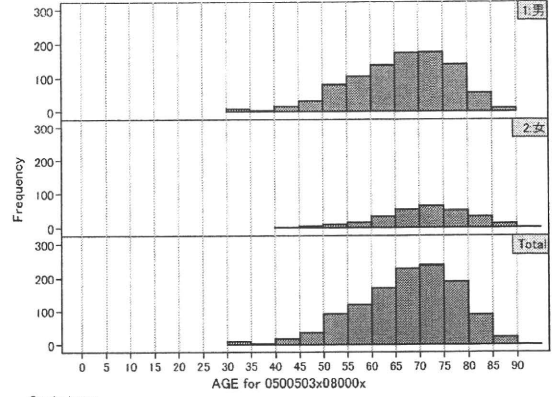
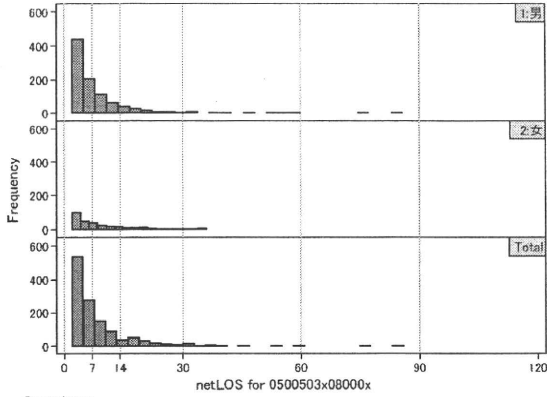
- [1. 概況](#)
- [2. 入院](#)
- [3. 手術・処置](#)
- [4. 処方・注射](#)
- [5. 検査・画像](#)
- [6. 放治・リハ](#)
- [7. その他](#)
- [8. 診療密度](#)

[一覧に戻る](#)

DPC6	入院目的	年齢等	手術	処置1	処置2	副傷病	重症度等	包括	点数<I	入院期間I	点数<II	入院期間II	点数≥II	特定入院期間
050050	3	x	08	0	0	0	x	○	3,203	5	2,451	10	2,083	18

性別・年齢・機関別基礎集計

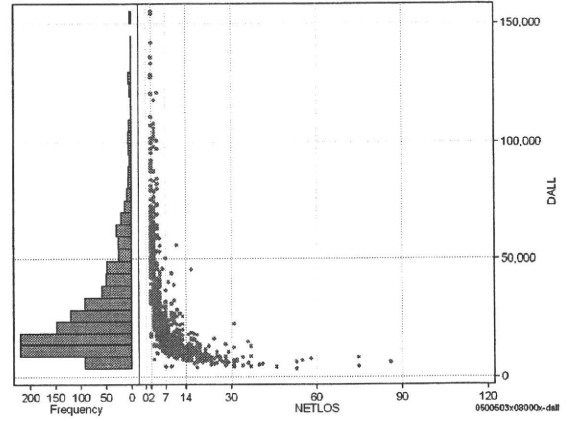
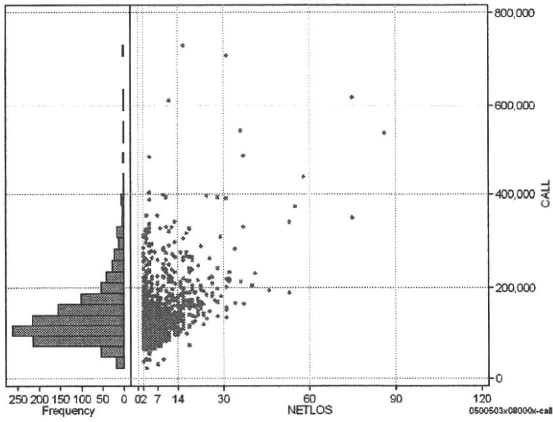
	N	Median	Mean	STD	Min	1%	5%	25%	75%	95%	99%	Max
netLOS	1,216	5.0	7.7	7.8	2	2	2	3	9	21	37	86



総点数の合計

	N	Median	Mean	STD	Min	1%	5%	25%	75%	95%	99%	Max
cAll	1,216	123,337.5	138,754.2	71,552.9	22,395	35,748	67,973	94,779	162,765	268,463	392,919	729,562
dAll	1,216	21,258.4	28,400.9	22,360.9	3,569	5,131	7,465	13,540	34,925	71,209	120,713	155,013

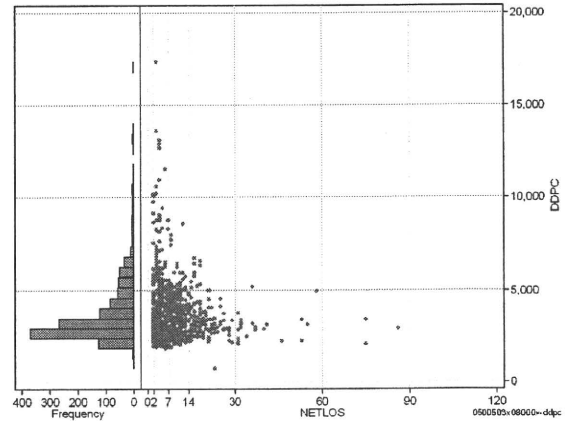
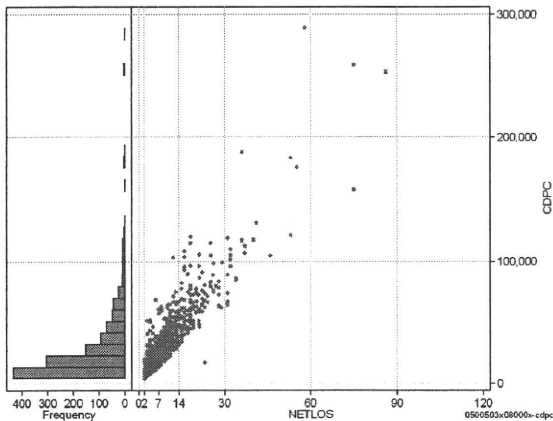
cALL/dALL



包括対象部分

	N	Median	Mean	STD	Min	1%	5%	25%	75%	95%	99%	Max
cDPC	1,216	18,641.5	27,087.8	26,490.8	3,936	5,110	5,687	10,768	34,180	74,273	116,533	288,656
dDPC	1,216	3,159.9	3,692.6	1,593.0	758	2,008	2,228	2,700	4,199	6,564	10,075	17,325

cDPC/dDPC



各項目のページへ:

[一覧に戻る](#)

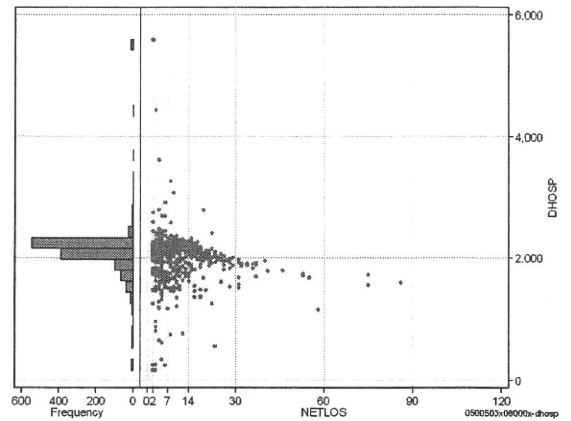
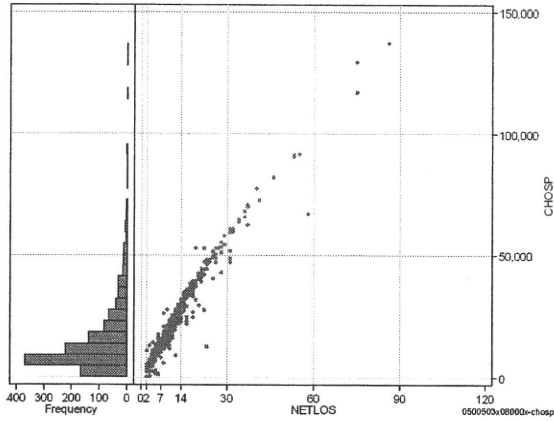
- [1. 概況](#)
- [2. 入院](#)
- [3. 手術・処置](#)
- [4. 処方・注射](#)
- [5. 検査・画像](#)
- [6. 放治・リハ](#)
- [7. その他](#)
- [8. 診療密度](#)

DPC6	入院目的	年齢等	手術	処置1	処置2	副傷病	重症度等	包括	点数<I	入院期間	点数<II	入院期間II	点数≥II	特定入院期間
050050	3	x	08	0	0	0	x	○	3,203	5	2,451	10	2,083	18

入院日数依存部分(入院管理料・加算+入院時食事療養等+調剤+調期)

cHOSP=cNYUIN+cSHOKUJI+cRxCHO+cRxCHOKI

	N	Median	Mean	STD	Min	1%	5%	25%	75%	95%	99%	Max
cHOSP	1,216	10,900.5	15,639.0	14,152.1	339	3,088	4,308	6,605	19,453	42,659	67,004	137,012
dHOSP	1,216	2,154.0	2,115.2	446.6	166	878	1,587	2,053	2,206	2,304	4,435	5,596
cNyuin	1,216	9,545.0	13,585.0	12,247.5	0	2,438	3,680	5,663	16,916	36,785	56,582	120,723
cShokuji	1,216	13,000.0	19,840.9	19,644.0	0	4,240	4,940	9,360	23,920	53,890	106,200	227,430
cRxCho	1,216	28.0	46.1	51.2	0	0	7	21	56	133	252	525
cRxChoKi	1,216	42.0	23.8	25.5	0	0	0	0	42	84	84	136
dNyuin	1,216	1,870.0	1,837.6	444.5	0	635	1,321	1,774	1,924	2,039	4,216	5,377
dShokuji	1,216	2,480.8	2,659.3	603.0	0	1,590	2,120	2,455	3,206	3,300	3,300	13,520
dRxCho	1,216	7.0	5.9	1.8	0	0	2	5	7	7	7	30
dRxChoKi	1,216	1.7	5.8	7.6	0	0	0	0	11	21	21	42



各項目のページへ:

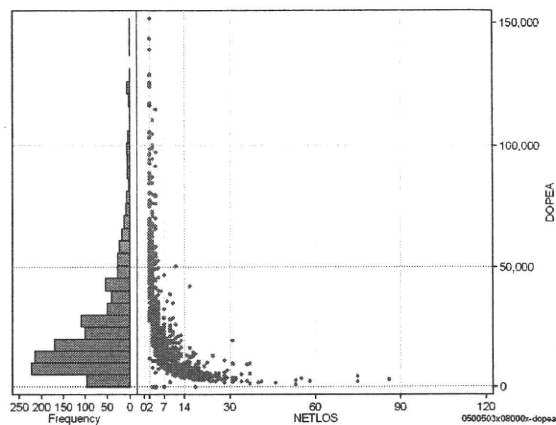
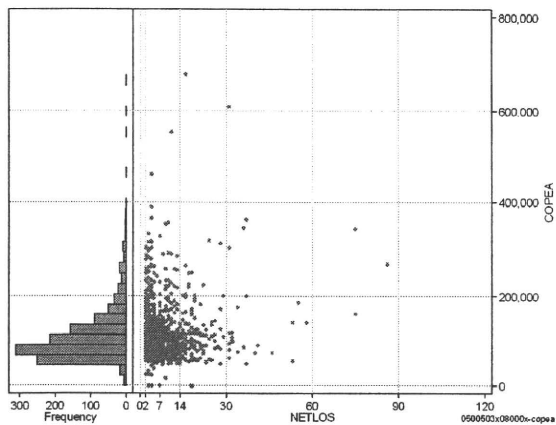
[一覧に戻る](#)

- [1. 概況](#)
- [2. 入院](#)
- [3. 手術・処置](#)
- [4. 処方・注射](#)
- [5. 検査・画像](#)
- [6. 放治・リハ](#)
- [7. その他](#)
- [8. 診療密度](#)

DPC6	入院目的	年齢等	手術	処置1	処置2	副傷病	重症度等	包括	点数<I	入院期間I	点数<II	入院期間II	点数≥II	特定入院期間
050050	3	x	08	0	0	0	x	○	3,203	5	2,451	10	2,083	18

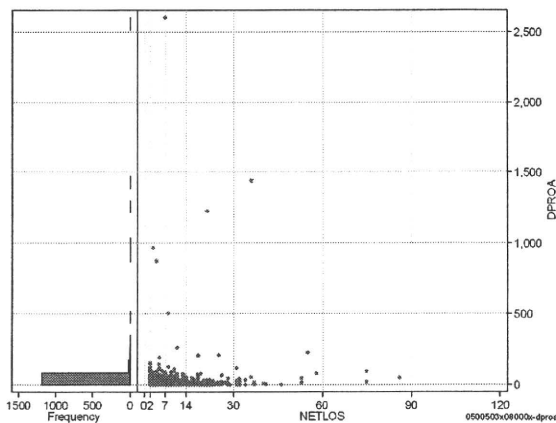
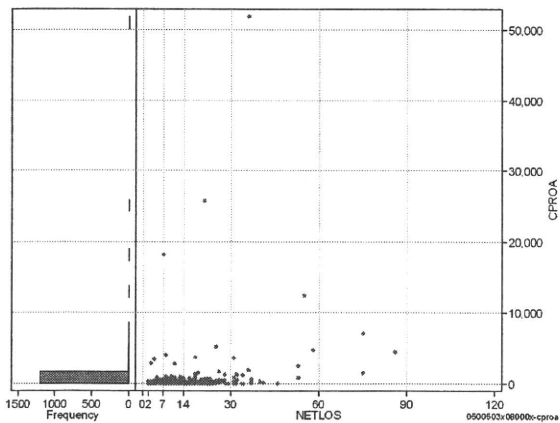
手術(手術(薬剤・材料以外)+手術(薬剤・材料))

	N	Median	Mean	STD	Min	1%	5%	25%	75%	95%	99%	Max
cOPEa	1,216	91,801.5	109,392.2	61,800.7	0	23,900	55,743	72,554	125,684	229,945	327,714	677,938
dOPEa	1,216	17,776.9	24,378.6	22,064.6	0	2,132	4,004	9,793	30,395	66,989	114,990	151,720
cOpe	1,216	23,900.0	24,002.9	10,162.0	-77,636	-30,007	16,730	23,900	23,900	33,460	54,430	129,196
cOpem	1,216	68,402.5	85,389.3	57,329.5	0	29,781	32,772	53,530	101,609	198,121	279,539	582,738
dOpe	1,216	4,780.0	5,116.9	4,353.7	-38,818	-10,439	919	2,390	7,967	11,950	11,950	21,510
dOpem	1,216	12,875.8	19,261.7	19,443.7	0	1,209	2,838	6,871	23,932	56,281	103,040	139,770



処置(処置(薬剤・材料以外)+処置(薬剤・材料))

	N	Median	Mean	STD	Min	1%	5%	25%	75%	95%	99%	Max
cPROa	1,216	42.0	221.5	1,820.7	0	0	0	4	125	476	2,909	51,843
dPROa	1,216	5.1	20.6	102.3	0	0	0	1	18	60	147	2,599
cPro	1,216	0.0	111.6	891.1	0	0	0	0	58	247	1,710	24,274
cProm	1,216	8.0	109.9	973.0	0	0	0	0	85	258	912	27,569
dPro	1,216	0.0	9.9	49.6	0	0	0	0	10	29	65	875
dProm	1,216	2.0	10.7	62.5	0	0	0	0	8	37	79	1,885



各項目のページへ:

- 1. 概況
- 2. 入院
- 3. 手術・処置
- 4. 処方・注射
- 5. 検査・画像
- 6. 放治・リハ
- 7. その他
- 8. 診療密度

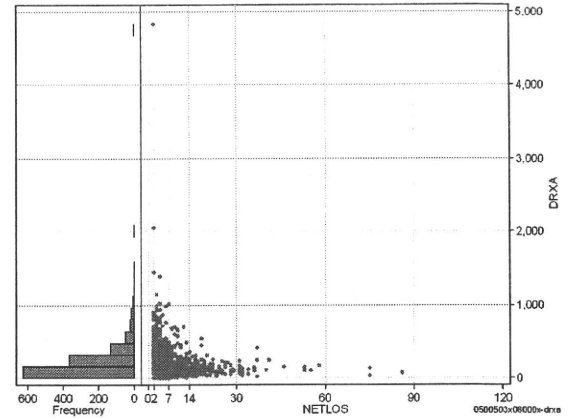
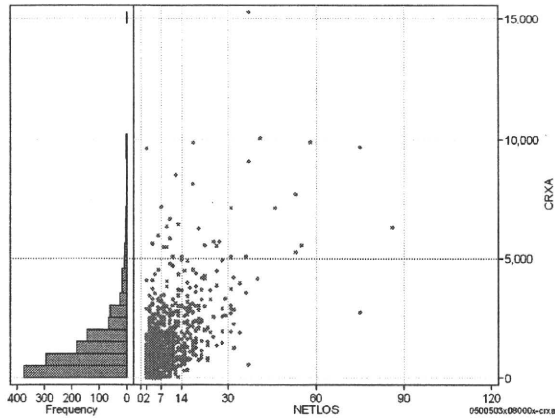
[一覧に戻る](#)

DPC6	入院目的	年齢等	手術	処置1	処置2	副傷病	重症度等	包括	点数<I	入院期間I	点数<II	入院期間II	点数≥II	特定入院期間
050050	3	x	08	0	0	0	x	○	3,203	5	2,451	10	2,083	18

処方(内服+頓服+外用+麻薬)

cRXa=cRXnAI+cRXTON+cRXGAI+cRXMADO

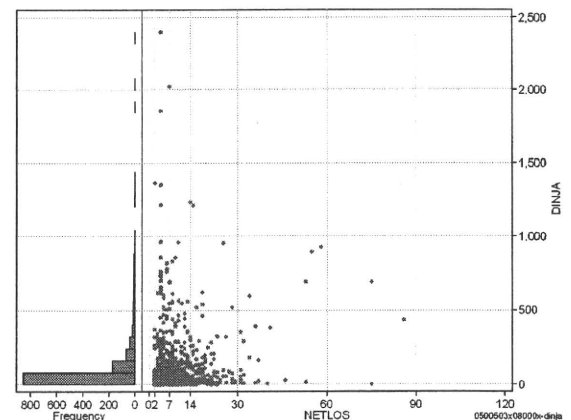
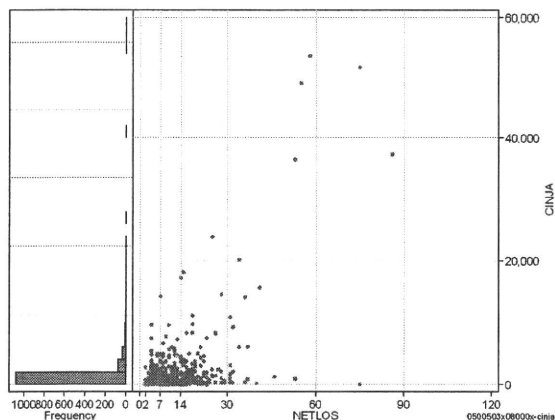
	N	Median	Mean	STD	Min	1%	5%	25%	75%	95%	99%	Max
cRXa	1,216	899.5	1,291.3	1,415.6	0	0	26	397	1,725	3,781	7,066	15,308
dRXa	1,216	156.7	206.7	234.2	0	0	5	72	274	570	906	4,814
cRXnAI	1,216	834.5	1,213.8	1,336.8	0	0	10	369	1,625	3,583	6,383	15,270
cRXTON	1,216	2.0	10.9	26.5	0	0	0	0	12	48	111	349
cRXGAI	1,216	11.0	65.1	172.1	0	0	0	0	30	331	792	2,323
cRXMADO	1,216	0.0	1.5	5.4	0	0	0	0	1	7	18	126
dRXnAI	1,216	147.0	195.9	224.5	0	0	3	66	257	552	900	4,488
dRXTON	1,216	0.3	2.0	6.1	0	0	0	0	2	9	24	156
dRXGAI	1,216	1.1	8.7	20.7	0	0	0	0	6	48	101	198
dRXMADO	1,216	0.0	0.1	0.3	0	0	0	0	0	1	1	7



注射(皮下筋肉内+静脈内+注射その他)

cINJa=cInjHIKA+cInjJYO+cInjHOKA

	N	Median	Mean	STD	Min	1%	5%	25%	75%	95%	99%	Max
cINJa	1,216	214.5	971.9	3,476.3	0	0	0	0	686	3,711	14,101	53,638
dINJa	1,216	31.9	95.2	193.0	0	0	0	0	97	439	893	2,401
cInjHIKA	1,216	0.0	26.9	405.8	0	0	0	0	0	7	280	11,356
cInjJYO	1,216	0.0	112.6	1,412.8	0	0	0	0	0	306	2,028	47,497
cInjHOKA	1,216	193.5	832.3	3,049.6	0	0	0	0	596	3,250	10,825	53,525
dInjHIKA	1,216	0.0	1.5	20.3	0	0	0	0	0	1	18	556
dInjJYO	1,216	0.0	8.2	43.8	0	0	0	0	0	39	170	864
dInjHOKA	1,216	27.8	85.6	184.3	0	0	0	0	87	391	854	2,401



各項目のページへ:

- 1. 概況
- 2. 入院
- 3. 手術・処置
- 4. 処方・注射
- 5. 検査・画像
- 6. 放治・リハ
- 7. その他
- 8. 診療密度

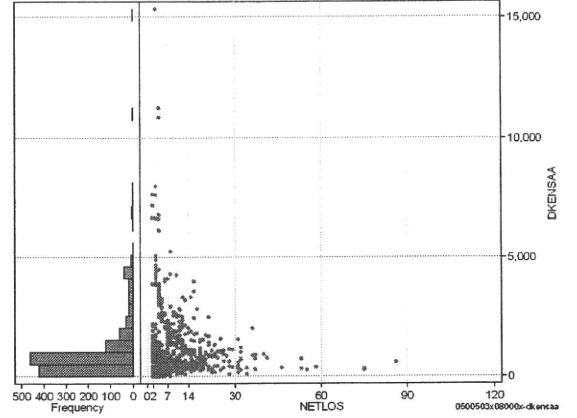
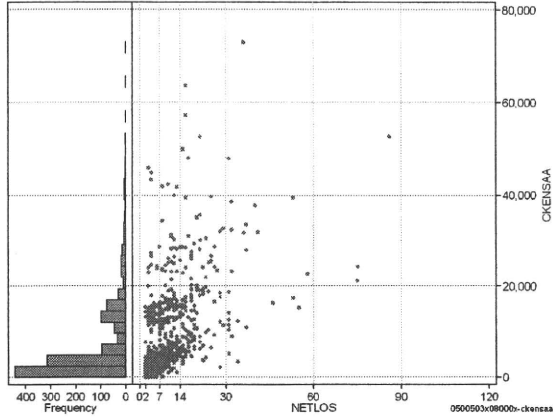
[一覧に戻る](#)

DPC6	入院目的	年齢等	手術	処置1	処置2	副傷病	重症度等	包括	点数<I	入院期間I	点数<II	入院期間II	点数≥II	特定入院期間
050050	3	x	08	0	0	0	x	○	3,203	5	2,451	10	2,083	18

検査(検査(薬剤・材料以外)+検査(薬剤・材料))

cKENSAA=cKensa+cKensAm

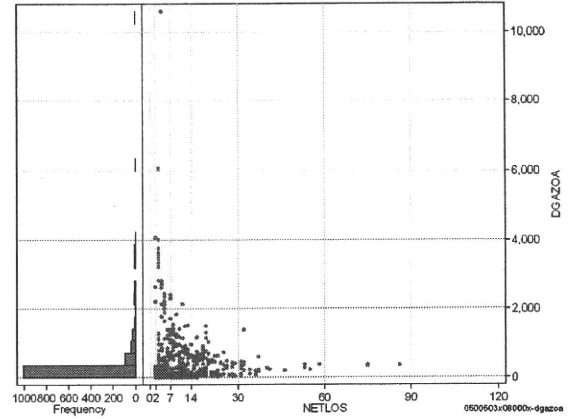
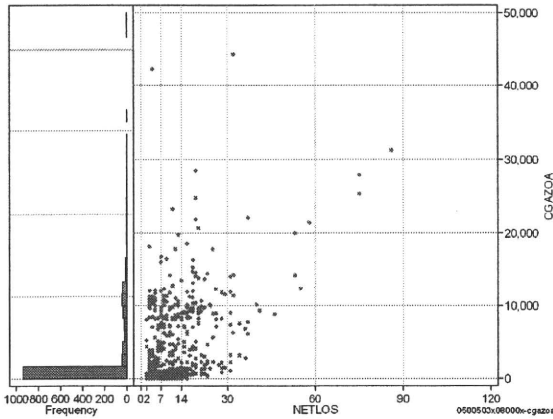
	N	Median	Mean	STD	Min	1%	5%	25%	75%	95%	99%	Max
cKENSAA	1,216	3,552.5	7,252.4	8,761.9	0	0	630	1,808	11,723	25,159	42,010	72,846
dKENSAA	1,216	676.5	1,069.1	1,264.7	0	0	156	422	1,098	4,085	5,251	15,335
cKensa	1,216	3,422.5	5,052.0	4,624.7	0	0	630	1,773	7,225	14,411	20,744	41,264
cKensam	1,216	0.0	2,200.4	5,269.0	0	0	0	0	3,235	11,716	27,590	53,220
dKensa	1,216	627.7	752.4	538.0	0	0	156	418	874	2,073	2,627	3,366
dKensam	1,216	0.0	316.8	910.5	0	0	0	0	189	1,699	4,299	13,382



画像診断(画像診断(薬剤・材料以外)+画像診断(薬剤・材料))

cGAZOa=cGAZO+cGAZOm

	N	Median	Mean	STD	Min	1%	5%	25%	75%	95%	99%	Max
cGAZOa	1,216	420.0	2,192.9	4,465.5	0	0	0	0	1,102	10,897	20,002	44,385
dGAZOa	1,216	74.1	262.9	643.0	0	0	0	0	157	1,244	3,462	10,577
cGAZO	1,216	349.0	1,140.6	2,069.2	0	0	0	0	825	5,400	9,345	21,260
cGAZOm	1,216	63.0	1,052.3	2,653.7	0	0	0	0	146	5,497	11,416	37,928
dGAZO	1,216	63.2	135.6	263.3	0	0	0	0	113	567	1,800	1,913
dGAZOm	1,216	9.0	127.2	428.3	0	0	0	0	28	724	1,732	9,482



各項目のページへ:

[一覧に戻る](#)

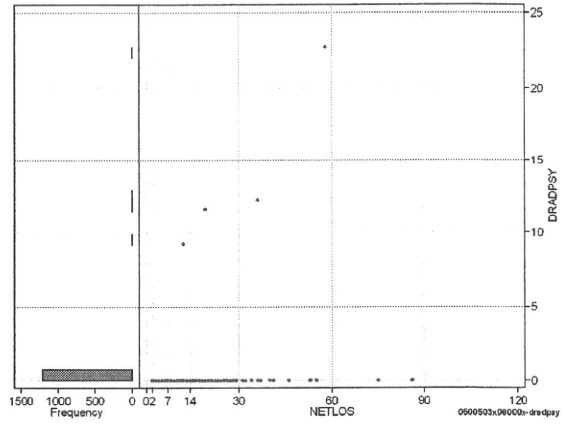
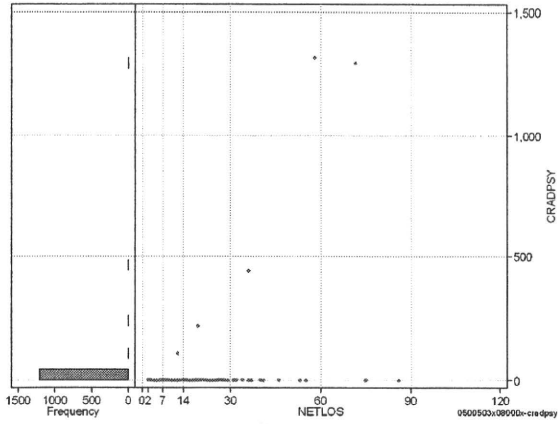
- [1. 概況](#)
- [2. 入院](#)
- [3. 手術・処置](#)
- [4. 処方・注射](#)
- [5. 検査・画像](#)
- [6. 放治・リハ](#)
- [7. その他](#)
- [8. 診療密度](#)

DPC6	入院目的	年齢等	手術	処置1	処置2	副傷病	重症度等	包括	点数<I	入院期間I	点数<II	入院期間II	点数≥II	特定入院期間
050050	3	x	08	0	0	0	x	○	3,203	5	2,451	10	2,083	18

その他放治等(リハビリ除く)(その他-リハビリ)

cRADPSY=cSONOTA-cREHAB

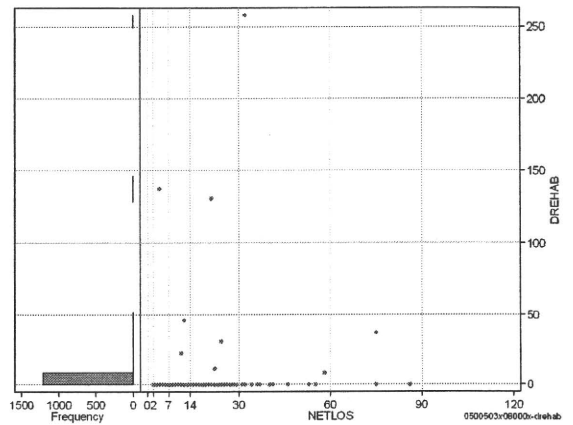
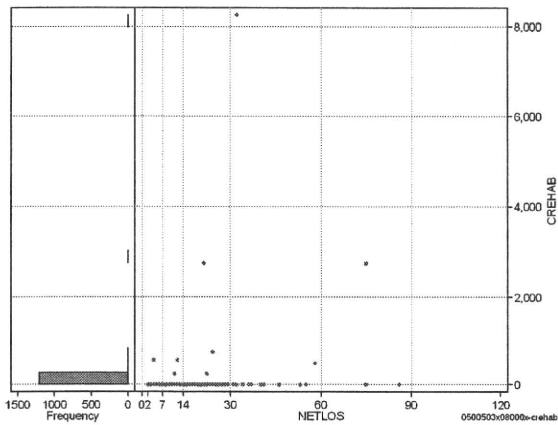
	N	Median	Mean	STD	Min	1%	5%	25%	75%	95%	99%	Max
cRADPSY	1,216	0.0	1.7	40.5	0	0	0	0	0	0	0	1,320
dRADPSY	1,216	0.0	0.0	0.9	0	0	0	0	0	0	0	23



リハビリ

cREHAB

	N	Median	Mean	STD	Min	1%	5%	25%	75%	95%	99%	Max
cRehab	1,216	0.0	13.6	263.7	0	0	0	0	0	0	0	8,250
dRehab	1,216	0.0	0.6	9.4	0	0	0	0	0	0	0	258



各項目のページへ:

[一覧に戻る](#)

- [1. 概況](#)
- [2. 入院](#)
- [3. 手術・処置](#)
- [4. 処方・注射](#)
- [5. 検査・画像](#)
- [6. 放治・リハ](#)
- [7. その他](#)
- [8. 診療密度](#)

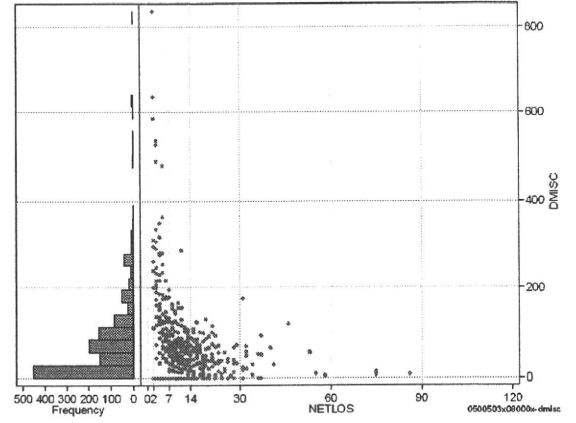
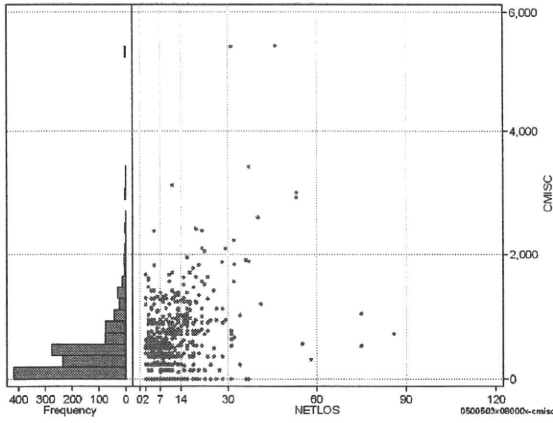


DPC6	入院目的	年齢等	手術	処置1	処置2	副傷病	重症度等	包括	点数<I	入院期間I	点数<II	入院期間II	点数≥II	特定入院期間
050050	3	x	08	0	0	0	x	○	3,203	5	2,451	10	2,083	18

諸項目(初診料+指導管理料+在宅医療)

cMISC=cSHOSIN+cSHIDO+cZAITAKU

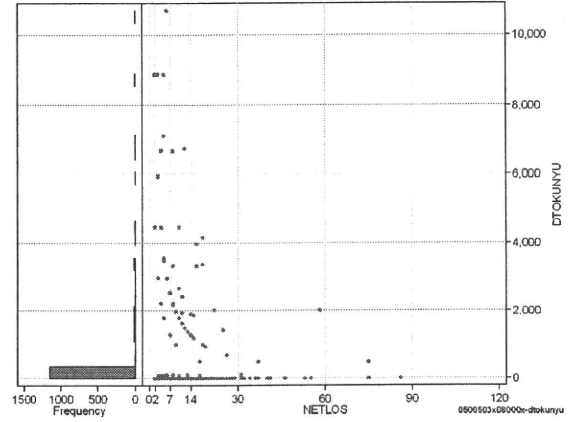
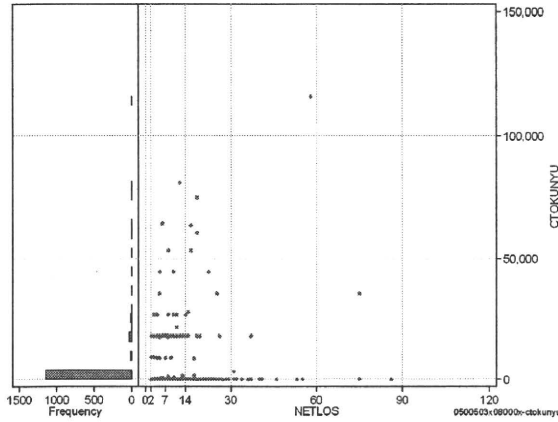
	N	Median	Mean	STD	Min	1%	5%	25%	75%	95%	99%	Max
cMISC	1,216	350.0	411.7	489.1	0	0	0	0	520	1,270	2,095	5,442
dMISC	1,216	57.1	72.8	87.9	0	0	0	0	110	260	335	835
cSHOSIN	1,216	0.0	42.3	130.4	0	0	0	0	0	400	500	880
cShido	1,216	350.0	342.1	376.3	0	0	0	0	520	950	1,620	3,020
cZaitak	1,216	0.0	27.4	208.9	0	0	0	0	0	0	650	3,426
dShosin	1,216	0.0	7.1	27.5	0	0	0	0	0	50	133	243
dShido	1,216	47.6	61.3	71.1	0	0	0	0	100	200	260	835
dZaitak	1,216	0.0	4.4	33.1	0	0	0	0	0	0	130	487



特定入院料

cTOKUNYU

	N	Median	Mean	STD	Min	1%	5%	25%	75%	95%	99%	Max
cTokuNyu	1,216	0.0	1,502.9	7,576.1	0	0	0	0	0	17,430	35,560	116,312
dTokuNyu	1,216	0.0	188.9	954.2	0	0	0	0	0	1,270	4,453	10,695



各項目のページへ:

[一覧に戻る](#)

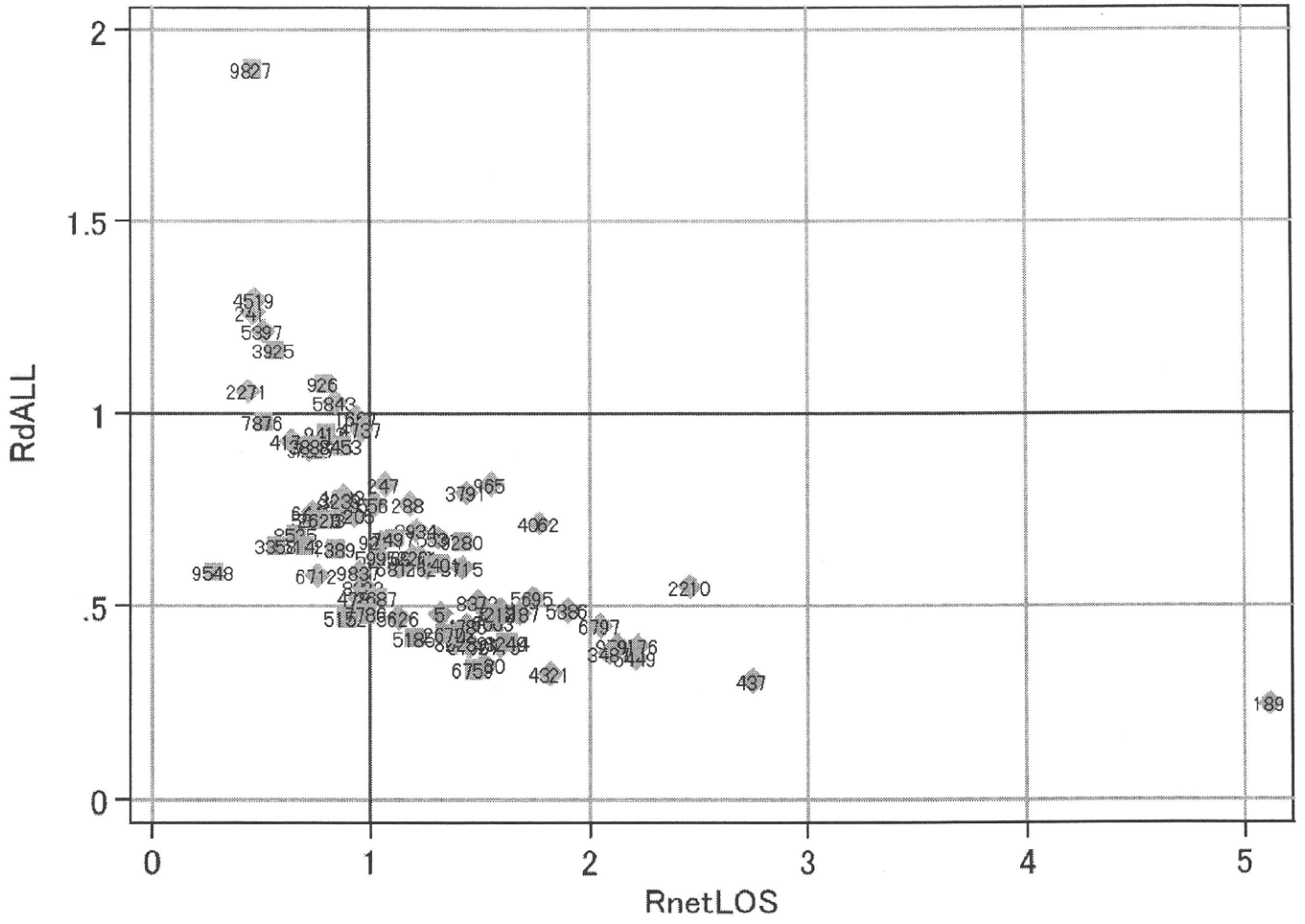
- [1. 概況](#)
- [2. 入院](#)
- [3. 手術・処置](#)
- [4. 処方・注射](#)
- [5. 検査・画像](#)
- [6. 放治・リハ](#)
- [7. その他](#)
- [8. 診療密度](#)

DPC6	入院目的	年齢等	手術	処置1	処置2	副傷病	重症度等	包括	点数<I	入院期間I	点数<II	入院期間II	点数≥II	特定入院期間
050050	3	x	08	0	0	0	x	○	3,203	5	2,451	10	2,083	18

施設別の診療密度

metLOS/rcALL

症例数合計	netLOSの平均	dALLの平均
1216	7.7	28.401



0500503x08000x-densityA

各項目のページへ:

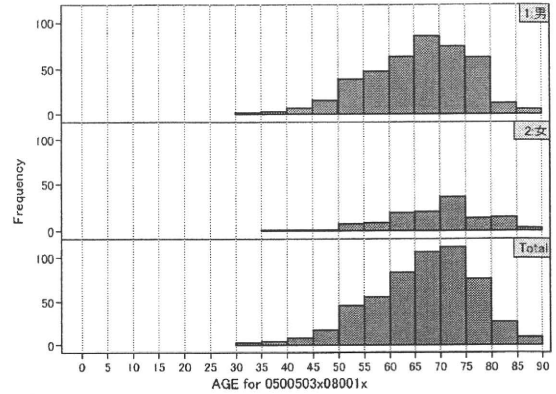
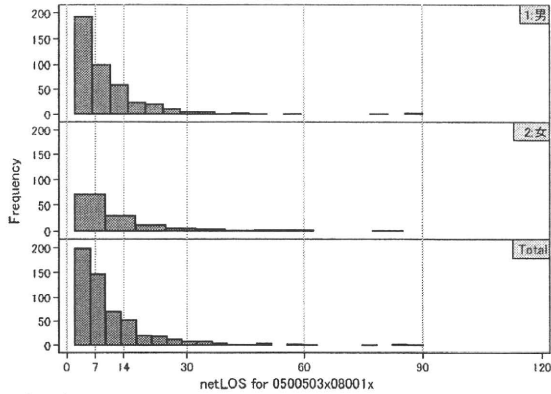
[一覧に戻る](#)

- [1. 概況](#)
- [2. 入院](#)
- [3. 手術・処置](#)
- [4. 処方・注射](#)
- [5. 検査・画像](#)
- [6. 放治・リハ](#)
- [7. その他](#)
- [8. 診療密度](#)

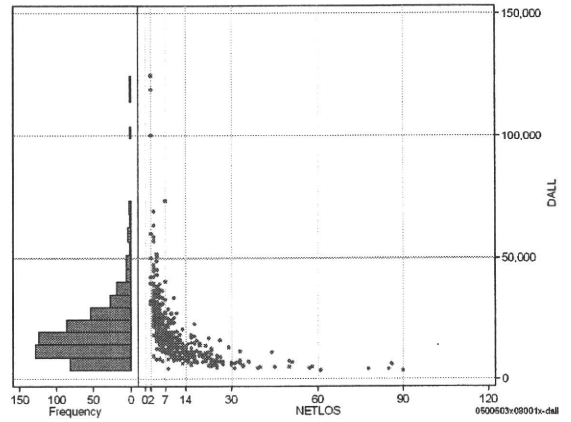
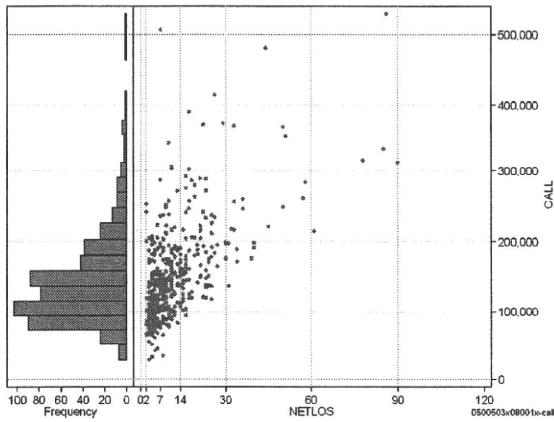
DPC6	入院目的	年齢等	手術	処置1	処置2	副傷病	重症度等	包括	点数<I	入院期間I	点数<II	入院期間II	点数≥II	特定入院期間
050050	3	x	08	0	0	1	x	○	3,241	5	2,480	10	2,108	20

性別・年齢・機関別基礎集計

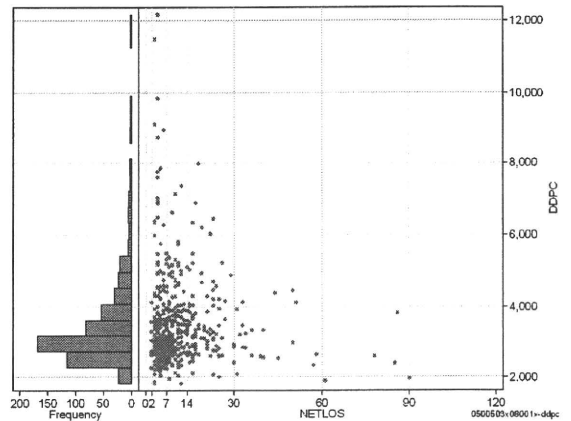
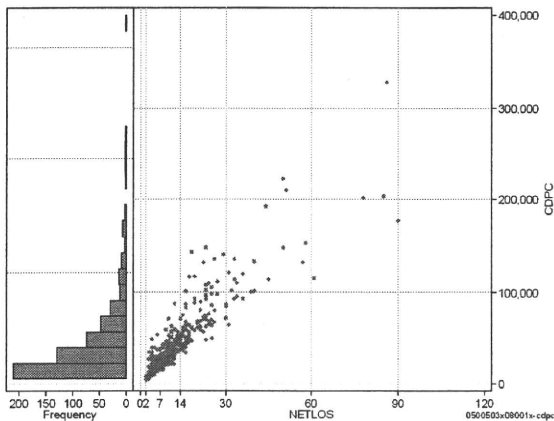
netLOS	N	Median	Mean	STD	Min	1%	5%	25%	75%	95%	99%	Max
netLOS	545	7.0	10.8	10.9	2	2	3	5	13	30	58	90



総点数の合計													cAll/dAll
	N	Median	Mean	STD	Min	1%	5%	25%	75%	95%	99%	Max	
cAll	545	125,634.0	141,164.5	66,196.5	28,421	44,038	69,900	97,374	170,227	260,890	372,514	528,902	
dAll	545	16,210.2	19,131.5	12,829.9	3,453	4,444	6,330	10,941	23,911	39,224	62,457	125,327	



包括対象部分													cDPC/dDPC
	N	Median	Mean	STD	Min	1%	5%	25%	75%	95%	99%	Max	
cDPC	545	24,015.0	36,533.4	35,781.5	4,531	5,456	8,424	14,048	46,246	108,275	192,357	328,354	
dDPC	545	3,050.4	3,437.5	1,256.7	1,815	1,953	2,278	2,710	3,795	5,753	8,735	12,167	



各項目のページへ:

- [1. 概況](#)
- [2. 入院](#)
- [3. 手術・処置](#)
- [4. 処方・注射](#)
- [5. 検査・画像](#)
- [6. 放治・リハ](#)
- [7. その他](#)
- [8. 診療密度](#)

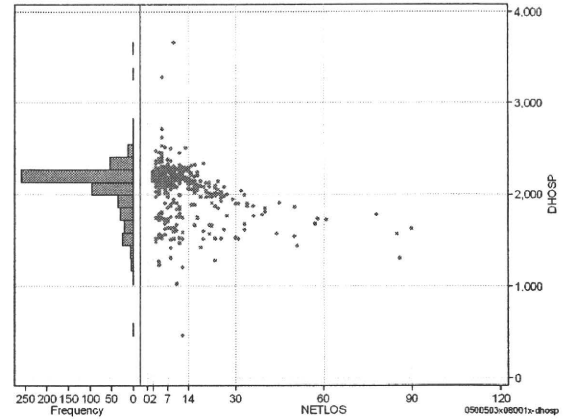
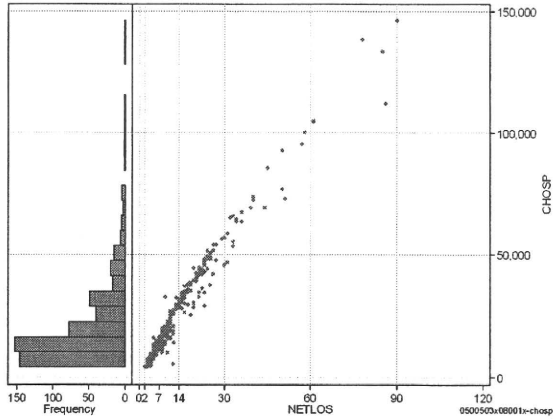
[一覧に戻る](#)

DPC6	入院目的	年齢等	手術	処置1	処置2	副傷病	重症度等	包括	点数<I	入院期間I	点数<II	入院期間II	点数≥II	特定入院期間
050050	3	x	08	0	0	1	x	○	3,241	5	2,480	10	2,108	20

入院日数依存部分(入院管理料・加算+入院時食事療養等+調剤+調期)

cHOSP=cNYUIN+cSHOKUJI+cRxCHO+cRxCHOKI

	N	Median	Mean	STD	Min	1%	5%	25%	75%	95%	99%	Max
cHOSP	545	15,130.0	21,386.0	18,491.9	4,308	4,443	6,385	9,578	28,011	53,337	100,399	146,276
dHOSP	545	2,161.0	2,084.9	262.0	467	1,275	1,531	2,040	2,207	2,356	2,520	3,663
cNyuin	545	13,300.0	18,498.2	15,652.3	1,648	3,748	5,637	8,206	24,450	45,725	86,070	122,900
cShokuji	545	19,410.0	28,008.3	28,803.8	2,120	5,040	7,410	12,350	32,910	75,400	150,320	249,900
cRxCho	545	42.0	66.0	75.4	0	0	7	21	77	203	399	630
cRxChoKi	545	0.0	21.0	27.8	0	0	0	0	42	84	84	126
dNyuin	545	1,900.0	1,814.8	247.4	137	1,047	1,279	1,760	1,944	2,055	2,202	2,943
dShokuji	545	2,470.0	2,614.0	711.9	707	1,853	2,120	2,460	2,545	3,300	3,310	16,192
dRxCho	545	6.6	5.7	1.8	0	0	2	5	7	7	7	19
dRxChoKi	545	0.0	2.9	4.8	0	0	0	0	5	12	21	42



各項目のページへ:

- 1. 概況
- 2. 入院
- 3. 手術・処置
- 4. 処方・注射
- 5. 検査・画像
- 6. 放治・リハ
- 7. その他
- 8. 診療密度

[一覧に戻る](#)