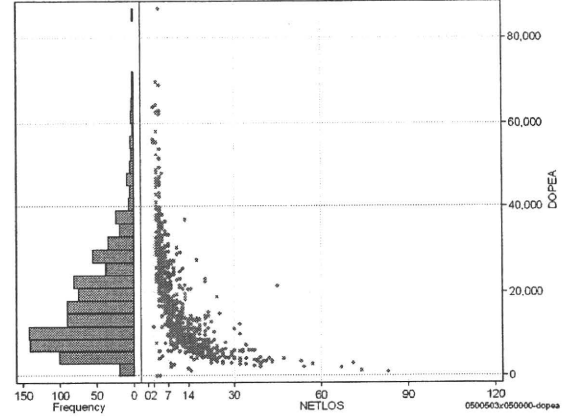
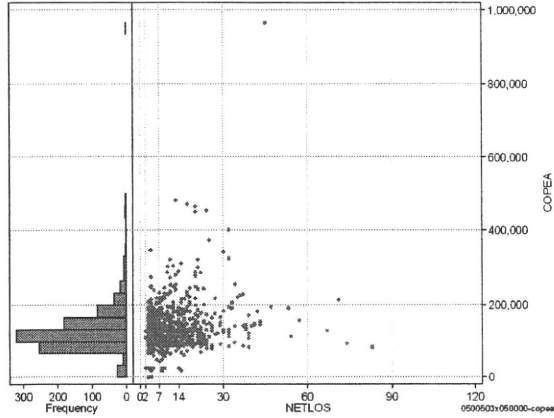


DPC6	入院目的	年齢等	手術	処置1	処置2	副傷病	重症度等	包括	点数<I	入院期間I	点数<II	入院期間II	点数≥II	特定入院期間
050050	3	x	05	0	0	0	0	○	3,209	6	2,442	12	2,076	23

手術(手術(薬剤・材料以外)+手術(薬剤・材料))

cOPEa=cOPE+cOPEm

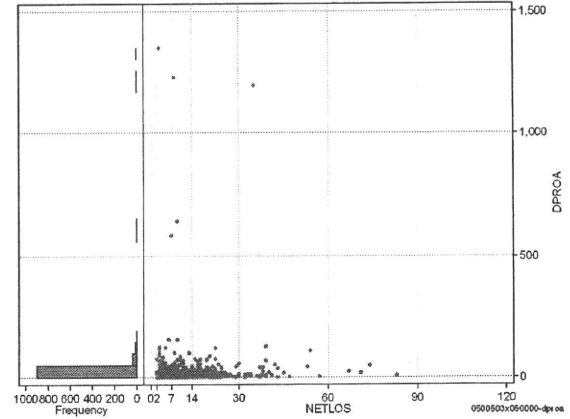
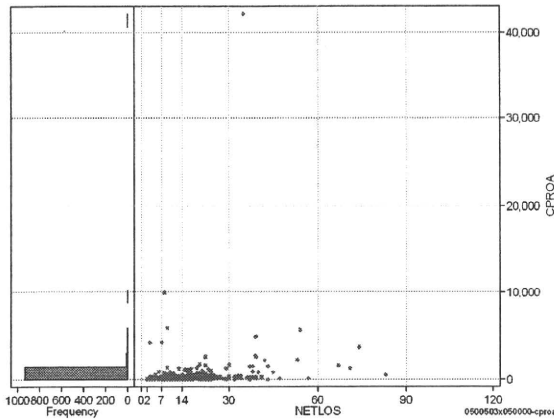
	N	Median	Mean	STD	Min	1%	5%	25%	75%	95%	99%	Max
cOPEa	955	118,200.0	130,143.6	61,194.3	0	23,900	70,784	94,342	146,579	226,783	344,021	964,883
dOPEa	955	14,235.3	17,183.3	11,636.4	0	2,175	4,144	8,503	23,103	37,978	56,039	86,985
cOpe	955	23,900.0	22,072.9	20,268.6	-161.727	-85,728	16,730	23,900	23,900	44,330	50,096	129,726
cOpeM	955	95,182.0	108,070.7	54,504.6	0	43,134	62,082	72,487	123,356	194,883	305,748	835,157
dOpe	955	2,788.3	2,571.5	5,544.4	-59,722	-27,618	629	1,593	4,780	7,967	7,967	14,340
dOpeM	955	11,979.5	14,611.9	10,699.8	0	1,703	3,261	6,939	19,061	33,378	54,398	81,010



処置(処置(薬剤・材料以外)+処置(薬剤・材料))

cPROa=cPRO+cPROm

	N	Median	Mean	STD	Min	1%	5%	25%	75%	95%	99%	Max
cPROa	955	84.0	235.9	1,462.7	0	0	0	0	177	705	2,539	42,065
dPROa	955	8.4	19.4	77.7	0	0	0	0	20	51	117	1,358
cPro	955	42.0	139.0	951.8	-4	0	0	0	84	371	1,844	27,318
cProm	955	7.0	96.9	530.6	0	0	0	0	94	339	728	14,747
dPro	955	3.6	11.5	56.4	-1	0	0	0	11	32	63	1,167
dProm	955	0.9	8.0	26.6	0	0	0	0	10	29	65	585



各項目のページへ:

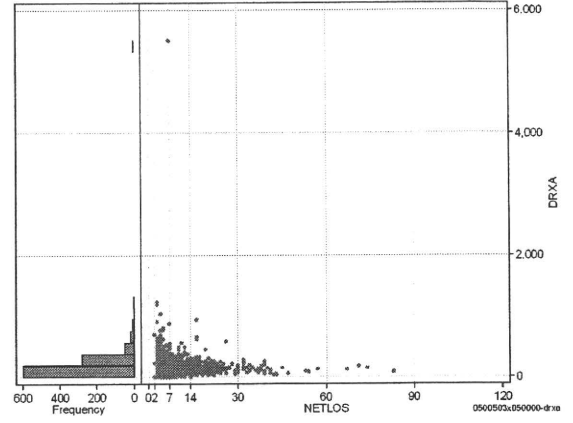
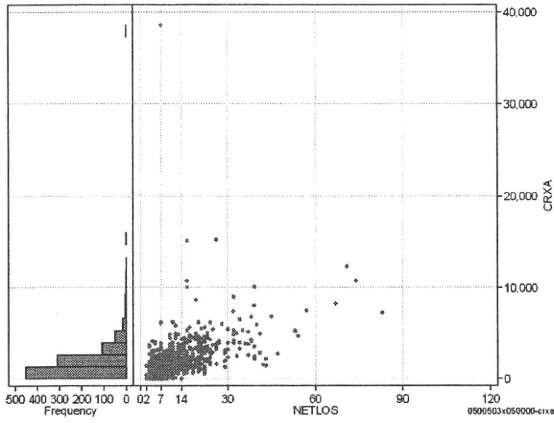
- [1. 概況](#)
- [2. 入院](#)
- [3. 手術・処置](#)
- [4. 処方・注射](#)
- [5. 検査・画像](#)
- [6. 放治・リハ](#)
- [7. その他](#)
- [8. 診療密度](#)

[一覧に戻る](#)

DPC6	入院目的	年齢等	手術	処置1	処置2	副傷病	重症度等	包括	点数<I	入院期間I	点数<II	入院期間II	点数≥II	特定入院期間
050050	3	x	05	0	0	0	0	○	3,209	6	2,442	12	2,076	23

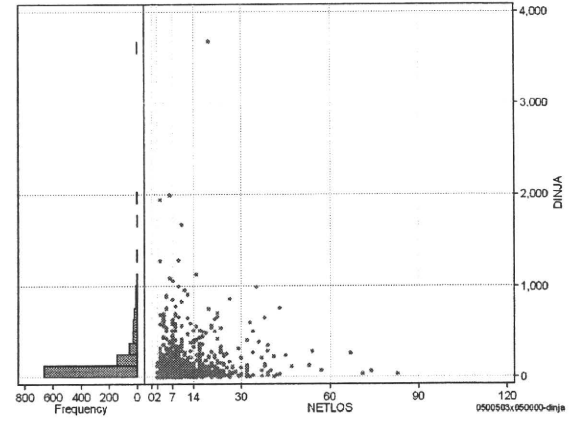
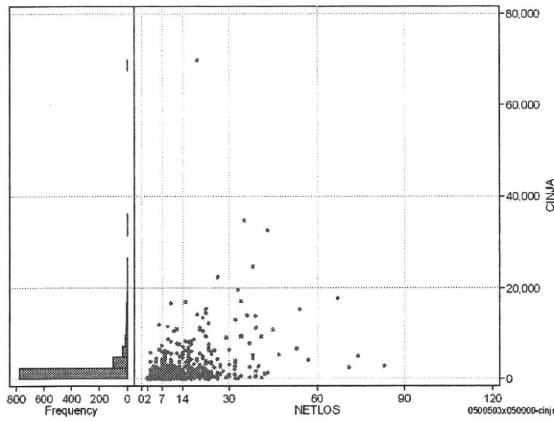
処方(内服+頓服+外用+麻毒)

	N	Median	Mean	STD	Min	1%	5%	25%	75%	95%	99%	Max
cRXa	955	1,408.0	1,857.1	2,058.0	0	0	66	741	2,340	4,694	8,958	38,519
dRXa	955	152.9	192.9	228.8	0	0	12	92	240	489	778	5,503
cRxNai	955	1,311.0	1,739.7	1,987.1	0	0	60	686	2,211	4,464	8,538	38,519
cRxTon	955	2.0	15.2	37.0	0	0	0	0	16	72	150	528
cRxGai	955	4.0	100.2	195.8	0	0	0	0	110	493	802	1,705
cRxMado	955	0.0	1.9	5.1	0	0	0	0	2	10	21	84
dRxNai	955	143.0	182.2	225.8	0	0	9	85	227	479	711	5,503
dRxTon	955	0.2	1.4	2.7	0	0	0	0	2	6	15	33
dRxGai	955	0.4	9.2	20.1	0	0	0	0	9	43	90	270
dRxMado	955	0.0	0.2	0.4	0	0	0	0	0	1	1	7



注射(皮下筋肉内+静脈内+注射その他)

	N	Median	Mean	STD	Min	1%	5%	25%	75%	95%	99%	Max
cINJa	955	559.0	1,682.6	3,828.8	0	0	0	170	1,662	6,771	16,679	69,841
dInja	955	63.8	143.0	239.8	0	0	0	25	154	590	998	3,676
clnjHika	955	0.0	17.0	207.0	0	0	0	0	0	19	454	5,696
clnjJyo	955	0.0	192.5	931.1	0	0	0	0	17	994	3,763	16,995
clnjHoka	955	470.0	1,473.1	3,577.9	0	0	0	143	1,448	6,006	14,021	69,841
dlnjHika	955	0.0	0.9	9.6	0	0	0	0	0	2	14	259
dlnjJyo	955	0.0	17.1	78.5	0	0	0	0	1	91	285	1,273
dlnjHoka	955	56.3	125.0	224.6	0	0	0	20	138	510	917	3,676



各項目のページへ:

- [1. 概況](#)
- [2. 入院](#)
- [3. 手術・処置](#)
- [4. 処方・注射](#)
- [5. 検査・画像](#)
- [6. 放治・リハ](#)
- [7. その他](#)
- [8. 診療密度](#)

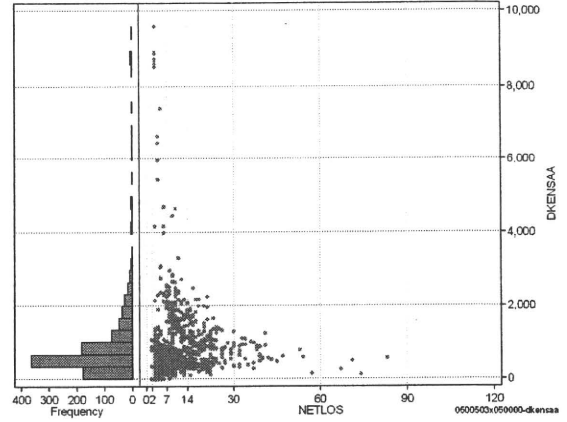
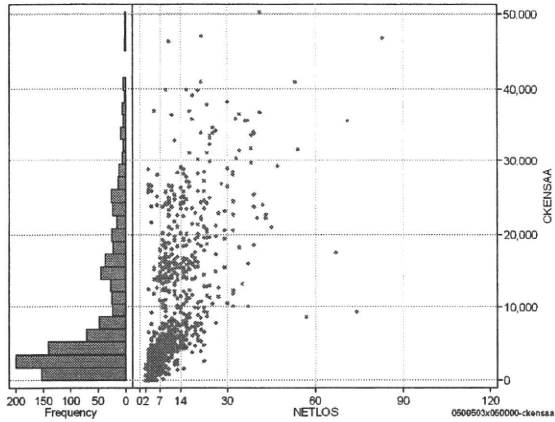
[一覧に戻る](#)

DPC6	入院目的	年齢等	手術	処置1	処置2	副傷病	重症度等	包括	点数<I	入院期間I	点数<II	入院期間II	点数≥II	特定入院期間
050050	3	x	05	0	0	0	0	○	3,209	6	2,442	12	2,076	23

検査(検査(薬剤・材料以外)+検査(薬剤・材料))

cKENSAA=cKENSA+cKENSAm

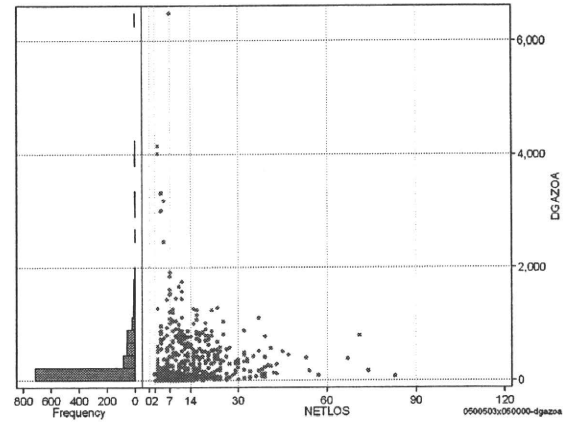
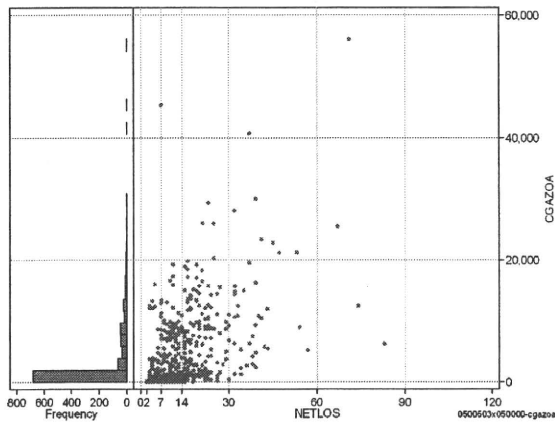
	N	Median	Mean	STD	Min	1%	5%	25%	75%	95%	99%	Max
cKENSAA	955	4,800.0	9,321.8	9,530.8	0	0	660	2,398	15,095	28,376	39,153	50,257
dKENSAA	955	587.0	861.2	995.3	0	0	116	381	979	2,292	5,955	9,586
cKensa	955	4,490.0	6,581.0	5,681.3	0	0	630	2,300	9,853	18,263	24,131	30,747
cKensam	955	0.0	2,740.7	5,169.7	0	0	0	0	4,918	11,998	24,621	32,360
dKensa	955	542.5	595.0	356.0	0	0	113	371	765	1,248	1,671	3,054
dKensam	955	0.0	266.3	804.2	0	0	0	0	274	1,111	5,350	8,207



画像診断(画像診断(薬剤・材料以外)+画像診断(薬剤・材料))

cGAZOa=cGAZO+cGAZOm

	N	Median	Mean	STD	Min	1%	5%	25%	75%	95%	99%	Max
cGAZOa	955	641.0	2,930.1	5,327.1	0	0	0	261	2,896	13,409	23,459	56,097
dGAZOa	955	81.3	235.4	457.7	0	0	0	44	226	876	1,846	6,481
cGAZO	955	515.0	1,485.1	2,368.8	0	0	0	225	1,653	6,200	11,025	28,172
cGAZOm	955	72.0	1,445.0	3,246.7	0	0	0	32	322	8,468	13,564	34,340
dGAZO	955	67.5	117.4	171.1	0	0	0	35	124	403	843	1,575
dGAZOm	955	10.3	118.0	315.7	0	0	0	3	40	663	1,222	4,906



各項目のページへ:

[一覧に戻る](#)

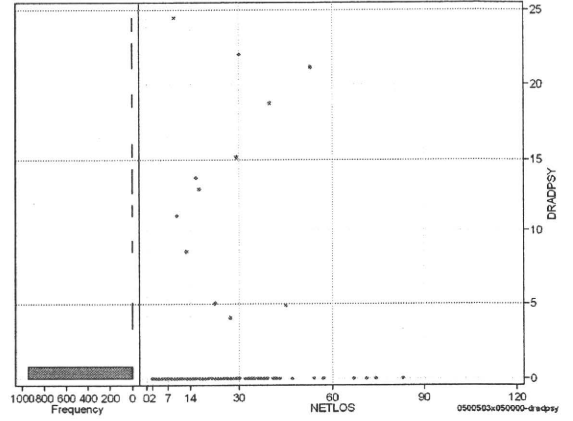
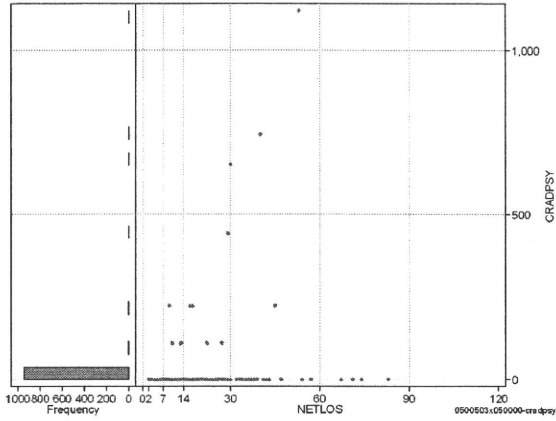
- [1. 概況](#)
- [2. 入院](#)
- [3. 手術・処置](#)
- [4. 処方・注射](#)
- [5. 検査・画像](#)
- [6. 放治・リハ](#)
- [7. その他](#)
- [8. 診療密度](#)

DPC6	入院目的	年齢等	手術	処置1	処置2	副傷病	重症度等	包括	点数<I	入院期間I	点数<II	入院期間II	点数≥II	特定入院期間
050050	3	x	05	0	0	0	0	○	3,209	6	2,442	12	2,076	23

その他放治等(リハビリ除く)(その他-リハビリ)

cRADPSY=cSONOTA-cREHAB

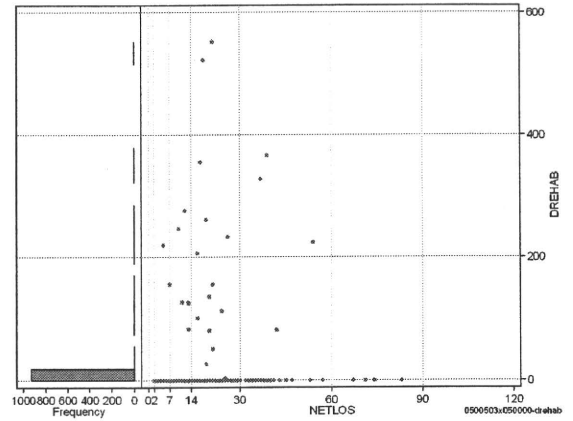
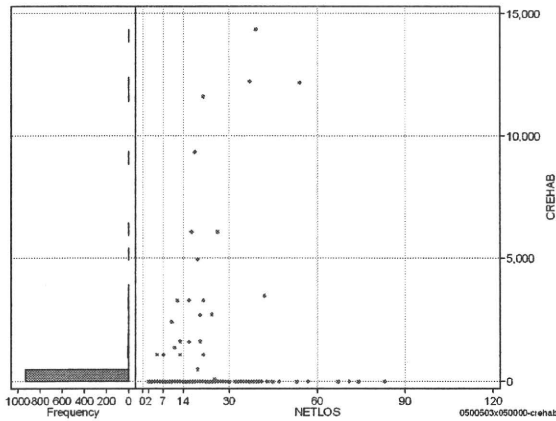
	N	Median	Mean	STD	Min	1%	5%	25%	75%	95%	99%	Max
cRADPSY	955	0.0	4.5	52.9	0	0	0	0	0	0	110	1,120
dRADPSY	955	0.0	0.2	1.7	0	0	0	0	0	0	5	24



リハビリ

cREHAB

	N	Median	Mean	STD	Min	1%	5%	25%	75%	95%	99%	Max
cRehab	955	0.0	114.4	963.8	0	0	0	0	0	0	3,300	14,300
dRehab	955	0.0	5.3	39.2	0	0	0	0	0	0	224	550



各項目のページへ:

- [1. 概況](#)
- [2. 入院](#)
- [3. 手術・処置](#)
- [4. 処方・注射](#)
- [5. 検査・画像](#)
- [6. 放治・リハ](#)
- [7. その他](#)
- [8. 診療密度](#)

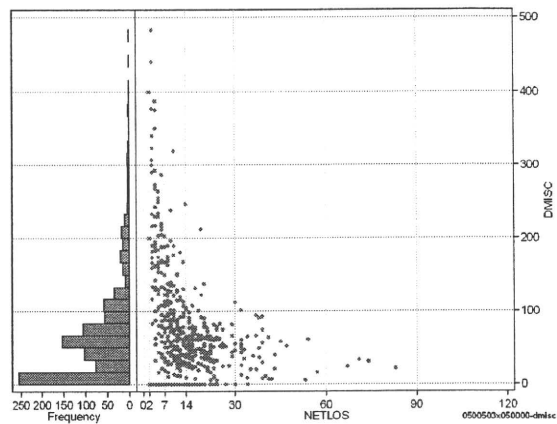
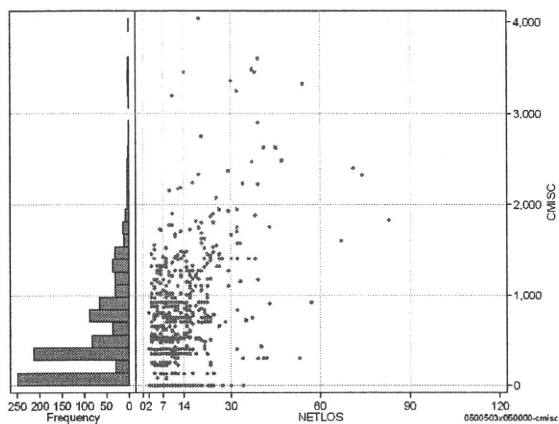
[一覧に戻る](#)

DPC6	入院目的	年齢等	手術	処置1	処置2	副傷病	重症度等	包括	点数<I	入院期間I	点数<II	入院期間II	点数≥II	特定入院期間
050050	3	x	05	0	0	0	0	○	3,209	6	2,442	12	2,076	23

諸項目(初診料+指導管理料+在宅医療)

cMISC=cSHOSIN+cSHIDO+cZAITAKU

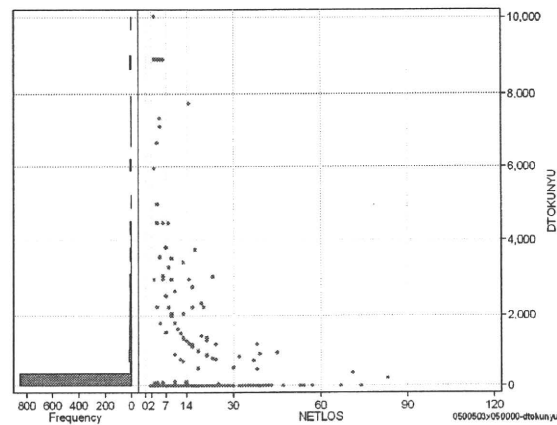
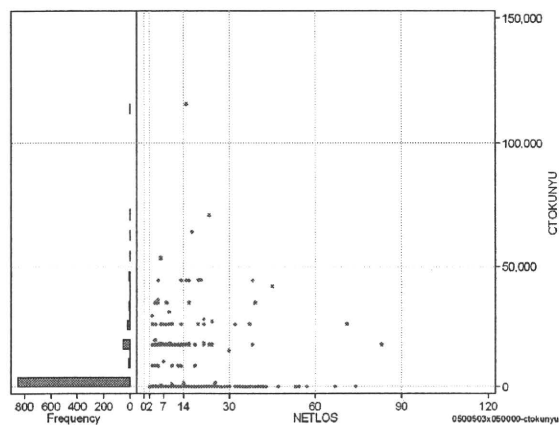
	N	Median	Mean	STD	Min	1%	5%	25%	75%	95%	99%	Max
cMISC	955	400.0	600.8	599.8	0	0	0	130	870	1,700	2,900	4,037
dMISC	955	52.8	66.0	68.9	0	0	0	9	88	204	320	483
cSHOSIN	955	0.0	88.2	180.6	0	0	0	0	500	730	880	
cShido	955	400.0	477.2	495.9	0	0	0	750	1,440	2,220	3,600	
cZaitak	955	0.0	35.3	249.1	0	0	0	0	0	1,200	2,936	
dShosin	955	0.0	11.4	29.2	0	0	0	0	73	138	243	
dShido	955	43.8	51.0	53.9	0	0	0	74	153	233	350	
dZaitak	955	0.0	3.5	22.4	0	0	0	0	0	124	300	



特定入院料

cTOKUNYU

	N	Median	Mean	STD	Min	1%	5%	25%	75%	95%	99%	Max
cTokuNyu	955	0.0	2,668.8	8,996.9	0	0	0	0	0	17,816	44,450	116,312
dTokuNyu	955	0.0	290.6	1,099.5	0	0	0	0	0	2,223	5,939	10,023



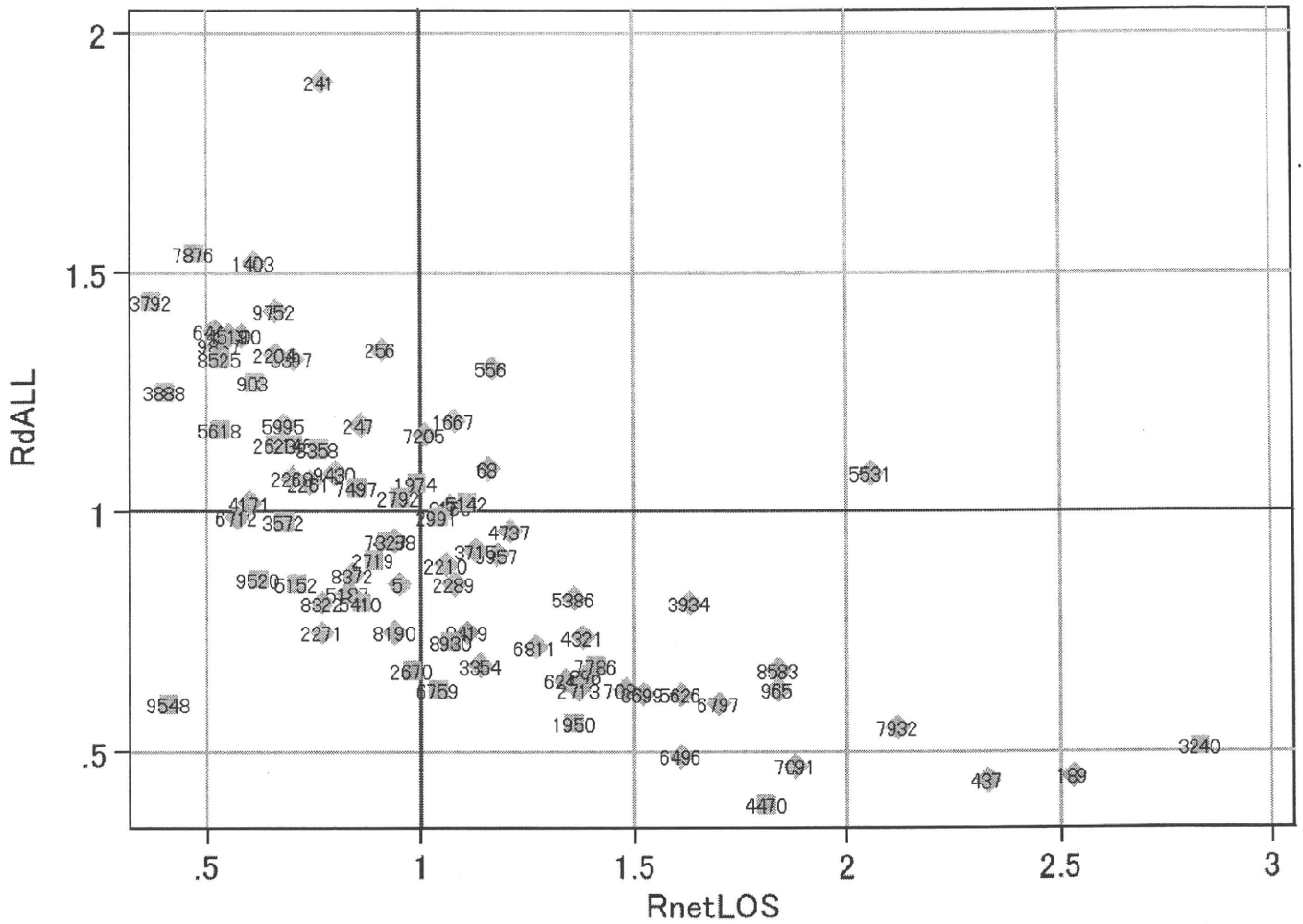
各項目のページへ:

- 1. 概況
- 2. 入院
- 3. 手術・処置
- 4. 処方・注射
- 5. 検査・画像
- 6. 放治・リハ
- 7. その他
- 8. 診療密度

[一覧に戻る](#)

DPC6	入院目的	年齢等	手術	処置1	処置2	副傷病	重症度等	包括	点数<I	入院期間I	点数<II	入院期間II	点数≥II	特定入院期間
050050	3	x	05	0	0	0	0	○	3,209	6	2,442	12	2,076	23

施設別の診療密度			metLOS/rcALL
症例数合計	netLOSの平均	dALLの平均	
955	11.1	21.122	

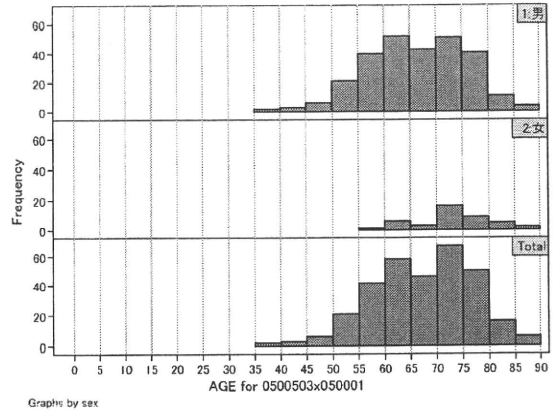
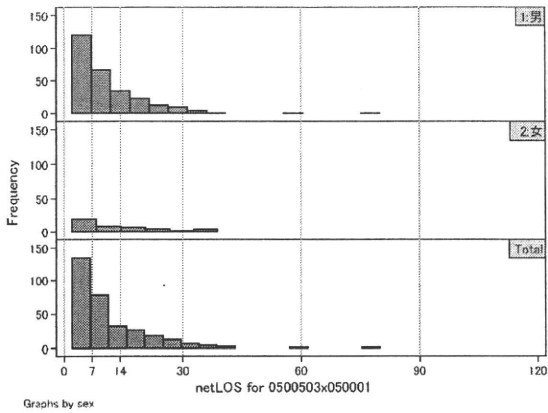


0500503x050000-densityA

DPC6	入院目的	年齢等	手術	処置1	処置2	副傷病	重症度等	包括	点数<I	入院期間I	点数<II	入院期間II	点数≥II	特定入院期間
050050	3	x	05	0	0	0	1	○	3,159	6	2,453	13	2,085	24

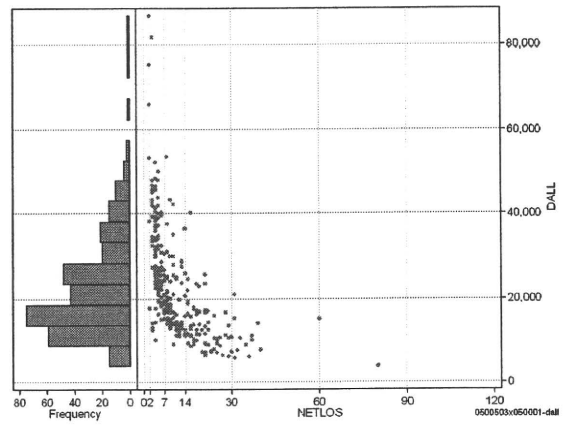
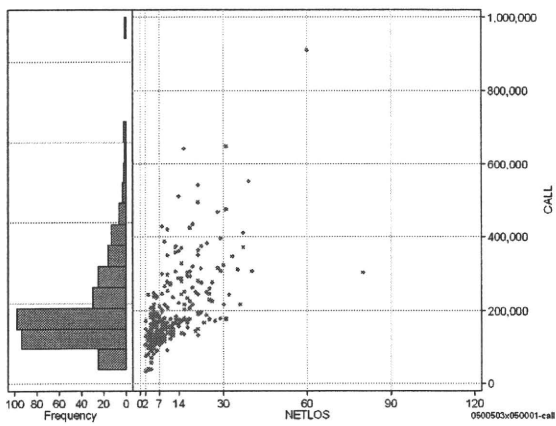
性別・年齢、機関別基礎集計

	N	Median	Mean	STD	Min	1%	5%	25%	75%	95%	99%	Max
netLOS	316	8.0	10.8	9.4	2	2	2	4	15	29	39	80



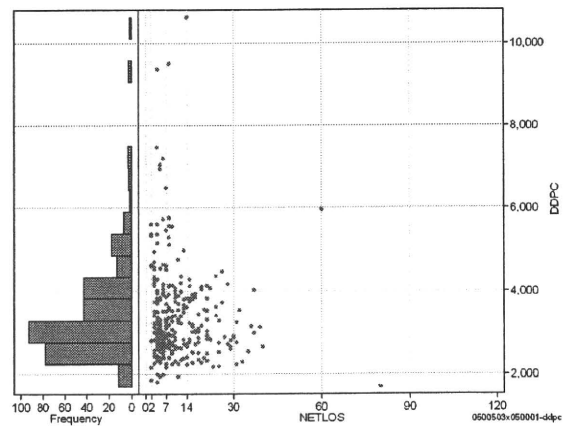
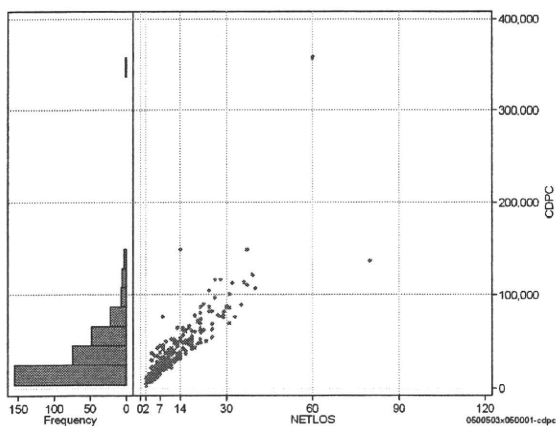
総点数の合計

	N	Median	Mean	STD	Min	1%	5%	25%	75%	95%	99%	Max
cAll	316	153,293.0	185,081.2	109,694.2	35,048	35,078	39,051	122,284	217,833	387,994	552,229	910,856
dAll	316	18,841.8	22,465.3	12,228.1	3,819	6,214	8,730	13,812	27,582	45,511	65,957	86,798



包括対象部分

	N	Median	Mean	STD	Min	1%	5%	25%	75%	95%	99%	Max
cDPC	316	24,875.0	35,681.7	32,701.5	3,724	6,812	9,664	14,205	48,211	89,199	136,983	357,716
dDPC	316	3,103.2	3,452.3	1,176.3	1,712	1,949	2,254	2,724	3,912	5,475	7,460	10,640



各項目のページへ:

- 1. 概況
- 2. 入院
- 3. 手術・処置
- 4. 処方・注射
- 5. 検査・画像
- 6. 放治・リハ
- 7. その他
- 8. 診療密度

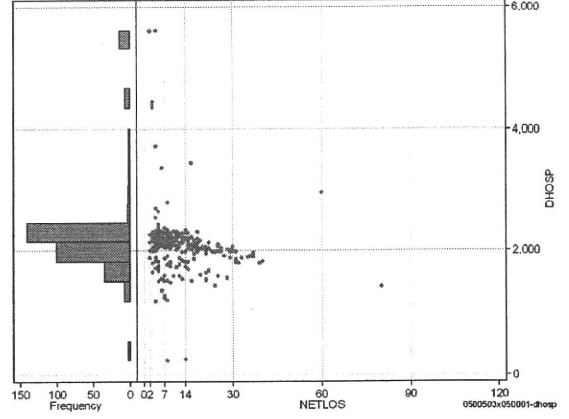
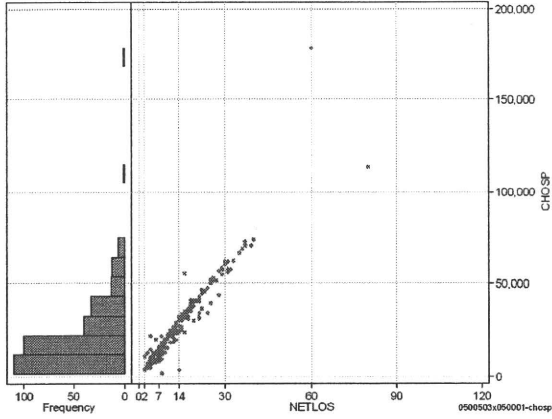
[一覧に戻る](#)

DPC6	入院目的	年齢等	手術	処置1	処置2	副傷病	重症度等	包括	点数<I	入院期間I	点数<II	入院期間II	点数≥II	特定入院期間
050050	3	x	05	0	0	0	1	○	3,159	6	2,453	13	2,085	24

入院日数依存部分(入院管理料+加算+入院時食事療養等+調剤+調期)

cHOSP=cNYUIN+cSHOKUJI+cRxCHO+cRxCHOKI

	N	Median	Mean	STD	Min	1%	5%	25%	75%	95%	99%	Max
cHOSP	316	15,522.5	22,303.0	18,293.3	1,929	3,998	6,601	10,889	30,064	57,357	72,160	177,511
dHOSP	316	2,144.3	2,273.8	851.7	241	1,211	1,542	1,992	2,225	4,433	5,596	5,596
cNyuin	316	13,875.0	19,384.0	16,001.7	144	3,480	5,811	9,547	26,000	49,561	60,704	162,788
cShokuji	316	19,730.0	28,330.5	24,392.0	0	4,240	4,940	12,350	37,050	81,290	104,000	152,510
cRxCho	316	42.0	65.7	62.2	0	0	7	28	91	182	245	560
cRxChoKi	316	0.0	20.3	27.1	0	0	0	0	42	84	84	126
dNyuin	316	1,866.0	2,004.5	864.3	18	958	1,263	1,727	1,952	4,216	5,377	5,377
dShokuji	316	2,470.0	2,609.4	612.2	0	1,824	2,104	2,322	2,950	3,300	3,313	10,161
dRxCho	316	7.0	5.8	1.8	0	0	1	5	7	7	7	7
dRxChoKi	316	0.0	2.6	4.3	0	0	0	0	4	11	21	21



各項目のページへ:

- [1. 概況](#)
- [2. 入院](#)
- [3. 手術・処置](#)
- [4. 処方・注射](#)
- [5. 検査・画像](#)
- [6. 放治・リハ](#)
- [7. その他](#)
- [8. 診療密度](#)

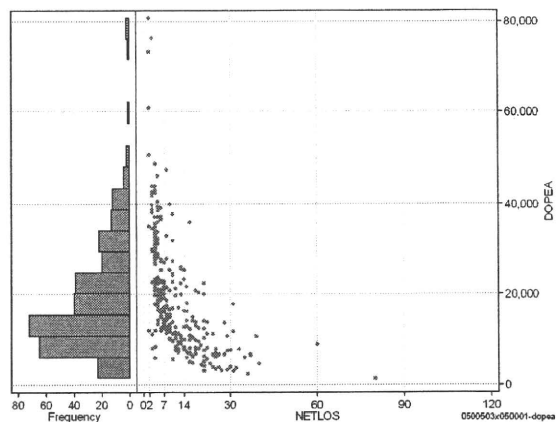
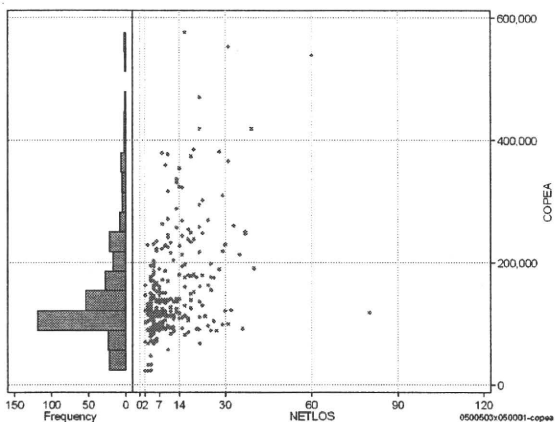
[一覧に戻る](#)



DPC6	入院目的	年齢等	手術	処置1	処置2	副傷病	重症度等	包括	点数<I	入院期間I	点数<II	入院期間II	点数≥II	特定入院期間
050050	3	x	05	0	0	0	1	○	3,159	6	2,453	13	2,085	24

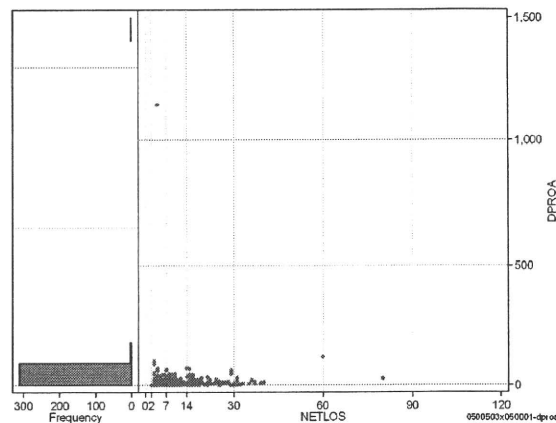
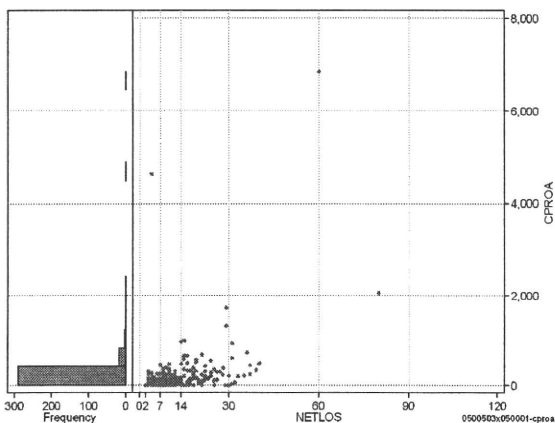
手術(手術(薬剤・材料以外)+手術(薬剤・材料))

	N	Median	Mean	STD	Min	1%	5%	25%	75%	95%	99%	Max
cOPEa	316	119,244.5	146,197.6	88,050.9	23,900	23,900	23,900	93,238	175,158	333,106	469,016	575,181
dOPEa	316	15,182.1	18,738.7	12,207.7	1,475	3,242	5,035	10,213	23,924	41,896	60,881	80,767
cOpe	316	23,900.0	22,410.5	26,045.9	-106,394	-88,494	-44,238	23,900	23,900	47,800	71,700	84,000
cOpem	316	97,409.5	123,787.1	74,433.9	33,498	44,048	63,208	72,274	145,189	283,410	421,216	493,921
dOpe	316	3,186.7	1,708.5	8,060.7	-53,197	-34,306	-16,069	1,838	4,780	7,967	11,950	14,295
dOpem	316	13,993.2	17,030.2	11,778.4	655	2,226	3,836	8,597	22,763	38,047	61,213	68,441



処置(処置(薬剤・材料以外)+処置(薬剤・材料))

	N	Median	Mean	STD	Min	1%	5%	25%	75%	95%	99%	Max
cPROa	316	66.0	167.7	507.3	0	0	0	0	154	540	1,714	6,881
dPROa	316	6.9	15.9	66.1	0	0	0	0	18	45	83	1,151
cPro	316	0.0	95.7	324.6	0	0	0	0	84	344	831	4,122
cProm	316	8.0	71.9	208.2	0	0	0	0	89	297	910	2,759
dPro	316	0.0	9.1	45.4	0	0	0	0	11	32	36	795
dProm	316	0.9	6.7	21.8	0	0	0	0	8	28	42	356



各項目のページへ:

- [1. 概況](#)
- [2. 入院](#)
- [3. 手術・処置](#)
- [4. 処方・注射](#)
- [5. 検査・画像](#)
- [6. 放た・リハ](#)
- [7. その他](#)
- [8. 診療密度](#)

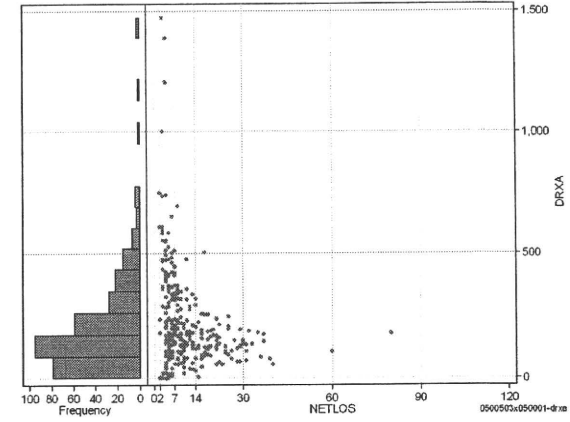
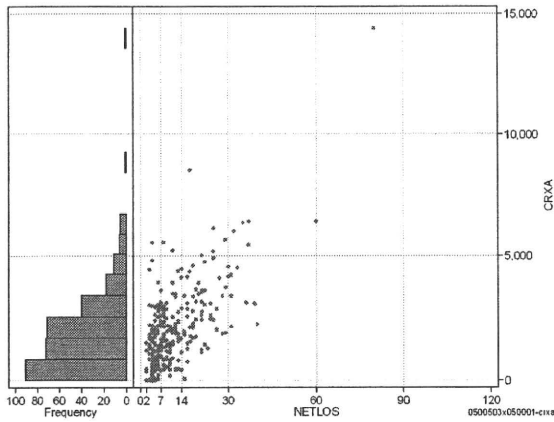
[一覧に戻る](#)

DPC6	入院目的	年齢等	手術	処置1	処置2	副傷病	重症度等	包括	点数<I	入院期間I	点数<II	入院期間II	点数≥II	特定入院期間
050050	3	x	05	0	0	0	1	○	3,159	6	2,453	13	2,085	24

処方(内服+頓服+外用+麻毒)

	N	Median	Mean	STD	Min	1%	5%	25%	75%	95%	99%	Max
cRXa	316	1,627.0	1,871.1	1,628.4	0	0	0	686	2,607	4,805	6,457	14,390
dRXa	316	154.0	207.6	198.8	0	0	0	88	280	554	1,003	1,473
cRxNai	316	1,536.5	1,757.8	1,477.6	0	0	0	676	2,472	4,515	6,163	11,663
cRxTon	316	1.0	13.4	28.4	0	0	0	0	15	61	140	195
cRxGai	316	0.0	96.4	261.8	0	0	0	0	58	519	973	2,655
cRxMado	316	0.0	3.5	23.7	0	0	0	0	2	15	34	413
dRxNai	316	147.6	198.9	193.6	0	0	0	80	270	528	1,003	1,473
dRxTon	316	0.1	1.2	2.8	0	0	0	0	1	5	14	26
dRxGai	316	0.0	7.3	18.0	0	0	0	0	6	38	76	176
dRxMado	316	0.0	0.2	0.5	0	0	0	0	0	1	1	7

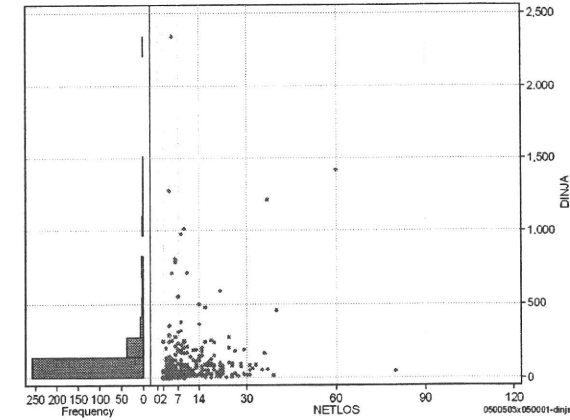
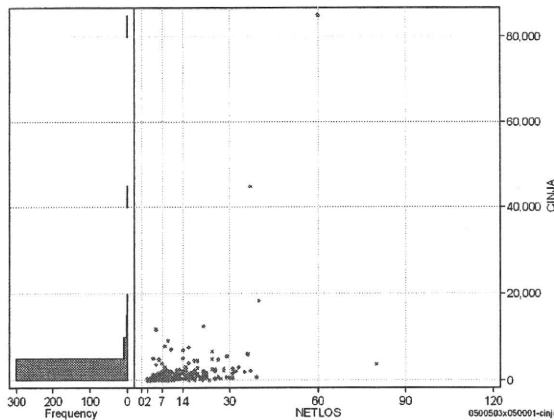
cRXa=cRxNAI+cRxTON+cRxGAI+cRxMADO



注射(皮下筋肉内+静脈内+注射その他)

	N	Median	Mean	STD	Min	1%	5%	25%	75%	95%	99%	Max
cInJa	316	404.5	1,489.2	5,650.1	0	0	0	141	1,389	4,897	12,355	84,834
dInja	316	51.2	111.6	221.2	0	0	0	20	113	373	1,209	2,340
cInjHika	316	0.0	7.7	70.1	0	0	0	0	0	12	92	1,115
cInjJyo	316	0.0	177.7	649.3	0	0	0	0	23	960	2,970	6,962
cInjHoka	316	345.5	1,303.9	5,524.4	0	0	0	108	1,070	4,719	11,698	84,082
dInjHika	316	0.0	0.3	2.6	0	0	0	0	0	1	10	40
dInjJyo	316	0.0	14.4	52.7	0	0	0	0	2	72	233	588
dInjHoka	316	43.5	96.8	205.6	0	0	0	13	99	343	820	2,340

cInJa=cInjHIKA+cInjJYO+cInjHOKA



各項目のページへ:

- [1. 概況](#)
- [2. 入院](#)
- [3. 手術・処置](#)
- [4. 処方・注射](#)
- [5. 検査・画像](#)
- [6. 放治・リハ](#)
- [7. その他](#)
- [8. 診療密度](#)

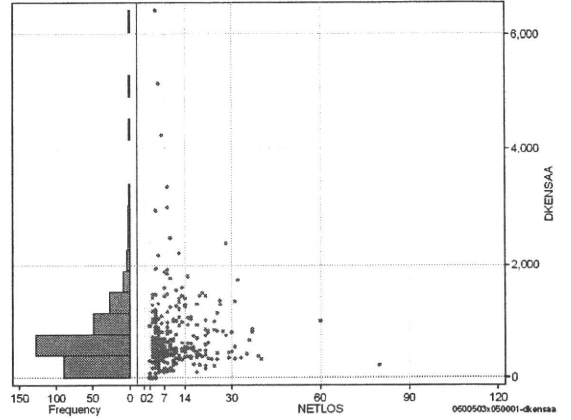
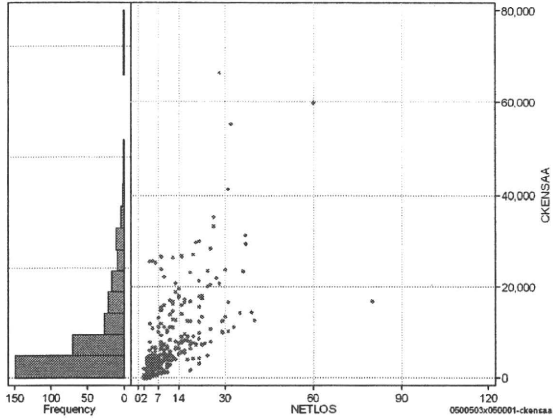
[一覧に戻る](#)

DPC6	入院目的	年齢等	手術	処置1	処置2	副傷病	重症度等	包括	点数<I	入院期間I	点数<II	入院期間II	点数≥II	特定入院期間
050050	3	x	05	0	0	0	1	○	3,159	6	2,453	13	2,085	24

検査(検査(薬剤・材料以外)+検査(薬剤・材料))

cKENSAA=cKENSA+cKENSAm

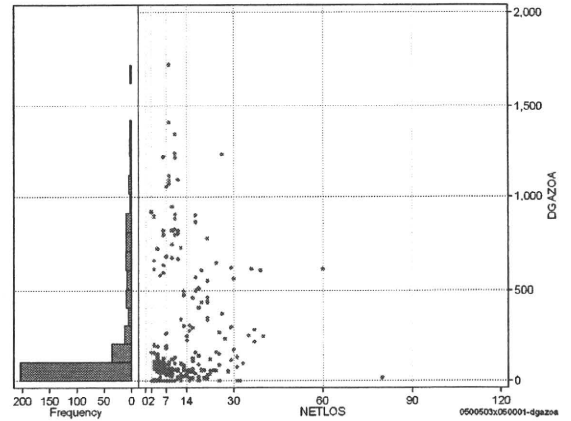
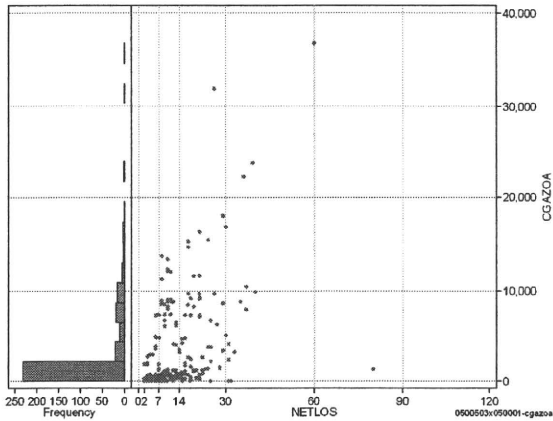
	N	Median	Mean	STD	Min	1%	5%	25%	75%	95%	99%	Max
cKENSAA	316	4,163.5	7,704.6	9,201.0	0	0	0	2,079	10,072	26,525	41,419	66,502
dKENSAA	316	511.2	697.6	685.9	0	0	0	351	846	1,787	3,349	6,416
cKensa	316	3,990.0	5,638.2	5,107.9	0	0	0	2,026	7,937	15,475	22,400	39,554
cKensam	316	0.0	2,066.4	5,732.9	0	0	0	0	40	11,740	24,624	51,269
dKensa	316	500.0	532.1	314.8	0	0	0	337	685	1,124	1,469	1,646
dKensam	316	0.0	165.5	545.2	0	0	0	0	7	727	3,078	5,350



画像診断(画像診断(薬剤・材料以外)+画像診断(薬剤・材料))

cGAZOA=cGAZO+cGAZOm

	N	Median	Mean	STD	Min	1%	5%	25%	75%	95%	99%	Max
cGAZOA	316	490.0	2,613.1	4,767.6	0	0	0	247	2,662	11,581	22,205	36,822
dGAZOA	316	66.1	204.7	310.8	0	0	0	30	201	901	1,233	1,723
cGAZO	316	385.0	1,284.0	2,600.7	0	0	0	225	1,322	5,043	9,089	33,373
cGAZOm	316	60.0	1,329.2	2,683.9	0	0	0	16	607	6,815	10,442	17,717
dGAZO	316	56.3	95.2	117.6	0	0	0	25	106	360	546	703
dGAZOm	316	7.9	109.6	217.9	0	0	0	1	63	628	883	1,198



各項目のページへ:

[一覧に戻る](#)

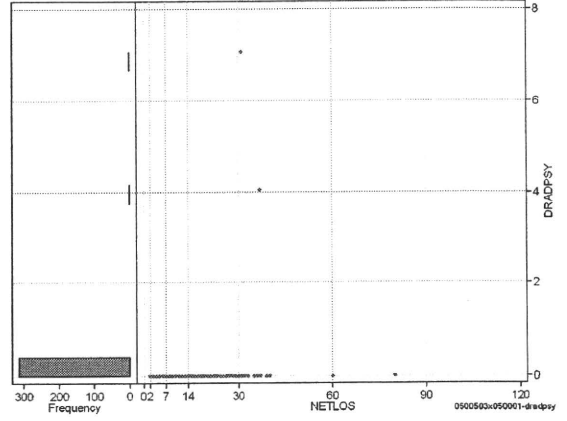
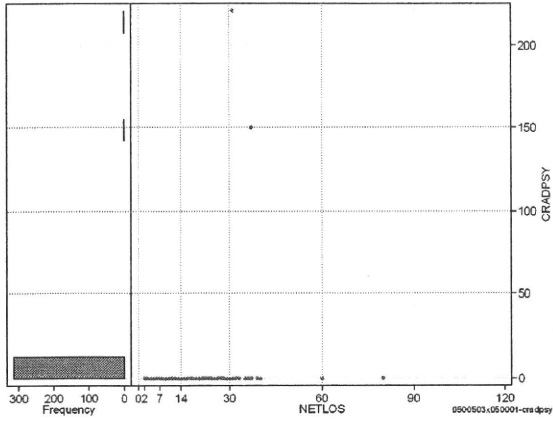
- [1. 概況](#)
- [2. 入院](#)
- [3. 手術・処置](#)
- [4. 処方・注射](#)
- [5. 検査・画像](#)
- [6. 放治・リハ](#)
- [7. その他](#)
- [8. 診療密度](#)

DPC6	入院目的	年齢等	手術	処置1	処置2	副傷病	重症度等	包括	点数<I	入院期間I	点数<II	入院期間II	点数≥II	特定入院期間
050050	3	x	05	0	0	0	1	○	3,159	6	2,453	13	2,085	24

その他放治等(リハビリ除く)(その他リハビリ)

cRADPSY=cSONOTA-cREHAB

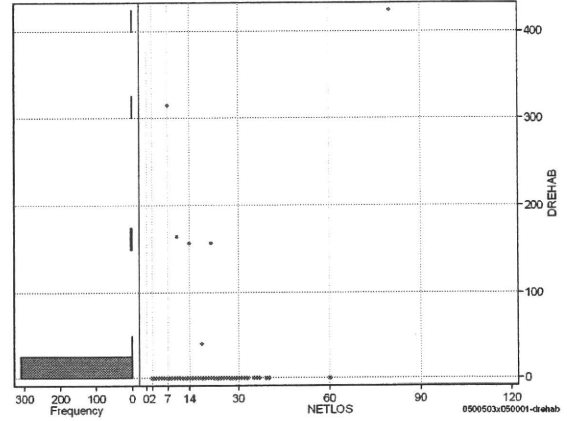
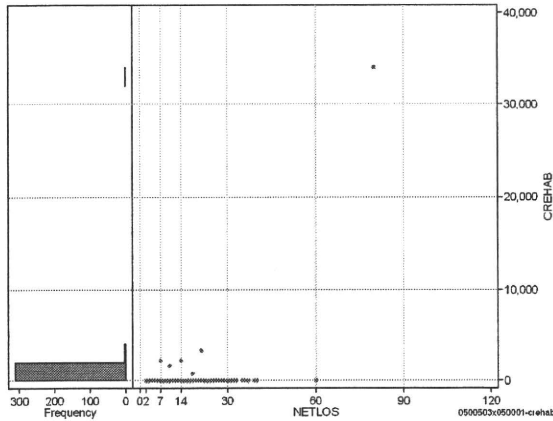
	N	Median	Mean	STD	Min	1%	5%	25%	75%	95%	99%	Max
cRADPSY	316	0.0	1.2	15.0	0	0	0	0	0	0	0	220
dRADPSY	316	0.0	0.0	0.5	0	0	0	0	0	0	0	7



リハビリ

cREHAB

	N	Median	Mean	STD	Min	1%	5%	25%	75%	95%	99%	Max
cRehab	316	0.0	139.4	1,929.7	0	0	0	0	0	0	2,200	33,990
dRehab	316	0.0	4.0	33.5	0	0	0	0	0	0	157	425



各項目のページへ:

[一覧に戻る](#)

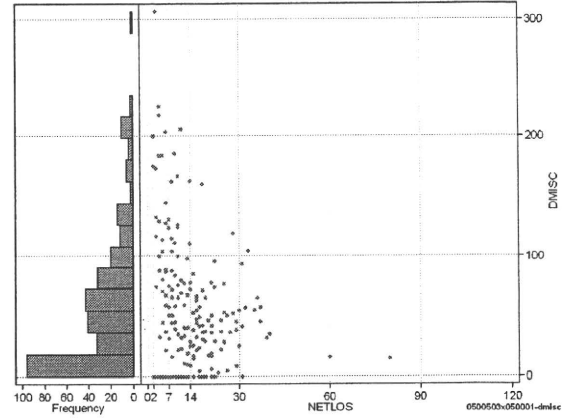
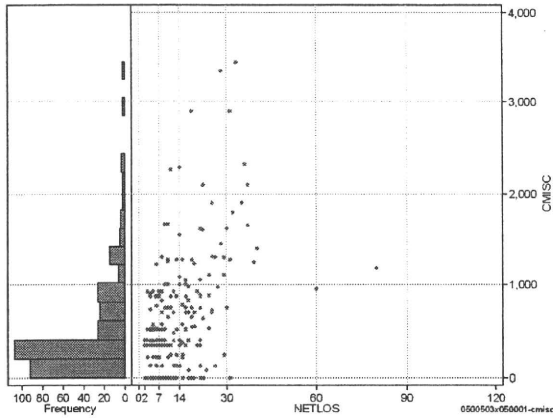
- [1. 概況](#)
- [2. 入院](#)
- [3. 手術・処置](#)
- [4. 処方・注射](#)
- [5. 検査・画像](#)
- [6. 放治・リハ](#)
- [7. その他](#)
- [8. 診療密度](#)

DPC6	入院目的	年齢等	手術	処置1	処置2	副傷病	重症度等	包括	点数<I	入院期間I	点数<II	入院期間II	点数≥II	特定入院期間
050050	3	x	05	0	0	0	1	○	3,159	6	2,453	13	2,085	24

諸項目(初診料+指導管理料+在宅医療)

cMISC=cSHOSIN+cSHIDO+cZAITAKU

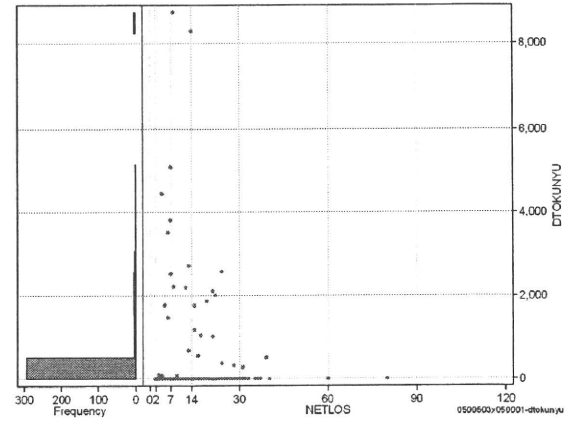
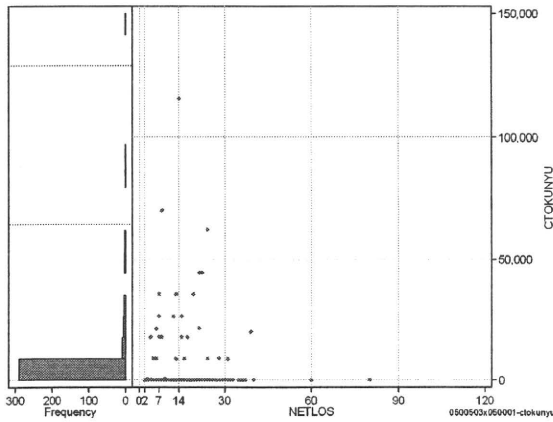
	N	Median	Mean	STD	Min	1%	5%	25%	75%	95%	99%	Max
cMISC	316	400.0	515.8	561.3	0	0	0	0	743	1,620	2,890	3,447
dMISC	316	47.8	57.7	56.1	0	0	0	0	87	184	205	307
cSHOSIN	316	0.0	46.0	168.1	0	0	0	0	400	730	1,760	1,760
cShido	316	400.0	446.6	452.6	0	0	0	0	675	1,270	2,010	2,390
cZaitak	316	0.0	23.1	210.0	0	0	0	0	0	400	2,645	2,645
dShosin	316	0.0	3.3	12.8	0	0	0	0	0	25	63	126
dShido	316	43.9	53.0	53.7	0	0	0	0	80	173	200	307
dZaitak	316	0.0	1.3	10.1	0	0	0	0	0	0	67	100



特定入院料

cTOKUNYU

	N	Median	Mean	STD	Min	1%	5%	25%	75%	95%	99%	Max
cTokNyU	316	0.0	2,365.9	10,367.0	0	0	0	0	0	17,780	44,525	116,060
dTokNyU	316	0.0	202.1	910.0	0	0	0	0	0	1,779	4,445	8,740



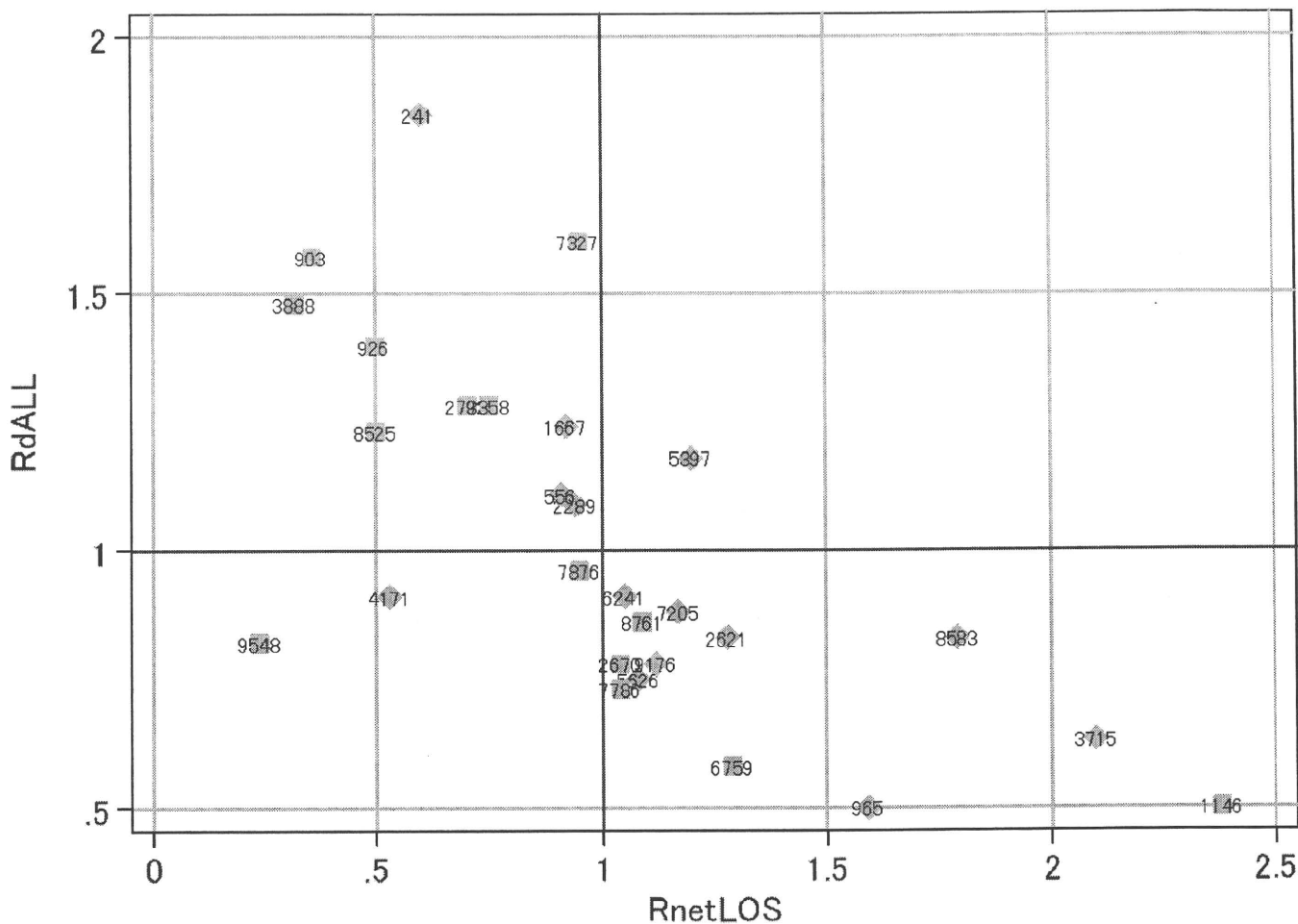
各項目のページへ:

[一覧に戻る](#)

- [1. 概況](#)
- [2. 入院](#)
- [3. 手術・処置](#)
- [4. 処方・注射](#)
- [5. 検査・画像](#)
- [6. 放治・リハ](#)
- [7. その他](#)
- [8. 診療密度](#)

DPC6	入院目的	年齢等	手術	処置1	処置2	副傷病	重症度等	包括	点数<I	入院期間I	点数<II	入院期間II	点数≥II	特定入院期間
050050	3	x	05	0	0	0	1	○	3,159	6	2,453	13	2,085	24

施設別の診療密度			metLOS/rcALL
症例数合計	netLOSの平均	dALLの平均	
316	10.8	22.465	



0500503x050001-densityA

各項目のページへ:

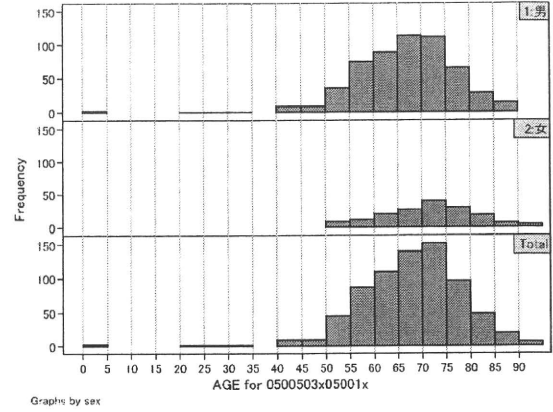
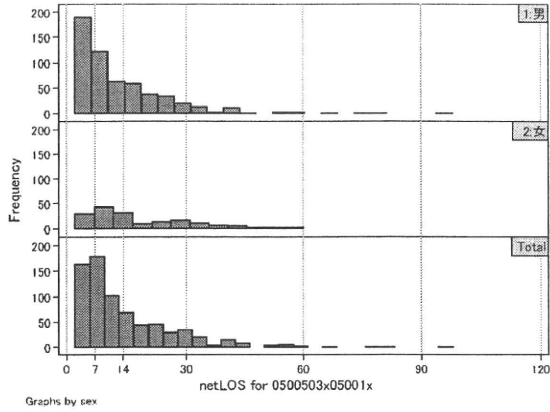
- [1. 概況](#)
- [2. 入院](#)
- [3. 手術・処置](#)
- [4. 処方・注射](#)
- [5. 検査・画像](#)
- [6. 放治・リハ](#)
- [7. その他](#)
- [8. 診療密度](#)

[一覧に戻る](#)

DPC6	入院目的	年齢等	手術	処置1	処置2	副傷病	重症度等	包括	点数<I	入院期間I	点数<II	入院期間II	点数≥II	特定入院期間
050050	3	x	05	0	0	1	x	○	3,273	7	2,480	14	2,108	29

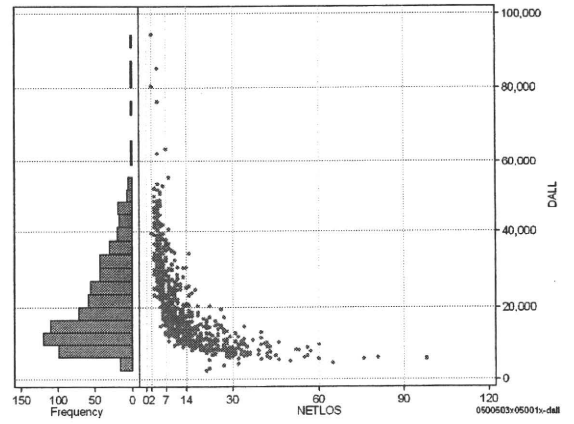
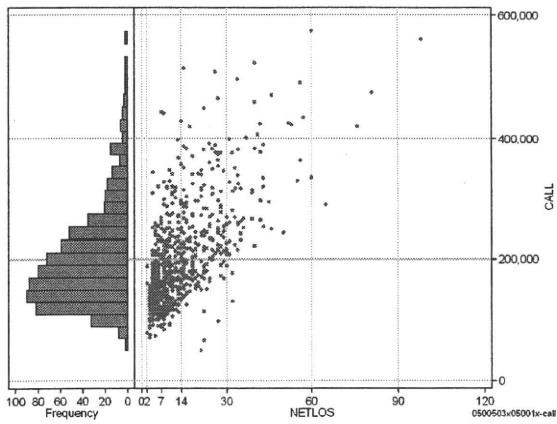
性別・年齢、機関別基礎集計

	N	Median	Mean	STD	Min	1%	5%	25%	75%	95%	99%	Max
netLOS	721	10.0	14.2	11.8	2	3	4	6	19	36	56	98



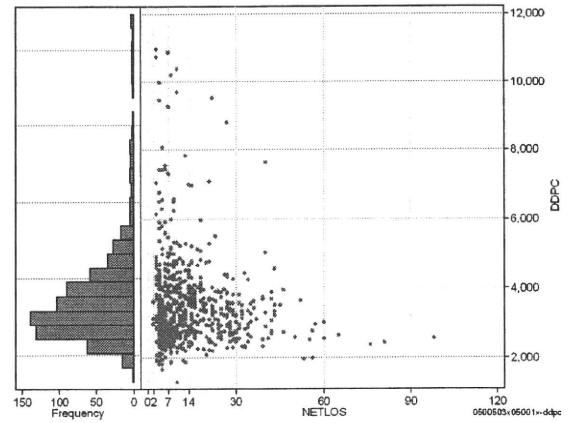
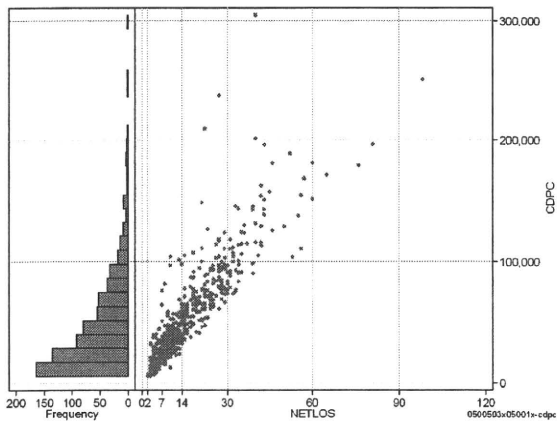
総点数の合計

	N	Median	Mean	STD	Min	1%	5%	25%	75%	95%	99%	Max
cAll	721	184,004.0	202,806.8	83,790.3	49,047	86,506	107,044	141,264	241,462	376,321	475,394	573,552
dAll	721	17,322.5	20,814.0	12,478.2	2,336	5,371	6,905	11,314	27,605	45,058	53,437	94,385



包括対象部分

	N	Median	Mean	STD	Min	1%	5%	25%	75%	95%	99%	Max
cDPC	721	37,072.0	47,877.2	39,178.2	5,761	7,371	11,386	18,064	65,906	118,262	189,131	305,060
dDPC	721	3,210.8	3,501.1	1,295.9	1,294	1,875	2,252	2,719	3,883	5,731	9,520	10,958



各項目のページへ:

- [1. 概況](#)
- [2. 入院](#)
- [3. 手術・処置](#)
- [4. 処方・注射](#)
- [5. 検査・画像](#)
- [6. 放治・リハ](#)
- [7. その他](#)
- [8. 診療密度](#)

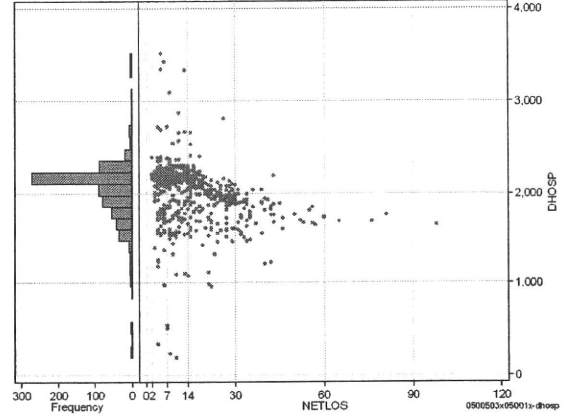
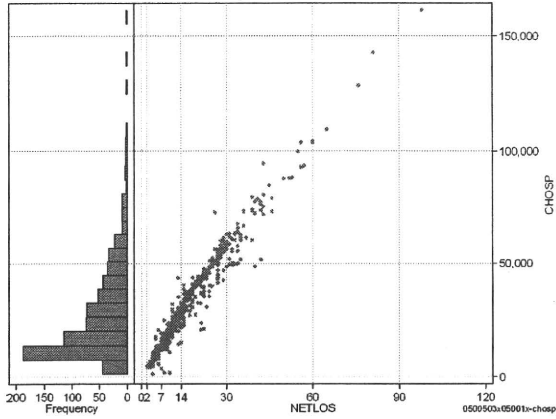
[一覧に戻る](#)

DPC6	入院目的	年齢等	手術	処置1	処置2	副傷病	重症度等	包括	点数<I	入院期間I	点数<II	入院期間II	点数≥II	特定入院期間
050050	3	x	05	0	0	1	x	○	3,273	7	2,480	14	2,108	29

入院日数依存部分(入院管理料・加算+入院時食事療養等+調剤+調期)

cHOSP=cNYUIN+cSHOKUJI+cRxCHO+cRxCHOKI

	N	Median	Mean	STD	Min	1%	5%	25%	75%	95%	99%	Max
cHOSP	721	20,785.0	27,641.6	20,889.1	1,388	4,430	6,735	11,972	37,689	64,060	99,810	161,418
dHOSP	721	2,133.6	2,033.5	318.5	194	982	1,539	1,890	2,205	2,355	2,725	3,508
cNyuin	721	18,334.0	23,860.6	17,759.1	60	3,880	5,868	10,415	32,582	55,382	83,475	135,990
cShokuji	721	25,250.0	36,688.9	31,800.0	4,340	7,210	9,530	15,120	47,300	95,700	148,150	264,000
cRxCho	721	63.0	89.6	81.0	0	2	14	35	119	245	385	686
cRxChoKi	721	0.0	22.5	28.2	0	0	0	0	42	84	84	126
dNyuin	721	1,863.0	1,765.3	310.8	15	840	1,266	1,619	1,942	2,047	2,391	3,171
dShokuji	721	2,503.3	2,597.6	431.7	244	1,588	2,100	2,435	2,900	3,300	3,313	3,974
dRxCho	721	7.0	6.1	1.5	0	0	3	6	7	7	7	11
dRxChoKi	721	0.0	2.4	3.8	0	0	0	0	4	11	14	21



各項目のページへ:

[一覧に戻る](#)

- [1. 概況](#)
- [2. 入院](#)
- [3. 手術・処置](#)
- [4. 処方・注射](#)
- [5. 検査・画像](#)
- [6. 放治・リハ](#)
- [7. その他](#)
- [8. 診療密度](#)

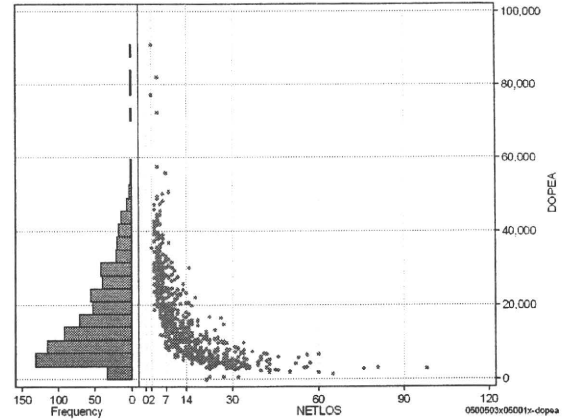
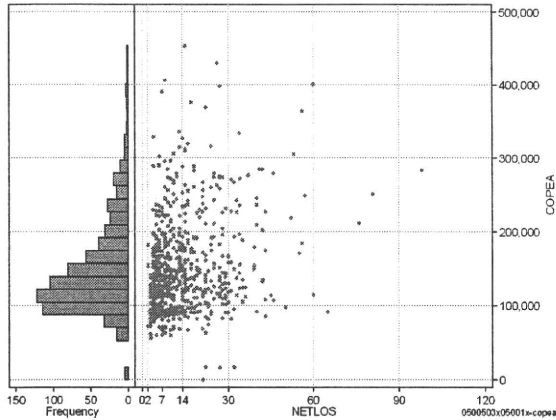


DPC6	入院目的	年齢等	手術	処置1	処置2	副傷病	重症度等	包括	点数<I	入院期間I	点数<II	入院期間II	点数≥II	特定入院期間
050050	3	x	05	0	0	1	x	○	3,273	7	2,480	14	2,108	29

手術(手術(薬剤・材料以外)+手術(薬剤・材料))

	N	Median	Mean	STD	Min	1%	5%	25%	75%	95%	99%	Max
cOPEa	721	133,943.0	150,549.7	63,704.0	0	59,893	81,758	109,062	178,191	274,311	369,016	453,907
dOPEa	721	13,545.1	17,023.2	12,353.9	0	1,985	3,633	7,502	23,768	39,960	50,266	91,012
cOpe	721	23,900.0	27,034.9	9,974.3	0	16,730	16,730	23,900	23,900	47,800	66,920	99,150
cOpem	721	110,043.0	123,514.8	58,052.9	0	35,993	59,931	85,940	149,990	238,600	313,688	406,107
dOpe	721	2,655.6	3,057.4	2,032.5	0	478	703	1,406	4,183	6,084	8,365	11,950
dOpem	721	11,047.3	13,965.7	10,712.0	0	1,645	2,863	5,902	19,516	34,102	44,339	79,062

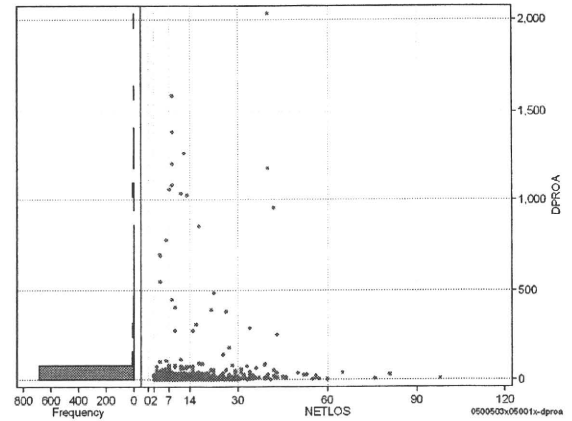
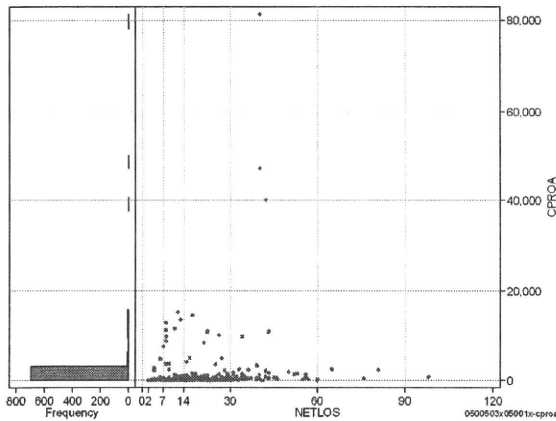
cOPEa=cOPE+cOPEm



処置(処置(薬剤・材料以外)+処置(薬剤・材料))

	N	Median	Mean	STD	Min	1%	5%	25%	75%	95%	99%	Max
cPROa	721	92.0	687.7	4,092.6	0	0	0	2	228	1,753	11,353	81,267
dPROa	721	9.1	41.4	169.9	0	0	0	0	21	76	1,056	2,032
cPro	721	42.0	384.2	2,215.9	0	0	0	0	130	837	6,911	32,797
cProm	721	14.0	303.4	2,075.6	0	0	0	0	102	801	4,781	49,393
dPro	721	4.2	24.1	100.2	0	0	0	0	12	41	713	855
dProm	721	1.4	17.3	76.5	0	0	0	0	10	38	355	1,235

cPROa=cPRO+cPRom



各項目のページへ:

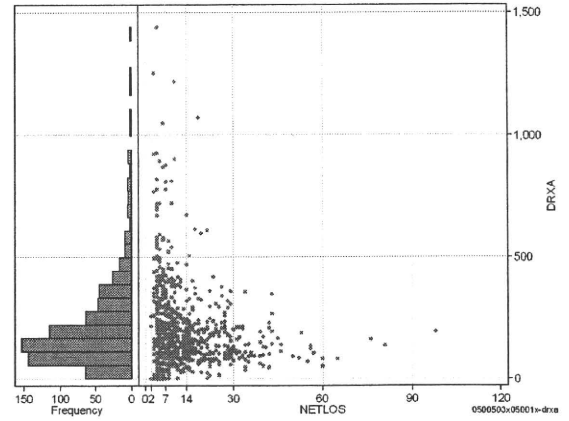
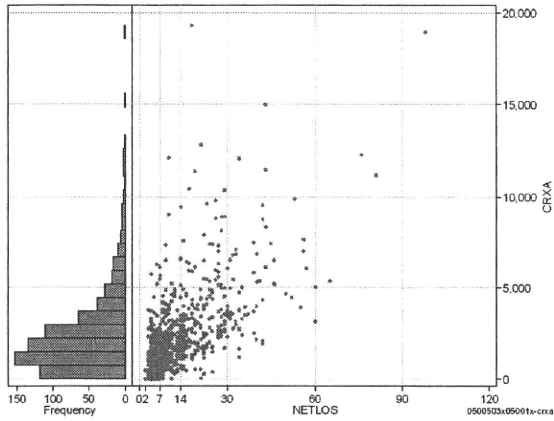
- [1. 概況](#)
- [2. 入院](#)
- [3. 手術・処置](#)
- [4. 処方・注射](#)
- [5. 検査・画像](#)
- [6. 放た・リハ](#)
- [7. その他](#)
- [8. 診療密度](#)

[一覧に戻る](#)

DPC6	入院目的	年齢等	手術	処置1	処置2	副傷病	重症度等	包括	点数<I	入院期間I	点数<II	入院期間II	点数≥II	特定入院期間
050050	3	x	05	0	0	1	x	○	3,273	7	2,480	14	2,108	29

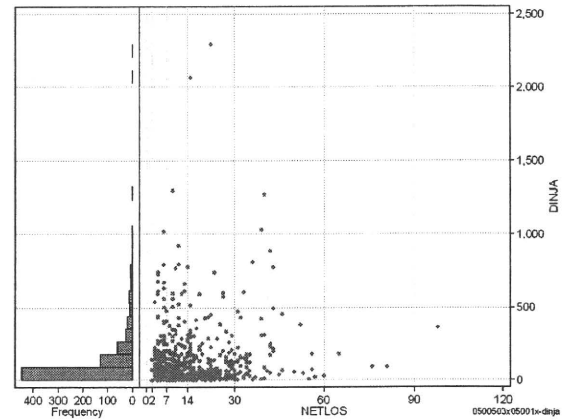
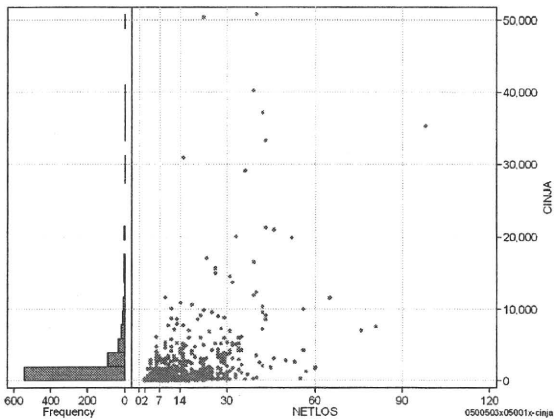
処方(内服+頓服+外用+麻毒)

	N	Median	Mean	STD	Min	1%	5%	25%	75%	95%	99%	Max
cRXa	721	1,990.0	2,538.5	2,328.2	0	2	224	1,088	3,263	6,833	11,477	19,288
dRXa	721	165.1	215.1	180.0	0	1	31	104	275	547	904	1,439
cRXnai	721	1,846.0	2,355.9	2,105.8	0	0	198	1,011	3,010	6,374	10,061	18,974
cRXton	721	4.0	19.1	36.8	0	0	0	0	20	85	194	261
cRXgai	721	7.0	160.3	443.6	0	0	0	0	160	715	1,876	6,266
cRXmado	721	0.0	3.3	11.8	0	0	0	0	2	16	35	259
dRXnai	721	155.8	203.3	174.4	0	0	26	93	261	532	895	1,439
dRXton	721	0.3	1.4	2.8	0	0	0	0	2	6	13	32
dRXgai	721	0.6	10.1	22.6	0	0	0	0	11	43	130	225
dRXmado	721	0.0	0.2	0.5	0	0	0	0	0	1	1	7



注射(皮下筋肉内+静脈内+注射その他)

	N	Median	Mean	STD	Min	1%	5%	25%	75%	95%	99%	Max
ciNJa	721	549.0	2,072.9	4,848.6	0	0	20	196	1,838	8,553	29,108	50,821
dlnja	721	58.8	127.9	202.8	0	0	3	26	147	501	887	2,293
clnjHika	721	0.0	127.8	997.7	0	0	0	0	31	1,025	6,074	21,197
clnjJyo	721	0.0	256.3	1,359.5	0	0	0	0	146	1,599	6,851	20,023
clnjHoka	721	442.0	1,688.8	3,917.6	0	0	0	0	19	103	1,133	1,133
dlnjHika	721	0.0	5.7	46.4	0	0	0	0	2	61	230	1,012
dlnjJyo	721	0.0	14.2	65.0	0	0	0	0	15	123	439	791
dlnjHoka	721	46.0	108.1	176.4	0	0	0	0	15	123	439	791



各項目のページへ:

- [1. 概況](#)
- [2. 入院](#)
- [3. 手術・処置](#)
- [4. 処方・注射](#)
- [5. 検査・画像](#)
- [6. 放た・リハ](#)
- [7. その他](#)
- [8. 診療密度](#)

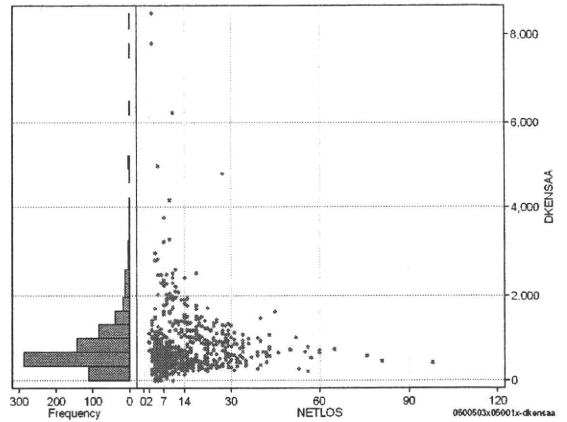
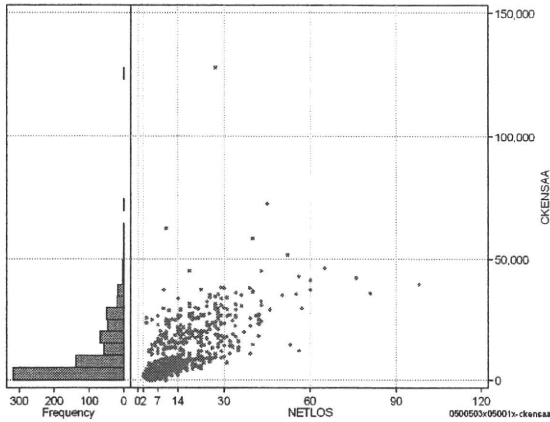
[一覧に戻る](#)

DPC6	入院目的	年齢等	手術	処置1	処置2	副傷病	重症度等	包括	点数<I	入院期間I	点数<II	入院期間II	点数≥II	特定入院期間
050050	3	x	05	0	0	1	x	○	3,273	7	2,480	14	2,108	29

検査(検査(薬剤・材料以外)+検査(薬剤・材料))

cKENSAa=cKENSA+cKENSAm

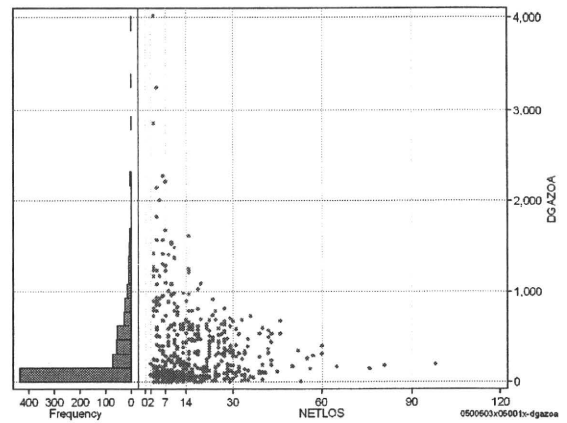
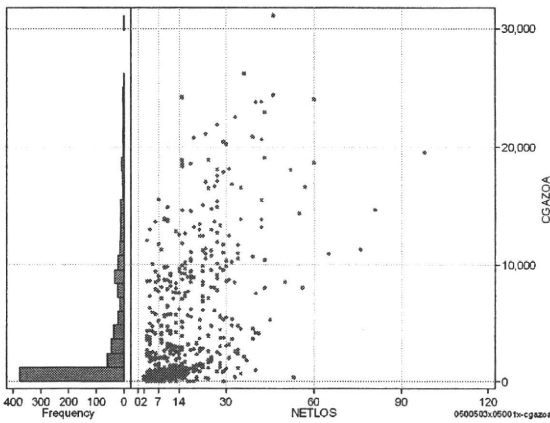
	N	Median	Mean	STD	Min	1%	5%	25%	75%	95%	99%	Max
cKENSAa	721	6,073.0	11,014.3	11,555.2	0	0	1,125	3,190	17,087	31,515	45,272	128,609
dKENSAa	721	605.5	796.6	746.1	0	0	188	401	976	1,955	3,765	8,458
cKensa	721	5,766.0	7,983.9	6,688.1	0	0	1,125	3,095	11,665	21,084	29,010	40,404
cKensam	721	0.0	3,030.4	6,916.4	0	0	0	0	4,920	12,025	23,800	112,994
dKensa	721	544.0	590.1	300.7	0	0	177	391	727	1,166	1,556	1,773
dKensam	721	0.0	206.5	609.0	0	0	0	0	218	892	2,879	7,778



画像診断(画像診断(薬剤・材料以外)+画像診断(薬剤・材料))

cGAZOa=cGAZO+cGAZOm

	N	Median	Mean	STD	Min	1%	5%	25%	75%	95%	99%	Max
cGAZOa	721	1,000.0	3,955.3	5,433.7	0	0	0	421	5,726	16,476	22,951	31,044
dGAZOa	721	96.7	283.0	411.7	0	0	0	58	387	1,030	1,825	4,017
cGAZO	721	728.0	2,095.0	2,801.3	0	0	0	301	3,147	7,834	12,709	19,821
cGAZOm	721	142.0	1,860.2	3,106.2	0	0	0	36	3,379	9,262	11,509	18,022
dGAZO	721	73.8	138.3	162.9	0	0	0	48	186	467	747	1,398
dGAZOm	721	14.2	144.6	288.2	0	0	0	4	170	808	1,274	2,618



各項目のページへ:

[一覧に戻る](#)

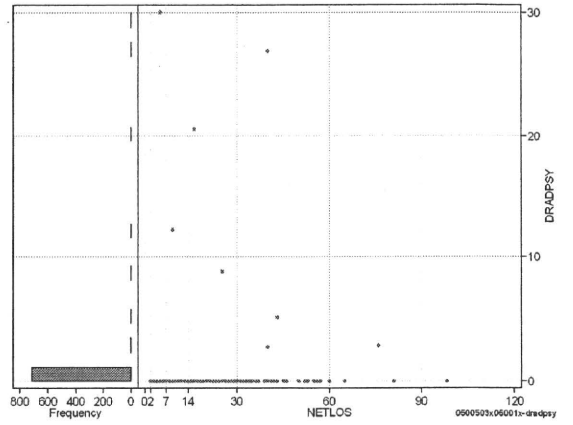
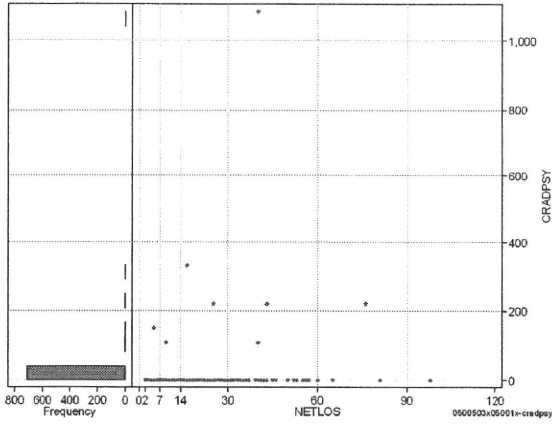
- [1. 概況](#)
- [2. 入院](#)
- [3. 手術・処置](#)
- [4. 処方・注射](#)
- [5. 検査・画像](#)
- [6. 放治・リハ](#)
- [7. その他](#)
- [8. 診療密度](#)

DPC6	入院目的	年齢等	手術	処置1	処置2	副傷病	重症度等	包括	点数<I	入院期間I	点数<II	入院期間II	点数≥II	特定入院期間
050050	3	x	05	0	0	1	x	○	3,273	7	2,480	14	2,108	29

その他放治等(リハビリ除く)(その他リハビリ)

cRADPSY=cSONOTA+cREHAB

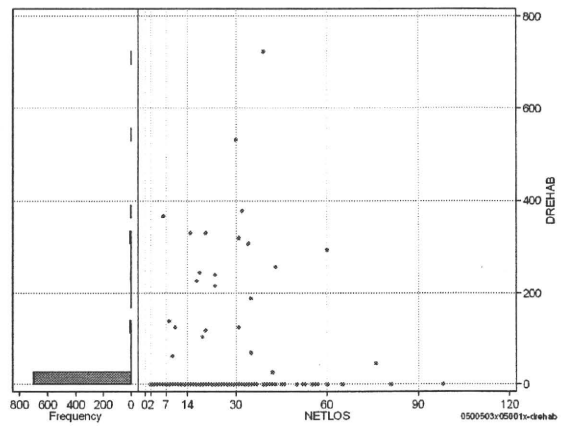
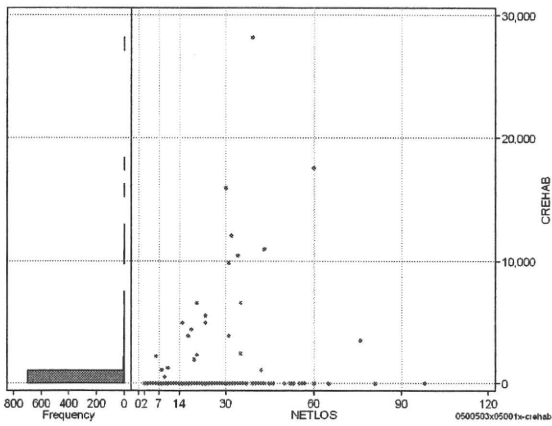
	N	Median	Mean	STD	Min	1%	5%	25%	75%	95%	99%	Max
cRADPSY	721	0.0	3.4	45.0	0	0	0	0	0	0	110	1,080
dRADPSY	721	0.0	0.2	1.8	0	0	0	0	0	0	3	30



リハビリ

cREHAB

	N	Median	Mean	STD	Min	1%	5%	25%	75%	95%	99%	Max
cRehab	721	0.0	225.1	1,687.5	0	0	0	0	0	0	6,600	28,220
dRehab	721	0.0	8.0	51.9	0	0	0	0	0	0	307	724



各項目のページへ:

[一覧に戻る](#)

- [1. 概況](#)
- [2. 入院](#)
- [3. 手術・処置](#)
- [4. 処方・注射](#)
- [5. 検査・画像](#)
- [6. 放治・リハ](#)
- [7. その他](#)
- [8. 診療密度](#)