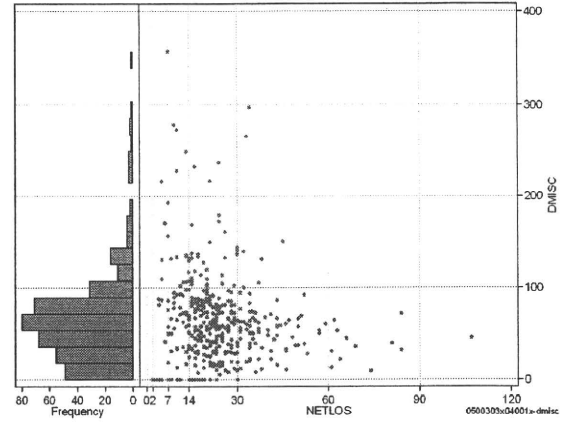
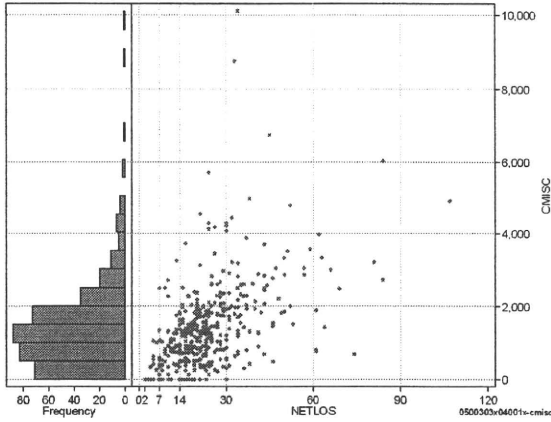


DPC6	入院目的	年齢等	手術	処置1	処置2	副傷病	重症度等	包括	点数<I	入院期間I	点数<II	入院期間II	点数≥II	特定入院期間
050030	3	x	04	0	0	1	x	○	3,502	12	2,626	24	2,232	43

諸項目(初診料+指導管理料+在宅医療)

cMISC=cSHOSIN+cSHIDO+cZAITAKU

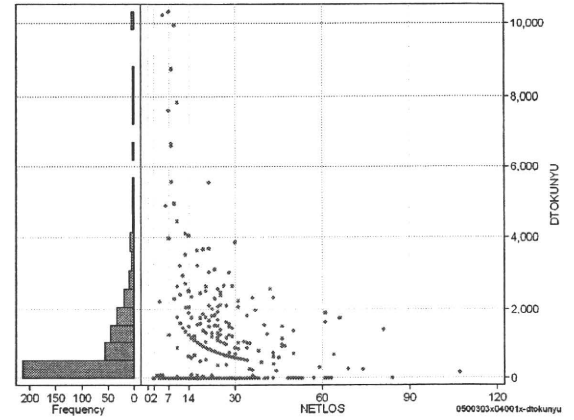
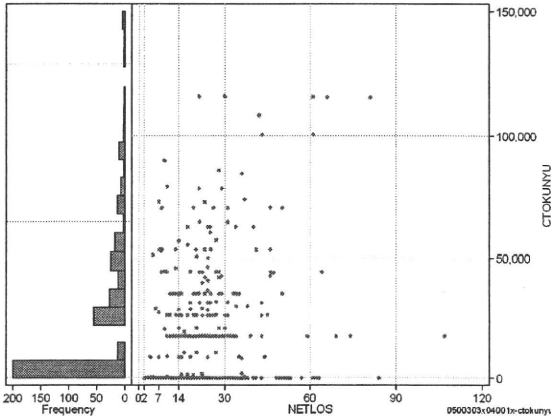
	N	Median	Mean	STD	Min	1%	5%	25%	75%	95%	99%	Max
cMISC	402	1,312.5	1,483.9	1,202.3	0	0	0	700	1,944	3,560	5,686	10,110
dMISC	402	58.4	65.7	49.1	0	0	0	35	84	143	265	357
cSHOSIN	402	400.0	336.5	287.2	0	0	0	0	500	805	1,030	1,130
cShido	402	750.0	902.1	761.2	0	0	0	350	1,320	2,180	3,530	4,900
cZaitak	402	0.0	245.3	834.9	0	0	0	0	0	2,055	3,209	8,110
dShosin	402	14.0	17.1	19.4	0	0	0	0	26	50	81	146
dShido	402	39.5	37.9	25.6	0	0	0	18	56	80	98	130
dZaitak	402	0.0	10.6	36.2	0	0	0	0	0	80	178	307



特定入院料

cTOKUNYU

	N	Median	Mean	STD	Min	1%	5%	25%	75%	95%	99%	Max
cTokuNyu	402	8,670.5	18,726.0	25,074.5	0	0	0	0	31,770	69,960	115,920	116,312
dTokuNyu	402	184.1	959.2	1,600.8	0	0	0	0	1,404	3,680	8,745	10,347



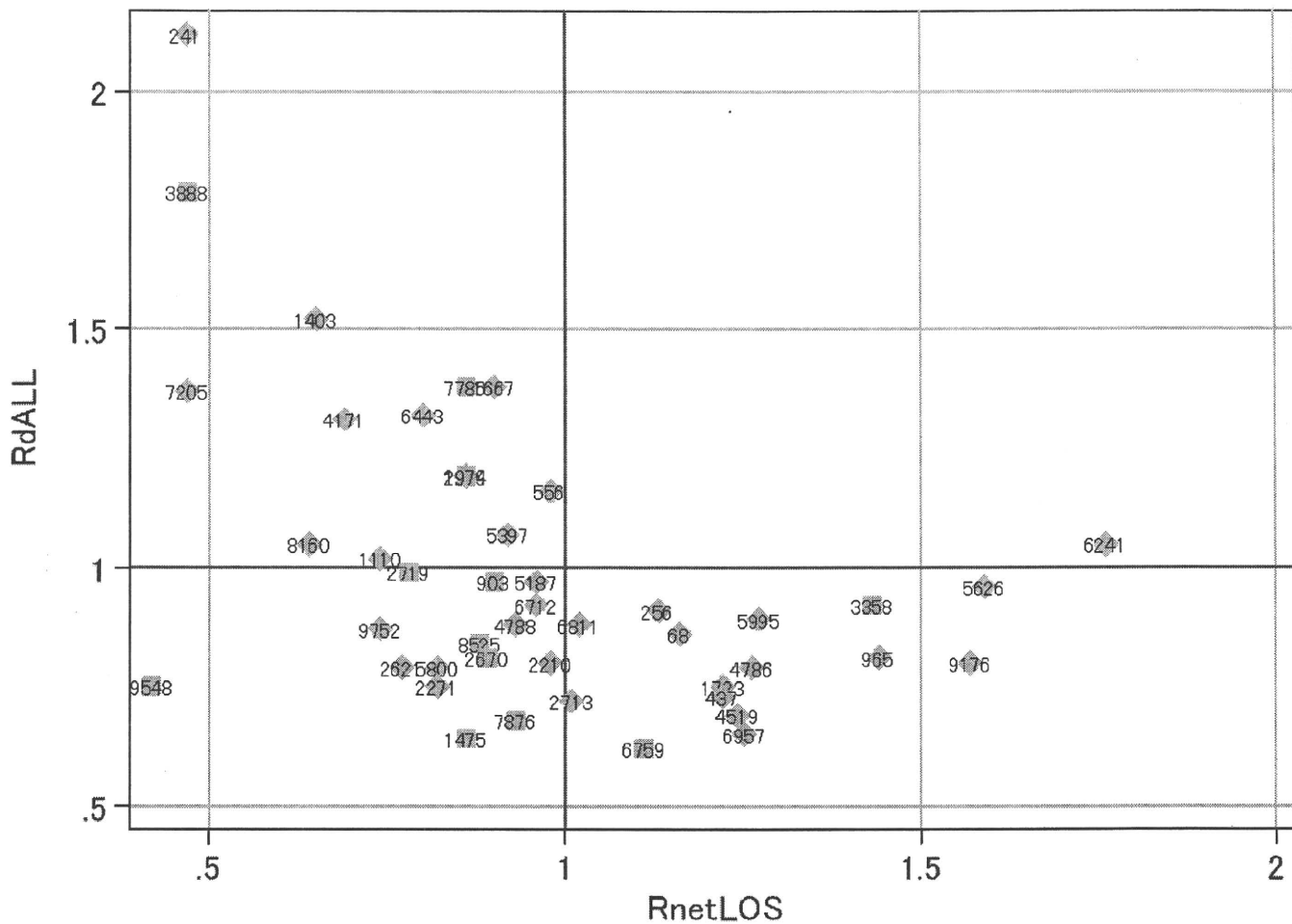
各項目のページへ:

[一覧に戻る](#)

- [1. 概況](#)
- [2. 入院](#)
- [3. 手術・処置](#)
- [4. 処方・注射](#)
- [5. 検査・画像](#)
- [6. 放治・リハ](#)
- [7. その他](#)
- [8. 診療密度](#)

DPC6	入院目的	年齢等	手術	処置1	処置2	副傷病	重症度等	包括	点数<I	入院期間I	点数<II	入院期間II	点数≥II	特定入院期間
050030	3	x	04	0	0	1	x	○	3,502	12	2,626	24	2,232	43

施設別の診療密度		metLOS/rcALL
症例数合計	netLOSの平均	dALLの平均
402	24.3	12.724



0500303x04001x--densityA

各項目のページへ:

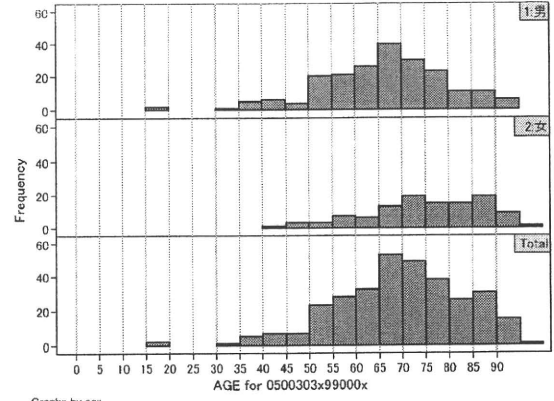
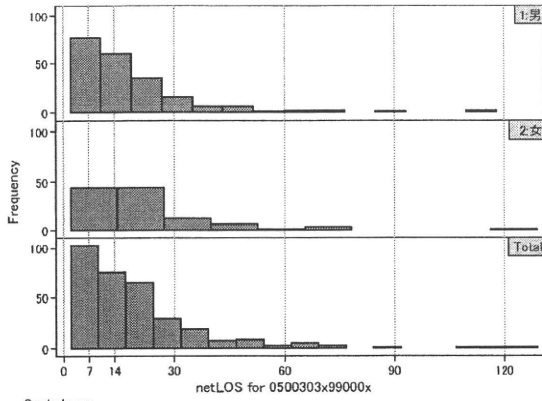
- [1. 概況](#)
- [2. 入院](#)
- [3. 手術・処置](#)
- [4. 処方・注射](#)
- [5. 検査・画像](#)
- [6. 放治・リハ](#)
- [7. その他](#)
- [8. 診療密度](#)

[一覧に戻る](#)

DPC6	入院目的	年齢等	手術	処置1	処置2	副傷病	重症度等	包括	点数<I	入院期間I	点数<II	入院期間II	点数≥II	特定入院期間
050030	3	x	99	0	0	0	x	○	3,988	10	2,948	19	2,506	40

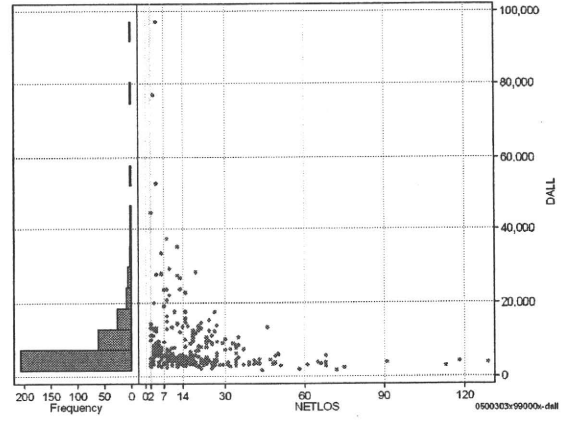
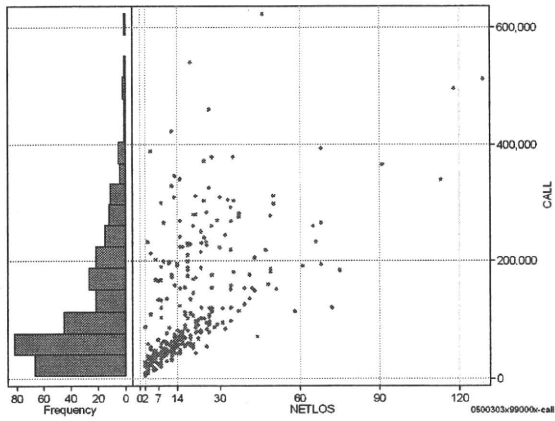
性別・年齢・機関別基礎集計

	N	Median	Mean	STD	Min	1%	5%	25%	75%	95%	99%	Max
netLOS	318	15.0	19.0	17.6	2	2	3	8	24	50	91	129



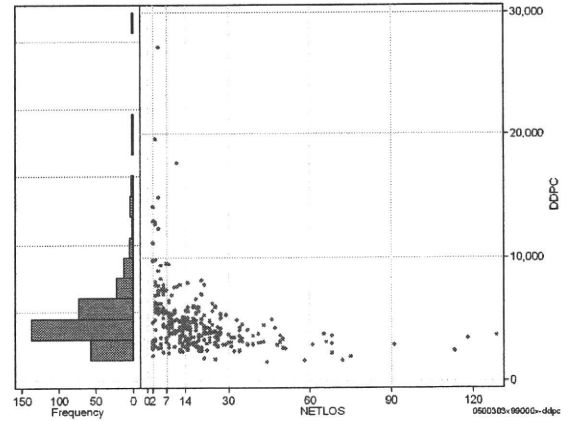
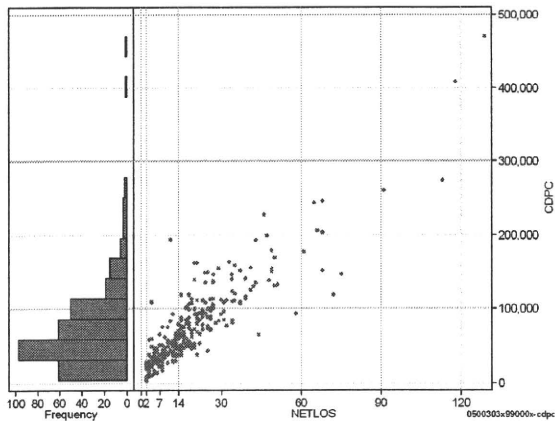
	N	Median	Mean	STD	Min	1%	5%	25%	75%	95%	99%	Max
cAll	318	83,641.5	122,583.7	106,116.0	5,245	6,715	15,987	44,971	180,202	328,609	495,492	623,089
dAll	318	5,272.9	8,305.5	9,300.0	1,651	2,079	2,868	3,912	9,228	23,657	44,538	97,286

cALL/dALL



	N	Median	Mean	STD	Min	1%	5%	25%	75%	95%	99%	Max
cDPC	318	59,404.0	73,931.6	56,190.0	4,011	6,085	13,906	38,244	96,441	162,811	261,022	470,722
dDPC	318	4,127.0	4,715.1	2,627.0	1,494	1,746	2,426	3,160	5,413	8,892	14,894	27,179

cDPC/dDPC



各項目のページへ:

- 1. 概況
- 2. 入院
- 3. 手術・処置
- 4. 処方・注射
- 5. 検査・画像
- 6. 放治・リハ
- 7. その他
- 8. 診療密度

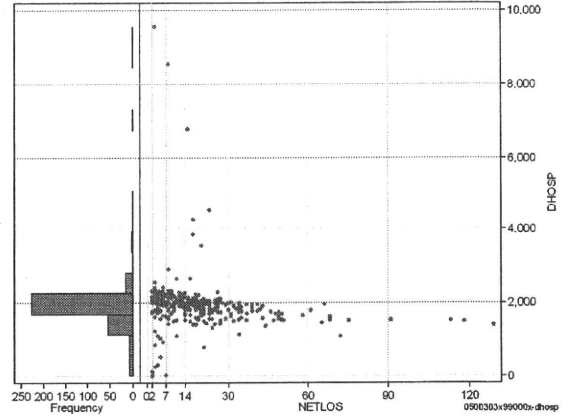
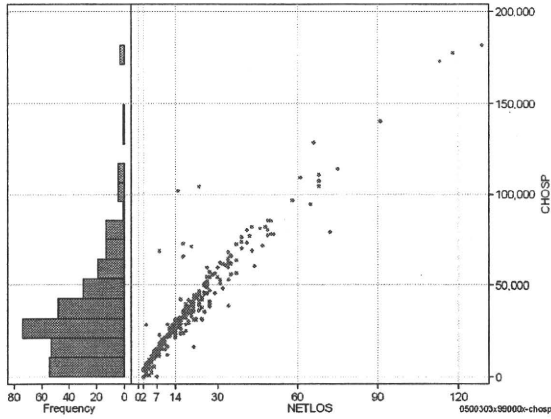
[一覧に戻る](#)

DPC6	入院目的	年齢等	手術	処置1	処置2	副傷病	重症度等	包括	点数<I	入院期間I	点数<II	入院期間II	点数≥II	特定入院期間
050030	3	x	99	0	0	0	x	○	3,988	10	2,948	19	2,506	40

入院日数依存部分(入院管理料+加算+入院時食事療養等+調剤+調期)

cHOSP=cNYUIN+cSHOKUJI+cRxCHO+cRxCHOKI

	N	Median	Mean	STD	Min	1%	5%	25%	75%	95%	99%	Max
cHOSP	318	28,692.0	35,057.1	28,416.5	0	226	4,289	15,430	45,289	85,299	140,468	181,409
dHOSP	318	1,955.7	1,953.9	775.9	0	113	1,231	1,741	2,118	2,319	4,532	9,551
cNyuin	318	25,354.0	30,368.6	24,486.3	0	0	3,778	13,389	39,134	73,272	128,222	156,586
cShokuji	318	34,825.0	45,364.3	42,198.8	0	0	2,950	17,640	59,650	123,180	163,020	359,700
cRxCho	318	98.0	124.8	119.6	0	0	7	49	161	343	630	903
cRxChoKi	318	0.0	27.3	33.1	0	0	0	0	42	84	126	168
dNyuin	318	1,712.2	1,712.1	758.6	0	0	1,065	1,485	1,869	2,072	4,197	9,205
dShokuji	318	2,420.0	2,330.3	668.8	0	0	848	2,197	2,533	3,250	3,300	3,314
dRxCho	318	7.0	6.3	1.7	0	0	2	7	7	7	7	8
dRxChoKi	318	0.0	2.5	4.1	0	0	0	0	3	12	21	21



各項目のページへ:

[一覧に戻る](#)

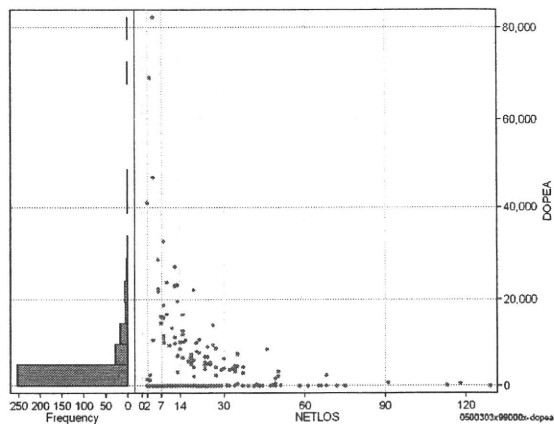
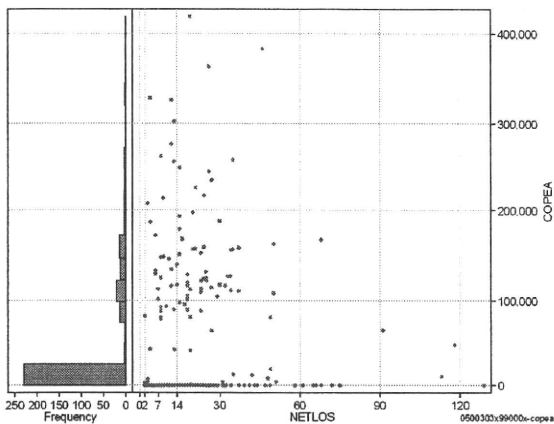
- [1. 概況](#)
- [2. 入院](#)
- [3. 手術・処置](#)
- [4. 処方・注射](#)
- [5. 検査・画像](#)
- [6. 放治・リハ](#)
- [7. その他](#)
- [8. 診療密度](#)

DPC6	入院目的	年齢等	手術	処置1	処置2	副傷病	重症度等	包括	点数<I	入院期間I	点数<II	入院期間II	点数≥II	特定入院期間
050030	3	x	99	0	0	0	x	○	3,988	10	2,948	19	2,506	40

手術(手術(薬剤・材料以外)+手術(薬剤・材料))

	N	Median	Mean	STD	Min	1%	5%	25%	75%	95%	99%	Max
cOPEa	318	0.0	42,129.5	78,632.9	0	0	0	0	80,483	213,638	329,232	419,354
dOPEa	318	0.0	3,250.2	8,593.0	0	0	0	0	3,197	16,619	40,964	82,308
cOpe	318	0.0	9,699.2	17,026.9	0	0	0	0	23,900	47,800	61,758	71,700
cOpem	318	0.0	32,430.3	62,770.4	0	0	0	0	55,707	162,513	271,513	352,712
dOpe	318	0.0	741.4	1,821.1	0	0	0	0	824	3,983	7,170	15,440
dOpem	318	0.0	2,508.7	6,865.3	0	0	0	0	1,965	12,901	29,014	66,869

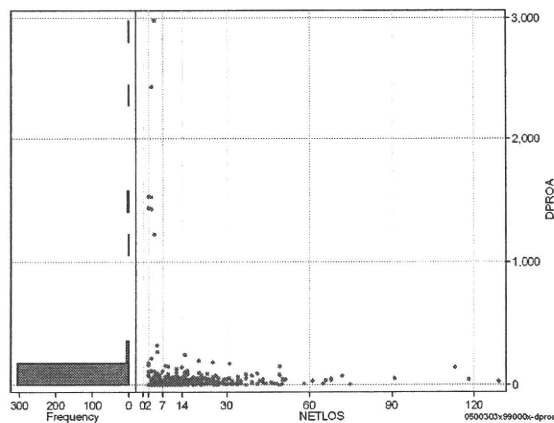
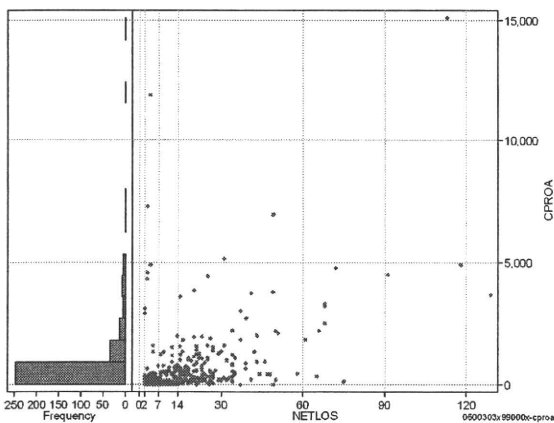
cOPEa=cOPE+cOPEm



処置(処置(薬剤・材料以外)+処置(薬剤・材料))

	N	Median	Mean	STD	Min	1%	5%	25%	75%	95%	99%	Max
cPROa	318	305.0	767.6	1,504.5	0	0	0	79	758	3,631	6,988	15,107
dPROa	318	20.4	71.9	277.4	0	0	0	5	48	153	1,525	2,980
cPro	318	128.0	479.2	1,256.2	-55	0	0	0	390	2,608	4,710	13,795
cProm	318	155.5	288.4	413.7	0	0	0	14	377	1,154	1,749	3,357
dPro	318	8.8	52.3	248.3	-7	0	0	0	23	99	1,430	2,650
dProm	318	9.2	19.5	37.1	0	0	0	1	22	64	182	330

cPROa=cPRO+cPROm



各項目のページへ:

- [1. 概況](#)
- [2. 入院](#)
- [3. 手術・処置](#)
- [4. 処方・注射](#)
- [5. 検査・画像](#)
- [6. 放治・リハ](#)
- [7. その他](#)
- [8. 診療密度](#)

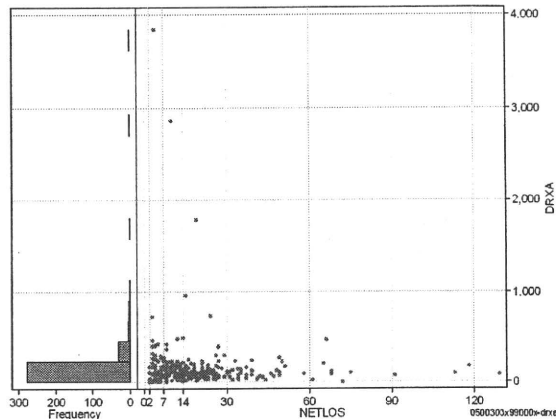
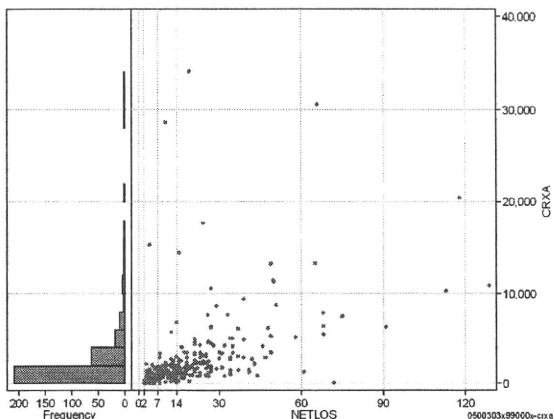
[一覧に戻る](#)

DPC6	入院目的	年齢等	手術	処置1	処置2	副傷病	重症度等	包括	点数<I	入院期間I	点数<II	入院期間II	点数≥II	特定入院期間
050030	3	x	99	0	0	0	x	○	3,988	10	2,948	19	2,506	40

処方(内服+頓服+外用+麻毒)

cRxA=cRxNAI+cRxTON+cRxGAI+cRxMADO

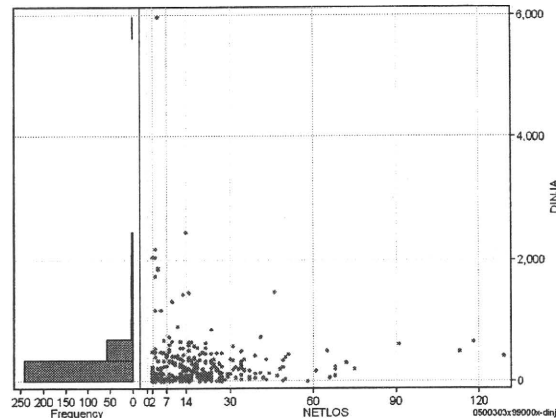
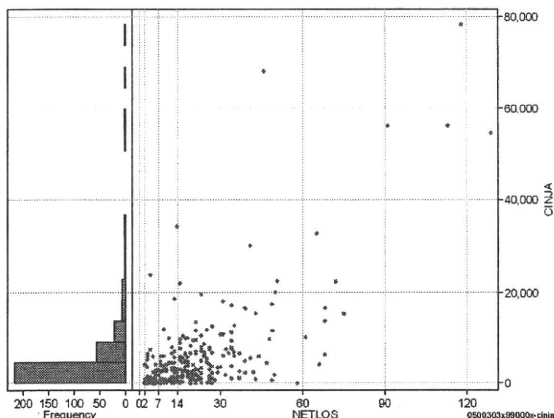
	N	Median	Mean	STD	Min	1%	5%	25%	75%	95%	99%	Max
cRxA	318	1,529.5	2,510.0	3,936.2	0	0	9	791	2,539	8,767	20,403	33,995
dRxA	318	99.8	149.3	297.1	0	0	1	57	163	391	963	3,840
cRxNai	318	1,314.0	2,280.1	3,700.2	0	0	0	631	2,398	7,635	17,465	32,513
cRxTon	318	3.0	34.2	130.4	0	0	0	0	20	129	681	1,614
cRxGai	318	25.5	192.9	472.9	0	0	0	0	236	973	2,042	5,425
cRxMado	318	0.0	2.9	7.6	0	0	0	0	2	14	42	64
dRxNai	318	87.3	136.9	291.1	0	0	0	47	148	341	892	3,812
dRxTon	318	0.2	2.2	8.4	0	0	0	0	1	7	50	100
dRxGai	318	1.2	10.0	25.8	0	0	0	0	14	42	64	383
dRxMado	318	0.0	0.2	0.3	0	0	0	0	0	1	1	1



注射(皮下筋肉内+静脈内+注射その他)

clnJa=clnJHIKA+clnJJO+clnJHOKA

	N	Median	Mean	STD	Min	1%	5%	25%	75%	95%	99%	Max
clnJa	318	2,328.5	4,992.6	9,114.2	0	0	62	506	5,945	18,107	56,126	78,222
dlnJa	318	145.5	274.3	473.1	0	0	4	47	345	739	2,047	5,962
clnJHika	318	0.0	188.1	1,367.0	0	0	0	0	0	67	6,860	15,693
clnJJo	318	0.0	412.4	1,892.2	0	0	0	0	99	1,727	6,323	26,056
clnJHoka	318	1,937.0	4,392.1	8,483.7	0	0	0	393	4,843	15,646	55,123	68,087
dlnJHika	318	0.0	5.1	36.1	0	0	0	0	0	4	190	462
dlnJJo	318	0.0	20.9	83.4	0	0	0	0	6	92	557	822
dlnJHoka	318	124.8	248.3	460.3	0	0	0	40	307	686	2,039	5,961



各項目のページへ:

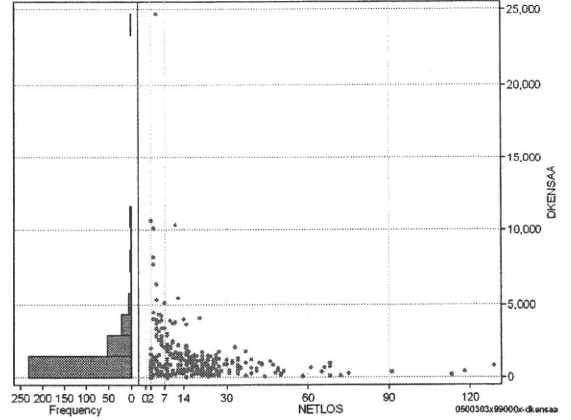
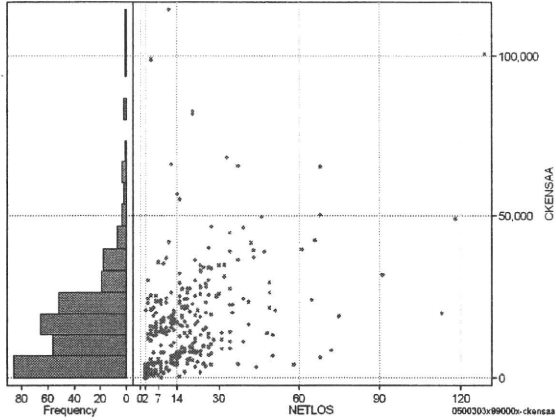
- 1. 概況
- 2. 入院
- 3. 手術・処置
- 4. 処方・注射
- 5. 検査・画像
- 6. 放治・リハ
- 7. その他
- 8. 診療密度

[一覧に戻る](#)

DPC6	入院目的	年齢等	手術	処置1	処置2	副傷病	重症度等	包括	点数<I	入院期間I	点数<II	入院期間II	点数≥II	特定入院期間
050030	3	x	99	0	0	0	x	○	3,988	10	2,948	19	2,506	40

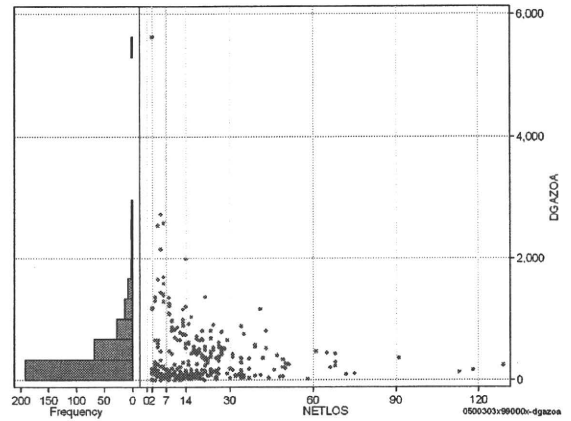
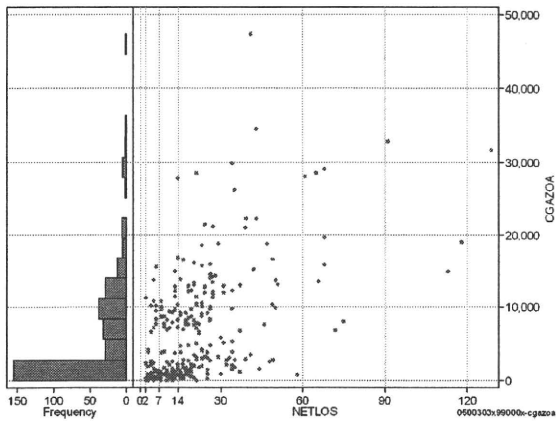
検査(検査(薬剤・材料以外)+検査(薬剤・材料)) cKENSAA=cKENSAA+cKENSAm

	N	Median	Mean	STD	Min	1%	5%	25%	75%	95%	99%	Max
cKENSAA	318	14,598.0	17,792.1	16,324.7	0	452	1,650	5,872	24,025	46,395	82,880	113,756
dKENSAA	318	893.5	1,405.5	1,990.4	0	69	159	451	1,546	4,074	10,139	24,710
cKensa	318	10,692.5	11,524.1	7,728.6	0	452	1,650	5,638	14,745	26,955	37,342	43,603
cKensam	318	4,292.0	6,267.9	11,456.0	0	0	0	0	8,554	22,926	56,969	102,071
dKensa	318	695.4	844.7	645.5	0	69	150	432	1,044	2,158	3,321	5,180
dKensam	318	170.5	560.8	1,609.8	0	0	0	0	514	2,477	5,456	22,862



画像診断(画像診断(薬剤・材料以外)+画像診断(薬剤・材料)) cGAZOA=cGAZOA+cGAZOm

	N	Median	Mean	STD	Min	1%	5%	25%	75%	95%	99%	Max
cGAZOA	318	2,950.0	6,248.0	7,265.9	0	0	257	783	9,741	21,027	31,624	47,452
dGAZOA	318	183.4	392.3	532.6	0	0	20	84	525	1,290	2,553	5,636
cGAZO	318	2,524.0	3,116.5	3,137.2	0	0	225	675	4,500	8,851	14,471	19,189
cGAZOm	318	279.0	3,131.6	4,462.7	0	0	0	72	5,142	11,521	18,054	29,832
dGAZO	318	135.3	205.5	260.0	0	0	17	75	229	563	1,290	2,813
dGAZOm	318	24.8	186.9	317.1	0	0	0	7	281	728	1,472	2,824



各項目のページへ:

[一覧に戻る](#)

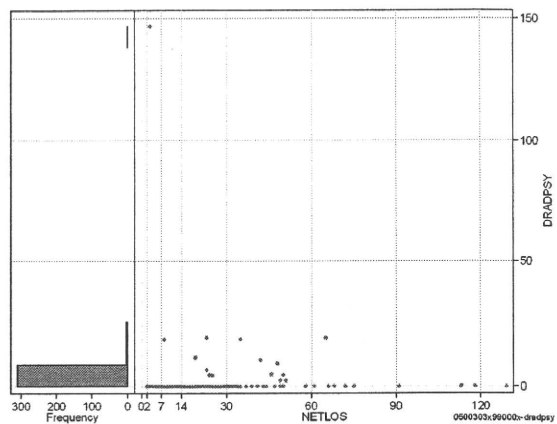
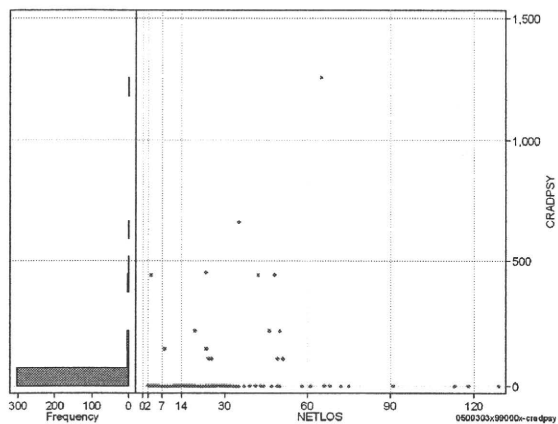
- [1. 概況](#)
- [2. 入院](#)
- [3. 手術・処置](#)
- [4. 処方・注射](#)
- [5. 検査・画像](#)
- [6. 放治・リハ](#)
- [7. その他](#)
- [8. 診療密度](#)

DPC6	入院目的	年齢等	手術	処置1	処置2	副傷病	重症度等	包括	点数<I	入院期間I	点数<II	入院期間II	点数≥II	特定入院期間
050030	3	x	99	0	0	0	x	○	3,988	10	2,948	19	2,506	40

その他放治等(リハビリ除く)(その他-リハビリ)

cRADPSY=cSONOTA-cREHAB

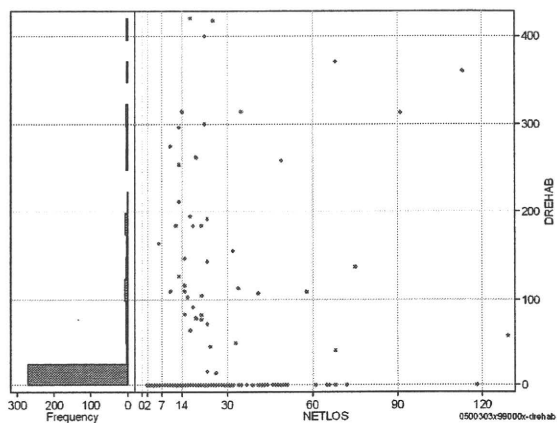
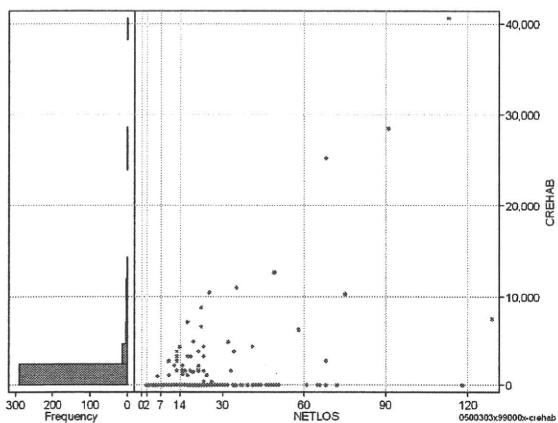
	N	Median	Mean	STD	Min	1%	5%	25%	75%	95%	99%	Max
cRADPSY	318	0.0	16.0	96.7	0	0	0	0	0	0	440	1,260
dRADPSY	318	0.0	0.9	8.6	0	0	0	0	0	0	19	147



リハビリ

cREHAB

	N	Median	Mean	STD	Min	1%	5%	25%	75%	95%	99%	Max
cRehab	318	0.0	838.5	3,517.6	0	0	0	0	0	4,400	12,650	40,620
dRehab	318	0.0	27.0	76.6	0	0	0	0	0	194	370	421



各項目のページへ:

[一覧に戻る](#)

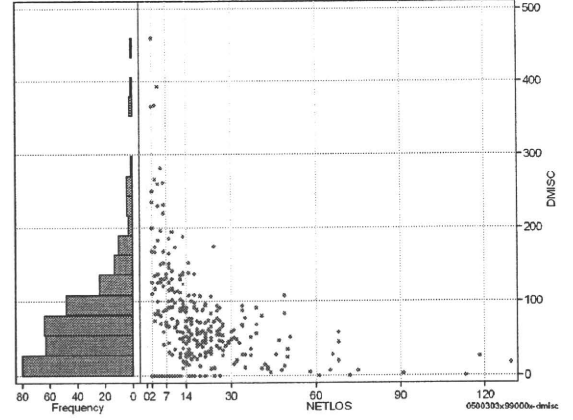
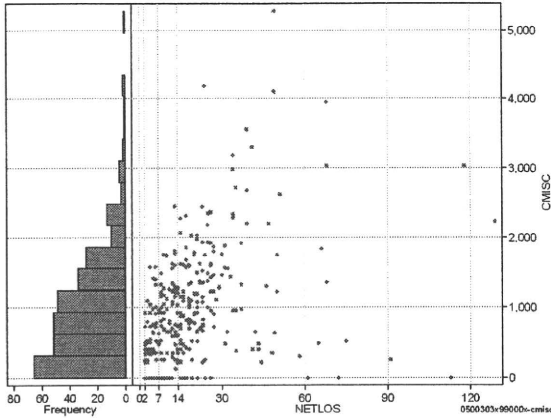
- [1. 概況](#)
- [2. 入院](#)
- [3. 手術・処置](#)
- [4. 処方・注射](#)
- [5. 検査・画像](#)
- [6. 放治・リハ](#)
- [7. その他](#)
- [8. 診療密度](#)

DPC6	入院目的	年齢等	手術	処置1	処置2	副傷病	重症度等	包括	点数<I	入院期間I	点数<II	入院期間II	点数≥II	特定入院期間
050030	3	x	99	0	0	0	x	○	3,988	10	2,948	19	2,506	40

諸項目(初診料+指導管理料+在宅医療)

cMISC=cSHOSIN+cSHIDO+cZAITAKU

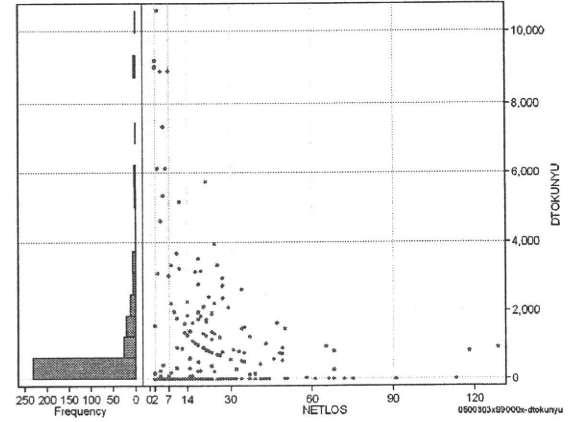
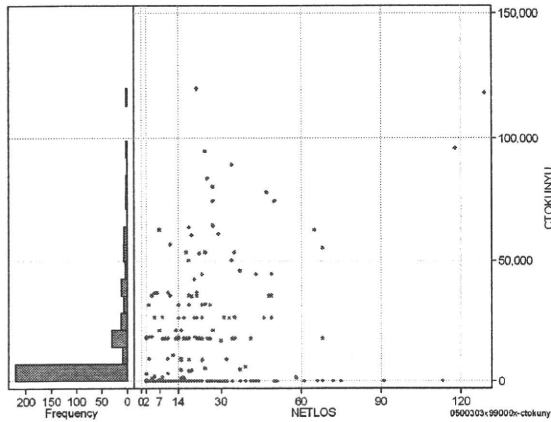
	N	Median	Mean	STD	Min	1%	5%	25%	75%	95%	99%	Max
cMISC	318	900.0	983.7	823.0	0	0	0	350	1,365	2,442	3,945	5,277
dMISC	318	58.5	71.4	67.2	0	0	0	27	94	194	365	460
cSHOSIN	318	250.0	268.1	266.3	0	0	0	0	480	730	980	980
cShido	318	520.0	665.6	662.0	0	0	0	0	1,000	1,978	3,030	3,550
cZaitak	318	0.0	50.1	310.5	0	0	0	0	0	0	1,760	3,351
dShosin	318	12.2	25.8	45.9	0	0	0	0	30	108	250	365
dShido	318	36.1	42.5	42.0	0	0	0	0	64	117	173	260
dZaitak	318	0.0	3.1	20.7	0	0	0	0	0	0	106	260



特定入院料

cTOKUNYU

	N	Median	Mean	STD	Min	1%	5%	25%	75%	95%	99%	Max
cTokuNyu	318	0.0	11,100.6	21,149.1	0	0	0	0	17,780	60,140	94,700	120,260
dTokuNyu	318	0.0	701.0	1,582.0	0	0	0	0	784	3,341	8,905	10,590



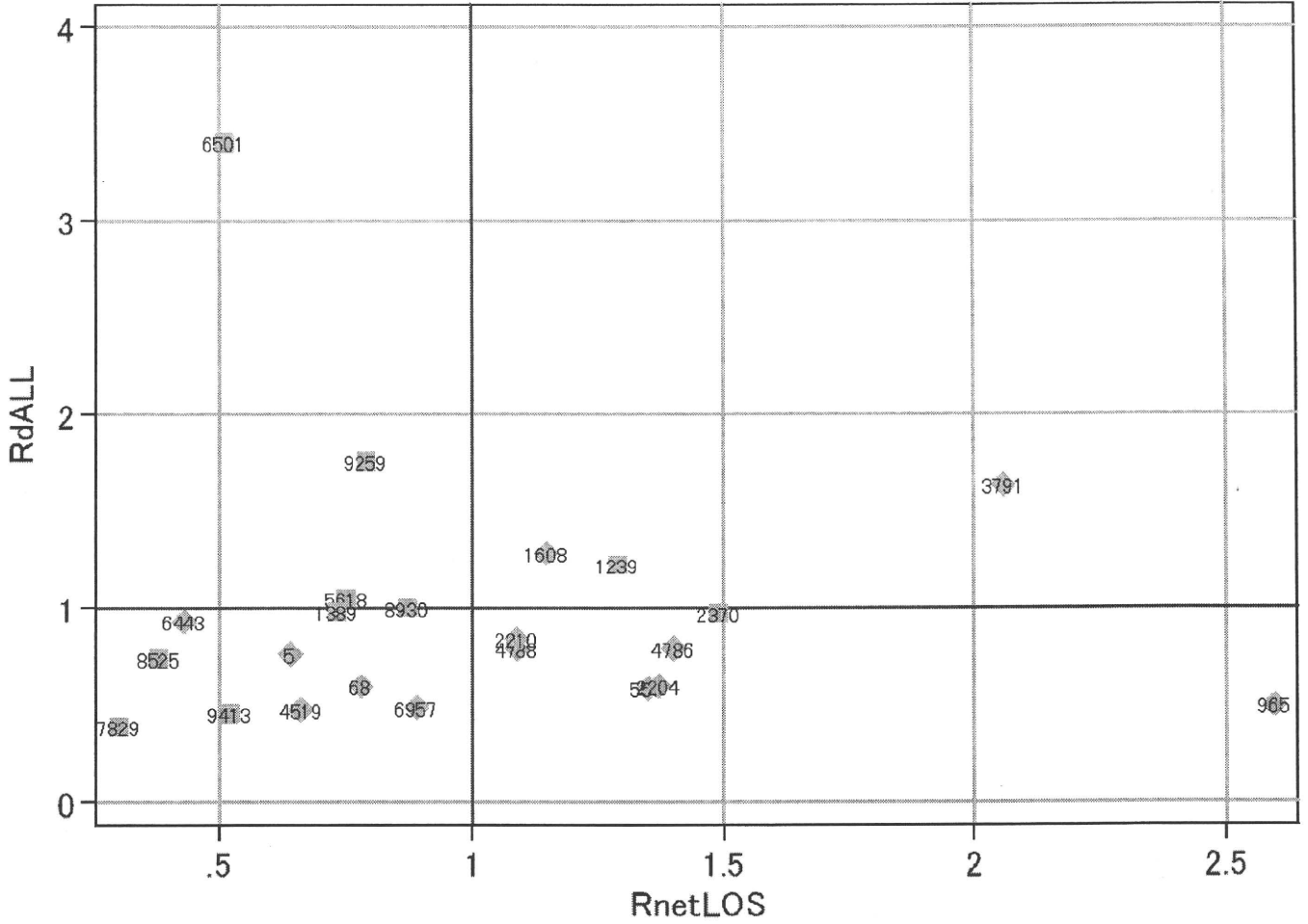
各項目のページへ:

[一覧に戻る](#)

- [1. 概況](#)
- [2. 入院](#)
- [3. 手術・処置](#)
- [4. 処方・注射](#)
- [5. 検査・画像](#)
- [6. 放治・リハ](#)
- [7. その他](#)
- [8. 診療密度](#)

DPC6	入院目的	年齢等	手術	処置1	処置2	副傷病	重症度等	包括	点数<I	入院期間I	点数<II	入院期間II	点数≥II	特定入院期間
050030	3	x	99	0	0	0	x	○	3,988	10	2,948	19	2,506	40

施設別の診療密度			rnetLOS/rcALL	
症例数合計	netLOSの平均	dALLの平均		
318	19.0	8.306		



0500303x99000x-densityA

各項目のページへ:

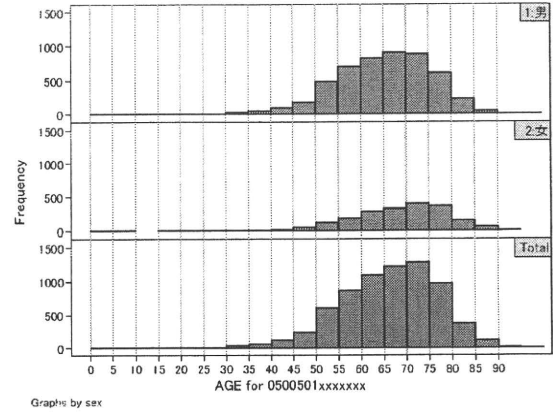
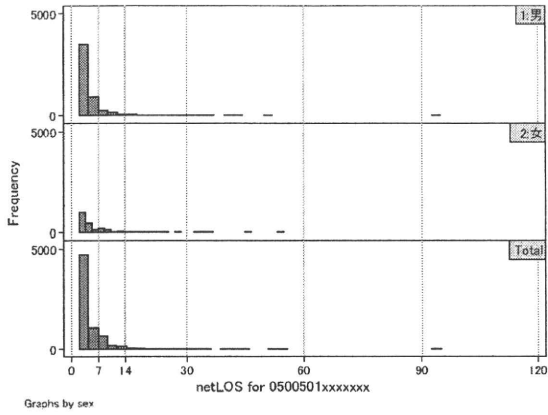
- [1. 概況](#)
- [2. 入院](#)
- [3. 手術・処置](#)
- [4. 処方・注射](#)
- [5. 検査・画像](#)
- [6. 放治・リハ](#)
- [7. その他](#)
- [8. 診療密度](#)

[一覧に戻る](#)

DPC6	入院目的	年齢等	手術	処置1	処置2	副傷病	重症度等	包括	点数<I	入院期間I	点数<II	入院期間II	点数≥II	特定入院期間
050050	1	x	xx	x	x	x	x	○	5,426	3	4,246	6	3,609	8

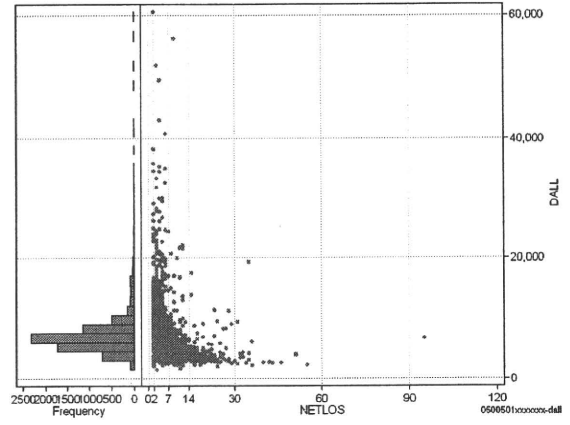
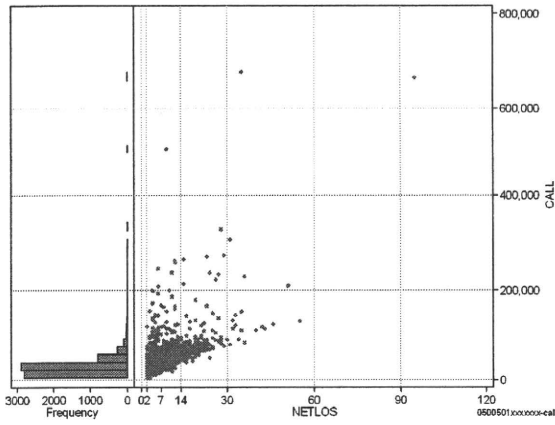
性別・年齢・機関別基礎集計

	N	Median	Mean	STD	Min	1%	5%	25%	75%	95%	99%	Max
netLOS	6,981	3.0	4.8	3.9	2	2	3	5	11	21	95	



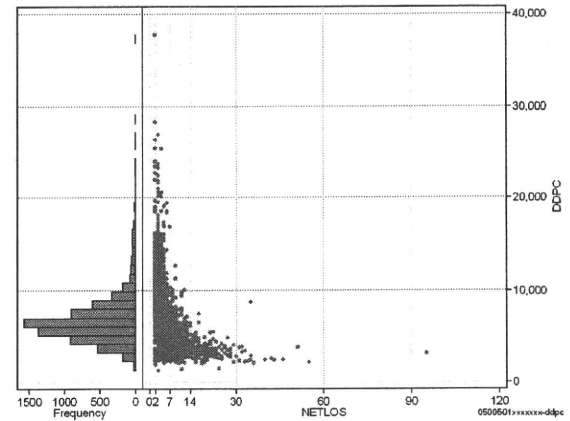
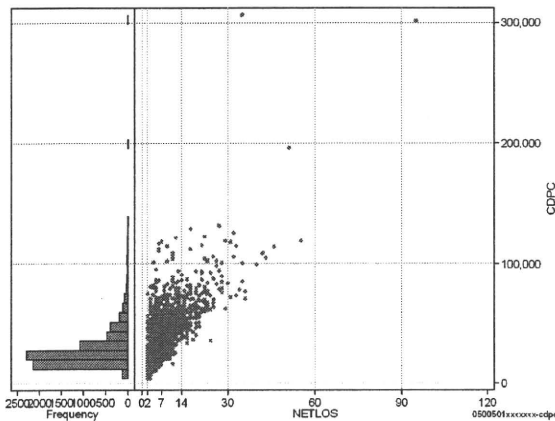
総点数の合計

	N	Median	Mean	STD	Min	1%	5%	25%	75%	95%	99%	Max
cAll	6,981	24,083.0	30,919.4	23,873.6	4,342	11,658	16,327	19,992	34,351	63,067	112,600	676,250
dAll	6,981	6,752.7	7,274.1	3,234.9	1,521	2,998	3,929	5,573	8,188	12,174	18,660	60,537



包括対象部分

	N	Median	Mean	STD	Min	1%	5%	25%	75%	95%	99%	Max
cDPC	6,981	22,693.0	27,993.9	15,320.7	3,848	10,932	15,462	18,873	32,069	56,908	82,013	306,518
dDPC	6,981	6,353.7	6,737.2	2,600.3	1,286	2,655	3,575	5,191	7,735	11,136	16,410	37,708



各項目のページへ:

- 1. 概況
- 2. 入院
- 3. 手術・処置
- 4. 処方・注射
- 5. 検査・画像
- 6. 放治・リハ
- 7. その他
- 8. 診療密度

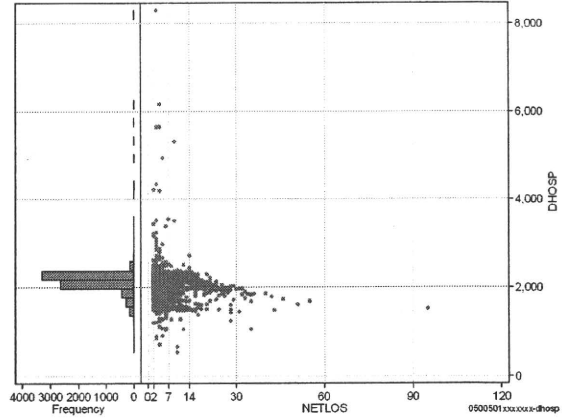
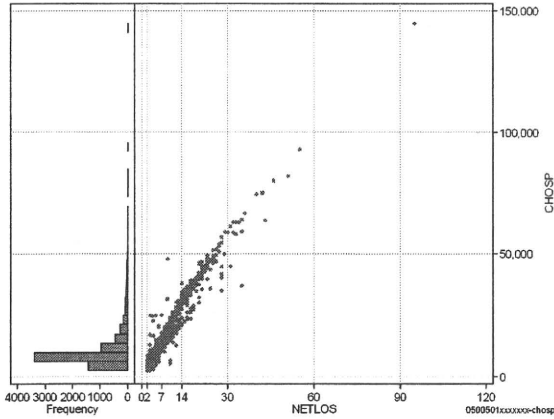
[一覧に戻る](#)

DPC6	入院目的	年齢等	手術	処置1	処置2	副傷病	重症度等	包括	点数<I	入院期間I	点数<II	入院期間II	点数≥II	特定入院期間
050050	1	x	xx	x	x	x	x	○	5,426	3	4,246	6	3,609	8

入院日数依存部分(入院管理料+加算+入院時食事療養等+調剤+調期)

cHOSP=cNYUIN+cSHOKUJI+cRxCHO+cRxCHOKI

	N	Median	Mean	STD	Min	1%	5%	25%	75%	95%	99%	Max
cHOSP	6,981	6,946.0	10,046.9	7,645.3	2,409	3,833	4,182	6,392	11,139	24,754	41,339	144,654
dHOSP	6,981	2,174.6	2,136.4	228.6	539	1,497	1,728	2,089	2,223	2,325	2,426	8,314
cNyuin	6,981	6,105.0	8,774.3	6,641.0	1,894	3,322	3,680	5,571	9,730	21,491	36,110	114,649
cShokuji	6,981	9,880.0	12,311.4	10,499.0	0	4,240	4,940	7,410	13,200	29,640	52,950	292,350
cRxCho	6,981	21.0	23.5	26.4	0	0	0	7	28	63	126	644
cRxChoKi	6,981	0.0	18.0	22.7	0	0	0	0	42	42	84	126
dNyuin	6,981	1,909.0	1,866.0	215.2	442	1,253	1,470	1,827	1,950	2,044	2,174	7,206
dShokuji	6,981	2,520.0	2,606.3	567.8	0	1,647	2,120	2,470	2,900	3,300	3,319	22,520
dRxCho	6,981	4.7	4.7	2.5	0	0	0	3	7	7	7	79
dRxChoKi	6,981	0.0	5.0	7.1	0	0	0	0	11	21	21	42



各項目のページへ:

[一覧に戻る](#)

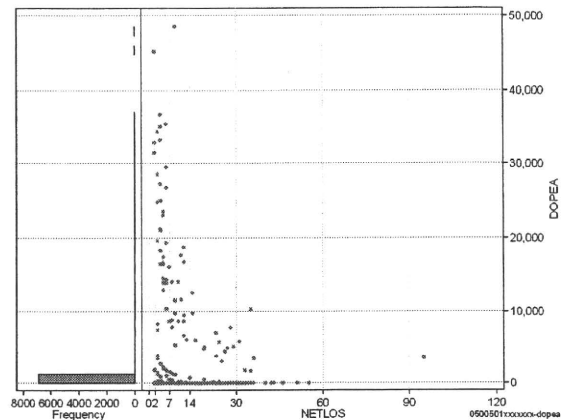
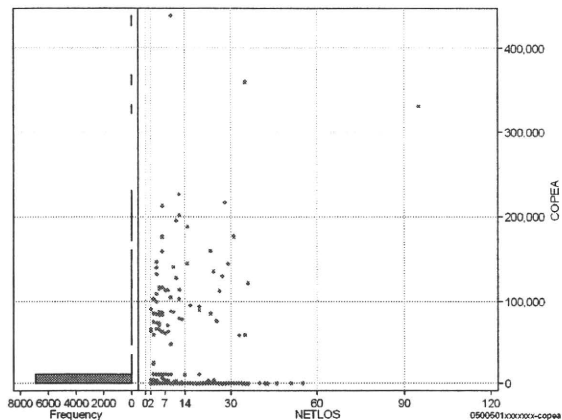
- [1. 概況](#)
- [2. 入院](#)
- [3. 手術・処置](#)
- [4. 処方・注射](#)
- [5. 検査・画像](#)
- [6. 放治・リハ](#)
- [7. その他](#)
- [8. 診療密度](#)

DPC6	入院目的	年齢等	手術	処置1	処置2	副傷病	重症度等	包括	点数<I	入院期間	点数<II	入院期間II	点数≥II	特定入院期間
050050	1	x	xx	x	x	x	x	○	5,426	3	4,246	6	3,609	8

手術(手術(薬剤・材料以外)+手術(薬剤・材料))

cOPEa=cOPE+cOPEm

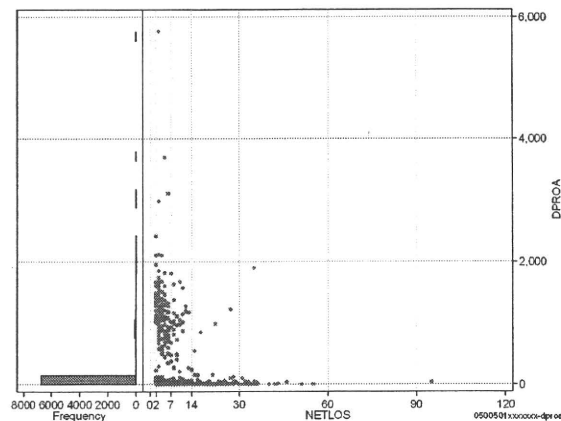
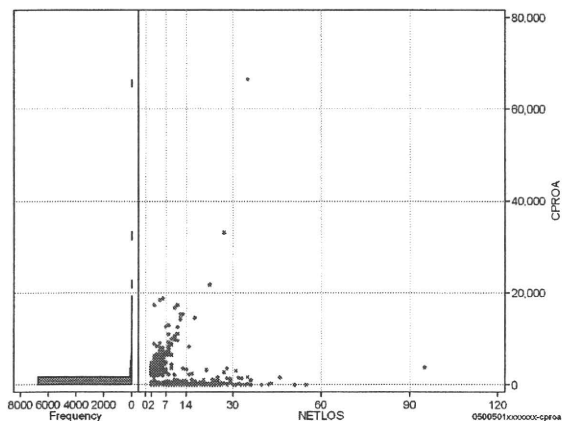
	N	Median	Mean	STD	Min	1%	5%	25%	75%	95%	99%	Max
cOPEa	6,981	0.0	1,267.0	13,849.3	0	0	0	0	0	9	58,019	437,348
dOPEa	6,981	0.0	175.9	1,948.6	0	0	0	0	0	3	3,647	48,594
cOpe	6,981	0.0	377.4	4,859.3	0	0	0	0	0	0	16,730	182,340
cOpeM	6,981	0.0	889.6	10,284.8	0	0	0	0	0	9	22,204	413,448
dOpe	6,981	0.0	45.9	485.6	0	0	0	0	0	0	1,593	11,950
dOpeM	6,981	0.0	130.0	1,523.5	0	0	0	0	0	2	1,775	45,939



処置(処置(薬剤・材料以外)+処置(薬剤・材料))

cPROa=cPRO+cPROm

	N	Median	Mean	STD	Min	1%	5%	25%	75%	95%	99%	Max
cPROa	6,981	0.0	215.8	1,393.7	0	0	0	0	46	271	4,937	66,377
dPROa	6,981	0.0	45.1	220.0	0	0	0	0	15	62	1,197	5,758
cPro	6,981	0.0	127.7	784.0	-40	0	0	0	42	150	3,215	29,718
cProM	6,981	0.0	88.0	663.8	0	0	0	0	7	185	2,146	36,659
dPro	6,981	0.0	26.8	129.0	-13	0	0	0	8	31	795	1,710
dProM	6,981	0.0	18.3	104.5	0	0	0	0	2	36	483	4,078



各項目のページへ:

- 1. 概況
- 2. 入院
- 3. 手術・処置
- 4. 処方・注射
- 5. 検査・画像
- 6. 放治・リハ
- 7. その他
- 8. 診療密度

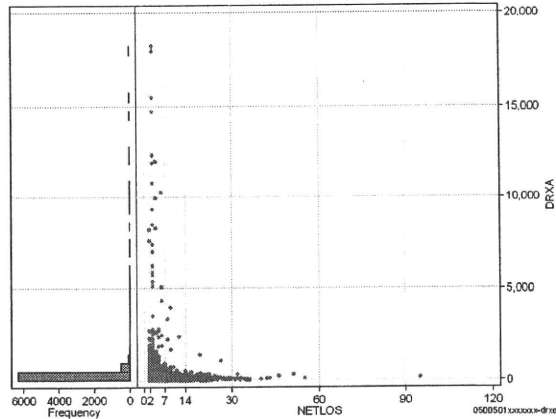
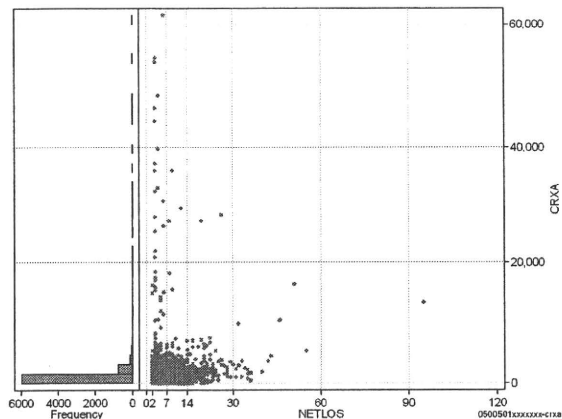
[一覧に戻る](#)

DPC6	入院目的	年齢等	手術	処置1	処置2	副傷病	重症度等	包括	点数<I	入院期間	点数<II	入院期間II	点数≥II	特定入院期間
050050	1	x	xx	x	x	x	x	○	5,426	3	4,246	6	3,609	8

処方(内服+頓服+外用+麻毒)

	N	Median	Mean	STD	Min	1%	5%	25%	75%	95%	99%	Max
cRXa	6,981	364.0	885.0	2,404.0	0	0	0	61	1,080	2,773	6,113	61,596
dRXa	6,981	80.5	208.5	651.8	0	0	0	15	233	681	1,470	18,125
cRxNai	6,981	315.0	828.6	2,364.4	0	0	0	46	1,009	2,628	5,793	61,299
cRxTon	6,981	0.0	8.1	30.1	0	0	0	0	3	37	157	895
cRxGai	6,981	0.0	47.4	140.6	0	0	0	0	11	294	614	2,915
cRxMado	6,981	0.0	0.9	2.5	0	0	0	0	1	4	11	84
dRxNai	6,981	69.7	196.9	645.1	0	0	0	11	217	665	1,433	18,081
dRxTon	6,981	0.0	1.9	7.7	0	0	0	0	1	8	37	289
dRxGai	6,981	0.0	9.5	28.2	0	0	0	0	2	59	121	508
dRxMado	6,981	0.0	0.2	0.4	0	0	0	0	0	1	1	7

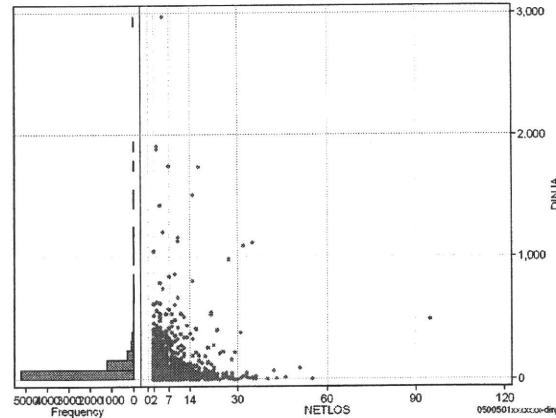
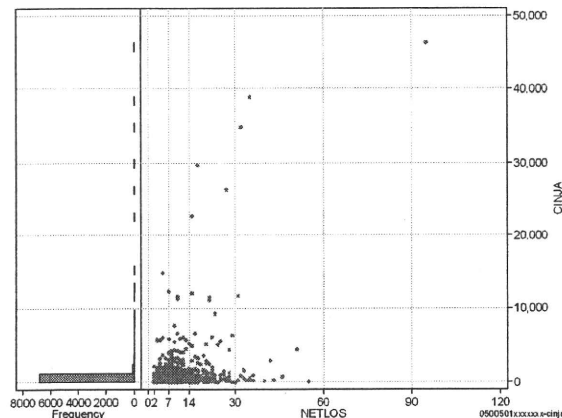
cRXa=cRxNAI+cRxTON+cRxGAI+cRxMADO



注射(皮下筋肉内+静脈内+注射その他)

	N	Median	Mean	STD	Min	1%	5%	25%	75%	95%	99%	Max
cINJa	6,981	163.0	313.2	1,168.8	0	0	0	92	309	771	2,466	46,321
dInja	6,981	43.3	64.9	99.2	0	0	0	20	79	192	375	2,964
clnjHika	6,981	0.0	13.4	183.3	0	0	0	0	0	9	206	5,678
clnjJyo	6,981	0.0	29.0	303.2	0	0	0	0	0	91	515	12,938
clnjHoka	6,981	150.0	270.8	1,029.9	0	0	0	85	283	612	2,042	46,321
dlnjHika	6,981	0.0	2.4	42.1	0	0	0	0	0	2	23	1,893
dlnjJyo	6,981	0.0	5.3	44.6	0	0	0	0	0	30	82	2,588
dlnjHoka	6,981	40.4	57.3	73.5	0	0	0	18	73	173	327	1,519

cINJa=clnjHIKA+clnjJYO+clnjHOKA



各項目のページへ:

- [1. 概況](#)
- [2. 入院](#)
- [3. 手術・処置](#)
- [4. 処方・注射](#)
- [5. 検査・画像](#)
- [6. 放治・リハ](#)
- [7. その他](#)
- [8. 診療密度](#)

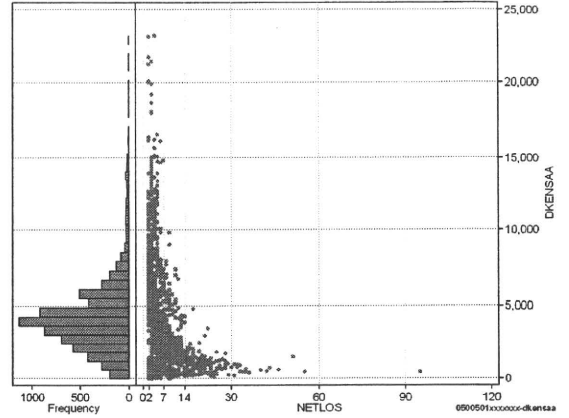
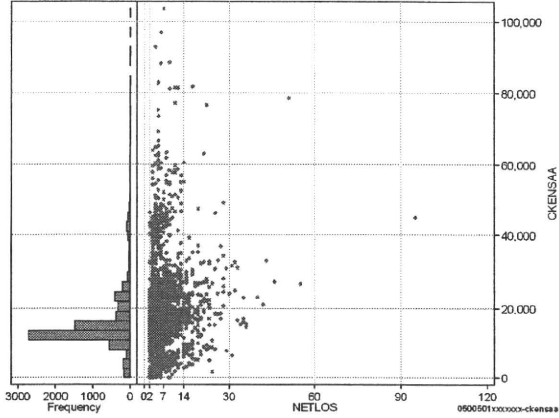
[一覧に戻る](#)

DPC6	入院目的	年齢等	手術	処置1	処置2	副傷病	重症度等	包括	点数<I	入院期間I	点数<II	入院期間II	点数≥II	特定入院期間
050050	1	x	xx	x	x	x	x	○	5,426	3	4,246	6	3,609	8

検査(検査(薬剤・材料以外)+検査(薬剤・材料))

cKENSAA=cKENSA+cKENSAm

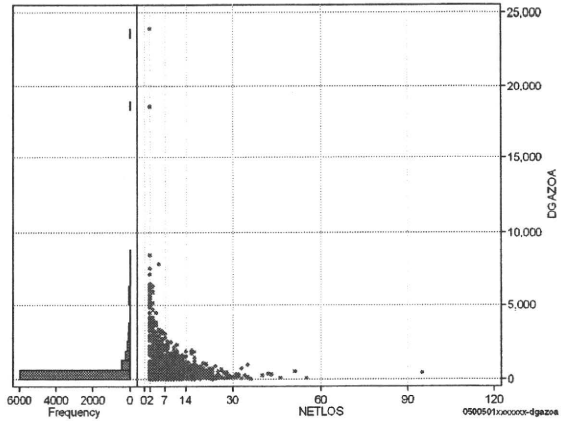
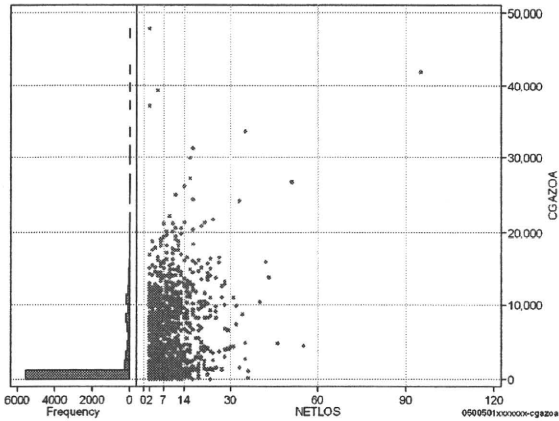
	N	Median	Mean	STD	Min	1%	5%	25%	75%	95%	99%	Max
cKENSAA	6,981	13,413.0	15,819.8	8,835.7	0	1,255	5,667	11,822	16,627	33,013	48,838	103,760
dKENSAA	6,981	3,916.0	4,159.7	2,398.9	0	369	928	2,682	5,041	8,021	13,706	23,181
cKensa	6,981	7,576.0	8,129.4	2,993.8	-8,766	1,175	3,806	6,595	9,541	13,375	17,351	33,430
cKensam	6,981	5,808.0	7,690.4	7,597.6	0	0	0	4,667	7,449	18,913	41,289	89,690
dKensa	6,981	2,061.7	2,124.1	957.7	-2,922	265	628	1,485	2,654	3,743	5,105	7,026
dKensam	6,981	1,728.0	2,035.6	1,893.2	0	0	0	1,072	2,372	4,796	11,262	20,909



画像診断(画像診断(薬剤・材料以外)+画像診断(薬剤・材料))

cGAZOA=cGAZO+cGAZOm

	N	Median	Mean	STD	Min	1%	5%	25%	75%	95%	99%	Max
cGAZOA	6,981	353.0	1,765.5	3,700.3	0	0	0	181	633	10,690	15,735	47,922
dGAZOA	6,981	87.0	359.4	900.0	0	0	0	49	152	1,887	5,167	23,961
cGAZO	6,981	288.0	841.5	1,482.1	0	0	0	165	495	4,083	6,571	18,441
cGAZOm	6,981	40.0	924.1	2,460.7	0	0	0	0	142	5,621	10,689	42,522
dGAZO	6,981	75.0	172.7	346.6	0	0	0	41	113	714	2,098	3,423
dGAZOm	6,981	12.0	186.7	621.7	0	0	0	0	36	1,180	2,663	21,261



各項目のページへ:

- 1. 概況
- 2. 入院
- 3. 手術・処置
- 4. 処方・注射
- 5. 検査・画像
- 6. 放治・リハ
- 7. その他
- 8. 診療密度

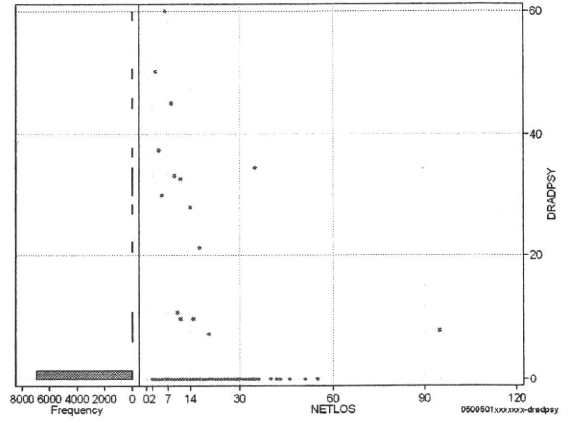
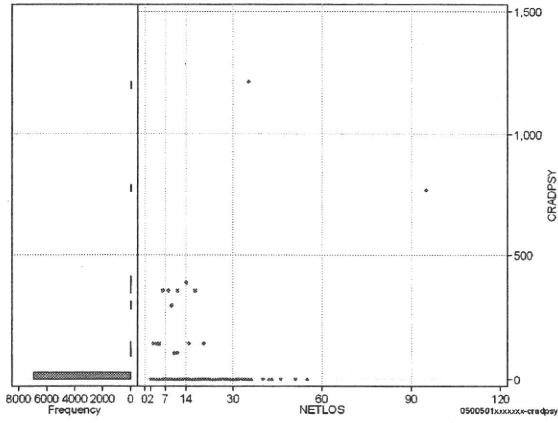
[一覧に戻る](#)

DPC6	入院目的	年齢等	手術	処置1	処置2	副傷病	重症度等	包括	点数<I	入院期間I	点数<II	入院期間II	点数≥II	特定入院期間
050050	1	x	xx	x	x	x	x	○	5,426	3	4,246	6	3,609	8

その他放治等(リハビリ除く(その他-リハビリ))

cRADPSY=cSONOTA-cREHAB

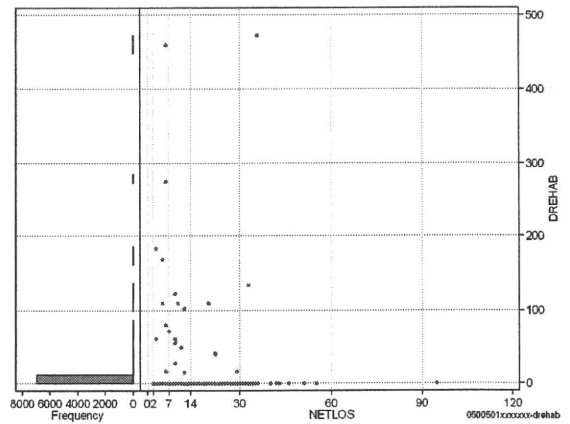
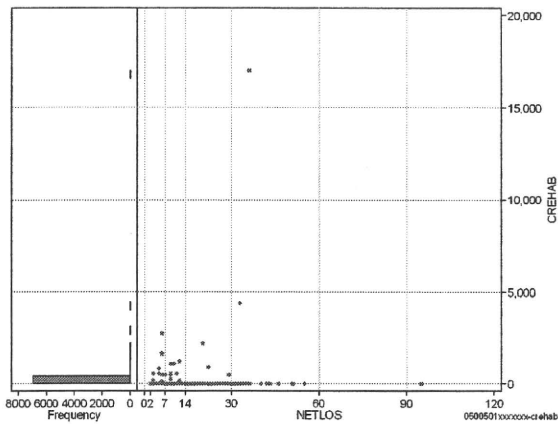
	N	Median	Mean	STD	Min	1%	5%	25%	75%	95%	99%	Max
cRADPSY	6,981	0.0	0.8	21.1	0	0	0	0	0	0	0	1,210
dRADPSY	6,981	0.0	0.1	1.6	0	0	0	0	0	0	0	60



リハビリ

cREHAB

	N	Median	Mean	STD	Min	1%	5%	25%	75%	95%	99%	Max
cRehab	6,981	0.0	5.5	217.7	0	0	0	0	0	0	0	16,990
dRehab	6,981	0.0	0.4	9.9	0	0	0	0	0	0	0	472



各項目のページへ:

- 1. 概況
- 2. 入院
- 3. 手術・処置
- 4. 処方・注射
- 5. 検査・画像
- 6. 放治・リハ
- 7. その他
- 8. 診療密度

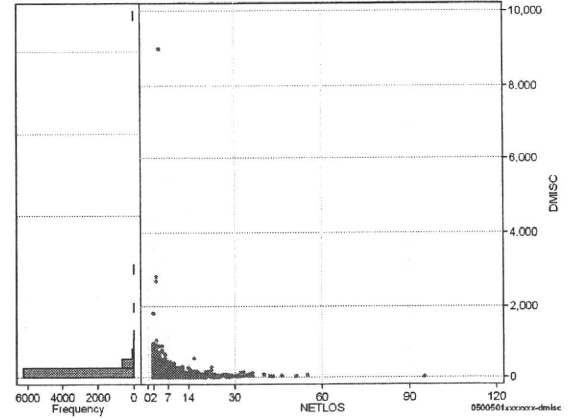
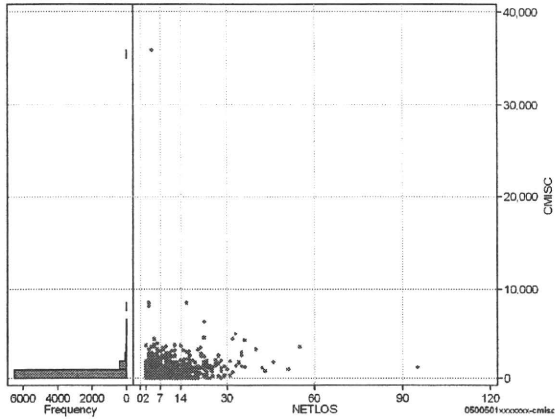
[一覧に戻る](#)

DPC6	入院目的	年齢等	手術	処置1	処置2	副傷病	重症度等	包括	点数<I	入院期間	点数<II	入院期間II	点数≥II	特定入院期間
050050	1	x	xx	x	x	x	x	○	5,426	3	4,246	6	3,609	8

諸項目(初診料+指導管理料+在宅医療)

cMISC=cSHOSIN+cSHIDO+cZAITAKU

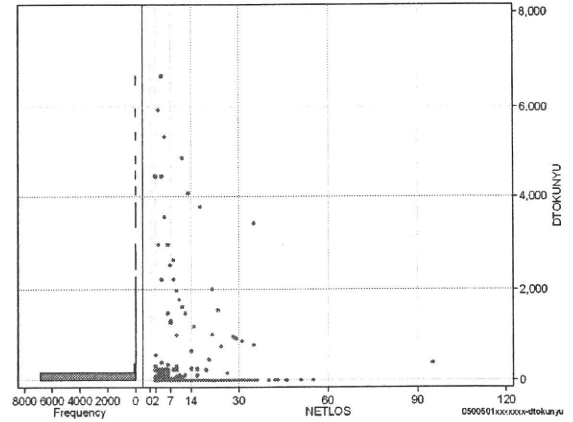
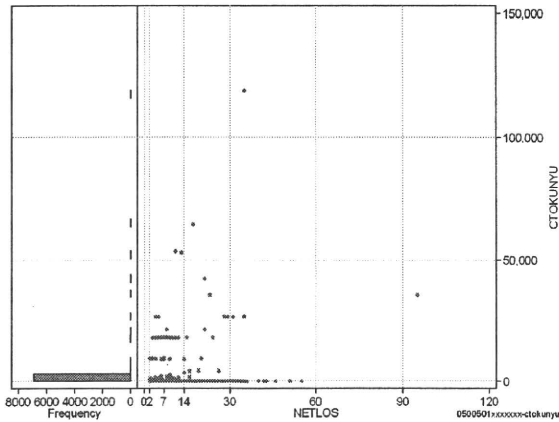
	N	Median	Mean	STD	Min	1%	5%	25%	75%	95%	99%	Max
cMISC	6,981	350.0	370.0	643.1	0	0	0	0	520	1,050	2,222	35,942
dMISC	6,981	68.2	93.1	162.5	0	0	0	0	133	290	500	8,986
cSHOSIN	6,981	0.0	28.6	107.7	0	0	0	0	0	335	500	1,030
cShido	6,981	220.0	284.3	326.6	0	0	0	0	480	870	1,260	4,930
cZaitak	6,981	0.0	57.1	542.9	0	0	0	0	0	0	1,780	35,942
dShosin	6,981	0.0	7.4	31.1	0	0	0	0	0	67	162	365
dShido	6,981	50.0	73.3	88.2	0	0	0	0	117	260	325	570
dZaitak	6,981	0.0	12.5	133.8	0	0	0	0	0	0	360	8,986



特定入院料

cTOKUNYU

	N	Median	Mean	STD	Min	1%	5%	25%	75%	95%	99%	Max
cTokuNyu	6,981	0.0	178.8	2,459.8	0	0	0	0	0	0	1,045	119,730
dTokuNyu	6,981	0.0	24.0	280.8	0	0	0	0	0	0	238	6,668



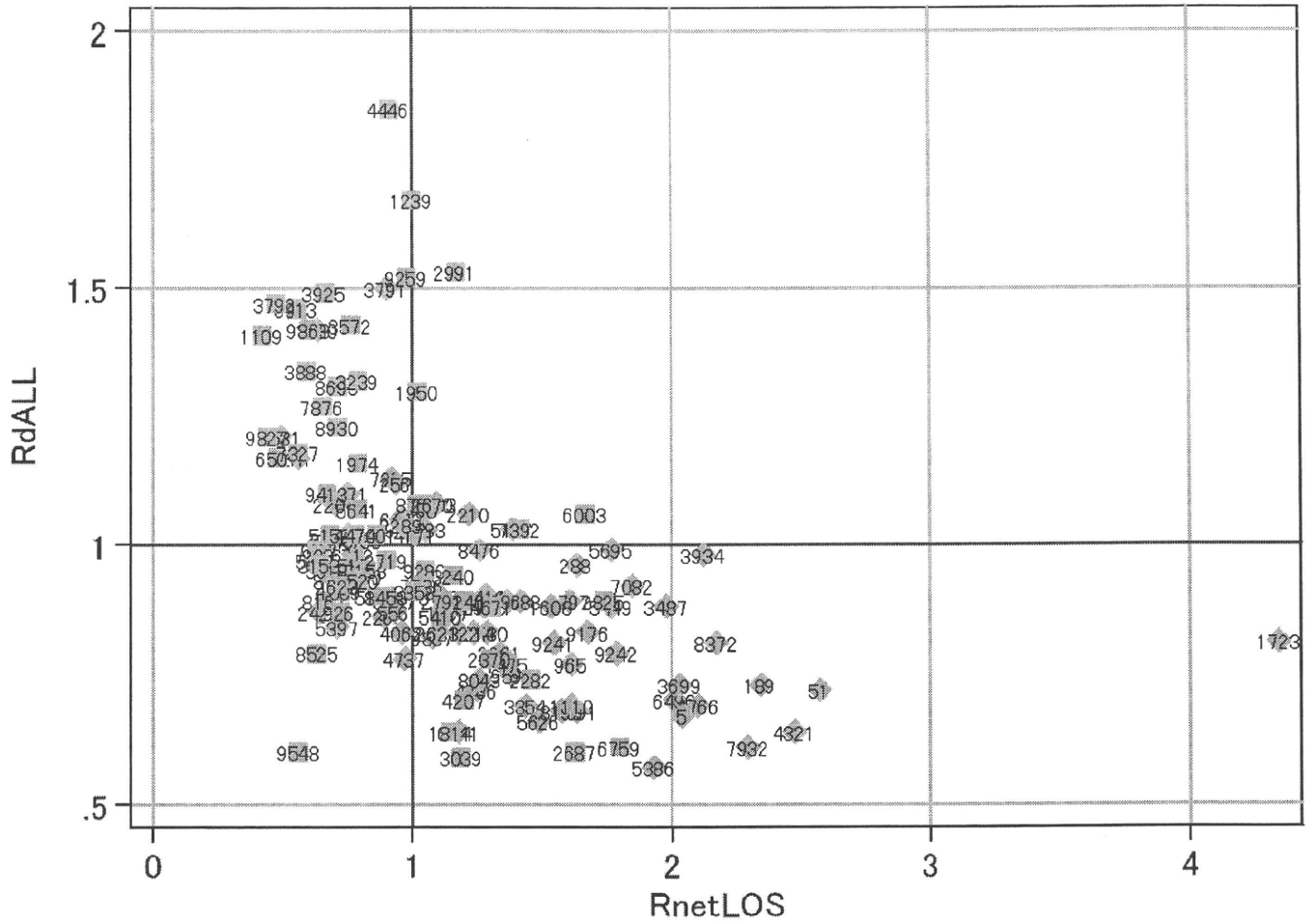
各項目のページへ:

[一覧に戻る](#)

- [1. 概況](#)
- [2. 入院](#)
- [3. 手術・処置](#)
- [4. 処方・注射](#)
- [5. 検査・画像](#)
- [6. 放治・リハ](#)
- [7. その他](#)
- [8. 診療密度](#)

DPC6	入院目的	年齢等	手術	処置1	処置2	副傷病	重症度等	包括	点数<I	入院期間I	点数<II	入院期間II	点数≥II	特定入院期間
050050	1	x	xx	x	x	x	x	○	5,426	3	4,246	6	3,609	8

施設別の診療密度			metLOS/rcALL
症例数合計	netLOSの平均	dALLの平均	
6981	4.8	7.274	

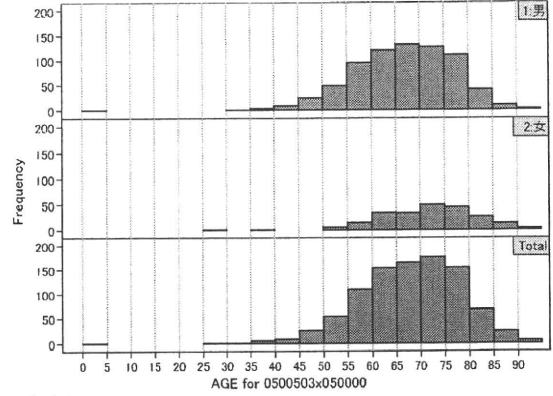
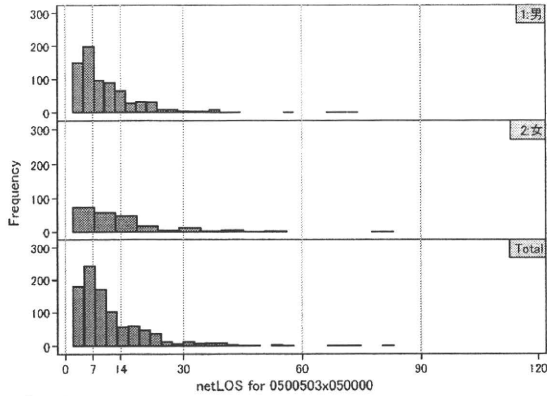


0500501xxxxxxxx-densityA

DPC6	入院目的	年齢等	手術	処置1	処置2	副傷病	重症度等	包括	点数<I	入院期間I	点数<II	入院期間II	点数≥II	特定入院期間
050050	3	x	05	0	0	0	0	○	3,209	6	2,442	12	2,076	23

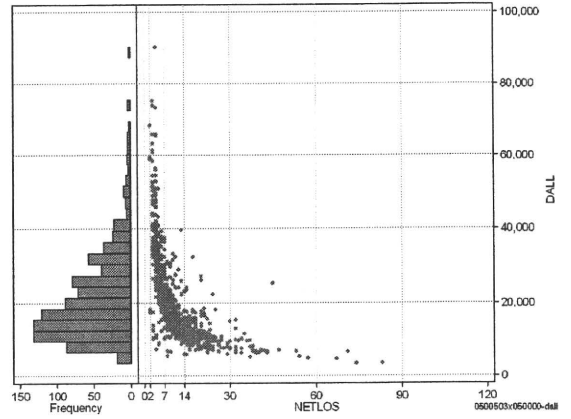
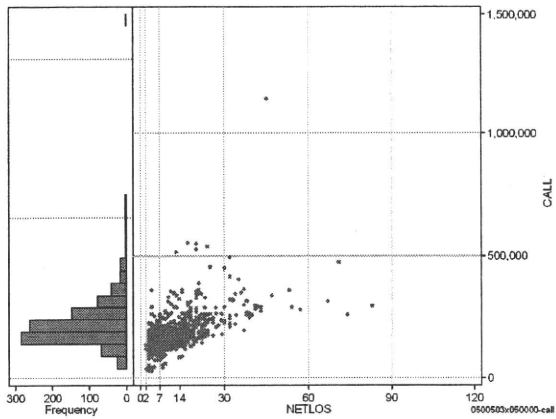
性別・年齢・機関別基礎集計

netLOS	N	Median	Mean	STD	Min	1%	5%	25%	75%	95%	99%	Max
netLOS	955	8.0	11.1	9.2	2	2	3	5	14	29	43	83



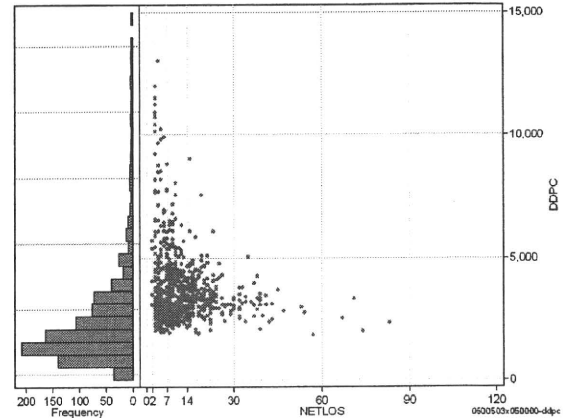
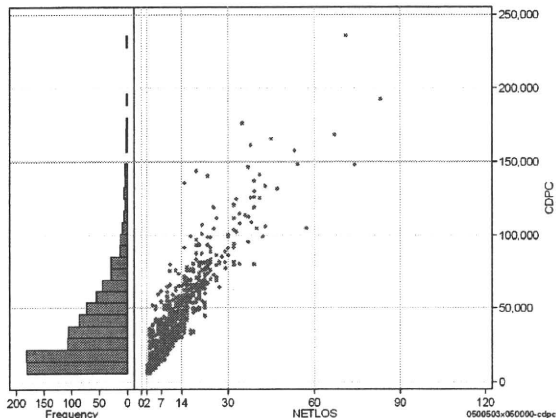
総点数の合計

	N	Median	Mean	STD	Min	1%	5%	25%	75%	95%	99%	Max
cAll	955	156,856.0	172,135.7	75,410.7	29,688	35,492	98,712	128,348	197,676	295,097	451,077	1,143,820
dAll	955	18,188.8	21,122.3	11,790.9	3,525	6,180	7,489	12,525	26,846	41,450	61,524	90,385



包括対象部分

	N	Median	Mean	STD	Min	1%	5%	25%	75%	95%	99%	Max
cDPC	955	30,792.0	38,564.3	29,830.0	6,050	7,419	9,773	16,100	51,856	96,915	146,187	235,602
dDPC	955	3,207.3	3,623.9	1,463.7	1,840	1,994	2,280	2,737	4,071	6,358	10,246	13,032



各項目のページへ:

- 1. 概況
- 2. 入院
- 3. 手術・処置
- 4. 処方・注射
- 5. 検査・画像
- 6. 放治・リハ
- 7. その他
- 8. 診療密度

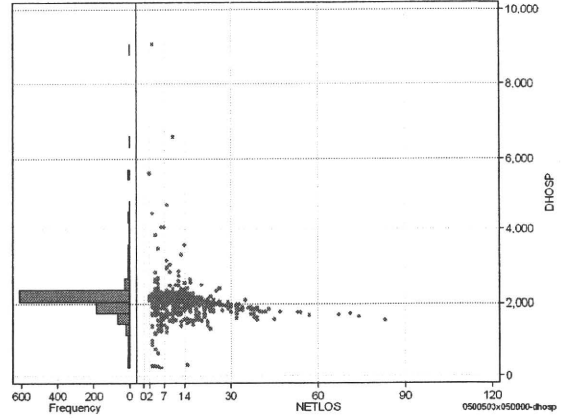
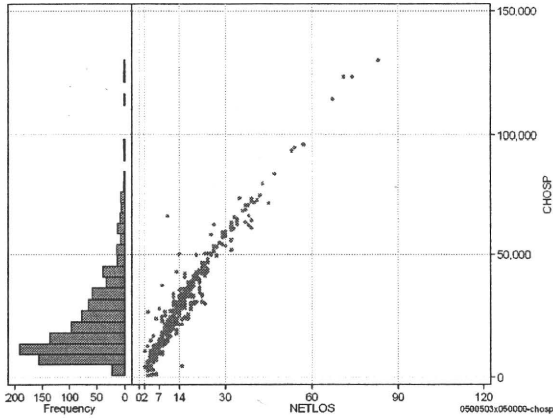
[一覧に戻る](#)

DPC6	入院目的	年齢等	手術	処置1	処置2	副傷病	重症度等	包括	点数<I	入院期間I	点数<II	入院期間II	点数≥II	特定入院期間
050050	3	x	05	0	0	0	0	○	3,209	6	2,442	12	2,076	23

入院日数依存部分(入院管理料・加算+入院時食事療養等+調剤+調期)

cHOSP=cNYUIN+cSHOKUJI+cRxCHO+cRxCHOKI

	N	Median	Mean	STD	Min	1%	5%	25%	75%	95%	99%	Max
cHOSP	955	17,577.0	22,661.6	16,698.4	816	3,036	6,462	10,882	30,191	56,227	79,845	129,566
dHOSP	955	2,147.0	2,132.3	560.9	233	888	1,561	2,004	2,201	2,421	5,581	9,038
cNyuin	955	15,502.0	19,779.5	14,416.4	54	1,978	5,700	9,620	26,572	48,262	67,661	110,234
cShokuji	955	20,160.0	27,936.0	23,290.4	0	4,240	7,410	12,450	36,700	75,250	110,530	219,800
cRxCho	955	49.0	69.8	61.7	0	7	14	28	84	182	294	574
cRxChoKi	955	0.0	18.8	26.2	0	0	0	0	42	84	84	168
dNyuin	955	1,893.0	1,872.8	565.0	18	631	1,305	1,741	1,940	2,115	5,362	8,890
dShokuji	955	2,470.0	2,510.3	389.2	0	1,647	2,100	2,295	2,520	3,300	3,305	5,076
dRxCho	955	7.0	6.2	1.4	0	1	4	6	7	7	7	9
dRxChoKi	955	0.0	2.3	3.8	0	0	0	0	4	11	14	28



各項目のページへ:

- 1. 概況
- 2. 入院
- 3. 手術・処置
- 4. 処方・注射
- 5. 検査・画像
- 6. 放治・リハ
- 7. その他
- 8. 診療密度

[一覧に戻る](#)