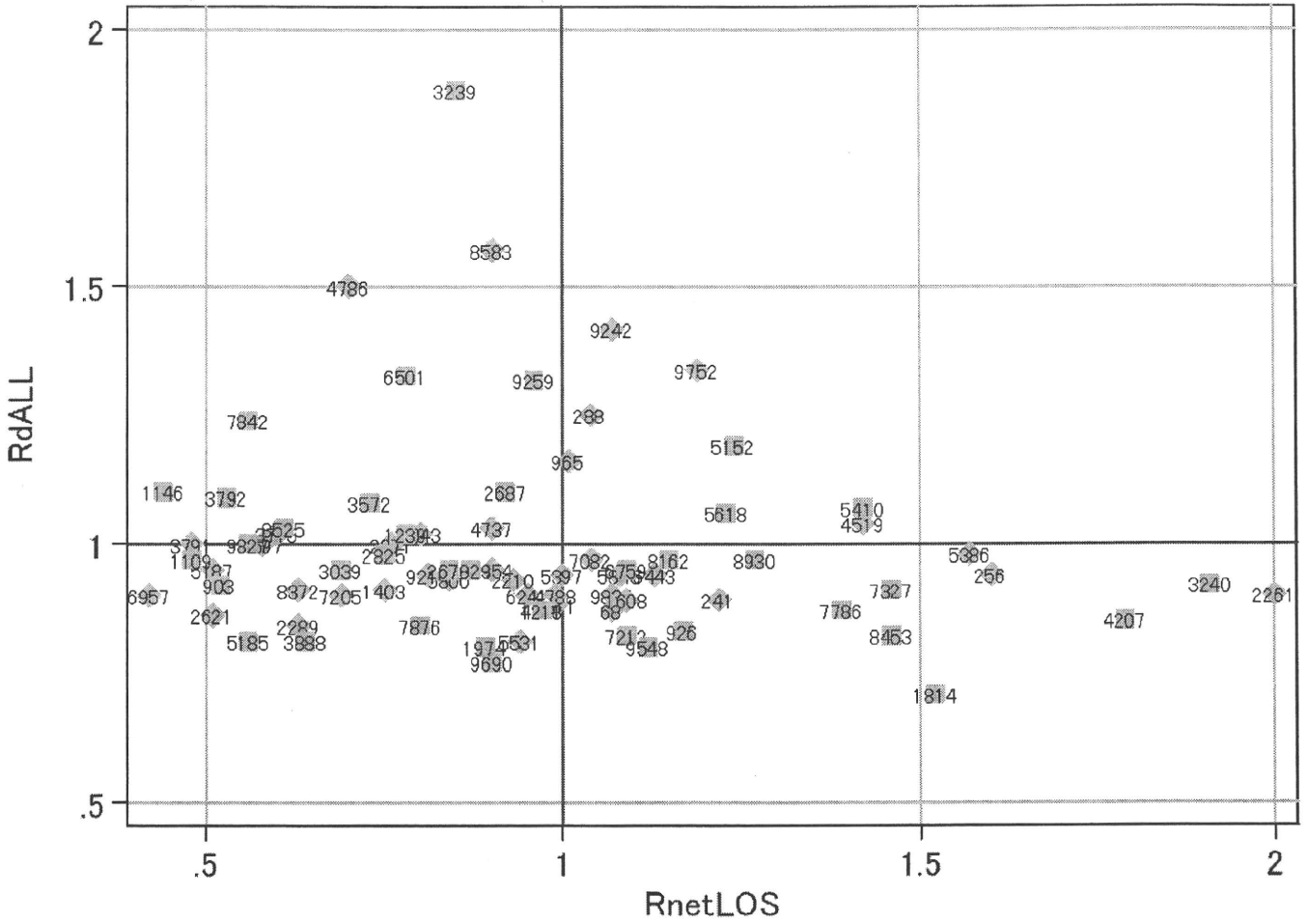


DPC6	入院目的	年齢等	手術	処置1	処置2	副傷病	重症度等	包括	点数<I	入院 期間I	点数<II	入院 期間II	点数≥II	特定 入院期間
040200	3	x	99	x	0	0	x	○	3,020	5	2,311	10	1,964	18

施設別の診療密度			metLOS/rcALL
症例数合計	netLOSの平均	dALLの平均	
635	10.2	3,304	



0402003x99x00x-densityA

各項目のページへ:

- [1. 概況](#)
- [2. 入院](#)
- [3. 手術・処置](#)
- [4. 処方・注射](#)
- [5. 検査・画像](#)
- [6. 放治・リハ](#)
- [7. その他](#)
- [8. 診療密度](#)

[一覧に戻る](#)

主任研究者 松田 晋哉 (産業医科大学)

分担研究者 石川 ベンジャミン 光一 (国立がんセンター)

### beta 版における注意事項

本資料は、平成 16 年度 MDC 別作業班での利用のために作成された「beta」版です。無断での引用・転載はご遠慮ください。

## 1. DPC ポートフォリオとは

DPC ポートフォリオとは、特定機能病院における入院医療の実態を一覧できるように分析・可視化したものである。バージョン 2.2 では、出来高払い制度下での診療報酬額、入院日数および診療の密度に注目して作成している。

## 2. ポートフォリオの内容

ポートフォリオ (バージョン 2.2) は各診断群分類につき 1 セット 8 ページから構成されている。

### 2.1. ポートフォリオページの構成

ポートフォリオの各ページは、4つのセクションに分かれている。

#### 2.1.1. ヘッダ

診断群分類番号、名称を示す。

#### 2.1.2. 診療報酬情報セクション

出来高/包括の別と、包括支払いの際の入院日数・点数情報を示す。

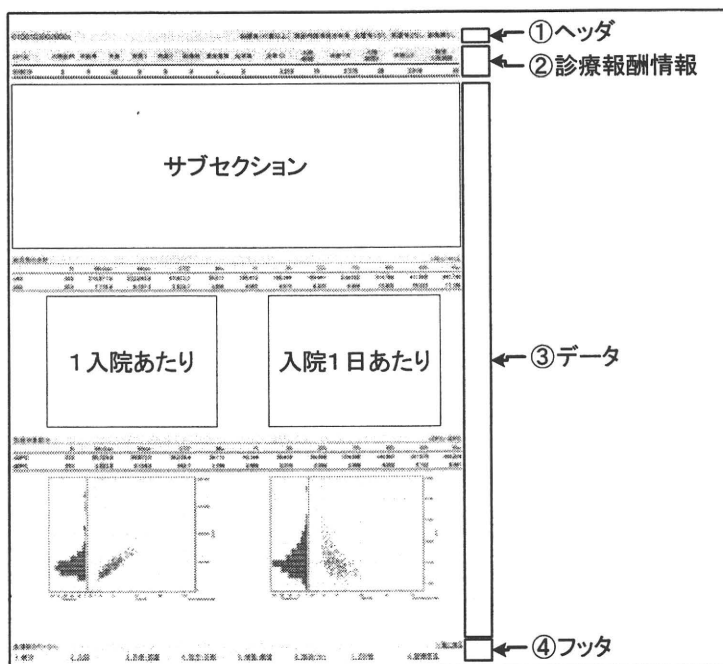
#### 2.1.3. データセクション

データは表およびグラフで示されており、集計項目別にサブセクションを構成している。

診療報酬についてのグラフは、1入院あたり+入院1日あたりの2つでペアとしている

#### 2.1.4. フッタ

ポートフォリオ1セットの中で各ページの位置を示す。



### 2.2. データセクションで使用する表・グラフ

#### 2.2.1. 表

変数名、症例数(N)、中央値(Median)、平均値(Mean)、標準偏差(STD)、最小値(Min)、1~99パーセンタイル値(1~99%)、最大値(Max)を示す。

変数名の一覧については、別紙「変数名の一覧」を参照のこと。

## 2.2.2. グラフ

- (1) 性別・入院日数別ヒストグラム
- (2) 性別・入院時年齢別ヒストグラム
- (3) 診療報酬情報複合グラフ

各グラフの左側にはヒストグラムを、右側には入院日数との関連づけた散布図を示す。

- (4) 施設別診療密度指標プロット

各診断群分類で調査期間中に4症例以上の報告があった施設について、施設の平均値を全体の平均値で除した値（診療密度指標）をプロットしている。横軸・縦軸はそれぞれ有効入院日数、入院一日あたり総点数の診療密度指標を示している。

なおプロット中、◆は特定機能病院等、■はその他の調査参加施設を示す。

## 3. データについての注意事項

---

本報告書の利用にあたっては、下記のデータについての注意事項に留意する必要がある。

### 3.1. 症例データベースについて

このポートフォリオは、平成15年度調査において厚生労働省に提出されたデータをもとに作成した症例データベースを利用して作成した。

### 3.2. DPC分類について

平成16年4月版DPCを利用して研究班で独自に分類を行った。

### 3.3. 分析の対象について

症例数が10症例以上ある施設が5施設以上あった診断群分類（14桁）に限定した。

## 4. 本資料についての連絡先

---

国立がんセンター がん予防・検診研究センター 情報研究部 石川 ベンジャミン 光一

〒104-0045 東京都中央区築地5-1-1

FAX : 03-3547-8586

電子メールアドレス : kishikaw@ncc.go.jp

## 1. 変数名の一覧

### 1.1. 性別・入院日数

ページ	変数名	名称等	備考
1	SEX	性別	1:男、2:女
1+	netLOS	有効入院日数	入院日数-外泊日数

### 1.2. 診療報酬額

#### 1.2.1. 1入院あたり

ページ	変数名	名称等	備考
1	cALL	総点数の合計	
1	cDPC	包括範囲の合計	
2	cHOSP	入院日数依存部分の合計	cNYUIN+cSHOKUJI+cRxCHO+cRxCHOKI
2	cNYUIN	入院加算料・加算の合計	
2	cSHOKUJI	入院時食事療養等の合計	単位 10 円-1点
2	cRxCHO	調剤	
2	cRxCHOKI	調基	
3	cOPEa	手術(薬・材含む)	cOPE+cOPEm
3	cOPE	手術(薬剤・材料以外)の合計	
3	cOPEm	手術(薬剤・材料)の合計	
3	cPROa	処置(薬・材含む)	cPRO+cPROm
3	cPRO	処置(薬剤・材料以外)の合計	
3	cPROm	処置(薬剤・材料)の合計	
4	cRXa	処方(調剤・調基除く)	cRxNAI+cRxTON+cRxGAI+cRxMADO
4	cRxNAI	内服の合計	
4	cRxTON	屯服の合計	
4	cRxGAI	外用の合計	
4	cRxMADO	麻毒の合計	
4	cINJa	注射(皮下・静・他)	cInjHIKA+cInjJYO+cInjHOKA
4	cInjHIKA	皮下筋肉内の合計	
4	cInjJYO	静脈内の合計	
4	cInjHOKA	注射その他の合計	
5	cKENSAa	検査(薬・材含む)	cKENSA+cKENSAm
5	cKENSA	検査(薬剤・材料以外)	
5	cKENSAm	検査(薬剤・材料)	
5	cGAZOa	画像(薬・材含む)	cGAZO+cGAZOm
5	cGAZO	画像診断(薬剤・材料以外)の合計	
5	cGAZOm	画像診断(薬剤・材料)の合計	
6	cRADPSY	その他の合計-リハビリの合計	cSONOTA-cREHAB
6	cREHAB	リハビリの合計	
7	cMISC	諸項目の合計	cSHOSIN+cSHIDO+cZAITAK
7	cSHOSIN	初診料の合計	
7	cSHIDO	指導管理料	
7	cZAITAK	在宅医療	

#### 1.2.2. 入院一日あたり

上記変数名の頭文字を「d」に変更したもの。有効入院日数を分母として除算。

#### 1.2.3. 包括範囲

$cDPC = cNYUIN + cTOKUNYU + cGAZO + cGAZOm + cKENSA + cKENSAm + cPRO + cPROm + cRxNAI + cRxTON + cRxGAI + cRxCHO + cRxMADO + cRxCHOKI + cInjHIKA + cInjJYO + cInjHOKA;$



## 1.3. 診療密度指標

ページ	変数名	名称等	備考
8	rnetLOS	入院日数からみた診療密度指標	
8	rdALL	入院一日あたり総点数からみた診療密度指標	

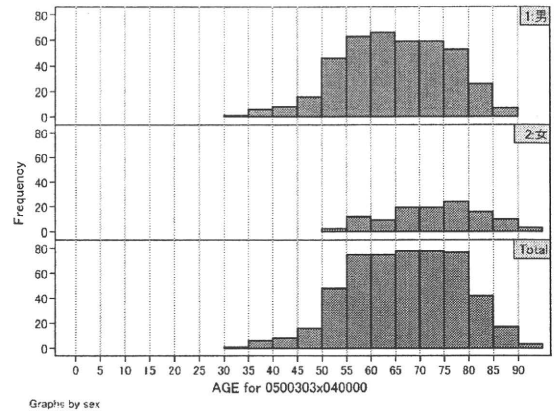
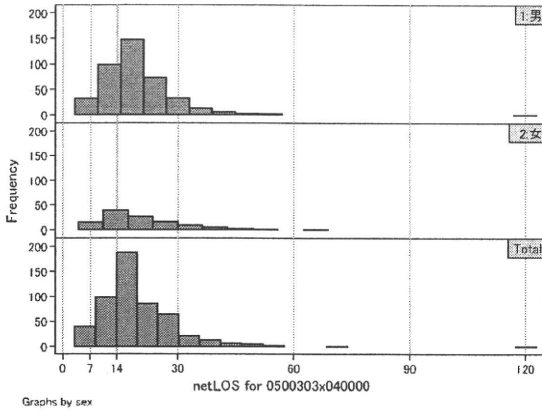
症例数が4症例以上ある施設について、各施設の平均値を全体の平均値で除算。

MDC/DPC	名称	症例数／各ページへ
05		<a href="#">↑表のtopに戻る</a>
050010	心臓の悪性腫瘍	5
050020	心臓の良性腫瘍	49
050030	急性心筋梗塞、再発性心筋梗塞	2,823
<a href="#">0500303x040000</a>	急性心筋梗塞、再発性心筋梗塞 経皮的冠動脈ステント留置術等 手術・処置等1なし 手術・処置等2なし 副傷病なし 初回手術	528 <a href="#">2</a> <a href="#">3</a> <a href="#">4</a> <a href="#">5</a> <a href="#">6</a> <a href="#">7</a> <a href="#">8</a>
<a href="#">0500303x04001x</a>	急性心筋梗塞、再発性心筋梗塞 経皮的冠動脈ステント留置術等 手術・処置等1なし 手術・処置等2なし 副傷病あり	402 <a href="#">2</a> <a href="#">3</a> <a href="#">4</a> <a href="#">5</a> <a href="#">6</a> <a href="#">7</a> <a href="#">8</a>
<a href="#">0500303x99000x</a>	急性心筋梗塞、再発性心筋梗塞 手術なし 手術・処置等1なし 手術・処置等2なし 副傷病なし	318 <a href="#">2</a> <a href="#">3</a> <a href="#">4</a> <a href="#">5</a> <a href="#">6</a> <a href="#">7</a> <a href="#">8</a>
050040	急性心筋梗塞の続発性合併症	30
050050	狭心症、慢性虚血性心疾患	17,069
<a href="#">0500501xxxxxxx</a>	狭心症、慢性虚血性心疾患(検査入院)	6,981 <a href="#">2</a> <a href="#">3</a> <a href="#">4</a> <a href="#">5</a> <a href="#">6</a> <a href="#">7</a> <a href="#">8</a>
<a href="#">0500503x050000</a>	狭心症、慢性虚血性心疾患 経皮的冠動脈ステント留置術 手術・処置等1なし 手術・処置等2なし 副傷病なし 初回手術	955 <a href="#">2</a> <a href="#">3</a> <a href="#">4</a> <a href="#">5</a> <a href="#">6</a> <a href="#">7</a> <a href="#">8</a>
<a href="#">0500503x050001</a>	狭心症、慢性虚血性心疾患 経皮的冠動脈ステント留置術 手術・処置等1なし 手術・処置等2なし 副傷病なし 再手術	316 <a href="#">2</a> <a href="#">3</a> <a href="#">4</a> <a href="#">5</a> <a href="#">6</a> <a href="#">7</a> <a href="#">8</a>
<a href="#">0500503x05001x</a>	狭心症、慢性虚血性心疾患 経皮的冠動脈ステント留置術 手術・処置等1なし 手術・処置等2なし 副傷病あり	721 <a href="#">2</a> <a href="#">3</a> <a href="#">4</a> <a href="#">5</a> <a href="#">6</a> <a href="#">7</a> <a href="#">8</a>
<a href="#">0500503x06xxxx</a>	狭心症、慢性虚血性心疾患 経皮的冠動脈形成術(高速回転式経皮経管アテレクミーカテテルによるもの)	137 <a href="#">2</a> <a href="#">3</a> <a href="#">4</a> <a href="#">5</a> <a href="#">6</a> <a href="#">7</a> <a href="#">8</a>
<a href="#">0500503x08000x</a>	狭心症、慢性虚血性心疾患 経皮的冠動脈形成術 手術・処置等1なし 手術・処置等2なし 副傷病なし	1,216 <a href="#">2</a> <a href="#">3</a> <a href="#">4</a> <a href="#">5</a> <a href="#">6</a> <a href="#">7</a> <a href="#">8</a>
<a href="#">0500503x08001x</a>	狭心症、慢性虚血性心疾患 経皮的冠動脈形成術 手術・処置等1なし 手術・処置等2なし 副傷病あり	545 <a href="#">2</a> <a href="#">3</a> <a href="#">4</a> <a href="#">5</a> <a href="#">6</a> <a href="#">7</a> <a href="#">8</a>
<a href="#">0500503x99000x</a>	狭心症、慢性虚血性心疾患 手術なし 手術・処置等1なし 手術・処置等2なし 副傷病なし	2,777 <a href="#">2</a> <a href="#">3</a> <a href="#">4</a> <a href="#">5</a> <a href="#">6</a> <a href="#">7</a> <a href="#">8</a>
<a href="#">0500503x99001x</a>	狭心症、慢性虚血性心疾患 手術なし 手術・処置等1なし 手術・処置等2なし 副傷病あり	1,130 <a href="#">2</a> <a href="#">3</a> <a href="#">4</a> <a href="#">5</a> <a href="#">6</a> <a href="#">7</a> <a href="#">8</a>
050060	心筋症	421
050065	拡張型心筋症	489
050070	頻脈性不整脈	3,776
<a href="#">0500701xxxxxxx</a>	頻脈性不整脈(検査入院)	355 <a href="#">2</a> <a href="#">3</a> <a href="#">4</a> <a href="#">5</a> <a href="#">6</a> <a href="#">7</a> <a href="#">8</a>
<a href="#">0500703x01000x</a>	頻脈性不整脈 経皮的カテテル心筋焼灼術 手術・処置等1なし 手術・処置等2なし 副傷病なし	1,174 <a href="#">2</a> <a href="#">3</a> <a href="#">4</a> <a href="#">5</a> <a href="#">6</a> <a href="#">7</a> <a href="#">8</a>
<a href="#">0500703x99000x</a>	頻脈性不整脈 手術なし 手術・処置等1なし 手術・処置等2なし 副傷病なし	1,267 <a href="#">2</a> <a href="#">3</a> <a href="#">4</a> <a href="#">5</a> <a href="#">6</a> <a href="#">7</a> <a href="#">8</a>
050080	弁膜症	1,856
<a href="#">0500801xxxxxxx</a>	弁膜症(検査入院)	530 <a href="#">2</a> <a href="#">3</a> <a href="#">4</a> <a href="#">5</a> <a href="#">6</a> <a href="#">7</a> <a href="#">8</a>
050085	連合弁膜症	172
050090	心内膜炎	206
050100	心筋炎	65
050110	急性心膜炎	68
050120	収縮性心膜炎	39
050130	心不全	3,646
<a href="#">0501303x99000x</a>	心不全 手術なし 手術・処置等1なし 手術・処置等2なし 副傷病なし	2,178 <a href="#">2</a> <a href="#">3</a> <a href="#">4</a> <a href="#">5</a> <a href="#">6</a> <a href="#">7</a> <a href="#">8</a>
<a href="#">0501303x99001x</a>	心不全 手術なし 手術・処置等1なし 手術・処置等2なし 副傷病あり	545 <a href="#">2</a> <a href="#">3</a> <a href="#">4</a> <a href="#">5</a> <a href="#">6</a> <a href="#">7</a> <a href="#">8</a>
050140	高血圧性疾患(臓器障害なし)	695
<a href="#">0501403x99xxxx</a>	高血圧性疾患(臓器障害なし) 手術なし	540 <a href="#">2</a> <a href="#">3</a> <a href="#">4</a> <a href="#">5</a> <a href="#">6</a> <a href="#">7</a> <a href="#">8</a>
050150	高血圧性疾患(臓器障害あり)	257
<a href="#">0501503x99xx0x</a>	高血圧性疾患(臓器障害あり) 手術なし 副傷病なし	219 <a href="#">2</a> <a href="#">3</a> <a href="#">4</a> <a href="#">5</a> <a href="#">6</a> <a href="#">7</a> <a href="#">8</a>
050161	解離性大動脈瘤	662
050162	破裂性大動脈瘤	189
050163	非破裂性大動脈瘤、腸骨動脈瘤	1,922
<a href="#">0501631xxxxxxx</a>	非破裂性大動脈瘤、腸骨動脈瘤(検査入院)	422 <a href="#">2</a> <a href="#">3</a> <a href="#">4</a> <a href="#">5</a> <a href="#">6</a> <a href="#">7</a> <a href="#">8</a>
<a href="#">0501633x07x0xx</a>	非破裂性大動脈瘤、腸骨動脈瘤 大動脈瘤切除術(吻合又は移植を含む。)腹部大動脈(分枝血管の再建を伴うもの) 手術・処置等2なし	436 <a href="#">2</a> <a href="#">3</a> <a href="#">4</a> <a href="#">5</a> <a href="#">6</a> <a href="#">7</a> <a href="#">8</a>
050170	閉塞性動脈疾患	2,215
<a href="#">0501701xxxxxxx</a>	閉塞性動脈疾患(検査入院)	393 <a href="#">2</a> <a href="#">3</a> <a href="#">4</a> <a href="#">5</a> <a href="#">6</a> <a href="#">7</a> <a href="#">8</a>
<a href="#">0501703x010xxx</a>	閉塞性動脈疾患 血管移植術、バイパス移植術 手術・処置等1なし	436 <a href="#">2</a> <a href="#">3</a> <a href="#">4</a> <a href="#">5</a> <a href="#">6</a> <a href="#">7</a> <a href="#">8</a>
<a href="#">0501703x02xx0x</a>	閉塞性動脈疾患 四肢の血管拡張術・血栓除去術 副傷病なし	287 <a href="#">2</a> <a href="#">3</a> <a href="#">4</a> <a href="#">5</a> <a href="#">6</a> <a href="#">7</a> <a href="#">8</a>
050180	静脈・リンパ管疾患	1,297
<a href="#">0501803x01xxxx</a>	静脈・リンパ管疾患(検査入院を除く。) 下肢静脈瘤手術	840 <a href="#">2</a> <a href="#">3</a> <a href="#">4</a> <a href="#">5</a> <a href="#">6</a> <a href="#">7</a> <a href="#">8</a>
050190	肺塞栓症	351
050200	循環器疾患(その他)	346
050210	徐脈性不整脈	2,377
<a href="#">0502103x9701xx</a>	徐脈性不整脈 手術あり 手術・処置等1なし 手術・処置等2あり	1,680 <a href="#">2</a> <a href="#">3</a> <a href="#">4</a> <a href="#">5</a> <a href="#">6</a> <a href="#">7</a> <a href="#">8</a>
050340	その他の循環器の障害	425
05		<a href="#">↑表のtopに戻る</a>

DPC6	入院目的	年齢等	手術	処置1	処置2	副傷病	重症度等	包括	点数<I	入院期間I	点数<II	入院期間II	点数≥II	特定入院期間
050030	3	x	04	0	0	0	0	○	3,374	10	2,538	20	2,157	33

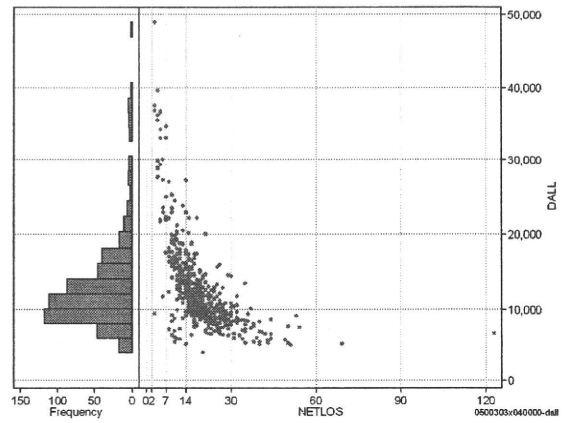
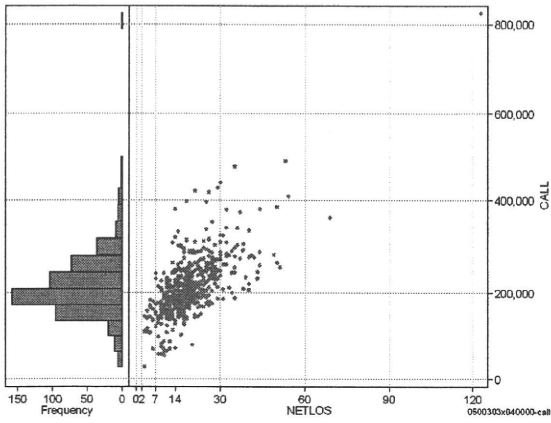
性別・年齢・機関別基礎集計

	N	Median	Mean	STD	Min	1%	5%	25%	75%	95%	99%	Max
netLOS	528	17.0	19.0	10.0	3	4	7	13	23	36	50	123



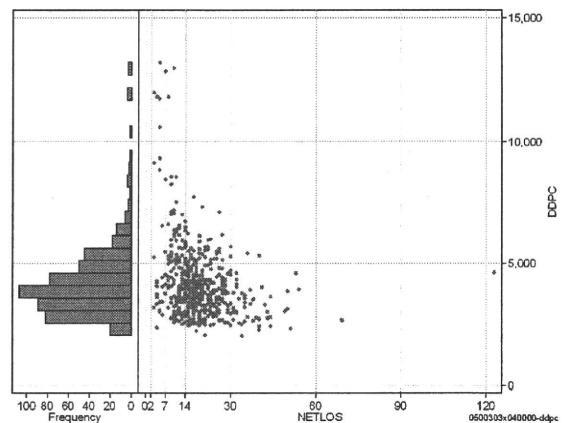
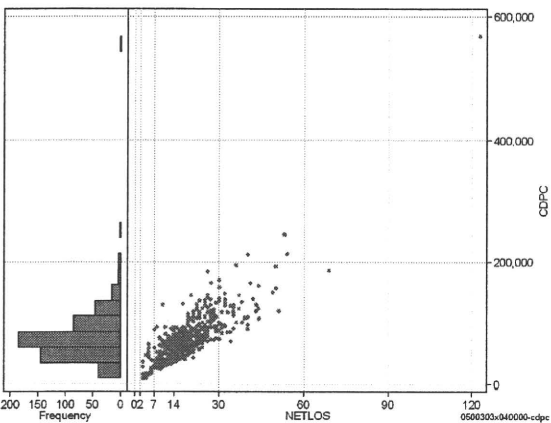
総点数の合計

	N	Median	Mean	STD	Min	1%	5%	25%	75%	95%	99%	Max
cAll	528	203,890.5	211,950.5	69,005.3	28,444	61,443	115,412	173,171	246,062	315,035	420,992	824,750
dAll	528	11,690.2	12,966.8	5,957.2	3,974	5,348	6,631	9,332	14,745	23,779	36,752	48,951



包括対象部分

	N	Median	Mean	STD	Min	1%	5%	25%	75%	95%	99%	Max
cDPC	528	69,986.0	75,596.1	39,933.6	9,526	15,051	29,639	52,735	90,208	136,676	192,946	568,522
dDPC	528	3,925.4	4,214.2	1,530.3	2,049	2,382	2,599	3,282	4,787	6,531	11,825	13,206



各項目のページへ:

- 1. 概況
- 2. 入院
- 3. 手術・処置
- 4. 処方・注射
- 5. 検査・画像
- 6. 放た・リハ
- 7. その他
- 8. 診療密度

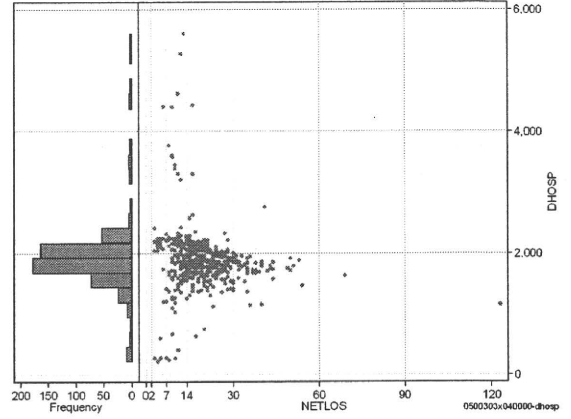
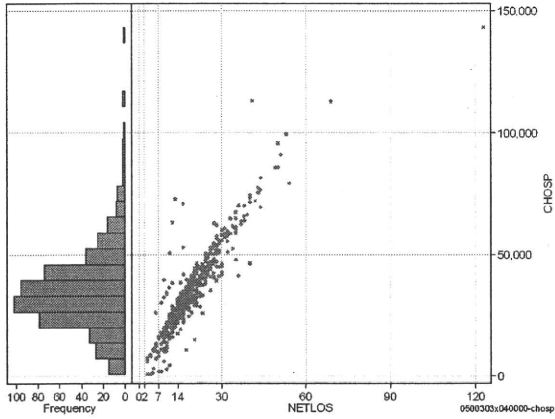
[一覧に戻る](#)

DPC6	入院目的	年齢等	手術	処置1	処置2	副傷病	重症度等	包括	点数<I	入院期間I	点数<II	入院期間II	点数≥II	特定入院期間
050030	3	x	04	0	0	0	0	○	3,374	10	2,538	20	2,157	33

入院日数依存部分(入院管理料・加算+入院時食事療養等+調剤+調期)

cHOSP=cNYUIN+cSHOKUJI+cRxCHO+cRxCHOKI

	N	Median	Mean	STD	Min	1%	5%	25%	75%	95%	99%	Max
cHOSP	528	33,739.0	35,472.1	17,060.6	823	1,929	10,523	25,303	42,979	64,752	91,351	142,938
dHOSP	528	1,883.7	1,906.2	514.0	221	274	1,311	1,710	2,101	2,290	4,402	5,590
cNyuin	528	29,404.0	30,631.9	15,061.3	54	126	8,718	22,023	37,011	56,029	78,387	141,867
cShokuji	528	42,840.0	46,849.7	24,484.5	0	4,940	14,840	31,980	58,885	92,920	123,480	188,850
cRxCho	528	119.0	129.5	70.5	7	28	42	84	158	245	357	861
cRxChoKi	528	42.0	25.7	29.1	0	0	0	0	42	84	84	210
dNyuin	528	1,632.0	1,651.5	514.9	18	18	1,066	1,457	1,844	2,049	4,112	5,255
dShokuji	528	2,405.2	2,462.5	461.5	0	1,235	1,908	2,275	2,526	3,138	3,300	6,269
dRxCho	528	7.0	6.8	0.6	1	4	6	7	7	7	7	8
dRxChoKi	528	0.8	1.7	2.2	0	0	0	0	3	6	11	14



各項目のページへ:

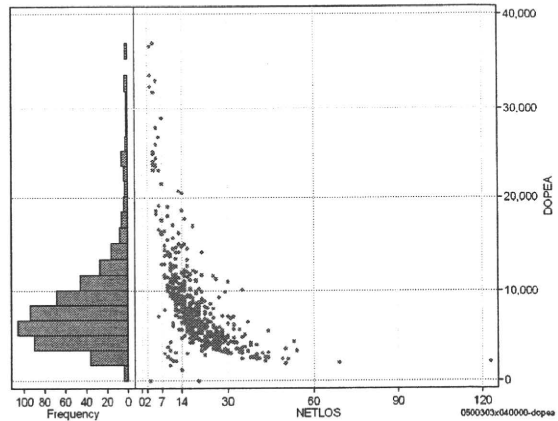
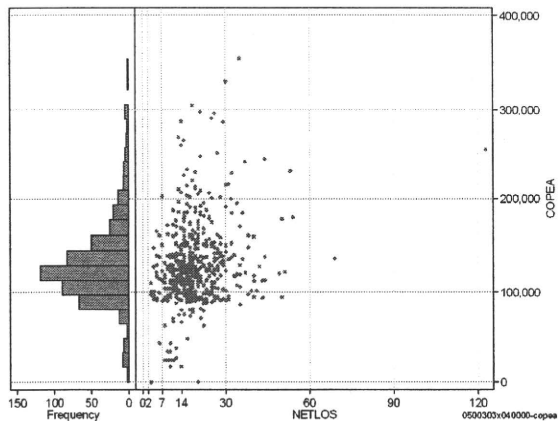
[一覧に戻る](#)

- [1. 概況](#)
- [2. 入院](#)
- [3. 手術・処置](#)
- [4. 処方・注射](#)
- [5. 検査・画像](#)
- [6. 放治・リハ](#)
- [7. その他](#)
- [8. 診療密度](#)

DPC6	入院目的	年齢等	手術	処置1	処置2	副傷病	重症度等	包括	点数<I	入院期間I	点数<II	入院期間II	点数≥II	特定入院期間
050030	3	x	04	0	0	0	0	○	3,374	10	2,538	20	2,157	33

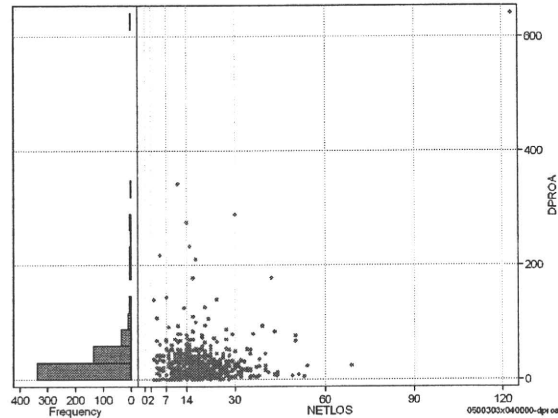
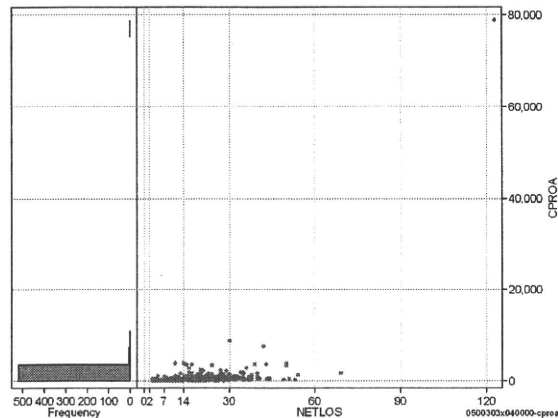
手術(手術(薬剤・材料以外)+手術(薬剤・材料))

	N	Median	Mean	STD	Min	1%	5%	25%	75%	95%	99%	Max
cOPEa	528	123,048.0	129,310.7	45,303.1	0	23,900	75,212	101,599	147,686	211,412	290,913	353,889
dOPEa	528	7,155.4	8,381.9	5,295.6	0	1,982	2,988	5,051	10,048	18,545	31,789	36,923
cOpe	528	23,900.0	27,693.8	20,919.0	-159,448	-70,282	16,730	23,900	33,460	47,800	66,920	90,820
cOpeM	528	94,172.0	101,616.9	38,371.3	0	41,752	56,177	75,420	116,823	180,819	243,113	282,276
dOpe	528	1,593.3	1,748.6	2,235.5	-19,495	-6,988	598	1,138	2,264	4,780	8,365	10,755
dOpeM	528	5,642.6	6,633.3	4,244.1	0	1,336	2,202	3,977	8,045	15,123	22,483	30,948



処置(処置(薬剤・材料以外)+処置(薬剤・材料))

	N	Median	Mean	STD	Min	1%	5%	25%	75%	95%	99%	Max
cPROa	528	373.0	693.0	3,487.2	0	0	4	176	640	1,640	3,773	78,796
dPROa	528	21.1	30.9	44.4	0	0	0	10	38	79	218	641
cPro	528	149.0	344.9	2,029.4	0	0	0	42	325	781	3,500	45,707
cProm	528	202.0	348.1	1,510.1	0	0	0	93	330	843	2,371	33,089
dPro	528	9.3	14.8	31.0	0	0	0	2	17	38	185	372
dProm	528	11.0	16.1	23.0	0	0	0	5	20	49	92	290



各項目のページへ:

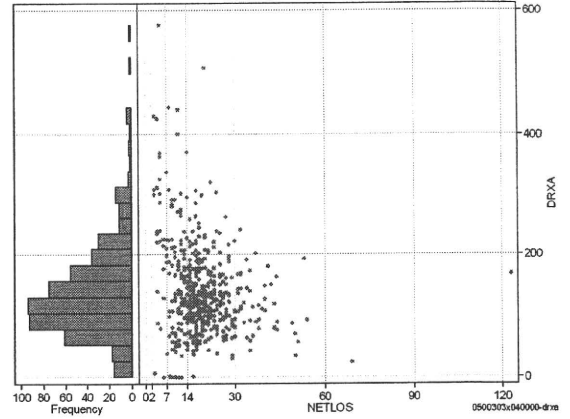
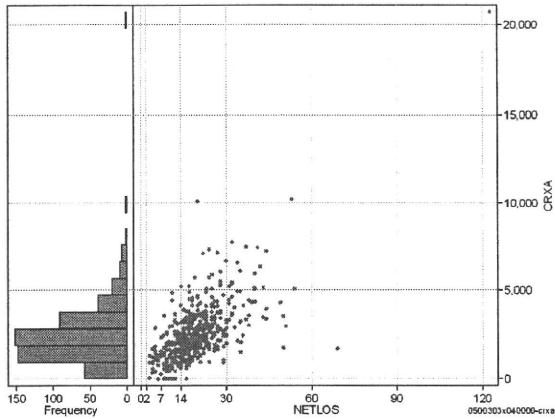
- [1. 概況](#)
- [2. 入院](#)
- [3. 手術・処置](#)
- [4. 処方・注射](#)
- [5. 検査・画像](#)
- [6. 放治・リハ](#)
- [7. その他](#)
- [8. 診療密度](#)

[一覧に戻る](#)

DPC6	入院目的	年齢等	手術	処置1	処置2	副傷病	重症度等	包括	点数<I	入院期間I	点数<II	入院期間II	点数≥II	特定入院期間
050030	3	x	04	0	0	0	0	○	3,374	10	2,538	20	2,157	33

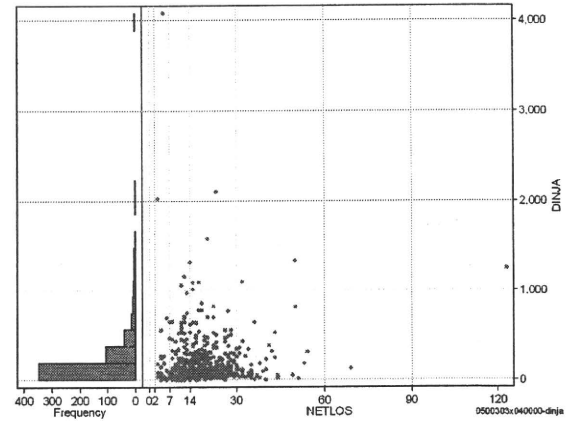
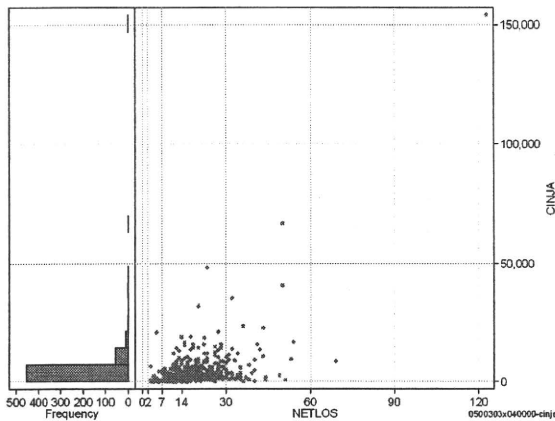
処方(内服+頓服+外用+麻毒)

	N	Median	Mean	STD	Min	1%	5%	25%	75%	95%	99%	Max
cRXa	528	2,181.0	2,493.2	1,671.9	0	0	574	1,515	3,199	5,215	7,387	20,753
dRXa	528	125.1	139.2	76.8	0	0	45	91	174	288	425	574
cRxNai	528	2,001.5	2,318.4	1,585.2	0	0	541	1,395	2,948	4,892	7,000	20,438
cRxTon	528	9.0	21.0	33.2	0	0	0	0	28	86	147	310
cRxGai	528	24.0	150.4	239.1	0	0	0	0	242	620	1,048	1,976
cRxMado	528	0.0	3.5	7.1	0	0	0	0	3	19	33	50
dRxNai	528	116.3	129.7	73.0	0	0	41	84	161	275	410	501
dRxTon	528	0.5	1.2	2.0	0	0	0	0	2	5	8	16
dRxGai	528	1.4	8.0	13.2	0	0	0	0	13	33	47	128
dRxMado	528	0.0	0.2	0.3	0	0	0	0	0	1	1	1



注射(皮下筋肉内+静脈内+注射その他)

	N	Median	Mean	STD	Min	1%	5%	25%	75%	95%	99%	Max
clNJa	528	2,178.0	4,091.3	8,625.4	0	0	128	1,008	4,493	13,503	31,660	153,963
dlnja	528	123.1	210.3	300.7	0	0	15	61	246	682	1,323	4,080
clnjHika	528	0.0	20.5	186.5	0	0	0	0	0	33	586	3,645
clnjJyo	528	0.0	422.6	1,304.3	0	0	0	0	259	2,123	6,582	17,526
clnjHoka	528	1,905.0	3,648.2	8,421.5	0	0	60	826	3,883	12,576	23,924	153,167
dlnjHika	528	0.0	0.7	5.2	0	0	0	0	0	2	13	69
dlnjJyo	528	0.0	23.0	65.7	0	0	0	0	15	132	387	646
dlnjHoka	528	105.9	186.5	290.8	0	0	3	47	213	601	1,245	4,077



各項目のページへ:

- [1. 概況](#)
- [2. 入院](#)
- [3. 手術・処置](#)
- [4. 処方・注射](#)
- [5. 検査・画像](#)
- [6. 放治・リハ](#)
- [7. その他](#)
- [8. 診療密度](#)

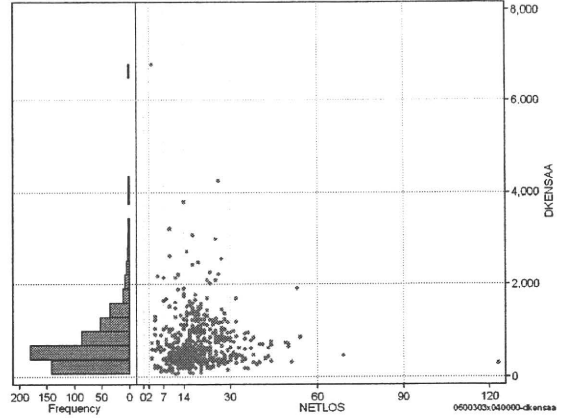
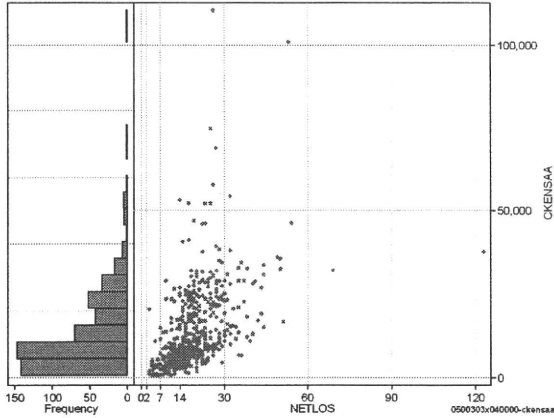
[一覧に戻る](#)

DPC6	入院目的	年齢等	手術	処置1	処置2	副傷病	重症度等	包括	点数<I	入院期間I	点数<II	入院期間II	点数≥II	特定入院期間
050030	3	x	04	0	0	0	0	○	3,374	10	2,538	20	2,157	33

検査(検査(薬剤・材料以外)+検査(薬剤・材料))

cKENSAA=cKENSA+cKENSAm

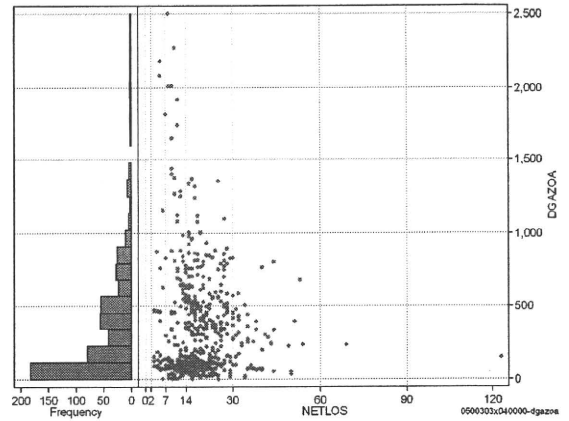
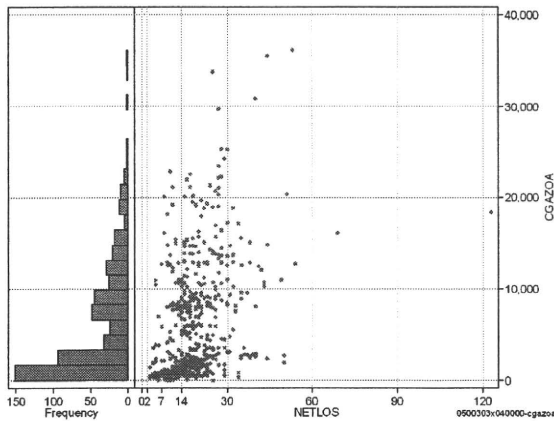
	N	Median	Mean	STD	Min	1%	5%	25%	75%	95%	99%	Max
cKENSAA	528	9,450.5	13,817.4	12,415.5	750	1,022	2,375	5,500	19,734	33,660	54,386	110,656
dKENSAA	528	545.1	736.9	601.9	72	107	202	367	948	1,709	2,983	6,785
cKensa	528	9,115.0	10,360.2	6,374.5	750	1,010	2,375	5,338	13,890	22,093	28,324	49,003
cKensam	528	0.0	3,457.3	7,784.9	0	0	0	0	5,578	12,082	37,721	91,010
dKensa	528	516.9	568.5	378.6	72	106	202	367	714	1,031	1,345	6,785
dKensam	528	0.0	168.5	361.7	0	0	0	0	260	718	1,811	3,500



画像診断(画像診断(薬剤・材料以外)+画像診断(薬剤・材料))

cGAZOa=cGAZO+cGAZOm

	N	Median	Mean	STD	Min	1%	5%	25%	75%	95%	99%	Max
cGAZOa	528	4,106.0	6,563.2	6,445.3	0	45	372	1,356	10,198	19,337	25,200	36,217
dGAZOa	528	233.7	368.2	388.0	0	5	29	90	526	1,083	2,015	2,505
cGAZO	528	2,692.0	3,346.0	2,846.3	0	38	301	1,131	4,646	9,065	13,595	16,814
cGAZOm	528	494.0	3,217.1	4,176.5	0	0	4	121	5,116	11,732	15,577	24,584
dGAZO	528	138.6	183.1	147.5	0	4	25	76	247	485	696	868
dGAZOm	528	30.1	185.1	267.3	0	0	0	8	280	723	1,343	1,733



各項目のページへ:

- 1. 概況
- 2. 入院
- 3. 手術・処置
- 4. 処方・注射
- 5. 検査・画像
- 6. 放治・リハ
- 7. その他
- 8. 診療密度

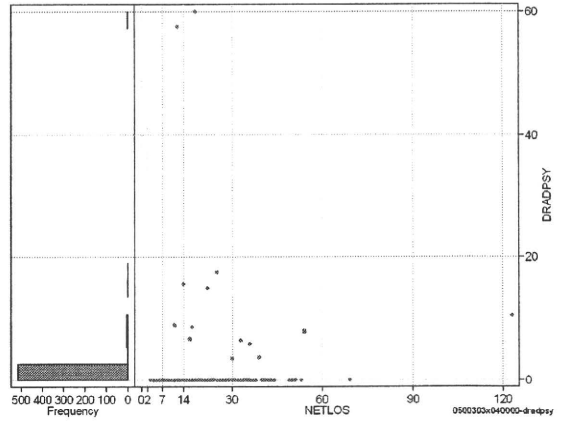
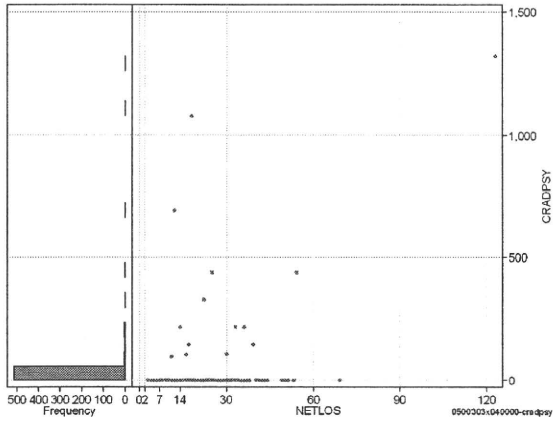
[一覧に戻る](#)

DPC6	入院目的	年齢等	手術	処置1	処置2	副傷病	重症度等	包括	点数<I	入院期間I	点数<II	入院期間II	点数≥II	特定入院期間
050030	3	x	04	0	0	0	0	○	3,374	10	2,538	20	2,157	33

その他放治等(リハビリ除く)(その他-リハビリ)

cRADPSY=cSONOTA-cREHAB

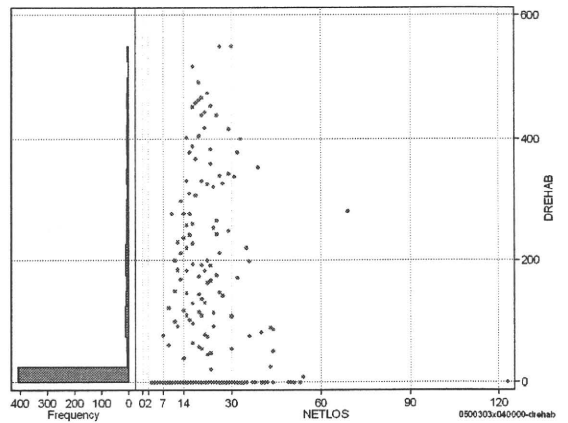
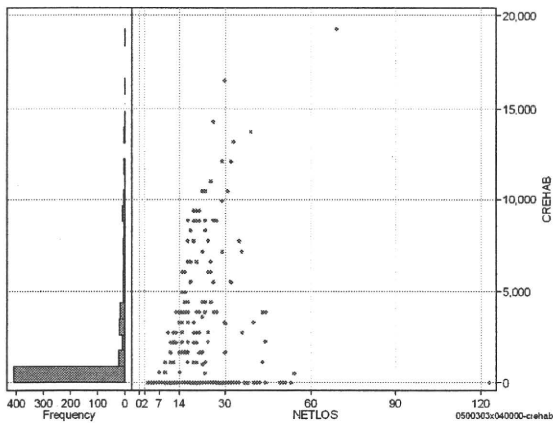
	N	Median	Mean	STD	Min	1%	5%	25%	75%	95%	99%	Max
cRADPSY	528	0.0	10.6	87.6	0	0	0	0	0	0	330	1,320
dRADPSY	528	0.0	0.4	3.9	0	0	0	0	0	0	11	60



リハビリ

cREHAB

	N	Median	Mean	STD	Min	1%	5%	25%	75%	95%	99%	Max
cRehab	528	0.0	1,131.4	2,695.9	0	0	0	0	0	7,700	12,100	19,250
dRehab	528	0.0	52.8	115.3	0	0	0	0	0	338	468	550



各項目のページへ:

[一覧に戻る](#)

- [1. 概況](#)
- [2. 入院](#)
- [3. 手術・処置](#)
- [4. 処方・注射](#)
- [5. 検査・画像](#)
- [6. 放治・リハ](#)
- [7. その他](#)
- [8. 診療密度](#)

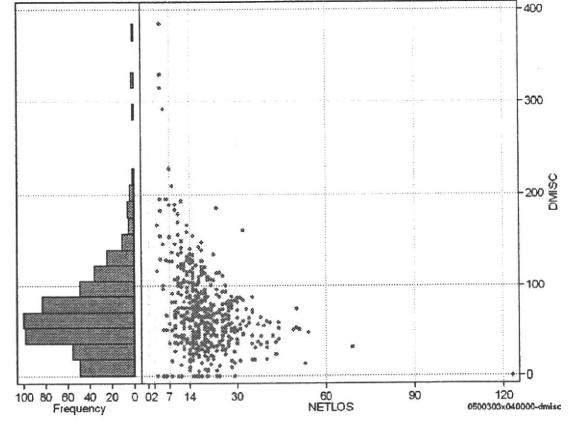
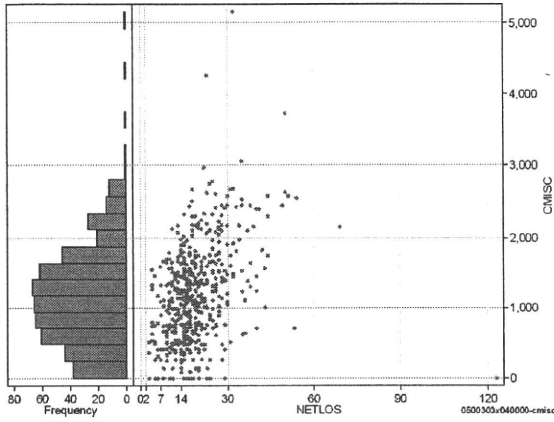


DPC6	入院目的	年齢等	手術	処置1	処置2	副傷病	重症度等	包括	点数<I	入院期間I	点数<II	入院期間II	点数≥II	特定入院期間
050030	3	x	04	0	0	0	0	○	3,374	10	2,538	20	2,157	33

諸項目(初診料+指導管理料+在宅医療)

cMISC=cSHOSIN+cSHIDO+cZAITAKU

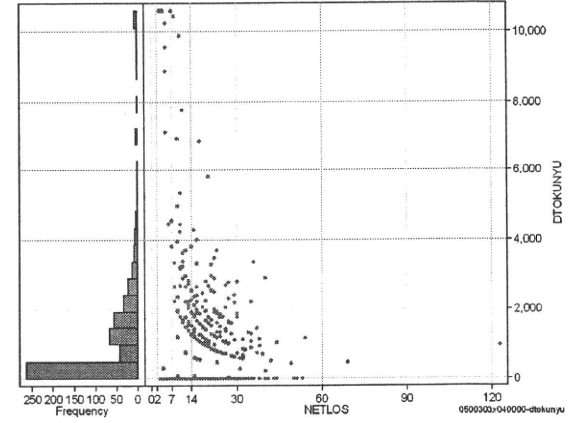
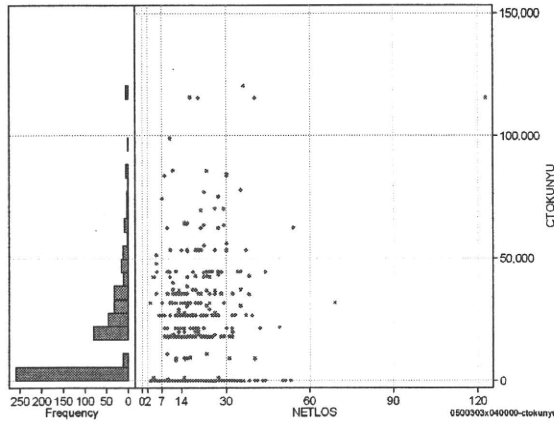
	N	Median	Mean	STD	Min	1%	5%	25%	75%	95%	99%	Max
cMISC	528	1,135.0	1,179.1	710.4	0	0	0	655	1,605	2,430	2,780	5,151
dMISC	528	63.5	69.3	46.8	0	0	0	39	90	147	209	385
cSHOSIN	528	400.0	364.9	277.8	0	0	0	0	520	730	980	1,460
cShido	528	700.0	769.8	602.3	0	0	0	350	1,130	1,920	2,400	3,320
cZaitak	528	0.0	44.4	296.8	0	0	0	0	0	0	1,570	4,151
dShosin	528	20.0	24.3	29.5	0	0	0	0	33	65	125	315
dShido	528	41.1	42.9	34.3	0	0	0	18	59	98	153	260
dZaitak	528	0.0	2.2	13.6	0	0	0	0	0	0	85	135



特定入院料

cTOKUNYU

	N	Median	Mean	STD	Min	1%	5%	25%	75%	95%	99%	Max
cTokuNyu	528	8,890.0	17,150.9	21,980.8	0	0	0	0	26,724	56,152	98,900	121,140
dTokuNyu	528	482.6	1,068.6	1,668.9	0	0	0	0	1,594	3,711	9,890	10,590



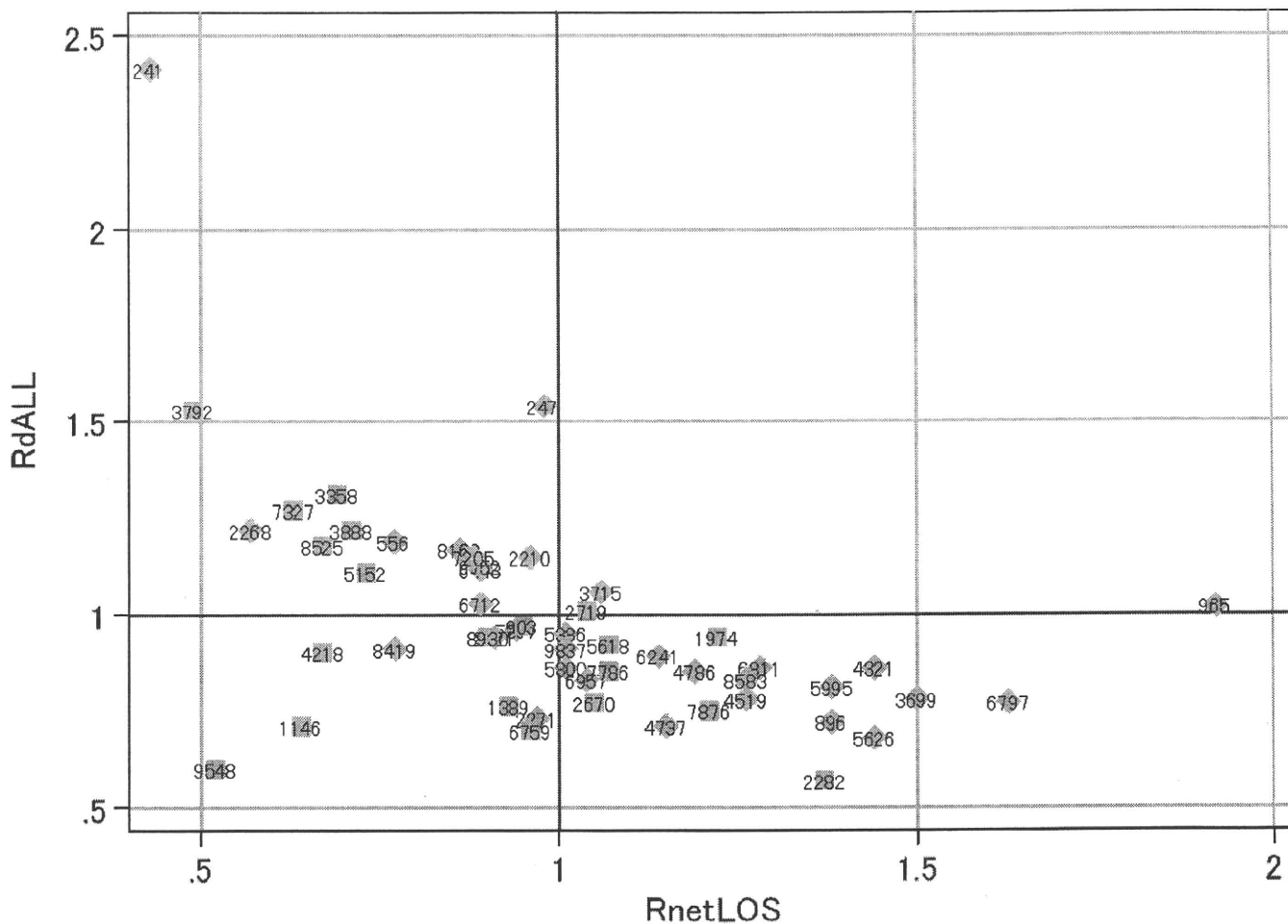
各項目のページへ:

[一覧に戻る](#)

- [1. 概況](#)
- [2. 入院](#)
- [3. 手術・処置](#)
- [4. 処方・注射](#)
- [5. 検査・画像](#)
- [6. 放治・リハ](#)
- [7. その他](#)
- [8. 診療密度](#)

DPC6	入院目的	年齢等	手術	処置1	処置2	副傷病	重症度等	包括	点数<I	入院期間I	点数<II	入院期間II	点数≥II	特定入院期間
050030	3	x	04	0	0	0	0	○	3,374	10	2,538	20	2,157	33

施設別の診療密度			rnetLOS/rcALL	
症例数合計	netLOSの平均	dALLの平均		
528	19.0	12.967		



0500303x040000-densityA

各項目のページへ:

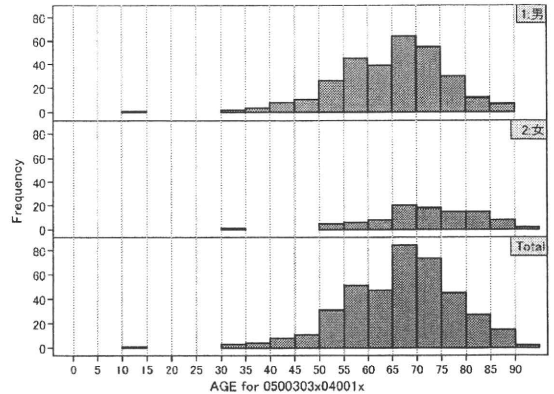
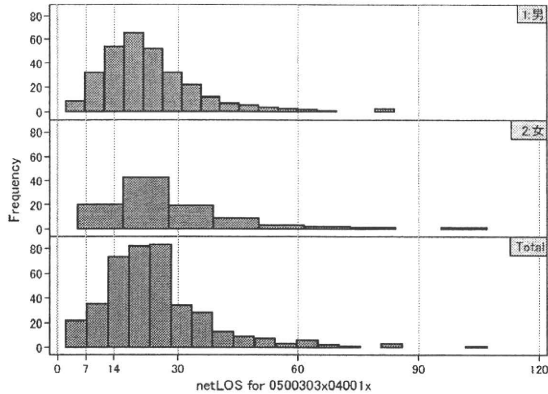
- [1. 概況](#)
- [2. 入院](#)
- [3. 手術・処置](#)
- [4. 処方・注射](#)
- [5. 検査・画像](#)
- [6. 放治・リハ](#)
- [7. その他](#)
- [8. 診療密度](#)

[一覧に戻る](#)

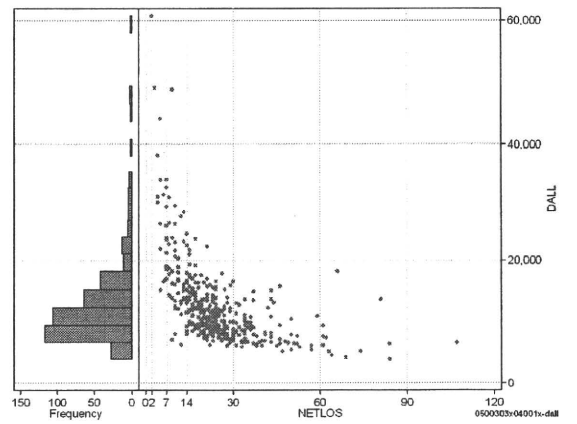
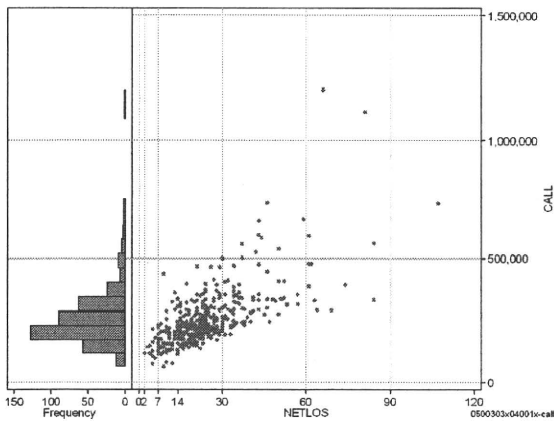
DPC6	入院目的	年齢等	手術	処置1	処置2	副傷病	重症度等	包括	点数<I	入院期間I	点数<II	入院期間II	点数≥II	特定入院期間
050030	3	x	04	0	0	1	x	○	3,502	12	2,626	24	2,232	43

性別・年齢、機関別基礎集計

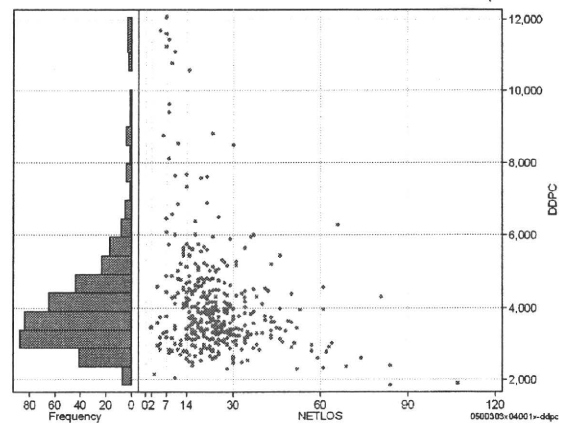
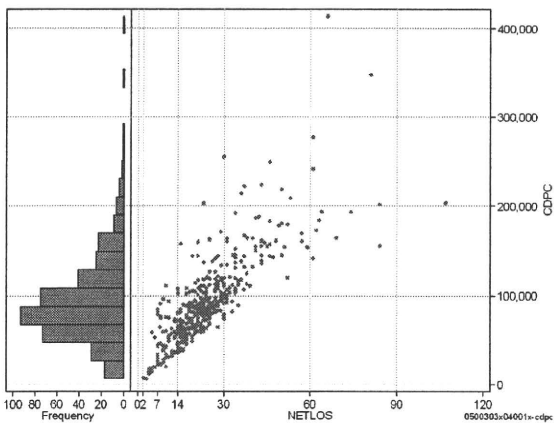
netLOS	N	Median	Mean	STD	Min	1%	5%	25%	75%	95%	99%	Max
netLOS	402	22.0	24.3	13.8	2	4	7	16	29	50	74	107



総点数の合計													cALL/dALL
	N	Median	Mean	STD	Min	1%	5%	25%	75%	95%	99%	Max	
cAll	402	238,532.0	261,641.1	117,718.1	65,487	100,257	134,407	194,663	301,412	465,020	660,866	1,202,899	
dAll	402	11,065.4	12,724.3	6,596.7	4,018	5,349	6,652	8,698	14,527	24,375	38,122	60,740	



包括対象部分													cDPC/dDPC
	N	Median	Mean	STD	Min	1%	5%	25%	75%	95%	99%	Max	
cDPC	402	85,055.0	94,214.0	49,090.4	6,479	14,335	31,276	63,671	112,759	183,014	250,044	414,176	
dDPC	402	3,782.3	4,145.0	1,568.9	1,852	2,308	2,613	3,228	4,515	6,879	11,231	12,074	



各項目のページへ:

- 1. 概況
- 2. 入院
- 3. 手術・処置
- 4. 処方・注射
- 5. 検査・画像
- 6. 放治・リハ
- 7. その他
- 8. 診療密度

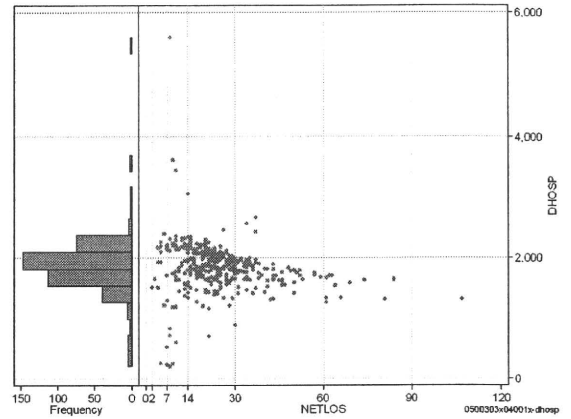
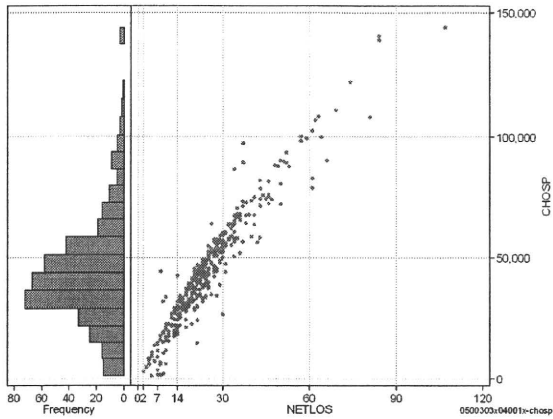
[一覧に戻る](#)

DPC6	入院目的	年齢等	手術	処置1	処置2	副傷病	重症度等	包括	点数<I	入院期間I	点数<II	入院期間II	点数≥II	特定入院期間
050030	3	x	04	0	0	1	x	○	3,502	12	2,626	24	2,232	43

入院日数依存部分(入院管理料・加算+入院時食事療養等+調剤+調期)

cHOSP=cNYUIN+cSHOKUJI+cRxCHO+cRxCHOKI

	N	Median	Mean	STD	Min	1%	5%	25%	75%	95%	99%	Max
cHOSP	402	41,377.5	43,894.7	22,516.9	1,325	2,253	10,900	31,211	54,333	88,337	110,607	143,595
dHOSP	402	1,868.0	1,843.8	411.2	210	265	1,313	1,668	2,066	2,246	2,639	5,574
cNyuin	402	35,639.0	37,633.8	19,233.2	0	162	9,425	27,079	46,340	76,853	93,114	119,242
cShokuji	402	54,340.0	60,667.9	34,480.1	5,800	9,880	16,940	37,700	75,150	126,000	171,720	240,100
cRxCho	402	154.0	165.2	92.5	0	14	49	105	196	343	483	588
cRxChoKi	402	42.0	28.9	32.3	0	0	0	0	42	84	126	126
dNyuin	402	1,606.9	1,585.6	410.1	0	18	1,086	1,421	1,798	1,974	2,393	5,377
dShokuji	402	2,421.8	2,498.9	377.4	659	1,864	2,024	2,320	2,520	3,242	3,300	5,084
dRxCho	402	7.0	6.8	0.8	0	3	6	7	7	7	7	10
dRxChoKi	402	0.9	1.5	2.2	0	0	0	0	2	6	9	21



各項目のページへ:

- [1. 概況](#)
- [2. 入院](#)
- [3. 手術・処置](#)
- [4. 処方・注射](#)
- [5. 検査・画像](#)
- [6. 放治・リハ](#)
- [7. その他](#)
- [8. 診療密度](#)

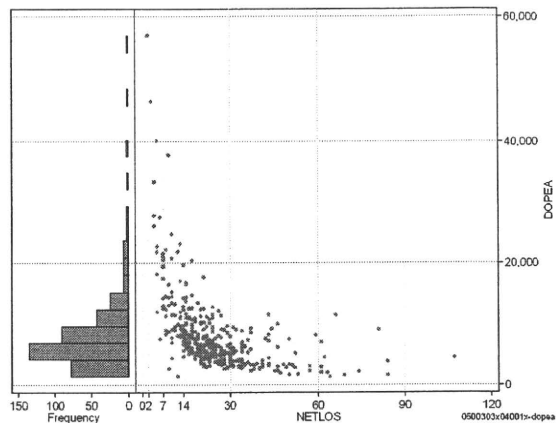
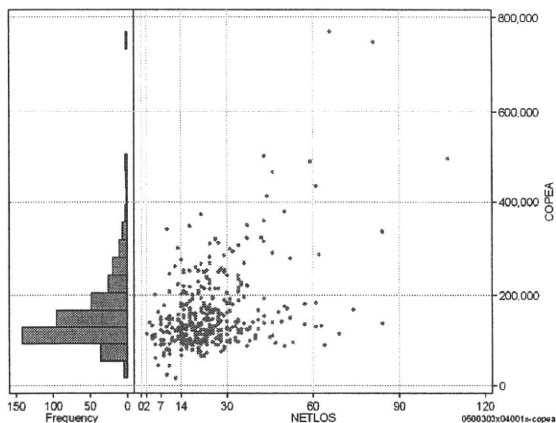
[一覧に戻る](#)

DPC6	入院目的	年齢等	手術	処置1	処置2	副傷病	重症度等	包括	点数<I	入院期間I	点数<II	入院期間II	点数≥II	特定入院期間
050030	3	x	04	0	0	1	x	○	3,502	12	2,626	24	2,232	43

手術(手術(薬剤・材料以外)+手術(薬剤・材料))

cOPEa=cOPE+cOPEm

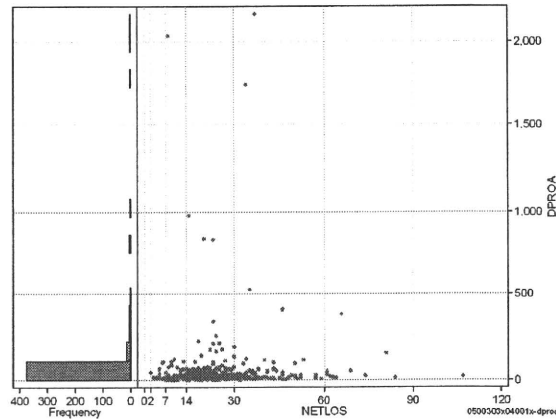
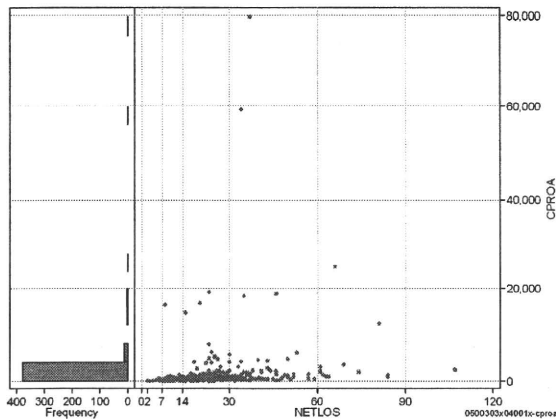
	N	Median	Mean	STD	Min	1%	5%	25%	75%	95%	99%	Max
cOPEa	402	134,128.0	158,410.4	84,282.6	16,730	60,638	80,516	108,084	179,647	310,719	489,687	769,233
dOPEa	402	6,710.1	8,195.5	6,047.2	1,391	1,752	2,831	4,664	9,643	19,612	33,220	56,987
cOpe	402	23,900.0	32,338.4	18,630.8	-67,692	16,730	16,730	23,900	43,020	62,504	90,450	180,286
cOpeM	402	107,414.0	126,072.0	73,298.8	0	46,031	57,246	81,800	145,706	246,891	398,867	688,061
dOpe	402	1,400.0	1,670.7	1,508.0	-8,462	266	545	996	2,151	3,983	6,146	11,950
dOpeM	402	5,339.8	6,524.9	5,001.6	0	1,349	2,056	3,632	7,613	15,713	27,245	45,037



処置(処置(薬剤・材料以外)+処置(薬剤・材料))

cPROa=cPRO+cPROm

	N	Median	Mean	STD	Min	1%	5%	25%	75%	95%	99%	Max
cPROa	402	513.5	1,484.8	5,523.7	0	0	21	255	996	4,088	18,707	79,713
dPROa	402	23.2	57.4	189.7	0	0	1	13	44	134	838	2,154
cPro	402	237.5	798.1	2,889.9	-53	0	0	65	520	3,287	12,785	39,525
cProm	402	254.5	686.7	2,921.6	0	0	4	132	473	1,196	12,845	40,188
dPro	402	11.5	29.3	92.1	-5	0	0	4	22	76	636	1,068
dProm	402	11.5	28.2	113.1	0	0	0	6	22	51	305	1,606



各項目のページへ:

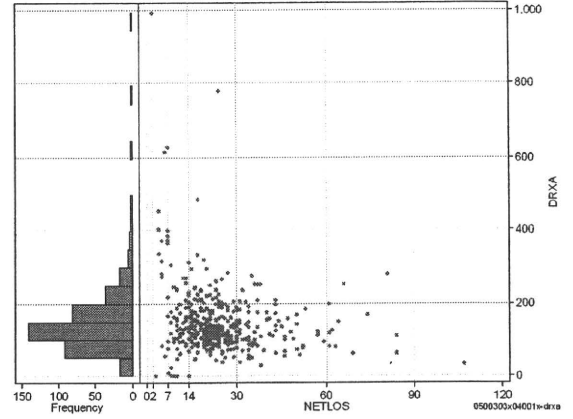
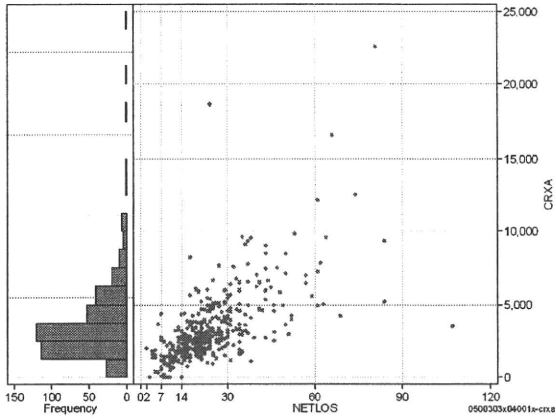
[一覧に戻る](#)

- [1. 概況](#)
- [2. 入院](#)
- [3. 手術・処置](#)
- [4. 処方・注射](#)
- [5. 検査・画像](#)
- [6. 放治・リハ](#)
- [7. その他](#)
- [8. 診療密度](#)

DPC6	入院目的	年齢等	手術	処置1	処置2	副傷病	重症度等	包括	点数<I	入院期間I	点数<II	入院期間II	点数≥II	特定入院期間
050030	3	x	04	0	0	1	x	○	3,502	12	2,626	24	2,232	43

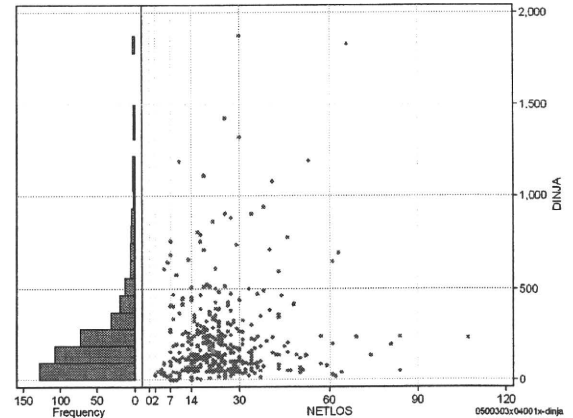
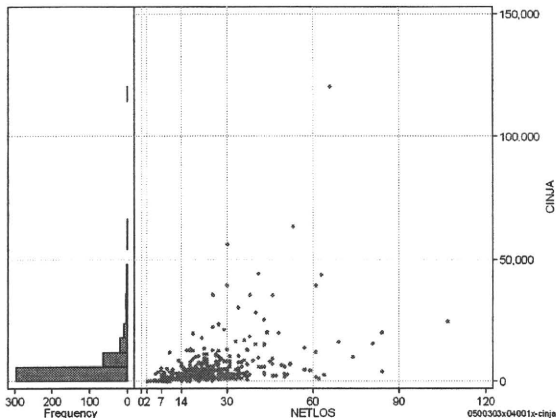
処方(内服+頓服+外用+麻薬)

	N	Median	Mean	STD	Min	1%	5%	25%	75%	95%	99%	Max	cRXa=cRxNAI+cRxTON+cRxGAI+cRxMADO	
													NETLOS	Frequency
cRXa	402	2,736.0	3,329.9	2,411.2	0	5	960	1,901	4,119	7,492	12,126	22,555		
dRXa	402	128.3	148.0	94.4	0	1	55	95	178	283	484	992		
cRxNai	402	2,554.5	3,097.4	2,291.9	0	0	907	1,790	3,817	7,033	9,885	22,372		
cRxTon	402	14.0	34.8	54.7	0	0	0	0	44	148	289	356		
cRxGai	402	47.5	192.1	316.7	0	0	0	0	267	818	1,389	2,699		
cRxMado	402	1.0	5.5	15.7	0	0	0	0	5	27	43	259		
dRXnai	402	118.3	138.4	92.5	0	0	50	89	165	274	452	992		
dRxTon	402	0.7	1.4	2.0	0	0	0	0	2	5	10	13		
dRxGai	402	2.0	8.0	12.9	0	0	0	0	12	33	60	100		
dRxMado	402	0.0	0.2	0.5	0	0	0	0	0	1	1	7		



注射(皮下筋肉内+静脈内+注射その他)

	N	Median	Mean	STD	Min	1%	5%	25%	75%	95%	99%	Max	cINJa=cInjHIKA+cInjJYO+cInjHOKA	
													NETLOS	Frequency
cINJa	402	3,089.0	5,765.4	9,543.1	0	54	359	1,538	6,131	19,923	43,800	120,417		
dInja	402	143.4	224.1	246.3	0	4	28	71	271	712	1,192	1,869		
cInjHika	402	0.0	95.3	562.6	0	0	0	0	11	468	1,162	10,123		
cInjJyo	402	3.0	677.4	2,464.1	0	0	0	0	402	2,849	11,941	31,910		
cInjHoka	402	2,564.0	4,992.7	8,136.6	0	0	139	1,178	5,311	18,225	39,547	88,507		
dInjHika	402	0.0	3.0	14.0	0	0	0	0	1	17	43	235		
dInjJyo	402	0.1	30.7	105.4	0	0	0	0	16	133	612	1,185		
dInjHoka	402	124.2	190.4	213.6	0	0	13	56	239	643	1,142	1,426		



各項目のページへ:

- [1. 概況](#)
- [2. 入院](#)
- [3. 手術・処置](#)
- [4. 処方・注射](#)
- [5. 検査・画像](#)
- [6. 放治・リハ](#)
- [7. その他](#)
- [8. 診療密度](#)

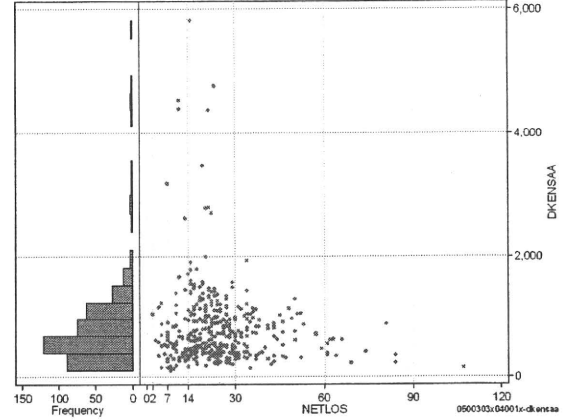
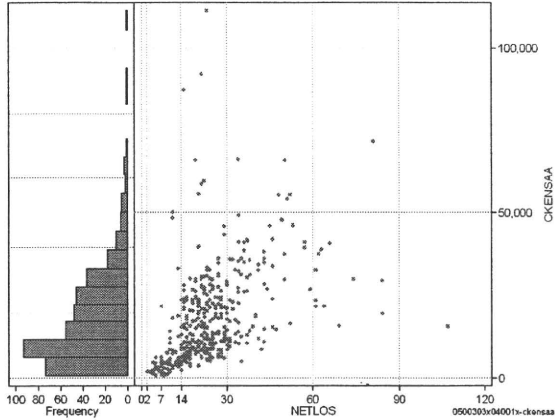
[一覧に戻る](#)

DPC6	入院目的	年齢等	手術	処置1	処置2	副傷病	重症度等	包括	点数<I	入院期間I	点数<II	入院期間II	点数≥II	特定入院期間
050030	3	x	04	0	0	1	x	○	3,502	12	2,626	24	2,232	43

検査(検査(薬剤・材料以外)+検査(薬剤・材料))

cKNSAa=cKNSA+cKNSAm

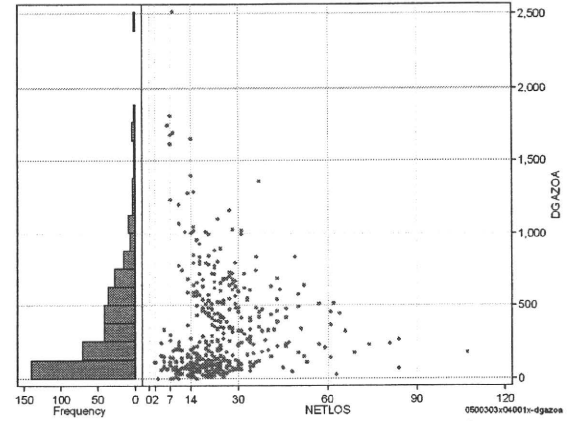
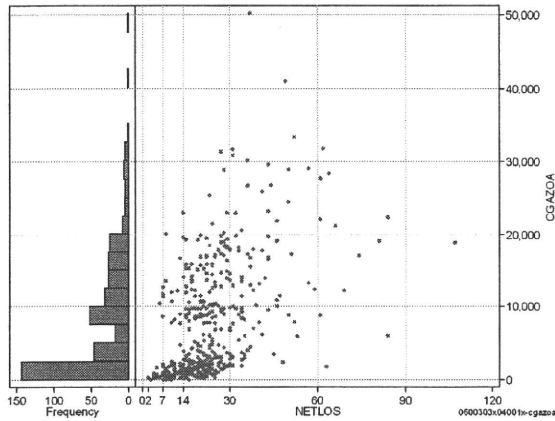
	N	Median	Mean	STD	Min	1%	5%	25%	75%	95%	99%	Max
cKNSAa	402	14,811.0	18,619.5	14,745.9	760	1,071	2,940	7,971	26,562	43,660	65,923	110,560
dKNSAa	402	652.6	806.6	655.3	102	140	234	406	1,014	1,602	4,392	5,834
cKnsa	402	13,115.0	13,930.9	7,939.0	760	1,050	2,878	7,945	18,821	28,457	35,482	42,480
cKnsam	402	21.0	4,688.6	9,503.0	0	0	0	0	6,656	12,690	42,601	90,543
dKnsa	402	570.2	603.0	283.7	102	134	231	396	760	1,066	1,233	3,156
dKnsam	402	1.4	203.6	484.4	0	0	0	0	280	625	3,184	4,771



画像診断(画像診断(薬剤・材料以外)+画像診断(薬剤・材料))

cGAZOa=cGAZO+cGAZOm

	N	Median	Mean	STD	Min	1%	5%	25%	75%	95%	99%	Max
cGAZOa	402	6,191.0	8,460.5	8,109.3	0	23	401	1,755	13,388	23,079	31,687	50,255
dGAZOa	402	234.2	355.7	352.4	0	3	32	95	522	1,019	1,672	2,515
cGAZO	402	3,429.0	4,254.2	3,634.4	0	19	376	1,448	5,919	11,725	16,336	19,062
cGAZOm	402	1,720.5	4,206.3	5,057.2	0	0	4	180	7,209	14,266	19,220	31,920
dGAZO	402	140.5	176.7	133.6	0	2	29	80	243	444	614	867
dGAZOm	402	67.3	179.0	238.9	0	0	0	10	278	615	1,034	1,822



各項目のページへ:

[一覧に戻る](#)

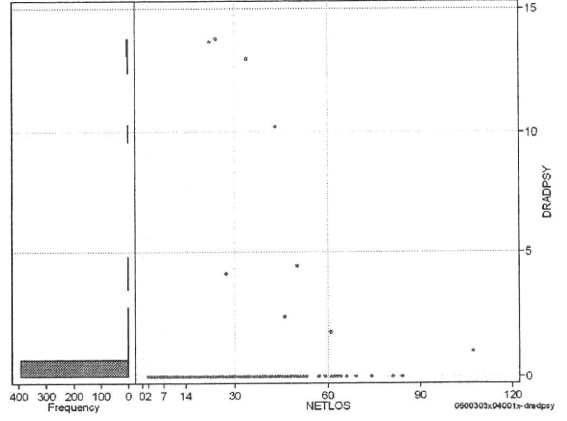
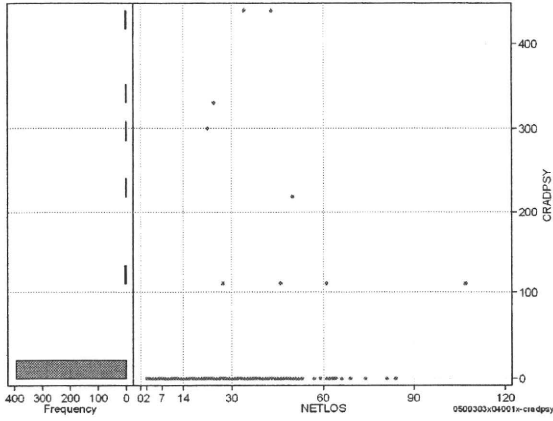
- [1. 概況](#)
- [2. 入院](#)
- [3. 手術・処置](#)
- [4. 処方・注射](#)
- [5. 検査・画像](#)
- [6. 放治・リハ](#)
- [7. その他](#)
- [8. 診療密度](#)

DPC6	入院目的	年齢等	手術	処置1	処置2	副傷病	重症度等	包括	点数<I	入院期間I	点数<II	入院期間II	点数≥II	特定入院期間
050030	3	x	04	0	0	1	x	○	3,502	12	2,626	24	2,232	43

その他放治等(リハビリ除く(その他→リハビリ))

	N	Median	Mean	STD	Min	1%	5%	25%	75%	95%	99%	Max
cRADPSY	402	0.0	5.4	40.9	0	0	0	0	0	0	220	440
dRADPSY	402	0.0	0.2	1.3	0	0	0	0	0	0	4	14

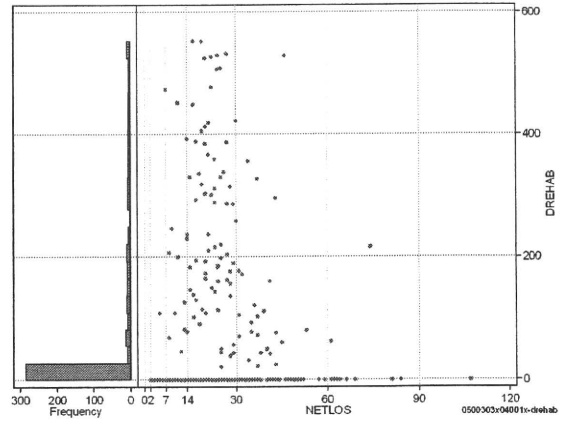
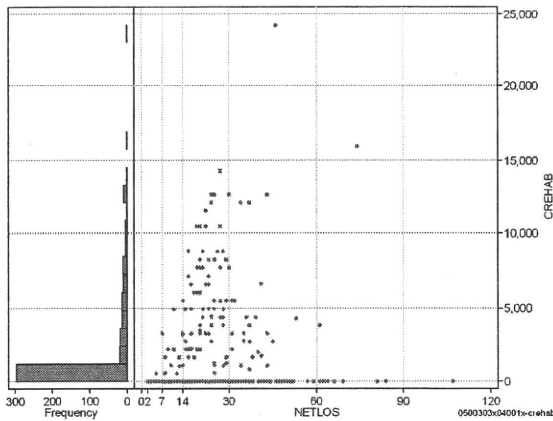
cRADPSY=cSONOTA-cREHAB



リハビリ

	N	Median	Mean	STD	Min	1%	5%	25%	75%	95%	99%	Max
cRehab	402	0.0	1,573.3	3,244.0	0	0	0	0	1,650	8,800	12,650	24,200
dRehab	402	0.0	67.7	132.2	0	0	0	0	79	388	527	550

cREHAB



各項目のページへ:

- [1. 概況](#)
- [2. 入院](#)
- [3. 手術・処置](#)
- [4. 処方・注射](#)
- [5. 検査・画像](#)
- [6. 放治・リハ](#)
- [7. その他](#)
- [8. 診療密度](#)

[一覧に戻る](#)