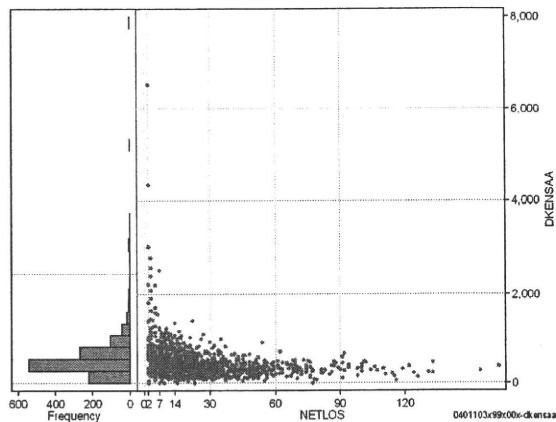
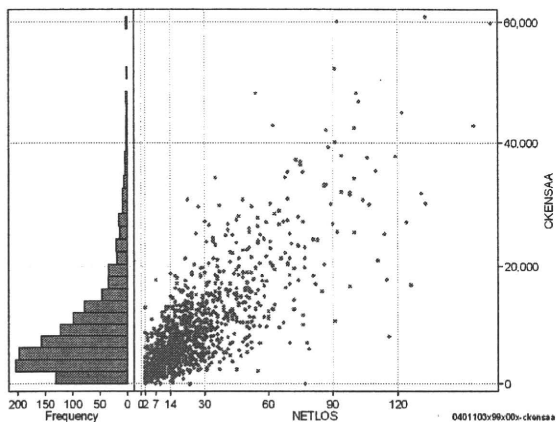


DPC6	入院目的	年齢等	手術	処置1	処置2	副傷病	重症度等	包括	点数<I	入院期間I	点数<II	入院期間II	点数≥II	特定入院期間
040110	3	x	99	x	0	0	x	○	3,156	12	2,367	24	2,012	55

検査(検査(薬剤・材料以外)+検査(薬剤・材料))

cKENSa=cKENSa+cKENSAm

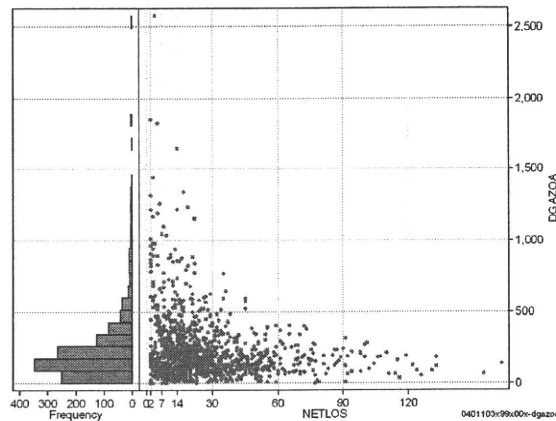
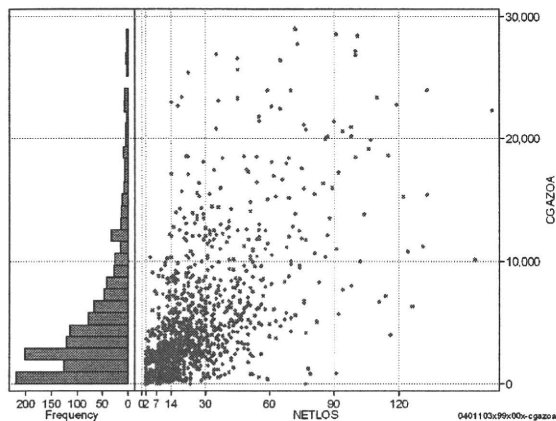
	N	Median	Mean	STD	Min	1%	5%	25%	75%	95%	99%	Max
cKENSa	1,220	7,047.5	9,392.9	8,309.7	0	500	1,313	3,762	12,298	26,229	40,066	60,839
dKENSa	1,220	366.3	442.3	367.9	0	66	128	254	531	975	1,698	6,532
cKensam	1,220	0.0	120.1	514.4	0	0	0	0	53	463	1,887	8,406
dKensam	1,220	363.0	435.3	339.0	0	66	128	252	516	951	1,664	4,665
dKensam	1,220	0.0	6.9	57.5	0	0	0	0	2	24	87	1,867



画像診断(画像診断(薬剤・材料以外)+画像診断(薬剤・材料))

cGAZOa=cGAZO+cGAZOm

	N	Median	Mean	STD	Min	1%	5%	25%	75%	95%	99%	Max
cGAZOa	1,220	3,338.0	5,069.4	5,161.9	0	0	332	1,681	6,576	16,146	24,025	29,026
dGAZOa	1,220	174.3	234.3	227.5	0	0	31	100	287	639	1,170	2,575
cGAZO	1,220	2,791.0	3,745.1	3,354.5	0	0	300	1,488	4,952	11,021	15,559	20,837
cGAZOm	1,220	406.5	1,324.3	2,133.7	0	0	0	143	1,670	5,630	9,948	15,993
dGAZO	1,220	145.2	176.0	148.0	0	0	29	85	218	432	838	1,355
dGAZOm	1,220	23.5	58.3	103.5	0	0	0	10	58	232	484	1,221



各項目のページへ:

- 1. 概況
- 2. 入院
- 3. 手術・処置
- 4. 処方・注射
- 5. 検査・画像
- 6. 放治・リハ
- 7. その他
- 8. 診療密度

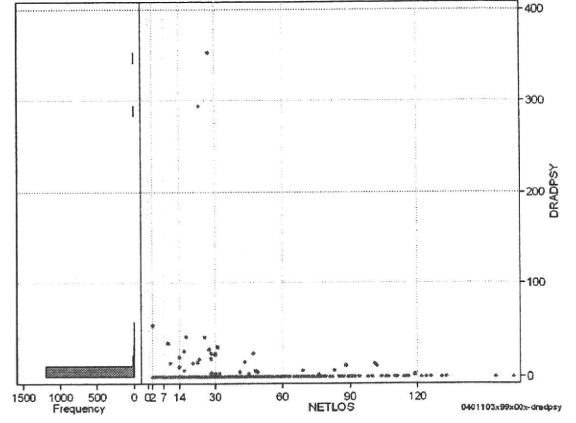
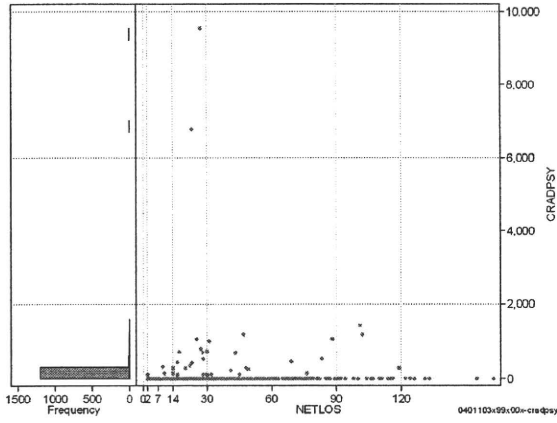
[一覧に戻る](#)

DPC6	入院目的	年齢等	手術	処置1	処置2	副傷病	重症度等	包括	点数<I	入院期間I	点数<II	入院期間II	点数≥II	特定入院期間
040110	3	x	99	x	0	0	x	○	3,156	12	2,367	24	2,012	55

その他放治等(リハビリ除く)(その他-リハビリ)

cRADPSY=cSONOTA-cREHAB

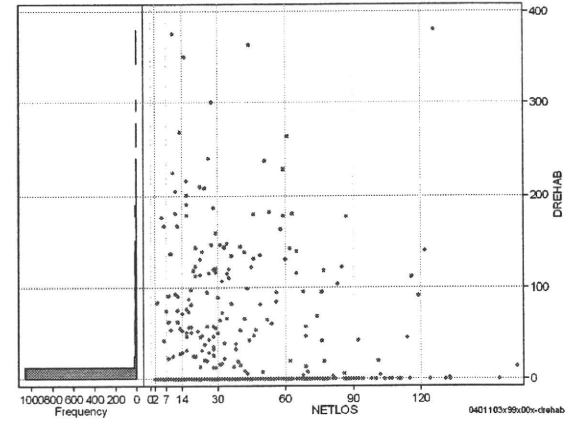
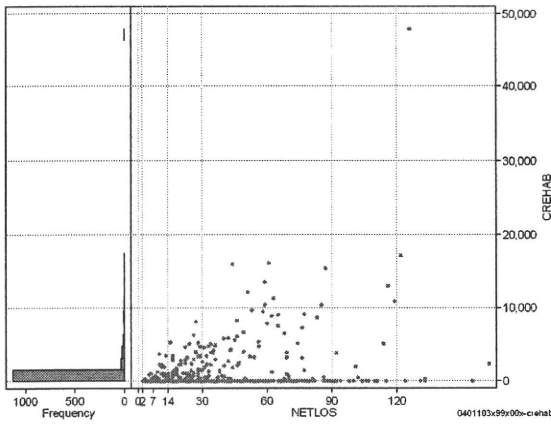
	N	Median	Mean	STD	Min	1%	5%	25%	75%	95%	99%	Max
cRADPSY	1,220	0.0	27.0	349.4	0	0	0	0	0	0	700	9,540
dRADPSY	1,220	0.0	1.0	13.6	0	0	0	0	0	0	21	353



リハビリ

cREHAB

	N	Median	Mean	STD	Min	1%	5%	25%	75%	95%	99%	Max
cRehab	1,220	0.0	489.9	2,197.4	0	0	0	0	0	3,205	9,650	47,859
dRehab	1,220	0.0	13.3	43.8	0	0	0	0	0	114	210	380



各項目のページへ:

- [1. 概況](#)
- [2. 入院](#)
- [3. 手術・処置](#)
- [4. 処方・注射](#)
- [5. 検査・画像](#)
- [6. 放治・リハ](#)
- [7. その他](#)
- [8. 診療密度](#)

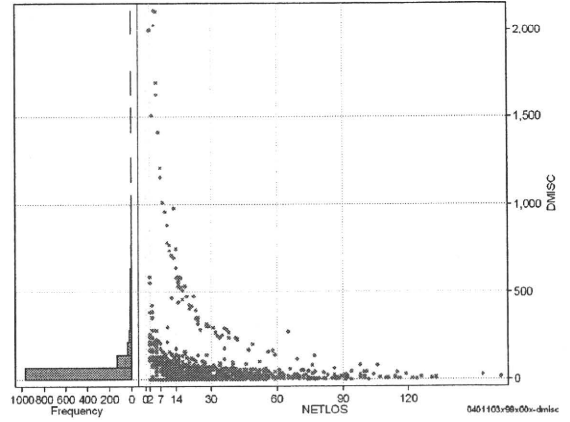
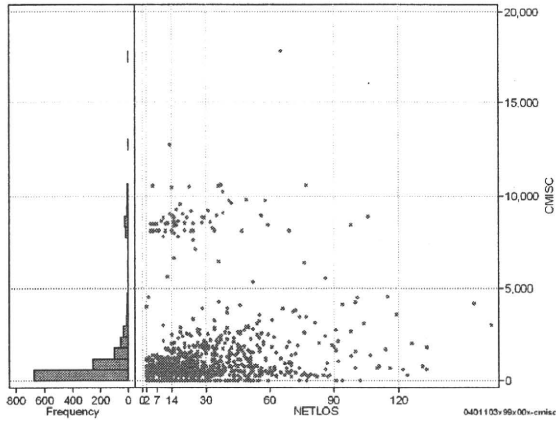
[一覧に戻る](#)

DPC6	入院目的	年齢等	手術	処置1	処置2	副傷病	重症度等	包括	点数<I	入院期間I	点数<II	入院期間II	点数≥II	特定入院期間
040110	3	x	99	x	0	0	x	○	3,156	12	2,367	24	2,012	55

諸項目(初診料+指導管理料+在宅医療)

cMISC=cSHOSIN+cSHIDO+cZAITAKU

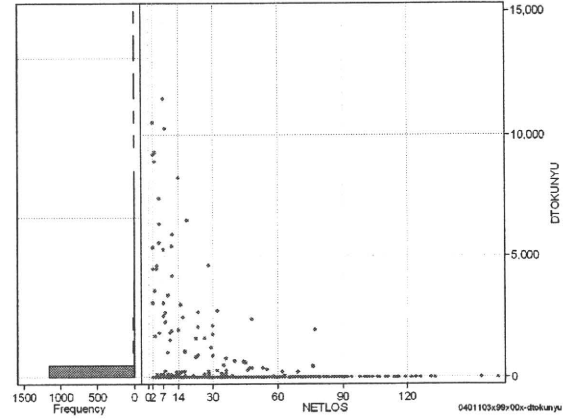
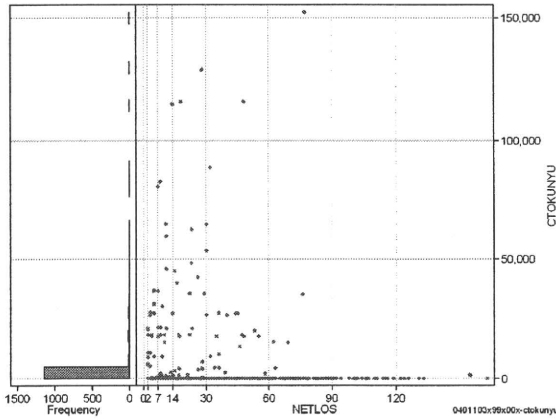
	N	Median	Mean	STD	Min	1%	5%	25%	75%	95%	99%	Max
cMISC	1,220	520.0	1,183.4	2,103.7	0	0	0	0	1,143	8,110	9,610	17,790
dMISC	1,220	25.2	73.2	193.1	0	0	0	0	60	284	979	2,115
cSHOSIN	1,220	0.0	107.5	212.2	0	0	0	0	0	630	752	1,164
cShido	1,220	350.0	535.9	748.4	0	0	0	0	745	1,900	3,450	8,470
cZaitak	1,220	0.0	540.1	1,935.4	0	0	0	0	0	7,810	8,110	14,340
dShosin	1,220	0.0	9.6	31.4	0	0	0	0	0	50	167	388
dShido	1,220	13.4	25.6	36.5	0	0	0	0	40	88	175	423
dZaitak	1,220	0.0	38.0	186.6	0	0	0	0	0	220	905	2,110



特定入院料

cTOKUNYU

	N	Median	Mean	STD	Min	1%	5%	25%	75%	95%	99%	Max
cTokuNyu	1,220	0.0	2,024.2	11,043.6	0	0	0	0	0	9,698	53,340	152,460
dTokuNyu	1,220	0.0	174.1	979.0	0	0	0	0	0	347	5,395	11,479



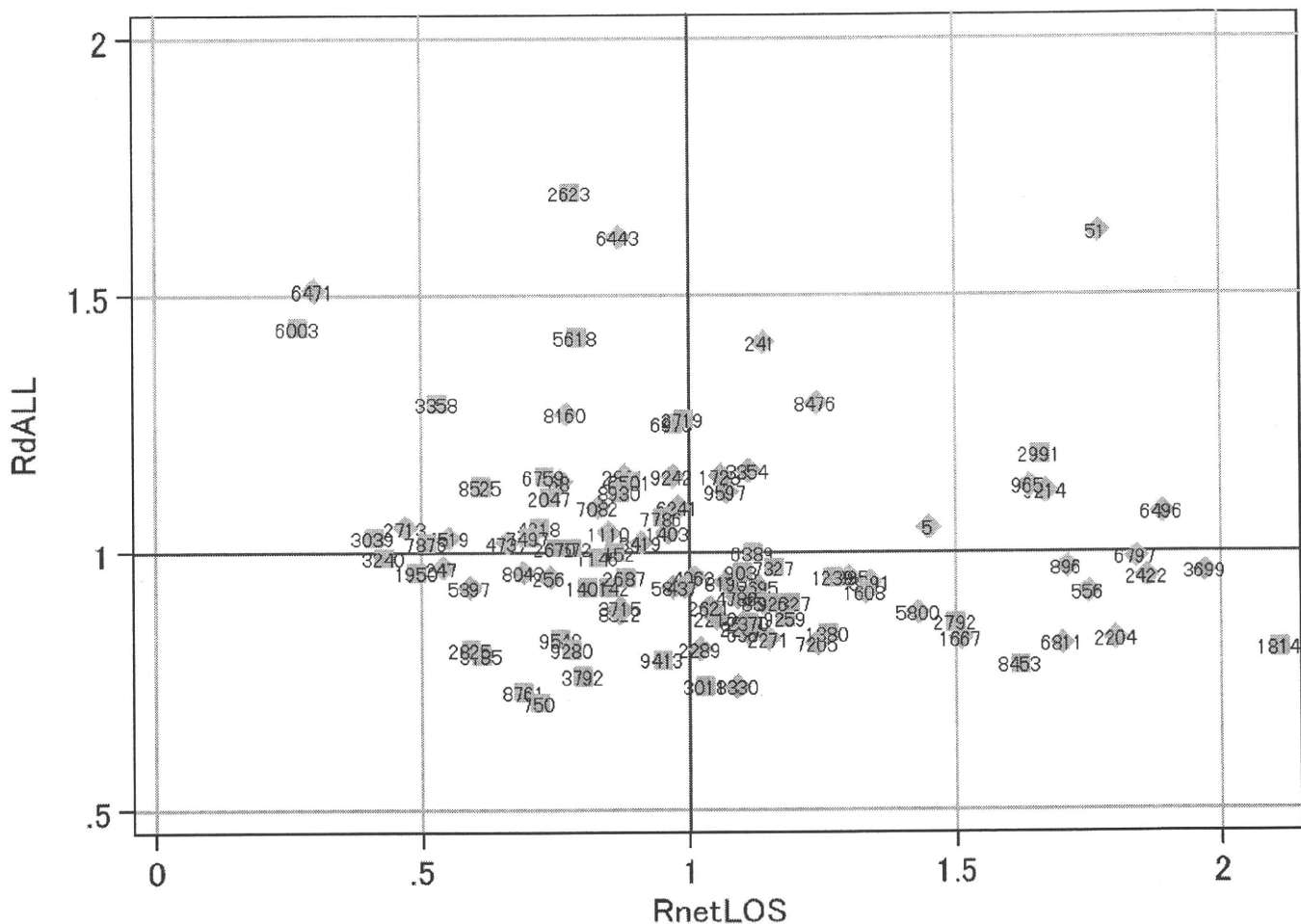
各項目のページへ:

- [1. 概況](#)
- [2. 入院](#)
- [3. 手術・処置](#)
- [4. 処方・注射](#)
- [5. 検査・画像](#)
- [6. 放治・リハ](#)
- [7. その他](#)
- [8. 診療密度](#)

[一覧に戻る](#)

DPC6	入院目的	年齢等	手術	処置1	処置2	副傷病	重症度等	包括	点数<I	入院期間I	点数<II	入院期間II	点数≥II	特定入院期間
040110	3	x	99	x	0	0	x	○	3,156	12	2,367	24	2,012	55

施設別の診療密度			metLOS/rcALL
症例数合計	netLOSの平均	dALLの平均	
1220	25.9	3.478	



0401103x99x00x-densityA

各項目のページへ:

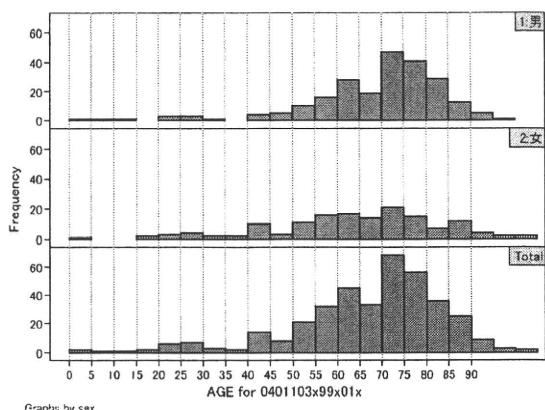
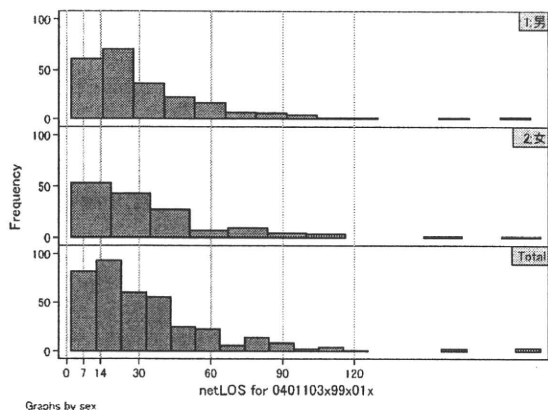
- [1. 概況](#)
- [2. 入院](#)
- [3. 手術・処置](#)
- [4. 処方・注射](#)
- [5. 検査・画像](#)
- [6. 放治・リハ](#)
- [7. その他](#)
- [8. 診療密度](#)

[一覧に戻る](#)

DPC6	入院目的	年齢等	手術	処置1	処置2	副傷病	重症度等	包括	点数<I	入院期間	点数<II	入院期間II	点数≥II	特定入院期間
040110	3	x	99	x	0	1	x	○	3,110	15	2,298	29	1,953	64

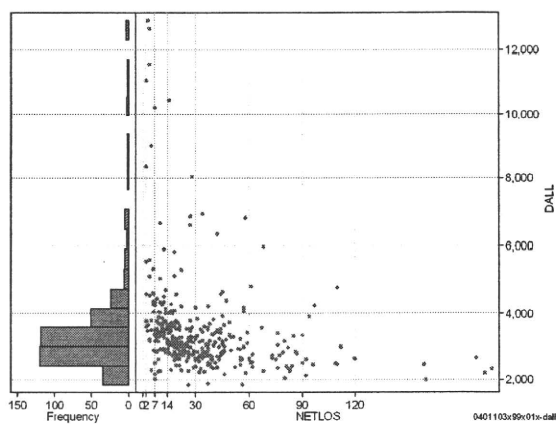
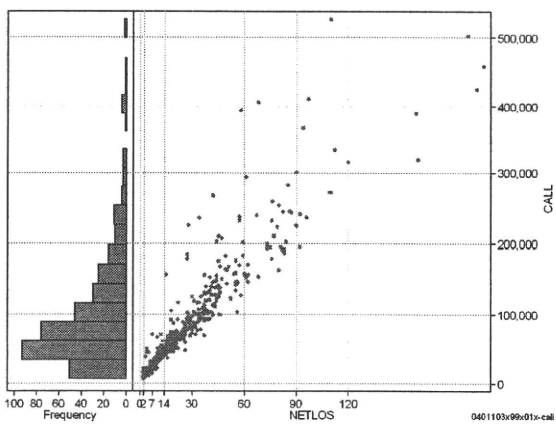
性別・年齢、機関別基礎集計

netLOS	N	Median	Mean	STD	Min	1%	5%	25%	75%	95%	99%	Max
netLOS	377	25.0	32.5	28.9	2	2	5	14	42	86	160	198



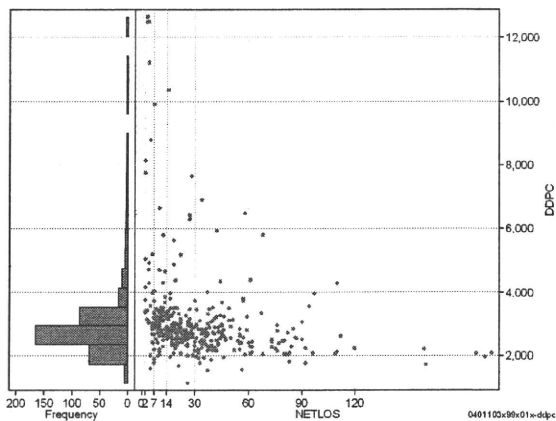
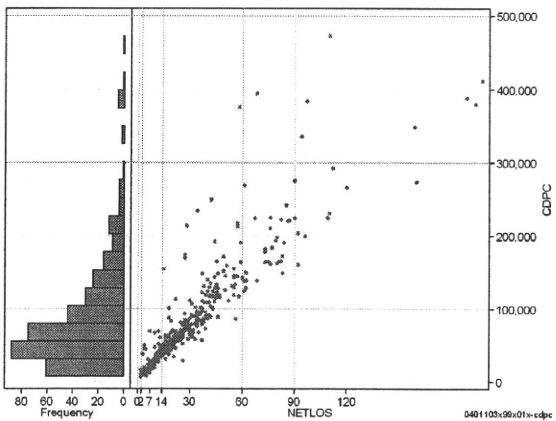
総点数の合計

	N	Median	Mean	STD	Min	1%	5%	25%	75%	95%	99%	Max
cAll	377	73,742.0	101,178.1	82,684.1	7,213	9,177	20,052	49,320	129,220	258,053	425,085	526,285
dAll	377	3,132.0	3,464.4	1,474.1	1,841	1,997	2,287	2,755	3,644	5,829	11,553	12,859



包括対象部分

	N	Median	Mean	STD	Min	1%	5%	25%	75%	95%	99%	Max
cDPC	377	66,809.0	89,817.2	74,103.2	6,704	7,902	16,986	42,223	117,938	225,028	388,314	472,465
dDPC	377	2,762.8	3,078.9	1,451.4	1,121	1,580	1,991	2,435	3,197	5,639	11,227	12,642



各項目のページへ:

- 1. 概況
- 2. 入院
- 3. 手術・処置
- 4. 処方・注射
- 5. 検査・画像
- 6. 放治・リハ
- 7. その他
- 8. 診療密度

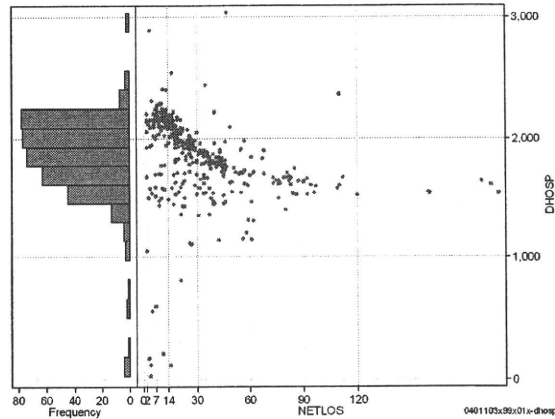
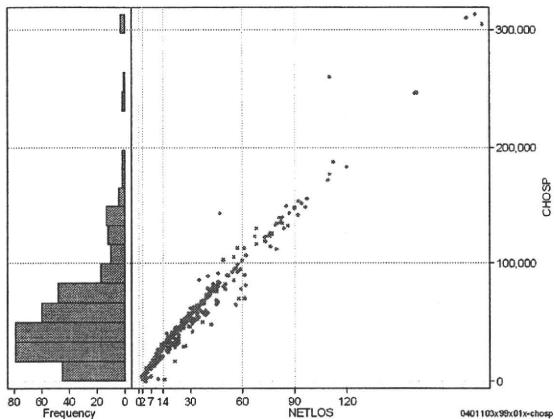
[一覧に戻る](#)

DPC6	入院目的	年齢等	手術	処置1	処置2	副傷病	重症度等	包括	点数<I	入院期間I	点数<II	入院期間II	点数≥II	特定入院期間
040110	3	x	99	x	0	1	x	○	3,110	15	2,298	29	1,953	64

入院日数依存部分(入院管理料+加算+入院時食事療養等+調剤+調期)

cHOSP=cNYUIN+cSHOKUJI+cRxCHO+cRxCHOKI

	N	Median	Mean	STD	Min	1%	5%	25%	75%	95%	99%	Max
cHOSP	377	45,902.0	57,064.6	46,589.7	123	1,834	7,698	28,698	72,984	142,617	259,603	313,265
dHOSP	377	1,876.5	1,834.4	349.4	31	175	1,355	1,666	2,077	2,220	2,437	3,034
cNyuin	377	39,932.0	49,777.3	39,734.8	0	60	6,300	25,042	63,608	120,735	240,440	267,751
cShokuji	377	48,340.0	70,512.4	82,284.4	0	0	2,120	25,490	86,970	209,600	441,770	822,790
cRxCho	377	140.0	194.8	188.7	0	0	7	70	266	581	1,085	1,316
cRxChoKi	377	42.0	41.2	44.0	0	0	0	0	84	126	178	252
dNyuin	377	1,665.1	1,615.8	327.9	0	15	1,216	1,444	1,840	2,012	2,181	2,310
dShokuji	377	2,160.9	2,112.2	1,165.4	0	0	62	1,924	2,448	2,960	3,369	17,506
dRxCho	377	6.5	5.6	1.9	0	0	1	5	7	7	7	7
dRxChoKi	377	1.3	1.8	2.7	0	0	0	0	2	6	14	21



各項目のページへ:

- [1. 概況](#)
- [2. 入院](#)
- [3. 手術・処置](#)
- [4. 処方・注射](#)
- [5. 検査・画像](#)
- [6. 放治・リハ](#)
- [7. その他](#)
- [8. 診療密度](#)

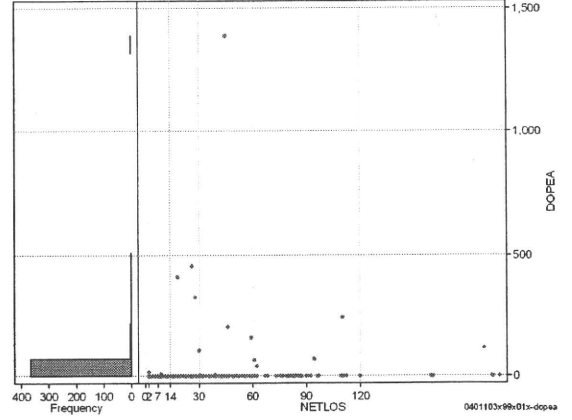
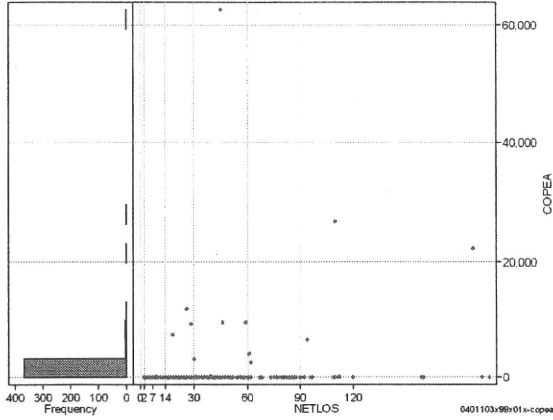
[一覧に戻る](#)

DPC6	入院目的	年齢等	手術	処置1	処置2	副傷病	重症度等	包括	点数<I	入院期間I	点数<II	入院期間II	点数≥II	特定入院期間
040110	3	x	99	x	0	1	x	○	3,110	15	2,298	29	1,953	64

手術(手術(薬剤・材料以外)+手術(薬剤・材料))

cOPEa=cOPE+cOPEm

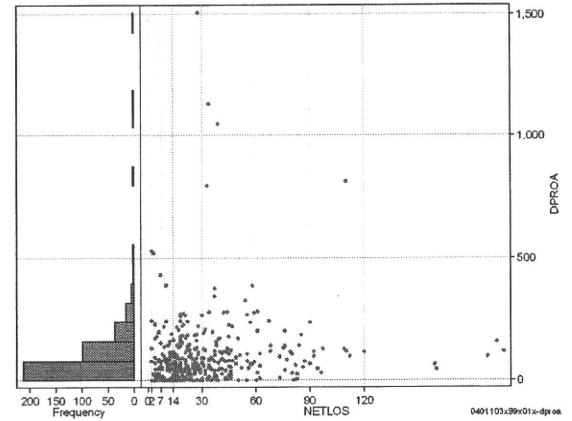
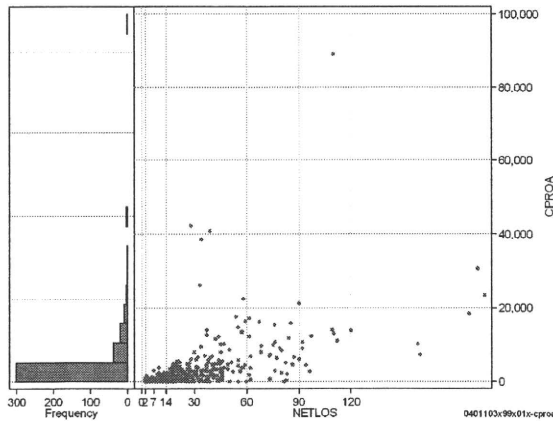
	N	Median	Mean	STD	Min	1%	5%	25%	75%	95%	99%	Max
cOPEa	377	0.0	467.0	3,854.3	0	0	0	0	0	12	11,920	62,553
dOPEa	377	0.0	9.7	82.4	0	0	0	0	0	0	330	1,390
cOpe	377	0.0	370.3	3,460.6	0	0	0	0	0	0	9,460	57,660
cOpeM	377	0.0	96.7	789.6	0	0	0	0	0	4	4,893	9,918
dOpe	377	0.0	6.5	69.0	0	0	0	0	0	0	160	1,281
dOpeM	377	0.0	3.1	28.9	0	0	0	0	0	0	109	381



処置(処置(薬剤・材料以外)+処置(薬剤・材料))

cPROa=cPRO+cPRom

	N	Median	Mean	STD	Min	1%	5%	25%	75%	95%	99%	Max
cPROa	377	1,441.0	3,580.7	7,075.2	0	0	0	420	3,772	13,900	38,506	89,215
dPROa	377	68.7	100.4	143.4	0	0	0	26	124	273	811	1,509
cPro	377	890.0	2,054.3	4,485.6	0	0	0	260	1,981	7,613	23,015	57,972
cProm	377	450.0	1,526.4	3,017.4	0	0	0	82	1,794	6,447	11,835	31,243
dPro	377	43.3	56.5	85.9	0	0	0	16	65	152	527	814
dProm	377	22.0	43.8	75.5	0	0	0	5	51	160	335	992



各項目のページへ:

- [1. 概況](#)
- [2. 入院](#)
- [3. 手術・処置](#)
- [4. 処方・注射](#)
- [5. 検査・画像](#)
- [6. 放治・リハ](#)
- [7. その他](#)
- [8. 診療密度](#)

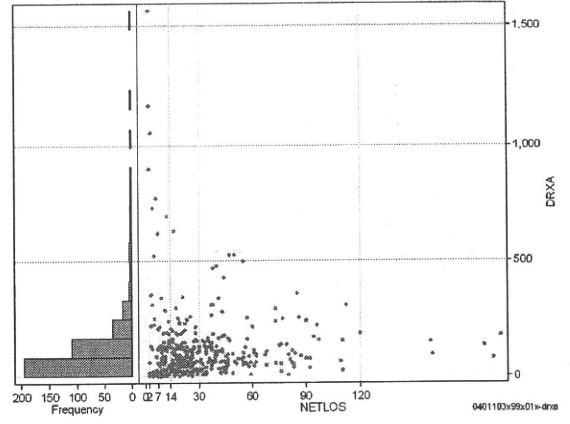
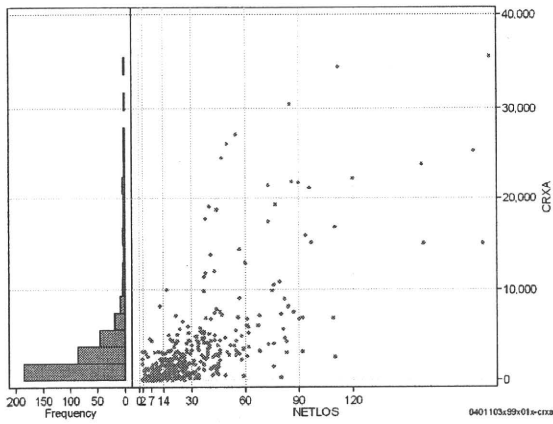
[一覧に戻る](#)

DPC6	入院目的	年齢等	手術	処置1	処置2	副傷病	重症度等	包括	点数<I	入院期間	点数<II	入院期間II	点数≥II	特定入院期間
040110	3	x	99	x	0	1	x	○	3,110	15	2,298	29	1,953	64

処方(内服+頓服+外用+麻毒)

cRXa=cRxNAI+cRxTON+cRxGAI+cRxMADO

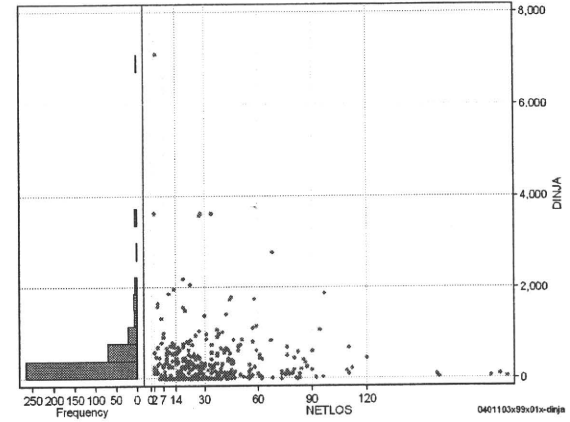
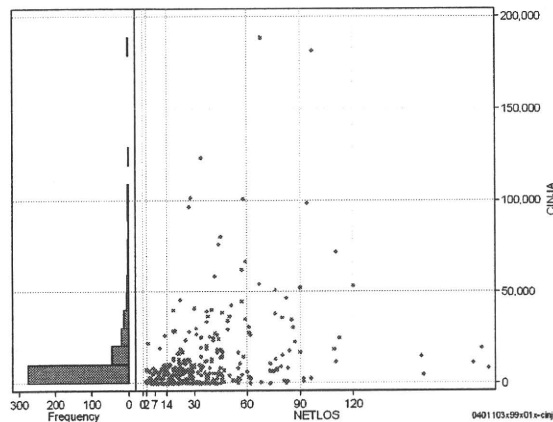
	N	Median	Mean	STD	Min	1%	5%	25%	75%	95%	99%	Max
cRXa	377	1,975.0	3,740.0	5,480.0	0	0	29	754	4,172	16,874	27,258	35,446
dRXa	377	77.7	119.9	159.8	0	0	3	38	138	343	896	1,566
cRxNai	377	1,625.0	3,216.0	5,007.3	0	0	1	496	3,285	13,794	25,915	34,054
cRxTon	377	0.0	64.3	355.1	0	0	0	0	32	243	992	6,305
cRxGai	377	144.0	450.3	940.7	0	0	0	9	546	1,505	3,499	9,528
cRxMado	377	0.0	9.4	32.0	0	0	0	0	6	47	96	497
dRxNai	377	61.8	101.6	149.4	0	0	0	24	118	308	858	1,566
dRxTon	377	0.0	1.6	5.6	0	0	0	0	1	8	24	82
dRxGai	377	5.1	16.5	39.5	0	0	0	0	18	64	178	526
dRxMado	377	0.0	0.2	0.4	0	0	0	0	0	1	1	5



注射(皮下筋肉内+静脈内+注射その他)

cINJa=cInjHIKA+cInjJYO+cInjHOKA

	N	Median	Mean	STD	Min	1%	5%	25%	75%	95%	99%	Max
cINJa	377	4,061.0	10,902.4	21,424.3	0	0	0	173	10,794	45,481	101,557	188,370
dInja	377	157.1	354.8	635.5	0	0	0	8	443	1,397	3,619	7,080
cInjHika	377	0.0	135.4	726.7	0	0	0	0	12	597	4,559	9,672
cInjJyo	377	0.0	1,570.9	4,346.4	0	0	0	0	1,036	6,918	24,920	41,427
cInjHoka	377	1,595.0	9,196.2	19,708.0	0	0	0	0	8,026	39,413	100,755	159,415
dInjHika	377	0.0	3.2	16.4	0	0	0	0	0	13	78	210
dInjJyo	377	0.0	45.7	105.0	0	0	0	0	33	244	560	733
dInjHoka	377	70.1	306.0	626.6	0	0	0	0	379	1,325	3,574	7,025



各項目のページへ:

[一覧に戻る](#)

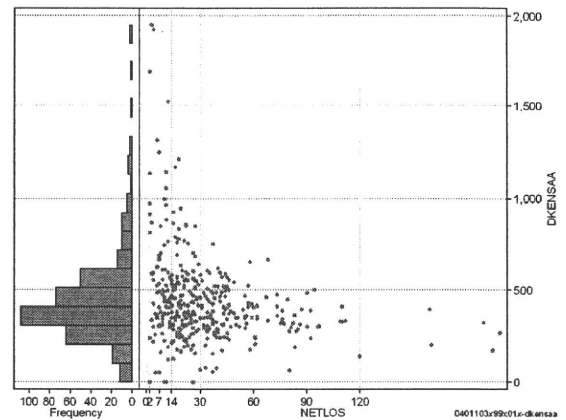
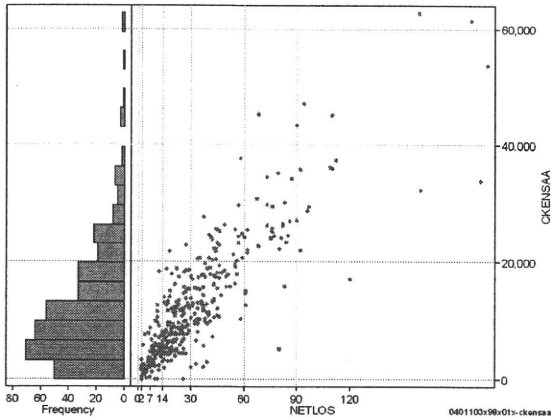
- [1. 概況](#)
- [2. 入院](#)
- [3. 手術・処置](#)
- [4. 処方・注射](#)
- [5. 検査・画像](#)
- [6. 放治・リハ](#)
- [7. その他](#)
- [8. 診療密度](#)

DPC6	入院目的	年齢等	手術	処置1	処置2	副傷病	重症度等	包括	点数<I	入院期間I	点数<II	入院期間II	点数≥II	特定入院期間
040110	3	x	99	x	0	1	x	○	3,110	15	2,298	29	1,953	64

検査(検査(薬剤・材料以外)+検査(薬剤・材料))

	N	Median	Mean	STD	Min	1%	5%	25%	75%	95%	99%	Max
cKENSAA	377	9,966.0	12,548.9	9,849.1	0	0	1,832	5,264	17,486	30,288	46,953	62,746
dKENSAA	377	394.6	442.7	247.6	0	0	169	304	523	870	1,521	1,951
cKensa	377	9,945.0	12,439.7	9,752.2	0	0	1,830	5,264	17,363	29,775	46,543	62,168
cKensam	377	0.0	109.2	342.2	0	0	0	0	122	439	1,092	5,548
dKensa	377	391.1	438.5	242.5	0	0	169	304	519	865	1,465	1,951
dKensam	377	0.0	4.1	10.8	0	0	0	0	4	18	57	99

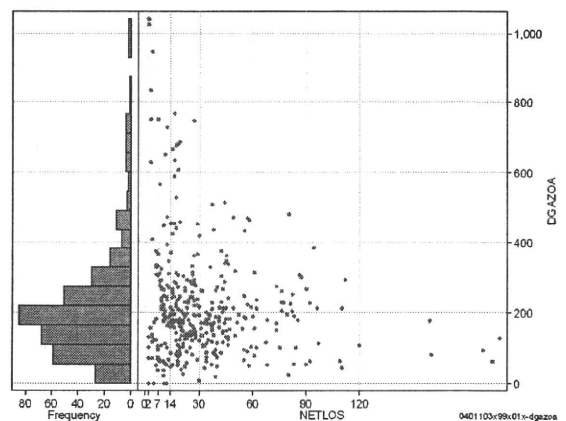
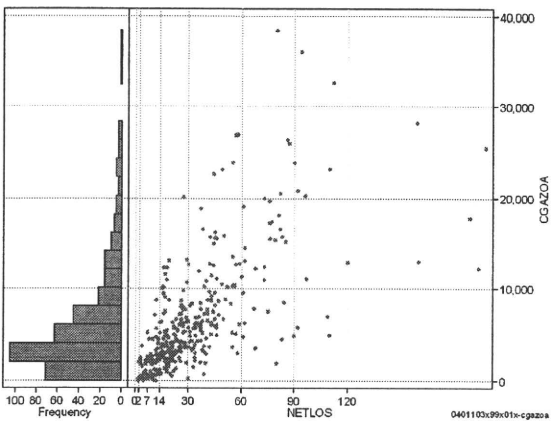
cKENSAA=cKENSAA+cKENSAm



画像診断(画像診断(薬剤・材料以外)+画像診断(薬剤・材料))

	N	Median	Mean	STD	Min	1%	5%	25%	75%	95%	99%	Max
cGAZOa	377	4,380.0	6,363.0	6,160.2	0	0	503	2,359	7,965	19,979	28,190	38,521
dGAZOa	377	181.4	220.0	164.9	0	0	51	118	266	589	947	1,040
cGAZO	377	3,597.0	4,793.2	4,109.2	0	0	418	2,092	5,937	13,301	20,617	24,431
cGAZOm	377	531.0	1,569.8	2,460.7	0	0	36	250	1,834	6,557	11,573	22,375
dGAZO	377	152.2	169.3	116.6	0	0	44	103	208	325	746	919
dGAZOm	377	25.4	50.7	67.5	0	0	3	12	54	211	331	391

cGAZOa=cGAZO+cGAZOm



各項目のページへ:

- [1. 概況](#)
- [2. 入院](#)
- [3. 手術・処置](#)
- [4. 処方・注射](#)
- [5. 検査・画像](#)
- [6. 放治・リハ](#)
- [7. その他](#)
- [8. 診療密度](#)

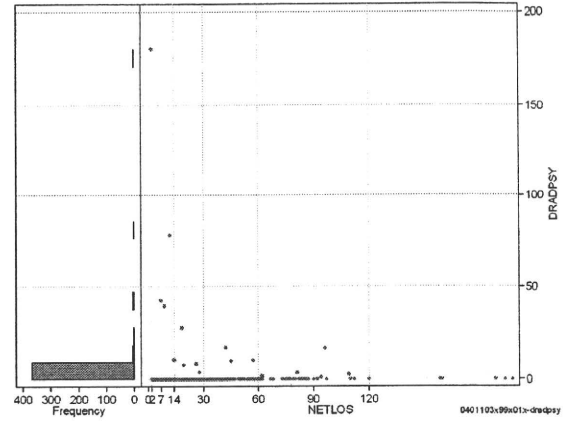
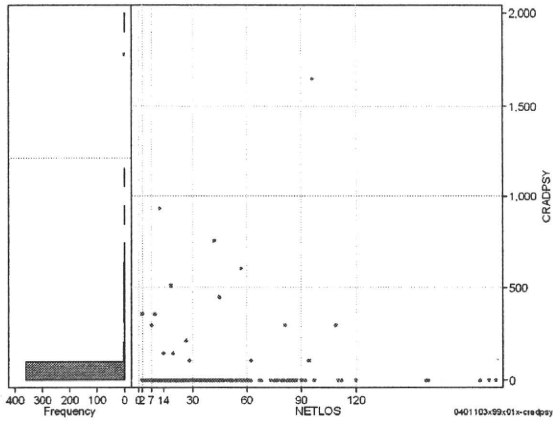
[一覧に戻る](#)

DPC6	入院目的	年齢等	手術	処置1	処置2	副傷病	重症度等	包括	点数<I	入院期間I	点数<II	入院期間II	点数≥II	特定入院期間
040110	3	x	99	x	0	1	x	○	3,110	15	2,298	29	1,953	64

その他放治等(リハビリ除く)(その他-リハビリ)

	N	Median	Mean	STD	Min	1%	5%	25%	75%	95%	99%	Max
cRADPSY	377	0.0	19.5	120.8	0	0	0	0	0	0	600	1,650
dRADPSY	377	0.0	1.2	10.7	0	0	0	0	0	0	40	180

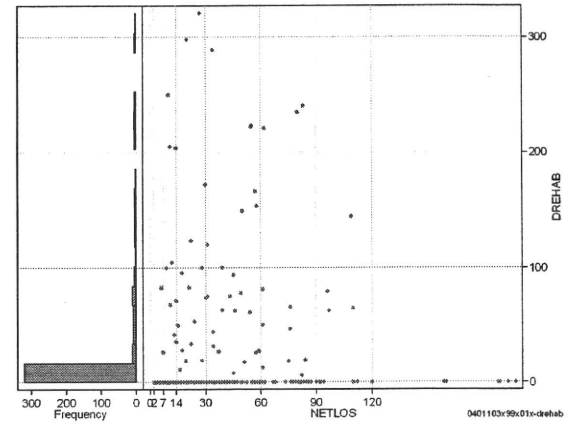
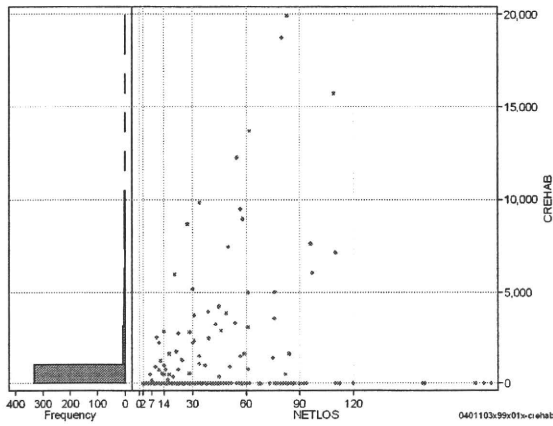
cRADPSY=cSONOTA-cREHAB



リハビリ

	N	Median	Mean	STD	Min	1%	5%	25%	75%	95%	99%	Max
cRehab	377	0.0	647.9	2,320.4	0	0	0	0	0	3,920	13,690	19,925
dRehab	377	0.0	15.7	47.8	0	0	0	0	0	101	250	321

cREHAB



各項目のページへ:

- [1. 概況](#)
- [2. 入院](#)
- [3. 手術・処置](#)
- [4. 処方・注射](#)
- [5. 検査・画像](#)
- [6. 放治・リハ](#)
- [7. その他](#)
- [8. 診療密度](#)

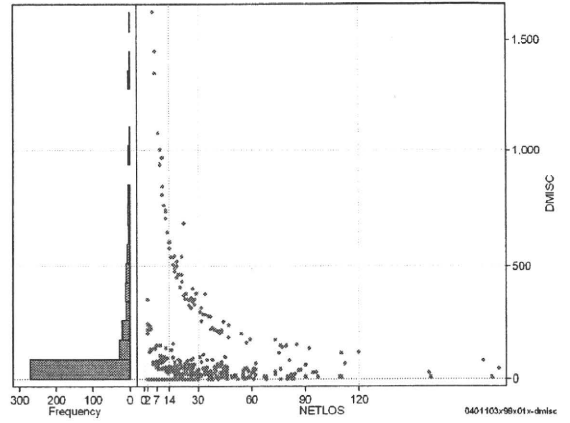
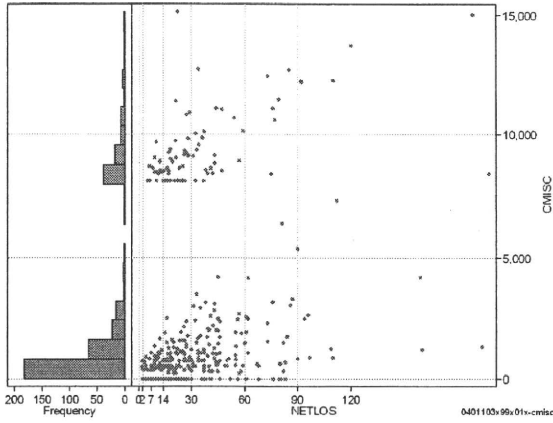
[一覧に戻る](#)

DPC6	入院目的	年齢等	手術	処置1	処置2	副傷病	重症度等	包括	点数<I	入院期間I	点数<II	入院期間II	点数≥II	特定入院期間
040110	3	x	99	x	0	1	x	○	3,110	15	2,298	29	1,953	64

諸項目(初診料+指導管理料+在宅医療)

cMISC=cSHOSIN+cSHIDO+cZAITAKU

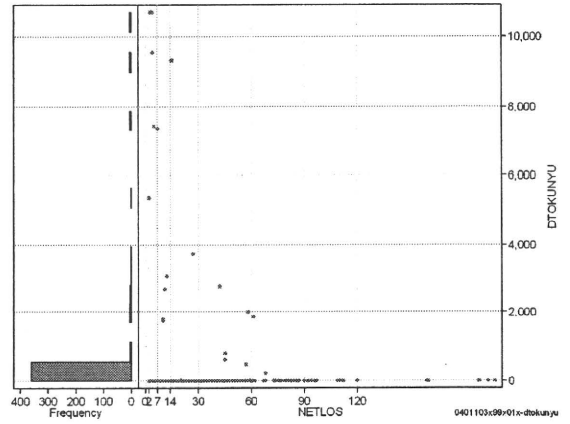
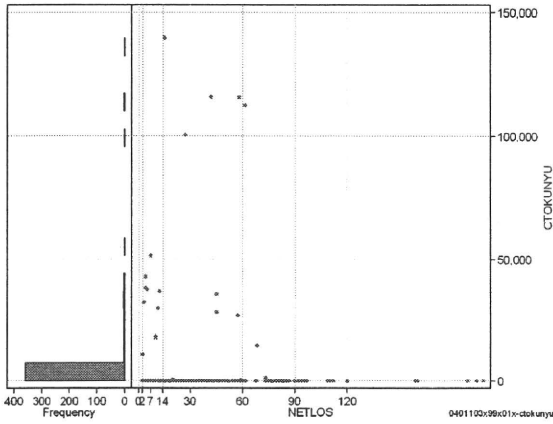
	N	Median	Mean	STD	Min	1%	5%	25%	75%	95%	99%	Max
cMISC	377	800.0	2,733.6	3,737.1	0	0	0	350	2,970	10,140	12,781	15,140
dMISC	377	40.0	129.8	240.0	0	0	0	10	115	608	1,352	1,622
cSHOSIN	377	0.0	92.9	197.5	0	0	0	0	0	500	800	880
cShido	377	520.0	777.2	1,006.9	0	0	0	0	1,050	2,800	4,620	6,900
cZaitak	377	0.0	1,863.5	3,444.1	0	0	0	0	455	8,110	9,762	15,140
dShosin	377	0.0	6.7	26.9	0	0	0	0	0	33	217	240
dShido	377	18.6	27.8	32.7	0	0	0	0	44	84	157	215
dZaitak	377	0.0	95.3	236.7	0	0	0	0	15	579	1,352	1,622



特定入院料

cTOKUNYU

	N	Median	Mean	STD	Min	1%	5%	25%	75%	95%	99%	Max
cTokuNyu	377	0.0	2,668.9	14,679.3	0	0	0	0	0	10,690	112,860	139,860
dTokuNyu	377	0.0	217.9	1,242.0	0	0	0	0	0	211	9,324	10,690



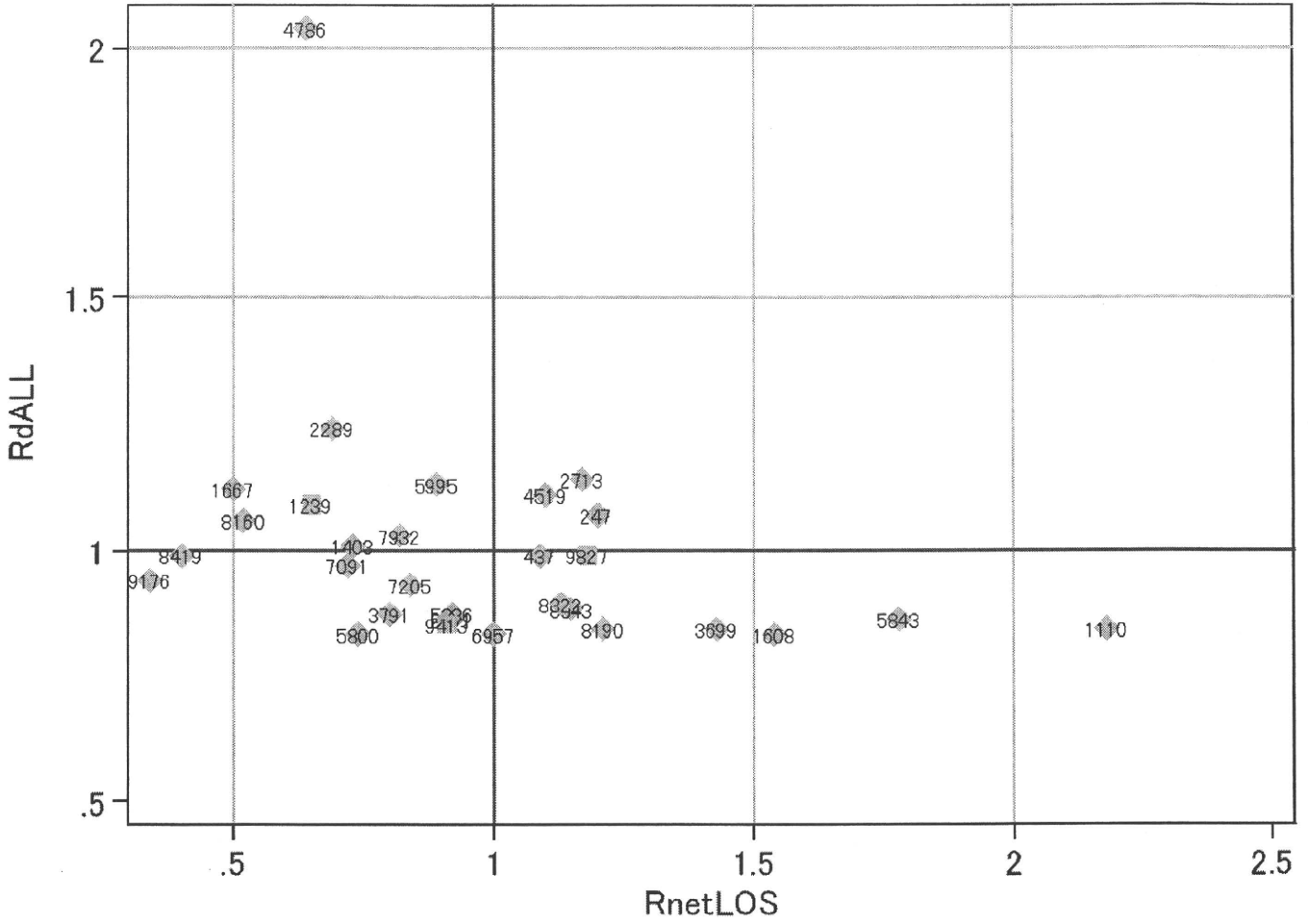
各項目のページへ:

[一覧に戻る](#)

- [1. 概況](#)
- [2. 入院](#)
- [3. 手術・処置](#)
- [4. 処方・注射](#)
- [5. 検査・画像](#)
- [6. 放治・リハ](#)
- [7. その他](#)
- [8. 診療密度](#)

DPC6	入院目的	年齢等	手術	処置1	処置2	副傷病	重症度等	包括	点数<I	入院期間I	点数<II	入院期間II	点数≥II	特定入院期間
040110	3	x	99	x	0	1	x	○	3,110	15	2,298	29	1,953	64

施設別の診療密度			rnetLOS/rcALL
症例数合計	netLOSの平均	dALLの平均	
377	32.5	3,464	



0401103x99x01x-densityA

各項目のページへ:

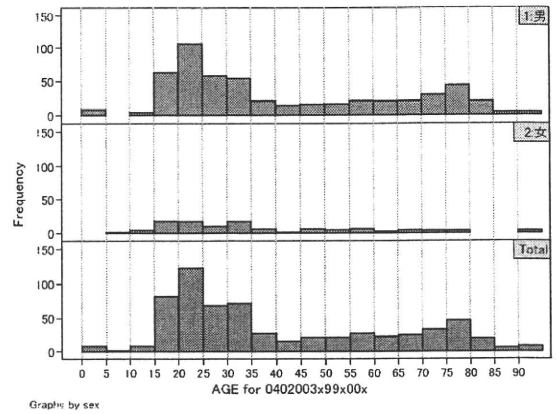
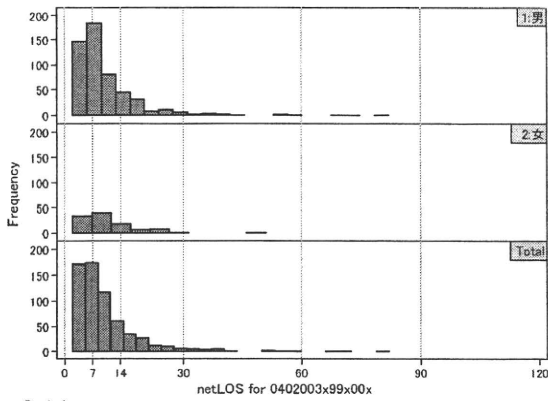
- [1. 概況](#)
- [2. 入院](#)
- [3. 手術・処置](#)
- [4. 処方・注射](#)
- [5. 検査・画像](#)
- [6. 放治・リハ](#)
- [7. その他](#)
- [8. 診療密度](#)

[一覧に戻る](#)

DPC6	入院目的	年齢等	手術	処置1	処置2	副傷病	重症度等	包括	点数<I	入院期間I	点数<II	入院期間II	点数≥II	特定入院期間
040200	3	x	99	x	0	0	x	○	3,020	5	2,311	10	1,964	18

性別・年齢・機関別基礎集計

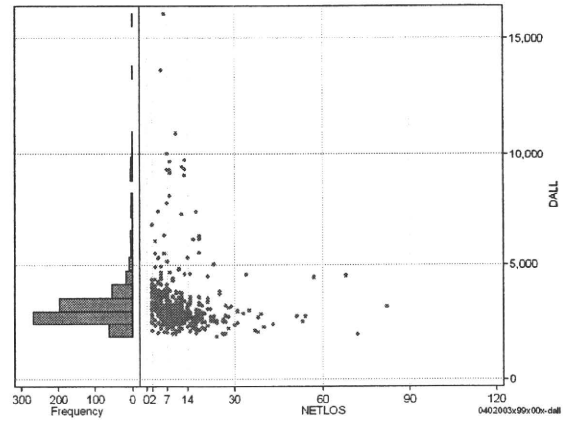
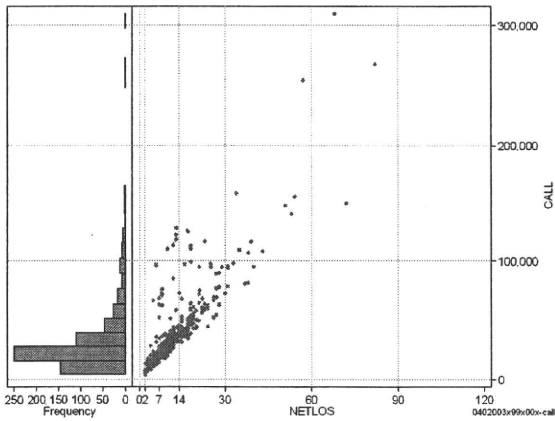
	N	Median	Mean	STD	Min	1%	5%	25%	75%	95%	99%	Max
netLOS	635	8.0	10.2	8.6	2	2	3	5	12	26	51	82



総点数の合計

	N	Median	Mean	STD	Min	1%	5%	25%	75%	95%	99%	Max
cAll	635	24,187.6	32,827.3	29,360.9	4,426	6,243	10,221	17,017	37,818	94,530	145,570	309,749
dAll	635	3,041.5	3,303.7	1,270.8	1,931	2,092	2,343	2,755	3,379	4,935	9,378	16,091

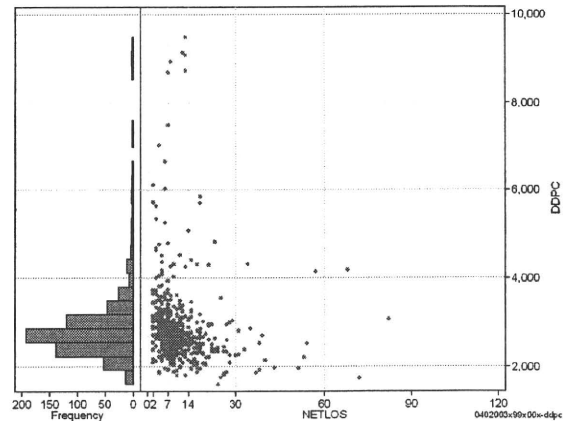
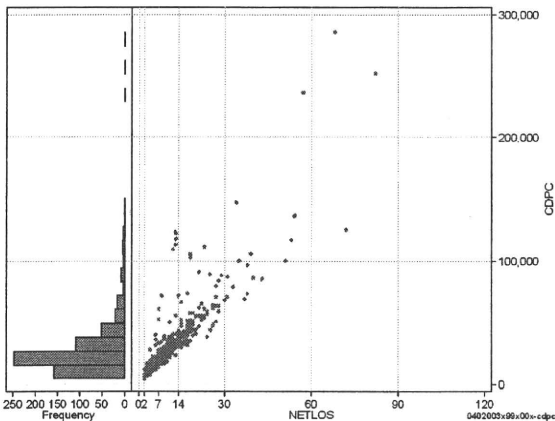
cALL/dALL



包括対象部分

	N	Median	Mean	STD	Min	1%	5%	25%	75%	95%	99%	Max
cDPC	635	21,642.0	28,771.9	25,860.0	4,214	5,723	9,285	15,463	33,480	71,339	123,191	285,628
dDPC	635	2,733.8	2,900.6	901.6	1,605	1,852	2,075	2,473	3,046	4,276	7,477	9,476

cDPC/dDPC



各項目のページへ:

- [1. 概況](#)
- [2. 入院](#)
- [3. 手術・処置](#)
- [4. 処方・注射](#)
- [5. 検査・画像](#)
- [6. 放た・リハ](#)
- [7. その他](#)
- [8. 診療密度](#)

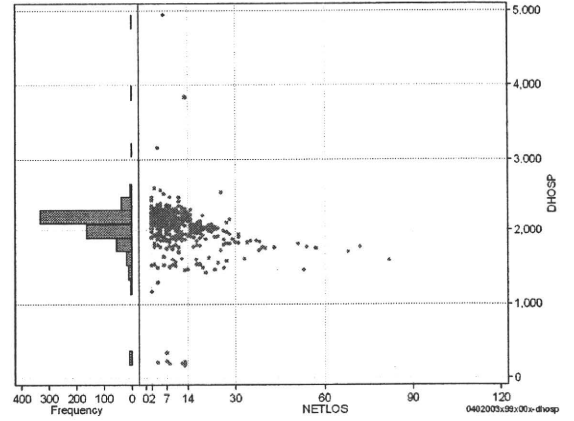
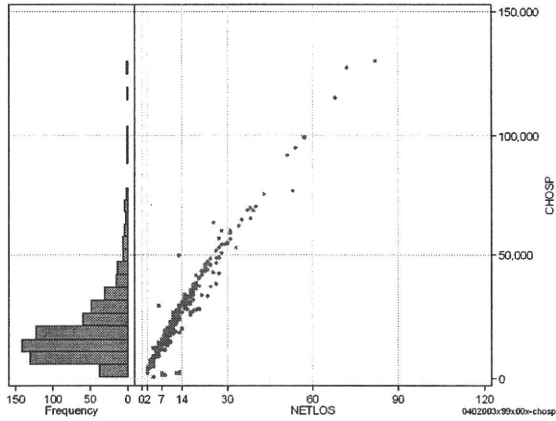
[一覧に戻る](#)

DPC6	入院目的	年齢等	手術	処置1	処置2	副傷病	重症度等	包括	点数<I	入院期間I	点数<II	入院期間II	点数≥II	特定入院期間
040200	3	x	99	x	0	0	x	○	3,020	5	2,311	10	1,964	18

入院日数依存部分(入院管理料・加算+入院時食事療養等+調剤+調期)

cHOSP=cNYUIN+cSHOKUJI+cRxCHO+cRxCHOKI

	N	Median	Mean	STD	Min	1%	5%	25%	75%	95%	99%	Max
cHOSP	635	16,615.0	20,418.3	15,318.4	870	2,426	4,921	11,025	25,033	48,526	76,923	129,826
dHOSP	635	2,108.7	2,055.4	312.4	178	229	1,583	2,001	2,176	2,298	2,535	4,943
cNyuin	635	14,774.0	18,011.1	13,294.2	0	195	4,350	9,740	21,777	42,852	64,925	113,728
cShokuji	635	17,640.0	23,332.9	21,024.2	0	2,170	5,900	10,850	27,560	59,000	122,100	216,000
cRxCho	635	35.0	46.8	57.3	0	0	0	14	56	140	294	560
cRxChoKi	635	42.0	27.1	26.7	0	0	0	0	42	84	84	178
dNyuin	635	1,875.0	1,823.1	301.9	0	15	1,351	1,761	1,936	2,055	2,291	4,430
dShokuji	635	2,170.0	2,242.9	455.5	0	1,060	1,696	2,120	2,420	2,971	3,250	5,055
dRxCho	635	5.3	4.3	2.7	0	0	0	2	7	7	7	11
dRxChoKi	635	2.5	3.7	4.4	0	0	0	0	6	11	21	21



各項目のページへ:

- [1. 概況](#)
- [2. 入院](#)
- [3. 手術・処置](#)
- [4. 処方・注射](#)
- [5. 検査・画像](#)
- [6. 放治・リハ](#)
- [7. その他](#)
- [8. 診療密度](#)

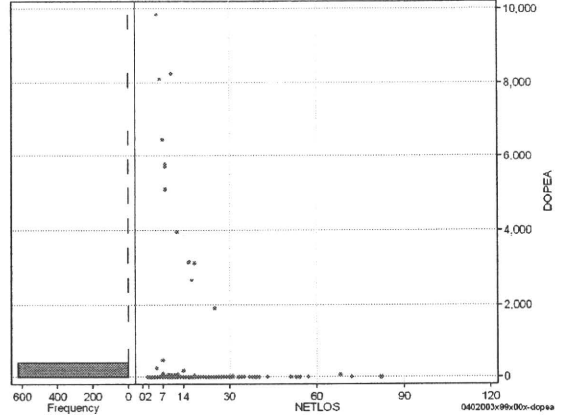
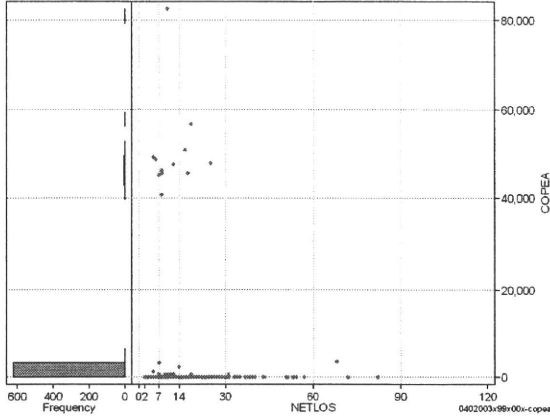
[一覧に戻る](#)

DPC6	入院目的	年齢等	手術	処置1	処置2	副傷病	重症度等	包括	点数<I	入院期間	点数<II	入院期間II	点数≥II	特定入院期間
040200	3	x	99	x	0	0	x	○	3,020	5	2,311	10	1,964	18

手術(手術(薬剤・材料以外)+手術(薬剤・材料))

cOPEa=cOPE+cOPEm

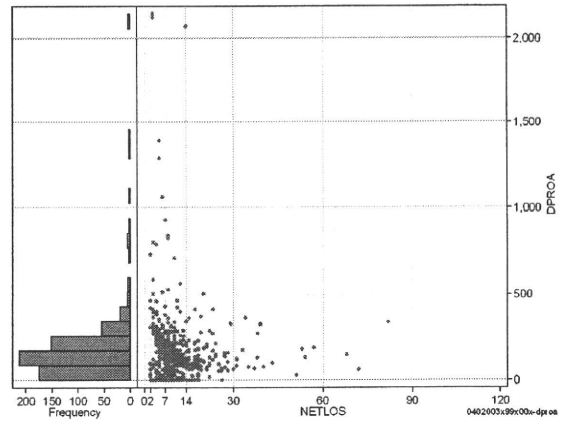
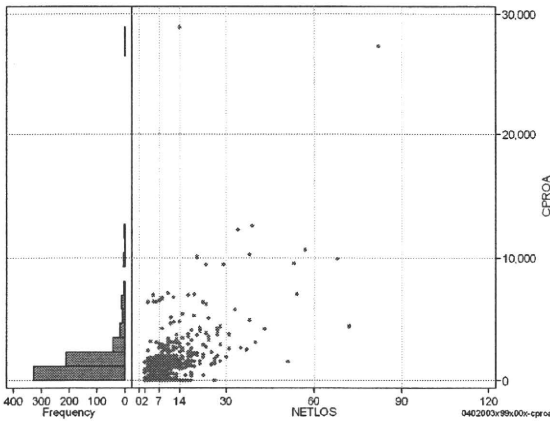
	N	Median	Mean	STD	Min	1%	5%	25%	75%	95%	99%	Max
cOPEa	635	0.0	976.9	7,026.6	0	0	0	0	0	10	47,541	82,476
dOPEa	635	0.0	102.9	797.7	0	0	0	0	0	1	5,083	9,839
cOpe	635	0.0	907.8	6,529.6	0	0	0	0	0	0	44,530	70,380
cOpeM	635	0.0	69.1	620.7	0	0	0	0	0	10	2,300	12,096
dOpe	635	0.0	96.2	748.4	0	0	0	0	0	0	4,870	9,472
dOpeM	635	0.0	6.7	61.6	0	0	0	0	0	0	198	1,210



処置(処置(薬剤・材料以外)+処置(薬剤・材料))

cPROa=cPRO+cPROm

	N	Median	Mean	STD	Min	1%	5%	25%	75%	95%	99%	Max
cPROa	635	1,133.0	1,595.2	2,265.0	0	0	0	706	1,639	5,042	10,086	28,958
dPROa	635	141.3	168.6	200.6	0	0	0	75	212	397	934	2,140
cPro	635	760.0	904.0	1,098.8	0	0	0	440	1,054	2,266	4,743	18,384
cProm	635	321.0	691.2	1,559.8	0	0	0	200	611	2,588	6,061	27,076
dPro	635	95.0	94.6	66.7	0	0	0	49	134	203	316	483
dProm	635	42.9	74.0	170.0	0	0	0	16	75	218	831	1,934



各項目のページへ:

- [1. 概況](#)
- [2. 入院](#)
- [3. 手術・処置](#)
- [4. 処方・注射](#)
- [5. 検査・画像](#)
- [6. 放り・リハ](#)
- [7. その他](#)
- [8. 診療密度](#)

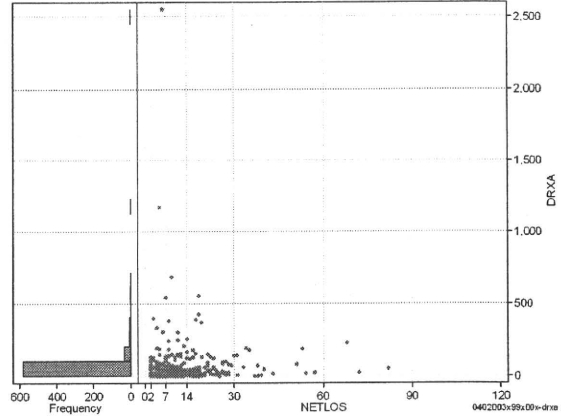
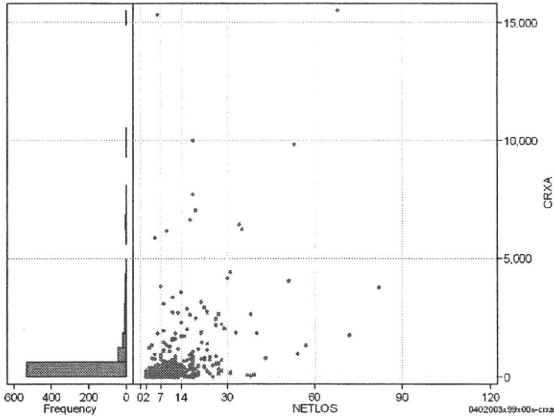
[一覧に戻る](#)

DPC6	入院目的	年齢等	手術	処置1	処置2	副傷病	重症度等	包括	点数<I	入院期間I	点数<II	入院期間II	点数≥II	特定入院期間
040200	3	x	99	x	0	0	x	○	3,020	5	2,311	10	1,964	18

処方(内服+頓服+外用+麻毒)

cRXa=cRxNAI+cRxTON+cRxGAI+cRxMADO

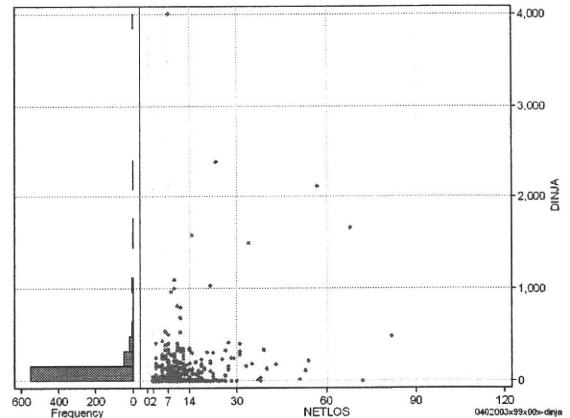
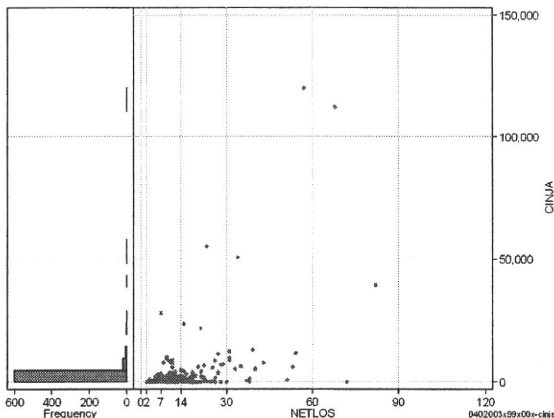
	N	Median	Mean	STD	Min	1%	5%	25%	75%	95%	99%	Max
cRXa	635	111.0	481.2	1,349.0	0	0	0	18	371	2,214	6,637	15,514
dRXa	635	15.5	41.2	128.6	0	0	0	2	39	147	401	2,554
cRxNai	635	65.0	400.8	1,250.1	0	0	0	0	261	1,771	6,426	15,323
cRxTon	635	0.0	16.6	42.5	0	0	0	0	19	72	230	497
cRxGai	635	0.0	62.4	192.4	0	0	0	0	37	342	1,146	1,986
cRxMado	635	0.0	1.4	11.2	0	0	0	0	0	7	21	266
dRxNai	635	7.5	34.4	126.8	0	0	0	0	30	128	383	2,554
dRxTon	635	0.0	1.9	4.5	0	0	0	0	2	10	22	43
dRxGai	635	0.0	4.9	12.0	0	0	0	0	5	25	62	136
dRxMado	635	0.0	0.1	0.4	0	0	0	0	0	1	1	7



注射(皮下筋肉内+静脈内+注射その他)

cINJa=cInjHKA+cInjJYO+cInjHOKA

	N	Median	Mean	STD	Min	1%	5%	25%	75%	95%	99%	Max
cINJa	635	16.0	1,423.3	7,652.6	0	0	0	0	574	5,166	23,687	120,439
dInja	635	2.2	80.9	260.0	0	0	0	0	68	334	1,098	4,004
cInjHika	635	0.0	37.0	360.4	0	0	0	0	0	36	742	5,678
cInjJyo	635	0.0	349.8	1,619.2	0	0	0	0	0	2,019	4,788	24,148
cInjHoka	635	0.0	1,036.5	6,643.2	0	0	0	0	165	3,511	21,770	101,353
dInjHika	635	0.0	2.4	23.1	0	0	0	0	0	5	43	516
dInjJyo	635	0.0	21.5	60.8	0	0	0	0	0	148	297	398
dInjHoka	635	0.0	56.9	245.8	0	0	0	0	21	229	1,037	4,001



各項目のページへ:

- [1. 概況](#)
- [2. 入院](#)
- [3. 手術・処置](#)
- [4. 処方・注射](#)
- [5. 検査・画像](#)
- [6. 放治・リハ](#)
- [7. その他](#)
- [8. 診療密度](#)

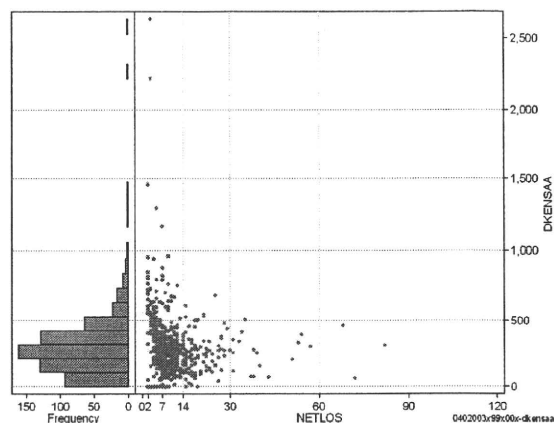
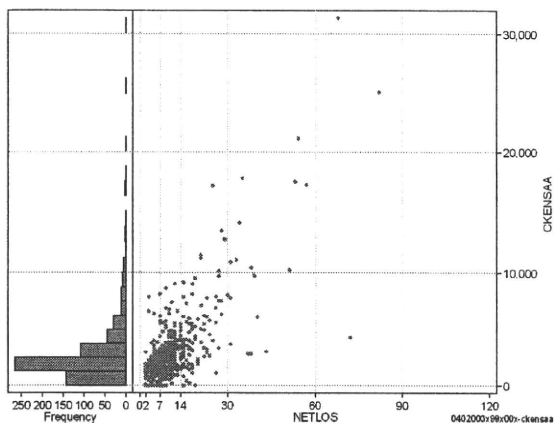
[一覧に戻る](#)

DPC6	入院目的	年齢等	手術	処置1	処置2	副傷病	重症度等	包括	点数<I	入院期間	点数<II	入院期間II	点数≥II	特定入院期間
040200	3	x	99	x	0	0	x	○	3,020	5	2,311	10	1,964	18

検査(検査(薬剤・材料以外)+検査(薬剤・材料))

cKNSAa=cKNSA+cKNSAm

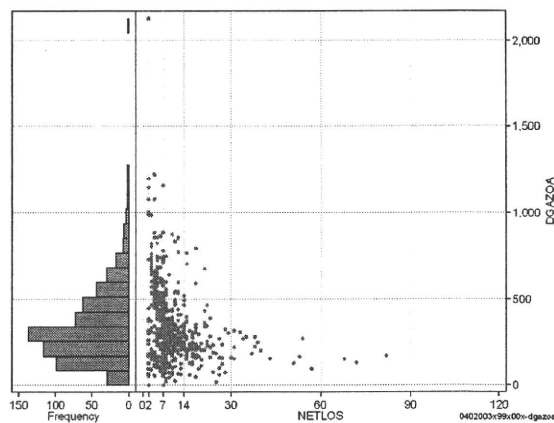
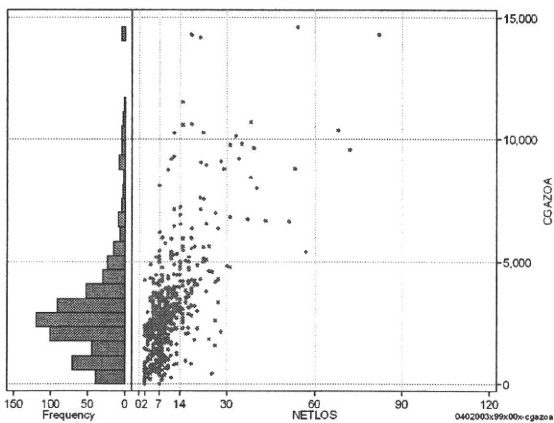
	N	Median	Mean	STD	Min	1%	5%	25%	75%	95%	99%	Max
cKNSAa	635	2,013.0	2,753.0	2,918.3	0	0	0	1,342	3,195	7,771	17,111	31,299
dKNSAa	635	275.0	296.5	226.0	0	0	0	162	379	642	956	2,632
cKNSA	635	2,013.0	2,746.6	2,906.0	0	0	0	1,342	3,195	7,754	17,105	31,299
cKNSAm	635	0.0	6.4	46.2	0	0	0	0	0	11	165	829
dKNSA	635	275.0	295.9	224.2	0	0	0	162	378	638	947	2,578
dKNSAm	635	0.0	0.6	4.7	0	0	0	0	0	1	16	75



画像診断(画像診断(薬剤・材料以外)+画像診断(薬剤・材料))

cGAZOa=cGAZO+cGAZOm

	N	Median	Mean	STD	Min	1%	5%	25%	75%	95%	99%	Max
cGAZOa	635	2,626.0	2,994.8	2,147.8	0	220	526	1,802	3,615	7,151	10,597	14,610
dGAZOa	635	301.3	345.4	217.2	0	43	87	200	454	741	1,079	2,129
cGAZO	635	2,256.0	2,437.0	1,599.2	0	165	425	1,505	3,023	5,501	8,389	12,424
cGAZOm	635	361.0	557.8	739.6	0	0	0	214	604	2,023	4,111	7,095
dGAZO	635	247.1	284.7	173.1	0	36	68	161	375	593	861	1,264
dGAZOm	635	44.8	60.7	67.8	0	0	0	25	71	170	333	866



各項目のページへ:

- [1. 概況](#)
- [2. 入院](#)
- [3. 手術・処置](#)
- [4. 処方・注射](#)
- [5. 検査・画像](#)
- [6. 放治・リハ](#)
- [7. その他](#)
- [8. 診療密度](#)

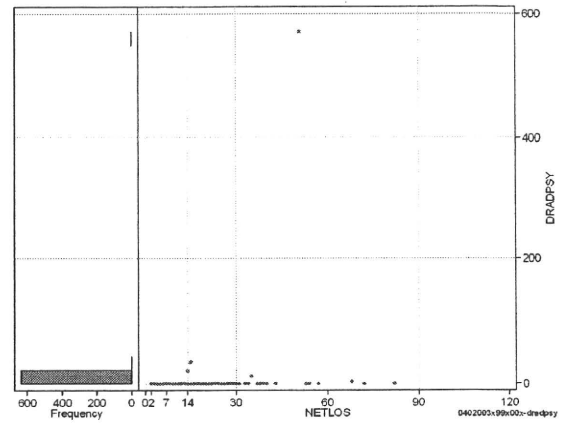
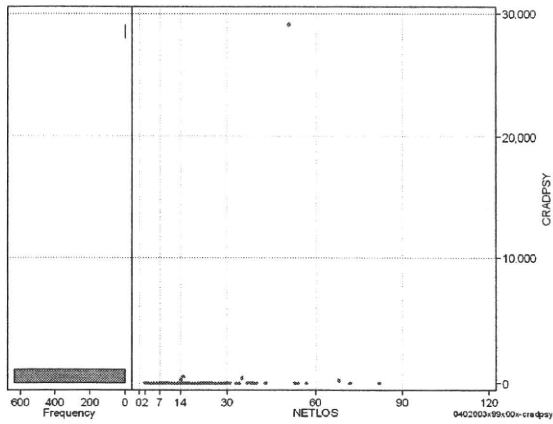
[一覧に戻る](#)

DPC6	入院目的	年齢等	手術	処置1	処置2	副傷病	重症度等	包括	点数<I	入院期間I	点数<II	入院期間II	点数≥II	特定入院期間
040200	3	x	99	x	0	0	x	○	3,020	5	2,311	10	1,964	18

その他放治等(リハビリ除く)(その他-リハビリ)

cRADPSY=cSONOTA-cREHAB

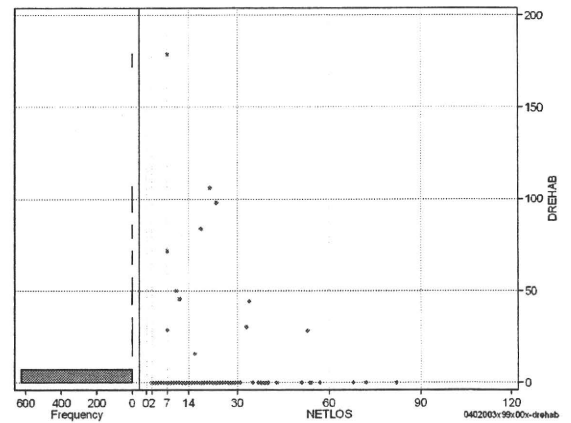
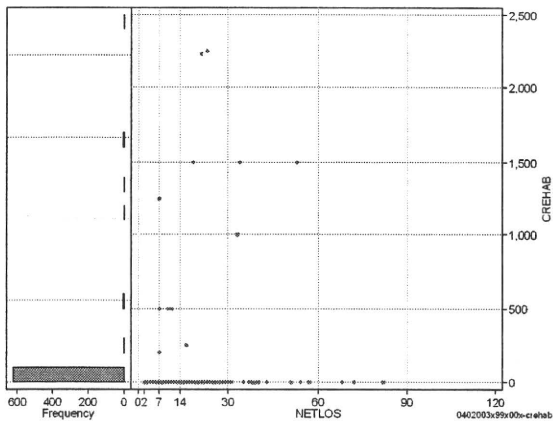
	N	Median	Mean	STD	Min	1%	5%	25%	75%	95%	99%	Max
cRADPSY	635	0.0	48.2	1,153.9	0	0	0	0	0	0	0	29,070
dRADPSY	635	0.0	1.0	22.7	0	0	0	0	0	0	0	570



リハビリ

cREHAB

	N	Median	Mean	STD	Min	1%	5%	25%	75%	95%	99%	Max
cRehab	635	0.0	20.8	177.3	0	0	0	0	0	0	1,000	2,250
dRehab	635	0.0	1.2	10.7	0	0	0	0	0	0	45	179



各項目のページへ:

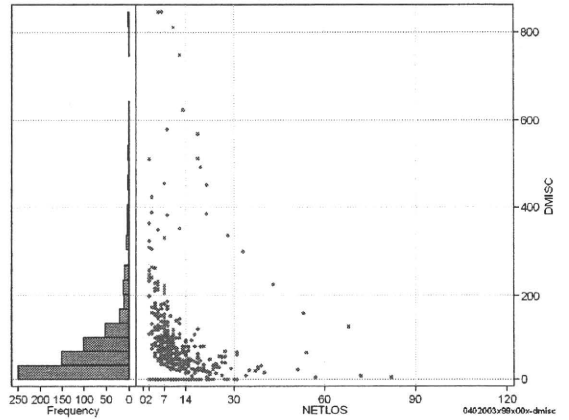
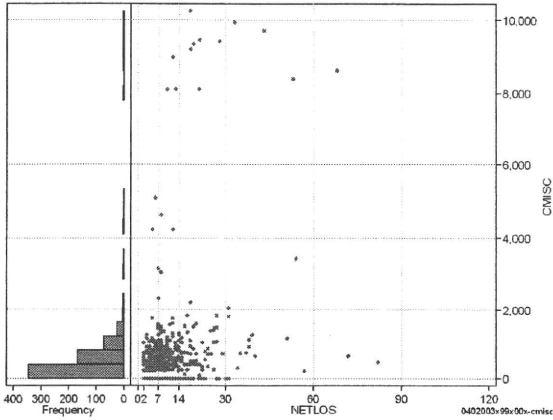
- [1. 概況](#)
- [2. 入院](#)
- [3. 手術・処置](#)
- [4. 処方・注射](#)
- [5. 検査・画像](#)
- [6. 放治・リハ](#)
- [7. その他](#)
- [8. 診療密度](#)
- [一覧に戻る](#)

DPC6	入院目的	年齢等	手術	処置1	処置2	副傷病	重症度等	包括	点数<I	入院期間I	点数<II	入院期間II	点数≥II	特定入院期間
040200	3	x	99	x	0	0	x	○	3,020	5	2,311	10	1,964	18

諸項目(初診料+指導管理料+在宅医療)

cMISC=cSHOSIN+cSHIDO+cZAITAKU

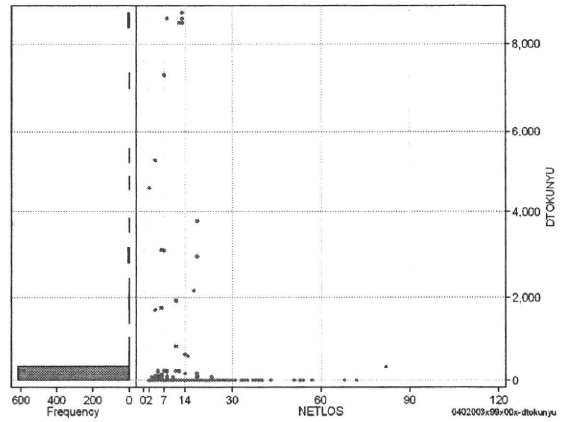
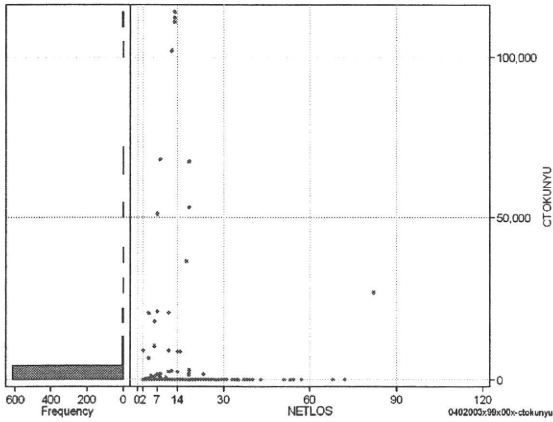
	N	Median	Mean	STD	Min	1%	5%	25%	75%	95%	99%	Max
cMISC	635	400.0	664.3	1,338.2	0	0	0	0	730	1,550	9,210	10,250
dMISC	635	50.0	73.7	105.4	0	0	0	0	92	243	569	847
cSHOSIN	635	250.0	237.2	243.7	0	0	0	0	400	730	832	960
cShido	635	0.0	251.6	518.0	0	0	0	0	350	1,050	2,820	4,580
cZaitak	635	0.0	175.5	1,148.8	0	0	0	0	0	0	8,110	8,110
dShosin	635	23.5	35.5	46.8	0	0	0	0	57	125	240	365
dShido	635	0.0	29.0	69.2	0	0	0	0	40	110	290	846
dZaitak	635	0.0	9.2	64.2	0	0	0	0	0	0	386	811



特定入院料

cTOKUNYU

	N	Median	Mean	STD	Min	1%	5%	25%	75%	95%	99%	Max
cTokuNyu	635	0.0	1,439.5	10,190.2	0	0	0	0	0	1,596	52,950	113,570
dTokuNyu	635	0.0	136.8	903.8	0	0	0	0	0	170	5,298	8,736



各項目のページへ:

- 1. 概況
- 2. 入院
- 3. 手術・処置
- 4. 処方・注射
- 5. 検査・画像
- 6. 放治・リハ
- 7. その他
- 8. 診療密度

[一覧に戻る](#)