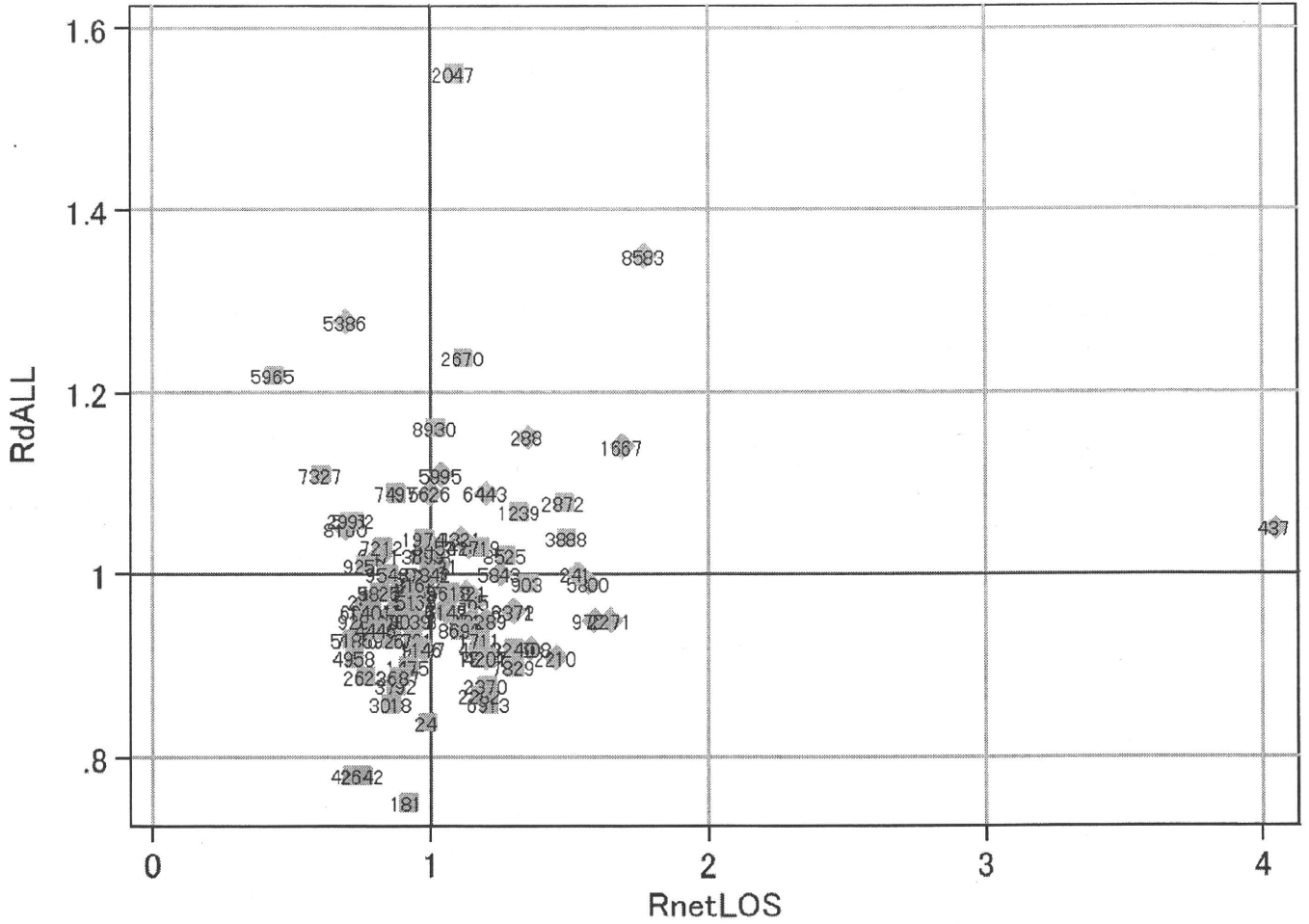


DPC6	入院目的	年齢等	手術	処置1	処置2	副傷病	重症度等	包括	点数<I	入院期間I	点数<II	入院期間II	点数≥II	特定入院期間
040080	3	1	99	x	0	0	x	○	2,889	4	2,229	8	1,895	12

施設別の診療密度			metLOS/rcALL
症例数合計	netLOSの平均	dALLの平均	
2228	6.8	3,379	

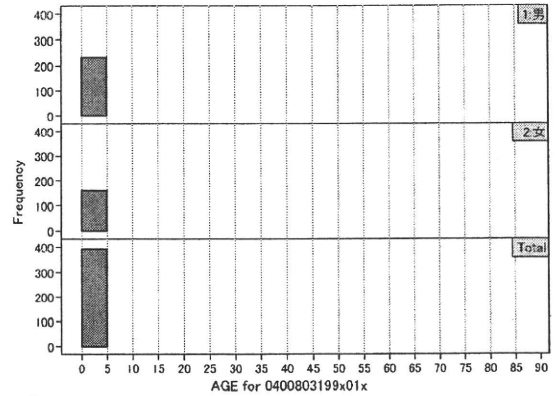
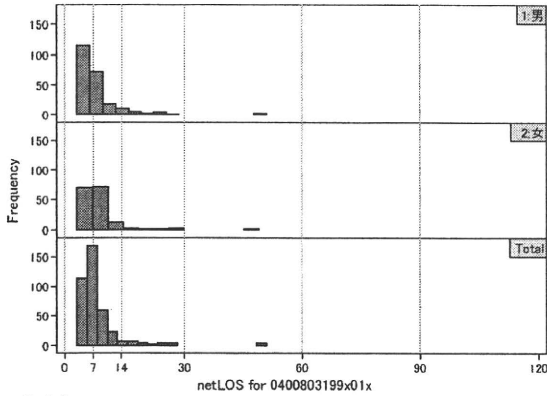


0400803199x00x-densityA

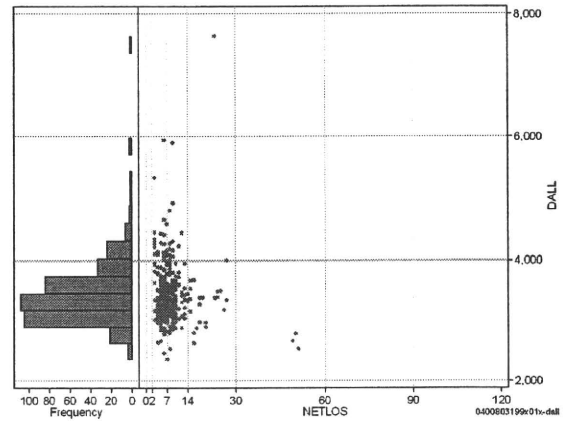
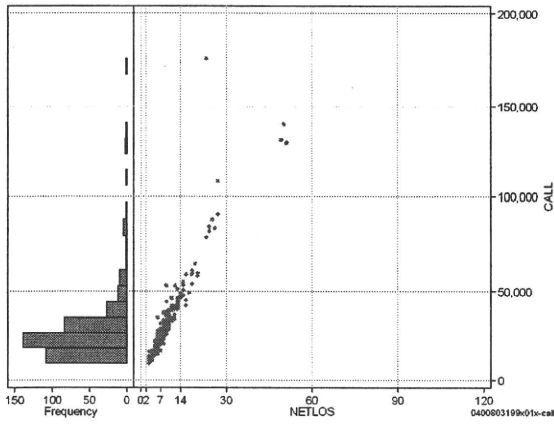
DPC6	入院目的	年齢等	手術	処置1	処置2	副傷病	重症度等	包括	点数<I	入院期間I	点数<II	入院期間II	点数≥II	特定入院期間
040080	3	1	99	x	0	1	x	○	3,013	5	2,305	10	1,959	15

性別・年齢・機関別基礎集計

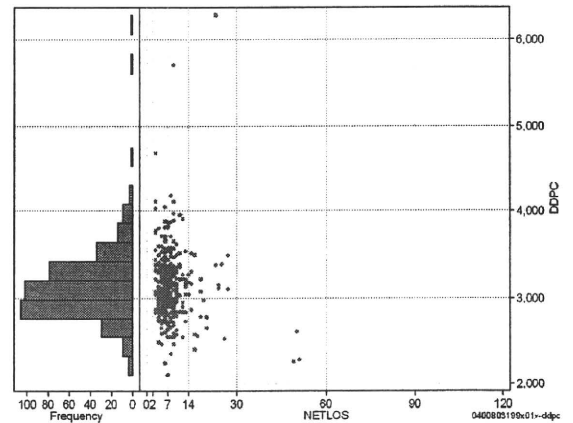
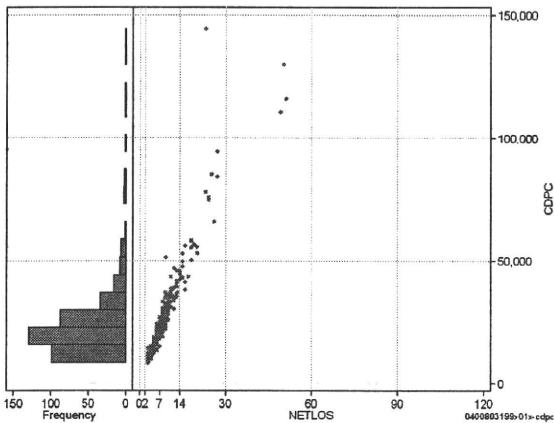
	N	Median	Mean	STD	Min	1%	5%	25%	75%	95%	99%	Max
netLOS	392	7.0	7.9	5.4	3	3	4	5	9	16	27	51



総点数の合計													cAll/dAll
	N	Median	Mean	STD	Min	1%	5%	25%	75%	95%	99%	Max	
cAll	392	22,748.5	27,098.7	17,906.9	9,119	10,597	12,614	16,956	30,739	53,287	129,547	175,856	
dAll	392	3,361.3	3,435.8	490.4	2,357	2,540	2,894	3,133	3,611	4,255	5,307	7,646	



包括対象部分													cDPC/dDPC
	N	Median	Mean	STD	Min	1%	5%	25%	75%	95%	99%	Max	
cDPC	392	20,900.5	24,681.4	15,903.6	8,483	9,214	11,390	15,571	27,895	50,145	110,879	144,379	
dDPC	392	3,071.8	3,131.2	395.0	2,104	2,282	2,599	2,906	3,316	3,776	4,179	6,277	



各項目のページへ:

- [1. 概況](#)
- [2. 入院](#)
- [3. 手術・処置](#)
- [4. 処方・注射](#)
- [5. 検査・画像](#)
- [6. 放治・リハ](#)
- [7. その他](#)
- [8. 診療密度](#)

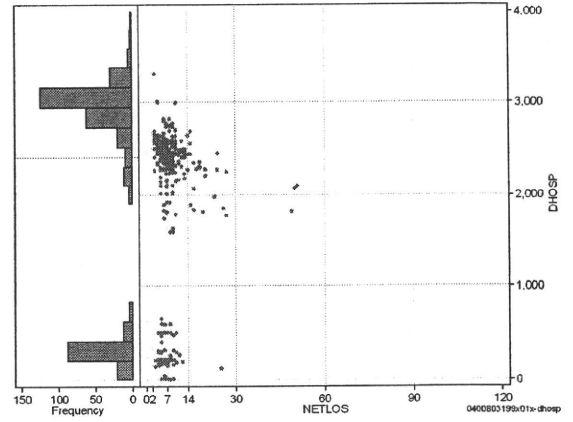
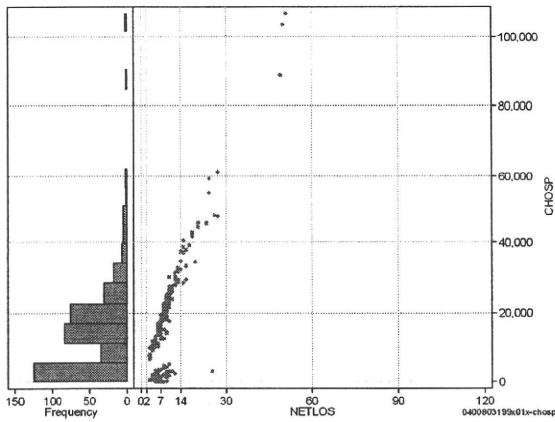
[一覧に戻る](#)

DPC6	入院目的	年齢等	手術	処置1	処置2	副傷病	重症度等	包括	点数<I	入院期間I	点数<II	入院期間II	点数≥II	特定入院期間
040080	3	1	99	x	0	1	x	○	3,013	5	2,305	10	1,959	15

入院日数依存部分(入院管理料+加算+入院時食事療養等+調剤+調期)

cHOSP=cNYUIN+cSHOKUJI+cRxCHO+cRxCHOKI

	N	Median	Mean	STD	Min	1%	5%	25%	75%	95%	99%	Max
cHOSP	392	14,293.0	14,561.1	13,698.3	28	49	883	1,902	20,060	37,205	61,098	107,226
dHOSP	392	2,351.2	1,725.3	1,036.1	4	7	177	265	2,499	2,669	2,833	3,301
cNyuin	392	13,057.0	12,910.1	12,784.5	0	0	0	35	18,302	34,108	55,397	95,676
cShokuji	392	14,750.0	15,783.1	11,312.7	0	0	0	10,600	19,080	32,450	56,420	110,670
cRxCho	392	42.0	52.2	37.9	0	7	21	35	56	112	189	357
cRxChoKi	392	0.0	20.5	25.3	0	0	0	0	42	52	84	126
dNyuin	392	2,149.2	1,512.3	1,022.6	0	0	0	5	2,279	2,411	2,589	3,075
dShokuji	392	2,120.0	2,033.9	680.6	0	0	0	1,884	2,170	2,950	2,950	2,988
dRxCho	392	7.0	6.6	1.2	0	1	4	7	7	7	7	9
dRxChoKi	392	0.0	3.1	4.2	0	0	0	0	6	11	14	24



165

各項目のページへ:

[一覧に戻る](#)

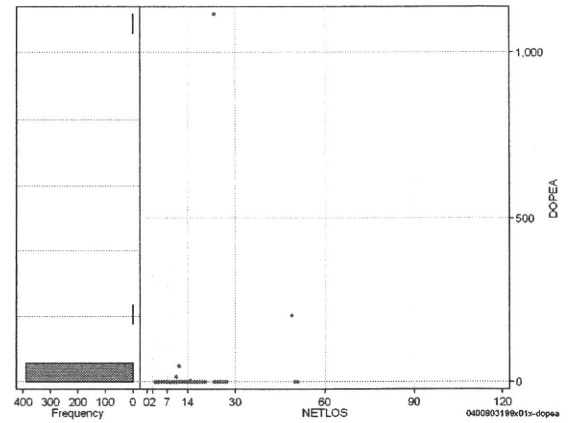
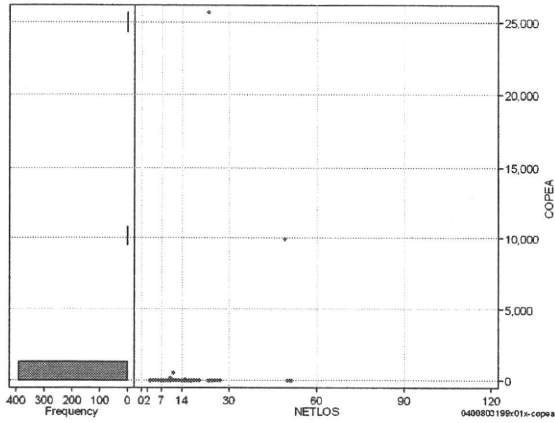
- [1. 概況](#)
- [2. 入院](#)
- [3. 手術・処置](#)
- [4. 処方・注射](#)
- [5. 検査・画像](#)
- [6. 放治・リハ](#)
- [7. その他](#)
- [8. 診療密度](#)

DPC6	入院目的	年齢等	手術	処置1	処置2	副傷病	重症度等	包括	点数<I	入院期間I	点数<II	入院期間II	点数≥II	特定入院期間
040080	3	1	99	x	0	1	x	○	3,013	5	2,305	10	1,959	15

手術(手術(薬剤・材料以外)+手術(薬剤・材料))

	N	Median	Mean	STD	Min	1%	5%	25%	75%	95%	99%	Max
cOPEa	392	0.0	92.8	1,390.0	0	0	0	0	0	0	164	25,691
dOPEa	392	0.0	3.5	57.4	0	0	0	0	0	0	16	1,117
cOpe	392	0.0	33.7	497.3	0	0	0	0	0	0	144	9,200
cOpem	392	0.0	59.1	1,120.7	0	0	0	0	0	0	55	22,179
dOpe	392	0.0	1.0	12.3	0	0	0	0	0	0	14	188
dOpem	392	0.0	2.6	48.7	0	0	0	0	0	0	4	964

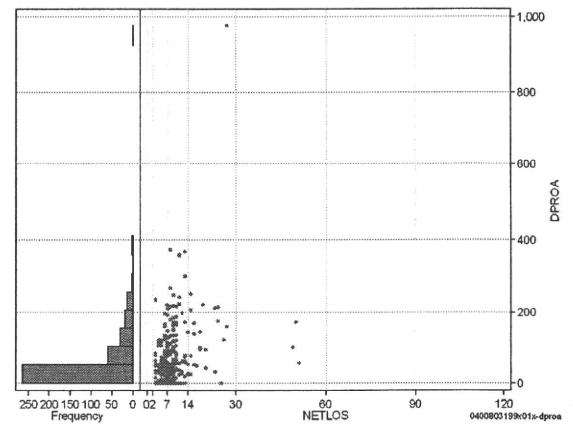
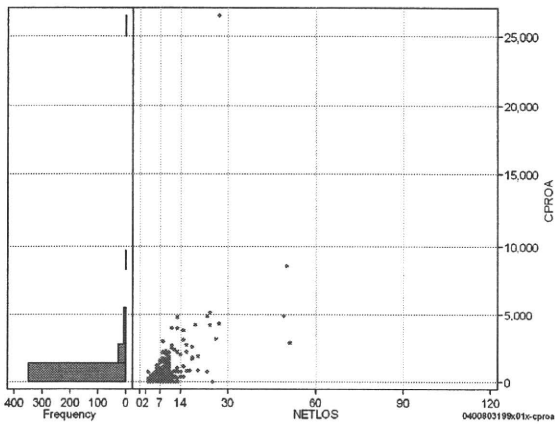
cOPEa=cOPE+cOPEm



処置(処置(薬剤・材料以外)+処置(薬剤・材料))

	N	Median	Mean	STD	Min	1%	5%	25%	75%	95%	99%	Max
cPROa	392	172.0	577.2	1,625.4	0	0	0	0	568	2,460	4,913	26,392
dPROa	392	26.7	51.9	82.3	0	0	0	0	74	207	359	977
cPro	392	72.0	351.6	1,224.8	0	0	0	0	315	1,457	3,415	21,160
cProm	392	44.0	225.6	540.6	0	0	0	0	211	1,060	3,170	5,232
dPro	392	14.4	30.4	56.3	0	0	0	0	39	130	191	784
dProm	392	6.8	21.5	38.2	0	0	0	0	28	90	194	297

cPROa=cPRO+cPROm



各項目のページへ:

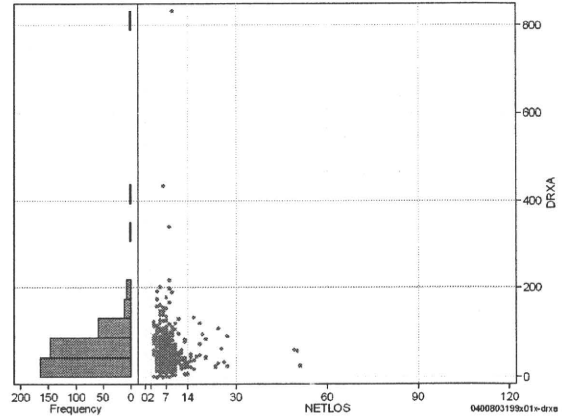
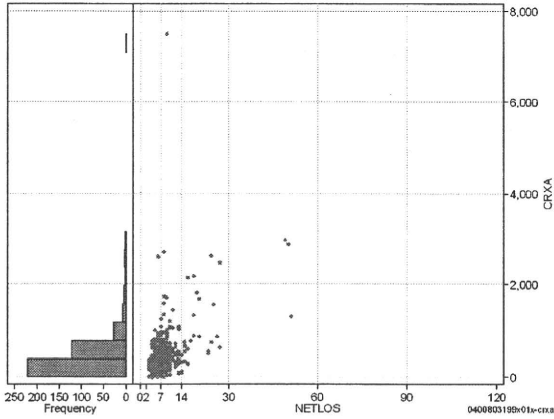
- 1. 概況
- 2. 入院
- 3. 手術・処置
- 4. 処方・注射
- 5. 検査・画像
- 6. 放治・リハ
- 7. その他
- 8. 診療密度

[一覧に戻る](#)

DPC6	入院目的	年齢等	手術	処置1	処置2	副傷病	重症度等	包括	点数<I	入院期間	点数<II	入院期間II	点数≥II	特定入院期間
040080	3	1	99	x	0	1	x	○	3,013	5	2,305	10	1,959	15

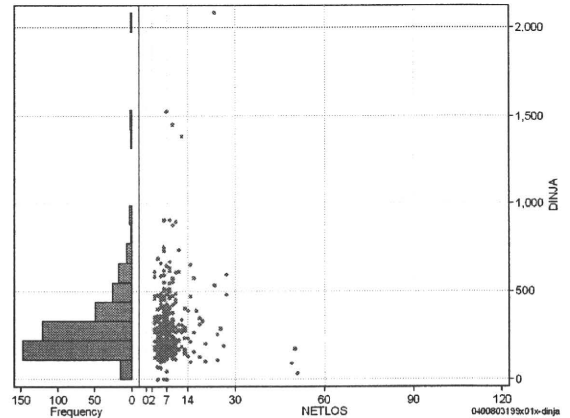
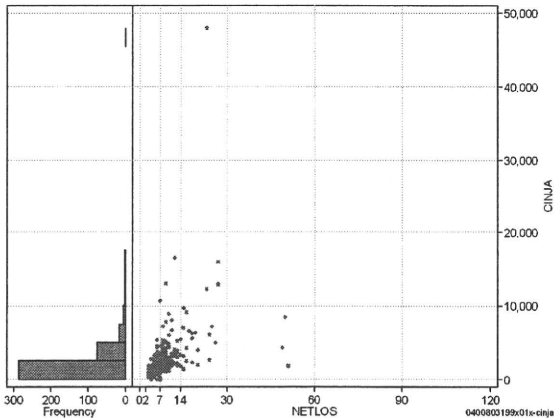
処方(内服+頓服+外用+麻毒)

	N	Median	Mean	STD	Min	1%	5%	25%	75%	95%	99%	cRXa=cRXNAI+cRXTON+cRXGAI+cRXMADO	
												Max	
cRXa	392	348.5	479.7	558.8	0	4	70	226	555	1,254	2,717	7,492	
dRXa	392	50.8	62.9	59.4	0	1	10	32	79	139	217	832	
cRXnai	392	259.5	346.1	482.2	0	0	40	155	405	828	2,392	7,488	
cRXton	392	0.0	1.3	4.2	0	0	0	0	0	7	15	49	
cRXgai	392	74.5	132.0	207.6	0	0	0	9	146	540	997	1,976	
cRXmado	392	0.0	0.4	2.4	0	0	0	0	0	1	17	25	
dRXnai	392	37.8	45.7	51.2	0	0	6	23	58	101	164	832	
dRXton	392	0.0	0.2	0.6	0	0	0	0	0	1	3	4	
dRXgai	392	10.9	16.9	26.6	0	0	0	1	23	60	125	329	
dRXmado	392	0.0	0.0	0.1	0	0	0	0	0	0	1	1	



注射(皮下筋肉内+静脈内+注射その他)

	N	Median	Mean	STD	Min	1%	5%	25%	75%	95%	99%	cINJa=cINJHIKA+cINJJYO+cINJHOKA	
												Max	
cINJa	392	1,709.0	2,406.2	3,123.2	0	273	643	1,099	2,619	6,241	13,082	47,893	
dINJa	392	243.7	294.9	202.9	0	36	115	181	343	616	1,385	2,082	
cINJhika	392	0.0	31.3	507.9	0	0	0	0	0	0	60	9,927	
cINJjyo	392	0.0	228.1	712.4	0	0	0	0	152	1,107	3,542	7,924	
cINJhoka	392	1,517.5	2,146.8	3,028.0	0	196	463	867	2,395	5,591	13,082	47,893	
dINJhika	392	0.0	4.2	72.1	0	0	0	0	0	0	6	1,418	
dINJjyo	392	0.0	30.7	68.9	0	0	0	0	23	166	354	522	
dINJhoka	392	216.0	260.0	192.6	0	36	85	141	313	575	903	2,082	



各項目のページへ:

- [1. 概況](#)
- [2. 入院](#)
- [3. 手術・処置](#)
- [4. 処方・注射](#)
- [5. 検査・画像](#)
- [6. 放治・リハ](#)
- [7. その他](#)
- [8. 診療密度](#)

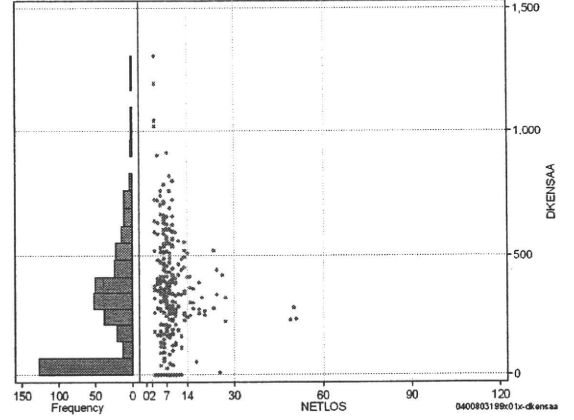
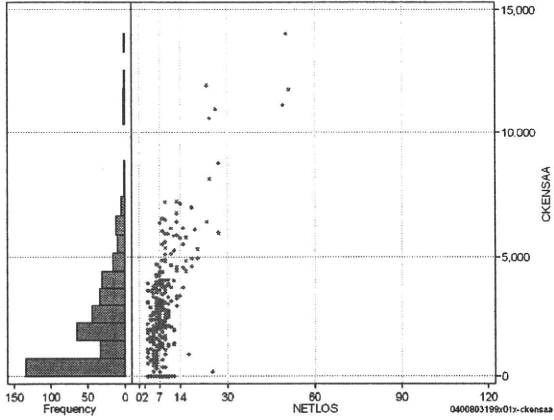
[一覧に戻る](#)

DPC6	入院目的	年齢等	手術	処置1	処置2	副傷病	重症度等	包括	点数<I	入院期間I	点数<II	入院期間II	点数≥II	特定入院期間
040080	3	1	99	x	0	1	x	○	3,013	5	2,305	10	1,959	15

検査(検査(薬剤・材料以外)+検査(薬剤・材料))

cKENSAA=cKENSAA+cKENSAm

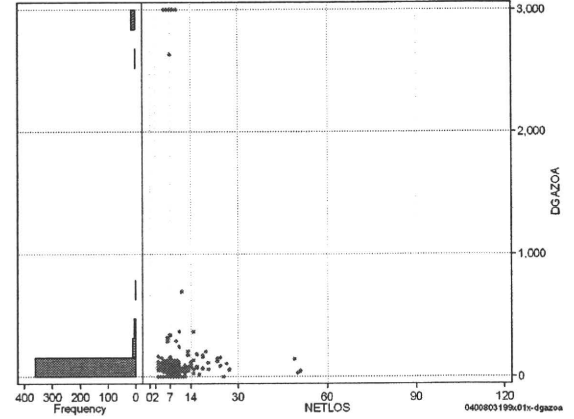
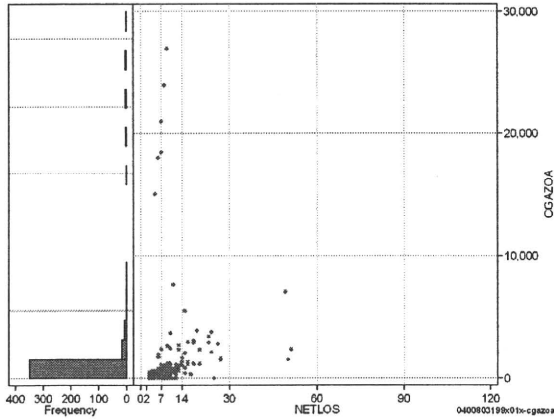
	N	Median	Mean	STD	Min	1%	5%	25%	75%	95%	99%	Max
cKENSAA	392	1,945.5	2,162.5	2,255.0	0	0	0	0	3,290	6,169	11,152	14,050
dKENSAA	392	271.9	265.1	239.7	0	0	0	0	397	691	1,021	1,309
cKensA	392	1,945.5	2,160.7	2,253.3	0	0	0	0	3,290	6,157	11,134	14,037
cKensAm	392	0.0	1.7	11.4	0	0	0	0	0	0	53	123
dKensA	392	271.5	264.9	239.5	0	0	0	0	397	691	1,021	1,309
dKensAm	392	0.0	0.2	1.5	0	0	0	0	0	0	9	178



画像診断(画像診断(薬剤・材料以外)+画像診断(薬剤・材料))

cGAZOa=cGAZO+cGAZOm

	N	Median	Mean	STD	Min	1%	5%	25%	75%	95%	99%	Max
cGAZOa	392	378.5	1,291.4	4,023.1	0	0	0	0	714	3,702	24,000	27,000
dGAZOa	392	61.5	162.7	546.3	0	0	0	0	89	318	3,000	3,000
cGAZO	392	320.0	460.9	691.1	0	0	0	0	590	1,937	3,485	4,870
cGAZOm	392	22.0	830.6	4,025.5	0	0	0	0	88	383	24,000	27,000
dGAZO	392	52.6	49.9	56.7	0	0	0	0	74	135	300	398
dGAZOm	392	3.4	112.7	551.9	0	0	0	0	10	34	3,000	3,000



各項目のページへ:

- [1. 概況](#)
- [2. 入院](#)
- [3. 手術・処置](#)
- [4. 処方・注射](#)
- [5. 検査・画像](#)
- [6. 放治・リハ](#)
- [7. その他](#)
- [8. 診療密度](#)

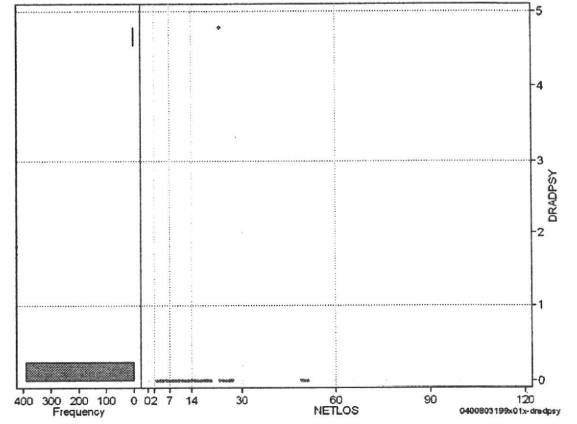
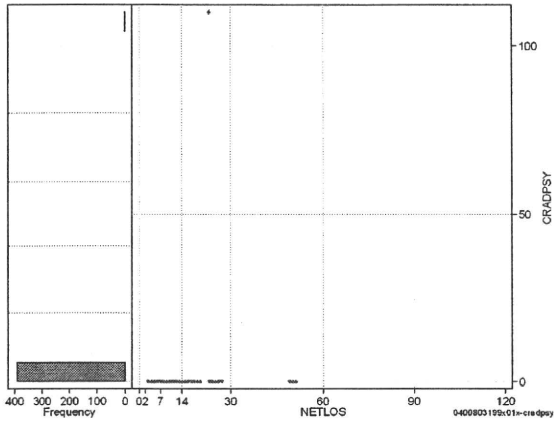
[一覧に戻る](#)

DPC6	入院目的	年齢等	手術	処置1	処置2	副傷病	重症度等	包括	点数<I	入院期間I	点数<II	入院期間II	点数≥II	特定入院期間
040080	3	1	99	x	0	1	x	○	3,013	5	2,305	10	1,959	15

その他放治等(リハビリ除く(その他-リハビリ))

cRADPSY=cSONOTA-cREHAB

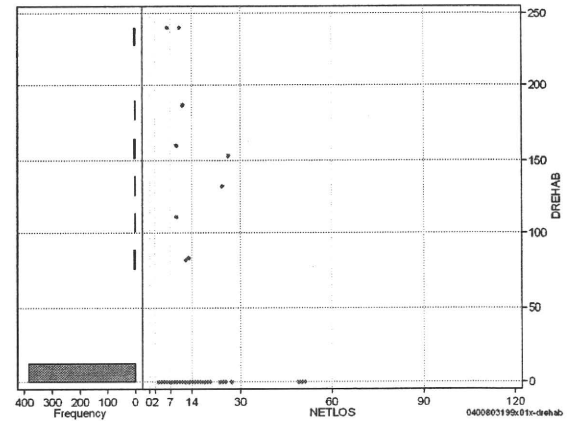
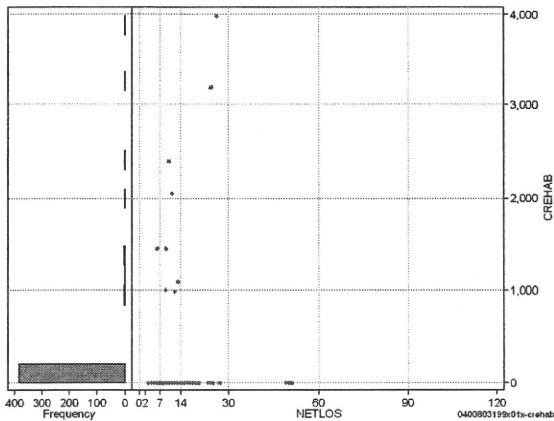
	N	Median	Mean	STD	Min	1%	5%	25%	75%	95%	99%	Max
cRADPSY	392	0.0	0.3	5.6	0	0	0	0	0	0	0	110
dRADPSY	392	0.0	0.0	0.2	0	0	0	0	0	0	0	5



リハビリ

cREHAB

	N	Median	Mean	STD	Min	1%	5%	25%	75%	95%	99%	Max
cRehab	392	0.0	44.8	329.5	0	0	0	0	0	0	2,052	3,980
dRehab	392	0.0	3.5	24.7	0	0	0	0	0	0	160	240



各項目のページへ:

[一覧に戻る](#)

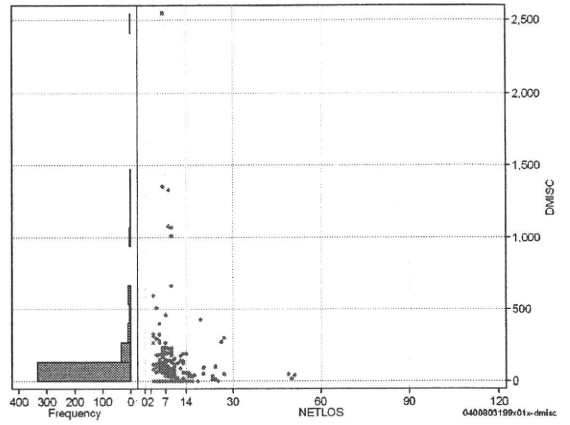
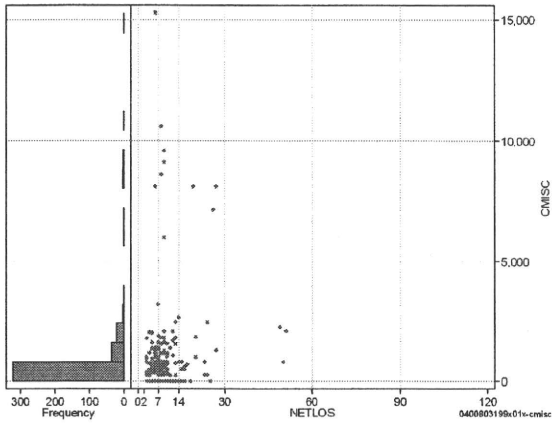
- [1. 概況](#)
- [2. 入院](#)
- [3. 手術・処置](#)
- [4. 処方・注射](#)
- [5. 検査・画像](#)
- [6. 放治・リハ](#)
- [7. その他](#)
- [8. 診療密度](#)

DPC6	入院目的	年齢等	手術	処置1	処置2	副傷病	重症度等	包括	点数<I	入院期間	点数<II	入院期間II	点数≥II	特定入院期間
040080	3	1	99	x	0	1	x	○	3,013	5	2,305	10	1,959	15

諸項目(初診料+指導管理料+在宅医療)

cMISC=cSHOSIN+cSHIDO+cZAITAKU

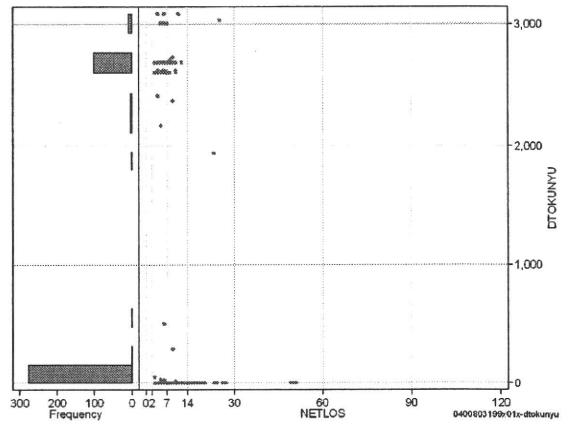
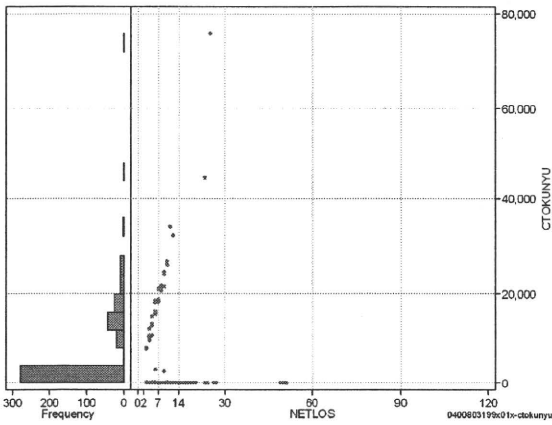
	N	Median	Mean	STD	Min	1%	5%	25%	75%	95%	99%	Max
cMISC	392	0.0	606.6	1,535.1	0	0	0	0	716	2,002	9,110	15,250
dMISC	392	0.0	81.2	208.1	0	0	0	0	96	317	1,076	2,542
cSHOSIN	392	0.0	107.6	240.3	0	0	0	0	602	944	1,664	1,664
cShido	392	0.0	267.9	448.7	0	0	0	0	400	1,220	2,050	2,250
cZaitak	392	0.0	231.1	1,470.7	0	0	0	0	0	0	9,110	15,250
dShosin	392	0.0	17.9	42.4	0	0	0	0	0	116	201	238
dShido	392	0.0	37.7	73.3	0	0	0	0	57	171	440	440
dZaitak	392	0.0	25.6	187.4	0	0	0	0	0	0	1,068	2,542



特定入院料

cTOKUNYU

	N	Median	Mean	STD	Min	1%	5%	25%	75%	95%	99%	Max
cTokuNyu	392	0.0	4,781.6	8,595.6	0	0	0	0	10,720	21,380	32,160	75,725
dTokuNyu	392	0.0	771.9	1,211.8	0	0	0	0	2,600	2,680	3,029	3,085



各項目のページへ:

一覧に戻る

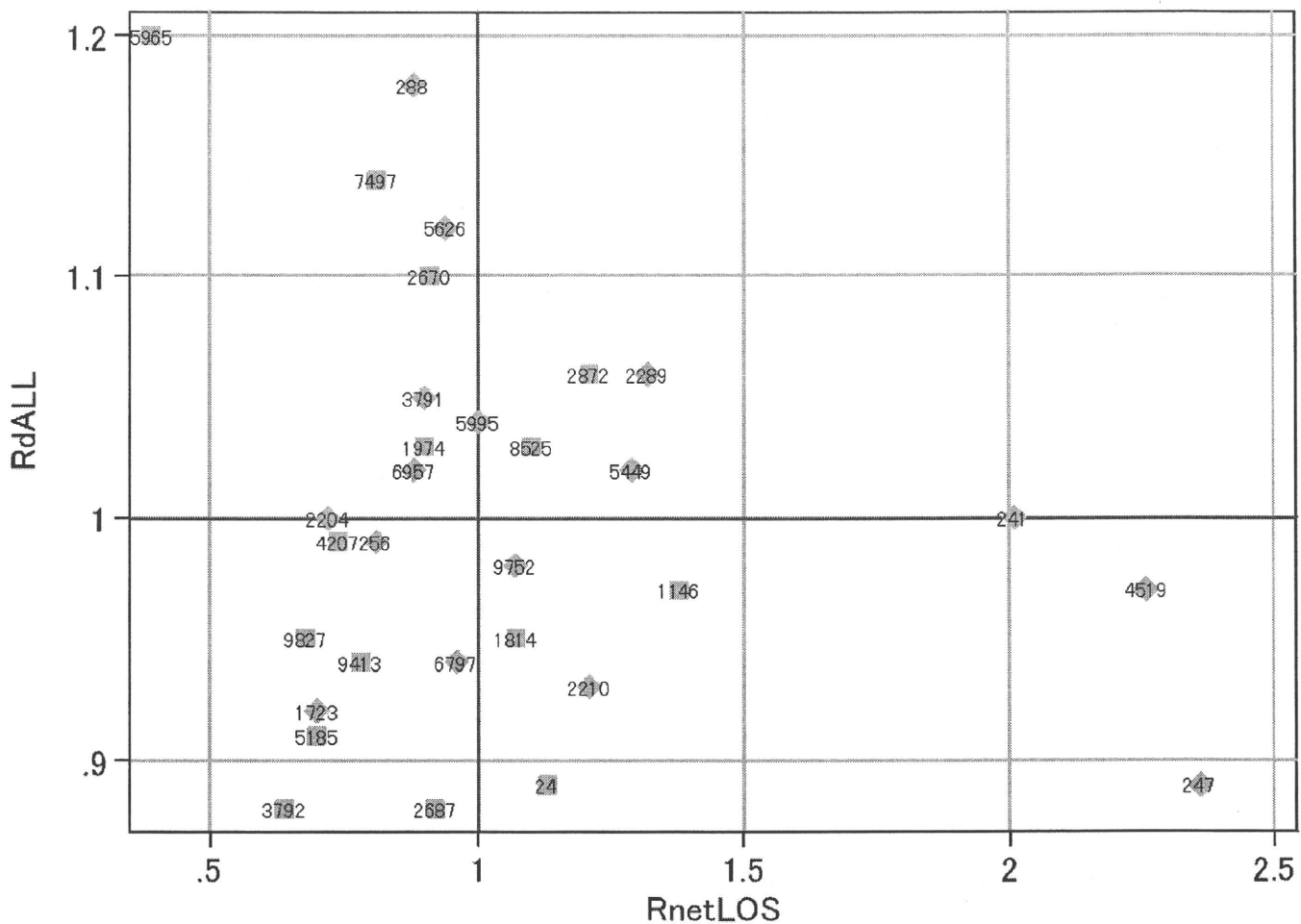
- 1. 概況
- 2. 入院
- 3. 手術・処置
- 4. 処方・注射
- 5. 検査・画像
- 6. 放治・リハ
- 7. その他
- 8. 診療密度

DPC6	入院目的	年齢等	手術	処置1	処置2	副傷病	重症度等	包括	点数<I	入院期間I	点数<II	入院期間II	点数≥II	特定入院期間
040080	3	1	99	x	0	1	x	○	3,013	5	2,305	10	1,959	15

施設別の診療密度

metLOS/rcALL

症例数合計	netLOSの平均	dALLの平均
392	7.9	3.436



0400803199x01x-densityA

各項目のページへ:

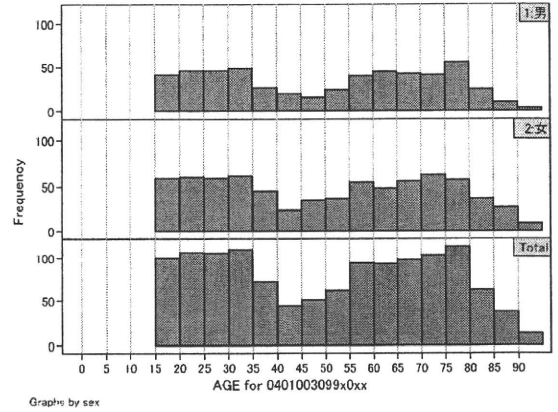
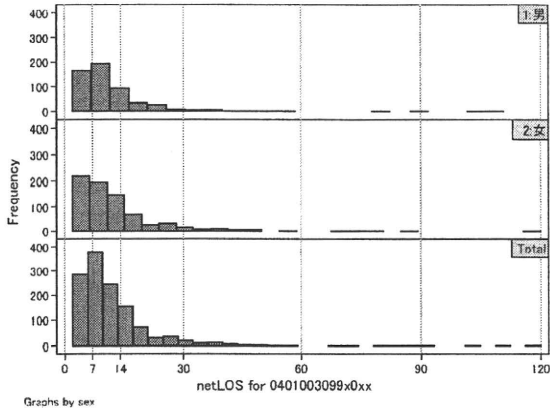
[一覧に戻る](#)

- [1. 概況](#)
- [2. 入院](#)
- [3. 手術・処置](#)
- [4. 処方・注射](#)
- [5. 検査・画像](#)
- [6. 放治・リハ](#)
- [7. その他](#)
- [8. 診療密度](#)

DPC6	入院目的	年齢等	手術	処置1	処置2	副傷病	重症度等	包括	点数<I	入院期間I	点数<II	入院期間II	点数≥II	特定入院期間
040100	3	0	99	x	0	x	x	○	3,135	7	2,317	13	1,969	25

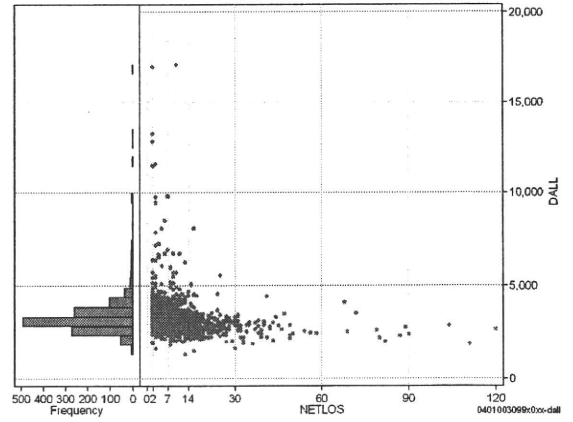
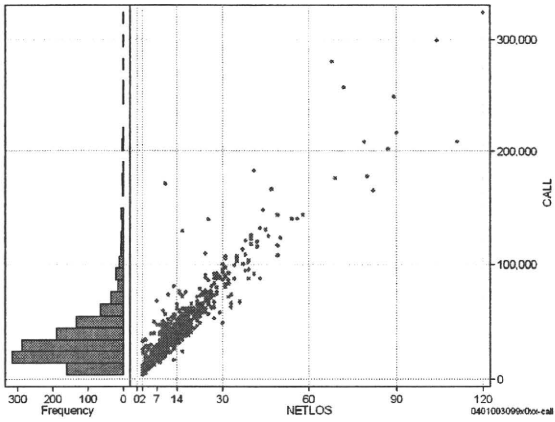
性別・年齢・機関別基礎集計

	N	Median	Mean	STD	Min	1%	5%	25%	75%	95%	99%	Max
netLOS	1,270	9.0	12.0	11.2	2	2	2	6	14	30	58	120



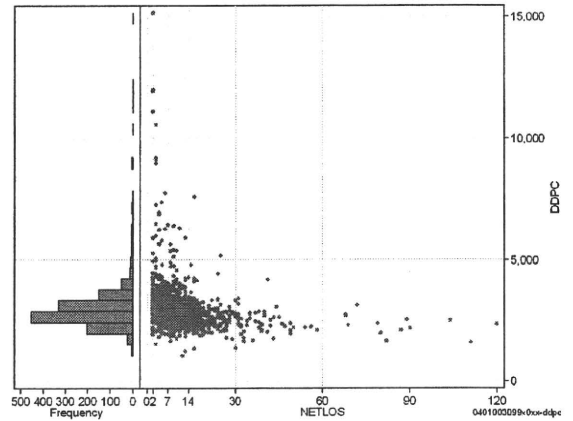
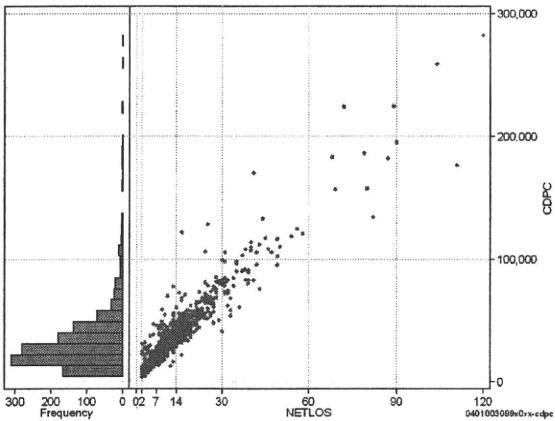
総点数の合計

	N	Median	Mean	STD	Min	1%	5%	25%	75%	95%	99%	Max
cAll	1,270	29,064.0	37,049.3	30,723.0	3,831	5,930	8,795	19,296	45,416	88,293	170,607	324,293
dAll	1,270	3,145.0	3,333.1	1,112.7	1,325	2,002	2,365	2,833	3,562	4,539	8,020	17,061



包括対象部分

	N	Median	Mean	STD	Min	1%	5%	25%	75%	95%	99%	Max
cDPC	1,270	26,193.5	32,906.1	26,633.2	3,831	5,477	8,000	17,392	40,565	78,179	134,830	281,853
dDPC	1,270	2,826.4	2,975.5	972.7	1,041	1,751	2,090	2,509	3,189	4,172	7,007	15,158



各項目のページへ:

- 1. 概況
- 2. 入院
- 3. 手術・処置
- 4. 処方・注射
- 5. 検査・画像
- 6. 放治・リハ
- 7. その他
- 8. 診療密度

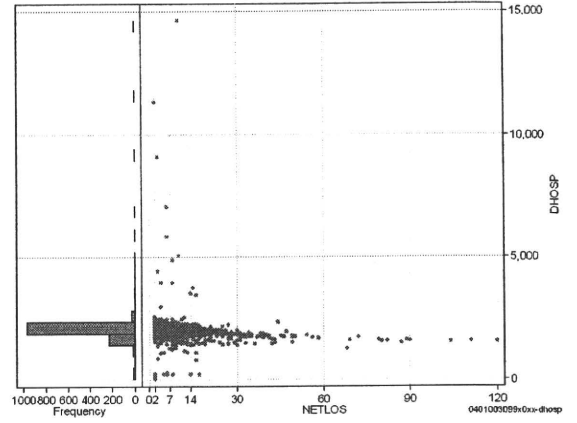
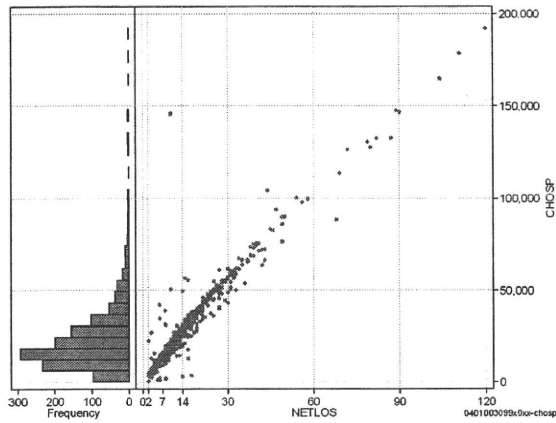
[一覧に戻る](#)

DPC6	入院目的	年齢等	手術	処置1	処置2	副傷病	重症度等	包括	点数<I	入院期間I	点数<II	入院期間II	点数≥II	特定入院期間
040100	3	0	99	x	0	x	x	○	3,135	7	2,317	13	1,969	25

入院日数依存部分(入院管理料・加算+入院時食事療養等+調剤+調期)

cHOSP=cNYUIN+cSHOKUJI+cRxCHO+cRxCHOKI

	N	Median	Mean	STD	Min	1%	5%	25%	75%	95%	99%	Max
cHOSP	1,270	18,940.5	23,748.0	19,584.8	56	3,177	4,647	11,995	29,616	55,509	104,675	191,598
dHOSP	1,270	2,088.6	2,068.1	607.4	28	871	1,559	1,938	2,176	2,316	3,469	14,805
cNyuin	1,270	16,610.0	20,768.6	16,623.1	0	1,915	4,368	10,524	26,160	48,888	87,969	165,470
cShokuji	1,270	20,675.0	28,854.7	45,482.2	0	0	4,240	12,720	32,750	73,470	174,900	1,277,100
cRxCho	1,270	56.0	75.2	75.8	0	0	7	35	91	196	402	840
cRxChoKi	1,270	0.0	18.7	26.6	0	0	0	0	42	84	94	168
dNyuin	1,270	1,857.3	1,821.5	458.4	0	638	1,324	1,709	1,931	2,084	2,296	10,104
dShokuji	1,270	2,170.0	2,380.2	3,672.7	0	0	1,447	2,100	2,520	2,966	3,300	127,710
dRxCho	1,270	7.0	6.1	2.2	0	0	2	6	7	7	7	50
dRxChoKi	1,270	0.0	2.5	4.6	0	0	0	0	4	12	21	26



各項目のページへ:

- [1. 概況](#)
- [2. 入院](#)
- [3. 手術・処置](#)
- [4. 処方・注射](#)
- [5. 検査・画像](#)
- [6. 放た・リハ](#)
- [7. その他](#)
- [8. 診療密度](#)

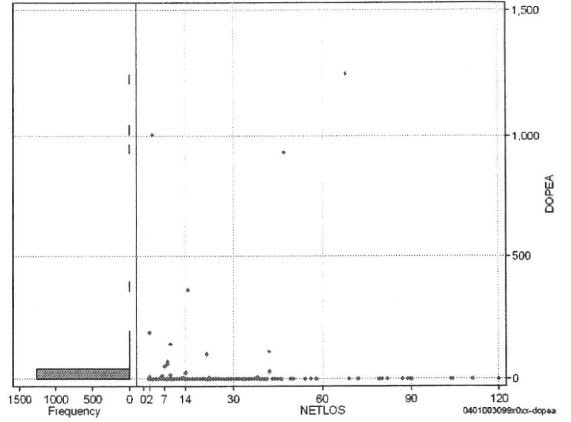
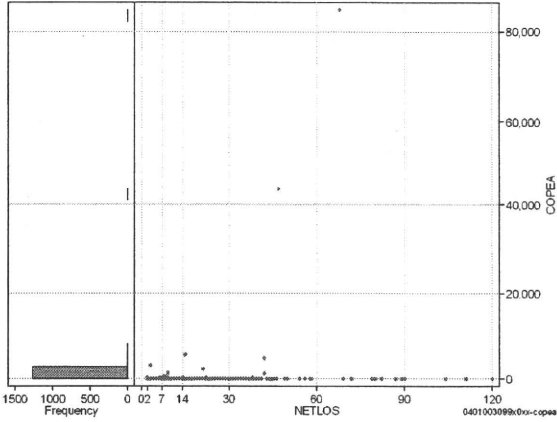
[一覧に戻る](#)

DPC6	入院目的	年齢等	手術	処置1	処置2	副傷病	重症度等	包括	点数<I	入院期間I	点数<II	入院期間II	点数≥II	特定入院期間
040100	3	0	99	x	0	x	x	○	3,135	7	2,317	13	1,969	25

手術(手術(薬剤・材料以外)+手術(薬剤・材料))

cOPEa=cOPE+cOPEm

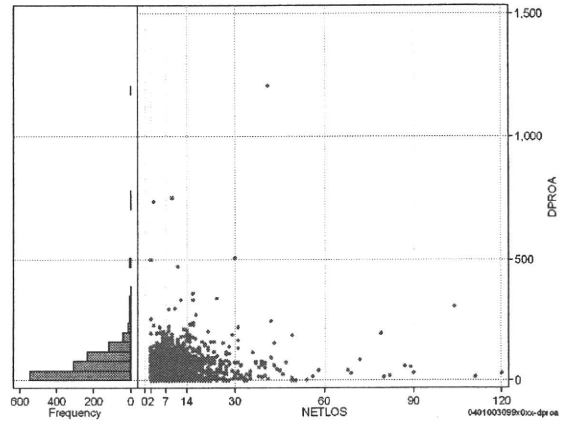
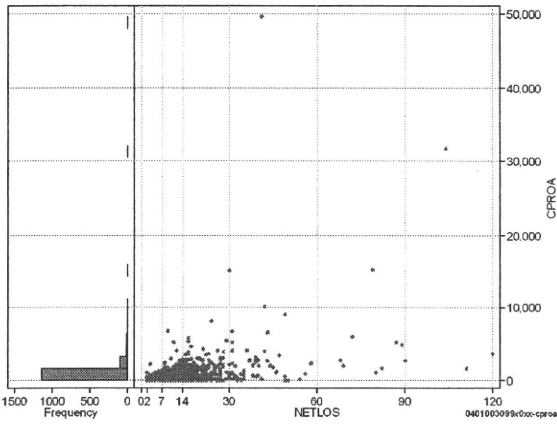
	N	Median	Mean	STD	Min	1%	5%	25%	75%	95%	99%	Max
cOPEa	1,270	0.0	117.7	2,688.1	0	0	0	0	0	0	346	84,870
dOPEa	1,270	0.0	3.5	53.6	0	0	0	0	0	0	25	1,248
cOpe	1,270	0.0	101.8	2,491.0	0	0	0	0	0	0	200	83,134
cOpeM	1,270	0.0	15.9	383.7	0	0	0	0	0	0	30	13,258
dOpe	1,270	0.0	3.0	49.5	0	0	0	0	0	0	11	1,223
dOpeM	1,270	0.0	0.5	8.6	0	0	0	0	0	0	2	282



処置(処置(薬剤・材料以外)+処置(薬剤・材料))

cPROa=cPRO+cPROm

	N	Median	Mean	STD	Min	1%	5%	25%	75%	95%	99%	Max
cPROa	1,270	401.5	779.0	1,969.2	0	0	0	104	942	2,371	5,392	49,630
dPROa	1,270	50.3	62.6	72.1	0	0	0	13	92	162	292	1,210
cPro	1,270	202.0	413.3	1,070.4	-43	0	0	0	503	1,294	3,656	25,440
cProm	1,270	171.0	365.7	959.9	0	0	0	40	436	1,185	2,643	24,190
dPro	1,270	27.6	32.9	41.3	-4	0	0	0	50	76	179	620
dProm	1,270	19.2	29.6	37.3	0	0	0	6	43	92	150	590



各項目のページへ:

- [1. 概況](#)
- [2. 入院](#)
- [3. 手術・処置](#)
- [4. 処方・注射](#)
- [5. 検査・画像](#)
- [6. 放治・リハ](#)
- [7. その他](#)
- [8. 診療密度](#)

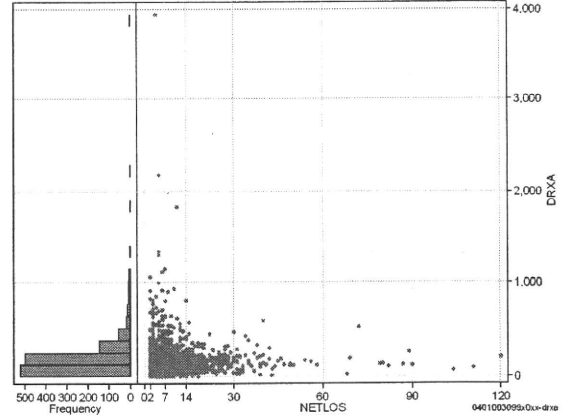
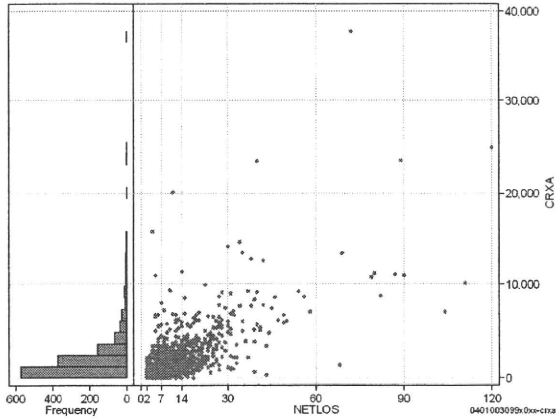
[一覧に戻る](#)

DPC6	入院目的	年齢等	手術	処置1	処置2	副傷病	重症度等	包括	点数<I	入院期間I	点数<II	入院期間II	点数≥II	特定入院期間
040100	3	0	99	x	0	x	x	○	3,135	7	2,317	13	1,969	25

処方(内服+頓服+外用+麻毒)

cRXa=cRXNAI+cRXTON+cRXGAI+cRXMADO

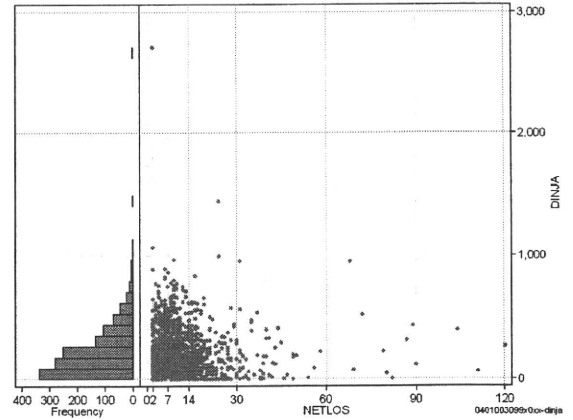
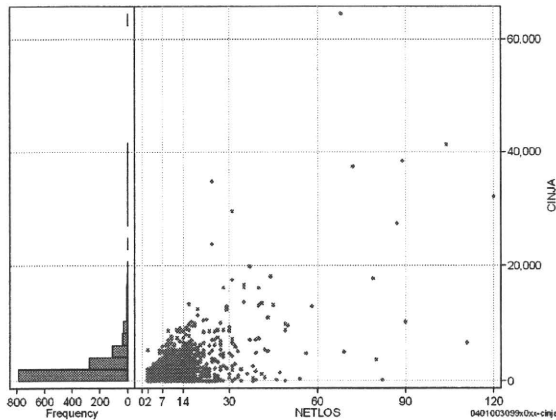
	N	Median	Mean	STD	Min	1%	5%	25%	75%	95%	99%	Max
cRXa	1,270	1,371.0	2,033.9	2,549.1	0	0	102	668	2,452	6,157	11,287	37,724
dRXa	1,270	150.4	186.5	200.1	0	0	16	86	228	464	912	3,943
cRXnai	1,270	770.0	1,307.4	2,016.0	0	0	14	280	1,548	4,419	8,409	35,509
cRXton	1,270	0.0	16.5	94.2	0	0	0	0	4	63	350	1,986
cRXgai	1,270	506.5	707.7	892.7	0	0	0	237	911	1,959	4,219	15,660
cRXmado	1,270	0.0	2.3	7.5	0	0	0	0	0	14	33	120
dRXnai	1,270	83.8	112.7	139.9	0	0	3	36	145	299	654	2,024
dRXton	1,270	0.0	1.4	11.0	0	0	0	0	0	5	17	258
dRXgai	1,270	54.9	72.2	127.6	0	0	0	25	93	204	287	3,915
dRXmado	1,270	0.0	0.1	0.4	0	0	0	0	0	1	1	7



注射(皮下筋肉内+静脈内+注射その他)

cINJa=cINjHIKA+cINjJYO+cINjHOKA

	N	Median	Mean	STD	Min	1%	5%	25%	75%	95%	99%	Max
cINJa	1,270	1,517.0	2,511.1	3,950.3	0	0	0	605	3,003	7,477	17,437	64,321
dInja	1,270	181.7	222.9	196.2	0	0	0	82	315	575	808	2,715
clnjHika	1,270	0.0	24.2	208.7	0	0	0	0	0	48	533	5,678
clnjJyo	1,270	0.0	429.7	1,536.1	0	0	0	0	261	2,035	5,164	30,998
clnjHoka	1,270	1,196.5	2,057.3	3,444.3	0	0	0	361	2,505	6,679	13,446	64,061
dlnjHika	1,270	0.0	1.7	16.6	0	0	0	0	0	5	23	413
dlnjJyo	1,270	0.0	33.6	76.0	0	0	0	0	29	182	387	803
dlnjHoka	1,270	144.3	187.6	184.7	0	0	0	53	269	532	795	1,912



各項目のページへ:

- [1. 概況](#)
- [2. 入院](#)
- [3. 手術・処置](#)
- [4. 処方・注射](#)
- [5. 検査・画像](#)
- [6. 放治・リハ](#)
- [7. その他](#)
- [8. 診療密度](#)

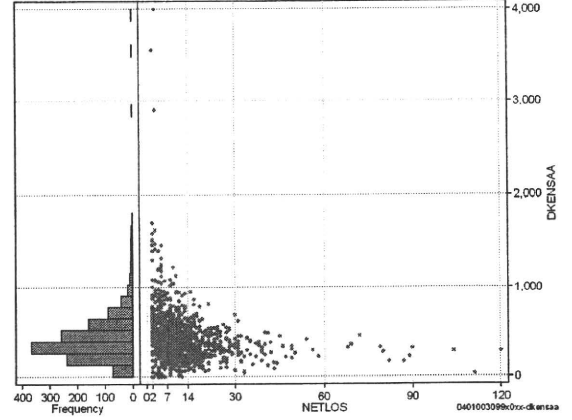
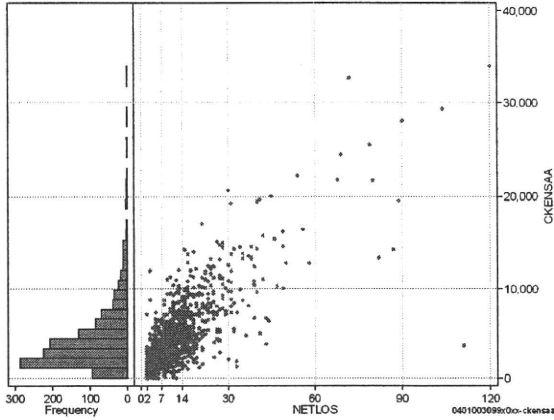
[一覧に戻る](#)

DPC6	入院目的	年齢等	手術	処置1	処置2	副傷病	重症度等	包括	点数<I	入院期間I	点数<II	入院期間II	点数≥II	特定入院期間
040100	3	0	99	x	0	x	x	○	3,135	7	2,317	13	1,969	25

検査(検査(薬剤・材料以外)+検査(薬剤・材料))

cKENSAa=cKENSA+cKENSAm

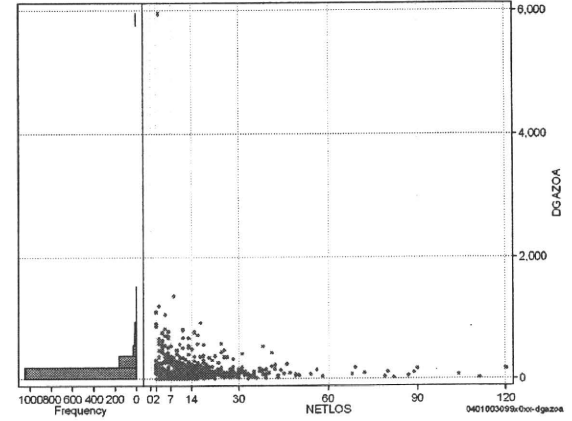
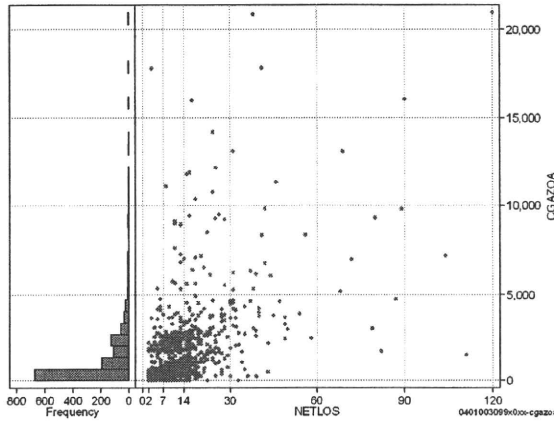
	N	Median	Mean	STD	Min	1%	5%	25%	75%	95%	99%	Max
cKENSAa	1,270	3,423.5	4,402.5	3,744.0	0	0	915	1,950	5,537	11,311	19,480	33,946
dKENSAa	1,270	374.4	423.7	278.1	0	0	119	262	531	859	1,395	3,999
cKensa	1,270	3,417.5	4,366.6	3,684.5	0	0	915	1,947	5,522	11,243	19,238	33,913
cKensam	1,270	0.0	35.9	298.8	0	0	0	0	0	124	467	6,197
dKensa	1,270	372.1	418.9	251.3	0	0	119	261	525	848	1,318	3,403
dKensam	1,270	0.0	4.8	76.6	0	0	0	0	0	10	43	2,066



画像診断(画像診断(薬剤・材料以外)+画像診断(薬剤・材料))

cGAZOa=cGAZO+cGAZOm

	N	Median	Mean	STD	Min	1%	5%	25%	75%	95%	99%	Max
cGAZOa	1,270	633.0	1,421.4	2,137.4	0	0	0	341	1,934	4,644	11,318	20,963
dGAZOa	1,270	79.3	127.0	218.3	0	0	0	44	145	372	793	5,952
cGAZO	1,270	560.0	1,152.2	1,457.1	0	0	0	300	1,730	3,703	6,993	13,138
cGAZOm	1,270	71.0	269.2	827.0	0	0	0	31	214	894	5,742	8,445
dGAZO	1,270	71.1	105.1	154.9	0	0	0	38	127	296	589	4,038
dGAZOm	1,270	7.9	21.9	72.9	0	0	0	3	18	66	331	1,914



各項目のページへ:

- [1. 概況](#)
- [2. 入院](#)
- [3. 手術・処置](#)
- [4. 処方・注射](#)
- [5. 検査・画像](#)
- [6. 放治・リハ](#)
- [7. その他](#)
- [8. 診療密度](#)

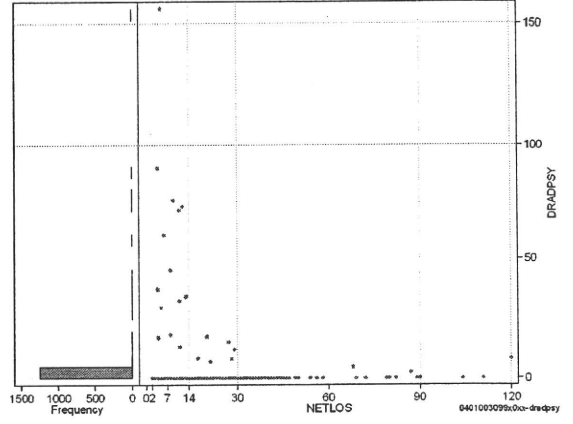
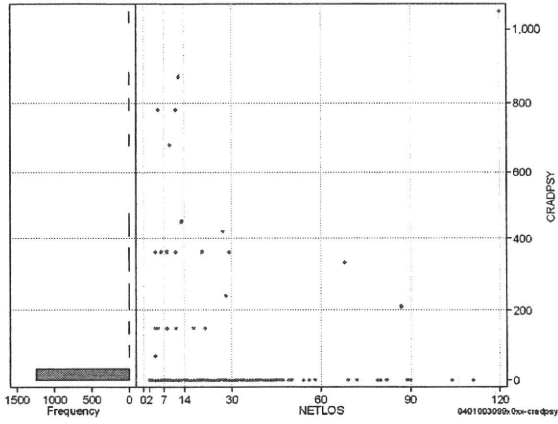
[一覧に戻る](#)

DPC6	入院目的	年齢等	手術	処置1	処置2	副傷病	重症度等	包括	点数<I	入院期間I	点数<II	入院期間II	点数≥II	特定入院期間
040100	3	0	99	x	0	x	x	○	3,135	7	2,317	13	1,969	25

その他放治等(リハビリ除く)(その他-リハビリ)

cRADPSY=cSONOTA-cREHAB

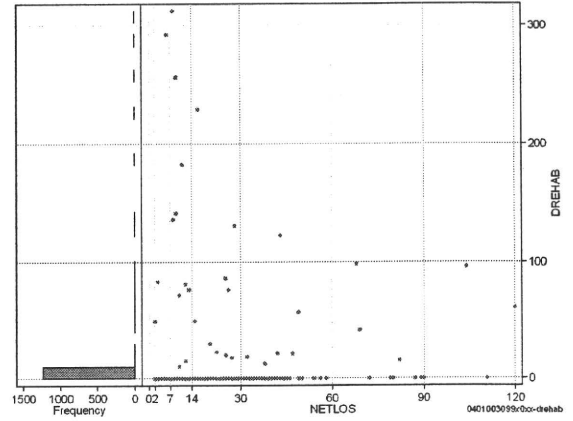
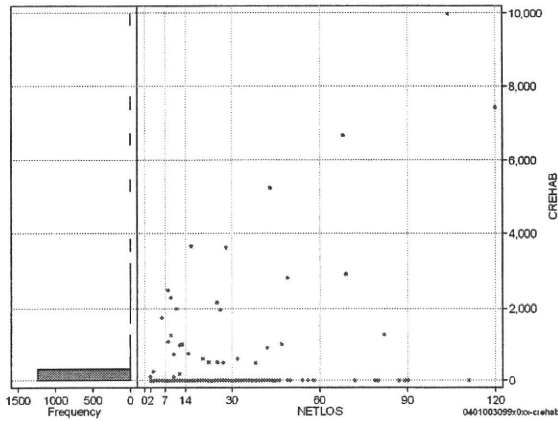
	N	Median	Mean	STD	Min	1%	5%	25%	75%	95%	99%	Max
cRADPSY	1,270	0.0	7.0	62.7	0	0	0	0	0	0	360	1,050
dRADPSY	1,270	0.0	0.7	6.9	0	0	0	0	0	0	18	156



リハビリ

cREHAB

	N	Median	Mean	STD	Min	1%	5%	25%	75%	95%	99%	Max
cRehab	1,270	0.0	53.4	490.3	0	0	0	0	0	0	1,980	9,975
dRehab	1,270	0.0	2.3	19.3	0	0	0	0	0	0	83	313



各項目のページへ:

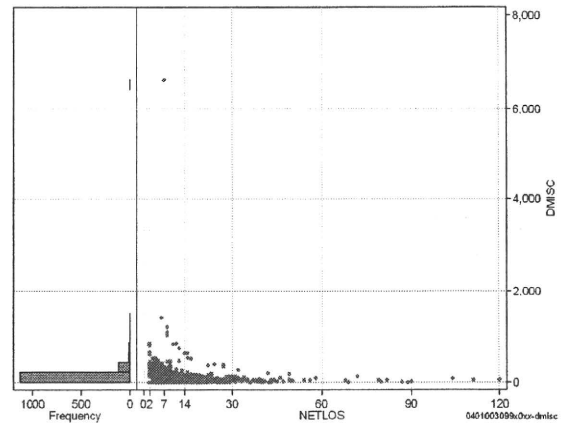
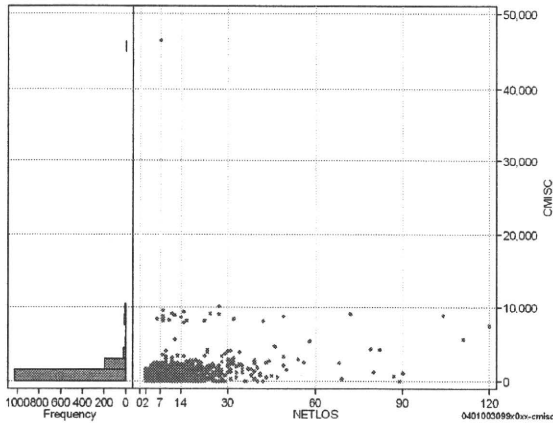
- [1. 概況](#)
- [2. 入院](#)
- [3. 手術・処置](#)
- [4. 処方・注射](#)
- [5. 検査・画像](#)
- [6. 放治・リハ](#)
- [7. その他](#)
- [8. 診療密度](#)

[一覧に戻る](#)

DPC6	入院目的	年齢等	手術	処置1	処置2	副傷病	重症度等	包括	点数<I	入院期間I	点数<II	入院期間II	点数≥II	特定入院期間
040100	3	0	99	x	0	x	x	○	3,135	7	2,317	13	1,969	25

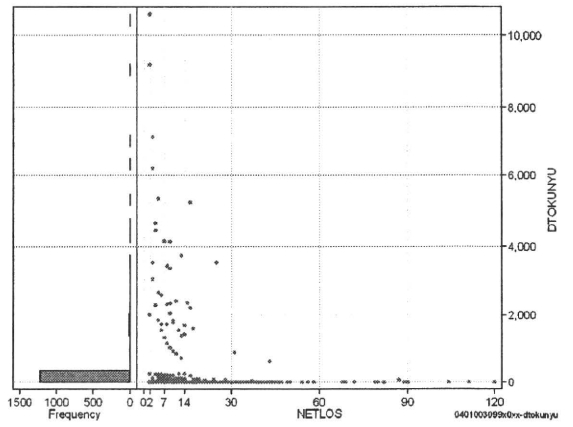
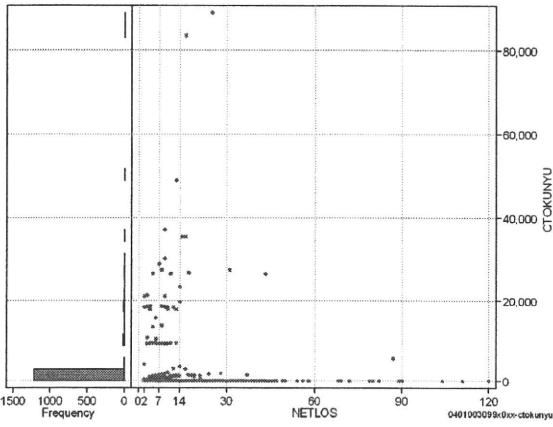
諸項目(初診料+指導管理料+在宅医療)

	N	Median	Mean	STD	Min	1%	5%	25%	75%	95%	99%	Max	cMISC=cSHOSIN+cSHIDO+cZAITAKU	
cMISC	1,270	730.0	1,013.4	1,807.4	0	0	0	250	1,250	2,470	8,630	46,431		
dMISC	1,270	70.0	107.4	222.8	0	0	0	28	135	318	650	6,633		
cSHOSIN	1,270	0.0	145.7	248.5	0	0	0	0	250	730	880	1,260		
cShido	1,270	520.0	663.2	673.7	0	0	0	0	1,020	1,770	2,770	7,450		
cZaitak	1,270	0.0	204.5	1,649.3	0	0	0	0	0	0	8,110	45,281		
dShosin	1,270	0.0	22.0	51.0	0	0	0	0	25	120	250	440		
dShido	1,270	57.1	68.4	72.7	0	0	0	0	100	200	334	660		
dZaitak	1,270	0.0	17.0	201.1	0	0	0	0	0	0	475	6,469		



特定入院料

	N	Median	Mean	STD	Min	1%	5%	25%	75%	95%	99%	Max	cTOKUNYU	
cTokuNyu	1,270	0.0	895.7	5,229.8	0	0	0	0	0	1,430	26,670	88,710		
dTokuNyu	1,270	0.0	122.8	736.1	0	0	0	0	0	207	3,548	10,590		



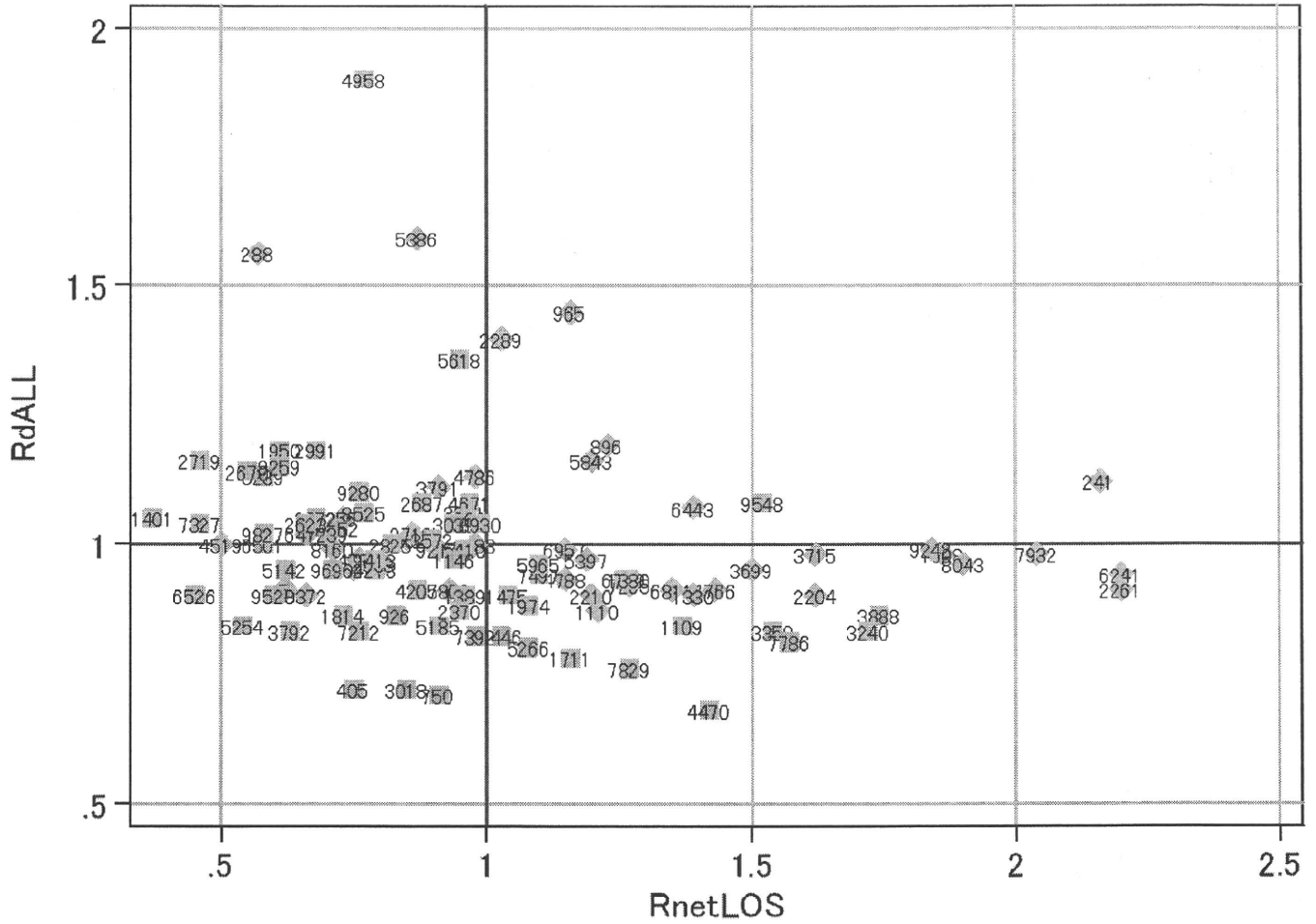
各項目のページへ:

- 1. 概況
- 2. 入院
- 3. 手術・処置
- 4. 処方・注射
- 5. 検査・画像
- 6. 放治・リハ
- 7. その他
- 8. 診療密度

[一覧に戻る](#)

DPC6	入院目的	年齢等	手術	処置1	処置2	副傷病	重症度等	包括	点数<I	入院期間I	点数<II	入院期間II	点数≥II	特定入院期間
040100	3	0	99	x	0	x	x	○	3,135	7	2,317	13	1,969	25

施設別の診療密度			metLOS/rcALL
症例数合計	netLOSの平均	dALLの平均	
1270	12.0	3.333	



0401003099x0xx-densityA

各項目のページへ:

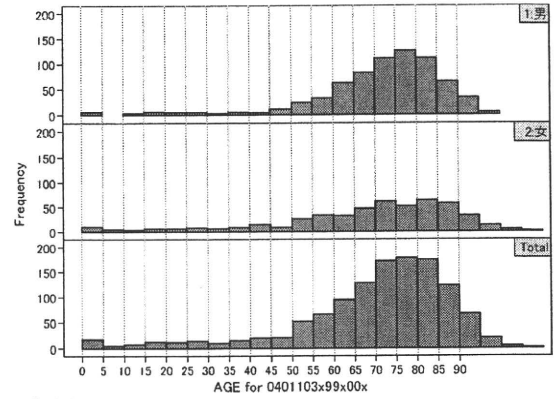
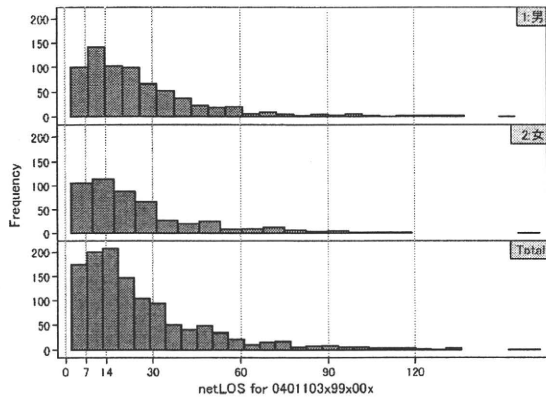
- [1. 概況](#)
- [2. 入院](#)
- [3. 手術・処置](#)
- [4. 処方・注射](#)
- [5. 検査・画像](#)
- [6. 放治・リハ](#)
- [7. その他](#)
- [8. 診療密度](#)

[一覧に戻る](#)

DPC6	入院目的	年齢等	手術	処置1	処置2	副傷病	重症度等	包括	点数<I	入院期間I	点数<II	入院期間II	点数≥II	特定入院期間
040110	3	x	99	x	0	0	x	○	3,156	12	2,367	24	2,012	55

性別・年齢、機関別基礎集計

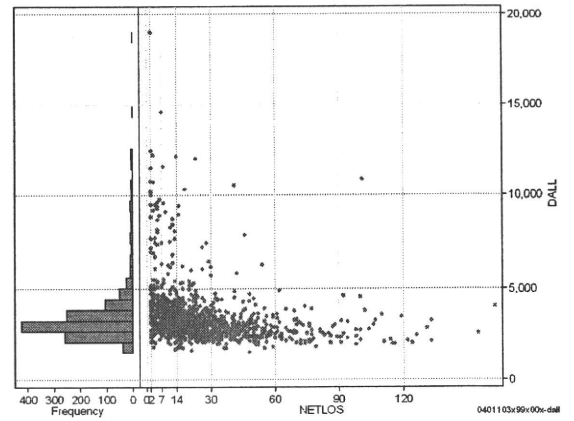
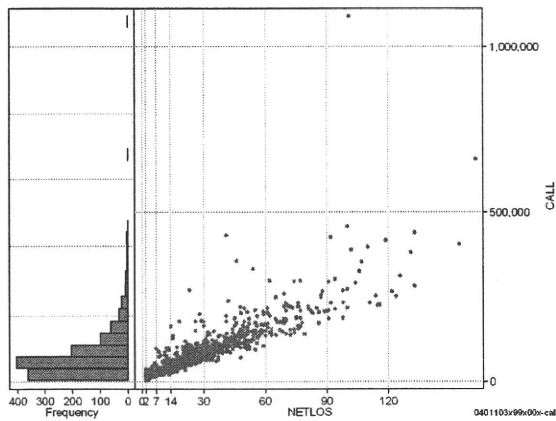
	N	Median	Mean	STD	Min	1%	5%	25%	75%	95%	99%	Max
netLOS	1,220	20.0	25.9	22.7	2	2	3	10	33	73	111	163



総点数の合計

	N	Median	Mean	STD	Min	1%	5%	25%	75%	95%	99%	Max
cAll	1,220	61,613.0	81,071.8	73,288.2	4,274	7,293	13,658	36,278	103,387	214,002	356,948	1,095,793
dAll	1,220	3,134.9	3,477.8	1,501.1	1,546	1,900	2,214	2,716	3,688	6,017	10,290	18,980

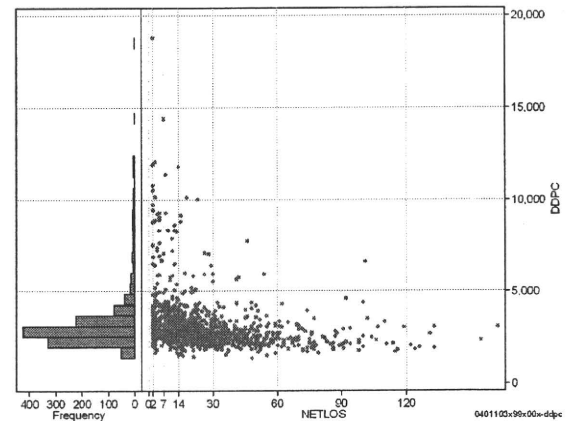
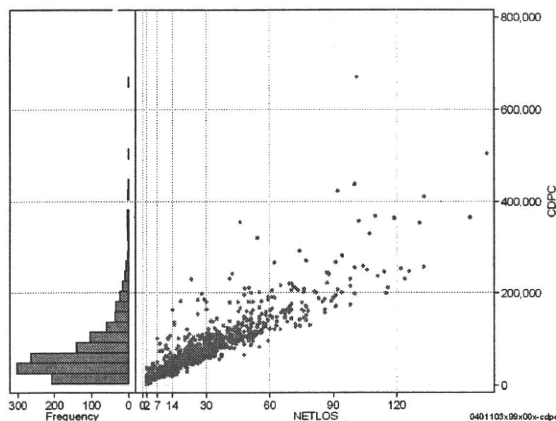
cALL/dALL



包括対象部分

	N	Median	Mean	STD	Min	1%	5%	25%	75%	95%	99%	Max
cDPC	1,220	55,495.0	72,882.8	62,560.8	4,090	6,259	12,463	32,904	92,043	193,523	320,892	670,944
dDPC	1,220	2,823.6	3,149.7	1,421.4	1,373	1,734	1,991	2,433	3,351	5,305	9,459	18,780

cDPC/dDPC



各項目のページへ:

- 1. 概況
- 2. 入院
- 3. 手術・処置
- 4. 処方・注射
- 5. 検査・画像
- 6. 放治・リハ
- 7. その他
- 8. 診療密度

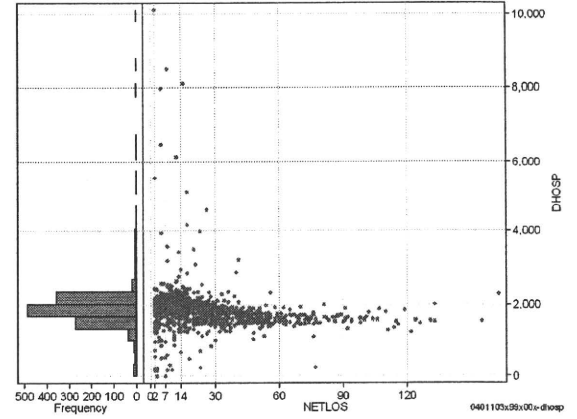
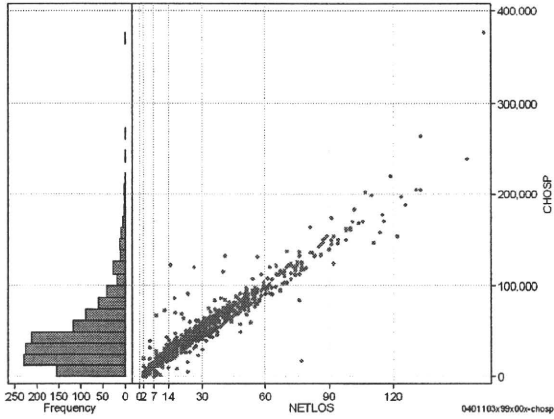
[一覧に戻る](#)

DPC6	入院目的	年齢等	手術	処置1	処置2	副傷病	重症度等	包括	点数<I	入院期間I	点数<II	入院期間II	点数≥II	特定入院期間
040110	3	x	99	x	0	0	x	○	3,156	12	2,367	24	2,012	55

入院日数依存部分(入院管理料・加算+入院時食事療養等+調剤+調期)

cHOSP=cNYUIN+cSHOKUJI+cRxCHO+cRxCHOKI

	N	Median	Mean	STD	Min	1%	5%	25%	75%	95%	99%	Max
cHOSP	1,220	37,575.5	46,043.0	37,254.2	0	2,525	5,204	21,364	59,466	119,387	172,855	374,639
dHOSP	1,220	1,891.3	1,893.9	592.7	0	505	1,339	1,661	2,079	2,295	3,931	10,130
cNyuin	1,220	33,459.0	40,843.5	32,054.2	0	1,440	4,464	19,155	53,070	104,780	155,542	236,753
cShokuji	1,220	33,000.0	50,192.6	69,926.2	0	0	0	12,720	63,665	155,200	270,300	1,545,710
cRxCho	1,220	98.0	141.9	153.3	0	0	7	35	189	448	735	1,113
cRxChoKi	1,220	42.0	38.3	39.3	0	0	0	0	42	126	168	210
dNyuin	1,220	1,698.1	1,697.4	577.5	0	300	1,257	1,479	1,863	2,070	3,178	10,130
dShokuji	1,220	2,120.0	1,894.2	1,384.4	0	0	0	1,447	2,314	2,981	3,306	22,200
dRxCho	1,220	6.0	5.0	2.2	0	0	0	4	7	7	7	7
dRxChoKi	1,220	1.5	2.1	2.9	0	0	0	0	3	7	14	21



181

各項目のページへ:

[一覧に戻る](#)

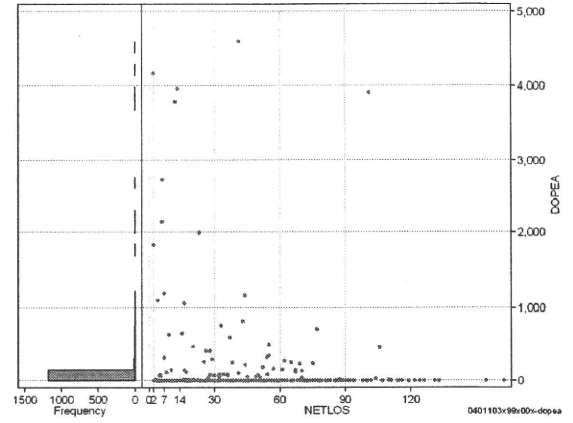
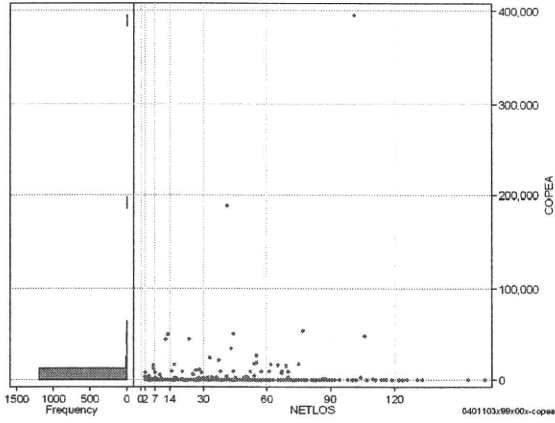
- [1. 概況](#)
- [2. 入院](#)
- [3. 手術・処置](#)
- [4. 処方・注射](#)
- [5. 検査・画像](#)
- [6. 放治・リハ](#)
- [7. その他](#)
- [8. 診療密度](#)

DPC6	入院目的	年齢等	手術	処置1	処置2	副傷病	重症度等	包括	点数<I	入院期間I	点数<II	入院期間II	点数≥II	特定入院期間
040110	3	x	99	x	0	0	x	○	3,156	12	2,367	24	2,012	55

手術(手術(薬剤・材料以外)+手術(薬剤・材料))

	N	Median	Mean	STD	Min	1%	5%	25%	75%	95%	99%	Max
cOPEa	1,220	0.0	1,125.4	13,193.8	0	0	0	0	0	1,306	19,166	395,016
dOPEa	1,220	0.0	38.0	302.9	0	0	0	0	0	44	1,066	4,592
cOpe	1,220	0.0	562.3	3,987.5	0	0	0	0	0	750	16,190	52,336
cOpeM	1,220	0.0	563.1	11,169.8	0	0	0	0	0	26	3,313	342,680
dOpe	1,220	0.0	24.7	217.6	0	0	0	0	0	19	518	3,948
dOpeM	1,220	0.0	13.3	184.4	0	0	0	0	0	1	150	4,388

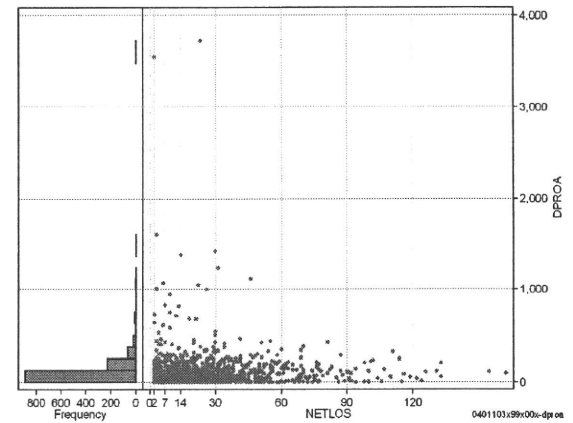
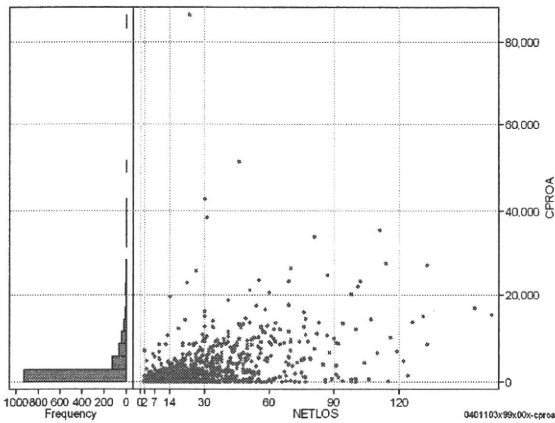
cOPEa=cOPE+cOPEm



処置(処置(薬剤・材料以外)+処置(薬剤・材料))

	N	Median	Mean	STD	Min	1%	5%	25%	75%	95%	99%	Max
cPROa	1,220	869.5	2,590.7	5,192.1	0	0	0	68	2,639	10,546	23,271	85,965
dPROa	1,220	56.4	102.3	206.8	0	0	0	4	134	300	825	3,738
cPro	1,220	520.0	1,406.8	2,616.7	0	0	0	48	1,561	6,099	10,695	32,870
cProm	1,220	257.0	1,183.8	3,001.5	0	0	0	3	1,120	5,492	13,543	65,444
dPro	1,220	34.7	54.8	97.3	0	0	0	2	71	150	558	1,496
dProm	1,220	15.0	47.4	135.3	0	0	0	0	55	184	338	2,870

cPROa=cPRO+cProm



各項目のページへ:

[一覧に戻る](#)

- [1. 概況](#)
- [2. 入院](#)
- [3. 手術・処置](#)
- [4. 処方・注射](#)
- [5. 検査・画像](#)
- [6. 放治・リハ](#)
- [7. その他](#)
- [8. 診療密度](#)