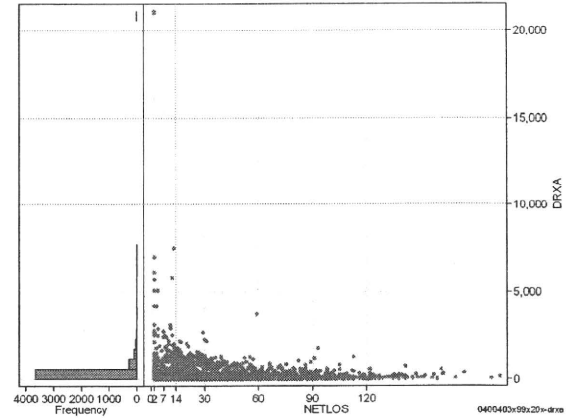
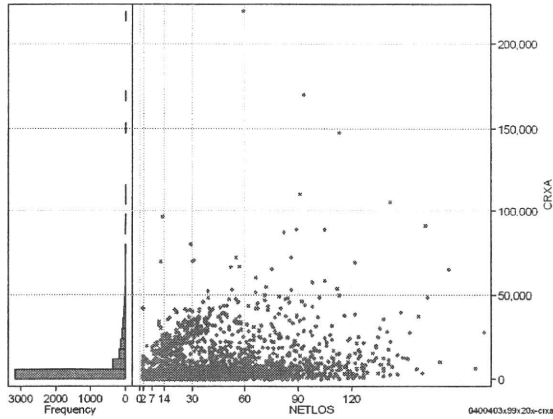


DPC6	入院目的	年齢等	手術	処置1	処置2	副傷病	重症度等	包括	点数<I	入院期間I	点数<II	入院期間II	点数≥II	特定入院期間
040040	3	x	99	x	2	0	x	○	8,951	3	3,042	31	2,586	73

処方(内服+頓服+外用+麻毒)

cRXa=cRXNAI+cRXTON+cRXGAI+cRXMADO

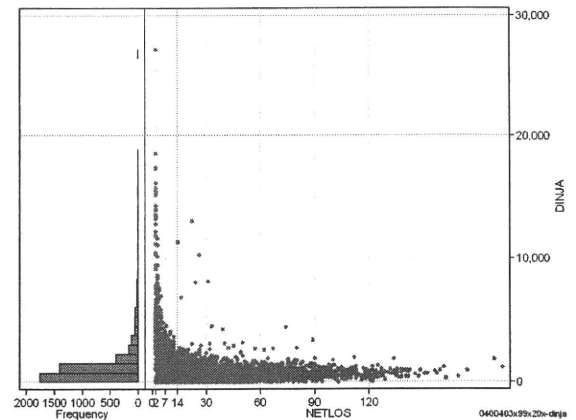
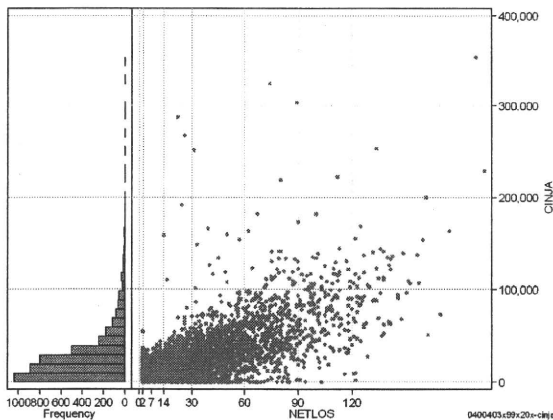
	N	Median	Mean	STD	Min	1%	5%	25%	75%	95%	99%	Max
cRXa	4,083	1,727.0	5,788.4	11,223.6	0	0	30	565	5,422	27,714	47,078	220,833
dRXa	4,083	74.5	232.0	648.7	0	0	2	28	191	1,056	1,932	21,191
cRXnai	4,083	1,356.0	4,966.4	9,643.1	0	0	0	399	4,395	25,567	41,297	198,505
cRXton	4,083	6.0	154.6	620.2	0	0	0	0	70	895	2,153	25,356
cRXgai	4,083	63.0	657.2	3,993.2	0	0	0	0	254	1,928	12,674	147,588
cRXmado	4,083	0.0	10.3	21.4	0	0	0	0	13	52	90	420
dRXnai	4,083	58.4	204.9	596.9	0	0	0	19	154	1,008	1,767	19,208
dRXton	4,083	0.2	6.5	30.9	0	0	0	0	2	28	113	917
dRXgai	4,083	2.2	20.3	134.8	0	0	0	0	9	51	331	3,959
dRXmado	4,083	0.0	0.3	0.4	0	0	0	0	1	1	1	7



注射(皮下筋肉内+静脈内+注射その他)

cINJa=cINjHIKA+cINjJYO+cINjHOKA

	N	Median	Mean	STD	Min	1%	5%	25%	75%	95%	99%	Max
cINJa	4,083	21,113.0	27,768.9	28,873.8	0	0	0	9,668	35,024	82,875	133,774	353,308
dInja	4,083	869.7	1,340.4	1,910.0	0	0	0	486	1,406	4,489	11,600	27,145
cInjHika	4,083	0.0	4,002.3	8,782.7	0	0	0	0	4,248	20,640	40,568	88,400
cInjJyo	4,083	0.0	2,027.8	5,747.7	0	0	0	0	731	11,384	29,008	90,222
cInjHoka	4,083	16,056.0	21,738.9	23,899.5	0	0	0	7,315	27,956	65,040	109,612	301,913
dInjHika	4,083	0.0	100.6	221.3	0	0	0	0	123	507	976	2,839
dInjJyo	4,083	0.0	76.4	311.8	0	0	0	0	19	373	1,191	5,443
dInjHoka	4,083	649.5	1,163.4	1,924.8	0	0	0	319	1,173	4,365	11,600	27,145



各項目のページへ:

- 1. 概況
- 2. 入院
- 3. 手術・処置
- 4. 処方・注射
- 5. 検査・画像
- 6. 放治・リハ
- 7. その他
- 8. 診療密度

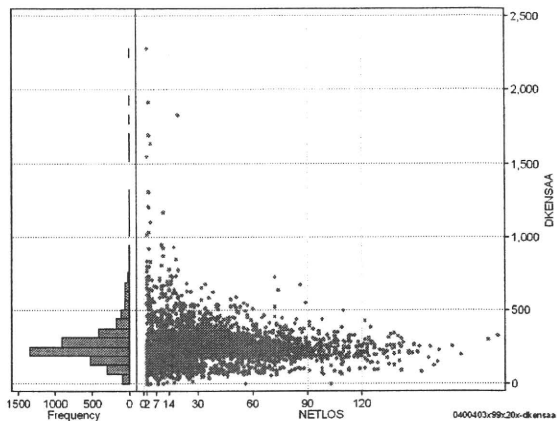
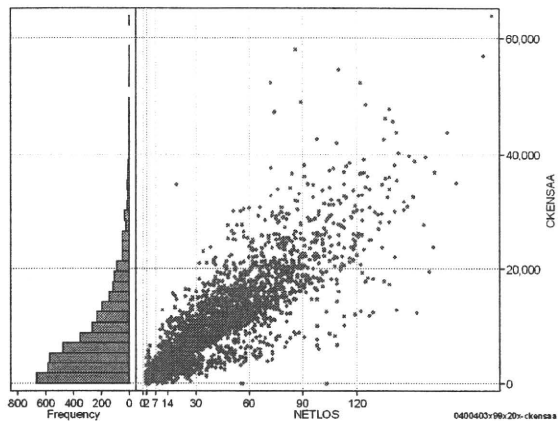
[一覧に戻る](#)

DPC6	入院目的	年齢等	手術	処置1	処置2	副傷病	重症度等	包括	点数<I	入院期間I	点数<II	入院期間II	点数≥II	特定入院期間
040040	3	x	99	x	2	0	x	○	8,951	3	3,042	31	2,586	73

検査(検査(薬剤・材料以外)+検査(薬剤・材料))

cKENSa=cKENSa+cKENSAm

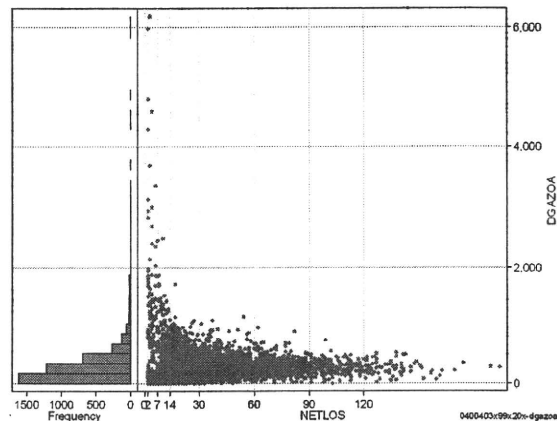
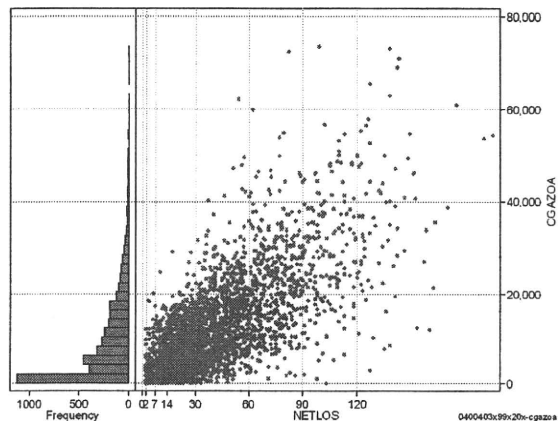
	N	Median	Mean	STD	Min	1%	5%	25%	75%	95%	99%	Max
cKENSa	4,083	6,163.0	8,437.0	7,810.0	0	0	510	2,860	11,806	24,191	35,077	64,088
dKENSa	4,083	241.9	263.4	140.8	0	0	86	195	304	508	695	2,275
cKensa	4,083	6,110.0	8,360.5	7,664.4	0	0	510	2,855	11,685	23,828	34,849	64,010
cKensam	4,083	0.0	76.5	453.5	0	0	0	0	10	350	995	15,463
dKensa	4,083	241.0	261.5	136.5	0	0	86	194	302	504	676	2,191
dKensam	4,083	0.0	1.9	12.9	0	0	0	0	0	8	31	540



画像診断(画像診断(薬剤・材料以外)+画像診断(薬剤・材料))

cGAZOa=cGAZO+cGAZOm

	N	Median	Mean	STD	Min	1%	5%	25%	75%	95%	99%	Max
cGAZOa	4,083	6,563.0	9,857.6	10,421.1	0	0	0	1,545	14,844	30,366	46,743	73,733
dGAZOa	4,083	227.7	299.6	348.6	0	0	0	95	386	791	1,687	6,175
cGAZO	4,083	4,282.0	5,984.8	5,952.6	0	0	0	1,353	8,684	17,644	26,730	40,999
cGAZOm	4,083	2,051.0	3,872.8	4,729.5	0	0	0	178	5,995	13,213	20,580	39,548
dGAZO	4,083	149.2	181.9	188.4	0	0	0	79	229	431	870	3,926
dGAZOm	4,083	75.3	117.7	187.7	0	0	0	13	159	387	787	4,958



各項目のページへ:

- [1. 概況](#)
- [2. 入院](#)
- [3. 手術・処置](#)
- [4. 処方・注射](#)
- [5. 検査・画像](#)
- [6. 放治・リハ](#)
- [7. その他](#)
- [8. 診療密度](#)

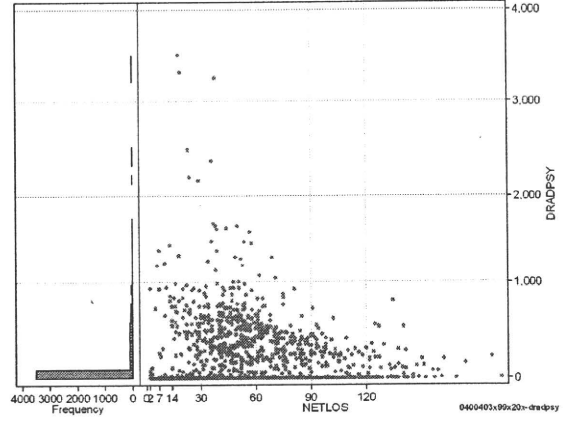
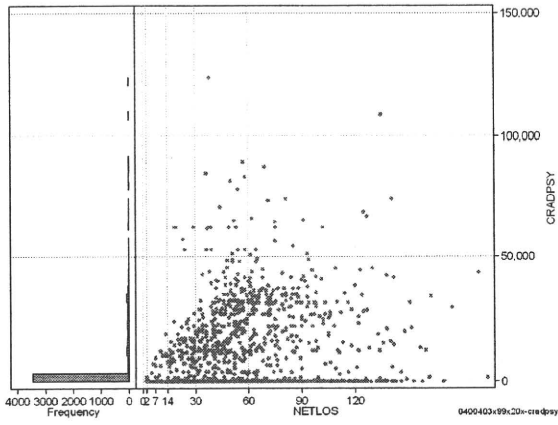
[一覧に戻る](#)

DPC6	入院目的	年齢等	手術	処置1	処置2	副傷病	重症度等	包括	点数<I	入院期間I	点数<II	入院期間II	点数≥II	特定入院期間
040040	3	x	99	x	2	0	x	○	8,951	3	3,042	31	2,586	73

その他放治等(リハビリ除く(その他→リハビリ))

cRADPSY=cSONOTA+cREHAB

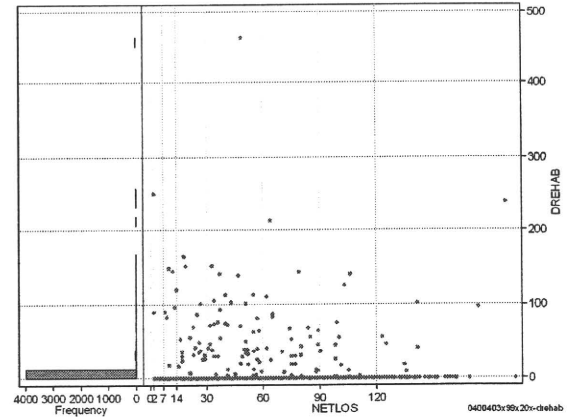
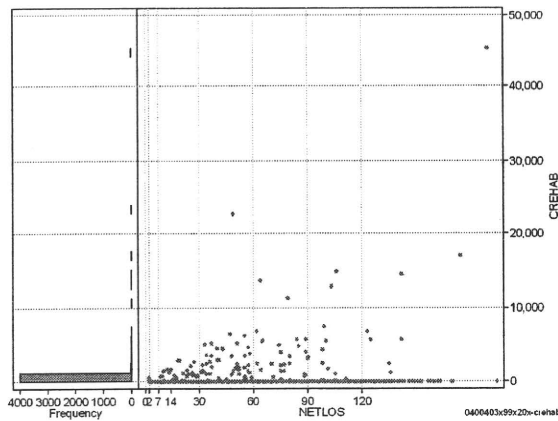
	N	Median	Mean	STD	Min	1%	5%	25%	75%	95%	99%	Max
cRADPSY	4,083	0.0	3,708.9	10,714.7	0	0	0	0	0	28,980	48,980	123,610
dRADPSY	4,083	0.0	73.7	226.8	0	0	0	0	0	528	940	3,500



リハビリ

cREHAB

	N	Median	Mean	STD	Min	1%	5%	25%	75%	95%	99%	Max
cRehab	4,083	0.0	101.1	1,074.7	0	0	0	0	0	0	2,980	45,265
dRehab	4,083	0.0	1.9	14.9	0	0	0	0	0	0	71	463



各項目のページへ:

- [1. 概況](#)
- [2. 入院](#)
- [3. 手術・処置](#)
- [4. 処方・注射](#)
- [5. 検査・画像](#)
- [6. 放治・リハ](#)
- [7. その他](#)
- [8. 診療密度](#)

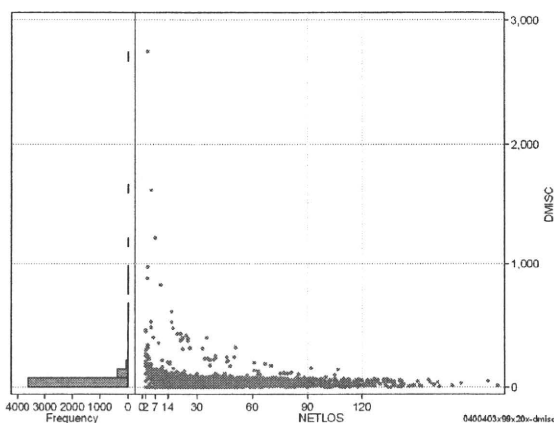
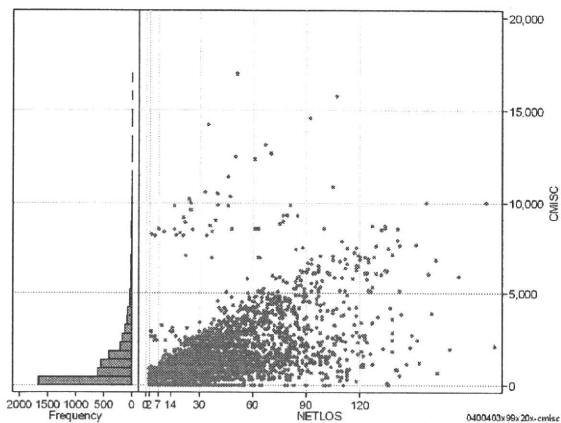
[一覧に戻る](#)

DPC6	入院目的	年齢等	手術	処置1	処置2	副傷病	重症度等	包括	点数<I	入院期間I	点数<II	入院期間II	点数≥II	特定入院期間
040040	3	x	99	x	2	0	x	○	8,951	3	3,042	31	2,586	73

諸項目(初診料+指導管理料+在宅医療)

cMISC=cSHOSIN+cSHIDO+cZAITAKU

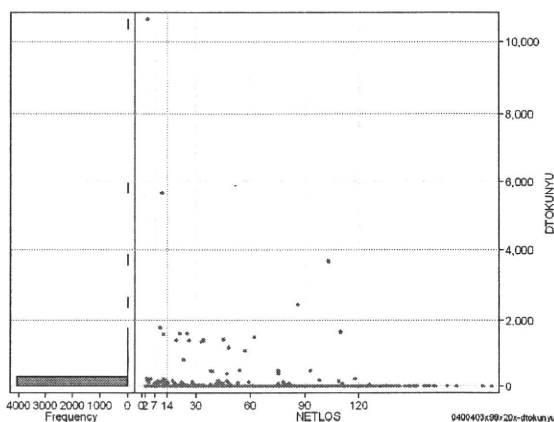
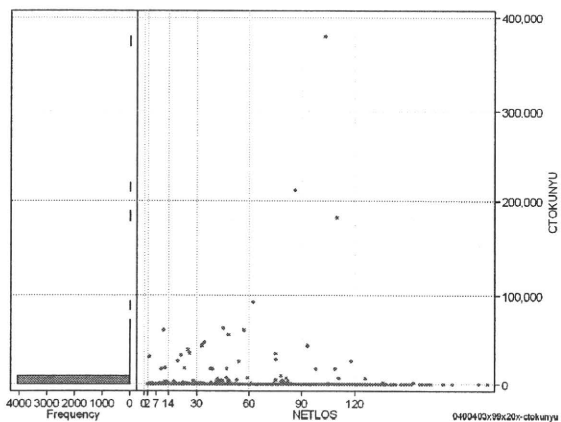
	N	Median	Mean	STD	Min	1%	5%	25%	75%	95%	99%	Max
cMISC	4,083	780.0	1,295.0	1,654.3	0	0	0	350	1,650	4,390	8,500	16,940
dMISC	4,083	30.4	42.7	75.0	0	0	0	11	58	112	249	2,737
cSHOSIN	4,083	0.0	15.5	81.7	0	0	0	0	0	0	500	1,000
cShido	4,083	730.0	1,153.6	1,332.2	0	0	0	350	1,540	3,960	6,260	10,000
cZaitak	4,083	0.0	126.0	922.0	0	0	0	0	0	0	8,110	16,220
dShosin	4,083	0.0	0.5	4.7	0	0	0	0	0	0	12	163
dShido	4,083	28.7	36.5	37.3	0	0	0	9	55	94	195	470
dZaitak	4,083	0.0	5.6	65.0	0	0	0	0	0	0	149	2,703



特定入院料

cTOKUNYU

	N	Median	Mean	STD	Min	1%	5%	25%	75%	95%	99%	Max
cTokuNyu	4,083	0.0	449.7	8,019.9	0	0	0	0	0	0	3,755	378,000
dTokuNyu	4,083	0.0	12.6	219.2	0	0	0	0	0	0	126	10,690



各項目のページへ:

- 1. 概況
- 2. 入院
- 3. 手術・処置
- 4. 処方・注射
- 5. 検査・画像
- 6. 放治・リハ
- 7. その他
- 8. 診療密度

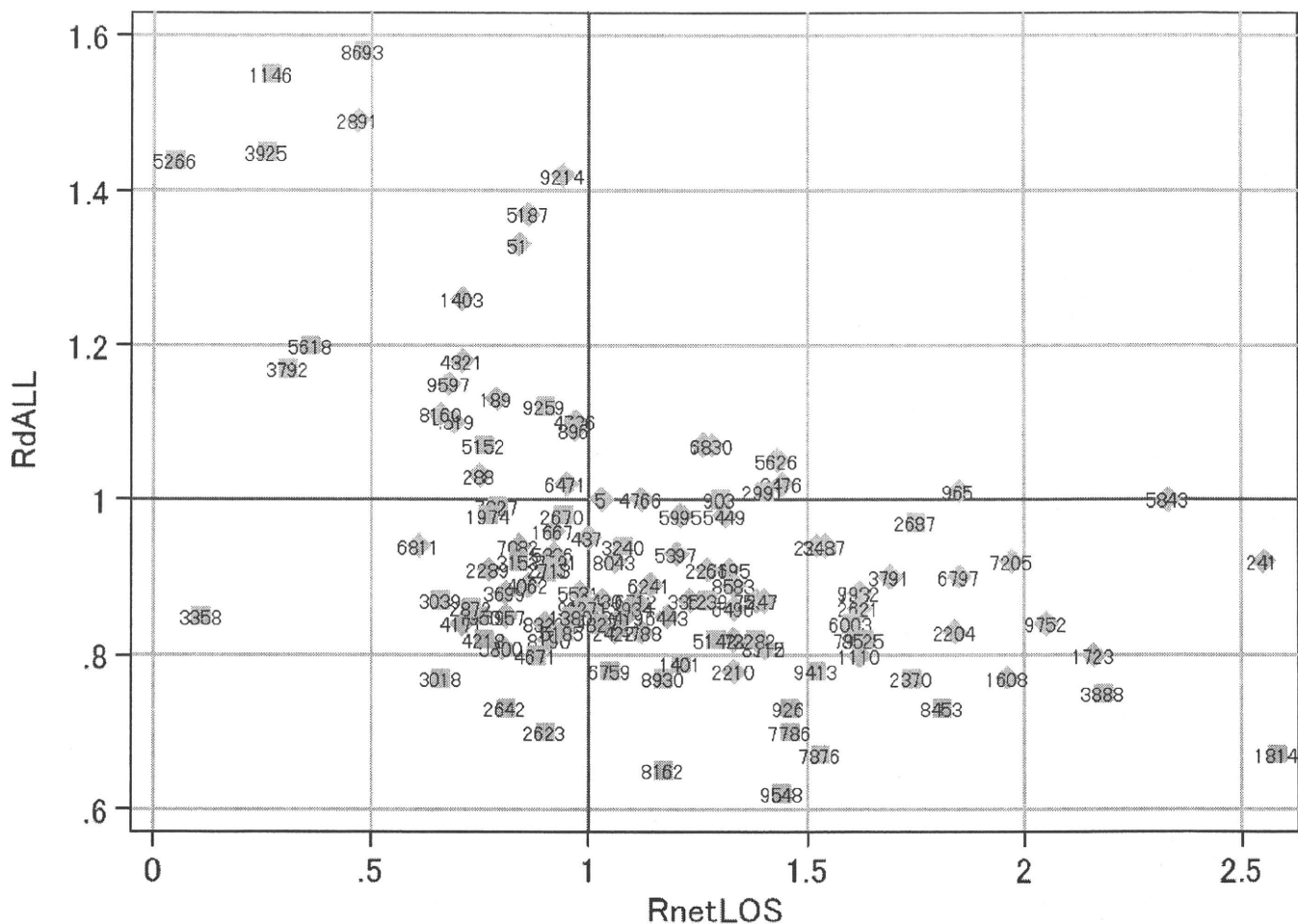
[一覧に戻る](#)

DPC6	入院目的	年齢等	手術	処置1	処置2	副傷病	重症度等	包括	点数<I	入院期間I	点数<II	入院期間II	点数≥II	特定入院期間
040040	3	x	99	x	2	0	x	○	8,951	3	3,042	31	2,586	73

施設別の診療密度

rnetLOS/rcALL

症例数合計	netLOSの平均	dALLの平均
4083	34.1	4.094



0400403x99x20x-densityA

各項目のページへ:

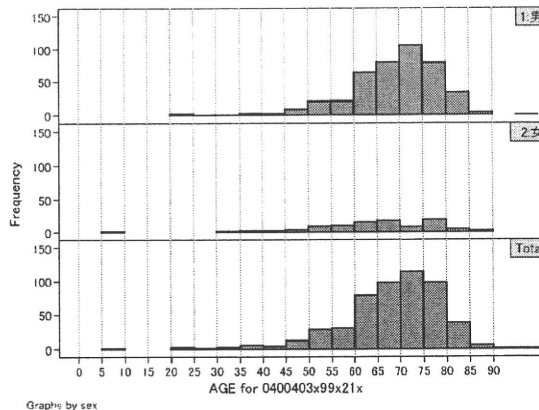
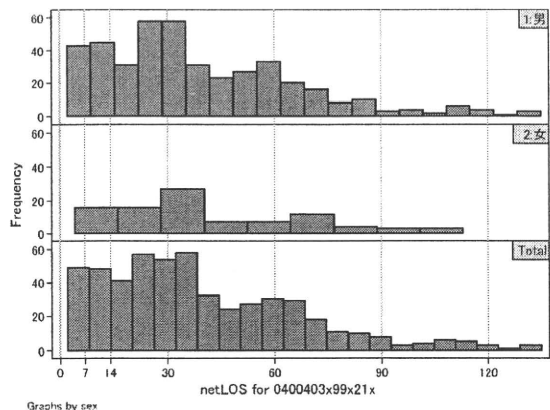
- [1. 概況](#)
- [2. 入院](#)
- [3. 手術・処置](#)
- [4. 処方・注射](#)
- [5. 検査・画像](#)
- [6. 放治・リハ](#)
- [7. その他](#)
- [8. 診療密度](#)

[一覧に戻る](#)

DPC6	入院目的	年齢等	手術	処置1	処置2	副傷病	重症度等	包括	点数<I	入院期間I	点数<II	入院期間II	点数≥II	特定入院期間
040040	3	x	99	x	2	1	x	○	5,535	7	2,739	38	2,328	78

性別・年齢・機関別基礎集計

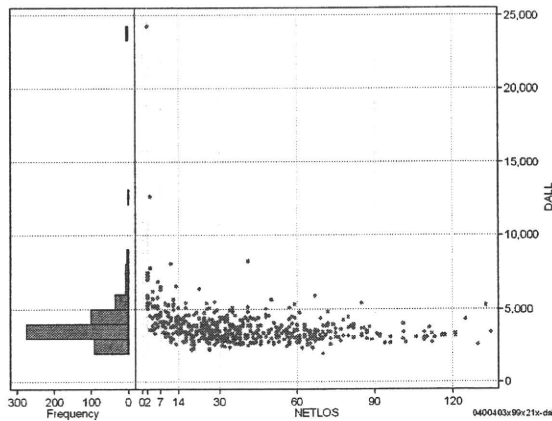
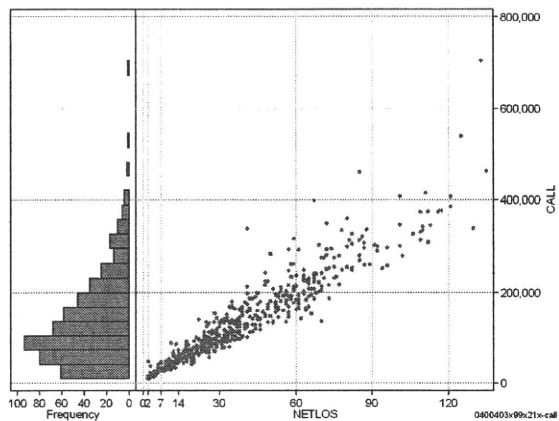
netLOS	N	Median	Mean	STD	Min	1%	5%	25%	75%	95%	99%	Max
netLOS	522	33.0	39.5	27.1	2	2	5	20	57	92	121	135



総点数の合計

	N	Median	Mean	STD	Min	1%	5%	25%	75%	95%	99%	Max
cAll	522	114,247.5	138,664.2	94,762.4	10,058	11,646	23,760	69,959	189,362	320,295	407,077	704,363
dAll	522	3,515.9	3,861.1	1,856.2	1,954	2,338	2,631	3,082	4,165	5,530	8,068	24,273

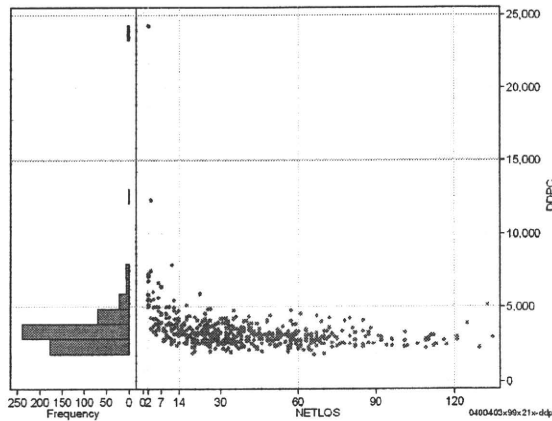
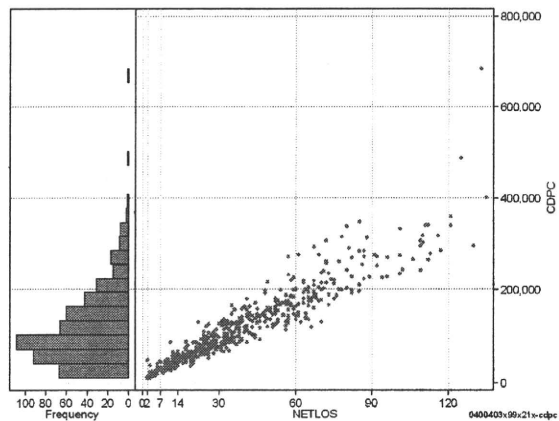
cALL/dALL



包括対象部分

	N	Median	Mean	STD	Min	1%	5%	25%	75%	95%	99%	Max
cDPC	522	99,952.5	120,608.9	81,522.2	10,020	10,974	21,926	60,972	161,132	277,014	342,428	684,939
dDPC	522	3,104.0	3,430.4	1,865.6	1,807	2,018	2,299	2,715	3,626	5,034	7,479	24,273

cDPC/dDPC



各項目のページへ:

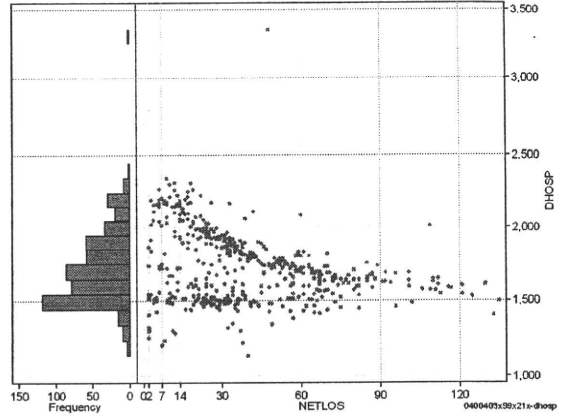
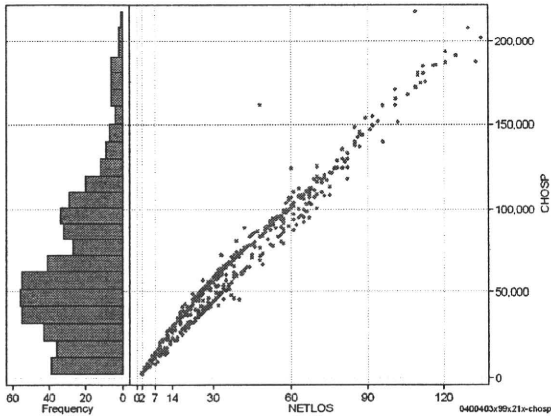
- 1. 概況
- 2. 入院
- 3. 手術・処置
- 4. 処方・注射
- 5. 検査・画像
- 6. 放治・リハ
- 7. その他
- 8. 診療密度

[一覧に戻る](#)

DPC6	入院目的	年齢等	手術	処置1	処置2	副傷病	重症度等	包括	点数<I	入院期間I	点数<II	入院期間II	点数≥II	特定入院期間
040040	3	x	99	x	2	1	x	○	5,535	7	2,739	38	2,328	78

入院日数依存部分(入院管理料+加算+入院時食事療養等+調剤+調期) cHOSP=cNYUIN+cSHOKUJI+cRxCHO+cRxCHOKI

	N	Median	Mean	STD	Min	1%	5%	25%	75%	95%	99%	Max
cHOSP	522	58,942.5	66,259.7	43,312.7	2,517	2,817	7,597	35,148	93,503	151,255	186,980	219,251
dHOSP	522	1,682.7	1,723.6	241.3	1,139	1,259	1,439	1,527	1,877	2,170	2,306	3,348
cNyuin	522	51,110.5	57,450.6	37,069.7	2,418	2,468	6,500	30,528	80,337	129,369	165,263	181,964
cShokuji	522	71,510.0	85,325.0	75,108.0	0	0	6,000	37,800	119,100	204,430	294,210	860,310
cRxCho	522	203.0	239.4	179.5	0	7	14	105	343	574	777	875
cRxChoKi	522	42.0	37.2	43.5	0	0	0	0	42	126	180	210
dNyuin	522	1,465.9	1,503.8	226.6	967	1,162	1,234	1,298	1,659	1,941	2,031	2,099
dShokuji	522	2,141.3	2,125.8	950.6	0	0	595	2,003	2,218	2,956	3,300	17,923
dRxCho	522	6.5	5.8	1.6	0	0	2	6	7	7	7	7
dRxChoKi	522	0.7	1.3	2.7	0	0	0	0	2	4	21	21



各項目のページへ:

- [1. 概況](#)
- [2. 入院](#)
- [3. 手術・処置](#)
- [4. 処方・注射](#)
- [5. 検査・画像](#)
- [6. 放治・リハ](#)
- [7. その他](#)
- [8. 診療密度](#)

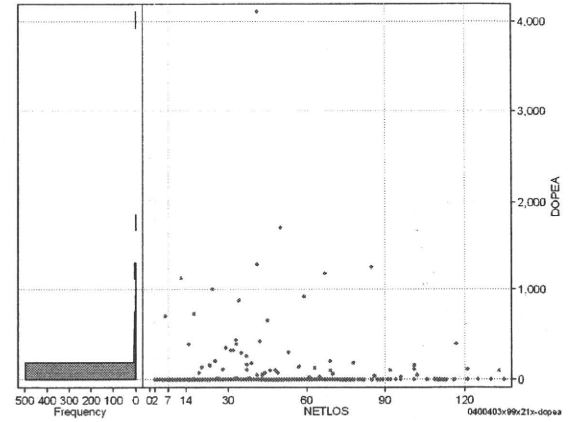
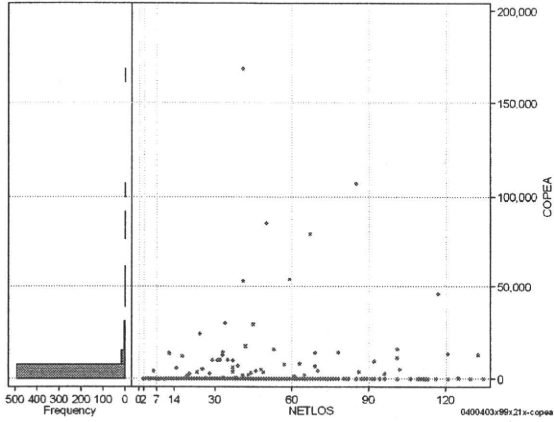
[一覧に戻る](#)

DPC6	入院目的	年齢等	手術	処置1	処置2	副傷病	重症度等	包括	点数<I	入院期間I	点数<II	入院期間II	点数≥II	特定入院期間
040040	3	x	99	x	2	1	x	○	5,535	7	2,739	38	2,328	78

手術(手術(薬剤・材料以外)+手術(薬剤・材料))

	N	Median	Mean	STD	Min	1%	5%	25%	75%	95%	99%	Max
cOPEa	522	0.0	1,933.9	11,181.0	0	0	0	0	0	9,539	52,861	168,480
dOPEa	522	0.0	43.2	242.2	0	0	0	0	0	179	1,126	4,109
cOpe	522	0.0	905.9	6,566.5	0	0	0	0	0	3,020	17,563	120,860
cOpem	522	0.0	1,028.0	6,629.8	0	0	0	0	0	3,332	35,123	94,834
dOpe	522	0.0	22.0	157.3	0	0	0	0	0	62	434	2,948
dOpem	522	0.0	21.3	118.3	0	0	0	0	0	63	762	1,161

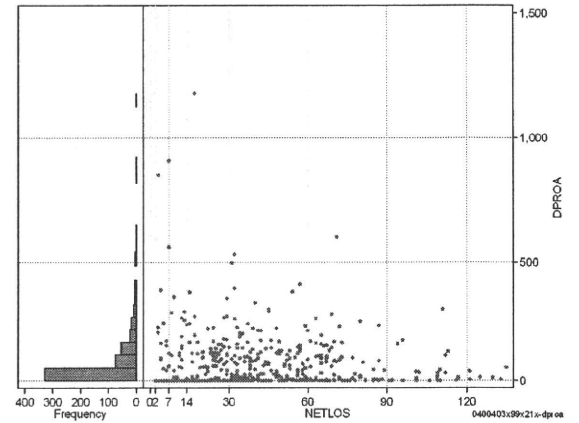
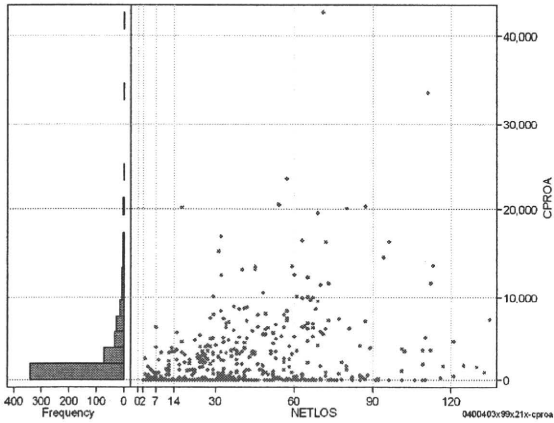
cOPEa=cOPE+cOPEm



処置(処置(薬剤・材料以外)+処置(薬剤・材料))

	N	Median	Mean	STD	Min	1%	5%	25%	75%	95%	99%	Max
cPROa	522	452.0	2,461.1	4,420.4	0	0	0	0	3,308	10,141	20,201	42,577
dPROa	522	12.1	66.9	116.8	0	0	0	0	100	263	532	1,188
cPro	522	244.0	1,326.9	2,348.0	-2,470	0	0	0	1,850	5,632	11,114	18,705
cProm	522	148.0	1,134.2	2,576.6	0	0	0	0	1,343	4,781	11,787	37,831
dPro	522	6.9	35.7	68.0	-54	0	0	0	62	117	328	738
dProm	522	4.1	31.2	61.2	0	0	0	0	38	143	301	549

cPROa=cPRO+cPRom



各項目のページへ:

- 1. 概況
- 2. 入院
- 3. 手術・処置
- 4. 処方・注射
- 5. 検査・画像
- 6. 放治・リハ
- 7. その他
- 8. 診療密度

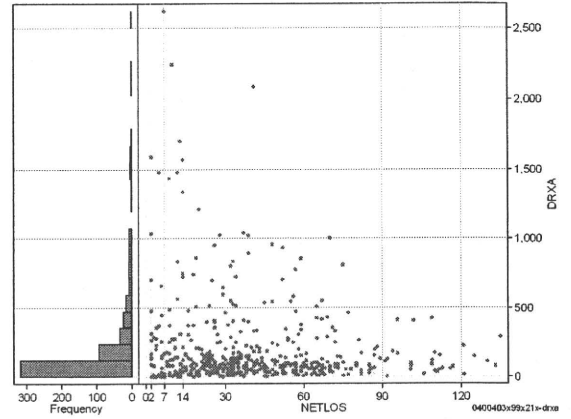
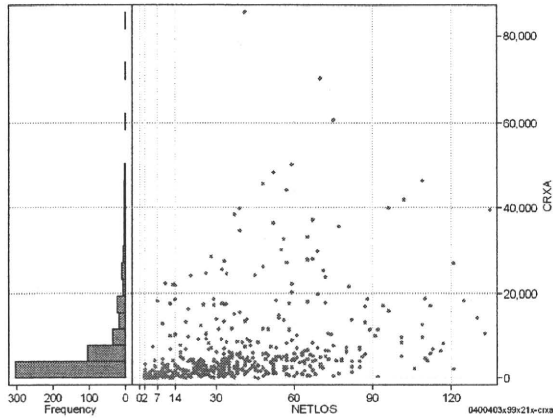
[一覧に戻る](#)

DPC6	入院目的	年齢等	手術	処置1	処置2	副傷病	重症度等	包括	点数<I	入院期間I	点数<II	入院期間II	点数≥II	特定入院期間
040040	3	x	99	x	2	1	x	○	5,535	7	2,739	38	2,328	78

処方(内服+頓服+外用+麻毒)

	N	Median	Mean	STD	Min	1%	5%	25%	75%	95%	99%	Max
cRXa	522	2,792.0	6,509.2	10,026.0	0	0	88	1,097	6,754	27,079	46,506	85,568
dRXa	522	85.4	191.5	303.5	0	0	5	41	197	776	1,572	2,623
cRXnai	522	2,221.5	5,248.3	8,337.2	0	0	20	801	5,082	22,406	41,227	69,533
cRXton	522	17.5	144.7	520.6	0	0	0	0	89	738	2,125	9,268
cRXgai	522	161.5	1,102.5	4,161.9	0	0	0	27	643	3,816	20,168	58,326
cRXmado	522	1.0	13.6	20.6	0	0	0	0	23	60	87	114
dRXnai	522	67.0	162.7	283.5	0	0	1	28	154	723	1,467	2,605
dRXton	522	0.5	3.5	15.5	0	0	0	0	2	14	35	238
dRXgai	522	4.6	24.9	87.0	0	0	0	1	18	84	389	1,423
dRXmado	522	0.0	0.3	0.4	0	0	0	0	1	1	1	1

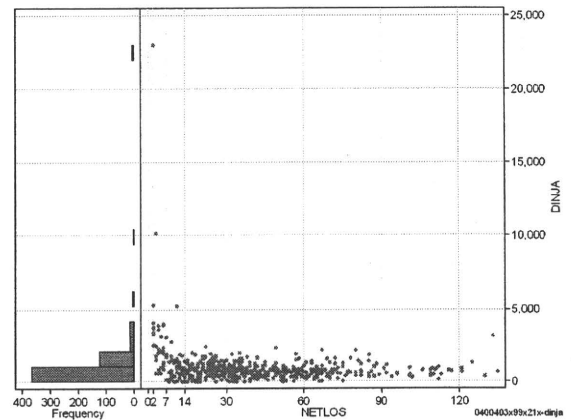
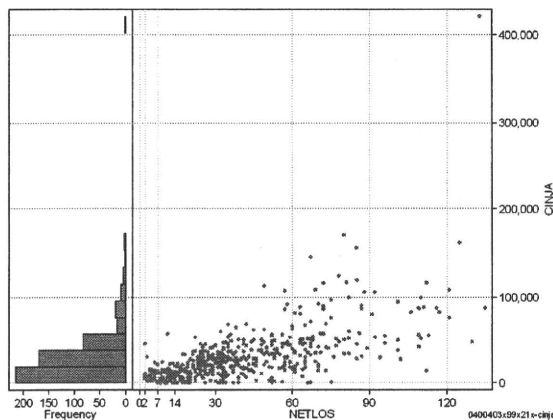
cRXa=cRXNAI+cRXTON+cRXGAI+cRXMADO



注射(皮下筋肉内+静脈内+注射その他)

	N	Median	Mean	STD	Min	1%	5%	25%	75%	95%	99%	Max
cINJa	522	23,353.0	30,665.5	31,617.5	0	0	1,563	11,738	40,337	87,696	124,196	421,513
dINJa	522	745.2	1,055.1	1,877.2	0	0	60	454	1,165	2,414	5,307	22,947
cINJhika	522	16.0	3,993.1	7,511.1	0	0	0	0	5,660	18,476	34,930	56,615
cINJjyo	522	0.0	2,266.1	5,169.9	0	0	0	0	1,594	13,771	24,204	44,393
cINJhoka	522	17,201.5	24,406.3	27,838.6	0	0	59	9,147	31,919	71,908	103,952	400,288
dINJhika	522	0.6	94.7	180.2	0	0	0	0	141	464	939	1,327
dINJjyo	522	0.0	56.8	145.7	0	0	0	0	39	351	551	2,032
dINJhoka	522	580.5	903.6	1,887.5	0	0	2	316	947	2,241	5,307	22,947

cINJa=cINJHIKA+cINJJYO+cINJHOKA



各項目のページへ:

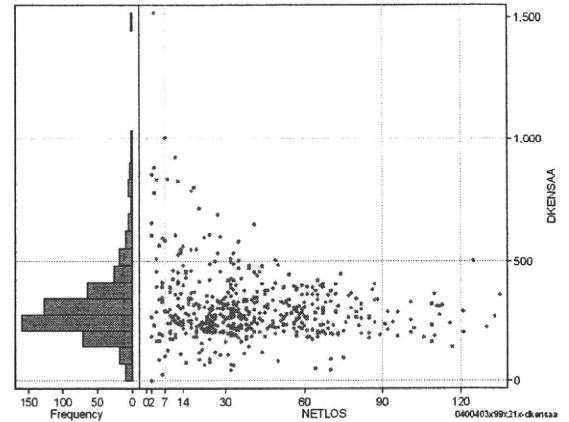
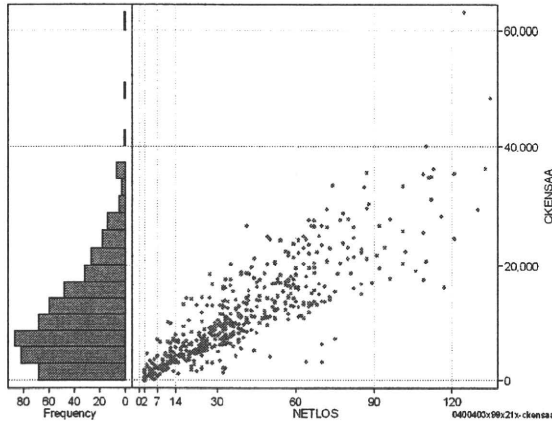
- [1. 概況](#)
- [2. 入院](#)
- [3. 手術・処置](#)
- [4. 処方・注射](#)
- [5. 検査・画像](#)
- [6. 放治・リハ](#)
- [7. その他](#)
- [8. 診療密度](#)

[一覧に戻る](#)

DPC6	入院目的	年齢等	手術	処置1	処置2	副傷病	重症度等	包括	点数<I	入院期間I	点数<II	入院期間II	点数≥II	特定入院期間
040040	3	x	99	x	2	1	x	○	5,535	7	2,739	38	2,328	78

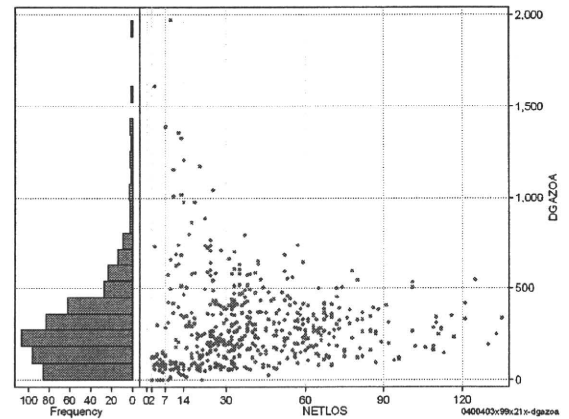
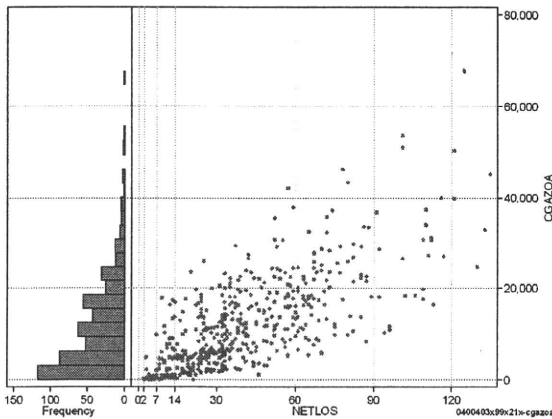
検査(検査(薬剤・材料以外)+検査(薬剤・材料))

											cKENSAA=cKENSA+cKENSAm		
	N	Median	Mean	STD	Min	1%	5%	25%	75%	95%	99%	Max	
cKENSAA	522	9,505.0	11,294.2	8,361.1	0	425	1,324	5,129	16,128	26,496	35,352	62,905	
dKENSAA	522	276.5	304.1	145.2	0	44	126	221	351	561	829	1,517	
cKensa	522	9,358.0	11,174.9	8,222.0	0	425	1,324	5,045	16,036	26,336	35,040	61,053	
cKensam	522	0.0	119.3	329.1	0	0	0	0	88	708	1,534	4,289	
dKensa	522	275.2	301.0	141.9	0	44	126	221	347	550	820	1,517	
dKensam	522	0.0	3.1	12.4	0	0	0	0	2	15	38	226	



画像診断(画像診断(薬剤・材料以外)+画像診断(薬剤・材料))

											cGAZOa=cGAZO+cGAZOm		
	N	Median	Mean	STD	Min	1%	5%	25%	75%	95%	99%	Max	
cGAZOa	522	9,527.5	11,527.2	10,119.1	0	0	261	3,635	17,281	30,646	45,144	67,804	
dGAZOa	522	248.2	292.3	236.4	0	0	52	131	384	702	1,207	1,971	
cGAZO	522	6,090.0	7,020.9	5,706.2	0	0	225	2,705	10,398	17,688	24,969	42,244	
cGAZOm	522	3,238.0	4,506.2	4,658.0	0	0	32	540	6,883	13,627	21,479	25,791	
dGAZO	522	164.0	177.7	116.5	0	0	43	105	226	373	616	1,029	
dGAZOm	522	87.6	114.6	133.8	0	0	3	23	157	312	582	1,615	



各項目のページへ:

- 1. 概況
- 2. 入院
- 3. 手術・処置
- 4. 処方・注射
- 5. 検査・画像
- 6. 放治・リハ
- 7. その他
- 8. 診療密度

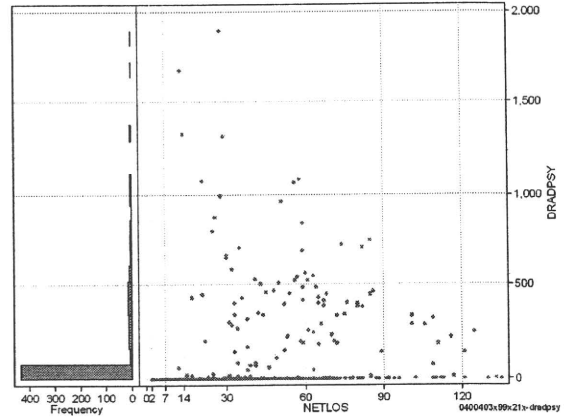
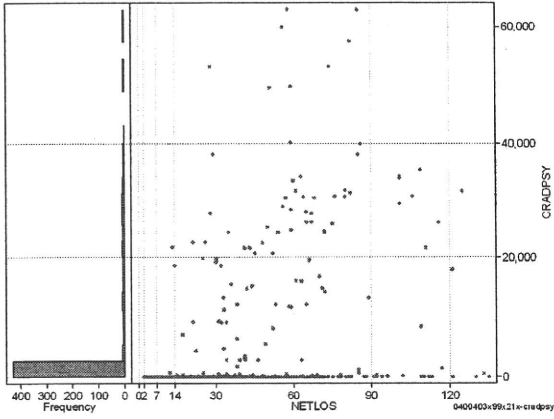
[一覧に戻る](#)

DPC6	入院目的	年齢等	手術	処置1	処置2	副傷病	重症度等	包括	点数<I	入院期間I	点数<II	入院期間II	点数≥II	特定入院期間
040040	3	x	99	x	2	1	x	○	5,535	7	2,739	38	2,328	78

その他放治等(リハビリ除く(その他ーリハビリ))

cRADPSY=cSONOTA-cREHAB

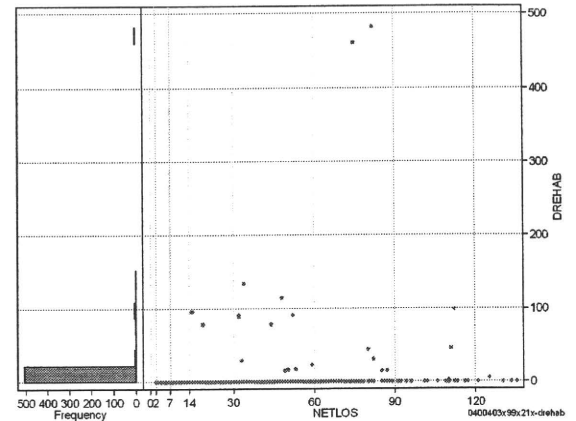
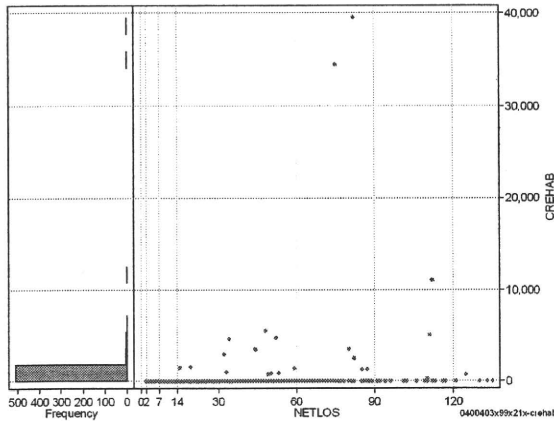
	N	Median	Mean	STD	Min	1%	5%	25%	75%	95%	99%	Max
cRADPSY	522	0.0	4,253.6	10,809.8	0	0	0	0	0	30,690	53,030	63,000
dRADPSY	522	0.0	83.4	226.0	0	0	0	0	0	522	1,078	1,894



リハビリ

cREHAB

	N	Median	Mean	STD	Min	1%	5%	25%	75%	95%	99%	Max
cRehab	522	0.0	251.7	2,399.4	0	0	0	0	0	0	4,725	39,500
dRehab	522	0.0	4.0	31.9	0	0	0	0	0	0	96	482



各項目のページへ:

[一覧に戻る](#)

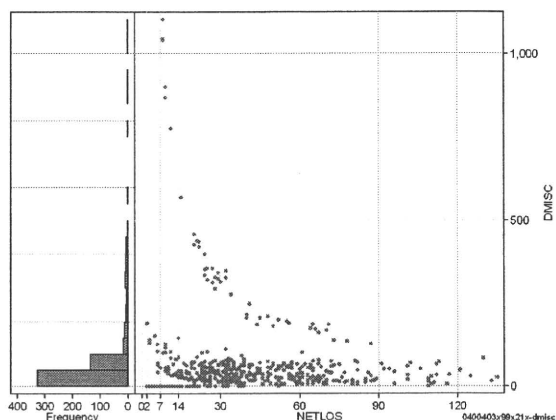
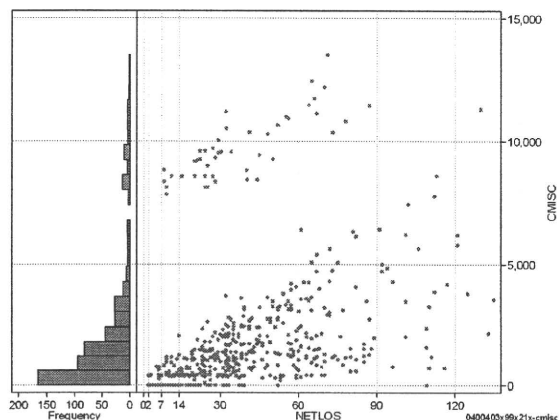
- [1. 概況](#)
- [2. 入院](#)
- [3. 手術・処置](#)
- [4. 処方・注射](#)
- [5. 検査・画像](#)
- [6. 放治・リハ](#)
- [7. その他](#)
- [8. 診療密度](#)

DPC6	入院目的	年齢等	手術	処置1	処置2	副傷病	重症度等	包括	点数<I	入院期間I	点数<II	入院期間II	点数≥II	特定入院期間
040040	3	x	99	x	2	1	x	○	5,535	7	2,739	38	2,328	78

諸項目(初診料+指導管理料+在宅医療)

cMISC=cSHOSIN+cSHIDO+cZAITAKU

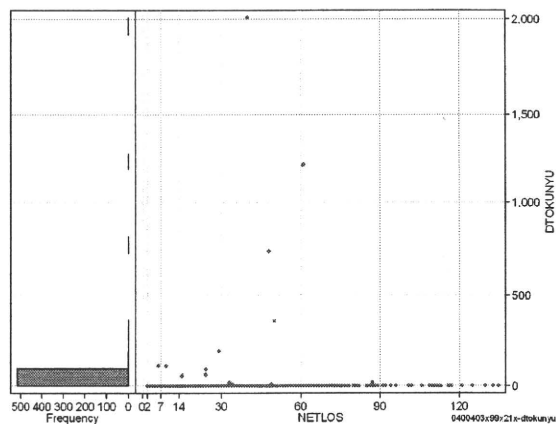
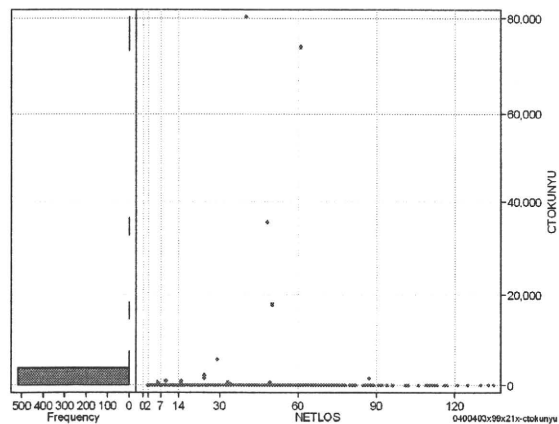
	N	Median	Mean	STD	Min	1%	5%	25%	75%	95%	99%	Max
cMISC	522	1,230.0	2,191.5	2,769.2	0	0	0	430	2,490	9,270	11,450	13,520
dMISC	522	35.9	65.0	116.9	0	0	0	16	66	281	569	1,101
cSHOSIN	522	0.0	20.9	93.8	0	0	0	0	0	250	500	650
cShido	522	1,090.0	1,411.3	1,389.1	0	0	0	430	2,030	4,200	6,170	8,560
cZaitak	522	0.0	759.2	2,322.7	0	0	0	0	0	8,110	8,110	8,410
dShosin	522	0.0	0.7	6.3	0	0	0	0	0	2	11	133
dShido	522	31.3	35.9	29.0	0	0	0	14	55	80	130	195
dZaitak	522	0.0	28.5	112.4	0	0	0	0	0	239	541	1,014



特定入院料

cTOKUNYU

	N	Median	Mean	STD	Min	1%	5%	25%	75%	95%	99%	Max
cTokuNyu	522	0.0	424.6	5,077.7	0	0	0	0	0	0	2,100	80,310
dTokuNyu	522	0.0	9.5	109.1	0	0	0	0	0	0	105	2,008



各項目のページへ:

- 1. 概況
- 2. 入院
- 3. 手術・処置
- 4. 処方・注射
- 5. 検査・画像
- 6. 放治・リハ
- 7. その他
- 8. 診療密度

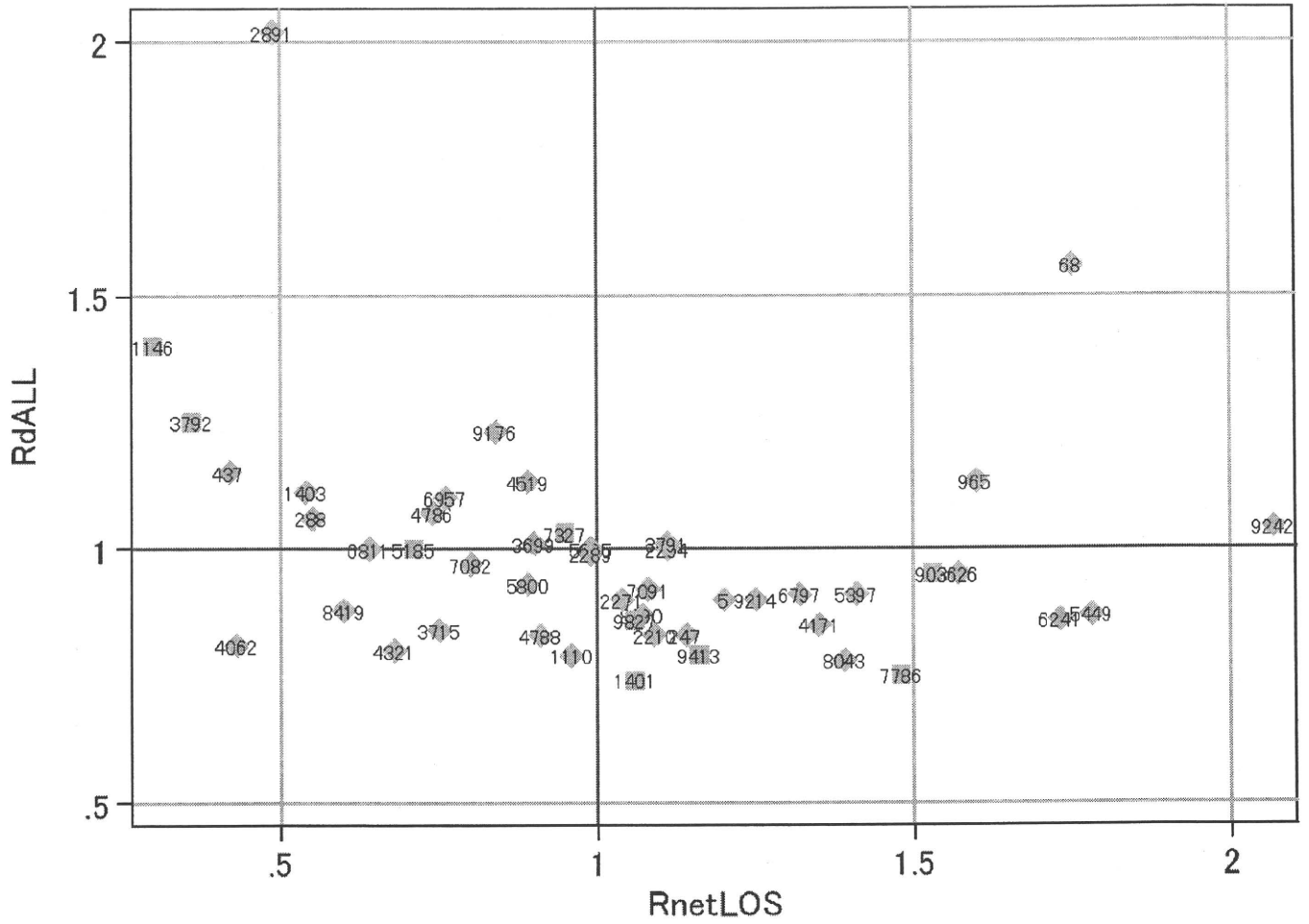
[一覧に戻る](#)

DPC6	入院目的	年齢等	手術	処置1	処置2	副傷病	重症度等	包括	点数<I	入院期間I	点数<II	入院期間II	点数≥II	特定入院期間
040040	3	x	99	x	2	1	x	○	5,535	7	2,739	38	2,328	78

施設別の診療密度

metLOS/rcALL

症例数合計	netLOSの平均	dALLの平均
522	39.5	3,861



0400403x99x21x-densityA

各項目のページへ:

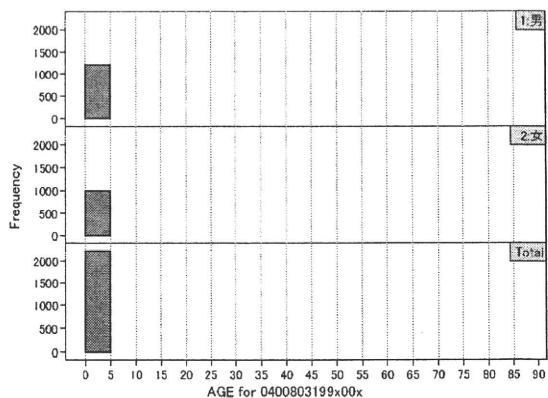
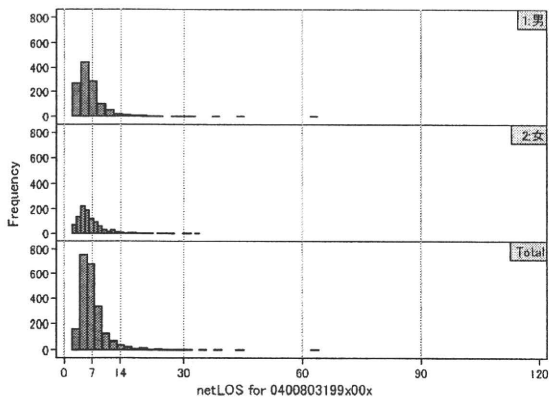
[一覧に戻る](#)

- [1. 概況](#)
- [2. 入院](#)
- [3. 手術・処置](#)
- [4. 処方・注射](#)
- [5. 検査・画像](#)
- [6. 放治・リハ](#)
- [7. その他](#)
- [8. 診療密度](#)

DPC6	入院目的	年齢等	手術	処置1	処置2	副傷病	重症度等	包括	点数<I	入院期間I	点数<II	入院期間II	点数≥II	特定入院期間
040080	3	1	99	x	0	0	x	○	2,889	4	2,229	8	1,895	12

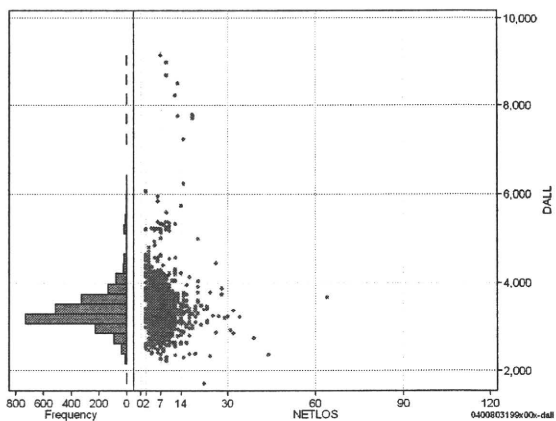
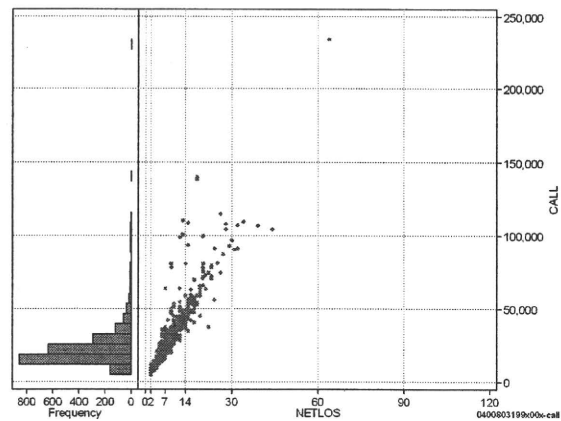
性別・年齢・機関別基礎集計

netLOS	N	Median	Mean	STD	Min	1%	5%	25%	75%	95%	99%	Max
netLOS	2,228	6.0	6.8	3.8	2	2	3	5	8	13	22	64



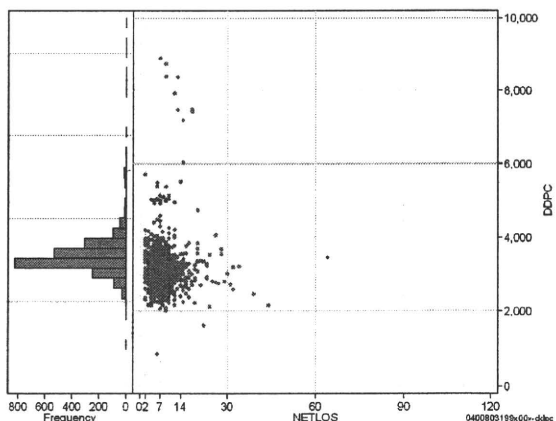
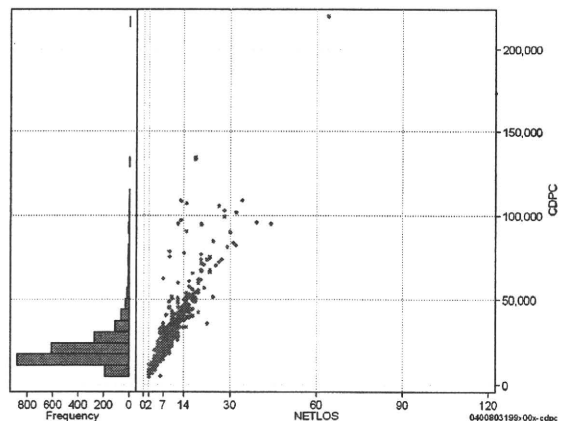
総点数の合計

	N	Median	Mean	STD	Min	1%	5%	25%	75%	95%	99%	Max
cAll	2,228	19,654.5	22,961.8	14,019.3	4,987	7,898	10,565	15,516	26,095	44,873	81,099	234,426
dAll	2,228	3,294.0	3,379.0	530.5	1,707	2,492	2,782	3,127	3,547	4,095	5,271	9,155



包括対象部分

	N	Median	Mean	STD	Min	1%	5%	25%	75%	95%	99%	Max
cDPC	2,228	17,991.5	21,143.6	13,191.4	4,646	7,085	9,652	14,247	24,071	41,394	77,303	219,939
dDPC	2,228	3,021.3	3,102.8	504.1	859	2,289	2,556	2,887	3,254	3,731	5,048	8,881



各項目のページへ:

- 1. 概況
- 2. 入院
- 3. 手術・処置
- 4. 処方・注射
- 5. 検査・画像
- 6. 放治・リハ
- 7. その他
- 8. 診療密度

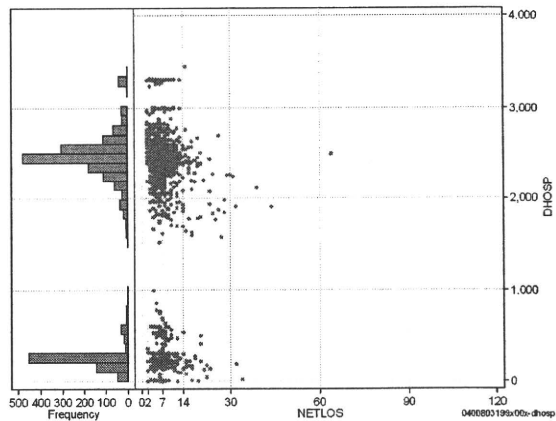
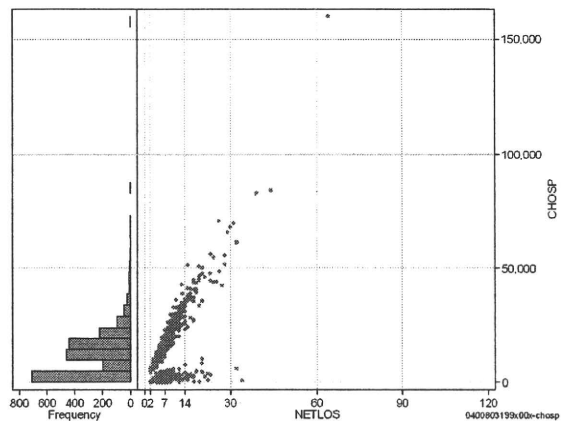
[一覧に戻る](#)

DPC6	入院目的	年齢等	手術	処置1	処置2	副傷病	重症度等	包括	点数<I	入院期間I	点数<II	入院期間II	点数≥II	特定入院期間
040080	3	1	99	x	0	0	x	○	2,889	4	2,229	8	1,895	12

入院日数依存部分(入院管理料・加算+入院時食事療養等+調剤+調期)

cHOSP=cNYUIN+cSHOKUJI+cRxCHO+cRxCHOKI

	N	Median	Mean	STD	Min	1%	5%	25%	75%	95%	99%	Max
cHOSP	2,228	12,101.5	12,037.2	10,519.0	0	70	876	1,805	17,198	28,850	44,875	159,997
dHOSP	2,228	2,380.8	1,746.9	1,064.8	0	12	184	240	2,508	2,771	3,304	3,444
cNyuin	2,228	10,905.0	10,618.8	10,010.2	0	0	0	0	15,668	26,574	41,638	148,440
cShokuji	2,228	12,720.0	13,531.7	8,702.5	0	0	0	8,680	17,360	27,560	42,400	110,670
cRxCho	2,228	35.0	41.5	26.8	0	0	7	28	49	84	140	448
cRxChoKi	2,228	42.0	23.7	24.5	0	0	0	0	42	52	84	104
dNyuin	2,228	2,159.4	1,533.6	1,058.7	0	0	0	0	2,287	2,563	3,080	3,220
dShokuji	2,228	2,120.0	2,030.3	725.6	0	0	0	1,884	2,175	2,950	2,950	3,442
dRxCho	2,228	7.0	6.2	1.8	0	0	2	6	7	7	7	14
dRxChoKi	2,228	2.8	4.1	4.8	0	0	0	0	7	14	21	42



157

各項目のページへ:

- 1. 概況
- 2. 入院
- 3. 手術・処置
- 4. 処方・注射
- 5. 検査・画像
- 6. 放治・リハ
- 7. その他
- 8. 診療密度

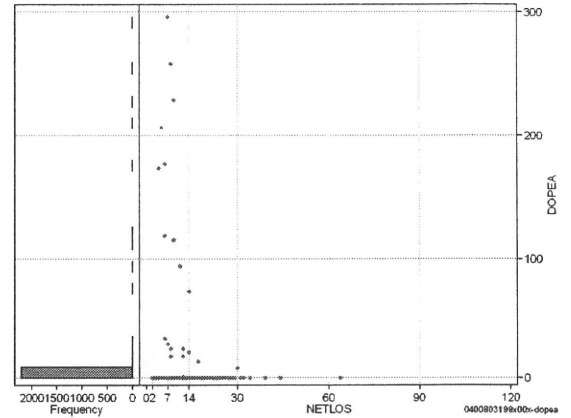
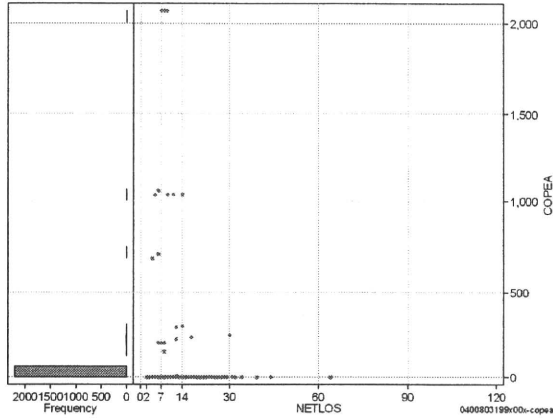
[一覧に戻る](#)

DPC6	入院目的	年齢等	手術	処置1	処置2	副傷病	重症度等	包括	点数<I	入院期間I	点数<II	入院期間II	点数≥II	特定入院期間
040080	3	1	99	x	0	0	x	○	2,889	4	2,229	8	1,895	12

手術(手術(薬剤・材料以外)+手術(薬剤・材料))

cOPEa=cOPE+cOPEm

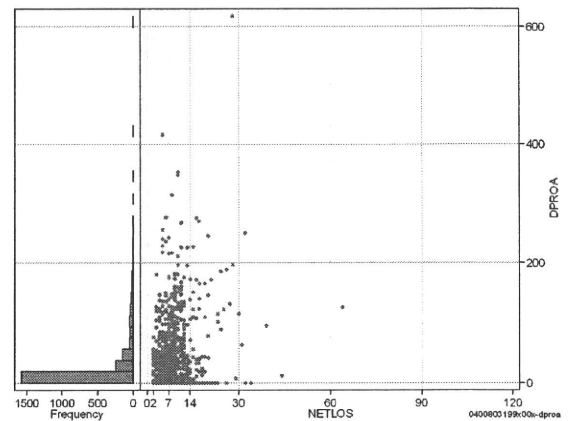
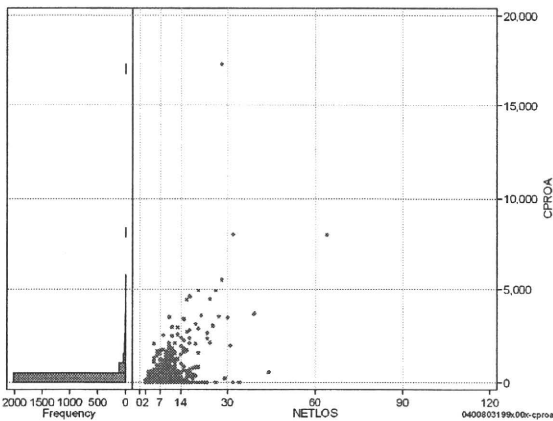
	N	Median	Mean	STD	Min	1%	5%	25%	75%	95%	99%	Max
cOPEa	2,228	0.0	6.7	93.9	0	0	0	0	0	0	0	2,070
dOPEa	2,228	0.0	0.9	12.6	0	0	0	0	0	0	0	296
cOpe	2,228	0.0	6.4	93.1	0	0	0	0	0	0	0	2,070
cOpeM	2,228	0.0	0.3	5.0	0	0	0	0	0	0	0	123
dOpe	2,228	0.0	0.8	12.6	0	0	0	0	0	0	0	296
dOpeM	2,228	0.0	0.0	0.5	0	0	0	0	0	0	0	13



処置(処置(薬剤・材料以外)+処置(薬剤・材料))

cPROa=cPRO+cPROm

	N	Median	Mean	STD	Min	1%	5%	25%	75%	95%	99%	Max
cPROa	2,228	0.0	194.4	649.5	0	0	0	0	152	920	2,795	17,297
dPROa	2,228	0.0	20.9	44.5	0	0	0	0	26	109	216	618
cPro	2,228	0.0	132.5	526.9	0	0	0	0	96	686	1,989	15,415
cProm	2,228	0.0	61.9	192.7	0	0	0	0	41	290	929	3,480
dPro	2,228	0.0	13.6	32.5	0	0	0	0	17	80	143	551
dProm	2,228	0.0	7.3	19.5	0	0	0	0	7	34	86	348



各項目のページへ:

- [1. 概況](#)
- [2. 入院](#)
- [3. 手術・処置](#)
- [4. 処方・注射](#)
- [5. 検査・画像](#)
- [6. 放治・リハ](#)
- [7. その他](#)
- [8. 診療密度](#)

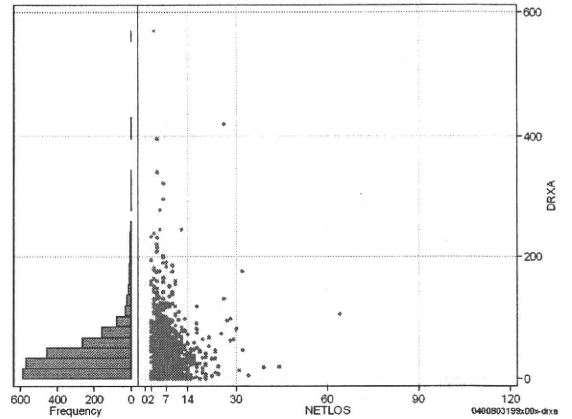
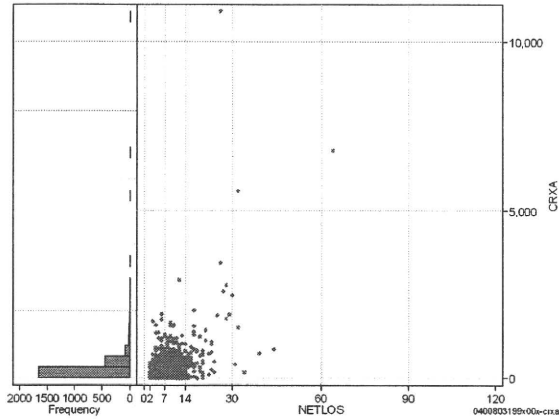
[一覧に戻る](#)

DPC6	入院目的	年齢等	手術	処置1	処置2	副傷病	重症度等	包括	点数<I	入院期間I	点数<II	入院期間II	点数≥II	特定入院期間
040080	3	1	99	x	0	0	x	○	2,889	4	2,229	8	1,895	12

処方(内服+頓服+外用+麻毒)

cRXa=cRXNAI+cRXTON+cRXGAI+cRXMADO

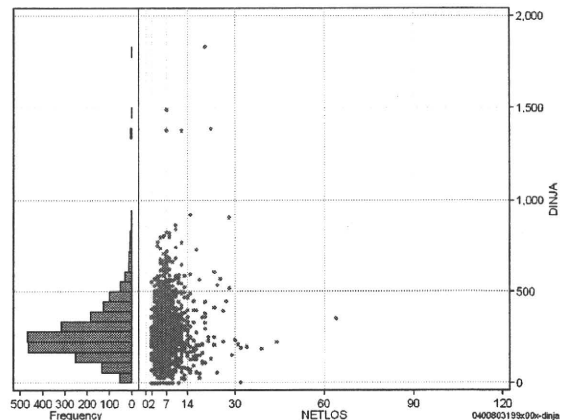
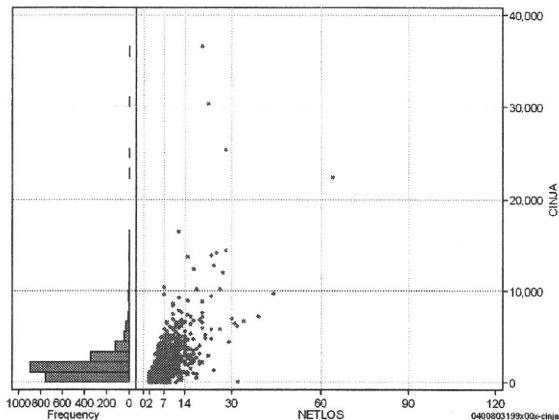
	N	Median	Mean	STD	Min	1%	5%	25%	75%	95%	99%	Max
cRXa	2,228	197.0	271.6	399.3	0	0	7	96	336	719	1,449	10,940
dRXa	2,228	32.8	41.0	38.9	0	0	1	16	55	102	181	568
cRXnai	2,228	158.0	215.6	344.2	0	0	0	70	273	575	1,116	10,934
cRXton	2,228	0.0	1.5	11.0	0	0	0	0	0	7	20	465
cRXgai	2,228	14.0	54.1	120.1	0	0	0	0	68	209	536	2,280
cRXmado	2,228	0.0	0.3	2.7	0	0	0	0	0	0	9	63
dRXnai	2,228	25.6	33.0	33.7	0	0	0	12	45	84	157	478
dRXton	2,228	0.0	0.2	0.8	0	0	0	0	0	2	3	13
dRXgai	2,228	2.1	7.7	14.0	0	0	0	0	11	31	62	202
dRXmado	2,228	0.0	0.0	0.4	0	0	0	0	0	0	1	7



注射(皮下筋肉内+静脈内+注射その他)

cINJa=cInjHIKA+cInjJYO+cInjHOKA

	N	Median	Mean	STD	Min	1%	5%	25%	75%	95%	99%	Max
cINJa	2,228	1,442.5	1,875.4	1,899.2	0	0	433	939	2,262	4,427	8,414	36,654
dInja	2,228	243.8	269.0	144.7	0	0	82	182	331	518	723	1,833
cInjHika	2,228	0.0	14.3	399.3	0	0	0	0	0	0	0	13,898
cInjJyo	2,228	0.0	197.9	506.7	0	0	0	0	159	968	2,658	6,181
cInjHoka	2,228	1,270.5	1,663.2	1,810.2	0	0	333	729	2,057	4,117	7,365	36,540
dInjHika	2,228	0.0	1.1	30.6	0	0	0	0	0	0	0	1,158
dInjJyo	2,228	0.0	30.9	66.8	0	0	0	0	27	151	332	525
dInjHoka	2,228	213.5	237.0	143.9	0	0	70	132	305	487	686	1,827



各項目のページへ:

- 1. 概況
- 2. 入院
- 3. 手術・処置
- 4. 処方・注射
- 5. 検査・画像
- 6. 放治・リハ
- 7. その他
- 8. 診療密度

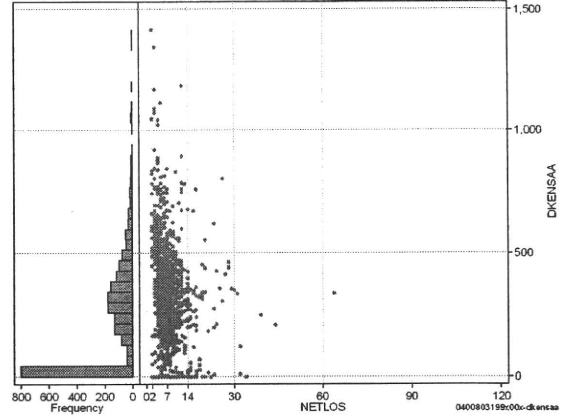
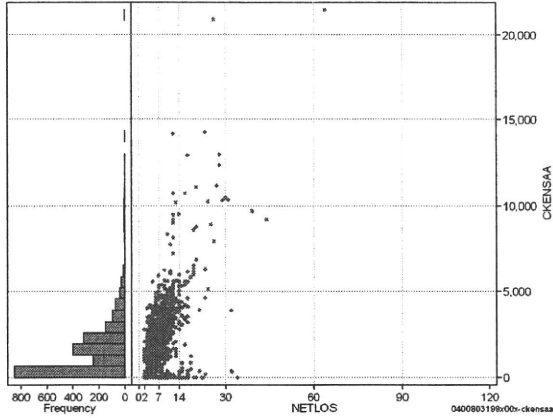
[一覧に戻る](#)

DPC6	入院目的	年齢等	手術	処置1	処置2	副傷病	重症度等	包括	点数<I	入院期間I	点数<II	入院期間II	点数≥II	特定入院期間
040080	3	1	99	x	0	0	x	○	2,889	4	2,229	8	1,895	12

検査(検査(薬剤・材料以外)+検査(薬剤・材料))

cKENSAA=cKENSAA+cKENSAm

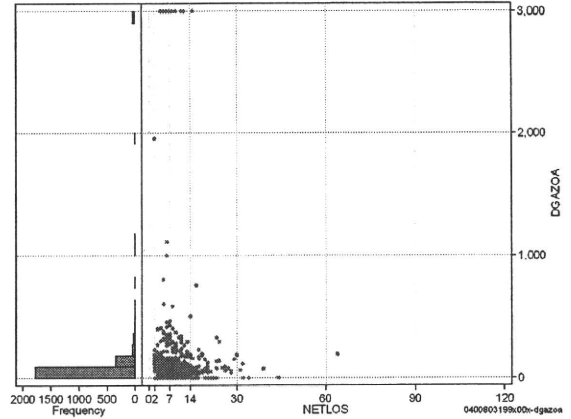
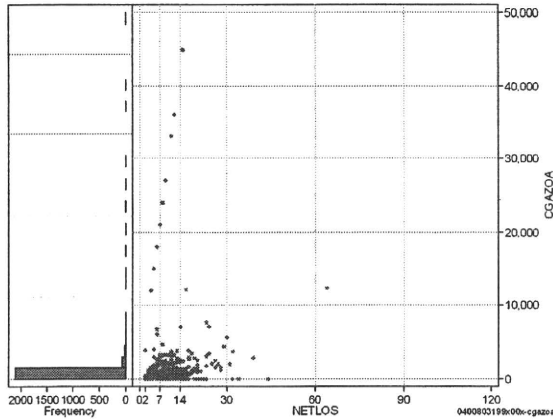
	N	Median	Mean	STD	Min	1%	5%	25%	75%	95%	99%	Max
cKENSAA	2,228	1,344.0	1,552.1	1,832.3	0	0	0	0	2,253	4,535	8,908	21,513
dKENSAA	2,228	225.7	227.6	218.1	0	0	0	0	368	605	817	1,413
cKensa	2,228	1,342.0	1,546.9	1,796.3	0	0	0	0	2,253	4,535	8,908	21,513
cKensam	2,228	0.0	5.3	203.6	0	0	0	0	0	0	30	9,605
dKensa	2,228	225.7	227.3	217.7	0	0	0	0	368	603	817	1,413
dKensam	2,228	0.0	0.3	7.9	0	0	0	0	0	0	4	369



画像診断(画像診断(薬剤・材料以外)+画像診断(薬剤・材料))

cGAZOa=cGAZO+cGAZOm

	N	Median	Mean	STD	Min	1%	5%	25%	75%	95%	99%	Max
cGAZOa	2,228	257.0	633.5	2,424.6	0	0	0	0	546	1,630	15,000	45,000
dGAZOa	2,228	47.0	88.8	327.4	0	0	0	0	85	171	3,000	3,000
cGAZO	2,228	235.0	344.3	566.3	0	0	0	0	480	1,095	2,652	9,247
cGAZOm	2,228	11.0	289.2	2,361.0	0	0	0	0	44	178	15,000	45,000
dGAZO	2,228	40.0	47.1	63.3	0	0	0	0	76	130	292	1,139
dGAZOm	2,228	2.2	41.7	323.3	0	0	0	0	8	22	3,000	3,000



各項目のページへ:

- [1. 概況](#)
- [2. 入院](#)
- [3. 手術・処置](#)
- [4. 処方・注射](#)
- [5. 検査・画像](#)
- [6. 放治・リハ](#)
- [7. その他](#)
- [8. 診療密度](#)

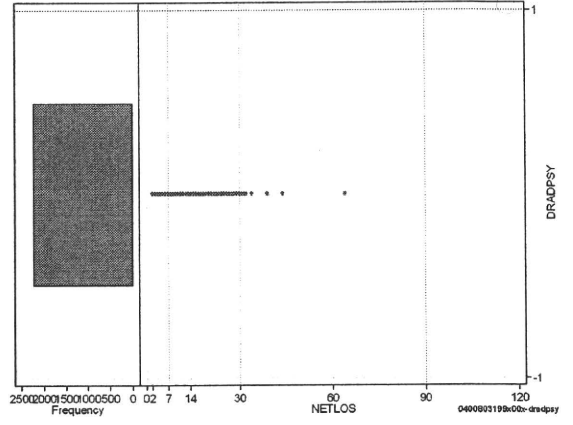
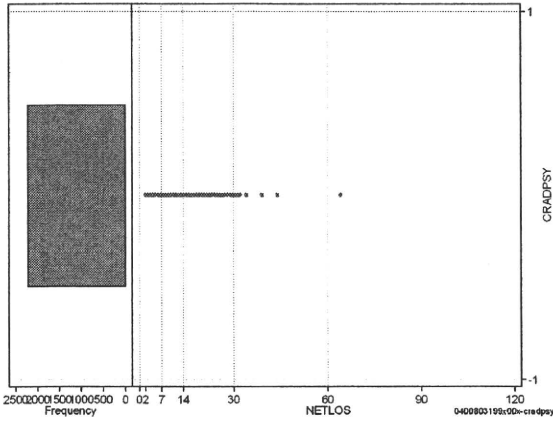
[一覧に戻る](#)

DPC6	入院目的	年齢等	手術	処置1	処置2	副傷病	重症度等	包括	点数<I	入院期間	点数<II	入院期間II	点数≥II	特定入院期間
040080	3	1	99	x	0	0	x	○	2,889	4	2,229	8	1,895	12

その他放治等(リハビリ除く)(その他=リハビリ)

cRADPSY=cSONOTA-cREHAB

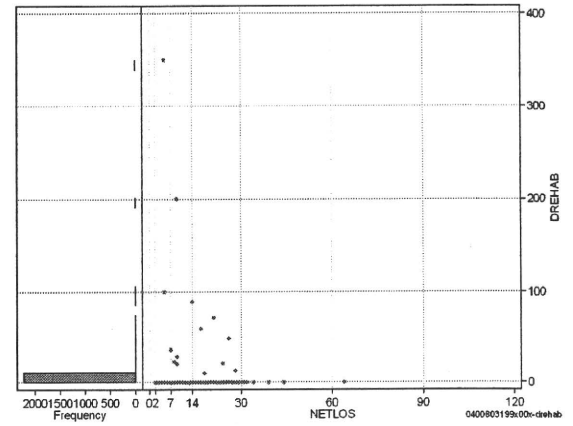
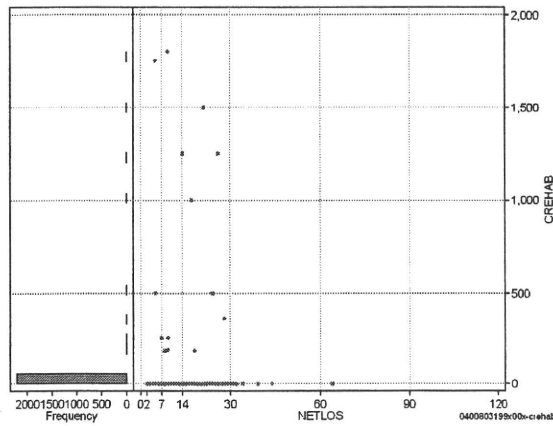
	N	Median	Mean	STD	Min	1%	5%	25%	75%	95%	99%	Max
cRADPSY	2,228	0.0	0.0	0.0	0	0	0	0	0	0	0	0
dRADPSY	2,228	0.0	0.0	0.0	0	0	0	0	0	0	0	0



リハビリ

cREHAB

	N	Median	Mean	STD	Min	1%	5%	25%	75%	95%	99%	Max
cRehab	2,228	0.0	4.9	77.8	0	0	0	0	0	0	0	1,800
dRehab	2,228	0.0	0.5	9.3	0	0	0	0	0	0	0	350



各項目のページへ:

[一覧に戻る](#)

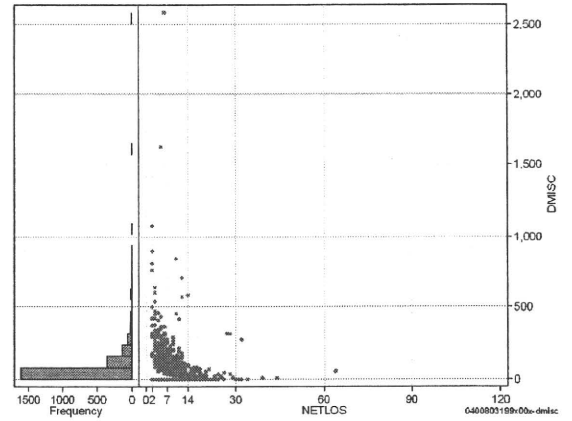
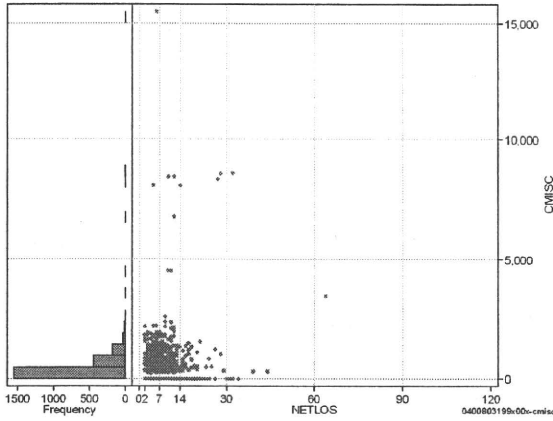
- [1. 概況](#)
- [2. 入院](#)
- [3. 手術・処置](#)
- [4. 処方・注射](#)
- [5. 検査・画像](#)
- [6. 放治・リハ](#)
- [7. その他](#)
- [8. 診療密度](#)

DPC6	入院目的	年齢等	手術	処置1	処置2	副傷病	重症度等	包括	点数<I	入院期間I	点数<II	入院期間II	点数≥II	特定入院期間
040080	3	1	99	x	0	0	x	○	2,889	4	2,229	8	1,895	12

諸項目(初診料+指導管理料+在宅医療)

cMISC=cSHOSIN+cSHIDO+cZAITAKU

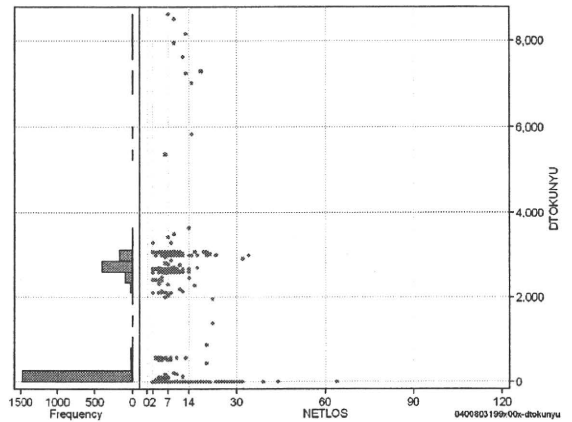
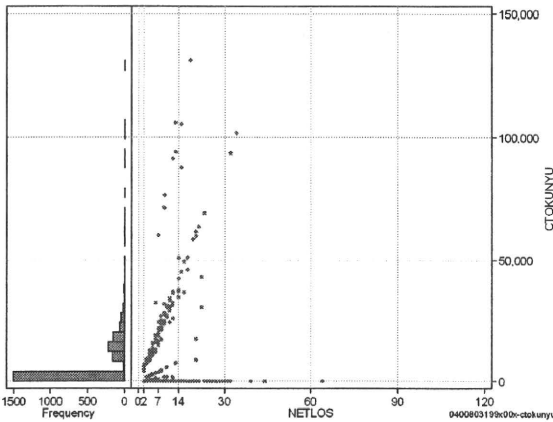
	N	Median	Mean	STD	Min	1%	5%	25%	75%	95%	99%	Max
cMISC	2,228	0.0	347.5	734.6	0	0	0	0	520	1,272	1,922	15,500
dMISC	2,228	0.0	58.4	117.0	0	0	0	0	87	241	450	2,583
cSHOSIN	2,228	0.0	153.5	252.7	0	0	0	0	322	622	902	1,132
cShido	2,228	0.0	151.9	304.0	0	0	0	0	350	800	1,320	3,420
cZaitak	2,228	0.0	42.1	591.4	0	0	0	0	0	0	0	15,250
dShosin	2,228	0.0	27.7	52.7	0	0	0	0	47	124	236	416
dShido	2,228	0.0	26.5	60.6	0	0	0	0	36	130	264	660
dZaitak	2,228	0.0	4.1	71.9	0	0	0	0	0	0	0	2,542



特定入院料

cTOKUNYU

	N	Median	Mean	STD	Min	1%	5%	25%	75%	95%	99%	Max
cTokuNyu	2,228	0.0	5,932.5	11,324.3	0	0	0	0	10,720	23,400	45,975	131,210
dTokuNyu	2,228	0.0	911.7	1,355.2	0	0	0	0	2,615	3,055	3,085	8,605



各項目のページへ:

[一覧に戻る](#)

- [1. 概況](#)
- [2. 入院](#)
- [3. 手術・処置](#)
- [4. 処方・注射](#)
- [5. 検査・画像](#)
- [6. 放治・リハ](#)
- [7. その他](#)
- [8. 診療密度](#)