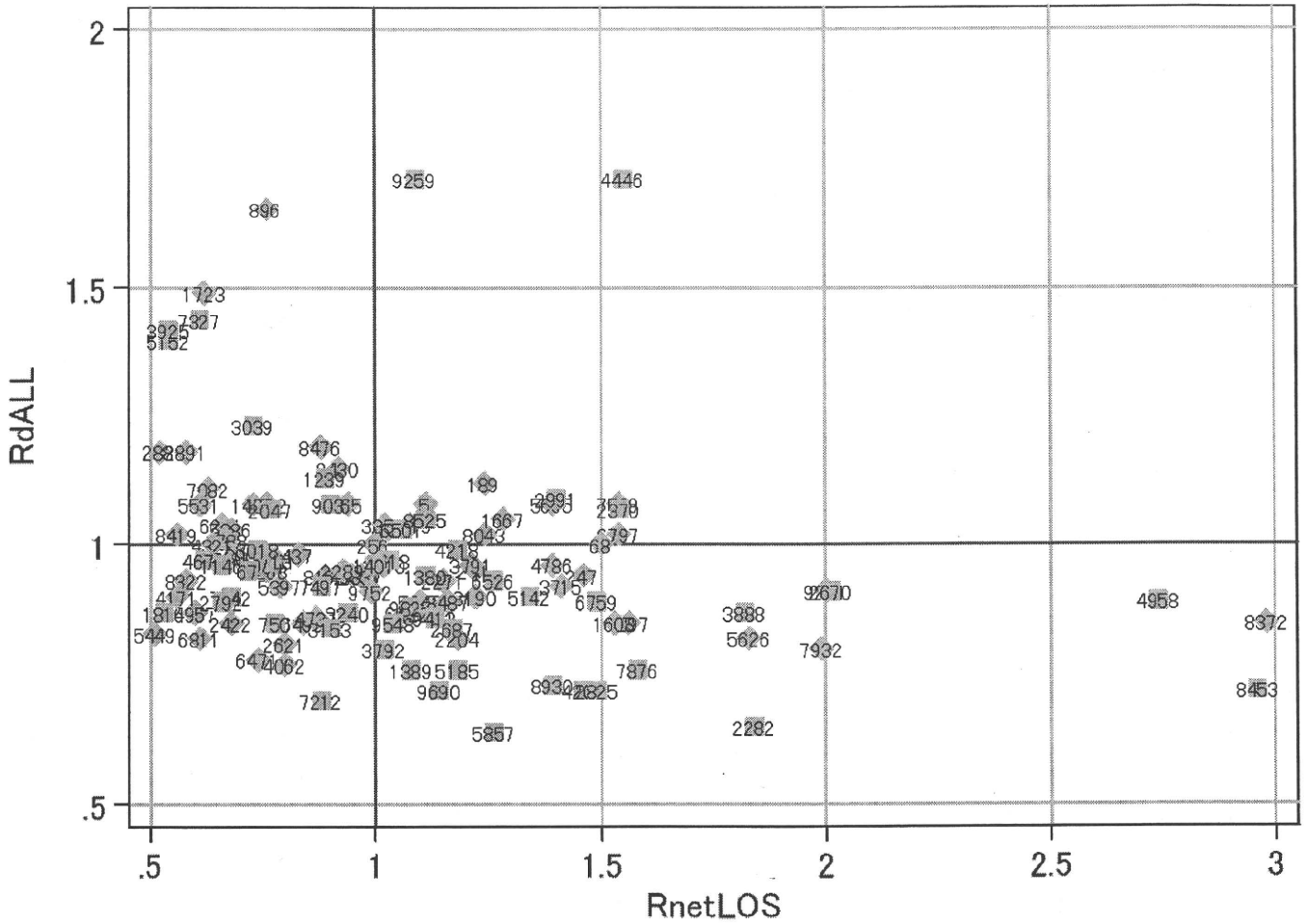


DPC6	入院目的	年齢等	手術	処置1	処置2	副傷病	重症度等	包括	点数<I	入院期間I	点数<II	入院期間II	点数≥II	特定入院期間
040040	3	x	99	x	0	0	x	○	3,515	7	2,751	16	2,338	36

施設別の診療密度			metLOS/rcALL	
症例数合計	netLOSの平均	dALLの平均		
1835	18.9	3,720		



0400403x99x00x-densityA

各項目のページへ:

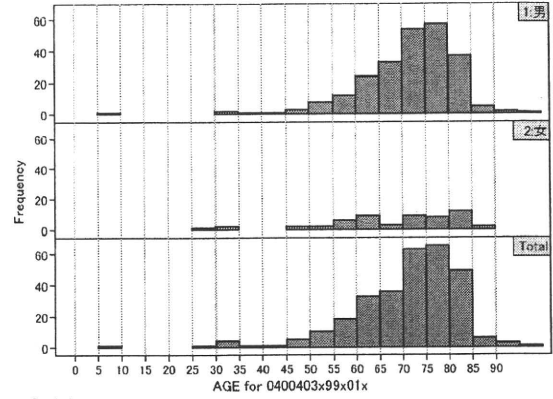
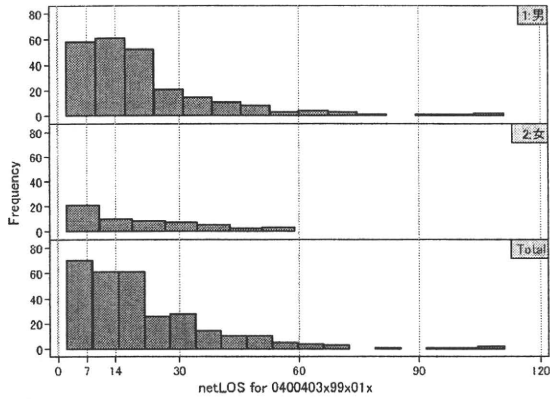
- 1. 概況
- 2. 入院
- 3. 手術・処置
- 4. 処方・注射
- 5. 検査・画像
- 6. 放・リハ
- 7. その他
- 8. 診療密度

[一覧に戻る](#)

DPC6	入院目的	年齢等	手術	処置1	処置2	副傷病	重症度等	包括	点数<I	入院期間I	点数<II	入院期間II	点数≥II	特定入院期間
040040	3	x	99	x	0	1	x	○	3,475	10	2,614	20	2,222	42

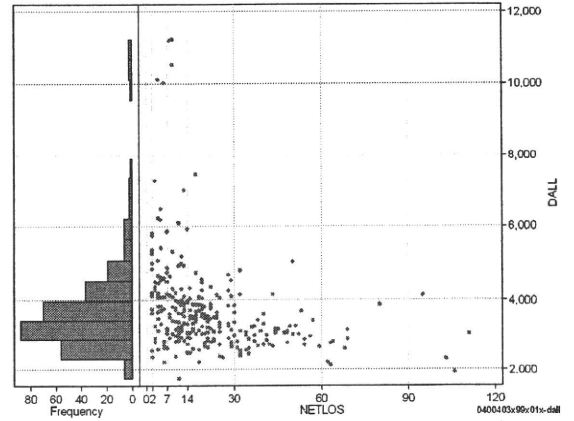
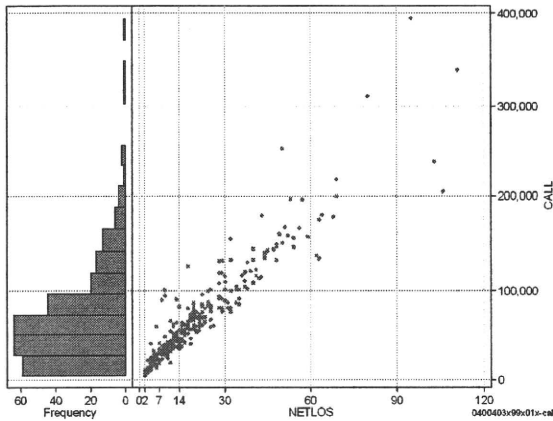
性別・年齢、機関別基礎集計

	N	Median	Mean	STD	Min	1%	5%	25%	75%	95%	99%	Max
netLOS	298	16.5	21.1	18.0	2	2	3	9	28	56	103	111



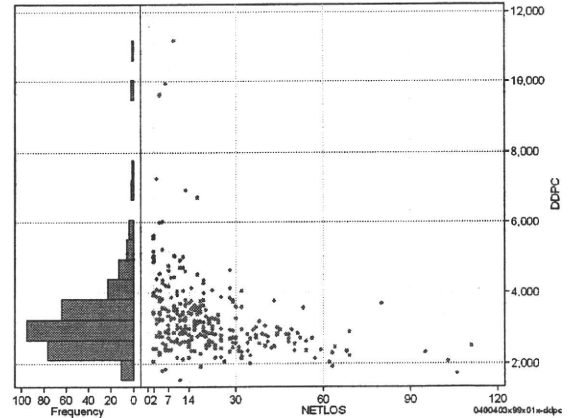
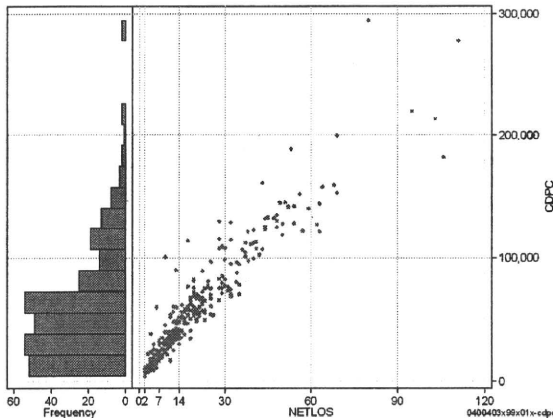
総点数の合計

	N	Median	Mean	STD	Min	1%	5%	25%	75%	95%	99%	Max
cAll	298	59,566.0	70,442.8	54,434.0	4,730	7,289	10,577	33,467	89,309	166,611	311,214	393,951
dAll	298	3,415.7	3,680.4	1,271.1	1,750	2,137	2,471	2,961	4,054	5,826	10,519	11,231



包括対象部分

	N	Median	Mean	STD	Min	1%	5%	25%	75%	95%	99%	Max
cDPC	298	53,551.0	61,787.3	45,605.6	4,130	6,855	9,775	29,928	79,510	144,325	219,536	294,419
dDPC	298	2,969.8	3,245.0	1,110.3	1,538	1,798	2,166	2,609	3,571	5,014	9,624	11,176



各項目のページへ:

- 1. 概況
- 2. 入院
- 3. 手術・処置
- 4. 処方・注射
- 5. 検査・画像
- 6. 放治・リハ
- 7. その他
- 8. 診療密度

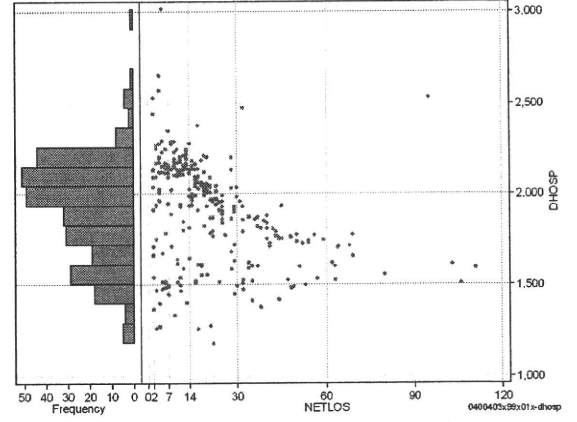
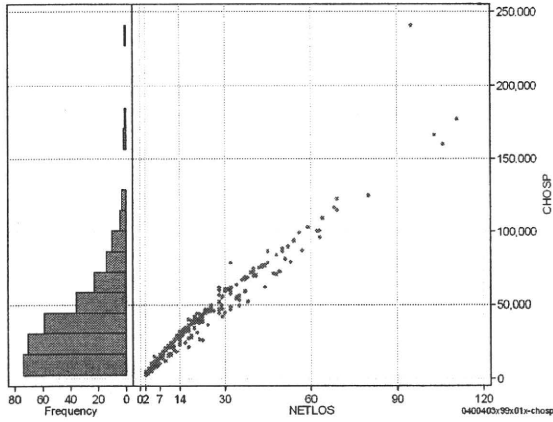
[一覧に戻る](#)

DPC6	入院目的	年齢等	手術	処置1	処置2	副傷病	重症度等	包括	点数<I	入院期間I	点数<II	入院期間II	点数≥II	特定入院期間
040040	3	x	99	x	0	1	x	○	3,475	10	2,614	20	2,222	42

入院日数依存部分(入院管理料・加算+入院時食事療養等+調剤+調期)

cHOSP=cNYUIN+cSHOKUJI+cRxCHO+cRxCHOKI

	N	Median	Mean	STD	Min	1%	5%	25%	75%	95%	99%	Max
cHOSP	298	32,208.0	38,694.2	30,861.4	2,733	3,082	5,085	16,947	48,233	94,061	166,443	240,502
dHOSP	298	1,959.8	1,914.7	281.1	1,180	1,262	1,466	1,719	2,132	2,276	2,573	3,013
cNyuin	298	28,863.5	33,851.5	25,270.4	2,468	2,514	4,626	15,730	43,355	81,530	137,530	152,633
cShokuji	298	33,920.0	46,916.3	78,039.6	0	0	0	14,750	57,340	131,280	217,000	1,187,650
cRxCho	298	91.0	122.7	120.6	0	0	0	42	154	364	686	742
cRxChoKi	298	14.0	28.3	33.1	0	0	0	0	42	84	126	156
dNyuin	298	1,742.9	1,700.6	266.5	1,176	1,209	1,257	1,511	1,912	2,050	2,348	2,430
dShokuji	298	2,120.0	2,073.1	1,429.5	0	0	0	1,871	2,344	2,956	10,044	17,950
dRxCho	298	6.1	5.3	2.0	0	0	0	4	7	7	7	7
dRxChoKi	298	0.6	1.5	2.2	0	0	0	0	2	6	11	14



各項目のページへ:

- [1. 概況](#)
- [2. 入院](#)
- [3. 手術・処置](#)
- [4. 処方・注射](#)
- [5. 検査・画像](#)
- [6. 放治・リハ](#)
- [7. その他](#)
- [8. 診療密度](#)

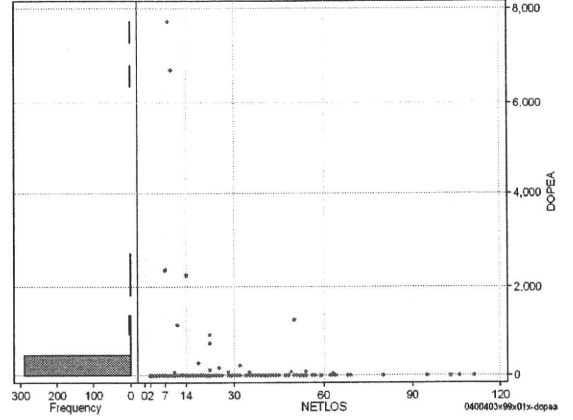
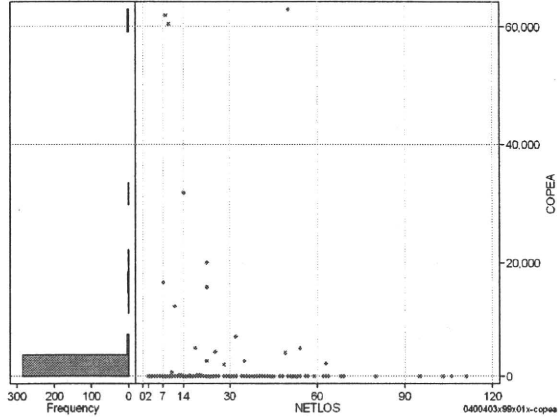
[一覧に戻る](#)

DPC6	入院目的	年齢等	手術	処置1	処置2	副傷病	重症度等	包括	点数<I	入院期間I	点数<II	入院期間II	点数≥II	特定入院期間
040040	3	x	99	x	0	1	x	○	3,475	10	2,614	20	2,222	42

手術(手術(薬剤・材料以外)+手術(薬剤・材料))

cOPEa=cOPE+cOPEm

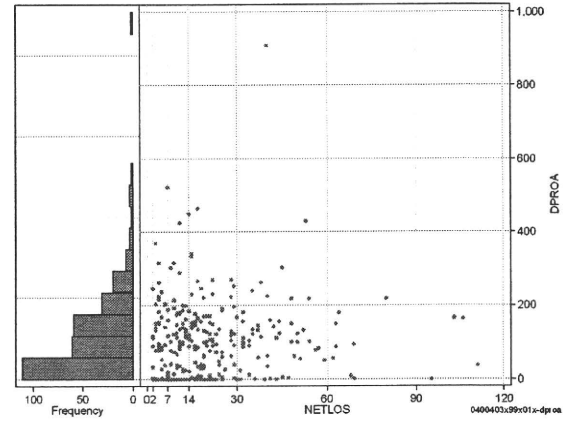
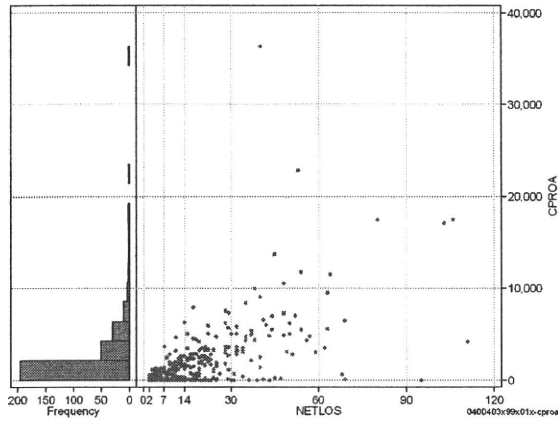
	N	Median	Mean	STD	Min	1%	5%	25%	75%	95%	99%	Max
cOPEa	298	0.0	1,064.3	6,693.3	0	0	0	0	0	2,620	60,377	62,856
dOPEa	298	0.0	81.6	629.6	0	0	0	0	0	75	2,365	7,722
cOpe	298	0.0	549.4	4,923.9	0	0	0	0	0	1,030	15,800	59,560
cOpeM	298	0.0	514.9	3,521.2	0	0	0	0	0	1,514	15,526	47,056
dOpe	298	0.0	52.7	571.5	0	0	0	0	0	33	316	7,445
dOpeM	298	0.0	28.8	196.0	0	0	0	0	0	44	1,037	2,218



処置(処置(薬剤・材料以外)+処置(薬剤・材料))

cPROa=cPRO+cPROm

	N	Median	Mean	STD	Min	1%	5%	25%	75%	95%	99%	Max
cPROa	298	1,153.0	2,280.1	3,653.5	0	0	0	127	2,998	7,542	17,427	36,325
dPROa	298	91.1	103.3	106.4	0	0	0	6	154	270	464	908
cPro	298	609.5	1,123.2	1,544.7	0	0	0	65	1,625	3,515	7,985	10,863
cProm	298	446.0	1,156.8	2,576.6	0	0	0	17	1,263	4,935	10,480	33,526
dPro	298	55.7	51.1	45.5	0	0	0	3	76	124	200	282
dProm	298	31.8	52.2	75.2	0	0	0	1	72	172	330	838



各項目のページへ:

- [1. 概況](#)
- [2. 入院](#)
- [3. 手術・処置](#)
- [4. 処方・注射](#)
- [5. 検査・画像](#)
- [6. 放治・リハ](#)
- [7. その他](#)
- [8. 診療密度](#)

[一覧に戻る](#)

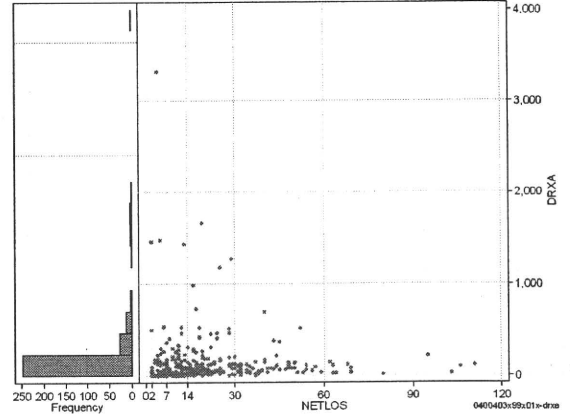
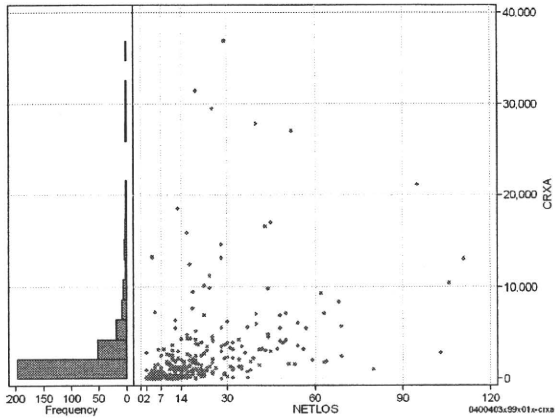


DPC6	入院目的	年齢等	手術	処置1	処置2	副傷病	重症度等	包括	点数<I	入院期間I	点数<II	入院期間II	点数≥II	特定入院期間
040040	3	x	99	x	0	1	x	○	3,475	10	2,614	20	2,222	42

処方(内服+頓服+外用+麻毒)

cRXa=cRxNAI+cRxTON+cRxGAI+cRxMADO

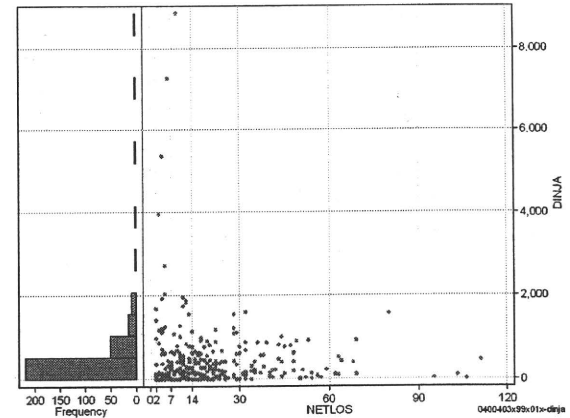
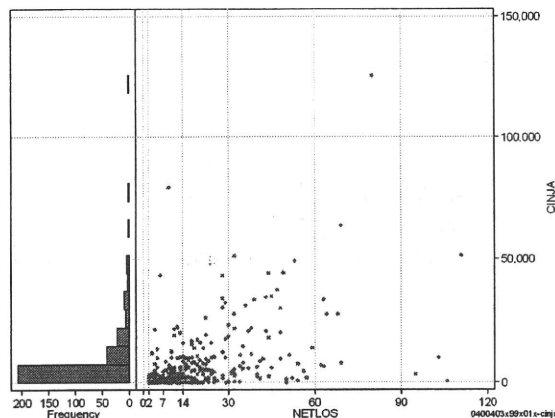
	N	Median	Mean	STD	Min	1%	5%	25%	75%	95%	99%	Max
cRXa	298	1,194.5	2,834.7	4,932.8	0	0	3	315	3,143	12,484	29,511	36,783
dRXa	298	71.9	147.7	292.0	0	0	0	28	151	520	1,468	3,310
cRxNai	298	748.5	2,077.0	4,291.9	0	0	0	154	2,333	7,075	28,998	36,490
cRxTon	298	0.0	91.8	778.5	0	0	0	0	35	305	881	13,230
cRxGai	298	103.5	659.4	2,065.8	0	0	0	0	473	2,890	12,402	25,292
cRxMado	298	0.0	6.5	12.3	0	0	0	0	7	36	57	88
dRxNai	298	43.4	98.4	195.7	0	0	0	14	105	308	1,258	1,648
dRxTon	298	0.0	13.3	191.6	0	0	0	0	2	11	51	3,308
dRxGai	298	5.8	35.7	113.2	0	0	0	0	24	168	506	1,449
dRxMado	298	0.0	0.3	0.4	0	0	0	0	1	1	1	1



注射(皮下筋肉内+静脈内+注射その他)

cINJa=cInjHIKA+cInjJYO+cInjHOKA

	N	Median	Mean	STD	Min	1%	5%	25%	75%	95%	99%	Max
cINJa	298	3,368.0	7,946.9	13,248.5	0	0	0	422	9,578	33,539	63,779	125,468
dInja	298	201.7	452.1	849.0	0	0	0	33	581	1,549	5,365	8,837
cInjHika	298	0.0	674.4	3,080.5	0	0	0	0	14	4,205	22,358	27,886
cInjJyo	298	0.0	961.3	3,039.3	0	0	0	0	216	6,224	11,701	35,893
cInjHoka	298	1,919.5	6,311.1	12,184.3	0	0	0	54	7,199	27,649	51,179	125,428
dInjHika	298	0.0	29.6	136.7	0	0	0	0	1	157	906	1,409
dInjJyo	298	0.0	51.5	177.5	0	0	0	0	12	242	944	2,032
dInjHoka	298	139.6	371.0	836.1	0	0	0	2	432	1,245	5,365	8,819



各項目のページへ:

[一覧に戻る](#)

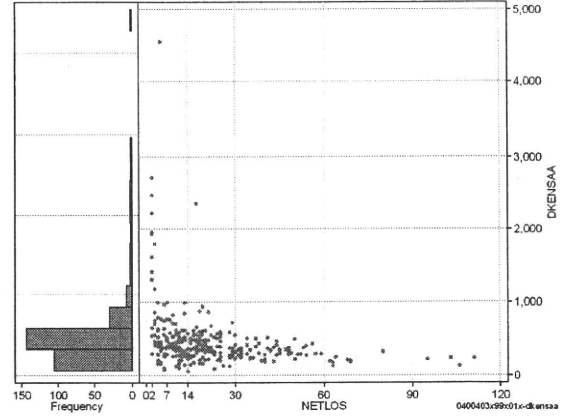
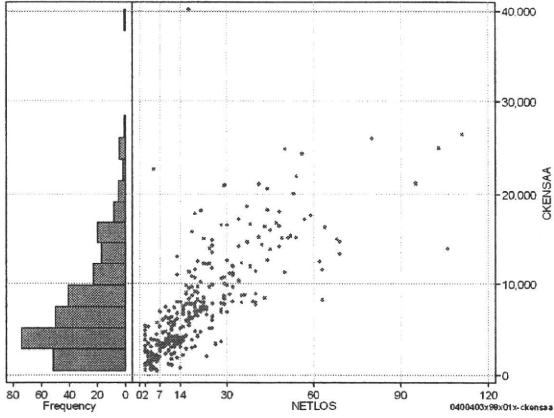
- [1. 概況](#)
- [2. 入院](#)
- [3. 手術・処置](#)
- [4. 処方・注射](#)
- [5. 検査・画像](#)
- [6. 放治・リハ](#)
- [7. その他](#)
- [8. 診療密度](#)

DPC6	入院目的	年齢等	手術	処置1	処置2	副傷病	重症度等	包括	点数<I	入院期間I	点数<II	入院期間II	点数≥II	特定入院期間
040040	3	x	99	x	0	1	x	○	3,475	10	2,614	20	2,222	42

検査(検査(薬剤・材料以外)+検査(薬剤・材料))

cKENSAA=cKENSA+cKENSAm

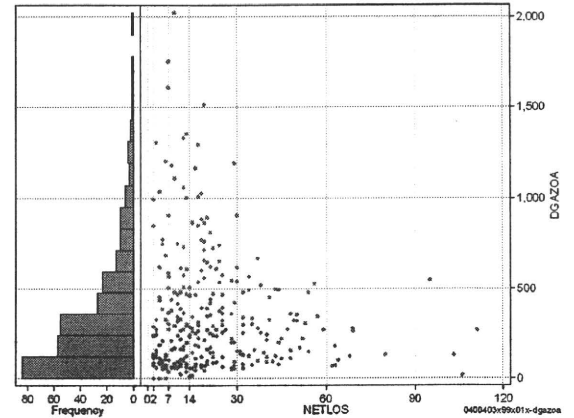
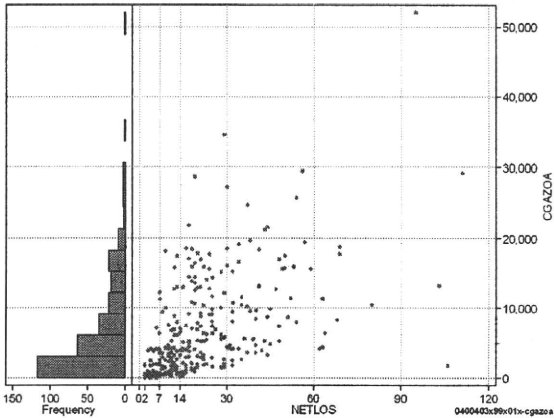
	N	Median	Mean	STD	Min	1%	5%	25%	75%	95%	99%	Max
cKENSAA	298	6,480.0	7,720.9	5,770.5	509	610	1,305	3,466	10,661	18,287	26,105	40,198
dKENSAA	298	374.4	469.8	419.6	61	91	165	286	517	992	2,478	4,549
cKensa	298	6,480.0	7,583.1	5,594.4	509	610	1,305	3,460	10,081	17,658	26,105	38,756
cKensam	298	0.0	137.8	899.1	0	0	0	0	44	523	1,442	14,663
dKensa	298	369.7	453.5	338.3	61	91	165	286	499	980	2,263	2,568
dKensam	298	0.0	16.3	170.9	0	0	0	0	2	33	149	2,933



画像診断(画像診断(薬剤・材料以外)+画像診断(薬剤・材料))

cGAZOa=cGAZO+cGAZOm

	N	Median	Mean	STD	Min	1%	5%	25%	75%	95%	99%	Max
cGAZOa	298	4,155.0	6,698.7	7,064.8	0	0	261	1,516	9,995	18,828	29,487	51,992
dGAZOa	298	259.1	348.8	331.5	0	0	52	108	478	1,037	1,607	2,022
cGAZO	298	3,087.0	4,178.3	3,788.9	0	0	225	1,352	6,265	11,381	17,289	19,636
cGAZOm	298	1,093.5	2,520.4	3,522.1	0	0	19	144	3,692	8,716	13,770	33,411
dGAZO	298	173.4	221.6	180.8	0	0	45	91	299	604	940	1,012
dGAZOm	298	54.8	127.2	164.8	0	0	2	11	181	494	667	1,010



各項目のページへ:

- 1. 概況
- 2. 入院
- 3. 手術・処置
- 4. 処方・注射
- 5. 検査・画像
- 6. 放治・リハ
- 7. その他
- 8. 診療密度

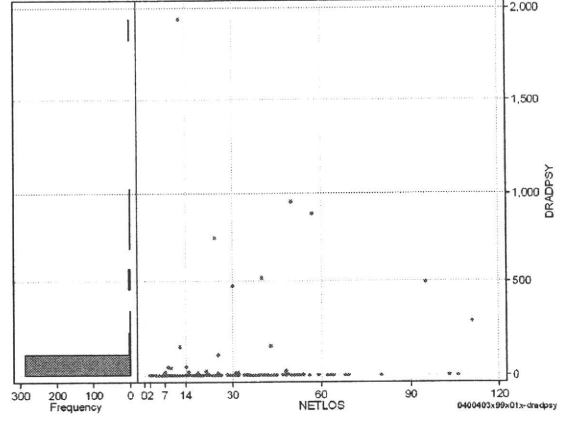
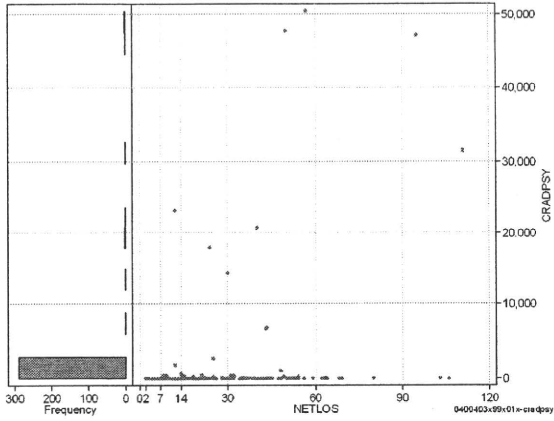
[一覧に戻る](#)

DPC6	入院目的	年齢等	手術	処置1	処置2	副傷病	重症度等	包括	点数<I	入院期間I	点数<II	入院期間II	点数≥II	特定入院期間
040040	3	x	99	x	0	1	x	○	3,475	10	2,614	20	2,222	42

その他放治等(リハビリ除く)(その他-リハビリ)

cRADPSY=cSONOTA-cREHAB

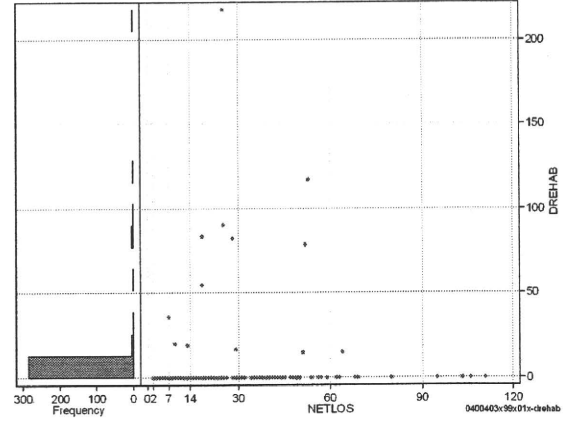
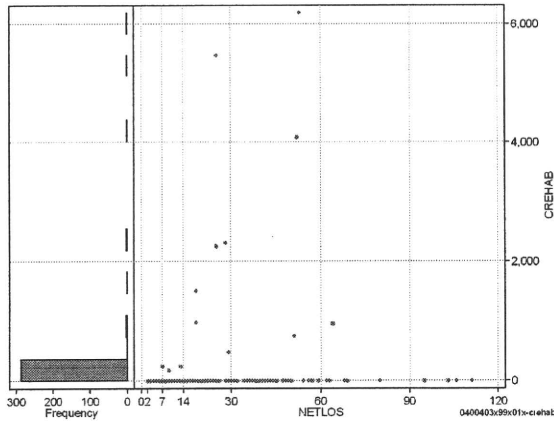
	N	Median	Mean	STD	Min	1%	5%	25%	75%	95%	99%	Max
cRADPSY	298	0.0	906.0	5,609.4	0	0	0	0	0	360	47,120	50,460
dRADPSY	298	0.0	23.5	150.6	0	0	0	0	0	23	885	1,939



リハビリ

cREHAB

	N	Median	Mean	STD	Min	1%	5%	25%	75%	95%	99%	Max
cRehab	298	0.0	86.0	574.7	0	0	0	0	0	0	4,075	6,200
dRehab	298	0.0	2.8	17.7	0	0	0	0	0	0	90	218



各項目のページへ:

[一覧に戻る](#)

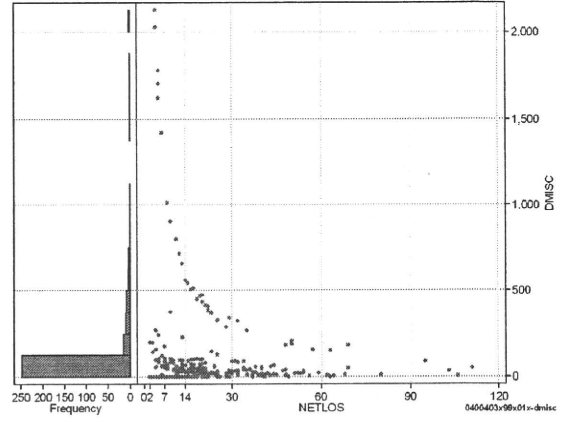
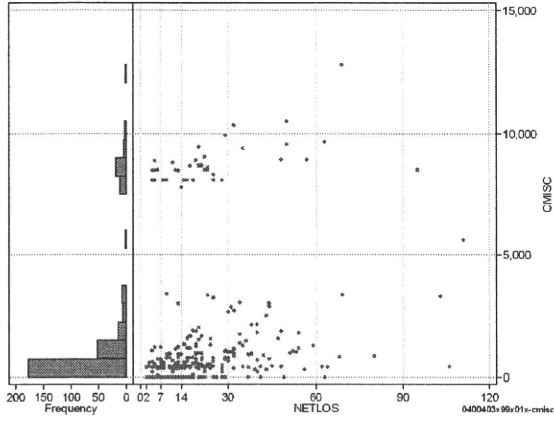
- [1. 概況](#)
- [2. 入院](#)
- [3. 手術・処置](#)
- [4. 処方・注射](#)
- [5. 検査・画像](#)
- [6. 放治・リハ](#)
- [7. その他](#)
- [8. 診療密度](#)

DPC6	入院目的	年齢等	手術	処置1	処置2	副傷病	重症度等	包括	点数<I	入院期間I	点数<II	入院期間II	点数≥II	特定入院期間
040040	3	x	99	x	0	1	x	○	3,475	10	2,614	20	2,222	42

諸項目(初診料+指導管理料+在宅医療)

cMISC=cSHOSIN+cSHIDO+cZAITAKU

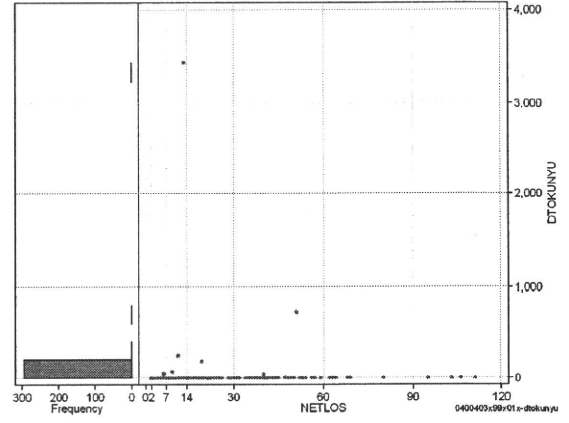
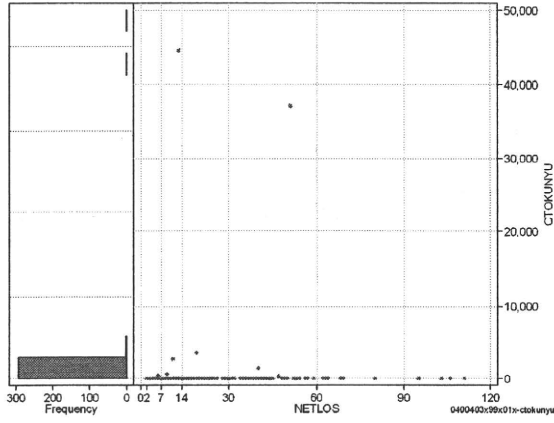
	N	Median	Mean	STD	Min	1%	5%	25%	75%	95%	99%	Max
cMISC	298	520.0	1,731.8	2,873.0	0	0	0	0	1,290	8,710	10,340	12,770
dMISC	298	31.9	115.8	283.5	0	0	0	0	81	512	1,778	2,128
cSHOSIN	298	0.0	31.5	166.1	0	0	0	0	0	250	650	2,250
cShido	298	430.0	621.7	837.0	0	0	0	0	800	1,910	4,660	7,880
cZaitak	298	0.0	1,078.6	2,718.7	0	0	0	0	0	8,110	8,110	9,070
dShosin	298	0.0	1.7	9.2	0	0	0	0	0	7	63	93
dShido	298	25.0	32.5	36.9	0	0	0	0	46	99	197	246
dZaitak	298	0.0	81.7	278.4	0	0	0	0	0	507	1,622	2,028



特定入院料

cTOKUNYU

	N	Median	Mean	STD	Min	1%	5%	25%	75%	95%	99%	Max
cTokuNyu	298	0.0	303.5	3,359.9	0	0	0	0	0	0	3,487	44,450
dTokuNyu	298	0.0	15.9	203.1	0	0	0	0	0	0	245	3,419



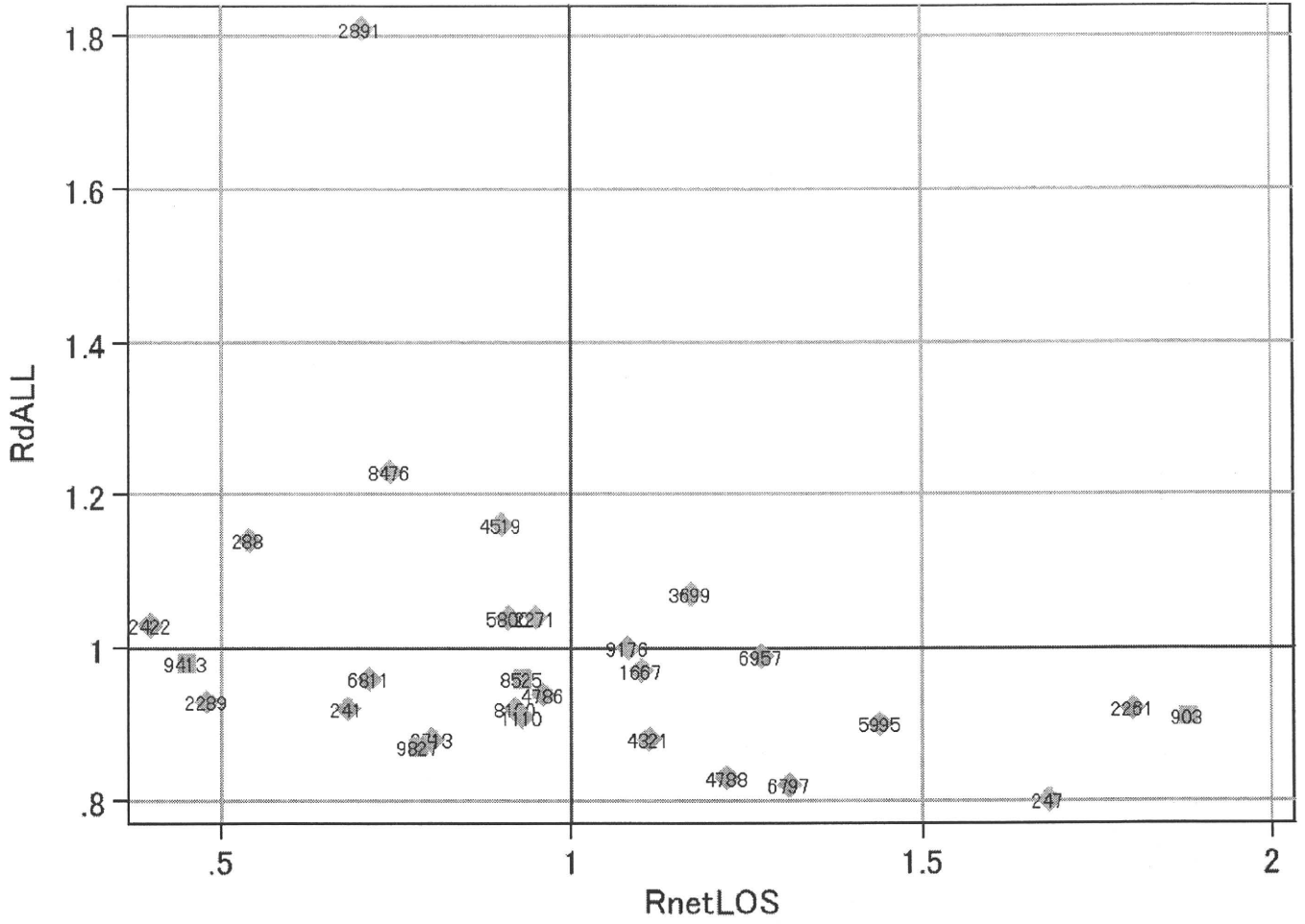
各項目のページへ:

[一覧に戻る](#)

- [1. 概況](#)
- [2. 入院](#)
- [3. 手術・処置](#)
- [4. 処方・注射](#)
- [5. 検査・画像](#)
- [6. 放治・リハ](#)
- [7. その他](#)
- [8. 診療密度](#)

DPC6	入院目的	年齢等	手術	処置1	処置2	副傷病	重症度等	包括	点数<I	入院期間I	点数<II	入院期間II	点数≥II	特定入院期間
040040	3	x	99	x	0	1	x	○	3,475	10	2,614	20	2,222	42

施設別の診療密度			metLOS/rcALL
症例数合計	netLOSの平均	dALLの平均	
298	21.1	3,680	



0400403x99x01x-densityA

各項目のページへ:

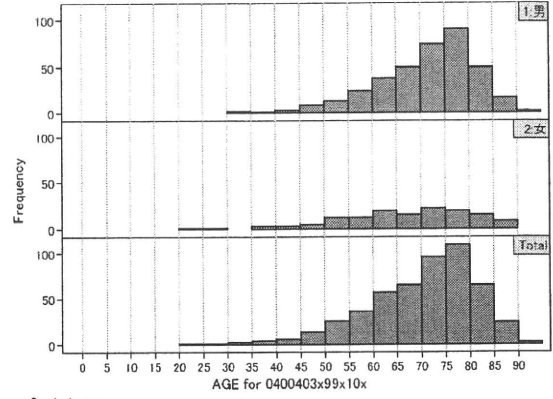
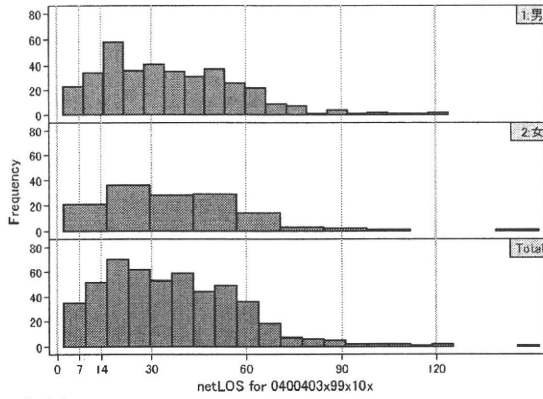
- [1. 概況](#)
- [2. 入院](#)
- [3. 手術・処置](#)
- [4. 処方・注射](#)
- [5. 検査・画像](#)
- [6. 放治・リハ](#)
- [7. その他](#)
- [8. 診療密度](#)

[一覧に戻る](#)

DPC6	入院目的	年齢等	手術	処置1	処置2	副傷病	重症度等	包括	点数<I	入院期間I	点数<II	入院期間II	点数≥II	特定入院期間
040040	3	x	99	x	1	0	x	○	2,784	17	2,079	34	1,767	65

性別・年齢、機関別基礎集計

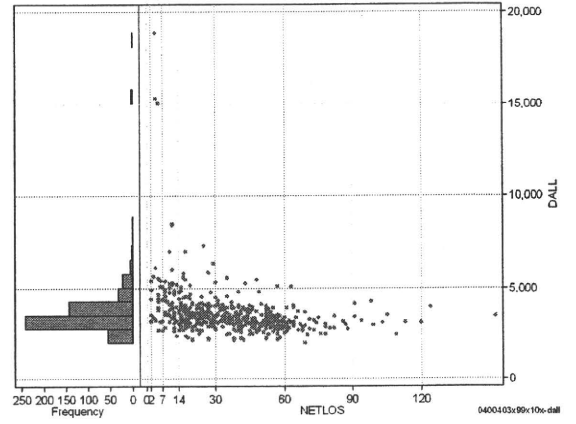
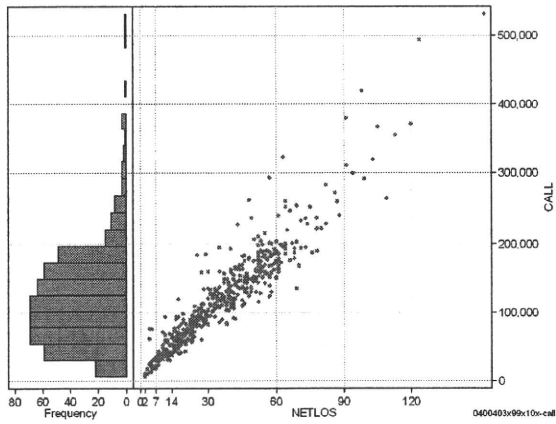
	N	Median	Mean	STD	Min	1%	5%	25%	75%	95%	99%	Max
netLOS	509	34.0	36.2	21.9	2	3	7	18	51	73	105	153



総点数の合計

	N	Median	Mean	STD	Min	1%	5%	25%	75%	95%	99%	Max
cAll	509	115,670.0	121,238.7	70,042.2	6,359	10,794	30,910	67,990	162,499	236,374	366,998	529,857
dAll	509	3,360.3	3,595.1	1,289.1	1,963	2,205	2,521	3,029	3,879	5,290	7,033	18,890

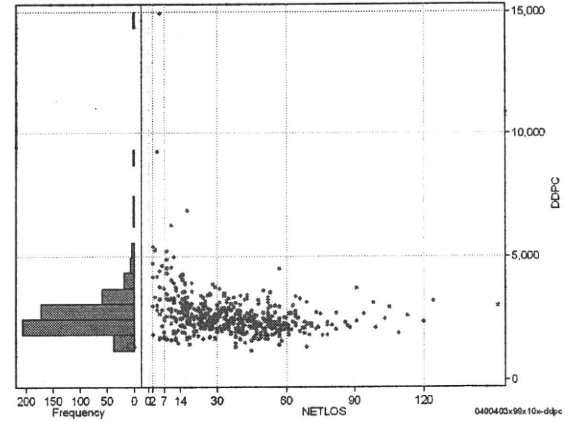
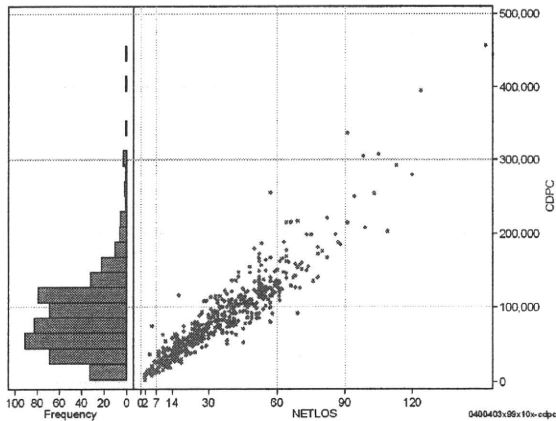
cALL/dALL



包括対象部分

	N	Median	Mean	STD	Min	1%	5%	25%	75%	95%	99%	Max
cDPC	509	80,808.0	88,763.9	54,999.3	3,647	10,024	19,200	50,012	115,715	179,826	292,035	456,227
dDPC	509	2,464.2	2,608.5	927.7	1,179	1,467	1,715	2,140	2,850	3,914	5,253	14,944

cDPC/dDPC



各項目のページへ:

[一覧に戻る](#)

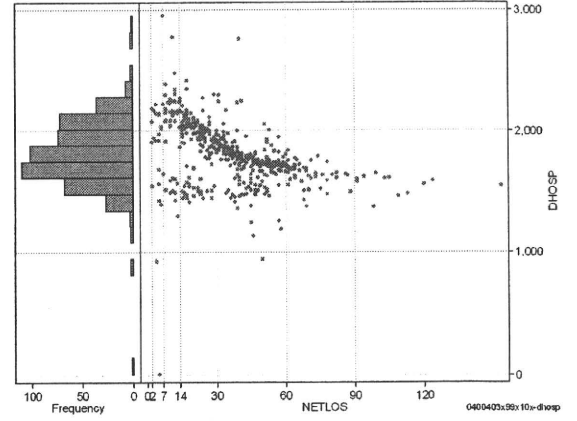
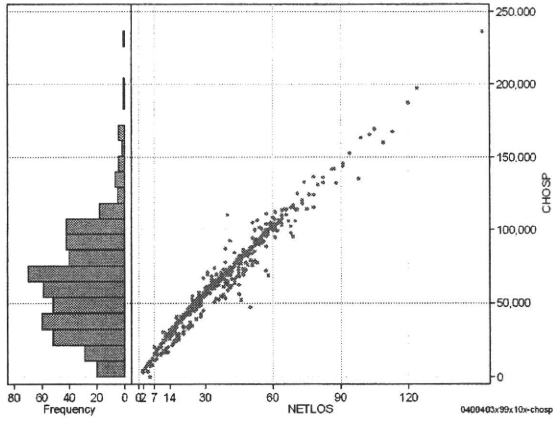
- [1. 概況](#)
- [2. 入院](#)
- [3. 手術・処置](#)
- [4. 処方・注射](#)
- [5. 検査・画像](#)
- [6. 放治・リハ](#)
- [7. その他](#)
- [8. 診療密度](#)

DPC6	入院目的	年齢等	手術	処置1	処置2	副傷病	重症度等	包括	点数<I	入院期間I	点数<II	入院期間II	点数≥II	特定入院期間
040040	3	x	99	x	1	0	x	○	2,784	17	2,079	34	1,767	65

入院日数依存部分(入院管理料+加算+入院時食事療養等+調剤+調期)

cHOSP=cNYUIN+cSHOKUJI+cRxCHO+cRxCHOKI

	N	Median	Mean	STD	Min	1%	5%	25%	75%	95%	99%	Max
cHOSP	509	61,556.0	63,287.2	34,619.6	49	4,160	12,232	35,751	85,679	116,916	165,651	236,485
dHOSP	509	1,790.5	1,816.0	261.3	10	1,247	1,467	1,660	1,998	2,229	2,389	2,949
cNyuin	509	53,226.0	54,941.1	29,537.9	0	3,818	10,853	31,171	75,320	100,701	140,902	203,614
cShokuji	509	71,610.0	80,895.2	55,225.9	0	0	10,850	39,310	112,450	181,920	255,180	329,940
cRxCho	509	196.0	214.4	154.4	0	0	7	98	308	462	735	1,071
cRxChoKi	509	42.0	42.2	43.4	0	0	0	0	84	126	146	210
dNyuin	509	1,561.8	1,588.0	244.0	0	1,095	1,257	1,448	1,759	1,955	2,087	2,553
dShokuji	509	2,160.9	2,210.3	714.7	0	0	1,348	2,045	2,332	2,993	3,414	9,170
dRxCho	509	6.4	5.6	2.0	0	0	0	5	7	7	7	10
dRxChoKi	509	1.2	1.4	1.8	0	0	0	0	2	4	7	21



各項目のページへ:

- 1. 概況
- 2. 入院
- 3. 手術・処置
- 4. 処方・注射
- 5. 検査・画像
- 6. 放治・リハ
- 7. その他
- 8. 診療密度

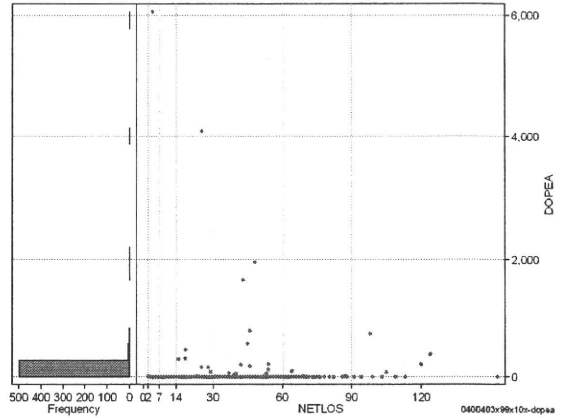
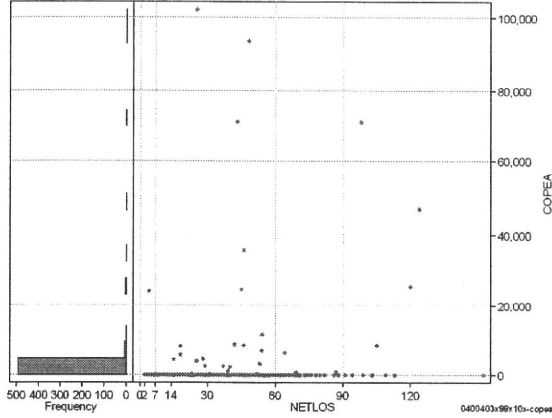
[一覧に戻る](#)

DPC6	入院目的	年齢等	手術	処置1	処置2	副傷病	重症度等	包括	点数<I	入院期間I	点数<II	入院期間II	点数≥II	特定入院期間
040040	3	x	99	x	1	0	x	○	2,784	17	2,079	34	1,767	65

手術(手術(薬剤・材料以外)+手術(薬剤・材料))

cOPEa=cOPE+cOPEm

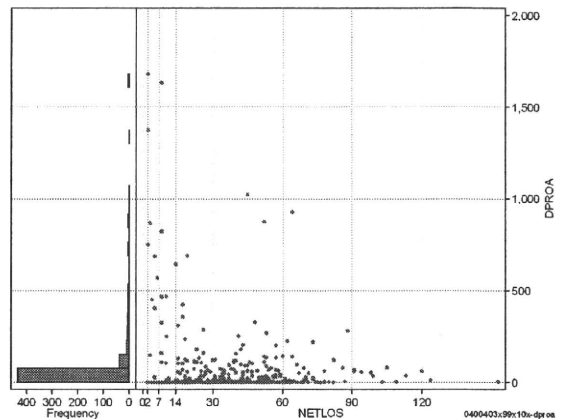
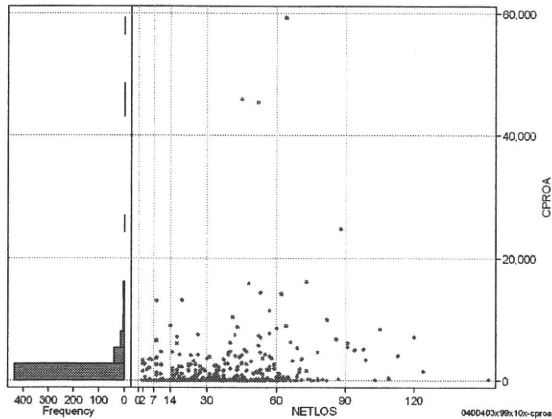
	N	Median	Mean	STD	Min	1%	5%	25%	75%	95%	99%	Max
cOPEa	509	0.0	1,148.3	8,251.1	0	0	0	0	0	897	35,900	102,249
dOPEa	509	0.0	37.3	347.9	0	0	0	0	0	11	725	6,059
cOpe	509	0.0	711.6	6,025.0	0	0	0	0	0	800	8,000	87,098
cOpeM	509	0.0	436.7	3,663.4	0	0	0	0	0	48	15,151	65,184
dOpe	509	0.0	17.4	174.1	0	0	0	0	0	10	298	3,484
dOpeM	509	0.0	19.9	265.6	0	0	0	0	0	1	256	5,714



処置(処置(薬剤・材料以外)+処置(薬剤・材料))

cPROa=cPRO+cPROm

	N	Median	Mean	STD	Min	1%	5%	25%	75%	95%	99%	Max
cPROa	509	8.0	1,435.9	4,605.9	0	0	0	0	1,095	6,806	15,883	59,282
dPROa	509	0.3	53.4	172.2	0	0	0	0	28	255	874	1,681
cPro	509	0.0	862.0	3,141.9	-31	0	0	0	669	3,762	7,950	44,939
cProm	509	0.0	573.9	1,710.0	0	0	0	0	294	2,965	9,334	18,290
dPro	509	0.0	32.7	115.2	-1	0	0	0	18	111	616	1,427
dProm	509	0.0	20.7	71.5	0	0	0	0	9	100	308	1,036



各項目のページへ:

- [1. 概況](#)
- [2. 入院](#)
- [3. 手術・処置](#)
- [4. 処方・注射](#)
- [5. 検査・画像](#)
- [6. 放・リハ](#)
- [7. その他](#)
- [8. 診療履歴](#)

[一覧に戻る](#)

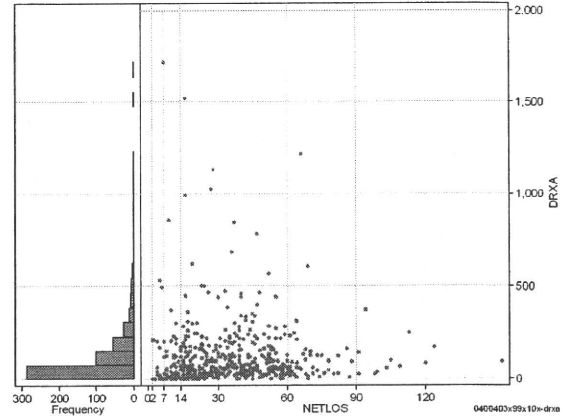
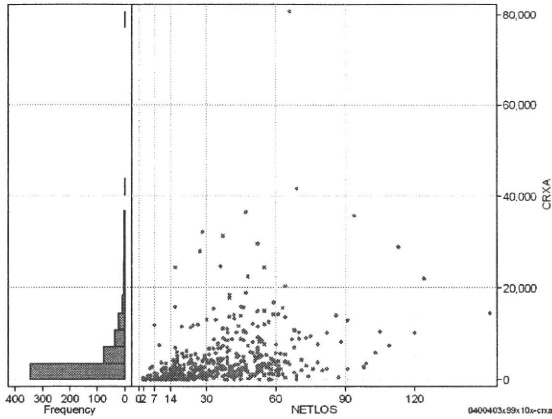


DPC6	入院目的	年齢等	手術	処置1	処置2	副傷病	重症度等	包括	点数<I	入院期間I	点数<II	入院期間II	点数≥II	特定入院期間
040040	3	x	99	x	1	0	x	○	2,784	17	2,079	34	1,767	65

処方(内服+頓服+外用+麻薬)

cRXa=cRxNAI+cRxTON+cRxGAI+cRxMADO

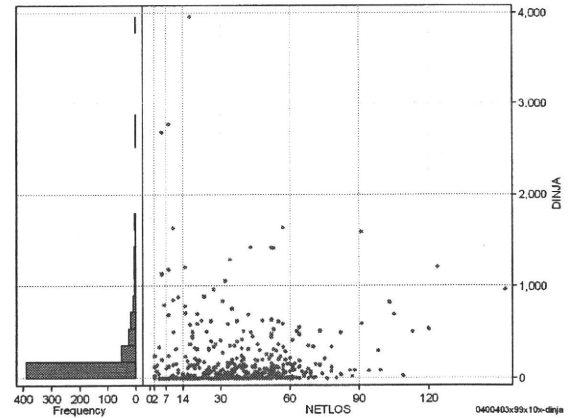
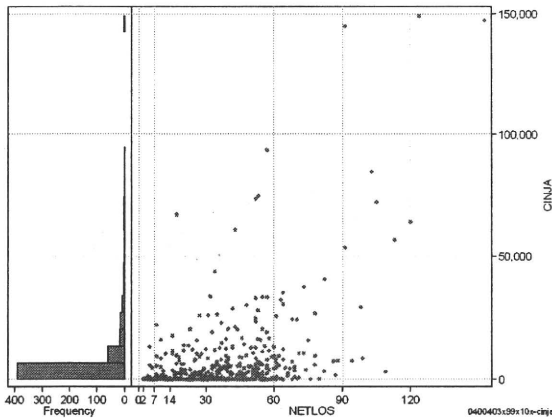
	N	Median	Mean	STD	Min	1%	5%	25%	75%	95%	99%	Max
cRXa	509	2,329.0	4,328.0	6,667.2	0	0	1	828	4,909	15,188	31,026	80,738
dRXa	509	64.5	121.5	178.9	0	0	0	29	150	402	993	1,706
cRxNai	509	1,788.0	3,360.3	4,753.2	0	0	0	633	4,143	12,323	26,979	35,882
cRxTon	509	3.0	74.7	249.2	0	0	0	0	68	320	652	3,240
cRxGai	509	101.0	880.9	3,335.0	0	0	0	11	456	3,875	17,546	51,728
cRxMado	509	1.0	12.1	18.1	0	0	0	0	20	50	78	105
dRxNai	509	54.3	96.5	148.1	0	0	0	21	119	304	763	1,699
dRxTon	509	0.1	1.9	5.4	0	0	0	0	2	8	14	81
dRxGai	509	3.4	22.9	78.6	0	0	0	0	12	118	300	1,124
dRxMado	509	0.0	0.3	0.4	0	0	0	0	1	1	1	1



注射(皮下筋肉内+静脈内+注射その他)

cINJa=cInjHIKA+cInjJYO+cInjHOKA

	N	Median	Mean	STD	Min	1%	5%	25%	75%	95%	99%	Max
cINJa	509	893.0	6,527.2	16,059.5	0	0	0	0	6,120	28,825	74,844	149,083
dInJa	509	34.5	165.3	354.2	0	0	0	0	157	707	1,591	3,953
cInjHika	509	0.0	858.7	3,716.2	0	0	0	0	27	4,974	13,728	46,455
cInjJyo	509	0.0	777.3	2,998.6	0	0	0	0	55	3,518	15,714	34,375
cInjHoka	509	77.0	4,891.3	13,910.3	0	0	0	0	3,960	25,035	67,197	149,073
dInjHika	509	0.0	18.8	69.2	0	0	0	0	1	114	351	893
dInjJyo	509	0.0	17.4	66.3	0	0	0	0	2	94	298	879
dInjHoka	509	2.3	129.1	336.6	0	0	0	0	109	622	1,510	3,953



各項目のページへ:

- [1. 概況](#)
- [2. 入院](#)
- [3. 手術・処置](#)
- [4. 処方・注射](#)
- [5. 検査・画像](#)
- [6. 放治・リハ](#)
- [7. その他](#)
- [8. 診療密度](#)

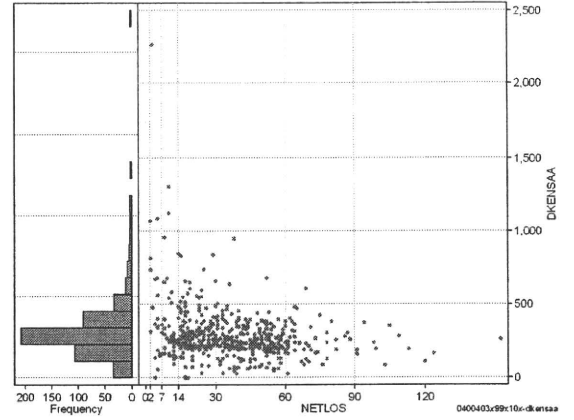
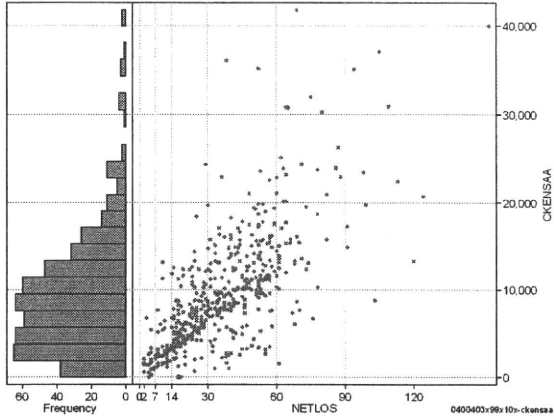
[一覧に戻る](#)

DPC6	入院目的	年齢等	手術	処置1	処置2	副傷病	重症度等	包括	点数<I	入院期間I	点数<II	入院期間II	点数≥II	特定入院期間
040040	3	x	99	x	1	0	x	○	2,784	17	2,079	34	1,767	65

検査(検査(薬剤・材料以外)+検査(薬剤・材料))

cKENSAa=cKENSA+cKENSAm

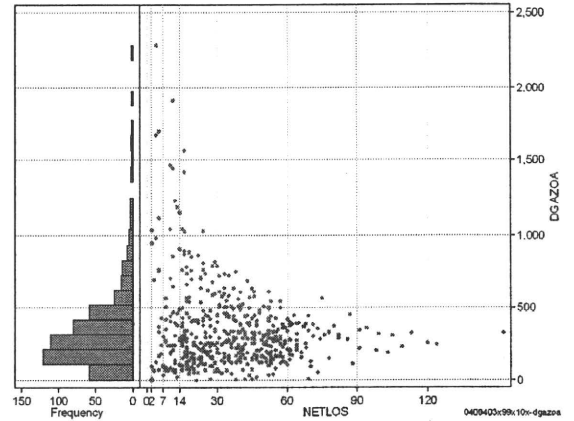
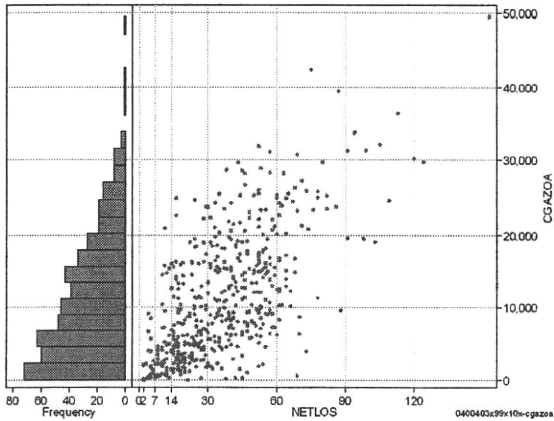
	N	Median	Mean	STD	Min	1%	5%	25%	75%	95%	99%	Max
cKENSAa	509	8,313.0	9,471.7	6,657.0	0	550	1,517	4,506	12,720	22,444	34,994	41,855
dKENSAa	509	248.4	288.3	183.7	0	26	82	202	341	596	958	2,259
cKensa	509	8,313.0	9,306.3	6,354.4	0	550	1,517	4,506	12,630	21,021	30,764	39,938
cKensam	509	0.0	165.4	862.7	0	0	0	0	85	607	1,779	11,386
dKensa	509	247.4	284.0	177.3	0	26	82	201	337	561	924	2,187
dKensam	509	0.0	4.3	17.9	0	0	0	0	2	17	77	210



画像診断(画像診断(薬剤・材料以外)+画像診断(薬剤・材料))

cGAZOa=cGAZO+cGAZOm

	N	Median	Mean	STD	Min	1%	5%	25%	75%	95%	99%	Max
cGAZOa	509	9,314.0	11,163.9	8,394.6	0	199	828	4,453	16,309	26,022	32,008	49,506
dGAZOa	509	281.9	343.2	279.3	0	8	65	165	431	862	1,464	2,289
cGAZO	509	6,269.0	7,036.1	4,853.6	0	170	680	3,135	9,954	15,721	20,488	28,644
cGAZOm	509	2,887.0	4,127.8	3,956.5	0	0	43	550	6,642	12,075	15,699	21,745
dGAZO	509	182.8	217.4	153.8	0	8	55	125	262	482	885	1,267
dGAZOm	509	92.5	125.7	149.5	0	0	3	29	164	362	805	1,427



各項目のページへ:

- [1. 概況](#)
- [2. 入院](#)
- [3. 手術・処置](#)
- [4. 処方・注射](#)
- [5. 検査・画像](#)
- [6. 放治・リハ](#)
- [7. その他](#)
- [8. 診療密度](#)

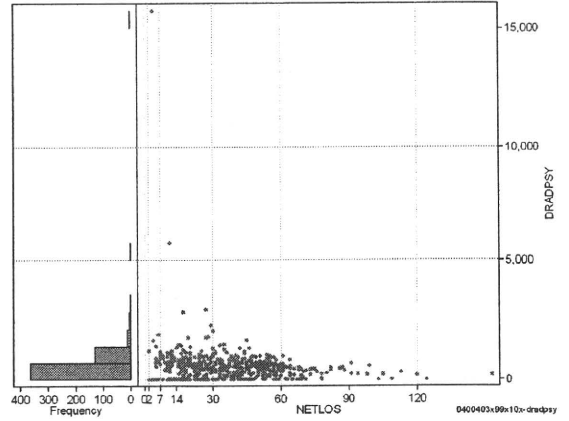
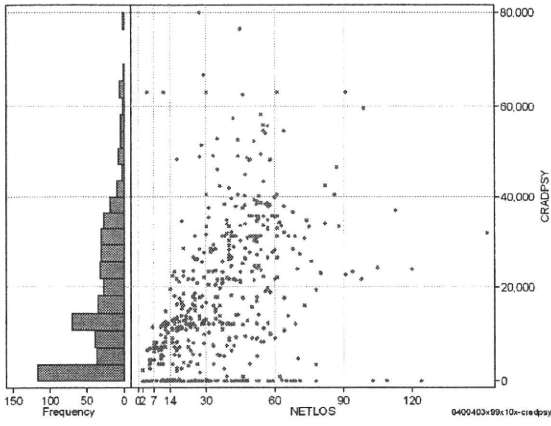
[一覧に戻る](#)

DPC6	入院目的	年齢等	手術	処置1	処置2	副傷病	重症度等	包括	点数<I	入院期間I	点数<II	入院期間II	点数≥II	特定入院期間
040040	3	x	99	x	1	0	x	○	2,784	17	2,079	34	1,767	65

その他放治等(リハビリ除く)(その他-リハビリ)

cRADPSY=cSONOTA-cREHAB

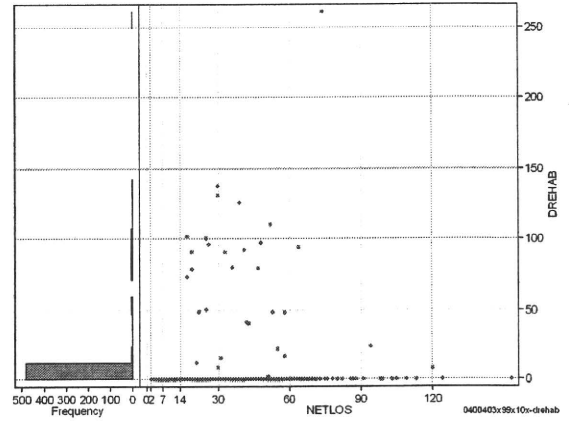
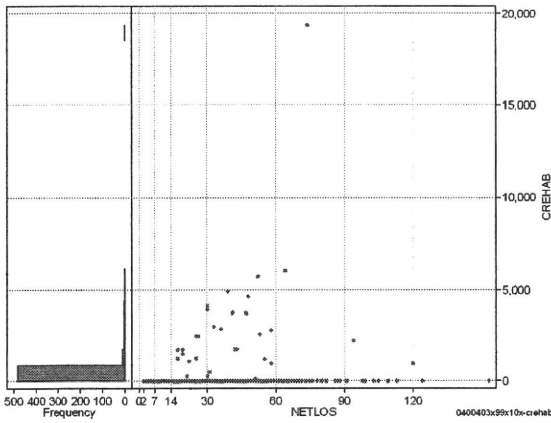
	N	Median	Mean	STD	Min	1%	5%	25%	75%	95%	99%	Max
cRADPSY	509	13,640.0	17,763.2	15,795.1	0	0	0	4,560	28,140	48,780	63,000	79,980
dRADPSY	509	516.4	560.4	834.1	0	0	0	173	750	1,240	2,100	15,750



リハビリ

cREHAB

	N	Median	Mean	STD	Min	1%	5%	25%	75%	95%	99%	Max
cRehab	509	0.0	178.9	1,092.1	0	0	0	0	0	960	4,135	19,350
dRehab	509	0.0	4.4	21.5	0	0	0	0	0	17	102	261



各項目のページへ:

- [1. 概況](#)
- [2. 入院](#)
- [3. 手術・処置](#)
- [4. 処方・注射](#)
- [5. 検査・画像](#)
- [6. 放治・リハ](#)
- [7. その他](#)
- [8. 診療密度](#)

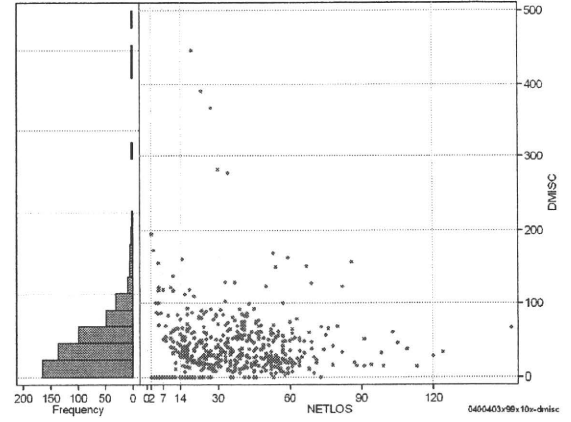
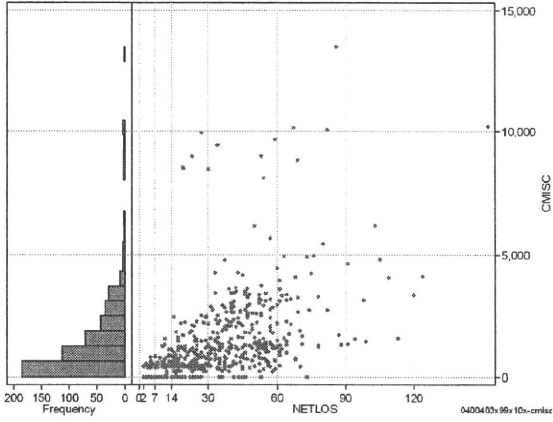
[一覧に戻る](#)

DPC6	入院目的	年齢等	手術	処置1	処置2	副傷病	重症度等	包括	点数<I	入院期間I	点数<II	入院期間II	点数≥II	特定入院期間
040040	3	x	99	x	1	0	x	○	2,784	17	2,079	34	1,767	65

諸項目(初診料+指導管理料+在宅医療)

cMISC=cSHOSIN+cSHIDO+cZAITAKU

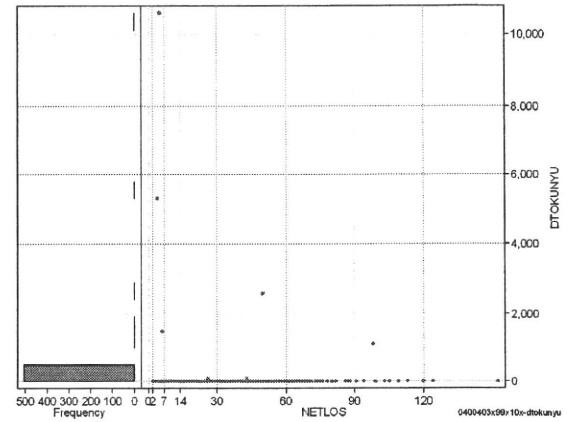
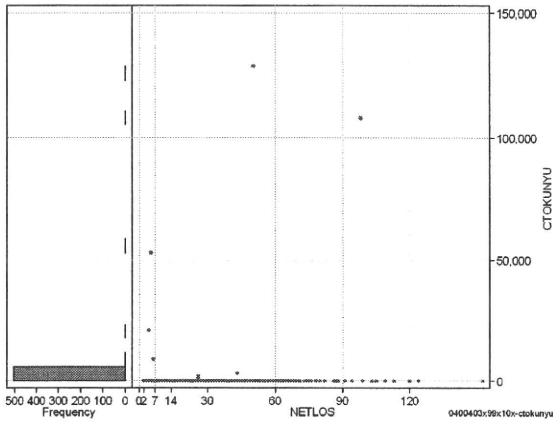
	N	Median	Mean	STD	Min	1%	5%	25%	75%	95%	99%	Max
cMISC	509	1,000.0	1,502.1	1,766.2	0	0	0	430	2,050	4,250	9,640	13,550
dMISC	509	32.3	42.5	45.9	0	0	0	16	57	117	195	447
cSHOSIN	509	0.0	34.5	115.2	0	0	0	0	0	400	500	550
cShido	509	860.0	1,234.5	1,184.2	0	0	0	430	1,750	3,400	4,660	10,200
cZaitak	509	0.0	233.2	1,247.8	0	0	0	0	0	300	8,110	8,230
dShosin	509	0.0	1.3	5.9	0	0	0	0	0	10	24	100
dShido	509	27.6	35.1	28.9	0	0	0	15	52	85	129	195
dZaitak	509	0.0	6.2	35.8	0	0	0	0	0	16	153	427



特定入院料

cTOKUNYU

	N	Median	Mean	STD	Min	1%	5%	25%	75%	95%	99%	Max
cTokuNyu	509	0.0	639.5	7,880.4	0	0	0	0	0	0	3,258	129,087
dTokuNyu	509	0.0	41.7	542.5	0	0	0	0	0	0	76	10,595



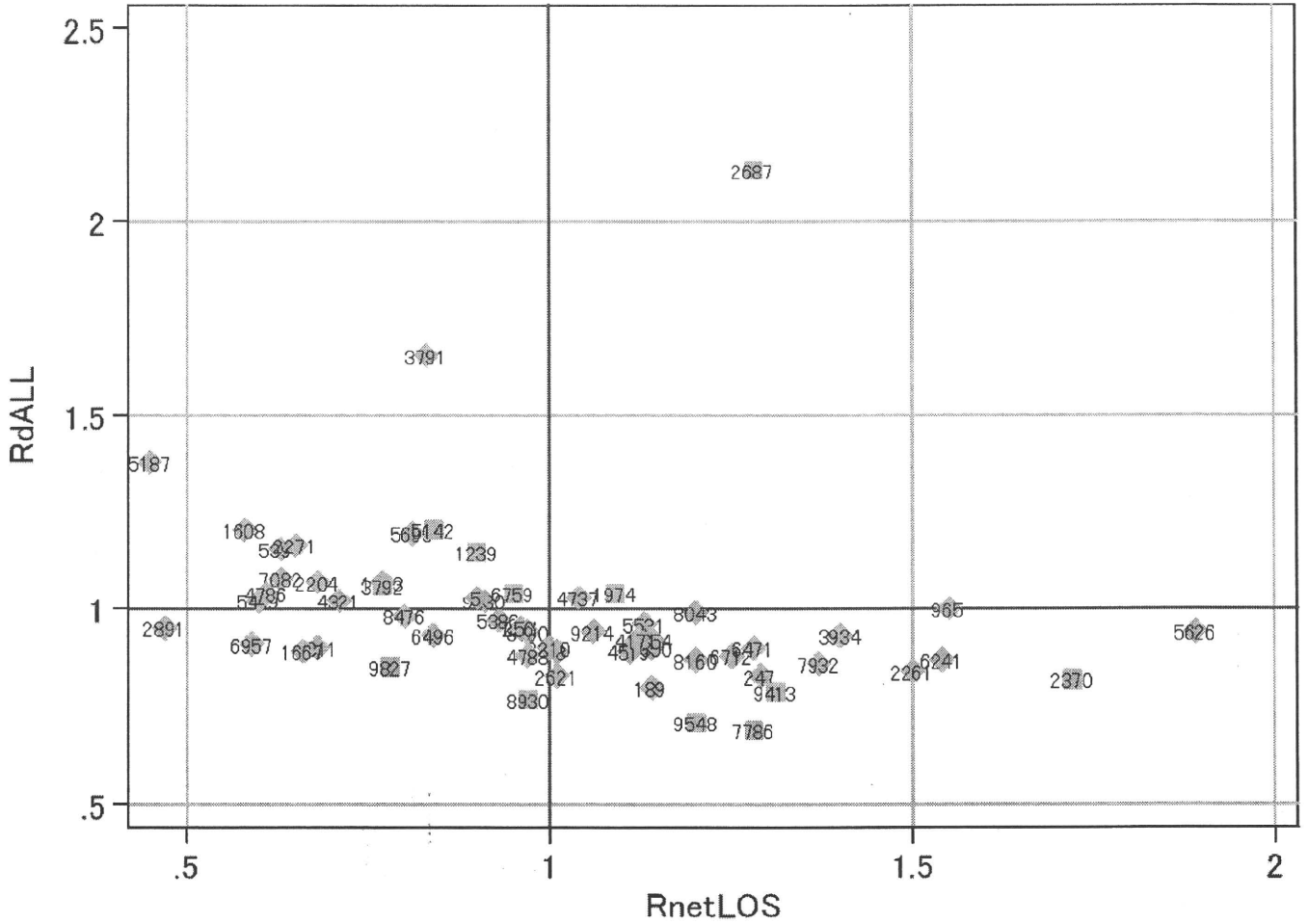
各項目のページへ:

- 1. 概況
- 2. 入院
- 3. 手術・処置
- 4. 処方・注射
- 5. 検査・画像
- 6. 放治・リハ
- 7. その他
- 8. 診療密度

[一覧に戻る](#)

DPC6	入院目的	年齢等	手術	処置1	処置2	副傷病	重症度等	包括	点数<I	入院期間I	点数<II	入院期間II	点数≥II	特定入院期間
040040	3	x	99	x	1	0	x	○	2,784	17	2,079	34	1,767	65

施設別の診療密度			metLOS/rcALL
症例数合計	netLOSの平均	dALLの平均	
509	36.2	3,595	



0400403x99x10x-densityA

各項目のページへ:

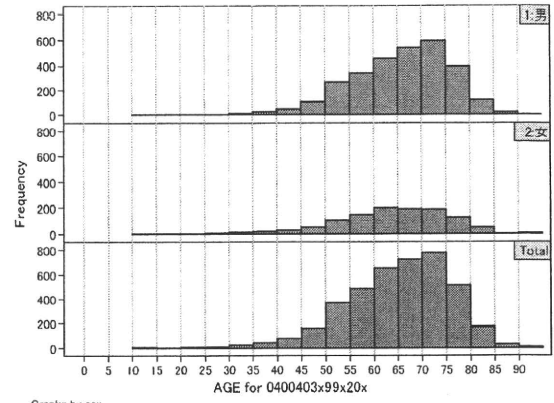
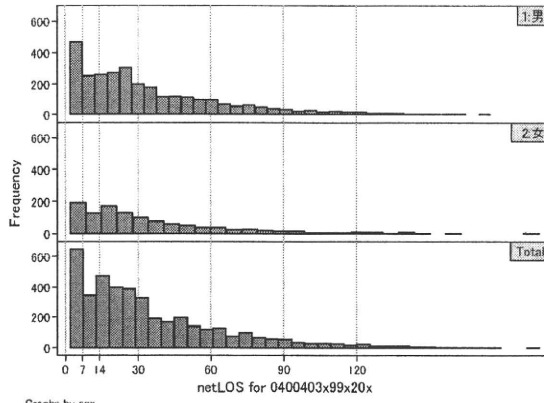
- [1. 概況](#)
- [2. 入院](#)
- [3. 手術・処置](#)
- [4. 処方・注射](#)
- [5. 検査・画像](#)
- [6. 放治・リハ](#)
- [7. その他](#)
- [8. 診療密度](#)

[一覧に戻る](#)

DPC6	入院目的	年齢等	手術	処置1	処置2	副傷病	重症度等	包括	点数<I	入院期間I	点数<II	入院期間II	点数≥II	特定入院期間
040040	3	x	99	x	2	0	x	○	8,951	3	3,042	31	2,586	73

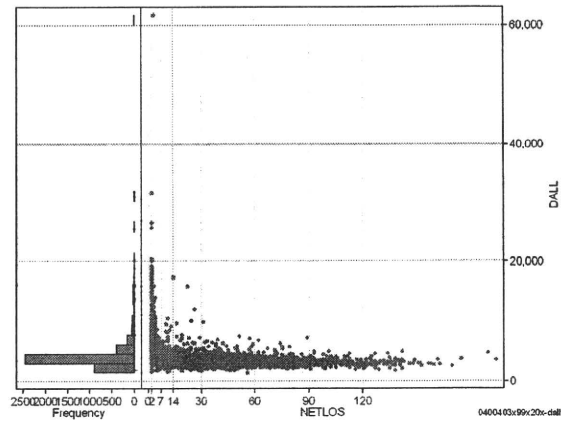
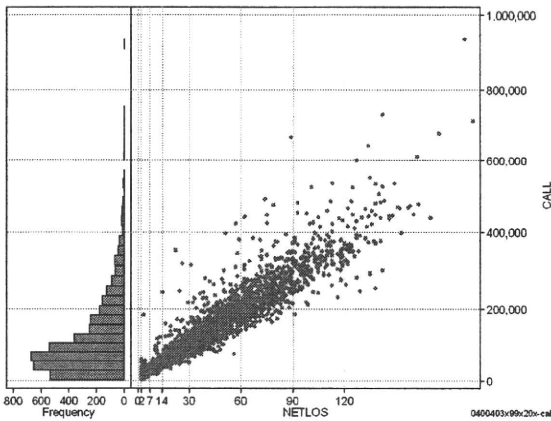
性別・年齢・機関別基礎集計

netLOS	N	Median	Mean	STD	Min	1%	5%	25%	75%	95%	99%	Max
netLOS	4,083	26.0	34.1	29.4	2	2	2	13	48	95	130	195



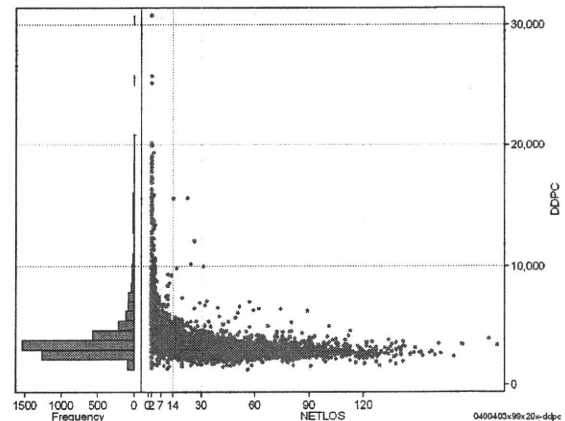
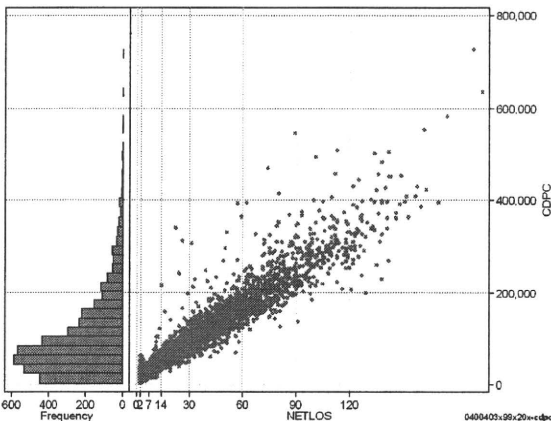
総点数の合計

	N	Median	Mean	STD	Min	1%	5%	25%	75%	95%	99%	Max
cAll	4,083	87,918.0	117,758.6	97,472.4	3,129	9,401	14,642	48,842	163,045	316,669	442,795	936,183
dAll	4,083	3,547.6	4,094.1	2,239.0	1,351	2,152	2,538	3,080	4,266	7,489	14,415	61,598



包括対象部分

	N	Median	Mean	STD	Min	1%	5%	25%	75%	95%	99%	Max
cDPC	4,083	78,862.0	103,121.5	83,308.4	2,695	8,817	14,047	44,258	138,864	277,944	386,122	725,827
dDPC	4,083	3,154.5	3,698.7	2,066.8	1,205	1,846	2,210	2,705	3,851	7,190	14,196	30,767



各項目のページへ:

- 1. 概況
- 2. 入院
- 3. 手術・処置
- 4. 処方・注射
- 5. 検査・画像
- 6. 放治・リハ
- 7. その他
- 8. 診療密度

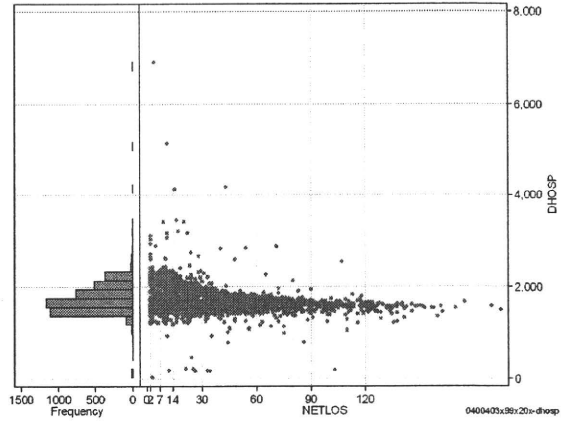
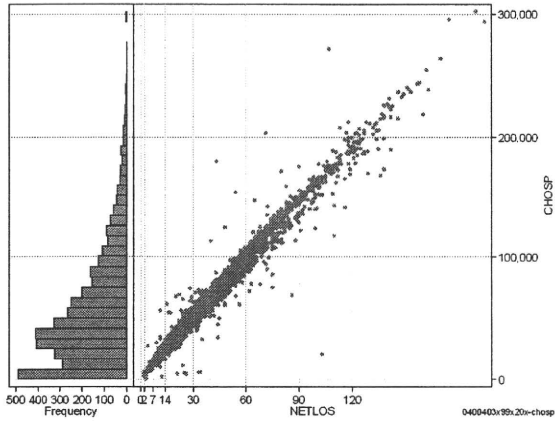
[一覧に戻る](#)

DPC6	入院目的	年齢等	手術	処置1	処置2	副傷病	重症度等	包括	点数<I	入院期間I	点数<II	入院期間II	点数≥II	特定入院期間
040040	3	x	99	x	2	0	x	○	8,951	3	3,042	31	2,586	73

入院日数依存部分(入院管理料・加算+入院時食事療養等+調剤+調期)

cHOSP=cNYUIN+cSHOKUJI+cRxCHO+cRxCHOKI

	N	Median	Mean	STD	Min	1%	5%	25%	75%	95%	99%	Max
cHOSP	4,083	45,084.0	57,312.6	46,876.9	108	2,993	4,186	23,460	81,165	151,623	204,734	301,962
dHOSP	4,083	1,701.3	1,750.4	293.6	36	1,241	1,448	1,539	1,926	2,208	2,345	6,911
cNyuin	4,083	38,979.0	49,535.2	40,350.5	0	2,468	3,572	20,192	70,395	129,751	174,605	256,069
cShokuji	4,083	56,100.0	75,413.6	68,913.2	0	0	4,340	27,170	103,910	213,000	313,120	505,870
cRxCho	4,083	140.0	199.4	191.3	0	0	7	56	280	595	847	1,225
cRxChoKi	4,083	42.0	36.6	44.7	0	0	0	0	42	126	168	252
dNyuin	4,083	1,469.5	1,517.3	273.0	0	1,114	1,234	1,298	1,695	1,940	2,084	6,113
dShokuji	4,083	2,170.0	2,257.8	952.5	0	0	1,350	2,055	2,513	2,991	3,300	22,197
dRxCho	4,083	6.3	5.6	1.9	0	0	1	5	7	7	7	33
dRxChoKi	4,083	0.8	1.8	3.5	0	0	0	0	2	7	21	42



各項目のページへ:

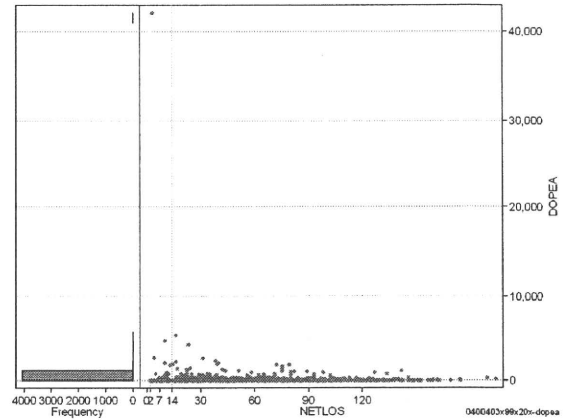
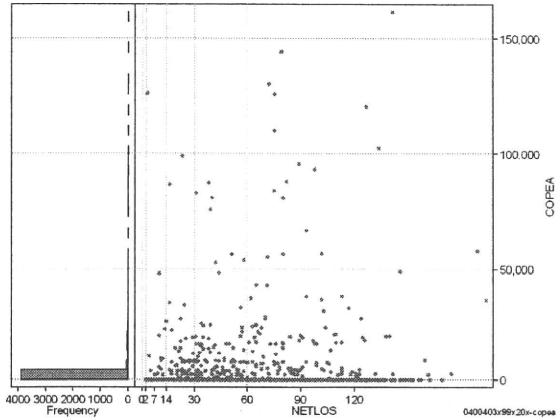
- 1. 概況
- 2. 入院
- 3. 手術・処置
- 4. 処方・注射
- 5. 検査・画像
- 6. 放・リハ
- 7. その他
- 8. 診療密度

[一覧に戻る](#)

DPC6	入院目的	年齢等	手術	処置1	処置2	副傷病	重症度等	包括	点数<I	入院期間I	点数<II	入院期間II	点数≥II	特定入院期間
040040	3	x	99	x	2	0	x	○	8,951	3	3,042	31	2,586	73

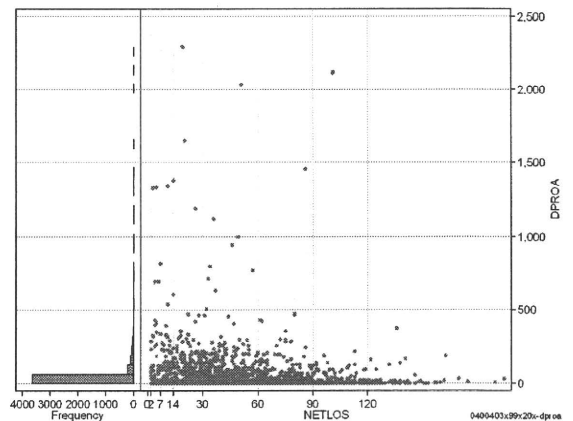
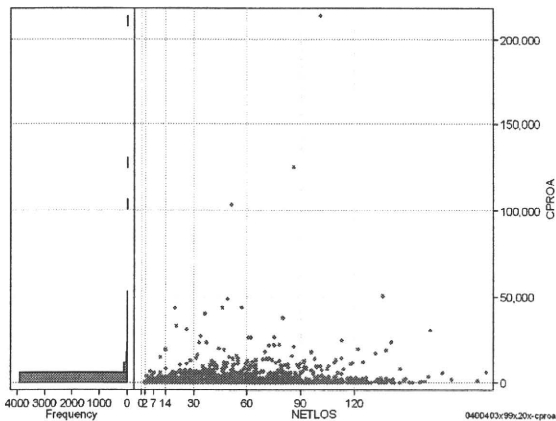
手術(手術(薬剤・材料以外)+手術(薬剤・材料))

	N	Median	Mean	STD	Min	1%	5%	25%	75%	95%	99%	Max
cOPEa	4,083	0.0	1,271.0	8,425.5	0	0	0	0	0	4,168	32,838	161,885
dOPEa	4,083	0.0	38.0	689.0	0	0	0	0	0	83	754	42,164
cOpe	4,083	0.0	590.1	5,034.0	0	0	0	0	0	1,162	12,859	101,180
cOpeM	4,083	0.0	680.9	5,366.0	0	0	0	0	0	1,251	18,631	136,545
dOpe	4,083	0.0	17.6	251.3	0	0	0	0	0	23	274	12,674
dOpeM	4,083	0.0	20.3	470.6	0	0	0	0	0	21	363	29,490



処置(処置(薬剤・材料以外)+処置(薬剤・材料))

	N	Median	Mean	STD	Min	1%	5%	25%	75%	95%	99%	Max
cPROa	4,083	0.0	1,048.6	5,295.8	0	0	0	0	192	5,382	14,873	213,736
dPROa	4,083	0.0	26.0	106.3	0	0	0	0	6	143	352	2,293
cPro	4,083	0.0	532.7	2,271.3	-1,873	0	0	0	100	2,856	7,574	68,612
cProm	4,083	0.0	515.9	3,891.1	0	0	0	0	58	2,560	8,203	213,606
dPro	4,083	0.0	13.5	57.0	-81	0	0	0	3	70	157	1,131
dProm	4,083	0.0	12.5	61.9	0	0	0	0	2	67	195	2,115



各項目のページへ:

- 1. 概況
- 2. 入院
- 3. 手術・処置
- 4. 処方・注射
- 5. 検査・画像
- 6. 放治・リハ
- 7. その他
- 8. 診療密度

[一覧に戻る](#)