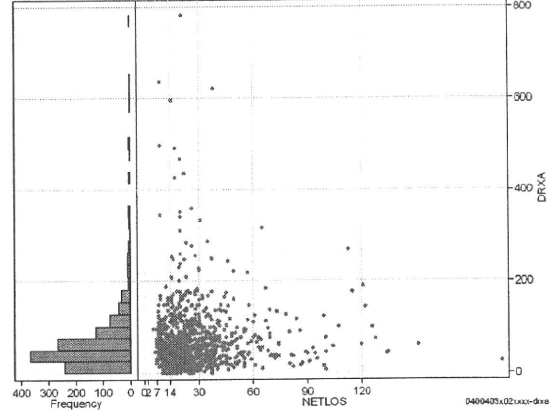
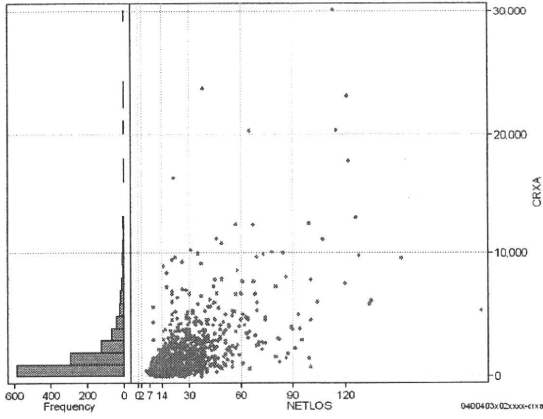


DPC6	入院目的	年齢等	手術	処置1	処置2	副傷病	重症度等	包括	点数<I	入院期間I	点数<II	入院期間II	点数≥II	特定入院期間
040040	3	x	02	x	x	x	x	○	3,037	12	2,278	24	1,936	45

処方(内服+頓服+外用+麻薬)

cRXa=cRxNAI+cRxTON+cRxGAI+cRxMADO

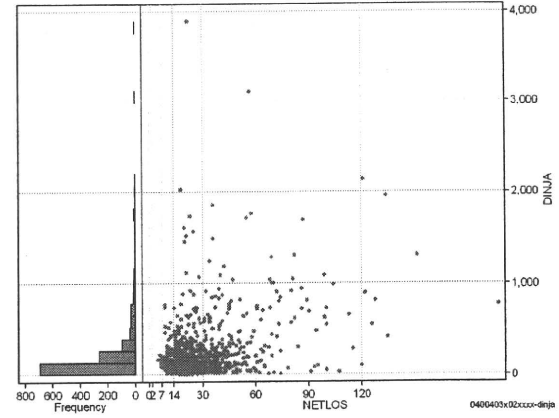
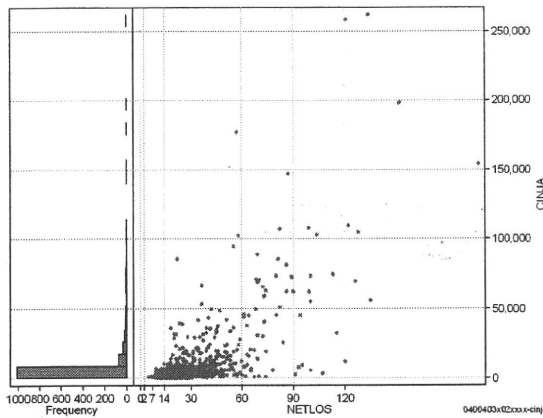
	N	Median	Mean	STD	Min	1%	5%	25%	75%	95%	99%	Max
cRXa	1,192	1,018.5	1,804.0	2,454.1	0	0	171	536	2,158	5,936	11,126	30,135
dRXa	1,192	51.0	66.6	66.4	0	0	9	31	80	168	343	780
cRxNai	1,192	765.5	1,447.3	2,161.8	0	0	56	351	1,649	4,896	9,653	29,439
cRxTon	1,192	11.0	58.7	166.7	0	0	0	0	60	228	498	3,655
cRxGai	1,192	142.0	293.3	611.2	0	0	0	45	328	928	2,764	9,076
cRxMado	1,192	1.0	4.7	10.3	0	0	0	0	5	23	52	101
dRxNai	1,192	35.9	52.2	60.0	0	0	3	20	64	136	292	758
dRxTon	1,192	0.5	2.4	5.6	0	0	0	0	3	10	19	114
dRxGai	1,192	6.6	11.9	23.2	0	0	0	2	15	39	78	455
dRxMado	1,192	0.0	0.2	0.3	0	0	0	0	0	1	1	5



注射(皮下筋肉内+静脈内+注射その他)

cINJa=cInjHIKA+cInjJYO+cInjHOKA

	N	Median	Mean	STD	Min	1%	5%	25%	75%	95%	99%	Max
cINJa	1,192	2,168.0	7,559.3	19,619.1	75	198	562	1,140	5,412	32,878	101,889	262,363
dInja	1,192	111.7	206.0	293.0	3	11	28	67	214	733	1,564	3,887
cInjHika	1,192	16.0	503.5	2,937.8	0	0	0	0	79	1,128	14,807	48,445
cInjJyo	1,192	164.0	1,460.3	6,044.2	0	0	0	0	835	5,607	28,535	101,339
cInjHoka	1,192	1,456.0	5,595.6	16,030.5	0	129	317	755	3,944	23,387	70,665	237,839
dInjHika	1,192	0.7	10.6	40.9	0	0	0	0	3	38	208	642
dInjJyo	1,192	9.3	40.0	111.3	0	0	0	0	37	159	523	1,464
dInjHoka	1,192	78.1	155.4	252.2	0	6	16	42	158	591	1,254	3,509



各項目のページへ:

- [1. 概況](#)
- [2. 入院](#)
- [3. 手術・処置](#)
- [4. 処方・注射](#)
- [5. 検査・画像](#)
- [6. 放・リハ](#)
- [7. その他](#)
- [8. 診療密度](#)

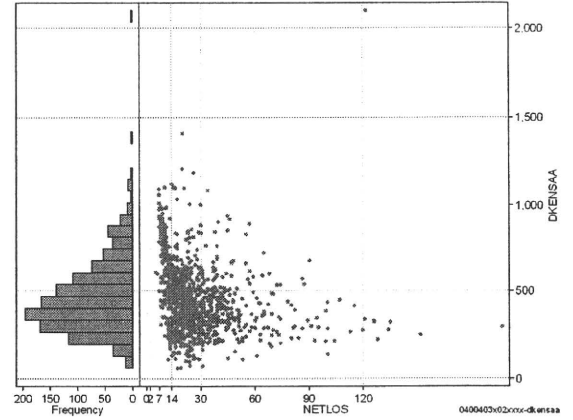
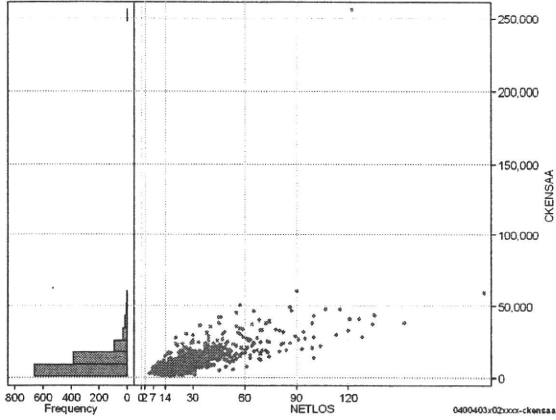
[一覧に戻る](#)

DPC6	入院目的	年齢等	手術	処置1	処置2	副傷病	重症度等	包括	点数<I	入院期間I	点数<II	入院期間II	点数≥II	特定入院期間
040040	3	x	02	x	x	x	x	○	3,037	12	2,278	24	1,936	45

検査(検査(薬剤・材料以外)+検査(薬剤・材料))

cKENSAa=cKENSA+cKENSAm

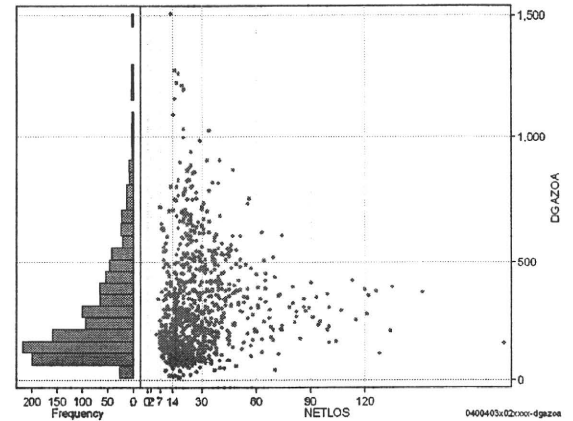
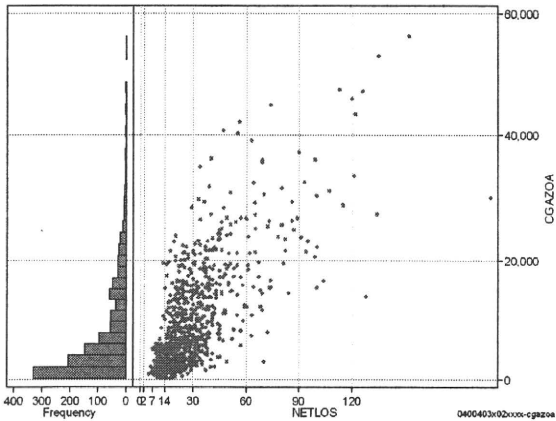
	N	Median	Mean	STD	Min	1%	5%	25%	75%	95%	99%	Max
cKENSAa	1,192	8,825.5	11,359.6	10,384.0	1,045	2,310	3,590	6,831	12,966	26,427	43,246	256,267
dKENSAa	1,192	430.1	466.0	203.5	61	118	207	325	580	850	1,084	2,101
cKensa	1,192	8,800.5	10,803.0	6,861.8	1,045	2,310	3,590	6,817	12,793	24,238	38,067	60,496
cKensam	1,192	0.0	556.6	5,973.9	0	0	0	0	93	1,100	13,901	195,771
dKensa	1,192	425.8	453.5	184.8	61	115	207	322	565	824	973	1,102
dKensam	1,192	0.0	12.5	71.2	0	0	0	0	3	36	330	1,605



画像診断(画像診断(薬剤・材料以外)+画像診断(薬剤・材料))

cGAZOa=cGAZO+cGAZOm

	N	Median	Mean	STD	Min	1%	5%	25%	75%	95%	99%	Max
cGAZOa	1,192	4,838.5	7,934.3	8,222.0	180	461	1,178	1,961	11,579	24,039	37,204	56,553
dGAZOa	1,192	208.6	280.8	210.4	11	23	75	128	378	704	997	1,507
cGAZO	1,192	3,332.0	4,997.8	4,630.5	151	400	993	1,651	7,083	14,225	21,564	36,394
cGAZOm	1,192	1,001.0	2,936.4	3,882.9	0	0	137	324	4,268	10,675	17,662	25,524
dGAZO	1,192	152.4	181.7	108.0	9	20	64	105	234	377	564	1,110
dGAZOm	1,192	48.8	99.1	113.2	0	0	7	20	144	330	521	846



各項目のページへ:

- [1. 概況](#)
- [2. 入院](#)
- [3. 手術・処置](#)
- [4. 処方・注射](#)
- [5. 検査・画像](#)
- [6. 放治・リハ](#)
- [7. その他](#)
- [8. 診療密度](#)

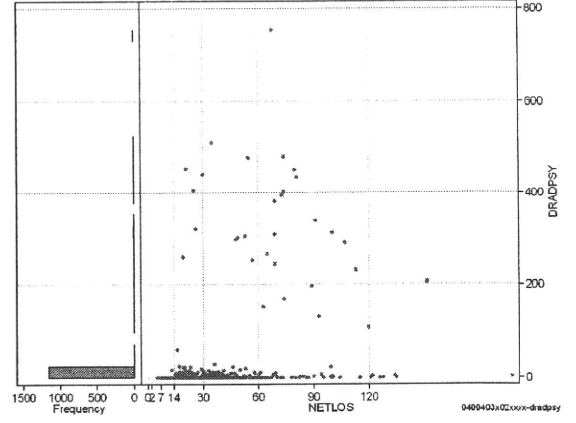
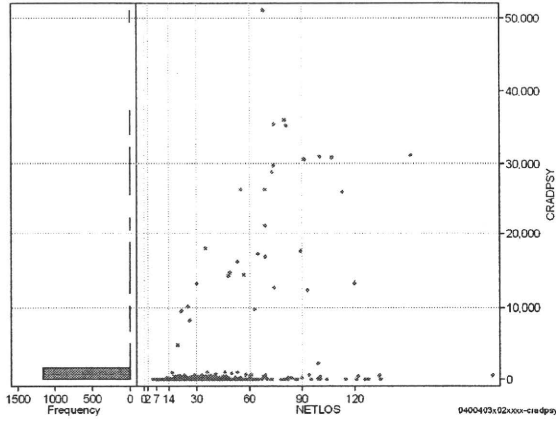
[一覧に戻る](#)

DPC6	入院目的	年齢等	手術	処置1	処置2	副傷病	重症度等	包括	点数<I	入院期間I	点数<II	入院期間II	点数≥II	特定入院期間
040040	3	x	02	x	x	x	x	○	3,037	12	2,278	24	1,936	45

その他放治等(リハビリ除く(その他-リハビリ))

cRADPSY=cSONOTA-cREHAB

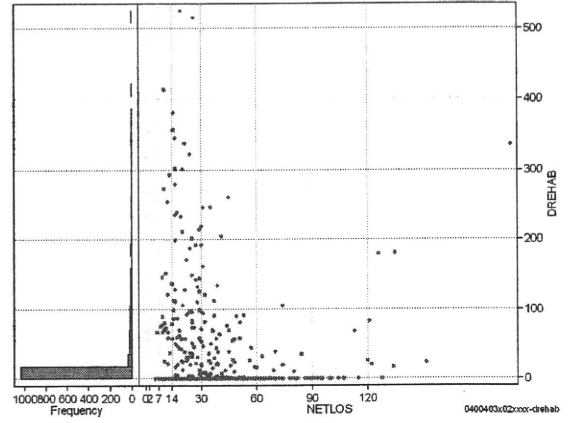
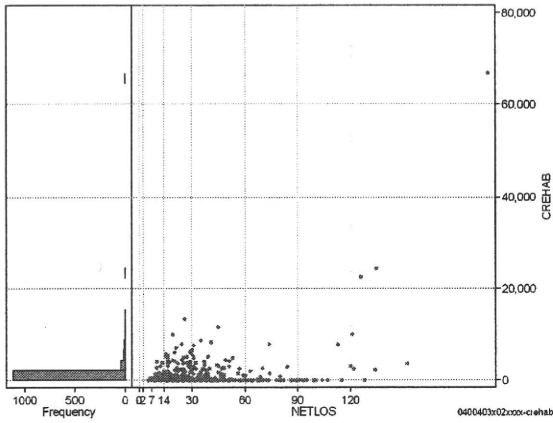
	N	Median	Mean	STD	Min	1%	5%	25%	75%	95%	99%	Max
cRADPSY	1,192	0.0	591.7	3,811.4	0	0	0	0	0	360	26,280	51,130
dRADPSY	1,192	0.0	9.8	58.3	0	0	0	0	0	12	395	752



リハビリ

cREHAB

	N	Median	Mean	STD	Min	1%	5%	25%	75%	95%	99%	Max
cRehab	1,192	0.0	452.5	2,472.1	0	0	0	0	0	2,720	7,730	66,600
dRehab	1,192	0.0	14.6	51.7	0	0	0	0	0	95	293	526



各項目のページへ:

- [1. 概況](#)
- [2. 入院](#)
- [3. 手術・処置](#)
- [4. 処方・注射](#)
- [5. 検査・画像](#)
- [6. 放治・リハ](#)
- [7. その他](#)
- [8. 診療密度](#)

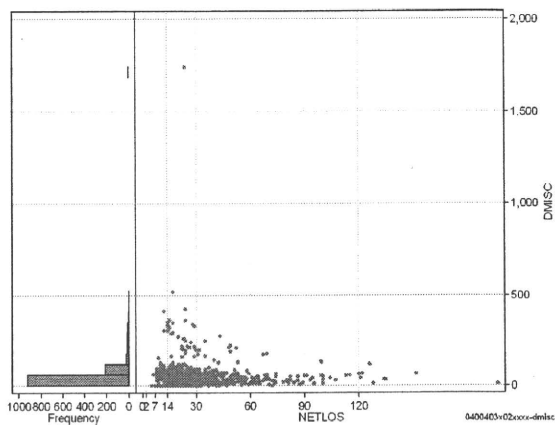
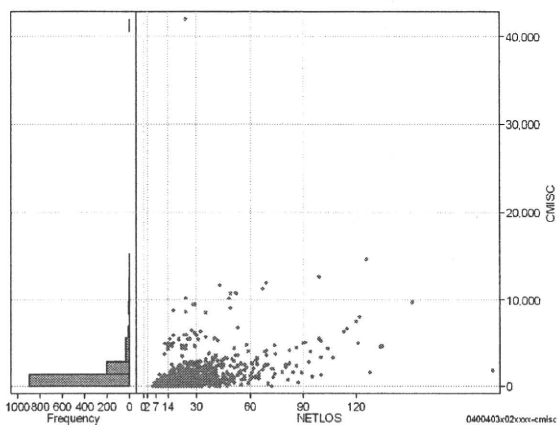
[一覧に戻る](#)

DPC6	入院目的	年齢等	手術	処置1	処置2	副傷病	重症度等	包括	点数<I	入院期間I	点数<II	入院期間II	点数≥II	特定入院期間
040040	3	x	02	x	x	x	x	○	3,037	12	2,278	24	1,936	45

諸項目(初診料+指導管理料+在宅医療)

cMISC=cSHOSIN+cSHIDO+cZAITAKU

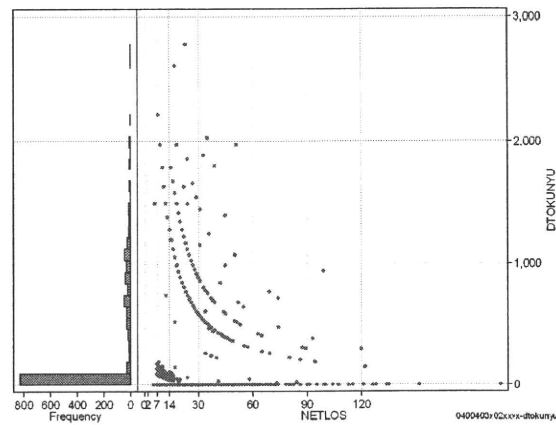
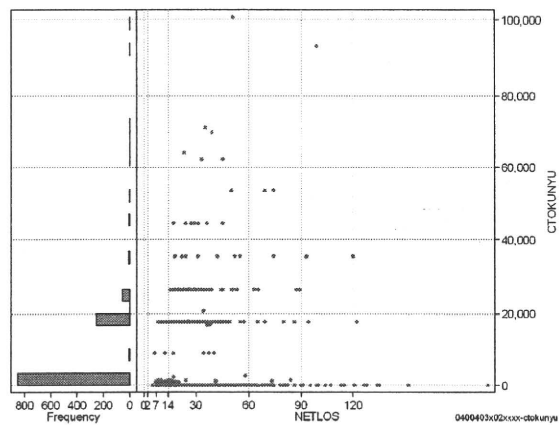
	N	Median	Mean	STD	Min	1%	5%	25%	75%	95%	99%	Max
cMISC	1,192	700.0	1,146.5	2,007.4	0	0	0	115	1,390	4,350	9,510	41,914
dMISC	1,192	29.6	42.0	72.4	0	0	0	4	56	110	320	1,746
cSHOSIN	1,192	0.0	16.4	93.1	0	0	0	0	0	0	500	1,750
cShido	1,192	690.0	971.4	1,204.9	0	0	0	0	1,294	3,490	5,880	9,360
cZaitak	1,192	0.0	158.7	1,515.4	0	0	0	0	0	0	8,110	41,694
dShosin	1,192	0.0	0.5	3.5	0	0	0	0	0	0	18	76
dShido	1,192	28.7	36.4	43.8	0	0	0	0	53	91	257	411
dZaitak	1,192	0.0	5.1	57.8	0	0	0	0	0	0	157	1,737



特定入院料

cTOKUNYU

	N	Median	Mean	STD	Min	1%	5%	25%	75%	95%	99%	Max
cTokuNyu	1,192	0.0	6,239.1	11,150.8	0	0	0	0	17,780	26,670	44,450	100,680
dTokuNyu	1,192	0.0	269.4	466.7	0	0	0	0	487	1,185	1,974	2,784



各項目のページへ:

- [1. 概況](#)
- [2. 入院](#)
- [3. 手術・処置](#)
- [4. 処方・注射](#)
- [5. 検査・画像](#)
- [6. 放治・リハ](#)
- [7. その他](#)
- [8. 診療密度](#)

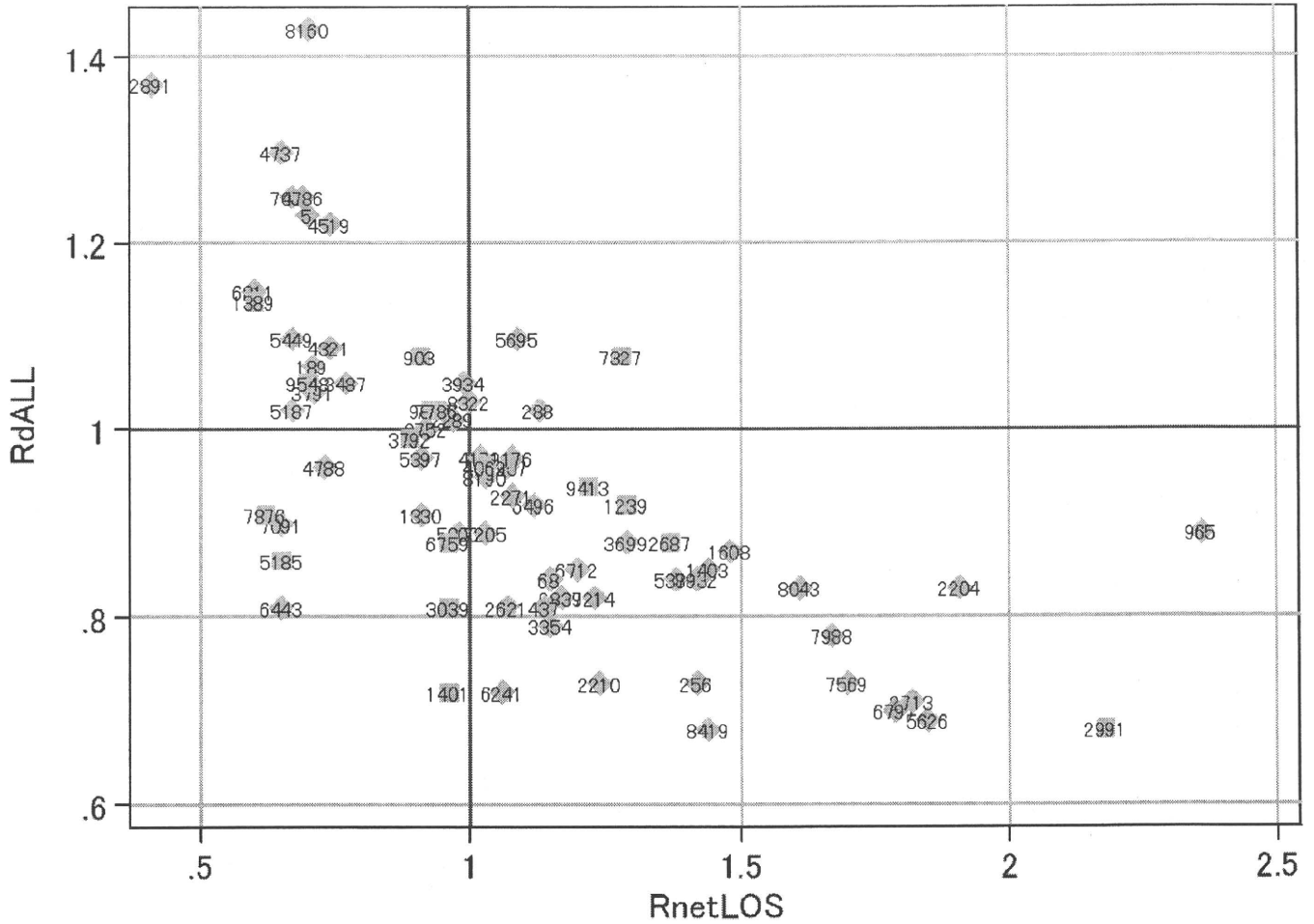
[一覧に戻る](#)

DPC6	入院目的	年齢等	手術	処置1	処置2	副傷病	重症度等	包括	点数<I	入院期間I	点数<II	入院期間II	点数≥II	特定入院期間
040040	3	x	02	x	x	x	x	○	3,037	12	2,278	24	1,936	45

施設別の診療密度

netLOS/rcALL

症例数合計	netLOSの平均	dALLの平均
1192	26.5	7,251



0400403x02xxxx-densityA

各項目のページへ:

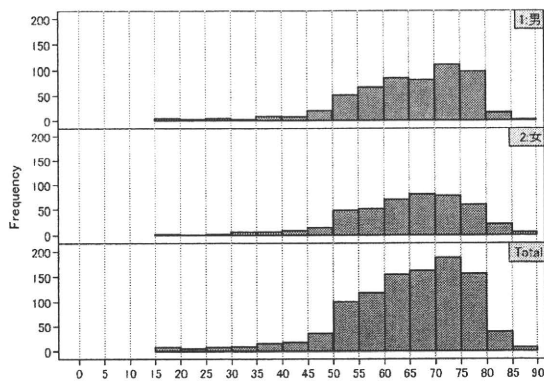
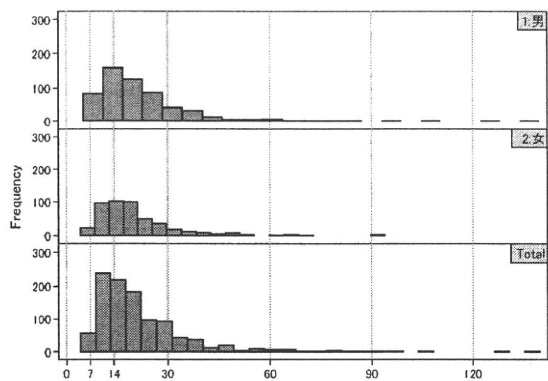
- [1. 概況](#)
- [2. 入院](#)
- [3. 手術・処置](#)
- [4. 処方・注射](#)
- [5. 検査・画像](#)
- [6. 放治・リハ](#)
- [7. その他](#)
- [8. 診療密度](#)

[一覧に戻る](#)

DPC6	入院目的	年齢等	手術	処置1	処置2	副傷病	重症度等	包括	点数<I	入院期間I	点数<II	入院期間II	点数≥II	特定入院期間
040040	3	x	04	x	0	0	x	○	3,006	11	2,221	21	1,888	34

性別・年齢、機関別基礎集計

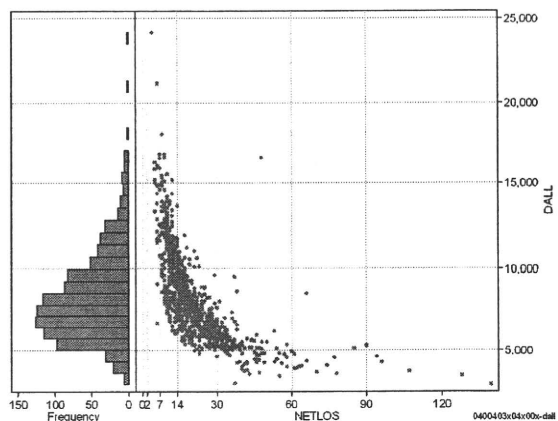
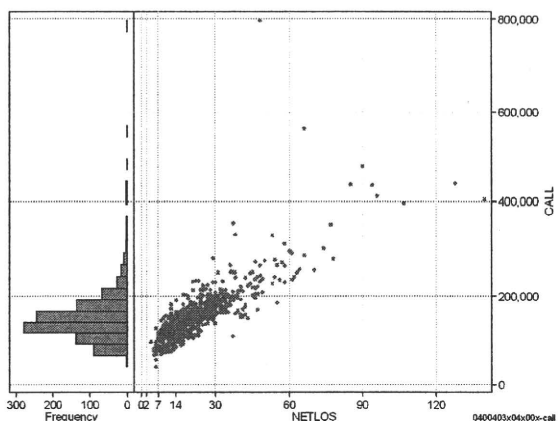
	N	Median	Mean	STD	Min	1%	5%	25%	75%	95%	99%	Max
netLOS	1,025	17.0	20.8	13.1	4	6	8	13	25	44	70	140



総点数の合計

	N	Median	Mean	STD	Min	1%	5%	25%	75%	95%	99%	Max
cAll	1,025	141,468.0	148,964.1	54,133.2	40,117	71,920	81,139	119,908	168,775	231,317	350,356	797,178
dAll	1,025	7,808.4	8,225.6	2,612.8	2,885	3,765	4,923	6,348	9,600	12,897	15,974	24,167

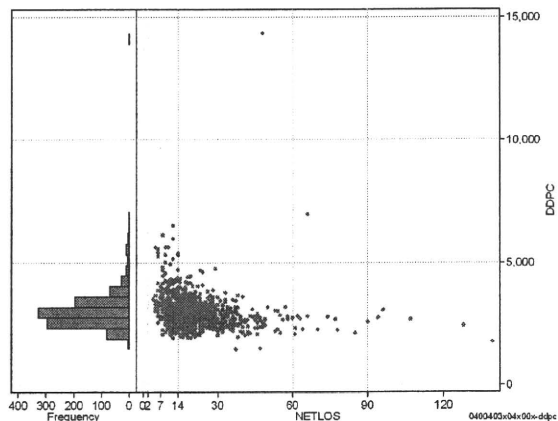
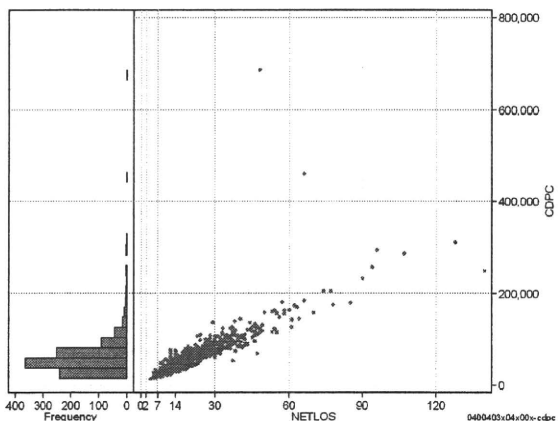
cALL/dALL



包括対象部分

	N	Median	Mean	STD	Min	1%	5%	25%	75%	95%	99%	Max
cDPC	1,025	52,811.0	60,730.8	40,485.1	14,077	18,285	25,403	37,346	72,358	117,397	184,663	687,440
dDPC	1,025	2,908.9	3,009.6	712.0	1,451	2,022	2,194	2,613	3,271	4,131	5,392	14,322

cDPC/dDPC



各項目のページへ:

- [1. 概況](#)
- [2. 入院](#)
- [3. 手術・処置](#)
- [4. 処方・注射](#)
- [5. 検査・画像](#)
- [6. 放治・リハ](#)
- [7. その他](#)
- [8. 診療密度](#)

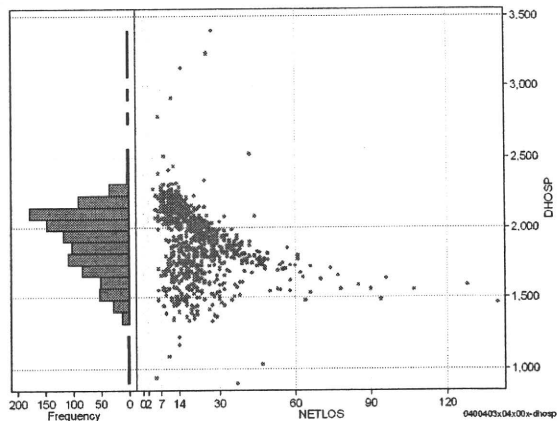
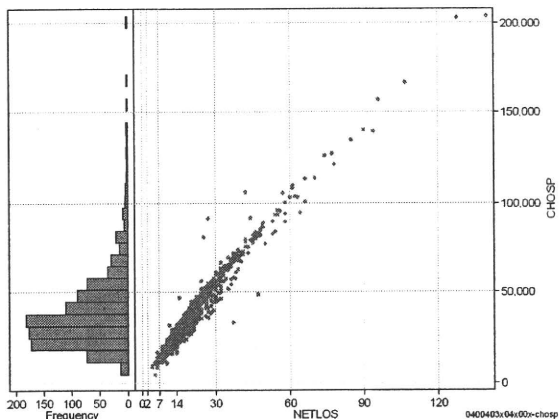
[一覧に戻る](#)

DPC6	入院目的	年齢等	手術	処置1	処置2	副傷病	重症度等	包括	点数<I	入院期間I	点数<II	入院期間II	点数≥II	特定入院期間
040040	3	x	04	x	0	0	x	○	3,006	11	2,221	21	1,888	34

入院日数依存部分(入院管理料+加算+入院時食事療養等+調剤+調期)

cHOSP=cNYUIN+cSHOKUJI+cRxCHO+cRxCHOKI

	N	Median	Mean	STD	Min	1%	5%	25%	75%	95%	99%	Max
cHOSP	1,025	33,390.0	38,704.5	21,575.1	4,709	11,158	16,278	24,546	46,984	79,751	114,107	204,148
dHOSP	1,025	1,944.8	1,912.0	249.7	900	1,357	1,488	1,753	2,081	2,228	2,388	3,394
cNyuin	1,025	29,924.0	33,826.0	18,386.4	3,825	9,740	14,163	21,714	40,852	66,106	99,503	175,315
cShokuji	1,025	38,810.0	47,368.8	39,167.8	4,240	10,700	16,960	26,040	56,420	108,170	178,040	494,020
cRxCho	1,025	91.0	111.9	83.8	7	14	28	63	140	259	427	945
cRxChoKi	1,025	42.0	29.7	31.4	0	0	0	0	42	84	94	168
dNyuin	1,025	1,707.3	1,681.6	233.7	765	1,143	1,275	1,523	1,867	1,994	2,080	2,852
dShokuji	1,025	2,049.4	2,234.4	984.6	223	1,628	1,817	1,969	2,282	2,874	3,186	18,297
dRxCho	1,025	5.6	5.3	1.5	0	1	2	4	6	7	7	7
dRxChoKi	1,025	1.4	1.7	2.0	0	0	0	0	3	5	8	12



各項目のページへ:

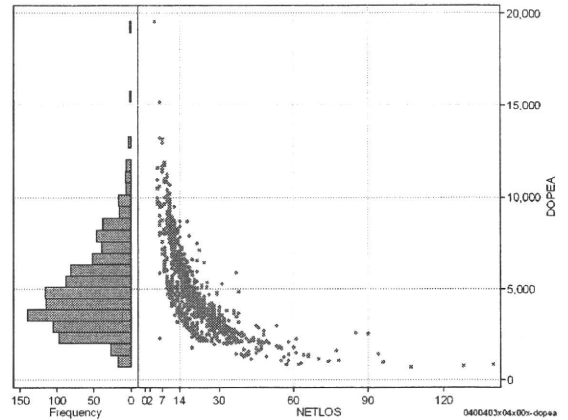
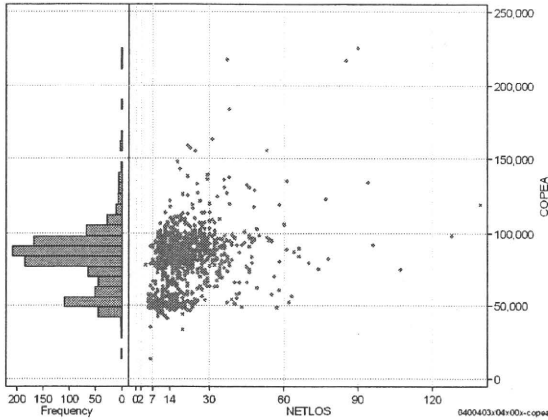
- [1. 概況](#)
- [2. 入院](#)
- [3. 手術・処置](#)
- [4. 処方・注射](#)
- [5. 検査・画像](#)
- [6. 放治・リハ](#)
- [7. その他](#)
- [8. 診療密度](#)

[一覧に戻る](#)

DPC6	入院目的	年齢等	手術	処置1	処置2	副傷病	重症度等	包括	点数<I	入院期間I	点数<II	入院期間II	点数≥II	特定入院期間
040040	3	x	04	x	0	0	x	○	3,006	11	2,221	21	1,888	34

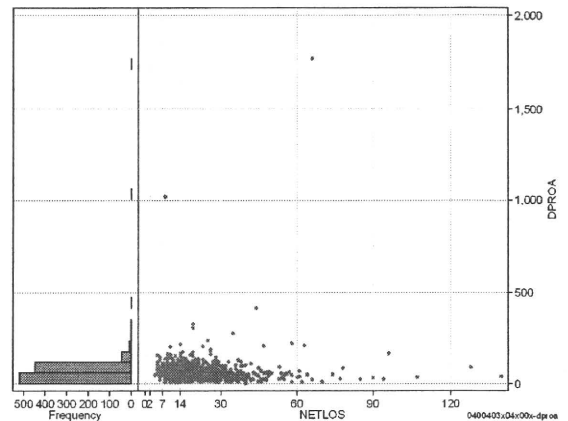
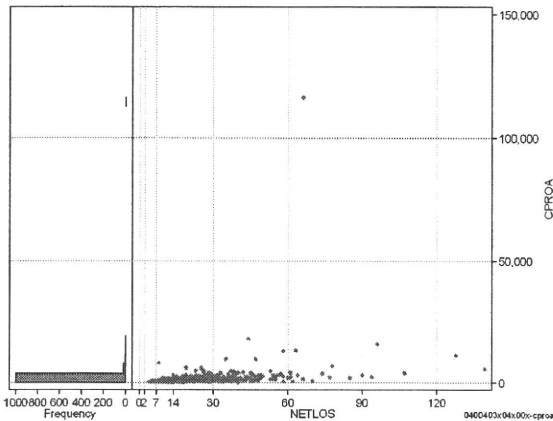
手術(手術(薬剤・材料以外)+手術(薬剤・材料))

	N	Median	Mean	STD	Min	1%	5%	25%	75%	95%	99%	Max
cOPEa	1,025	84,581.0	82,155.3	21,205.9	13,450	45,440	48,881	70,333	93,436	109,906	142,980	225,708
dOPEa	1,025	4,537.3	4,925.9	2,319.8	704	1,061	2,000	3,284	6,231	9,250	11,586	19,564
cOpe	1,025	77,900.0	73,404.8	17,553.1	13,450	40,860	46,430	61,750	82,700	92,170	125,000	195,350
cOpem	1,025	7,711.0	8,750.5	7,325.9	0	1,253	1,816	3,037	11,734	20,994	30,536	102,139
dOpe	1,025	4,000.0	4,441.9	2,132.4	601	980	1,678	2,915	5,656	8,398	10,328	18,450
dOpem	1,025	355.2	484.0	396.7	0	45	91	198	664	1,333	1,829	2,688



処置(処置(薬剤・材料以外)+処置(薬剤・材料))

	N	Median	Mean	STD	Min	1%	5%	25%	75%	95%	99%	Max
cPROa	1,025	982.0	1,391.7	3,851.1	0	143	325	615	1,491	2,990	6,286	116,901
dPROa	1,025	58.6	65.7	71.6	0	9	20	38	80	123	208	1,771
cPro	1,025	697.0	949.0	2,166.6	0	84	195	437	1,098	2,031	3,707	63,242
cProm	1,025	264.0	442.7	1,769.1	0	14	45	134	427	1,102	2,941	53,659
dPro	1,025	41.2	45.3	42.6	0	6	13	27	56	83	118	958
dProm	1,025	14.8	20.4	34.2	0	1	3	8	24	49	106	813



各項目のページへ:

- 1. 概況
- 2. 入院
- 3. 手術・処置
- 4. 処方・注射
- 5. 検査・画像
- 6. 放治・リハ
- 7. その他
- 8. 診療密度

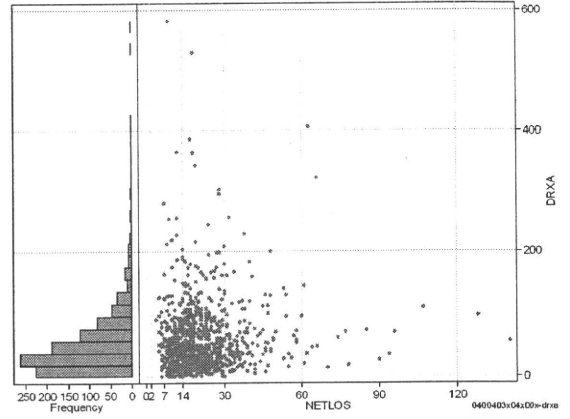
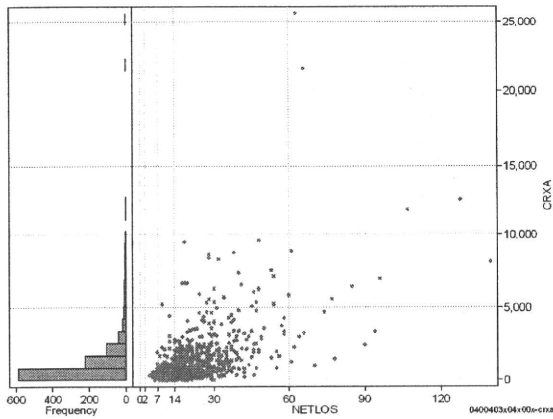
[一覧に戻る](#)

DPC6	入院目的	年齢等	手術	処置1	処置2	副傷病	重症度等	包括	点数<I	入院期間I	点数<II	入院期間II	点数≥II	特定入院期間
040040	3	x	04	x	0	0	x	○	3,006	11	2,221	21	1,888	34

処方(内服+頓服+外用+麻毒)

cRXa=cRXNAI+cRXTON+cRXGAI+cRXMADO

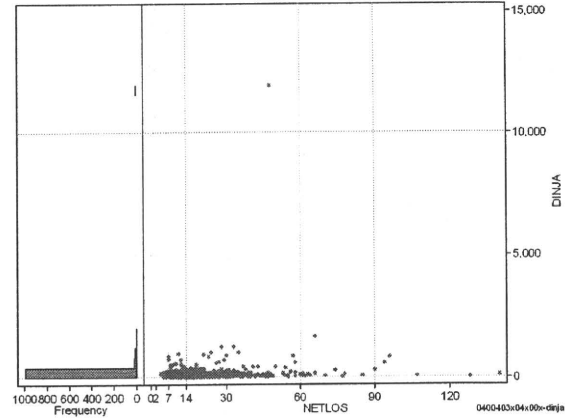
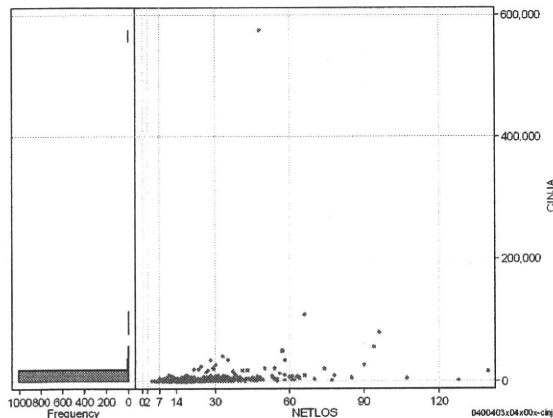
	N	Median	Mean	STD	Min	1%	5%	25%	75%	95%	99%	Max
cRXa	1,025	707.0	1,224.3	1,759.3	0	0	61	357	1,445	4,093	8,261	25,635
dRXa	1,025	40.7	55.2	55.6	0	0	5	21	73	151	282	580
cRXnai	1,025	515.0	980.6	1,563.0	0	0	1	203	1,151	3,332	6,761	24,314
cRXton	1,025	6.0	35.3	77.8	0	0	0	0	42	150	279	1,271
cRXgai	1,025	91.0	205.0	397.9	0	0	0	32	248	705	1,619	7,455
cRXmado	1,025	1.0	3.4	7.6	0	0	0	0	3	16	36	106
dRXnai	1,025	29.8	43.5	51.5	0	0	0	13	55	126	241	564
dRXton	1,025	0.4	1.8	3.2	0	0	0	0	2	8	15	34
dRXgai	1,025	5.3	9.8	13.9	0	0	0	2	13	32	59	190
dRXmado	1,025	0.1	0.2	0.2	0	0	0	0	0	1	1	1



注射(皮下筋肉内+静脈内+注射その他)

clnJa=clnjHIKA+clnjJYO+clnjHOKA

	N	Median	Mean	STD	Min	1%	5%	25%	75%	95%	99%	Max
clnJa	1,025	1,562.0	3,340.4	18,790.4	0	64	294	1,002	2,685	7,189	26,796	574,211
dlnja	1,025	93.9	137.9	394.9	0	6	22	55	146	308	862	11,963
clnjHika	1,025	0.0	102.0	1,494.5	0	0	0	0	31	153	1,137	46,971
clnjJyo	1,025	28.0	780.2	3,466.7	0	0	0	0	606	2,694	9,135	71,965
clnjHoka	1,025	1,210.0	2,458.1	16,297.2	0	0	190	697	1,956	5,363	17,704	502,102
dlnjHika	1,025	0.0	3.1	27.5	0	0	0	0	2	9	41	824
dlnjJyo	1,025	1.7	30.4	95.9	0	0	0	0	29	121	289	1,499
dlnjHoka	1,025	65.7	104.3	341.8	0	0	14	38	114	263	571	10,460



各項目のページへ:

- [1. 概況](#)
- [2. 入院](#)
- [3. 手術・処置](#)
- [4. 処方・注射](#)
- [5. 検査・画像](#)
- [6. 放治・リハ](#)
- [7. その他](#)
- [8. 診療密度](#)

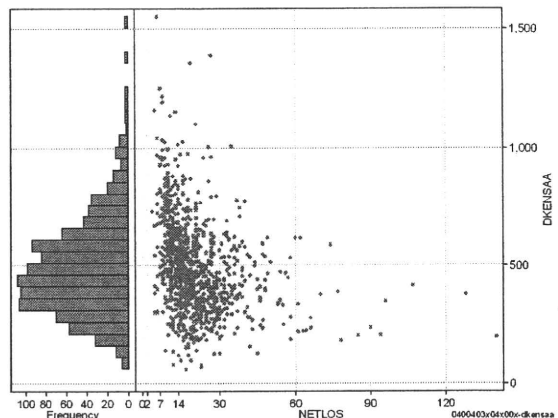
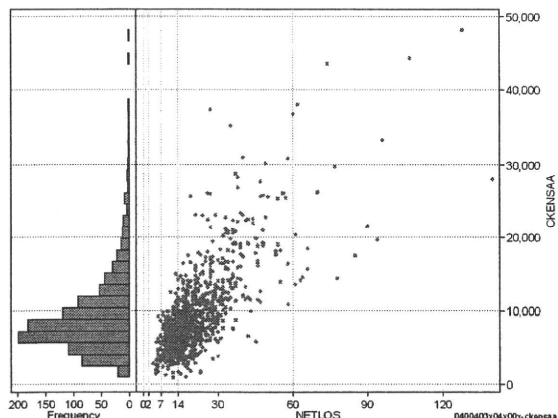
[一覧に戻る](#)

DPC6	入院目的	年齢等	手術	処置1	処置2	副傷病	重症度等	包括	点数<I	入院期間I	点数<II	入院期間II	点数≥II	特定入院期間
040040	3	x	04	x	0	0	x	○	3,006	11	2,221	21	1,888	34

検査(検査(薬剤・材料以外)+検査(薬剤・材料))

cKENSAA=cKENSA+cKENSAm

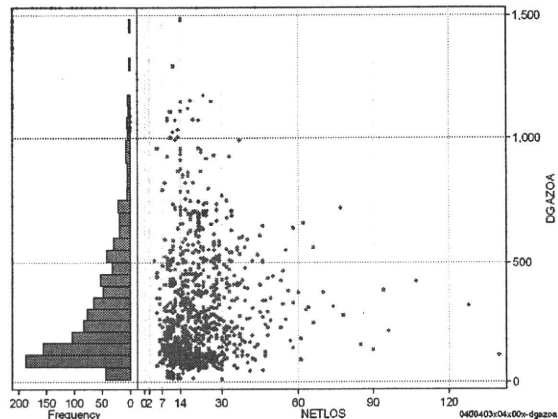
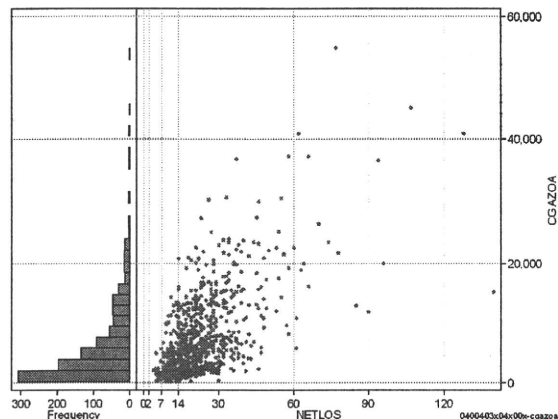
	N	Median	Mean	STD	Min	1%	5%	25%	75%	95%	99%	Max
cKENSAA	1,025	8,047.0	9,467.0	5,625.8	985	1,845	3,335	6,035	11,376	20,442	30,218	48,194
dKENSAA	1,025	467.4	495.0	204.9	63	130	214	351	608	861	1,099	1,554
cKensa	1,025	8,009.0	9,248.5	5,174.0	985	1,845	3,335	6,015	11,295	19,136	26,378	47,038
cKensam	1,025	0.0	218.5	1,008.3	0	0	0	0	68	612	5,799	12,466
dKensa	1,025	465.0	486.5	194.9	63	130	214	349	599	841	1,032	1,524
dKensam	1,025	0.0	8.5	38.8	0	0	0	0	3	32	223	538



画像診断(画像診断(薬剤・材料以外)+画像診断(薬剤・材料))

cGAZOA=cGAZO+cGAZOm

	N	Median	Mean	STD	Min	1%	5%	25%	75%	95%	99%	Max
cGAZOA	1,025	4,045.0	6,331.6	6,590.1	165	205	847	1,712	8,618	19,890	30,123	55,132
dGAZOA	1,025	221.1	292.8	234.2	11	19	63	113	409	742	1,082	1,484
cGAZO	1,025	2,941.0	4,000.1	3,489.4	136	174	685	1,455	5,502	10,810	15,944	28,351
cGAZOm	1,025	681.0	2,331.5	3,260.9	0	0	40	256	3,316	8,944	14,134	26,781
dGAZO	1,025	164.6	190.3	120.7	9	16	55	96	254	425	590	735
dGAZOm	1,025	42.2	102.4	121.3	0	0	4	17	153	350	523	749



各項目のページへ:

- [1. 概況](#)
- [2. 入院](#)
- [3. 手術・処置](#)
- [4. 処方・注射](#)
- [5. 検査・画像](#)
- [6. 放・リハ](#)
- [7. その他](#)
- [8. 診療密度](#)

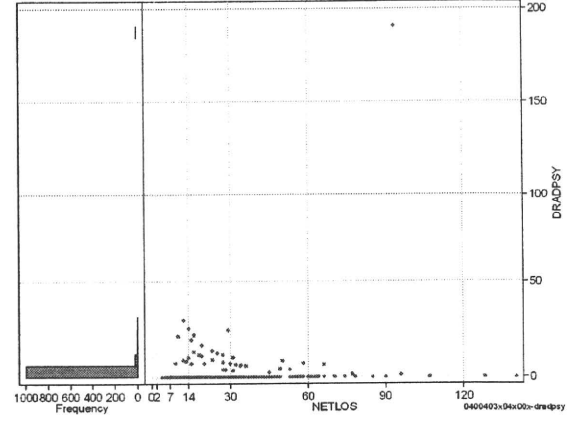
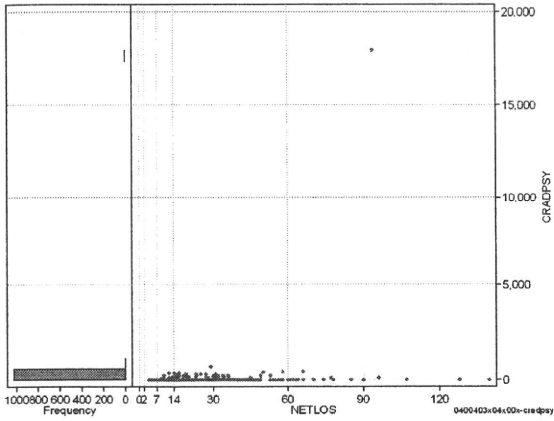
[一覧に戻る](#)

DPC6	入院目的	年齢等	手術	処置1	処置2	副傷病	重症度等	包括	点数<I	入院期間I	点数<II	入院期間II	点数≥II	特定入院期間
040040	3	x	04	x	0	0	x	○	3,006	11	2,221	21	1,888	34

その他放治等(リハビリ除く(その他-リハビリ))

cRADPSY=cSONOTA-cREHAB

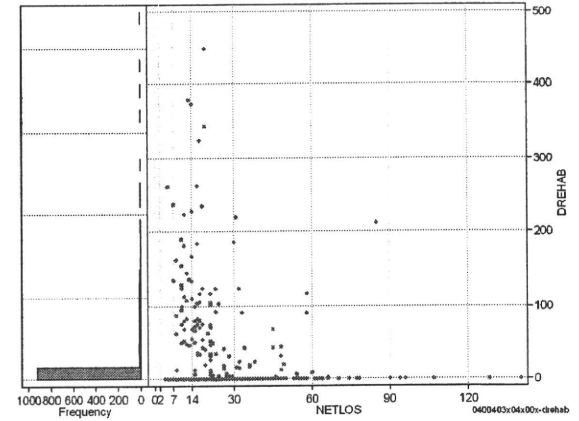
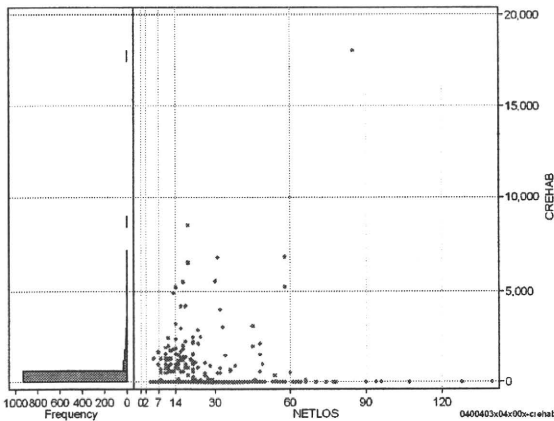
	N	Median	Mean	STD	Min	1%	5%	25%	75%	95%	99%	Max
cRADPSY	1,025	0.0	26.3	561.6	0	0	0	0	0	0	330	17,910
dRADPSY	1,025	0.0	0.6	6.4	0	0	0	0	0	0	13	191



リハビリ

cREHAB

	N	Median	Mean	STD	Min	1%	5%	25%	75%	95%	99%	Max
cRehab	1,025	0.0	202.2	925.0	0	0	0	0	0	1,300	4,200	17,960
dRehab	1,025	0.0	10.8	41.5	0	0	0	0	0	80	223	447



各項目のページへ:

- [1. 概況](#)
- [2. 入院](#)
- [3. 手術・処置](#)
- [4. 処方・注射](#)
- [5. 検査・画像](#)
- [6. 放治・リハ](#)
- [7. その他](#)
- [8. 診療密度](#)

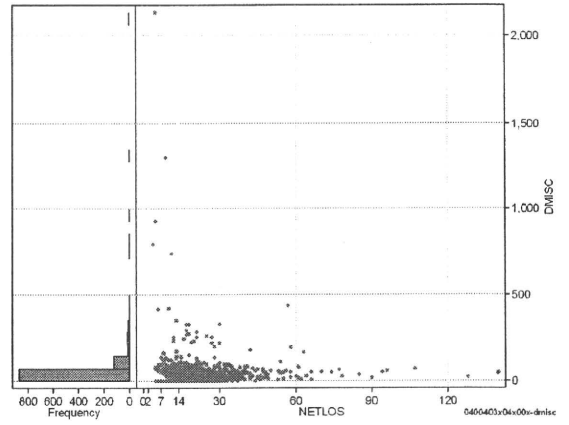
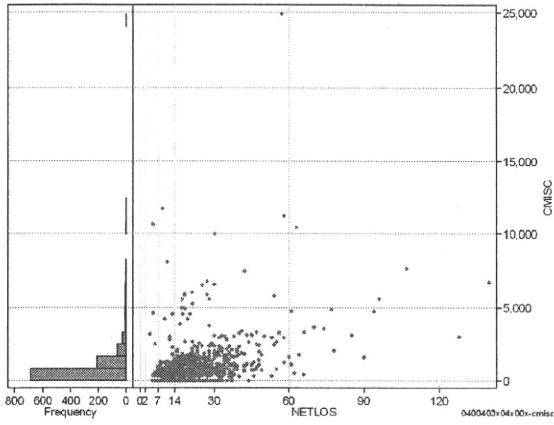
[一覧に戻る](#)

DPC6	入院目的	年齢等	手術	処置1	処置2	副傷病	重症度等	包括	点数<I	入院期間I	点数<II	入院期間II	点数≥II	特定入院期間
040040	3	x	04	x	0	0	x	○	3,006	11	2,221	21	1,888	34

諸項目(初診料+指導管理料+在宅医療)

cMISC=cSHOSIN+cSHIDO+cZAITAKU

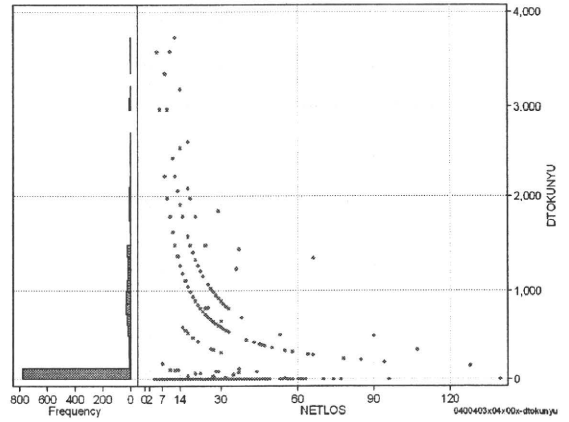
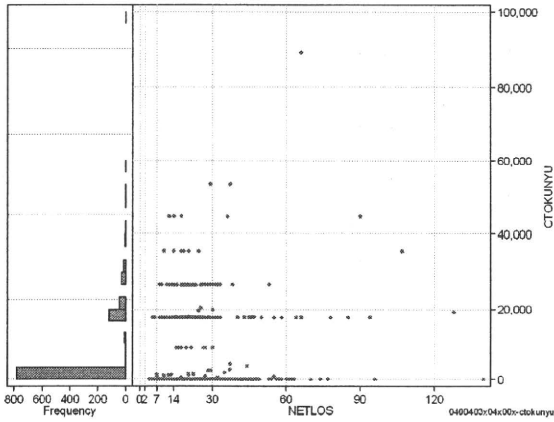
	N	Median	Mean	STD	Min	1%	5%	25%	75%	95%	99%	Max
cMISC	1,025	520.0	892.9	1,475.4	0	0	0	0	1,100	2,980	6,700	24,872
dMISC	1,025	30.5	45.8	100.0	0	0	0	0	58	105	326	2,128
cSHOSIN	1,025	0.0	12.9	76.6	0	0	0	0	0	0	500	800
cShido	1,025	520.0	781.0	995.2	0	0	0	0	1,050	2,510	5,530	7,440
cZaitak	1,025	0.0	99.0	1,010.3	0	0	0	0	0	0	2,326	22,352
dShosin	1,025	0.0	0.6	4.0	0	0	0	0	0	0	29	42
dShido	1,025	29.5	38.9	56.2	0	0	0	0	56	92	260	926
dZaitak	1,025	0.0	6.3	81.1	0	0	0	0	0	0	140	1,998



特定入院料

cTOKUNYU

	N	Median	Mean	STD	Min	1%	5%	25%	75%	95%	99%	Max
cTokuNyu	1,025	0.0	5,008.2	9,821.3	0	0	0	0	724	26,670	35,632	88,950
dTokuNyu	1,025	0.0	274.4	593.2	0	0	0	0	33	1,482	2,969	3,712



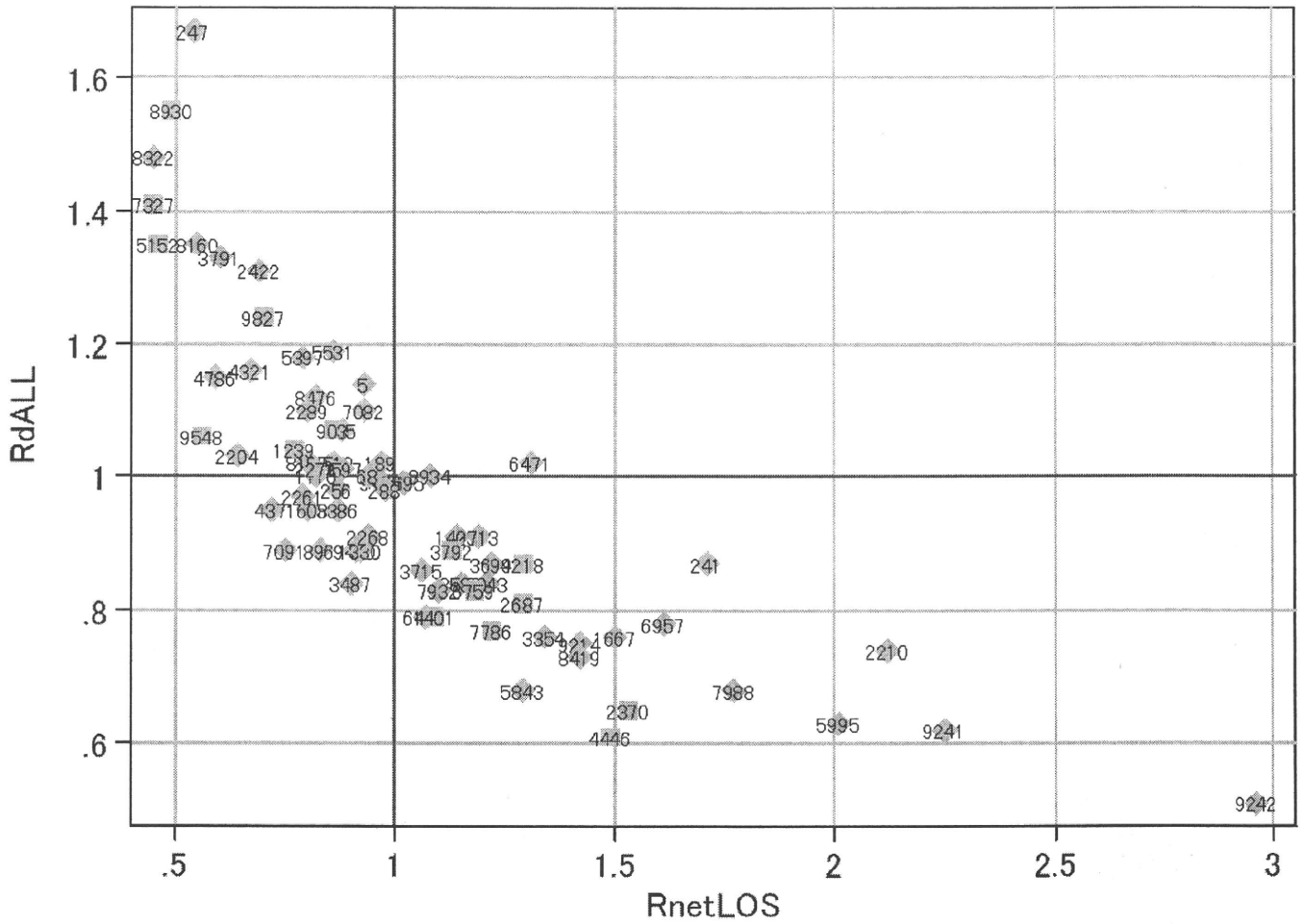
各項目のページへ:

[一覧に戻る](#)

- [1. 概況](#)
- [2. 入院](#)
- [3. 手術・処置](#)
- [4. 処方・注射](#)
- [5. 検査・画像](#)
- [6. 放・リハ](#)
- [7. その他](#)
- [8. 診療密度](#)

DPC6	入院目的	年齢等	手術	処置1	処置2	副傷病	重症度等	包括	点数<I	入院期間I	点数<II	入院期間II	点数≥II	特定入院期間
040040	3	x	04	x	0	0	x	○	3,006	11	2,221	21	1,888	34

施設別の診療密度			rnetLOS/rcALL
症例数合計	netLOSの平均	dALLの平均	
1025	20.8	8,226	



0400403x04x00x-densityA

各項目のページへ:

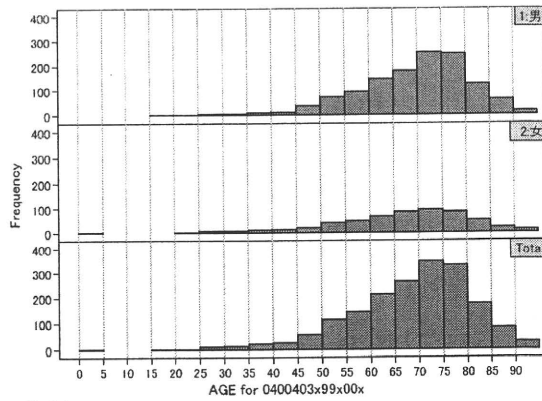
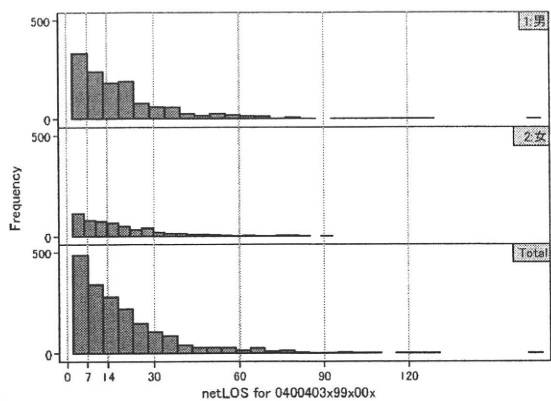
- [1. 概況](#)
- [2. 入院](#)
- [3. 手術・処置](#)
- [4. 処方・注射](#)
- [5. 検査・画像](#)
- [6. 放治・リハ](#)
- [7. その他](#)
- [8. 診療密度](#)

[一覧に戻る](#)

DPC6	入院目的	年齢等	手術	処置1	処置2	副傷病	重症度等	包括	点数<I	入院期間I	点数<II	入院期間II	点数≥II	特定入院期間
040040	3	x	99	x	0	0	x	○	3,515	7	2,751	16	2,338	36

性別・年齢、機関別基礎集計

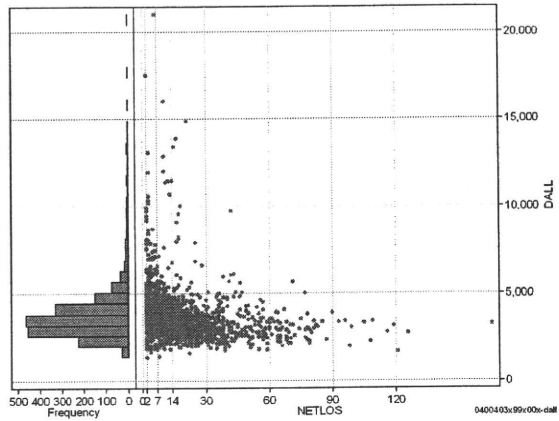
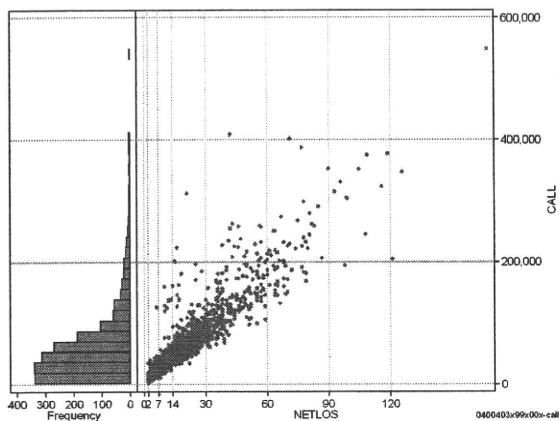
	N	Median	Mean	STD	Min	1%	5%	25%	75%	95%	99%	Max
netLOS	1,835	14.0	18.9	17.5	2	2	2	7	24	55	81	167



総点数の合計

	N	Median	Mean	STD	Min	1%	5%	25%	75%	95%	99%	Max
cAll	1,835	49,428.0	63,812.3	56,544.1	2,716	5,677	9,508	26,329	81,500	179,315	267,739	547,661
dAll	1,835	3,445.4	3,720.3	1,484.7	1,358	1,910	2,268	2,906	4,119	5,973	10,030	21,005

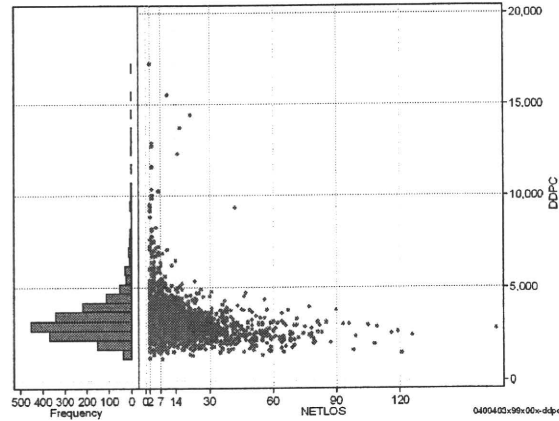
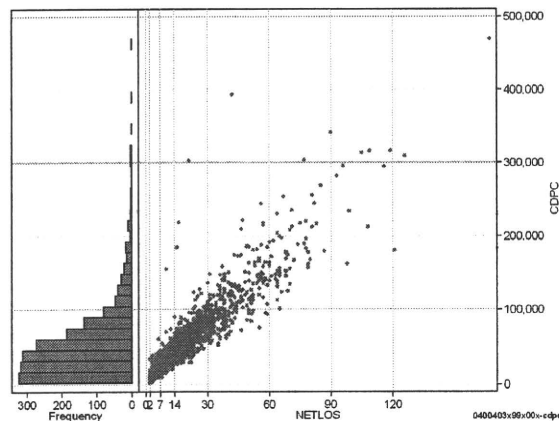
cALL/dALL



包括対象部分

	N	Median	Mean	STD	Min	1%	5%	25%	75%	95%	99%	Max
cDPC	1,835	44,790.0	55,870.5	47,839.0	2,499	4,733	8,760	23,787	71,944	147,671	234,558	469,682
dDPC	1,835	3,090.1	3,311.9	1,299.1	1,191	1,595	1,970	2,559	3,727	5,258	8,202	17,230

cDPC/dDPC



各項目のページへ:

- 1. 概況
- 2. 入院
- 3. 手術・処置
- 4. 処方・注射
- 5. 検査・画像
- 6. 放治・リハ
- 7. その他
- 8. 診療密度

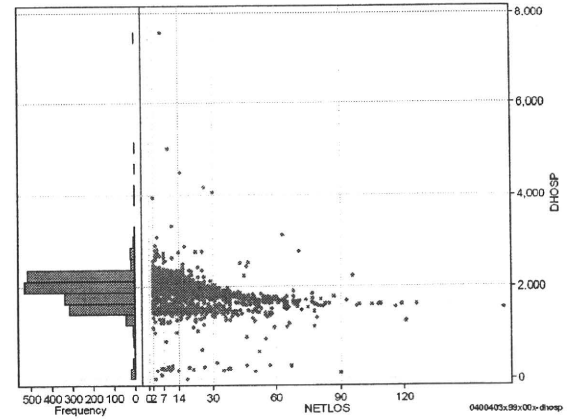
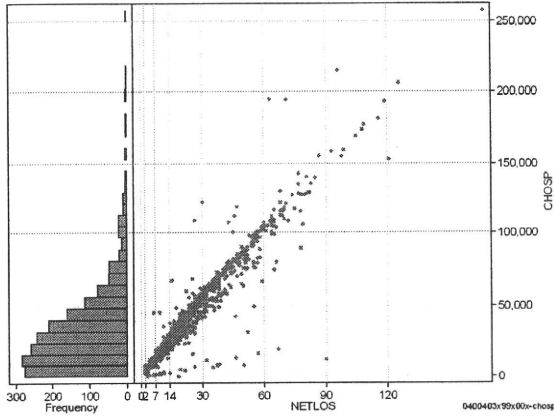
[一覧に戻る](#)

DPC6	入院目的	年齢等	手術	処置1	処置2	副傷病	重症度等	包括	点数<I	入院期間I	点数<II	入院期間II	点数≥II	特定入院期間
040040	3	x	99	x	0	0	x	○	3,515	7	2,751	16	2,338	36

入院日数依存部分(入院管理料+加算+入院時食事療養等+調剤+調期)

cHOSP=cNYUIN+cSHOKUJI+cRxCHO+cRxCHOKI

	N	Median	Mean	STD	Min	1%	5%	25%	75%	95%	99%	Max
cHOSP	1,835	27,808.0	34,071.7	29,208.8	0	2,988	4,466	12,937	45,209	91,529	135,726	258,123
dHOSP	1,835	1,984.1	1,916.0	410.5	0	232	1,430	1,705	2,151	2,303	2,735	7,553
cNyuin	1,835	24,528.0	29,820.5	25,105.4	0	105	3,858	11,413	40,056	79,740	117,282	223,028
cShokuji	1,835	28,660.0	41,216.5	51,727.0	0	0	4,240	12,720	53,000	121,520	201,740	1,047,950
cRxCho	1,835	70.0	101.1	113.6	0	0	0	21	140	315	511	1,113
cRxChoKi	1,835	42.0	28.5	33.5	0	0	0	0	42	84	126	252
dNyuin	1,835	1,757.9	1,690.7	383.0	0	15	1,234	1,485	1,924	2,059	2,430	6,507
dShokuji	1,835	2,160.0	2,181.6	1,120.1	0	0	652	1,991	2,421	2,975	3,300	18,970
dRxCho	1,835	5.8	4.9	2.4	0	0	0	4	7	7	7	21
dRxChoKi	1,835	0.8	2.3	3.8	0	0	0	0	3	11	21	21



各項目のページへ:

- [1. 概況](#)
- [2. 入院](#)
- [3. 手術・処置](#)
- [4. 処方・注射](#)
- [5. 検査・画像](#)
- [6. 放治・リハ](#)
- [7. その他](#)
- [8. 診療密度](#)

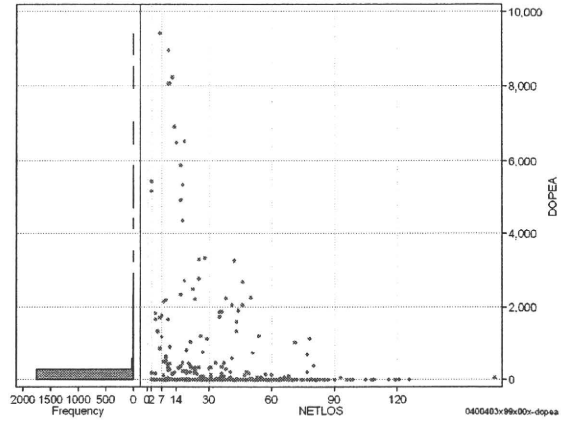
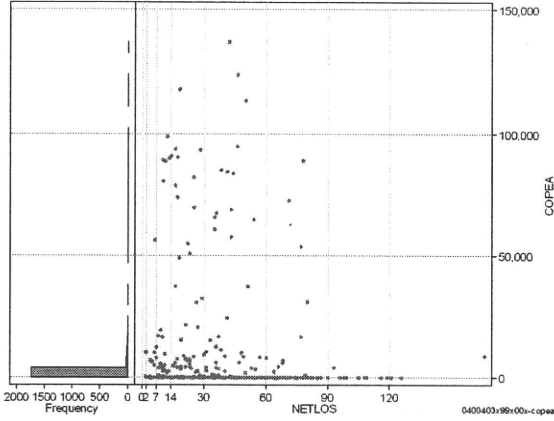
[一覧に戻る](#)

DPC6	入院目的	年齢等	手術	処置1	処置2	副傷病	重症度等	包括	点数<I	入院期間I	点数<II	入院期間II	点数≥II	特定入院期間
040040	3	x	99	x	0	0	x	○	3,515	7	2,751	16	2,338	36

手術(手術(薬剤・材料以外)+手術(薬剤・材料))

cOPEa=cOPE+cOPEm

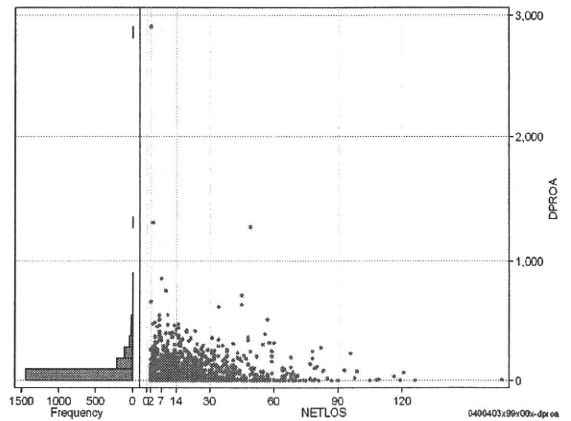
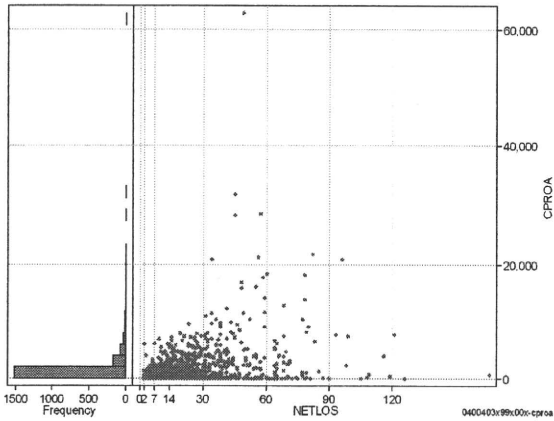
	N	Median	Mean	STD	Min	1%	5%	25%	75%	95%	99%	Max
cOPEa	1,835	0.0	1,947.9	11,597.5	0	0	0	0	0	4,417	80,689	136,509
dOPEa	1,835	0.0	100.2	660.1	0	0	0	0	0	214	2,727	9,408
cOpe	1,835	0.0	1,360.0	8,947.0	-2,174	0	0	0	0	1,938	67,890	92,846
cOpem	1,835	0.0	587.8	4,372.1	0	0	0	0	0	1,378	16,056	98,674
dOpe	1,835	0.0	74.5	558.9	-53	0	0	0	0	91	2,147	8,265
dOpem	1,835	0.0	25.6	183.6	0	0	0	0	0	56	774	4,435



処置(処置(薬剤・材料以外)+処置(薬剤・材料))

cPROa=cPRO+cPRom

	N	Median	Mean	STD	Min	1%	5%	25%	75%	95%	99%	Max
cPROa	1,835	67.0	1,111.5	2,920.4	0	0	0	0	1,030	5,306	11,567	62,728
dPROa	1,835	4.8	56.0	123.2	0	0	0	0	69	248	450	2,910
cPro	1,835	65.0	546.8	1,332.8	0	0	0	0	585	2,618	5,215	34,795
cProm	1,835	3.0	564.7	1,785.0	0	0	0	0	353	2,837	6,903	27,933
dPro	1,835	3.1	27.8	51.2	0	0	0	0	43	113	183	745
dProm	1,835	0.3	28.2	91.8	0	0	0	0	23	141	289	2,885



各項目のページへ:

- [1. 概況](#)
- [2. 入院](#)
- [3. 手術・処置](#)
- [4. 処方・注射](#)
- [5. 検査・画像](#)
- [6. 放治・リハ](#)
- [7. その他](#)
- [8. 診療密度](#)

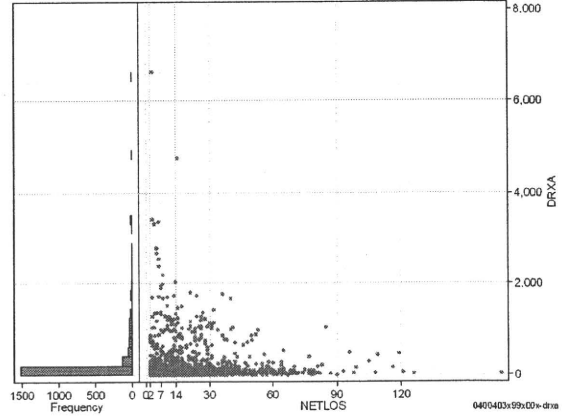
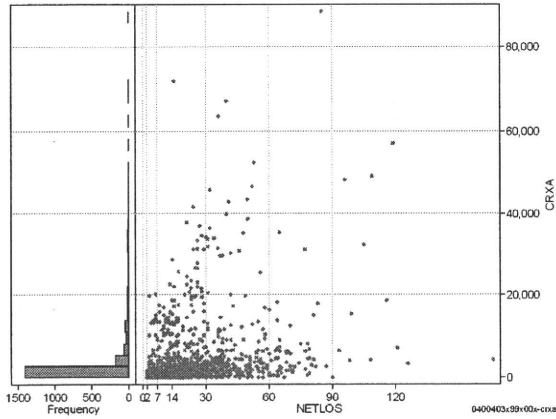
[一覧に戻る](#)

DPC6	入院目的	年齢等	手術	処置1	処置2	副傷病	重症度等	包括	点数<I	入院期間I	点数<II	入院期間II	点数≥II	特定入院期間
040040	3	x	99	x	0	0	x	○	3,515	7	2,751	16	2,338	36

処方(内服+頓服+外用+麻毒)

cRXa=cRXNAI+cRXTON+cRXGAI+cRXMADO

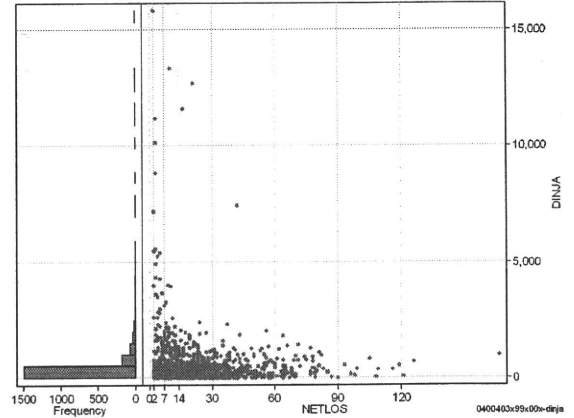
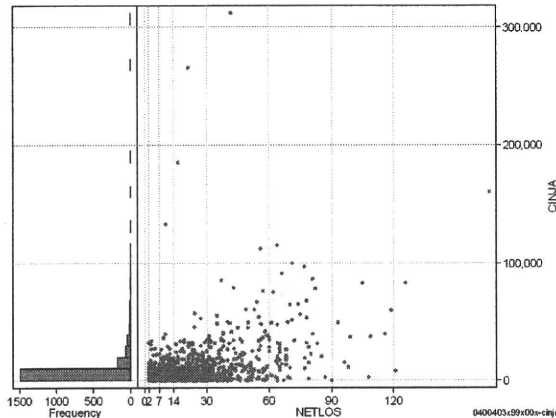
	N	Median	Mean	STD	Min	1%	5%	25%	75%	95%	99%	Max
cRXa	1,835	817.0	3,127.2	7,080.4	0	0	0	164	2,472	14,649	35,263	88,655
dRXa	1,835	56.6	186.7	454.7	0	0	0	16	141	961	2,033	6,617
cRXnai	1,835	606.0	2,587.7	6,163.7	0	0	0	98	1,946	13,505	32,733	63,624
cRXton	1,835	0.0	99.5	797.7	0	0	0	0	20	232	1,790	13,233
cRXgai	1,835	21.0	435.1	2,358.8	0	0	0	0	174	1,499	7,617	57,974
cRXmado	1,835	0.0	4.9	11.1	0	0	0	0	5	25	45	203
dRXnai	1,835	42.0	151.1	400.1	0	0	0	9	112	834	1,715	6,617
dRXton	1,835	0.0	13.9	184.1	0	0	0	0	1	12	114	3,308
dRXgai	1,835	1.2	21.5	95.5	0	0	0	0	10	75	435	1,610
dRXmado	1,835	0.0	0.2	0.4	0	0	0	0	0	1	1	5



注射(皮下筋肉内+静脈内+注射その他)

cINJa=cInjHIKA+cInjJYO+cInjHOKA

	N	Median	Mean	STD	Min	1%	5%	25%	75%	95%	99%	Max
cINJa	1,835	940.0	6,526.9	16,513.2	0	0	0	17	6,706	30,369	67,777	311,896
dInja	1,835	73.0	355.0	970.0	0	0	0	2	363	1,376	3,966	15,796
cInjHika	1,835	0.0	641.2	3,408.3	0	0	0	0	16	2,830	16,600	72,617
cInjJyo	1,835	0.0	743.6	2,693.4	0	0	0	0	64	4,641	15,809	36,797
cInjHoka	1,835	335.0	5,142.0	14,769.5	0	0	0	0	4,704	23,354	54,078	311,896
dInjHika	1,835	0.0	26.7	133.3	0	0	0	0	1	129	705	2,221
dInjJyo	1,835	0.0	33.9	126.9	0	0	0	0	3	202	657	2,009
dInjHoka	1,835	31.5	294.3	950.2	0	0	0	0	249	1,165	3,917	15,796



各項目のページへ:

- [1. 概況](#)
- [2. 入院](#)
- [3. 手術・処置](#)
- [4. 処方・注射](#)
- [5. 検査・画像](#)
- [6. 放治・リハ](#)
- [7. その他](#)
- [8. 診療密度](#)

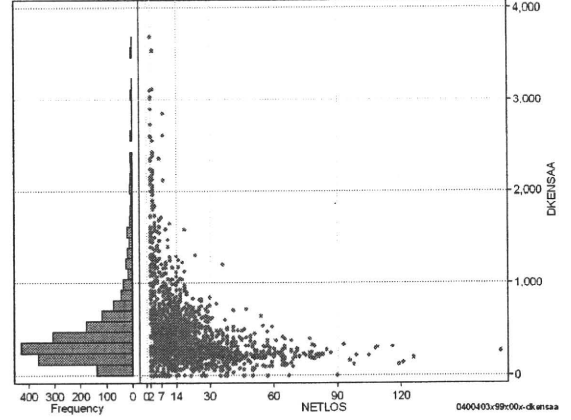
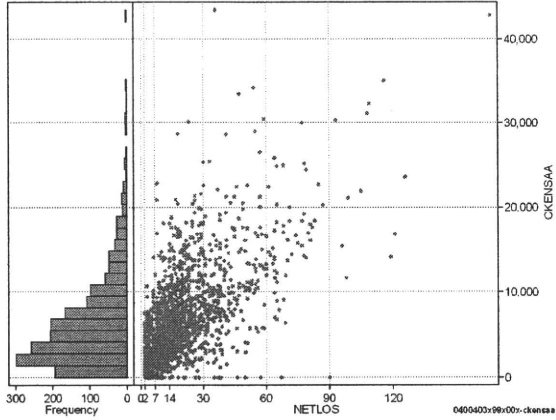
[一覧に戻る](#)

DPC6	入院目的	年齢等	手術	処置1	処置2	副傷病	重症度等	包括	点数<I	入院期間I	点数<II	入院期間II	点数≥II	特定入院期間
040040	3	x	99	x	0	0	x	○	3,515	7	2,751	16	2,338	36

検査(検査(薬剤・材料以外)+検査(薬剤・材料))

cKENSAa=cKENSA+cKENSAm

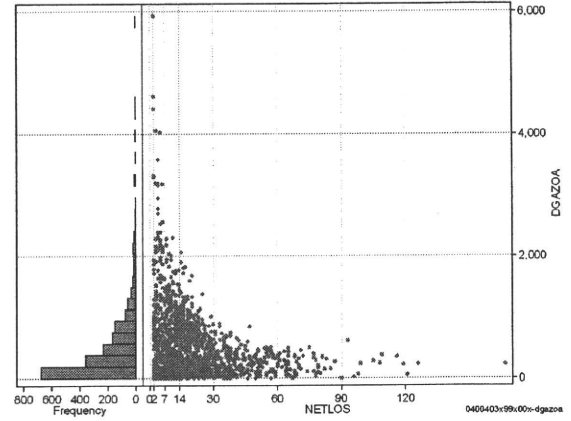
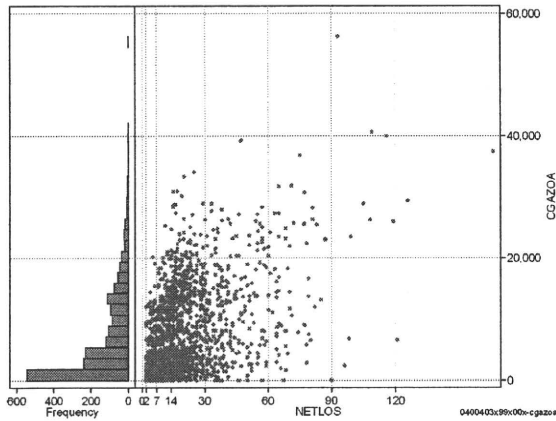
	N	Median	Mean	STD	Min	1%	5%	25%	75%	95%	99%	Max
cKENSAa	1,835	5,168.0	6,440.9	5,428.6	0	0	647	2,570	8,685	17,042	25,110	43,362
dKENSAa	1,835	342.7	471.2	444.7	0	0	80	219	550	1,381	2,354	3,698
cKensa	1,835	5,080.0	6,311.7	5,241.6	0	0	647	2,560	8,457	16,599	24,838	41,948
cKensam	1,835	0.0	129.2	613.9	0	0	0	0	85	493	1,380	15,858
dKensa	1,835	341.8	459.6	424.0	0	0	80	219	543	1,318	2,283	3,533
dKensam	1,835	0.0	11.6	65.2	0	0	0	0	6	51	143	1,982



画像診断(画像診断(薬剤・材料以外)+画像診断(薬剤・材料))

cGAZOa=cGAZO+cGAZOm

	N	Median	Mean	STD	Min	1%	5%	25%	75%	95%	99%	Max
cGAZOa	1,835	4,334.0	7,054.4	7,198.9	0	0	0	1,355	11,504	21,055	28,797	56,423
dGAZOa	1,835	305.2	473.5	540.5	0	0	0	104	676	1,422	2,384	5,925
cGAZO	1,835	2,957.0	4,261.0	4,112.4	0	0	0	1,160	6,544	11,864	18,076	32,014
cGAZOm	1,835	1,584.0	2,793.4	3,412.0	0	0	0	118	4,670	9,755	13,590	24,409
dGAZO	1,835	197.5	287.8	293.4	0	0	0	80	401	806	1,372	2,674
dGAZOm	1,835	82.0	185.7	270.9	0	0	0	14	255	692	1,212	3,251



各項目のページへ:

- [1. 概況](#)
- [2. 入院](#)
- [3. 手術・処置](#)
- [4. 処方・注射](#)
- [5. 検査・画像](#)
- [6. 放・リハ](#)
- [7. その他](#)
- [8. 診療密度](#)

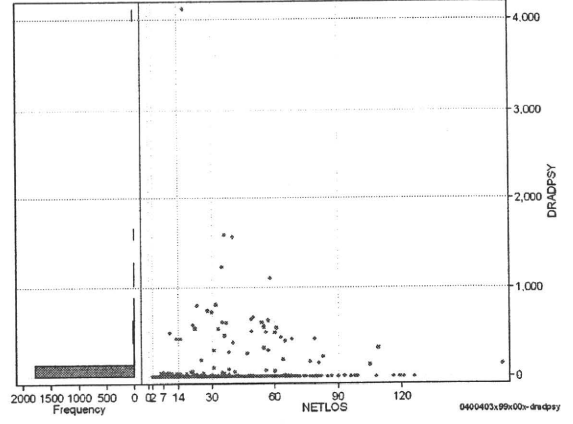
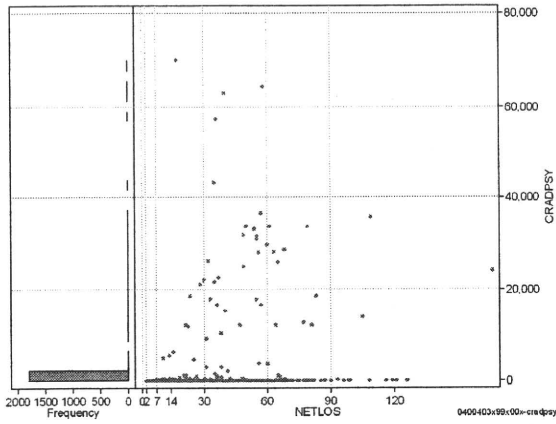
[一覧に戻る](#)

DPC6	入院目的	年齢等	手術	処置1	処置2	副傷病	重症度等	包括	点数<I	入院期間I	点数<II	入院期間II	点数≥II	特定入院期間
040040	3	x	99	x	0	0	x	○	3,515	7	2,751	16	2,338	36

その他放治等(リハビリ除く)(その他リハビリ)

cRADPSY=cSONOTA-cREHAB

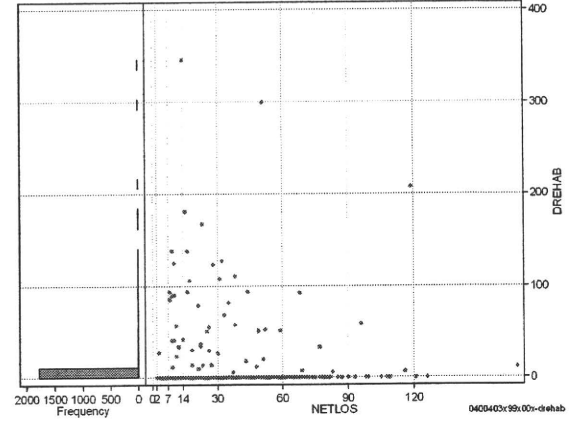
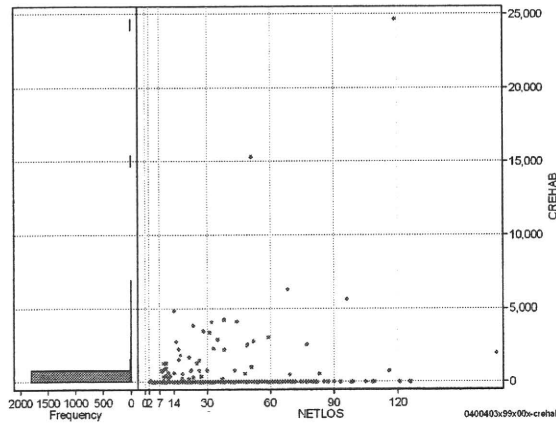
	N	Median	Mean	STD	Min	1%	5%	25%	75%	95%	99%	Max
cRADPSY	1,835	0.0	649.2	4,606.3	0	0	0	0	0	220	26,280	69,970
dRADPSY	1,835	0.0	16.2	136.7	0	0	0	0	0	9	553	4,116



リハビリ

cREHAB

	N	Median	Mean	STD	Min	1%	5%	25%	75%	95%	99%	Max
cRehab	1,835	0.0	72.3	777.6	0	0	0	0	0	0	2,250	24,640
dRehab	1,835	0.0	2.3	17.3	0	0	0	0	0	0	89	346



各項目のページへ:

[一覧に戻る](#)

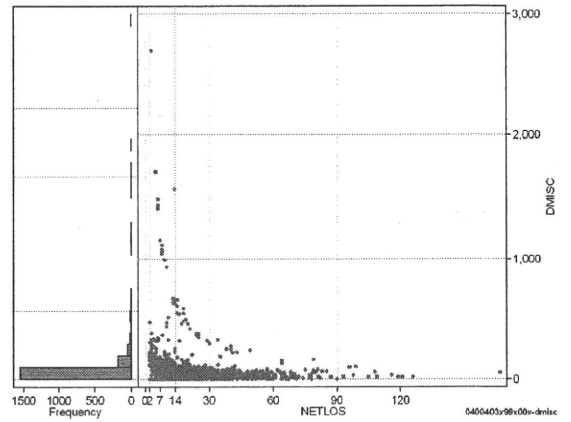
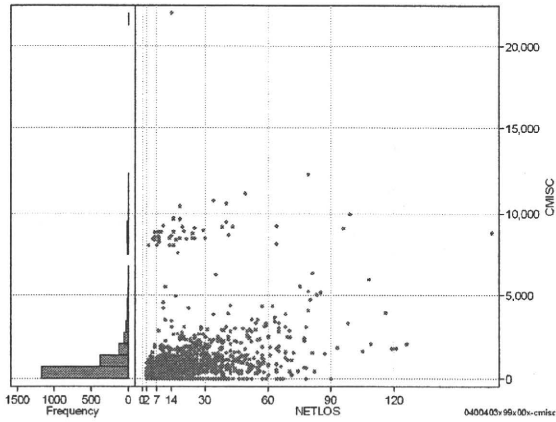
- [1. 概況](#)
- [2. 入院](#)
- [3. 手術・処置](#)
- [4. 処方・注射](#)
- [5. 検査・画像](#)
- [6. 放治・リハ](#)
- [7. その他](#)
- [8. 診療密度](#)

DPC6	入院目的	年齢等	手術	処置1	処置2	副傷病	重症度等	包括	点数<I	入院期間I	点数<II	入院期間II	点数≥II	特定入院期間
040040	3	x	99	x	0	0	x	○	3,515	7	2,751	16	2,338	36

諸項目(初診料+指導管理料+在宅医療)

cMISC=cSHOSIN+cSHIDO+cZAITAKU

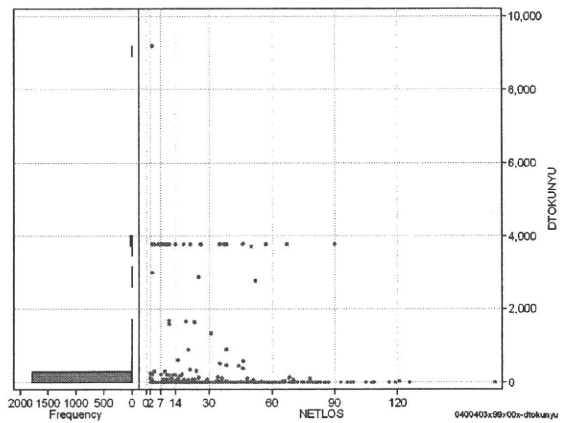
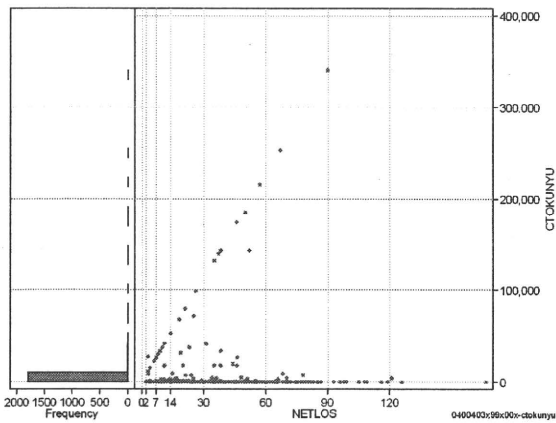
	N	Median	Mean	STD	Min	1%	5%	25%	75%	95%	99%	Max
cMISC	1,835	430.0	872.5	1,642.6	0	0	0	0	950	2,930	8,980	21,929
dMISC	1,835	27.0	56.9	140.8	0	0	0	0	62	191	621	2,703
cSHOSIN	1,835	0.0	29.8	118.3	0	0	0	0	0	325	630	1,130
cShido	1,835	430.0	602.5	832.5	0	0	0	0	810	2,080	4,230	9,140
cZaitak	1,835	0.0	240.3	1,363.6	0	0	0	0	0	300	8,110	21,929
dShosin	1,835	0.0	2.5	13.2	0	0	0	0	0	15	63	243
dShido	1,835	22.9	36.5	49.1	0	0	0	0	54	118	243	504
dZaitak	1,835	0.0	17.9	129.4	0	0	0	0	0	8	541	2,703



特定入院料

cTOKUNYU

	N	Median	Mean	STD	Min	1%	5%	25%	75%	95%	99%	Max
cTokuNyu	1,835	0.0	1,659.5	15,335.4	0	0	0	0	0	600	37,800	340,650
dTokuNyu	1,835	0.0	71.6	508.1	0	0	0	0	0	26	3,780	9,190



各項目のページへ:

[一覧に戻る](#)

- [1. 概況](#)
- [2. 入院](#)
- [3. 手術・処置](#)
- [4. 処方・注射](#)
- [5. 検査・画像](#)
- [6. 放治・リハ](#)
- [7. その他](#)
- [8. 診療密度](#)