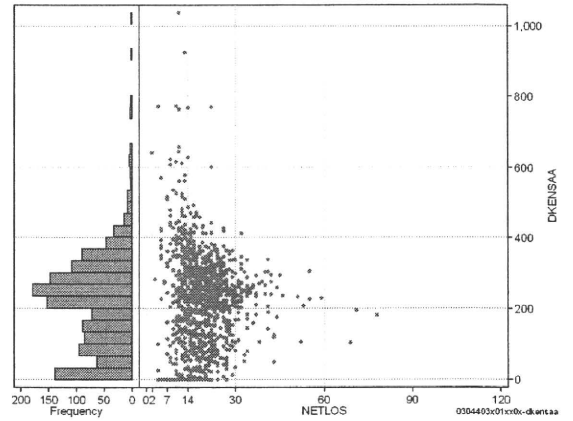
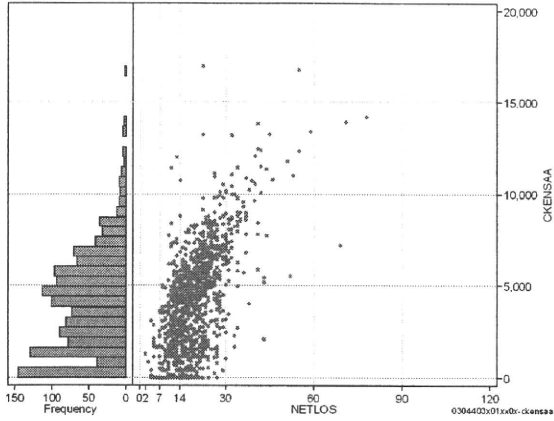


DPC6	入院目的	年齢等	手術	処置1	処置2	副傷病	重症度等	包括	点数<I	入院期間I	点数<II	入院期間II	点数≥II	特定入院期間
030440	3	x	01	x	x	0	x	○	2,394	10	1,770	19	1,505	29

検査(検査(薬剤・材料以外)+検査(薬剤・材料))

cKENSAA=cKENSA+cKENSAm

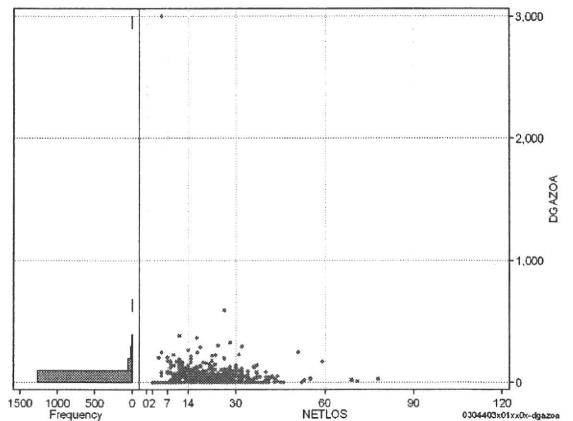
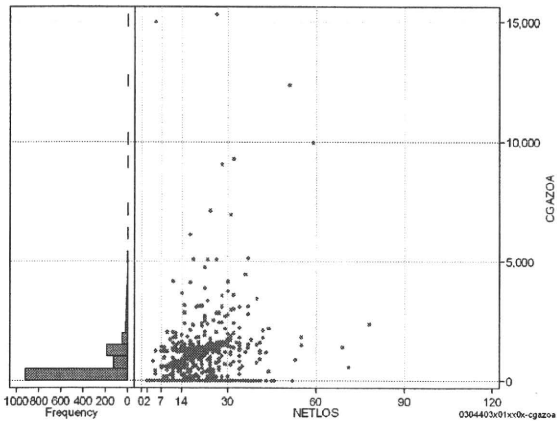
	N	Median	Mean	STD	Min	1%	5%	25%	75%	95%	99%	Max
cKENSAA	1,349	4,058.0	4,085.8	2,757.6	0	0	0	1,785	5,810	8,610	12,018	16,958
dKENSAA	1,349	231.7	218.6	133.2	0	0	0	117	299	417	612	1,039
cKensa	1,349	4,048.0	4,079.9	2,740.3	0	0	0	1,785	5,810	8,590	11,755	16,745
cKensam	1,349	0.0	5.9	143.4	0	0	0	0	0	0	40	5,203
dKensa	1,349	231.7	218.4	132.6	0	0	0	117	299	417	607	1,039
dKensam	1,349	0.0	0.3	6.5	0	0	0	0	0	0	2	237



画像診断(画像診断(薬剤・材料以外)+画像診断(薬剤・材料))

cGAZOa=cGAZO+cGAZOm

	N	Median	Mean	STD	Min	1%	5%	25%	75%	95%	99%	Max
cGAZOa	1,349	0.0	515.5	1,138.8	0	0	0	0	851	2,027	4,759	15,297
dGAZOa	1,349	0.0	27.3	93.8	0	0	0	0	50	113	223	3,000
cGAZO	1,349	0.0	430.3	789.2	0	0	0	0	818	1,797	3,184	10,837
cGAZOm	1,349	0.0	85.3	555.0	0	0	0	0	16	249	1,763	15,000
dGAZO	1,349	0.0	21.6	37.1	0	0	0	0	46	93	153	417
dGAZOm	1,349	0.0	5.6	82.8	0	0	0	0	1	14	85	3,000



各項目のページへ:

- [1. 概況](#)
- [2. 入院](#)
- [3. 手術・処置](#)
- [4. 処方・注射](#)
- [5. 検査・画像](#)
- [6. 放治・リハ](#)
- [7. その他](#)
- [8. 診療密度](#)

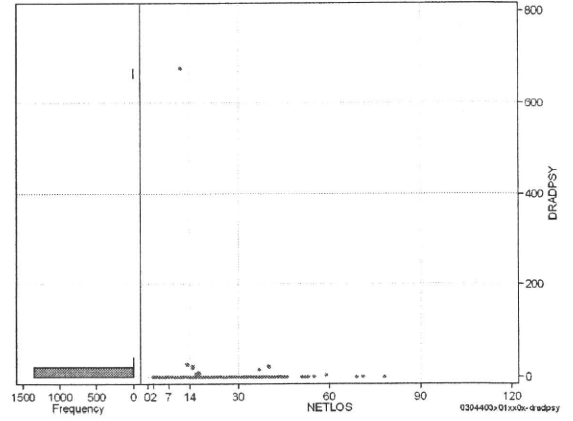
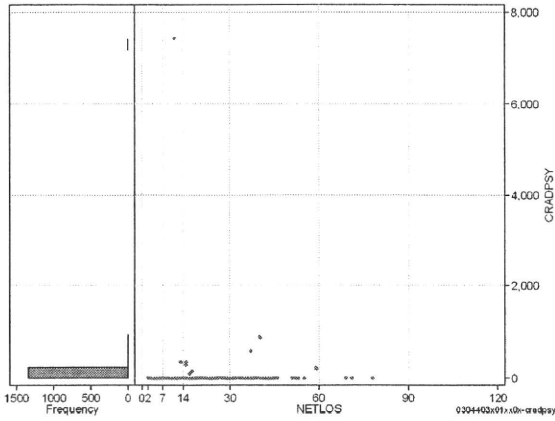
[一覧に戻る](#)

DPC6	入院目的	年齢等	手術	処置1	処置2	副傷病	重症度等	包括	点数<I	入院期間I	点数<II	入院期間II	点数≥II	特定入院期間
030440	3	x	01	x	x	0	x	○	2,394	10	1,770	19	1,505	29

その他放治等(リハビリ除く)(その他-リハビリ)

	N	Median	Mean	STD	Min	1%	5%	25%	75%	95%	99%	Max
cRADPSY	1,349	0.0	7.7	205.4	0	0	0	0	0	0	0	7,440
dRADPSY	1,349	0.0	0.6	18.5	0	0	0	0	0	0	0	676

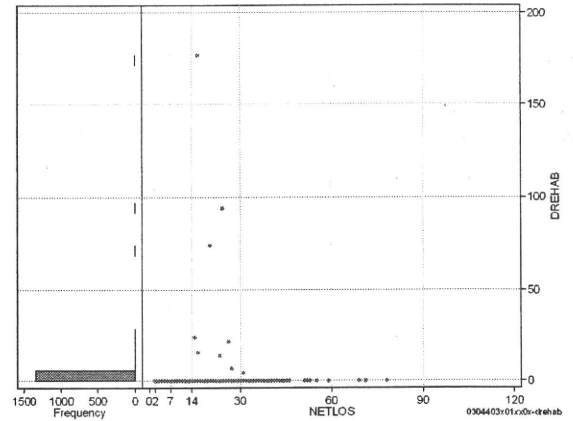
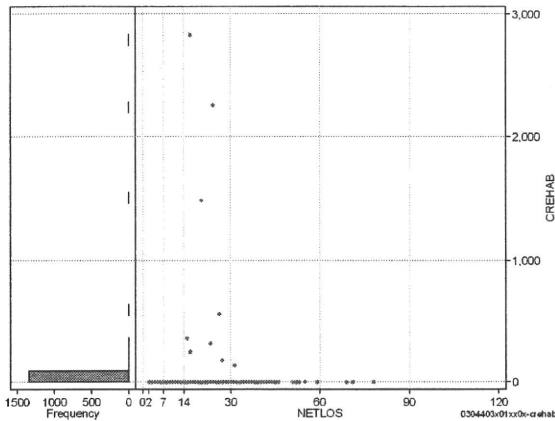
cRADPSY=cSONOTA-cREHAB



リハビリ

	N	Median	Mean	STD	Min	1%	5%	25%	75%	95%	99%	Max
cRehab	1,349	0.0	6.2	108.5	0	0	0	0	0	0	0	2,830
dRehab	1,349	0.0	0.3	5.9	0	0	0	0	0	0	0	177

cREHAB



各項目のページへ:

- [1. 概況](#)
- [2. 入院](#)
- [3. 手術・処置](#)
- [4. 処方・注射](#)
- [5. 検査・画像](#)
- [6. 放治・リハ](#)
- [7. その他](#)
- [8. 診療密度](#)

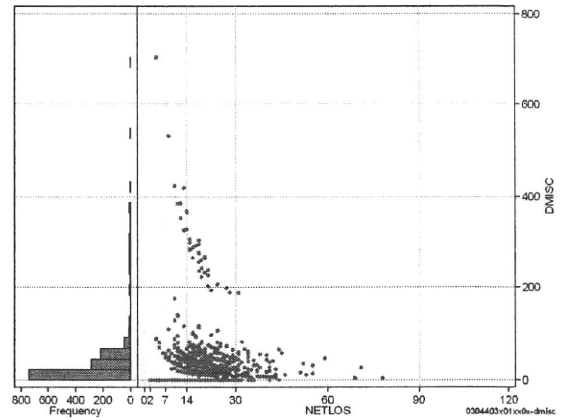
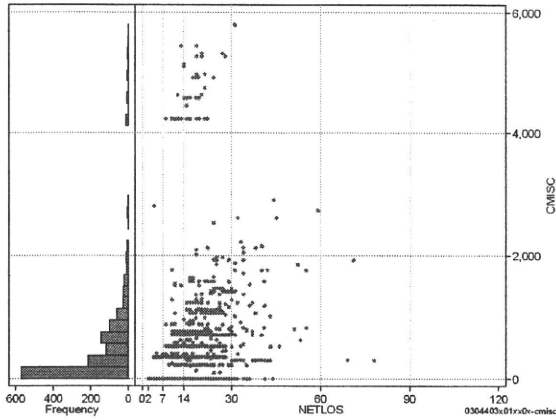
[一覧に戻る](#)

DPC6	入院目的	年齢等	手術	処置1	処置2	副傷病	重症度等	包括	点数<I	入院期間I	点数<II	入院期間II	点数≥II	特定入院期間
030440	3	x	01	x	x	0	x	○	2,394	10	1,770	19	1,505	29

諸項目(初診料+指導管理料+在宅医療)

cMISC=cSHOSIN+cSHIDO+cZAITAKU

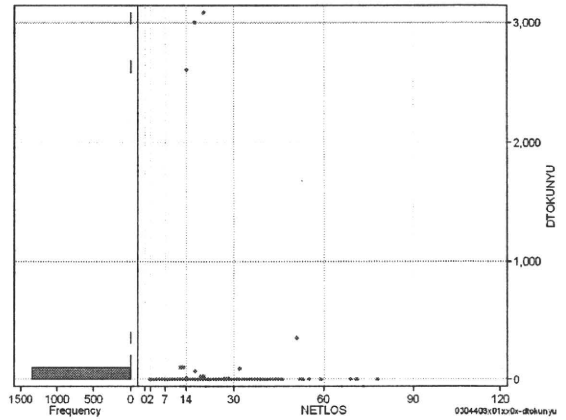
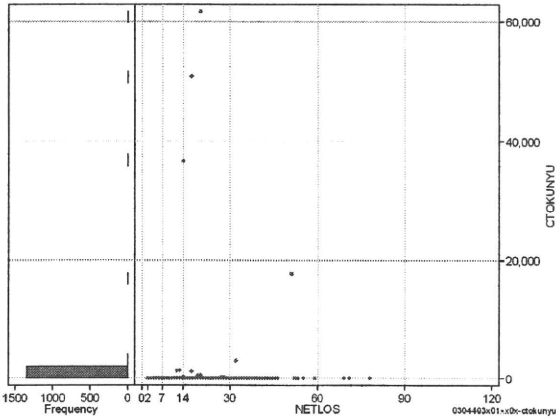
	N	Median	Mean	STD	Min	1%	5%	25%	75%	95%	99%	Max
cMISC	1,349	350.0	539.3	890.3	0	0	0	0	700	1,850	4,930	5,800
dMISC	1,349	17.5	31.4	58.3	0	0	0	0	43	83	325	705
cSHOSIN	1,349	0.0	4.4	45.7	0	0	0	0	0	0	250	832
cShido	1,349	350.0	530.7	886.6	0	0	0	0	700	1,750	4,930	5,800
cZaitak	1,349	0.0	4.2	63.9	0	0	0	0	0	0	0	1,672
dShosin	1,349	0.0	0.2	2.2	0	0	0	0	0	0	7	33
dShido	1,349	16.7	31.0	58.2	0	0	0	0	42	81	325	705
dZaitak	1,349	0.0	0.2	2.9	0	0	0	0	0	0	0	70



特定入院料

cTOKUNYU

	N	Median	Mean	STD	Min	1%	5%	25%	75%	95%	99%	Max
cTokuNyu	1,349	0.0	130.1	2,444.6	0	0	0	0	0	0	181	61,700
dTokuNyu	1,349	0.0	7.0	137.4	0	0	0	0	0	0	6	3,085



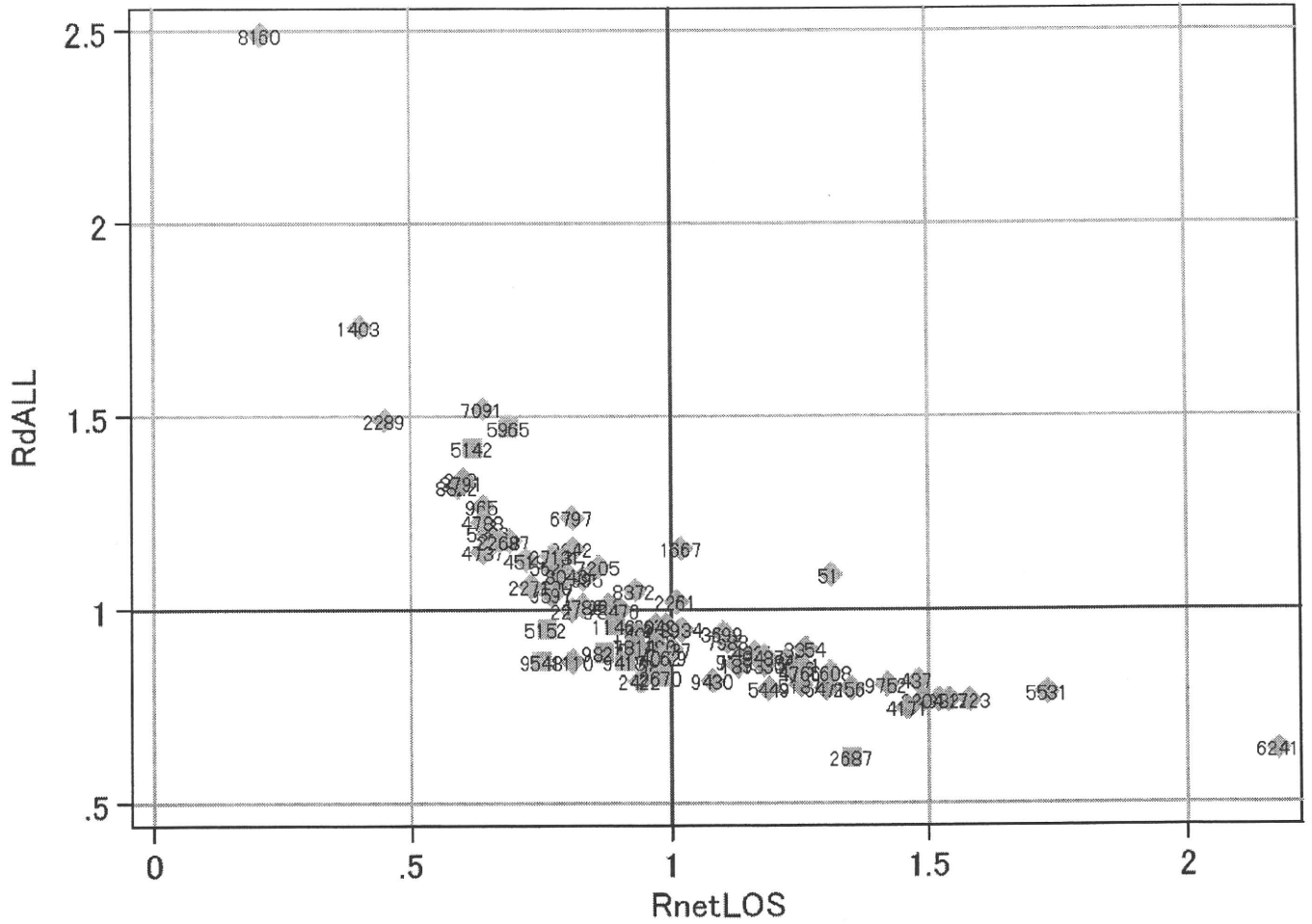
各項目のページへ:

- 1. 概況
- 2. 入院
- 3. 手術・処置
- 4. 処方・注射
- 5. 検査・画像
- 6. 放治・リハ
- 7. その他
- 8. 診療密度

[一覧に戻る](#)

DPC6	入院目的	年齢等	手術	処置1	処置2	副傷病	重症度等	包括	点数<I	入院期間I	点数<II	入院期間II	点数≥II	特定入院期間
030440	3	x	01	x	x	0	x	○	2,394	10	1,770	19	1,505	29

施設別の診療密度			metLOS/rcALL
症例数合計	netLOSの平均	dALLの平均	
1349	18.8	5.539	



0304403x01xx0x-densityA

各項目のページへ:

- [1. 概況](#)
- [2. 入院](#)
- [3. 手術・処置](#)
- [4. 処方・注射](#)
- [5. 検査・画像](#)
- [6. 放治・リハ](#)
- [7. その他](#)
- [8. 診療密度](#)

[一覧に戻る](#)

主任研究者 松田 晋哉 (産業医科大学)

分担研究者 石川 ベンジャミン 光一 (国立がんセンター)

beta 版における注意事項

本資料は、平成 16 年度 MDC 別作業班での利用のために作成された「beta」版です。無断での引用・転載はご遠慮ください。

1. DPC ポートフォリオとは

DPC ポートフォリオとは、特定機能病院における入院医療の実態を一覧できるように分析・可視化したものである。バージョン 2.2 では、出来高払い制度下での診療報酬額、入院日数および診療の密度に注目して作成している。

2. ポートフォリオの内容

ポートフォリオ (バージョン 2.2) は各診断群分類につき 1 セット 8 ページから構成されている。

2.1. ポートフォリオページの構成

ポートフォリオの各ページは、4 つのセクションに分かれている。

2.1.1. ヘッダ

診断群分類番号、名称を示す。

2.1.2. 診療報酬情報セクション

出来高/包括の別と、包括支払いの際の入院日数・点数情報を示す。

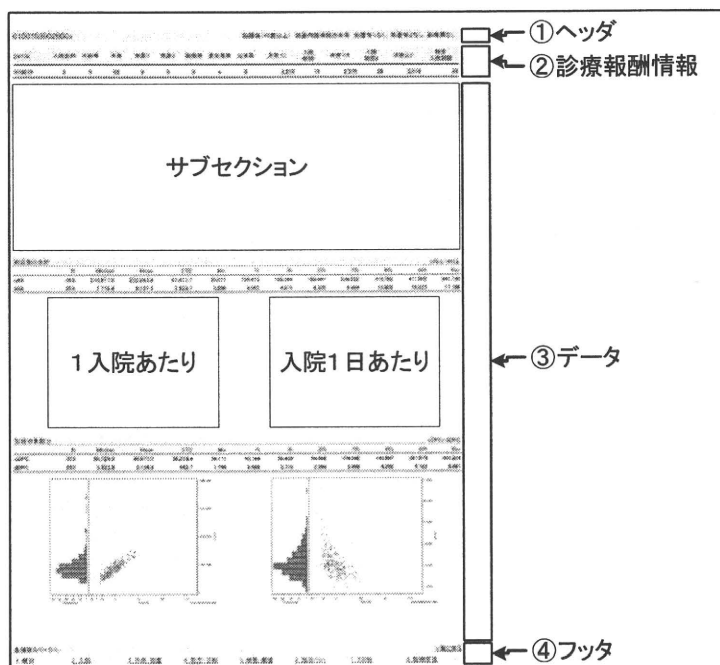
2.1.3. データセクション

データは表およびグラフで示されており、集計項目別にサブセクションを構成している。

診療報酬についてのグラフは、1 入院あたり+入院 1 日あたりの 2 つでペアとしている

2.1.4. フッタ

ポートフォリオ 1 セットの中で各ページの位置を示す。



2.2. データセクションで使用する表・グラフ

2.2.1. 表

変数名、症例数(N)、中央値(Median)、平均値(Mean)、標準偏差(STD)、最小値(Min)、1~99パーセンタイル値(1~99%)、最大値(Max)を示す。

変数名の一覧については、別紙「変数名の一覧」を参照のこと。

2.2.2. グラフ

- (1) 性別・入院日数別ヒストグラム
- (2) 性別・入院時年齢別ヒストグラム
- (3) 診療報酬情報複合グラフ

各グラフの左側にはヒストグラムを、右側には入院日数との関連づけた散布図を示す。

- (4) 施設別診療密度指標プロット

各診断群分類で調査期間中に4症例以上の報告があった施設について、施設の平均値を全体の平均値で除した値（診療密度指標）をプロットしている。横軸・縦軸はそれぞれ有効入院日数、入院一日あたり総点数の診療密度指標を示している。

なおプロット中、◆は特定機能病院等、■はその他の調査参加施設を示す。

3. データについての注意事項

本報告書の利用にあたっては、下記のデータについての注意事項に留意する必要がある。

3.1. 症例データベースについて

このポートフォリオは、平成15年度調査において厚生労働省に提出されたデータをもとに作成した症例データベースを利用して作成した。

3.2. DPC分類について

平成16年4月版DPCを利用して研究班で独自に分類を行った。

3.3. 分析の対象について

症例数が10症例以上ある施設が5施設以上あった診断群分類（14桁）に限定した。

4. 本資料についての連絡先

国立がんセンター がん予防・検診研究センター 情報研究部 石川 ベンジャミン 光一

〒104-0045 東京都中央区築地5-1-1

FAX : 03-3547-8586

電子メールアドレス : kishikaw@ncc.go.jp

1. 変数名の一覧

1.1. 性別・入院日数

ページ	変数名	名称等	備考
1	SEX	性別	1:男、2:女
1+	netLOS	有効在院日数	在院日数－外泊日数

1.2. 診療報酬額

1.2.1. 1入院あたり

ページ	変数名	名称等	備考
1	cALL	総点数の合計	
1	cDPC	包括範囲の合計	
2	cHOSP	入院日数依存部分の合計	cNYUIN+cSHOKUJI+cRxCHO+cRxCHOKI
2	cNYUIN	入院加算料・加算の合計	
2	cSHOKUJI	入院時食事療養等の合計	単位 10 円→1点
2	cRXCHO	調剤	
2	cRxCHOKI	調基	
3	cOPEa	手術(薬・材含む)	cOPE+cOPEm
3	cOPE	手術(薬剤・材料以外)の合計	
3	cOPEm	手術(薬剤・材料)の合計	
3	cPROa	処置(薬・材含む)	cPRO+cPROm
3	cPRO	処置(薬剤・材料以外)の合計	
3	cPROm	処置(薬剤・材料)の合計	
4	cRXa	処方(調剤・調基除く)	cRxNAI+cRxTON+cRxGAI+cRxMADO
4	cRxNAI	内服の合計	
4	cRxTON	屯服の合計	
4	cRxGAI	外用の合計	
4	cRxMADO	麻毒の合計	
4	cINJa	注射(皮下・静・他)	cInjHIKA+cInjJYO+cInjHOKA
4	cInjHIKA	皮下筋肉内の合計	
4	cInjJYO	静脈内の合計	
4	cInjHOKA	注射その他の合計	
5	cKENSAA	検査(薬・材含む)	cKENSA+cKENSAm
5	cKENSA	検査(薬剤・材料以外)	
5	cKENSAm	検査(薬剤・材料)	
5	cGAZOa	画像(薬・材含む)	cGAZO+cGAZOm
5	cGAZO	画像診断(薬剤・材料以外)の合計	
5	cGAZOm	画像診断(薬剤・材料)の合計	
6	cRADPSY	その他の合計ーリハビリの合計	cSONOTA-cREHAB
6	cREHAB	リハビリの合計	
7	cMISC	諸項目の合計	cSHOSIN+cSHIDO+cZAITAK
7	cSHOSIN	初診料の合計	
7	cSHIDO	指導管理料	
7	cZAITAK	在宅医療	

1.2.2. 入院一日あたり

上記変数名の頭文字を「d」に変更したもの。有効在院日数を分母として除算。

1.2.3. 包括範囲

cDPC= cNYUIN + cTOKUNYU + cGAZO + cGAZOm + cKENSA + cKENSAm + cPRO + cPROm + cRxNAI + cRxTON + cRxGAI+ cRxCHO + cRxMADO + cRxCHOKI + cInjHIKA + cInjJYO + cInjHOKA;

1.3. 診療密度指標

ページ	変数名	名称等	備考
8	rnetLOS	入院日数からみた診療密度指標	
8	rdALL	入院一日あたり総点数からみた診療密度指標	

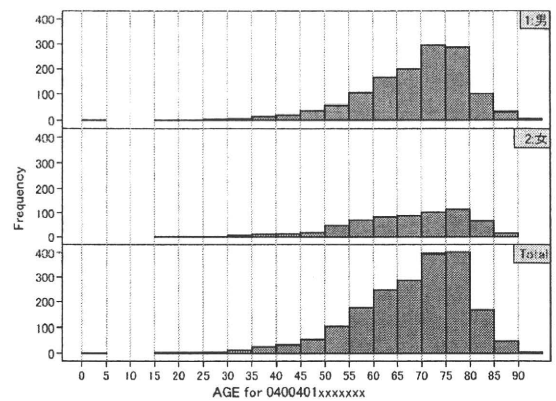
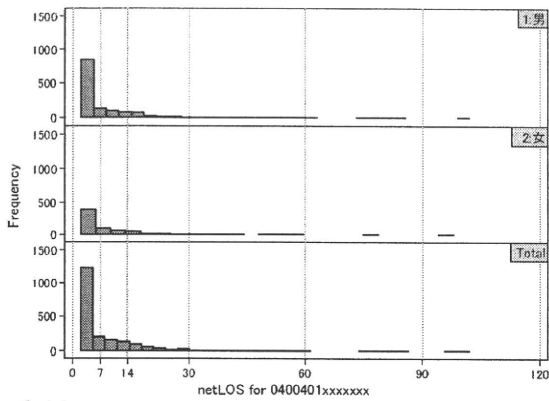
症例数が4症例以上ある施設について、各施設の平均値を全体の平均値で除算。

MDC/DPC	名称	症例数／各ページへ
04		↑表のtopに戻る
040010	縦隔悪性腫瘍、縦隔・胸膜の悪性腫瘍	441
040020	縦隔の良性腫瘍	311
040030	呼吸器系の良性腫瘍	361
040040	肺の悪性腫瘍	12,403
0400401xxxxxx	肺の悪性腫瘍(検査入院)	1,973 2 3 4 5 6 7 8
0400403x02xxxx	肺の悪性腫瘍 肺悪性腫瘍手術	1,192 2 3 4 5 6 7 8
0400403x04x00x	肺の悪性腫瘍 肺切除術等 手術・処置等2なし 副傷病なし	1,025 2 3 4 5 6 7 8
0400403x99x00x	肺の悪性腫瘍 手術なし 手術・処置等2なし 副傷病なし	1,835 2 3 4 5 6 7 8
0400403x99x01x	肺の悪性腫瘍 手術なし 手術・処置等2なし 副傷病あり	298 2 3 4 5 6 7 8
0400403x99x10x	肺の悪性腫瘍 手術なし 手術・処置等21あり 副傷病なし	509 2 3 4 5 6 7 8
0400403x99x20x	肺の悪性腫瘍 手術なし 手術・処置等22あり 副傷病なし	4,083 2 3 4 5 6 7 8
0400403x99x21x	肺の悪性腫瘍 手術なし 手術・処置等22あり 副傷病あり	522 2 3 4 5 6 7 8
040050	胸壁腫瘍、胸膜腫瘍	418
040060	急性扁桃炎、急性咽頭喉頭炎	2,015
040070	インフルエンザ、ウイルス性肺炎	81
040080	肺炎、急性気管支炎、急性細気管支炎	8,674
0400803199x00x	肺炎、急性気管支炎、急性細気管支炎(6歳未満) 手術なし 手術・処置等2なし 副傷病なし	2,228 2 3 4 5 6 7 8
0400803199x01x	肺炎、急性気管支炎、急性細気管支炎(6歳未満) 手術なし 手術・処置等2なし 副傷病あり	392 2 3 4 5 6 7 8
040090	下気道感染症(その他)	358
040100	喘息	5,499
0401003099x0xx	喘息(15歳以上) 手術なし 手術・処置等2なし	1,270 2 3 4 5 6 7 8
040110	間質性肺炎	2,266
0401103x99x00x	間質性肺炎 手術なし 手術・処置等2なし 副傷病なし	1,220 2 3 4 5 6 7 8
0401103x99x01x	間質性肺炎 手術なし 手術・処置等2なし 副傷病あり	377 2 3 4 5 6 7 8
040120	慢性閉塞性肺疾患	626
040130	呼吸不全(その他)	743
040140	気道出血(その他)	201
040150	肺・縦隔の感染、膿瘍形成	550
040160	呼吸器の結核	274
040170	抗酸菌関連疾患(肺結核以外)	214
040180	気管支狭窄など気管通過障害	97
040190	胸水、胸膜の疾患(その他)	354
040200	気胸	1,391
0402003x99x00x	気胸 手術なし 手術・処置等2なし 副傷病なし	635 2 3 4 5 6 7 8
040210	気管支拡張症	178
040220	横隔膜腫瘍・横隔膜疾患(新生児を含む。)	109
040230	血胸、血気胸、乳び胸	74
040240	肺循環疾患	150
040250	肺性心	33
040260	原発性肺高血圧	239
040310	その他の呼吸器の障害	230
04		↑表のtopに戻る

DPC6	入院目的	年齢等	手術	処置1	処置2	副傷病	重症度等	包括	点数<I	入院期間I	点数<II	入院期間II	点数≥II	特定入院期間
040040	1	x	xx	x	x	x	x	○	3,718	3	2,991	7	2,542	14

性別・年齢・機関別基礎集計

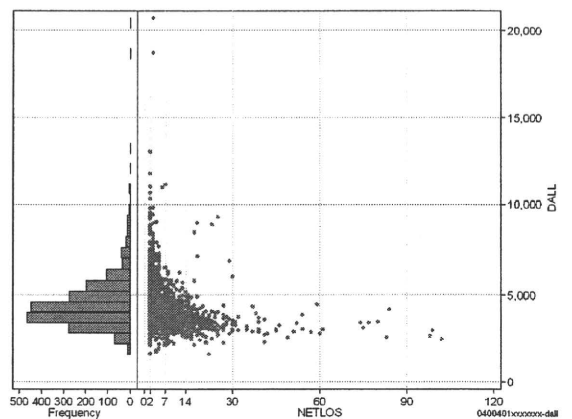
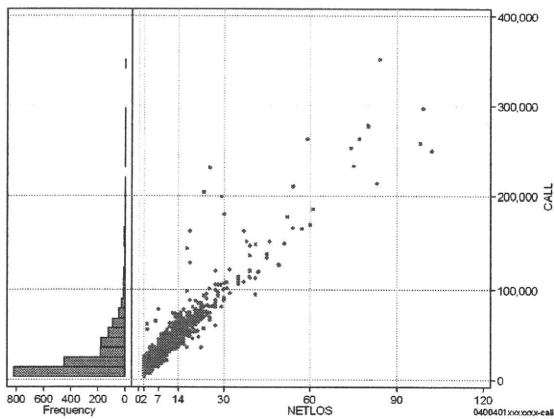
	N	Median	Mean	STD	Min	1%	5%	25%	75%	95%	99%	Max
netLOS	1,973	4.0	7.3	9.1	2	2	2	2	9	21	45	102



総点数の合計

	N	Median	Mean	STD	Min	1%	5%	25%	75%	95%	99%	Max
cAll	1,973	17,087.0	28,934.0	30,995.0	3,312	6,119	7,948	11,234	38,366	75,803	164,332	351,230
dAll	1,973	4,242.0	4,469.9	1,359.3	1,635	2,418	2,914	3,614	5,055	6,907	8,996	20,734

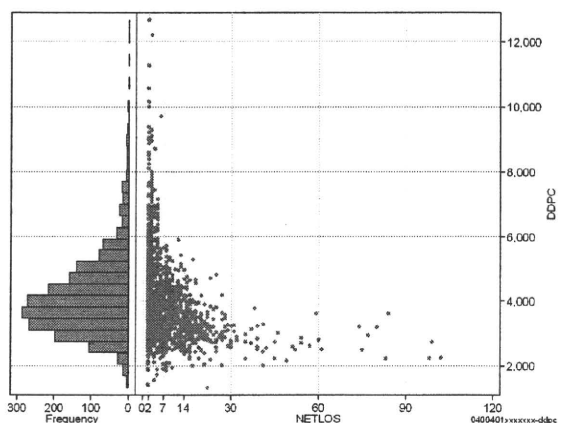
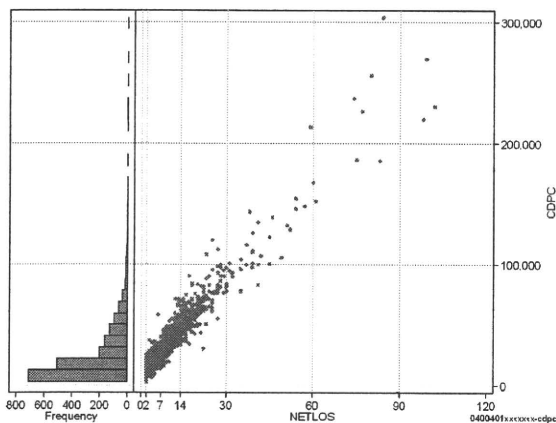
cALL/dALL



包括対象部分

	N	Median	Mean	STD	Min	1%	5%	25%	75%	95%	99%	Max
cDPC	1,973	15,943.0	26,232.4	26,513.7	2,878	5,566	7,341	10,496	34,940	70,528	129,176	303,733
dDPC	1,973	3,924.0	4,132.5	1,236.7	1,336	2,083	2,604	3,318	4,710	6,429	8,526	12,676

cDPC/dDPC



各項目のページへ:

- 1. 概況
- 2. 入院
- 3. 手術・処置
- 4. 処方・注射
- 5. 検査・画像
- 6. 放治・リハ
- 7. その他
- 8. 診療密度

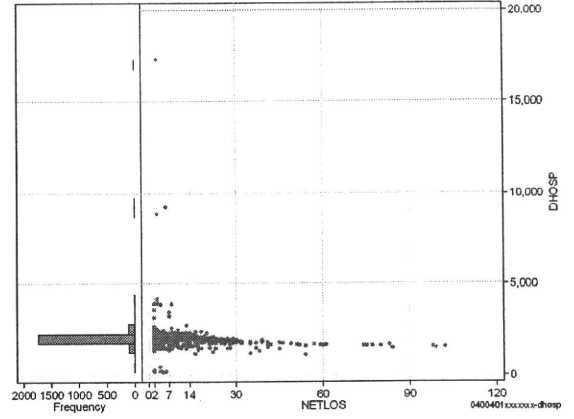
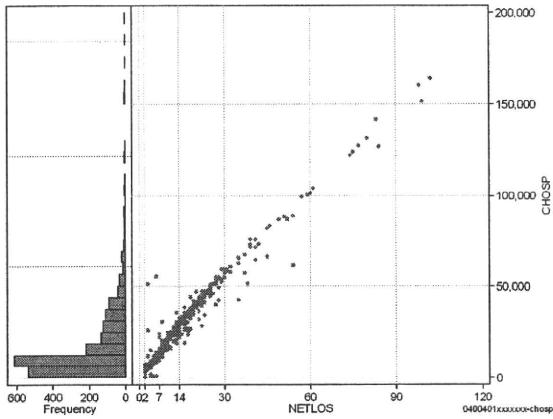
[一覧に戻る](#)

DPC6	入院目的	年齢等	手術	処置1	処置2	副傷病	重症度等	包括	点数<I	入院期間I	点数<II	入院期間II	点数≥II	特定入院期間
040040	1	x	xx	x	x	x	x	○	3,718	3	2,991	7	2,542	14

入院日数依存部分(入院管理料+加算+入院時食事療養等+調剤+調期)

cHOSP=cNYUIN+cSHOKUJI+cRxCHO+cRxCHOKI

	N	Median	Mean	STD	Min	1%	5%	25%	75%	95%	99%	Max
cHOSP	1,973	7,429.0	14,883.3	16,226.3	443	3,510	4,212	4,986	19,805	42,588	75,629	163,469
dHOSP	1,973	2,162.2	2,148.3	466.0	178	1,477	1,732	2,095	2,227	2,334	2,557	17,195
cNyuin	1,973	6,375.0	13,150.0	14,212.0	0	2,978	3,688	4,302	17,492	37,411	64,746	142,413
cShokuji	1,973	8,680.0	16,851.3	23,229.1	0	4,240	4,240	5,900	21,200	50,150	109,100	477,600
cRxCho	1,973	14.0	29.7	57.5	0	0	0	0	28	112	273	672
cRxChoKi	1,973	0.0	18.5	24.8	0	0	0	0	42	42	84	210
dNyuin	1,973	1,930.2	1,897.3	281.5	0	1,257	1,492	1,848	1,976	2,067	2,320	8,043
dShokuji	1,973	2,170.0	2,432.8	3,708.3	0	1,220	1,736	2,120	2,470	2,983	3,300	159,200
dRxCho	1,973	3.5	3.5	2.9	0	0	0	0	7	7	7	30
dRxChoKi	1,973	0.0	4.2	6.8	0	0	0	0	5	21	21	42



各項目のページへ:

- [1. 概況](#)
- [2. 入院](#)
- [3. 手術・処置](#)
- [4. 処方・注射](#)
- [5. 検査・画像](#)
- [6. 放治・リハ](#)
- [7. その他](#)
- [8. 診療密度](#)

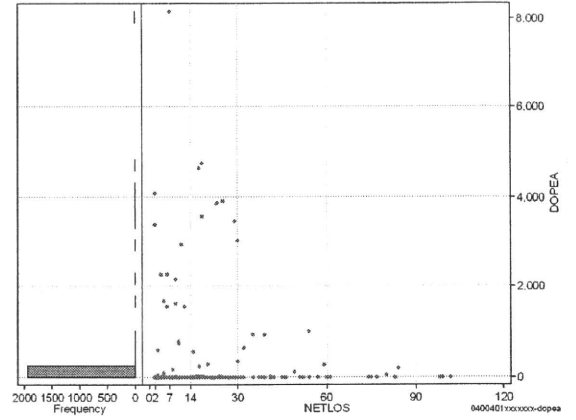
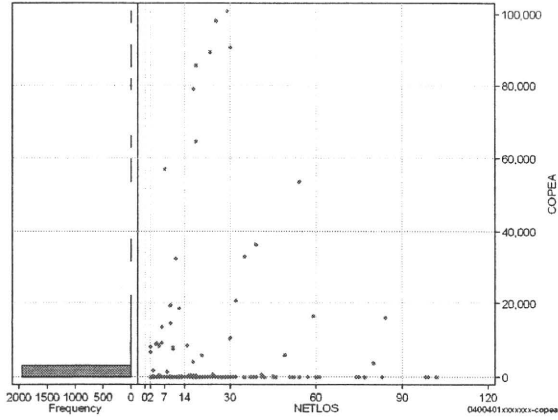
[一覧に戻る](#)

DPC6	入院目的	年齢等	手術	処置1	処置2	副傷病	重症度等	包括	点数<I	入院期間I	点数<II	入院期間II	点数≥II	特定入院期間
040040	1	x	xx	x	x	x	x	○	3,718	3	2,991	7	2,542	14

手術(手術(薬剤・材料以外)+手術(薬剤・材料))

cOPEa=cOPE+cOPEm

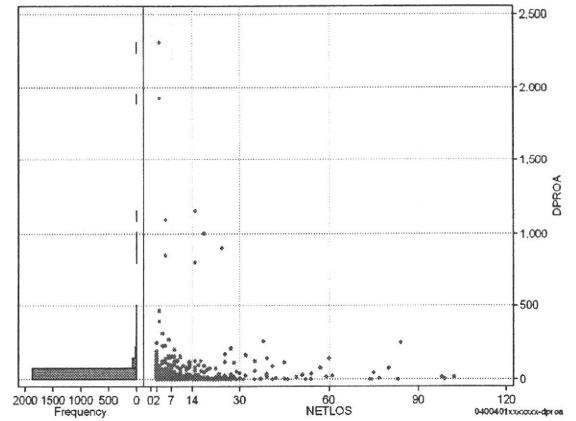
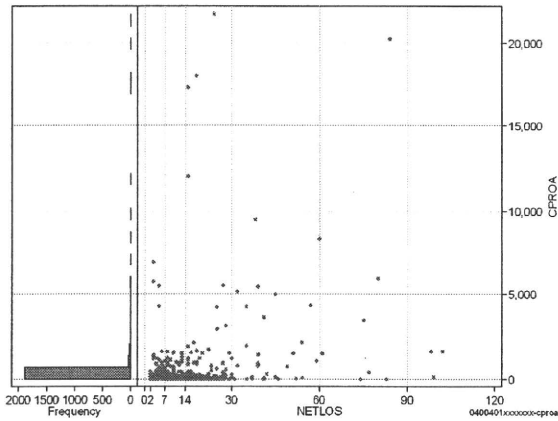
	N	Median	Mean	STD	Min	1%	5%	25%	75%	95%	99%	Max
cOPEa	1,973	0.0	528.6	5,769.0	0	0	0	0	0	0	10,504	100,871
dOPEa	1,973	0.0	34.1	349.2	0	0	0	0	0	0	938	8,157
cOpe	1,973	0.0	462.2	5,175.9	0	0	0	0	0	0	7,950	86,360
cOpem	1,973	0.0	66.4	769.5	0	0	0	0	0	0	1,615	18,701
dOpe	1,973	0.0	30.0	311.1	0	0	0	0	0	0	862	7,133
dOpem	1,973	0.0	4.1	46.5	0	0	0	0	0	0	77	1,045



処置(処置(薬剤・材料以外)+処置(薬剤・材料))

cPROa=cPRO+cPROm

	N	Median	Mean	STD	Min	1%	5%	25%	75%	95%	99%	Max
cPROa	1,973	0.0	171.7	1,065.8	0	0	0	0	67	483	3,621	21,641
dPROa	1,973	0.0	19.3	91.5	0	0	0	0	17	74	188	2,316
cPro	1,973	0.0	109.1	623.6	0	0	0	0	65	325	1,568	15,900
cProm	1,973	0.0	62.6	513.4	0	0	0	0	4	154	1,281	12,222
dPro	1,973	0.0	13.6	51.0	0	0	0	0	14	59	110	1,060
dProm	1,973	0.0	5.7	45.0	0	0	0	0	1	18	81	1,256



各項目のページへ:

- 1. 概況
- 2. 入院
- 3. 手術・処置
- 4. 処方・注射
- 5. 検査・画像
- 6. 放治・リハ
- 7. その他
- 8. 診療密度

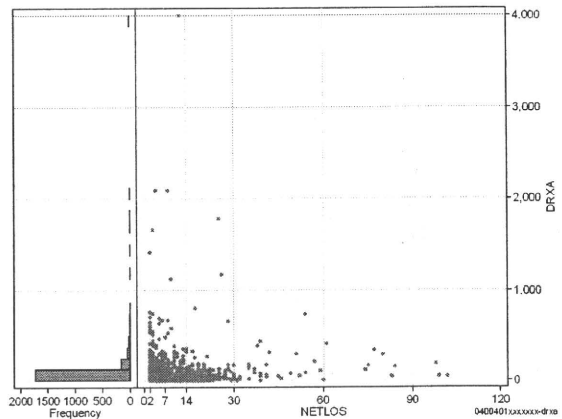
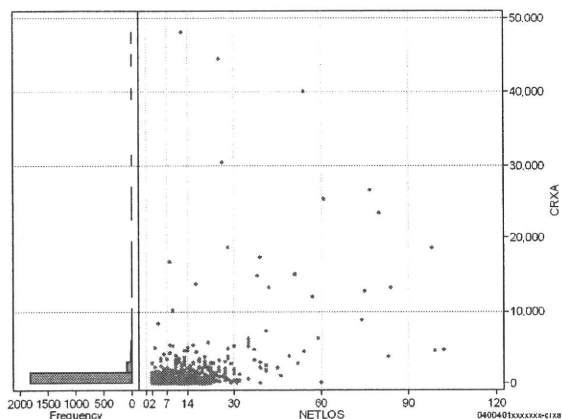
[一覧に戻る](#)

DPC6	入院目的	年齢等	手術	処置1	処置2	副傷病	重症度等	包括	点数<I	入院期間I	点数<II	入院期間II	点数≥II	特定入院期間
040040	1	x	xx	x	x	x	x	○	3,718	3	2,991	7	2,542	14

処方(内服+頓服+外用+麻毒)

cRxA=cRxNAI+cRxTON+cRxGAI+cRxMADO

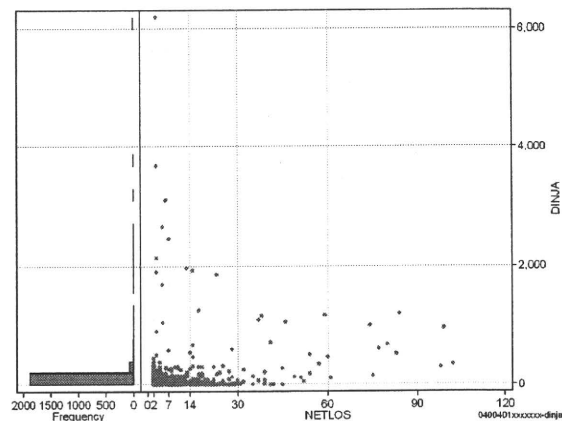
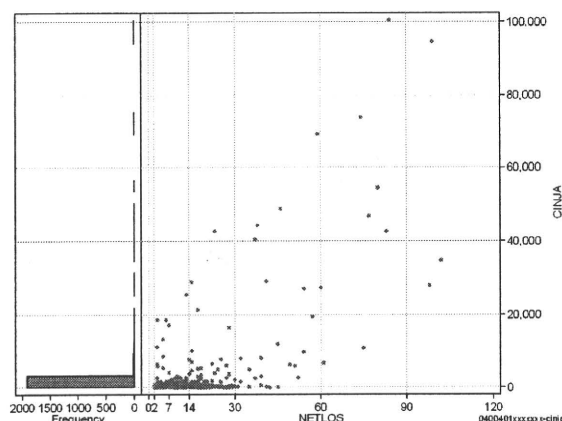
	N	Median	Mean	STD	Min	1%	5%	25%	75%	95%	99%	Max
cRxA	1,973	91.0	585.1	2,500.8	0	0	0	0	322	2,099	8,842	47,971
dRxa	1,973	19.5	60.9	161.2	0	0	0	0	63	230	648	3,998
cRxNai	1,973	77.0	511.5	2,346.9	0	0	0	0	272	1,962	6,209	47,565
cRxTon	1,973	0.0	15.7	153.1	0	0	0	0	0	41	187	4,194
cRxGai	1,973	0.0	56.9	398.2	0	0	0	0	11	261	827	13,764
cRxMado	1,973	0.0	1.1	5.0	0	0	0	0	0	6	24	72
dRxnai	1,973	15.0	54.9	157.2	0	0	0	0	56	219	641	3,964
dRXTon	1,973	0.0	1.0	5.2	0	0	0	0	0	5	20	108
dRxGai	1,973	0.0	4.9	18.5	0	0	0	0	1	28	72	362
dRxMado	1,973	0.0	0.1	0.2	0	0	0	0	0	1	1	1



注射(皮下筋肉内+静脈内+注射その他)

cINJa=cInjHIKA+cInjJYO+cInjHOKA

	N	Median	Mean	STD	Min	1%	5%	25%	75%	95%	99%	Max
cINJa	1,973	53.0	742.3	5,167.8	0	0	0	0	142	1,262	19,430	100,388
dInja	1,973	8.0	53.8	240.5	0	0	0	0	39	189	957	6,182
cInjHika	1,973	0.0	67.3	1,086.2	0	0	0	0	15	35	470	34,949
cInjJyo	1,973	0.0	117.6	1,112.1	0	0	0	0	0	298	2,360	31,902
cInjHoka	1,973	0.0	557.4	4,086.7	0	0	0	0	118	637	18,547	81,856
dInjHika	1,973	0.0	4.8	50.7	0	0	0	0	2	9	40	1,893
dInjJyo	1,973	0.0	8.1	39.3	0	0	0	0	0	40	172	1,041
dInjHoka	1,973	0.0	40.9	225.1	0	0	0	0	30	113	667	6,182



各項目のページへ:

- [1. 概況](#)
- [2. 入院](#)
- [3. 手術・処置](#)
- [4. 処方・注射](#)
- [5. 検査・画像](#)
- [6. 放治・リハ](#)
- [7. その他](#)
- [8. 診療密度](#)

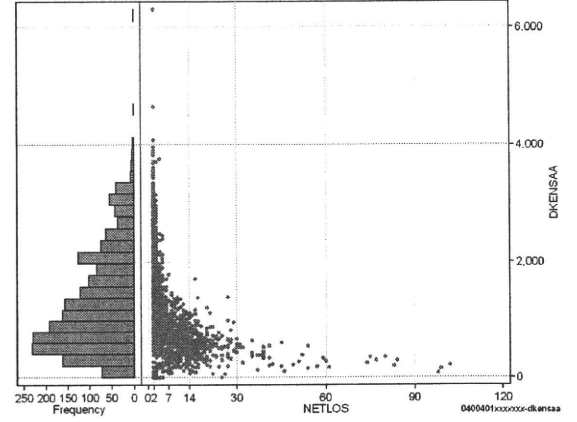
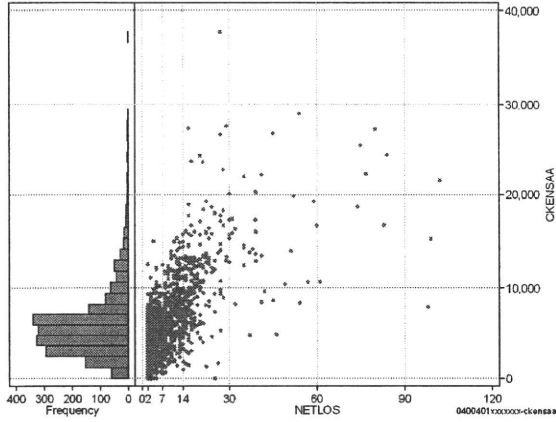
[一覧に戻る](#)

DPC6	入院目的	年齢等	手術	処置1	処置2	副傷病	重症度等	包括	点数<I	入院期間I	点数<II	入院期間II	点数≥II	特定入院期間
040040	1	x	xx	x	x	x	x	○	3,718	3	2,991	7	2,542	14

検査(検査(薬剤・材料以外)+検査(薬剤・材料))

cKENSAA=cKENSA+cKENSAm

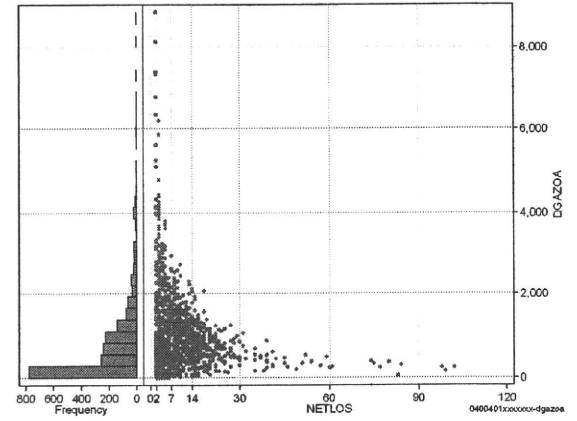
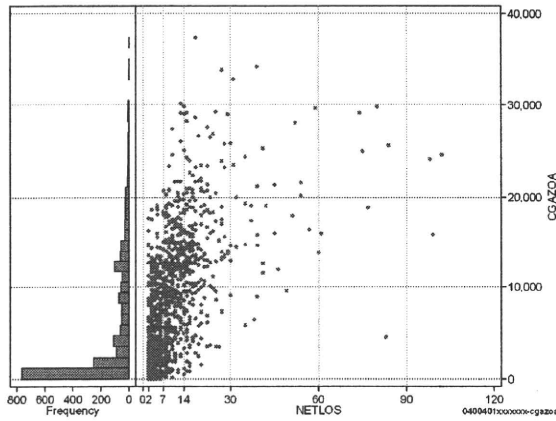
	N	Median	Mean	STD	Min	1%	5%	25%	75%	95%	99%	Max
cKENSAA	1,973	5,244.0	5,902.3	3,794.6	0	200	1,596	3,458	6,980	13,097	19,841	37,755
dKENSAA	1,973	1,093.0	1,297.9	852.9	0	71	259	612	1,896	2,982	3,416	6,295
cKensa	1,973	5,070.0	5,710.2	3,560.8	0	200	1,550	3,395	6,806	12,560	18,555	28,368
cKensam	1,973	93.0	192.1	621.6	0	0	0	23	207	578	1,793	16,928
dKensa	1,973	1,062.1	1,257.1	822.0	0	71	257	599	1,839	2,913	3,212	6,275
dKensam	1,973	18.6	40.8	92.1	0	0	0	5	54	132	294	2,868



画像診断(画像診断(薬剤・材料以外)+画像診断(薬剤・材料))

cGAZOA=cGAZO+cGAZOm

	N	Median	Mean	STD	Min	1%	5%	25%	75%	95%	99%	Max
cGAZOA	1,973	2,098.0	5,567.4	6,624.9	0	0	0	367	9,895	18,878	26,731	37,440
dGAZOA	1,973	504.8	788.3	963.2	0	0	0	128	1,069	2,636	4,218	8,826
cGAZO	1,973	1,718.0	3,155.7	3,514.5	0	0	0	295	5,489	10,098	13,900	22,028
cGAZOm	1,973	321.0	2,411.8	3,282.8	0	0	0	71	4,272	8,945	13,202	20,637
dGAZO	1,973	341.8	471.7	562.6	0	0	0	96	653	1,416	2,561	6,950
dGAZOm	1,973	91.3	316.6	461.7	0	0	0	22	466	1,291	1,983	5,137



各項目のページへ:

- [1. 概況](#)
- [2. 入院](#)
- [3. 手術・処置](#)
- [4. 処方・注射](#)
- [5. 検査・画像](#)
- [6. 放・リハ](#)
- [7. その他](#)
- [8. 診療密度](#)

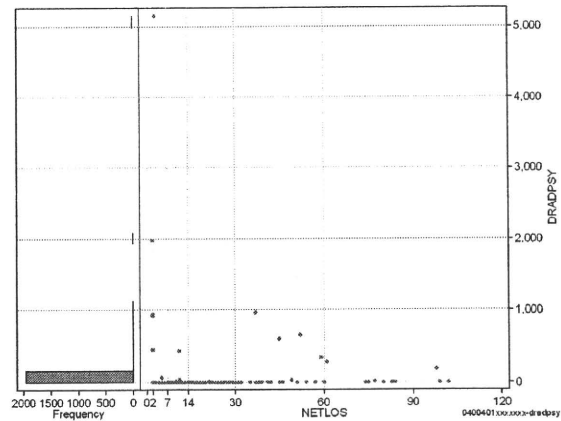
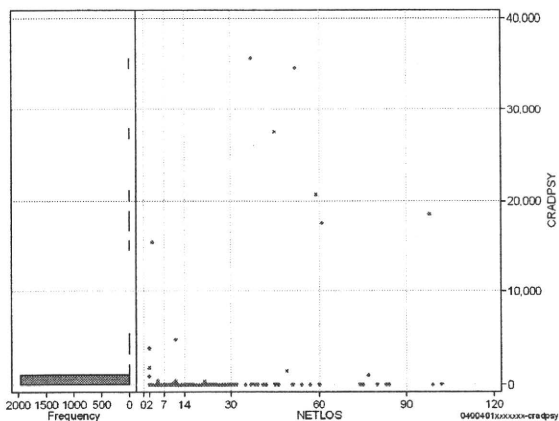
[一覧に戻る](#)

DPC6	入院目的	年齢等	手術	処置1	処置2	副傷病	重症度等	包括	点数<I	入院期間I	点数<II	入院期間II	点数≥II	特定入院期間
040040	1	x	xx	x	x	x	x	○	3,718	3	2,991	7	2,542	14

その他放治等(リハビリ除く)(その他-リハビリ)

cRADPSY=cSONOTA-cREHAB

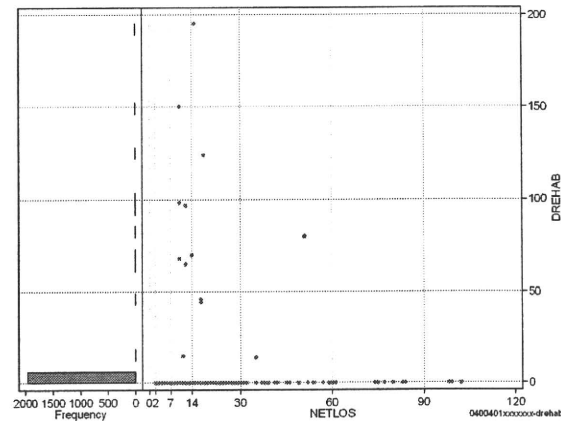
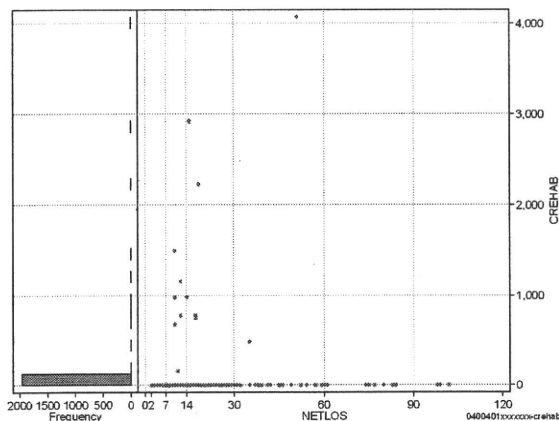
	N	Median	Mean	STD	Min	1%	5%	25%	75%	95%	99%	Max
cRADPSY	1,973	0.0	94.0	1,523.3	0	0	0	0	0	0	0	35,670
dRADPSY	1,973	0.0	6.2	130.4	0	0	0	0	0	0	0	5,140



リハビリ

cREHAB

	N	Median	Mean	STD	Min	1%	5%	25%	75%	95%	99%	Max
cRehab	1,973	0.0	8.9	138.8	0	0	0	0	0	0	0	4,075
dRehab	1,973	0.0	0.5	7.8	0	0	0	0	0	0	0	195



各項目のページへ:

[一覧に戻る](#)

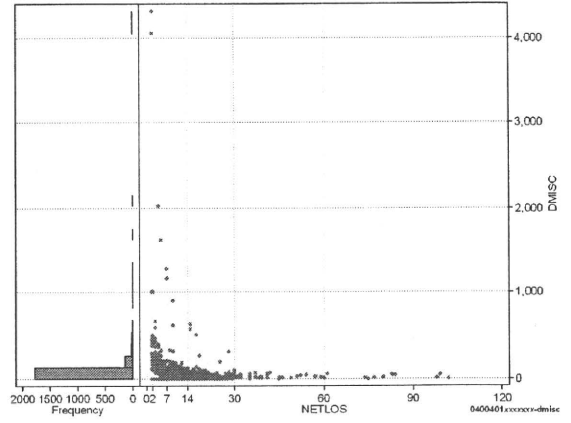
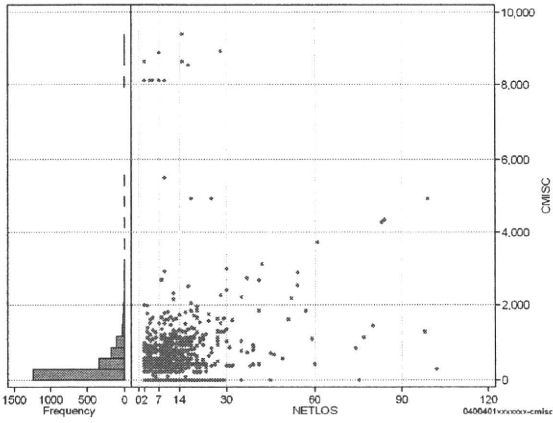
- [1. 概況](#)
- [2. 入院](#)
- [3. 手術・処置](#)
- [4. 処方・注射](#)
- [5. 検査・画像](#)
- [6. 放治・リハ](#)
- [7. その他](#)
- [8. 診療密度](#)

DPC6	入院目的	年齢等	手術	処置1	処置2	副傷病	重症度等	包括	点数<I	入院期間I	点数<II	入院期間II	点数≥II	特定入院期間
040040	1	x	xx	x	x	x	x	○	3,718	3	2,991	7	2,542	14

諸項目(初診料+指導管理料+在宅医療)

cMISC=cSHOSIN+cSHIDO+cZAITAKU

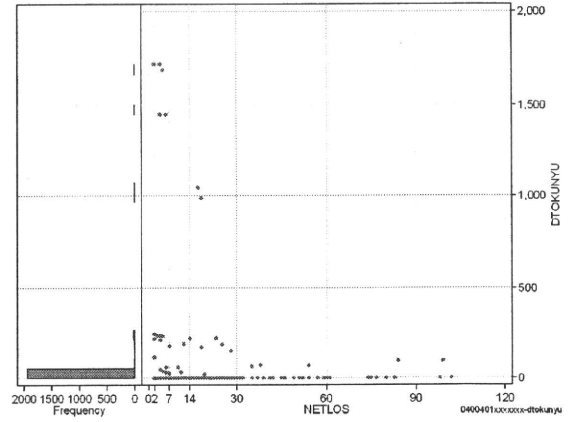
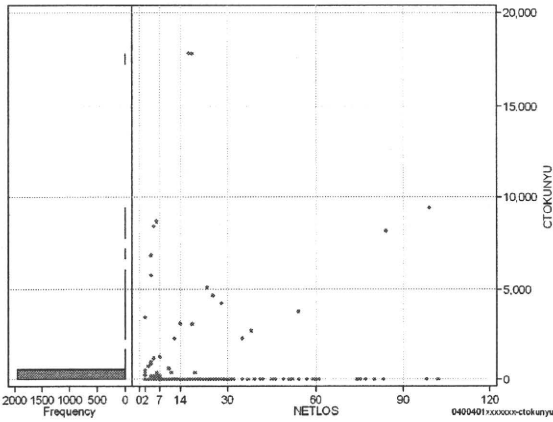
	N	Median	Mean	STD	Min	1%	5%	25%	75%	95%	99%	Max
cMISC	1,973	0.0	330.3	798.1	0	0	0	0	430	1,180	2,960	9,400
dMISC	1,973	0.0	48.9	169.5	0	0	0	0	60	197	450	4,315
cSHOSIN	1,973	0.0	18.7	98.1	0	0	0	0	0	0	500	2,250
cShido	1,973	0.0	253.7	466.0	0	0	0	0	430	1,090	1,850	4,930
cZaitak	1,973	0.0	57.9	625.2	0	0	0	0	0	0	908	8,110
dShosin	1,973	0.0	3.1	19.2	0	0	0	0	0	0	100	275
dShido	1,973	0.0	34.8	64.6	0	0	0	0	50	173	295	590
dZaitak	1,973	0.0	10.9	153.1	0	0	0	0	0	0	143	4,055



特定入院料

cTOKUNYU

	N	Median	Mean	STD	Min	1%	5%	25%	75%	95%	99%	Max
cTokuNyu	1,973	0.0	65.4	761.4	0	0	0	0	0	0	1,170	17,780
dTokuNyu	1,973	0.0	7.4	89.3	0	0	0	0	0	0	189	1,714



各項目のページへ:

[一覧に戻る](#)

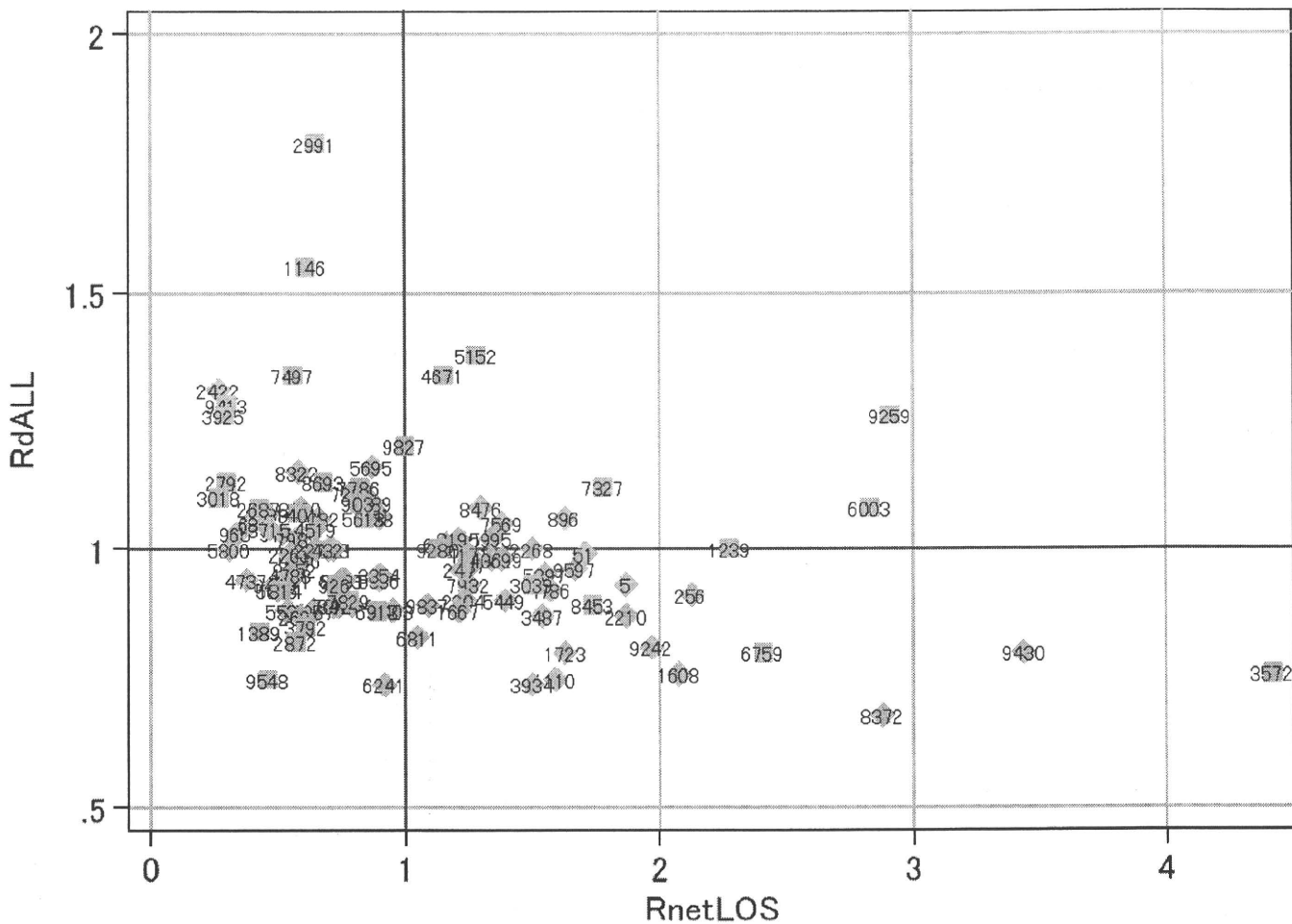
- [1. 概況](#)
- [2. 入院](#)
- [3. 手術・処置](#)
- [4. 処方・注射](#)
- [5. 検査・画像](#)
- [6. 放治・リハ](#)
- [7. その他](#)
- [8. 診療密度](#)

DPC6	入院目的	年齢等	手術	処置1	処置2	副傷病	重症度等	包括	点数<I	入院期間I	点数<II	入院期間II	点数≥II	特定入院期間
040040	1	x	xx	x	x	x	x	○	3,718	3	2,991	7	2,542	14

施設別の診療密度

rnetLOS/rcALL

症例数合計	netLOSの平均	dALLの平均
1973	7.3	4.470



0400401xxxxxxx-densityA

各項目のページへ:

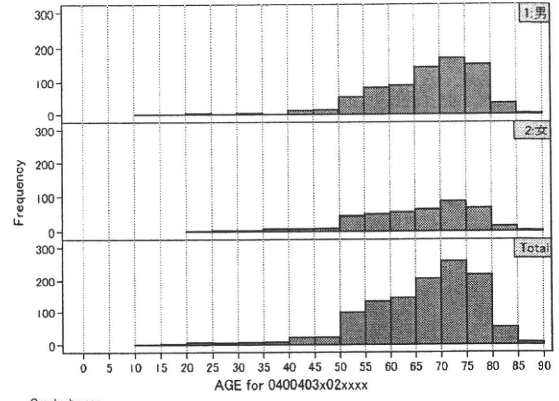
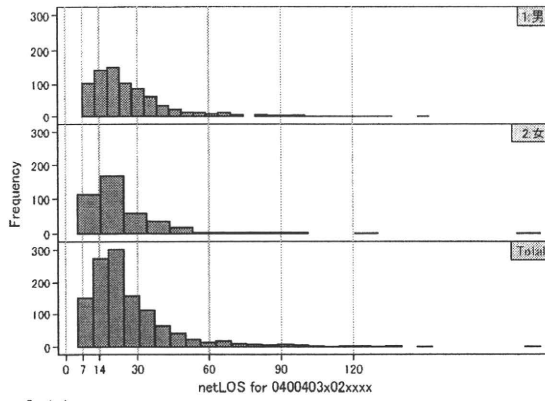
- [1. 概況](#)
- [2. 入院](#)
- [3. 手術・処置](#)
- [4. 処方・注射](#)
- [5. 検査・画像](#)
- [6. 放治・リハ](#)
- [7. その他](#)
- [8. 診療密度](#)

[一覧に戻る](#)

DPC6	入院目的	年齢等	手術	処置1	処置2	副傷病	重症度等	包括	点数<I	入院期間I	点数<II	入院期間II	点数≥II	特定入院期間
040040	3	x	02	x	x	x	x	○	3,037	12	2,278	24	1,936	45

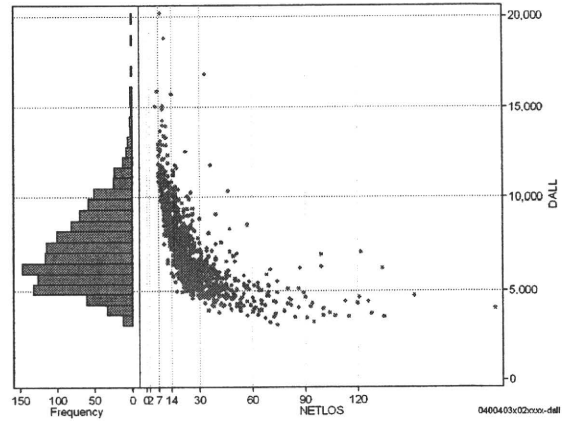
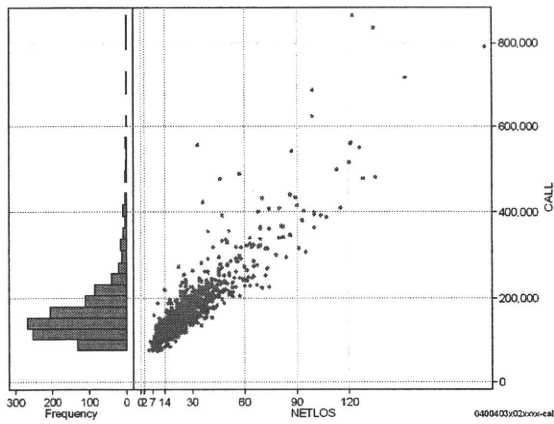
性別・年齢、機関別基礎集計

	N	Median	Mean	STD	Min	1%	5%	25%	75%	95%	99%	Max
netLOS	1,192	22.0	26.5	19.0	5	7	9	15	31	63	107	198



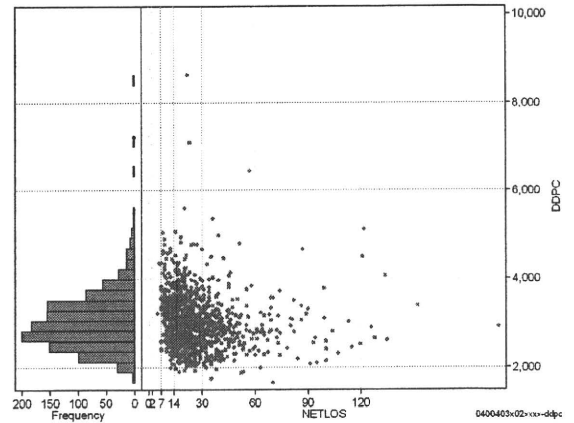
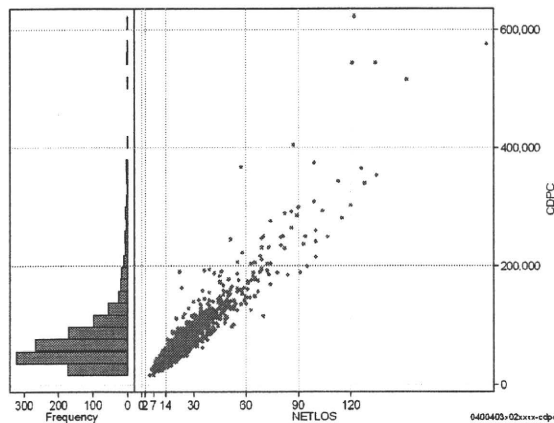
総点数の合計

	N	Median	Mean	STD	Min	1%	5%	25%	75%	95%	99%	Max
cAll	1,192	147,093.0	166,604.3	80,412.5	75,072	82,642	93,291	119,548	187,830	316,622	496,723	863,749
dAll	1,192	6,885.1	7,250.8	2,171.5	3,080	3,636	4,374	5,699	8,531	11,134	13,660	20,177



包括対象部分

	N	Median	Mean	STD	Min	1%	5%	25%	75%	95%	99%	Max
cDPC	1,192	62,854.0	78,753.9	59,794.7	16,074	24,836	29,307	43,971	91,182	185,457	339,363	622,320
dDPC	1,192	2,950.3	3,032.1	622.5	1,652	1,999	2,197	2,603	3,377	4,084	4,822	8,637



各項目のページへ:

- 1. 概況
- 2. 入院
- 3. 手術・処置
- 4. 処方・注射
- 5. 検査・画像
- 6. 放治・リハ
- 7. その他
- 8. 診療密度

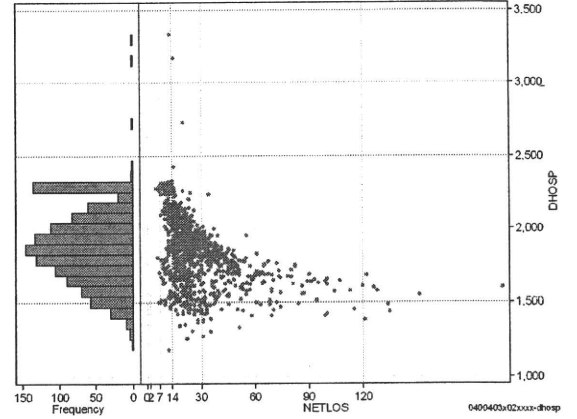
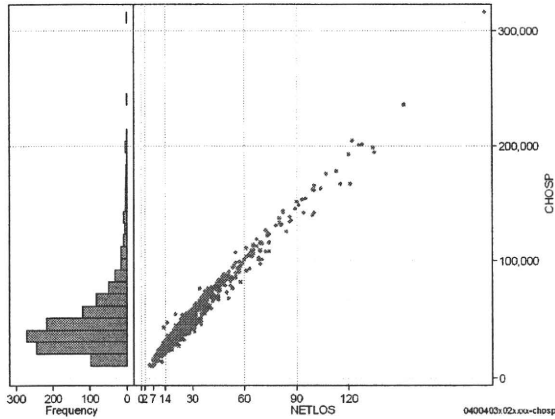
[一覧に戻る](#)

DPC6	入院目的	年齢等	手術	処置1	処置2	副傷病	重症度等	包括	点数<I	入院期間I	点数<II	入院期間II	点数≥II	特定入院期間
040040	3	x	02	x	x	x	x	○	3,037	12	2,278	24	1,936	45

入院日数依存部分(入院管理料・加算+入院時食事療養等+調剤+調期)

cHOSP=cNYUIN+cSHOKUJI+cRxCHO+cRxCHOKI

	N	Median	Mean	STD	Min	1%	5%	25%	75%	95%	99%	Max
cHOSP	1,192	40,238.5	47,506.2	29,510.1	10,490	14,853	19,819	29,654	56,836	102,501	167,074	316,624
dHOSP	1,192	1,872.2	1,880.9	249.0	1,177	1,380	1,484	1,702	2,042	2,292	2,315	3,329
cNyuin	1,192	35,355.5	41,548.8	25,414.8	9,123	13,072	17,247	25,956	49,473	88,794	144,555	275,676
cShokuji	1,192	46,420.0	57,690.4	42,509.8	0	13,020	17,360	32,350	69,695	134,220	225,100	395,970
cRxCho	1,192	119.0	150.5	121.2	0	14	49	77	175	378	693	1,057
cRxChoKi	1,192	42.0	37.7	35.9	0	0	0	0	42	84	126	294
dNyuin	1,192	1,638.6	1,656.5	251.0	968	1,160	1,263	1,475	1,818	2,086	2,102	3,052
dShokuji	1,192	2,061.5	2,168.8	375.6	0	1,436	1,788	1,977	2,316	2,846	3,107	6,621
dRxCho	1,192	6.0	5.6	1.3	0	1	3	5	7	7	7	8
dRxChoKi	1,192	1.6	1.8	2.0	0	0	0	0	3	5	9	12



各項目のページへ:

- [1. 概況](#)
- [2. 入院](#)
- [3. 手術・処置](#)
- [4. 処方・注射](#)
- [5. 検査・画像](#)
- [6. 放治・リハ](#)
- [7. その他](#)
- [8. 診療密度](#)

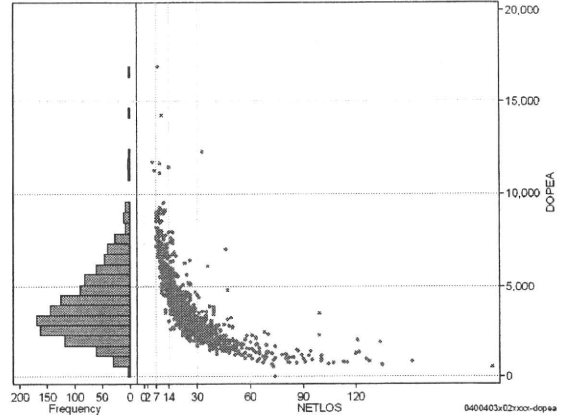
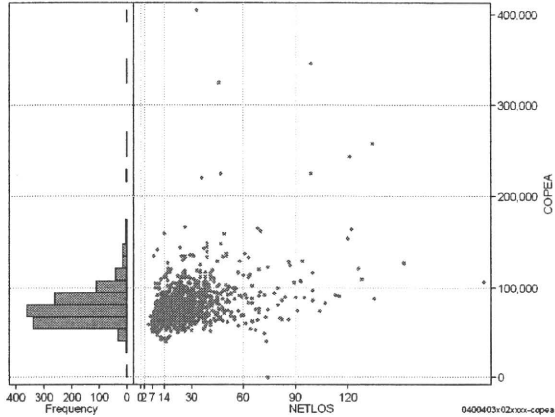
[一覧に戻る](#)

DPC6	入院目的	年齢等	手術	処置1	処置2	副傷病	重症度等	包括	点数<I	入院期間I	点数<II	入院期間II	点数≥II	特定入院期間
040040	3	x	02	x	x	x	x	○	3,037	12	2,278	24	1,936	45

手術(手術(薬剤・材料以外)+手術(薬剤・材料))

cOPEa=cOPE+cOPEm

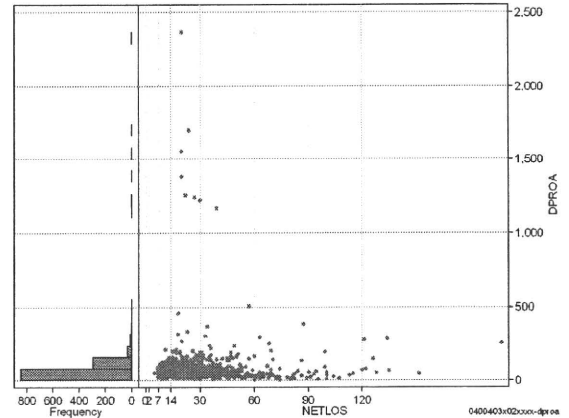
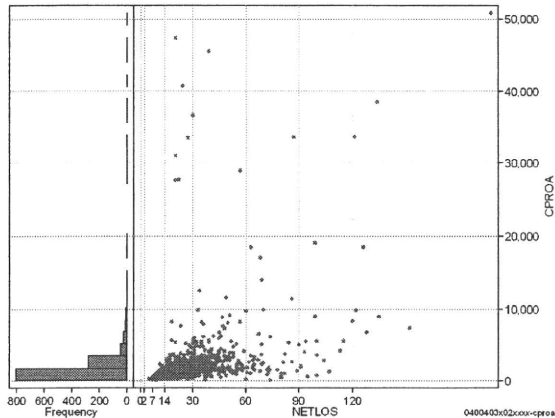
	N	Median	Mean	STD	Min	1%	5%	25%	75%	95%	99%	Max
cOPEa	1,192	75,221.5	79,773.0	25,464.7	0	49,616	57,274	64,729	87,508	116,373	162,865	404,482
dOPEa	1,192	3,598.4	3,928.1	1,918.3	0	813	1,377	2,558	5,015	7,412	9,169	16,911
cOpe	1,192	63,270.0	67,830.1	17,898.0	0	43,750	50,480	58,620	74,035	91,870	130,680	260,572
cOpeM	1,192	10,236.5	11,943.0	10,917.8	0	1,412	1,774	4,514	15,834	27,401	50,248	157,292
dOpe	1,192	3,050.3	3,411.3	1,763.7	0	657	1,186	2,158	4,327	6,681	8,360	14,608
dOpeM	1,192	411.7	516.8	440.0	0	61	101	209	684	1,259	2,123	5,110



処置(処置(薬剤・材料以外)+処置(薬剤・材料))

cPROa=cPRO+cPROm

	N	Median	Mean	STD	Min	1%	5%	25%	75%	95%	99%	Max
cPROa	1,192	1,297.0	2,120.5	4,114.2	75	266	425	766	2,036	5,357	27,670	50,782
dPROa	1,192	62.6	79.3	127.9	1	12	21	42	85	153	369	2,367
cPro	1,192	956.0	1,438.1	2,490.2	0	149	310	580	1,485	3,298	13,821	32,767
cProm	1,192	281.0	682.5	1,905.5	0	22	72	140	578	2,030	7,974	31,780
dPro	1,192	46.4	54.5	61.9	0	6	15	30	64	96	291	851
dProm	1,192	13.5	24.8	73.5	0	1	3	8	24	62	156	1,589



各項目のページへ:

- [1. 概況](#)
- [2. 入院](#)
- [3. 手術・処置](#)
- [4. 処方・注射](#)
- [5. 検査・画像](#)
- [6. 放り・リハ](#)
- [7. その他](#)
- [8. 診療密度](#)

[一覧に戻る](#)