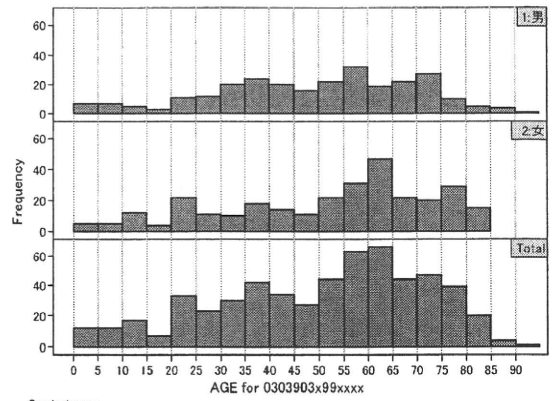
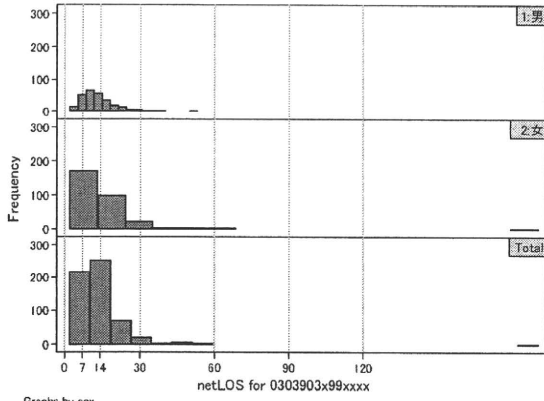


DPC6	入院目的	年齢等	手術	処置1	処置2	副傷病	重症度等	包括	点数<I	入院期間I	点数<II	入院期間II	点数≥II	特定入院期間
030390	3	x	99	x	x	x	x	○	3,249	7	2,462	14	2,093	23

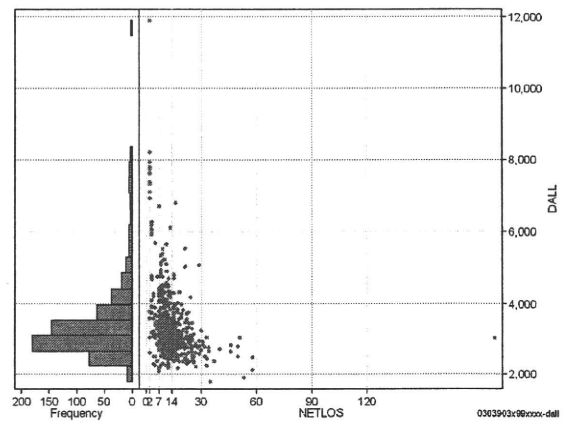
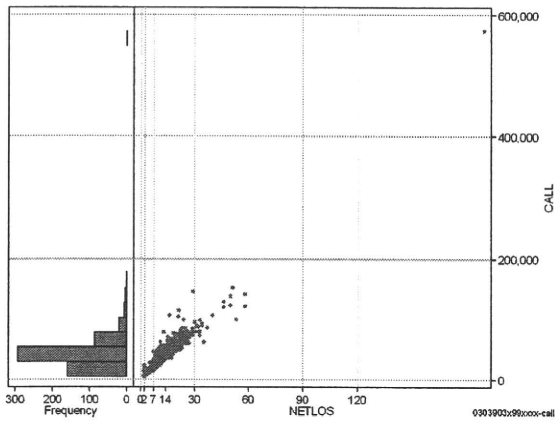
性別・年齢・機関別基礎集計

	N	Median	Mean	STD	Min	1%	5%	25%	75%	95%	99%	Max
netLOS	573	12.0	13.8	10.8	2	2	3	9	16	27	50	190



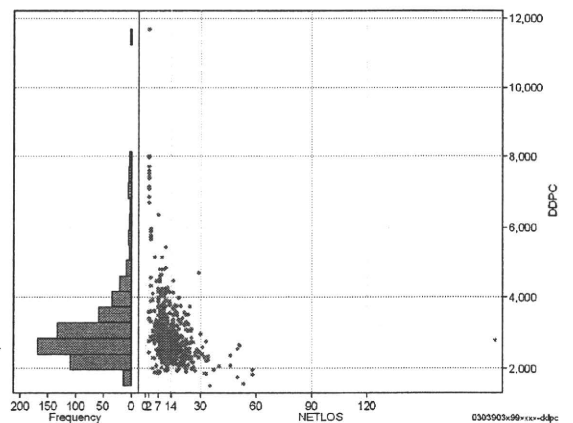
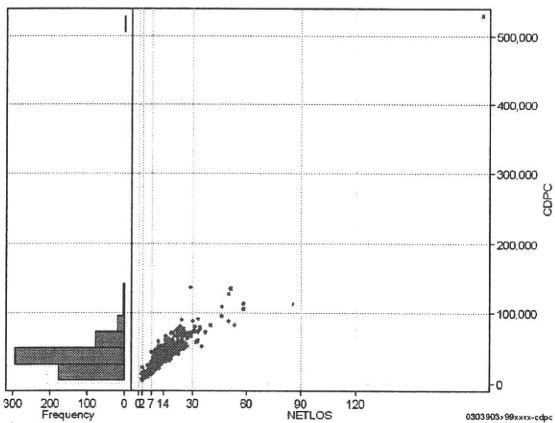
総点数の合計

	N	Median	Mean	STD	Min	1%	5%	25%	75%	95%	99%	Max
cAll	573	39,442.0	43,797.5	30,963.2	5,229	9,549	15,252	28,576	52,364	81,409	130,129	573,578
dAll	573	3,146.5	3,417.7	1,061.5	1,784	2,183	2,404	2,808	3,612	5,518	7,736	11,905



包括対象部分

	N	Median	Mean	STD	Min	1%	5%	25%	75%	95%	99%	Max
cDPC	573	35,376.0	38,608.4	27,363.7	4,894	8,664	14,318	25,709	46,162	72,518	108,902	528,739
dDPC	573	2,807.0	3,059.8	1,058.4	1,505	1,853	2,063	2,455	3,296	4,803	7,524	11,688



各項目のページへ:

- [1. 概況](#)
- [2. 入院](#)
- [3. 手術・処置](#)
- [4. 処方・注射](#)
- [5. 検査・画像](#)
- [6. 放治・リハ](#)
- [7. その他](#)
- [8. 診療密度](#)

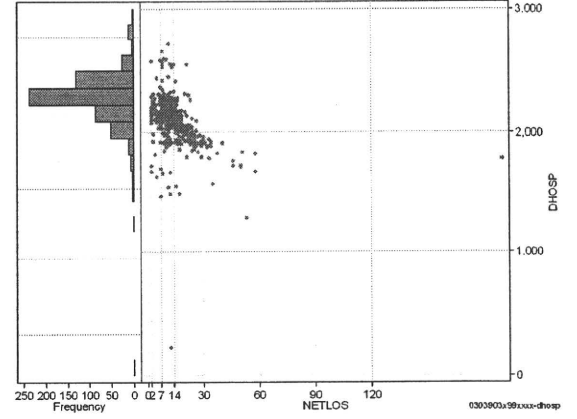
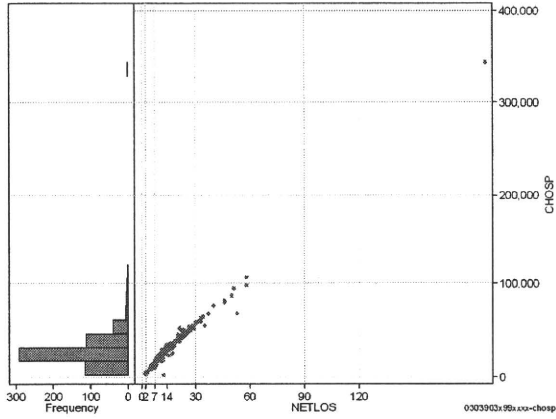
[一覧に戻る](#)

DPC6	入院目的	年齢等	手術	処置1	処置2	副傷病	重症度等	包括	点数<I	入院期間I	点数<II	入院期間II	点数≥II	特定入院期間
030390	3	x	99	x	x	x	x	○	3,249	7	2,462	14	2,093	23

入院日数依存部分(入院管理料+加算+入院時食事療養等+調剤+調期)

cHOSP=cNYUIN+cSHOKUJI+cRxCHO+cRxCHOKI

	N	Median	Mean	STD	Min	1%	5%	25%	75%	95%	99%	Max
cHOSP	573	25,512.0	28,366.2	19,393.7	2,702	4,258	6,696	19,205	33,659	53,167	86,573	341,321
dHOSP	573	2,131.2	2,103.7	172.8	225	1,557	1,856	2,038	2,173	2,286	2,556	2,702
cNyuin	573	22,458.0	24,944.9	16,818.8	60	3,778	5,790	17,140	29,684	46,888	75,280	299,474
cShokuji	573	27,720.0	33,160.3	26,041.8	0	4,240	7,610	19,530	41,300	71,500	119,450	402,800
cRxCho	573	70.0	82.4	76.1	0	0	0	49	105	175	343	1,253
cRxChoKi	573	0.0	22.8	30.7	0	0	0	0	42	84	84	314
dNyuin	573	1,881.7	1,859.3	171.7	5	1,307	1,607	1,792	1,934	2,059	2,286	2,475
dShokuji	573	2,171.5	2,368.7	447.4	0	1,447	1,936	2,120	2,655	3,250	3,300	3,346
dRxCho	573	7.0	5.6	2.2	0	0	0	5	7	7	7	15
dRxChoKi	573	0.0	1.9	2.9	0	0	0	0	3	7	14	21



各項目のページへ:

[一覧に戻る](#)

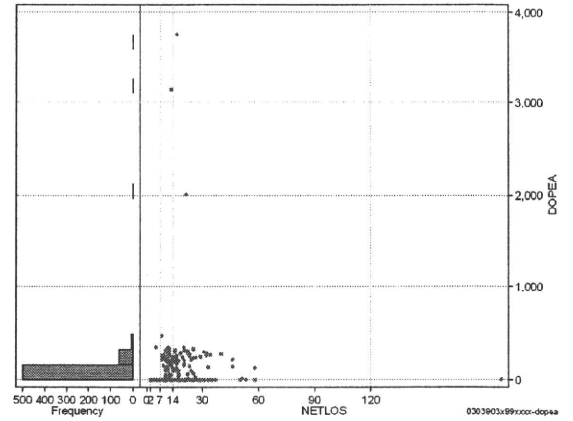
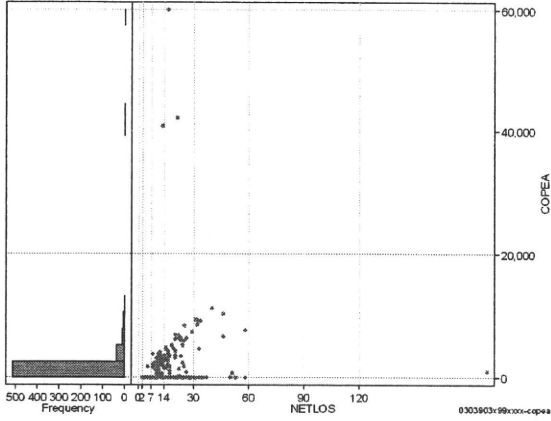
- [1. 概況](#)
- [2. 入院](#)
- [3. 手術・処置](#)
- [4. 処方・注射](#)
- [5. 検査・画像](#)
- [6. 放治・リハ](#)
- [7. その他](#)
- [8. 診療密度](#)

DPC6	入院目的	年齢等	手術	処置1	処置2	副傷病	重症度等	包括	点数<I	入院期間I	点数<II	入院期間II	点数≥II	特定入院期間
030390	3	x	99	x	x	x	x	○	3,249	7	2,462	14	2,093	23

手術(薬剤・材料以外)+手術(薬剤・材料)

	N	Median	Mean	STD	Min	1%	5%	25%	75%	95%	99%	Max
cOPEa	573	0.0	857.2	3,834.1	0	0	0	0	0	4,498	9,276	60,124
dOPEa	573	0.0	51.4	235.0	0	0	0	0	0	267	346	3,758
cOpe	573	0.0	774.2	3,005.9	0	0	0	0	0	4,420	8,960	36,880
cOpem	573	0.0	82.9	1,076.6	0	0	0	0	0	144	444	24,444
dOpe	573	0.0	46.4	183.7	0	0	0	0	0	260	340	2,837
dOpem	573	0.0	5.0	66.6	0	0	0	0	0	8	30	1,528

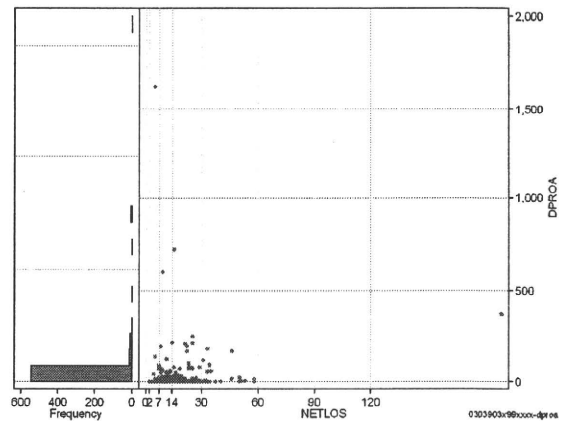
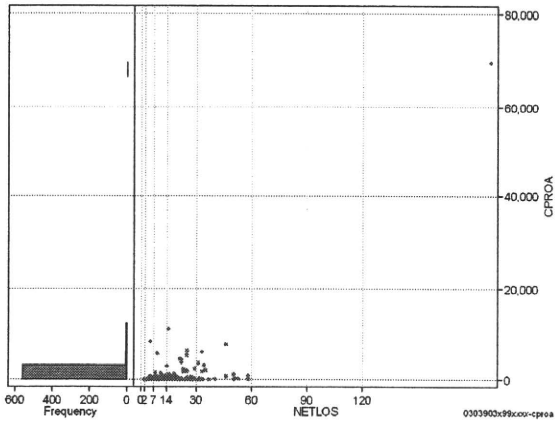
cOPEa=cOPE+cOPEm



処置(処置(薬剤・材料以外)+処置(薬剤・材料))

	N	Median	Mean	STD	Min	1%	5%	25%	75%	95%	99%	Max
cPROa	573	0.0	398.9	3,140.0	0	0	0	0	20	1,302	8,137	69,819
dPROa	573	0.0	19.1	98.9	0	0	0	0	1	69	605	1,627
cPro	573	0.0	268.9	2,245.3	0	0	0	0	0	1,200	4,600	51,519
cProm	573	0.0	130.0	1,038.9	0	0	0	0	0	253	4,046	18,300
dPro	573	0.0	12.1	61.9	0	0	0	0	0	59	187	1,282
dProm	573	0.0	7.0	51.0	0	0	0	0	0	16	346	539

cPROa=cPRO+cPROm



各項目のページへ:

- [1. 概況](#)
- [2. 入院](#)
- [3. 手術・処置](#)
- [4. 処方・注射](#)
- [5. 検査・画像](#)
- [6. 放治・リハ](#)
- [7. その他](#)
- [8. 診療密度](#)

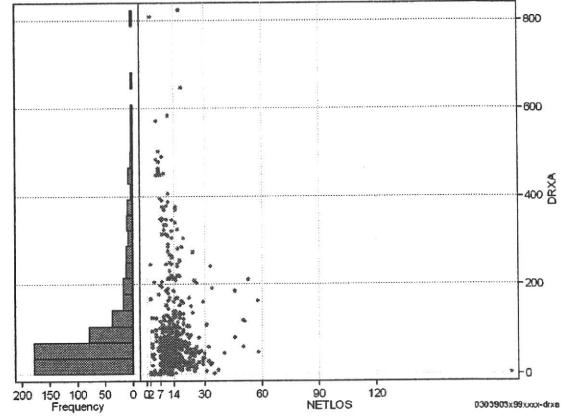
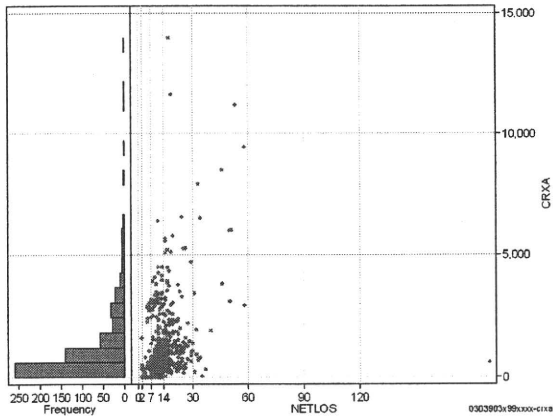
[一覧に戻る](#)

DPC6	入院目的	年齢等	手術	処置1	処置2	副傷病	重症度等	包括	点数<I	入院期間I	点数<II	入院期間II	点数≥II	特定入院期間
030390	3	x	99	x	x	x	x	○	3,249	7	2,462	14	2,093	23

処方(内服+頓服+外用+麻毒)

cRXa=cRxNAI+cRxTON+cRxGAI+cRxMADO

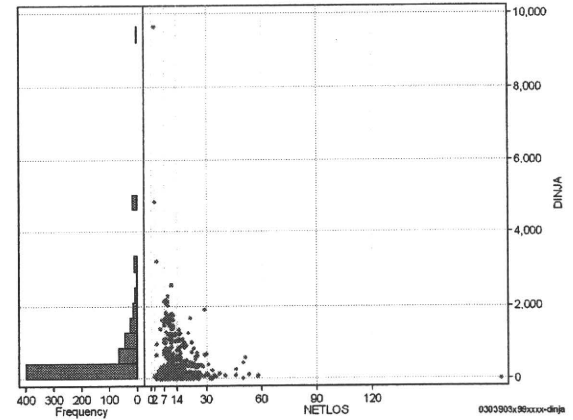
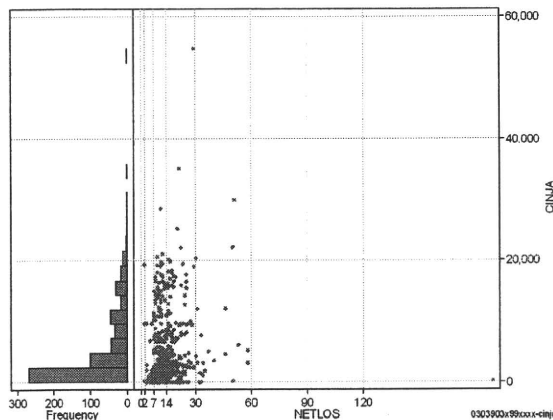
	N	Median	Mean	STD	Min	1%	5%	25%	75%	95%	99%	Max
cRXa	573	687.0	1,234.9	1,569.5	0	0	8	352	1,395	3,950	7,944	13,988
dRXa	573	55.7	95.3	115.6	0	0	1	30	104	350	503	823
cRxNai	573	563.0	1,118.2	1,519.5	0	0	0	270	1,284	3,789	7,769	13,726
cRxTon	573	0.0	13.6	57.8	0	0	0	0	6	75	161	1,125
cRxGai	573	42.0	101.3	171.4	0	0	0	0	117	413	677	2,207
cRxMado	573	0.0	1.7	6.3	0	0	0	0	0	11	22	91
dRxNai	573	45.4	86.3	114.3	0	0	0	23	89	344	491	808
dRxTon	573	0.0	0.9	3.6	0	0	0	0	0	5	12	70
dRxGai	573	3.0	7.9	13.8	0	0	0	0	10	32	54	156
dRxMado	573	0.0	0.1	0.5	0	0	0	0	0	1	1	7



注射(皮下筋肉内+静脈内+注射その他)

cINJa=cInjHIKA+cInjJYO+cInjHOKA

	N	Median	Mean	STD	Min	1%	5%	25%	75%	95%	99%	Max
cINJa	573	2,639.0	5,216.3	6,176.1	0	0	0	1,006	8,055	17,453	22,016	54,869
dInja	573	194.7	554.7	966.2	0	0	0	89	597	2,126	4,815	9,629
cInjHika	573	0.0	469.3	2,082.9	0	0	0	0	0	1,066	9,629	19,258
cInjJyo	573	0.0	861.4	1,716.3	0	0	0	0	1,060	3,667	9,629	14,447
cInjHoka	573	1,165.0	3,885.7	5,920.2	0	0	0	0	5,106	16,319	21,984	51,326
dInjHika	573	0.0	157.7	846.3	0	0	0	0	0	38	4,815	9,629
dInjJyo	573	0.0	83.2	315.2	0	0	0	0	89	277	787	4,815
dInjHoka	573	91.6	313.8	506.1	0	0	0	0	376	1,441	2,005	4,812



各項目のページへ:

- [1. 概況](#)
- [2. 入院](#)
- [3. 手術・処置](#)
- [4. 処方・注射](#)
- [5. 検査・画像](#)
- [6. 放治・リハ](#)
- [7. その他](#)
- [8. 診療密度](#)

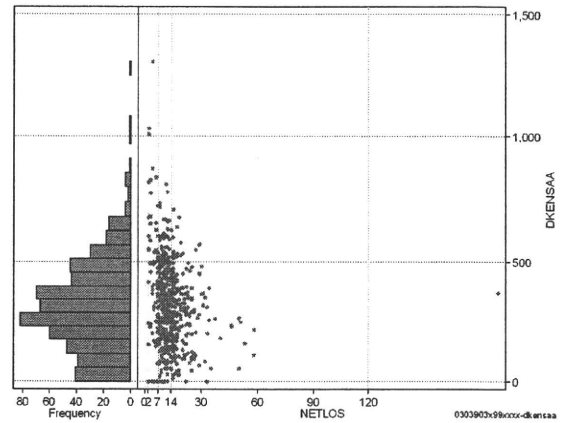
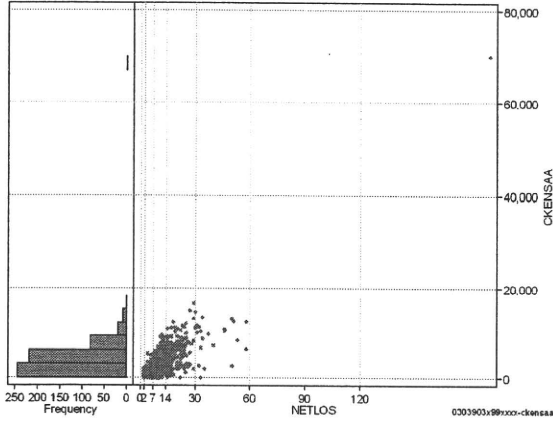
[一覧に戻る](#)

DPC6	入院目的	年齢等	手術	処置1	処置2	副傷病	重症度等	包括	点数<I	入院期間I	点数<II	入院期間II	点数≥II	特定入院期間
030390	3	x	99	x	x	x	x	○	3,249	7	2,462	14	2,093	23

検査(検査(薬剤・材料以外)+検査(薬剤・材料))

	N	Median	Mean	STD	Min	1%	5%	25%	75%	95%	99%	Max
cKENSAA	573	3,495.0	4,084.7	3,915.9	0	0	400	1,935	5,455	9,310	13,093	70,230
dKENSAA	573	299.6	315.9	184.2	0	0	31	185	429	631	823	1,311
cKensa	573	3,495.0	4,077.5	3,907.0	0	0	400	1,935	5,455	9,310	13,025	70,209
cKensam	573	0.0	7.1	47.9	0	0	0	0	0	12	313	620
dKensa	573	299.6	315.4	183.7	0	0	31	185	428	626	823	1,311
dKensam	573	0.0	0.6	4.5	0	0	0	0	0	1	18	80

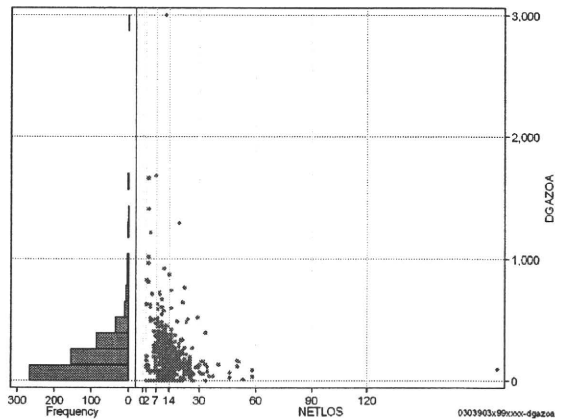
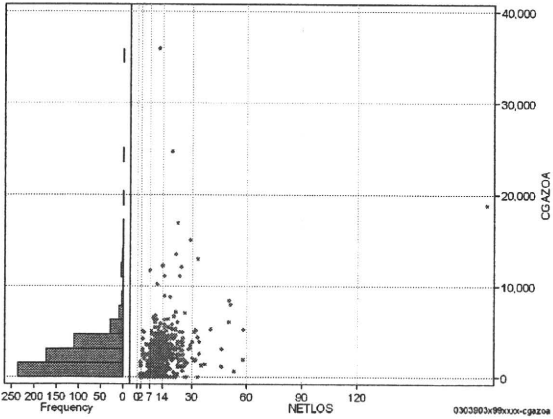
cKENSAA=cKENSAA+cKENSAm



画像診断(画像診断(薬剤・材料以外)+画像診断(薬剤・材料))

	N	Median	Mean	STD	Min	1%	5%	25%	75%	95%	99%	Max
cGAZOa	573	1,952.0	2,387.3	2,882.5	0	0	0	513	3,414	5,949	13,462	36,000
dGAZOa	573	146.7	196.9	241.6	0	0	0	50	269	572	1,218	3,000
cGAZO	573	1,662.0	1,663.0	1,525.5	0	0	0	451	2,428	3,802	6,491	17,626
cGAZOm	573	178.0	724.3	1,944.7	0	0	0	20	1,256	2,007	6,434	36,000
dGAZO	573	118.7	138.4	137.1	0	0	0	43	197	346	706	1,088
dGAZOm	573	13.6	58.4	156.4	0	0	0	2	77	203	503	3,000

cGAZOa=cGAZO+cGAZOm



各項目のページへ:

- [1. 概況](#)
- [2. 入院](#)
- [3. 手術・処置](#)
- [4. 処方・注射](#)
- [5. 検査・画像](#)
- [6. 放治・リハ](#)
- [7. その他](#)
- [8. 診療密度](#)

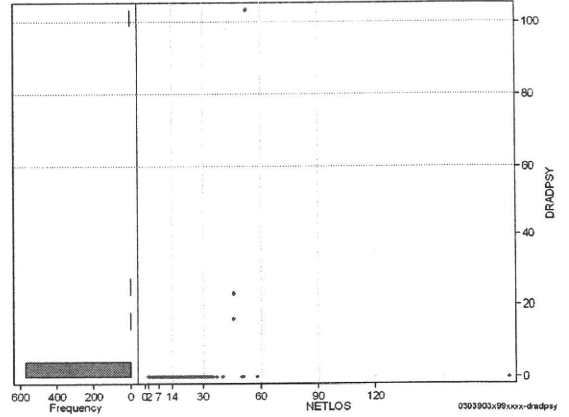
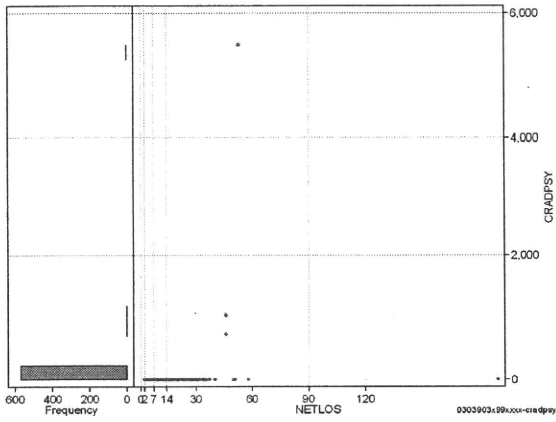
[一覧に戻る](#)

DPC6	入院目的	年齢等	手術	処置1	処置2	副傷病	重症度等	包括	点数<I	入院期間I	点数<II	入院期間II	点数≥II	特定入院期間
030390	3	x	99	x	x	x	x	○	3,249	7	2,462	14	2,093	23

その他放治等(リハビリ除く)(その他→リハビリ)

cRADPSY=cSONOTA+cREHAB

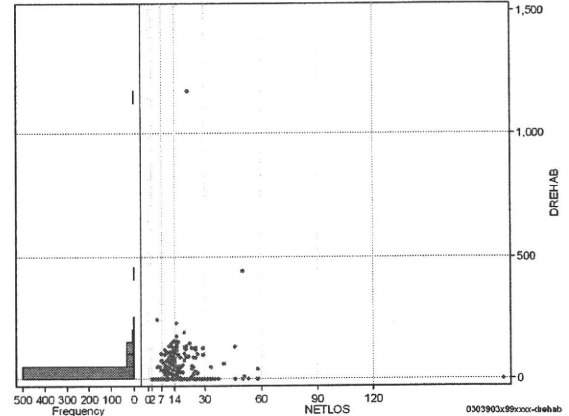
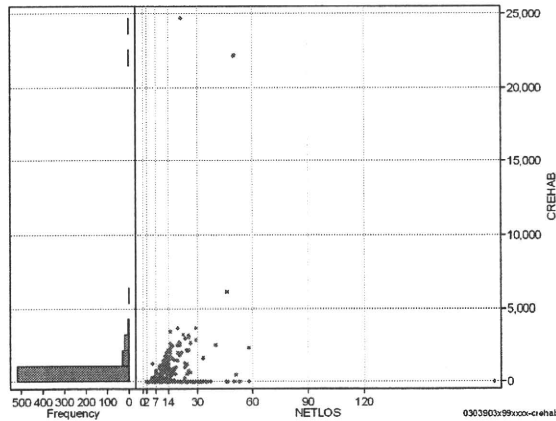
	N	Median	Mean	STD	Min	1%	5%	25%	75%	95%	99%	Max
cRADPSY	573	0.0	12.7	235.1	0	0	0	0	0	0	0	5,480
dRADPSY	573	0.0	0.2	4.5	0	0	0	0	0	0	0	103



リハビリ

cREHAB

	N	Median	Mean	STD	Min	1%	5%	25%	75%	95%	99%	Max
cRehab	573	0.0	339.6	1,529.7	0	0	0	0	0	1,980	3,460	24,690
dRehab	573	0.0	18.8	64.3	0	0	0	0	0	120	176	1,176



各項目のページへ:

[一覧に戻る](#)

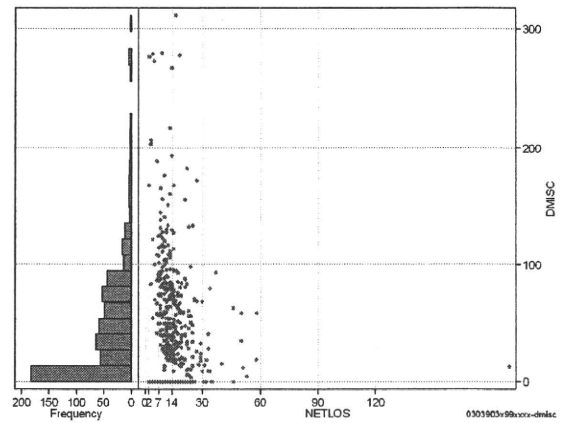
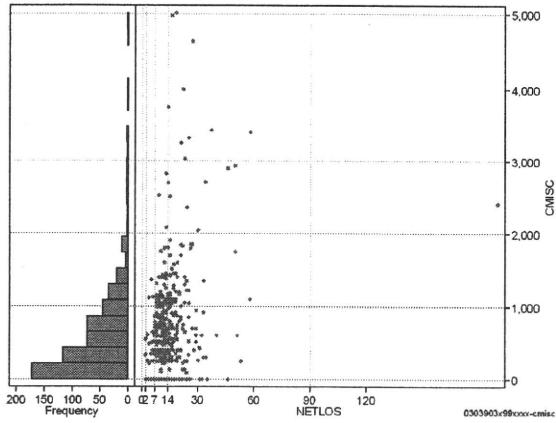
- [1. 概況](#)
- [2. 入院](#)
- [3. 手術・処置](#)
- [4. 処方・注射](#)
- [5. 検査・画像](#)
- [6. 放治・リハ](#)
- [7. その他](#)
- [8. 診療密度](#)

DPC6	入院目的	年齢等	手術	処置1	処置2	副傷病	重症度等	包括	点数<I	入院期間I	点数<II	入院期間II	点数≥II	特定入院期間
030390	3	x	99	x	x	x	x	○	3,249	7	2,462	14	2,093	23

諸項目(初診料+指導管理料+在宅医療)

cMISC=cSHOSIN+cSHIDO+cZAITAKU

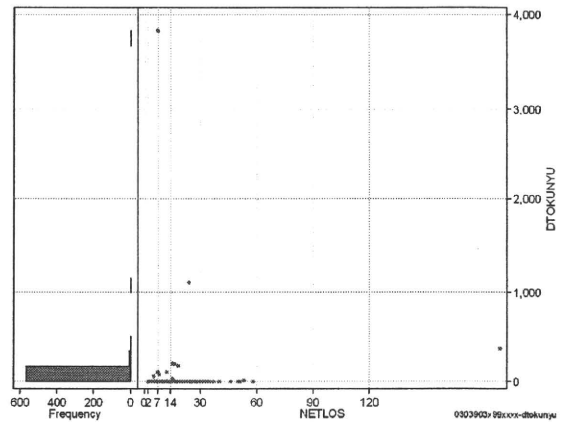
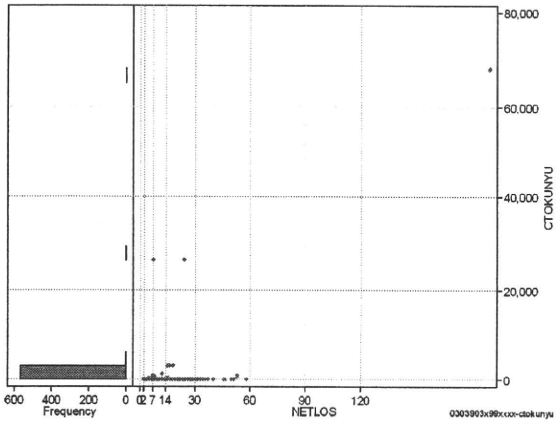
	N	Median	Mean	STD	Min	1%	5%	25%	75%	95%	99%	Max
cMISC	573	400.0	602.3	700.4	0	0	0	0	850	1,805	3,433	5,014
dMISC	573	38.5	46.6	50.0	0	0	0	0	73	131	274	311
cSHOSIN	573	0.0	145.9	212.8	0	0	0	0	250	550	730	880
cShido	573	350.0	389.4	484.4	0	0	0	0	700	1,220	1,960	4,980
cZaitak	573	0.0	67.0	402.3	0	0	0	0	0	0	2,579	4,507
dShosin	573	0.0	13.3	23.1	0	0	0	0	23	56	91	168
dShido	573	20.0	29.7	36.0	0	0	0	0	50	89	124	311
dZaitak	573	0.0	3.7	22.8	0	0	0	0	0	0	167	222



特定入院料

cTOKUNYU

	N	Median	Mean	STD	Min	1%	5%	25%	75%	95%	99%	Max
cTokuNyu	573	0.0	236.1	3,252.3	0	0	0	0	0	0	2,920	68,000
dTokuNyu	573	0.0	11.1	167.3	0	0	0	0	0	0	170	3,816



各項目のページへ:

[一覧に戻る](#)

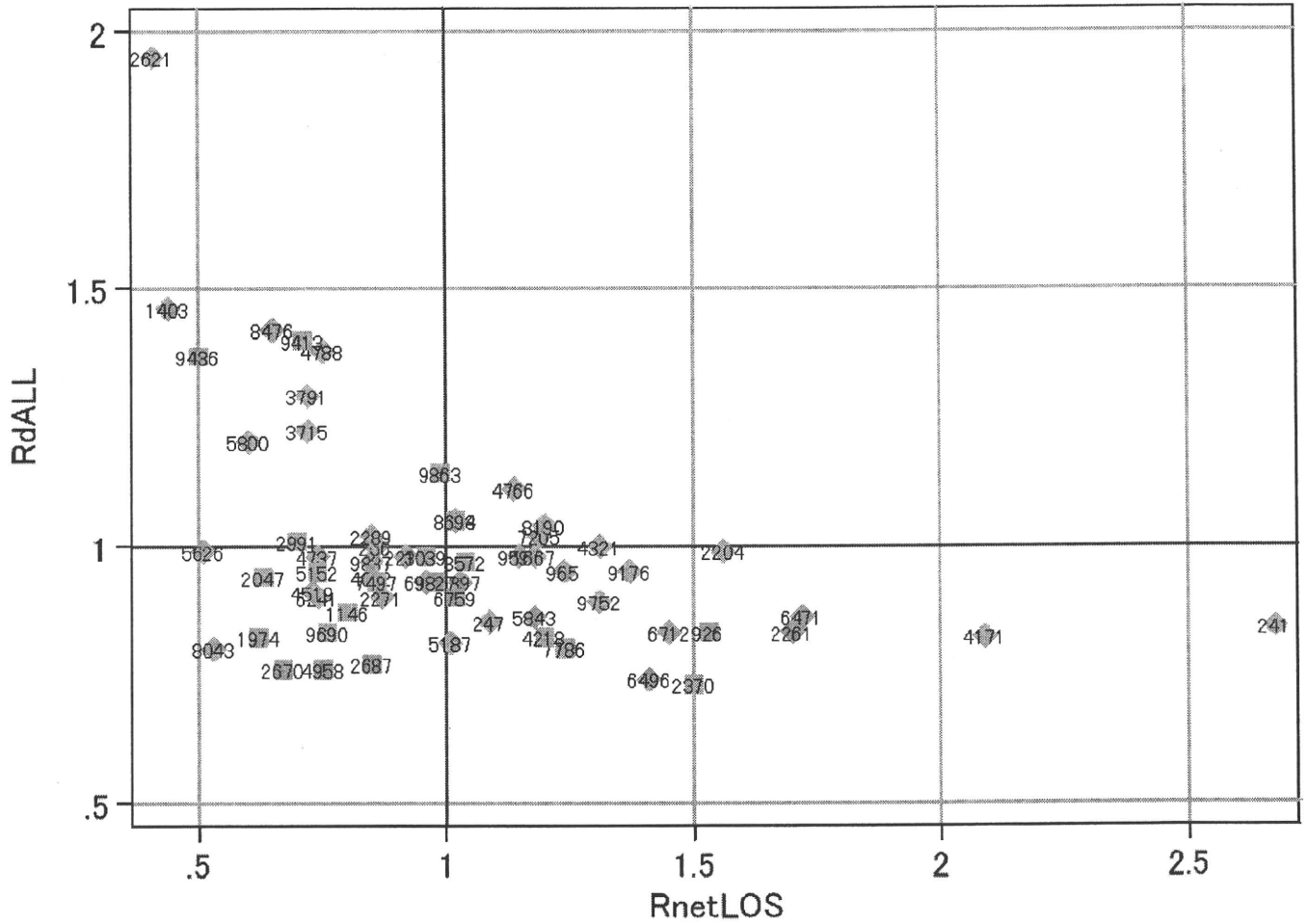
- [1. 概況](#)
- [2. 入院](#)
- [3. 手術・処置](#)
- [4. 処方・注射](#)
- [5. 検査・画像](#)
- [6. 放治・リハ](#)
- [7. その他](#)
- [8. 診療密度](#)

DPC6	入院目的	年齢等	手術	処置1	処置2	副傷病	重症度等	包括	点数<I	入院期間I	点数<II	入院期間II	点数≥II	特定入院期間
030390	3	x	99	x	x	x	x	○	3,249	7	2,462	14	2,093	23

施設別の診療密度

metLOS/rcALL

症例数合計	netLOSの平均	dALLの平均
573	13.8	3.418



0303903x99xxxx-densityA

各項目のページへ:

- [1. 概況](#)
- [2. 入院](#)
- [3. 手術・処置](#)
- [4. 処方・注射](#)
- [5. 検査・画像](#)
- [6. 放治・リハ](#)
- [7. その他](#)

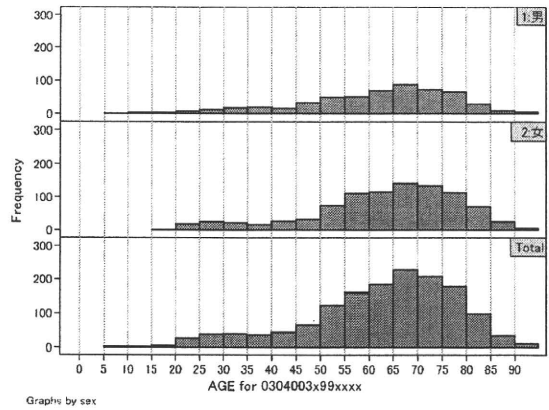
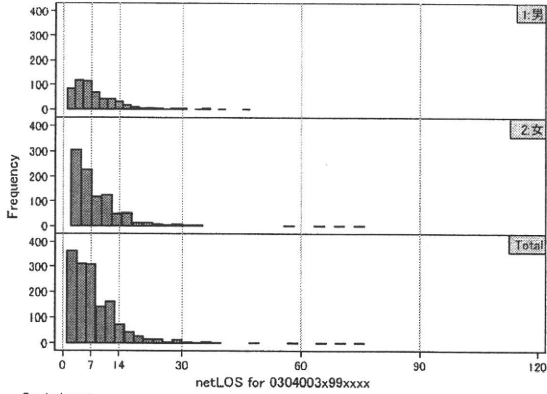
[一覧に戻る](#)

[8. 診療密度](#)

DPC6	入院目的	年齢等	手術	処置1	処置2	副傷病	重症度等	包括	点数<I	入院期間I	点数<II	入院期間II	点数≥II	特定入院期間
030400	3	x	99	x	x	x	x	○	2,979	5	2,202	9	1,872	16

性別・年齢・機関別基礎集計

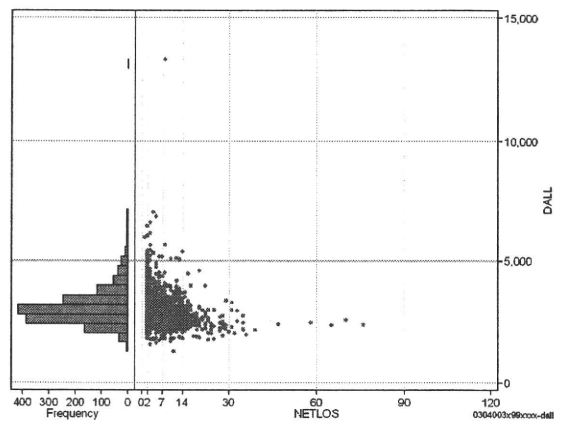
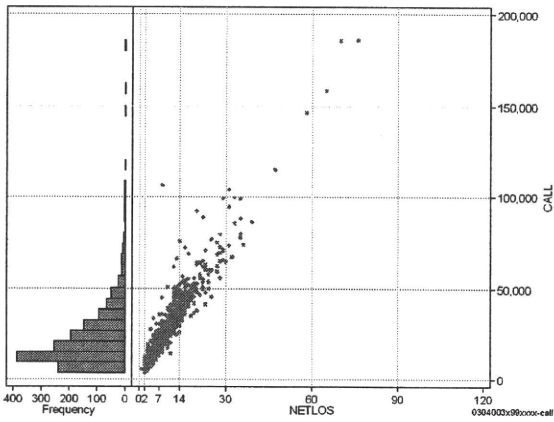
	N	Median	Mean	STD	Min	1%	5%	25%	75%	95%	99%	Max
netLOS	1,508	6.0	7.9	6.6	1	2	2	4	10	19	31	76



総点数の合計

	N	Median	Mean	STD	Min	1%	5%	25%	75%	95%	99%	Max
cAll	1,508	18,021.0	22,956.8	17,060.8	3,748	4,962	6,914	11,463	29,231	51,873	85,125	185,452
dAll	1,508	3,004.0	3,117.1	728.8	1,314	1,876	2,259	2,658	3,408	4,472	5,323	13,290

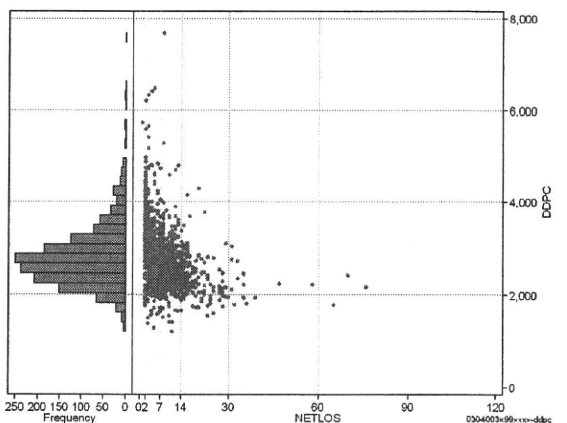
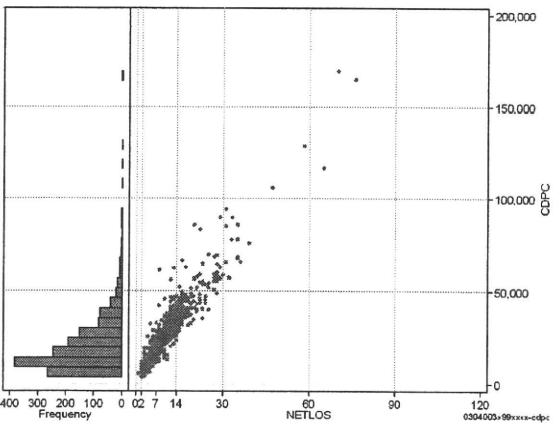
cALL/dALL



包括対象部分

	N	Median	Mean	STD	Min	1%	5%	25%	75%	95%	99%	Max
cDPC	1,508	16,165.0	20,571.0	15,029.4	3,536	4,376	6,352	10,351	26,263	46,033	69,495	169,466
dDPC	1,508	2,707.1	2,807.3	651.1	1,207	1,656	1,980	2,380	3,087	4,029	4,801	7,677

cDPC/dDPC



各項目のページへ:

- 1. 概況
- 2. 入院
- 3. 手術・処置
- 4. 処方・注射
- 5. 検査・画像
- 6. 放治・リハ
- 7. その他
- 8. 診療密度

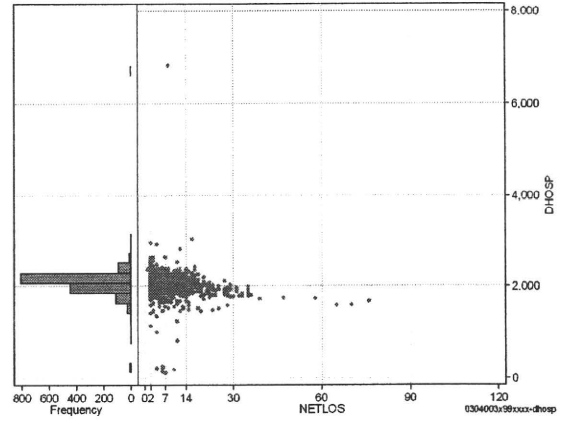
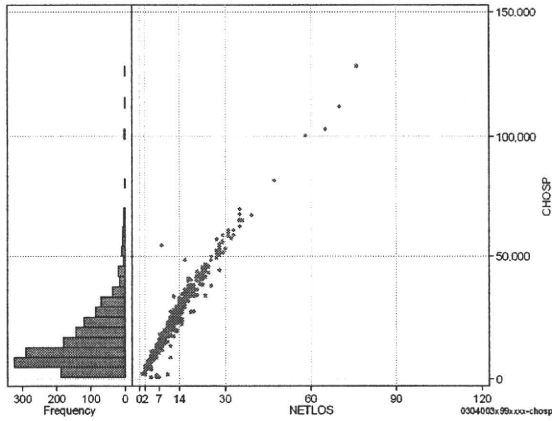
[一覧に戻る](#)

DPC6	入院目的	年齢等	手術	処置1	処置2	副傷病	重症度等	包括	点数<I	入院期間I	点数<II	入院期間II	点数≥II	特定入院期間
030400	3	x	99	x	x	x	x	○	2,979	5	2,202	9	1,872	16

入院日数依存部分(入院管理料+加算+入院時食事療養等+調剤+調期)

cHOSP=cNYUIN+cSHOKUJI+cRxCHO+cRxCHOKI

	N	Median	Mean	STD	Min	1%	5%	25%	75%	95%	99%	Max
cHOSP	1,508	12,590.5	16,084.0	12,385.2	868	3,462	4,006	7,266	21,477	37,590	58,838	127,801
dHOSP	1,508	2,105.1	2,070.5	248.2	124	1,472	1,775	1,973	2,172	2,316	2,511	6,808
cNyuin	1,508	11,178.0	14,240.9	10,789.3	0	3,322	3,636	6,583	19,090	33,254	50,411	109,253
cShokuji	1,508	13,020.0	17,827.6	16,219.4	0	0	2,170	6,635	23,600	47,750	79,500	180,860
cRxCho	1,508	28.0	41.5	46.9	0	0	0	14	56	119	203	491
cRxChoKi	1,508	0.0	18.9	23.8	0	0	0	0	42	42	84	84
dNyuin	1,508	1,873.9	1,846.0	235.2	0	1,248	1,553	1,743	1,939	2,068	2,299	5,983
dShokuji	1,508	2,156.9	2,158.9	627.7	0	0	1,085	1,928	2,470	2,983	3,300	9,170
dRxCho	1,508	5.6	4.8	3.5	0	0	0	3	7	7	7	98
dRxChoKi	1,508	0.0	3.7	5.8	0	0	0	0	6	21	21	28



各項目のページへ:

- [1. 概況](#)
- [2. 入院](#)
- [3. 手術・処置](#)
- [4. 処方・注射](#)
- [5. 検査・画像](#)
- [6. 放治・リハ](#)
- [7. その他](#)
- [8. 診療密度](#)

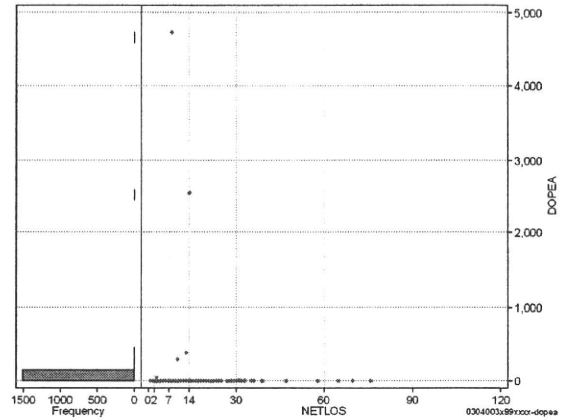
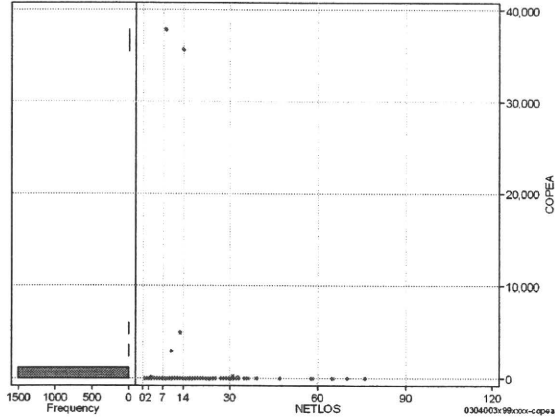
[一覧に戻る](#)

DPC6	入院目的	年齢等	手術	処置1	処置2	副傷病	重症度等	包括	点数<I	入院期間I	点数<II	入院期間II	点数≥II	特定入院期間
030400	3	x	99	x	x	x	x	○	2,979	5	2,202	9	1,872	16

手術(手術(薬剤・材料以外)+手術(薬剤・材料))

cOPEa=cOPE+cOPEm

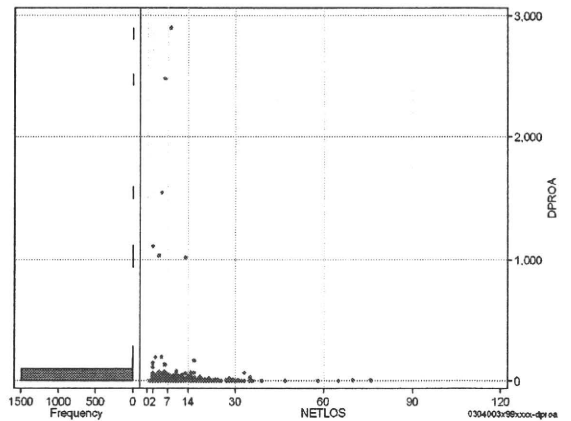
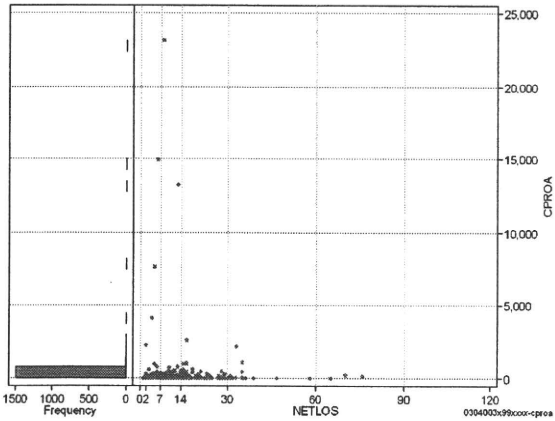
	N	Median	Mean	STD	Min	1%	5%	25%	75%	95%	99%	Max
cOPEa	1,508	0.0	54.3	1,344.8	0	0	0	0	0	0	0	37,829
dOPEa	1,508	0.0	5.3	138.7	0	0	0	0	0	0	0	4,729
cOpe	1,508	0.0	47.1	1,156.0	0	0	0	0	0	0	0	31,830
cOpem	1,508	0.0	7.2	196.5	0	0	0	0	0	0	0	6,649
dOpe	1,508	0.0	4.5	116.8	0	0	0	0	0	0	0	3,898
dOpem	1,508	0.0	0.8	22.5	0	0	0	0	0	0	0	831



処置(処置(薬剤・材料以外)+処置(薬剤・材料))

cPROa=cPRO+cPROm

	N	Median	Mean	STD	Min	1%	5%	25%	75%	95%	99%	Max
cPROa	1,508	0.0	71.9	831.7	0	0	0	0	0	140	725	23,219
dPROa	1,508	0.0	10.0	116.6	0	0	0	0	0	23	68	2,902
cPro	1,508	0.0	43.9	595.6	-61	0	0	0	0	100	425	20,000
cProm	1,508	0.0	28.0	323.5	0	0	0	0	0	85	272	9,807
dPro	1,508	0.0	5.5	75.5	-6	0	0	0	0	14	54	2,500
dProm	1,508	0.0	4.5	57.2	0	0	0	0	0	9	34	1,635



各項目のページへ:

- 1. 概況
- 2. 入院
- 3. 手術・処置
- 4. 処方・注射
- 5. 検査・画像
- 6. 放治・リハ
- 7. その他
- 8. 診療密度

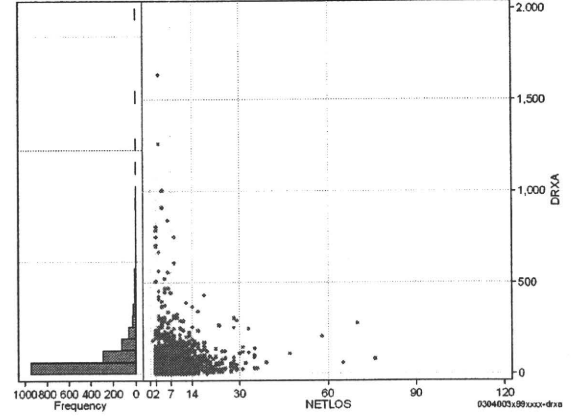
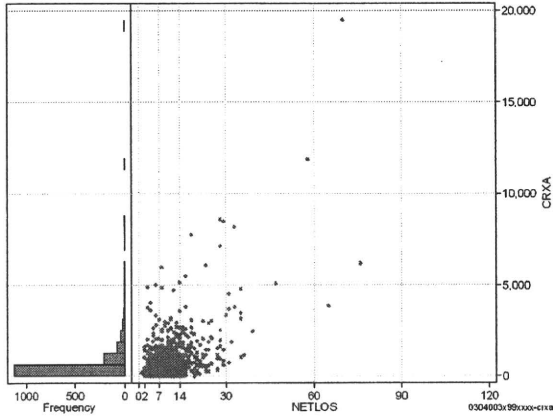
[一覧に戻る](#)

DPC6	入院目的	年齢等	手術	処置1	処置2	副傷病	重症度等	包括	点数<I	入院期間I	点数<II	入院期間II	点数≥II	特定入院期間
030400	3	x	99	x	x	x	x	○	2,979	5	2,202	9	1,872	16

処方(内服+頓服+外用+麻薬)

cRXa=cRxNAI+cRxTON+cRxGAI+cRxMADO

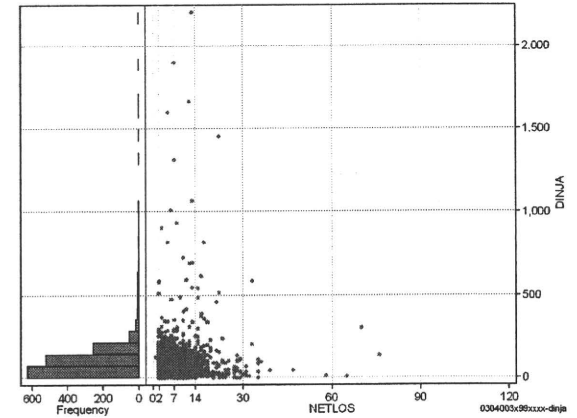
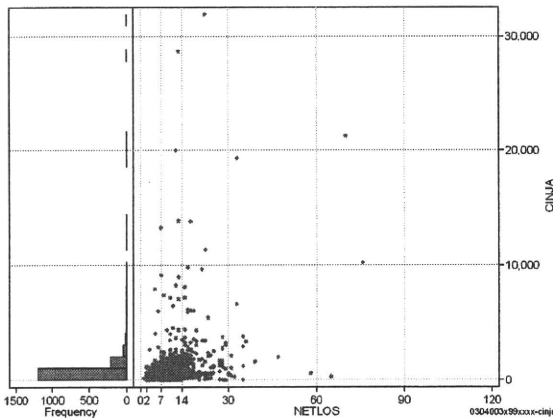
	N	Median	Mean	STD	Min	1%	5%	25%	75%	95%	99%	Max
cRXa	1,508	201.5	554.4	1,058.2	0	0	0	48	652	2,080	4,867	19,471
dRxa	1,508	33.3	66.0	108.7	0	0	0	11	81	225	508	1,629
cRxNai	1,508	175.0	506.2	945.4	0	0	0	40	585	1,993	4,684	12,771
cRxTon	1,508	0.0	9.2	33.2	0	0	0	0	3	50	119	645
cRxGai	1,508	0.0	37.4	200.2	0	0	0	0	17	194	473	6,658
cRxMado	1,508	0.0	1.7	5.2	0	0	0	0	0	10	22	77
dRxNai	1,508	28.0	60.8	105.5	0	0	0	8	73	209	482	1,629
dRxTon	1,508	0.0	1.3	6.5	0	0	0	0	0	7	14	161
dRxGai	1,508	0.0	3.7	12.1	0	0	0	0	2	21	49	210
dRxMado	1,508	0.0	0.2	0.5	0	0	0	0	0	1	1	7



注射(皮下筋肉内+静脈内+注射その他)

cINJa=cInjHIKA+cInjJYO+cInjHOKA

	N	Median	Mean	STD	Min	1%	5%	25%	75%	95%	99%	Max
cINJa	1,508	464.0	861.4	1,845.1	0	0	38	246	891	2,369	8,173	31,961
dInja	1,508	87.1	110.1	140.4	0	0	7	47	140	239	616	2,207
cInjHika	1,508	0.0	8.7	78.9	0	0	0	0	0	12	241	2,236
cInjJyo	1,508	0.0	160.8	790.0	0	0	0	0	57	784	2,240	18,472
cInjHoka	1,508	366.5	691.9	1,615.6	0	0	0	159	725	1,955	6,509	31,961
dInjHika	1,508	0.0	1.3	16.7	0	0	0	0	0	2	16	569
dInjJyo	1,508	0.0	15.0	53.6	0	0	0	0	11	71	159	968
dInjHoka	1,508	71.3	93.9	133.3	0	0	0	30	126	218	545	2,207



各項目のページへ:

- 1. 概況
- 2. 入院
- 3. 手術・処置
- 4. 処方・注射
- 5. 検査・画像
- 6. 放治・リハ
- 7. その他
- 8. 診療密度

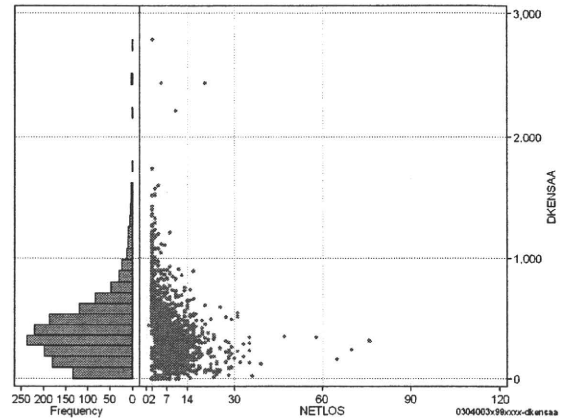
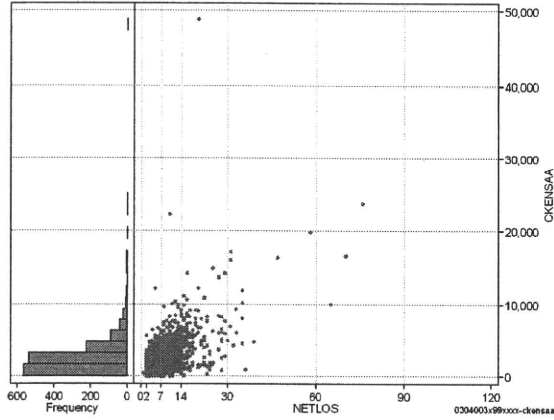
[一覧に戻る](#)

DPC6	入院目的	年齢等	手術	処置1	処置2	副傷病	重症度等	包括	点数<I	入院期間I	点数<II	入院期間II	点数≥II	特定入院期間
030400	3	x	99	x	x	x	x	○	2,979	5	2,202	9	1,872	16

検査(検査(薬剤・材料以外)+検査(薬剤・材料))

	N	Median	Mean	STD	Min	1%	5%	25%	75%	95%	99%	Max
cKENSa	1,508	1,949.5	2,638.9	2,588.6	0	0	300	1,283	3,280	6,676	11,175	48,858
dKENSa	1,508	361.5	400.1	280.9	0	0	43	203	524	894	1,287	2,790
cKensa	1,508	1,947.5	2,594.7	2,242.8	0	0	300	1,283	3,280	6,625	10,825	23,722
cKensam	1,508	0.0	44.2	910.6	0	0	0	0	0	11	340	33,407
dKensa	1,508	361.1	396.3	268.2	0	0	43	203	522	880	1,270	2,790
dKensam	1,508	0.0	3.8	54.2	0	0	0	0	0	1	67	1,670

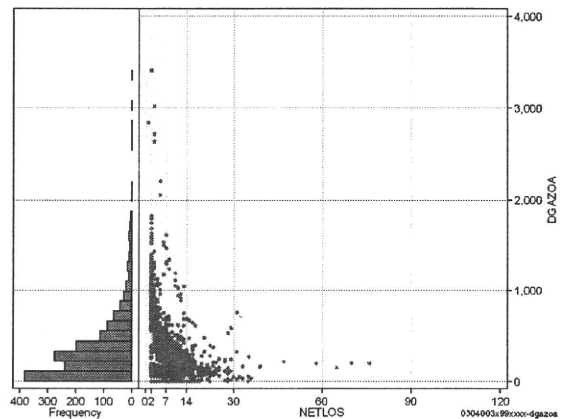
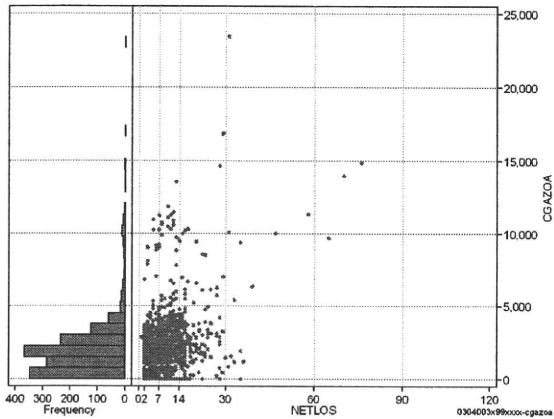
cKENSa=cKENSa+cKENSAm



画像診断(画像診断(薬剤・材料以外)+画像診断(薬剤・材料))

	N	Median	Mean	STD	Min	1%	5%	25%	75%	95%	99%	Max
cGAZOa	1,508	1,750.0	2,054.0	2,049.6	0	0	0	1,097	2,625	5,030	10,658	23,431
dGAZOa	1,508	270.7	351.4	361.3	0	0	0	108	468	1,022	1,630	3,413
cGAZO	1,508	1,608.5	1,670.0	1,279.8	0	0	0	884	2,278	3,722	5,654	11,454
cGAZOm	1,508	107.0	384.1	988.3	0	0	0	26	264	1,758	5,382	11,977
dGAZO	1,508	236.4	300.1	292.9	0	0	0	93	399	831	1,413	2,443
dGAZOm	1,508	18.0	51.3	130.5	0	0	0	3	45	190	659	2,113

cGAZOa=cGAZO+cGAZOm



各項目のページへ:

- [1. 概況](#)
- [2. 入院](#)
- [3. 手術・処置](#)
- [4. 処方・注射](#)
- [5. 検査・画像](#)
- [6. 放治・リハ](#)
- [7. その他](#)
- [8. 診療密度](#)

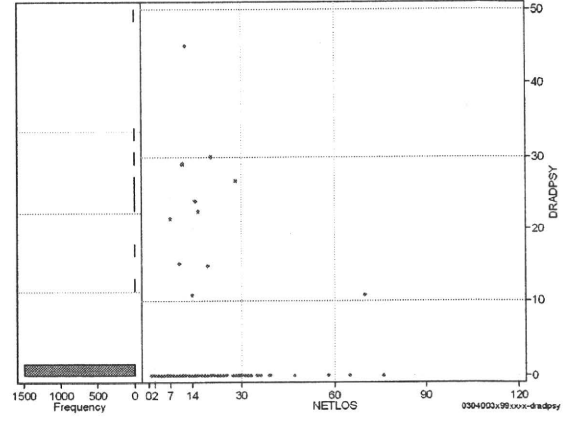
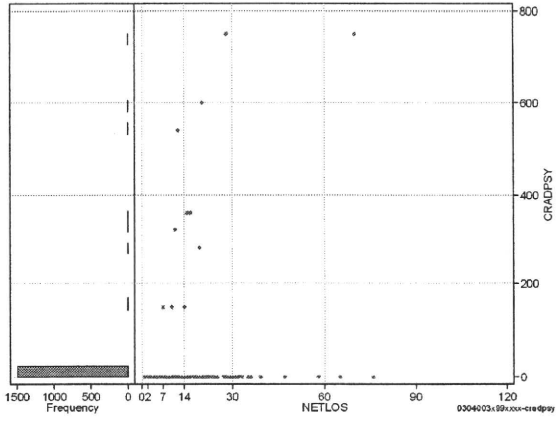
[一覧に戻る](#)

DPC6	入院目的	年齢等	手術	処置1	処置2	副傷病	重症度等	包括	点数<I	入院期間I	点数<II	入院期間II	点数≥II	特定入院期間
030400	3	x	99	x	x	x	x	○	2,979	5	2,202	9	1,872	16

その他放治等(リハビリ除く)(その他-リハビリ)

cRADPSY=cSONOTA-cREHAB

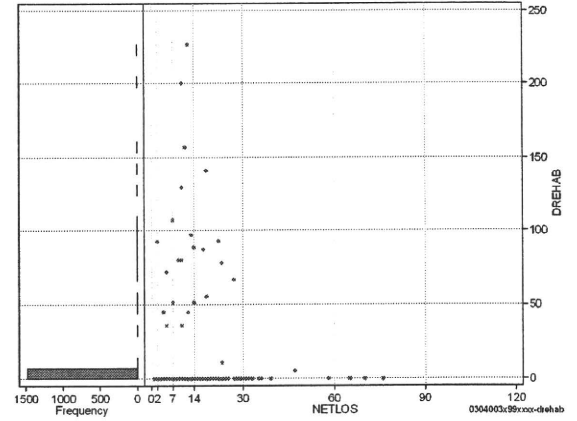
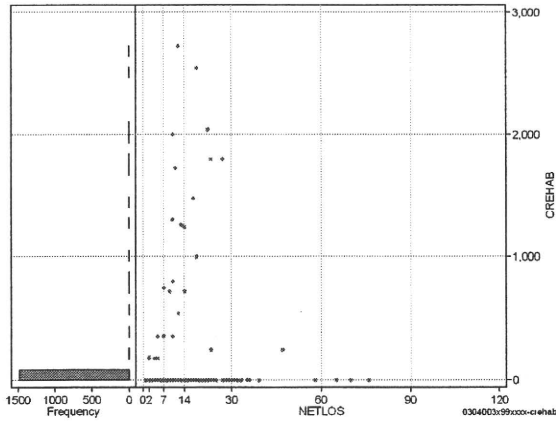
	N	Median	Mean	STD	Min	1%	5%	25%	75%	95%	99%	Max
cRADPSY	1,508	0.0	3.0	39.0	0	0	0	0	0	0	0	750
dRADPSY	1,508	0.0	0.2	2.2	0	0	0	0	0	0	0	45



リハビリ

cREHAB

	N	Median	Mean	STD	Min	1%	5%	25%	75%	95%	99%	Max
cRehab	1,508	0.0	17.6	167.3	0	0	0	0	0	0	720	2,720
dRehab	1,508	0.0	1.4	12.8	0	0	0	0	0	0	67	227



各項目のページへ:

[一覧に戻る](#)

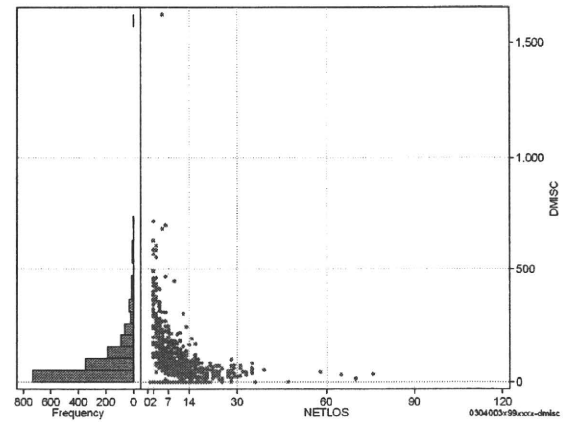
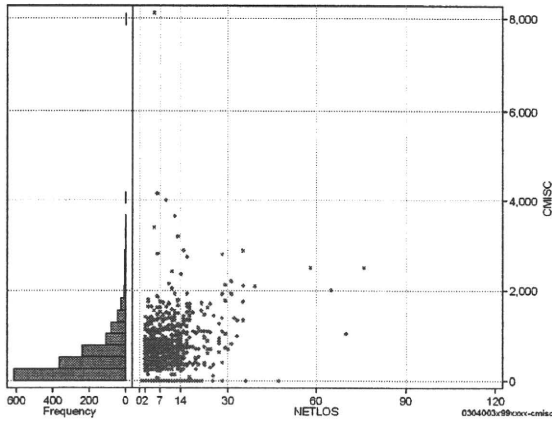
- [1. 概況](#)
- [2. 入院](#)
- [3. 手術・処置](#)
- [4. 処方・注射](#)
- [5. 検査・画像](#)
- [6. 放治・リハ](#)
- [7. その他](#)
- [8. 診療密度](#)

DPC6	入院目的	年齢等	手術	処置1	処置2	副傷病	重症度等	包括	点数<I	入院期間I	点数<II	入院期間II	点数≥II	特定入院期間
030400	3	x	99	x	x	x	x	○	2,979	5	2,202	9	1,872	16

諸項目(初診料+指導管理料+在宅医療)

cMISC=cSHOSIN+cSHIDO+cZAITAKU

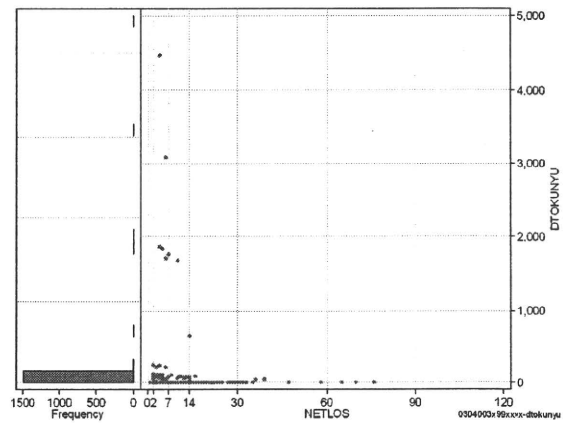
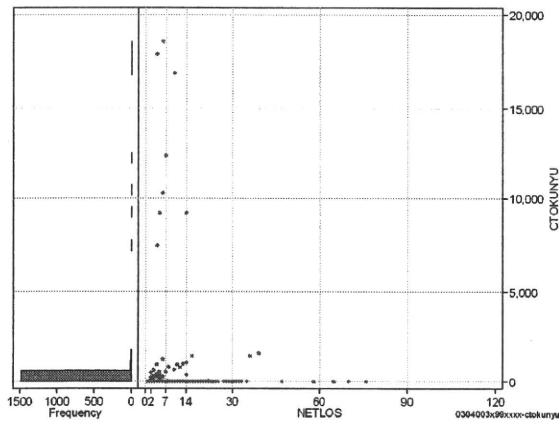
	N	Median	Mean	STD	Min	1%	5%	25%	75%	95%	99%	Max
cMISC	1,508	350.0	479.3	548.1	0	0	0	0	730	1,400	2,200	8,110
dMISC	1,508	57.1	83.0	109.5	0	0	0	0	119	293	462	1,622
cSHOSIN	1,508	0.0	186.4	252.0	0	0	0	0	335	730	880	1,460
cShido	1,508	0.0	264.6	375.0	0	0	0	0	400	1,000	1,550	2,820
cZaitak	1,508	0.0	28.3	314.4	0	0	0	0	0	0	1,135	8,110
dShosin	1,508	0.0	42.4	72.1	0	0	0	0	63	192	365	490
dShido	1,508	0.0	36.9	56.9	0	0	0	0	61	141	260	467
dZaitak	1,508	0.0	3.6	51.1	0	0	0	0	0	0	87	1,622



特定入院料

cTOKUNYU

	N	Median	Mean	STD	Min	1%	5%	25%	75%	95%	99%	Max
cTokuNyu	1,508	0.0	89.1	1,010.8	0	0	0	0	0	0	942	18,510
dTokuNyu	1,508	0.0	15.0	179.7	0	0	0	0	0	0	115	4,453



各項目のページへ:

- [1. 概況](#)
- [2. 入院](#)
- [3. 手術・処置](#)
- [4. 処方・注射](#)
- [5. 検査・画像](#)
- [6. 放治・リハ](#)
- [7. その他](#)
- [8. 診療密度](#)

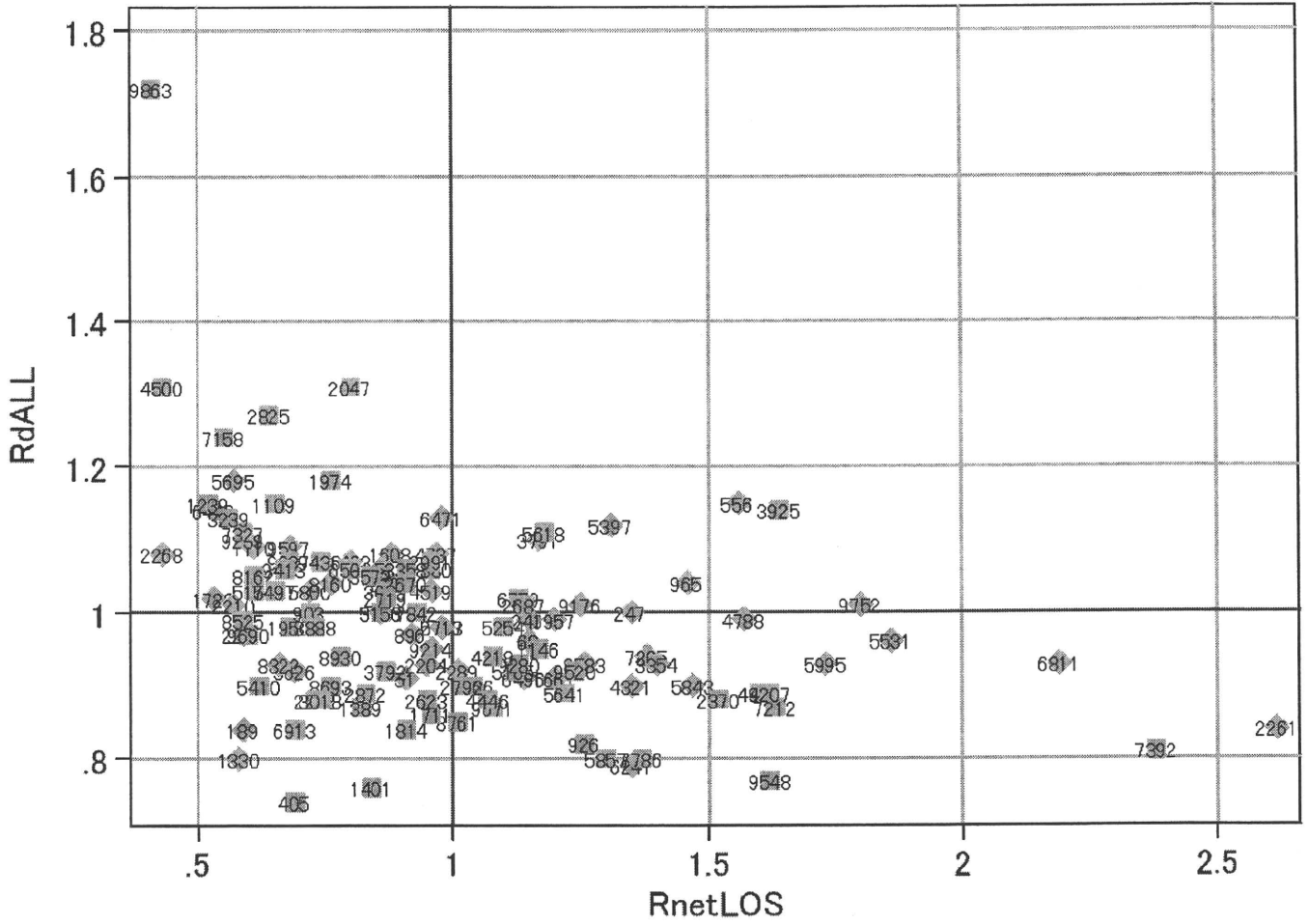
[一覧に戻る](#)

DPC6	入院目的	年齢等	手術	処置1	処置2	副傷病	重症度等	包括	点数<I	入院期間I	点数<II	入院期間II	点数≥II	特定入院期間
030400	3	x	99	x	x	x	x	○	2,979	5	2,202	9	1,872	16

施設別の診療密度

metLOS/rcALL

症例数合計	netLOSの平均	dALLの平均
1508	7.9	3,117



0304003x99xxxx-densityA

各項目のページへ:

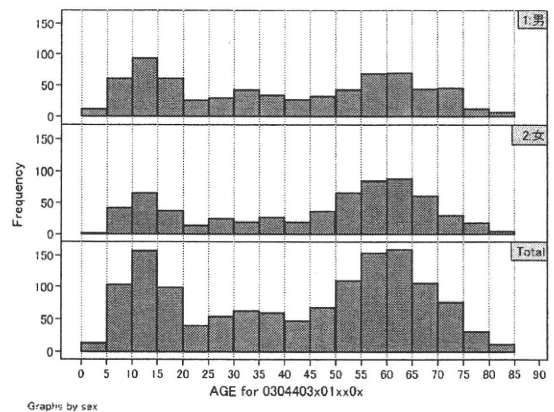
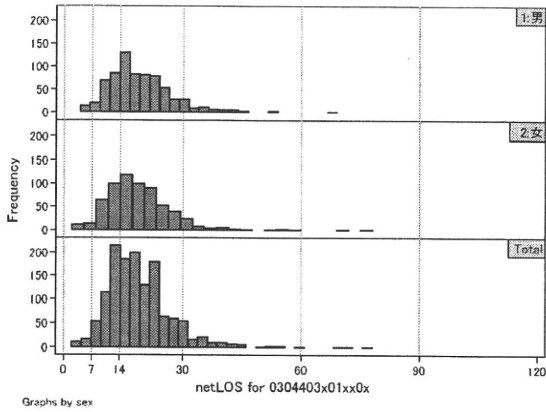
- [1. 概況](#)
- [2. 入院](#)
- [3. 手術・処置](#)
- [4. 処方・注射](#)
- [5. 検査・画像](#)
- [6. 放治・リハ](#)
- [7. その他](#)
- [8. 診療密度](#)

[一覧に戻る](#)

DPC6	入院目的	年齢等	手術	処置1	処置2	副傷病	重症度等	包括	点数<I	入院期間I	点数<II	入院期間II	点数≥II	特定入院期間
030440	3	x	01	x	x	0	x	○	2,394	10	1,770	19	1,505	29

性別・年齢、機関別基礎集計

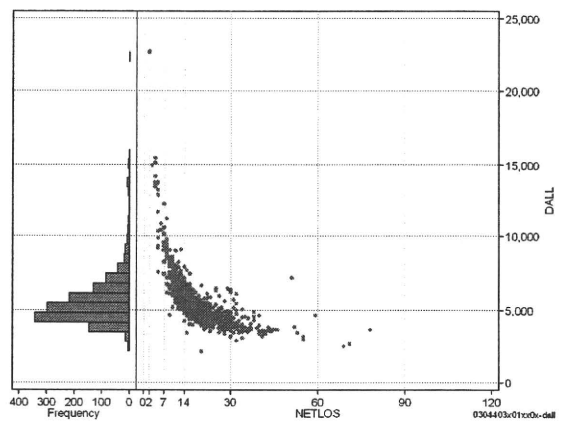
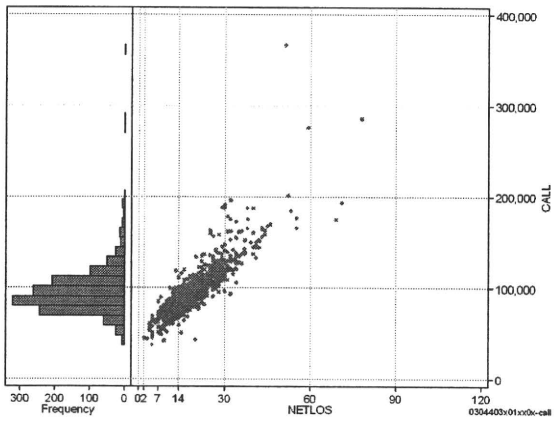
	N	Median	Mean	STD	Min	1%	5%	25%	75%	95%	99%	Max
netLOS	1,349	18.0	18.8	7.9	2	5	9	13	23	32	43	78



総点数の合計

	N	Median	Mean	STD	Min	1%	5%	25%	75%	95%	99%	Max
cAll	1,349	91,541.0	95,256.4	24,212.0	37,851	51,868	66,227	80,400	105,481	135,571	176,110	366,322
dAll	1,349	5,158.4	5,539.2	1,641.1	2,184	3,475	3,820	4,539	6,106	8,141	13,245	22,670

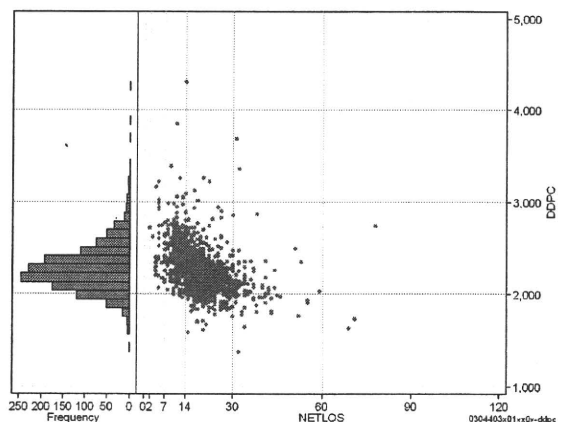
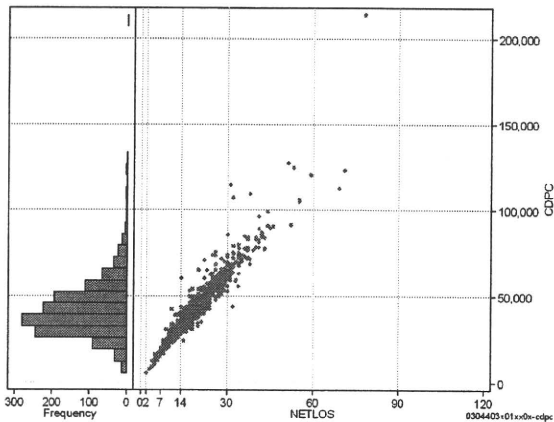
cALL/dALL



包括対象部分

	N	Median	Mean	STD	Min	1%	5%	25%	75%	95%	99%	Max
cDPC	1,349	39,412.0	41,999.6	16,300.2	5,446	11,994	21,332	31,293	49,901	70,032	91,744	213,792
dDPC	1,349	2,249.9	2,275.9	254.7	1,371	1,776	1,927	2,118	2,395	2,718	3,046	4,312

cDPC/dDPC



各項目のページへ:

- [1. 概況](#)
- [2. 入院](#)
- [3. 手術・処置](#)
- [4. 処方・注射](#)
- [5. 検査・画像](#)
- [6. 放治・リハ](#)
- [7. その他](#)
- [8. 診療密度](#)

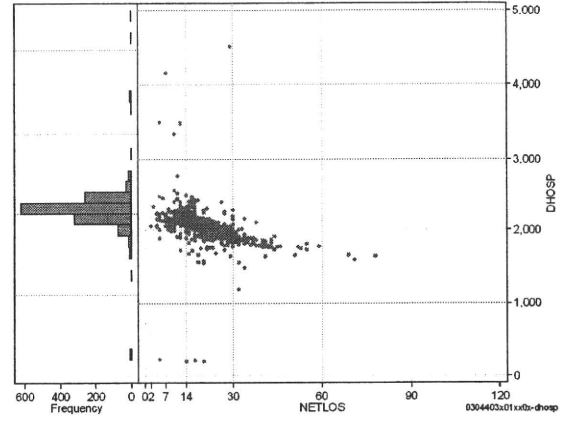
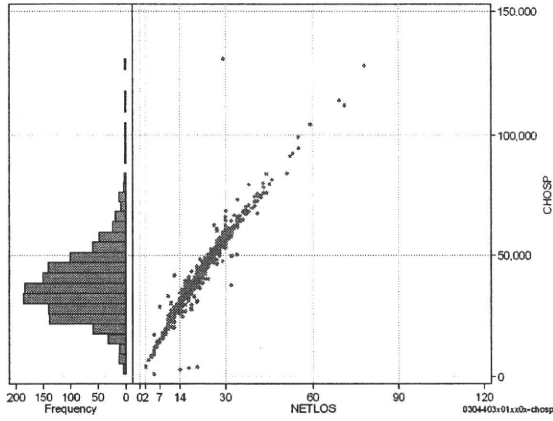
[一覧に戻る](#)

DPC6	入院目的	年齢等	手術	処置1	処置2	副傷病	重症度等	包括	点数<I	入院期間I	点数<II	入院期間II	点数≥II	特定入院期間
030440	3	x	01	x	x	0	x	○	2,394	10	1,770	19	1,505	29

入院日数依存部分(入院管理料・加算+入院時食事療養等+調剤+調期)

cHOSP=cNYUIN+cSHOKUJI+cRxCHO+cRxCHOKI

	N	Median	Mean	STD	Min	1%	5%	25%	75%	95%	99%	Max
cHOSP	1,349	36,569.0	38,014.3	14,054.0	1,134	8,876	18,986	28,434	45,211	61,021	79,750	130,424
dHOSP	1,349	2,072.2	2,058.1	202.6	203	1,639	1,829	1,974	2,138	2,245	2,445	4,497
cNyuin	1,349	32,612.0	33,613.6	11,994.7	0	7,682	17,100	25,178	40,277	53,974	68,934	111,114
cShokuji	1,349	39,710.0	42,862.5	29,208.6	0	8,680	17,560	28,210	52,080	78,300	116,150	800,510
cRxCho	1,349	70.0	85.0	52.8	0	7	21	49	112	182	266	490
cRxChoKi	1,349	42.0	29.4	30.6	0	0	0	0	42	84	84	168
dNyuin	1,349	1,840.8	1,824.8	164.8	0	1,389	1,611	1,747	1,921	2,025	2,144	2,541
dShokuji	1,349	2,120.0	2,271.4	1,149.2	0	1,666	1,897	2,025	2,200	2,900	2,998	27,604
dRxCho	1,349	4.7	4.5	1.8	0	1	2	3	6	7	7	7
dRxChoKi	1,349	1.6	1.6	1.8	0	0	0	0	3	5	7	11



各項目のページへ:

[一覧に戻る](#)

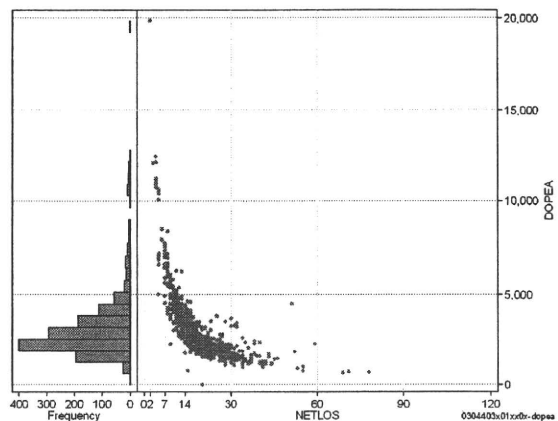
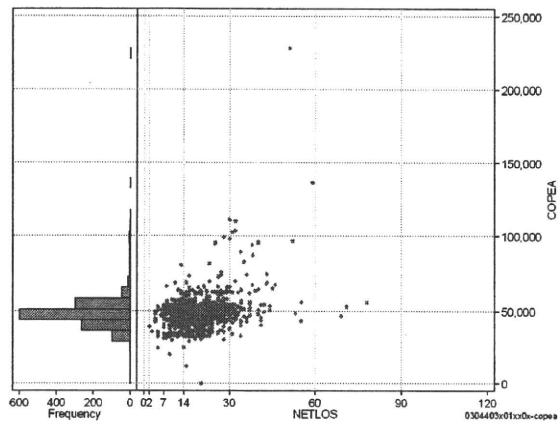
- [1. 概況](#)
- [2. 入院](#)
- [3. 手術・処置](#)
- [4. 処方・注射](#)
- [5. 検査・画像](#)
- [6. 放治・リハ](#)
- [7. その他](#)
- [8. 診療密度](#)

DPC6	入院目的	年齢等	手術	処置1	処置2	副傷病	重症度等	包括	点数<I	入院期間I	点数<II	入院期間II	点数≥II	特定入院期間
030440	3	x	01	x	x	0	x	○	2,394	10	1,770	19	1,505	29

手術(手術(薬剤・材料以外)+手術(薬剤・材料))

	N	Median	Mean	STD	Min	1%	5%	25%	75%	95%	99%	Max
cOPEa	1,349	47,538.0	48,395.0	10,407.2	0	32,785	34,884	43,801	52,031	62,364	89,546	228,024
dOPEa	1,349	2,638.8	3,002.0	1,502.1	0	1,110	1,523	2,117	3,486	5,349	10,473	19,841
cOpe	1,349	43,230.0	44,341.5	8,589.5	0	30,310	32,900	40,780	47,880	56,980	84,810	137,330
cOpem	1,349	3,628.0	4,053.5	3,248.2	0	78	1,283	2,797	4,687	7,717	11,128	90,694
dOpe	1,349	2,437.1	2,756.2	1,379.8	0	1,007	1,401	1,938	3,187	4,908	9,696	18,135
dOpem	1,349	206.6	245.9	195.7	0	5	67	145	293	565	830	4,363

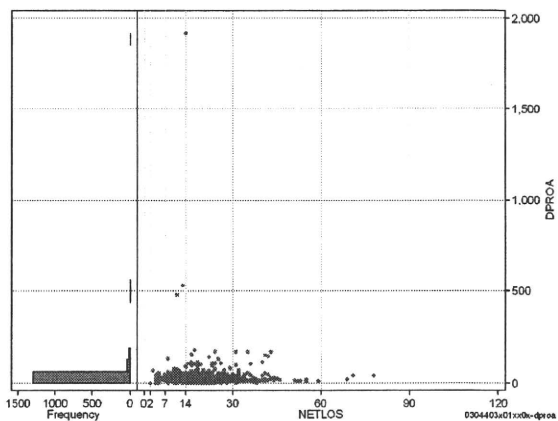
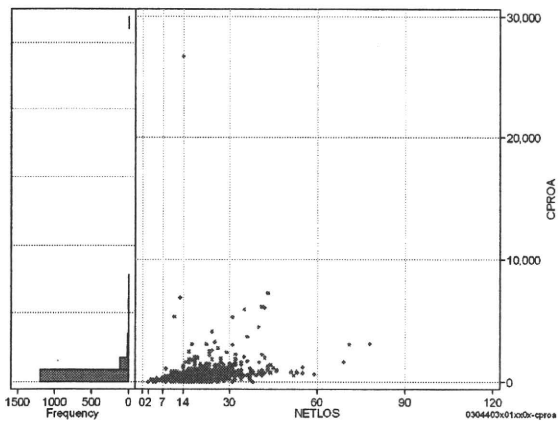
cOPEa=cOPE+cOPEm



処置(処置(薬剤・材料以外)+処置(薬剤・材料))

	N	Median	Mean	STD	Min	1%	5%	25%	75%	95%	99%	Max
cPROa	1,349	570.0	634.3	910.6	0	0	88	378	696	1,240	3,010	26,856
dPROa	1,349	31.1	34.7	57.6	0	0	5	24	39	58	129	1,918
cPro	1,349	504.0	496.0	404.0	0	0	42	336	594	876	1,563	10,848
cProm	1,349	41.0	138.3	573.0	0	0	0	11	118	397	1,525	16,008
dPro	1,349	27.2	27.3	24.1	0	0	2	20	33	47	68	775
dProm	1,349	2.4	7.3	37.4	0	0	0	1	7	24	62	1,143

cPROa=cPRO+cPROm



各項目のページへ:

- [1. 概況](#)
- [2. 入院](#)
- [3. 手術・処置](#)
- [4. 処方・注射](#)
- [5. 検査・画像](#)
- [6. 放治・リハ](#)
- [7. その他](#)
- [8. 診療密度](#)

[一覧に戻る](#)

