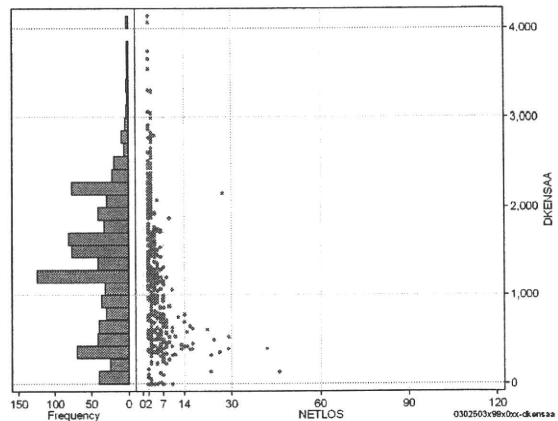
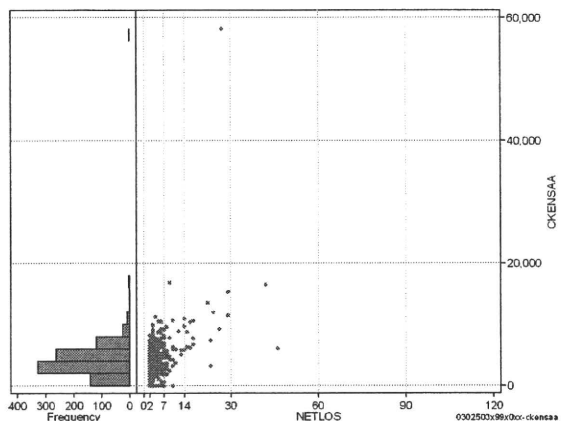


DPC6	入院目的	年齢等	手術	処置1	処置2	副傷病	重症度等	包括	点数<I	入院期間I	点数<II	入院期間II	点数≥II	特定入院期間
030250	3	x	99	x	0	x	x	○	3,619	3	2,675	5	2,274	5

検査(検査(薬剤・材料以外)+検査(薬剤・材料))

cKENSAa=cKENSA+cKENSAm

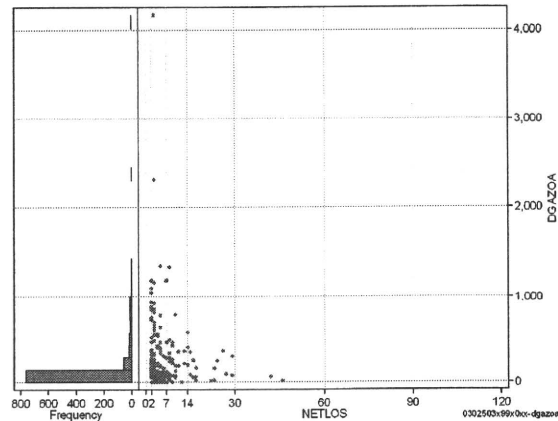
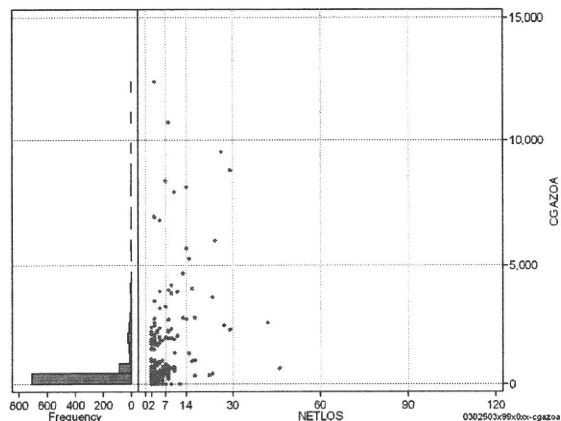
	N	Median	Mean	STD	Min	1%	5%	25%	75%	95%	99%	Max
cKENSAa	891	3,762.0	4,078.7	2,930.8	0	0	740	2,340	5,135	7,840	10,893	58,104
dKENSAa	891	1,301.7	1,329.4	733.4	0	0	228	745	1,791	2,445	3,058	4,140
cKensa	891	3,762.0	4,029.4	2,361.4	0	0	740	2,340	5,130	7,815	10,615	20,885
cKensam	891	0.0	49.3	1,247.6	0	0	0	0	0	23	180	37,219
dKensa	891	1,301.7	1,326.3	733.0	0	0	228	740	1,780	2,445	3,058	4,125
dKensam	891	0.0	3.1	47.7	0	0	0	0	0	8	23	1,378



画像診断(画像診断(薬剤・材料以外)+画像診断(薬剤・材料))

cGAZOa=cGAZO+cGAZOm

	N	Median	Mean	STD	Min	1%	5%	25%	75%	95%	99%	Max
cGAZOa	891	0.0	436.8	1,133.1	0	0	0	0	372	2,193	6,781	12,470
dGAZOa	891	0.0	101.5	249.6	0	0	0	0	100	548	1,049	4,157
cGAZO	891	0.0	336.2	738.9	0	0	0	0	295	1,943	3,727	6,848
cGAZOm	891	0.0	100.6	496.6	0	0	0	0	71	249	1,956	7,164
dGAZO	891	0.0	81.4	176.0	0	0	0	0	80	451	831	1,769
dGAZOm	891	0.0	20.1	106.3	0	0	0	0	18	71	243	2,388



各項目のページへ:

- [1. 概況](#)
- [2. 入院](#)
- [3. 手術・処置](#)
- [4. 処方・注射](#)
- [5. 検査・画像](#)
- [6. 放治・リハ](#)
- [7. その他](#)
- [8. 診療密度](#)

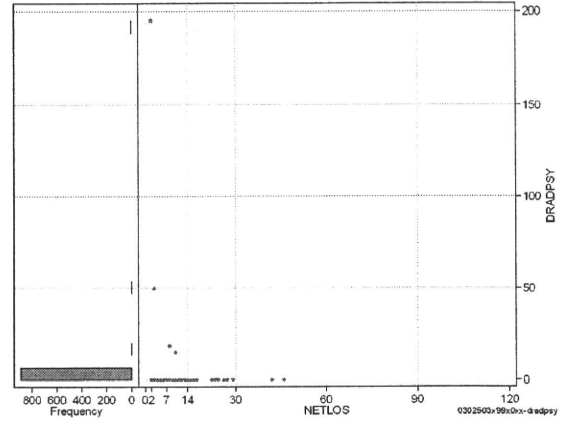
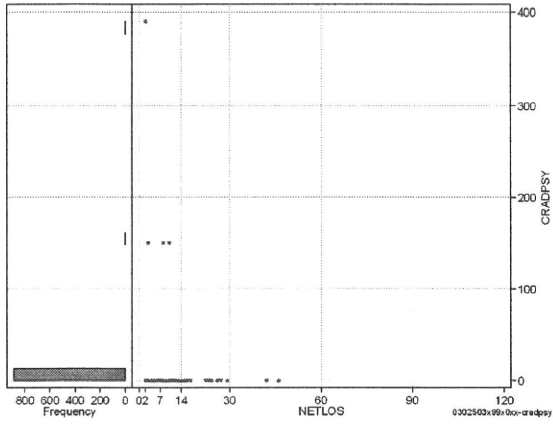
[一覧に戻る](#)

DPC6	入院目的	年齢等	手術	処置1	処置2	副傷病	重症度等	包括	点数<I	入院期間I	点数<II	入院期間II	点数≥II	特定入院期間
030250	3	x	99	x	0	x	x	○	3,619	3	2,675	5	2,274	5

その他放治等(リハビリ除く(その他-リハビリ))

cRADPSY=cSONOTA-cREHAB

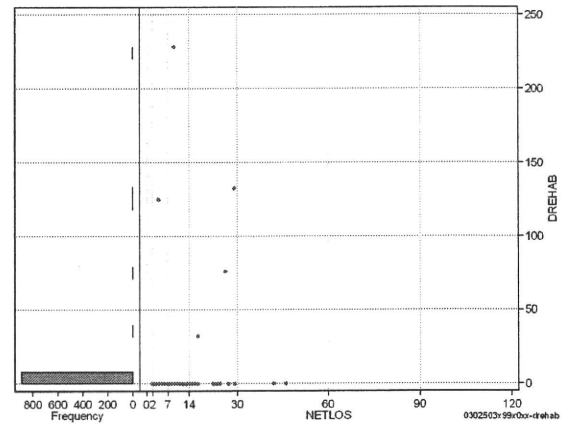
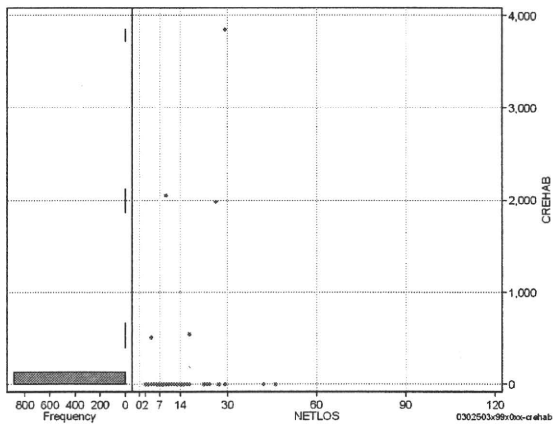
	N	Median	Mean	STD	Min	1%	5%	25%	75%	95%	99%	Max
cRADPSY	891	0.0	1.1	16.5	0	0	0	0	0	0	0	390
dRADPSY	891	0.0	0.4	7.0	0	0	0	0	0	0	0	195



リハビリ

cREHAB

	N	Median	Mean	STD	Min	1%	5%	25%	75%	95%	99%	Max
cRehab	891	0.0	10.0	162.2	0	0	0	0	0	0	0	3,850
dRehab	891	0.0	0.7	10.1	0	0	0	0	0	0	0	228



各項目のページへ:

- [1. 概況](#)
- [2. 入院](#)
- [3. 手術・処置](#)
- [4. 処方・注射](#)
- [5. 検査・画像](#)
- [6. 放治・リハ](#)
- [7. その他](#)
- [8. 診療密度](#)

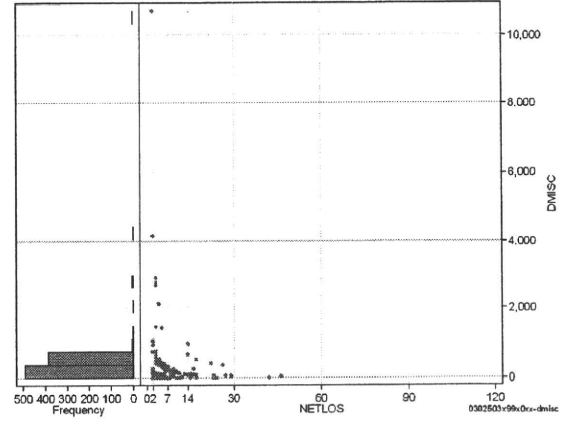
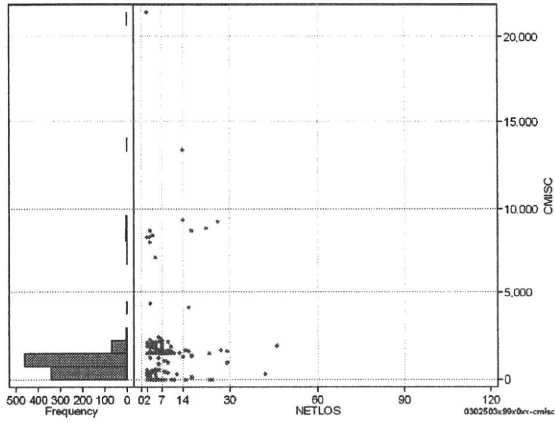
[一覧に戻る](#)

DPC6	入院目的	年齢等	手術	処置1	処置2	副傷病	重症度等	包括	点数<I	入院期間I	点数<II	入院期間II	点数≥II	特定入院期間
030250	3	x	99	x	0	x	x	○	3,619	3	2,675	5	2,274	5

諸項目(初診料+指導管理料+在宅医療)

cMISC=cSHOSIN+cSHIDO+cZAITAKU

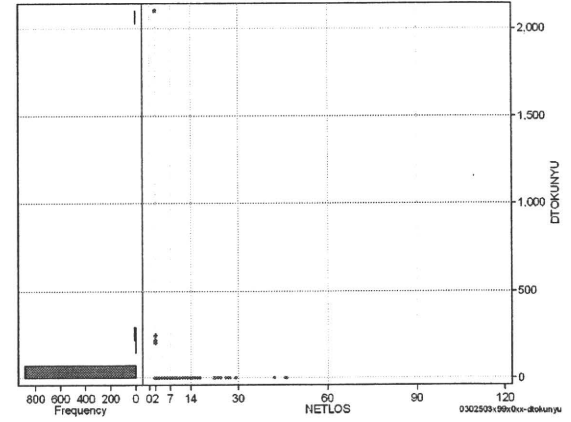
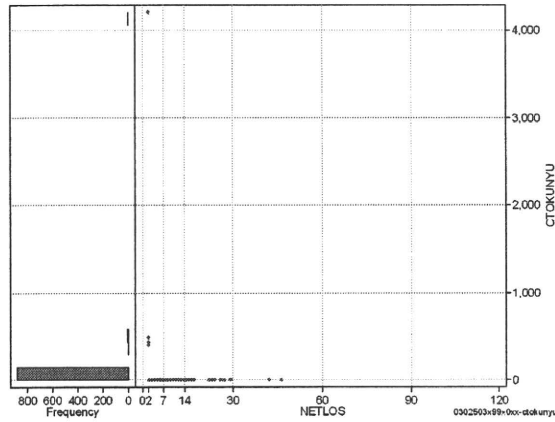
	N	Median	Mean	STD	Min	1%	5%	25%	75%	95%	99%	Max
cMISC	891	1,460.0	1,065.5	1,372.1	0	0	0	0	1,460	1,860	8,330	21,418
dMISC	891	365.0	339.3	497.2	0	0	0	0	487	730	1,424	10,709
cSHOSIN	891	0.0	10.5	94.4	0	0	0	0	0	0	400	2,250
cShido	891	0.0	43.5	163.6	0	0	0	0	0	350	920	1,750
cZaitak	891	1,460.0	1,011.6	1,353.6	0	0	0	0	1,460	1,460	8,330	21,418
dShosin	891	0.0	3.1	30.6	0	0	0	0	0	0	125	750
dShido	891	0.0	8.5	30.7	0	0	0	0	0	80	173	260
dZaitak	891	292.0	327.8	497.8	0	0	0	0	487	730	1,424	10,709



特定入院料

cTOKUNYU

	N	Median	Mean	STD	Min	1%	5%	25%	75%	95%	99%	Max
cTokuNyu	891	0.0	8.9	147.2	0	0	0	0	0	0	406	4,200
dTokuNyu	891	0.0	4.4	73.6	0	0	0	0	0	0	203	2,100



各項目のページへ:

[一覧に戻る](#)

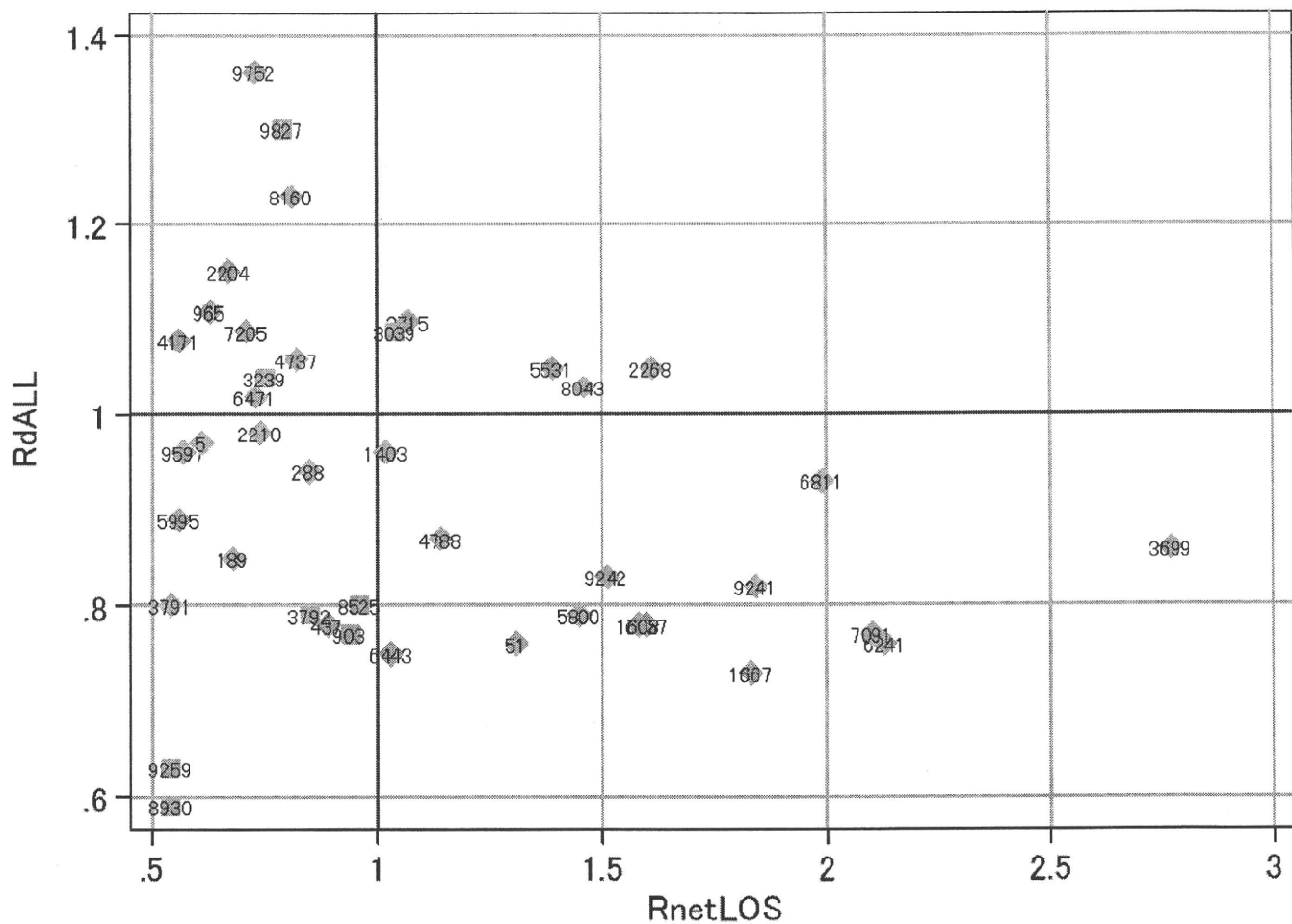
- [1. 概況](#)
- [2. 入院](#)
- [3. 手術・処置](#)
- [4. 処方・注射](#)
- [5. 検査・画像](#)
- [6. 放治・リハ](#)
- [7. その他](#)
- [8. 診療密度](#)

DPC6	入院目的	年齢等	手術	処置1	処置2	副傷病	重症度等	包括	点数<I	入院期間I	点数<II	入院期間II	点数≥II	特定入院期間
030250	3	x	99	x	0	x	x	○	3,619	3	2,675	5	2,274	5

施設別の診療密度

metLOS/rcALL

症例数合計	netLOSの平均	dALLの平均
891	3.6	3,993



0302503x99x0xx-densityA

各項目のページへ:

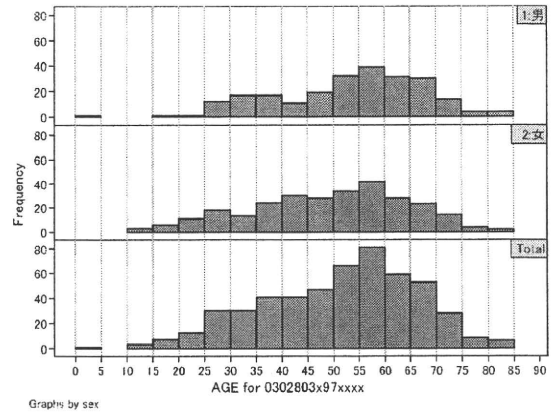
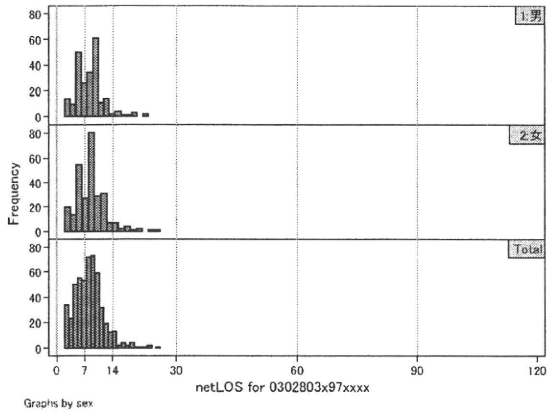
[一覧に戻る](#)

- [1. 概況](#)
- [2. 入院](#)
- [3. 手術・処置](#)
- [4. 処方・注射](#)
- [5. 検査・画像](#)
- [6. 放治・リハ](#)
- [7. その他](#)
- [8. 診療密度](#)

DPC6	入院目的	年齢等	手術	処置1	処置2	副傷病	重症度等	包括	点数<I	入院期間I	点数<II	入院期間II	点数≥II	特定入院期間
030280	3	x	97	x	x	x	x	○	2,557	5	1,890	9	1,607	12

性別・年齢、機関別基礎集計

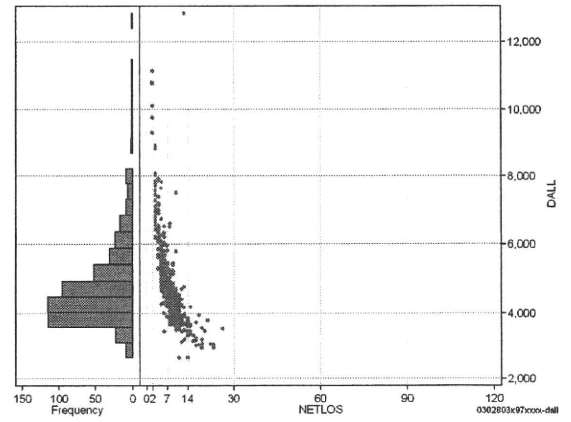
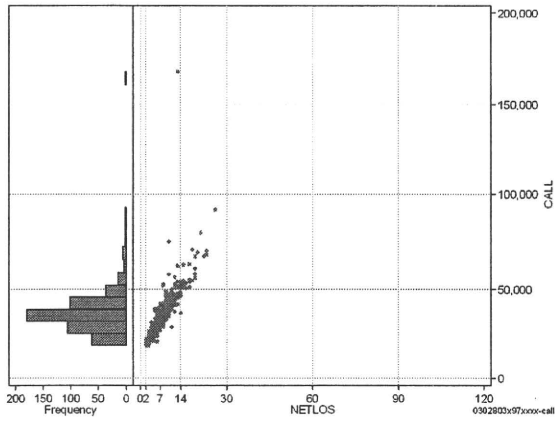
	N	Median	Mean	STD	Min	1%	5%	25%	75%	95%	99%	Max
netLOS	513	8.0	8.3	3.5	2	3	3	6	10	14	20	26



総点数の合計

	N	Median	Mean	STD	Min	1%	5%	25%	75%	95%	99%	Max
cAll	513	35,292.0	36,505.3	11,332.7	18,567	19,670	22,253	30,124	40,788	53,273	70,309	167,279
dAll	513	4,485.1	4,780.7	1,239.5	2,638	3,050	3,503	3,960	5,248	7,259	9,319	12,868

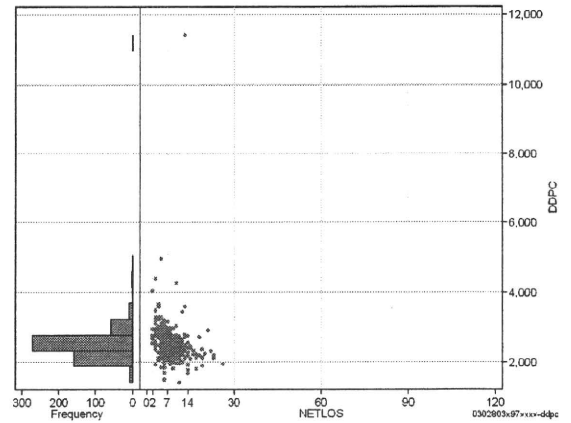
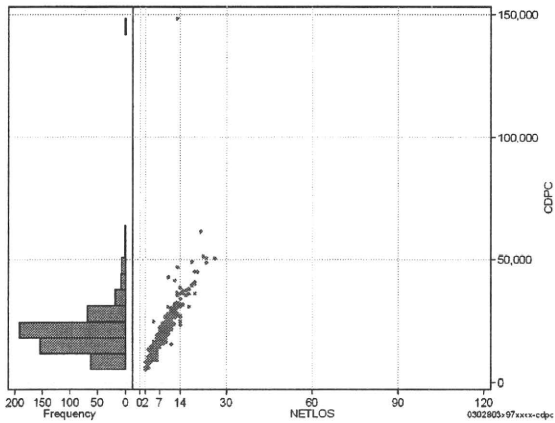
cALL/dALL



包括対象部分

	N	Median	Mean	STD	Min	1%	5%	25%	75%	95%	99%	Max
cDPC	513	19,409.0	20,293.2	9,738.4	5,104	7,085	8,469	14,704	23,954	35,969	48,875	148,246
dDPC	513	2,435.8	2,496.8	527.1	1,422	1,808	2,050	2,266	2,639	3,045	3,662	11,404

cDPC/dDPC



各項目のページへ:

- 1. 概況
- 2. 入院
- 3. 手術・処置
- 4. 処方・注射
- 5. 検査・画像
- 6. 放治・リハ
- 7. その他
- 8. 診療密度

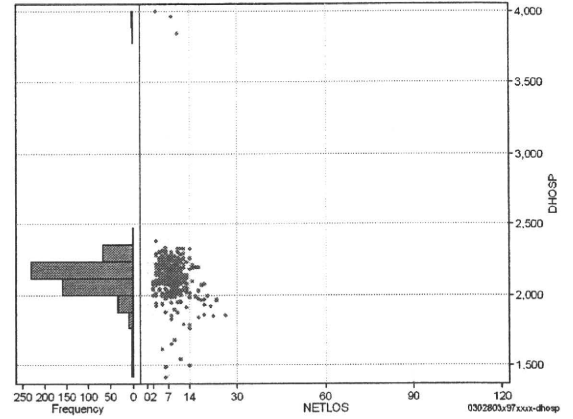
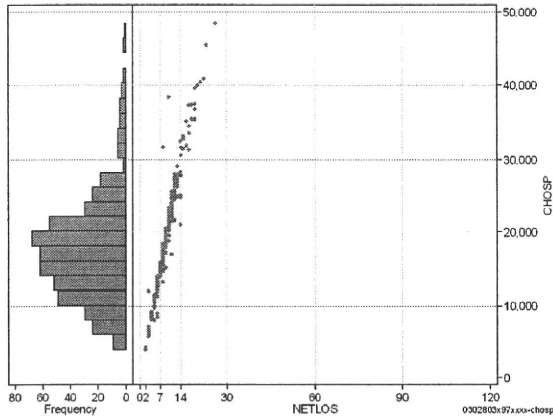
[一覧に戻る](#)

DPC6	入院目的	年齢等	手術	処置1	処置2	副傷病	重症度等	包括	点数<I	入院期間I	点数<II	入院期間II	点数≥II	特定入院期間
030280	3	x	97	x	x	x	x	○	2,557	5	1,890	9	1,607	12

入院日数依存部分(入院管理料+加算+入院時食事療養等+調剤+調期)

cHOSP=cNYUIN+cSHOKUJI+cRxCHO+cRxCHOKI

	N	Median	Mean	STD	Min	1%	5%	25%	75%	95%	99%	Max
cHOSP	513	17,098.0	17,517.9	7,086.0	4,006	5,787	6,584	12,809	21,106	31,511	39,998	48,363
dHOSP	513	2,134.9	2,135.2	179.9	1,414	1,651	1,943	2,094	2,190	2,278	2,333	4,004
cNyuin	513	15,374.0	15,619.9	6,267.7	3,718	5,130	5,829	11,454	18,970	27,821	35,602	41,510
cShokuji	513	17,310.0	18,358.1	10,159.5	2,120	4,240	6,360	13,020	21,530	33,680	46,600	149,590
cRxCho	513	35.0	39.7	22.8	0	0	7	21	56	77	126	140
cRxChoKi	513	0.0	22.5	24.5	0	0	0	0	42	43	84	84
dNyuin	513	1,918.3	1,905.2	148.1	1,275	1,456	1,710	1,866	1,942	2,040	2,059	3,568
dShokuji	513	2,126.3	2,221.7	833.3	707	1,085	1,696	1,929	2,268	2,950	3,160	18,699
dRxCho	513	5.3	4.8	1.9	0	0	1	4	6	7	7	12
dRxChoKi	513	0.0	3.0	3.8	0	0	0	0	5	8	14	21



各項目のページへ:

- [1. 概況](#)
- [2. 入院](#)
- [3. 手術・処置](#)
- [4. 処方・注射](#)
- [5. 検査・画像](#)
- [6. 放治・リハ](#)
- [7. その他](#)
- [8. 診療密度](#)

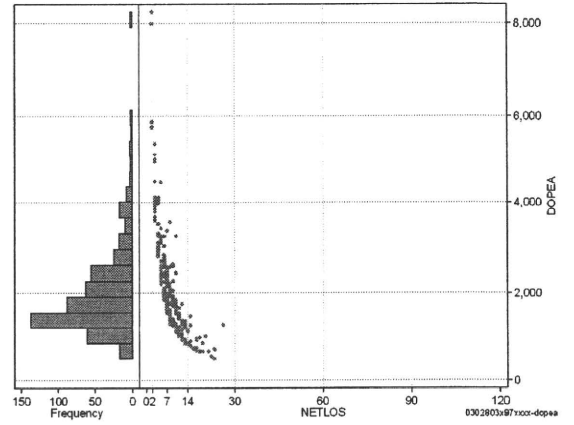
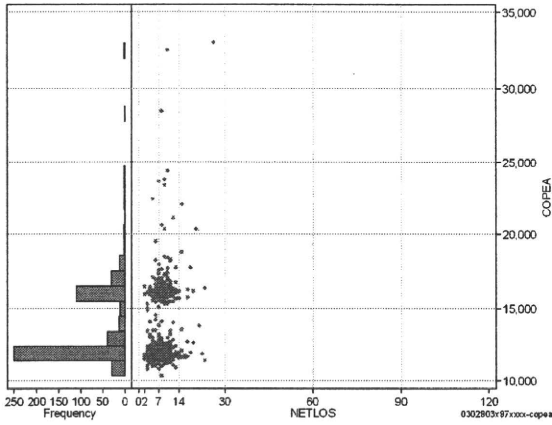
[一覧に戻る](#)

DPC6	入院目的	年齢等	手術	処置1	処置2	副傷病	重症度等	包括	点数<I	入院期間I	点数<II	入院期間II	点数≥II	特定入院期間
030280	3	x	97	x	x	x	x	○	2,557	5	1,890	9	1,607	12

手術(手術(薬剤・材料以外)+手術(薬剤・材料))

	N	Median	Mean	STD	Min	1%	5%	25%	75%	95%	99%	Max
cOPEa	513	12,268.0	13,704.6	2,819.3	10,348	10,911	11,340	11,746	15,997	17,676	23,637	32,974
dOPEa	513	1,717.1	1,968.8	989.0	496	687	924	1,308	2,345	3,987	5,383	8,251
cOpe	513	11,030.0	12,616.2	2,596.6	9,180	10,400	10,450	11,030	15,280	15,380	22,260	30,610
cOpem	513	971.0	1,088.5	616.7	23	341	469	716	1,281	2,062	3,707	5,705
dOpe	513	1,575.7	1,816.6	926.8	452	615	848	1,225	2,196	3,677	5,093	7,665
dOpem	513	121.7	152.2	106.4	5	39	52	88	183	355	476	1,284

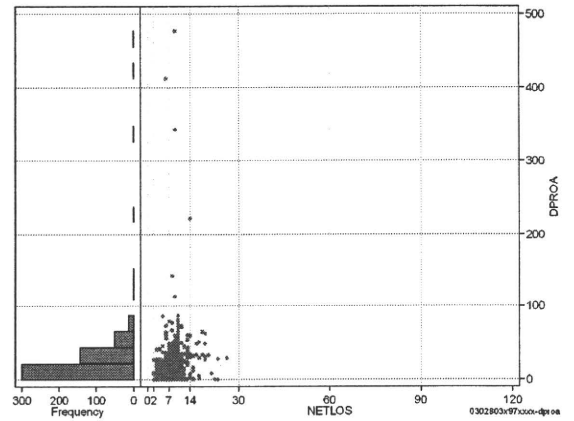
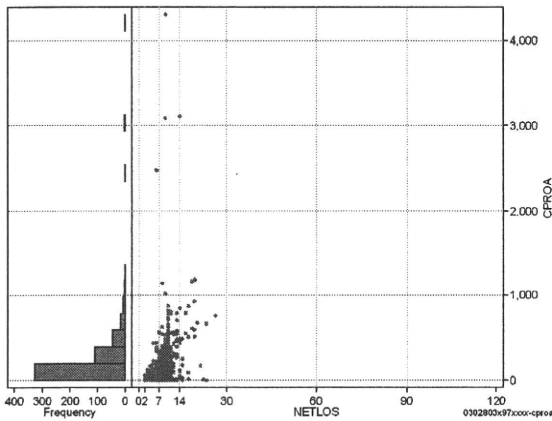
cOPEa=cOPE+cOPEm



処置(処置(薬剤・材料以外)+処置(薬剤・材料))

	N	Median	Mean	STD	Min	1%	5%	25%	75%	95%	99%	Max
cPROa	513	105.0	207.6	345.3	0	0	0	23	290	645	1,155	4,294
dPROa	513	16.0	23.2	37.1	0	0	0	4	32	64	113	477
cPro	513	0.0	71.2	128.3	0	0	0	0	84	312	588	1,120
cProm	513	46.0	136.5	318.5	0	0	0	11	156	479	655	4,294
dPro	513	0.0	8.2	13.6	0	0	0	0	14	33	48	140
dProm	513	7.3	15.0	35.0	0	0	0	1	18	45	64	477

cPROa=cPRO+cProm



各項目のページへ:

- [1. 概況](#)
- [2. 入院](#)
- [3. 手術・処置](#)
- [4. 処方・注射](#)
- [5. 検査・画像](#)
- [6. 放治・リハ](#)
- [7. その他](#)
- [8. 診療密度](#)

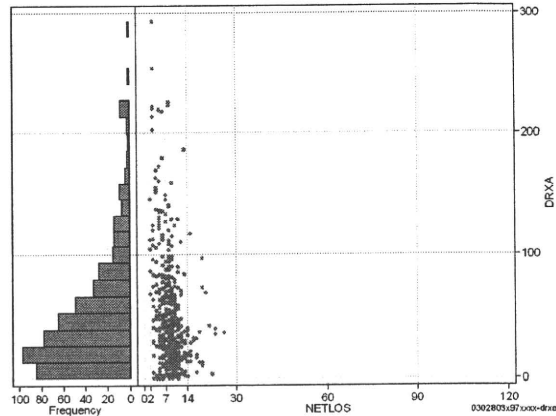
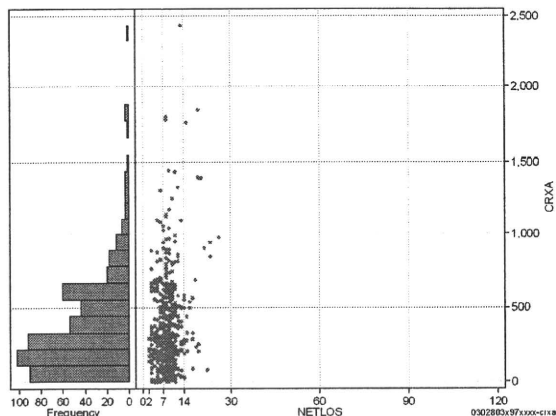
[一覧に戻る](#)

DPC6	入院目的	年齢等	手術	処置1	処置2	副傷病	重症度等	包括	点数<I	入院期間I	点数<II	入院期間II	点数≥II	特定入院期間
030280	3	x	97	x	x	x	x	○	2,557	5	1,890	9	1,607	12

処方(内服+頓服+外用+麻毒)

cRXa=cRxNAI+cRxTON+cRxGAI+cRxMADO

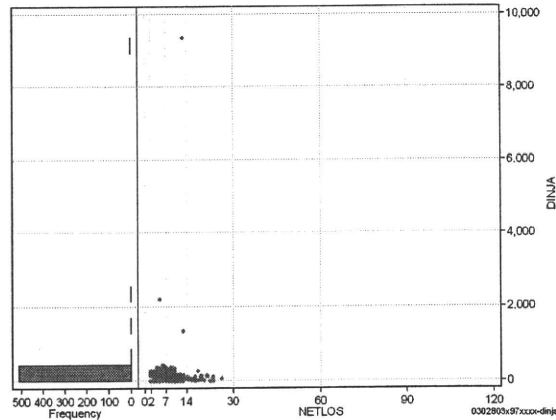
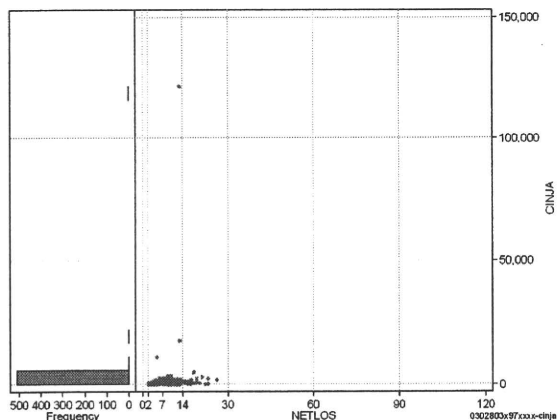
	N	Median	Mean	STD	Min	1%	5%	25%	75%	95%	99%	Max
cRXa	513	290.0	381.0	320.2	0	0	25	155	560	945	1,444	2,432
dRXa	513	38.8	52.1	47.1	0	0	3	19	70	150	220	293
cRxNai	513	234.0	313.9	288.5	0	0	0	112	453	828	1,349	2,032
cRxTon	513	0.0	9.2	18.9	0	0	0	0	9	51	75	140
cRxGai	513	18.0	57.2	120.8	0	0	0	0	60	245	581	1,726
cRxMado	513	0.0	0.7	1.9	0	0	0	0	1	4	10	14
dRxNai	513	32.0	43.1	42.3	0	0	0	14	58	126	216	254
dRxTon	513	0.0	1.1	2.3	0	0	0	0	1	7	10	16
dRxGai	513	2.3	7.9	15.0	0	0	0	0	7	37	76	121
dRxMado	513	0.0	0.1	0.2	0	0	0	0	0	0	1	1



注射(皮下筋肉内+静脈内+注射その他)

cINJa=cInjHIKA+cInjJYO+cInjHOKA

	N	Median	Mean	STD	Min	1%	5%	25%	75%	95%	99%	Max
cINJa	513	553.0	1,000.0	5,440.6	0	0	0	255	986	2,018	3,269	121,544
dInja	513	70.6	115.9	429.8	0	0	0	33	126	263	363	9,350
cInjHika	513	0.0	39.8	660.7	0	0	0	0	10	44	152	14,937
cInjJyo	513	0.0	250.6	433.0	0	0	0	0	354	1,068	2,071	3,180
cInjHoka	513	326.0	709.6	5,385.6	0	0	0	145	617	1,465	2,477	121,544
dInjHika	513	0.0	3.5	50.9	0	0	0	0	1	6	15	1,149
dInjJyo	513	0.0	28.8	48.3	0	0	0	0	42	129	215	353
dInjHoka	513	40.8	83.6	425.0	0	0	0	17	89	216	290	9,350



各項目のページへ:

- [1. 概況](#)
- [2. 入院](#)
- [3. 手術・処置](#)
- [4. 処方・注射](#)
- [5. 検査・画像](#)
- [6. 放治・リハ](#)
- [7. その他](#)
- [8. 診療密度](#)

[一覧に戻る](#)

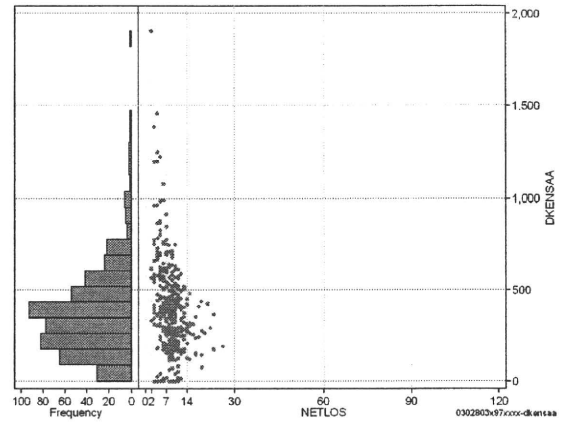
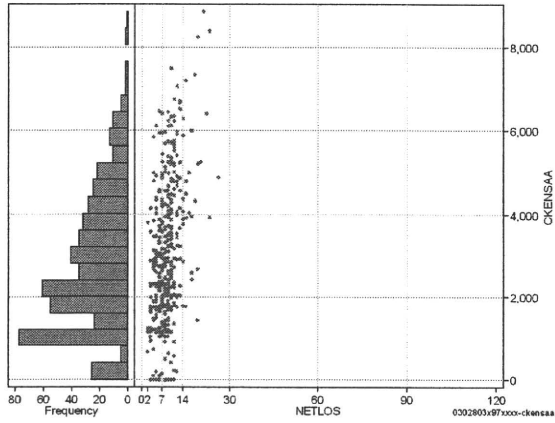


DPC6	入院目的	年齢等	手術	処置1	処置2	副傷病	重症度等	包括	点数<I	入院期間I	点数<II	入院期間II	点数≥II	特定入院期間
030280	3	x	97	x	x	x	x	○	2,557	5	1,890	9	1,607	12

検査(検査(薬剤・材料以外)+検査(薬剤・材料))

cKENSAA=cKENSA+cKENSAm

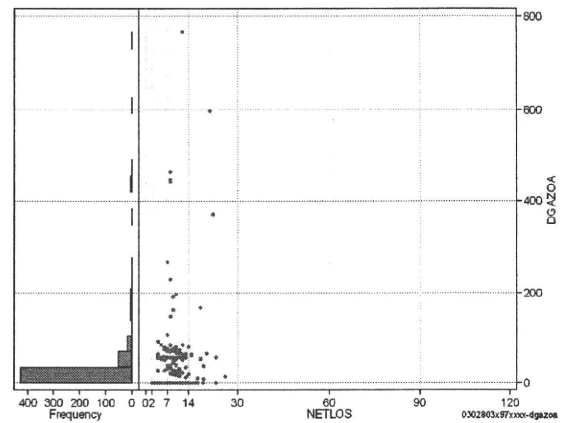
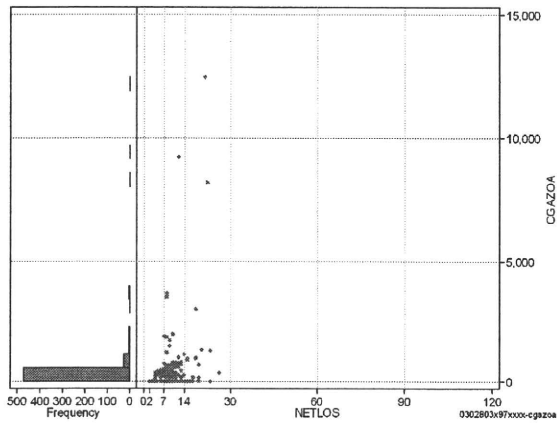
	N	Median	Mean	STD	Min	1%	5%	25%	75%	95%	99%	Max
cKENSAA	513	2,525.0	2,824.4	1,675.6	0	0	400	1,485	3,955	5,966	7,185	8,855
dKENSAA	513	350.6	373.5	237.0	0	0	40	206	494	773	1,199	1,905
cKensa	513	2,488.0	2,818.3	1,674.6	0	0	400	1,478	3,955	5,936	7,185	8,855
cKensam	513	0.0	6.1	61.1	0	0	0	0	0	21	46	1,360
dKensa	513	350.6	372.2	235.9	0	0	40	206	494	768	1,198	1,905
dKensam	513	0.0	1.2	15.1	0	0	0	0	0	4	10	340



画像診断(画像診断(薬剤・材料以外)+画像診断(薬剤・材料))

cGAZOa=cGAZO+cGAZOm

	N	Median	Mean	STD	Min	1%	5%	25%	75%	95%	99%	Max
cGAZOa	513	0.0	196.3	863.3	0	0	0	0	0	751	3,521	12,538
dGAZOa	513	0.0	18.6	63.9	0	0	0	0	0	75	370	767
cGAZO	513	0.0	141.5	447.6	0	0	0	0	0	680	1,852	5,623
cGAZOm	513	0.0	54.8	456.7	0	0	0	0	0	71	1,699	6,915
dGAZO	513	0.0	14.1	37.5	0	0	0	0	0	66	208	357
dGAZOm	513	0.0	4.4	30.9	0	0	0	0	0	8	212	409



各項目のページへ:

- 1. 概況
- 2. 入院
- 3. 手術・処置
- 4. 処方・注射
- 5. 検査・画像
- 6. 放治・リハ
- 7. その他
- 8. 診療密度

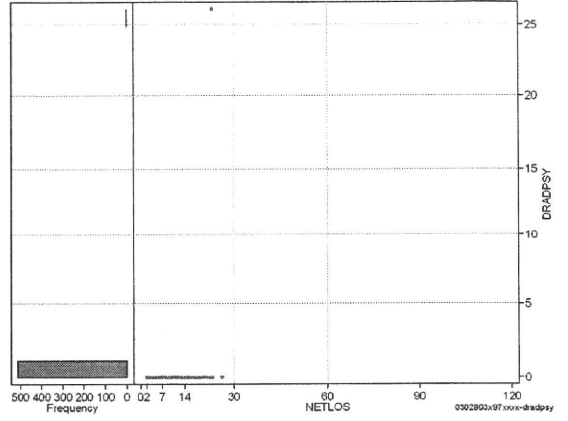
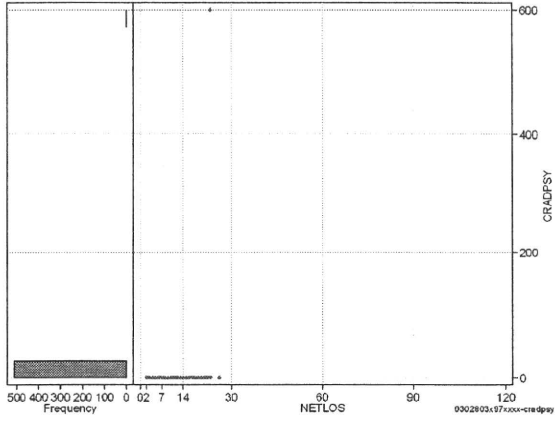
[一覧に戻る](#)

DPC6	入院目的	年齢等	手術	処置1	処置2	副傷病	重症度等	包括	点数<I	入院期間I	点数<II	入院期間II	点数≥II	特定入院期間
030280	3	x	97	x	x	x	x	○	2,557	5	1,890	9	1,607	12

その他放治等(リハビリ除く)(その他-リハビリ)

cRADPSY=cSONOTA-cREHAB

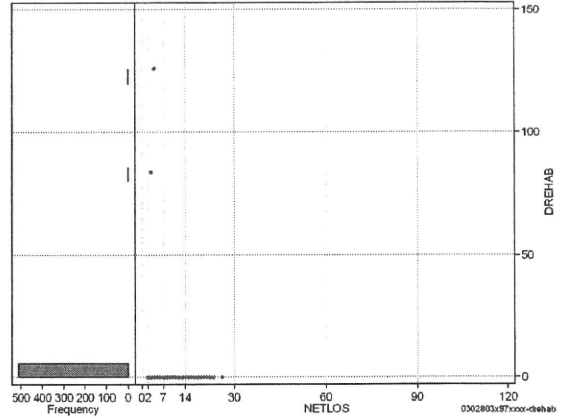
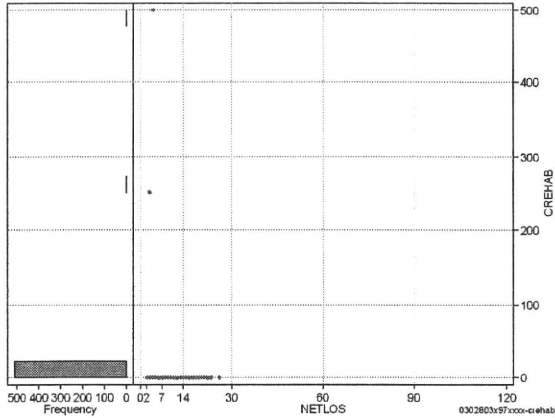
	N	Median	Mean	STD	Min	1%	5%	25%	75%	95%	99%	Max
cRADPSY	513	0.0	1.2	26.5	0	0	0	0	0	0	0	600
dRADPSY	513	0.0	0.1	1.2	0	0	0	0	0	0	0	26



リハビリ

cREHAB

	N	Median	Mean	STD	Min	1%	5%	25%	75%	95%	99%	Max
cRehab	513	0.0	1.5	24.7	0	0	0	0	0	0	0	500
dRehab	513	0.0	0.4	6.6	0	0	0	0	0	0	0	125



各項目のページへ:

- [1. 概況](#)
- [2. 入院](#)
- [3. 手術・処置](#)
- [4. 処方・注射](#)
- [5. 検査・画像](#)
- [6. 放治・リハ](#)
- [7. その他](#)
- [8. 診療密度](#)

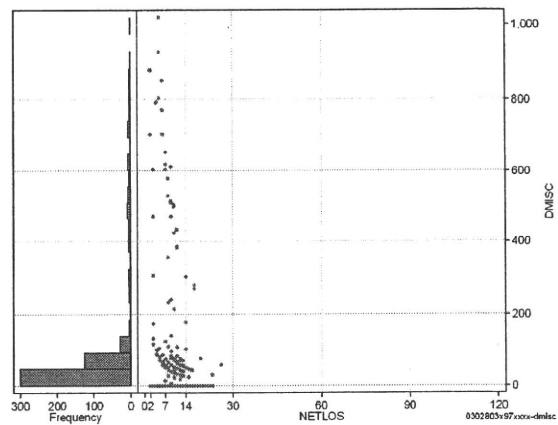
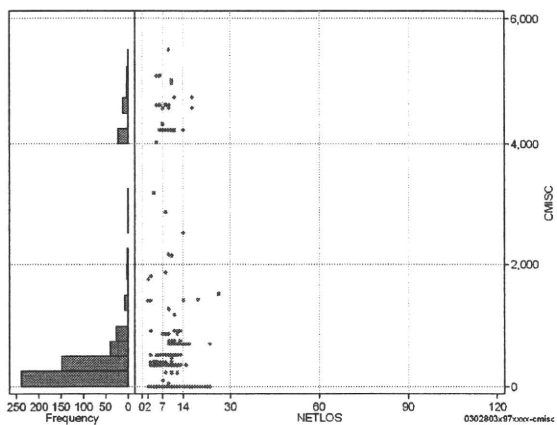
[一覧に戻る](#)

DPC6	入院目的	年齢等	手術	処置1	処置2	副傷病	重症度等	包括	点数<I	入院期間I	点数<II	入院期間II	点数≥II	特定入院期間
030280	3	x	97	x	x	x	x	○	2,557	5	1,890	9	1,607	12

諸項目(初診料+指導管理料+在宅医療)

cMISC=cSHOSIN+cSHIDO+cZAITAKU

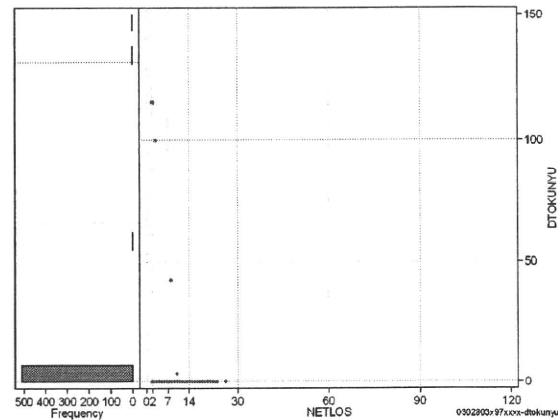
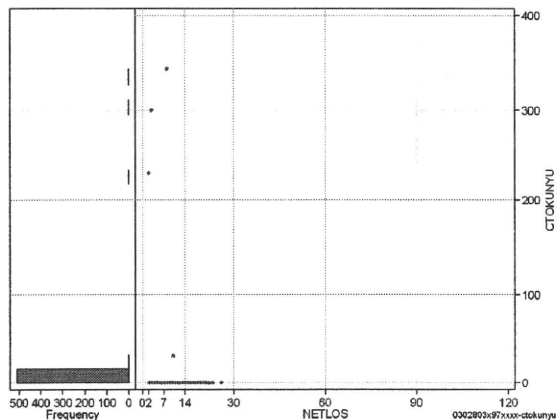
	N	Median	Mean	STD	Min	1%	5%	25%	75%	95%	99%	Max
cMISC	513	350.0	639.1	1,239.8	0	0	0	400	4,230	4,750	5,500	
dMISC	513	38.9	87.7	174.2	0	0	0	74	529	793	1,020	
cSHOSIN	513	0.0	0.8	17.7	0	0	0	0	0	0	400	
cShido	513	350.0	623.8	1,231.2	0	0	0	400	4,230	4,750	5,500	
cZaitak	513	0.0	14.5	173.0	0	0	0	0	0	0	2,502	
dShosin	513	0.0	0.2	3.5	0	0	0	0	0	0	80	
dShido	513	38.9	86.1	173.7	0	0	0	74	529	793	1,020	
dZaitak	513	0.0	1.4	17.0	0	0	0	0	0	0	248	



特定入院料

cTOKUNYU

	N	Median	Mean	STD	Min	1%	5%	25%	75%	95%	99%	Max
cTokuNyu	513	0.0	1.8	22.5	0	0	0	0	0	0	0	342
dTokuNyu	513	0.0	0.5	7.0	0	0	0	0	0	0	0	115



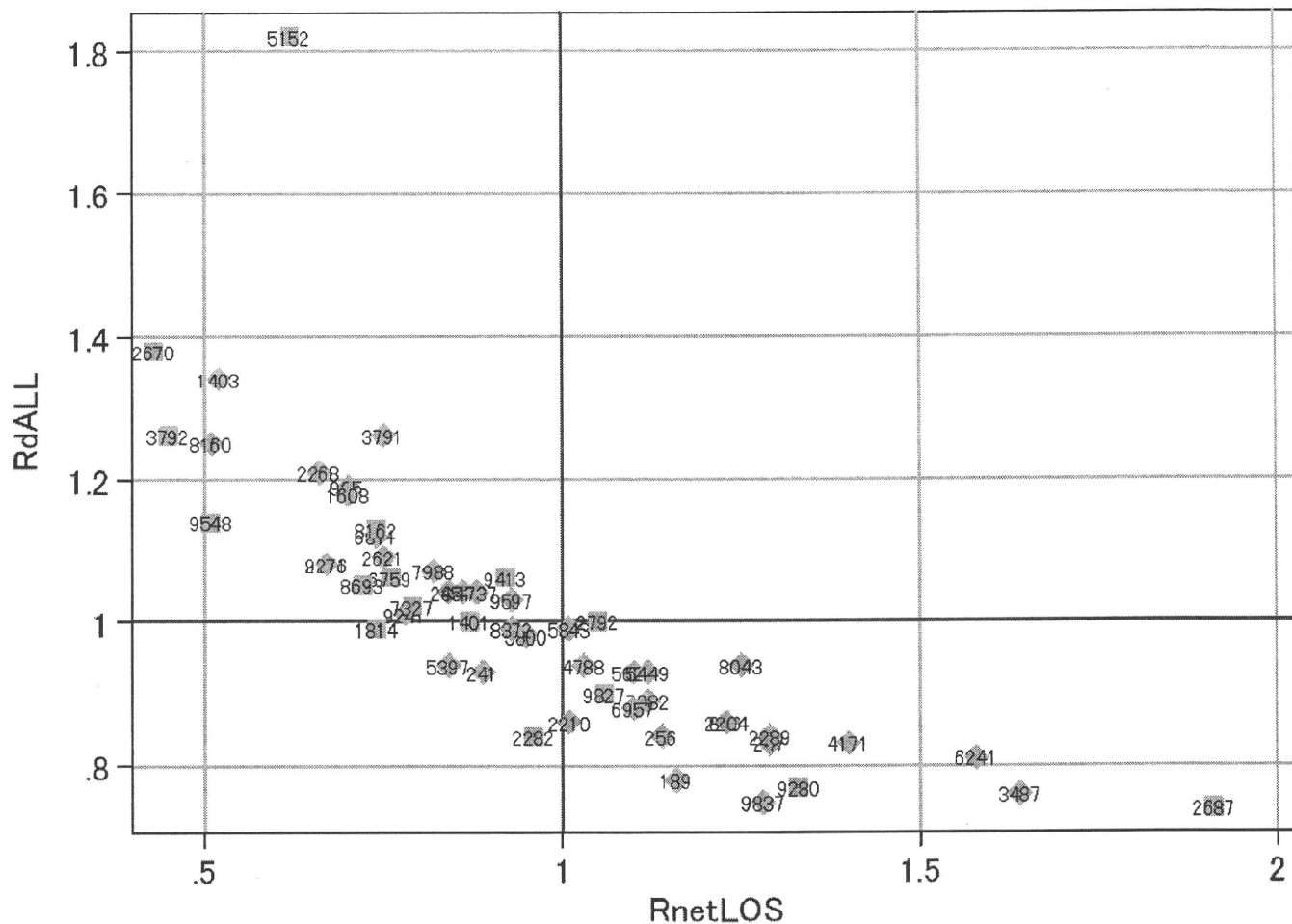
各項目のページへ:

- 1. 概況
- 2. 入院
- 3. 手術・処置
- 4. 処方・注射
- 5. 検査・画像
- 6. 放治・リハ
- 7. その他
- 8. 診療密度

[一覧に戻る](#)

DPC6	入院目的	年齢等	手術	処置1	処置2	副傷病	重症度等	包括	点数<I	入院期間I	点数<II	入院期間II	点数≥II	特定入院期間
030280	3	x	97	x	x	x	x	○	2,557	5	1,890	9	1,607	12

施設別の診療密度			metLOS/rcALL
症例数合計	netLOSの平均	dALLの平均	
513	8.3	4.781	



0302803x97xxxx-densityA

各項目のページへ:

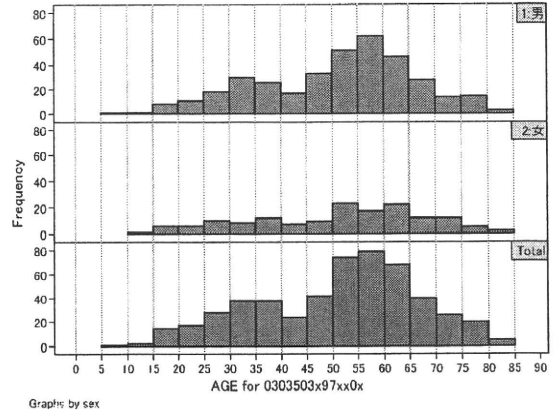
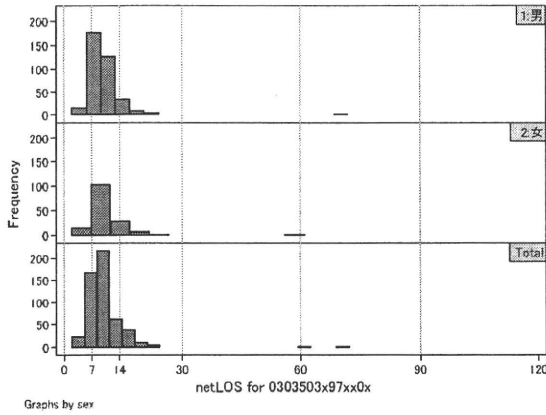
[一覧に戻る](#)

- [1. 概況](#)
- [2. 入院](#)
- [3. 手術・処置](#)
- [4. 処方・注射](#)
- [5. 検査・画像](#)
- [6. 放治・リハ](#)
- [7. その他](#)
- [8. 診療密度](#)

DPC6	入院目的	年齢等	手術	処置1	処置2	副傷病	重症度等	包括	点数<I	入院期間I	点数<II	入院期間II	点数≥II	特定入院期間
030350	3	x	97	x	x	0	x	○	2,580	6	1,907	11	1,621	14

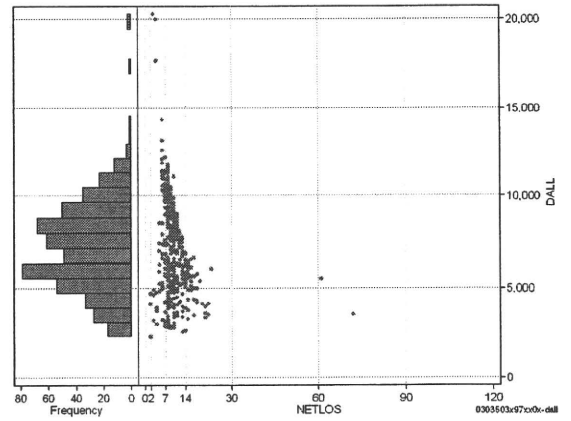
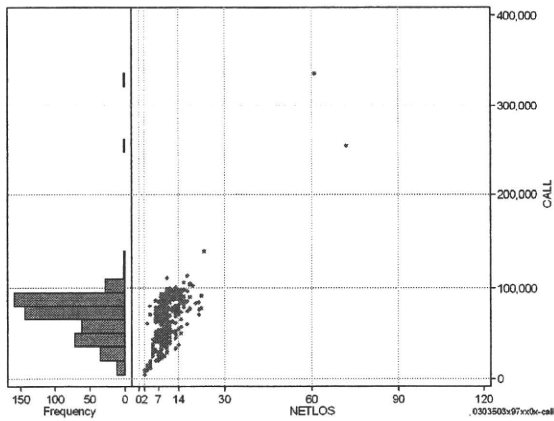
性別・年齢・機関別基礎集計

	N	Median	Mean	STD	Min	1%	5%	25%	75%	95%	99%	Max
netLOS	516	9.0	10.1	4.7	2	3	6	8	11	16	21	72



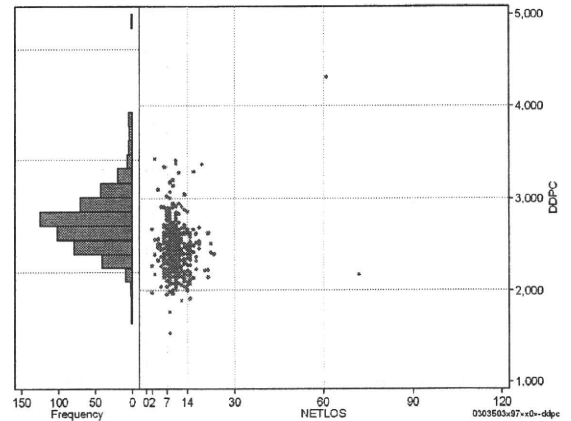
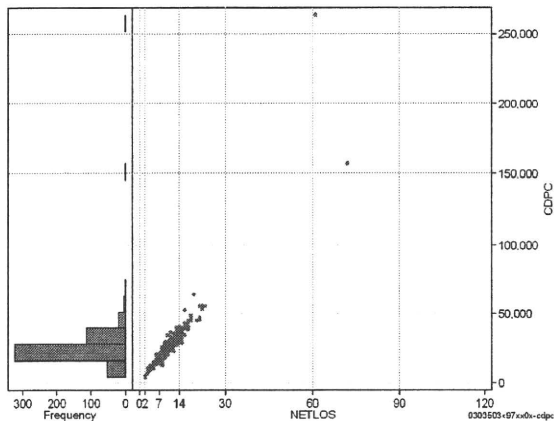
総点数の合計

	N	Median	Mean	STD	Min	1%	5%	25%	75%	95%	99%	Max
cAll	516	73,832.5	69,539.3	26,419.7	4,547	13,869	25,747	51,662	86,994	95,994	105,646	336,694
dAll	516	7,092.9	7,207.6	2,432.9	2,274	2,807	3,390	5,511	8,810	10,980	12,577	20,258



包括対象部分

	N	Median	Mean	STD	Min	1%	5%	25%	75%	95%	99%	Max
cDPC	516	22,827.5	24,847.1	14,466.4	3,956	7,674	13,505	19,219	27,812	39,533	55,304	263,540
dDPC	516	2,442.4	2,458.0	268.5	1,527	1,963	2,081	2,285	2,583	2,909	3,333	4,320



各項目のページへ:

- 1. 概況
- 2. 入院
- 3. 手術・処置
- 4. 処方・注射
- 5. 検査・画像
- 6. 放治・リハ
- 7. その他
- 8. 診療密度

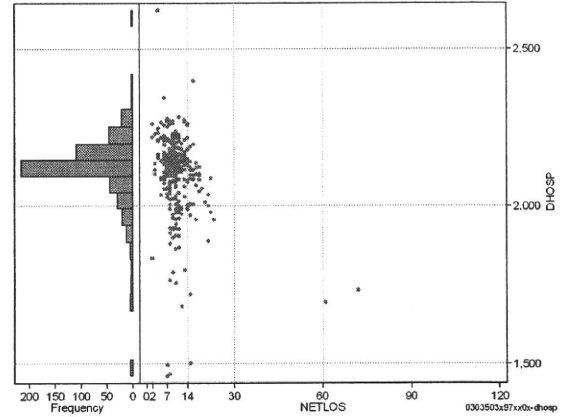
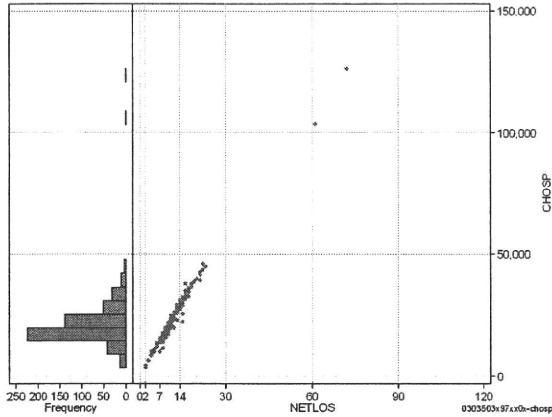
[一覧に戻る](#)

DPC6	入院目的	年齢等	手術	処置1	処置2	副傷病	重症度等	包括	点数<I	入院期間I	点数<II	入院期間II	点数≥II	特定入院期間
030350	3	x	97	x	x	0	x	○	2,580	6	1,907	11	1,621	14

入院日数依存部分(入院管理料+加算+入院時食事療養等+調剤+調期)

cHOSP=cNYUIN+cSHOKUJI+cRxCHO+cRxCHOKI

	N	Median	Mean	STD	Min	1%	5%	25%	75%	95%	99%	Max
cHOSP	516	19,573.0	21,179.1	8,736.4	3,674	6,422	12,454	17,123	23,650	32,938	42,791	125,136
dHOSP	516	2,139.9	2,119.1	110.9	1,460	1,685	1,929	2,102	2,168	2,245	2,280	2,631
cNyuin	516	17,508.0	18,904.3	7,664.8	3,448	5,730	11,034	15,380	21,225	29,476	37,499	108,707
cShokuji	516	19,770.0	22,062.6	11,029.9	0	6,410	11,900	16,960	25,745	36,090	49,700	159,600
cRxCho	516	49.0	55.0	33.0	0	7	21	42	63	98	119	469
cRxChoKi	516	0.0	13.6	22.4	0	0	0	0	42	42	84	126
dNyuin	516	1,924.0	1,893.5	107.7	1,232	1,482	1,708	1,874	1,942	2,019	2,053	2,318
dShokuji	516	2,120.0	2,186.4	360.6	0	1,344	1,817	1,983	2,198	2,950	2,995	3,265
dRxCho	516	5.7	5.4	1.4	0	1	3	5	6	7	7	7
dRxChoKi	516	0.0	1.5	2.8	0	0	0	0	3	7	11	14



各項目のページへ:

- 1. 概況
- 2. 入院
- 3. 手術・処置
- 4. 処方・注射
- 5. 検査・画像
- 6. 放治・リハ
- 7. その他
- 8. 診療密度

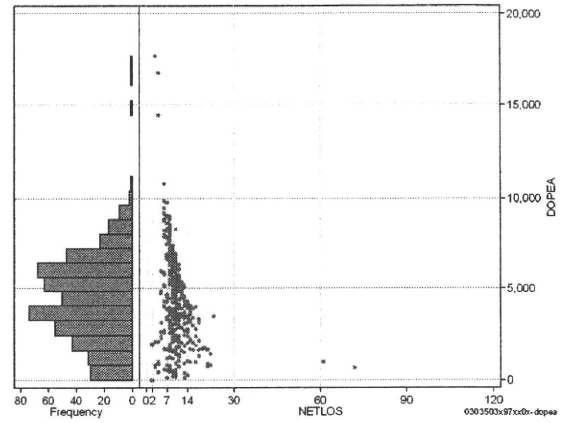
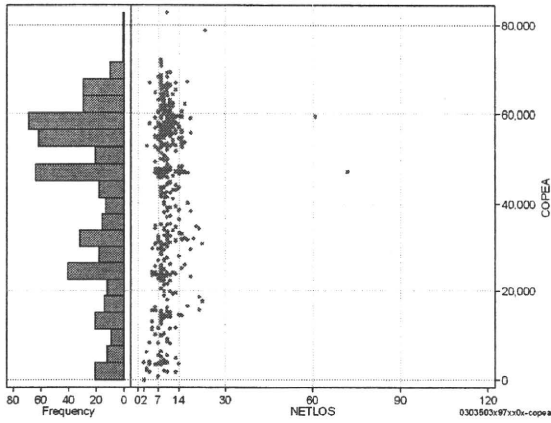
[一覧に戻る](#)

DPC6	入院目的	年齢等	手術	処置1	処置2	副傷病	重症度等	包括	点数<I	入院期間	点数<II	入院期間II	点数≥II	特定入院期間
030350	3	x	97	x	x	0	x	○	2,580	6	1,907	11	1,621	14

手術(薬剤・材料以外)+手術(薬剤・材料)

	N	Median	Mean	STD	Min	1%	5%	25%	75%	95%	99%	Max
cOPEa	516	47,101.5	41,838.7	18,833.4	0	1,816	4,363	25,999	56,997	66,153	70,644	82,794
dOPEa	516	4,435.0	4,467.5	2,385.7	0	252	728	2,823	5,934	8,303	9,754	17,643
cOpe	516	46,600.0	39,920.2	18,108.2	0	1,680	4,180	24,800	54,550	62,230	66,100	74,910
cOpeM	516	1,600.5	1,918.4	1,511.5	0	25	103	784	2,796	4,826	7,047	9,624
dOpe	516	4,236.4	4,267.6	2,299.6	0	240	657	2,711	5,825	7,792	9,080	17,293
dOpeM	516	158.0	199.9	167.1	0	3	12	87	288	538	733	1,469

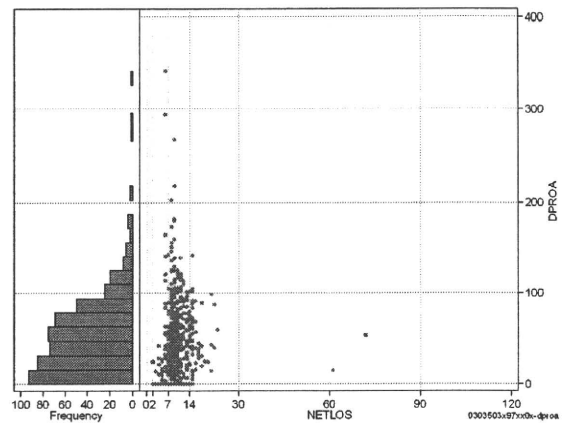
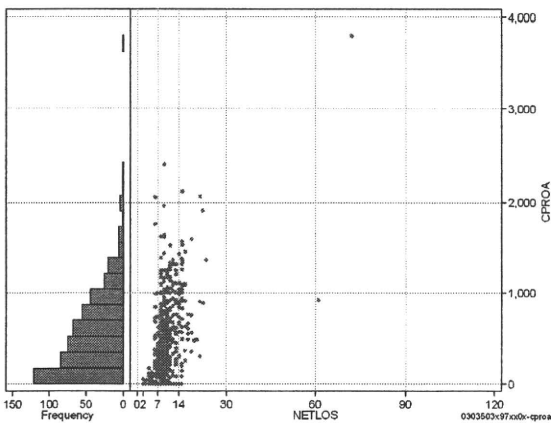
cOPEa=cOPE+cOPEm



処置(処置(薬剤・材料以外)+処置(薬剤・材料))

	N	Median	Mean	STD	Min	1%	5%	25%	75%	95%	99%	Max
cPROa	516	468.0	543.8	452.4	0	0	0	196	791	1,336	1,957	3,806
dPROa	516	47.8	53.6	42.9	0	0	0	21	77	124	182	342
cPro	516	336.0	404.0	375.7	0	0	0	126	576	1,092	1,620	3,693
cProm	516	68.5	139.8	175.1	0	0	0	9	227	498	658	1,417
dPro	516	33.8	40.1	34.8	0	0	0	14	56	106	143	240
dProm	516	6.2	13.5	19.0	0	0	0	1	22	41	54	236

cPROa=cPRO+cPROm



各項目のページへ:

- [1. 概況](#)
- [2. 入院](#)
- [3. 手術・処置](#)
- [4. 処方・注射](#)
- [5. 検査・画像](#)
- [6. 放治・リハ](#)
- [7. その他](#)
- [8. 診療密度](#)

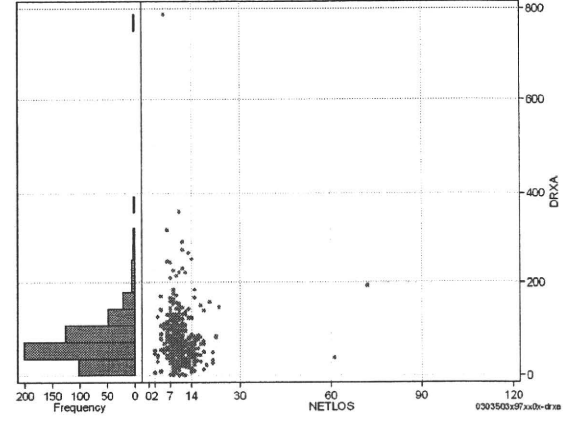
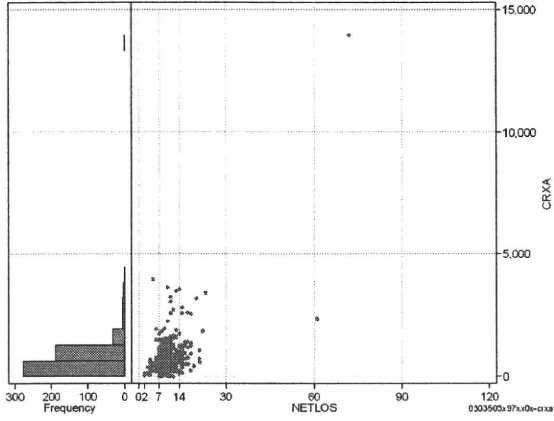
[一覧に戻る](#)

DPC6	入院目的	年齢等	手術	処置1	処置2	副傷病	重症度等	包括	点数<I	入院期間I	点数<II	入院期間II	点数≥II	特定入院期間
030350	3	x	97	x	x	0	x	○	2,580	6	1,907	11	1,621	14

処方(内服+頓服+外用+麻毒)

cRXa=cRxNAI+cRxTON+cRxGAI+cRxMADO

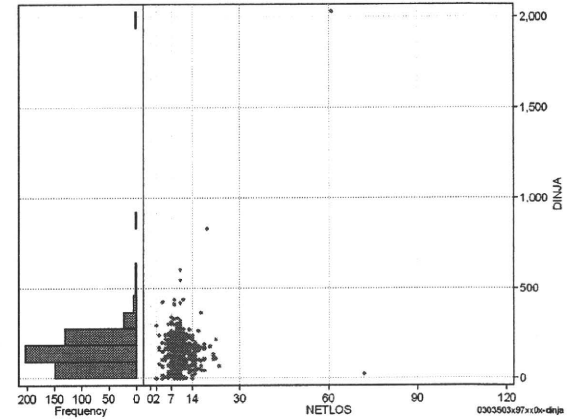
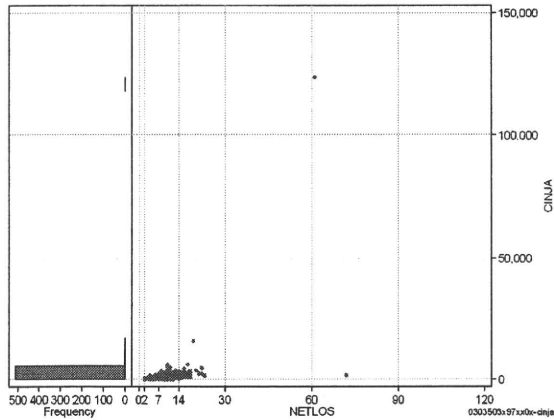
	N	Median	Mean	STD	Min	1%	5%	25%	75%	95%	99%	Max
cRXa	516	599.5	737.2	800.8	0	7	144	389	879	1,639	3,361	13,929
dRXa	516	63.7	74.2	58.0	0	1	16	41	93	165	266	787
cRxNai	516	500.5	610.5	726.9	0	0	108	299	744	1,385	2,664	13,313
cRxTon	516	0.0	25.1	90.1	0	0	0	0	30	89	230	1,844
cRxGai	516	35.0	100.5	177.6	0	0	0	0	124	401	760	1,714
cRxMado	516	0.0	1.1	2.7	0	0	0	0	1	6	11	35
dRxNai	516	50.2	61.1	51.0	0	0	13	33	79	139	220	768
dRxTon	516	0.0	2.4	8.1	0	0	0	0	3	9	15	168
dRxGai	516	3.6	10.6	18.4	0	0	0	0	13	41	93	135
dRxMado	516	0.0	0.1	0.3	0	0	0	0	0	1	1	5



注射(皮下筋肉内+静脈内+注射その他)

cINJa=clnjHIKA+clnjJYO+clnjHOKA

	N	Median	Mean	STD	Min	1%	5%	25%	75%	95%	99%	Max
cINJa	516	1,287.0	1,698.9	5,503.3	0	0	46	719	2,067	3,013	4,845	123,690
dlnja	516	143.2	150.6	126.4	0	0	6	77	206	294	440	2,028
cInjHika	516	0.0	13.4	39.8	0	0	0	0	17	53	202	536
clnjJyo	516	0.0	580.4	4,405.8	0	0	0	0	672	1,630	2,244	99,529
clnjHoka	516	740.0	1,105.0	1,469.5	0	0	0	334	1,666	2,725	4,197	24,133
dlnjHika	516	0.0	1.5	4.5	0	0	0	0	2	6	21	51
dlnjJyo	516	0.0	43.4	91.3	0	0	0	0	74	161	249	1,632
dlnjHoka	516	81.0	105.7	93.5	0	0	0	37	160	264	420	664



各項目のページへ:

- [1. 概況](#)
- [2. 入院](#)
- [3. 手術・処置](#)
- [4. 処方・注射](#)
- [5. 検査・画像](#)
- [6. 放治・リハ](#)
- [7. その他](#)
- [8. 診療密度](#)

[一覧に戻る](#)

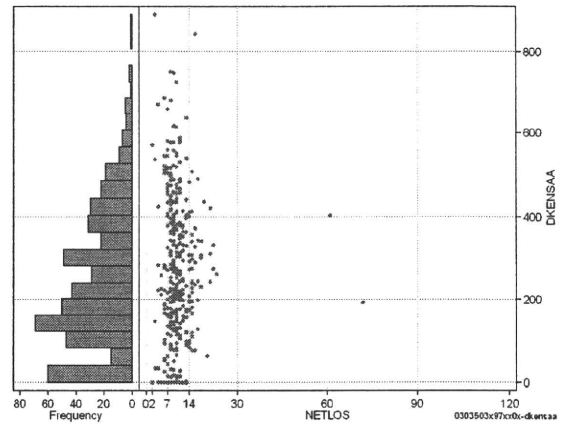
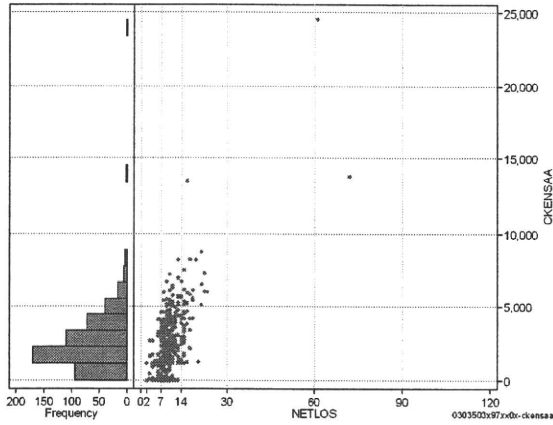


DPC6	入院目的	年齢等	手術	処置1	処置2	副傷病	重症度等	包括	点数<I	入院期間I	点数<II	入院期間II	点数≥II	特定入院期間
030350	3	x	97	x	x	0	x	○	2,580	6	1,907	11	1,621	14

検査(検査(薬剤・材料以外)+検査(薬剤・材料))

	N	Median	Mean	STD	Min	1%	5%	25%	75%	95%	99%	Max
cKENSAA	516	2,186.5	2,490.7	2,121.8	0	0	0	1,135	3,529	5,789	8,257	24,557
dKENSAA	516	218.3	246.5	168.7	0	0	0	126	367	541	685	887
cKensa	516	2,186.0	2,487.1	2,115.5	0	0	0	1,135	3,529	5,781	8,244	24,475
cKensam	516	0.0	3.6	31.4	0	0	0	0	0	10	82	602
dKensa	516	216.5	246.2	168.3	0	0	0	126	367	541	684	887
dKensam	516	0.0	0.3	2.5	0	0	0	0	0	1	5	43

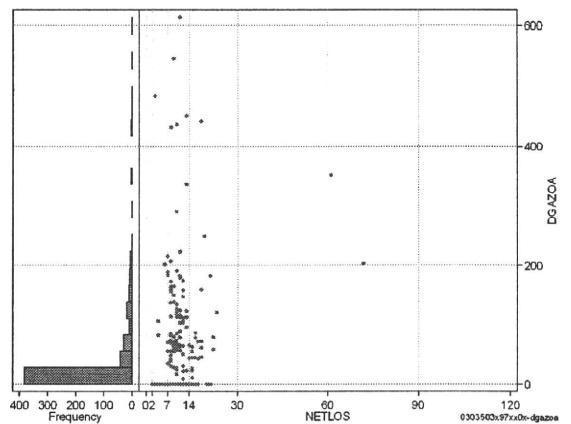
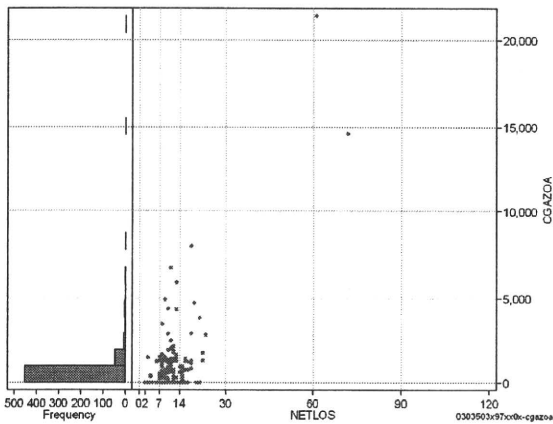
cKENSAA=cKENSAA+cKENSAm



画像診断(画像診断(薬剤・材料以外)+画像診断(薬剤・材料))

	N	Median	Mean	STD	Min	1%	5%	25%	75%	95%	99%	Max
cGAZOa	516	0.0	401.1	1,393.5	0	0	0	0	376	1,498	4,918	21,369
dGAZOa	516	0.0	32.2	75.8	0	0	0	0	42	166	438	613
cGAZO	516	0.0	306.1	834.8	0	0	0	0	350	1,320	3,272	11,838
cGAZOm	516	0.0	95.1	610.6	0	0	0	0	0	214	1,878	9,531
dGAZO	516	0.0	26.0	53.8	0	0	0	0	37	143	206	428
dGAZOm	516	0.0	6.2	28.6	0	0	0	0	0	20	175	316

cGAZOa=cGAZO+cGAZOm



各項目のページへ:

- [1. 概況](#)
- [2. 入院](#)
- [3. 手術・処置](#)
- [4. 処方・注射](#)
- [5. 検査・画像](#)
- [6. 放治・リハ](#)
- [7. その他](#)
- [8. 診療密度](#)

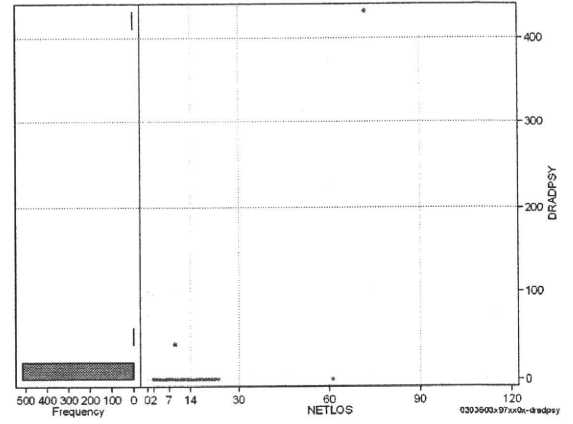
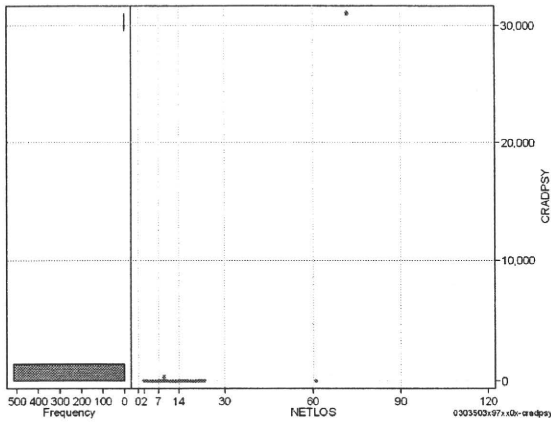
[一覧に戻る](#)

DPC6	入院目的	年齢等	手術	処置1	処置2	副傷病	重症度等	包括	点数<I	入院期間I	点数<II	入院期間II	点数≥II	特定入院期間
030350	3	x	97	x	x	0	x	○	2,580	6	1,907	11	1,621	14

その他放治等(リハビリ除く)(その他-リハビリ)

cRADPSY=cSONOTA-cREHAB

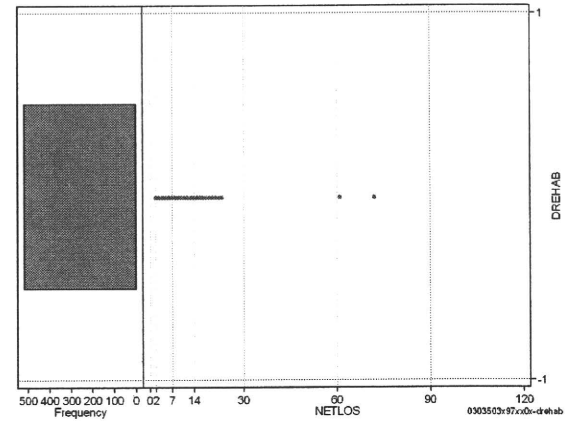
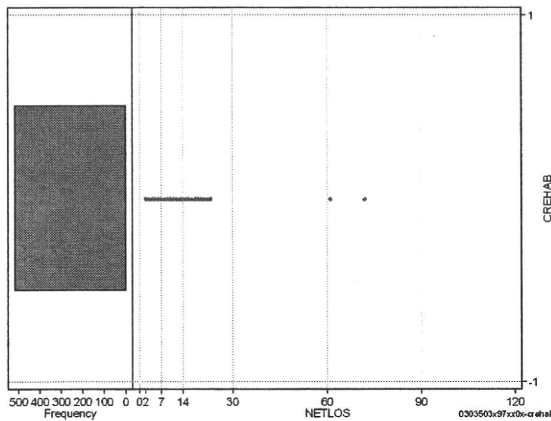
	N	Median	Mean	STD	Min	1%	5%	25%	75%	95%	99%	Max
cRADPSY	516	0.0	60.8	1,364.8	0	0	0	0	0	0	0	31,000
dRADPSY	516	0.0	0.9	19.0	0	0	0	0	0	0	0	431



リハビリ

cREHAB

	N	Median	Mean	STD	Min	1%	5%	25%	75%	95%	99%	Max
cRehab	516	0.0	0.0	0.0	0	0	0	0	0	0	0	0
dRehab	516	0.0	0.0	0.0	0	0	0	0	0	0	0	0



各項目のページへ:

- [1. 概況](#)
- [2. 入院](#)
- [3. 手術・処置](#)
- [4. 処方・注射](#)
- [5. 検査・画像](#)
- [6. 放治・リハ](#)
- [7. その他](#)
- [8. 診療密度](#)

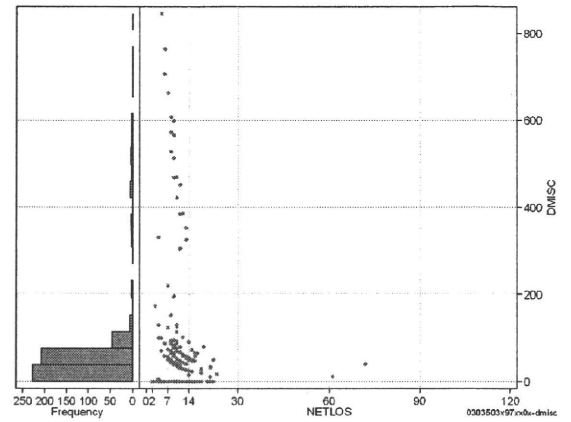
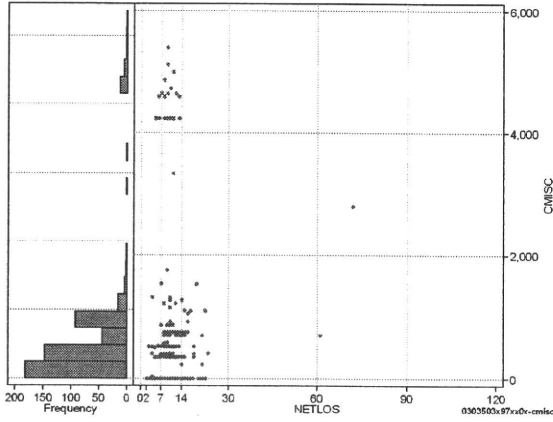
[一覧に戻る](#)

DPC6	入院目的	年齢等	手術	処置1	処置2	副傷病	重症度等	包括	点数<I	入院期間I	点数<II	入院期間II	点数≥II	特定入院期間
030350	3	x	97	x	x	0	x	○	2,580	6	1,907	11	1,621	14

諸項目(初診料+指導管理料+在宅医療)

cMISC=cSHOSIN+cSHIDO+cZAITAKU

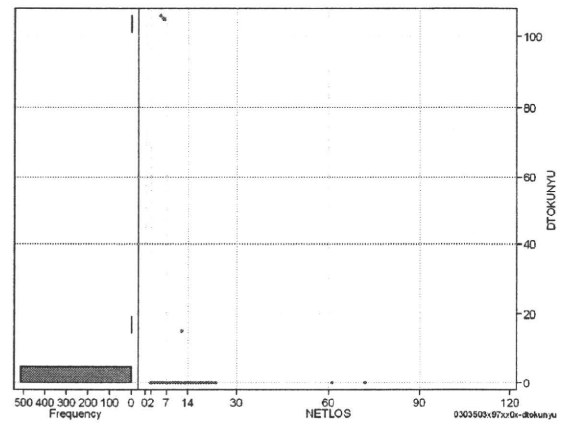
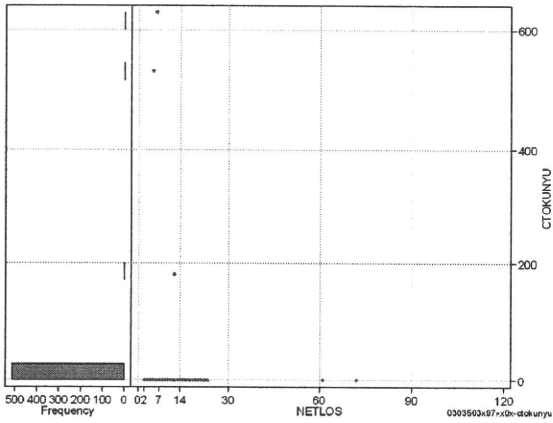
	N	Median	Mean	STD	Min	1%	5%	25%	75%	95%	99%	Max
cMISC	516	350.0	573.6	947.4	0	0	0	0	750	2,800	4,630	5,380
dMISC	516	40.0	60.7	111.0	0	0	0	0	68	304	598	846
cSHOSIN	516	0.0	7.2	55.5	0	0	0	0	0	0	400	585
cShido	516	350.0	561.4	939.6	0	0	0	0	750	1,750	4,630	5,380
cZaitak	516	0.0	5.0	114.2	0	0	0	0	0	0	0	2,595
dShosin	516	0.0	0.9	8.0	0	0	0	0	0	0	40	100
dShido	516	40.0	59.3	110.2	0	0	0	0	68	219	598	846
dZaitak	516	0.0	0.5	10.4	0	0	0	0	0	0	0	236



特定入院料

cTOKUNYU

	N	Median	Mean	STD	Min	1%	5%	25%	75%	95%	99%	Max
cTokuNyu	516	0.0	2.6	37.1	0	0	0	0	0	0	0	630
dTokuNyu	516	0.0	0.4	6.6	0	0	0	0	0	0	0	106



各項目のページへ:

- [1. 概況](#)
- [2. 入院](#)
- [3. 手術・処置](#)
- [4. 処方・注射](#)
- [5. 検査・画像](#)
- [6. 放治・リハ](#)
- [7. その他](#)
- [8. 診療密度](#)

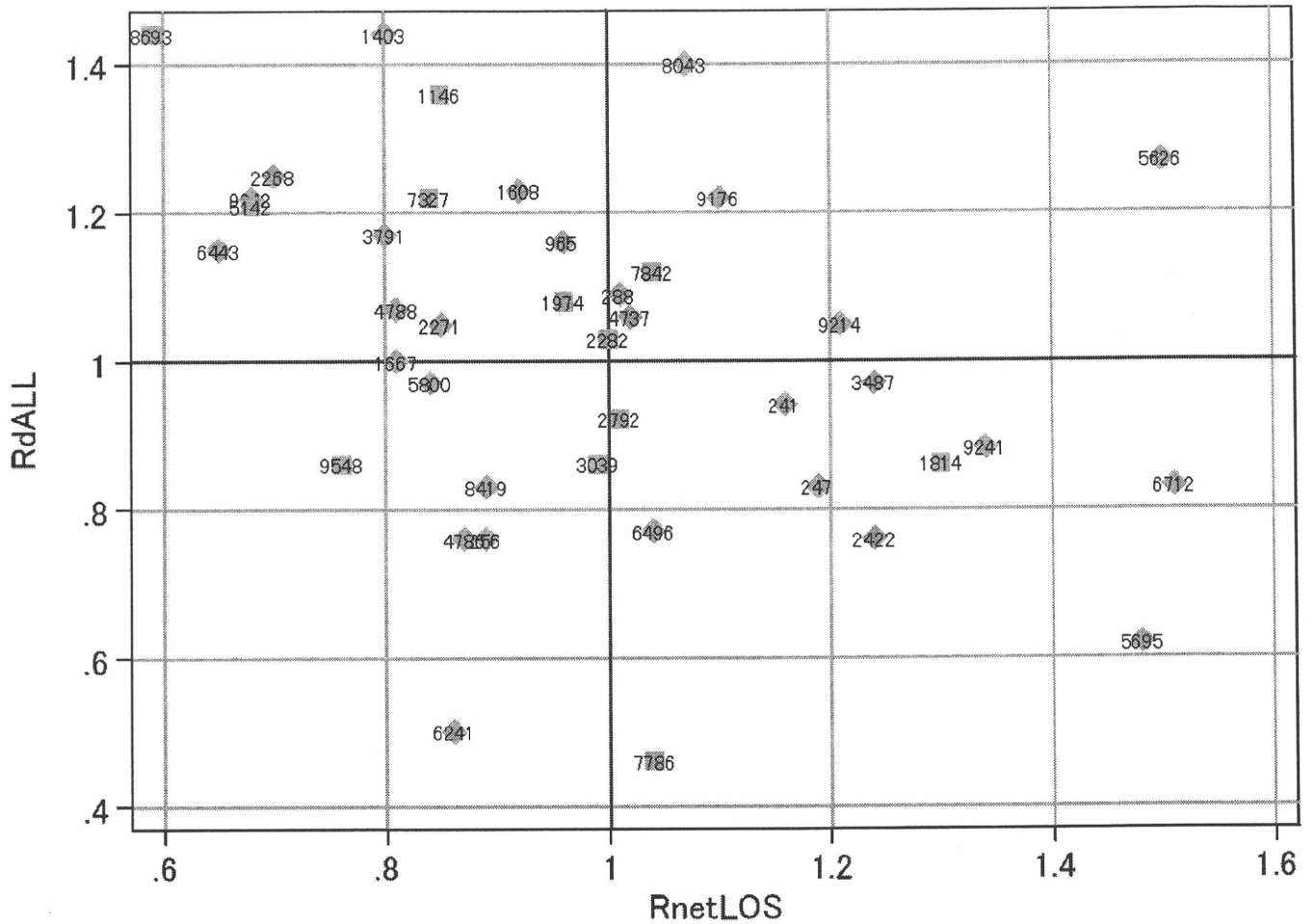
[一覧に戻る](#)

DPC6	入院目的	年齢等	手術	処置1	処置2	副傷病	重症度等	包括	点数<I	入院期間I	点数<II	入院期間II	点数≥II	特定入院期間
030350	3	x	97	x	x	0	x	○	2,580	6	1,907	11	1,621	14

施設別の診療密度

rnetLOS/rcALL

症例数合計	netLOSの平均	dALLの平均
516	10.1	7.208



0303503x97xx0x-densityA

各項目のページへ:

- [1. 概況](#)
- [2. 入院](#)
- [3. 手術・処置](#)
- [4. 処方・注射](#)
- [5. 検査・画像](#)
- [6. 放治・リハ](#)
- [7. その他](#)
- [8. 診療密度](#)

[一覧に戻る](#)