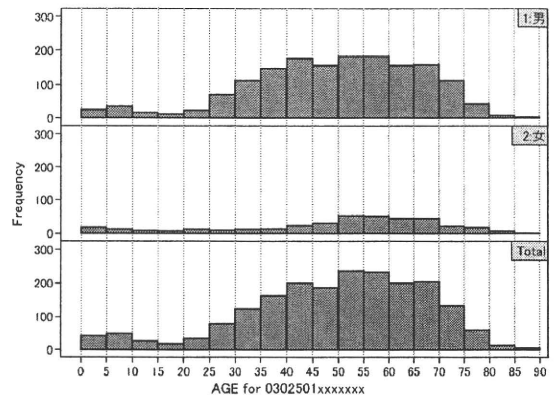
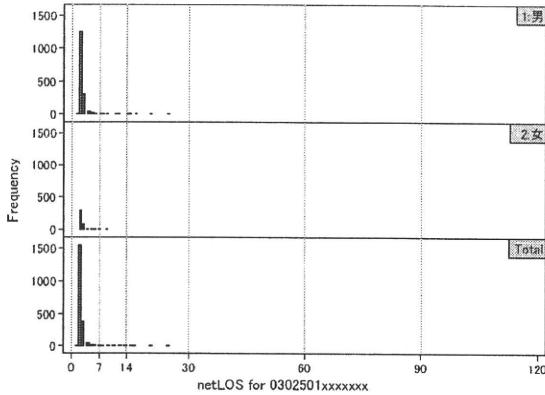


DPC6	入院目的	年齢等	手術	処置1	処置2	副傷病	重症度等	包括	点数<I	入院期間I	点数<II	入院期間II	点数≥II	特定入院期間
030250	1	x	xx	x	x	x	x	○	3,362	2	2,704	4	2,298	3

性別・年齢・機関別基礎集計

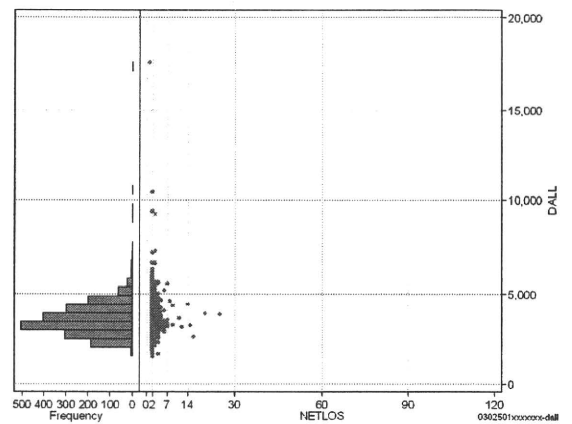
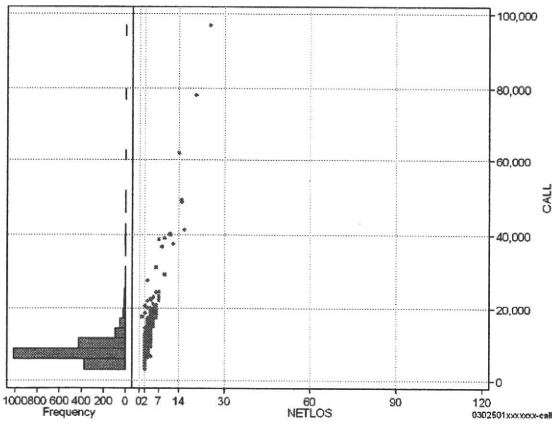
	N	Median	Mean	STD	Min	1%	5%	25%	75%	95%	99%	Max
netLOS	2,008	2.0	2.4	1.1	1	2	2	2	2	3	6	25



総点数の合計

	N	Median	Mean	STD	Min	1%	5%	25%	75%	95%	99%	Max
cAll	2,008	7,481.5	8,327.8	4,628.7	2,968	4,262	4,778	6,529	9,125	14,550	22,357	96,984
dAll	2,008	3,438.0	3,539.7	906.0	1,484	2,108	2,323	2,951	4,042	4,917	5,656	17,609

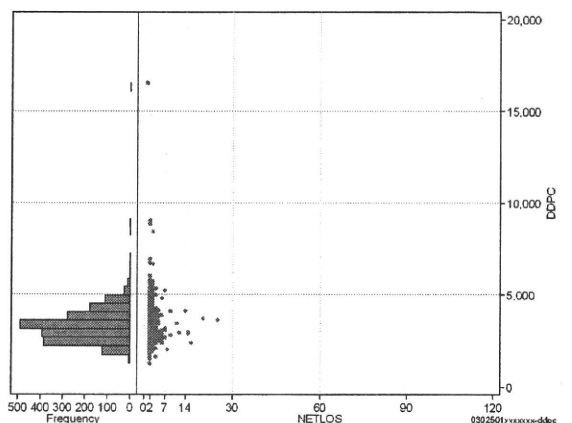
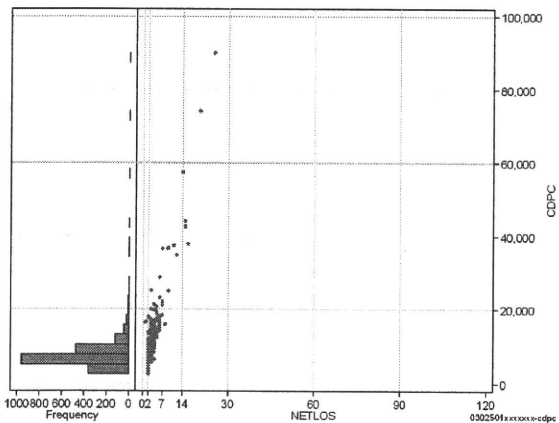
cALL/dALL



包括対象部分

	N	Median	Mean	STD	Min	1%	5%	25%	75%	95%	99%	Max
cDPC	2,008	6,926.0	7,661.2	4,181.4	2,544	3,860	4,340	6,024	8,512	12,979	19,927	90,099
dDPC	2,008	3,204.0	3,273.1	873.4	1,272	1,924	2,121	2,651	3,749	4,603	5,394	16,549

cDPC/dDPC



各項目のページへ:

- 1. 概況
- 2. 入院
- 3. 手術・処置
- 4. 処方・注射
- 5. 検査・画像
- 6. 放た・リハ
- 7. その他
- 8. 診療密度

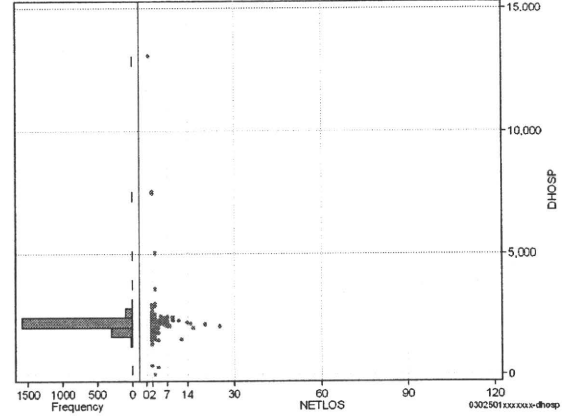
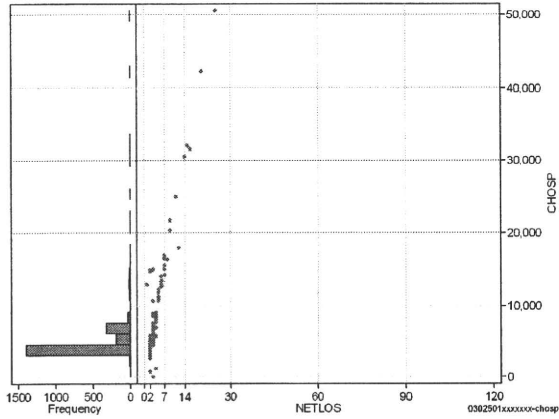
[一覧に戻る](#)

DPC6	入院目的	年齢等	手術	処置1	処置2	副傷病	重症度等	包括	点数<I	入院期間I	点数<II	入院期間II	点数≥II	特定入院期間
030250	1	x	xx	x	x	x	x	○	3,362	2	2,704	4	2,298	3

入院日数依存部分(入院管理料+加算+入院時食事療養等+調剤+調期)

cHOSP=cNYUIN+cSHOKUJI+cRxCHO+cRxCHOKI

	N	Median	Mean	STD	Min	1%	5%	25%	75%	95%	99%	Max
cHOSP	2,008	4,331.0	5,014.6	2,510.3	0	3,322	3,440	4,124	4,910	7,343	14,160	50,595
dHOSP	2,008	2,145.0	2,129.2	368.0	0	1,579	1,720	2,048	2,198	2,400	2,647	13,022
cNyuin	2,008	3,884.0	4,524.3	2,212.7	0	2,928	3,386	3,800	4,375	6,579	12,665	44,981
cShokuji	2,008	4,340.0	4,788.8	3,554.5	0	0	0	4,240	5,900	8,800	17,700	54,250
cRxCho	2,008	0.0	2.9	7.2	0	0	0	0	7	14	21	147
cRxChoKi	2,008	0.0	8.5	17.0	0	0	0	0	0	42	42	84
dNyuin	2,008	1,927.0	1,924.3	325.8	0	1,454	1,661	1,870	1,999	2,059	2,272	11,906
dShokuji	2,008	2,120.0	2,000.5	999.7	0	0	0	2,120	2,170	2,950	6,320	10,600
dRxCho	2,008	0.0	1.1	2.0	0	0	0	0	2	5	7	21
dRxChoKi	2,008	0.0	3.7	7.7	0	0	0	0	0	21	21	42



各項目のページへ:

- [1. 概況](#)
- [2. 入院](#)
- [3. 手術・処置](#)
- [4. 処方・注射](#)
- [5. 検査・画像](#)
- [6. 放治・リハ](#)
- [7. その他](#)
- [8. 診療密度](#)

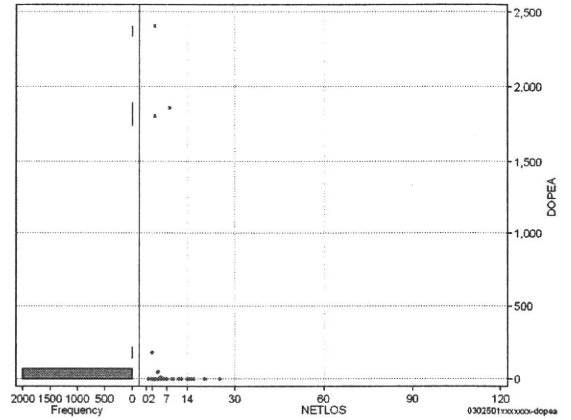
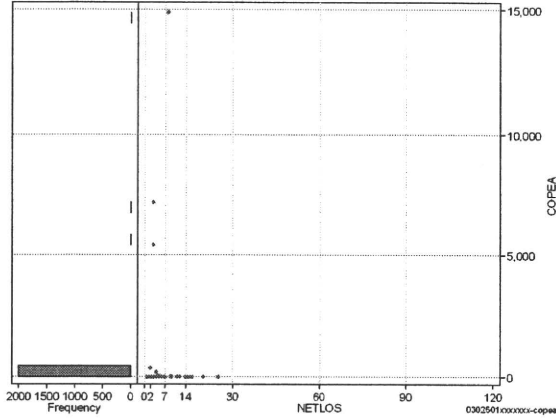
[一覧に戻る](#)

DPC6	入院目的	年齢等	手術	処置1	処置2	副傷病	重症度等	包括	点数<I	入院期間I	点数<II	入院期間II	点数≥II	特定入院期間
030250	1	x	xx	x	x	x	x	○	3,362	2	2,704	4	2,298	3

手術(手術(薬剤・材料以外)+手術(薬剤・材料))

	N	Median	Mean	STD	Min	1%	5%	25%	75%	95%	99%	Max
cOPEa	2,008	0.0	14.0	388.4	0	0	0	0	0	0	0	14,887
dOPEa	2,008	0.0	3.1	79.0	0	0	0	0	0	0	0	2,404
cOpe	2,008	0.0	13.2	365.2	0	0	0	0	0	0	0	13,950
cOpeM	2,008	0.0	0.8	24.2	0	0	0	0	0	0	0	937
dOpe	2,008	0.0	3.0	74.7	0	0	0	0	0	0	0	2,227
dOpeM	2,008	0.0	0.2	4.8	0	0	0	0	0	0	0	177

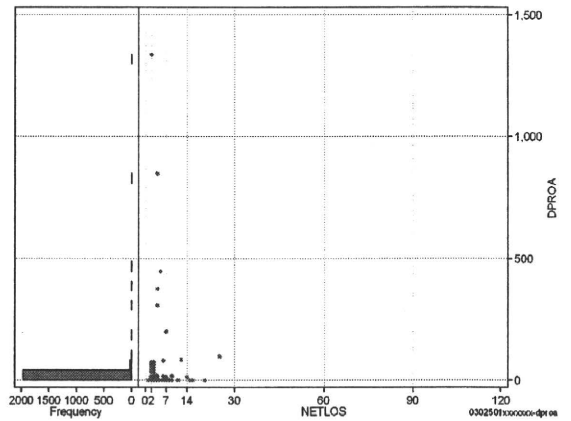
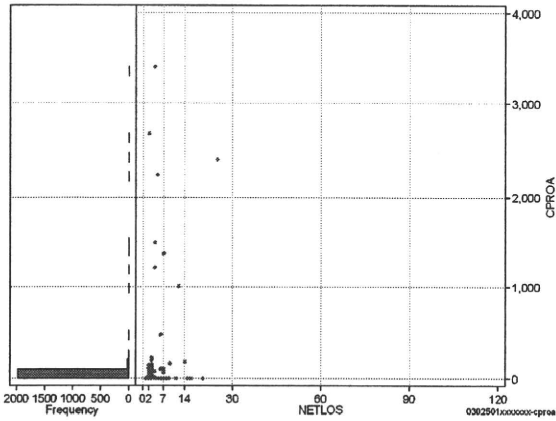
cOPEa=cOPE+cOPEm



処置(処置(薬剤・材料以外)+処置(薬剤・材料))

	N	Median	Mean	STD	Min	1%	5%	25%	75%	95%	99%	Max
cPROa	2,008	0.0	11.5	137.9	0	0	0	0	0	0	130	3,404
dPROa	2,008	0.0	3.0	39.7	0	0	0	0	0	0	48	1,338
cPro	2,008	0.0	9.5	118.8	0	0	0	0	0	0	130	2,980
cProm	2,008	0.0	2.0	35.4	0	0	0	0	0	0	13	1,086
dPro	2,008	0.0	2.4	29.8	0	0	0	0	0	0	43	795
dProm	2,008	0.0	0.6	12.9	0	0	0	0	0	0	5	543

cPROa=cPRO+cPRom



各項目のページへ:

- [1. 概況](#)
- [2. 入院](#)
- [3. 手術・処置](#)
- [4. 処方・注射](#)
- [5. 検査・画像](#)
- [6. 放治・リハ](#)
- [7. その他](#)
- [8. 診療密度](#)

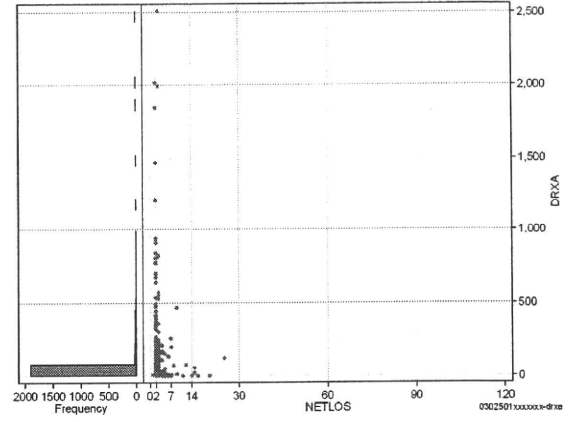
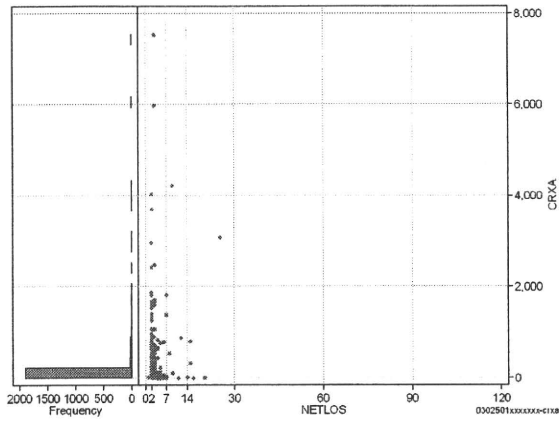
[一覧に戻る](#)

DPC6	入院目的	年齢等	手術	処置1	処置2	副傷病	重症度等	包括	点数<I	入院期間I	点数<II	入院期間II	点数≥II	特定入院期間
030250	1	x	xx	x	x	x	x	○	3,362	2	2,704	4	2,298	3

処方(内服+頓服+外用+麻薬)

cRXa=cRxNAI+cRxTON+cRxGAI+cRxMADO

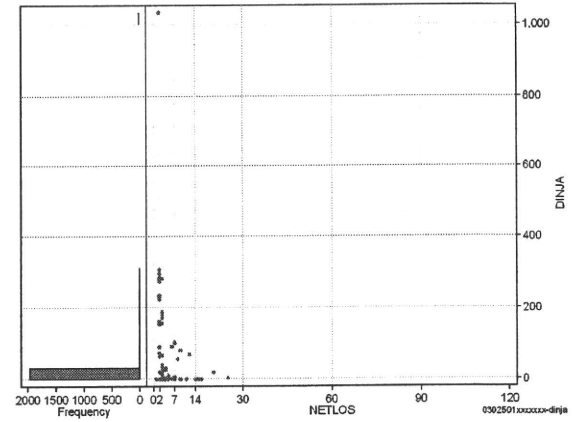
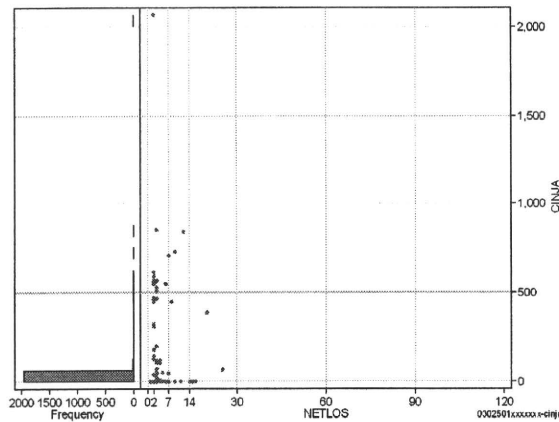
	N	Median	Mean	STD	Min	1%	5%	25%	75%	95%	99%	Max
cRXa	2,008	0.0	59.7	341.4	0	0	0	0	3	260	1,392	7,530
dRXa	2,008	0.0	23.3	130.8	0	0	0	0	2	105	531	2,510
cRxNai	2,008	0.0	50.3	325.7	0	0	0	0	162	1,104	7,530	
cRxTon	2,008	0.0	0.9	5.1	0	0	0	0	5	18	160	
cRxGai	2,008	0.0	8.2	73.5	0	0	0	0	11	231	2,329	
cRxMado	2,008	0.0	0.2	0.6	0	0	0	0	1	2	14	
dRxNai	2,008	0.0	20.0	126.3	0	0	0	0	59	468	2,510	
dRxTon	2,008	0.0	0.4	2.1	0	0	0	0	2	9	53	
dRxGai	2,008	0.0	2.8	22.2	0	0	0	0	4	80	537	
dRxMado	2,008	0.0	0.1	0.2	0	0	0	0	1	1	5	



注射(皮下筋肉内+静脈内+注射その他)

cINJa=cInjHIKA+cInjJYO+cInjHOKA

	N	Median	Mean	STD	Min	1%	5%	25%	75%	95%	99%	Max
cINJa	2,008	0.0	10.6	83.5	0	0	0	0	0	0	509	2,065
dInja	2,008	0.0	3.9	34.6	0	0	0	0	0	0	188	1,033
cInjHika	2,008	0.0	1.7	50.1	0	0	0	0	0	0	0	2,040
cInjJyo	2,008	0.0	1.8	27.0	0	0	0	0	0	0	0	464
cInjHoka	2,008	0.0	7.2	59.0	0	0	0	0	0	0	384	706
dInjHika	2,008	0.0	0.7	23.6	0	0	0	0	0	0	0	1,020
dInjJyo	2,008	0.0	0.8	12.3	0	0	0	0	0	0	0	230
dInjHoka	2,008	0.0	2.5	21.8	0	0	0	0	0	0	90	308



各項目のページへ:

- [1. 概況](#)
- [2. 入院](#)
- [3. 手術・処置](#)
- [4. 処方・注射](#)
- [5. 検査・画像](#)
- [6. 放治・リハ](#)
- [7. その他](#)
- [8. 診療密度](#)

[一覧に戻る](#)

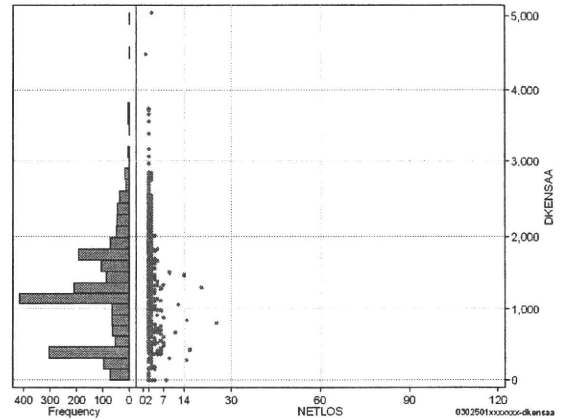
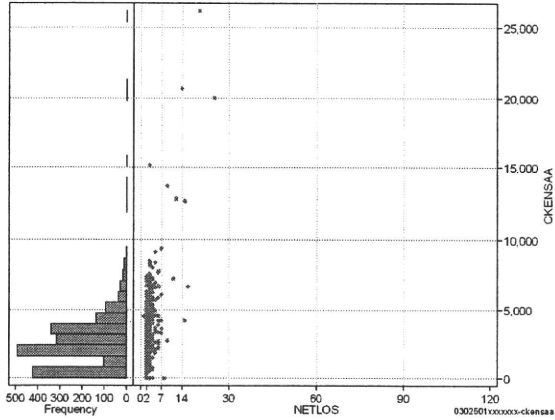


DPC8	入院目的	年齢等	手術	処置1	処置2	副傷病	重症度等	包括	点数<I	入院期間I	点数<II	入院期間II	点数≥II	特定入院期間
030250	1	x	xx	x	x	x	x	○	3,362	2	2,704	4	2,298	3

検査(検査(薬剤・材料以外)+検査(薬剤・材料))

cKENSAA=cKENSA+cKENSAm

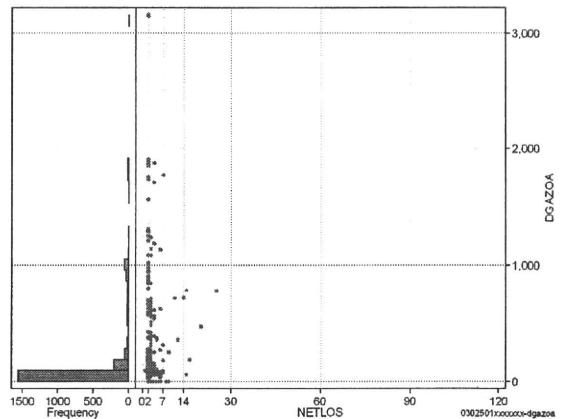
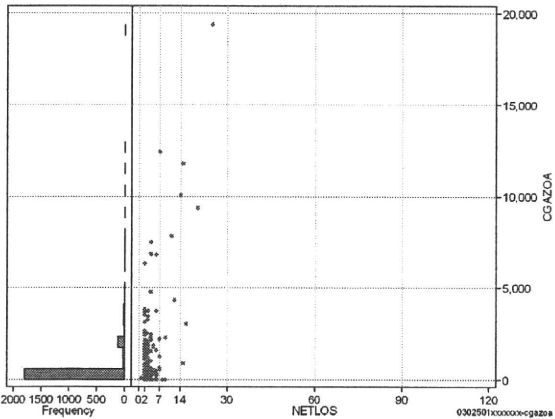
	N	Median	Mean	STD	Min	1%	5%	25%	75%	95%	99%	Max
cKENSAA	2,008	2,340.0	2,701.7	1,829.3	0	0	740	1,379	3,550	5,560	7,800	26,149
dKENSAA	2,008	1,170.0	1,181.5	677.7	0	0	247	529	1,673	2,365	2,802	5,042
cKensa	2,008	2,340.0	2,682.9	1,738.3	0	0	740	1,365	3,550	5,560	7,800	19,524
cKensam	2,008	0.0	18.8	267.1	0	0	0	0	0	21	448	7,514
dKensa	2,008	1,170.0	1,177.1	672.9	0	0	247	529	1,673	2,360	2,792	4,490
dKensam	2,008	0.0	4.4	48.9	0	0	0	0	0	5	147	1,827



画像診断(画像診断(薬剤・材料以外)+画像診断(薬剤・材料))

cGAZOa=cGAZO+cGAZOm

	N	Median	Mean	STD	Min	1%	5%	25%	75%	95%	99%	Max
cGAZOa	2,008	0.0	320.6	982.1	0	0	0	0	213	2,030	3,733	19,377
dGAZOa	2,008	0.0	123.6	317.1	0	0	0	0	83	941	1,754	3,158
cGAZOm	2,008	0.0	267.0	702.1	0	0	0	0	185	1,943	3,508	10,526
dGAZO	2,008	0.0	109.0	283.5	0	0	0	0	62	831	1,416	1,885
dGAZOm	2,008	0.0	14.6	86.5	0	0	0	0	0	54	149	2,046



各項目のページへ:

- [1. 概況](#)
- [2. 入院](#)
- [3. 手術・処置](#)
- [4. 処方・注射](#)
- [5. 検査・画像](#)
- [6. 放た・リハ](#)
- [7. その他](#)
- [8. 診療密度](#)

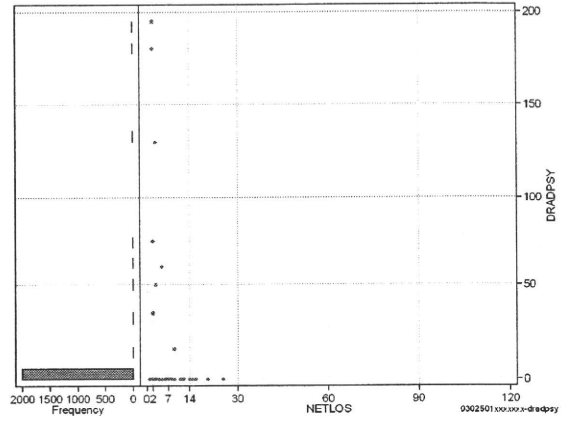
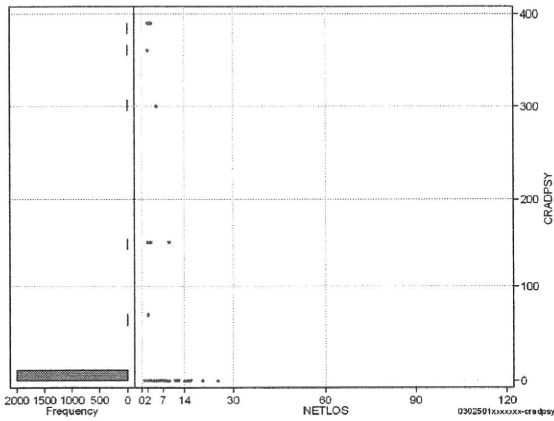
[一覧に戻る](#)

DPC6	入院目的	年齢等	手術	処置1	処置2	副傷病	重症度等	包括	点数<I	入院期間I	点数<II	入院期間II	点数≥II	特定入院期間
030250	1	x	xx	x	x	x	x	○	3,362	2	2,704	4	2,298	3

その他放治等(リハビリ除く(その他→リハビリ))

cRADPSY=cSONOTA-cREHAB

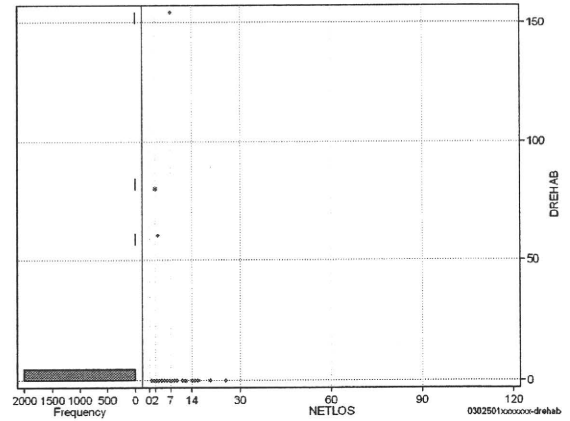
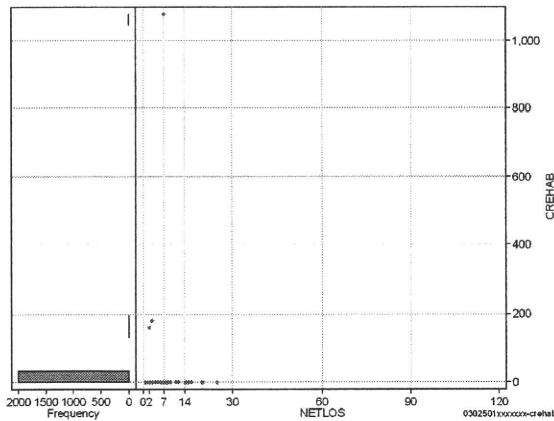
	N	Median	Mean	STD	Min	1%	5%	25%	75%	95%	99%	Max
cRADPSY	2,008	0.0	1.6	21.9	0	0	0	0	0	0	0	390
dRADPSY	2,008	0.0	0.6	9.3	0	0	0	0	0	0	0	195



リハビリ

cREHAB

	N	Median	Mean	STD	Min	1%	5%	25%	75%	95%	99%	Max
cRehab	2,008	0.0	0.7	24.7	0	0	0	0	0	0	0	1,080
dRehab	2,008	0.0	0.1	4.1	0	0	0	0	0	0	0	154



各項目のページへ:

- [1. 概況](#)
- [2. 入院](#)
- [3. 手術・処置](#)
- [4. 処方・注射](#)
- [5. 検査・画像](#)
- [6. 放治・リハ](#)
- [7. その他](#)
- [8. 診療密度](#)

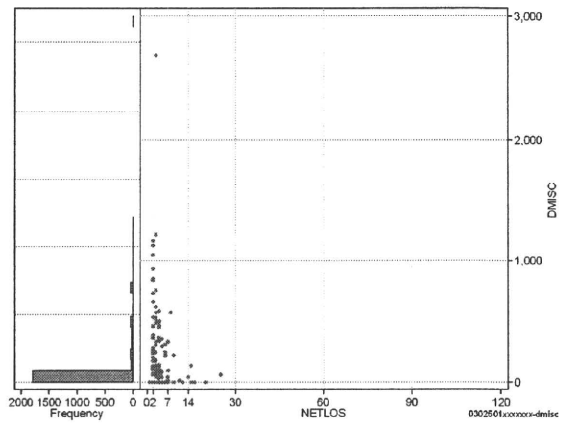
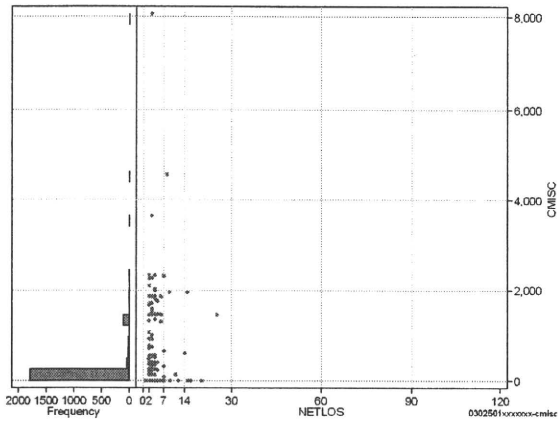
[一覧に戻る](#)

DPC6	入院目的	年齢等	手術	処置1	処置2	副傷病	重症度等	包括	点数<I	入院期間I	点数<II	入院期間II	点数≥II	特定入院期間
030250	1	x	xx	x	x	x	x	○	3,362	2	2,704	4	2,298	3

諸項目(初診料+指導管理料+在宅医療)

cMISC=cSHOSIN+cSHIDO+cZAITAKU

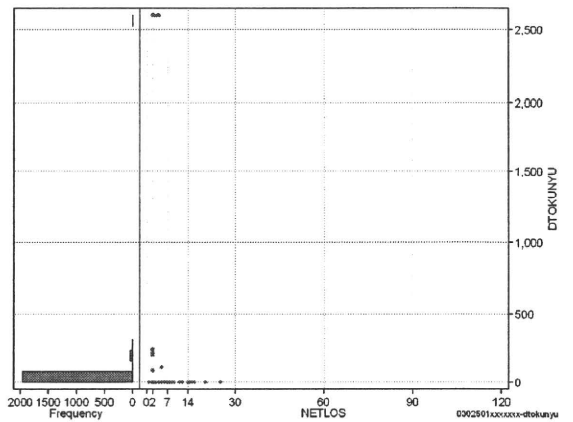
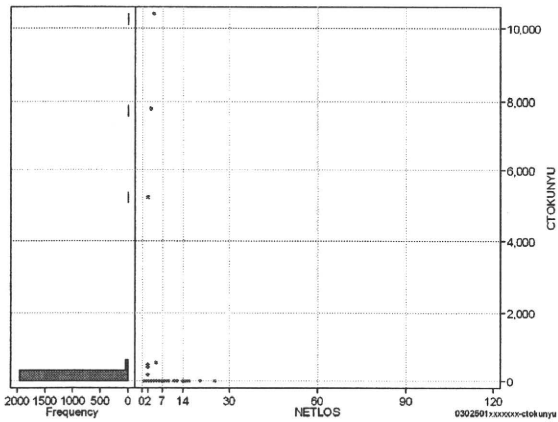
	N	Median	Mean	STD	Min	1%	5%	25%	75%	95%	99%	Max
cMISC	2,008	0.0	128.5	445.5	0	0	0	0	0	1,460	1,710	8,060
dMISC	2,008	0.0	46.2	160.8	0	0	0	0	0	460	730	2,687
cSHOSIN	2,008	0.0	13.0	86.6	0	0	0	0	0	0	400	2,250
cShido	2,008	0.0	20.7	145.2	0	0	0	0	0	0	520	4,580
cZaitak	2,008	0.0	94.8	400.2	0	0	0	0	0	1,460	1,460	8,060
dShosin	2,008	0.0	5.7	39.7	0	0	0	0	0	0	200	1,125
dShido	2,008	0.0	7.6	45.6	0	0	0	0	0	0	260	930
dZaitak	2,008	0.0	33.0	146.0	0	0	0	0	0	292	730	2,687



特定入院料

cTOKUNYU

	N	Median	Mean	STD	Min	1%	5%	25%	75%	95%	99%	Max
cTokuNyu	2,008	0.0	21.4	319.0	0	0	0	0	0	0	436	10,420
dTokuNyu	2,008	0.0	8.7	105.3	0	0	0	0	0	0	218	2,605



各項目のページへ:

[一覧に戻る](#)

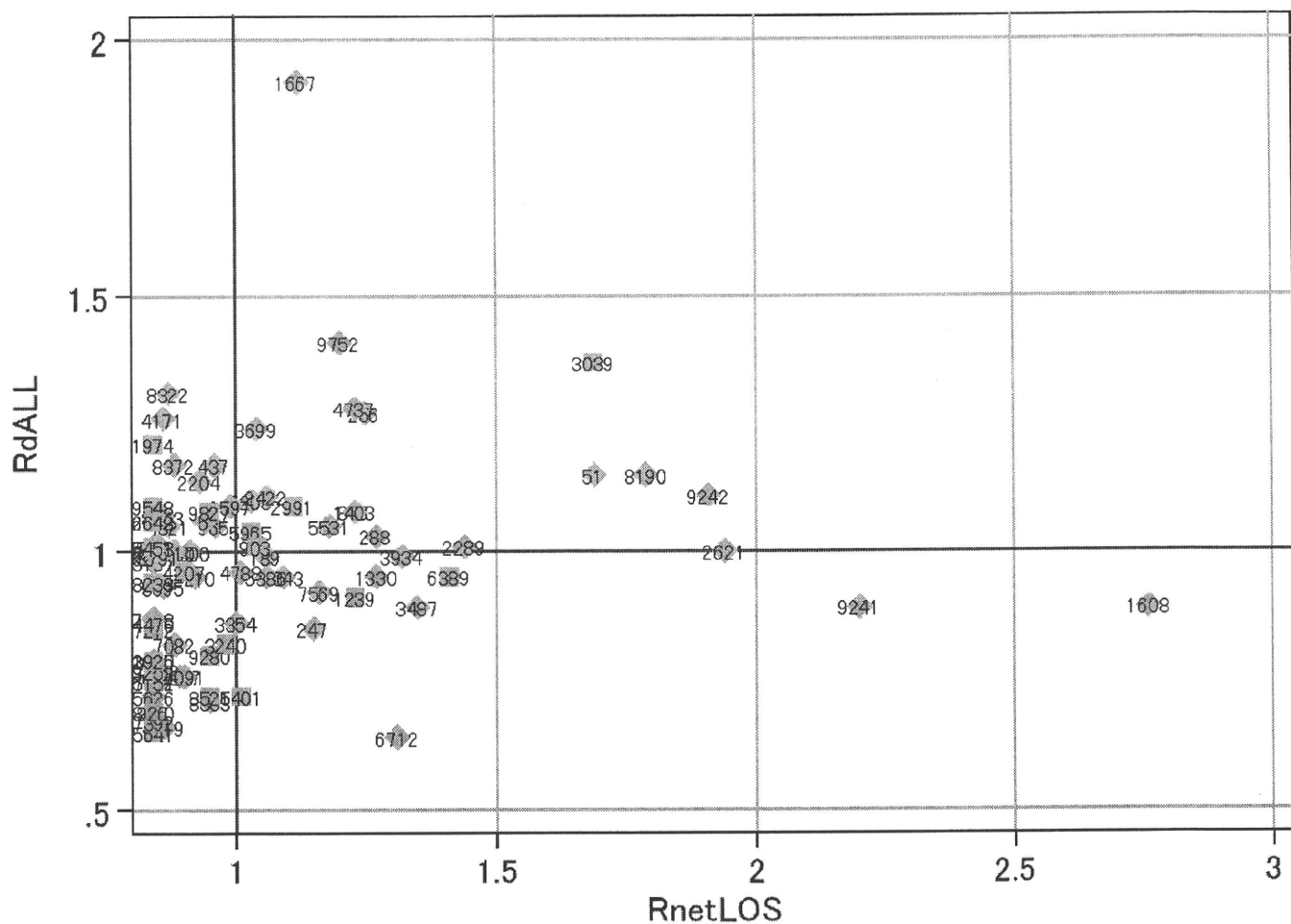
- [1. 概況](#)
- [2. 入院](#)
- [3. 手術・処置](#)
- [4. 処方・注射](#)
- [5. 検査・画像](#)
- [6. 放治・リハ](#)
- [7. その他](#)
- [8. 診療密度](#)

DPC6	入院目的	年齢等	手術	処置1	処置2	副傷病	重症度等	包括	点数<I	入院期間I	点数<II	入院期間II	点数≥II	特定入院期間
030250	1	x	xx	x	x	x	x	○	3,362	2	2,704	4	2,298	3

施設別の診療密度

metLOS/rcALL

症例数合計	netLOSの平均	dALLの平均
2008	2.4	3,540



0302501 xxxxxx-densityA

各項目のページへ:

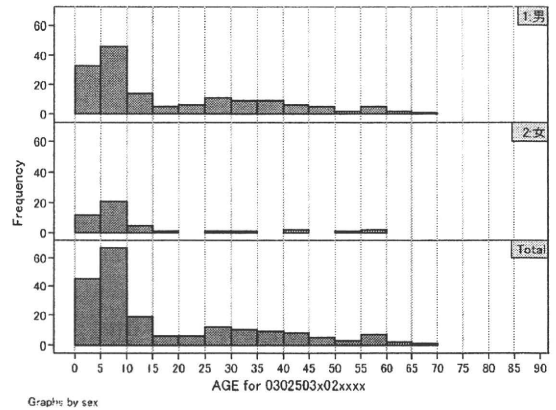
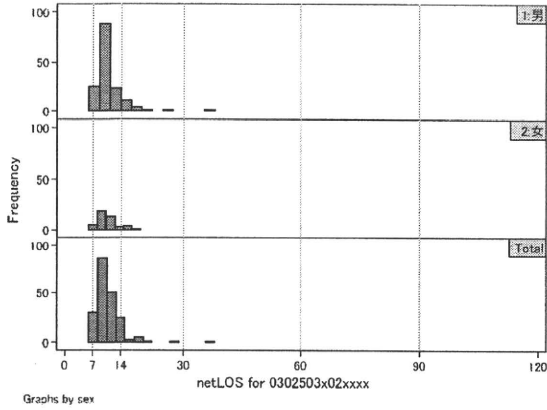
- [1. 概況](#)
- [2. 入院](#)
- [3. 手術・処置](#)
- [4. 処方・注射](#)
- [5. 検査・画像](#)
- [6. 放治・リハ](#)
- [7. その他](#)
- [8. 診療密度](#)

[一覧に戻る](#)

DPC6	入院目的	年齢等	手術	処置1	処置2	副傷病	重症度等	包括	点数<I	入院期間I	点数<II	入院期間II	点数≥II	特定入院期間
030250	3	x	02	x	x	x	x	○	2,493	6	1,897	12	1,612	14

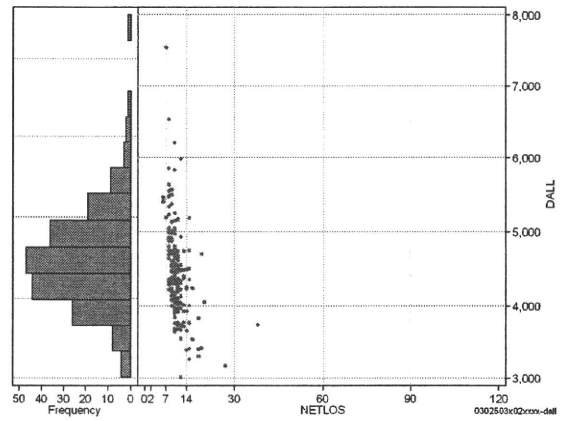
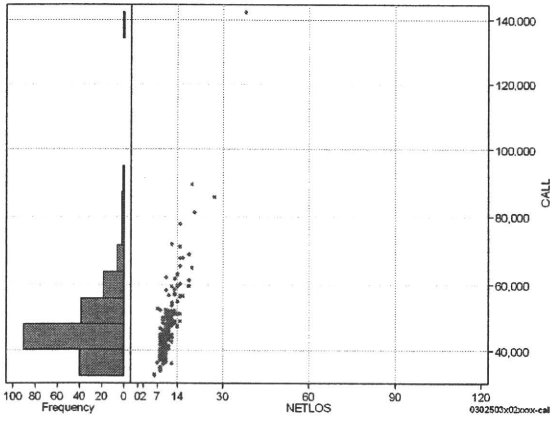
性別・年齢・機関別基礎集計

	N	Median	Mean	STD	Min	1%	5%	25%	75%	95%	99%	Max
netLOS	200	10.0	10.9	3.3	6	7	8	9	12	16	24	38



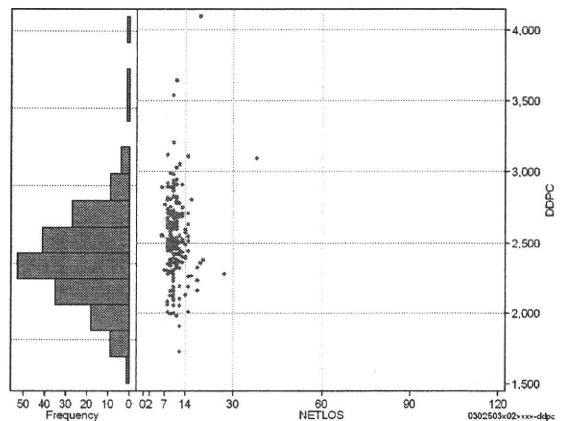
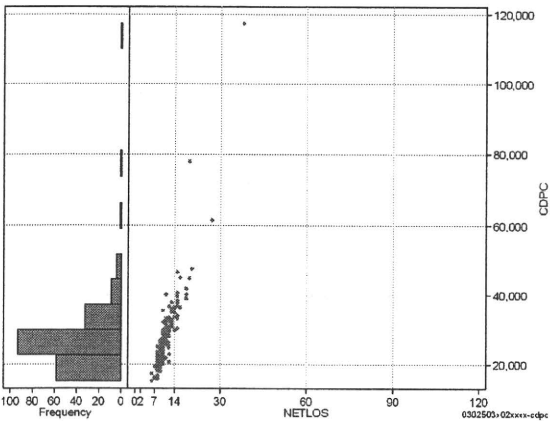
総点数の合計

	N	Median	Mean	STD	Min	1%	5%	25%	75%	95%	99%	Max
cAll	200	45,218.0	47,646.0	11,414.8	32,401	33,237	36,590	40,913	50,569	66,550	87,496	142,072
dAll	200	4,430.3	4,470.9	611.9	3,014	3,215	3,597	4,056	4,764	5,483	6,373	7,550



包括対象部分

	N	Median	Mean	STD	Min	1%	5%	25%	75%	95%	99%	Max
cDPC	200	26,219.0	27,648.9	9,836.5	15,329	16,098	18,600	22,270	29,776	40,097	69,681	117,358
dDPC	200	2,520.1	2,541.0	306.0	1,721	1,940	2,065	2,356	2,710	2,982	3,588	4,097



各項目のページへ:

- [1. 概況](#)
- [2. 入院](#)
- [3. 手術・処置](#)
- [4. 処方・注射](#)
- [5. 検査・画像](#)
- [6. 放治・リハ](#)
- [7. その他](#)
- [8. 診療密度](#)

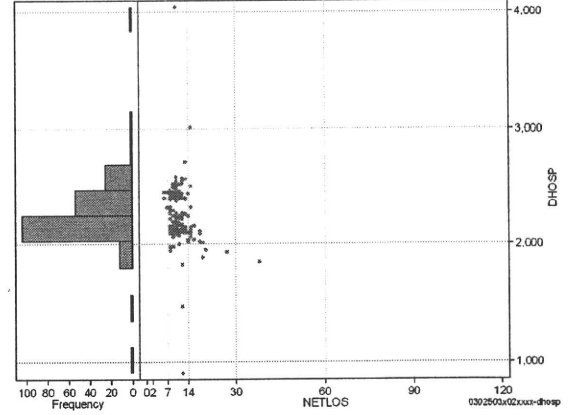
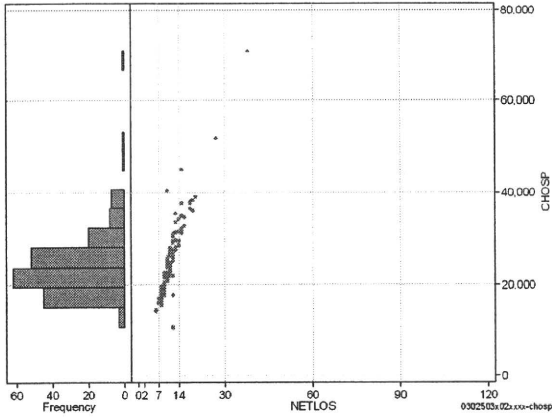
[一覧に戻る](#)

DPC6	入院目的	年齢等	手術	処置1	処置2	副傷病	重症度等	包括	点数<I	入院期間I	点数<II	入院期間II	点数≥II	特定入院期間
030250	3	x	02	x	x	x	x	○	2,493	6	1,897	12	1,612	14

入院日数依存部分(入院管理料+加算+入院時食事療養等+調剤+調期)

cHOSP=cNYUIN+cSHOKUJI+cRxCHO+cRxCHOKI

	N	Median	Mean	STD	Min	1%	5%	25%	75%	95%	99%	Max
cHOSP	200	22,774.5	24,330.3	6,745.0	10,874	14,551	16,911	19,732	26,853	36,221	48,768	70,544
dHOSP	200	2,215.1	2,253.7	248.7	906	1,660	1,993	2,113	2,420	2,539	2,869	4,044
cNyuin	200	20,695.0	21,860.8	5,873.2	9,695	13,158	15,174	18,034	24,386	31,756	40,867	62,290
cShokuji	200	21,200.0	23,869.7	15,578.1	0	5,300	14,840	19,080	23,885	35,845	106,720	177,030
cRxCho	200	56.0	56.0	22.9	7	11	25	42	63	98	126	203
cRxChoKi	200	42.0	26.5	24.3	0	0	0	0	42	68	84	84
dNyuin	200	1,967.3	2,026.1	202.7	808	1,455	1,798	1,903	2,211	2,321	2,369	2,421
dShokuji	200	2,035.3	2,198.3	1,254.2	0	442	1,839	1,927	2,150	2,763	5,928	17,703
dRxCho	200	5.4	5.2	1.4	1	1	3	4	6	7	7	7
dRxChoKi	200	3.2	2.5	2.4	0	0	0	0	4	6	9	11



各項目のページへ:

- [1. 概況](#)
- [2. 入院](#)
- [3. 手術・処置](#)
- [4. 処方・注射](#)
- [5. 検査・画像](#)
- [6. 放治・リハ](#)
- [7. その他](#)
- [8. 診療密度](#)

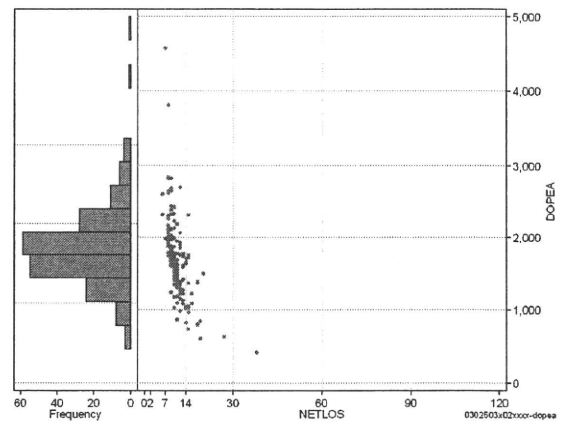
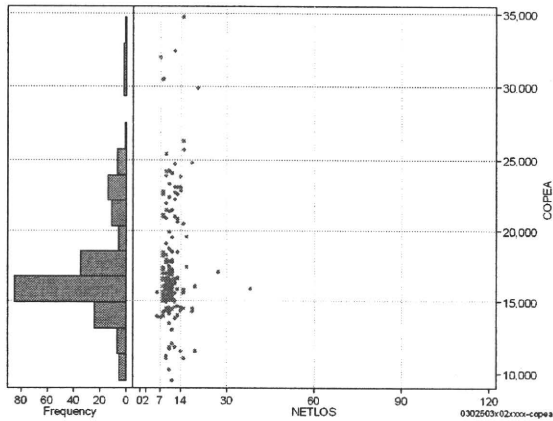
[一覧に戻る](#)

DPC6	入院目的	年齢等	手術	処置1	処置2	副傷病	重症度等	包括	点数<I	入院期間I	点数<II	入院期間II	点数≥II	特定入院期間
030250	3	x	02	x	x	x	x	○	2,493	6	1,897	12	1,612	14

手術(手術(薬剤・材料以外)+手術(薬剤・材料))

	N	Median	Mean	STD	Min	1%	5%	25%	75%	95%	99%	Max
cOPEa	200	16,309.0	17,345.2	3,908.9	9,508	10,681	11,936	15,323	18,032	24,511	32,183	34,756
dOPEa	200	1,626.2	1,684.1	507.7	419	620	976	1,421	1,907	2,636	3,329	4,568
cOpe	200	14,760.0	15,797.7	3,510.1	8,150	9,450	10,835	13,900	16,140	22,425	29,289	29,950
cOpeM	200	1,339.5	1,547.5	1,055.1	272	407	602	998	1,809	2,696	5,335	12,173
dOpe	200	1,481.7	1,538.4	474.4	342	554	861	1,305	1,760	2,472	2,968	4,228
dOpeM	200	130.2	145.8	81.4	23	39	54	94	168	282	497	612

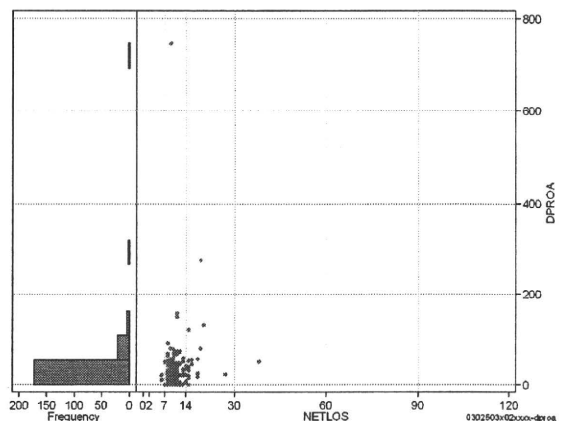
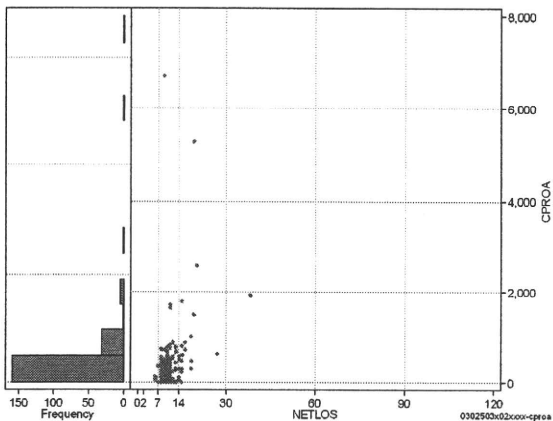
cOPEa=cOPE+cOPEm



処置(処置(薬剤・材料以外)+処置(薬剤・材料))

	N	Median	Mean	STD	Min	1%	5%	25%	75%	95%	99%	Max
cPROa	200	222.0	358.5	680.7	0	0	0	19	457	866	3,924	6,732
dPROa	200	22.0	31.3	60.4	0	0	0	2	41	77	216	748
cPro	200	65.0	179.8	296.9	0	0	0	0	294	525	1,489	2,745
cProm	200	47.5	178.7	477.9	0	0	0	6	218	511	1,815	5,821
dPro	200	7.2	15.4	20.3	0	0	0	0	28	40	108	144
dProm	200	4.6	15.9	48.4	0	0	0	1	20	46	111	647

cPROa=cPRO+cPROm



各項目のページへ:

- [1. 概況](#)
- [2. 入院](#)
- [3. 手術・処置](#)
- [4. 処方・注射](#)
- [5. 検査・画像](#)
- [6. 放し・リハ](#)
- [7. その他](#)
- [8. 診療密度](#)

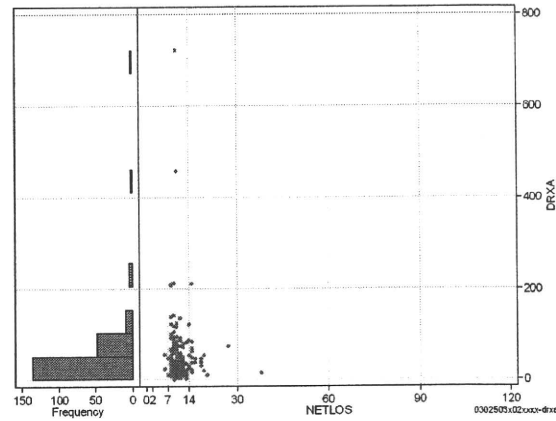
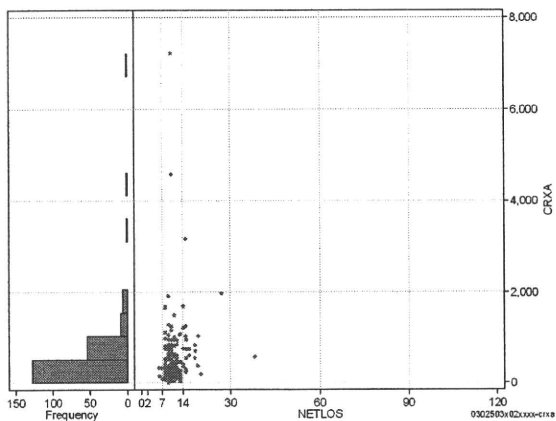
[一覧に戻る](#)

DPC6	入院目的	年齢等	手術	処置1	処置2	副傷病	重症度等	包括	点数<I	入院期間I	点数<II	入院期間II	点数≥II	特定入院期間
030250	3	x	02	x	x	x	x	○	2,493	6	1,897	12	1,612	14

処方(内服+頓服+外用+麻毒)

	N	Median	Mean	STD	Min	1%	5%	25%	75%	95%	99%	Max
cRXa	200	395.0	556.7	688.6	0	24	60	270	635	1,384	3,879	7,208
dRXa	200	38.9	52.8	67.0	0	2	7	24	62	124	336	721
cRxNai	200	326.5	453.9	654.9	0	0	38	198	510	1,320	3,444	7,135
cRxTon	200	0.0	13.9	33.5	0	0	0	0	13	79	190	260
cRxGai	200	43.0	88.5	130.2	0	0	0	16	95	379	687	867
cRxMado	200	0.0	0.3	1.0	0	0	0	0	0	1	5	10
dRxNai	200	32.5	43.4	65.0	0	0	4	18	46	121	327	714
dRxTon	200	0.0	1.3	3.3	0	0	0	0	1	7	16	30
dRxGai	200	4.1	8.0	11.8	0	0	0	2	9	31	60	87
dRxMado	200	0.0	0.0	0.1	0	0	0	0	0	0	0	1

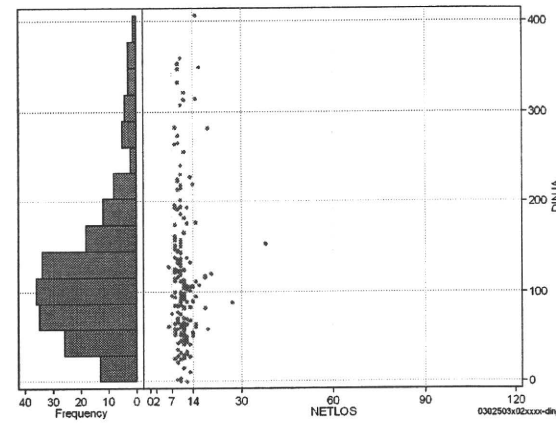
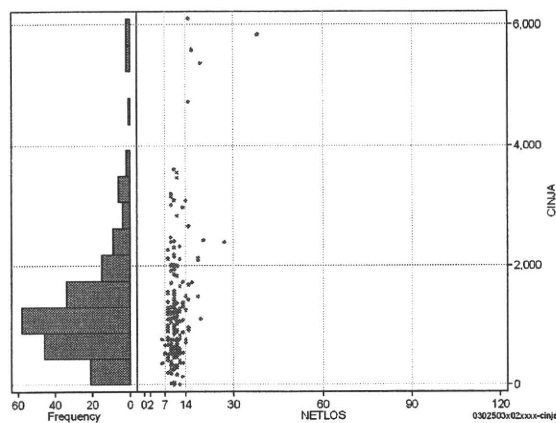
cRXa=cRxNAI+cRxTON+cRxGAI+cRxMADO



注射(皮下筋肉内+静脈内+注射その他)

	N	Median	Mean	STD	Min	1%	5%	25%	75%	95%	99%	Max
cINJa	200	1,122.5	1,318.8	999.7	0	0	255	678	1,571	3,102	5,713	6,096
dInja	200	106.7	121.7	79.0	0	0	26	64	153	308	356	406
cInjHika	200	0.0	7.6	38.1	0	0	0	0	0	28	205	415
cInjJyo	200	0.0	216.4	469.2	0	0	0	0	253	1,058	2,743	3,180
cInjHoka	200	929.0	1,094.8	953.4	0	0	0	492	1,402	2,769	5,543	6,096
dInjHika	200	0.0	0.6	2.5	0	0	0	0	0	3	15	22
dInjJyo	200	0.0	20.9	45.4	0	0	0	0	25	118	217	353
dInjHoka	200	88.1	100.2	74.5	0	0	0	46	135	235	328	406

cINJa=cInjHKA+cInjJYO+cInjHOKA



各項目のページへ:

- [1. 概況](#)
- [2. 入院](#)
- [3. 手術・処置](#)
- [4. 処方・注射](#)
- [5. 検査・画像](#)
- [6. 放治・リハ](#)
- [7. その他](#)
- [8. 診療密度](#)

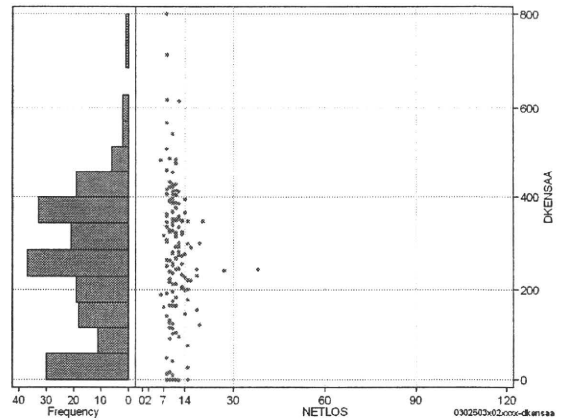
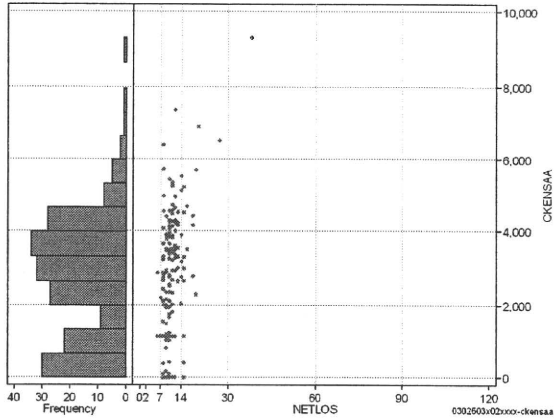
[一覧に戻る](#)



DPC6	入院目的	年齢等	手術	処置1	処置2	副傷病	重症度等	包括	点数<I	入院期間I	点数<II	入院期間II	点数≥II	特定入院期間
030250	3	x	02	x	x	x	x	○	2,493	6	1,897	12	1,612	14

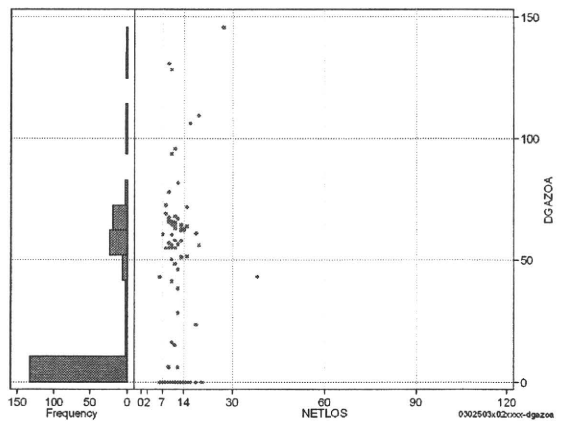
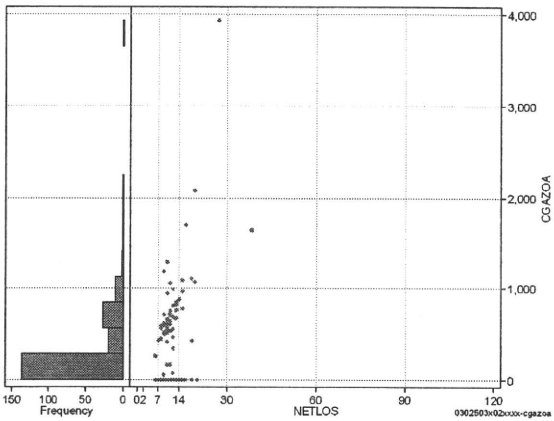
検査(検査(薬剤・材料以外)+検査(薬剤・材料))

	N	Median	Mean	STD	Min	1%	5%	25%	75%	95%	99%	Max
cKENSa	200	2,792.5	2,724.0	1,705.7	0	0	0	1,162	3,858	5,283	7,150	9,300
dKENSa	200	259.8	253.7	154.5	0	0	0	142	363	480	667	801
cKensa	200	2,792.5	2,721.6	1,704.0	0	0	0	1,162	3,850	5,283	7,150	9,300
cKensam	200	0.0	2.4	31.0	0	0	0	0	0	0	9	438
dKensa	200	259.8	253.5	154.5	0	0	0	142	363	480	667	801
dKensam	200	0.0	0.2	2.4	0	0	0	0	0	0	1	34



画像診断(画像診断(薬剤・材料以外)+画像診断(薬剤・材料))

	N	Median	Mean	STD	Min	1%	5%	25%	75%	95%	99%	Max
cGAZOa	200	0.0	258.6	468.8	0	0	0	0	541	1,060	1,890	3,934
dGAZOa	200	0.0	21.2	32.6	0	0	0	0	55	73	130	146
cGAZO	200	0.0	243.2	438.0	0	0	0	0	505	948	1,717	3,691
cGAZOm	200	0.0	15.5	38.6	0	0	0	0	20	71	233	310
dGAZO	200	0.0	20.0	30.6	0	0	0	0	55	68	121	137
dGAZOm	200	0.0	1.2	2.7	0	0	0	0	2	6	15	20



各項目のページへ:

- [1. 概況](#)
- [2. 入院](#)
- [3. 手術・処置](#)
- [4. 処方・注射](#)
- [5. 検査・画像](#)
- [6. 放治・リハ](#)
- [7. その他](#)
- [8. 診療密度](#)

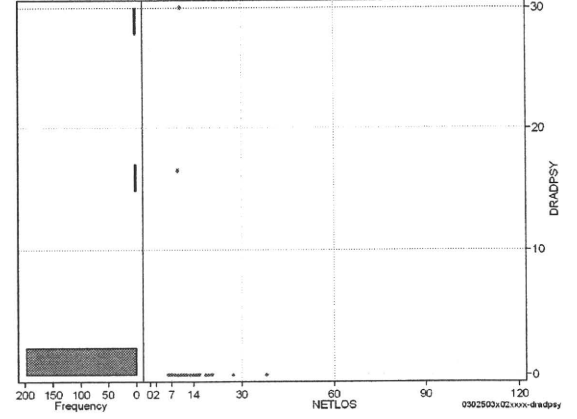
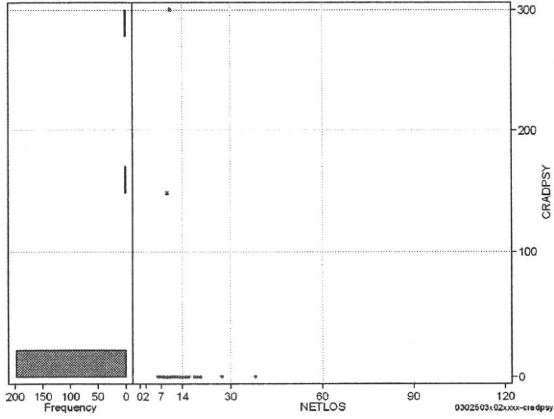
[一覧に戻る](#)

DPC6	入院目的	年齢等	手術	処置1	処置2	副傷病	重症度等	包括	点数<I	入院期間I	点数<II	入院期間II	点数≥II	特定入院期間
030250	3	x	02	x	x	x	x	○	2,493	6	1,897	12	1,612	14

その他放治等(リハビリ除く)(その他-リハビリ)

cRADPSY=cSONOTA-cREHAB

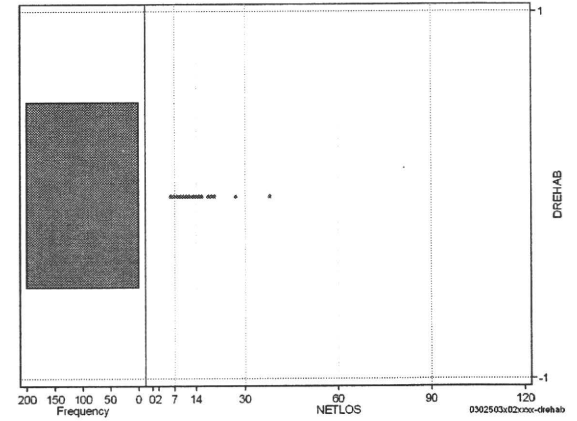
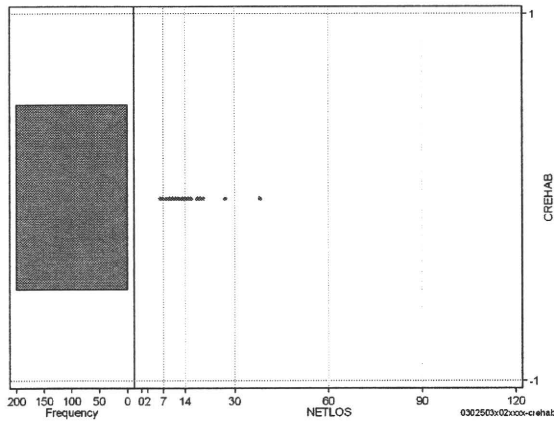
	N	Median	Mean	STD	Min	1%	5%	25%	75%	95%	99%	Max
cRADPSY	200	0.0	2.3	23.7	0	0	0	0	0	0	75	300
dRADPSY	200	0.0	0.2	2.4	0	0	0	0	0	0	8	30



リハビリ

cREHAB

	N	Median	Mean	STD	Min	1%	5%	25%	75%	95%	99%	Max
cRehab	200	0.0	0.0	0.0	0	0	0	0	0	0	0	0
dRehab	200	0.0	0.0	0.0	0	0	0	0	0	0	0	0



各項目のページへ:

- [1. 概況](#)
- [2. 入院](#)
- [3. 手術・処置](#)
- [4. 処方・注射](#)
- [5. 検査・画像](#)
- [6. 放治・リハ](#)
- [7. その他](#)
- [8. 診療密度](#)

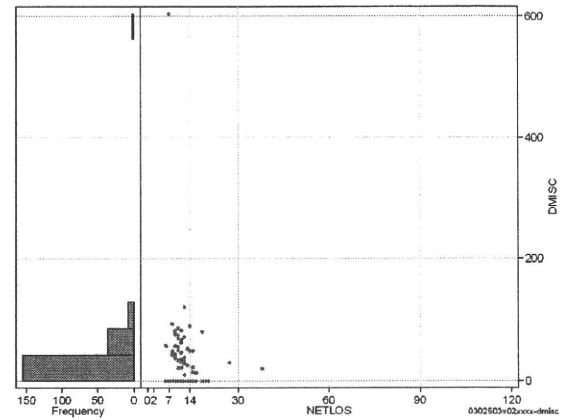
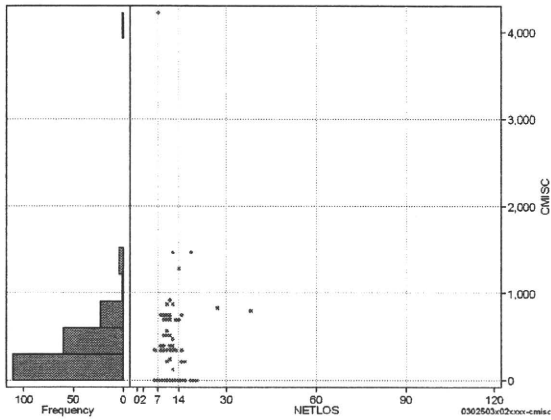
[一覧に戻る](#)

DPC6	入院目的	年齢等	手術	処置1	処置2	副傷病	重症度等	包括	点数<I	入院期間I	点数<II	入院期間II	点数≥II	特定入院期間
030250	3	x	02	x	x	x	x	○	2,493	6	1,897	12	1,612	14

諸項目(初診料+指導管理料+在宅医療)

cMISC=cSHOSIN+cSHIDO+cZAITAKU

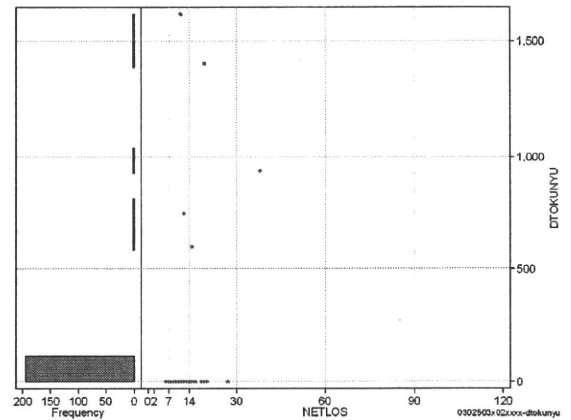
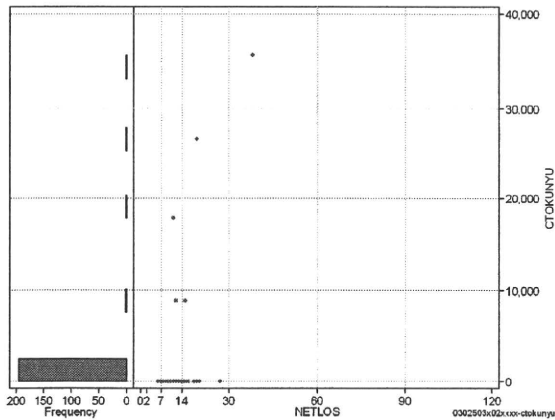
	N	Median	Mean	STD	Min	1%	5%	25%	75%	95%	99%	Max
cMISC	200	0.0	261.5	421.4	0	0	0	0	375	850	1,460	4,230
dMISC	200	0.0	25.5	49.9	0	0	0	0	39	83	108	604
cSHOSIN	200	0.0	1.3	17.7	0	0	0	0	0	0	0	250
cShido	200	0.0	245.0	405.1	0	0	0	0	350	775	1,270	4,230
cZaitak	200	0.0	15.3	145.9	0	0	0	0	0	0	795	1,460
dShosin	200	0.0	0.1	1.6	0	0	0	0	0	0	0	23
dShido	200	0.0	24.3	49.4	0	0	0	0	39	83	94	604
dZaitak	200	0.0	1.1	10.3	0	0	0	0	0	0	46	122



特定入院料

cTOKUNYU

	N	Median	Mean	STD	Min	1%	5%	25%	75%	95%	99%	Max
cTokuNyu	200	0.0	489.1	3,475.3	0	0	0	0	0	0	22,238	35,560
dTokuNyu	200	0.0	26.5	176.9	0	0	0	0	0	0	1,170	1,617



各項目のページへ:

- [1. 概況](#)
- [2. 入院](#)
- [3. 手術・処置](#)
- [4. 処方・注射](#)
- [5. 検査・画像](#)
- [6. 放治・リハ](#)
- [7. その他](#)
- [8. 診療密度](#)

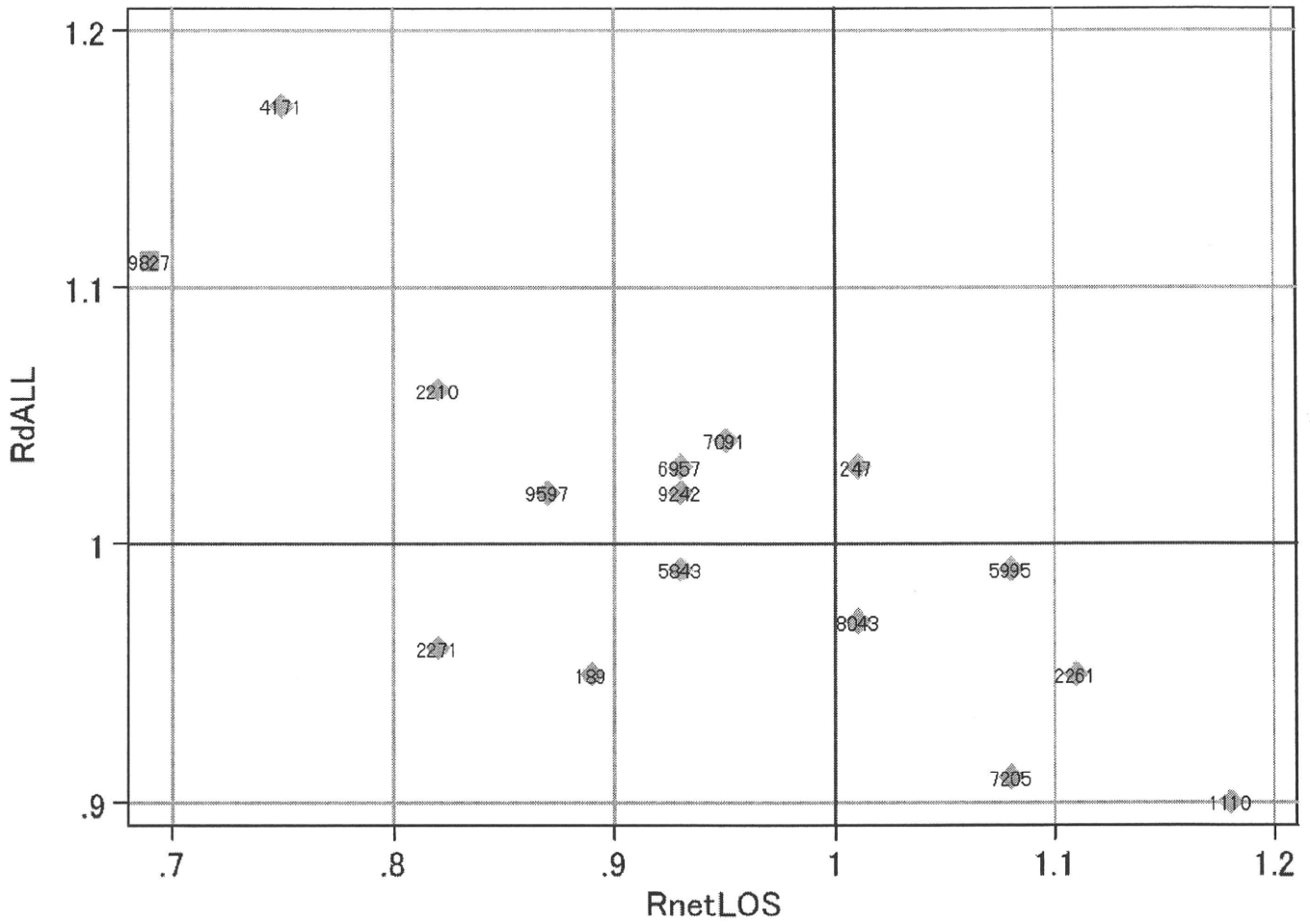
[一覧に戻る](#)

DPC6	入院目的	年齢等	手術	処置1	処置2	副傷病	重症度等	包括	点数<I	入院期間I	点数<II	入院期間II	点数≥II	特定入院期間
030250	3	x	02	x	x	x	x	○	2,493	6	1,897	12	1,612	14

施設別の診療密度

metLOS/rcALL

症例数合計	netLOSの平均	dALLの平均
200	10.9	4,471



0302503x02xxxx-densityA

各項目のページへ:

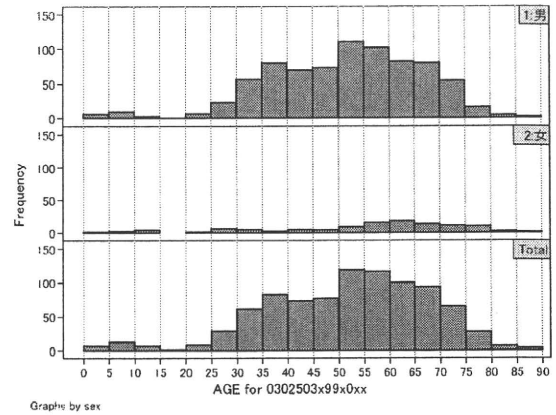
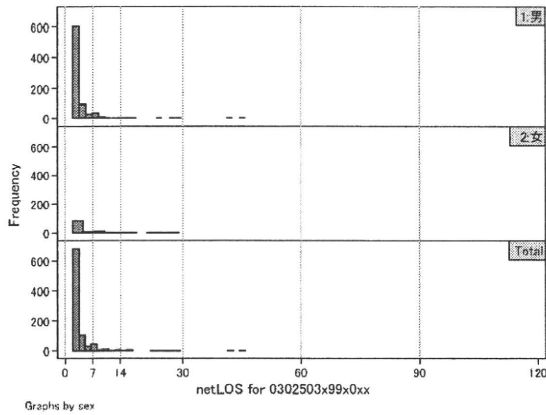
- 1. 概況
- 2. 入院
- 3. 手術・処置
- 4. 処方・注射
- 5. 検査・画像
- 6. 放治・リハ
- 7. その他
- 8. 診療密度

[一覧に戻る](#)

DPC6	入院目的	年齢等	手術	処置1	処置2	副傷病	重症度等	包括	点数<I	入院期間I	点数<II	入院期間II	点数≥II	特定入院期間
030250	3	x	99	x	0	x	x	○	3,619	3	2,675	5	2,274	5

性別・年齢・機関別基礎集計

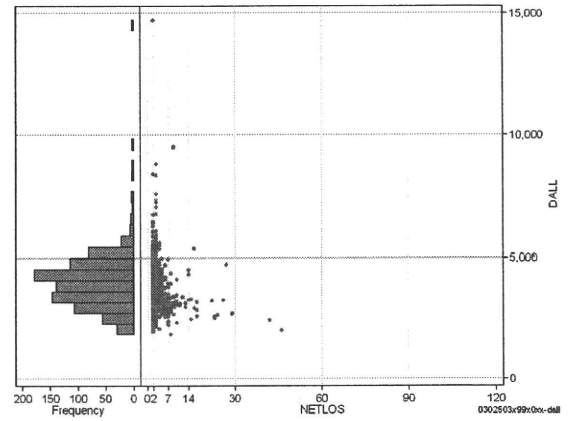
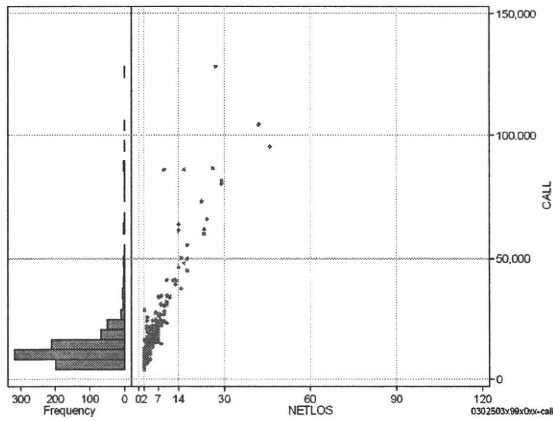
	N	Median	Mean	STD	Min	1%	5%	25%	75%	95%	99%	Max
netLOS	891	3.0	3.6	3.5	2	2	2	2	3	8	23	46



総点数の合計

	N	Median	Mean	STD	Min	1%	5%	25%	75%	95%	99%	Max
cAll	891	11,308.0	13,769.5	10,910.9	4,038	4,462	5,749	8,517	15,133	26,400	72,498	127,690
dAll	891	3,966.0	3,993.1	1,012.8	1,897	2,125	2,515	3,296	4,565	5,355	7,004	14,688

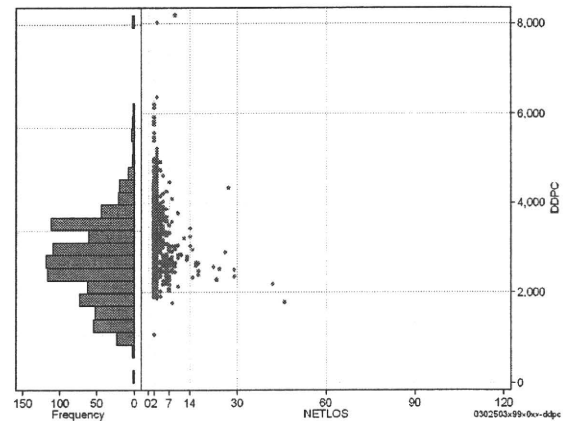
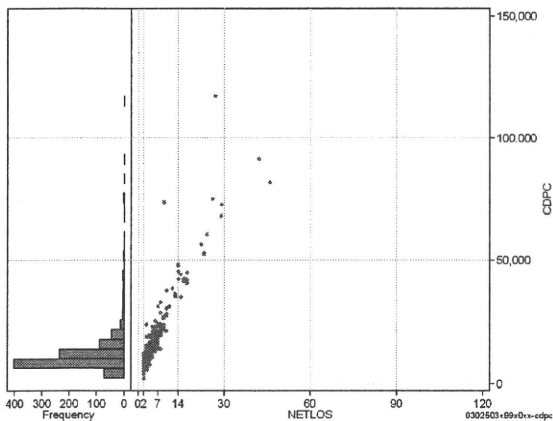
cALL/dALL



包括対象部分

	N	Median	Mean	STD	Min	1%	5%	25%	75%	95%	99%	Max
cDPC	891	9,772.0	11,793.5	9,309.4	2,167	3,968	4,818	7,323	12,946	23,141	56,478	117,140
dDPC	891	3,422.7	3,425.9	800.4	1,084	1,911	2,194	2,889	3,974	4,722	5,568	8,186

cDPC/dDPC



各項目のページへ:

- 1. 概況
- 2. 入院
- 3. 手術・処置
- 4. 処方・注射
- 5. 検査・画像
- 6. 放治・リハ
- 7. その他
- 8. 診療密度

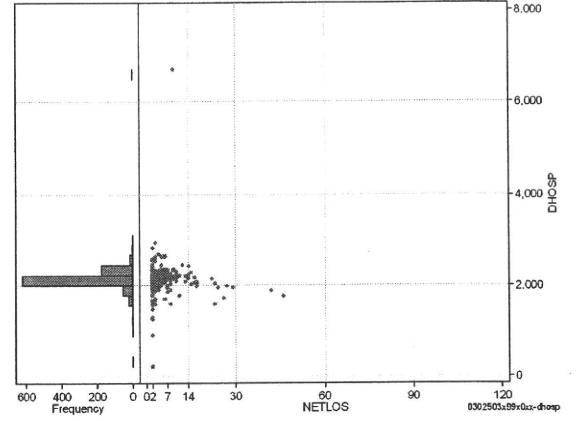
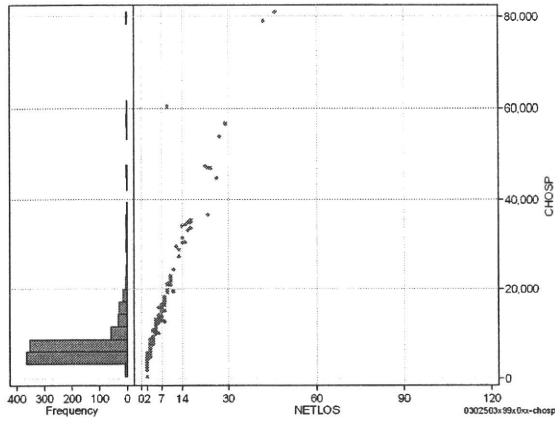
[一覧に戻る](#)

DPC6	入院目的	年齢等	手術	処置1	処置2	副傷病	重症度等	包括	点数<I	入院期間I	点数<II	入院期間II	点数≥II	特定入院期間
030250	3	x	99	x	0	x	x	○	3,619	3	2,675	5	2,274	5

入院日数依存部分(入院管理料+加算+入院時食事療養等+調剤+調期)

cHOSP=cNYUIN+cSHOKUJI+cRxCHO+cRxCHOKI

	N	Median	Mean	STD	Min	1%	5%	25%	75%	95%	99%	Max
cHOSP	891	6,390.0	7,788.3	7,221.4	434	3,322	4,056	4,280	6,813	17,173	47,003	81,047
dHOSP	891	2,141.0	2,144.8	218.0	217	1,600	1,941	2,112	2,218	2,281	2,586	6,689
cNyuin	891	5,700.0	6,953.1	6,303.6	0	2,928	3,740	4,038	6,084	15,422	41,697	69,349
cShokuji	891	6,360.0	8,179.8	9,793.5	0	0	0	4,240	8,850	21,000	47,740	126,400
cRxCho	891	0.0	7.1	22.6	0	0	0	0	7	28	119	287
cRxChoKi	891	0.0	10.1	18.9	0	0	0	0	0	42	84	84
dNyuin	891	1,924.0	1,927.0	192.8	0	1,416	1,719	1,900	2,019	2,043	2,242	5,820
dShokuji	891	2,120.0	2,137.7	859.6	0	0	0	2,120	2,470	3,300	3,300	10,170
dRxCho	891	0.0	1.2	2.2	0	0	0	0	2	7	7	13
dRxChoKi	891	0.0	2.8	5.9	0	0	0	0	0	14	21	28



各項目のページへ:

[一覧に戻る](#)

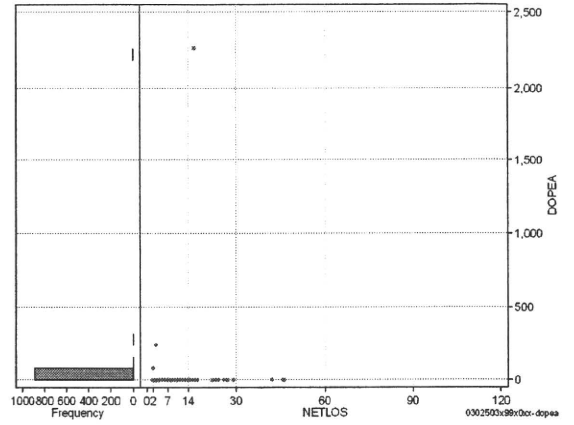
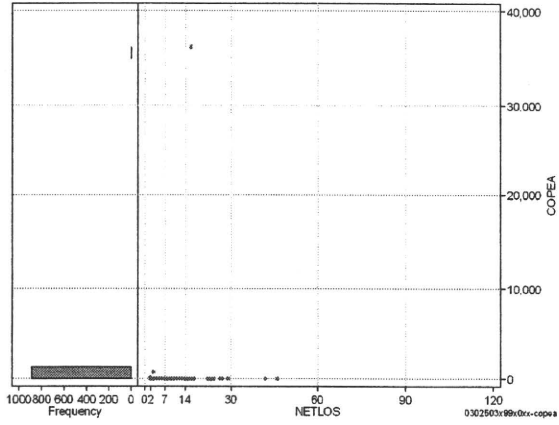
- [1. 概況](#)
- [2. 入院](#)
- [3. 手術・処置](#)
- [4. 処方・注射](#)
- [5. 検査・画像](#)
- [6. 放治・リハ](#)
- [7. その他](#)
- [8. 診療密度](#)

DPC6	入院目的	年齢等	手術	処置1	処置2	副傷病	重症度等	包括	点数<I	入院期間I	点数<II	入院期間II	点数≥II	特定入院期間
030250	3	x	99	x	0	x	x	○	3,619	3	2,675	5	2,274	5

手術(手術(薬剤・材料以外)+手術(薬剤・材料))

	N	Median	Mean	STD	Min	1%	5%	25%	75%	95%	99%	Max
cOPEa	891	0.0	41.6	1,213.0	0	0	0	0	0	0	0	36,200
dOPEa	891	0.0	2.9	76.2	0	0	0	0	0	0	0	2,263
cOpe	891	0.0	40.8	1,212.7	0	0	0	0	0	0	0	36,200
cOpem	891	0.0	0.8	23.6	0	0	0	0	0	0	0	703
dOpe	891	0.0	2.6	75.8	0	0	0	0	0	0	0	2,263
dOpem	891	0.0	0.3	7.9	0	0	0	0	0	0	0	234

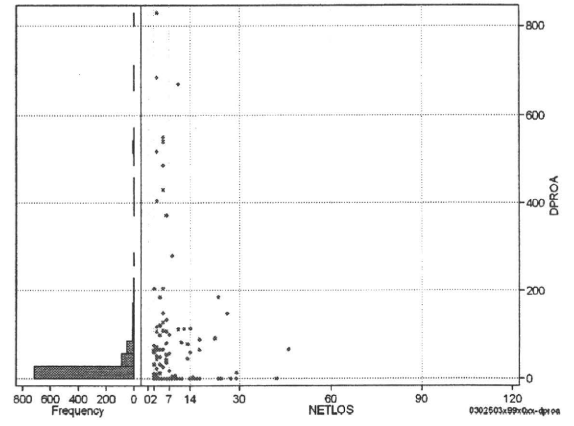
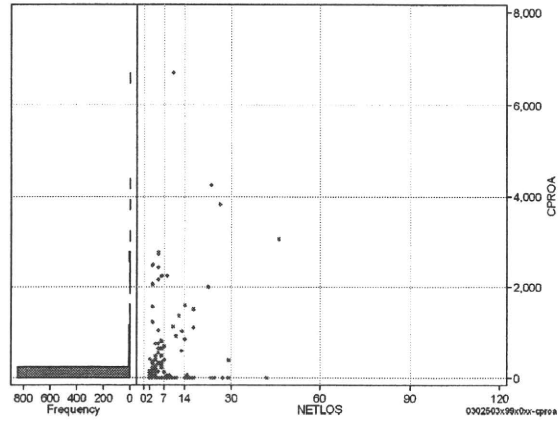
cOPEa=cOPE+cOPEm



処置(処置(薬剤・材料以外)+処置(薬剤・材料))

	N	Median	Mean	STD	Min	1%	5%	25%	75%	95%	99%	Max
cPROa	891	0.0	102.5	443.7	0	0	0	0	0	325	2,705	6,705
dPROa	891	0.0	20.2	71.9	0	0	0	0	0	65	518	829
cPro	891	0.0	93.2	416.7	0	0	0	0	0	260	2,705	6,705
cProm	891	0.0	9.3	85.9	0	0	0	0	0	0	283	1,892
dPro	891	0.0	18.6	66.7	0	0	0	0	0	65	518	687
dProm	891	0.0	1.6	17.2	0	0	0	0	0	0	43	378

cPROa=cPRO+cPRom



各項目のページへ:

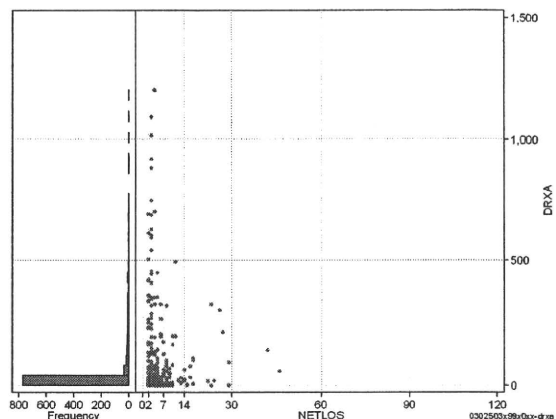
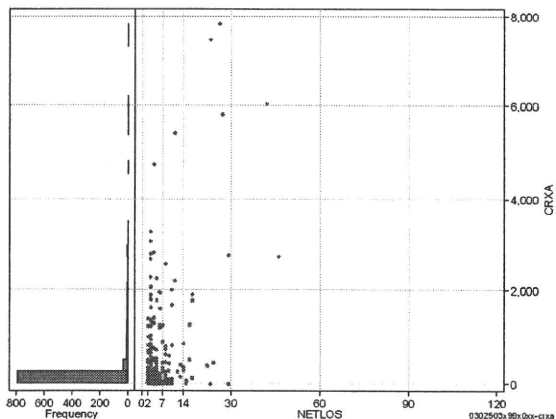
- [1. 概況](#)
- [2. 入院](#)
- [3. 手術・処置](#)
- [4. 処方・注射](#)
- [5. 検査・画像](#)
- [6. 放た・リハ](#)
- [7. その他](#)
- [8. 診療密度](#)

[一覧に戻る](#)

DPC6	入院目的	年齢等	手術	処置1	処置2	副傷病	重症度等	包括	点数<I	入院期間I	点数<II	入院期間II	点数≥II	特定入院期間
030250	3	x	99	x	0	x	x	○	3,619	3	2,675	5	2,274	5

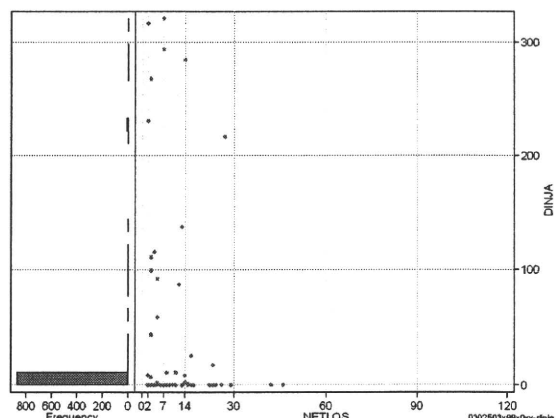
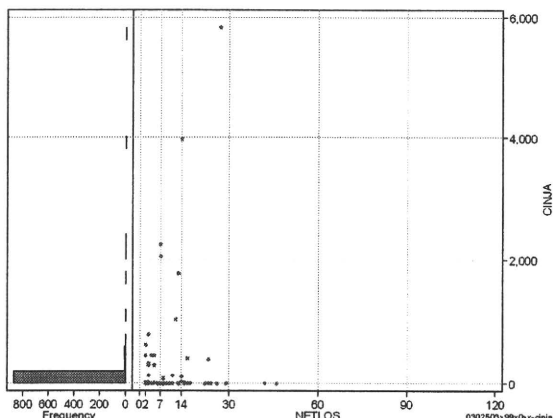
処方(内服+頓服+外用+麻薬)

	N	Median	Mean	STD	Min	1%	5%	25%	75%	95%	99%	Max	cRXa=cRxNAI+cRxTON+cRxGAI+cRxMADO				
cRXa	891	0.0	169.0	651.0	0	0	0	0	10	1,008	2,908	7,817					
dRXa	891	0.0	35.0	120.5	0	0	0	0	4	231	689	1,193					
cRxNai	891	0.0	142.8	581.0	0	0	0	0	858	2,654	7,674						
cRxTon	891	0.0	2.3	21.5	0	0	0	0	3	61	440						
cRxGai	891	0.0	23.6	131.2	0	0	0	0	120	488	2,419						
cRxMado	891	0.0	0.3	2.2	0	0	0	0	1	5	41						
dRxNai	891	0.0	30.0	111.5	0	0	0	0	198	613	1,193						
dRxTon	891	0.0	0.4	3.2	0	0	0	0	1	9	53						
dRxGai	891	0.0	4.5	23.7	0	0	0	0	24	109	343						
dRxMado	891	0.0	0.0	0.2	0	0	0	0	0	1	1						



注射(皮下筋肉内+静脈内+注射その他)

	N	Median	Mean	STD	Min	1%	5%	25%	75%	95%	99%	Max	cINJa=cInjHIKA+cInjJYO+cInjHOKA				
cINJa	891	0.0	27.3	272.5	0	0	0	0	0	0	460	5,832					
dInja	891	0.0	4.4	31.1	0	0	0	0	0	0	230	321					
cInjHika	891	0.0	0.2	4.8	0	0	0	0	0	0	0	140					
cInjJyo	891	0.0	5.7	49.4	0	0	0	0	0	0	459	510					
cInjHoka	891	0.0	21.4	264.9	0	0	0	0	0	0	331	5,832					
dInjHika	891	0.0	0.0	0.5	0	0	0	0	0	0	0	9					
dInjJyo	891	0.0	2.0	19.6	0	0	0	0	0	0	73	230					
dInjHoka	891	0.0	2.4	23.6	0	0	0	0	0	0	99	321					



各項目のページへ:

- [1. 概況](#)
- [2. 入院](#)
- [3. 手術・処置](#)
- [4. 処方・注射](#)
- [5. 検査・画像](#)
- [6. 放治・リハ](#)
- [7. その他](#)
- [8. 診療密度](#)

[一覧に戻る](#)