

## 2.2.2. グラフ

- (1) 性別・入院日数別ヒストグラム
- (2) 性別・入院時年齢別ヒストグラム
- (3) 診療報酬情報複合グラフ

各グラフの左側にはヒストグラムを、右側には入院日数との関連づけた散布図を示す。

- (4) 施設別診療密度指標プロット

各診断群分類で調査期間中に4症例以上の報告があった施設について、施設の平均値を全体の平均値で除した値（診療密度指標）をプロットしている。横軸・縦軸はそれぞれ有効入院日数、入院一日あたり総点数の診療密度指標を示している。

なおプロット中、◆は特定機能病院等、■はその他の調査参加施設を示す。

## 3. データについての注意事項

---

本報告書の利用にあたっては、下記のデータについての注意事項に留意する必要がある。

### 3.1. 症例データベースについて

このポートフォリオは、平成15年度調査において厚生労働省に提出されたデータをもとに作成した症例データベースを利用して作成した。

### 3.2. DPC分類について

平成16年4月版DPCを利用して研究班で独自に分類を行った。

### 3.3. 分析の対象について

症例数が10症例以上ある施設が5施設以上あった診断群分類（14桁）に限定した。

## 4. 本資料についての連絡先

---

国立がんセンター がん予防・検診研究センター 情報研究部 石川 ベンジャミン 光一

〒104-0045 東京都中央区築地5-1-1

FAX : 03-3547-8586

電子メールアドレス : kishikaw@ncc.go.jp

## 1. 変数名の一覧

### 1.1. 性別・入院日数

ページ	変数名	名称等	備考
1	SEX	性別	1:男、2:女
1+	netLOS	有効在院日数	在院日数－外泊日数

### 1.2. 診療報酬額

#### 1.2.1. 1入院あたり

ページ	変数名	名称等	備考
1	cALL	総点数の合計	
1	cDPC	包括範囲の合計	
2	cHOSP	入院日数依存部分の合計	cNYUIN+cSHOKUJI+cRxCHO+cRxCHOKI
2	cNYUIN	入院加算料・加算の合計	
2	cSHOKUJI	入院時食事療養等の合計	単位 10 円→1点
2	cRXCHO	調剤	
2	cRxCHOKI	調基	
3	cOPEa	手術(薬・材含む)	cOPE+cOPEm
3	cOPE	手術(薬剤・材料以外)の合計	
3	cOPEm	手術(薬剤・材料)の合計	
3	cPROa	処置(薬・材含む)	cPRO+cPROm
3	cPRO	処置(薬剤・材料以外)の合計	
3	cPROm	処置(薬剤・材料)の合計	
4	cRXa	処方(調剤・調基除く)	cRxNAI+cRxTON+cRxGAI+cRxMADO
4	cRxNAI	内服の合計	
4	cRxTON	屯服の合計	
4	cRxGAI	外用の合計	
4	cRxMADO	麻毒の合計	
4	cINJa	注射(皮下・静・他)	cInjHIKA+cInjJYO+cInjHOKA
4	cInjHIKA	皮下筋肉内の合計	
4	cInjJYO	静脈内の合計	
4	cInjHOKA	注射その他の合計	
5	cKENSAA	検査(薬・材含む)	cKENSA+cKENSAm
5	cKENSA	検査(薬剤・材料以外)	
5	cKENSAm	検査(薬剤・材料)	
5	cGAZOa	画像(薬・材含む)	cGAZO+cGAZOm
5	cGAZO	画像診断(薬剤・材料以外)の合計	
5	cGAZOm	画像診断(薬剤・材料)の合計	
6	cRADPSY	その他の合計ーリハビリの合計	cSONOTA-cREHAB
6	cREHAB	リハビリの合計	
7	cMISC	諸項目の合計	cSHOSIN+cSHIDO+cZAITAK
7	cSHOSIN	初診料の合計	
7	cSHIDO	指導管理料	
7	cZAITAK	在宅医療	

#### 1.2.2. 入院一日あたり

上記変数名の頭文字を「d」に変更したもの。有効在院日数を分母として除算。

#### 1.2.3. 包括範囲

$cDPC = cNYUIN + cTOKUNYU + cGAZO + cGAZOm + cKENSA + cKENSAm + cPRO + cPROm + cRxNAI + cRxTON + cRxGAI + cRxCHO + cRxMADO + cRxCHOKI + cInjHIKA + cInjJYO + cInjHOKA;$

## 1.3. 診療密度指標

ページ	変数名	名称等	備考
8	rnetLOS	入院日数からみた診療密度指標	
8	rdALL	入院一日あたり総点数からみた診療密度指標	

症例数が4症例以上ある施設について、各施設の平均値を全体の平均値で除算。

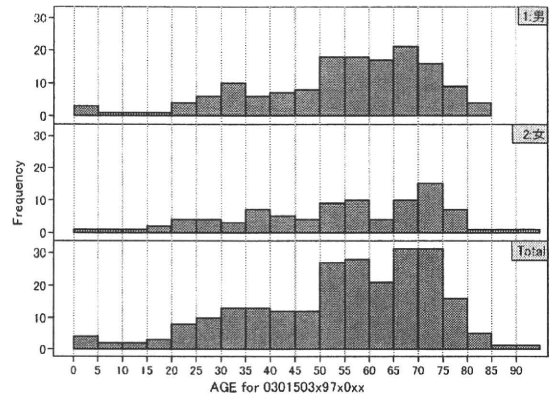
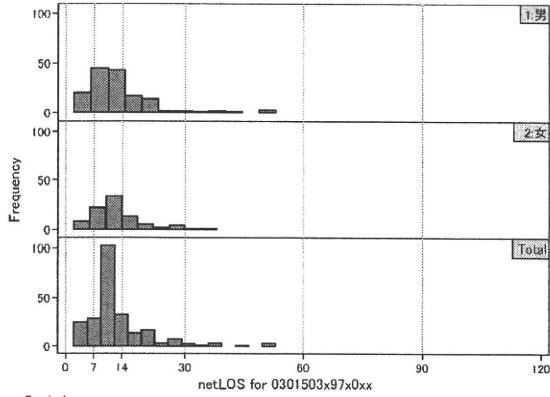
MDC/DPC	名称	症例数／各ページへ
03		<a href="#">↑表のtopに戻る</a>
030010	口腔・下顎、口唇の悪性腫瘍	736
030050	唾液腺の悪性腫瘍	226
030060	上咽頭の悪性腫瘍	167
030070	中咽頭の悪性腫瘍	412
030080	下咽頭の悪性腫瘍	563
030090	喉頭の悪性腫瘍	882
030100	鼻腔・副鼻腔の悪性腫瘍	390
030110	転移性頭部悪性腫瘍	321
030130	聴器の悪性腫瘍	69
030140	頭頸部悪性腫瘍(その他)	488
030150	口腔・咽頭の腫瘍	555
<a href="#">0301503x97x0xx</a>	口腔・咽頭の腫瘍 その他の手術あり 手術・処置等2なし	240 <a href="#">2</a> <a href="#">3</a> <a href="#">4</a> <a href="#">5</a> <a href="#">6</a> <a href="#">7</a> <a href="#">8</a>
030160	大唾液腺の良性腫瘍	565
030170	中耳、呼吸器系、胸腔内臓器の腫瘍	32
030180	口内炎、口腔疾患	79
030190	唾液腺炎、唾液腺腫瘍	90
030200	腺内唾石	116
030210	口腔、扁桃、咽頭の良性腫瘍、咽頭の疾患	84
030220	ガマ腫	41
030230	扁桃、アデノイドの慢性疾患	2,194
030240	扁桃周囲膿瘍	710
<a href="#">0302403x99xxxx</a>	扁桃周囲膿瘍 手術なし	481 <a href="#">2</a> <a href="#">3</a> <a href="#">4</a> <a href="#">5</a> <a href="#">6</a> <a href="#">7</a> <a href="#">8</a>
030245	伝染性単核球症	309
030250	睡眠時無呼吸	3,266
<a href="#">0302501xxxxxxx</a>	睡眠時無呼吸(検査入院)	2,008 <a href="#">2</a> <a href="#">3</a> <a href="#">4</a> <a href="#">5</a> <a href="#">6</a> <a href="#">7</a> <a href="#">8</a>
<a href="#">0302503x02xxxx</a>	睡眠時無呼吸 口蓋扁桃手術	200 <a href="#">2</a> <a href="#">3</a> <a href="#">4</a> <a href="#">5</a> <a href="#">6</a> <a href="#">7</a> <a href="#">8</a>
<a href="#">0302503x99x0xx</a>	睡眠時無呼吸 手術なし 手術・処置等2なし	891 <a href="#">2</a> <a href="#">3</a> <a href="#">4</a> <a href="#">5</a> <a href="#">6</a> <a href="#">7</a> <a href="#">8</a>
030270	上気道炎	1,901
030280	声帯ポリープ、結節	534
<a href="#">0302803x97xxxx</a>	声帯ポリープ、結節 手術あり	513 <a href="#">2</a> <a href="#">3</a> <a href="#">4</a> <a href="#">5</a> <a href="#">6</a> <a href="#">7</a> <a href="#">8</a>
030290	声帯麻痺	53
030300	声帯の疾患(その他)	376
030320	鼻中隔彎曲症	318
030330	急性副鼻腔炎	64
030340	血管運動性鼻炎、アレルギー性鼻炎<鼻アレルギー>	107
030350	慢性副鼻腔炎	1,545
<a href="#">0303503x97xx0x</a>	慢性副鼻腔炎 手術あり 副傷病なし	516 <a href="#">2</a> <a href="#">3</a> <a href="#">4</a> <a href="#">5</a> <a href="#">6</a> <a href="#">7</a> <a href="#">8</a>
030360	副鼻腔嚢胞、鼻前庭嚢胞	254
030370	鼻ポリープ	67
030380	鼻出血	259
030390	顔面神経障害	795
<a href="#">0303903x99xxxx</a>	顔面神経障害 手術なし	573 <a href="#">2</a> <a href="#">3</a> <a href="#">4</a> <a href="#">5</a> <a href="#">6</a> <a href="#">7</a> <a href="#">8</a>
030400	前庭機能障害	1,521
<a href="#">0304003x99xxxx</a>	前庭機能障害 手術なし	1,508 <a href="#">2</a> <a href="#">3</a> <a href="#">4</a> <a href="#">5</a> <a href="#">6</a> <a href="#">7</a> <a href="#">8</a>
030410	めまい(末梢前庭以外)	176
030423	急性感音性難聴	7
030425	聴覚の障害(その他)	299
030428	突発性難聴	940
030430	滲出性中耳炎、耳管炎、耳管閉塞	277
030440	慢性化膿性中耳炎・中耳真珠腫	1,772
<a href="#">0304403x01xx0x</a>	慢性化膿性中耳炎・中耳真珠腫 鼓室形成手術 副傷病なし	1,349 <a href="#">2</a> <a href="#">3</a> <a href="#">4</a> <a href="#">5</a> <a href="#">6</a> <a href="#">7</a> <a href="#">8</a>
030450	外耳の障害(その他)	89
030460	中耳・乳様突起の障害	181
030470	内耳の障害(その他)	45
030475	耳硬化症	113
030480	耳の障害(その他)	0
030490	上気道の疾患(その他)	10
030500	唾液腺の疾患(その他)	12
030520	耳・乳様突起の処置後障害	14
03		<a href="#">↑表のtopに戻る</a>



DPC6	入院目的	年齢等	手術	処置1	処置2	副傷病	重症度等	包括	点数<I	入院期間I	点数<II	入院期間II	点数≥II	特定入院期間
030150	3	x	97	x	0	x	x	○	2,676	7	1,978	13	1,681	21

性別・年齢・機関別基礎集計

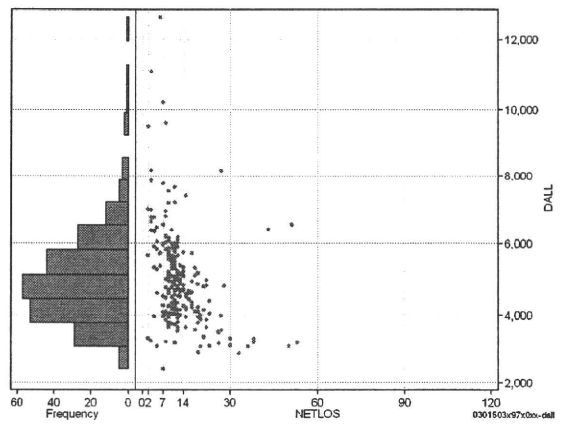
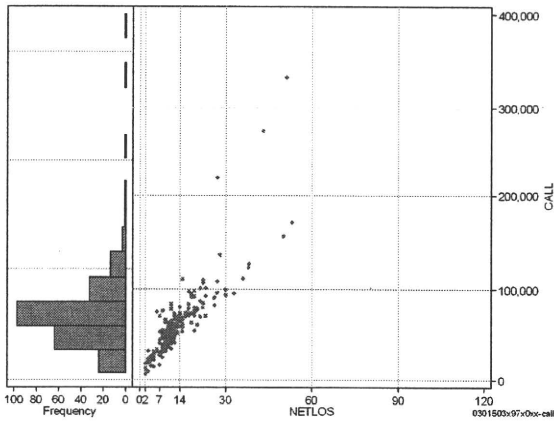
	N	Median	Mean	STD	Min	1%	5%	25%	75%	95%	99%	Max
netLOS	240	11.0	12.8	7.9	2	2	3	9	15	27	50	53



総点数の合計

	N	Median	Mean	STD	Min	1%	5%	25%	75%	95%	99%	Max
cAll	240	55,525.0	60,419.1	34,795.2	6,645	11,336	20,582	43,405	71,313	107,112	220,111	332,827
dAll	240	4,858.3	5,041.7	1,372.9	2,419	2,914	3,214	4,141	5,692	7,457	10,216	12,637

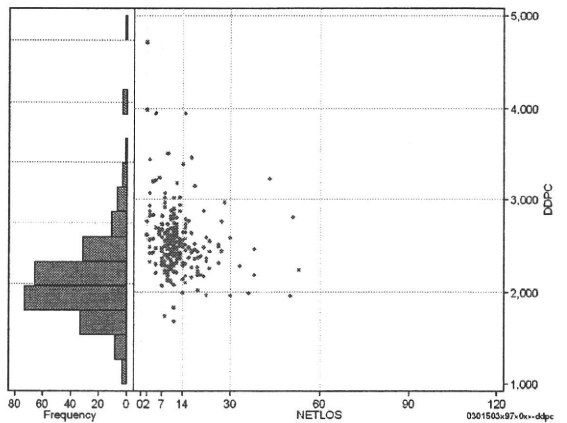
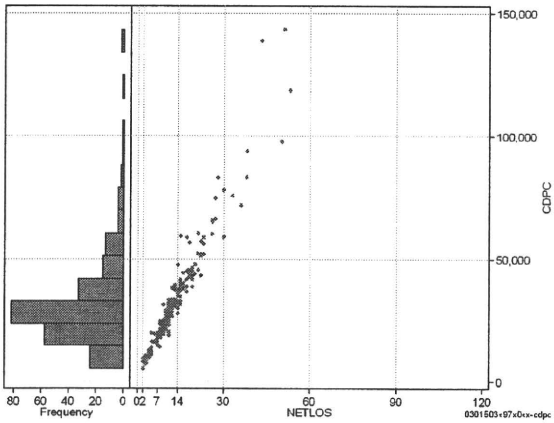
cALL/dALL



包括対象部分

	N	Median	Mean	STD	Min	1%	5%	25%	75%	95%	99%	Max
cDPC	240	27,876.5	31,970.3	19,500.7	5,250	6,988	9,306	21,188	37,823	66,016	118,856	143,197
dDPC	240	2,496.2	2,545.5	361.0	1,680	1,834	2,102	2,333	2,674	3,198	3,947	4,706

cDPC/dDPC



各項目のページへ:

- 1. 概況
- 2. 入院
- 3. 手術・処置
- 4. 処方・注射
- 5. 検査・画像
- 6. 放治・リハ
- 7. その他
- 8. 診療密度

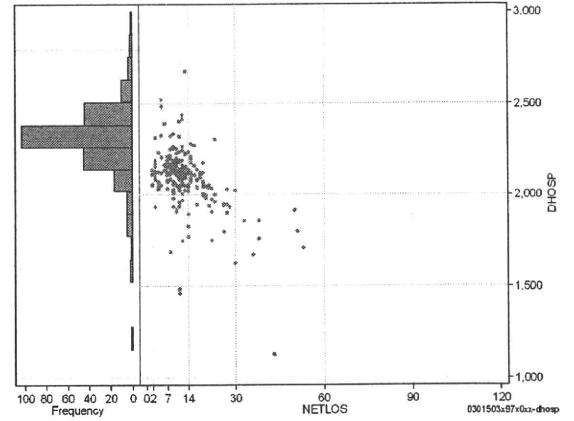
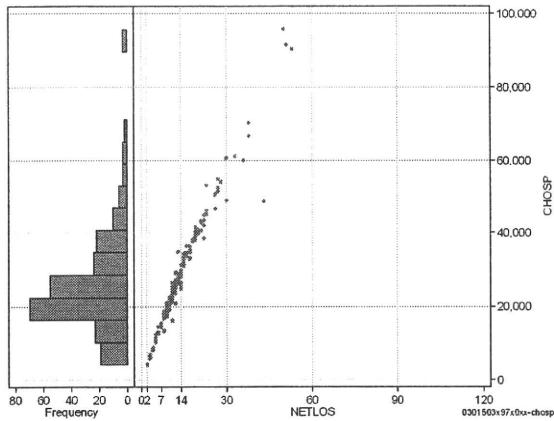
[一覧に戻る](#)

DPC6	入院目的	年齢等	手術	処置1	処置2	副傷病	重症度等	包括	点数<I	入院期間I	点数<II	入院期間II	点数≥II	特定入院期間
030150	3	x	97	x	0	x	x	○	2,676	7	1,978	13	1,681	21

入院日数依存部分(入院管理料+加算+入院時食事療養等+調剤+調期)

cHOSP=cNYUIN+cSHOKUJI+cRxCHO+cRxCHOKI

	N	Median	Mean	STD	Min	1%	5%	25%	75%	95%	99%	Max
cHOSP	240	23,217.5	26,113.0	14,081.9	4,102	4,223	6,534	18,352	31,354	51,877	90,346	95,654
dHOSP	240	2,115.2	2,090.7	159.4	1,130	1,484	1,794	2,042	2,160	2,312	2,486	2,675
cNyuin	240	20,999.0	23,202.4	12,237.8	3,654	3,758	5,852	16,380	28,215	45,805	78,614	79,508
cShokuji	240	23,645.0	28,206.9	19,367.5	0	4,240	6,360	19,070	32,475	62,175	113,160	161,000
cRxCho	240	56.0	60.5	45.4	0	0	7	32	77	144	231	364
cRxChoKi	240	42.0	29.4	27.7	0	0	0	0	42	84	84	126
dNyuin	240	1,903.4	1,865.2	150.4	987	1,257	1,579	1,813	1,932	2,027	2,268	2,386
dShokuji	240	2,135.0	2,178.6	488.4	0	1,060	1,696	1,973	2,192	2,953	3,220	6,511
dRxCho	240	5.0	4.7	1.9	0	0	1	4	6	7	7	7
dRxChoKi	240	2.7	3.0	3.8	0	0	0	0	4	10	21	28



各項目のページへ:

- [1. 概況](#)
- [2. 入院](#)
- [3. 手術・処置](#)
- [4. 処方・注射](#)
- [5. 検査・画像](#)
- [6. 放治・リハ](#)
- [7. その他](#)

[一覧に戻る](#)

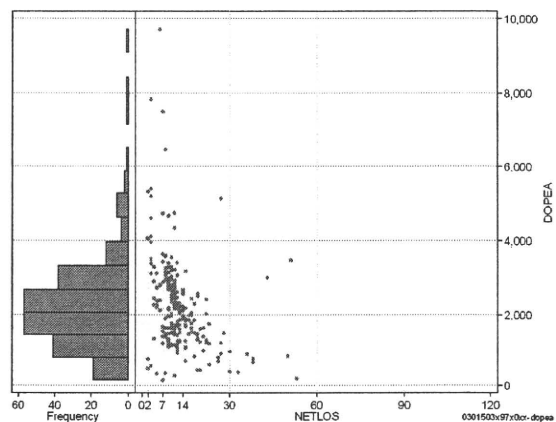
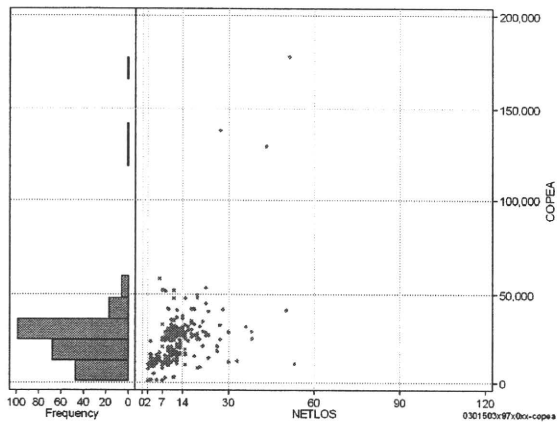
[8. 診療密度](#)

DPC6	入院目的	年齢等	手術	処置1	処置2	副傷病	重症度等	包括	点数<I	入院期間	点数<II	入院期間II	点数≥II	特定入院期間
030150	3	x	97	x	0	x	x	○	2,676	7	1,978	13	1,681	21

手術(手術(薬剤・材料以外)+手術(薬剤・材料))

	N	Median	Mean	STD	Min	1%	5%	25%	75%	95%	99%	Max
cOPEa	240	25,099.0	24,972.1	17,623.0	971	1,490	8,961	14,999	29,154	46,254	129,789	177,485
dOPEa	240	2,137.8	2,230.0	1,258.5	160	282	631	1,439	2,783	4,622	7,503	9,706
cOpe	240	23,340.0	22,061.4	14,182.8	940	1,430	8,380	13,495	26,405	38,655	101,871	133,224
cOpem	240	2,216.5	2,910.7	3,961.9	8	25	162	1,225	3,204	6,982	21,387	44,261
dOpe	240	1,871.5	1,999.0	1,154.0	149	234	582	1,241	2,464	3,942	6,414	9,188
dOpem	240	202.0	231.0	180.8	2	3	24	110	275	606	914	1,089

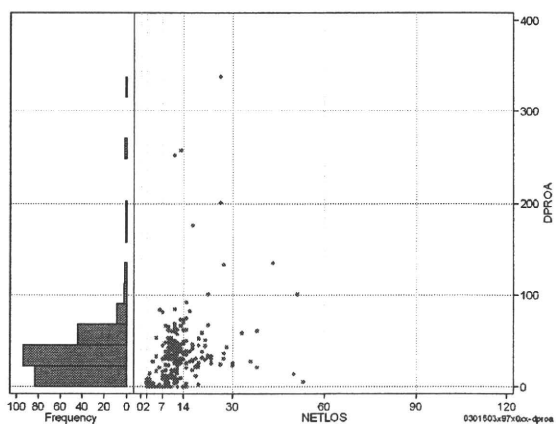
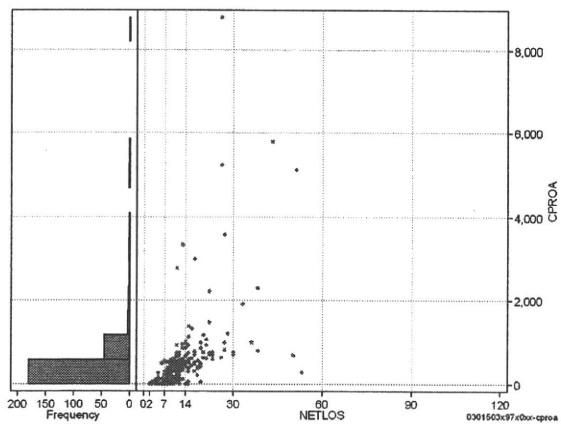
cOPEa=cOPE+cOPEm



処置(処置(薬剤・材料以外)+処置(薬剤・材料))

	N	Median	Mean	STD	Min	1%	5%	25%	75%	95%	99%	Max
cPROa	240	397.5	553.7	917.2	0	0	0	122	590	1,427	5,223	8,785
dPROa	240	31.0	36.5	39.2	0	0	0	14	46	83	252	338
cPro	240	294.0	365.7	433.9	0	0	0	65	507	860	2,562	3,545
cProm	240	35.5	188.0	613.4	0	0	0	8	113	684	2,661	7,112
dPro	240	23.5	25.5	21.5	0	0	0	7	37	61	81	152
dProm	240	3.0	11.0	27.3	0	0	0	1	10	38	180	274

cPROa=cPRO+cPROm



各項目のページへ:

- [1. 概況](#)
- [2. 入院](#)
- [3. 手術・処置](#)
- [4. 処方・注射](#)
- [5. 検査・画像](#)
- [6. 放治・リハ](#)
- [7. その他](#)
- [8. 診療密度](#)

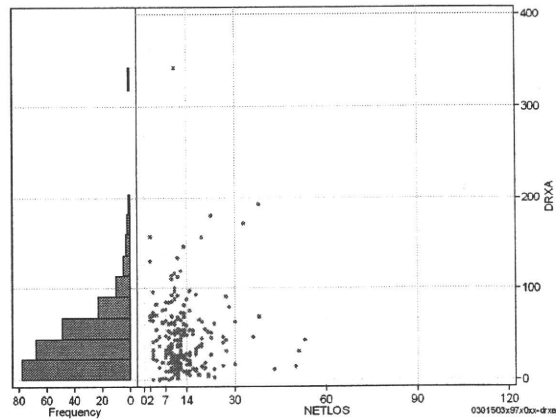
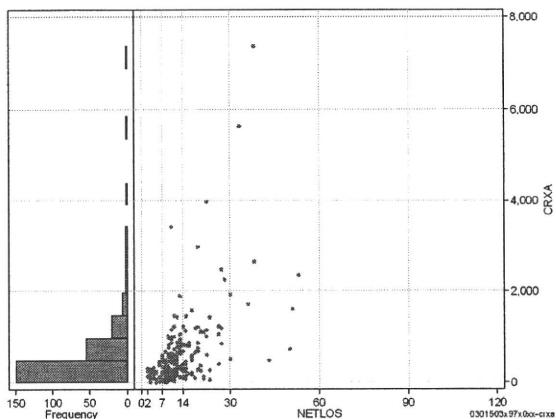
[一覧に戻る](#)

DPC6	入院目的	年齢等	手術	処置1	処置2	副傷病	重症度等	包括	点数<I	入院期間I	点数<II	入院期間II	点数≥II	特定入院期間
030150	3	x	97	x	0	x	x	○	2,676	7	1,978	13	1,681	21

処方(内服+頓服+外用+麻薬)

cRXa=cRxNAI+cRxTON+cRxGAI+cRxMADO

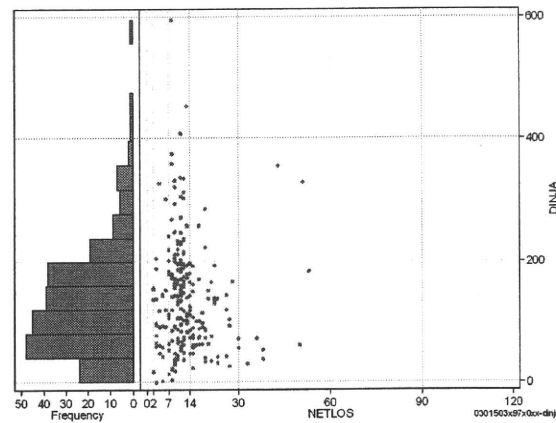
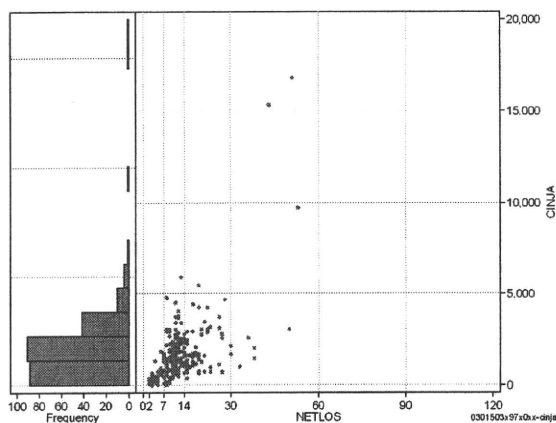
	N	Median	Mean	STD	Min	1%	5%	25%	75%	95%	99%	Max
cRXa	240	339.0	579.1	788.4	0	0	61	178	695	1,660	3,967	7,335
dRxa	240	33.7	44.1	39.4	0	0	3	18	61	113	180	341
cRxNai	240	270.5	455.4	598.6	0	0	0	128	581	1,373	2,943	5,238
cRxTon	240	0.0	14.9	30.5	0	0	0	0	19	73	150	225
cRxGai	240	30.0	107.8	294.6	0	0	0	0	103	356	1,717	2,902
cRxMado	240	0.0	1.0	2.9	0	0	0	0	1	5	16	25
dRxNai	240	26.2	35.2	31.0	0	0	0	13	48	91	155	161
dRxTon	240	0.0	1.3	2.8	0	0	0	0	1	6	14	24
dRxGai	240	2.8	7.6	17.5	0	0	0	0	8	28	116	172
dRxMado	240	0.0	0.1	0.2	0	0	0	0	0	0	1	1



注射(皮下筋肉内+静脈内+注射その他)

clNJa=clnjHIKA+clnjJYO+clnjHOKA

	N	Median	Mean	STD	Min	1%	5%	25%	75%	95%	99%	Max
clNJa	240	1,407.0	1,726.9	1,779.3	0	9	218	725	2,236	3,888	9,728	16,799
dlnja	240	126.0	137.5	89.3	0	2	31	70	183	317	408	594
clnjHika	240	0.0	18.0	65.4	0	0	0	0	16	80	360	689
clnjJyo	240	162.0	482.3	710.0	0	0	0	0	782	1,806	3,022	4,687
clnjHoka	240	722.0	1,226.6	1,723.0	0	0	32	368	1,611	3,544	8,320	16,718
dlnjHika	240	0.0	1.4	4.1	0	0	0	0	1	8	23	40
dlnjJyo	240	12.4	42.6	67.9	0	0	0	0	64	167	275	586
dlnjHoka	240	68.7	93.5	74.5	0	0	7	36	137	248	328	357



各項目のページへ:

- [1. 概況](#)
- [2. 入院](#)
- [3. 手術・処置](#)
- [4. 処方・注射](#)
- [5. 検査・画像](#)
- [6. 放治・リハ](#)
- [7. その他](#)
- [8. 診療密度](#)

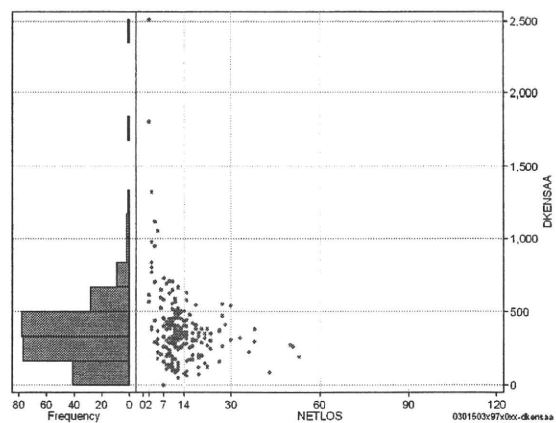
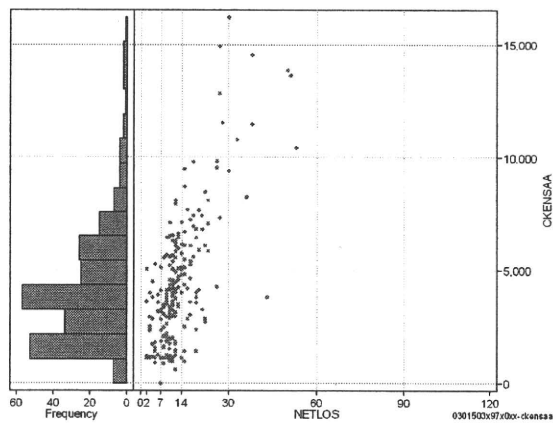
[一覧に戻る](#)

DPC6	入院目的	年齢等	手術	処置1	処置2	副傷病	重症度等	包括	点数<I	入院期間I	点数<II	入院期間II	点数≥II	特定入院期間
030150	3	x	97	x	0	x	x	○	2,676	7	1,978	13	1,681	21

検査(検査(薬剤・材料以外)+検査(薬剤・材料))

cKNSAa=cKNSA+cKNSAm

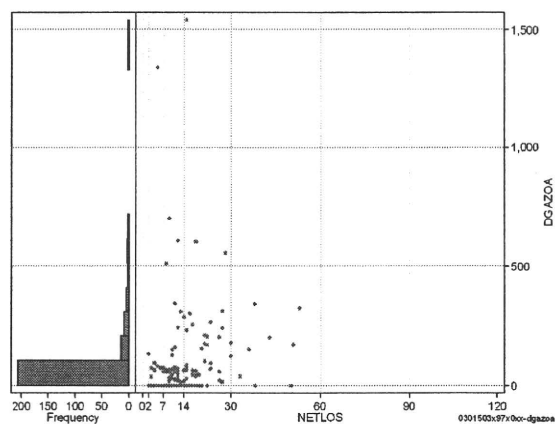
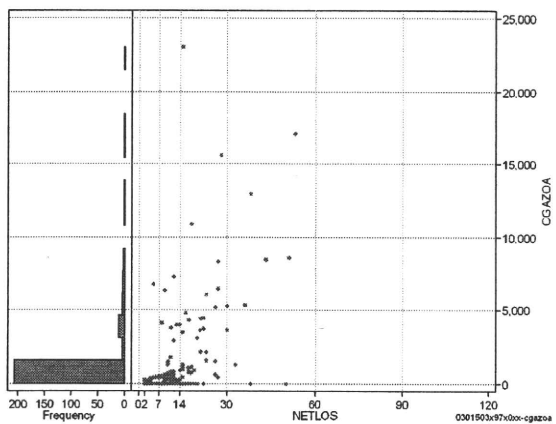
	N	Median	Mean	STD	Min	1%	5%	25%	75%	95%	99%	Max
cKNSAa	240	3,782.0	4,237.1	2,800.9	0	880	1,135	2,144	5,558	9,680	14,529	16,230
dKNSAa	240	340.9	372.0	254.6	0	66	103	227	438	710	1,324	2,513
cKNSAm	240	3,782.0	4,225.5	2,775.9	0	880	1,135	2,144	5,558	9,579	14,137	16,230
dKNSAm	240	0.0	11.6	78.3	0	0	0	0	0	33	212	1,110
dKNSA	240	340.9	371.5	254.5	0	66	103	227	435	708	1,324	2,513
dKNSAm	240	0.0	0.6	2.9	0	0	0	0	0	3	8	41



画像診断(画像診断(薬剤・材料以外)+画像診断(薬剤・材料))

cGAZOa=cGAZO+cGAZOm

	N	Median	Mean	STD	Min	1%	5%	25%	75%	95%	99%	Max
cGAZOa	240	0.0	1,047.1	2,786.6	0	0	0	0	605	6,180	15,588	23,078
dGAZOa	240	0.0	62.2	166.7	0	0	0	0	55	303	703	1,539
cGAZO	240	0.0	669.8	1,491.9	0	0	0	0	605	3,611	7,766	8,519
cGAZOm	240	0.0	377.3	1,445.4	0	0	0	0	36	2,070	8,531	15,363
dGAZO	240	0.0	41.4	92.2	0	0	0	0	55	196	381	928
dGAZOm	240	0.0	20.8	84.7	0	0	0	0	3	108	373	1,024



各項目のページへ:

- [1. 概況](#)
- [2. 入院](#)
- [3. 手術・処置](#)
- [4. 処方・注射](#)
- [5. 検査・画像](#)
- [6. 放治・リハ](#)
- [7. その他](#)
- [8. 診療密度](#)

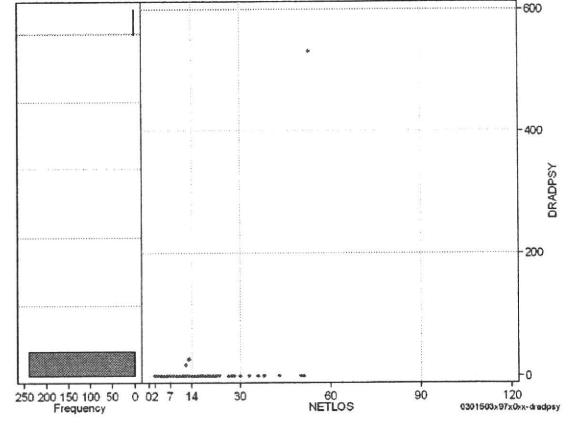
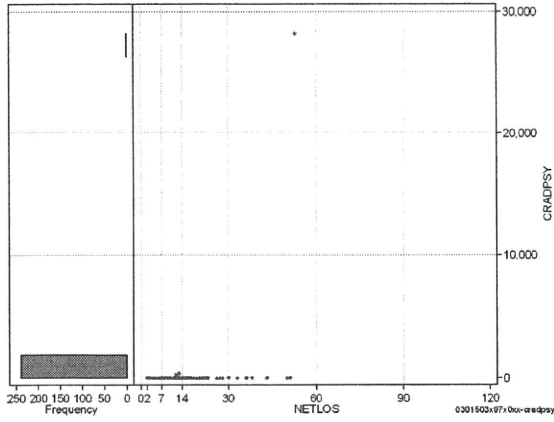
[一覧に戻る](#)

DPC6	入院目的	年齢等	手術	処置1	処置2	副傷病	重症度等	包括	点数<I	入院期間I	点数<II	入院期間II	点数≥II	特定入院期間
030150	3	x	97	x	0	x	x	○	2,676	7	1,978	13	1,681	21

その他放治等(リハビリ除く)(その他-リハビリ)

cRADPSY=cSONOTA-cREHAB

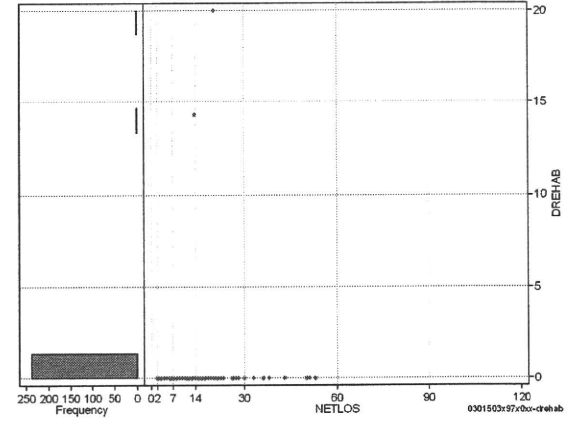
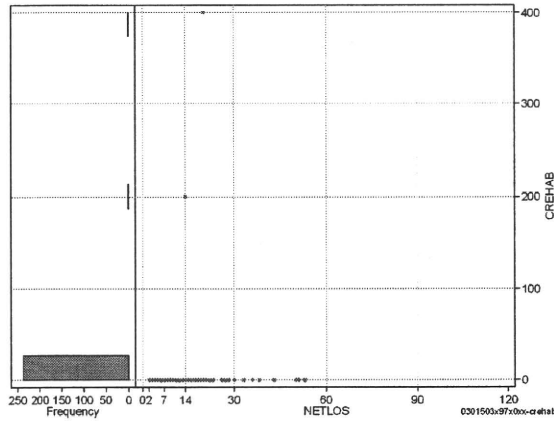
	N	Median	Mean	STD	Min	1%	5%	25%	75%	95%	99%	Max
cRADPSY	240	0.0	120.3	1,826.8	0	0	0	0	0	0	220	28,300
dRADPSY	240	0.0	2.4	34.5	0	0	0	0	0	0	18	534



リハビリ

cREHAB

	N	Median	Mean	STD	Min	1%	5%	25%	75%	95%	99%	Max
cRehab	240	0.0	2.5	28.8	0	0	0	0	0	0	0	400
dRehab	240	0.0	0.1	1.6	0	0	0	0	0	0	0	20



各項目のページへ:

- [1. 概況](#)
- [2. 入院](#)
- [3. 手術・処置](#)
- [4. 処方・注射](#)
- [5. 検査・画像](#)
- [6. 放治・リハ](#)
- [7. その他](#)
- [8. 診療密度](#)

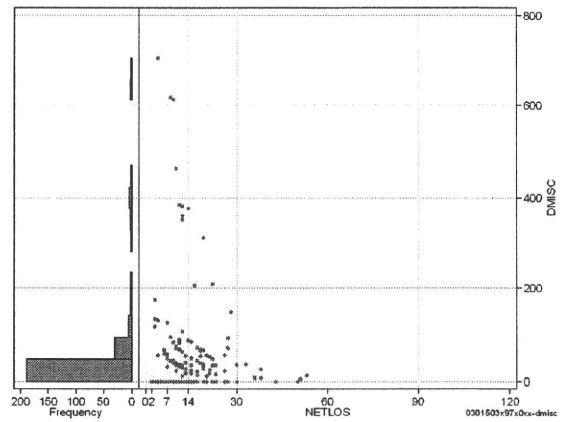
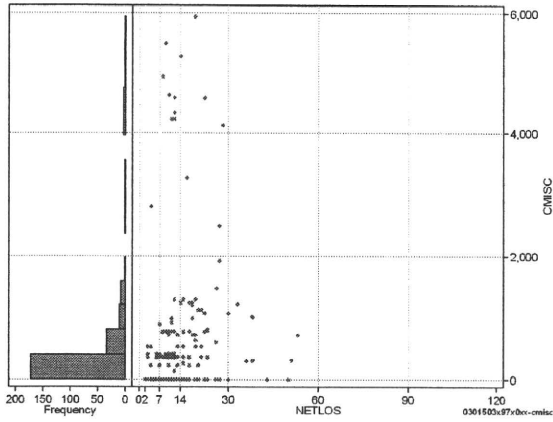
[一覧に戻る](#)

DPG6	入院目的	年齢等	手術	処置1	処置2	副傷病	重症度等	包括	点数<I	入院期間I	点数<II	入院期間II	点数≥II	特定入院期間
030150	3	x	97	x	0	x	x	○	2,676	7	1,978	13	1,681	21

諸項目(初診料+指導管理料+在宅医療)

cMISC=cSHOSIN+cSHIDO+cZAITAKU

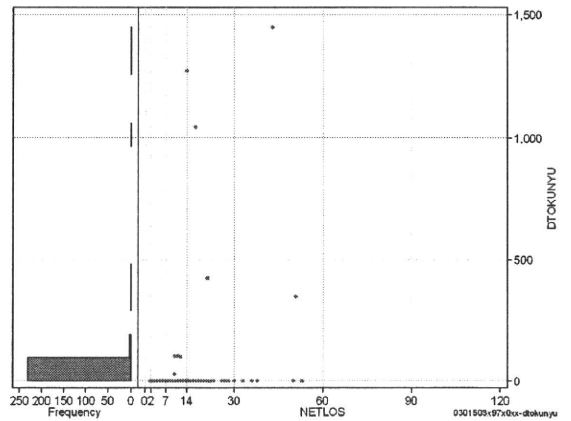
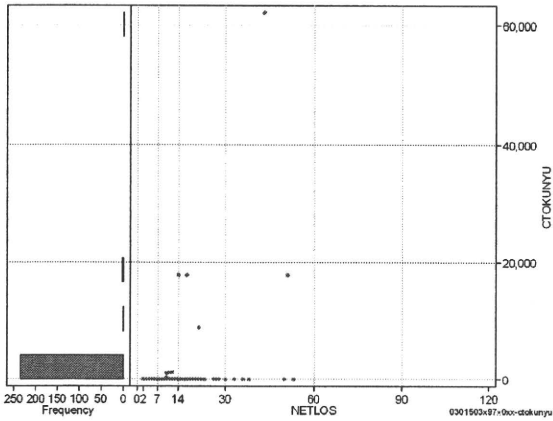
	N	Median	Mean	STD	Min	1%	5%	25%	75%	95%	99%	Max
cMISC	240	0.0	506.7	1,084.6	0	0	0	0	400	3,703	5,280	5,940
dMISC	240	0.0	42.5	100.1	0	0	0	0	39	207	611	705
cSHOSIN	240	0.0	1.0	16.1	0	0	0	0	0	0	0	250
cShido	240	0.0	468.3	1,040.2	0	0	0	0	400	2,370	5,280	5,940
cZaitak	240	0.0	37.4	279.9	0	0	0	0	0	0	1,460	2,905
dShosin	240	0.0	0.1	1.1	0	0	0	0	0	0	0	17
dShido	240	0.0	40.7	99.4	0	0	0	0	39	191	611	705
dZaitak	240	0.0	1.7	12.1	0	0	0	0	0	0	91	104



特定入院料

cTOKUNYU

	N	Median	Mean	STD	Min	1%	5%	25%	75%	95%	99%	Max
cTokuNyu	240	0.0	533.9	4,498.1	0	0	0	0	0	0	17,780	62,230
dTokuNyu	240	0.0	20.3	145.2	0	0	0	0	0	0	1,046	1,447



各項目のページへ:

- [1. 概況](#)
- [2. 入院](#)
- [3. 手術・処置](#)
- [4. 処方・注射](#)
- [5. 検査・画像](#)
- [6. 放治・リハ](#)
- [7. その他](#)
- [8. 診療密度](#)

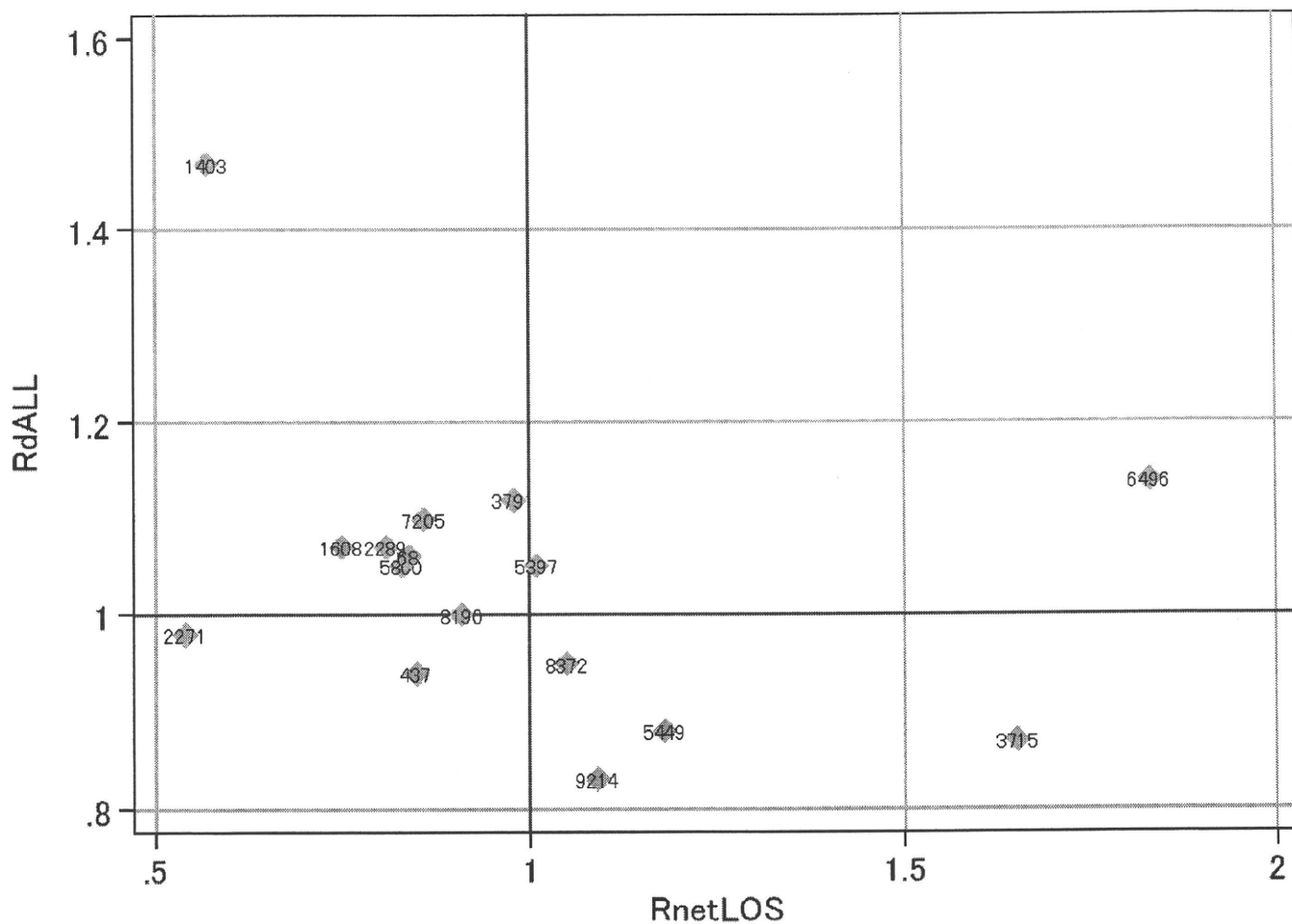
[一覧に戻る](#)

DPC6	入院目的	年齢等	手術	処置1	処置2	副傷病	重症度等	包括	点数<I	入院期間I	点数<II	入院期間II	点数≥II	特定入院期間
030150	3	x	97	x	0	x	x	○	2,676	7	1,978	13	1,681	21

施設別の診療密度

metLOS/rcALL

症例数合計	netLOSの平均	dALLの平均
240	12.8	5.042



0301503x97x0xx-densityA

各項目のページへ:

- [1. 概況](#)
- [2. 入院](#)
- [3. 手術・処置](#)
- [4. 処方・注射](#)
- [5. 検査・画像](#)
- [6. 放治・リハ](#)
- [7. その他](#)

[一覧に戻る](#)

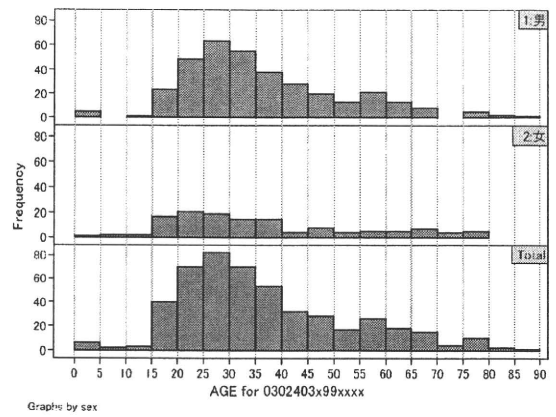
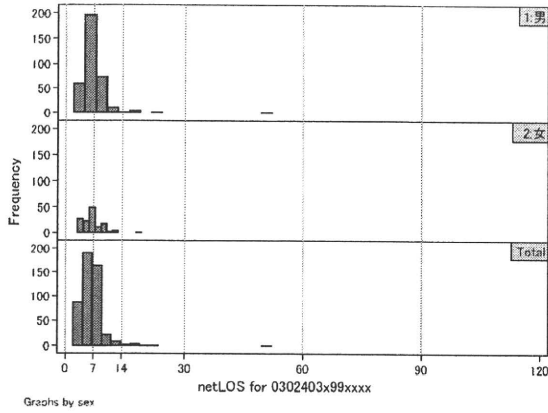
[8. 診療密度](#)



DPC6	入院目的	年齢等	手術	処置1	処置2	副傷病	重症度等	包括	点数<I	入院期間I	点数<II	入院期間II	点数≥II	特定入院期間
030240	3	x	99	x	x	x	x	○	3,152	4	2,433	8	2,068	10

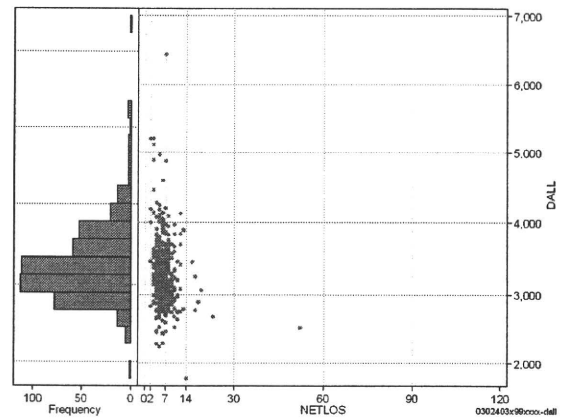
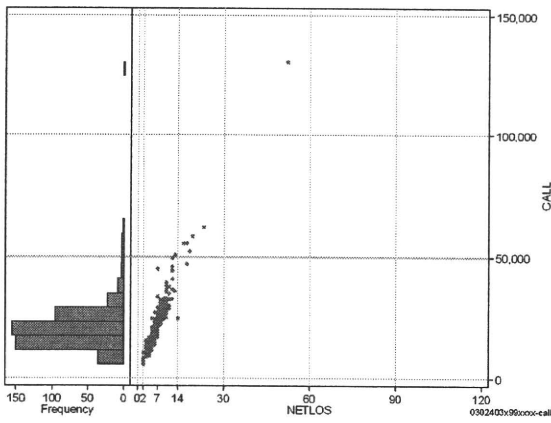
性別・年齢・機関別基礎集計

	N	Median	Mean	STD	Min	1%	5%	25%	75%	95%	99%	Max
netLOS	481	6.0	6.5	3.2	2	2	3	5	8	10	17	52



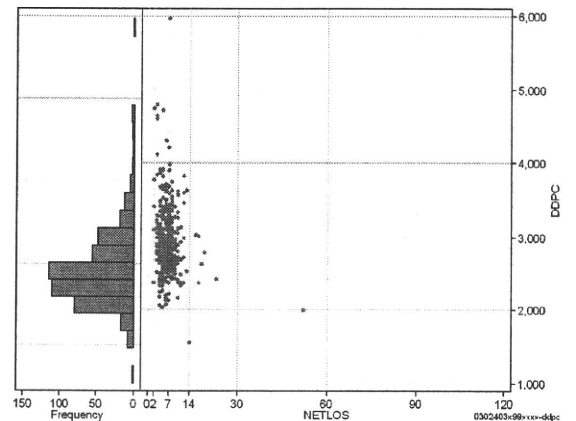
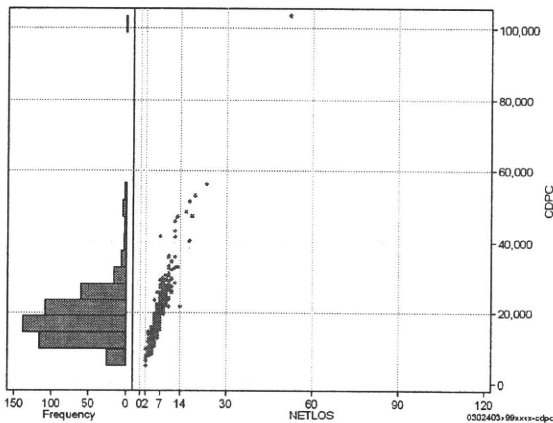
総点数の合計

	N	Median	Mean	STD	Min	1%	5%	25%	75%	95%	99%	Max
cAll	481	19,220.0	20,835.4	9,332.0	5,666	8,633	10,594	15,091	24,527	33,303	55,255	130,842
dAll	481	3,169.6	3,242.0	457.7	1,785	2,427	2,705	2,947	3,469	4,013	4,973	6,451



包括対象部分

	N	Median	Mean	STD	Min	1%	5%	25%	75%	95%	99%	Max
cDPC	481	17,418.0	18,742.9	8,211.0	4,762	7,582	9,410	13,490	22,097	29,967	48,522	103,611
dDPC	481	2,851.4	2,916.5	445.3	1,546	2,071	2,380	2,636	3,105	3,674	4,645	5,967



各項目のページへ:

- 1. 概況
- 2. 入院
- 3. 手術・処置
- 4. 処方・注射
- 5. 検査・画像
- 6. 放治・リハ
- 7. その他
- 8. 診療密度

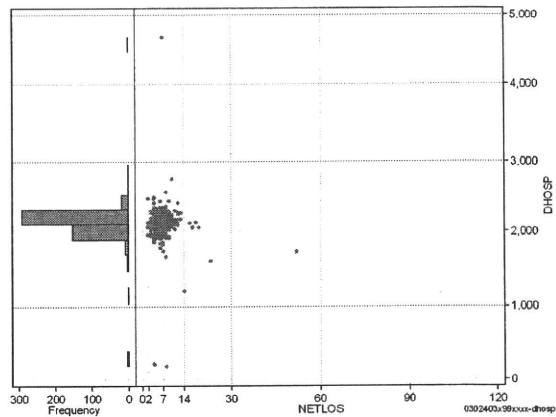
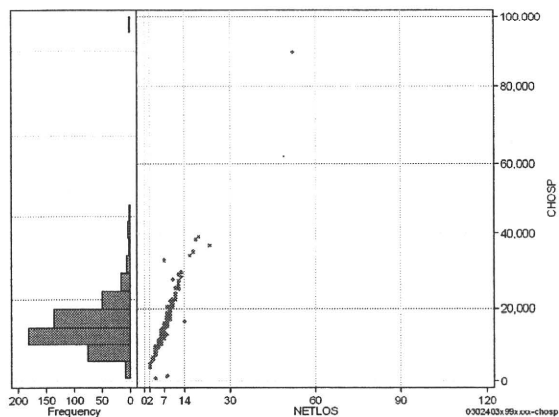
一覧に戻る

DPC6	入院目的	年齢等	手術	処置1	処置2	副傷病	重症度等	包括	点数<I	入院期間I	点数<II	入院期間II	点数≥II	特定入院期間
030240	3	x	99	x	x	x	x	○	3,152	4	2,433	8	2,068	10

入院日数依存部分(入院管理料+加算+入院時食事療養等+調剤+調期)

cHOSP=cNYUIN+cSHOKUJI+cRxCHO+cRxCHOKI

	N	Median	Mean	STD	Min	1%	5%	25%	75%	95%	99%	Max
cHOSP	481	12,904.0	13,815.8	6,311.3	862	4,126	6,453	10,502	15,885	22,377	35,066	89,369
dHOSP	481	2,141.5	2,130.4	228.2	186	1,598	1,928	2,085	2,201	2,295	2,479	4,663
cNyuin	481	11,490.0	12,284.9	5,584.9	0	3,772	5,757	9,350	14,308	19,960	30,912	78,116
cShokuji	481	14,500.0	14,787.7	7,803.0	0	4,240	6,360	10,650	17,360	26,050	39,520	109,870
cRxCho	481	28.0	30.9	20.3	0	0	7	14	42	63	119	182
cRxChoKi	481	0.0	21.3	24.3	0	0	0	0	42	42	84	84
dNyuin	481	1,903.0	1,895.1	217.7	0	1,344	1,709	1,860	1,945	2,049	2,207	4,310
dShokuji	481	2,170.0	2,267.7	466.7	0	1,060	1,590	2,120	2,550	2,950	3,213	3,410
dRxCho	481	5.3	4.8	2.2	0	0	1	3	7	7	7	12
dRxChoKi	481	0.0	3.7	4.6	0	0	0	0	7	12	17	21



各項目のページへ:

[一覧に戻る](#)

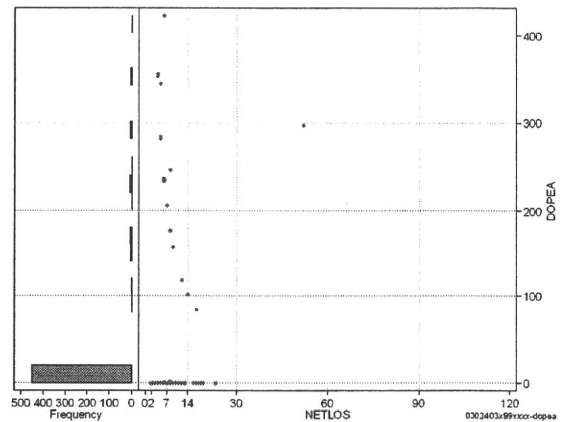
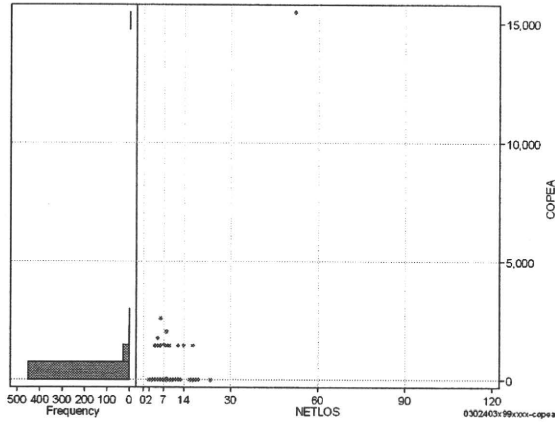
- [1. 概況](#)
- [2. 入院](#)
- [3. 手術・処置](#)
- [4. 処方・注射](#)
- [5. 検査・画像](#)
- [6. 放治・リハ](#)
- [7. その他](#)
- [8. 診療密度](#)

DPC6	入院目的	年齢等	手術	処置1	処置2	副傷病	重症度等	包括	点数<I	入院期間I	点数<II	入院期間II	点数≥II	特定入院期間
030240	3	x	99	x	x	x	x	○	3,152	4	2,433	8	2,068	10

手術(手術(薬剤・材料以外)+手術(薬剤・材料))

cOPEa=cOPE+cOPEm

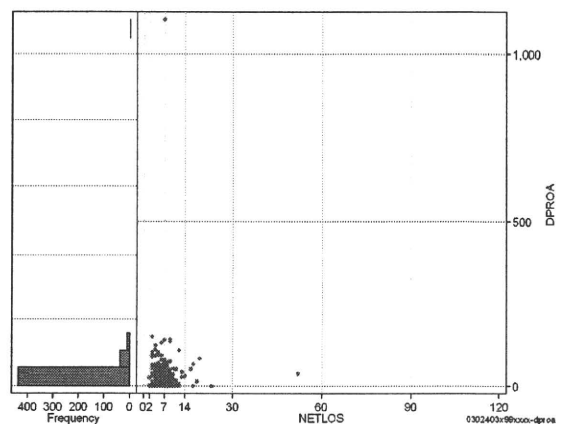
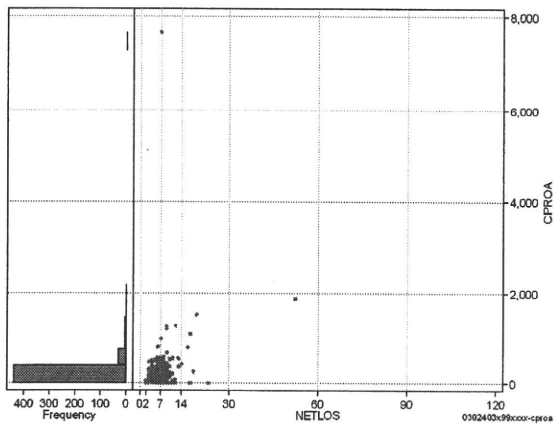
	N	Median	Mean	STD	Min	1%	5%	25%	75%	95%	99%	Max
cOPEa	481	0.0	121.6	786.3	0	0	0	0	0	1,410	1,445	15,444
dOPEa	481	0.0	14.3	58.9	0	0	0	0	0	157	297	423
cOpe	481	0.0	118.9	738.9	0	0	0	0	0	1,410	1,410	14,278
cOpeM	481	0.0	2.8	53.2	0	0	0	0	0	0	12	1,166
dOpe	481	0.0	14.3	58.5	0	0	0	0	0	157	282	423
dOpeM	481	0.0	0.1	1.1	0	0	0	0	0	0	2	22



処置(処置(薬剤・材料以外)+処置(薬剤・材料))

cPROa=cPRO+cPROm

	N	Median	Mean	STD	Min	1%	5%	25%	75%	95%	99%	Max
cPROa	481	0.0	128.3	403.9	0	0	0	0	180	461	1,234	7,666
dPROa	481	0.0	19.0	55.8	0	0	0	0	29	70	136	1,095
cPro	481	0.0	63.6	193.8	-6	0	0	0	24	315	676	3,180
cProM	481	0.0	64.7	242.4	0	0	0	0	52	247	880	4,486
dPro	481	0.0	9.7	27.4	-1	0	0	0	2	45	90	454
dProM	481	0.0	9.2	33.3	0	0	0	0	9	36	98	641



各項目のページへ:

- [1. 概況](#)
- [2. 入院](#)
- [3. 手術・処置](#)
- [4. 処方・注射](#)
- [5. 検査・画像](#)
- [6. 放治・リハ](#)
- [7. その他](#)
- [8. 診療密度](#)

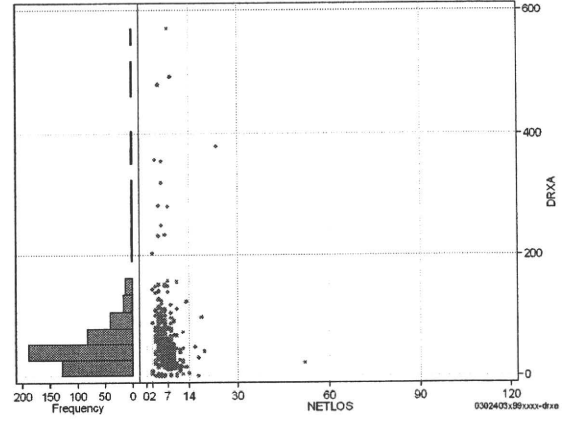
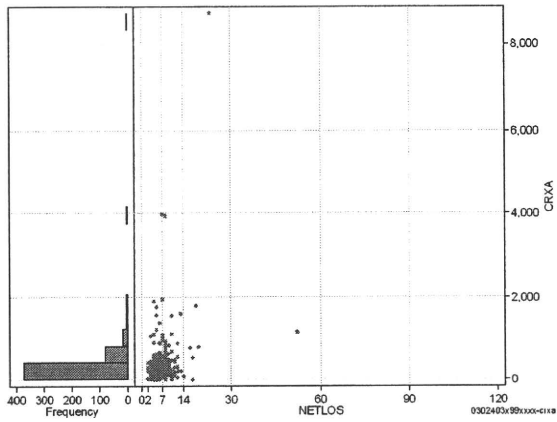
[一覧に戻る](#)

DPC6	入院目的	年齢等	手術	処置1	処置2	副傷病	重症度等	包括	点数<I	入院期間I	点数<II	入院期間II	点数≥II	特定入院期間
030240	3	x	99	x	x	x	x	○	3,152	4	2,433	8	2,068	10

処方(内服+頓服+外用+麻毒)

cRXa=cRxNai+cRxTON+cRxGai+cRxMADO

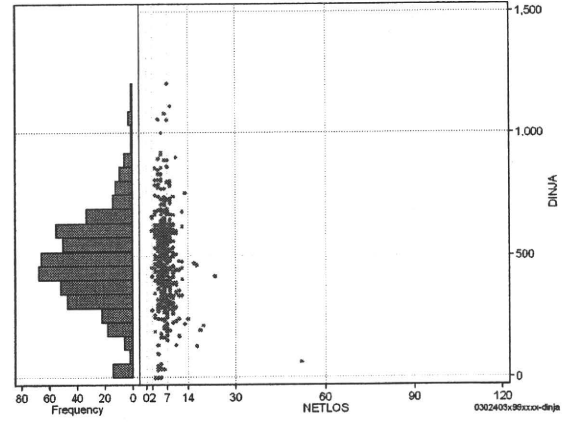
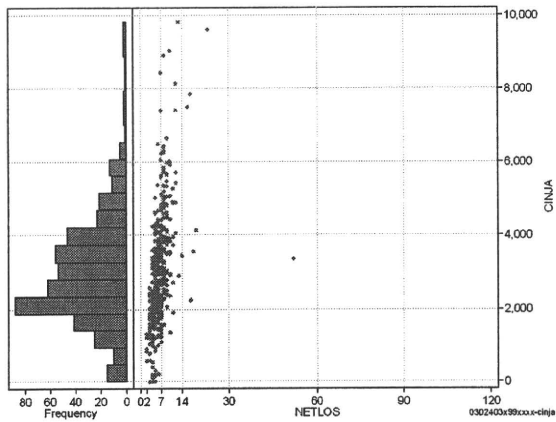
	N	Median	Mean	STD	Min	1%	5%	25%	75%	95%	99%	Max
cRXa	481	256.0	350.0	526.1	0	0	17	167	399	855	1,912	8,755
dRxa	481	42.8	56.1	60.0	0	0	3	26	67	139	359	568
cRxNai	481	215.0	304.0	513.6	0	0	0	123	353	767	1,855	8,659
cRxTon	481	0.0	9.6	23.0	0	0	0	0	10	51	89	240
cRxGai	481	21.0	36.1	65.9	0	0	0	0	45	103	323	696
cRxMado	481	0.0	0.3	2.3	0	0	0	0	0	1	7	42
dRxNai	481	34.2	48.8	57.9	0	0	0	21	60	122	356	558
dRxTon	481	0.0	1.7	4.5	0	0	0	0	1	9	20	55
dRxGai	481	3.4	5.6	8.9	0	0	0	0	7	21	41	102
dRxMado	481	0.0	0.1	0.5	0	0	0	0	0	0	1	7



注射(皮下筋肉内+静脈内+注射その他)

cINJa=cInjHIKA+cInjJYO+cInjHOKA

	N	Median	Mean	STD	Min	1%	5%	25%	75%	95%	99%	Max
cINJa	481	2,797.0	3,016.1	1,533.7	0	155	919	1,989	3,840	5,692	8,441	9,802
dInja	481	469.6	475.8	188.1	0	31	181	366	590	800	1,056	1,206
cInjHika	481	0.0	17.5	263.2	0	0	0	0	0	0	370	5,678
cInjJyo	481	163.0	674.3	1,009.5	0	0	0	0	1,035	2,611	4,403	8,623
cInjHoka	481	2,067.0	2,324.3	1,454.4	0	0	155	1,312	3,184	4,847	7,151	9,020
dInjHika	481	0.0	2.5	37.6	0	0	0	0	0	0	37	811
dInjJyo	481	25.5	100.9	143.8	0	0	0	0	173	384	626	850
dInjHoka	481	380.6	372.4	200.2	0	0	31	225	508	719	861	1,001



各項目のページへ:

- [1. 概況](#)
- [2. 入院](#)
- [3. 手術・処置](#)
- [4. 処方・注射](#)
- [5. 検査・画像](#)
- [6. 放治・リハ](#)
- [7. その他](#)
- [8. 診療密度](#)

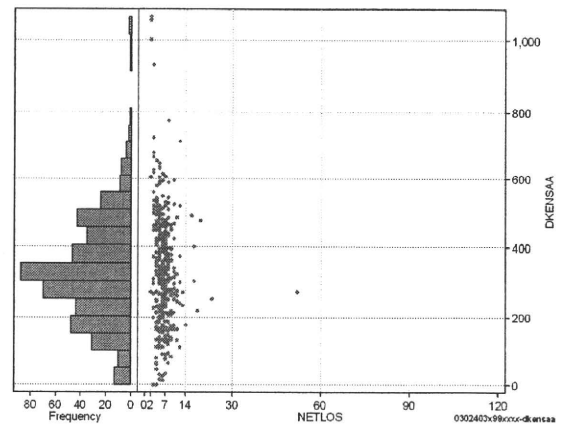
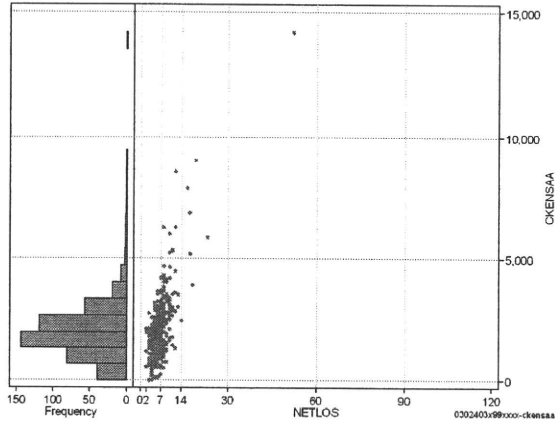
[一覧に戻る](#)

DPC6	入院目的	年齢等	手術	処置1	処置2	副傷病	重症度等	包括	点数<I	入院期間I	点数<II	入院期間II	点数≥II	特定入院期間
030240	3	x	99	x	x	x	x	○	3,152	4	2,433	8	2,068	10

検査(検査(薬剤・材料以外)+検査(薬剤・材料))

	N	Median	Mean	STD	Min	1%	5%	25%	75%	95%	99%	Max
cKENSa	481	1,890.0	2,053.9	1,262.0	0	75	595	1,343	2,514	3,705	6,810	14,204
dKENSa	481	311.7	326.5	154.8	0	13	110	227	418	591	775	1,066
cKensam	481	1,890.0	2,050.5	1,253.6	0	75	595	1,343	2,509	3,700	6,807	14,204
dKensam	481	0.0	3.4	29.2	0	0	0	0	0	7	45	489
dKensa	481	311.7	326.1	154.2	0	13	110	227	418	591	718	1,064
dKensam	481	0.0	0.4	3.1	0	0	0	0	0	1	7	61

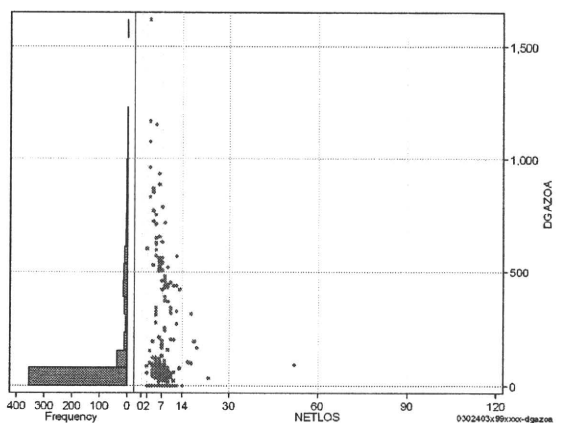
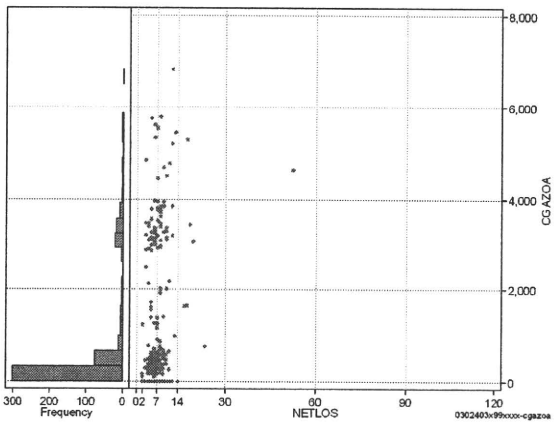
cKENSa=cKENSa+cKENSAm



画像診断(画像診断(薬剤・材料以外)+画像診断(薬剤・材料))

	N	Median	Mean	STD	Min	1%	5%	25%	75%	95%	99%	Max
cGAZOa	481	0.0	743.5	1,350.9	0	0	0	0	531	3,746	5,528	6,852
dGAZOa	481	0.0	114.2	222.1	0	0	0	0	82	599	963	1,612
cGAZO	481	0.0	475.6	776.2	0	0	0	0	495	2,102	3,243	3,675
cGAZOm	481	0.0	267.9	615.0	0	0	0	0	71	1,692	2,523	3,487
dGAZO	481	0.0	73.1	128.3	0	0	0	0	73	328	571	1,001
dGAZOm	481	0.0	41.1	99.4	0	0	0	0	9	279	431	611

cGAZOa=cGAZO+cGAZOm



各項目のページへ:

- [1. 概況](#)
- [2. 入院](#)
- [3. 手術・処置](#)
- [4. 処方・注射](#)
- [5. 検査・画像](#)
- [6. 放治・リハ](#)
- [7. その他](#)
- [8. 診療密度](#)

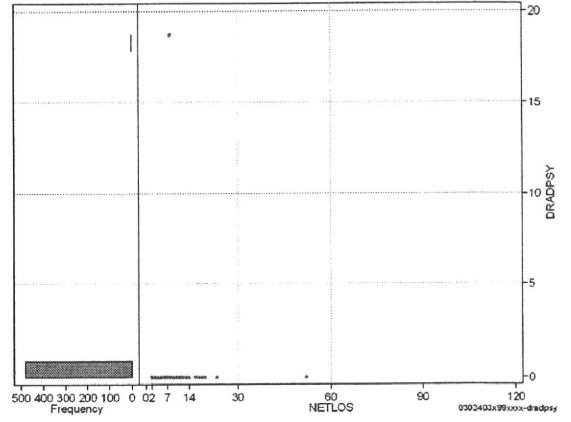
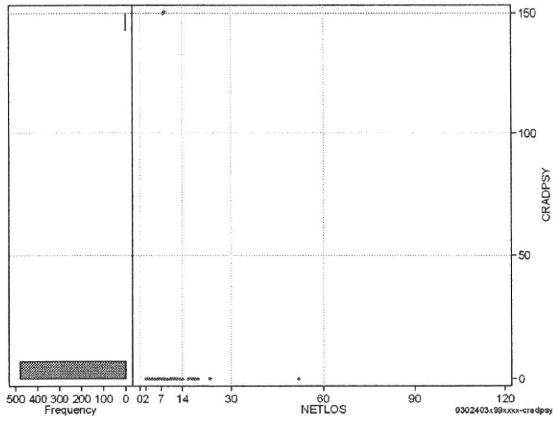
[一覧に戻る](#)

DPC6	入院目的	年齢等	手術	処置1	処置2	副傷病	重症度等	包括	点数<I	入院期間I	点数<II	入院期間II	点数≥II	特定入院期間
030240	3	x	99	x	x	x	x	○	3,152	4	2,433	8	2,068	10

その他放治等(リハビリ除く)(その他-リハビリ)

cRADPSY=cSONOTA-cREHAB

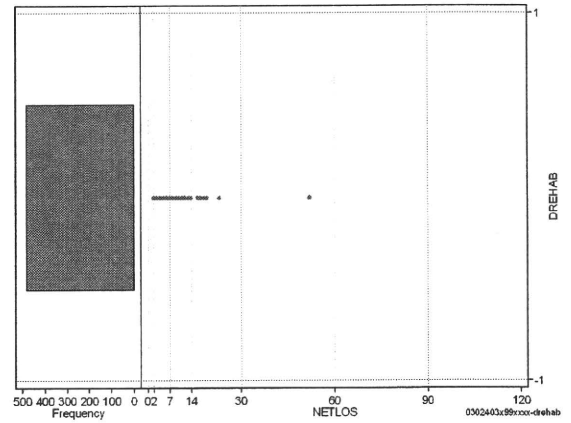
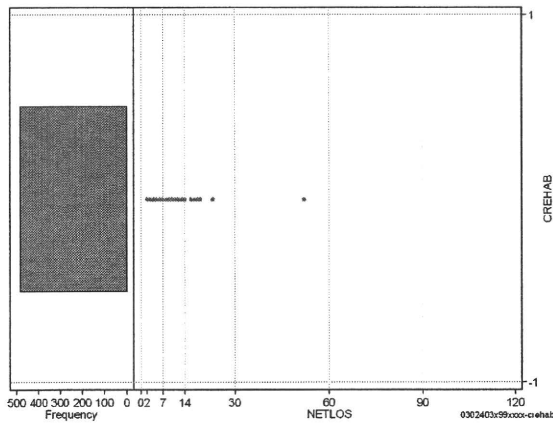
	N	Median	Mean	STD	Min	1%	5%	25%	75%	95%	99%	Max
cRADPSY	481	0.0	0.3	6.8	0	0	0	0	0	0	0	150
dRADPSY	481	0.0	0.0	0.9	0	0	0	0	0	0	0	19



リハビリ

cREHAB

	N	Median	Mean	STD	Min	1%	5%	25%	75%	95%	99%	Max
cRehab	481	0.0	0.0	0.0	0	0	0	0	0	0	0	0
dRehab	481	0.0	0.0	0.0	0	0	0	0	0	0	0	0



各項目のページへ:

- [1. 概況](#)
- [2. 入院](#)
- [3. 手術・処置](#)
- [4. 処方・注射](#)
- [5. 検査・画像](#)
- [6. 放治・リハ](#)
- [7. その他](#)
- [8. 診療密度](#)

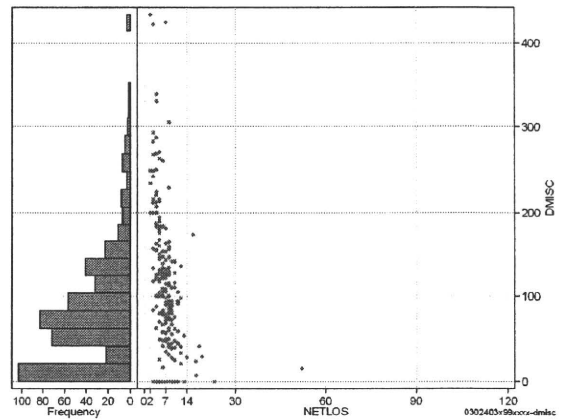
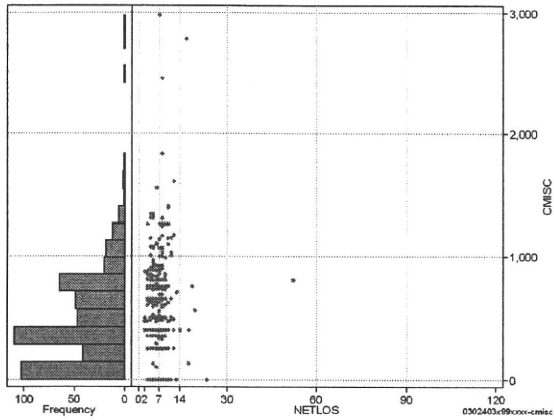
[一覧に戻る](#)

DPC6	入院目的	年齢等	手術	処置1	処置2	副傷病	重症度等	包括	点数<I	入院期間I	点数<II	入院期間II	点数≥II	特定入院期間
030240	3	x	99	x	x	x	x	○	3,152	4	2,433	8	2,068	10

諸項目(初診料+指導管理料+在宅医療)

cMISC=cSHOSIN+cSHIDO+cZAITAKU

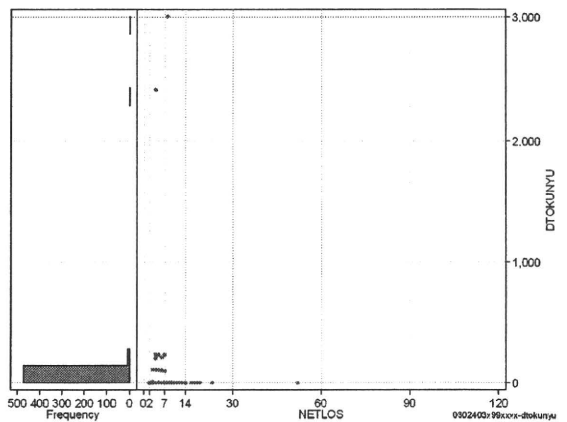
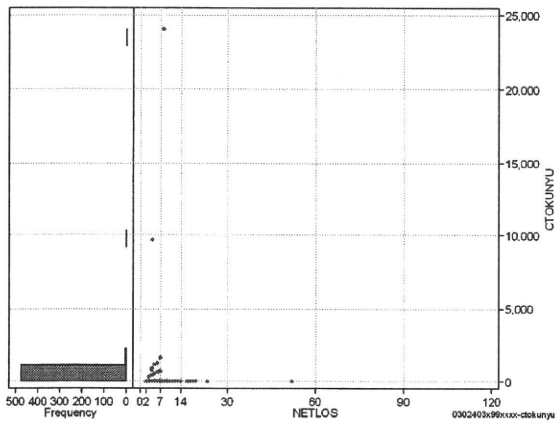
	N	Median	Mean	STD	Min	1%	5%	25%	75%	95%	99%	Max
cMISC	481	400.0	484.6	395.9	0	0	0	250	735	1,140	1,620	2,977
dMISC	481	73.1	82.9	72.0	0	0	0	39	120	217	330	435
cSHOSIN	481	250.0	263.8	229.7	0	0	0	0	400	635	750	880
cShido	481	0.0	200.6	241.4	0	0	0	0	350	620	920	1,220
cZaitak	481	0.0	20.2	196.1	0	0	0	0	0	0	900	2,807
dShosin	481	44.1	46.9	48.7	0	0	0	0	80	125	212	325
dShido	481	0.0	33.6	42.8	0	0	0	0	58	110	174	290
dZaitak	481	0.0	2.5	23.8	0	0	0	0	0	0	113	401



特定入院料

cTOKUNYU

	N	Median	Mean	STD	Min	1%	5%	25%	75%	95%	99%	Max
cTokuNyu	481	0.0	114.0	1,265.6	0	0	0	0	0	0	1,248	24,040
dTokuNyu	481	0.0	21.4	208.7	0	0	0	0	0	0	236	3,005



各項目のページへ:

- [1. 概況](#)
- [2. 入院](#)
- [3. 手術・処置](#)
- [4. 処方・注射](#)
- [5. 検査・画像](#)
- [6. 放治・リハ](#)
- [7. その他](#)
- [8. 診療密度](#)

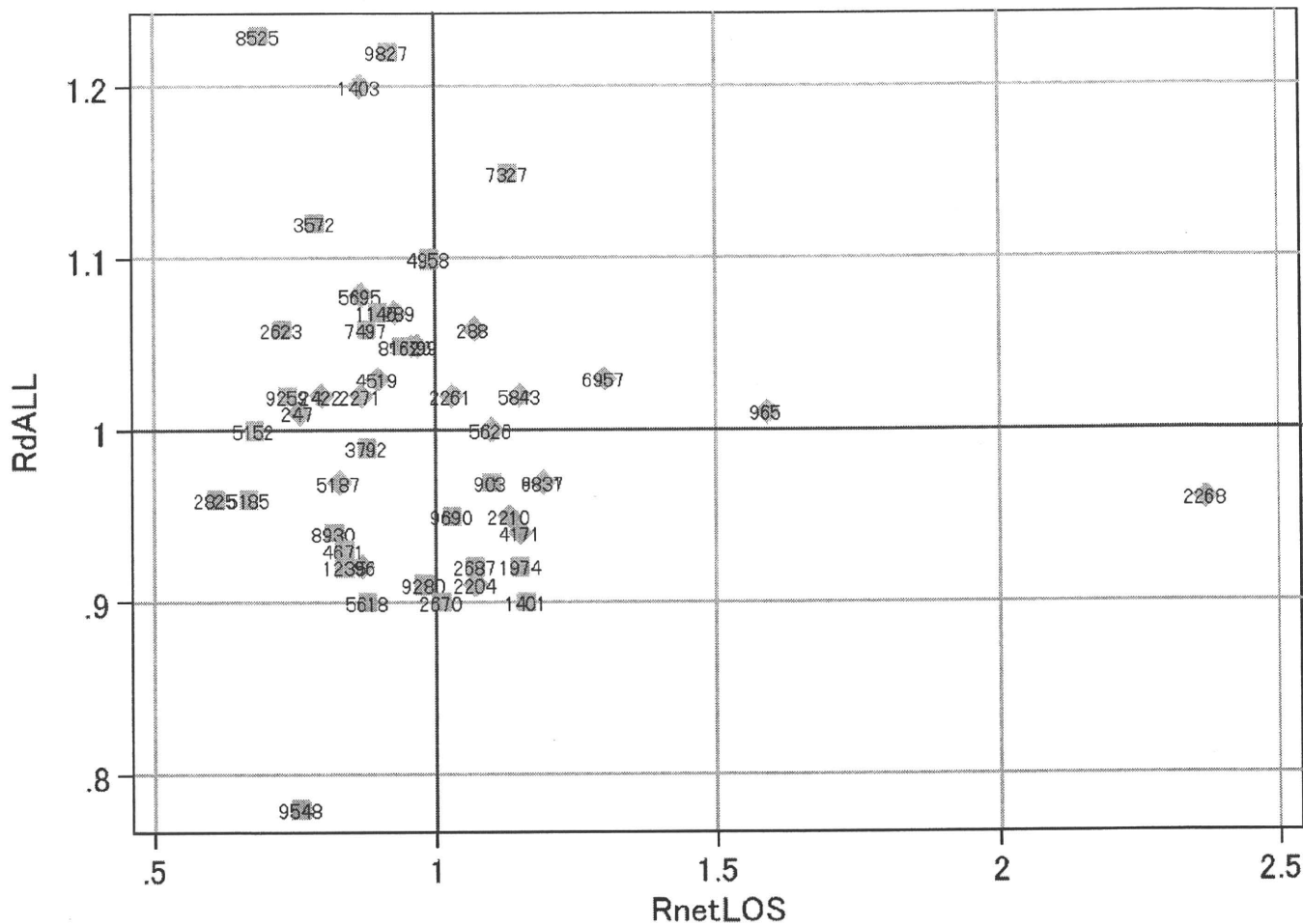
[一覧に戻る](#)

DPC6	入院目的	年齢等	手術	処置1	処置2	副傷病	重症度等	包括	点数<I	入院期間I	点数<II	入院期間II	点数≥II	特定入院期間
030240	3	x	99	x	x	x	x	○	3,152	4	2,433	8	2,068	10

施設別の診療密度

rnetLOS/rcALL

症例数合計	netLOSの平均	dALLの平均
481	6.5	3,242



0302403x99xxxx-densityA

各項目のページへ:

- [1. 概況](#)
- [2. 入院](#)
- [3. 手術・処置](#)
- [4. 処方・注射](#)
- [5. 検査・画像](#)
- [6. 放治・リハ](#)
- [7. その他](#)
- [8. 診療密度](#)

[一覧に戻る](#)