

20030675A (別冊3-2)

平成15年度厚生労働科学研究費補助金（政策科学推進研究事業）研究報告書

急性期入院医療試行診断群分類を活用した調査研究  
(課題番号 H13-政策-034)

別冊 3 - 2

特定機能病院における入院医療の包括評価関係データ集 3 - 2 MDC03-05  
(DPCポートフォリオ バージョン2.2 beta)

平成16（2004）年4月

分担研究者 石川 ベンジャミン 光一  
主任研究者 松田 晋哉

主任研究者 松田 晋哉 (産業医科大学)

分担研究者 石川 ベンジャミン 光一 (国立がんセンター)

### beta 版における注意事項

本資料は、平成 16 年度 MDC 別作業班での利用のために作成された「beta」版です。無断での引用・転載はご遠慮ください。

## 1. DPC ポートフォリオとは

DPC ポートフォリオとは、特定機能病院における入院医療の実態を一覧できるように分析・可視化したものである。バージョン 2.2 では、出来高払い制度下での診療報酬額、入院日数および診療の密度に注目して作成している。

## 2. ポートフォリオの内容

ポートフォリオ (バージョン 2.2) は各診断群分類につき 1 セット 8 ページから構成されている。

### 2.1. ポートフォリオページの構成

ポートフォリオの各ページは、4つのセクションに分かれている。

#### 2.1.1. ヘッダ

診断群分類番号、名称を示す。

#### 2.1.2. 診療報酬情報セクション

出来高/包括の別と、包括支払いの際の入院日数・点数情報を示す。

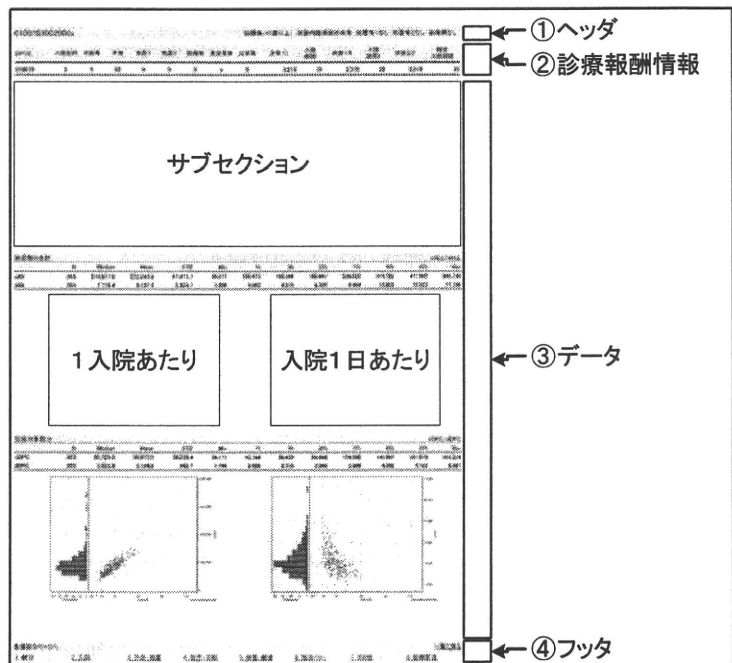
#### 2.1.3. データセクション

データは表およびグラフで示されており、集計項目別にサブセクションを構成している。

診療報酬についてのグラフは、1 入院あたり+入院 1 日あたりの 2 つでペアとしている

#### 2.1.4. フッタ

ポートフォリオ 1 セットの中で各ページの位置を示す。



### 2.2. データセクションで使用する表・グラフ

#### 2.2.1. 表

変数名、症例数(N)、中央値(Median)、平均値(Mean)、標準偏差(STD)、最小値(Min)、1~99パーセンタイル値(1~99%)、最大値(Max)を示す。

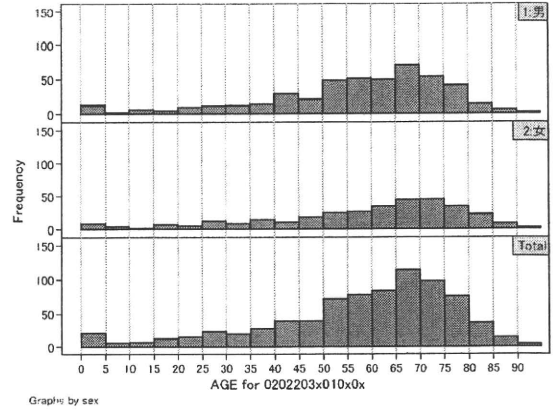
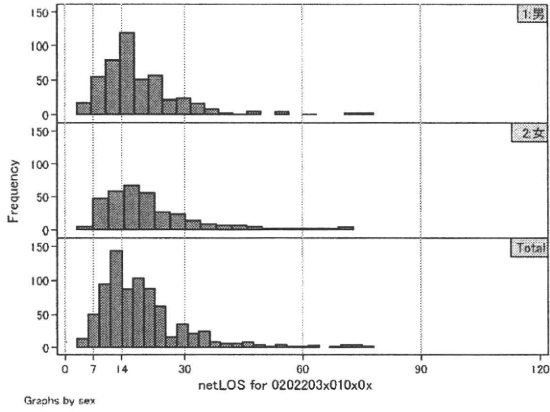
変数名の一覧については、別紙「変数名の一覧」を参照のこと。



DPC6	入院目的	年齢等	手術	処置1	処置2	副傷病	重症度等	包括	点数<I	入院期間	点数<II	入院期間II	点数≥II	特定入院期間
020220	3	x	01	0	x	0	x	○	2,392	10	1,768	19	1,503	32

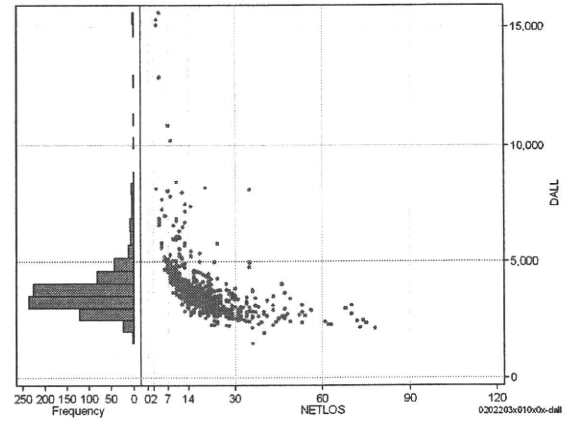
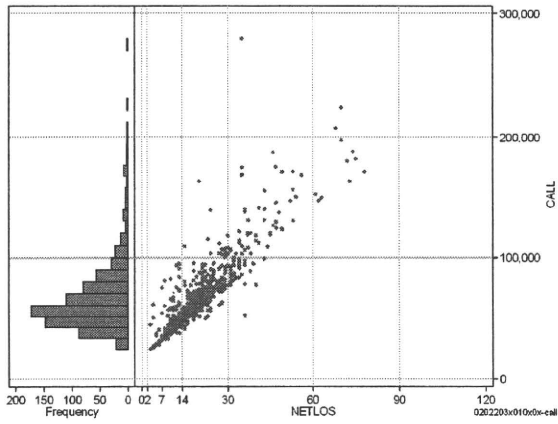
性別・年齢、機関別基礎集計

	N	Median	Mean	STD	Min	1%	5%	25%	75%	95%	99%	Max
netLOS	782	17.0	19.2	10.8	3	4	8	13	23	38	68	78



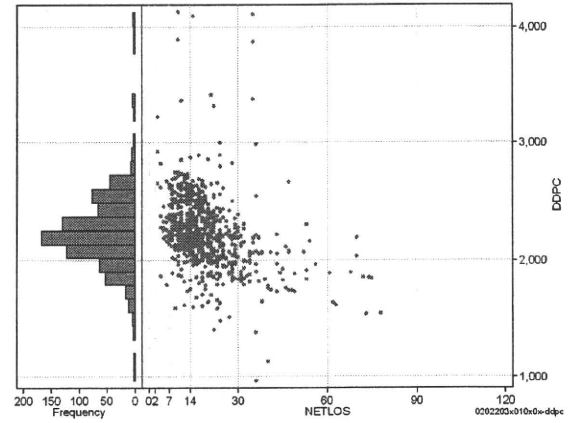
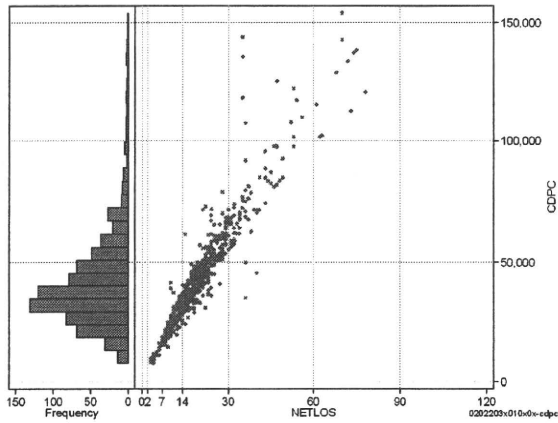
総点数の合計

	N	Median	Mean	STD	Min	1%	5%	25%	75%	95%	99%	Max
cAll	782	58,600.0	66,536.2	28,869.1	24,064	28,703	36,520	49,129	75,813	119,628	179,480	279,179
dAll	782	3,585.8	3,790.0	1,238.7	1,482	2,299	2,630	3,200	4,014	5,412	8,062	15,601



包括対象部分

	N	Median	Mean	STD	Min	1%	5%	25%	75%	95%	99%	Max
cDPC	782	36,719.5	41,892.4	21,209.1	7,471	10,743	17,784	29,047	49,955	79,826	129,009	153,811
dDPC	782	2,218.2	2,241.2	312.8	967	1,541	1,796	2,065	2,394	2,666	3,364	4,129



各項目のページへ:

- 1. 概況
- 2. 入院
- 3. 手術・処置
- 4. 処方・注射
- 5. 検査・画像
- 6. 放治・リハ
- 7. その他
- 8. 診療密度

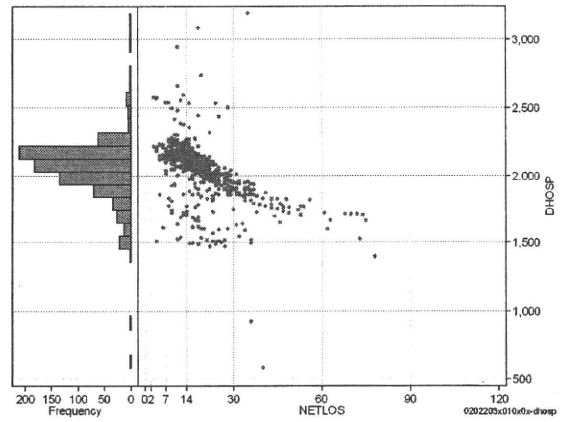
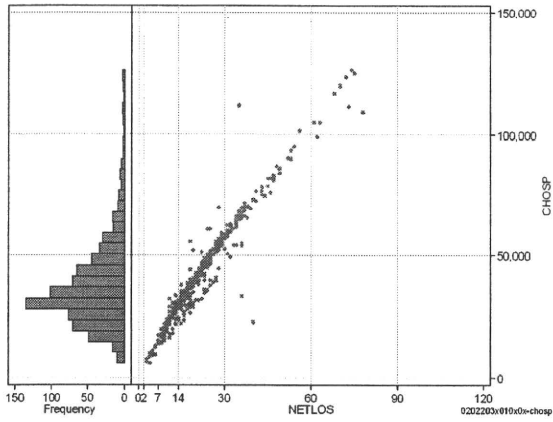
[一覧に戻る](#)

DPC6	入院目的	年齢等	手術	処置1	処置2	副傷病	重症度等	包括	点数<I	入院期間I	点数<II	入院期間II	点数≥II	特定入院期間
020220	3	x	01	0	x	0	x	○	2,392	10	1,768	19	1,503	32

入院日数依存部分(入院管理料・加算+入院時食事療養等+調剤+調期)

cHOSP=cNYUIN+cSHOKUJI+cRxCHO+cRxCHOKI

	N	Median	Mean	STD	Min	1%	5%	25%	75%	95%	99%	Max
cHOSP	782	33,921.0	38,071.2	18,161.3	6,024	9,278	16,980	26,979	44,852	70,203	111,291	125,943
dHOSP	782	2,087.2	2,046.8	210.8	579	1,489	1,662	1,956	2,158	2,262	2,575	3,193
cNyuin	782	29,935.0	33,305.1	15,527.5	5,128	7,950	14,934	23,569	39,018	61,142	95,304	107,870
cShokuji	782	40,320.0	46,533.5	28,066.8	0	8,680	16,960	29,680	56,100	100,150	165,200	212,160
cRxCho	782	70.0	91.5	72.4	0	21	28	42	112	217	399	518
cRxChoKi	782	0.0	21.3	29.3	0	0	0	0	42	84	84	126
dNyuin	782	1,836.0	1,798.2	199.3	509	1,253	1,408	1,714	1,920	2,018	2,284	2,858
dShokuji	782	2,209.4	2,427.9	621.3	0	1,019	2,084	2,145	2,538	3,250	3,303	10,202
dRxCho	782	4.8	4.7	1.7	0	1	2	3	6	7	7	9
dRxChoKi	782	0.0	1.2	1.8	0	0	0	0	2	4	4	14



各項目のページへ:

[一覧に戻る](#)

- [1. 概況](#)
- [2. 入院](#)
- [3. 手術・処置](#)
- [4. 処方・注射](#)
- [5. 検査・画像](#)
- [6. 放治・リハ](#)
- [7. その他](#)
- [8. 診療密度](#)

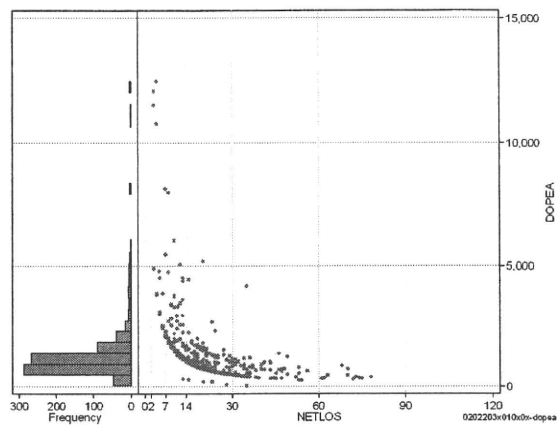
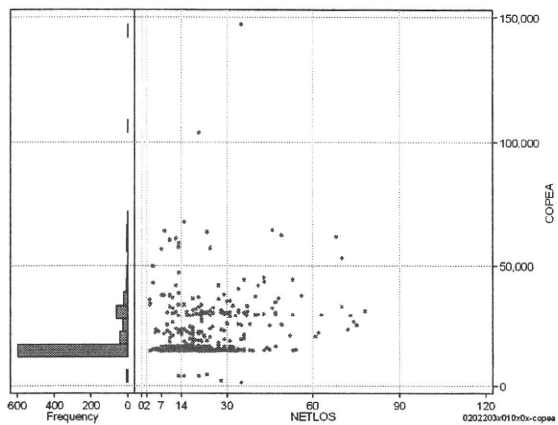


DPC6	入院目的	年齢等	手術	処置1	処置2	副傷病	重症度等	包括	点数<I	入院期間I	点数<II	入院期間II	点数≥II	特定入院期間
020220	3	x	01	0	x	0	x	○	2,392	10	1,768	19	1,503	32

手術(手術(薬剤・材料以外)+手術(薬剤・材料))

	N	Median	Mean	STD	Min	1%	5%	25%	75%	95%	99%	Max
cOPEa	782	15,531.0	19,268.6	10,073.0	1,593	14,735	14,926	15,156	16,851	36,259	61,486	147,185
dOPEa	782	1,038.1	1,265.1	1,110.5	46	334	482	758	1,388	2,622	5,470	12,488
cOpe	782	14,850.0	18,239.1	8,557.6	1,410	14,700	14,700	14,850	15,300	33,600	57,480	98,650
cOpeM	782	644.0	1,029.6	2,871.3	10	35	93	285	956	2,749	5,977	69,685
dOpe	782	990.0	1,203.0	1,045.8	40	313	464	735	1,350	2,475	5,161	11,730
dOpeM	782	37.3	62.1	112.7	0	2	5	17	69	189	556	1,991

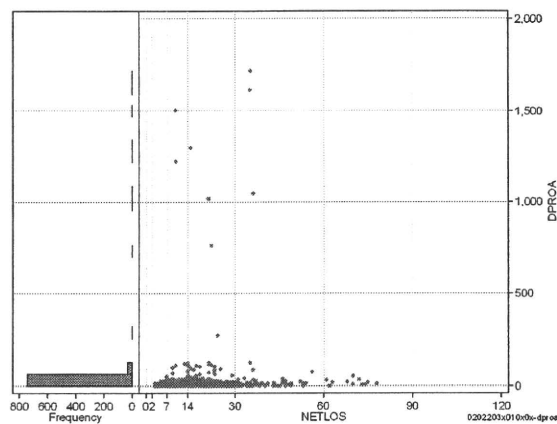
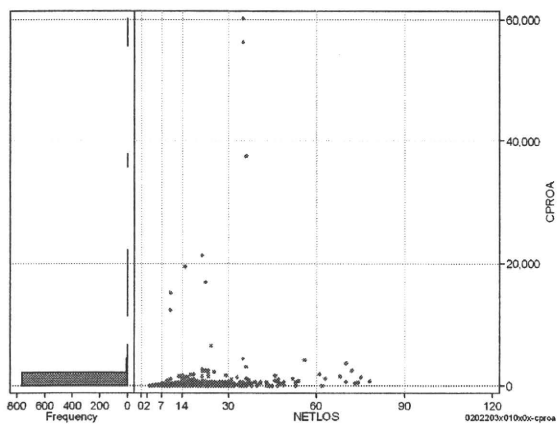
cOPEa=cOPE+cOPEm



処置(処置(薬剤・材料以外)+処置(薬剤・材料))

	N	Median	Mean	STD	Min	1%	5%	25%	75%	95%	99%	Max
cPROa	782	126.0	572.8	3,527.5	0	0	0	0	336	1,344	12,175	60,223
dPROa	782	7.8	26.9	132.3	0	0	0	0	20	56	765	1,721
cPro	782	126.0	408.5	1,948.3	0	0	0	0	294	1,152	4,896	32,490
cProm	782	0.0	164.3	1,664.4	0	0	0	0	1	88	4,100	30,846
dPro	782	7.0	19.5	70.2	0	0	0	0	19	43	490	928
dProm	782	0.0	7.4	66.1	0	0	0	0	0	5	186	881

cPROa=cPRO+cPRom



各項目のページへ:

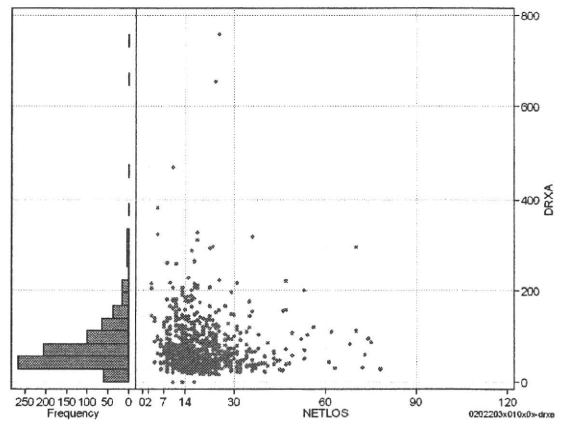
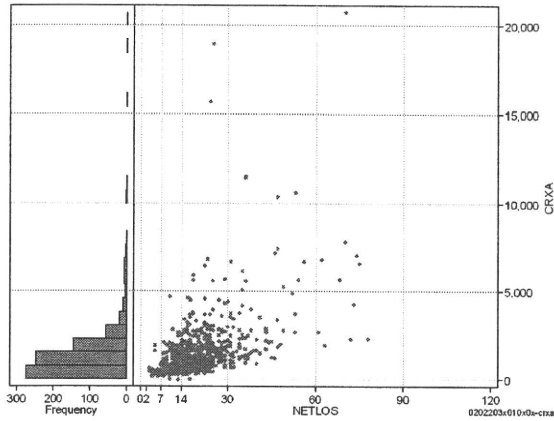
- [1. 概況](#)
- [2. 入院](#)
- [3. 手術・処置](#)
- [4. 処方・注射](#)
- [5. 検査・画像](#)
- [6. 放治・リハ](#)
- [7. その他](#)
- [8. 診療密度](#)

[一覧に戻る](#)

DPC6	入院目的	年齢等	手術	処置1	処置2	副傷病	重症度等	包括	点数<I	入院期間I	点数<II	入院期間II	点数≥II	特定入院期間
020220	3	x	01	0	x	0	x	○	2,392	10	1,768	19	1,503	32

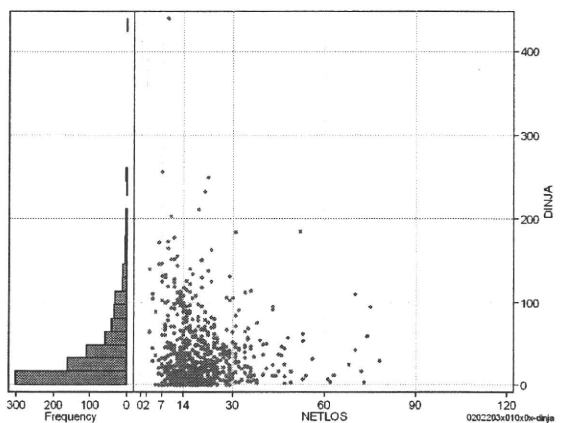
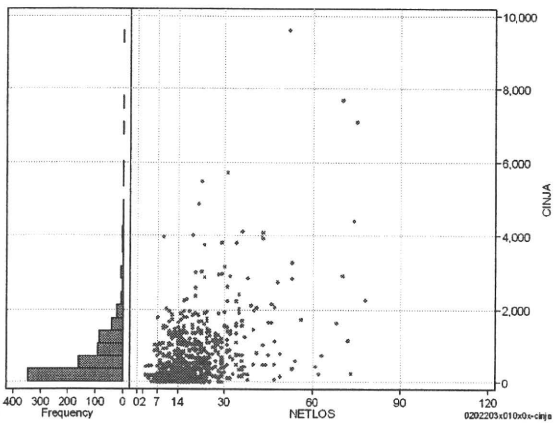
処方(内服+頓服+外用+麻薬)

	N	Median	Mean	STD	Min	1%	5%	25%	75%	95%	99%	Max
cRXa	782	1,068.0	1,506.6	1,691.6	0	179	359	601	1,836	3,816	7,445	20,759
dRXa	782	62.5	79.1	62.5	0	18	26	41	97	181	313	757
cRXnai	782	220.5	578.4	1,108.1	0	0	51	130	530	2,342	4,960	15,329
cRXton	782	0.0	8.6	26.8	0	0	0	0	8	36	127	348
cRXgai	782	662.5	918.4	887.4	0	0	187	402	1,207	2,261	4,265	13,013
cRXmado	782	0.0	1.2	4.6	0	0	0	0	0	8	25	63
dRXnai	782	15.1	28.5	44.7	0	0	3	8	30	106	191	639
dRXton	782	0.0	0.4	1.2	0	0	0	0	0	2	6	15
dRXgai	782	38.5	50.1	38.7	0	0	14	26	63	123	190	367
dRXmado	782	0.0	0.1	0.2	0	0	0	0	0	0	1	1



注射(皮下筋肉内+静脈内+注射その他)

	N	Median	Mean	STD	Min	1%	5%	25%	75%	95%	99%	Max
clnJa	782	413.5	709.1	905.3	0	0	0	154	1,045	2,058	4,114	9,590
dlnJa	782	23.7	38.2	42.3	0	0	0	10	51	118	184	440
clnjHika	782	0.0	46.7	376.5	0	0	0	0	15	156	589	8,118
clnjJyo	782	46.0	282.6	483.3	0	0	0	0	382	1,059	2,148	4,806
clnjHoka	782	177.5	379.7	608.9	0	0	0	0	457	1,453	3,015	5,460
dlnjHika	782	0.0	1.7	7.7	0	0	0	0	1	9	24	156
dlnjJyo	782	1.9	15.0	24.6	0	0	0	0	22	60	114	229
dlnjHoka	782	9.5	21.5	34.5	0	0	0	0	27	87	144	440



各項目のページへ:

- [1. 概況](#)
- [2. 入院](#)
- [3. 手術・処置](#)
- [4. 処方・注射](#)
- [5. 検査・画像](#)
- [6. 放治・リハ](#)
- [7. その他](#)
- [8. 診療密度](#)

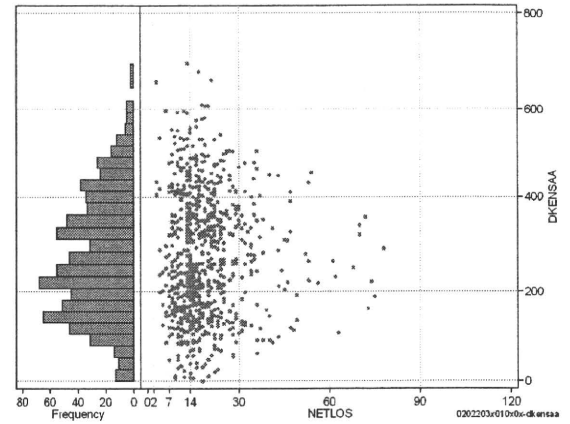
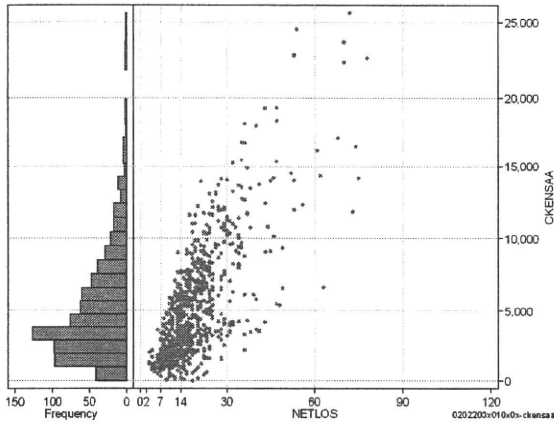
[一覧に戻る](#)

DPC6	入院目的	年齢等	手術	処置1	処置2	副傷病	重症度等	包括	点数<I	入院期間I	点数<II	入院期間II	点数≥II	特定入院期間
020220	3	x	01	0	x	0	x	○	2,392	10	1,768	19	1,503	32

検査(検査(薬剤・材料以外)+検査(薬剤・材料))

cKNSAa=cKNSA+cKNSAm

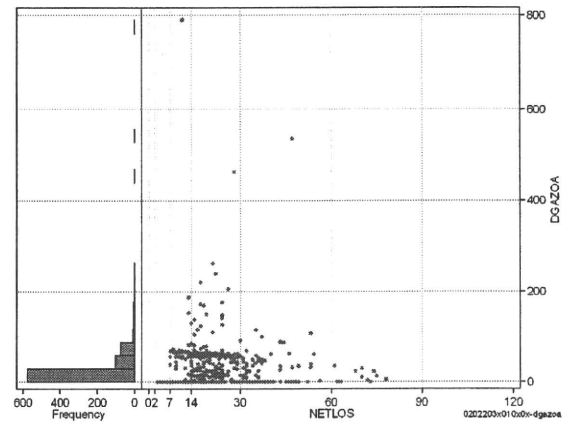
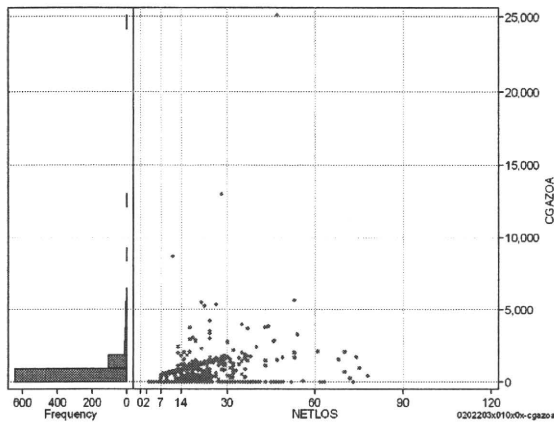
	N	Median	Mean	STD	Min	1%	5%	25%	75%	95%	99%	Max
cKNSAa	782	4,090.5	5,214.8	3,920.5	0	100	939	2,518	7,079	12,596	19,256	25,628
dKNSAa	782	253.4	271.2	135.9	0	11	81	164	366	503	597	697
cKNSa	782	4,090.5	5,199.7	3,902.9	0	100	939	2,518	7,046	12,550	19,180	25,282
cKNSam	782	0.0	15.1	60.0	0	0	0	0	0	61	300	936
dKNSa	782	253.4	270.5	135.1	0	11	81	162	363	503	596	674
dKNSam	782	0.0	0.7	3.5	0	0	0	0	0	3	11	72



画像診断(画像診断(薬剤・材料以外)+画像診断(薬剤・材料))

cGAZOa=cGAZO+cGAZOm

	N	Median	Mean	STD	Min	1%	5%	25%	75%	95%	99%	Max
cGAZOa	782	0.0	458.6	1,286.2	0	0	0	0	605	1,737	4,218	25,102
dGAZOa	782	0.0	21.1	50.0	0	0	0	0	33	70	187	790
cGAZO	782	0.0	385.4	800.8	0	0	0	0	570	1,662	3,480	12,076
cGAZOm	782	0.0	73.2	589.1	0	0	0	0	31	121	1,869	13,026
dGAZO	782	0.0	18.2	34.3	0	0	0	0	31	64	143	429
dGAZOm	782	0.0	3.0	20.5	0	0	0	0	1	6	72	361



各項目のページへ:

- 1. 概況
- 2. 入院
- 3. 手術・処置
- 4. 処方・注射
- 5. 検査・画像
- 6. 放治・リハ
- 7. その他
- 8. 診療密度

[一覧に戻る](#)

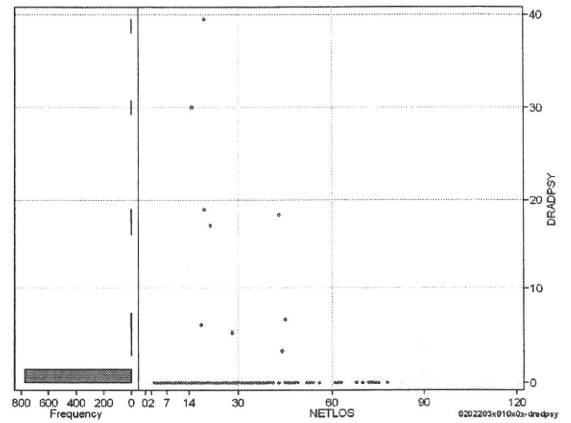
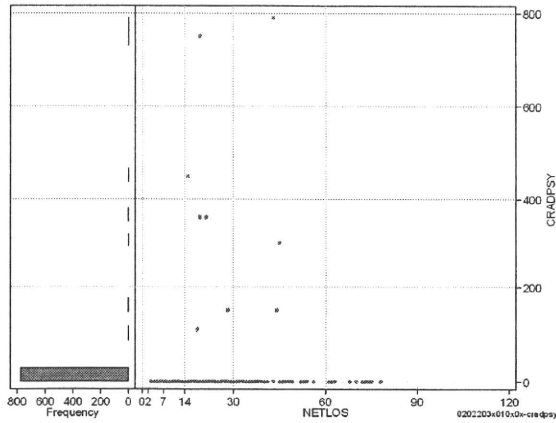


DPC6	入院目的	年齢等	手術	処置1	処置2	副傷病	重症度等	包括	点数<I	入院期間I	点数<II	入院期間II	点数≥II	特定入院期間
020220	3	x	01	0	x	0	x	○	2,392	10	1,768	19	1,503	32

その他放治等(リハビリ除く)(その他-リハビリ)

cRADPSY=cSONOTA-cREHAB

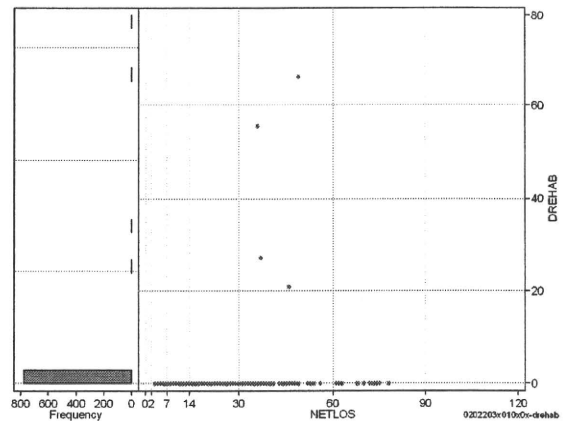
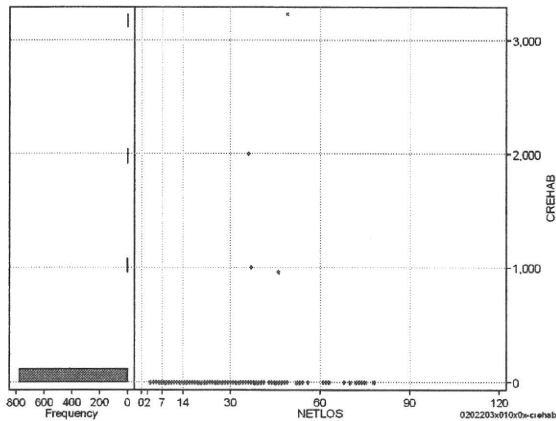
	N	Median	Mean	STD	Min	1%	5%	25%	75%	95%	99%	Max
cRADPSY	782	0.0	4.4	47.7	0	0	0	0	0	0	150	790
dRADPSY	782	0.0	0.2	2.1	0	0	0	0	0	0	5	39



リハビリ

cREHAB

	N	Median	Mean	STD	Min	1%	5%	25%	75%	95%	99%	Max
cRehab	782	0.0	9.2	144.7	0	0	0	0	0	0	0	3,240
dRehab	782	0.0	0.2	3.3	0	0	0	0	0	0	0	66



各項目のページへ:

- [1. 概況](#)
- [2. 入院](#)
- [3. 手術・処置](#)
- [4. 処方・注射](#)
- [5. 検査・画像](#)
- [6. 放治・リハ](#)
- [7. その他](#)
- [8. 診療密度](#)

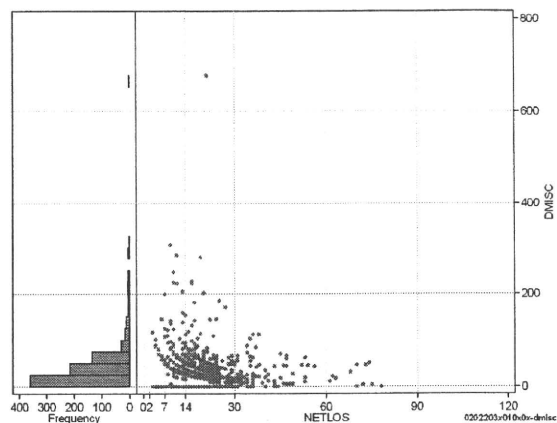
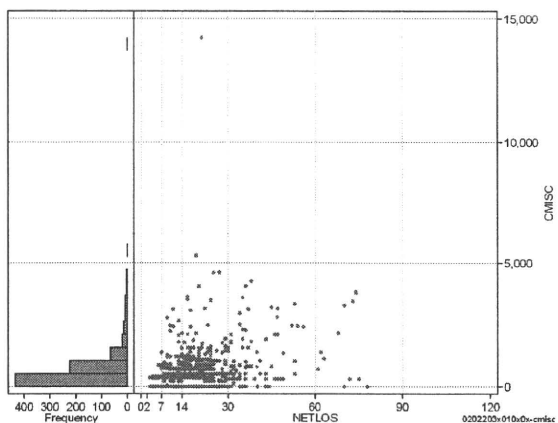
[一覧に戻る](#)

DPC6	入院目的	年齢等	手術	処置1	処置2	副傷病	重症度等	包括	点数<I	入院期間I	点数<II	入院期間II	点数≥II	特定入院期間
020220	3	x	01	0	x	0	x	○	2,392	10	1,768	19	1,503	32

諸項目(初診料+指導管理料+在宅医療)

cMISC=cSHOSIN+cSHIDO+cZAITAKU

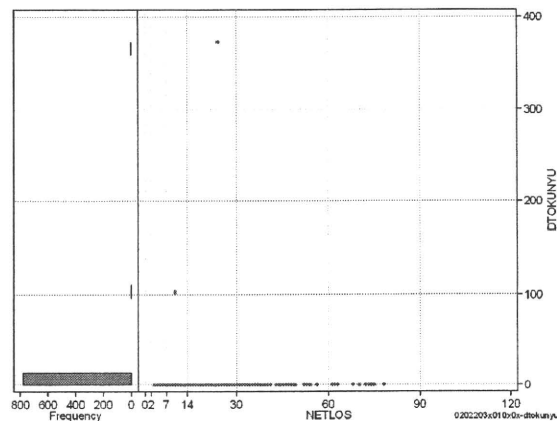
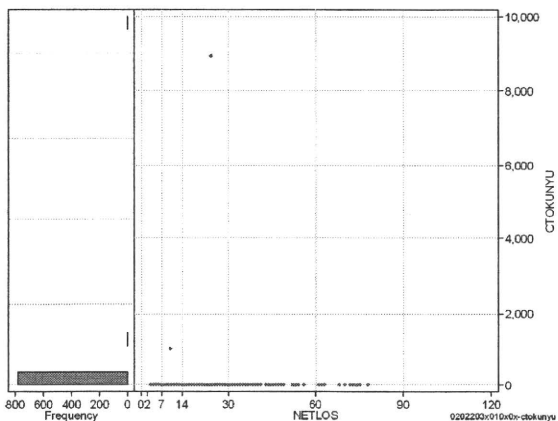
	N	Median	Mean	STD	Min	1%	5%	25%	75%	95%	99%	Max
cMISC	782	520.0	647.2	888.5	0	0	0	0	820	2,105	3,800	14,228
dMISC	782	30.6	36.9	46.8	0	0	0	0	53	108	221	678
cSHOSIN	782	0.0	19.6	93.8	0	0	0	0	0	0	500	730
cShido	782	400.0	512.1	543.4	0	0	0	0	750	1,450	2,570	3,800
cZaitak	782	0.0	115.4	681.9	0	0	0	0	0	354	2,499	14,228
dShosin	782	0.0	1.0	5.6	0	0	0	0	0	0	31	81
dShido	782	25.0	29.6	29.1	0	0	0	0	50	80	122	199
dZaitak	782	0.0	6.3	36.6	0	0	0	0	0	17	183	678



特定入院料

cTOKUNYU

	N	Median	Mean	STD	Min	1%	5%	25%	75%	95%	99%	Max
cTokuNyu	782	0.0	12.7	320.5	0	0	0	0	0	0	0	8,905
dTokuNyu	782	0.0	0.6	13.8	0	0	0	0	0	0	0	371



各項目のページへ:

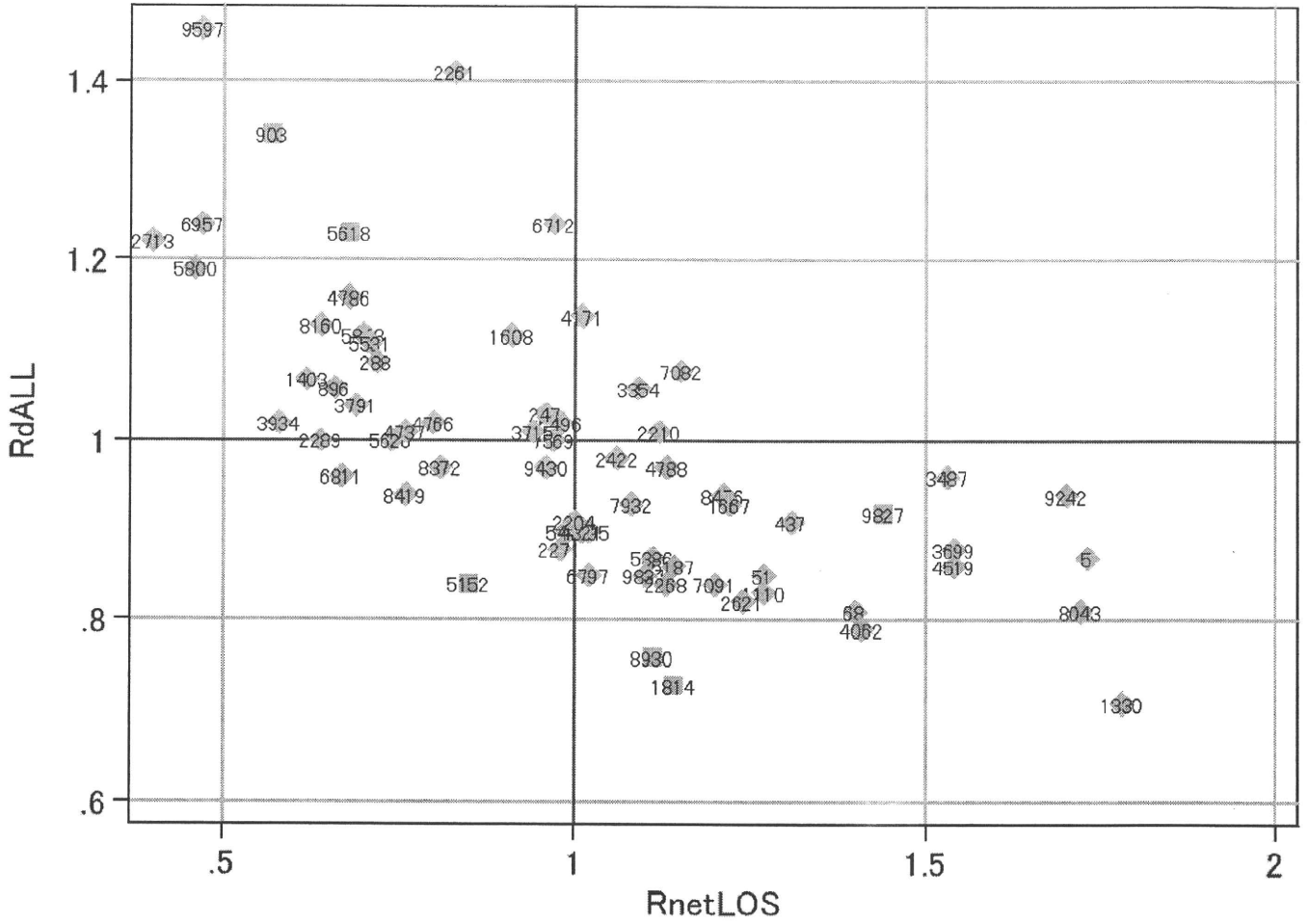
- [1. 概況](#)
- [2. 入院](#)
- [3. 手術・処置](#)
- [4. 処方・注射](#)
- [5. 検査・画像](#)
- [6. 放治・リハ](#)
- [7. その他](#)
- [8. 診療密度](#)

[一覧に戻る](#)

DPC6	入院目的	年齢等	手術	処置1	処置2	副傷病	重症度等	包括	点数<I	入院期間I	点数<II	入院期間II	点数≥II	特定入院期間
020220	3	x	01	0	x	0	x	○	2,392	10	1,768	19	1,503	32

施設別の診療密度			rnetLOS/rcALL	
症例数合計	netLOSの平均	dALLの平均		
782	19.2	3,790		



0202203x010x0x--densityA

各項目のページへ:

[一覧に戻る](#)

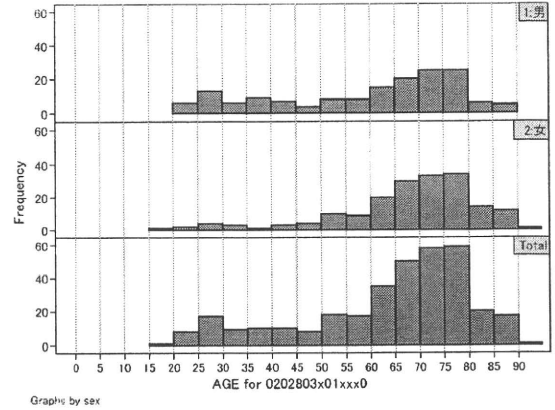
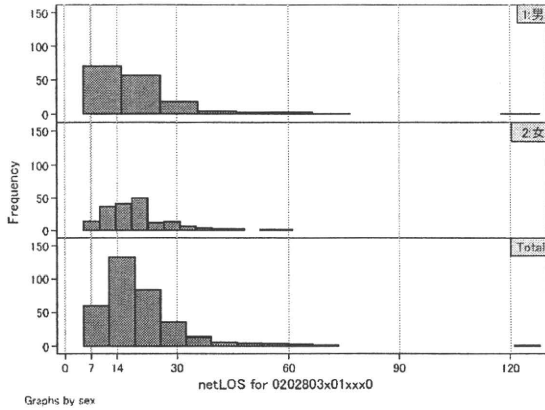
- [1. 概況](#)
- [2. 入院](#)
- [3. 手術・処置](#)
- [4. 処方・注射](#)
- [5. 検査・画像](#)
- [6. 放治・リハ](#)
- [7. その他](#)
- [8. 診療密度](#)



DPC6	入院目的	年齢等	手術	処置1	処置2	副傷病	重症度等	包括	点数<I	入院期間I	点数<II	入院期間II	点数≥II	特定入院期間
020280	3	x	01	x	x	x	0	○	2,514	10	1,858	19	1,579	30

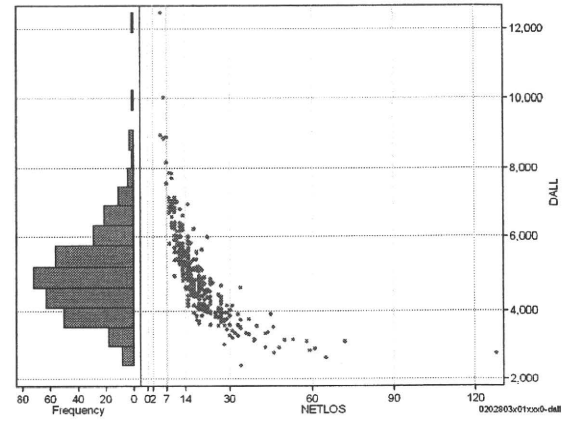
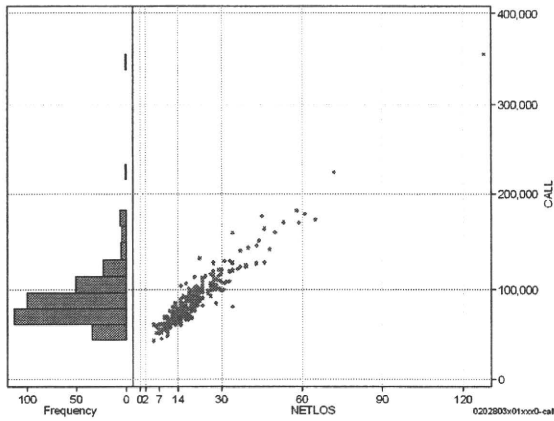
性別・年齢・機関別基礎集計

	N	Median	Mean	STD	Min	1%	5%	25%	75%	95%	99%	Max
netLOS	338	17.0	19.4	11.5	5	6	8	13	22	39	61	128



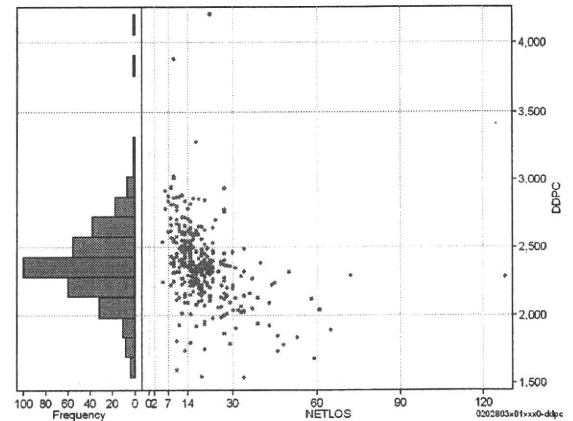
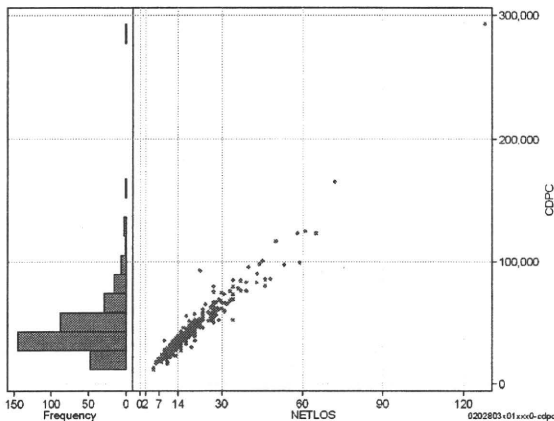
総点数の合計

	N	Median	Mean	STD	Min	1%	5%	25%	75%	95%	99%	Max
cAll	338	81,526.5	87,387.3	28,855.9	44,840	52,743	56,842	69,176	98,491	131,977	177,493	353,914
dAll	338	4,870.9	4,997.4	1,220.1	2,414	2,780	3,290	4,159	5,586	7,007	8,907	12,471



包括対象部分

	N	Median	Mean	STD	Min	1%	5%	25%	75%	95%	99%	Max
cDPC	338	39,606.0	44,799.1	24,056.3	11,217	16,705	20,835	31,504	51,704	84,040	122,911	292,787
dDPC	338	2,361.7	2,372.5	290.8	1,541	1,679	1,921	2,223	2,507	2,843	3,027	4,208



各項目のページへ:

- 1. 概況
- 2. 入院
- 3. 手術・処置
- 4. 処方・注射
- 5. 検査・画像
- 6. 放治・リハ
- 7. その他
- 8. 診療密度

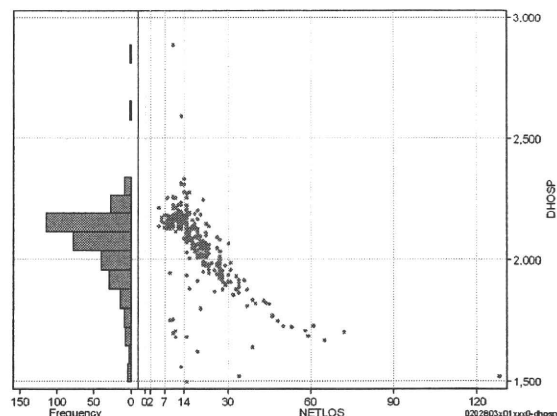
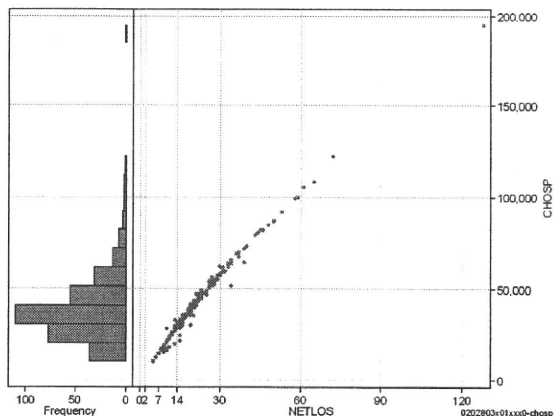
[一覧に戻る](#)

DPC6	入院目的	年齢等	手術	処置1	処置2	副傷病	重症度等	包括	点数<I	入院期間I	点数<II	入院期間II	点数≥II	特定入院期間
020280	3	x	01	x	x	x	0	○	2,514	10	1,858	19	1,579	30

入院日数依存部分(入院管理料+加算+入院時食事療養等+調剤+調期)

cHOSP=cNYUIN+cSHOKUJI+cRxCHO+cRxCHOKI

	N	Median	Mean	STD	Min	1%	5%	25%	75%	95%	99%	Max
cHOSP	338	35,158.5	38,928.0	18,756.2	10,664	13,021	17,510	27,858	45,016	71,645	105,859	194,788
dHOSP	338	2,093.9	2,065.3	154.1	1,498	1,562	1,735	2,000	2,159	2,252	2,318	2,880
cNyuin	338	31,298.0	34,266.1	16,158.1	9,555	11,682	15,494	24,817	39,720	61,697	91,938	166,825
cShokuji	338	40,605.0	45,215.6	26,190.8	2,120	12,870	17,360	29,680	53,990	95,260	135,220	272,910
cRxCho	338	91.0	108.1	74.6	7	14	28	63	133	259	392	630
cRxChoKi	338	42.0	32.3	33.5	0	0	0	0	42	84	126	126
dNyuin	338	1,854.4	1,823.5	141.9	1,248	1,303	1,507	1,754	1,925	1,998	2,035	2,035
dShokuji	338	2,172.1	2,343.9	504.6	236	1,839	2,047	2,127	2,470	2,950	3,170	8,630
dRxCho	338	6.2	5.5	1.6	0	1	2	5	7	7	7	8
dRxChoKi	338	1.6	1.8	2.2	0	0	0	0	3	6	9	17



各項目のページへ:

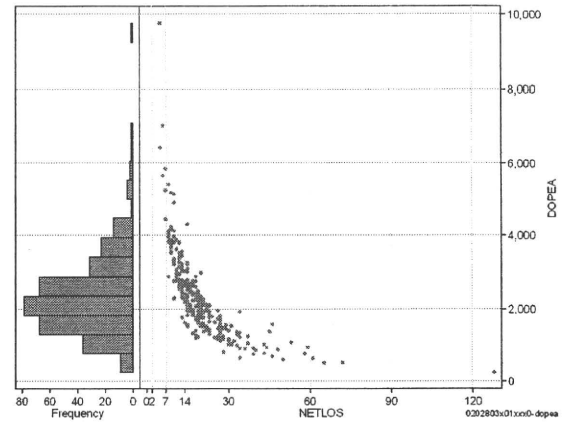
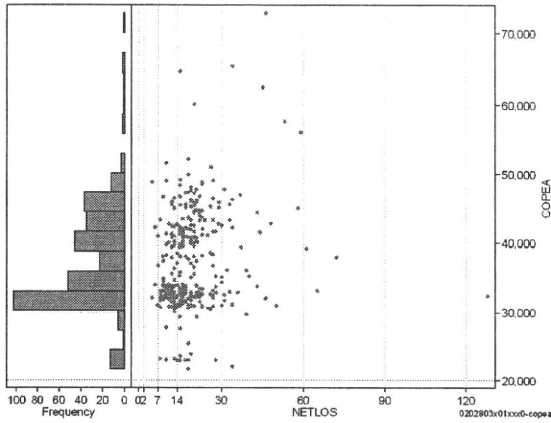
- [1. 概況](#)
- [2. 入院](#)
- [3. 手術・処置](#)
- [4. 処方・注射](#)
- [5. 検査・画像](#)
- [6. 放治・リハ](#)
- [7. その他](#)
- [8. 診療密度](#)
- [一覧に戻る](#)

DPC6	入院目的	年齢等	手術	処置1	処置2	副傷病	重症度等	包括	点数<I	入院期間I	点数<II	入院期間II	点数≥II	特定入院期間
020280	3	x	01	x	x	x	0	○	2,514	10	1,858	19	1,579	30

手術(手術(薬剤・材料以外)+手術(薬剤・材料))

	N	Median	Mean	STD	Min	1%	5%	25%	75%	95%	99%	Max
cOPEa	338	35,203.5	37,408.9	7,279.8	21,671	22,924	29,321	32,386	42,181	48,441	62,404	72,885
dOPEa	338	2,202.8	2,353.8	1,091.0	253	618	943	1,602	2,800	4,084	5,843	9,759
cOpe	338	31,565.0	34,617.8	6,342.3	21,420	21,570	25,745	30,750	38,530	43,305	58,000	64,230
cOpeM	338	2,580.0	2,791.1	1,577.3	37	71	601	1,859	3,541	5,316	7,184	15,974
dOpe	338	2,050.0	2,183.1	1,006.1	240	570	884	1,464	2,609	3,844	5,333	8,671
dOpeM	338	150.6	170.6	116.7	3	4	38	98	219	356	544	1,088

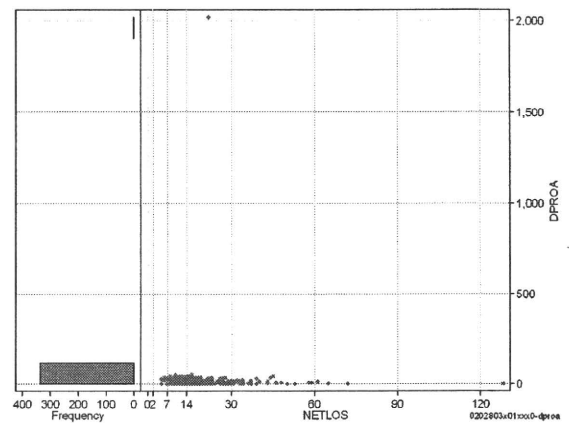
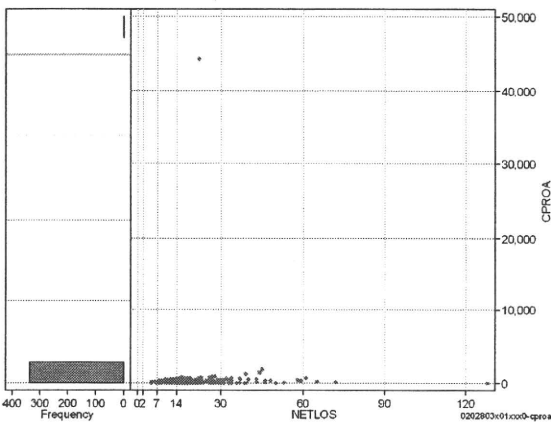
cOPEa=cOPE+cOPEM



処置(処置(薬剤・材料以外)+処置(薬剤・材料))

	N	Median	Mean	STD	Min	1%	5%	25%	75%	95%	99%	Max
cPROa	338	199.0	350.7	2,415.5	0	0	0	12	304	631	1,203	44,424
dPROa	338	11.4	19.1	109.8	0	0	0	1	21	38	41	2,019
cPro	338	168.0	242.6	853.4	0	0	0	0	294	569	924	15,390
cProm	338	0.0	108.1	1,578.9	0	0	0	0	17	99	221	29,034
dPro	338	10.9	14.0	39.2	0	0	0	0	20	35	39	700
dProm	338	0.0	5.1	71.8	0	0	0	0	1	6	14	1,320

cPROa=cPRO+cPROM



各項目のページへ:

- 1. 概況
- 2. 入院
- 3. 手術・処置
- 4. 処方・注射
- 5. 検査・画像
- 6. 放治・リハ
- 7. その他
- 8. 診療密度

[一覧に戻る](#)

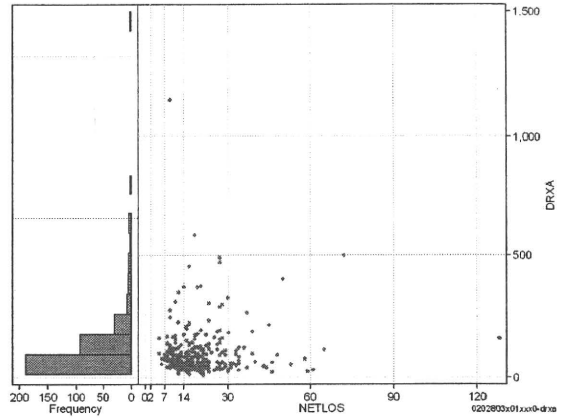
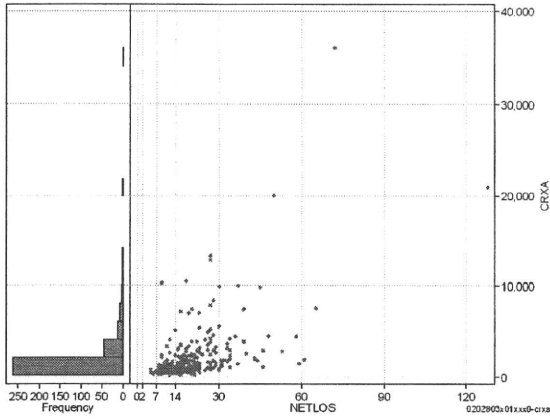


DPC6	入院目的	年齢等	手術	処置1	処置2	副傷病	重症度等	包括	点数<I	入院期間I	点数<II	入院期間II	点数≥II	特定入院期間
020280	3	x	01	x	x	x	0	○	2,514	10	1,858	19	1,579	30

処方(内服+頓服+外用+麻薬)

cRXa=cRxNAI+cRxTON+cRxGAI+cRxMADO

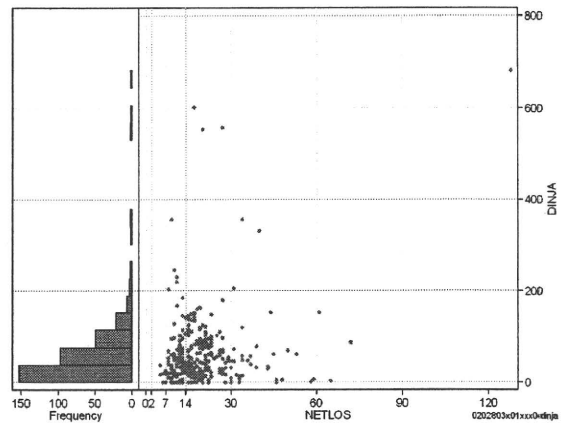
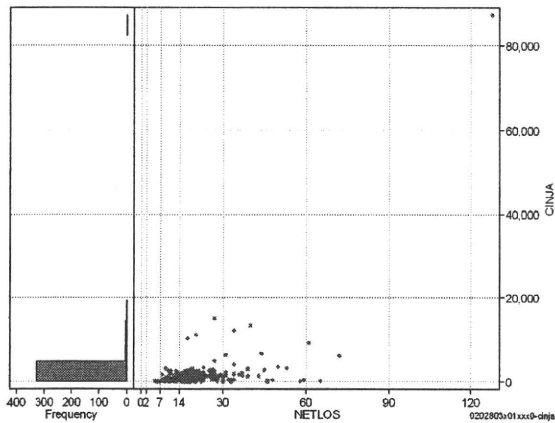
	N	Median	Mean	STD	Min	1%	5%	25%	75%	95%	99%	Max
cRXa	338	1,056.5	1,986.8	3,043.9	208	348	465	738	1,927	7,089	13,214	35,873
dRXa	338	66.8	97.3	100.2	12	20	30	47	109	279	489	1,144
cRxNai	338	387.5	1,174.5	2,817.4	0	0	15	202	892	5,458	12,386	34,491
cRxTon	338	0.0	9.7	25.0	0	0	0	0	9	50	148	207
cRxGai	338	657.0	801.4	595.1	108	174	246	400	978	2,061	3,288	3,583
cRxMado	338	0.0	1.2	3.7	0	0	0	0	0	10	17	29
dRxNai	338	24.6	52.4	92.7	0	0	1	13	50	204	459	1,089
dRxTon	338	0.0	0.5	1.3	0	0	0	0	0	3	7	13
dRxGai	338	36.1	44.3	30.9	8	11	16	26	53	94	146	270
dRxMado	338	0.0	0.1	0.2	0	0	0	0	0	0	1	1



注射(皮下筋肉内+静脈内+注射その他)

cINJa=cInjHIKA+cInjJYO+cInjHOKA

	N	Median	Mean	STD	Min	1%	5%	25%	75%	95%	99%	Max
cINJa	338	645.0	1,442.3	4,995.9	0	0	0	335	1,602	3,084	12,132	87,248
dINJa	338	43.5	62.5	78.8	0	0	0	20	79	160	552	682
cInjHika	338	0.0	44.9	250.0	0	0	0	0	25	96	872	3,949
cInjJyo	338	103.0	688.6	2,697.0	0	0	0	605	1,680	10,155	43,592	
cInjHoka	338	286.0	708.9	2,511.6	0	0	0	27	741	2,401	3,952	43,656
dInjHika	338	0.0	1.8	6.6	0	0	0	0	1	6	29	99
dInjJyo	338	5.6	28.5	59.6	0	0	0	0	39	101	341	543
dInjHoka	338	17.1	32.2	47.7	0	0	0	1	39	120	230	351



各項目のページへ:

- [1. 概況](#)
- [2. 入院](#)
- [3. 手術・処置](#)
- [4. 処方・注射](#)
- [5. 検査・画像](#)
- [6. 放治・リハ](#)
- [7. その他](#)
- [8. 診療密度](#)

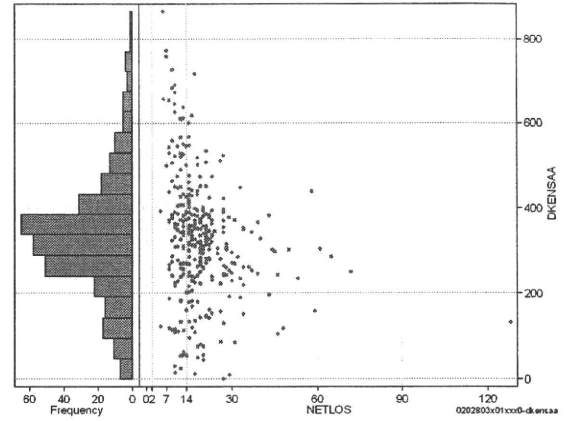
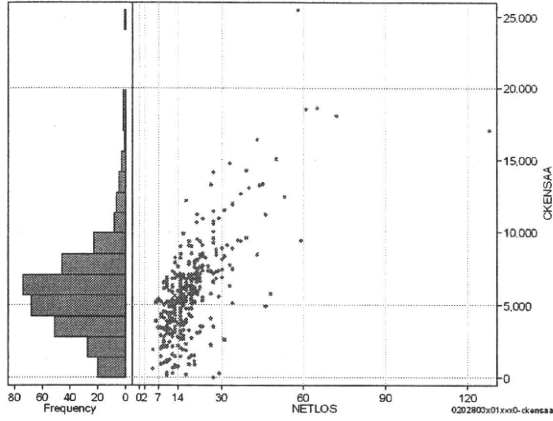
[一覧に戻る](#)

DPC6	入院目的	年齢等	手術	処置1	処置2	副傷病	重症度等	包括	点数<I	入院期間I	点数<II	入院期間II	点数≥II	特定入院期間
020280	3	x	01	x	x	x	0	○	2,514	10	1,858	19	1,579	30

検査(検査(薬剤・材料以外)+検査(薬剤・材料))

cKENSAa=cKENSA+cKENSAm

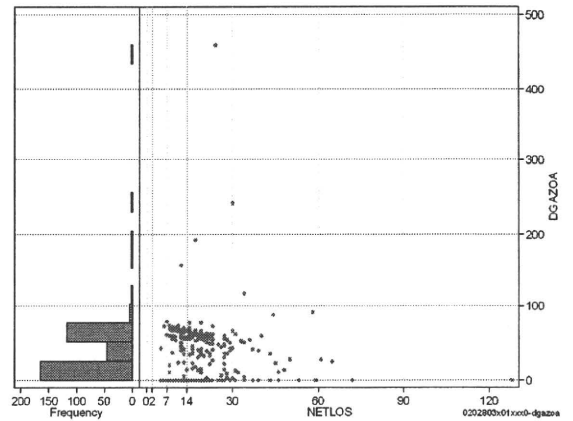
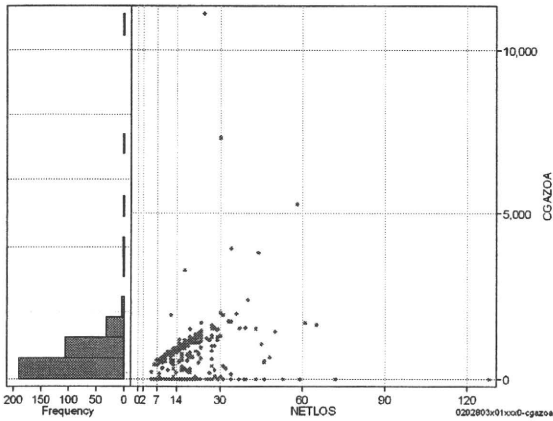
	N	Median	Mean	STD	Min	1%	5%	25%	75%	95%	99%	Max
cKENSAa	338	5,739.0	5,997.6	3,331.4	0	300	1,135	3,891	7,343	12,171	18,012	25,497
dKENSAa	338	326.1	330.2	144.6	0	15	86	250	392	610	727	866
cKensa	338	5,720.0	5,973.9	3,318.5	0	300	1,135	3,891	7,343	12,171	18,012	25,419
cKensam	338	0.0	23.7	51.3	0	0	0	0	28	102	256	512
dKensa	338	324.9	328.9	143.9	0	15	86	250	390	605	719	866
dKensam	338	0.0	1.3	2.7	0	0	0	0	1	7	12	20



画像診断(画像診断(薬剤・材料以外)+画像診断(薬剤・材料))

cGAZOa=cGAZO+cGAZOm

	N	Median	Mean	STD	Min	1%	5%	25%	75%	95%	99%	Max
cGAZOa	338	509.5	615.1	951.5	0	0	0	0	972	1,651	3,964	11,056
dGAZOa	338	30.5	32.5	40.4	0	0	0	0	59	71	157	461
cGAZO	338	460.0	556.3	709.3	0	0	0	0	928	1,560	3,555	5,767
cGAZOm	338	16.0	58.8	340.9	0	0	0	0	36	96	525	5,289
dGAZO	338	28.4	29.6	31.1	0	0	0	0	55	65	105	240
dGAZOm	338	0.7	2.9	14.1	0	0	0	0	3	7	12	220



各項目のページへ:

- [1. 概況](#)
- [2. 入院](#)
- [3. 手術・処置](#)
- [4. 処方・注射](#)
- [5. 検査・画像](#)
- [6. 放治・リハ](#)
- [7. その他](#)
- [8. 診療密度](#)

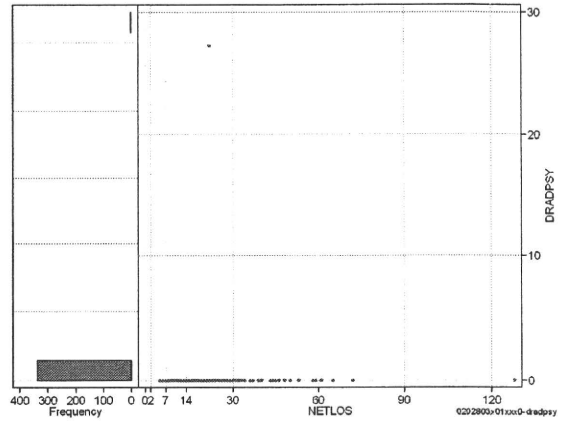
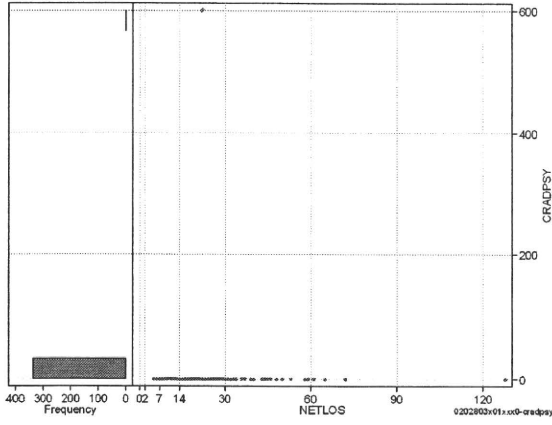
[一覧に戻る](#)

DPC6	入院目的	年齢等	手術	処置1	処置2	副傷病	重症度等	包括	点数<I	入院期間I	点数<II	入院期間II	点数≥II	特定入院期間
020280	3	x	01	x	x	x	0	○	2,514	10	1,858	19	1,579	30

その他放治等(リハビリ除く(その他→リハビリ))

cRADPSY=cSONOTA-cREHAB

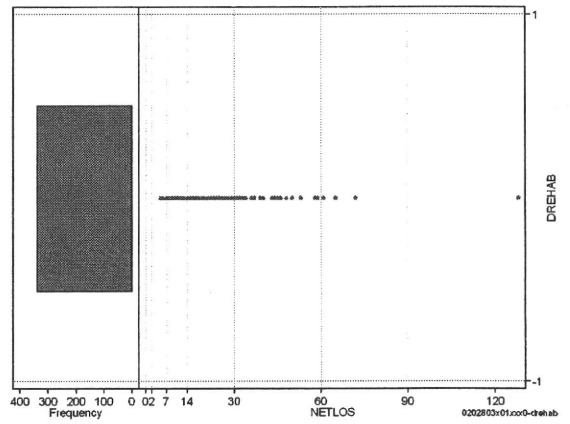
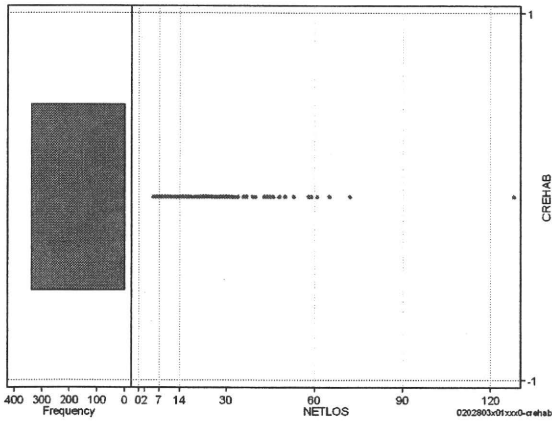
	N	Median	Mean	STD	Min	1%	5%	25%	75%	95%	99%	Max
cRADPSY	338	0.0	1.8	32.6	0	0	0	0	0	0	0	600
dRADPSY	338	0.0	0.1	1.5	0	0	0	0	0	0	0	27



リハビリ

cREHAB

	N	Median	Mean	STD	Min	1%	5%	25%	75%	95%	99%	Max
cRehab	338	0.0	0.0	0.0	0	0	0	0	0	0	0	0
dRehab	338	0.0	0.0	0.0	0	0	0	0	0	0	0	0



各項目のページへ:

- [1. 概況](#)
- [2. 入院](#)
- [3. 手術・処置](#)
- [4. 処方・注射](#)
- [5. 検査・画像](#)
- [6. 放治・リハ](#)
- [7. その他](#)
- [8. 診療密度](#)

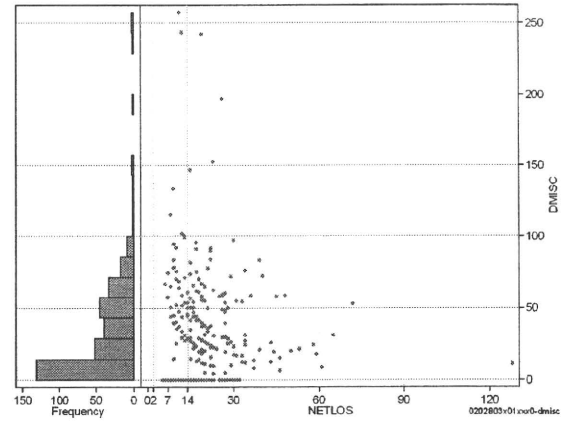
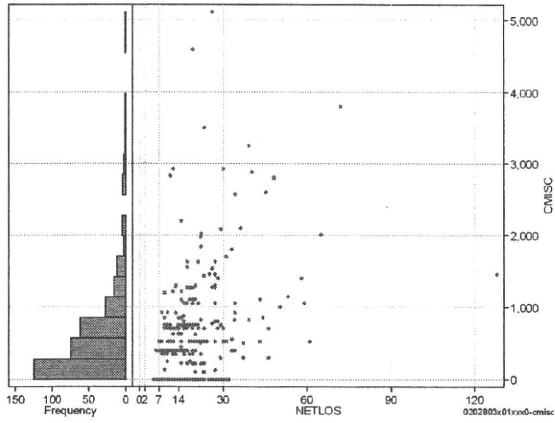
[一覧に戻る](#)



DPC6	入院目的	年齢等	手術	処置1	処置2	副傷病	重症度等	包括	点数<I	入院期間I	点数<II	入院期間II	点数≥II	特定入院期間
020280	3	x	01	x	x	x	0	○	2,514	10	1,858	19	1,579	30

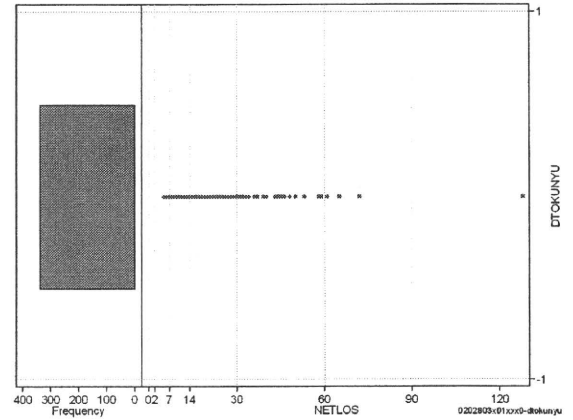
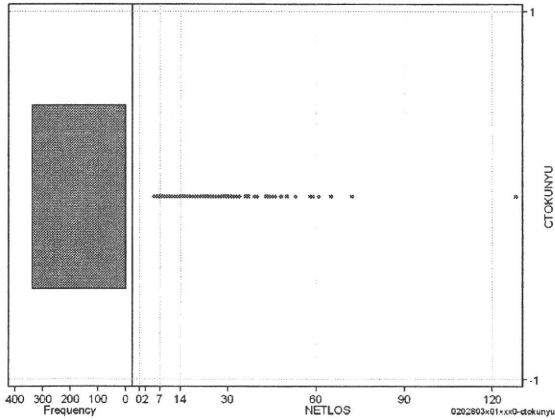
諸項目(初診料+指導管理料+在宅医療)

	N	Median	Mean	STD	Min	1%	5%	25%	75%	95%	99%	Max
cMISC	338	500.0	606.7	733.3	0	0	0	0	800	2,000	3,500	5,120
dMISC	338	25.7	32.6	37.2	0	0	0	0	53	91	197	257
cSHOSIN	338	0.0	23.7	99.3	0	0	0	0	0	250	500	635
cShido	338	400.0	532.5	629.4	0	0	0	0	750	1,620	2,920	4,600
cZaitak	338	0.0	50.5	365.0	0	0	0	0	0	0	2,146	4,600
dShosin	338	0.0	1.2	5.9	0	0	0	0	0	8	33	56
dShido	338	24.4	28.5	30.1	0	0	0	0	50	76	102	242
dZaitak	338	0.0	2.9	21.1	0	0	0	0	0	0	112	214



特定入院料

	N	Median	Mean	STD	Min	1%	5%	25%	75%	95%	99%	Max
cTokuNyu	338	0.0	0.0	0.0	0	0	0	0	0	0	0	0
dTokuNyu	338	0.0	0.0	0.0	0	0	0	0	0	0	0	0



各項目のページへ:

- [1. 概況](#)
- [2. 入院](#)
- [3. 手術・処置](#)
- [4. 処方・注射](#)
- [5. 検査・画像](#)
- [6. 放・リハ](#)
- [7. その他](#)
- [8. 診療密度](#)

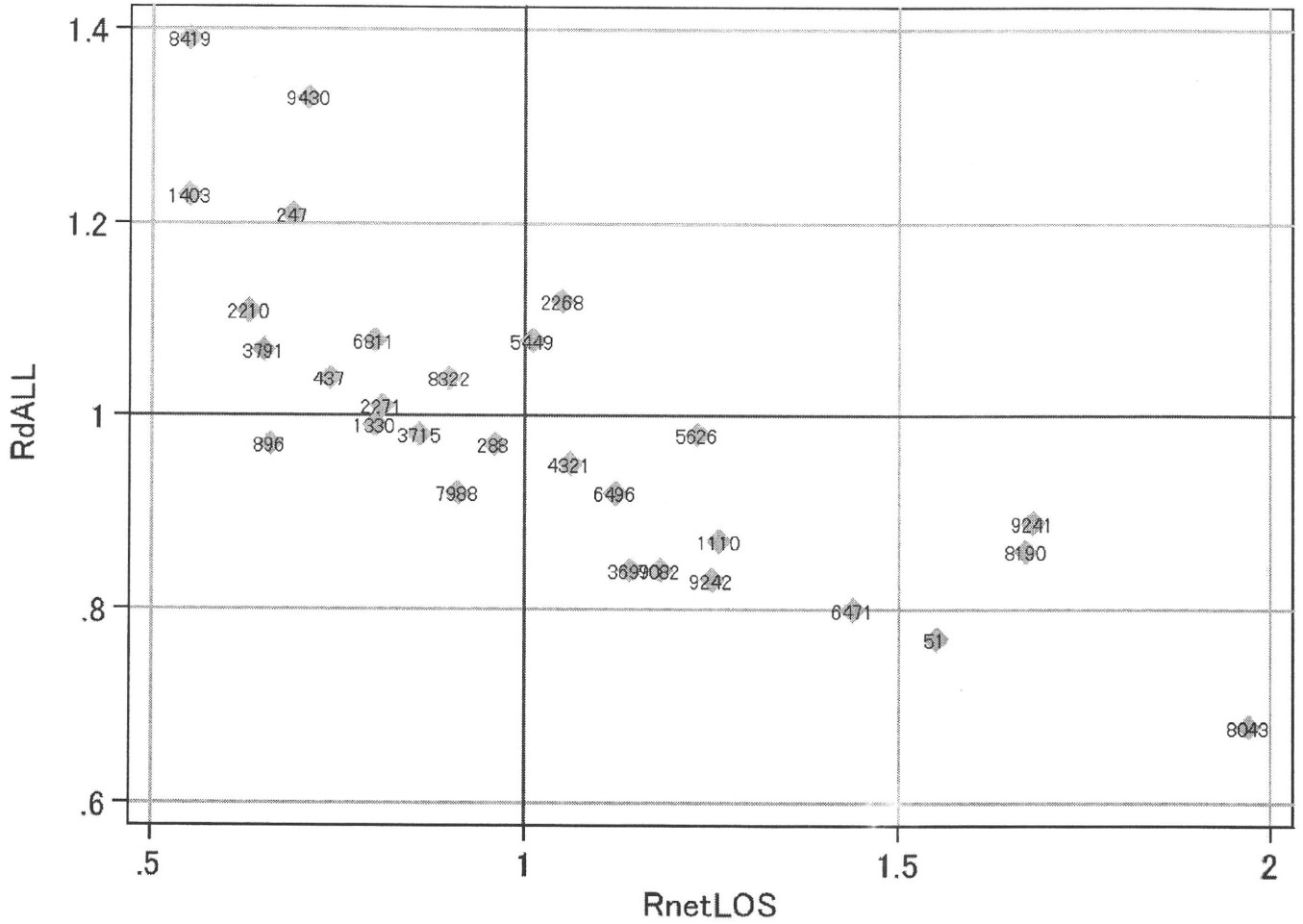
[一覧に戻る](#)

DPC6	入院目的	年齢等	手術	処置1	処置2	副傷病	重症度等	包括	点数<I	入院期間I	点数<II	入院期間II	点数≥II	特定入院期間
020280	3	x	01	x	x	x	0	○	2,514	10	1,858	19	1,579	30

施設別の診療密度

rnetLOS/rcALL

症例数合計	netLOSの平均	dALLの平均
338	19.4	4.997



0202803x01xxx0-densityA

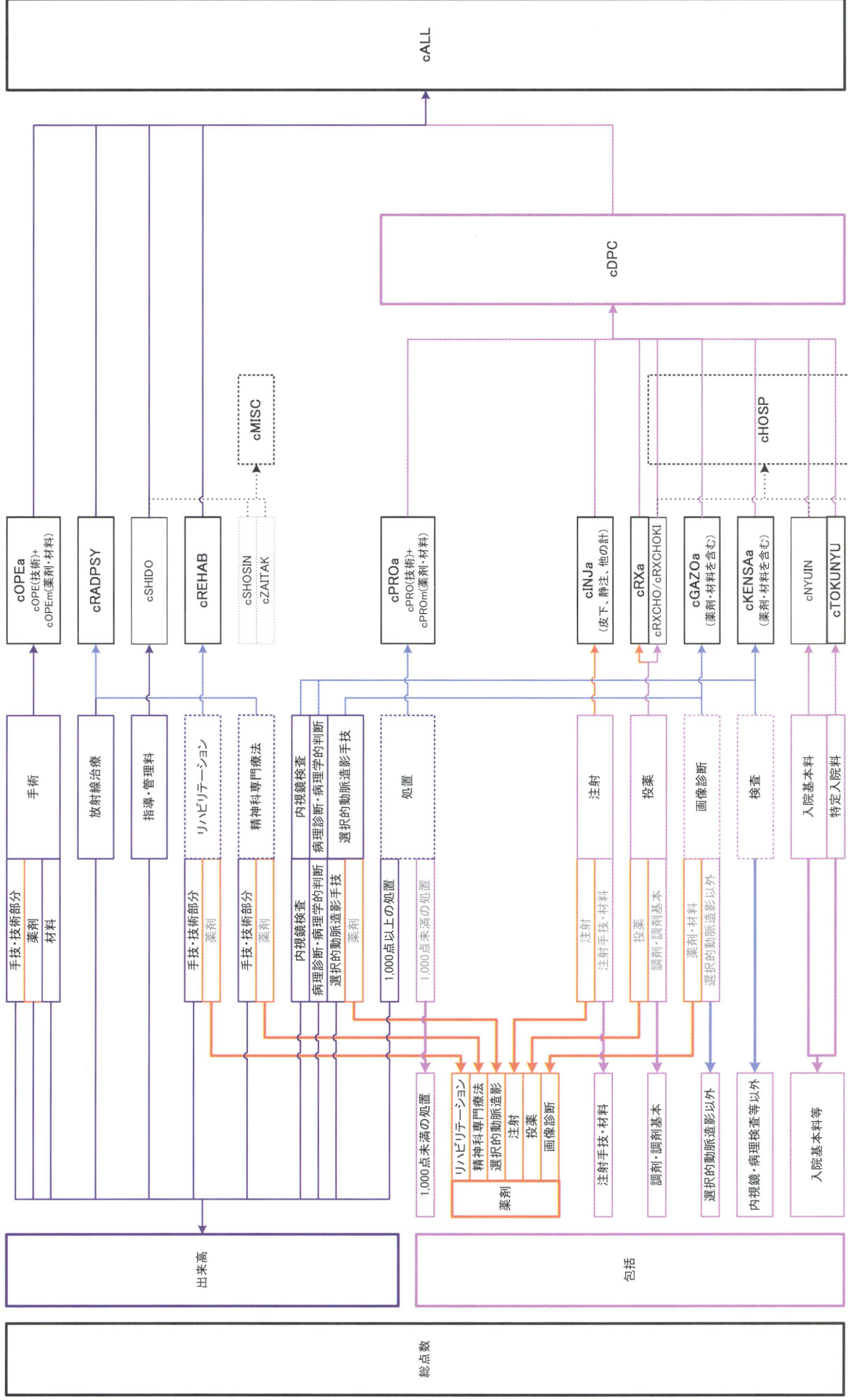
各項目のページへ:

- [1. 概況](#)
- [2. 入院](#)
- [3. 手術・処置](#)
- [4. 処方・注射](#)
- [5. 検査・画像](#)
- [6. 放治・リハ](#)
- [7. その他](#)
- [8. 診療密度](#)

[一覧に戻る](#)

包括評価による診療報酬請求の枠組み

ポートフォリオでの枠組み(変数名と合算の関係)



包括対象

内訳  
灰色は左側でとりまとめられているもの

診療区分  
点線は分割されているもの

留意事項:

①太枠・太字の変数については集計値に追加してグラフあり、他の変数は集計値のみ・グラフなし

②ポートフォリオの変数名では、頭1文字が「c」→1入院あたり、「d」→入院1日あたり

③変数の説明については、「変数名の一覧」を参照



