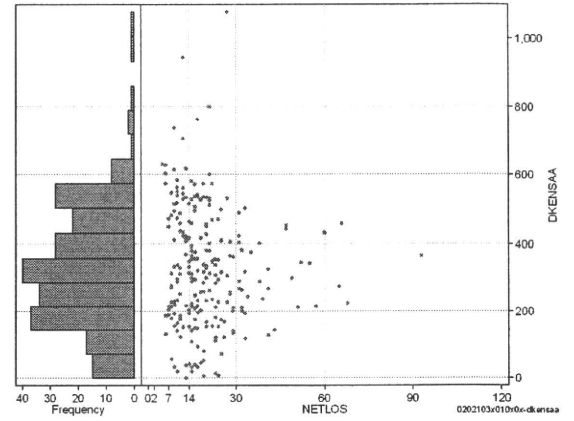
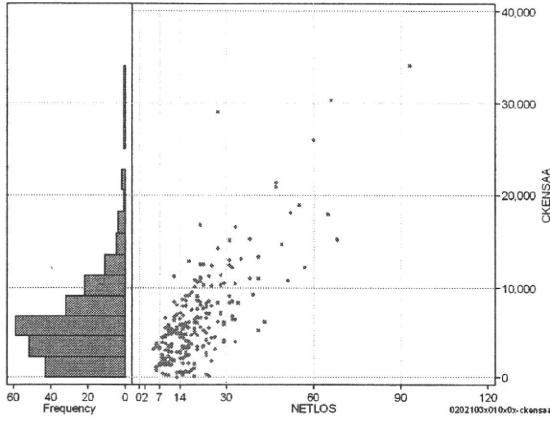


DPC6	入院目的	年齢等	手術	処置1	処置2	副傷病	重症度等	包括	点数<I	入院期間I	点数<II	入院期間II	点数≥II	特定入院期間
020210	3	x	01	0	x	0	x	○	2,447	10	1,809	19	1,538	34

検査(検査(薬剤・材料以外)+検査(薬剤・材料))

cKENSAa=cKENSA+cKENSAm

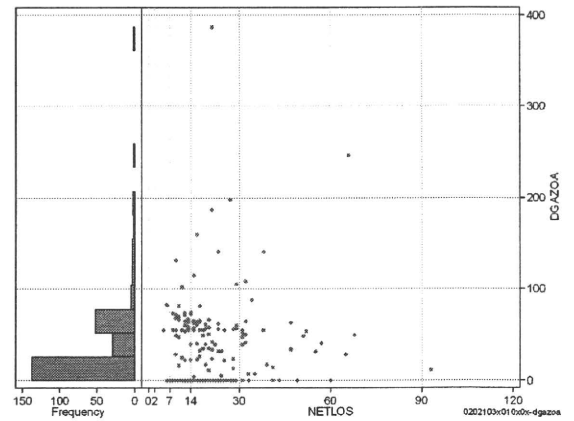
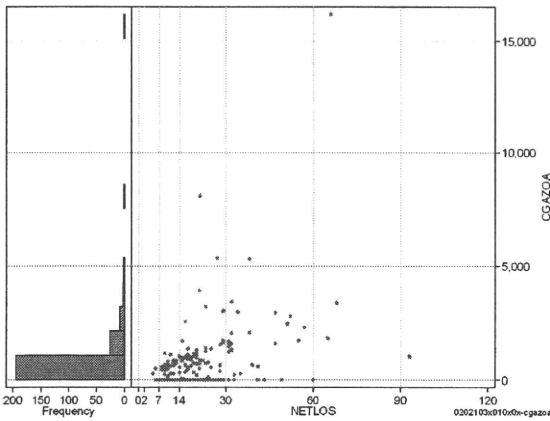
	N	Median	Mean	STD	Min	1%	5%	25%	75%	95%	99%	Max
cKENSAa	235	5,393.0	6,434.0	5,165.7	0	160	598	3,080	8,343	15,301	29,081	34,130
dKENSAa	235	315.5	327.1	176.1	0	7	43	202	452	601	801	1,077
cKensa	235	5,364.0	6,343.7	4,972.2	0	160	598	3,080	8,299	15,252	25,945	34,130
cKensam	235	0.0	90.3	604.9	0	0	0	0	24	398	619	9,075
dKensa	235	310.9	323.0	168.5	0	7	43	202	440	582	762	942
dKensam	235	0.0	4.1	22.9	0	0	0	0	2	21	43	336



画像診断(画像診断(薬剤・材料以外)+画像診断(薬剤・材料))

cGAZOa=cGAZO+cGAZOm

	N	Median	Mean	STD	Min	1%	5%	25%	75%	95%	99%	Max
cGAZOa	235	0.0	659.5	1,429.6	0	0	0	0	856	2,787	5,334	16,152
dGAZOa	235	0.0	29.6	45.4	0	0	0	0	55	101	198	387
cGAZO	235	0.0	566.9	994.7	0	0	0	0	825	2,680	3,460	9,932
cGAZOm	235	0.0	92.5	544.6	0	0	0	0	36	214	1,874	6,220
dGAZO	235	0.0	26.2	34.5	0	0	0	0	55	82	150	173
dGAZOm	235	0.0	3.4	17.6	0	0	0	0	2	9	69	237



各項目のページへ:

- [1. 概況](#)
- [2. 入院](#)
- [3. 手術・処置](#)
- [4. 処方・注射](#)
- [5. 検査・画像](#)
- [6. 放治・リハ](#)
- [7. その他](#)
- [8. 診療密度](#)

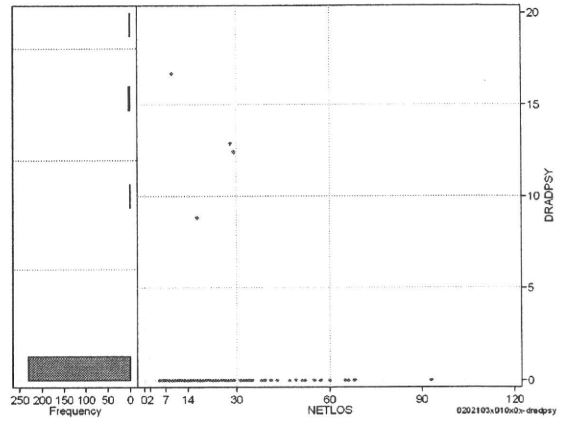
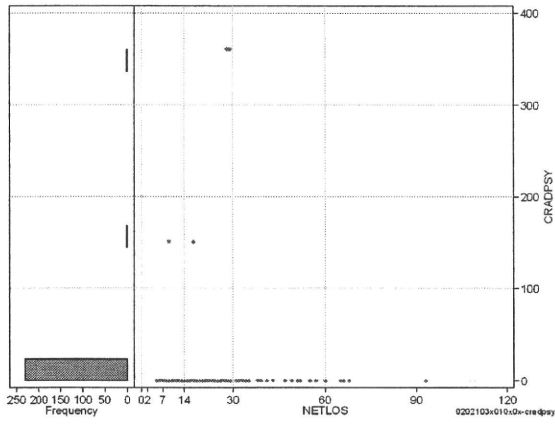
[一覧に戻る](#)

DPC6	入院目的	年齢等	手術	処置1	処置2	副傷病	重症度等	包括	点数<I	入院期間I	点数<II	入院期間II	点数≥II	特定入院期間
020210	3	x	01	0	x	0	x	○	2,447	10	1,809	19	1,538	34

その他放治等(リハビリ除く)(その他→リハビリ)

cRADPSY=cSONOTA-cREHAB

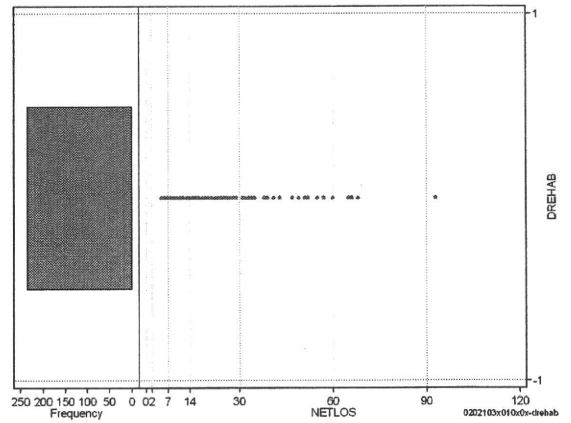
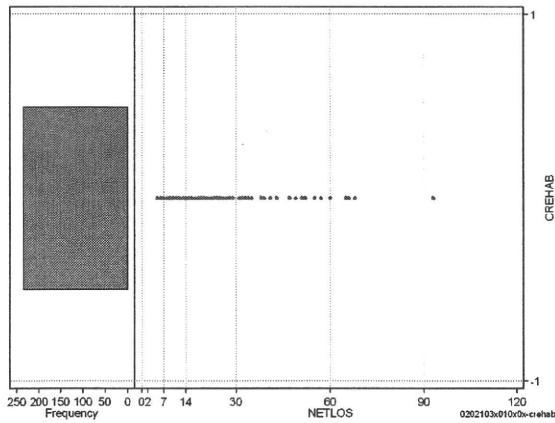
	N	Median	Mean	STD	Min	1%	5%	25%	75%	95%	99%	Max
cRADPSY	235	0.0	4.3	35.8	0	0	0	0	0	0	150	360
dRADPSY	235	0.0	0.2	1.7	0	0	0	0	0	0	12	17



リハビリ

cREHAB

	N	Median	Mean	STD	Min	1%	5%	25%	75%	95%	99%	Max
cRehab	235	0.0	0.0	0.0	0	0	0	0	0	0	0	0
dRehab	235	0.0	0.0	0.0	0	0	0	0	0	0	0	0



各項目のページへ:

- 1. 概況
- 2. 入院
- 3. 手術・処置
- 4. 処方・注射
- 5. 検査・画像
- 6. 放治・リハ
- 7. その他
- 8. 診療密度

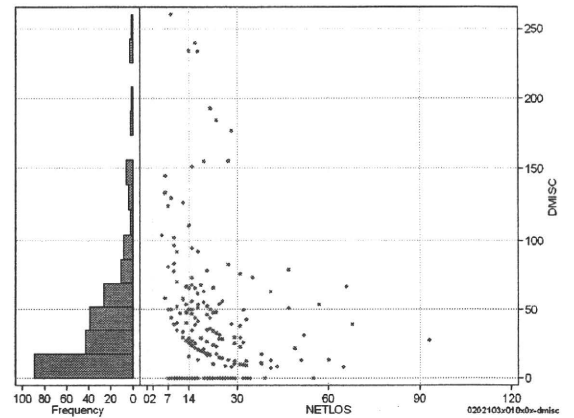
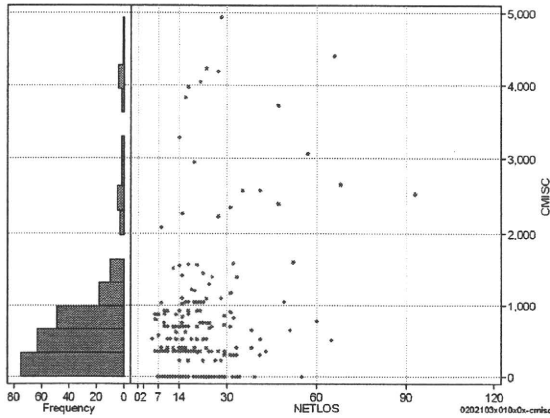
[一覧に戻る](#)

DPC6	入院目的	年齢等	手術	処置1	処置2	副傷病	重症度等	包括	点数<I	入院期間	点数<II	入院期間II	点数≥II	特定入院期間
020210	3	x	01	0	x	0	x	○	2,447	10	1,809	19	1,538	34

諸項目(初診料+指導管理料+在宅医療)

	N	Median	Mean	STD	Min	1%	5%	25%	75%	95%	99%	Max
cMISC	235	400.0	709.0	902.8	0	0	0	0	870	2,650	4,230	4,940
dMISC	235	28.6	40.0	47.3	0	0	0	0	54	145	234	260
cSHOSIN	235	0.0	58.0	144.7	0	0	0	0	0	400	550	650
cShido	235	350.0	521.3	615.8	0	0	0	0	750	1,420	2,570	4,410
cZaitak	235	0.0	129.7	595.7	0	0	0	0	0	1,534	2,944	4,940
dShosin	235	0.0	3.3	9.4	0	0	0	0	0	24	44	67
dShido	235	22.6	30.2	32.8	0	0	0	0	50	95	145	184
dZaitak	235	0.0	6.4	30.2	0	0	0	0	0	36	174	210

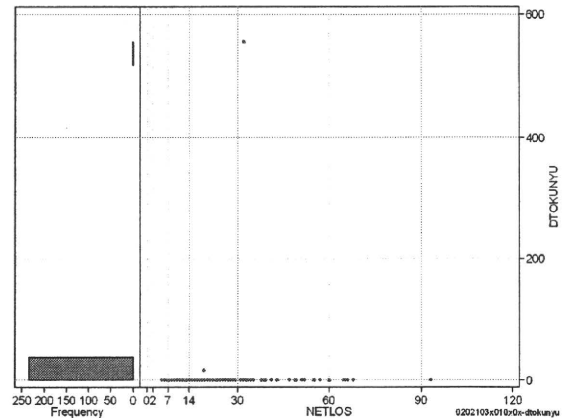
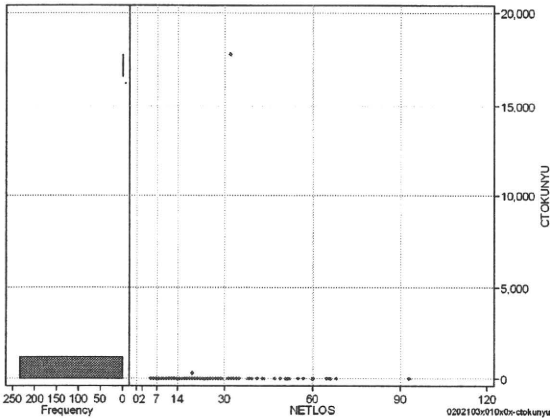
cMISC=cSHOSIN+cSHIDO+cZAITAKU



特定入院料

	N	Median	Mean	STD	Min	1%	5%	25%	75%	95%	99%	Max
cTokuNyu	235	0.0	76.9	1,159.9	0	0	0	0	0	0	0	17,780
dTokuNyu	235	0.0	2.4	36.3	0	0	0	0	0	0	0	556

cTOKUNYU



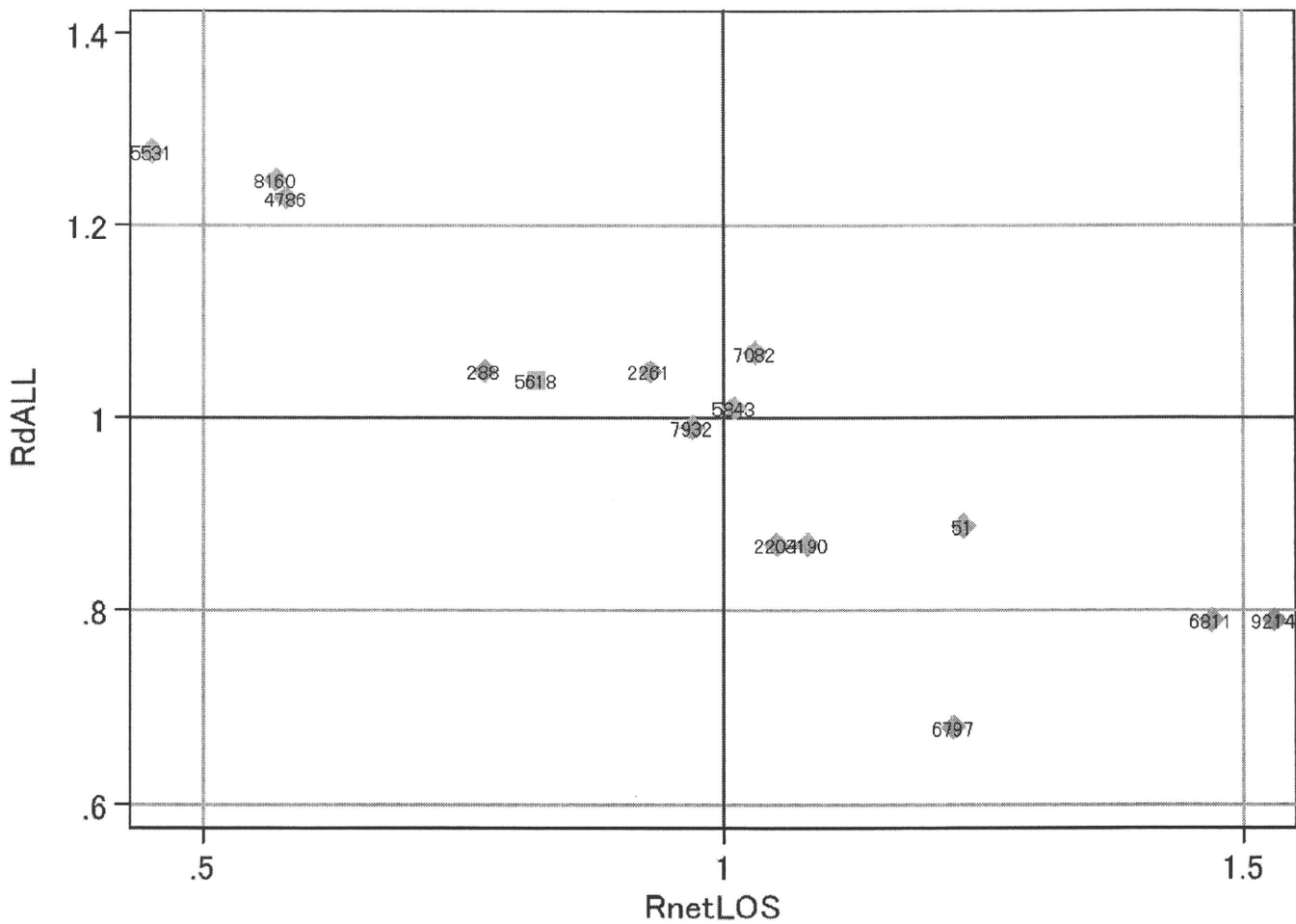
各項目のページへ:

- 1. 概況
- 2. 入院
- 3. 手術・処置
- 4. 処方・注射
- 5. 検査・画像
- 6. 放治・リハ
- 7. その他
- 8. 診療密度

[一覧に戻る](#)

DPC6	入院目的	年齢等	手術	処置1	処置2	副傷病	重症度等	包括	点数<I	入院期間I	点数<II	入院期間II	点数≥II	特定入院期間
020210	3	x	01	0	x	0	x	○	2,447	10	1,809	19	1,538	34

施設別の診療密度			metLOS/rcALL
症例数合計	netLOSの平均	dALLの平均	
235	20.1	5.664	



0202103x010x0x-densityA

各項目のページへ:

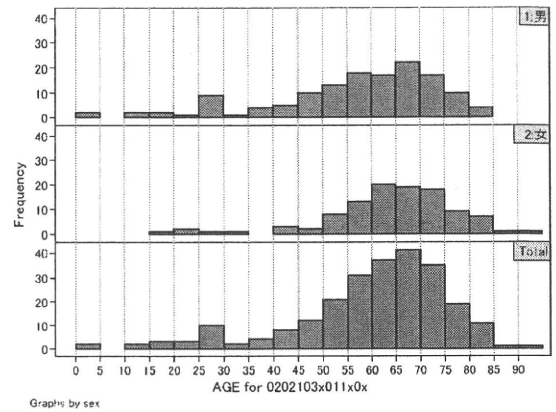
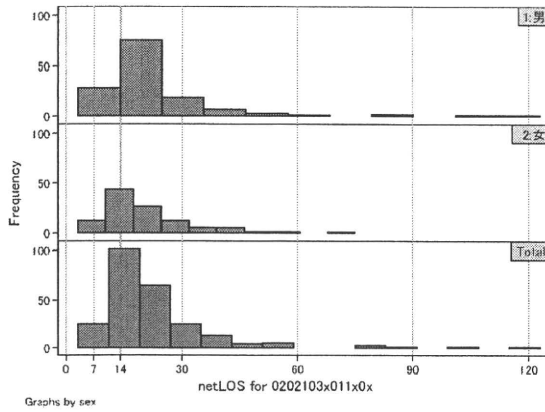
- [1. 概況](#)
- [2. 入院](#)
- [3. 手術・処置](#)
- [4. 処方・注射](#)
- [5. 検査・画像](#)
- [6. 放治・リハ](#)
- [7. その他](#)
- [8. 診療密度](#)

[一覧に戻る](#)

DPC6	入院目的	年齢等	手術	処置1	処置2	副傷病	重症度等	包括	点数<I	入院期間I	点数<II	入院期間II	点数≥II	特定入院期間
020210	3	x	01	1	x	0	x	○	2,490	10	1,873	20	1,592	34

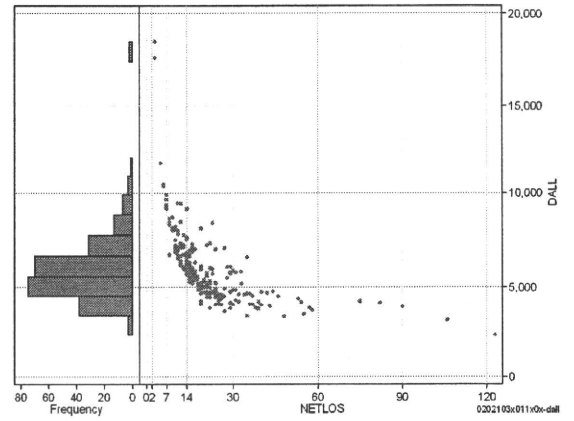
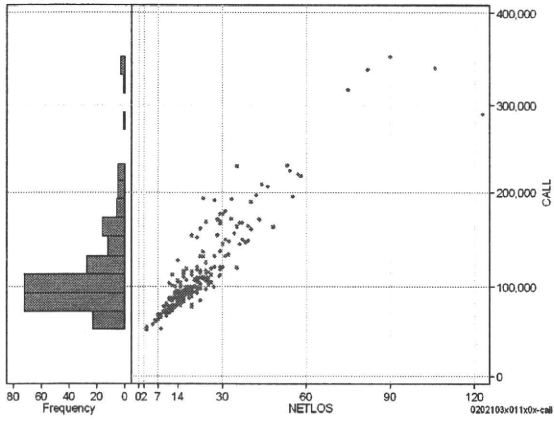
性別・年齢・機関別基礎集計

	N	Median	Mean	STD	Min	1%	5%	25%	75%	95%	99%	Max
netLOS	243	18.0	21.5	14.7	3	5	8	14	24	44	90	123



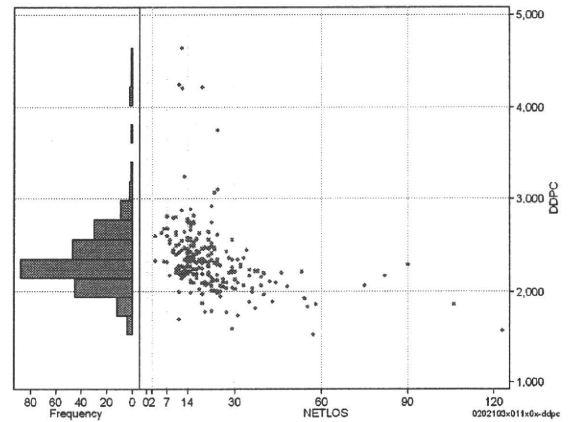
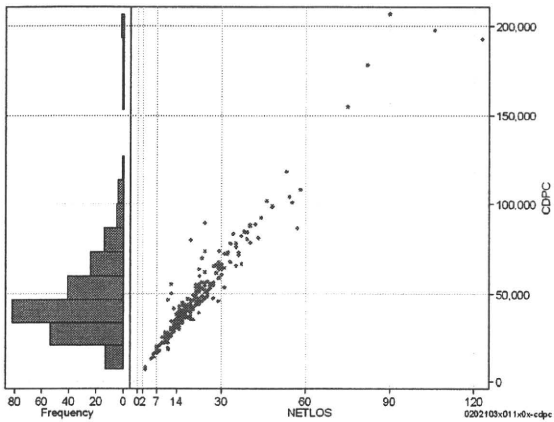
総点数の合計

	N	Median	Mean	STD	Min	1%	5%	25%	75%	95%	99%	Max
cAll	243	98,523.0	112,151.4	47,862.0	52,789	55,476	68,318	83,102	120,416	196,767	338,861	352,947
dAll	243	5,670.2	5,899.1	1,830.2	2,361	3,396	3,922	4,725	6,583	9,134	11,707	18,492



包括対象部分

	N	Median	Mean	STD	Min	1%	5%	25%	75%	95%	99%	Max
cDPC	243	42,042.0	48,548.3	28,142.0	7,027	13,166	20,145	31,974	55,798	89,816	192,676	206,759
dDPC	243	2,284.7	2,346.9	384.5	1,522	1,588	1,877	2,146	2,496	2,813	4,222	4,641



各項目のページへ:

- 1. 概況
- 2. 入院
- 3. 手術・処置
- 4. 処方・注射
- 5. 検査・画像
- 6. 放治・リハ
- 7. その他
- 8. 診療密度

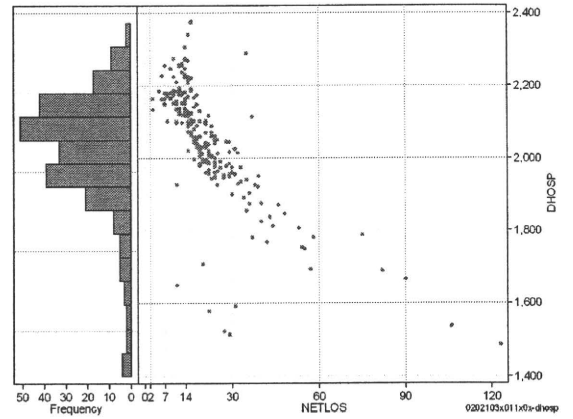
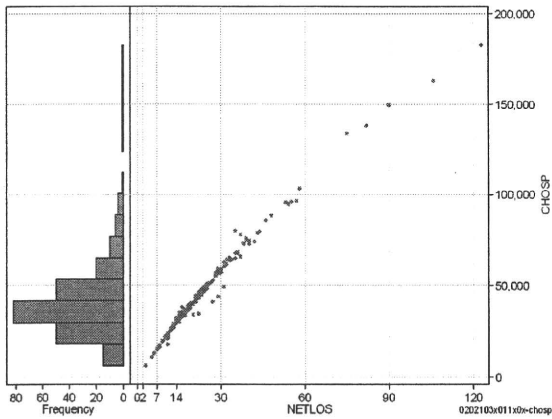
[一覧に戻る](#)

DPC6	入院目的	年齢等	手術	処置1	処置2	副傷病	重症度等	包括	点数<I	入院期間I	点数<II	入院期間II	点数≥II	特定入院期間
020210	3	x	01	1	x	0	x	○	2,490	10	1,873	20	1,592	34

入院日数依存部分(入院管理料+加算+入院時食事療養等+調剤+調期)

cHOSP=cNYUIN+cSHOKUJI+cRxCHO+cRxCHOKI

	N	Median	Mean	STD	Min	1%	5%	25%	75%	95%	99%	Max
cHOSP	243	36,821.0	42,542.4	23,763.2	6,401	10,922	17,432	29,698	48,037	80,127	149,756	182,982
dHOSP	243	2,073.1	2,052.0	152.2	1,488	1,524	1,753	1,984	2,153	2,256	2,307	2,376
cNyuin	243	32,690.0	36,885.6	19,675.5	5,412	9,785	15,638	26,600	42,017	70,049	127,220	151,691
cShokuji	243	44,710.0	55,193.2	41,163.5	9,750	10,600	18,160	30,530	63,300	124,050	247,200	303,810
cRxCho	243	77.0	104.8	95.3	14	21	35	56	126	231	553	742
cRxChoKi	243	42.0	32.7	35.2	0	0	0	0	42	84	126	168
dNyuin	243	1,821.5	1,794.1	153.1	1,233	1,265	1,475	1,724	1,900	1,973	2,035	2,091
dShokuji	243	2,470.0	2,514.2	406.9	1,792	1,941	2,120	2,151	2,950	3,279	3,300	3,303
dRxCho	243	4.8	4.8	1.6	1	2	2	3	6	7	7	7
dRxChoKi	243	1.5	1.7	1.9	0	0	0	0	3	5	8	8



各項目のページへ:

[一覧に戻る](#)

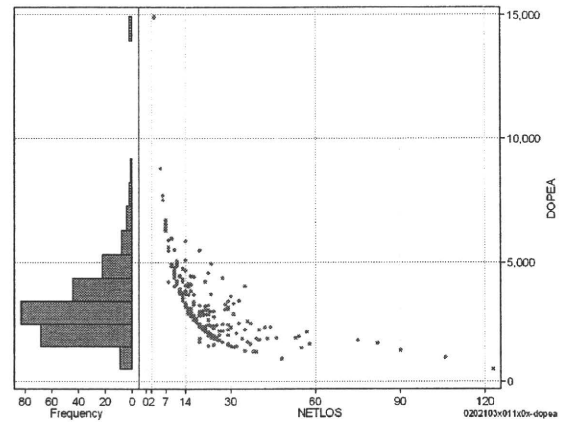
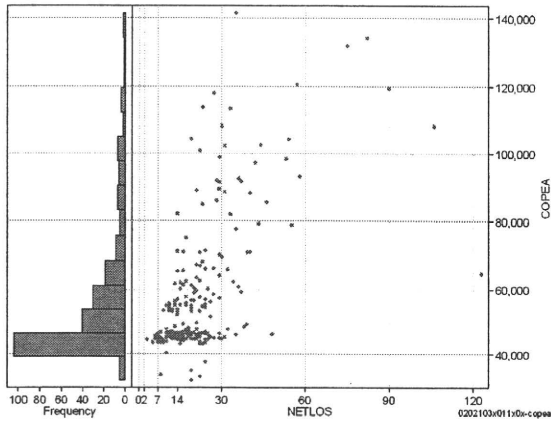
- [1. 概況](#)
- [2. 入院](#)
- [3. 手術・処置](#)
- [4. 処方・注射](#)
- [5. 検査・画像](#)
- [6. 放治・リハ](#)
- [7. その他](#)
- [8. 診療密度](#)

DPC6	入院目的	年齢等	手術	処置1	処置2	副傷病	重症度等	包括	点数<I	入院期間I	点数<II	入院期間II	点数≥II	特定入院期間
020210	3	x	01	1	x	0	x	○	2,490	10	1,873	20	1,592	34

手術(手術(薬剤・材料以外)+手術(薬剤・材料))

cOPEa=cOPE+cOPEm

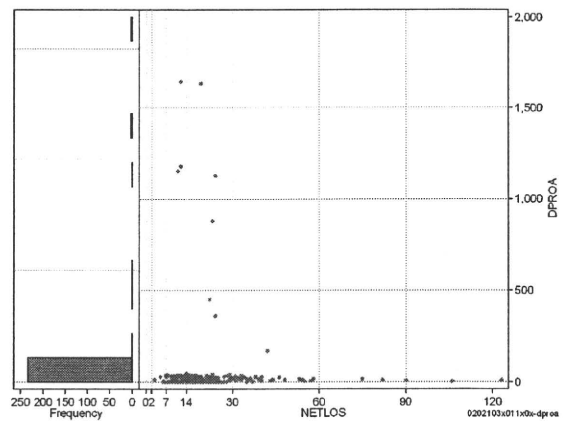
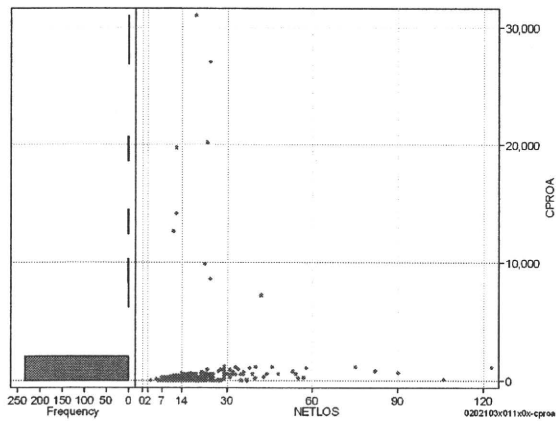
	N	Median	Mean	STD	Min	1%	5%	25%	75%	95%	99%	Max
cOPEa	243	46,907.0	57,448.7	19,914.4	32,035	33,859	43,788	45,529	61,510	102,536	131,904	141,537
dOPEa	243	3,023.2	3,265.0	1,652.5	527	1,022	1,552	2,236	3,844	5,864	8,758	14,912
cOpe	243	42,925.0	53,764.7	18,713.7	28,825	31,345	42,465	42,925	58,743	97,050	121,875	136,823
cOpem	243	3,487.0	3,684.0	1,744.2	830	860	1,559	2,572	4,358	7,270	9,029	12,435
dOpe	243	2,831.0	3,062.2	1,580.5	498	964	1,454	2,060	3,577	5,366	8,585	14,258
dOpem	243	182.5	202.8	101.9	29	37	72	136	251	398	526	654



処置(処置(薬剤・材料以外)+処置(薬剤・材料))

cPROa=cPRO+cPROm

	N	Median	Mean	STD	Min	1%	5%	25%	75%	95%	99%	Max
cPROa	243	294.0	920.8	3,468.5	0	0	0	11	583	1,176	20,173	31,018
dPROa	243	15.2	49.9	203.0	0	0	0	1	29	39	1,179	1,643
cPro	243	252.0	648.3	2,153.3	0	0	0	0	546	1,134	14,375	19,501
cProm	243	0.0	272.5	1,641.6	0	0	0	0	27	218	9,605	18,046
dPro	243	14.0	35.6	141.5	0	0	0	0	27	38	738	1,625
dProm	243	0.0	14.2	85.1	0	0	0	0	2	9	437	950



各項目のページへ:

- 1. 概況
- 2. 入院
- 3. 手術・処置
- 4. 処方・注射
- 5. 検査・画像
- 6. 放り・リハ
- 7. その他
- 8. 診療密度

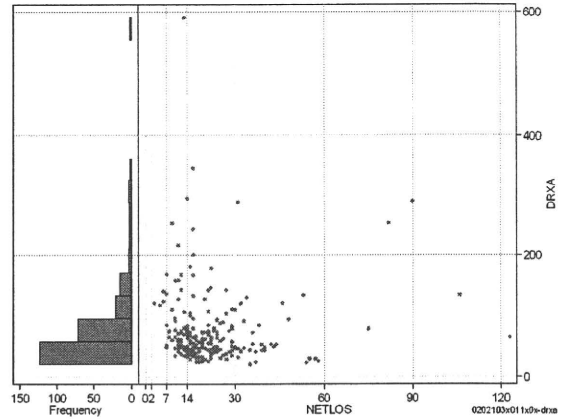
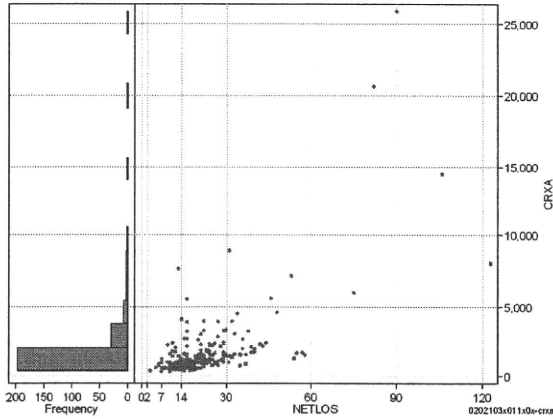
[一覧に戻る](#)

DPC6	入院目的	年齢等	手術	処置1	処置2	副傷病	重症度等	包括	点数<I	入院期間I	点数<II	入院期間II	点数≥II	特定入院期間
020210	3	x	01	1	x	0	x	○	2,490	10	1,873	20	1,592	34

処方(内服+頓服+外用+麻薬)

cRXa=cRxNAI+cRxTON+cRxGAI+cRxMADO

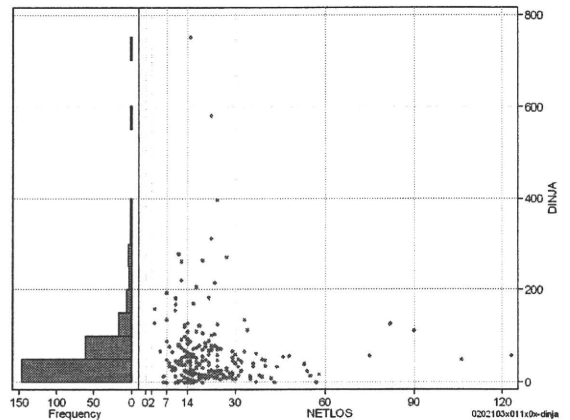
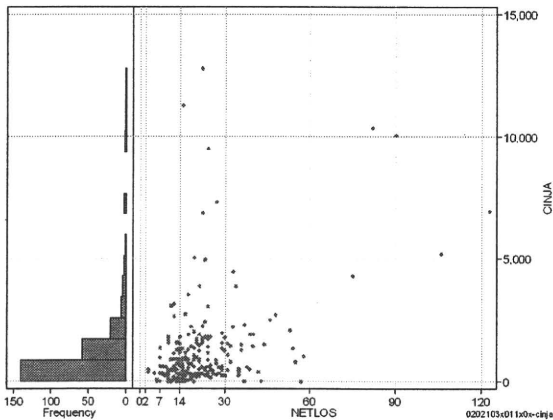
	N	Median	Mean	STD	Min	1%	5%	25%	75%	95%	99%	Max
cRXa	243	1,050.0	1,684.7	2,504.8	341	368	466	665	1,685	4,104	14,486	25,949
dRXa	243	58.5	76.7	60.8	21	24	30	44	85	170	293	590
cRxNai	243	225.0	802.8	2,151.5	0	0	10	155	572	3,335	11,489	24,244
cRxTon	243	0.0	17.0	75.1	0	0	0	0	12	71	254	1,036
cRxGai	243	746.0	863.6	581.8	188	212	339	451	1,069	1,886	2,666	5,634
cRxMado	243	0.0	1.4	4.4	0	0	0	0	0	9	20	43
dRXnai	243	13.9	30.9	51.5	0	0	1	9	29	110	226	496
dRXton	243	0.0	0.8	4.3	0	0	0	0	1	3	6	65
dRXgai	243	37.4	45.0	25.1	13	15	20	29	54	95	147	199
dRXmado	243	0.0	0.1	0.2	0	0	0	0	0	1	1	1



注射(皮下筋肉内+静脈内+注射その他)

cINJa=cInjHIKA+cInjJYO+cInjHOKA

	N	Median	Mean	STD	Min	1%	5%	25%	75%	95%	99%	Max
cINJa	243	632.0	1,203.2	1,815.5	0	0	0	300	1,430	4,258	10,373	12,802
dInja	243	38.6	59.1	81.1	0	0	0	16	73	183	397	752
cInjHika	243	12.0	201.7	849.6	0	0	0	0	55	849	5,966	7,618
cInjJyo	243	122.0	378.5	629.0	0	0	0	0	477	1,672	2,954	5,019
cInjHoka	243	214.0	623.0	1,417.1	0	0	0	0	558	2,277	7,201	12,787
dInjHika	243	0.9	5.8	23.3	0	0	0	0	3	18	86	317
dInjJyo	243	7.6	22.0	38.8	0	0	0	0	34	77	244	269
dInjHoka	243	10.6	31.3	73.5	0	0	0	0	27	120	304	752



各項目のページへ:

- [1. 概況](#)
- [2. 入院](#)
- [3. 手術・処置](#)
- [4. 処方・注射](#)
- [5. 検査・画像](#)
- [6. 放治・リハ](#)
- [7. その他](#)
- [8. 診療密度](#)

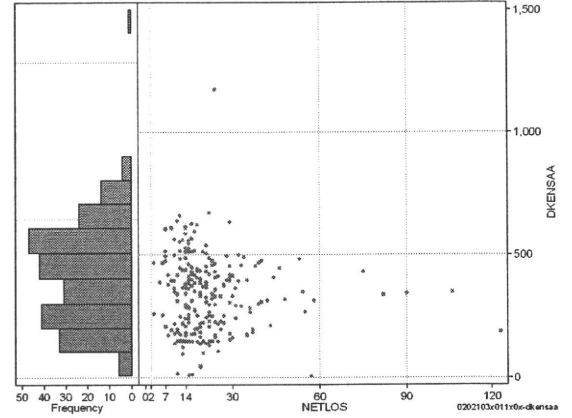
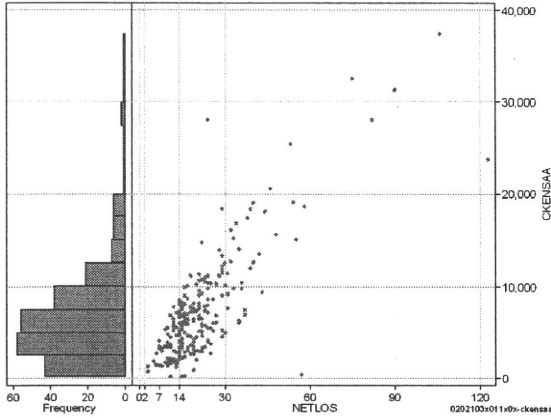
[一覧に戻る](#)

DPC6	入院目的	年齢等	手術	処置1	処置2	副傷病	重症度等	包括	点数<I	入院期間I	点数<II	入院期間II	点数≥II	特定入院期間
020210	3	x	01	1	x	0	x	○	2,490	10	1,873	20	1,592	34

検査(検査(薬剤・材料以外)+検査(薬剤・材料))

cKENSa=cKENSa+cKENSAm

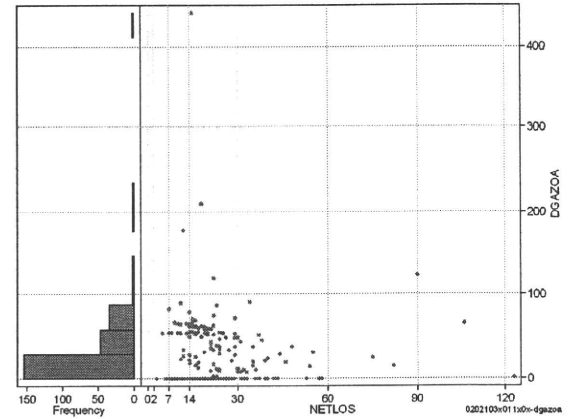
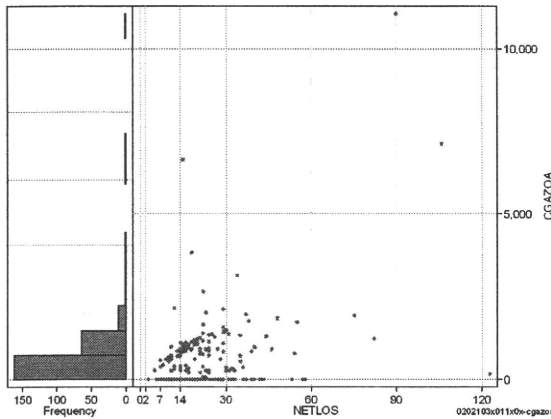
	N	Median	Mean	STD	Min	1%	5%	25%	75%	95%	99%	Max
cKENSa	243	6,055.0	7,150.6	5,677.0	200	250	1,566	3,330	9,036	18,283	31,244	37,327
dKENSa	243	338.7	334.7	154.1	8	16	145	204	437	586	657	1,171
cKensam	243	0.0	99.3	757.4	0	0	0	0	34	396	571	11,888
dKensam	243	336.9	330.2	143.5	8	16	144	204	435	569	633	684
dKensam	243	0.0	4.6	31.8	0	0	0	0	2	17	39	487



画像診断(画像診断(薬剤・材料以外)+画像診断(薬剤・材料))

cGAZOa=cGAZO+cGAZOm

	N	Median	Mean	STD	Min	1%	5%	25%	75%	95%	99%	Max
cGAZOa	243	55.0	565.9	1,084.8	0	0	0	0	935	1,758	6,594	11,040
dGAZOa	243	1.3	25.9	41.8	0	0	0	0	53	72	177	440
cGAZO	243	55.0	519.4	950.4	0	0	0	0	893	1,695	3,999	9,936
cGAZO	243	0.0	46.5	204.3	0	0	0	0	36	136	1,104	2,595
dGAZO	243	1.2	23.6	32.9	0	0	0	0	53	65	134	267
dGAZO	243	0.0	2.3	12.3	0	0	0	0	2	6	27	173



各項目のページへ:

- [1. 概況](#)
- [2. 入院](#)
- [3. 手術・処置](#)
- [4. 処方・注射](#)
- [5. 検査・画像](#)
- [6. 放・リハ](#)
- [7. その他](#)
- [8. 診療密度](#)

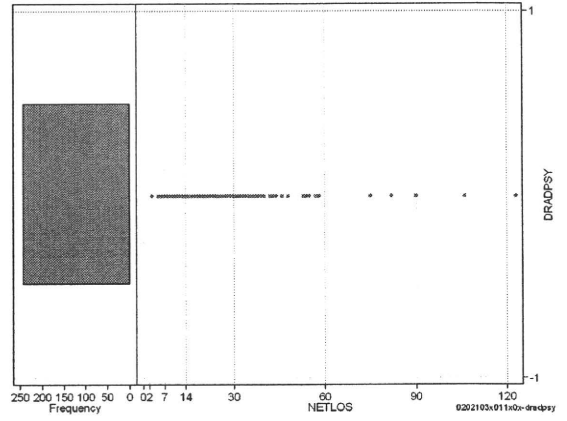
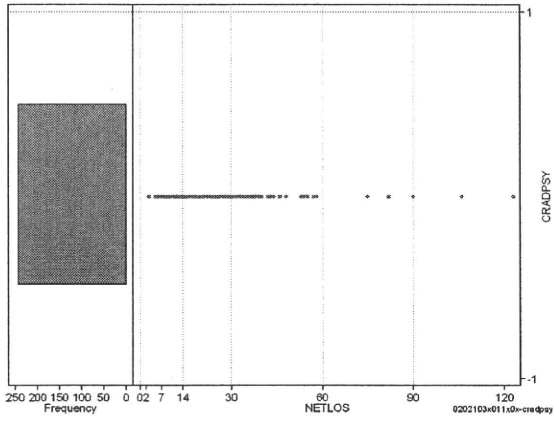
[一覧に戻る](#)

DPC6	入院目的	年齢等	手術	処置1	処置2	副傷病	重症度等	包括	点数<I	入院期間I	点数<II	入院期間II	点数≥II	特定入院期間
020210	3	x	01	1	x	0	x	○	2,490	10	1,873	20	1,592	34

その他放治等(リハビリ除く)(その他-リハビリ)

cRADPSY=cSONOTA-cREHAB

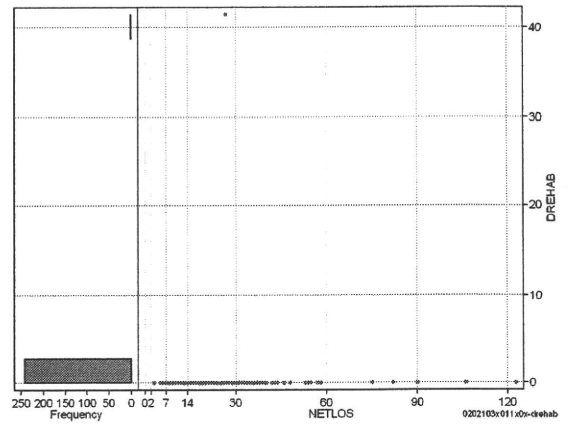
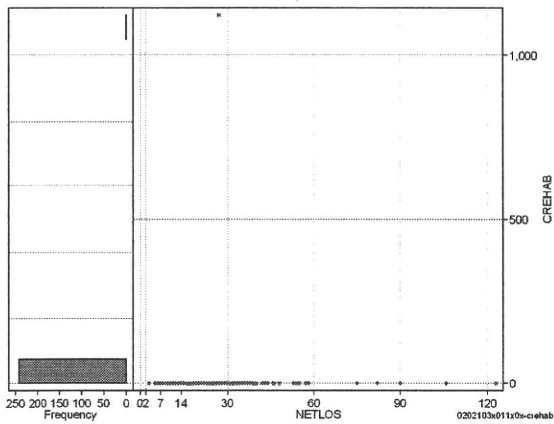
	N	Median	Mean	STD	Min	1%	5%	25%	75%	95%	99%	Max
cRADPSY	243	0.0	0.0	0.0	0	0	0	0	0	0	0	0
dRADPSY	243	0.0	0.0	0.0	0	0	0	0	0	0	0	0



リハビリ

cREHAB

	N	Median	Mean	STD	Min	1%	5%	25%	75%	95%	99%	Max
cRehab	243	0.0	4.6	71.8	0	0	0	0	0	0	0	1,120
dRehab	243	0.0	0.2	2.7	0	0	0	0	0	0	0	41



各項目のページへ:

- [1. 概況](#)
- [2. 入院](#)
- [3. 手術・処置](#)
- [4. 処方・注射](#)
- [5. 検査・画像](#)
- [6. 放治・リハ](#)
- [7. その他](#)
- [8. 診療密度](#)

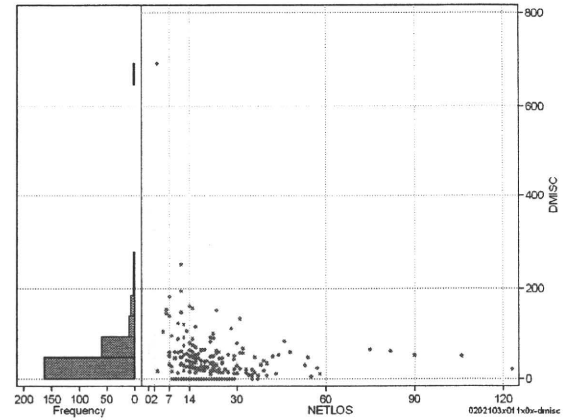
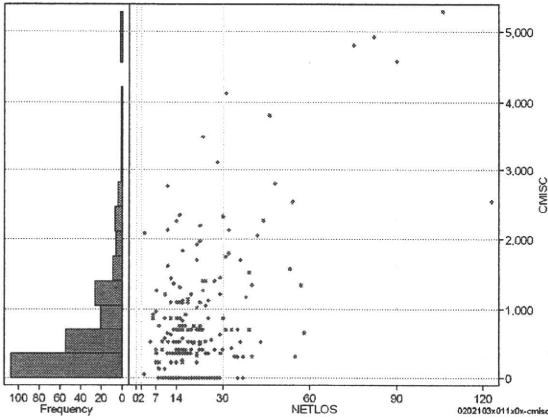
[一覧に戻る](#)

DPC6	入院目的	年齢等	手術	処置1	処置2	副傷病	重症度等	包括	点数<I	入院期間I	点数<II	入院期間II	点数≥II	特定入院期間
020210	3	x	01	1	x	0	x	○	2,490	10	1,873	20	1,592	34

諸項目(初診料+指導管理料+在宅医療)

cMISC=cSHOSIN+cSHIDO+cZAITAKU

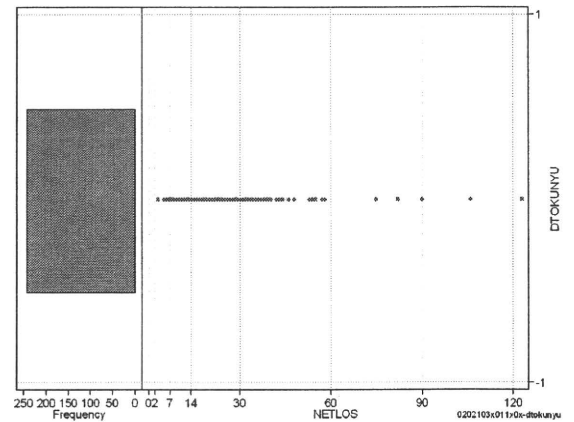
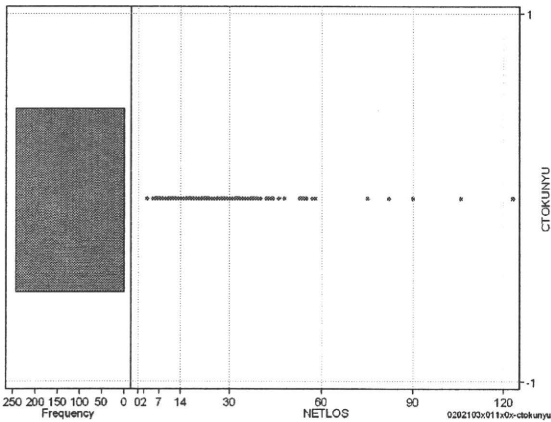
	N	Median	Mean	STD	Min	1%	5%	25%	75%	95%	99%	Max
cMISC	243	520.0	748.8	908.1	0	0	0	130	1,050	2,340	4,811	5,280
dMISC	243	26.0	39.5	57.9	0	0	0	8	51	122	194	693
cSHOSIN	243	0.0	54.8	136.9	0	0	0	0	0	400	500	550
cShido	243	350.0	548.4	636.0	0	0	0	750	1,750	2,670	4,930	4,930
cZaitak	243	0.0	145.5	568.2	0	0	0	0	0	1,399	2,412	4,980
dShosin	243	0.0	3.4	9.5	0	0	0	0	0	24	36	67
dShido	243	23.3	28.9	29.4	0	0	0	0	47	87	124	145
dZaitak	243	0.0	7.2	41.7	0	0	0	0	0	26	162	560



特定入院料

cTOKUNYU

	N	Median	Mean	STD	Min	1%	5%	25%	75%	95%	99%	Max
cTokuNyu	243	0.0	0.0	0.0	0	0	0	0	0	0	0	0
dTokuNyu	243	0.0	0.0	0.0	0	0	0	0	0	0	0	0



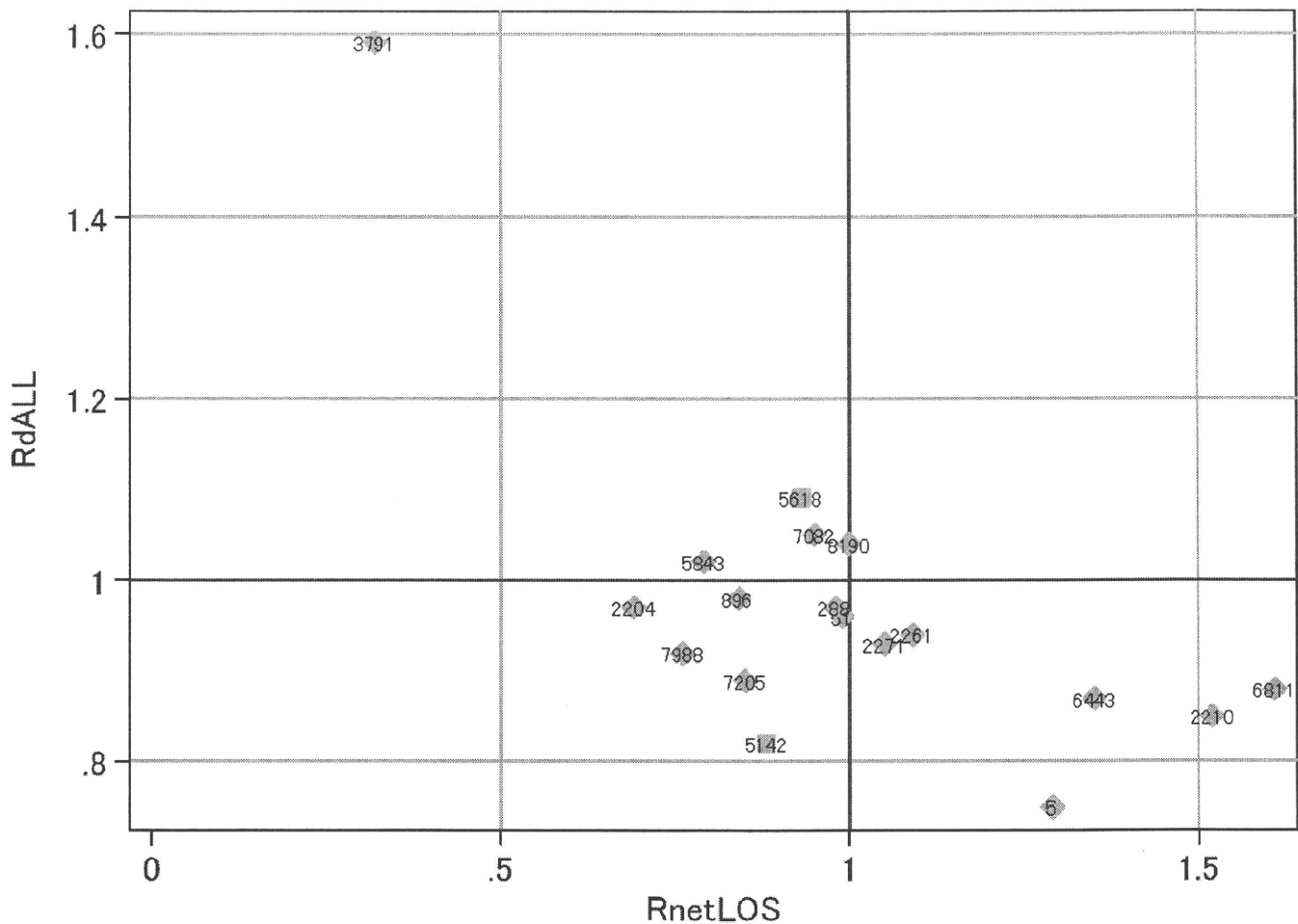
各項目のページへ:

- [1. 概況](#)
- [2. 入院](#)
- [3. 手術・処置](#)
- [4. 処方・注射](#)
- [5. 検査・画像](#)
- [6. 放治・リハ](#)
- [7. その他](#)
- [8. 診療密度](#)

[一覧に戻る](#)

DPC6	入院目的	年齢等	手術	処置1	処置2	副傷病	重症度等	包括	点数<I	入院期間I	点数<II	入院期間II	点数≥II	特定入院期間
020210	3	x	01	1	x	0	x	○	2,490	10	1,873	20	1,592	34

施設別の診療密度			metLOS/rcALL
症例数合計	netLOSの平均	dALLの平均	
243	21.5	5.899	



0202103x011x0x-densityA

各項目のページへ:

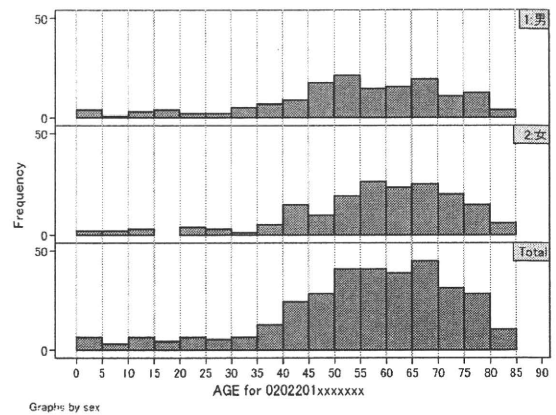
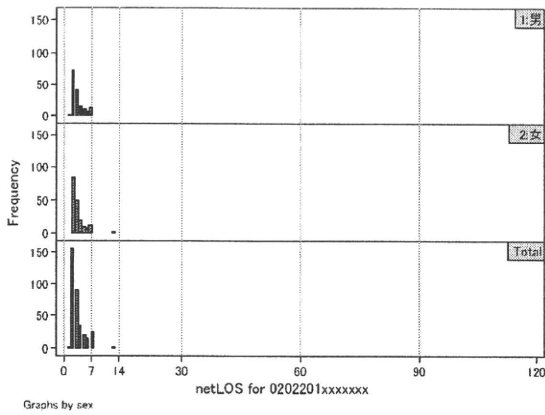
- [1. 概況](#)
- [2. 入院](#)
- [3. 手術・処置](#)
- [4. 処方・注射](#)
- [5. 検査・画像](#)
- [6. 放治・リハ](#)
- [7. その他](#)
- [8. 診療密度](#)

[一覧に戻る](#)

DPC6	入院目的	年齢等	手術	処置1	処置2	副傷病	重症度等	包括	点数<I	入院期間I	点数<II	入院期間II	点数≥II	特定入院期間
020220	1	x	xx	x	x	x	x	○	2,449	2	1,970	4	1,675	5

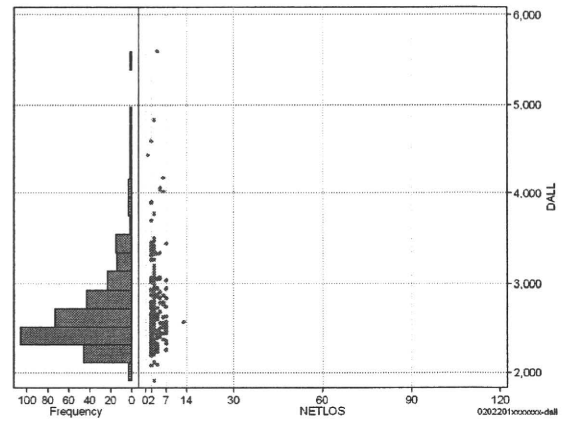
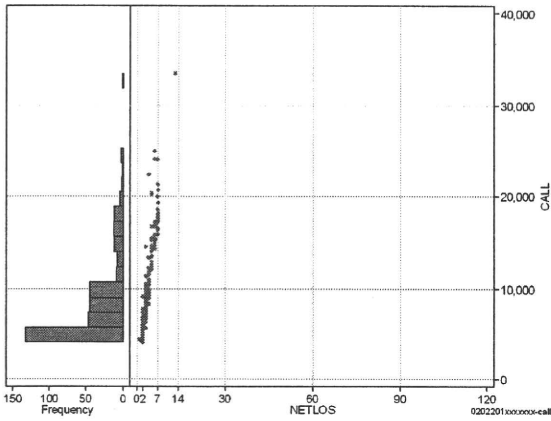
性別・年齢・機関別基礎集計

	N	Median	Mean	STD	Min	1%	5%	25%	75%	95%	99%	Max
netLOS	335	3.0	3.2	1.6	1	2	2	2	4	7	7	13



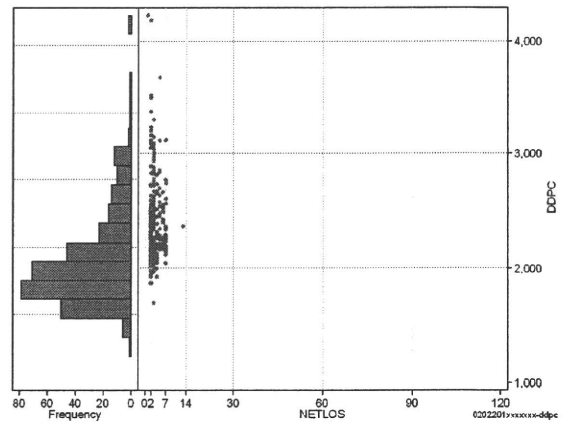
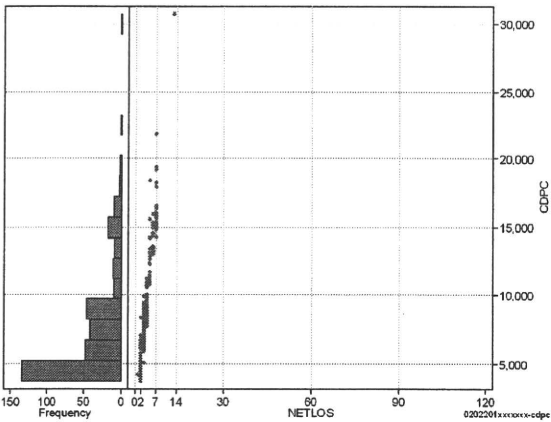
総点数の合計

	N	Median	Mean	STD	Min	1%	5%	25%	75%	95%	99%	Max
cAll	335	7,011.0	8,485.1	4,551.4	4,166	4,387	4,537	5,116	9,634	17,655	24,102	33,536
dAll	335	2,562.5	2,674.2	446.0	1,908	2,115	2,232	2,395	2,795	3,421	4,439	5,596



包括対象部分

	N	Median	Mean	STD	Min	1%	5%	25%	75%	95%	99%	Max
cDPC	335	6,375.0	7,576.2	3,927.3	3,732	3,882	4,034	4,544	8,777	15,798	19,167	30,735
dDPC	335	2,289.0	2,395.8	356.8	1,691	1,925	2,015	2,168	2,521	3,118	3,525	4,227



各項目のページへ:

- [1. 概況](#)
- [2. 入院](#)
- [3. 手術・処置](#)
- [4. 処方・注射](#)
- [5. 検査・画像](#)
- [6. 放治・リハ](#)
- [7. その他](#)
- [8. 診療密度](#)

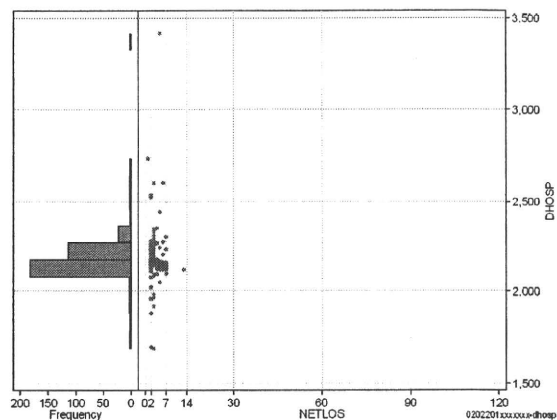
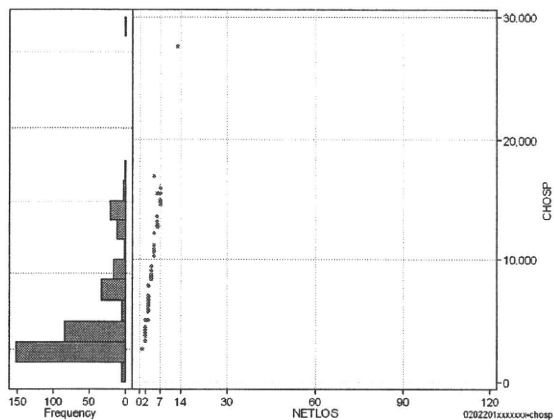
[一覧に戻る](#)

DPC6	入院目的	年齢等	手術	処置1	処置2	副傷病	重症度等	包括	点数<I	入院期間I	点数<II	入院期間II	点数≥II	特定入院期間
020220	1	x	xx	x	x	x	x	○	2,449	2	1,970	4	1,675	5

入院日数依存部分(入院管理料+加算+入院時食事療養等+調剤+調期)

cHOSP=cNYUIN+cSHOKUJI+cRxCHO+cRxCHOKI

	N	Median	Mean	STD	Min	1%	5%	25%	75%	95%	99%	Max
cHOSP	335	6,435.0	6,898.5	3,418.8	2,741	3,920	4,282	4,456	8,527	14,868	15,633	27,489
dHOSP	335	2,163.3	2,188.3	112.9	1,692	1,920	2,115	2,142	2,245	2,273	2,606	3,413
cNyuin	335	5,775.0	6,176.9	3,091.6	2,480	3,560	3,830	3,884	7,656	13,330	14,280	24,562
cShokuji	335	6,360.0	7,056.0	3,400.0	0	2,120	4,240	4,340	8,700	14,840	15,440	28,010
cRxCho	335	0.0	4.6	8.1	0	0	0	0	7	21	28	84
cRxChoKi	335	0.0	11.4	19.3	0	0	0	0	42	42	42	84
dNyuin	335	1,933.0	1,955.5	104.7	1,460	1,743	1,900	1,924	1,958	2,054	2,316	3,064
dShokuji	335	2,170.0	2,281.5	411.8	0	1,060	2,120	2,120	2,200	2,950	2,980	3,392
dRxCho	335	0.0	1.3	1.9	0	0	0	0	2	6	7	7
dRxChoKi	335	0.0	3.4	6.5	0	0	0	0	6	21	21	42



各項目のページへ:

- [1. 概況](#)
- [2. 入院](#)
- [3. 手術・処置](#)
- [4. 処方・注射](#)
- [5. 検査・画像](#)
- [6. 放治・リハ](#)
- [7. その他](#)
- [8. 診療密度](#)

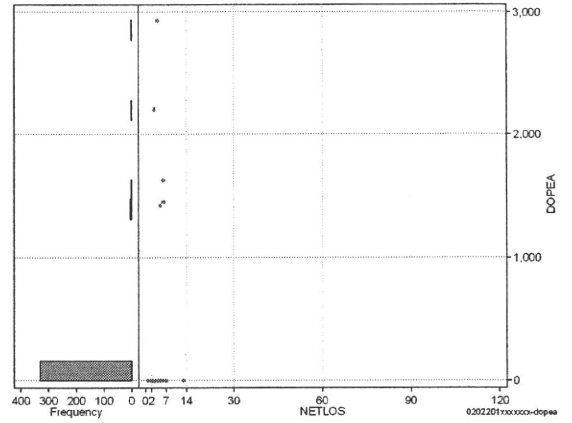
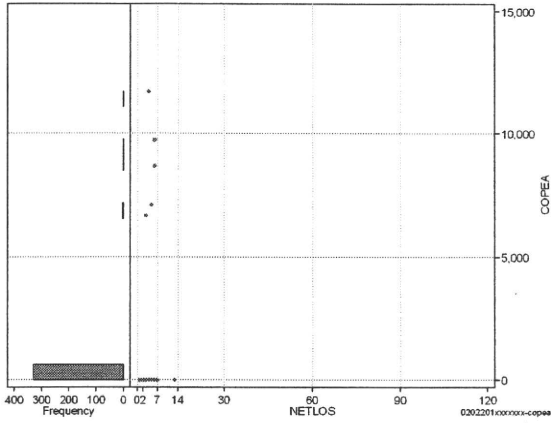
[一覧に戻る](#)

DPC6	入院目的	年齢等	手術	処置1	処置2	副傷病	重症度等	包括	点数<I	入院期間I	点数<II	入院期間II	点数≥II	特定入院期間
020220	1	x	xx	x	x	x	x	○	2,449	2	1,970	4	1,675	5

手術(手術(薬剤・材料以外)+手術(薬剤・材料))

cOPEa=cOPE+cOPEm

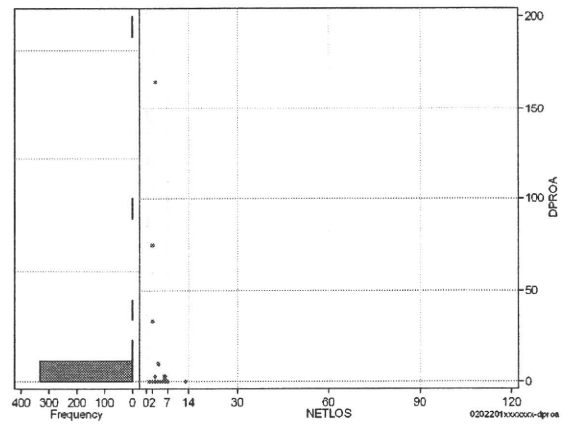
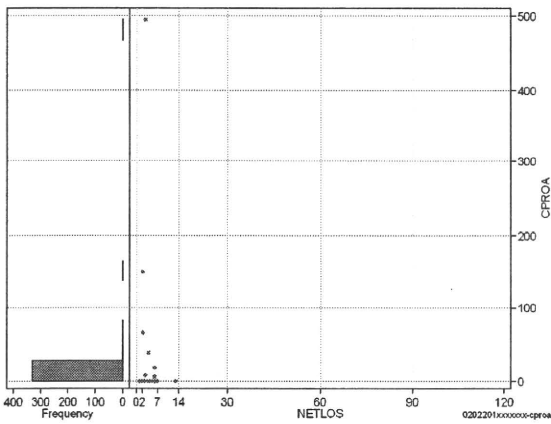
	N	Median	Mean	STD	Min	1%	5%	25%	75%	95%	99%	Max
cOPEa	335	0.0	130.8	1,087.8	0	0	0	0	0	0	7,070	11,718
dOPEa	335	0.0	28.7	244.1	0	0	0	0	0	0	1,444	2,930
cOpe	335	0.0	115.2	952.1	0	0	0	0	0	0	6,150	9,200
cOpem	335	0.0	15.6	158.4	0	0	0	0	0	0	527	2,568
dOpe	335	0.0	25.2	210.8	0	0	0	0	0	0	1,325	2,288
dOpem	335	0.0	3.6	38.3	0	0	0	0	0	0	119	642



処置(処置(薬剤・材料以外)+処置(薬剤・材料))

cPROa=cPRO+cPROm

	N	Median	Mean	STD	Min	1%	5%	25%	75%	95%	99%	Max
cPROa	335	0.0	2.3	28.5	0	0	0	0	0	0	38	495
dPROa	335	0.0	0.9	10.1	0	0	0	0	0	0	10	165
cPro	335	0.0	1.9	24.4	0	0	0	0	0	0	0	416
cProm	335	0.0	0.4	4.9	0	0	0	0	0	0	8	79
dPro	335	0.0	0.7	8.8	0	0	0	0	0	0	0	139
dProm	335	0.0	0.1	1.5	0	0	0	0	0	0	3	26



各項目のページへ:

- [1. 概況](#)
- [2. 入院](#)
- [3. 手術・処置](#)
- [4. 処方・注射](#)
- [5. 検査・画像](#)
- [6. 放治・リハ](#)
- [7. その他](#)
- [8. 診療密度](#)

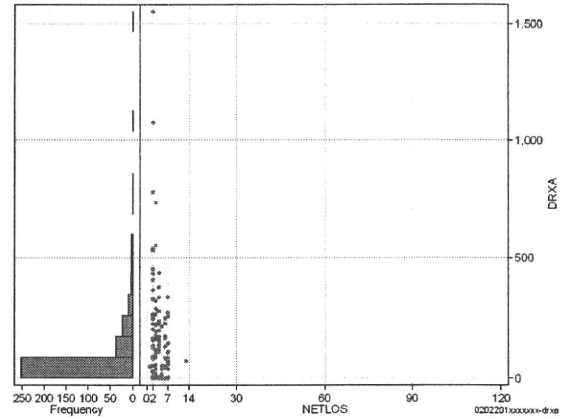
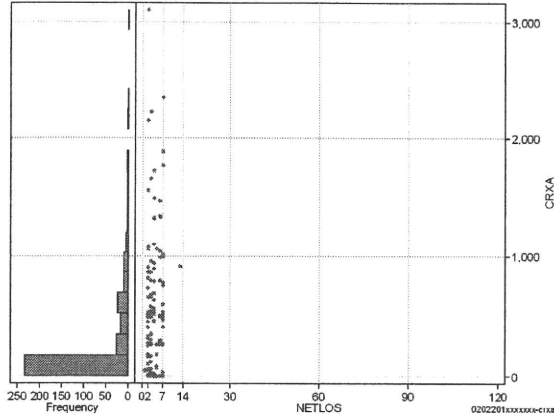
[一覧に戻る](#)

DPC6	入院目的	年齢等	手術	処置1	処置2	副傷病	重症度等	包括	点数<I	入院期間I	点数<II	入院期間II	点数≥II	特定入院期間
020220	1	x	xx	x	x	x	x	○	2,449	2	1,970	4	1,675	5

処方(内服+頓服+外用+麻薬)

cRXa=cRxNAI+cRxTON+cRxGAI+cRxMADO

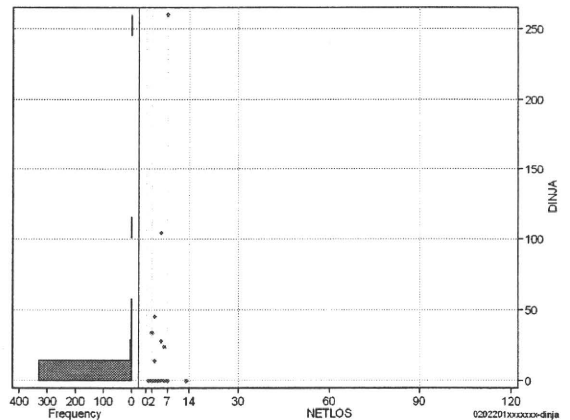
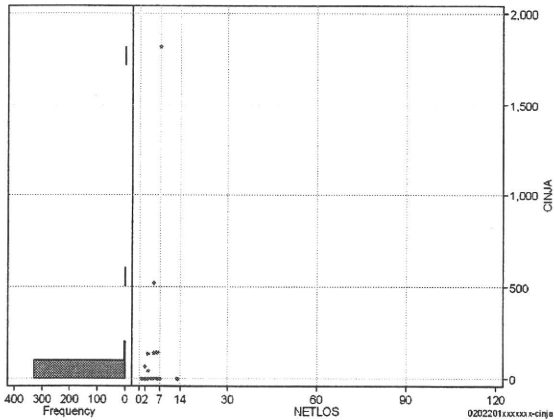
	N	Median	Mean	STD	Min	1%	5%	25%	75%	95%	99%	Max
cRXa	335	0.0	222.5	437.4	0	0	0	0	269	1,062	2,144	3,105
dRXa	335	0.0	67.3	153.2	0	0	0	0	85	326	739	1,553
cRxNai	335	0.0	13.4	73.3	0	0	0	0	0	56	328	896
cRxTon	335	0.0	0.1	0.7	0	0	0	0	0	0	4	9
cRxGai	335	0.0	209.0	423.8	0	0	0	0	261	1,045	1,816	3,094
cRxMado	335	0.0	0.0	0.3	0	0	0	0	0	0	1	4
dRxNai	335	0.0	4.1	28.1	0	0	0	0	0	14	84	448
dRxTon	335	0.0	0.0	0.5	0	0	0	0	0	0	1	9
dRxGai	335	0.0	63.2	147.2	0	0	0	0	82	286	739	1,547
dRxMado	335	0.0	0.0	0.1	0	0	0	0	0	0	0	1



注射(皮下筋肉内+静脈内+注射その他)

cINJa=cInjHIKA+cInjJYO+cInjHOKA

	N	Median	Mean	STD	Min	1%	5%	25%	75%	95%	99%	Max
cINJa	335	0.0	8.6	104.1	0	0	0	0	0	0	139	1,818
dInja	335	0.0	1.5	15.7	0	0	0	0	0	0	34	260
cInjHika	335	0.0	0.0	0.0	0	0	0	0	0	0	0	0
cInjJyo	335	0.0	6.3	100.2	0	0	0	0	0	0	0	1,818
cInjHoka	335	0.0	2.3	20.6	0	0	0	0	0	0	135	284
dInjHika	335	0.0	0.0	0.0	0	0	0	0	0	0	0	0
dInjJyo	335	0.0	1.0	14.4	0	0	0	0	0	0	0	260
dInjHoka	335	0.0	0.6	4.8	0	0	0	0	0	0	28	57



各項目のページへ:

- [1. 概況](#)
- [2. 入院](#)
- [3. 手術・処置](#)
- [4. 処方・注射](#)
- [5. 検査・画像](#)
- [6. 放り・リハ](#)
- [7. その他](#)
- [8. 診療密度](#)

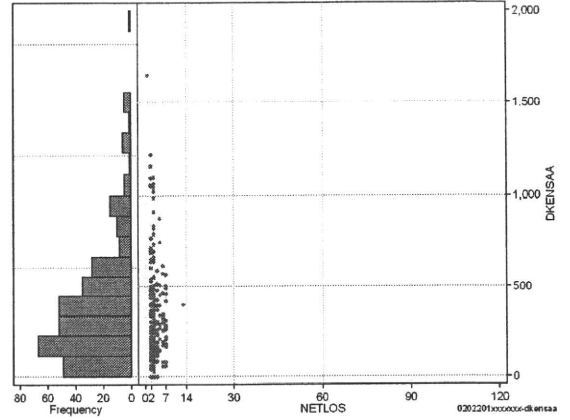
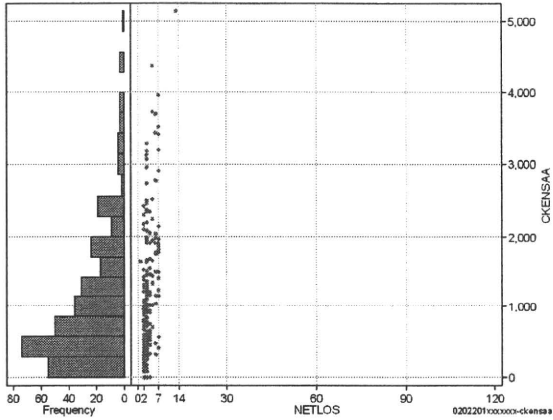
[一覧に戻る](#)

DPC6	入院目的	年齢等	手術	処置1	処置2	副傷病	重症度等	包括	点数<I	入院期間I	点数<II	入院期間II	点数≥II	特定入院期間
020220	1	x	xx	x	x	x	x	○	2,449	2	1,970	4	1,675	5

検査(検査(薬剤・材料以外)+検査(薬剤・材料))

cKENSAa=cKENSA+cKENSAm

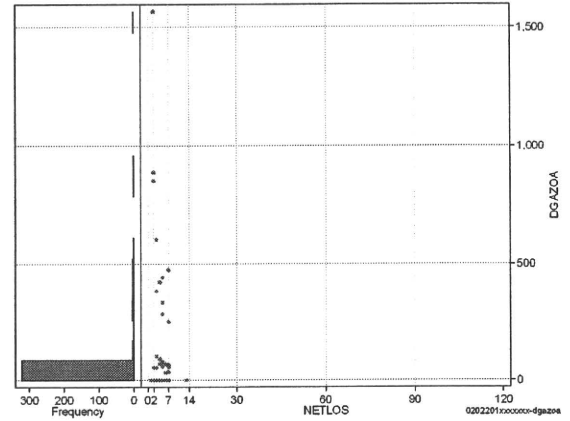
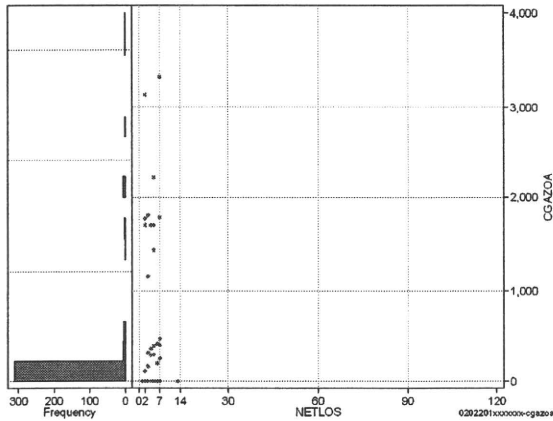
	N	Median	Mean	STD	Min	1%	5%	25%	75%	95%	99%	Max
cKENSAa	335	736.0	1,063.0	920.5	0	0	170	354	1,457	2,954	4,383	5,139
dKENSAa	335	274.0	340.8	267.5	0	0	57	151	452	877	1,214	1,650
cKensa	335	736.0	1,056.1	915.5	0	0	170	354	1,450	2,934	4,373	5,133
cKensam	335	0.0	6.9	21.6	0	0	0	0	4	20	138	192
dKensa	335	271.0	338.9	266.6	0	0	57	151	448	875	1,214	1,650
dKensam	335	0.0	1.9	6.0	0	0	0	0	2	6	33	48



画像診断(画像診断(薬剤・材料以外)+画像診断(薬剤・材料))

cGAZOa=cGAZO+cGAZOm

	N	Median	Mean	STD	Min	1%	5%	25%	75%	95%	99%	Max
cGAZOa	335	0.0	86.2	381.3	0	0	0	0	0	387	1,804	3,324
dGAZOa	335	0.0	24.8	126.0	0	0	0	0	0	71	601	1,566
cGAZO	335	0.0	70.3	289.4	0	0	0	0	0	350	1,662	1,888
cGAZOm	335	0.0	15.9	121.1	0	0	0	0	0	36	320	1,513
dGAZO	335	0.0	20.2	94.2	0	0	0	0	0	67	554	831
dGAZOm	335	0.0	4.5	43.7	0	0	0	0	0	5	64	757



各項目のページへ:

- [1. 概況](#)
- [2. 入院](#)
- [3. 手術・処置](#)
- [4. 処方・注射](#)
- [5. 検査・画像](#)
- [6. 放治・リハ](#)
- [7. その他](#)
- [8. 診療密度](#)

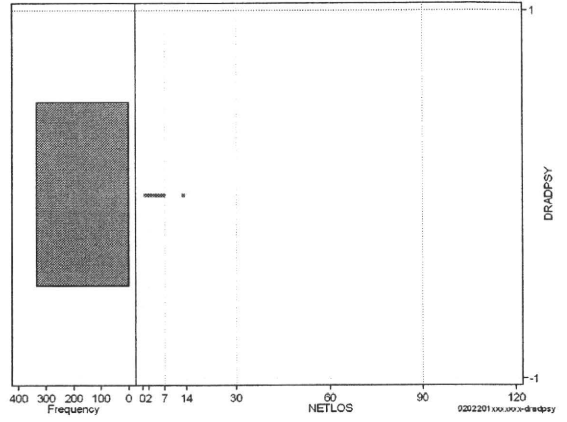
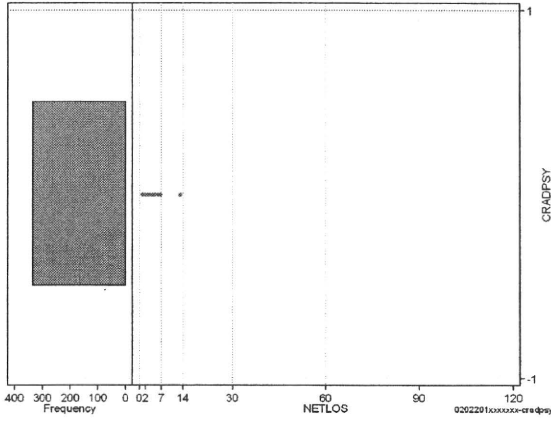
[一覧に戻る](#)

DPC6	入院目的	年齢等	手術	処置1	処置2	副傷病	重症度等	包括	点数<I	入院期間I	点数<II	入院期間II	点数≥II	特定入院期間
020220	1	x	xx	x	x	x	x	○	2,449	2	1,970	4	1,675	5

その他放治等(リハビリ除く)(その他→リハビリ)

cRADPSY=cSONOTA-cREHAB

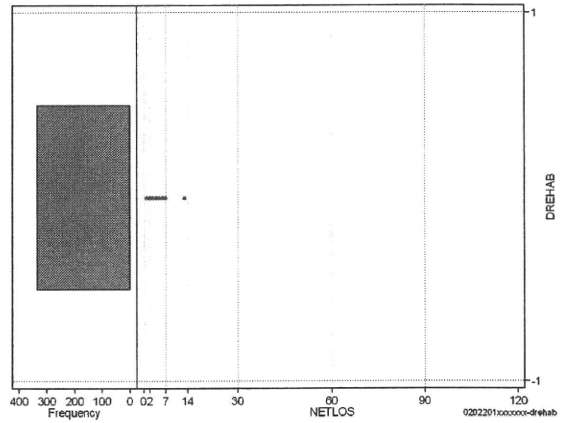
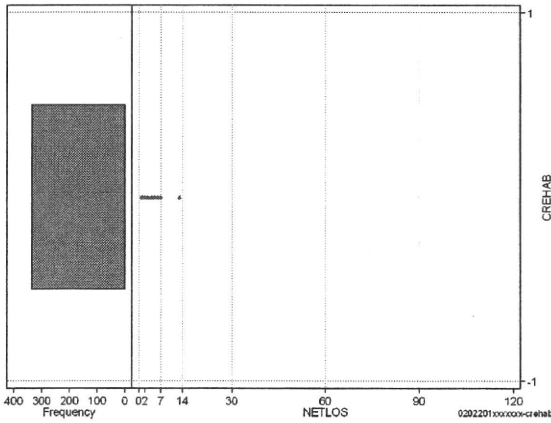
	N	Median	Mean	STD	Min	1%	5%	25%	75%	95%	99%	Max
cRADPSY	335	0.0	0.0	0.0	0	0	0	0	0	0	0	0
dRADPSY	335	0.0	0.0	0.0	0	0	0	0	0	0	0	0



リハビリ

cREHAB

	N	Median	Mean	STD	Min	1%	5%	25%	75%	95%	99%	Max
cRehab	335	0.0	0.0	0.0	0	0	0	0	0	0	0	0
dRehab	335	0.0	0.0	0.0	0	0	0	0	0	0	0	0



各項目のページへ:

[一覧に戻る](#)

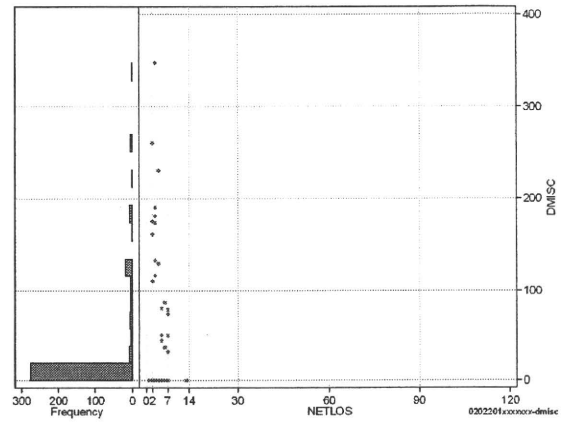
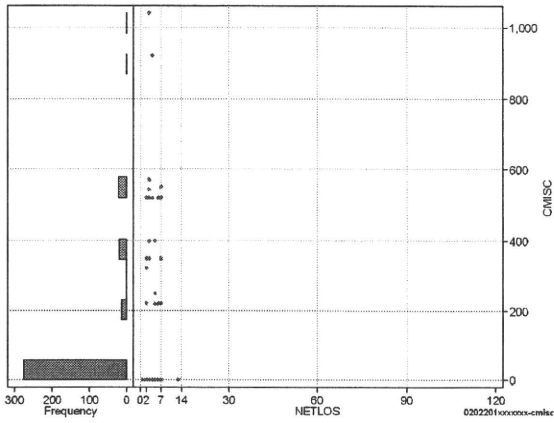
- [1. 概況](#)
- [2. 入院](#)
- [3. 手術・処置](#)
- [4. 処方・注射](#)
- [5. 検査・画像](#)
- [6. 放治・リハ](#)
- [7. その他](#)
- [8. 診療密度](#)

DPC6	入院目的	年齢等	手術	処置1	処置2	副傷病	重症度等	包括	点数<I	入院期間I	点数<II	入院期間II	点数≥II	特定入院期間
020220	1	x	xx	x	x	x	x	○	2,449	2	1,970	4	1,675	5

諸項目(初診料+指導管理料+在宅医療)

cMISC=cSHOSIN+cSHIDO+cZAITAKU

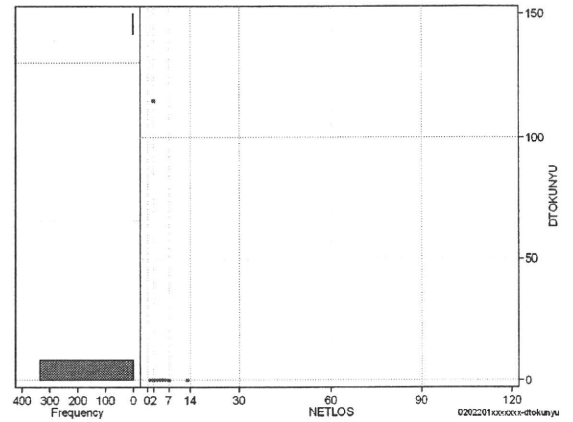
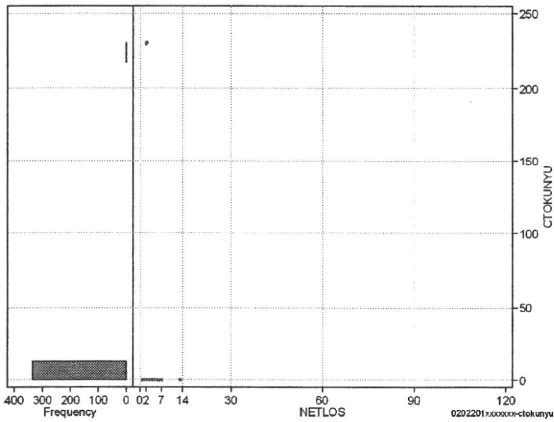
	N	Median	Mean	STD	Min	1%	5%	25%	75%	95%	99%	Max
cMISC	335	0.0	72.5	169.8	0	0	0	0	0	520	550	1,040
dMISC	335	0.0	21.5	54.7	0	0	0	0	0	133	260	347
cSHOSIN	335	0.0	4.6	38.1	0	0	0	0	0	0	250	400
cShido	335	0.0	65.5	162.4	0	0	0	0	0	520	520	1,040
cZaitak	335	0.0	2.4	32.8	0	0	0	0	0	0	0	520
dShosin	335	0.0	1.3	11.9	0	0	0	0	0	0	50	161
dShido	335	0.0	19.3	51.7	0	0	0	0	0	130	260	347
dZaitak	335	0.0	0.9	14.4	0	0	0	0	0	0	0	260



特定入院料

cTOKUNYU

	N	Median	Mean	STD	Min	1%	5%	25%	75%	95%	99%	Max
cTokuNyu	335	0.0	0.7	12.6	0	0	0	0	0	0	0	230
dTokuNyu	335	0.0	0.3	6.3	0	0	0	0	0	0	0	115



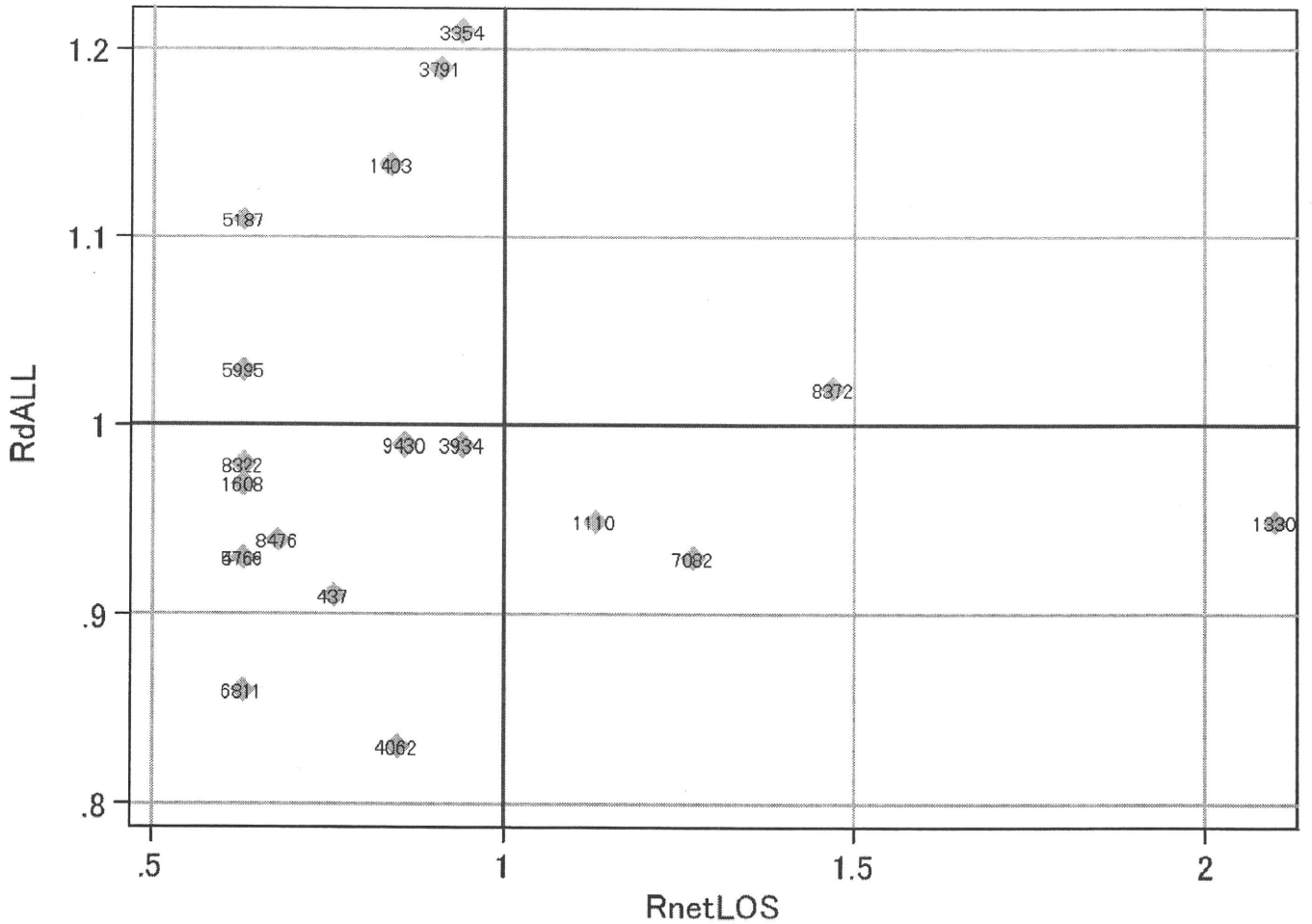
各項目のページへ:

[一覧に戻る](#)

- [1. 概況](#)
- [2. 入院](#)
- [3. 手術・処置](#)
- [4. 処方・注射](#)
- [5. 検査・画像](#)
- [6. 放治・リハ](#)
- [7. その他](#)
- [8. 診療密度](#)

DPC6	入院目的	年齢等	手術	処置1	処置2	副傷病	重症度等	包括	点数<I	入院期間I	点数<II	入院期間II	点数≥II	特定入院期間
020220	1	x	xx	x	x	x	x	○	2,449	2	1,970	4	1,675	5

施設別の診療密度			metLOS/rcALL
症例数合計	netLOSの平均	dALLの平均	
335	3.2	2,674	



0202201xxxxxxx-densityA

各項目のページへ:

[一覧に戻る](#)

- [1. 概況](#)
- [2. 入院](#)
- [3. 手術・処置](#)
- [4. 処方・注射](#)
- [5. 検査・画像](#)
- [6. 放治・リハ](#)
- [7. その他](#)
- [8. 診療密度](#)