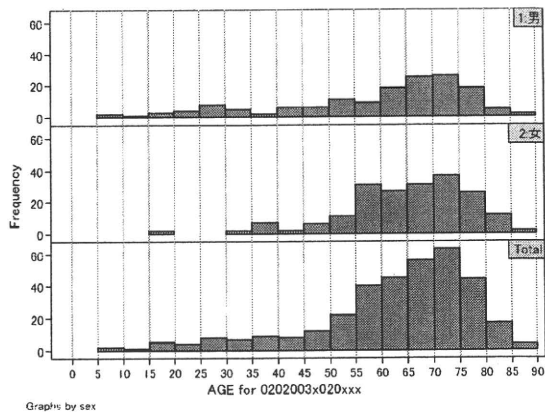
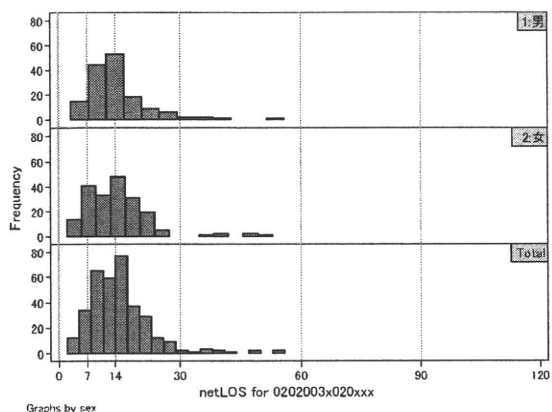


DPC6	入院目的	年齢等	手術	処置1	処置2	副傷病	重症度等	包括	点数<I	入院期間	点数<II	入院期間II	点数≥II	特定入院期間
020200	3	x	02	0	x	x	x	○	2,393	8	1,769	15	1,504	23

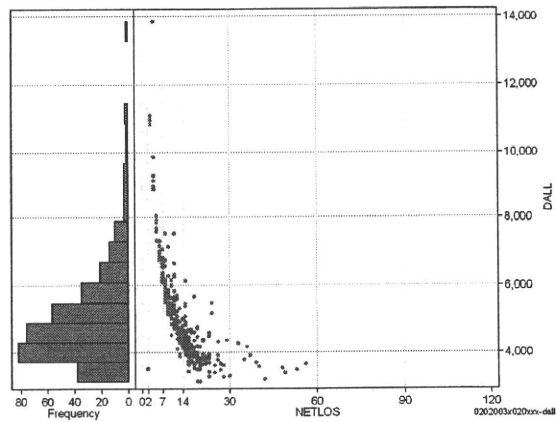
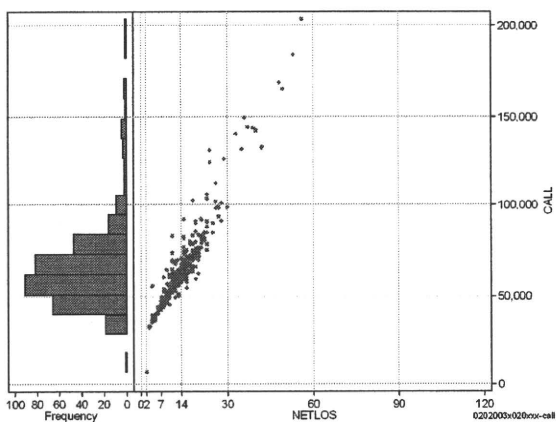
性別・年齢・機関別基礎集計

	N	Median	Mean	STD	Min	1%	5%	25%	75%	95%	99%	Max
netLOS	347	14.0	14.4	7.6	2	3	5	9	18	27	48	56



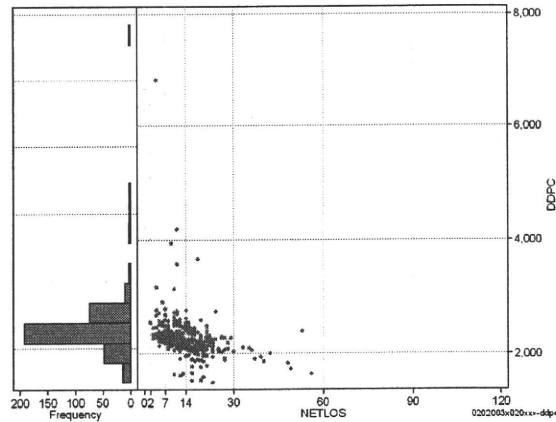
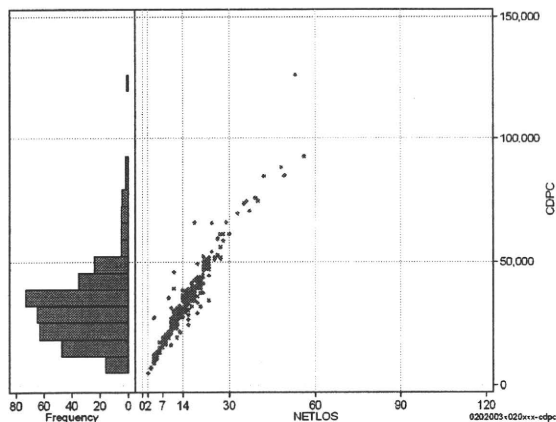
総点数の合計

	N	Median	Mean	STD	Min	1%	5%	25%	75%	95%	99%	Max
cAll	347	61,395.0	65,241.3	23,561.3	6,986	33,245	39,454	50,857	72,722	102,463	165,098	203,731
dAll	347	4,700.4	5,023.2	1,415.7	3,102	3,244	3,531	4,047	5,579	7,629	10,826	13,848



包括対象部分

	N	Median	Mean	STD	Min	1%	5%	25%	75%	95%	99%	Max
cDPC	347	30,568.0	31,959.5	15,263.9	5,094	7,354	12,547	20,677	38,057	59,476	84,670	126,330
dDPC	347	2,247.1	2,280.7	379.6	1,492	1,591	1,872	2,122	2,396	2,676	3,659	6,830



各項目のページへ:

- 1. 概況
- 2. 入院
- 3. 手術・処置
- 4. 処方・注射
- 5. 検査・画像
- 6. 放治・リハ
- 7. その他
- 8. 診療密度

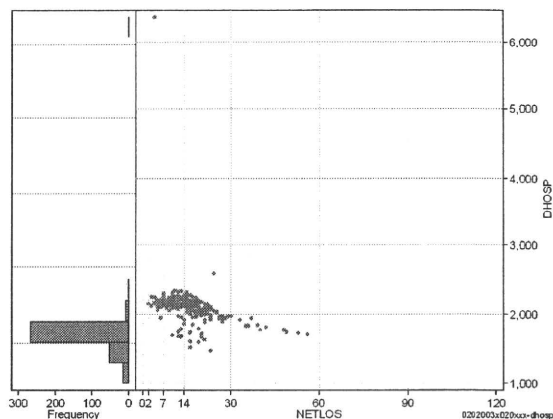
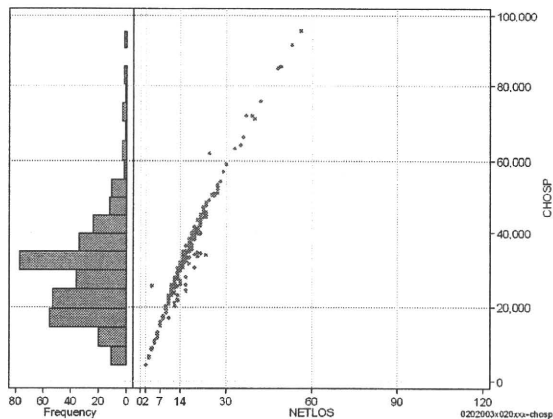
[一覧に戻る](#)

DPC6	入院目的	年齢等	手術	処置1	処置2	副傷病	重症度等	包括	点数<I	入院期間I	点数<II	入院期間II	点数≥II	特定入院期間
020200	3	x	02	0	x	x	x	○	2,393	8	1,769	15	1,504	23

入院日数依存部分(入院管理料+加算+入院時食事療養等+調剤+調期)

cHOSP=cNYUIN+cSHOKUJI+cRxCHO+cRxCHOKI

	N	Median	Mean	STD	Min	1%	5%	25%	75%	95%	99%	Max
cHOSP	347	28,876.0	29,776.1	13,917.1	4,308	6,757	10,770	19,699	36,027	53,010	85,025	95,645
dHOSP	347	2,139.3	2,115.5	271.0	1,471	1,610	1,771	2,058	2,186	2,272	2,327	6,383
cNyuin	347	25,289.0	26,274.4	12,104.2	3,884	6,060	9,650	17,427	31,674	46,031	74,294	83,262
cShokuji	347	30,480.0	34,112.3	18,606.5	4,240	6,410	10,850	21,250	43,350	68,040	106,330	121,520
cRxCho	347	56.0	66.2	44.3	0	14	21	35	77	147	231	329
cRxChoKi	347	0.0	24.3	29.1	0	0	0	0	42	84	84	126
dNyuin	347	1,909.0	1,872.7	251.1	1,248	1,384	1,520	1,819	1,936	2,018	2,047	5,745
dShokuji	347	2,170.0	2,361.6	398.5	1,920	1,979	2,120	2,120	2,508	2,977	3,271	6,360
dRxCho	347	4.8	4.7	1.6	0	1	2	4	6	7	7	7
dRxChoKi	347	0.0	1.9	2.6	0	0	0	0	4	6	12	14



各項目のページへ:

- [1. 概況](#)
- [2. 入院](#)
- [3. 手術・処置](#)
- [4. 処方・注射](#)
- [5. 検査・画像](#)
- [6. 放治・リハ](#)
- [7. その他](#)
- [8. 診療密度](#)

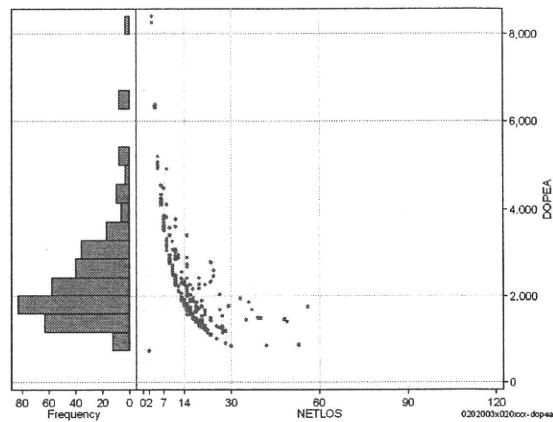
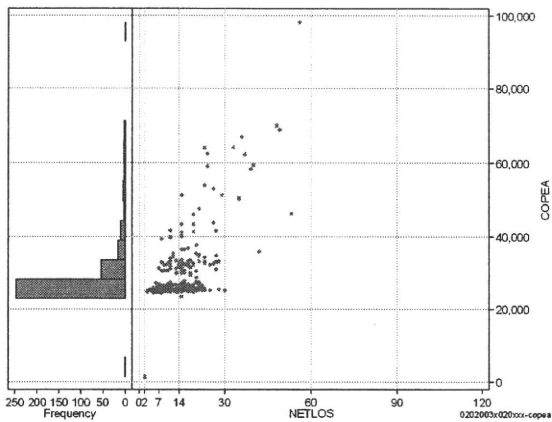
[一覧に戻る](#)

DPC6	入院目的	年齢等	手術	処置1	処置2	副傷病	重症度等	包括	点数<I	入院期間I	点数<II	入院期間II	点数≥II	特定入院期間
020200	3	x	02	0	x	x	x	○	2,393	8	1,769	15	1,504	23

手術(手術(薬剤・材料以外)+手術(薬剤・材料))

cOPEa=cOPE+cOPEm

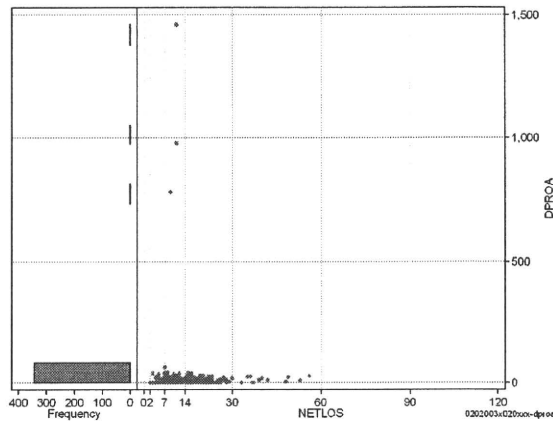
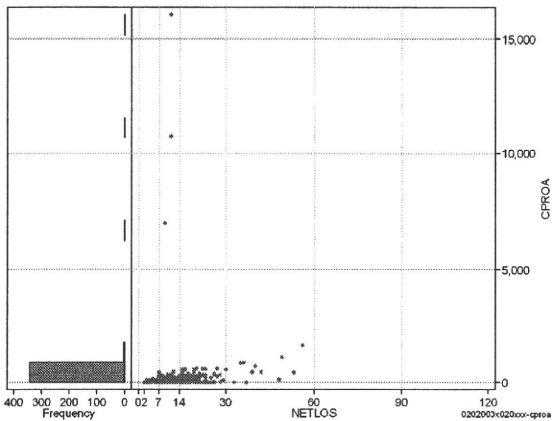
	N	Median	Mean	STD	Min	1%	5%	25%	75%	95%	99%	Max
cOPEa	347	25,556.0	29,305.3	8,816.0	1,468	24,688	25,001	25,345	30,791	46,370	66,931	98,107
dOPEa	347	2,129.7	2,459.8	1,233.1	734	875	1,215	1,665	2,892	5,050	6,383	8,417
cOpe	347	24,650.0	27,869.7	8,176.3	0	24,500	24,650	24,650	28,825	44,200	63,010	93,330
cOpem	347	906.0	1,435.6	1,094.2	0	152	361	698	1,919	3,900	4,916	6,588
dOpe	347	2,054.2	2,349.7	1,208.6	0	834	1,128	1,541	2,739	4,930	6,163	8,217
dOpem	347	86.2	110.1	82.0	0	8	31	57	145	253	395	734



処置(処置(薬剤・材料以外)+処置(薬剤・材料))

cPROa=cPRO+cPROm

	N	Median	Mean	STD	Min	1%	5%	25%	75%	95%	99%	Max
cPROa	347	42.0	229.2	1,106.7	0	0	0	0	210	555	1,653	16,061
dPROa	347	2.8	17.9	102.7	0	0	0	0	17	29	62	1,460
cPro	347	0.0	173.6	590.3	0	0	0	0	210	546	1,638	6,719
cProm	347	0.0	55.7	558.6	0	0	0	0	7	72	250	9,342
dPro	347	0.0	12.9	54.8	0	0	0	0	15	29	56	611
dProm	347	0.0	5.1	51.3	0	0	0	0	0	5	36	849



各項目のページへ:

[一覧に戻る](#)

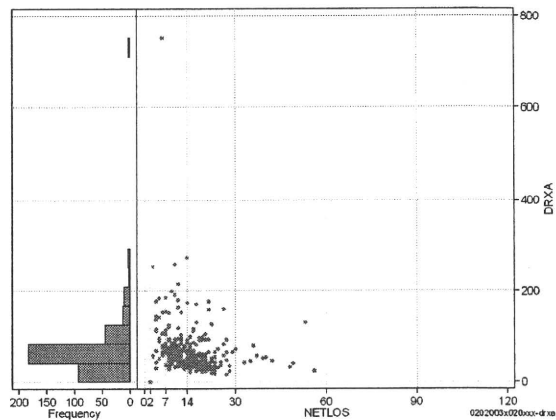
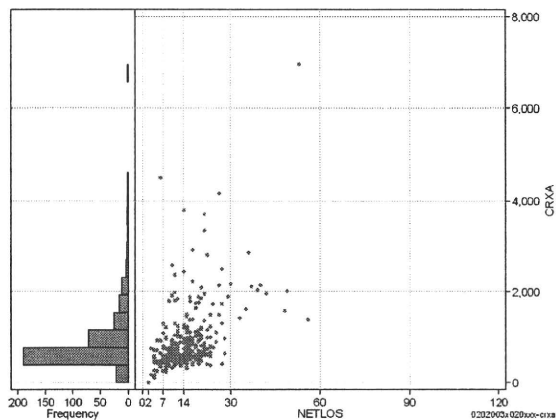
- [1. 概況](#)
- [2. 入院](#)
- [3. 手術・処置](#)
- [4. 処方・注射](#)
- [5. 検査・画像](#)
- [6. 放治・リハ](#)
- [7. その他](#)
- [8. 診療密度](#)

DPC6	入院目的	年齢等	手術	処置1	処置2	副傷病	重症度等	包括	点数<I	入院期間I	点数<II	入院期間II	点数≥II	特定入院期間
020200	3	x	02	0	x	x	x	○	2,393	8	1,769	15	1,504	23

処方(内服+頓服+外用+麻薬)

cRXa=cRxNAI+cRxTON+cRxGAI+cRxMADO

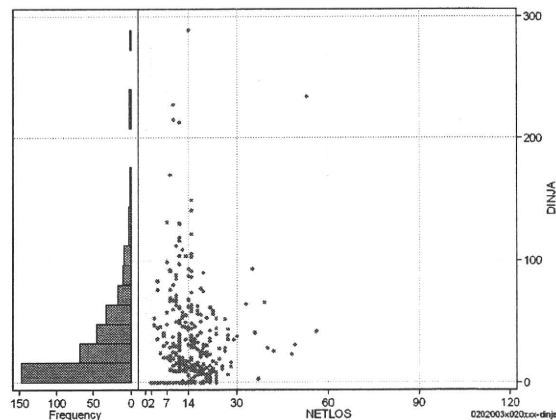
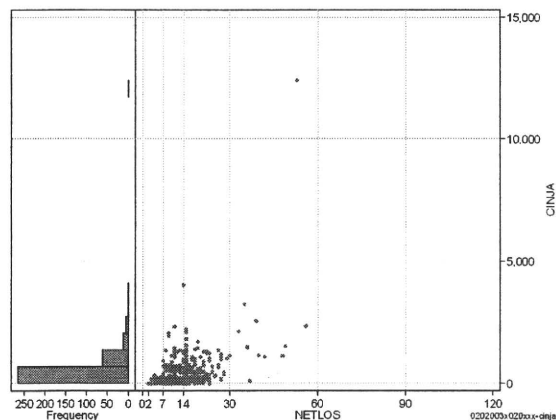
	N	Median	Mean	STD	Min	1%	5%	25%	75%	95%	99%	Max
cRXa	347	684.0	892.6	695.6	0	172	363	512	990	2,109	3,801	6,946
dRXa	347	56.4	68.2	54.1	0	19	28	41	79	159	252	751
cRxNai	347	180.0	334.0	470.5	0	0	68	128	313	1,315	2,617	3,764
cRxTon	347	0.0	6.8	17.2	0	0	0	0	4	42	97	114
cRxGai	347	458.0	550.9	356.3	0	44	240	353	653	1,173	1,874	3,111
cRxMado	347	0.0	1.0	2.9	0	0	0	0	1	7	16	22
dRxNai	347	16.8	25.1	40.9	0	0	3	9	28	71	151	625
dRxTon	347	0.0	0.4	0.9	0	0	0	0	0	2	4	8
dRxGai	347	35.6	42.6	26.9	0	7	16	26	51	94	149	252
dRxMado	347	0.0	0.1	0.2	0	0	0	0	0	0	1	1



注射(皮下筋肉内+静脈内+注射その他)

cINJa=cInjHIKA+cInjJYO+cInjHOKA

	N	Median	Mean	STD	Min	1%	5%	25%	75%	95%	99%	Max
cINJa	347	241.0	497.5	843.7	0	0	0	105	668	1,478	2,571	12,404
dInja	347	21.6	33.4	40.0	0	0	0	7	47	103	215	288
cInjHika	347	0.0	18.6	47.7	0	0	0	0	15	108	202	542
cInjJyo	347	122.0	284.2	719.7	0	0	0	0	384	970	1,680	11,743
cInjHoka	347	46.0	194.6	322.1	0	0	0	0	281	790	1,766	2,558
dInjHika	347	0.0	1.2	2.9	0	0	0	0	1	8	12	29
dInjJyo	347	7.3	18.2	27.4	0	0	0	0	27	72	116	222
dInjHoka	347	3.2	14.0	25.8	0	0	0	0	22	50	135	227



各項目のページへ:

- [1. 概況](#)
- [2. 入院](#)
- [3. 手術・処置](#)
- [4. 処方・注射](#)
- [5. 検査・画像](#)
- [6. 放・リハ](#)
- [7. その他](#)
- [8. 診療密度](#)

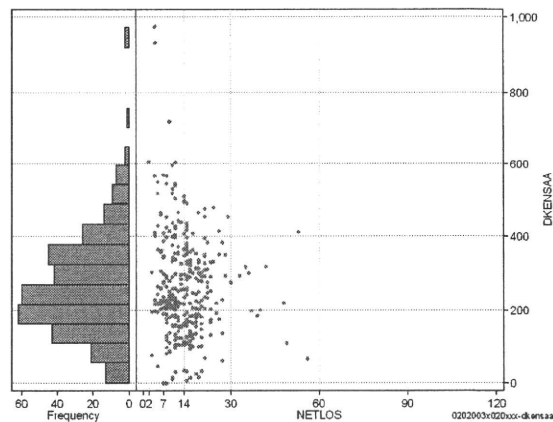
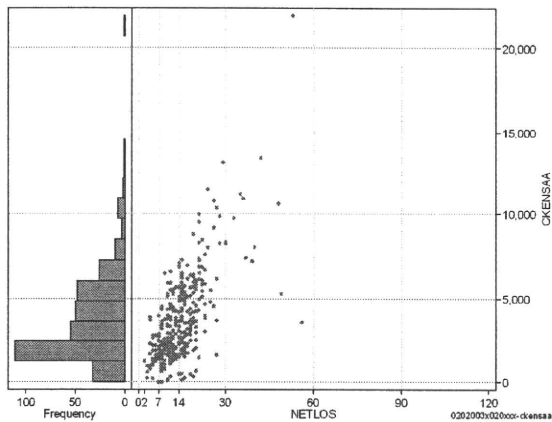
[一覧に戻る](#)

DPC6	入院目的	年齢等	手術	処置1	処置2	副傷病	重症度等	包括	点数<I	入院期間	点数<II	入院期間II	点数≥II	特定入院期間
020200	3	x	02	0	x	x	x	○	2,393	8	1,769	15	1,504	23

検査(検査(薬剤・材料以外)+検査(薬剤・材料))

cKENSa=cKENSa+cKENSAm

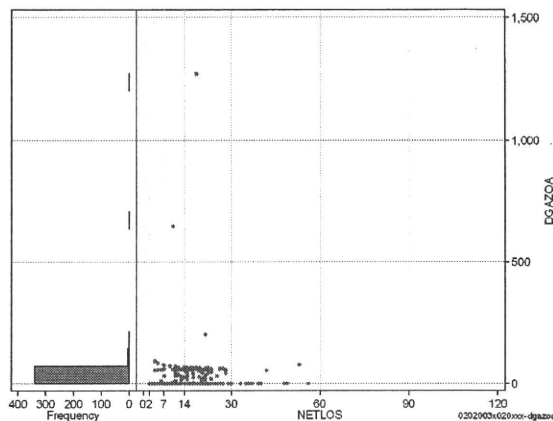
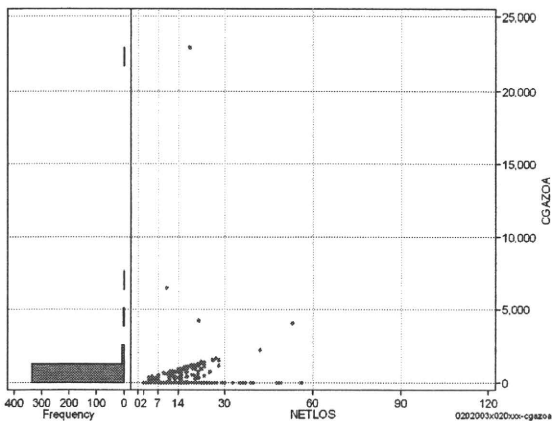
	N	Median	Mean	STD	Min	1%	5%	25%	75%	95%	99%	Max
cKENSa	347	2,946.0	3,682.2	2,594.7	0	100	773	1,844	5,177	8,278	11,449	21,841
dKENSa	347	237.1	263.7	137.0	0	10	79	171	347	502	605	974
cKensam	347	2,941.0	3,657.1	2,557.3	0	100	764	1,829	5,161	8,246	11,449	20,620
dKensam	347	0.0	25.1	86.1	0	0	0	0	16	163	354	1,221
dKensa	347	237.1	262.0	135.8	0	10	79	169	344	499	605	934
dKensam	347	0.0	1.7	4.4	0	0	0	0	1	9	22	41



画像診断(画像診断(薬剤・材料以外)+画像診断(薬剤・材料))

cGAZO=cGAZO+cGAZOm

	N	Median	Mean	STD	Min	1%	5%	25%	75%	95%	99%	Max
cGAZOa	347	0.0	292.0	1,355.0	0	0	0	0	110	1,171	4,055	22,962
dGAZOa	347	0.0	18.0	79.8	0	0	0	0	10	64	92	1,276
cGAZO	347	0.0	217.0	555.4	0	0	0	0	110	1,120	2,045	6,675
cGAZOm	347	0.0	75.0	899.5	0	0	0	0	0	71	1,448	16,287
dGAZO	347	0.0	13.6	34.1	0	0	0	0	10	59	80	371
dGAZOm	347	0.0	4.4	51.5	0	0	0	0	0	4	40	905



各項目のページへ:

- [1. 概況](#)
- [2. 入院](#)
- [3. 手術・処置](#)
- [4. 処方・注射](#)
- [5. 検査・画像](#)
- [6. 放治・リハ](#)
- [7. その他](#)
- [8. 診療密度](#)

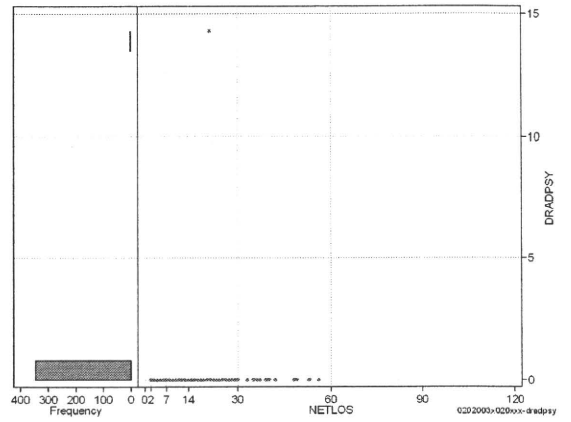
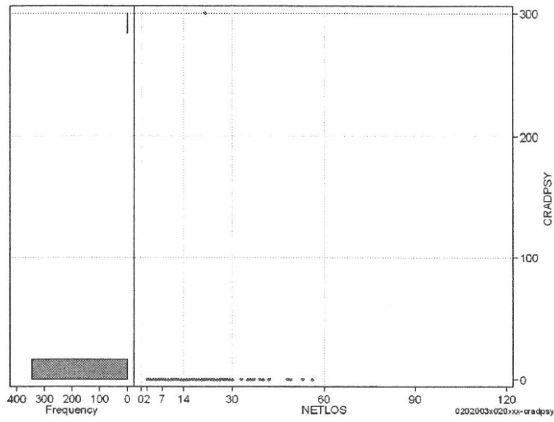
[一覧に戻る](#)

DPC6	入院目的	年齢等	手術	処置1	処置2	副傷病	重症度等	包括	点数<I	入院期間I	点数<II	入院期間II	点数≥II	特定入院期間
020200	3	x	02	0	x	x	x	○	2,393	8	1,769	15	1,504	23

その他放治等(リハビリ除く)(その他-リハビリ)

cRADPSY=cSONOTA-cREHAB

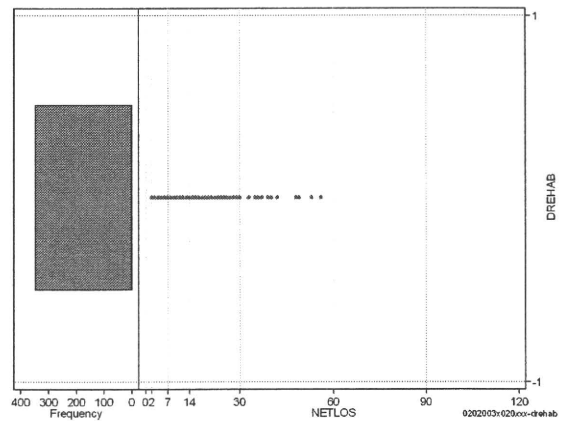
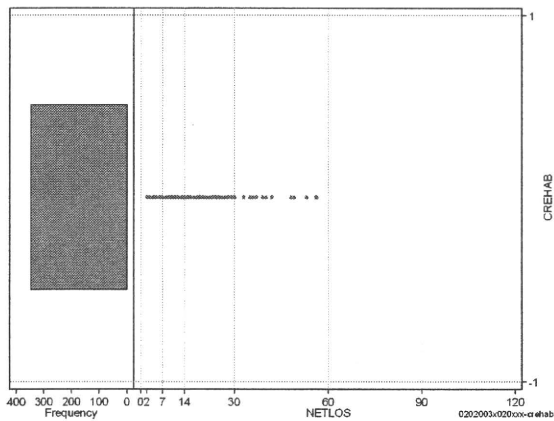
	N	Median	Mean	STD	Min	1%	5%	25%	75%	95%	99%	Max
cRADPSY	347	0.0	0.9	16.1	0	0	0	0	0	0	0	300
dRADPSY	347	0.0	0.0	0.8	0	0	0	0	0	0	0	14



リハビリ

cREHAB

	N	Median	Mean	STD	Min	1%	5%	25%	75%	95%	99%	Max
cRehab	347	0.0	0.0	0.0	0	0	0	0	0	0	0	0
dRehab	347	0.0	0.0	0.0	0	0	0	0	0	0	0	0



各項目のページへ:

- [1. 概況](#)
- [2. 入院](#)
- [3. 手術・処置](#)
- [4. 処方・注射](#)
- [5. 検査・画像](#)
- [6. 放治・リハ](#)
- [7. その他](#)
- [8. 診療密度](#)

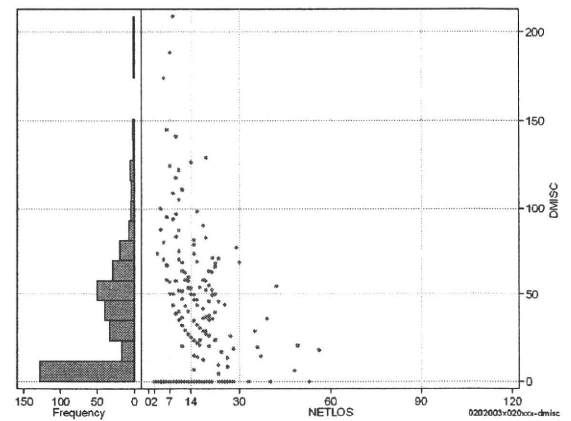
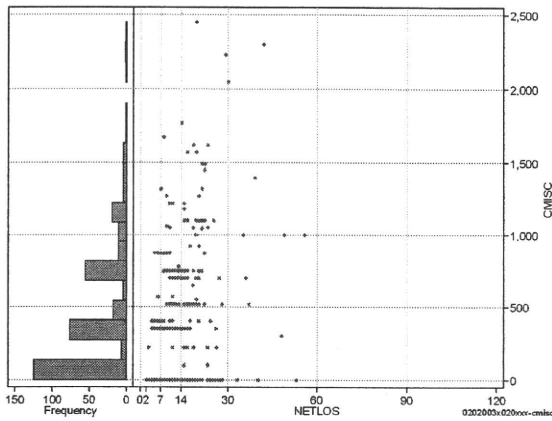
[一覧に戻る](#)

DPC6	入院目的	年齢等	手術	処置1	処置2	副傷病	重症度等	包括	点数<I	入院期間I	点数<II	入院期間II	点数≥II	特定入院期間
020200	3	x	02	0	x	x	x	○	2,393	8	1,769	15	1,504	23

諸項目(初診料+指導管理料+在宅医療)

cMISC=cSHOSIN+cSHIDO+cZAITAKU

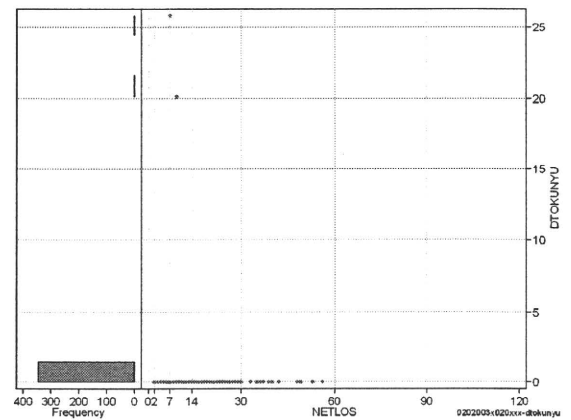
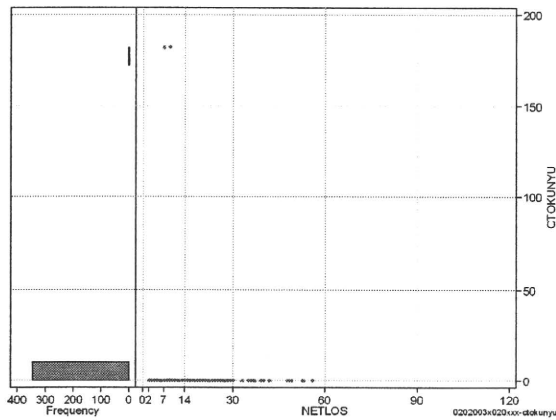
	N	Median	Mean	STD	Min	1%	5%	25%	75%	95%	99%	Max
cMISC	347	350.0	448.2	463.9	0	0	0	0	750	1,270	2,046	2,450
dMISC	347	31.8	34.7	35.7	0	0	0	0	54	98	145	209
cSHOSIN	347	0.0	5.8	49.1	0	0	0	0	0	0	400	550
cShido	347	350.0	437.4	440.8	0	0	0	0	750	1,220	1,620	2,300
cZaitak	347	0.0	5.0	77.4	0	0	0	0	0	0	0	1,400
dShosin	347	0.0	0.5	4.9	0	0	0	0	0	0	29	57
dShido	347	31.8	33.9	33.9	0	0	0	0	54	95	141	174
dZaitak	347	0.0	0.2	4.0	0	0	0	0	0	0	0	74



特定入院料

cTOKUNYU

	N	Median	Mean	STD	Min	1%	5%	25%	75%	95%	99%	Max
cTokuNyu	347	0.0	1.0	13.7	0	0	0	0	0	0	0	181
dTokuNyu	347	0.0	0.1	1.8	0	0	0	0	0	0	0	26



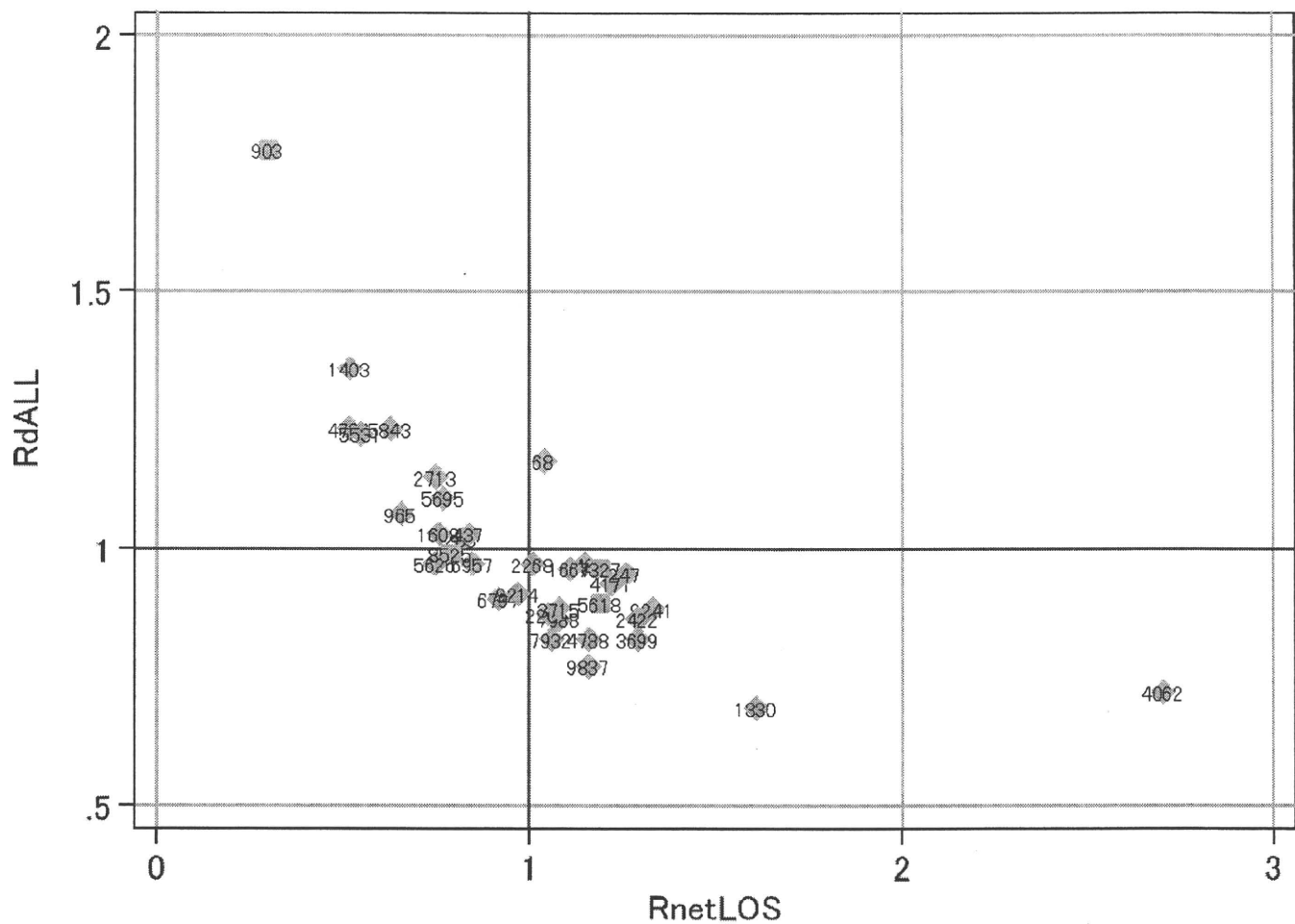
各項目のページへ:

- [1. 概況](#)
- [2. 入院](#)
- [3. 手術・処置](#)
- [4. 処方・注射](#)
- [5. 検査・画像](#)
- [6. 放治・リハ](#)
- [7. その他](#)
- [8. 診療密度](#)

[一覧に戻る](#)

DPC6	入院目的	年齢等	手術	処置1	処置2	副傷病	重症度等	包括	点数<I	入院期間I	点数<II	入院期間II	点数≥II	特定入院期間
020200	3	x	02	0	x	x	x	○	2,393	8	1,769	15	1,504	23

施設別の診療密度			metLOS/rcALL
症例数合計	netLOSの平均	dALLの平均	
347	14.4	5.023	



0202003x020xxx-densityA

各項目のページへ:

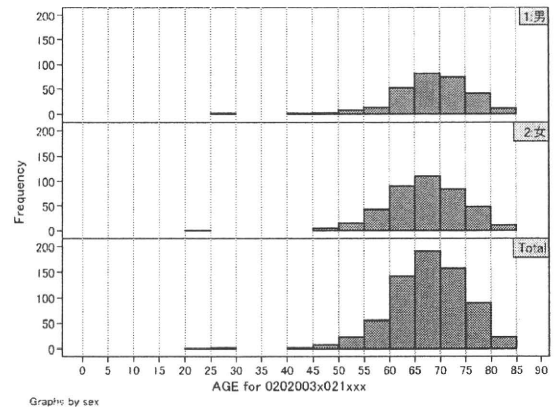
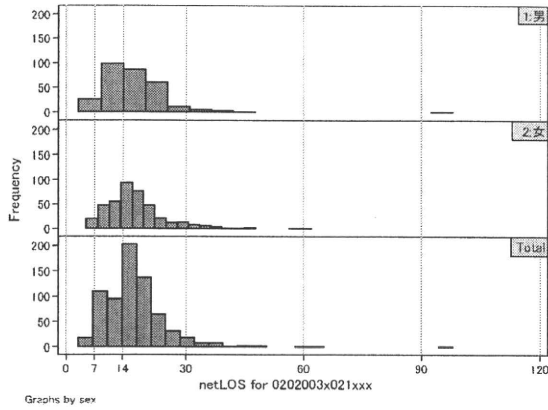
- [1. 概況](#)
- [2. 入院](#)
- [3. 手術・処置](#)
- [4. 処方・注射](#)
- [5. 検査・画像](#)
- [6. 放治・リハ](#)
- [7. その他](#)
- [8. 診療密度](#)

[一覧に戻る](#)

DPC6	入院目的	年齢等	手術	処置1	処置2	副傷病	重症度等	包括	点数<I	入院期間I	点数<II	入院期間II	点数≥II	特定入院期間
020200	3	x	02	1	x	x	x	○	2,385	9	1,763	17	1,499	26

性別・年齢・機関別基礎集計

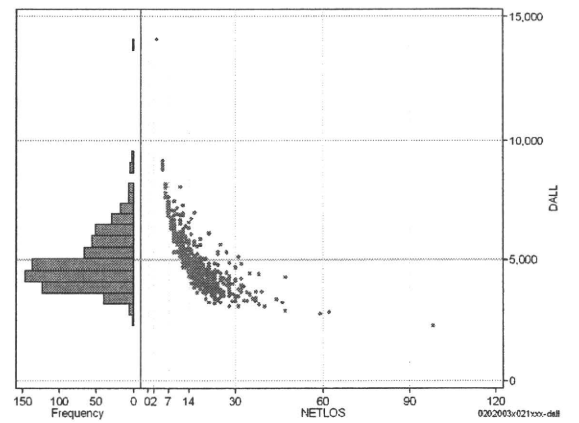
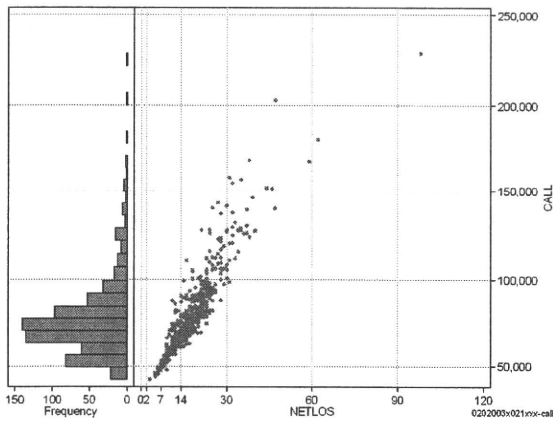
	N	Median	Mean	STD	Min	1%	5%	25%	75%	95%	99%	Max
netLOS	696	16.0	16.8	7.7	3	5	8	12	20	30	44	98



総点数の合計

	N	Median	Mean	STD	Min	1%	5%	25%	75%	95%	99%	Max
cAll	696	72,718.0	76,747.1	21,813.9	42,203	45,247	50,529	64,568	83,346	122,394	156,637	228,351
dAll	696	4,663.8	4,921.8	1,127.8	2,330	3,171	3,589	4,147	5,512	6,994	8,803	14,068

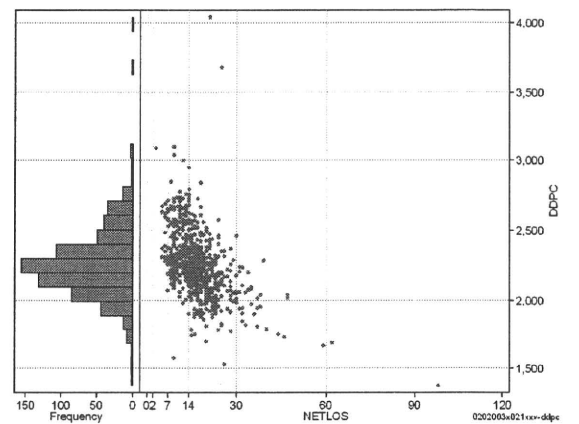
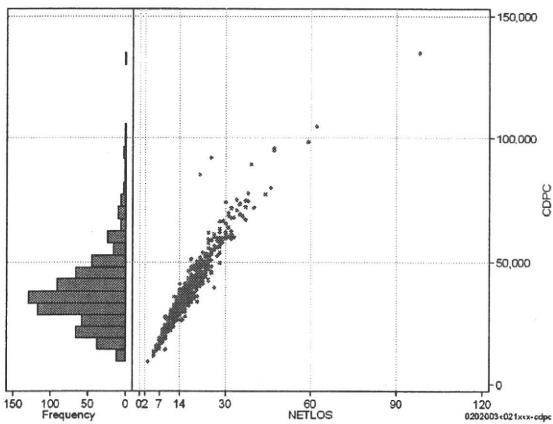
cALL/dALL



包括対象部分

	N	Median	Mean	STD	Min	1%	5%	25%	75%	95%	99%	Max
cDPC	696	35,479.5	37,114.0	14,317.7	9,260	13,168	17,726	28,594	43,717	61,939	89,096	134,923
dDPC	696	2,237.8	2,255.4	243.0	1,377	1,734	1,907	2,108	2,369	2,670	2,947	4,041

cDPC/dDPC



各項目のページへ:

- [1. 概況](#)
- [2. 入院](#)
- [3. 手術・処置](#)
- [4. 処方・注射](#)
- [5. 検査・画像](#)
- [6. 放治・リハ](#)
- [7. その他](#)
- [8. 診療密度](#)

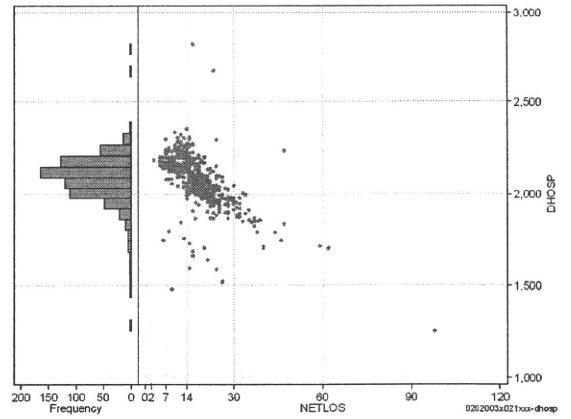
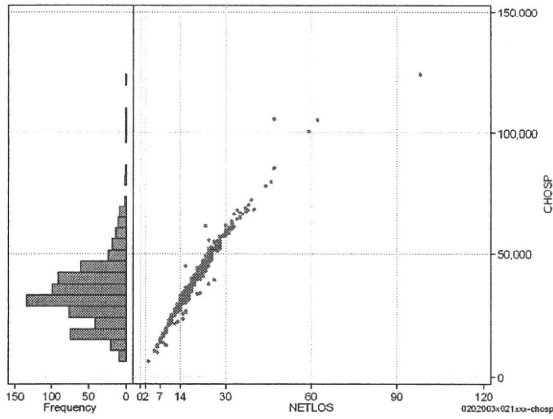
[一覧に戻る](#)

DPC6	入院目的	年齢等	手術	処置1	処置2	副傷病	重症度等	包括	点数<I	入院期間I	点数<II	入院期間II	点数≥II	特定入院期間
020200	3	x	02	1	x	x	x	○	2,385	9	1,763	17	1,499	26

入院日数依存部分(入院管理料+加算+入院時食事療養等+調剤+調期)

cHOSP=cNYUIN+cSHOKUJI+cRxCHO+cRxCHOKI

	N	Median	Mean	STD	Min	1%	5%	25%	75%	95%	99%	Max
cHOSP	696	33,224.5	34,534.5	13,364.0	6,579	10,922	16,137	26,258	40,812	58,287	78,393	123,250
dHOSP	696	2,105.7	2,087.5	128.7	1,258	1,659	1,869	2,019	2,162	2,260	2,311	2,813
cNyuin	696	29,595.0	30,460.4	11,403.1	5,817	9,785	14,338	23,274	35,745	51,128	68,848	101,956
cShokuji	696	36,265.0	39,745.2	22,560.7	7,410	12,600	16,960	28,185	46,715	71,400	117,740	337,490
cRxCho	696	63.0	72.2	40.3	14	21	28	42	91	147	224	308
cRxChoKi	696	0.0	27.5	31.1	0	0	0	0	42	84	84	126
dNyuin	696	1,866.1	1,846.6	117.1	1,040	1,434	1,636	1,784	1,927	1,990	2,044	2,059
dShokuji	696	2,170.0	2,347.6	503.6	1,880	1,920	2,091	2,122	2,470	2,974	3,262	8,821
dRxCho	696	4.4	4.4	1.6	1	1	2	3	6	7	7	7
dRxChoKi	696	0.0	1.7	2.1	0	0	0	0	3	6	9	11



各項目のページへ:

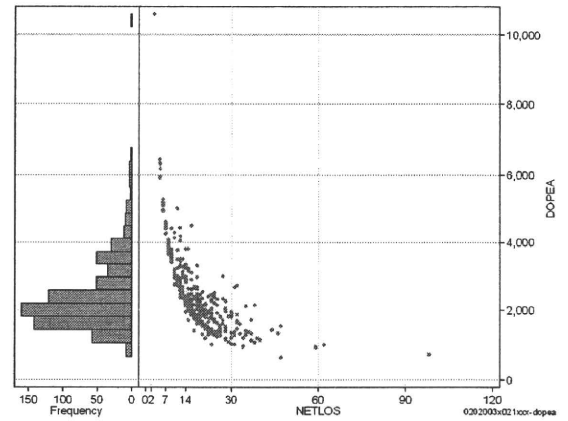
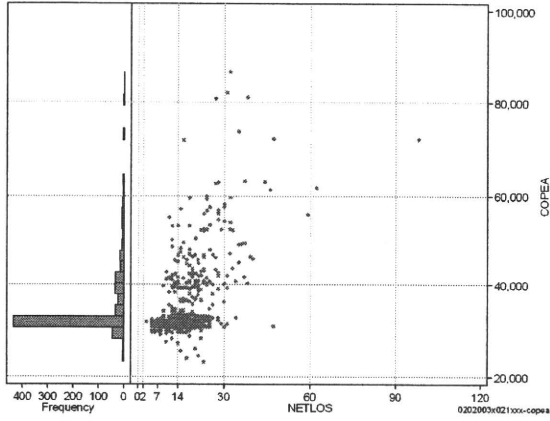
- 1. 概況
- 2. 入院
- 3. 手術・処置
- 4. 処方・注射
- 5. 検査・画像
- 6. 放治・リハ
- 7. その他
- 8. 診療密度

[一覧に戻る](#)

DPC6	入院目的	年齢等	手術	処置1	処置2	副傷病	重症度等	包括	点数<I	入院期間I	点数<II	入院期間II	点数≥II	特定入院期間
020200	3	x	02	1	x	x	x	○	2,385	9	1,763	17	1,499	26

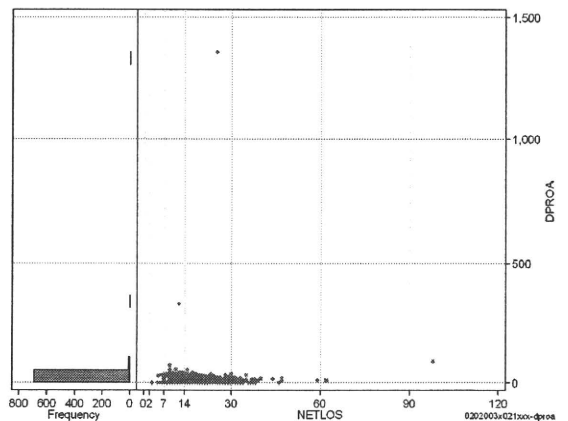
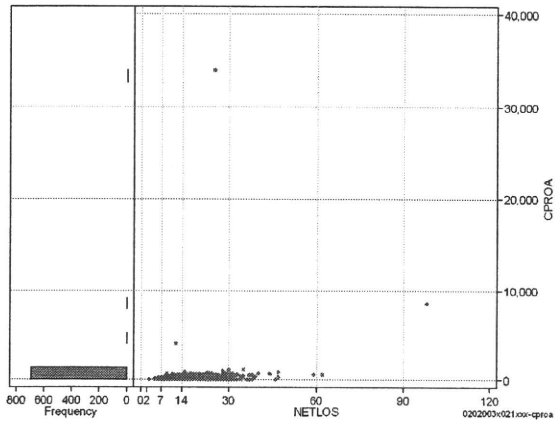
手術(手術(薬剤・材料以外)+手術(薬剤・材料))

	N	Median	Mean	STD	Min	1%	5%	25%	75%	95%	99%	Max
cOPEa	696	31,883.0	35,082.9	8,150.3	23,247	27,381	29,865	30,923	35,566	53,185	72,159	86,578
dOPEa	696	2,134.5	2,393.4	994.7	658	1,012	1,331	1,744	2,825	4,398	5,948	10,601
cOpe	696	28,825.0	32,116.8	7,478.2	20,750	24,825	28,825	28,825	33,055	48,930	65,305	80,860
cOpem	696	2,754.0	2,966.1	1,315.3	148	731	1,260	2,055	3,439	5,213	7,003	15,109
dOpe	696	1,921.7	2,195.7	926.3	613	930	1,201	1,601	2,620	4,096	5,765	9,608
dOpem	696	172.7	197.7	104.3	12	47	83	131	233	395	581	992



処置(処置(薬剤・材料以外)+処置(薬剤・材料))

	N	Median	Mean	STD	Min	1%	5%	25%	75%	95%	99%	Max
cPROa	696	126.0	239.8	1,345.3	0	0	0	0	294	555	882	34,098
dPROa	696	7.6	13.3	54.1	0	0	0	0	19	33	52	1,364
cPro	696	126.0	195.4	732.6	0	0	0	0	291	546	798	17,646
cProm	696	0.0	44.4	642.3	0	0	0	0	8	85	246	16,452
dPro	696	7.0	11.1	28.7	0	0	0	0	18	32	39	706
dProm	696	0.0	2.3	27.5	0	0	0	0	0	5	16	658



各項目のページへ:

- 1. 概況
- 2. 入院
- 3. 手術・処置
- 4. 処方・注射
- 5. 検査・画像
- 6. 放治・リハ
- 7. その他
- 8. 診療密度

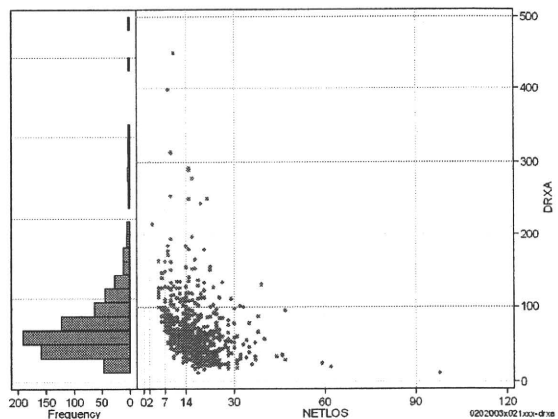
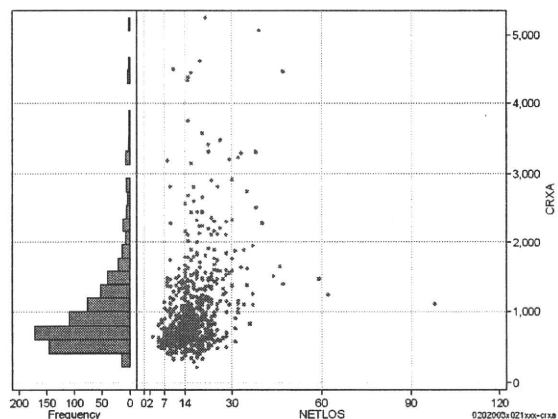
[一覧に戻る](#)

DPC6	入院目的	年齢等	手術	処置1	処置2	副傷病	重症度等	包括	点数<I	入院期間I	点数<II	入院期間II	点数≥II	特定入院期間
020200	3	x	02	1	x	x	x	○	2,385	9	1,763	17	1,499	26

処方(内服+頓服+外用+麻薬)

	N	Median	Mean	STD	Min	1%	5%	25%	75%	95%	99%	Max
cRXa	696	821.5	1,041.2	684.9	220	346	459	628	1,200	2,364	4,377	5,254
dRXa	696	57.0	67.4	43.6	11	19	25	42	80	136	254	450
cRXNai	696	185.0	358.0	523.6	0	0	51	125	371	1,422	2,977	4,169
cRXTon	696	0.0	8.5	47.4	0	0	0	0	6	37	84	1,142
cRXGai	696	590.0	673.7	332.1	182	244	324	435	817	1,323	1,912	2,358
cRXMado	696	0.0	1.0	3.4	0	0	0	0	0	7	17	39
dRXNai	696	13.4	22.8	33.2	0	0	3	8	25	71	204	351
dRXTon	696	0.0	0.5	2.3	0	0	0	0	0	2	5	52
dRXGai	696	39.3	44.1	22.6	3	14	19	29	52	90	133	160
dRXMado	696	0.0	0.1	0.2	0	0	0	0	0	0	1	1

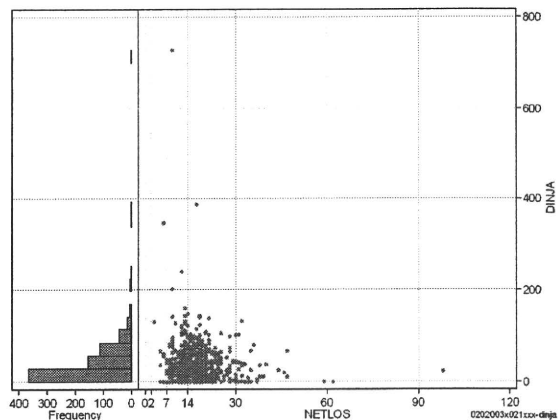
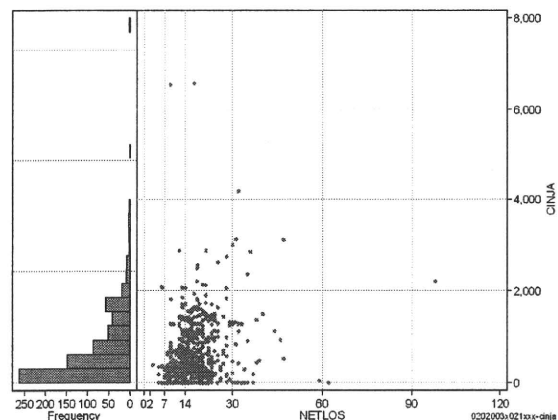
cRXa=cRXNAI+cRXTON+cRXGAI+cRXMADO



注射(皮下筋肉内+静脈内+注射その他)

	N	Median	Mean	STD	Min	1%	5%	25%	75%	95%	99%	Max
cINJa	696	360.0	597.8	673.9	0	0	0	164	883	1,700	2,879	6,574
dInja	696	26.4	37.9	46.6	0	0	0	10	57	103	159	728
cInjHika	696	0.0	33.1	253.9	0	0	0	0	16	120	292	6,556
cInjJyo	696	157.0	334.8	514.0	0	0	0	0	477	1,218	2,228	6,558
cInjHoka	696	74.5	229.9	389.0	0	0	0	0	309	1,060	1,809	4,077
dInjHika	696	0.0	2.6	27.8	0	0	0	0	1	9	20	728
dInjJyo	696	9.8	20.8	31.9	0	0	0	0	33	71	121	386
dInjHoka	696	4.4	14.5	25.1	0	0	0	0	19	67	130	195

cINJa=cInjHIKA+cInjJYO+cInjHOKA



各項目のページへ:

- [1. 概況](#)
- [2. 入院](#)
- [3. 手術・処置](#)
- [4. 処方・注射](#)
- [5. 検査・画像](#)
- [6. 放治・リハ](#)
- [7. その他](#)
- [8. 診療密度](#)

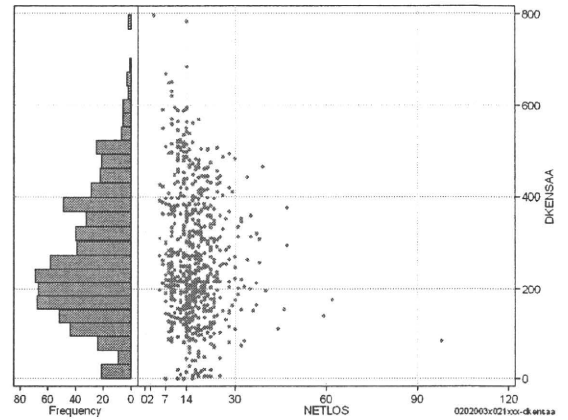
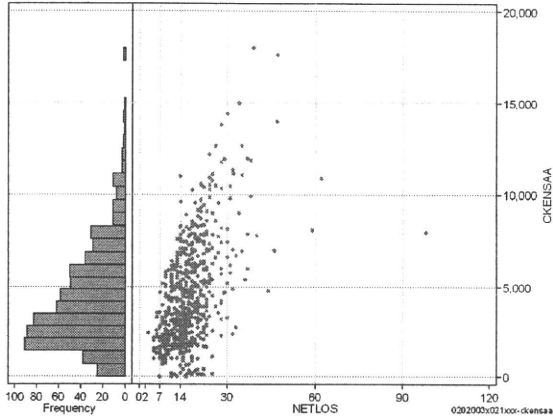
[一覧に戻る](#)

DPC6	入院目的	年齢等	手術	処置1	処置2	副傷病	重症度等	包括	点数<I	入院期間I	点数<II	入院期間II	点数≥II	特定入院期間
020200	3	x	02	1	x	x	x	○	2,385	9	1,763	17	1,499	26

検査(検査(薬剤・材料以外)+検査(薬剤・材料))

cKENSAA=cKENSA+cKENSAm

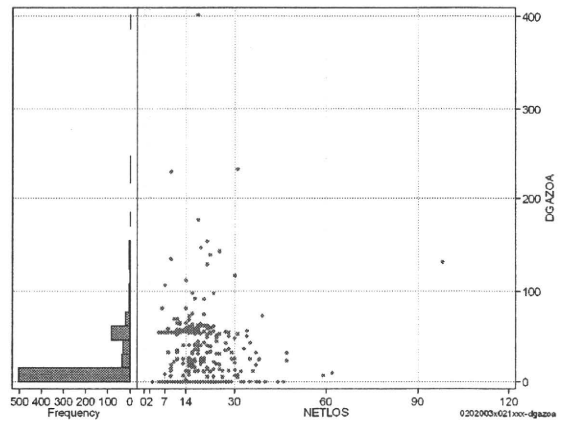
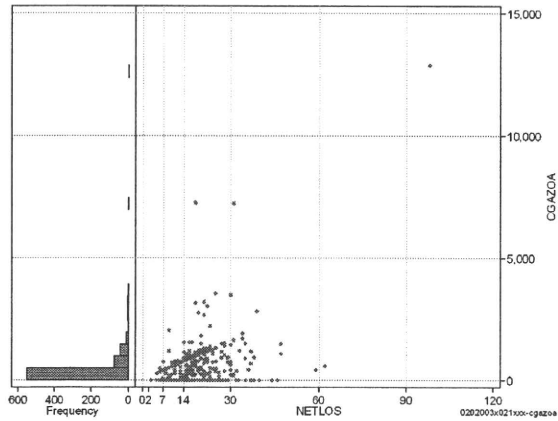
	N	Median	Mean	STD	Min	1%	5%	25%	75%	95%	99%	Max
cKENSAA	696	3,598.0	4,319.0	2,777.0	0	100	985	2,250	5,916	9,684	12,620	18,062
dKENSAA	696	241.5	265.3	139.6	0	5	72	160	365	512	632	797
cKensa	696	3,581.5	4,286.5	2,749.2	0	100	984	2,247	5,838	9,531	12,508	17,688
cKensam	696	0.0	32.4	88.5	0	0	0	0	21	213	472	831
dKensa	696	240.1	263.4	138.3	0	5	72	160	364	507	620	797
dKensam	696	0.0	1.9	5.5	0	0	0	0	1	10	28	62



画像診断(画像診断(薬剤・材料以外)+画像診断(薬剤・材料))

cGAZOa=cGAZO+cGAZOm

	N	Median	Mean	STD	Min	1%	5%	25%	75%	95%	99%	Max
cGAZOa	696	0.0	305.0	798.1	0	0	0	0	385	1,284	3,184	12,890
dGAZOa	696	0.0	16.3	33.1	0	0	0	0	23	63	143	402
cGAZO	696	0.0	269.5	606.4	0	0	0	0	343	1,230	2,538	9,540
cGAZOm	696	0.0	35.5	278.6	0	0	0	0	0	71	401	4,967
dGAZO	696	0.0	14.7	27.3	0	0	0	0	22	60	127	209
dGAZOm	696	0.0	1.5	10.4	0	0	0	0	0	5	24	193



各項目のページへ:

- [1. 概況](#)
- [2. 入院](#)
- [3. 手術・処置](#)
- [4. 処方・注射](#)
- [5. 検査・画像](#)
- [6. 放治・リハ](#)
- [7. その他](#)
- [8. 診療密度](#)

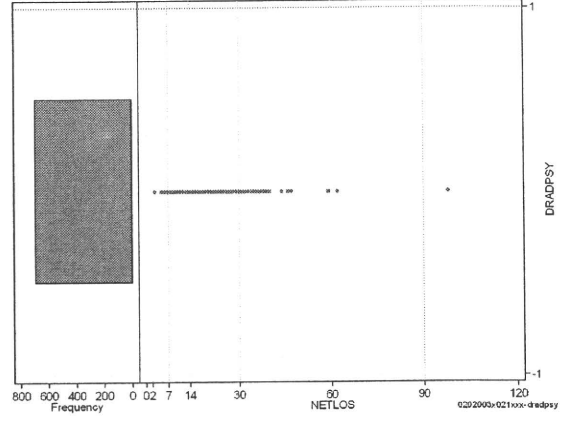
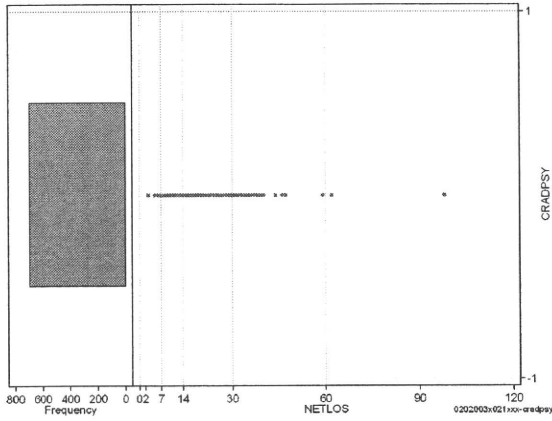
[一覧に戻る](#)

DPC6	入院目的	年齢等	手術	処置1	処置2	副傷病	重症度等	包括	点数<I	入院期間I	点数<II	入院期間II	点数≥II	特定入院期間
020200	3	x	02	1	x	x	x	○	2,385	9	1,763	17	1,499	26

その他放治等(リハビリ除く(その他-リハビリ))

cRADPSY=cSONOTA-cREHAB

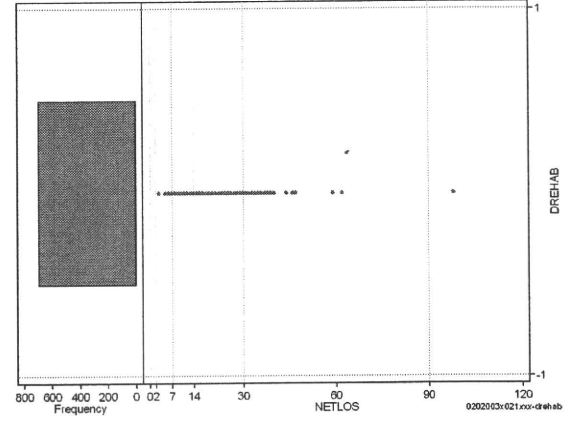
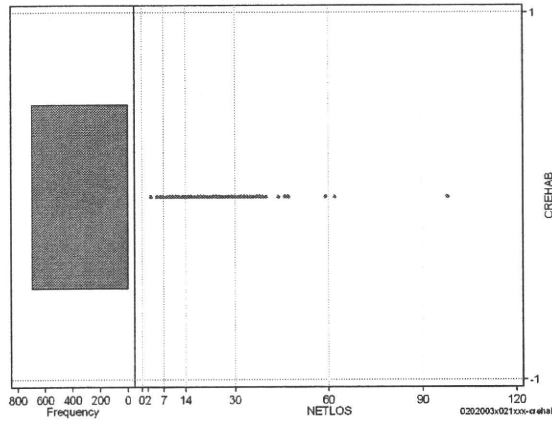
	N	Median	Mean	STD	Min	1%	5%	25%	75%	95%	99%	Max
cRADPSY	696	0.0	0.0	0.0	0	0	0	0	0	0	0	0
dRADPSY	696	0.0	0.0	0.0	0	0	0	0	0	0	0	0



リハビリ

cREHAB

	N	Median	Mean	STD	Min	1%	5%	25%	75%	95%	99%	Max
cRehab	696	0.0	0.0	0.0	0	0	0	0	0	0	0	0
dRehab	696	0.0	0.0	0.0	0	0	0	0	0	0	0	0



各項目のページへ:

- [1. 概況](#)
- [2. 入院](#)
- [3. 手術・処置](#)
- [4. 処方・注射](#)
- [5. 検査・画像](#)
- [6. 放治・リハ](#)
- [7. その他](#)
- [8. 診療密度](#)

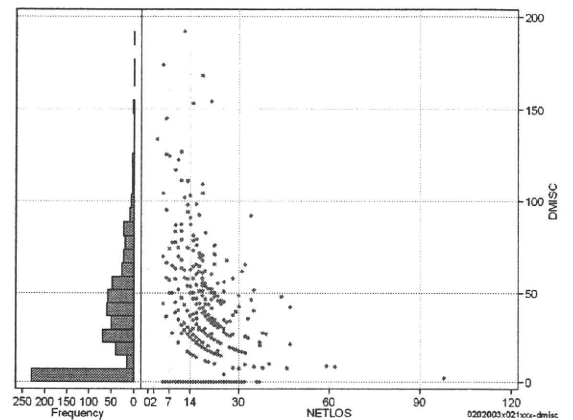
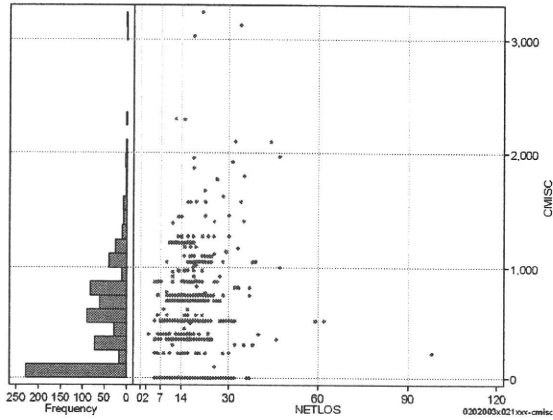
[一覧に戻る](#)

DPC6	入院目的	年齢等	手術	処置1	処置2	副傷病	重症度等	包括	点数<I	入院期間I	点数<II	入院期間II	点数≥II	特定入院期間
020200	3	x	02	1	x	x	x	○	2,385	9	1,763	17	1,499	26

諸項目(初診料+指導管理料+在宅医療)

	N	Median	Mean	STD	Min	1%	5%	25%	75%	95%	99%	Max
cMISC	696	520.0	497.3	486.5	0	0	0	0	750	1,270	2,100	3,240
dMISC	696	28.9	32.8	32.1	0	0	0	0	51	87	133	192
cSHOSIN	696	0.0	4.7	44.9	0	0	0	0	0	0	400	550
cShido	696	415.0	474.8	439.0	0	0	0	750	1,220	1,620	2,100	2,696
cZaitak	696	0.0	17.8	185.6	0	0	0	0	0	0	300	2,696
dShosin	696	0.0	0.3	3.2	0	0	0	0	0	0	14	67
dShido	696	27.6	31.6	30.1	0	0	0	50	83	122	174	174
dZaitak	696	0.0	0.9	9.7	0	0	0	0	0	0	17	163

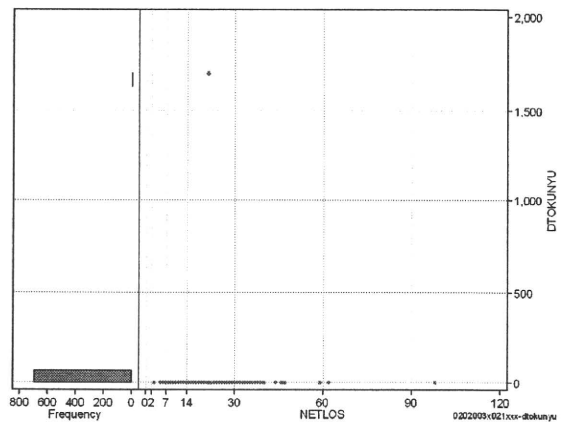
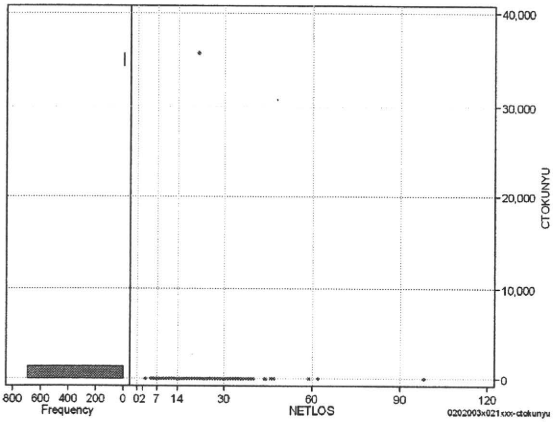
cMISC=cSHOSIN+cSHIDO+cZAITAKU



特定入院料

	N	Median	Mean	STD	Min	1%	5%	25%	75%	95%	99%	Max
cTokuNyu	696	0.0	51.2	1,350.6	0	0	0	0	0	0	0	35,632
dTokuNyu	696	0.0	2.4	64.3	0	0	0	0	0	0	0	1,697

cTOKUNYU



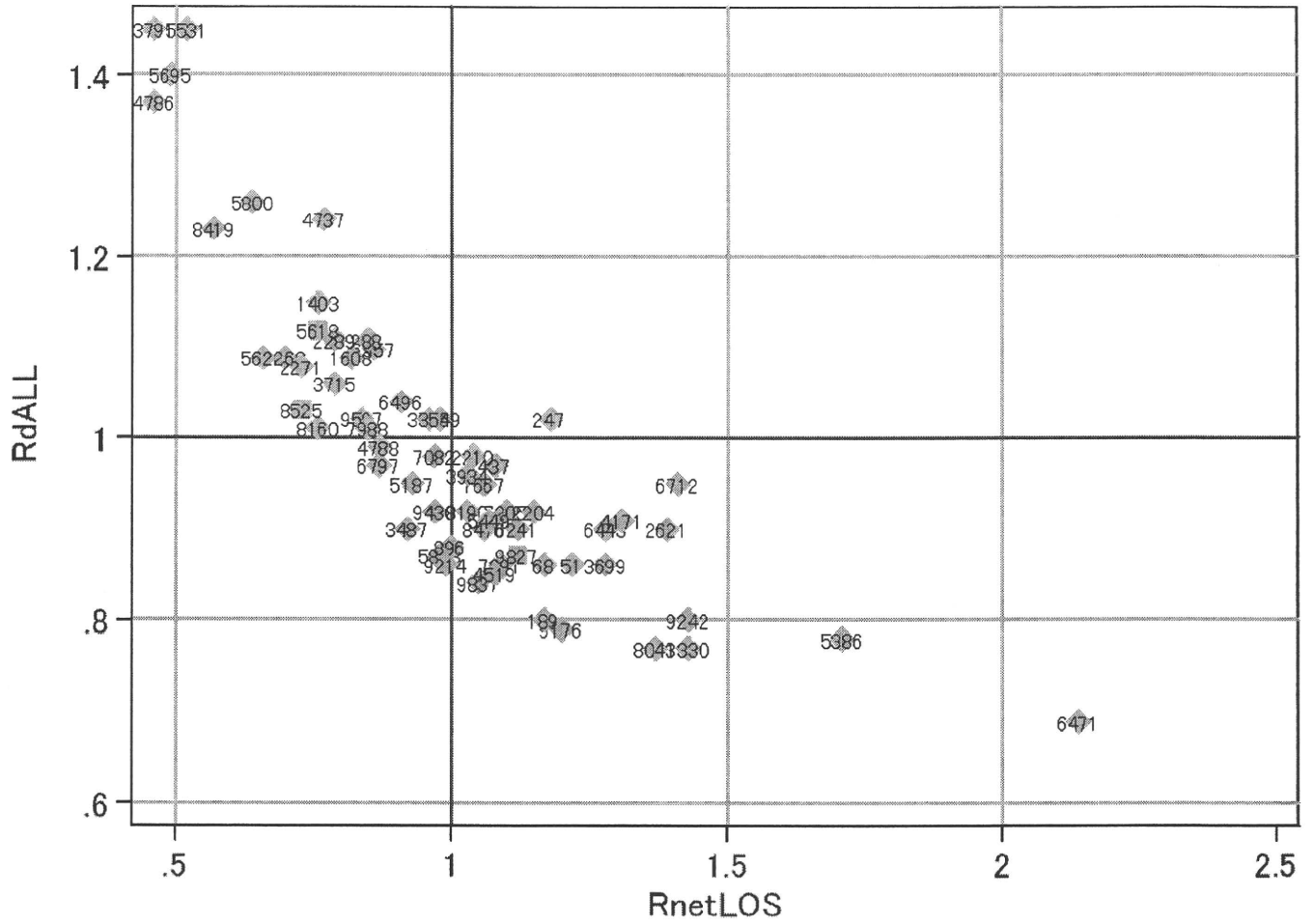
各項目のページへ:

- 1. 概況
- 2. 入院
- 3. 手術・処置
- 4. 処方・注射
- 5. 検査・画像
- 6. 放治・リハ
- 7. その他
- 8. 診療密度

[一覧に戻る](#)

DPC6	入院目的	年齢等	手術	処置1	処置2	副傷病	重症度等	包括	点数<I	入院期間I	点数<II	入院期間II	点数≥II	特定入院期間
020200	3	x	02	1	x	x	x	○	2,385	9	1,763	17	1,499	26

施設別の診療密度			metLOS/rcALL
症例数合計	netLOSの平均	dALLの平均	
696	16.8	4,922	



0202003x021xxx-densityA

各項目のページへ:

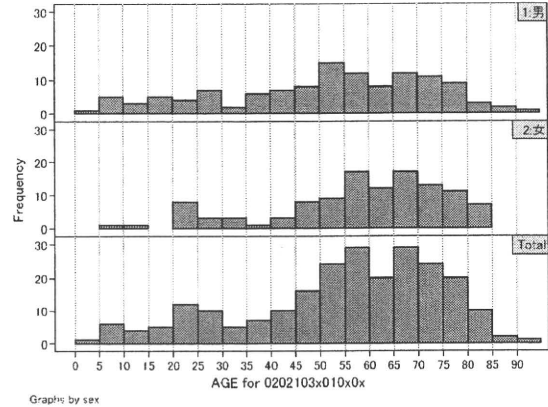
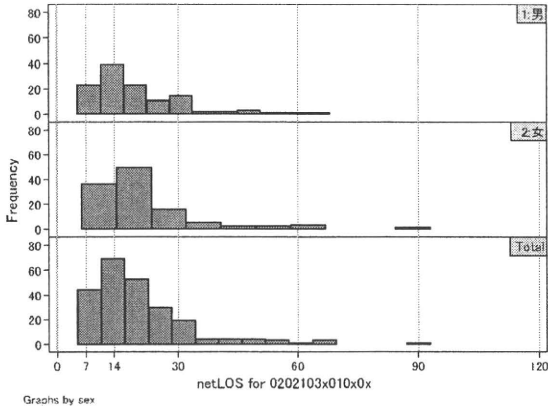
- [1. 概況](#)
- [2. 入院](#)
- [3. 手術・処置](#)
- [4. 処方・注射](#)
- [5. 検査・画像](#)
- [6. 放治・リハ](#)
- [7. その他](#)
- [8. 診療密度](#)

[一覧に戻る](#)

DPC6	入院目的	年齢等	手術	処置1	処置2	副傷病	重症度等	包括	点数<I	入院期間I	点数<II	入院期間II	点数≥II	特定入院期間
020210	3	x	01	0	x	0	x	○	2,447	10	1,809	19	1,538	34

性別・年齢・機関別基礎集計

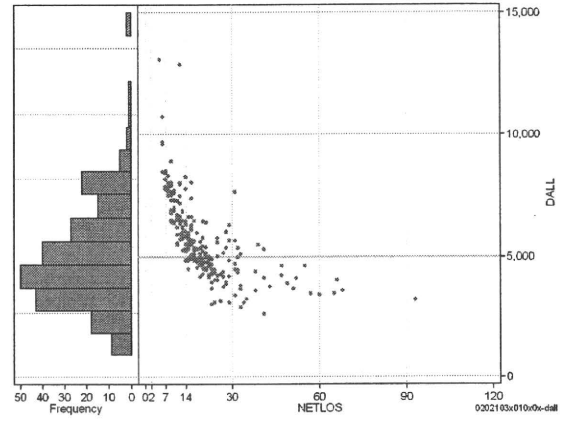
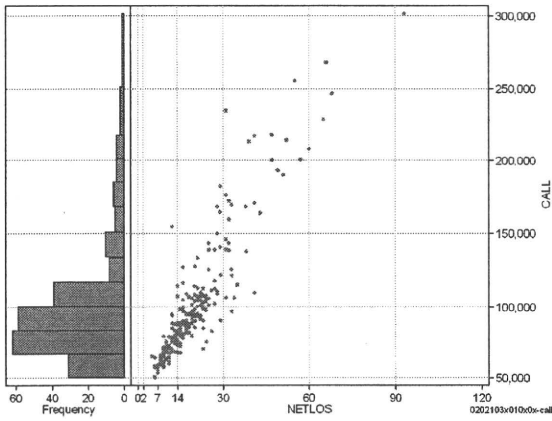
	N	Median	Mean	STD	Min	1%	5%	25%	75%	95%	99%	Max
netLOS	235	17.0	20.1	12.3	5	6	8	12	24	47	66	93



総点数の合計

	N	Median	Mean	STD	Min	1%	5%	25%	75%	95%	99%	Max
cAll	235	89,388.0	101,342.9	42,468.9	50,476	54,500	59,314	74,383	108,251	200,885	255,572	301,720
dAll	235	5,362.6	5,664.0	1,582.3	2,685	3,071	3,524	4,565	6,465	8,206	10,748	13,084

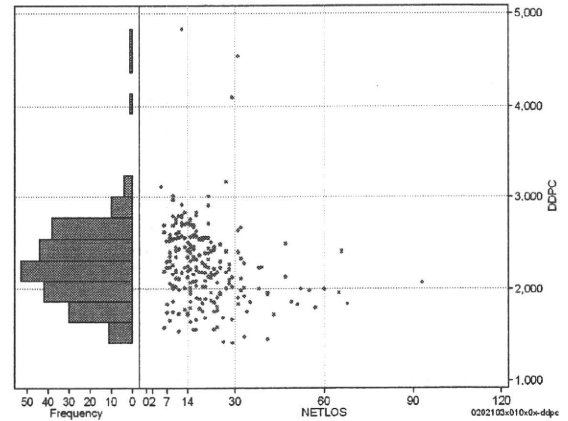
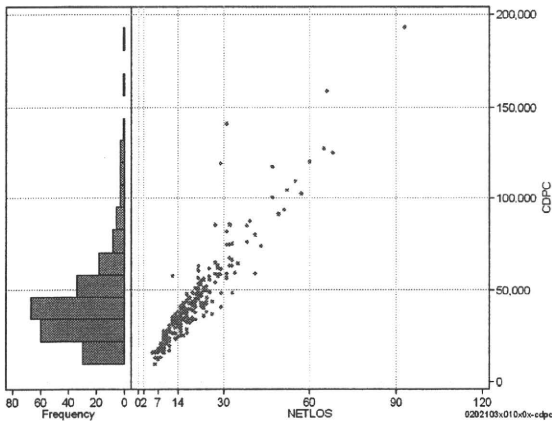
cALL/dALL



包括対象部分

	N	Median	Mean	STD	Min	1%	5%	25%	75%	95%	99%	Max
cDPC	235	38,052.0	44,166.3	26,032.3	9,425	12,843	16,162	27,205	51,253	100,354	140,947	193,010
dDPC	235	2,236.7	2,260.9	443.9	1,403	1,446	1,641	1,981	2,521	2,828	4,102	4,831

cDPC/dDPC



各項目のページへ:

- 1. 概況
- 2. 入院
- 3. 手術・処置
- 4. 処方・注射
- 5. 検査・画像
- 6. 放治・リハ
- 7. その他
- 8. 診療密度

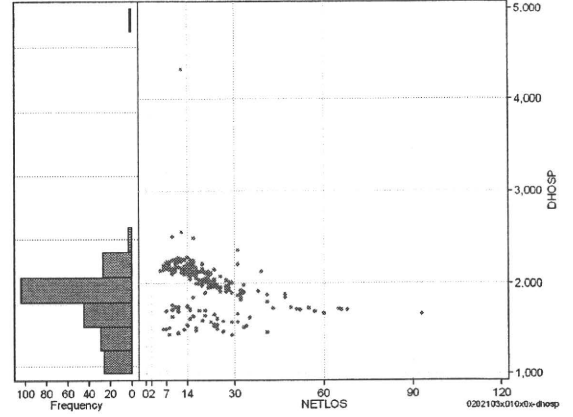
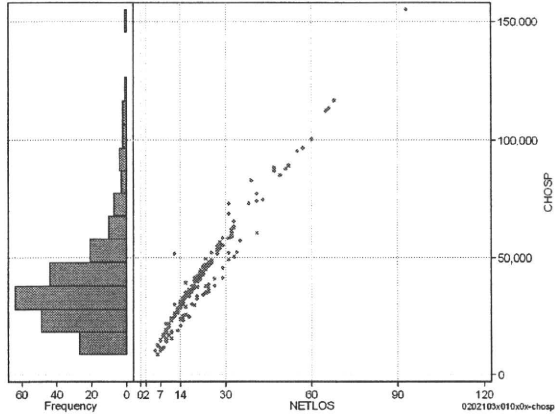
[一覧に戻る](#)

DPC6	入院目的	年齢等	手術	処置1	処置2	副傷病	重症度等	包括	点数<I	入院期間I	点数<II	入院期間II	点数≥II	特定入院期間
020210	3	x	01	0	x	0	x	○	2,447	10	1,809	19	1,538	34

入院日数依存部分(入院管理料+加算+入院時食事療養等+調剤+調期)

cHOSP=cNYUIN+cSHOKUJI+cRxCHO+cRxCHOKI

	N	Median	Mean	STD	Min	1%	5%	25%	75%	95%	99%	Max
cHOSP	235	35,115.0	38,909.7	20,974.3	9,029	10,683	15,122	25,439	46,321	85,362	113,390	155,438
dHOSP	235	2,066.1	2,000.6	277.0	1,442	1,460	1,522	1,853	2,157	2,251	2,499	4,318
cNyuin	235	30,618.0	33,783.7	17,847.3	7,692	9,525	13,090	22,101	40,070	72,881	96,820	131,666
cShokuji	235	43,250.0	50,017.8	31,920.0	0	12,720	16,960	29,500	61,480	113,900	161,360	231,490
cRxCho	235	70.0	96.0	76.1	0	14	28	49	112	238	420	581
cRxChoKi	235	42.0	28.2	31.8	0	0	0	0	42	84	126	126
dNyuin	235	1,808.0	1,745.4	256.1	1,227	1,248	1,282	1,572	1,912	1,952	2,243	3,723
dShokuji	235	2,415.0	2,488.7	487.3	0	1,927	2,102	2,158	2,950	3,281	3,518	5,900
dRxCho	235	4.9	4.8	1.7	0	1	2	4	6	7	7	8
dRxChoKi	235	0.8	1.5	1.8	0	0	0	0	3	5	8	8



各項目のページへ:

- [1. 概況](#)
- [2. 入院](#)
- [3. 手術・処置](#)
- [4. 処方・注射](#)
- [5. 検査・画像](#)
- [6. 放治・リハ](#)
- [7. その他](#)
- [8. 診療密度](#)

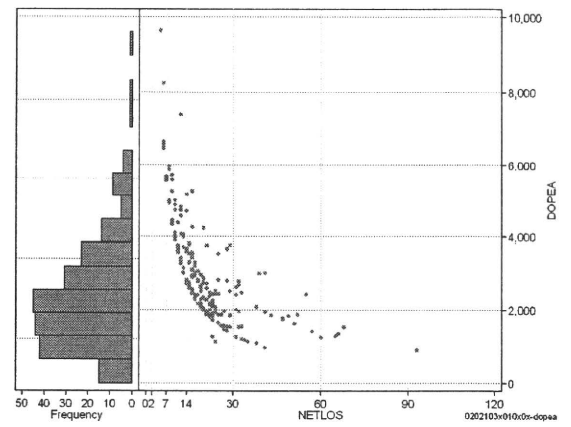
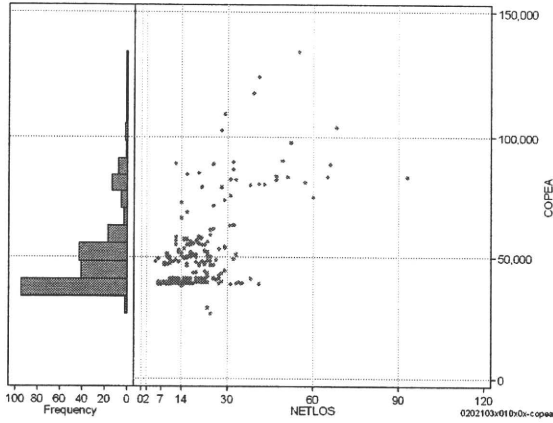
[一覧に戻る](#)

DPC6	入院目的	年齢等	手術	処置1	処置2	副傷病	重症度等	包括	点数<I	入院期間I	点数<II	入院期間II	点数≥II	特定入院期間
020210	3	x	01	0	x	0	x	○	2,447	10	1,809	19	1,538	34

手術(手術(薬剤・材料以外)+手術(薬剤・材料))

	N	Median	Mean	STD	Min	1%	5%	25%	75%	95%	99%	Max
cOPEa	235	44,181.0	51,309.3	17,391.5	26,883	38,383	39,343	39,688	54,756	88,565	117,746	134,242
dOPEa	235	2,801.2	3,102.4	1,375.6	893	1,085	1,342	2,095	3,782	5,653	7,398	9,646
cOpe	235	40,800.0	48,920.1	16,183.7	24,650	37,170	38,750	38,750	51,950	81,675	108,790	122,890
cOpem	235	2,007.0	2,389.2	1,845.5	279	286	610	906	3,186	6,102	8,956	11,352
dOpe	235	2,651.7	2,973.6	1,339.7	873	1,020	1,250	1,988	3,690	5,536	7,078	9,190
dOpem	235	110.5	128.8	86.9	10	18	34	63	172	291	419	593

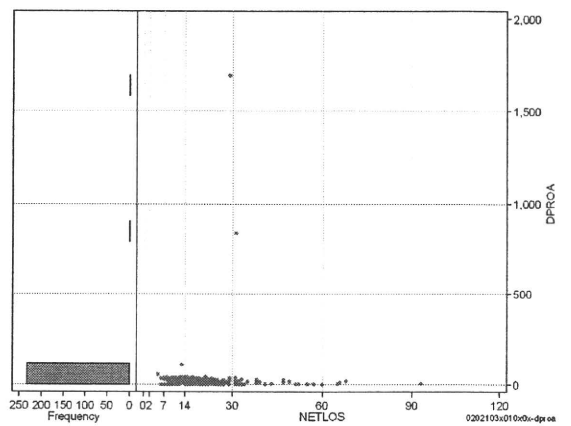
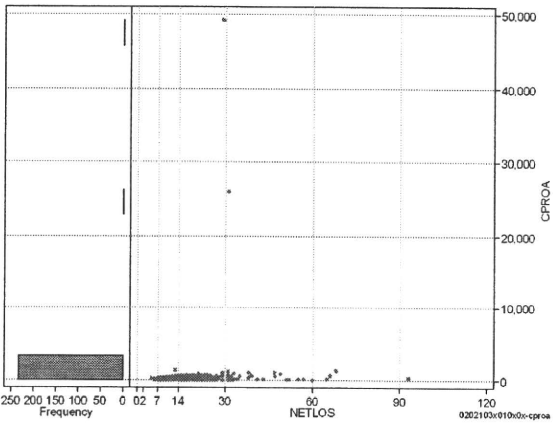
cOPEa=cOPE+cOPEm



処置(処置(薬剤・材料以外)+処置(薬剤・材料))

	N	Median	Mean	STD	Min	1%	5%	25%	75%	95%	99%	Max
cPROa	235	210.0	585.1	3,613.5	0	0	0	15	423	720	1,386	49,235
dPROa	235	12.5	25.8	122.9	0	0	0	1	28	39	107	1,698
cPro	235	168.0	395.5	1,700.5	0	0	0	0	420	653	1,176	19,080
cProm	235	0.0	189.6	2,034.0	0	0	0	0	36	129	370	30,155
dPro	235	9.5	18.6	57.5	0	0	0	0	26	38	83	658
dProm	235	0.0	7.1	69.9	0	0	0	0	2	8	40	1,040

cPROa=cPRO+cPROm



各項目のページへ:

- [1. 概況](#)
- [2. 入院](#)
- [3. 手術・処置](#)
- [4. 処方・注射](#)
- [5. 検査・画像](#)
- [6. 放治・リハ](#)
- [7. その他](#)
- [8. 診療密度](#)

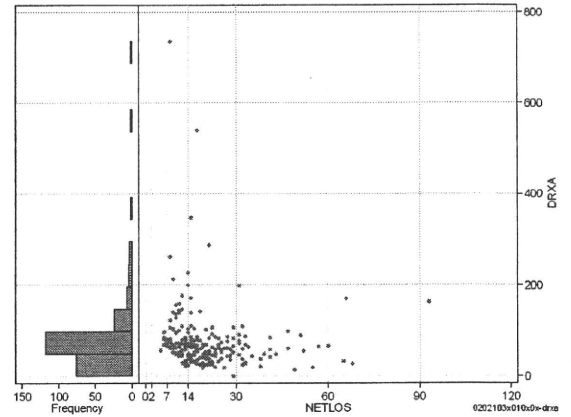
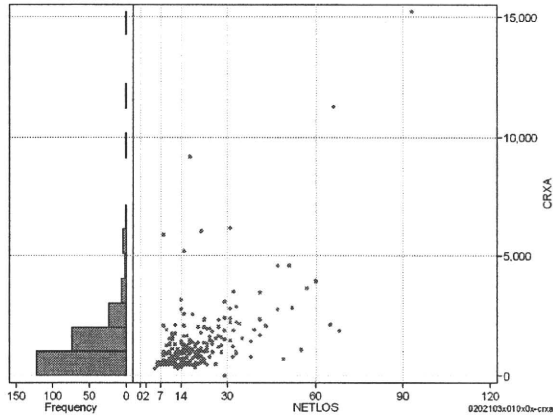
[一覧に戻る](#)

DPC6	入院目的	年齢等	手術	処置1	処置2	副傷病	重症度等	包括	点数<I	入院期間I	点数<II	入院期間II	点数≥II	特定入院期間
020210	3	x	01	0	x	0	x	○	2,447	10	1,809	19	1,538	34

処方(内服+頓服+外用+麻薬)

cRXa=cRXNai+cRXTon+cRXGai+cRXMado

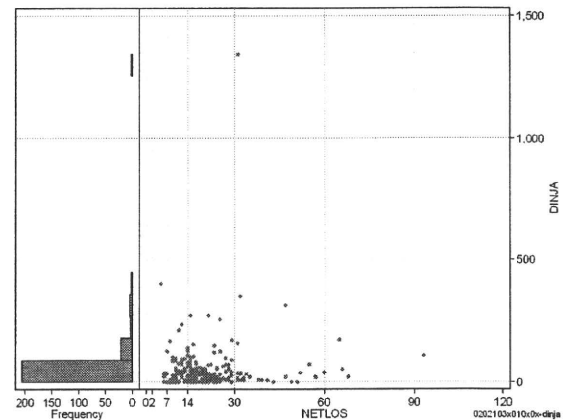
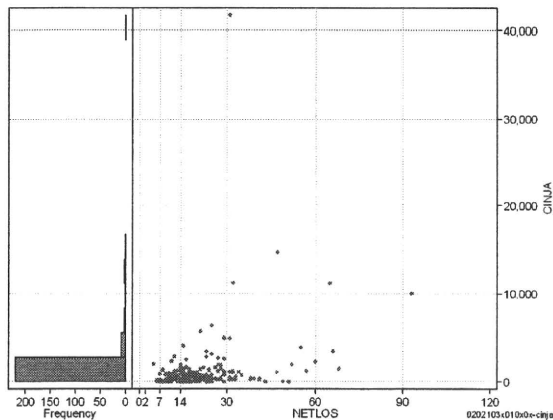
	N	Median	Mean	STD	Min	1%	5%	25%	75%	95%	99%	Max
cRXa	235	994.0	1,423.1	1,596.1	0	289	456	598	1,561	3,653	9,198	15,241
dRXa	235	61.0	75.8	71.0	0	18	25	44	85	172	346	733
cRXNai	235	238.0	627.3	1,233.7	0	0	18	145	580	2,310	6,583	10,004
cRXTon	235	0.0	14.9	46.3	0	0	0	0	9	90	315	345
cRXGai	235	683.0	779.6	559.9	0	0	244	432	956	1,902	2,562	4,994
cRXMado	235	0.0	1.2	4.6	0	0	0	0	0	7	24	39
dRXNai	235	14.8	31.8	60.8	0	0	1	9	35	96	294	672
dRXTon	235	0.0	0.6	1.3	0	0	0	0	0	3	6	10
dRXGai	235	37.0	43.4	28.5	0	0	13	26	52	101	156	188
dRXMado	235	0.0	0.1	0.2	0	0	0	0	0	1	1	1



注射(皮下筋肉内+静脈内+注射その他)

clnJa=clnHIKA+clnJYO+clnHOKA

	N	Median	Mean	STD	Min	1%	5%	25%	75%	95%	99%	Max
clnJa	235	449.0	1,079.8	3,179.7	0	0	0	163	965	3,467	11,218	41,688
dlnja	235	23.9	48.4	104.0	0	0	0	8	53	168	351	1,345
clnHika	235	6.0	121.3	705.1	0	0	0	0	24	258	2,450	7,976
clnJyo	235	72.0	503.5	2,838.4	0	0	0	0	354	1,330	4,957	41,398
clnHoka	235	158.0	455.0	1,191.8	0	0	0	0	368	1,875	4,914	11,218
dlnHika	235	0.4	3.8	18.8	0	0	0	0	1	15	55	254
dlnJyo	235	4.1	22.8	93.3	0	0	0	0	19	71	250	1,335
dlnHoka	235	8.4	21.7	45.9	0	0	0	0	23	100	233	386



各項目のページへ:

- 1. 概況
- 2. 入院
- 3. 手術・処置
- 4. 処方・注射
- 5. 検査・画像
- 6. 放治・リハ
- 7. その他
- 8. 診療密度

[一覧に戻る](#)