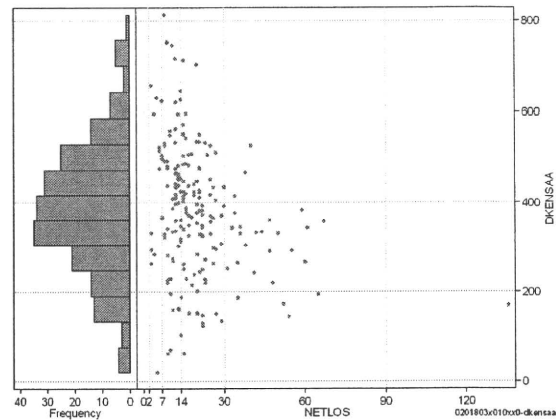
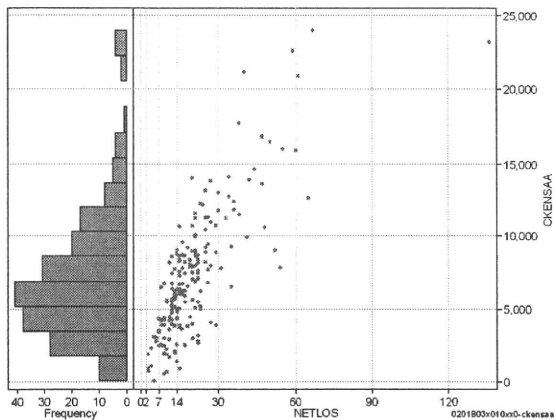


DPC6	入院目的	年齢等	手術	処置1	処置2	副傷病	重症度等	包括	点数<I	入院期間I	点数<II	入院期間II	点数≥II	特定入院期間
020180	3	x	01	0	x	x	0	○	2,570	10	1,900	19	1,615	33

検査(検査(薬剤・材料以外)+検査(薬剤・材料))

cKENSa=cKENSa+cKENSAm

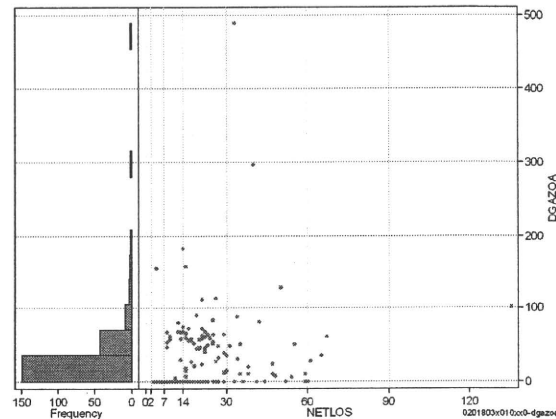
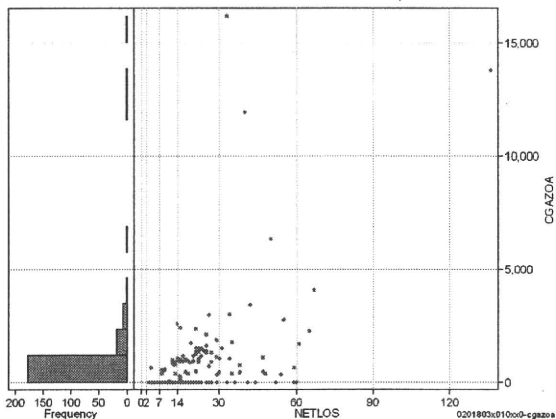
	N	Median	Mean	STD	Min	1%	5%	25%	75%	95%	99%	Max
cKENSa	209	6,357.0	7,200.5	4,404.0	100	714	1,952	4,232	8,965	15,951	22,597	23,953
dKENSa	209	382.0	384.2	140.5	20	64	152	297	476	624	745	813
cKensam	209	6,285.0	7,153.4	4,376.4	100	714	1,946	4,232	8,885	15,761	22,597	23,953
dKensam	209	0.0	47.1	116.5	0	0	0	0	32	292	569	573
cKensa	209	381.1	381.6	137.9	20	64	152	297	467	621	713	779
dKensam	209	0.0	2.6	7.1	0	0	0	0	2	19	38	52



画像診断(画像診断(薬剤・材料以外)+画像診断(薬剤・材料))

cGAZOa=cGAZO+cGAZOm

	N	Median	Mean	STD	Min	1%	5%	25%	75%	95%	99%	Max
cGAZOa	209	0.0	662.1	1,819.4	0	0	0	0	880	2,359	11,876	16,153
dGAZOa	209	0.0	24.9	50.4	0	0	0	0	46	88	183	489
cGAZO	209	0.0	524.0	1,099.0	0	0	0	0	825	2,252	5,734	8,716
cGAZOm	209	0.0	138.1	842.4	0	0	0	0	47	178	5,323	8,099
dGAZO	209	0.0	21.2	36.2	0	0	0	0	42	77	162	264
dGAZOm	209	0.0	3.7	18.7	0	0	0	0	2	10	60	225



各項目のページへ:

- [1. 概況](#)
- [2. 入院](#)
- [3. 手術・処置](#)
- [4. 処方・注射](#)
- [5. 検査・画像](#)
- [6. 放・リハ](#)
- [7. その他](#)
- [8. 診療密度](#)

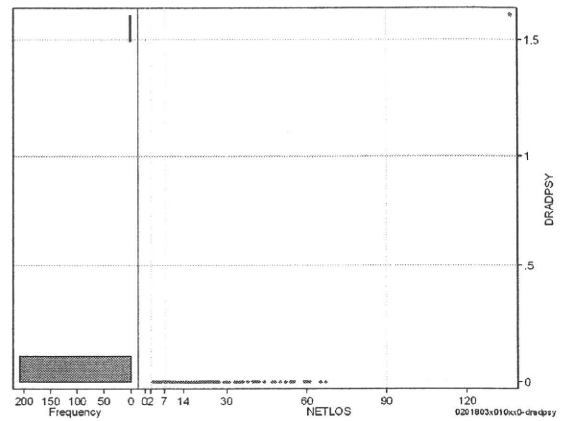
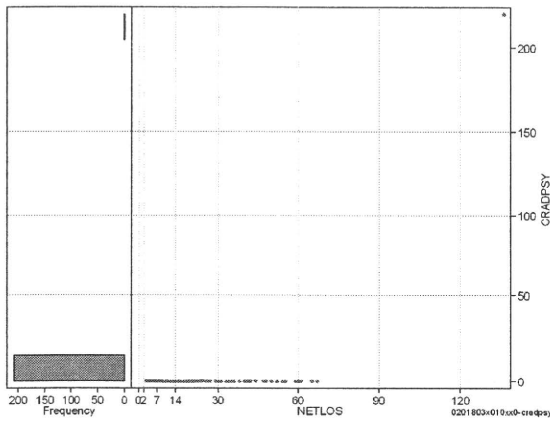
[一覧に戻る](#)

DPC6	入院目的	年齢等	手術	処置1	処置2	副傷病	重症度等	包括	点数<I	入院期間I	点数<II	入院期間II	点数≥II	特定入院期間
020180	3	x	01	0	x	x	0	○	2,570	10	1,900	19	1,615	33

その他放治等(リハビリ除く)(その他-リハビリ)

cRADPSY=cSONOTA-cREHAB

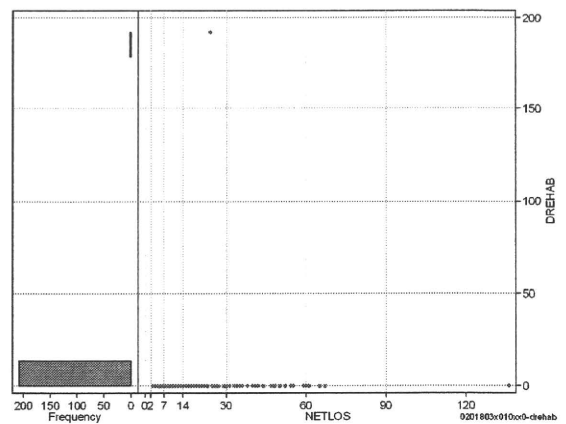
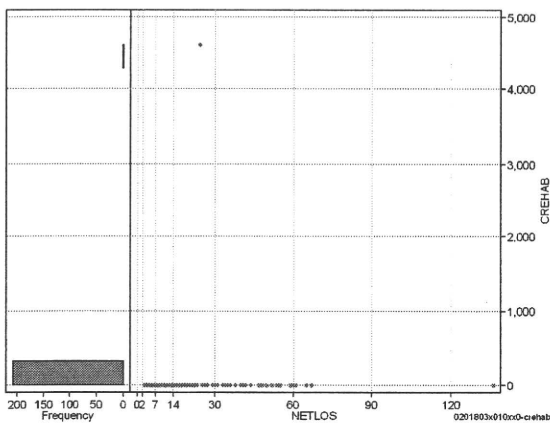
	N	Median	Mean	STD	Min	1%	5%	25%	75%	95%	99%	Max
cRADPSY	209	0.0	1.1	15.2	0	0	0	0	0	0	0	220
dRADPSY	209	0.0	0.0	0.1	0	0	0	0	0	0	0	2



リハビリ

cREHAB

	N	Median	Mean	STD	Min	1%	5%	25%	75%	95%	99%	Max
cRehab	209	0.0	22.0	318.2	0	0	0	0	0	0	0	4,600
dRehab	209	0.0	0.9	13.3	0	0	0	0	0	0	0	192



各項目のページへ:

[一覧に戻る](#)

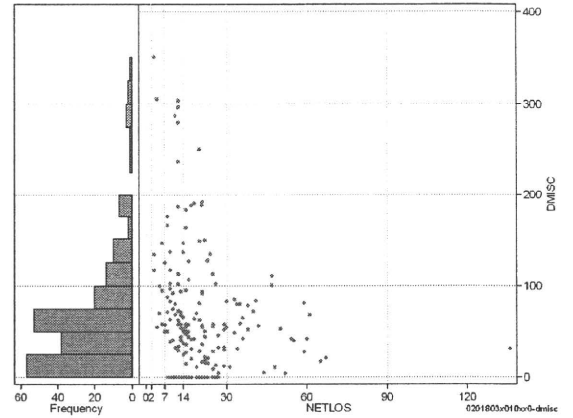
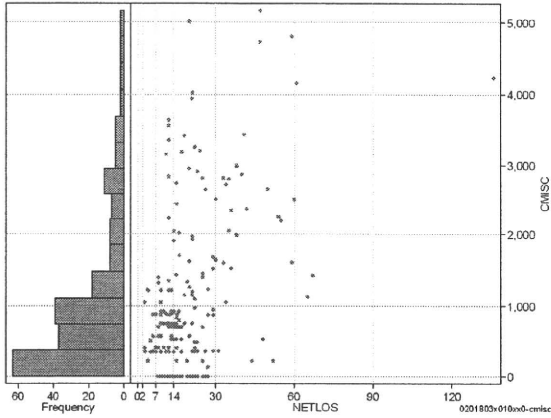
- [1. 概況](#)
- [2. 入院](#)
- [3. 手術・処置](#)
- [4. 処方・注射](#)
- [5. 検査・画像](#)
- [6. 放治・リハ](#)
- [7. その他](#)
- [8. 診療密度](#)

DPC6	入院目的	年齢等	手術	処置1	処置2	副傷病	重症度等	包括	点数<I	入院期間I	点数<II	入院期間II	点数≥II	特定入院期間
020180	3	x	01	0	x	x	0	○	2,570	10	1,900	19	1,615	33

諸項目(初診料+指導管理料+在宅医療)

cMISC=cSHOSIN+cSHIDO+cZAITAKU

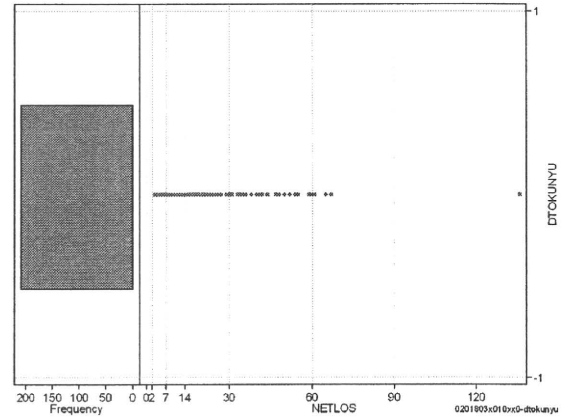
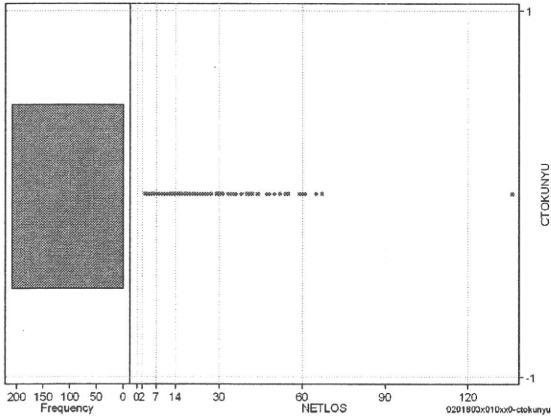
	N	Median	Mean	STD	Min	1%	5%	25%	75%	95%	99%	Max
cMISC	209	750.0	1,108.3	1,140.7	0	0	0	350	1,450	3,434	4,797	5,171
dMISC	209	53.6	64.6	64.5	0	0	0	21	84	188	303	350
cSHOSIN	209	0.0	19.6	84.5	0	0	0	0	0	250	400	400
cShido	209	520.0	612.2	599.9	0	0	0	220	870	1,620	2,800	4,230
cZaitak	209	0.0	476.4	936.0	0	0	0	0	0	2,406	3,647	5,016
dShosin	209	0.0	1.1	5.5	0	0	0	0	0	4	31	50
dShido	209	35.7	41.3	42.1	0	0	0	5	58	115	145	350
dZaitak	209	0.0	22.2	49.1	0	0	0	0	0	120	219	251



特定入院料

cTOKUNYU

	N	Median	Mean	STD	Min	1%	5%	25%	75%	95%	99%	Max
cTokuNyu	209	0.0	0.0	0.0	0	0	0	0	0	0	0	0
dTokuNyu	209	0.0	0.0	0.0	0	0	0	0	0	0	0	0



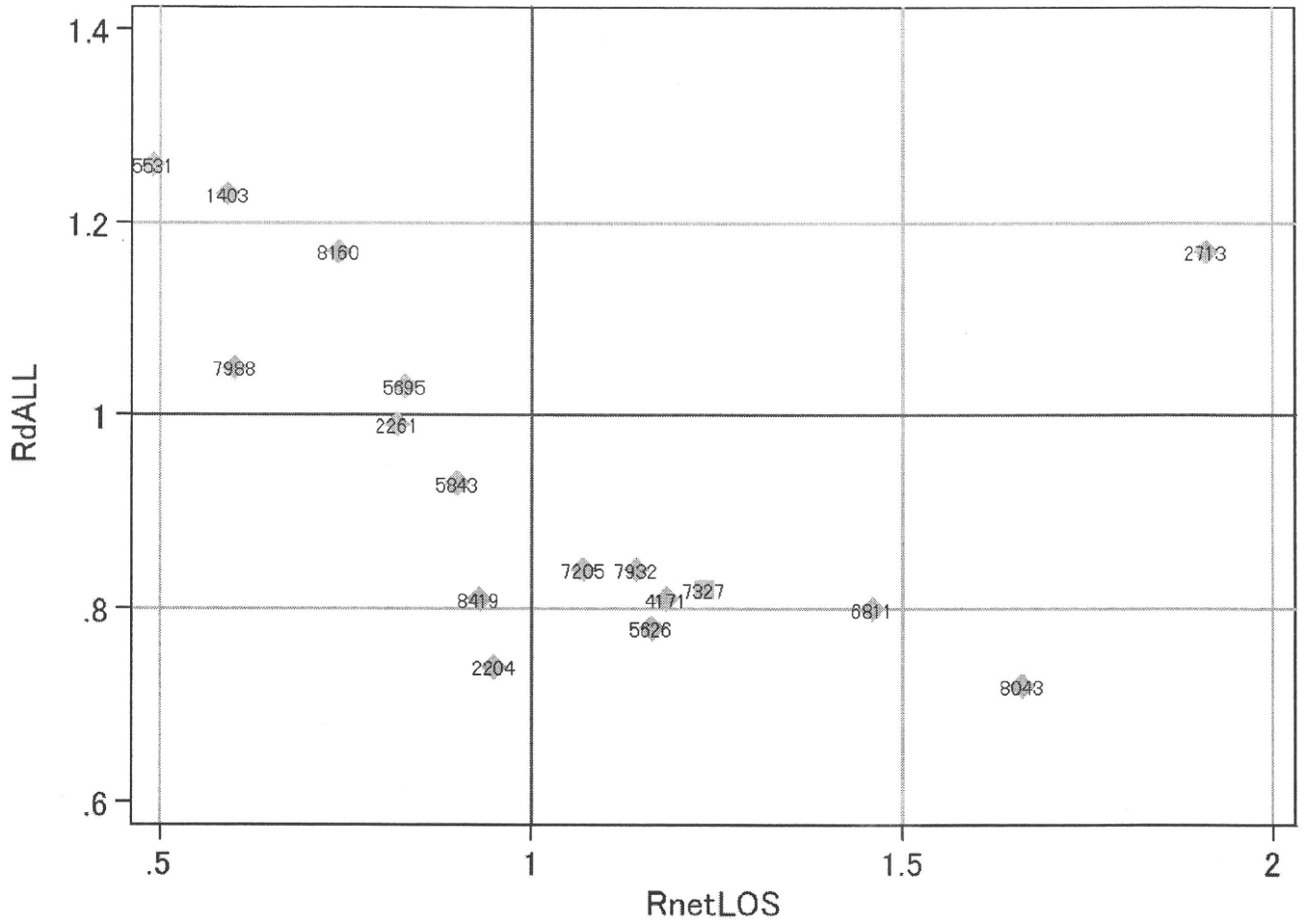
各項目のページへ:

[一覧に戻る](#)

- [1. 概況](#)
- [2. 入院](#)
- [3. 手術・処置](#)
- [4. 処方・注射](#)
- [5. 検査・画像](#)
- [6. 放治・リハ](#)
- [7. その他](#)
- [8. 診療密度](#)

DPC6	入院目的	年齢等	手術	処置1	処置2	副傷病	重症度等	包括	点数<I	入院期間I	点数<II	入院期間II	点数≥II	特定入院期間
020180	3	x	01	0	x	x	0	○	2,570	10	1,900	19	1,615	33

施設別の診療密度			metLOS/rcALL
症例数合計	netLOSの平均	dALLの平均	
209	20.2	5.834	



0201803x010xx0-densityA

各項目のページへ:

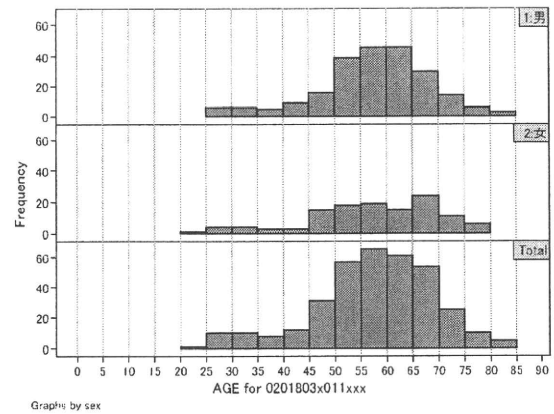
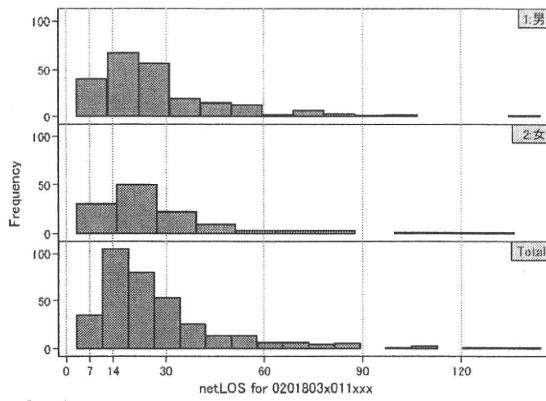
- [1. 概況](#)
- [2. 入院](#)
- [3. 手術・処置](#)
- [4. 処方・注射](#)
- [5. 検査・画像](#)
- [6. 放治・リハ](#)
- [7. その他](#)
- [8. 診療密度](#)

[一覧に戻る](#)

DPC6	入院目的	年齢等	手術	処置1	処置2	副傷病	重症度等	包括	点数<I	入院期間I	点数<II	入院期間II	点数≥II	特定入院期間
020180	3	x	01	1	x	x	x	○	2,472	13	1,852	26	1,574	49

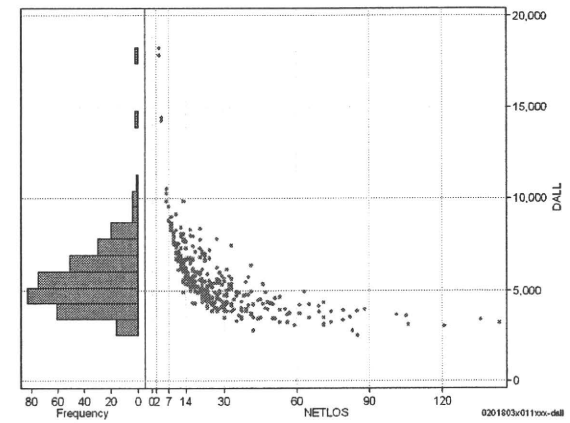
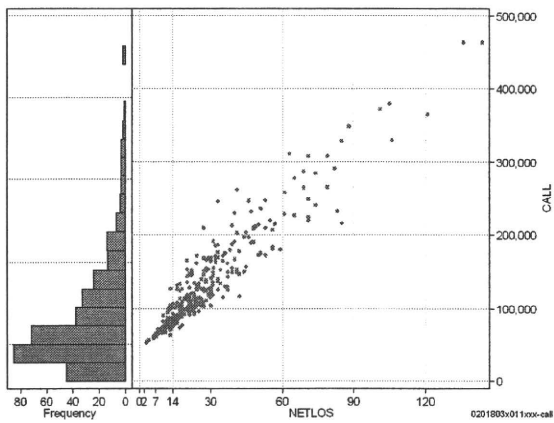
性別・年齢、機関別基礎集計

	N	Median	Mean	STD	Min	1%	5%	25%	75%	95%	99%	Max
netLOS	349	22.0	27.7	20.6	3	4	8	14	33	71	106	144



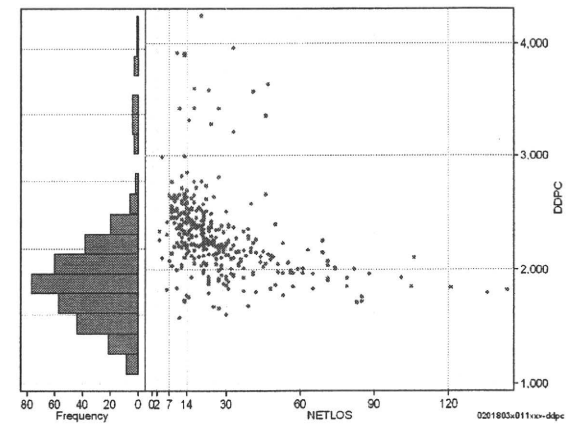
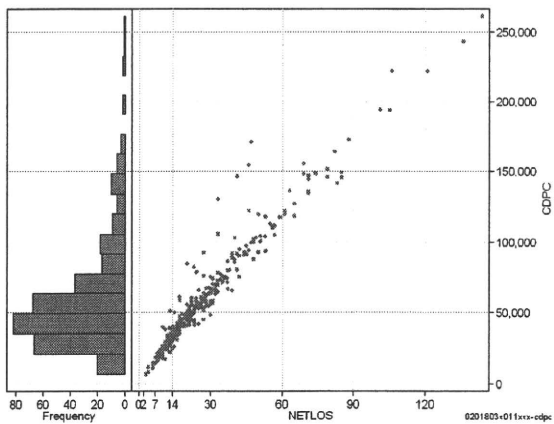
総点数の合計

	N	Median	Mean	STD	Min	1%	5%	25%	75%	95%	99%	Max
cAll	349	111,638.0	132,132.1	65,618.6	53,648	57,796	67,470	86,721	154,904	261,709	372,582	464,014
dAll	349	5,340.5	5,606.5	1,882.4	2,538	3,023	3,440	4,362	6,424	8,412	14,284	18,269



包括対象部分

	N	Median	Mean	STD	Min	1%	5%	25%	75%	95%	99%	Max
cDPC	349	50,357.0	60,665.3	39,620.1	6,773	10,905	20,040	35,088	72,840	146,538	222,466	261,279
dDPC	349	2,235.5	2,297.6	390.9	1,570	1,667	1,814	2,056	2,452	2,983	3,915	4,244



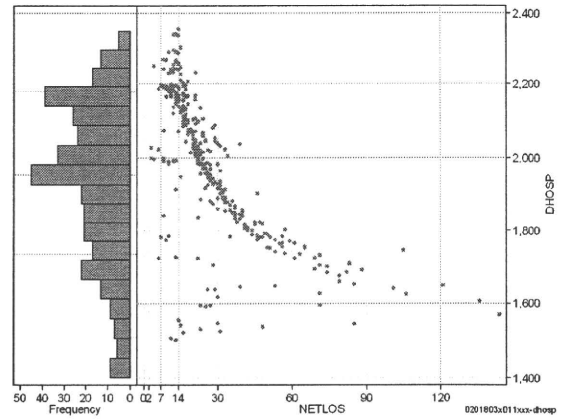
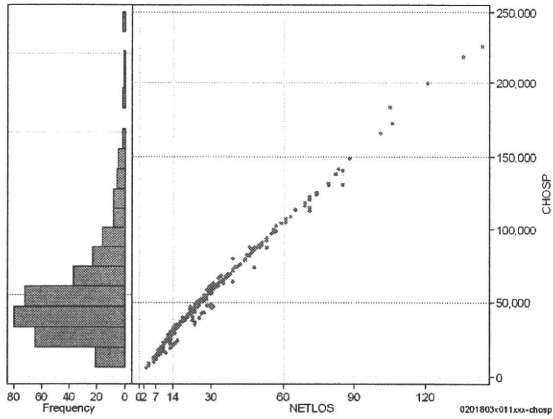
各項目のページへ:

- 1. 概況
- 2. 入院
- 3. 手術・処置
- 4. 処方・注射
- 5. 検査・画像
- 6. 放治・リハ
- 7. その他
- 8. 診療密度

[一覧に戻る](#)

DPC6	入院目的	年齢等	手術	処置1	処置2	副傷病	重症度等	包括	点数<I	入院期間I	点数<II	入院期間II	点数≥II	特定入院期間
020180	3	x	01	1	x	x	x	○	2,472	13	1,852	26	1,574	49

	cHOSP=cNYUIN+cSHOKUJI+cRxCHO+cRxCHOKI											
	N	Median	Mean	STD	Min	1%	5%	25%	75%	95%	99%	Max
cHOSP	349	43,786.0	52,073.0	33,014.6	5,997	9,001	17,553	30,620	62,034	118,876	183,099	226,050
dHOSP	349	2,000.6	1,981.2	195.5	1,501	1,525	1,624	1,841	2,146	2,261	2,338	2,355
cNyuin	349	37,529.0	44,677.3	27,636.0	5,220	7,950	15,494	27,076	53,525	100,928	148,796	192,333
cShokuji	349	56,100.0	72,073.1	53,384.9	7,560	10,080	21,880	39,000	86,450	186,050	304,220	339,950
cRxCho	349	105.0	153.7	140.9	14	21	35	63	189	469	714	945
cRxChoKi	349	42.0	34.8	43.3	0	0	0	0	42	126	168	252
dNyuin	349	1,733.8	1,711.9	189.8	1,248	1,257	1,363	1,584	1,862	1,973	2,035	2,037
dShokuji	349	2,490.0	2,627.1	323.3	1,906	2,120	2,327	2,470	2,520	3,300	3,300	3,305
dRxCho	349	5.5	5.3	1.5	1	2	3	4	7	7	7	7
dRxChoKi	349	0.7	1.4	2.2	0	0	0	0	2	5	9	28



各項目のページへ:

- [1. 概況](#)
- [2. 入院](#)
- [3. 手術・処置](#)
- [4. 処方・注射](#)
- [5. 検査・画像](#)
- [6. 放治・リハ](#)
- [7. その他](#)
- [8. 診療密度](#)

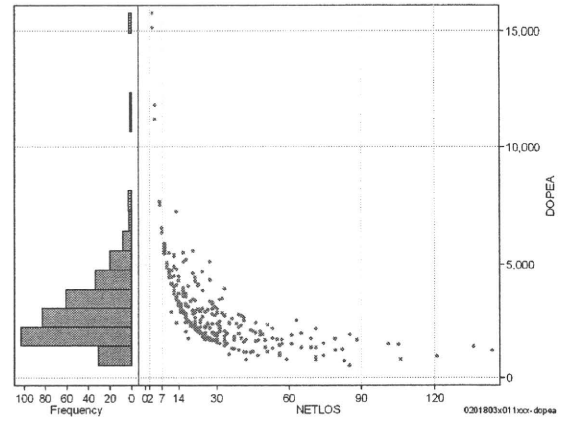
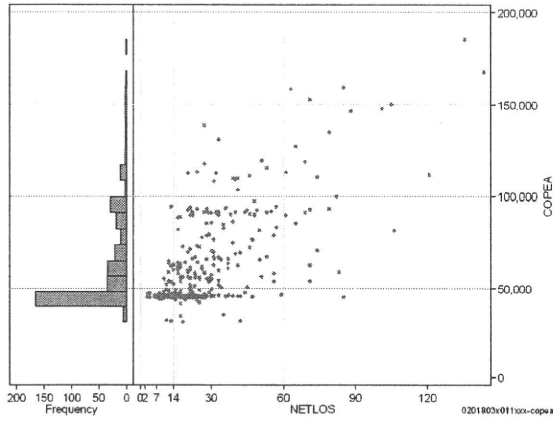
[一覧に戻る](#)

DPC6	入院目的	年齢等	手術	処置1	処置2	副傷病	重症度等	包括	点数<I	入院期間I	点数<II	入院期間II	点数≥II	特定入院期間
020180	3	x	01	1	x	x	x	○	2,472	13	1,852	26	1,574	49

手術(手術(薬剤・材料以外)+手術(薬剤・材料))

cOPEa=cOPE+cOPEm

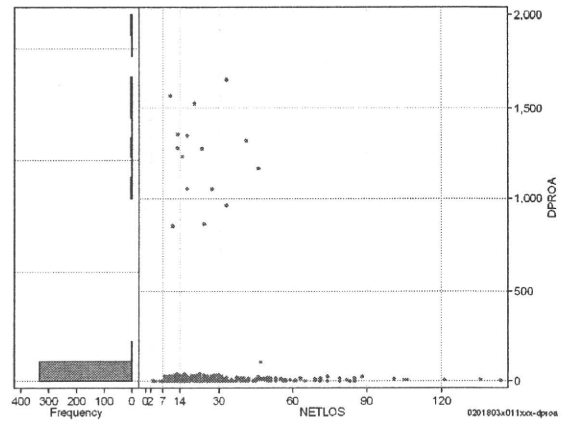
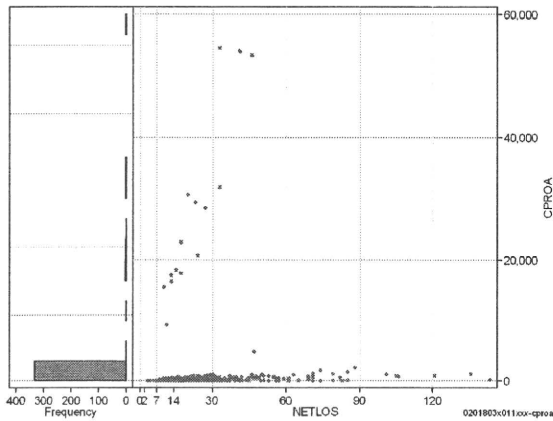
	N	Median	Mean	STD	Min	1%	5%	25%	75%	95%	99%	Max
cOPEa	349	49,027.0	63,061.8	25,993.6	30,906	31,955	44,575	45,662	73,497	112,841	158,944	185,779
dOPEa	349	2,695.1	2,997.2	1,748.8	531	766	1,131	1,903	3,591	5,592	11,220	15,759
cOpe	349	44,825.0	58,974.3	24,467.6	28,825	28,825	42,465	42,925	68,605	105,400	145,385	178,805
cOpeM	349	3,254.0	4,087.5	2,324.6	14	906	1,815	2,644	5,161	8,369	11,866	20,377
dOpe	349	2,525.0	2,801.7	1,628.8	505	720	1,061	1,789	3,302	5,347	10,616	14,308
dOpeM	349	164.6	195.4	145.2	0	27	60	108	240	441	812	1,451



処置(処置(薬剤・材料以外)+処置(薬剤・材料))

cPROa=cPRO+cPROm

	N	Median	Mean	STD	Min	1%	5%	25%	75%	95%	99%	Max
cPROa	349	84.0	1,431.5	6,393.8	0	0	0	0	420	1,811	31,770	54,537
dPROa	349	3.2	61.2	253.4	0	0	0	0	17	40	1,354	1,653
cPro	349	42.0	883.6	3,581.5	0	0	0	0	420	1,428	22,260	31,947
cProm	349	0.0	547.9	2,936.1	0	0	0	0	16	386	15,269	31,658
dPro	349	1.6	37.3	139.6	0	0	0	0	16	39	726	761
dProm	349	0.0	23.9	119.3	0	0	0	0	1	11	710	959



各項目のページへ:

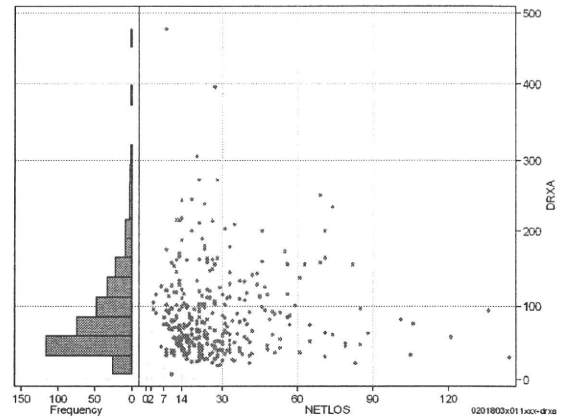
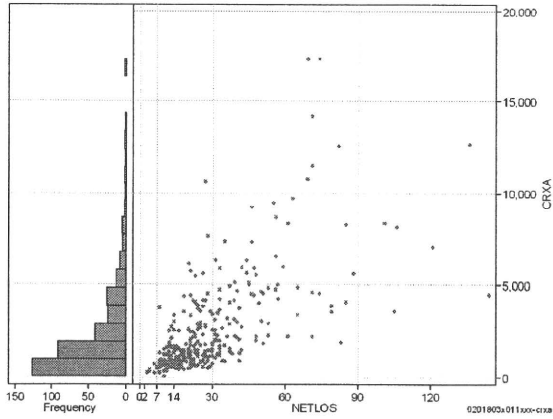
- [1. 概況](#)
- [2. 入院](#)
- [3. 手術・処置](#)
- [4. 処方・注射](#)
- [5. 検査・画像](#)
- [6. 放治・リハ](#)
- [7. その他](#)
- [8. 診療密度](#)

[一覧に戻る](#)

DPC6	入院目的	年齢等	手術	処置1	処置2	副傷病	重症度等	包括	点数<I	入院期間I	点数<II	入院期間II	点数≥II	特定入院期間
020180	3	x	01	1	x	x	x	○	2,472	13	1,852	26	1,574	49

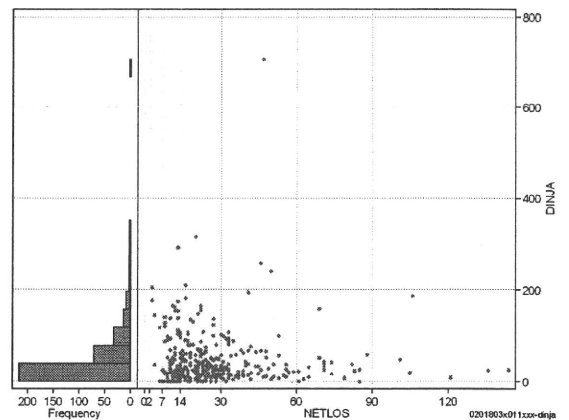
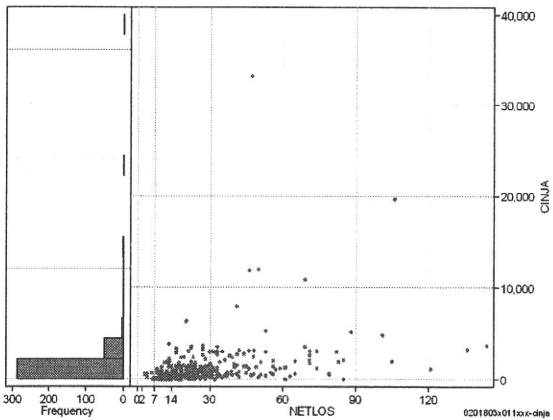
処方(内服+頓服+外用+麻薬)

	N	Median	Mean	STD	Min	1%	5%	25%	75%	95%	99%	Max	cRXa=cRxNAI+cRxTON+cRxGAI+cRxMADO				
													1%	5%	25%	75%	95%
cRXa	349	1,448.0	2,402.2	2,532.7	75	287	506	856	3,022	7,300	12,730	17,249					
dRXa	349	69.0	86.6	57.9	8	23	29	47	110	201	272	477					
cRxNai	349	511.0	1,394.0	2,012.9	0	0	65	184	1,870	5,629	10,009	12,587					
cRxTon	349	1.0	20.3	62.7	0	0	0	0	14	106	280	717					
cRxGai	349	744.0	985.7	783.4	0	0	289	499	1,165	2,705	4,058	5,684					
cRxMado	349	0.0	2.2	7.3	0	0	0	0	1	15	40	67					
dRxNai	349	22.9	45.7	53.1	0	0	5	11	63	160	233	356					
dRxTon	349	0.0	0.6	1.3	0	0	0	0	1	3	6	11					
dRxGai	349	34.9	40.2	23.0	0	0	15	26	49	88	121	159					
dRxMado	349	0.0	0.1	0.2	0	0	0	0	0	0	1	1					



注射(皮下筋肉内+静脈内+注射その他)

	N	Median	Mean	STD	Min	1%	5%	25%	75%	95%	99%	Max	cINJa=cInjHIKA+cInjJYO+cInjHOKA				
													1%	5%	25%	75%	95%
cINJa	349	701.0	1,250.6	2,452.6	0	0	0	309	1,399	3,356	11,829	33,148					
dInja	349	28.9	46.9	60.2	0	0	0	14	58	154	257	705					
cInjHika	349	25.0	318.5	1,848.9	0	0	0	0	192	1,163	3,111	32,969					
cInjJyo	349	192.0	534.7	1,146.7	0	0	0	0	630	1,932	3,434	11,915					
cInjHoka	349	157.0	397.4	1,096.2	0	0	0	0	443	1,512	3,018	17,770					
dInjHika	349	1.2	9.9	41.9	0	0	0	0	9	31	126	701					
dInjJyo	349	9.4	21.1	35.6	0	0	0	0	28	76	179	262					
dInjHoka	349	7.8	15.8	28.8	0	0	0	0	18	60	157	290					



各項目のページへ:

- [1. 概況](#)
- [2. 入院](#)
- [3. 手術・処置](#)
- [4. 処方・注射](#)
- [5. 検査・画像](#)
- [6. 放治・リハ](#)
- [7. その他](#)
- [8. 診療密度](#)

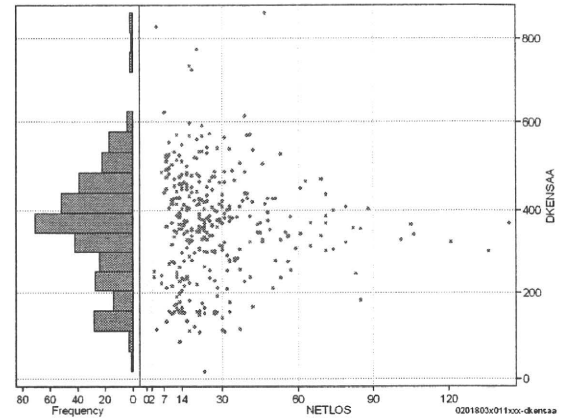
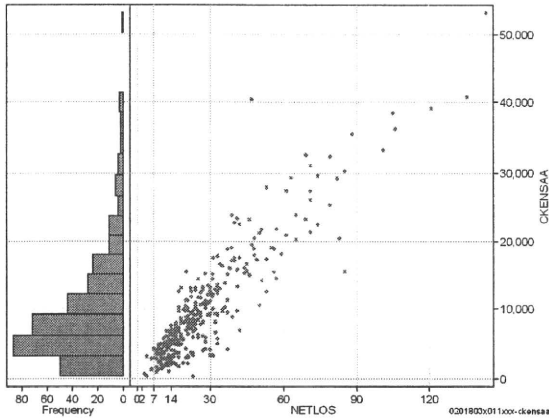
[一覧に戻る](#)

DPC6	入院目的	年齢等	手術	処置1	処置2	副傷病	重症度等	包括	点数<I	入院期間I	点数<II	入院期間II	点数≥II	特定入院期間
020180	3	x	01	1	x	x	x	○	2,472	13	1,852	26	1,574	49

検査(検査(薬剤・材料以外)+検査(薬剤・材料))

cKENSAA=cKENSA+cKENSAm

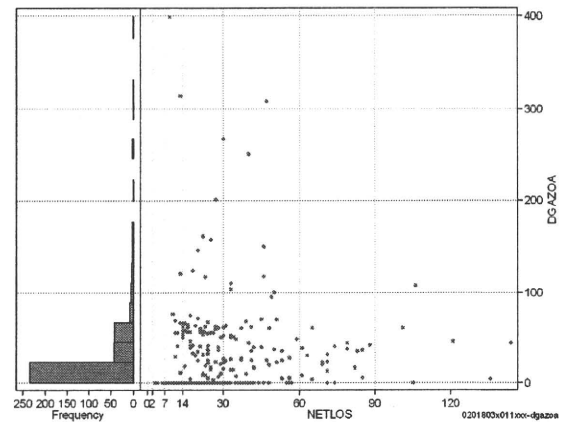
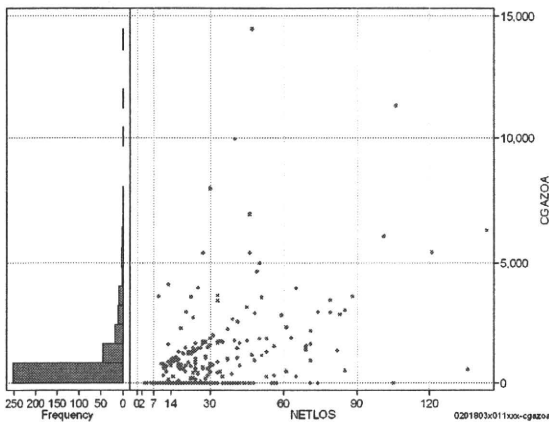
	N	Median	Mean	STD	Min	1%	5%	25%	75%	95%	99%	Max
cKENSAA	349	7,860.0	9,943.2	7,932.6	399	754	2,073	4,605	12,670	27,403	39,065	53,182
dKENSAA	349	368.0	360.9	128.1	17	110	152	279	438	554	735	860
cKensa	349	7,795.0	9,840.8	7,765.7	399	754	2,073	4,605	12,624	27,009	38,377	53,098
cKensam	349	0.0	102.4	676.5	0	0	0	0	32	310	603	10,619
dKensa	349	368.0	357.8	123.4	17	109	152	279	432	550	703	779
dKensam	349	0.0	3.1	15.6	0	0	0	0	2	13	27	226



画像診断(画像診断(薬剤・材料以外)+画像診断(薬剤・材料))

cGAZOa=cGAZO+cGAZOm

	N	Median	Mean	STD	Min	1%	5%	25%	75%	95%	99%	Max
cGAZOa	349	0.0	772.0	1,629.3	0	0	0	0	916	3,588	7,973	14,493
dGAZOa	349	0.0	23.5	47.2	0	0	0	0	36	100	266	399
cGAZO	349	0.0	648.6	1,214.7	0	0	0	0	880	3,020	6,169	8,643
cGAZOm	349	0.0	123.4	576.4	0	0	0	0	36	344	2,743	7,209
dGAZO	349	0.0	19.5	32.9	0	0	0	0	34	70	154	230
dGAZOm	349	0.0	4.0	18.6	0	0	0	0	2	10	125	168



各項目のページへ:

- [1. 概況](#)
- [2. 入院](#)
- [3. 手術・処置](#)
- [4. 処方・注射](#)
- [5. 検査・画像](#)
- [6. 放治・リハ](#)
- [7. その他](#)
- [8. 診療密度](#)

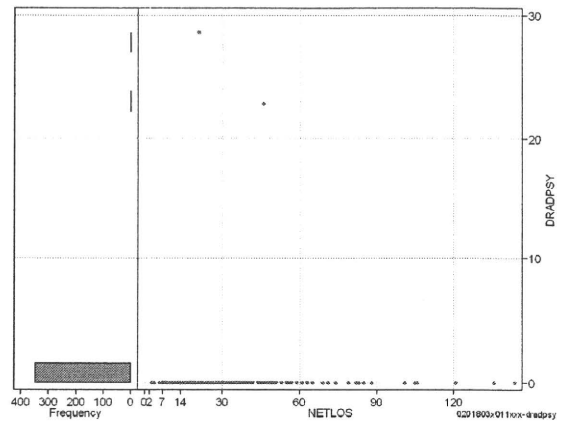
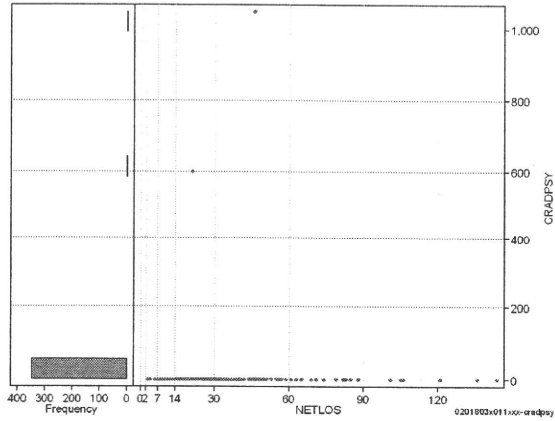
[一覧に戻る](#)

DPC6	入院目的	年齢等	手術	処置1	処置2	副傷病	重症度等	包括	点数<I	入院期間I	点数<II	入院期間II	点数≥II	特定入院期間
020180	3	x	01	1	x	x	x	○	2,472	13	1,852	26	1,574	49

その他放治等(リハビリ除く)(その他-リハビリ)

cRADPSY=cSONOTA-cREHAB

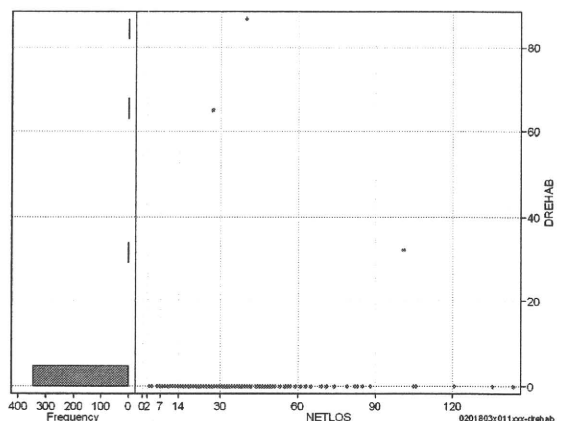
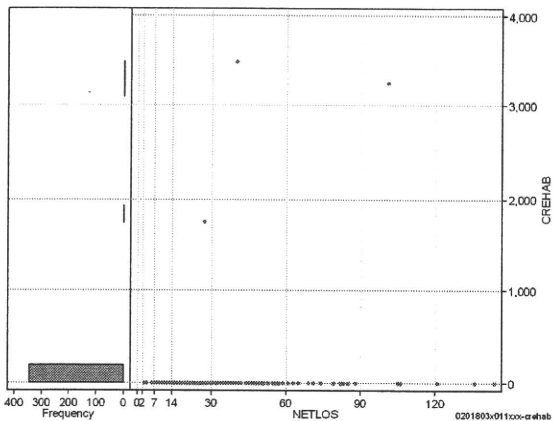
	N	Median	Mean	STD	Min	1%	5%	25%	75%	95%	99%	Max
cRADPSY	349	0.0	4.7	64.7	0	0	0	0	0	0	0	1,050
dRADPSY	349	0.0	0.1	2.0	0	0	0	0	0	0	0	29



リハビリ

cREHAB

	N	Median	Mean	STD	Min	1%	5%	25%	75%	95%	99%	Max
cRehab	349	0.0	24.3	270.5	0	0	0	0	0	0	0	3,480
dRehab	349	0.0	0.5	6.0	0	0	0	0	0	0	0	87



各項目のページへ:

- [1. 概況](#)
- [2. 入院](#)
- [3. 手術・処置](#)
- [4. 処方・注射](#)
- [5. 検査・画像](#)
- [6. 放治・リハ](#)
- [7. その他](#)
- [8. 診療密度](#)

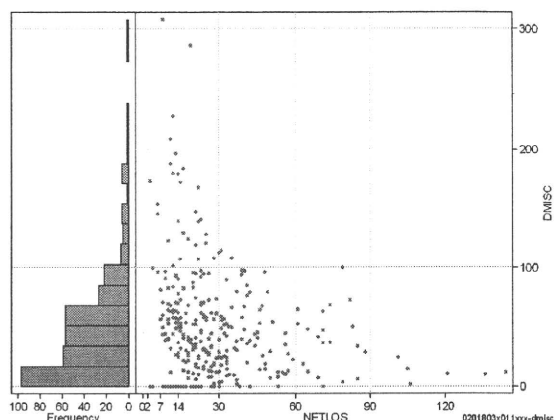
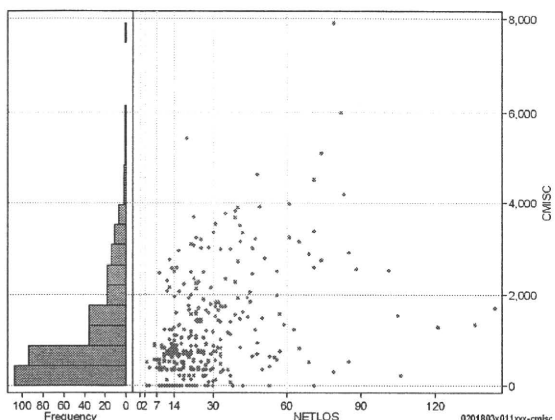
[一覧に戻る](#)

DPC6	入院目的	年齢等	手術	処置1	処置2	副傷病	重症度等	包括	点数<I	入院期間I	点数<II	入院期間II	点数≥II	特定入院期間
020180	3	x	01	1	x	x	x	○	2,472	13	1,852	26	1,574	49

諸項目(初診料+指導管理料+在宅医療)

	N	Median	Mean	STD	Min	1%	5%	25%	75%	95%	99%	Max
cMISC	349	750.0	1,148.4	1,146.6	0	0	0	350	1,610	3,340	5,095	7,904
dMISC	349	40.0	47.9	45.7	0	0	0	15	65	139	209	308
cSHOSIN	349	0.0	20.0	93.3	0	0	0	0	0	0	500	635
cShido	349	650.0	732.6	680.5	0	0	0	300	1,050	1,800	3,230	4,930
cZaitak	349	0.0	395.8	802.6	0	0	0	0	0	2,213	2,892	4,544
dShosin	349	0.0	0.8	4.3	0	0	0	0	0	0	23	49
dShido	349	26.9	32.3	30.3	0	0	0	9	52	75	145	259
dZaitak	349	0.0	14.9	35.7	0	0	0	0	0	92	184	258

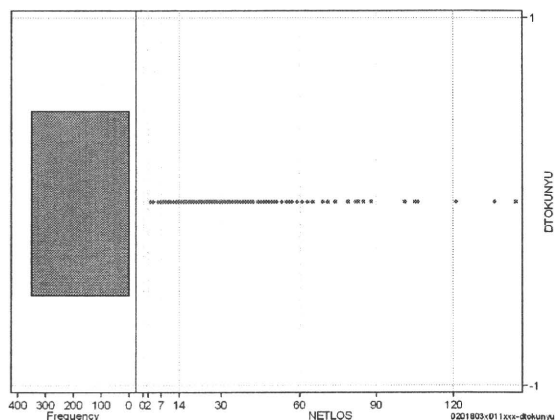
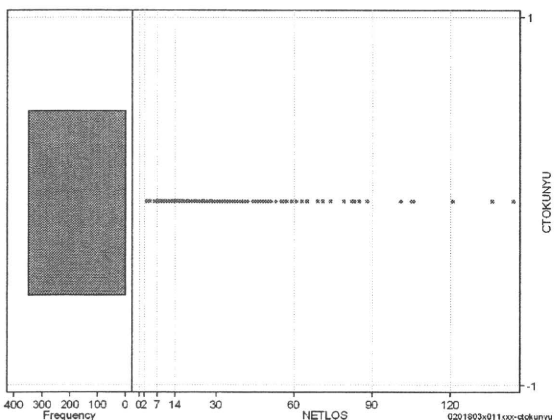
cMISC=cSHOSIN+cSHIDO+cZAITAKU



特定入院料

	N	Median	Mean	STD	Min	1%	5%	25%	75%	95%	99%	Max
cTokuNyu	349	0.0	0.0	0.0	0	0	0	0	0	0	0	0
dTokuNyu	349	0.0	0.0	0.0	0	0	0	0	0	0	0	0

cTOKUNYU



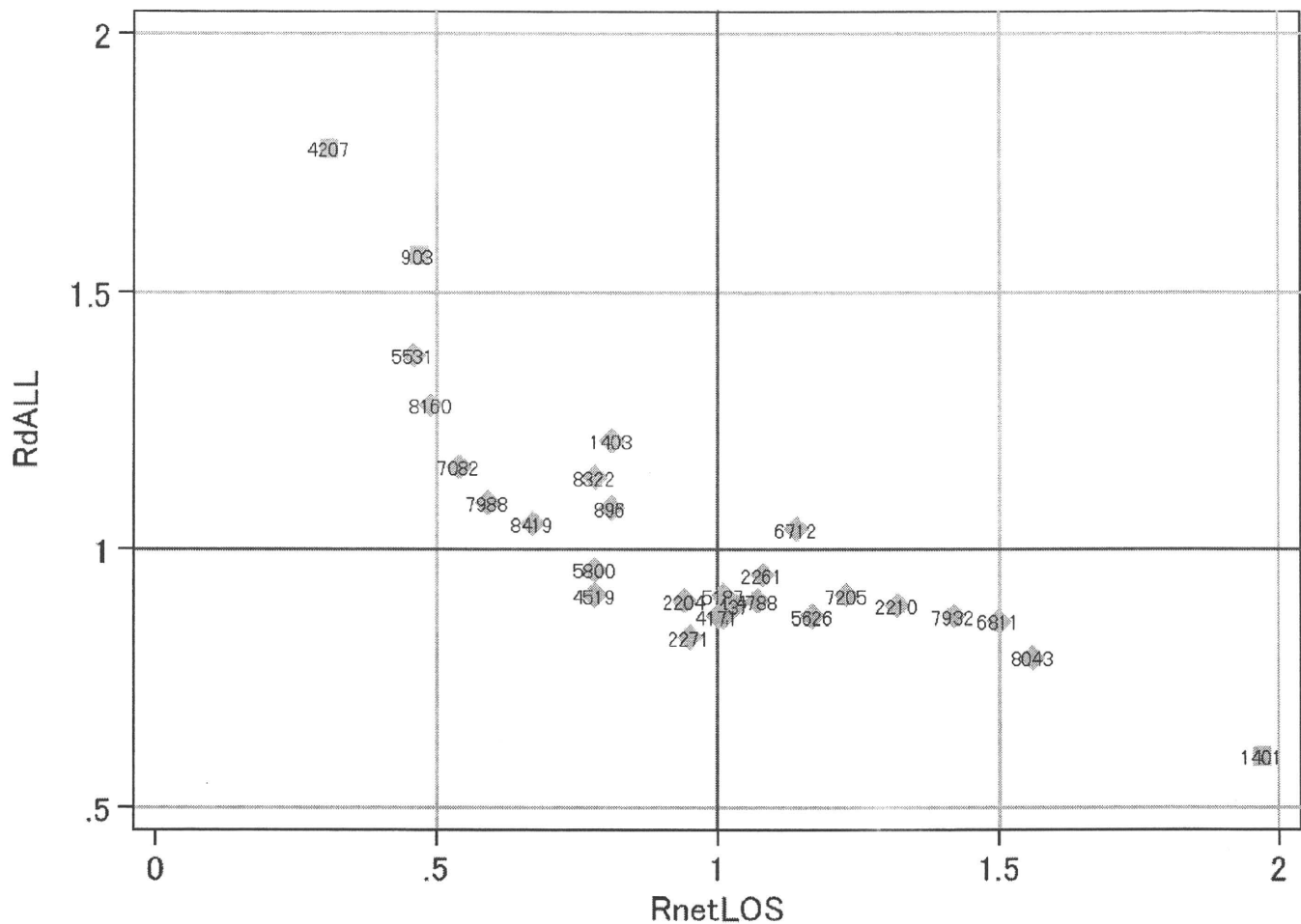
各項目のページへ:

- [1. 概況](#)
- [2. 入院](#)
- [3. 手術・処置](#)
- [4. 処方・注射](#)
- [5. 検査・画像](#)
- [6. 放治・リハ](#)
- [7. その他](#)
- [8. 診療密度](#)

[一覧に戻る](#)

DPC6	入院目的	年齢等	手術	処置1	処置2	副傷病	重症度等	包括	点数<I	入院期間I	点数<II	入院期間II	点数≥II	特定入院期間
020180	3	x	01	1	x	x	x	○	2,472	13	1,852	26	1,574	49

施設別の診療密度			metLOS/rcALL
症例数合計	netLOSの平均	dALLの平均	
349	27.7	5.606	



0201803x011xxx-densityA

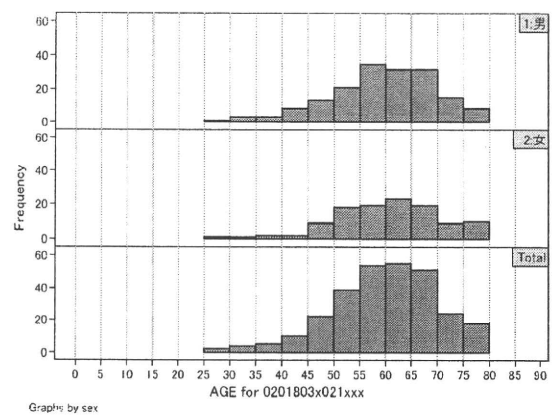
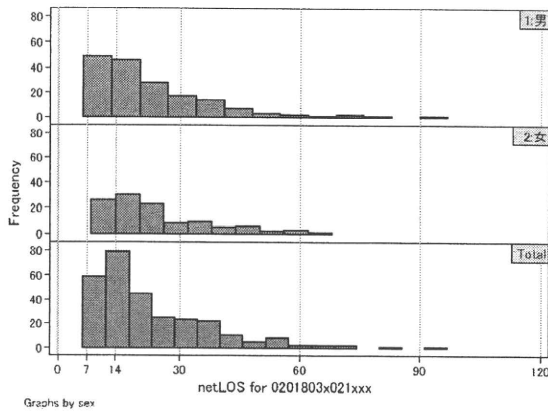
各項目のページへ:

- [1. 概況](#)
- [2. 入院](#)
- [3. 手術・処置](#)
- [4. 処方・注射](#)
- [5. 検査・画像](#)
- [6. 放治・リハ](#)
- [7. その他](#)
- [8. 診療密度](#)
- [一覧に戻る](#)

DPC6	入院目的	年齢等	手術	処置1	処置2	副傷病	重症度等	包括	点数<I	入院期間I	点数<II	入院期間II	点数≥II	特定入院期間
020180	3	x	02	1	x	x	x	○	2,458	11	1,846	22	1,569	41

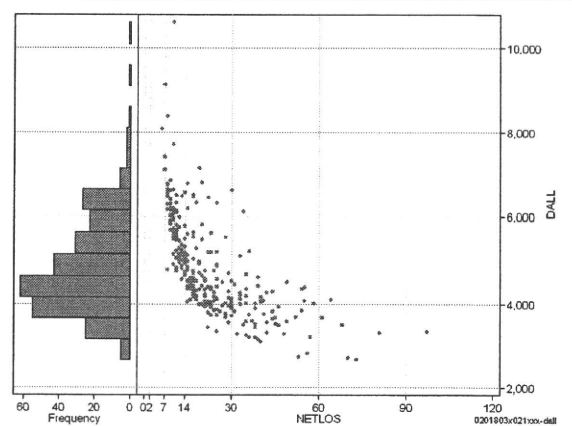
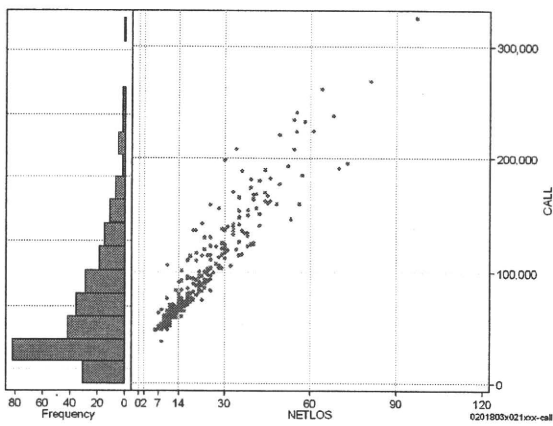
性別・年齢・機関別基礎集計

	N	Median	Mean	STD	Min	1%	5%	25%	75%	95%	99%	Max
netLOS	284	18.0	22.9	14.3	6	7	8	13	29	53	73	97



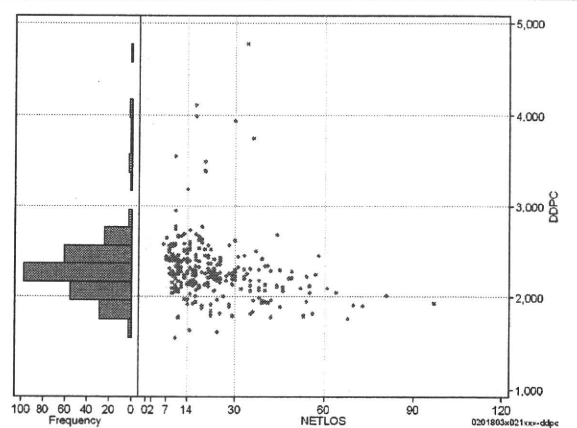
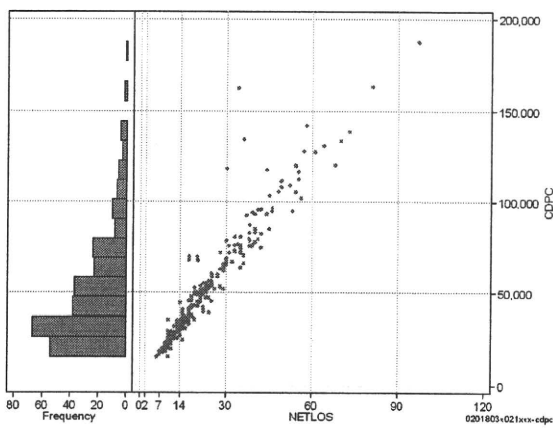
総点数の合計

	N	Median	Mean	STD	Min	1%	5%	25%	75%	95%	99%	Max	cALL/dALL
cAll	284	85,645.5	100,669.2	47,139.2	38,457	49,103	52,721	66,859	122,362	192,291	262,635	325,056	
dAll	284	4,586.9	4,845.3	1,114.2	2,676	2,741	3,351	4,067	5,534	6,613	8,404	10,591	



包括対象部分

	N	Median	Mean	STD	Min	1%	5%	25%	75%	95%	99%	Max	cDPC/dDPC
cDPC	284	42,008.5	51,485.4	30,307.3	15,465	16,875	19,612	29,127	66,807	116,634	162,206	187,372	
dDPC	284	2,261.1	2,304.7	361.1	1,561	1,646	1,880	2,125	2,418	2,692	3,992	4,771	



各項目のページへ:

- 1. 概況
- 2. 入院
- 3. 手術・処置
- 4. 処方・注射
- 5. 検査・画像
- 6. 放治・リハ
- 7. その他
- 8. 診療密度

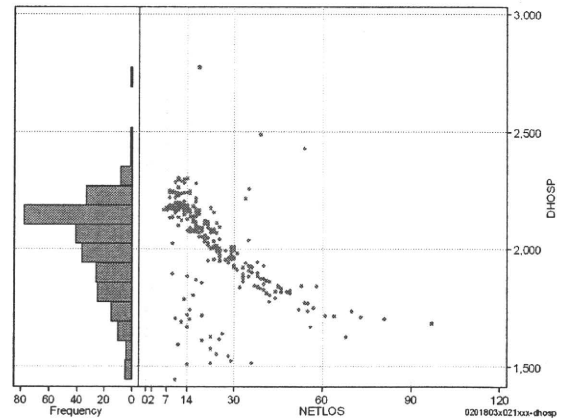
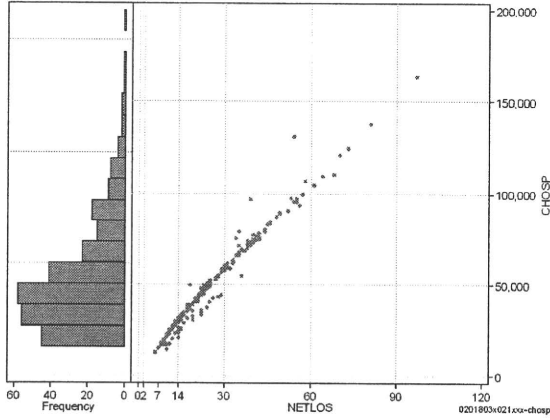
[一覧に戻る](#)

DPC6	入院目的	年齢等	手術	処置1	処置2	副傷病	重症度等	包括	点数<I	入院期間I	点数<II	入院期間II	点数≥II	特定入院期間
020180	3	x	02	1	x	x	x	○	2,458	11	1,846	22	1,569	41

入院日数依存部分(入院管理料+加算+入院時食事療養等+調剤+調期)

cHOSP=cNYUIN+cSHOKUJI+cRxCHO+cRxCHOKI

	N	Median	Mean	STD	Min	1%	5%	25%	75%	95%	99%	Max
cHOSP	284	37,117.5	44,814.7	24,801.0	13,014	15,183	17,519	26,312	57,658	95,603	131,321	163,364
dHOSP	284	2,079.5	2,027.6	196.3	1,445	1,515	1,669	1,895	2,178	2,250	2,432	2,769
cNyuin	284	32,825.0	38,468.1	20,447.3	11,490	13,405	15,422	23,100	50,058	77,366	106,157	138,269
cShokuji	284	48,080.0	61,987.3	50,146.6	5,040	17,290	20,310	32,760	74,250	141,120	243,740	495,530
cRxCho	284	91.0	118.4	94.2	21	28	35	56	147	308	483	637
cRxChoKi	284	21.0	29.4	33.8	0	0	0	0	42	84	126	136
dNyuin	284	1,820.0	1,755.6	185.3	1,227	1,257	1,408	1,629	1,911	1,948	2,044	2,047
dShokuji	284	2,479.2	2,655.8	761.9	265	2,120	2,268	2,470	2,520	3,300	8,723	9,176
dRxCho	284	5.3	5.1	1.5	1	2	2	4	6	7	7	7
dRxChoKi	284	0.3	1.4	1.7	0	0	0	0	2	5	7	7



各項目のページへ:

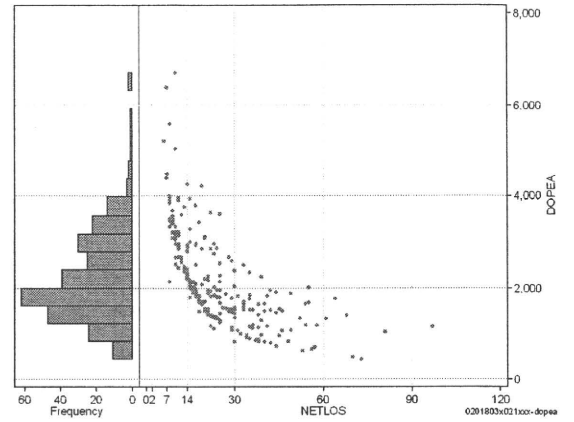
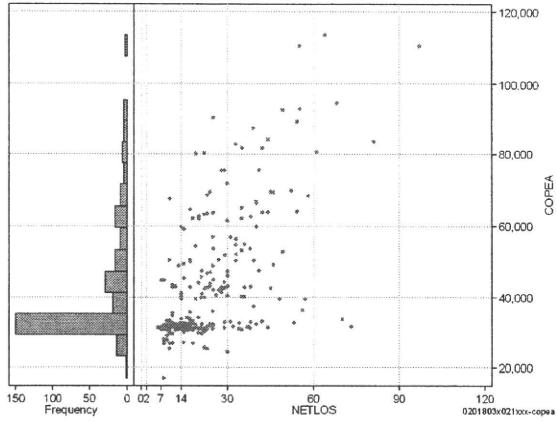
- [1. 概況](#)
- [2. 入院](#)
- [3. 手術・処置](#)
- [4. 処方・注射](#)
- [5. 検査・画像](#)
- [6. 放治・リハ](#)
- [7. その他](#)
- [8. 診療密度](#)
- [一覧に戻る](#)

DPC6	入院目的	年齢等	手術	処置1	処置2	副傷病	重症度等	包括	点数<I	入院期間I	点数<II	入院期間II	点数≥II	特定入院期間
020180	3	x	02	1	x	x	x	○	2,458	11	1,846	22	1,569	41

手術(手術(薬剤・材料以外)+手術(薬剤・材料))

	N	Median	Mean	STD	Min	1%	5%	25%	75%	95%	99%	Max
cOPEa	284	32,355.0	41,882.3	17,079.4	17,073	25,230	28,918	31,215	47,273	80,561	110,669	113,620
dOPEa	284	1,996.0	2,223.0	976.5	431	616	911	1,526	2,888	3,888	5,590	6,722
cOpe	284	28,825.0	38,248.0	15,591.7	15,325	21,475	25,190	28,825	43,675	72,510	99,690	102,050
cOpem	284	3,207.5	3,634.3	1,923.3	93	651	1,840	2,377	4,265	7,451	11,955	12,541
dOpe	284	1,807.1	2,033.7	907.0	395	544	848	1,382	2,620	3,603	5,130	6,291
dOpem	284	177.0	189.3	94.6	10	36	60	120	240	363	482	529

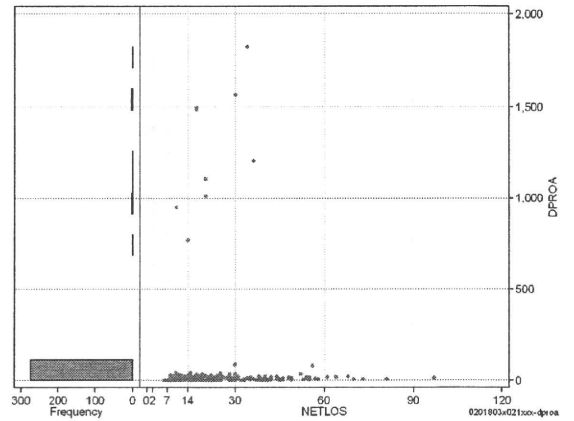
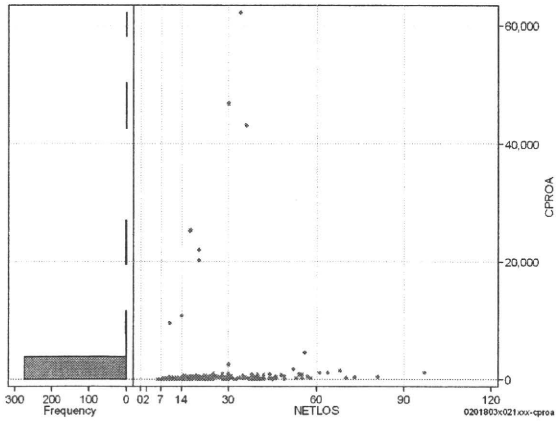
cOPEa=cOPE+cOPEm



処置(処置(薬剤・材料以外)+処置(薬剤・材料))

	N	Median	Mean	STD	Min	1%	5%	25%	75%	95%	99%	Max
cPROa	284	126.0	1,150.1	5,940.2	0	0	0	0	295	1,142	43,211	62,076
dPROa	284	4.6	48.5	228.5	0	0	0	0	17	34	1,496	1,826
cPro	284	126.0	668.7	2,896.2	0	0	0	0	294	1,104	22,734	27,095
cProm	284	0.0	481.4	3,104.4	0	0	0	0	0	163	18,815	34,981
dPro	284	4.2	28.4	113.9	0	0	0	0	16	34	716	797
dProm	284	0.0	20.1	118.1	0	0	0	0	0	6	805	1,029

cPROa=cPRO+cPRom



各項目のページへ:

- [1. 概況](#)
- [2. 入院](#)
- [3. 手術・処置](#)
- [4. 処方・注射](#)
- [5. 検査・画像](#)
- [6. 放治・リハ](#)
- [7. その他](#)
- [8. 診療密度](#)

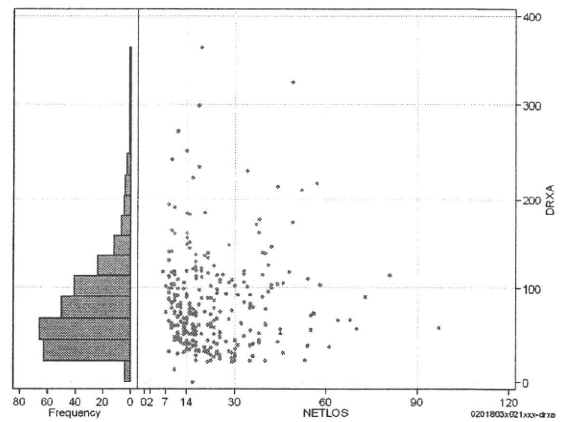
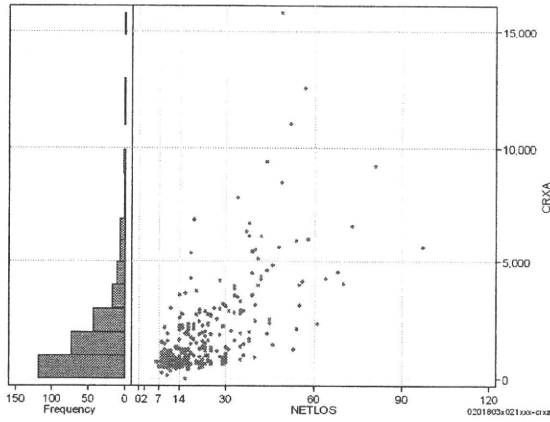
[一覧に戻る](#)

DPC6	入院目的	年齢等	手術	処置1	処置2	副傷病	重症度等	包括	点数<I	入院期間I	点数<II	入院期間II	点数≥II	特定入院期間
020180	3	x	02	1	x	x	x	○	2,458	11	1,846	22	1,569	41

処方(内服+頓服+外用+麻毒)

cRXa=cRxNAI+cRxTON+cRxGAI+cRxMADO

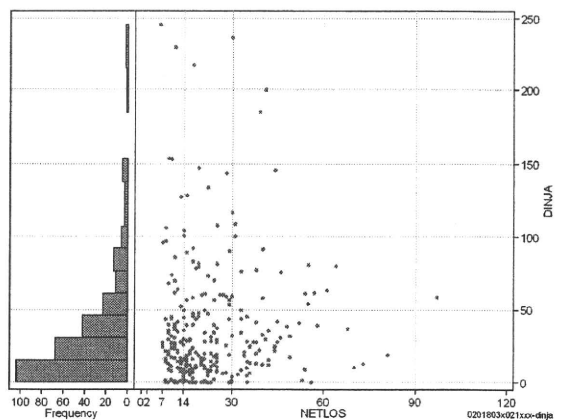
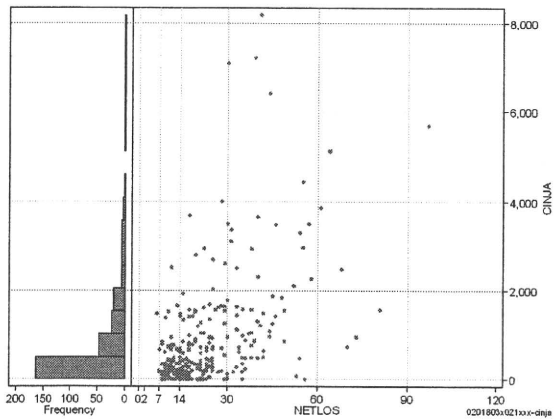
	N	Median	Mean	STD	Min	1%	5%	25%	75%	95%	99%	Max
cRXa	284	1,204.5	1,950.9	2,007.3	1	266	519	753	2,346	5,938	10,970	15,865
dRXa	284	73.4	84.5	53.6	0	22	28	48	106	185	299	364
cRxNai	284	452.0	1,062.7	1,599.6	0	0	79	158	1,373	4,428	8,204	11,899
cRxTon	284	3.0	11.0	24.6	0	0	0	0	11	46	187	211
cRxGai	284	691.0	875.9	733.5	0	127	294	501	985	2,044	3,599	8,153
cRxMado	284	0.0	1.2	4.8	0	0	0	0	0	7	31	43
dRxNai	284	23.1	41.4	44.9	0	0	5	11	61	140	209	284
dRxTon	284	0.1	0.5	0.9	0	0	0	0	1	2	5	5
dRxGai	284	36.6	42.5	25.4	0	9	17	26	50	86	166	214
dRxMado	284	0.0	0.0	0.1	0	0	0	0	0	0	1	1



注射(皮下筋肉内+静脈内+注射その他)

cINJa=cInjHIKA+cInjJYO+cInjHOKA

	N	Median	Mean	STD	Min	1%	5%	25%	75%	95%	99%	Max
cINJa	284	414.5	866.4	1,220.7	0	0	0	173	1,041	3,371	7,088	8,192
dINJa	284	22.3	36.4	41.7	0	0	0	10	45	117	230	246
cInjHika	284	15.0	241.4	585.5	0	0	0	0	222	1,234	3,354	5,645
cInjJyo	284	15.5	374.3	844.3	0	0	0	0	368	1,528	5,432	6,492
cInjHoka	284	135.0	250.8	366.6	0	0	0	0	326	942	1,809	2,653
dInjHika	284	0.9	9.0	21.0	0	0	0	0	11	39	126	208
dInjJyo	284	0.5	16.5	31.1	0	0	0	0	20	66	165	216
dInjHoka	284	6.9	10.9	14.4	0	0	0	0	15	38	68	107



各項目のページへ:

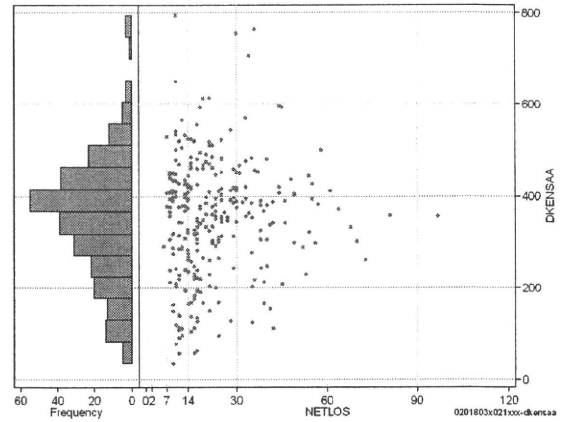
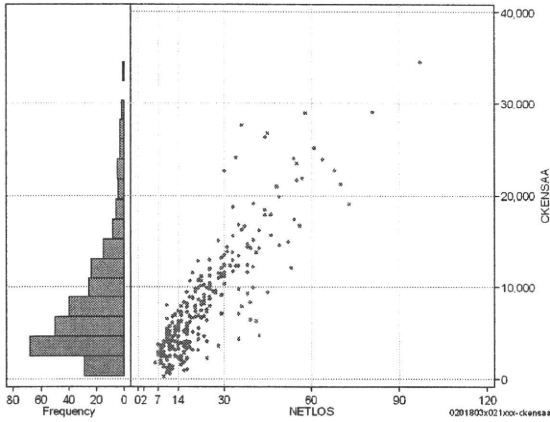
- [1. 概況](#)
- [2. 入院](#)
- [3. 手術・処置](#)
- [4. 処方・注射](#)
- [5. 検査・画像](#)
- [6. 放治・リハ](#)
- [7. その他](#)
- [8. 診療密度](#)
- [一覧に戻る](#)

DPC6	入院目的	年齢等	手術	処置1	処置2	副傷病	重症度等	包括	点数<I	入院期間I	点数<II	入院期間II	点数≥II	特定入院期間
020180	3	x	02	1	x	x	x	○	2,458	11	1,846	22	1,569	41

検査(検査(薬剤・材料以外)+検査(薬剤・材料))

cKNSAa=cKNSAA+cKNSAm

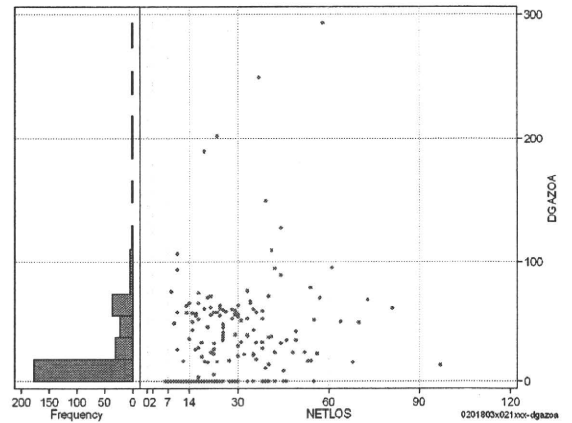
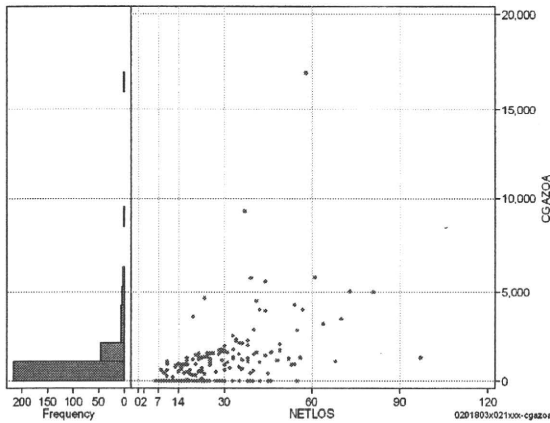
	N	Median	Mean	STD	Min	1%	5%	25%	75%	95%	99%	Max
cKNSAa	284	6,593.5	8,174.4	6,094.4	309	768	1,525	3,736	11,088	21,634	28,919	34,599
dKNSAa	284	364.7	350.4	130.9	34	58	117	264	430	539	756	795
cKNSa	284	6,414.5	8,111.6	6,036.0	309	768	1,525	3,736	10,883	21,634	28,169	34,583
cKNSam	284	0.0	62.8	181.1	0	0	0	0	46	319	740	2,392
dKNSa	284	361.9	347.9	129.0	34	58	117	262	426	531	751	767
dKNSam	284	0.0	2.5	6.1	0	0	0	0	2	15	25	65



画像診断(画像診断(薬剤・材料以外)+画像診断(薬剤・材料))

cGAZOa=cGAZO+cGAZOm

	N	Median	Mean	STD	Min	1%	5%	25%	75%	95%	99%	Max
cGAZOa	284	0.0	727.7	1,552.3	0	0	0	0	1,015	3,459	5,810	17,007
dGAZOa	284	0.0	22.9	38.3	0	0	0	0	40	75	202	293
cGAZO	284	0.0	626.4	1,105.3	0	0	0	0	935	2,757	5,454	8,287
cGAZOm	284	0.0	101.3	592.2	0	0	0	0	36	249	1,815	8,720
dGAZO	284	0.0	20.2	29.9	0	0	0	0	38	67	143	178
dGAZOm	284	0.0	2.7	12.3	0	0	0	0	2	9	79	150



各項目のページへ:

- [1. 概況](#)
- [2. 入院](#)
- [3. 手術・処置](#)
- [4. 処方・注射](#)
- [5. 検査・画像](#)
- [6. 放治・リハ](#)
- [7. その他](#)
- [8. 診療密度](#)

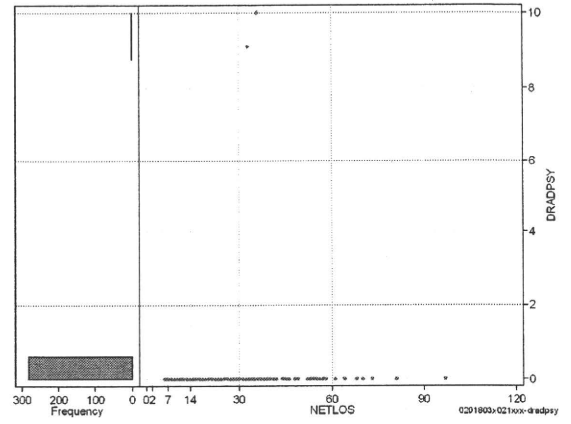
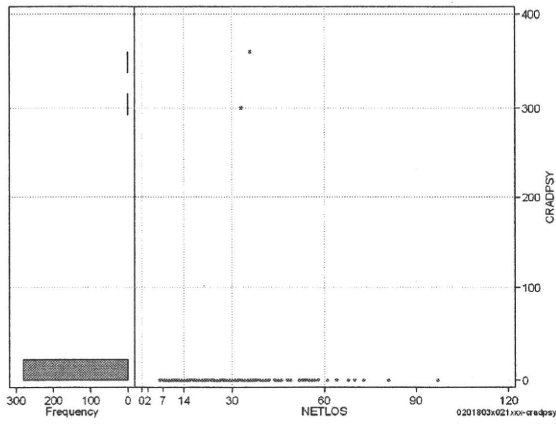
[一覧に戻る](#)

DPC6	入院目的	年齢等	手術	処置1	処置2	副傷病	重症度等	包括	点数<I	入院期間I	点数<II	入院期間II	点数≥II	特定入院期間
020180	3	x	02	1	x	x	x	○	2,458	11	1,846	22	1,569	41

その他放治等(リハビリ除く)(その他-リハビリ)

cRADPSY=cSONOTA-cREHAB

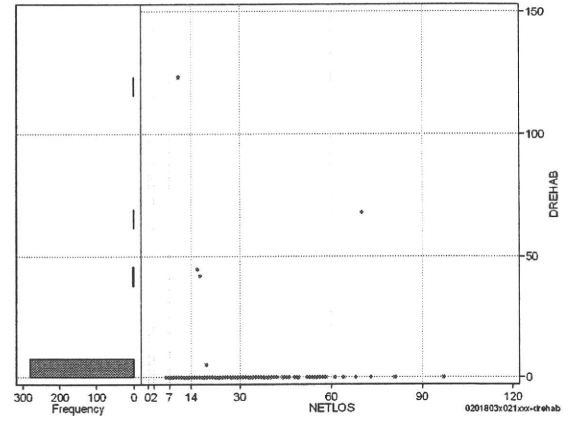
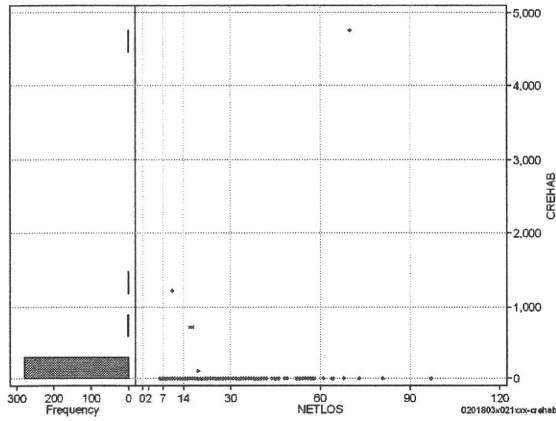
	N	Median	Mean	STD	Min	1%	5%	25%	75%	95%	99%	Max
cRADPSY	284	0.0	2.3	27.8	0	0	0	0	0	0	0	360
dRADPSY	284	0.0	0.1	0.8	0	0	0	0	0	0	0	10



リハビリ

cREHAB

	N	Median	Mean	STD	Min	1%	5%	25%	75%	95%	99%	Max
cRehab	284	0.0	26.5	296.8	0	0	0	0	0	0	720	4,750
dRehab	284	0.0	1.0	9.1	0	0	0	0	0	0	45	123



各項目のページへ:

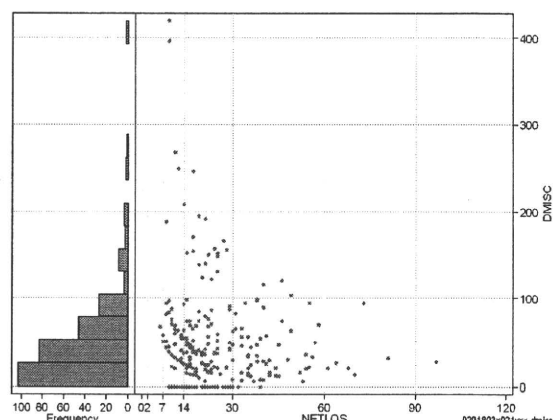
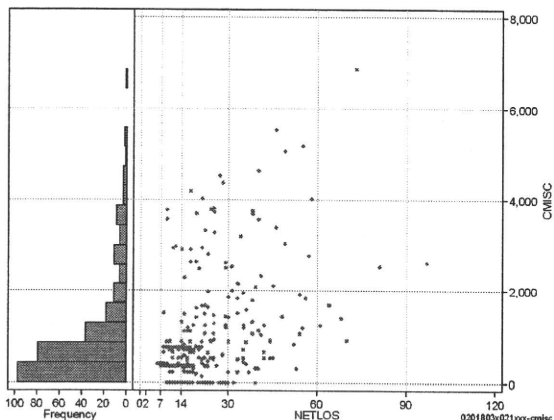
[一覧に戻る](#)

- [1. 概況](#)
- [2. 入院](#)
- [3. 手術・処置](#)
- [4. 処方・注射](#)
- [5. 検査・画像](#)
- [6. 放治・リハ](#)
- [7. その他](#)
- [8. 診療密度](#)

DPC6	入院目的	年齢等	手術	処置1	処置2	副傷病	重症度等	包括	点数<I	入院期間	点数<II	入院期間II	点数≥II	特定入院期間
020180	3	x	02	1	x	x	x	○	2,458	11	1,846	22	1,569	41

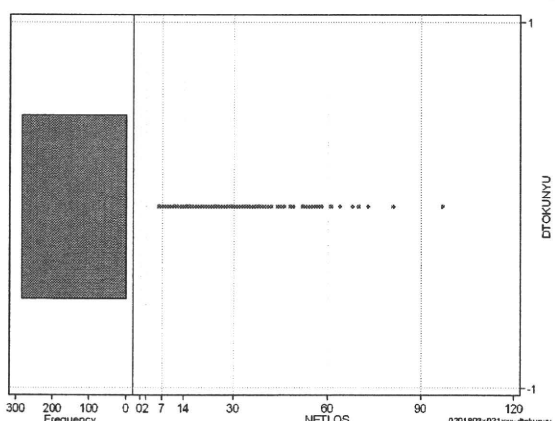
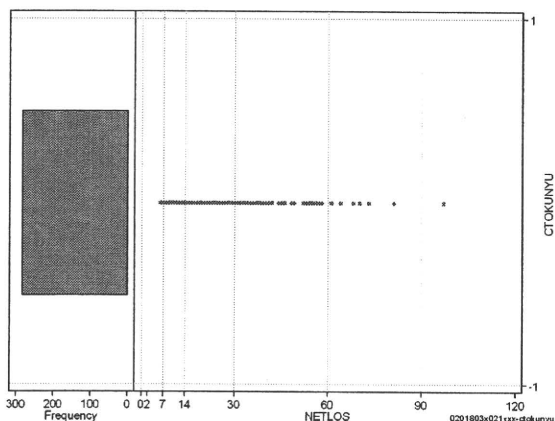
諸項目(初診料+指導管理料+在宅医療)

	N	Median	Mean	STD	Min	1%	5%	25%	75%	cMISC=cSHOSIN+cSHIDO+cZAITAKU			
										95%	99%	Max	
cMISC	284	700.0	1,060.8	1,178.3	0	0	0	350	1,284	3,729	5,175	6,872	
dMISC	284	38.9	50.1	55.1	0	0	0	16	66	153	268	419	
cSHOSIN	284	0.0	25.3	109.3	0	0	0	0	0	250	550	635	
cShido	284	520.0	647.1	601.0	0	0	0	220	870	1,760	2,530	4,480	
cZaitak	284	0.0	388.4	830.2	0	0	0	0	0	2,406	3,106	3,773	
dShosin	284	0.0	1.0	4.7	0	0	0	0	0	6	29	37	
dShido	284	30.2	31.6	25.3	0	0	0	8	50	75	94	104	
dZaitak	284	0.0	17.5	47.6	0	0	0	0	0	101	268	419	



特定入院料

	N	Median	Mean	STD	Min	1%	5%	25%	75%	95%	99%	Max
cTokuNyu	284	0.0	0.0	0.0	0	0	0	0	0	0	0	0
dTokuNyu	284	0.0	0.0	0.0	0	0	0	0	0	0	0	0



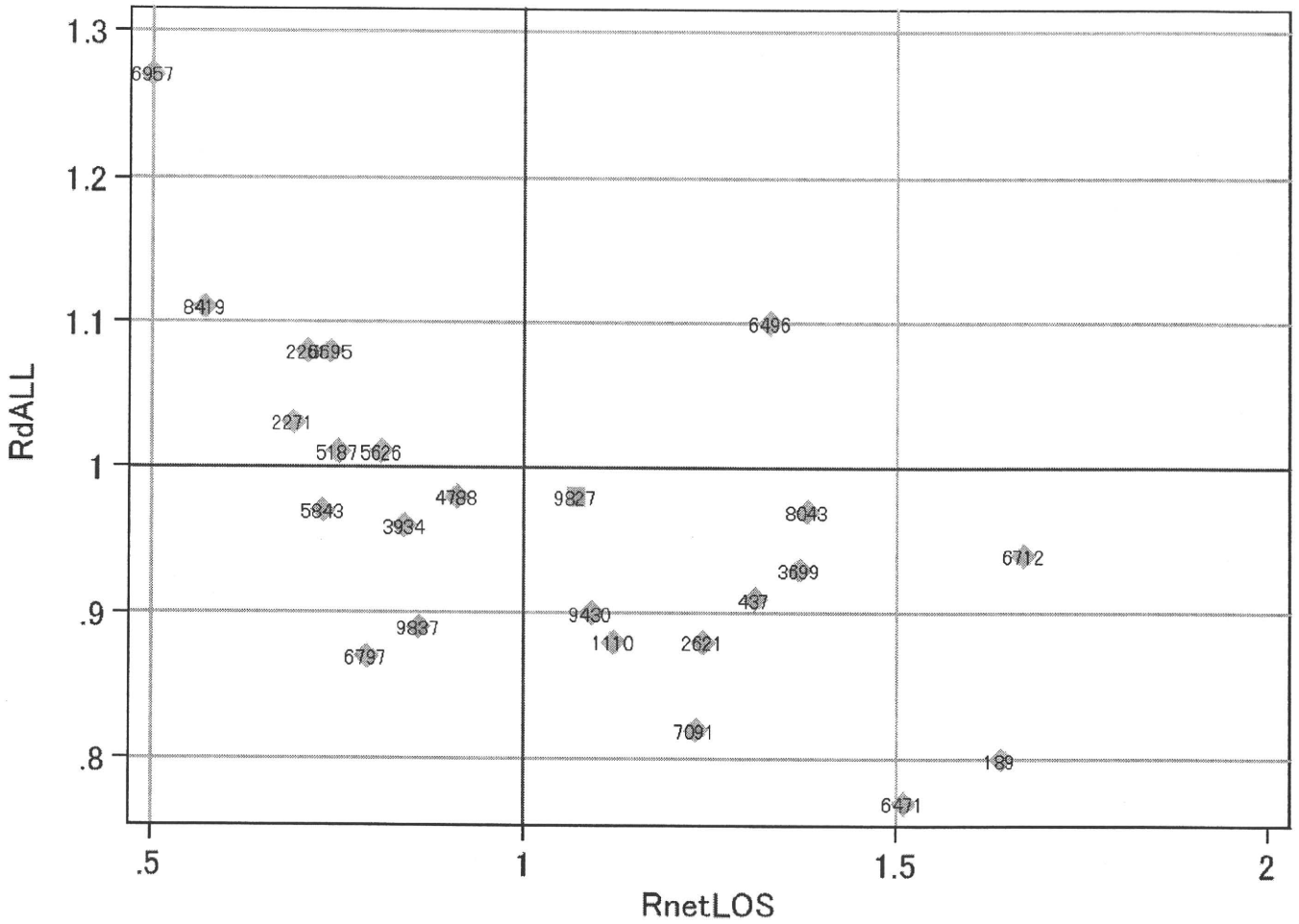
各項目のページへ:

- [1. 概況](#)
- [2. 入院](#)
- [3. 手術・処置](#)
- [4. 処方・注射](#)
- [5. 検査・画像](#)
- [6. 放り・リハ](#)
- [7. その他](#)
- [8. 診療密度](#)

[一覧に戻る](#)

DPC6	入院目的	年齢等	手術	処置1	処置2	副傷病	重症度等	包括	点数<I	入院期間I	点数<II	入院期間II	点数≥II	特定入院期間
020180	3	x	02	1	x	x	x	○	2,458	11	1,846	22	1,569	41

施設別の診療密度			rnetLOS/rcALL
症例数合計	netLOSの平均	dALLの平均	
284	22.9	4.845	



0201803x021xxx-densityA

各項目のページへ:

- [1. 概況](#)
- [2. 入院](#)
- [3. 手術・処置](#)
- [4. 処方・注射](#)
- [5. 検査・画像](#)
- [6. 放治・リハ](#)
- [7. その他](#)
- [8. 診療密度](#)

[一覧に戻る](#)