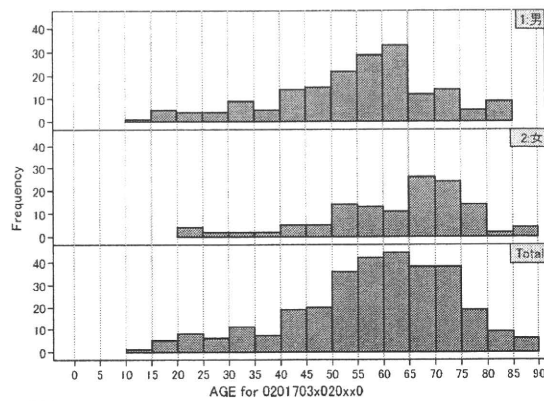
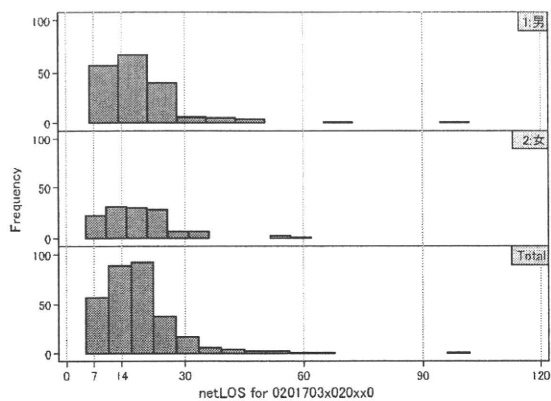


DPC6	入院目的	年齢等	手術	処置1	処置2	副傷病	重症度等	包括	点数<I	入院期間I	点数<II	入院期間II	点数≥II	特定入院期間
020170	3	x	02	0	x	x	0	○	2,377	9	1,791	18	1,522	29

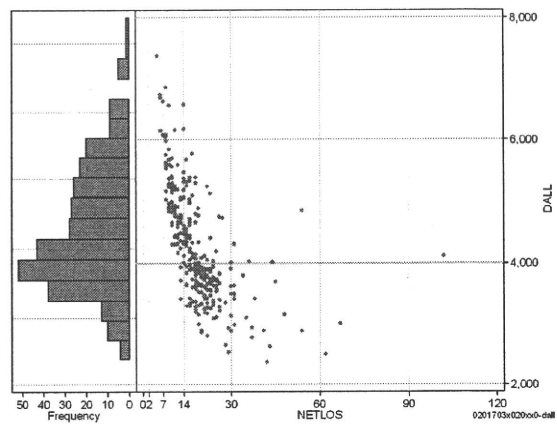
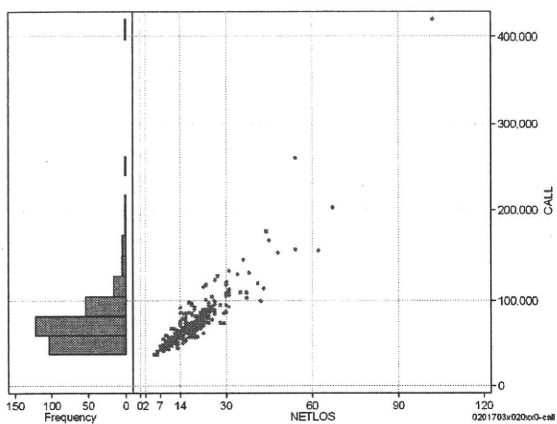
性別・年齢・機関別基礎集計

	N	Median	Mean	STD	Min	1%	5%	25%	75%	95%	99%	Max
netLOS	309	17.0	18.6	10.1	5	6	8	12	22	35	54	102



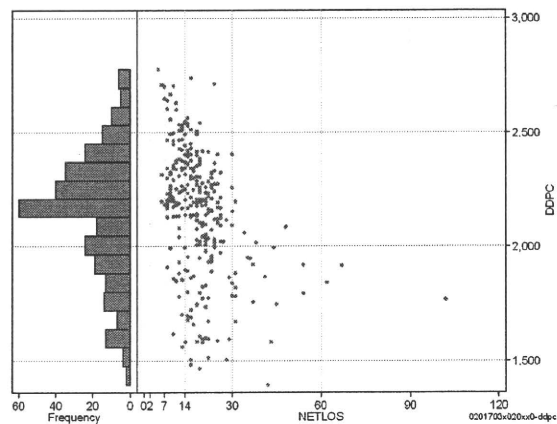
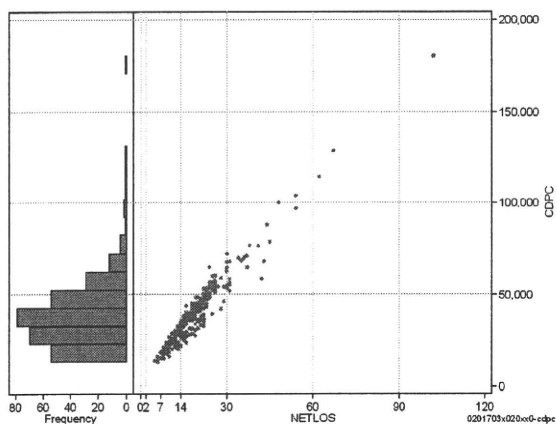
総点数の合計

	N	Median	Mean	STD	Min	1%	5%	25%	75%	95%	99%	Max
cAll	309	69,820.0	74,297.7	32,925.5	36,909	40,238	44,501	55,091	83,637	119,424	176,874	419,837
dAll	309	4,078.1	4,294.9	909.6	2,374	2,642	3,018	3,643	4,899	5,987	6,706	7,382



包括対象部分

	N	Median	Mean	STD	Min	1%	5%	25%	75%	95%	99%	Max
cDPC	309	36,757.0	38,873.6	18,518.9	13,178	15,271	17,592	26,136	46,351	68,099	103,652	180,243
dDPC	309	2,191.8	2,150.7	273.2	1,395	1,506	1,597	1,995	2,326	2,551	2,709	2,776



各項目のページへ:

- 1. 概況
- 2. 入院
- 3. 手術・処置
- 4. 処方・注射
- 5. 検査・画像
- 6. 放治・リハ
- 7. その他
- 8. 診療密度

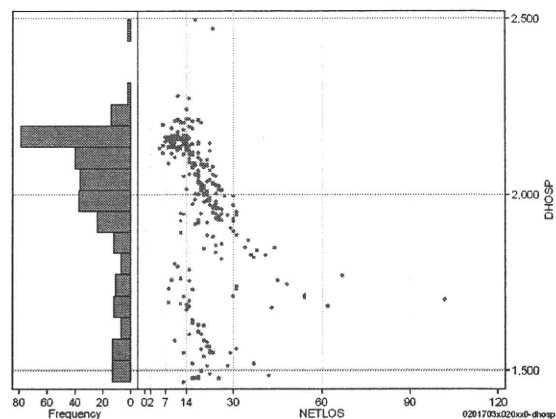
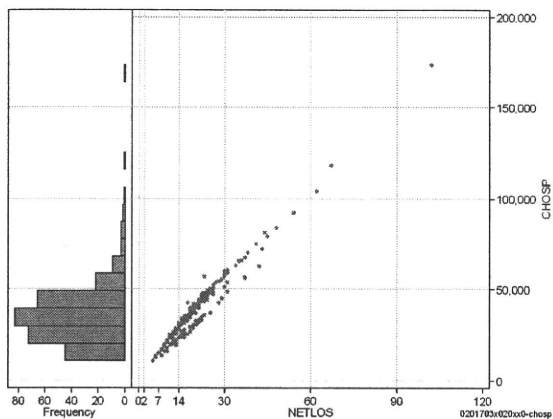
[一覧に戻る](#)

DPC6	入院目的	年齢等	手術	処置1	処置2	副傷病	重症度等	包括	点数<I	入院期間I	点数<II	入院期間II	点数≥II	特定入院期間
020170	3	x	02	0	x	x	0	○	2,377	9	1,791	18	1,522	29

入院日数依存部分(入院管理料・加算+入院時食事療養等+調剤+調期)

cHOSP=cNYUIN+cSHOKUJI+cRxCHO+cRxCHOKI

	N	Median	Mean	STD	Min	1%	5%	25%	75%	95%	99%	Max
cHOSP	309	33,308.0	35,951.4	17,191.0	10,645	13,174	17,213	24,307	43,634	62,398	92,442	173,287
dHOSP	309	2,033.1	1,984.1	204.7	1,467	1,478	1,548	1,914	2,146	2,202	2,270	2,496
cNyuin	309	29,750.0	31,542.4	14,668.8	9,700	11,634	15,422	21,304	38,600	53,466	80,642	142,379
cShokuji	309	39,060.0	43,023.3	26,644.3	8,680	15,120	17,360	27,560	49,910	86,800	131,440	302,150
cRxCho	309	63.0	82.3	63.6	21	28	28	42	105	168	287	693
cRxChoKi	309	0.0	24.5	30.8	0	0	0	0	42	84	126	126
dNyuin	309	1,806.5	1,747.8	198.5	1,248	1,263	1,315	1,665	1,914	1,937	1,948	2,060
dShokuji	309	2,170.0	2,305.1	452.9	1,736	1,920	2,062	2,120	2,201	2,950	2,991	6,653
dRxCho	309	4.3	4.5	1.7	1	1	2	3	6	7	7	7
dRxChoKi	309	0.0	1.4	2.0	0	0	0	0	2	5	8	14



各項目のページへ:

- 1. 概況
- 2. 入院
- 3. 手術・処置
- 4. 処方・注射
- 5. 検査・画像
- 6. 放た・リハ
- 7. その他
- 8. 診療密度

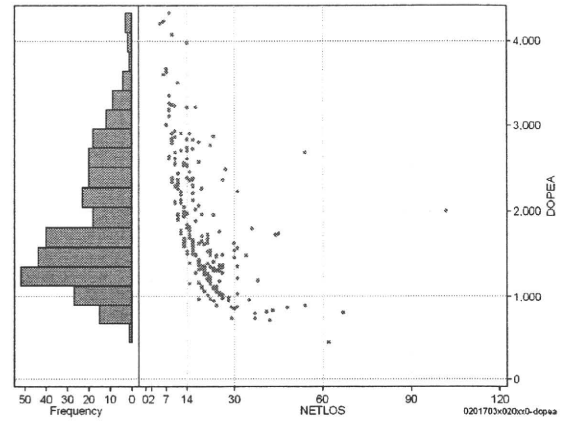
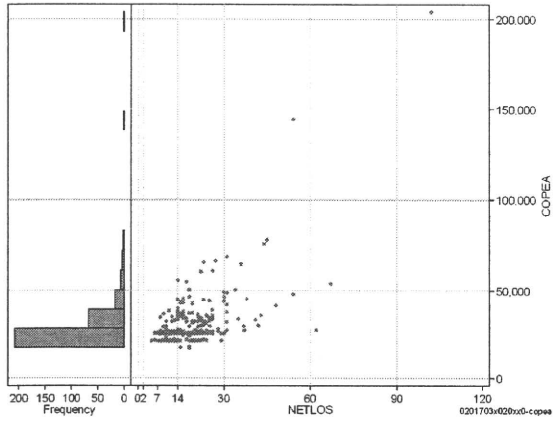
[一覧に戻る](#)

DPG6	入院目的	年齢等	手術	処置1	処置2	副傷病	重症度等	包括	点数<I	入院期間	点数<II	入院期間II	点数≥II	特定入院期間
020170	3	x	02	0	x	x	0	○	2,377	9	1,791	18	1,522	29

手術(手術(薬剤・材料以外)+手術(薬剤・材料))

	N	Median	Mean	STD	Min	1%	5%	25%	75%	95%	99%	Max
cOPEa	309	25,804.0	30,415.1	15,072.5	17,300	20,821	21,001	25,313	32,731	48,964	75,914	204,079
dOPEa	309	1,663.8	1,869.9	758.3	440	731	890	1,312	2,355	3,216	4,069	4,325
cOpe	309	24,650.0	29,013.7	14,235.0	16,481	20,650	20,650	24,650	31,150	46,200	73,260	195,700
cOpem	309	861.0	1,401.3	1,324.9	55	171	315	675	1,874	3,636	5,529	13,855
dOpe	309	1,588.5	1,790.4	736.9	398	704	860	1,233	2,285	3,081	3,983	4,288
dOpem	309	61.4	79.5	62.5	4	12	24	37	98	184	334	503

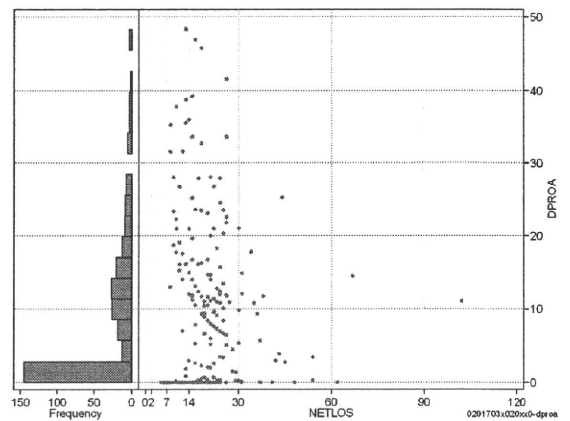
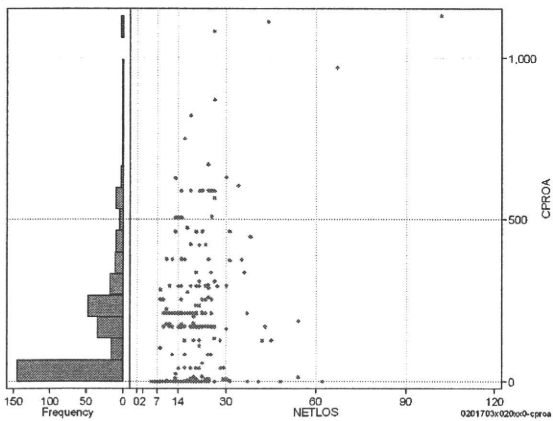
cOPEa=cOPE+cOPEm



処置(処置(薬剤・材料以外)+処置(薬剤・材料))

	N	Median	Mean	STD	Min	1%	5%	25%	75%	95%	99%	Max
cPROa	309	126.0	162.4	207.8	0	0	0	0	210	588	971	1,129
dPROa	309	5.3	8.6	10.5	0	0	0	0	14	32	42	48
cPro	309	104.2	154.6	198.1	0	0	0	0	210	588	914	1,092
cProm	309	0.0	7.8	30.3	0	0	0	0	0	51	120	288
dPro	309	4.0	8.3	10.0	0	0	0	0	14	32	38	39
dProm	309	0.0	0.4	1.6	0	0	0	0	0	2	8	16

cPROa=cPRO+cPROm



各項目のページへ:

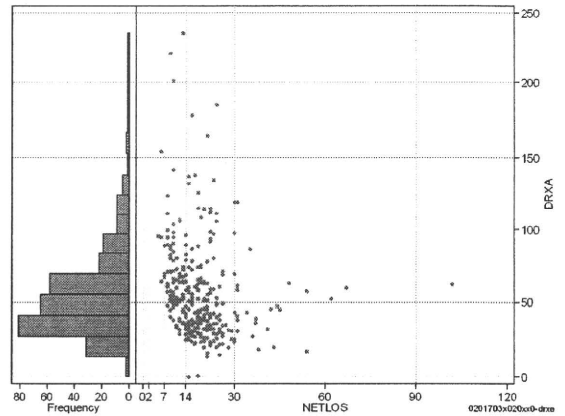
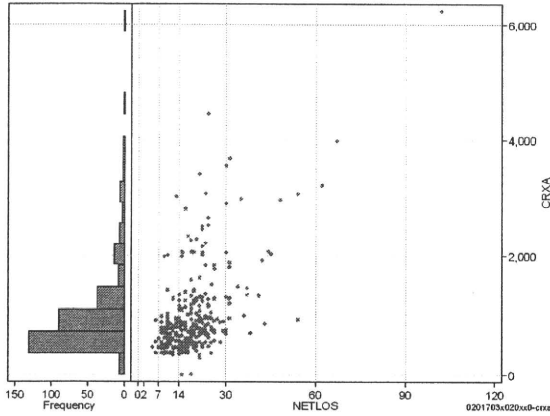
- 1. 概況
- 2. 入院
- 3. 手術・処置
- 4. 処方・注射
- 5. 検査・画像
- 6. 放治・リハ
- 7. その他
- 8. 診療密度

[一覧に戻る](#)

DPC6	入院目的	年齢等	手術	処置1	処置2	副傷病	重症度等	包括	点数<I	入院期間I	点数<II	入院期間II	点数≥II	特定入院期間
020170	3	x	02	0	x	x	0	○	2,377	9	1,791	18	1,522	29

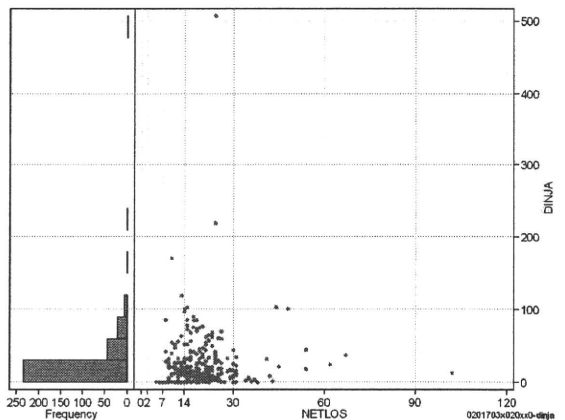
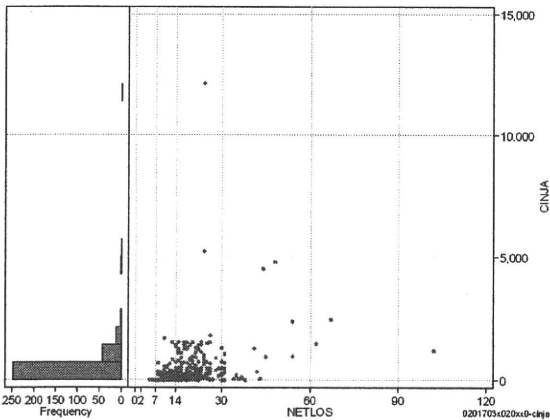
処方(内服+頓服+外用+麻毒)

	N	Median	Mean	STD	Min	cRXa=cRxNAI+cRxTON+cRxGAI+cRxMADO						
						1%	5%	25%	75%	95%	99%	Max
cRXa	309	773.0	1,003.4	750.7	1	345	383	545	1,154	2,533	3,701	6,255
dRXa	309	50.3	57.4	33.2	0	15	23	36	68	119	184	235
cRxNai	309	194.0	371.9	489.3	0	0	95	137	416	1,358	2,772	3,666
cRxTon	309	0.0	11.2	34.1	0	0	0	0	9	47	192	380
cRxGai	309	519.0	619.6	435.4	0	0	222	349	750	1,495	2,399	2,768
cRxMado	309	0.0	0.7	2.0	0	0	0	0	1	4	10	18
dRxNai	309	14.2	21.0	22.0	0	0	4	8	25	59	123	153
dRxTon	309	0.0	0.6	1.6	0	0	0	0	0	3	8	16
dRxGai	309	30.7	35.8	23.1	0	0	11	22	44	79	122	180
dRxMado	309	0.0	0.0	0.1	0	0	0	0	0	0	1	1



注射(皮下筋肉内+静脈内+注射その他)

	N	Median	Mean	STD	Min	cINJa=clnjHIKA+clnjJYO+cInjHOKA						
						1%	5%	25%	75%	95%	99%	Max
cINJa	309	198.0	447.0	925.3	0	0	0	17	513	1,499	4,523	12,163
dInja	309	11.3	22.1	39.2	0	0	0	1	28	76	118	507
clnjHika	309	0.0	33.3	135.2	0	0	0	0	15	108	687	1,698
clnjJyo	309	0.0	228.4	475.7	0	0	0	0	310	1,084	1,464	4,773
clnjHoka	309	18.0	185.3	740.3	0	0	0	0	226	499	1,327	12,148
dInjHika	309	0.0	1.9	10.6	0	0	0	0	1	7	15	170
dInjJyo	309	0.0	11.2	21.3	0	0	0	0	14	57	83	199
dInjHoka	309	1.2	8.9	30.6	0	0	0	0	11	29	62	506



各項目のページへ:

- [1. 概況](#)
- [2. 入院](#)
- [3. 手術・処置](#)
- [4. 処方・注射](#)
- [5. 検査・画像](#)
- [6. 放治・リハ](#)
- [7. その他](#)
- [8. 診療密度](#)

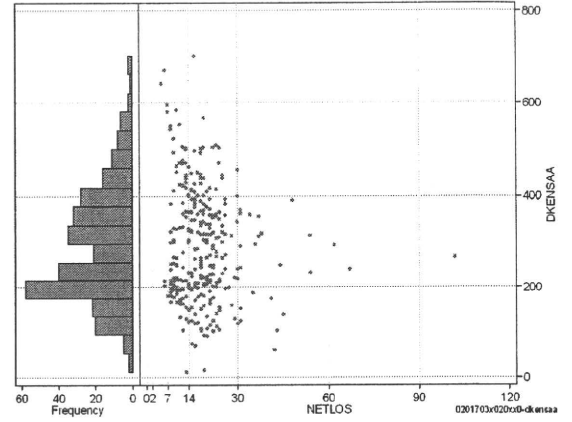
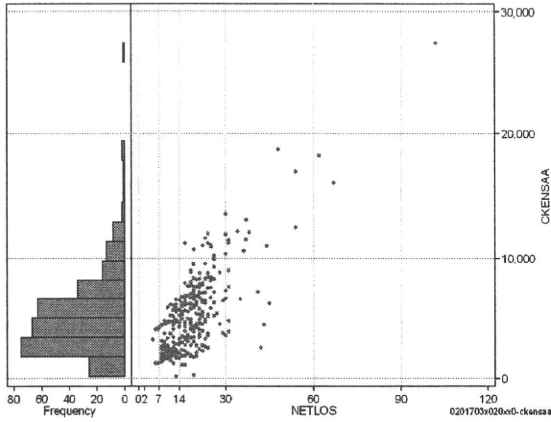
[一覧に戻る](#)

DPC6	入院目的	年齢等	手術	処置1	処置2	副傷病	重症度等	包括	点数<I	入院期間I	点数<II	入院期間II	点数≥II	特定入院期間
020170	3	x	02	0	x	x	0	○	2,377	9	1,791	18	1,522	29

検査(検査(薬剤・材料以外)+検査(薬剤・材料))

cKENSaA=cKENSa+cKENSaM

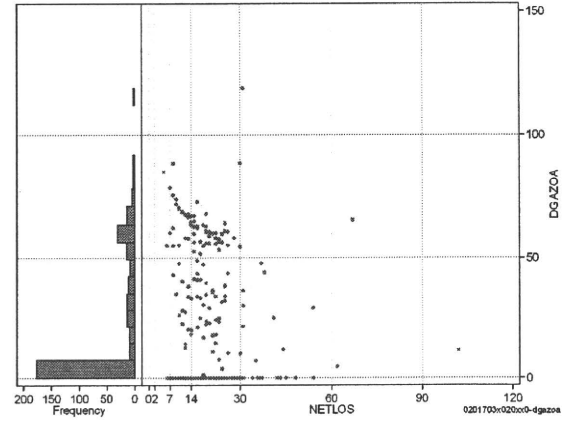
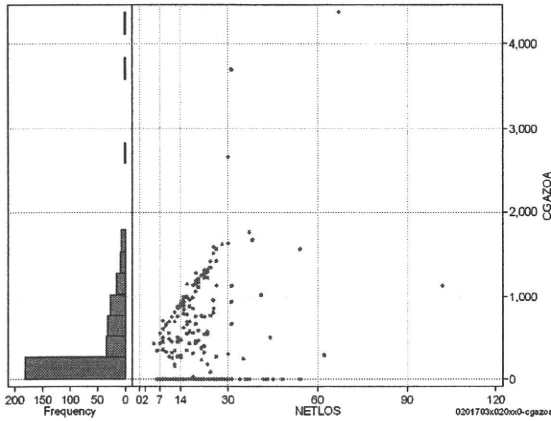
	N	Median	Mean	STD	Min	1%	5%	25%	75%	95%	99%	Max
cKENSaA	309	4,634.0	5,245.3	3,355.0	156	1,110	1,511	2,717	6,638	11,253	16,989	27,463
dKENSaA	309	268.1	288.9	123.9	12	69	114	196	370	502	596	702
cKensa	309	4,634.0	5,220.3	3,333.1	156	1,110	1,511	2,713	6,582	11,085	16,717	27,461
cKensam	309	0.0	25.0	73.1	0	0	0	0	20	110	324	680
dKensa	309	268.1	287.6	122.9	12	69	114	196	370	500	590	671
dKensam	309	0.0	1.3	3.7	0	0	0	0	1	5	23	34



画像診断(画像診断(薬剤・材料以外)+画像診断(薬剤・材料))

cGAZOa=cGAZO+cGAZOm

	N	Median	Mean	STD	Min	1%	5%	25%	75%	95%	99%	Max
cGAZOa	309	0.0	366.4	563.9	0	0	0	0	696	1,321	1,766	4,361
dGAZOa	309	0.0	20.0	26.5	0	0	0	0	41	67	84	120
cGAZO	309	0.0	342.7	519.7	0	0	0	0	625	1,285	1,695	4,241
cGAZOm	309	0.0	23.7	108.0	0	0	0	0	36	71	91	1,859
dGAZO	309	0.0	18.7	24.7	0	0	0	0	39	63	73	86
dGAZOm	309	0.0	1.3	3.8	0	0	0	0	2	5	7	60



各項目のページへ:

- [1. 概況](#)
- [2. 入院](#)
- [3. 手術・処置](#)
- [4. 処方・注射](#)
- [5. 検査・画像](#)
- [6. 放・リハ](#)
- [7. その他](#)
- [8. 診療密度](#)

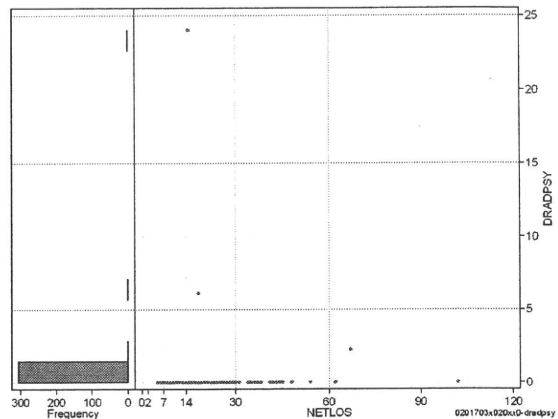
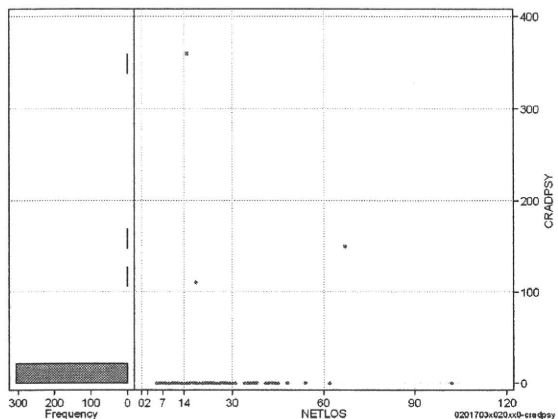
[一覧に戻る](#)

DPC6	入院目的	年齢等	手術	処置1	処置2	副傷病	重症度等	包括	点数<I	入院期間I	点数<II	入院期間II	点数≥II	特定入院期間
020170	3	x	02	0	x	x	0	○	2,377	9	1,791	18	1,522	29

その他放治等(リハビリ除く(その他-リハビリ))

cRADPSY=cSONOTA-cREHAB

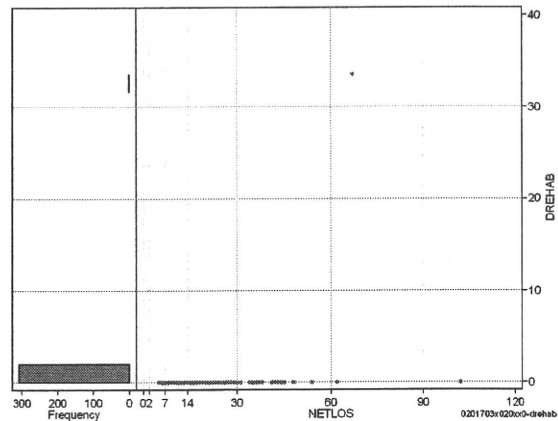
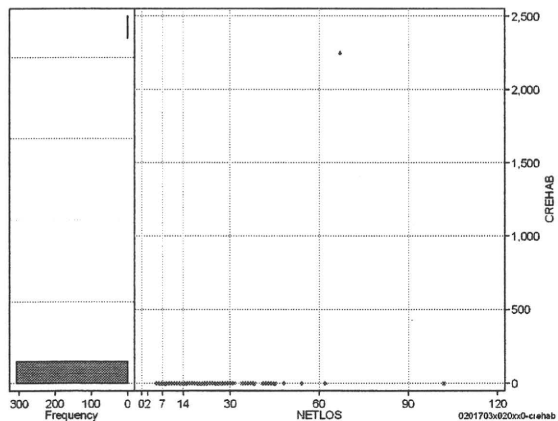
	N	Median	Mean	STD	Min	1%	5%	25%	75%	95%	99%	Max
cRADPSY	309	0.0	2.0	23.0	0	0	0	0	0	0	0	360
dRADPSY	309	0.0	0.1	1.4	0	0	0	0	0	0	0	24



リハビリ

cREHAB

	N	Median	Mean	STD	Min	1%	5%	25%	75%	95%	99%	Max
cRehab	309	0.0	7.3	128.0	0	0	0	0	0	0	0	2,250
dRehab	309	0.0	0.1	1.9	0	0	0	0	0	0	0	34



各項目のページへ:

- [1. 概況](#)
- [2. 入院](#)
- [3. 手術・処置](#)
- [4. 処方・注射](#)
- [5. 検査・画像](#)
- [6. 放治・リハ](#)
- [7. その他](#)
- [8. 診療密度](#)

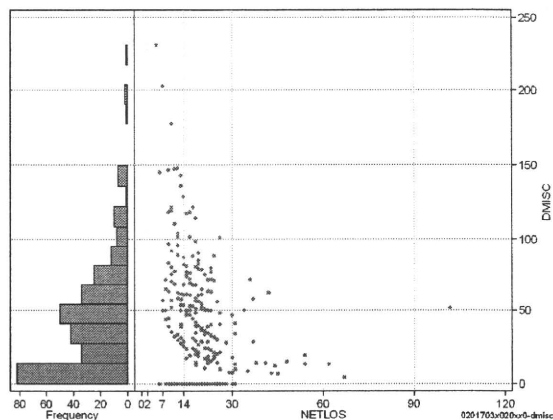
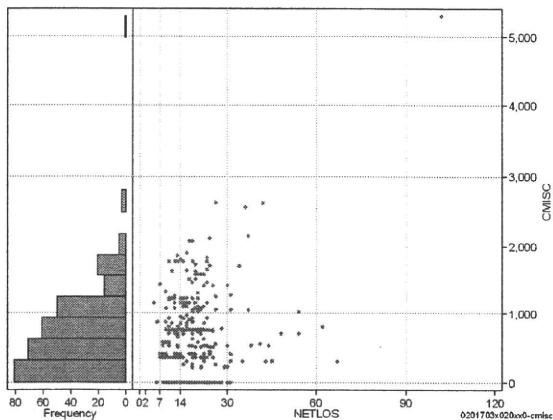
[一覧に戻る](#)

DPC6	入院目的	年齢等	手術	処置1	処置2	副傷病	重症度等	包括	点数<I	入院期間I	点数<II	入院期間II	点数≥II	特定入院期間
020170	3	x	02	0	x	x	0	○	2,377	9	1,791	18	1,522	29

諸項目(初診料+指導管理料+在宅医療)

cMISC=cSHOSIN+cSHIDO+cZAITAKU

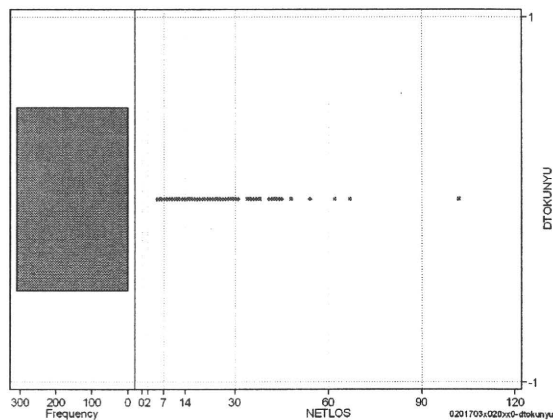
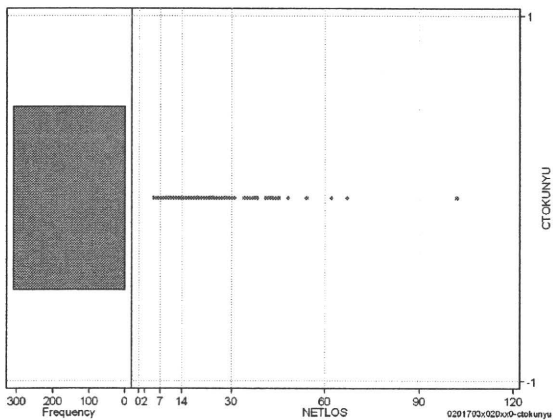
	N	Median	Mean	STD	Min	1%	5%	25%	75%	95%	99%	Max
cMISC	309	700.0	706.9	624.7	0	0	0	300	1,070	1,770	2,570	5,300
dMISC	309	39.5	43.9	40.0	0	0	0	12	63	122	177	231
cSHOSIN	309	0.0	147.5	224.0	0	0	0	0	400	550	650	880
cShido	309	400.0	548.3	561.4	0	0	0	0	750	1,450	2,150	5,300
cZaitak	309	0.0	11.1	141.3	0	0	0	0	0	0	250	2,406
dShosin	309	0.0	9.7	17.1	0	0	0	0	20	44	61	127
dShido	309	28.9	33.8	32.2	0	0	0	0	54	94	124	145
dZaitak	309	0.0	0.4	5.4	0	0	0	0	0	0	11	93



特定入院料

cTOKUNYU

	N	Median	Mean	STD	Min	1%	5%	25%	75%	95%	99%	Max
cTokuNyu	309	0.0	0.0	0.0	0	0	0	0	0	0	0	0
dTokuNyu	309	0.0	0.0	0.0	0	0	0	0	0	0	0	0



各項目のページへ:

- 1. 概況
- 2. 入院
- 3. 手術・処置
- 4. 処方・注射
- 5. 検査・画像
- 6. 放し・リハ
- 7. その他
- 8. 診療密度

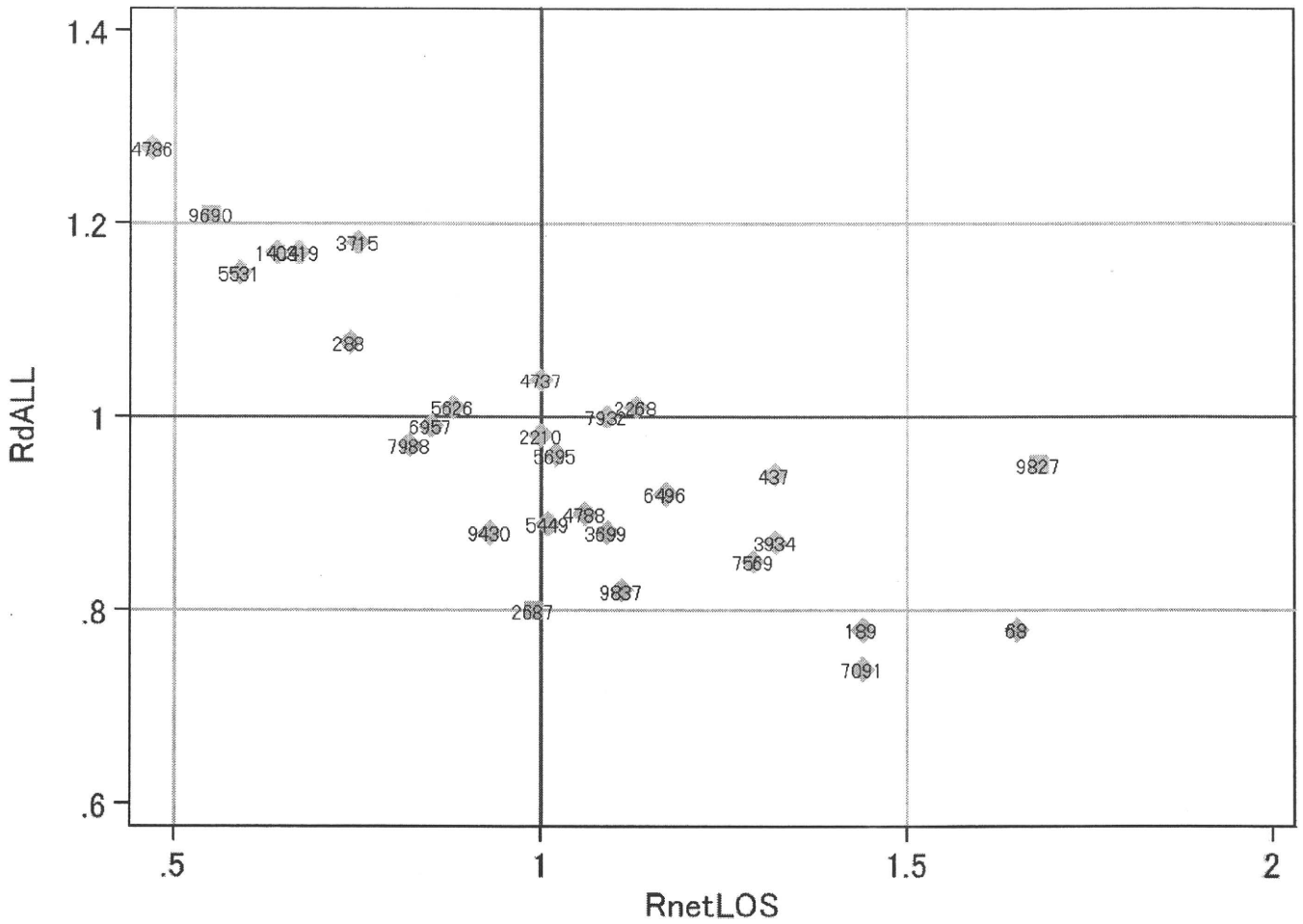
[一覧に戻る](#)

DPC6	入院目的	年齢等	手術	処置1	処置2	副傷病	重症度等	包括	点数<I	入院期間I	点数<II	入院期間II	点数≥II	特定入院期間
020170	3	x	02	0	x	x	0	○	2,377	9	1,791	18	1,522	29

施設別の診療密度

metLOS/rcALL

症例数合計	netLOSの平均	dALLの平均
309	18.6	4,295



0201703x020xx0-densityA

各項目のページへ:

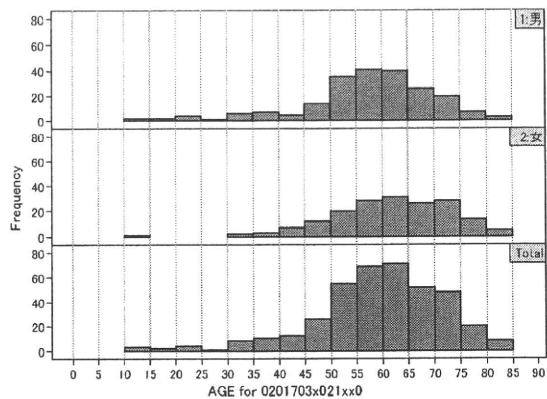
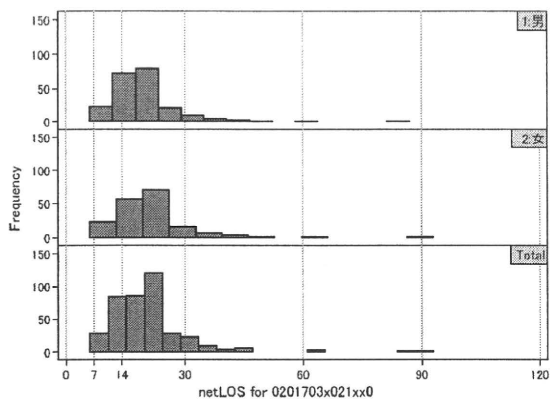
[一覧に戻る](#)

- [1. 概況](#)
- [2. 入院](#)
- [3. 手術・処置](#)
- [4. 処方・注射](#)
- [5. 検査・画像](#)
- [6. 放治・リハ](#)
- [7. その他](#)
- [8. 診療密度](#)

DPC6	入院目的	年齢等	手術	処置1	処置2	副傷病	重症度等	包括	点数<I	入院期間	点数<II	入院期間II	点数≥II	特定入院期間
020170	3	x	02	1	x	x	0	○	2,384	10	1,793	20	1,524	30

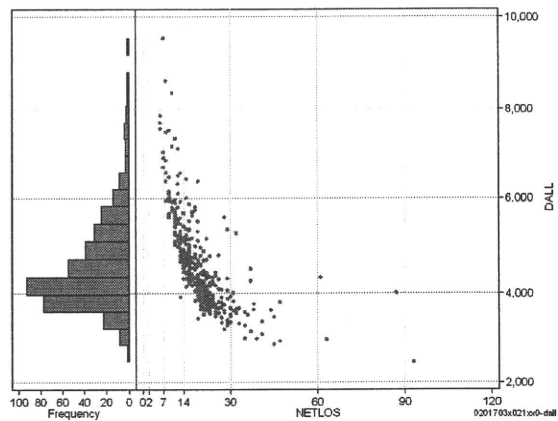
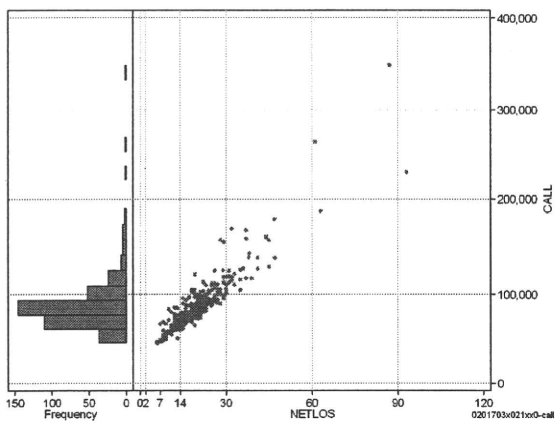
性別・年齢・機関別基礎集計

	N	Median	Mean	STD	Min	1%	5%	25%	75%	95%	99%	Max
netLOS	389	19.0	20.1	9.2	6	7	9	15	23	35	61	93



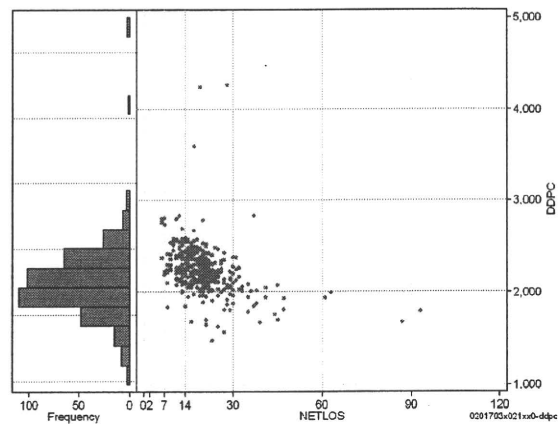
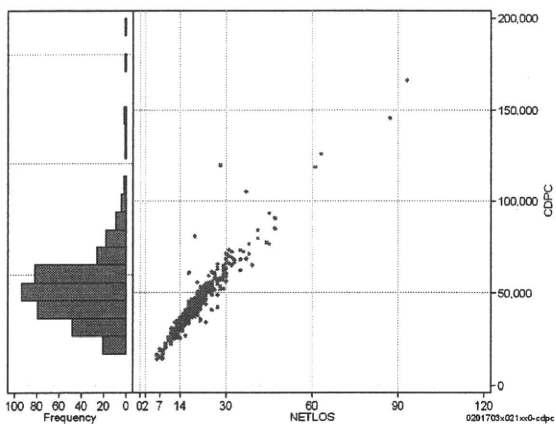
総点数の合計

	N	Median	Mean	STD	Min	1%	5%	25%	75%	95%	99%	Max
cAll	389	82,103.0	85,892.0	27,730.9	45,339	47,093	55,879	71,484	93,033	125,747	187,158	348,820
dAll	389	4,310.0	4,556.7	967.8	2,470	2,971	3,466	3,905	5,022	6,423	7,849	9,549



包括対象部分

	N	Median	Mean	STD	Min	1%	5%	25%	75%	95%	99%	Max
cDPC	389	42,559.0	44,087.4	17,476.9	14,209	15,596	21,195	33,989	50,248	71,238	119,491	166,482
dDPC	389	2,225.3	2,241.1	265.8	1,477	1,648	1,860	2,111	2,364	2,566	2,835	4,268



各項目のページへ:

- 1. 概況
- 2. 入院
- 3. 手術・処置
- 4. 処方・注射
- 5. 検査・画像
- 6. 放治・リハ
- 7. その他
- 8. 診療密度

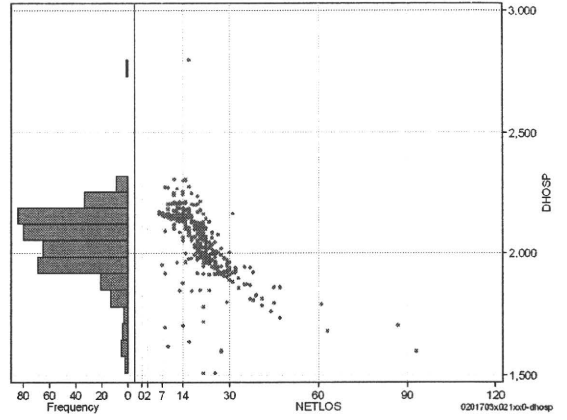
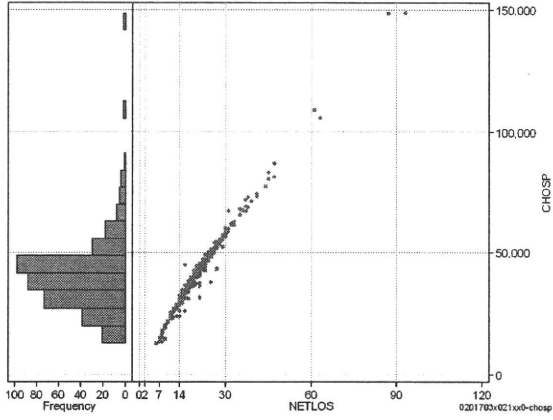
[一覧に戻る](#)

DPC6	入院目的	年齢等	手術	処置1	処置2	副傷病	重症度等	包括	点数<I	入院期間I	点数<II	入院期間II	点数≥II	特定入院期間
020170	3	x	02	1	x	x	0	○	2,384	10	1,793	20	1,524	30

入院日数依存部分(入院管理料・加算+入院時食事療養等+調剤+調期)

cHOSP=cNYUIN+cSHOKUJI+cRxCHO+cRxCHOKI

	N	Median	Mean	STD	Min	1%	5%	25%	75%	95%	99%	Max
cHOSP	389	39,880.0	40,332.8	15,554.0	12,968	13,576	19,656	31,539	45,352	67,064	105,934	148,613
dHOSP	389	2,063.4	2,047.4	137.1	1,509	1,598	1,809	1,971	2,146	2,211	2,304	2,798
cNyuin	389	34,670.0	35,399.9	13,280.8	11,574	11,784	17,436	28,190	40,257	57,550	90,687	128,866
cShokuji	389	44,520.0	48,184.6	25,215.9	2,950	13,170	19,580	33,920	56,520	86,100	176,810	259,800
cRxCho	389	70.0	81.7	49.8	14	28	35	49	98	175	287	350
cRxChoKi	389	42.0	32.8	34.5	0	0	0	0	42	84	84	168
dNyuin	389	1,816.8	1,801.8	128.9	1,269	1,302	1,555	1,741	1,903	1,943	2,046	2,048
dShokuji	389	2,170.0	2,398.0	567.8	227	1,920	2,064	2,120	2,653	2,990	3,513	8,494
dRxCho	389	3.8	4.1	1.5	1	1	2	3	5	7	7	7
dRxChoKi	389	1.8	1.7	1.8	0	0	0	0	3	5	7	9



各項目のページへ:

- [1. 概況](#)
- [2. 入院](#)
- [3. 手術・処置](#)
- [4. 処方・注射](#)
- [5. 検査・画像](#)
- [6. 放治・リハ](#)
- [7. その他](#)
- [8. 診療密度](#)

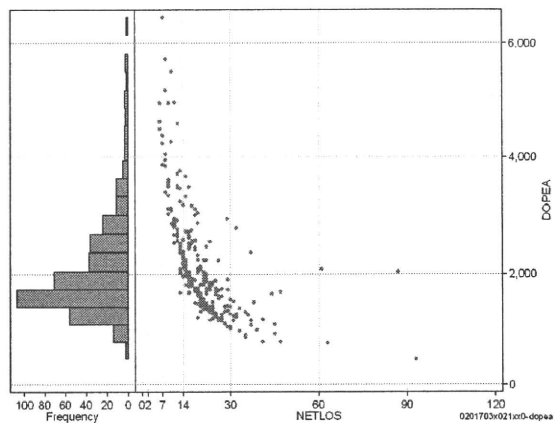
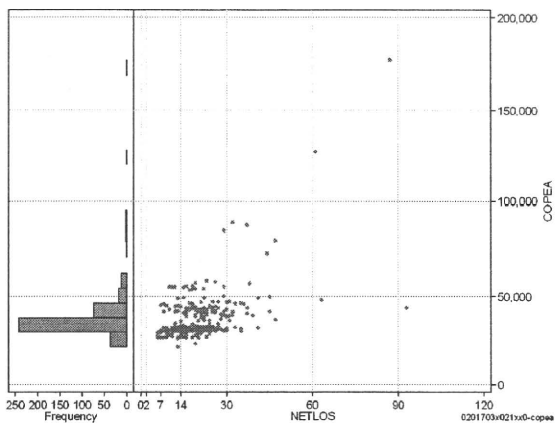
[一覧に戻る](#)

DPC6	入院目的	年齢等	手術	処置1	処置2	副傷病	重症度等	包括	点数<I	入院期間I	点数<II	入院期間II	点数≥II	特定入院期間
020170	3	x	02	1	x	x	0	○	2,384	10	1,793	20	1,524	30

手術(手術(薬剤・材料以外)+手術(薬剤・材料))

cOPEa=cOPE+cOPEm

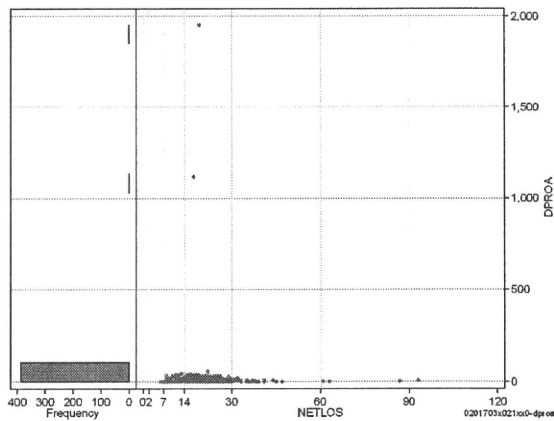
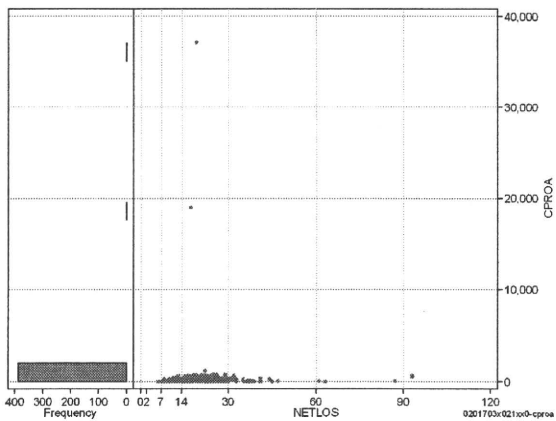
	N	Median	Mean	STD	Min	1%	5%	25%	75%	95%	99%	Max
cOPEa	389	32,023.0	36,235.7	12,163.1	21,694	26,702	27,813	30,979	39,734	54,178	87,448	177,097
dOPEa	389	1,816.0	2,031.7	841.9	470	790	1,169	1,491	2,373	3,655	5,190	6,446
cOpe	389	28,825.0	33,188.8	11,738.0	21,015	24,365	24,825	28,825	36,075	51,141	81,625	171,205
cOpeM	389	2,977.0	3,047.0	1,179.4	251	637	1,498	2,162	3,684	5,196	6,548	10,466
dOpe	389	1,627.8	1,861.2	787.6	406	703	1,051	1,373	2,217	3,335	4,748	6,132
dOpeM	389	159.0	170.5	82.1	16	29	65	113	212	314	452	551



処置(処置(薬剤・材料以外)+処置(薬剤・材料))

cPROa=cPRO+cPRoM

	N	Median	Mean	STD	Min	1%	5%	25%	75%	95%	99%	Max
cPROa	389	168.0	325.0	2,106.0	0	0	0	0	294	591	745	37,094
dPROa	389	7.6	17.3	113.7	0	0	0	0	14	31	42	1,952
cPro	389	126.0	237.8	932.5	0	0	0	0	294	588	714	14,310
cProM	389	0.0	87.1	1,215.8	0	0	0	0	0	60	320	22,784
dPro	389	7.2	12.6	51.4	0	0	0	0	14	29	36	753
dProM	389	0.0	4.7	64.8	0	0	0	0	0	4	20	1,199



各項目のページへ:

- [1. 概況](#)
- [2. 入院](#)
- [3. 手術・処置](#)
- [4. 処方・注射](#)
- [5. 検査・画像](#)
- [6. 放治・リハ](#)
- [7. その他](#)
- [8. 診療密度](#)

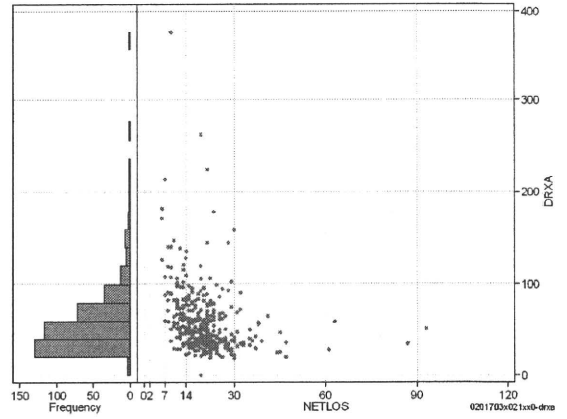
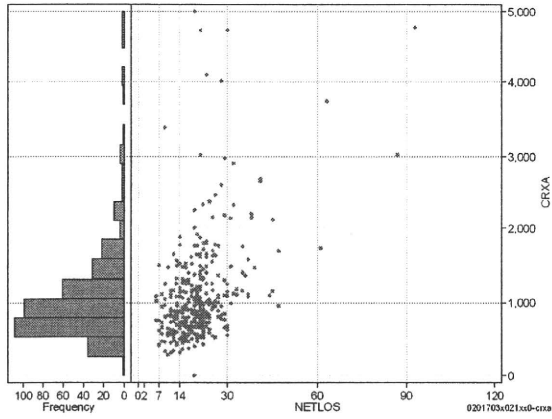
[一覧に戻る](#)

DPC6	入院目的	年齢等	手術	処置1	処置2	副傷病	重症度等	包括	点数<I	入院期間I	点数<II	入院期間II	点数≥II	特定入院期間
020170	3	x	02	1	x	x	0	○	2,384	10	1,793	20	1,524	30

処方(内服+頓服+外用+麻薬)

cRXa=cRxNAI+cRxTON+cRxGAI+cRxMADO

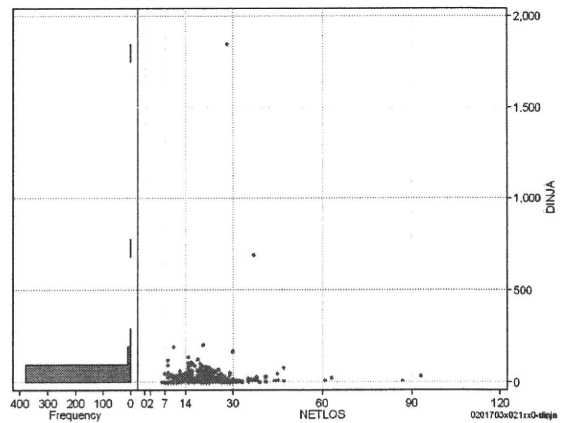
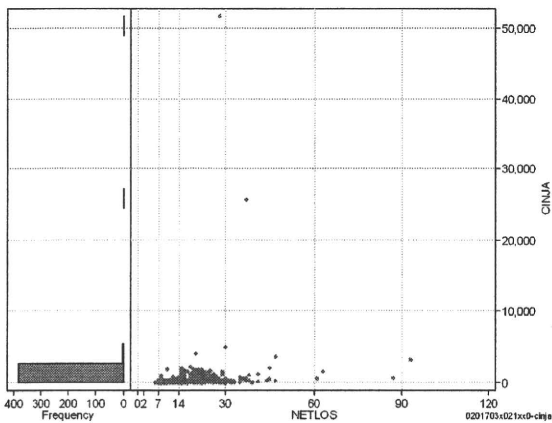
	N	Median	Mean	STD	Min	1%	5%	25%	75%	95%	99%	Max
cRXa	389	891.0	1,074.8	675.2	0	320	464	686	1,219	2,251	4,730	5,001
dRXa	389	49.2	57.9	36.0	0	20	25	36	68	118	214	376
cRxNai	389	175.0	325.8	481.1	0	0	75	120	315	1,109	2,978	4,125
cRxTon	389	0.0	7.0	17.0	0	0	0	0	6	39	97	140
cRxGai	389	640.0	740.9	431.3	0	0	335	505	865	1,543	2,565	3,632
cRxMado	389	0.0	1.1	3.4	0	0	0	0	0	8	18	26
dRXnai	389	10.2	17.6	26.6	0	0	3	6	17	55	138	331
dRXton	389	0.0	0.3	0.8	0	0	0	0	0	2	3	9
dRXgai	389	34.7	39.9	22.9	0	0	16	26	48	87	128	191
dRXmado	389	0.0	0.1	0.1	0	0	0	0	0	0	1	1



注射(皮下筋肉内+静脈内+注射その他)

cINJa=cInjHIKA+cInjJYO+cInjHOKA

	N	Median	Mean	STD	Min	1%	5%	25%	75%	95%	99%	Max
cINJa	389	241.0	628.7	2,950.8	0	0	0	115	532	1,531	4,036	51,722
dInja	389	12.6	28.5	102.2	0	0	0	6	29	81	190	1,847
cInjHika	389	0.0	19.8	52.5	0	0	0	0	15	109	298	415
cInjJyo	389	0.0	228.2	402.0	0	0	0	0	311	1,055	1,858	2,798
cInjHoka	389	92.0	380.7	2,896.4	0	0	0	0	241	685	2,148	51,370
dInjHika	389	0.0	1.1	3.2	0	0	0	0	1	7	15	30
dInjJyo	389	0.0	11.5	19.9	0	0	0	0	16	53	98	118
dInjHoka	389	4.4	15.9	100.0	0	0	0	0	12	33	183	1,835



各項目のページへ:

- [1. 概況](#)
- [2. 入院](#)
- [3. 手術・処置](#)
- [4. 処方・注射](#)
- [5. 検査・画像](#)
- [6. 放治・リハ](#)
- [7. その他](#)
- [8. 診療密度](#)

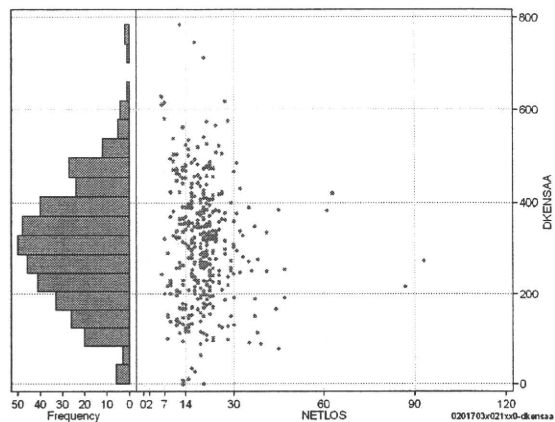
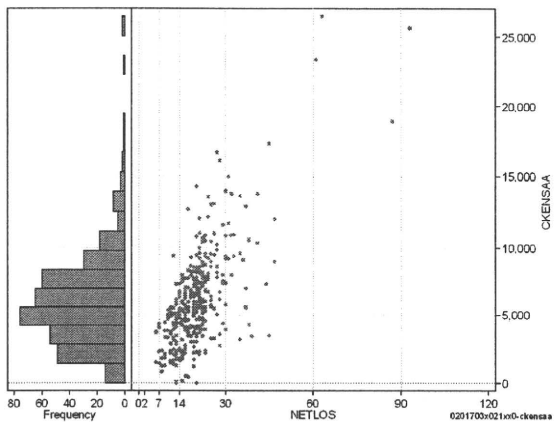
[一覧に戻る](#)

DPC6	入院目的	年齢等	手術	処置1	処置2	副傷病	重症度等	包括	点数<I	入院期間I	点数<II	入院期間II	点数≥II	特定入院期間
020170	3	x	02	1	x	x	0	○	2,384	10	1,793	20	1,524	30

検査(検査(薬剤・材料以外)+検査(薬剤・材料))

cKENSa=cKENSa+cKENSAm

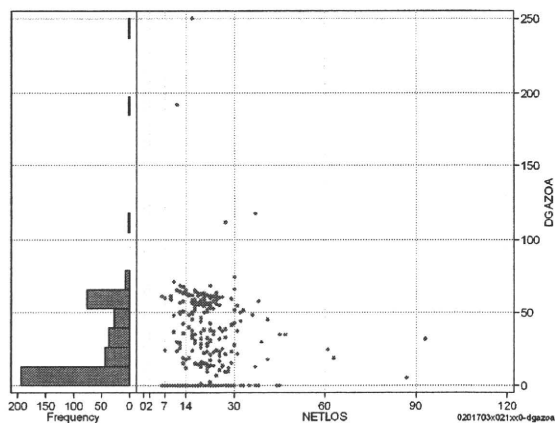
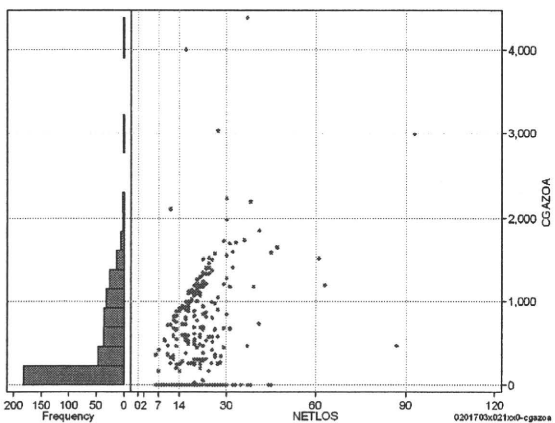
	N	Median	Mean	STD	Min	1%	5%	25%	75%	95%	99%	Max
cKENSa	389	5,572.0	6,061.7	3,536.5	0	150	1,611	3,807	7,680	12,030	18,904	26,441
dKENSa	389	306.2	306.0	129.1	0	10	111	217	389	513	627	784
cKensam	389	5,559.0	6,030.4	3,508.5	0	150	1,611	3,802	7,584	12,003	18,904	26,283
dKensam	389	0.0	31.3	90.0	0	0	0	0	28	138	544	816
cKensa	389	304.5	304.5	127.4	0	10	111	217	387	502	627	756
dKensam	389	0.0	1.6	4.6	0	0	0	0	1	6	27	30



画像診断(画像診断(薬剤・材料以外)+画像診断(薬剤・材料))

cGAZOa=cGAZO+cGAZOm

	N	Median	Mean	STD	Min	1%	5%	25%	75%	95%	99%	Max
cGAZOa	389	261.0	482.4	620.2	0	0	0	0	881	1,523	2,986	4,369
dGAZOa	389	13.4	23.7	29.3	0	0	0	0	50	63	112	250
cGAZO	389	261.0	453.7	570.4	0	0	0	0	845	1,485	2,180	3,963
cGAZOm	389	11.0	28.7	114.5	0	0	0	0	36	71	214	2,152
dGAZO	389	12.4	22.2	25.9	0	0	0	0	48	60	105	169
dGAZOm	389	0.4	1.6	7.0	0	0	0	0	2	4	8	135



各項目のページへ:

- [1. 概況](#)
- [2. 入院](#)
- [3. 手術・処置](#)
- [4. 処方・注射](#)
- [5. 検査・画像](#)
- [6. 放治・リハ](#)
- [7. その他](#)
- [8. 診療密度](#)

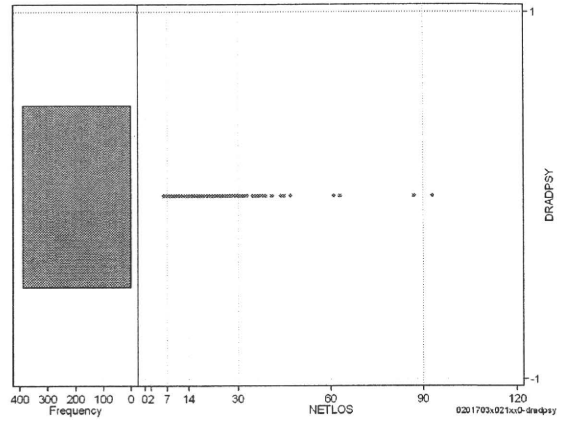
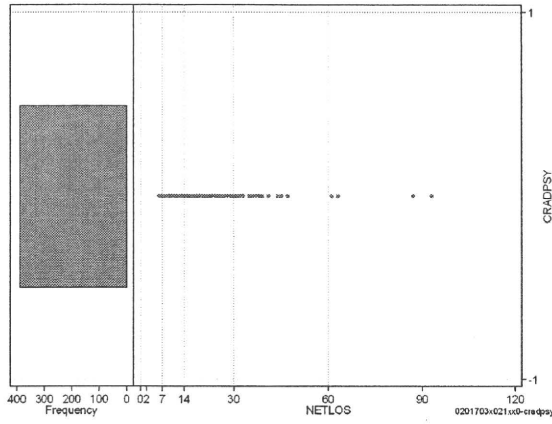
[一覧に戻る](#)

DPC6	入院目的	年齢等	手術	処置1	処置2	副傷病	重症度等	包括	点数<I	入院期間I	点数<II	入院期間II	点数≥II	特定入院期間
020170	3	x	02	1	x	x	0	○	2,384	10	1,793	20	1,524	30

その他放治等(リハビリ除く)(その他→リハビリ)

cRADPSY=cSONOTA-cREHAB

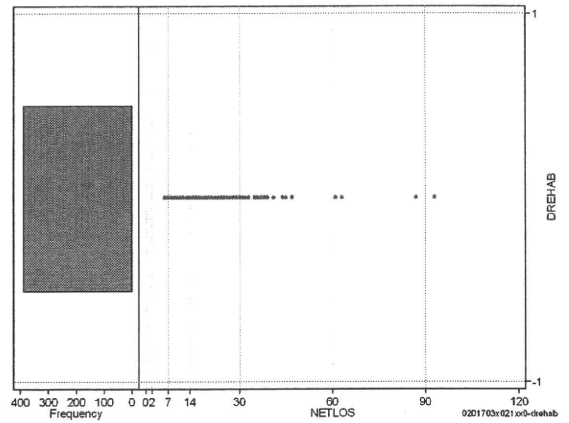
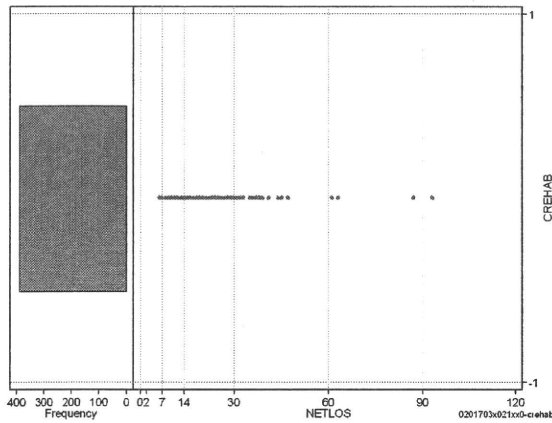
	N	Median	Mean	STD	Min	1%	5%	25%	75%	95%	99%	Max
cRADPSY	389	0.0	0.0	0.0	0	0	0	0	0	0	0	0
dRADPSY	389	0.0	0.0	0.0	0	0	0	0	0	0	0	0



リハビリ

cREHAB

	N	Median	Mean	STD	Min	1%	5%	25%	75%	95%	99%	Max
cRehab	389	0.0	0.0	0.0	0	0	0	0	0	0	0	0
dRehab	389	0.0	0.0	0.0	0	0	0	0	0	0	0	0



各項目のページへ:

[一覧に戻る](#)

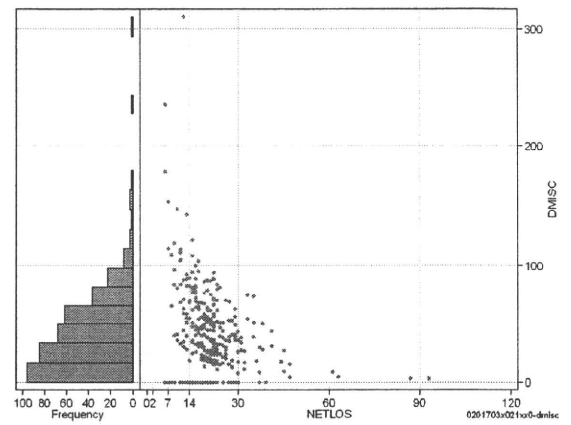
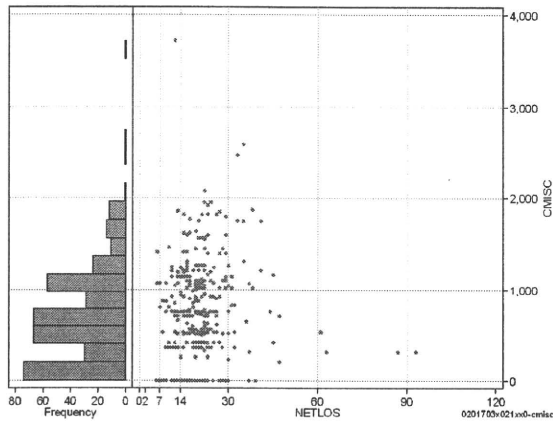
- [1. 概況](#)
- [2. 入院](#)
- [3. 手術・処置](#)
- [4. 処方・注射](#)
- [5. 検査・画像](#)
- [6. 放治・リハ](#)
- [7. その他](#)
- [8. 診療密度](#)

DPC6	入院目的	年齢等	手術	処置1	処置2	副傷病	重症度等	包括	点数<I	入院期間I	点数<II	入院期間II	点数≥II	特定入院期間
020170	3	x	02	1	x	x	0	○	2,384	10	1,793	20	1,524	30

諸項目(初診料+指導管理料+在宅医療)

	N	Median	Mean	STD	Min	1%	5%	25%	75%	95%	99%	Max
cMISC	389	730.0	718.3	540.1	0	0	0	350	1,070	1,750	2,070	3,722
dMISC	389	35.7	40.6	36.2	0	0	0	17	58	97	153	310
cSHOSIN	389	0.0	189.1	236.2	0	0	0	0	400	550	635	750
cShido	389	520.0	517.5	486.5	0	0	0	0	750	1,400	1,870	2,570
cZaitak	389	0.0	11.7	150.8	0	0	0	0	0	0	0	2,442
dShosin	389	0.0	11.0	15.9	0	0	0	0	22	38	79	92
dShido	389	25.0	28.8	27.7	0	0	0	0	50	75	109	145
dZaitak	389	0.0	0.8	11.3	0	0	0	0	0	0	0	204

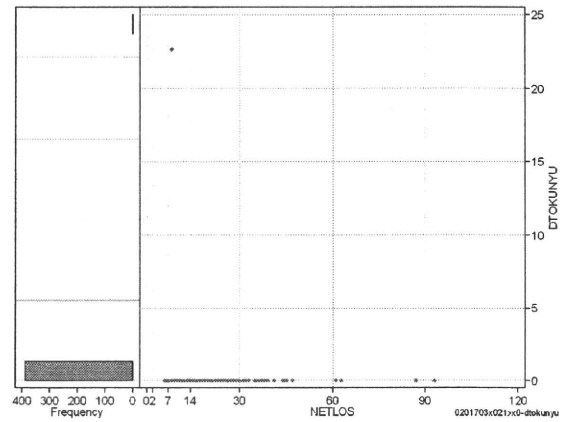
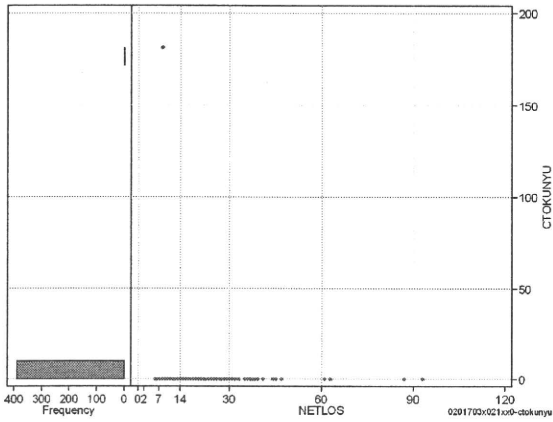
cMISC=cSHOSIN+cSHIDO+cZAITAKU



特定入院料

	N	Median	Mean	STD	Min	1%	5%	25%	75%	95%	99%	Max
cTokuNyu	389	0.0	0.5	9.2	0	0	0	0	0	0	0	181
dTokuNyu	389	0.0	0.1	1.1	0	0	0	0	0	0	0	23

cTOKUNYU



各項目のページへ:

- [1. 概況](#)
- [2. 入院](#)
- [3. 手術・処置](#)
- [4. 処方・注射](#)
- [5. 検査・画像](#)
- [6. 放治・リハ](#)
- [7. その他](#)
- [8. 診療密度](#)

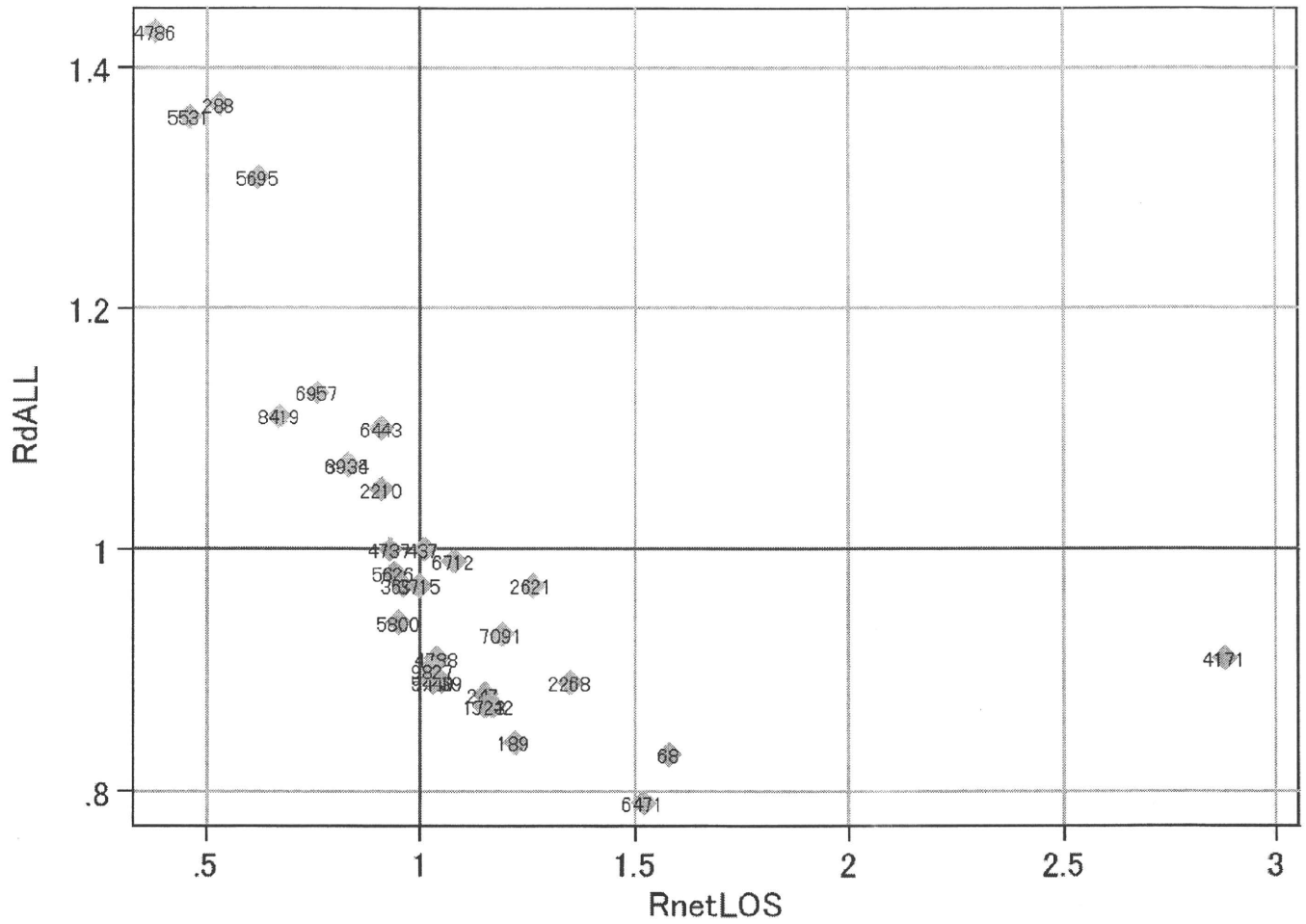
[一覧に戻る](#)

DPC6	入院目的	年齢等	手術	処置1	処置2	副傷病	重症度等	包括	点数<I	入院期間I	点数<II	入院期間II	点数≥II	特定入院期間
020170	3	x	02	1	x	x	0	○	2,384	10	1,793	20	1,524	30

施設別の診療密度

metLOS/rcALL

症例数合計	netLOSの平均	dALLの平均
389	20.1	4.557



0201703x021xx0-densityA

各項目のページへ:

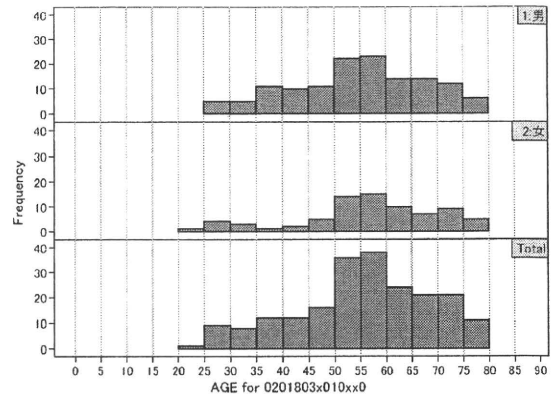
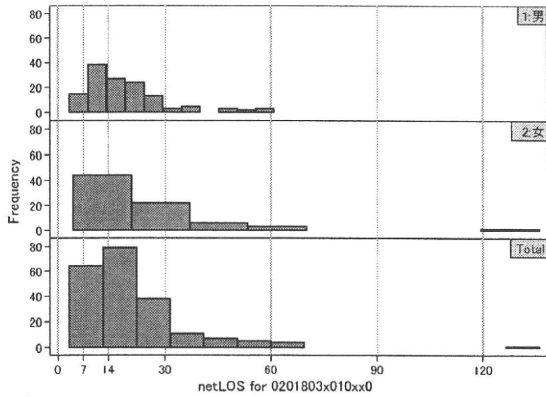
- [1. 概況](#)
- [2. 入院](#)
- [3. 手術・処置](#)
- [4. 処方・注射](#)
- [5. 検査・画像](#)
- [6. 放治・リハ](#)
- [7. その他](#)
- [8. 診療密度](#)

[一覧に戻る](#)

DPC6	入院目的	年齢等	手術	処置1	処置2	副傷病	重症度等	包括	点数<I	入院期間I	点数<II	入院期間II	点数≥II	特定入院期間
020180	3	x	01	0	x	x	0	○	2,570	10	1,900	19	1,615	33

性別・年齢・機関別基礎集計

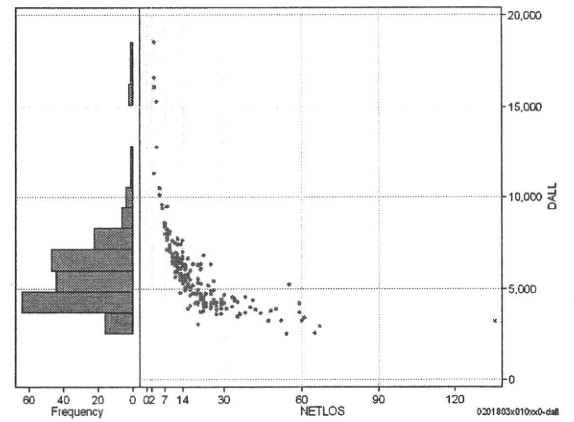
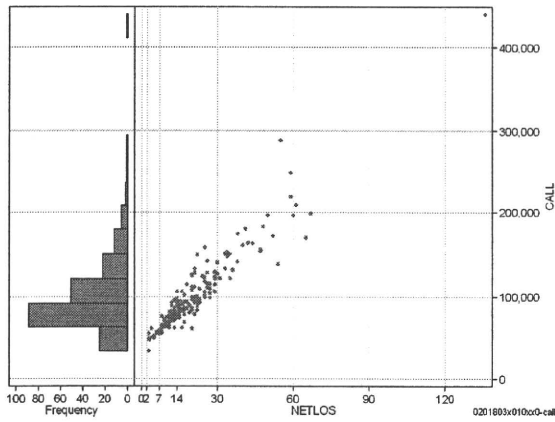
	N	Median	Mean	STD	Min	1%	5%	25%	75%	95%	99%	Max
netLOS	209	16.0	20.2	14.8	3	3	6	12	23	50	65	136



総点数の合計

	N	Median	Mean	STD	Min	1%	5%	25%	75%	95%	99%	Max
cAll	209	86,281.0	98,657.2	44,316.7	33,998	49,665	56,861	74,007	109,708	173,492	249,400	440,057
dAll	209	5,508.8	5,834.4	2,228.5	2,564	2,962	3,482	4,349	6,630	9,359	16,077	18,521

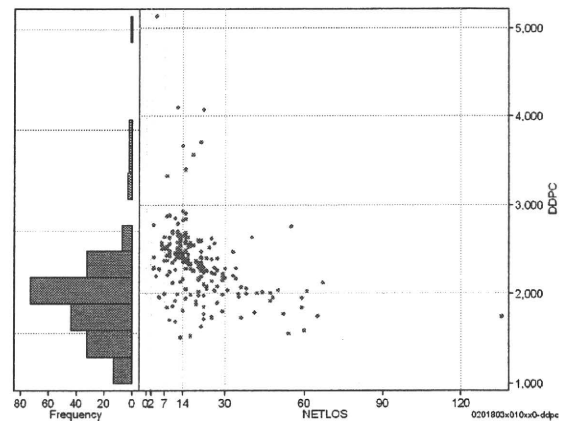
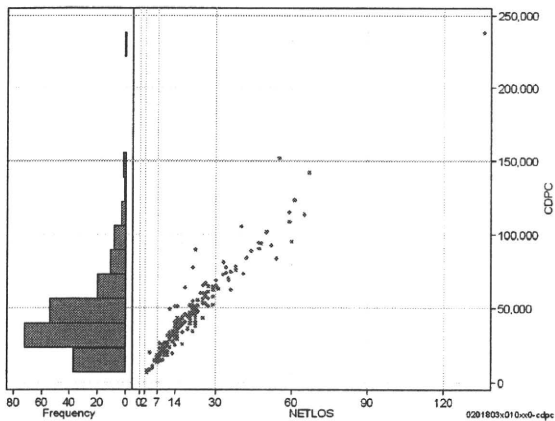
cALL/dALL



包括対象部分

	N	Median	Mean	STD	Min	1%	5%	25%	75%	95%	99%	Max
cDPC	209	39,565.0	45,198.7	27,958.9	6,844	7,244	15,286	29,026	52,323	94,483	142,257	237,954
dDPC	209	2,356.1	2,351.4	438.1	1,512	1,556	1,742	2,084	2,523	2,882	4,069	5,137

cDPC/dDPC



各項目のページへ:

- [1. 概況](#)
- [2. 入院](#)
- [3. 手術・処置](#)
- [4. 処方・注射](#)
- [5. 検査・画像](#)
- [6. 放治・リハ](#)
- [7. その他](#)
- [8. 診療密度](#)

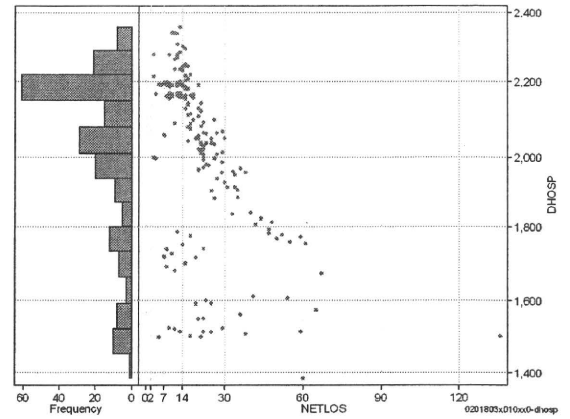
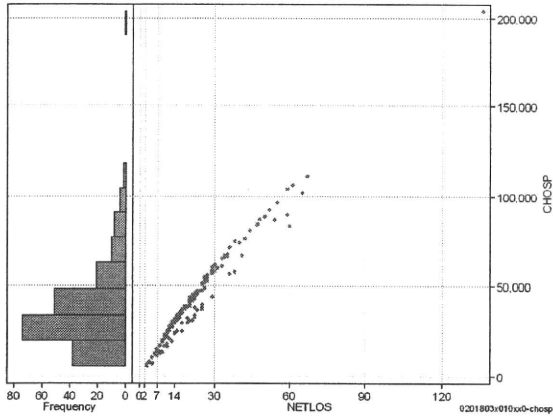
[一覧に戻る](#)

DPC6	入院目的	年齢等	手術	処置1	処置2	副傷病	重症度等	包括	点数<I	入院期間I	点数<II	入院期間II	点数≥II	特定入院期間
020180	3	x	01	0	x	x	0	○	2,570	10	1,900	19	1,615	33

入院日数依存部分(入院管理料+加算+入院時食事療養等+調剤+調期)

cHOSP=cNYUIN+cSHOKUJI+cRxCHO+cRxCHOKI

	N	Median	Mean	STD	Min	1%	5%	25%	75%	95%	99%	Max
cHOSP	209	33,360.0	39,095.3	23,630.2	5,997	6,641	13,146	25,958	45,450	86,779	106,933	204,394
dHOSP	209	2,082.4	2,023.1	227.4	1,385	1,502	1,523	1,928	2,191	2,276	2,339	2,358
cNyuin	209	28,685.0	33,559.1	19,905.2	5,220	5,637	11,505	22,938	39,018	73,648	89,382	170,496
cShokuji	209	45,750.0	54,070.9	37,422.9	7,560	9,530	14,770	32,760	63,750	126,000	150,670	332,400
cRxCho	209	84.0	108.7	86.6	7	21	35	49	133	287	420	616
cRxChoKi	209	0.0	20.5	31.1	0	0	0	0	42	84	126	126
dNyuin	209	1,808.1	1,746.3	218.6	1,137	1,248	1,257	1,662	1,917	1,950	2,010	2,026
dShokuji	209	2,520.0	2,705.4	372.9	2,120	2,147	2,270	2,470	3,150	3,300	3,301	3,304
dRxCho	209	5.5	5.3	1.4	2	2	3	4	7	7	7	7
dRxChoKi	209	0.0	0.9	1.5	0	0	0	0	2	4	6	11



各項目のページへ:

[一覧に戻る](#)

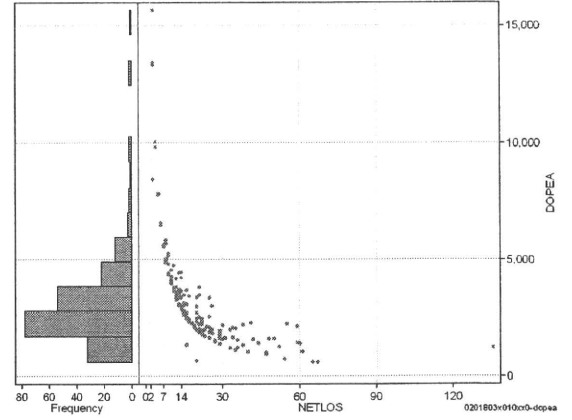
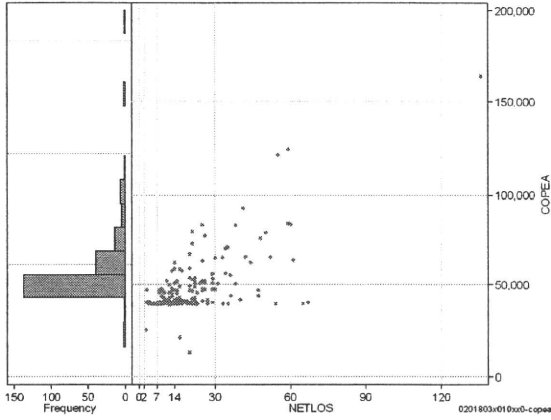
- [1. 概況](#)
- [2. 入院](#)
- [3. 手術・処置](#)
- [4. 処方・注射](#)
- [5. 検査・画像](#)
- [6. 放治・リハ](#)
- [7. その他](#)
- [8. 診療密度](#)

DPC6	入院目的	年齢等	手術	処置1	処置2	副傷病	重症度等	包括	点数<I	入院期間I	点数<II	入院期間II	点数≥II	特定入院期間
020180	3	x	01	0	x	x	0	○	2,570	10	1,900	19	1,615	33

手術(手術(薬剤・材料以外)+手術(薬剤・材料))

	N	Median	Mean	STD	Min	1%	5%	25%	75%	95%	99%	Max
cOPEa	209	40,710.0	46,910.7	15,652.0	13,279	25,348	39,067	39,454	48,502	77,114	121,345	164,113
dOPEa	209	2,664.4	3,146.8	2,040.0	597	664	1,207	1,910	3,616	6,505	13,333	15,660
cOpe	209	38,750.0	45,162.0	14,576.4	11,150	24,650	38,750	38,750	45,950	71,750	114,035	150,054
cOpem	209	1,326.0	1,748.7	1,615.1	68	292	322	677	2,320	4,785	6,392	14,059
dOpe	209	2,583.3	3,043.5	1,989.5	558	596	1,107	1,845	3,523	6,458	12,917	15,110
dOpem	209	78.3	103.3	89.0	6	11	23	43	133	291	416	550

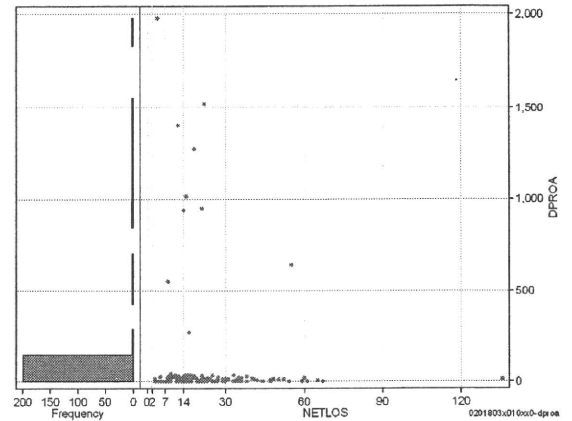
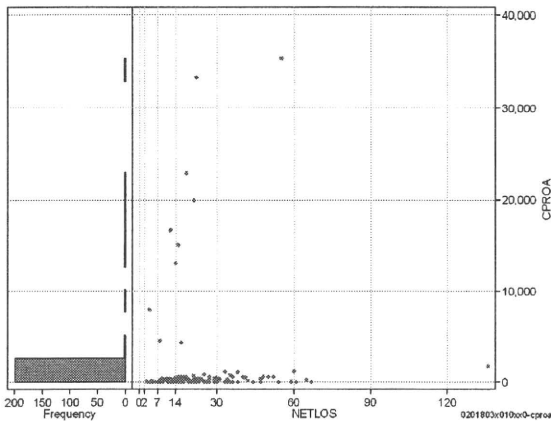
cOPEa=cOPE+cOPEm



処置(処置(薬剤・材料以外)+処置(薬剤・材料))

	N	Median	Mean	STD	Min	1%	5%	25%	75%	95%	99%	Max
cPROa	209	126.0	1,009.7	4,322.6	0	0	0	0	330	1,677	22,794	35,498
dPROa	209	7.7	60.2	246.8	0	0	0	0	22	43	1,396	1,979
cPro	209	107.0	647.4	2,517.7	0	0	0	0	294	1,176	14,317	22,368
cProm	209	0.0	362.3	1,893.2	0	0	0	0	11	282	11,496	16,841
dPro	209	7.0	37.5	133.8	0	0	0	0	21	36	687	865
dProm	209	0.0	22.7	120.7	0	0	0	0	1	13	709	1,114

cPROa=cPRO+cPROm



各項目のページへ:

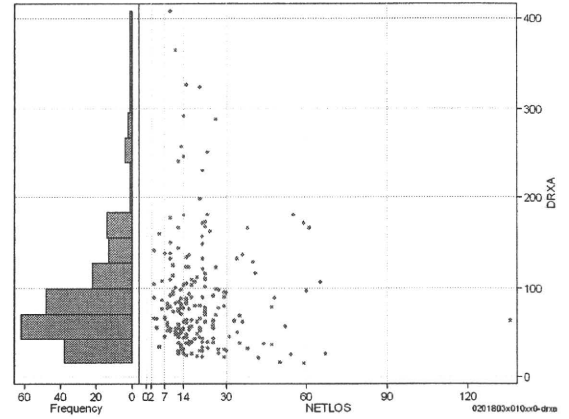
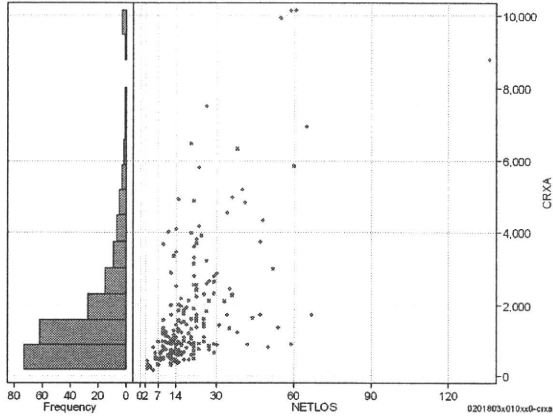
- 1. 概況
- 2. 入院
- 3. 手術・処置
- 4. 処方・注射
- 5. 検査・画像
- 6. 放治・リハ
- 7. その他
- 8. 診療密度

[一覧に戻る](#)

DPC6	入院目的	年齢等	手術	処置1	処置2	副傷病	重症度等	包括	点数<I	入院期間I	点数<II	入院期間II	点数≥II	特定入院期間
020180	3	x	01	0	x	x	0	○	2,570	10	1,900	19	1,615	33

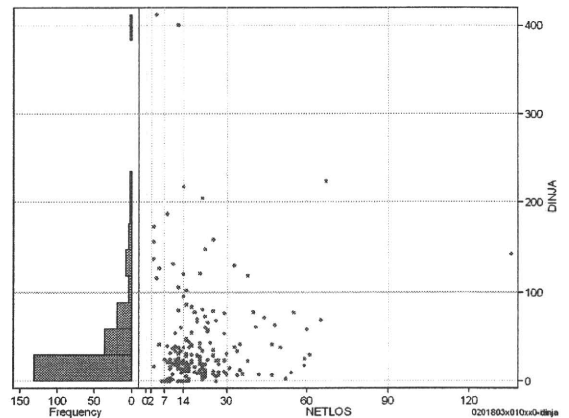
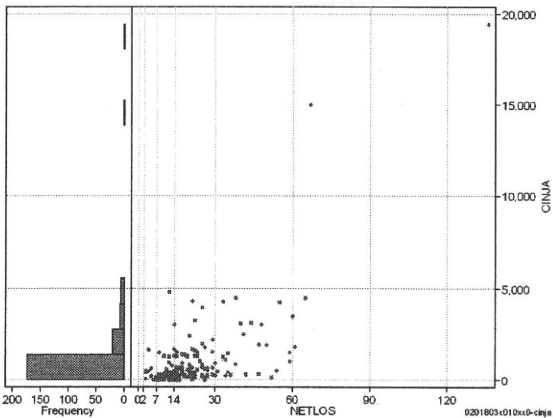
処方(内服+頓服+外用+麻薬)

	N	Median	Mean	STD	Min	1%	5%	25%	75%	95%	99%	cRx=cRxNAI+cRxTON+cRxGAI+cRxMADO	
												Max	NETLOS
cRx	209	1,108.0	1,771.3	1,783.3	172	226	380	676	2,135	5,179	9,939	10,175	
dRx	209	75.9	90.4	63.8	15	21	27	50	108	231	327	409	
cRxNai	209	430.0	950.2	1,392.4	0	0	88	185	1,147	3,485	7,920	8,208	
cRxTon	209	1.0	10.8	26.1	0	0	0	0	9	49	118	209	
cRxGai	209	644.0	808.9	779.7	0	0	170	395	899	2,116	3,479	7,608	
cRxMado	209	0.0	1.4	4.8	0	0	0	0	1	9	23	46	
dRxNai	209	25.2	45.3	52.7	0	0	4	13	63	144	274	311	
dRxTon	209	0.0	0.5	1.3	0	0	0	0	1	3	7	8	
dRxGai	209	35.1	44.5	36.9	0	0	11	24	56	94	153	387	
dRxMado	209	0.0	0.1	0.2	0	0	0	0	0	0	1	1	



注射(皮下筋肉内+静脈内+注射その他)

	N	Median	Mean	STD	Min	1%	5%	25%	75%	95%	99%	cInJ=cInJHIKA+cInJJO+cInJHOKA	
												Max	NETLOS
cInJ	209	309.0	866.9	1,893.9	0	0	0	169	873	3,247	4,804	19,419	
dInJ	209	21.1	39.1	56.3	0	0	0	8	43	143	224	412	
cInJHika	209	15.0	247.8	1,188.5	0	0	0	0	130	995	3,621	15,592	
cInJJo	209	99.0	274.1	525.7	0	0	0	0	256	1,234	2,574	4,156	
cInJHoka	209	144.0	345.1	1,152.7	0	0	0	0	281	1,170	3,827	14,949	
dInJHika	209	0.8	9.8	33.3	0	0	0	0	8	37	117	397	
dInJJo	209	4.1	14.6	27.1	0	0	0	0	16	57	126	220	
dInJHoka	209	7.1	14.8	29.4	0	0	0	0	17	57	189	223	



各項目のページへ:

- [1. 概況](#)
- [2. 入院](#)
- [3. 手術・処置](#)
- [4. 処方・注射](#)
- [5. 検査・画像](#)
- [6. 放治・リハ](#)
- [7. その他](#)
- [8. 診療密度](#)
- [一覧に戻る](#)