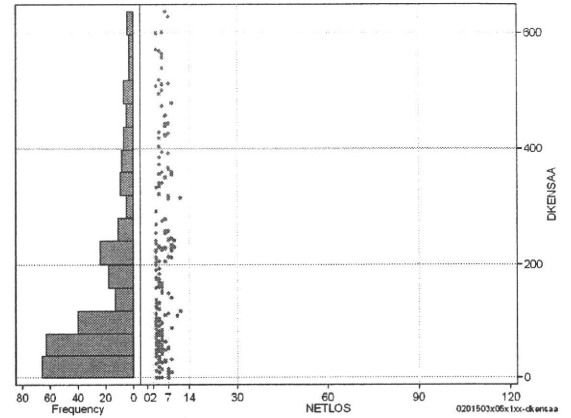
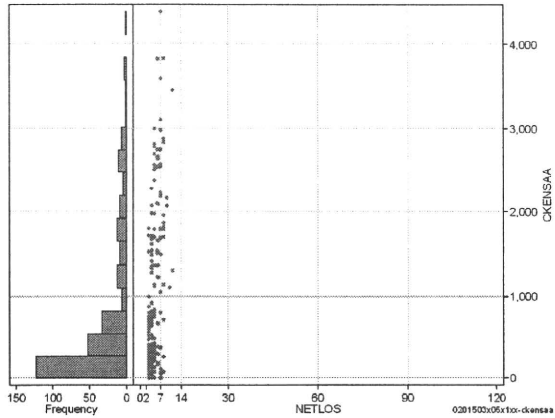


DPC6	入院目的	年齢等	手術	処置1	処置2	副傷病	重症度等	包括	点数<I	入院期間I	点数<II	入院期間II	点数≥II	特定入院期間
020150	3	x	05	x	1	x	x	○	2,318	3	1,814	6	1,542	6

検査(検査(薬剤・材料以外)+検査(薬剤・材料))

	N	Median	Mean	STD	Min	1%	5%	25%	75%	95%	99%	Max
cKENSa	286	374.0	757.2	884.8	0	0	0	152	1,103	2,694	3,824	4,394
dKENSa	286	88.8	153.5	152.2	0	0	0	45	225	500	601	637
cKensa	286	301.0	741.7	885.4	0	0	0	152	995	2,694	3,824	4,339
cKensam	286	0.0	15.4	38.9	0	0	0	0	0	90	136	259
dKensa	286	76.4	150.1	152.7	0	0	0	44	224	495	601	637
dKensam	286	0.0	3.4	8.6	0	0	0	0	0	23	30	53

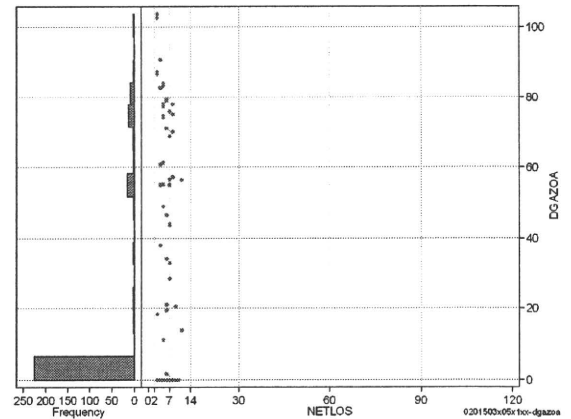
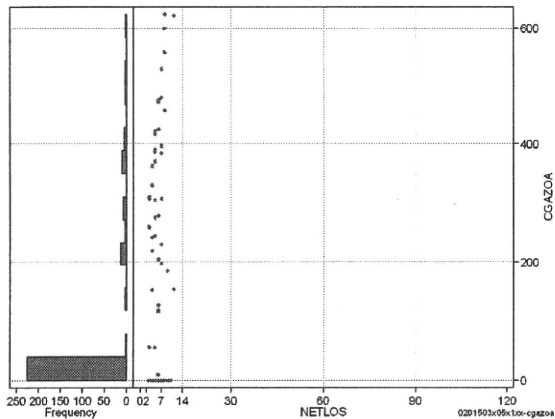
cKENSa=cKENSa+cKENSaM



画像診断(画像診断(薬剤・材料以外)+画像診断(薬剤・材料))

	N	Median	Mean	STD	Min	1%	5%	25%	75%	95%	99%	Max
cGAZOa	286	0.0	70.6	149.8	0	0	0	0	0	421	599	623
dGAZOa	286	0.0	13.2	27.2	0	0	0	0	0	77	91	104
cGAZO	286	0.0	65.5	139.1	0	0	0	0	0	398	563	605
cGAZOm	286	0.0	5.2	13.4	0	0	0	0	0	36	71	71
dGAZO	286	0.0	12.2	25.2	0	0	0	0	0	70	80	96
dGAZOm	286	0.0	1.0	2.7	0	0	0	0	0	7	13	24

cGAZOa=cGAZO+cGAZOm



各項目のページへ:

- [1. 概況](#)
- [2. 入院](#)
- [3. 手術・処置](#)
- [4. 処方・注射](#)
- [5. 検査・画像](#)
- [6. 放治・リハ](#)
- [7. その他](#)
- [8. 診療密度](#)

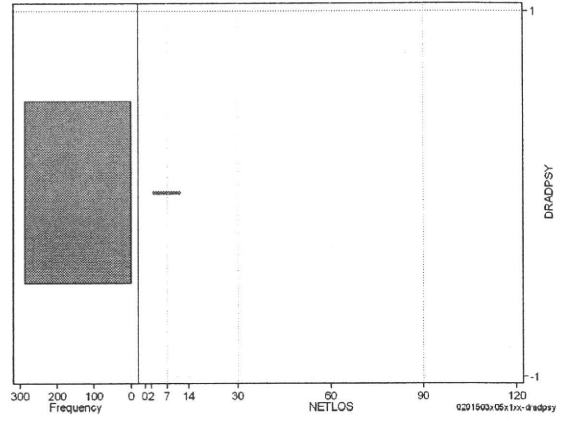
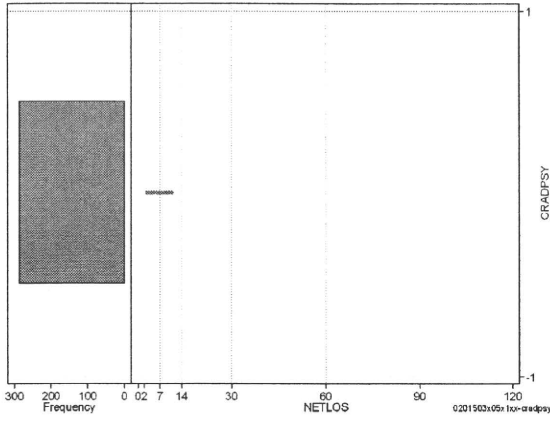
[一覧に戻る](#)

DPC6	入院目的	年齢等	手術	処置1	処置2	副傷病	重症度等	包括	点数<I	入院期間I	点数<II	入院期間II	点数≥II	特定入院期間
020150	3	x	05	x	1	x	x	○	2,318	3	1,814	6	1,542	6

その他放治等(リハビリ除く)(その他-リハビリ)

cRADPSY=cSONOTA-cREHAB

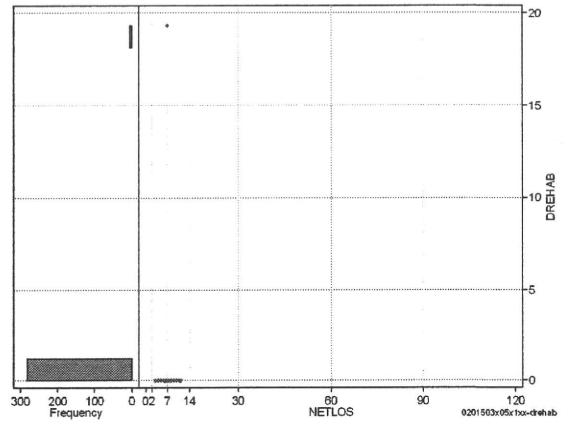
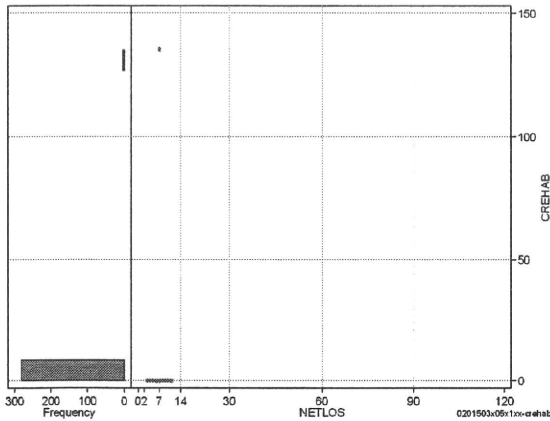
	N	Median	Mean	STD	Min	1%	5%	25%	75%	95%	99%	Max
cRADPSY	286	0.0	0.0	0.0	0	0	0	0	0	0	0	0
dRADPSY	286	0.0	0.0	0.0	0	0	0	0	0	0	0	0



リハビリ

cREHAB

	N	Median	Mean	STD	Min	1%	5%	25%	75%	95%	99%	Max
cRehab	286	0.0	1.9	15.9	0	0	0	0	0	0	135	135
dRehab	286	0.0	0.3	2.3	0	0	0	0	0	0	19	19



各項目のページへ:

- [1. 概況](#)
- [2. 入院](#)
- [3. 手術・処置](#)
- [4. 処方・注射](#)
- [5. 検査・画像](#)
- [6. 放治・リハ](#)
- [7. その他](#)
- [8. 診療密度](#)

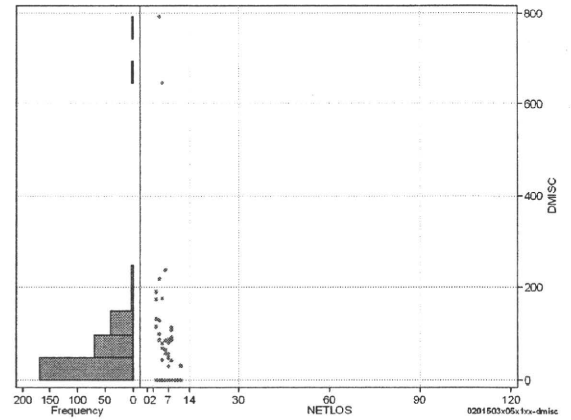
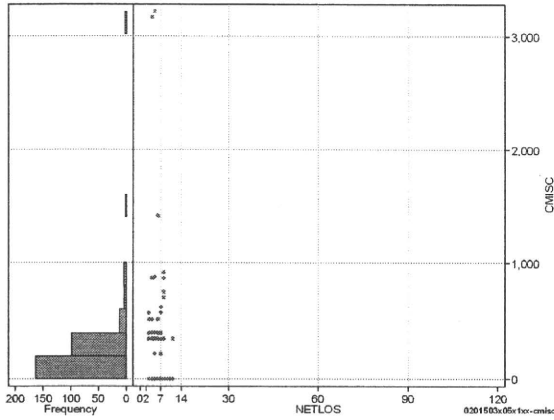
[一覧に戻る](#)

DPC6	入院目的	年齢等	手術	処置1	処置2	副傷病	重症度等	包括	点数<I	入院期間I	点数<II	入院期間II	点数≥II	特定入院期間
020150	3	x	05	x	1	x	x	○	2,318	3	1,814	6	1,542	6

諸項目(初診料+指導管理料+在宅医療)

cMISC=cSHOSIN+cSHIDO+cZAITAKU

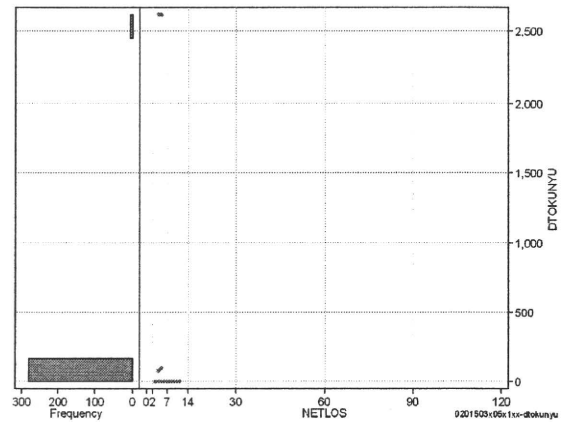
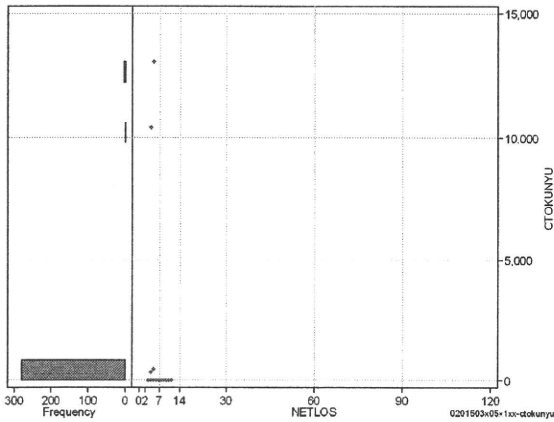
	N	Median	Mean	STD	Min	1%	5%	25%	75%	95%	99%	Max
cMISC	286	0.0	210.9	386.0	0	0	0	0	350	570	3,170	3,220
dMISC	286	0.0	48.3	85.6	0	0	0	0	88	133	644	793
cSHOSIN	286	0.0	0.0	0.0	0	0	0	0	0	0	0	0
cShido	286	0.0	210.9	386.0	0	0	0	0	350	570	3,170	3,220
cZaitak	286	0.0	0.0	0.0	0	0	0	0	0	0	0	0
dShosin	286	0.0	0.0	0.0	0	0	0	0	0	0	0	0
dShido	286	0.0	48.3	85.6	0	0	0	0	88	133	644	793
dZaitak	286	0.0	0.0	0.0	0	0	0	0	0	0	0	0



特定入院料

cTOKUNYU

	N	Median	Mean	STD	Min	1%	5%	25%	75%	95%	99%	Max
cTokuNyu	286	0.0	267.8	1,819.9	0	0	0	0	0	0	13,075	13,075
dTokuNyu	286	0.0	55.4	375.4	0	0	0	0	0	0	2,615	2,615



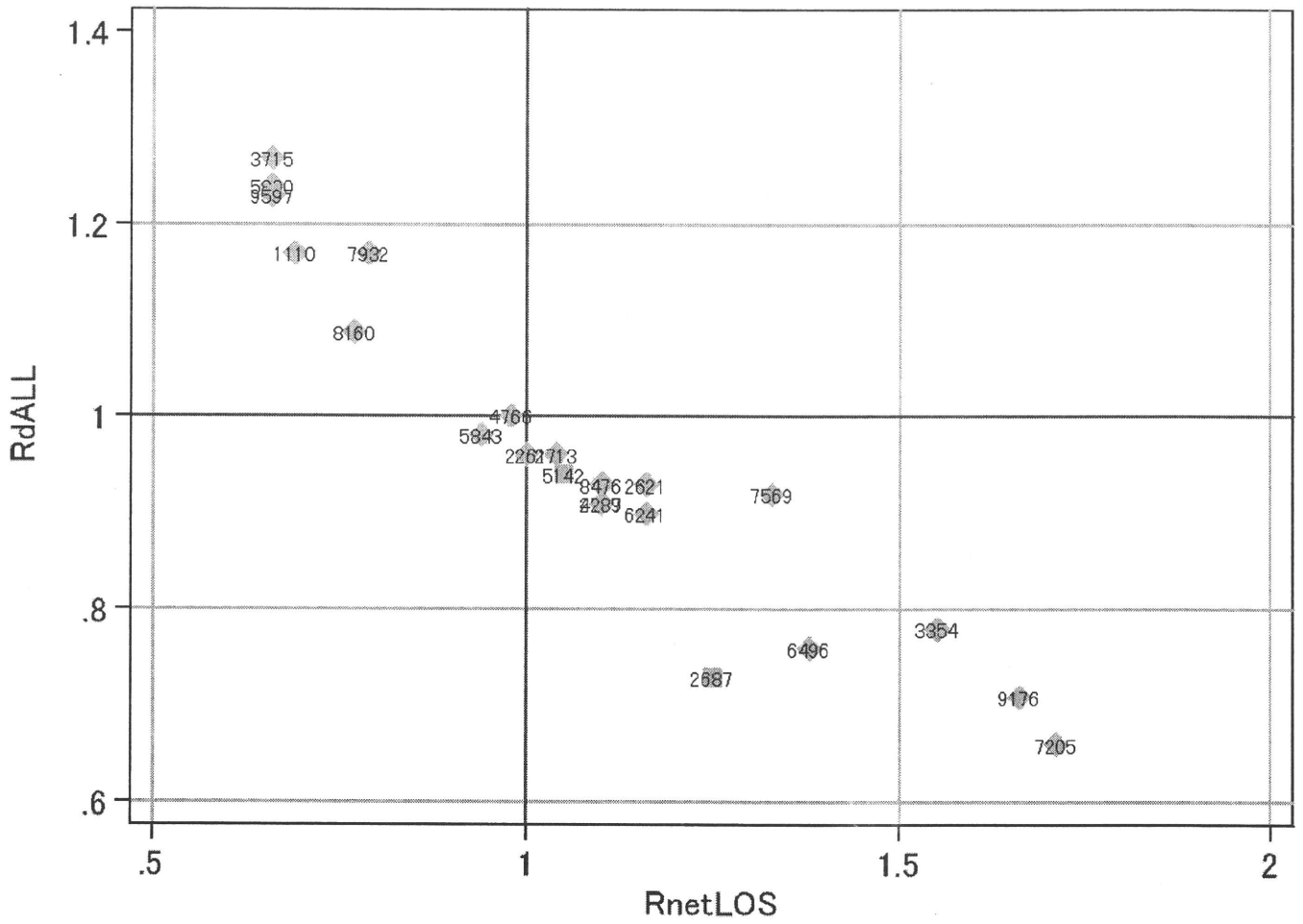
各項目のページへ:

[一覧に戻る](#)

- [1. 概況](#)
- [2. 入院](#)
- [3. 手術・処置](#)
- [4. 処方・注射](#)
- [5. 検査・画像](#)
- [6. 放治・リハ](#)
- [7. その他](#)
- [8. 診療密度](#)

DPC6	入院目的	年齢等	手術	処置1	処置2	副傷病	重症度等	包括	点数<I	入院期間I	点数<II	入院期間II	点数≥II	特定入院期間
020150	3	x	05	x	1	x	x	○	2,318	3	1,814	6	1,542	6

施設別の診療密度			metLOS/rcALL
症例数合計	netLOSの平均	dALLの平均	
286	4.5	6,569	



0201503x05x1xx-densityA

各項目のページへ:

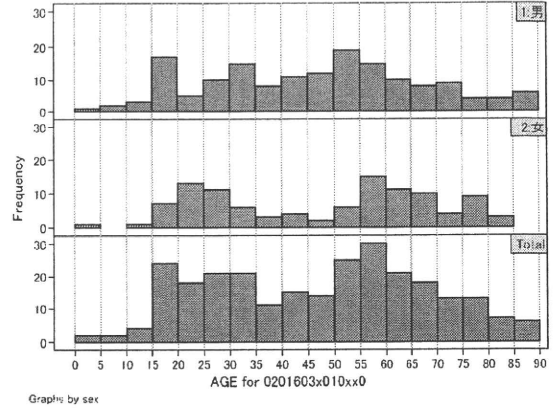
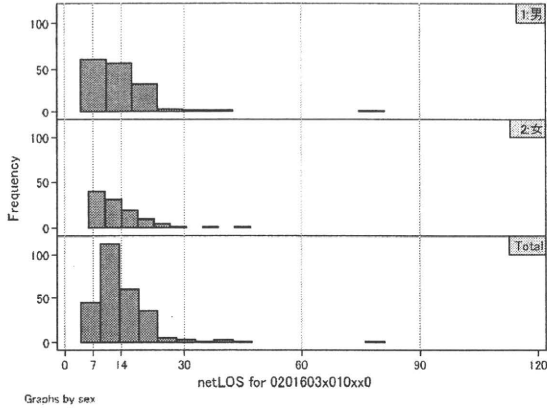
- [1. 概況](#)
- [2. 入院](#)
- [3. 手術・処置](#)
- [4. 処方・注射](#)
- [5. 検査・画像](#)
- [6. 放治・リハ](#)
- [7. その他](#)
- [8. 診療密度](#)

[一覧に戻る](#)

DPC6	入院目的	年齢等	手術	処置1	処置2	副傷病	重症度等	包括	点数<I	入院期間I	点数<II	入院期間II	点数≥II	特定入院期間
020160	3	x	01	0	x	x	0	○	2,543	7	1,927	14	1,638	21

性別・年齢・機関別基礎集計

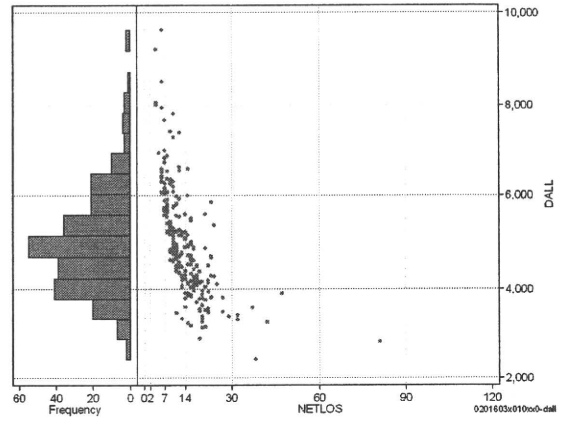
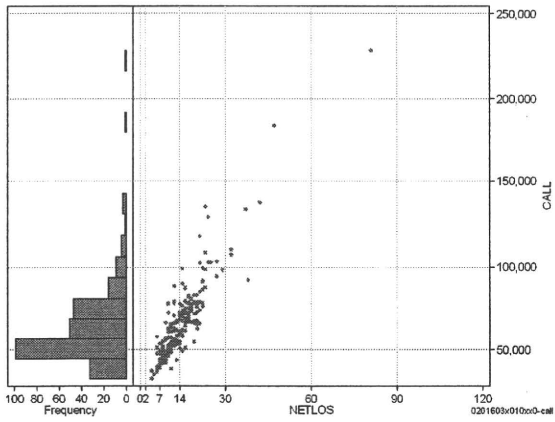
	N	Median	Mean	STD	Min	1%	5%	25%	75%	95%	99%	Max
netLOS	265	12.0	13.8	7.5	4	4	6	10	17	23	42	81



総点数の合計

	N	Median	Mean	STD	Min	1%	5%	25%	75%	95%	99%	Max
cAll	265	56,812.0	63,260.3	22,540.5	32,071	34,692	39,490	49,059	73,433	102,144	137,289	228,514
dAll	265	4,826.6	4,972.4	1,110.3	2,430	2,894	3,393	4,193	5,549	6,872	8,521	9,628

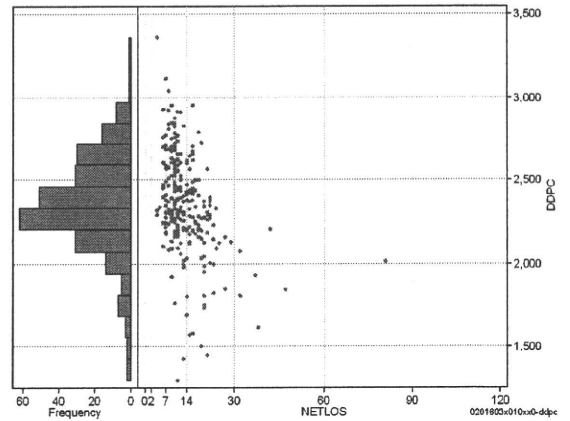
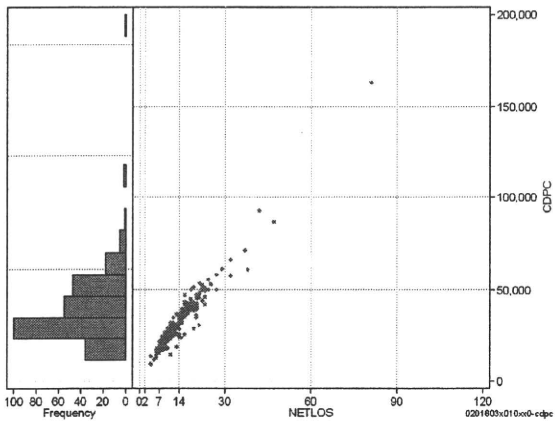
cALL/dALL



包括対象部分

	N	Median	Mean	STD	Min	1%	5%	25%	75%	95%	99%	Max
cDPC	265	28,072.0	31,512.5	14,812.2	9,151	11,656	15,504	23,248	38,642	52,457	86,687	163,253
dDPC	265	2,343.7	2,356.0	298.9	1,298	1,447	1,809	2,202	2,552	2,824	3,042	3,359

cDPC/dDPC



各項目のページへ:

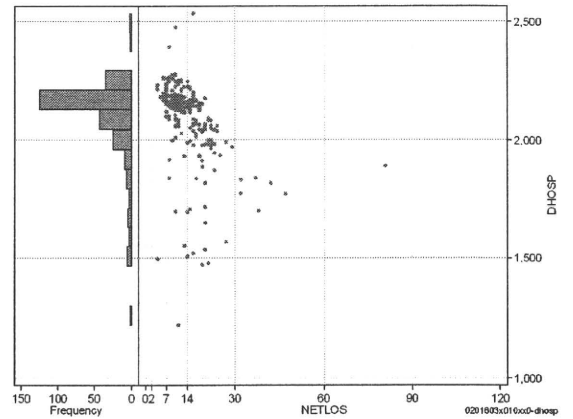
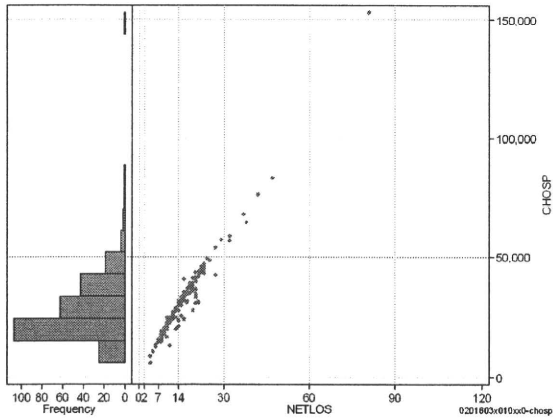
- 1. 概況
- 2. 入院
- 3. 手術・処置
- 4. 処方・注射
- 5. 検査・画像
- 6. 放治・リハ
- 7. その他
- 8. 診療密度

[一覧に戻る](#)

DPC6	入院目的	年齢等	手術	処置1	処置2	副傷病	重症度等	包括	点数<I	入院期間I	点数<II	入院期間II	点数≥II	特定入院期間
020160	3	x	01	0	x	x	0	○	2,543	7	1,927	14	1,638	21

入院日数依存部分(入院管理料+加算+入院時食事療養等+調剤+調期) cHOSP=cNYUIN+cSHOKUJI+cRxCHO+cRxCHOKI

	N	Median	Mean	STD	Min	1%	5%	25%	75%	95%	99%	Max
cHOSP	265	24,559.0	28,206.6	13,708.6	5,982	8,906	13,525	20,198	34,490	45,788	76,412	153,119
dHOSP	265	2,145.0	2,090.1	169.7	1,220	1,480	1,703	2,056	2,171	2,247	2,391	2,537
cNyuin	265	21,403.0	24,923.2	11,951.6	5,064	7,690	12,210	17,566	29,990	40,440	65,808	133,848
cShokuji	265	26,950.0	31,903.0	17,900.1	8,480	11,800	13,020	21,200	38,860	62,350	100,990	185,780
cRxCho	265	49.0	61.3	46.8	7	14	21	35	70	133	259	525
cRxChoKi	265	42.0	31.9	31.1	0	0	0	0	42	84	84	168
dNyuin	265	1,909.6	1,851.3	164.4	1,062	1,257	1,488	1,823	1,932	2,018	2,140	2,235
dShokuji	265	2,170.0	2,317.3	340.5	1,542	1,817	1,993	2,125	2,294	2,988	3,090	3,285
dRxCho	265	4.9	4.5	1.7	1	1	2	3	6	7	7	7
dRxChoKi	265	2.6	2.6	2.6	0	0	0	0	4	7	12	14



各項目のページへ:

- [1. 概況](#)
- [2. 入院](#)
- [3. 手術・処置](#)
- [4. 処方・注射](#)
- [5. 検査・画像](#)
- [6. 放治・リハ](#)
- [7. その他](#)
- [8. 診療密度](#)

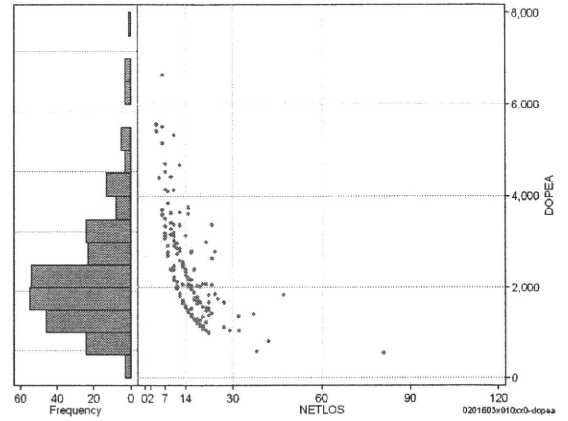
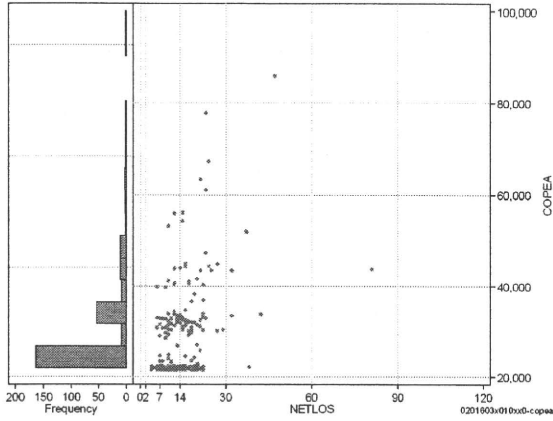
[一覧に戻る](#)

DPC6	入院目的	年齢等	手術	処置1	処置2	副傷病	重症度等	包括	点数<I	入院期間I	点数<II	入院期間II	点数≥II	特定入院期間
020160	3	x	01	0	x	x	0	○	2,543	7	1,927	14	1,638	21

手術(手術(薬剤・材料以外)+手術(薬剤・材料))

	N	Median	Mean	STD	Min	1%	5%	25%	75%	95%	99%	Max
cOPEa	265	22,244.0	27,683.7	9,727.3	21,568	21,572	21,607	21,669	31,834	44,500	67,230	86,024
dOPEa	265	2,159.5	2,307.4	960.0	542	804	1,121	1,667	2,747	4,126	5,561	6,649
cOpe	265	21,550.0	26,781.3	9,161.0	21,400	21,550	21,550	21,550	29,930	43,630	65,550	82,575
cOpeM	265	534.0	902.5	1,053.4	18	22	55	112	1,388	3,105	4,600	5,213
dOpe	265	2,046.9	2,240.4	931.8	528	738	1,078	1,643	2,694	4,019	5,388	6,608
dOpeM	265	37.1	67.0	80.4	1	2	4	11	90	225	420	521

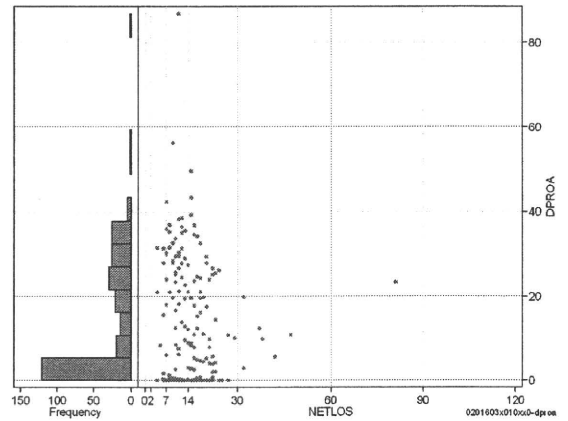
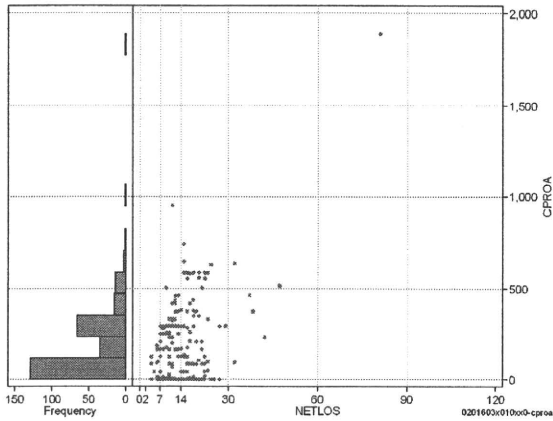
cOPEa=cOPE+cOPEm



処置(処置(薬剤・材料以外)+処置(薬剤・材料))

	N	Median	Mean	STD	Min	1%	5%	25%	75%	95%	99%	Max
cPROa	265	126.0	176.8	212.5	0	0	0	0	295	582	742	1,890
dPROa	265	8.4	13.7	14.6	0	0	0	0	27	36	49	87
cPro	265	126.0	148.5	183.6	0	0	0	0	210	504	588	1,620
cProm	265	0.0	28.3	60.3	0	0	0	0	40	85	270	616
dPro	265	8.4	11.5	12.3	0	0	0	0	21	34	39	56
dProm	265	0.0	2.2	4.8	0	0	0	0	3	9	13	56

cPROa=cPRO+cPROm



各項目のページへ:

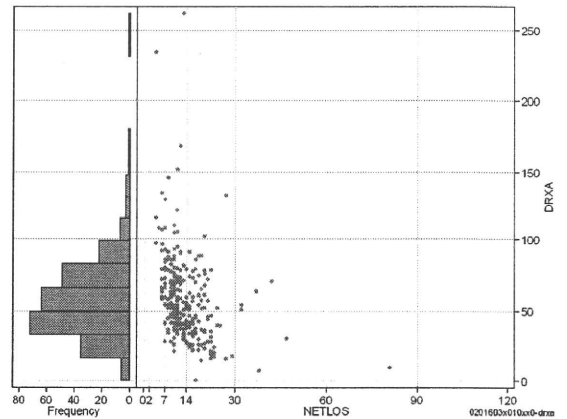
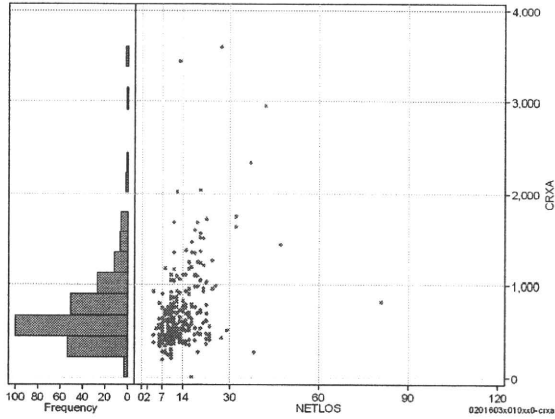
- [1. 概況](#)
- [2. 入院](#)
- [3. 手術・処置](#)
- [4. 処方・注射](#)
- [5. 検査・画像](#)
- [6. 放治・リハ](#)
- [7. その他](#)
- [8. 診療密度](#)

[一覧に戻る](#)

DPC6	入院目的	年齢等	手術	処置1	処置2	副傷病	重症度等	包括	点数<I	入院期間I	点数<II	入院期間II	点数≥II	特定入院期間
020160	3	x	01	0	x	x	0	○	2,543	7	1,927	14	1,638	21

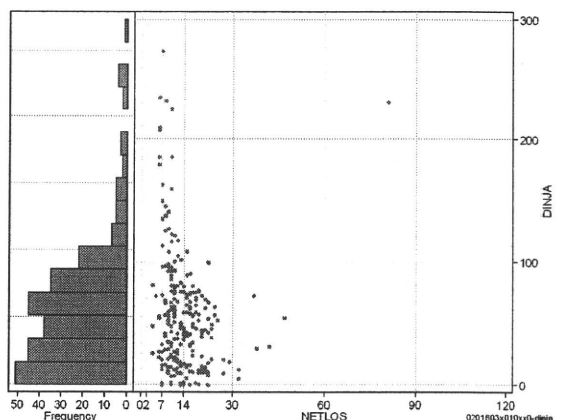
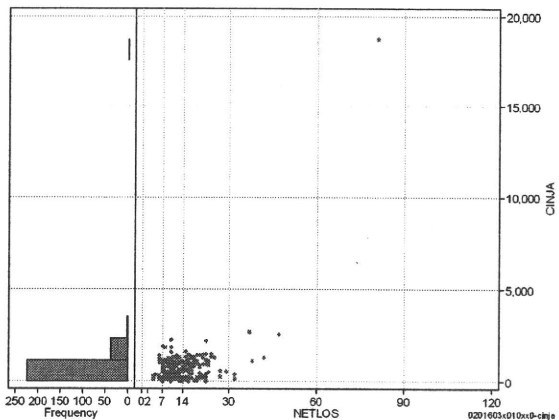
処方(内服+頓服+外用+麻薬)

	N	Median	Mean	STD	Min	1%	5%	25%	75%	95%	99%	Max
cRXa	265	600.0	728.6	444.5	8	220	351	476	808	1,507	2,954	3,582
dRXa	265	53.3	58.3	30.7	0	10	23	39	72	107	169	263
cRXnai	265	170.0	230.9	263.8	0	0	3	127	267	578	1,599	2,806
cRXton	265	0.0	7.2	16.1	0	0	0	0	9	38	64	147
cRXgai	265	409.0	489.8	289.6	0	79	226	299	570	1,057	1,547	2,673
cRXmado	265	0.0	0.7	2.6	0	0	0	0	0	4	15	20
dRXnai	265	15.5	17.9	14.9	0	0	0	9	24	39	80	134
dRXton	265	0.0	0.5	1.0	0	0	0	0	1	2	5	9
dRXgai	265	35.6	39.9	23.9	0	5	16	26	48	71	141	206
dRXmado	265	0.0	0.0	0.1	0	0	0	0	0	1	1	1



注射(皮下筋肉内+静脈内+注射その他)

	N	Median	Mean	STD	Min	1%	5%	25%	75%	95%	99%	Max
cINJa	265	623.0	750.7	1,211.5	0	0	70	246	1,003	1,458	2,549	18,717
dINJa	265	50.2	57.2	46.9	0	0	5	22	76	145	232	274
cINjHika	265	9.0	87.6	1,143.7	0	0	0	0	16	55	237	18,624
cINjJyo	265	230.0	351.5	375.8	0	0	0	0	567	945	1,806	2,135
cINjHoka	265	216.0	311.6	382.6	0	0	0	11	423	1,060	1,811	2,201
dINjHika	265	0.7	2.3	14.3	0	0	0	0	2	5	26	230
dINjJyo	265	20.4	28.9	31.7	0	0	0	0	48	91	153	163
dINjHoka	265	15.0	26.0	37.6	0	0	0	1	33	80	220	264



各項目のページへ:

- [1. 概況](#)
- [2. 入院](#)
- [3. 手術・処置](#)
- [4. 処方・注射](#)
- [5. 検査・画像](#)
- [6. 放治・リハ](#)
- [7. その他](#)
- [8. 診療密度](#)

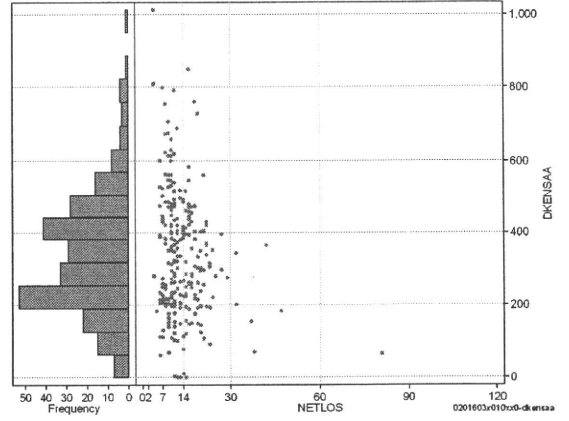
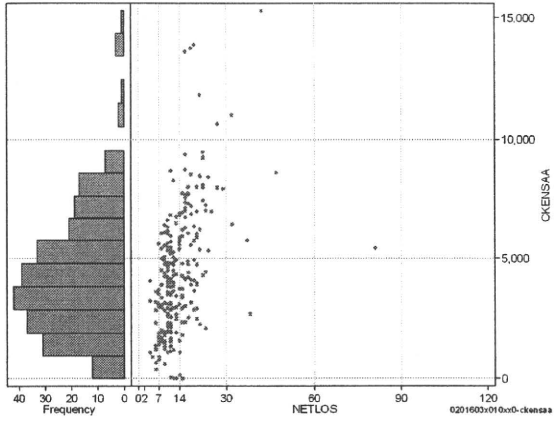
[一覧に戻る](#)

DPC6	入院目的	年齢等	手術	処置1	処置2	副傷病	重症度等	包括	点数<I	入院期間I	点数<II	入院期間II	点数≥II	特定入院期間
020160	3	x	01	0	x	x	0	○	2,543	7	1,927	14	1,638	21

検査(検査(薬剤・材料以外)+検査(薬剤・材料))

cKENSAA=cKENSA+cKENSAm

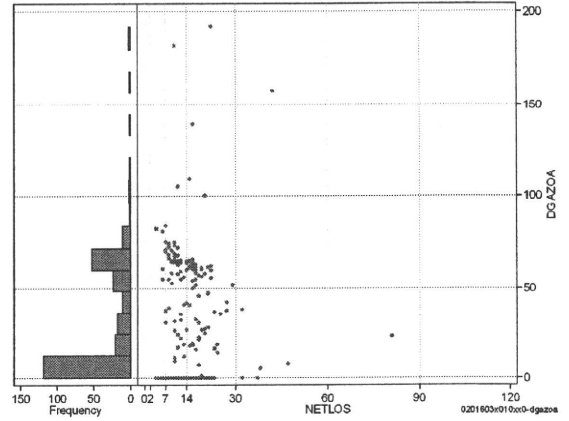
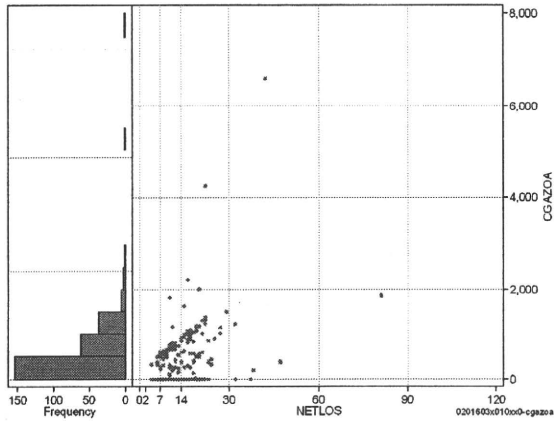
	N	Median	Mean	STD	Min	1%	5%	25%	75%	95%	99%	Max
cKENSAA	265	4,050.0	4,406.2	2,621.9	0	0	1,108	2,367	5,915	8,609	13,699	15,289
dKENSAA	265	319.4	337.6	171.0	0	0	104	204	438	631	809	1,013
cKensa	265	4,014.0	4,379.7	2,580.1	0	0	1,108	2,367	5,851	8,549	13,155	15,289
cKensam	265	0.0	26.5	98.0	0	0	0	0	8	73	544	898
dKensa	265	319.4	335.5	167.8	0	0	104	204	438	631	791	987
dKensam	265	0.0	2.0	7.0	0	0	0	0	0	8	37	56



画像診断(画像診断(薬剤・材料以外)+画像診断(薬剤・材料))

cGAZOa=cGAZO+cGAZOm

	N	Median	Mean	STD	Min	1%	5%	25%	75%	95%	99%	Max
cGAZOa	265	261.0	433.9	635.9	0	0	0	0	696	1,229	2,223	6,619
dGAZOa	265	21.8	30.8	34.5	0	0	0	0	62	76	158	192
cGAZO	265	225.0	396.4	558.5	0	0	0	0	625	1,210	1,998	6,002
cGAZOm	265	19.0	37.5	138.7	0	0	0	0	36	71	617	1,975
dGAZO	265	18.8	28.2	30.9	0	0	0	0	58	70	125	168
dGAZOm	265	0.9	2.6	6.9	0	0	0	0	3	8	15	90



各項目のページへ:

- 1. 概況
- 2. 入院
- 3. 手術・処置
- 4. 処方・注射
- 5. 検査・画像
- 6. 放治・リハ
- 7. その他
- 8. 診療密度

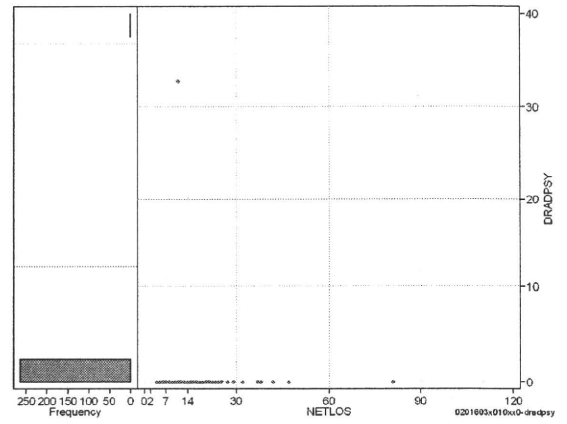
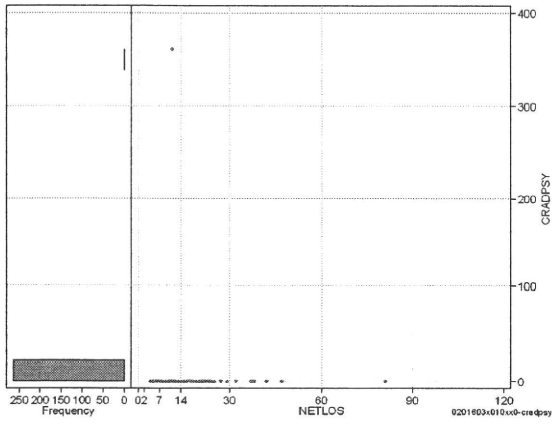
[一覧に戻る](#)

DPC6	入院目的	年齢等	手術	処置1	処置2	副傷病	重症度等	包括	点数<I	入院期間I	点数<II	入院期間II	点数≥II	特定入院期間
020160	3	x	01	0	x	x	0	○	2,543	7	1,927	14	1,638	21

その他放治等(リハビリ除く)(その他リハビリ)

cRADPSY=cSONOTA-cREHAB

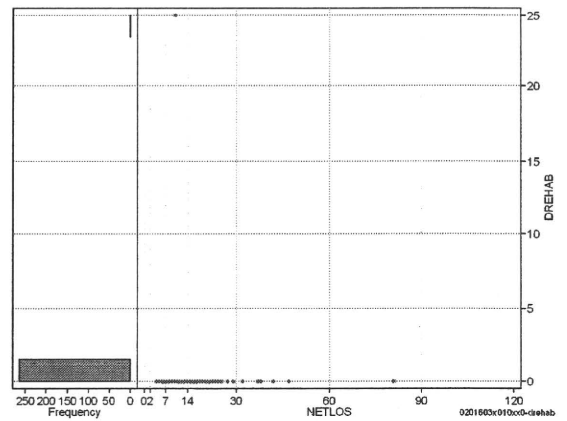
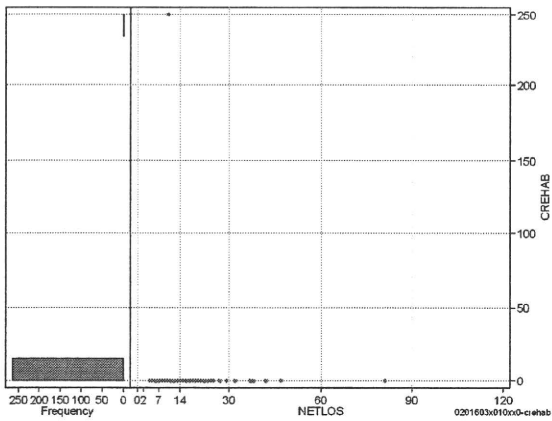
	N	Median	Mean	STD	Min	1%	5%	25%	75%	95%	99%	Max
cRADPSY	265	0.0	1.4	22.1	0	0	0	0	0	0	0	360
dRADPSY	265	0.0	0.1	2.0	0	0	0	0	0	0	0	33



リハビリ

cREHAB

	N	Median	Mean	STD	Min	1%	5%	25%	75%	95%	99%	Max
cRehab	265	0.0	0.9	15.4	0	0	0	0	0	0	0	250
dRehab	265	0.0	0.1	1.5	0	0	0	0	0	0	0	25



各項目のページへ:

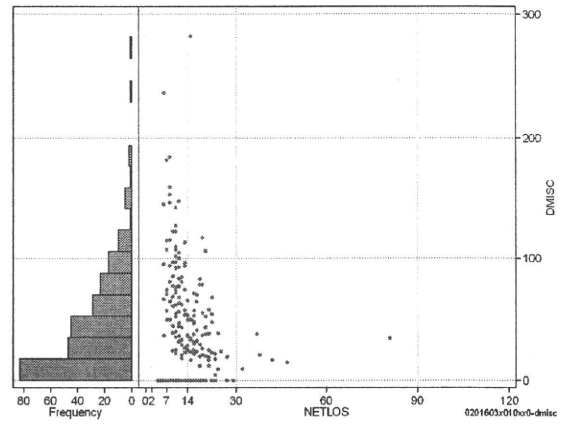
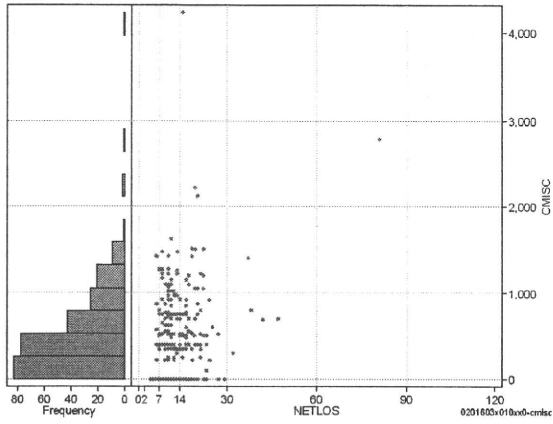
[一覧に戻る](#)

- [1. 概況](#)
- [2. 入院](#)
- [3. 手術・処置](#)
- [4. 処方・注射](#)
- [5. 検査・画像](#)
- [6. 放治・リハ](#)
- [7. その他](#)
- [8. 診療密度](#)

DPC6	入院目的	年齢等	手術	処置1	処置2	副傷病	重症度等	包括	点数<I	入院期間I	点数<II	入院期間II	点数≥II	特定入院期間
020160	3	x	01	0	x	x	0	○	2,543	7	1,927	14	1,638	21

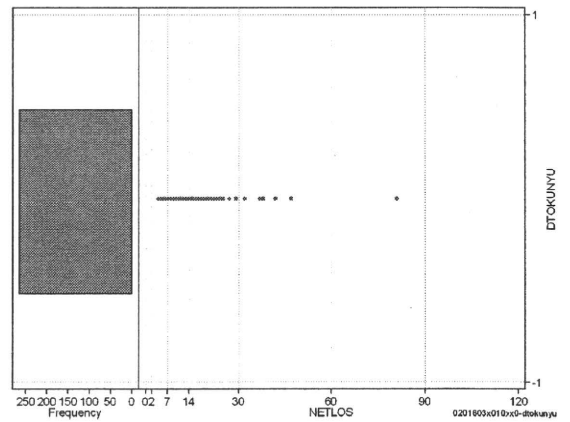
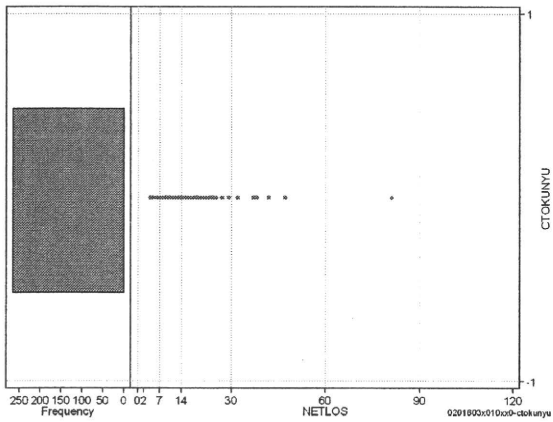
諸項目(初診料+指導管理料+在宅医療)

	N	Median	Mean	STD	Min	1%	5%	25%	75%	95%	99%	Max
cMISC	265	500.0	531.7	514.7	0	0	0	0	750	1,400	2,220	4,230
dMISC	265	36.7	43.7	43.6	0	0	0	68	117	184	282	
cSHOSIN	265	0.0	159.3	205.9	0	0	0	400	500	630	650	
cShido	265	350.0	366.9	448.3	0	0	0	520	1,100	1,820	4,230	
cZaitak	265	0.0	5.5	58.8	0	0	0	0	0	300	861	
dShosin	265	0.0	13.4	19.2	0	0	0	25	50	71	92	
dShido	265	23.1	29.8	35.4	0	0	0	50	95	145	282	
dZaitak	265	0.0	0.6	6.9	0	0	0	0	0	19	108	



特定入院料

	N	Median	Mean	STD	Min	1%	5%	25%	75%	95%	99%	Max
cTokuNyu	265	0.0	0.0	0.0	0	0	0	0	0	0	0	0
dTokuNyu	265	0.0	0.0	0.0	0	0	0	0	0	0	0	0



各項目のページへ:

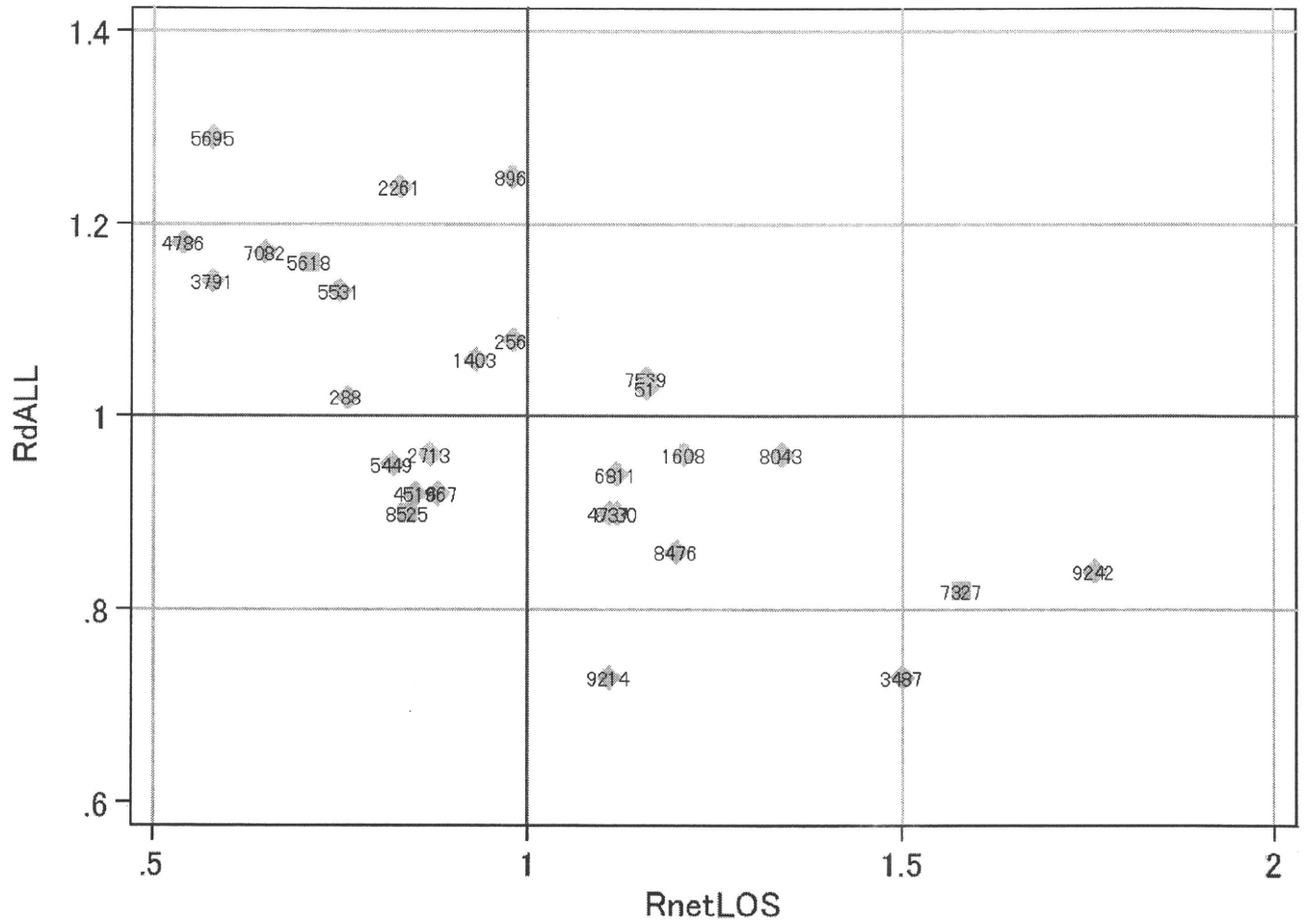
- 1. 概況
- 2. 入院
- 3. 手術・処置
- 4. 処方・注射
- 5. 検査・画像
- 6. 放治・リハ
- 7. その他
- 8. 診療密度

[一覧に戻る](#)

DPC6	入院目的	年齢等	手術	処置1	処置2	副傷病	重症度等	包括	点数<I	入院期間I	点数<II	入院期間II	点数≥II	特定入院期間
020160	3	x	01	0	x	x	0	○	2,543	7	1,927	14	1,638	21

施設別の診療密度

症例数合計	netLOSの平均	dALLの平均	metLOS/rcALL
265	13.8	4.972	



0201603x010xx0-densityA

各項目のページへ:

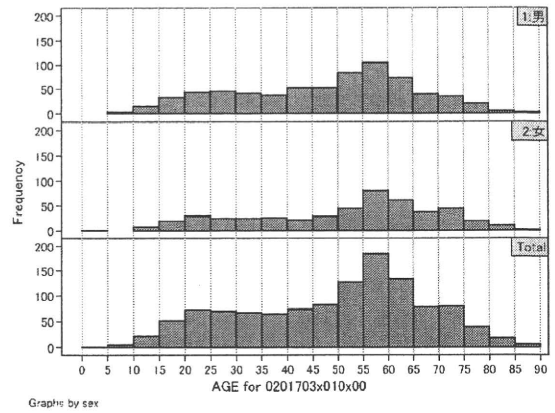
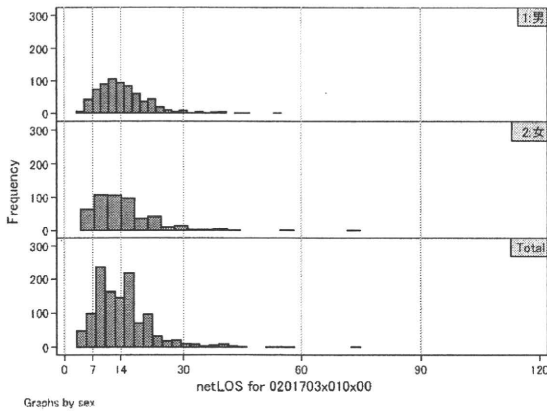
- [1. 概況](#)
- [2. 入院](#)
- [3. 手術・処置](#)
- [4. 処方・注射](#)
- [5. 検査・画像](#)
- [6. 放治・リハ](#)
- [7. その他](#)
- [8. 診療密度](#)

[一覧に戻る](#)

DPC6	入院目的	年齢等	手術	処置1	処置2	副傷病	重症度等	包括	点数<I	入院期間I	点数<II	入院期間II	点数≥II	特定入院期間
020170	3	x	01	0	x	0	0	○	2,481	8	1,834	15	1,559	22

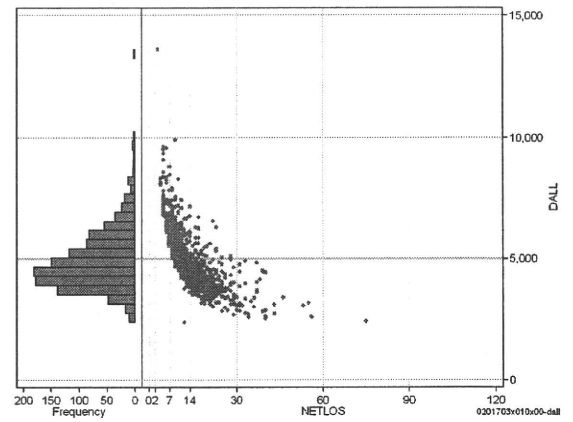
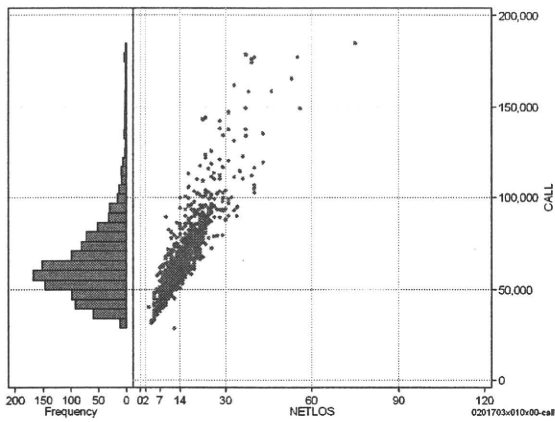
性別・年齢・機関別基礎集計

	N	Median	Mean	STD	Min	1%	5%	25%	75%	95%	99%	Max
netLOS	1,171	13.0	14.3	7.1	3	5	6	9	17	27	40	75



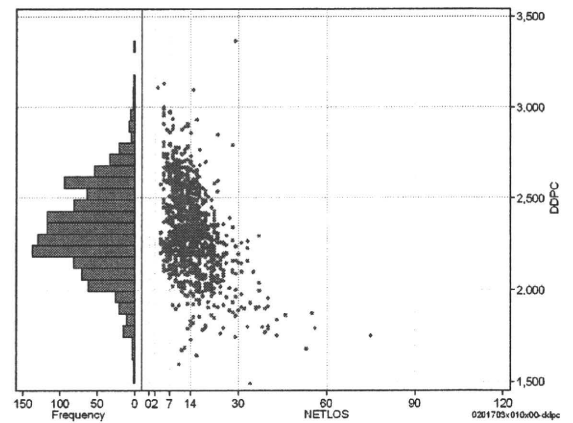
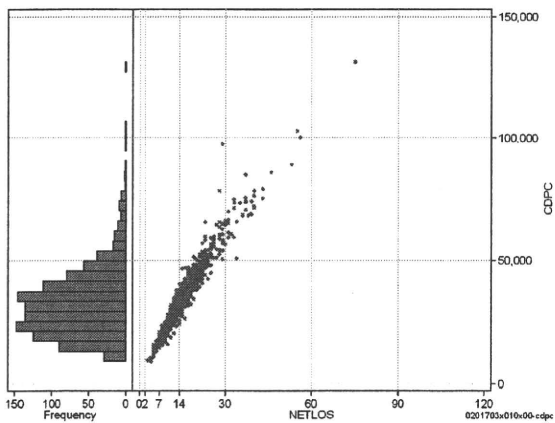
総点数の合計

	N	Median	Mean	STD	Min	1%	5%	25%	75%	95%	99%	Max
cAll	1,171	60,513.0	64,751.0	21,584.2	29,131	34,500	38,614	51,184	74,202	102,615	149,409	184,803
dAll	1,171	4,687.9	4,928.3	1,184.2	2,428	2,876	3,455	4,079	5,589	7,109	8,452	13,598



包括対象部分

	N	Median	Mean	STD	Min	1%	5%	25%	75%	95%	99%	Max
cDPC	1,171	30,975.0	32,491.3	13,874.5	8,797	10,797	14,231	22,487	39,416	56,900	75,345	131,299
dDPC	1,171	2,310.8	2,326.5	240.8	1,492	1,767	1,942	2,175	2,490	2,709	2,932	3,363



各項目のページへ:

- [1. 概況](#)
- [2. 入院](#)
- [3. 手術・処置](#)
- [4. 処方・注射](#)
- [5. 検査・画像](#)
- [6. 放治・リハ](#)
- [7. その他](#)
- [8. 診療密度](#)

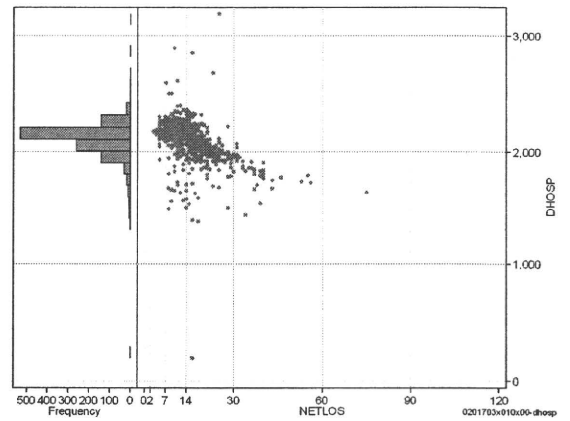
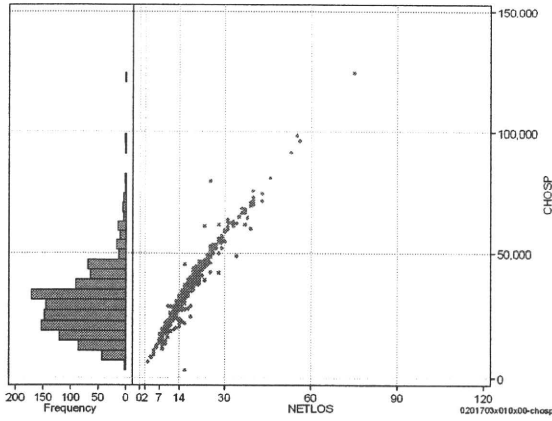
[一覧に戻る](#)

DPC6	入院目的	年齢等	手術	処置1	処置2	副傷病	重症度等	包括	点数<I	入院期間I	点数<II	入院期間II	点数≥II	特定入院期間
020170	3	x	01	0	x	0	0	○	2,481	8	1,834	15	1,559	22

入院日数依存部分(入院管理料+加算+入院時食事療養等+調剤+調期)

cHOSP=cNYUIN+cSHOKUJI+cRxCHO+cRxCHOKI

	N	Median	Mean	STD	Min	1%	5%	25%	75%	95%	99%	Max
cHOSP	1,171	27,966.0	29,521.1	12,949.3	3,215	10,532	12,910	20,211	35,396	52,279	71,538	123,430
dHOSP	1,171	2,131.4	2,100.4	148.9	201	1,585	1,859	2,048	2,165	2,259	2,346	3,207
cNyuin	1,171	24,925.0	26,104.1	11,198.9	0	9,330	11,574	18,090	31,543	45,788	61,790	106,745
cShokuji	1,171	29,830.0	33,261.2	20,126.4	0	8,680	13,020	21,200	40,430	63,480	100,370	357,700
cRxCho	1,171	49.0	62.3	38.6	7	14	28	42	70	133	210	504
cRxChoKi	1,171	42.0	28.5	30.6	0	0	0	0	42	84	84	126
dNyuin	1,171	1,902.3	1,862.5	134.4	0	1,367	1,633	1,819	1,930	2,012	2,047	2,348
dShokuji	1,171	2,170.0	2,312.0	567.5	0	1,824	1,977	2,120	2,218	2,963	3,255	14,308
dRxCho	1,171	4.7	4.6	1.6	0	1	2	3	6	7	7	7
dRxChoKi	1,171	1.8	2.2	2.6	0	0	0	0	4	7	11	17



各項目のページへ:

- [1. 概況](#)
- [2. 入院](#)
- [3. 手術・処置](#)
- [4. 処方・注射](#)
- [5. 検査・画像](#)
- [6. 放治・リハ](#)
- [7. その他](#)
- [8. 診療密度](#)

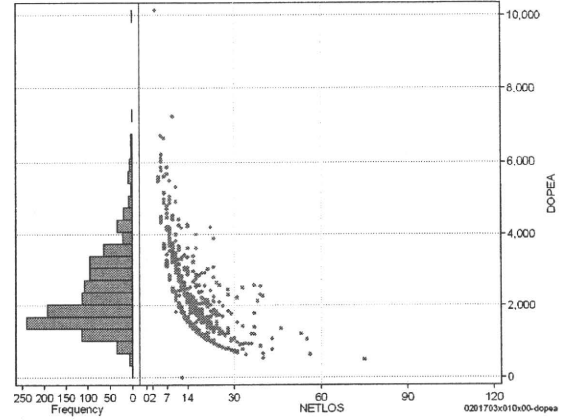
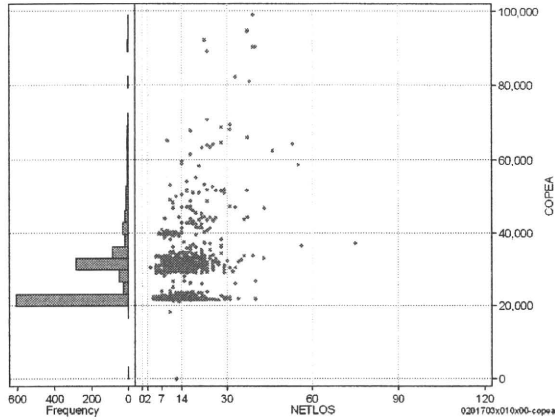
[一覧に戻る](#)

DPC6	入院目的	年齢等	手術	処置1	処置2	副傷病	重症度等	包括	点数<I	入院期間I	点数<II	入院期間II	点数≥II	特定入院期間
020170	3	x	01	0	x	0	0	○	2,481	8	1,834	15	1,559	22

手術(手術(薬剤・材料以外)+手術(薬剤・材料))

cOPEa=cOPE+cOPEm

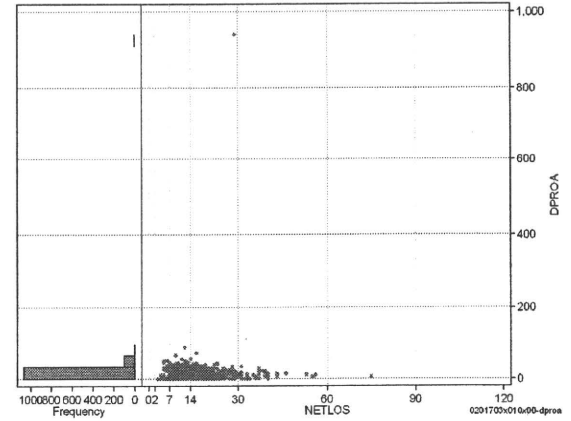
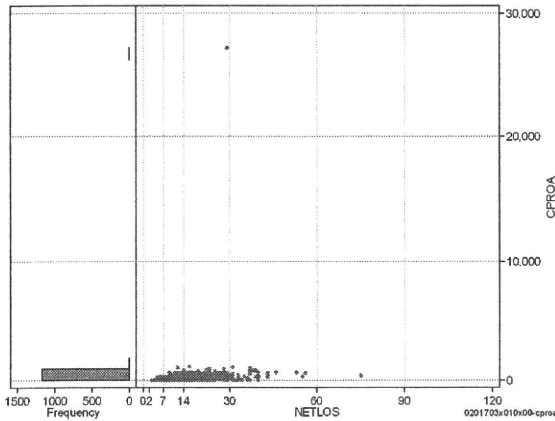
	N	Median	Mean	STD	Min	1%	5%	25%	75%	95%	99%	Max
cOPEa	1,171	22,401.0	28,270.3	9,805.7	0	21,569	21,614	21,821	31,708	45,505	68,276	98,956
dOPEa	1,171	2,022.9	2,316.7	1,072.9	0	742	1,069	1,541	2,887	4,372	5,868	10,142
cOpe	1,171	21,550.0	27,232.4	9,083.8	0	21,400	21,550	21,550	29,930	43,800	62,700	94,560
cOpeM	1,171	663.0	1,037.9	1,108.5	0	23	63	233	1,605	3,212	4,653	8,891
dOpe	1,171	1,959.1	2,240.5	1,043.0	0	718	1,026	1,468	2,743	4,310	5,626	10,057
dOpeM	1,171	55.1	76.2	73.8	0	1	5	18	111	224	329	622



処置(処置(薬剤・材料以外)+処置(薬剤・材料))

cPROa=cPRO+cPROm

	N	Median	Mean	STD	Min	1%	5%	25%	75%	95%	99%	Max
cPROa	1,171	86.0	185.0	814.6	0	0	0	0	294	555	757	27,301
dPROa	1,171	7.2	12.2	30.0	0	0	0	0	20	35	42	941
cPro	1,171	65.0	161.7	580.0	0	0	0	0	252	504	630	19,080
cProm	1,171	0.0	23.2	242.9	0	0	0	0	13	85	180	8,221
dPro	1,171	5.0	10.9	22.3	0	0	0	0	18	32	39	658
dProm	1,171	0.0	1.4	8.6	0	0	0	0	1	6	12	283



各項目のページへ:

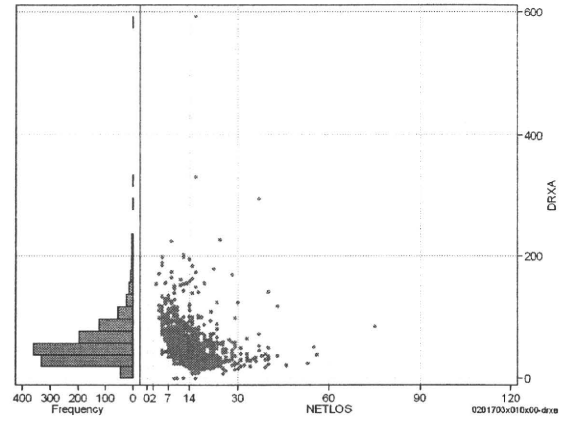
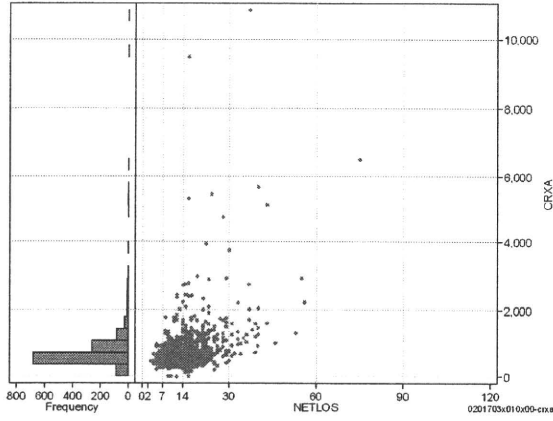
- 1. 概況
- 2. 入院
- 3. 手術・処置
- 4. 処方・注射
- 5. 検査・画像
- 6. 放治・リハ
- 7. その他
- 8. 診療密度

[一覧に戻る](#)

DPC6	入院目的	年齢等	手術	処置1	処置2	副傷病	重症度等	包括	点数<I	入院期間I	点数<II	入院期間II	点数≥II	特定入院期間
020170	3	x	01	0	x	0	0	○	2,481	8	1,834	15	1,559	22

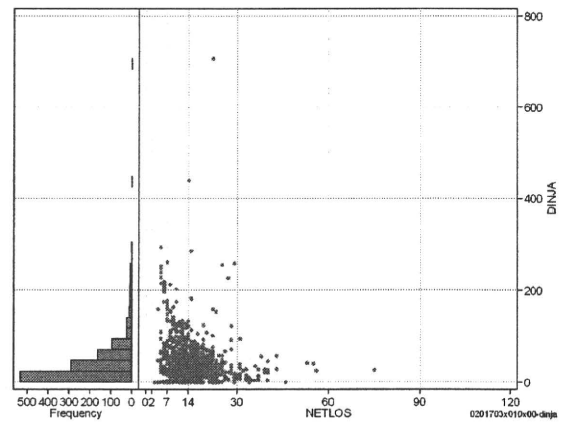
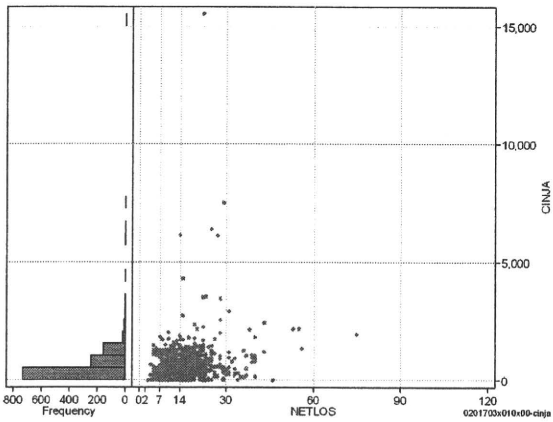
処方(内服+頓服+外用+麻毒)

	N	Median	Mean	STD	Min	1%	5%	25%	75%	95%	99%	Max	cRXa=cRXNAI+cRXTON+cRXGAI+cRXMADO										
cRXa	1,171	613.0	758.6	661.1	0	205	326	477	858	1,527	2,917	10,911											
dRXa	1,171	48.9	58.3	36.9	0	13	21	36	72	119	183	592											
cRXNai	1,171	175.0	266.4	528.5	0	0	16	124	239	652	2,176	9,898											
cRXTon	1,171	0.0	9.1	35.3	0	0	0	0	9	36	107	831											
cRXGai	1,171	412.0	482.3	281.5	0	0	205	304	584	963	1,677	2,558											
cRXMado	1,171	0.0	0.7	2.7	0	0	0	0	0	3	16	27											
dRXNai	1,171	14.1	19.5	26.1	0	0	1	9	23	49	110	564											
dRXTon	1,171	0.0	0.6	2.3	0	0	0	0	1	3	6	59											
dRXGai	1,171	33.0	38.1	22.6	0	0	13	23	48	82	126	187											
dRXMado	1,171	0.0	0.0	0.1	0	0	0	0	0	0	1	1											



注射(皮下筋肉内+静脈内+注射その他)

	N	Median	Mean	STD	Min	1%	5%	25%	75%	95%	99%	Max	cINJa=cINjHIKA+cINjJYO+cINjHOKA										
cINJa	1,171	342.0	537.6	753.4	0	0	0	163	752	1,413	2,563	15,543											
dInja	1,171	27.4	39.9	48.5	0	0	0	12	55	123	227	707											
cInjHika	1,171	0.0	23.1	231.3	0	0	0	0	15	64	158	5,688											
cInjJyo	1,171	0.0	254.8	442.7	0	0	0	0	378	1,036	1,635	7,304											
cInjHoka	1,171	143.0	259.7	587.8	0	0	0	0	351	880	1,649	15,508											
dInjHika	1,171	0.0	1.4	9.2	0	0	0	0	1	5	10	213											
dInjJyo	1,171	0.0	20.1	34.3	0	0	0	0	29	88	156	252											
dInjHoka	1,171	10.7	18.4	33.7	0	0	0	0	26	63	105	705											



各項目のページへ:

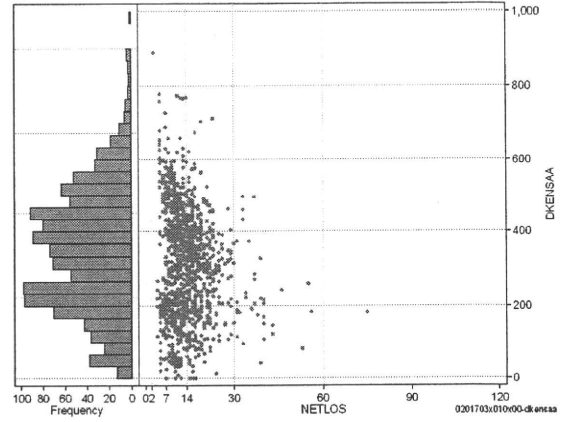
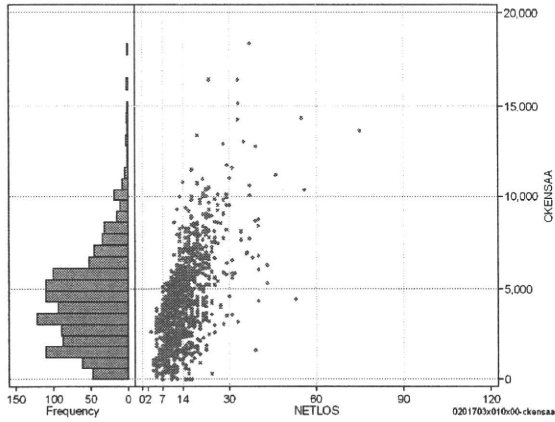
- [1. 概況](#)
- [2. 入院](#)
- [3. 手術・処置](#)
- [4. 処方・注射](#)
- [5. 検査・画像](#)
- [6. 放治・リハ](#)
- [7. その他](#)
- [8. 診療密度](#)

[一覧に戻る](#)

DPC6	入院目的	年齢等	手術	処置1	処置2	副傷病	重症度等	包括	点数<I	入院期間	点数<II	入院期間II	点数≥II	特定入院期間
020170	3	x	01	0	x	0	0	○	2,481	8	1,834	15	1,559	22

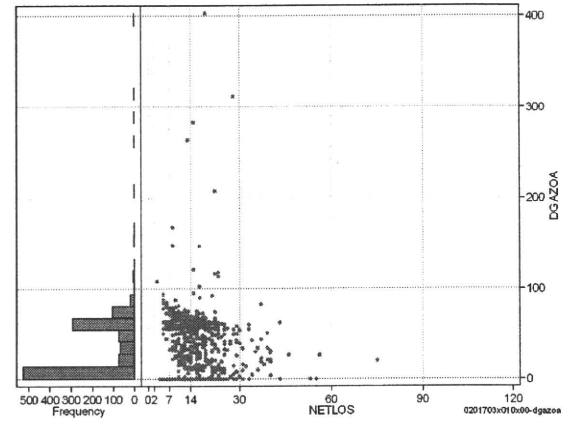
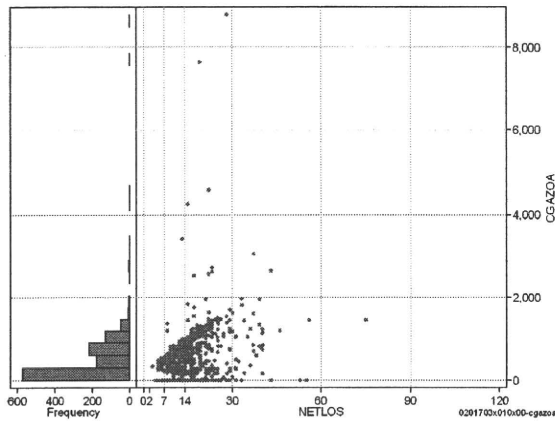
検査(検査(薬剤・材料以外)+検査(薬剤・材料))

	N	Median	Mean	STD	Min	1%	5%	25%	75%	95%	99%	Max
cKNSAa	1,171	4,134.0	4,304.7	2,586.1	0	206	733	2,332	5,725	8,958	11,720	18,311
dKNSAa	1,171	311.4	311.8	149.9	0	20	71	198	412	559	690	888
cKensa	1,171	4,116.0	4,286.5	2,564.0	0	206	733	2,330	5,708	8,904	11,682	17,903
cKensam	1,171	0.0	18.2	63.6	0	0	0	0	10	66	408	680
dKensa	1,171	310.3	310.6	148.7	0	20	71	198	410	555	677	875
dKensam	1,171	0.0	1.2	4.1	0	0	0	0	1	5	25	39



画像診断(画像診断(薬剤・材料以外)+画像診断(薬剤・材料))

	N	Median	Mean	STD	Min	1%	5%	25%	75%	95%	99%	Max
cGAZOa	1,171	332.0	444.6	593.2	0	0	0	0	751	1,226	1,965	8,749
dGAZOa	1,171	24.3	31.5	35.2	0	0	0	0	59	73	114	403
cGAZO	1,171	295.0	410.0	485.6	0	0	0	0	715	1,175	1,735	4,171
cGAZOm	1,171	16.0	34.6	192.9	0	0	0	0	36	71	215	4,977
dGAZO	1,171	20.6	29.1	30.5	0	0	0	0	55	66	96	278
dGAZOm	1,171	0.9	2.4	9.1	0	0	0	0	3	7	14	195



各項目のページへ:

- [1. 概況](#)
- [2. 入院](#)
- [3. 手術・処置](#)
- [4. 処方・注射](#)
- [5. 検査・画像](#)
- [6. 放た・リハ](#)
- [7. その他](#)
- [8. 診療密度](#)

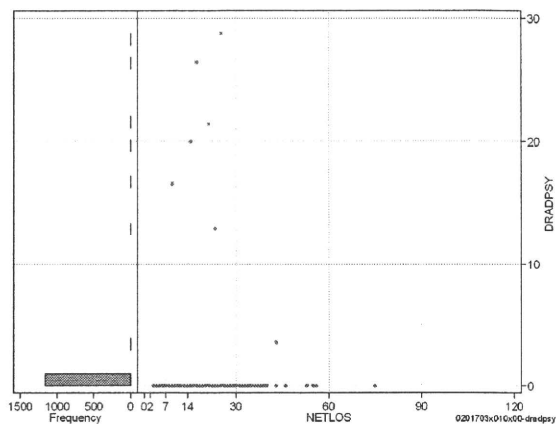
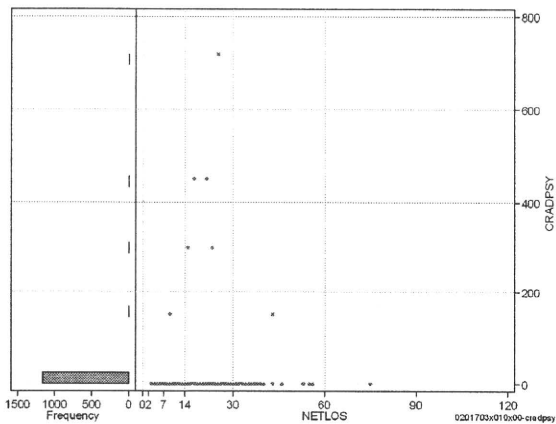
[一覧に戻る](#)

DPC6	入院目的	年齢等	手術	処置1	処置2	副傷病	重症度等	包括	点数<I	入院 期間I	点数<II	入院 期間II	点数≥II	特定 入院期間
020170	3	x	01	0	x	0	0	○	2,481	8	1,834	15	1,559	22

その他放治等(リハビリ除く)(その他-リハビリ)

cRADPSY=cSONOTA-cREHAB

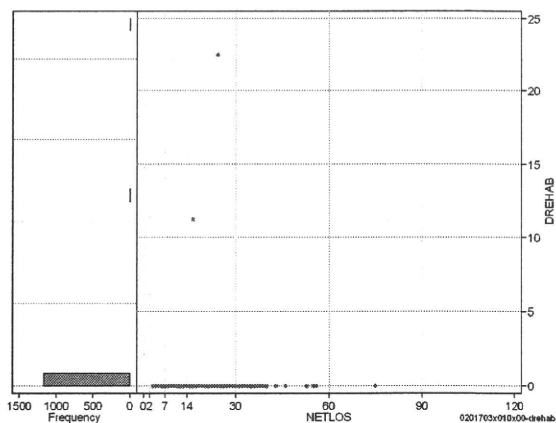
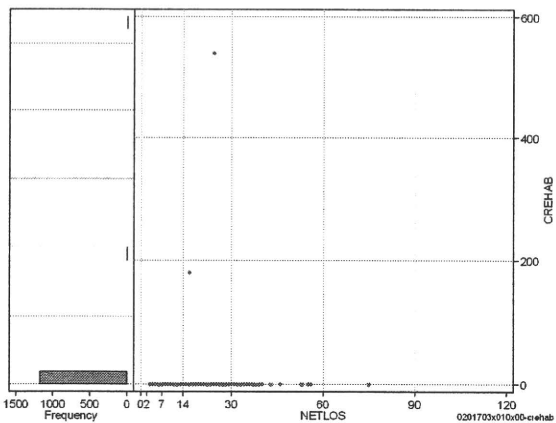
	N	Median	Mean	STD	Min	1%	5%	25%	75%	95%	99%	Max
cRADPSY	1,171	0.0	2.2	31.3	0	0	0	0	0	0	0	720
dRADPSY	1,171	0.0	0.1	1.6	0	0	0	0	0	0	0	29



リハビリ

cREHAB

	N	Median	Mean	STD	Min	1%	5%	25%	75%	95%	99%	Max
cRehab	1,171	0.0	0.6	16.6	0	0	0	0	0	0	0	540
dRehab	1,171	0.0	0.0	0.7	0	0	0	0	0	0	0	23



各項目のページへ:

- [1. 概況](#)
- [2. 入院](#)
- [3. 手術・処置](#)
- [4. 処方・注射](#)
- [5. 検査・画像](#)
- [6. 放治・リハ](#)
- [7. その他](#)
- [8. 診療密度](#)

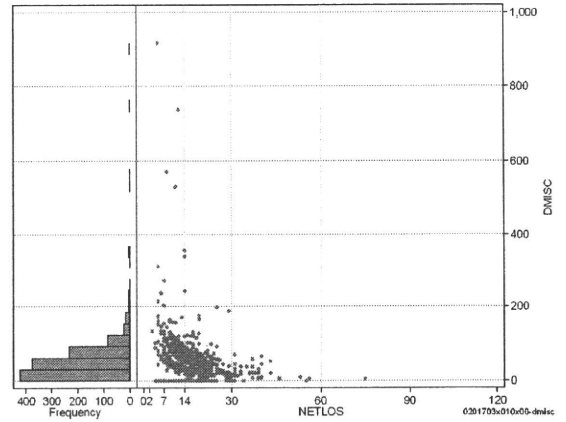
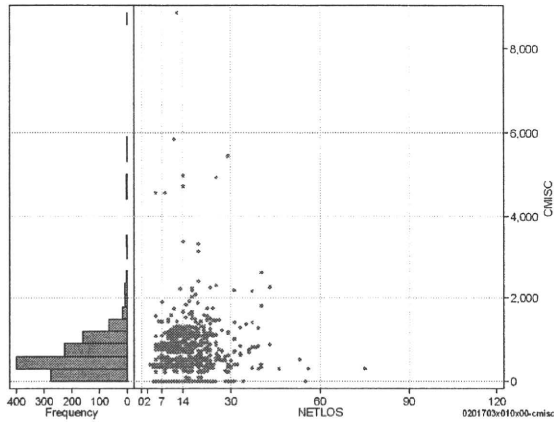
[一覧に戻る](#)

DPC6	入院目的	年齢等	手術	処置1	処置2	副傷病	重症度等	包括	点数<I	入院期間I	点数<II	入院期間II	点数≥II	特定入院期間
020170	3	x	01	0	x	0	0	○	2,481	8	1,834	15	1,559	22

諸項目(初診料+指導管理料+在宅医療)

cMISC=cSHOSIN+cSHIDO+cZAITAKU

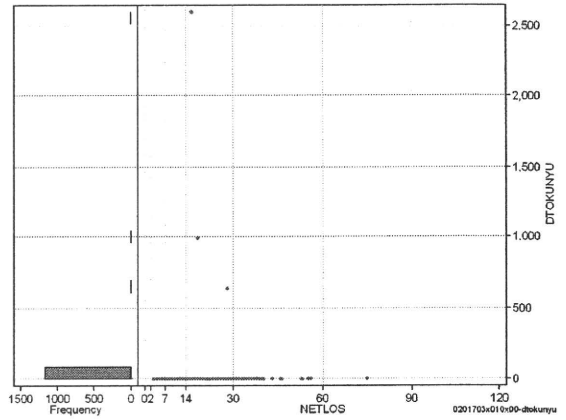
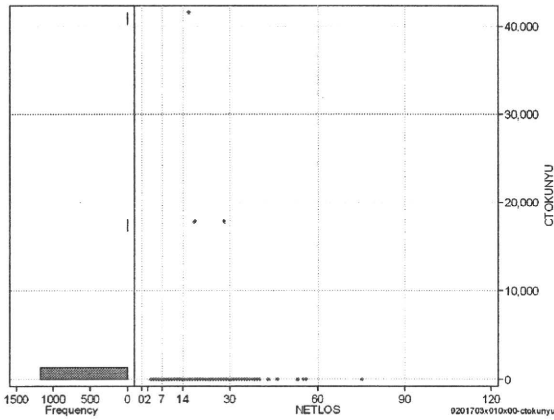
	N	Median	Mean	STD	Min	1%	5%	25%	75%	95%	99%	Max
cMISC	1,171	500.0	618.1	631.1	0	0	0	350	870	1,420	2,600	8,860
dMISC	1,171	43.8	49.5	56.9	0	0	0	18	69	119	203	916
cSHOSIN	1,171	0.0	176.9	217.4	0	0	0	0	400	500	585	1,030
cShido	1,171	350.0	412.5	513.2	0	0	0	0	700	1,100	1,800	5,450
cZaitak	1,171	0.0	28.8	294.1	0	0	0	0	0	0	1,127	8,110
dShosin	1,171	0.0	14.1	20.6	0	0	0	0	27	50	80	206
dShido	1,171	29.2	33.6	47.8	0	0	0	0	52	88	145	916
dZaitak	1,171	0.0	1.8	22.2	0	0	0	0	0	0	49	676



特定入院料

cTOKUNYU

	N	Median	Mean	STD	Min	1%	5%	25%	75%	95%	99%	Max
cTokuNyu	1,171	0.0	65.9	1,419.8	0	0	0	0	0	0	0	41,600
dTokuNyu	1,171	0.0	3.6	83.3	0	0	0	0	0	0	0	2,600



各項目のページへ:

[一覧に戻る](#)

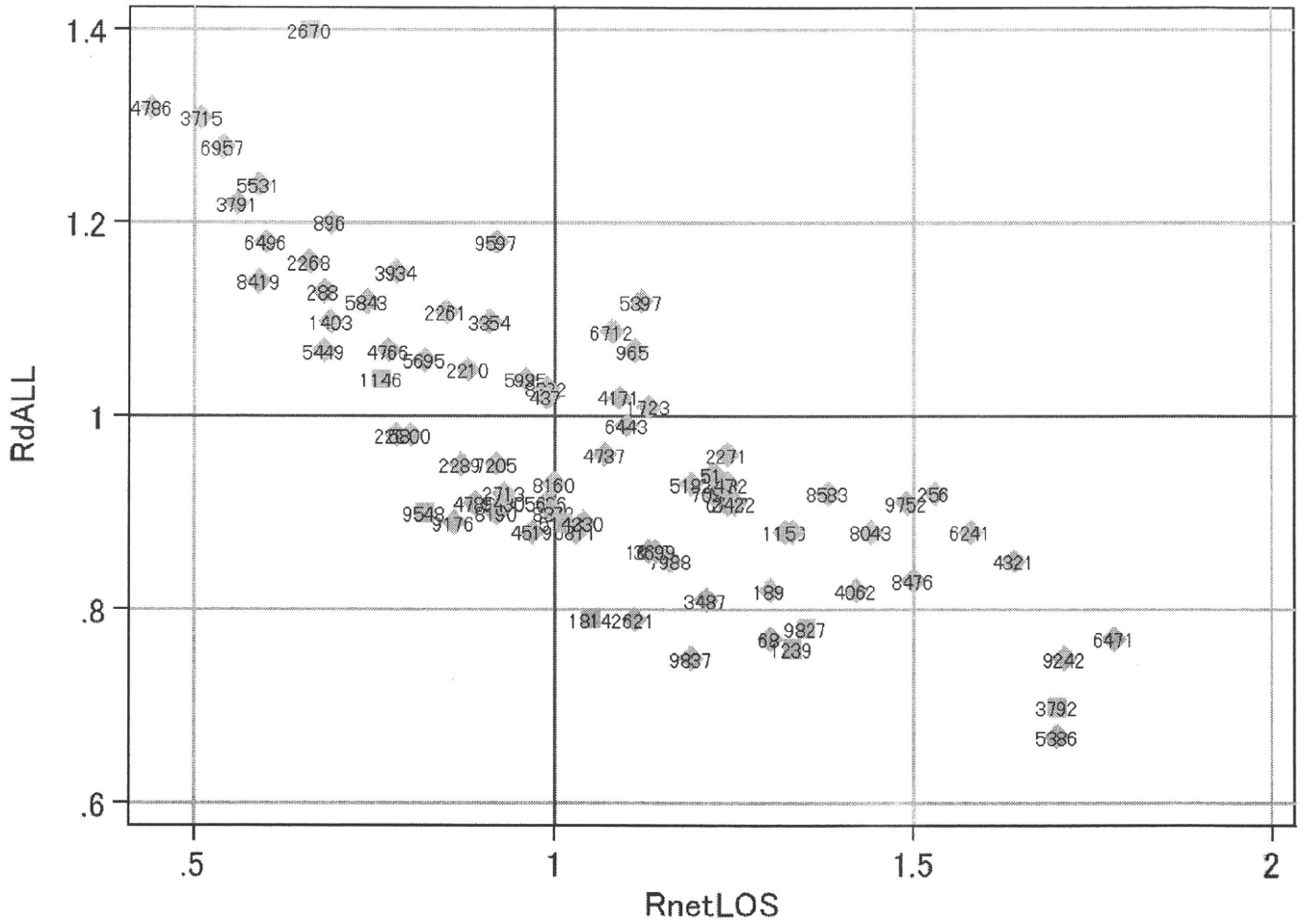
- [1. 概況](#)
- [2. 入院](#)
- [3. 手術・処置](#)
- [4. 処方・注射](#)
- [5. 検査・画像](#)
- [6. 放治・リハ](#)
- [7. その他](#)
- [8. 診療密度](#)

DPC6	入院目的	年齢等	手術	処置1	処置2	副傷病	重症度等	包括	点数<I	入院 期間I	点数<II	入院 期間II	点数≥II	特定 入院期間
020170	3	x	01	0	x	0	0	○	2,481	8	1,834	15	1,559	22

施設別の診療密度

metLOS/rcALL

症例数合計	netLOSの平均	dALLの平均
1171	14.3	4.928



0201703x010x00-densityA

各項目のページへ:

[一覧に戻る](#)

- [1. 概況](#)
- [2. 入院](#)
- [3. 手術・処置](#)
- [4. 処方・注射](#)
- [5. 検査・画像](#)
- [6. 放治・リハ](#)
- [7. その他](#)
- [8. 診療密度](#)