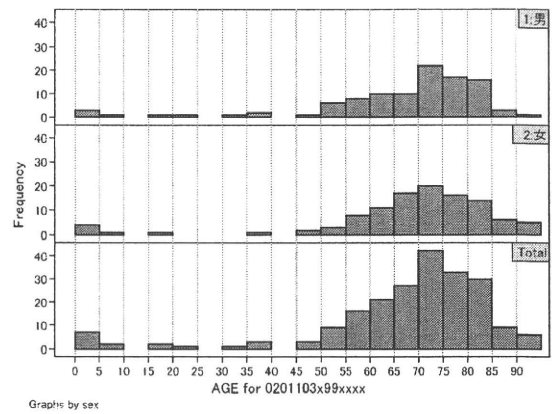
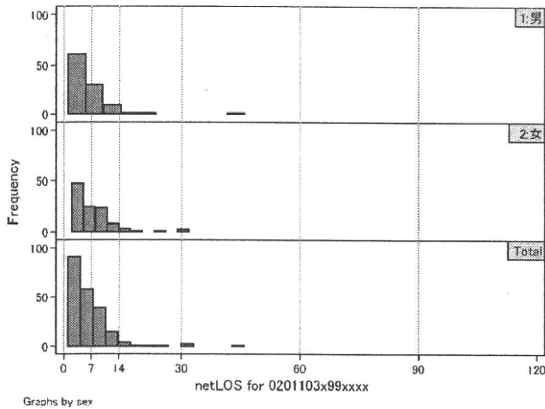


DPC6	入院目的	年齢等	手術	処置1	処置2	副傷病	重症度等	包括	点数<I	入院期間	点数<II	入院期間II	点数≥II	特定入院期間
020110	3	x	99	x	x	x	x	○	2,661	3	2,140	7	1,819	12

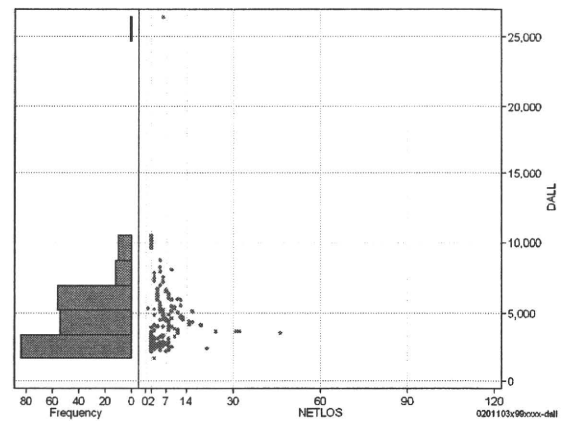
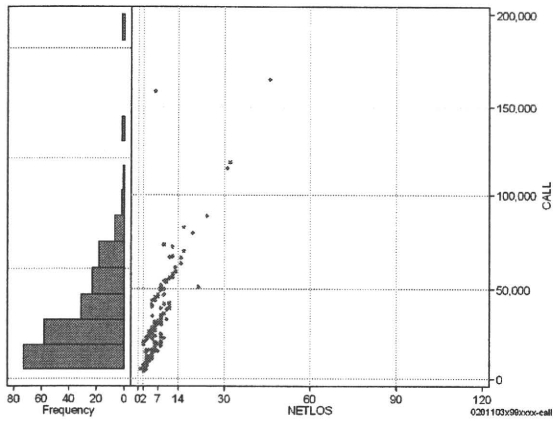
性別・年齢・機関別基礎集計

	N	Median	Mean	STD	Min	1%	5%	25%	75%	95%	99%	Max
netLOS	217	5.0	6.0	5.2	1	2	2	3	8	13	31	46



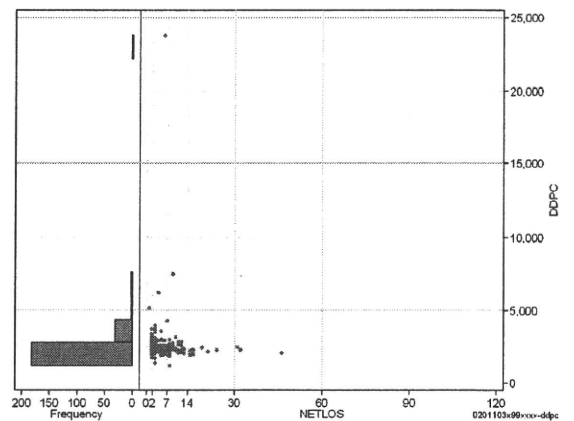
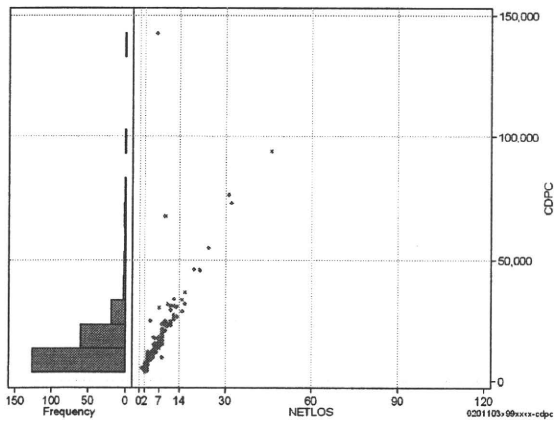
総点数の合計

	N	Median	Mean	STD	Min	1%	5%	25%	75%	95%	99%	Max	cAll/dAll
cAll	217	24,261.0	28,246.9	24,084.7	4,417	4,826	5,233	9,436	39,412	67,181	118,554	165,062	
dAll	217	4,353.8	4,708.9	2,432.6	1,694	2,214	2,426	2,895	6,012	8,770	10,316	26,405	



包括対象部分

	N	Median	Mean	STD	Min	1%	5%	25%	75%	95%	99%	Max	cDPC/dDPC
cDPC	217	11,650.0	15,181.2	14,974.2	3,516	3,983	4,380	6,570	18,732	33,411	76,215	142,600	
dDPC	217	2,368.7	2,583.5	1,568.5	1,189	1,687	1,944	2,214	2,546	3,526	6,215	23,787	



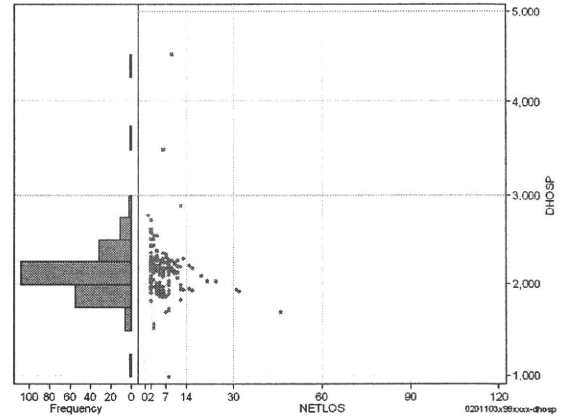
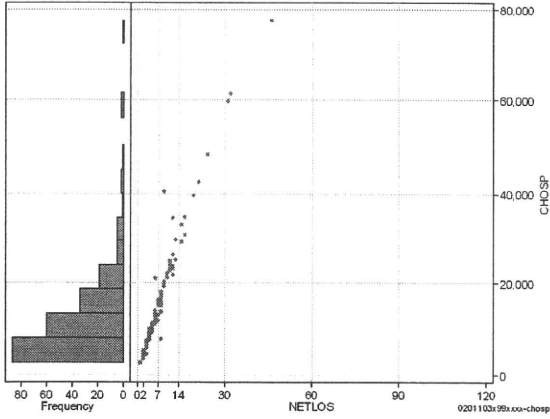
各項目のページへ:

- 1. 概況
- 2. 入院
- 3. 手術・処置
- 4. 処方・注射
- 5. 検査・画像
- 6. 放治・リハ
- 7. その他
- 8. 診療密度

[一覧に戻る](#)

DPC6	入院目的	年齢等	手術	処置1	処置2	副傷病	重症度等	包括	点数<I	入院期間I	点数<II	入院期間II	点数≥II	特定入院期間
020110	3	x	99	x	x	x	x	○	2,661	3	2,140	7	1,819	12

入院日数依存部分(入院管理料+加算+入院時食事療養等+調剤+調期)										cHOSP=cNYUIN+cSHOKUJI+cRxCHO+cRxCHOKI				
	N	Median	Mean	STD	Min	1%	5%	25%	75%	95%	99%	Max		
cHOSP	217	9,825.0	12,655.1	10,246.5	2,771	3,810	4,042	6,130	17,029	30,783	59,795	77,495		
dHOSP	217	2,142.5	2,130.3	284.9	982	1,564	1,856	1,964	2,221	2,540	2,881	4,506		
cNyuin	217	8,580.0	11,110.7	8,940.2	2,510	3,292	3,650	5,460	15,272	26,247	52,949	65,846		
cShokuji	217	11,750.0	14,949.0	14,613.6	2,120	2,120	3,840	6,410	19,080	34,720	88,720	113,270		
cRxCho	217	28.0	31.5	33.3	0	0	0	14	42	77	126	322		
cRxChoKi	217	0.0	18.0	22.7	0	0	0	0	42	42	84	84		
dNyuin	217	1,915.0	1,875.1	245.0	831	1,267	1,631	1,716	1,947	2,283	2,309	3,949		
dShokuji	217	2,188.8	2,453.7	1,071.1	1,060	1,060	1,640	2,131	2,520	3,250	5,489	14,787		
dRxCho	217	5.8	5.0	2.4	0	0	0	4	7	7	7	8		
dRxChoKi	217	0.0	4.9	7.6	0	0	0	0	7	21	21	42		

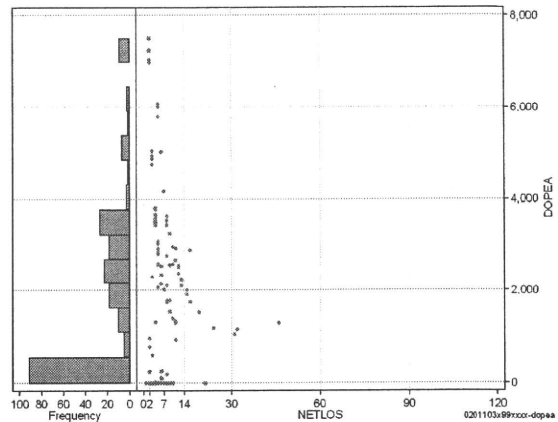
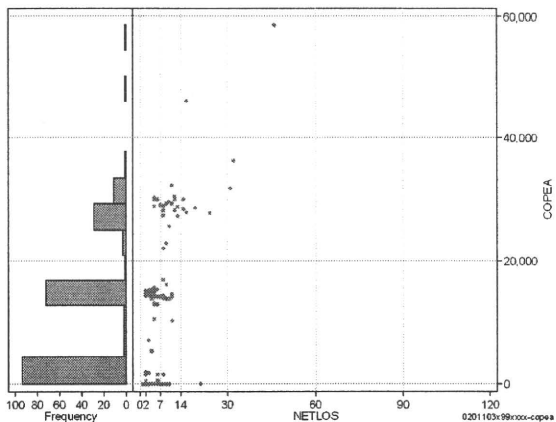


DPC6	入院目的	年齢等	手術	処置1	処置2	副傷病	重症度等	包括	点数<I	入院期間I	点数<II	入院期間II	点数≥II	特定入院期間
020110	3	x	99	x	x	x	x	○	2,661	3	2,140	7	1,819	12

手術(手術(薬剤・材料以外)+手術(薬剤・材料))

	N	Median	Mean	STD	Min	1%	5%	25%	75%	95%	99%	Max
cOPEa	217	13,965.0	11,239.5	11,630.1	0	0	0	0	15,110	30,070	36,293	58,682
dOPEa	217	1,747.8	1,814.6	1,951.3	0	0	0	0	2,933	6,017	7,517	7,524
cOpe	217	12,065.0	9,591.1	10,035.8	0	0	0	0	12,215	24,430	32,600	53,105
cOpem	217	1,753.0	1,648.4	1,776.7	0	0	0	0	2,970	5,211	5,957	7,833
dOpe	217	1,508.1	1,537.8	1,642.7	0	0	0	0	2,443	4,826	6,108	6,108
dOpem	217	207.9	276.8	331.6	0	0	0	0	436	990	1,484	1,492

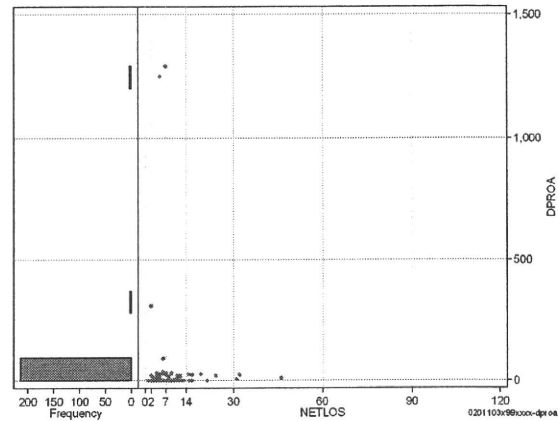
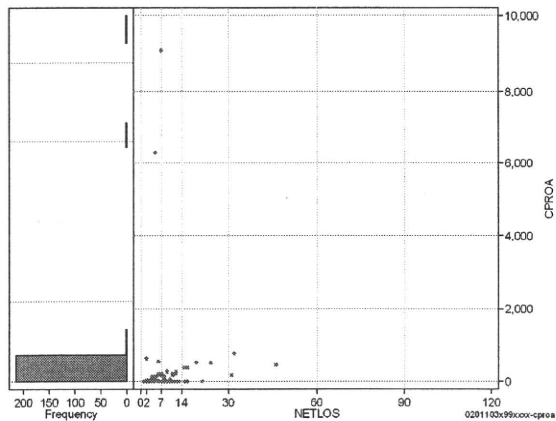
cOPEa=cOPE+cOPEm



処置(処置(薬剤・材料以外)+処置(薬剤・材料))

	N	Median	Mean	STD	Min	1%	5%	25%	75%	95%	99%	Max
cPROa	217	0.0	119.4	753.3	0	0	0	0	27	282	756	9,096
dPROa	217	0.0	19.1	124.1	0	0	0	0	6	28	310	1,299
cPro	217	0.0	81.3	412.4	0	0	0	0	0	252	756	4,854
cProm	217	0.0	38.0	348.1	0	0	0	0	0	23	620	4,242
dPro	217	0.0	11.9	66.7	0	0	0	0	0	28	88	693
dProm	217	0.0	7.2	59.9	0	0	0	0	0	5	310	606

cPROa=cPRO+cPROm



各項目のページへ:

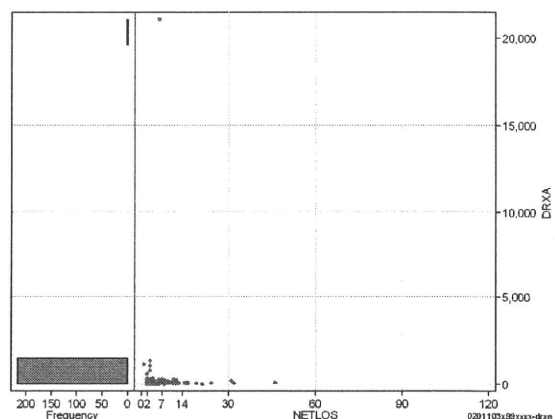
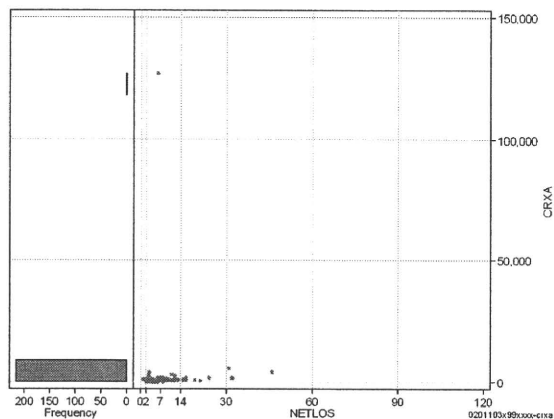
- [1. 概況](#)
- [2. 入院](#)
- [3. 手術・処置](#)
- [4. 処方・注射](#)
- [5. 検査・画像](#)
- [6. 放治・リハ](#)
- [7. その他](#)
- [8. 診療密度](#)

[一覧に戻る](#)

DPC6	入院目的	年齢等	手術	処置1	処置2	副傷病	重症度等	包括	点数<I	入院期間I	点数<II	入院期間II	点数≥II	特定入院期間
020110	3	x	99	x	x	x	x	○	2,661	3	2,140	7	1,819	12

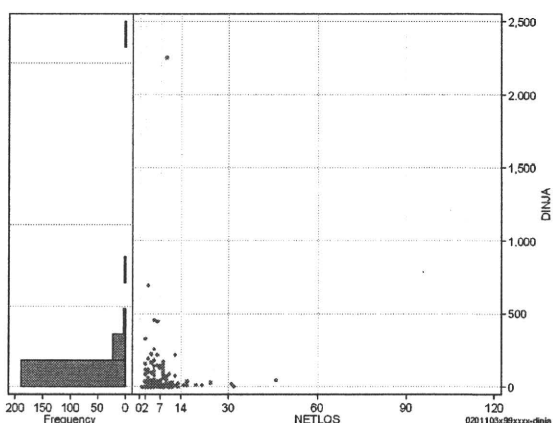
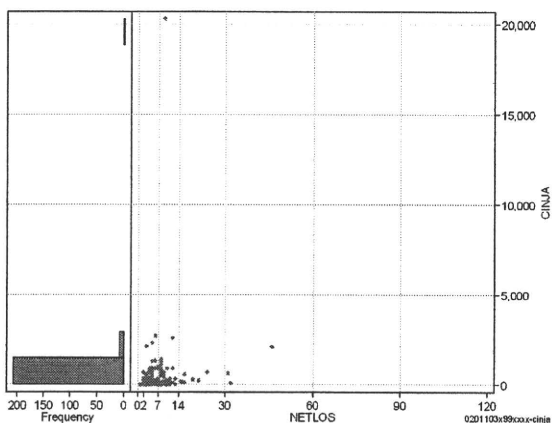
処方(内服+頓服+外用+麻毒)

	N	Median	Mean	STD	Min	1%	5%	25%	75%	95%	99%	Max
cRXa=cRxNAI+cRxTON+cRxGAI+cRxMADO												
cRXa	217	448.0	1,163.4	8,579.0	0	0	0	189	770	1,738	4,093	126,540
dRxa	217	82.8	209.0	1,433.0	0	0	0	40	125	281	1,171	21,090
cRxNai	217	120.0	811.5	8,577.5	0	0	0	0	213	1,095	3,253	126,359
cRxTon	217	0.0	2.5	12.1	0	0	0	0	0	12	36	153
cRxGai	217	229.0	349.1	356.4	0	0	0	124	534	889	1,674	2,446
cRxMado	217	0.0	0.4	1.0	0	0	0	0	0	2	3	10
dRxNai	217	17.5	139.0	1,432.3	0	0	0	0	41	137	1,060	21,060
dRxTon	217	0.0	0.3	1.3	0	0	0	0	0	2	4	14
dRxGai	217	46.2	69.7	104.2	0	0	0	28	88	174	292	1,158
dRxMado	217	0.0	0.1	0.1	0	0	0	0	0	0	1	1



注射(皮下筋肉内+静脈内+注射その他)

	N	Median	Mean	STD	Min	1%	5%	25%	75%	95%	99%	Max
cINJa=cInjHIKA+cInjJYO+cInjHOKA												
cINJa	217	117.0	455.0	1,456.9	0	0	0	0	648	1,285	2,542	20,280
dInja	217	18.8	69.3	174.8	0	0	0	0	85	222	455	2,253
cInjHika	217	0.0	39.2	260.3	0	0	0	0	0	15	2,025	2,274
cInjJyo	217	0.0	140.2	289.4	0	0	0	0	118	889	910	1,285
cInjHoka	217	0.0	275.6	1,418.8	0	0	0	0	144	1,271	2,542	20,102
dInjHika	217	0.0	7.6	61.1	0	0	0	0	0	3	338	700
dInjJyo	217	0.0	26.0	56.4	0	0	0	0	19	178	222	324
dInjHoka	217	0.0	35.6	158.5	0	0	0	0	23	159	254	2,234



各項目のページへ:

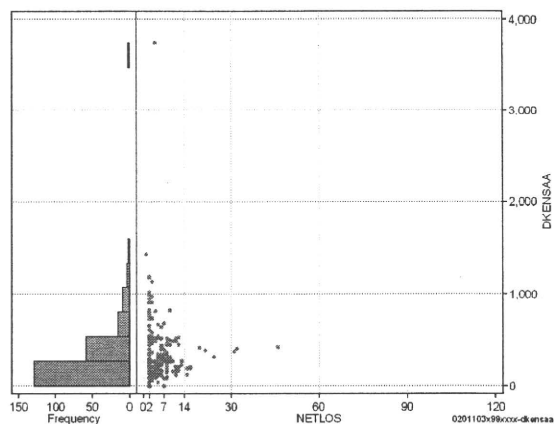
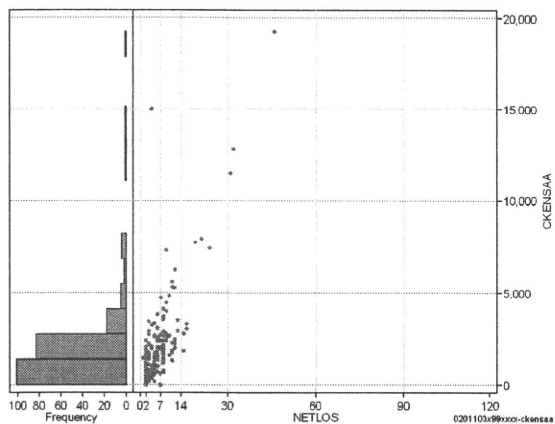
- [1. 概況](#)
- [2. 入院](#)
- [3. 手術・処置](#)
- [4. 処方・注射](#)
- [5. 検査・画像](#)
- [6. 放治・リハ](#)
- [7. その他](#)
- [8. 診療密度](#)
- [一覧に戻る](#)

DPC6	入院目的	年齢等	手術	処置1	処置2	副傷病	重症度等	包括	点数<I	入院期間I	点数<II	入院期間II	点数≥II	特定入院期間
020110	3	x	99	x	x	x	x	○	2,661	3	2,140	7	1,819	12

検査(検査(薬剤・材料以外)+検査(薬剤・材料))

	N	Median	Mean	STD	Min	1%	5%	25%	75%	95%	99%	Max
cKENSa	217	1,468.0	1,906.9	2,270.3	0	0	177	700	2,210	5,318	12,757	19,301
dKENSa	217	259.5	342.0	337.6	0	0	59	181	416	905	1,193	3,753
cKensa	217	1,468.0	1,848.7	2,077.5	0	0	177	700	2,210	5,276	10,965	19,242
cKensam	217	0.0	58.2	763.7	0	0	0	0	0	33	140	11,245
dKensa	217	258.2	328.0	247.9	0	0	59	179	416	905	1,183	1,442
dKensam	217	0.0	14.0	190.8	0	0	0	0	0	4	32	2,811

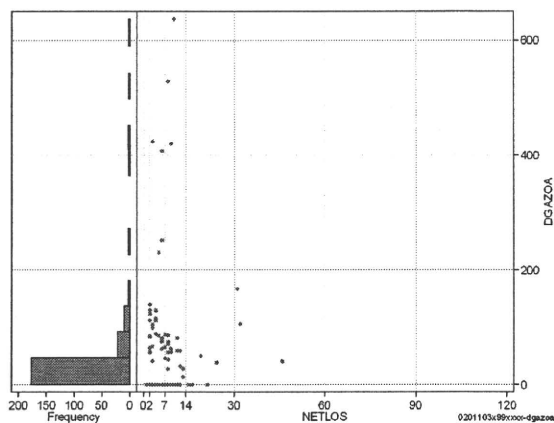
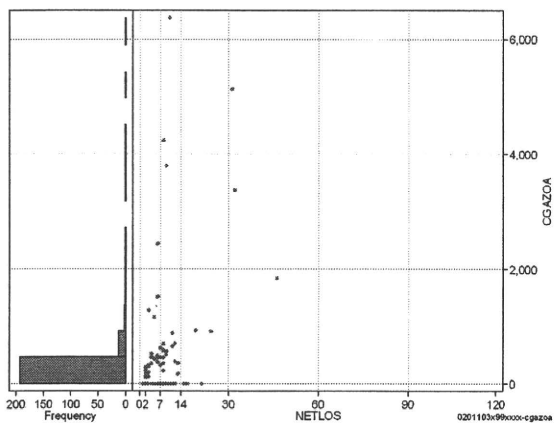
cKENSa=cKENSa+cKENSaM



画像診断(画像診断(薬剤・材料以外)+画像診断(薬剤・材料))

	N	Median	Mean	STD	Min	1%	5%	25%	75%	95%	99%	Max
cGAZOa	217	0.0	218.3	754.5	0	0	0	0	0	917	4,242	6,347
dGAZOa	217	0.0	28.3	81.7	0	0	0	0	0	128	424	635
cGAZO	217	0.0	176.1	557.5	0	0	0	0	0	880	3,055	4,440
cGAZOm	217	0.0	42.2	277.5	0	0	0	0	0	108	708	3,547
dGAZO	217	0.0	23.1	62.0	0	0	0	0	0	95	377	412
dGAZOm	217	0.0	5.2	29.4	0	0	0	0	0	18	41	355

cGAZOa=cGAZO+cGAZOm



各項目のページへ:

- [1. 概況](#)
- [2. 入院](#)
- [3. 手術・処置](#)
- [4. 処方・注射](#)
- [5. 検査・画像](#)
- [6. 放治・リハ](#)
- [7. その他](#)
- [8. 診療密度](#)

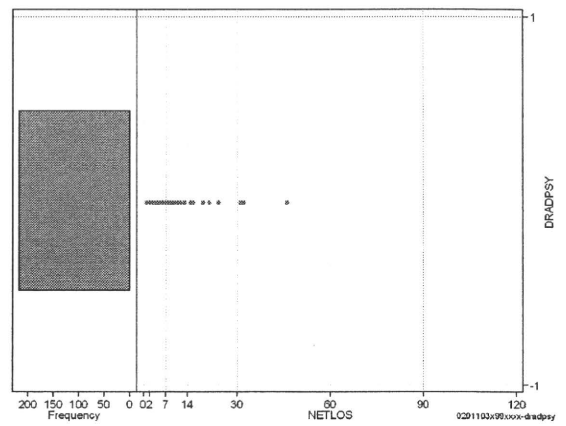
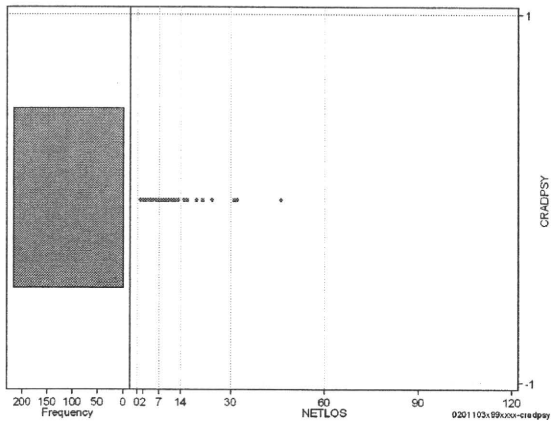
[一覧に戻る](#)

DPC6	入院目的	年齢等	手術	処置1	処置2	副傷病	重症度等	包括	点数<I	入院期間I	点数<II	入院期間II	点数≥II	特定入院期間
020110	3	x	99	x	x	x	x	○	2,661	3	2,140	7	1,819	12

その他放治等(リハビリ除く(その他-リハビリ))

cRADPSY=cSONOTA-cREHAB

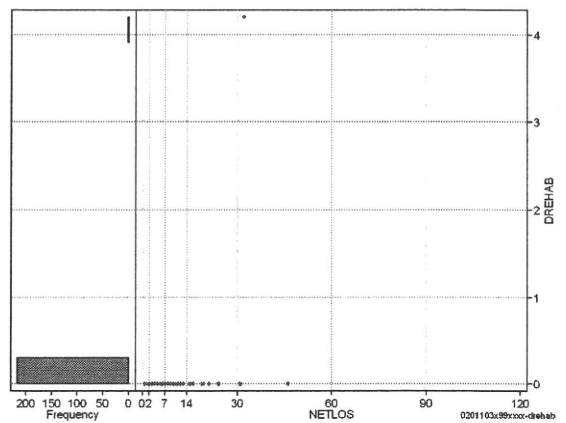
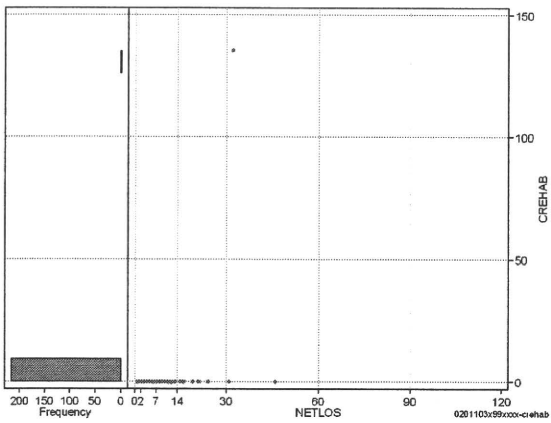
	N	Median	Mean	STD	Min	1%	5%	25%	75%	95%	99%	Max
cRADPSY	217	0.0	0.0	0.0	0	0	0	0	0	0	0	0
dRADPSY	217	0.0	0.0	0.0	0	0	0	0	0	0	0	0



リハビリ

cREHAB

	N	Median	Mean	STD	Min	1%	5%	25%	75%	95%	99%	Max
cRehab	217	0.0	0.6	9.2	0	0	0	0	0	0	0	135
dRehab	217	0.0	0.0	0.3	0	0	0	0	0	0	0	4



各項目のページへ:

- [1. 概況](#)
- [2. 入院](#)
- [3. 手術・処置](#)
- [4. 処方・注射](#)
- [5. 検査・画像](#)
- [6. 放治・リハ](#)
- [7. その他](#)
- [8. 診療密度](#)

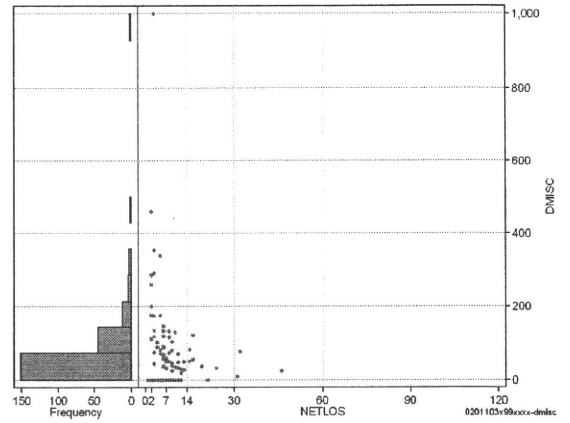
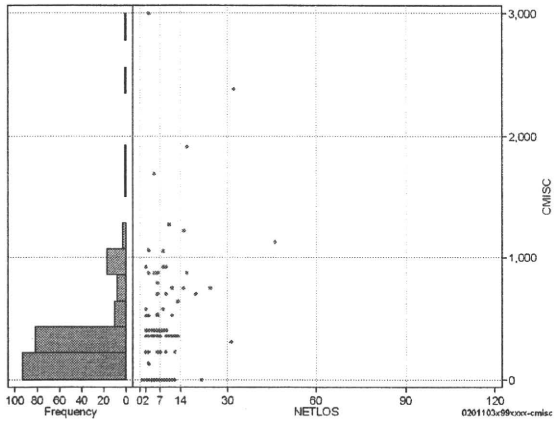
[一覧に戻る](#)

DPC6	入院目的	年齢等	手術	処置1	処置2	副傷病	重症度等	包括	点数<I	入院期間I	点数<II	入院期間II	点数≥II	特定入院期間
020110	3	x	99	x	x	x	x	○	2,661	3	2,140	7	1,819	12

諸項目(初診料+指導管理料+在宅医療)

cMISC=cSHOSIN+cSHIDO+cZAITAKU

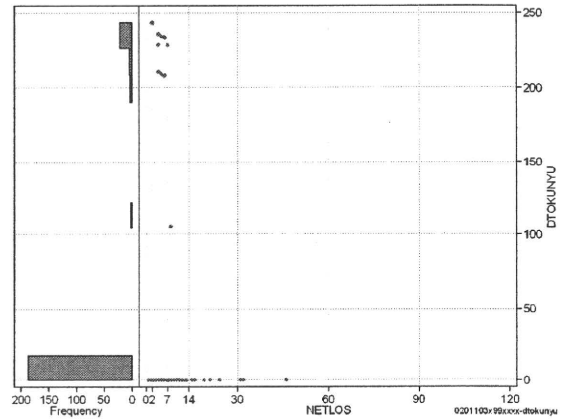
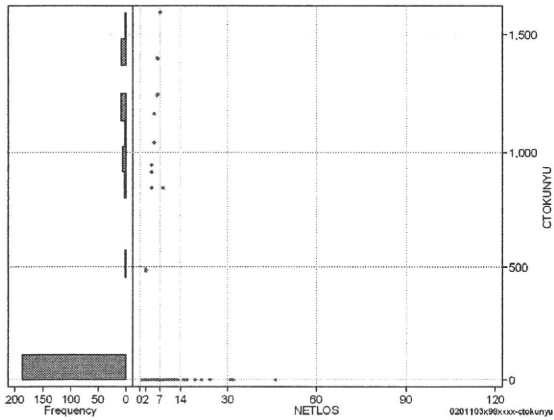
	N	Median	Mean	STD	Min	1%	5%	25%	75%	95%	99%	Max
cMISC	217	350.0	320.1	411.4	0	0	0	0	400	1,050	1,910	2,995
dMISC	217	49.2	62.0	97.2	0	0	0	0	88	200	352	998
cSHOSIN	217	0.0	3.2	33.5	0	0	0	0	0	0	0	400
cShido	217	350.0	295.6	352.7	0	0	0	0	400	920	1,270	2,390
cZaitak	217	0.0	21.4	204.8	0	0	0	0	0	0	707	2,645
dShosin	217	0.0	1.0	13.7	0	0	0	0	0	0	0	200
dShido	217	44.4	54.7	67.5	0	0	0	0	87	175	285	460
dZaitak	217	0.0	6.3	64.2	0	0	0	0	0	0	236	882



特定入院料

cTOKUNYU

	N	Median	Mean	STD	Min	1%	5%	25%	75%	95%	99%	Max
cTokuNyu	217	0.0	157.9	405.2	0	0	0	0	0	1,248	1,398	1,596
dTokuNyu	217	0.0	30.9	77.9	0	0	0	0	0	234	236	243



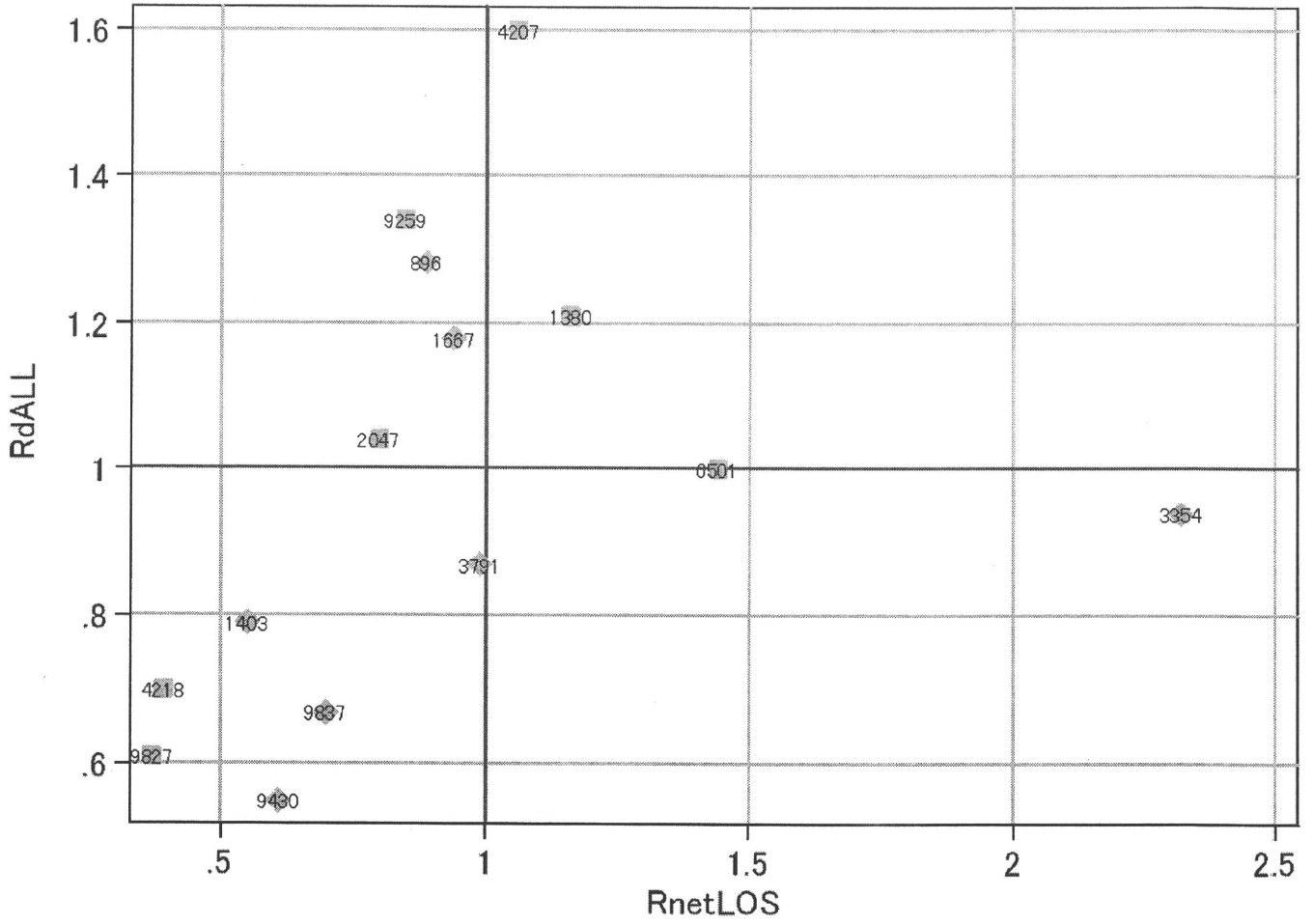
各項目のページへ:

- [1. 概況](#)
- [2. 入院](#)
- [3. 手術・処置](#)
- [4. 処方・注射](#)
- [5. 検査・画像](#)
- [6. 放治・リハ](#)
- [7. その他](#)
- [8. 診療密度](#)

[一覧に戻る](#)

DPC6	入院目的	年齢等	手術	処置1	処置2	副傷病	重症度等	包括	点数<I	入院期間I	点数<II	入院期間II	点数≥II	特定入院期間
020110	3	x	99	x	x	x	x	○	2,661	3	2,140	7	1,819	12

施設別の診療密度			metLOS/rcALL
症例数合計	netLOSの平均	dALLの平均	
217	6.0	4.709	



0201103x99xxxx-densityA

各項目のページへ:

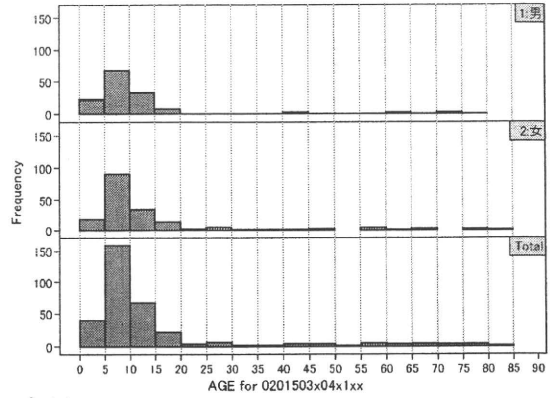
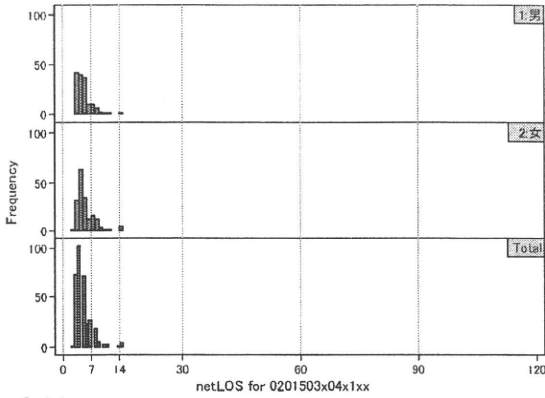
- [1. 概況](#)
- [2. 入院](#)
- [3. 手術・処置](#)
- [4. 処方・注射](#)
- [5. 検査・画像](#)
- [6. 放治・リハ](#)
- [7. その他](#)
- [8. 診療密度](#)

[一覧に戻る](#)

DPC6	入院目的	年齢等	手術	処置1	処置2	副傷病	重症度等	包括	点数<I	入院期間I	点数<II	入院期間II	点数≥II	特定入院期間
020150	3	x	04	x	1	x	x	○	2,370	3	1,855	6	1,577	7

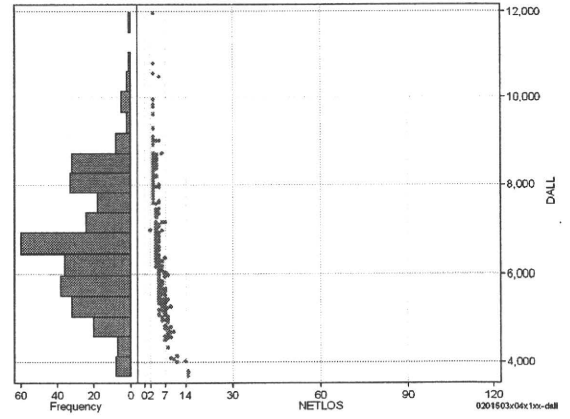
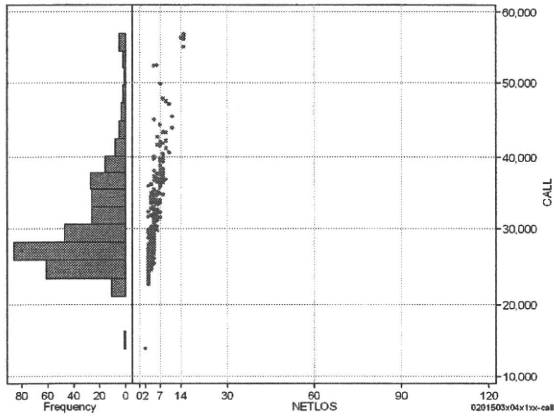
性別・年齢・機関別基礎集計

	N	Median	Mean	STD	Min	1%	5%	25%	75%	95%	99%	Max
netLOS	327	4.0	4.9	2.1	2	3	3	4	5	8	15	15



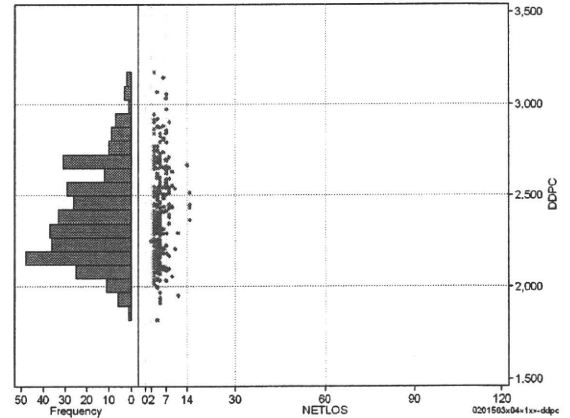
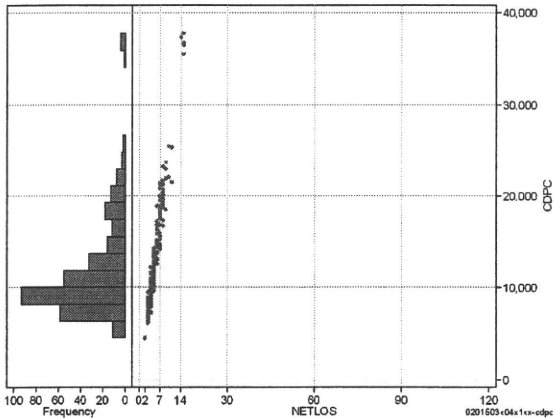
総点数の合計

	N	Median	Mean	STD	Min	1%	5%	25%	75%	95%	99%	Max
cAll	327	28,426.0	30,714.4	6,653.9	13,925	23,075	23,589	26,065	34,362	43,381	56,100	56,896
dAll	327	6,615.3	6,710.4	1,405.3	3,666	3,793	4,609	5,660	7,831	8,942	10,473	11,972



包括対象部分

	N	Median	Mean	STD	Min	1%	5%	25%	75%	95%	99%	Max
cDPC	327	10,088.0	11,769.1	5,315.3	4,506	6,063	6,488	8,529	13,411	21,244	36,446	37,734
dDPC	327	2,345.4	2,385.2	251.2	1,820	1,935	2,039	2,182	2,547	2,840	3,057	3,173



各項目のページへ:

- 1. 概況
- 2. 入院
- 3. 手術・処置
- 4. 処方・注射
- 5. 検査・画像
- 6. 放治・リハ
- 7. その他
- 8. 診療密度

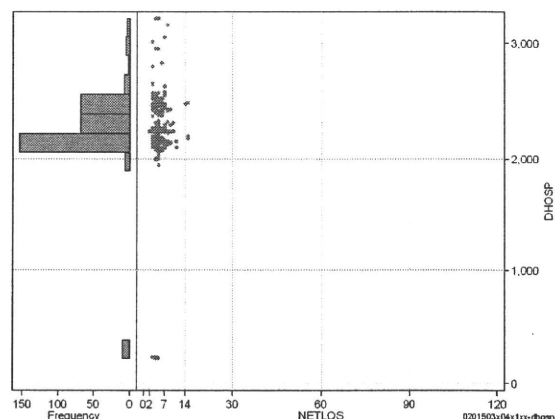
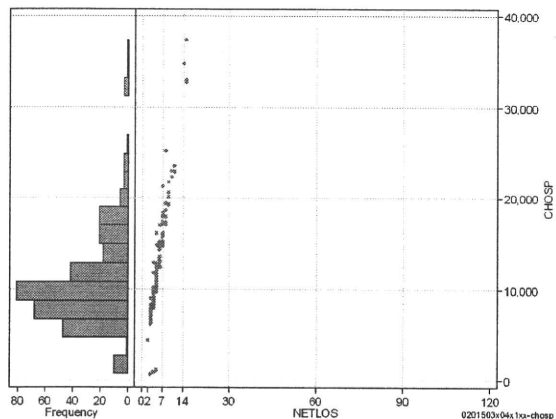
[一覧に戻る](#)

DPC6	入院目的	年齢等	手術	処置1	処置2	副傷病	重症度等	包括	点数<I	入院期間I	点数<II	入院期間II	点数≥II	特定入院期間
020150	3	x	04	x	1	x	x	○	2,370	3	1,855	6	1,577	7

入院日数依存部分(入院管理料+加算+入院時食事療養等+調剤+調期)

cHOSP=cNYUIN+cSHOKUJI+cRxCHO+cRxCHOKI

	N	Median	Mean	STD	Min	1%	5%	25%	75%	95%	99%	Max
cHOSP	327	9,868.0	10,917.2	5,068.7	692	921	6,422	8,323	12,838	19,313	32,941	37,249
dHOSP	327	2,203.0	2,223.6	411.6	221	222	2,050	2,145	2,420	2,574	3,165	3,224
cNyuin	327	8,822.0	9,676.3	4,593.3	0	0	5,727	7,450	11,285	17,211	29,595	33,840
cShokuji	327	10,650.0	11,870.9	7,626.2	4,240	6,360	6,360	8,480	13,020	21,510	50,850	68,960
cRxCho	327	21.0	24.3	9.7	0	7	7	21	28	42	49	70
cRxChoKi	327	42.0	29.5	23.1	0	0	0	0	42	52	84	84
dNyuin	327	1,946.0	1,966.9	386.5	0	0	1,819	1,914	2,148	2,307	2,695	2,736
dShokuji	327	2,148.6	2,447.8	1,196.2	1,272	1,590	1,696	2,120	2,203	2,960	10,170	10,170
dRxCho	327	5.3	5.1	1.6	0	2	2	4	7	7	7	7
dRxChoKi	327	8.4	6.7	5.7	0	0	0	0	11	14	21	28



各項目のページへ:

- [1. 概況](#)
- [2. 入院](#)
- [3. 手術・処置](#)
- [4. 処方・注射](#)
- [5. 検査・画像](#)
- [6. 放治・リハ](#)
- [7. その他](#)
- [8. 診療密度](#)

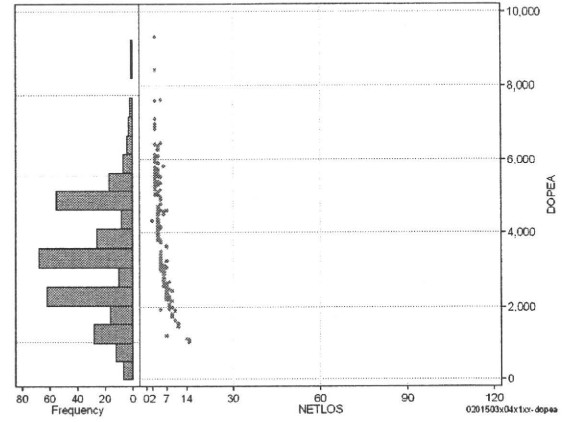
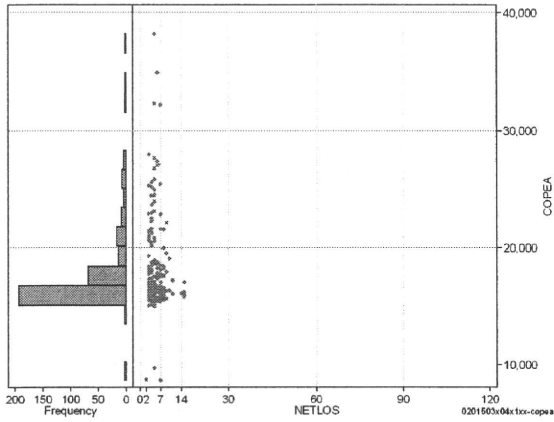
[一覧に戻る](#)

DPC6	入院目的	年齢等	手術	処置1	処置2	副傷病	重症度等	包括	点数<I	入院期間	点数<II	入院期間II	点数≥II	特定入院期間
020150	3	x	04	x	1	x	x	○	2,370	3	1,855	6	1,577	7

手術(手術(薬剤・材料以外)+手術(薬剤・材料))

	N	Median	Mean	STD	Min	1%	5%	25%	75%	95%	99%	Max
cOPEa	327	16,515.0	17,597.2	3,233.3	8,613	15,053	15,581	16,002	17,676	24,865	32,233	38,170
dOPEa	327	4,082.0	4,045.2	1,396.2	1,060	1,139	1,952	3,136	5,298	6,286	7,610	9,311
cOpe	327	15,170.0	16,328.1	3,011.6	8,590	14,540	14,590	15,170	15,770	23,580	27,835	36,000
cOpem	327	1,174.0	1,269.1	542.2	23	399	619	890	1,552	2,219	2,961	4,398
dOpe	327	3,792.5	3,756.2	1,308.1	1,008	1,051	1,824	2,918	5,040	5,903	6,870	8,970
dOpem	327	260.4	289.0	148.4	3	66	114	175	376	567	757	889

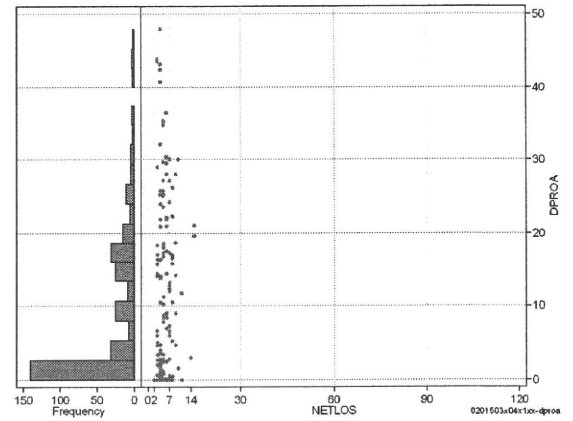
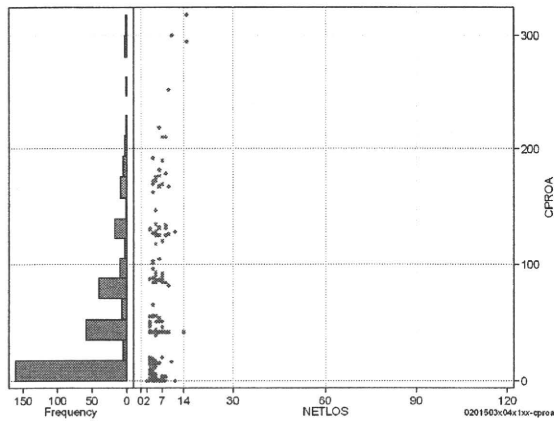
cOPEa=cOPE+cOPEm



処置(処置(薬剤・材料以外)+処置(薬剤・材料))

	N	Median	Mean	STD	Min	1%	5%	25%	75%	95%	99%	Max
cPROa	327	20.0	47.7	61.8	0	0	0	0	84	175	294	317
dPROa	327	4.8	9.0	10.4	0	0	0	0	17	29	43	48
cPro	327	0.0	39.0	56.0	0	0	0	0	84	149	294	306
cProm	327	0.0	8.7	23.9	0	0	0	0	9	43	106	218
dPro	327	0.0	7.2	8.8	0	0	0	0	14	21	30	37
dProm	327	0.0	1.9	5.3	0	0	0	0	2	9	30	48

cPROa=cPRO+cPROm



各項目のページへ:

- [1. 概況](#)
- [2. 入院](#)
- [3. 手術・処置](#)
- [4. 処方・注射](#)
- [5. 検査・画像](#)
- [6. 放治・リハ](#)
- [7. その他](#)
- [8. 診療密度](#)

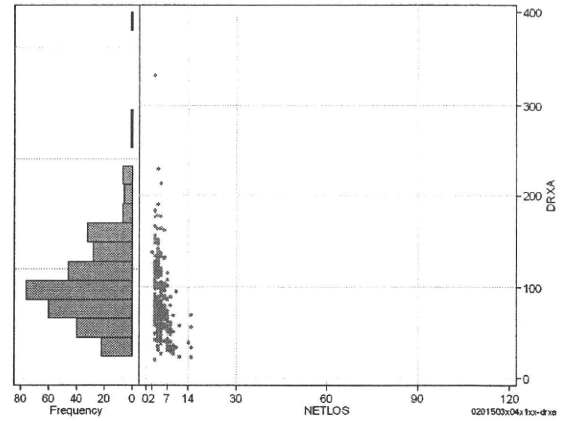
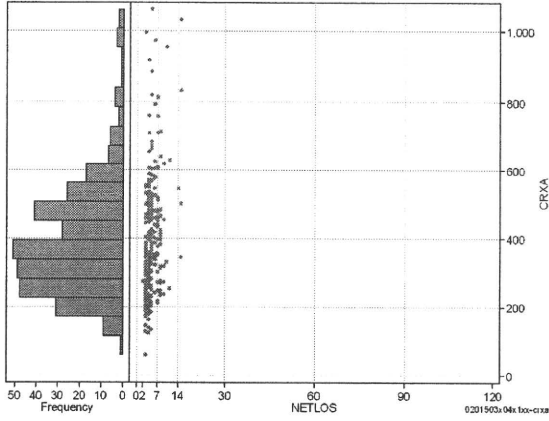
[一覧に戻る](#)

DPC6	入院目的	年齢等	手術	処置1	処置2	副傷病	重症度等	包括	点数<I	入院期間I	点数<II	入院期間II	点数≥II	特定入院期間
020150	3	x	04	x	1	x	x	○	2,370	3	1,855	6	1,577	7

処方(内服+頓服+外用+麻毒)

	N	Median	Mean	STD	Min	1%	5%	25%	75%	95%	99%	Max
cRXa	327	362.0	393.6	165.7	59	127	189	273	484	685	972	1,065
dRXa	327	80.1	86.9	38.9	20	26	34	60	108	157	190	332
cRxNai	327	144.0	158.2	80.7	0	0	48	108	205	299	388	529
cRxTon	327	0.0	3.5	8.0	0	0	0	0	3	21	35	54
cRxGai	327	236.0	231.6	138.5	18	65	81	126	278	502	701	957
cRxMado	327	0.0	0.2	0.5	0	0	0	0	0	1	1	3
dRxNai	327	34.0	35.6	20.1	0	0	8	21	47	72	105	125
dRxTon	327	0.0	0.8	1.8	0	0	0	0	1	5	8	11
dRxGai	327	42.0	50.4	30.0	4	13	17	31	64	104	145	227
dRxMado	327	0.0	0.1	0.1	0	0	0	0	0	0	0	1

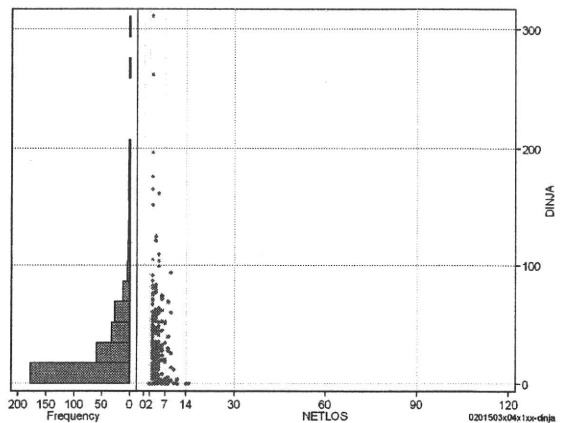
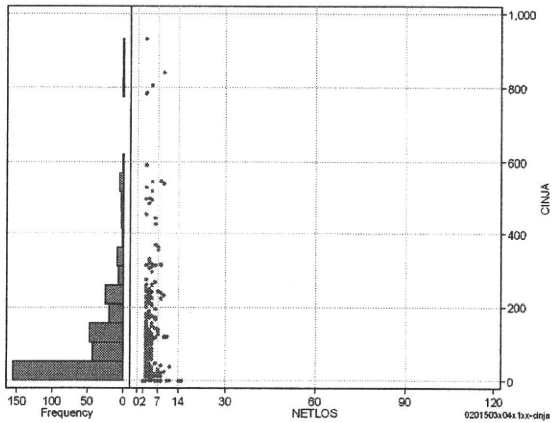
cRXa=cRXNAI+cRXTON+cRXGAI+cRXMADO



注射(皮下筋肉内+静脈内+注射その他)

	N	Median	Mean	STD	Min	1%	5%	25%	75%	95%	99%	Max
cINJa	327	58.0	110.5	149.0	0	0	0	0	152	443	786	932
dInja	327	14.5	26.6	38.6	0	0	0	0	40	87	176	311
cInjHika	327	0.0	3.2	11.4	0	0	0	0	0	24	57	107
cInjJyo	327	0.0	16.7	55.0	0	0	0	0	0	120	237	518
cInjHoka	327	35.0	90.6	134.5	0	0	0	0	131	349	572	932
dInjHika	327	0.0	0.8	3.2	0	0	0	0	0	6	16	36
dInjJyo	327	0.0	3.8	12.5	0	0	0	0	0	31	52	104
dInjHoka	327	8.0	21.9	36.1	0	0	0	0	31	80	176	311

cINJa=cInjHIKA+cInjJYO+cInjHOKA



各項目のページへ:

- [1. 概況](#)
- [2. 入院](#)
- [3. 手術・処置](#)
- [4. 処方・注射](#)
- [5. 検査・画像](#)
- [6. 放治・リハ](#)
- [7. その他](#)
- [8. 診療密度](#)

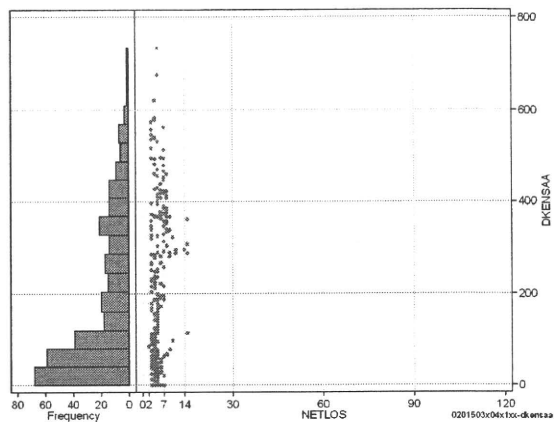
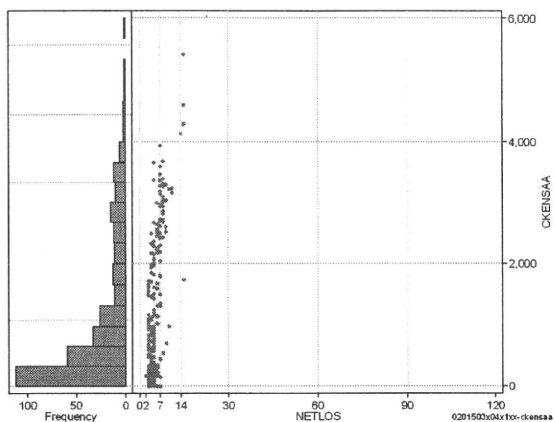
[一覧に戻る](#)

DPC6	入院目的	年齢等	手術	処置1	処置2	副傷病	重症度等	包括	点数<I	入院期間I	点数<II	入院期間II	点数≥II	特定入院期間
020150	3	x	04	x	1	x	x	○	2,370	3	1,855	6	1,577	7

検査(検査(薬剤・材料以外)+検査(薬剤・材料))

cKENSAA=cKENSA+cKENSAm

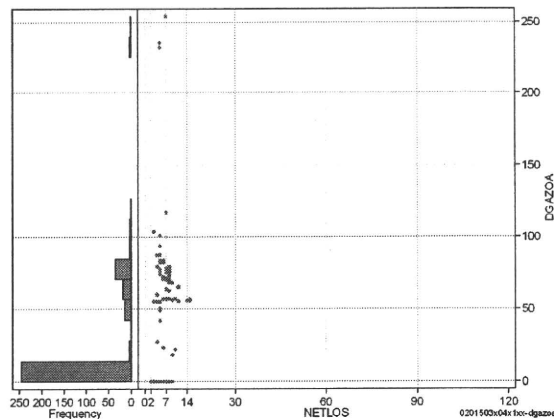
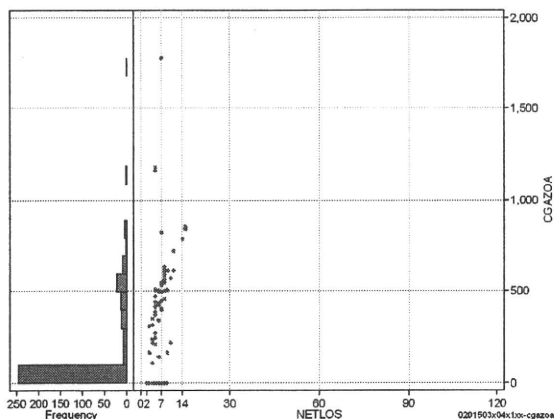
	N	Median	Mean	STD	Min	1%	5%	25%	75%	95%	99%	Max
cKENSAA	327	538.0	1,007.5	1,090.9	0	0	0	190	1,614	3,260	4,130	5,403
dKENSAA	327	116.0	184.1	165.1	0	0	0	53	306	496	583	733
cKensa	327	505.0	999.3	1,089.6	0	0	0	190	1,614	3,237	4,130	5,403
cKensam	327	0.0	8.2	24.9	0	0	0	0	0	56	136	136
dKensa	327	113.5	182.4	164.8	0	0	0	51	306	496	583	733
dKensam	327	0.0	1.7	5.3	0	0	0	0	0	14	27	33



画像診断(画像診断(薬剤・材料以外)+画像診断(薬剤・材料))

cGAZOa=cGAZO+cGAZOm

	N	Median	Mean	STD	Min	1%	5%	25%	75%	95%	99%	Max
cGAZOa	327	0.0	123.4	248.6	0	0	0	0	0	610	849	1,777
dGAZOa	327	0.0	18.4	37.0	0	0	0	0	0	79	117	254
cGAZO	327	0.0	115.5	233.8	0	0	0	0	0	563	825	1,620
cGAZOm	327	0.0	7.9	18.6	0	0	0	0	0	44	71	157
dGAZO	327	0.0	17.2	34.6	0	0	0	0	0	73	105	231
dGAZOm	327	0.0	1.3	3.2	0	0	0	0	0	7	14	24



各項目のページへ:

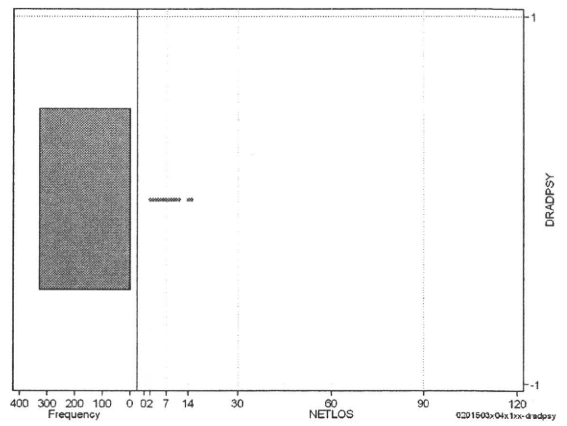
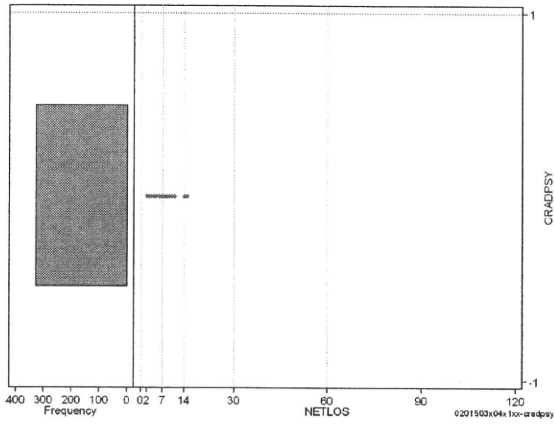
- 1. 概況
- 2. 入院
- 3. 手術・処置
- 4. 処方・注射
- 5. 検査・画像
- 6. 放治・リハ
- 7. その他
- 8. 診療密度

[一覧に戻る](#)

DPC6	入院目的	年齢等	手術	処置1	処置2	副傷病	重症度等	包括	点数<I	入院期間I	点数<II	入院期間II	点数≥II	特定入院期間
020150	3	x	04	x	1	x	x	○	2,370	3	1,855	6	1,577	7

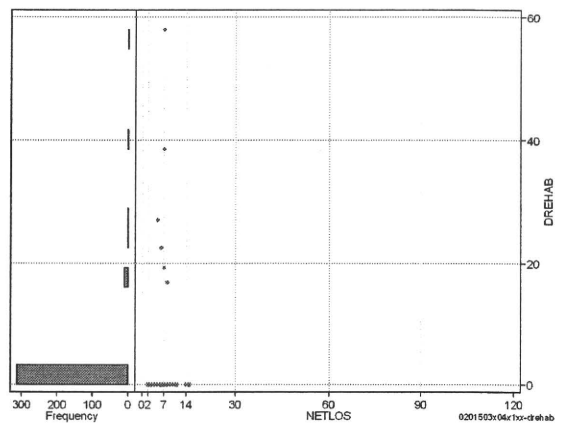
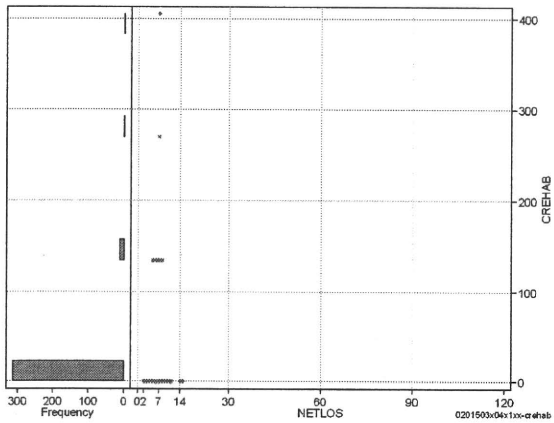
その他放治等(リハビリ除く)(その他-リハビリ)

	N	Median	Mean	STD	Min	1%	5%	25%	75%	95%	99%	Max
cRADPSY	327	0.0	0.0	0.0	0	0	0	0	0	0	0	0
dRADPSY	327	0.0	0.0	0.0	0	0	0	0	0	0	0	0



リハビリ

	N	Median	Mean	STD	Min	1%	5%	25%	75%	95%	99%	Max
cRehab	327	0.0	7.0	36.7	0	0	0	0	0	0	135	405
dRehab	327	0.0	1.0	5.3	0	0	0	0	0	0	23	58



各項目のページへ:

- [1. 概況](#)
- [2. 入院](#)
- [3. 手術・処置](#)
- [4. 処方・注射](#)
- [5. 検査・画像](#)
- [6. 放治・リハ](#)
- [7. その他](#)
- [8. 診療密度](#)

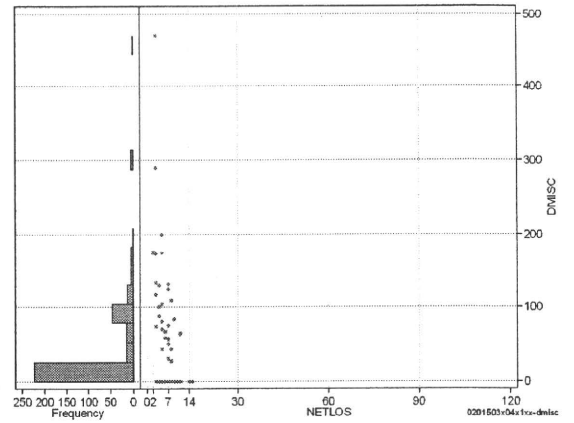
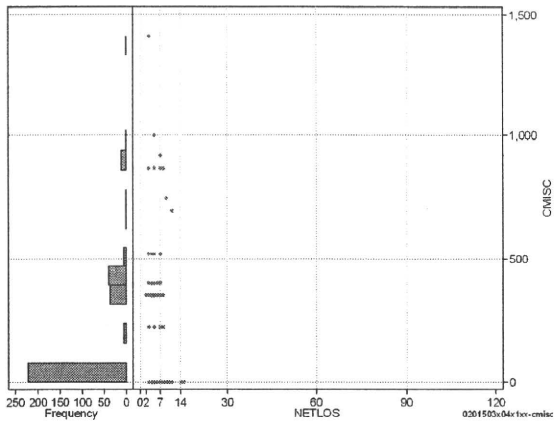
[一覧に戻る](#)

DPC6	入院目的	年齢等	手術	処置1	処置2	副傷病	重症度等	包括	点数<I	入院期間	点数<II	入院期間II	点数≥II	特定入院期間
020150	3	x	04	x	1	x	x	○	2,370	3	1,855	6	1,577	7

諸項目(初診料+指導管理料+在宅医療)

cMISC=cSHOSIN+cSHIDO+cZAITAKU

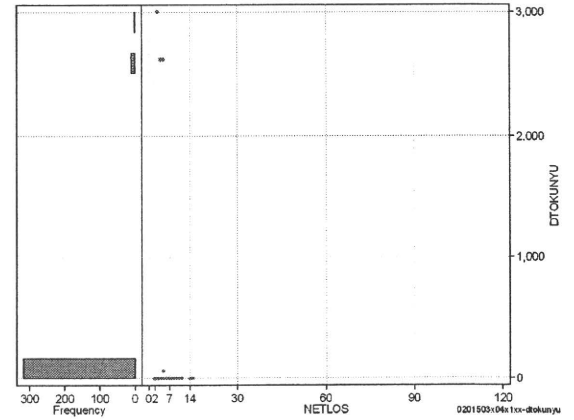
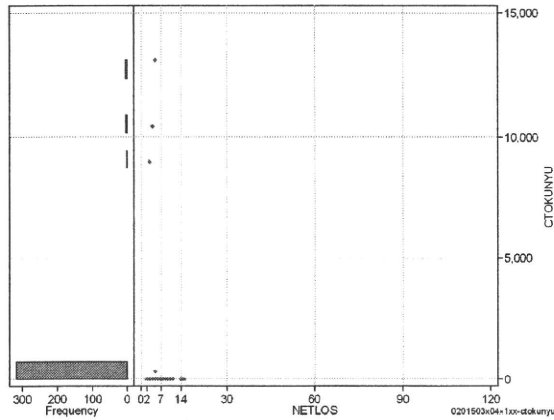
	N	Median	Mean	STD	Min	1%	5%	25%	75%	95%	99%	Max
cMISC	327	0.0	143.5	239.2	0	0	0	0	350	520	920	1,410
dMISC	327	0.0	32.1	58.5	0	0	0	0	70	117	290	470
cSHOSIN	327	0.0	0.0	0.0	0	0	0	0	0	0	0	0
cShido	327	0.0	143.5	239.2	0	0	0	0	350	520	920	1,410
cZaitak	327	0.0	0.0	0.0	0	0	0	0	0	0	0	0
dShosin	327	0.0	0.0	0.0	0	0	0	0	0	0	0	0
dShido	327	0.0	32.1	58.5	0	0	0	0	70	117	290	470
dZaitak	327	0.0	0.0	0.0	0	0	0	0	0	0	0	0



特定入院料

cTOKUNYU

	N	Median	Mean	STD	Min	1%	5%	25%	75%	95%	99%	Max
cTokuNyu	327	0.0	356.3	2,021.4	0	0	0	0	0	0	13,075	13,075
dTokuNyu	327	0.0	81.3	458.0	0	0	0	0	0	0	2,615	3,000



各項目のページへ:

- [1. 概況](#)
- [2. 入院](#)
- [3. 手術・処置](#)
- [4. 処方・注射](#)
- [5. 検査・画像](#)
- [6. 放た・リハ](#)
- [7. その他](#)
- [8. 診療密度](#)

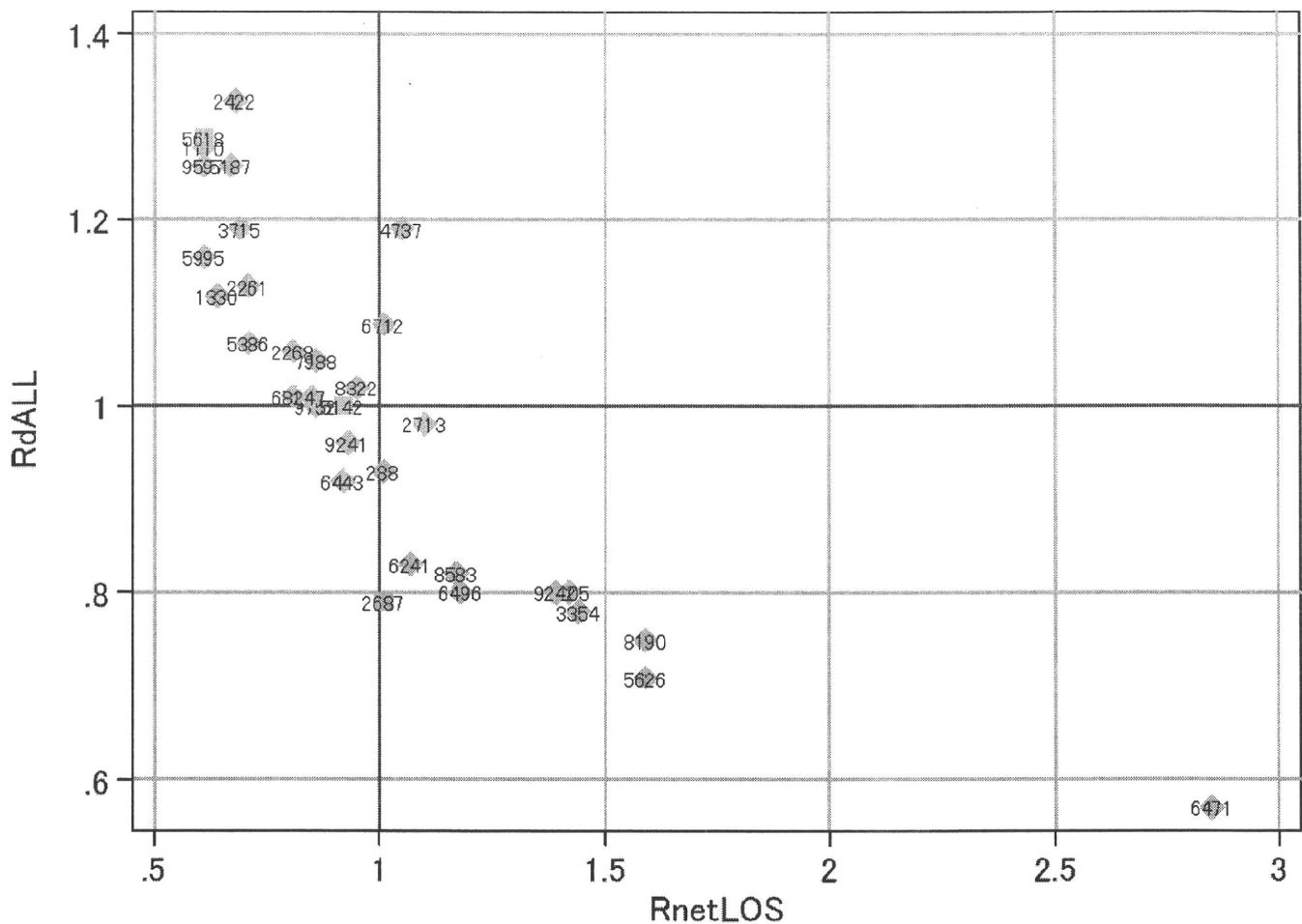
[一覧に戻る](#)

DPC6	入院目的	年齢等	手術	処置1	処置2	副傷病	重症度等	包括	点数<I	入院期間I	点数<II	入院期間II	点数≥II	特定入院期間
020150	3	x	04	x	1	x	x	○	2,370	3	1,855	6	1,577	7

施設別の診療密度

metLOS/rcALL

症例数合計	netLOSの平均	dALLの平均
327	4.9	6.710



0201503x04x1xx-densityA

各項目のページへ:

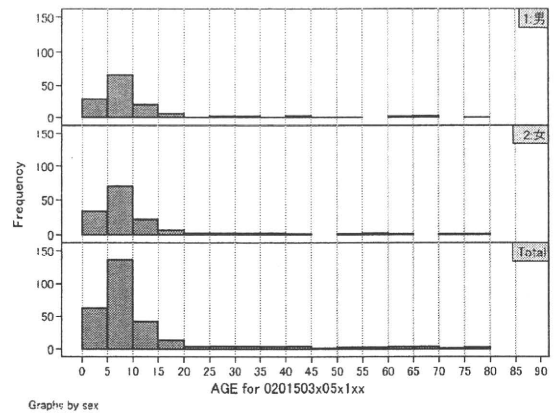
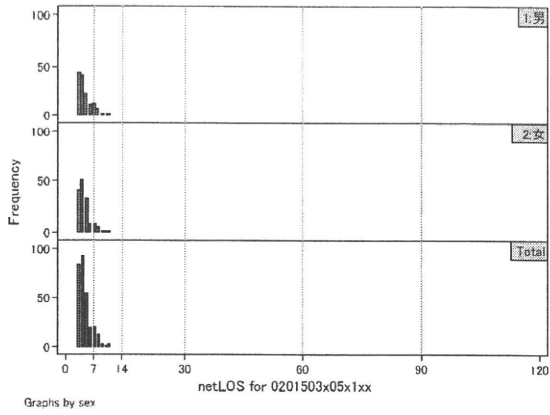
- 1. 概況
- 2. 入院
- 3. 手術・処置
- 4. 処方・注射
- 5. 検査・画像
- 6. 放治・リハ
- 7. その他
- 8. 診療密度

[一覧に戻る](#)

DPC6	入院目的	年齢等	手術	処置1	処置2	副傷病	重症度等	包括	点数<I	入院期間I	点数<II	入院期間II	点数≥II	特定入院期間
020150	3	x	05	x	1	x	x	○	2,318	3	1,814	6	1,542	6

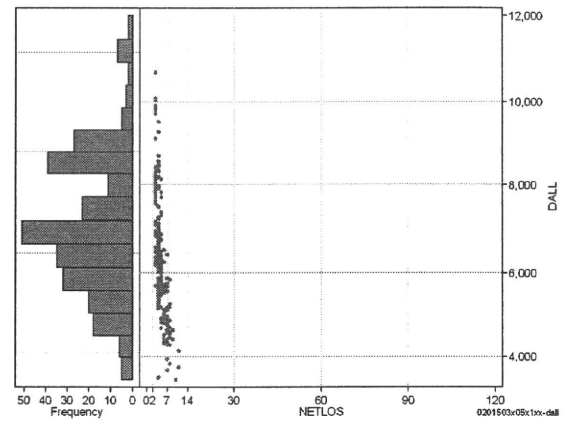
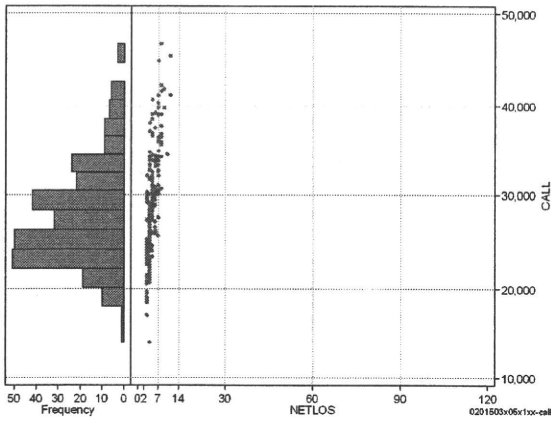
性別・年齢・機関別基礎集計

	N	Median	Mean	STD	Min	1%	5%	25%	75%	95%	99%	Max
netLOS	286	4.0	4.5	1.6	3	3	3	3	5	8	10	11



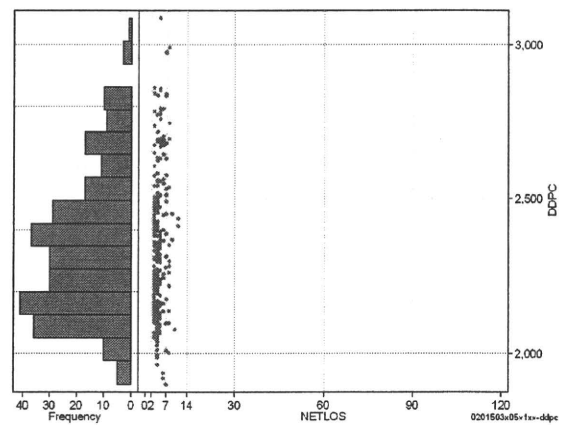
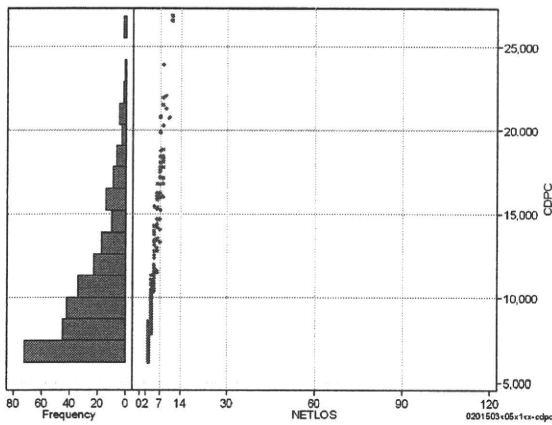
総点数の合計

	N	Median	Mean	STD	Min	1%	5%	25%	75%	95%	99%	Max
cAll	286	27,171.0	28,035.0	5,557.4	14,007	18,545	20,665	23,978	30,881	39,033	44,975	46,818
dAll	286	6,381.9	6,569.3	1,396.4	3,451	3,671	4,432	5,635	7,764	8,693	10,076	10,708



包括対象部分

	N	Median	Mean	STD	Min	1%	5%	25%	75%	95%	99%	Max
cDPC	286	9,521.5	10,650.2	4,036.2	6,152	6,196	6,465	7,441	12,365	18,743	23,930	26,804
dDPC	286	2,320.5	2,349.5	233.0	1,902	1,920	2,049	2,158	2,488	2,784	2,977	3,085



各項目のページへ:

- [1. 概況](#)
- [2. 入院](#)
- [3. 手術・処置](#)
- [4. 処方・注射](#)
- [5. 検査・画像](#)
- [6. 放治・リハ](#)
- [7. その他](#)
- [8. 診療密度](#)

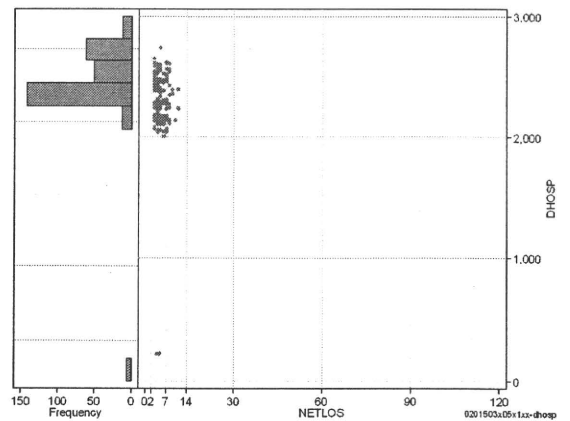
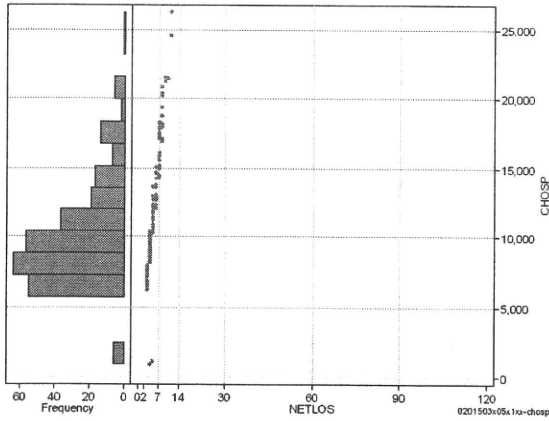
[一覧に戻る](#)

DPC6	入院目的	年齢等	手術	処置1	処置2	副傷病	重症度等	包括	点数<I	入院期間I	点数<II	入院期間II	点数≥II	特定入院期間
020150	3	x	05	x	1	x	x	○	2,318	3	1,814	6	1,542	6

入院日数依存部分(入院管理料・加算+入院時食事療養等+調剤+調期)

cHOSP=cNYUIN+cSHOKUJI+cRxCHO+cRxCHOKI

	N	Median	Mean	STD	Min	1%	5%	25%	75%	95%	99%	Max
cHOSP	286	9,088.5	10,104.5	3,905.6	886	1,103	6,415	7,290	11,687	17,873	21,466	26,283
dHOSP	286	2,253.1	2,241.2	334.4	221	221	2,067	2,147	2,424	2,555	2,610	2,734
cNyuin	286	8,176.0	9,017.9	3,584.0	0	0	5,742	6,606	10,550	16,080	19,453	24,142
cShokuji	286	8,850.0	10,361.4	3,993.0	4,240	4,240	6,360	6,510	12,720	17,410	23,650	26,700
cRxCho	286	21.0	23.8	7.0	0	7	14	21	28	35	49	49
cRxChoKi	286	42.0	26.6	24.0	0	0	0	0	42	42	84	84
dNyuin	286	1,955.8	1,998.9	328.9	0	0	1,833	1,914	2,197	2,290	2,370	2,386
dShokuji	286	2,142.5	2,303.2	501.9	1,413	1,413	1,628	2,120	2,200	2,990	3,000	7,170
dRxCho	286	5.6	5.5	1.5	0	2	2	5	7	7	7	7
dRxChoKi	286	7.0	6.5	6.1	0	0	0	0	11	14	21	28



各項目のページへ:

- [1. 概況](#)
- [2. 入院](#)
- [3. 手術・処置](#)
- [4. 処方・注射](#)
- [5. 検査・画像](#)
- [6. 放治・リハ](#)
- [7. その他](#)
- [8. 診療密度](#)

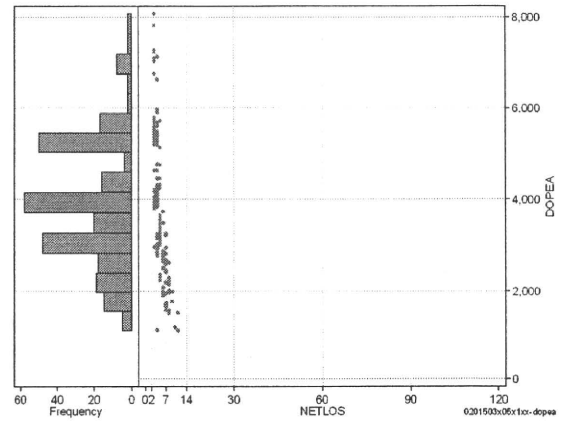
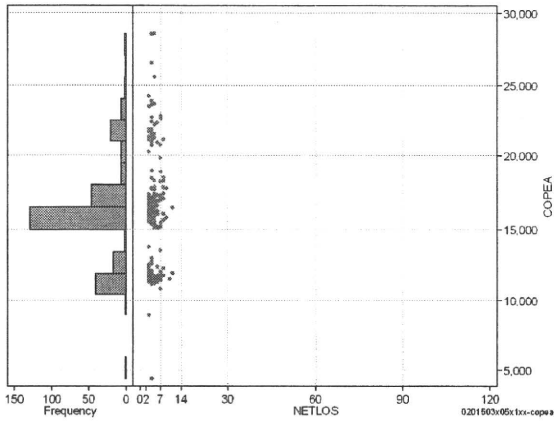
[一覧に戻る](#)

DPC6	入院目的	年齢等	手術	処置1	処置2	副傷病	重症度等	包括	点数<I	入院期間I	点数<II	入院期間II	点数≥II	特定入院期間
020150	3	x	05	x	1	x	x	○	2,318	3	1,814	6	1,542	6

手術(手術(薬剤・材料以外)+手術(薬剤・材料))

cOPEa=cOPE+cOPEm

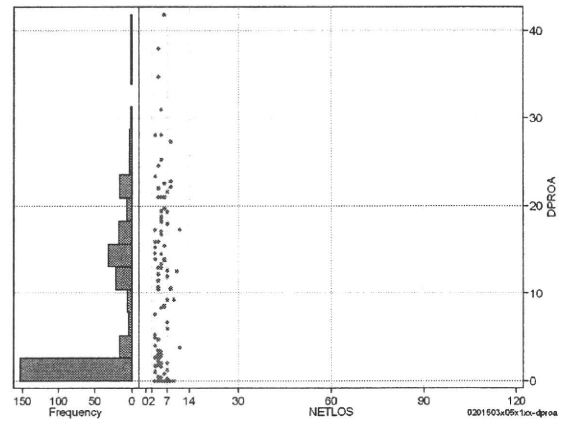
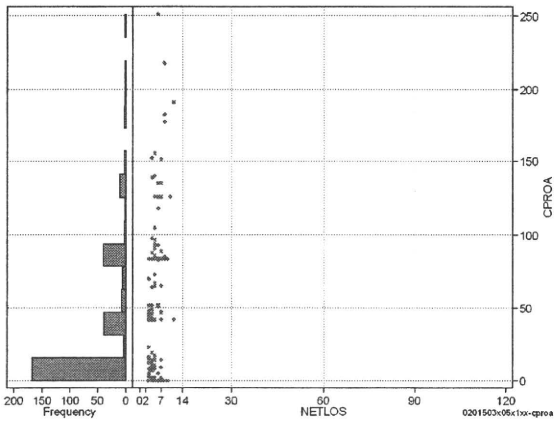
	N	Median	Mean	STD	Min	1%	5%	25%	75%	95%	99%	Max
cOPEa	286	16,055.5	16,140.1	3,289.8	4,403	10,865	11,544	15,413	16,919	22,225	26,575	28,595
dOPEa	286	3,880.0	3,941.6	1,379.4	1,090	1,158	1,892	3,007	5,294	5,974	7,297	8,074
cOpe	286	15,130.0	15,076.0	3,161.3	4,350	10,300	10,880	14,550	15,730	20,690	24,900	27,300
cOpeM	286	980.0	1,064.1	447.0	53	309	396	764	1,344	1,894	2,369	2,644
dOpe	286	3,643.3	3,685.0	1,310.5	989	1,093	1,725	2,733	5,043	5,500	6,850	7,460
dOpeM	286	246.1	256.6	124.5	13	58	89	160	329	478	634	739



処置(処置(薬剤・材料以外)+処置(薬剤・材料))

cPROa=cPRO+cPROm

	N	Median	Mean	STD	Min	1%	5%	25%	75%	95%	99%	Max
cPROa	286	5.0	33.6	46.7	0	0	0	0	52	126	191	251
dPROa	286	1.1	6.9	8.7	0	0	0	0	14	22	35	42
cPro	286	0.0	29.0	42.0	0	0	0	0	42	126	168	168
cProM	286	0.0	4.6	16.9	0	0	0	0	3	15	90	218
dPro	286	0.0	6.0	8.2	0	0	0	0	14	21	28	37
dProM	286	0.0	0.9	2.6	0	0	0	0	1	4	16	27



各項目のページへ:

- [1. 概況](#)
- [2. 入院](#)
- [3. 手術・処置](#)
- [4. 処方・注射](#)
- [5. 検査・画像](#)
- [6. 放治・リハ](#)
- [7. その他](#)
- [8. 診療密度](#)

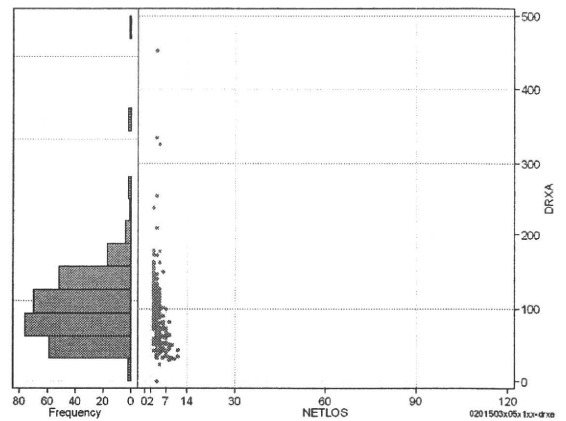
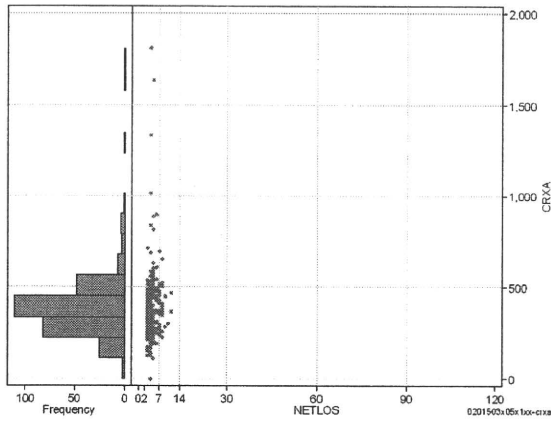
[一覧に戻る](#)

DPC6	入院目的	年齢等	手術	処置1	処置2	副傷病	重症度等	包括	点数<I	入院期間I	点数<II	入院期間II	点数≥II	特定入院期間
020150	3	x	05	x	1	x	x	○	2,318	3	1,814	6	1,542	6

処方(内服+頓服+外用+麻毒)

	N	Median	Mean	STD	Min	1%	5%	25%	75%	95%	99%	Max
cRXa	286	364.0	382.1	181.6	0	126	193	281	445	602	1,338	1,805
dRXa	286	87.3	91.8	47.5	0	29	38	61	116	159	326	451
cRxNai	286	133.0	162.2	156.0	0	0	0	102	188	300	1,082	1,580
cRxTon	286	0.0	4.3	12.9	0	0	0	0	1	22	50	165
cRxGai	286	244.0	215.3	98.5	0	19	83	126	258	373	559	667
cRxMado	286	0.0	0.3	0.5	0	0	0	0	1	1	1	2
dRxNai	286	33.0	38.9	37.4	0	0	0	23	44	78	271	395
dRxTon	286	0.0	1.0	2.6	0	0	0	0	0	6	10	28
dRxGai	286	46.8	51.8	26.8	0	4	18	31	69	91	126	167
dRxMado	286	0.0	0.1	0.1	0	0	0	0	0	0	0	0

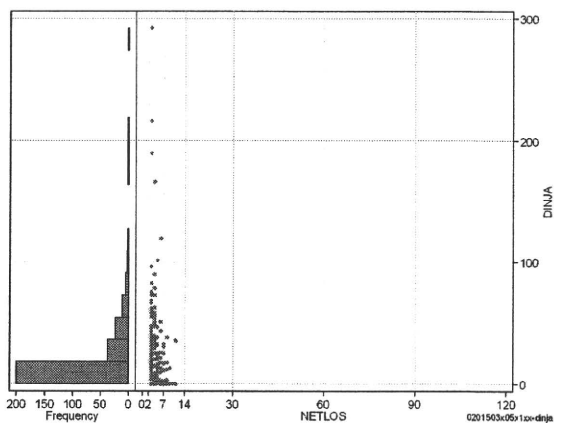
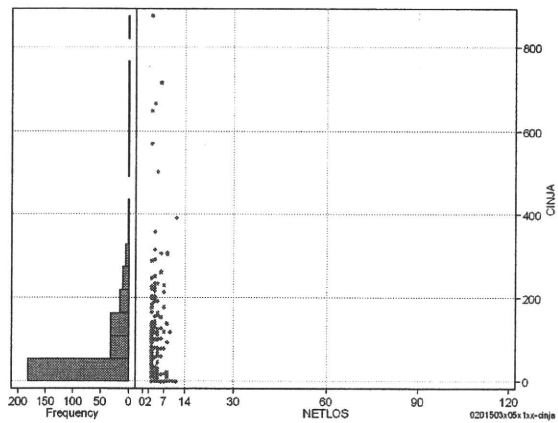
cRXa=cRxNAI+cRxTON+cRxGAI+cRxMADO



注射(皮下筋肉内+静脈内+注射その他)

	N	Median	Mean	STD	Min	1%	5%	25%	75%	95%	99%	Max
cINJa	286	17.0	70.6	120.2	0	0	0	0	112	262	667	876
dInja	286	2.8	17.7	32.6	0	0	0	0	24	67	190	292
cInjHika	286	0.0	2.3	10.2	0	0	0	0	0	15	75	79
cInjJyo	286	0.0	7.7	36.6	0	0	0	0	0	60	163	429
cInjHoka	286	0.0	60.6	112.4	0	0	0	0	94	247	635	876
dInjHika	286	0.0	0.6	2.8	0	0	0	0	0	3	17	26
dInjJyo	286	0.0	1.7	8.8	0	0	0	0	0	11	43	107
dInjHoka	286	0.0	15.4	30.8	0	0	0	0	20	60	190	292

cINJa=cInjHIKA+cInjJYO+cInjHOKA



各項目のページへ:

- [1. 概況](#)
- [2. 入院](#)
- [3. 手術・処置](#)
- [4. 処方・注射](#)
- [5. 検査・画像](#)
- [6. 放治・リハ](#)
- [7. その他](#)
- [8. 診療密度](#)

[一覧に戻る](#)