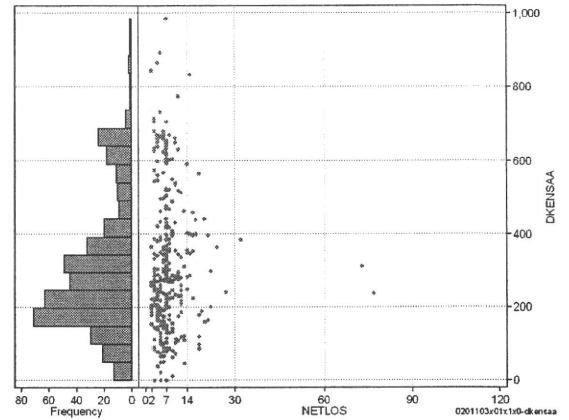
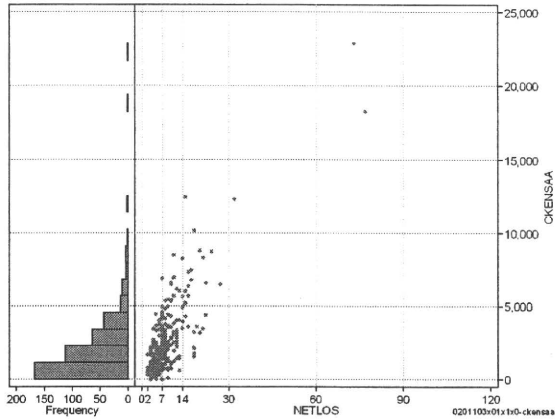


DPC6	入院目的	年齢等	手術	処置1	処置2	副傷病	重症度等	包括	点数<I	入院期間I	点数<II	入院期間II	点数≥II	特定入院期間
020110	3	x	01	x	1	x	0	○	2,550	4	1,968	8	1,673	11

検査(検査(薬剤・材料以外)+検査(薬剤・材料))

cKENSAa=cKENSA+cKENSAm

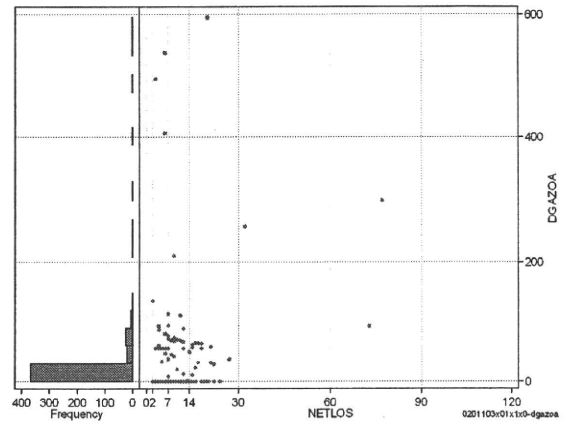
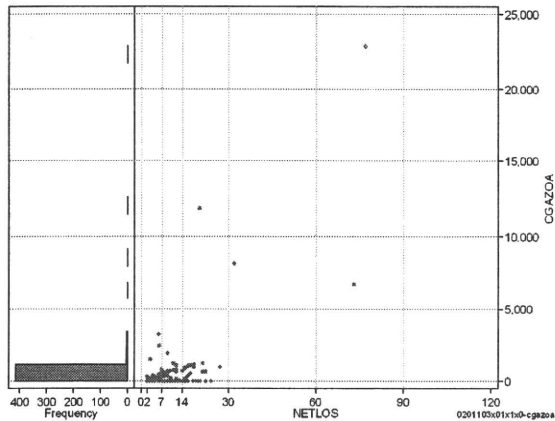
	N	Median	Mean	STD	Min	1%	5%	25%	75%	95%	99%	Max
cKENSAa	426	1,766.0	2,233.5	2,259.7	0	0	335	719	2,842	6,049	10,197	22,858
dKENSAa	426	267.8	306.2	183.0	0	0	77	177	386	671	833	984
cKensa	426	1,766.0	2,214.9	2,200.1	0	0	335	719	2,842	6,049	8,805	22,530
cKensam	426	0.0	18.7	284.7	0	0	0	0	0	21	185	5,846
dKensa	426	266.0	304.8	181.3	0	0	77	177	386	671	775	984
dKensam	426	0.0	1.3	18.9	0	0	0	0	0	2	9	390



画像診断(画像診断(薬剤・材料以外)+画像診断(薬剤・材料))

cGAZOa=cGAZO+cGAZOm

	N	Median	Mean	STD	Min	1%	5%	25%	75%	95%	99%	Max
cGAZOa	426	0.0	214.1	1,377.1	0	0	0	0	0	751	3,241	22,922
dGAZOa	426	0.0	15.0	57.7	0	0	0	0	0	76	298	595
cGAZO	426	0.0	148.9	750.3	0	0	0	0	0	673	2,262	12,061
cGAZOm	426	0.0	65.2	653.6	0	0	0	0	0	71	1,249	10,861
dGAZO	426	0.0	12.1	42.0	0	0	0	0	0	66	201	451
dGAZOm	426	0.0	2.9	21.5	0	0	0	0	0	8	47	341



各項目のページへ:

- [1. 概況](#)
- [2. 入院](#)
- [3. 手術・処置](#)
- [4. 処方・注射](#)
- [5. 検査・画像](#)
- [6. 放治・リハ](#)
- [7. その他](#)
- [8. 診療密度](#)

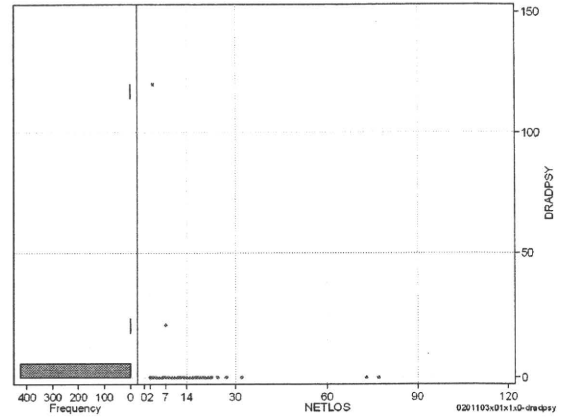
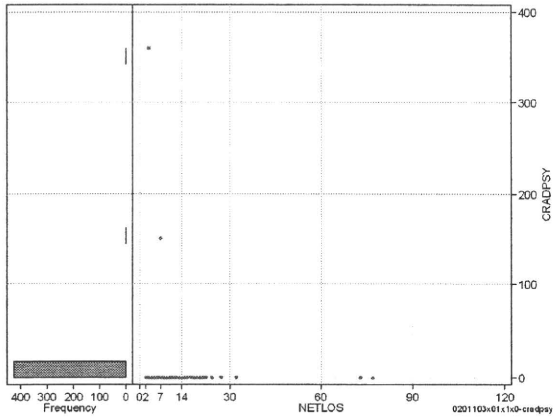
[一覧に戻る](#)

DPC6	入院目的	年齢等	手術	処置1	処置2	副傷病	重症度等	包括	点数<I	入院期間I	点数<II	入院期間II	点数≥II	特定入院期間
020110	3	x	01	x	1	x	0	○	2,550	4	1,968	8	1,673	11

その他放治等(リハビリ除く(その他-リハビリ))

cRADPSY=cSONOTA-cREHAB

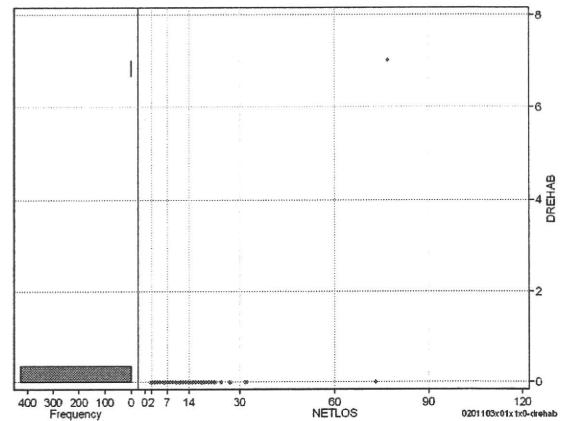
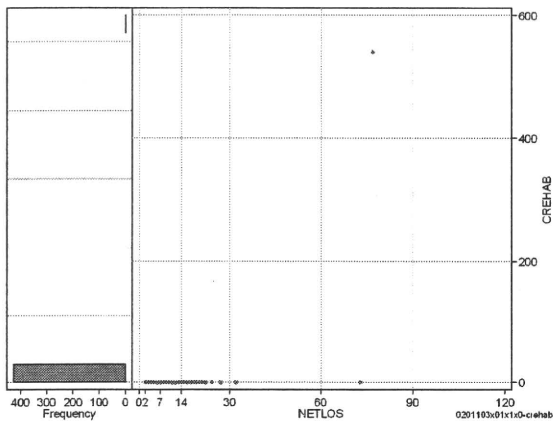
	N	Median	Mean	STD	Min	1%	5%	25%	75%	95%	99%	Max
cRADPSY	426	0.0	1.2	18.9	0	0	0	0	0	0	0	360
dRADPSY	426	0.0	0.3	5.9	0	0	0	0	0	0	0	120



リハビリ

cREHAB

	N	Median	Mean	STD	Min	1%	5%	25%	75%	95%	99%	Max
cRehab	426	0.0	1.3	26.2	0	0	0	0	0	0	0	540
dRehab	426	0.0	0.0	0.3	0	0	0	0	0	0	0	7



各項目のページへ:

- [1. 概況](#)
- [2. 入院](#)
- [3. 手術・処置](#)
- [4. 処方・注射](#)
- [5. 検査・画像](#)
- [6. 放治・リハ](#)
- [7. その他](#)
- [8. 診療密度](#)

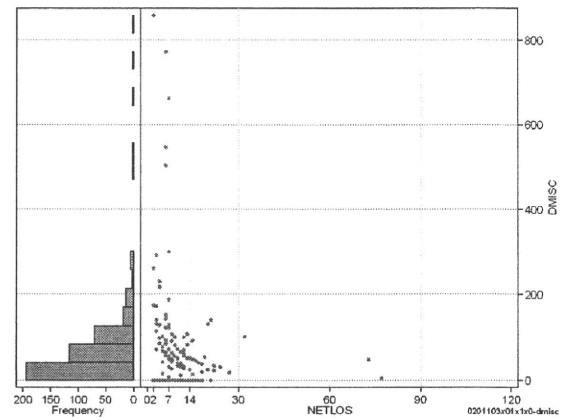
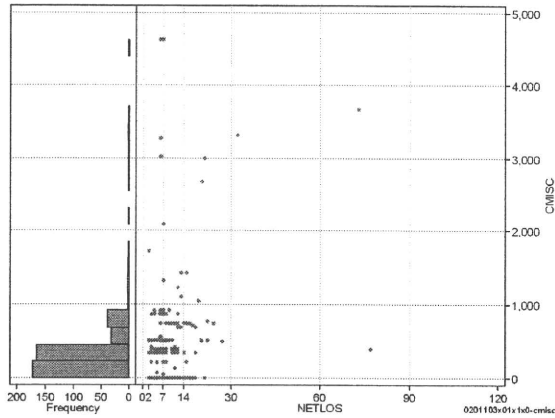
[一覧に戻る](#)

DPC6	入院目的	年齢等	手術	処置1	処置2	副傷病	重症度等	包括	点数<I	入院期間I	点数<II	入院期間II	点数≥II	特定入院期間
020110	3	x	01	x	1	x	0	○	2,550	4	1,968	8	1,673	11

諸項目(初診料+指導管理料+在宅医療)

	N	Median	Mean	STD	Min	1%	5%	25%	75%	95%	99%	Max
cMISC	426	350.0	357.5	543.6	0	0	0	0	400	920	3,277	4,630
dMISC	426	50.0	59.9	89.1	0	0	0	0	88	175	504	858
cSHOSIN	426	0.0	4.2	43.7	0	0	0	0	0	0	0	500
cShido	426	350.0	315.7	447.1	0	0	0	0	400	870	1,420	4,630
cZaitak	426	0.0	37.6	296.8	0	0	0	0	0	0	1,760	3,277
dShosin	426	0.0	0.3	3.5	0	0	0	0	0	0	0	57
dShido	426	50.0	53.9	72.5	0	0	0	0	87	175	290	772
dZaitak	426	0.0	5.7	51.7	0	0	0	0	0	0	143	683

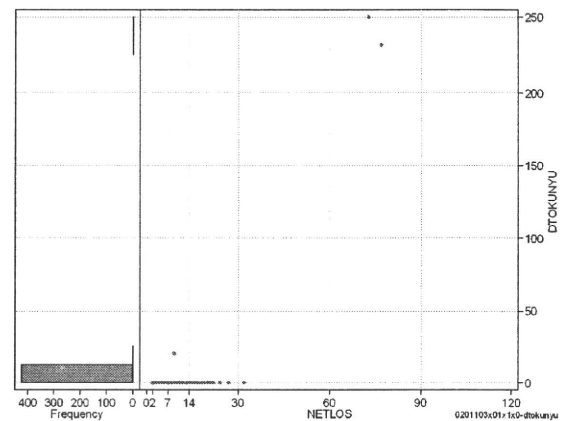
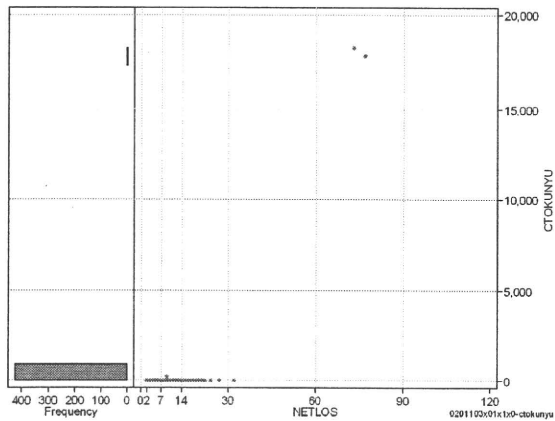
cMISC=cSHOSIN+cSHIDO+cZAITAKU



特定入院料

	N	Median	Mean	STD	Min	1%	5%	25%	75%	95%	99%	Max
cTokuNyu	426	0.0	85.1	1,234.2	0	0	0	0	0	0	0	18,250
dTokuNyu	426	0.0	1.2	16.5	0	0	0	0	0	0	0	250

cTOKUNYU



各項目のページへ:

- [1. 概況](#)
- [2. 入院](#)
- [3. 手術・処置](#)
- [4. 処方・注射](#)
- [5. 検査・画像](#)
- [6. 放治・リハ](#)
- [7. その他](#)
- [8. 診療密度](#)

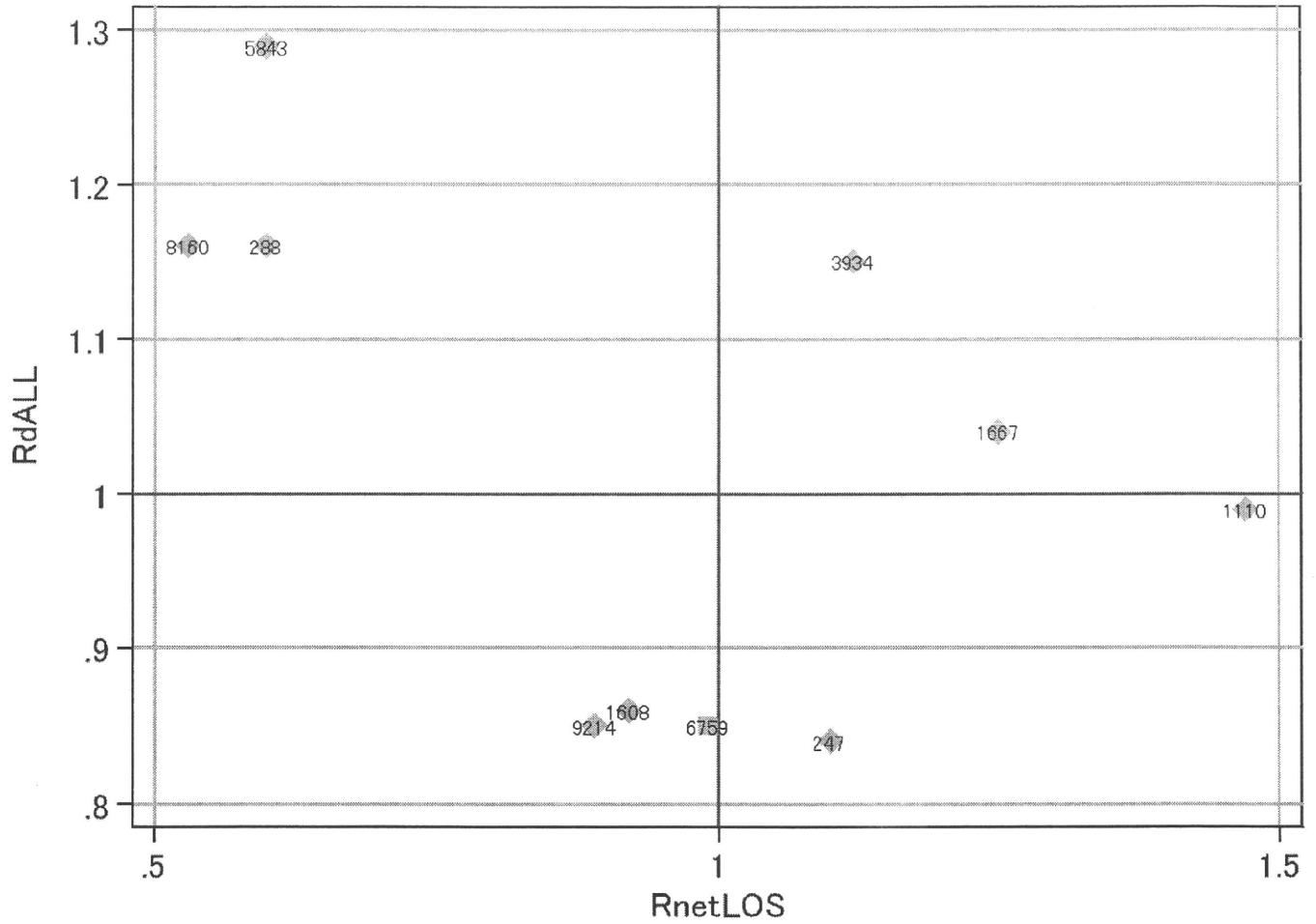
[一覧に戻る](#)

DPC6	入院目的	年齢等	手術	処置1	処置2	副傷病	重症度等	包括	点数<I	入院期間I	点数<II	入院期間II	点数≥II	特定入院期間
020110	3	x	01	x	1	x	0	○	2,550	4	1,968	8	1,673	11

施設別の診療密度

rnetLOS/rcALL

症例数合計	netLOSの平均	dALLの平均
426	7.2	5.979



0201103x01x1x0-densityA

各項目のページへ:

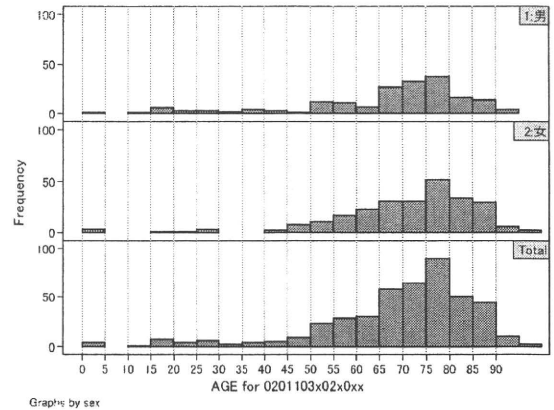
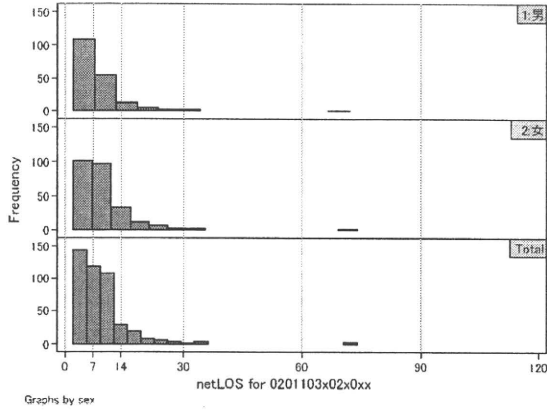
- [1. 概況](#)
- [2. 入院](#)
- [3. 手術・処置](#)
- [4. 処方・注射](#)
- [5. 検査・画像](#)
- [6. 放治・リハ](#)
- [7. その他](#)
- [8. 診療密度](#)

[一覧に戻る](#)

DPC6	入院目的	年齢等	手術	処置1	処置2	副傷病	重症度等	包括	点数<I	入院期間I	点数<II	入院期間II	点数≥II	特定入院期間
020110	3	x	02	x	0	x	x	○	2,500	5	1,913	10	1,626	17

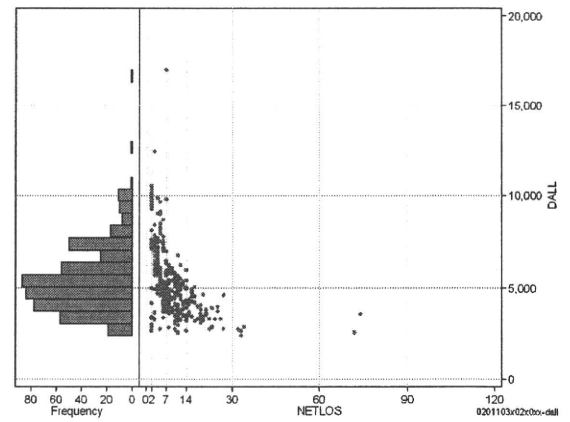
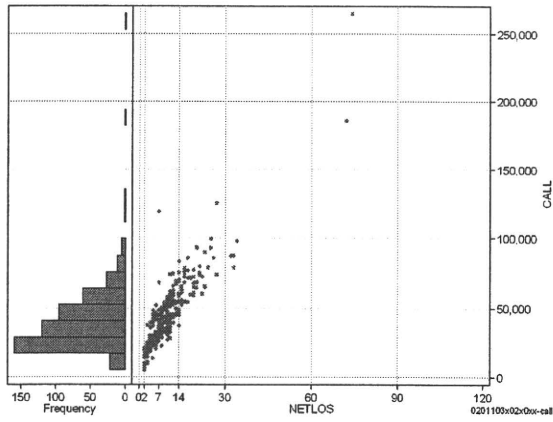
性別・年齢・機関別基礎集計

	N	Median	Mean	STD	Min	1%	5%	25%	75%	95%	99%	Max
netLOS	505	7.0	8.3	6.6	2	2	2	5	11	19	32	74



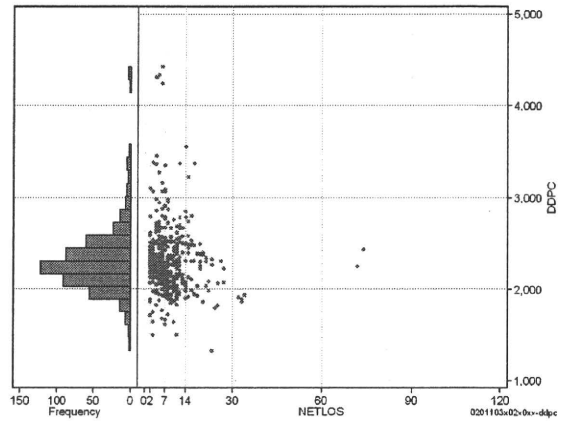
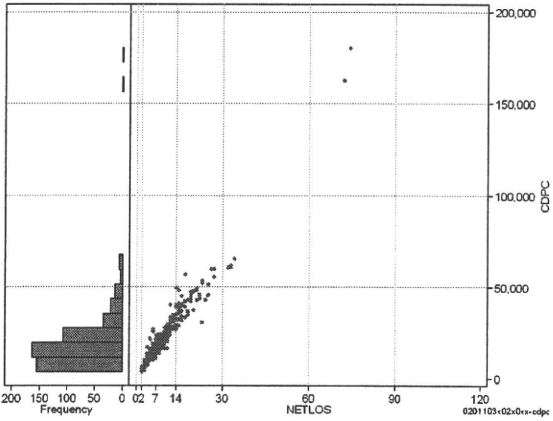
総点数の合計

	N	Median	Mean	STD	Min	1%	5%	25%	75%	95%	99%	Max
cAll	505	33,621.0	39,575.3	21,646.9	5,362	8,362	18,699	25,625	51,124	74,377	97,765	264,644
dAll	505	5,124.7	5,453.4	1,766.9	2,398	2,681	3,234	4,219	6,275	8,997	9,964	16,957



包括対象部分

	N	Median	Mean	STD	Min	1%	5%	25%	75%	95%	99%	Max
cDPC	505	15,139.0	18,960.8	15,039.9	3,428	4,358	4,866	10,602	23,538	43,683	61,190	180,261
dDPC	505	2,261.0	2,307.0	350.3	1,328	1,646	1,892	2,110	2,449	2,874	3,448	4,419



各項目のページへ:

- 1. 概況
- 2. 入院
- 3. 手術・処置
- 4. 処方・注射
- 5. 検査・画像
- 6. 放治・リハ
- 7. その他
- 8. 診療密度

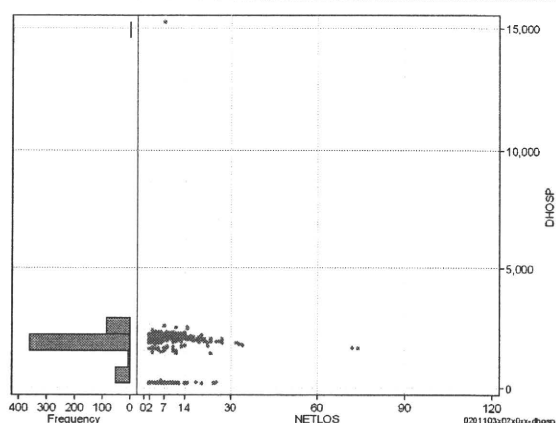
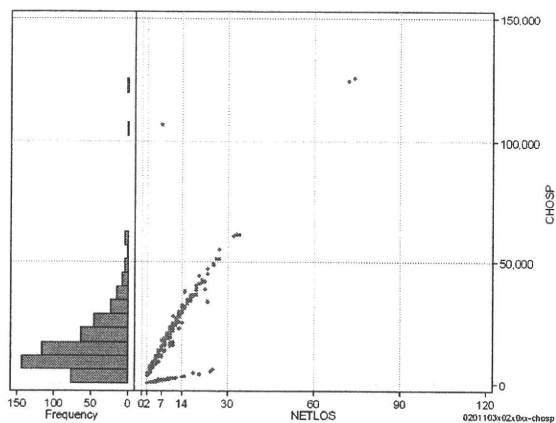
[一覧に戻る](#)

DPC6	入院目的	年齢等	手術	処置1	処置2	副傷病	重症度等	包括	点数<I	入院期間I	点数<II	入院期間II	点数≥II	特定入院期間
020110	3	x	02	x	0	x	x	○	2,500	5	1,913	10	1,626	17

入院日数依存部分(入院管理料・加算+入院時食事療養等+調剤+調期)

cHOSP=cNYUIN+cSHOKUJI+cRxCHO+cRxCHOKI

	N	Median	Mean	STD	Min	1%	5%	25%	75%	95%	99%	Max
cHOSP	505	13,175.0	16,101.1	13,490.9	434	443	1,771	7,923	21,317	38,130	61,416	125,008
dHOSP	505	2,144.7	1,966.0	843.6	199	218	222	2,040	2,235	2,328	2,417	15,264
cNyuin	505	11,838.0	13,863.2	11,346.8	0	0	0	6,938	18,417	32,724	49,886	106,443
cShokuji	505	15,340.0	21,806.4	44,433.3	0	4,240	4,290	10,600	24,800	46,200	79,550	943,290
cRxCho	505	35.0	44.0	41.1	0	7	7	21	56	112	161	504
cRxChoKi	505	0.0	13.2	22.6	0	0	0	0	42	42	84	84
dNyuin	505	1,911.0	1,696.6	596.6	0	0	0	1,784	2,013	2,081	2,158	2,316
dShokuji	505	2,170.0	2,619.9	5,903.4	0	1,803	2,120	2,158	2,520	2,988	3,300	134,756
dRxCho	505	5.6	5.3	1.6	0	1	2	4	7	7	7	9
dRxChoKi	505	0.0	2.1	4.3	0	0	0	0	3	11	21	28



各項目のページへ:

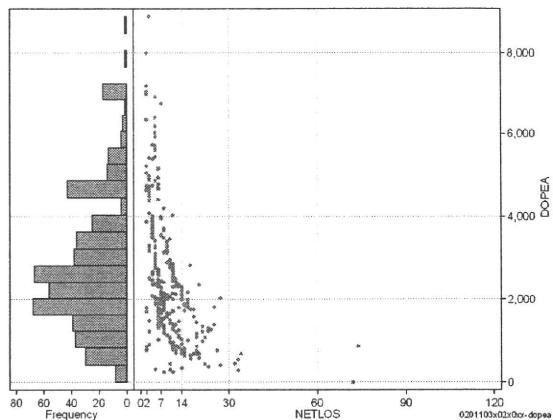
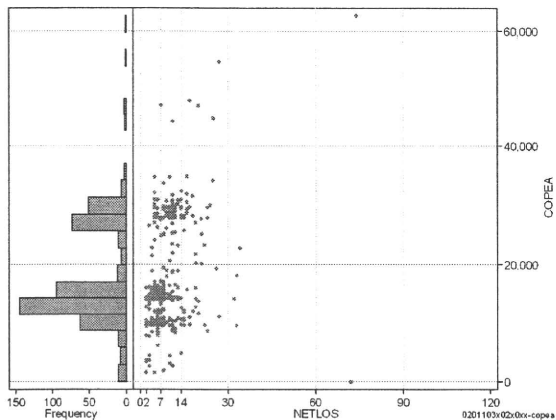
- [1. 概況](#)
- [2. 入院](#)
- [3. 手術・処置](#)
- [4. 処方・注射](#)
- [5. 検査・画像](#)
- [6. 放治・リハ](#)
- [7. その他](#)
- [8. 診療密度](#)

[一覧に戻る](#)

DPC6	入院目的	年齢等	手術	処置1	処置2	副傷病	重症度等	包括	点数<I	入院期間	点数<II	入院期間II	点数≥II	特定入院期間
020110	3	x	02	x	0	x	x	○	2,500	5	1,913	10	1,626	17

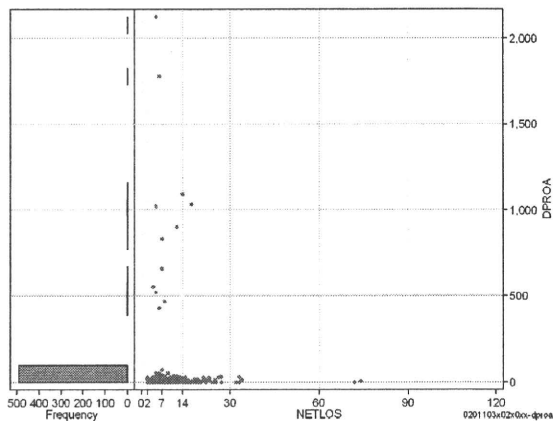
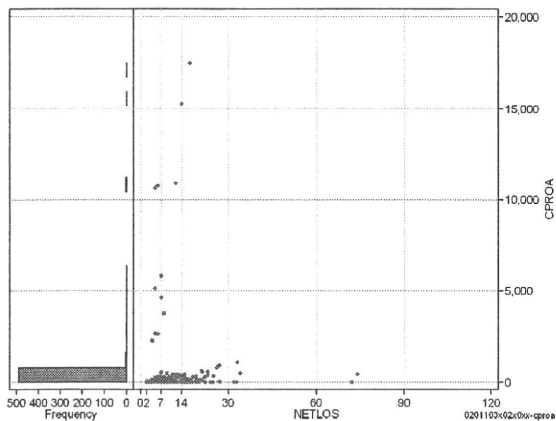
手術(手術(薬剤・材料以外)+手術(薬剤・材料))

	N	Median	Mean	STD	Min	1%	5%	25%	75%	95%	99%	Max
cOPEa	505	14,344.0	17,940.7	8,637.4	0	1,656	8,219	13,851	27,796	30,364	44,834	62,519
dOPEa	505	2,486.1	2,813.0	1,599.7	0	302	702	1,737	3,584	5,706	7,052	8,863
cOpe	505	12,215.0	15,157.7	7,728.8	0	1,510	7,430	12,065	24,130	24,430	39,050	55,490
cOpem	505	2,587.0	2,783.0	1,388.8	0	23	740	1,847	3,655	5,231	6,729	8,073
dOpe	505	2,035.8	2,371.2	1,393.0	0	230	583	1,431	3,054	4,886	6,108	8,275
dOpem	505	402.7	441.7	285.6	0	4	73	261	580	944	1,311	2,555



処置(処置(薬剤・材料以外)+処置(薬剤・材料))

	N	Median	Mean	STD	Min	1%	5%	25%	75%	95%	99%	Max
cPROa	505	0.0	236.6	1,394.4	0	0	0	0	57	420	5,832	17,549
dPROa	505	0.0	28.4	164.1	0	0	0	0	11	32	903	2,119
cPro	505	0.0	136.7	778.7	0	0	0	0	42	325	3,420	11,340
cProm	505	0.0	99.9	680.0	0	0	0	0	0	53	4,476	7,301
dPro	505	0.0	14.9	81.2	0	0	0	0	8	31	489	1,043
dProm	505	0.0	13.5	94.5	0	0	0	0	0	9	465	1,077



各項目のページへ:

- [1. 概況](#)
- [2. 入院](#)
- [3. 手術・処置](#)
- [4. 処方・注射](#)
- [5. 検査・画像](#)
- [6. 放治・リハ](#)
- [7. その他](#)
- [8. 診療密度](#)

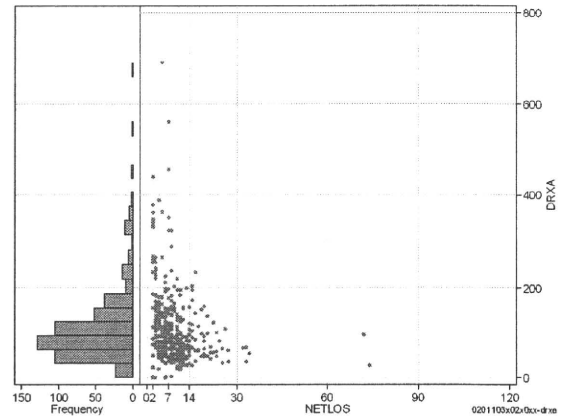
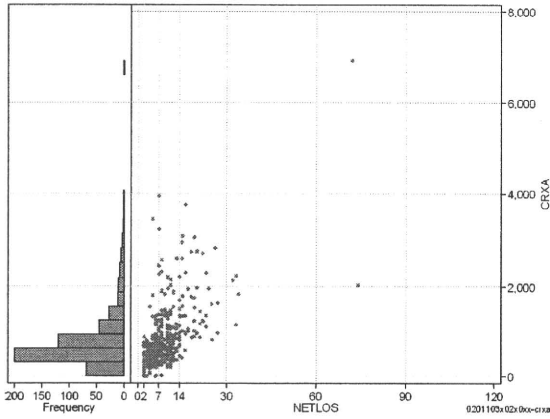
[一覧に戻る](#)

DPC6	入院目的	年齢等	手術	処置1	処置2	副傷病	重症度等	包括	点数<I	入院期間I	点数<II	入院期間II	点数≥II	特定入院期間
020110	3	x	02	x	0	x	x	○	2,500	5	1,913	10	1,626	17

処方(内服+頓服+外用+麻薬)

	N	Median	Mean	STD	Min	1%	5%	25%	75%	95%	99%	Max
cRXa	505	590.0	784.8	647.2	0	2	190	454	910	2,034	3,073	6,898
dRXa	505	93.3	110.6	79.5	0	1	33	62	135	266	378	688
cRxNai	505	164.0	283.6	467.0	0	0	6	105	259	1,060	2,192	5,838
cRxTon	505	0.0	3.2	17.4	0	0	0	0	0	12	54	252
cRxGai	505	420.0	497.5	334.3	0	0	141	280	605	1,137	1,699	2,687
cRxMado	505	0.0	0.6	1.9	0	0	0	0	0	2	9	19
dRxNai	505	24.2	36.5	49.6	0	0	1	17	39	87	265	571
dRxTon	505	0.0	0.3	1.0	0	0	0	0	0	2	5	11
dRxGai	505	63.3	73.8	52.8	0	0	20	37	86	180	255	354
dRxMado	505	0.0	0.1	0.1	0	0	0	0	0	0	1	1

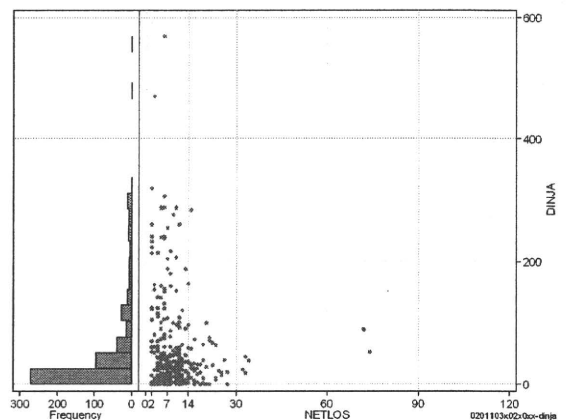
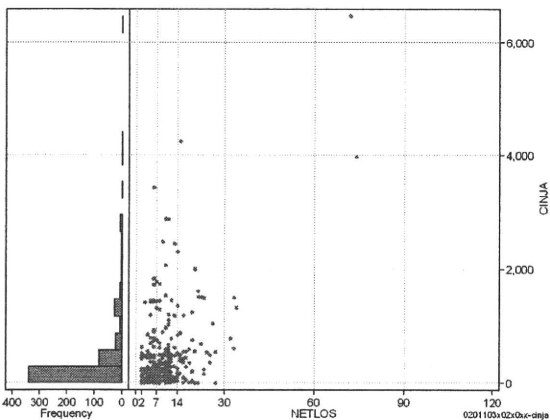
cRXa=cRxNAI+cRxTON+cRxGAI+cRxMADO



注射(皮下筋肉内+静脈内+注射その他)

	N	Median	Mean	STD	Min	1%	5%	25%	75%	95%	99%	Max
cInJa	505	164.0	389.5	648.8	0	0	0	52	455	1,487	2,854	6,462
dInja	505	21.8	52.3	76.0	0	0	0	8	60	239	287	569
cInjHika	505	0.0	26.9	302.3	0	0	0	0	0	29	482	6,462
cInjJyo	505	0.0	160.5	409.3	0	0	0	0	56	1,207	2,414	2,414
cInjHoka	505	82.0	202.2	387.7	0	0	0	0	251	572	1,679	4,240
dInjHika	505	0.0	1.9	13.6	0	0	0	0	0	4	57	207
dInjJyo	505	0.0	23.1	57.3	0	0	0	0	9	193	241	287
dInjHoka	505	10.8	27.3	47.3	0	0	0	0	36	123	206	568

cInJa=cInjHIKA+cInjJYO+cInjHOKA



各項目のページへ:

- [1. 概況](#)
- [2. 入院](#)
- [3. 手術・処置](#)
- [4. 処方・注射](#)
- [5. 検査・画像](#)
- [6. 放治・リハ](#)
- [7. その他](#)
- [8. 診療密度](#)

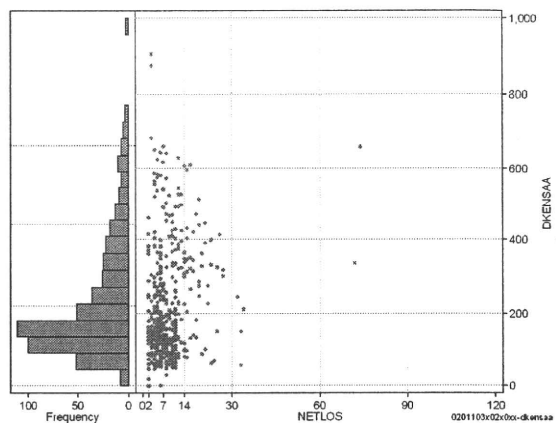
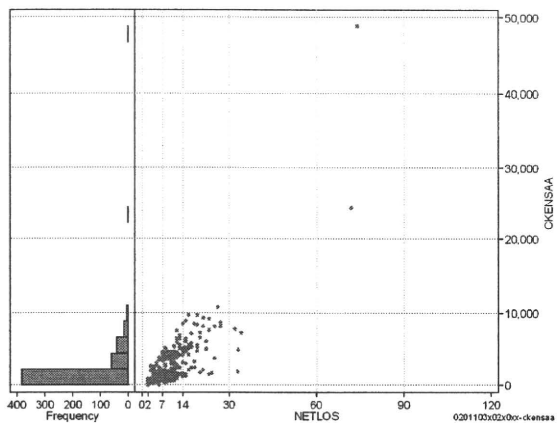
[一覧に戻る](#)

DPC6	入院目的	年齢等	手術	処置1	処置2	副傷病	重症度等	包括	点数<I	入院期間I	点数<II	入院期間II	点数≥II	特定入院期間
020110	3	x	02	x	0	x	x	○	2,500	5	1,913	10	1,626	17

検査(検査(薬剤・材料以外)+検査(薬剤・材料))

cKENSAa=cKENSA+cKENSAm

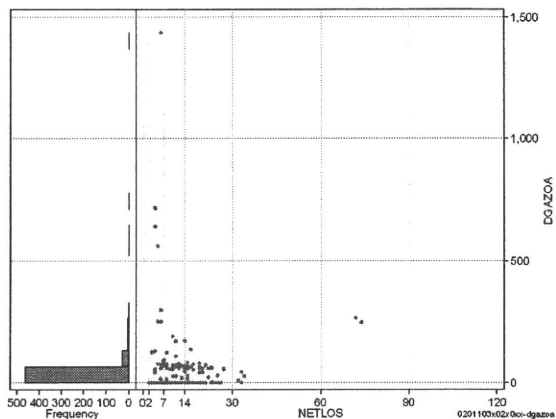
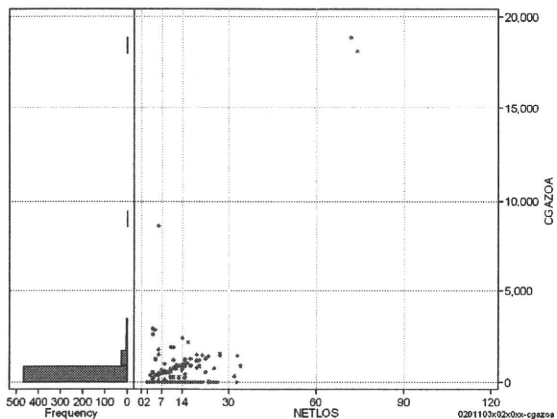
	N	Median	Mean	STD	Min	1%	5%	25%	75%	95%	99%	Max
cKENSAa	505	1,093.0	1,964.9	3,033.8	0	38	253	582	2,128	6,445	9,346	48,803
dKENSAa	505	157.5	211.4	148.8	0	19	60	111	280	537	653	905
cKensa	505	1,093.0	1,937.9	2,694.2	0	38	253	582	2,128	6,443	9,346	37,001
cKensam	505	0.0	27.0	525.5	0	0	0	0	0	16	64	11,802
dKensa	505	157.5	210.8	147.9	0	19	60	110	280	536	644	905
dKensam	505	0.0	0.6	7.2	0	0	0	0	0	2	6	159



画像診断(画像診断(薬剤・材料以外)+画像診断(薬剤・材料))

cGAZOa=cGAZO+cGAZOm

	N	Median	Mean	STD	Min	1%	5%	25%	75%	95%	99%	Max
cGAZOa	505	0.0	236.2	1,281.0	0	0	0	0	0	1,140	2,590	18,884
dGAZOa	505	0.0	19.0	87.9	0	0	0	0	0	74	262	1,438
cGAZO	505	0.0	183.6	787.2	0	0	0	0	0	1,120	2,145	11,919
cGAZOm	505	0.0	52.5	538.2	0	0	0	0	0	71	250	9,054
dGAZO	505	0.0	15.4	57.7	0	0	0	0	0	68	228	671
dGAZOm	505	0.0	3.6	39.1	0	0	0	0	0	6	54	838



各項目のページへ:

- [1. 概況](#)
- [2. 入院](#)
- [3. 手術・処置](#)
- [4. 処方・注射](#)
- [5. 検査・画像](#)
- [6. 放治・リハ](#)
- [7. その他](#)
- [8. 診療密度](#)

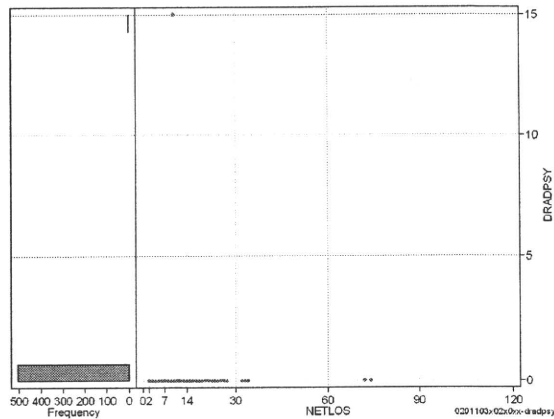
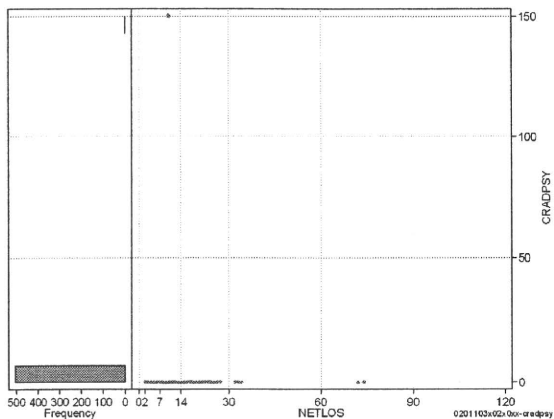
[一覧に戻る](#)

DPC6	入院目的	年齢等	手術	処置1	処置2	副傷病	重症度等	包括	点数<I	入院期間I	点数<II	入院期間II	点数≥II	特定入院期間
020110	3	x	02	x	0	x	x	○	2,500	5	1,913	10	1,626	17

その他放治等(リハビリ除く(その他-リハビリ))

cRADPSY=cSONOTA-cREHAB

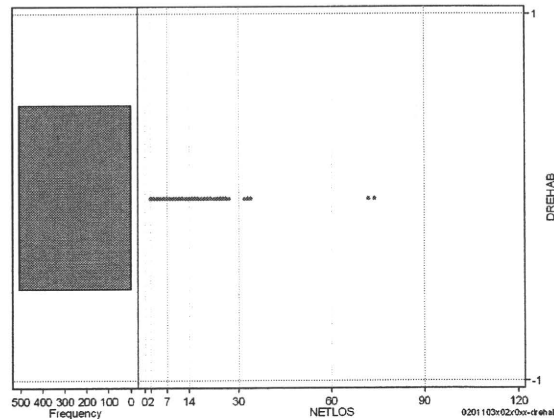
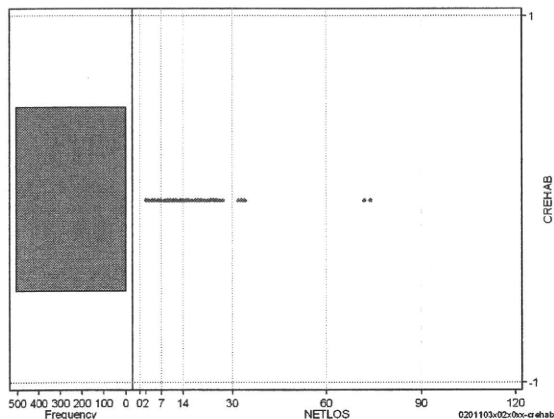
	N	Median	Mean	STD	Min	1%	5%	25%	75%	95%	99%	Max
cRADPSY	505	0.0	0.3	6.7	0	0	0	0	0	0	0	150
dRADPSY	505	0.0	0.0	0.7	0	0	0	0	0	0	0	15



リハビリ

cREHAB

	N	Median	Mean	STD	Min	1%	5%	25%	75%	95%	99%	Max
cRehab	505	0.0	0.0	0.0	0	0	0	0	0	0	0	0
dRehab	505	0.0	0.0	0.0	0	0	0	0	0	0	0	0



各項目のページへ:

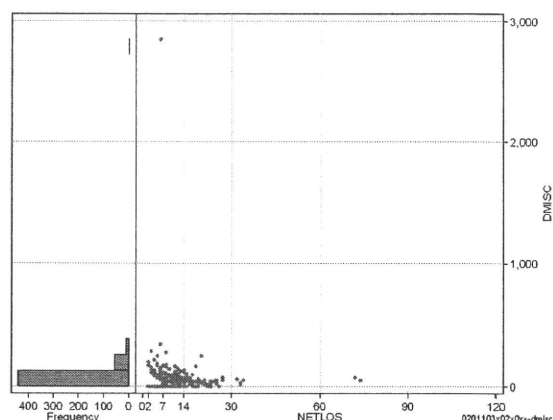
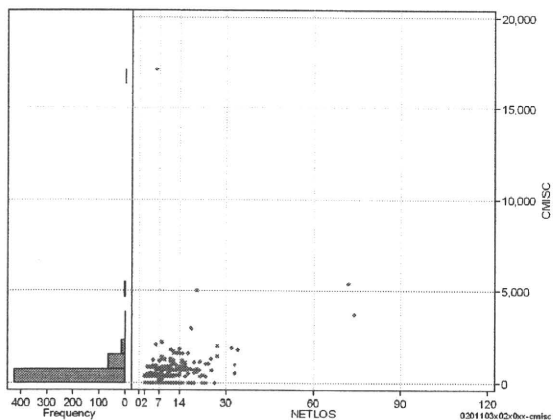
[一覧に戻る](#)

- [1. 概況](#)
- [2. 入院](#)
- [3. 手術・処置](#)
- [4. 処方・注射](#)
- [5. 検査・画像](#)
- [6. 放治・リハ](#)
- [7. その他](#)
- [8. 診療密度](#)

DPC6	入院目的	年齢等	手術	処置1	処置2	副傷病	重症度等	包括	点数<I	入院期間I	点数<II	入院期間II	点数≥II	特定入院期間
020110	3	x	02	x	0	x	x	○	2,500	5	1,913	10	1,626	17

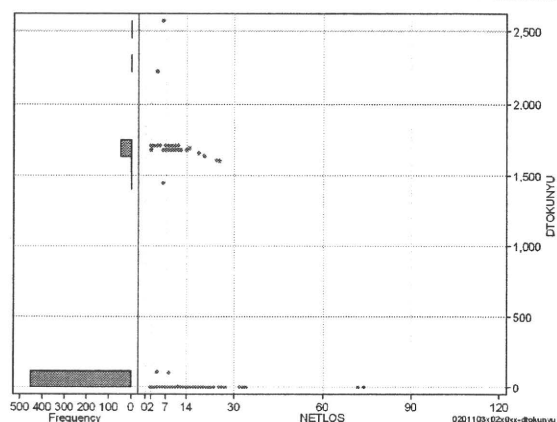
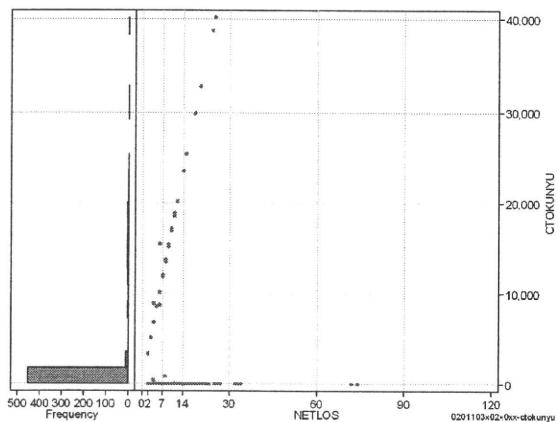
諸項目(初診料+指導管理料+在宅医療)

	N	Median	Mean	STD	Min	1%	5%	25%	75%	cMISC=cSHOSIN+cSHIDO+cZAITAKU			Max
										95%	99%		
cMISC	505	350.0	472.4	912.0	0	0	0	0	530	1,250	2,215	17,085	
dMISC	505	58.3	67.9	138.8	0	0	0	0	88	200	290	2,848	
cSHOSIN	505	0.0	26.2	108.1	0	0	0	0	0	400	550	635	
cShido	505	350.0	394.2	448.2	0	0	0	0	500	1,050	1,740	4,980	
cZaitak	505	0.0	52.0	761.6	0	0	0	0	0	0	910	16,685	
dShosin	505	0.0	2.5	11.5	0	0	0	0	0	21	57	121	
dShido	505	52.0	58.2	59.3	0	0	0	0	83	184	290	290	
dZaitak	505	0.0	7.1	124.9	0	0	0	0	0	0	59	2,781	



特定入院料

	N	Median	Mean	STD	Min	1%	5%	25%	75%	cTOKUNYU			Max
										95%	99%		
cTokuNyu	505	0.0	1,428.2	5,055.6	0	0	0	0	0	13,472	23,576	40,155	
dTokuNyu	505	0.0	181.2	528.4	0	0	0	0	0	1,714	1,714	2,571	



各項目のページへ:

- [1. 概況](#)
- [2. 入院](#)
- [3. 手術・処置](#)
- [4. 処方・注射](#)
- [5. 検査・画像](#)
- [6. 放治・リハ](#)
- [7. その他](#)
- [8. 診療密度](#)

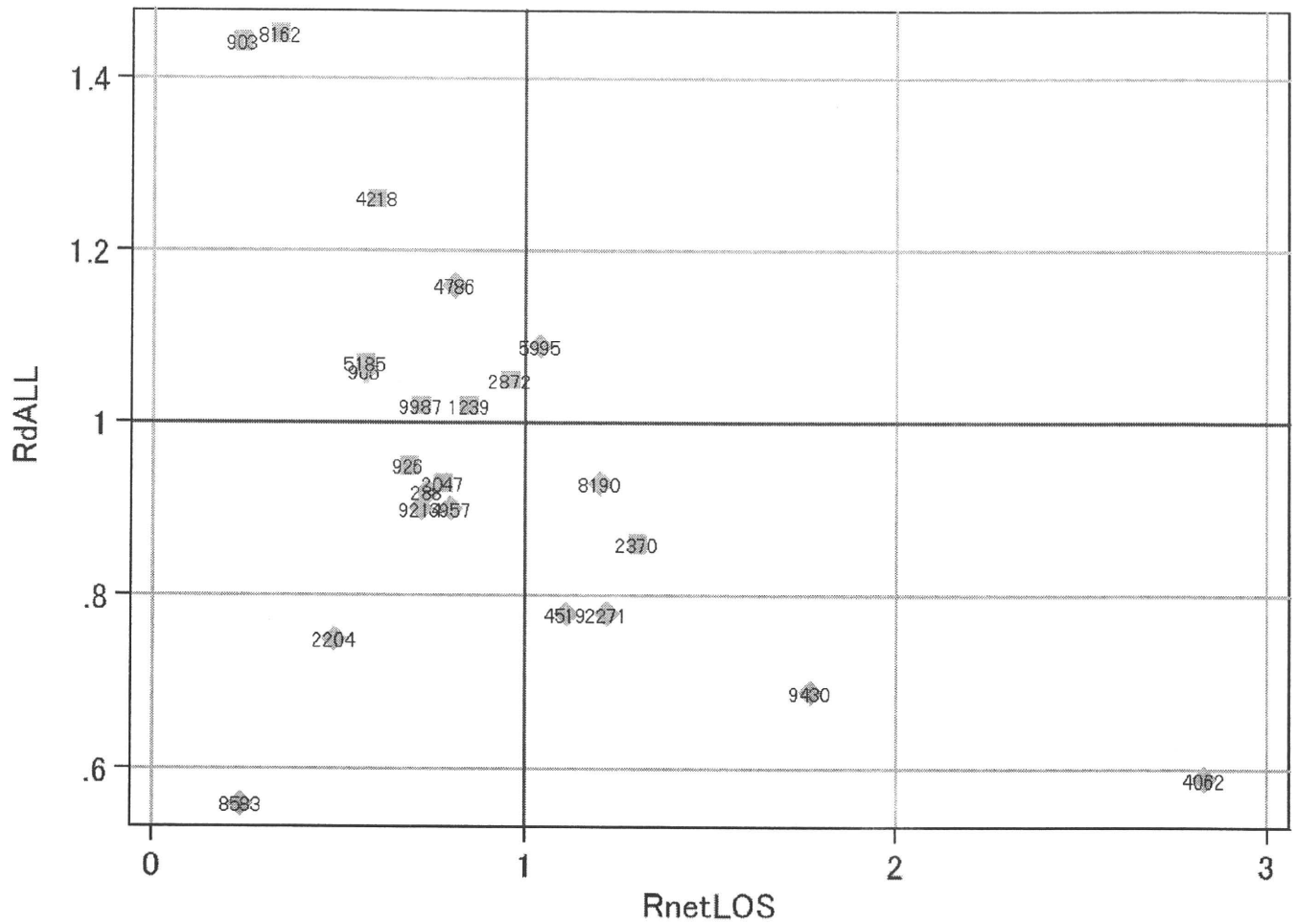
[一覧に戻る](#)

DPC6	入院目的	年齢等	手術	処置1	処置2	副傷病	重症度等	包括	点数<I	入院期間I	点数<II	入院期間II	点数≥II	特定入院期間
020110	3	x	02	x	0	x	x	○	2,500	5	1,913	10	1,626	17

施設別の診療密度

rnetLOS/rcALL

症例数合計	netLOSの平均	dALLの平均
505	8.3	5,453



0201103x02x0xx-densityA

各項目のページへ:

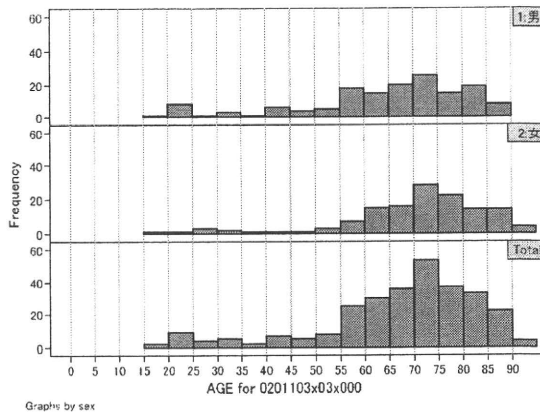
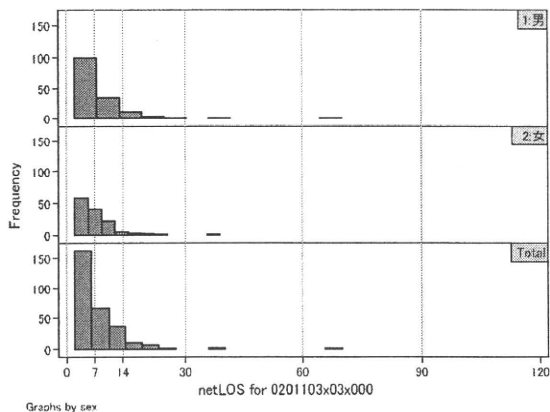
[一覧に戻る](#)

- [1. 概況](#)
- [2. 入院](#)
- [3. 手術・処置](#)
- [4. 処方・注射](#)
- [5. 検査・画像](#)
- [6. 放治・リハ](#)
- [7. その他](#)
- [8. 診療密度](#)

DPC6	入院目的	年齢等	手術	処置1	処置2	副傷病	重症度等	包括	点数<I	入院期間I	点数<II	入院期間II	点数≥II	特定入院期間
020110	3	x	03	x	0	0	0	○	2,509	5	1,855	9	1,577	15

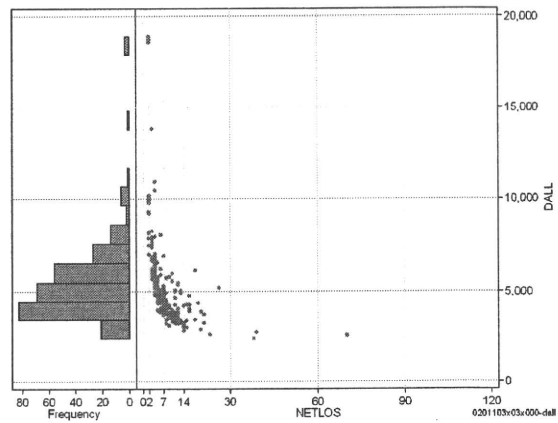
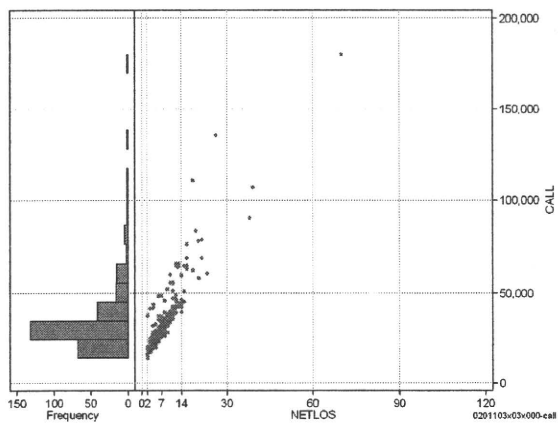
性別・年齢・機関別基礎集計

	N	Median	Mean	STD	Min	1%	5%	25%	75%	95%	99%	Max
netLOS	283	6.0	7.4	6.2	2	2	3	4	9	16	38	70



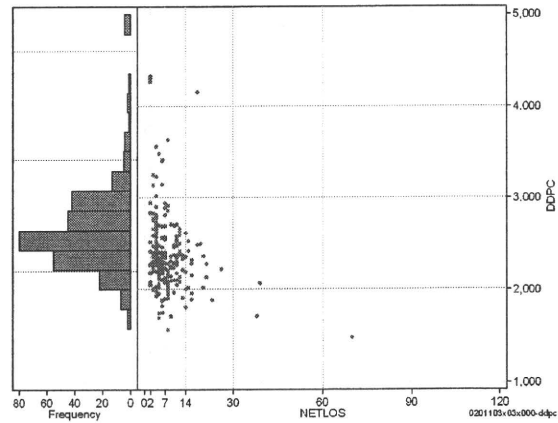
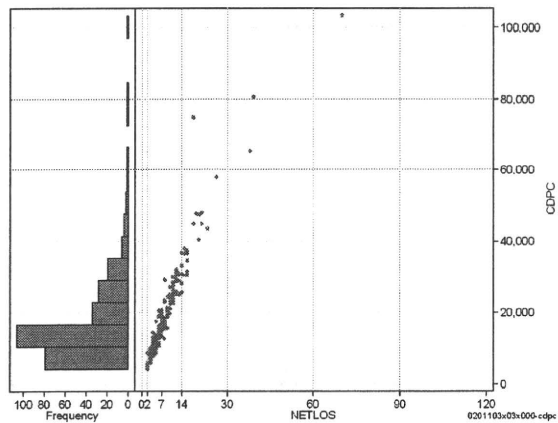
総点数の合計

	N	Median	Mean	STD	Min	1%	5%	25%	75%	95%	99%	Max
cAll	283	28,312.0	33,816.3	17,915.8	13,984	15,749	19,220	24,767	37,202	64,537	110,810	180,004
dAll	283	4,939.8	5,403.7	2,134.6	2,383	2,623	3,278	4,029	6,290	8,166	18,601	18,931



包括対象部分

	N	Median	Mean	STD	Min	1%	5%	25%	75%	95%	99%	Max
cDPC	283	13,056.0	17,002.7	12,152.9	4,100	4,358	6,603	9,780	20,415	36,681	74,745	103,328
dDPC	283	2,303.7	2,379.0	391.1	1,476	1,696	1,908	2,148	2,558	2,942	4,263	4,330



各項目のページへ:

- [1. 概況](#)
- [2. 入院](#)
- [3. 手術・処置](#)
- [4. 処方・注射](#)
- [5. 検査・画像](#)
- [6. 放治・リハ](#)
- [7. その他](#)
- [8. 診療密度](#)

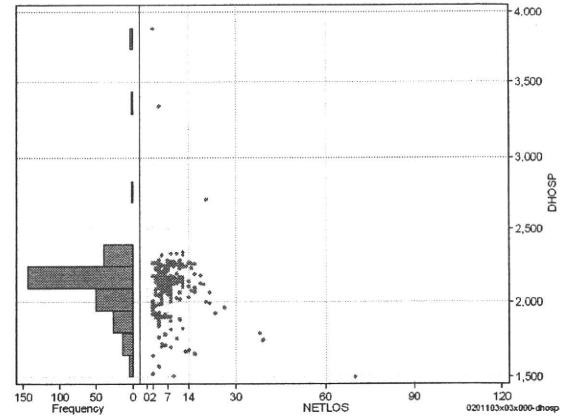
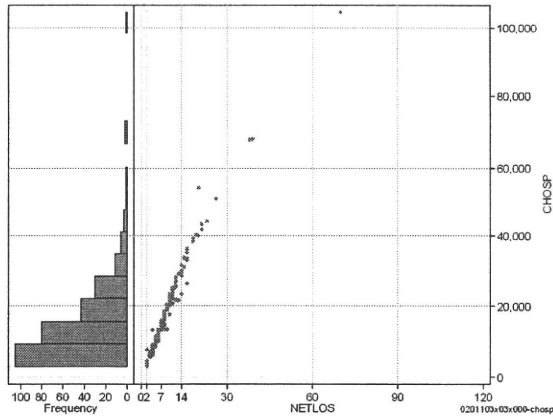
[一覧に戻る](#)

DPC6	入院目的	年齢等	手術	処置1	処置2	副傷病	重症度等	包括	点数<I	入院期間I	点数<II	入院期間II	点数≥II	特定入院期間
020110	3	x	03	x	0	0	0	○	2,509	5	1,855	9	1,577	15

入院日数依存部分(入院管理料・加算+入院時食事療養等+調剤+調期)

cHOSP=cNYUIN+cSHOKUJI+cRxCHO+cRxCHOKI

	N	Median	Mean	STD	Min	1%	5%	25%	75%	95%	99%	Max
cHOSP	283	12,599.0	15,417.0	11,292.4	3,039	3,841	5,735	8,607	19,125	33,944	68,020	104,918
dHOSP	283	2,142.0	2,121.2	254.5	1,499	1,520	1,745	2,051	2,220	2,275	3,879	3,879
cNyuin	283	10,962.0	13,569.9	9,673.9	2,496	3,388	5,067	7,708	16,352	30,360	57,580	86,872
cShokuji	283	13,500.0	17,934.8	17,729.3	2,900	4,240	6,360	8,680	22,230	35,900	101,460	176,400
cRxCho	283	28.0	37.0	35.9	7	7	7	21	42	77	210	406
cRxChoKi	283	0.0	16.6	23.4	0	0	0	0	42	42	84	84
dNyuin	283	1,905.0	1,873.6	234.1	1,241	1,263	1,489	1,801	1,939	2,032	3,433	3,433
dShokuji	283	2,170.0	2,396.9	558.3	992	1,450	2,120	2,133	2,520	2,992	4,390	8,628
dRxCho	283	5.3	5.2	1.6	1	1	2	4	7	7	7	7
dRxChoKi	283	0.0	2.7	4.5	0	0	0	0	5	14	21	21



各項目のページへ:

- [1. 概況](#)
- [2. 入院](#)
- [3. 手術・処置](#)
- [4. 処方・注射](#)
- [5. 検査・画像](#)
- [6. 放治・リハ](#)
- [7. その他](#)
- [8. 診療密度](#)

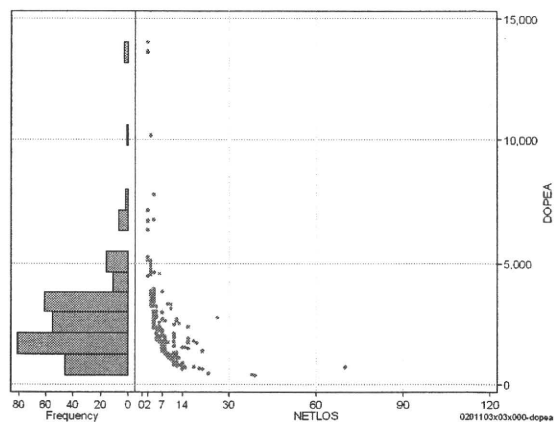
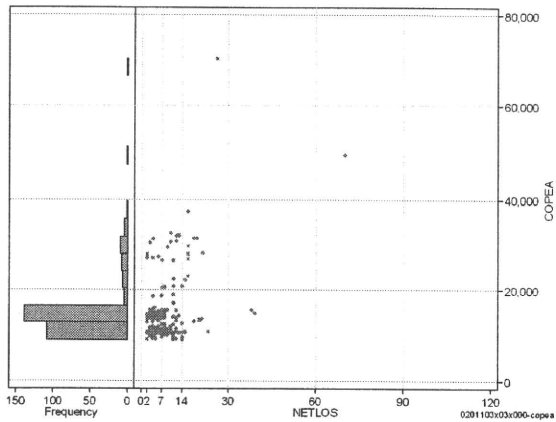
[一覧に戻る](#)

DPC6	入院目的	年齢等	手術	処置1	処置2	副傷病	重症度等	包括	点数<I	入院期間I	点数<II	入院期間II	点数≥II	特定入院期間
020110	3	x	03	x	0	0	0	○	2,509	5	1,855	9	1,577	15

手術(手術(薬剤・材料以外)+手術(薬剤・材料))

	N	Median	Mean	STD	Min	1%	5%	25%	75%	95%	99%	Max
cOPEa	283	13,620.0	14,610.8	6,573.2	8,822	8,950	9,731	10,824	14,797	29,605	37,306	70,512
dOPEa	283	2,326.0	2,718.8	1,864.1	377	464	798	1,569	3,430	5,278	13,620	14,029
cOpe	283	12,065.0	12,397.8	6,239.0	8,350	8,350	8,350	8,500	12,215	28,675	33,150	65,390
cOpem	283	1,974.0	2,213.0	801.8	322	565	943	1,710	2,724	3,602	5,122	6,029
dOpe	283	2,010.8	2,297.6	1,633.4	309	370	654	1,214	3,016	4,175	12,065	12,215
dOpem	283	354.8	421.2	294.0	23	47	111	221	536	918	1,555	2,234

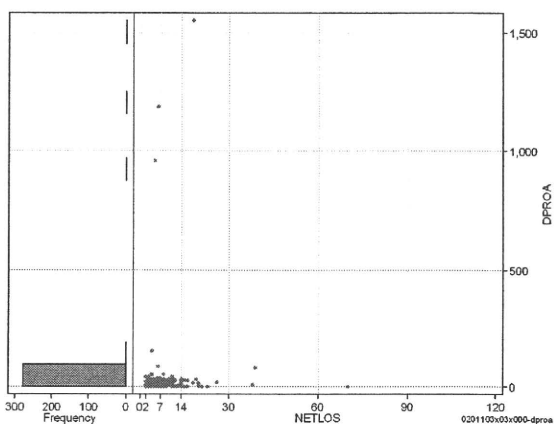
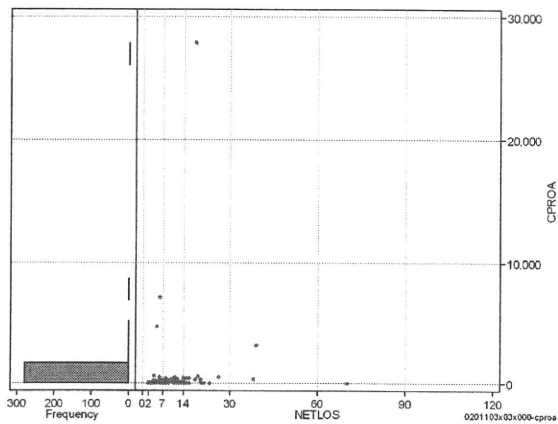
cOPEa=cOPE+cOPEm



処置(処置(薬剤・材料以外)+処置(薬剤・材料))

	N	Median	Mean	STD	Min	1%	5%	25%	75%	95%	99%	Max
cPROa	283	42.0	233.6	1,740.4	0	0	0	0	126	378	4,788	27,918
dPROa	283	10.5	25.4	128.9	0	0	0	0	24	35	958	1,551
cPro	283	42.0	156.0	870.3	0	0	0	0	126	336	3,222	13,422
cProm	283	0.0	77.6	882.9	0	0	0	0	2	34	1,650	14,496
dPro	283	10.5	18.7	74.9	0	0	0	0	21	34	644	795
dProm	283	0.0	6.7	57.2	0	0	0	0	0	5	313	805

cPROa=cPRO+cPRom



各項目のページへ:

- 1. 概況
- 2. 入院
- 3. 手術・処置
- 4. 処方・注射
- 5. 検査・画像
- 6. 放治・リハ
- 7. その他
- 8. 診療密度

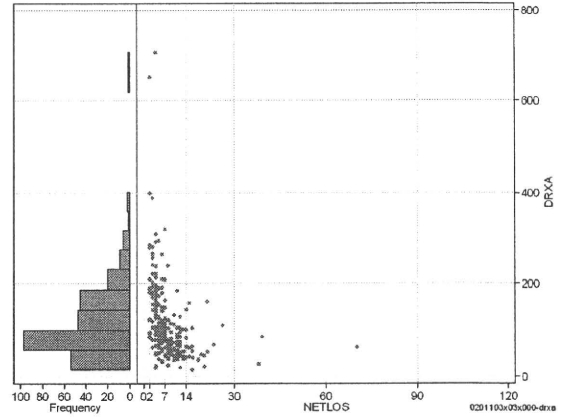
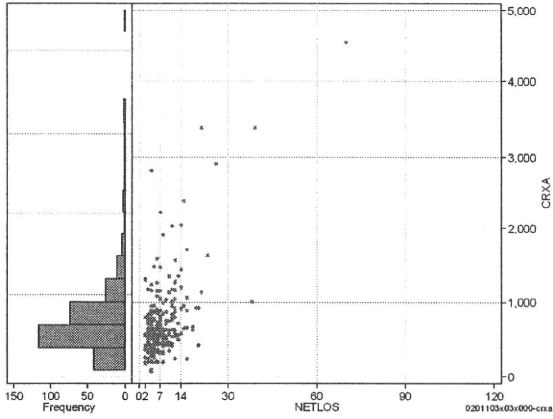
[一覧に戻る](#)

DPC6	入院目的	年齢等	手術	処置1	処置2	副傷病	重症度等	包括	点数<I	入院期間I	点数<II	入院期間II	点数≥II	特定入院期間
020110	3	x	03	x	0	0	0	○	2,509	5	1,855	9	1,577	15

処方(内服+頓服+外用+麻毒)

cRXa=cRxNAI+cRxTON+cRxGAI+cRxMADO

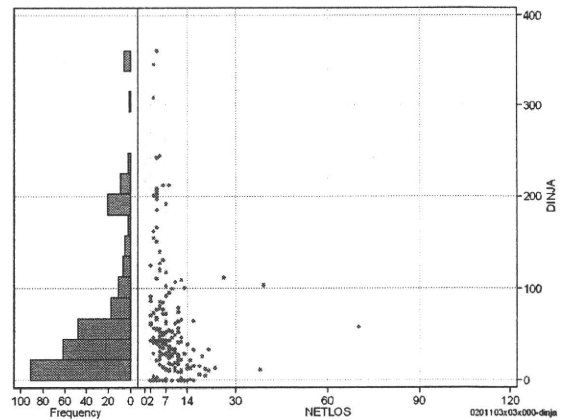
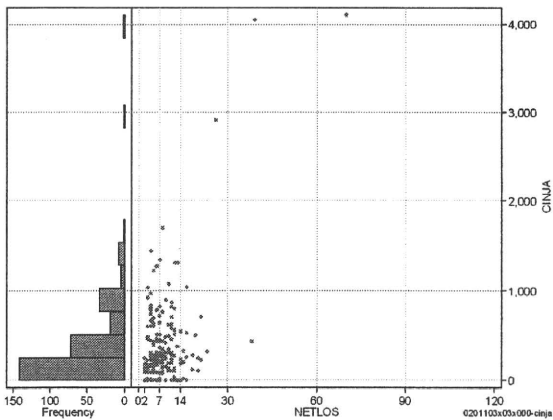
	N	Median	Mean	STD	Min	1%	5%	25%	75%	95%	99%	Max
cRXa	283	580.0	706.7	511.3	75	172	197	442	787	1,463	3,393	4,530
dRXa	283	95.2	118.6	82.1	15	20	38	66	159	257	400	703
cRxNai	283	161.0	256.6	402.7	0	0	0	100	230	849	2,721	3,421
cRxTon	283	0.0	2.3	6.6	0	0	0	0	1	14	35	66
cRxGai	283	387.0	447.3	273.5	0	0	184	266	582	856	1,332	2,399
cRxMado	283	0.0	0.5	2.8	0	0	0	0	0	2	8	39
dRxNai	283	24.6	40.5	61.3	0	0	0	16	46	111	327	642
dRxTon	283	0.0	0.3	0.8	0	0	0	0	0	2	4	8
dRxGai	283	61.7	77.7	52.1	0	0	24	39	107	169	266	283
dRxMado	283	0.0	0.1	0.2	0	0	0	0	0	1	1	1



注射(皮下筋肉内+静脈内+注射その他)

cINJa=clnjHIKA+clnjJYO+clnjHOKA

	N	Median	Mean	STD	Min	1%	5%	25%	75%	95%	99%	Max
cINJa	283	256.0	390.1	487.1	0	0	0	88	512	1,075	2,913	4,101
dlnja	283	42.6	66.7	77.3	0	0	0	13	79	207	361	361
clnjHika	283	0.0	12.8	73.4	0	0	0	0	0	21	462	944
clnjJyo	283	118.0	238.7	383.0	0	0	0	0	394	859	1,700	4,049
clnjHoka	283	0.0	138.6	213.5	0	0	0	0	272	499	1,068	1,225
dlnjHika	283	0.0	1.1	4.6	0	0	0	0	0	4	27	58
dlnjJyo	283	17.4	40.0	55.8	0	0	0	0	55	186	254	254
dlnjHoka	283	0.0	25.6	43.1	0	0	0	0	34	107	151	307



各項目のページへ:

- [1. 概況](#)
- [2. 入院](#)
- [3. 手術・処置](#)
- [4. 処方・注射](#)
- [5. 検査・画像](#)
- [6. 放治・リハ](#)
- [7. その他](#)
- [8. 診療密度](#)

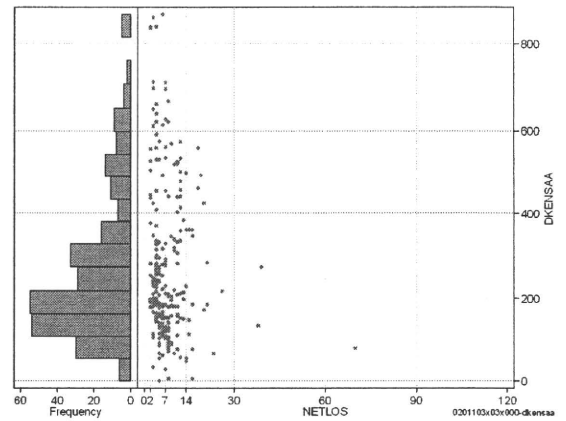
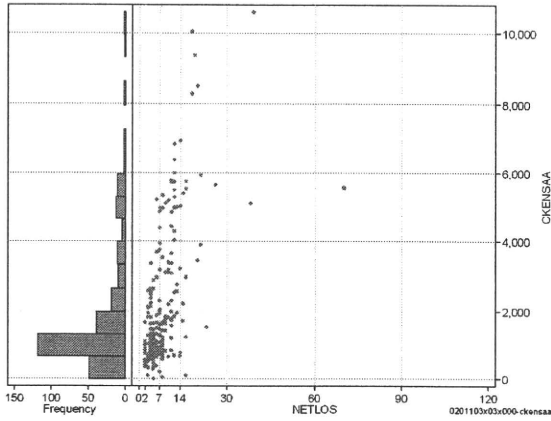
[一覧に戻る](#)

DPC6	入院目的	年齢等	手術	処置1	処置2	副傷病	重症度等	包括	点数<I	入院期間I	点数<II	入院期間II	点数≥II	特定入院期間
020110	3	x	03	x	0	0	0	○	2,509	5	1,855	9	1,577	15

検査(検査(薬剤・材料以外)+検査(薬剤・材料))

cKENSAA=cKENSA+cKENSAm

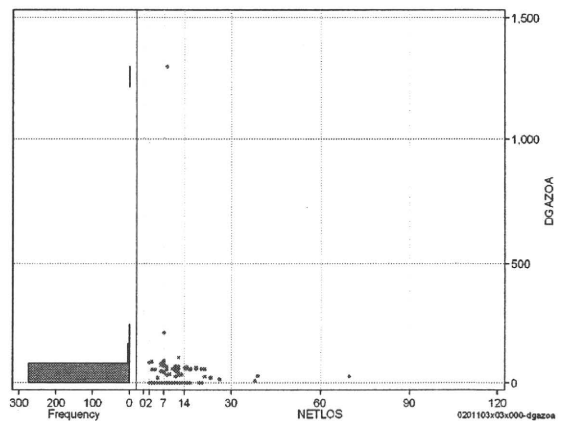
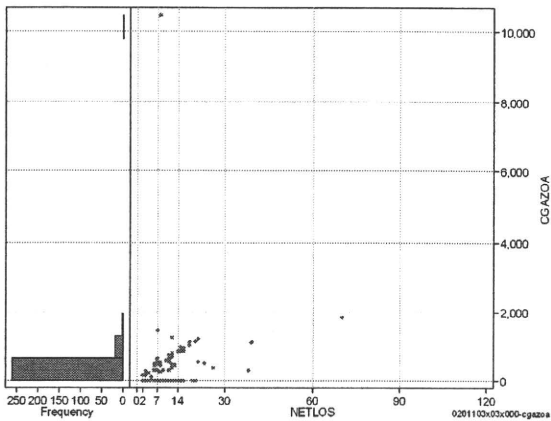
	N	Median	Mean	STD	Min	1%	5%	25%	75%	95%	99%	Max
cKENSAA	283	1,101.0	1,886.4	1,821.5	0	100	373	776	2,221	5,642	9,363	10,620
dKENSAA	283	211.3	270.1	177.6	0	6	76	144	336	640	841	870
cKensa	283	1,101.0	1,881.2	1,815.9	0	100	373	776	2,221	5,642	9,325	10,618
cKensam	283	0.0	5.1	30.4	0	0	0	0	0	18	136	384
dKensa	283	211.3	269.3	176.0	0	6	76	143	336	640	841	862
dKensam	283	0.0	0.8	5.7	0	0	0	0	0	2	23	76



画像診断(画像診断(薬剤・材料以外)+画像診断(薬剤・材料))

cGAZOa=cGAZO+cGAZOm

	N	Median	Mean	STD	Min	1%	5%	25%	75%	95%	99%	Max
cGAZOa	283	0.0	156.4	678.8	0	0	0	0	0	785	1,459	10,445
dGAZOa	283	0.0	15.6	81.2	0	0	0	0	0	65	104	1,306
cGAZO	283	0.0	122.5	326.0	0	0	0	0	0	735	1,352	3,151
cGAZOm	283	0.0	34.0	433.8	0	0	0	0	0	57	142	7,294
dGAZO	283	0.0	11.6	33.1	0	0	0	0	0	61	95	394
dGAZOm	283	0.0	4.0	54.2	0	0	0	0	0	6	14	912



各項目のページへ:

- [1. 概況](#)
- [2. 入院](#)
- [3. 手術・処置](#)
- [4. 処方・注射](#)
- [5. 検査・画像](#)
- [6. 放治・リハ](#)
- [7. その他](#)
- [8. 診療密度](#)

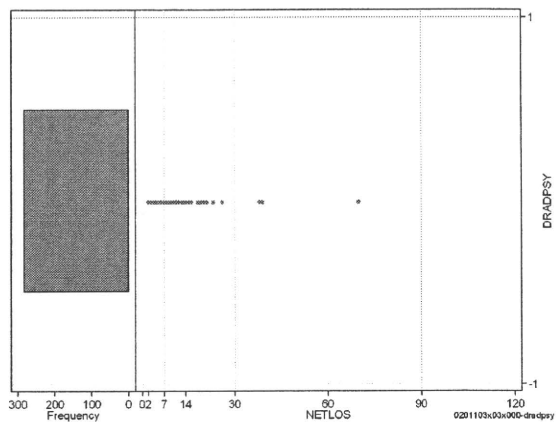
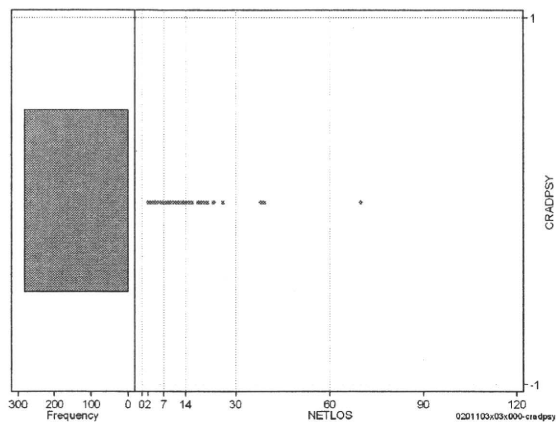
[一覧に戻る](#)

DPC6	入院目的	年齢等	手術	処置1	処置2	副傷病	重症度等	包括	点数<I	入院期間I	点数<II	入院期間II	点数≥II	特定入院期間
020110	3	x	03	x	0	0	0	○	2,509	5	1,855	9	1,577	15

その他放治等(リハビリ除く(その他-リハビリ))

cRADPSY=cSONOTA=cREHAB

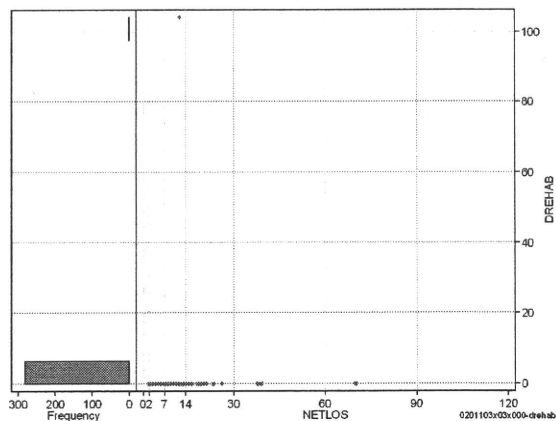
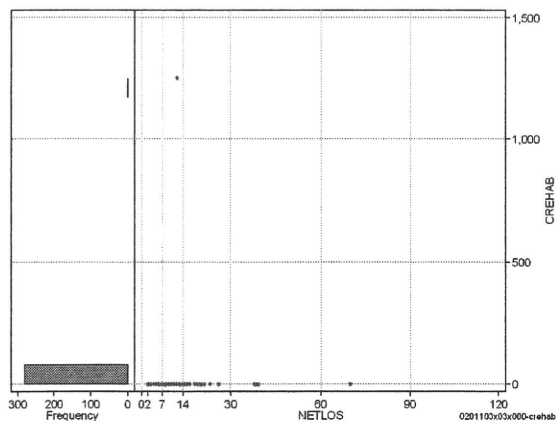
	N	Median	Mean	STD	Min	1%	5%	25%	75%	95%	99%	Max
cRADPSY	283	0.0	0.0	0.0	0	0	0	0	0	0	0	0
dRADPSY	283	0.0	0.0	0.0	0	0	0	0	0	0	0	0



リハビリ

cREHAB

	N	Median	Mean	STD	Min	1%	5%	25%	75%	95%	99%	Max
cRehab	283	0.0	4.4	74.3	0	0	0	0	0	0	0	1,250
dRehab	283	0.0	0.4	6.2	0	0	0	0	0	0	0	104



各項目のページへ:

- [1. 概況](#)
- [2. 入院](#)
- [3. 手術・処置](#)
- [4. 処方・注射](#)
- [5. 検査・画像](#)
- [6. 放治・リハ](#)
- [7. その他](#)
- [8. 診療密度](#)

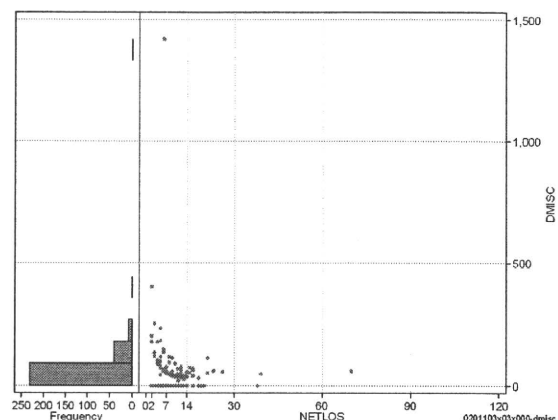
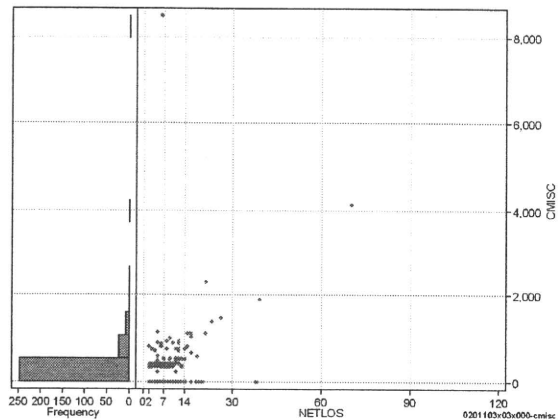
[一覧に戻る](#)

DPC6	入院目的	年齢等	手術	処置1	処置2	副傷病	重症度等	包括	点数<I	入院期間I	点数<II	入院期間II	点数≥II	特定入院期間
020110	3	x	03	x	0	0	0	○	2,509	5	1,855	9	1,577	15

諸項目(初診料+指導管理料+在宅医療)

cMISC=cSHOSIN+cSHIDO+cZAITAKU

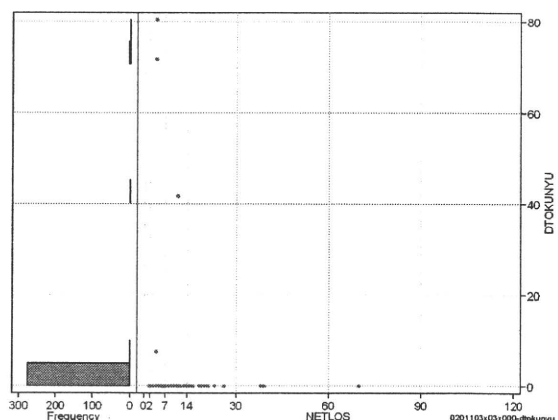
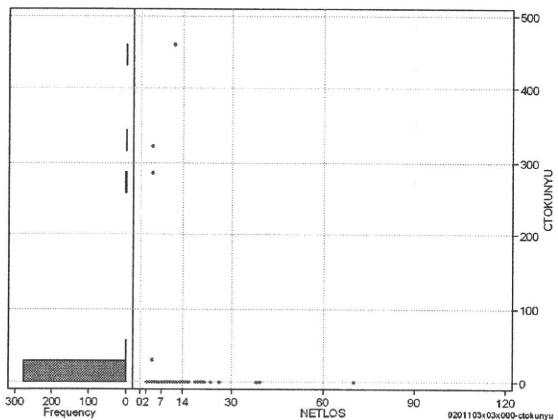
	N	Median	Mean	STD	Min	1%	5%	25%	75%	95%	99%	Max
cMISC	283	350.0	349.9	628.8	0	0	0	0	400	920	2,312	8,510
dMISC	283	50.0	57.5	98.6	0	0	0	0	88	175	250	1,418
cSHOSIN	283	0.0	17.2	89.8	0	0	0	0	0	0	500	800
cShido	283	350.0	299.3	335.9	0	0	0	0	400	870	1,600	2,800
cZaitak	283	0.0	33.4	488.3	0	0	0	0	0	0	0	8,110
dShosin	283	0.0	1.8	11.1	0	0	0	0	0	0	58	133
dShido	283	50.0	50.8	54.1	0	0	0	0	88	133	200	400
dZaitak	283	0.0	4.8	80.4	0	0	0	0	0	0	0	1,352



特定入院料

cTOKUNYU

	N	Median	Mean	STD	Min	1%	5%	25%	75%	95%	99%	Max
cTokuNyu	283	0.0	5.9	44.2	0	0	0	0	0	0	286	459
dTokuNyu	283	0.0	1.2	9.1	0	0	0	0	0	0	72	81



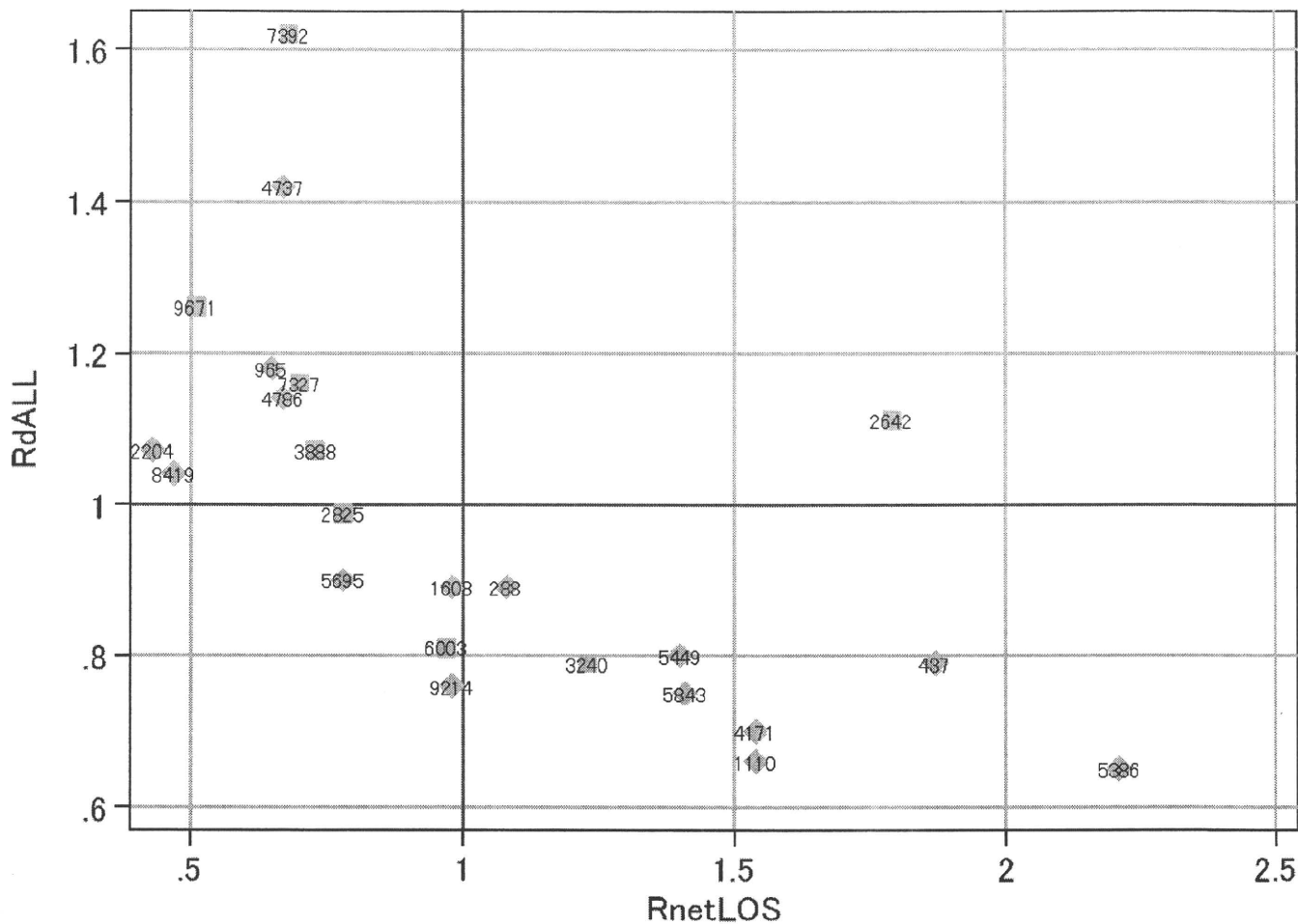
各項目のページへ:

- [1. 概況](#)
- [2. 入院](#)
- [3. 手術・処置](#)
- [4. 処方・注射](#)
- [5. 検査・画像](#)
- [6. 放治・リハ](#)
- [7. その他](#)
- [8. 診療密度](#)

[一覧に戻る](#)

DPC6	入院目的	年齢等	手術	処置1	処置2	副傷病	重症度等	包括	点数<I	入院期間I	点数<II	入院期間II	点数≥II	特定入院期間
020110	3	x	03	x	0	0	0	○	2,509	5	1,855	9	1,577	15

施設別の診療密度			metLOS/rcALL
症例数合計	netLOSの平均	dALLの平均	
283	7.4	5.404	



0201103x03x000-densityA

各項目のページへ:

- [1. 概況](#)
- [2. 入院](#)
- [3. 手術・処置](#)
- [4. 処方・注射](#)
- [5. 検査・画像](#)
- [6. 放り・リハ](#)
- [7. その他](#)
- [8. 診療密度](#)
- [一覧に戻る](#)