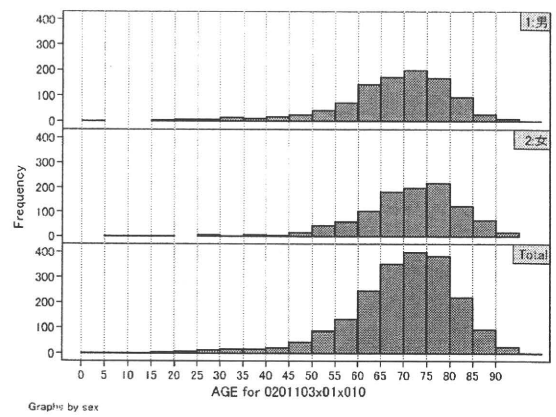
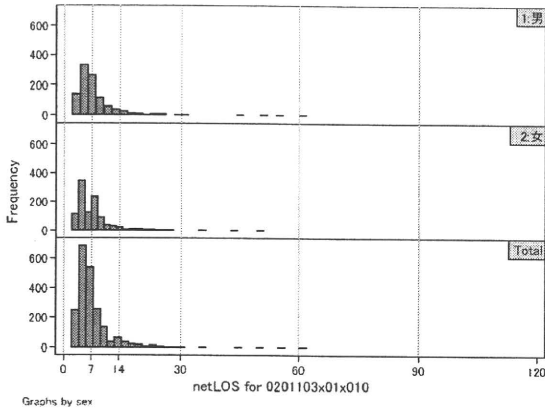


DPC6	入院目的	年齢等	手術	処置1	処置2	副傷病	重症度等	包括	点数<I	入院期間I	点数<II	入院期間II	点数≥II	特定入院期間
020110	3	x	01	x	0	1	0	○	2,607	4	2,012	8	1,710	11

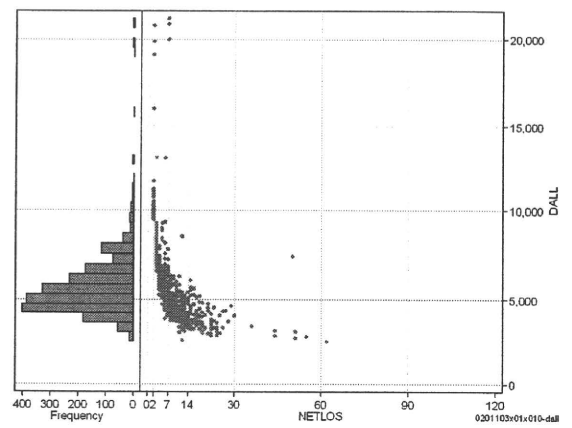
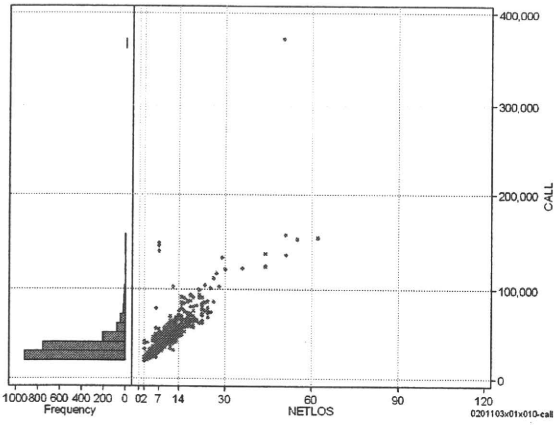
性別・年齢・機関別基礎集計

	N	Median	Mean	STD	Min	1%	5%	25%	75%	95%	99%	Max
netLOS	2,058	6.0	7.0	4.6	2	2	3	4	8	15	24	62



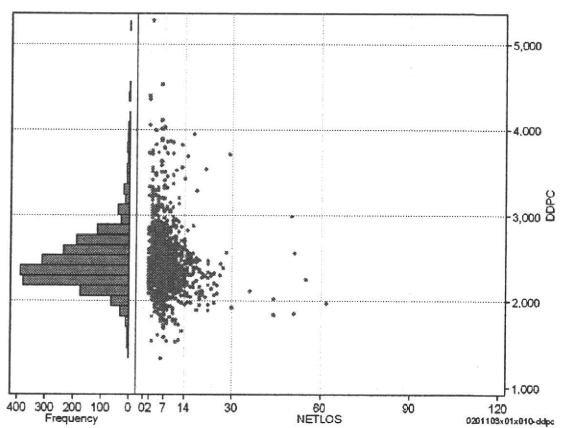
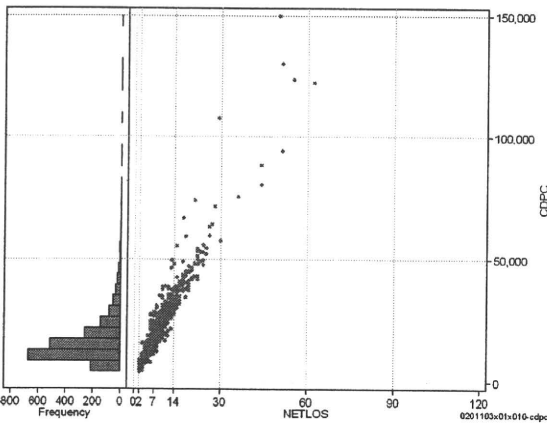
総点数の合計

	N	Median	Mean	STD	Min	1%	5%	25%	75%	95%	99%	Max
cAll	2,058	30,651.0	34,862.5	16,411.9	18,945	19,998	22,999	26,614	37,380	61,598	94,405	372,066
dAll	2,058	5,301.6	5,591.2	1,596.7	2,487	3,206	3,793	4,582	6,352	8,096	9,999	21,197



包括対象部分

	N	Median	Mean	STD	Min	1%	5%	25%	75%	95%	99%	Max
cDPC	2,058	14,140.5	16,860.8	10,932.4	4,175	4,975	7,466	10,679	19,311	36,683	54,499	149,684
dDPC	2,058	2,402.1	2,458.7	340.3	1,342	1,810	2,043	2,249	2,617	3,064	3,733	5,273



各項目のページへ:

- 1. 概況
- 2. 入院
- 3. 手術・処置
- 4. 処方・注射
- 5. 検査・画像
- 6. 放治・リハ
- 7. その他
- 8. 診療密度

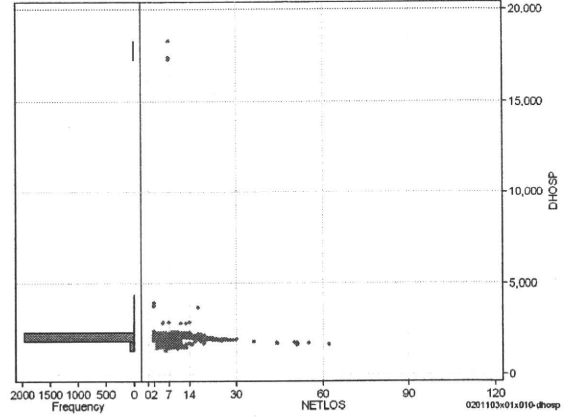
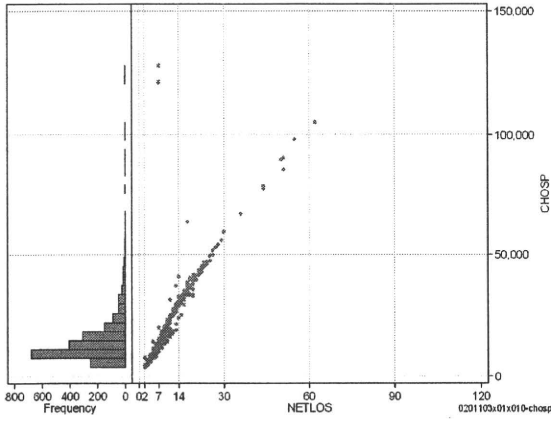
[一覧に戻る](#)

DPC6	入院目的	年齢等	手術	処置1	処置2	副傷病	重症度等	包括	点数<I	入院期間I	点数<II	入院期間II	点数≥II	特定入院期間
020110	3	x	01	x	0	1	0	○	2,607	4	2,012	8	1,710	11

入院日数依存部分(入院管理料+加算+入院時食事療養等+調剤+調期)

cHOSP=cNYUIN+cSHOKUJI+cRxCHO+cRxCHOKI

	N	Median	Mean	STD	Min	1%	5%	25%	75%	95%	99%	Max
cHOSP	2,058	12,823.5	14,951.4	9,974.9	3,818	4,336	6,479	8,771	17,212	31,687	46,988	127,829
dHOSP	2,058	2,161.5	2,168.8	609.3	1,339	1,540	1,950	2,132	2,192	2,275	2,354	18,261
cNyuin	2,058	11,437.0	13,027.7	7,886.6	3,380	3,818	5,754	7,834	15,320	28,140	40,440	91,386
cShokuji	2,058	14,820.0	18,700.1	43,707.4	0	4,940	6,360	10,080	19,800	37,800	61,950	1,149,910
cRxCho	2,058	35.0	37.0	26.3	0	14	14	21	42	77	133	336
cRxChoKi	2,058	0.0	16.7	23.3	0	0	0	0	42	42	84	84
dNyuin	2,058	1,920.0	1,893.2	131.6	1,212	1,275	1,690	1,900	1,938	2,019	2,049	3,475
dShokuji	2,058	2,353.3	2,672.8	5,969.3	0	1,979	2,120	2,170	2,520	3,277	3,313	164,273
dRxCho	2,058	5.6	5.5	1.4	0	2	3	5	7	7	7	14
dRxChoKi	2,058	0.0	2.9	4.5	0	0	0	0	6	11	17	21



各項目のページへ:

- [1. 概況](#)
- [2. 入院](#)
- [3. 手術・処置](#)
- [4. 処方・注射](#)
- [5. 検査・画像](#)
- [6. 放治・リハ](#)
- [7. その他](#)
- [8. 診療密度](#)

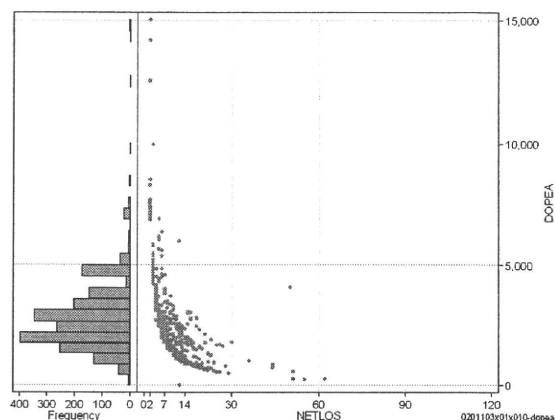
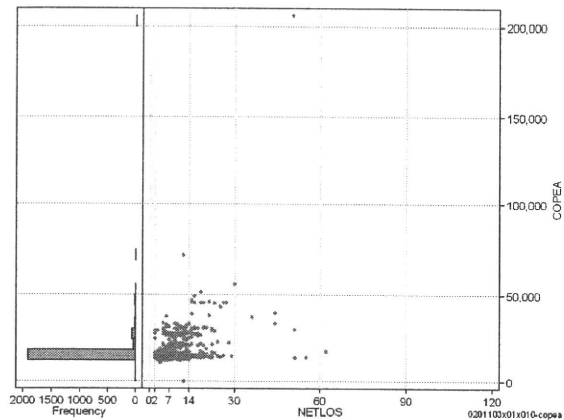
[一覧に戻る](#)

DPC6	入院目的	年齢等	手術	処置1	処置2	副傷病	重症度等	包括	点数<I	入院期間I	点数<II	入院期間II	点数≥II	特定入院期間
020110	3	x	01	x	0	1	0	○	2,607	4	2,012	8	1,710	11

手術(手術(薬剤・材料以外)+手術(薬剤・材料))

	N	Median	Mean	STD	Min	1%	5%	25%	75%	95%	99%	Max
cOPEa	2,058	14,729.5	15,758.9	6,039.4	0	12,868	13,889	14,107	15,245	24,118	34,237	206,122
dOPEa	2,058	2,527.7	2,804.9	1,335.2	0	754	1,130	1,976	3,525	4,999	7,123	15,033
cOpe	2,058	12,215.0	13,106.2	3,861.7	0	12,065	12,065	12,215	12,215	19,925	30,315	53,475
cOpem	2,058	2,505.0	2,652.7	4,129.3	0	715	1,744	1,904	2,990	4,046	5,976	180,257
dOpe	2,058	2,035.8	2,341.5	1,118.6	0	611	940	1,695	3,054	4,072	6,108	12,215
dOpem	2,058	422.4	463.4	277.9	0	89	142	284	582	977	1,207	3,867

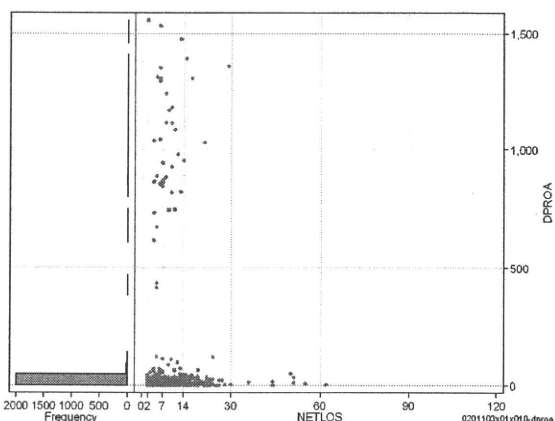
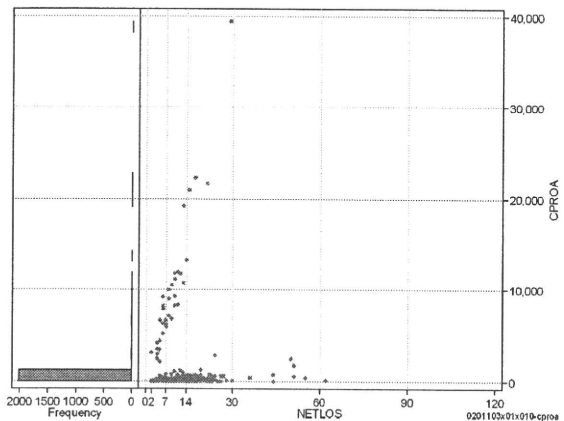
cOPEa=cOPE+cOPEm



処置(処置(薬剤・材料以外)+処置(薬剤・材料))

	N	Median	Mean	STD	Min	1%	5%	25%	75%	95%	99%	Max
cPROa	2,058	42.0	252.0	1,612.4	0	0	0	0	94	338	7,784	39,452
dPROa	2,058	4.7	29.5	145.0	0	0	0	0	21	32	952	1,554
cPro	2,058	42.0	169.4	908.2	0	0	0	0	84	294	4,770	19,299
cProm	2,058	0.0	82.6	744.1	0	0	0	0	0	35	2,828	20,153
dPro	2,058	4.2	20.4	83.8	0	0	0	0	19	31	607	954
dProm	2,058	0.0	9.1	65.7	0	0	0	0	0	7	398	854

cPROa=cPRO+cPROm



各項目のページへ:

- 1. 概況
- 2. 入院
- 3. 手術・処置
- 4. 処方・注射
- 5. 検査・画像
- 6. 放り・リハ
- 7. その他
- 8. 診療密度

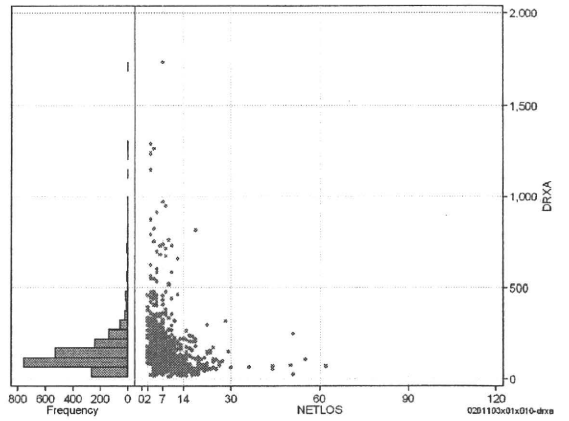
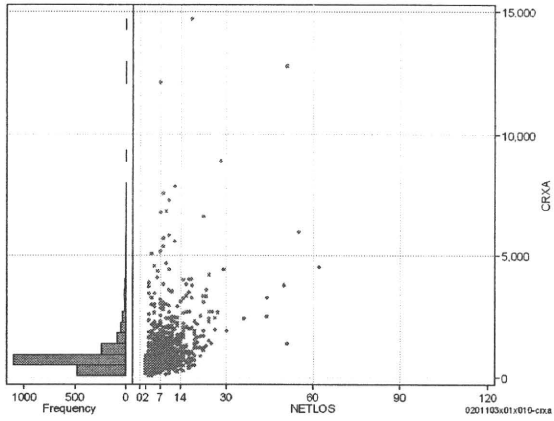
[一覧に戻る](#)

DPC6	入院目的	年齢等	手術	処置1	処置2	副傷病	重症度等	包括	点数<I	入院期間I	点数<II	入院期間II	点数≥II	特定入院期間
020110	3	x	01	x	0	1	0	○	2,607	4	2,012	8	1,710	11

処方(内服+頓服+外用+麻毒)

	N	Median	Mean	STD	Min	1%	5%	25%	75%	95%	99%	Max
cRXa	2,058	688.5	903.4	889.5	75	235	340	532	930	2,164	4,421	14,675
dRXa	2,058	120.0	145.5	114.6	15	34	50	83	170	300	672	1,726
cRXnai	2,058	145.0	323.9	746.1	0	0	61	116	234	1,153	3,358	13,895
cRXton	2,058	0.0	3.1	12.1	0	0	0	0	1	16	42	240
cRXgai	2,058	480.0	576.0	368.0	0	122	197	381	681	1,198	2,032	4,841
cRXmado	2,058	0.0	0.4	1.3	0	0	0	0	0	2	7	21
dRXnai	2,058	27.6	49.0	94.9	0	0	8	17	45	145	562	1,625
dRXton	2,058	0.0	0.4	1.5	0	0	0	0	0	2	6	34
dRXgai	2,058	82.6	96.0	58.3	0	16	32	55	120	202	290	724
dRXmado	2,058	0.0	0.1	0.2	0	0	0	0	0	0	1	1

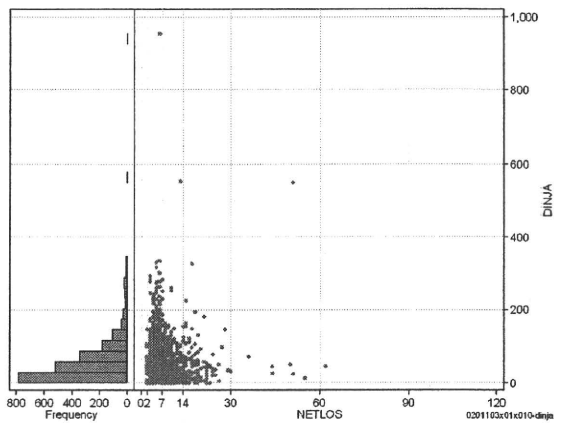
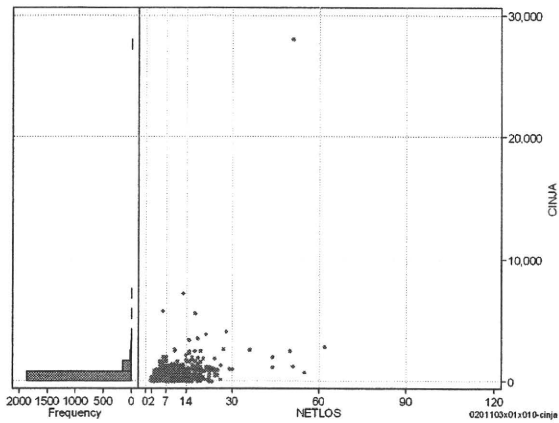
cRXa=cRXNAI+cRXTON+cRXGAI+cRXMADO



注射(皮下筋肉内+静脈内+注射その他)

	N	Median	Mean	STD	Min	1%	5%	25%	75%	95%	99%	Max
cINJa	2,058	238.0	358.2	758.5	0	0	0	81	430	1,077	1,986	28,009
dInja	2,058	40.6	55.1	60.1	0	0	0	14	79	158	278	953
cInjHika	2,058	0.0	17.6	159.7	0	0	0	0	6	39	346	5,563
cInjJyo	2,058	0.0	169.9	333.2	0	0	0	0	270	788	1,240	7,180
cInjHoka	2,058	36.0	170.7	668.4	0	0	0	0	215	542	1,186	28,003
dInjHika	2,058	0.0	2.3	23.4	0	0	0	0	1	7	35	927
dInjJyo	2,058	0.0	27.1	44.8	0	0	0	0	43	106	213	552
dInjHoka	2,058	5.0	25.6	42.8	0	0	0	0	39	108	194	549

cINJa=cInjHIKA+cInjJYO+cInjHOKA



各項目のページへ:

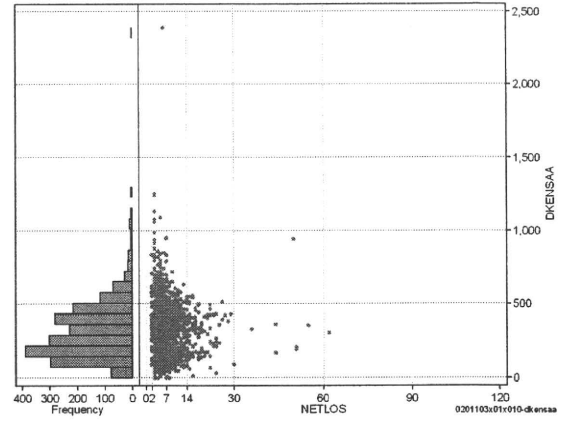
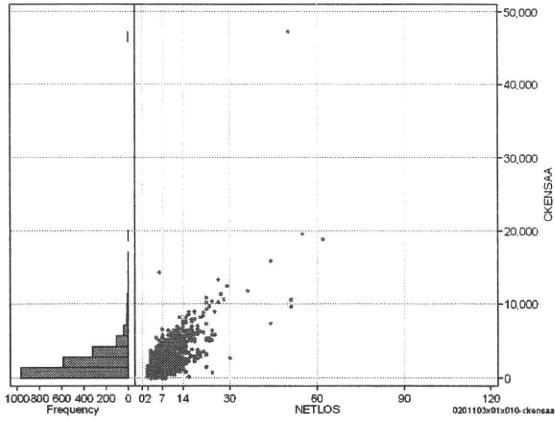
- [1. 概況](#)
- [2. 入院](#)
- [3. 手術・処置](#)
- [4. 処方・注射](#)
- [5. 検査・画像](#)
- [6. 放治・リハ](#)
- [7. その他](#)
- [8. 診療密度](#)

[一覧に戻る](#)

DPC6	入院目的	年齢等	手術	処置1	処置2	副傷病	重症度等	包括	点数<I	入院期間I	点数<II	入院期間II	点数≥II	特定入院期間
020110	3	x	01	x	0	1	0	○	2,607	4	2,012	8	1,710	11

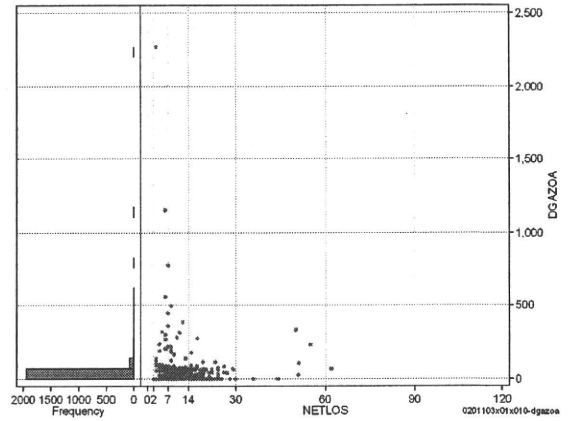
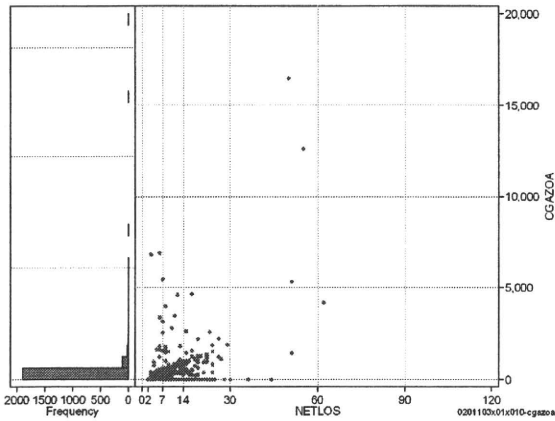
検査(検査(薬剤・材料以外)+検査(薬剤・材料))

	N	Median	Mean	STD	Min	1%	5%	25%	75%	95%	99%	Max
cKNSAa	2,058	1,533.0	2,130.3	2,056.1	0	100	408	960	2,848	5,283	8,879	47,250
dKNSAa	2,058	277.4	311.2	186.4	0	21	80	169	424	621	860	2,390
cKensa	2,058	1,533.0	2,115.3	1,927.2	0	100	408	960	2,841	5,214	8,849	35,679
cKensam	2,058	0.0	15.0	277.6	0	0	0	0	0	26	162	11,571
dKensa	2,058	276.7	309.9	182.3	0	21	80	167	423	621	853	1,584
dKensam	2,058	0.0	1.3	18.8	0	0	0	0	0	3	17	806



画像診断(画像診断(薬剤・材料以外)+画像診断(薬剤・材料))

	N	Median	Mean	STD	Min	1%	5%	25%	75%	95%	99%	Max
cGAZOa	2,058	0.0	134.0	631.2	0	0	0	0	0	639	1,816	16,485
dGAZOa	2,058	0.0	15.6	69.9	0	0	0	0	0	71	188	2,275
cGAZO	2,058	0.0	112.4	436.5	0	0	0	0	0	605	1,638	10,787
cGAZOm	2,058	0.0	21.6	230.9	0	0	0	0	0	40	187	5,698
dGAZO	2,058	0.0	13.1	41.3	0	0	0	0	0	66	154	992
dGAZOm	2,058	0.0	2.5	34.0	0	0	0	0	0	7	24	1,283



各項目のページへ:

- [1. 概況](#)
- [2. 入院](#)
- [3. 手術・処置](#)
- [4. 処方・注射](#)
- [5. 検査・画像](#)
- [6. 放治・リハ](#)
- [7. その他](#)
- [8. 診療密度](#)

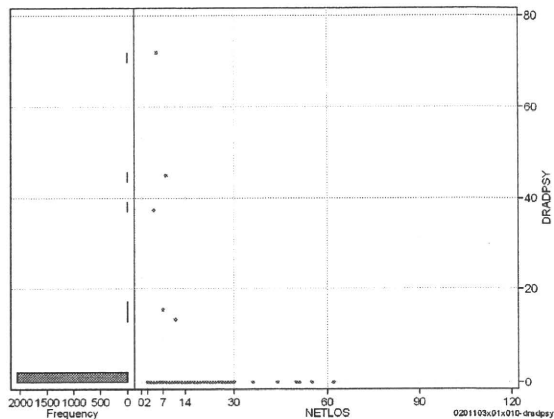
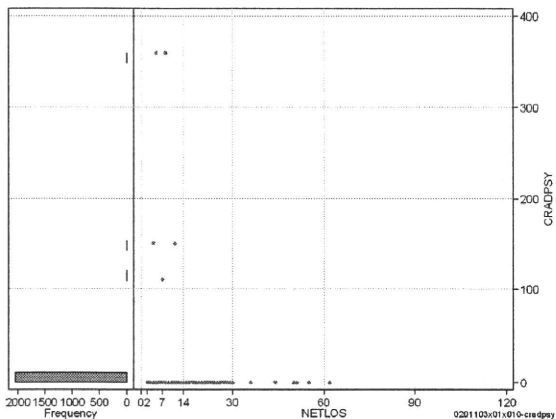
[一覧に戻る](#)

DPC6	入院目的	年齢等	手術	処置1	処置2	副傷病	重症度等	包括	点数<I	入院期間I	点数<II	入院期間II	点数≥II	特定入院期間
020110	3	x	01	x	0	1	0	○	2,607	4	2,012	8	1,710	11

その他放治等(リハビリ除く(その他ーリハビリ))

cRADPSY=cSONOTA-cREHAB

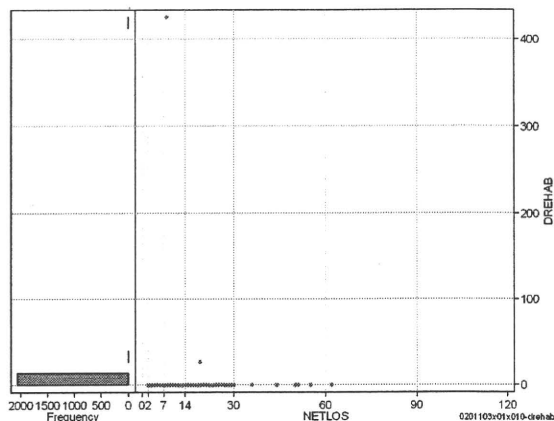
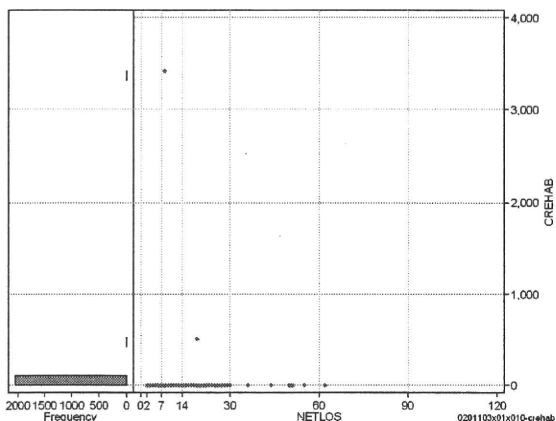
	N	Median	Mean	STD	Min	1%	5%	25%	75%	95%	99%	Max
cRADPSY	2,058	0.0	0.5	12.4	0	0	0	0	0	0	0	360
dRADPSY	2,058	0.0	0.1	2.1	0	0	0	0	0	0	0	72



リハビリ

cREHAB

	N	Median	Mean	STD	Min	1%	5%	25%	75%	95%	99%	Max
cRehab	2,058	0.0	1.9	75.9	0	0	0	0	0	0	0	3,408
dRehab	2,058	0.0	0.2	9.4	0	0	0	0	0	0	0	426



各項目のページへ:

- [1. 概況](#)
- [2. 入院](#)
- [3. 手術・処置](#)
- [4. 処方・注射](#)
- [5. 検査・画像](#)
- [6. 放治・リハ](#)
- [7. その他](#)
- [8. 診療密度](#)

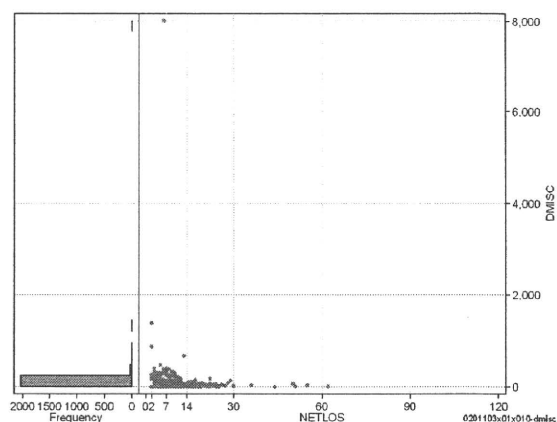
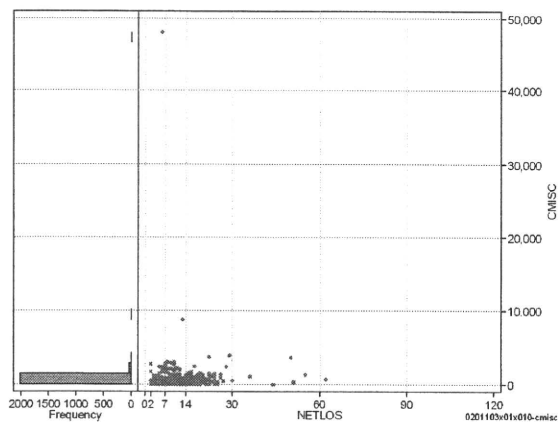
[一覧に戻る](#)

DPC6	入院目的	年齢等	手術	処置1	処置2	副傷病	重症度等	包括	点数<I	入院期間I	点数<II	入院期間II	点数≥II	特定入院期間
020110	3	x	01	x	0	1	0	○	2,607	4	2,012	8	1,710	11

諸項目(初診料+指導管理料+在宅医療)

cMISC=cSHOSIN+cSHIDO+cZAITAKU

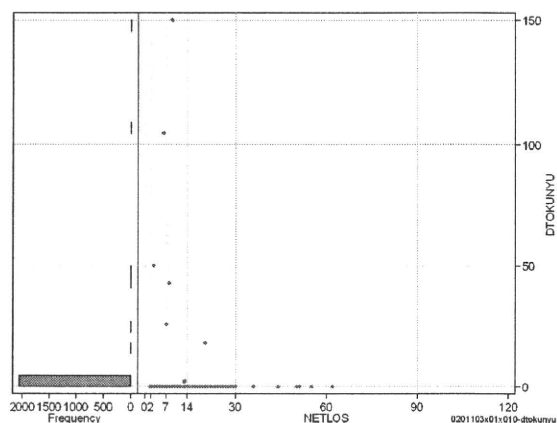
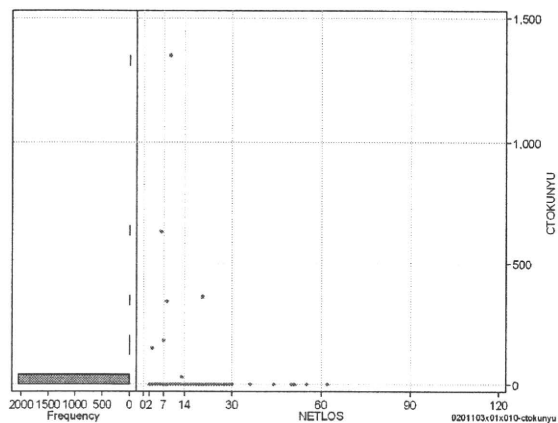
	N	Median	Mean	STD	Min	1%	5%	25%	75%	95%	99%	Max
cMISC	2,058	350.0	336.8	1,144.8	0	0	0	0	400	870	2,180	48,078
dMISC	2,058	43.8	53.2	188.7	0	0	0	0	80	133	293	8,013
cSHOSIN	2,058	0.0	3.9	42.8	0	0	0	0	0	0	0	550
cShido	2,058	350.0	265.2	291.8	0	0	0	0	400	750	1,220	3,270
cZaitak	2,058	0.0	67.8	1,105.4	0	0	0	0	0	0	1,780	48,078
dShosin	2,058	0.0	0.3	4.8	0	0	0	0	0	0	0	133
dShido	2,058	36.7	42.8	48.2	0	0	0	0	71	133	175	307
dZaitak	2,058	0.0	10.0	182.4	0	0	0	0	0	0	240	8,013



特定入院料

cTOKUNYU

	N	Median	Mean	STD	Min	1%	5%	25%	75%	95%	99%	Max
cTokuNyu	2,058	0.0	1.5	35.0	0	0	0	0	0	0	0	1,350
dTokuNyu	2,058	0.0	0.2	4.3	0	0	0	0	0	0	0	150



各項目のページへ:

- [1. 概況](#)
- [2. 入院](#)
- [3. 手術・処置](#)
- [4. 処方・注射](#)
- [5. 検査・画像](#)
- [6. 放治・リハ](#)
- [7. その他](#)
- [8. 診療密度](#)

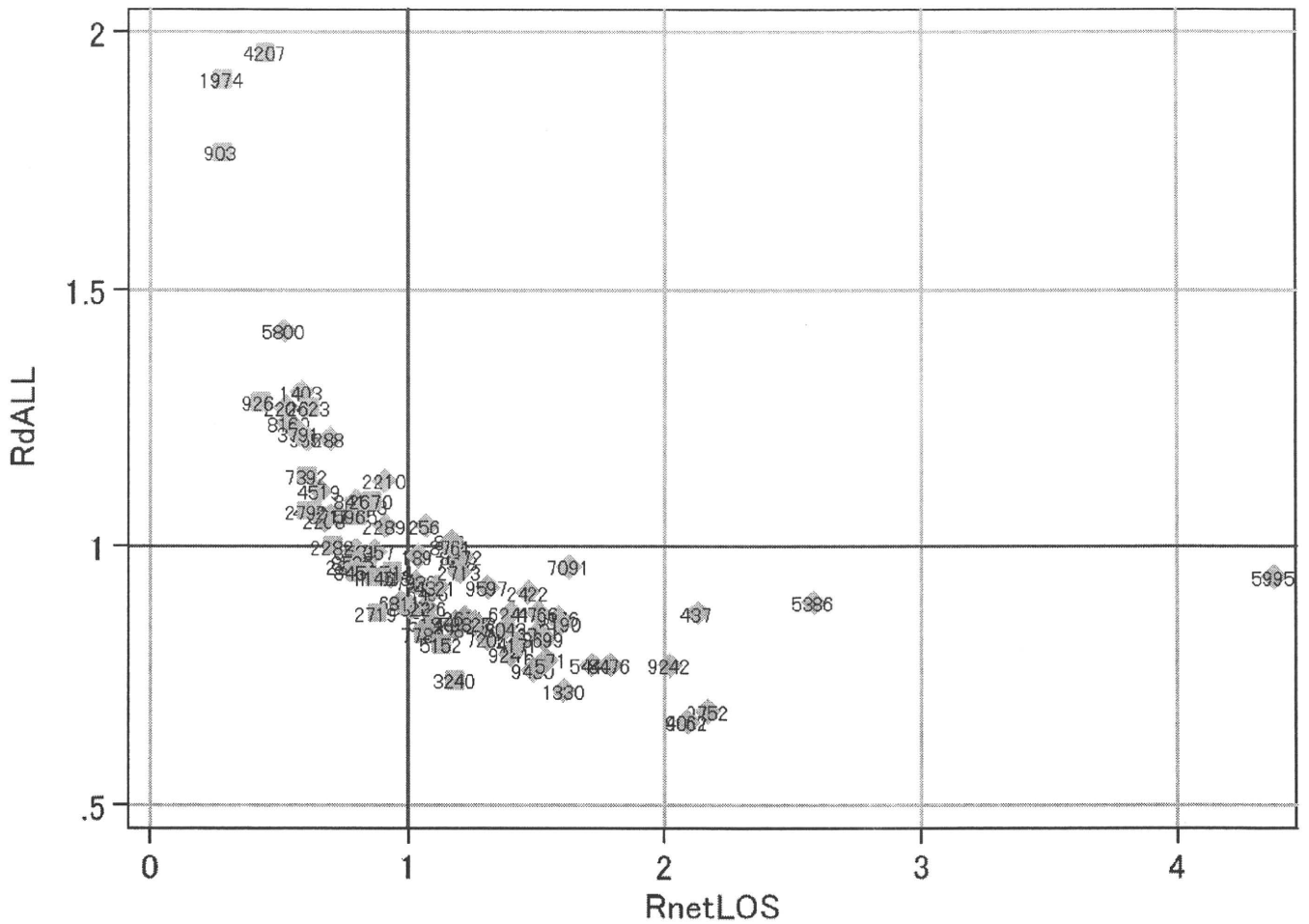
[一覧に戻る](#)

DPC6	入院目的	年齢等	手術	処置1	処置2	副傷病	重症度等	包括	点数<I	入院期間I	点数<II	入院期間II	点数≥II	特定入院期間
020110	3	x	01	x	0	1	0	○	2,607	4	2,012	8	1,710	11

施設別の診療密度

metLOS/rcALL

症例数合計	netLOSの平均	dALLの平均
2058	7.0	5.591



0201103x01x010-densityA

各項目のページへ:

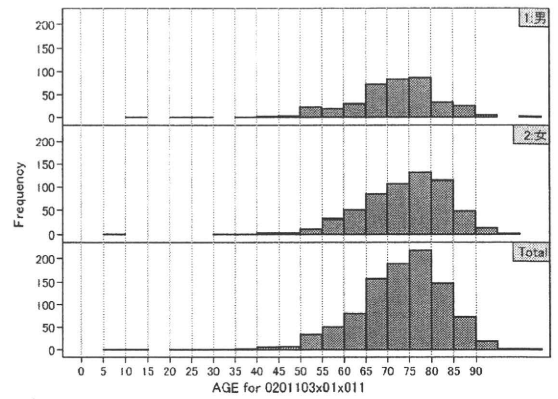
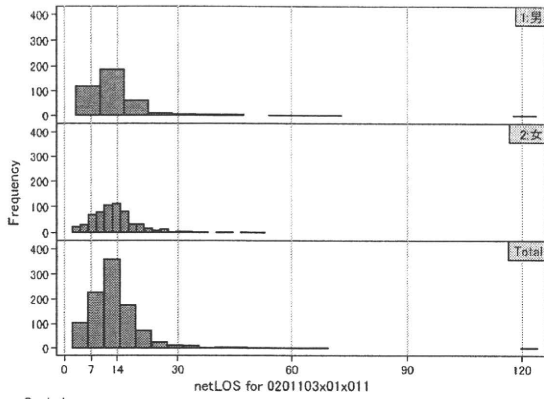
- [1. 概況](#)
- [2. 入院](#)
- [3. 手術・処置](#)
- [4. 処方・注射](#)
- [5. 検査・画像](#)
- [6. 放治・リハ](#)
- [7. その他](#)
- [8. 診療密度](#)

[一覧に戻る](#)

DPC6	入院目的	年齢等	手術	処置1	処置2	副傷病	重症度等	包括	点数<I	入院期間I	点数<II	入院期間II	点数≥II	特定入院期間
020110	3	x	01	x	0	1	1	○	2,549	7	1,932	14	1,642	21

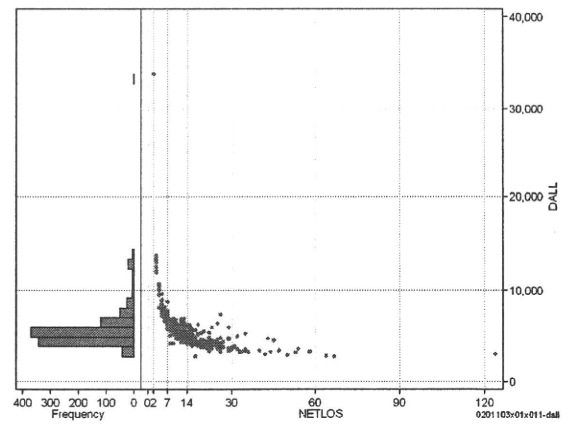
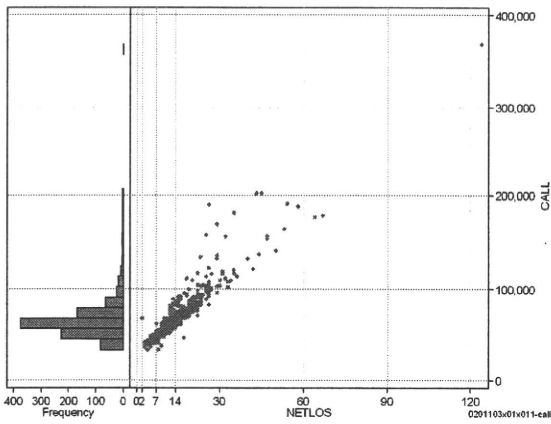
性別・年齢、機関別基礎集計

	N	Median	Mean	STD	Min	1%	5%	25%	75%	95%	99%	Max
netLOS	991	12.0	13.2	7.8	2	3	5	9	15	25	45	124



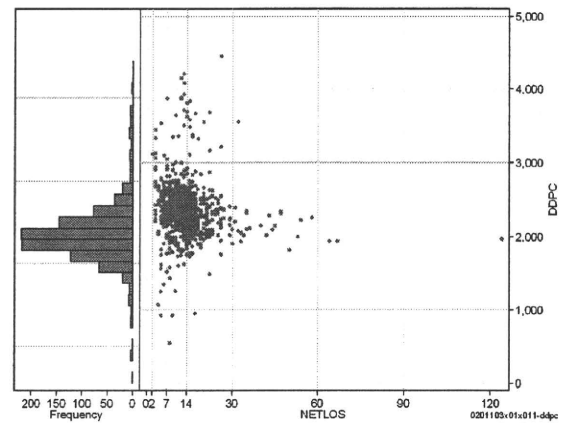
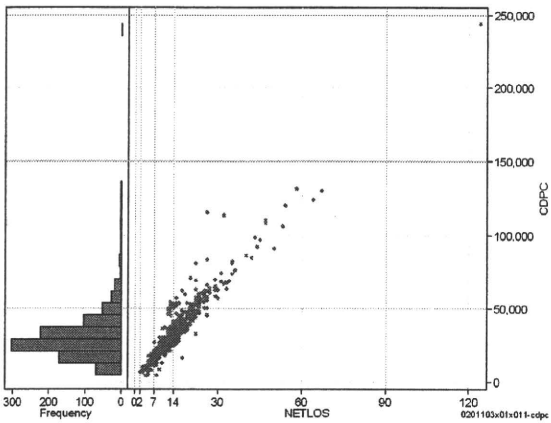
総点数の合計

	N	Median	Mean	STD	Min	1%	5%	25%	75%	95%	99%	Max
cAll	991	60,925.0	64,804.5	23,137.2	32,571	37,493	41,027	52,587	70,232	101,728	169,526	369,324
dAll	991	5,068.7	5,525.4	1,992.7	2,665	3,178	3,802	4,506	5,833	8,507	13,279	33,854



包括対象部分

	N	Median	Mean	STD	Min	1%	5%	25%	75%	95%	99%	Max
cDPC	991	28,262.0	30,911.8	17,449.4	4,287	7,074	10,614	21,052	36,023	58,585	106,264	243,947
dDPC	991	2,328.9	2,356.6	364.4	550	1,491	1,918	2,172	2,497	2,900	3,808	4,451



各項目のページへ:

- 1. 概況
- 2. 入院
- 3. 手術・処置
- 4. 処方・注射
- 5. 検査・画像
- 6. 放治・リハ
- 7. その他
- 8. 診療密度

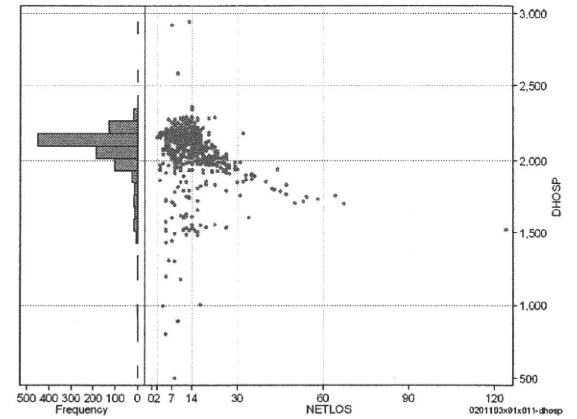
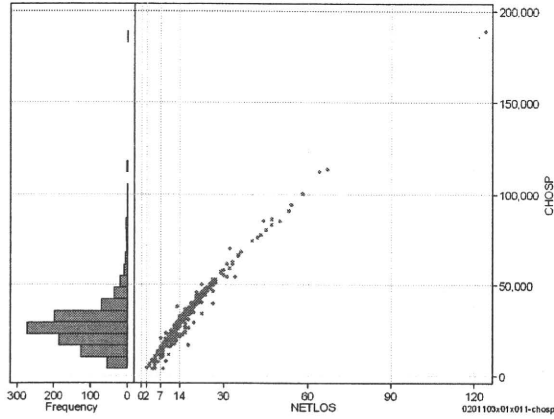
[一覧に戻る](#)

DPC6	入院目的	年齢等	手術	処置1	処置2	副傷病	重症度等	包括	点数<I	入院期間I	点数<II	入院期間II	点数≥II	特定入院期間
020110	3	x	01	x	0	1	1	○	2,549	7	1,932	14	1,642	21

入院日数依存部分(入院管理料+加算+入院時食事療養等+調剤+調期)

cHOSP=cNYUIN+cSHOKUJI+cRxCHO+cRxCHOKI

	N	Median	Mean	STD	Min	1%	5%	25%	75%	95%	99%	Max
cHOSP	991	25,878.0	27,139.5	13,921.5	3,980	5,907	8,755	19,377	31,808	49,502	83,056	188,656
dHOSP	991	2,132.2	2,076.2	181.6	501	1,429	1,720	2,036	2,168	2,221	2,286	2,940
cNyuin	991	23,046.0	23,850.9	11,980.7	3,490	5,145	7,746	17,235	28,220	43,041	69,035	160,238
cShokuji	991	28,510.0	31,992.2	20,146.8	0	6,360	10,600	21,600	37,050	63,000	112,360	275,780
cRxCho	991	63.0	71.6	48.6	0	14	21	49	84	140	294	756
cRxChoKi	991	0.0	17.9	26.6	0	0	0	0	42	84	84	126
dNyuin	991	1,886.3	1,828.8	170.1	436	1,178	1,477	1,793	1,926	1,968	2,039	2,321
dShokuji	991	2,449.4	2,404.6	490.3	0	1,447	2,120	2,163	2,520	3,250	3,305	10,170
dRxCho	991	5.6	5.5	1.2	0	2	3	5	6	7	7	7
dRxChoKi	991	0.0	1.5	2.4	0	0	0	0	3	6	9	21



各項目のページへ:

- [1. 概況](#)
- [2. 入院](#)
- [3. 手術・処置](#)
- [4. 処方・注射](#)
- [5. 検査・画像](#)
- [6. 放治・リハ](#)
- [7. その他](#)
- [8. 診療密度](#)

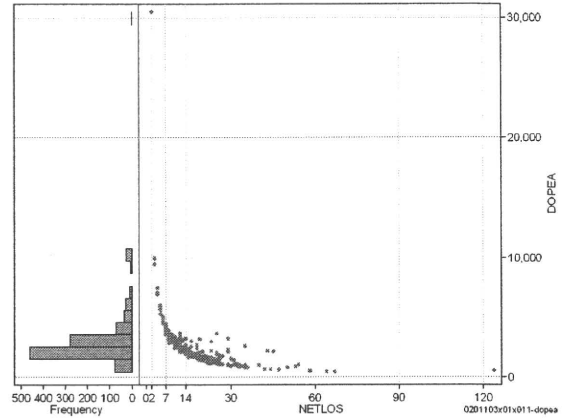
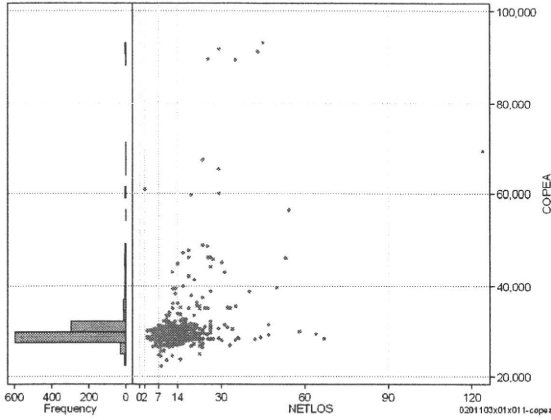
[一覧に戻る](#)

DPC6	入院目的	年齢等	手術	処置1	処置2	副傷病	重症度等	包括	点数<I	入院期間	点数<II	入院期間II	点数≥II	特定入院期間
020110	3	x	01	x	0	1	1	○	2,549	7	1,932	14	1,642	21

手術(手術(薬剤・材料以外)+手術(薬剤・材料))

	N	Median	Mean	STD	Min	1%	5%	25%	75%	95%	99%	Max
cOPEa	991	28,982.0	30,007.5	5,850.3	22,284	26,170	27,567	28,110	30,114	34,977	59,959	93,328
dOPEa	991	2,355.3	2,877.0	1,887.9	420	793	1,285	1,949	3,106	5,956	9,999	30,447
cOpe	991	24,430.0	25,225.3	5,528.6	19,335	20,565	24,130	24,130	24,430	27,305	54,990	85,850
cOpem	991	4,511.0	4,782.2	1,352.1	1,326	2,503	3,398	3,744	5,838	6,660	8,124	23,050
dOpe	991	2,035.8	2,413.0	1,595.0	365	679	1,097	1,629	2,681	4,856	8,043	28,037
dOpem	991	388.2	464.0	328.4	35	97	180	288	507	1,065	1,955	2,410

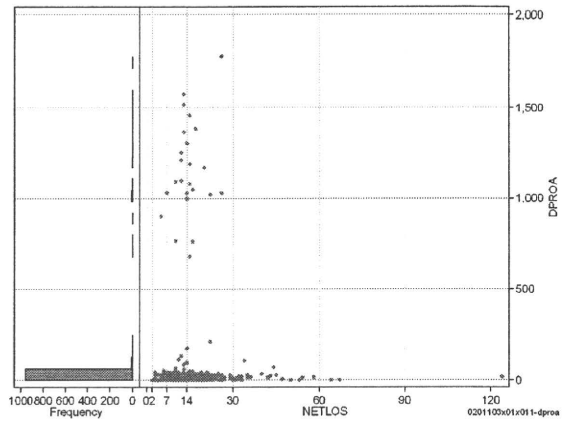
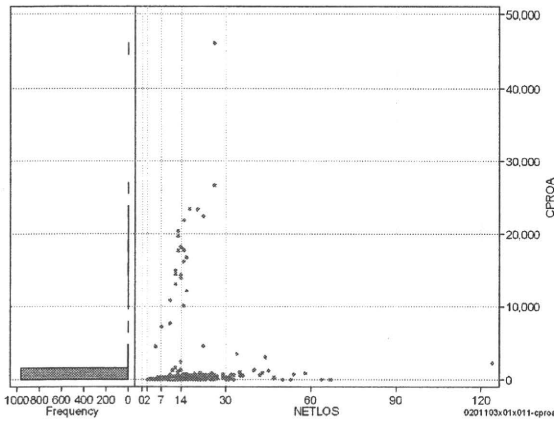
cOPEa=cOPE+cOPEm



処置(処置(薬剤・材料以外)+処置(薬剤・材料))

	N	Median	Mean	STD	Min	1%	5%	25%	75%	95%	99%	Max
cPROa	991	84.0	607.2	2,931.4	0	0	0	0	336	735	17,773	46,219
dPROa	991	8.4	41.4	180.7	0	0	0	0	27	42	1,185	1,778
cPro	991	84.0	394.7	1,506.8	0	0	0	0	294	630	10,325	14,989
cProm	991	0.0	212.5	1,641.0	0	0	0	0	2	102	7,449	37,885
dPro	991	7.6	27.8	101.0	0	0	0	0	25	36	701	823
dProm	991	0.0	13.6	88.4	0	0	0	0	0	9	547	1,457

cPROa=cPRO+cPROm



各項目のページへ:

- [1. 概況](#)
- [2. 入院](#)
- [3. 手術・処置](#)
- [4. 処方・注射](#)
- [5. 検査・画像](#)
- [6. 放治・リハ](#)
- [7. その他](#)
- [8. 診療密度](#)

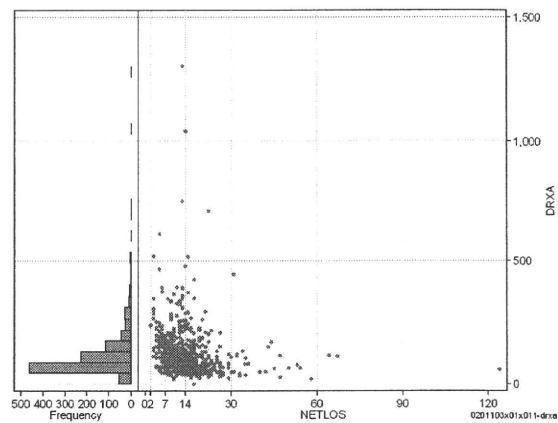
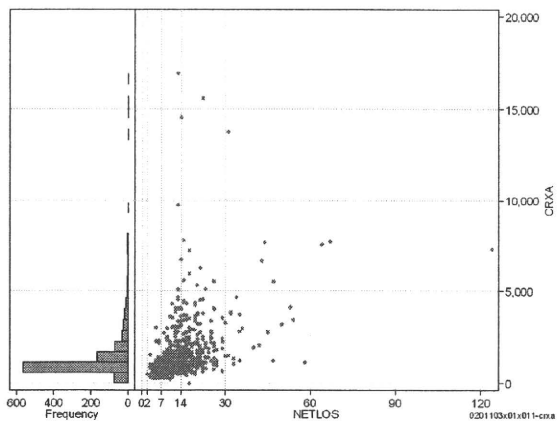
[一覧に戻る](#)

DPC6	入院目的	年齢等	手術	処置1	処置2	副傷病	重症度等	包括	点数<I	入院期間I	点数<II	入院期間II	点数≥II	特定入院期間
020110	3	x	01	x	0	1	1	○	2,549	7	1,932	14	1,642	21

処方(内服+頓服+外用+麻毒)

cRXa=cRxNAI+cRxTON+cRxGAI+cRxMADO

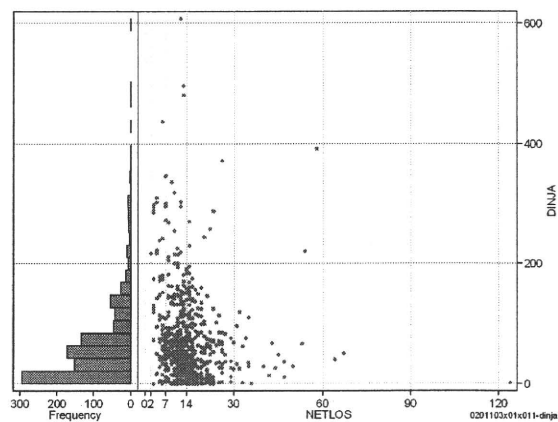
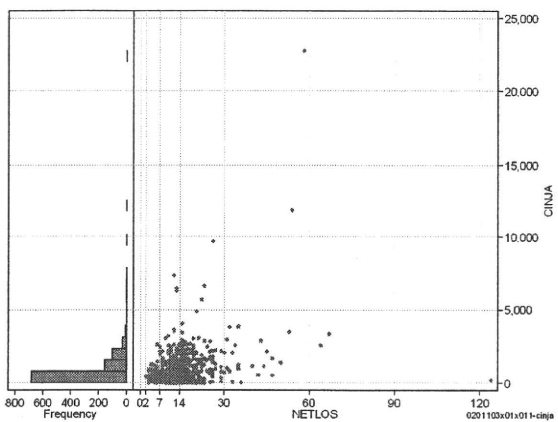
	N	Median	Mean	STD	Min	1%	5%	25%	75%	95%	99%	Max
cRXa	991	1,001.0	1,387.7	1,384.9	0	289	526	754	1,470	3,662	7,254	16,855
dRXa	991	86.9	114.5	93.5	0	31	44	62	134	296	465	1,297
cRxNai	991	285.0	632.8	1,236.8	0	4	100	200	504	2,311	5,780	15,886
cRxTon	991	0.0	5.7	25.4	0	0	0	0	3	27	93	578
cRxGai	991	645.0	748.3	450.1	0	211	316	465	845	1,528	2,697	5,089
cRxMado	991	0.0	0.8	2.6	0	0	0	0	0	5	13	43
dRxNai	991	27.2	46.8	77.5	0	0	9	17	45	146	364	1,222
dRxTon	991	0.0	0.4	1.8	0	0	0	0	0	2	5	48
dRxGai	991	51.5	67.2	47.8	0	16	24	39	82	153	255	347
dRxMado	991	0.0	0.1	0.2	0	0	0	0	0	0	1	1



注射(皮下筋肉内+静脈内+注射その他)

cINJa=cInjHIKA+cInjJYO+cInjHOKA

	N	Median	Mean	STD	Min	1%	5%	25%	75%	95%	99%	Max
cINJa	991	482.0	786.5	1,178.2	0	0	24	162	1,001	2,310	4,039	22,723
dInja	991	47.0	64.1	69.6	0	0	2	15	82	194	310	608
cInjHika	991	0.0	65.4	401.4	0	0	0	0	20	225	1,232	7,748
cInjJyo	991	158.0	391.9	817.8	0	0	0	0	534	1,600	2,691	17,615
cInjHoka	991	46.0	329.2	644.5	0	0	0	0	428	1,603	2,292	11,298
dInjHika	991	0.0	4.4	25.5	0	0	0	0	2	15	58	473
dInjJyo	991	10.0	31.2	49.6	0	0	0	0	50	127	241	495
dInjHoka	991	3.5	28.5	50.2	0	0	0	0	35	140	271	309



各項目のページへ:

- [1. 概況](#)
- [2. 入院](#)
- [3. 手術・処置](#)
- [4. 処方・注射](#)
- [5. 検査・画像](#)
- [6. 放治・リハ](#)
- [7. その他](#)
- [8. 診療密度](#)

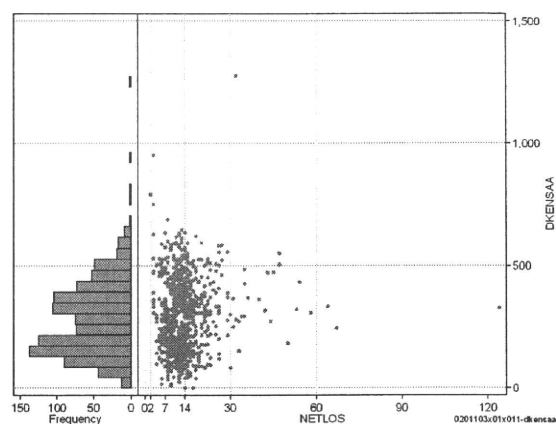
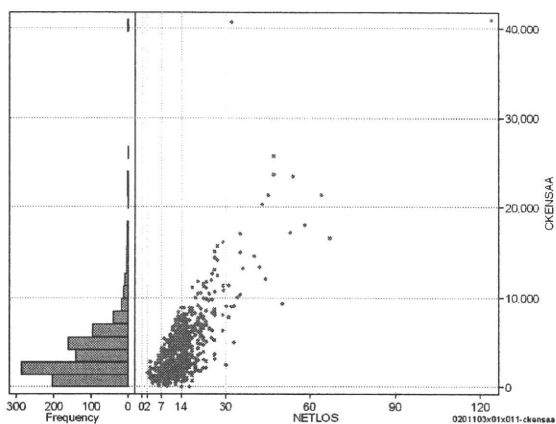
[一覧に戻る](#)

DPC6	入院目的	年齢等	手術	処置1	処置2	副傷病	重症度等	包括	点数<I	入院期間	点数<II	入院期間II	点数≥II	特定入院期間
020110	3	x	01	x	0	1	1	○	2,549	7	1,932	14	1,642	21

検査(検査(薬剤・材料以外)+検査(薬剤・材料))

cKENSAA=cKENSA+cKENSAM

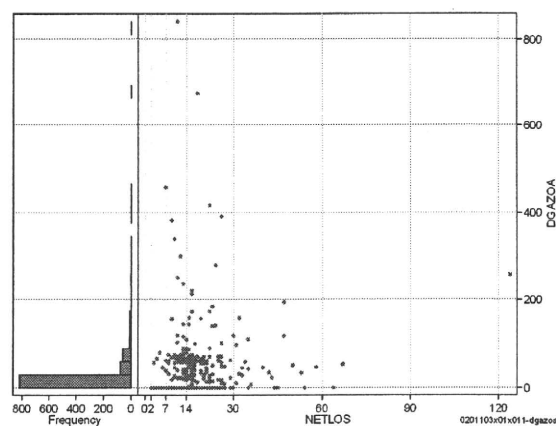
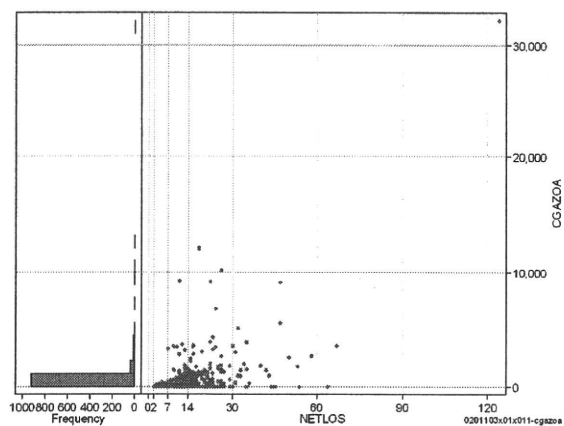
	N	Median	Mean	STD	Min	1%	5%	25%	75%	95%	99%	Max
cKENSAA	991	2,863.0	3,865.2	3,559.5	0	398	822	1,585	5,135	9,057	17,138	40,989
dKENSAA	991	272.3	283.3	146.9	0	39	84	163	383	526	624	1,271
cKensa	991	2,858.0	3,829.6	3,397.2	0	398	812	1,581	5,128	9,007	17,038	40,673
cKensam	991	0.0	35.6	511.9	0	0	0	0	10	106	374	16,015
dKensa	991	272.0	281.7	143.5	0	39	84	162	381	524	624	950
dKensam	991	0.0	1.7	16.2	0	0	0	0	1	5	18	500



画像診断(画像診断(薬剤・材料以外)+画像診断(薬剤・材料))

cGAZOa=cGAZO+cGAZOm

	N	Median	Mean	STD	Min	1%	5%	25%	75%	95%	99%	Max
cGAZOa	991	0.0	320.4	1,390.5	0	0	0	0	0	1,391	4,238	32,108
dGAZOa	991	0.0	17.1	55.3	0	0	0	0	0	71	259	839
cGAZO	991	0.0	249.7	891.2	0	0	0	0	0	1,328	3,482	20,130
cGAZOm	991	0.0	70.7	572.2	0	0	0	0	0	107	1,690	11,978
dGAZO	991	0.0	13.4	33.0	0	0	0	0	0	66	161	332
dGAZOm	991	0.0	3.7	27.5	0	0	0	0	0	6	106	507



各項目のページへ:

- [1. 概況](#)
- [2. 入院](#)
- [3. 手術・処置](#)
- [4. 処方・注射](#)
- [5. 検査・画像](#)
- [6. 放治・リハ](#)
- [7. その他](#)
- [8. 診療密度](#)

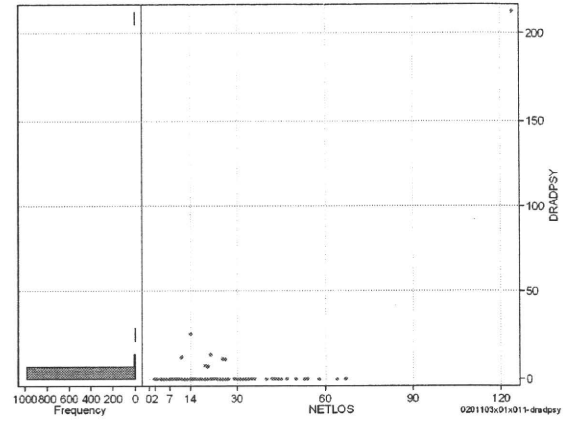
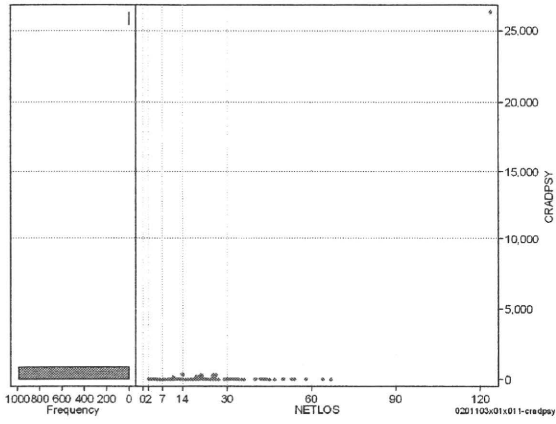
[一覧に戻る](#)

DPC6	入院目的	年齢等	手術	処置1	処置2	副傷病	重症度等	包括	点数<I	入院期間I	点数<II	入院期間II	点数≥II	特定入院期間
020110	3	x	01	x	0	1	1	○	2,549	7	1,932	14	1,642	21

その他放治等(リハビリ除く)(その他-リハビリ)

cRADPSY=cSONOTA-cREHAB

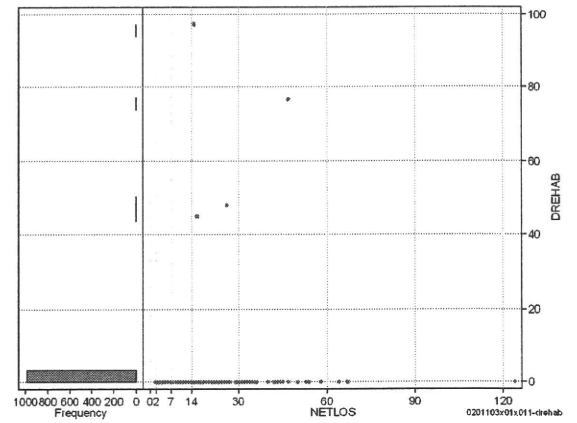
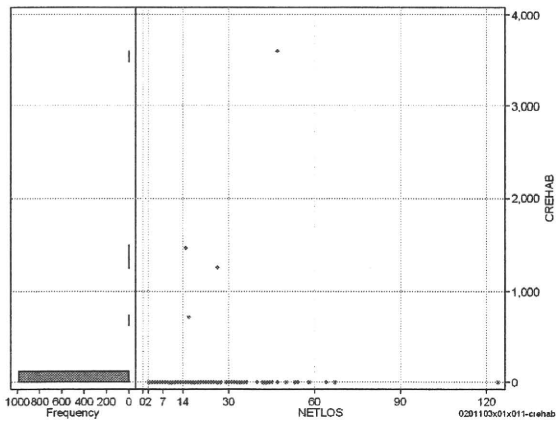
	N	Median	Mean	STD	Min	1%	5%	25%	75%	95%	99%	Max
cRADPSY	991	0.0	28.2	835.0	0	0	0	0	0	0	0	26,280
dRADPSY	991	0.0	0.3	6.8	0	0	0	0	0	0	0	212



リハビリ

cREHAB

	N	Median	Mean	STD	Min	1%	5%	25%	75%	95%	99%	Max
cRehab	991	0.0	7.1	131.5	0	0	0	0	0	0	0	3,600
dRehab	991	0.0	0.3	4.5	0	0	0	0	0	0	0	97



各項目のページへ:

[一覧に戻る](#)

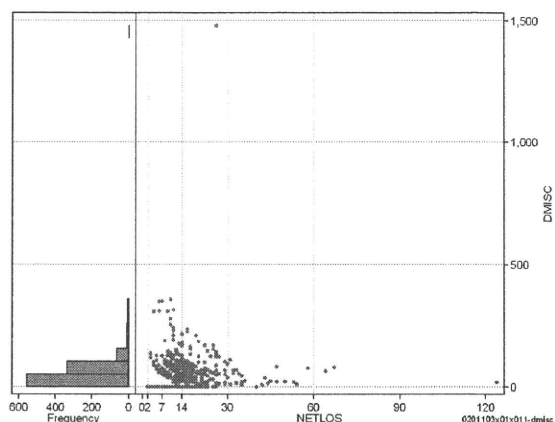
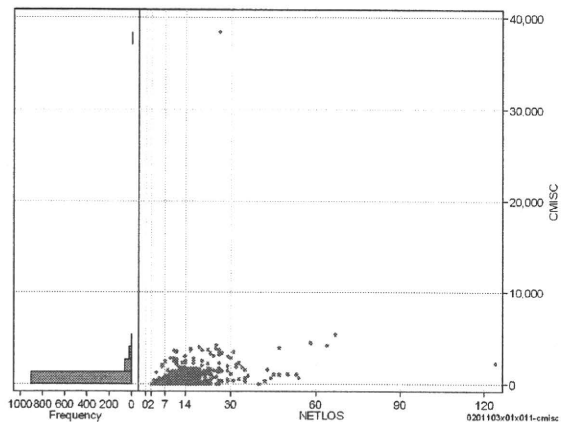
- [1. 概況](#)
- [2. 入院](#)
- [3. 手術・処置](#)
- [4. 処方・注射](#)
- [5. 検査・画像](#)
- [6. 放治・リハ](#)
- [7. その他](#)
- [8. 診療密度](#)

DPC6	入院目的	年齢等	手術	処置1	処置2	副傷病	重症度等	包括	点数<I	入院期間I	点数<II	入院期間II	点数≥II	特定入院期間
020110	3	x	01	x	0	1	1	○	2,549	7	1,932	14	1,642	21

諸項目(初診料+指導管理料+在宅医療)

	N	Median	Mean	STD	Min	1%	5%	25%	75%	95%	99%	Max
cMISC	991	400.0	630.7	1,388.1	0	0	0	0	750	1,920	3,622	38,444
dMISC	991	45.7	49.6	67.8	0	0	0	0	68	133	274	1,479
cSHOSIN	991	0.0	6.4	55.3	0	0	0	0	0	400	630	630
cShido	991	400.0	460.3	435.5	0	0	0	0	750	1,260	1,800	2,850
cZaitak	991	0.0	164.0	1,274.1	0	0	0	0	0	1,370	2,701	36,994
dShosin	991	0.0	0.4	3.7	0	0	0	0	0	15	69	69
dShido	991	40.0	39.0	35.6	0	0	0	0	63	100	133	229
dZaitak	991	0.0	10.2	58.6	0	0	0	0	0	77	205	1,423

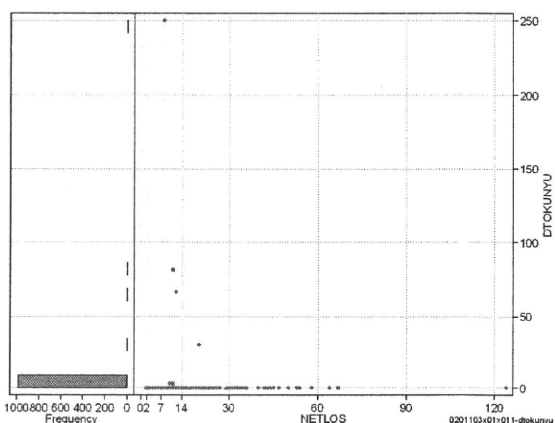
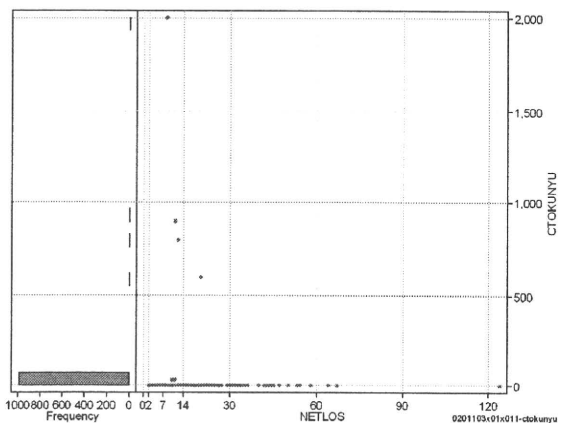
cMISC=cSHOSIN+cSHIDO+cZAITAKU



特定入院料

	N	Median	Mean	STD	Min	1%	5%	25%	75%	95%	99%	Max
cTokuNyu	991	0.0	4.4	76.5	0	0	0	0	0	0	0	2,000
dTokuNyu	991	0.0	0.4	8.7	0	0	0	0	0	0	0	250

cTOKUNYU



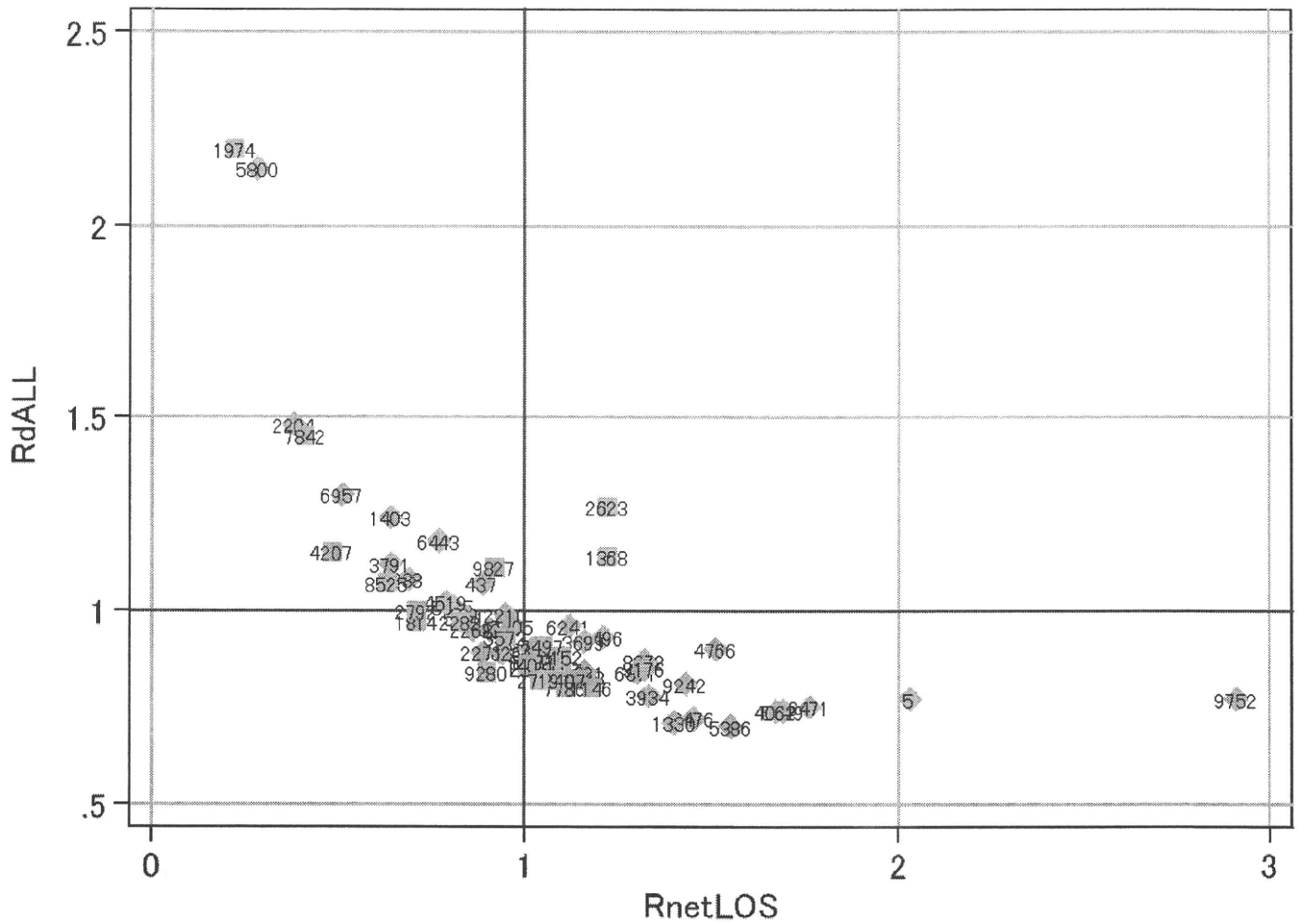
各項目のページへ:

- [1. 概況](#)
- [2. 入院](#)
- [3. 手術・処置](#)
- [4. 処方・注射](#)
- [5. 検査・画像](#)
- [6. 放治・リハ](#)
- [7. その他](#)
- [8. 診療密度](#)

[一覧に戻る](#)

DPC6	入院目的	年齢等	手術	処置1	処置2	副傷病	重症度等	包括	点数<I	入院期間I	点数<II	入院期間II	点数≥II	特定入院期間
020110	3	x	01	x	0	1	1	○	2,549	7	1,932	14	1,642	21

施設別の診療密度			rnetLOS/rcALL
症例数合計	netLOSの平均	dALLの平均	
991	13.2	5.525	



0201103x01x011-densityA

各項目のページへ:

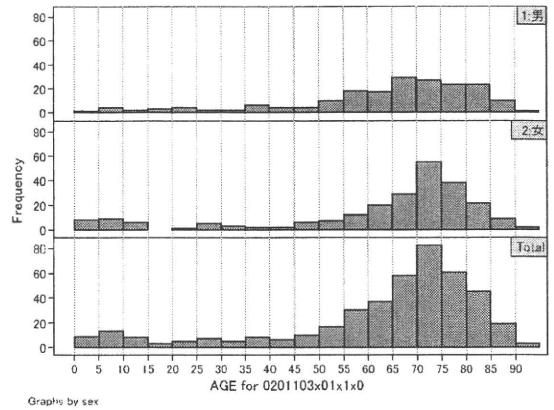
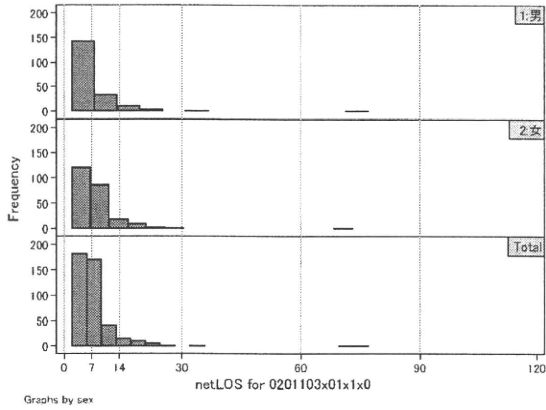
- [1. 概況](#)
- [2. 入院](#)
- [3. 手術・処置](#)
- [4. 処方・注射](#)
- [5. 検査・画像](#)
- [6. 放治・リハ](#)
- [7. その他](#)
- [8. 診療密度](#)

[一覧に戻る](#)

DPC6	入院目的	年齢等	手術	処置1	処置2	副傷病	重症度等	包括	点数<I	入院期間	点数<II	入院期間II	点数≥II	特定入院期間
020110	3	x	01	x	1	x	0	○	2,550	4	1,968	8	1,673	11

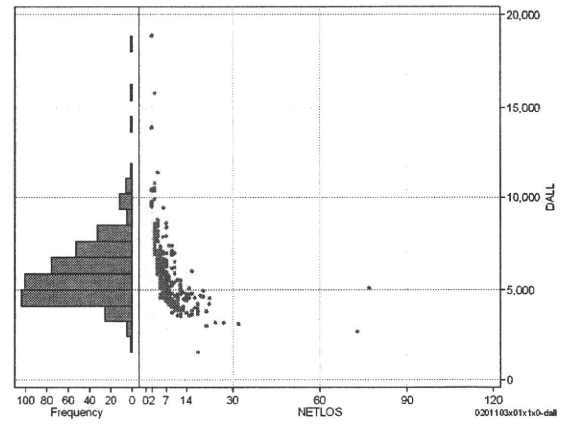
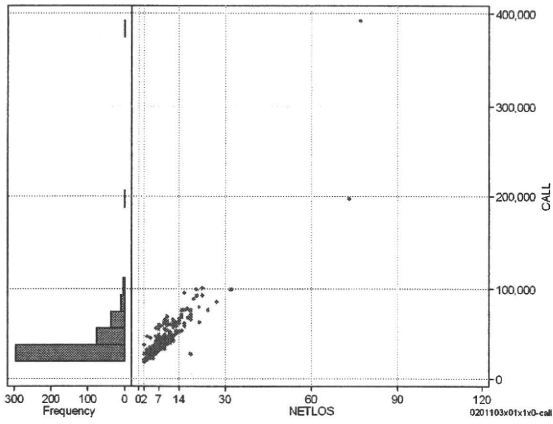
性別・年齢・機関別基礎集計

	N	Median	Mean	STD	Min	1%	5%	25%	75%	95%	99%	Max
netLOS	426	6.0	7.2	6.2	2	2	3	4	8	16	24	77



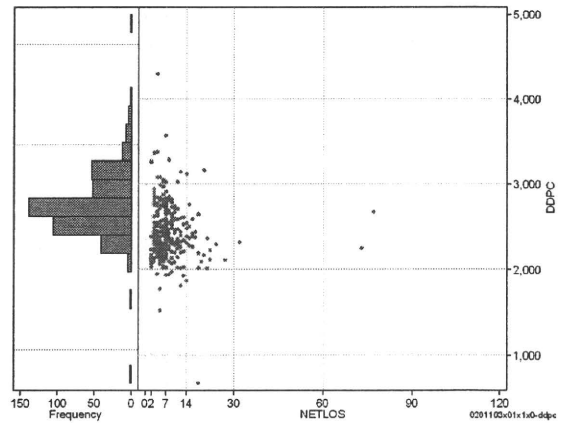
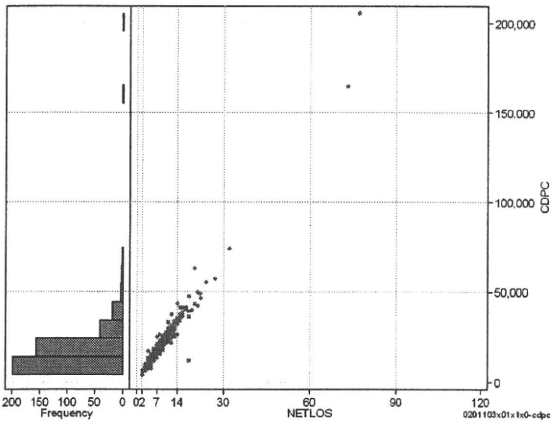
総点数の合計

	N	Median	Mean	STD	Min	1%	5%	25%	75%	95%	99%	Max
cAll	426	34,048.5	38,033.8	24,091.4	18,960	19,310	22,315	26,160	41,420	68,173	99,171	392,283
dAll	426	5,516.3	5,978.7	1,752.2	1,532	3,180	3,923	4,869	6,849	9,392	10,797	18,851



包括対象部分

	N	Median	Mean	STD	Min	1%	5%	25%	75%	95%	99%	Max
cDPC	426	15,118.5	17,362.5	15,174.7	4,062	4,223	6,939	9,233	19,409	37,761	57,039	205,829
dDPC	426	2,376.6	2,421.5	295.7	676	1,867	2,067	2,262	2,564	2,878	3,286	4,294



各項目のページへ:

- 1. 概況
- 2. 入院
- 3. 手術・処置
- 4. 処方・注射
- 5. 検査・画像
- 6. 放治・リハ
- 7. その他
- 8. 診療密度

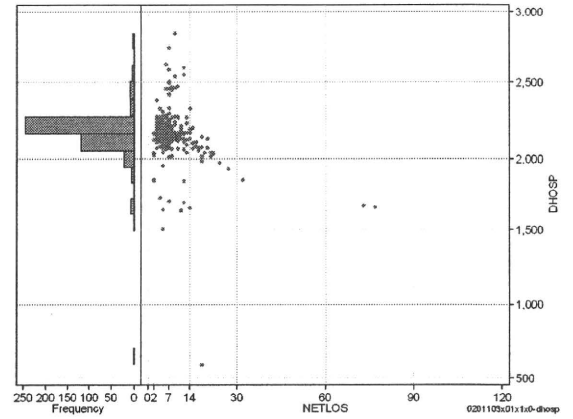
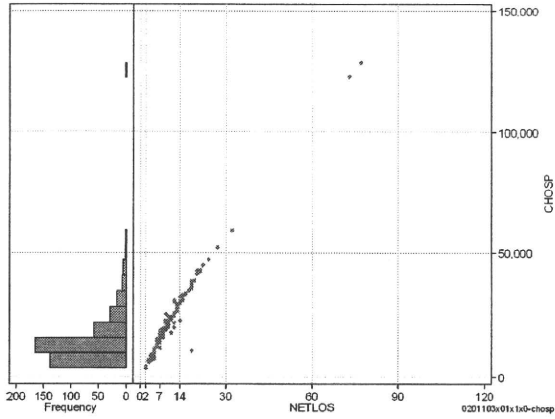
[一覧に戻る](#)

DPC6	入院目的	年齢等	手術	処置1	処置2	副傷病	重症度等	包括	点数<I	入院期間I	点数<II	入院期間II	点数≥II	特定入院期間
020110	3	x	01	x	1	x	0	○	2,550	4	1,968	8	1,673	11

入院日数依存部分(入院管理料+加算+入院時食事療養等+調剤+調期)

cHOSP=cNYUIN+cSHOKUJI+cRxCHO+cRxCHOKI

	N	Median	Mean	STD	Min	1%	5%	25%	75%	95%	99%	Max
cHOSP	426	13,188.5	15,367.4	11,273.2	3,692	4,042	6,510	8,954	17,214	33,251	47,355	127,479
dHOSP	426	2,173.3	2,175.2	151.4	593	1,652	2,019	2,138	2,239	2,298	2,583	2,841
cNyuin	426	11,682.0	13,580.5	9,867.0	3,440	3,830	5,769	7,746	15,320	29,730	42,038	107,921
cShokuji	426	14,840.0	17,316.7	14,133.2	2,120	2,120	6,510	10,900	19,800	35,300	58,590	189,000
cRxCho	426	35.0	38.2	40.4	0	0	7	21	42	84	154	532
cRxChoKi	426	0.0	17.1	24.3	0	0	0	0	42	42	84	126
dNyuin	426	1,936.5	1,919.7	136.6	532	1,416	1,772	1,915	1,946	2,047	2,293	2,546
dShokuji	426	2,180.0	2,475.0	501.7	589	1,060	1,967	2,163	2,950	3,300	3,300	3,442
dRxCho	426	5.8	5.4	1.9	0	0	1	5	7	7	7	7
dRxChoKi	426	0.0	2.6	3.9	0	0	0	0	5	11	14	21



197

各項目のページへ:

- [1. 概況](#)
- [2. 入院](#)
- [3. 手術・処置](#)
- [4. 処方・注射](#)
- [5. 検査・画像](#)
- [6. 放治・リハ](#)
- [7. その他](#)
- [8. 診療密度](#)

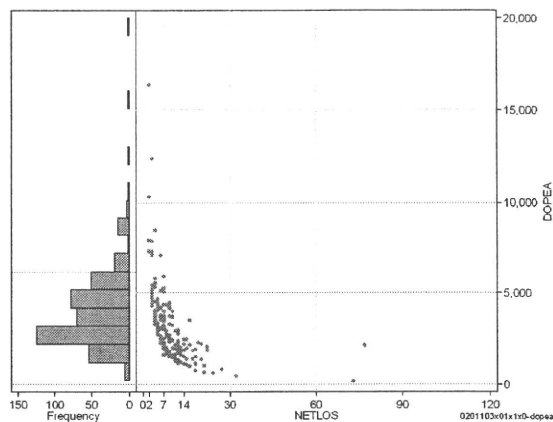
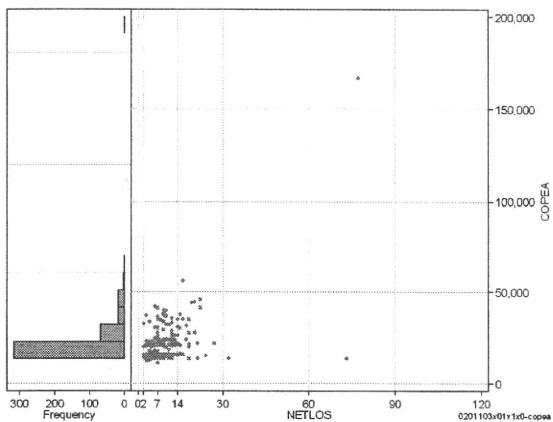
[一覧に戻る](#)

DPC6	入院目的	年齢等	手術	処置1	処置2	副傷病	重症度等	包括	点数<I	入院期間I	点数<II	入院期間II	点数≥II	特定入院期間
020110	3	x	01	x	1	x	0	○	2,550	4	1,968	8	1,673	11

手術(手術(薬剤・材料以外)+手術(薬剤・材料))

cOPEa=cOPE+cOPEm

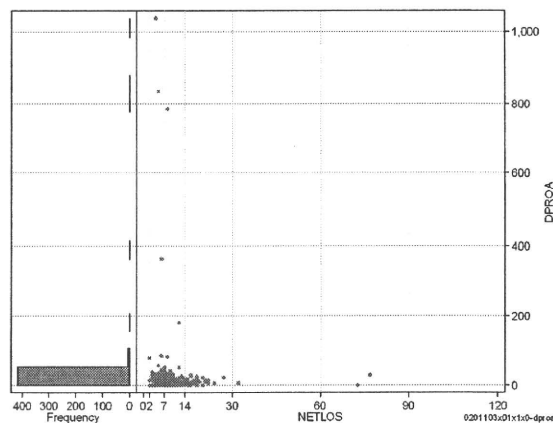
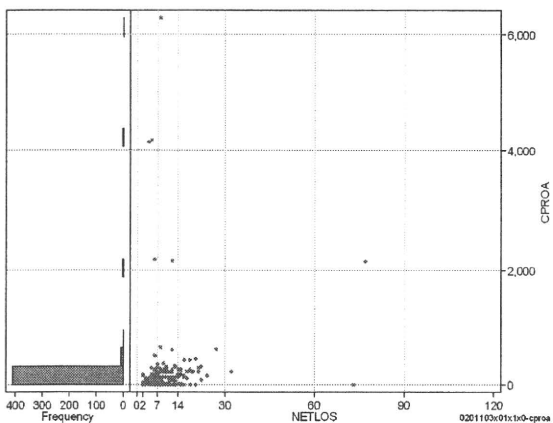
	N	Median	Mean	STD	Min	1%	5%	25%	75%	95%	99%	Max
cOPEa	426	15,565.5	18,553.7	9,763.1	11,503	13,131	13,878	14,305	20,573	34,913	44,113	166,614
dOPEa	426	2,793.6	3,243.5	1,676.7	192	777	1,381	2,223	3,882	7,038	7,878	16,341
cOpe	426	12,215.0	15,315.9	8,043.5	7,580	12,065	12,065	12,215	17,535	30,810	40,495	126,898
cOpem	426	3,129.5	3,237.8	2,170.8	109	916	1,796	2,084	3,922	5,638	7,845	39,716
dOpe	426	2,413.0	2,687.9	1,440.2	167	679	1,110	1,745	3,146	6,001	6,265	14,288
dOpem	426	528.4	555.6	294.1	25	93	214	356	683	1,105	1,756	2,164



処置(処置(薬剤・材料以外)+処置(薬剤・材料))

cPROa=cPRO+cPROm

	N	Median	Mean	STD	Min	1%	5%	25%	75%	95%	99%	Max
cPROa	426	84.0	140.2	451.5	0	0	0	28	126	276	2,161	6,270
dPROa	426	14.0	21.7	76.6	0	0	0	4	21	30	180	1,036
cPro	426	84.0	127.7	365.4	0	0	0	0	126	252	2,000	4,938
cProm	426	0.0	12.5	91.4	0	0	0	0	0	34	161	1,332
dPro	426	14.0	19.6	60.7	0	0	0	0	21	28	167	816
dProm	426	0.0	2.1	16.2	0	0	0	0	0	5	24	220



各項目のページへ:

- [1. 概況](#)
- [2. 入院](#)
- [3. 手術・処置](#)
- [4. 処方・注射](#)
- [5. 検査・画像](#)
- [6. 放治・リハ](#)
- [7. その他](#)
- [8. 診療密度](#)

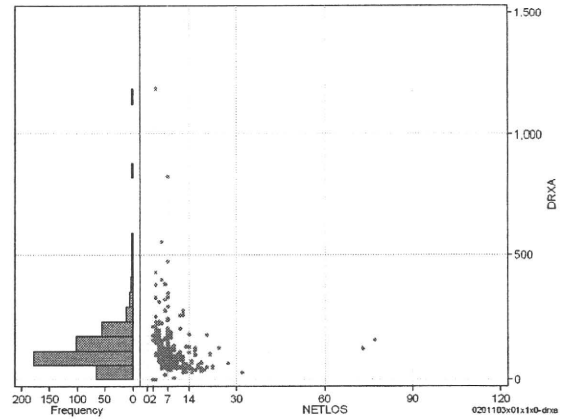
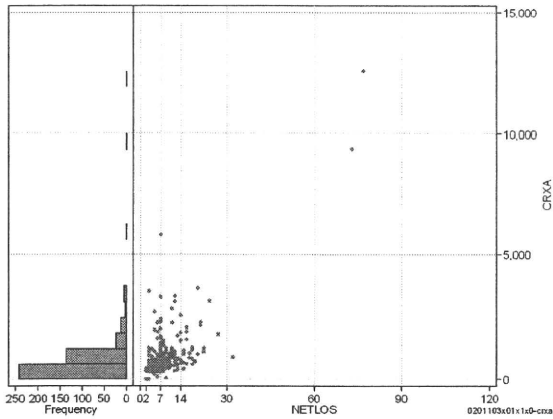
[一覧に戻る](#)

DPC6	入院目的	年齢等	手術	処置1	処置2	副傷病	重症度等	包括	点数<I	入院期間I	点数<II	入院期間II	点数≥II	特定入院期間
020110	3	x	01	x	1	x	0	○	2,550	4	1,968	8	1,673	11

処方(内服+頓服+外用+麻薬)

cRXa=cRxNAI+cRxTON+cRxGAI+cRxMADO

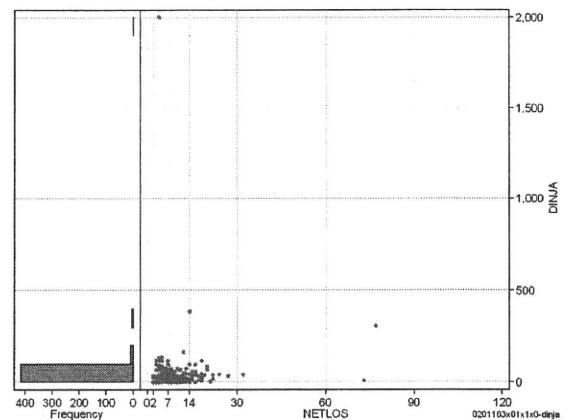
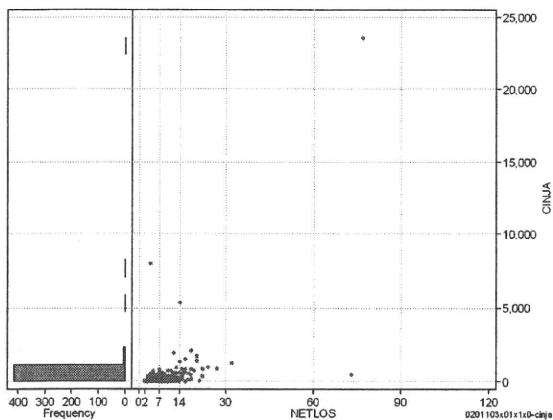
	N	Median	Mean	STD	Min	1%	5%	25%	75%	95%	99%	Max
cRXa	426	600.5	819.3	915.1	0	0	304	539	822	1,936	3,537	12,488
dRXa	426	105.8	125.9	94.5	0	0	39	79	150	245	430	1,179
cRxNai	426	147.0	280.0	630.9	0	0	30	125	208	732	2,762	7,888
cRxTon	426	0.0	3.3	26.9	0	0	0	0	0	15	63	525
cRxGai	426	450.0	535.3	429.0	0	0	188	399	581	1,215	2,119	6,110
cRxMado	426	0.0	0.7	1.8	0	0	0	0	1	2	7	21
dRxNai	426	27.1	40.1	71.2	0	0	3	17	40	108	291	921
dRxTon	426	0.0	0.3	2.5	0	0	0	0	0	1	5	48
dRxGai	426	76.8	85.3	47.8	0	0	22	55	113	159	233	353
dRxMado	426	0.0	0.1	0.2	0	0	0	0	0	0	1	1



注射(皮下筋肉内+静脈内+注射その他)

cINJa=cInjHIKA+cInjJYO+cInjHOKA

	N	Median	Mean	STD	Min	1%	5%	25%	75%	95%	99%	Max
cINJa	426	7.5	234.5	1,252.5	0	0	0	0	241	682	1,967	23,586
dInja	426	1.2	23.9	102.3	0	0	0	0	29	77	136	2,001
cInjHika	426	0.0	10.8	94.2	0	0	0	0	0	18	162	1,438
cInjJyo	426	0.0	66.4	293.4	0	0	0	0	6	336	586	5,355
cInjHoka	426	0.0	157.3	1,150.5	0	0	0	0	83	423	1,337	22,066
dInjHika	426	0.0	0.7	3.3	0	0	0	0	0	3	19	37
dInjJyo	426	0.0	7.8	25.7	0	0	0	0	1	46	89	383
dInjHoka	426	0.0	15.5	99.5	0	0	0	0	14	52	120	2,001



各項目のページへ:

- [1. 概況](#)
- [2. 入院](#)
- [3. 手術・処置](#)
- [4. 処方・注射](#)
- [5. 検査・画像](#)
- [6. 放治・リハ](#)
- [7. その他](#)
- [8. 診療密度](#)

[一覧に戻る](#)