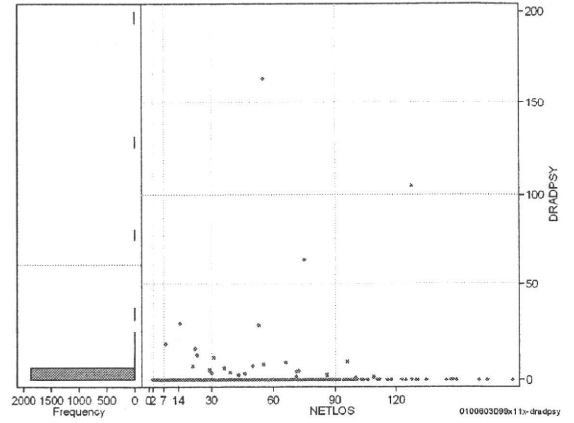
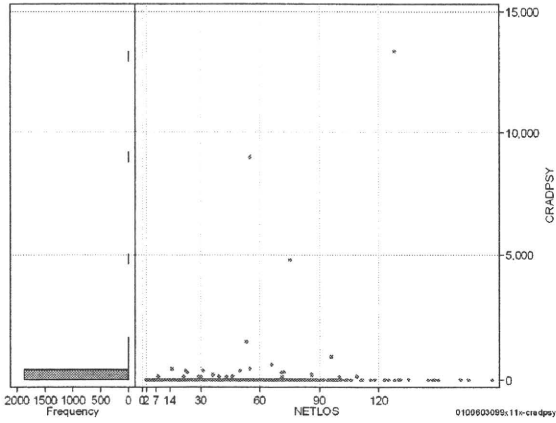


DPC6	入院目的	年齢等	手術	処置1	処置2	副傷病	重症度等	包括	点数<I	入院期間I	点数<II	入院期間II	点数≥II	特定入院期間
010060	3	0	99	x	1	1	x	○	3,588	15	2,652	29	2,254	56

その他放治等(リハビリ除く(その他-リハビリ))

cRADPSY=cSONOTA-cREHAB

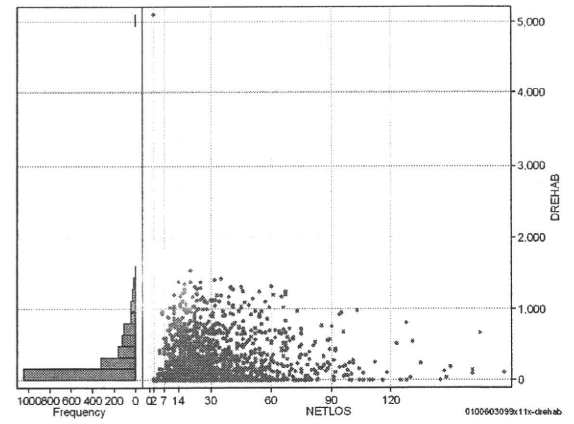
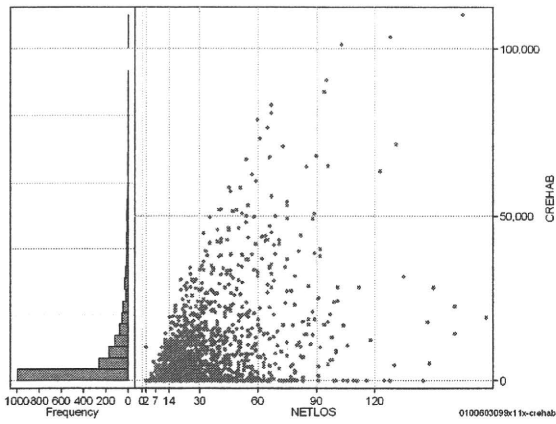
	N	Median	Mean	STD	Min	1%	5%	25%	75%	95%	99%	Max
cRADPSY	1,883	0.0	18.5	391.2	0	0	0	0	0	0	150	13,420
dRADPSY	1,883	0.0	0.3	4.9	0	0	0	0	0	0	4	164



リハビリ

cREHAB

	N	Median	Mean	STD	Min	1%	5%	25%	75%	95%	99%	Max
cRehab	1,883	2,930.0	7,848.1	12,643.0	0	0	0	0	10,010	33,600	62,700	110,599
dRehab	1,883	125.0	243.9	320.4	0	0	0	0	360	924	1,243	5,105



各項目のページへ:

- [1. 概況](#)
- [2. 入院](#)
- [3. 手術・処置](#)
- [4. 処方・注射](#)
- [5. 検査・画像](#)
- [6. 放治・リハ](#)
- [7. その他](#)
- [8. 診療密度](#)

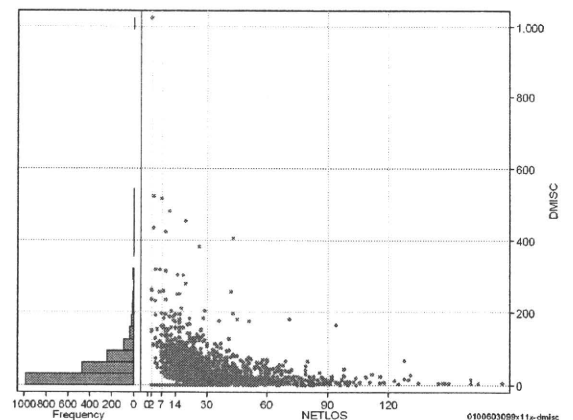
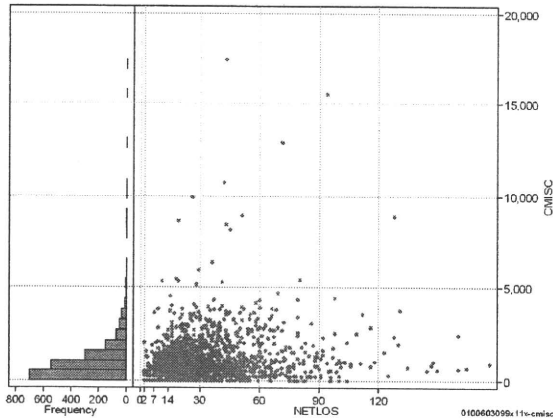
[一覧に戻る](#)

DPC6	入院目的	年齢等	手術	処置1	処置2	副傷病	重症度等	包括	点数<I	入院期間I	点数<II	入院期間II	点数≥II	特定入院期間
010060	3	0	99	x	1	1	x	○	3,588	15	2,652	29	2,254	56

諸項目(初診料+指導管理料+在宅医療)

cMISC=cSHOSIN+cSHIDO+cZAITAKU

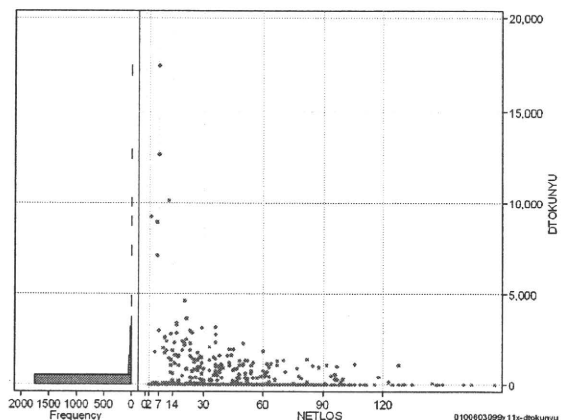
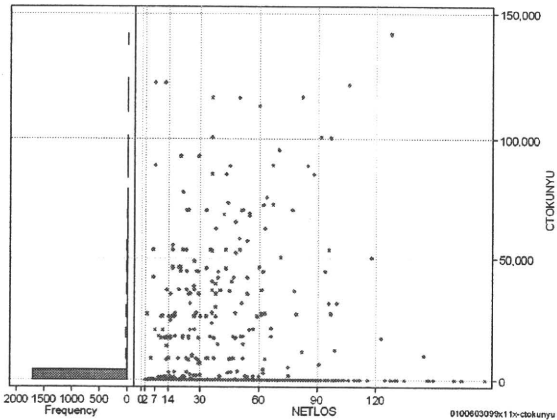
	N	Median	Mean	STD	Min	1%	5%	25%	75%	95%	99%	Max
cMISC	1,883	770.0	1,046.2	1,169.9	0	0	0	350	1,350	2,880	4,650	17,459
dMISC	1,883	29.7	44.3	55.3	0	0	0	13	60	124	255	1,025
cSHOSIN	1,883	0.0	194.1	235.2	0	0	0	0	400	650	750	1,000
cShido	1,883	520.0	676.8	697.1	0	0	0	220	960	1,970	3,250	8,580
cZaitak	1,883	0.0	175.3	875.3	0	0	0	0	0	1,392	3,171	16,059
dShosin	1,883	0.0	9.4	15.5	0	0	0	0	15	36	66	188
dShido	1,883	18.5	27.9	37.3	0	0	0	6	42	78	125	1,025
dZaitak	1,883	0.0	7.0	34.2	0	0	0	0	0	45	159	439



特定入院料

cTOKUNYU

	N	Median	Mean	STD	Min	1%	5%	25%	75%	95%	99%	Max
cTokuNyu	1,883	0.0	4,018.6	15,138.7	0	0	0	0	0	31,920	85,450	141,260
dTokuNyu	1,883	0.0	148.3	772.4	0	0	0	0	0	1,040	2,873	17,380



各項目のページへ:

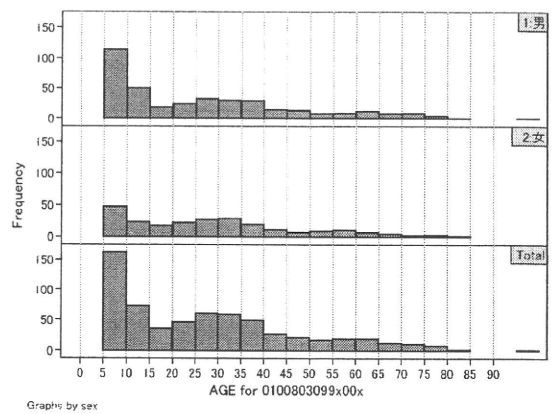
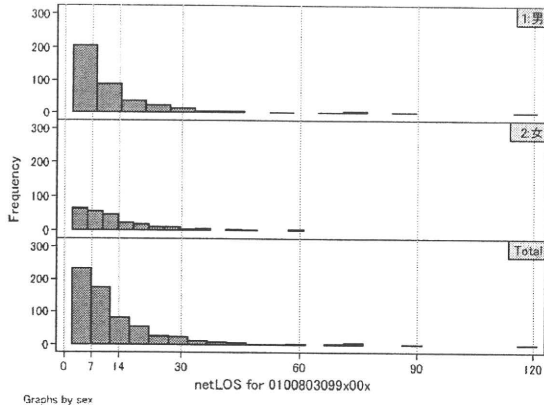
- [1. 概況](#)
- [2. 入院](#)
- [3. 手術・処置](#)
- [4. 処方・注射](#)
- [5. 検査・画像](#)
- [6. 放治・リハ](#)
- [7. その他](#)
- [8. 診療密度](#)

[一覧に戻る](#)

DPC6	入院目的	年齢等	手術	処置1	処置2	副傷病	重症度等	包括	点数<I	入院期間I	点数<II	入院期間II	点数≥II	特定入院期間
010080	3	0	99	x	0	0	x	○	3,231	6	2,509	13	2,133	27

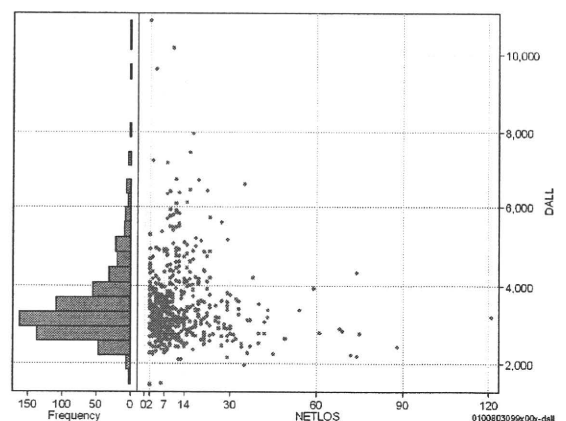
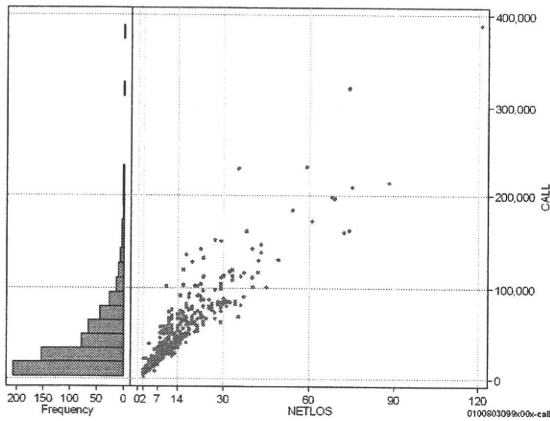
性別・年齢、機関別基礎集計

	N	Median	Mean	STD	Min	1%	5%	25%	75%	95%	99%	Max
netLOS	625	8.0	12.0	12.1	2	2	3	5	15	33	69	121



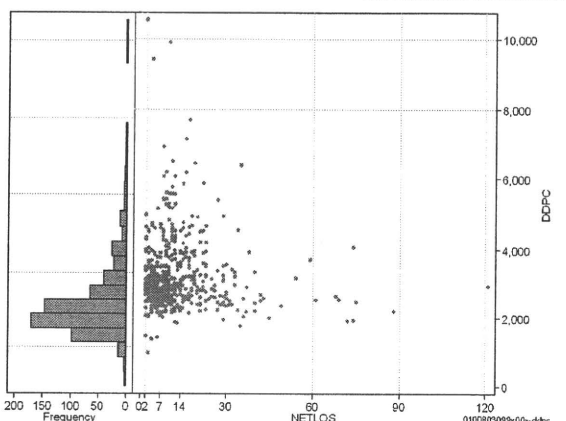
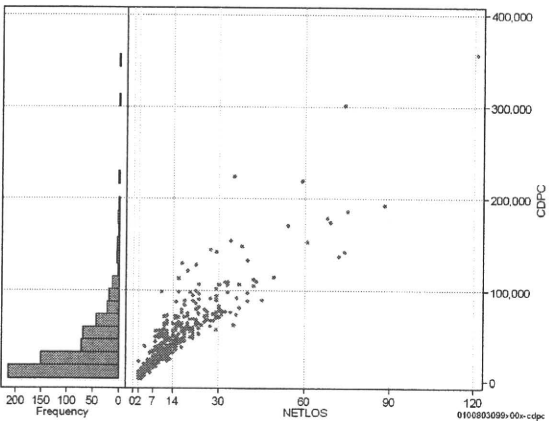
総点数の合計

	N	Median	Mean	STD	Min	1%	5%	25%	75%	95%	99%	Max
cAll	625	27,419.0	41,213.1	40,098.5	2,932	6,067	8,814	15,146	54,690	112,633	197,757	388,822
dAll	625	3,241.2	3,481.0	1,003.3	1,466	2,181	2,466	2,901	3,751	5,399	7,183	10,870



包括対象部分

	N	Median	Mean	STD	Min	1%	5%	25%	75%	95%	99%	Max
cDPC	625	25,271.0	37,924.7	37,132.2	2,930	5,490	7,903	13,834	50,701	105,680	179,563	356,427
dDPC	625	2,945.7	3,196.4	996.3	977	1,869	2,192	2,587	3,490	5,148	6,481	10,558



各項目のページへ:

- [1. 概況](#)
- [2. 入院](#)
- [3. 手術・処置](#)
- [4. 処方・注射](#)
- [5. 検査・画像](#)
- [6. 放治・リハ](#)
- [7. その他](#)
- [8. 診療密度](#)

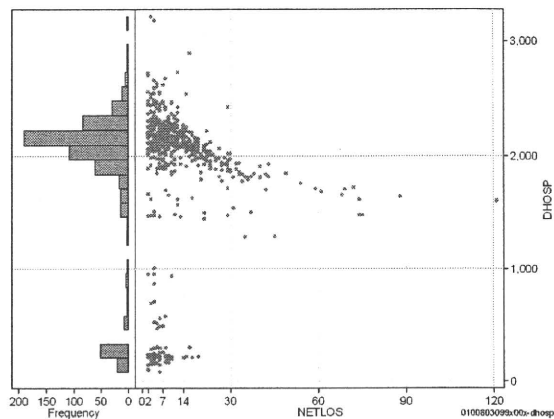
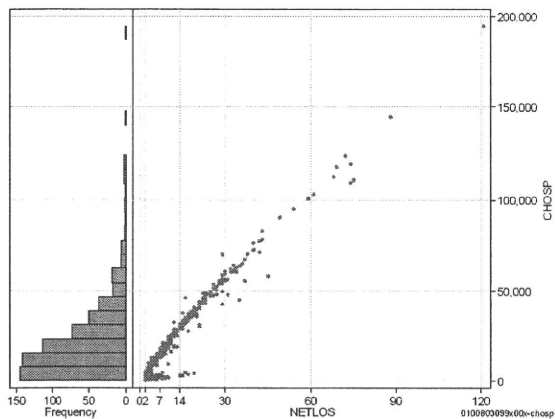
[一覧に戻る](#)

DPC6	入院目的	年齢等	手術	処置1	処置2	副傷病	重症度等	包括	点数<I	入院期間I	点数<II	入院期間II	点数≥II	特定入院期間
010080	3	0	99	x	0	0	x	○	3,231	6	2,509	13	2,133	27

入院日数依存部分(入院管理料+加算+入院時食事療養等+調剤+調期)

cHOSP=cNYUIN+cSHOKUJI+cRxCHO+cRxCHOKI

	N	Median	Mean	STD	Min	1%	5%	25%	75%	95%	99%	Max
cHOSP	625	17,250.0	22,614.3	21,596.6	212	498	885	8,602	30,605	60,491	111,163	194,497
dHOSP	625	2,098.7	1,858.8	662.2	83	159	218	1,889	2,194	2,438	2,666	3,221
cNyuin	625	15,446.0	19,849.1	18,856.6	-325	0	0	7,726	27,515	53,270	93,018	168,011
cShokuji	625	18,900.0	26,843.6	28,021.9	0	2,120	4,240	8,850	32,900	71,960	148,400	255,200
cRxCho	625	28.0	54.2	83.6	0	0	0	7	63	203	448	840
cRxChoKi	625	42.0	26.7	28.0	0	0	0	0	42	84	94	126
dNyuin	625	1,866.0	1,635.7	659.8	-65	0	0	1,676	1,959	2,242	2,425	3,080
dShokuji	625	2,136.7	2,159.5	480.8	0	1,060	1,413	1,959	2,226	2,950	2,992	3,300
dRxCho	625	4.0	3.8	2.7	0	0	0	1	7	7	7	10
dRxChoKi	625	1.5	3.4	4.6	0	0	0	0	5	14	21	21



各項目のページへ:

- 1. 概況
- 2. 入院
- 3. 手術・処置
- 4. 処方・注射
- 5. 検査・画像
- 6. 放治・リハ
- 7. その他
- 8. 診療密度

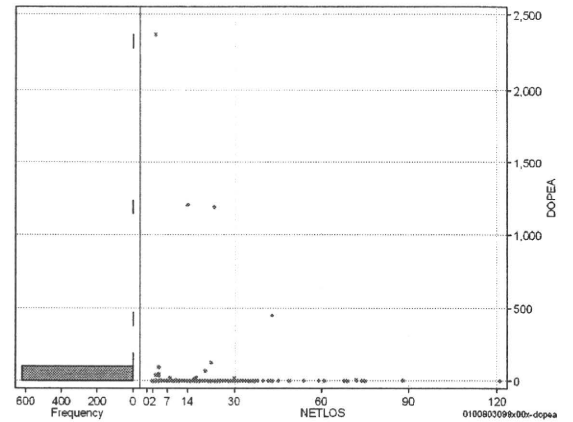
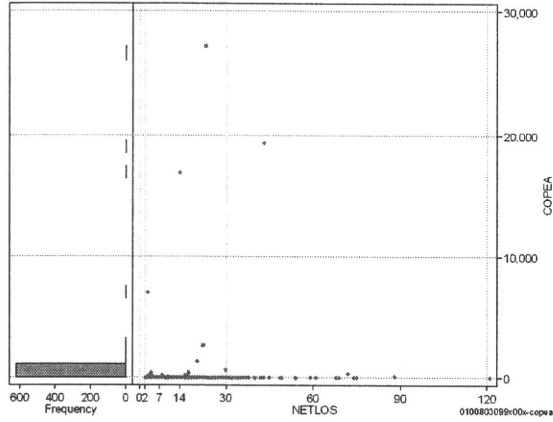
[一覧に戻る](#)

DPC6	入院目的	年齢等	手術	処置1	処置2	副傷病	重症度等	包括	点数<I	入院期間I	点数<II	入院期間II	点数≥II	特定入院期間
010080	3	0	99	x	0	0	x	○	3,231	6	2,509	13	2,133	27

手術(手術(薬剤・材料以外)+手術(薬剤・材料))

	N	Median	Mean	STD	Min	1%	5%	25%	75%	95%	99%	Max
cOPEa	625	0.0	123.7	1,523.4	0	0	0	0	0	0	582	27,228
dOPEa	625	0.0	9.2	117.7	0	0	0	0	0	0	65	2,369
cOpe	625	0.0	101.5	1,309.3	0	0	0	0	0	0	570	26,200
cOpem	625	0.0	22.2	292.2	0	0	0	0	0	0	85	5,779
dOpe	625	0.0	7.8	101.4	0	0	0	0	0	0	50	2,050
dOpem	625	0.0	1.5	18.2	0	0	0	0	0	0	14	319

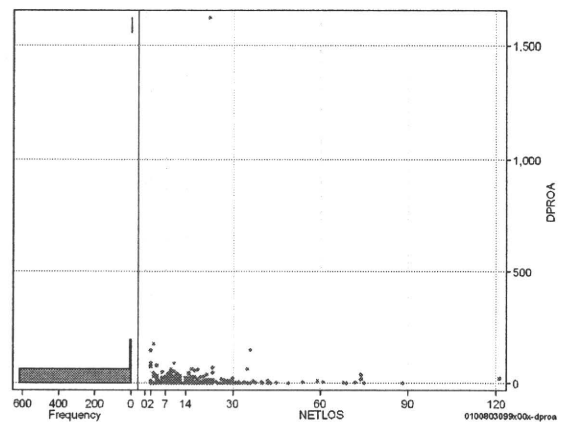
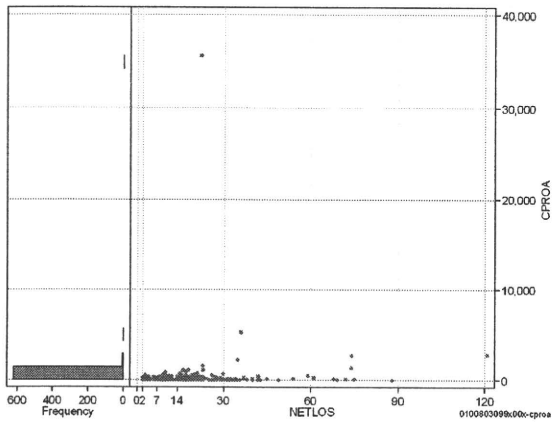
cOPEa=cOPE+cOPEm



処置(処置(薬剤・材料以外)+処置(薬剤・材料))

	N	Median	Mean	STD	Min	1%	5%	25%	75%	95%	99%	Max
cPROa	625	0.0	133.1	1,456.6	0	0	0	0	10	385	1,327	35,636
dPROa	625	0.0	7.8	66.5	0	0	0	0	1	29	79	1,620
cPro	625	0.0	76.3	687.9	0	0	0	0	0	280	926	15,900
cProm	625	0.0	56.8	799.3	0	0	0	0	0	127	612	19,736
dPro	625	0.0	4.4	30.9	0	0	0	0	0	23	47	723
dProm	625	0.0	3.4	36.9	0	0	0	0	0	9	46	897

cPROa=cPRO+cPROm



各項目のページへ:

- [1. 概況](#)
- [2. 入院](#)
- [3. 手術・処置](#)
- [4. 処方・注射](#)
- [5. 検査・画像](#)
- [6. 放治・リハ](#)
- [7. その他](#)
- [8. 診療密度](#)

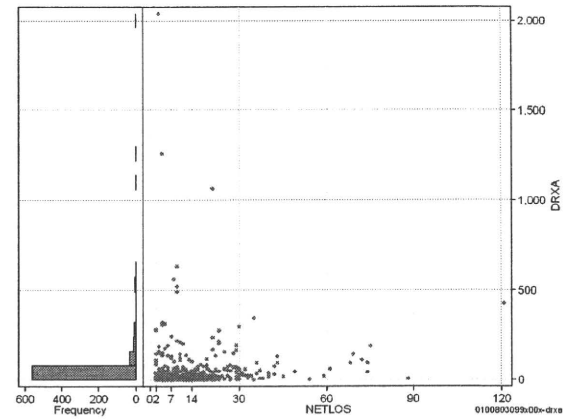
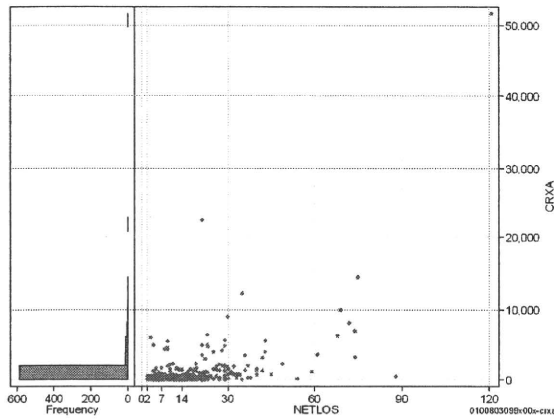
[一覧に戻る](#)

DPC6	入院目的	年齢等	手術	処置1	処置2	副傷病	重症度等	包括	点数<I	入院期間I	点数<II	入院期間II	点数≥II	特定入院期間
010080	3	0	99	x	0	0	x	○	3,231	6	2,509	13	2,133	27

処方(内服+頓服+外用+麻毒)

cRXa=cRxNAI+cRxTON+cRxGAI+cRxMADO

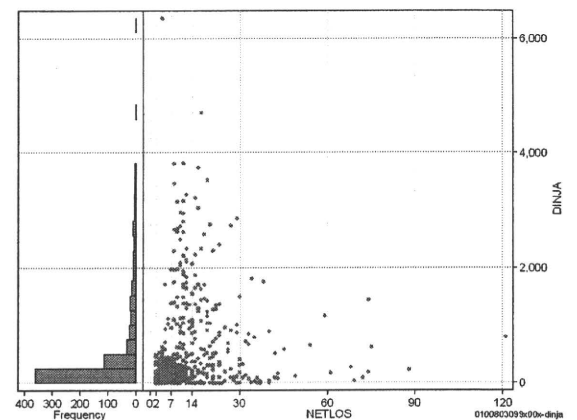
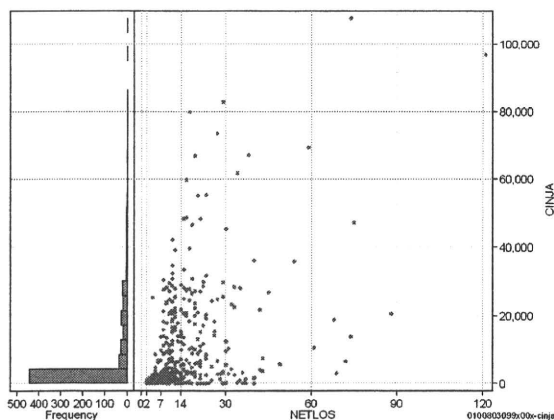
	N	Median	Mean	STD	Min	1%	5%	25%	75%	95%	99%	Max
cRXa	625	63.0	625.0	2,618.2	0	0	0	10	335	2,282	8,188	51,824
dRXa	625	8.0	38.7	123.6	0	0	0	2	29	160	492	2,043
cRxNai	625	12.0	484.4	1,680.3	0	0	0	0	207	2,258	6,725	21,844
cRxTon	625	0.0	27.4	113.8	0	0	0	0	15	107	470	1,645
cRxGai	625	4.0	110.8	1,349.2	0	0	0	0	41	276	771	33,434
cRxMado	625	0.0	2.4	10.9	0	0	0	0	0	12	63	147
dRxNai	625	1.6	31.6	119.1	0	0	0	0	19	149	434	2,001
dRxTon	625	0.0	2.3	12.2	0	0	0	0	1	8	34	235
dRxGai	625	0.4	4.7	15.0	0	0	0	0	4	19	43	276
dRxMado	625	0.0	0.1	0.5	0	0	0	0	0	1	3	7



注射(皮下筋肉内+静脈内+注射その他)

cINJa=cInjHIKA+cInjJYO+cInjHOKA

	N	Median	Mean	STD	Min	1%	5%	25%	75%	95%	99%	Max
cINJa	625	1,355.0	7,000.7	13,320.2	0	0	0	419	6,564	29,681	67,154	107,795
dInja	625	181.5	494.1	763.4	0	0	0	90	468	2,211	3,460	6,365
cInjHika	625	0.0	94.6	1,751.4	0	0	0	0	0	15	747	43,160
cInjJyo	625	0.0	661.3	2,761.5	0	0	0	0	0	3,556	11,618	37,143
cInjHoka	625	956.0	6,244.9	12,456.6	0	0	0	361	4,655	28,573	66,839	96,836
dInjHika	625	0.0	2.5	28.9	0	0	0	0	0	1	26	575
dInjJyo	625	0.0	39.4	153.8	0	0	0	0	0	254	488	2,321
dInjHoka	625	137.7	452.2	740.4	0	0	0	70	425	2,113	3,215	6,365



各項目のページへ:

- 1. 概況
- 2. 入院
- 3. 手術・処置
- 4. 処方・注射
- 5. 検査・画像
- 6. 放治・リハ
- 7. その他
- 8. 診療密度

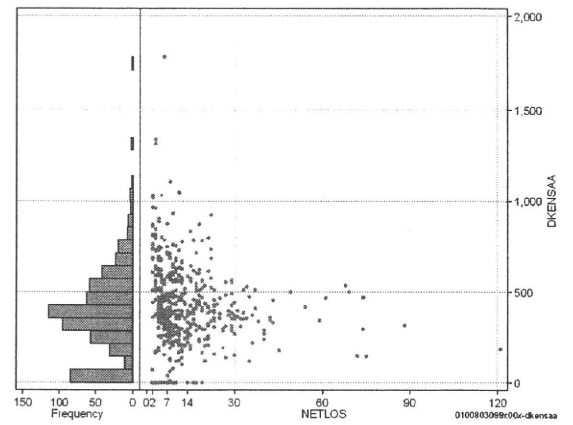
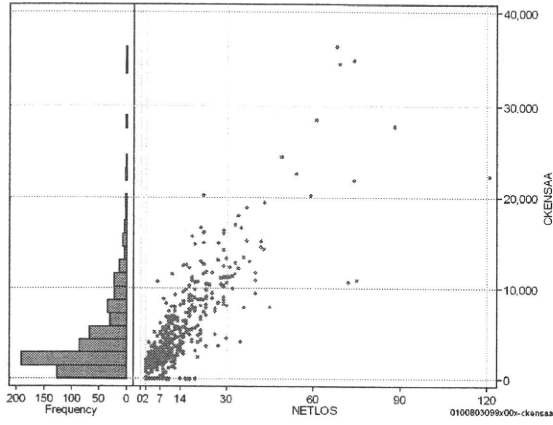
[一覧に戻る](#)

DPC6	入院目的	年齢等	手術	処置1	処置2	副傷病	重症度等	包括	点数<I	入院期間I	点数<II	入院期間II	点数≥II	特定入院期間
010080	3	0	99	x	0	0	x	○	3,231	6	2,509	13	2,133	27

検査(検査(薬剤・材料以外)+検査(薬剤・材料))

	N	Median	Mean	STD	Min	1%	5%	25%	75%	95%	99%	Max
cKENSa	625	2,869.0	4,486.8	4,836.0	0	0	0	1,659	5,720	13,034	22,550	36,289
dKENSa	625	379.0	378.7	234.7	0	0	0	259	509	757	1,030	1,778
cKensa	625	2,864.0	4,462.1	4,793.5	0	0	0	1,659	5,709	12,927	22,514	35,957
dKensam	625	0.0	24.7	128.1	0	0	0	0	19	76	318	2,904
dKensa	625	377.5	377.0	233.4	0	0	0	259	508	753	1,015	1,762
dKensam	625	0.0	1.7	4.7	0	0	0	0	2	6	28	55

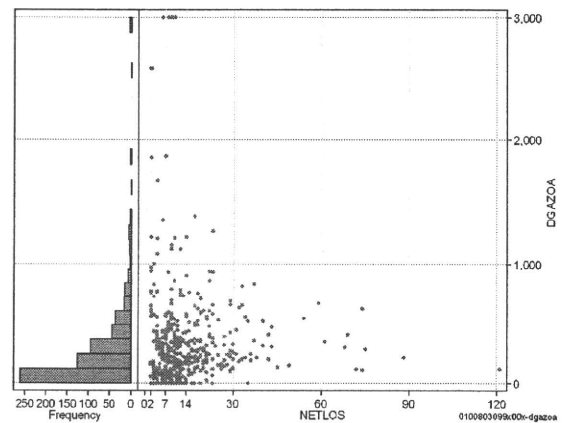
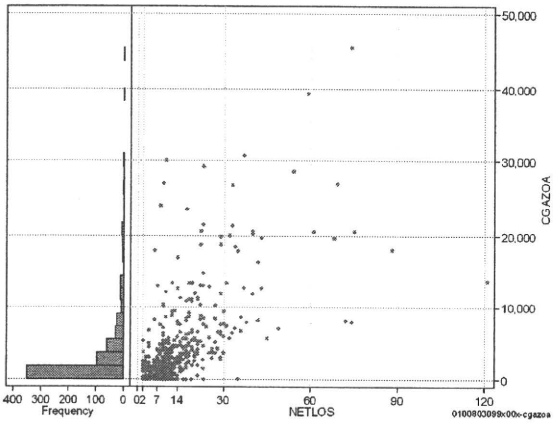
cKENSa=cKENSa+cKENSAm



画像診断(画像診断(薬剤・材料以外)+画像診断(薬剤・材料))

	N	Median	Mean	STD	Min	1%	5%	25%	75%	95%	99%	Max
cGAZOa	625	1,512.0	3,496.1	5,611.1	0	0	0	0	4,049	13,729	27,000	45,579
dGAZOa	625	174.0	260.0	365.7	0	0	0	0	342	785	1,854	3,000
cGAZO	625	1,367.0	2,149.2	2,830.2	0	0	0	0	2,835	7,364	13,186	20,617
cGAZOm	625	94.0	1,346.9	3,298.4	0	0	0	0	1,314	7,071	18,000	30,000
dGAZO	625	142.1	171.4	190.2	0	0	0	0	259	528	800	2,043
dGAZOm	625	13.5	88.6	268.3	0	0	0	0	85	337	873	3,000

cGAZOa=cGAZO+cGAZOm



各項目のページへ:

- [1. 概況](#)
- [2. 入院](#)
- [3. 手術・処置](#)
- [4. 処方・注射](#)
- [5. 検査・画像](#)
- [6. 放治・リハ](#)
- [7. その他](#)
- [8. 診療密度](#)

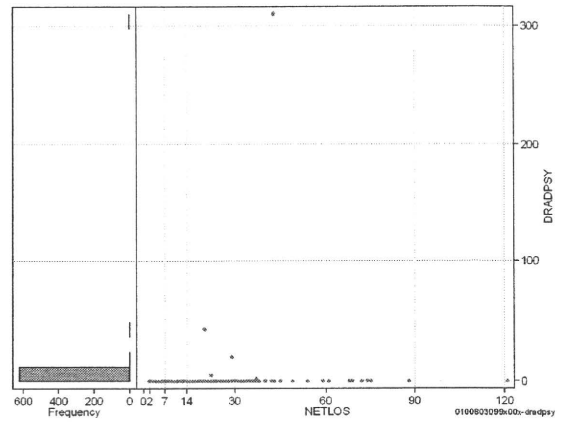
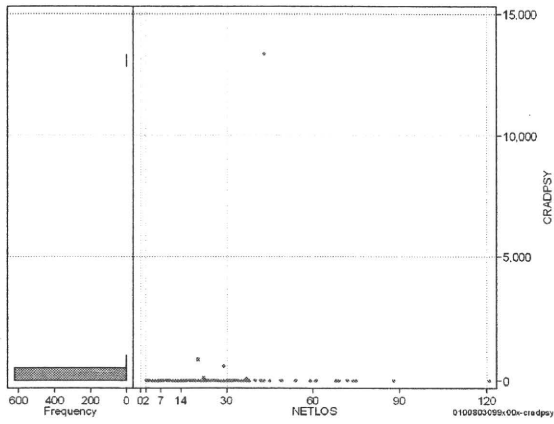
[一覧に戻る](#)

DPC6	入院目的	年齢等	手術	処置1	処置2	副傷病	重症度等	包括	点数<I	入院期間I	点数<II	入院期間II	点数≥II	特定入院期間
010080	3	0	99	x	0	0	x	○	3,231	6	2,509	13	2,133	27

その他放治等(リハビリ除く)(その他-リハビリ)

cRADPSY=cSONOTA-cREHAB

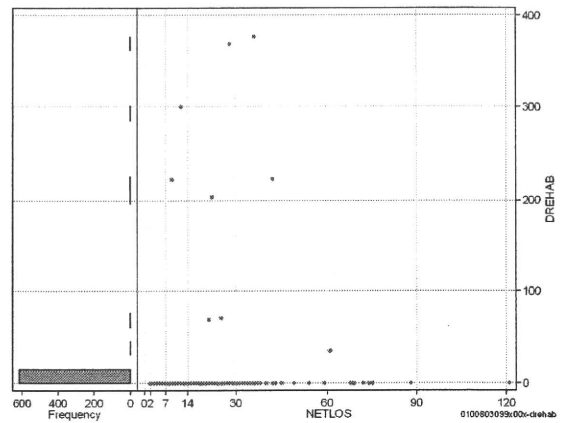
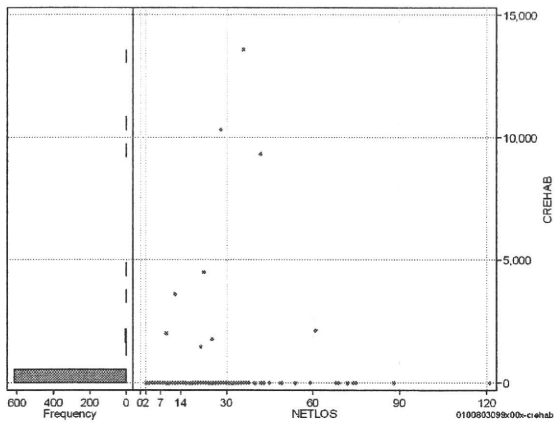
	N	Median	Mean	STD	Min	1%	5%	25%	75%	95%	99%	Max
cRADPSY	625	0.0	24.0	534.8	0	0	0	0	0	0	0	13,330
dRADPSY	625	0.0	0.6	12.5	0	0	0	0	0	0	0	310



リハビリ

cREHAB

	N	Median	Mean	STD	Min	1%	5%	25%	75%	95%	99%	Max
cRehab	625	0.0	77.7	820.0	0	0	0	0	0	0	2,000	13,535
dRehab	625	0.0	3.0	28.7	0	0	0	0	0	0	70	376



各項目のページへ:

- [1. 概況](#)
- [2. 入院](#)
- [3. 手術・処置](#)
- [4. 処方・注射](#)
- [5. 検査・画像](#)
- [6. 放治・リハ](#)
- [7. その他](#)
- [8. 診療密度](#)

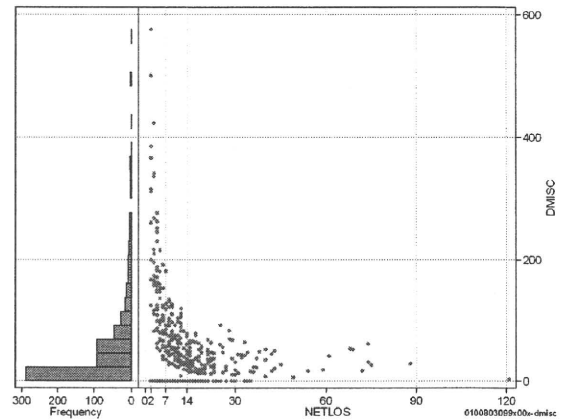
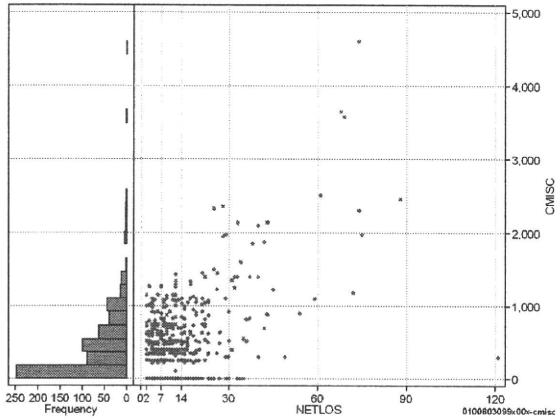
[一覧に戻る](#)

DPC6	入院目的	年齢等	手術	処置1	処置2	副傷病	重症度等	包括	点数<I	入院期間I	点数<II	入院期間II	点数≥II	特定入院期間
010080	3	0	99	x	0	0	x	○	3,231	6	2,509	13	2,133	27

諸項目(初診料+指導管理料+在宅医療)

	N	Median	Mean	STD	Min	1%	5%	25%	75%	95%	99%	Max
cMISC	625	350.0	425.0	523.4	0	0	0	0	650	1,270	2,320	4,600
dMISC	625	28.1	50.1	74.1	0	0	0	67	200	366	575	
cSHOSIN	625	0.0	198.3	243.4	0	0	0	400	650	880	982	
cShido	625	0.0	224.8	469.8	0	0	0	350	1,050	2,140	4,600	
cZaitak	625	0.0	1.9	33.9	0	0	0	0	0	0	600	
dShosin	625	0.0	31.0	55.1	0	0	0	42	146	267	366	
dShido	625	0.0	19.1	42.4	0	0	0	28	83	217	500	
dZaitak	625	0.0	0.0	0.9	0	0	0	0	0	0	21	

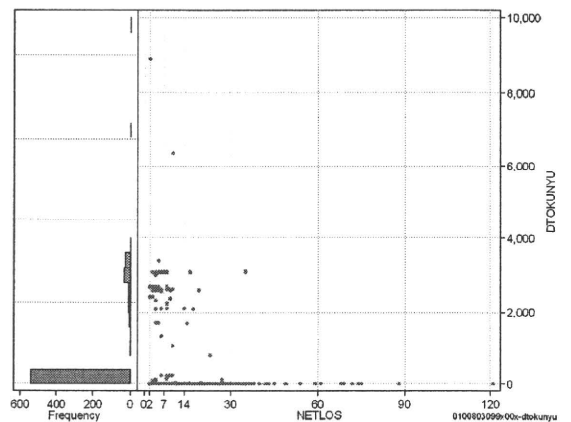
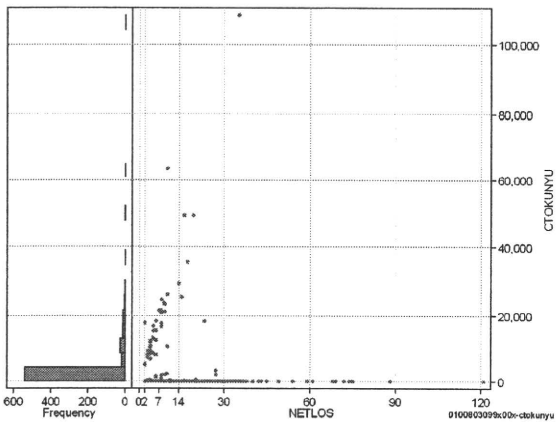
cMISC=cSHOSIN+cSHIDO+cZAITAKU



特定入院料

	N	Median	Mean	STD	Min	1%	5%	25%	75%	95%	99%	Max
cTokuNyu	625	0.0	2,253.1	7,592.2	0	0	0	0	15,425	26,150	108,565	
dTokuNyu	625	0.0	374.3	996.1	0	0	0	0	2,680	3,085	8,895	

cTOKUNYU



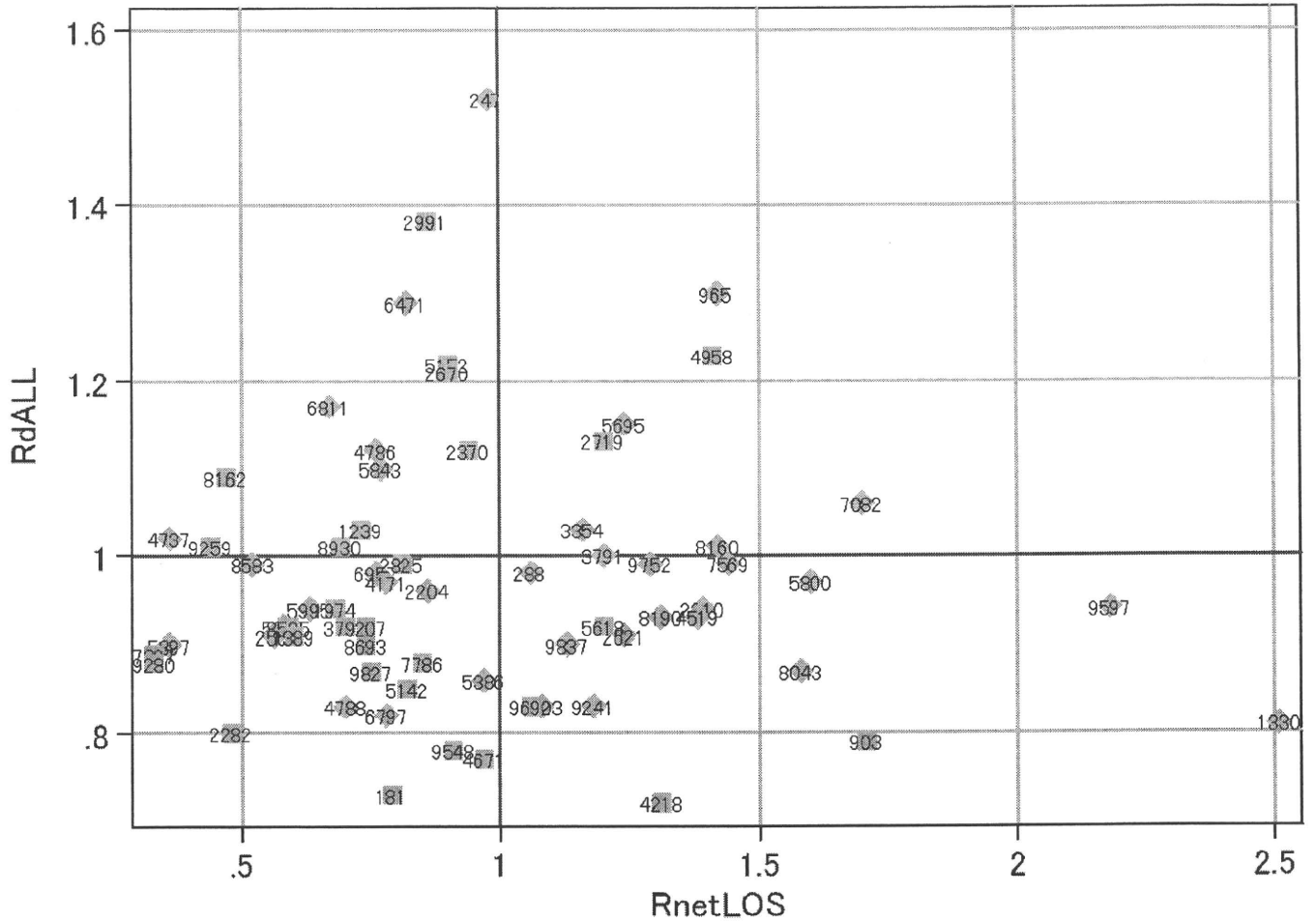
各項目のページへ:

- [1. 概況](#)
- [2. 入院](#)
- [3. 手術・処置](#)
- [4. 処方・注射](#)
- [5. 検査・画像](#)
- [6. 放治・リハ](#)
- [7. その他](#)
- [8. 診療密度](#)

[一覧に戻る](#)

DPC6	入院目的	年齢等	手術	処置1	処置2	副傷病	重症度等	包括	点数<I	入院期間I	点数<II	入院期間II	点数≥II	特定入院期間
010080	3	0	99	x	0	0	x	○	3,231	6	2,509	13	2,133	27

施設別の診療密度			rnetLOS/rcALL
症例数合計	netLOSの平均	dALLの平均	
625	12.0	3.481	



0100803099x00x-densityA

各項目のページへ:

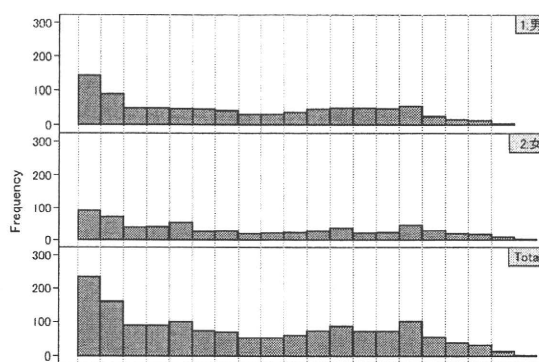
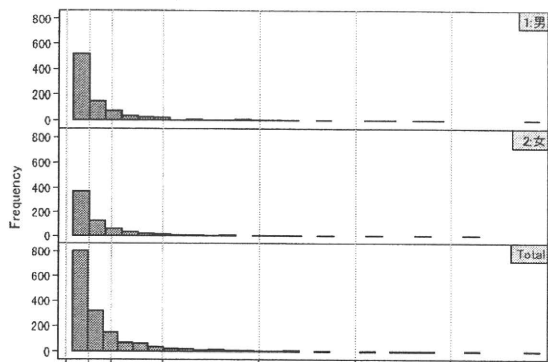
- [1. 概況](#)
- [2. 入院](#)
- [3. 手術・処置](#)
- [4. 処方・注射](#)
- [5. 検査・画像](#)
- [6. 放治・リハ](#)
- [7. その他](#)
- [8. 診療密度](#)

[一覧に戻る](#)

DPC6	入院目的	年齢等	手術	処置1	処置2	副傷病	重症度等	包括	点数<I	入院期間I	点数<II	入院期間II	点数≥II	特定入院期間
010230	3	0	99	x	0	0	x	○	3,153	4	2,566	11	2,181	25

性別・年齢、機関別基礎集計

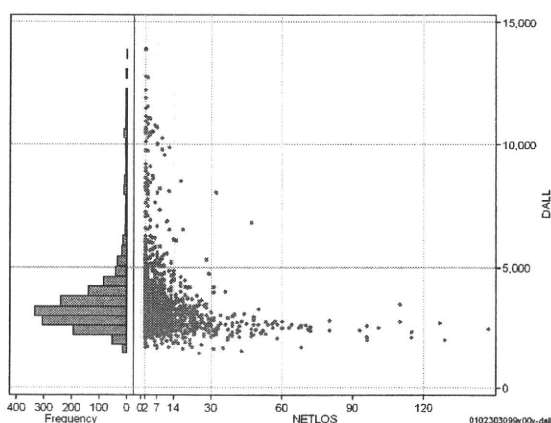
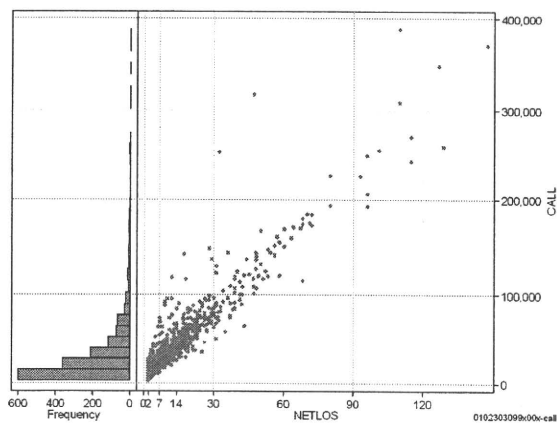
	N	Median	Mean	STD	Min	1%	5%	25%	75%	95%	99%	Max
netLOS	1,544	6.0	10.5	14.2	2	2	2	3	12	33	72	148



総点数の合計

	N	Median	Mean	STD	Min	1%	5%	25%	75%	95%	99%	Max
cAll	1,544	21,376.5	33,102.7	38,106.3	3,385	4,806	6,577	11,245	39,683	94,856	192,188	387,867
dAll	1,544	3,291.7	3,636.7	1,534.6	1,427	1,858	2,271	2,802	3,897	6,220	10,614	13,871

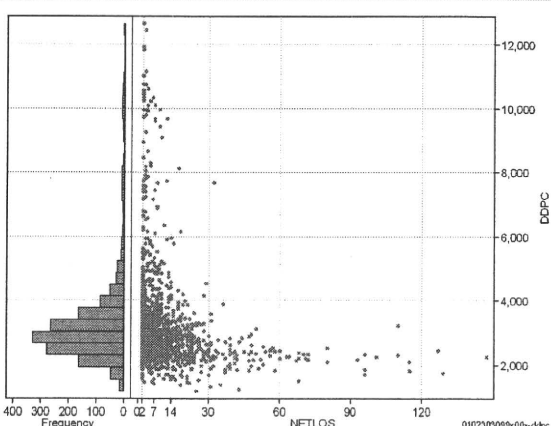
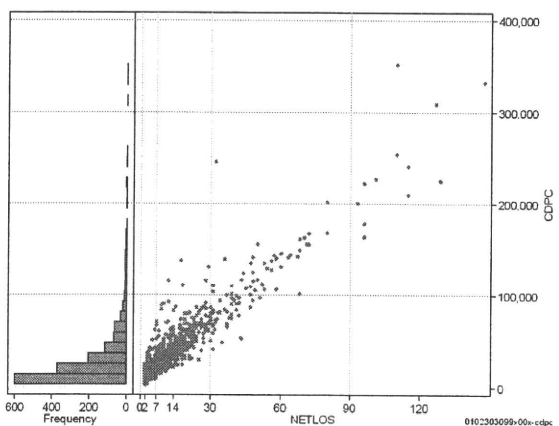
cALL/dALL



包括対象部分

	N	Median	Mean	STD	Min	1%	5%	25%	75%	95%	99%	Max
cDPC	1,544	19,305.0	29,727.6	33,592.5	3,168	4,338	5,831	9,991	35,757	86,603	163,928	352,333
dDPC	1,544	2,958.8	3,297.7	1,484.9	1,188	1,563	2,001	2,513	3,518	5,911	10,280	12,634

cDPC/dDPC



各項目のページへ:

- [1. 概況](#)
- [2. 入院](#)
- [3. 手術・処置](#)
- [4. 処方・注射](#)
- [5. 検査・画像](#)
- [6. 放治・リハ](#)
- [7. その他](#)
- [8. 診療密度](#)

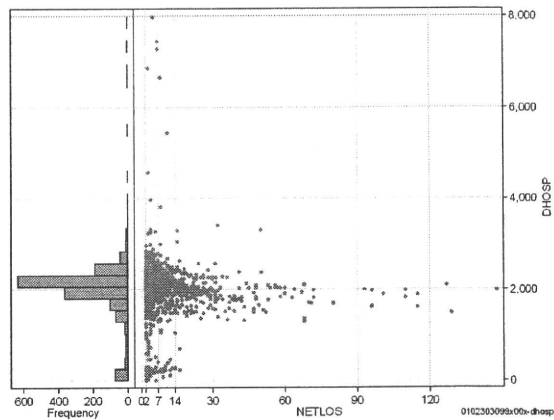
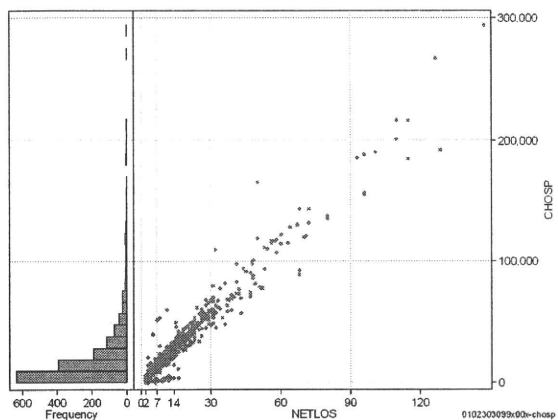
[一覧に戻る](#)

DPC6	入院目的	年齢等	手術	処置1	処置2	副傷病	重症度等	包括	点数<I	入院期間I	点数<II	入院期間II	点数≥II	特定入院期間
010230	3	0	99	x	0	0	x	○	3,153	4	2,566	11	2,181	25

入院日数依存部分(入院管理料+加算+入院時食事療養等+調剤+調期)

cHOSP=cNYUIN+cSHOKUJI+cRxCHO+cRxCHOKI

	N	Median	Mean	STD	Min	1%	5%	25%	75%	95%	99%	Max
cHOSP	1,544	12,566.5	20,719.2	26,957.4	0	261	1,857	5,703	25,362	65,483	136,878	293,731
dHOSP	1,544	2,105.3	1,994.0	637.3	0	112	297	1,906	2,239	2,546	3,260	7,968
cNyuin	1,544	11,313.0	18,435.3	23,931.7	0	0	30	5,137	22,552	59,132	116,970	260,377
cShokuji	1,544	11,800.0	21,961.7	30,965.5	0	0	2,120	5,825	26,040	77,450	154,070	321,360
cRxCho	1,544	28.0	61.2	97.1	0	0	0	14	70	210	497	1,008
cRxChoKi	1,544	42.0	26.5	30.0	0	0	0	0	42	84	126	210
dNyuin	1,544	1,900.0	1,787.4	625.5	0	0	15	1,703	2,027	2,335	3,080	7,730
dShokuji	1,544	2,120.0	1,970.9	685.3	0	0	707	1,701	2,187	2,950	3,106	8,085
dRxCho	1,544	6.1	5.1	2.4	0	0	0	4	7	7	7	9
dRxChoKi	1,544	1.4	4.5	6.5	0	0	0	0	7	21	21	42



各項目のページへ:

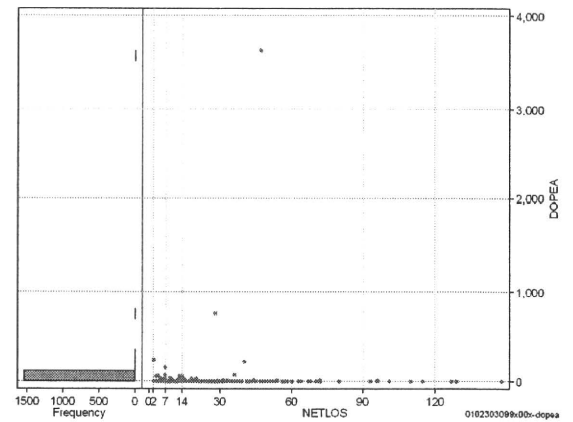
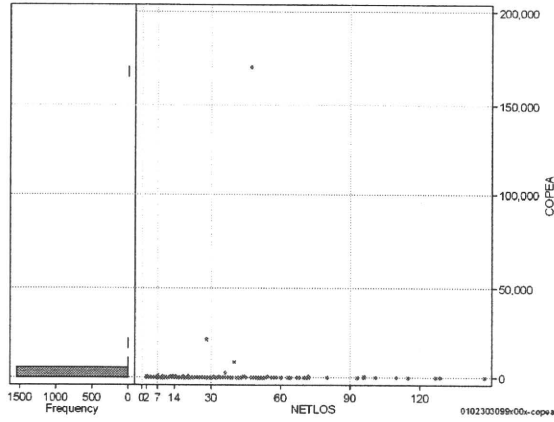
- 1. 概況
- 2. 入院
- 3. 手術・処置
- 4. 処方・注射
- 5. 検査・画像
- 6. 放治・リハ
- 7. その他
- 8. 診療密度

[一覧に戻る](#)

DPC6	入院目的	年齢等	手術	処置1	処置2	副傷病	重症度等	包括	点数<I	入院期間I	点数<II	入院期間II	点数≥II	特定入院期間
010230	3	0	99	x	0	0	x	○	3,153	4	2,566	11	2,181	25

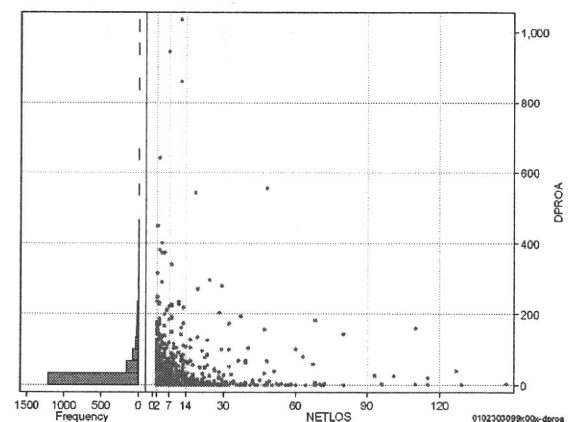
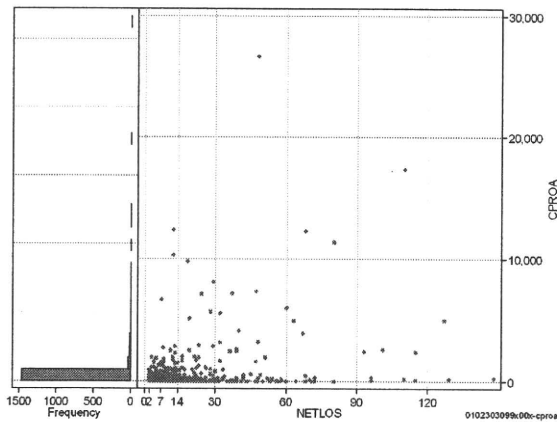
手術(手術(薬剤・材料以外)+手術(薬剤・材料))

	N	Median	Mean	STD	Min	1%	5%	25%	75%	95%	99%	Max
cOPEa	1,544	0.0	139.1	4,366.3	0	0	0	0	0	0	362	170,030
dOPEa	1,544	0.0	3.8	94.6	0	0	0	0	0	0	34	3,618
cOpe	1,544	0.0	86.9	2,817.7	0	0	0	0	0	0	340	110,230
cOpeM	1,544	0.0	52.1	1,566.9	0	0	0	0	0	0	103	59,800
dOpe	1,544	0.0	2.4	60.6	0	0	0	0	0	0	20	2,345
dOpeM	1,544	0.0	1.4	35.1	0	0	0	0	0	0	8	1,272



処置(処置(薬剤・材料以外)+処置(薬剤・材料))

	N	Median	Mean	STD	Min	1%	5%	25%	75%	95%	99%	Max
cPROa	1,544	0.0	261.0	1,209.6	0	0	0	0	144	941	5,104	26,675
dPROa	1,544	0.0	25.4	67.3	0	0	0	0	26	115	277	1,035
cPro	1,544	0.0	184.8	943.0	0	0	0	0	84	563	3,540	19,713
cProm	1,544	0.0	76.2	318.8	0	0	0	0	36	310	1,073	6,962
dPro	1,544	0.0	16.6	46.9	0	0	0	0	16	70	195	713
dProm	1,544	0.0	8.8	25.4	0	0	0	0	5	47	124	322



各項目のページへ:

- [1. 概況](#)
- [2. 入院](#)
- [3. 手術・処置](#)
- [4. 処方・注射](#)
- [5. 検査・画像](#)
- [6. 放た・リハ](#)
- [7. その他](#)
- [8. 診療密度](#)

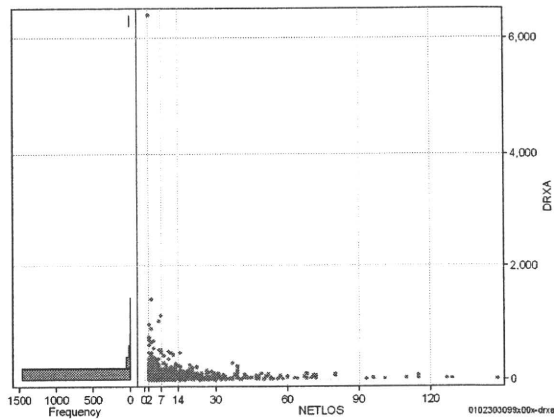
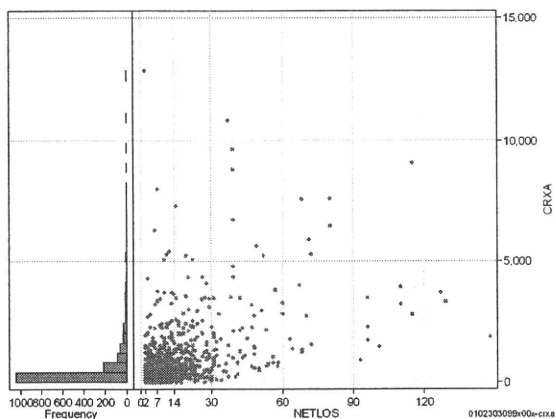
[一覧に戻る](#)

DPC6	入院目的	年齢等	手術	処置1	処置2	副傷病	重症度等	包括	点数<I	入院期間I	点数<II	入院期間II	点数≥II	特定入院期間
010230	3	0	99	x	0	0	x	○	3,153	4	2,566	11	2,181	25

処方(内服+頓服+外用+麻毒)

cRXa=cRxNAI+cRxTON+cRxGAI+cRxMADO

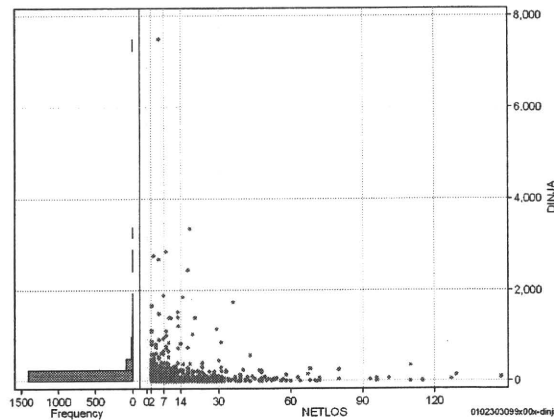
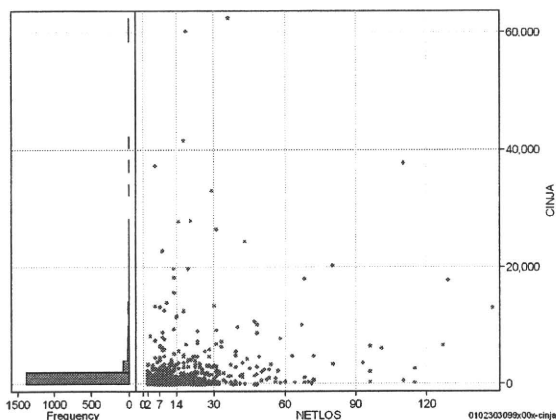
	N	Median	Mean	STD	Min	1%	5%	25%	75%	95%	99%	Max
cRXa	1,544	181.0	564.3	1,087.9	0	0	0	40	597	2,419	5,285	12,826
dRXa	1,544	26.1	61.7	191.9	0	0	0	8	66	210	504	6,413
cRxNai	1,544	144.0	491.4	981.8	0	0	0	20	536	2,221	4,838	12,825
cRxTon	1,544	0.0	11.9	125.5	0	0	0	0	0	35	135	4,354
cRxGai	1,544	0.0	57.5	263.0	0	0	0	0	38	256	703	7,887
cRxMado	1,544	0.0	3.5	10.8	0	0	0	0	2	19	53	210
dRxNai	1,544	21.0	53.8	187.7	0	0	0	5	57	186	479	6,413
dRxTon	1,544	0.0	1.3	16.1	0	0	0	0	0	4	12	435
dRxGai	1,544	0.0	6.3	30.6	0	0	0	0	4	28	73	925
dRxMado	1,544	0.0	0.2	0.4	0	0	0	0	1	1	1	7



注射(皮下筋肉内+静脈内+注射その他)

cINJa=cInjHIKA+cInjJYO+cInjHOKA

	N	Median	Mean	STD	Min	1%	5%	25%	75%	95%	99%	Max
cINJa	1,544	302.0	1,134.3	3,776.1	0	0	0	138	725	4,075	18,069	62,453
dInja	1,544	65.0	121.6	303.2	0	0	0	22	123	348	1,395	7,475
cInjHika	1,544	0.0	40.7	442.7	0	0	0	0	0	36	558	10,245
cInjJyo	1,544	0.0	82.8	519.3	0	0	0	0	0	231	1,966	9,904
cInjHoka	1,544	282.5	1,010.8	3,605.2	0	0	0	120	653	3,318	15,738	62,035
dInjHika	1,544	0.0	2.3	16.5	0	0	0	0	0	6	36	330
dInjJyo	1,544	0.0	6.6	40.4	0	0	0	0	0	24	140	987
dInjHoka	1,544	60.0	112.7	295.4	0	0	0	16	116	326	1,185	7,475



各項目のページへ:

- [1. 概況](#)
- [2. 入院](#)
- [3. 手術・処置](#)
- [4. 処方・注射](#)
- [5. 検査・画像](#)
- [6. 放治・リハ](#)
- [7. その他](#)

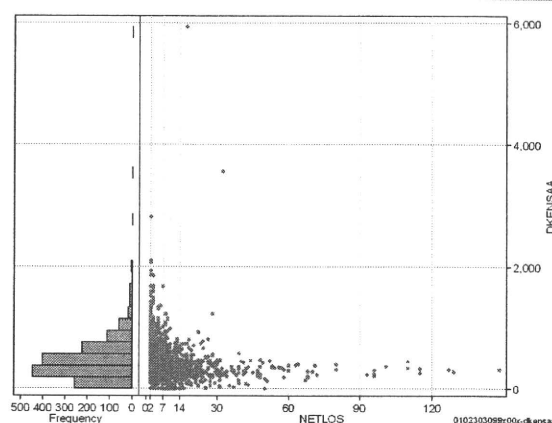
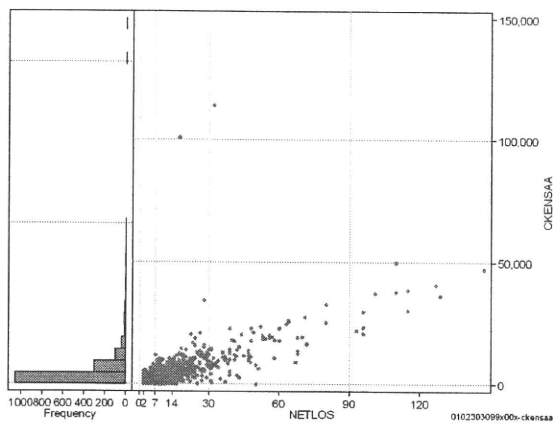
[8. 診療密度](#)

[一覧に戻る](#)

DPC6	入院目的	年齢等	手術	処置1	処置2	副傷病	重症度等	包括	点数<I	入院期間I	点数<II	入院期間II	点数≥II	特定入院期間
010230	3	0	99	x	0	0	x	○	3,153	4	2,566	11	2,181	25

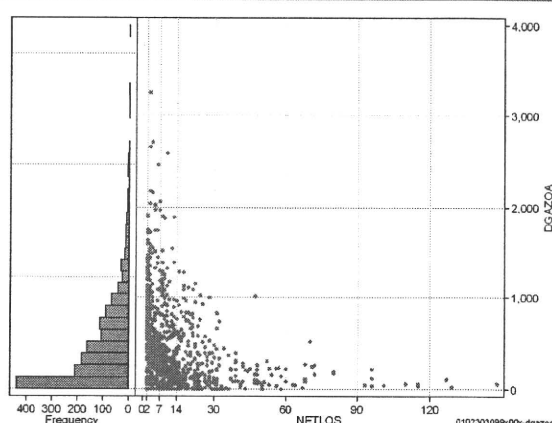
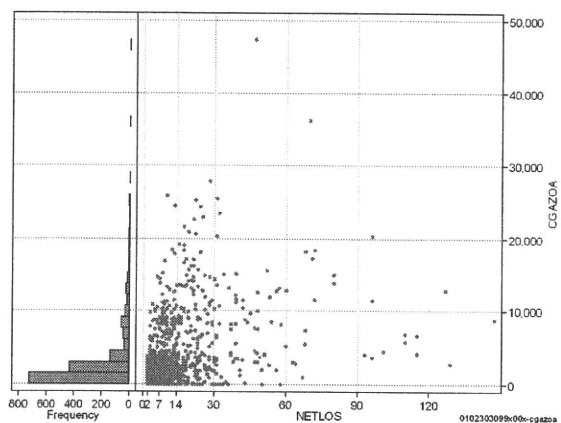
検査(検査(薬剤・材料以外)+検査(薬剤・材料))

	N	Median	Mean	STD	Min	1%	5%	25%	75%	95%	99%	Max
cKENSa	1,544	2,359.5	3,970.8	6,073.8	0	0	0	1,375	4,516	11,775	25,409	113,942
dKENSa	1,544	405.1	461.6	351.1	0	0	0	263	605	1,020	1,586	5,937
cKensa	1,544	2,359.5	3,830.0	4,745.2	0	0	0	1,375	4,508	11,522	23,520	49,871
cKensam	1,544	0.0	140.8	3,304.7	0	0	0	0	0	19	200	99,820
dKensa	1,544	404.3	455.0	310.8	0	0	0	263	605	1,018	1,495	2,812
dKensam	1,544	0.0	6.6	147.0	0	0	0	0	0	2	18	4,795



画像診断(画像診断(薬剤・材料以外)+画像診断(薬剤・材料))

	N	Median	Mean	STD	Min	1%	5%	25%	75%	95%	99%	Max
cGAZOa	1,544	1,594.5	2,981.2	4,195.5	0	0	0	661	3,148	11,489	20,406	47,460
dGAZOa	1,544	276.9	383.4	401.5	0	0	0	79	578	1,139	1,879	3,256
cGAZO	1,544	1,508.0	2,070.8	2,328.6	0	0	0	600	2,508	6,429	11,974	22,823
cGAZOm	1,544	91.0	910.4	2,213.7	0	0	0	20	317	5,139	9,205	35,985
dGAZO	1,544	233.9	299.8	286.9	0	0	0	70	455	834	1,218	1,752
dGAZOm	1,544	18.0	83.6	180.2	0	0	0	2	55	461	891	1,674



各項目のページへ:

- [1. 概況](#)
- [2. 入院](#)
- [3. 手術・処置](#)
- [4. 処方・注射](#)
- [5. 検査・画像](#)
- [6. 放治・リハ](#)
- [7. その他](#)
- [8. 診療密度](#)

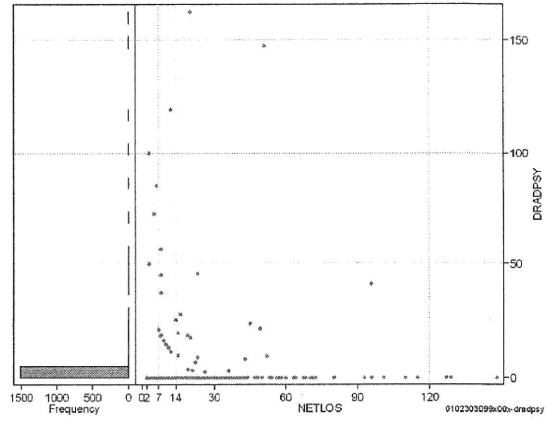
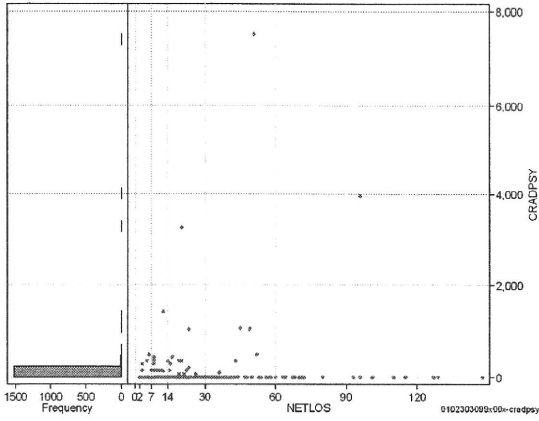
[一覧に戻る](#)

DPC6	入院目的	年齢等	手術	処置1	処置2	副傷病	重症度等	包括	点数<I	入院期間	点数<II	入院期間II	点数≥II	特定入院期間
010230	3	0	99	x	0	0	x	○	3,153	4	2,566	11	2,181	25

その他放治等(リハビリ除く(その他-リハビリ))

cRADPSY=cSONOTA-cREHAB

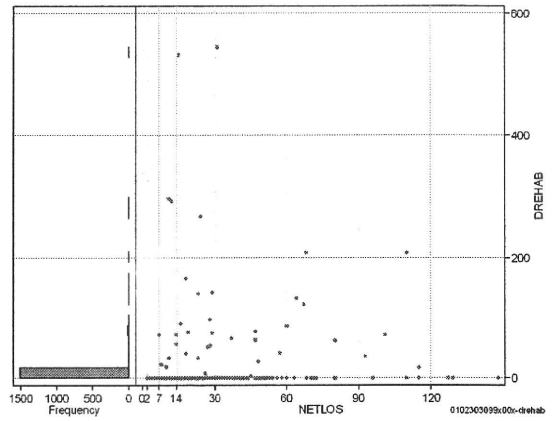
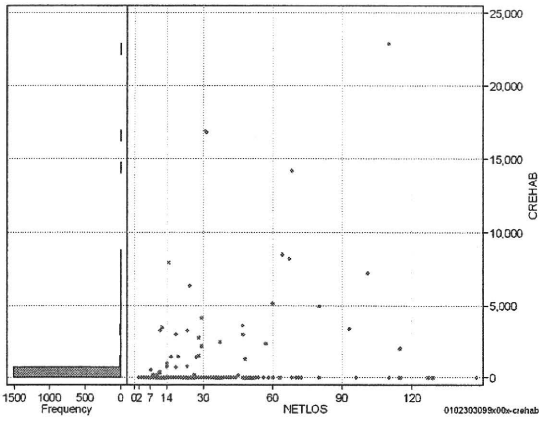
	N	Median	Mean	STD	Min	1%	5%	25%	75%	95%	99%	Max
cRADPSY	1,544	0.0	17.2	241.6	0	0	0	0	0	0	360	7,520
dRADPSY	1,544	0.0	0.9	8.3	0	0	0	0	0	0	24	162



リハビリ

cREHAB

	N	Median	Mean	STD	Min	1%	5%	25%	75%	95%	99%	Max
cRehab	1,544	0.0	99.1	978.2	0	0	0	0	0	0	3,250	22,880
dRehab	1,544	0.0	2.8	26.5	0	0	0	0	0	0	77	544



各項目のページへ:

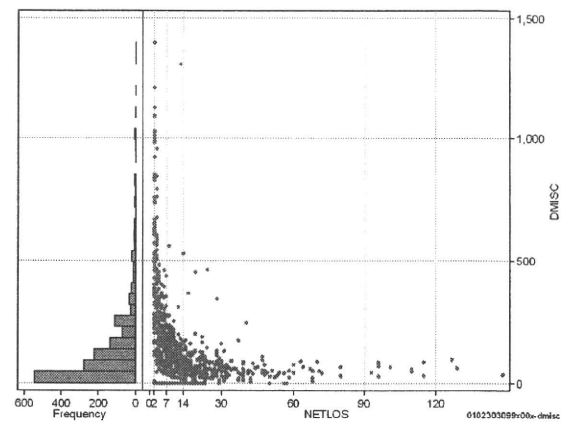
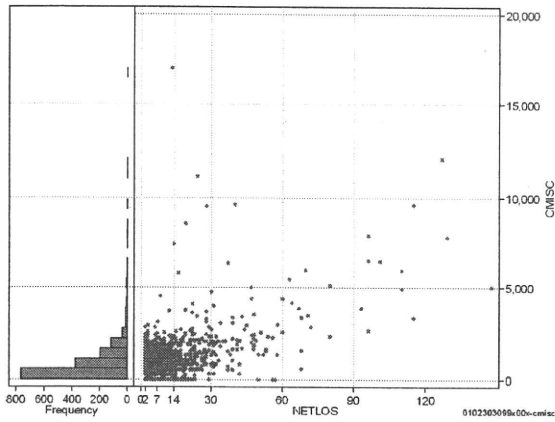
- [1. 概況](#)
- [2. 入院](#)
- [3. 手術・処置](#)
- [4. 処方・注射](#)
- [5. 検査・画像](#)
- [6. 放治・リハ](#)
- [7. その他](#)
- [8. 診療密度](#)

[一覧に戻る](#)

DPC6	入院目的	年齢等	手術	処置1	処置2	副傷病	重症度等	包括	点数<I	入院期間I	点数<II	入院期間II	点数≥II	特定入院期間
010230	3	0	99	x	0	0	x	○	3,153	4	2,566	11	2,181	25

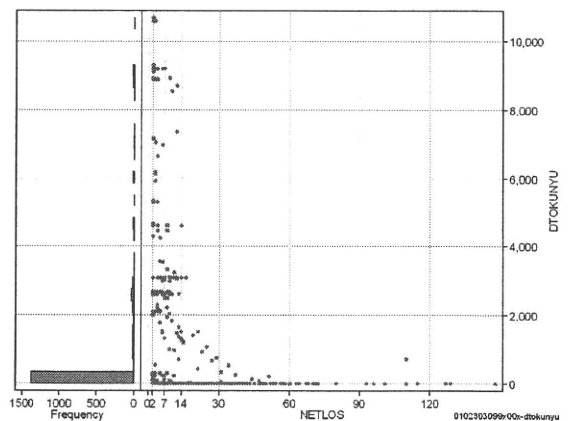
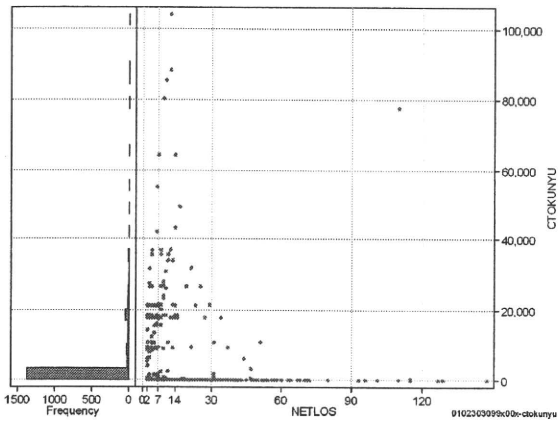
諸項目(初診料+指導管理料+在宅医療)

	N	Median	Mean	STD	Min	1%	5%	25%	75%	95%	99%	Max
cMISC	1,544	587.0	863.1	1,155.1	0	0	0	0	1,150	2,350	5,800	17,040
dMISC	1,544	83.3	128.4	165.0	0	0	0	0	168	453	845	1,400
cSHOSIN	1,544	0.0	129.8	230.8	0	0	0	0	250	650	832	1,130
cShido	1,544	500.0	671.1	872.7	0	0	0	0	1,000	2,000	3,820	9,600
cZaitak	1,544	0.0	62.1	675.2	0	0	0	0	0	0	1,300	16,340
dShosin	1,544	0.0	31.0	69.2	0	0	0	0	23	183	365	491
dShido	1,544	55.6	93.3	130.2	0	0	0	0	125	333	610	1,010
dZaitak	1,544	0.0	4.1	46.6	0	0	0	0	0	0	122	1,257



特定入院料

	N	Median	Mean	STD	Min	1%	5%	25%	75%	95%	99%	Max
cTokuNyu	1,544	0.0	2,292.9	8,554.7	0	0	0	0	0	18,000	36,780	104,340
dTokuNyu	1,544	0.0	447.1	1,559.7	0	0	0	0	0	3,080	9,195	10,690



各項目のページへ:

- [1. 概況](#)
- [2. 入院](#)
- [3. 手術・処置](#)
- [4. 処方・注射](#)
- [5. 検査・画像](#)
- [6. 放治・リハ](#)
- [7. その他](#)
- [8. 診療密度](#)

[一覧に戻る](#)

主任研究者 松田 晋哉 (産業医科大学)

分担研究者 石川 ベンジャミン 光一 (国立がんセンター)

beta 版における注意事項

本資料は、平成 16 年度 MDC 別作業班での利用のために作成された「beta」版です。無断での引用・転載はご遠慮ください。

1. DPC ポートフォリオとは

DPC ポートフォリオとは、特定機能病院における入院医療の実態を一覧できるように分析・可視化したものである。バージョン 2.2 では、出来高払い制度下での診療報酬額、入院日数および診療の密度に注目して作成している。

2. ポートフォリオの内容

ポートフォリオ (バージョン 2.2) は各診断群分類につき 1 セット 8 ページから構成されている。

2.1. ポートフォリオページの構成

ポートフォリオの各ページは、4 つのセクションに分かれている。

2.1.1. ヘッダ

診断群分類番号、名称を示す。

2.1.2. 診療報酬情報セクション

出来高/包括の別と、包括支払いの際の入院日数・点数情報を示す。

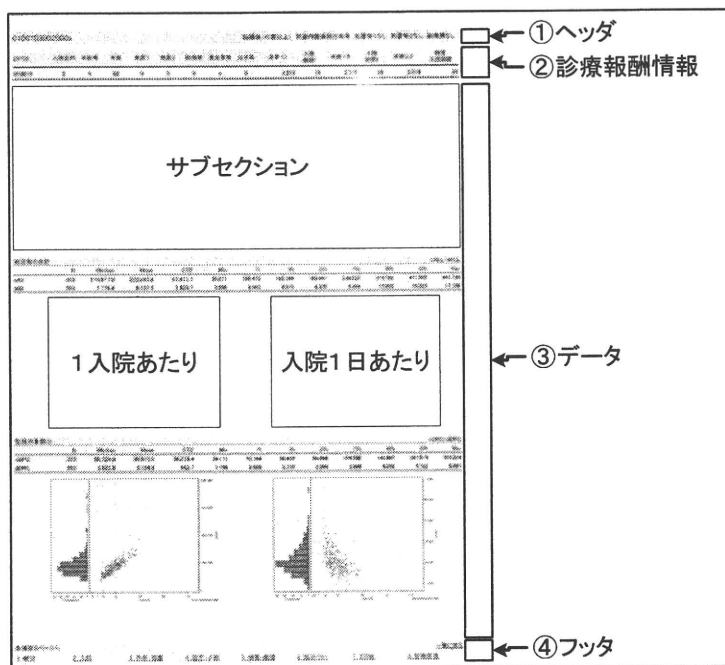
2.1.3. データセクション

データは表およびグラフで示されており、集計項目別にサブセクションを構成している。

診療報酬についてのグラフは、1 入院あたり+入院 1 日あたりの 2 つでペアとしている

2.1.4. フッタ

ポートフォリオ 1 セットの中で各ページの位置を示す。



2.2. データセクションで使用する表・グラフ

2.2.1. 表

変数名、症例数(N)、中央値(Median)、平均値(Mean)、標準偏差(STD)、最小値(Min)、1~99パーセンタイル値(1~99%)、最大値(Max)を示す。

変数名の一覧については、別紙「変数名の一覧」を参照のこと。