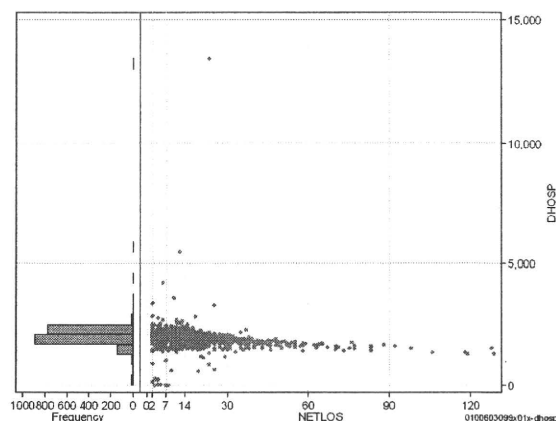
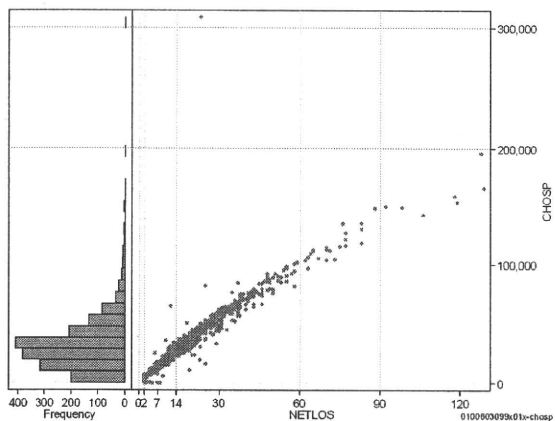


DPC6	入院目的	年齢等	手術	処置1	処置2	副傷病	重症度等	包括	点数<I	入院期間I	点数<II	入院期間II	点数≥II	特定入院期間
010060	3	0	99	x	0	1	x	○	3,847	8	2,906	16	2,470	29

入院日数依存部分(入院管理料+加算+入院時食事療養等+調剤+調期)

cHOSP=cNYUIN+cSHOKUJI+cRxCHO+cRxCHOKI

	N	Median	Mean	STD	Min	1%	5%	25%	75%	95%	99%	Max
cHOSP	1,841	29,402.0	32,604.4	22,558.6	0	3,860	6,351	17,635	41,612	70,850	112,225	308,865
dHOSP	1,841	2,060.8	2,021.6	388.7	0	1,284	1,564	1,917	2,164	2,289	2,493	13,429
cNyuin	1,841	25,824.0	28,438.2	18,866.6	0	3,498	5,700	15,685	36,264	60,568	95,930	173,741
cShokuji	1,841	32,500.0	40,377.6	70,086.7	0	0	4,340	19,080	50,100	95,760	160,960	2,697,530
cRxCho	1,841	84.0	98.1	86.9	0	0	7	42	133	252	448	840
cRxChoKi	1,841	42.0	30.4	32.3	0	0	0	0	42	84	126	210
dNyuin	1,841	1,814.6	1,775.0	259.1	0	1,000	1,351	1,681	1,920	2,038	2,234	4,712
dShokuji	1,841	2,315.0	2,386.0	2,792.4	0	0	1,235	2,120	2,527	3,255	3,300	117,284
dRxCho	1,841	6.4	5.5	2.0	0	0	0	5	7	7	7	18
dRxChoKi	1,841	1.6	2.5	3.5	0	0	0	0	4	9	21	21



各項目のページへ:

- [1. 概況](#)
- [2. 入院](#)
- [3. 手術・処置](#)
- [4. 処方・注射](#)
- [5. 検査・画像](#)
- [6. 放治・リハ](#)
- [7. その他](#)
- [8. 診療密度](#)

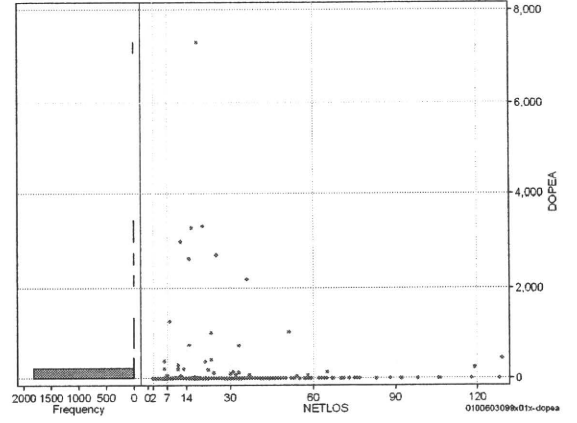
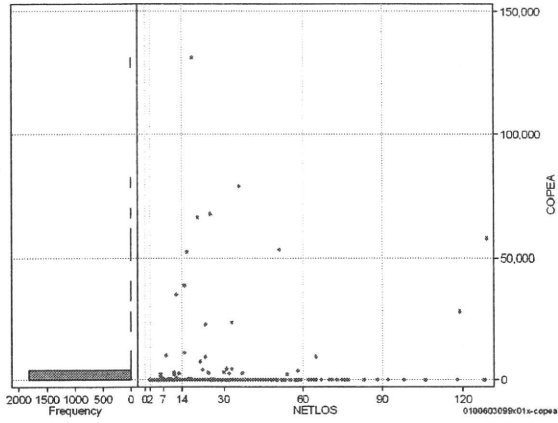
[一覧に戻る](#)

DPC6	入院目的	年齢等	手術	処置1	処置2	副傷病	重症度等	包括	点数<I	入院期間I	点数<II	入院期間II	点数≥II	特定入院期間
010060	3	0	99	x	0	1	x	○	3,847	8	2,906	16	2,470	29

手術(手術(薬剤・材料以外)+手術(薬剤・材料))

	N	Median	Mean	STD	Min	1%	5%	25%	75%	95%	99%	Max
cOPEa	1,841	0.0	409.6	5,015.0	0	0	0	0	0	0	4,378	131,253
dOPEa	1,841	0.0	18.2	242.0	0	0	0	0	0	0	214	7,292
cOpe	1,841	0.0	230.4	2,720.8	0	0	0	0	0	0	2,570	50,530
cOpeM	1,841	0.0	179.2	2,815.2	0	0	0	0	0	0	1,251	98,153
dOpe	1,841	0.0	11.1	135.9	0	0	0	0	0	0	139	2,894
dOpeM	1,841	0.0	7.1	136.6	0	0	0	0	0	0	86	5,453

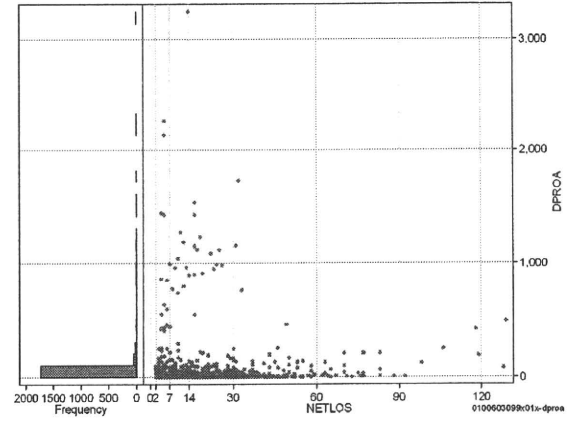
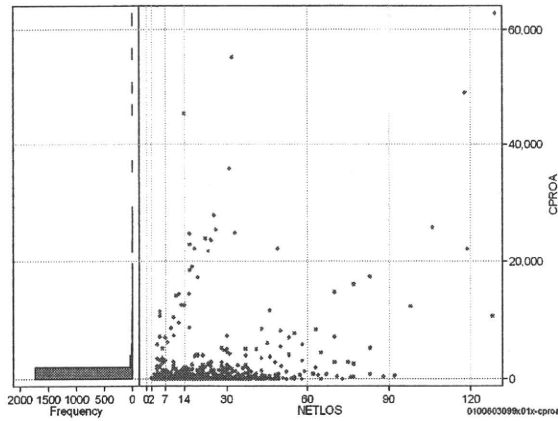
cOPEa=cOPE+cOPEm



処置(処置(薬剤・材料以外)+処置(薬剤・材料))

	N	Median	Mean	STD	Min	1%	5%	25%	75%	95%	99%	Max
cPROa	1,841	0.0	694.8	3,613.1	0	0	0	0	135	2,300	18,478	62,720
dPROa	1,841	0.0	36.9	178.4	0	0	0	0	9	119	987	3,237
cPro	1,841	0.0	421.9	2,226.7	-55	0	0	0	65	1,223	11,130	46,419
cProm	1,841	0.0	273.0	1,663.0	0	0	0	0	32	964	6,417	35,114
dPro	1,841	0.0	21.3	100.9	-8	0	0	0	4	67	669	1,285
dProm	1,841	0.0	15.5	88.9	0	0	0	0	2	48	403	2,138

cPROa=cPRO+cPROm



各項目のページへ:

- [1. 概況](#)
- [2. 入院](#)
- [3. 手術・処置](#)
- [4. 処方・注射](#)
- [5. 検査・画像](#)
- [6. 放治・リハ](#)
- [7. その他](#)
- [8. 診療密度](#)

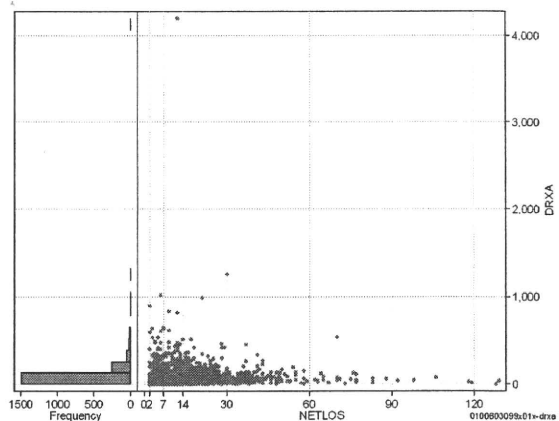
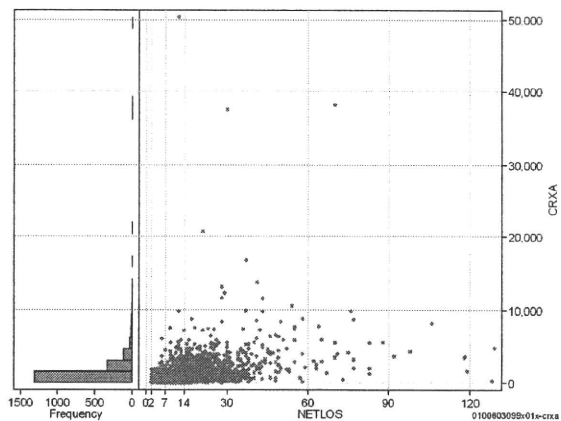
[一覧に戻る](#)

DPC6	入院目的	年齢等	手術	処置1	処置2	副傷病	重症度等	包括	点数<I	入院期間I	点数<II	入院期間II	点数≥II	特定入院期間
010060	3	0	99	x	0	1	x	○	3,847	8	2,906	16	2,470	29

処方(内服+頓服+外用+麻毒)

	N	Median	Mean	STD	Min	1%	5%	25%	75%	95%	99%	Max
cRXa	1,841	798.0	1,398.2	2,371.3	0	0	2	299	1,728	4,376	8,559	50,352
dRXa	1,841	56.3	86.9	139.9	0	0	1	23	112	256	483	4,196
cRxNai	1,841	729.0	1,284.6	2,300.4	0	0	0	247	1,616	4,109	8,075	50,352
cRxTon	1,841	0.0	13.5	43.6	0	0	0	0	7	66	171	584
cRxGai	1,841	0.0	97.4	309.9	0	0	0	0	63	499	1,599	5,276
cRxMado	1,841	0.0	2.7	9.1	0	0	0	0	1	15	35	182
dRxNai	1,841	50.1	80.2	136.9	0	0	0	19	105	235	475	4,196
dRxTon	1,841	0.0	0.9	3.0	0	0	0	0	0	4	13	60
dRxGai	1,841	0.0	5.7	20.5	0	0	0	0	4	26	70	533
dRxMado	1,841	0.0	0.1	0.4	0	0	0	0	0	1	1	8

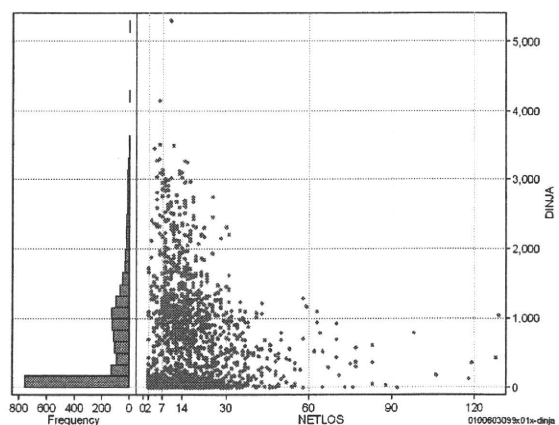
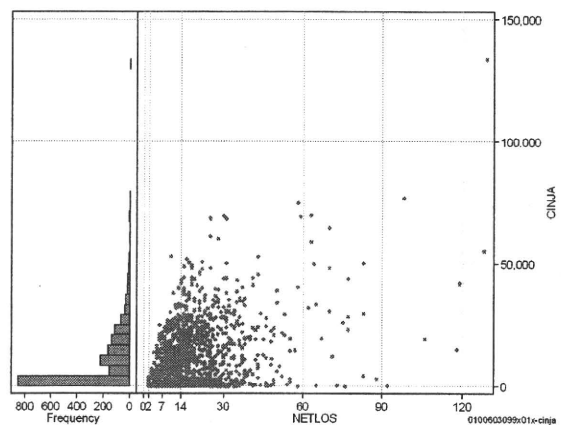
cRXa=cRxNAI+cRxTON+cRxGAI+cRxMADO



注射(皮下筋肉内+静脈内+注射その他)

	N	Median	Mean	STD	Min	1%	5%	25%	75%	95%	99%	Max
ciNJa	1,841	6,092.0	10,233.8	12,360.1	0	0	0	415	16,226	34,205	50,159	133,909
dInja	1,841	391.8	657.6	741.0	0	0	0	49	1,070	2,213	3,015	5,293
clnjHika	1,841	0.0	56.4	421.6	0	0	0	0	0	153	978	9,772
clnjJyo	1,841	0.0	1,842.1	4,560.0	0	0	0	0	726	11,960	20,121	48,104
clnjHoka	1,841	2,898.0	8,335.4	11,589.4	0	0	0	211	12,593	31,411	49,935	89,535
dlnjHika	1,841	0.0	3.4	38.8	0	0	0	0	0	9	49	1,420
dlnjJyo	1,841	0.0	126.1	303.5	0	0	0	0	38	836	1,355	2,672
dlnjHoka	1,841	192.5	528.1	694.1	0	0	0	24	830	2,021	2,899	5,124

ciNJa=clnjHIKA+clnjJYO+clnjHOKA



各項目のページへ:

- [1. 概況](#)
- [2. 入院](#)
- [3. 手術・処置](#)
- [4. 処方・注射](#)
- [5. 検査・画像](#)
- [6. 放治・リハ](#)
- [7. その他](#)
- [8. 診療密度](#)

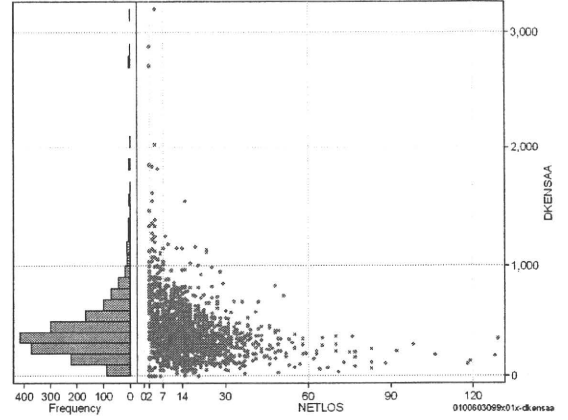
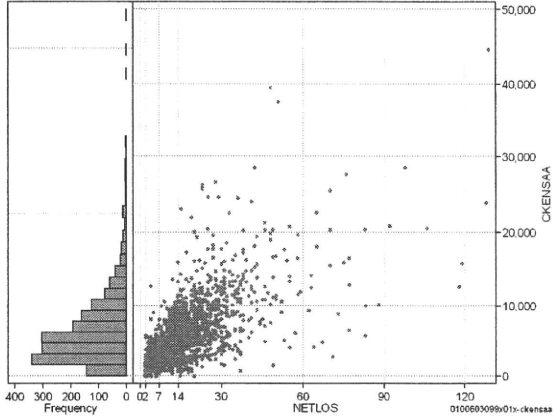
[一覧に戻る](#)

DPC6	入院目的	年齢等	手術	処置1	処置2	副傷病	重症度等	包括	点数<I	入院期間I	点数<II	入院期間II	点数≥II	特定入院期間
010060	3	0	99	x	0	1	x	○	3,847	8	2,906	16	2,470	29

検査(検査(薬剤・材料以外)+検査(薬剤・材料))

	N	Median	Mean	STD	Min	1%	5%	25%	75%	95%	99%	Max
cKENSAA	1,841	4,739.0	5,807.7	4,487.5	0	150	1,102	2,685	7,712	13,775	21,907	44,647
dKENSAA	1,841	359.8	399.5	258.2	0	29	102	248	491	816	1,242	3,199
cKensa	1,841	4,695.0	5,693.5	4,220.1	0	150	1,102	2,662	7,667	13,440	19,944	44,600
cKensam	1,841	0.0	114.2	766.8	0	0	0	0	0	206	3,502	12,555
dKensa	1,841	357.0	390.1	224.9	0	29	101	246	488	792	1,141	2,023
dKensam	1,841	0.0	9.4	88.0	0	0	0	0	0	16	218	1,751

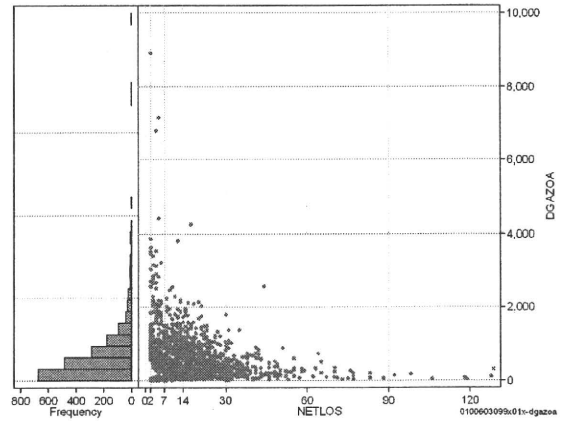
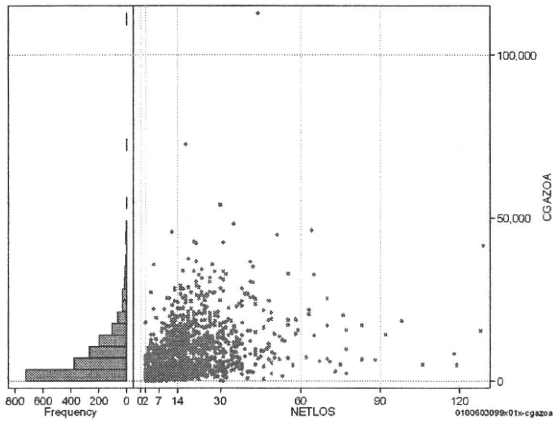
cKENSAA=cKensa+cKensam



画像診断(画像診断(薬剤・材料以外)+画像診断(薬剤・材料))

	N	Median	Mean	STD	Min	1%	5%	25%	75%	95%	99%	Max
cGAZOa	1,841	4,553.0	7,714.6	7,764.5	0	130	1,129	2,605	10,689	22,217	33,806	112,541
dGAZOa	1,841	386.0	573.9	604.3	0	16	75	211	759	1,541	2,833	8,927
cGAZO	1,841	3,562.0	4,363.1	3,031.2	0	110	955	2,325	5,649	10,339	14,894	28,619
cGAZOm	1,841	551.0	3,351.5	5,376.4	0	0	0	258	4,685	12,751	21,658	89,753
dGAZO	1,841	272.5	338.1	253.2	0	12	67	174	432	815	1,244	2,898
dGAZOm	1,841	59.4	235.9	423.0	0	0	0	20	320	884	1,703	6,634

cGAZOa=cGAZO+cGAZOm



各項目のページへ:

- [1. 概況](#)
- [2. 入院](#)
- [3. 手術・処置](#)
- [4. 処方・注射](#)
- [5. 検査・画像](#)
- [6. 放治・リハ](#)
- [7. その他](#)
- [8. 診療密度](#)

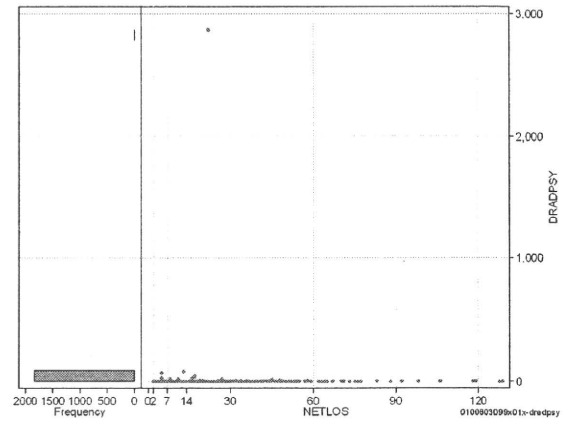
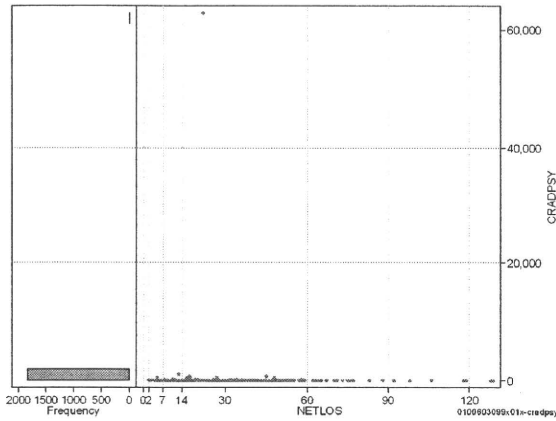
[一覧に戻る](#)

DPC6	入院目的	年齢等	手術	処置1	処置2	副傷病	重症度等	包括	点数<I	入院期間I	点数<II	入院期間II	点数≥II	特定入院期間
010060	3	0	99	x	0	1	x	○	3,847	8	2,906	16	2,470	29

その他放治等(リハビリ除く)(その他-リハビリ)

cRADPSY=cSONOTA-cREHAB

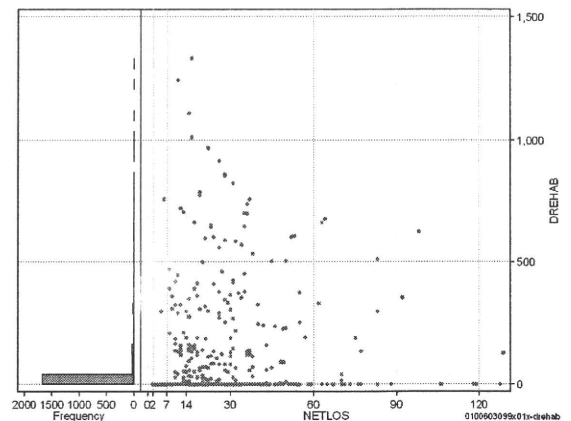
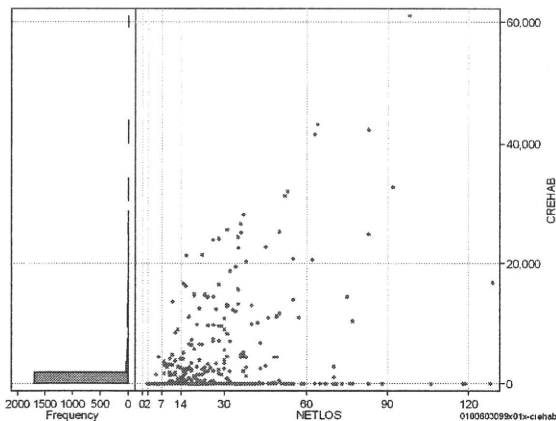
	N	Median	Mean	STD	Min	1%	5%	25%	75%	95%	99%	Max
cRADPSY	1,841	0.0	37.4	1,468.8	0	0	0	0	0	0	70	63,000
dRADPSY	1,841	0.0	1.8	66.8	0	0	0	0	0	0	2	2,864



リハビリ

cREHAB

	N	Median	Mean	STD	Min	1%	5%	25%	75%	95%	99%	Max
cRehab	1,841	0.0	844.9	3,970.6	0	0	0	0	0	4,200	22,560	61,048
dRehab	1,841	0.0	29.3	120.9	0	0	0	0	0	192	675	1,328



各項目のページへ:

- [1. 概況](#)
- [2. 入院](#)
- [3. 手術・処置](#)
- [4. 処方・注射](#)
- [5. 検査・画像](#)
- [6. 放治・リハ](#)
- [7. その他](#)
- [8. 診療密度](#)

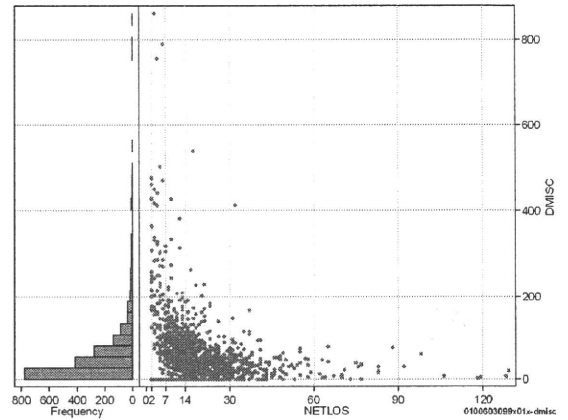
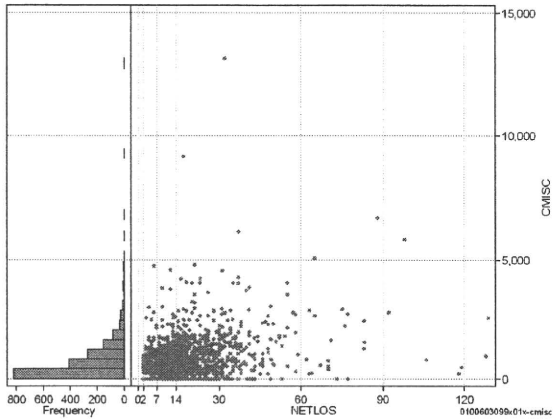
[一覧に戻る](#)

DPC6	入院目的	年齢等	手術	処置1	処置2	副傷病	重症度等	包括	点数<I	入院期間I	点数<II	入院期間II	点数≥II	特定入院期間
010060	3	0	99	x	0	1	x	○	3,847	8	2,906	16	2,470	29

諸項目(初診料+指導管理料+在宅医療)

cMISC=cSHOSIN+cSHIDO+cZAITAKU

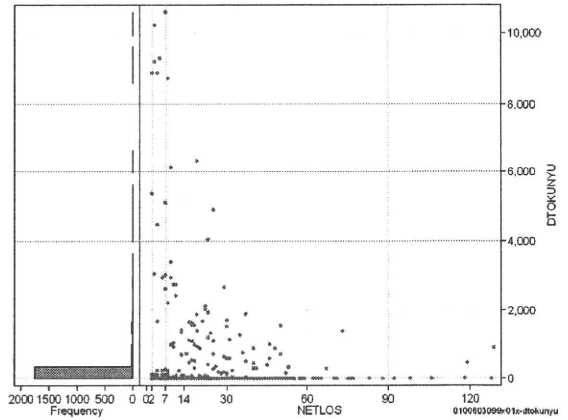
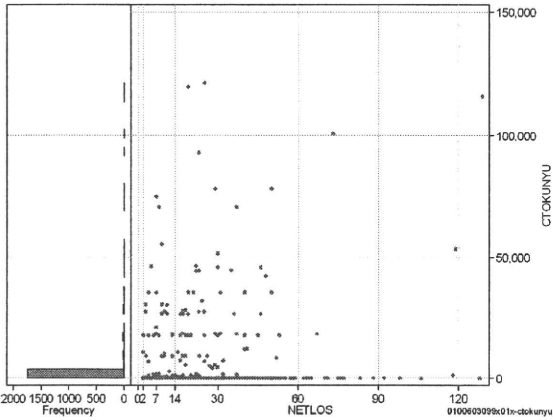
	N	Median	Mean	STD	Min	1%	5%	25%	75%	95%	99%	Max
cMISC	1,841	500.0	708.2	849.5	0	0	0	0	1,020	2,148	4,020	13,180
dMISC	1,841	35.5	53.0	71.9	0	0	0	0	69	173	336	859
cSHOSIN	1,841	0.0	153.3	224.4	0	0	0	0	325	630	730	1,000
cShido	1,841	350.0	451.4	556.0	0	0	0	0	700	1,480	2,320	4,580
cZaitak	1,841	0.0	103.5	574.2	0	0	0	0	0	300	2,670	13,180
dShosin	1,841	0.0	15.4	33.7	0	0	0	0	21	67	168	365
dShido	1,841	19.4	30.8	40.3	0	0	0	0	48	104	174	382
dZaitak	1,841	0.0	6.9	42.6	0	0	0	0	0	15	199	859



特定入院料

cTOKUNYU

	N	Median	Mean	STD	Min	1%	5%	25%	75%	95%	99%	Max
cTokuNyu	1,841	0.0	1,572.4	8,808.7	0	0	0	0	5,400	44,525	121,730	
dTokuNyu	1,841	0.0	115.0	754.7	0	0	0	0	233	2,968	10,595	



各項目のページへ:

- [1. 概況](#)
- [2. 入院](#)
- [3. 手術・処置](#)
- [4. 処方・注射](#)
- [5. 検査・画像](#)
- [6. 放た・リハ](#)
- [7. その他](#)
- [8. 診療密度](#)

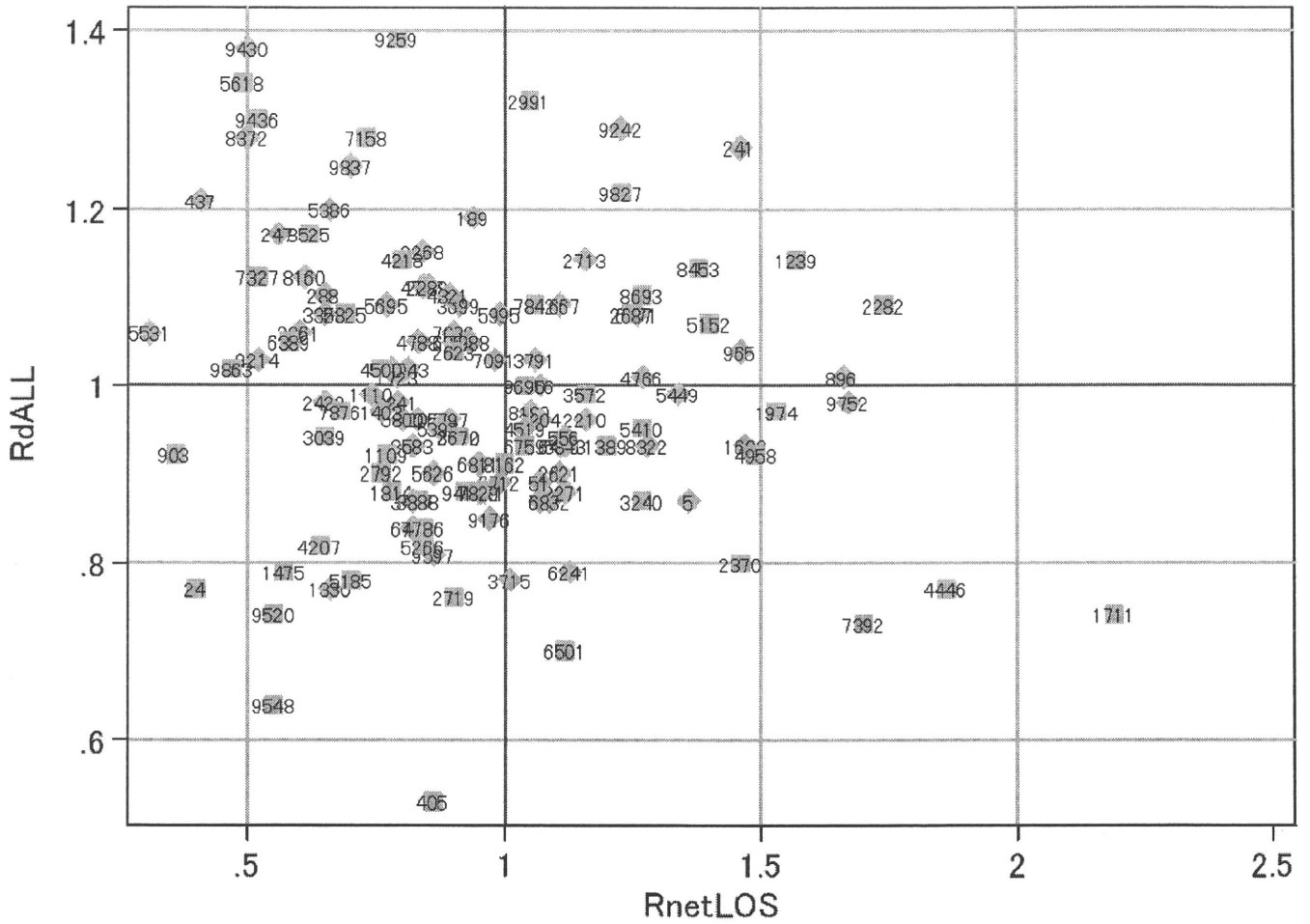
[一覧に戻る](#)

DPC6	入院目的	年齢等	手術	処置1	処置2	副傷病	重症度等	包括	点数<I	入院期間	点数<II	入院期間II	点数≥II	特定入院期間
010060	3	0	99	x	0	1	x	○	3,847	8	2,906	16	2,470	29

施設別の診療密度

rnetLOS/rcALL

症例数合計	netLOSの平均	dALLの平均
1841	16.8	4.019



0100603099x01x-densityA

各項目のページへ:

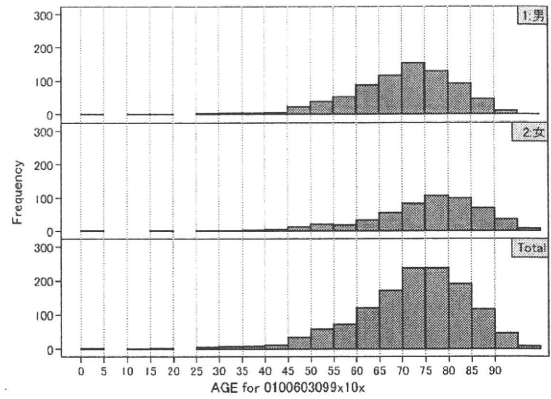
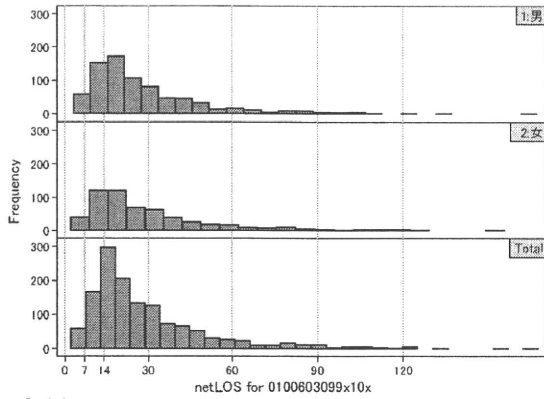
[一覧に戻る](#)

- [1. 概況](#)
- [2. 入院](#)
- [3. 手術・処置](#)
- [4. 処方・注射](#)
- [5. 検査・画像](#)
- [6. 放治・リハ](#)
- [7. その他](#)
- [8. 診療密度](#)

DPC6	入院目的	年齢等	手術	処置1	処置2	副傷病	重症度等	包括	点数<I	入院期間I	点数<II	入院期間II	点数≥II	特定入院期間
010060	3	0	99	x	1	0	x	○	3,655	14	2,736	28	2,326	56

性別・年齢・機関別基礎集計

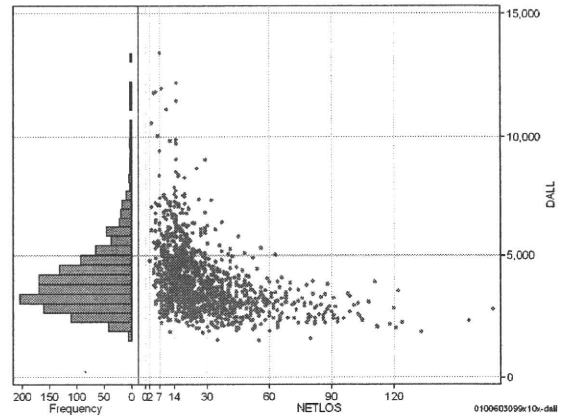
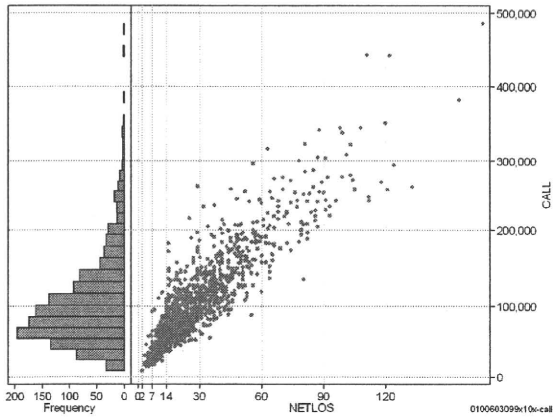
	N	Median	Mean	STD	Min	1%	5%	25%	75%	95%	99%	Max
netLOS	1,325	22.0	28.3	20.8	2	5	8	15	35	72	105	168



総点数の合計

	N	Median	Mean	STD	Min	1%	5%	25%	75%	95%	99%	Max
cAll	1,325	89,473.0	103,063.2	60,733.3	9,578	19,543	32,200	62,142	126,923	225,796	305,044	485,334
dAll	1,325	3,819.9	4,068.3	1,383.4	1,612	2,129	2,457	3,149	4,646	6,619	9,095	13,350

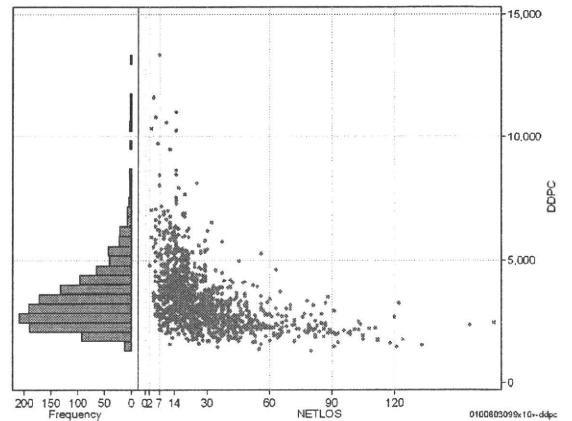
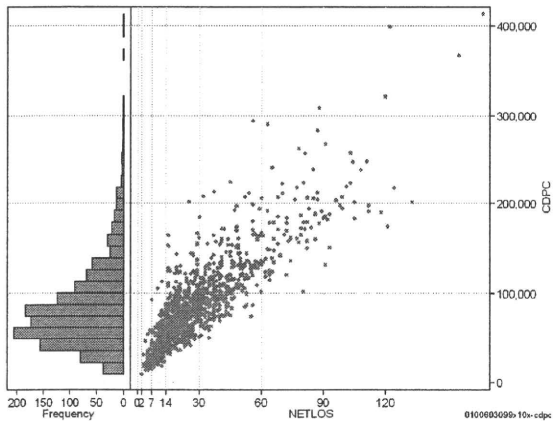
cALL/dALL



包括対象部分

	N	Median	Mean	STD	Min	1%	5%	25%	75%	95%	99%	Max
cDPC	1,325	75,251.0	84,699.9	48,209.6	9,578	17,479	28,178	52,300	103,715	179,106	246,510	413,875
dDPC	1,325	3,152.2	3,425.6	1,314.4	1,280	1,674	1,930	2,522	3,971	5,827	7,984	13,350

cDPC/dDPC



各項目のページへ:

- [1. 概況](#)
- [2. 入院](#)
- [3. 手術・処置](#)
- [4. 処方・注射](#)
- [5. 検査・画像](#)
- [6. 放治・リハ](#)
- [7. その他](#)
- [8. 診療密度](#)

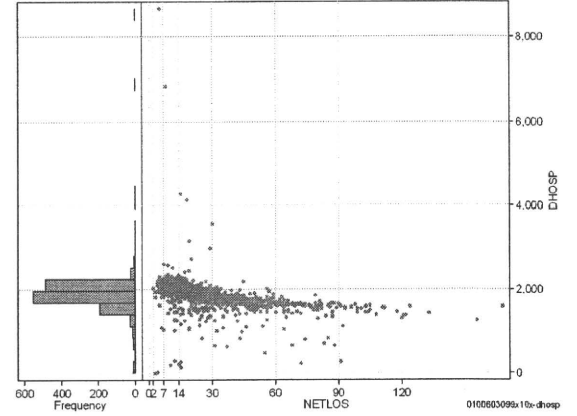
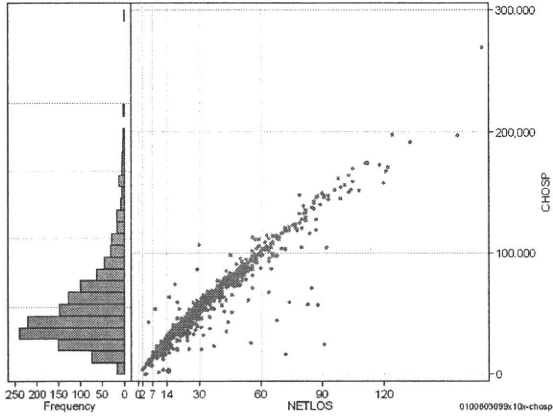
[一覧に戻る](#)

DPC6	入院目的	年齢等	手術	処置1	処置2	副傷病	重症度等	包括	点数<I	入院期間I	点数<II	入院期間II	点数≥II	特定入院期間
010060	3	0	99	x	1	0	x	○	3,655	14	2,736	28	2,326	56

入院日数依存部分(入院管理料・加算+入院時食事療養等+調剤+調期)

cHOSP=cNYUIN+cSHOKUJI+cRxCHO+cRxCHOKI

	N	Median	Mean	STD	Min	1%	5%	25%	75%	95%	99%	Max
cHOSP	1,325	41,509.0	49,762.7	30,969.4	0	8,155	15,496	30,060	61,830	111,672	159,078	268,612
dHOSP	1,325	1,903.1	1,878.5	383.7	0	659	1,446	1,739	2,048	2,200	2,354	8,684
cNyuin	1,325	36,492.0	43,598.7	27,260.5	0	7,218	13,560	26,532	54,086	98,324	141,911	251,121
cShokuji	1,325	47,430.0	59,622.2	43,218.2	0	0	12,720	30,630	76,320	147,560	206,200	281,960
cRxCho	1,325	119.0	160.3	134.6	0	0	14	77	210	420	679	1,127
cRxChoKi	1,325	42.0	41.5	40.5	0	0	0	0	84	126	168	252
dNyuin	1,325	1,671.7	1,653.0	356.7	0	519	1,257	1,517	1,818	1,961	2,145	7,699
dShokuji	1,325	2,170.0	2,182.3	682.4	0	0	917	1,995	2,491	3,038	3,300	9,752
dRxCho	1,325	6.3	5.6	2.1	0	0	1	5	7	7	7	36
dRxChoKi	1,325	1.5	1.8	2.0	0	0	0	0	3	5	8	17



127

各項目のページへ:

- [1. 概況](#)
- [2. 入院](#)
- [3. 手術・処置](#)
- [4. 処方・注射](#)
- [5. 検査・画像](#)
- [6. 放治・リハ](#)
- [7. その他](#)
- [8. 診療密度](#)

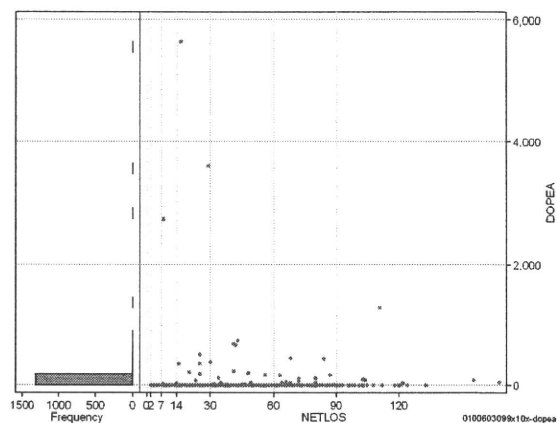
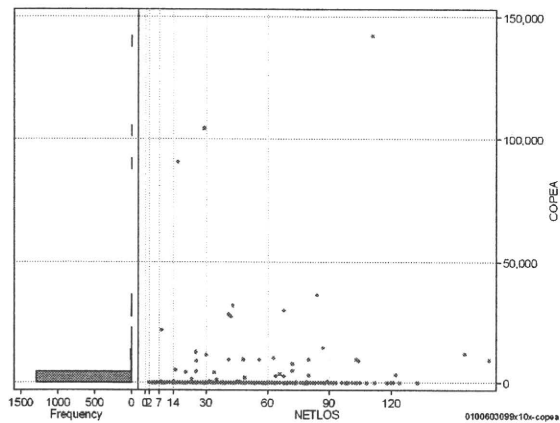
[一覧に戻る](#)

DPC6	入院目的	年齢等	手術	処置1	処置2	副傷病	重症度等	包括	点数<I	入院期間I	点数<II	入院期間II	点数≥II	特定入院期間
010060	3	0	99	x	1	0	x	○	3,655	14	2,736	28	2,326	56

手術(手術(薬剤・材料以外)+手術(薬剤・材料))

	N	Median	Mean	STD	Min	1%	5%	25%	75%	95%	99%	Max
cOPEa	1,325	0.0	531.8	5,896.6	0	0	0	0	0	6	10,218	142,613
dOPEa	1,325	0.0	15.4	206.8	0	0	0	0	0	0	232	5,652
cOpe	1,325	0.0	304.9	3,829.9	-15,483	0	0	0	0	0	9,460	123,400
cOpeM	1,325	0.0	226.9	3,333.6	0	0	0	0	0	6	2,300	88,657
dOpe	1,325	0.0	7.4	92.9	-619	0	0	0	0	0	185	2,495
dOpeM	1,325	0.0	8.0	148.4	0	0	0	0	0	0	64	4,271

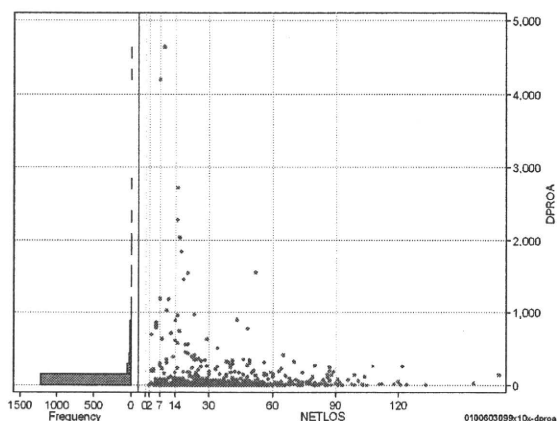
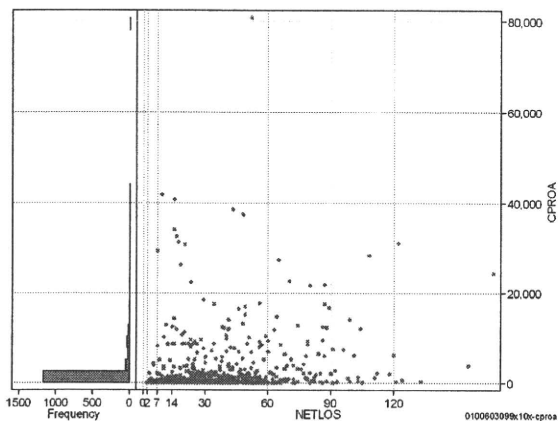
cOPEa=cOPE+cOPEm



処置(処置(薬剤・材料以外)+処置(薬剤・材料))

	N	Median	Mean	STD	Min	1%	5%	25%	75%	95%	99%	Max
cPROa	1,325	56.0	1,505.7	4,851.6	0	0	0	0	644	8,682	26,282	80,746
dPROa	1,325	2.0	59.7	254.3	0	0	0	0	23	270	958	4,649
cPro	1,325	0.0	909.2	3,051.4	-116	0	0	0	390	4,770	14,478	35,742
cProm	1,325	3.0	596.5	2,489.2	0	0	0	0	194	3,468	8,824	64,046
dPro	1,325	0.0	36.8	195.8	-9	0	0	0	14	121	681	3,971
dProm	1,325	0.2	22.9	86.4	0	0	0	0	8	127	485	1,232

cPROa=cPRO+cPROm



各項目のページへ:

- [1. 概況](#)
- [2. 入院](#)
- [3. 手術・処置](#)
- [4. 処方・注射](#)
- [5. 検査・画像](#)
- [6. 放治・リハ](#)
- [7. その他](#)
- [8. 診療密度](#)

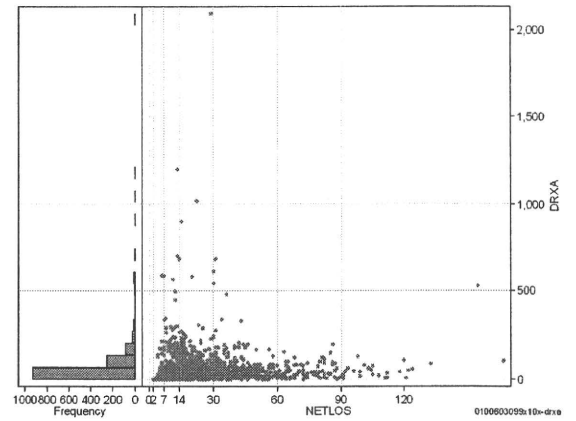
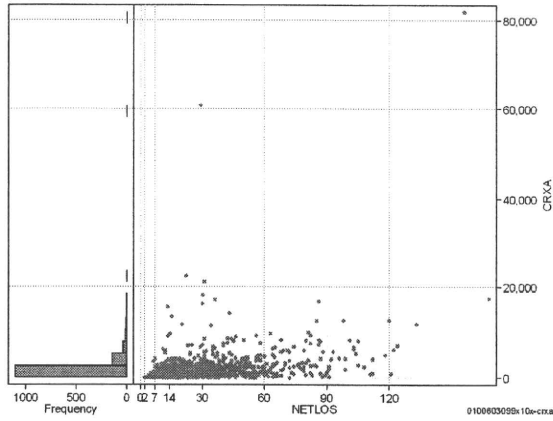
[一覧に戻る](#)

DPC6	入院目的	年齢等	手術	処置1	処置2	副傷病	重症度等	包括	点数<I	入院期間I	点数<II	入院期間II	点数≥II	特定入院期間
010060	3	0	99	x	1	0	x	○	3,655	14	2,736	28	2,326	56

処方(内服+頓服+外用+麻毒)

cRXa=cRxNai+cRxTon+cRxGai+cRxMado

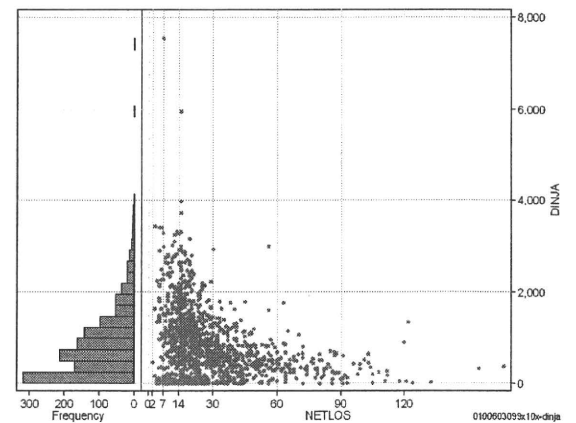
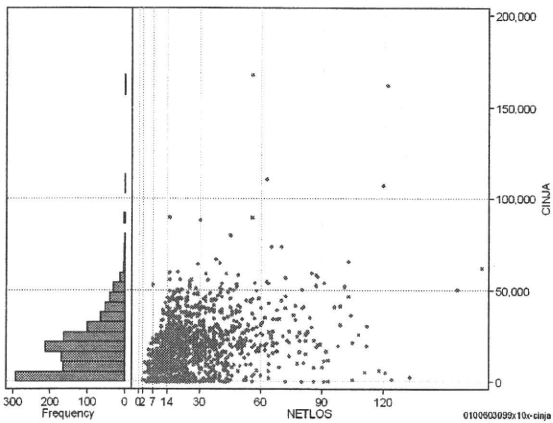
	N	Median	Mean	STD	Min	1%	5%	25%	75%	95%	99%	Max
cRXa	1,325	909.0	1,699.2	3,553.6	0	0	17	305	2,014	5,560	12,517	81,883
dRXa	1,325	37.9	63.6	105.8	0	0	1	15	78	187	525	2,093
cRxNai	1,325	783.0	1,537.9	3,480.4	0	0	0	225	1,827	4,976	11,878	81,850
cRxTon	1,325	0.0	18.3	77.3	0	0	0	0	10	91	201	1,612
cRxGai	1,325	19.0	139.1	309.5	0	0	0	0	140	658	1,585	3,339
cRxMado	1,325	0.0	3.9	10.3	0	0	0	0	1	24	48	99
dRxNai	1,325	31.6	57.8	103.4	0	0	0	11	69	179	525	2,093
dRxTon	1,325	0.0	0.7	2.6	0	0	0	0	0	4	9	45
dRxGai	1,325	0.8	4.9	11.2	0	0	0	0	5	21	54	147
dRxMado	1,325	0.0	0.1	0.3	0	0	0	0	0	1	1	4



注射(皮下筋肉内+静脈内+注射その他)

clnJa=clnjHIKA+clnjJYO+clnjHOKA

	N	Median	Mean	STD	Min	1%	5%	25%	75%	95%	99%	Max
clnJa	1,325	17,442.0	19,026.8	16,274.8	0	0	54	7,067	26,687	47,701	64,455	167,826
clnja	1,325	679.9	840.7	757.4	0	0	2	281	1,198	2,322	3,158	7,544
clnjHika	1,325	0.0	57.4	522.5	0	0	0	0	70	1,023	10,196	
clnjJyo	1,325	0.0	3,159.9	6,403.5	0	0	0	0	3,022	17,273	30,011	42,960
clnjHoka	1,325	11,923.0	15,809.5	16,200.5	0	0	0	2,625	23,812	45,529	59,968	167,826
clnjHika	1,325	0.0	2.0	17.8	0	0	0	0	3	41	463	
clnjJyo	1,325	0.0	158.5	326.8	0	0	0	0	123	914	1,397	2,496
clnjHoka	1,325	490.6	680.3	729.2	0	0	0	108	990	2,143	2,986	7,534



各項目のページへ:

- [1. 概況](#)
- [2. 入院](#)
- [3. 手術・処置](#)
- [4. 処方・注射](#)
- [5. 検査・画像](#)
- [6. 放治・リハ](#)
- [7. その他](#)
- [8. 診療密度](#)

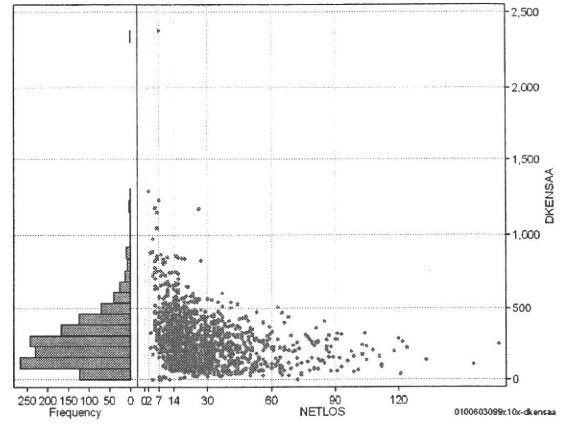
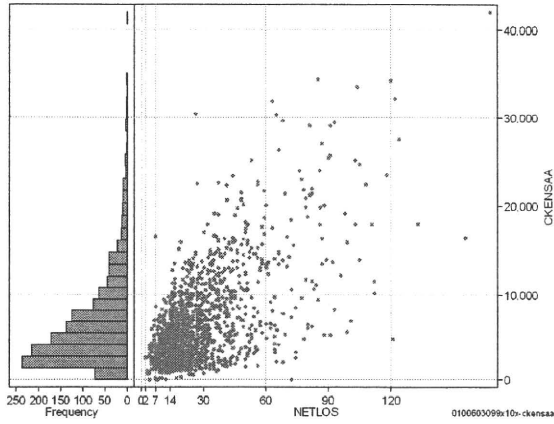
[一覧に戻る](#)

DPC6	入院目的	年齢等	手術	処置1	処置2	副傷病	重症度等	包括	点数<I	入院期間I	点数<II	入院期間II	点数≥II	特定入院期間
010060	3	0	99	x	1	0	x	○	3,655	14	2,736	28	2,326	56

検査(検査(薬剤・材料以外)+検査(薬剤・材料))

cKENSAA=cKENSA+cKENSAm

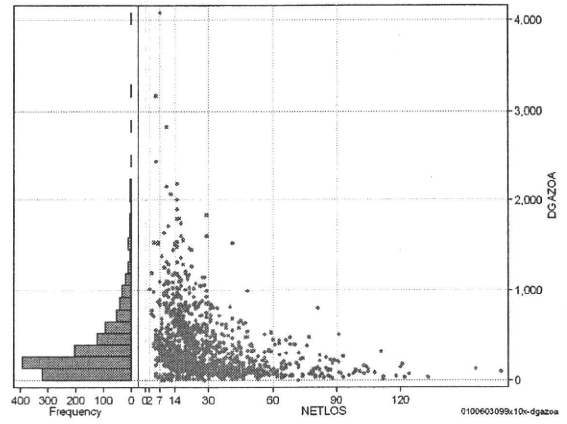
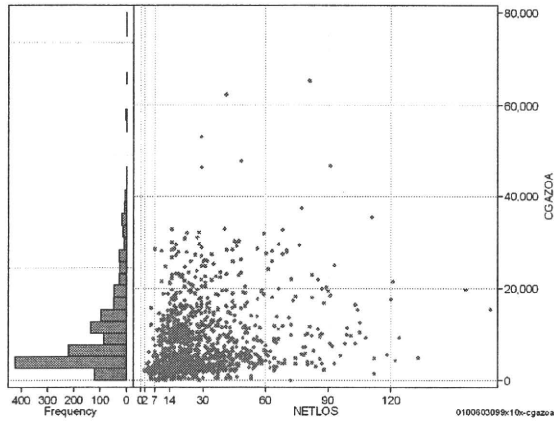
	N	Median	Mean	STD	Min	1%	5%	25%	75%	95%	99%	Max
cKENSAA	1,325	5,148.0	6,680.4	5,451.8	0	670	1,329	2,843	8,710	17,063	26,973	41,985
dKENSAA	1,325	241.6	274.3	188.8	0	25	58	135	365	608	855	2,379
cKensa	1,325	5,133.0	6,606.8	5,336.7	0	670	1,329	2,791	8,674	16,651	26,294	41,960
cKensam	1,325	0.0	73.6	579.9	0	0	0	0	0	200	1,452	11,883
dKensa	1,325	238.5	271.8	186.1	0	25	58	134	359	594	852	2,379
dKensam	1,325	0.0	2.5	19.0	0	0	0	0	0	7	41	457



画像診断(画像診断(薬剤・材料以外)+画像診断(薬剤・材料))

cGAZOa=cGAZO+cGAZOm

	N	Median	Mean	STD	Min	1%	5%	25%	75%	95%	99%	Max
cGAZOa	1,325	5,235.0	7,976.6	7,404.2	0	260	1,504	2,973	10,586	23,047	31,778	65,354
dGAZOa	1,325	240.0	361.8	364.6	0	14	50	134	475	1,049	1,739	4,084
cGAZO	1,325	4,214.0	4,951.0	3,376.9	0	225	1,367	2,674	6,193	11,201	17,838	28,834
cGAZOm	1,325	574.0	3,025.6	4,557.6	0	0	0	274	4,501	12,476	18,562	40,632
dGAZO	1,325	185.4	226.1	166.1	0	13	44	113	294	531	809	1,550
dGAZOm	1,325	31.8	135.7	224.6	0	0	0	12	186	577	1,018	2,534



各項目のページへ:

- [1. 概況](#)
- [2. 入院](#)
- [3. 手術・処置](#)
- [4. 処方・注射](#)
- [5. 検査・画像](#)
- [6. 放治・リハ](#)
- [7. その他](#)
- [8. 診療密度](#)

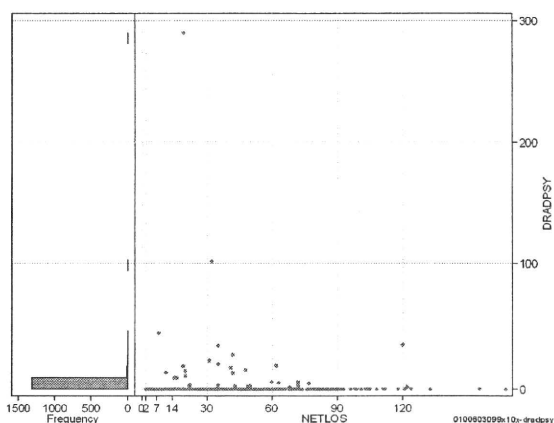
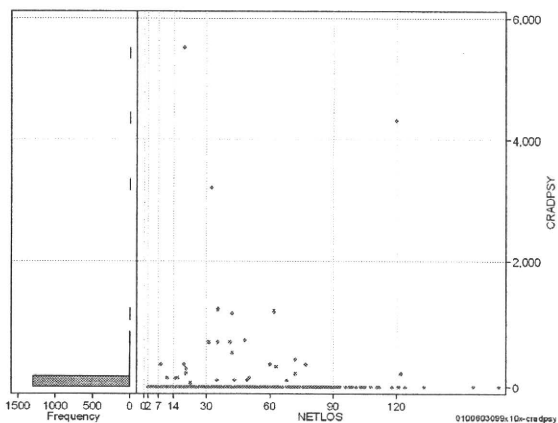
[一覧に戻る](#)

DPC6	入院目的	年齢等	手術	処置1	処置2	副傷病	重症度等	包括	点数<I	入院期間I	点数<II	入院期間II	点数≥II	特定入院期間
010060	3	0	99	x	1	0	x	○	3,655	14	2,736	28	2,326	56

その他放治等(リハビリ除く(その他-リハビリ))

cRADPSY=cSONOTA-cREHAB

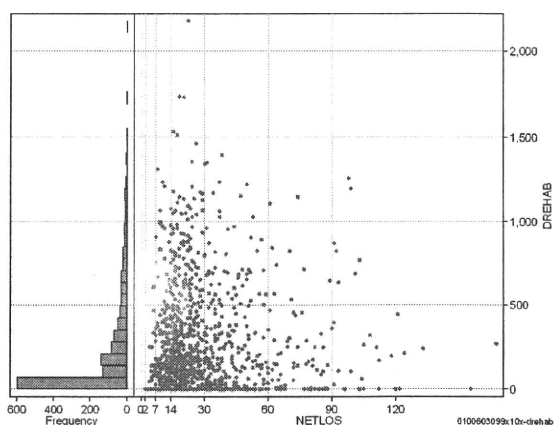
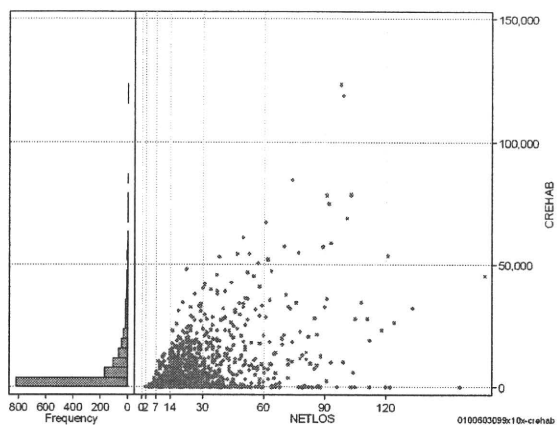
	N	Median	Mean	STD	Min	1%	5%	25%	75%	95%	99%	Max
cRADPSY	1,325	0.0	18.5	224.7	0	0	0	0	0	0	360	5,500
dRADPSY	1,325	0.0	0.6	8.8	0	0	0	0	0	0	14	289



リハビリ

cREHAB

	N	Median	Mean	STD	Min	1%	5%	25%	75%	95%	99%	Max
cRehab	1,325	1,980.0	6,483.6	11,577.3	0	0	0	0	8,140	28,400	54,300	123,050
dRehab	1,325	107.1	224.0	305.8	0	0	0	0	326	895	1,236	2,183



各項目のページへ:

- [1. 概況](#)
- [2. 入院](#)
- [3. 手術・処置](#)
- [4. 処方・注射](#)
- [5. 検査・画像](#)
- [6. 放治・リハ](#)
- [7. その他](#)
- [8. 診療密度](#)

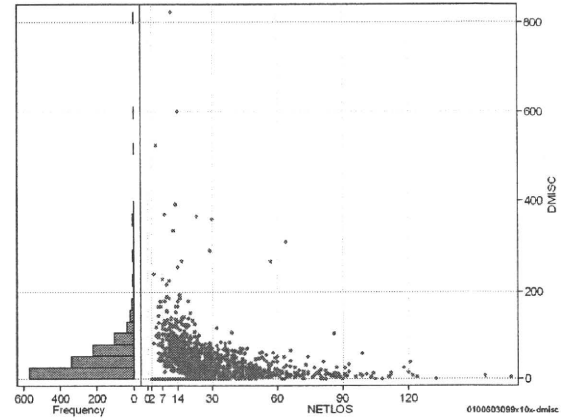
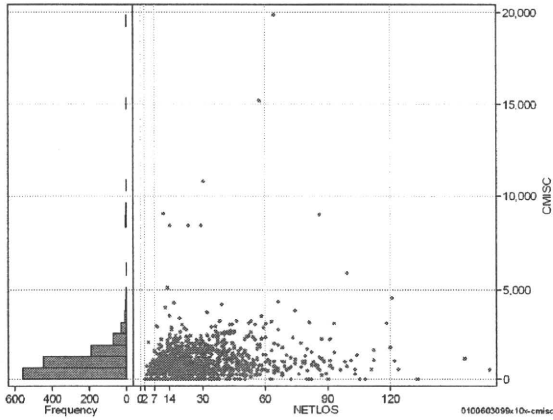
[一覧に戻る](#)

DPC6	入院目的	年齢等	手術	処置1	処置2	副傷病	重症度等	包括	点数<I	入院期間	点数<II	入院期間II	点数≥II	特定入院期間
010060	3	0	99	x	1	0	x	○	3,655	14	2,736	28	2,326	56

諸項目(初診料+指導管理料+在宅医療)

cMISC=cSHOSIN+cSHIDO+cZAITAKU

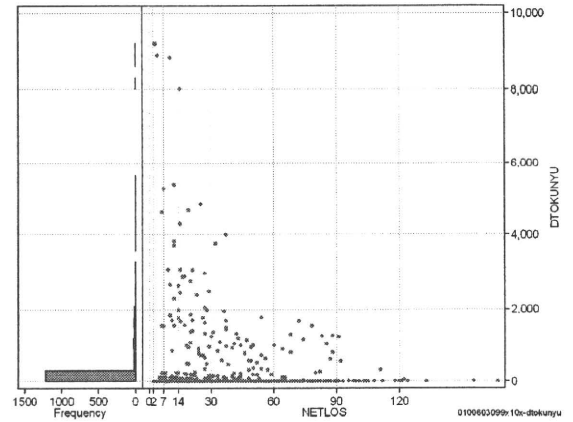
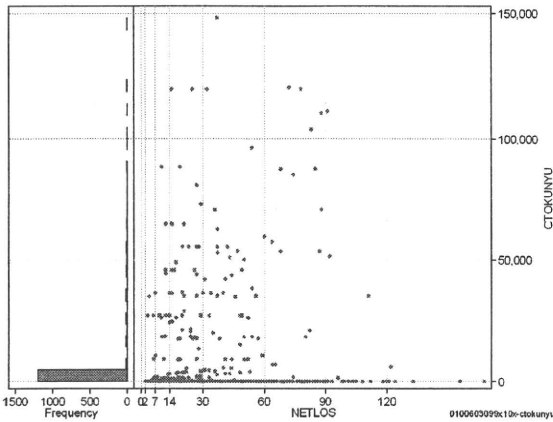
	N	Median	Mean	STD	Min	1%	5%	25%	75%	95%	99%	Max
cMISC	1,325	750.0	955.1	1,132.2	0	0	0	335	1,230	2,370	4,180	19,842
dMISC	1,325	32.5	44.3	53.2	0	0	0	13	61	123	240	824
cSHOSIN	1,325	0.0	204.9	238.1	0	0	0	400	650	730	1,130	
cShido	1,325	520.0	661.4	760.2	0	0	0	220	950	1,870	2,800	15,190
cZaitak	1,325	0.0	88.8	826.8	0	0	0	0	0	0	2,065	19,272
dShosin	1,325	0.0	10.9	17.7	0	0	0	0	17	41	83	167
dShido	1,325	20.8	29.6	32.8	0	0	0	5	45	85	131	405
dZaitak	1,325	0.0	3.8	36.4	0	0	0	0	0	0	98	824



特定入院料

cTOKUNYU

	N	Median	Mean	STD	Min	1%	5%	25%	75%	95%	99%	Max
cTokuNyu	1,325	0.0	4,010.8	15,370.2	0	0	0	0	0	29,285	87,360	148,095
dTokuNyu	1,325	0.0	165.2	732.2	0	0	0	0	0	1,034	3,760	9,195



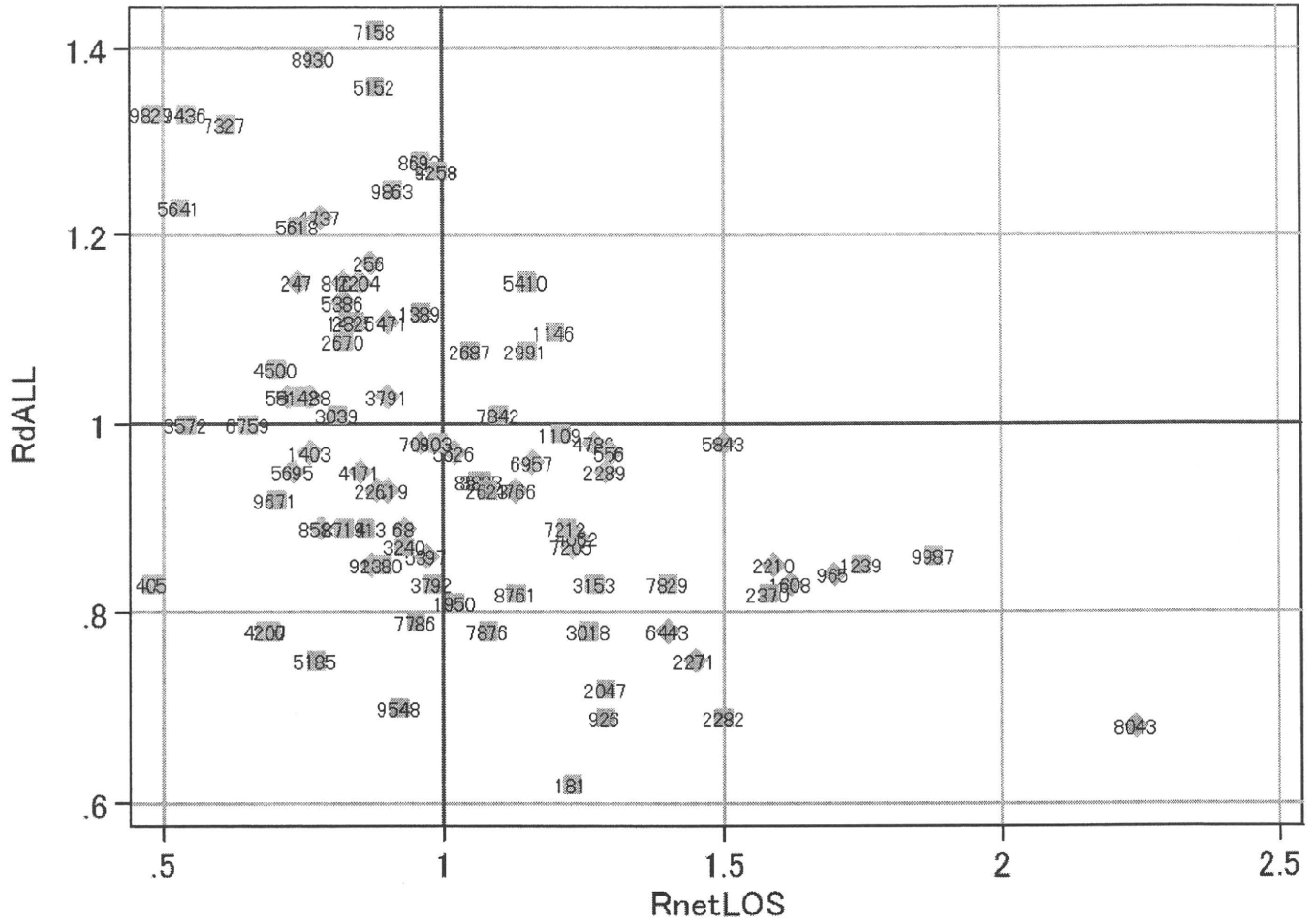
各項目のページへ:

- [1. 概況](#)
- [2. 入院](#)
- [3. 手術・処置](#)
- [4. 処方・注射](#)
- [5. 検査・画像](#)
- [6. 放た・リハ](#)
- [7. その他](#)
- [8. 診療密度](#)

[一覧に戻る](#)

DPC6	入院目的	年齢等	手術	処置1	処置2	副傷病	重症度等	包括	点数<I	入院期間I	点数<II	入院期間II	点数≥II	特定入院期間
010060	3	0	99	x	1	0	x	○	3,655	14	2,736	28	2,326	56

施設別の診療密度			metLOS/rcALL
症例数合計	netLOSの平均	dALLの平均	
1325	28.3	4.068	



0100603099x10x-densityA

各項目のページへ:

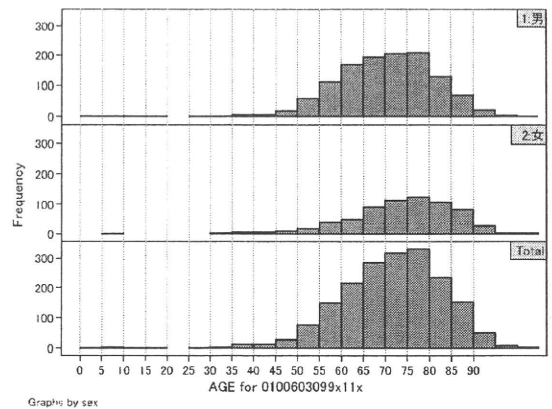
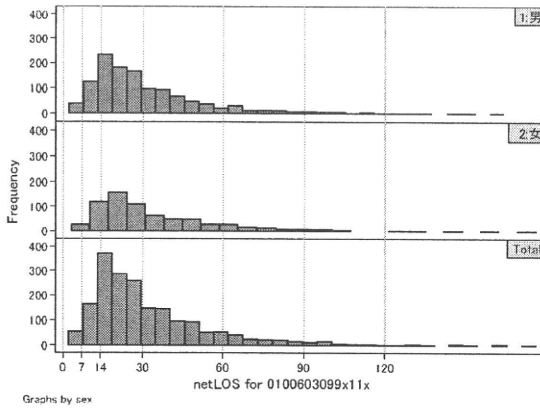
- [1. 概況](#)
- [2. 入院](#)
- [3. 手術・処置](#)
- [4. 処方・注射](#)
- [5. 検査・画像](#)
- [6. 放り・リハ](#)
- [7. その他](#)
- [8. 診療密度](#)

[一覧に戻る](#)

DPC6	入院目的	年齢等	手術	処置1	処置2	副傷病	重症度等	包括	点数<I	入院期間I	点数<II	入院期間II	点数≥II	特定入院期間
010060	3	0	99	x	1	1	x	○	3,588	15	2,652	29	2,254	56

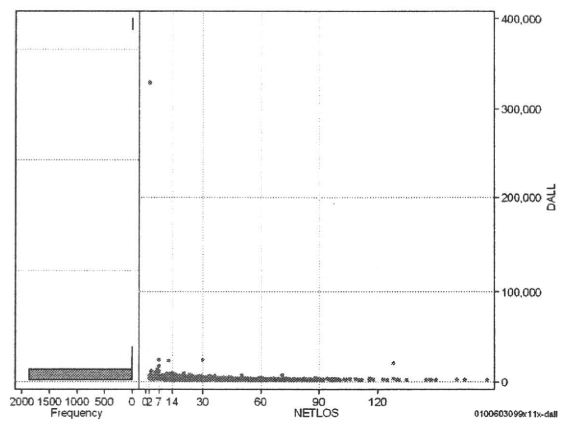
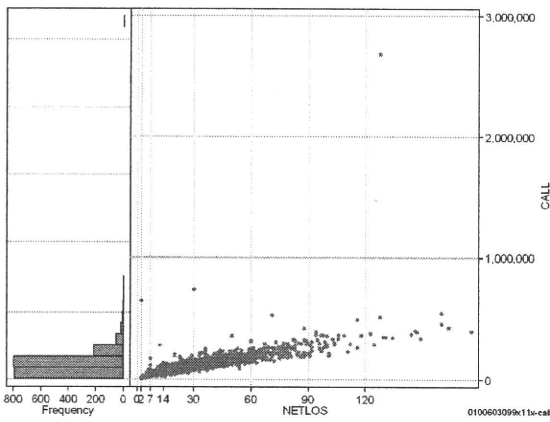
性別・年齢・機関別基礎集計

	N	Median	Mean	STD	Min	1%	5%	25%	75%	95%	99%	Max
netLOS	1,883	25.0	31.5	22.2	2	4	10	16	40	75	112	177



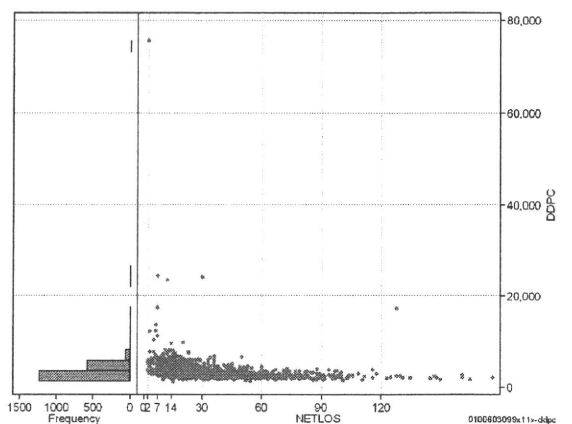
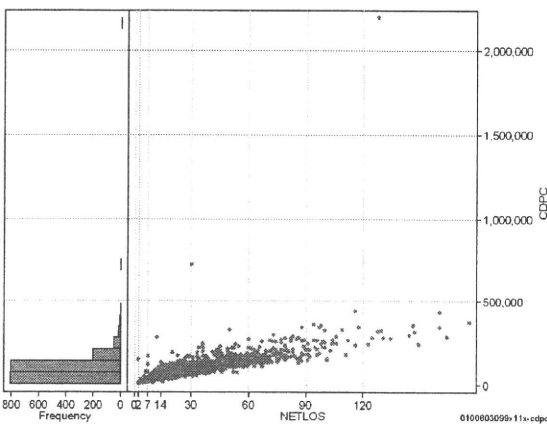
総点数の合計

	N	Median	Mean	STD	Min	1%	5%	25%	75%	95%	99%	Max
cAll	1,883	100,888.0	117,769.3	91,744.5	7,345	22,835	39,624	70,689	143,426	242,951	372,592	2,679,305
dAll	1,883	3,826.7	4,243.1	7,635.4	1,612	2,235	2,612	3,244	4,525	6,271	8,397	328,745



包括対象部分

	N	Median	Mean	STD	Min	1%	5%	25%	75%	95%	99%	Max
cDPC	1,883	83,741.0	97,036.6	74,054.5	7,345	19,017	34,368	59,950	118,449	198,843	292,981	2,192,569
dDPC	1,883	3,177.1	3,470.1	2,233.2	1,236	1,725	2,026	2,628	3,840	5,646	7,728	75,517



各項目のページへ:

- 1. 概況
- 2. 入院
- 3. 手術・処置
- 4. 処方・注射
- 5. 検査・画像
- 6. 放治・リハ
- 7. その他
- 8. 診療密度

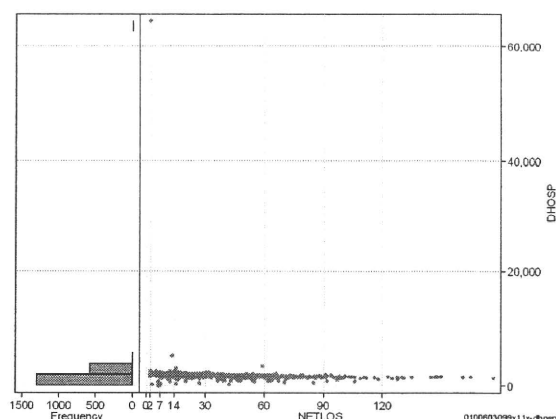
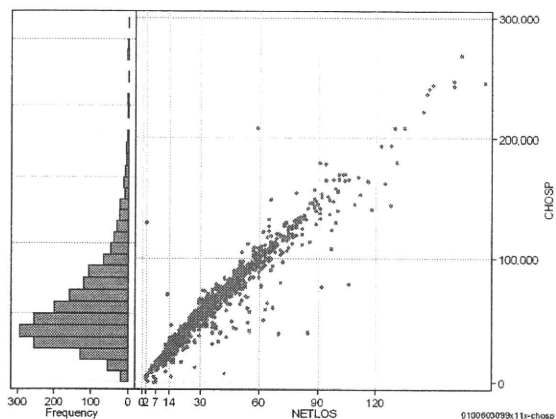
[一覧に戻る](#)

DPC6	入院目的	年齢等	手術	処置1	処置2	副傷病	重症度等	包括	点数<I	入院期間	点数<II	入院期間II	点数≥II	特定入院期間
010060	3	0	99	x	1	1	x	○	3,588	15	2,652	29	2,254	56

入院日数依存部分(入院管理料+加算+入院時食事療養等+調剤+調期)

cHOSP=cNYUIN+cSHOKUJI+cRxCHO+cRxCHOKI

	N	Median	Mean	STD	Min	1%	5%	25%	75%	95%	99%	Max
cHOSP	1,883	47,558.0	55,930.8	33,566.5	0	8,150	18,663	33,590	70,138	120,408	171,079	266,862
dHOSP	1,883	1,913.7	1,912.9	1,480.4	0	890	1,456	1,735	2,056	2,216	2,377	64,896
cNyuin	1,883	41,420.0	48,827.6	29,193.7	0	7,316	16,358	29,684	60,960	106,715	150,914	237,584
cShokuji	1,883	55,000.0	68,631.3	56,436.2	0	0	13,250	36,040	86,450	163,450	263,240	1,190,280
cRxCho	1,883	147.0	189.5	145.1	0	7	35	98	245	476	721	1,148
cRxChoKi	1,883	42.0	50.6	44.4	0	0	0	0	84	126	168	294
dNyuin	1,883	1,681.5	1,678.2	1,343.0	0	668	1,263	1,512	1,817	1,975	2,069	58,724
dShokuji	1,883	2,240.2	2,267.9	1,567.2	0	0	848	2,054	2,520	3,182	3,300	60,965
dRxCho	1,883	6.5	6.0	1.7	0	0	2	6	7	7	7	34
dRxChoKi	1,883	1.7	1.9	2.2	0	0	0	0	3	5	9	42



各項目のページへ:

- [1. 概況](#)
- [2. 入院](#)
- [3. 手術・処置](#)
- [4. 処方・注射](#)
- [5. 検査・画像](#)
- [6. 放治・リハ](#)
- [7. その他](#)
- [8. 診療密度](#)

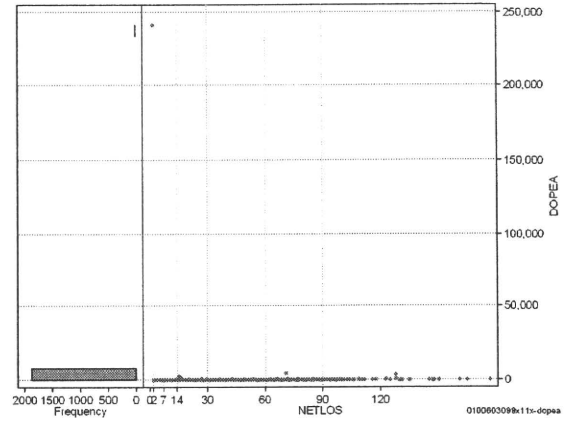
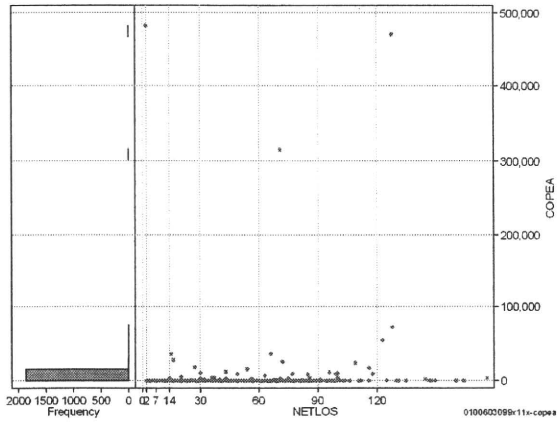
[一覧に戻る](#)

DPC6	入院目的	年齢等	手術	処置1	処置2	副傷病	重症度等	包括	点数<I	入院期間I	点数<II	入院期間II	点数≥II	特定入院期間
010060	3	0	99	x	1	1	x	○	3,588	15	2,652	29	2,254	56

手術(手術(薬剤・材料以外)+手術(薬剤・材料))

cOPEa=cOPE+cOPEm

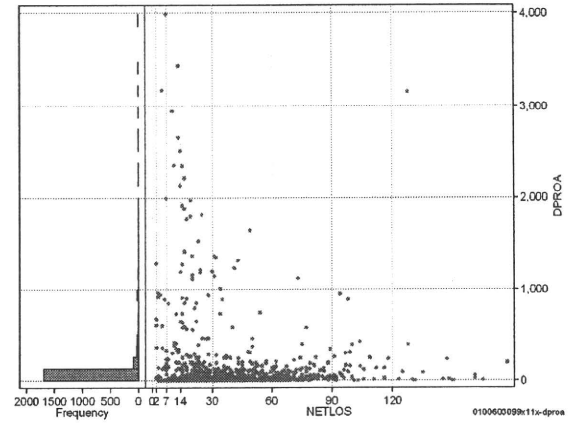
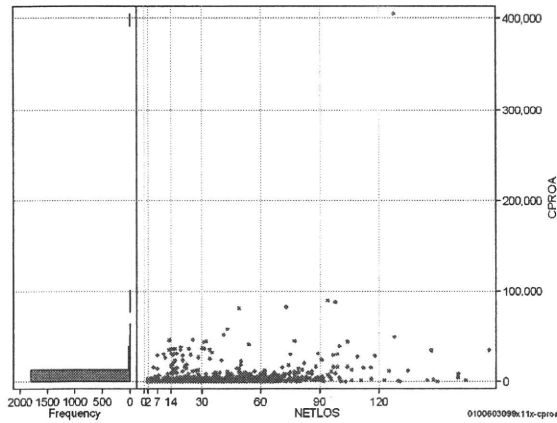
	N	Median	Mean	STD	Min	1%	5%	25%	75%	95%	99%	Max
cOPEa	1,883	0.0	930.4	17,346.6	0	0	0	0	0	0	9,505	482,003
dOPEa	1,883	0.0	137.9	5,555.7	0	0	0	0	0	0	123	241,002
cOpe	1,883	0.0	416.0	8,671.6	0	0	0	0	0	0	7,968	361,578
cOpeM	1,883	0.0	514.5	12,076.5	0	0	0	0	0	0	1,327	434,203
dOpe	1,883	0.0	17.9	556.3	0	0	0	0	0	0	100	23,900
dOpeM	1,883	0.0	120.0	5,004.0	0	0	0	0	0	0	24	217,102



処置(処置(薬剤・材料以外)+処置(薬剤・材料))

cPROa=cPRO+cPROm

	N	Median	Mean	STD	Min	1%	5%	25%	75%	95%	99%	Max
cPROa	1,883	103.0	2,357.7	11,630.5	0	0	0	0	970	10,091	35,672	404,682
dPROa	1,883	3.7	77.4	298.1	0	0	0	0	30	283	1,770	3,984
cPro	1,883	35.0	1,471.1	5,894.3	-14	0	0	0	640	7,293	26,800	156,591
cProM	1,883	14.0	886.6	6,519.6	0	0	0	0	287	3,550	12,750	248,091
dPro	1,883	1.3	52.4	226.9	-1	0	0	0	20	146	1,223	3,571
dProM	1,883	0.5	25.1	95.1	0	0	0	0	9	125	526	1,938



各項目のページへ:

- [1. 概況](#)
- [2. 入院](#)
- [3. 手術・処置](#)
- [4. 処方・注射](#)
- [5. 検査・画像](#)
- [6. 放た・リハ](#)
- [7. その他](#)
- [8. 診療密度](#)

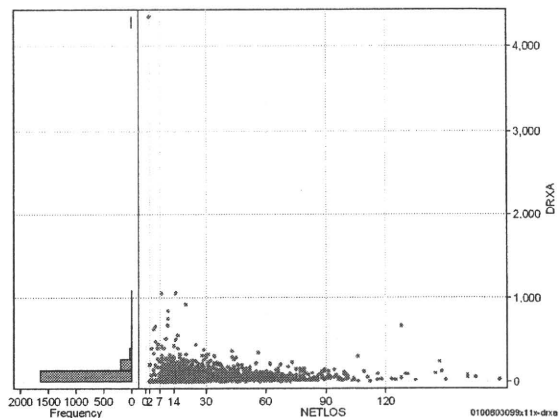
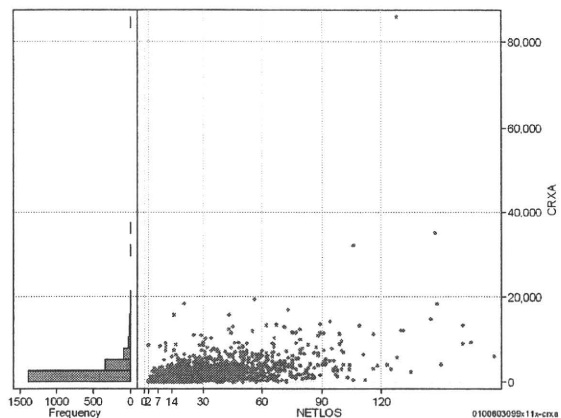
[一覧に戻る](#)

DPC6	入院目的	年齢等	手術	処置1	処置2	副傷病	重症度等	包括	点数<I	入院期間I	点数<II	入院期間II	点数≥II	特定入院期間
010060	3	0	99	x	1	1	x	○	3,588	15	2,652	29	2,254	56

処方(内服+頓服+外用+麻毒)

cRXa=cRxNAI+cRxTON+cRxGAI+cRxMADO

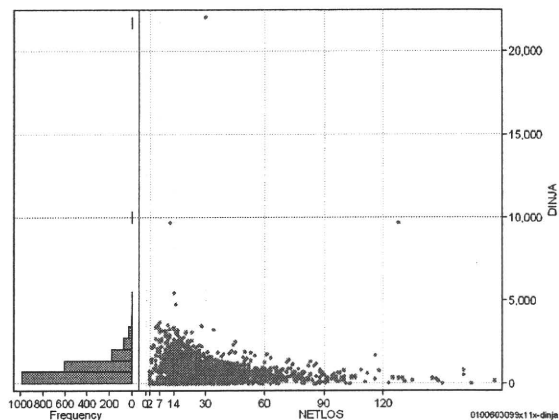
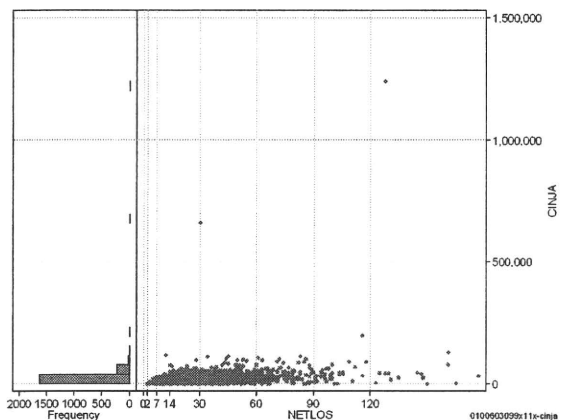
	N	Median	Mean	STD	Min	1%	5%	25%	75%	95%	99%	Max
cRXa	1,883	1,409.0	2,210.7	3,218.3	0	0	61	658	2,783	6,829	12,507	85,790
dRXa	1,883	54.5	76.8	130.0	0	0	4	26	96	209	402	4,351
cRxNai	1,883	1,244.0	1,996.3	3,070.7	0	0	35	539	2,513	6,165	11,807	85,429
cRxTon	1,883	0.0	33.1	175.1	0	0	0	0	20	131	420	4,637
cRxGai	1,883	35.0	176.6	363.7	0	0	0	0	174	840	1,705	4,414
cRxMado	1,883	0.0	4.7	16.2	0	0	0	0	1	28	59	483
dRxNai	1,883	48.1	69.5	115.9	0	0	2	22	88	195	383	3,700
dRxTon	1,883	0.0	1.2	10.1	0	0	0	0	1	4	15	422
dRxGai	1,883	1.3	5.9	16.0	0	0	0	0	6	24	57	403
dRxMado	1,883	0.0	0.3	5.6	0	0	0	0	0	1	1	242



注射(皮下筋肉内+静脈内+注射その他)

cINJa=cInjHIKA+cInjJYO+cInjHOKA

	N	Median	Mean	STD	Min	1%	5%	25%	75%	95%	99%	Max
cINJa	1,883	17,619.0	21,424.2	36,422.2	0	0	97	8,138	28,214	50,945	89,453	1,239,316
dInja	1,883	658.3	803.7	886.9	0	0	4	283	1,104	2,180	3,170	22,023
cInjHika	1,883	0.0	95.8	516.3	0	0	0	0	9	452	1,384	11,545
cInjJyo	1,883	0.0	2,859.6	5,717.6	0	0	0	0	2,898	15,254	25,848	42,930
cInjHoka	1,883	13,011.0	18,468.8	36,443.4	0	0	0	3,894	25,235	48,949	89,099	1,238,956
dInjHika	1,883	0.0	3.1	16.2	0	0	0	0	0	14	55	336
dInjJyo	1,883	0.0	133.0	274.7	0	0	0	0	115	766	1,209	2,248
dInjHoka	1,883	477.0	667.6	868.4	0	0	0	150	918	1,931	3,159	21,915



各項目のページへ:

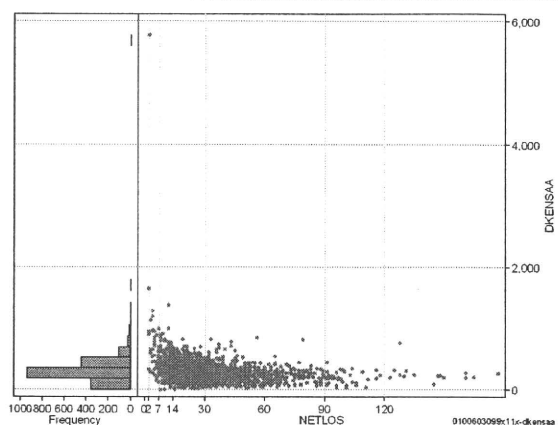
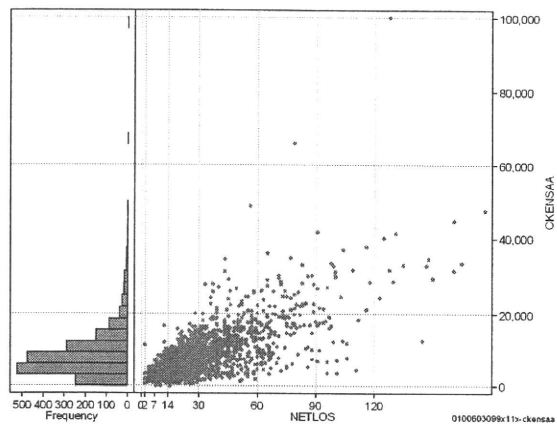
- [1. 概況](#)
- [2. 入院](#)
- [3. 手術・処置](#)
- [4. 処方・注射](#)
- [5. 検査・画像](#)
- [6. 放治・リハ](#)
- [7. その他](#)
- [8. 診療密度](#)

[一覧に戻る](#)

DPC6	入院目的	年齢等	手術	処置1	処置2	副傷病	重症度等	包括	点数<I	入院期間I	点数<II	入院期間II	点数≥II	特定入院期間
010060	3	0	99	x	1	1	x	○	3,588	15	2,652	29	2,254	56

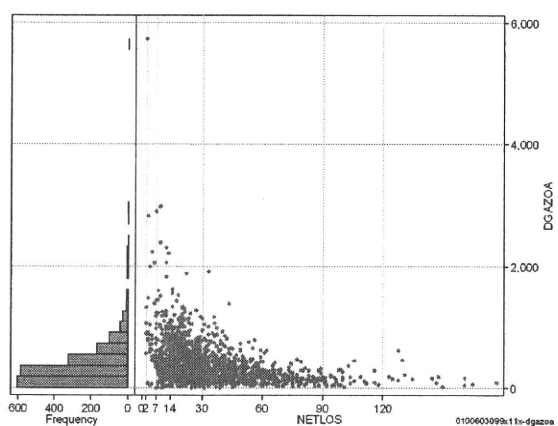
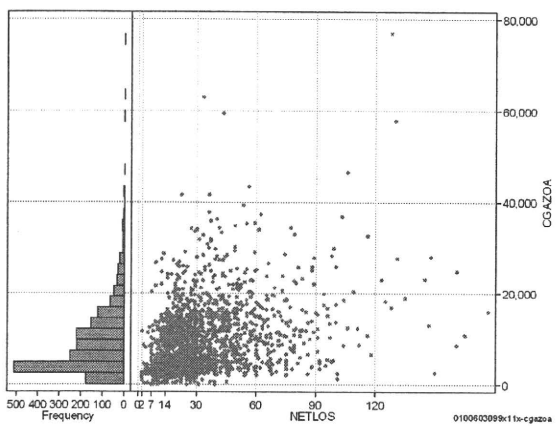
検査(検査(薬剤・材料以外)+検査(薬剤・材料))

	N	Median	Mean	STD	Min	1%	5%	25%	75%	95%	99%	Max
cKENSAa	1,883	7,380.0	8,766.6	6,643.5	0	880	1,984	4,510	10,960	20,350	32,762	100,090
dKENSAa	1,883	289.0	314.5	206.3	0	40	84	210	389	600	863	5,765
cKensa	1,883	7,365.0	8,680.1	6,486.1	0	880	1,978	4,510	10,907	20,065	31,590	99,528
cKensam	1,883	0.0	86.5	813.6	0	0	0	0	0	216	1,252	24,991
dKensa	1,883	288.5	312.0	204.6	0	38	84	209	386	593	838	5,765
dKensam	1,883	0.0	2.5	19.3	0	0	0	0	0	9	41	446



画像診断(画像診断(薬剤・材料以外)+画像診断(薬剤・材料))

	N	Median	Mean	STD	Min	1%	5%	25%	75%	95%	99%	Max
cGAZOa	1,883	7,277.0	9,191.1	7,426.9	0	372	1,979	3,693	12,478	23,341	34,431	76,897
dGAZOa	1,883	270.6	363.3	335.8	0	22	66	154	472	929	1,502	5,744
cGAZO	1,883	5,007.0	5,756.5	3,586.1	0	301	1,742	3,263	7,147	12,440	18,297	41,425
cGAZOm	1,883	1,200.0	3,434.6	4,514.3	0	0	21	355	4,984	11,764	18,861	48,185
dGAZO	1,883	198.0	231.9	201.3	0	19	58	126	286	502	819	5,423
dGAZOm	1,883	47.9	131.5	184.2	0	0	1	15	198	468	800	2,011



各項目のページへ:

- 1. 概況
- 2. 入院
- 3. 手術・処置
- 4. 処方・注射
- 5. 検査・画像
- 6. 放た・リハ
- 7. その他
- 8. 診療密度

[一覧に戻る](#)