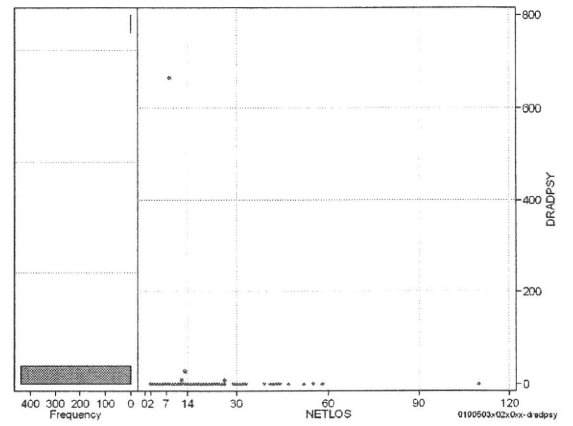
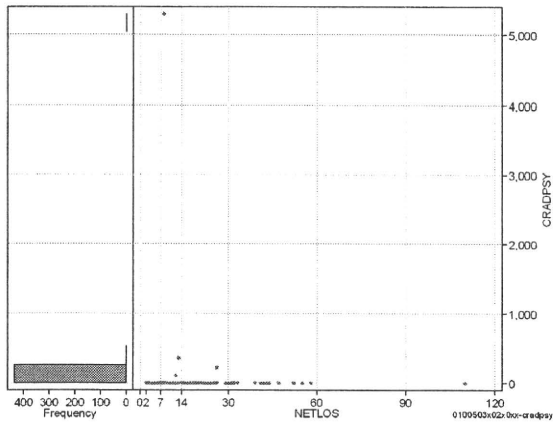


DPC6	入院目的	年齢等	手術	処置1	処置2	副傷病	重症度等	包括	点数<I	入院期間I	点数<II	入院期間II	点数≥II	特定入院期間
010050	3	x	02	x	0	x	x	○	3,031	6	2,307	12	1,961	18

その他放治等(リハビリ除く)(その他→リハビリ)

cRADPSY=cSONOTA-cREHAB

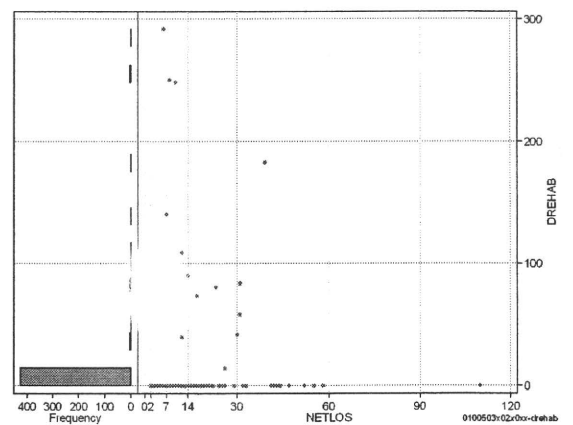
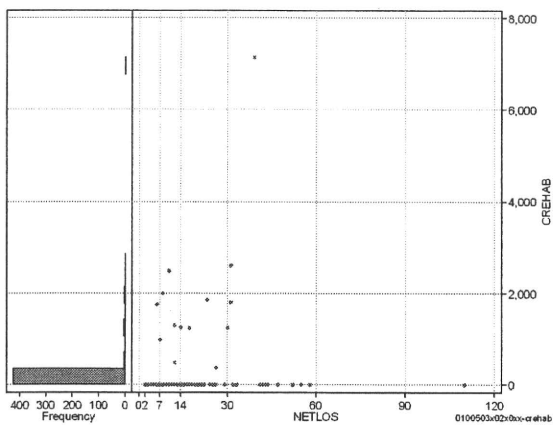
	N	Median	Mean	STD	Min	1%	5%	25%	75%	95%	99%	Max
cRADPSY	438	0.0	13.7	254.5	0	0	0	0	0	0	0	5,310
dRADPSY	438	0.0	1.6	31.7	0	0	0	0	0	0	0	664



リハビリ

cREHAB

	N	Median	Mean	STD	Min	1%	5%	25%	75%	95%	99%	Max
cRehab	438	0.0	60.5	437.4	0	0	0	0	0	0	1,850	7,128
dRehab	438	0.0	3.9	26.3	0	0	0	0	0	0	140	292



各項目のページへ:

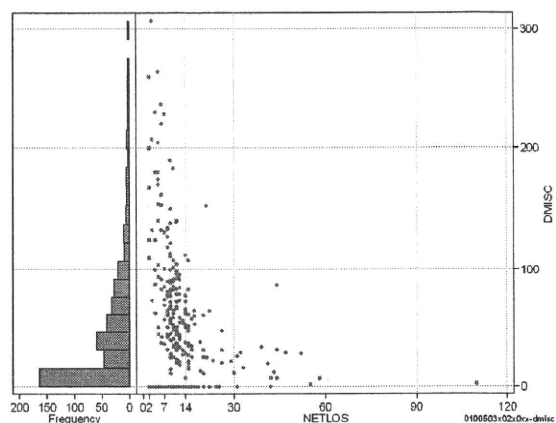
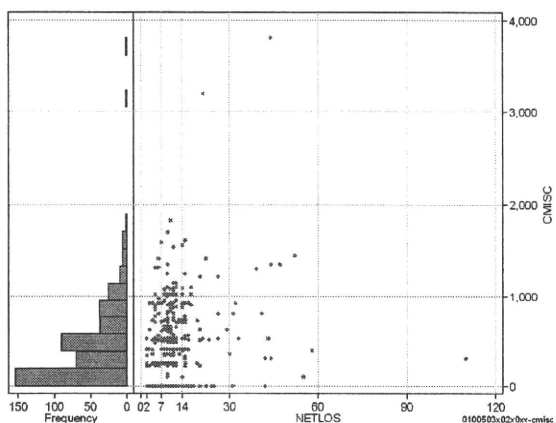
- [1. 概況](#)
- [2. 入院](#)
- [3. 手術・処置](#)
- [4. 処方・注射](#)
- [5. 検査・画像](#)
- [6. 放治・リハ](#)
- [7. その他](#)
- [8. 診療密度](#)

[一覧に戻る](#)

DPC6	入院目的	年齢等	手術	処置1	処置2	副傷病	重症度等	包括	点数<I	入院期間	点数<II	入院期間II	点数≥II	特定入院期間
010050	3	x	02	x	0	x	x	○	3,031	6	2,307	12	1,961	18

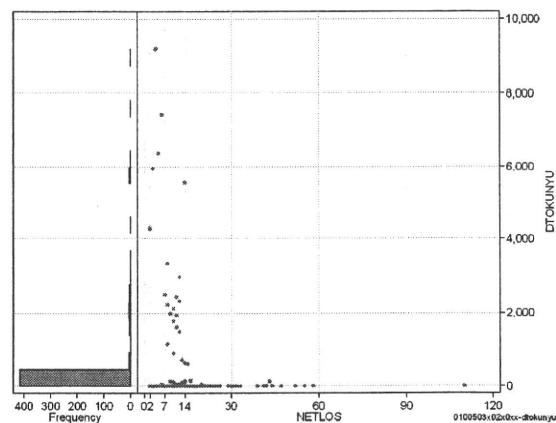
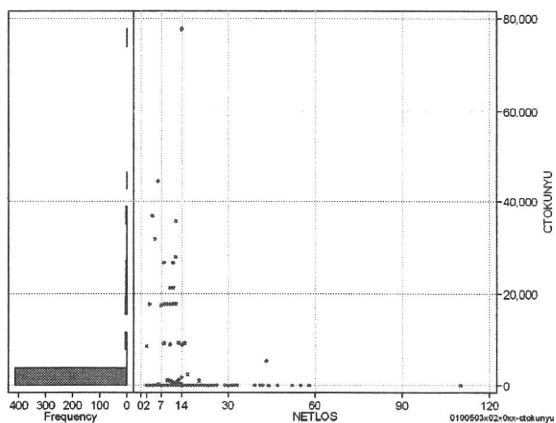
諸項目(初診料+指導管理料+在宅医療)

	N	Median	Mean	STD	Min	1%	5%	25%	75%	95%	99%	Max
cMISC	438	350.0	419.7	455.5	0	0	0	0	650	1,220	1,620	3,812
dMISC	438	31.3	45.3	53.4	0	0	0	0	65	153	237	307
cSHOSIN	438	0.0	191.4	239.1	0	0	0	0	400	650	880	1,030
cShido	438	0.0	208.9	313.8	0	0	0	0	400	870	1,320	2,200
cZaitak	438	0.0	19.4	144.5	0	0	0	0	0	0	650	2,092
dShosin	438	0.0	22.6	32.7	0	0	0	0	40	94	133	200
dShido	438	0.0	21.3	36.7	0	0	0	0	37	80	170	307
dZaitak	438	0.0	1.4	10.5	0	0	0	0	0	0	46	134



特定入院料

	N	Median	Mean	STD	Min	1%	5%	25%	75%	95%	99%	Max
cTokuNyu	438	0.0	1,243.7	6,199.0	0	0	0	0	0	8,890	31,770	77,655
dTokuNyu	438	0.0	160.7	853.9	0	0	0	0	0	635	5,547	9,190



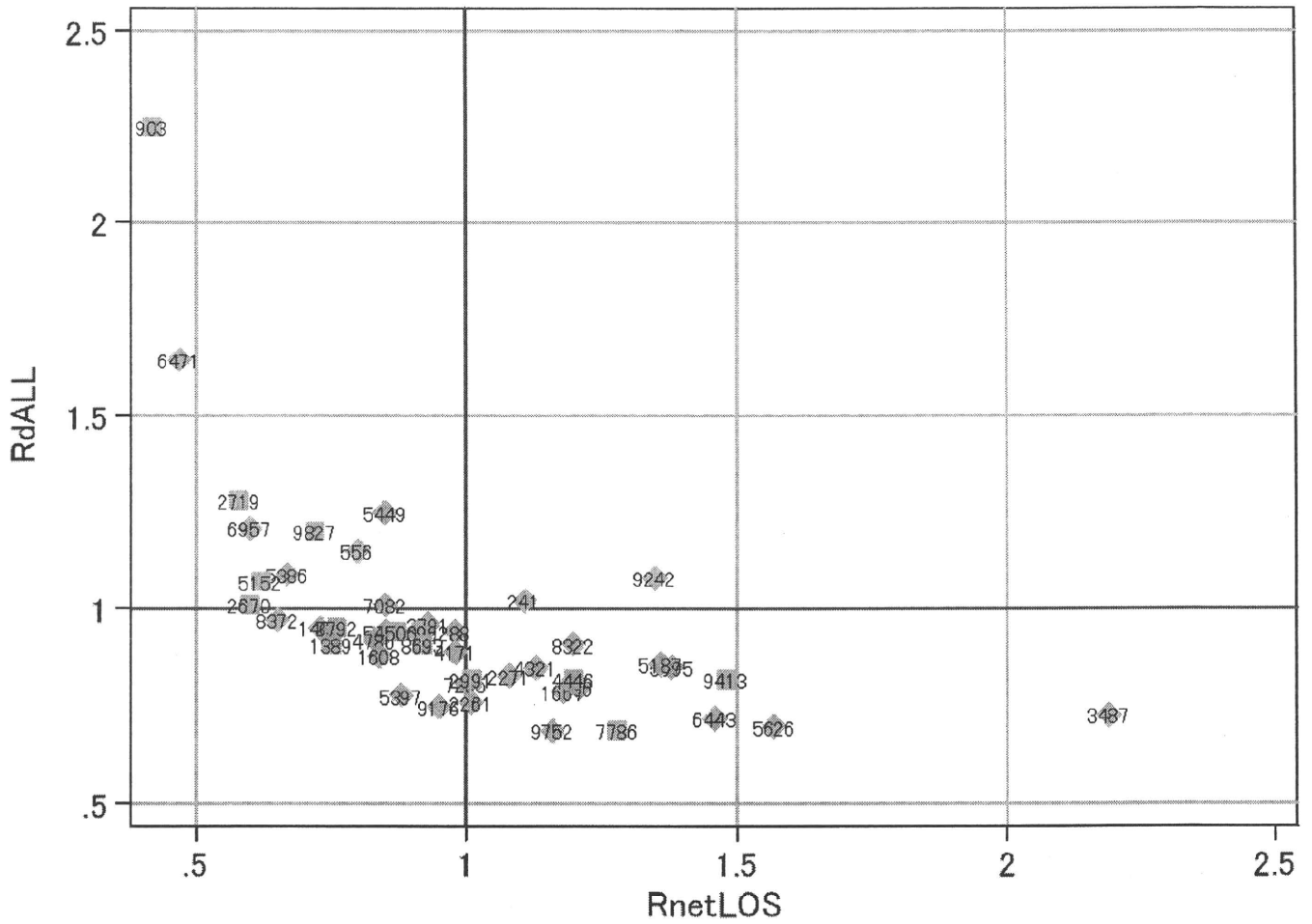
各項目のページ:

- [1. 概況](#)
- [2. 入院](#)
- [3. 手術・処置](#)
- [4. 処方・注射](#)
- [5. 検査・画像](#)
- [6. 放治・リハ](#)
- [7. その他](#)
- [8. 診療密度](#)

[一覧に戻る](#)

DPC6	入院目的	年齢等	手術	処置1	処置2	副傷病	重症度等	包括	点数<I	入院期間I	点数<II	入院期間II	点数≥II	特定入院期間
010050	3	x	02	x	0	x	x	○	3,031	6	2,307	12	1,961	18

施設別の診療密度			metLOS/rcALL
症例数合計	netLOSの平均	dALLの平均	
438	11.6	5.370	



0100503x02x0xx-densityA

各項目のページへ:

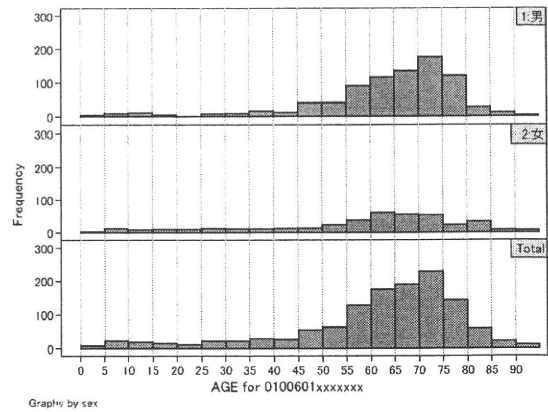
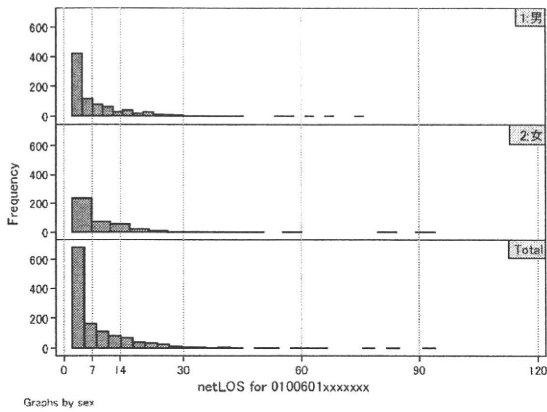
- [1. 概況](#)
- [2. 入院](#)
- [3. 手術・処置](#)
- [4. 処方・注射](#)
- [5. 検査・画像](#)
- [6. 放治・リハ](#)
- [7. その他](#)
- [8. 診療密度](#)

[一覧に戻る](#)

DPC6	入院目的	年齢等	手術	処置1	処置2	副傷病	重症度等	包括	点数<I	入院期間I	点数<II	入院期間II	点数≥II	特定入院期間
010060	1	x	xx	x	x	x	x	○	4,817	4	3,718	8	3,160	16

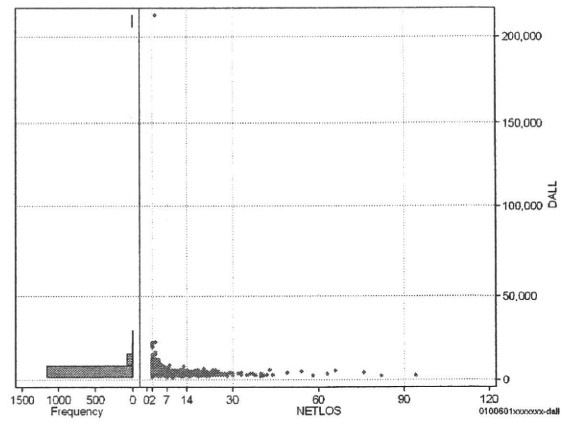
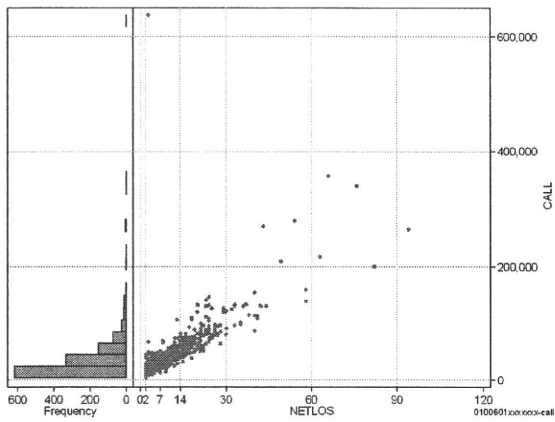
性別・年齢・機関別基礎集計

	N	Median	Mean	STD	Min	1%	5%	25%	75%	95%	99%	Max
netLOS	1,240	5.0	8.1	8.7	2	2	2	3	11	23	41	94



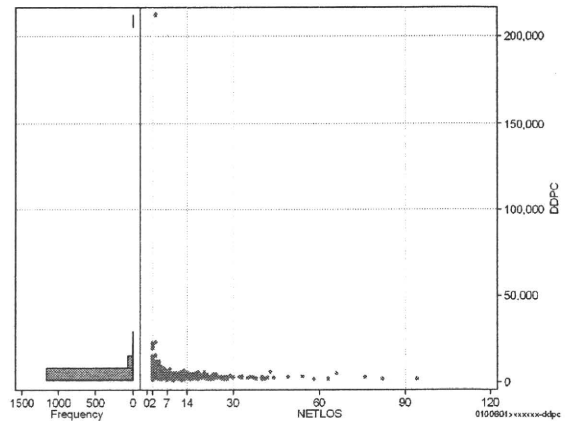
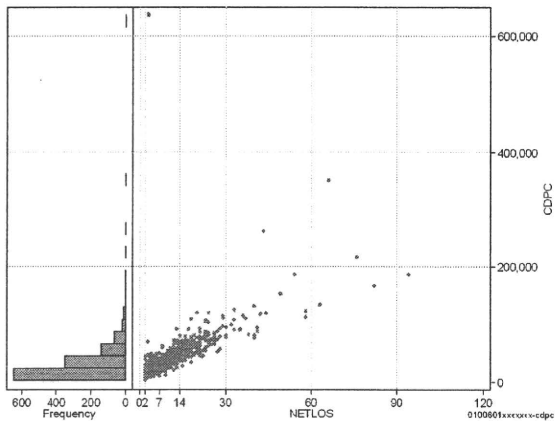
総点数の合計

	N	Median	Mean	STD	Min	1%	5%	25%	75%	95%	99%	Max
cAll	1,240	25,243.5	35,691.3	35,999.5	3,912	7,176	10,565	15,741	44,240	88,768	143,757	637,166
dAll	1,240	4,886.1	5,423.2	6,303.4	1,637	2,420	2,905	3,817	5,887	9,543	12,921	212,389



包括対象部分

	N	Median	Mean	STD	Min	1%	5%	25%	75%	95%	99%	Max
cDPC	1,240	23,743.5	32,232.5	31,369.0	3,478	6,674	10,013	14,883	40,563	77,409	120,787	636,530
dDPC	1,240	4,551.2	5,080.8	6,308.4	1,362	2,005	2,574	3,421	5,565	9,135	12,432	212,177



各項目のページへ:

- 1. 概況
- 2. 入院
- 3. 手術・処置
- 4. 処方・注射
- 5. 検査・画像
- 6. 放治・リハ
- 7. その他
- 8. 診療密度

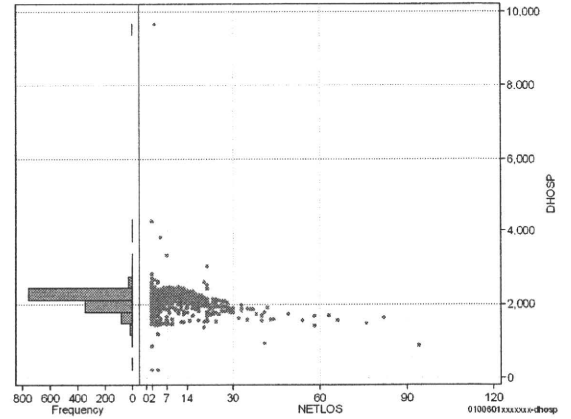
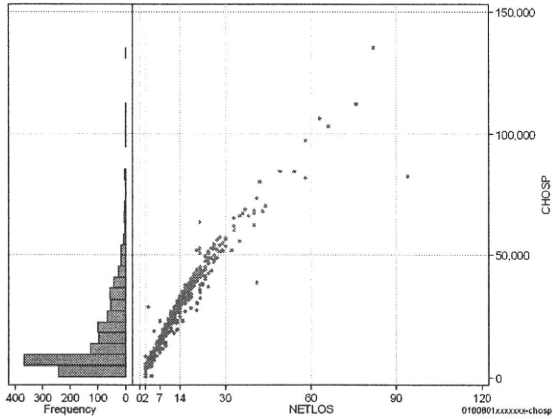
[一覧に戻る](#)

DPC6	入院目的	年齢等	手術	処置1	処置2	副傷病	重症度等	包括	点数<I	入院期間I	点数<II	入院期間II	点数≥II	特定入院期間
010060	1	x	xx	x	x	x	x	○	4,817	4	3,718	8	3,160	16

入院日数依存部分(入院管理料+加算+入院時食事療養等+調剤+調期)

cHOSP=cNYUIN+cSHOKUJI+cRxCHO+cRxCHOKI

	N	Median	Mean	STD	Min	1%	5%	25%	75%	95%	99%	Max
cHOSP	1,240	10,218.0	16,512.7	15,512.8	434	3,652	3,920	6,172	22,807	47,110	68,811	135,212
dHOSP	1,240	2,146.0	2,108.3	324.1	214	1,444	1,596	2,025	2,225	2,377	2,577	9,659
cNyuin	1,240	9,065.0	14,512.8	13,577.8	0	3,262	3,469	5,439	20,375	40,738	62,096	112,368
cShokuji	1,240	10,850.0	19,459.9	20,997.3	0	2,120	4,240	6,360	25,225	57,810	91,390	236,880
cRxCho	1,240	14.0	34.7	55.4	0	0	0	0	49	147	245	560
cRxChoKi	1,240	0.0	19.2	25.2	0	0	0	0	42	47	84	126
dNyuin	1,240	1,909.0	1,860.8	294.7	0	1,209	1,398	1,797	1,958	2,086	2,293	8,851
dShokuji	1,240	2,175.4	2,409.7	873.4	0	1,060	1,637	2,120	2,774	3,250	3,300	18,970
dRxCho	1,240	3.1	3.2	2.8	0	0	0	0	6	7	7	11
dRxChoKi	1,240	0.0	3.4	5.6	0	0	0	0	5	14	21	21



各項目のページへ:

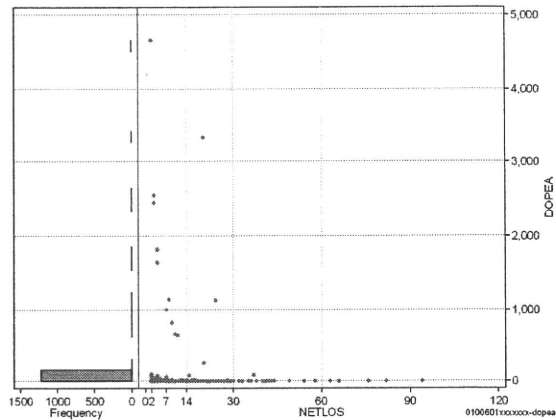
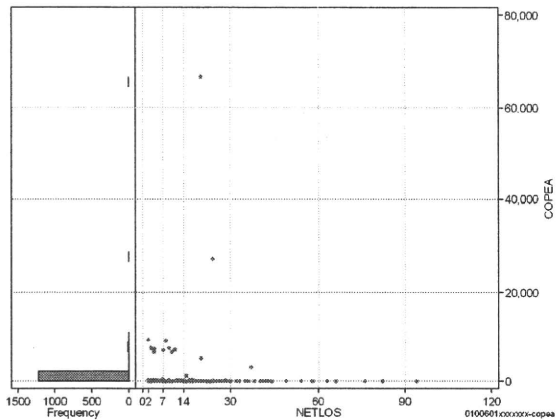
- [1. 概況](#)
- [2. 入院](#)
- [3. 手術・処置](#)
- [4. 処方・注射](#)
- [5. 検査・画像](#)
- [6. 放治・リハ](#)
- [7. その他](#)
- [8. 診療密度](#)

[一覧に戻る](#)

DPC6	入院目的	年齢等	手術	処置1	処置2	副傷病	重症度等	包括	点数<I	入院期間I	点数<II	入院期間II	点数≥II	特定入院期間
010060	1	x	xx	x	x	x	x	○	4,817	4	3,718	8	3,160	16

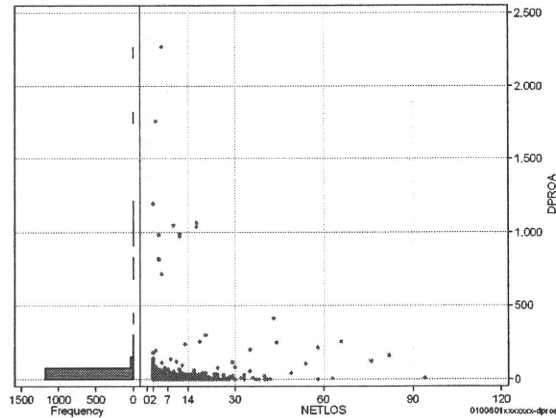
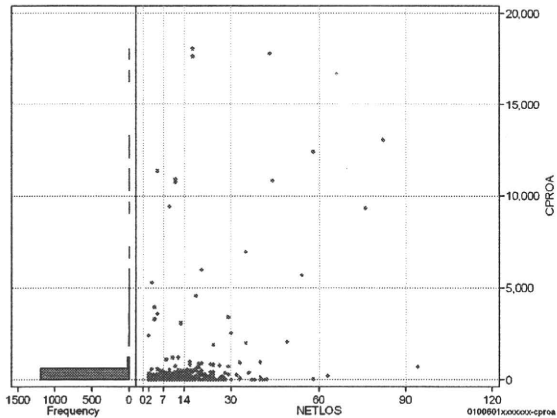
手術(手術(薬剤・材料以外)+手術(薬剤・材料))

	N	Median	Mean	STD	Min	1%	5%	25%	75%	95%	99%	Max
cOPEa	1,240	0.0	153.9	2,169.2	0	0	0	0	0	6	6,628	66,628
dOPEa	1,240	0.0	19.3	214.2	0	0	0	0	0	2	651	4,663
cOpe	1,240	0.0	126.0	1,685.0	0	0	0	0	0	0	6,100	48,830
cOpem	1,240	0.0	27.8	519.8	0	0	0	0	0	6	534	17,798
dOpe	1,240	0.0	16.3	180.4	0	0	0	0	0	0	555	3,965
dOpem	1,240	0.0	3.1	37.0	0	0	0	0	0	2	53	890



処置(処置(薬剤・材料以外)+処置(薬剤・材料))

	N	Median	Mean	STD	Min	1%	5%	25%	75%	95%	99%	Max
cPROa	1,240	0.0	232.6	1,400.8	0	0	0	0	55	455	6,957	18,080
dPROa	1,240	0.0	21.9	121.9	0	0	0	0	9	67	414	2,268
cPro	1,240	0.0	138.3	836.4	0	0	0	0	35	393	3,534	12,665
cProm	1,240	0.0	94.3	612.2	0	0	0	0	2	185	2,532	9,493
dPro	1,240	0.0	12.3	69.7	0	0	0	0	4	33	243	1,103
dProm	1,240	0.0	9.6	56.6	0	0	0	0	0	36	171	1,301



各項目のページへ:

- [1. 概況](#)
- [2. 入院](#)
- [3. 手術・処置](#)
- [4. 処方・注射](#)
- [5. 検査・画像](#)
- [6. 放治・リハ](#)
- [7. その他](#)
- [8. 診療密度](#)

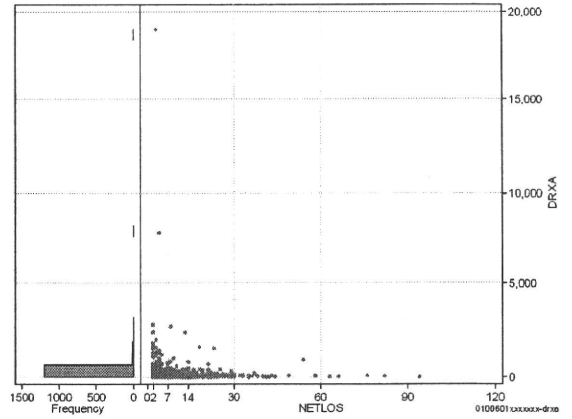
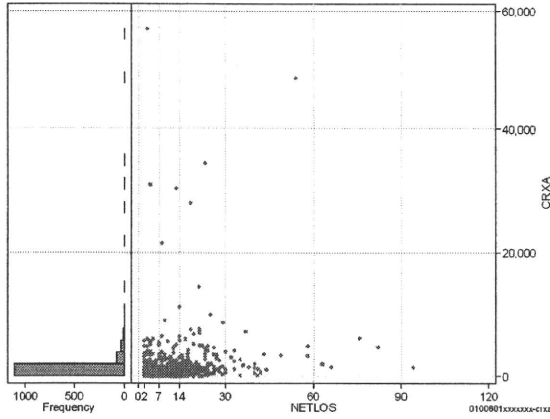
[一覧に戻る](#)

DPC6	入院目的	年齢等	手術	処置1	処置2	副傷病	重症度等	包括	点数<I	入院期間	点数<II	入院期間II	点数≥II	特定入院期間
010060	1	x	xx	x	x	x	x	○	4,817	4	3,718	8	3,160	16

処方(内服+頓服+外用+麻毒)

	N	Median	Mean	STD	Min	1%	5%	25%	75%	95%	99%	Max
cRXa	1,240	98.0	866.4	3,077.6	0	0	0	0	766	3,446	7,575	57,057
dRXa	1,240	18.0	120.1	632.4	0	0	0	0	83	426	1,517	19,019
cRxNai	1,240	60.0	806.1	3,025.5	0	0	0	0	685	3,256	7,236	57,035
cRxTon	1,240	0.0	11.6	73.3	0	0	0	0	0	45	156	1,245
cRxGai	1,240	0.0	47.7	224.5	0	0	0	0	0	266	827	5,639
cRxMado	1,240	0.0	1.0	4.4	0	0	0	0	0	7	21	77
dRxNai	1,240	11.3	114.3	629.6	0	0	0	0	78	414	1,514	19,012
dRxTon	1,240	0.0	1.1	7.4	0	0	0	0	0	5	16	208
dRxGai	1,240	0.0	4.6	21.0	0	0	0	0	0	22	81	403
dRxMado	1,240	0.0	0.1	0.8	0	0	0	0	0	1	1	26

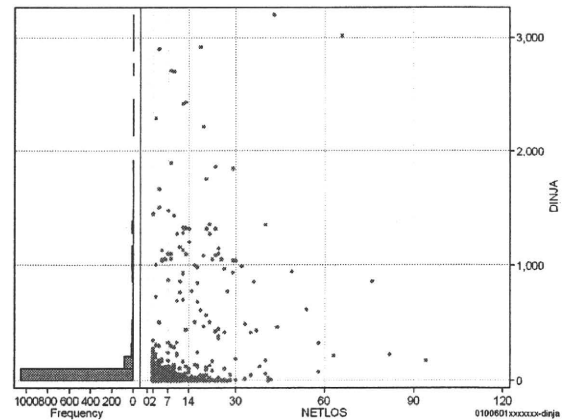
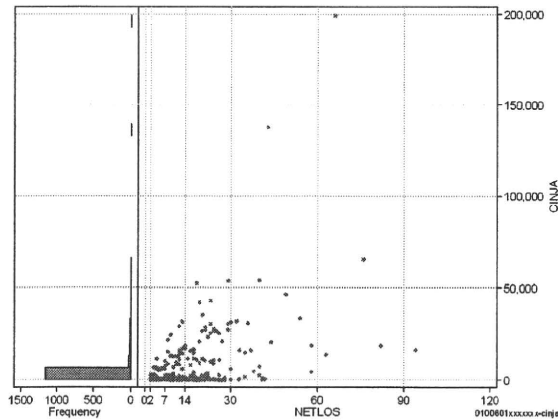
cRXa=cRxNAI+cRxTON+cRxGAI+cRxMADO



注射(皮下筋肉内+静脈内+注射その他)

	N	Median	Mean	STD	Min	1%	5%	25%	75%	95%	99%	Max
cINJa	1,240	121.0	1,777.8	8,968.6	0	0	0	0	245	10,818	31,599	199,126
dInja	1,240	25.8	117.9	342.5	0	0	0	0	65	812	1,848	3,203
clnjHika	1,240	0.0	24.5	348.3	0	0	0	0	0	25	249	10,212
clnjJyo	1,240	0.0	244.1	1,914.5	0	0	0	0	0	192	6,960	41,123
clnjHoka	1,240	109.0	1,509.2	8,526.9	0	0	0	0	210	8,265	30,124	198,978
dlnjHika	1,240	0.0	3.7	52.8	0	0	0	0	0	8	15	1,459
dlnjJyo	1,240	0.0	18.7	137.2	0	0	0	0	0	39	556	2,513
dlnjHoka	1,240	19.8	95.6	294.8	0	0	0	0	59	444	1,357	3,156

cINJa=clnjHIKA+clnjJYO+clnjHOKA



各項目のページへ:

- [1. 概況](#)
- [2. 入院](#)
- [3. 手術・処置](#)
- [4. 処方・注射](#)
- [5. 検査・画像](#)
- [6. 放た・リハ](#)
- [7. その他](#)
- [8. 診療密度](#)

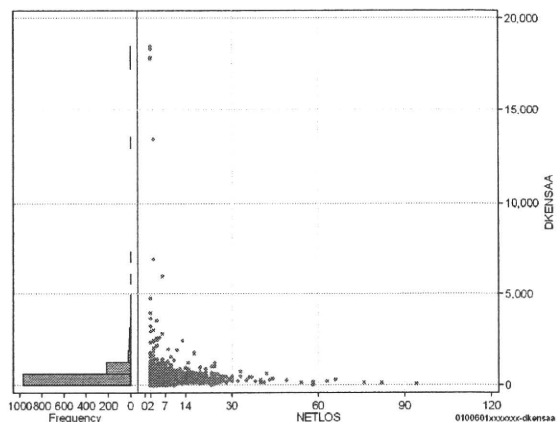
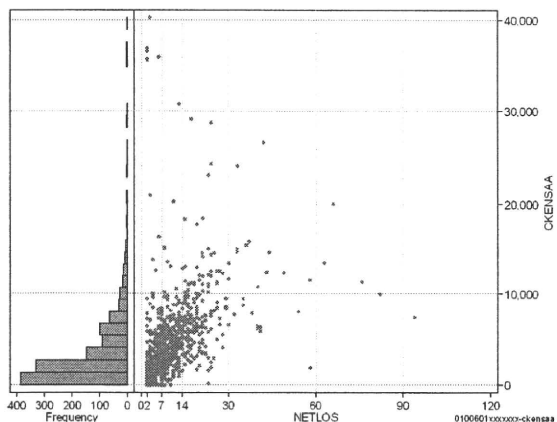
[一覧に戻る](#)

DPC6	入院目的	年齢等	手術	処置1	処置2	副傷病	重症度等	包括	点数<I	入院期間I	点数<II	入院期間II	点数≥II	特定入院期間
010060	1	x	xx	x	x	x	x	○	4,817	4	3,718	8	3,160	16

検査(検査(薬剤・材料以外)+検査(薬剤・材料))

cKENSAA=cKENSA+cKENSAm

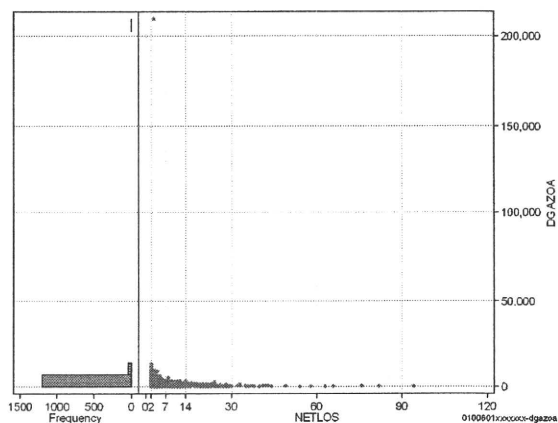
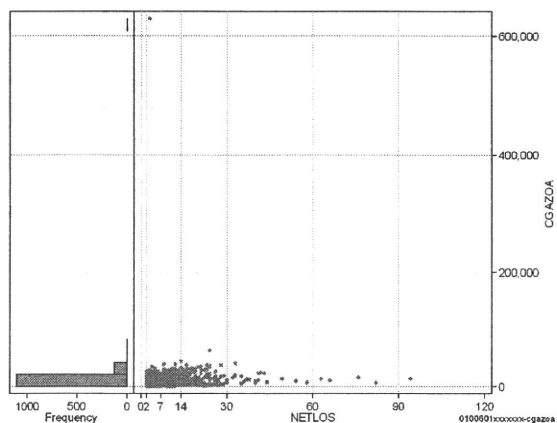
	N	Median	Mean	STD	Min	1%	5%	25%	75%	95%	99%	Max
cKENSAA	1,240	2,022.5	3,550.2	4,457.6	0	0	0	950	4,960	11,105	23,077	40,267
dKENSAA	1,240	406.3	529.6	1,183.2	0	0	0	183	585	1,147	3,192	18,483
cKensa	1,240	2,020.0	3,247.0	3,385.0	0	0	0	950	4,826	10,109	15,121	20,510
cKensam	1,240	0.0	303.1	2,407.4	0	0	0	0	0	204	7,444	35,292
dKensa	1,240	401.7	438.8	392.8	0	0	0	183	576	1,127	2,278	3,468
dKensam	1,240	0.0	90.8	978.8	0	0	0	0	0	18	1,221	16,003



画像診断(画像診断(薬剤・材料以外)+画像診断(薬剤・材料))

cGAZOa=cGAZO+cGAZOm

	N	Median	Mean	STD	Min	1%	5%	25%	75%	95%	99%	Max
cGAZOa	1,240	8,244.5	10,986.4	19,217.6	0	0	1,526	5,603	14,593	26,106	35,194	629,180
dGAZOa	1,240	1,965.1	2,405.0	6,204.2	0	0	145	664	3,232	6,113	9,044	209,727
cGAZO	1,240	3,909.0	4,660.7	3,005.5	0	0	1,080	2,600	6,198	10,181	13,824	25,845
cGAZOm	1,240	4,417.0	6,325.7	18,472.0	0	0	42	1,170	8,550	16,486	21,995	628,160
dGAZO	1,240	815.5	948.7	728.5	0	0	116	378	1,300	2,417	3,255	3,960
dGAZOm	1,240	1,081.0	1,456.2	6,060.9	0	0	7	117	1,842	4,007	6,291	209,387



各項目のページへ:

- 1. 概況
- 2. 入院
- 3. 手術・処置
- 4. 処方・注射
- 5. 検査・画像
- 6. 放治・リハ
- 7. その他
- 8. 診療密度

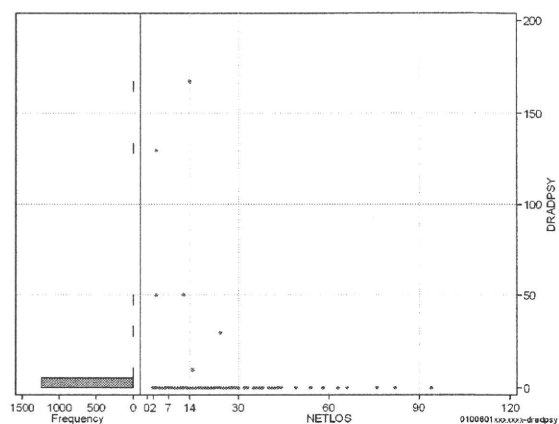
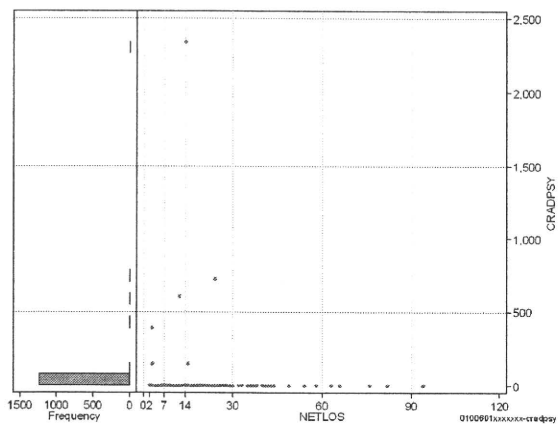
[一覧に戻る](#)

DPC6	入院目的	年齢等	手術	処置1	処置2	副傷病	重症度等	包括	点数<I	入院期間I	点数<II	入院期間II	点数≥II	特定入院期間
010060	1	x	xx	x	x	x	x	○	4,817	4	3,718	8	3,160	16

その他放治等(リハビリ除く)(その他-リハビリ)

cRADPSY=cSONOTA-cREHAB

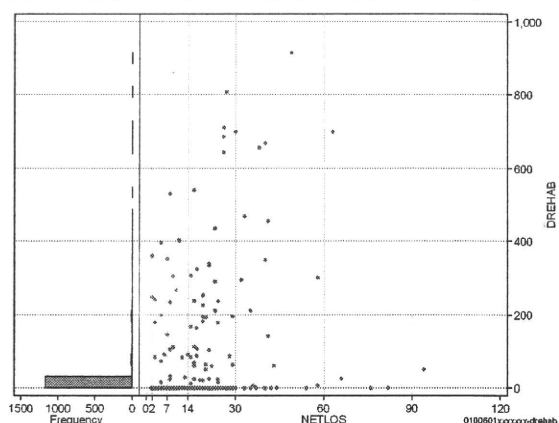
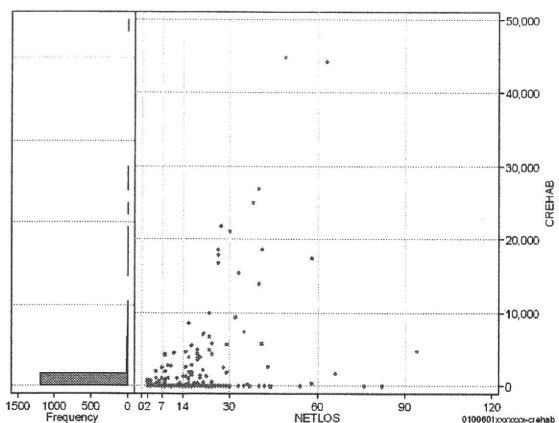
	N	Median	Mean	STD	Min	1%	5%	25%	75%	95%	99%	Max
cRADPSY	1,240	0.0	3.5	72.6	0	0	0	0	0	0	0	2,340
dRADPSY	1,240	0.0	0.4	6.4	0	0	0	0	0	0	0	167



リハビリ

cREHAB

	N	Median	Mean	STD	Min	1%	5%	25%	75%	95%	99%	Max
cRehab	1,240	0.0	392.0	2,690.5	0	0	0	0	0	890	13,980	44,795
dRehab	1,240	0.0	15.8	81.2	0	0	0	0	0	65	455	914



各項目のページへ:

- [1. 概況](#)
- [2. 入院](#)
- [3. 手術・処置](#)
- [4. 処方・注射](#)
- [5. 検査・画像](#)
- [6. 放治・リハ](#)
- [7. その他](#)
- [8. 診療密度](#)

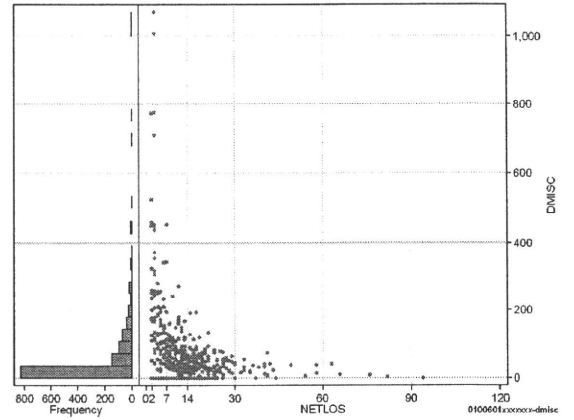
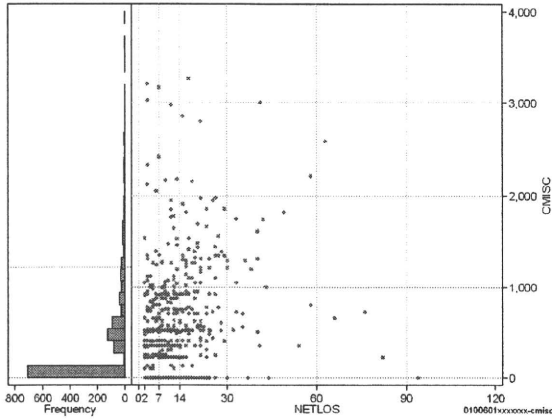
[一覧に戻る](#)

DPC6	入院目的	年齢等	手術	処置1	処置2	副傷病	重症度等	包括	点数<I	入院期間I	点数<II	入院期間II	点数≥II	特定入院期間
010060	1	x	xx	x	x	x	x	○	4,817	4	3,718	8	3,160	16

諸項目(初診料+指導管理料+在宅医療)

cMISC=cSHOSIN+cSHIDO+cZAITAKU

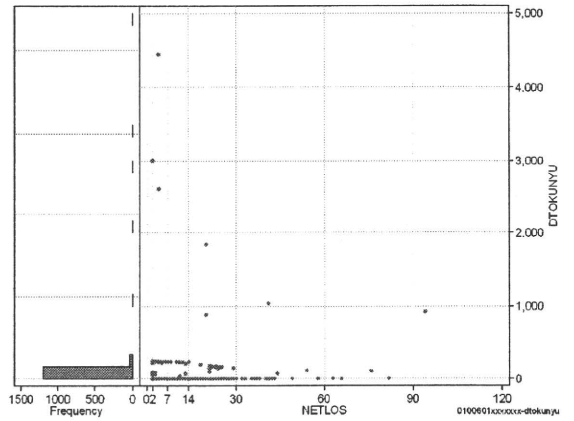
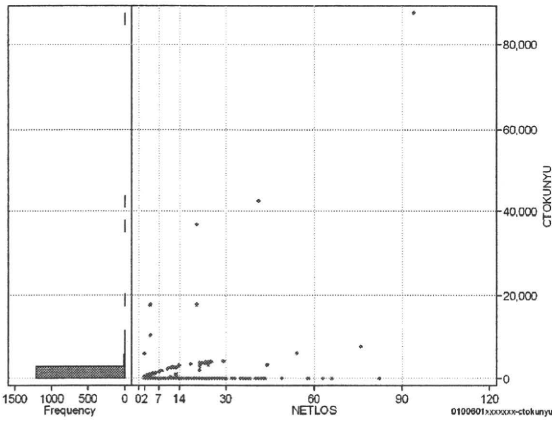
	N	Median	Mean	STD	Min	1%	5%	25%	75%	95%	99%	Max
cMISC	1,240	0.0	299.6	490.3	0	0	0	0	500	1,300	2,170	3,270
dMISC	1,240	0.0	43.3	88.3	0	0	0	0	57	194	440	1,070
cSHOSIN	1,240	0.0	55.9	150.3	0	0	0	0	0	480	650	1,000
cShido	1,240	0.0	216.0	373.1	0	0	0	0	350	995	1,610	2,790
cZaitak	1,240	0.0	27.7	246.0	0	0	0	0	0	0	1,355	3,024
dShosin	1,240	0.0	10.2	33.9	0	0	0	0	0	80	183	250
dShido	1,240	0.0	28.0	53.2	0	0	0	0	39	133	250	463
dZaitak	1,240	0.0	5.1	56.7	0	0	0	0	0	0	119	1,008



特定入院料

cTOKUNYU

	N	Median	Mean	STD	Min	1%	5%	25%	75%	95%	99%	Max
cTokuNyu	1,240	0.0	252.4	3,087.4	0	0	0	0	0	0	3,879	87,360
dTokuNyu	1,240	0.0	18.9	186.2	0	0	0	0	0	0	238	4,445



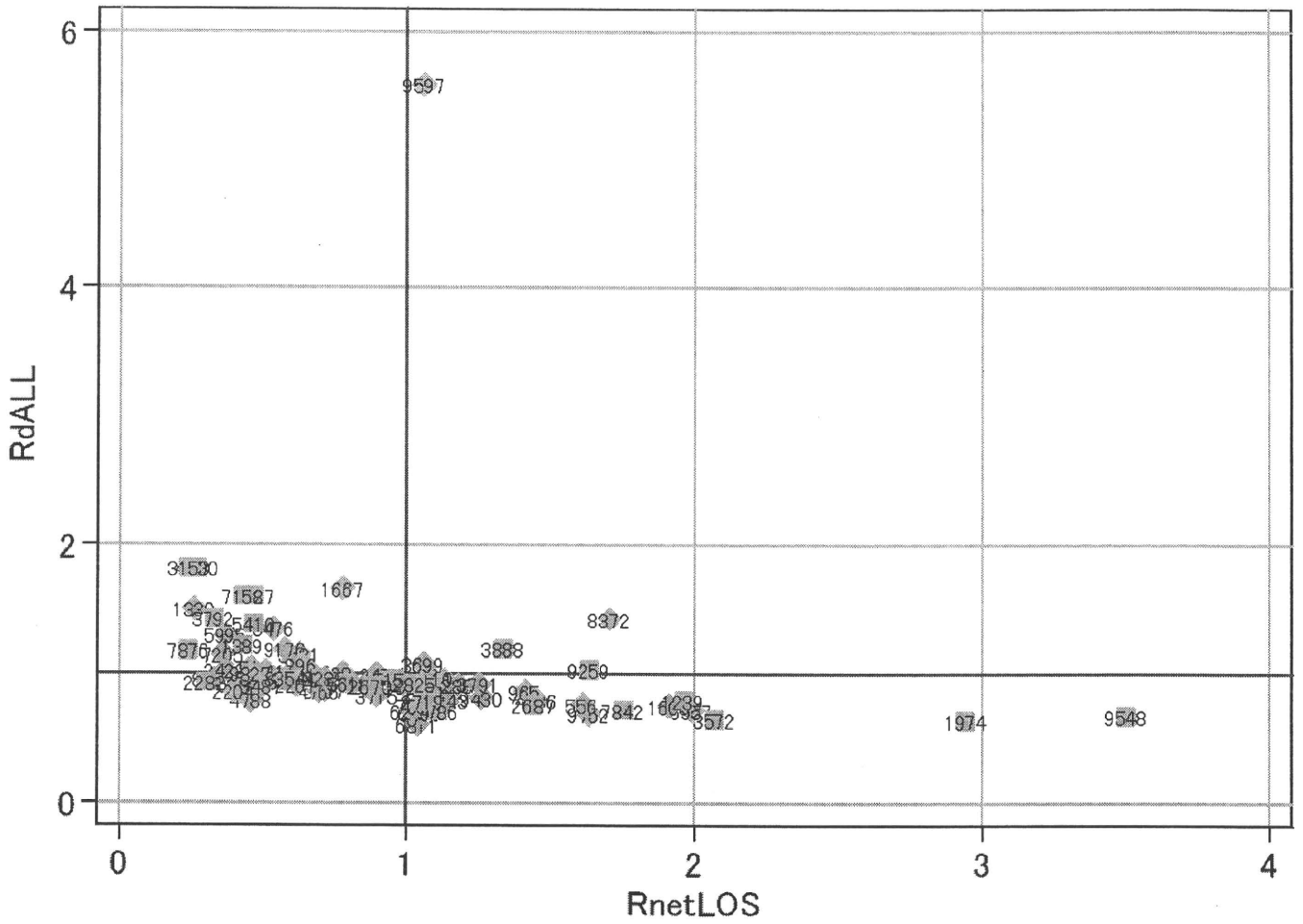
各項目のページへ:

[一覧に戻る](#)

- [1. 概況](#)
- [2. 入院](#)
- [3. 手術・処置](#)
- [4. 処方・注射](#)
- [5. 検査・画像](#)
- [6. 放治・リハ](#)
- [7. その他](#)
- [8. 診療密度](#)

DPC6	入院目的	年齢等	手術	処置1	処置2	副傷病	重症度等	包括	点数<I	入院期間I	点数<II	入院期間II	点数≥II	特定入院期間
010060	1	x	xx	x	x	x	x	○	4,817	4	3,718	8	3,160	16

施設別の診療密度			metLOS/rcALL
症例数合計	netLOSの平均	dALLの平均	
1240	8.1	5,423	



0100601xxxxxxx-densityA

各項目のページへ:

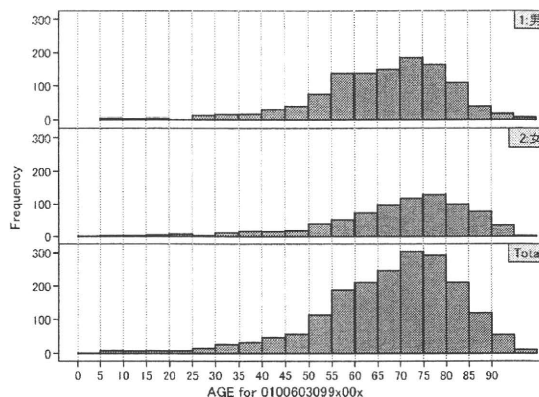
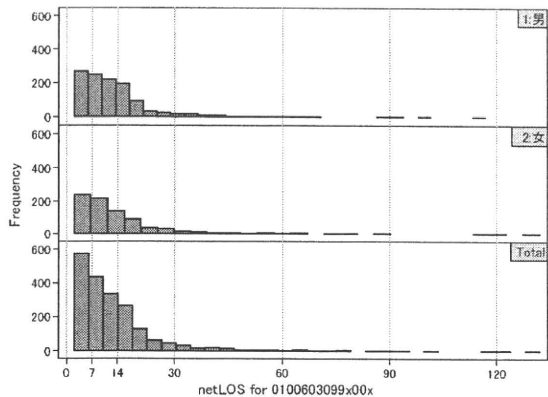
- [1. 概況](#)
- [2. 入院](#)
- [3. 手術・処置](#)
- [4. 処方・注射](#)
- [5. 検査・画像](#)
- [6. 放治・リハ](#)
- [7. その他](#)
- [8. 診療密度](#)

[一覧に戻る](#)

DPC6	入院目的	年齢等	手術	処置1	処置2	副傷病	重症度等	包括	点数<I	入院期間I	点数<II	入院期間II	点数≥II	特定入院期間
010060	3	0	99	x	0	0	x	○	3,993	6	3,038	12	2,582	23

性別・年齢・機関別基礎集計

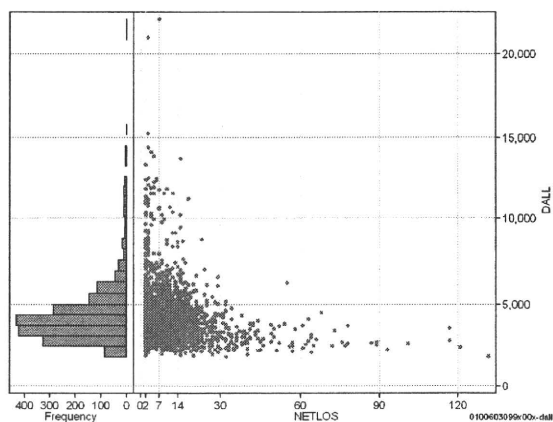
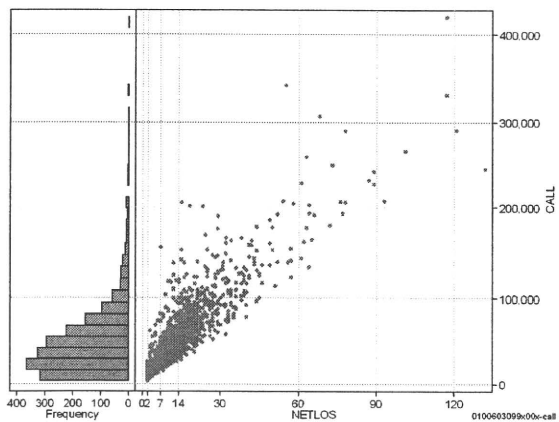
	N	Median	Mean	STD	Min	1%	5%	25%	75%	95%	99%	Max
netLOS	1,966	10.0	12.9	12.1	2	2	2	6	16	33	64	132



総点数の合計

	N	Median	Mean	STD	Min	1%	5%	25%	75%	95%	99%	Max
cAll	1,966	41,823.0	50,153.3	39,930.4	3,824	6,426	9,117	22,258	65,135	121,696	204,270	420,397
dAll	1,966	3,939.0	4,290.2	1,762.1	1,834	2,160	2,513	3,228	4,796	7,225	11,747	22,135

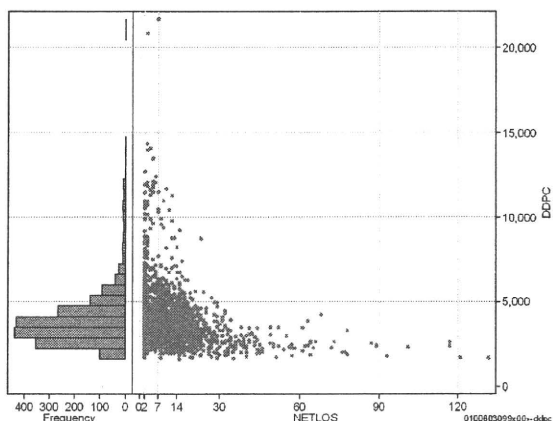
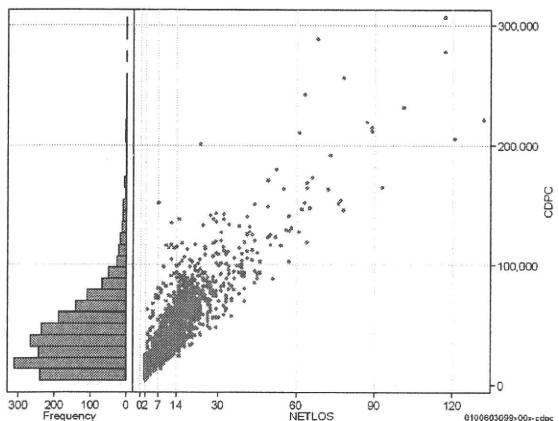
cALL/dALL



包括対象部分

	N	Median	Mean	STD	Min	1%	5%	25%	75%	95%	99%	Max
cDPC	1,966	38,347.0	44,997.7	33,705.3	3,390	5,996	8,116	20,520	59,951	103,684	165,368	306,867
dDPC	1,966	3,593.0	3,932.2	1,721.6	1,596	1,865	2,213	2,909	4,448	6,769	11,487	21,695

cDPC/dDPC



各項目のページへ:

- [1. 概況](#)
- [2. 入院](#)
- [3. 手術・処置](#)
- [4. 処方・注射](#)
- [5. 検査・画像](#)
- [6. 放治・リハ](#)
- [7. その他](#)
- [8. 診療密度](#)

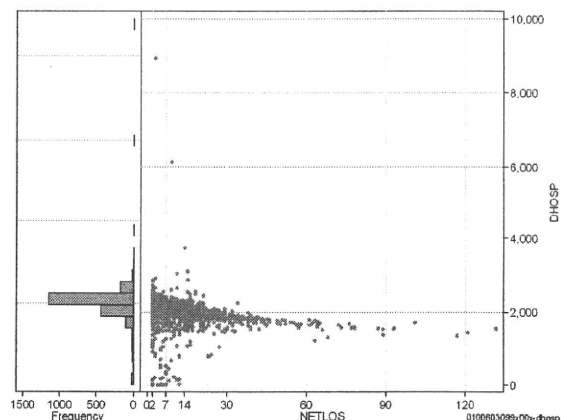
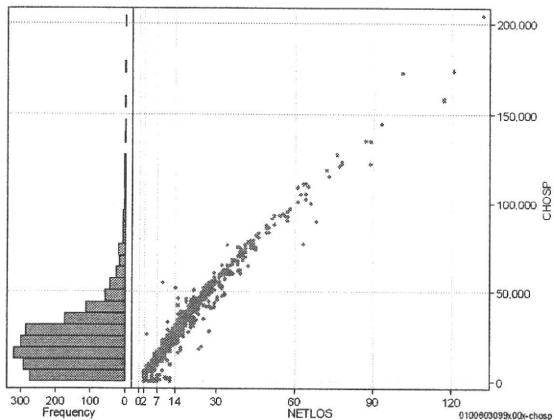
[一覧に戻る](#)

DPC6	入院目的	年齢等	手術	処置1	処置2	副傷病	重症度等	包括	点数<I	入院期間I	点数<II	入院期間II	点数≥II	特定入院期間
010060	3	0	99	x	0	0	x	○	3,993	6	3,038	12	2,582	23

入院日数依存部分(入院管理料・加算+入院時食事療養等+調剤+調期)

cHOSP=cNYUIN+cSHOKUJI+cRxCHO+cRxCHOKI

	N	Median	Mean	STD	Min	1%	5%	25%	75%	95%	99%	Max
cHOSP	1,966	21,156.0	24,938.6	20,334.4	0	1,827	3,990	11,202	32,023	60,041	105,351	204,616
dHOSP	1,966	2,059.1	1,996.0	370.3	0	216	1,512	1,918	2,151	2,281	2,530	8,919
cNyuin	1,966	18,660.0	21,923.8	17,606.5	0	0	3,668	9,905	28,490	52,961	91,520	181,306
cShokuji	1,966	23,320.0	29,205.4	28,202.1	0	0	2,170	11,000	37,540	77,100	139,830	300,300
cRxCho	1,966	49.0	69.2	80.7	0	0	0	14	91	210	420	735
cRxChoKi	1,966	0.0	25.1	30.2	0	0	0	0	42	84	126	168
dNyuin	1,966	1,829.0	1,769.8	355.2	0	0	1,283	1,692	1,916	2,044	2,311	8,905
dShokuji	1,966	2,170.0	2,185.5	666.8	0	0	1,060	2,016	2,520	3,047	3,300	9,170
dRxCho	1,966	5.6	4.7	2.9	0	0	0	3	7	7	7	62
dRxChoKi	1,966	0.0	2.9	4.6	0	0	0	0	4	14	21	21



各項目のページへ:

- [1. 概況](#)
- [2. 入院](#)
- [3. 手術・処置](#)
- [4. 処方・注射](#)
- [5. 検査・画像](#)
- [6. 放治・リハ](#)
- [7. その他](#)
- [8. 診療密度](#)

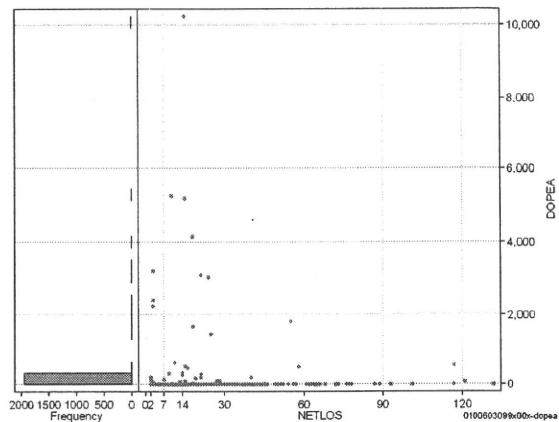
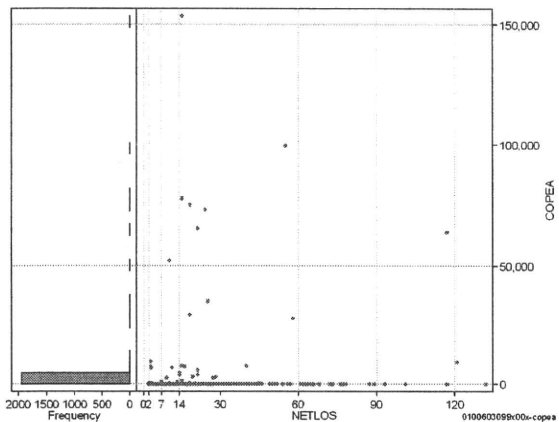
[一覧に戻る](#)

DPC6	入院目的	年齢等	手術	処置1	処置2	副傷病	重症度等	包括	点数<I	入院期間I	点数<II	入院期間II	点数≥II	特定入院期間
010060	3	0	99	x	0	0	x	○	3,993	6	3,038	12	2,582	23

手術(手術(薬剤・材料以外)+手術(薬剤・材料))

cOPEa=cOPE+cOPEm

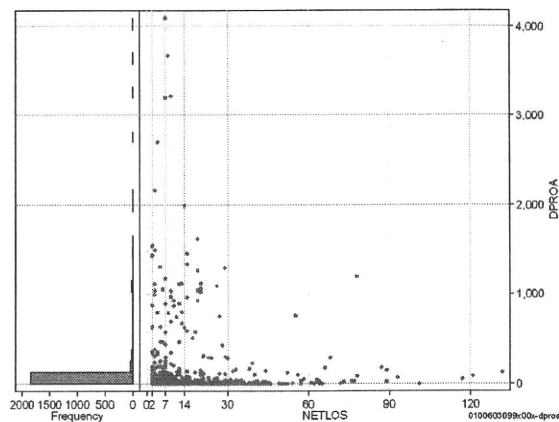
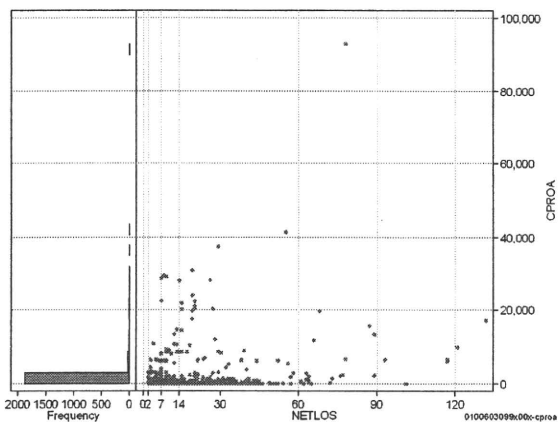
	N	Median	Mean	STD	Min	1%	5%	25%	75%	95%	99%	Max
cOPEa	1,966	0.0	433.8	5,734.3	0	0	0	0	0	0	5,892	153,560
dOPEa	1,966	0.0	25.1	338.2	0	0	0	0	0	0	292	10,237
cOpe	1,966	0.0	217.0	2,568.0	0	0	0	0	0	0	5,360	57,230
cOpeM	1,966	0.0	216.8	3,930.7	0	0	0	0	0	0	532	131,460
dOpe	1,966	0.0	14.1	171.8	0	0	0	0	0	0	255	3,815
dOpeM	1,966	0.0	11.0	223.2	0	0	0	0	0	0	56	8,764



処置(処置(薬剤・材料以外)+処置(薬剤・材料))

cPROa=cPRO+cPROm

	N	Median	Mean	STD	Min	1%	5%	25%	75%	95%	99%	Max
cPROa	1,966	0.0	641.3	3,585.9	0	0	0	0	98	2,043	17,505	92,955
dPROa	1,966	0.0	49.9	247.0	0	0	0	0	8	169	1,167	4,095
cPro	1,966	0.0	382.6	2,430.3	-12	0	0	0	49	900	12,120	59,361
cProM	1,966	0.0	258.7	1,381.5	0	0	0	0	14	926	7,280	33,594
dPro	1,966	0.0	26.9	174.3	-3	0	0	0	3	80	725	3,600
dProM	1,966	0.0	23.0	114.2	0	0	0	0	1	76	563	1,454



各項目のページへ:

- [1. 概況](#)
- [2. 入院](#)
- [3. 手術・処置](#)
- [4. 処方・注射](#)
- [5. 検査・画像](#)
- [6. 放た・リハ](#)
- [7. その他](#)
- [8. 診療密度](#)

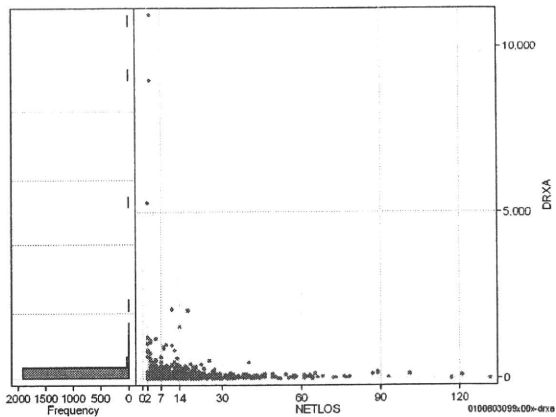
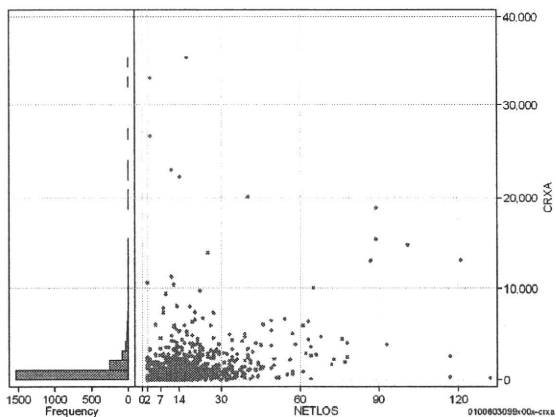
[一覧に戻る](#)

DPC6	入院目的	年齢等	手術	処置1	処置2	副傷病	重症度等	包括	点数<I	入院期間I	点数<II	入院期間II	点数≥II	特定入院期間
010060	3	0	99	x	0	0	x	○	3,993	6	3,038	12	2,582	23

処方(内服+頓服+外用+麻薬)

cRXa=cRxNAI+cRxTON+cRxGAI+cRxMADO

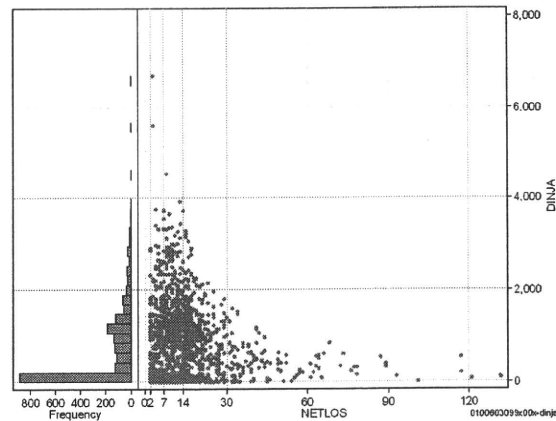
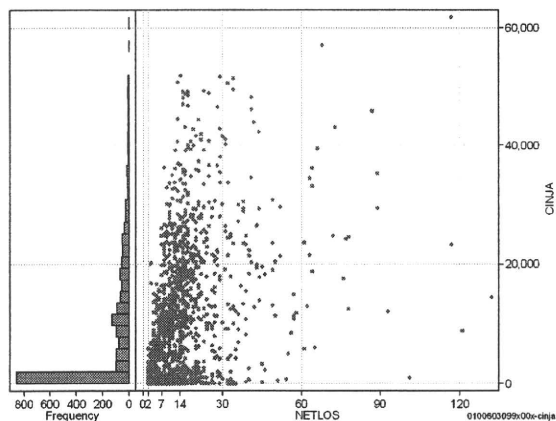
	N	Median	Mean	STD	Min	1%	5%	25%	75%	95%	99%	Max
cRXa	1,966	314.0	870.7	2,061.6	0	0	0	43	964	3,207	8,062	35,250
dRxa	1,966	29.2	77.4	364.1	0	0	0	6	73	220	680	10,990
cRxNai	1,966	262.0	802.3	1,999.4	0	0	0	26	881	2,942	7,386	35,143
cRxTon	1,966	0.0	9.9	53.8	0	0	0	0	1	46	150	1,500
cRxGai	1,966	0.0	56.7	180.2	0	0	0	0	28	302	810	3,306
cRxMado	1,966	0.0	1.9	7.3	0	0	0	0	0	11	30	105
dRxNai	1,966	24.6	71.7	356.9	0	0	0	3	67	209	671	10,689
dRxTon	1,966	0.0	1.2	13.6	0	0	0	0	0	4	13	500
dRxGai	1,966	0.0	4.4	15.9	0	0	0	0	3	21	68	362
dRxMado	1,966	0.0	0.1	0.5	0	0	0	0	0	1	1	7



注射(皮下筋肉内+静脈内+注射その他)

cINJa=cInjHIKA+cInjJYO+cInjHOKA

	N	Median	Mean	STD	Min	1%	5%	25%	75%	95%	99%	Max
cINJa	1,966	4,330.5	8,920.1	10,912.3	0	0	0	302	14,178	30,428	46,879	61,698
dInja	1,966	386.4	695.6	795.2	0	0	0	56	1,159	2,327	3,173	6,701
cInjHika	1,966	0.0	23.6	218.2	0	0	0	0	0	25	679	4,548
cInjJyo	1,966	0.0	1,843.8	4,586.9	0	0	0	0	443	11,940	20,357	49,262
cInjHoka	1,966	1,750.5	7,052.7	10,001.1	0	0	0	190	10,667	27,591	44,605	61,682
dInjHika	1,966	0.0	1.5	13.2	0	0	0	0	0	3	40	294
dInjJyo	1,966	0.0	143.7	336.8	0	0	0	0	36	933	1,483	2,758
dInjHoka	1,966	171.4	550.3	737.5	0	0	0	32	853	2,088	3,056	6,701



各項目のページへ:

- [1. 概況](#)
- [2. 入院](#)
- [3. 手術・処置](#)
- [4. 処方・注射](#)
- [5. 検査・画像](#)
- [6. 放治・リハ](#)
- [7. その他](#)
- [8. 診療密度](#)

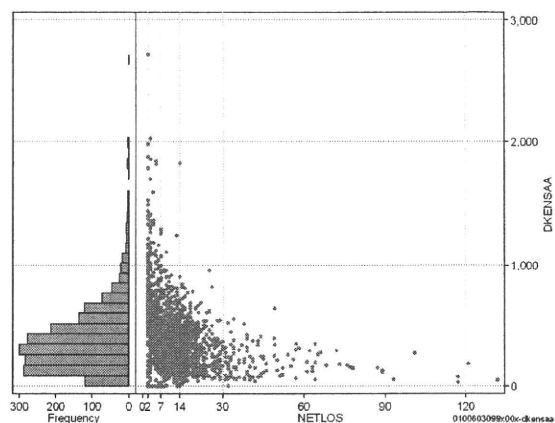
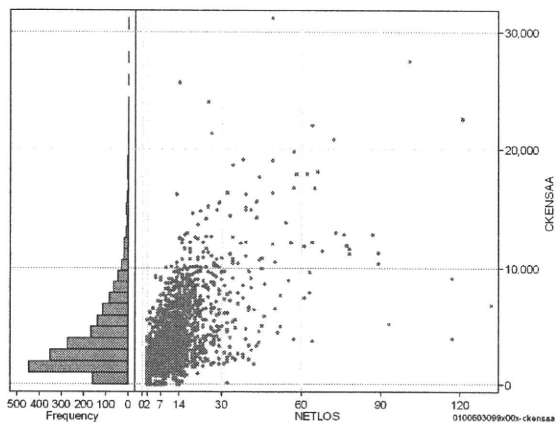
[一覧に戻る](#)

DPC6	入院目的	年齢等	手術	処置1	処置2	副傷病	重症度等	包括	点数<I	入院期間I	点数<II	入院期間II	点数≥II	特定入院期間
010060	3	0	99	x	0	0	x	○	3,993	6	3,038	12	2,582	23

検査(検査(薬剤・材料以外)+検査(薬剤・材料))

cKENSAa=cKENSA+cKENSAm

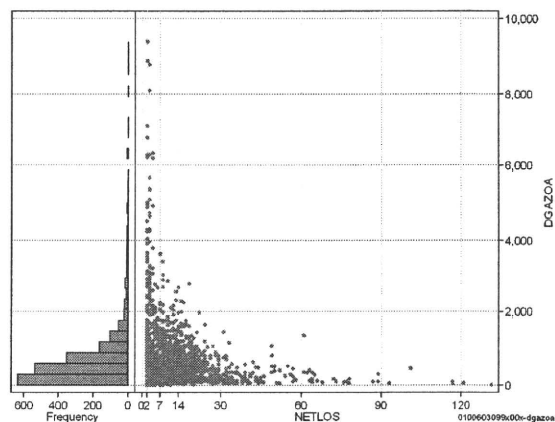
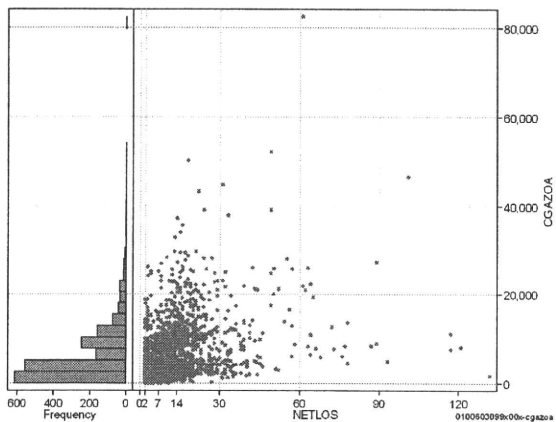
	N	Median	Mean	STD	Min	1%	5%	25%	75%	95%	99%	Max
cKENSAa	1,966	2,993.5	3,993.6	3,364.5	0	0	732	1,701	5,332	10,165	16,432	31,172
dKENSAa	1,966	337.4	387.6	272.8	0	0	73	196	508	872	1,356	2,716
cKensa	1,966	2,957.5	3,940.7	3,246.2	0	0	732	1,691	5,234	10,127	15,782	27,448
cKensam	1,966	0.0	52.9	450.7	0	0	0	0	0	139	667	11,330
dKensa	1,966	336.2	381.7	256.9	0	0	73	195	503	858	1,278	1,980
dKensam	1,966	0.0	5.9	65.4	0	0	0	0	0	10	63	1,751



画像診断(画像診断(薬剤・材料以外)+画像診断(薬剤・材料))

cGAZOa=cGAZO+cGAZOm

	N	Median	Mean	STD	Min	1%	5%	25%	75%	95%	99%	Max
cGAZOa	1,966	3,688.5	6,417.8	6,465.1	0	0	1,097	2,324	8,999	19,318	28,494	82,365
dGAZOa	1,966	465.7	702.0	860.2	0	0	86	241	821	2,056	4,735	9,401
cGAZO	1,966	3,054.5	3,771.1	2,640.3	0	0	950	2,077	4,775	8,746	12,837	24,109
cGAZOm	1,966	428.0	2,646.7	4,270.9	0	0	0	199	4,316	10,984	17,741	62,182
dGAZO	1,966	326.0	430.0	387.9	0	0	76	201	534	1,115	2,202	3,519
dGAZOm	1,966	54.0	272.0	556.1	0	0	0	20	315	1,099	2,728	6,564



各項目のページへ:

- [1. 概況](#)
- [2. 入院](#)
- [3. 手術・処置](#)
- [4. 処方・注射](#)
- [5. 検査・画像](#)
- [6. 放治・リハ](#)
- [7. その他](#)
- [8. 診療密度](#)

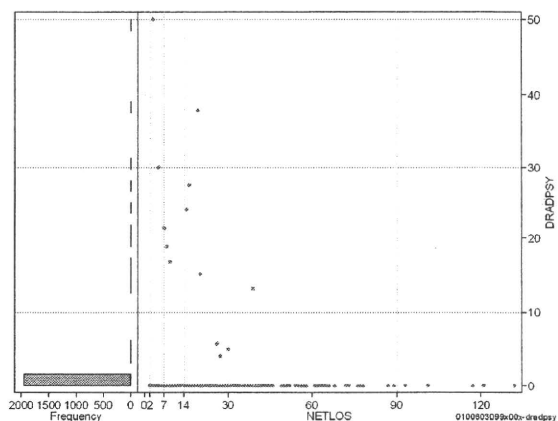
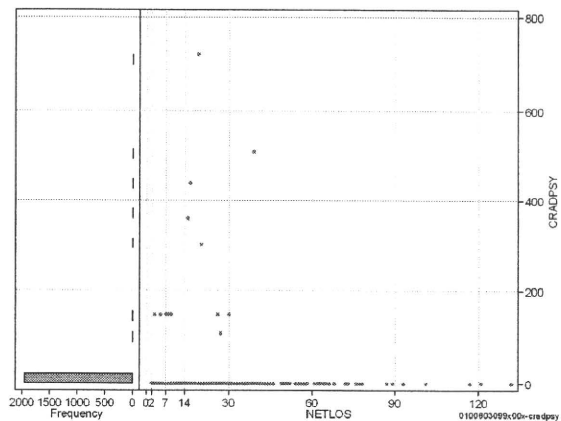
[一覧に戻る](#)

DPC6	入院目的	年齢等	手術	処置1	処置2	副傷病	重症度等	包括	点数<I	入院期間I	点数<II	入院期間II	点数≥II	特定入院期間
010060	3	0	99	x	0	0	x	○	3,993	6	3,038	12	2,582	23

その他放治等(リハビリ除く(その他→リハビリ))

cRADPSY=cSONOTA-cREHAB

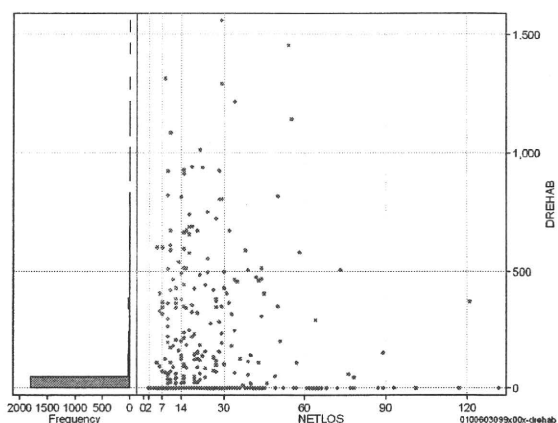
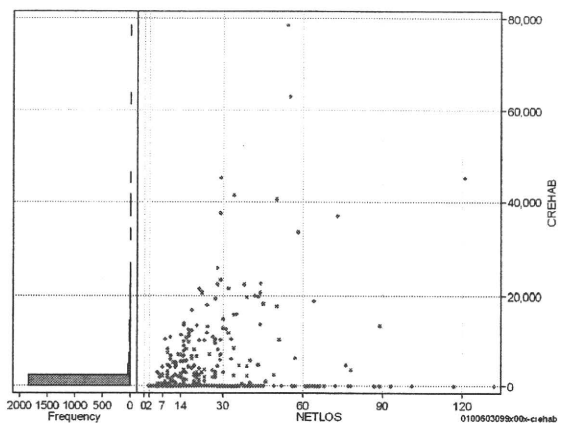
	N	Median	Mean	STD	Min	1%	5%	25%	75%	95%	99%	Max
cRADPSY	1,966	0.0	1.8	26.3	0	0	0	0	0	0	0	720
dRADPSY	1,966	0.0	0.1	2.0	0	0	0	0	0	0	0	50



リハビリ

cREHAB

	N	Median	Mean	STD	Min	1%	5%	25%	75%	95%	99%	Max
cRehab	1,966	0.0	796.9	4,183.7	0	0	0	0	0	4,200	19,790	78,450
dRehab	1,966	0.0	32.9	139.6	0	0	0	0	0	237	745	1,561



各項目のページへ:

- [1. 概況](#)
- [2. 入院](#)
- [3. 手術・処置](#)
- [4. 処方・注射](#)
- [5. 検査・画像](#)
- [6. 放治・リハ](#)
- [7. その他](#)
- [8. 診療密度](#)

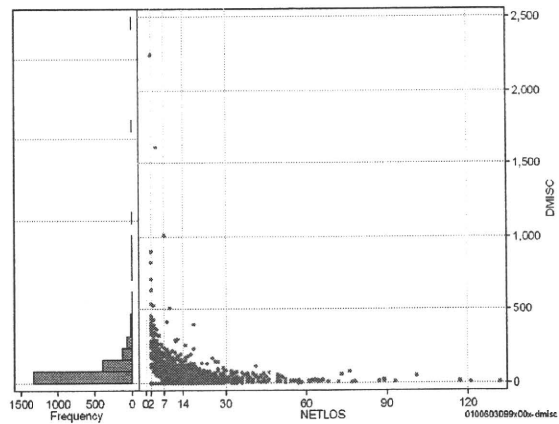
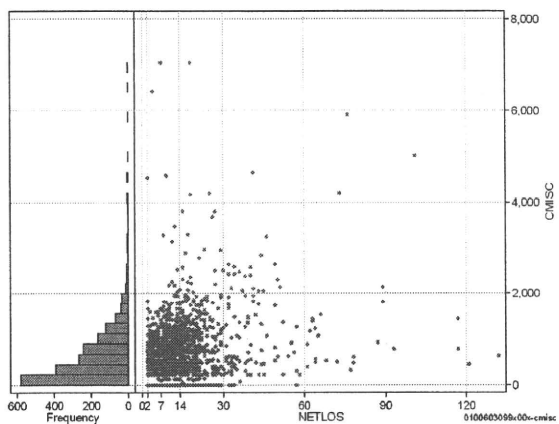
[一覧に戻る](#)

DPC6	入院目的	年齢等	手術	処置1	処置2	副傷病	重症度等	包括	点数<I	入院期間I	点数<II	入院期間II	点数≥II	特定入院期間
010060	3	0	99	x	0	0	x	○	3,993	6	3,038	12	2,582	23

諸項目(初診料+指導管理料+在宅医療)

cMISC=cSHOSIN+cSHIDO+cZAITAKU

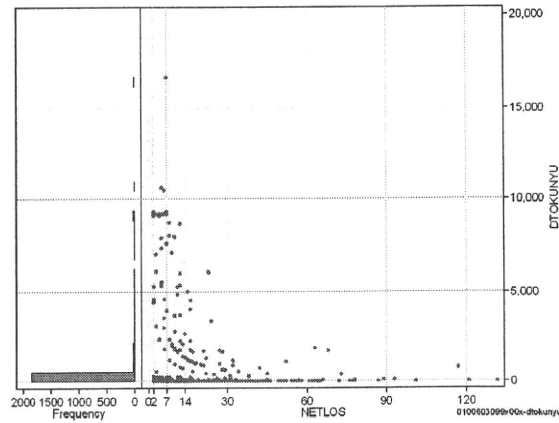
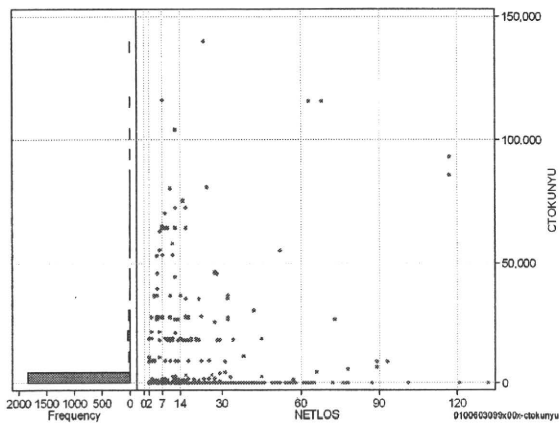
	N	Median	Mean	STD	Min	1%	5%	25%	75%	95%	99%	Max
cMISC	1,966	470.0	599.3	673.0	0	0	0	0	880	1,720	2,967	7,070
dMISC	1,966	42.4	66.4	103.7	0	0	0	0	86	231	375	2,250
cSHOSIN	1,966	0.0	183.8	236.0	0	0	0	0	335	730	750	1,030
cShido	1,966	220.0	374.9	499.1	0	0	0	0	600	1,260	2,020	7,070
cZaitak	1,966	0.0	40.6	353.9	0	0	0	0	0	0	1,800	6,432
dShosin	1,966	0.0	27.7	54.0	0	0	0	0	31	130	250	450
dShido	1,966	15.7	34.2	49.4	0	0	0	0	53	127	250	507
dZaitak	1,966	0.0	4.6	68.9	0	0	0	0	0	0	123	2,250



特定入院料

cTOKUNYU

	N	Median	Mean	STD	Min	1%	5%	25%	75%	95%	99%	Max
cTokuNyu	1,966	0.0	2,136.0	10,453.3	0	0	0	0	0	17,780	62,740	139,860
dTokuNyu	1,966	0.0	242.2	1,234.2	0	0	0	0	0	988	8,046	16,655



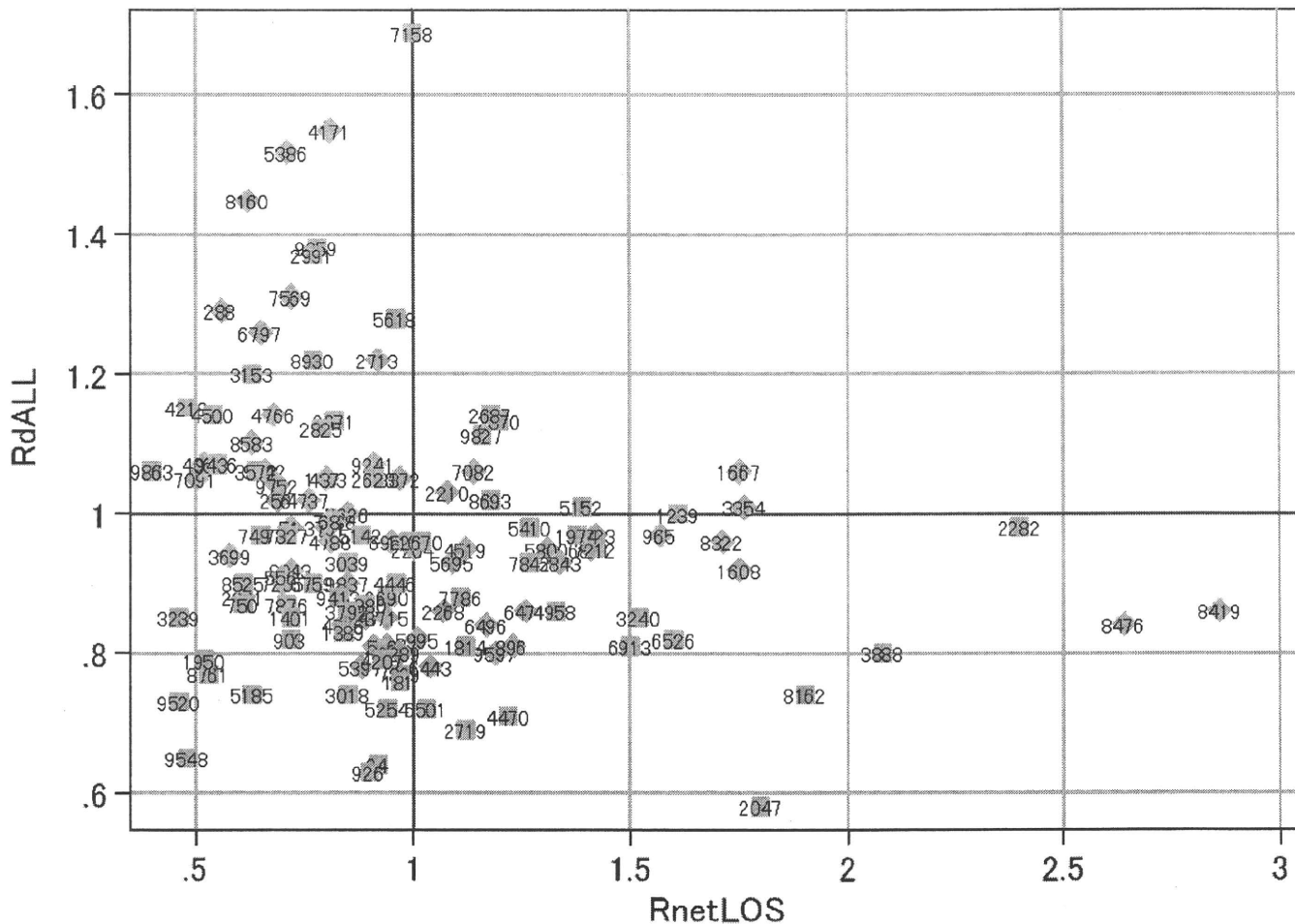
各項目のページへ:

- 1. 概況
- 2. 入院
- 3. 手術・処置
- 4. 処方・注射
- 5. 検査・画像
- 6. 放た・リリ
- 7. その他
- 8. 診療密度

[一覧に戻る](#)

DPC6	入院目的	年齢等	手術	処置1	処置2	副傷病	重症度等	包括	点数<I	入院期間I	点数<II	入院期間II	点数≥II	特定入院期間
010060	3	0	99	x	0	0	x	○	3,993	6	3,038	12	2,582	23

施設別の診療密度			rnetLOS/rcALL
症例数合計	netLOSの平均	dALLの平均	
1966	12.9	4.290	



0100603099x00x-densityA

各項目のページへ:

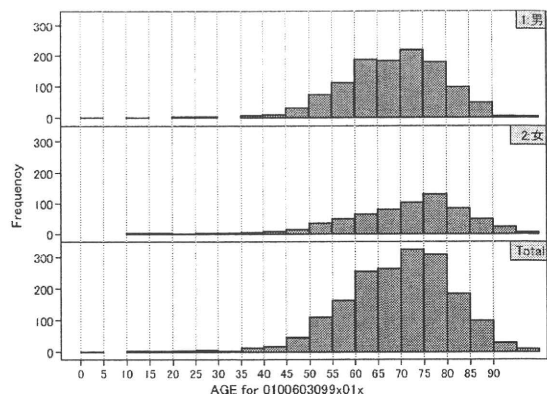
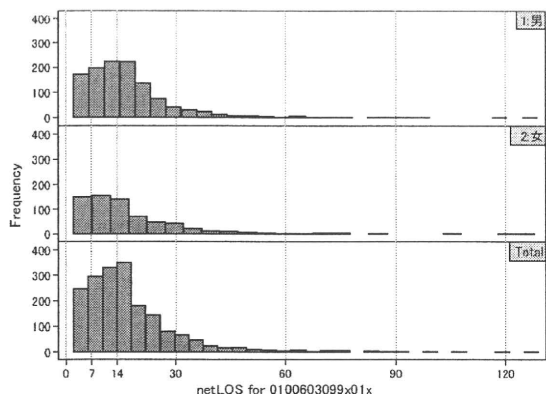
- [1. 概況](#)
- [2. 入院](#)
- [3. 手術・処置](#)
- [4. 処方・注射](#)
- [5. 検査・画像](#)
- [6. 放た・リハ](#)
- [7. その他](#)
- [8. 診療密度](#)

[一覧に戻る](#)

DPC6	入院目的	年齢等	手術	処置1	処置2	副傷病	重症度等	包括	点数<I	入院期間	点数<II	入院期間II	点数≥II	特定入院期間
010060	3	0	99	x	0	1	x	○	3,847	8	2,906	16	2,470	29

性別・年齢・機関別基礎集計

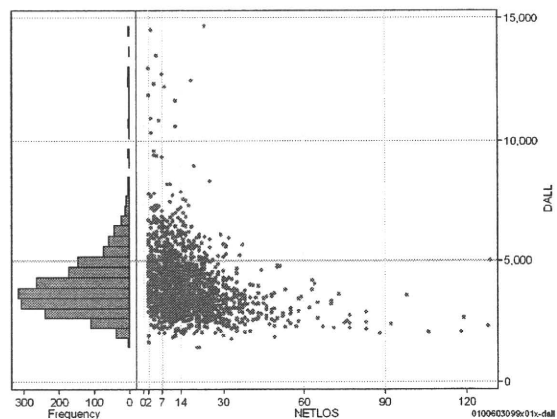
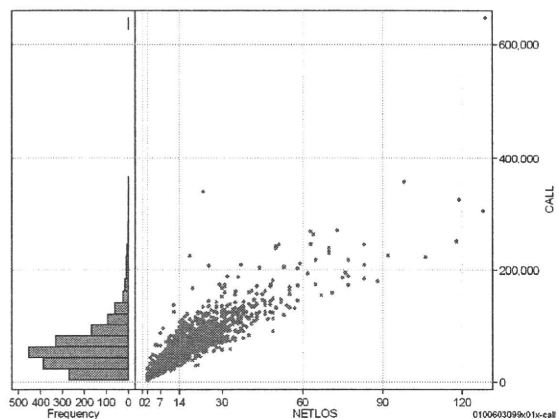
	N	Median	Mean	STD	Min	1%	5%	25%	75%	95%	99%	Max
netLOS	1,841	14.0	16.8	13.2	2	2	3	9	21	38	70	129



総点数の合計

	N	Median	Mean	STD	Min	1%	5%	25%	75%	95%	99%	Max
cAll	1,841	54,698.0	62,610.3	43,947.0	3,324	8,252	12,496	34,296	79,419	136,631	224,035	646,777
dAll	1,841	3,781.9	4,018.6	1,313.2	1,437	2,099	2,514	3,186	4,566	6,097	8,935	14,657

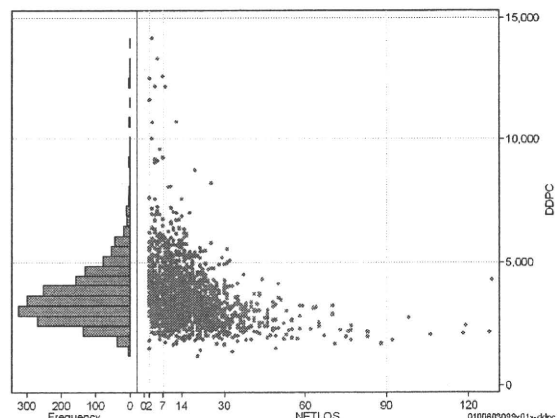
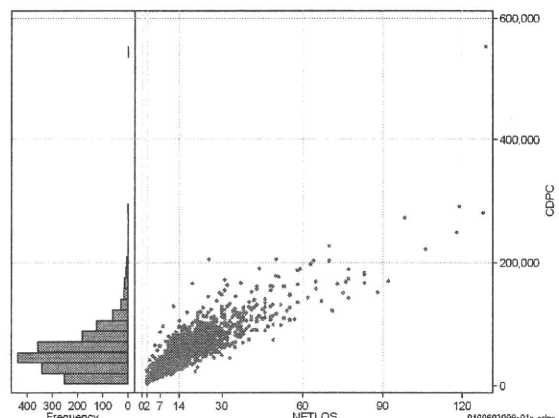
cALL/dALL



包括対象部分

	N	Median	Mean	STD	Min	1%	5%	25%	75%	95%	99%	Max
cDPC	1,841	49,935.0	55,988.3	37,367.8	3,029	7,563	11,662	31,318	71,387	119,219	182,861	552,641
dDPC	1,841	3,430.0	3,652.8	1,255.7	1,206	1,845	2,195	2,842	4,197	5,738	8,044	14,156

cDPC/dDPC



各項目のページへ:

- 1. 概況
- 2. 入院
- 3. 手術・処置
- 4. 処方・注射
- 5. 検査・画像
- 6. 放治・リハ
- 7. その他
- 8. 診療密度

[一覧に戻る](#)