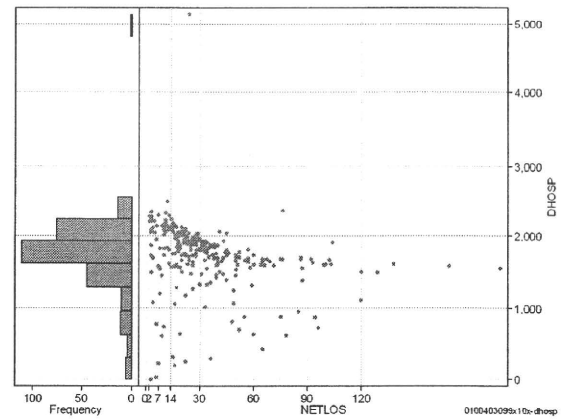
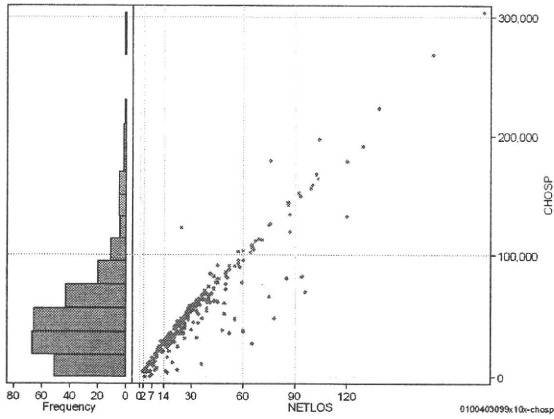


DPC6	入院目的	年齢等	手術	処置1	処置2	副傷病	重症度等	包括	点数<I	入院期間I	点数<II	入院期間II	点数≥II	特定入院期間
010040	3	0	99	x	1	0	x	○	3,102	9	2,427	21	2,063	48

入院日数依存部分(入院管理料+加算+入院時食事療養等+調剤+調期)

cHOSP=cNYUIN+cSHOKUJI+cRxCHO+cRxCHOKI

	N	Median	Mean	STD	Min	1%	5%	25%	75%	95%	99%	Max
cHOSP	279	43,913.0	52,378.9	43,748.9	0	1,615	5,647	25,612	64,008	145,437	221,722	304,425
dHOSP	279	1,816.1	1,742.7	477.5	0	205	730	1,597	2,020	2,251	2,370	5,143
cNyuin	279	38,468.0	45,311.7	37,854.2	0	95	5,481	21,558	55,741	121,227	186,078	260,507
cShokuji	279	54,100.0	68,368.1	63,761.0	0	0	4,340	27,170	85,550	189,700	344,890	425,250
cRxCho	279	140.0	176.4	181.7	0	0	7	56	217	518	945	1,351
cRxChoKi	279	42.0	54.1	44.7	0	0	0	42	84	126	210	220
dNyuin	279	1,591.0	1,523.3	463.7	0	4	561	1,391	1,782	1,966	2,266	4,853
dShokuji	279	2,120.0	2,111.8	634.1	0	0	481	1,941	2,470	2,950	3,269	3,300
dRxCho	279	6.4	5.4	2.1	0	0	1	5	7	7	7	7
dRxChoKi	279	1.8	2.9	3.7	0	0	0	1	3	14	14	21



各項目のページへ:

- [1. 概況](#)
- [2. 入院](#)
- [3. 手術・処置](#)
- [4. 処方・注射](#)
- [5. 検査・画像](#)
- [6. 放治・リハ](#)
- [7. その他](#)
- [8. 診療密度](#)

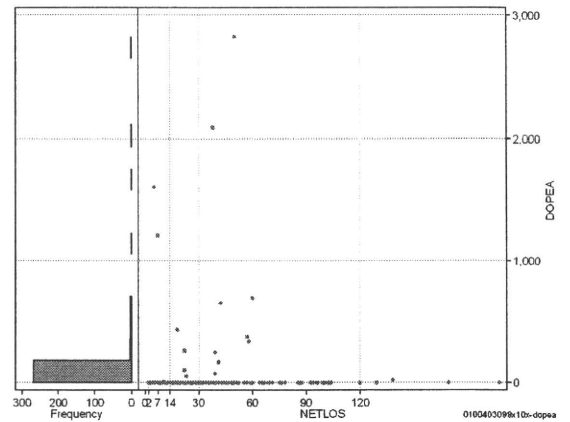
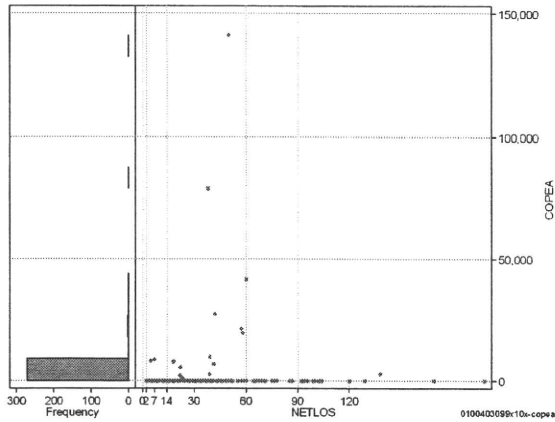
[一覧に戻る](#)

DPC6	入院目的	年齢等	手術	処置1	処置2	副傷病	重症度等	包括	点数<I	入院期間I	点数<II	入院期間II	点数≥II	特定入院期間
010040	3	0	99	x	1	0	x	○	3,102	9	2,427	21	2,063	48

手術(手術(薬剤・材料以外)+手術(薬剤・材料))

cOPEa=cOPE+cOPEm

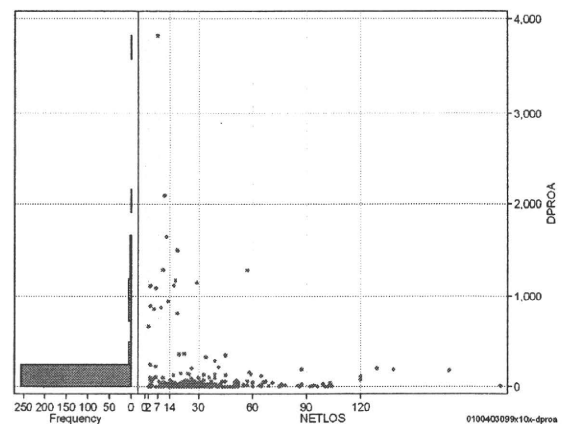
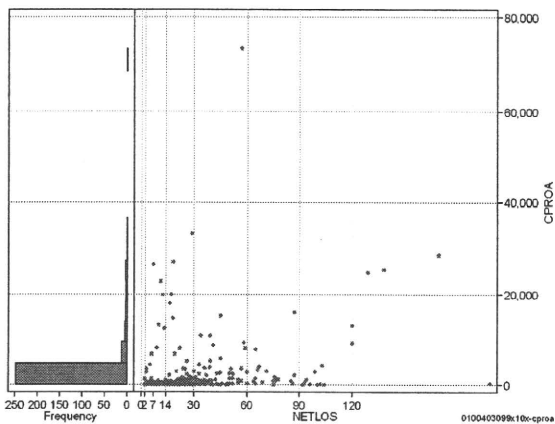
	N	Median	Mean	STD	Min	1%	5%	25%	75%	95%	99%	Max
cOPEa	279	0.0	1,379.2	10,271.7	0	0	0	0	0	2,733	41,494	141,076
dOPEa	279	0.0	39.9	250.6	0	0	0	0	0	70	1,614	2,822
cOpe	279	0.0	1,112.0	9,106.5	0	0	0	0	0	1,106	39,350	134,566
cOpem	279	0.0	267.1	2,072.4	0	0	0	0	0	37	8,051	29,121
dOpe	279	0.0	25.4	190.3	0	0	0	0	0	50	656	2,691
dOpem	279	0.0	14.4	123.7	0	0	0	0	0	1	766	1,524



処置(処置(薬剤・材料以外)+処置(薬剤・材料))

cPROa=cPRO+cPROm

	N	Median	Mean	STD	Min	1%	5%	25%	75%	95%	99%	Max
cPROa	279	362.0	2,426.5	6,690.2	0	0	0	40	1,290	14,462	28,723	73,452
dPROa	279	17.4	118.2	362.8	0	0	0	2	55	886	1,655	3,822
cPro	279	180.0	1,490.5	4,070.0	-55	0	0	0	746	8,550	19,591	44,673
cProm	279	151.0	936.0	2,911.4	0	0	0	5	524	4,641	14,916	28,779
dPro	279	8.6	68.9	185.1	-6	0	0	0	28	676	909	915
dProm	279	5.6	49.2	214.5	0	0	0	0	22	205	937	2,907



各項目のページへ:

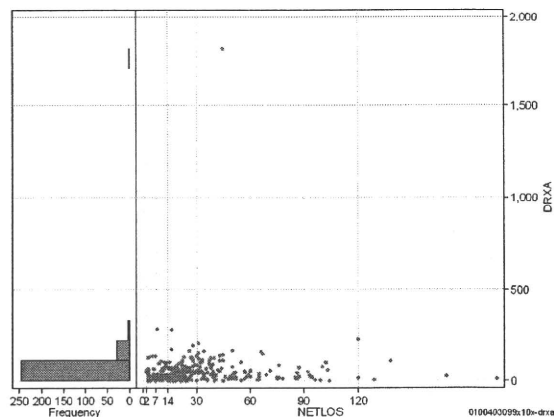
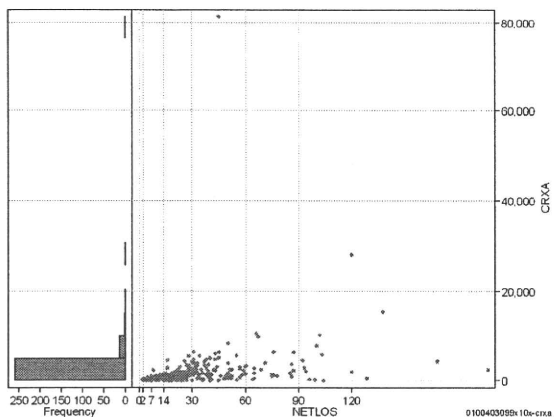
- [1. 概況](#)
- [2. 入院](#)
- [3. 手術・処置](#)
- [4. 処方・注射](#)
- [5. 検査・画像](#)
- [6. 放治・リハ](#)
- [7. その他](#)
- [8. 診療密度](#)

[一覧に戻る](#)

DPC6	入院目的	年齢等	手術	処置1	処置2	副傷病	重症度等	包括	点数<I	入院期間I	点数<II	入院期間II	点数≥II	特定入院期間
010040	3	0	99	x	1	0	x	○	3,102	9	2,427	21	2,063	48

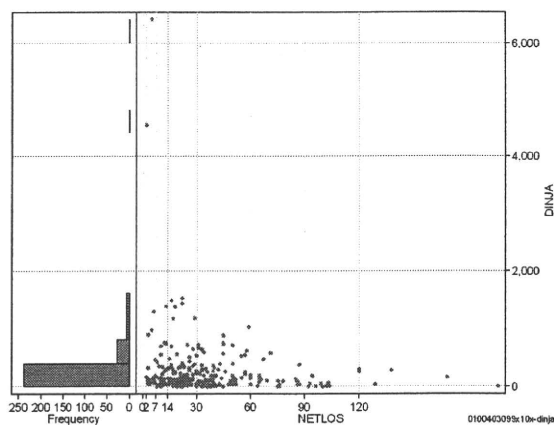
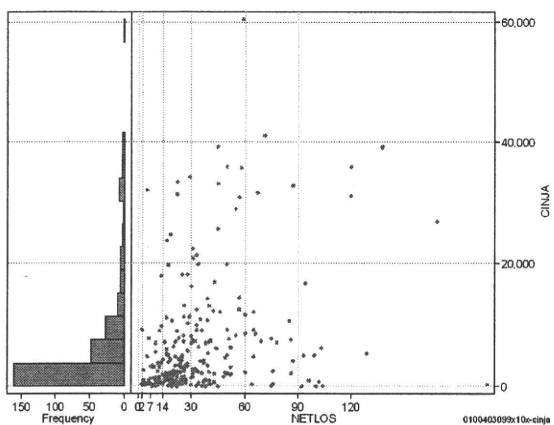
処方(内服+頓服+外用+麻毒)

	N	Median	Mean	STD	Min	1%	5%	25%	75%	95%	99%	Max	cRXa=cRxNAI+cRxTON+cRxGAI+cRxMADO			
													NETLOS	NETLOS	NETLOS	NETLOS
cRXa	279	974.0	1,967.8	5,431.8	0	0	10	222	2,242	5,952	15,556	81,562				
dRXa	279	38.1	58.7	116.6	0	0	0	17	75	156	286	1,812				
cRxNai	279	869.0	1,758.7	4,315.5	0	0	0	163	2,028	5,555	13,376	60,703				
cRxTon	279	0.0	91.2	1,231.3	0	0	0	0	18	114	225	20,574				
cRxGai	279	11.0	114.1	257.4	0	0	0	0	102	579	1,564	2,056				
cRxMado	279	0.0	3.8	11.5	0	0	0	0	1	23	68	90				
dRxNai	279	36.0	52.8	91.4	0	0	0	12	68	144	271	1,349				
dRxTon	279	0.0	2.4	27.4	0	0	0	0	1	6	8	457				
dRxGai	279	0.6	3.4	7.8	0	0	0	0	3	16	43	77				
dRxMado	279	0.0	0.1	0.3	0	0	0	0	0	1	1	1				



注射(皮下筋肉内+静脈内+注射その他)

	N	Median	Mean	STD	Min	1%	5%	25%	75%	95%	99%	Max	cINJa=cInjHIKA+cInjJYO+cInjHOKA			
													NETLOS	NETLOS	NETLOS	NETLOS
cINJa	279	2,505.0	6,344.6	9,319.6	0	0	0	601	7,654	31,403	39,221	60,498				
dInja	279	112.3	248.9	531.4	0	0	0	46	272	872	1,520	6,423				
cInjHika	279	0.0	48.4	525.5	0	0	0	0	0	42	615	8,454				
cInjJyo	279	0.0	377.8	1,513.5	0	0	0	0	140	2,076	8,099	19,012				
cInjHoka	279	2,233.0	5,918.4	8,936.0	0	0	0	493	7,226	27,781	39,163	60,498				
dInjHika	279	0.0	7.2	101.3	0	0	0	0	0	9	41	1,691				
dInjJyo	279	0.0	15.1	74.5	0	0	0	0	3	76	233	1,118				
dInjHoka	279	101.6	226.6	459.0	0	0	0	41	258	748	1,520	4,727				



各項目のページへ:

- [1. 概況](#)
- [2. 入院](#)
- [3. 手術・処置](#)
- [4. 処方・注射](#)
- [5. 検査・画像](#)
- [6. 放治・リハ](#)
- [7. その他](#)
- [8. 診療密度](#)

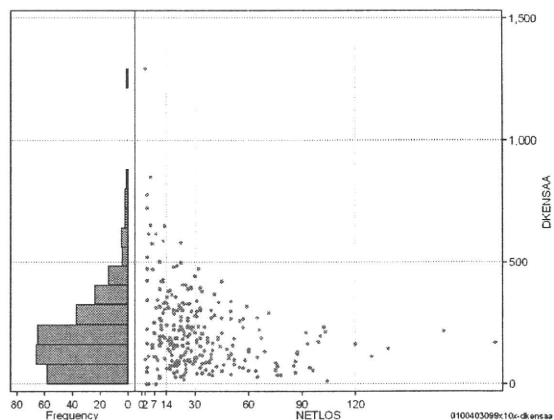
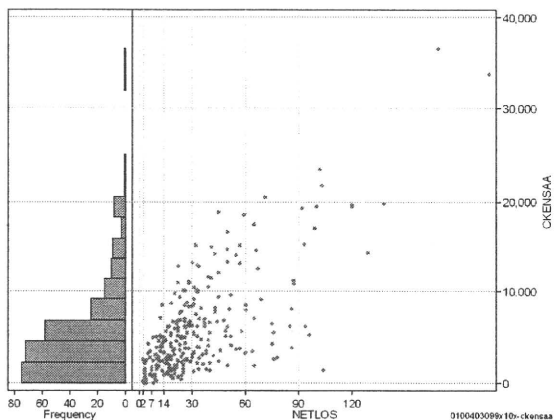
[一覧に戻る](#)

DPC6	入院目的	年齢等	手術	処置1	処置2	副傷病	重症度等	包括	点数<I	入院期間I	点数<II	入院期間II	点数≥II	特定入院期間
010040	3	0	99	x	1	0	x	○	3,102	9	2,427	21	2,063	48

検査(検査(薬剤・材料以外)+検査(薬剤・材料))

cKENSAa=cKENSA+cKENSAm

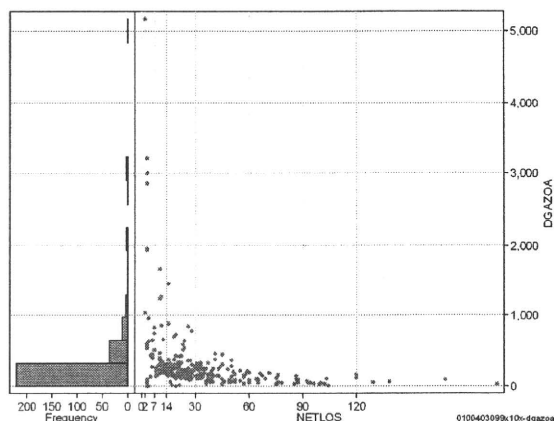
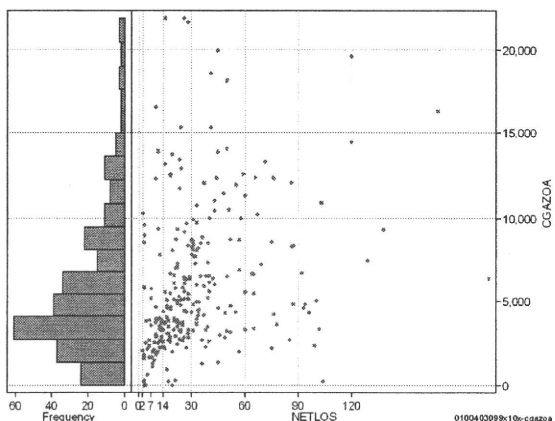
	N	Median	Mean	STD	Min	1%	5%	25%	75%	95%	99%	Max
cKENSAa	279	4,064.0	5,647.0	5,367.0	0	0	200	2,088	7,072	17,077	23,556	36,467
dKENSAa	279	176.4	209.2	164.1	0	0	29	93	294	497	782	1,290
cKensa	279	4,064.0	5,631.5	5,351.4	0	0	200	2,088	7,072	17,077	23,556	36,467
cKensam	279	0.0	15.5	91.4	0	0	0	0	0	21	467	1,112
dKensa	279	172.9	208.7	163.7	0	0	29	93	294	489	782	1,290
dKensam	279	0.0	0.5	3.3	0	0	0	0	0	1	22	34



画像診断(画像診断(薬剤・材料以外)+画像診断(薬剤・材料))

cGAZOa=cGAZO+cGAZOm

	N	Median	Mean	STD	Min	1%	5%	25%	75%	95%	99%	Max
cGAZOa	279	4,634.0	5,848.2	4,340.7	0	0	238	2,916	8,152	14,012	21,543	21,780
dGAZOa	279	190.6	301.5	488.9	0	0	14	111	293	854	2,998	5,157
cGAZO	279	4,092.0	4,534.7	2,885.5	0	0	227	2,670	5,945	10,170	13,405	19,956
cGAZOm	279	357.0	1,313.4	2,239.7	0	0	0	162	1,524	6,321	10,254	12,800
dGAZO	279	170.9	212.5	223.9	0	0	13	99	237	583	988	2,244
dGAZOm	279	16.8	89.1	294.3	0	0	0	6	38	441	2,024	2,913



各項目のページへ:

- [1. 概況](#)
- [2. 入院](#)
- [3. 手術・処置](#)
- [4. 処方・注射](#)
- [5. 検査・画像](#)
- [6. 放治・リハ](#)
- [7. その他](#)
- [8. 診療密度](#)

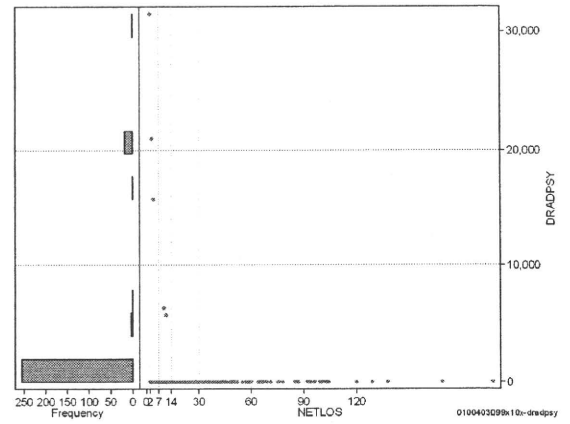
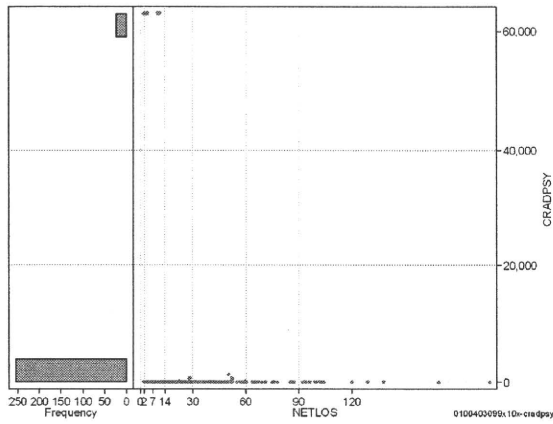
[一覧に戻る](#)

DPC6	入院目的	年齢等	手術	処置1	処置2	副傷病	重症度等	包括	点数<I	入院期間	点数<II	入院期間II	点数≥II	特定入院期間
010040	3	0	99	x	1	0	x	○	3,102	9	2,427	21	2,063	48

その他放治等(リハビリ除く(その他-リハビリ))

cRADPSY=cSONOTA-cREHAB

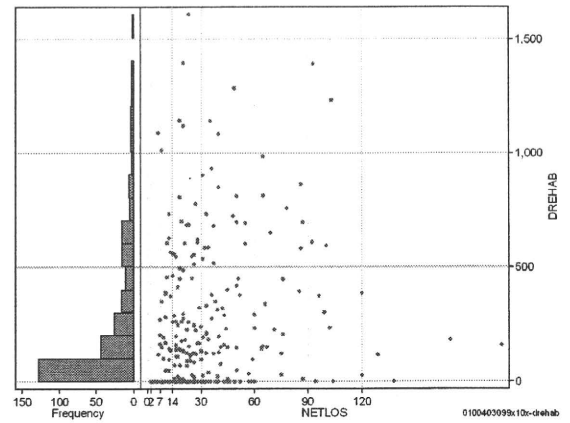
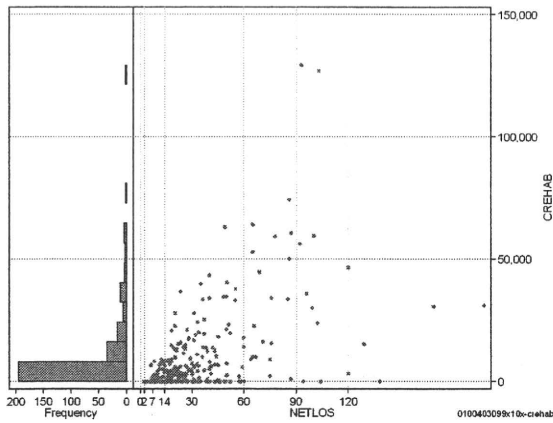
	N	Median	Mean	STD	Min	1%	5%	25%	75%	95%	99%	Max
cRADPSY	279	0.0	5,429.7	17,693.8	0	0	0	0	0	63,000	63,000	63,000
dRADPSY	279	0.0	1,608.6	5,560.2	0	0	0	0	0	21,000	21,000	31,500



リハビリ

cREHAB

	N	Median	Mean	STD	Min	1%	5%	25%	75%	95%	99%	Max
cRehab	279	2,640.0	9,406.7	17,066.5	0	0	0	0	10,080	43,420	73,930	129,250
dRehab	279	123.6	241.9	315.0	0	0	0	0	381	899	1,390	1,608



各項目のページへ:

- [1. 概況](#)
- [2. 入院](#)
- [3. 手術・処置](#)
- [4. 処方・注射](#)
- [5. 検査・画像](#)
- [6. 放治・リハ](#)
- [7. その他](#)
- [8. 診療密度](#)

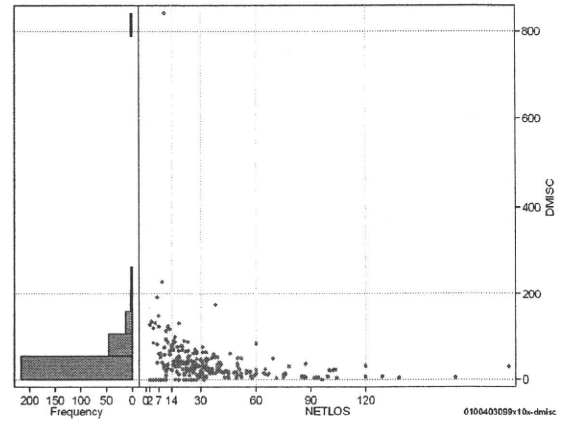
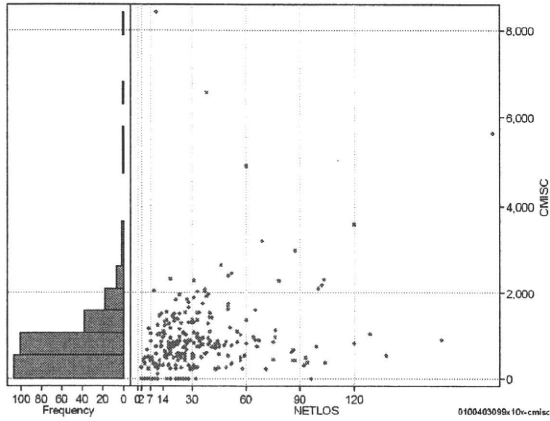
[一覧に戻る](#)

DPC6	入院目的	年齢等	手術	処置1	処置2	副傷病	重症度等	包括	点数<I	入院期間I	点数<II	入院期間II	点数≥II	特定入院期間
010040	3	0	99	x	1	0	x	○	3,102	9	2,427	21	2,063	48

諸項目(初診料+指導管理料+在宅医療)

cMISC=cSHOSIN+cSHIDO+cZAITAKU

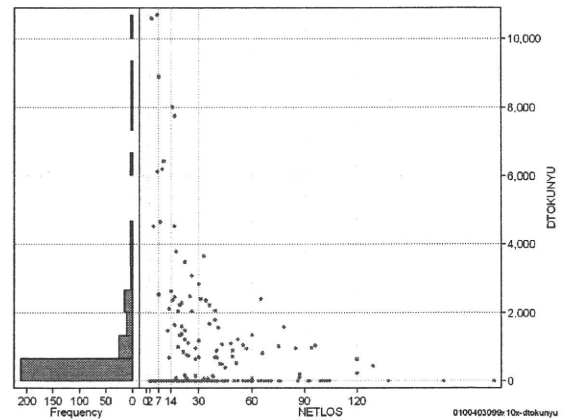
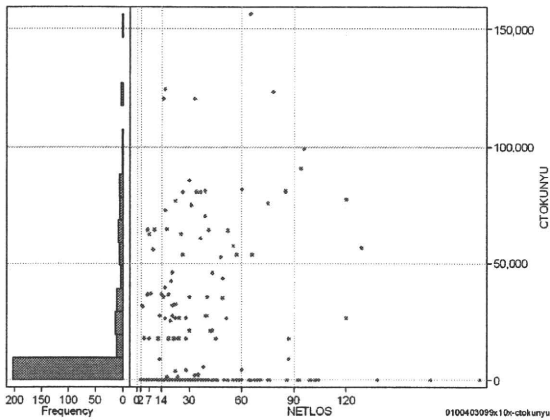
	N	Median	Mean	STD	Min	1%	5%	25%	75%	95%	99%	Max
cMISC	279	720.0	868.7	932.4	0	0	0	350	1,070	2,280	5,650	8,410
dMISC	279	25.6	37.8	59.9	0	0	0	10	49	119	192	841
cSHOSIN	279	250.0	265.4	244.0	0	0	0	0	480	730	880	980
cShido	279	300.0	560.4	751.7	0	0	0	820	1,850	4,650	5,850	8,410
cZaitak	279	0.0	42.9	499.2	0	0	0	0	0	0	1,300	8,110
dShosin	279	7.7	14.7	23.1	0	0	0	0	20	56	133	133
dShido	279	12.9	19.9	24.2	0	0	0	0	30	61	107	174
dZaitak	279	0.0	3.2	48.6	0	0	0	0	0	0	17	811



特定入院料

cTOKUNYU

	N	Median	Mean	STD	Min	1%	5%	25%	75%	95%	99%	Max
cTokuNyu	279	0.0	14,125.2	27,820.7	0	0	0	0	17,780	80,355	123,330	156,485
dTokuNyu	279	0.0	631.3	1,574.3	0	0	0	0	635	3,480	8,890	10,690



各項目のページへ:

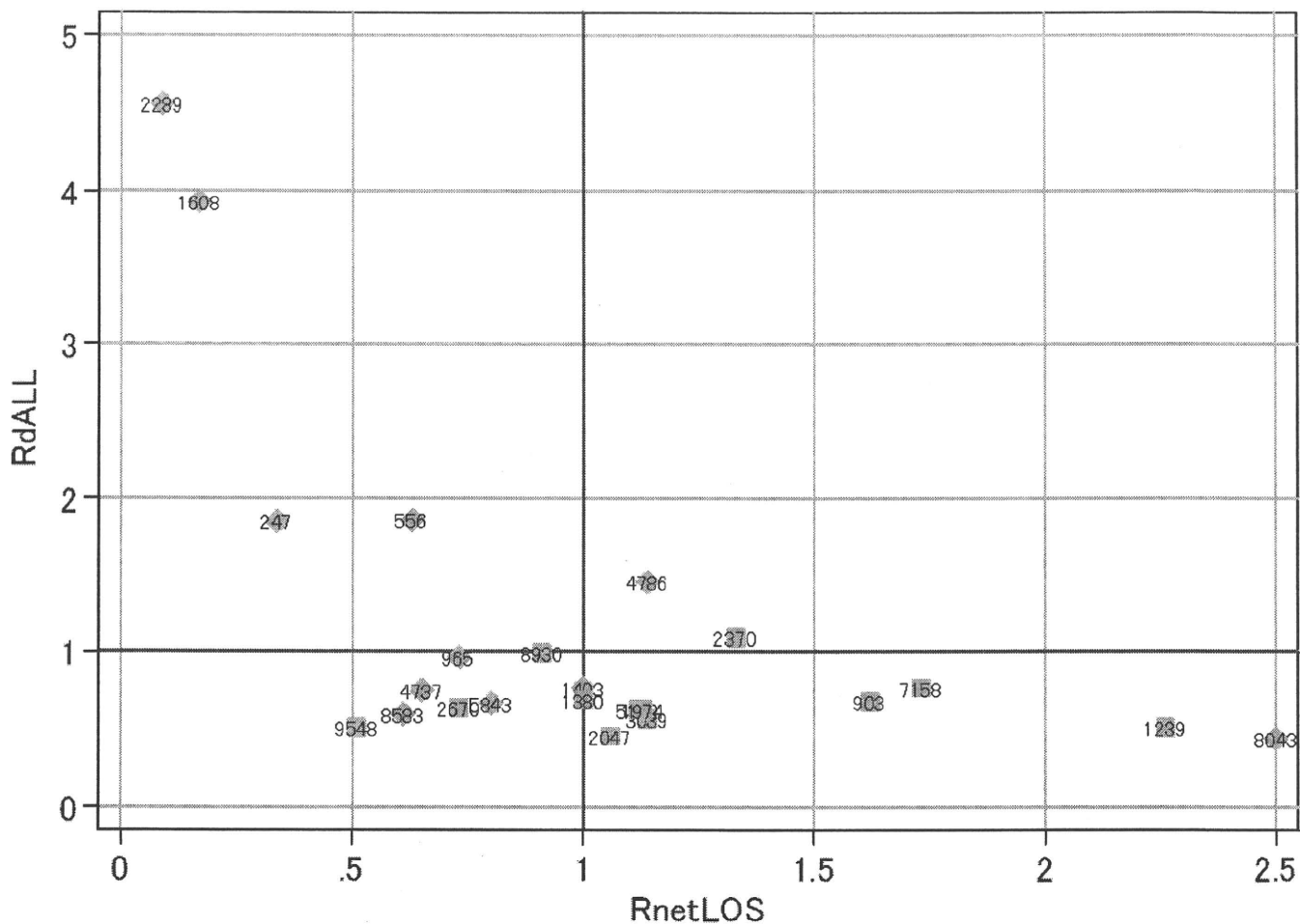
- 1. 概況
- 2. 入院
- 3. 手術・処置
- 4. 処方・注射
- 5. 検査・画像
- 6. 放治・リハ
- 7. その他
- 8. 診療密度

[一覧に戻る](#)

DPC6	入院目的	年齢等	手術	処置1	処置2	副傷病	重症度等	包括	点数<I	入院期間I	点数<II	入院期間II	点数≥II	特定入院期間
010040	3	0	99	x	1	0	x	○	3,102	9	2,427	21	2,063	48

施設別の診療密度

症例数合計	netLOSの平均	dALLの平均	rnetLOS/rcALL
279	32.1	5,360	



0100403099x10x-densityA

各項目のページへ:

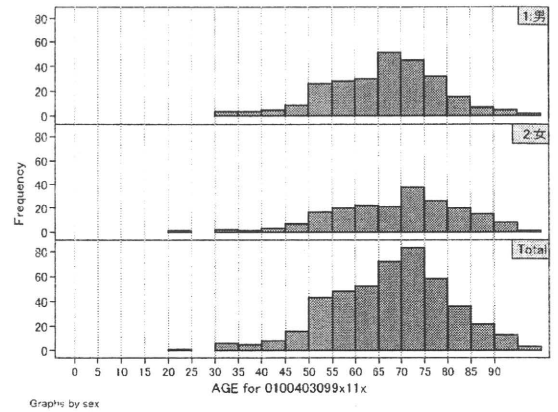
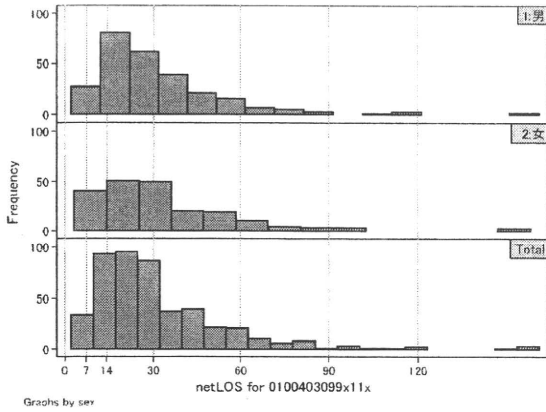
- [1. 概況](#)
- [2. 入院](#)
- [3. 手術・処置](#)
- [4. 処方・注射](#)
- [5. 検査・画像](#)
- [6. 放治・リハ](#)
- [7. その他](#)
- [8. 診療密度](#)

[一覧に戻る](#)

DPC6	入院目的	年齢等	手術	処置1	処置2	副傷病	重症度等	包括	点数<I	入院期間I	点数<II	入院期間II	点数≥II	特定入院期間
010040	3	0	99	x	1	1	x	○	3,027	14	2,265	28	1,925	56

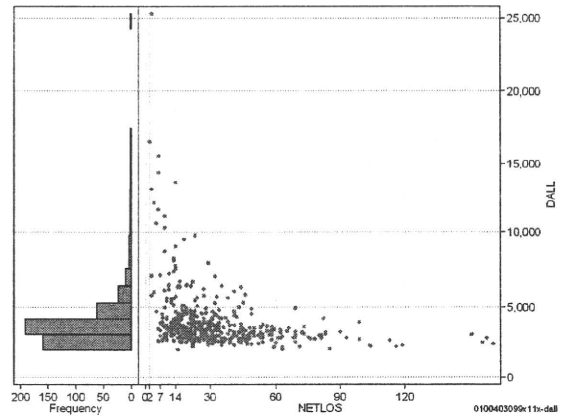
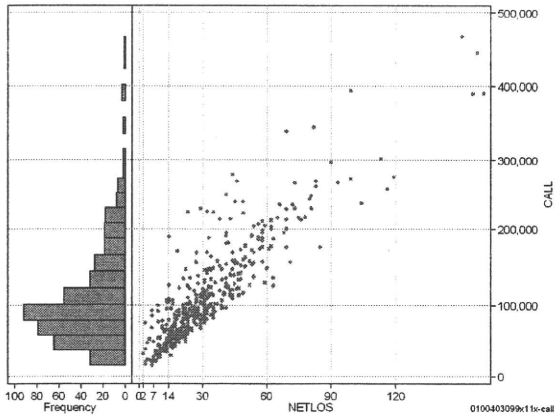
性別・年齢・機関別基礎集計

	N	Median	Mean	STD	Min	1%	5%	25%	75%	95%	99%	Max
netLOS	466	26.0	31.5	22.9	2	3	8	17	41	73	119	161



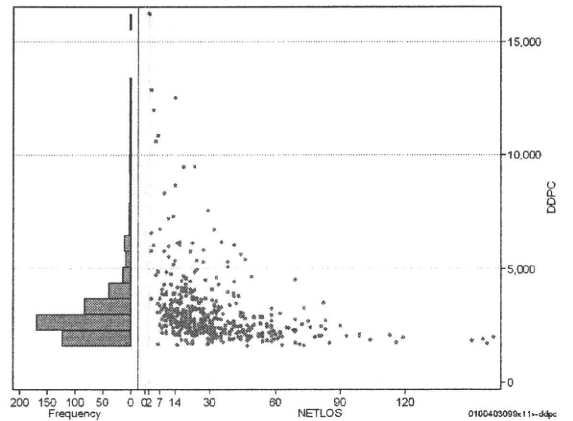
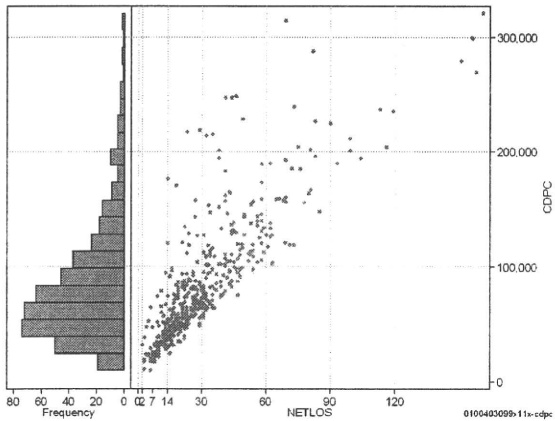
総点数の合計

	N	Median	Mean	STD	Min	1%	5%	25%	75%	95%	99%	Max
cAll	466	91,726.0	109,757.4	68,406.1	15,764	21,192	33,127	62,690	137,575	236,914	390,104	466,367
dAll	466	3,413.2	3,937.8	2,061.3	1,983	2,195	2,465	2,887	4,189	7,064	13,576	25,309



包括対象部分

	N	Median	Mean	STD	Min	1%	5%	25%	75%	95%	99%	Max
cDPC	466	73,874.5	86,902.2	53,712.2	10,084	17,946	26,498	49,328	109,072	201,458	279,374	320,605
dDPC	466	2,708.2	3,138.3	1,603.6	1,610	1,658	1,857	2,273	3,379	5,976	10,864	16,199



各項目のページへ:

- 1. 概況
- 2. 入院
- 3. 手術・処置
- 4. 処方・注射
- 5. 検査・画像
- 6. 放治・リハ
- 7. その他
- 8. 診療密度

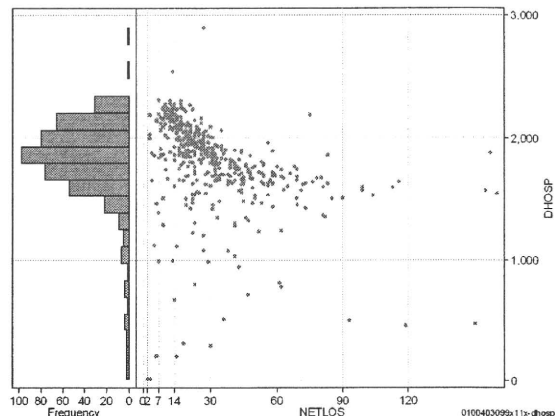
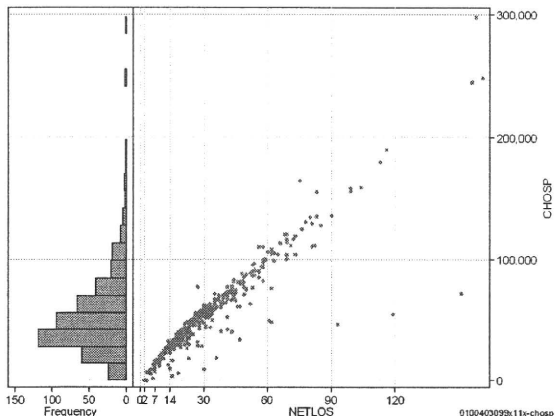
[一覧に戻る](#)

DPC6	入院目的	年齢等	手術	処置1	処置2	副傷病	重症度等	包括	点数<I	入院期間I	点数<II	入院期間II	点数≥II	特定入院期間
010040	3	0	99	x	1	1	x	○	3,027	14	2,265	28	1,925	56

入院日数依存部分(入院管理料+加算+入院時食事療養等+調剤+調期)

cHOSP=cNYUIN+cSHOKUJI+cRxCHO+cRxCHOKI

	N	Median	Mean	STD	Min	1%	5%	25%	75%	95%	99%	Max
cHOSP	466	47,019.5	53,818.7	34,546.5	36	5,590	13,527	32,203	67,239	112,881	179,947	297,520
dHOSP	466	1,863.3	1,804.8	363.2	16	298	1,118	1,662	2,034	2,235	2,300	2,888
cNyuin	466	41,540.5	47,044.2	30,109.7	0	150	11,733	28,016	58,617	100,421	160,372	261,823
cShokuji	466	55,120.0	65,260.7	51,504.7	0	0	0	32,000	85,100	165,000	245,210	355,360
cRxCho	466	161.0	190.5	143.9	0	0	21	98	252	455	728	1,078
cRxChoKi	466	42.0	57.9	42.2	0	0	0	42	84	126	168	252
dNyuin	466	1,640.2	1,590.4	348.7	0	18	991	1,451	1,811	2,014	2,181	2,393
dShokuji	466	2,120.0	2,061.7	739.9	0	0	0	1,899	2,438	3,000	3,294	4,860
dRxCho	466	6.6	6.0	1.6	0	0	1	6	7	7	7	14
dRxChoKi	466	2.1	2.2	1.9	0	0	0	1	3	5	9	14



各項目のページへ:

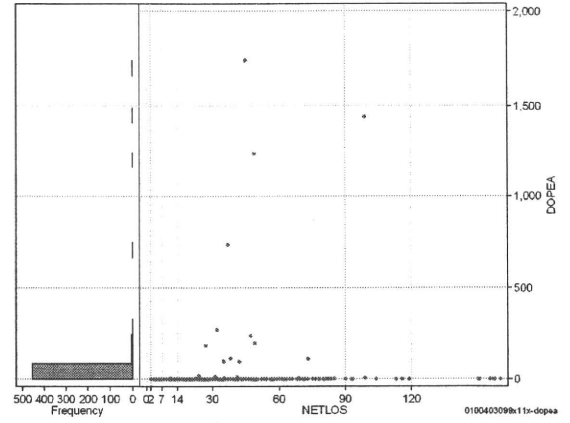
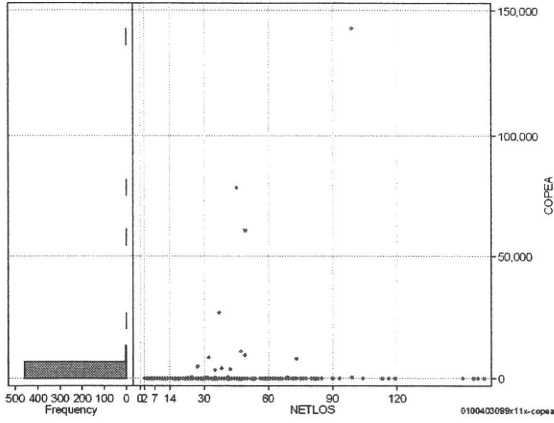
- [1. 概況](#)
- [2. 入院](#)
- [3. 手術・処置](#)
- [4. 処方・注射](#)
- [5. 検査・画像](#)
- [6. 放治・リハ](#)
- [7. その他](#)
- [8. 診療密度](#)

[一覧に戻る](#)

DPC6	入院目的	年齢等	手術	処置1	処置2	副傷病	重症度等	包括	点数<I	入院期間I	点数<II	入院期間II	点数≥II	特定入院期間
010040	3	0	99	x	1	1	x	○	3,027	14	2,265	28	1,925	56

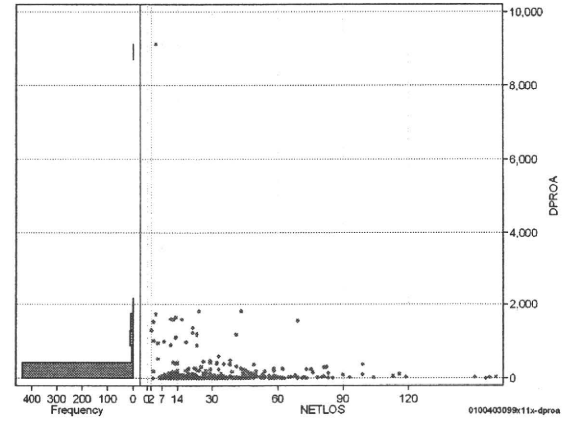
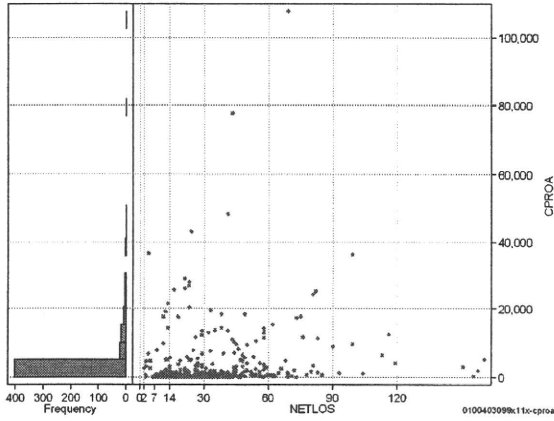
手術(手術(薬剤・材料以外)+手術(薬剤・材料))

	N	Median	Mean	STD	Min	1%	5%	25%	75%	95%	99%	Max
cOPEa	466	0.0	783.9	8,176.7	0	0	0	0	0	11	11,203	142,888
dOPEa	466	0.0	14.0	125.5	0	0	0	0	0	0	273	1,739
cOpe	466	0.0	578.3	5,912.7	0	0	0	0	0	0	11,200	87,800
cOpem	466	0.0	205.6	2,669.9	0	0	0	0	0	0	3,958	55,088
dOpe	466	0.0	10.8	103.9	0	0	0	0	0	0	238	1,651
dOpem	466	0.0	3.2	30.9	0	0	0	0	0	0	88	556



処置(処置(薬剤・材料以外)+処置(薬剤・材料))

	N	Median	Mean	STD	Min	1%	5%	25%	75%	95%	99%	Max
cPROa	466	360.0	3,025.6	8,496.0	0	0	0	50	1,862	15,317	36,570	107,489
dPROa	466	15.8	129.6	510.7	0	0	0	2	56	589	1,643	9,143
cPro	466	196.5	1,756.8	4,357.8	-40	0	0	0	1,057	9,740	17,490	50,427
cProm	466	169.0	1,268.8	4,721.5	0	0	0	14	609	5,748	18,963	60,106
dPro	466	7.8	72.6	212.5	-4	0	0	0	34	407	1,060	2,435
dProm	466	6.5	57.1	336.9	0	0	0	0	21	185	849	6,708



各項目のページへ:

- [1. 概況](#)
- [2. 入院](#)
- [3. 手術・処置](#)
- [4. 処方・注射](#)
- [5. 検査・画像](#)
- [6. 放治・リハ](#)
- [7. その他](#)
- [8. 診療密度](#)

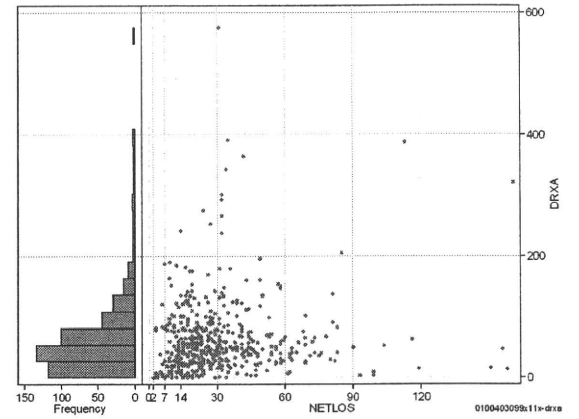
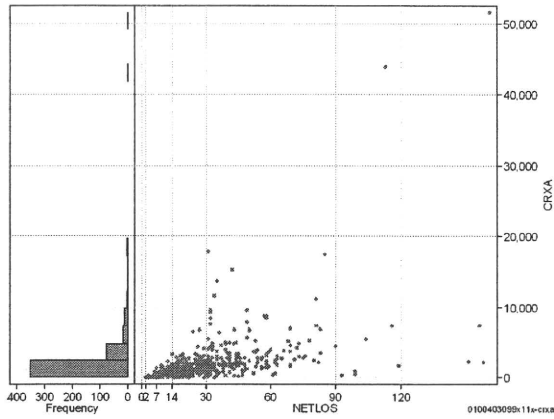
[一覧に戻る](#)

DPC6	入院目的	年齢等	手術	処置1	処置2	副傷病	重症度等	包括	点数<I	入院期間I	点数<II	入院期間II	点数≥II	特定入院期間
010040	3	0	99	x	1	1	x	○	3,027	14	2,265	28	1,925	56

処方(内服+頓服+外用+麻毒)

	N	Median	Mean	STD	Min	1%	5%	25%	75%	95%	99%	Max
cRXa	466	1,343.5	2,161.9	3,781.9	0	0	56	584	2,432	6,858	15,323	51,623
dRXa	466	51.3	64.9	62.4	0	0	4	27	81	170	343	575
cRxNai	466	1,226.5	1,926.2	3,546.8	0	0	0	527	2,130	5,514	14,755	50,498
cRxTon	466	2.0	31.6	80.9	0	0	0	0	30	152	459	750
cRxGai	466	39.0	199.6	627.3	0	0	0	0	175	745	2,548	8,711
cRxMado	466	0.0	4.5	11.6	0	0	0	0	3	26	50	123
dRxNai	466	43.3	57.7	58.3	0	0	0	23	75	144	314	573
dRxTon	466	0.1	1.1	2.7	0	0	0	0	1	5	18	23
dRxGai	466	1.4	5.9	16.0	0	0	0	0	6	21	73	211
dRxMado	466	0.0	0.1	0.2	0	0	0	0	0	1	1	1

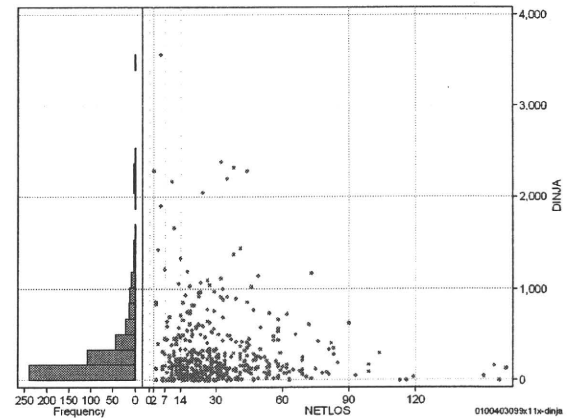
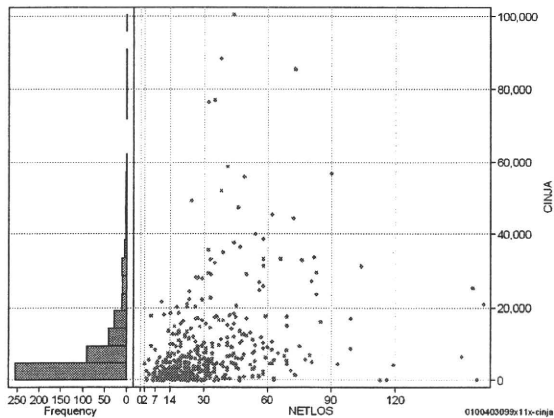
cRXa=cRxNai+cRxTON+cRxGAI+cRxMADO



注射(皮下筋肉内+静脈内+注射その他)

	N	Median	Mean	STD	Min	1%	5%	25%	75%	95%	99%	Max
cINJa	466	4,213.0	8,502.4	12,763.2	0	0	0	1,517	9,687	32,945	76,377	100,605
dInja	466	162.6	298.3	410.1	0	0	0	65	343	1,035	2,286	3,558
cInjHika	466	0.0	54.4	265.9	0	0	0	0	12	198	1,524	3,797
cInjJyo	466	0.0	525.9	1,953.1	0	0	0	0	146	2,700	10,252	24,476
cInjHoka	466	3,681.5	7,922.1	12,225.2	0	0	0	1,236	9,268	29,679	71,166	100,448
dInjHika	466	0.0	1.7	9.3	0	0	0	0	1	7	25	140
dInjJyo	466	0.0	18.7	99.5	0	0	0	0	6	76	255	1,784
dInjHoka	466	148.2	277.9	379.3	0	0	0	60	327	949	2,172	2,362

cINJa=cInjHIKA+cInjJYO+cInjHOKA



各項目のページへ:

- 1. 概況
- 2. 入院
- 3. 手術・処置
- 4. 処方・注射
- 5. 検査・画像
- 6. 放治・リハ
- 7. その他
- 8. 診療密度

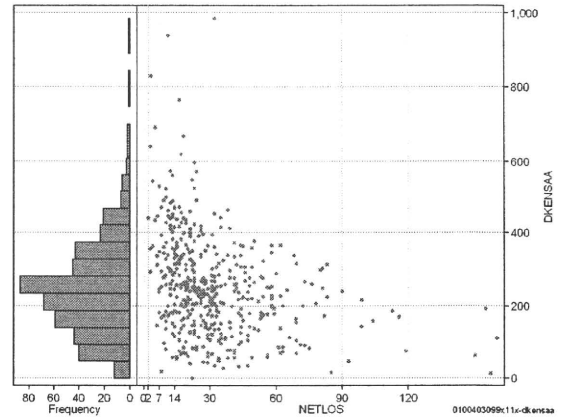
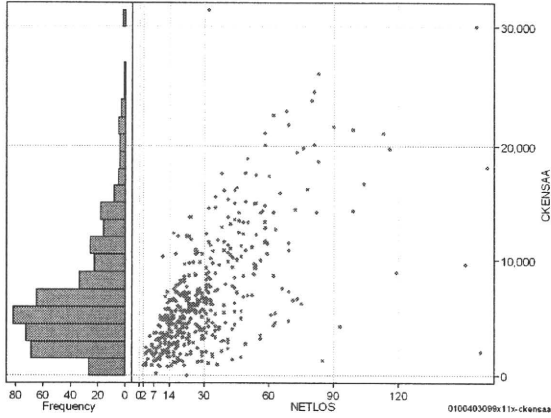
[一覧に戻る](#)

DPC6	入院目的	年齢等	手術	処置1	処置2	副傷病	重症度等	包括	点数<I	入院期間I	点数<II	入院期間II	点数≥II	特定入院期間
010040	3	0	99	x	1	1	x	○	3,027	14	2,265	28	1,925	56

検査(検査(薬剤・材料以外)+検査(薬剤・材料))

cKENSAa=cKENSA+cKENSAm

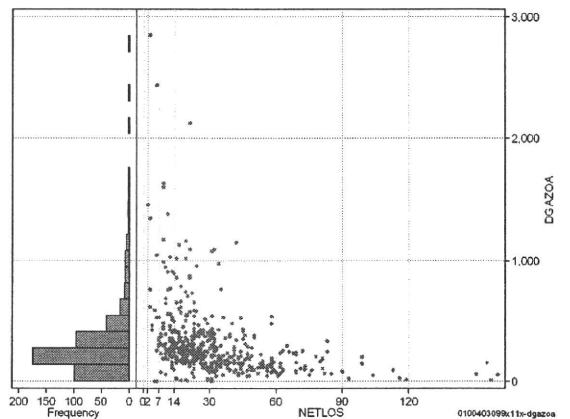
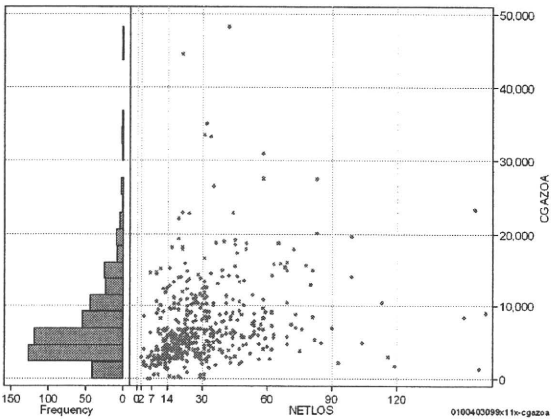
	N	Median	Mean	STD	Min	1%	5%	25%	75%	95%	99%	Max
cKENSAa	466	5,680.0	6,936.3	5,023.9	0	815	1,350	3,450	8,960	17,347	23,858	31,475
dKENSAa	466	241.6	250.6	135.5	0	27	64	160	317	469	693	984
cKensa	466	5,675.0	6,923.5	5,014.2	0	815	1,350	3,450	8,926	17,316	23,858	31,372
cKensam	466	0.0	12.8	62.1	0	0	0	0	0	55	384	648
dKensa	466	240.9	250.1	135.3	0	27	64	159	317	468	693	980
dKensam	466	0.0	0.4	2.3	0	0	0	0	0	2	10	25



画像診断(画像診断(薬剤・材料以外)+画像診断(薬剤・材料))

cGAZOa=cGAZO+cGAZOm

	N	Median	Mean	STD	Min	1%	5%	25%	75%	95%	99%	Max
cGAZOa	466	5,933.0	7,511.9	5,973.1	0	120	1,814	3,774	9,593	18,252	33,238	48,319
dGAZOa	466	238.3	315.8	307.6	0	6	51	146	375	911	1,602	2,849
cGAZO	466	4,975.5	5,420.0	3,136.0	0	113	1,706	3,190	6,826	11,516	16,541	18,909
cGAZOm	466	586.0	2,092.0	3,740.5	0	0	46	251	2,266	8,569	16,899	40,537
dGAZO	466	194.8	223.8	156.1	0	4	47	132	276	485	813	1,263
dGAZOm	466	24.9	92.0	193.0	0	0	2	10	90	394	821	1,930



各項目のページへ:

- [1. 概況](#)
- [2. 入院](#)
- [3. 手術・処置](#)
- [4. 処方・注射](#)
- [5. 検査・画像](#)
- [6. 放治・リハ](#)
- [7. その他](#)
- [8. 診療密度](#)

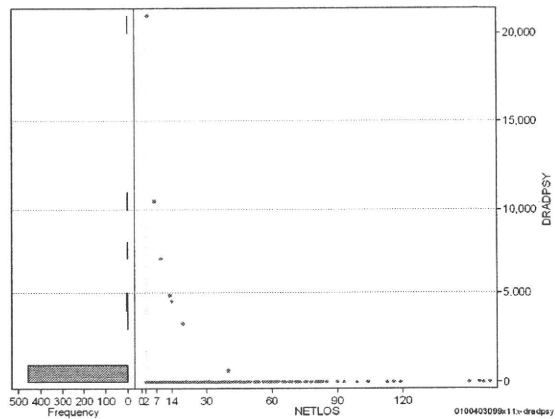
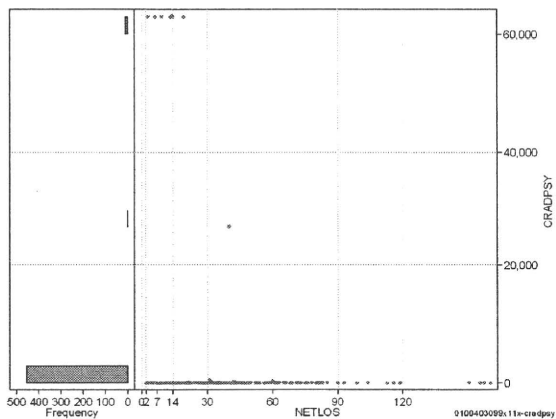
[一覧に戻る](#)

DPC6	入院目的	年齢等	手術	処置1	処置2	副傷病	重症度等	包括	点数<I	入院期間I	点数<II	入院期間II	点数≥II	特定入院期間
010040	3	0	99	x	1	1	x	○	3,027	14	2,265	28	1,925	56

その他放治等(リハビリ除く)(その他-リハビリ)

cRADPSY=cSONOTA-cREHAB

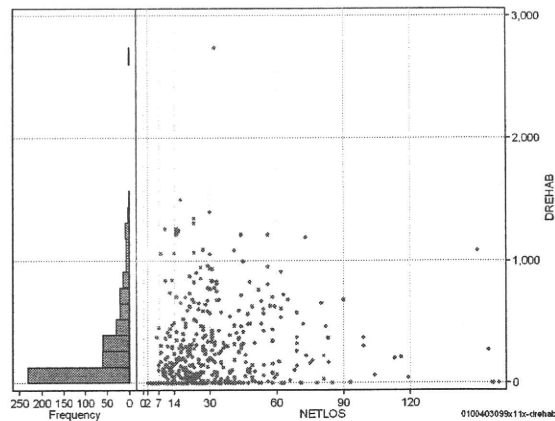
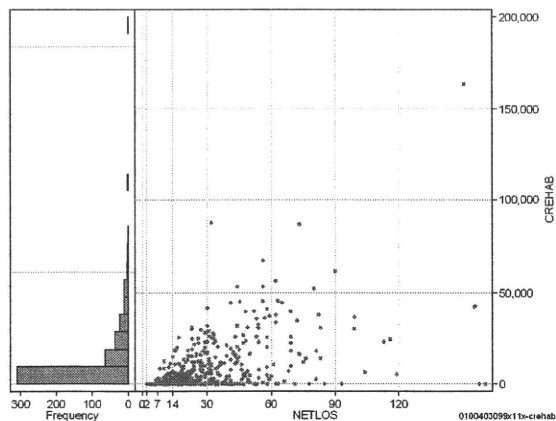
	N	Median	Mean	STD	Min	1%	5%	25%	75%	95%	99%	Max
cRADPSY	466	0.0	1,413.0	9,216.1	0	0	0	0	0	0	63,000	63,031
dRADPSY	466	0.0	168.9	1,348.2	0	0	0	0	0	0	7,000	21,000



リハビリ

cREHAB

	N	Median	Mean	STD	Min	1%	5%	25%	75%	95%	99%	Max
cRehab	466	2,950.0	8,966.2	14,767.9	0	0	0	0	11,960	36,658	61,660	163,430
dRehab	466	131.3	260.6	335.1	0	0	0	0	385	947	1,297	2,735



各項目のページへ:

[一覧に戻る](#)

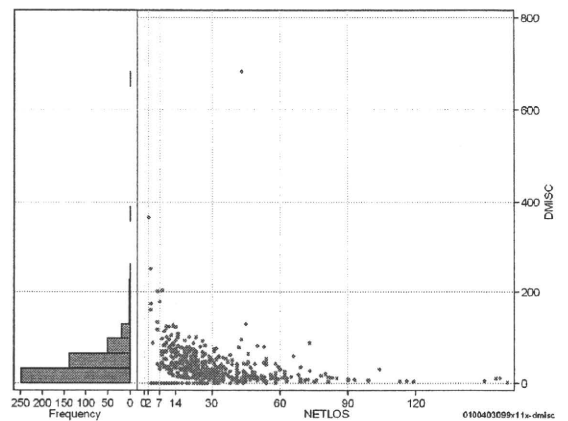
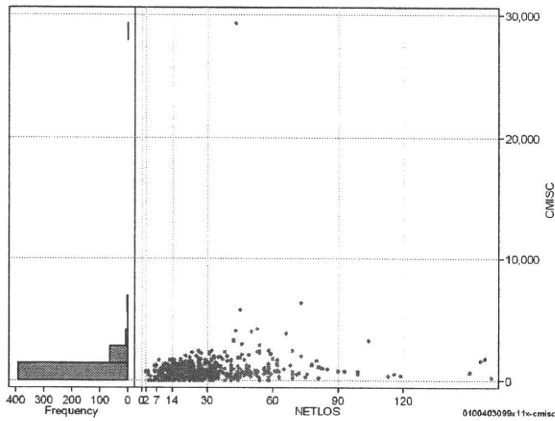
- [1. 概況](#)
- [2. 入院](#)
- [3. 手術・処置](#)
- [4. 処方・注射](#)
- [5. 検査・画像](#)
- [6. 放治・リハ](#)
- [7. その他](#)
- [8. 診療密度](#)

DPC6	入院目的	年齢等	手術	処置1	処置2	副傷病	重症度等	包括	点数<I	入院期間I	点数<II	入院期間II	点数≥II	特定入院期間
010040	3	0	99	x	1	1	x	○	3,027	14	2,265	28	1,925	56

諸項目(初診料+指導管理料+在宅医療)

	N	Median	Mean	STD	Min	1%	5%	25%	75%	95%	99%	Max
cMISC	466	750.0	934.4	1,507.6	0	0	0	400	1,135	2,120	4,049	29,306
dMISC	466	29.4	39.5	47.8	0	0	0	12	53	101	201	682
cSHOSIN	466	250.0	292.4	272.8	0	0	0	0	480	730	980	1,460
cShido	466	350.0	537.9	610.1	0	0	0	220	750	1,620	2,700	5,050
cZaitak	466	0.0	104.1	1,271.0	0	0	0	0	0	0	1,982	26,906
dShosin	466	8.3	14.6	24.5	0	0	0	0	22	46	81	365
dShido	466	13.3	21.8	24.7	0	0	0	4	33	70	117	173
dZaitak	466	0.0	3.1	30.9	0	0	0	0	0	0	53	626

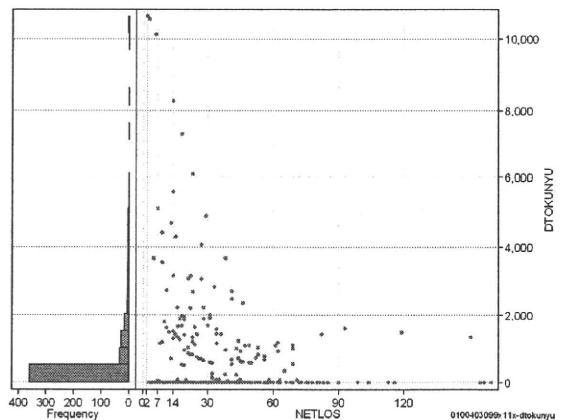
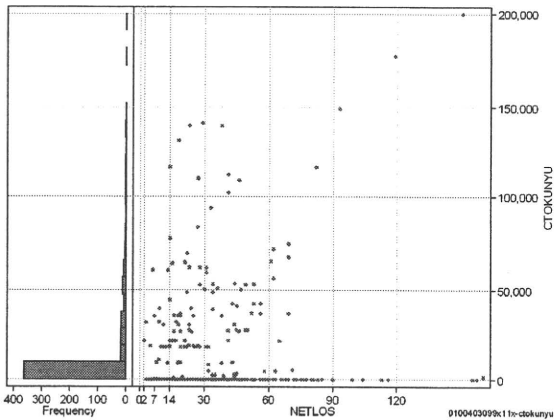
cMISC=cSHOSIN+cSHIDO+cZAITAKU



特定入院料

	N	Median	Mean	STD	Min	1%	5%	25%	75%	95%	99%	Max
cTokuNyu	466	0.0	11,471.4	27,561.8	0	0	0	0	3,315	64,365	139,860	199,920
dTokuNyu	466	0.0	480.5	1,306.7	0	0	0	0	74	2,710	7,303	10,690

cTOKUNYU



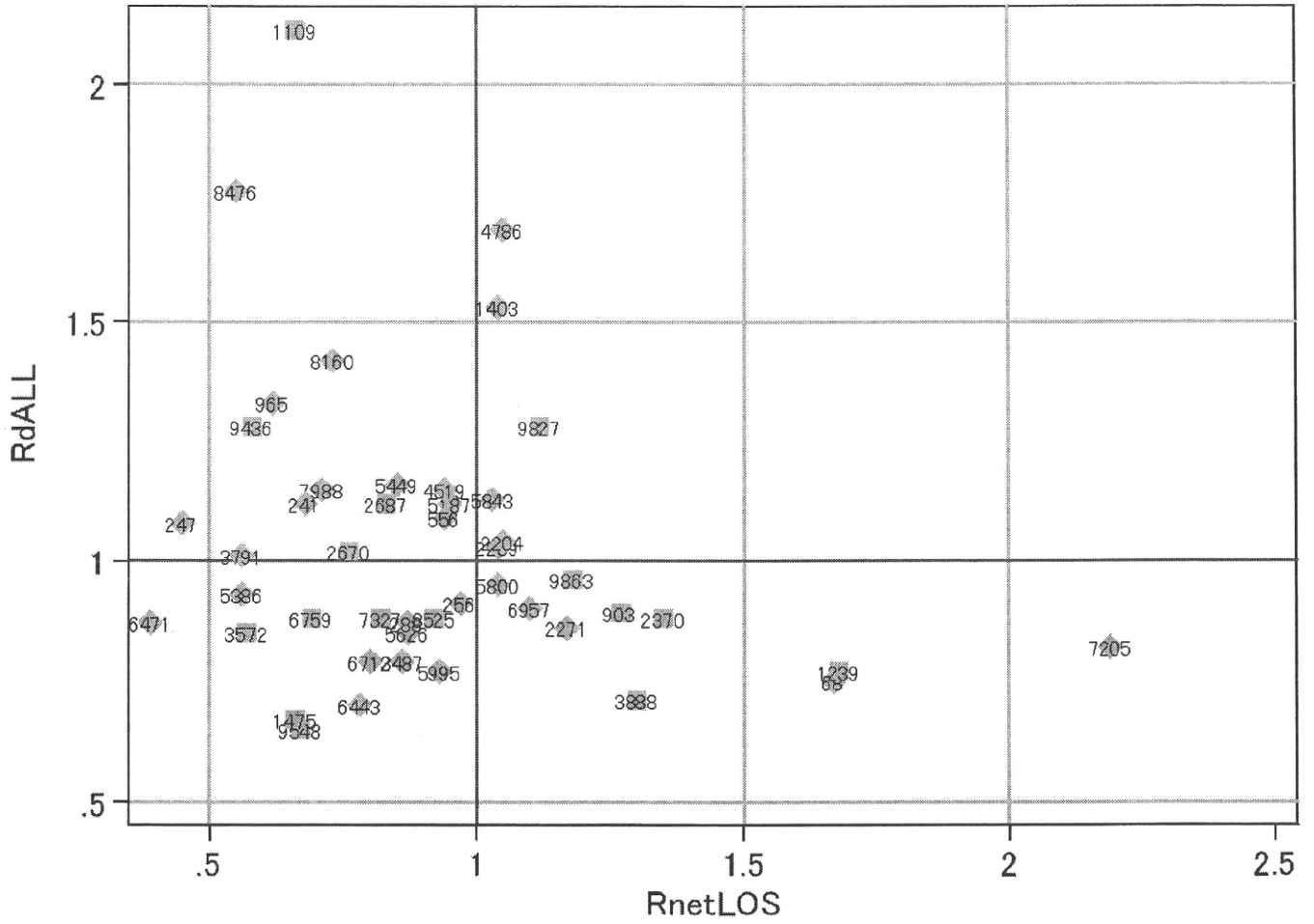
各項目のページへ:

- [1. 概況](#)
- [2. 入院](#)
- [3. 手術・処置](#)
- [4. 処方・注射](#)
- [5. 検査・画像](#)
- [6. 放治・リハ](#)
- [7. その他](#)
- [8. 診療密度](#)

[一覧に戻る](#)

DPC6	入院目的	年齢等	手術	処置1	処置2	副傷病	重症度等	包括	点数<I	入院期間I	点数<II	入院期間II	点数≥II	特定入院期間
010040	3	0	99	x	1	1	x	○	3,027	14	2,265	28	1,925	56

施設別の診療密度			rnetLOS/rcALL
症例数合計	netLOSの平均	dALLの平均	
466	31.5	3,938	



0100403099x11x-densityA

各項目のページへ:

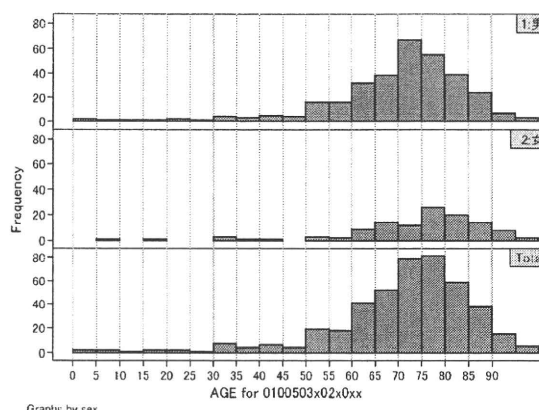
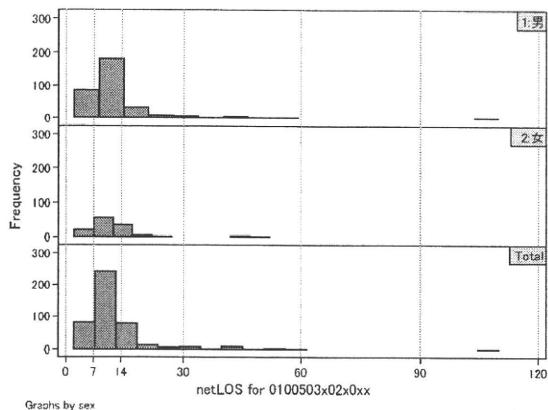
- [1. 概況](#)
- [2. 入院](#)
- [3. 手術・処置](#)
- [4. 処方・注射](#)
- [5. 検査・画像](#)
- [6. 放治・リハ](#)
- [7. その他](#)
- [8. 診療密度](#)

[一覧に戻る](#)

DPC6	入院目的	年齢等	手術	処置1	処置2	副傷病	重症度等	包括	点数<I	入院期間I	点数<II	入院期間II	点数≥II	特定入院期間
010050	3	x	02	x	0	x	x	○	3,031	6	2,307	12	1,961	18

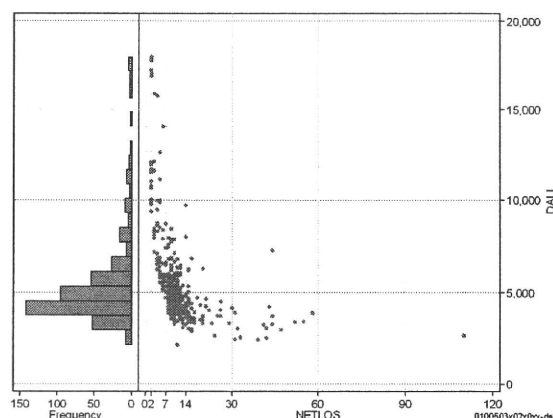
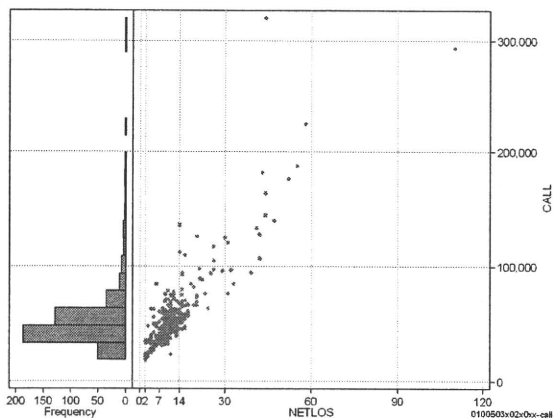
性別・年齢、機関別基礎集計

	N	Median	Mean	STD	Min	1%	5%	25%	75%	95%	99%	Max
netLOS	438	10.0	11.6	8.9	2	2	3	8	13	26	47	110



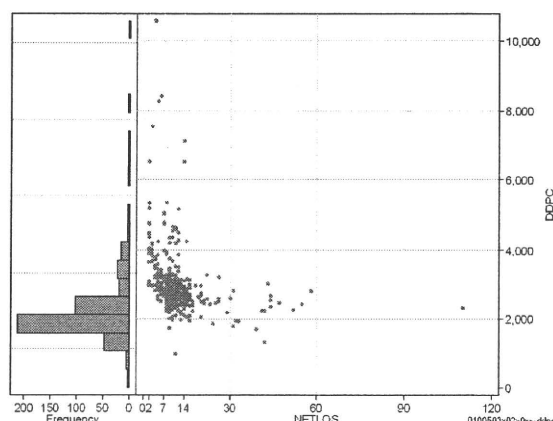
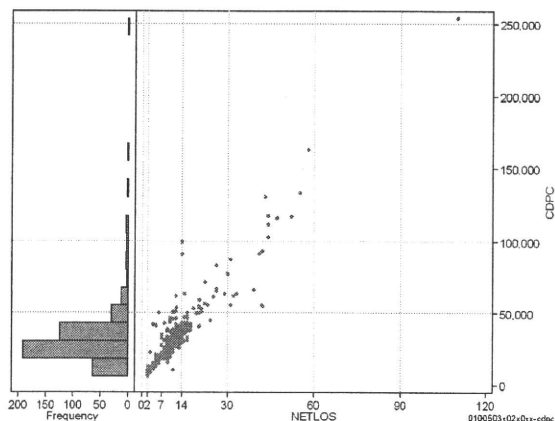
総点数の合計

	N	Median	Mean	STD	Min	1%	5%	25%	75%	95%	99%	Max
cAll	438	47,709.0	53,435.2	29,666.6	18,733	21,315	26,146	39,111	58,157	97,018	181,430	319,578
dAll	438	4,641.4	5,370.3	2,438.6	2,163	2,563	3,335	4,048	5,771	10,658	17,076	18,024



包括対象部分

	N	Median	Mean	STD	Min	1%	5%	25%	75%	95%	99%	Max
cDPC	438	28,491.5	32,583.3	21,566.7	5,972	7,810	11,321	22,600	36,837	63,737	117,704	254,357
dDPC	438	2,811.5	3,001.7	885.1	976	1,793	2,194	2,587	3,123	4,488	7,122	10,589



各項目のページへ:

- [1. 概況](#)
- [2. 入院](#)
- [3. 手術・処置](#)
- [4. 処方・注射](#)
- [5. 検査・画像](#)
- [6. 放治・リハ](#)
- [7. その他](#)
- [8. 診療密度](#)

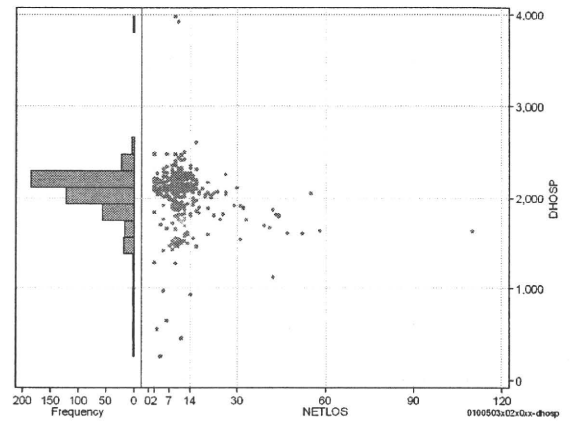
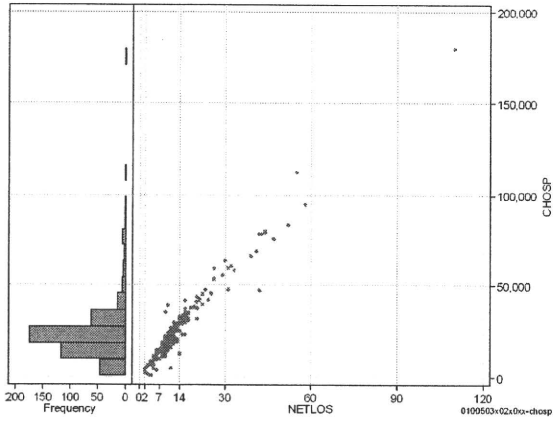
[一覧に戻る](#)

DPC6	入院目的	年齢等	手術	処置1	処置2	副傷病	重症度等	包括	点数<I	入院期間I	点数<II	入院期間II	点数≥II	特定入院期間
010050	3	x	02	x	0	x	x	○	3,031	6	2,307	12	1,961	18

入院日数依存部分(入院管理料+加算+入院時食事療養等+調剤+調期)

cHOSP=cNYUIN+cSHOKUJI+cRxCHO+cRxCHOKI

	N	Median	Mean	STD	Min	1%	5%	25%	75%	95%	99%	Max
cHOSP	438	21,034.0	23,438.2	15,693.2	1,055	3,930	4,990	16,729	27,330	47,665	79,932	179,268
dHOSP	438	2,116.8	2,054.8	302.5	264	932	1,524	1,973	2,190	2,329	2,495	3,979
cNyuin	438	18,507.0	20,797.5	13,589.5	370	3,646	4,350	14,942	24,339	40,966	70,068	151,491
cShokuji	438	21,825.0	25,577.4	21,419.1	0	2,120	4,290	16,960	29,300	56,450	109,670	269,230
cRxCho	438	42.0	50.8	64.4	0	0	0	7	63	140	308	770
cRxChoKi	438	42.0	32.2	25.3	0	0	0	0	42	84	84	126
dNyuin	438	1,912.3	1,832.2	292.4	93	720	1,298	1,741	1,956	2,070	2,235	3,590
dShokuji	438	2,120.0	2,146.6	460.0	0	707	1,447	1,927	2,365	2,950	3,260	3,891
dRxCho	438	4.7	4.0	2.4	0	0	0	2	6	7	7	8
dRxChoKi	438	3.5	4.0	4.7	0	0	0	0	5	14	21	21



各項目のページへ:

- [1. 概況](#)
- [2. 入院](#)
- [3. 手術・処置](#)
- [4. 処方・注射](#)
- [5. 検査・画像](#)
- [6. 放治・リハ](#)
- [7. その他](#)
- [8. 診療密度](#)

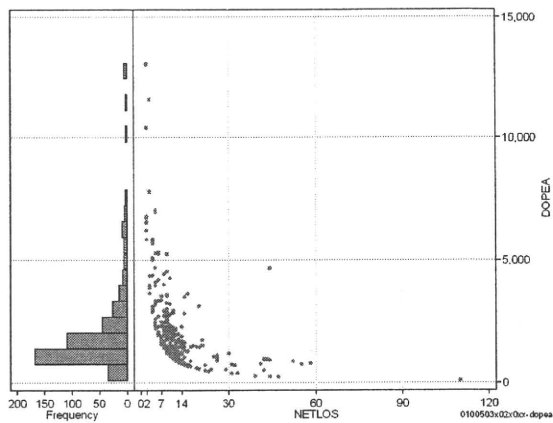
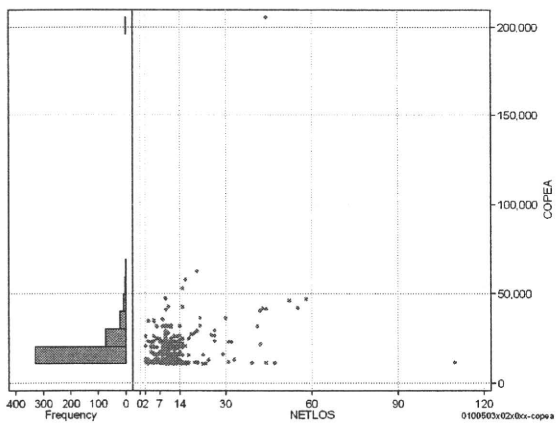
[一覧に戻る](#)

DPC6	入院目的	年齢等	手術	処置1	処置2	副傷病	重症度等	包括	点数<I	入院期間I	点数<II	入院期間II	点数≥II	特定入院期間
010050	3	x	02	x	0	x	x	○	3,031	6	2,307	12	1,961	18

手術(手術(薬剤・材料以外)+手術(薬剤・材料))

	N	Median	Mean	STD	Min	1%	5%	25%	75%	95%	99%	Max
cOPEa	438	13,116.0	17,675.7	12,035.6	10,925	10,959	11,107	11,788	20,617	32,485	47,460	205,411
dOPEa	438	1,479.9	2,095.5	1,908.2	106	391	727	1,104	2,272	6,225	13,047	13,071
cOpe	438	10,900.0	15,391.9	6,612.2	10,900	10,900	10,900	10,900	19,620	30,520	39,240	43,600
cOpem	438	1,024.5	2,283.7	9,083.7	25	59	148	796	1,965	5,008	18,249	179,745
dOpe	438	1,359.3	1,859.2	1,642.0	99	312	665	991	1,962	5,450	10,900	10,900
dOpem	438	112.5	236.3	392.9	2	5	11	68	217	1,084	2,161	4,085

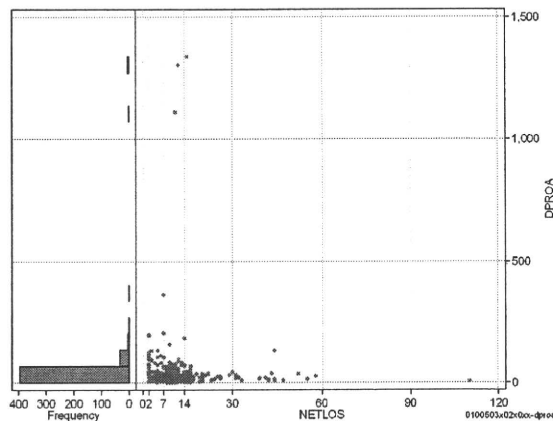
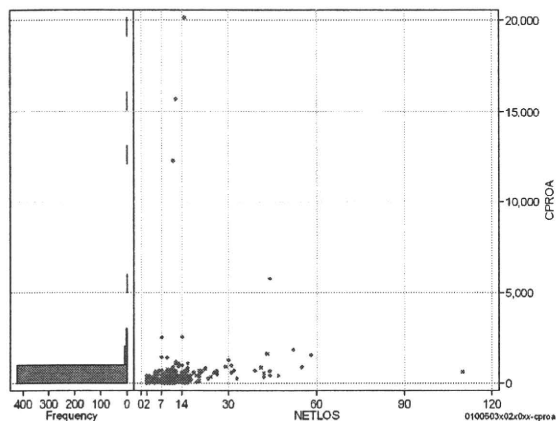
cOPEa=cOPE+cOPEm



処置(処置(薬剤・材料以外)+処置(薬剤・材料))

	N	Median	Mean	STD	Min	1%	5%	25%	75%	95%	99%	Max
cPROa	438	280.0	448.0	1,383.0	0	0	23	117	437	851	2,557	20,137
dPROa	438	27.3	41.3	106.3	0	0	4	14	42	93	205	1,342
cPro	438	219.0	320.7	716.8	0	0	21	91	378	674	1,884	9,967
cProm	438	25.0	127.3	686.5	0	0	0	4	94	282	1,168	10,170
dPro	438	22.3	30.0	57.1	0	0	2	11	35	67	149	696
dProm	438	2.6	11.3	50.8	0	0	0	0	9	34	94	678

cPROa=cPRO+cPROm



各項目のページへ:

- [1. 概況](#)
- [2. 入院](#)
- [3. 手術・処置](#)
- [4. 処方・注射](#)
- [5. 検査・画像](#)
- [6. 放た・リハ](#)
- [7. その他](#)
- [8. 診療密度](#)

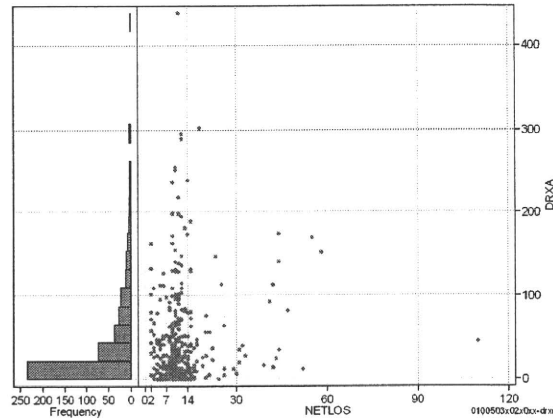
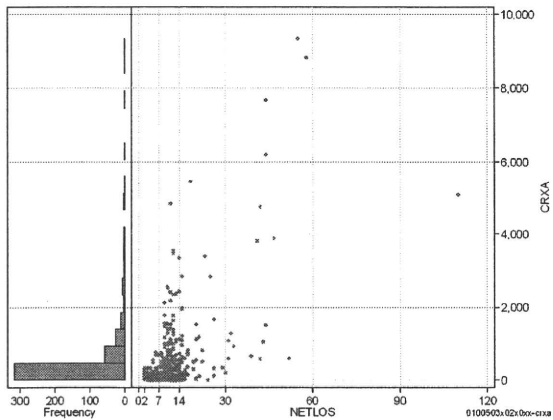
[一覧に戻る](#)

DPC6	入院目的	年齢等	手術	処置1	処置2	副傷病	重症度等	包括	点数<I	入院期間I	点数<II	入院期間II	点数≥II	特定入院期間
010050	3	x	02	x	0	x	x	○	3,031	6	2,307	12	1,961	18

処方(内服+頓服+外用+麻毒)

cRxJa=cRxNAI+cRxTON+cRxGAI+cRxMADO

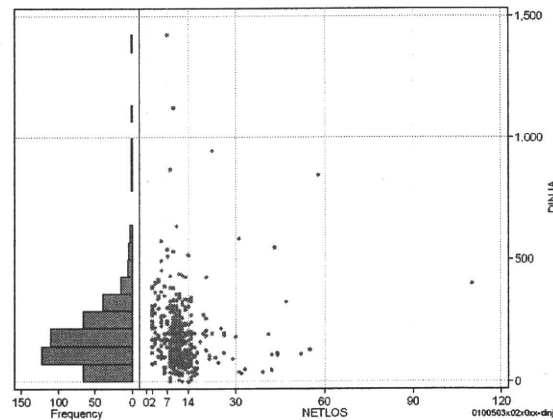
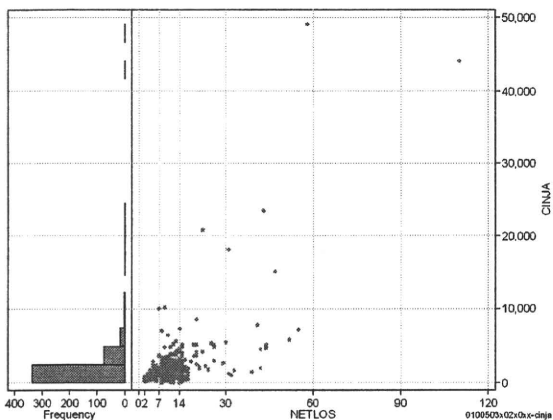
	N	Median	Mean	STD	Min	1%	5%	25%	75%	95%	99%	Max
cRxJa	438	167.5	521.1	1,061.8	0	0	0	39	547	2,343	5,438	9,318
dRxJa	438	18.9	40.9	56.4	0	0	0	4	52	155	255	438
cRxNai	438	135.5	464.8	1,018.2	0	0	0	4	426	2,214	5,269	9,318
cRxTon	438	0.0	9.4	21.0	0	0	0	0	9	55	100	192
cRxGai	438	0.0	45.6	131.7	0	0	0	0	29	259	749	1,105
cRxMado	438	0.0	1.4	4.7	0	0	0	0	0	9	21	50
dRxNai	438	15.0	36.6	54.5	0	0	0	0	48	149	249	438
dRxTon	438	0.0	0.8	1.9	0	0	0	0	1	4	8	16
dRxGai	438	0.0	3.4	9.6	0	0	0	0	2	20	52	94
dRxMado	438	0.0	0.1	0.3	0	0	0	0	0	1	1	2



注射(皮下筋肉内+静脈内+注射その他)

cInJa=cInjHIKA+cInjJYO+cInjHOKA

	N	Median	Mean	STD	Min	1%	5%	25%	75%	95%	99%	Max
cInJa	438	1,523.0	2,185.2	3,740.4	0	68	338	887	2,327	5,082	18,127	49,017
dInJa	438	163.9	188.1	144.6	0	6	36	101	238	412	845	1,424
cInjHika	438	0.0	12.9	59.2	0	0	0	0	9	42	248	1,018
cInjJyo	438	261.5	670.7	1,755.7	0	0	0	0	915	2,096	4,116	30,449
cInjHoka	438	865.5	1,501.6	2,739.2	0	0	171	515	1,542	4,698	14,717	34,811
dInjHika	438	0.0	1.0	3.3	0	0	0	0	1	4	15	42
dInjJyo	438	23.0	53.5	69.8	0	0	0	0	86	206	290	362
dInjHoka	438	97.2	133.6	139.9	0	0	16	55	170	384	600	1,411



各項目のページへ:

- [1. 概況](#)
- [2. 入院](#)
- [3. 手術・処置](#)
- [4. 処方・注射](#)
- [5. 検査・画像](#)
- [6. 放治・リハ](#)
- [7. その他](#)
- [8. 診療密度](#)

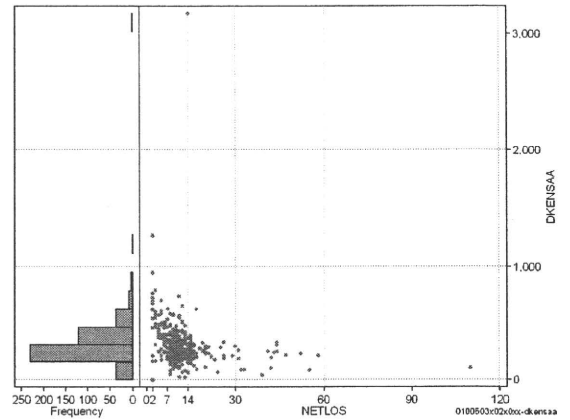
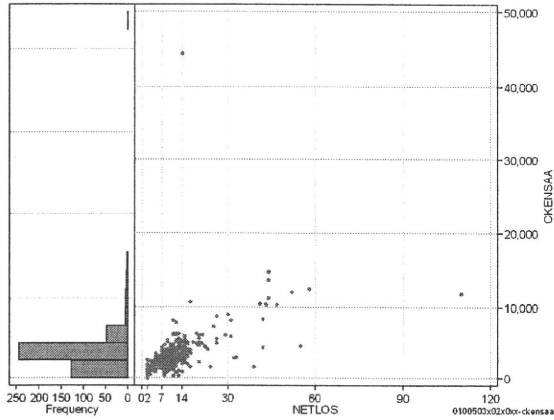
[一覧に戻る](#)

DPC6	入院目的	年齢等	手術	処置1	処置2	副傷病	重症度等	包括	点数<I	入院期間I	点数<II	入院期間II	点数≥II	特定入院期間
010050	3	x	02	x	0	x	x	○	3,031	6	2,307	12	1,961	18

検査(検査(薬剤・材料以外)+検査(薬剤・材料))

cKENSAA=cKENSA+cKENSAm

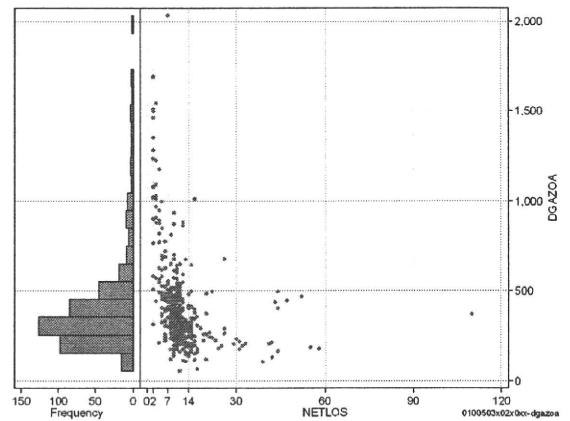
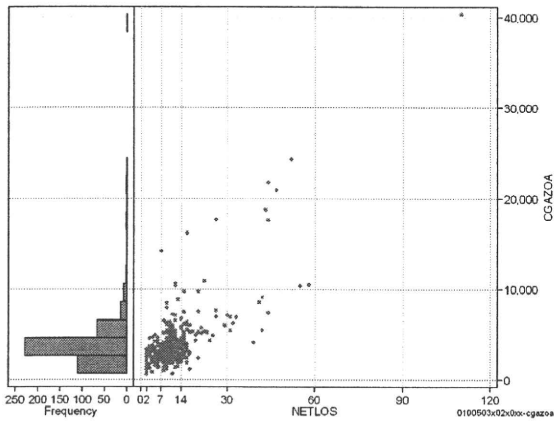
	N	Median	Mean	STD	Min	1%	5%	25%	75%	95%	99%	Max
cKENSAA	438	2,845.5	3,284.1	2,760.9	0	376	1,105	2,022	3,760	6,317	12,055	44,405
dKENSAA	438	290.6	319.2	199.4	0	47	116	226	372	592	802	3,172
cKensa	438	2,845.0	3,193.8	1,927.8	0	376	1,105	2,022	3,755	6,317	11,892	14,491
cKensam	438	0.0	90.4	1,675.4	0	0	0	0	0	0	113	34,892
dKensa	438	290.6	312.8	145.5	0	47	116	226	372	585	773	1,285
dKensam	438	0.0	6.4	119.5	0	0	0	0	0	0	16	2,492



画像診断(画像診断(薬剤・材料以外)+画像診断(薬剤・材料))

cGAZOa=cGAZO+cGAZOm

	N	Median	Mean	STD	Min	1%	5%	25%	75%	95%	99%	Max
cGAZOa	438	3,296.0	4,020.6	3,172.9	636	1,012	1,705	2,618	4,418	7,619	18,724	40,352
dGAZOa	438	335.2	411.4	266.7	58	114	170	252	464	997	1,508	2,032
cGAZO	438	3,073.0	3,462.6	1,924.8	600	901	1,581	2,462	3,895	6,296	12,722	19,545
cGAZOm	438	228.0	558.0	1,449.6	0	0	0	143	364	2,159	6,573	20,807
dGAZO	438	306.4	366.2	228.6	55	108	155	236	404	880	1,284	1,555
dGAZOm	438	23.9	45.2	70.8	0	0	0	14	44	185	321	852



各項目のページへ:

- 1. 概況
- 2. 入院
- 3. 手術・処置
- 4. 処方・注射
- 5. 検査・画像
- 6. 放治・リハ
- 7. その他
- 8. 診療密度

[一覧に戻る](#)