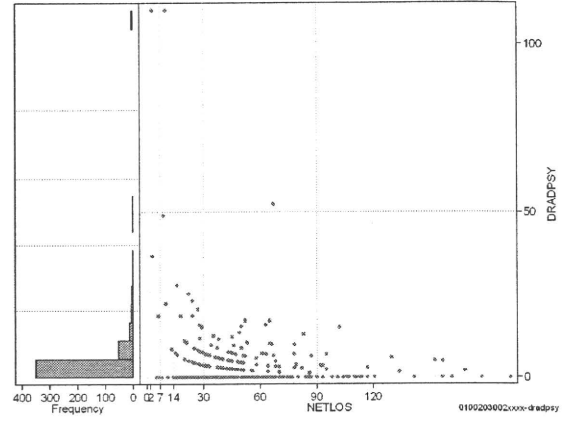
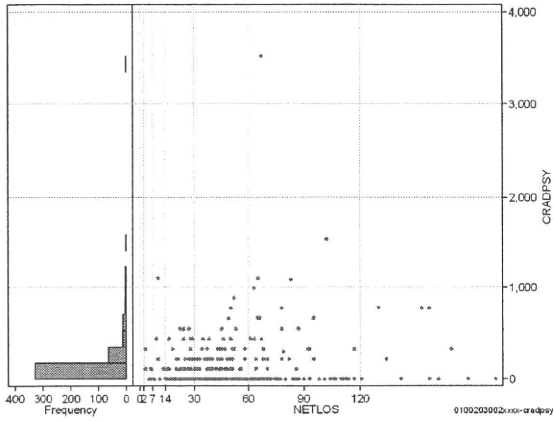


DPC6	入院目的	年齢等	手術	処置1	処置2	副傷病	重症度等	包括	点数<I	入院期間	点数<II	入院期間II	点数≥II	特定入院期間
010020	3	0	02	x	x	x	x	○	4,387	20	3,271	40	2,780	74

その他放治等(リハビリ除く(その他→リハビリ))

cRADPSY=cSONOTA-cREHAB

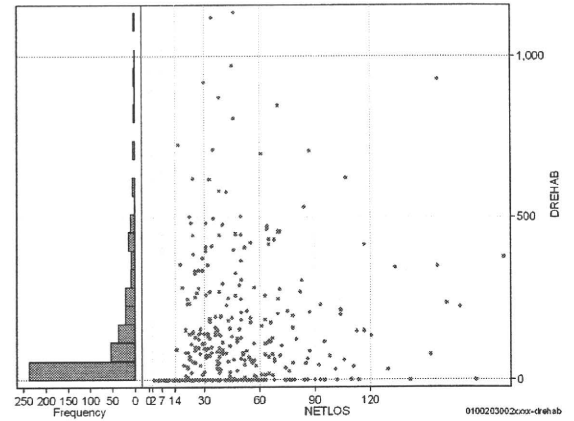
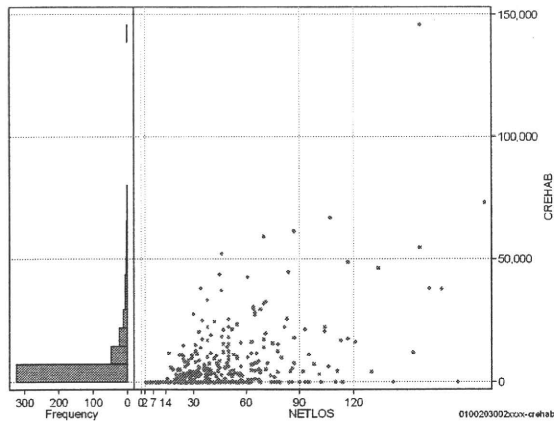
	N	Median	Mean	STD	Min	1%	5%	25%	75%	95%	99%	Max
cRADPSY	429	0.0	109.4	260.7	0	0	0	0	110	550	1,080	3,520
dRADPSY	429	0.0	3.1	9.3	0	0	0	0	4	13	37	110



リハビリ

cREHAB

	N	Median	Mean	STD	Min	1%	5%	25%	75%	95%	99%	Max
cRehab	429	1,230.0	6,297.2	12,825.8	0	0	0	0	6,930	29,345	59,200	145,810
dRehab	429	30.8	118.5	190.3	0	0	0	0	152	482	918	1,134



各項目のページへ:

- [1. 概況](#)
- [2. 入院](#)
- [3. 手術・処置](#)
- [4. 処方・注射](#)
- [5. 検査・画像](#)
- [6. 放治・リハ](#)
- [7. その他](#)
- [8. 診療密度](#)

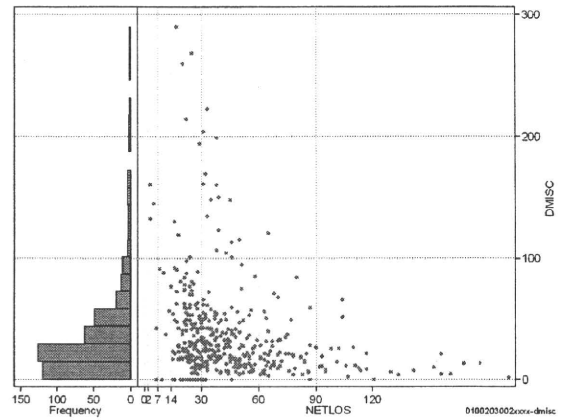
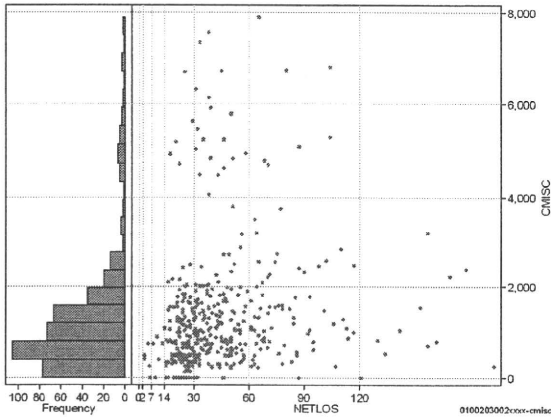
[一覧に戻る](#)

DPC6	入院目的	年齢等	手術	処置1	処置2	副傷病	重症度等	包括	点数<I	入院期間I	点数<II	入院期間II	点数≥II	特定入院期間
010020	3	0	02	x	x	x	x	○	4,387	20	3,271	40	2,780	74

諸項目(初診料+指導管理料+在宅医療)

	N	Median	Mean	STD	Min	1%	5%	25%	75%	95%	99%	Max
cMISC	429	980.0	1,337.5	1,377.8	0	0	0	500	1,570	4,830	6,720	7,890
dMISC	429	25.0	37.0	41.1	0	0	0	13	48	120	214	289
cSHOSIN	429	400.0	414.7	281.7	0	0	0	250	585	880	1,000	1,300
cShido	429	520.0	906.0	1,351.3	0	0	0	0	1,040	4,630	6,460	7,640
cZaitak	429	0.0	16.7	162.2	0	0	0	0	0	0	650	2,400
dShosin	429	10.4	13.9	17.0	0	0	0	4	18	39	88	162
dShido	429	10.7	22.8	37.7	0	0	0	0	26	95	192	272
dZaitak	429	0.0	0.3	3.0	0	0	0	0	0	0	11	38

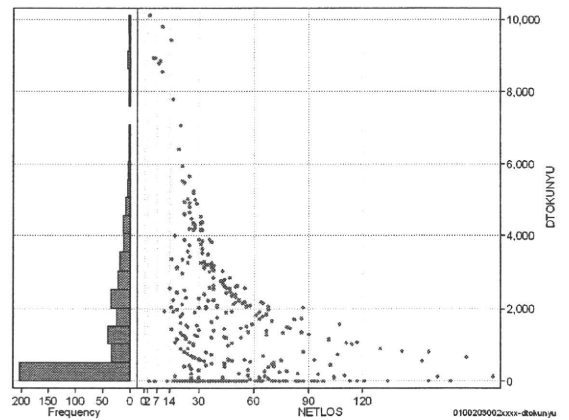
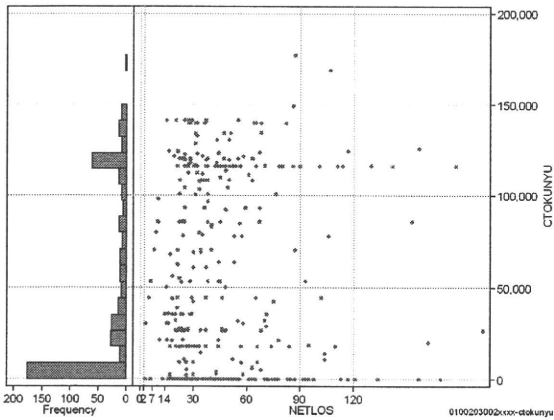
cMISC=cSHOSIN+cSHIDO+cZAITAKU



特定入院料

	N	Median	Mean	STD	Min	1%	5%	25%	75%	95%	99%	Max
cTokuNyu	429	21,507.0	46,675.8	51,588.4	0	0	0	107,880	134,330	141,470	176,540	
dTokuNyu	429	593.9	1,396.4	1,869.4	0	0	0	2,236	4,899	8,905	10,123	

cTOKUNYU



各項目のページへ:

- [1. 概況](#)
- [2. 入院](#)
- [3. 手術・処置](#)
- [4. 処方・注射](#)
- [5. 検査・画像](#)
- [6. 放治・リハ](#)
- [7. その他](#)
- [8. 診療密度](#)

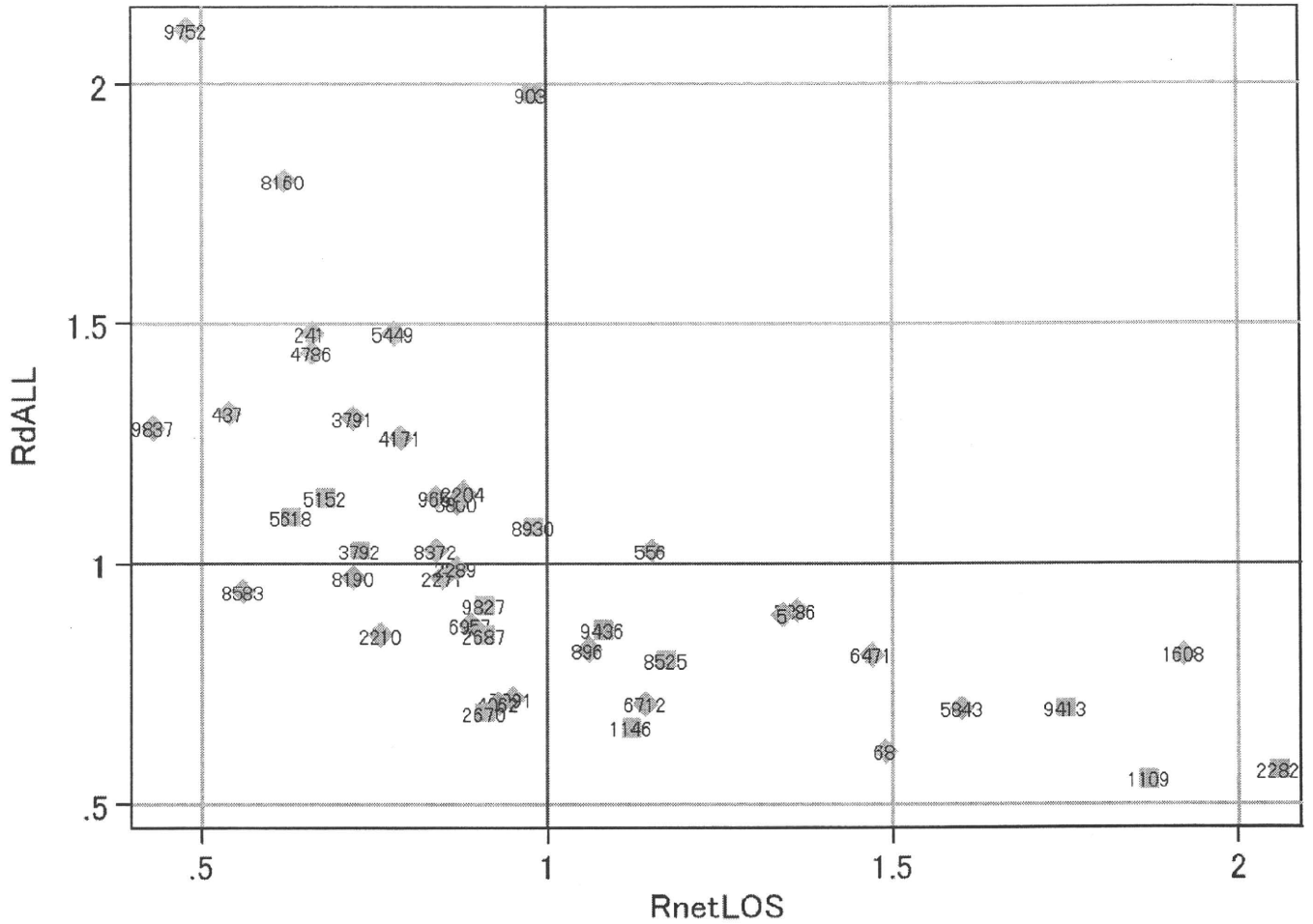
[一覧に戻る](#)

DPC6	入院目的	年齢等	手術	処置1	処置2	副傷病	重症度等	包括	点数<I	入院期間I	点数<II	入院期間II	点数≥II	特定入院期間
010020	3	0	02	x	x	x	x	○	4,387	20	3,271	40	2,780	74

施設別の診療密度

rnetLOS/rcALL

症例数合計	netLOSの平均	dALLの平均
429	44.1	10,299



0100203002xxxx-densityA

各項目のページへ:

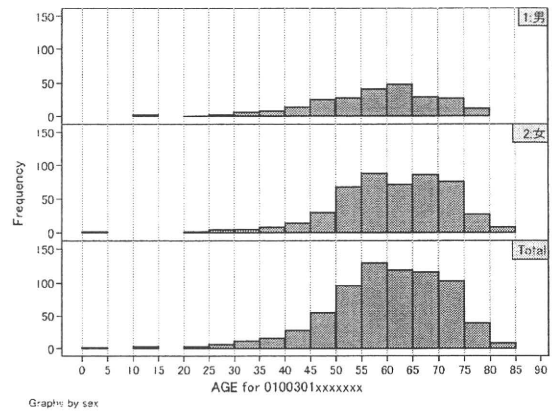
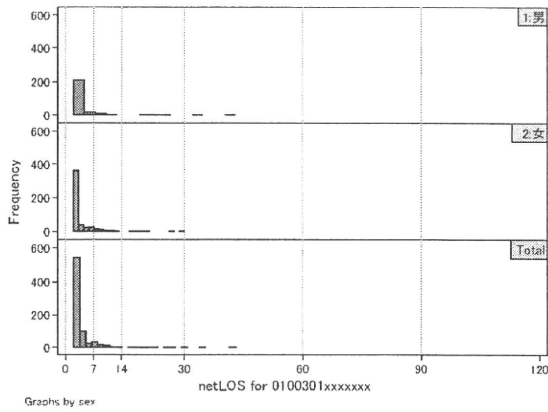
- [1. 概況](#)
- [2. 入院](#)
- [3. 手術・処置](#)
- [4. 処方・注射](#)
- [5. 検査・画像](#)
- [6. 放し・リハ](#)
- [7. その他](#)
- [8. 診療密度](#)

[一覧に戻る](#)

DPC6	入院目的	年齢等	手術	処置1	処置2	副傷病	重症度等	包括	点数<I	入院期間I	点数<II	入院期間II	点数≥II	特定入院期間
010030	1	x	xx	x	x	x	x	○	5,071	3	3,748	5	3,186	5

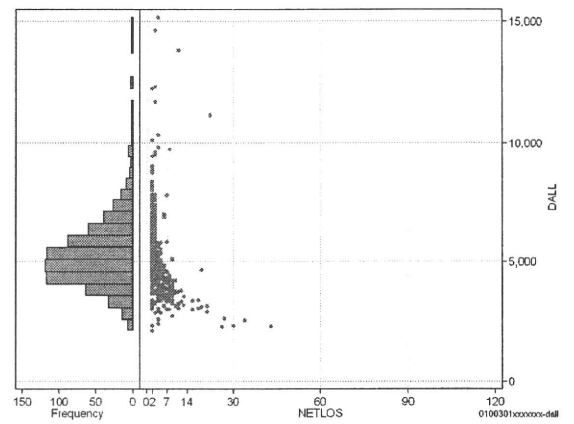
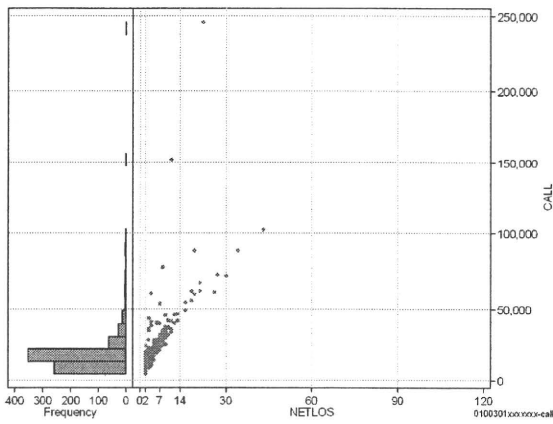
性別・年齢・機関別基礎集計

	N	Median	Mean	STD	Min	1%	5%	25%	75%	95%	99%	Max
netLOS	730	3.0	3.7	3.5	2	2	2	2	4	9	21	43



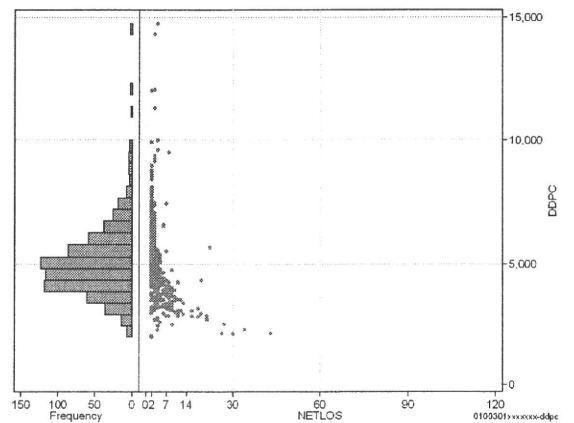
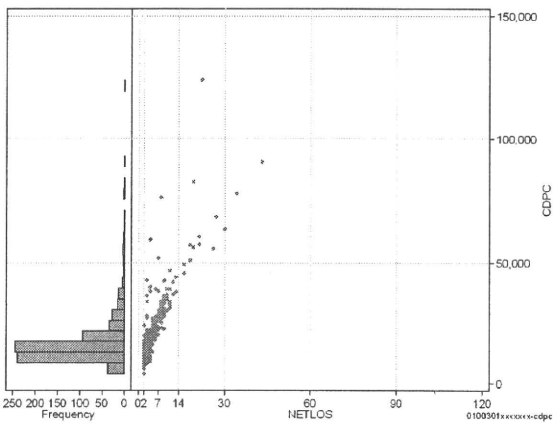
総点数の合計

	N	Median	Mean	STD	Min	1%	5%	25%	75%	95%	99%	Max	cAll/dAll
cAll	730	14,811.0	18,164.2	14,372.7	4,387	7,476	8,793	12,299	18,824	37,049	72,331	246,123	
dAll	730	5,136.7	5,325.1	1,478.7	2,194	2,675	3,423	4,422	5,949	7,609	10,357	15,153	



包括対象部分

	N	Median	Mean	STD	Min	1%	5%	25%	75%	95%	99%	Max	cDPC/dDPC
cDPC	730	14,058.0	16,891.7	10,498.0	3,953	7,052	8,200	11,632	18,010	35,016	60,228	124,229	
dDPC	730	4,864.5	5,046.1	1,419.8	1,977	2,463	3,166	4,195	5,647	7,370	9,586	14,724	



各項目のページへ:

- 1. 概況
- 2. 入院
- 3. 手術・処置
- 4. 処方・注射
- 5. 検査・画像
- 6. 放治・リハ
- 7. その他
- 8. 診療密度

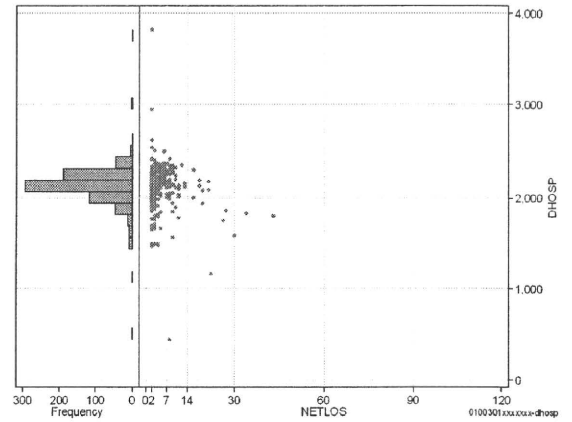
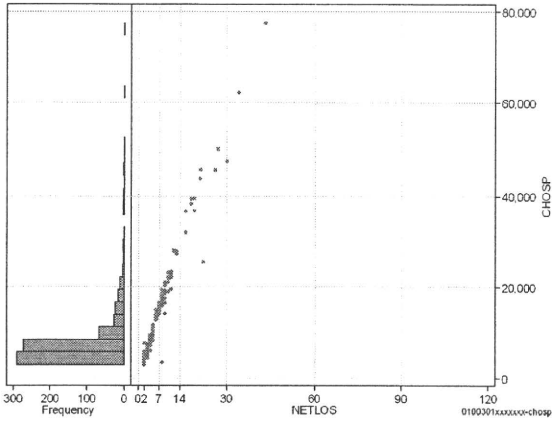
[一覧に戻る](#)

DPC6	入院目的	年齢等	手術	処置1	処置2	副傷病	重症度等	包括	点数<I	入院期間I	点数<II	入院期間II	点数≥II	特定入院期間
010030	1	x	xx	x	x	x	x	○	5,071	3	3,748	5	3,186	5

入院日数依存部分(入院管理料+加算+入院時食事療養等+調剤+調期)

cHOSP=cNYUIN+cSHOKUJI+cRxCHO+cRxCHOKI

	N	Median	Mean	STD	Min	1%	5%	25%	75%	95%	99%	Max
cHOSP	730	6,391.0	7,842.0	6,798.9	2,948	3,404	3,882	4,399	7,632	19,244	39,503	77,560
dHOSP	730	2,161.0	2,130.7	187.2	442	1,499	1,854	2,054	2,236	2,335	2,500	3,816
cNyuin	730	5,700.0	6,945.7	5,901.1	1,942	2,970	3,448	3,896	6,766	16,875	34,067	66,536
cShokuji	730	6,410.0	8,777.5	9,183.6	0	2,120	4,240	4,340	8,850	22,750	51,650	106,810
cRxCho	730	0.0	7.8	22.5	0	0	0	0	7	35	105	301
cRxChoKi	730	0.0	10.8	19.6	0	0	0	0	0	42	84	84
dNyuin	730	1,930.0	1,892.5	163.3	243	1,278	1,655	1,834	1,963	2,059	2,109	2,329
dShokuji	730	2,170.0	2,339.4	825.3	0	1,060	1,860	2,120	2,483	2,983	3,250	17,920
dRxCho	730	0.0	1.4	2.2	0	0	0	0	2	7	7	7
dRxChoKi	730	0.0	3.0	6.0	0	0	0	0	0	14	21	28



各項目のページへ:

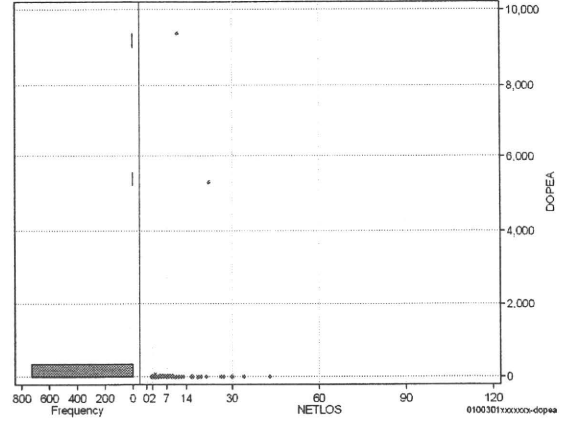
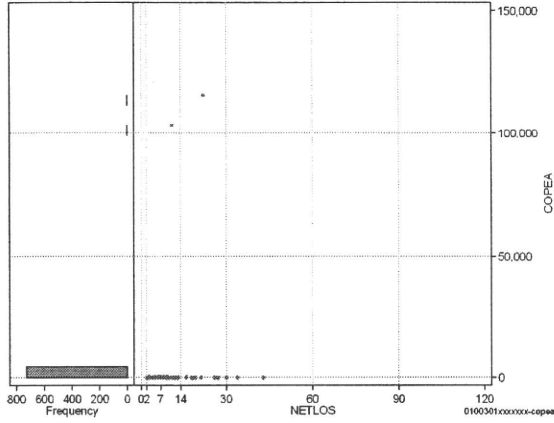
- 1. 概況
- 2. 入院
- 3. 手術・処置
- 4. 処方・注射
- 5. 検査・画像
- 6. 放治・リハ
- 7. その他
- 8. 診療密度

[一覧に戻る](#)

DPC6	入院目的	年齢等	手術	処置1	処置2	副傷病	重症度等	包括	点数<I	入院期間I	点数<II	入院期間II	点数≥II	特定入院期間
010030	1	x	xx	x	x	x	x	○	5,071	3	3,748	5	3,186	5

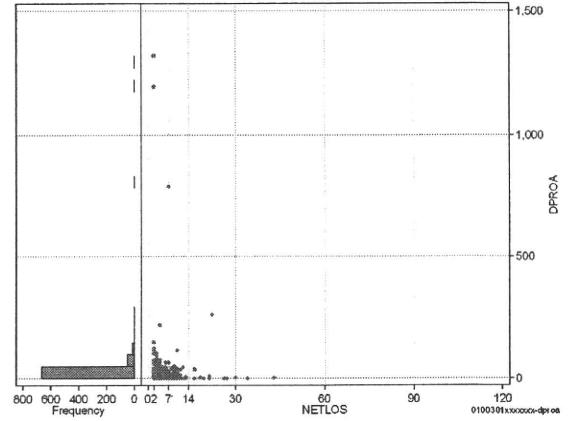
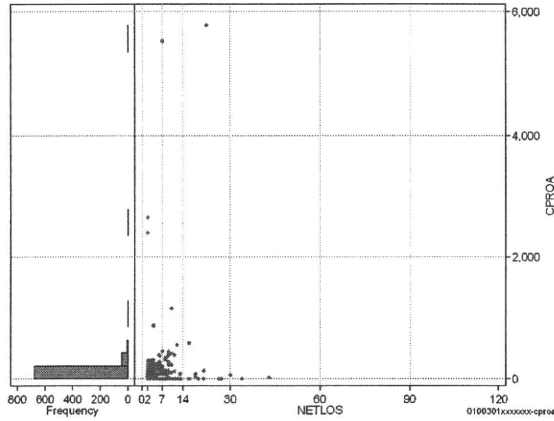
手術(手術(薬剤・材料以外)+手術(薬剤・材料))

	N	Median	Mean	STD	Min	1%	5%	25%	75%	95%	99%	Max
cOPEa	730	0.0	303.3	5,748.4	0	0	0	0	0	6	180	116,220
dOPEa	730	0.0	20.8	398.2	0	0	0	0	0	3	23	9,381
cOpe	730	0.0	247.3	4,706.2	0	0	0	0	0	0	120	96,230
cOpem	730	0.0	56.0	1,044.3	0	0	0	0	0	6	60	19,990
dOpe	730	0.0	16.7	323.3	0	0	0	0	0	0	17	7,568
dOpem	730	0.0	4.1	75.0	0	0	0	0	0	2	12	1,813



処置(処置(薬剤・材料以外)+処置(薬剤・材料))

	N	Median	Mean	STD	Min	1%	5%	25%	75%	95%	99%	Max
cPROa	730	0.0	73.5	335.3	0	0	0	0	69	247	560	5,778
dPROa	730	0.0	19.5	76.3	0	0	0	0	25	71	124	1,322
cPro	730	0.0	46.3	243.1	0	0	0	0	50	135	415	4,904
cProm	730	0.0	27.2	113.1	0	0	0	0	5	99	197	2,254
dPro	730	0.0	11.1	47.3	0	0	0	0	14	38	68	795
dProm	730	0.0	8.4	31.8	0	0	0	0	2	43	99	527



各項目のページへ:

- 1. 概況
- 2. 入院
- 3. 手術・処置
- 4. 処方・注射
- 5. 検査・画像
- 6. 放治・リハ
- 7. その他
- 8. 診療密度

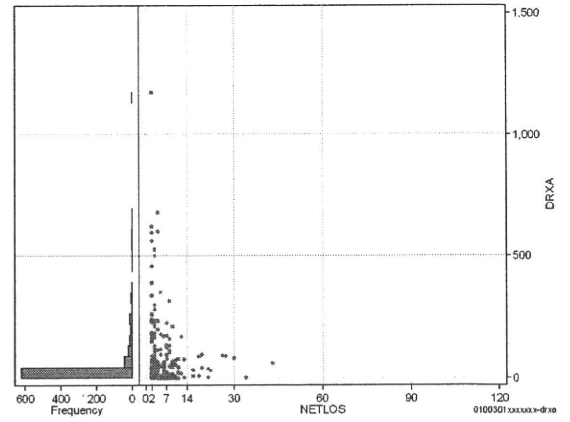
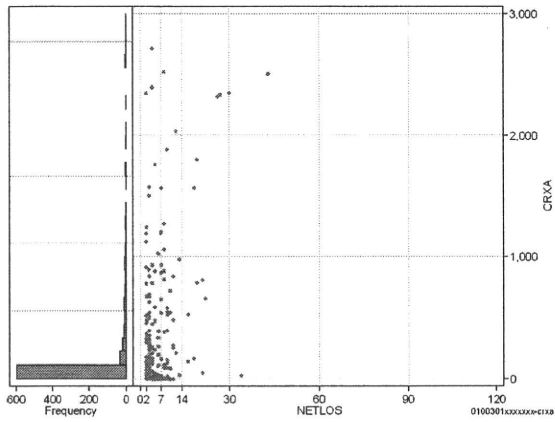
[一覧に戻る](#)

DPC6	入院目的	年齢等	手術	処置1	処置2	副傷病	重症度等	包括	点数<I	入院期間I	点数<II	入院期間II	点数≥II	特定入院期間
010030	1	x	xx	x	x	x	x	○	5,071	3	3,748	5	3,186	5

処方(内服+頓服+外用+麻毒)

	N	Median	Mean	STD	Min	1%	5%	25%	75%	95%	99%	Max
cRXa	730	0.0	119.9	360.1	0	0	0	0	19	786	2,322	2,710
dRXa	730	0.0	27.6	89.3	0	0	0	0	5	170	501	1,176
cRxNai	730	0.0	108.9	344.4	0	0	0	0	3	700	2,023	2,710
cRxTon	730	0.0	3.0	39.9	0	0	0	0	0	6	50	1,055
cRxGai	730	0.0	7.7	49.7	0	0	0	0	0	23	235	907
cRxMado	730	0.0	0.3	1.5	0	0	0	0	0	1	9	27
dRxNai	730	0.0	25.5	88.0	0	0	0	0	1	165	501	1,176
dRxTon	730	0.0	0.5	5.2	0	0	0	0	0	1	10	132
dRxGai	730	0.0	1.6	11.3	0	0	0	0	0	6	44	233
dRxMado	730	0.0	0.0	0.2	0	0	0	0	0	0	1	1

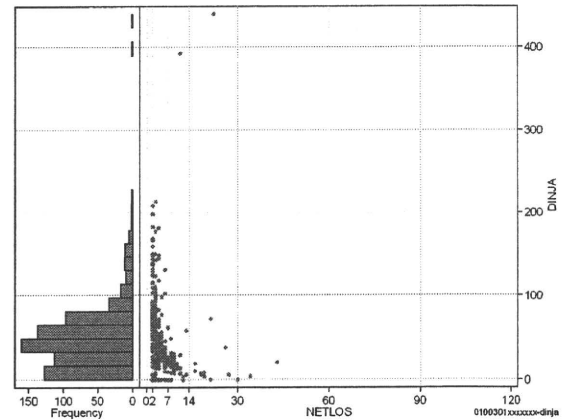
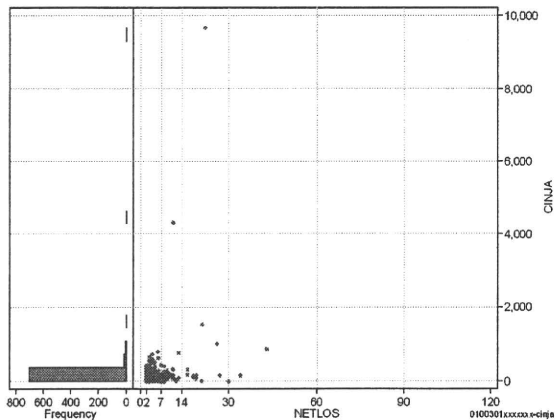
cRXa=cRxNAI+cRxTON+cRxGAI+cRxMADO



注射(皮下筋肉内+静脈内+注射その他)

	N	Median	Mean	STD	Min	1%	5%	25%	75%	95%	99%	Max
cInJa	730	133.0	165.4	402.3	0	0	0	104	166	316	724	9,653
dInja	730	44.3	49.7	41.1	0	0	0	24	67	128	177	439
cInjHika	730	0.0	7.5	10.0	0	0	0	0	16	25	38	50
cInjJyo	730	0.0	5.2	53.3	0	0	0	0	0	16	106	1,300
cInjHoka	730	120.0	152.7	383.4	0	0	0	95	156	300	616	9,645
dInjHika	730	0.0	2.5	3.7	0	0	0	0	5	9	15	19
dInjJyo	730	0.0	1.2	7.8	0	0	0	0	0	4	35	118
dInjHoka	730	40.0	46.0	37.7	0	0	0	22	60	116	150	438

cInJa=cInjHIKA+cInjJYO+cInjHOKA



各項目のページへ:

- [1. 概況](#)
- [2. 入院](#)
- [3. 手術・処置](#)
- [4. 処方・注射](#)
- [5. 検査・画像](#)
- [6. 放・リハ](#)
- [7. その他](#)
- [8. 診療密度](#)

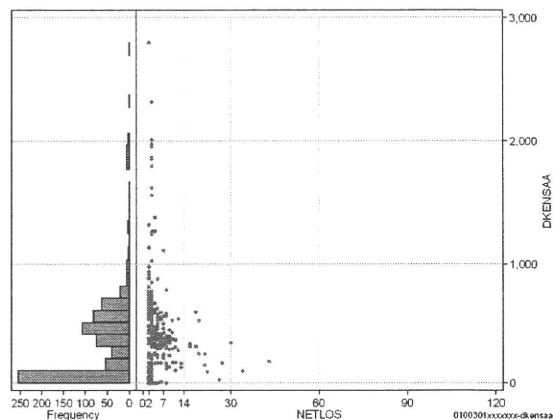
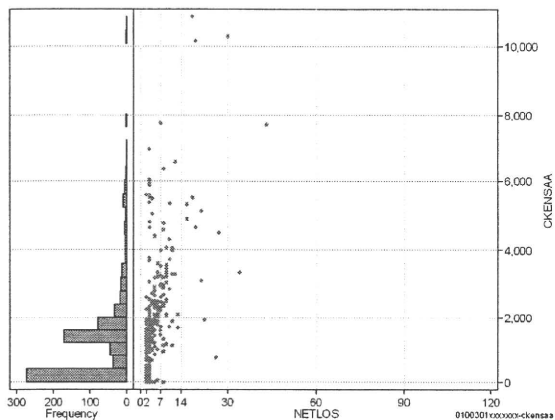
[一覧に戻る](#)

DPC6	入院目的	年齢等	手術	処置1	処置2	副傷病	重症度等	包括	点数<I	入院期間	点数<II	入院期間II	点数≥II	特定入院期間
010030	1	x	xx	x	x	x	x	○	5,071	3	3,748	5	3,186	5

検査(検査(薬剤・材料以外)+検査(薬剤・材料))

cKENSAa=cKENSA+cKENSAm

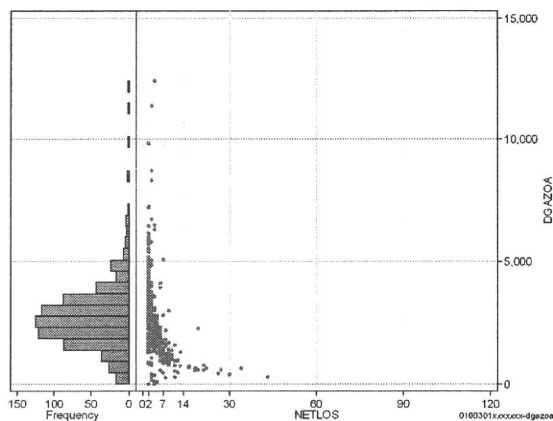
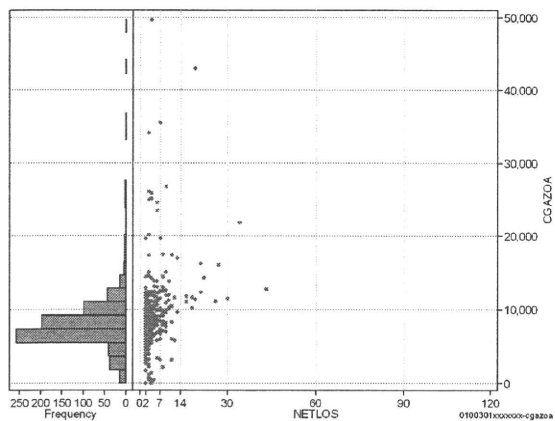
	N	Median	Mean	STD	Min	1%	5%	25%	75%	95%	99%	Max
cKENSAa	730	1,210.5	1,256.7	1,459.3	0	0	0	0	1,690	4,070	6,358	10,862
dKENSAa	730	336.7	345.7	367.9	0	0	0	0	542	780	1,957	2,797
cKensa	730	1,210.5	1,235.0	1,405.7	0	0	0	0	1,690	3,989	5,854	10,825
cKensam	730	0.0	21.7	265.3	0	0	0	0	0	2	98	3,664
dKensa	730	336.7	338.8	344.0	0	0	0	0	542	761	1,851	2,001
dKensam	730	0.0	6.9	94.0	0	0	0	0	0	0	11	1,832



画像診断(画像診断(薬剤・材料以外)+画像診断(薬剤・材料))

cGAZOa=cGAZO+cGAZOm

	N	Median	Mean	STD	Min	1%	5%	25%	75%	95%	99%	Max
cGAZOa	730	7,481.0	8,100.6	4,097.7	0	446	3,379	6,251	9,174	13,153	25,190	49,655
dGAZOa	730	2,584.6	2,687.5	1,309.9	0	112	852	1,892	3,307	4,800	6,721	12,414
cGAZO	730	2,702.5	3,208.0	1,535.9	-982	343	1,192	2,600	3,742	6,098	9,291	13,213
cGAZOm	730	4,417.0	4,892.6	3,194.1	0	0	1,772	3,563	5,495	8,846	16,855	44,808
dGAZO	730	970.3	1,037.7	456.3	-191	86	352	785	1,300	1,772	2,445	3,385
dGAZOm	730	1,531.7	1,649.8	1,013.4	0	0	381	1,065	1,999	3,336	5,274	11,202



各項目のページへ:

- [1. 概況](#)
- [2. 入院](#)
- [3. 手術・処置](#)
- [4. 処方・注射](#)
- [5. 検査・画像](#)
- [6. 放治・リハ](#)
- [7. その他](#)
- [8. 診療密度](#)

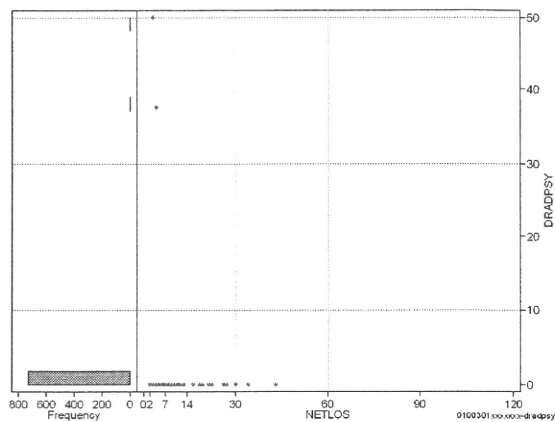
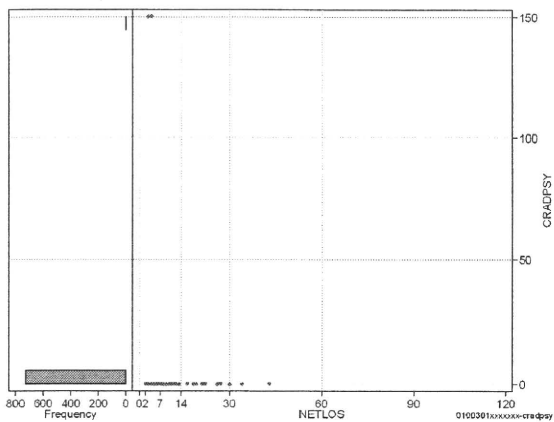
[一覧に戻る](#)

DPC6	入院目的	年齢等	手術	処置1	処置2	副傷病	重症度等	包括	点数<I	入院期間I	点数<II	入院期間II	点数≥II	特定入院期間
010030	1	x	xx	x	x	x	x	○	5,071	3	3,748	5	3,186	5

その他放治等(リハビリ除く(その他-リハビリ))

cRADPSY=cSONOTA-cREHAB

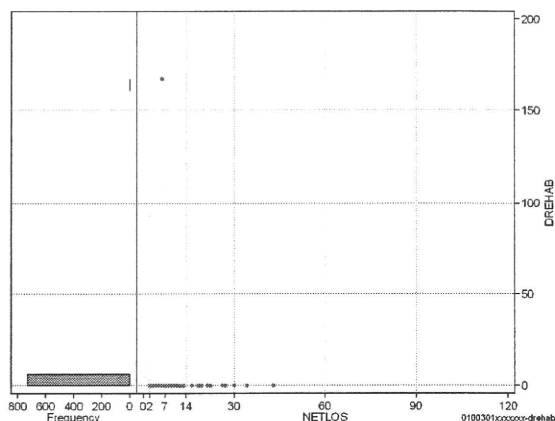
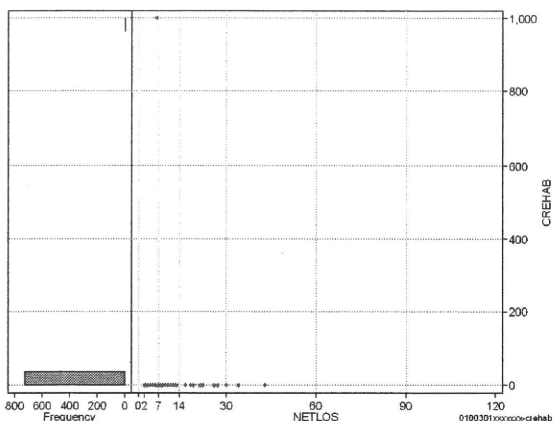
	N	Median	Mean	STD	Min	1%	5%	25%	75%	95%	99%	Max
cRADPSY	730	0.0	0.4	7.8	0	0	0	0	0	0	0	150
dRADPSY	730	0.0	0.1	2.3	0	0	0	0	0	0	0	50



リハビリ

cREHAB

	N	Median	Mean	STD	Min	1%	5%	25%	75%	95%	99%	Max
cRehab	730	0.0	1.4	37.0	0	0	0	0	0	0	0	1,000
dRehab	730	0.0	0.2	6.2	0	0	0	0	0	0	0	167



各項目のページへ:

- [1. 概況](#)
- [2. 入院](#)
- [3. 手術・処置](#)
- [4. 処方・注射](#)
- [5. 検査・画像](#)
- [6. 放治・リハ](#)
- [7. その他](#)
- [8. 診療密度](#)

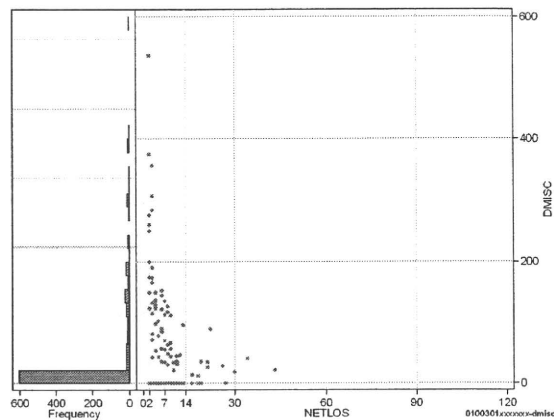
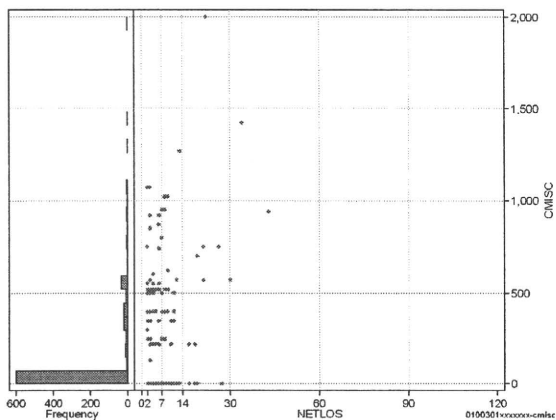
[一覧に戻る](#)

DPC6	入院目的	年齢等	手術	処置1	処置2	副傷病	重症度等	包括	点数<I	入院期間I	点数<II	入院期間II	点数≥II	特定入院期間
010030	1	x	xx	x	x	x	x	○	5,071	3	3,748	5	3,186	5

諸項目(初診料+指導管理料+在宅医療)

cMISC=cSHOSIN+cSHIDO+cZAITAKU

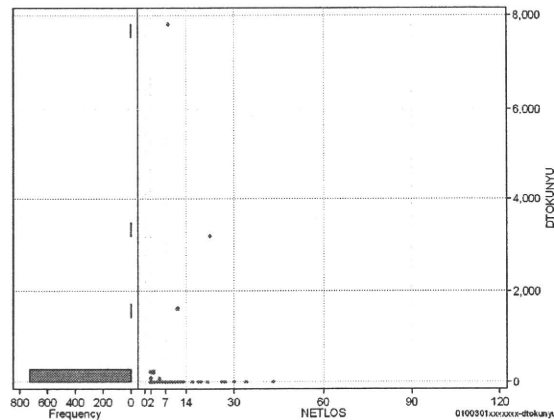
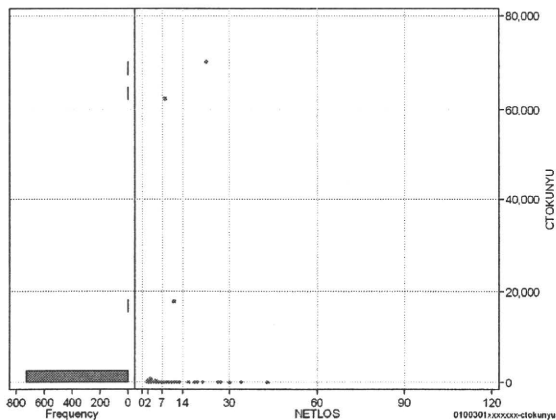
	N	Median	Mean	STD	Min	1%	5%	25%	75%	95%	99%	Max
cMISC	730	0.0	89.5	224.6	0	0	0	0	0	520	1,020	2,000
dMISC	730	0.0	23.3	62.1	0	0	0	0	0	167	275	535
cSHOSIN	730	0.0	22.1	97.3	0	0	0	0	0	250	550	550
cShido	730	0.0	67.1	184.3	0	0	0	0	0	520	740	2,000
cZaitak	730	0.0	0.3	9.3	0	0	0	0	0	0	0	250
dShosin	730	0.0	6.3	30.4	0	0	0	0	0	36	167	275
dShido	730	0.0	16.9	48.7	0	0	0	0	0	133	260	260
dZaitak	730	0.0	0.1	3.1	0	0	0	0	0	0	0	83



特定入院料

cTOKUNYU

	N	Median	Mean	STD	Min	1%	5%	25%	75%	95%	99%	Max
cTokuNyu	730	0.0	211.5	3,526.1	0	0	0	0	0	0	456	69,920
dTokuNyu	730	0.0	19.2	317.5	0	0	0	0	0	0	213	7,795



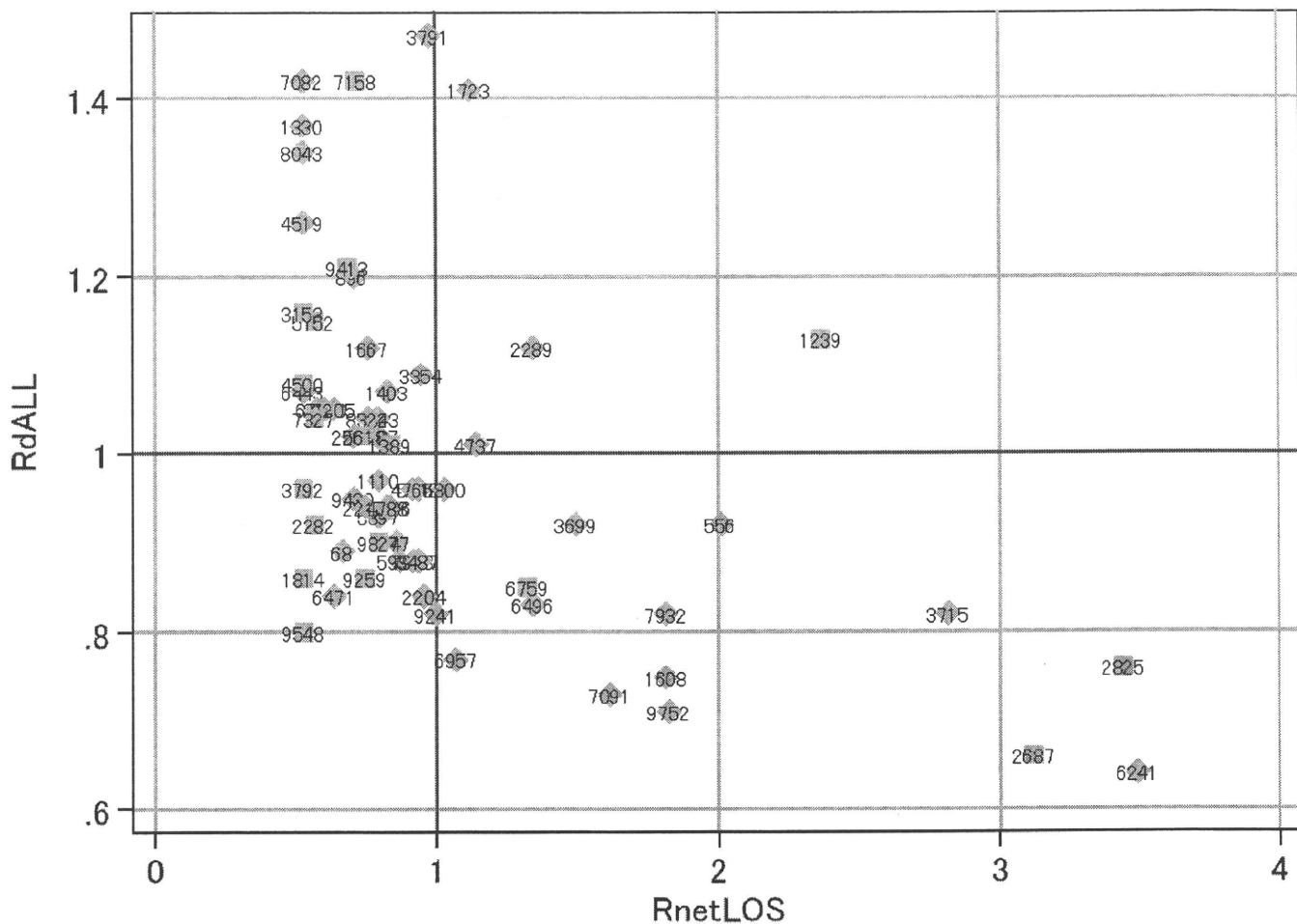
各項目のページへ:

- [1. 概況](#)
- [2. 入院](#)
- [3. 手術・処置](#)
- [4. 処方・注射](#)
- [5. 検査・画像](#)
- [6. 放治・リハ](#)
- [7. その他](#)
- [8. 診療密度](#)

[一覧に戻る](#)

DPC6	入院目的	年齢等	手術	処置1	処置2	副傷病	重症度等	包括	点数<I	入院期間I	点数<II	入院期間II	点数≥II	特定入院期間
010030	1	x	xx	x	x	x	x	○	5,071	3	3,748	5	3,186	5

施設別の診療密度			metLOS/rcALL
症例数合計	netLOSの平均	dALLの平均	
730	3.7	5,325	



0100301xxxxxxxx-densityA

各項目のページへ:

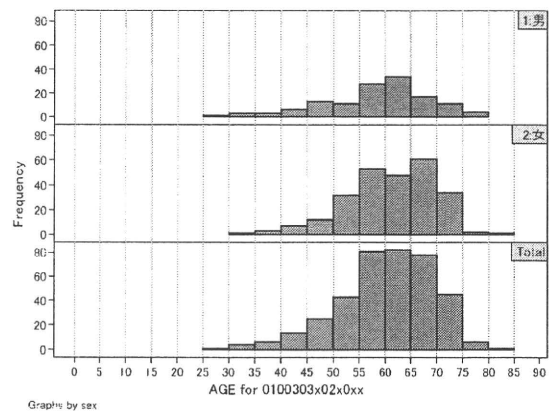
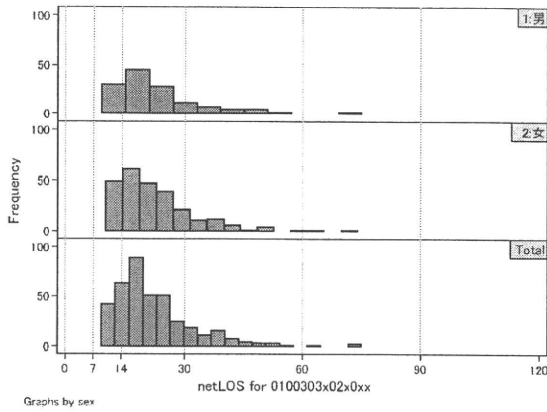
- [1. 概況](#)
- [2. 入院](#)
- [3. 手術・処置](#)
- [4. 処方・注射](#)
- [5. 検査・画像](#)
- [6. 放治・リハ](#)
- [7. その他](#)
- [8. 診療密度](#)

[一覧に戻る](#)

DPC6	入院目的	年齢等	手術	処置1	処置2	副傷病	重症度等	包括	点数<I	入院期間	点数<II	入院期間II	点数≥II	特定入院期間
010030	3	x	02	x	0	x	x	○	3,099	12	2,291	23	1,947	35

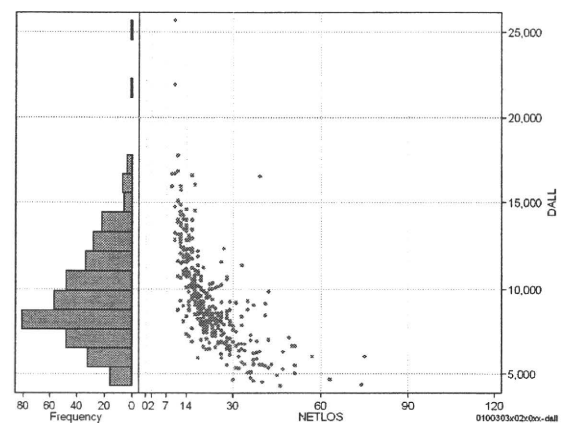
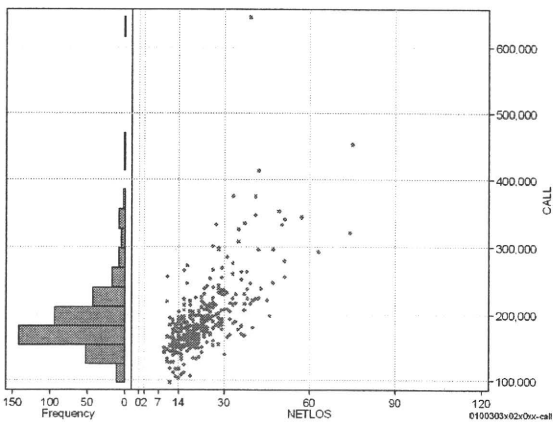
性別・年齢・機関別基礎集計

	N	Median	Mean	STD	Min	1%	5%	25%	75%	95%	99%	Max
netLOS	385	19.0	22.1	9.9	9	10	12	15	26	41	57	75



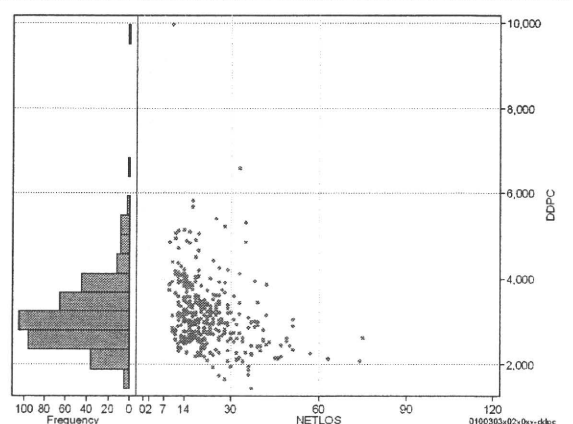
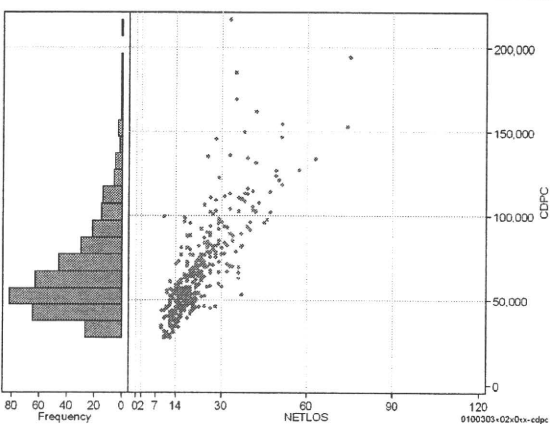
総点数の合計

	N	Median	Mean	STD	Min	1%	5%	25%	75%	95%	99%	Max
cAll	385	180,764.0	192,236.4	53,722.8	96,665	106,729	135,733	162,539	205,693	296,225	375,264	644,280
dAll	385	9,055.3	9,579.4	2,870.8	4,293	4,566	5,541	7,705	11,254	14,418	16,833	25,669



包括対象部分

	N	Median	Mean	STD	Min	1%	5%	25%	75%	95%	99%	Max
cDPC	385	59,642.0	67,144.9	28,332.7	27,453	28,195	34,546	47,641	78,422	121,028	169,826	216,799
dDPC	385	3,012.5	3,154.2	816.4	1,439	1,752	2,176	2,608	3,492	4,659	5,671	9,958



各項目のページへ:

- 1. 概況
- 2. 入院
- 3. 手術・処置
- 4. 処方・注射
- 5. 検査・画像
- 6. 放治・リハ
- 7. その他
- 8. 診療密度

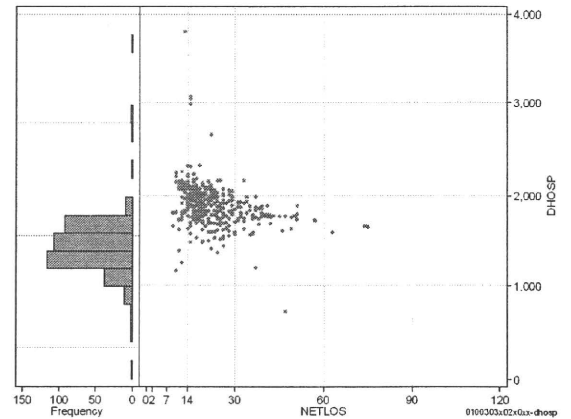
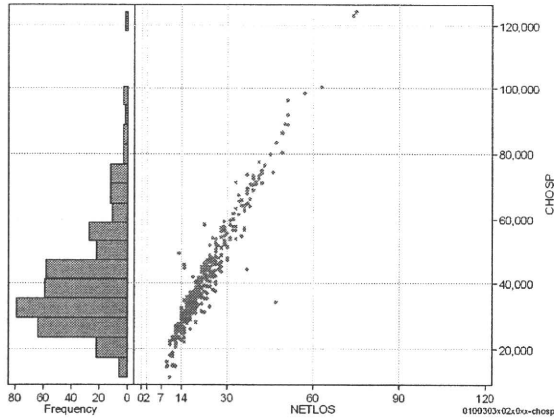
[一覧に戻る](#)

DPC6	入院目的	年齢等	手術	処置1	処置2	副傷病	重症度等	包括	点数<I	入院期間I	点数<II	入院期間II	点数≥II	特定入院期間
010030	3	x	02	x	0	x	x	○	3,099	12	2,291	23	1,947	35

入院日数依存部分(入院管理料+加算+入院時食事療養等+調剤+調期)

cHOSP=cNYUIN+cSHOKUJI+cRxCHO+cRxCHOKI

	N	Median	Mean	STD	Min	1%	5%	25%	75%	95%	99%	Max
cHOSP	385	36,682.0	41,159.2	16,727.8	11,683	15,081	22,085	29,642	47,311	73,402	98,487	124,297
dHOSP	385	1,896.5	1,899.4	244.0	726	1,257	1,573	1,768	2,036	2,160	2,983	3,804
cNyuin	385	32,690.0	36,043.4	14,392.3	9,855	13,123	19,480	26,600	41,688	63,913	82,821	108,036
cShokuji	385	43,400.0	49,614.4	25,943.3	0	15,040	23,320	32,000	60,760	95,480	159,110	202,220
cRxCho	385	98.0	113.3	67.8	0	7	28	70	147	252	336	497
cRxChoKi	385	42.0	41.1	32.0	0	0	0	0	42	84	126	146
dNyuin	385	1,664.4	1,669.1	236.7	631	1,067	1,332	1,540	1,807	1,945	2,701	3,496
dShokuji	385	2,069.1	2,231.8	565.9	0	857	1,825	1,988	2,415	2,950	3,131	8,831
dRxCho	385	5.5	5.1	1.6	0	1	1	4	6	7	7	9
dRxChoKi	385	2.2	2.0	1.6	0	0	0	0	3	5	6	7



各項目のページへ:

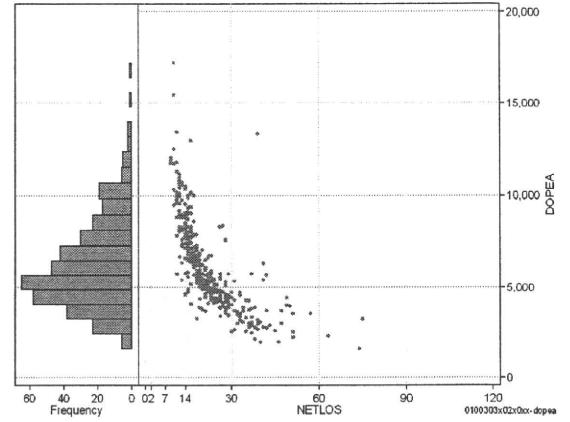
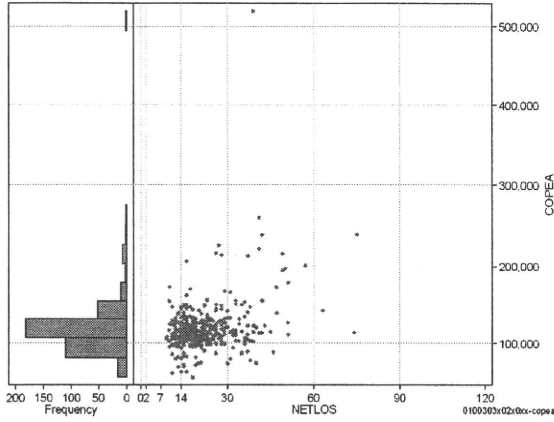
- 1. 概況
- 2. 入院
- 3. 手術・処置
- 4. 処方・注射
- 5. 検査・画像
- 6. 放治・リハ
- 7. その他
- 8. 診療密度

[一覧に戻る](#)

DPC6	入院目的	年齢等	手術	処置1	処置2	副傷病	重症度等	包括	点数<I	入院期間I	点数<II	入院期間II	点数≥II	特定入院期間
010030	3	x	02	x	0	x	x	○	3,099	12	2,291	23	1,947	35

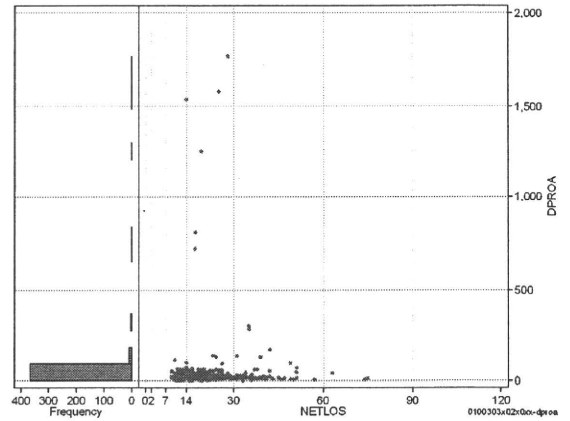
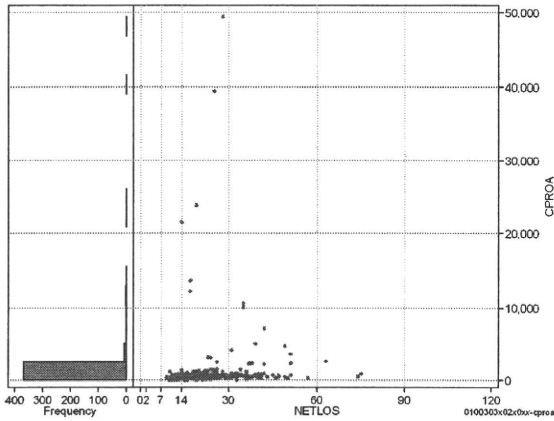
手術(手術(薬剤・材料以外)+手術(薬剤・材料))

	N	Median	Mean	STD	Min	1%	5%	25%	75%	95%	99%	Max
cOPEa	385	113,466.0	119,246.2	33,505.1	58,166	65,148	84,105	104,404	126,759	166,047	239,406	518,344
dOPEa	385	5,715.5	6,166.3	2,424.4	1,538	2,074	2,844	4,385	7,520	10,563	13,291	17,268
cOpe	385	84,380.0	88,672.7	19,299.8	51,300	52,530	61,720	82,050	92,650	116,000	177,460	216,852
cOpem	385	27,618.0	30,573.5	22,202.7	0	0	13,639	21,060	36,492	50,982	72,896	380,798
dOpe	385	4,348.9	4,594.0	1,704.2	1,100	1,592	2,143	3,346	5,737	7,512	9,792	12,985
dOpem	385	1,366.8	1,572.3	1,008.2	0	0	532	942	1,901	3,491	4,733	9,764



処置(処置(薬剤・材料以外)+処置(薬剤・材料))

	N	Median	Mean	STD	Min	1%	5%	25%	75%	95%	99%	Max
cPROa	385	515.0	1,084.4	3,767.7	0	0	113	347	685	2,346	21,517	49,408
dPROa	385	26.3	50.2	164.7	0	0	5	16	38	67	1,252	1,765
cPro	385	359.0	687.5	2,050.2	0	0	63	215	503	1,467	12,854	20,950
cProm	385	131.0	396.9	1,978.3	0	0	11	59	224	512	10,542	28,458
dPro	385	18.1	32.6	105.0	0	0	2	10	26	54	677	1,456
dProm	385	6.1	17.6	75.9	0	0	0	3	11	31	309	1,016



各項目のページへ:

- [1. 概況](#)
- [2. 入院](#)
- [3. 手術・処置](#)
- [4. 処方・注射](#)
- [5. 検査・画像](#)
- [6. 放治・リハ](#)
- [7. その他](#)
- [8. 診療密度](#)

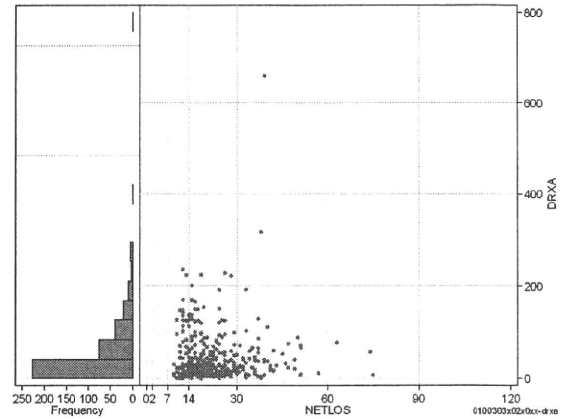
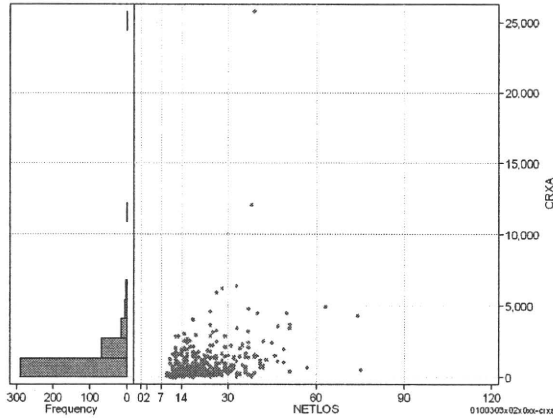
[一覧に戻る](#)

DPC6	入院目的	年齢等	手術	処置1	処置2	副傷病	重症度等	包括	点数<I	入院期間I	点数<II	入院期間II	点数≥II	特定入院期間
010030	3	x	02	x	0	x	x	○	3,099	12	2,291	23	1,947	35

処方(内服+頓服+外用+麻毒)

cRXa=cRxNAI+cRxTON+cRxGAI+cRxMADO

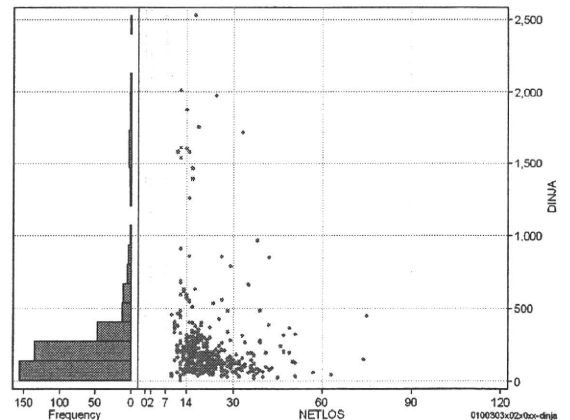
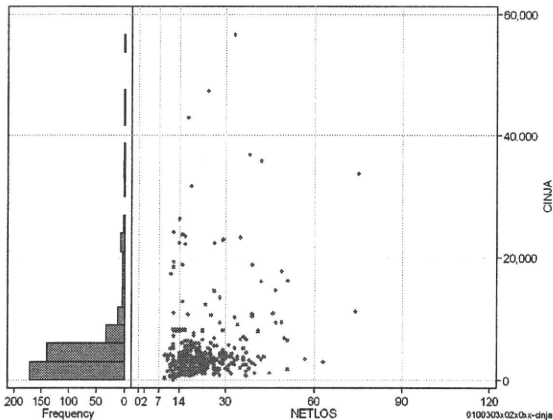
	N	Median	Mean	STD	Min	1%	5%	25%	75%	95%	99%	Max
cRXa	385	618.0	1,029.8	1,724.0	0	6	67	249	1,351	3,146	6,207	25,778
dRXa	385	28.0	46.3	56.8	0	0	4	13	58	144	227	661
cRxNai	385	466.0	906.1	1,687.9	0	0	0	162	1,223	2,936	5,770	25,702
cRxTon	385	19.0	41.5	57.8	0	0	0	0	63	156	294	356
cRxGai	385	25.0	78.5	216.5	0	0	0	0	76	299	844	3,422
cRxMado	385	1.0	3.6	6.8	0	0	0	0	3	18	33	39
dRxNai	385	22.7	40.7	56.2	0	0	0	9	51	137	222	659
dRxTon	385	0.8	2.0	2.7	0	0	0	0	3	8	10	17
dRxGai	385	1.1	3.4	9.1	0	0	0	0	4	13	30	143
dRxMado	385	0.0	0.2	0.3	0	0	0	0	0	1	1	1



注射(皮下筋肉内+静脈内+注射その他)

cINJa=cInjHIKA+cInjJYO+cInjHOKA

	N	Median	Mean	STD	Min	1%	5%	25%	75%	95%	99%	Max
cINJa	385	3,326.0	5,169.4	6,570.4	95	492	1,042	2,143	5,161	18,450	36,795	56,677
dInja	385	158.4	257.1	327.8	8	30	49	103	267	792	1,875	2,529
cInjHika	385	10.0	31.3	152.9	0	0	0	0	28	100	336	2,818
cInjJyo	385	105.0	712.0	2,394.2	0	0	0	0	648	3,024	14,242	35,229
cInjHoka	385	2,907.0	4,426.1	5,270.6	95	378	819	1,789	4,702	16,100	31,352	35,763
dInjHika	385	0.5	1.3	4.8	0	0	0	0	1	5	12	74
dInjJyo	385	3.7	35.4	95.6	0	0	0	0	31	145	431	1,068
dInjHoka	385	140.5	220.3	266.1	3	22	40	86	236	644	1,629	1,837



各項目のページへ:

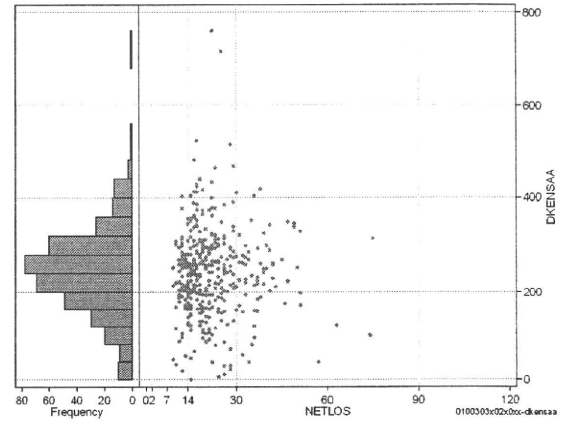
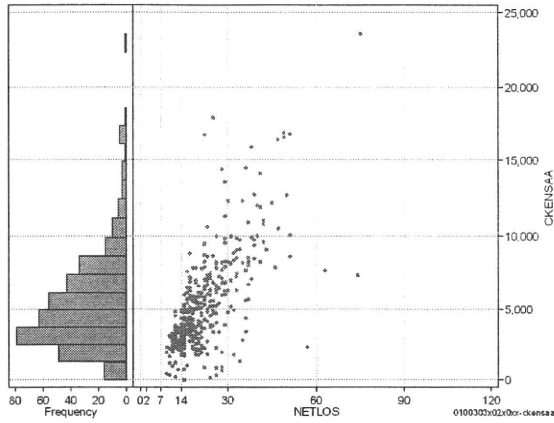
- [1. 概況](#)
- [2. 入院](#)
- [3. 手術・処置](#)
- [4. 処方・注射](#)
- [5. 検査・画像](#)
- [6. 放治・リハ](#)
- [7. その他](#)
- [8. 診療密度](#)

[一覧に戻る](#)

DPC6	入院目的	年齢等	手術	処置1	処置2	副傷病	重症度等	包括	点数<I	入院期間I	点数<II	入院期間II	点数≥II	特定入院期間
010030	3	x	02	x	0	x	x	○	3,099	12	2,291	23	1,947	35

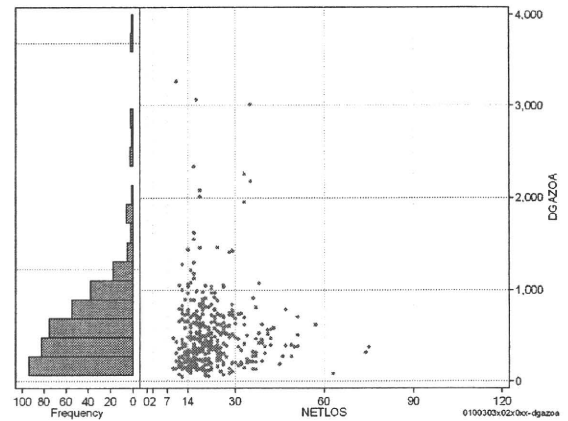
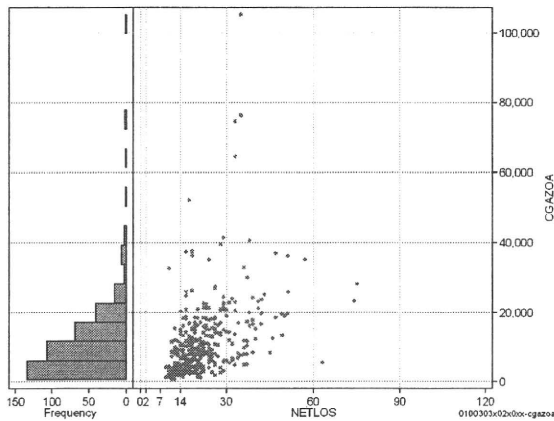
検査(検査(薬剤・材料以外)+検査(薬剤・材料))

	N	Median	Mean	STD	Min	1%	5%	25%	75%	95%	99%	Max
cKENSAA	385	4,660.0	5,315.3	3,282.3	0	298	1,678	3,065	6,985	11,291	16,806	23,567
dKENSAA	385	245.0	240.8	98.1	0	18	86	182	296	403	513	760
cKensa	385	4,520.0	5,201.5	3,033.7	0	298	1,645	3,065	6,929	10,878	15,851	21,355
cKensam	385	0.0	113.8	601.5	0	0	0	0	6	430	3,664	6,067
dKensa	385	243.0	236.8	90.5	0	18	79	181	293	375	480	553
dKensam	385	0.0	4.0	21.3	0	0	0	0	0	17	121	243



画像診断(画像診断(薬剤・材料以外)+画像診断(薬剤・材料))

	N	Median	Mean	STD	Min	1%	5%	25%	75%	95%	99%	Max
cGAZOa	385	8,930.0	11,523.8	10,955.7	636	1,225	1,960	4,377	15,226	27,290	64,331	105,302
dGAZOa	385	417.9	518.9	427.6	53	72	131	228	686	1,175	2,333	3,264
cGAZO	385	5,470.0	6,178.5	3,630.0	600	1,160	1,743	3,378	8,010	13,049	16,953	23,050
cGAZOm	385	3,603.0	5,345.3	8,151.7	0	0	107	450	6,841	15,922	51,689	82,252
dGAZO	385	260.1	286.1	145.0	50	67	109	191	356	551	767	1,173
dGAZOm	385	161.6	232.7	310.2	0	0	7	27	303	646	1,917	2,350



各項目のページへ:

- [1. 概況](#)
- [2. 入院](#)
- [3. 手術・処置](#)
- [4. 処方・注射](#)
- [5. 検査・画像](#)
- [6. 放治・リハ](#)
- [7. その他](#)
- [8. 診療密度](#)

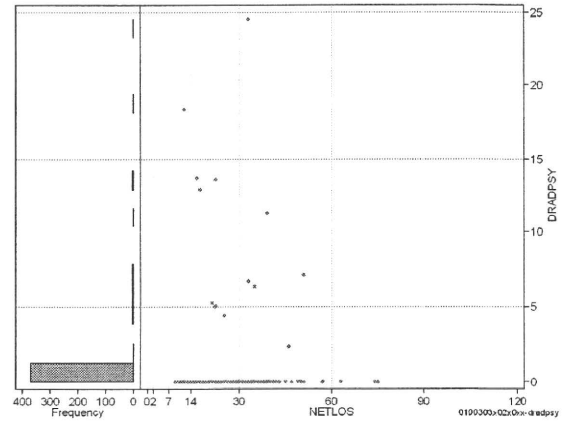
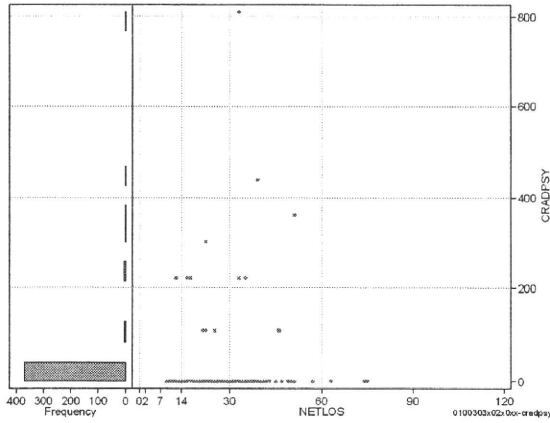
[一覧に戻る](#)

DPC6	入院目的	年齢等	手術	処置1	処置2	副傷病	重症度等	包括	点数<I	入院期間I	点数<II	入院期間II	点数≥II	特定入院期間
010030	3	x	02	x	0	x	x	○	3,099	12	2,291	23	1,947	35

その他放治等(リハビリ除く)(その他→リハビリ)

cRADPSY=cSONOTA-cREHAB

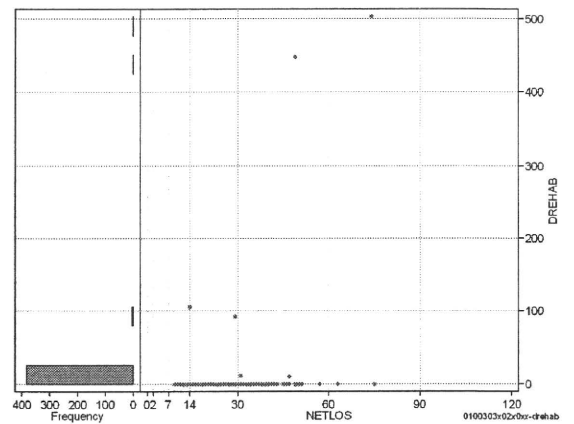
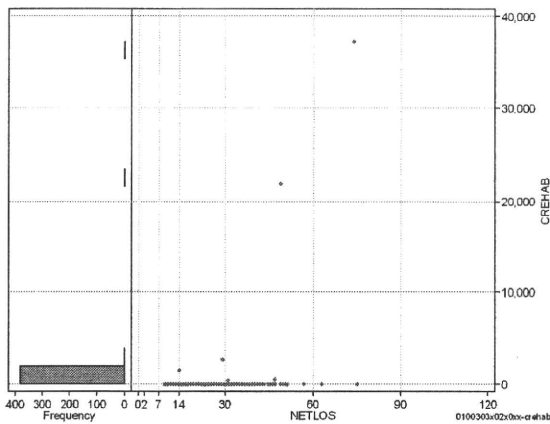
	N	Median	Mean	STD	Min	1%	5%	25%	75%	95%	99%	Max
cRADPSY	385	0.0	9.5	59.8	0	0	0	0	0	0	300	810
dRADPSY	385	0.0	0.4	2.2	0	0	0	0	0	0	14	25



リハビリ

cREHAB

	N	Median	Mean	STD	Min	1%	5%	25%	75%	95%	99%	Max
cRehab	385	0.0	166.7	2,204.5	0	0	0	0	0	0	1,480	37,240
dRehab	385	0.0	3.0	35.0	0	0	0	0	0	0	92	503



各項目のページへ:

- [1. 概況](#)
- [2. 入院](#)
- [3. 手術・処置](#)
- [4. 処方・注射](#)
- [5. 検査・画像](#)
- [6. 放治・リハ](#)
- [7. その他](#)
- [8. 診療密度](#)

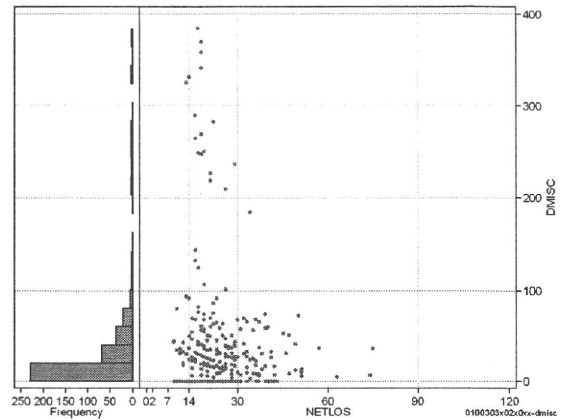
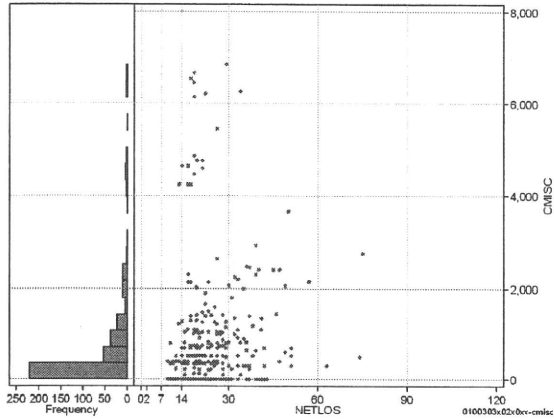
[一覧に戻る](#)

DPC6	入院目的	年齢等	手術	処置1	処置2	副傷病	重症度等	包括	点数<I	入院期間I	点数<II	入院期間II	点数≥II	特定入院期間
010030	3	x	02	x	0	x	x	○	3,099	12	2,291	23	1,947	35

諸項目(初診料+指導管理料+在宅医療)

cMISC=cSHOSIN+cSHIDO+cZAITAKU

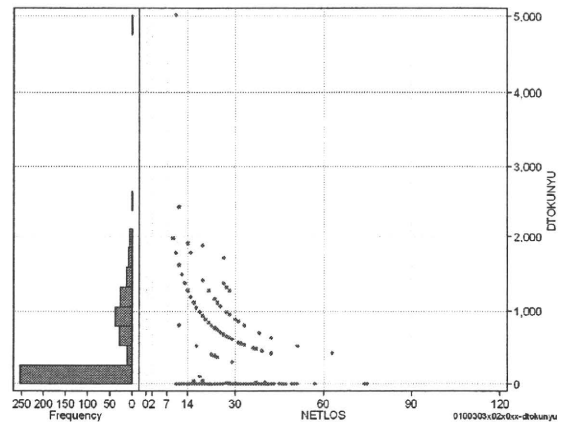
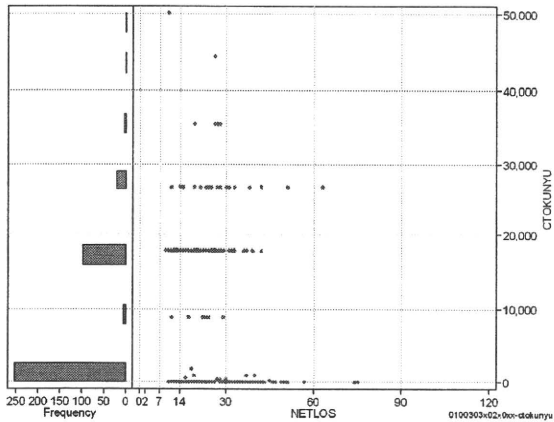
	N	Median	Mean	STD	Min	1%	5%	25%	75%	95%	99%	Max
cMISC	385	300.0	699.3	1,242.2	0	0	0	0	800	3,650	6,450	6,840
dMISC	385	8.6	32.0	62.6	0	0	0	0	37	144	341	385
cSHOSIN	385	0.0	19.1	91.6	0	0	0	0	0	0	500	550
cShido	385	220.0	671.7	1,235.6	0	0	0	0	750	3,100	6,450	6,840
cZaitak	385	0.0	8.5	107.8	0	0	0	0	0	0	120	1,980
dShosin	385	0.0	0.8	4.1	0	0	0	0	0	0	25	35
dShido	385	7.1	30.8	62.5	0	0	0	0	36	144	341	385
dZaitak	385	0.0	0.4	3.8	0	0	0	0	0	0	7	60



特定入院料

cTOKUNYU

	N	Median	Mean	STD	Min	1%	5%	25%	75%	95%	99%	Max
cTokuNyu	385	0.0	6,824.5	10,048.9	0	0	0	0	17,780	26,670	35,560	50,150
dTokuNyu	385	0.0	364.7	592.3	0	0	0	0	741	1,482	1,976	5,015



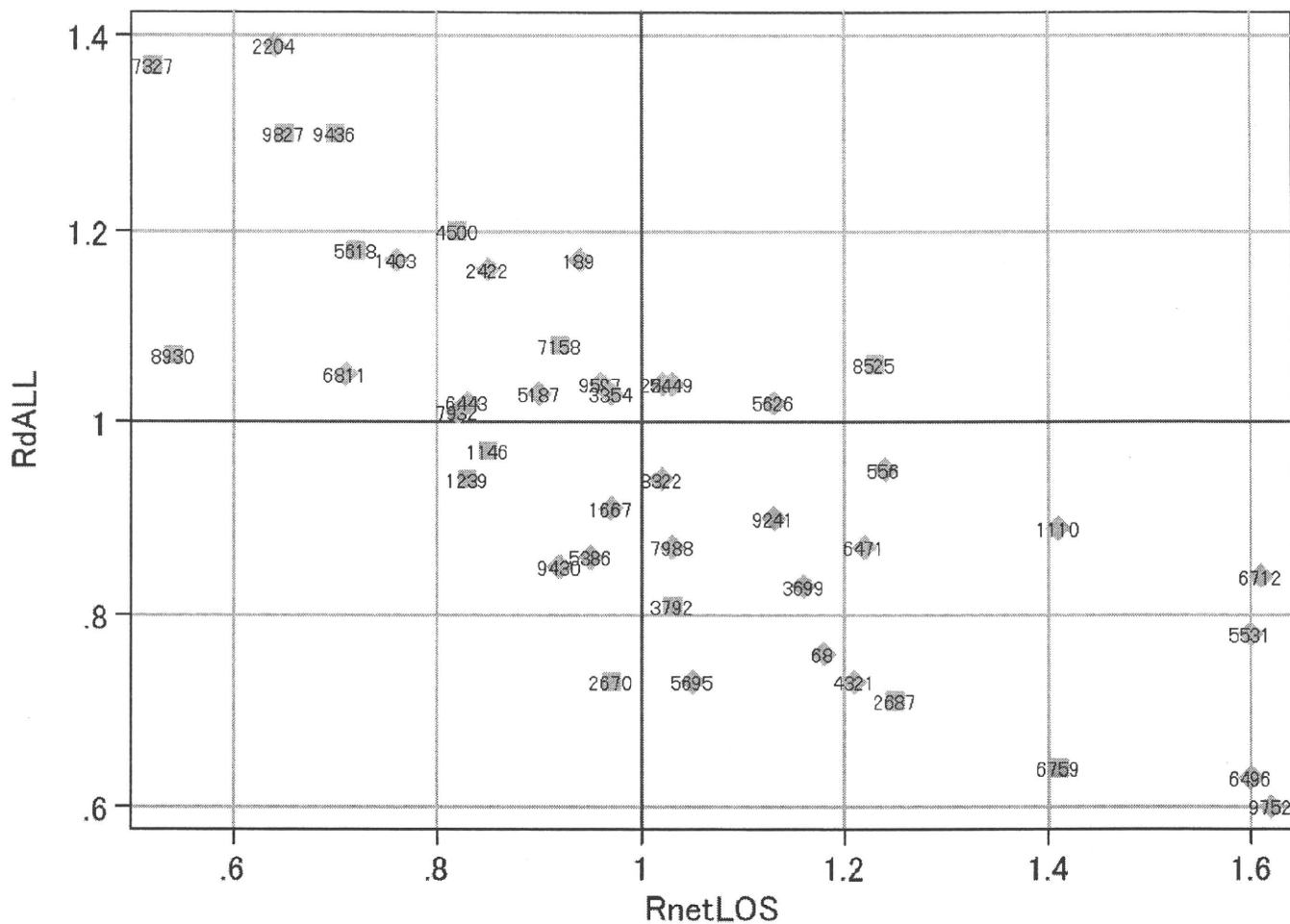
各項目のページへ:

- [1. 概況](#)
- [2. 入院](#)
- [3. 手術・処置](#)
- [4. 処方・注射](#)
- [5. 検査・画像](#)
- [6. 放治・リハ](#)
- [7. その他](#)
- [8. 診療密度](#)

[一覧に戻る](#)

DPC6	入院目的	年齢等	手術	処置1	処置2	副傷病	重症度等	包括	点数<I	入院期間I	点数<II	入院期間II	点数≥II	特定入院期間
010030	3	x	02	x	0	x	x	○	3,099	12	2,291	23	1,947	35

施設別の診療密度			metLOS/rcALL
症例数合計	netLOSの平均	dALLの平均	
385	22.1	9,579	



0100303x02x0xx-densityA

各項目のページへ:

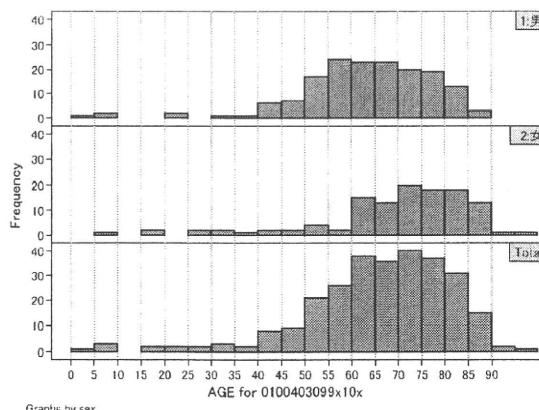
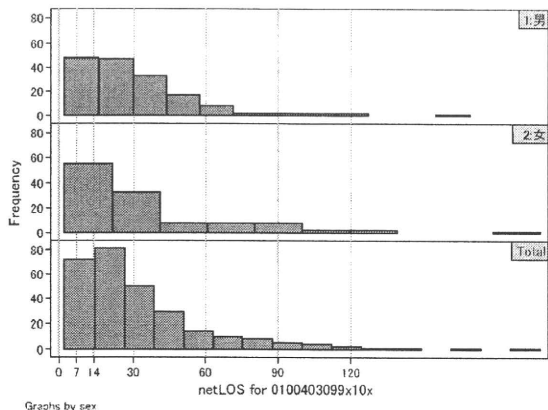
- [1. 概況](#)
- [2. 入院](#)
- [3. 手術・処置](#)
- [4. 処方・注射](#)
- [5. 検査・画像](#)
- [6. 放治・リハ](#)
- [7. その他](#)
- [8. 診療密度](#)

[一覧に戻る](#)

DPC6	入院目的	年齢等	手術	処置1	処置2	副傷病	重症度等	包括	点数<I	入院期間	点数<II	入院期間II	点数≥II	特定入院期間
010040	3	0	99	x	1	0	x	○	3,102	9	2,427	21	2,063	48

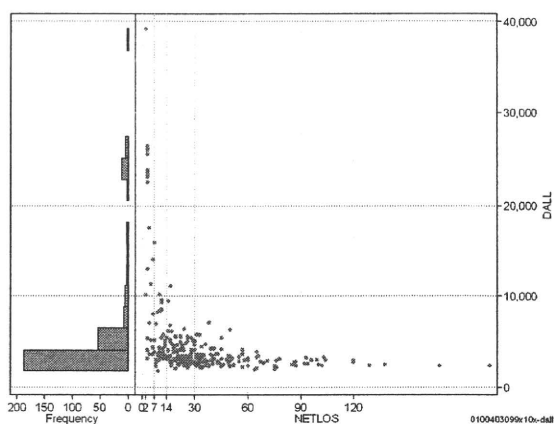
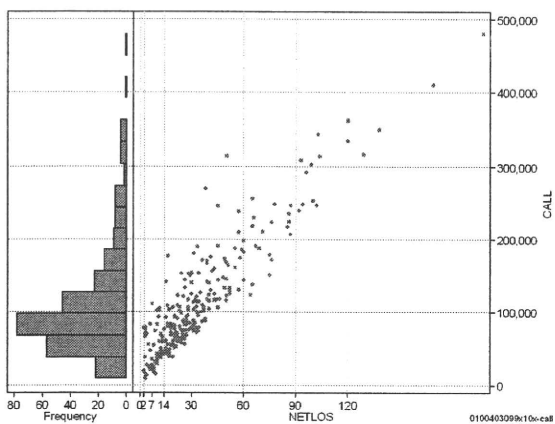
性別・年齢・機関別基礎集計

	N	Median	Mean	STD	Min	1%	5%	25%	75%	95%	99%	Max
netLOS	279	25.0	32.1	28.5	2	3	3	14	40	93	138	198



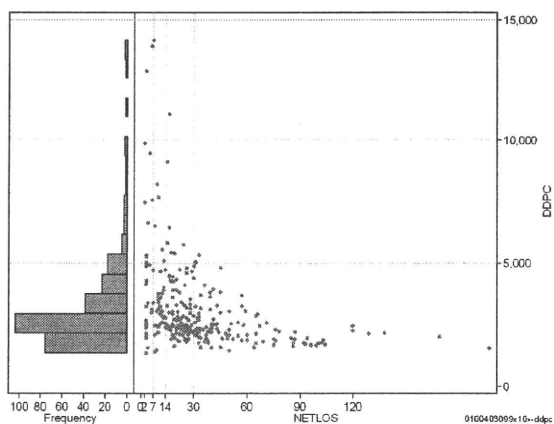
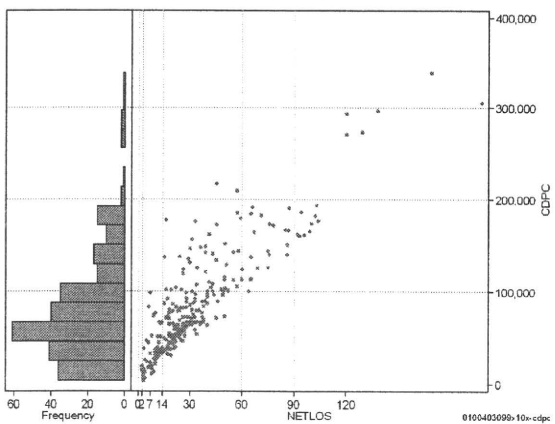
総点数の合計

	N	Median	Mean	STD	Min	1%	5%	25%	75%	95%	99%	Max
cAll	279	85,281.0	110,536.0	74,571.8	9,701	14,930	28,211	64,588	137,634	256,850	362,024	480,447
dAll	279	3,371.1	5,360.4	5,764.2	1,796	2,016	2,357	2,790	4,667	23,354	26,220	39,183



包括対象部分

	N	Median	Mean	STD	Min	1%	5%	25%	75%	95%	99%	Max
cDPC	279	67,089.0	81,901.4	57,734.2	4,032	6,110	7,970	39,575	104,729	184,190	296,528	338,832
dDPC	279	2,477.7	3,099.4	1,821.3	1,344	1,457	1,677	2,103	3,393	6,430	12,848	14,151



各項目のページへ:

- 1. 概況
- 2. 入院
- 3. 手術・処置
- 4. 処方・注射
- 5. 検査・画像
- 6. 放治・リハ
- 7. その他
- 8. 診療密度

[一覧に戻る](#)