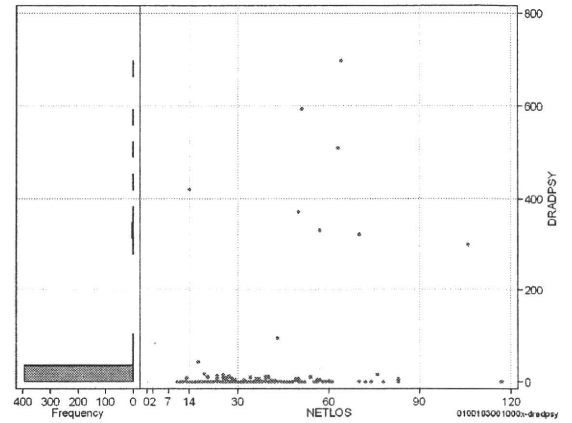
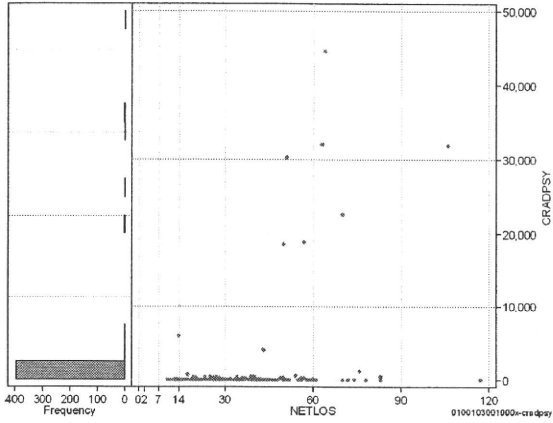


DPC6	入院目的	年齢等	手術	処置1	処置2	副傷病	重症度等	包括	点数<I	入院期間	点数<II	入院期間II	点数≥II	特定入院期間
010010	3	0	01	0	0	0	x	○	3,056	14	2,288	28	1,945	44

その他放治等(リハビリ除く(その他→リハビリ))

cRADPSY=cSONOTA-cREHAB

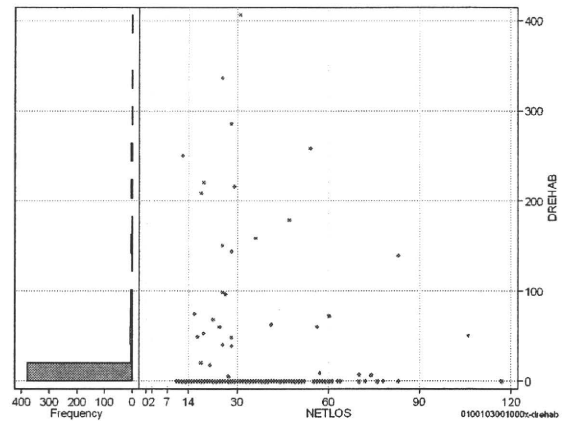
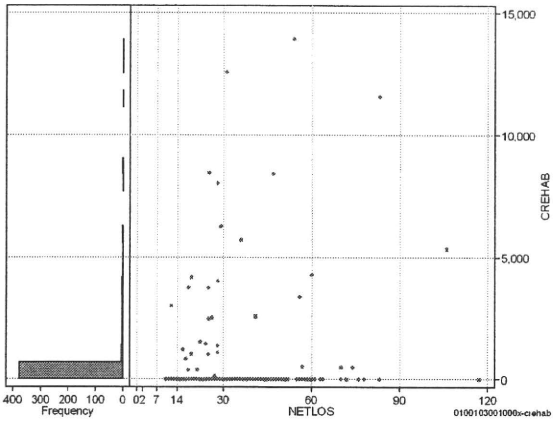
	N	Median	Mean	STD	Min	1%	5%	25%	75%	95%	99%	Max
cRADPSY	405	0.0	539.9	3,884.9	0	0	0	0	0	300	22,630	44,650
dRADPSY	405	0.0	9.7	64.7	0	0	0	0	0	10	372	698



リハビリ

cREHAB

	N	Median	Mean	STD	Min	1%	5%	25%	75%	95%	99%	Max
cRehab	405	0.0	310.7	1,480.2	0	0	0	0	0	1,440	8,388	13,932
dRehab	405	0.0	9.6	43.6	0	0	0	0	0	60	250	406



各項目のページへ:

- [1. 概況](#)
- [2. 入院](#)
- [3. 手術・処置](#)
- [4. 処方・注射](#)
- [5. 検査・画像](#)
- [6. 放治・リハ](#)
- [7. その他](#)
- [8. 診療密度](#)

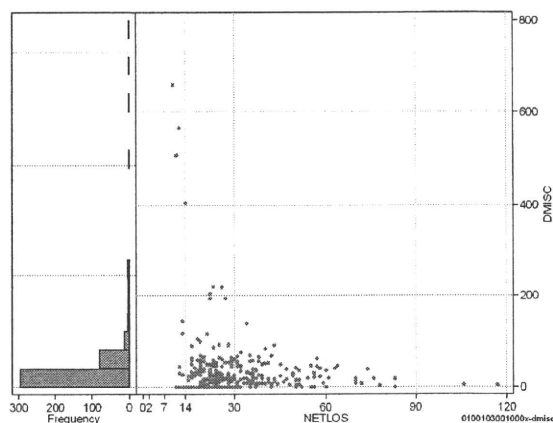
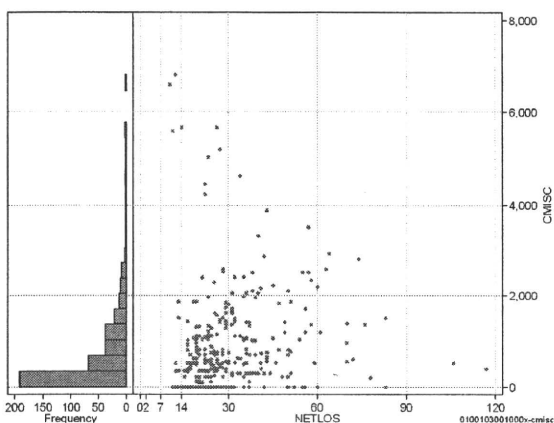
[一覧に戻る](#)

DPC6	入院目的	年齢等	手術	処置1	処置2	副傷病	重症度等	包括	点数<I	入院期間	点数<II	入院期間II	点数≥II	特定入院期間
010010	3	0	01	0	0	0	x	○	3,056	14	2,288	28	1,945	44

諸項目(初診料+指導管理料+在宅医療)

cMISC=cSHOSIN+cSHIDO+cZAITAKU

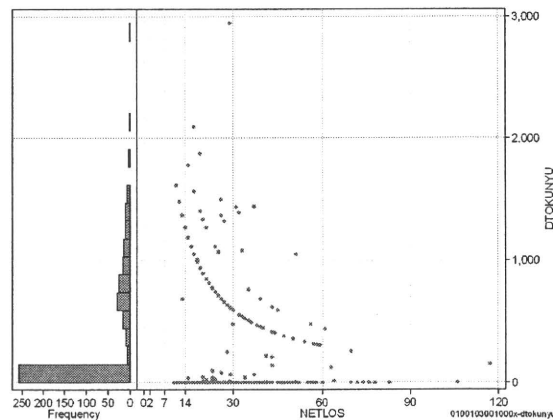
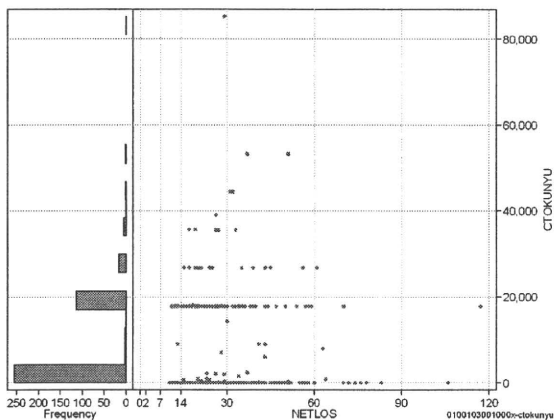
	N	Median	Mean	STD	Min	1%	5%	25%	75%	95%	99%	Max
cMISC	405	350.0	709.9	1,044.1	0	0	0	0	1,050	2,500	5,580	6,790
dMISC	405	13.6	27.7	60.7	0	0	0	0	36	85	219	659
cSHOSIN	405	0.0	50.0	140.4	0	0	0	0	0	400	550	730
cShido	405	300.0	655.0	1,033.4	0	0	0	0	950	2,500	5,580	6,540
cZaitak	405	0.0	4.9	58.1	0	0	0	0	0	0	120	1,100
dShosin	405	0.0	1.9	5.8	0	0	0	0	0	17	25	50
dShido	405	9.1	25.7	59.1	0	0	0	0	32	85	219	609
dZaitak	405	0.0	0.2	1.8	0	0	0	0	0	0	5	32



特定入院料

cTOKUNYU

	N	Median	Mean	STD	Min	1%	5%	25%	75%	95%	99%	Max
cTokuNyu	405	0.0	7,637.5	11,258.8	0	0	0	0	17,780	26,670	44,450	85,300
dTokuNyu	405	0.0	322.0	485.9	0	0	0	0	659	1,334	1,617	2,941



各項目のページへ:

- [1. 概況](#)
- [2. 入院](#)
- [3. 手術・処置](#)
- [4. 処方・注射](#)
- [5. 検査・画像](#)
- [6. 放治・リハ](#)
- [7. その他](#)
- [8. 診療密度](#)

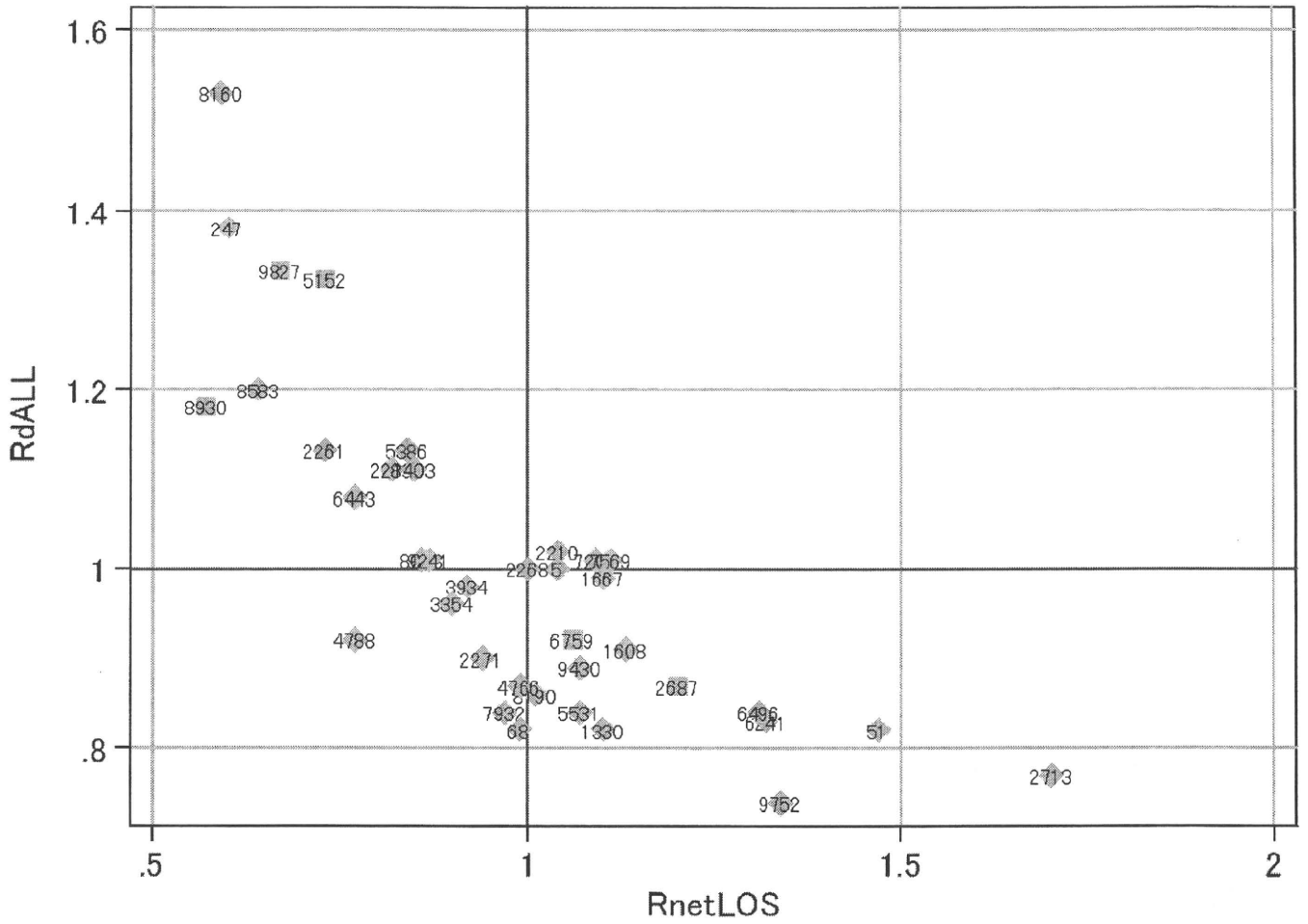
[一覧に戻る](#)

DPC6	入院目的	年齢等	手術	処置1	処置2	副傷病	重症度等	包括	点数<I	入院期間I	点数<II	入院期間II	点数≥II	特定入院期間
010010	3	0	01	0	0	0	x	○	3,056	14	2,288	28	1,945	44

施設別の診療密度

metLOS/rcALL

症例数合計	netLOSの平均	dALLの平均
405	28.8	8,419



0100103001000x-densityA

各項目のページへ:

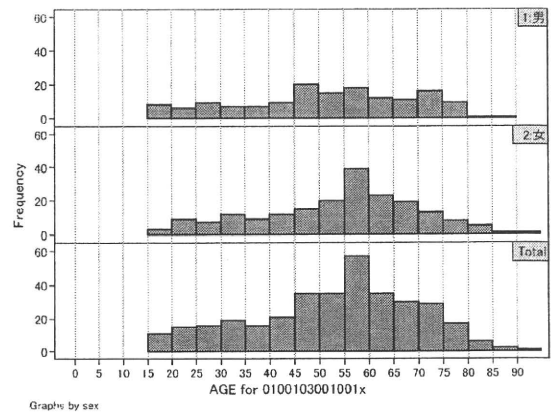
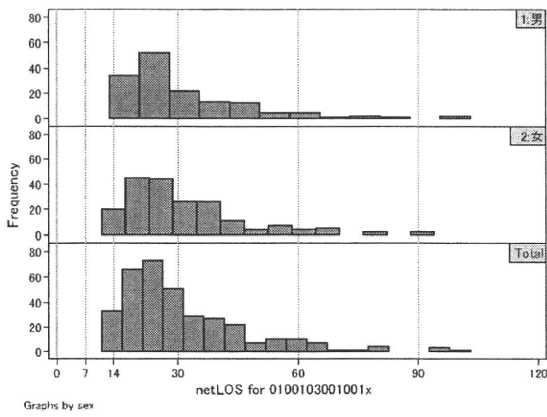
[一覧に戻る](#)

- [1. 概況](#)
- [2. 入院](#)
- [3. 手術・処置](#)
- [4. 処方・注射](#)
- [5. 検査・画像](#)
- [6. 放治・リハ](#)
- [7. その他](#)
- [8. 診療密度](#)

DPC6	入院目的	年齢等	手術	処置1	処置2	副傷病	重症度等	包括	点数<I	入院期間	点数<II	入院期間II	点数≥II	特定入院期間
010010	3	0	01	0	0	1	x	○	3,111	15	2,326	30	1,977	49

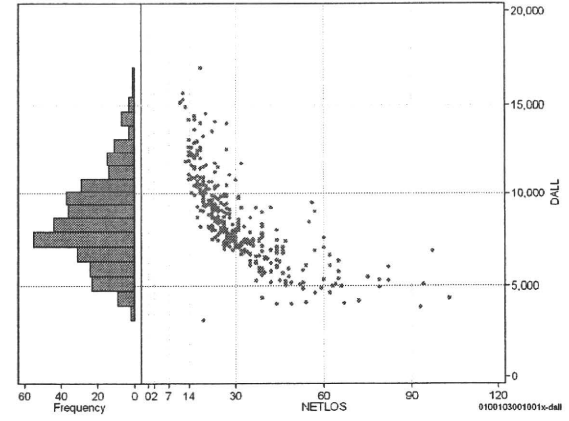
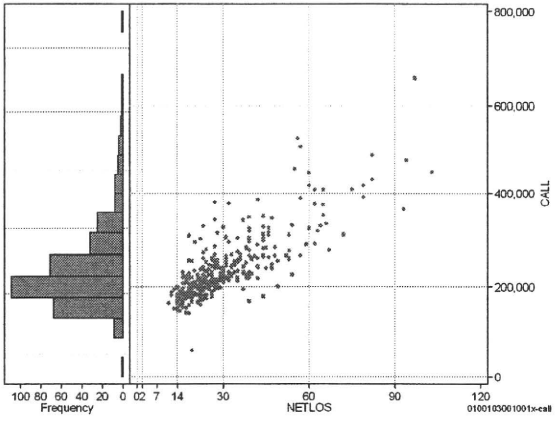
性別・年齢・機関別基礎集計

	N	Median	Mean	STD	Min	1%	5%	25%	75%	95%	99%	Max
netLOS	345	27.0	31.0	15.5	11	13	15	20	38	62	93	103



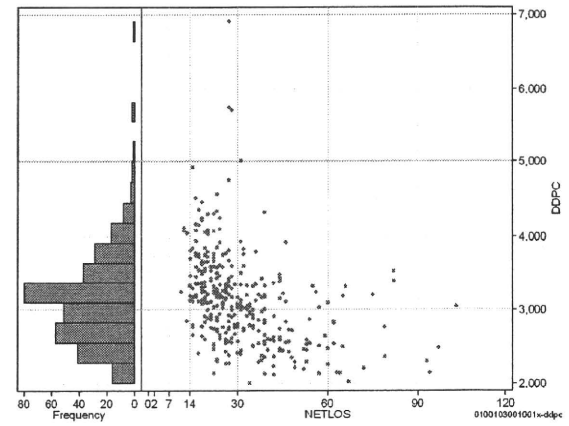
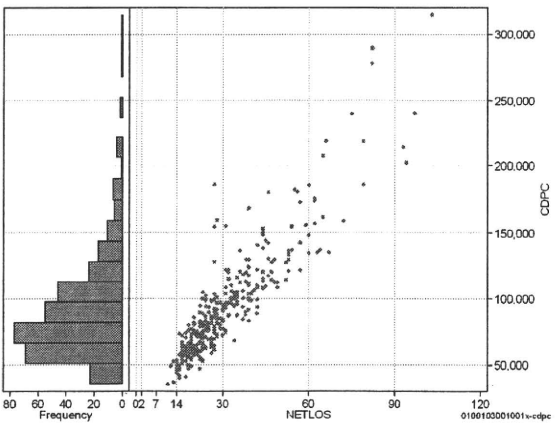
総点数の合計

	N	Median	Mean	STD	Min	1%	5%	25%	75%	95%	99%	Max
cAll	345	219,471.0	238,958.4	69,019.1	60,869	150,294	168,303	195,842	260,121	378,954	489,837	658,338
dAll	345	8,204.2	8,572.2	2,427.7	3,204	4,097	5,052	6,986	10,020	12,941	15,154	16,974



包括対象部分

	N	Median	Mean	STD	Min	1%	5%	25%	75%	95%	99%	Max
cDPC	345	83,213.0	93,585.6	40,990.9	35,664	40,960	49,252	65,643	108,593	174,607	240,446	314,503
dDPC	345	3,118.3	3,146.8	626.6	2,007	2,138	2,290	2,709	3,467	4,176	5,007	6,905



各項目のページへ:

- 1. 概況
- 2. 入院
- 3. 手術・処置
- 4. 処方・注射
- 5. 検査・画像
- 6. 放治・リハ
- 7. その他
- 8. 診療密度

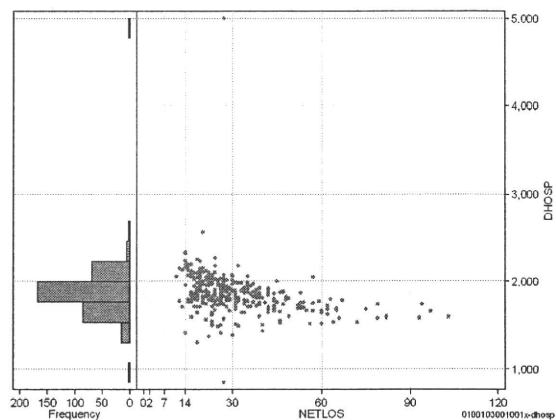
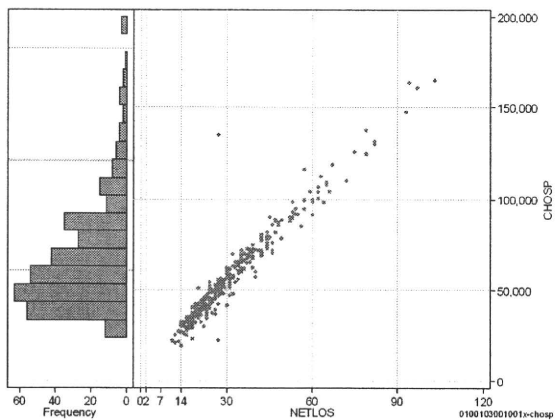
[一覧に戻る](#)

DPC6	入院目的	年齢等	手術	処置1	処置2	副傷病	重症度等	包括	点数<I	入院期間I	点数<II	入院期間II	点数≥II	特定入院期間
010010	3	0	01	0	0	1	x	○	3,111	15	2,326	30	1,977	49

入院日数依存部分(入院管理料・加算+入院時食事療養等+調剤+調期)

cHOSP=cNYUIN+cSHOKUJI+cRxCHO+cRxCHOKI

	N	Median	Mean	STD	Min	1%	5%	25%	75%	95%	99%	Max
cHOSP	345	49,930.0	56,425.2	25,298.0	19,851	22,577	30,026	38,778	68,976	106,963	147,399	164,647
dHOSP	345	1,849.2	1,862.7	253.6	839	1,390	1,539	1,743	1,978	2,153	2,317	5,004
cNyuin	345	43,728.0	49,307.9	21,975.6	17,128	19,623	25,965	33,730	59,242	94,145	128,388	144,296
cShokuji	345	56,420.0	68,915.9	38,390.2	21,300	25,790	30,720	42,400	84,630	149,900	195,640	292,870
cRxCho	345	154.0	176.8	106.0	0	14	63	105	210	406	560	693
cRxChoKi	345	42.0	48.9	36.9	0	0	0	42	84	126	168	168
dNyuin	345	1,613.6	1,632.9	245.6	729	1,173	1,317	1,519	1,752	1,915	2,039	4,715
dShokuji	345	2,080.0	2,224.2	630.7	315	1,183	1,839	2,003	2,319	2,934	3,215	9,152
dRxCho	345	5.9	5.6	1.4	0	1	3	5	7	7	7	8
dRxChoKi	345	1.8	1.7	1.3	0	0	0	1	2	4	5	7



各項目のページへ:

- [1. 概況](#)
- [2. 入院](#)
- [3. 手術・処置](#)
- [4. 処方・注射](#)
- [5. 検査・画像](#)
- [6. 放治・リハ](#)
- [7. その他](#)
- [8. 診療密度](#)

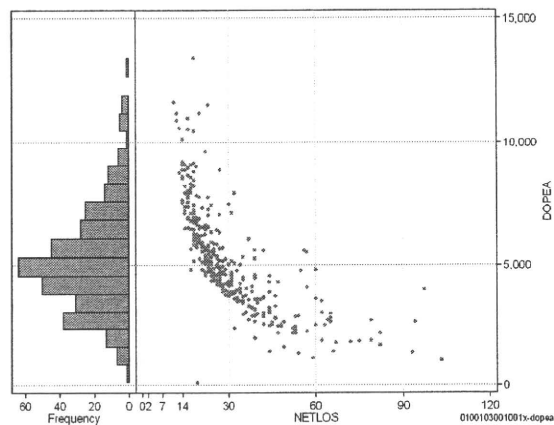
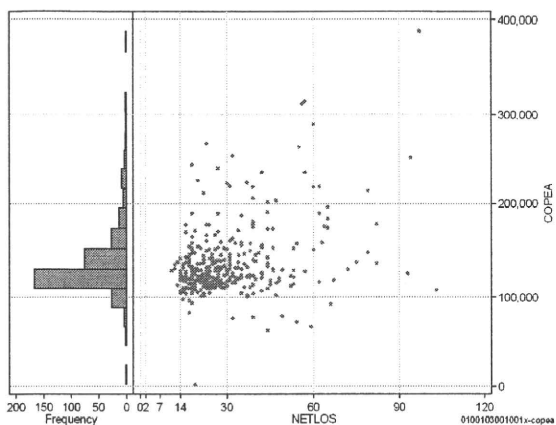
[一覧に戻る](#)

DPC6	入院目的	年齢等	手術	処置1	処置2	副傷病	重症度等	包括	点数<I	入院期間	点数<II	入院期間II	点数≥II	特定入院期間
010010	3	0	01	0	0	1	x	○	3,111	15	2,326	30	1,977	49

手術(手術(薬剤・材料以外)+手術(薬剤・材料))

	N	Median	Mean	STD	Min	1%	5%	25%	75%	95%	99%	Max
cOPEa	345	127,516.0	136,628.8	38,350.2	2,149	71,935	103,175	116,400	144,945	218,518	289,044	387,968
dOPEa	345	4,874.0	5,153.3	2,115.2	113	1,332	2,166	3,742	6,282	8,991	11,259	13,466
cOpe	345	99,650.0	104,173.9	21,206.3	1,840	58,158	92,430	96,580	106,580	136,550	206,056	266,306
cOpem	345	26,539.0	32,454.9	23,457.2	309	3,780	10,211	18,334	39,254	79,371	134,302	194,430
dOpe	345	3,853.1	3,966.6	1,542.1	97	1,025	1,717	2,859	4,965	6,686	8,225	8,707
dOpem	345	948.0	1,186.7	898.0	16	163	308	625	1,490	2,615	4,974	7,461

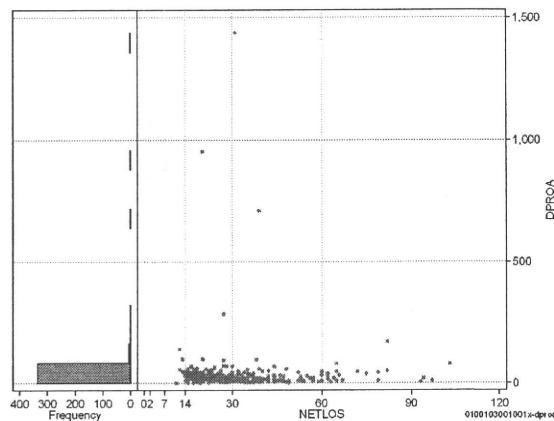
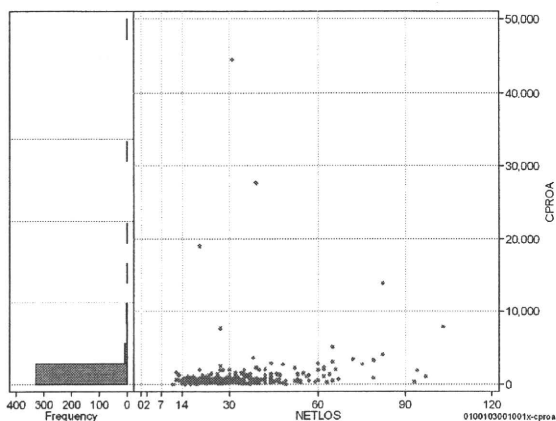
cOPEa=cOPE+cOPEm



処置(処置(薬剤・材料以外)+処置(薬剤・材料))

	N	Median	Mean	STD	Min	1%	5%	25%	75%	95%	99%	Max
cPROa	345	503.0	1,014.8	3,128.8	0	0	123	336	758	2,233	13,822	44,575
dPROa	345	19.3	33.2	100.8	0	0	4	12	31	62	282	1,438
cPro	345	378.0	696.4	1,978.6	0	0	65	234	566	1,700	9,301	22,715
cProm	345	112.0	318.4	1,324.5	0	0	8	46	223	840	4,521	21,860
dPro	345	14.4	23.0	65.0	0	0	2	8	23	42	113	779
dProm	345	4.0	10.2	42.3	0	0	0	2	8	25	139	705

cPROa=cPRO+cPROm



各項目のページへ:

- [1. 概況](#)
- [2. 入院](#)
- [3. 手術・処置](#)
- [4. 処方・注射](#)
- [5. 検査・画像](#)
- [6. 放治・リハ](#)
- [7. その他](#)
- [8. 診療密度](#)

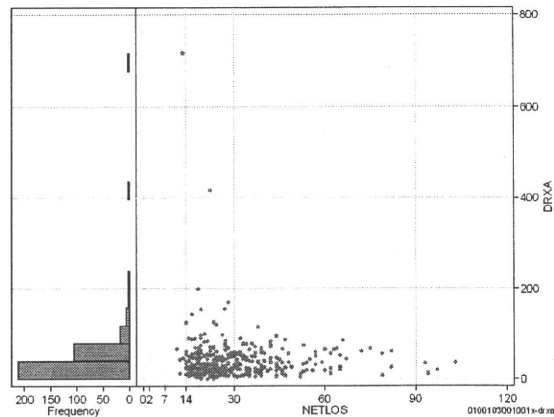
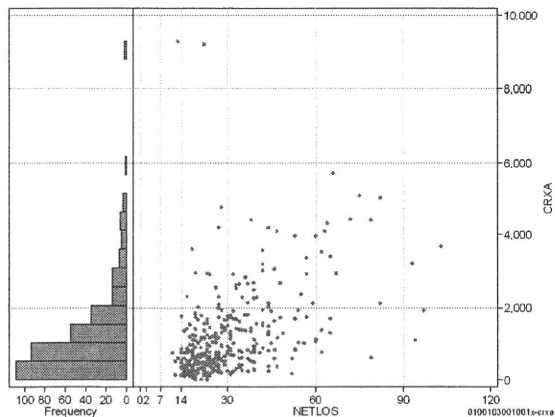
[一覧に戻る](#)

DPC6	入院目的	年齢等	手術	処置1	処置2	副傷病	重症度等	包括	点数<I	入院期間I	点数<II	入院期間II	点数≥II	特定入院期間
010010	3	0	01	0	0	1	x	○	3,111	15	2,326	30	1,977	49

処方(内服+頓服+外用+麻毒)

cRXa=cRxNAI+cRxTON+cRxGAI+cRxMADO

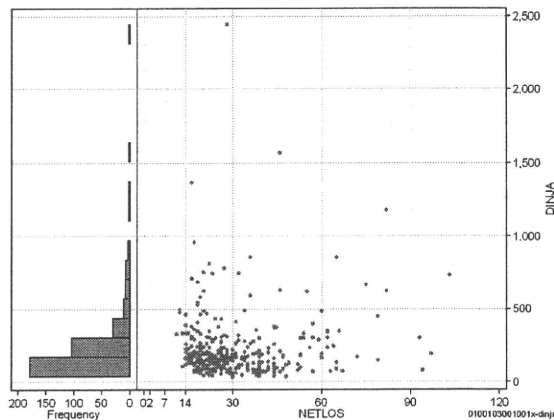
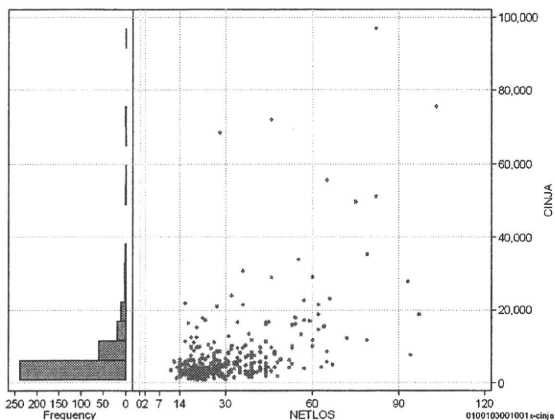
	N	Median	Mean	STD	Min	1%	5%	25%	75%	95%	99%	Max
cRXa	345	817.0	1,207.4	1,207.0	0	63	160	443	1,566	3,594	5,091	9,276
dRXa	345	30.7	40.6	50.7	0	3	7	18	52	91	170	714
cRxNai	345	586.0	920.0	900.0	0	0	60	323	1,219	2,762	4,244	5,060
cRxTon	345	15.0	41.1	64.9	0	0	0	0	58	160	292	608
cRxGai	345	56.0	241.7	772.8	0	0	0	11	166	916	2,874	8,840
cRxMado	345	0.0	4.7	9.0	0	0	0	0	5	23	43	58
dRxNai	345	21.8	29.9	24.6	0	0	2	12	44	77	125	136
dRxTon	345	0.6	1.4	2.1	0	0	0	0	2	6	9	16
dRxGai	345	1.9	9.0	44.2	0	0	0	0	6	22	129	673
dRxMado	345	0.0	0.2	0.3	0	0	0	0	0	1	1	1



注射(皮下筋肉内+静脈内+注射その他)

cINJa=cInjHIKA+cInjJYO+cInjHOKA

	N	Median	Mean	STD	Min	1%	5%	25%	75%	95%	99%	Max
cINJa	345	4,325.0	7,352.9	10,439.9	921	1,074	1,442	2,902	7,252	21,419	68,428	96,885
dInja	345	168.0	226.9	226.0	36	43	61	115	263	623	1,182	2,444
cInjHika	345	18.0	219.1	1,101.4	0	0	0	0	45	354	6,839	10,236
cInjJyo	345	193.0	1,100.3	3,419.7	0	0	0	0	876	4,998	17,687	41,196
cInjHoka	345	3,762.0	6,033.5	8,421.2	414	577	1,125	2,431	6,118	16,496	54,398	68,624
dInjHika	345	0.6	6.3	31.1	0	0	0	0	2	13	163	373
dInjJyo	345	7.1	30.1	65.7	0	0	0	0	35	102	370	603
dInjHoka	345	143.3	190.5	202.2	14	25	47	87	207	525	908	2,444



各項目のページへ:

- [1. 概況](#)
- [2. 入院](#)
- [3. 手術・処置](#)
- [4. 処方・注射](#)
- [5. 検査・画像](#)
- [6. 放治・リハ](#)
- [7. その他](#)
- [8. 診療密度](#)

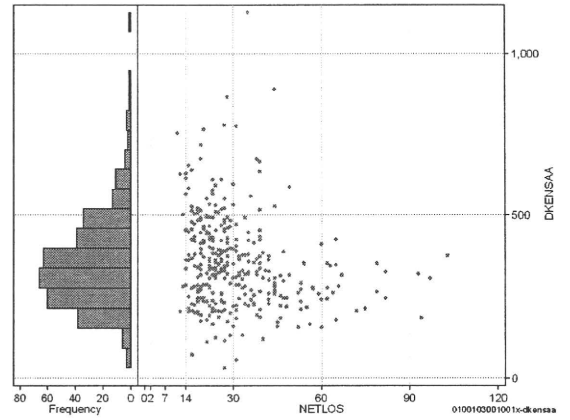
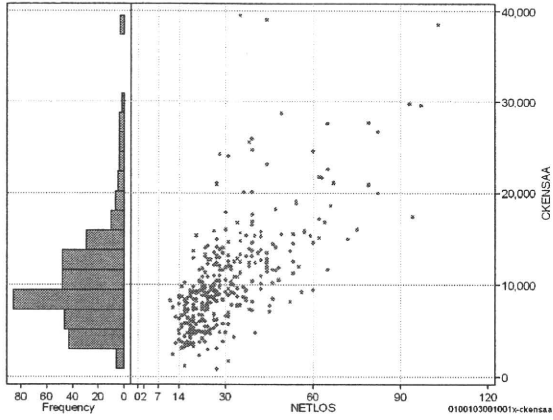
[一覧に戻る](#)

DPC6	入院目的	年齢等	手術	処置1	処置2	副傷病	重症度等	包括	点数<I	入院期間I	点数<II	入院期間II	点数≥II	特定入院期間
010010	3	0	01	0	0	1	x	○	3,111	15	2,326	30	1,977	49

検査(検査(薬剤・材料以外)+検査(薬剤・材料))

cKENSAa=cKENSA+cKENSAm

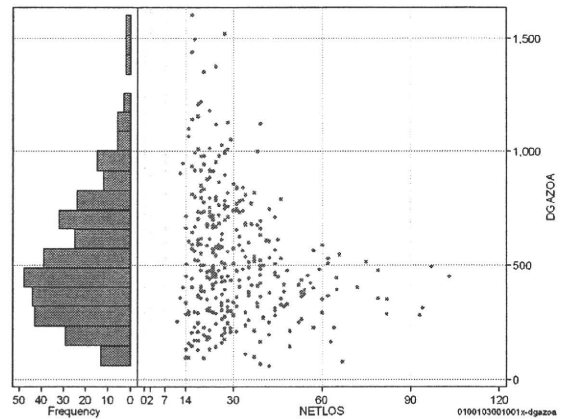
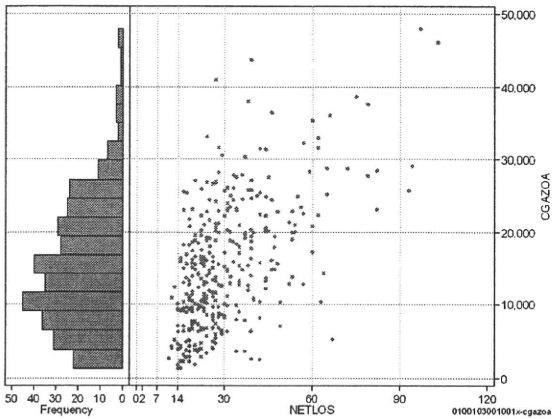
	N	Median	Mean	STD	Min	1%	5%	25%	75%	95%	99%	Max
cKENSAa	345	9,293.0	10,535.4	5,815.9	837	2,335	3,753	6,758	12,789	21,743	29,751	39,507
dKENSAa	345	334.8	355.3	142.2	31	111	176	252	429	609	778	1,129
cKensa	345	9,285.0	10,367.0	5,383.7	837	2,335	3,753	6,745	12,690	21,091	27,643	38,381
cKensam	345	0.0	168.4	925.0	0	0	0	0	4	709	4,105	12,148
dKensa	345	334.8	350.8	132.8	31	111	176	250	429	595	754	849
dKensam	345	0.0	4.5	24.4	0	0	0	0	0	20	98	347



画像診断(画像診断(薬剤・材料以外)+画像診断(薬剤・材料))

cGAZOa=cGAZO+cGAZOm

	N	Median	Mean	STD	Min	1%	5%	25%	75%	95%	99%	Max
cGAZOa	345	14,650.0	15,523.1	8,679.0	1,337	1,860	3,693	9,029	20,997	30,488	41,050	47,978
dGAZOa	345	479.1	533.2	280.8	60	93	164	323	707	1,027	1,442	1,601
cGAZO	345	7,848.0	8,383.7	4,226.4	1,185	1,703	2,585	5,442	10,550	16,053	21,550	30,171
cGAZOm	345	6,558.0	7,139.4	5,011.6	72	107	544	3,089	10,104	16,982	20,860	24,997
dGAZO	345	260.0	286.6	120.5	58	75	122	206	358	522	602	683
dGAZOm	345	222.2	246.5	180.4	2	5	18	114	346	537	926	1,126



各項目のページへ:

- [1. 概況](#)
- [2. 入院](#)
- [3. 手術・処置](#)
- [4. 処方・注射](#)
- [5. 検査・画像](#)
- [6. 放治・リハ](#)
- [7. その他](#)
- [8. 診療密度](#)

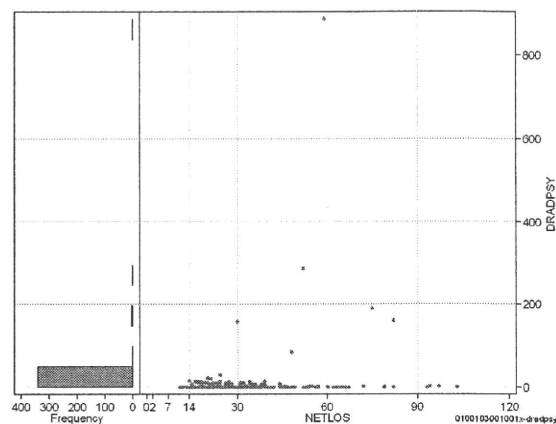
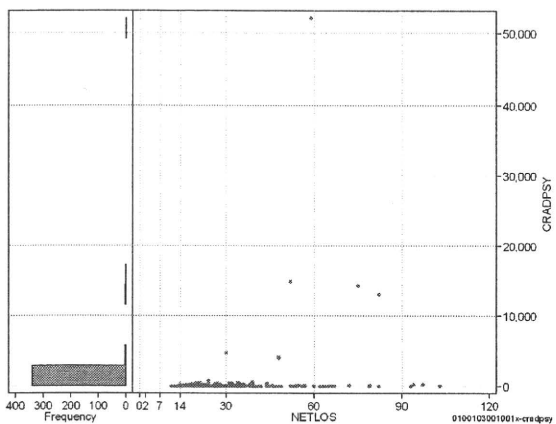
[一覧に戻る](#)

DPC6	入院目的	年齢等	手術	処置1	処置2	副傷病	重症度等	包括	点数<I	入院期間	点数<II	入院期間II	点数≥II	特定入院期間
010010	3	0	01	0	0	1	x	○	3,111	15	2,326	30	1,977	49

その他放治等(リハビリ除く(その他→リハビリ))

cRADPSY=cSONOTA-cREHAB

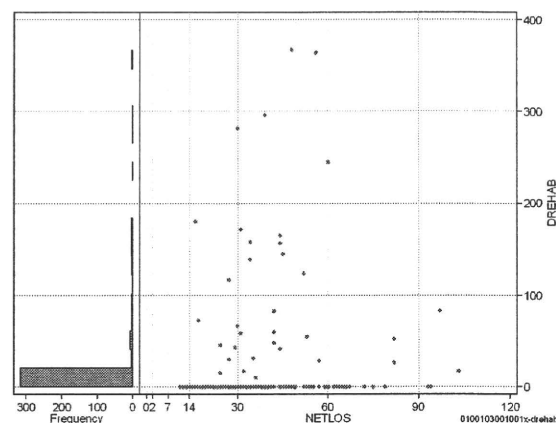
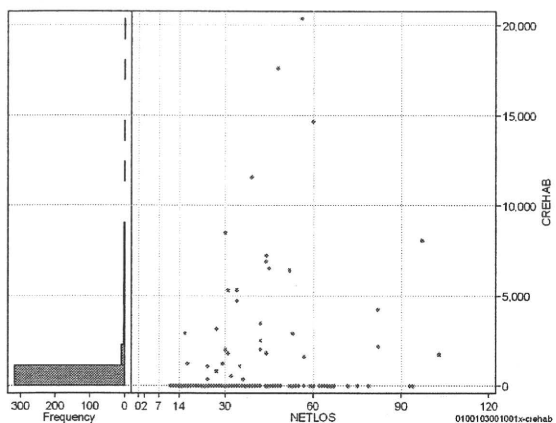
	N	Median	Mean	STD	Min	1%	5%	25%	75%	95%	99%	Max
cRADPSY	345	0.0	331.1	3,105.8	0	0	0	0	0	330	13,110	52,130
dRADPSY	345	0.0	6.3	52.5	0	0	0	0	0	12	160	884



リハビリ

cREHAB

	N	Median	Mean	STD	Min	1%	5%	25%	75%	95%	99%	Max
cRehab	345	0.0	469.5	2,081.6	0	0	0	0	0	2,880	11,555	20,375
dRehab	345	0.0	11.0	45.3	0	0	0	0	0	66	282	367



各項目のページへ:

- [1. 概況](#)
- [2. 入院](#)
- [3. 手術・処置](#)
- [4. 処方・注射](#)
- [5. 検査・画像](#)
- [6. 放治・リハ](#)
- [7. その他](#)
- [8. 診療密度](#)

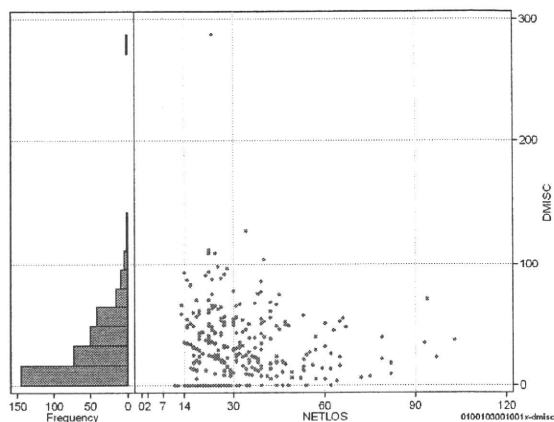
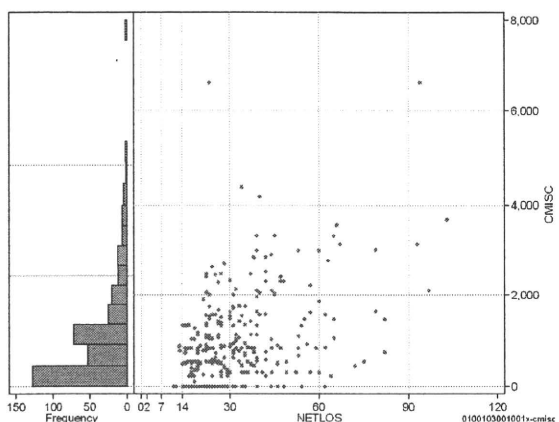
[一覧に戻る](#)

DPC6	入院目的	年齢等	手術	処置1	処置2	副傷病	重症度等	包括	点数<I	入院期間	点数<II	入院期間II	点数≥II	特定入院期間
010010	3	0	01	0	0	1	x	○	3,111	15	2,326	30	1,977	49

諸項目(初診料+指導管理料+在宅医療)

cMISC=cSHOSIN+cSHIDO+cZAITAKU

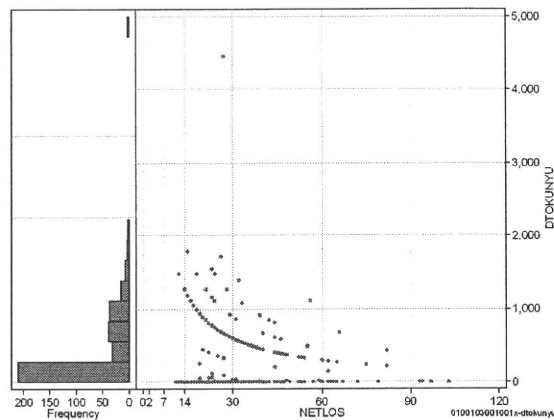
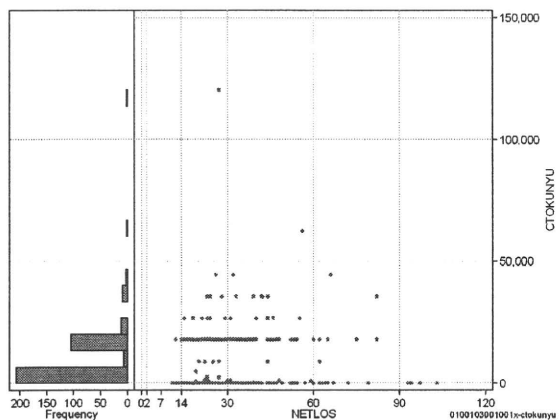
	N	Median	Mean	STD	Min	1%	5%	25%	75%	95%	99%	Max
cMISC	345	700.0	866.6	974.5	0	0	0	0	1,300	2,850	4,162	6,620
dMISC	345	21.1	27.7	29.9	0	0	0	0	44	82	110	287
cSHOSIN	345	0.0	62.8	158.9	0	0	0	0	0	500	550	730
cShido	345	520.0	777.4	905.2	0	0	0	0	1,100	2,620	3,340	6,360
cZaitak	345	0.0	26.5	223.5	0	0	0	0	0	0	1,480	2,332
dShosin	345	0.0	2.3	6.8	0	0	0	0	0	0	21	39
dShido	345	18.6	24.4	27.2	0	0	0	0	40	66	96	277
dZaitak	345	0.0	0.9	7.8	0	0	0	0	0	0	57	94



特定入院料

cTOKUNYU

	N	Median	Mean	STD	Min	1%	5%	25%	75%	95%	99%	Max
cTokuNyu	345	0.0	8,418.4	12,482.4	0	0	0	0	17,780	26,685	44,525	120,260
dTokuNyu	345	0.0	317.3	480.9	0	0	0	0	614	1,112	1,549	4,454



各項目のページへ:

- [1. 概況](#)
- [2. 入院](#)
- [3. 手術・処置](#)
- [4. 処方・注射](#)
- [5. 検査・画像](#)
- [6. 放治・リハ](#)
- [7. その他](#)
- [8. 診療密度](#)

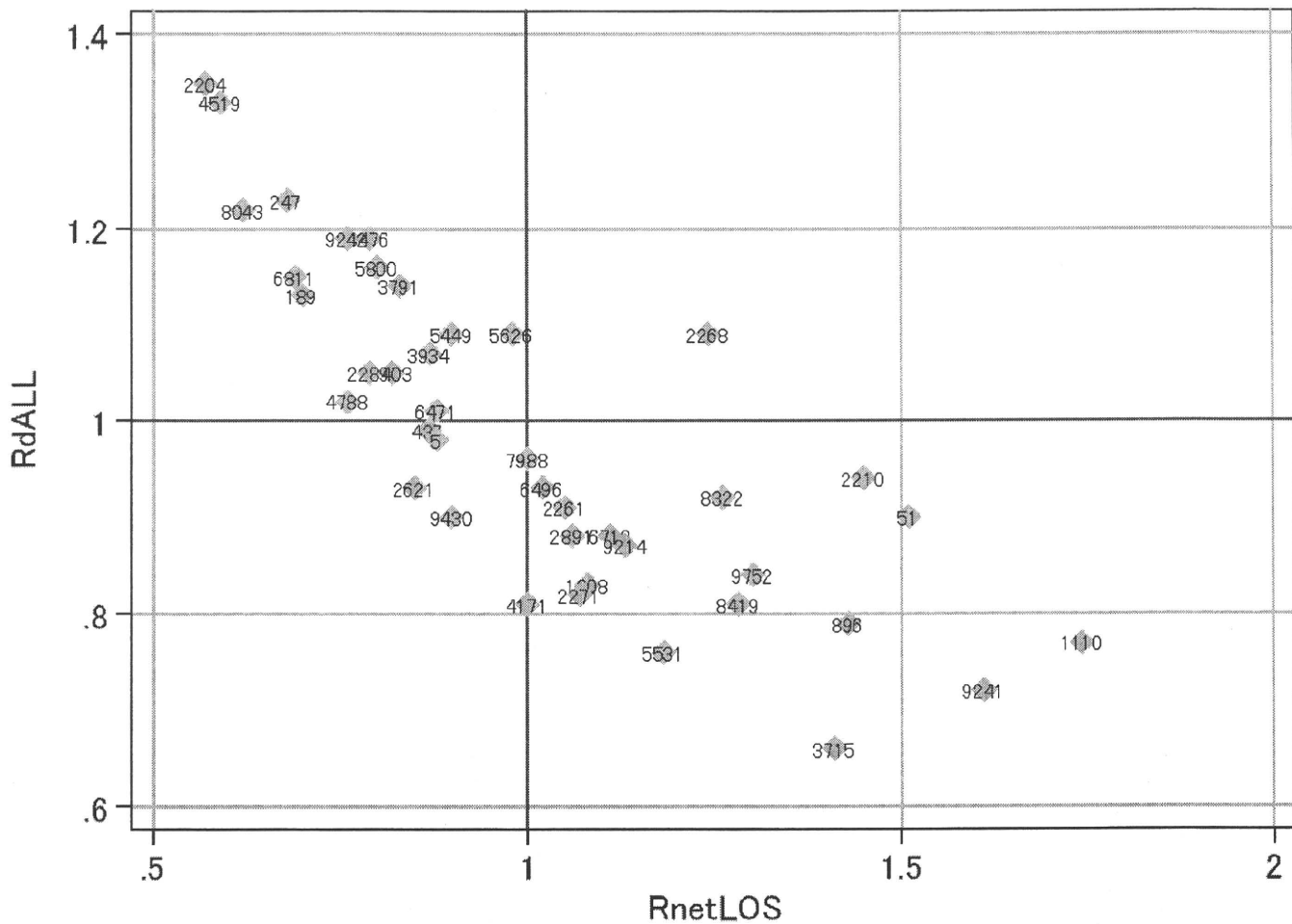
[一覧に戻る](#)

DPC6	入院目的	年齢等	手術	処置1	処置2	副傷病	重症度等	包括	点数<I	入院期間I	点数<II	入院期間II	点数≥II	特定入院期間
010010	3	0	01	0	0	1	x	○	3,111	15	2,326	30	1,977	49

施設別の診療密度

rnetLOS/rcALL

症例数合計	netLOSの平均	dALLの平均
345	31.0	8,572



0100103001001x-densityA

各項目のページへ:

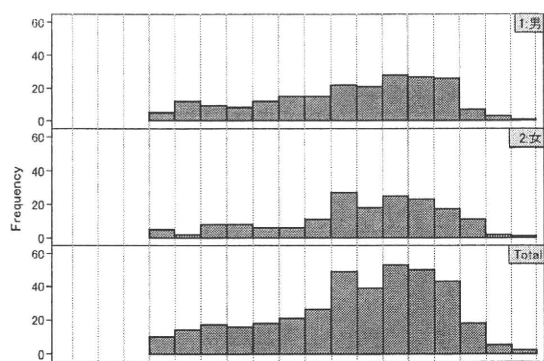
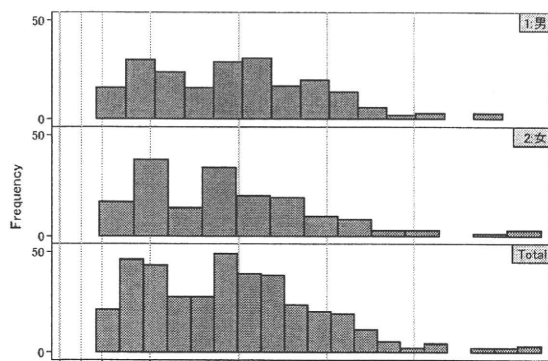
- [1. 概況](#)
- [2. 入院](#)
- [3. 手術・処置](#)
- [4. 処方・注射](#)
- [5. 検査・画像](#)
- [6. 放治・リハ](#)
- [7. その他](#)
- [8. 診療密度](#)

[一覧に戻る](#)

DPC6	入院目的	年齢等	手術	処置1	処置2	副傷病	重症度等	包括	点数<I	入院期間	点数<II	入院期間II	点数≥II	特定入院期間
010010	3	0	01	0	1	1	x	○	3,005	28	2,221	55	1,888	100

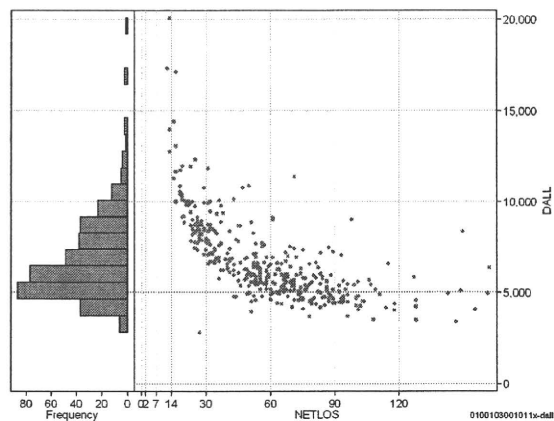
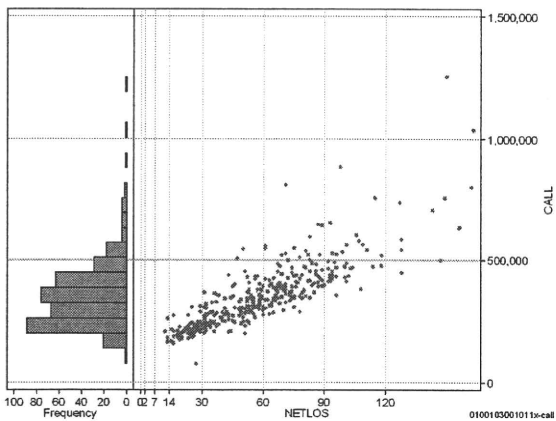
性別・年齢・機関別基礎集計

	N	Median	Mean	STD	Min	1%	5%	25%	75%	95%	99%	Max
netLOS	381	55.0	57.7	29.0	12	13	19	32	75	106	150	163



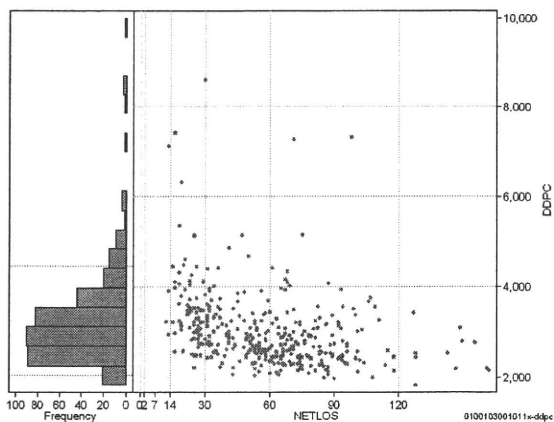
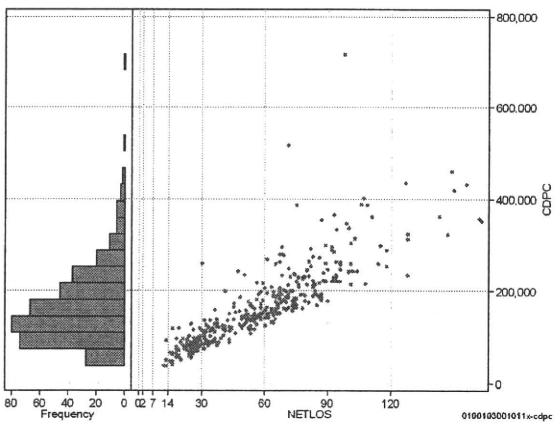
総点数の合計

	N	Median	Mean	STD	Min	1%	5%	25%	75%	95%	99%	Max
cAll	381	334,269.0	348,170.5	133,950.8	75,992	166,076	195,770	244,424	411,369	557,715	809,589	1,253,032
dAll	381	6,215.9	6,797.3	2,254.1	2,815	3,521	4,382	5,166	7,982	10,769	14,409	20,084



包括対象部分

	N	Median	Mean	STD	Min	1%	5%	25%	75%	95%	99%	Max
cDPC	381	149,686.0	166,164.8	85,030.1	38,243	47,544	66,586	102,487	208,212	324,088	434,363	717,308
dDPC	381	2,843.3	3,015.9	828.1	1,824	1,997	2,169	2,490	3,298	4,337	7,270	8,613



各項目のページへ:

- 1. 概況
- 2. 入院
- 3. 手術・処置
- 4. 処方・注射
- 5. 検査・画像
- 6. 放治・リハ
- 7. その他
- 8. 診療密度

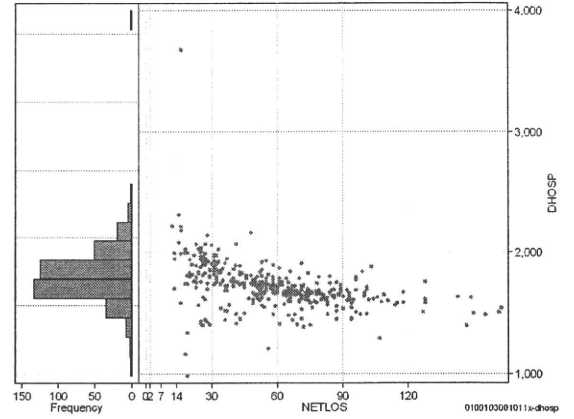
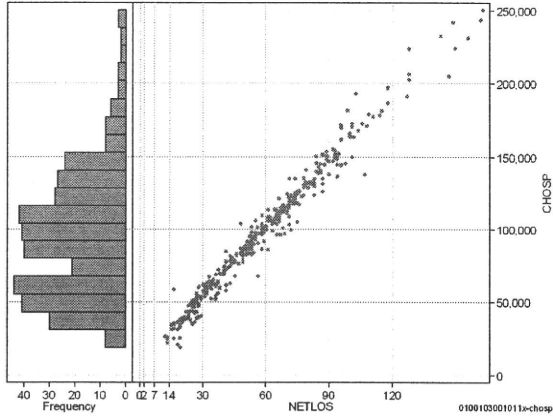
[一覧に戻る](#)

DPC6	入院目的	年齢等	手術	処置1	処置2	副傷病	重症度等	包括	点数<I	入院期間I	点数<II	入院期間II	点数≥II	特定入院期間
010010	3	0	01	0	1	1	x	○	3,005	28	2,221	55	1,888	100

入院日数依存部分(入院管理料+加算+入院時食事療養等+調剤+調期)

cHOSP=cNYUIN+cSHOKUJI+cRxCHO+cRxCHOKI

	N	Median	Mean	STD	Min	1%	5%	25%	75%	95%	99%	Max
cHOSP	381	95,369.0	96,612.0	44,696.3	18,613	25,222	35,886	58,985	123,803	172,588	232,608	250,685
dHOSP	381	1,700.8	1,718.9	194.2	980	1,290	1,449	1,624	1,802	1,992	2,215	3,675
cNyuin	381	82,433.0	84,049.1	38,364.5	16,947	21,369	32,022	51,540	107,244	149,640	203,207	215,069
cShokuji	381	110,800.0	121,137.8	67,918.3	6,360	16,960	33,200	66,030	156,240	248,240	342,550	377,600
cRxCho	381	343.0	364.6	201.4	14	49	98	196	490	707	980	1,134
cRxChoKi	381	84.0	84.6	57.9	0	0	0	42	126	168	220	252
dNyuin	381	1,482.5	1,500.8	178.0	892	1,125	1,253	1,407	1,574	1,780	1,975	3,172
dShokuji	381	2,075.3	2,103.3	497.6	197	390	1,347	1,978	2,190	2,883	3,153	4,896
dRxCho	381	6.6	6.2	1.1	1	1	4	6	7	7	7	13
dRxChoKi	381	1.7	1.5	0.9	0	0	0	1	2	3	4	5



各項目のページへ:

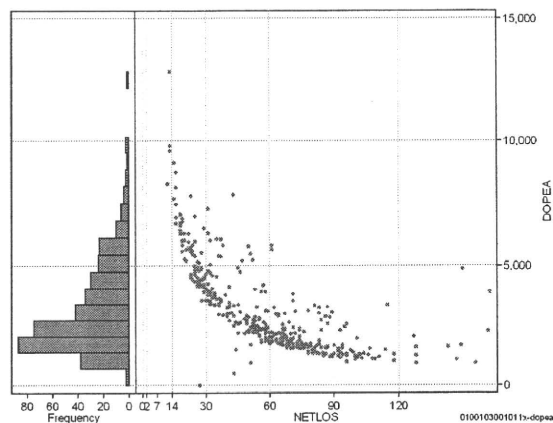
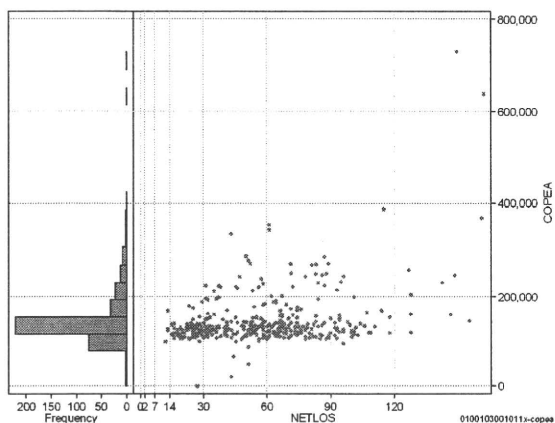
- [1. 概況](#)
- [2. 入院](#)
- [3. 手術・処置](#)
- [4. 処方・注射](#)
- [5. 検査・画像](#)
- [6. 放治・リハ](#)
- [7. その他](#)
- [8. 診療密度](#)

[一覧に戻る](#)

DPC6	入院目的	年齢等	手術	処置1	処置2	副傷病	重症度等	包括	点数<I	入院期間I	点数<II	入院期間II	点数≥II	特定入院期間
010010	3	0	01	0	1	1	x	○	3,005	28	2,221	55	1,888	100

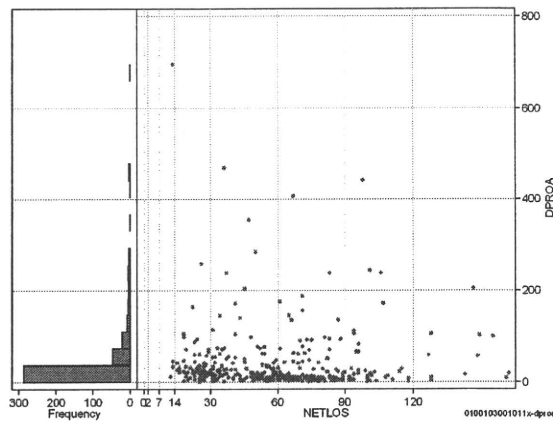
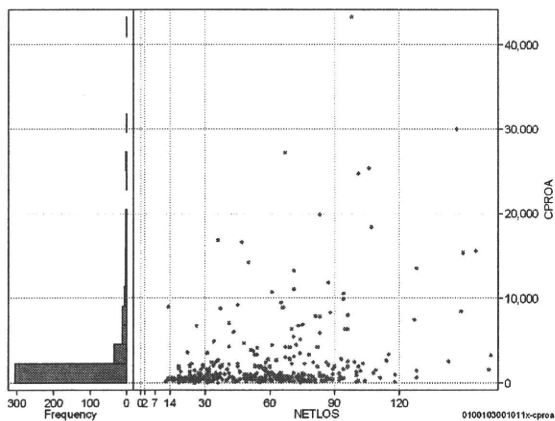
手術(手術(薬剤・材料以外)+手術(薬剤・材料))

	N	Median	Mean	STD	Min	1%	5%	25%	75%	95%	99%	Max
cOPEa	381	129,403.0	145,481.9	61,264.9	0	65,290	105,277	117,307	148,820	248,228	367,734	730,593
dOPEa	381	2,570.4	3,169.9	1,822.7	0	932	1,225	1,761	4,228	6,591	9,077	12,886
cOpe	381	100,280.0	110,347.5	34,191.2	0	58,480	93,030	96,630	111,700	187,600	238,006	445,236
cOpem	381	27,540.0	35,134.3	36,052.9	0	4,196	8,776	19,240	39,399	79,158	194,404	492,587
dOpe	381	1,971.9	2,445.2	1,405.2	0	619	965	1,435	3,276	5,289	7,437	9,506
dOpem	381	563.2	724.7	607.5	0	63	155	337	934	1,795	3,026	5,487



処置(処置(薬剤・材料以外)+処置(薬剤・材料))

	N	Median	Mean	STD	Min	1%	5%	25%	75%	95%	99%	Max
cPROa	381	745.0	2,249.8	4,490.5	0	49	136	441	1,904	9,497	25,363	43,235
dPROa	381	16.8	38.8	68.6	0	1	3	9	36	146	405	696
cPro	381	549.0	1,612.4	3,343.4	0	21	69	324	1,372	6,887	17,514	36,436
cProm	381	195.0	637.4	1,404.0	0	0	15	69	459	2,902	7,167	13,681
dPro	381	11.5	28.2	53.4	0	0	2	6	27	99	298	566
dProm	381	3.9	10.7	19.0	0	0	0	1	10	49	96	132



各項目のページへ:

- [1. 概況](#)
- [2. 入院](#)
- [3. 手術・処置](#)
- [4. 処方・注射](#)
- [5. 検査・画像](#)
- [6. 放注・リハ](#)
- [7. その他](#)
- [8. 診療密度](#)

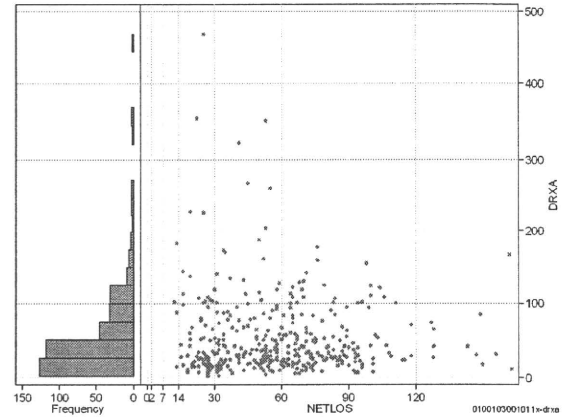
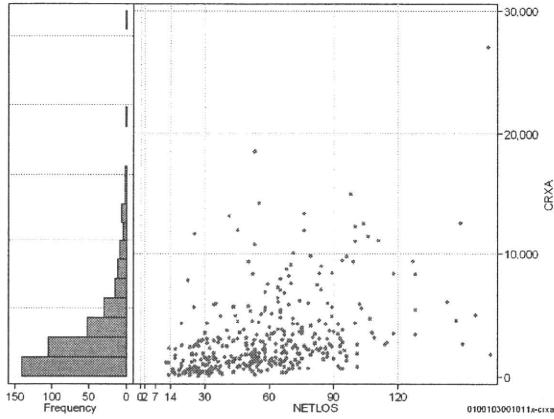
[一覧に戻る](#)

DPC6	入院目的	年齢等	手術	処置1	処置2	副傷病	重症度等	包括	点数<I	入院期間I	点数<II	入院期間II	点数≥II	特定入院期間
010010	3	0	01	0	1	1	x	○	3,005	28	2,221	55	1,888	100

処方(内服+頓服+外用+麻毒)

cRXa=cRXaNAI+cRXaTON+cRXaGAI+cRXaMADO

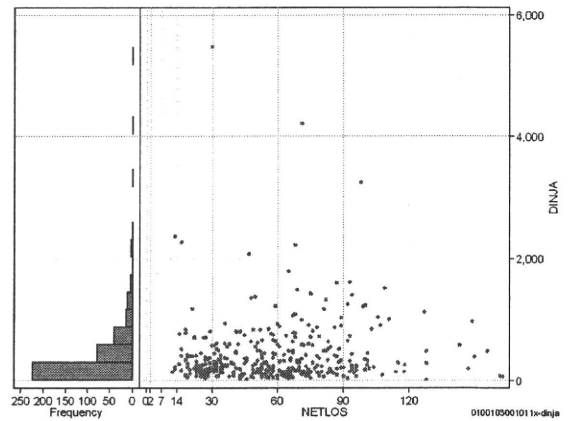
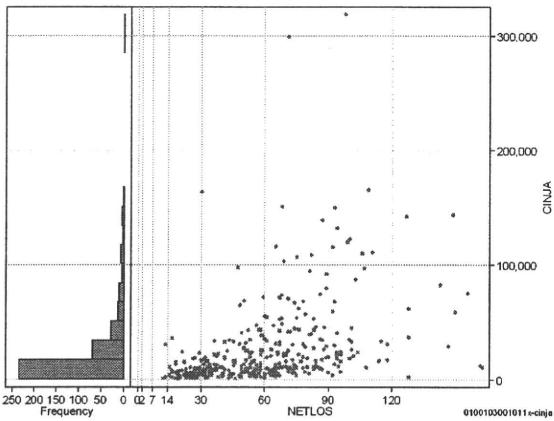
	N	Median	Mean	STD	Min	1%	5%	25%	75%	95%	99%	Max
cRXa	381	2,021.0	3,055.1	3,198.9	52	150	354	1,031	3,726	9,437	14,328	26,948
dRXa	381	35.6	54.6	54.5	2	6	10	22	70	142	323	467
cRXaNAI	381	1,602.0	2,596.3	2,992.8	0	50	228	773	3,217	8,789	13,970	26,212
cRXaTON	381	28.0	69.7	189.2	0	0	0	1	70	204	1,036	2,268
cRXaGAI	381	130.0	375.9	972.1	0	0	0	34	366	1,097	5,366	9,618
cRXaMADO	381	1.0	13.2	22.6	0	0	0	0	19	62	95	136
dRXaNAI	381	29.4	46.5	51.8	0	1	6	18	56	119	303	459
dRXaTON	381	0.5	1.5	6.7	0	0	0	0	1	4	18	119
dRXaGAI	381	2.4	6.4	15.3	0	0	0	1	6	17	87	166
dRXaMADO	381	0.0	0.2	0.3	0	0	0	0	0	1	1	1



注射(皮下筋肉内+静脈内+注射その他)

cINJa=cInjHKA+cInjJYO+cInjHOKA

	N	Median	Mean	STD	Min	1%	5%	25%	75%	95%	99%	Max
cINJa	381	11,725.0	25,272.4	36,349.3	1,110	1,344	2,539	6,128	29,029	97,796	164,405	318,819
dInja	381	250.5	414.4	518.6	20	34	69	144	492	1,224	2,368	5,480
cInjHika	381	26.0	1,706.2	7,477.9	0	0	0	0	132	9,887	29,625	114,008
cInjJyo	381	671.0	4,397.2	12,101.8	0	0	0	6	2,982	21,297	74,343	130,308
cInjHoka	381	8,902.0	19,169.0	30,593.7	538	758	1,741	4,119	21,462	70,931	139,563	301,097
dInjHika	381	0.6	21.1	79.6	0	0	0	0	3	133	320	1,046
dInjJyo	381	13.7	73.4	206.0	0	0	0	0	60	296	1,140	2,596
dInjHoka	381	174.2	319.9	409.9	9	17	38	94	391	976	2,219	3,651



各項目のページへ:

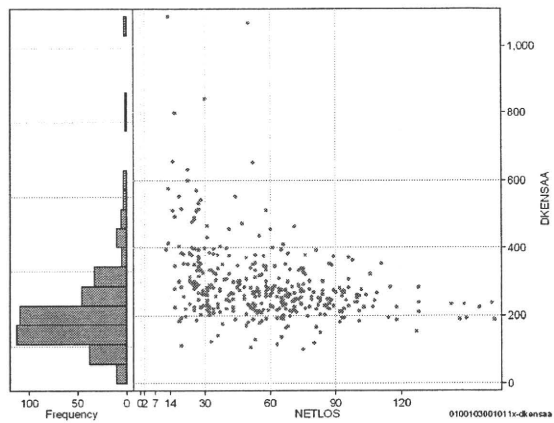
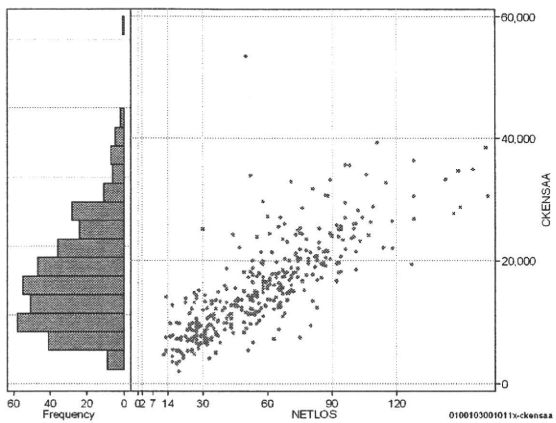
- [1. 概況](#)
- [2. 入院](#)
- [3. 手術・処置](#)
- [4. 処方・注射](#)
- [5. 検査・画像](#)
- [6. 放・リハ](#)
- [7. その他](#)
- [8. 診療密度](#)

[一覧に戻る](#)

DPC6	入院目的	年齢等	手術	処置1	処置2	副傷病	重症度等	包括	点数<I	入院期間I	点数<II	入院期間II	点数≥II	特定入院期間
010010	3	0	01	0	1	1	x	○	3,005	28	2,221	55	1,888	100

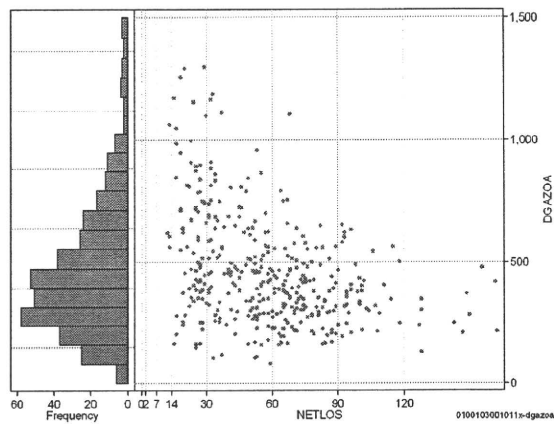
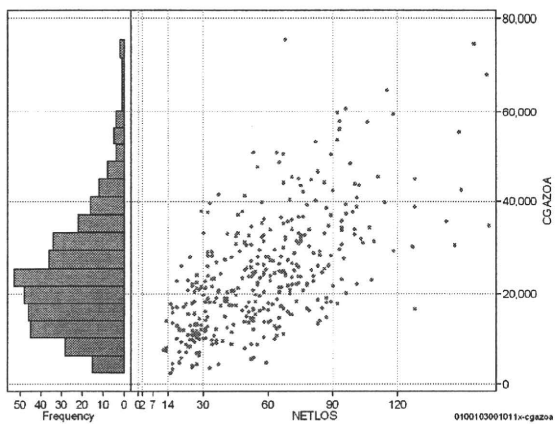
検査(検査(薬剤・材料以外)+検査(薬剤・材料))

	N	Median	Mean	STD	Min	1%	5%	25%	75%	95%	99%	Max
cKENSa	381	14,439.0	15,692.4	7,637.1	2,095	3,670	5,542	9,798	20,094	29,745	36,382	53,437
dKENSa	381	267.8	291.6	113.2	101	116	183	226	328	494	798	1,088
cKensam	381	14,360.0	15,576.7	7,442.9	2,095	3,670	5,542	9,680	20,082	29,333	35,730	45,163
dKensam	381	0.0	115.7	572.7	0	0	0	0	15	492	3,458	8,274
cKensa	381	267.1	289.3	108.0	101	116	181	226	327	489	767	1,048
dKensam	381	0.0	2.3	10.9	0	0	0	0	0	13	40	165



画像診断(画像診断(薬剤・材料以外)+画像診断(薬剤・材料))

	N	Median	Mean	STD	Min	1%	5%	25%	75%	95%	99%	Max
cGAZOa	381	22,197.0	24,170.7	12,793.1	2,420	3,664	7,278	14,937	31,288	48,155	64,764	75,609
dGAZOa	381	418.6	462.5	225.8	80	110	176	300	565	888	1,196	1,307
cGAZO	381	12,239.0	13,280.7	6,578.5	1,843	2,370	4,413	8,465	16,695	25,656	33,441	43,861
dGAZO	381	234.1	252.1	104.7	52	79	118	180	304	425	600	876
dGAZOm	381	181.8	210.4	135.0	9	28	50	115	266	482	730	782



各項目のページへ:

- [1. 概況](#)
- [2. 入院](#)
- [3. 手術・処置](#)
- [4. 処方・注射](#)
- [5. 検査・画像](#)
- [6. 放・リハ](#)
- [7. その他](#)
- [8. 診療密度](#)

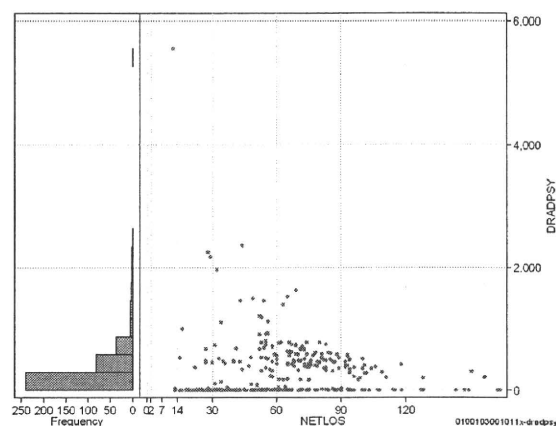
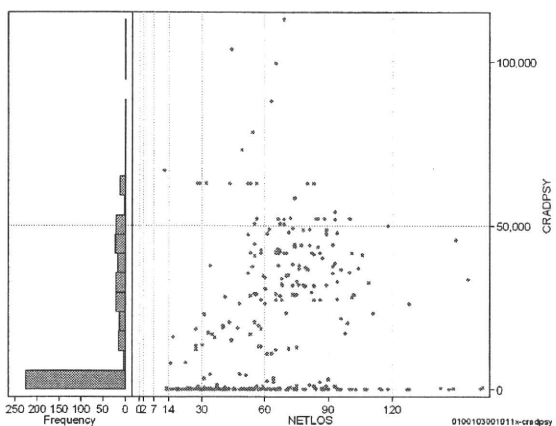
[一覧に戻る](#)

DPC6	入院目的	年齢等	手術	処置1	処置2	副傷病	重症度等	包括	点数<I	入院期間	点数<II	入院期間II	点数≥II	特定入院期間
010010	3	0	01	0	1	1	x	○	3,005	28	2,221	55	1,888	100

その他放治等(リハビリ除く(その他-リハビリ))

cRADPSY=cSONOTA-cREHAB

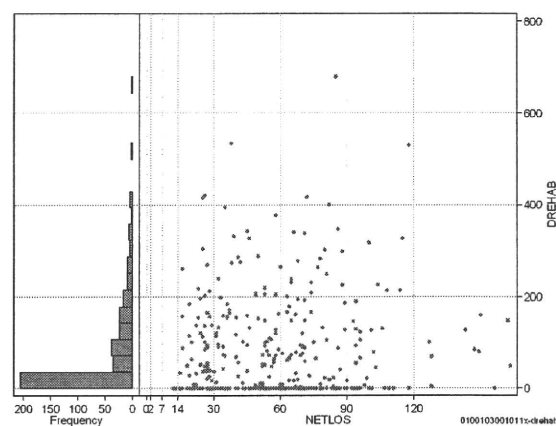
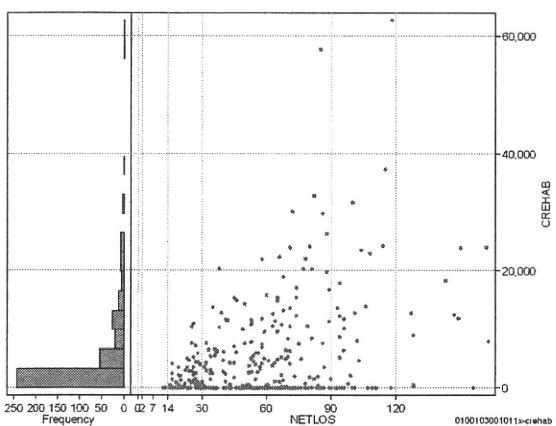
	N	Median	Mean	STD	Min	1%	5%	25%	75%	95%	99%	Max
cRADPSY	381	330.0	15,879.6	22,060.6	0	0	0	0	32,000	58,570	88,350	112,580
dRADPSY	381	6.7	268.6	478.8	0	0	0	0	470	931	2,172	5,561



リハビリ

cREHAB

	N	Median	Mean	STD	Min	1%	5%	25%	75%	95%	99%	Max
cRehab	381	730.0	4,466.1	7,755.1	0	0	0	0	5,960	20,268	32,775	62,660
dRehab	381	18.4	74.3	106.6	0	0	0	0	119	298	421	679



各項目のページへ:

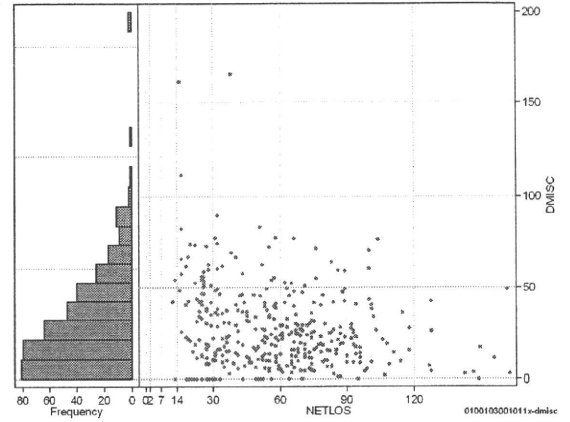
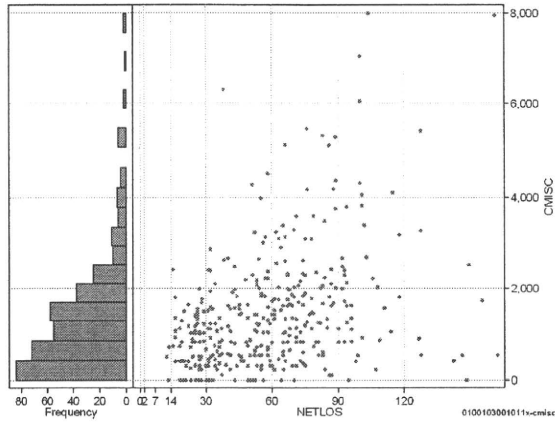
- [1. 概況](#)
- [2. 入院](#)
- [3. 手術・処置](#)
- [4. 処方・注射](#)
- [5. 検査・画像](#)
- [6. 放治・リハ](#)
- [7. その他](#)
- [8. 診療密度](#)

[一覧に戻る](#)

DPC6	入院目的	年齢等	手術	処置1	処置2	副傷病	重症度等	包括	点数<I	入院期間I	点数<II	入院期間II	点数≥II	特定入院期間
010010	3	0	01	0	1	1	x	○	3,005	28	2,221	55	1,888	100

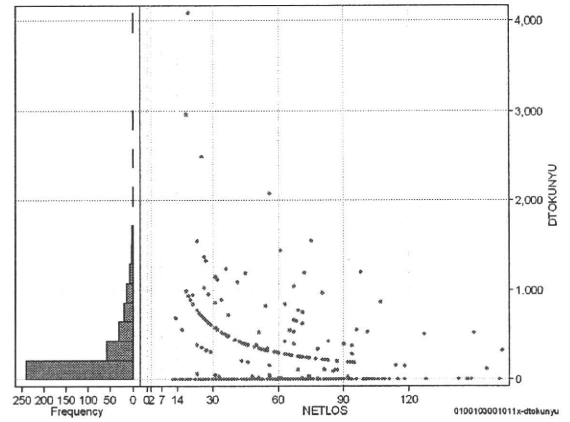
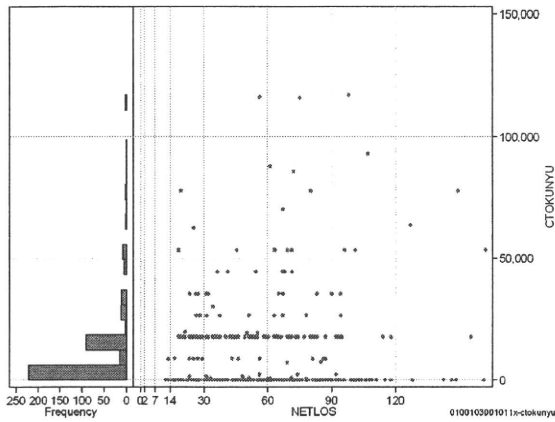
諸項目(初診料+指導管理料+在宅医療)

	N	Median	Mean	STD	Min	1%	5%	25%	75%	95%	99%	Max
cMISC	381	1,100.0	1,391.0	1,281.4	0	0	0	520	1,820	3,980	6,300	7,990
dMISC	381	21.6	26.1	22.5	0	0	0	10	38	67	90	166
cSHOSIN	381	0.0	120.9	212.0	0	0	0	0	250	550	730	900
cShido	381	1,000.0	1,233.8	1,228.4	0	0	0	300	1,600	3,750	5,450	7,950
cZaitak	381	0.0	36.3	230.6	0	0	0	0	0	0	1,230	2,465
dShosin	381	0.0	2.4	5.1	0	0	0	0	4	11	27	33
dShido	381	17.6	23.2	21.7	0	0	0	7	34	62	90	143
dZaitak	381	0.0	0.5	3.1	0	0	0	0	0	0	23	29



特定入院料

	N	Median	Mean	STD	Min	1%	5%	25%	75%	95%	99%	Max
cTokuNyu	381	0.0	11,226.1	18,894.4	0	0	0	0	17,780	53,340	92,990	117,260
dTokuNyu	381	0.0	245.4	435.4	0	0	0	0	363	970	2,077	4,085



各項目のページへ:

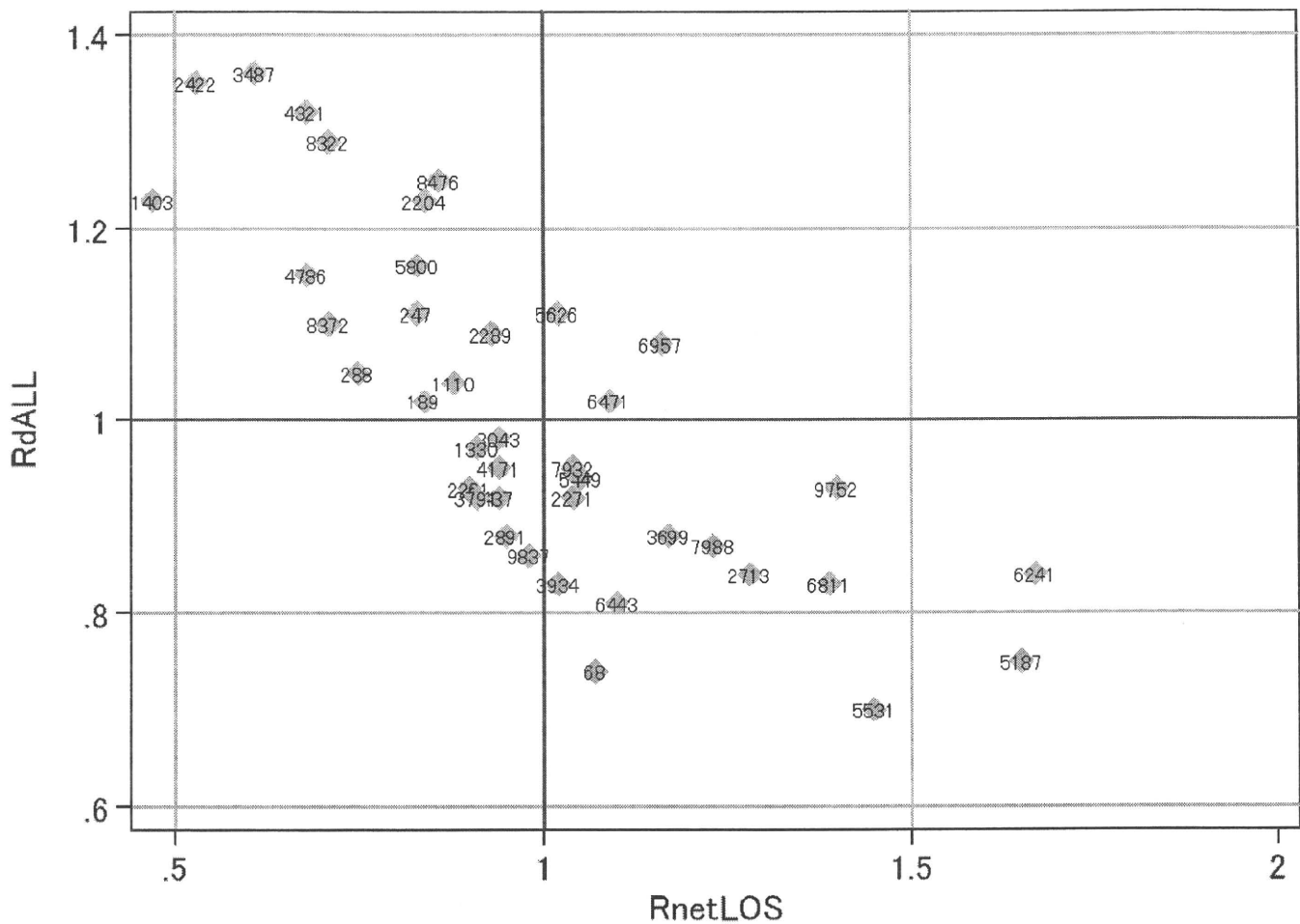
- [1. 概況](#)
- [2. 入院](#)
- [3. 手術・処置](#)
- [4. 処方・注射](#)
- [5. 検査・画像](#)
- [6. 放治・リハ](#)
- [7. その他](#)
- [8. 診療密度](#)

[一覧に戻る](#)

DPC6	入院目的	年齢等	手術	処置1	処置2	副傷病	重症度等	包括	点数<I	入院期間I	点数<II	入院期間II	点数≥II	特定入院期間
010010	3	0	01	0	1	1	x	○	3,005	28	2,221	55	1,888	100

施設別の診療密度 rnetLOS/rcALL

症例数合計	netLOSの平均	dALLの平均
381	57.7	6.797



0100103001011x-densityA

各項目のページへ:

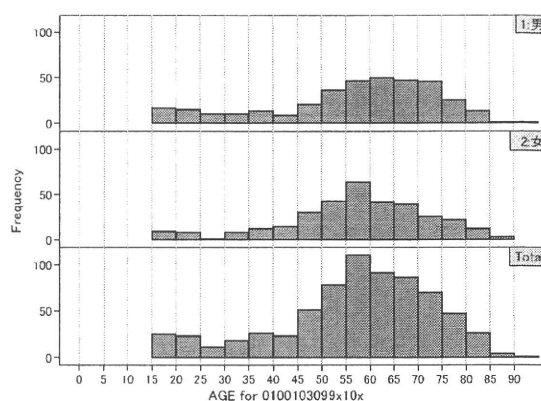
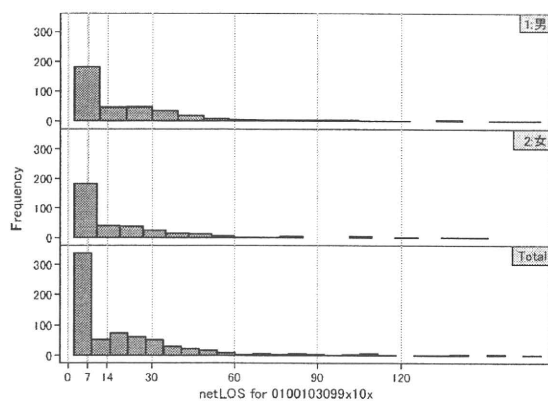
- [1. 概況](#)
- [2. 入院](#)
- [3. 手術・処置](#)
- [4. 処方・注射](#)
- [5. 検査・画像](#)
- [6. 放治・リハ](#)
- [7. その他](#)
- [8. 診療密度](#)

[一覧に戻る](#)

DPC6	入院目的	年齢等	手術	処置1	処置2	副傷病	重症度等	包括	点数<I	入院期間	点数<II	入院期間II	点数≥II	特定入院期間
010010	3	0	99	x	1	0	x	○	3,087	3	2,389	16	2,031	43

性別・年齢・機関別基礎集計

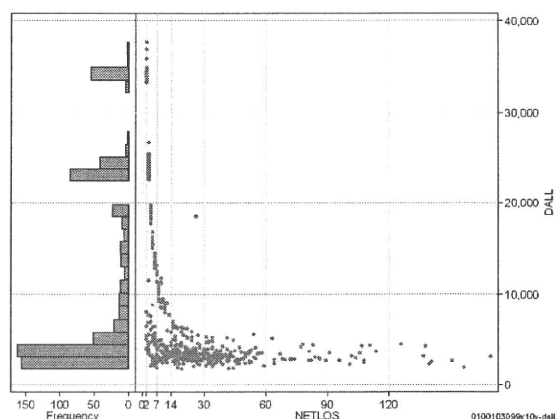
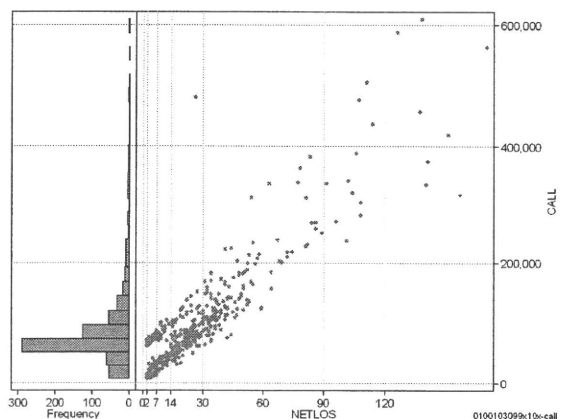
	N	Median	Mean	STD	Min	1%	5%	25%	75%	95%	99%	Max
netLOS	690	9.0	19.3	24.5	2	2	2	3	26	67	137	170



総点数の合計

	N	Median	Mean	STD	Min	1%	5%	25%	75%	95%	99%	Max
cAll	690	74,169.0	93,631.1	73,532.5	8,231	11,252	23,501	67,514	94,852	224,404	456,489	609,887
dAll	690	5,166.3	11,827.1	10,594.7	1,863	2,114	2,586	3,332	23,178	33,743	34,448	37,663

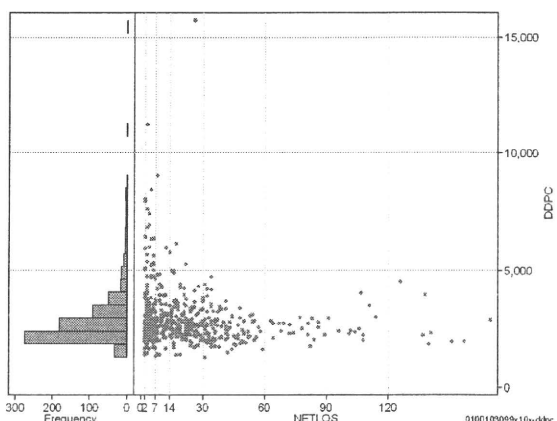
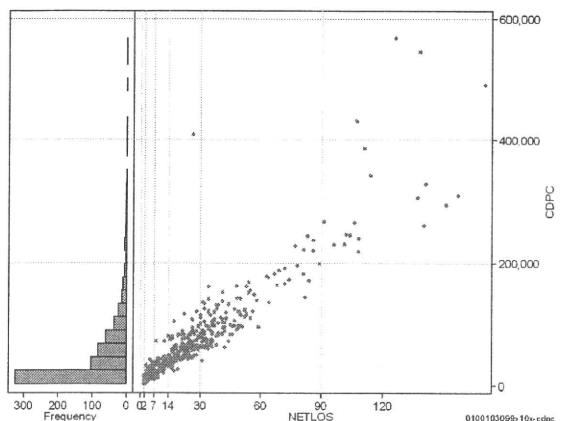
cAll/dAll



包括対象部分

	N	Median	Mean	STD	Min	1%	5%	25%	75%	95%	99%	Max
cDPC	690	29,327.5	51,880.0	67,781.6	2,820	3,937	4,111	9,255	69,589	170,666	341,380	568,280
dDPC	690	2,525.4	2,807.3	1,173.4	1,294	1,418	1,859	2,093	3,121	4,822	7,622	15,727

cDPC/dDPC



各項目のページへ:

- [1. 概況](#)
- [2. 入院](#)
- [3. 手術・処置](#)
- [4. 処方・注射](#)
- [5. 検査・画像](#)
- [6. 放治・リハ](#)
- [7. その他](#)
- [8. 診療密度](#)

[一覧に戻る](#)