

20030075A(別冊3-1)

平成15年度厚生労働科学研究費補助金（政策科学推進研究事業）研究報告書

急性期入院医療試行診断群分類を活用した調査研究

（課題番号 H13-政策-034）

別冊 3 - 1

特定機能病院における入院医療の包括評価関係データ集 3 - 1 MDC01-02
(DPCポートフォリオ バージョン2.2 beta)

平成16（2004）年 4 月

分担研究者 石川 ベンジャミン 光一
主任研究者 松田 晋哉

主任研究者 松田 晋哉 (産業医科大学)

分担研究者 石川 ベンジャミン 光一 (国立がんセンター)

beta 版における注意事項

本資料は、平成 16 年度 MDC 別作業班での利用のために作成された「beta」版です。無断での引用・転載はご遠慮ください。

1. DPC ポートフォリオとは

DPC ポートフォリオとは、特定機能病院における入院医療の実態を一覧できるように分析・可視化したものである。バージョン 2.2 では、出来高払い制度下での診療報酬額、入院日数および診療の密度に注目して作成している。

2. ポートフォリオの内容

ポートフォリオ (バージョン 2.2) は各診断群分類につき 1 セット 8 ページから構成されている。

2.1. ポートフォリオページの構成

ポートフォリオの各ページは、4 つのセクションに分かれている。

2.1.1. ヘッダ

診断群分類番号、名称を示す。

2.1.2. 診療報酬情報セクション

出来高/包括の別と、包括支払いの際の入院日数・点数情報を示す。

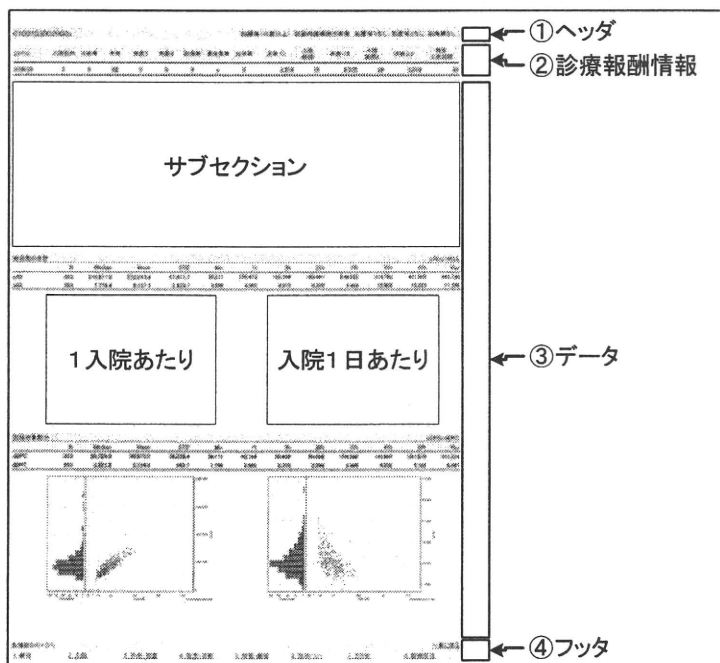
2.1.3. データセクション

データは表およびグラフで示されており、集計項目別にサブセクションを構成している。

診療報酬についてのグラフは、1 入院あたり+入院 1 日あたりの 2 つでペアとしている

2.1.4. フッタ

ポートフォリオ 1 セットの中で各ページの位置を示す。



2.2. データセクションで使用する表・グラフ

2.2.1. 表

変数名、症例数(N)、中央値(Median)、平均値(Mean)、標準偏差(STD)、最小値(Min)、1~99パーセンタイル値(1~99%)、最大値(Max)を示す。

変数名の一覧については、別紙「変数名の一覧」を参照のこと。

2.2.2. グラフ

- (1) 性別・入院日数別ヒストグラム
- (2) 性別・入院時年齢別ヒストグラム
- (3) 診療報酬情報複合グラフ

各グラフの左側にはヒストグラムを、右側には入院日数との関連づけた散布図を示す。

- (4) 施設別診療密度指標プロット

各診断群分類で調査期間中に4症例以上の報告があった施設について、施設の平均値を全体の平均値で除した値（診療密度指標）をプロットしている。横軸・縦軸はそれぞれ有効入院日数、入院一日あたり総点数の診療密度指標を示している。

なおプロット中、◆は特定機能病院等、■はその他の調査参加施設を示す。

3. データについての注意事項

本報告書の利用にあたっては、下記のデータについての注意事項に留意する必要がある。

3.1. 症例データベースについて

このポートフォリオは、平成15年度調査において厚生労働省に提出されたデータをもとに作成した症例データベースを利用して作成した。

3.2. DPC分類について

平成16年4月版DPCを利用して研究班で独自に分類を行った。

3.3. 分析の対象について

症例数が10症例以上ある施設が5施設以上あった診断群分類（14桁）に限定した。

4. 本資料についての連絡先

国立がんセンター がん予防・検診研究センター 情報研究部 石川 ベンジャミン 光一

〒104-0045 東京都中央区築地5-1-1

FAX : 03-3547-8586

電子メールアドレス : kishikaw@ncc.go.jp

1. 変数名の一覧

1.1. 性別・入院日数

ページ	変数名	名称等	備考
1	SEX	性別	1:男、2:女
1+	netLOS	有効在院日数	在院日数－外泊日数

1.2. 診療報酬額

1.2.1. 1入院あたり

ページ	変数名	名称等	備考
1	cALL	総点数の合計	
1	cDPC	包括範囲の合計	
2	cHOSP	入院日数依存部分の合計	cNYUIN+cSHOKUJI+cRxCHO+cRxCHOKI
2	cNYUIN	入院加算料・加算の合計	
2	cSHOKUJI	入院時食事療養等の合計	単位 10 円→1点
2	cRXCHO	調剤	
2	cRxCHOKI	調基	
3	cOPEa	手術(薬・材含む)	cOPE+cOPEm
3	cOPE	手術(薬剤・材料以外)の合計	
3	cOPEm	手術(薬剤・材料)の合計	
3	cPROa	処置(薬・材含む)	cPRO+cPROm
3	cPRO	処置(薬剤・材料以外)の合計	
3	cPROm	処置(薬剤・材料)の合計	
4	cRXa	処方(調剤・調基除く)	cRxNAI+cRxTON+cRxGAI+cRxMADO
4	cRxNAI	内服の合計	
4	cRxTON	屯服の合計	
4	cRxGAI	外用の合計	
4	cRxMADO	麻毒の合計	
4	cINJa	注射(皮下・静・他)	cInjHIKA+cInjJYO+cInjHOKA
4	cInjHIKA	皮下筋肉内の合計	
4	cInjJYO	静脈内の合計	
4	cInjHOKA	注射その他の合計	
5	cKENSAA	検査(薬・材含む)	cKENSA+cKENSAm
5	cKENSA	検査(薬剤・材料以外)	
5	cKENSAm	検査(薬剤・材料)	
5	cGAZOa	画像(薬・材含む)	cGAZO+cGAZOm
5	cGAZO	画像診断(薬剤・材料以外)の合計	
5	cGAZOm	画像診断(薬剤・材料)の合計	
6	cRADPSY	その他の合計ーリハビリの合計	cSONOTA-cREHAB
6	cREHAB	リハビリの合計	
7	cMISC	諸項目の合計	cSHOSIN+cSHIDO+cZAITAK
7	cSHOSIN	初診料の合計	
7	cSHIDO	指導管理料	
7	cZAITAK	在宅医療	

1.2.2. 入院一日あたり

上記変数名の頭文字を「d」に変更したもの。有効在院日数を分母として除算。

1.2.3. 包括範囲

$cDPC = cNYUIN + cTOKUNYU + cGAZO + cGAZOm + cKENSA + cKENSAm + cPRO + cPROm + cRxNAI + cRxTON + cRxGAI + cRxCHO + cRxMADO + cRxCHOKI + cInjHIKA + cInjJYO + cInjHOKA;$

1.3. 診療密度指標

ページ	変数名	名称等	備考
8	rnetLOS	入院日数からみた診療密度指標	
8	rdALL	入院一日あたり総点数からみた診療密度指標	

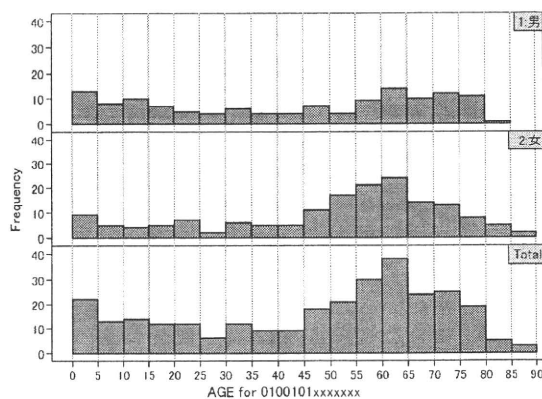
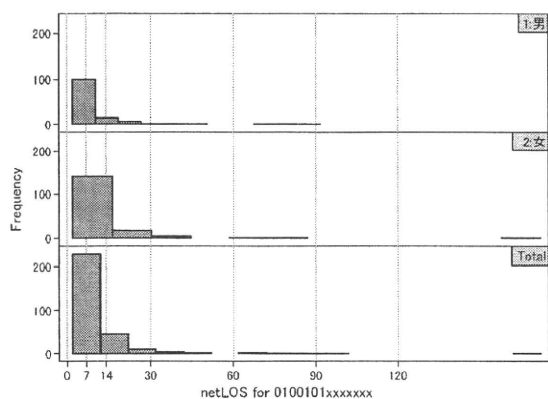
症例数が4症例以上ある施設について、各施設の平均値を全体の平均値で除算。

MDC/DPC	名称	症例数／各ページへ
01		↑表のtopに戻る
010010	脳腫瘍	3,947
0100101xxxxxx	脳腫瘍(検査入院)	292 2 3 4 5 6 7 8
010010300100x	脳腫瘍(15歳以上) 頭蓋内腫瘍摘出術等 手術・処置等1なし 手術・処置等2なし 副傷病なし	405 2 3 4 5 6 7 8
0100103001001x	脳腫瘍(15歳以上) 頭蓋内腫瘍摘出術等 手術・処置等1なし 手術・処置等2なし 副傷病あり	345 2 3 4 5 6 7 8
0100103001011x	脳腫瘍(15歳以上) 頭蓋内腫瘍摘出術等 手術・処置等1なし 手術・処置等2あり 副傷病あり	381 2 3 4 5 6 7 8
0100103099x10x	脳腫瘍(15歳以上) 手術なし 手術・処置等2あり 副傷病なし	690 2 3 4 5 6 7 8
0100103099x11x	脳腫瘍(15歳以上) 手術なし 手術・処置等2あり 副傷病あり	541 2 3 4 5 6 7 8
010020	くも膜下出血、破裂脳動脈瘤	1,172
0100203002xxxx	くも膜下出血、破裂脳動脈瘤(JCS30未満) 脳動脈瘤流入血管クリッピング(開頭して行うもの)等	429 2 3 4 5 6 7 8
010030	未破裂脳動脈瘤	1,538
0100301xxxxxx	未破裂脳動脈瘤(検査入院)	730 2 3 4 5 6 7 8
0100303x02x0xx	未破裂脳動脈瘤 脳動脈瘤頸部クリッピング等 手術・処置等2なし	385 2 3 4 5 6 7 8
010040	非外傷性頭蓋内血腫(非外傷性硬膜下血腫以外)	2,445
0100403099x10x	非外傷性頭蓋内血腫(非外傷性硬膜下血腫以外)(JCS30未満) 手術なし 手術・処置等2あり 副傷病なし	279 2 3 4 5 6 7 8
0100403099x11x	非外傷性頭蓋内血腫(非外傷性硬膜下血腫以外)(JCS30未満) 手術なし 手術・処置等2あり 副傷病あり	466 2 3 4 5 6 7 8
010050	非外傷性硬膜下血腫	740
0100503x02x0xx	非外傷性硬膜下血腫 慢性硬膜下血腫穿孔洗浄術 手術・処置等2なし	438 2 3 4 5 6 7 8
010060	脳梗塞	9,470
0100601xxxxxx	脳梗塞(検査入院)	1,240 2 3 4 5 6 7 8
0100603099x00x	脳梗塞(JCS30未満) 手術なし 手術・処置等2なし 副傷病なし	1,966 2 3 4 5 6 7 8
0100603099x01x	脳梗塞(JCS30未満) 手術なし 手術・処置等2なし 副傷病あり	1,841 2 3 4 5 6 7 8
0100603099x10x	脳梗塞(JCS30未満) 手術なし 手術・処置等2あり 副傷病なし	1,325 2 3 4 5 6 7 8
0100603099x11x	脳梗塞(JCS30未満) 手術なし 手術・処置等2あり 副傷病あり	1,883 2 3 4 5 6 7 8
010070	脳血管障害(その他)	53
010080	脳脊髄の感染を伴う炎症	1,368
0100803099x00x	脳脊髄の感染を伴う炎症(6歳以上) 手術なし 手術・処置等2なし 副傷病なし	625 2 3 4 5 6 7 8
010083	結核性髄膜炎、髄膜脳炎	6
010086	プリオン病	39
010090	多発性硬化症	581
010100	脱髄性疾患(その他)	60
010110	免疫介在性・炎症性ニューロパチー	398
010111	遺伝性ニューロパチー	366
010120	特発性(単)ニューロパチー	337
010130	重症筋無力症、神経障害(その他)	329
010140	筋疾患(その他)	326
010150	脳血管疾患(その他)	163
010155	脊髄性筋萎縮症および関連症候群	492
010160	パーキンソン病	984
010170	基底核等の変性疾患	265
010180	不随意運動	171
010190	遺伝性運動失調症	94
010200	水頭症	391
010210	アルツハイマー病	152
010220	痴呆性疾患(アルツハイマーを除く。)	438
010230	てんかん	2,236
0102303099x00x	てんかん(1歳以上) 手術なし 手術・処置等2なし 副傷病なし	1,544 2 3 4 5 6 7 8
010240	片頭痛、頭痛症候群(その他)	223
010250	アルコール依存症候群	30
010260	ウェルニッケ脳症	20
010270	中毒性脳症	1
010280	ジストニー、筋無力症	42
010290	自律神経系の障害	115
010300	睡眠障害	74
010310	脳の障害(その他)	484
010320	中枢神経系感染症	28
010370	その他の神経系疾患	24
01		↑表のtopに戻る

DPC6	入院目的	年齢等	手術	処置1	処置2	副傷病	重症度等	包括	点数<I	入院期間	点数<II	入院期間II	点数≥II	特定入院期間
010010	1	x	xx	x	x	x	x	○	4,313	4	3,329	8	2,830	14

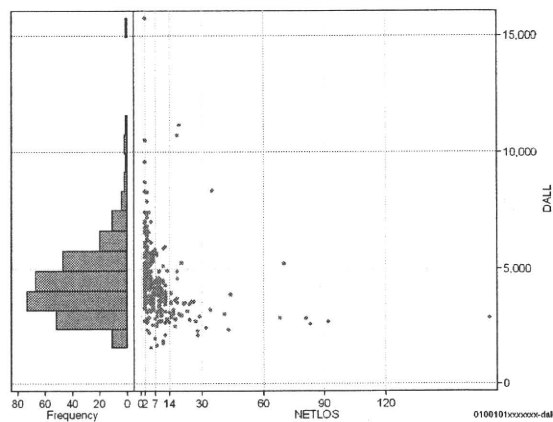
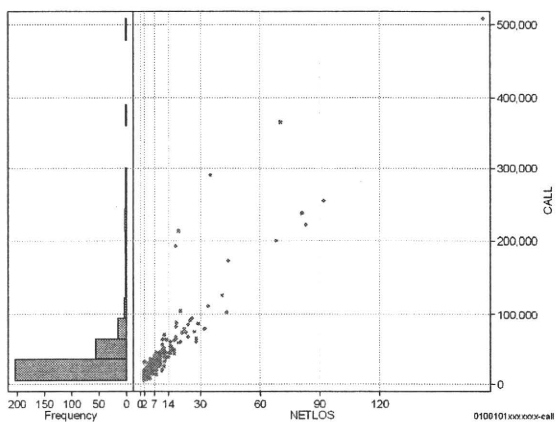
性別・年齢・機関別基礎集計

	N	Median	Mean	STD	Min	1%	5%	25%	75%	95%	99%	Max
netLOS	292	5.0	9.6	15.2	2	2	2	3	11	28	83	172



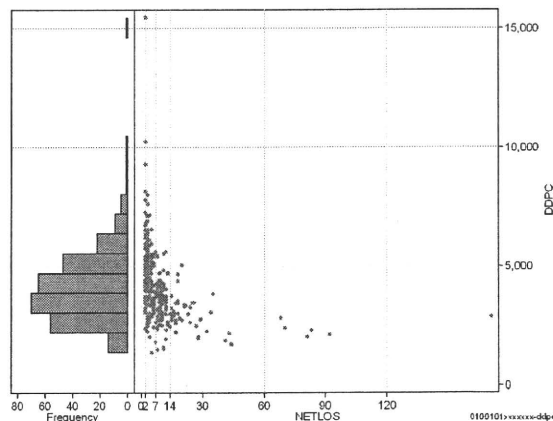
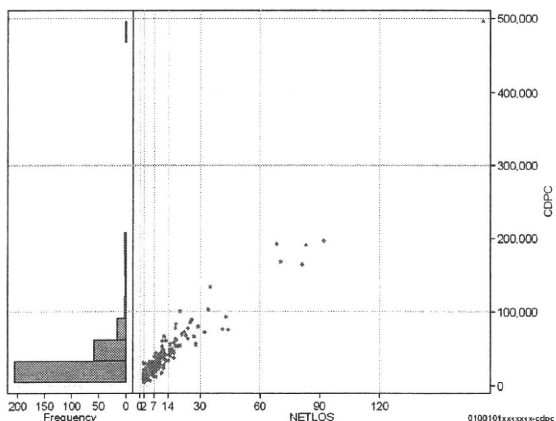
総点数の合計

	N	Median	Mean	STD	Min	1%	5%	25%	75%	95%	99%	Max
cAll	292	23,445.5	37,241.9	51,076.6	5,593	6,759	8,341	14,286	40,500	95,181	290,070	508,222
dAll	292	4,220.1	4,469.0	1,614.2	1,598	1,803	2,615	3,426	5,227	7,163	10,736	15,751



包括対象部分

	N	Median	Mean	STD	Min	1%	5%	25%	75%	95%	99%	Max
cDPC	292	21,897.0	32,032.4	39,413.5	4,783	6,164	7,690	13,496	37,842	78,669	192,460	495,376
dDPC	292	3,949.0	4,122.6	1,524.0	1,381	1,507	2,219	3,056	4,896	6,509	9,300	15,456



各項目のページへ:

- 1. 概況
- 2. 入院
- 3. 手術・処置
- 4. 処方・注射
- 5. 検査・画像
- 6. 放治・リハ
- 7. その他
- 8. 診療密度

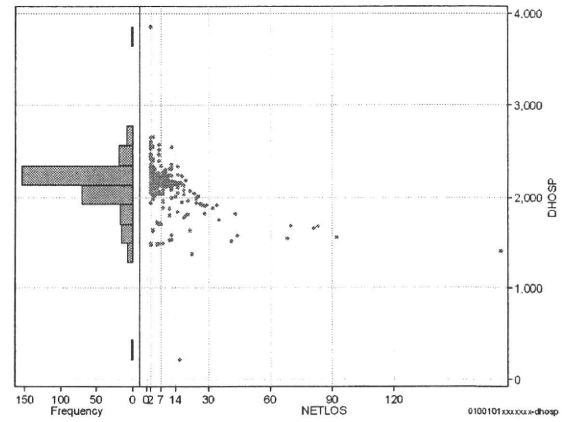
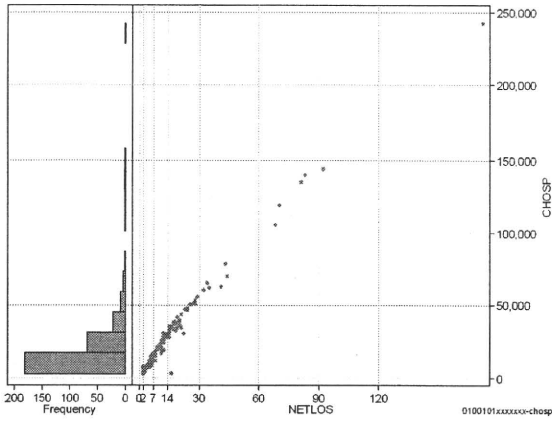
[一覧に戻る](#)

DPC6	入院目的	年齢等	手術	処置1	処置2	副傷病	重症度等	包括	点数<I	入院期間I	点数<II	入院期間II	点数≥II	特定入院期間
010010	1	x	xx	x	x	x	x	○	4,313	4	3,329	8	2,830	14

入院日数依存部分(入院管理料+加算+入院時食事療養等+調剤+調期)

cHOSP=cNYUIN+cSHOKUJI+cRxCHO+cRxCHOKI

	N	Median	Mean	STD	Min	1%	5%	25%	75%	95%	99%	Max
cHOSP	292	11,068.5	18,832.0	23,906.4	2,952	3,490	4,223	6,497	21,599	51,764	139,901	242,258
dHOSP	292	2,164.9	2,134.7	272.8	218	1,408	1,586	2,088	2,239	2,542	2,661	3,850
cNyuin	292	9,813.0	16,715.1	21,417.7	0	2,564	3,758	5,817	19,450	46,342	116,937	231,770
cShokuji	292	12,360.0	20,553.9	28,175.3	0	2,120	4,240	6,360	24,070	61,480	175,770	303,600
cRxCho	292	7.0	40.5	97.6	0	0	0	0	42	140	490	1,120
cRxChoKi	292	0.0	21.1	30.4	0	0	0	0	42	52	136	252
dNyuin	292	1,940.9	1,903.1	260.7	0	1,231	1,366	1,858	2,012	2,242	2,443	3,321
dShokuji	292	2,170.0	2,250.8	484.1	0	530	1,590	2,120	2,273	2,992	3,300	4,940
dRxCho	292	2.3	2.9	2.9	0	0	0	0	6	7	7	14
dRxChoKi	292	0.0	3.6	6.2	0	0	0	0	5	21	21	28



各項目のページへ:

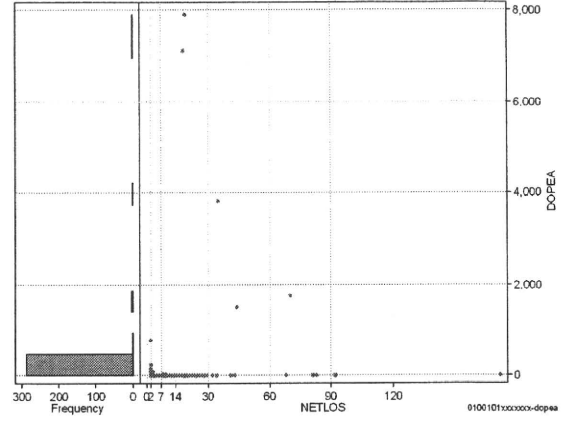
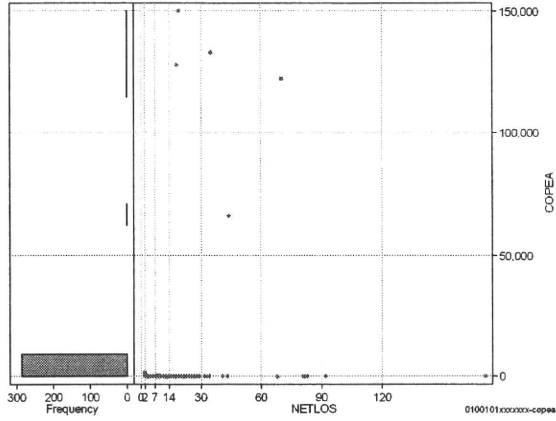
- [1. 概況](#)
- [2. 入院](#)
- [3. 手術・処置](#)
- [4. 処方・注射](#)
- [5. 検査・画像](#)
- [6. 放治・リハ](#)
- [7. その他](#)
- [8. 診療密度](#)

[一覧に戻る](#)

DPC6	入院目的	年齢等	手術	処置1	処置2	副傷病	重症度等	包括	点数<I	入院期間I	点数<II	入院期間II	点数≥II	特定入院期間
010010	1	x	xx	x	x	x	x	○	4,313	4	3,329	8	2,830	14

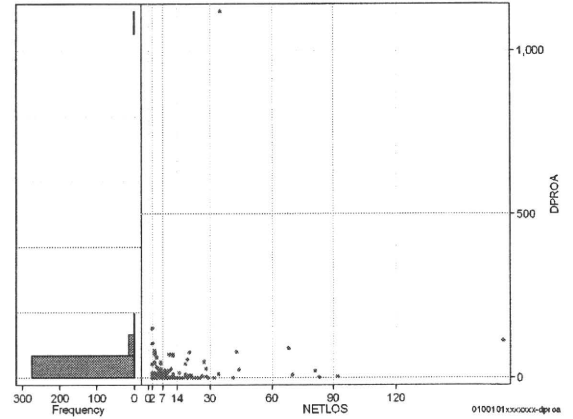
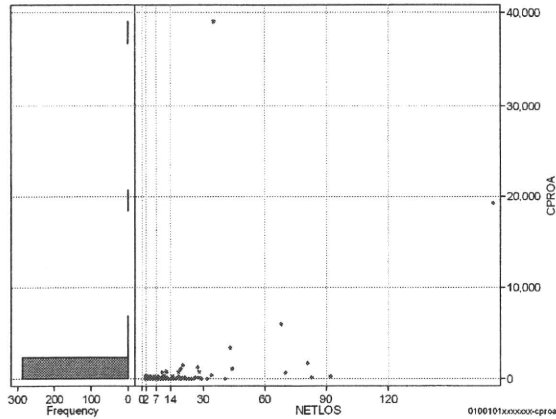
手術(手術(薬剤・材料以外)+手術(薬剤・材料))

	N	Median	Mean	STD	Min	1%	5%	25%	75%	95%	99%	Max
cOPEa	292	0.0	2,071.3	16,061.6	0	0	0	0	149	128,362	150,248	
dOPEa	292	0.0	81.6	673.6	0	0	0	0	22	3,816	7,908	
cOpe	292	0.0	1,572.6	12,077.5	0	0	0	0	120	95,380	107,560	
cOpem	292	0.0	498.7	4,096.4	0	0	0	0	33	33,582	42,688	
dOpe	292	0.0	60.5	492.3	0	0	0	0	13	2,725	5,661	
dOpem	292	0.0	21.1	183.0	0	0	0	0	15	1,091	2,247	



処置(処置(薬剤・材料以外)+処置(薬剤・材料))

	N	Median	Mean	STD	Min	1%	5%	25%	75%	95%	99%	Max
cPROa	292	0.0	303.4	2,574.4	0	0	0	0	44	637	5,965	39,044
dPROa	292	0.0	13.3	68.4	0	0	0	0	7	70	112	1,116
cPro	292	0.0	216.1	2,004.9	-5	0	0	0	35	280	3,958	30,673
cProm	292	0.0	87.3	577.0	0	0	0	0	11	197	2,007	8,371
dPro	292	0.0	7.5	52.4	-3	0	0	0	2	25	70	876
dProm	292	0.0	5.8	19.1	0	0	0	0	2	36	66	239



各項目のページへ:

- [1. 概況](#)
- [2. 入院](#)
- [3. 手術・処置](#)
- [4. 処方・注射](#)
- [5. 検査・画像](#)
- [6. 放治・リハ](#)
- [7. その他](#)
- [8. 診療密度](#)

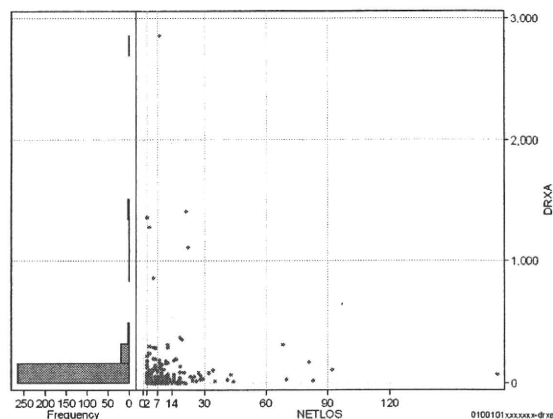
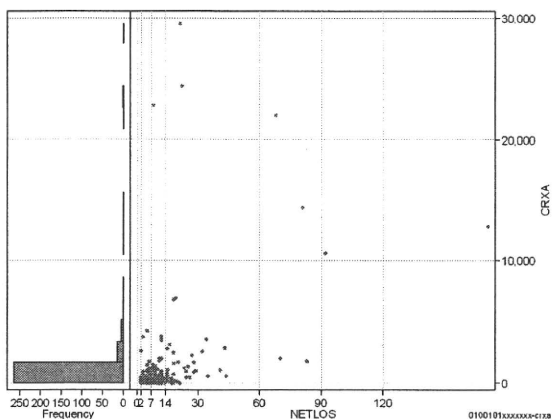
[一覧に戻る](#)

DPC6	入院目的	年齢等	手術	処置1	処置2	副傷病	重症度等	包括	点数<I	入院期間I	点数<II	入院期間II	点数≥II	特定入院期間
010010	1	x	xx	x	x	x	x	○	4,313	4	3,329	8	2,830	14

処方(内服+頓服+外用+麻薬)

	N	Median	Mean	STD	Min	1%	5%	25%	75%	95%	99%	Max
cRXa	292	48.0	899.3	3,215.5	0	0	0	0	520	3,219	22,770	29,521
dRxa	292	9.9	72.9	234.4	0	0	0	0	61	297	1,358	2,846
cRxNai	292	31.0	813.3	3,008.0	0	0	0	0	476	2,716	22,517	29,083
cRxTon	292	0.0	8.5	37.2	0	0	0	0	0	36	248	401
cRxGai	292	0.0	76.1	486.5	0	0	0	0	11	245	1,287	7,650
cRxMado	292	0.0	1.4	5.4	0	0	0	0	0	8	35	41
dRxNai	292	3.4	66.6	227.7	0	0	0	0	55	243	1,358	2,815
dRxTon	292	0.0	1.1	3.6	0	0	0	0	0	7	22	28
dRxGai	292	0.0	5.1	20.3	0	0	0	0	1	22	144	194
dRxMado	292	0.0	0.1	0.2	0	0	0	0	0	1	1	1

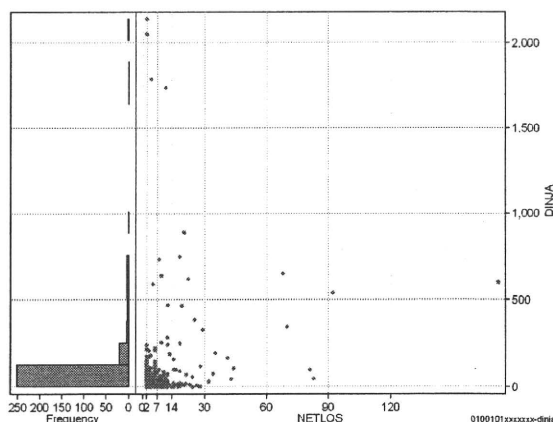
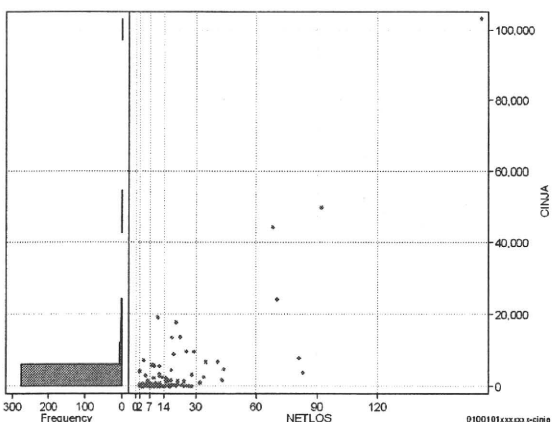
cRXa=cRxNAI+cRxTON+cRxGAI+cRxMADO



注射(皮下筋肉内+静脈内+注射その他)

	N	Median	Mean	STD	Min	1%	5%	25%	75%	95%	99%	Max
cINJa	292	145.0	1,559.8	7,583.7	0	0	0	0	332	6,707	44,203	103,208
dInja	292	32.0	97.8	252.6	0	0	0	0	86	467	1,786	2,142
cInjHika	292	0.0	102.3	863.9	0	0	0	0	0	30	6,738	9,905
clnjJyo	292	0.0	157.1	665.7	0	0	0	0	0	1,201	3,983	5,725
clnjHoka	292	130.5	1,300.4	7,279.9	0	0	0	0	290	4,745	42,200	103,136
dInjHika	292	0.0	11.1	113.2	0	0	0	0	0	8	332	1,685
dInjJyo	292	0.0	14.2	122.5	0	0	0	0	0	44	162	1,992
dInjHoka	292	25.1	72.4	172.2	0	0	0	0	75	253	819	2,051

cINJa=cInjHika+cInjJYO+cInjHOKA



各項目のページへ:

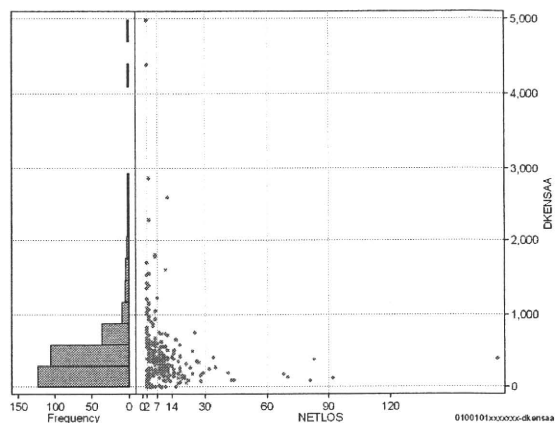
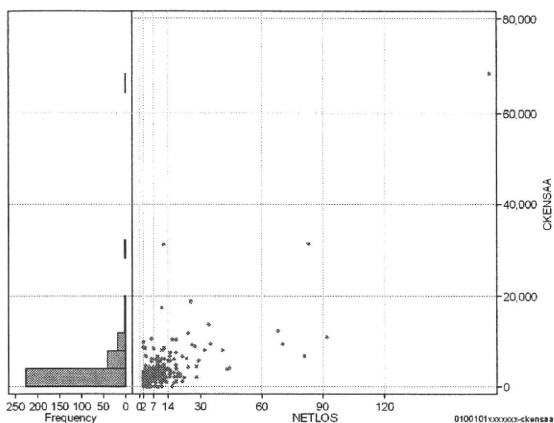
- [1. 概況](#)
- [2. 入院](#)
- [3. 手術・処置](#)
- [4. 処方・注射](#)
- [5. 検査・画像](#)
- [6. 放・リハ](#)
- [7. その他](#)
- [8. 診療密度](#)

[一覧に戻る](#)

DPC6	入院目的	年齢等	手術	処置1	処置2	副傷病	重症度等	包括	点数<I	入院期間I	点数<II	入院期間II	点数≥II	特定入院期間
010010	1	x	xx	x	x	x	x	○	4,313	4	3,329	8	2,830	14

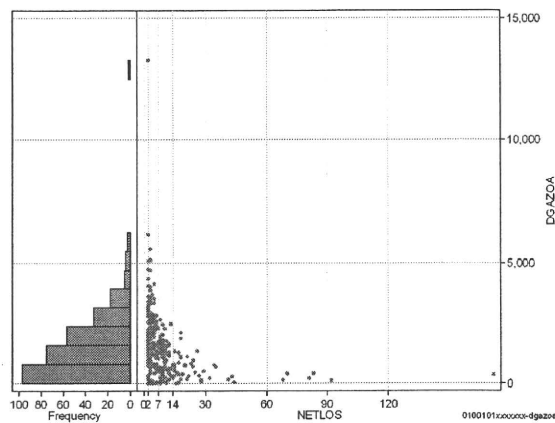
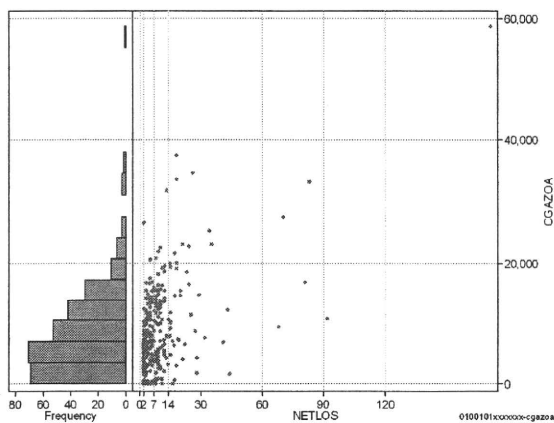
検査(検査(薬剤・材料以外)+検査(薬剤・材料))

	N	Median	Mean	STD	Min	1%	5%	25%	75%	95%	99%	Max
cKENSa	292	2,137.5	3,283.8	5,329.2	0	0	0	1,210	3,683	9,512	31,125	68,237
dKENSa	292	359.0	443.6	532.7	0	0	0	165	557	1,221	2,868	4,979
cKensa	292	2,137.5	3,130.2	4,970.0	0	0	0	1,210	3,648	9,041	17,750	67,896
cKensam	292	0.0	153.6	1,026.1	0	0	0	0	0	163	5,202	13,375
dKensa	292	359.0	424.9	487.2	0	0	0	165	550	1,101	2,000	4,979
dKensam	292	0.0	18.7	123.3	0	0	0	0	0	6	714	1,368



画像診断(画像診断(薬剤・材料以外)+画像診断(薬剤・材料))

	N	Median	Mean	STD	Min	1%	5%	25%	75%	95%	99%	Max
cGAZOa	292	7,158.0	8,796.5	7,267.0	0	0	391	3,779	12,347	21,592	34,582	58,750
dGAZOa	292	1,323.5	1,558.7	1,347.2	0	0	62	598	2,188	3,683	5,565	13,297
cGAZO	292	3,323.5	4,171.1	3,413.9	0	0	370	2,156	5,275	9,691	20,649	28,936
cGAZOm	292	3,515.5	4,625.4	4,449.4	0	0	54	1,227	6,904	12,351	23,497	29,814
dGAZO	292	626.5	731.7	550.6	0	0	55	340	1,003	1,691	2,280	4,180
dGAZOm	292	576.3	827.1	994.7	0	0	3	196	1,246	2,197	3,589	12,057



各項目のページへ:

- [1. 概況](#)
- [2. 入院](#)
- [3. 手術・処置](#)
- [4. 処方・注射](#)
- [5. 検査・画像](#)
- [6. 放治・リハ](#)
- [7. その他](#)
- [8. 診療密度](#)

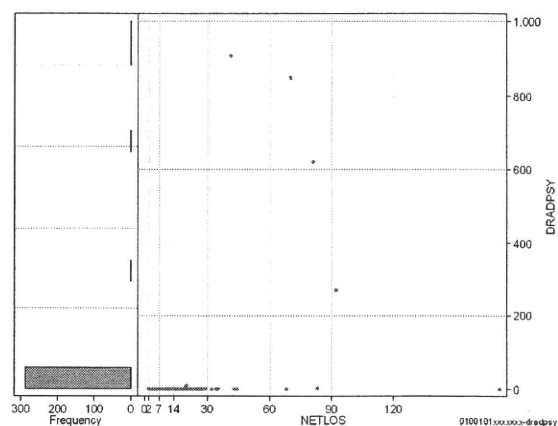
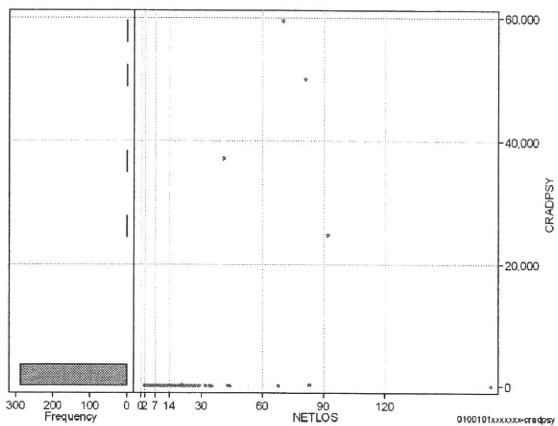
[一覧に戻る](#)

DPC6	入院目的	年齢等	手術	処置1	処置2	副傷病	重症度等	包括	点数<I	入院期間I	点数<II	入院期間II	点数≥II	特定入院期間
010010	1	x	xx	x	x	x	x	○	4,313	4	3,329	8	2,830	14

その他放治等(リハビリ除く)(その他-リハビリ)

cRADPSY=cSONOTA-cREHAB

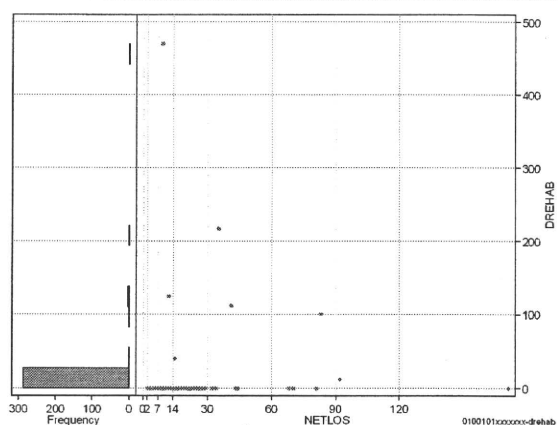
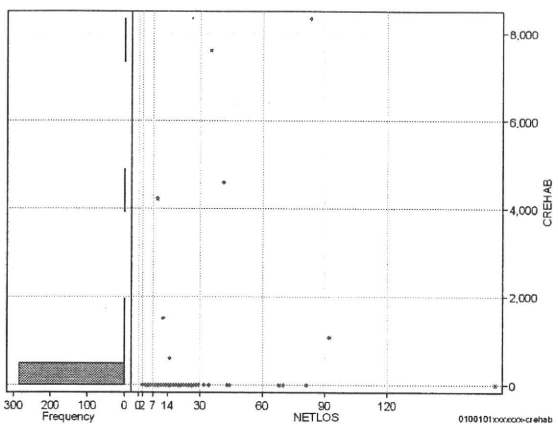
	N	Median	Mean	STD	Min	1%	5%	25%	75%	95%	99%	Max
cRADPSY	292	0.0	589.1	5,229.9	0	0	0	0	0	0	37,200	59,500
dRADPSY	292	0.0	9.1	82.5	0	0	0	0	0	0	620	907



リハビリ

cREHAB

	N	Median	Mean	STD	Min	1%	5%	25%	75%	95%	99%	Max
cRehab	292	0.0	95.7	758.0	0	0	0	0	0	0	4,590	8,330
dRehab	292	0.0	3.7	32.3	0	0	0	0	0	0	125	470



各項目のページへ:

- [1. 概況](#)
- [2. 入院](#)
- [3. 手術・処置](#)
- [4. 処方・注射](#)
- [5. 検査・画像](#)
- [6. 放治・リハ](#)
- [7. その他](#)
- [8. 診療密度](#)

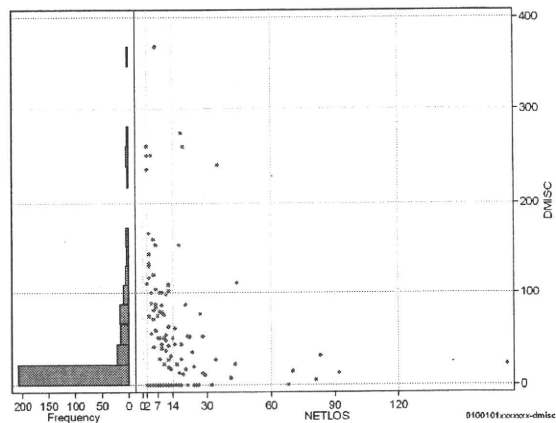
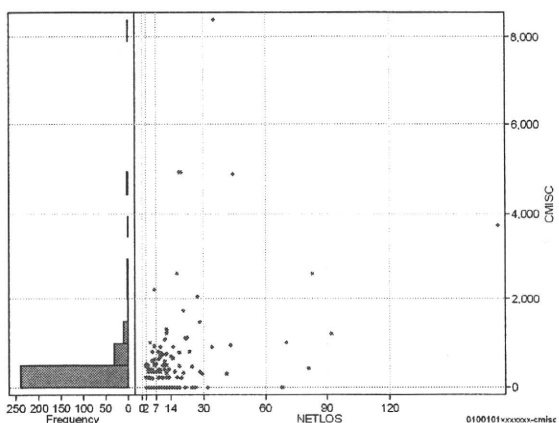
[一覧に戻る](#)

DPC6	入院目的	年齢等	手術	処置1	処置2	副傷病	重症度等	包括	点数<I	入院期間I	点数<II	入院期間II	点数≥II	特定入院期間
010010	1	x	xx	x	x	x	x	○	4,313	4	3,329	8	2,830	14

諸項目(初診料+指導管理料+在宅医療)

cMISC=cSHOSIN+cSHIDO+cZAITAKU

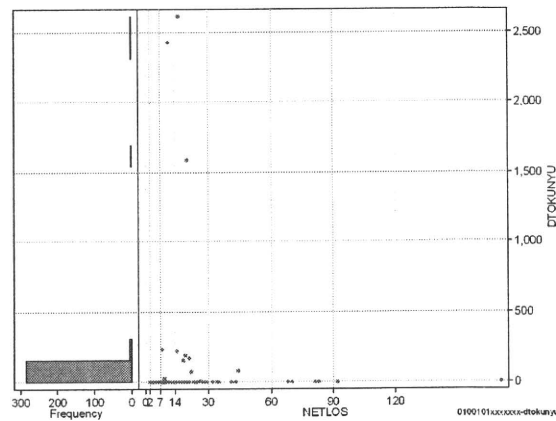
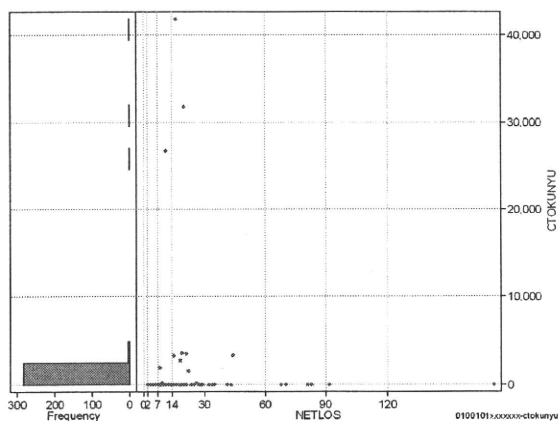
	N	Median	Mean	STD	Min	1%	5%	25%	75%	95%	99%	Max
cMISC	292	0.0	294.4	810.7	0	0	0	0	350	1,200	4,930	8,390
dMISC	292	0.0	26.7	54.8	0	0	0	0	33	130	260	368
cSHOSIN	292	0.0	28.2	108.0	0	0	0	0	0	335	550	630
cShido	292	0.0	265.2	787.8	0	0	0	0	260	1,100	4,930	8,390
cZaitak	292	0.0	1.0	17.6	0	0	0	0	0	0	0	300
dShosin	292	0.0	3.0	14.2	0	0	0	0	0	25	79	133
dShido	292	0.0	23.7	51.0	0	0	0	0	23	111	260	327
dZaitak	292	0.0	0.0	0.4	0	0	0	0	0	0	0	7



特定入院料

cTOKUNYU

	N	Median	Mean	STD	Min	1%	5%	25%	75%	95%	99%	Max
cTokuNyu	292	0.0	412.9	3,460.4	0	0	0	0	0	0	26,715	41,840
dTokuNyu	292	0.0	26.6	228.9	0	0	0	0	0	0	1,589	2,615



各項目のページへ:

- [1. 概況](#)
- [2. 入院](#)
- [3. 手術・処置](#)
- [4. 処方・注射](#)
- [5. 検査・画像](#)
- [6. 放治・リハ](#)
- [7. その他](#)
- [8. 診療密度](#)

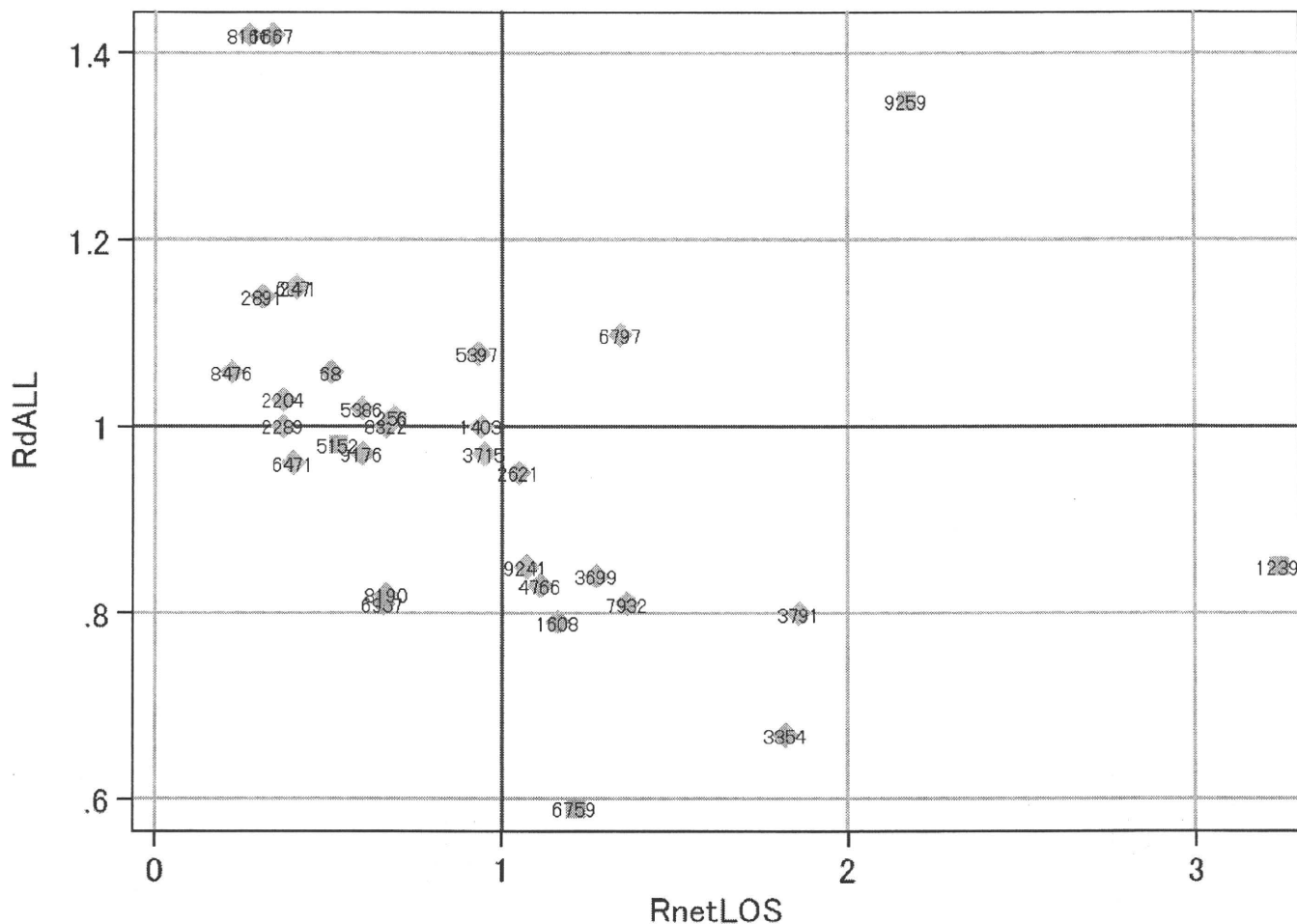
[一覧に戻る](#)

DPC6	入院目的	年齢等	手術	処置1	処置2	副傷病	重症度等	包括	点数<I	入院期間I	点数<II	入院期間II	点数≥II	特定入院期間
010010	1	x	xx	x	x	x	x	○	4,313	4	3,329	8	2,830	14

施設別の診療密度

rnetLOS/rcALL

症例数合計	netLOSの平均	dALLの平均
292	9.6	4.469



0100101xxxxxxx-densityA

各項目のページへ:

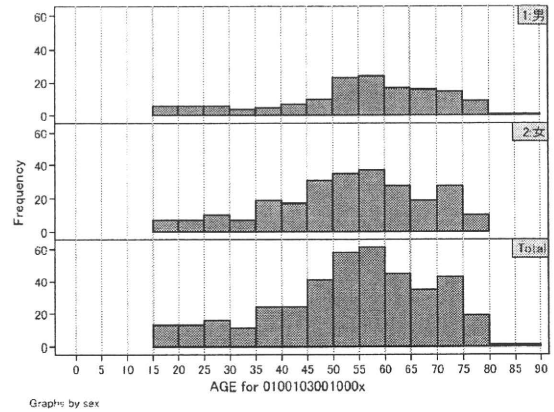
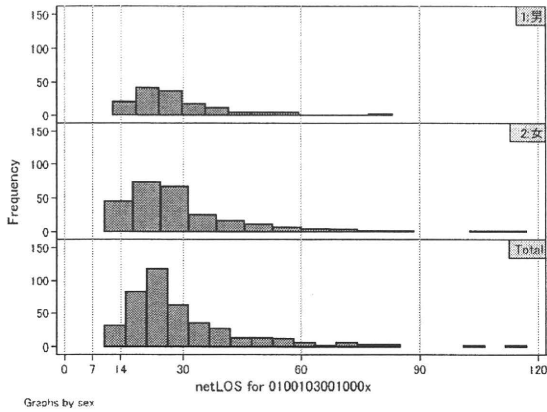
[一覧に戻る](#)

- [1. 概況](#)
- [2. 入院](#)
- [3. 手術・処置](#)
- [4. 処方・注射](#)
- [5. 検査・画像](#)
- [6. 放治・リハ](#)
- [7. その他](#)
- [8. 診療密度](#)

DPC6	入院目的	年齢等	手術	処置1	処置2	副傷病	重症度等	包括	点数<I	入院期間I	点数<II	入院期間II	点数≥II	特定入院期間
010010	3	0	01	0	0	0	x	○	3,056	14	2,288	28	1,945	44

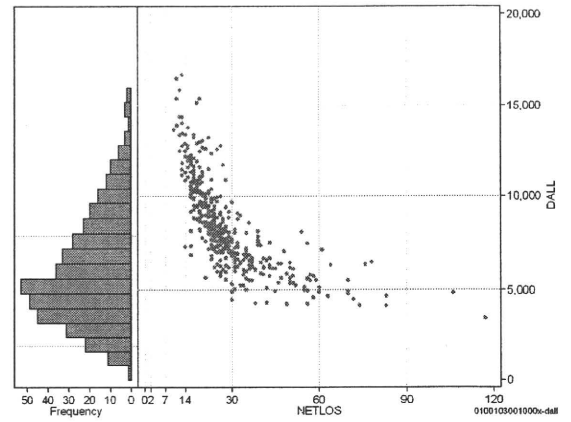
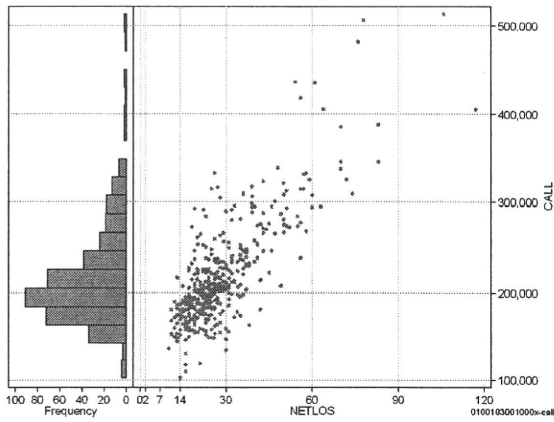
性別・年齢・機関別基礎集計

netLOS	N	Median	Mean	STD	Min	1%	5%	25%	75%	95%	99%	Max
netLOS	405	25.0	28.8	14.2	10	12	14	20	33	57	78	117



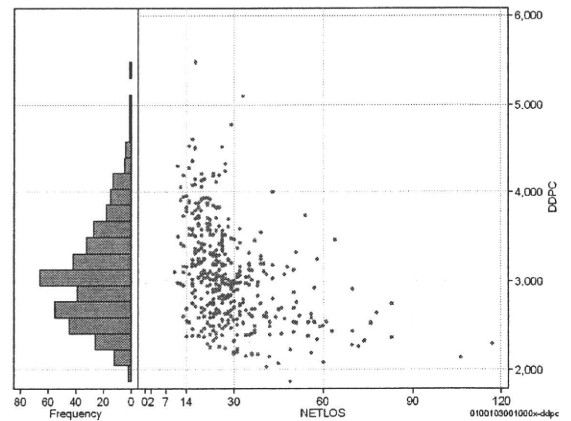
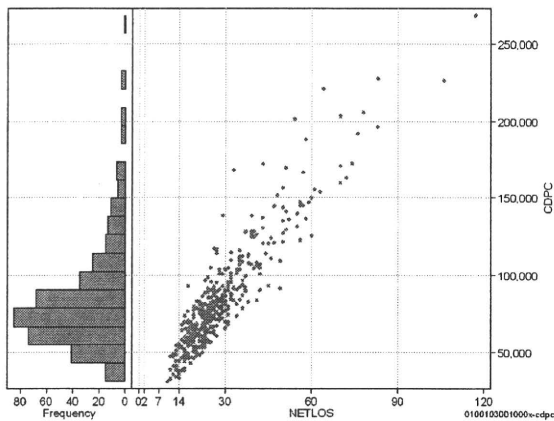
総点数の合計

	N	Median	Mean	STD	Min	1%	5%	25%	75%	95%	99%	Max
cAll	405	204,194.0	218,218.0	57,478.9	102,293	130,545	153,497	182,677	237,072	320,772	435,855	513,131
dAll	405	8,041.6	8,419.0	2,447.1	3,464	4,263	4,973	6,620	9,878	12,915	15,369	16,686



包括対象部分

	N	Median	Mean	STD	Min	1%	5%	25%	75%	95%	99%	Max
cDPC	405	76,789.0	84,915.6	34,931.9	31,038	35,622	46,181	63,043	95,538	153,717	206,072	268,724
dDPC	405	3,010.9	3,066.5	563.3	1,869	2,142	2,282	2,636	3,376	4,135	4,520	5,477



各項目のページへ:

- 1. 概況
- 2. 入院
- 3. 手術・処置
- 4. 処方・注射
- 5. 検査・画像
- 6. 放治・リハ
- 7. その他
- 8. 診療密度

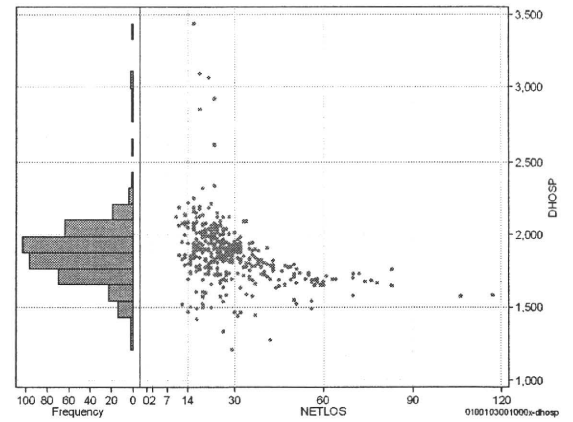
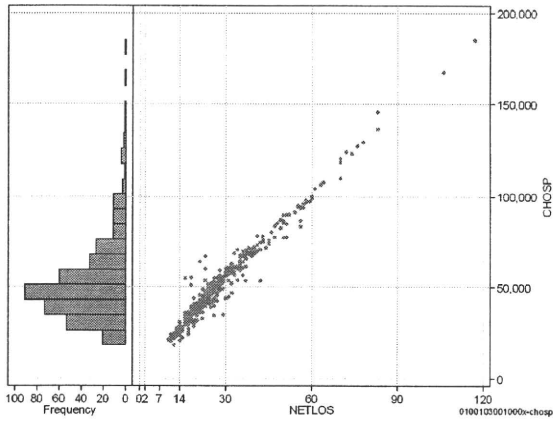
[一覧に戻る](#)

DPC6	入院目的	年齢等	手術	処置1	処置2	副傷病	重症度等	包括	点数<I	入院期間I	点数<II	入院期間II	点数≥II	特定入院期間
010010	3	0	01	0	0	0	x	○	3,056	14	2,288	28	1,945	44

入院日数依存部分(入院管理料・加算+入院時食事療養等+調剤+調期)

cHOSP=cNYUIN+cSHOKUJI+cRxCHO+cRxCHOKI

	N	Median	Mean	STD	Min	1%	5%	25%	75%	95%	99%	Max
cHOSP	405	47,972.0	52,635.0	22,607.3	18,221	21,955	26,097	37,942	60,383	95,194	129,797	184,623
dHOSP	405	1,863.9	1,870.7	220.1	1,206	1,439	1,569	1,747	1,972	2,146	2,849	3,435
cNyuin	405	42,375.0	46,105.1	19,546.6	14,640	19,348	23,178	32,948	53,334	82,610	112,843	159,616
cShokuji	405	55,230.0	63,351.6	35,516.3	6,510	21,200	28,210	41,230	73,780	125,860	200,450	295,950
cRxCho	405	126.0	146.0	100.2	0	0	21	84	182	336	504	679
cRxChoKi	405	42.0	48.8	37.0	0	0	0	42	84	94	168	210
dNyuin	405	1,634.1	1,641.7	200.8	1,002	1,220	1,337	1,525	1,741	1,911	2,170	3,253
dShokuji	405	2,057.1	2,222.5	908.0	155	1,517	1,817	1,995	2,208	2,855	2,996	14,093
dRxCho	405	5.4	4.9	1.8	0	0	1	4	6	7	7	7
dRxChoKi	405	1.8	1.8	1.4	0	0	0	1	3	4	6	7



各項目のページへ:

[一覧に戻る](#)

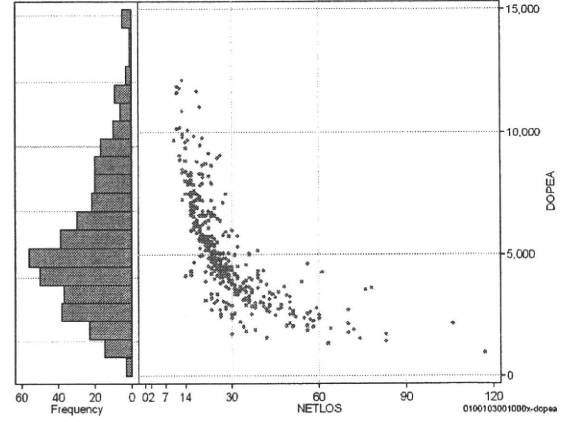
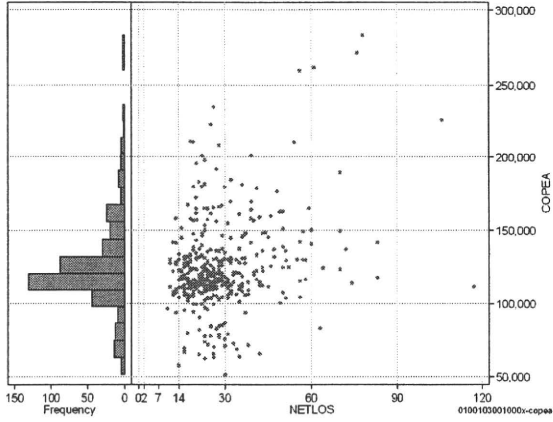
- [1. 概況](#)
- [2. 入院](#)
- [3. 手術・処置](#)
- [4. 処方・注射](#)
- [5. 検査・画像](#)
- [6. 放治・リハ](#)
- [7. その他](#)
- [8. 診療密度](#)

DPC6	入院目的	年齢等	手術	処置1	処置2	副傷病	重症度等	包括	点数<I	入院期間I	点数<II	入院期間II	点数≥II	特定入院期間
010010	3	0	01	0	0	0	x	○	3,056	14	2,288	28	1,945	44

手術(手術(薬剤・材料以外)+手術(薬剤・材料))

cOPEa=cOPE+cOPEm

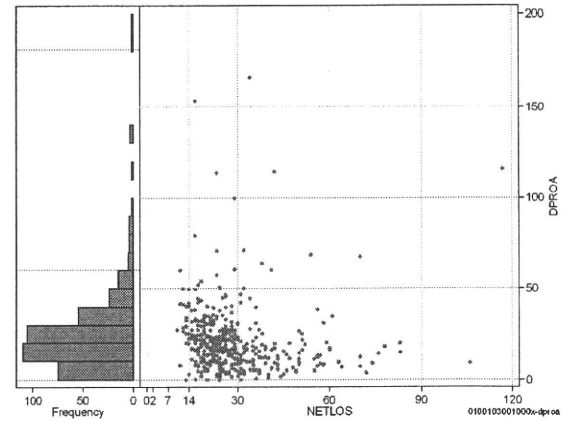
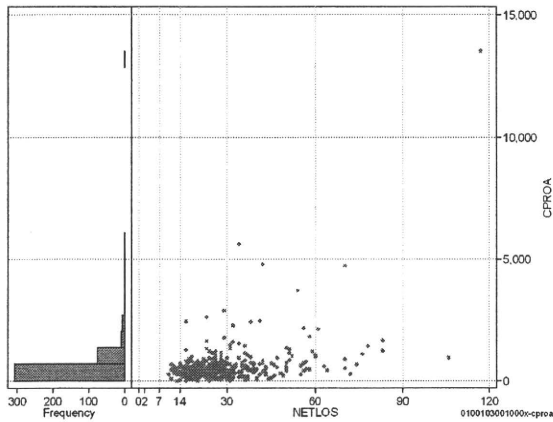
	N	Median	Mean	STD	Min	1%	5%	25%	75%	95%	99%	Max
cOPEa	405	119,448.0	125,237.1	30,927.0	51,589	63,776	77,608	111,476	132,749	180,909	234,801	283,128
dOPEa	405	4,640.0	5,079.2	2,139.0	957	1,567	2,156	3,574	6,369	9,122	11,676	12,175
cOpe	405	98,430.0	100,376.0	19,425.6	42,650	57,330	67,650	94,830	103,880	130,768	197,832	224,560
cOpeM	405	19,834.0	24,861.1	16,881.6	52	2,945	7,577	13,534	31,091	57,590	89,506	107,463
dOpe	405	3,840.0	4,090.4	1,640.8	820	1,355	1,757	2,879	5,024	7,094	8,592	9,671
dOpeM	405	793.3	988.8	748.1	1	137	231	497	1,202	2,503	3,583	4,724



処置(処置(薬剤・材料以外)+処置(薬剤・材料))

cPROa=cPRO+cPROm

	N	Median	Mean	STD	Min	1%	5%	25%	75%	95%	99%	Max
cPROa	405	452.0	602.7	875.4	0	1	82	272	670	1,427	3,690	13,559
dPROa	405	17.7	21.3	18.9	0	0	3	10	26	50	114	166
cPro	405	335.0	421.5	565.1	0	0	49	168	503	1,070	2,123	8,447
cProm	405	106.0	181.2	375.8	0	0	2	32	195	531	1,722	5,112
dPro	405	12.9	15.0	12.6	0	0	2	6	20	35	69	97
dProm	405	3.9	6.4	9.6	0	0	0	1	8	20	47	103



各項目のページへ:

- [1. 概況](#)
- [2. 入院](#)
- [3. 手術・処置](#)
- [4. 処方・注射](#)
- [5. 検査・画像](#)
- [6. 放治・リハ](#)
- [7. その他](#)
- [8. 診療密度](#)

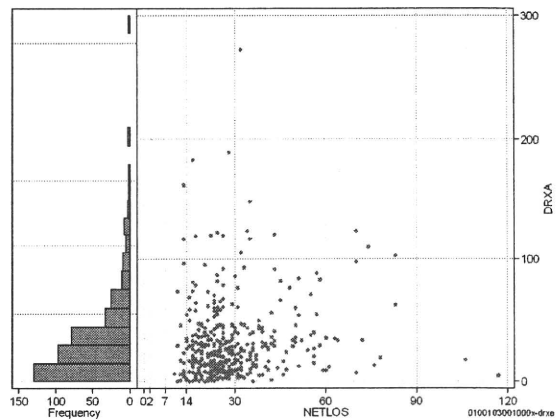
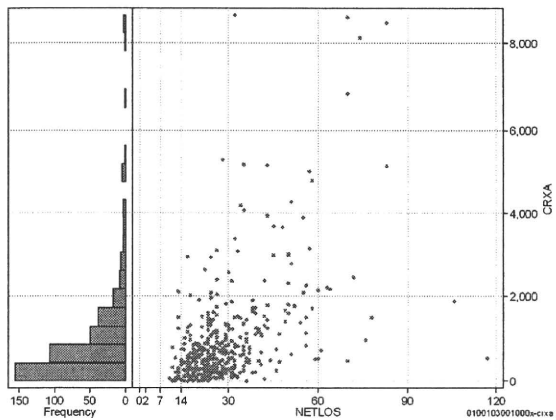
[一覧に戻る](#)

DPC6	入院目的	年齢等	手術	処置1	処置2	副傷病	重症度等	包括	点数<I	入院期間I	点数<II	入院期間II	点数≥II	特定入院期間
010010	3	0	01	0	0	0	x	○	3,056	14	2,288	28	1,945	44

処方(内服+頓服+外用+麻薬)

cRXa=cRXNai+cRXTon+cRXGai+cRXMado

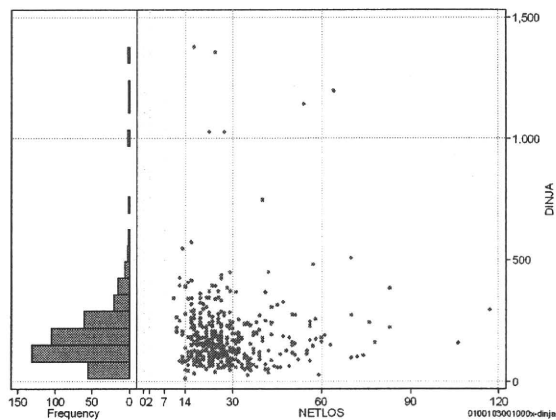
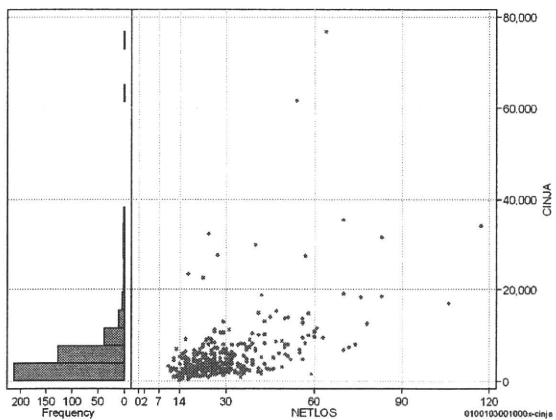
	N	Median	Mean	STD	Min	1%	5%	25%	75%	95%	99%	Max
cRXa	405	573.0	964.5	1,244.4	0	2	49	254	1,196	3,093	6,833	8,685
dRXa	405	23.7	31.5	31.9	0	0	2	10	40	93	148	271
cRXNai	405	412.0	752.7	1,118.6	0	0	1	157	889	2,841	6,597	8,250
cRXTon	405	13.0	41.6	66.6	0	0	0	0	54	179	301	488
cRXGai	405	53.0	166.6	344.5	0	0	0	9	152	671	1,616	3,375
cRXMado	405	0.0	3.7	8.4	0	0	0	0	2	21	30	91
dRXNai	405	17.3	24.3	28.2	0	0	0	6	31	80	118	258
dRXTon	405	0.5	1.5	2.4	0	0	0	0	2	6	11	19
dRXGai	405	1.9	5.5	11.4	0	0	0	0	5	23	48	130
dRXMado	405	0.0	0.1	0.4	0	0	0	0	0	1	1	6



注射(皮下筋肉内+静脈内+注射その他)

cINJa=cInjHika+cInjJyo+cInjHoka

	N	Median	Mean	STD	Min	1%	5%	25%	75%	95%	99%	Max
cINJa	405	3,861.0	5,547.2	6,646.3	191	694	1,375	2,634	6,072	13,860	32,543	76,751
dInja	405	156.9	189.8	158.1	14	37	60	106	228	392	1,028	1,379
cInjHika	405	7.0	76.6	526.2	0	0	0	0	28	124	1,443	8,168
cInjJyo	405	246.0	718.4	1,827.0	0	0	0	0	834	3,072	4,296	25,571
cInjHoka	405	3,325.0	4,752.1	5,730.1	0	553	960	2,187	5,310	11,542	32,521	57,328
dInjHika	405	0.2	2.3	14.4	0	0	0	0	1	4	42	190
dInjJyo	405	8.4	24.6	49.3	0	0	0	0	32	91	177	633
dInjHoka	405	130.0	162.9	143.6	0	21	38	84	197	366	800	1,355



各項目のページへ:

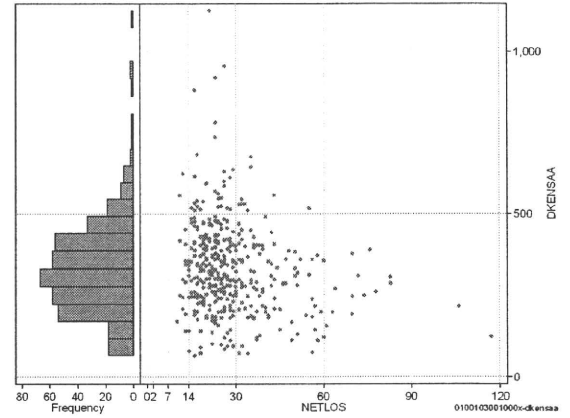
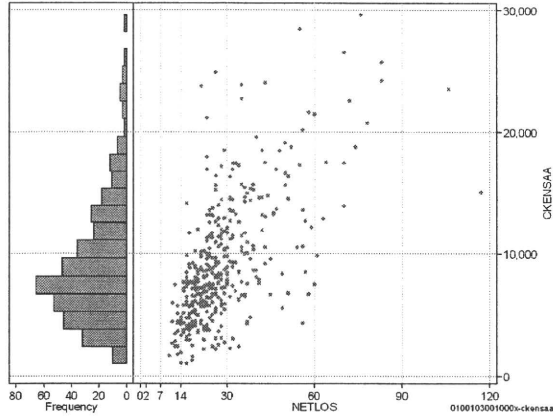
- [1. 概況](#)
- [2. 入院](#)
- [3. 手術・処置](#)
- [4. 処方・注射](#)
- [5. 検査・画像](#)
- [6. 放治・リハ](#)
- [7. その他](#)
- [8. 診療密度](#)

[一覧に戻る](#)

DPC6	入院目的	年齢等	手術	処置1	処置2	副傷病	重症度等	包括	点数<I	入院期間I	点数<II	入院期間II	点数≥II	特定入院期間
010010	3	0	01	0	0	0	x	○	3,056	14	2,288	28	1,945	44

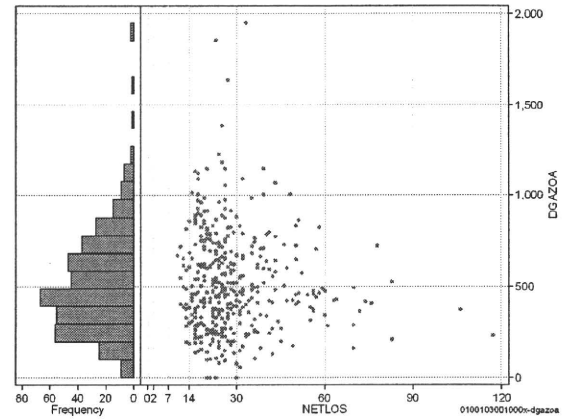
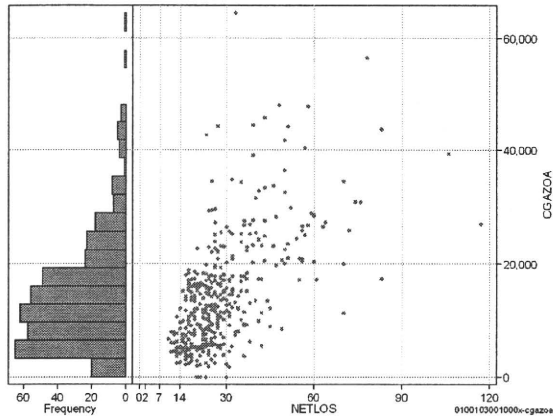
検査(検査(薬剤・材料以外)+検査(薬剤・材料))

	N	Median	Mean	STD	Min	1%	5%	25%	75%	95%	99%	Max
cKENSAa	405	8,144.0	9,274.6	5,016.0	1,107	1,763	3,087	5,880	11,663	18,800	24,800	29,615
dKENSAa	405	320.3	335.4	141.5	69	80	127	243	413	557	784	1,128
cKensa	405	8,135.0	9,154.0	4,806.5	1,107	1,763	3,087	5,880	11,639	18,563	23,747	27,395
cKensam	405	0.0	120.6	638.2	0	0	0	0	4	447	4,027	8,393
dKensa	405	319.7	331.2	132.2	69	80	127	243	411	538	739	930
dKensam	405	0.0	4.3	25.0	0	0	0	0	0	18	118	365



画像診断(画像診断(薬剤・材料以外)+画像診断(薬剤・材料))

	N	Median	Mean	STD	Min	1%	5%	25%	75%	95%	99%	Max
cGAZOa	405	12,763.0	14,589.2	9,724.4	0	1,742	3,442	7,515	18,250	33,322	45,809	64,367
dGAZOa	405	476.0	517.9	274.6	0	56	148	326	679	982	1,222	1,951
cGAZOm	405	7,210.0	7,830.2	4,275.4	0	1,670	2,371	4,853	9,834	15,682	22,315	27,164
cGAZOm	405	5,597.0	6,759.0	5,985.8	0	72	299	2,308	9,205	17,283	27,879	53,251
dGAZO	405	266.6	284.5	122.3	0	54	115	200	359	505	598	861
dGAZOm	405	212.8	233.4	176.7	0	2	14	100	322	524	743	1,614



各項目のページへ:

- [1. 概況](#)
- [2. 入院](#)
- [3. 手術・処置](#)
- [4. 処方・注射](#)
- [5. 検査・画像](#)
- [6. 放治・リハ](#)
- [7. その他](#)
- [8. 診療密度](#)

[一覧に戻る](#)

