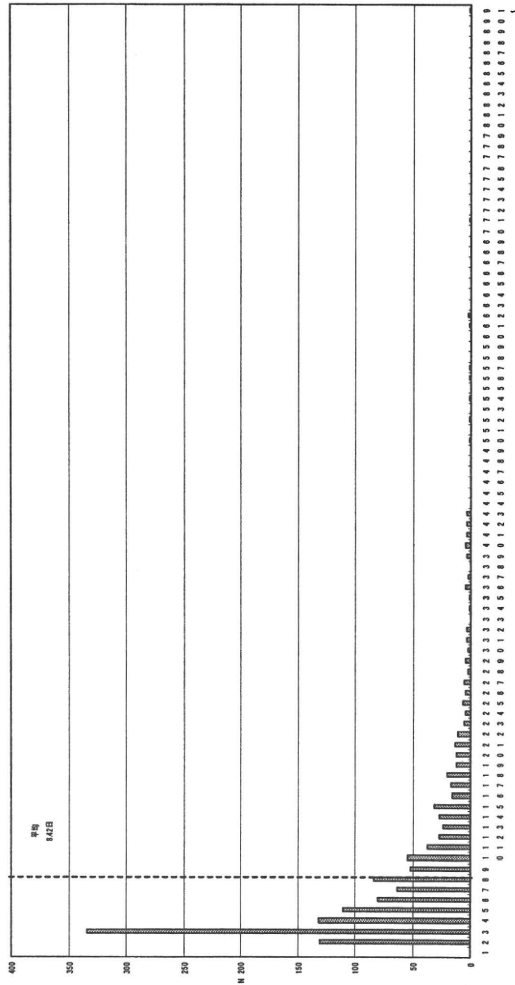


診断群分類番号 0500503x99000x

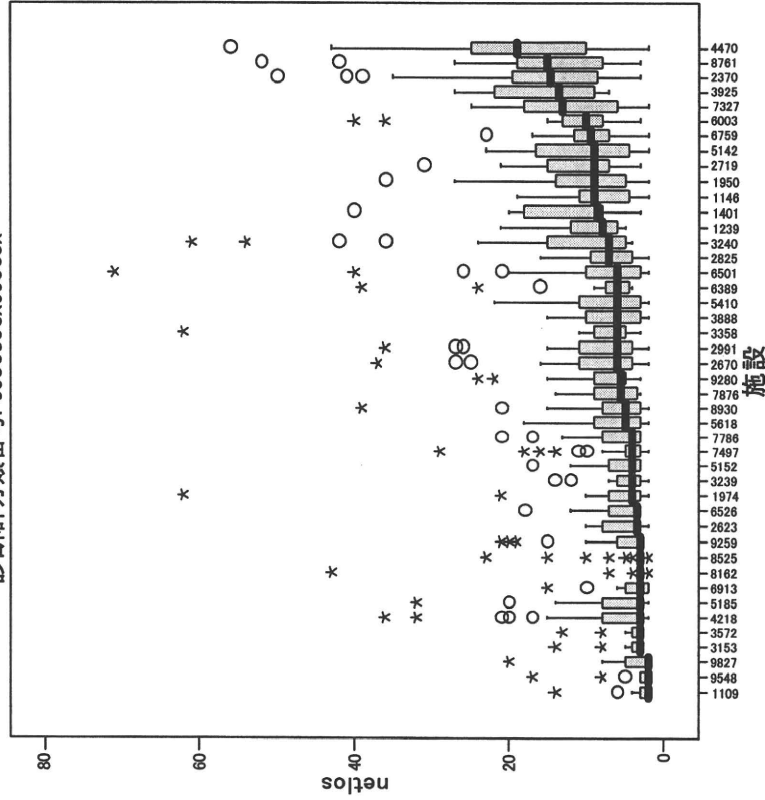
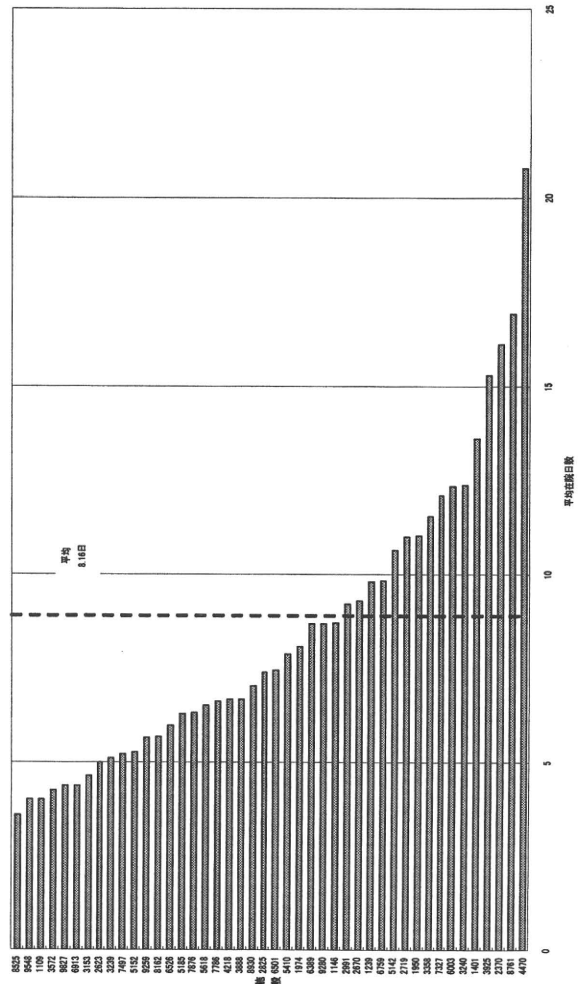
狭心症、慢性虚血性心疾患 手術なし 手術・処置等1なし 手術・
処置等2なし 副傷病なし

診断群分類番号: 0500503x99000x

症例数



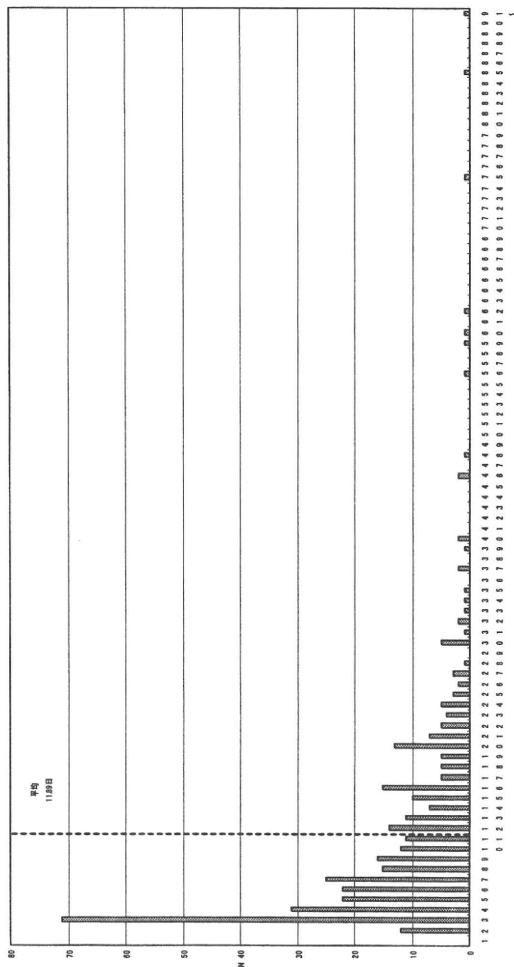
施設別平均在院日数



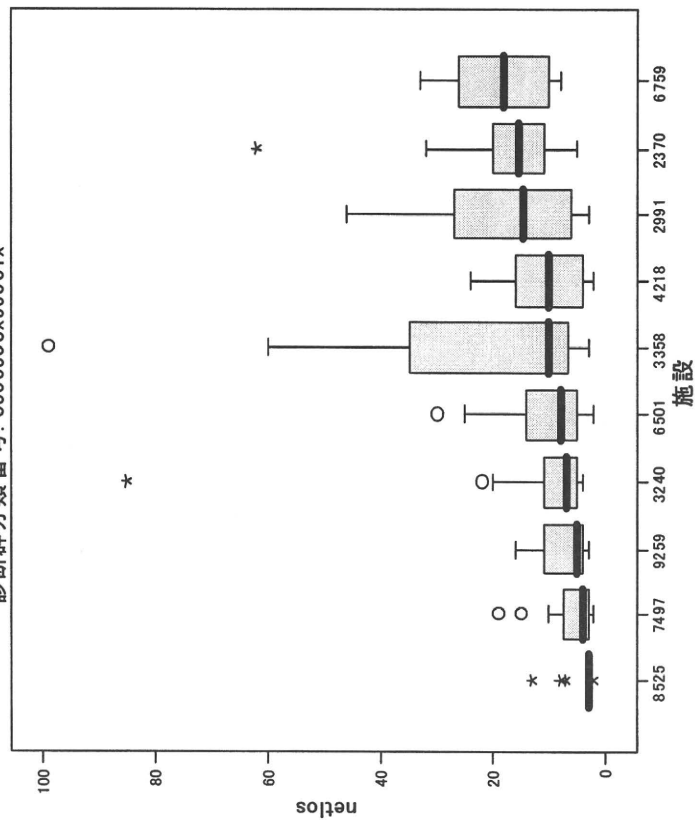
診断群分類番号 0500503x99001x

狭心症、慢性虚血性心疾患 手術なし 手術・処置等1なし 手術・
処置等2なし 副傷病あり

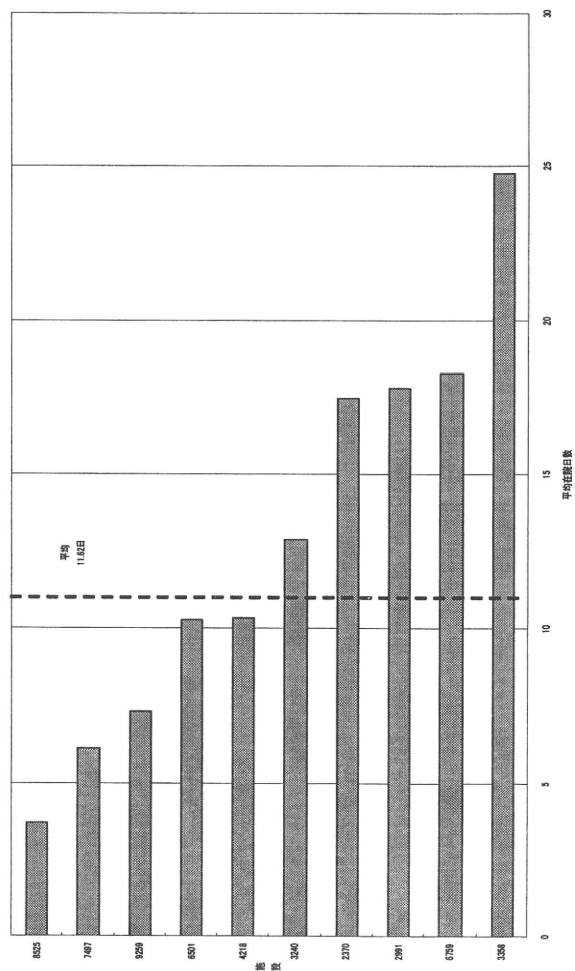
症例数



診断群分類番号: 0500503x99001x



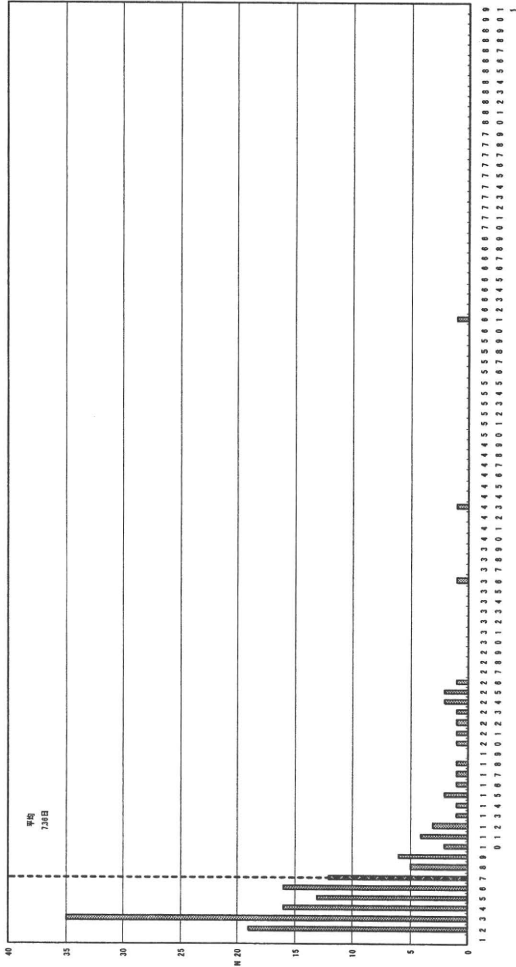
施設別平均在院日数



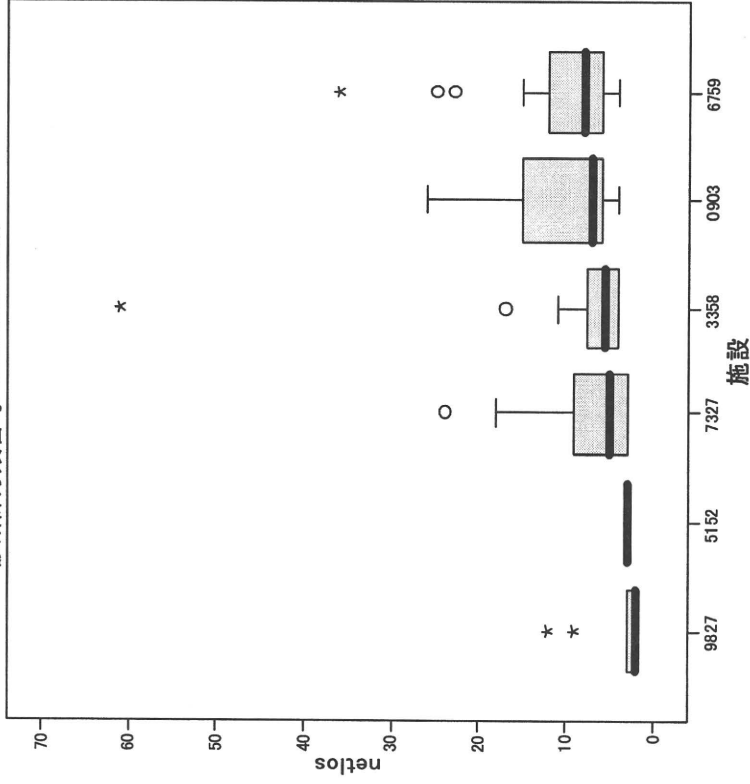
診断群分類番号 0500703x01000x

頻脈性不整脈 経皮的カテーテル心筋焼灼術 手術・
処置等1なし 手術・処置等2なし 副傷病なし

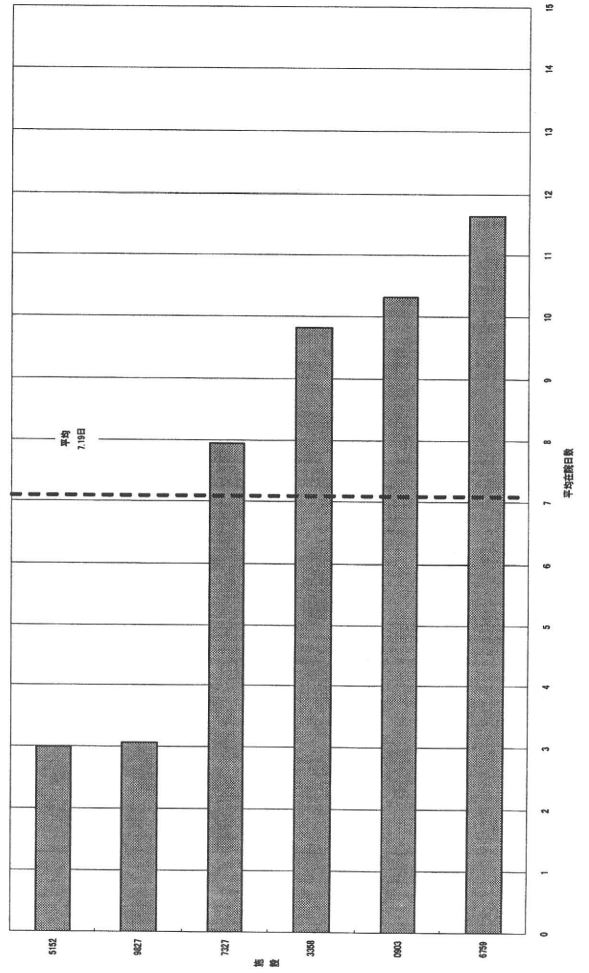
症例数分布



診断群分類番号: 0500703x01000x



施設別平均在院日数

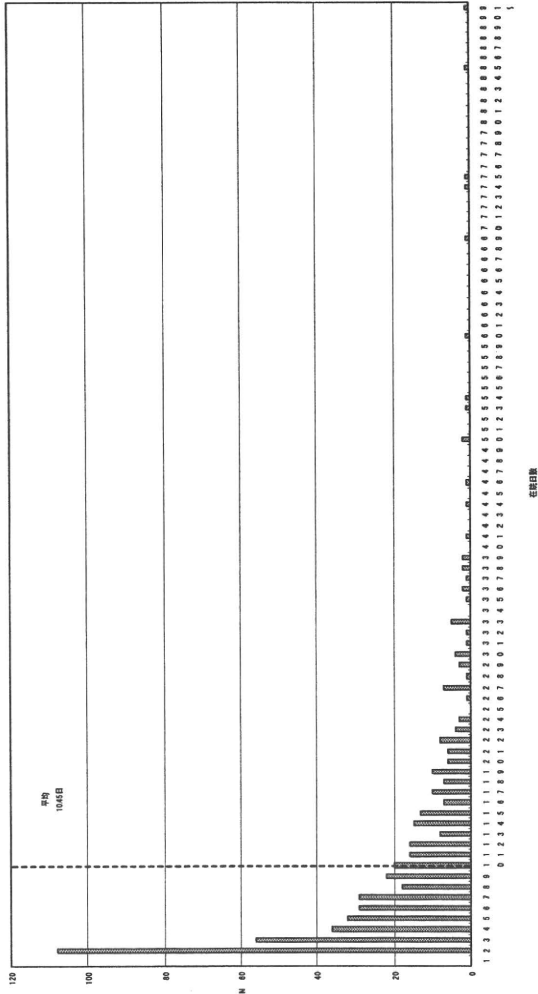


診断群分類番号 0500703x99000x

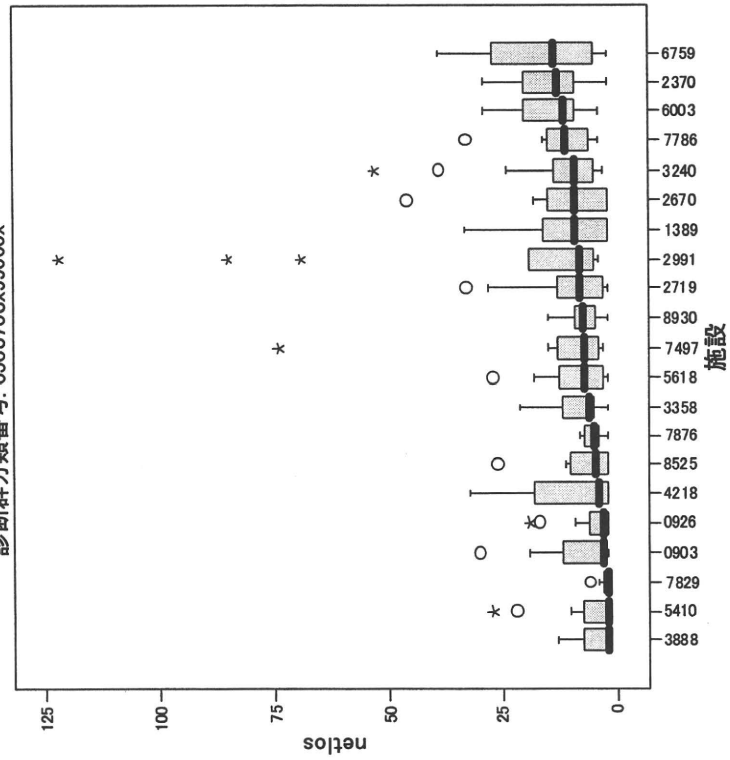
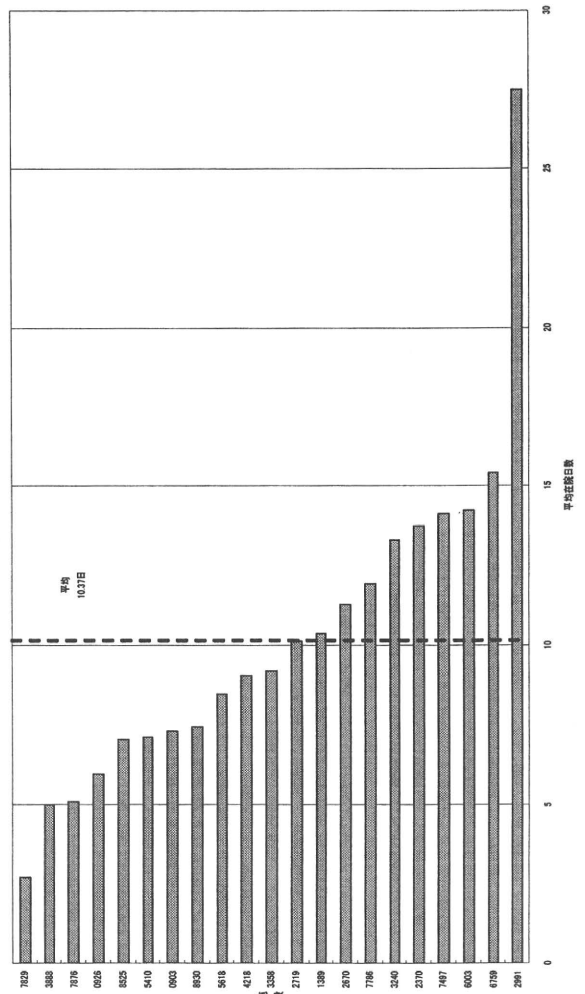
頻脈性不整脈手術なし 手術・処置等1なし 手術・処置等2なし
副傷病なし

診断群分類番号: 0500703x99000x

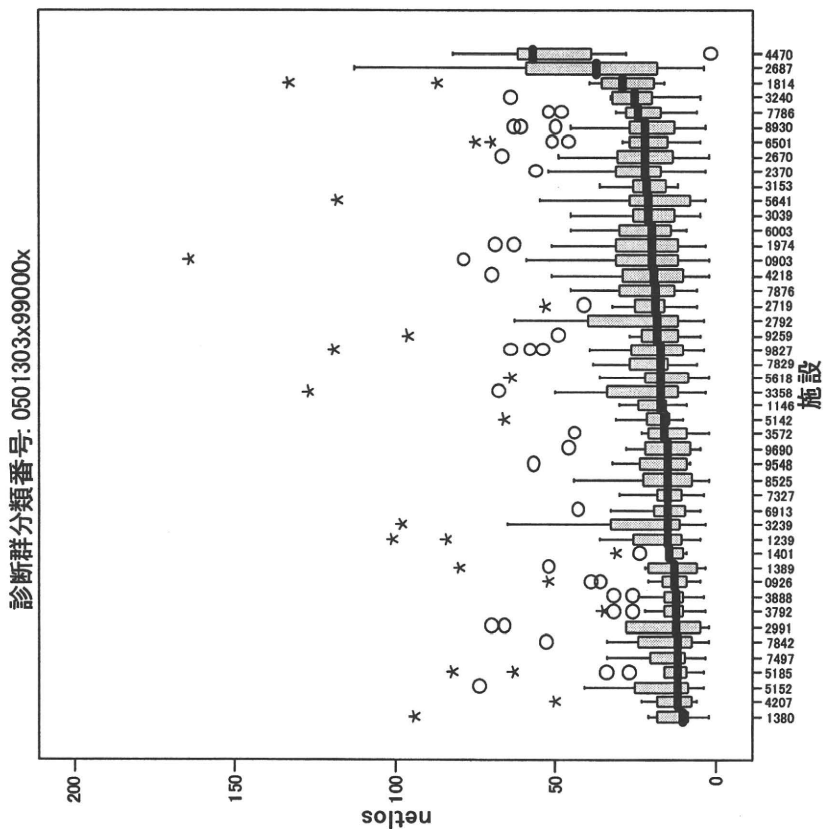
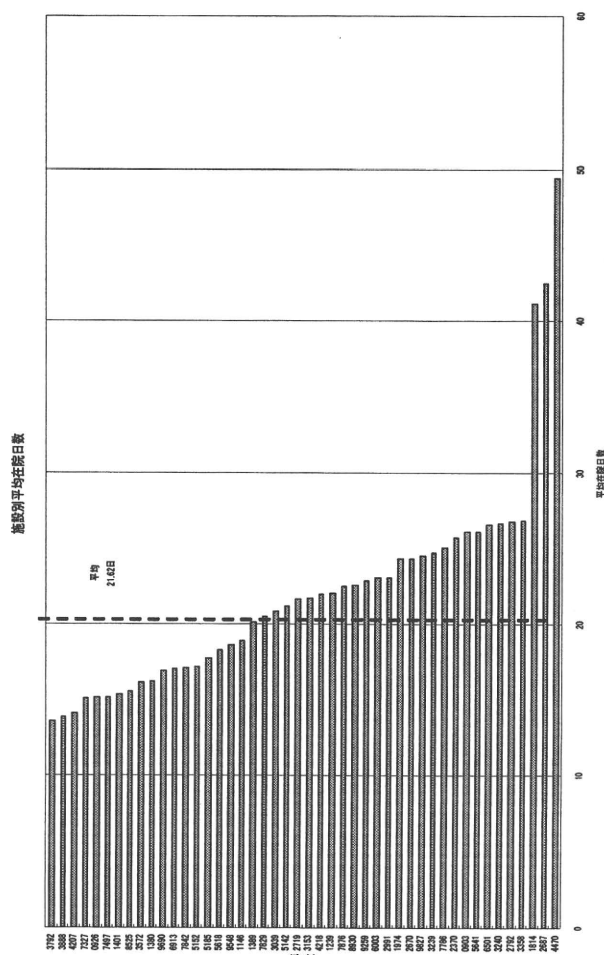
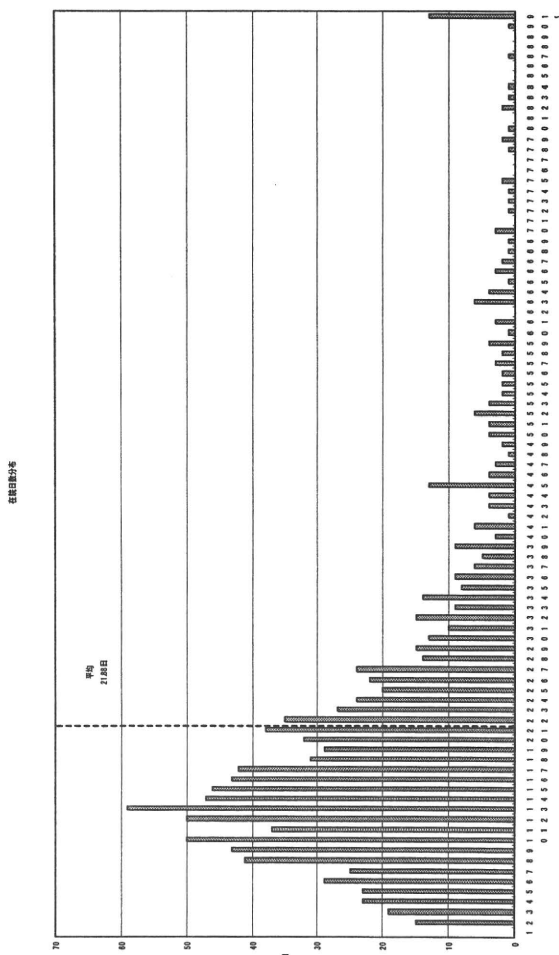
在院日数分布



施設別平均在院日数

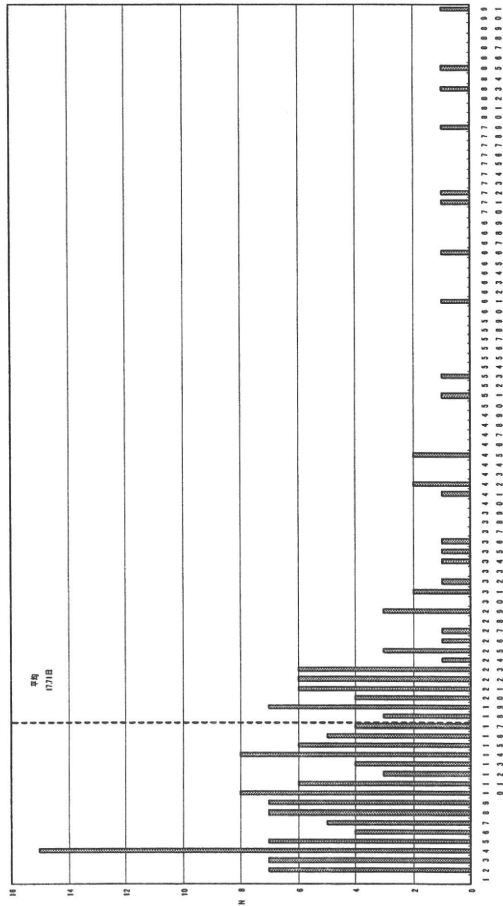


診断群分類番号 0501303x99000x 心不全 手術なし 手術・処置等1なし 手術・処置等2なし 副傷病なし



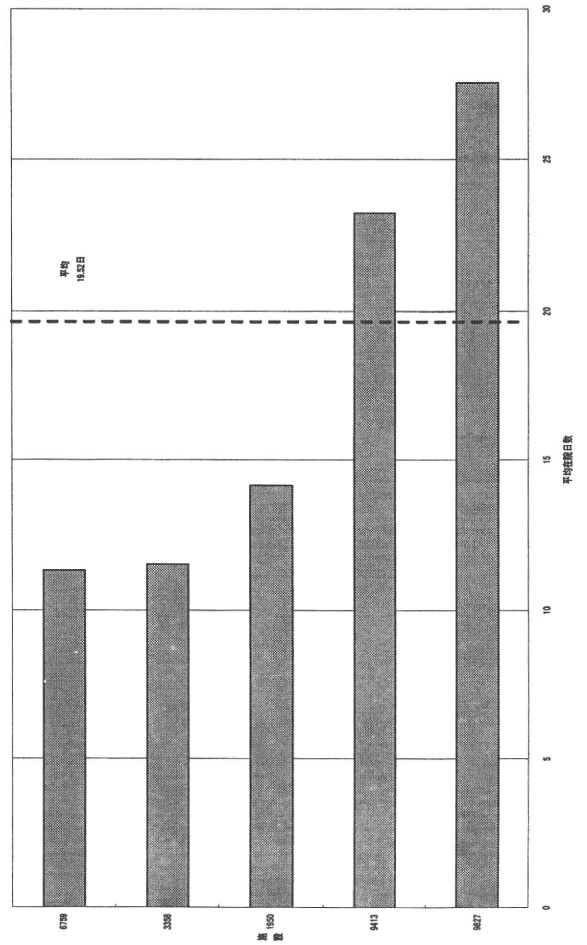
診断群分類番号 0501503x99xx0x 高血圧性疾患(臓器障害あり) 手術なし 副傷病なし

症例数分布

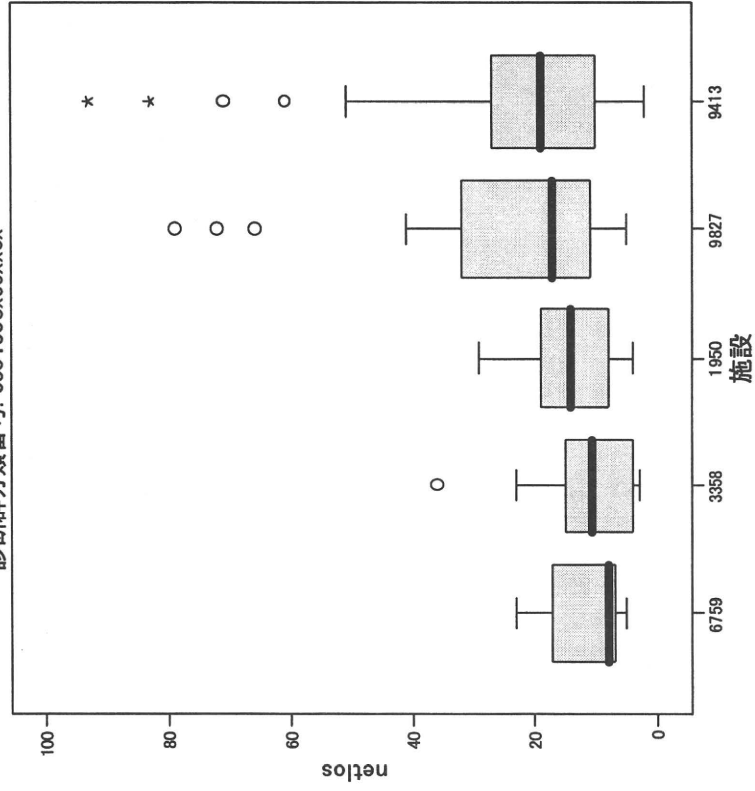


症例数

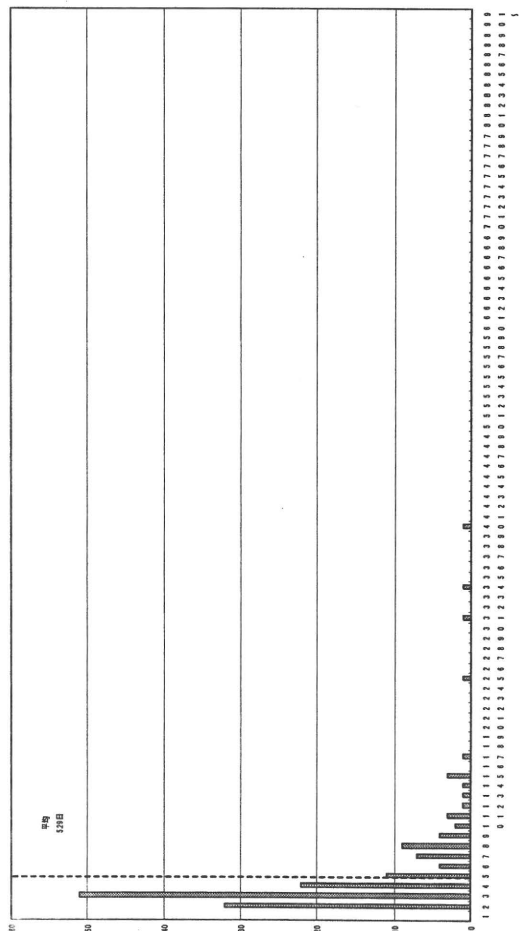
施設別平均滞在日数



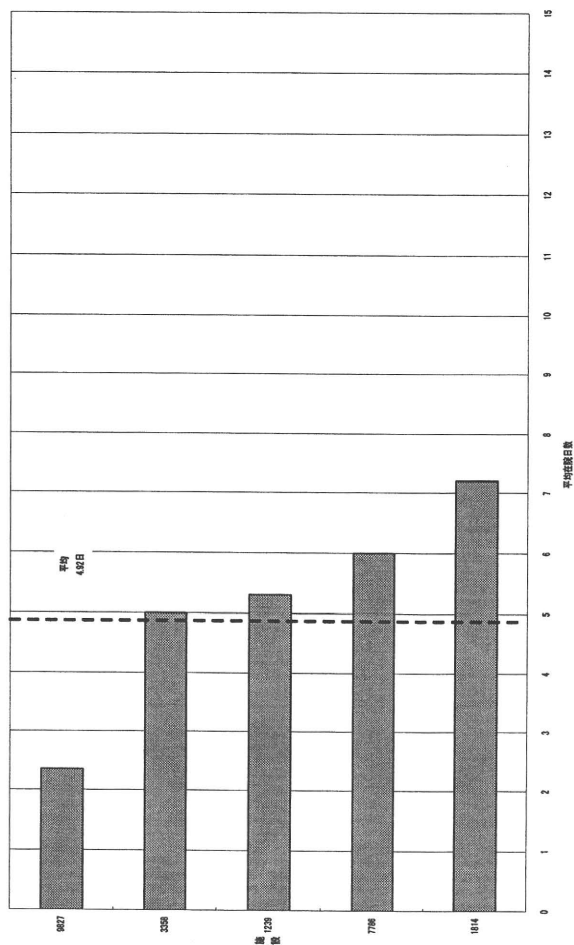
診断群分類番号: 0501503x99xx0x



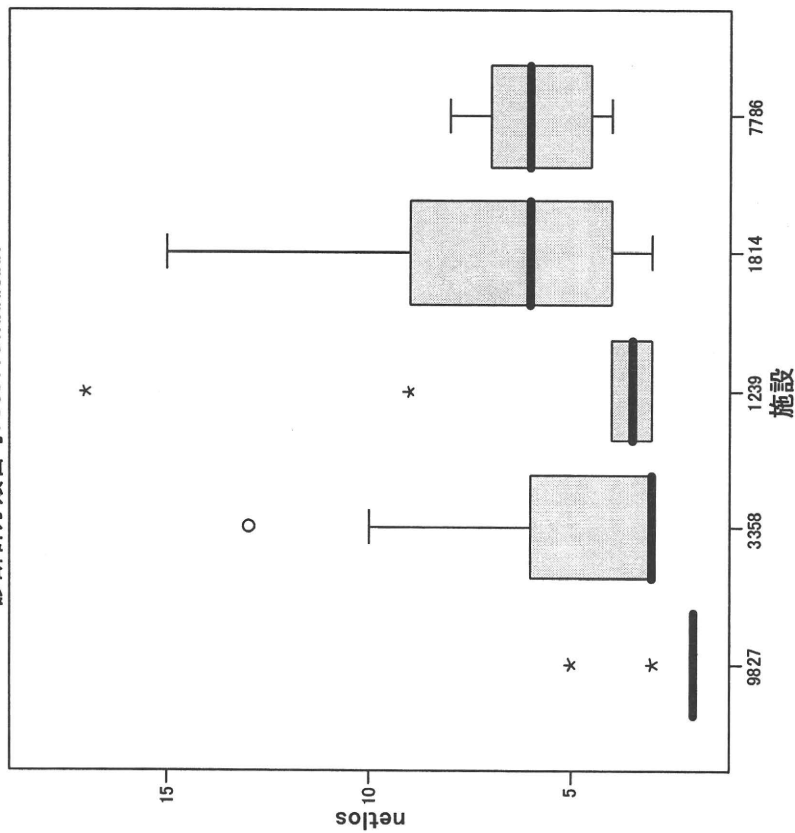
症例数分布



施設別平均在院日数

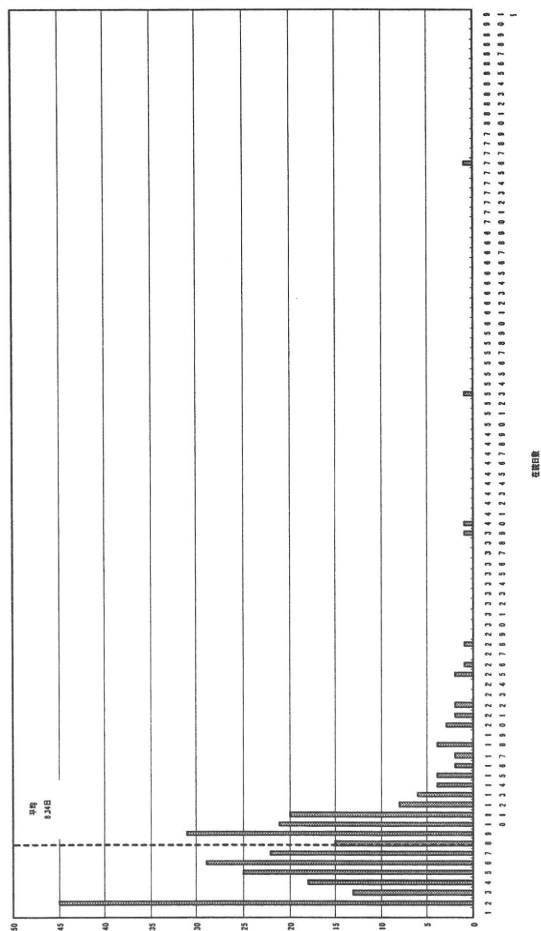


診断群分類番号: 0501701xxxxxxx

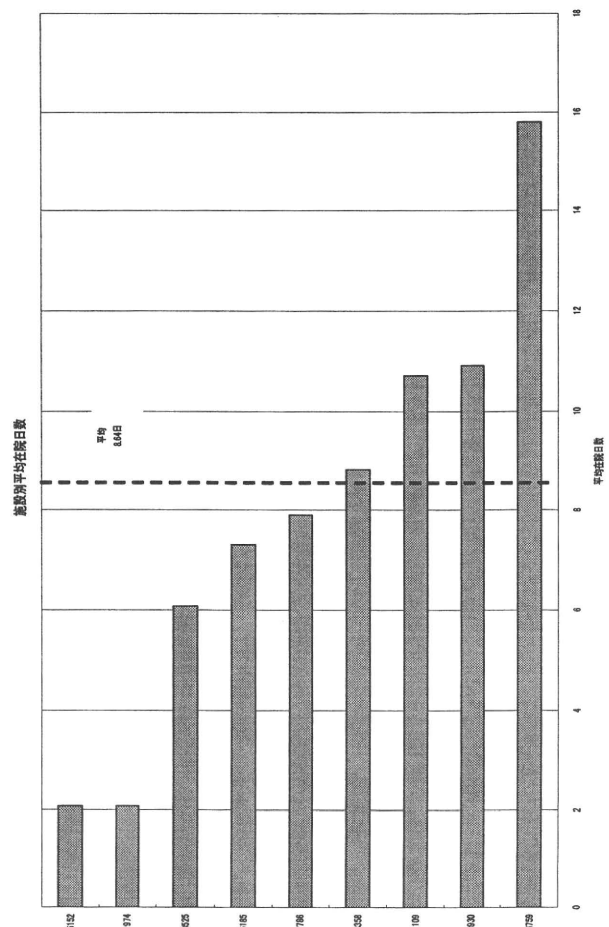
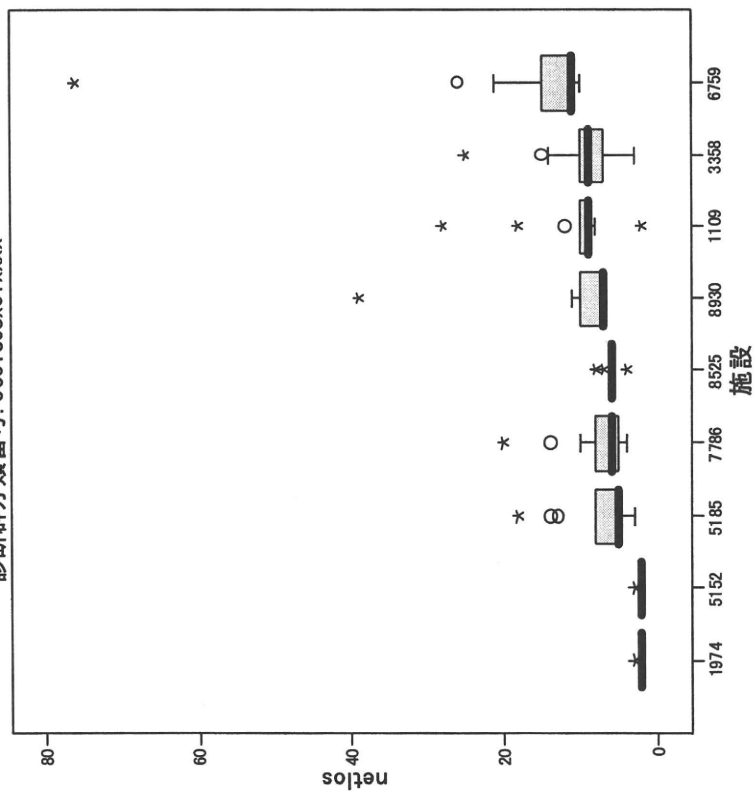


診断群分類番号 0501803x01xxxx 静脈・リンパ管疾患(検査入院を除く。) 下肢静脈瘤手術

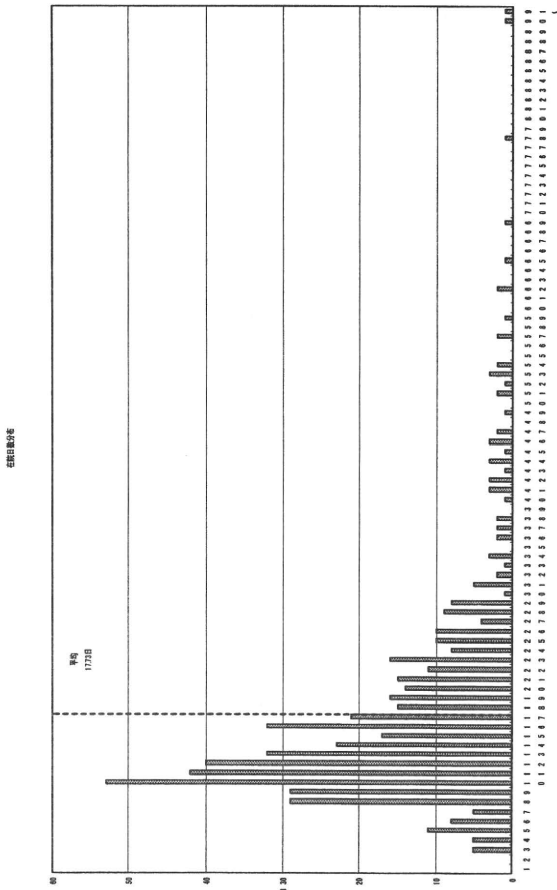
ERB0846



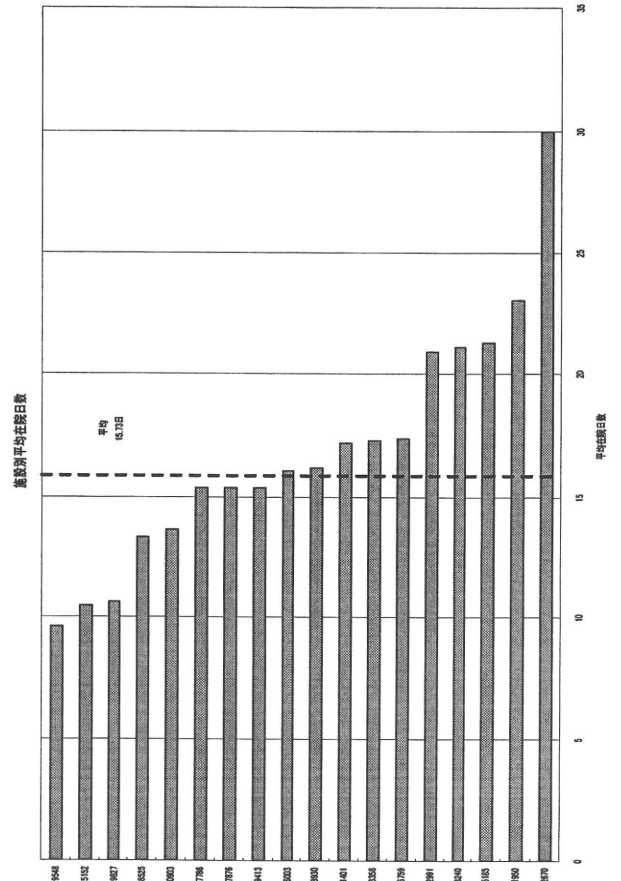
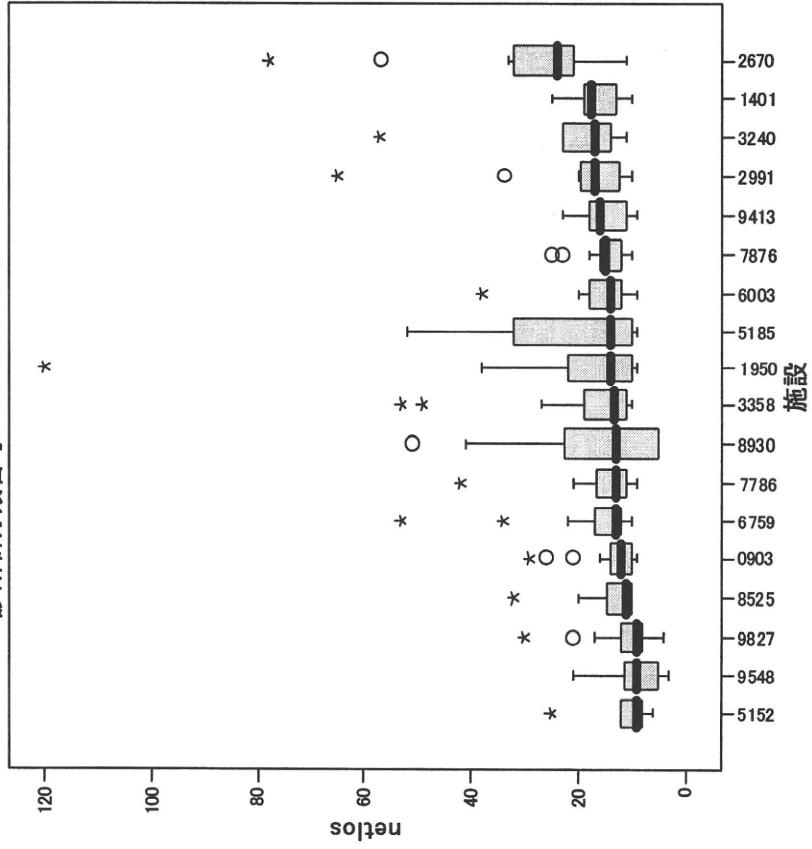
診断群分類番号: 0501803x01xxxx



診断群分類番号 0502103x9701xx 徐脈性不整脈 手術あり 手術・処置等1なし 手術・処置等21あり



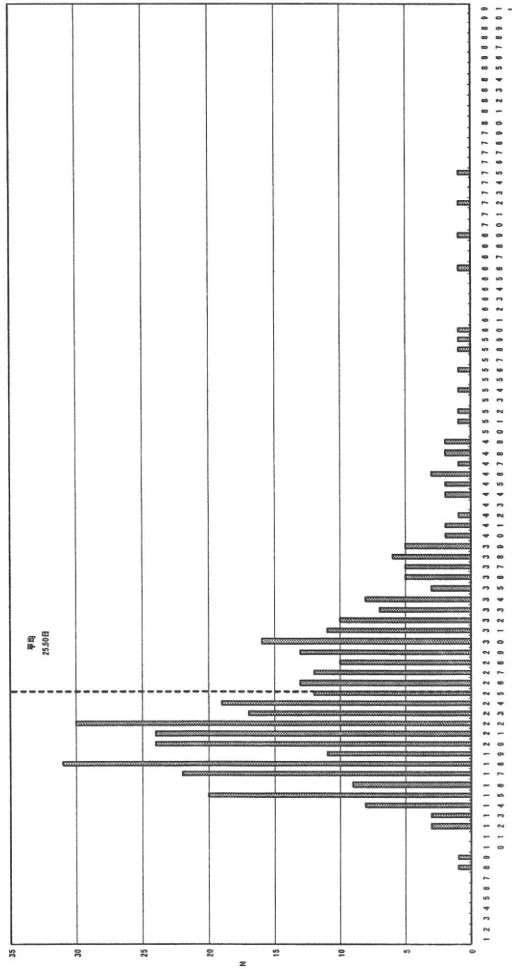
診断群分類番号: 0502103x9701xx



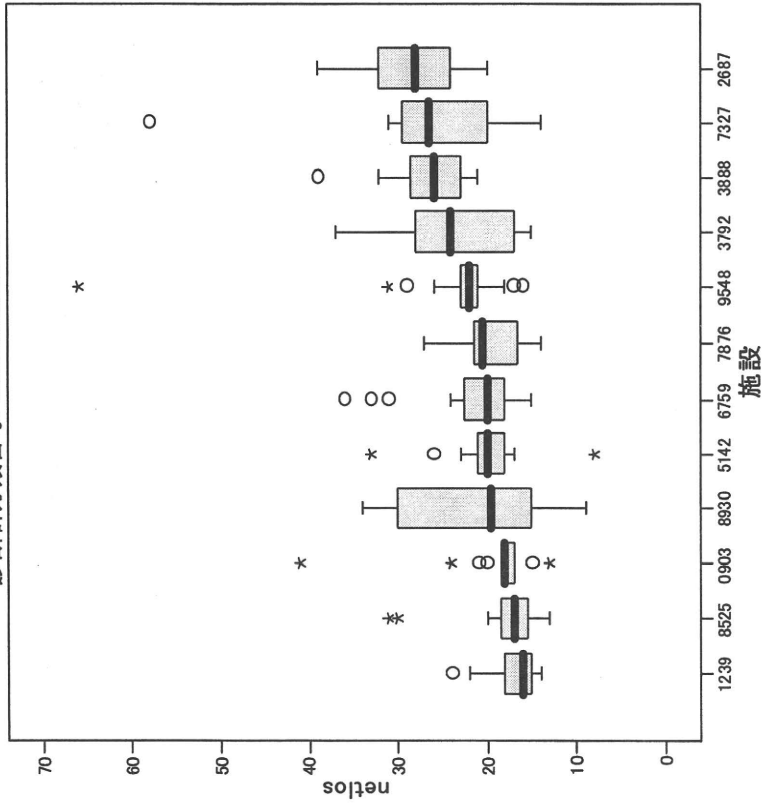
診断群分類番号 0600203x02x00x

胃の悪性腫瘍 胃切除術(腹腔鏡(補助)下によるものを含む。) 悪性腫瘍手術 手術・処置等2なし 副傷病なし

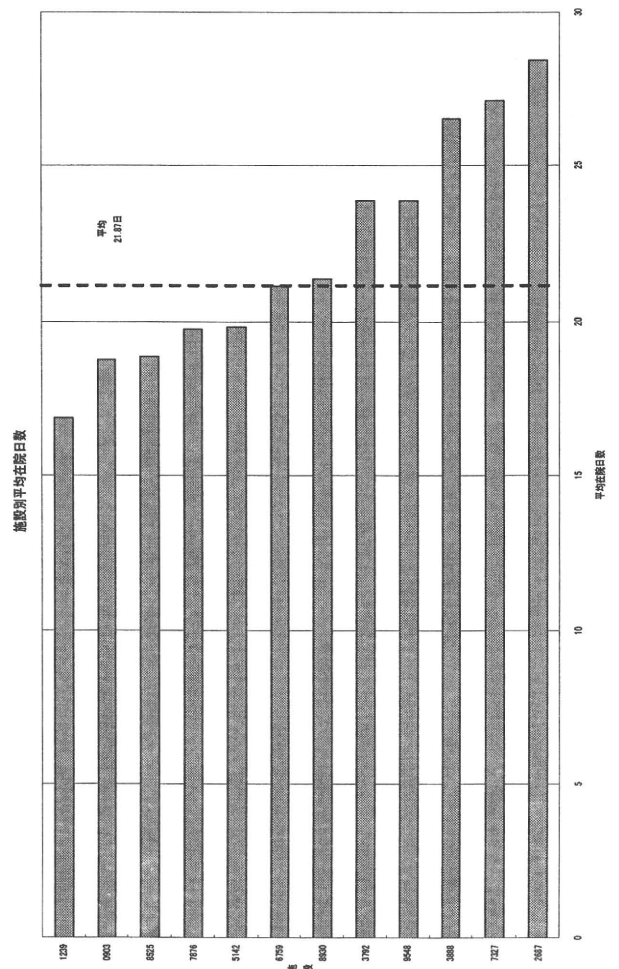
症例数



診断群分類番号: 0600203x02x00x

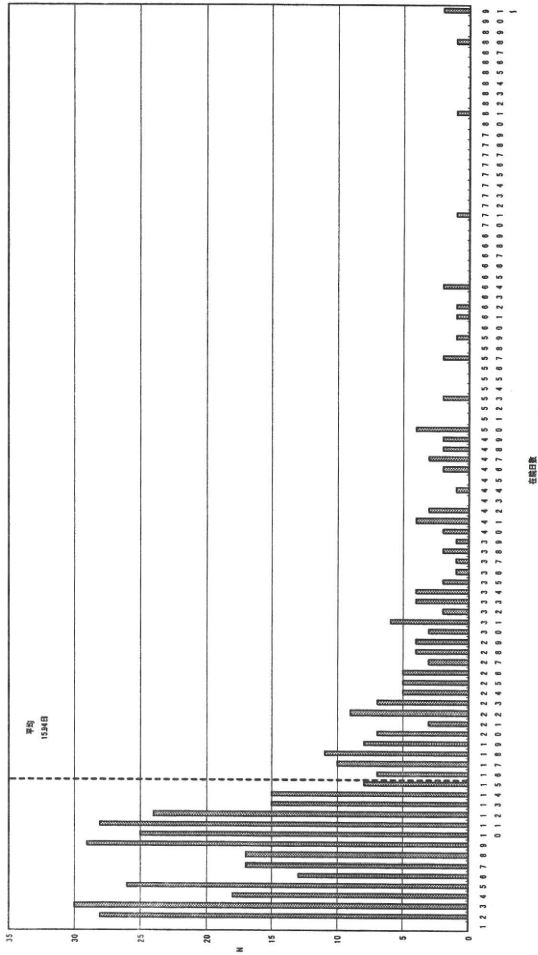


症例数

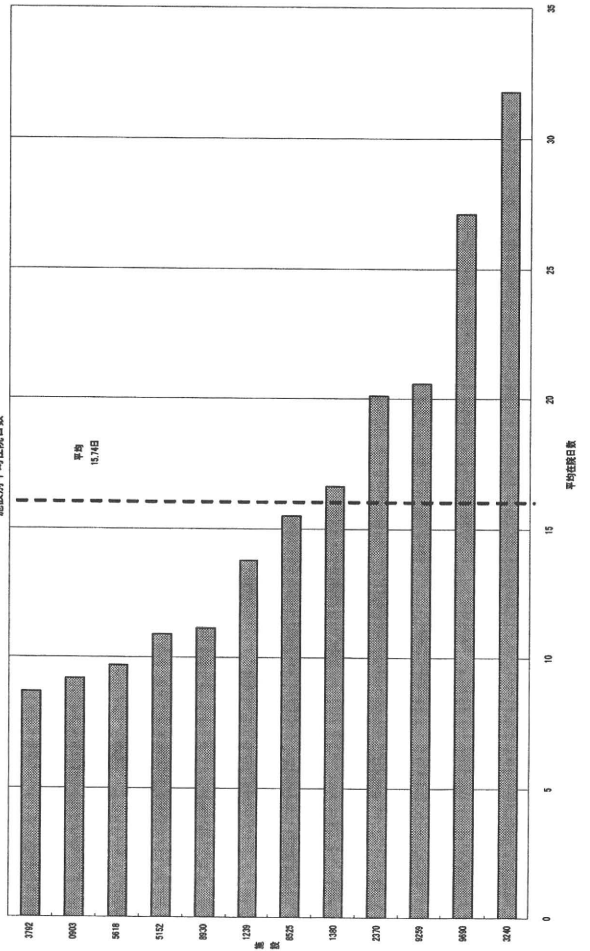


診断群分類番号 0600203x99x00x 胃の悪性腫瘍 手術なし 処置等2なし 副傷病なし

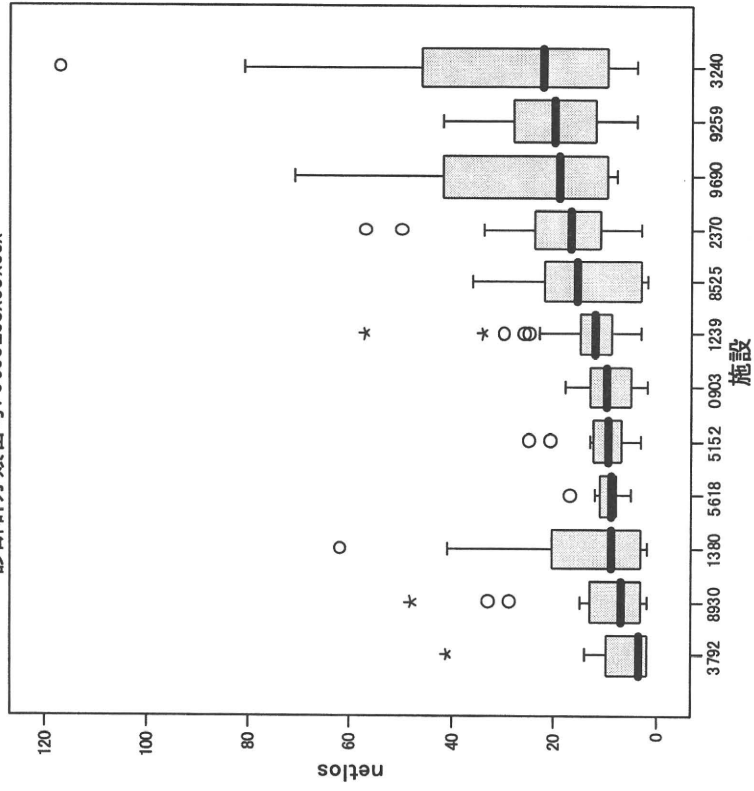
在院日数分布



施設別平均在院日数

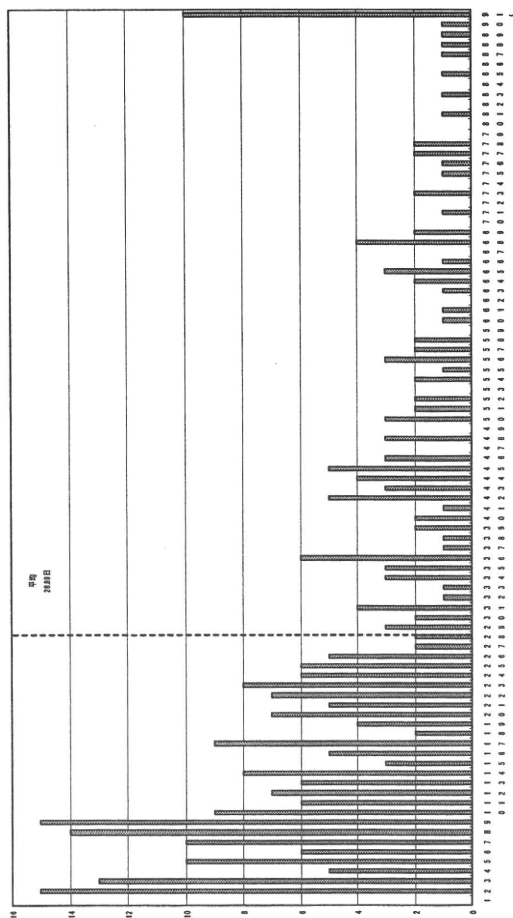


診断群分類番号: 0600203x99x00x

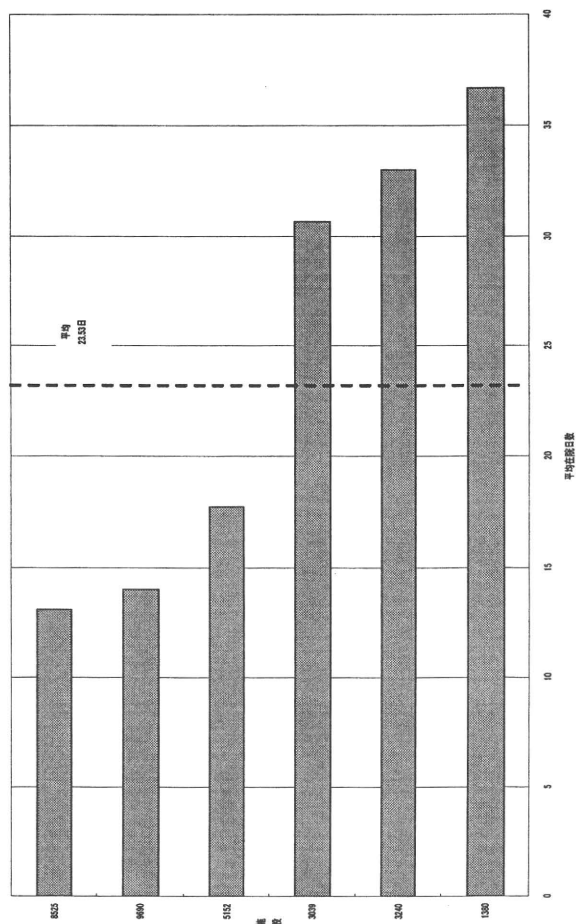


診断群分類番号 0600203x99x10x 胃の悪性腫瘍 手術なし 手術・処置等2あり 副傷病なし

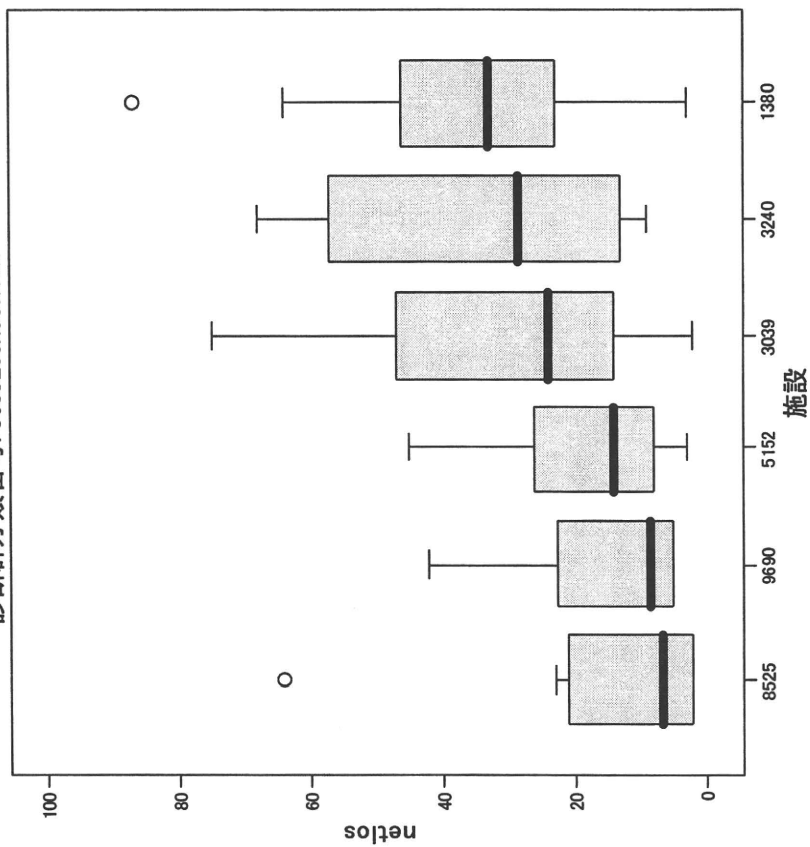
症例数



症例数

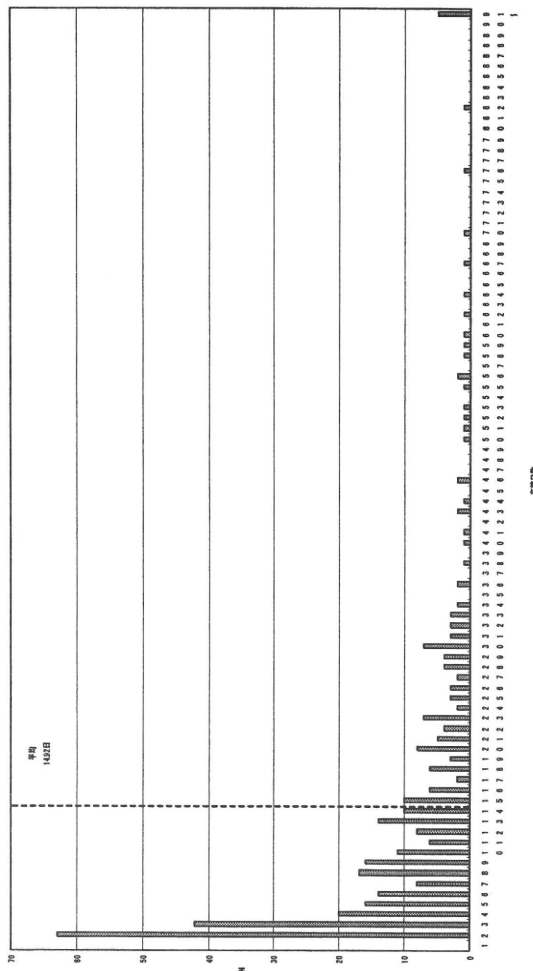


診断群分類番号: 0600203x99x10x

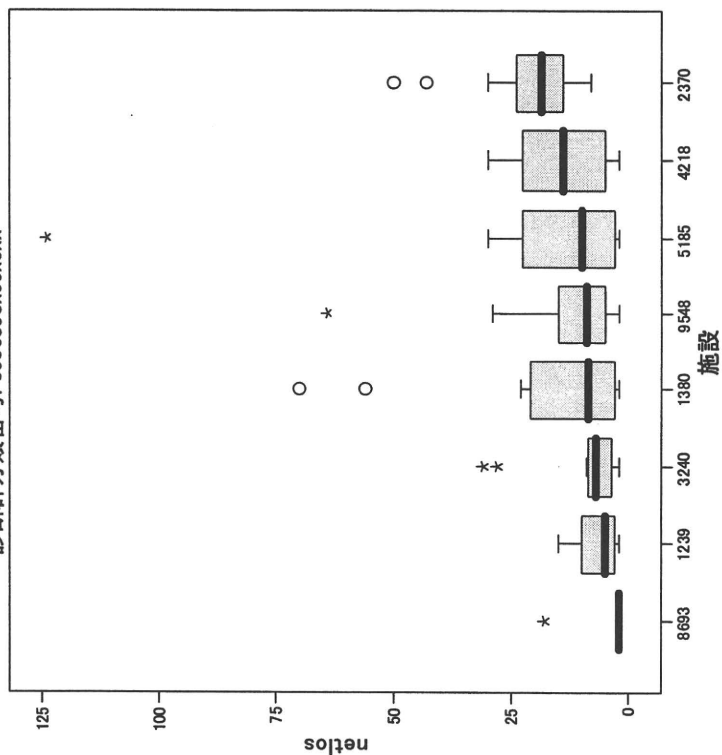


診断群分類番号 0600353x99x0xx 大腸(上行結腸からS状結腸)の悪性腫瘍 手術なし 手術・処置等2なし

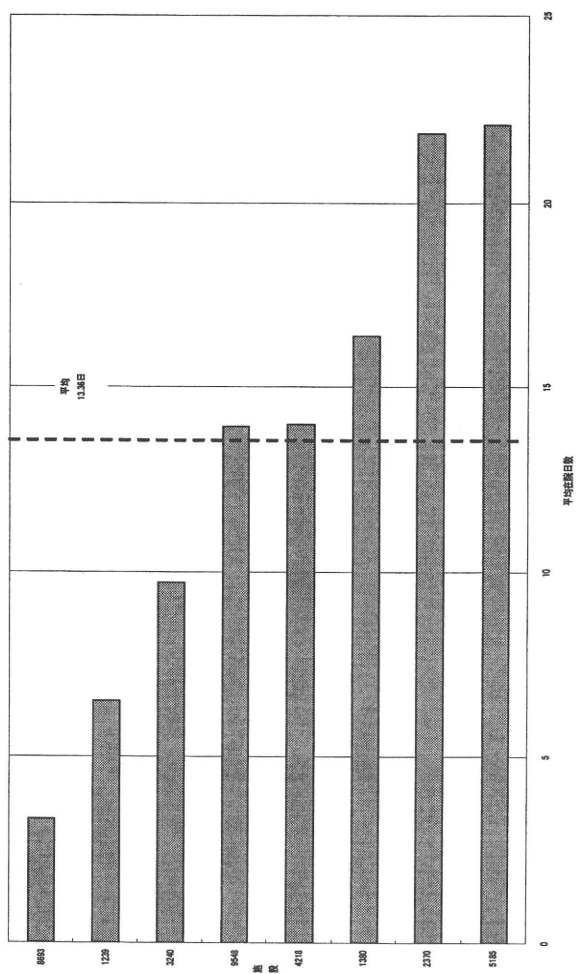
症例数分布



診断群分類番号: 0600353x99x0xx

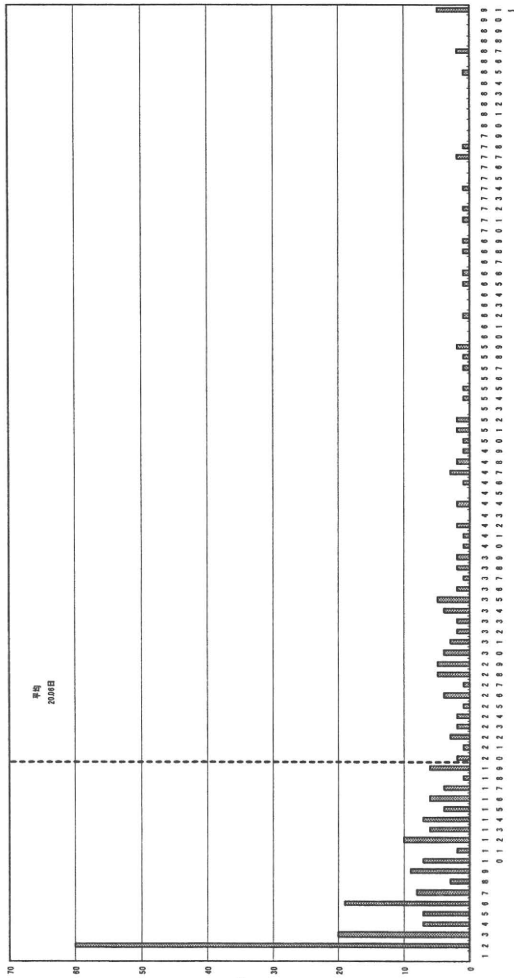


施設別平均在院日数

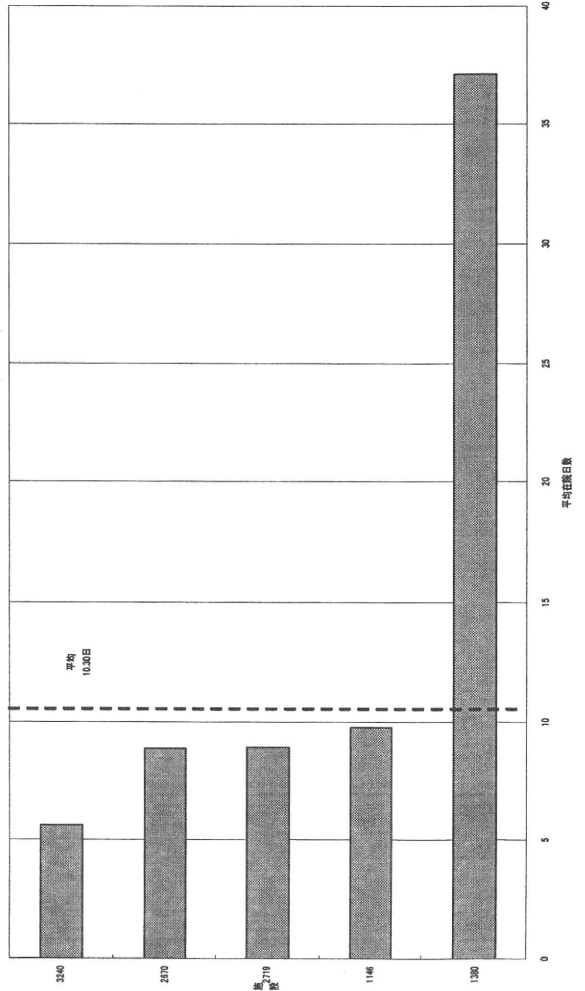


診断群分類番号 0600353x99x1xx 大腸(上行結腸からS状結腸)の悪性腫瘍 手術なし 手術・処置等2あり

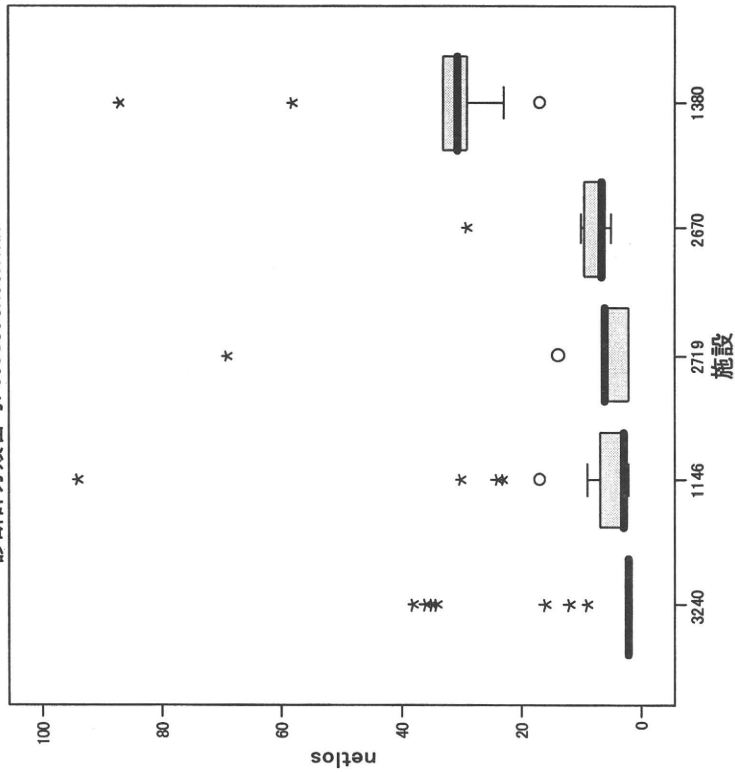
症例数



施設別平均滞在日数



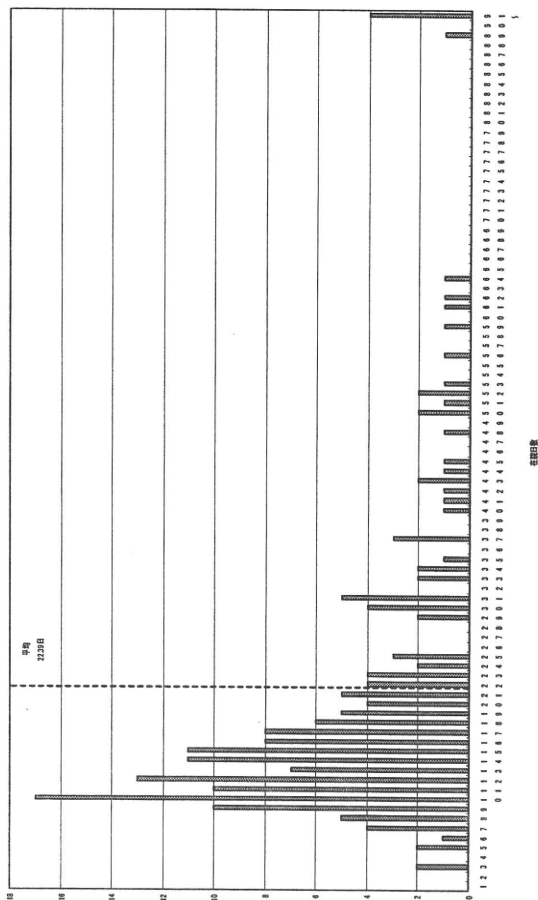
診断群分類番号: 0600353x99x1xx



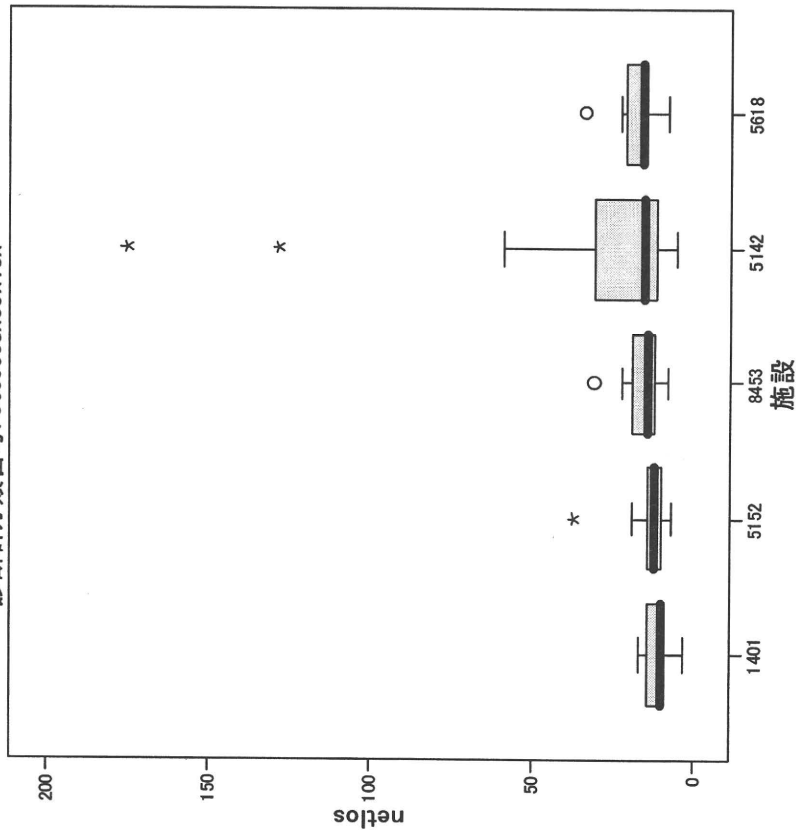
診断群分類番号 0600503x05x10x

肝・肝内胆管の悪性腫瘍(続発性を含む。)血管塞栓術 頭部、
胸腔、腹腔内の血管に対するもの等 手術・処置等2あり 副傷病なし

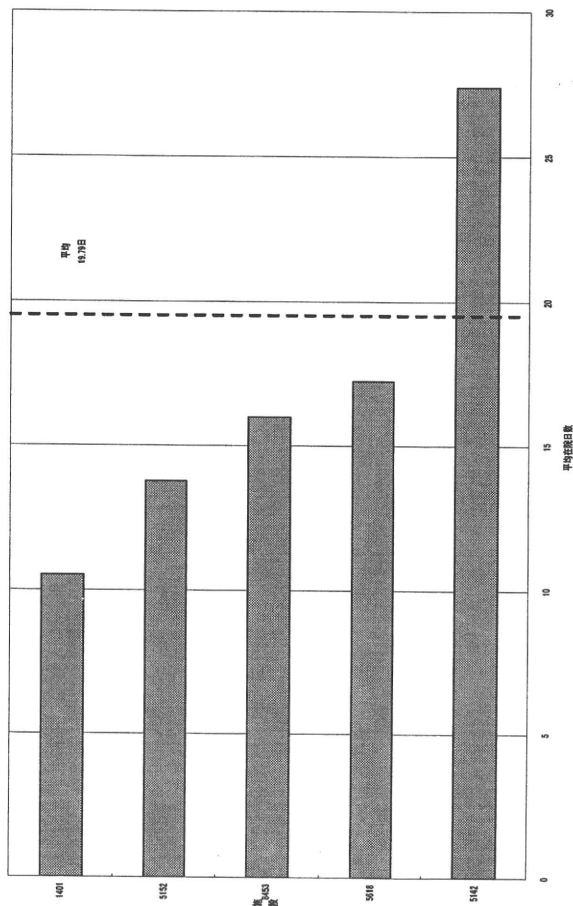
症例数



診断群分類番号: 0600503x05x10x



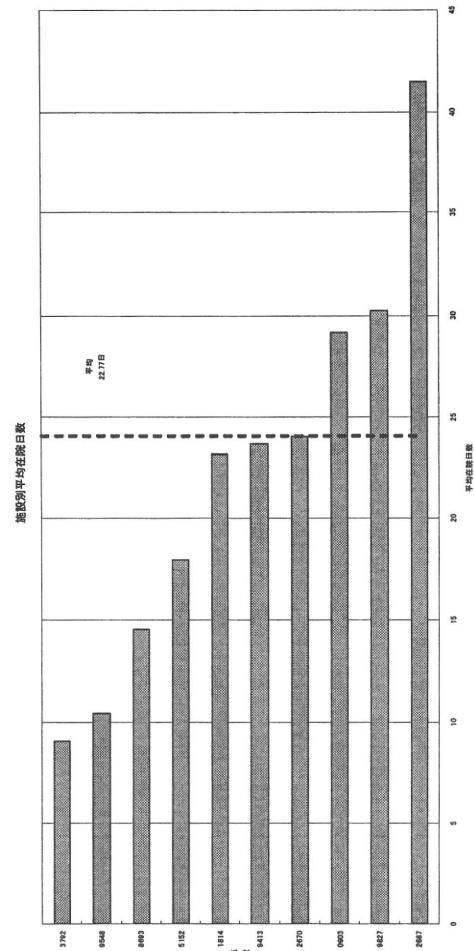
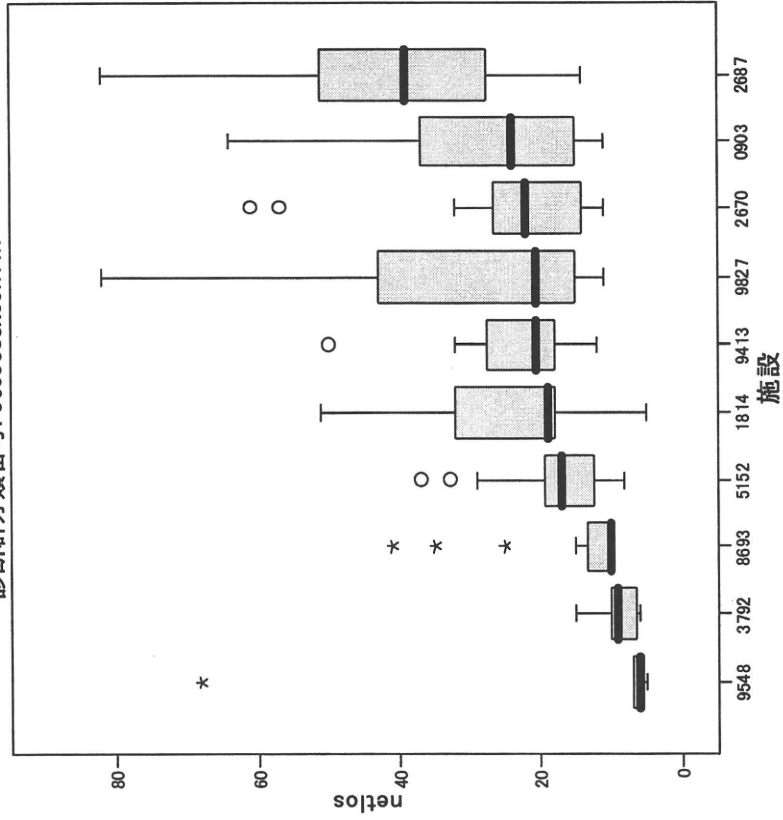
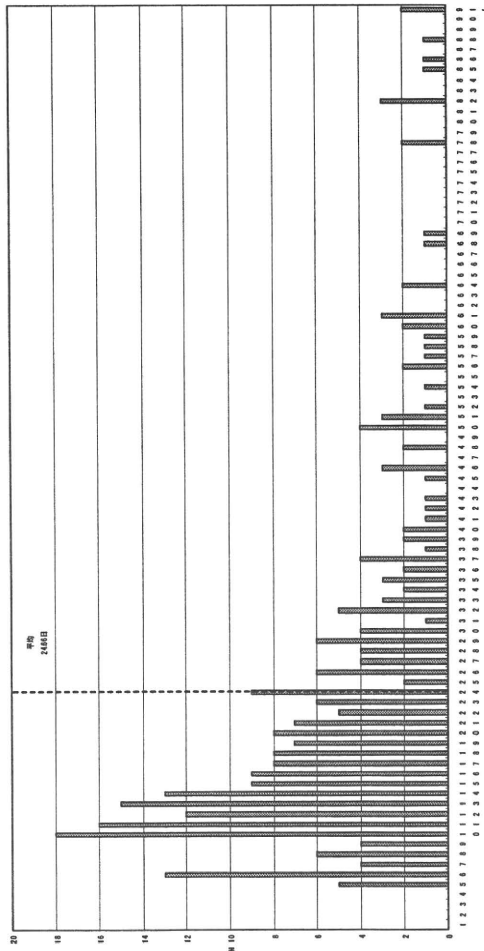
施設別平均在院日数



診断群分類番号 0600503x05x11x

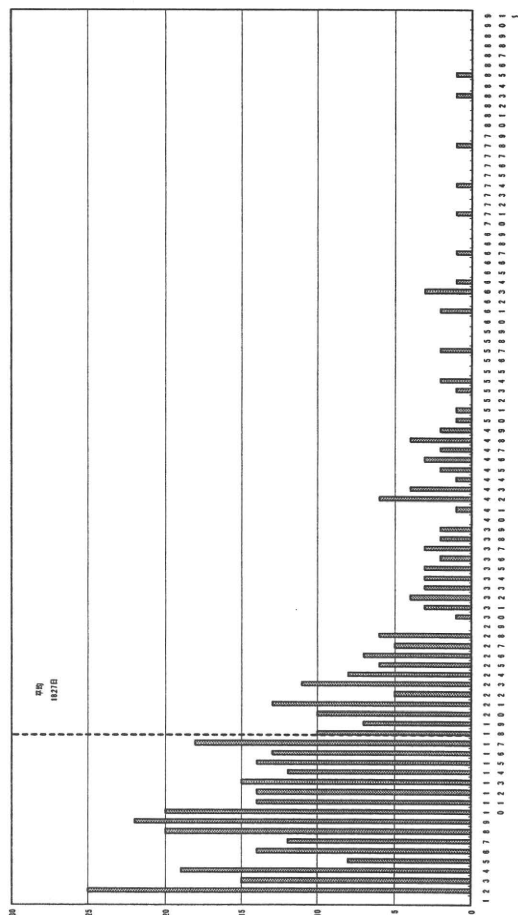
肝・肝内胆管の悪性腫瘍(続発性を含む。)血管塞栓術 頭部、胸腔、
腹腔内の血管に対するもの等 手術・処置等2あり 副傷病1あり

診断群分類番号: 0600503x05x11x

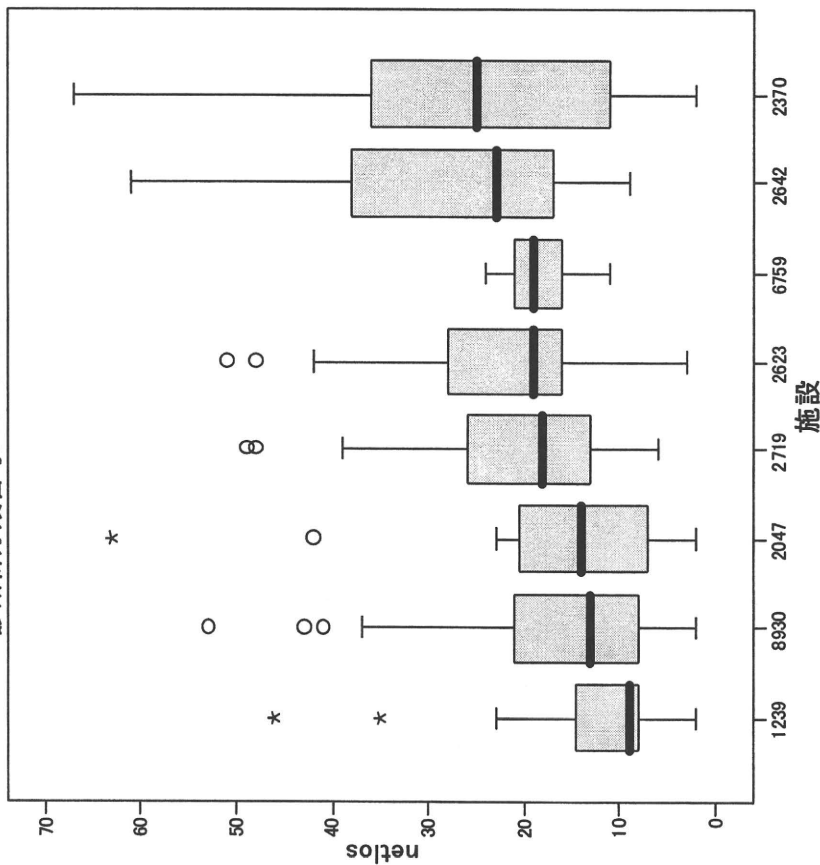


診断群分類番号 0600503x99x00x 肝・肝内胆管の悪性腫瘍(続発性を含む。)手術なし 手術・処置等
2なし 副傷病なし

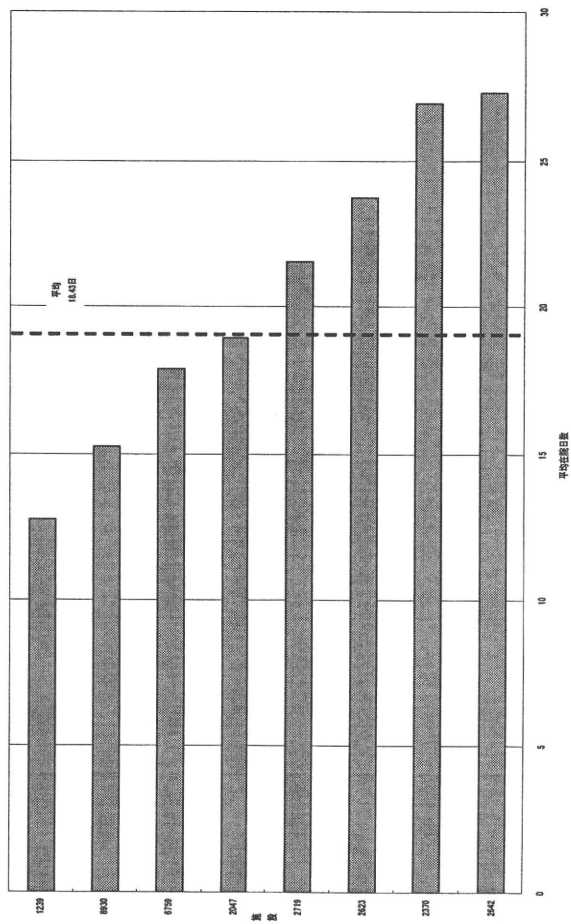
0600503x99x00x



診断群分類番号: 0600503x99x00x

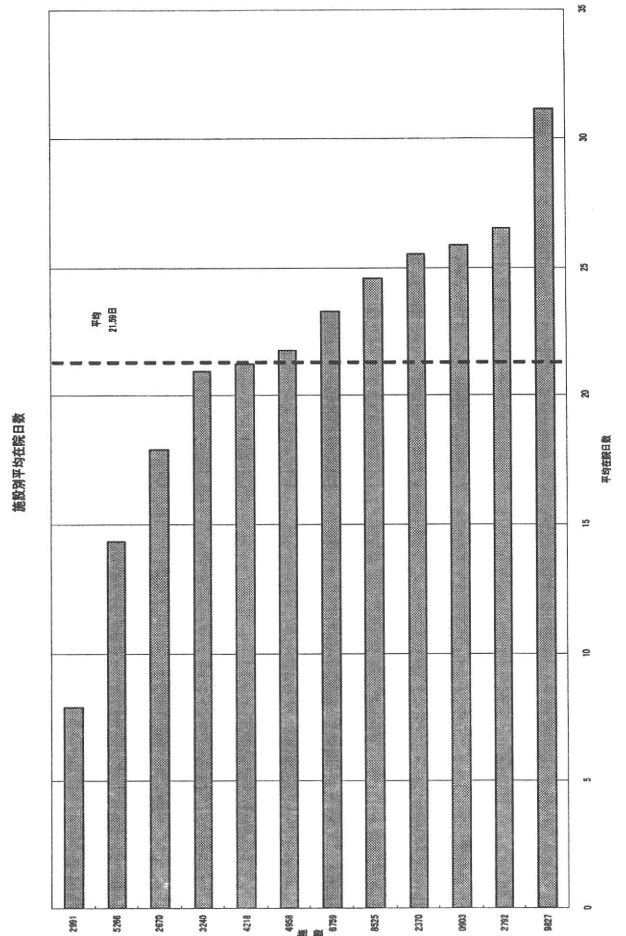
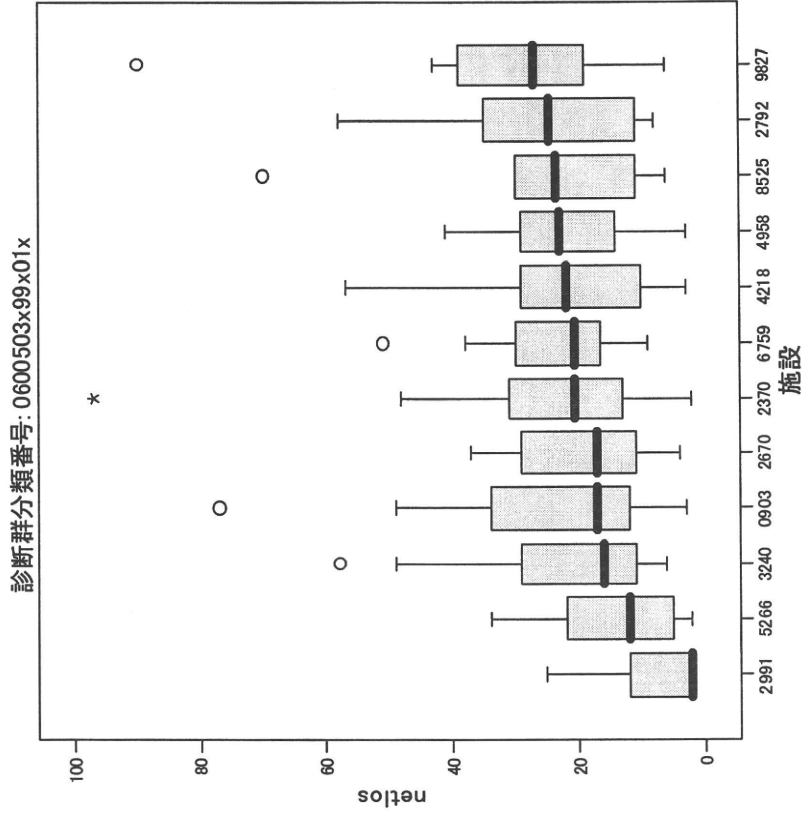
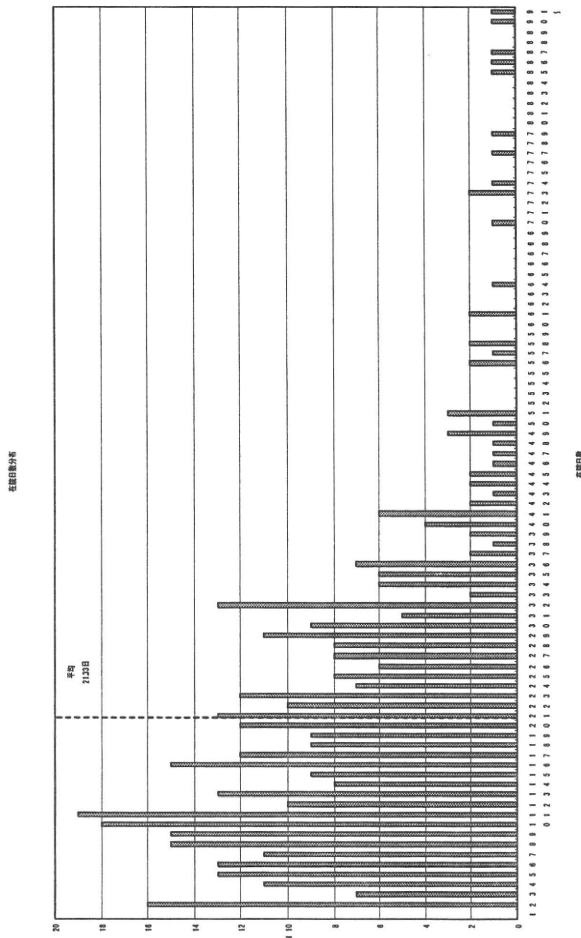


施設別平均在院日数



診断群分類番号 0600503x99x01x

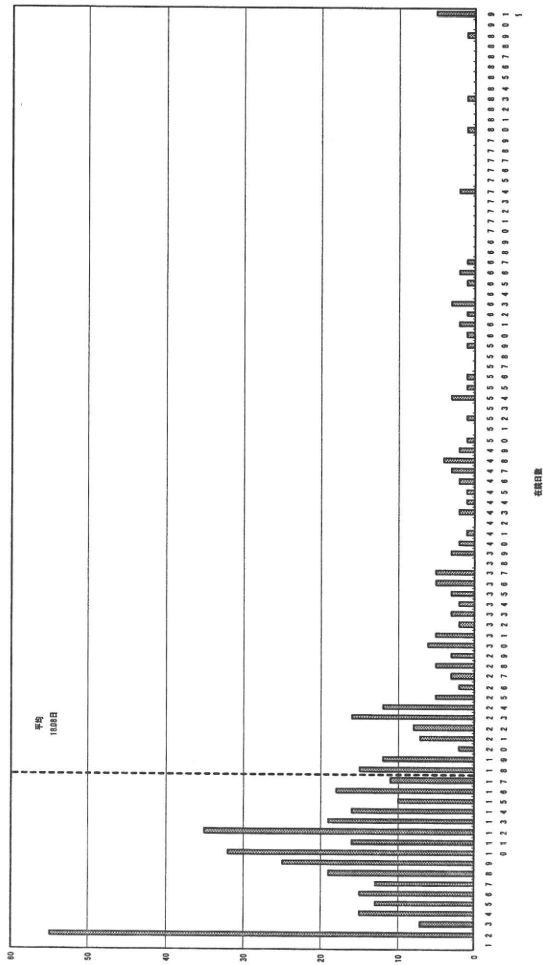
肝・肝内胆管の悪性腫瘍（続発性を含む。）手術なし 手術・処置等
2なし 副傷病あり



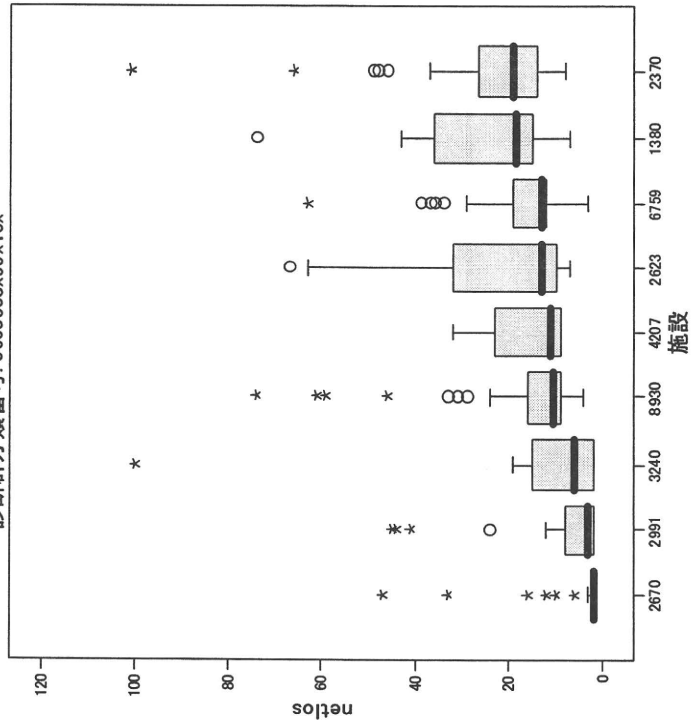
診断群分類番号 0600503x99x10x

肝・肝内胆管の悪性腫瘍(続発性を含む。)手術なし 手術・処置等
2あり 副傷病なし

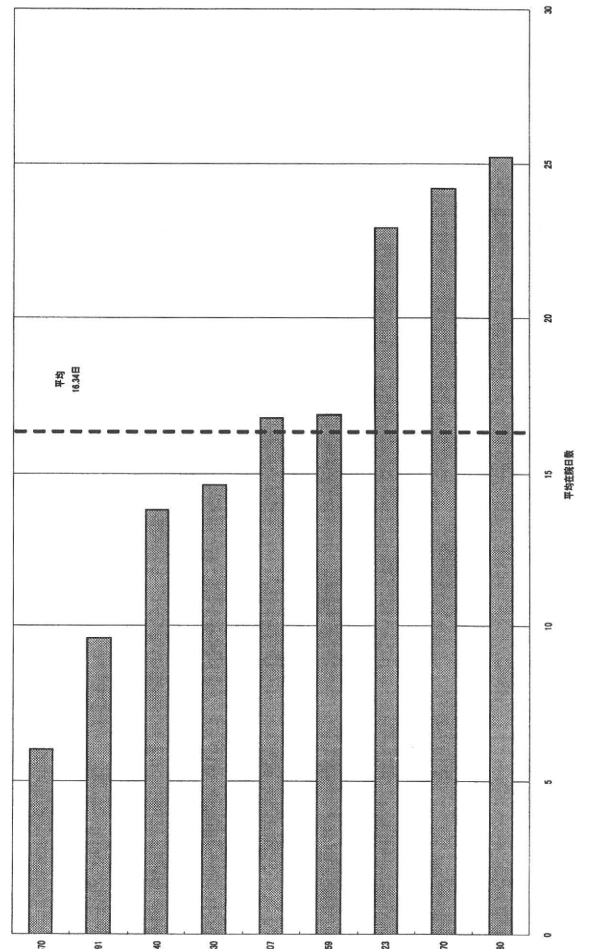
症例数分布



診断群分類番号: 0600503x99x10x



施設別平均在院日数



診断群分類番号 0600503x99x11x

肝・肝内胆管の悪性腫瘍(続発性を含む。)手術なし 手術・処置等
2あり 副傷病あり

