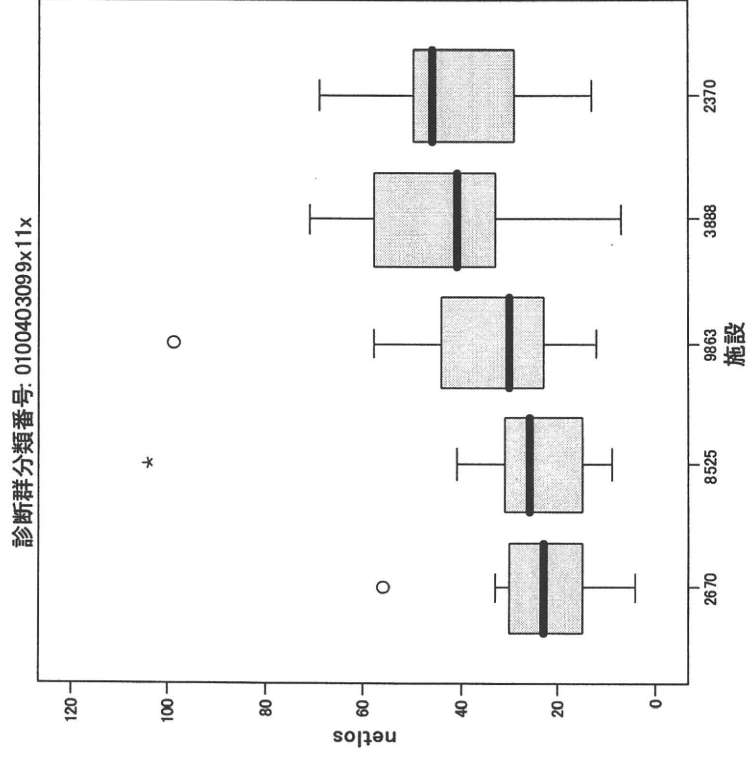
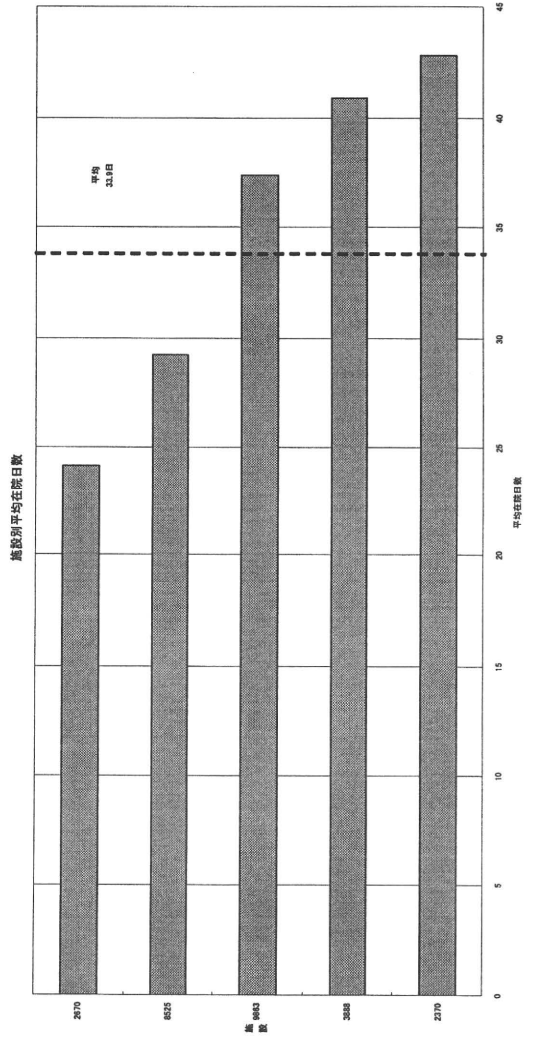
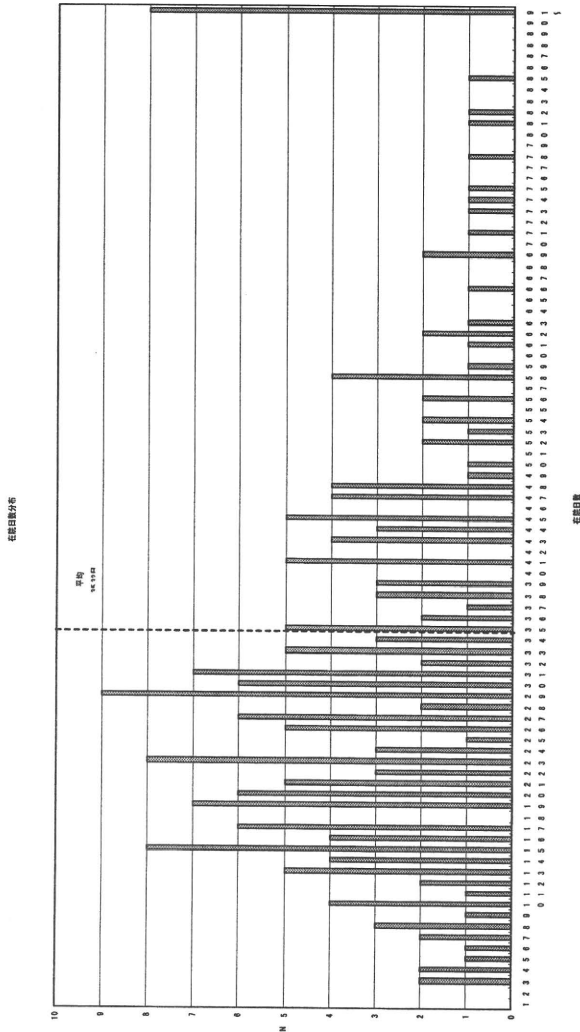
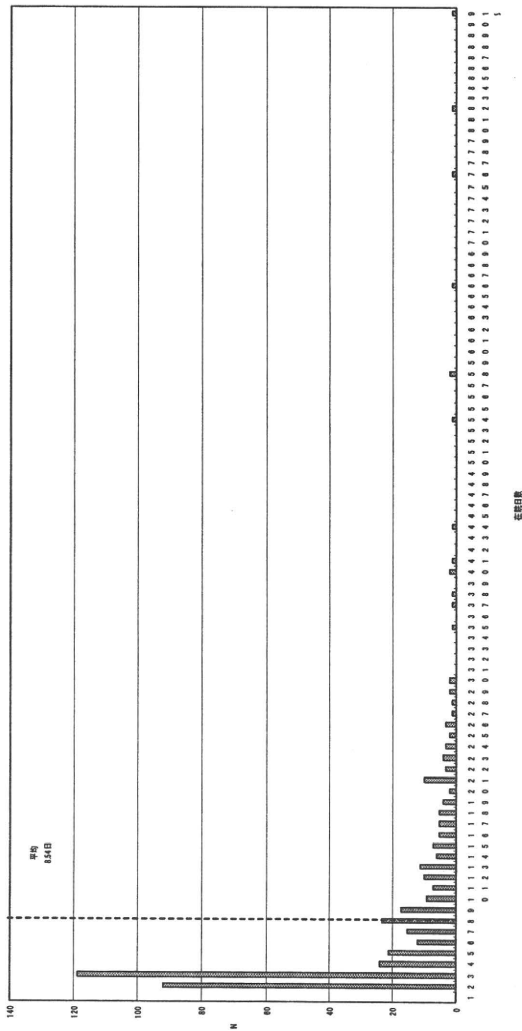


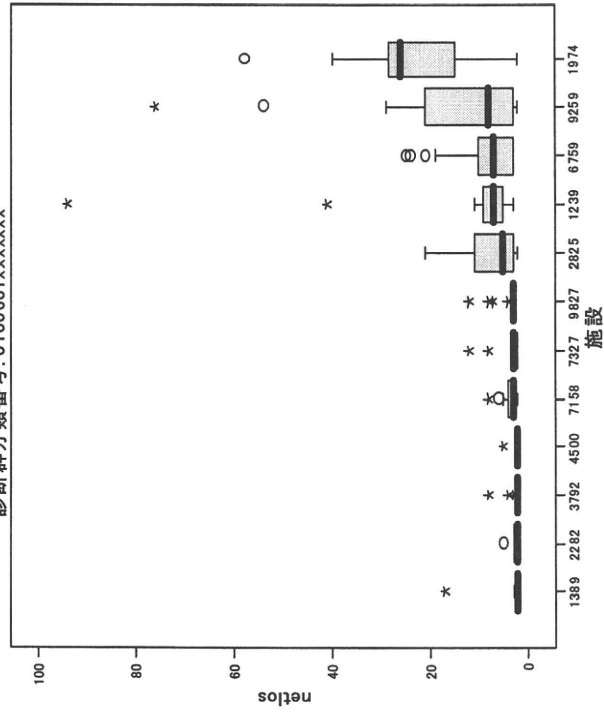
診断群分類番号 0100403099x11x 非外傷性頭蓋内血腫(非外傷性硬膜下血腫以外)(JCS30未満)  
手術なし 手術・処置等2あり 副傷病あり



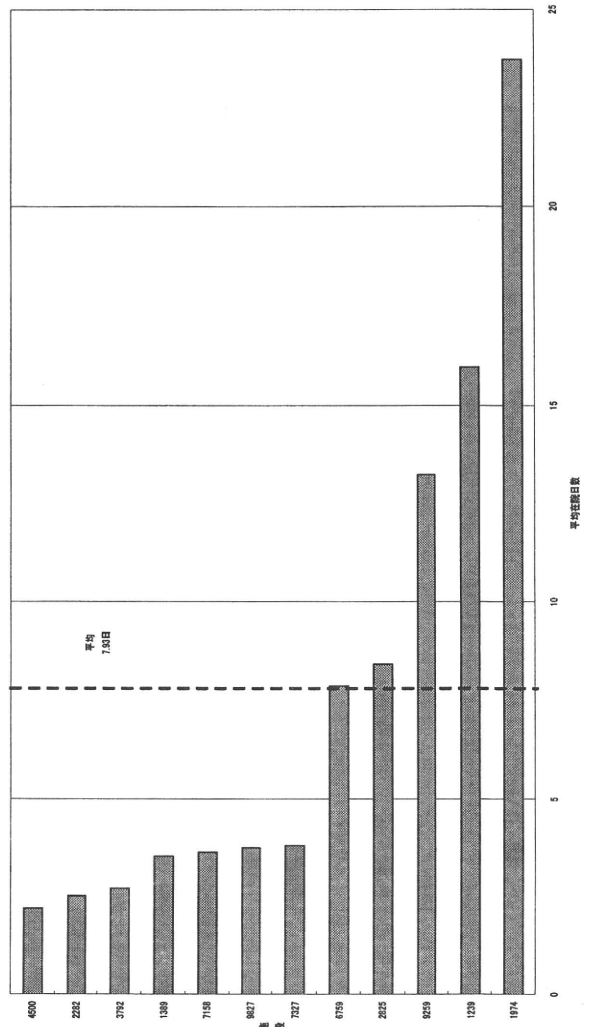
症例数:96



診断群分類番号:0100601xxxxxxx



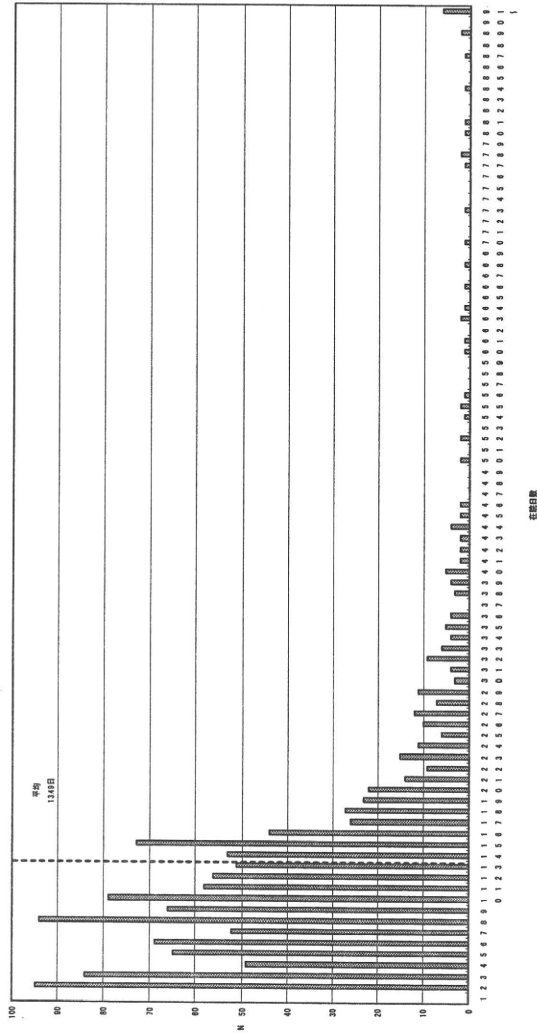
施設別平均在院日数



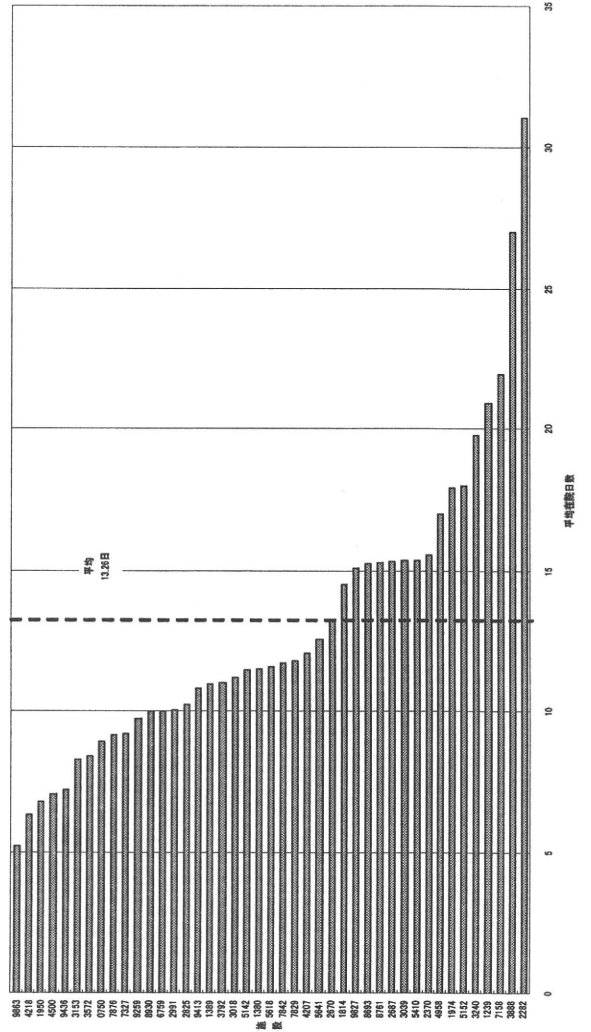
診断群分類番号 0100603099x00x

脳梗塞(JCS30未満) 手術なし・処置等2なし 副傷病なし

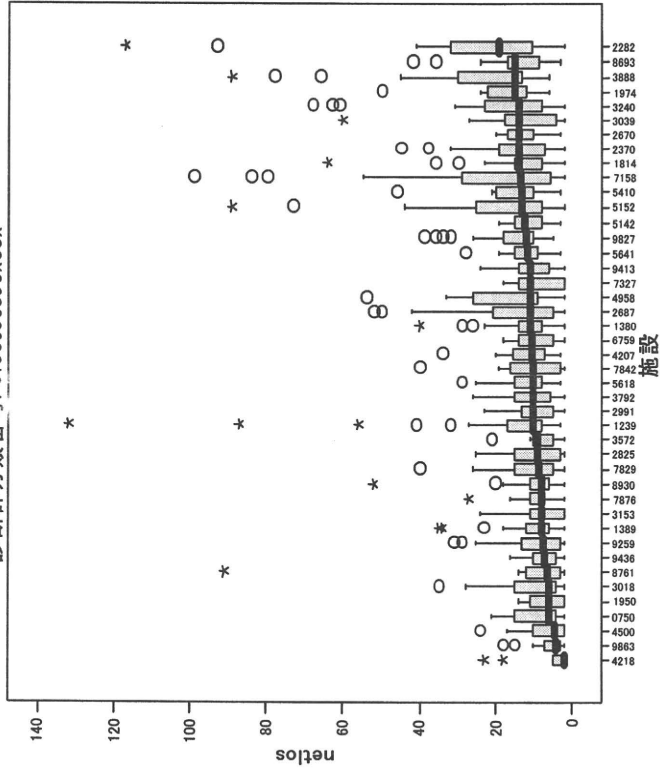
症例数分布



施設別平均在院日数

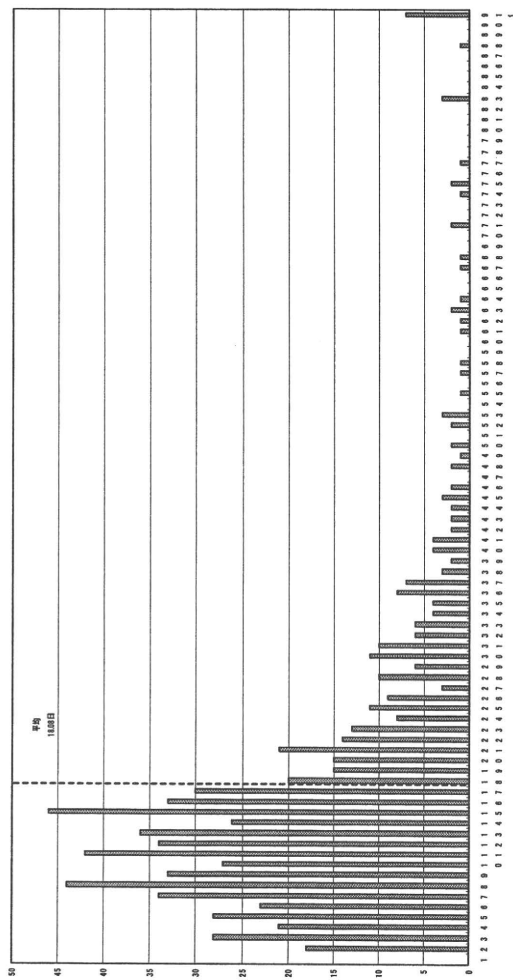


診断群分類番号: 0100603099x00x

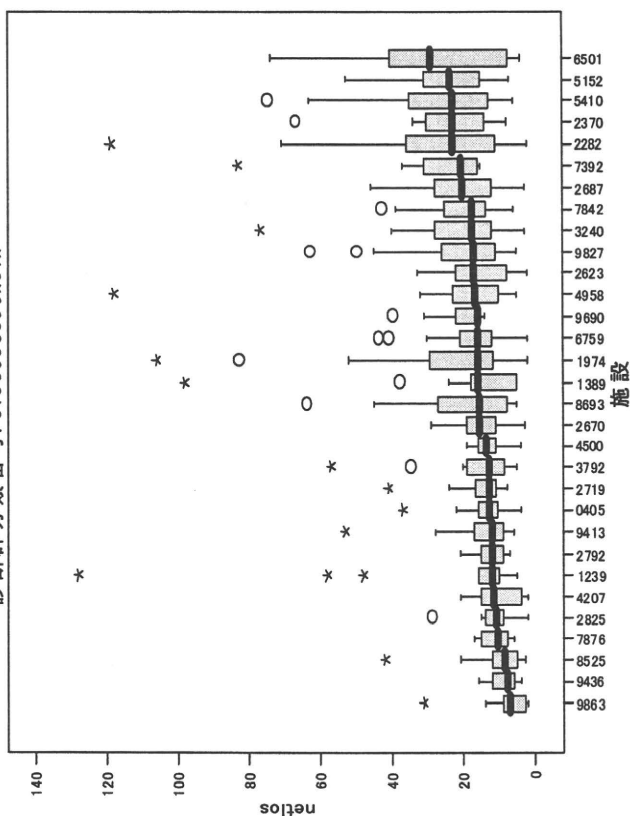


診断群分類番号 0100603099x01x 脳梗塞(JCS30未満) 手術・処置等2なし 手術なし 副傷病あり

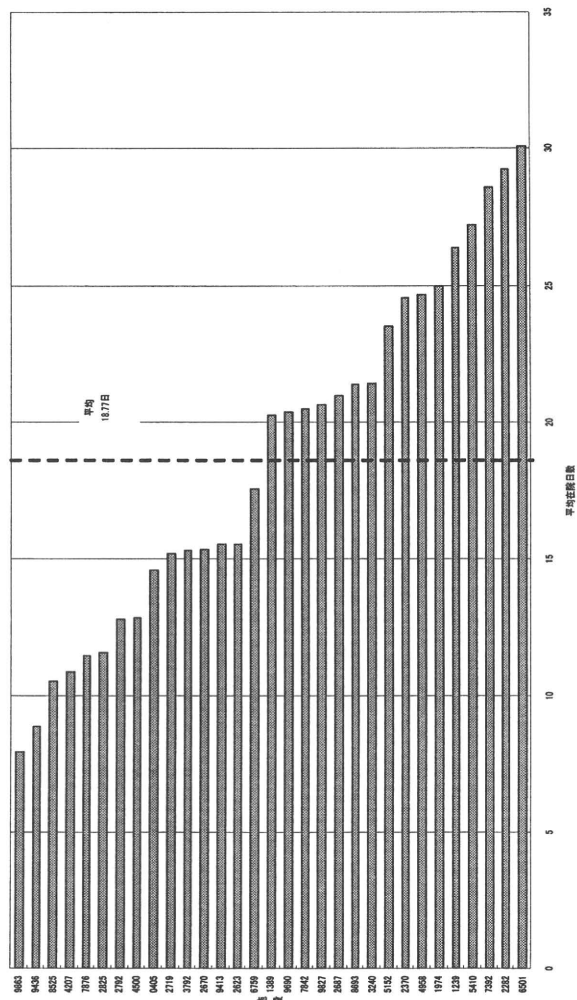
症例数



診断群分類番号: 0100603099x01x

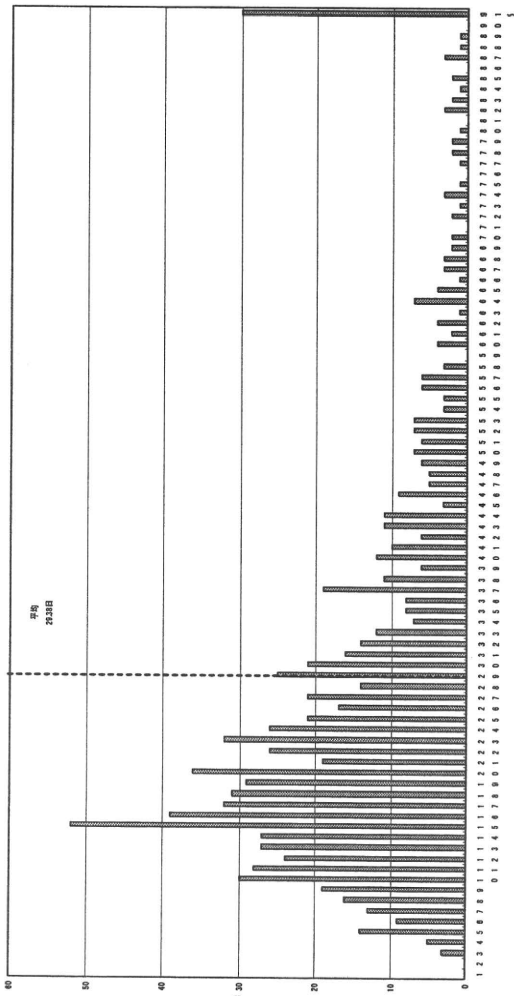


施設別平均滞在日数

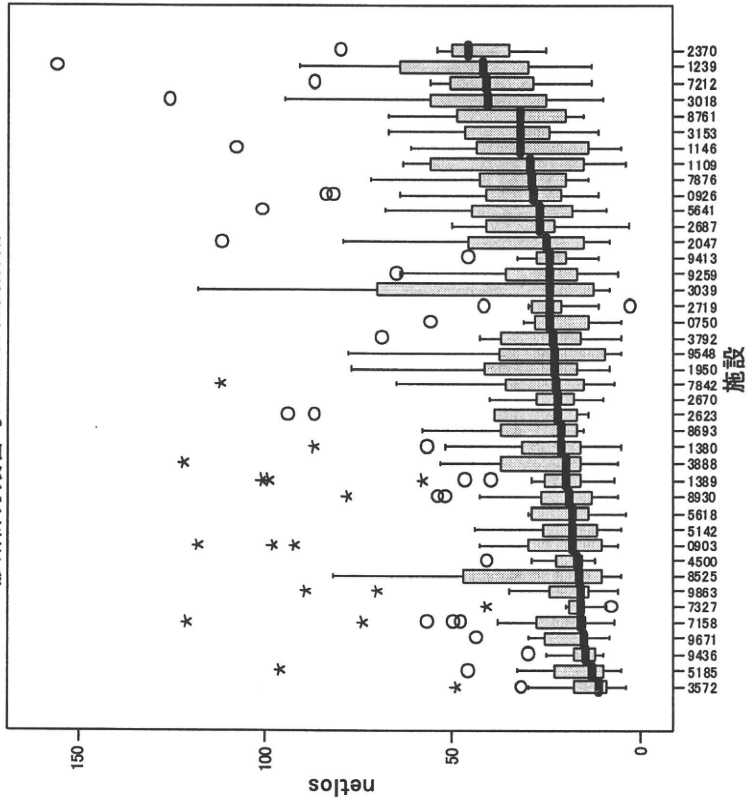


診断群分類番号 0100603099x10x 脳梗塞 (JCS30未満) 手術なし 手術・処置等2あり 副傷病なし

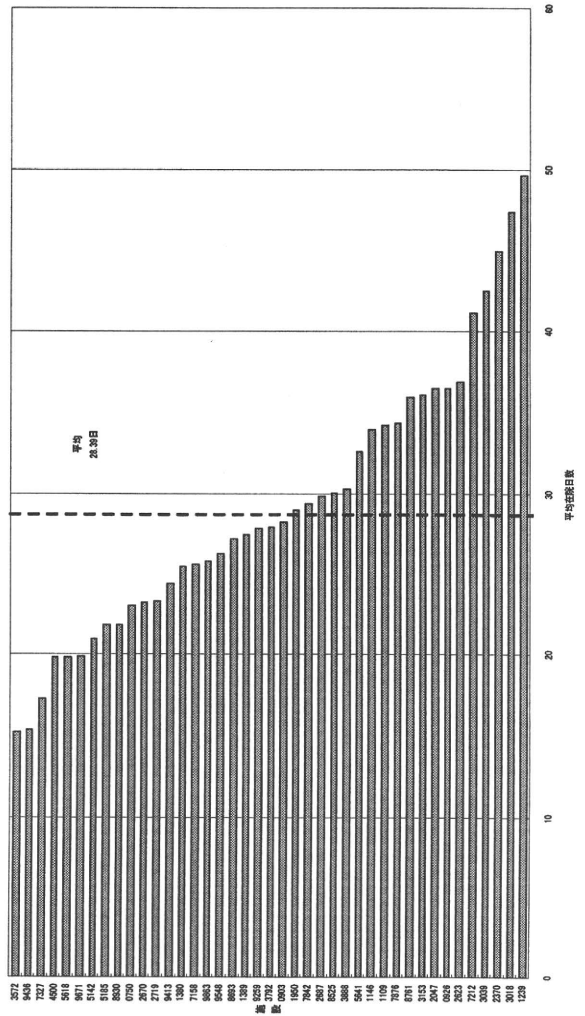
在院日数分布



診断群分類番号: 0100603099x10x

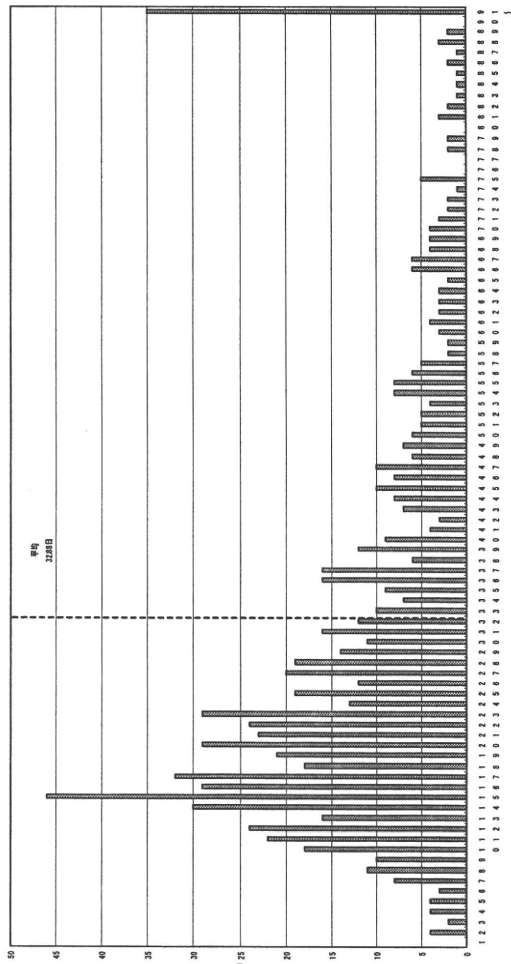


在院日数

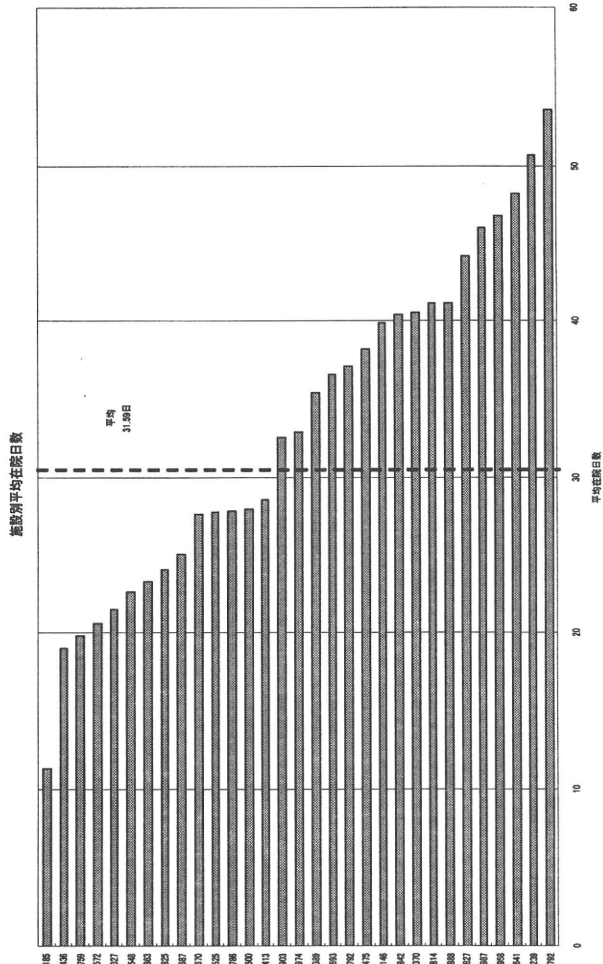


診断群分類番号 0100603099x11x 脳梗塞(JCS30未満) 手術なし 手術・処置等2あり 副傷病あり

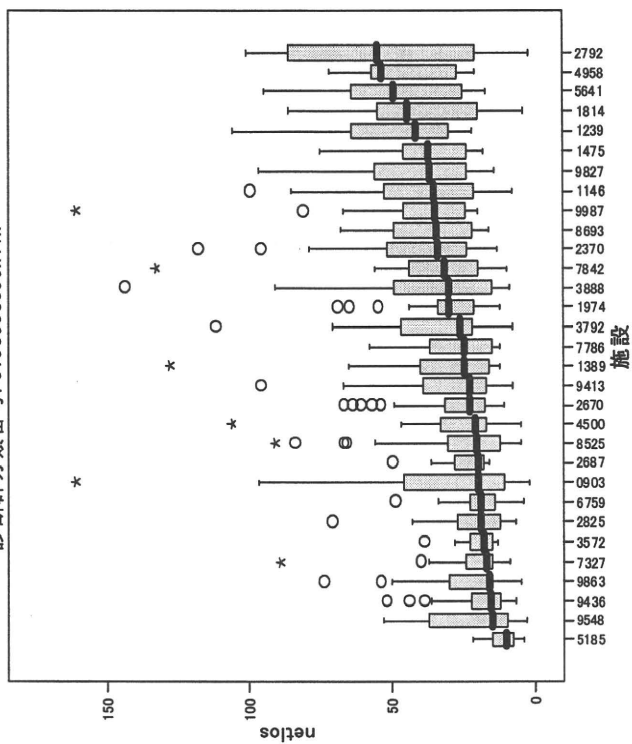
症例数分布



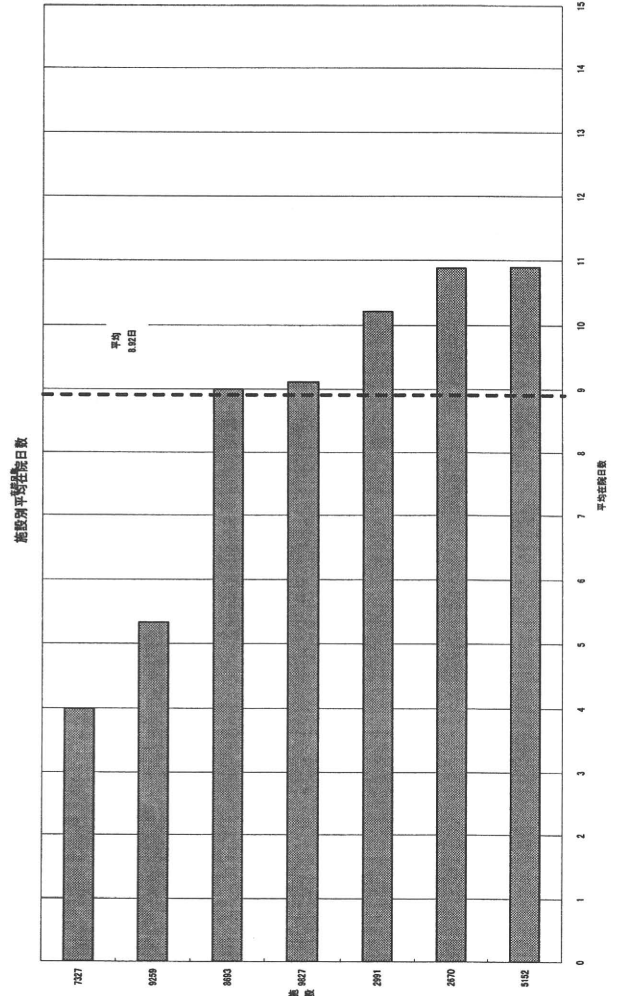
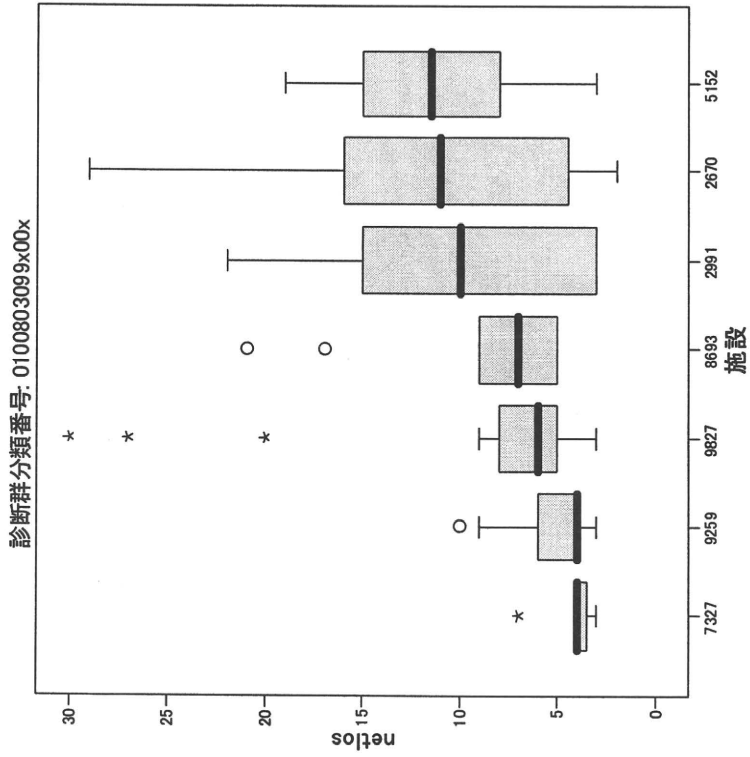
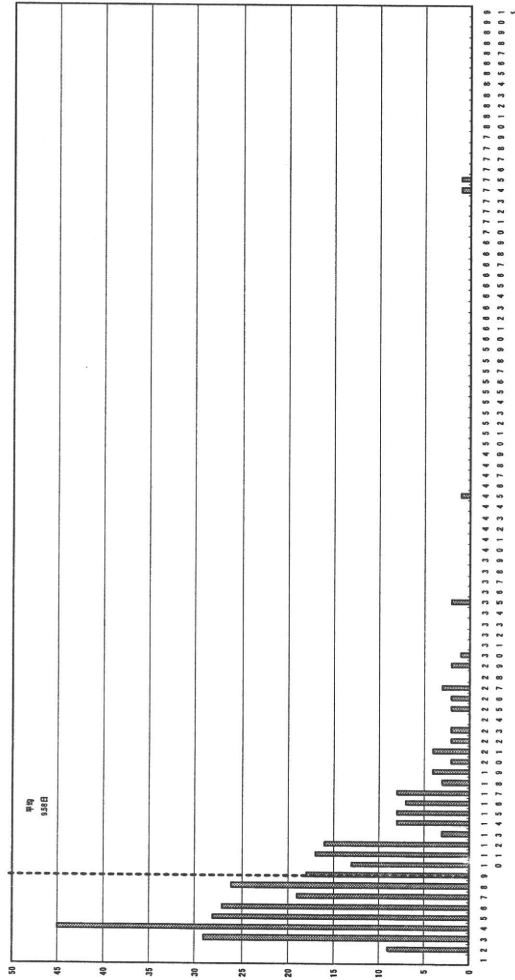
症例数



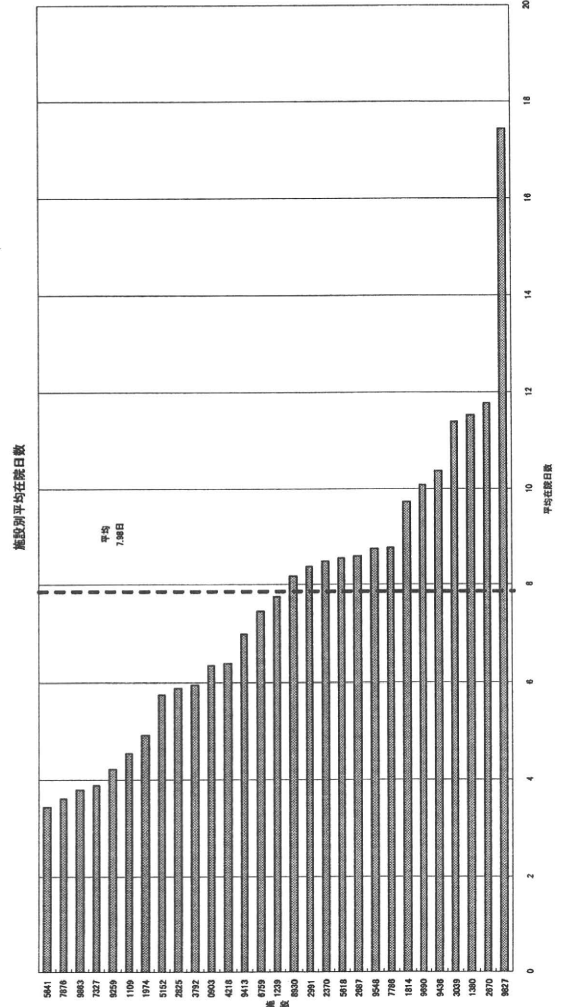
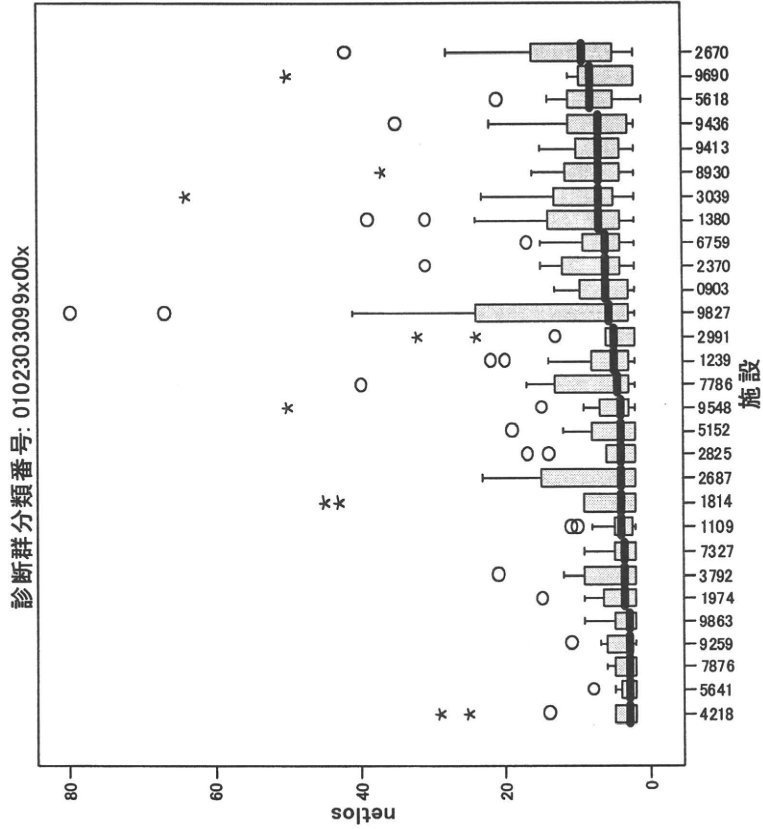
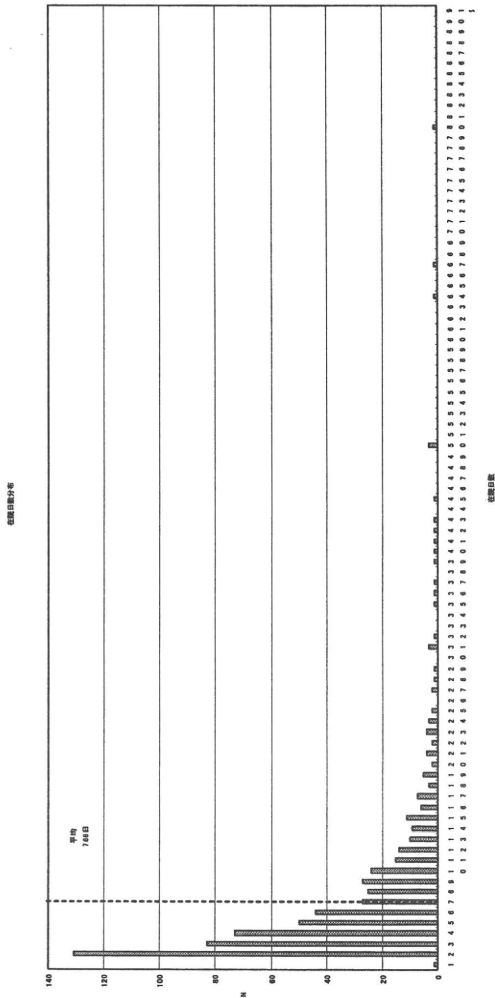
診断群分類番号: 0100603099x11x



単位:日数



診断群分類番号 0102303099x00x てんかん(1歳以上) 手術なし 手術・処置等2なし 副傷病なし

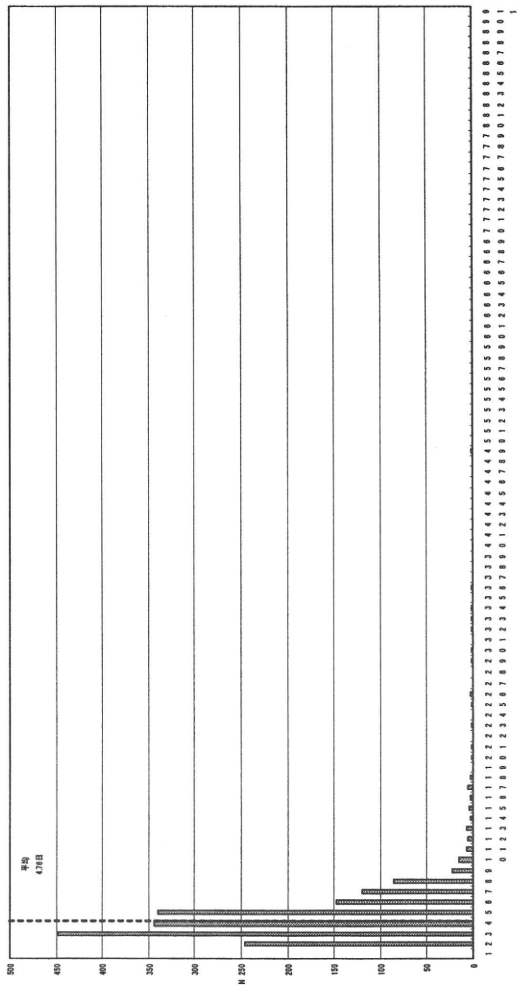




診断群分類番号 0201103x01x000

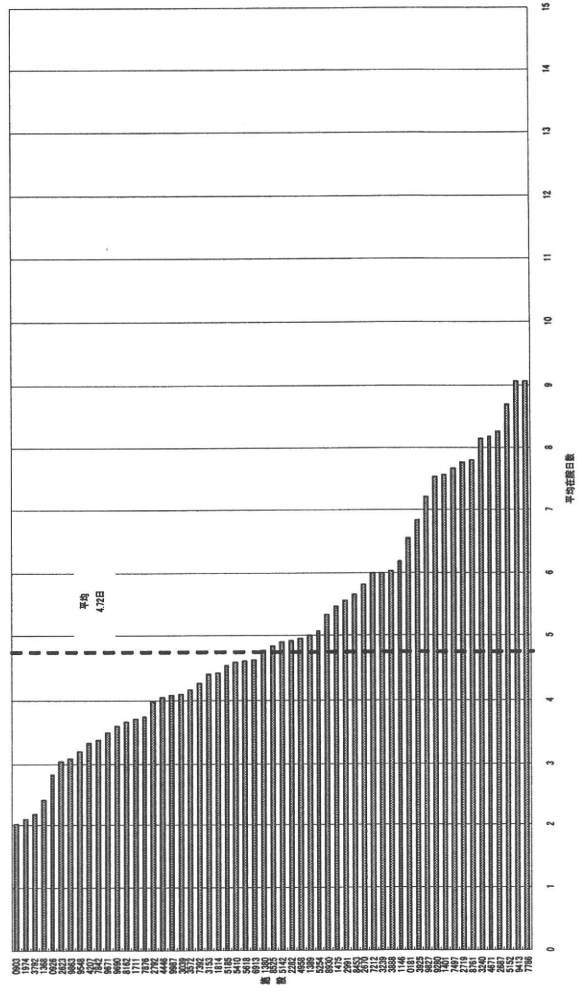
白内障、水晶体の疾患 白内障手術＋眼内レンズ挿入術 手術・  
処置等2なし 副傷病なし 片眼

在籍日数分布

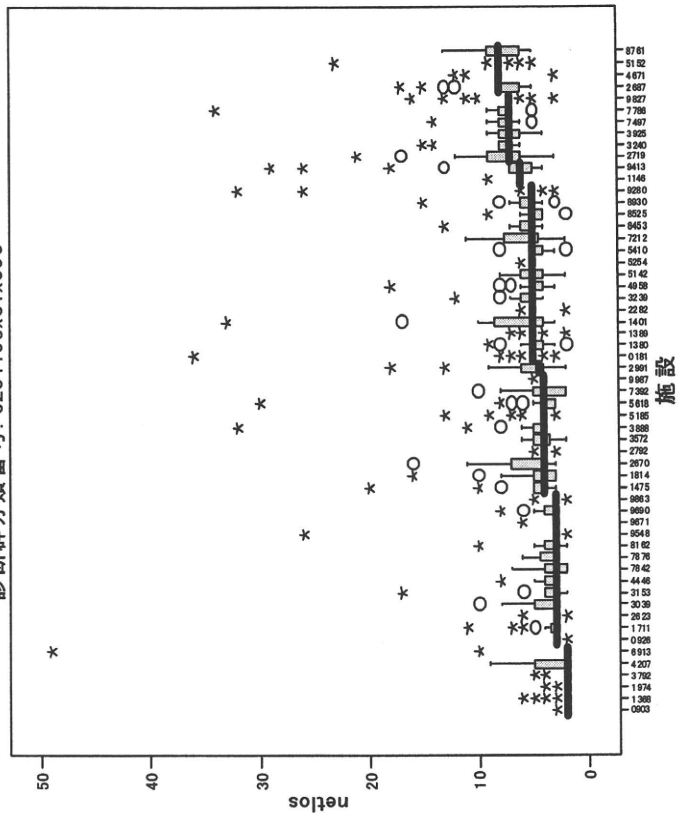


在籍日数

施設平均在籍日数



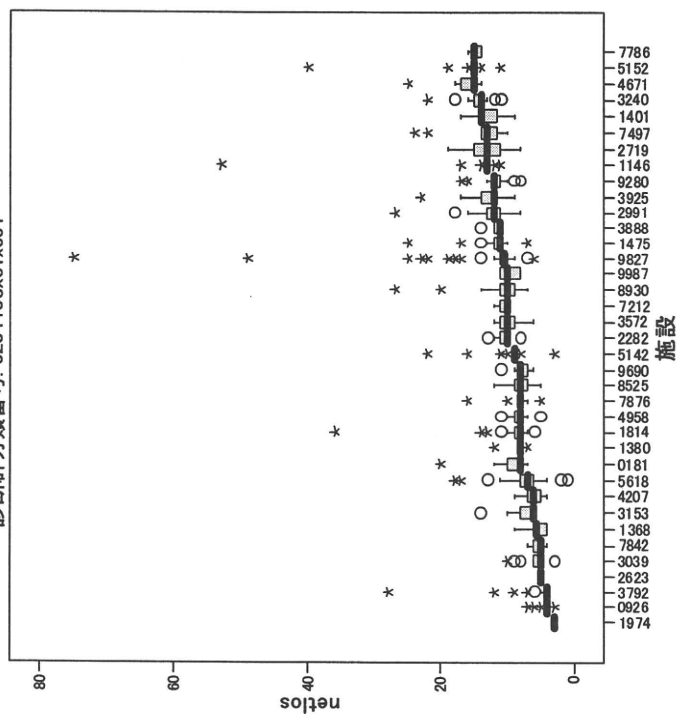
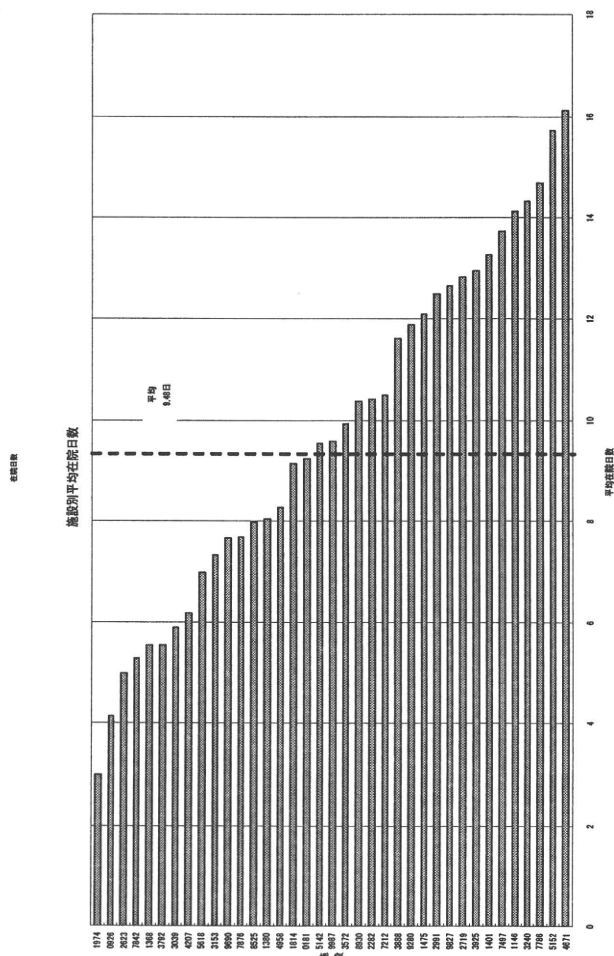
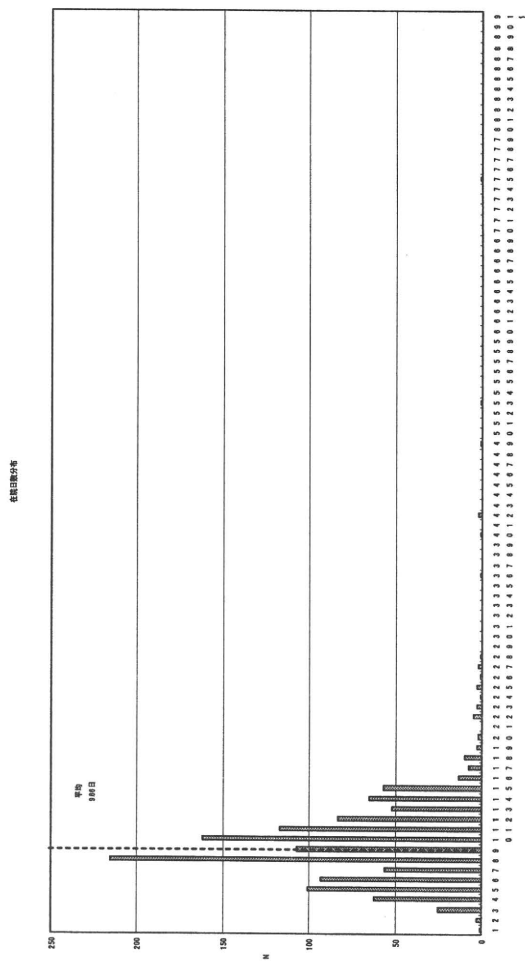
診断群分類番号: 0201103x01x000



診断群分類番号 0201103x01x001

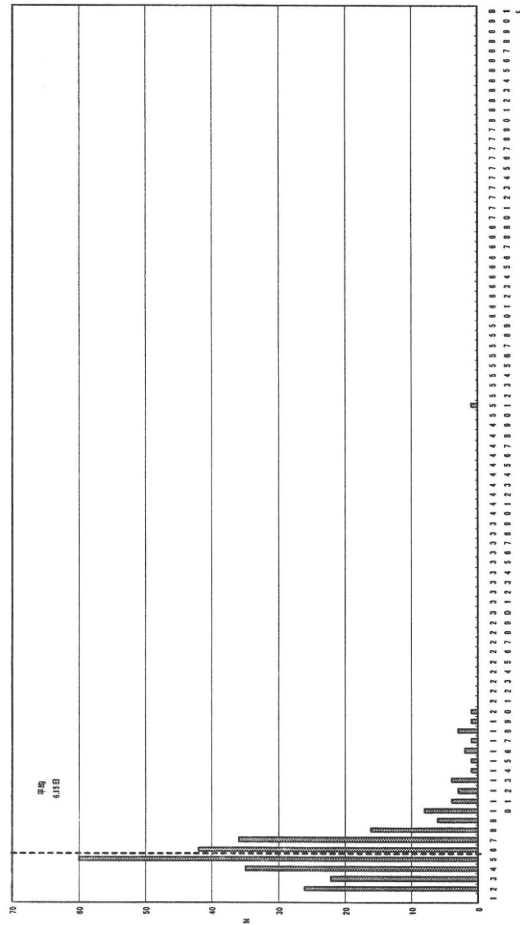
白内障、水晶体の疾患 白内障手術＋眼内レンズ挿入術 手術・処置等2なし 副傷病なし 両眼

診断群分類番号: 0201103x01x001

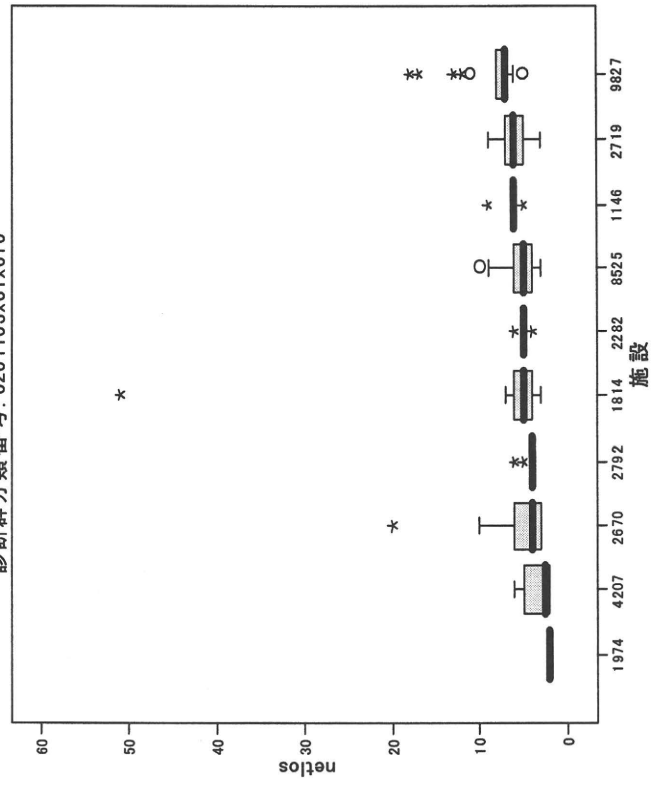


診断群分類番号 0201103x01x010 白内障、水晶体の疾患 白内障手術+眼内レンズ挿入術 手術・  
処置等2なし 副傷病あり片眼

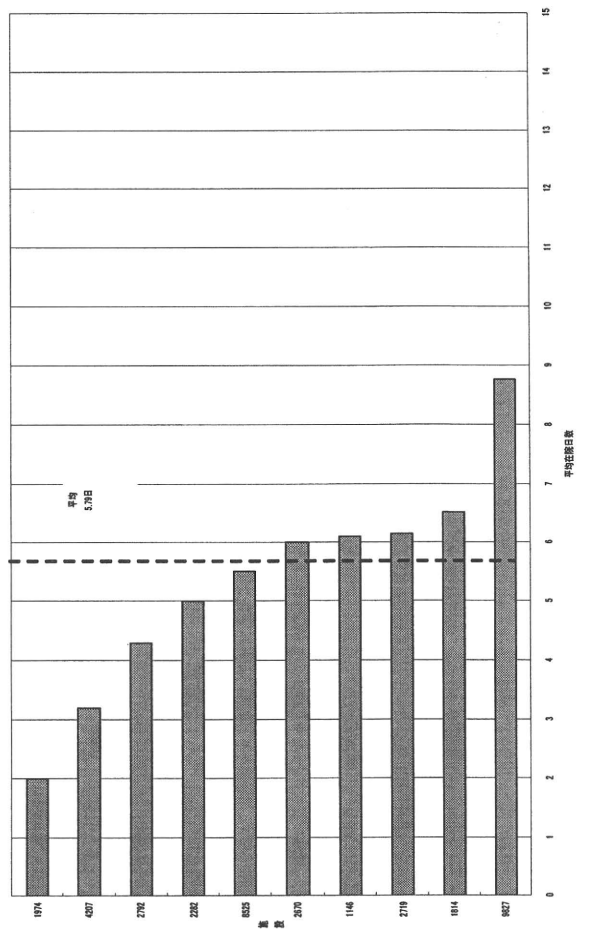
症例数



診断群分類番号: 0201103x01x010



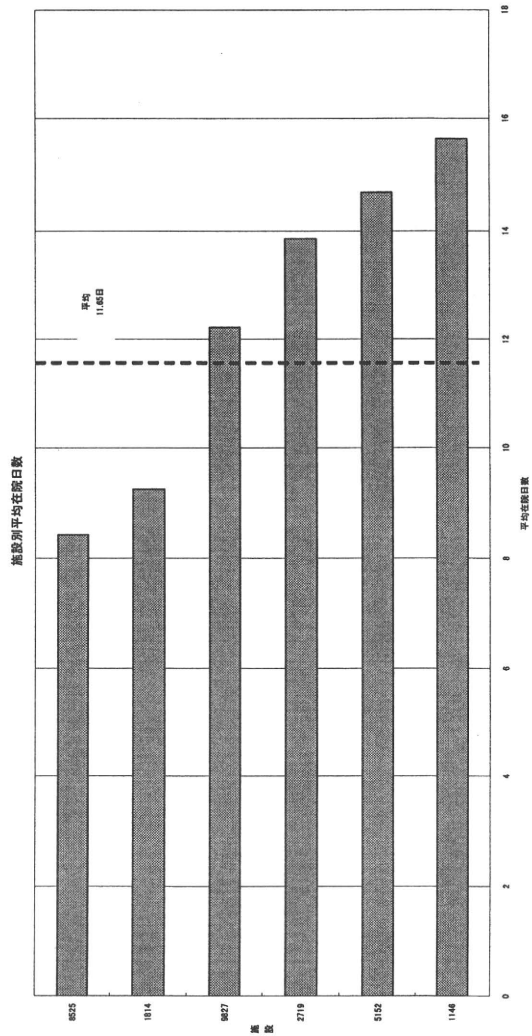
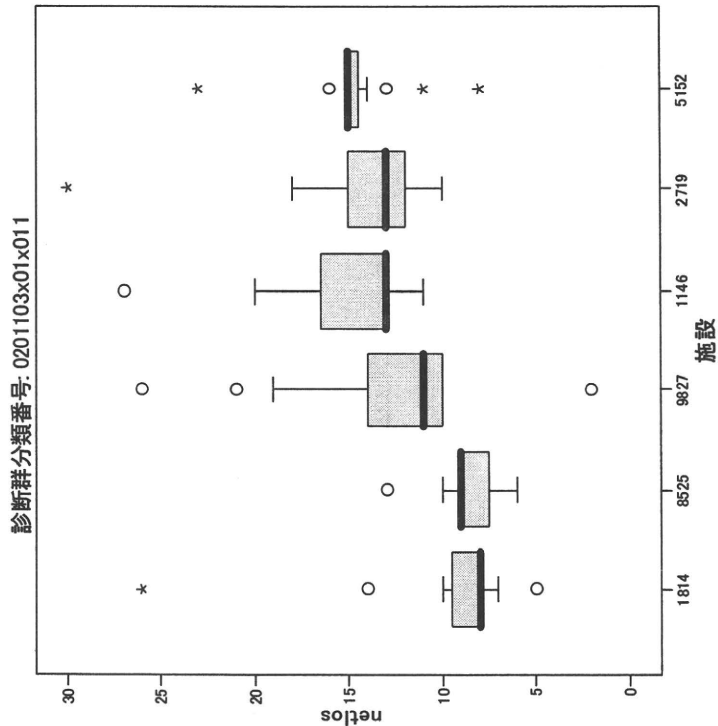
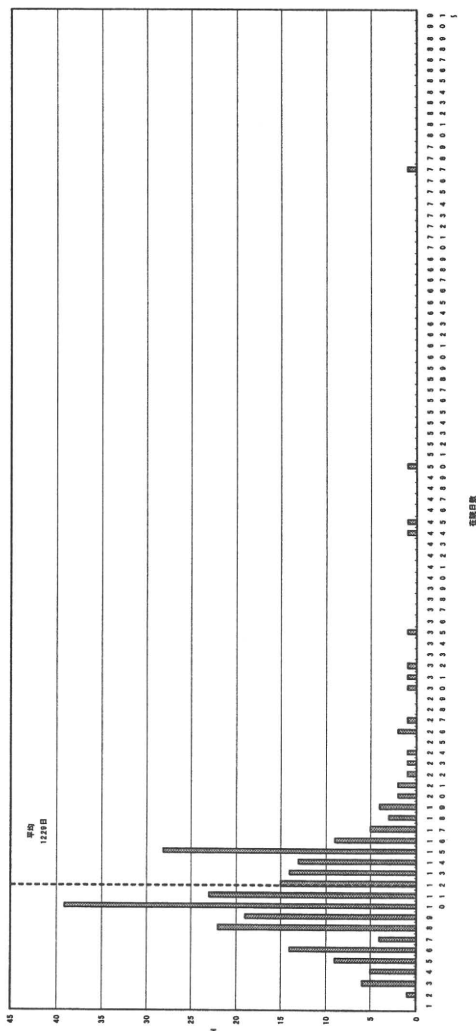
施設別平均在院日数



診断群分類番号 0201103x01x011

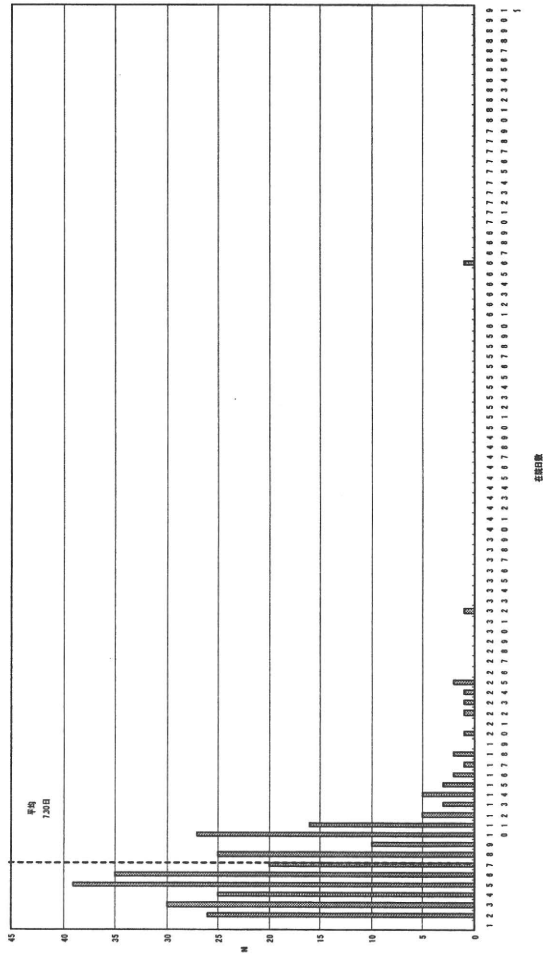
白内障、水晶体の疾患 白内障手術＋眼内レンズ挿入術 手術・  
処置等2なし 副傷病あり 両眼

眼内レンズ

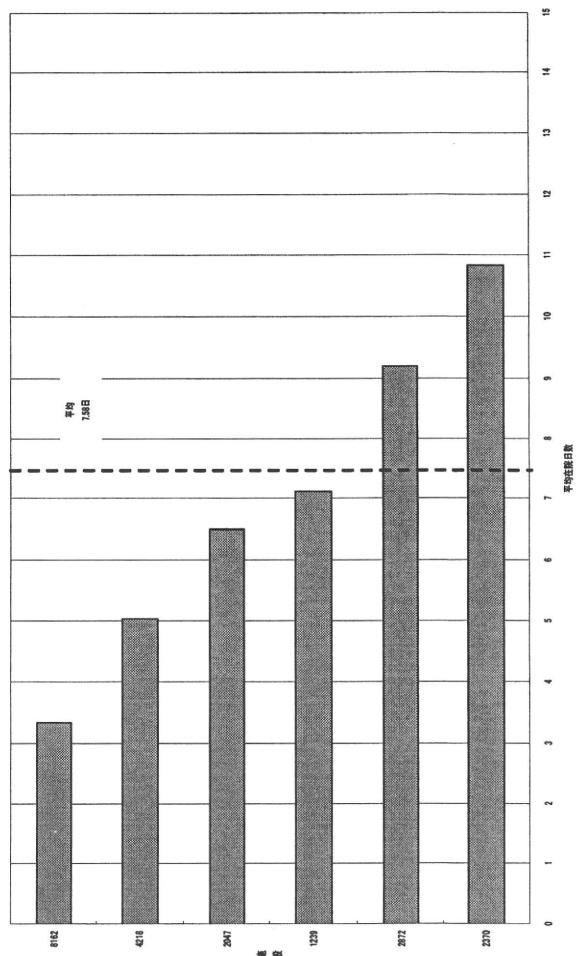


診断群分類番号 0201103x02x0xx 白内障、水晶体の疾患 白内障手術 手術・処置等2なし

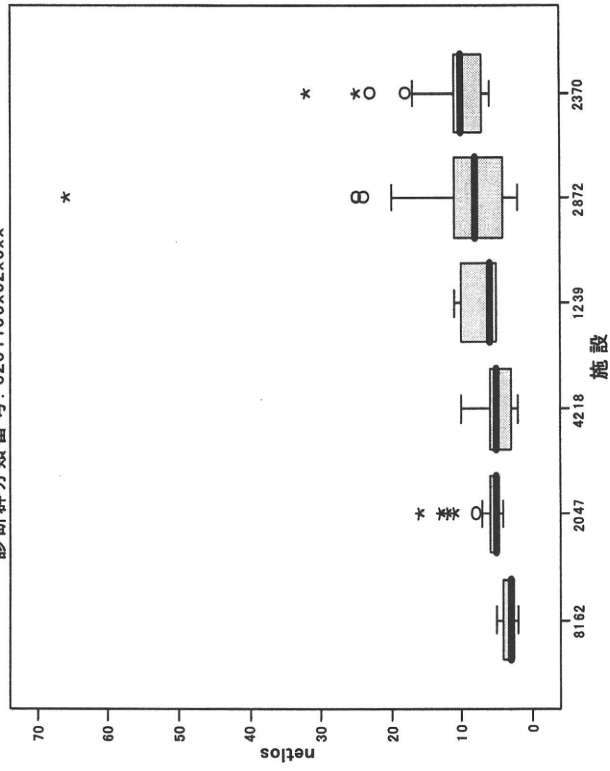
症例数



施設別平均症例数

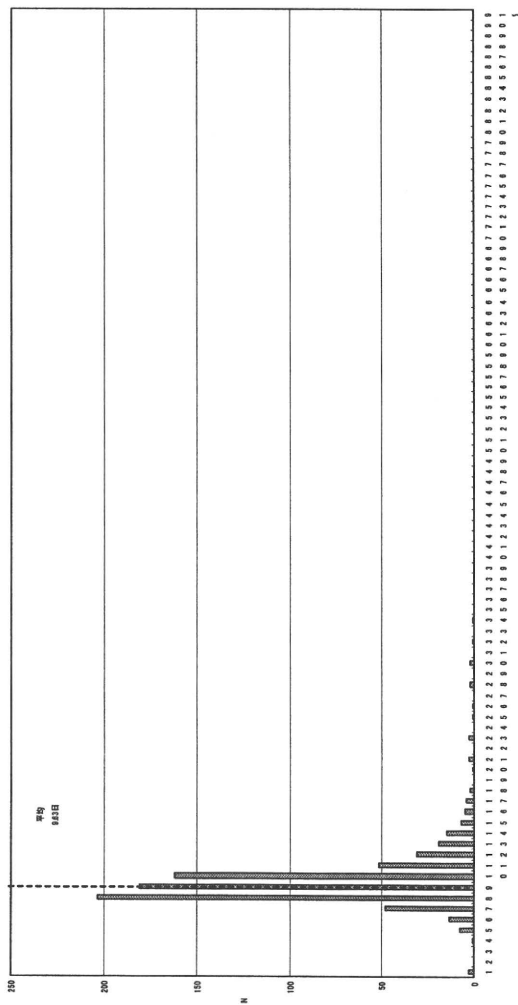


診断群分類番号: 0201103x02x0xx

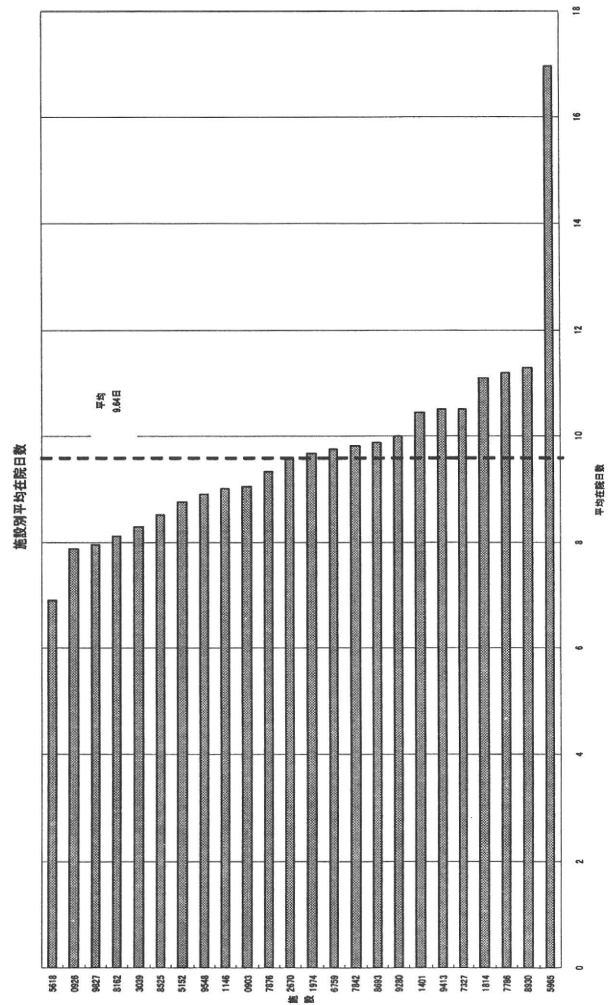


診断群分類番号 0302303x01xx0x 扁桃、アデノイドの慢性疾患 口蓋扁桃手術 副傷病なし

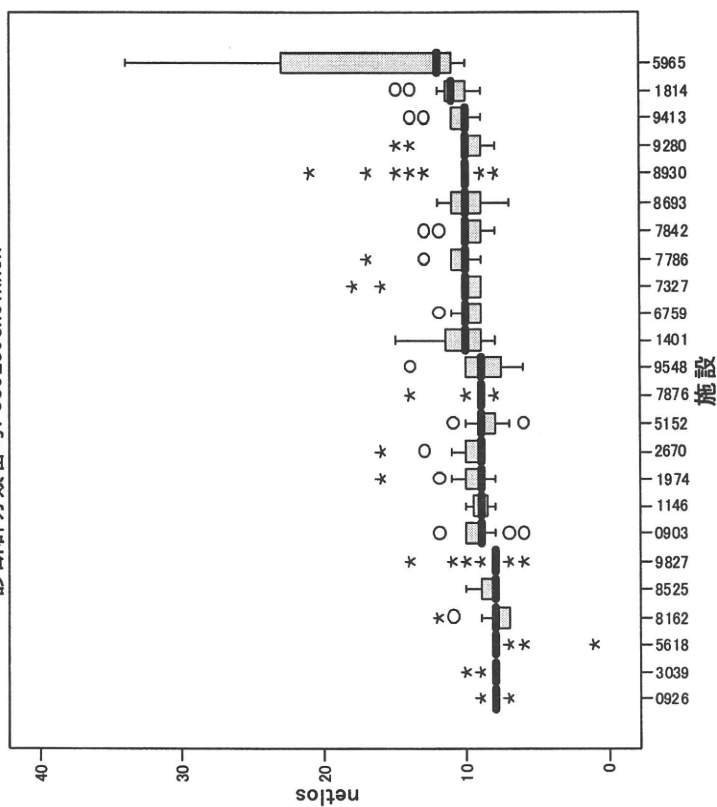
症例数

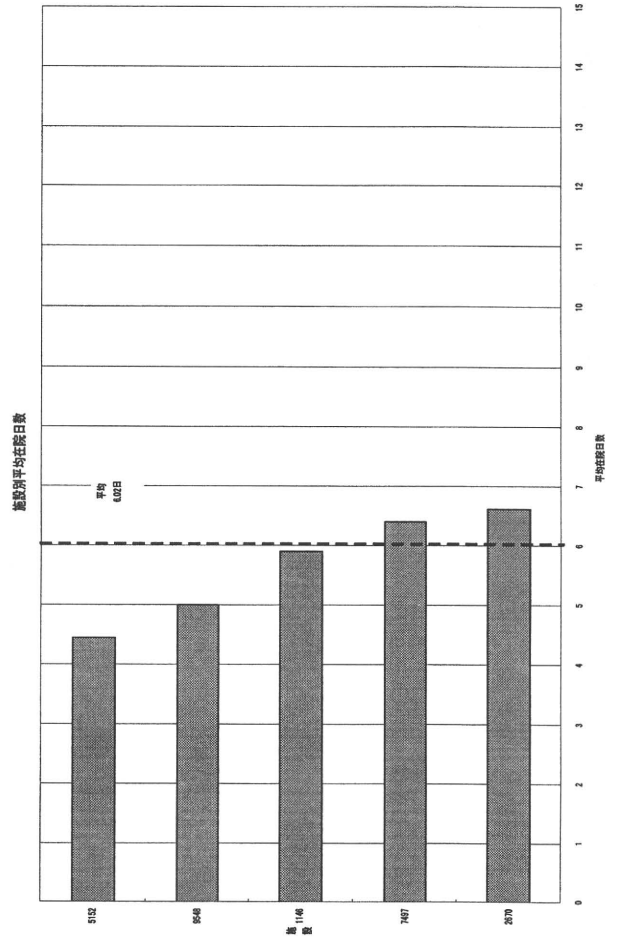
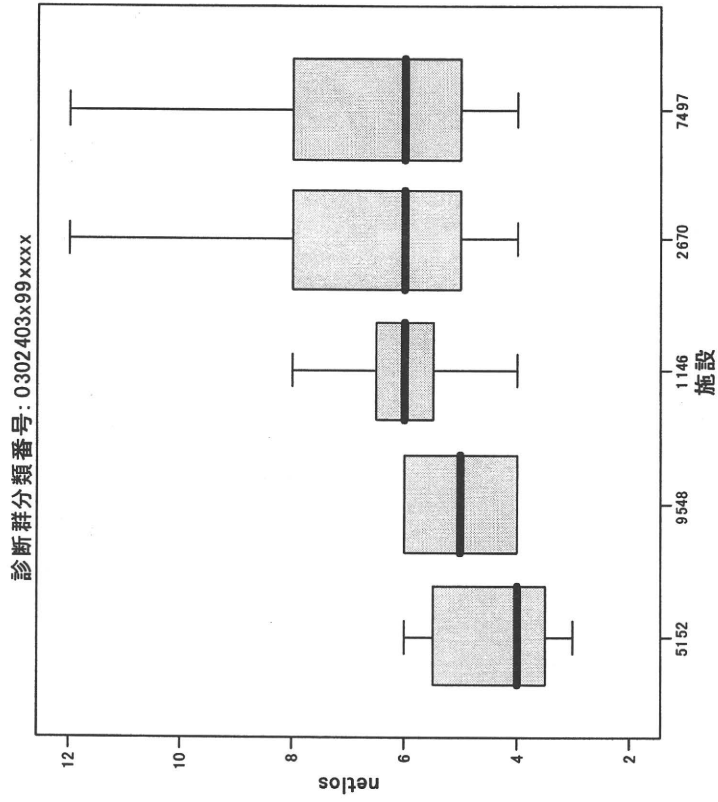
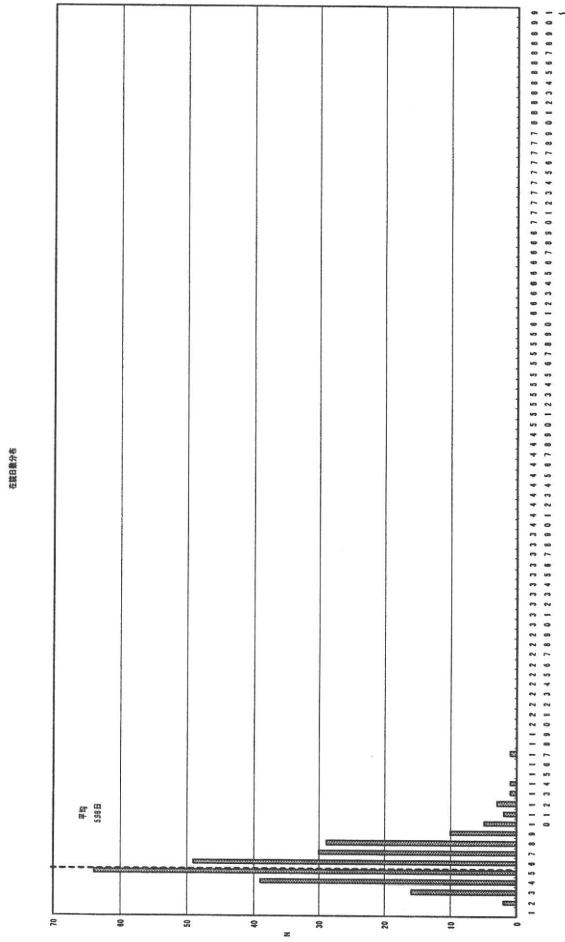


症例数



診断群分類番号: 0302303x01xx0x

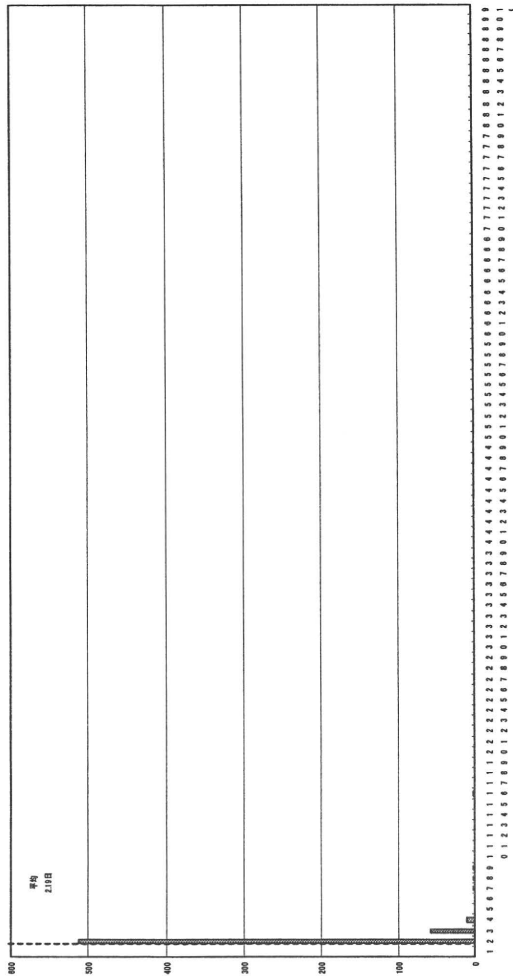




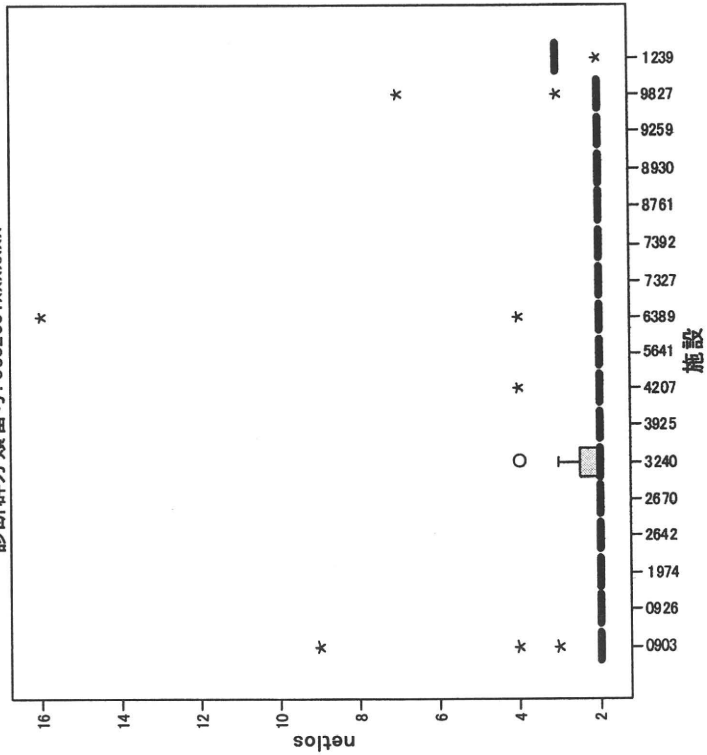
診断群分類番号 0302501xxxxxxx

睡眠時無呼吸(検査入院)

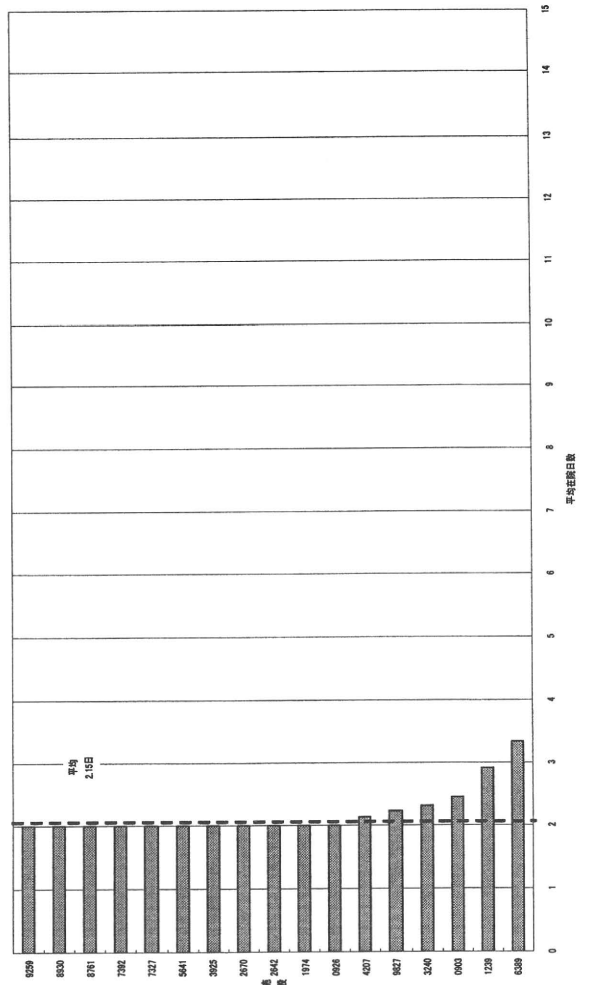
症例数分布



診断群分類番号: 0302501xxxxxxx

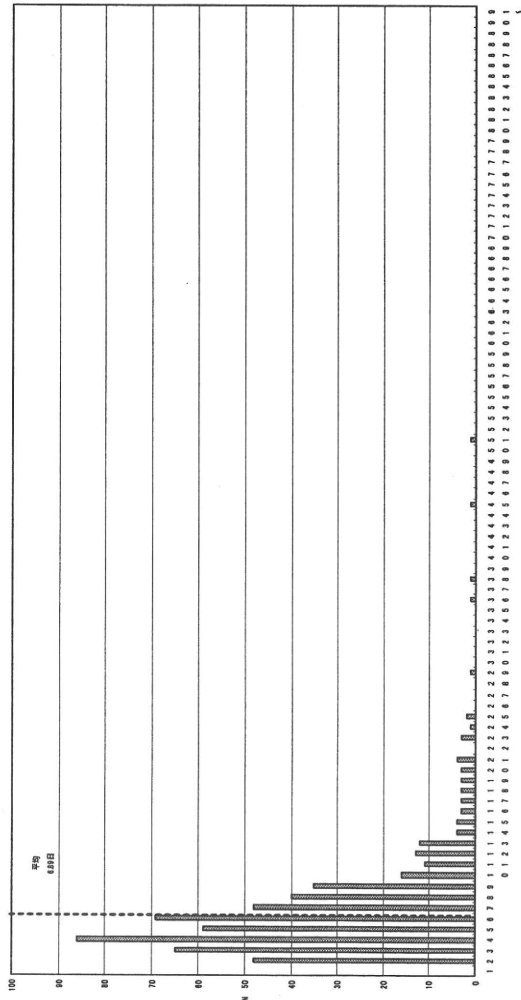


施設別平均滞在日数



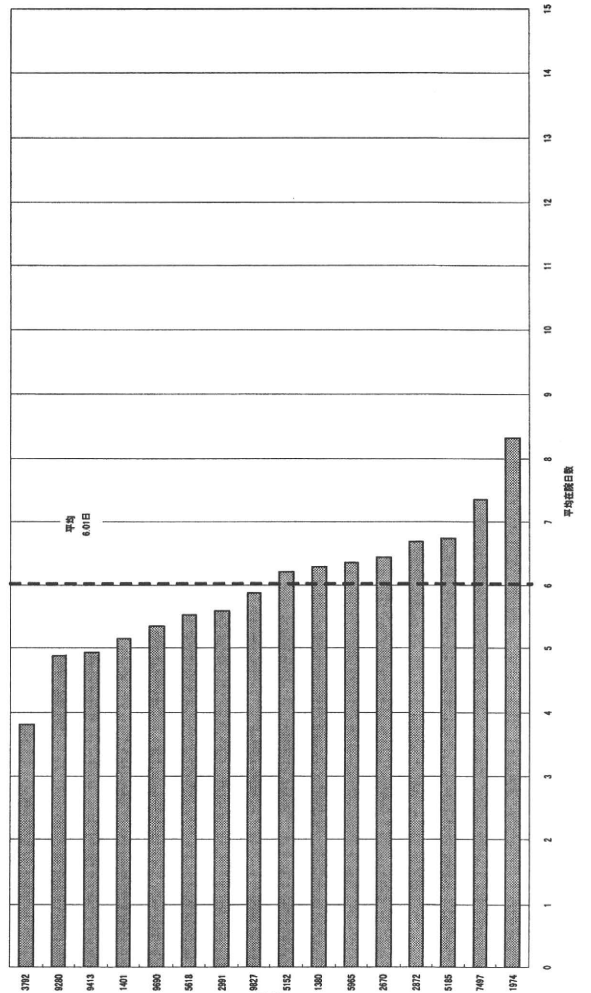


症例数分布

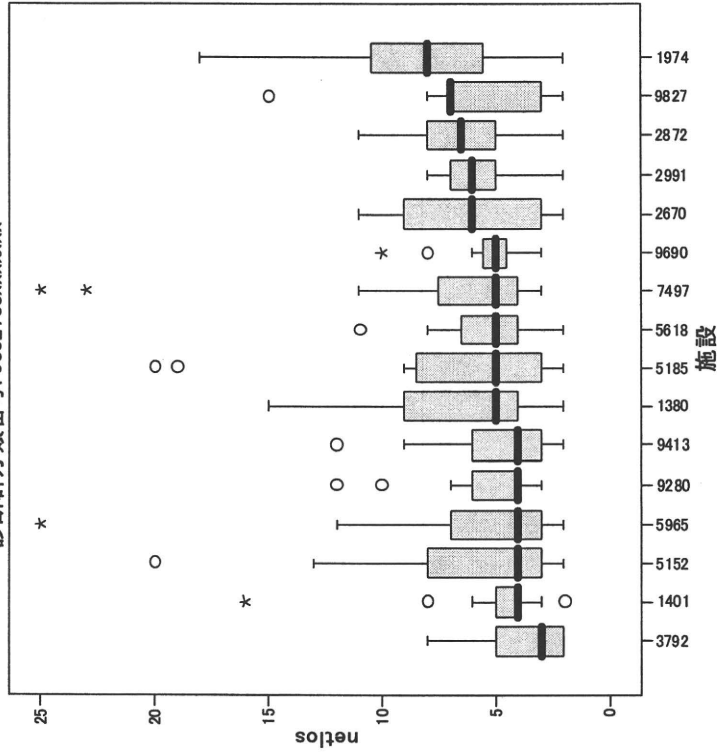


症例数

施設平均在院日数

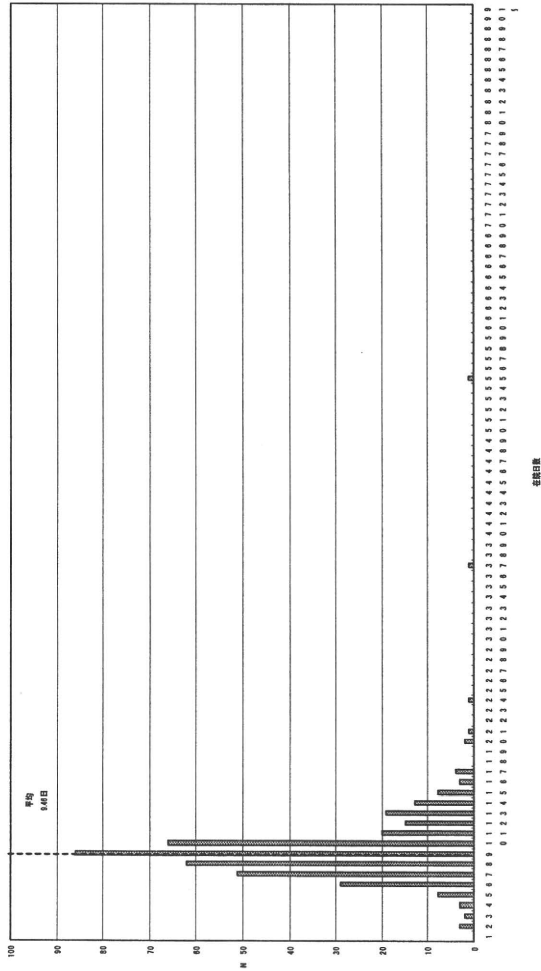


診断群分類番号: 0302703xxxxxxx

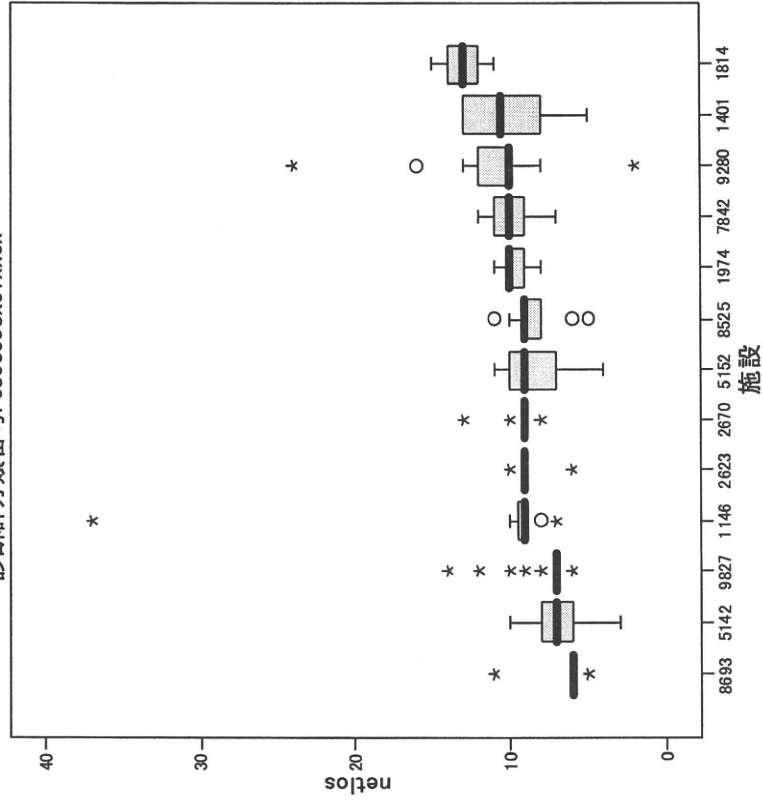


診断群分類番号 0303503x97xx0x 慢性副鼻腔炎 手術あり 副傷病なし

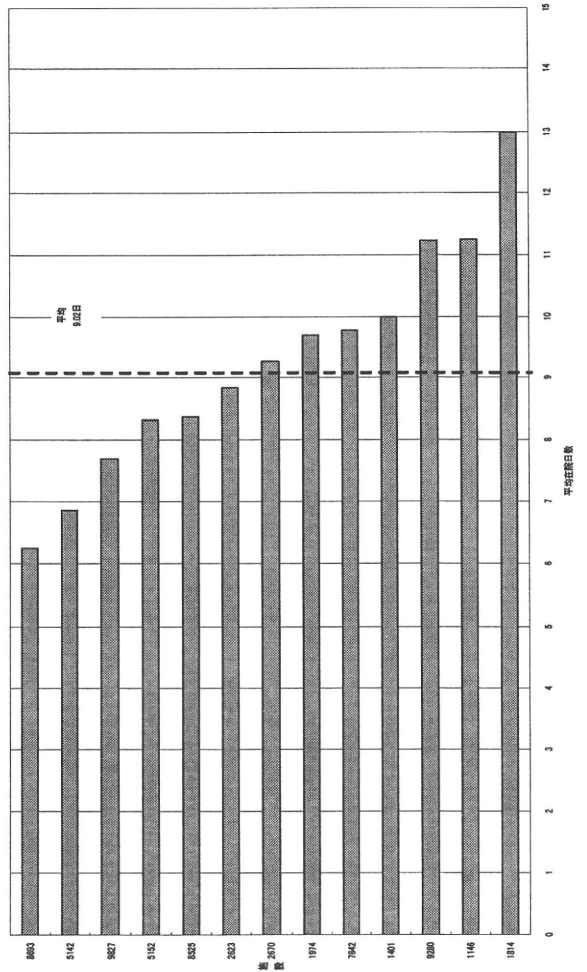
症例数分布



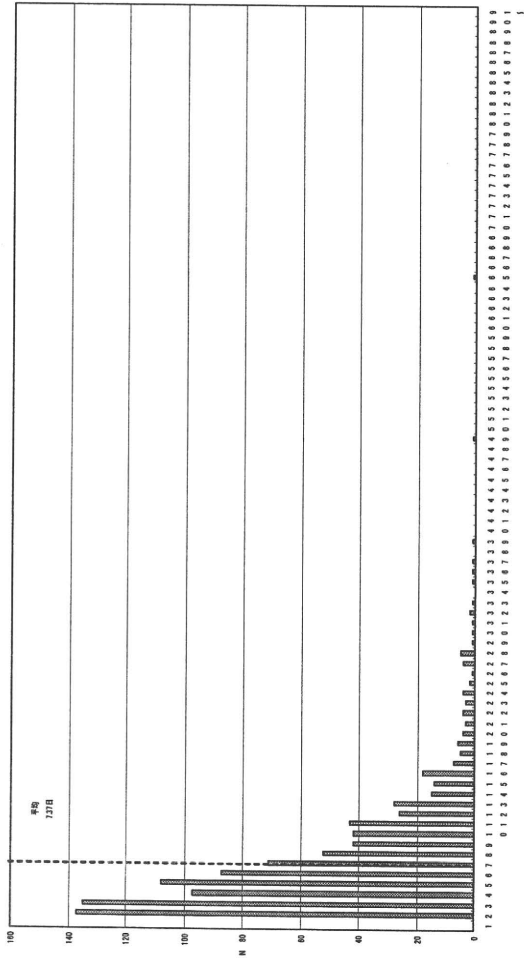
診断群分類番号: 0303503x97xx0x



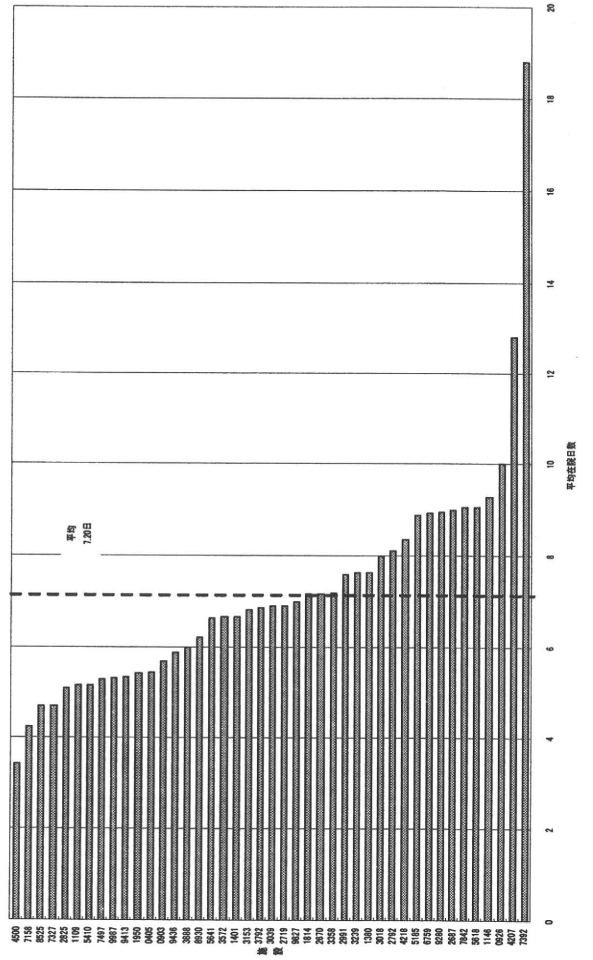
施設別平均症日数



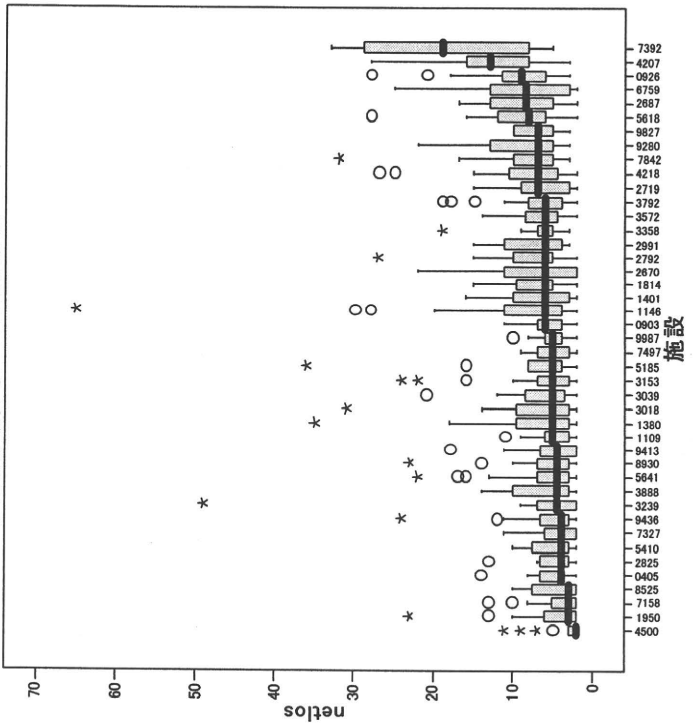
症例数割合



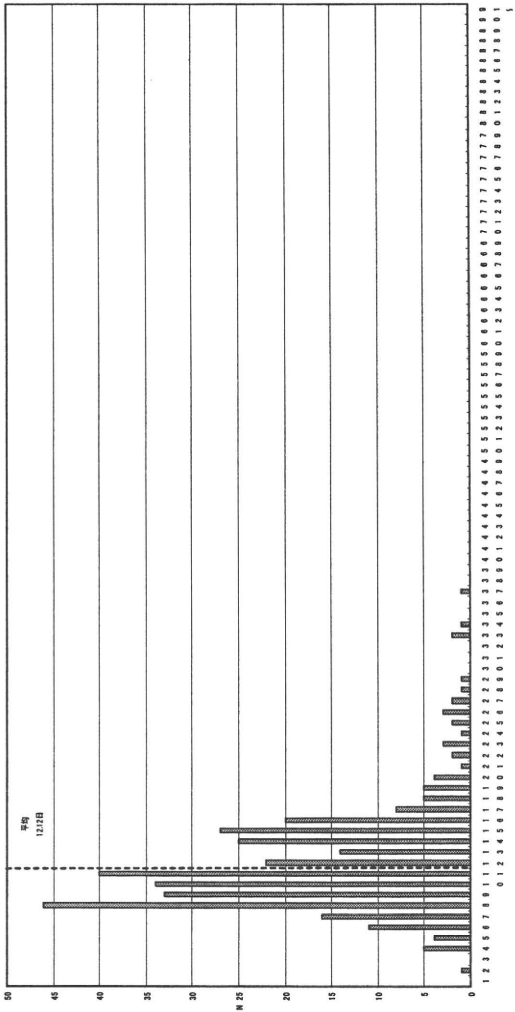
症例平均症日数



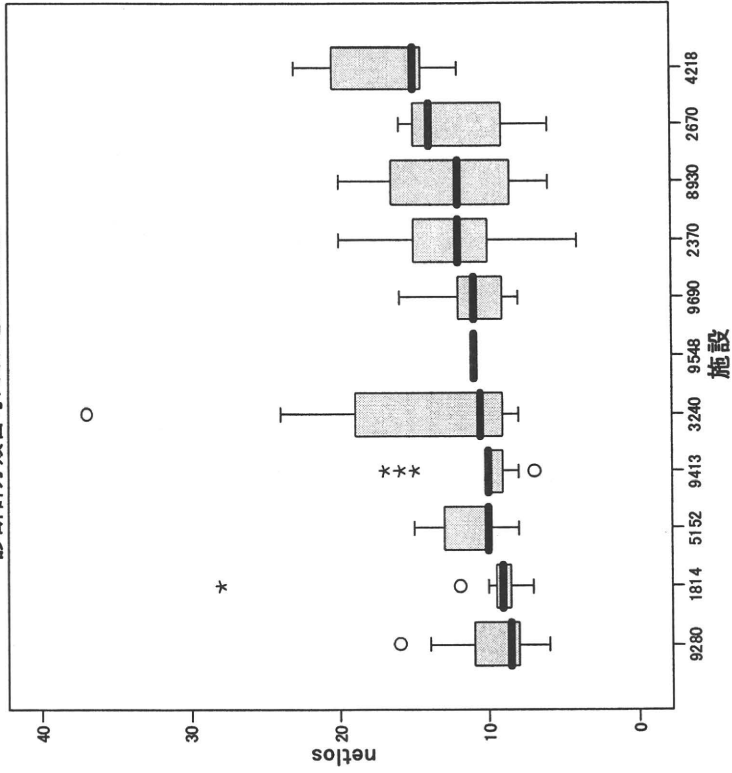
診断群分類番号: 0304003x99xxxx



在院日数分布



診断群分類番号: 0304283xxxxxxxx



在院日数

