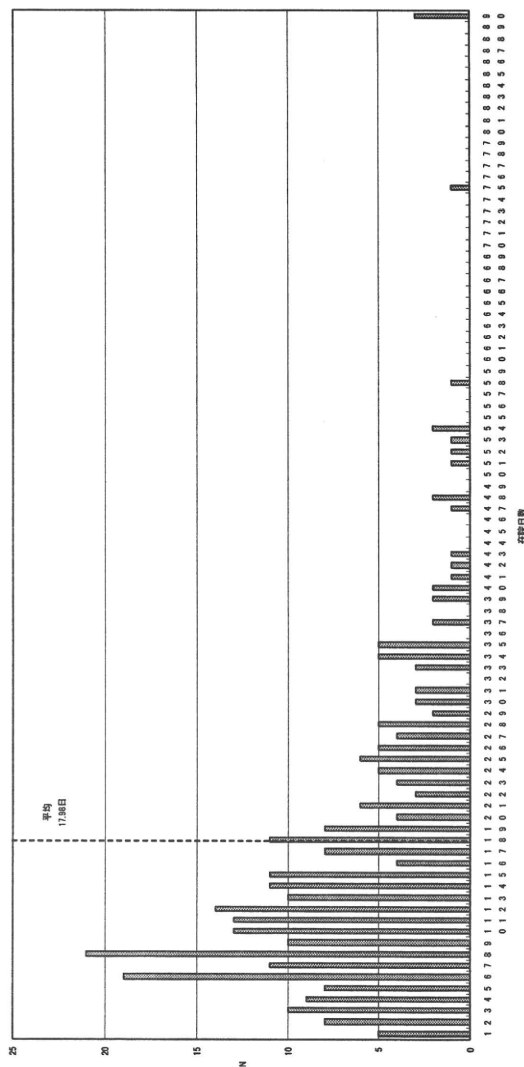


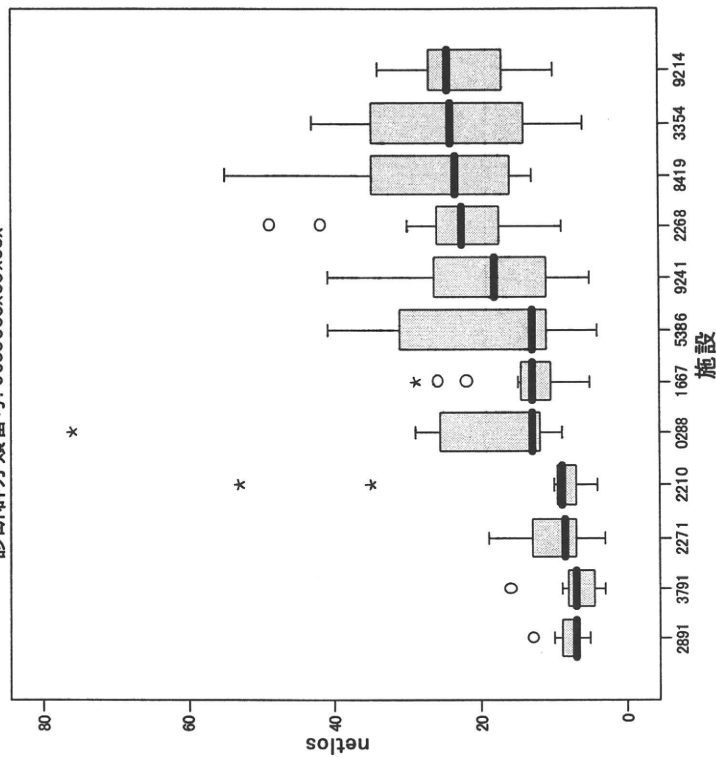
診断群分類番号 0600503x05x00x

肝・肝内胆管の悪性腫瘍(続発性を含む。)血管塞栓術
 頭部、胸腔、腹腔内の血管に対するもの等 手術・処置等
 なし 副傷病なし

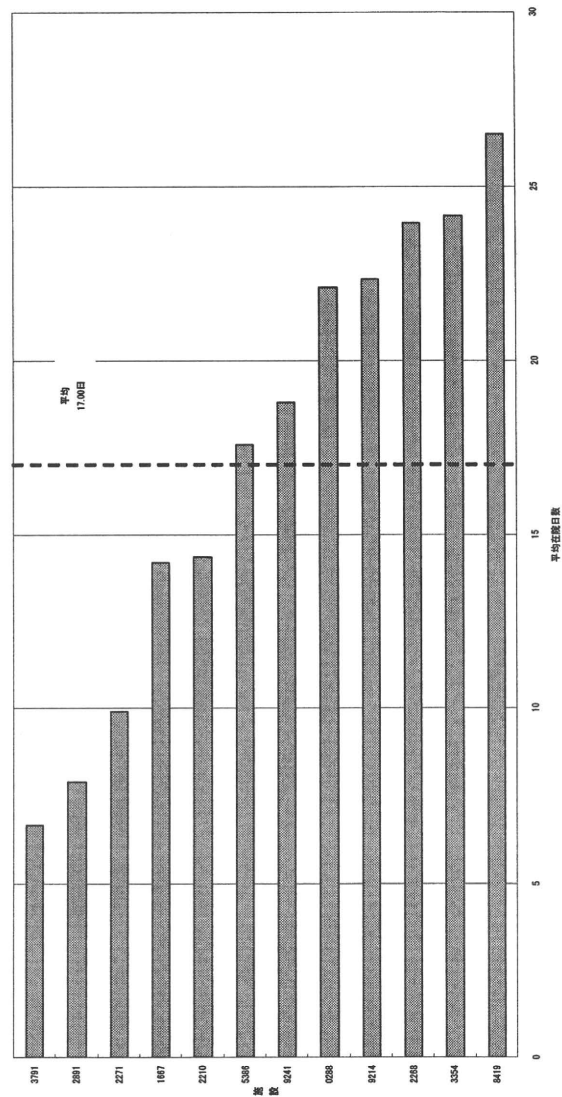
在院日数分布



診断群分類番号: 0600503x05x00x



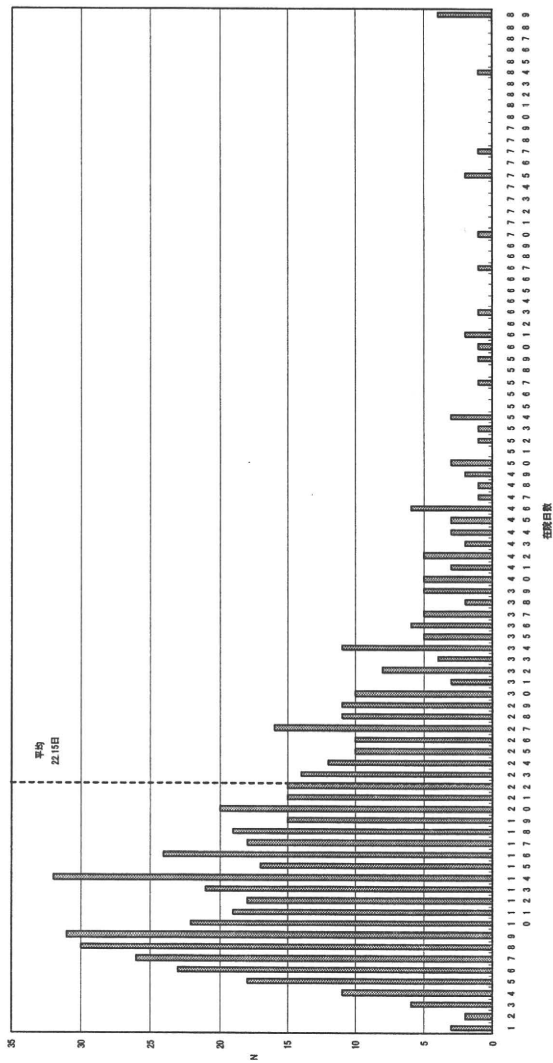
施設別平均在院日数



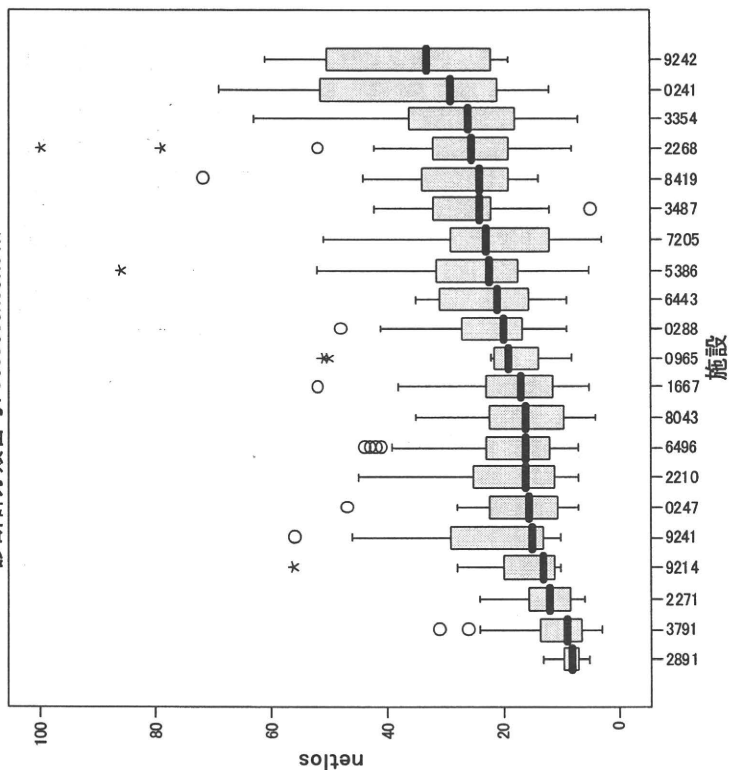
診断群分類番号 0600503x05x01x

肝・肝内胆管の悪性腫瘍(続発性を含む。)血管塞栓術
 頭部、胸腔、腹腔内の血管に対するもの等 手術・処置等2
 なし 副傷病あり

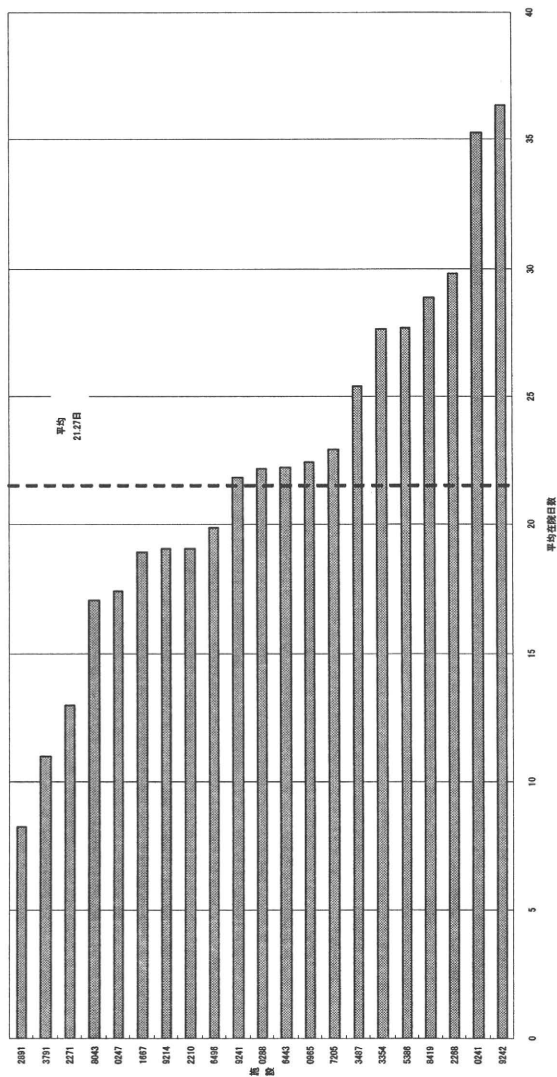
在院日数分布



診断群分類番号: 0600503x05x01x



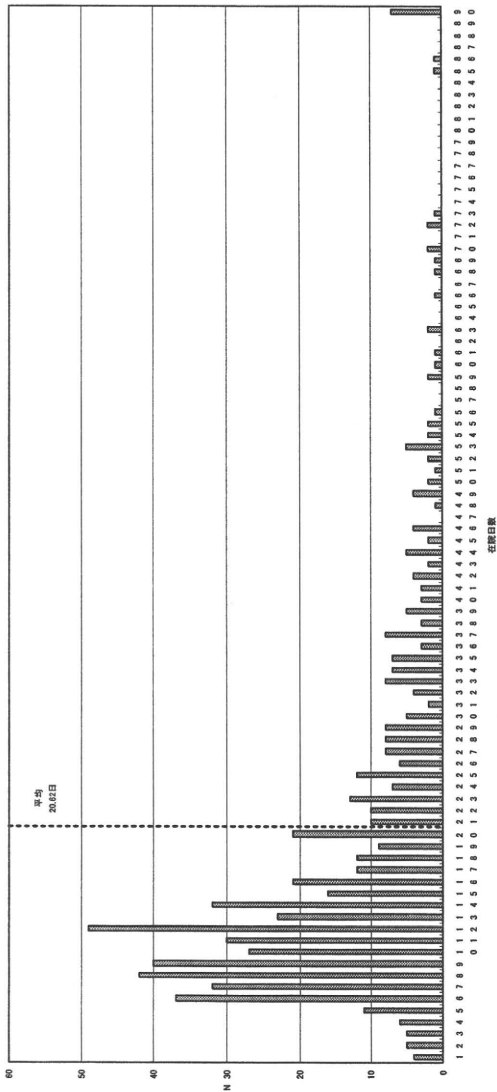
施設別平均在院日数



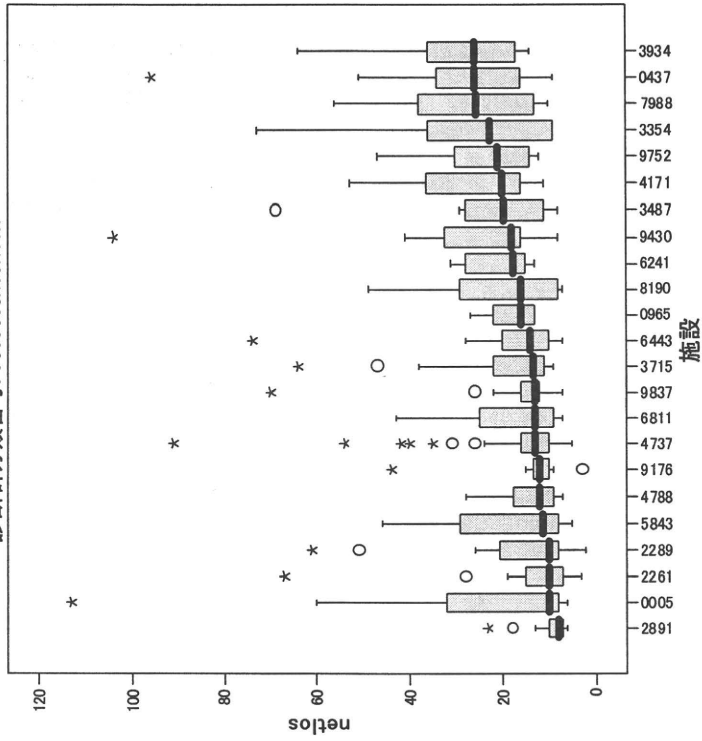
診断群分類番号 0600503x05x10x

肝・肝内胆管の悪性腫瘍(続発性を含む。)血管塞栓術
 頭部、胸腔、腹腔内の血管に対するもの等 手術・処置等2
 あり 副傷病なし

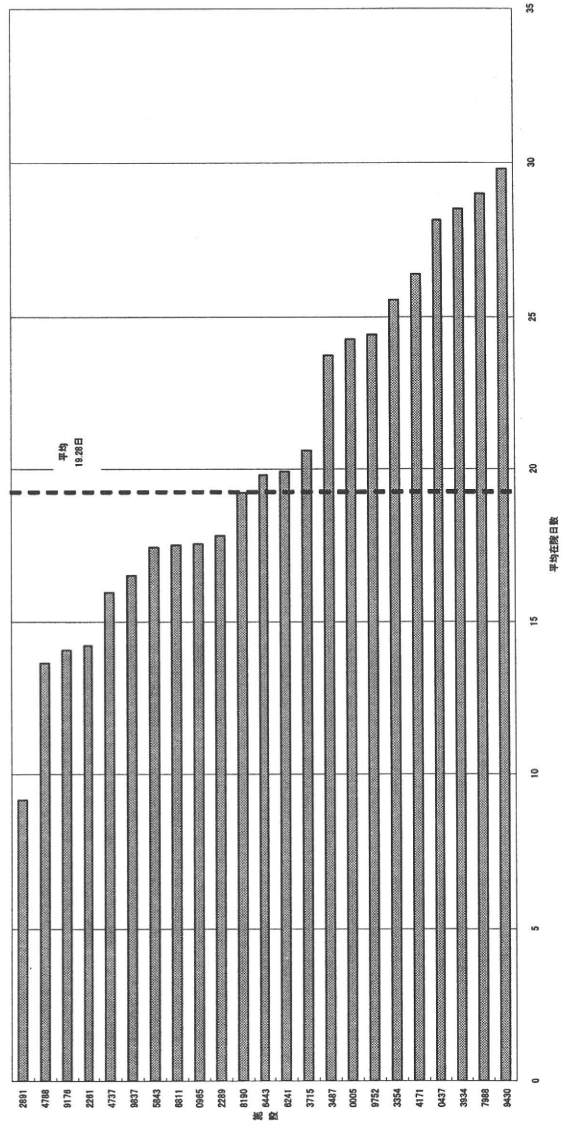
在院日数分布



診断群分類番号: 0600503x05x10x



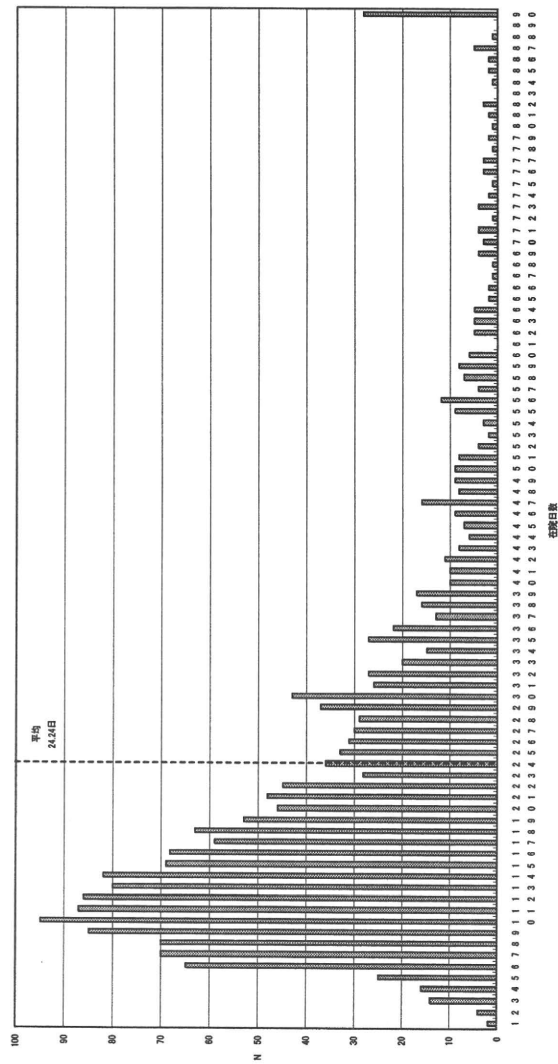
施設別平均在院日数



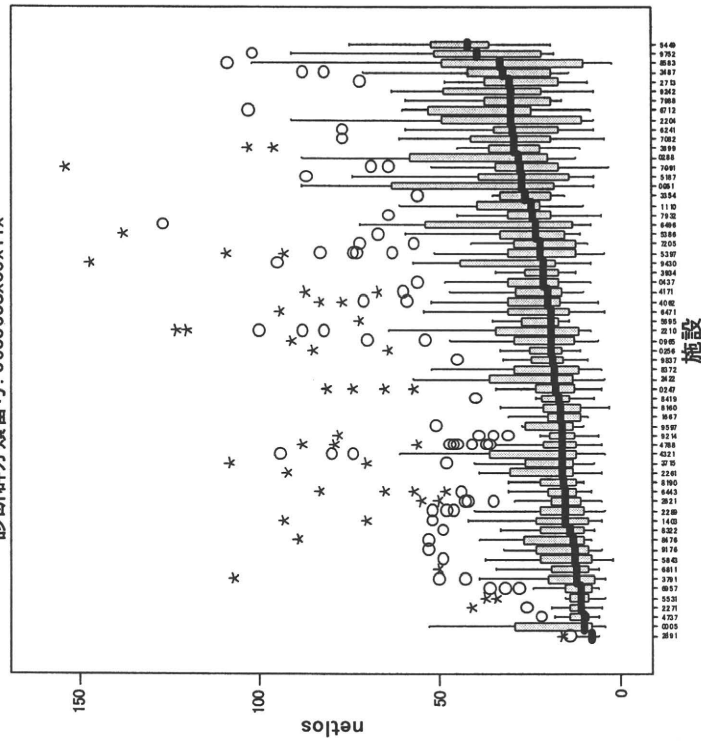
診断群分類番号 0600503x05x11x

肝・肝内胆管の悪性腫瘍(続発性を含む。)血管塞栓術
頭部、胸腔、腹腔内の血管に対するもの等 手術・処置等2
あり 副傷病1あり

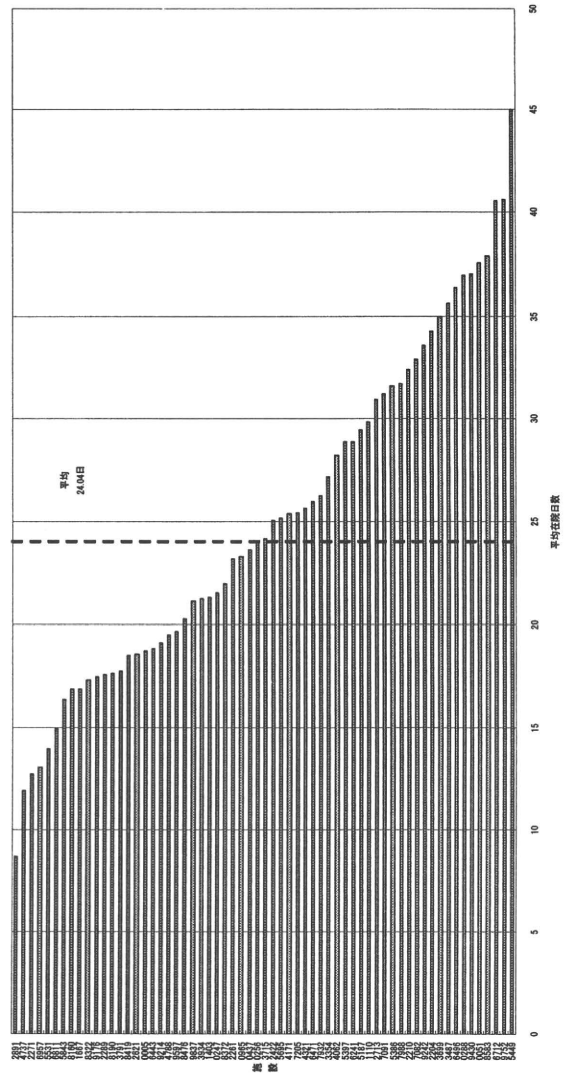
在院日数分布



診断群分類番号: 0600503x05x11x

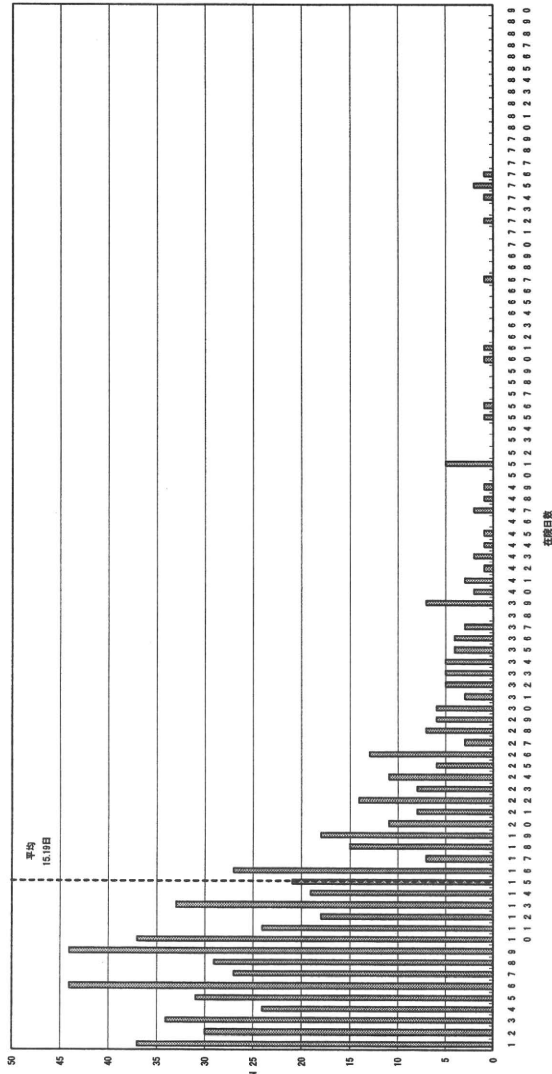


施設別平均在院日数

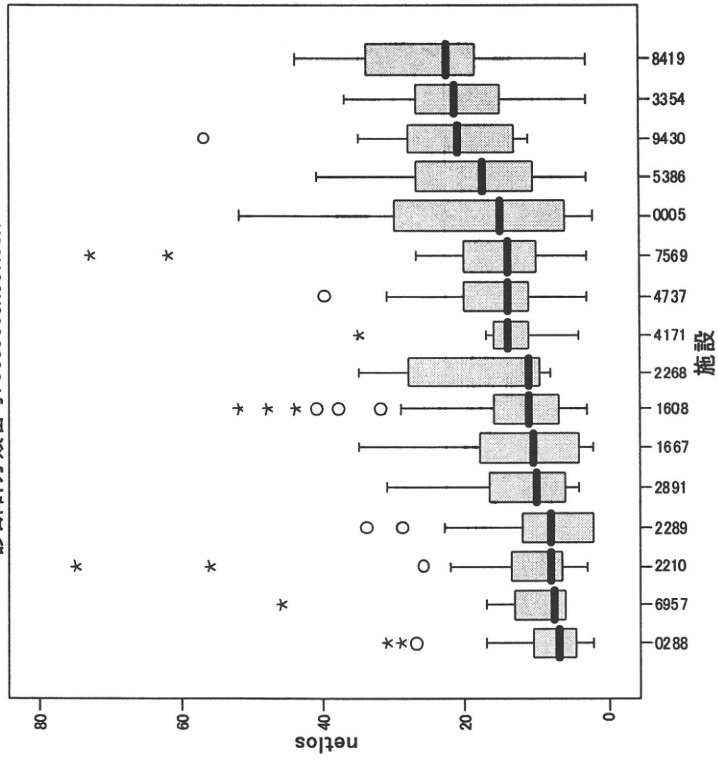


診断群分類番号 0600503x99x00x 肝・肝内胆管の悪性腫瘍(続発性を含む。)
手術なし 手術・処置等2なし 副傷病なし

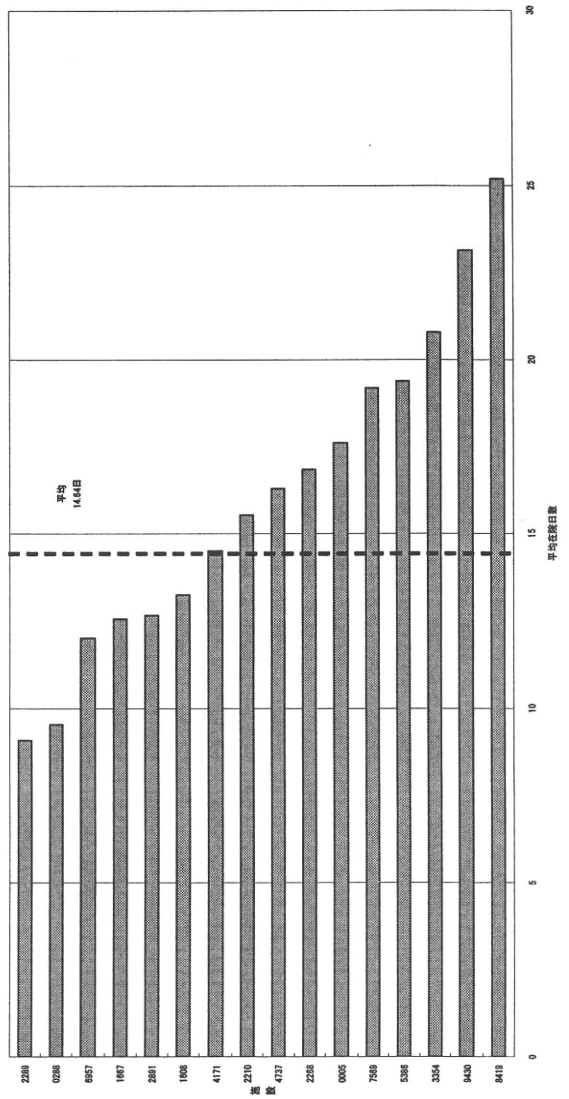
在院日数分布



診断群分類番号: 0600503x99x00x



施設別平均在院日数



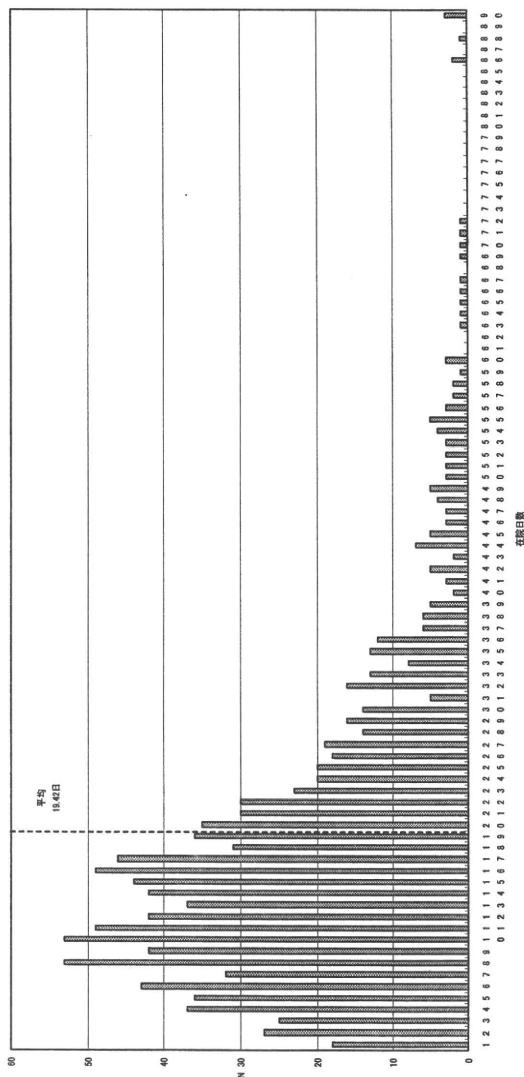
診断群分類番号 0600503x99x01x 肝・肝内胆管の悪性腫瘍(続発性を含む。)
手術なし 手術・処置等2なし 副傷病あり

診断群分類番号 0600503x99x01x

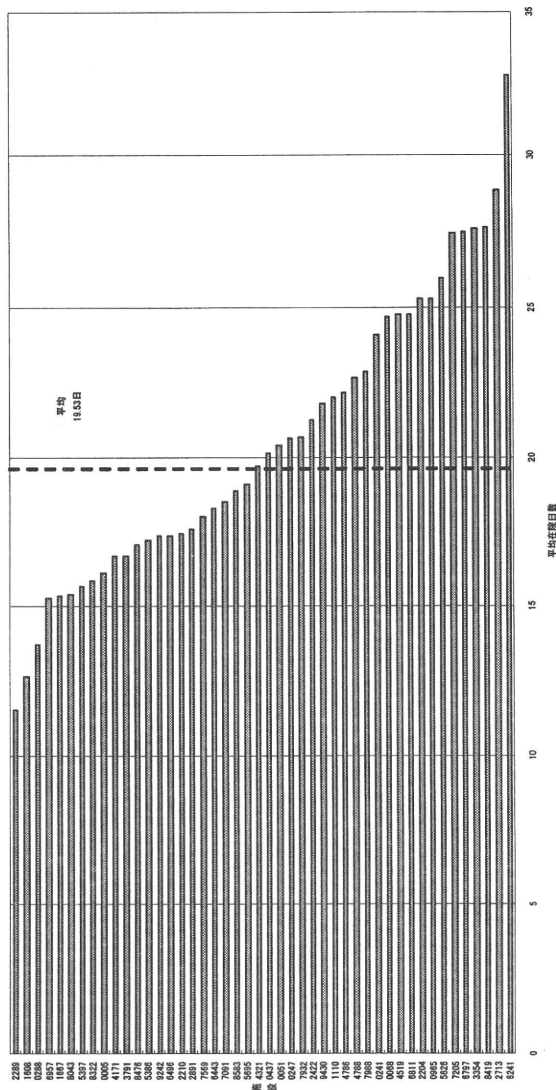
肝・肝内胆管の悪性腫瘍(続発性を含む。)

手術なし 手術・処置等2なし 副傷病あり

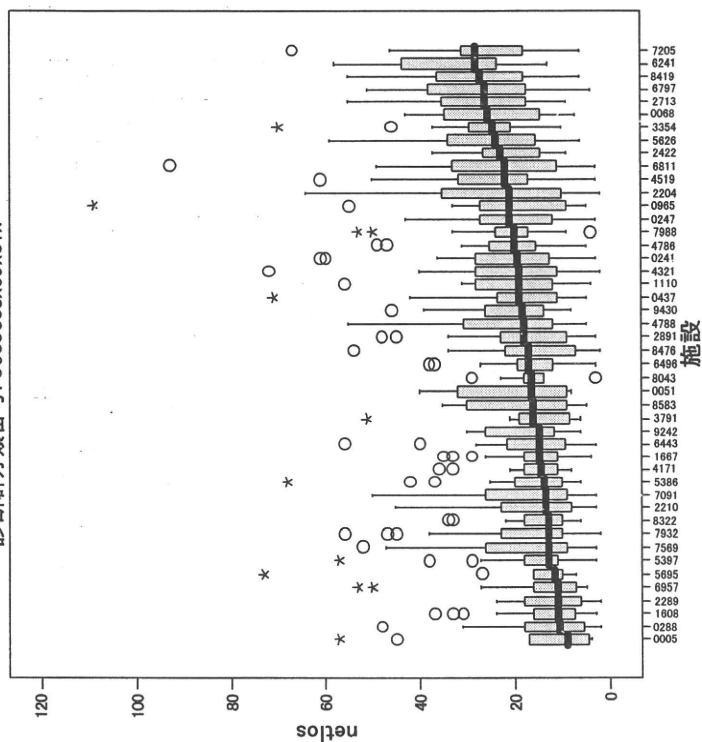
在院日数分布



施設別平均在院日数



診断群分類番号: 0600503x99x01x

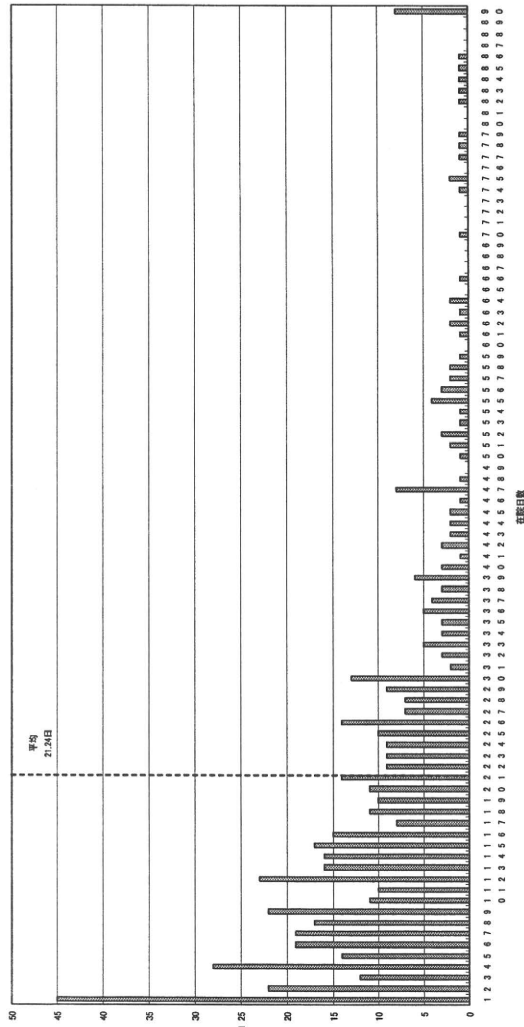


診断群分類番号 0600503x99x10x

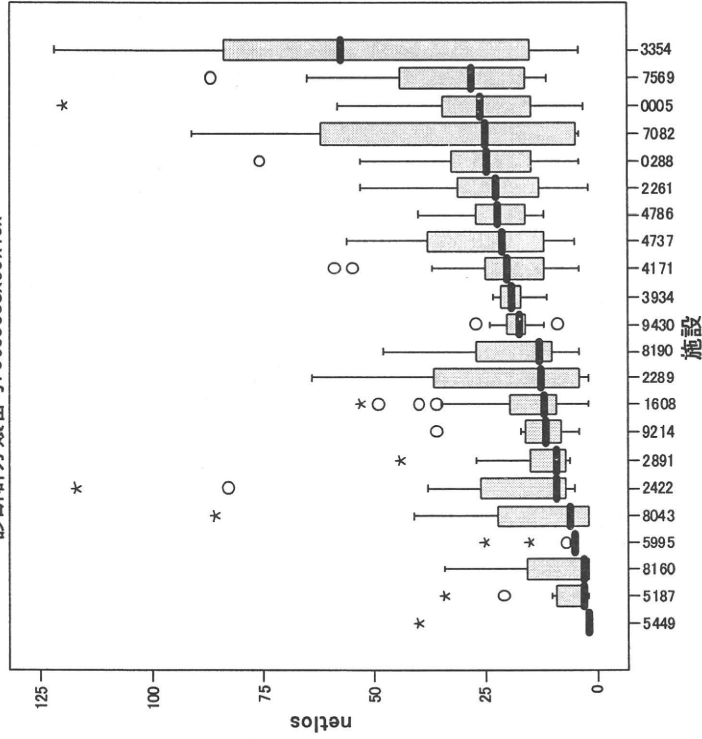
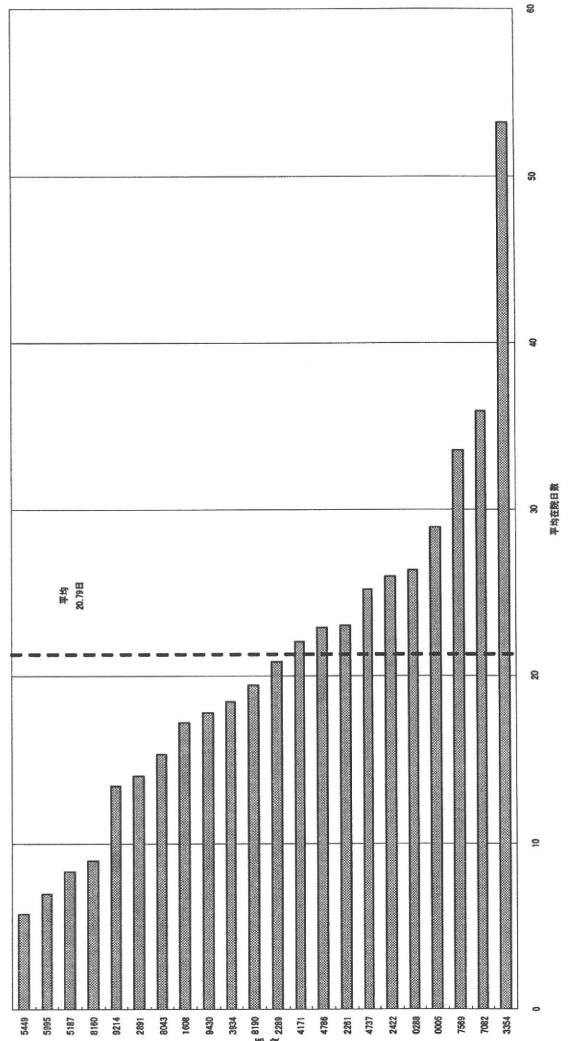
肝・肝内胆管の悪性腫瘍(続発性を含む。) 手術なし 手術・処置等2あり 副傷病なし

診断群分類番号: 0600503x99x10x

在院日数分布



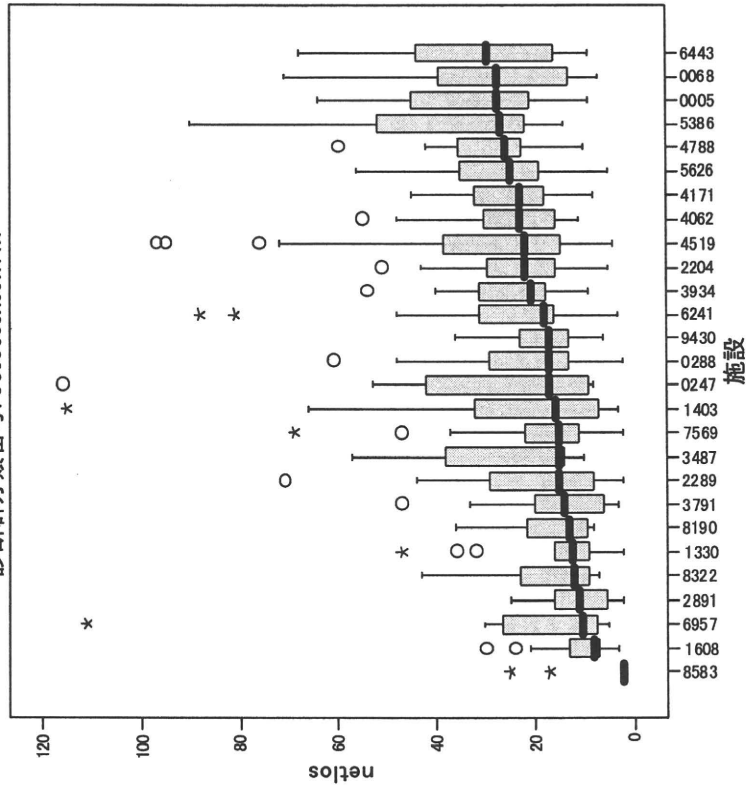
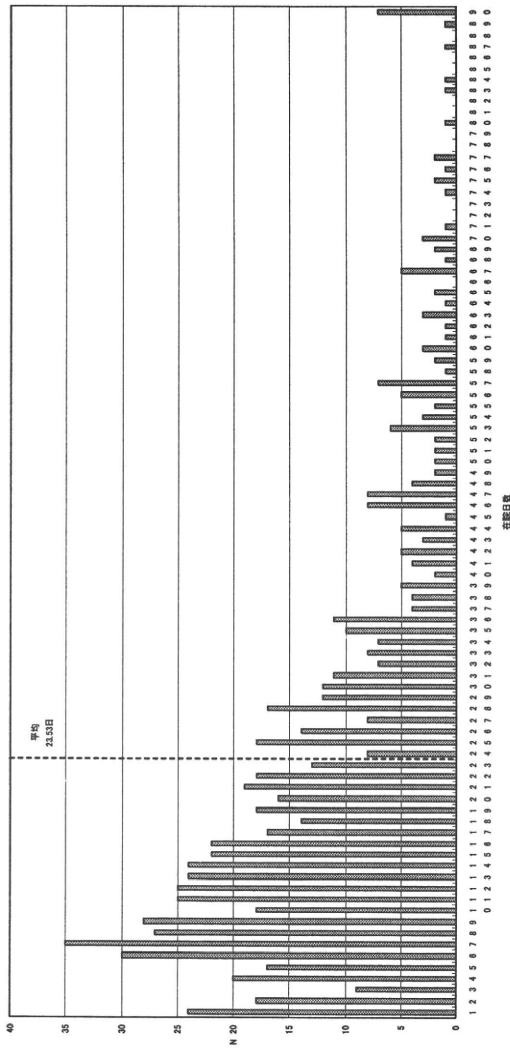
施設別平均在院日数



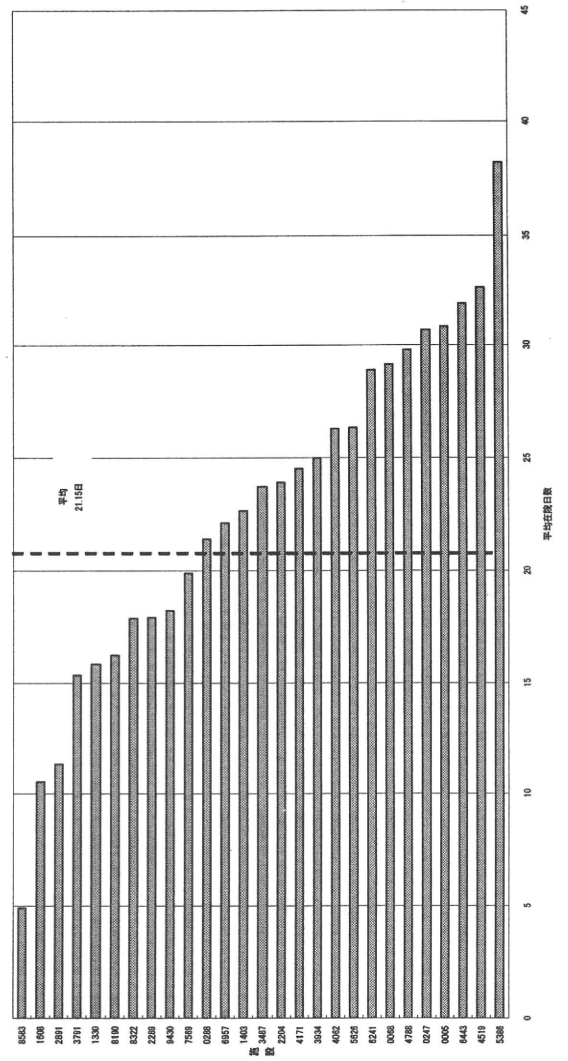
診断群分類番号 0600503x99x11x 肝・肝内胆管の悪性腫瘍（続発性を含む。）
手術なし 手術・処置等2あり 副傷病あり

診断群分類番号: 0600503x99x11x

在院日数分布

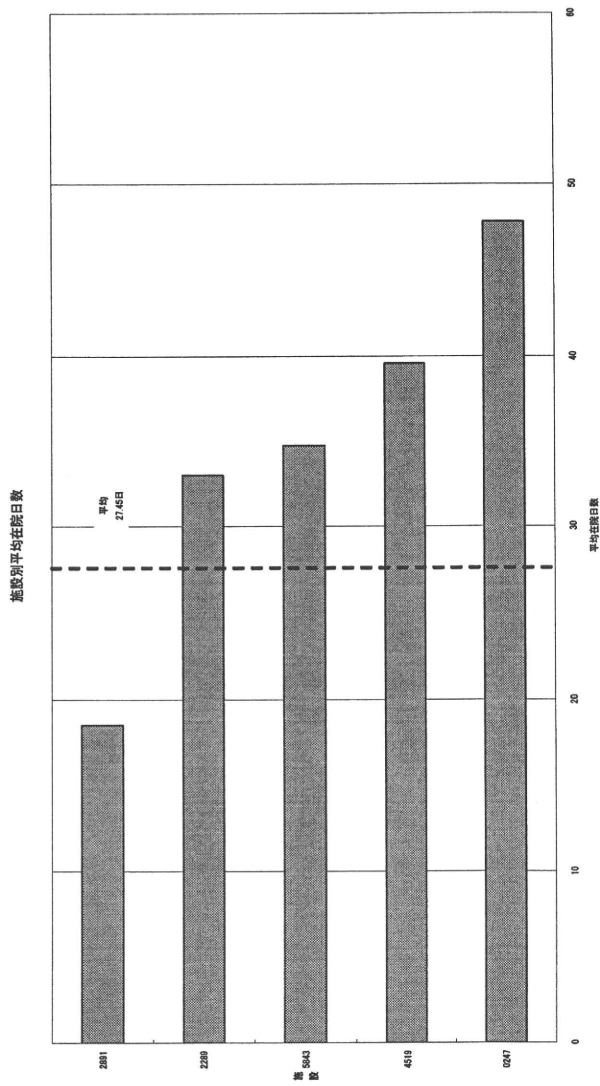
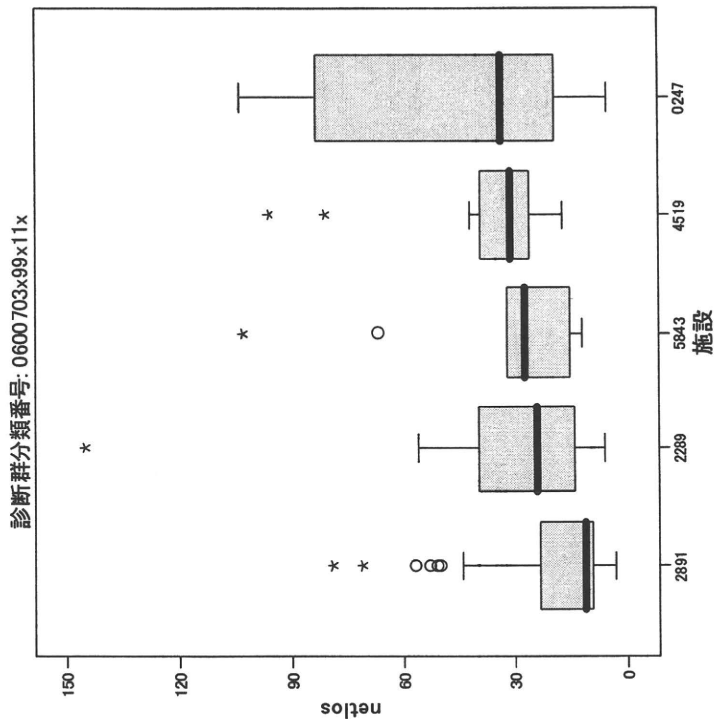
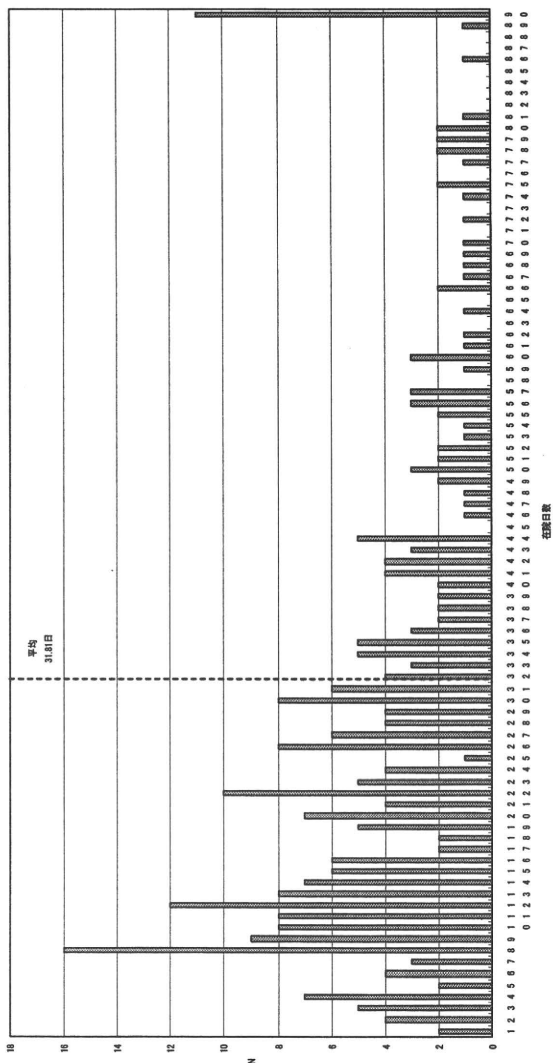


施設別平均在院日数



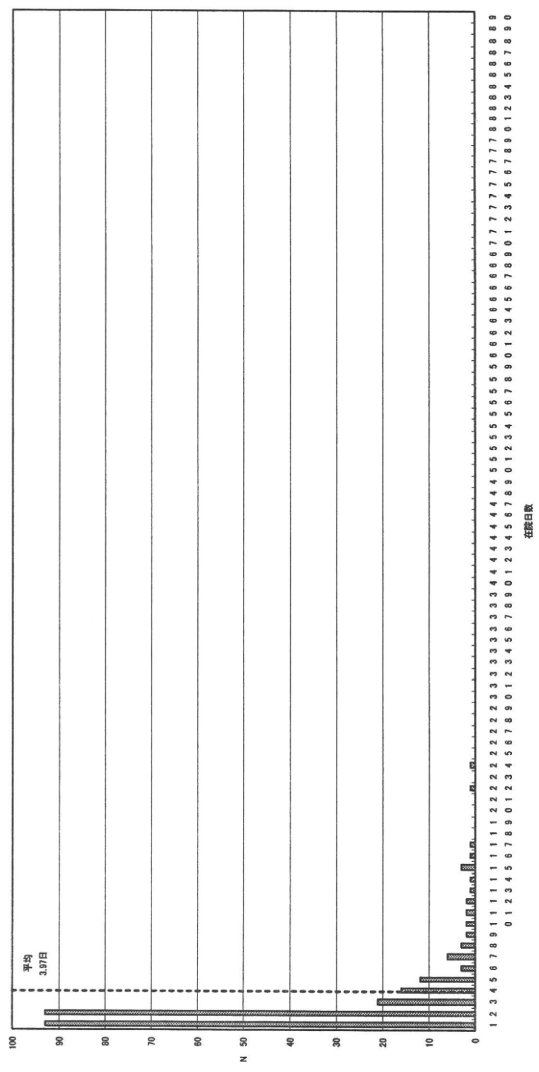
診断群分類番号 0600703x99x11x 膵臓、脾臓の腫瘍 手術なし 手術・処置等2あり 副傷病あり

在院日数分布

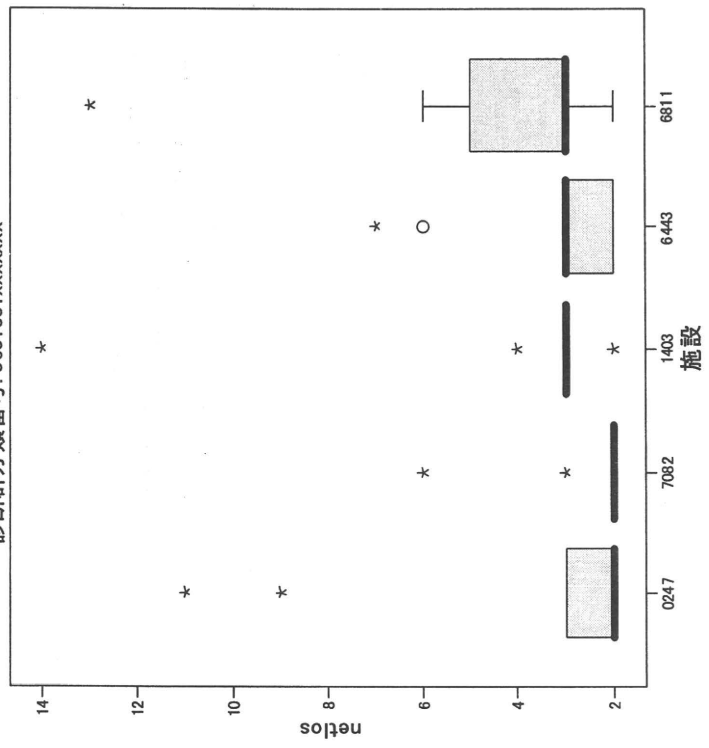


診断群分類番号 0601001xxxxxxx 小腸大腸の良性疾患(良性腫瘍を含む。)(検査入院)

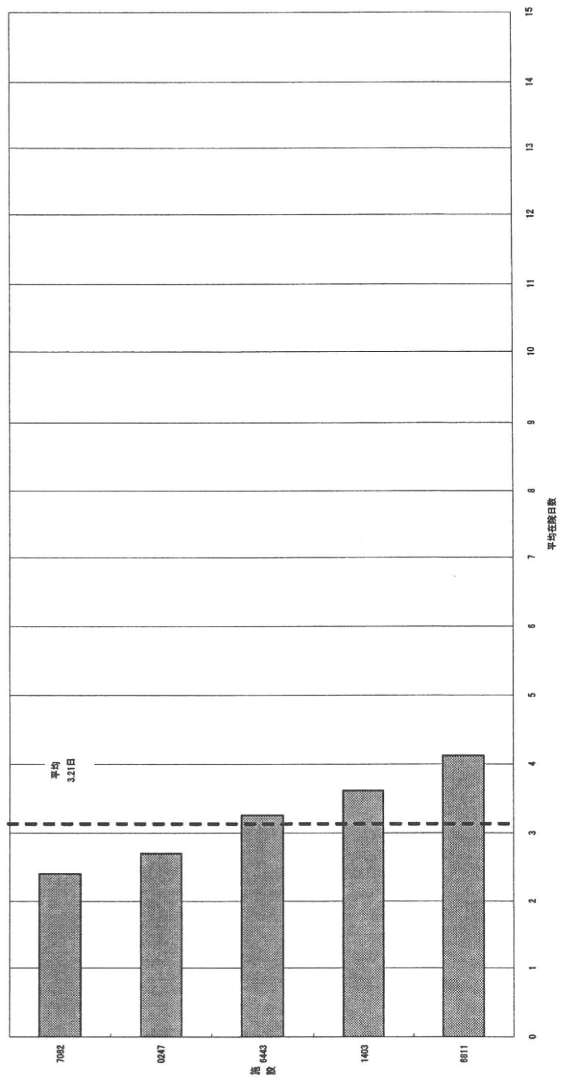
症数日数分布



診断群分類番号: 0601001xxxxxxx

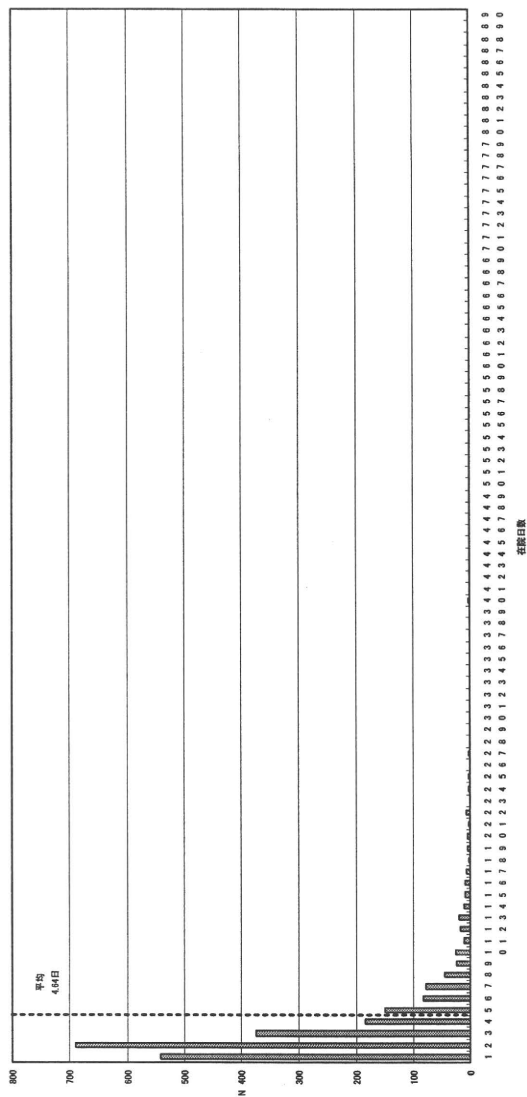


施設別平均在院日数

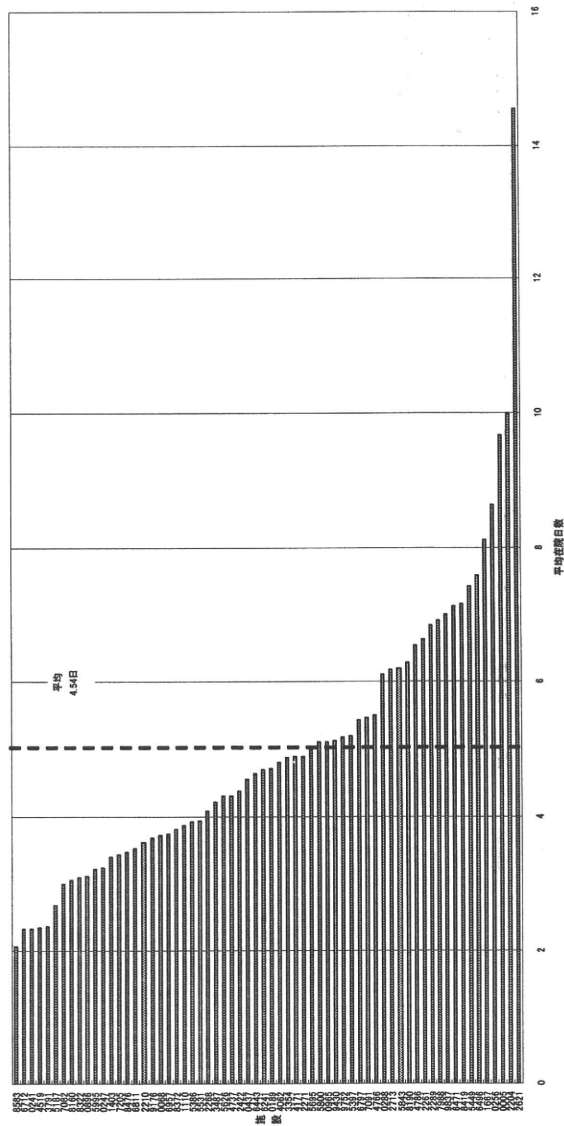


診断群分類番号 0601003x03xx0x 小腸大腸の良性疾患(良性腫瘍を含む。)
 内視鏡的結腸ポリプ・粘膜切除術 その他のポリプ・
 粘膜切除術等 副傷病なし

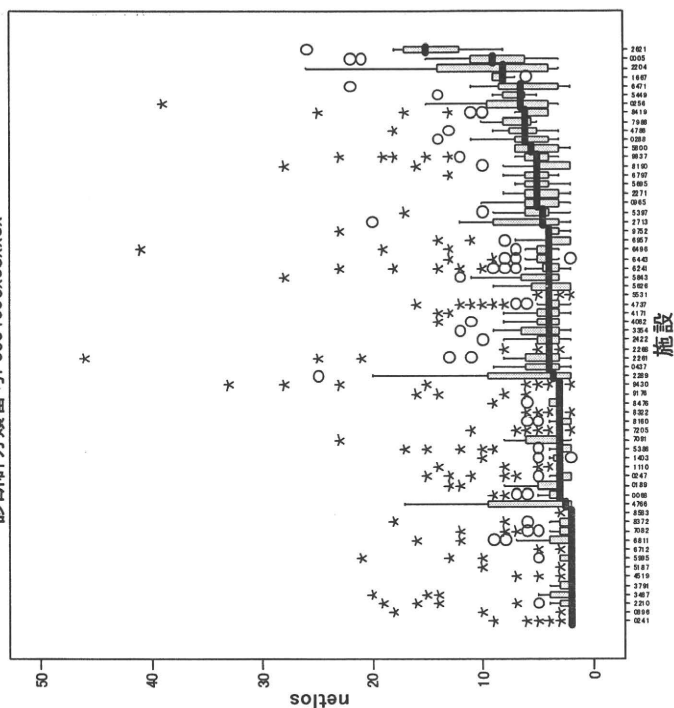
在院日数分布



施設別平均在院日数

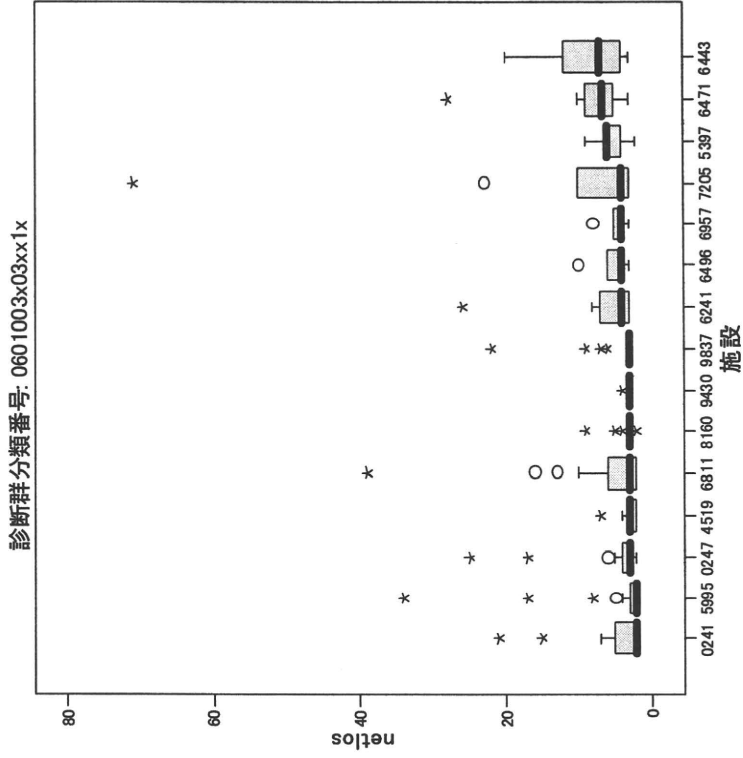
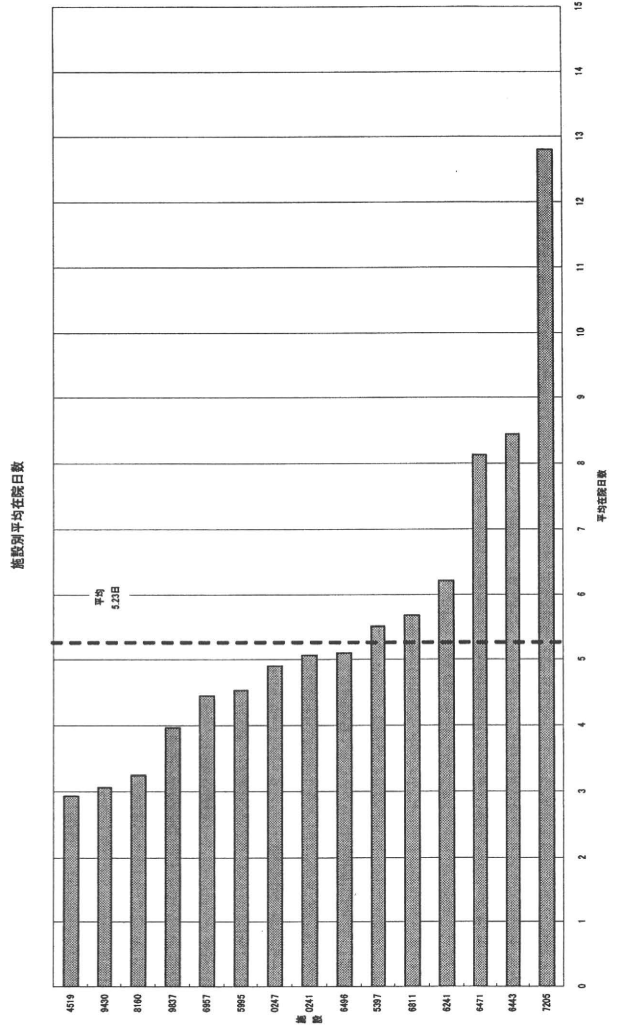
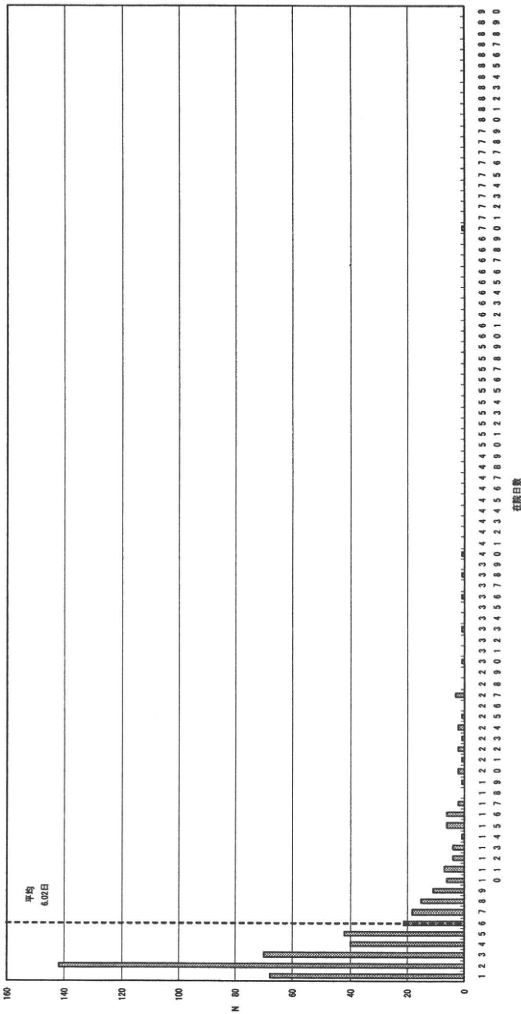


診断群分類番号: 0601003x03xx0x

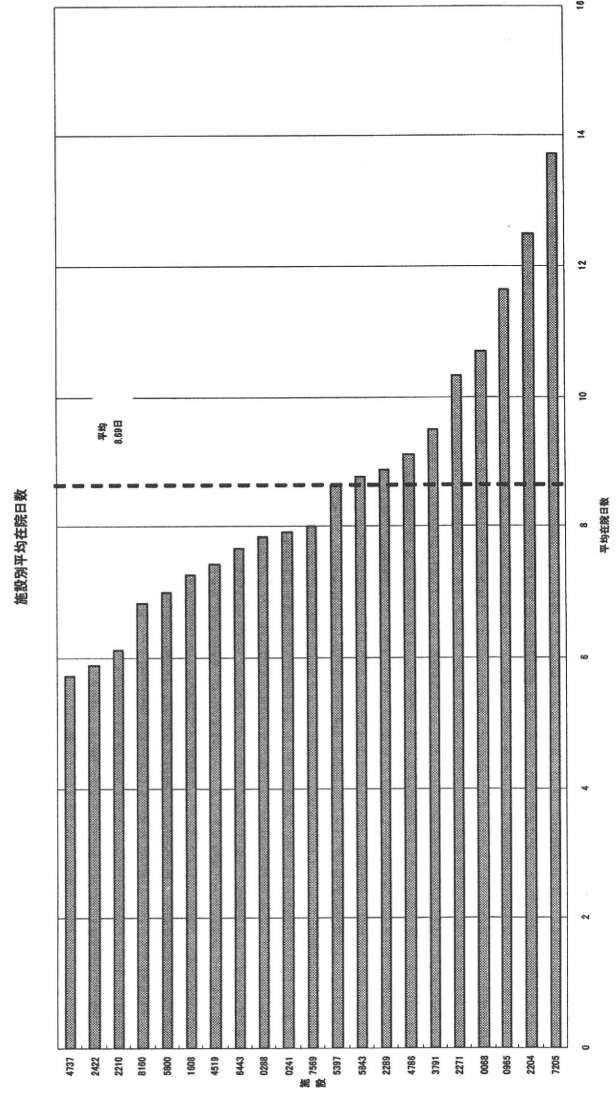
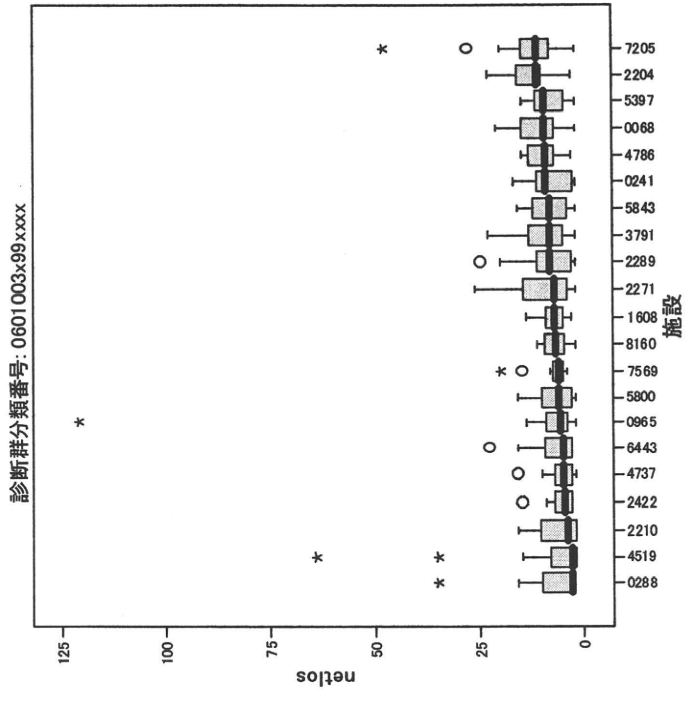
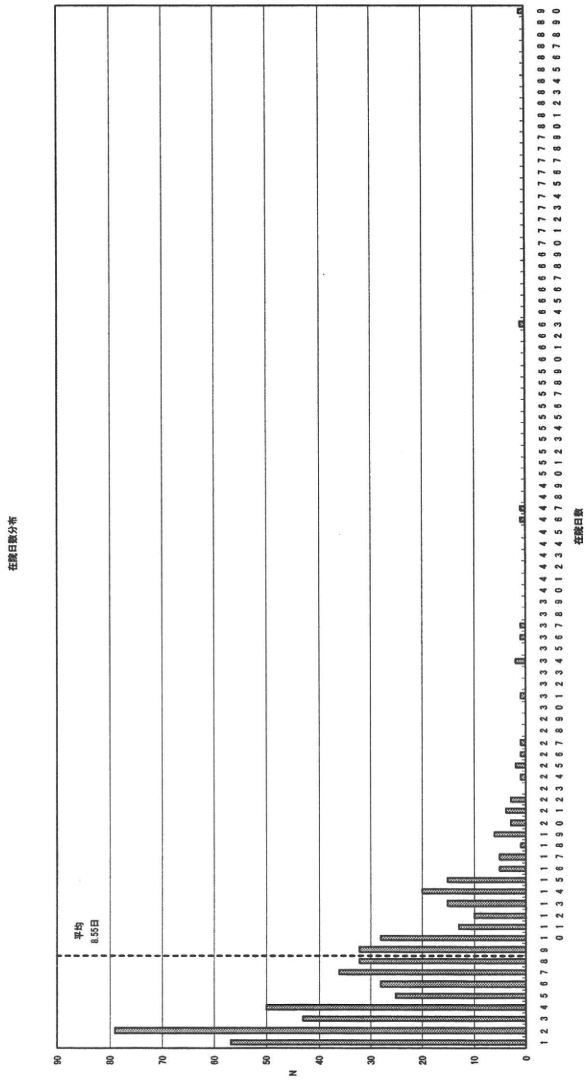


診断群分類番号 0601003x03xx1x

小腸大腸の良性疾患(良性腫瘍を含む。)
内視鏡的結腸ポリープ・粘膜切除術
その他のポリープ・粘膜切除術等 副傷病あり



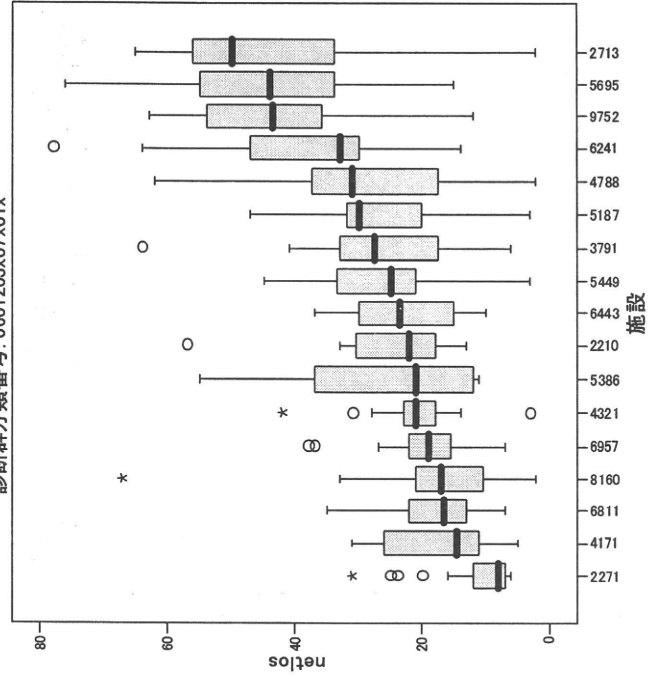
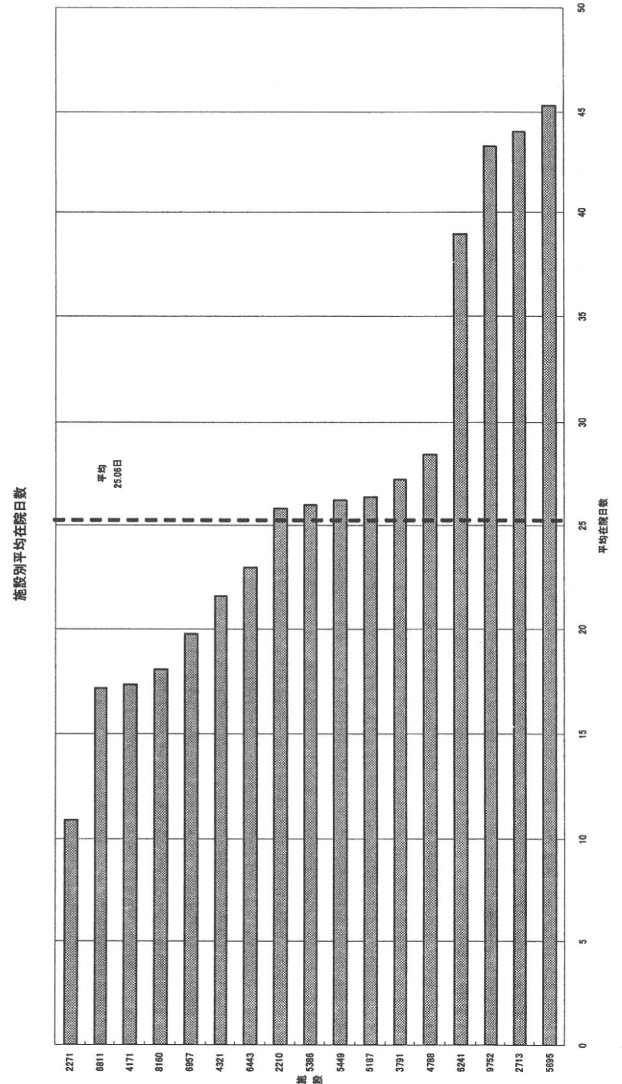
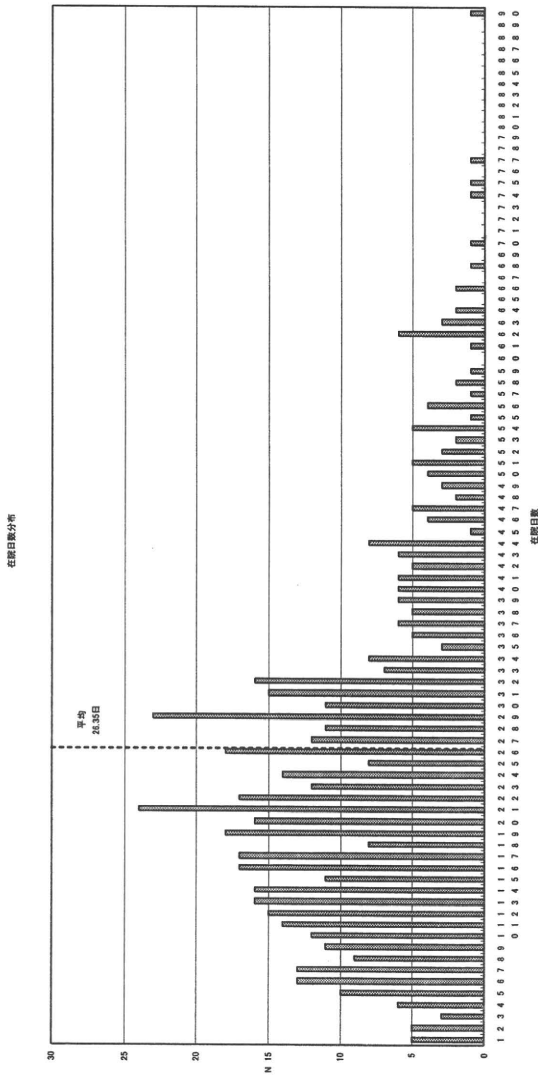
診断群分類番号 0601003x99xxxx 小腸大腸の良性疾患(良性腫瘍を含む。)手術なし



診断群分類番号 0601203x07x01x

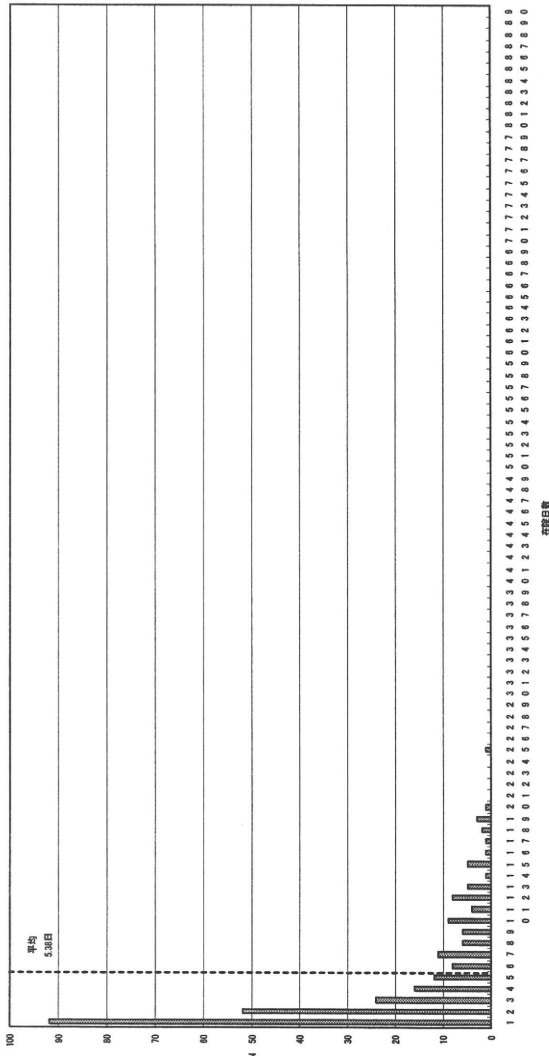
門脈圧亢進症(食道、胃、消化管の静脈瘤を含む。)
 食道・胃静脈瘤硬化療法(内視鏡によるもの)(一連として)
 等 手術・処置等2なし 副傷病あり

診断群分類番号: 0601203x07x01x

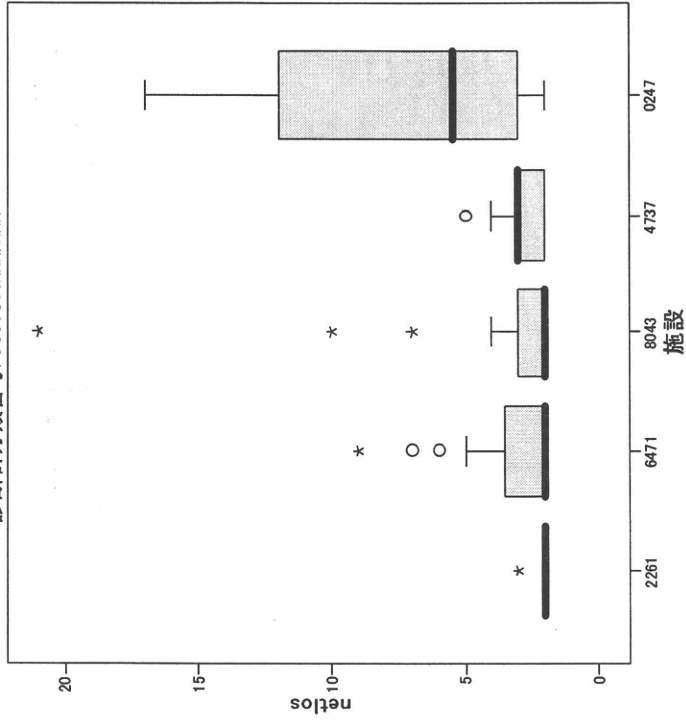


診断群分類番号 0601301xxxxxxx 食道、胃、十二指腸、他腸の炎症(その他良性疾患)(検査入院)

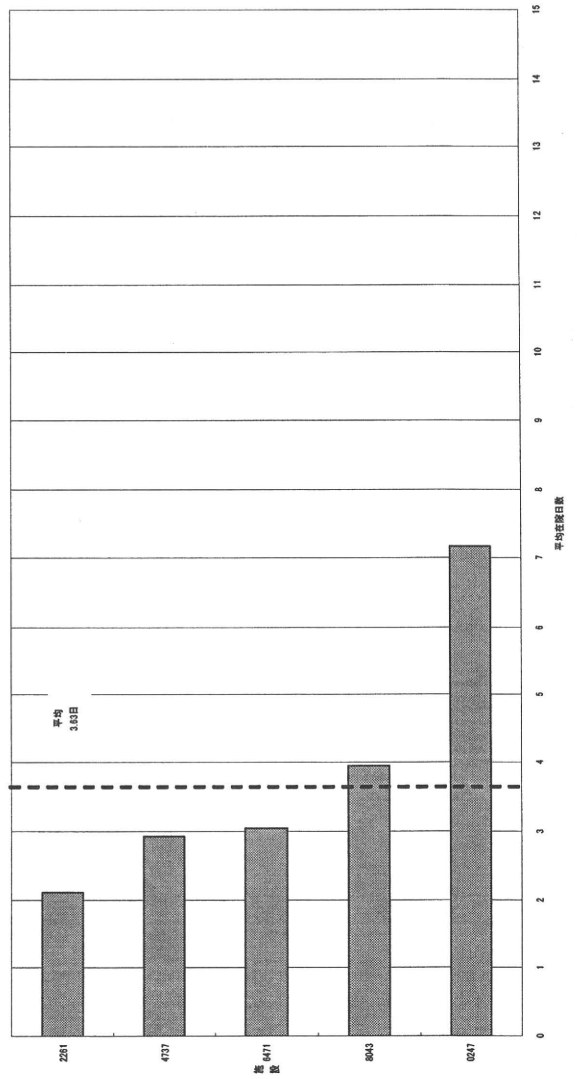
在院日数分布



診断群分類番号: 0601301xxxxxxx



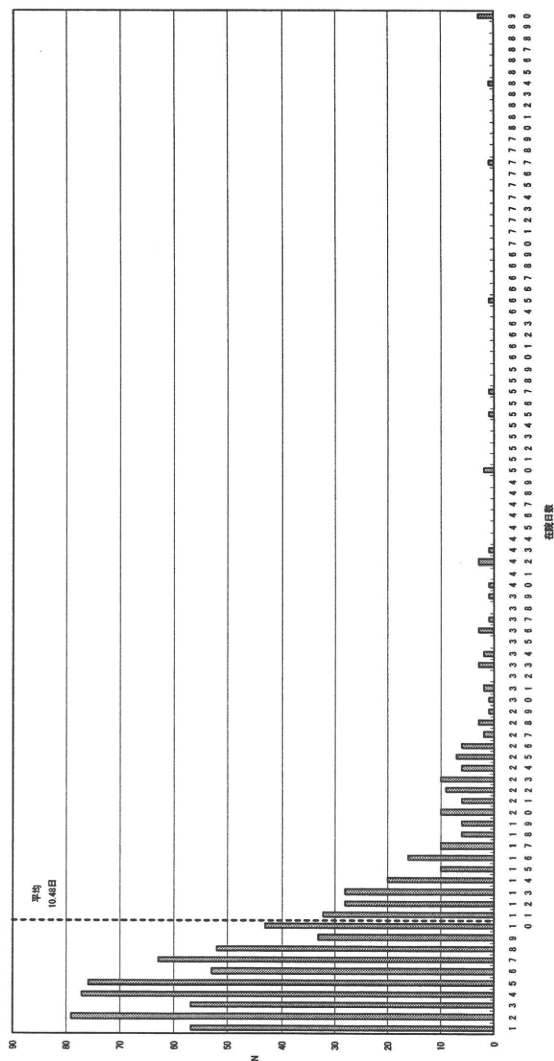
施設別平均在院日数



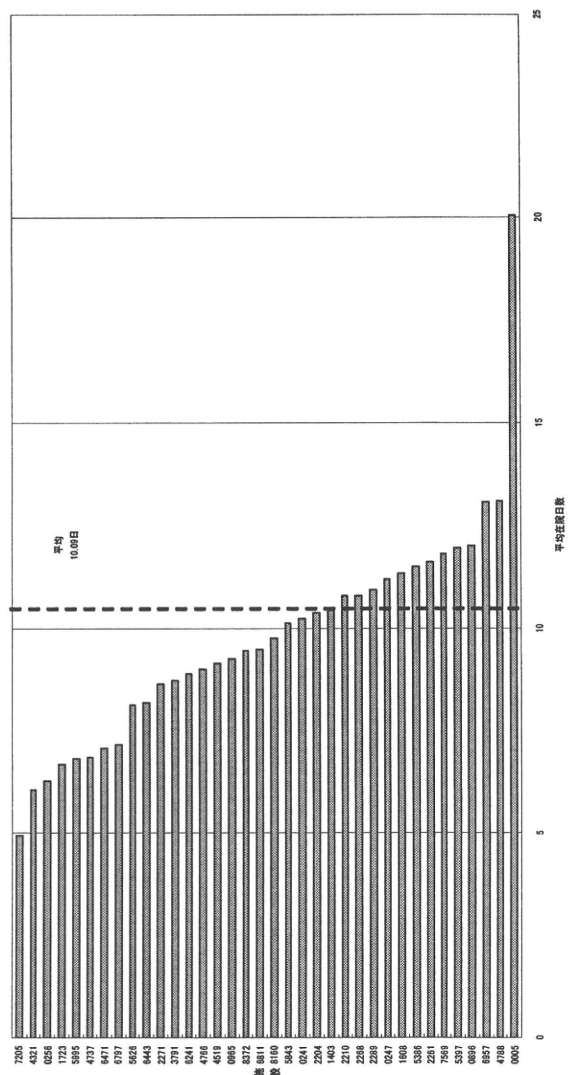
診断群分類番号 0601303x99x00x

食道、胃、十二指腸、他腸の炎症(その他良性疾患)
手術なし 手術・処置等2なし 副傷病なし

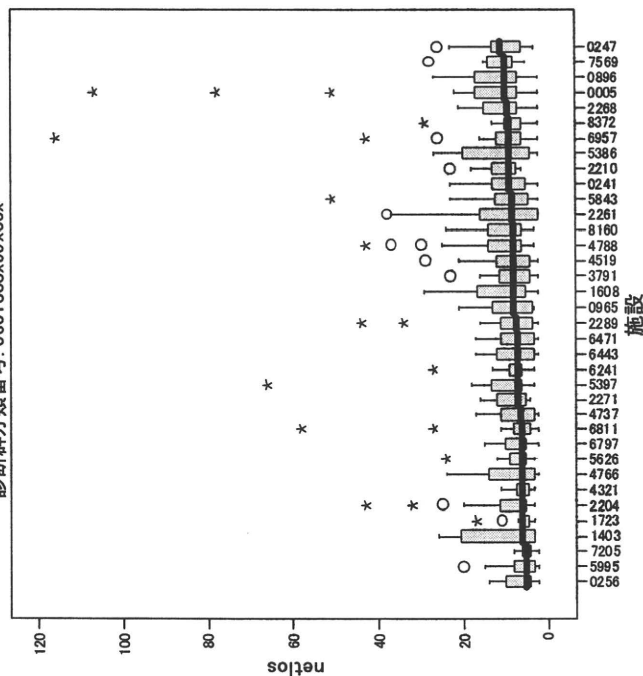
在院日数分布



施設別平均在院日数



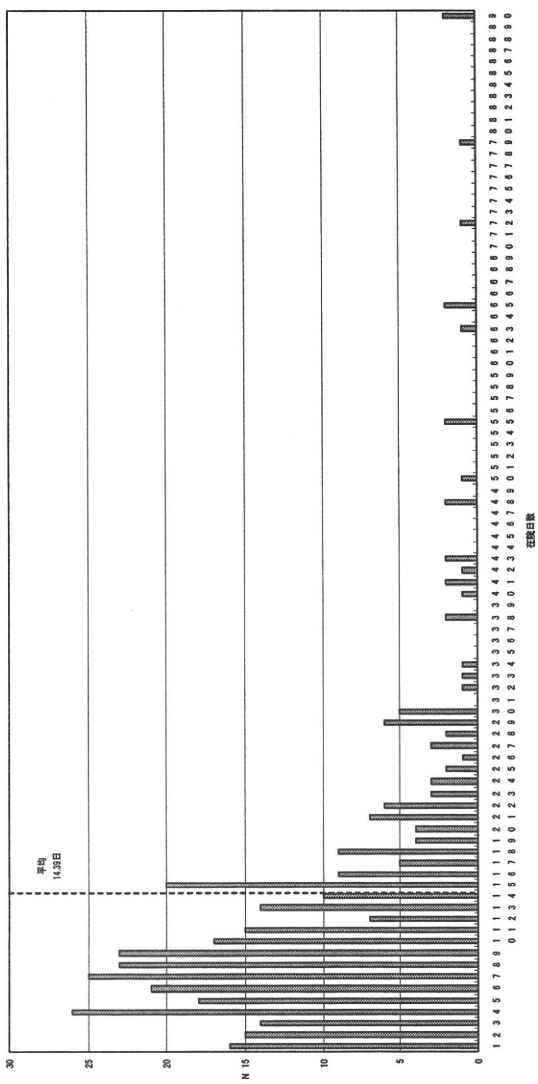
診断群分類番号: 0601303x99x00x



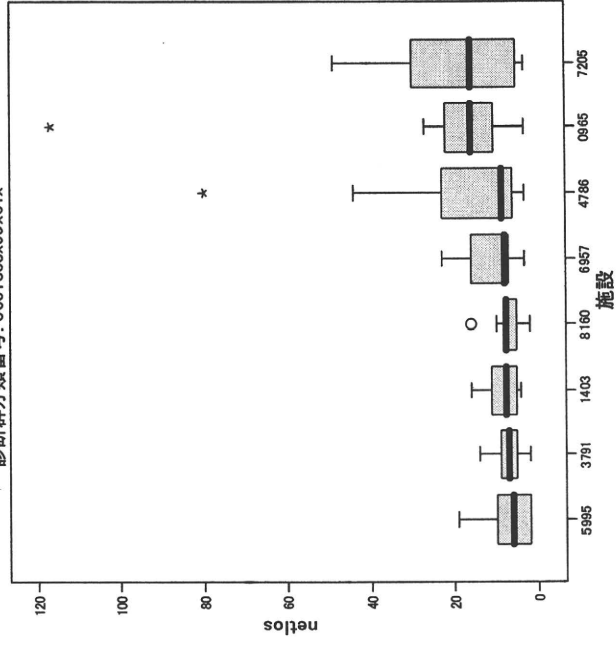
診断群分類番号 0601303x99x01x

食道、胃、十二指腸、他腸の炎症(その他良性疾患)
手術なし 手術・処置等2なし 副傷病あり

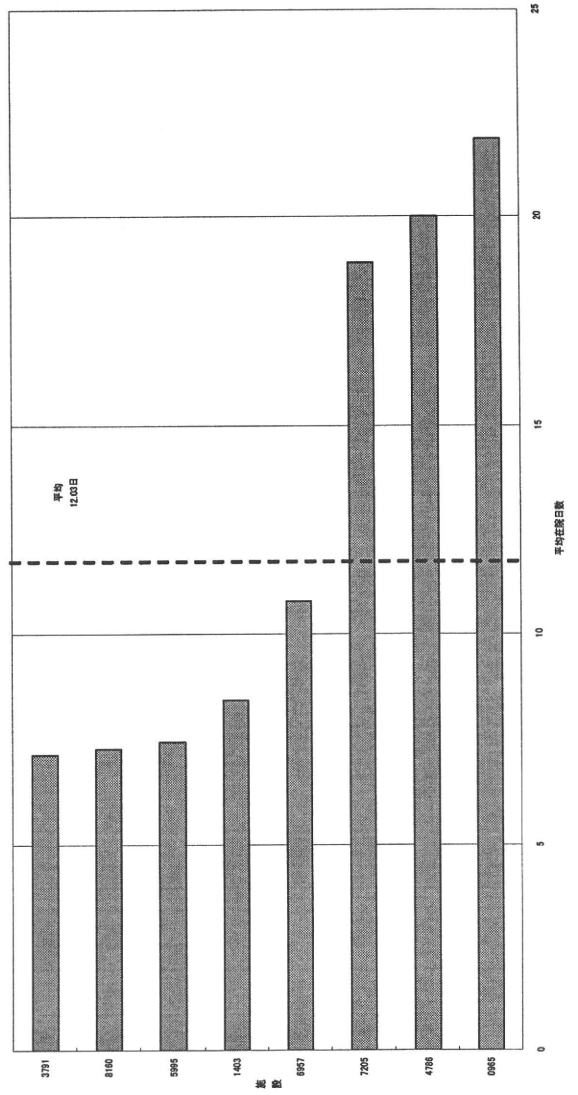
在院日数分布



診断群分類番号: 0601303x99x01x



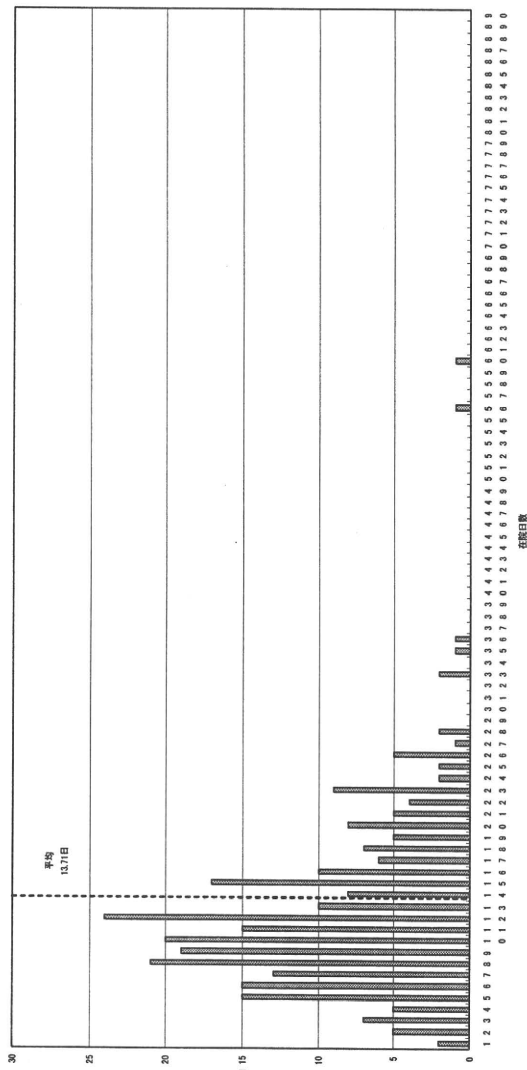
施設別平均在院日数



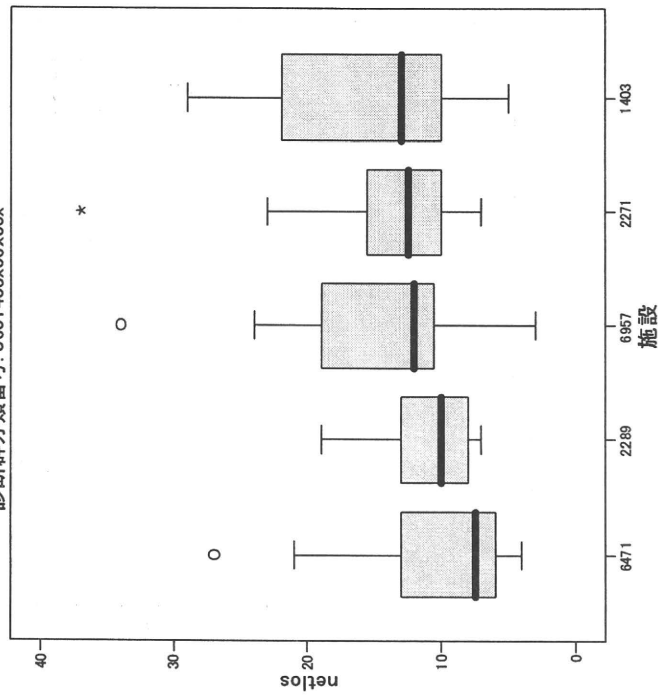
診断群分類番号 0601403x06x00x

胃十二指腸潰瘍、胃憩室症、幽門狭窄、内視鏡的消化管止血術
手術・処置等2なし 副傷病なし

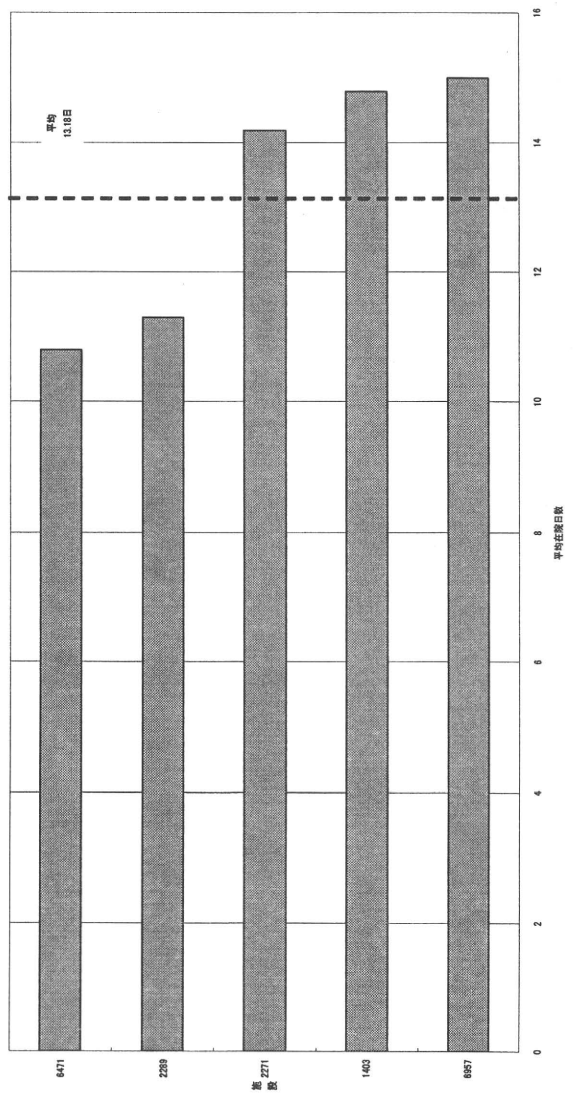
在院日数分布



診断群分類番号: 0601403x06x00x



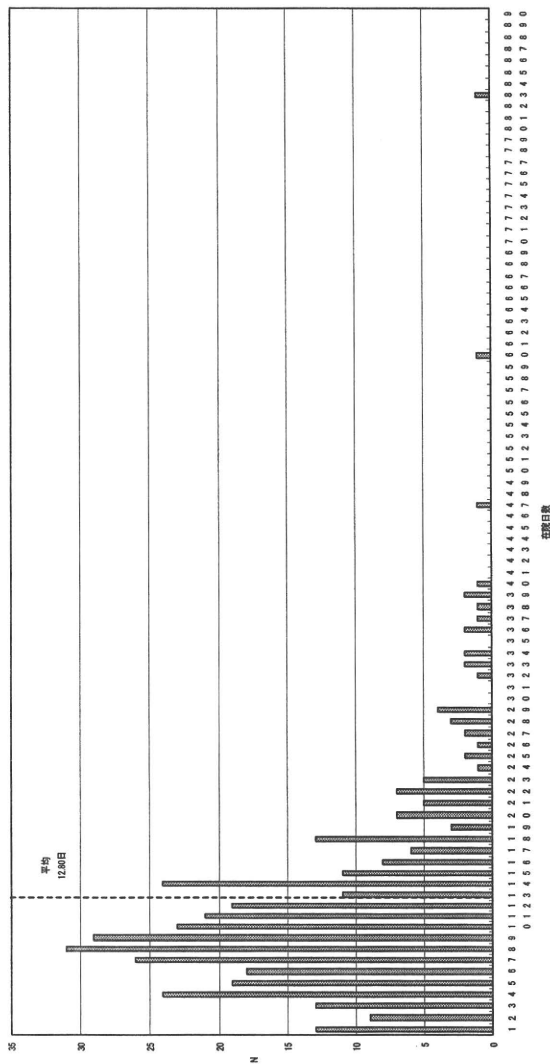
施設別平均在院日数



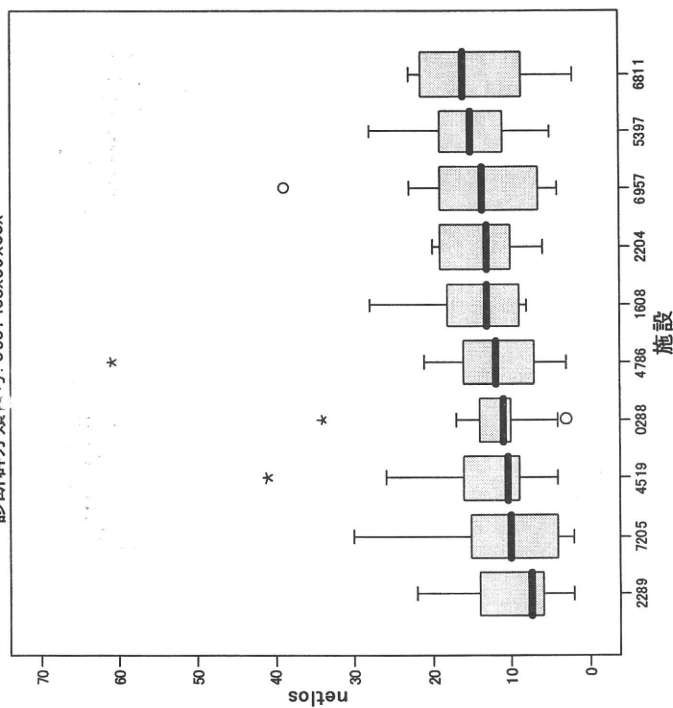
診断群分類番号 0601403x99x00x

胃十二指腸潰瘍、胃憩室症、幽門狭窄
手術なし 手術・処置等2なし 副傷病なし

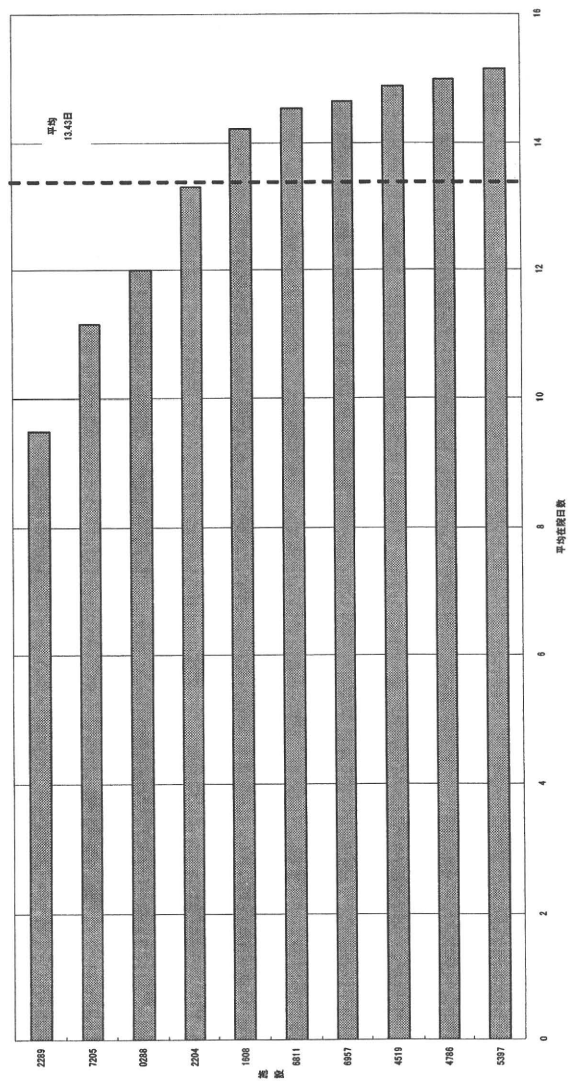
在院日数分布



診断群分類番号: 0601403x99x00x

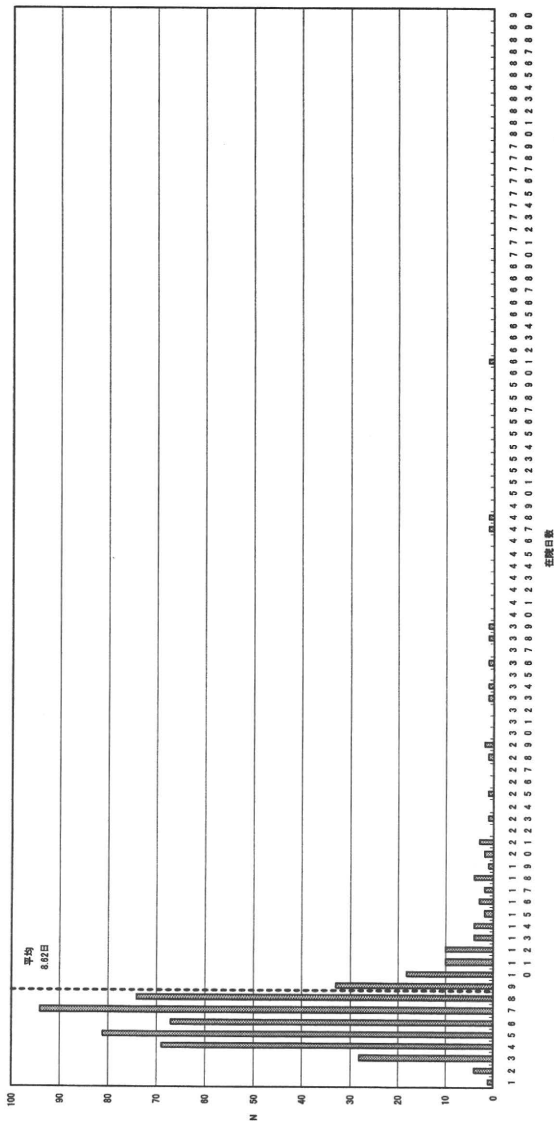


施設別平均在院日数

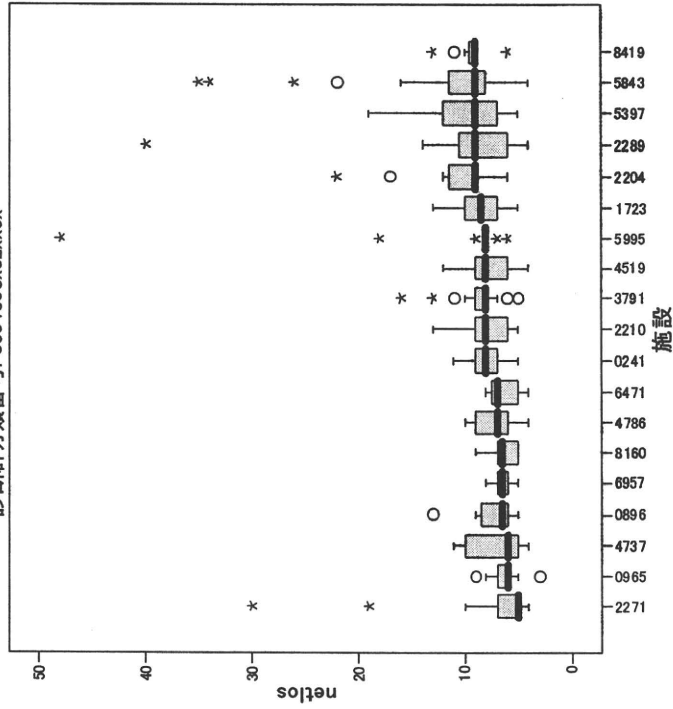


診断群分類番号 0601503x02xx0x 虫垂炎 虫垂切除術 副傷病なし

在院日数分布



診断群分類番号: 0601503x02xx0x



施設別平均在院日数

