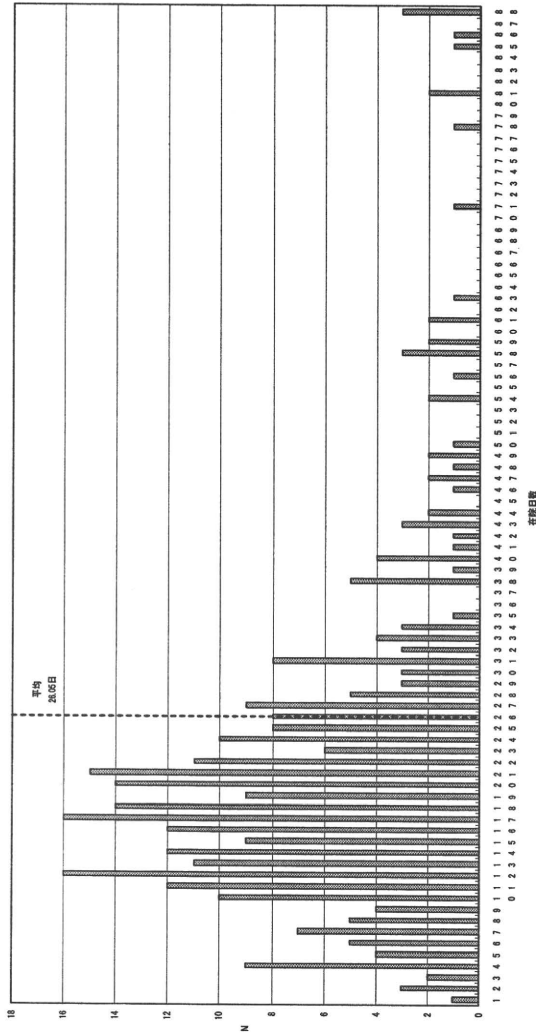


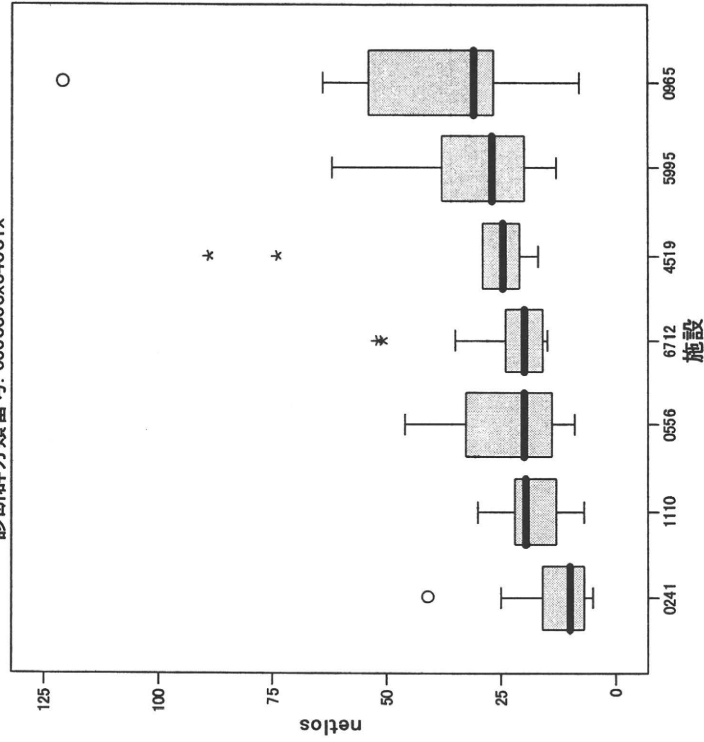
診断群分類番号 0500303x04001x

急性心筋梗塞、再発性心筋梗塞 経皮的冠動脈ステント留置術等
手術-処置等1なし 手術-処置等2なし 副傷病あり

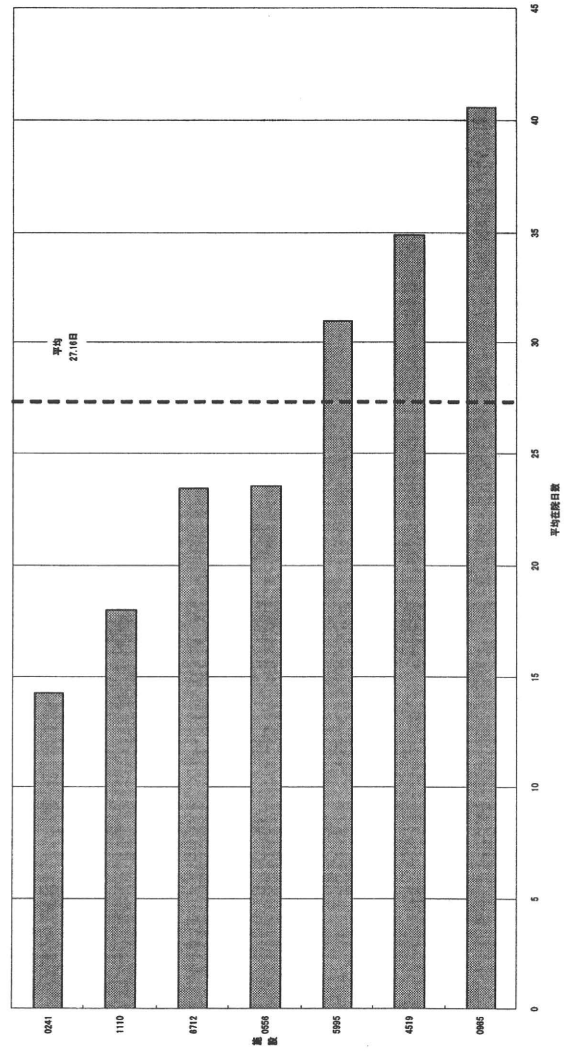
在院日数分布



診断群分類番号: 0500303x04001x



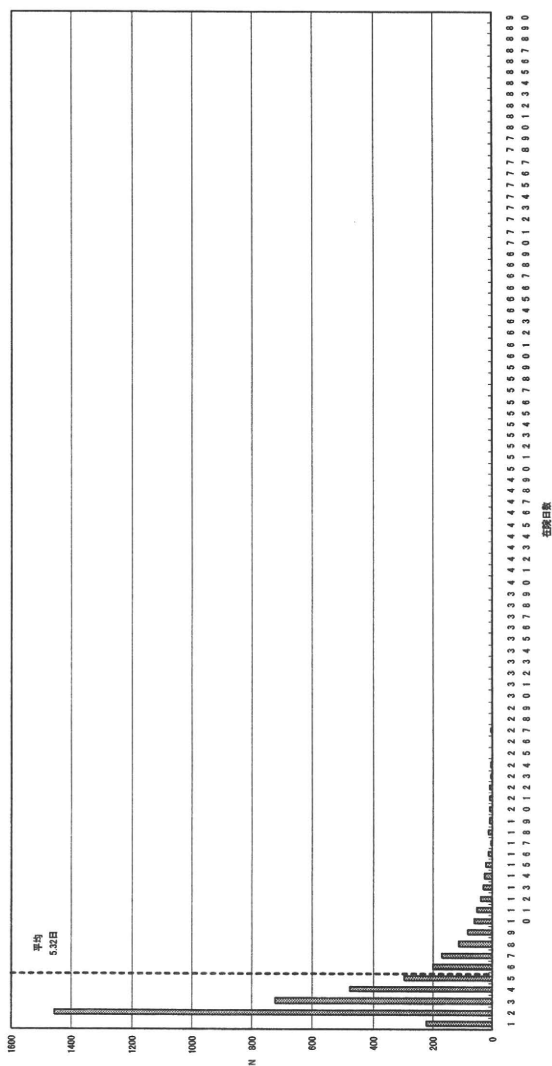
施設別平均在院日数



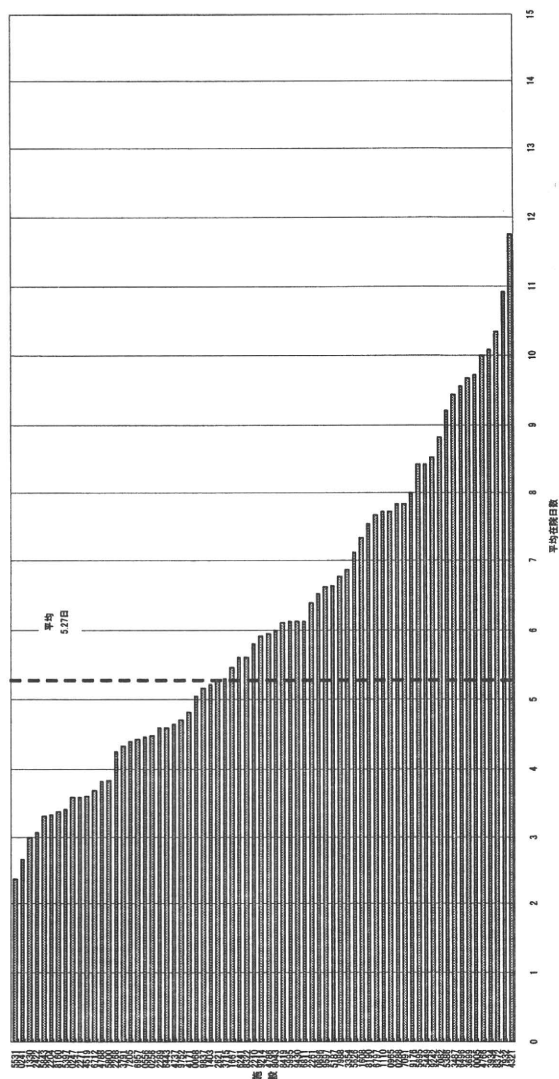
診断群分類番号 0500501xxxxxxx 狭心症、慢性虚血性心疾患 (検査入院)

診断群分類番号 0500501xxxxxxx

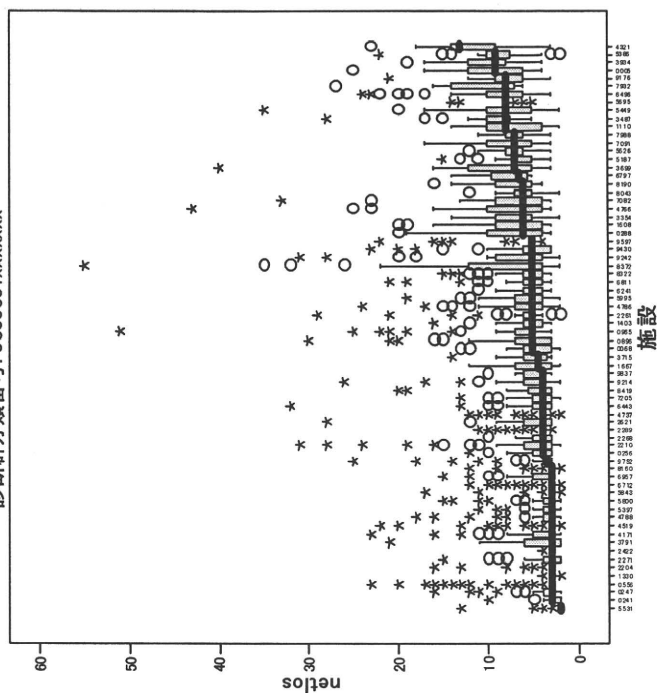
在院日数分布



施設別平均在院日数



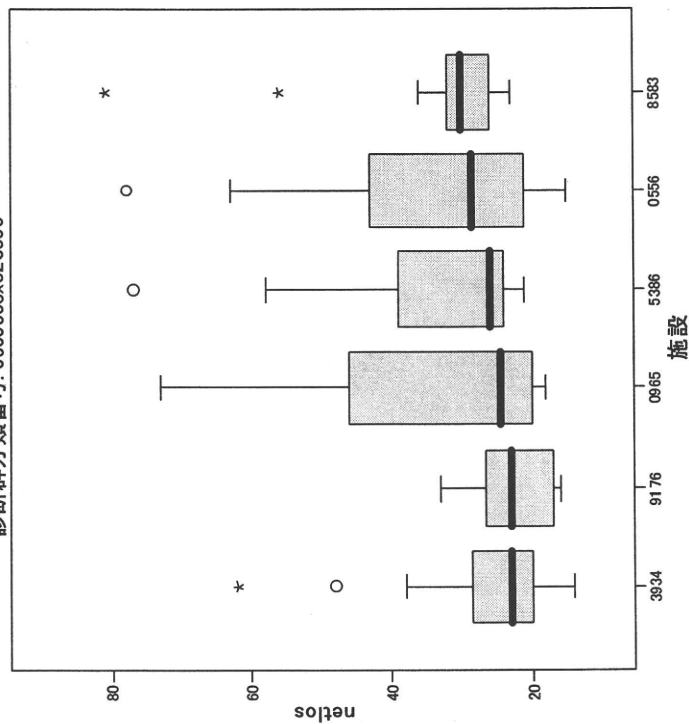
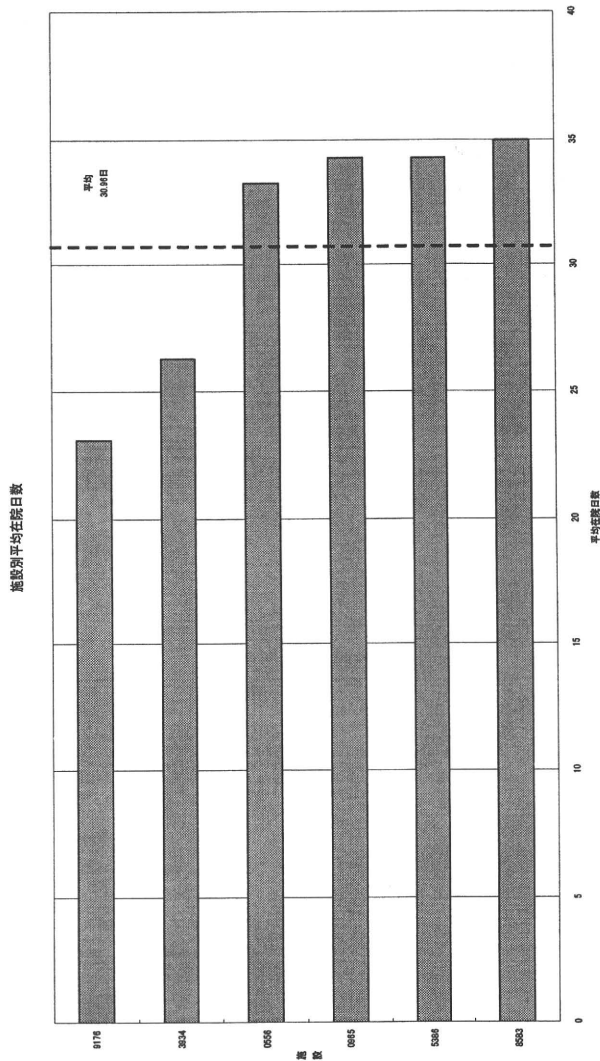
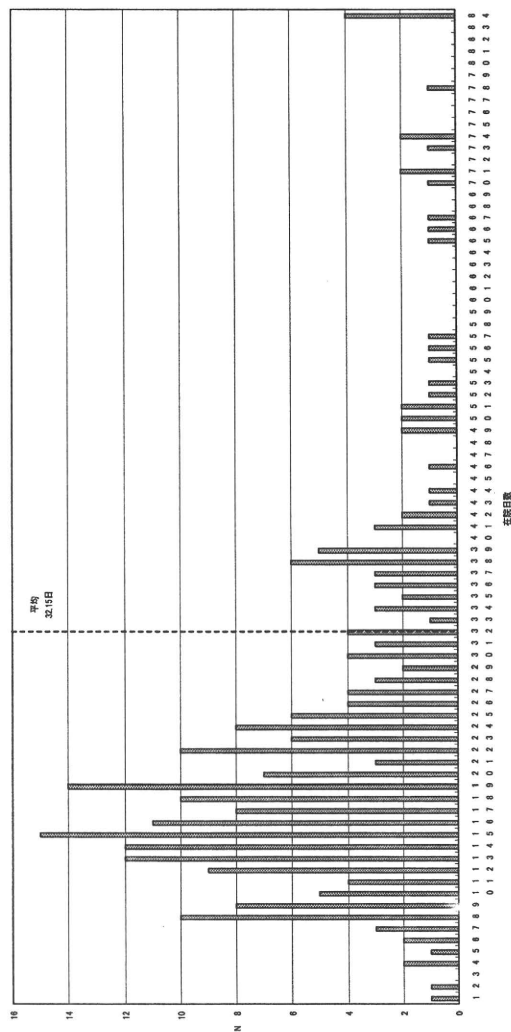
診断群分類番号: 0500501xxxxxxx



診断群分類番号 0500503x020000

狭心症、慢性虚血性心疾患 冠動脈、大動脈バイパス移植術
 (人工心肺を使用しない場合) 手術・処置等1なし 手術・処置等
 2なし 副傷病なし 初回手術

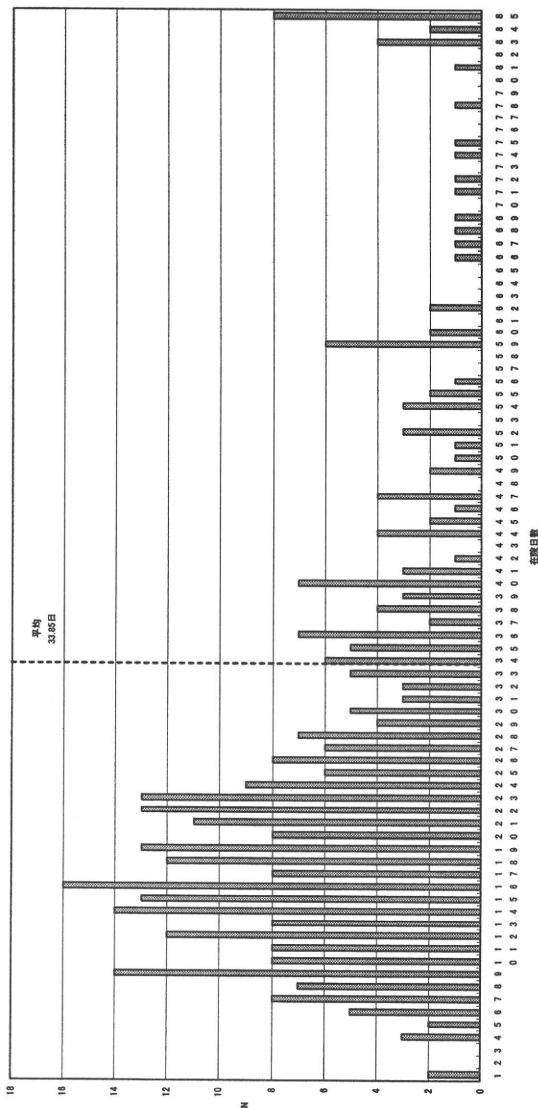
診断群分類番号: 0500503x020000



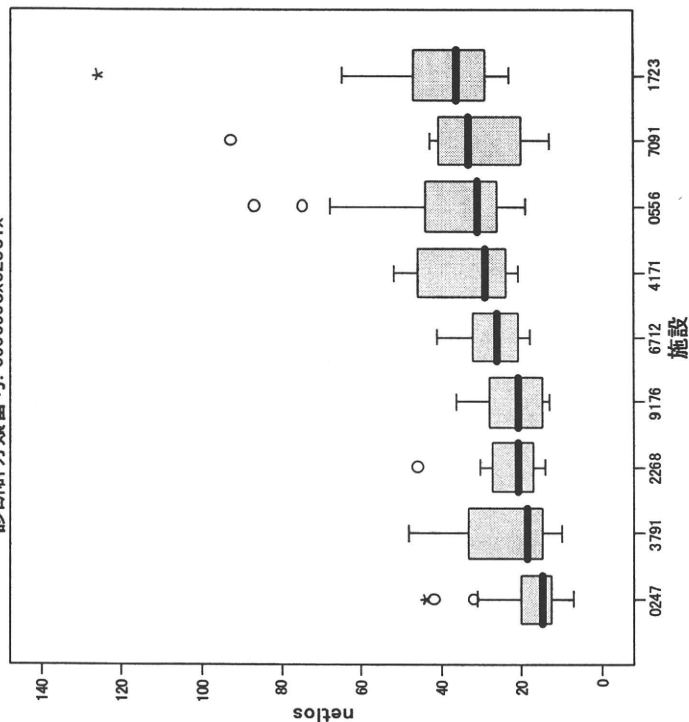
診断群分類番号 0500503x02001x

狭心症、慢性虚血性心疾患冠動脈、大動脈バイパス移植術
 (人工心肺を使用しない場合) 手術・処置等1なし手術・処置等2
 なし 副傷病あり

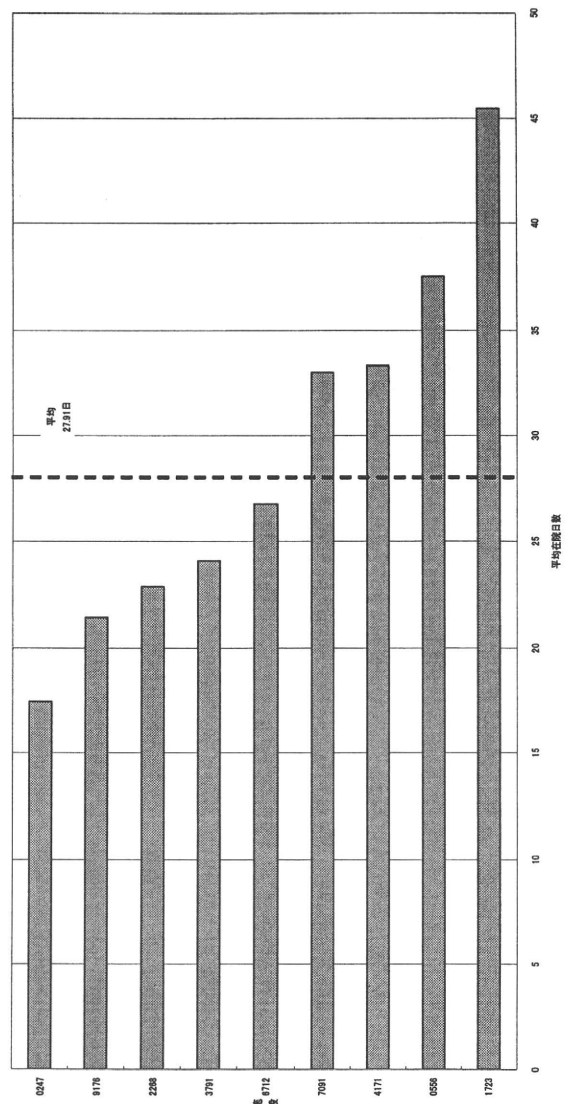
在院日数分布



診断群分類番号: 0500503x02001x



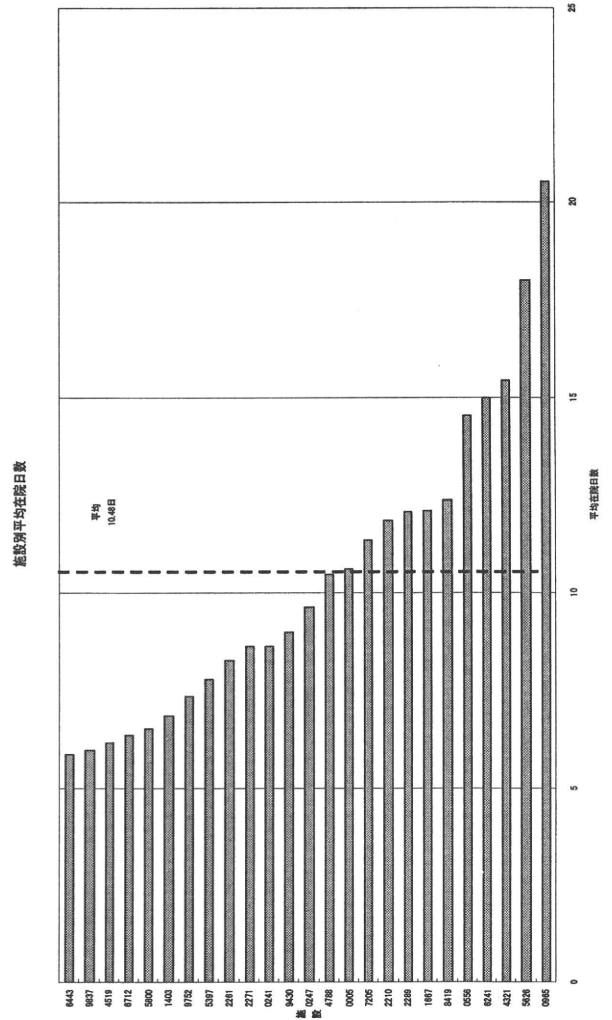
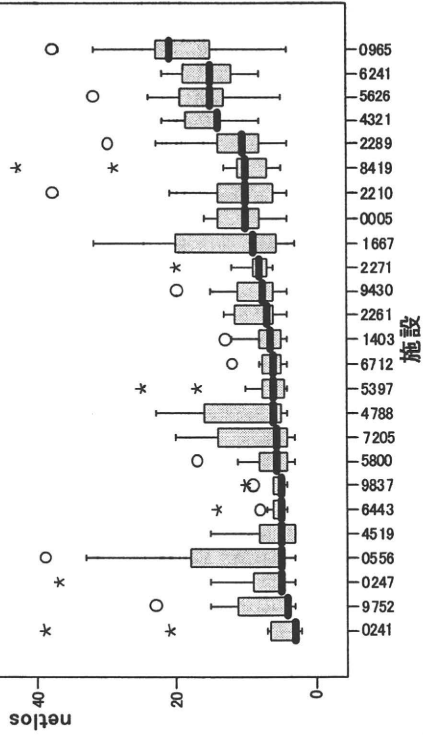
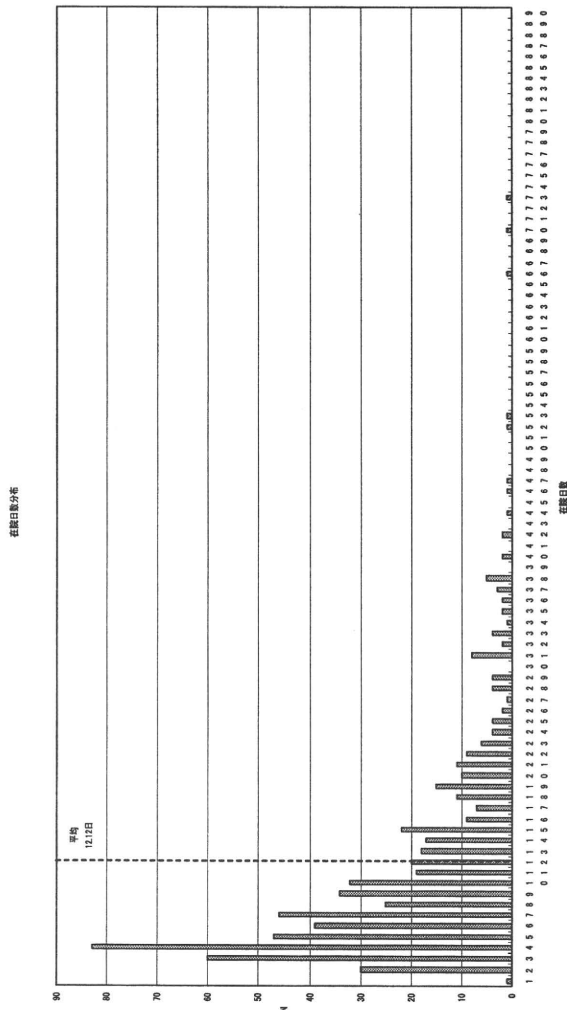
施設別平均在院日数



診断群分類番号 0500503x050000

狭心症、慢性虚血性心疾患 経皮的冠動脈ステント留置術
手術・処置等1なし 手術・処置等2なし 副傷病なし 初回手術

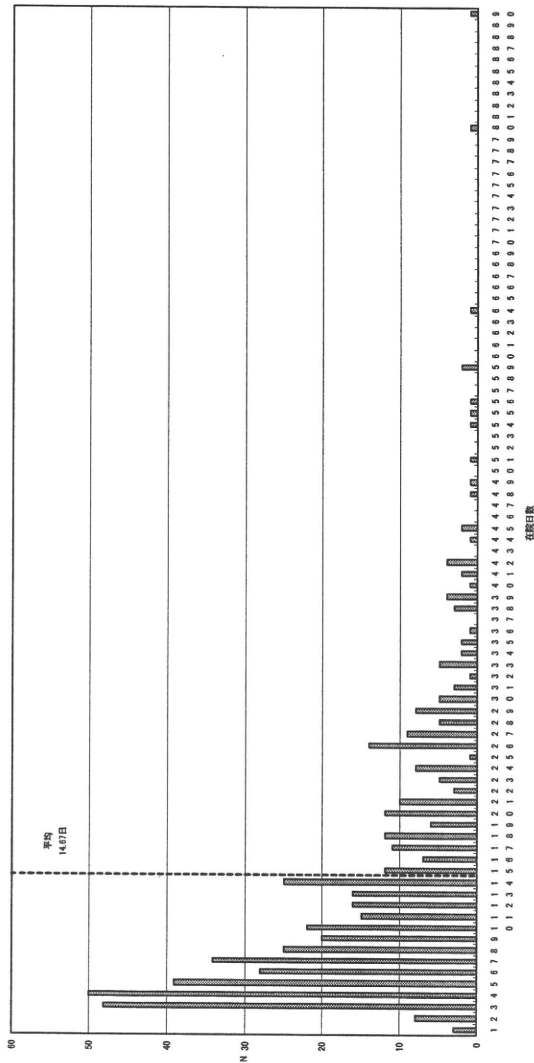
診断群分類番号: 0500503x050000



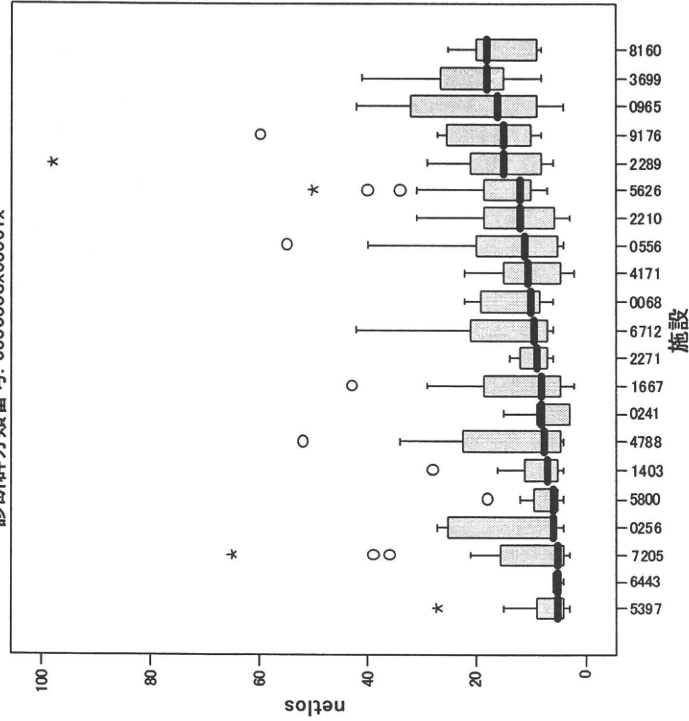
診断群分類番号 0500503x05001x

狭心症、慢性虚血性心疾患 経皮的冠動脈ステント留置術
手術・処置等1なし 手術・処置等2なし 副傷病あり

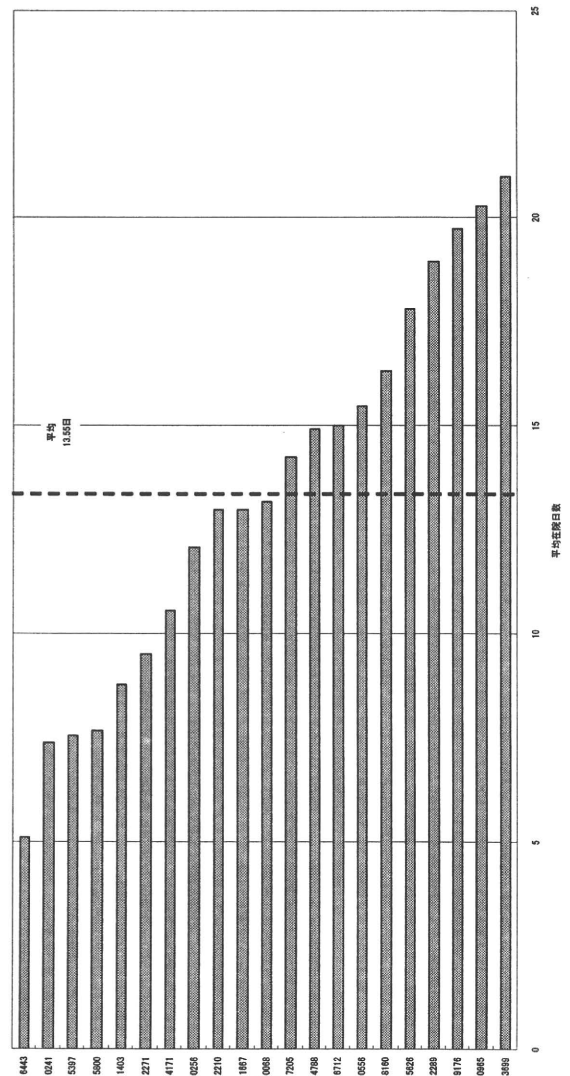
在院日数分布



診断群分類番号: 0500503x05001x



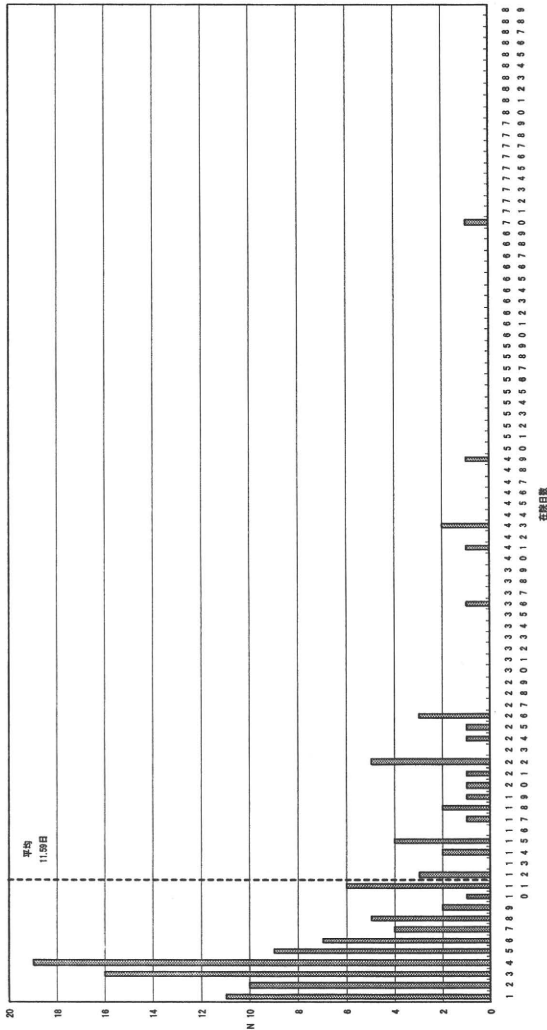
施設別平均在院日数



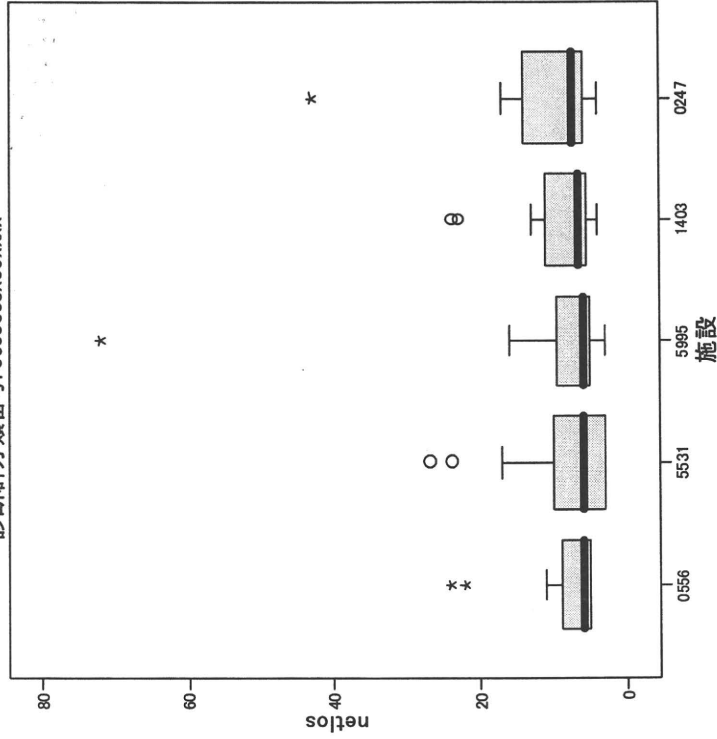
診断群分類番号 0500503x06xxxx

狭心症、慢性虚血性心疾患 経皮的冠動脈形成術
(高速回転式経皮経管アテレクトミーカテーテルによるもの)

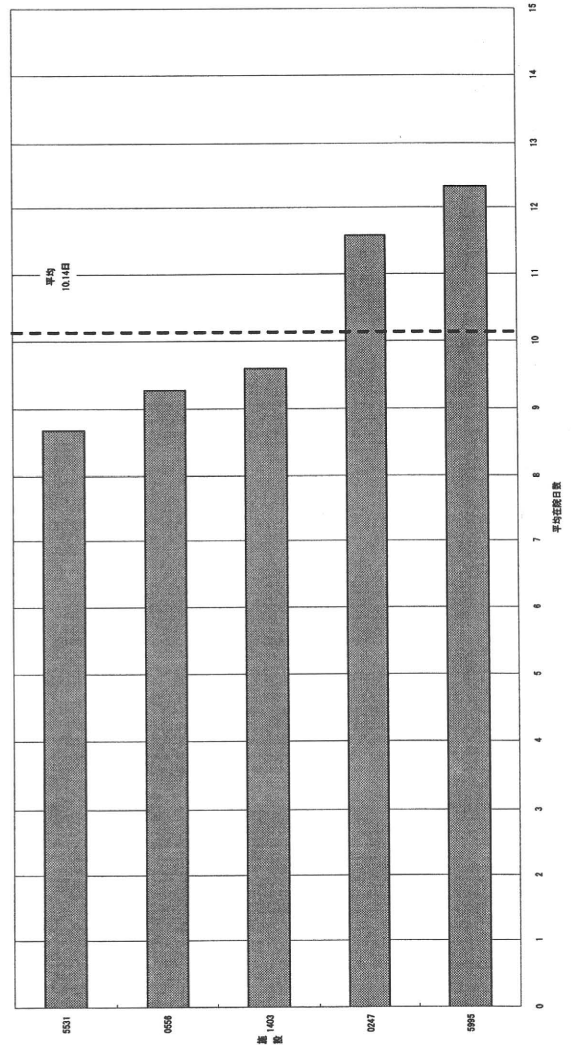
在院日数分布



診断群分類番号: 0500503x06xxxx

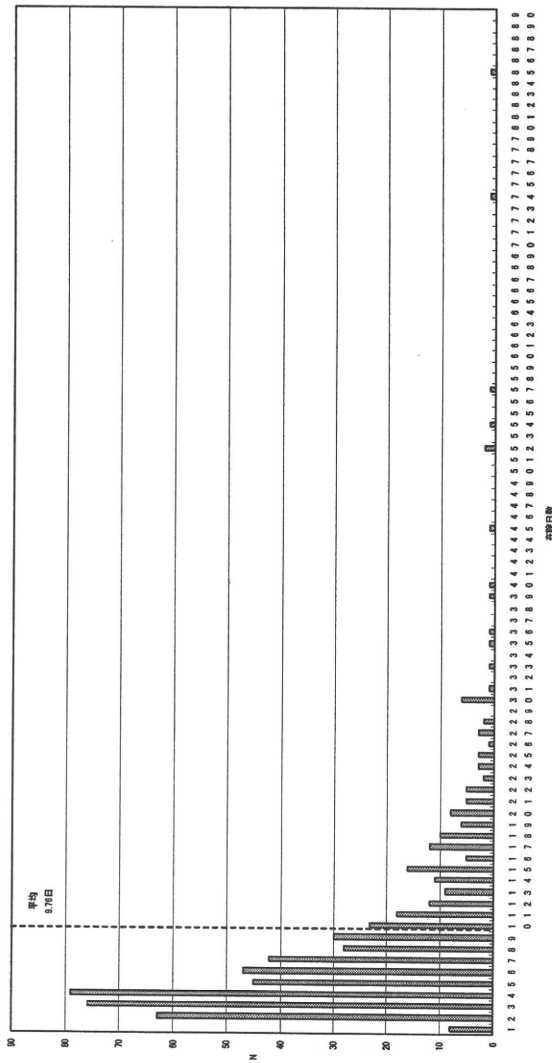


施設別平均在院日数

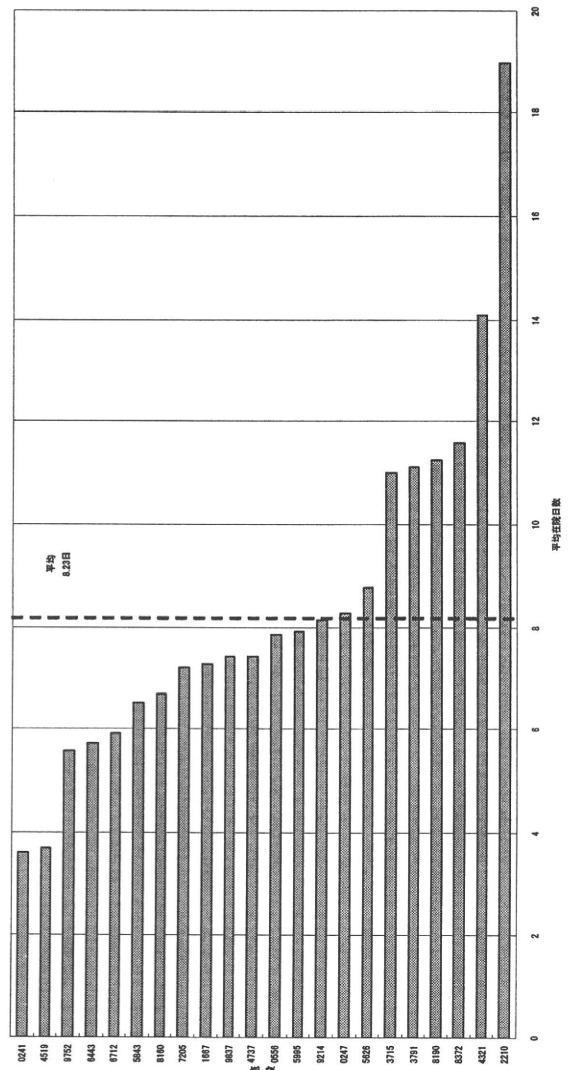


診断群分類番号 0500503x08000x 狭心症、慢性虚血性心疾患 経皮的冠動脈形成術
手術・処置等1なし 手術・処置等2なし 副傷病なし

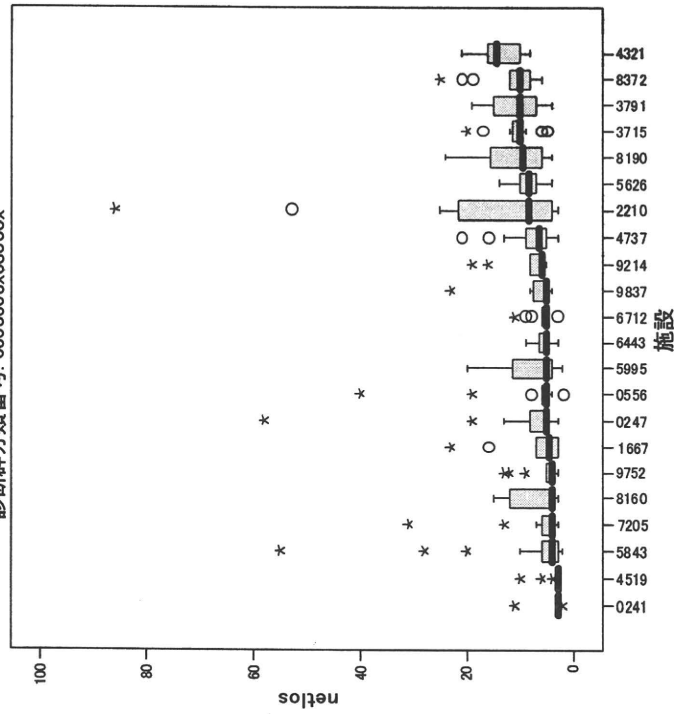
在院日数分布



施設別平均在院日数



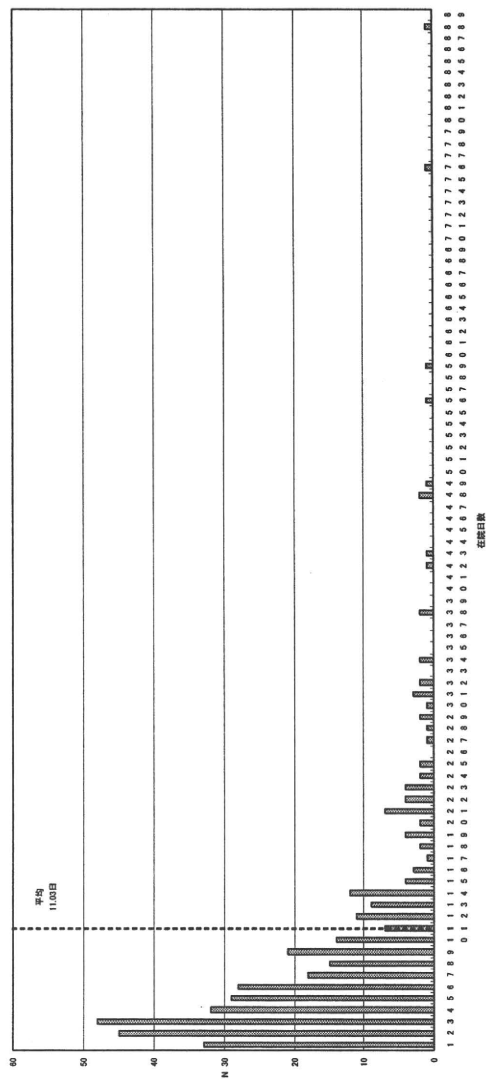
診断群分類番号: 0500503x08000x



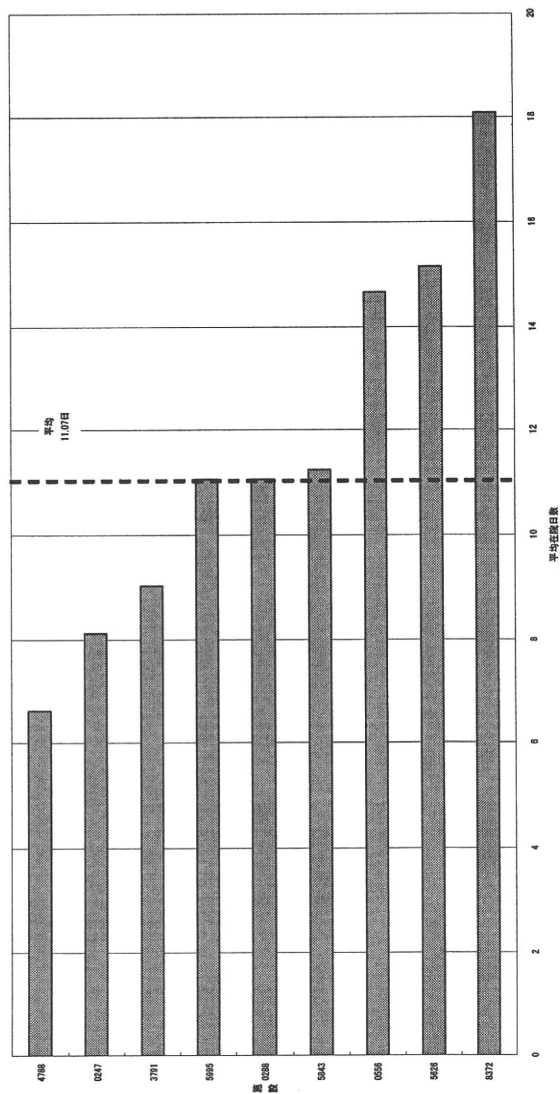
診断群分類番号 0500503x08001x

狭心症、慢性虚血性心疾患 経皮的冠動脈形成術
手術・処置等1なし 手術・処置等2なし 副傷病あり

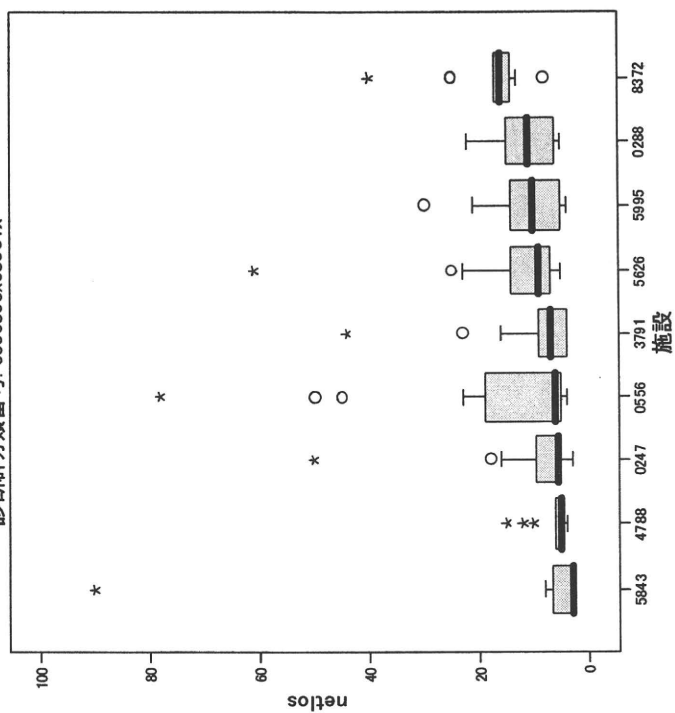
在院日数分布



施設別平均在院日数

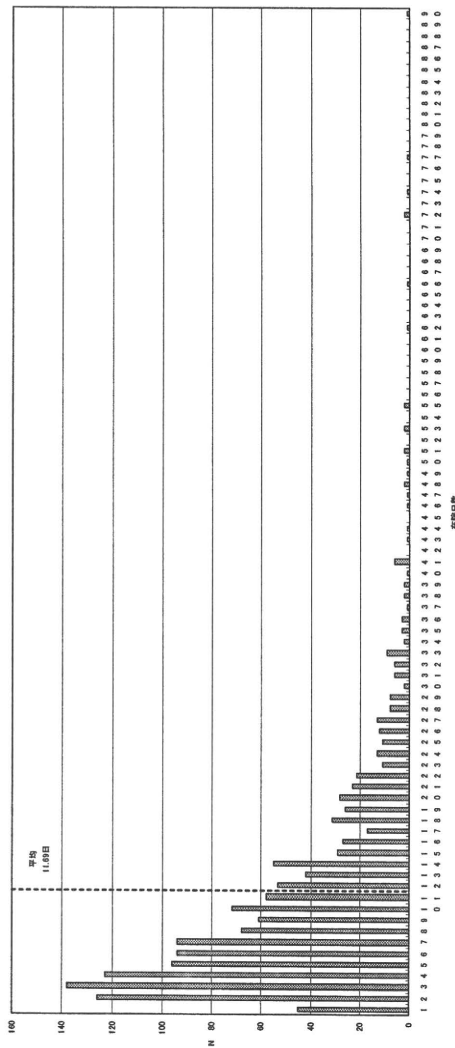


診断群分類番号: 0500503x08001x

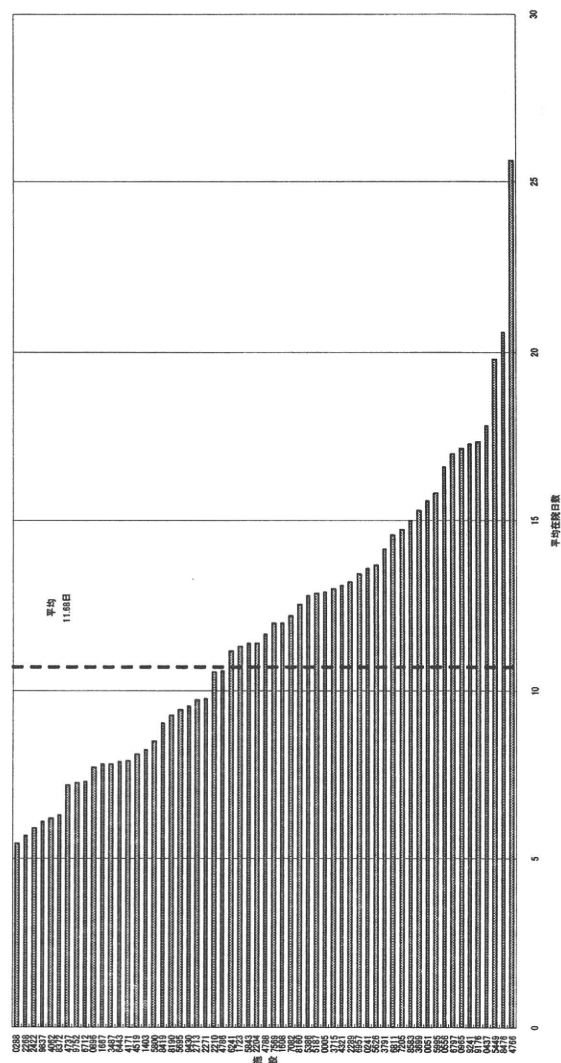


診断群分類番号 0500503x99000x 狭心症、慢性虚血性心疾患 手術なし 手術・処置等1なし 手術・処置等2
なし 副傷病なし

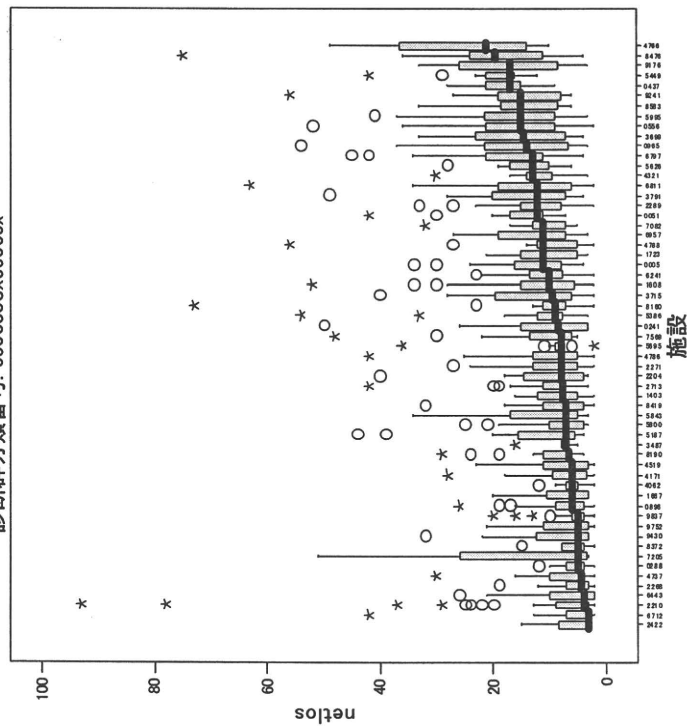
症例数分布



施設別平均在院日数



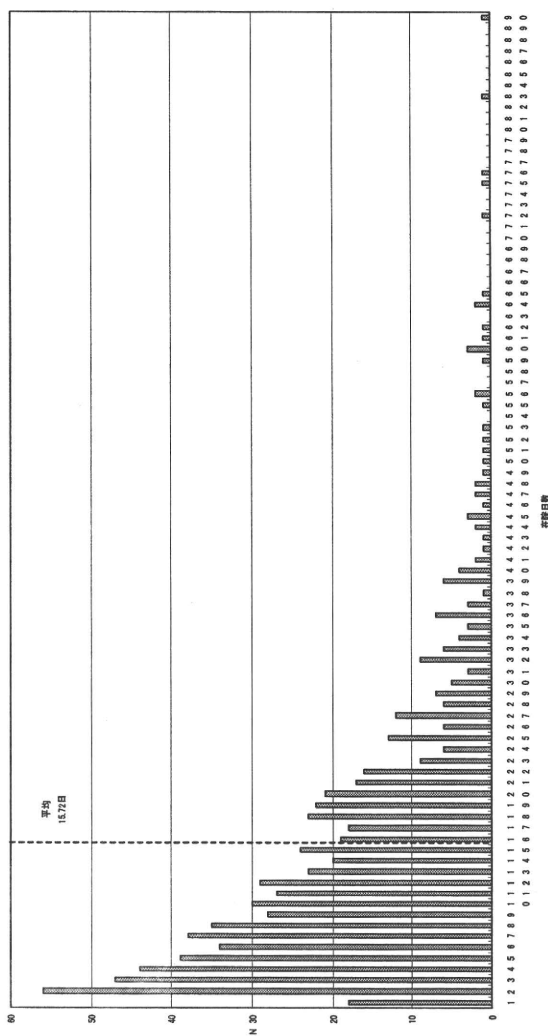
診断群分類番号: 0500503x99000x



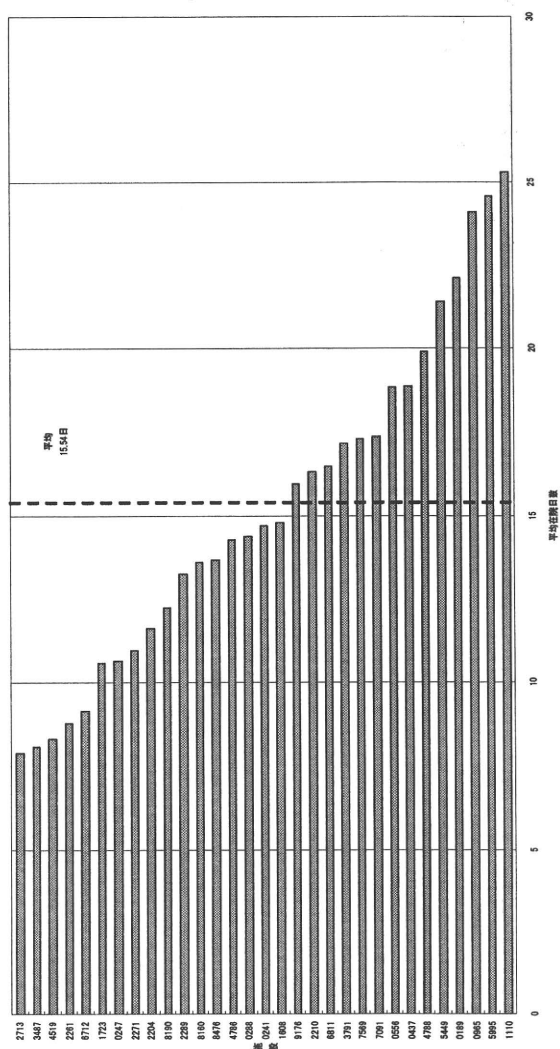
診断群分類番号 0500503x99001x

狭心症、慢性虚血性心疾患 手術なし 処置等1なし 手術・
処置等2なし 副傷病あり

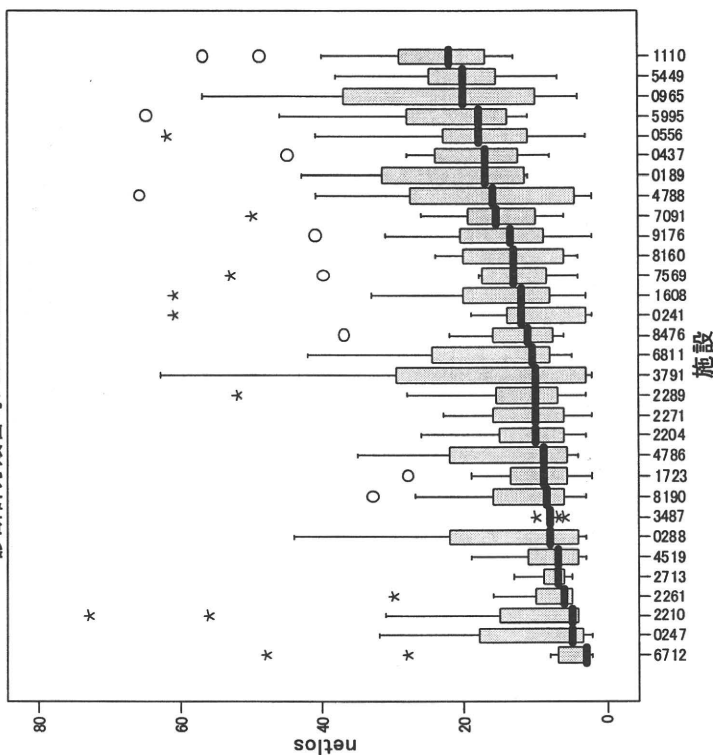
在院日数分布



施設別平均在院日数



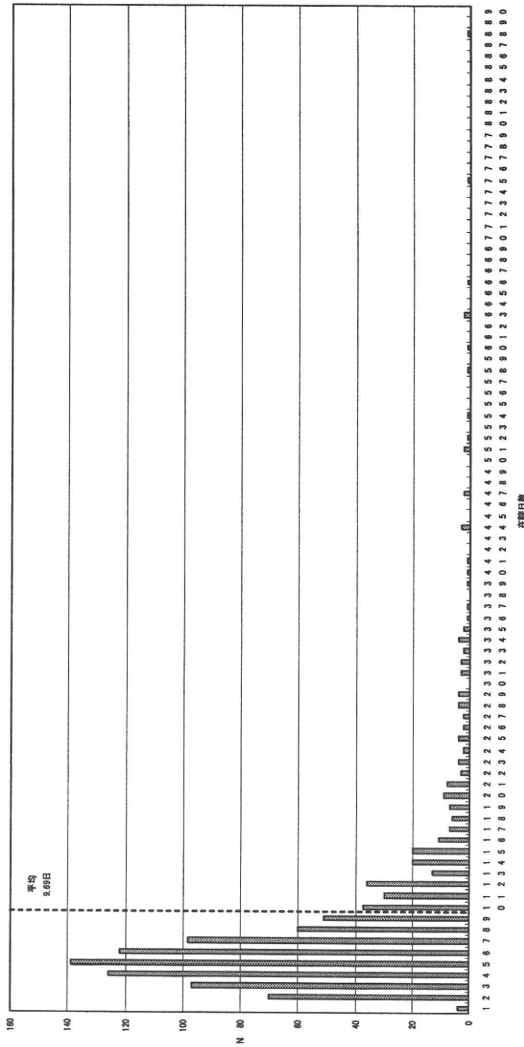
診断群分類番号: 0500503x99001x



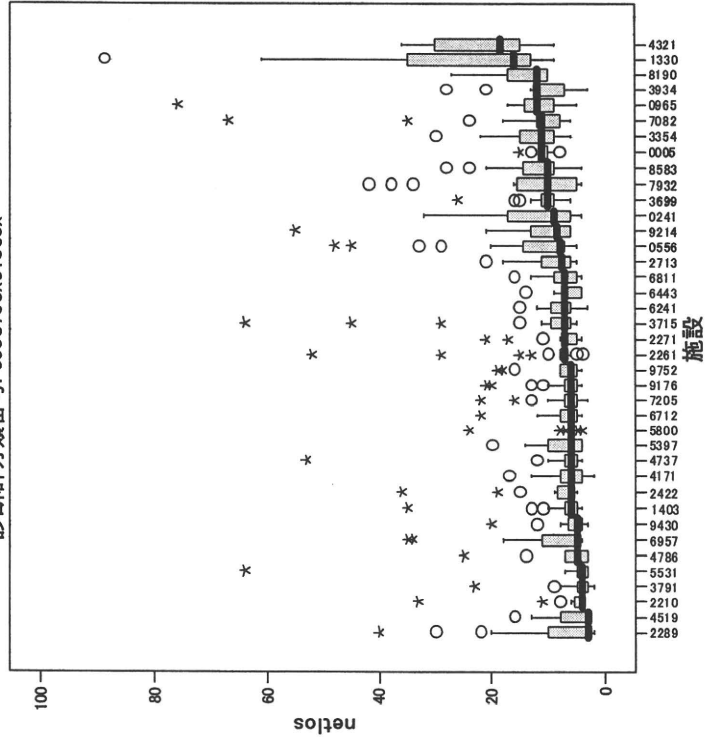
診断群分類番号 0500703x01000x

頻脈性不整脈 経皮的カテーテル心筋焼灼術
手術・処置等1なし 手術・処置等2なし 副傷病なし

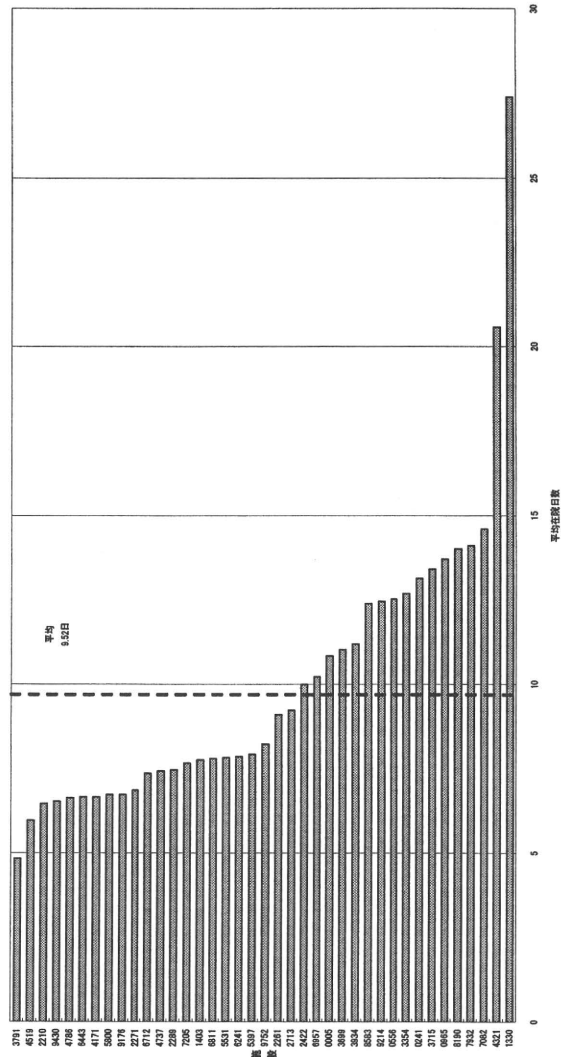
在院日数分布



診断群分類番号: 0500703x01000x



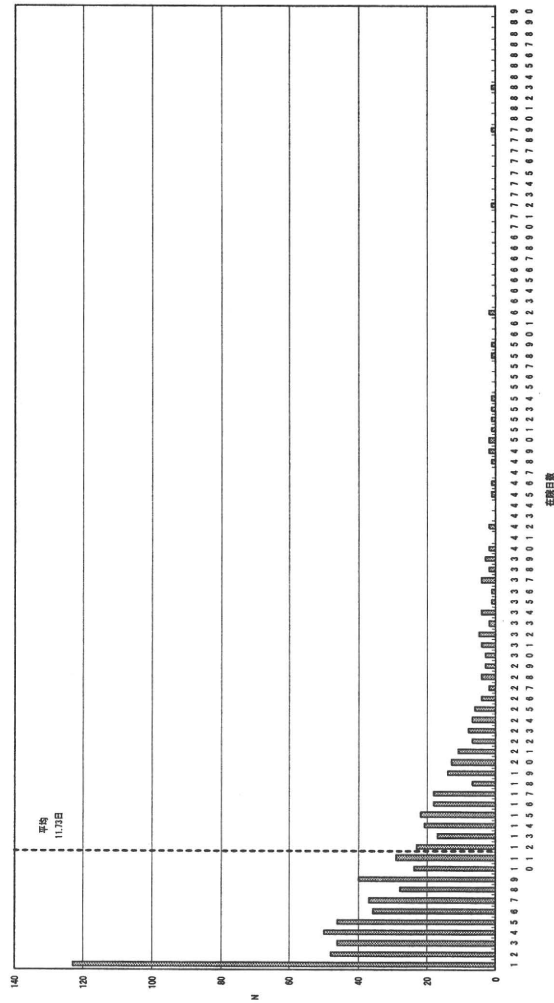
施設別平均在院日数



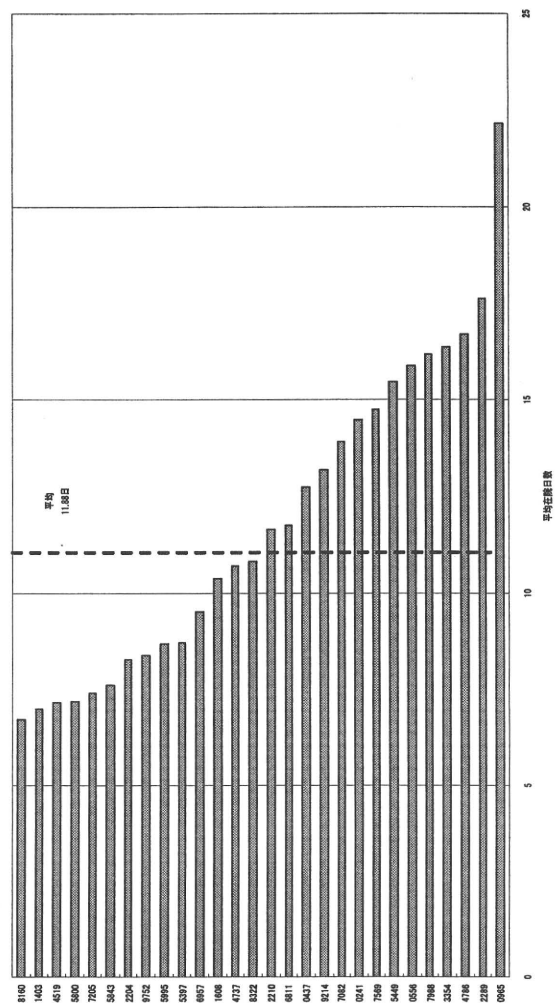
診断群分類番号 0500703x99000x

頻脈性不整脈 手術なし 手術・処置等1なし 手術・処置等2なし
副傷病なし

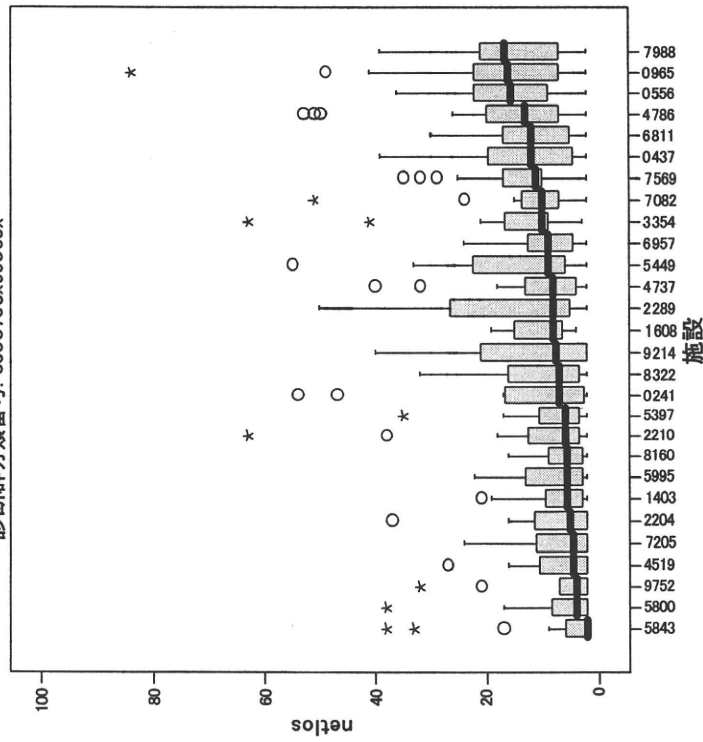
在院日数分布



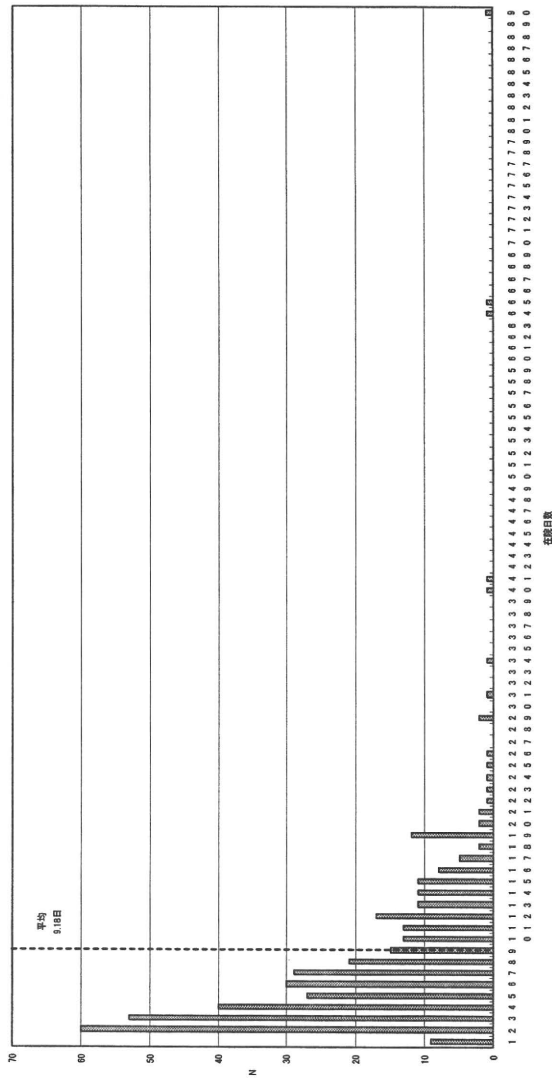
施設別平均在院日数



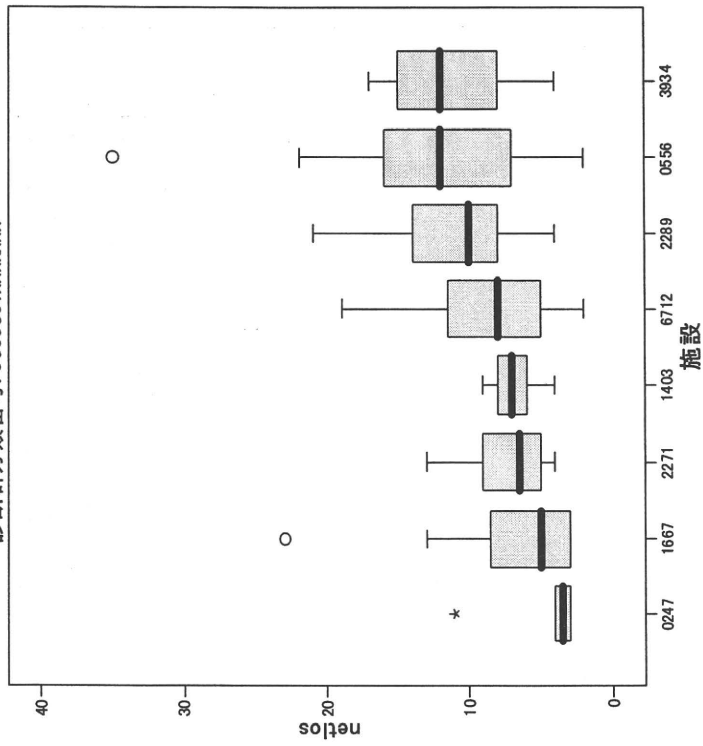
診断群分類番号: 0500703x99000x



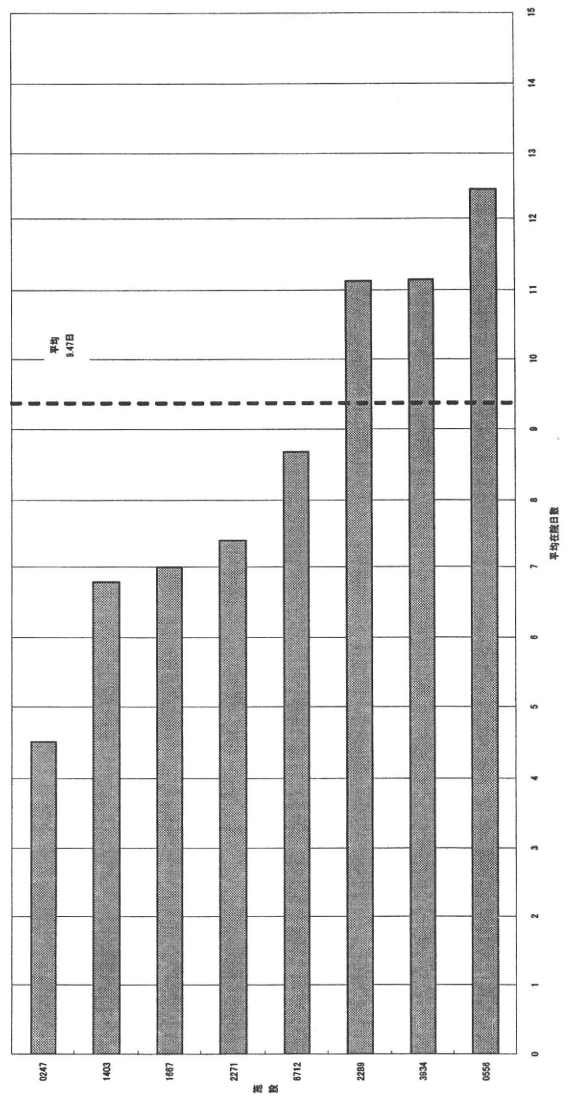
在院日数分布



診断群分類番号: 0500801xxxxxxx

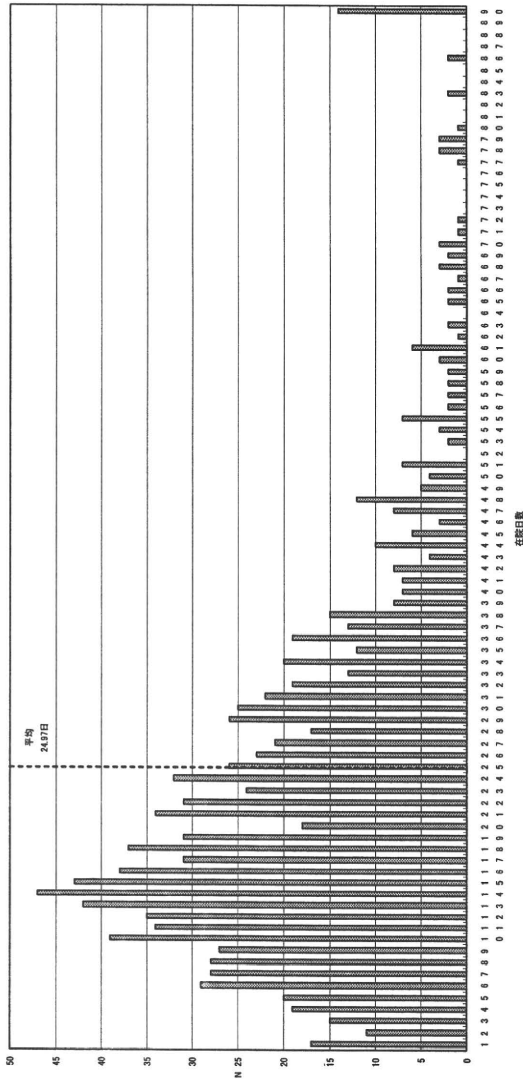


施設別平均在院日数

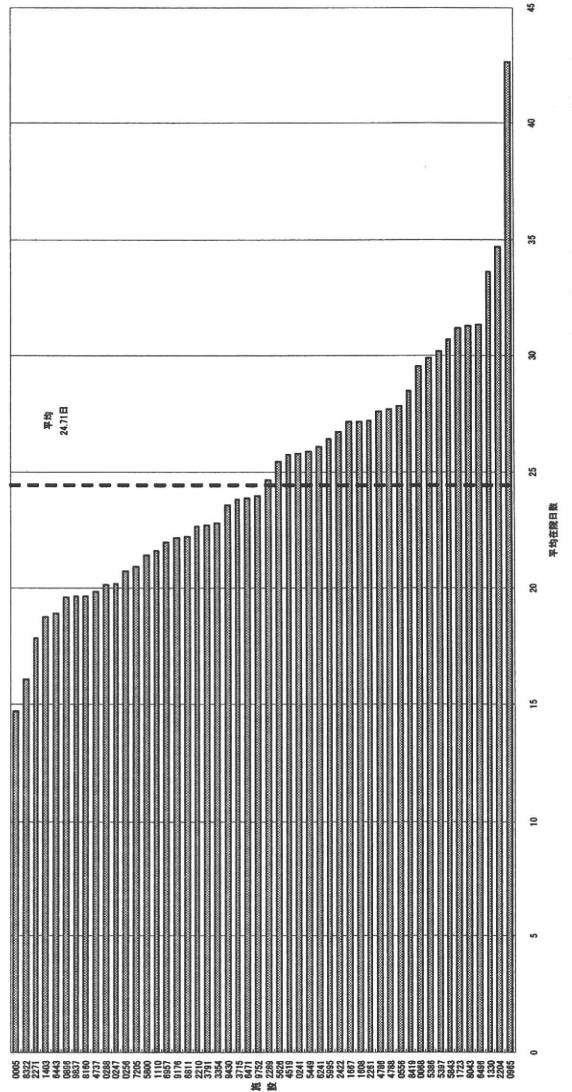


診断群分類番号 0501303x99000x 心不全手術なし手術・処置等1なし手術・処置等2なし副傷病なし

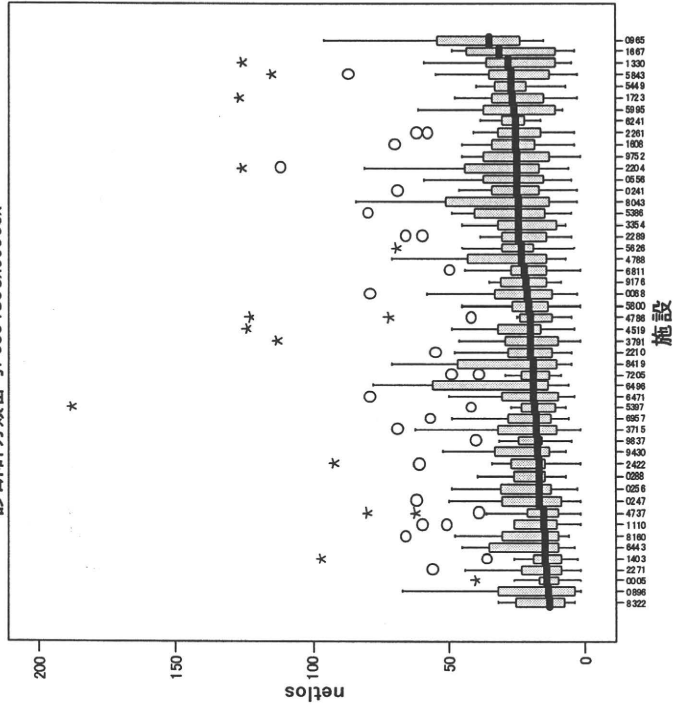
在院日数分布



施設別平均在院日数

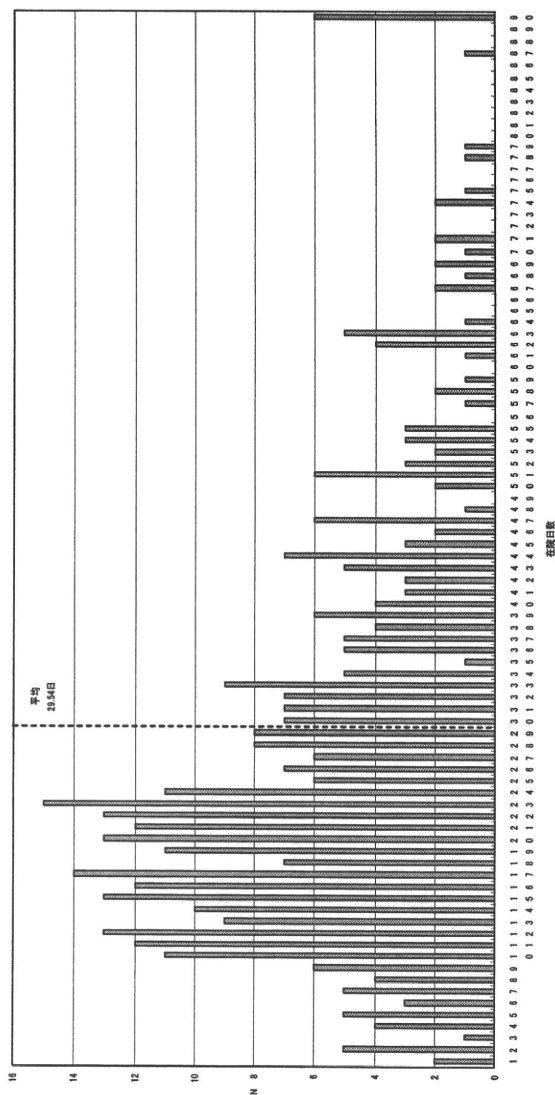


診断群分類番号: 0501303x99000x

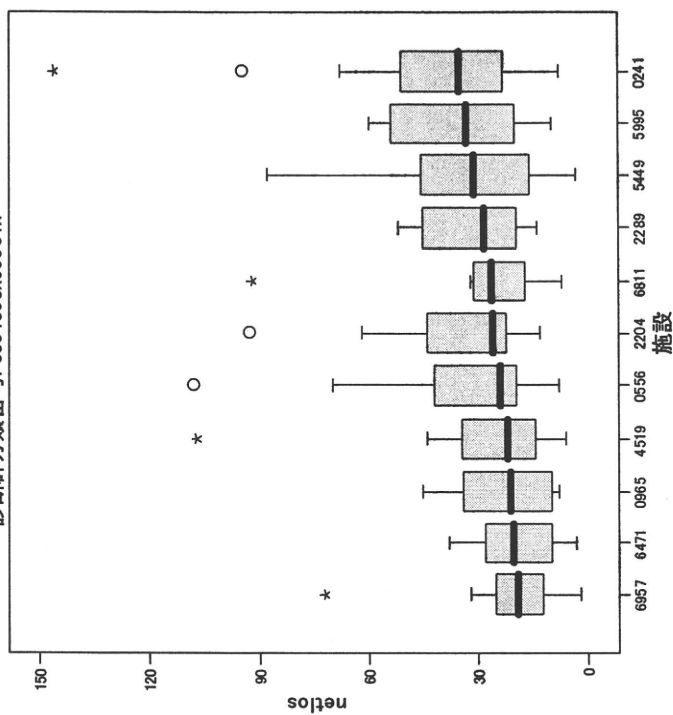


診断群分類番号 0501303x99001x 心不全 手術なし 手術・処置等1なし 手術・処置等2なし 副傷病あり

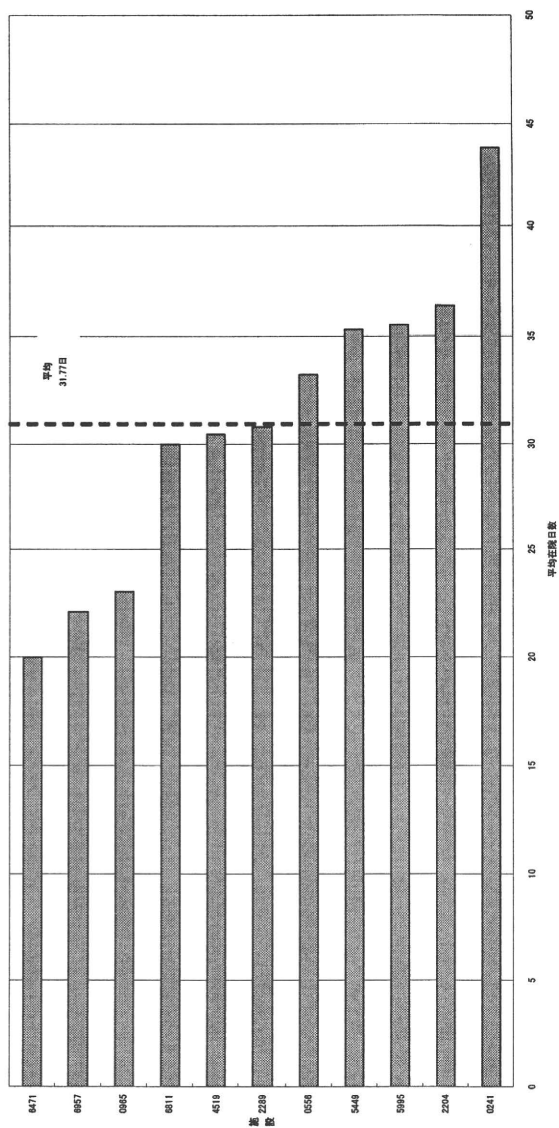
在院日数分布



診断群分類番号: 0501303x99001x

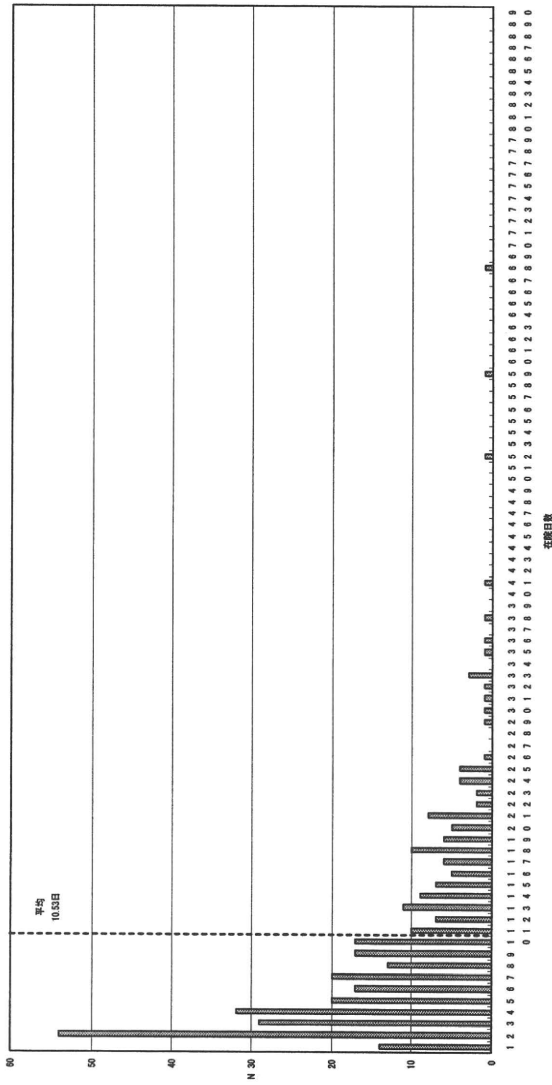


施設別平均在院日数

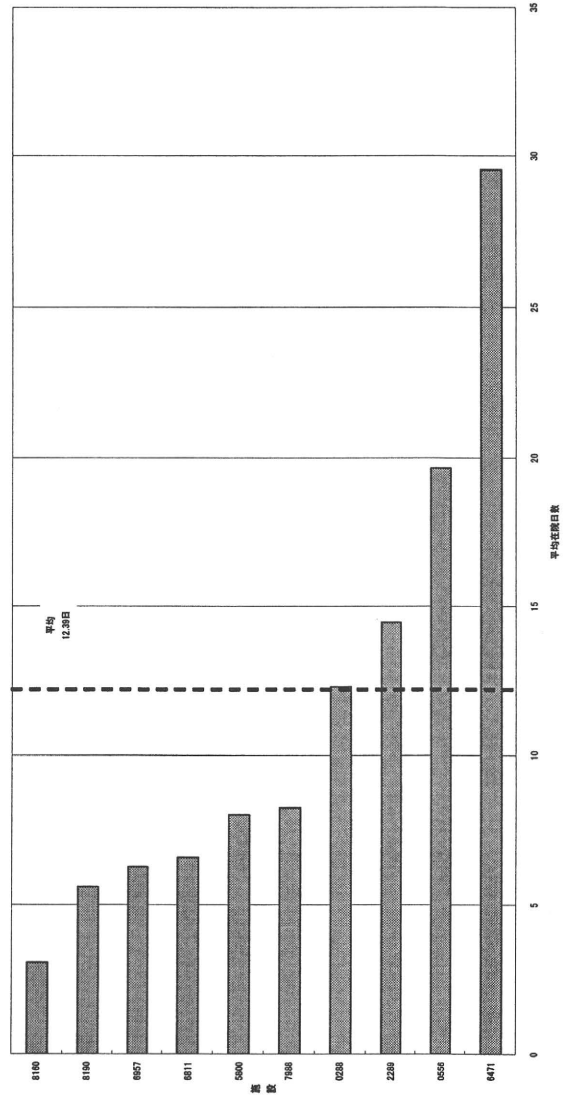


診断群分類番号 0501631xxxxxxx 非破裂性大動脈瘤、腸骨動脈瘤、腸骨動脈瘤（検査入院）

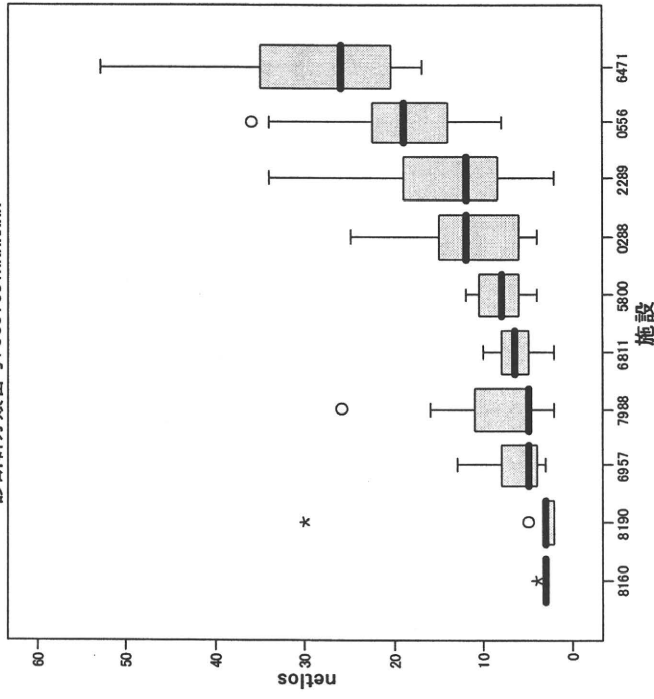
在院日数分布



施設別平均在院日数



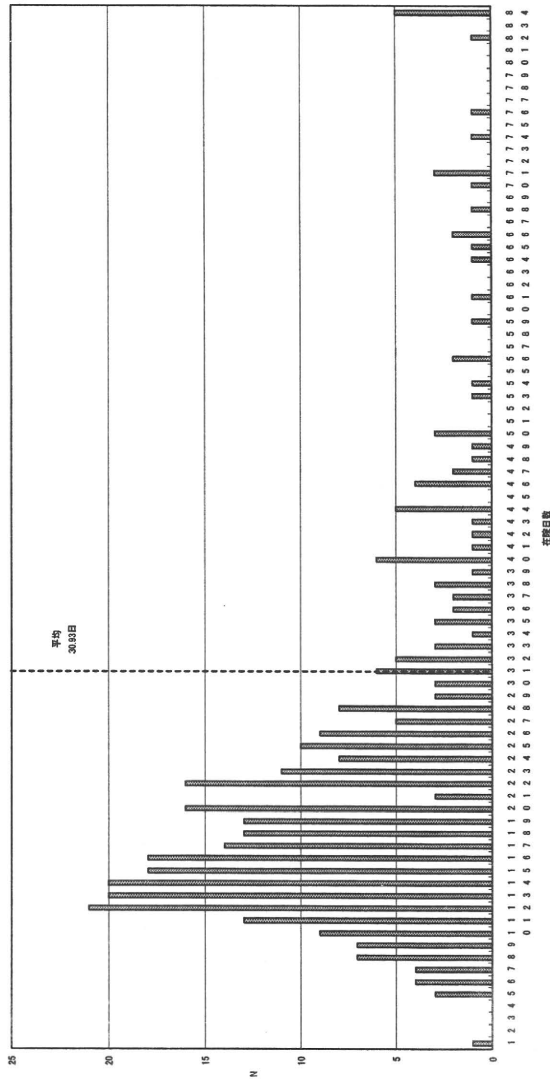
診断群分類番号:0501631xxxxxxx



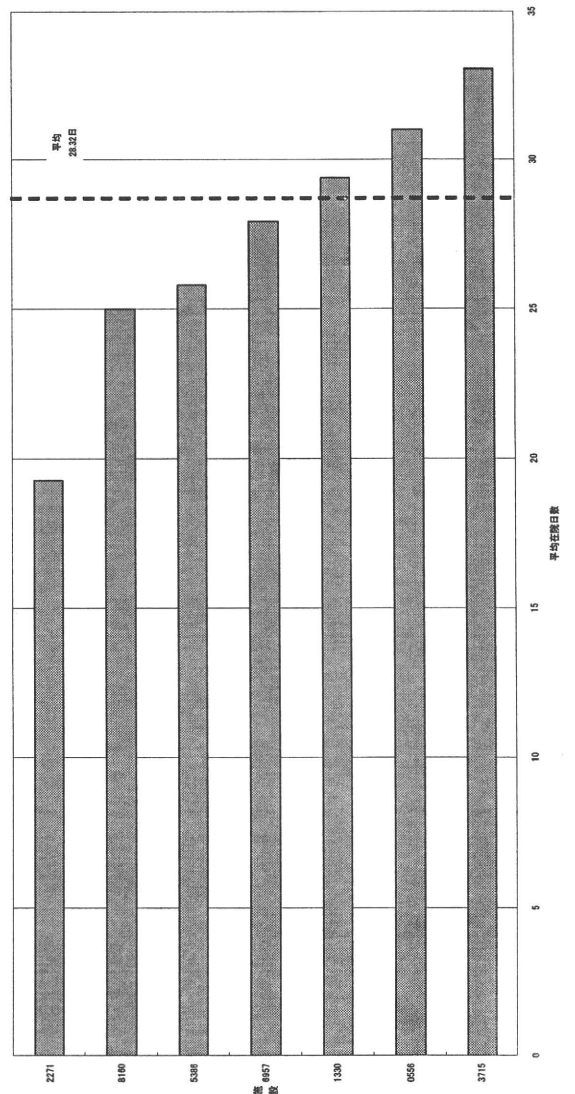
診断群分類番号 0501633x07x0xx

非破裂性大動脈瘤、腸骨動脈瘤 大動脈瘤切除術
 (吻合又は移植を含む。)腹部大動脈(分枝血管の再建を伴うもの)
 手術・処置等2なし

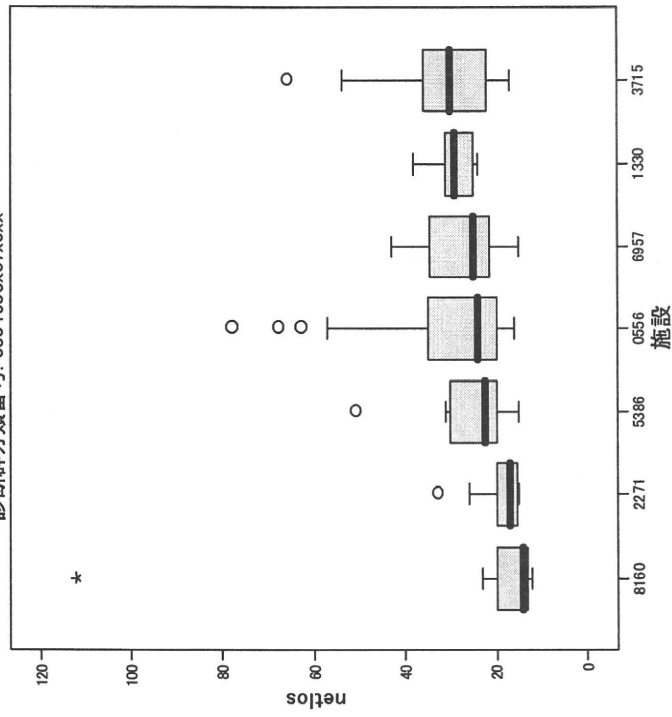
在院日数分布



施設別平均在院日数



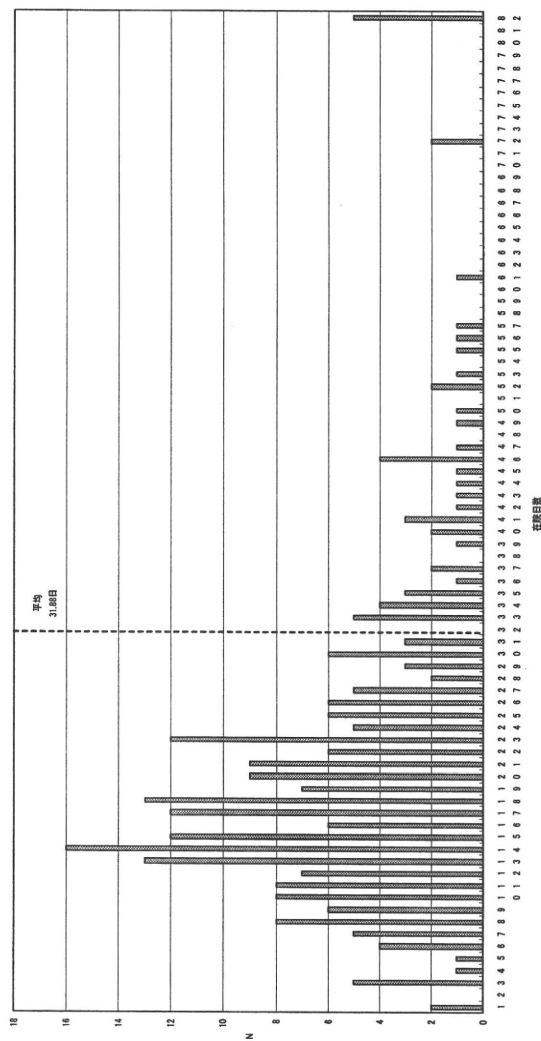
診断群分類番号: 0501633x07x0xx



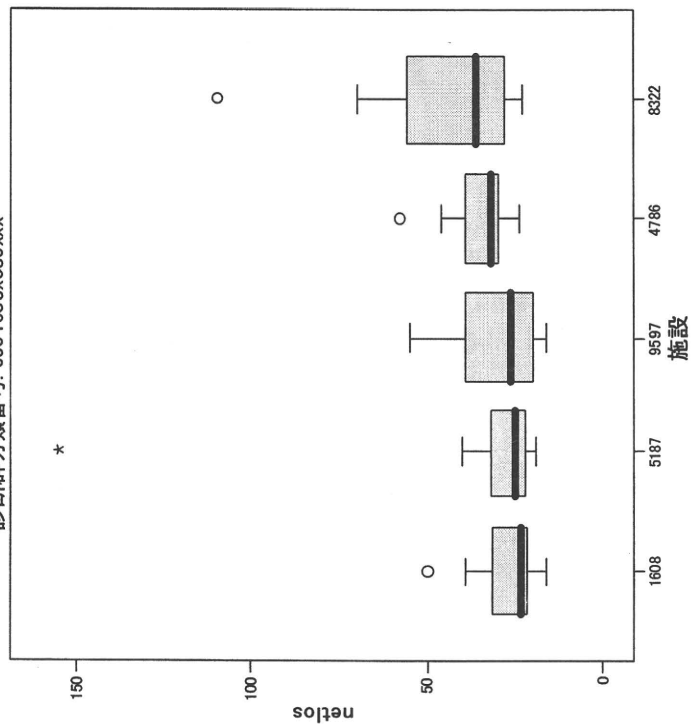
診断群分類番号 0501633x080xxx

非破裂性大動脈瘤、腸骨動脈瘤、大動脈瘤切除術
 (吻合又は移植を含む。)腹部大動脈(その他のもの)
 手術・処置等1なし

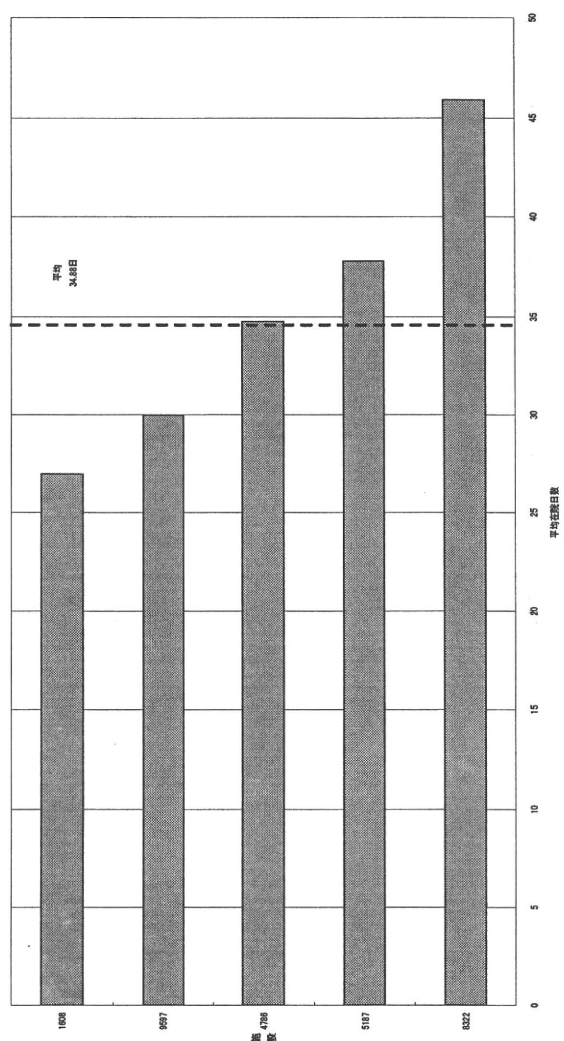
在院日数分布



診断群分類番号: 0501633x080xxx



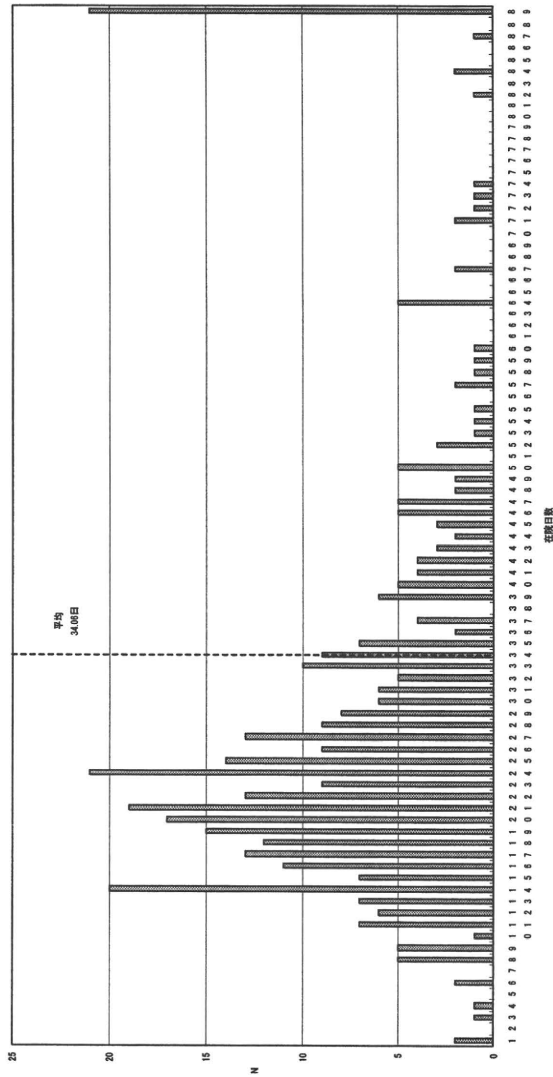
施設別平均在院日数



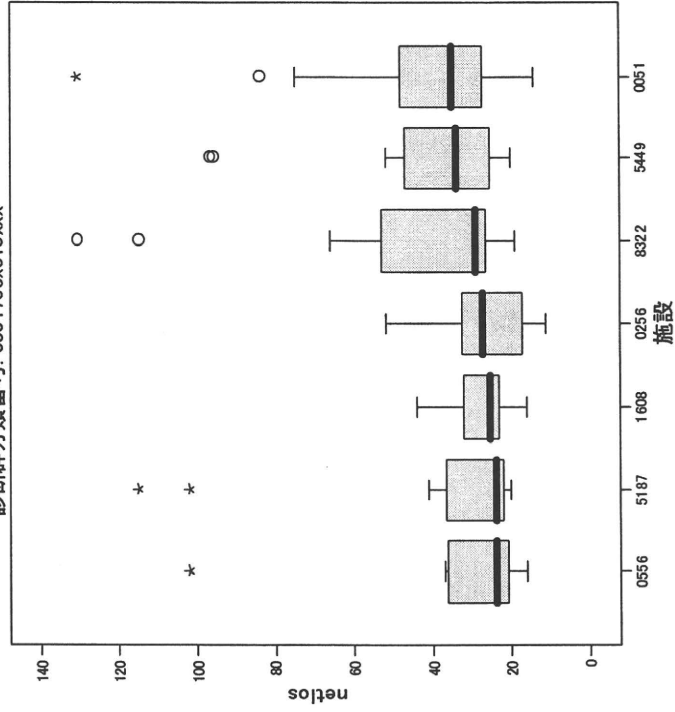
診断群分類番号 0501703x010xxx

閉塞性動脈疾患 血管移植術、バイパス移植術
手術-処置等1なし

在院日数分布



診断群分類番号: 0501703x010xxx



施設別平均在院日数

