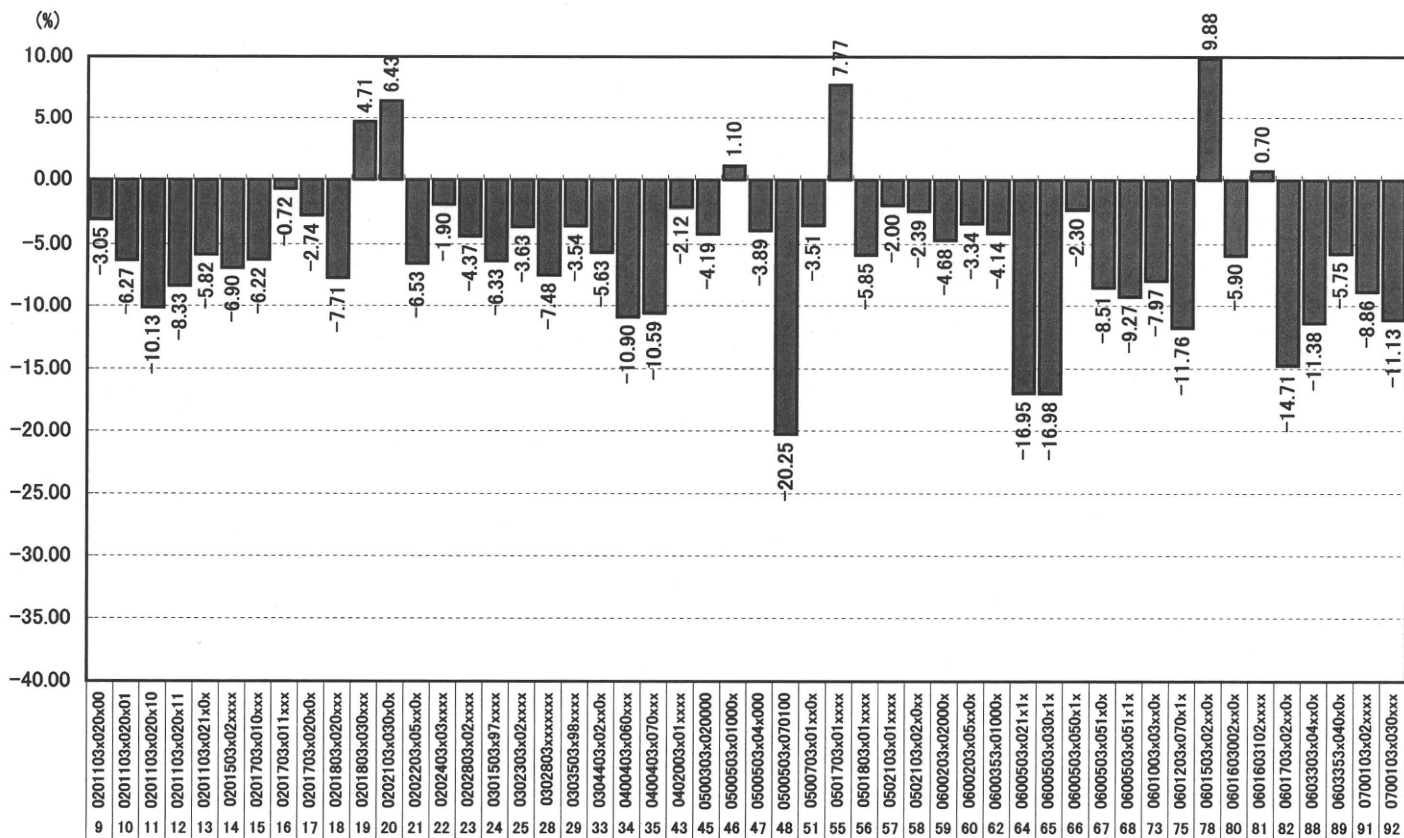


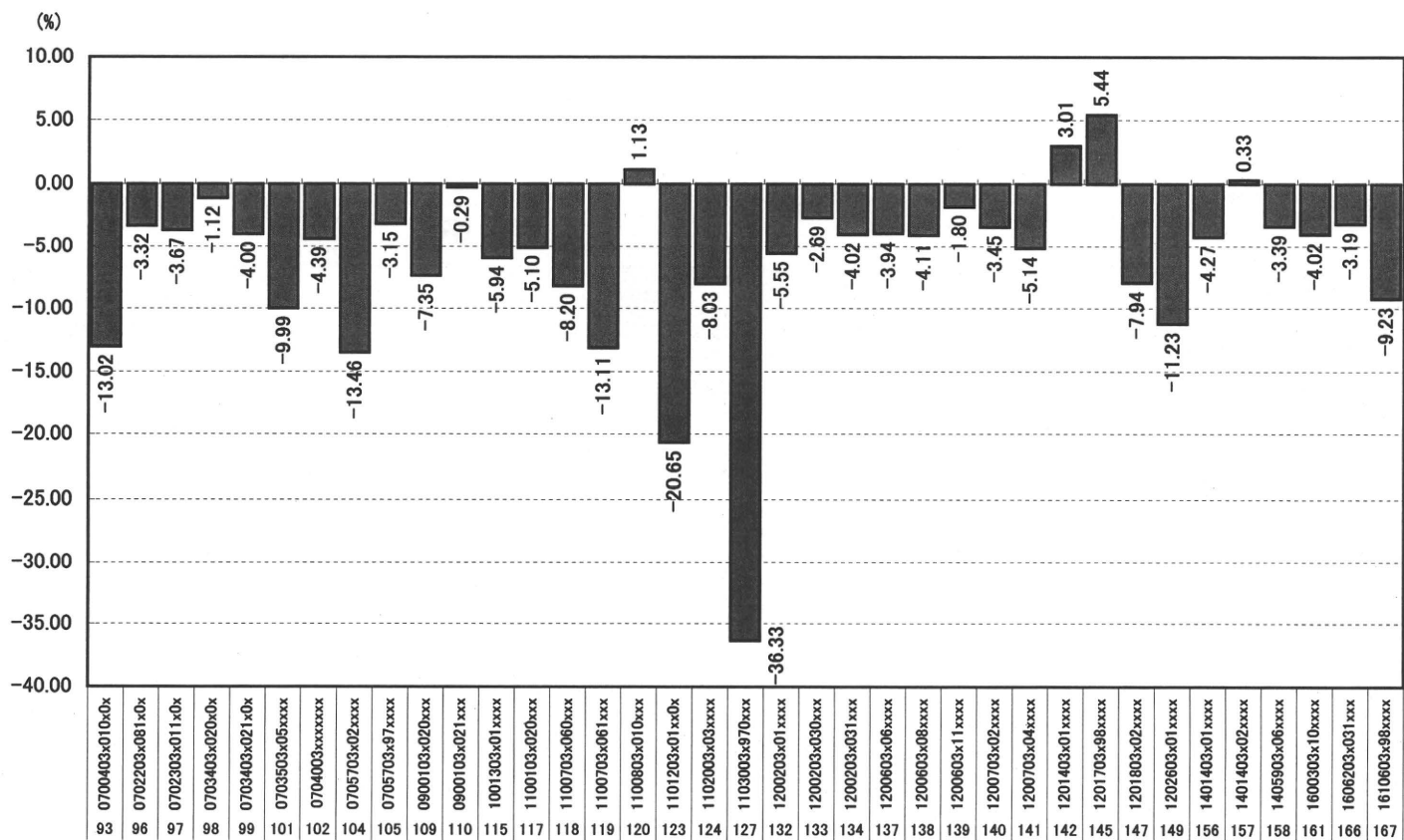
DPC分類別点数変化率グラフ

- DPC分類ごとに項目別の点数変化率を示す。
- 「手術あり」「手術なし」のケースで分ける

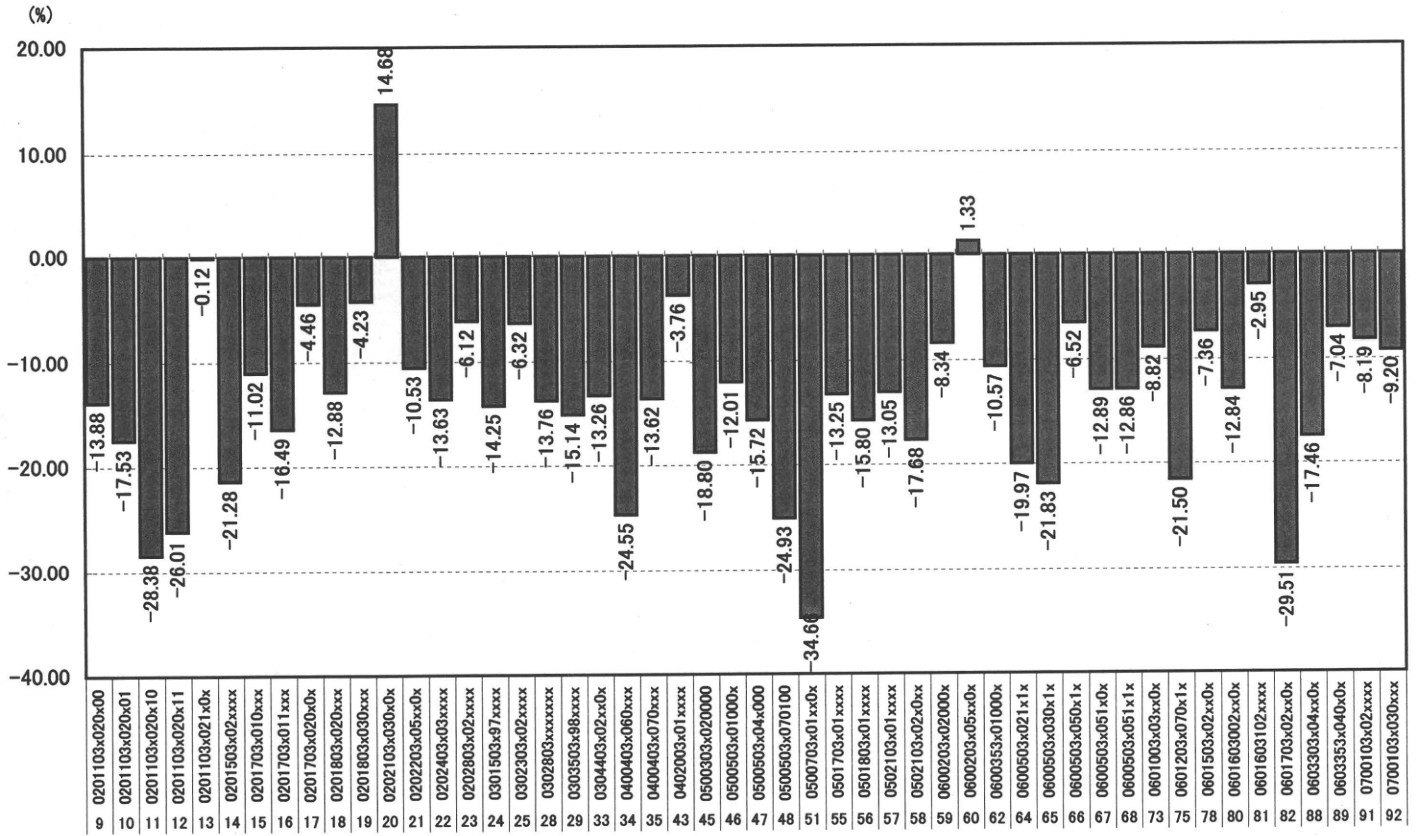
平均値の変化率(%):総点数(手術ありグループ)



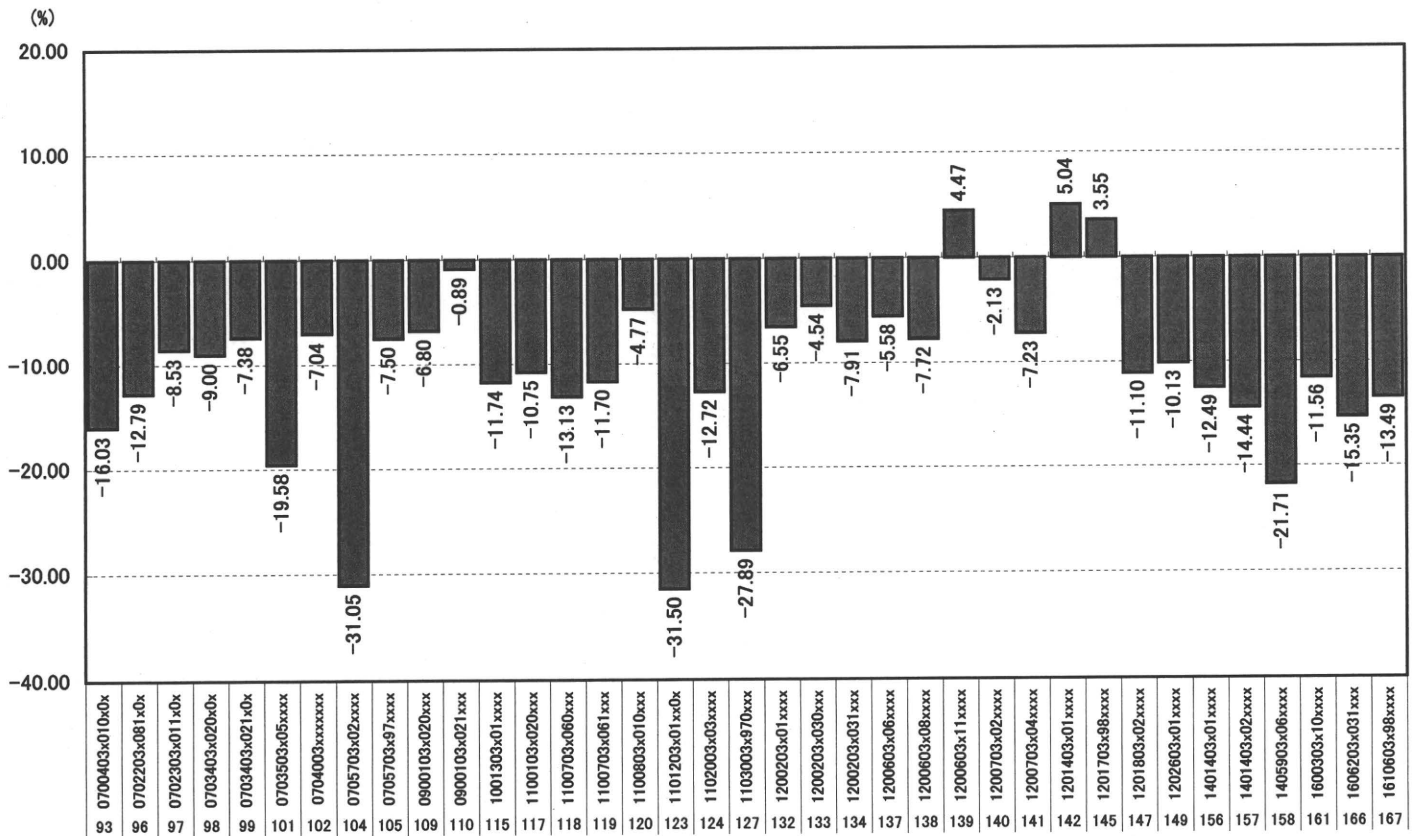
平均値の変化率(%):総点数(手術ありグループ)



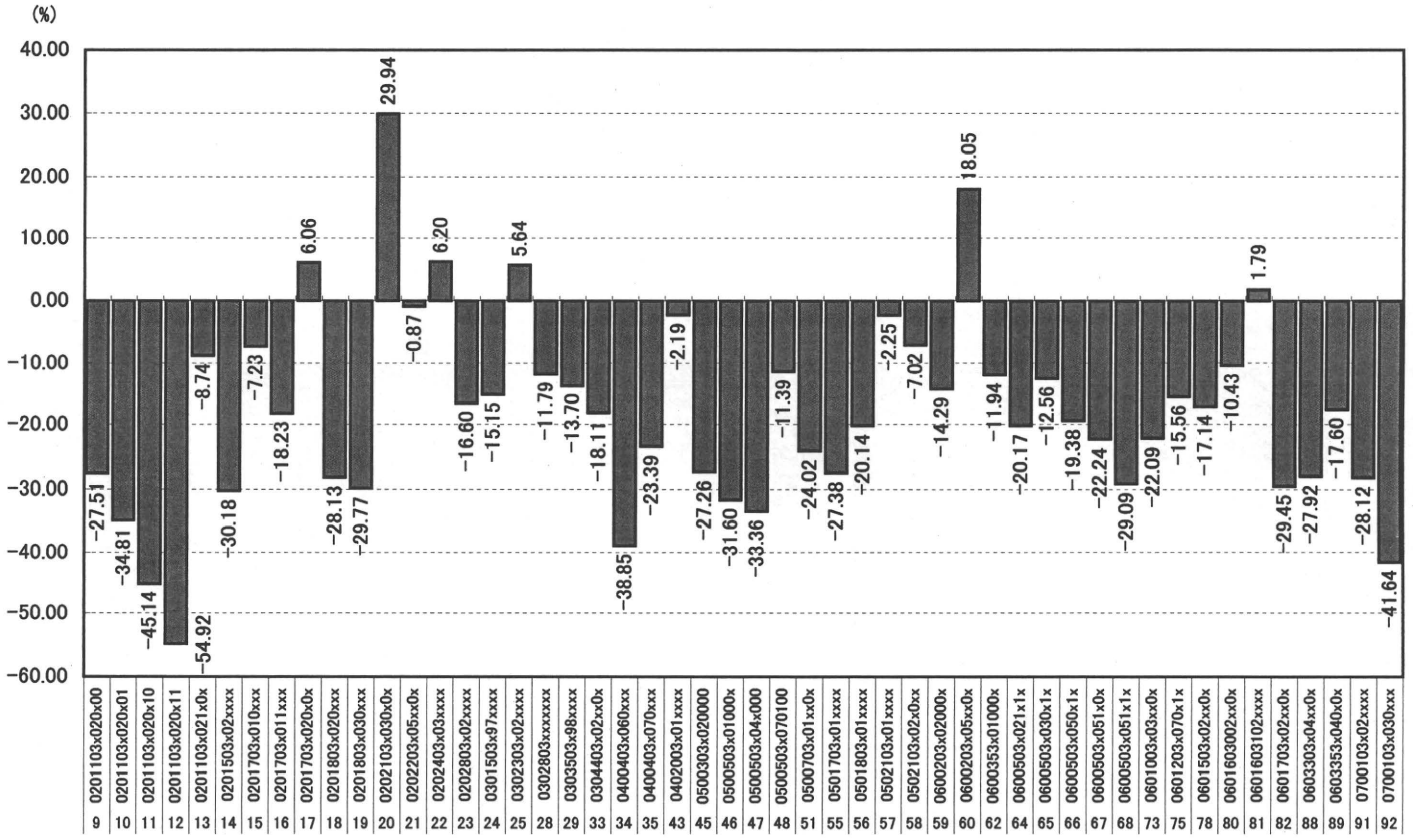
平均値の変化率(%):検査合計(手術ありグループ)



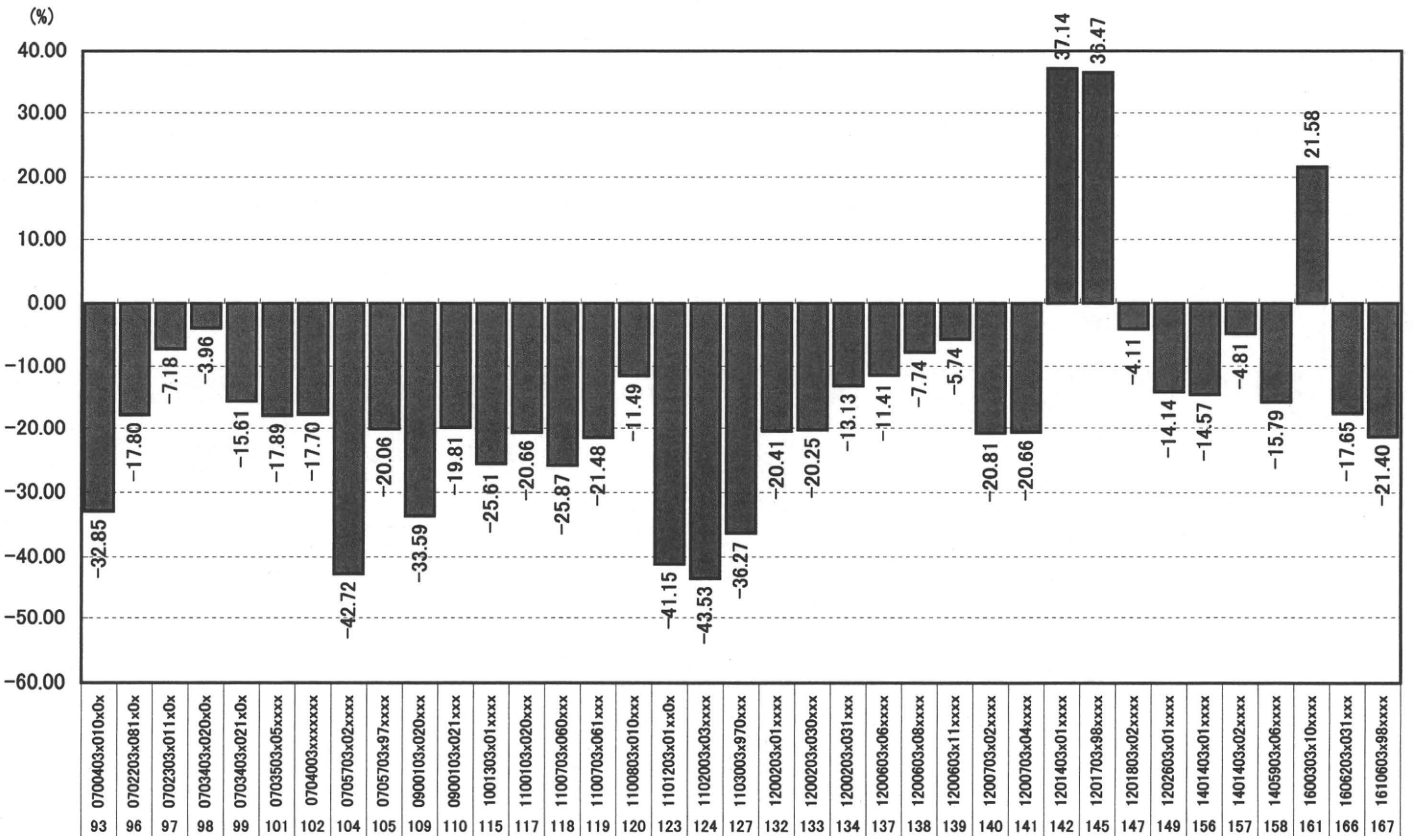
平均値の変化率(%):検査合計(手術ありグループ)



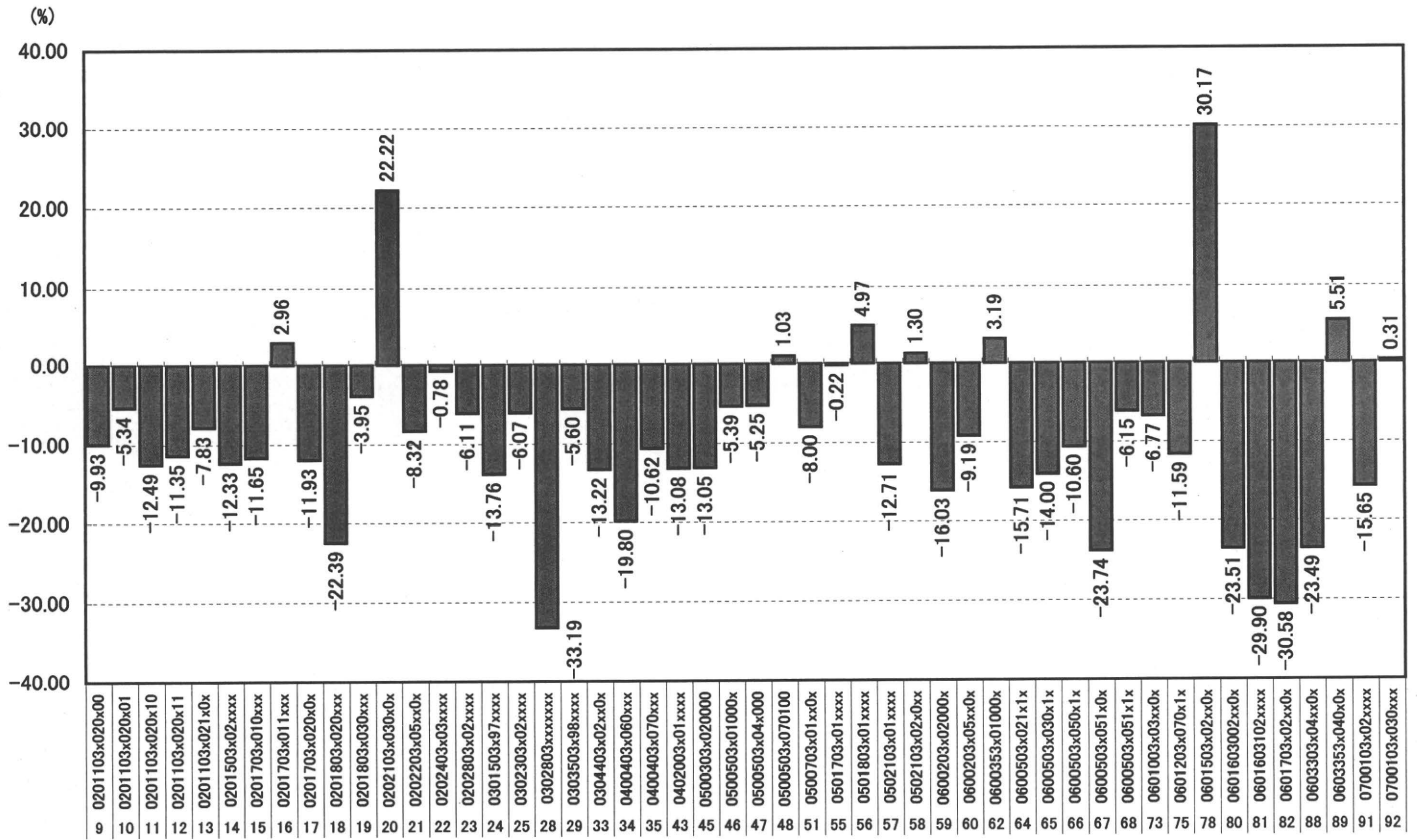
平均値の変化率(%):画像診断合計(手術ありグループ)



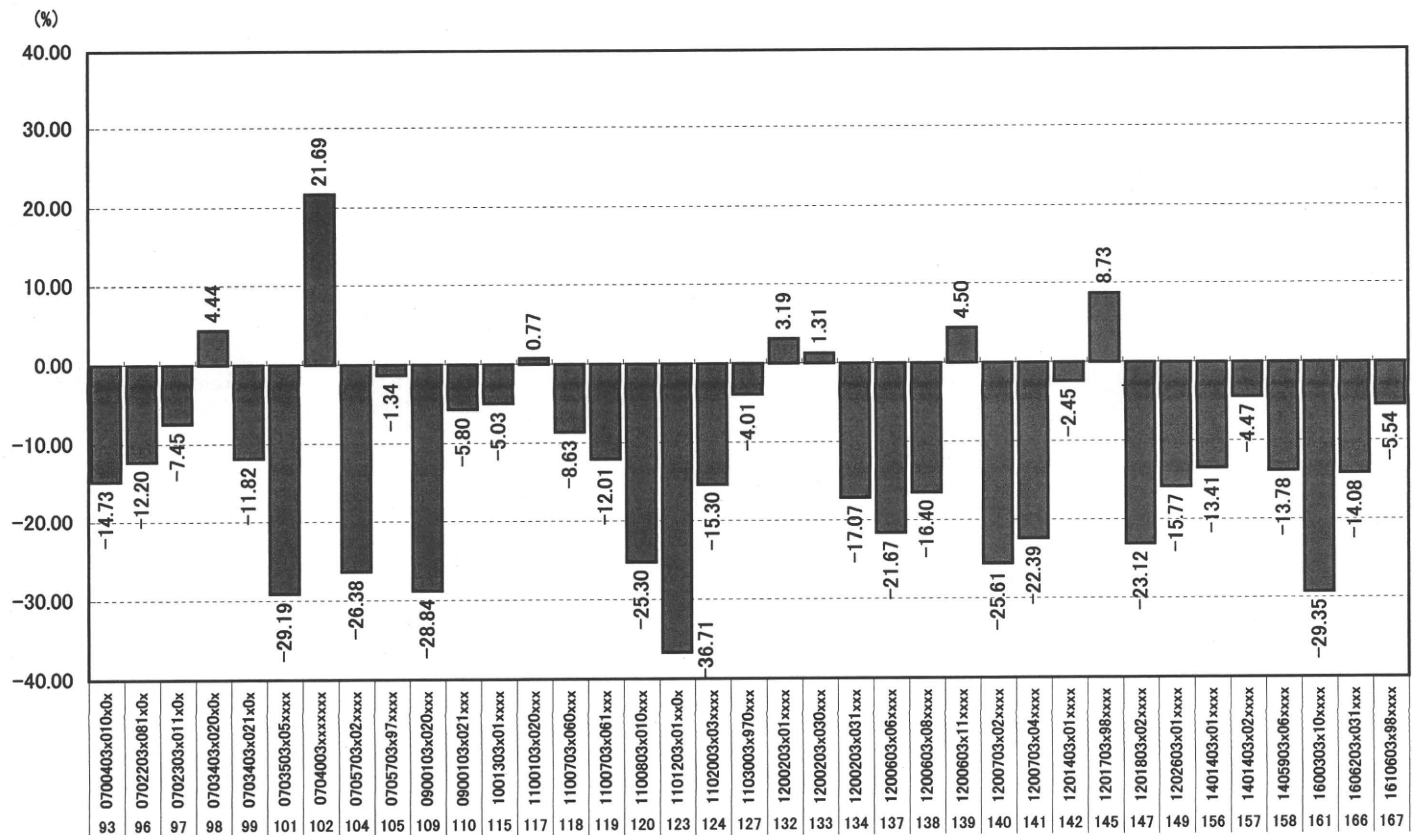
平均値の変化率(%):画像診断合計(手術ありグループ)



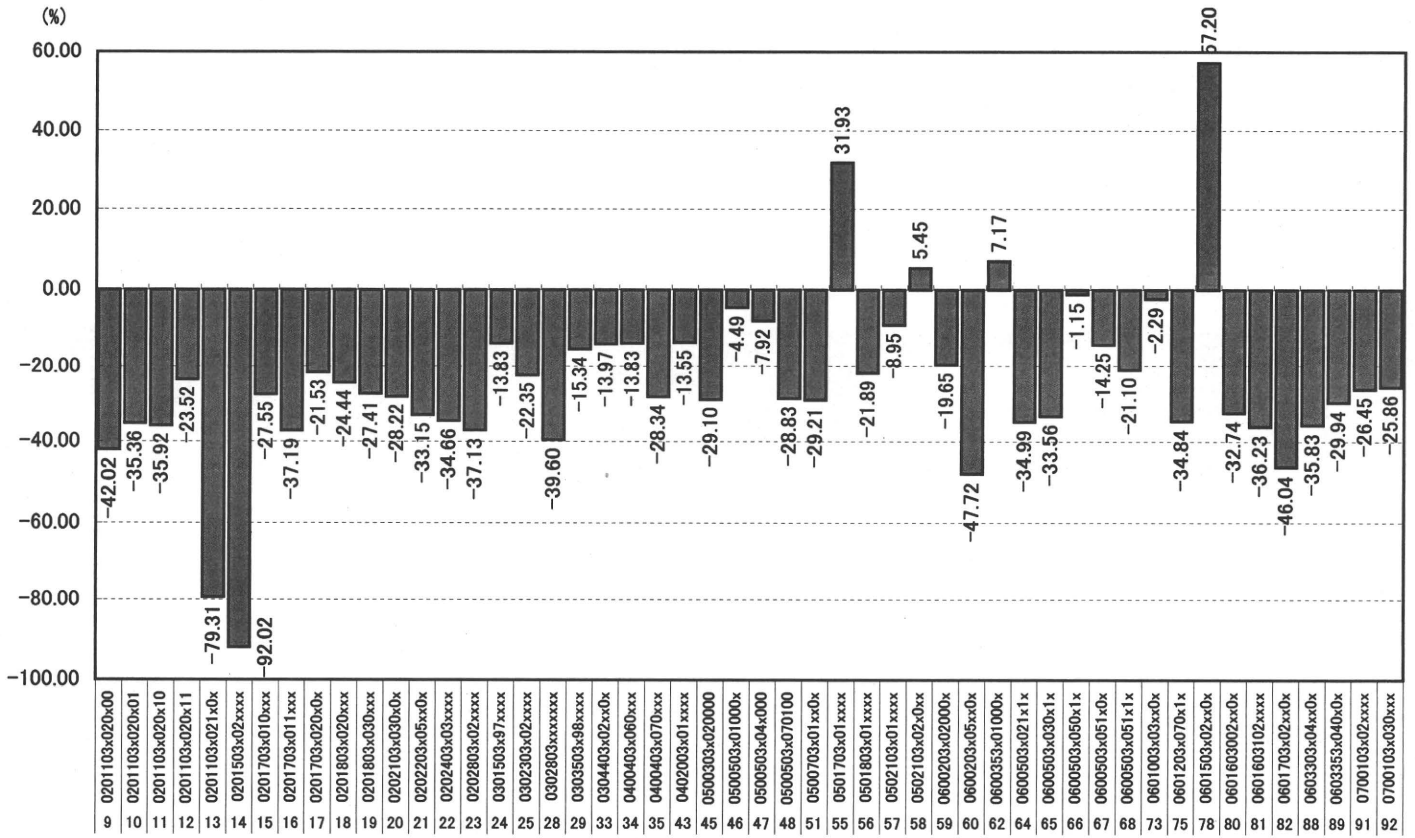
平均値の変化率(%):投薬合計(手術ありグループ)



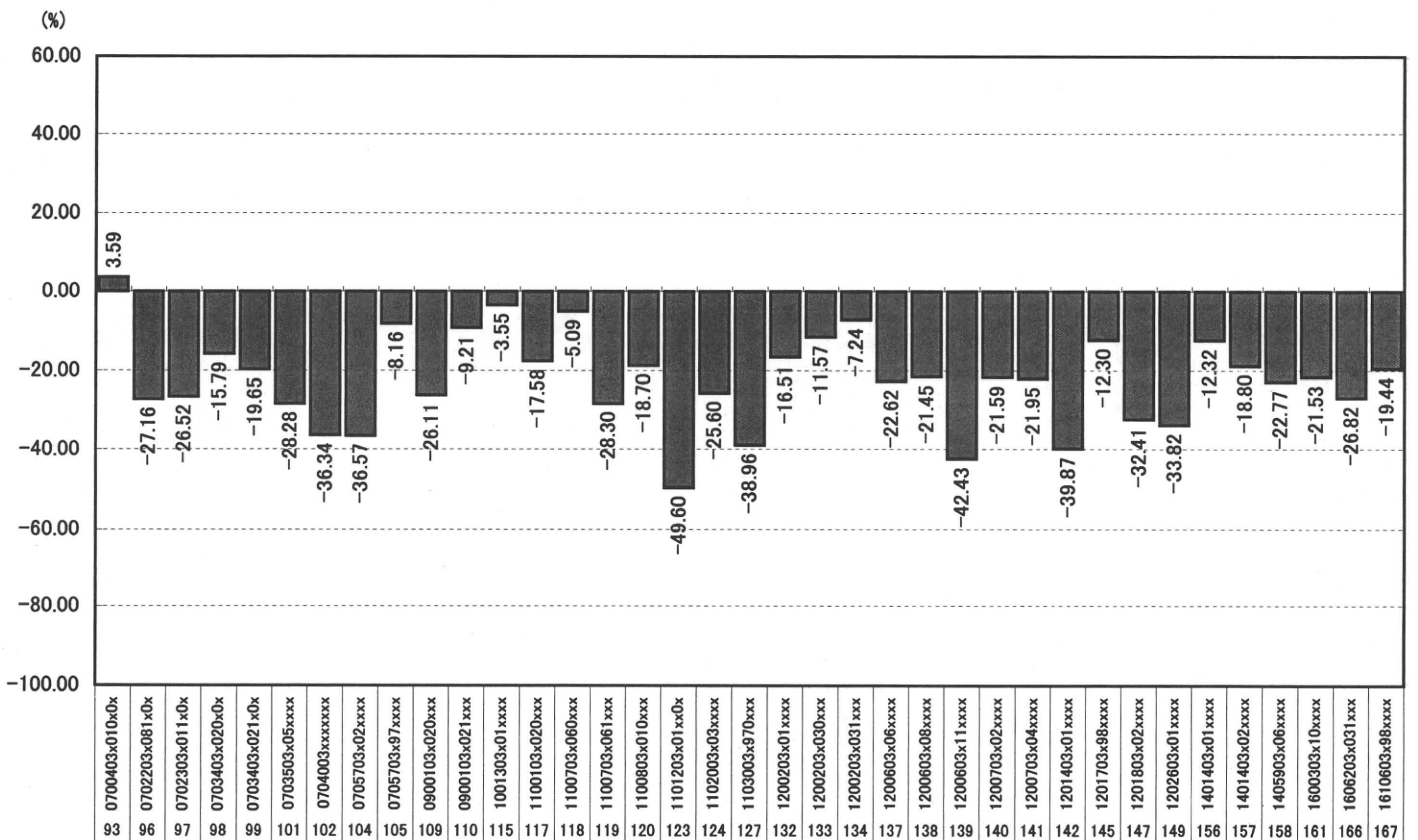
平均値の変化率(%):投薬合計(手術ありグループ)



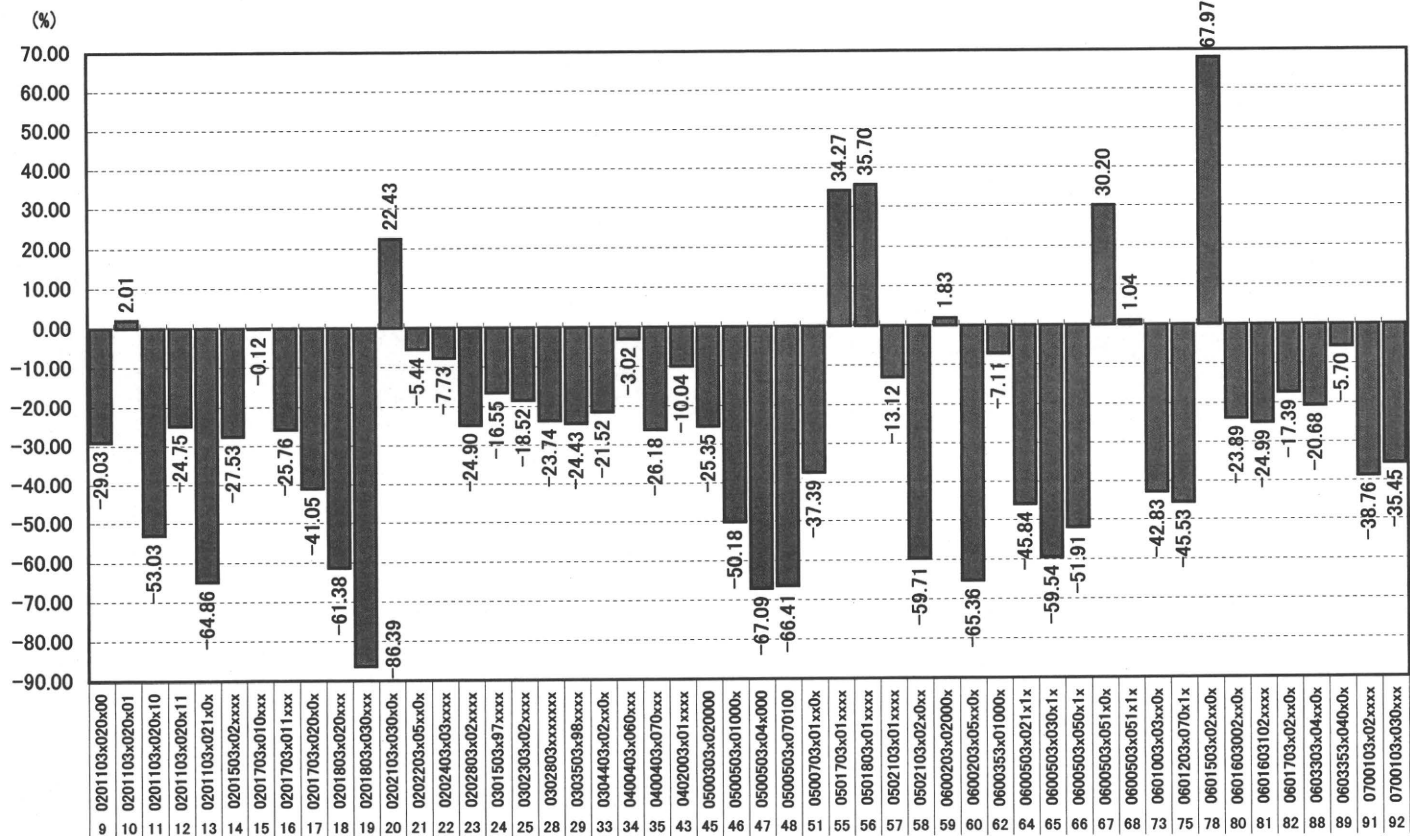
平均値の変化率(%):注射合計(手術ありグループ)



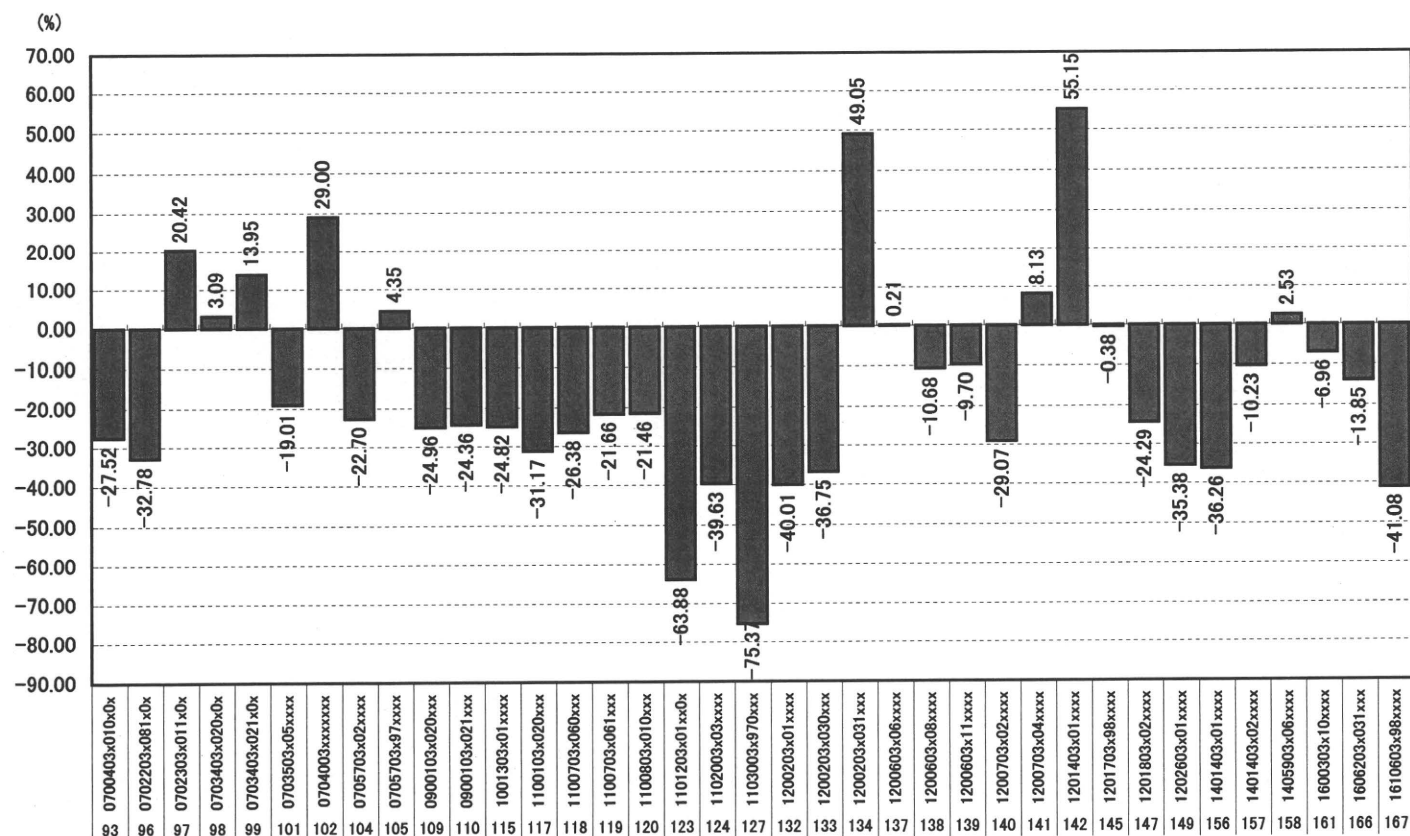
平均値の変化率(%):注射合計(手術ありグループ)



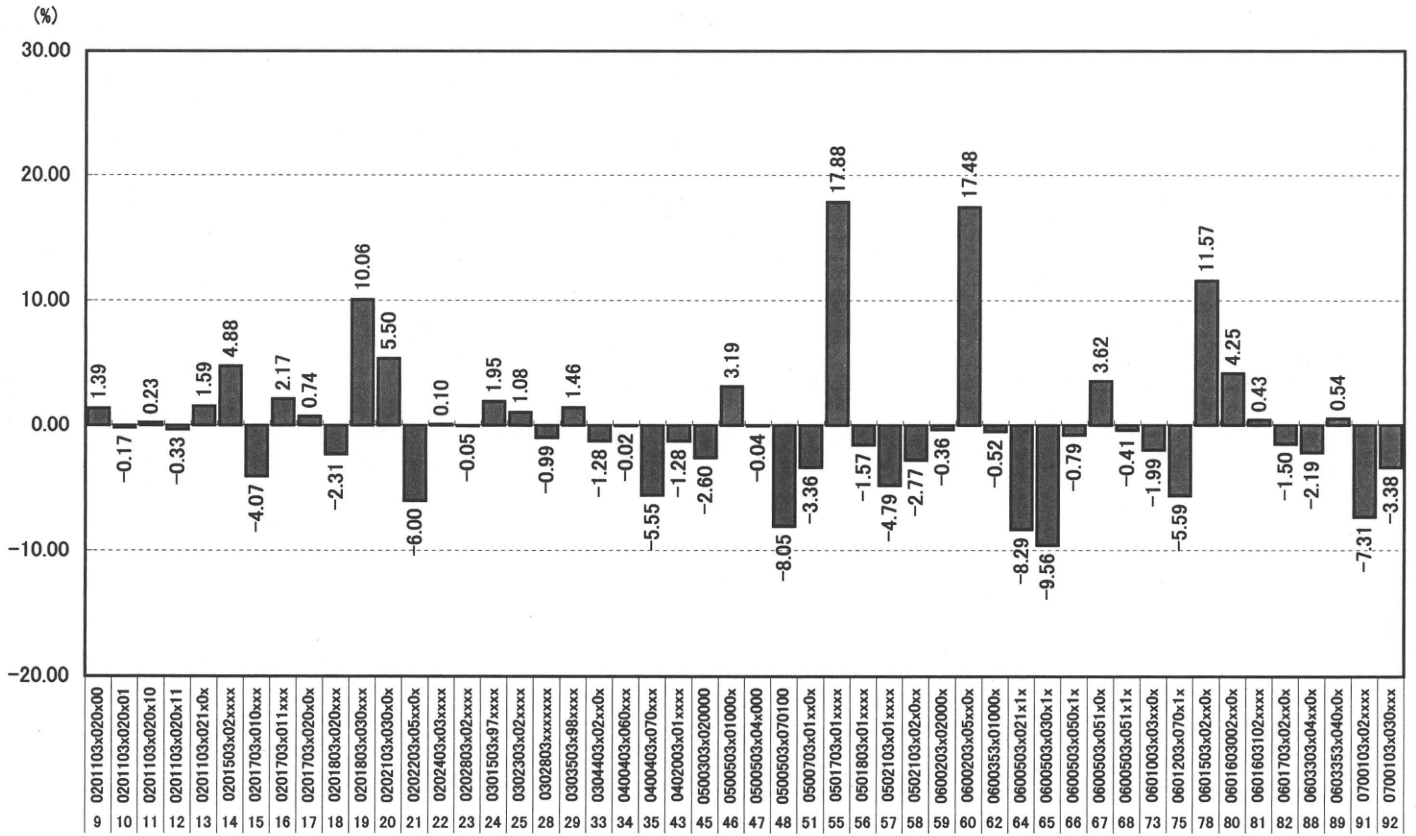
平均値の変化率(%):処置合計(手術ありグループ)



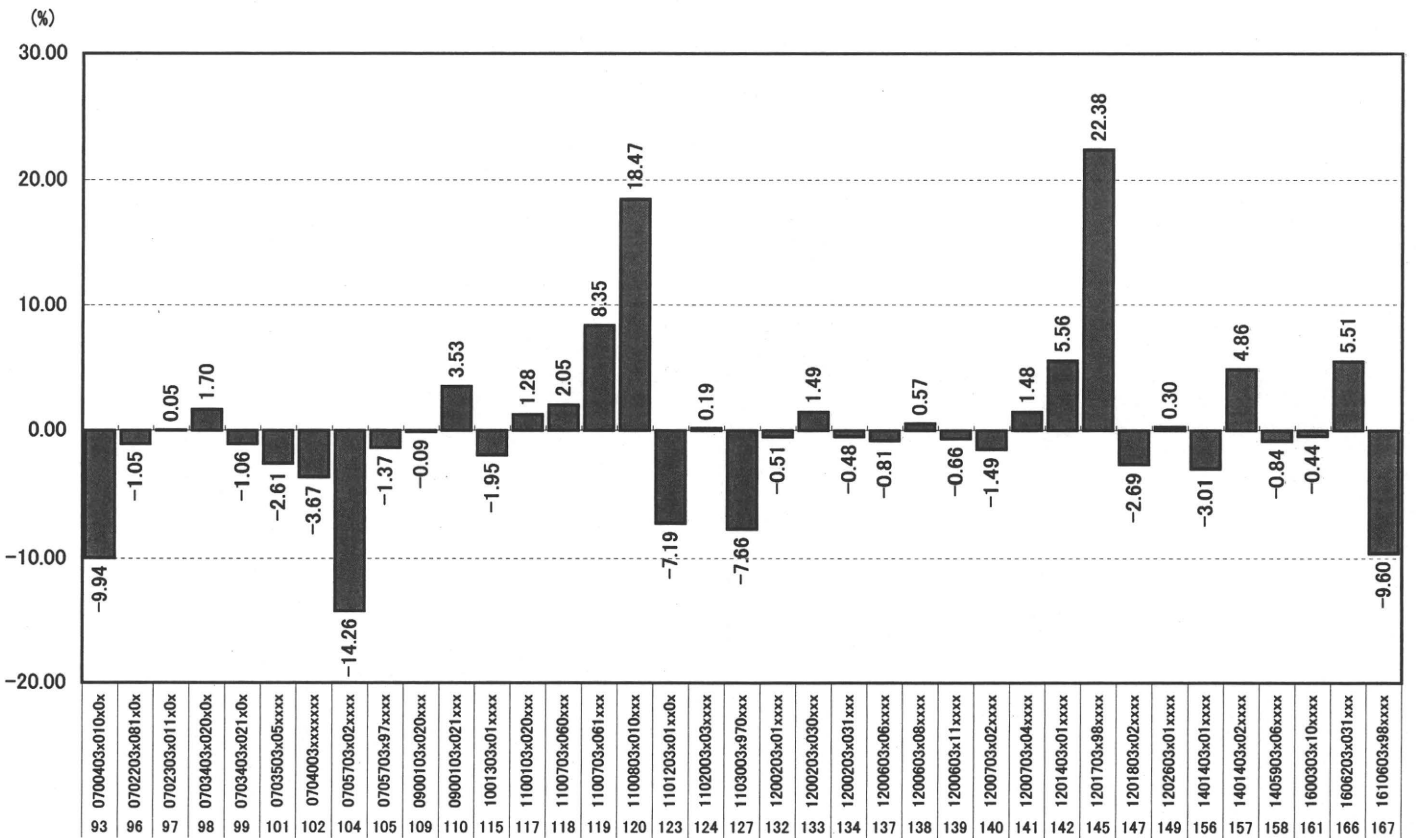
平均値の変化率(%):処置合計(手術ありグループ)



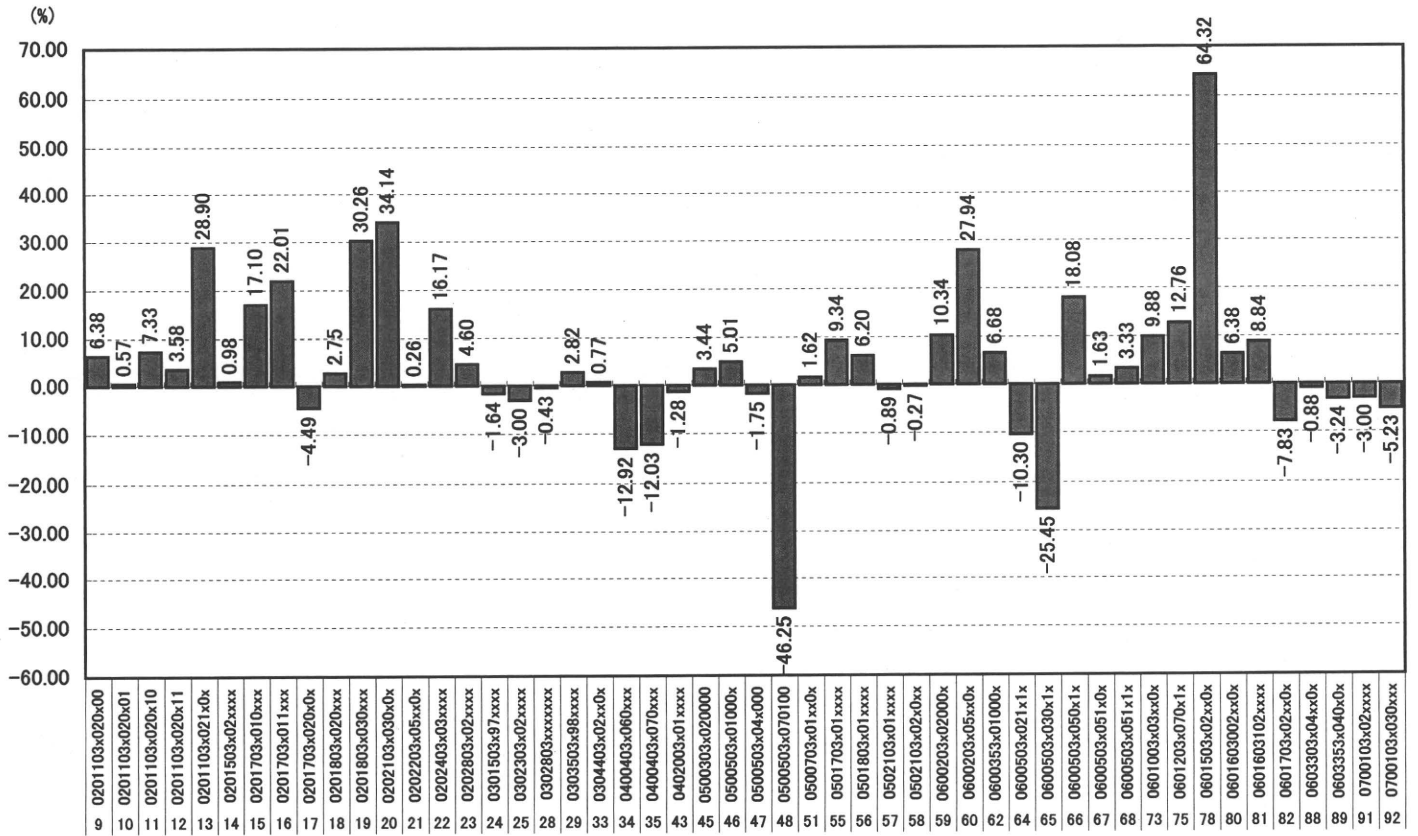
平均値の変化率(%):手術・麻酔料等合計(手術ありグループ)



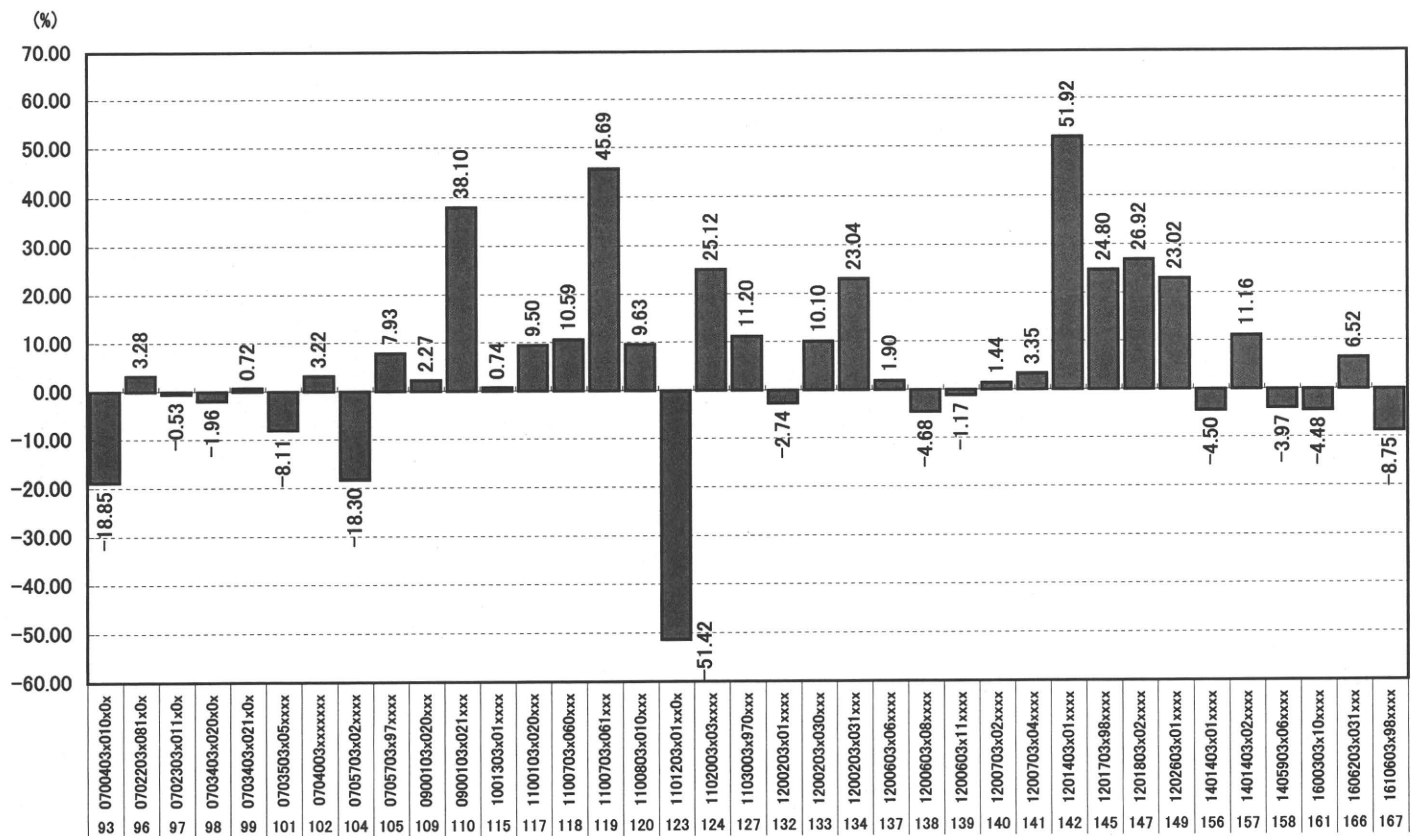
平均値の変化率(%):手術・麻酔料等合計(手術ありグループ)



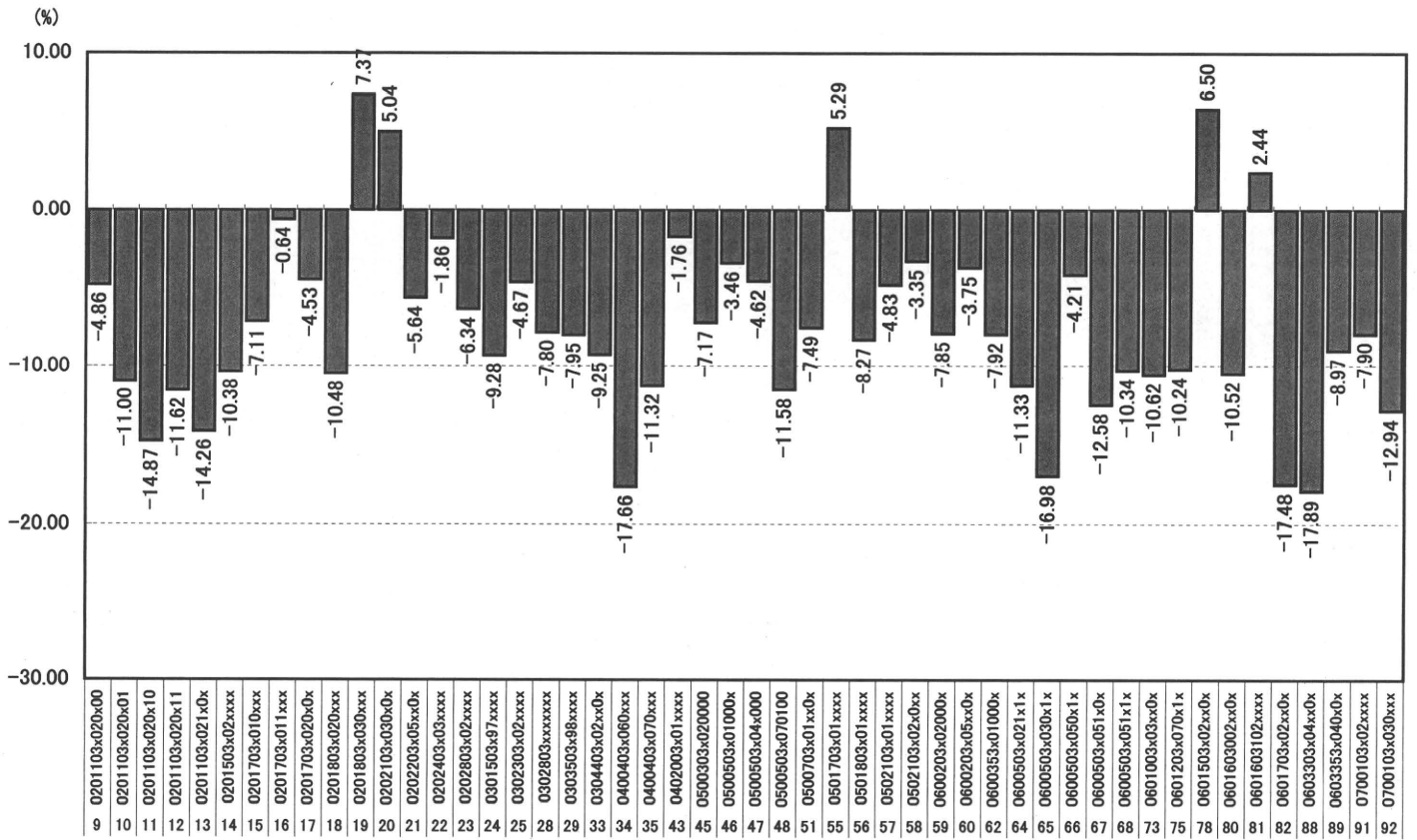
平均値の変化率(%):手術・麻酔の薬剤料等(手術ありグループ)



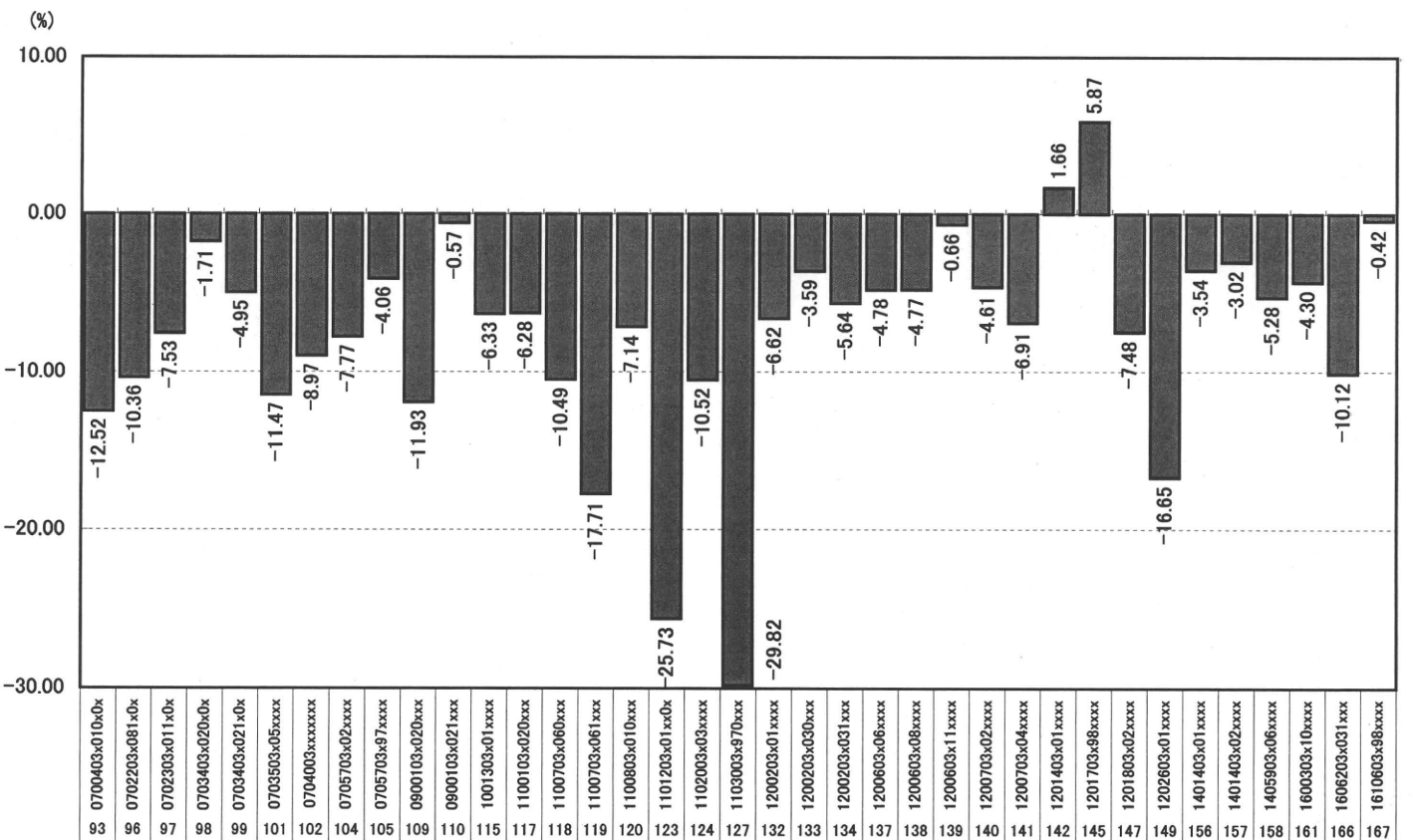
平均値の変化率(%):手術・麻酔の薬剤料等(手術ありグループ)



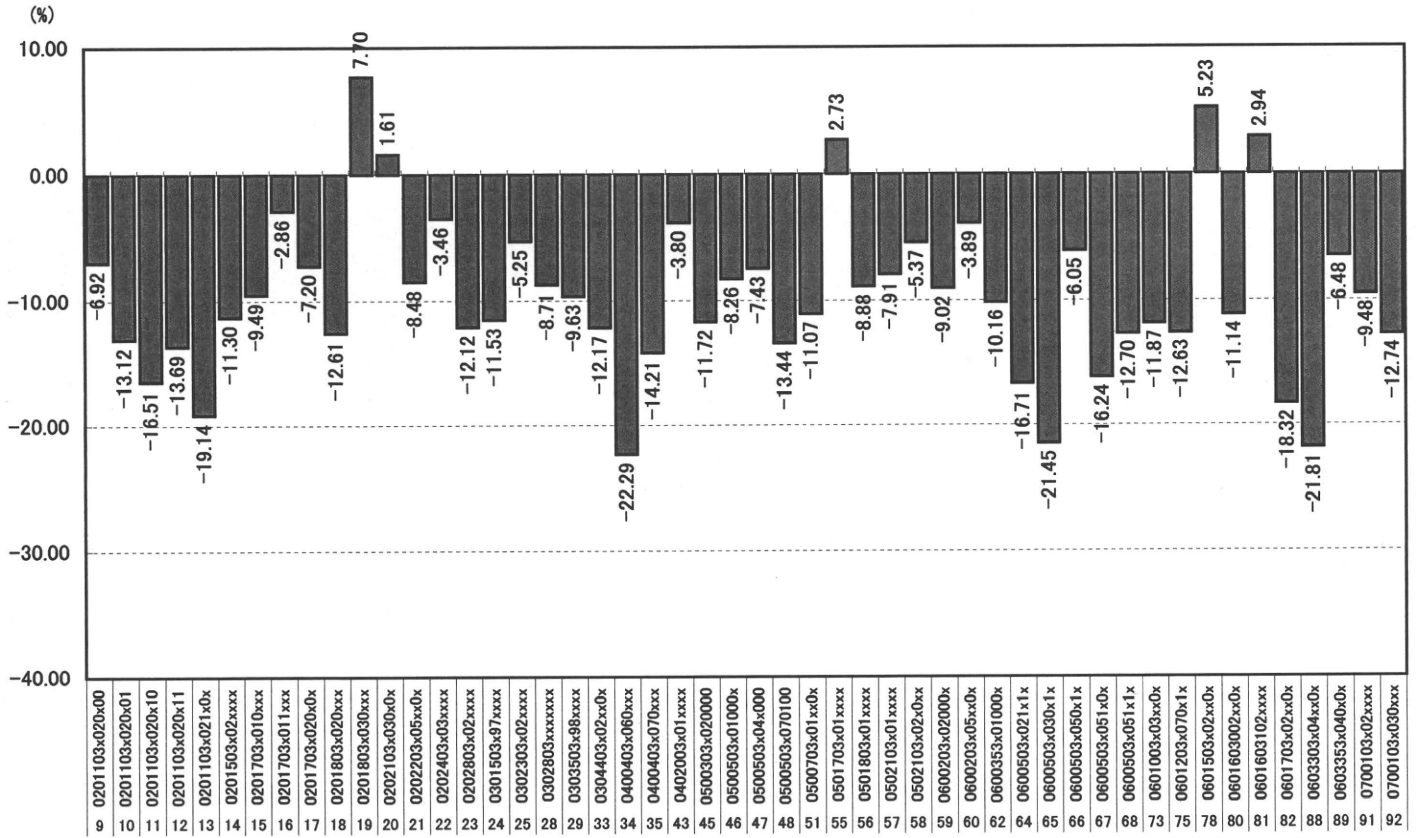
平均値の変化率(%):その他合計(手術ありグループ)



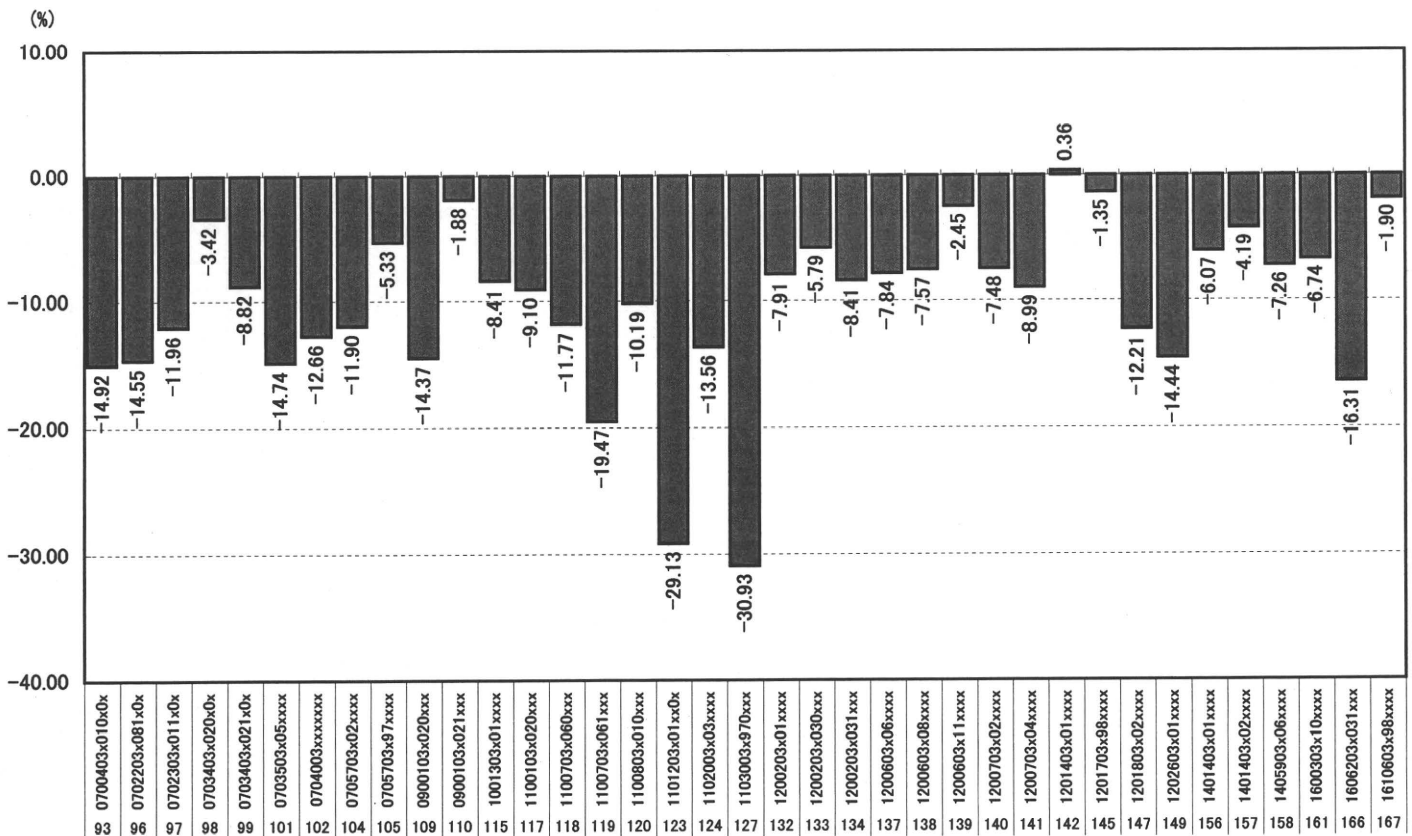
平均値の変化率(%):その他合計(手術ありグループ)



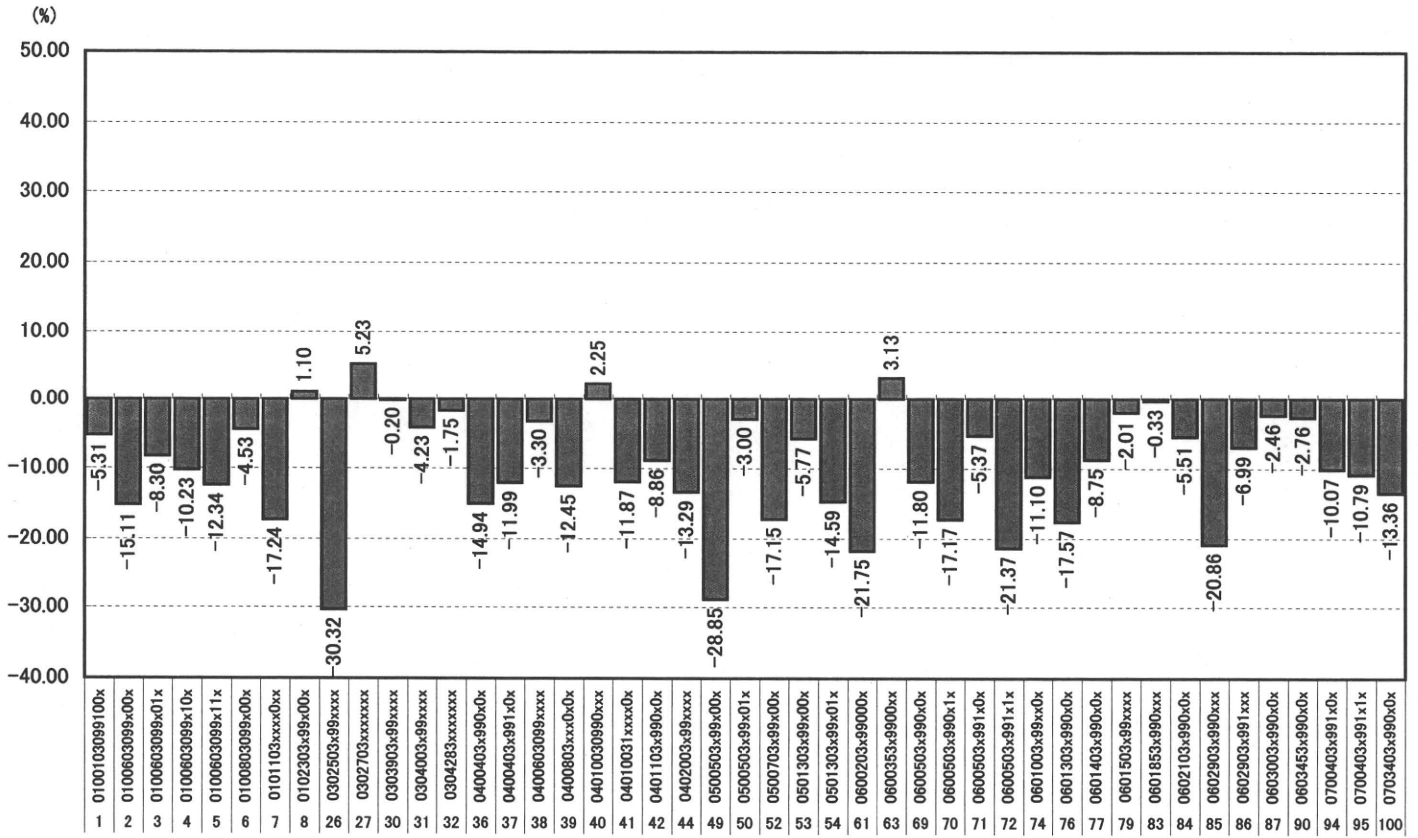
平均値の変化率(%):在院日数(除外泊)(手術ありグループ)



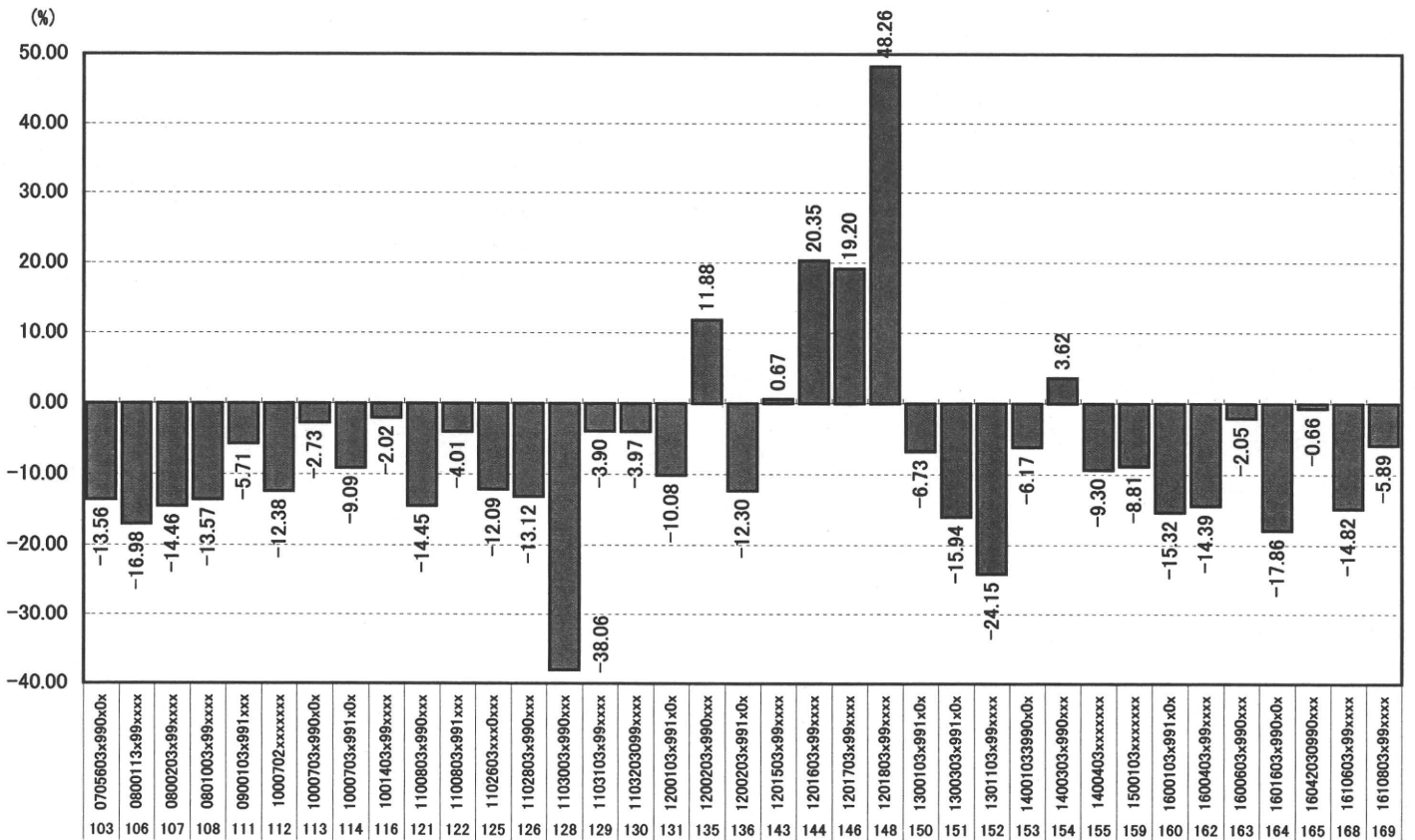
平均値の変化率(%):在院日数(除外泊)(手術ありグループ)



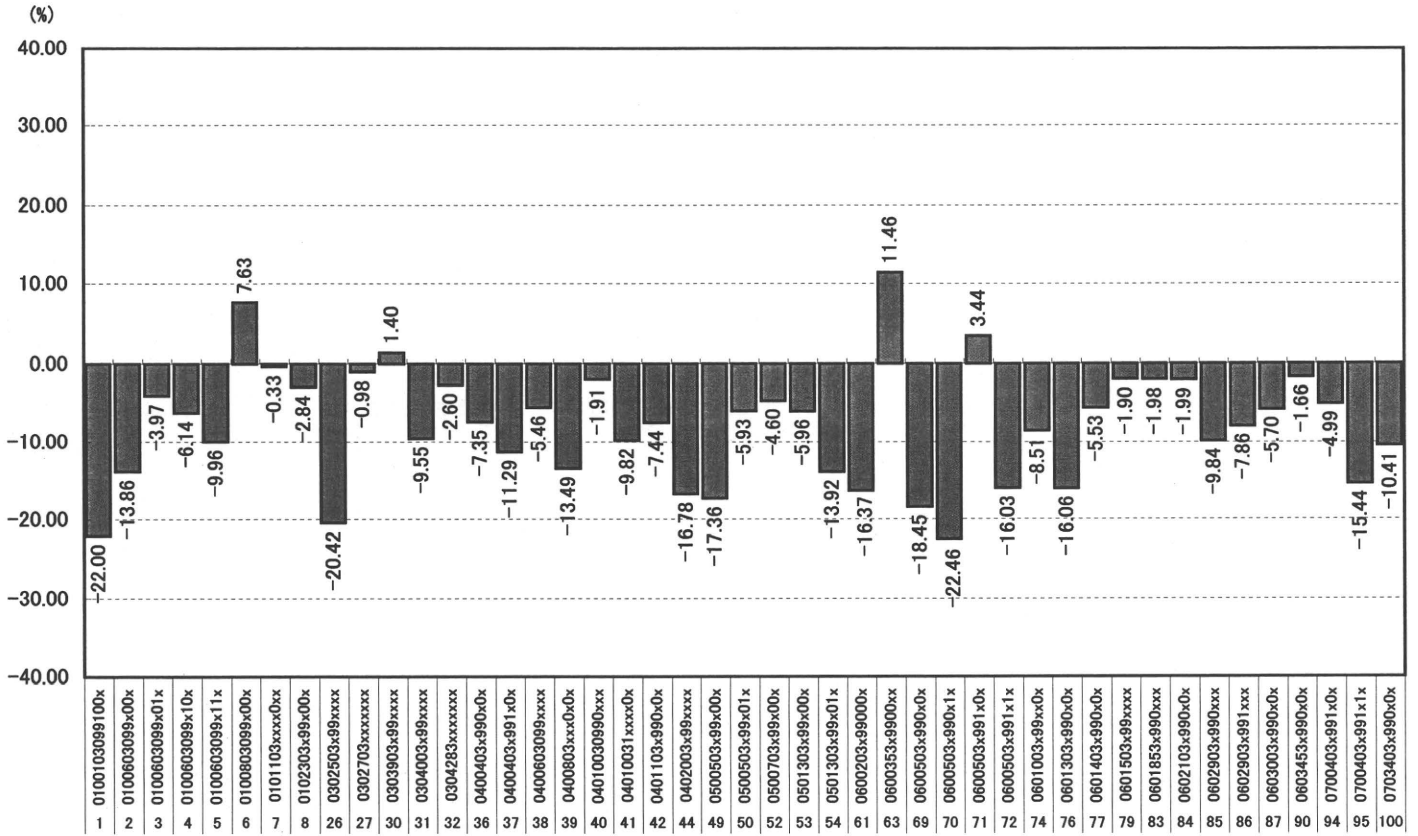
平均値の変化率(%):総点数(手術なしグループ)



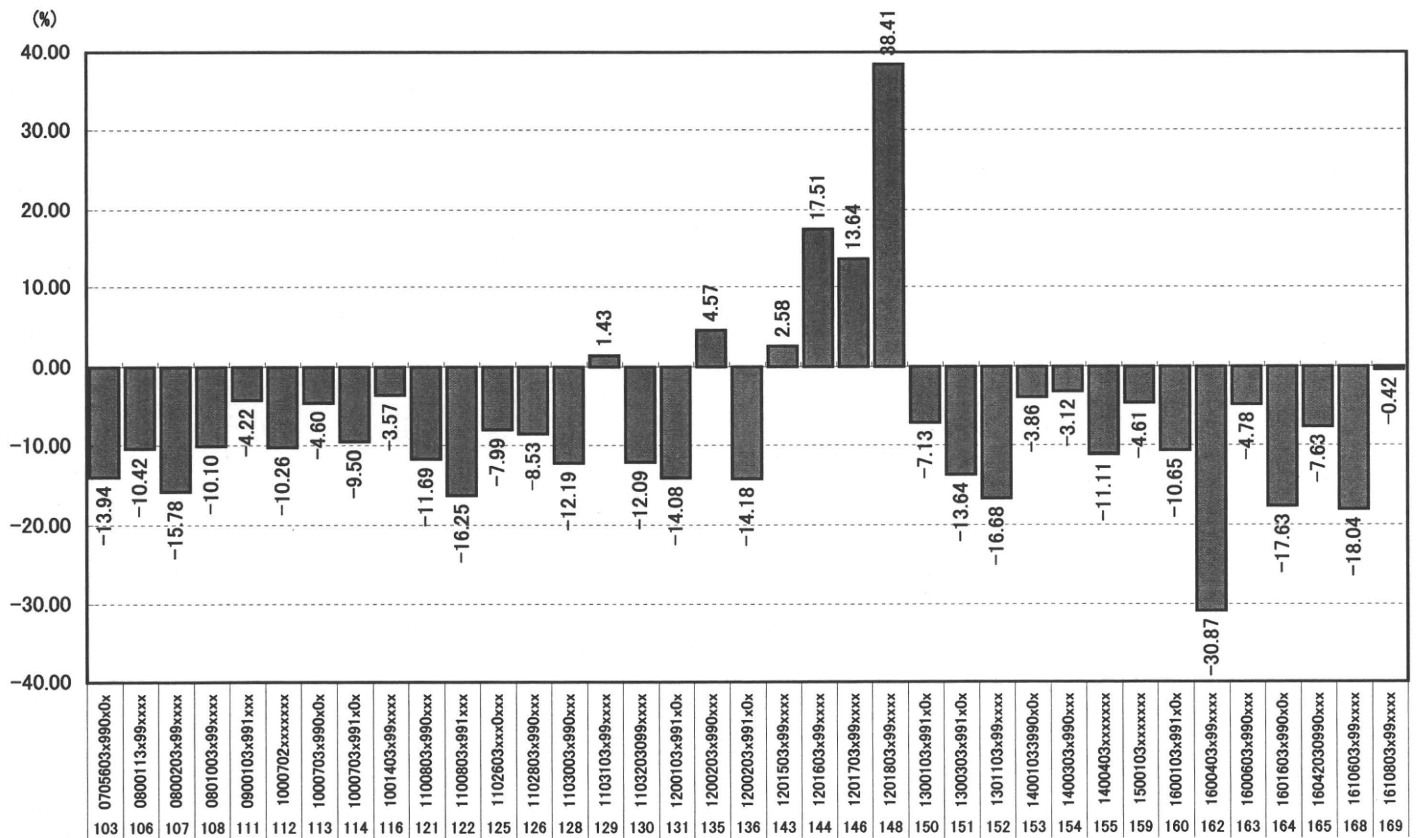
平均値の変化率(%):総点数(手術なしグループ)



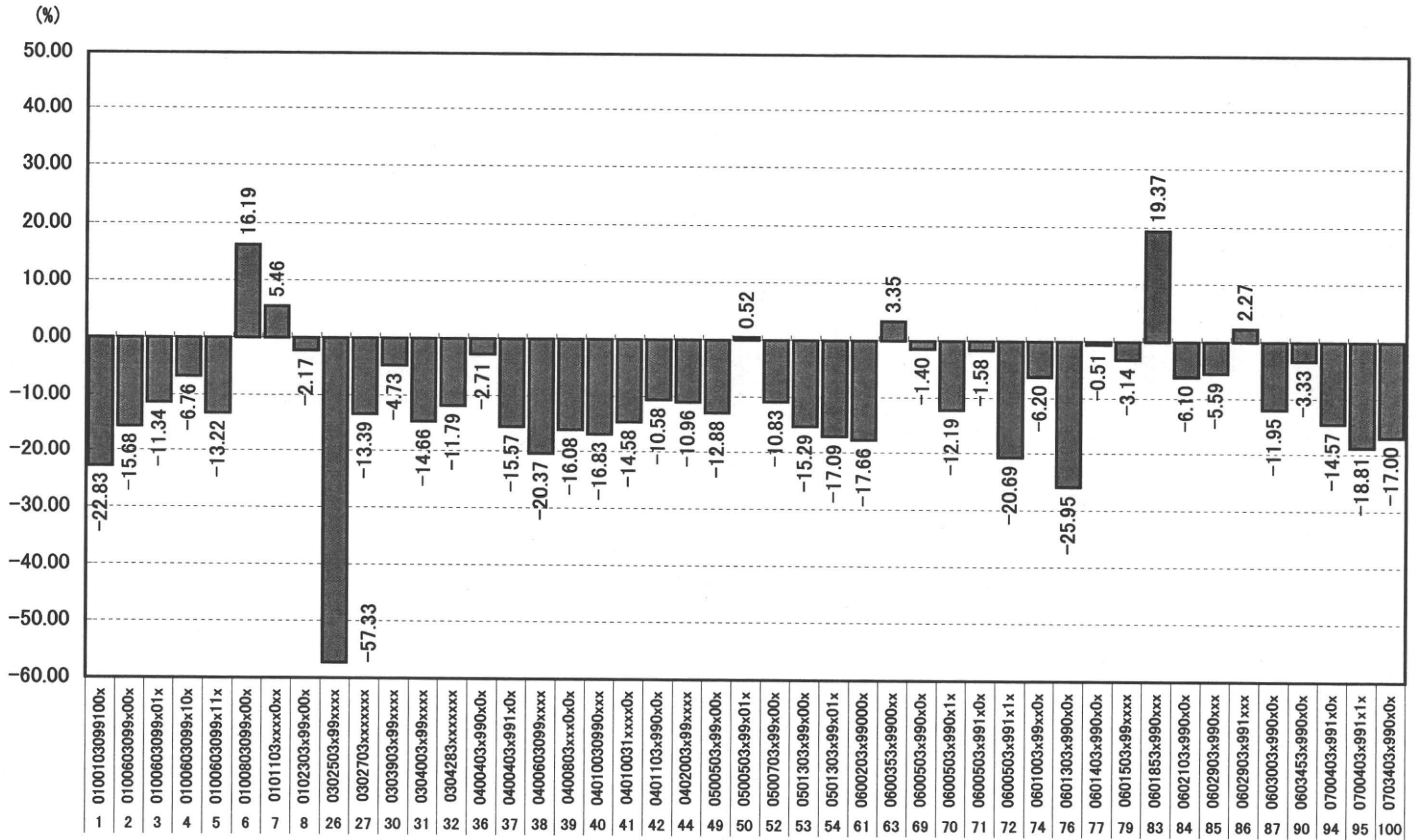
平均値の変化率(%):検査合計(手術なしグループ)



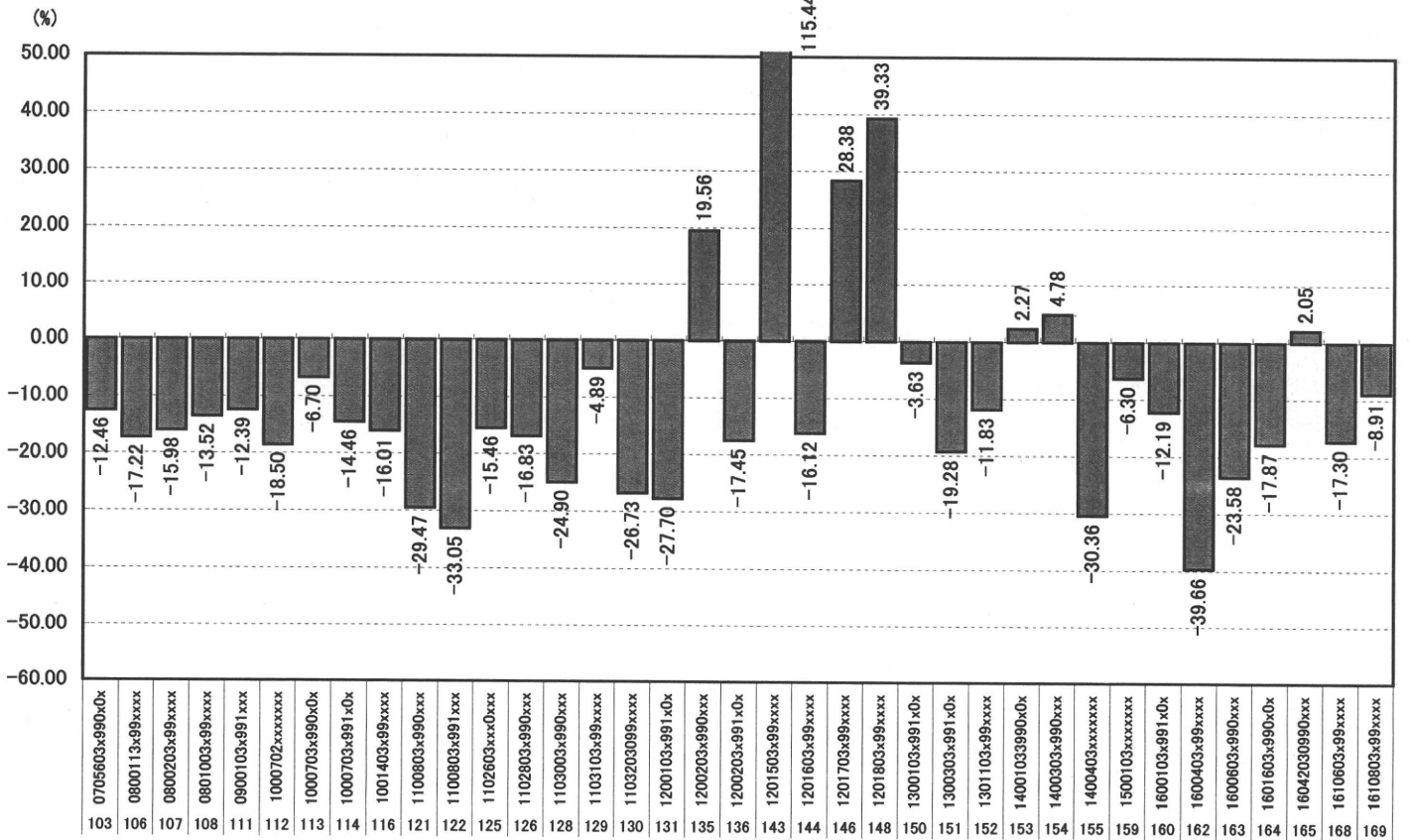
平均値の変化率(%):検査合計(手術なしグループ)



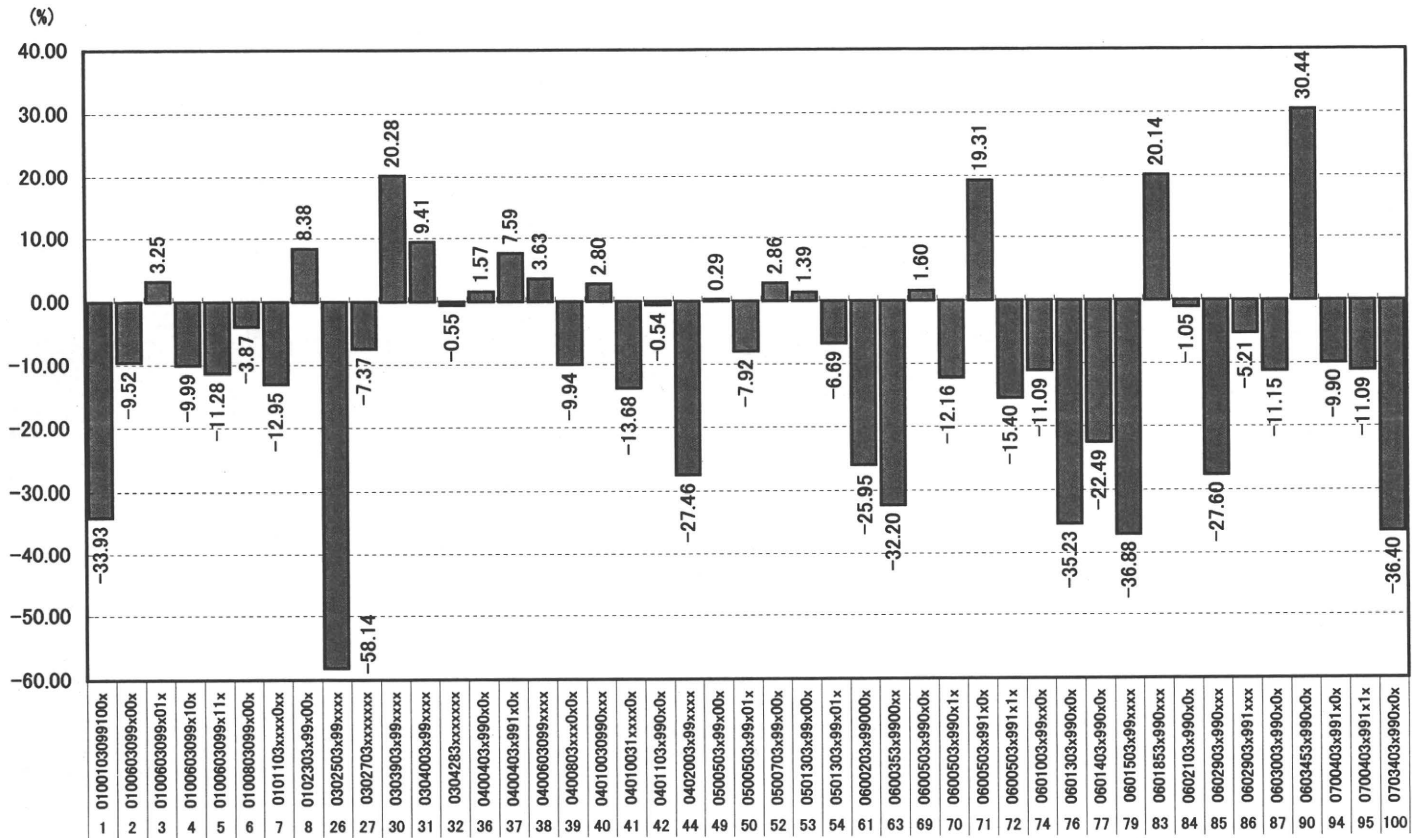
平均値の変化率(%):画像診断合計(手術なしグループ)



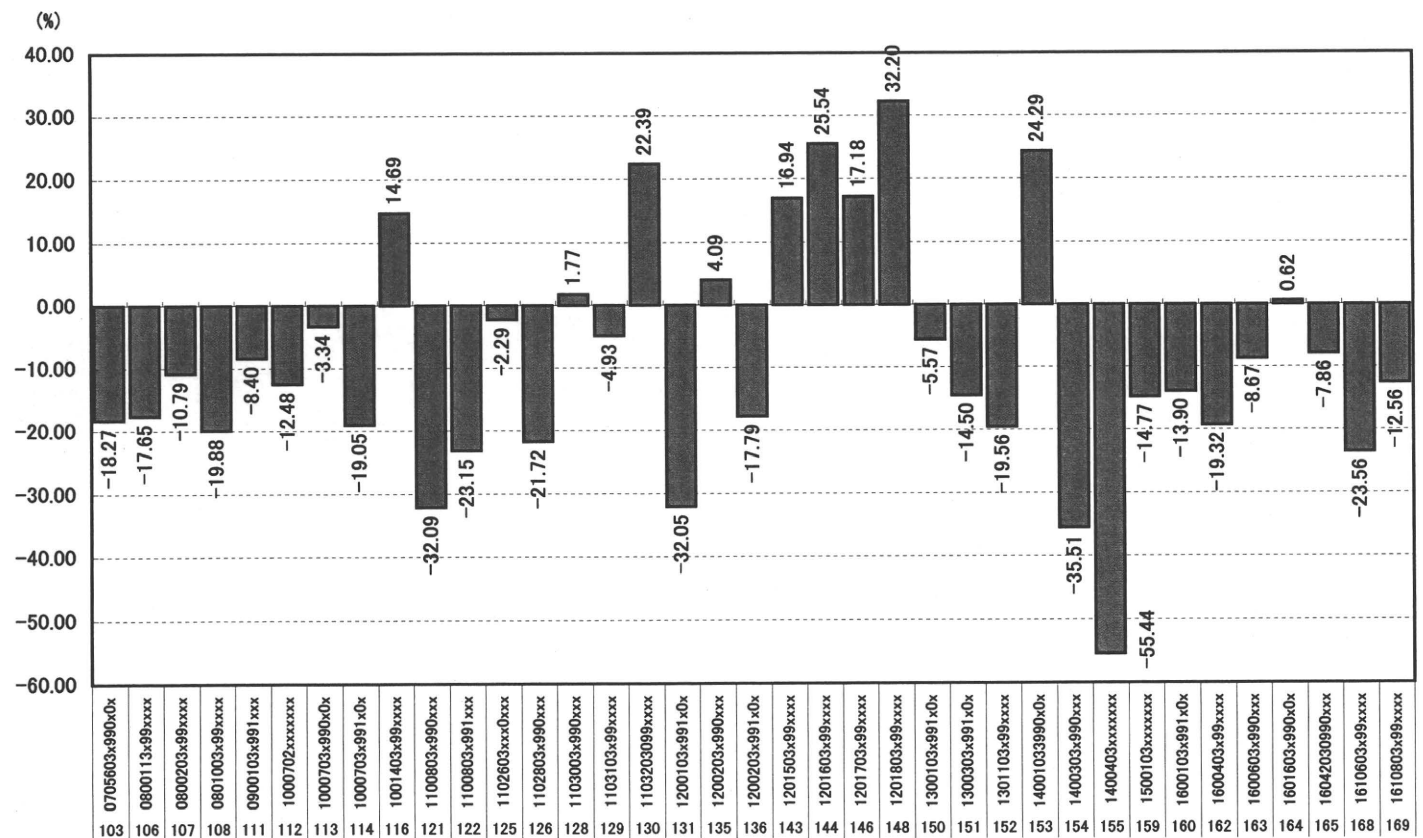
平均値の変化率(%):画像診断合計(手術なしグループ)



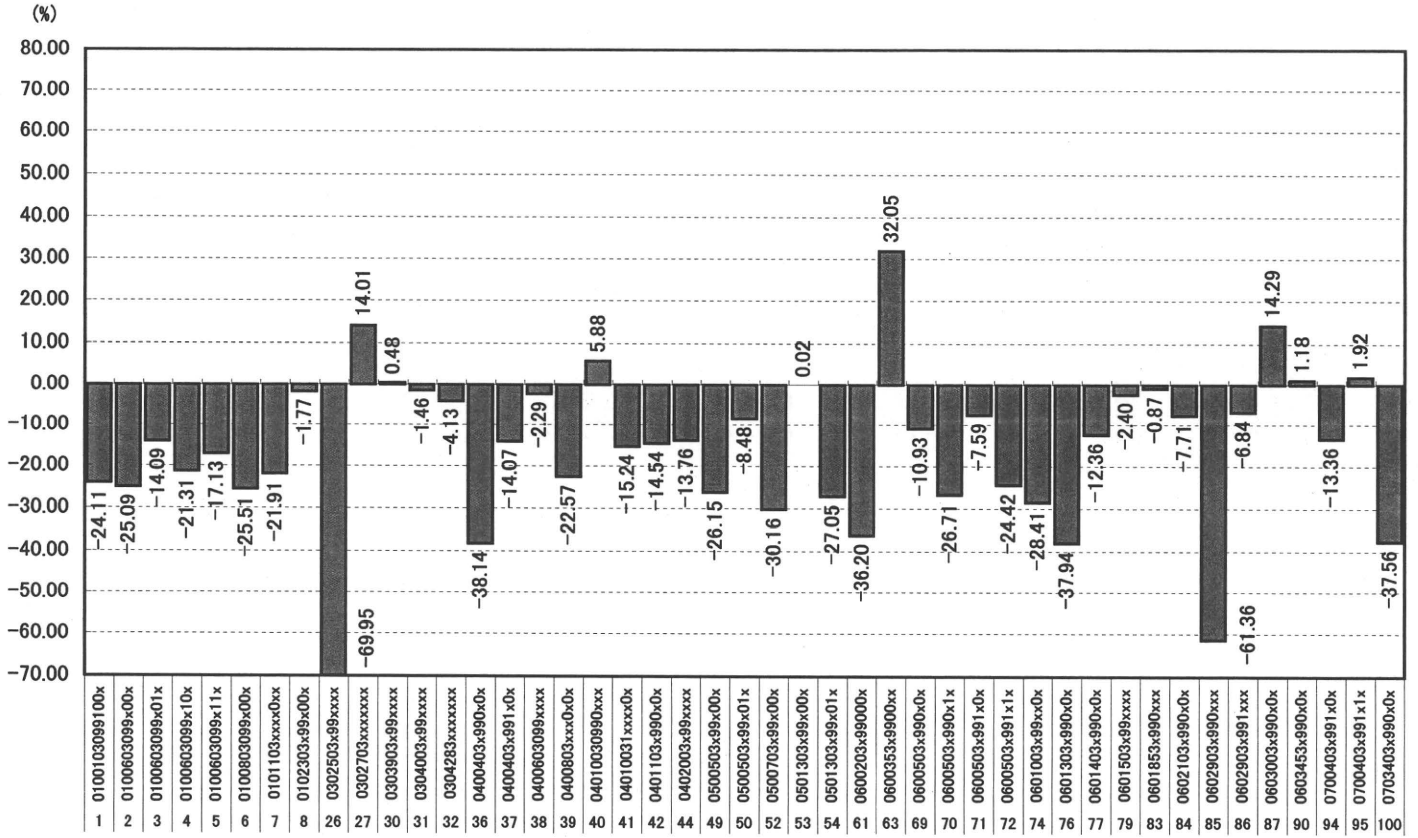
平均値の変化率(%):投薬合計(手術なしグループ)



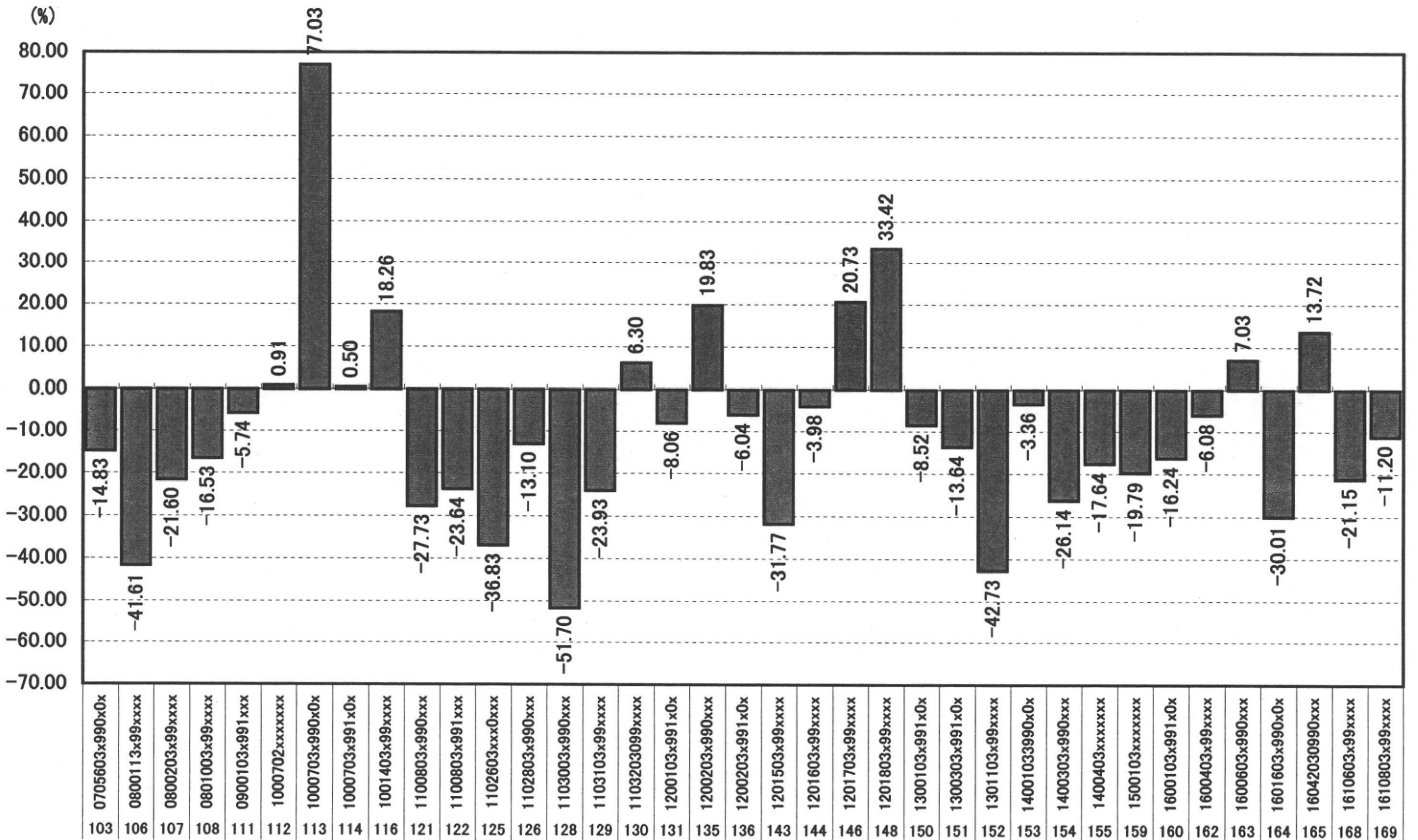
平均値の変化率(%):投薬合計(手術なしグループ)



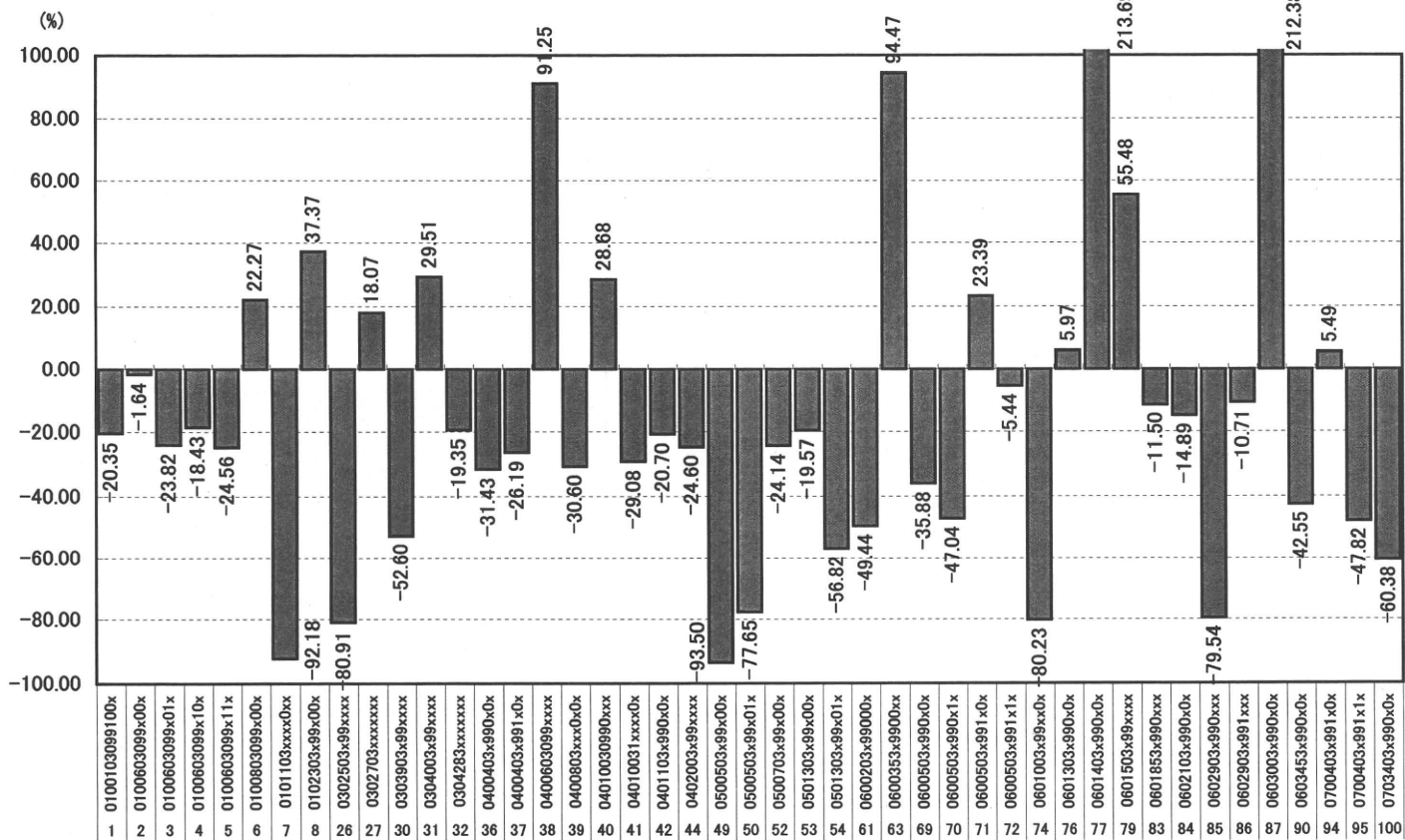
平均値の変化率(%):注射合計(手術なしグループ)



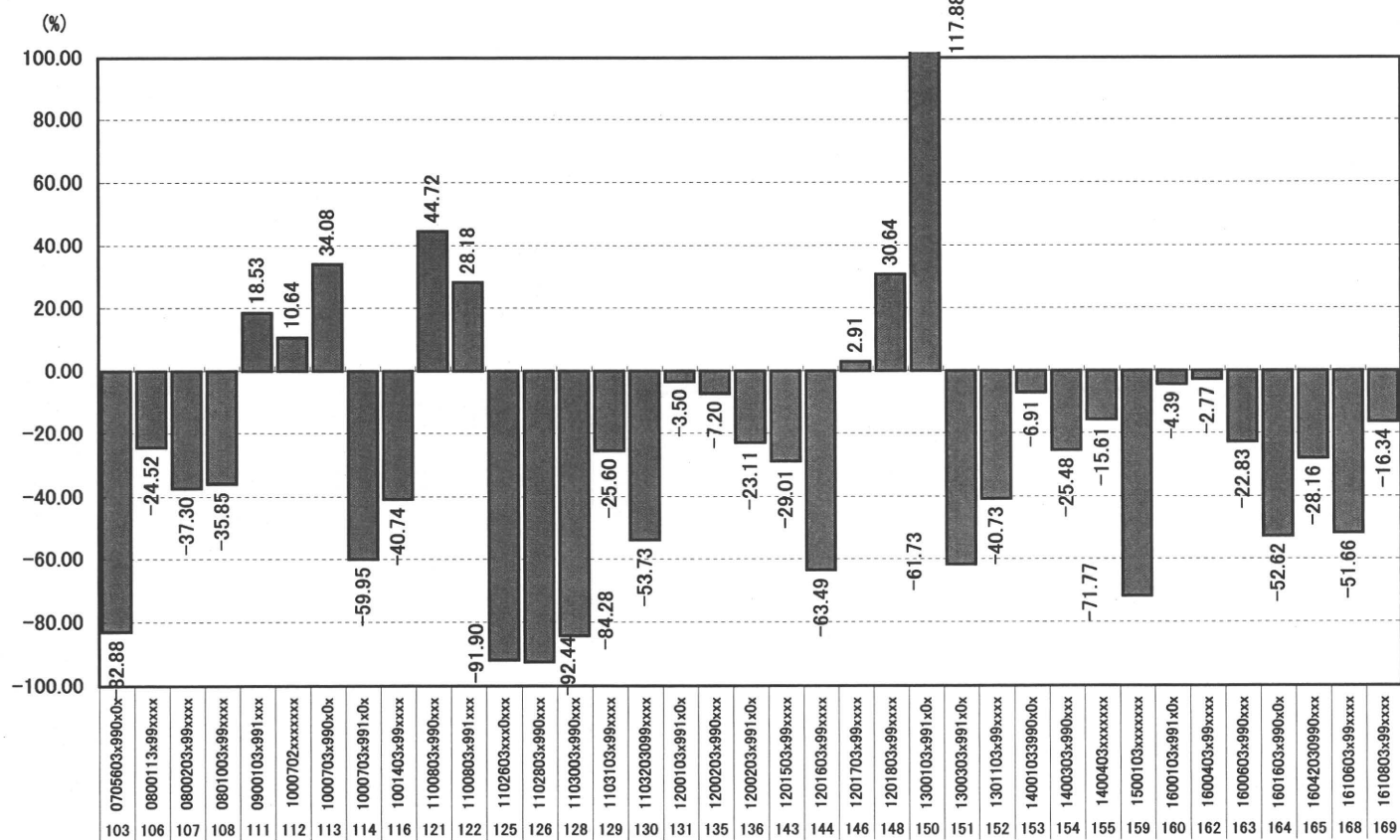
平均値の変化率(%):注射合計(手術なしグループ)



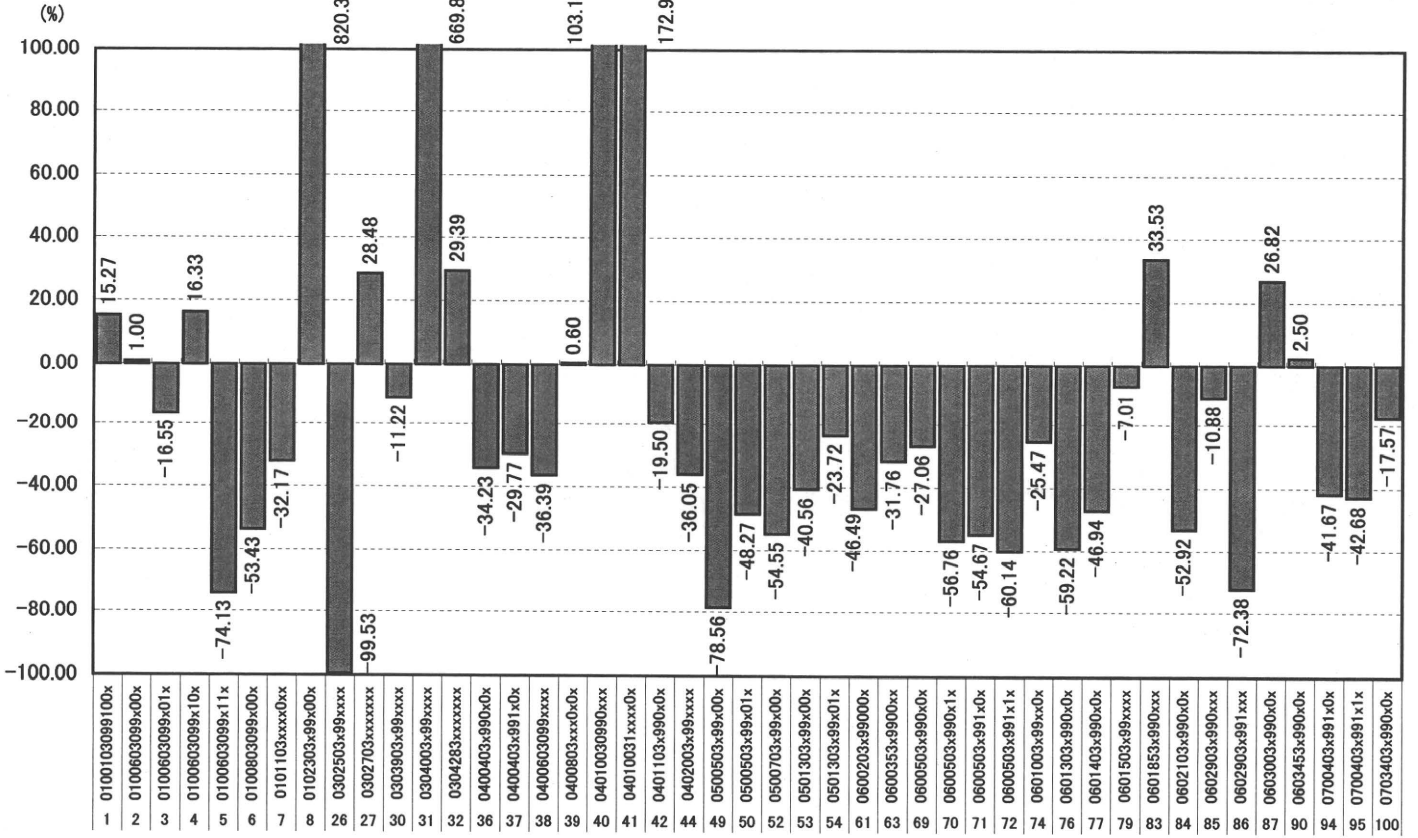
平均値の変化率(%):処置合計(手術なしグループ)



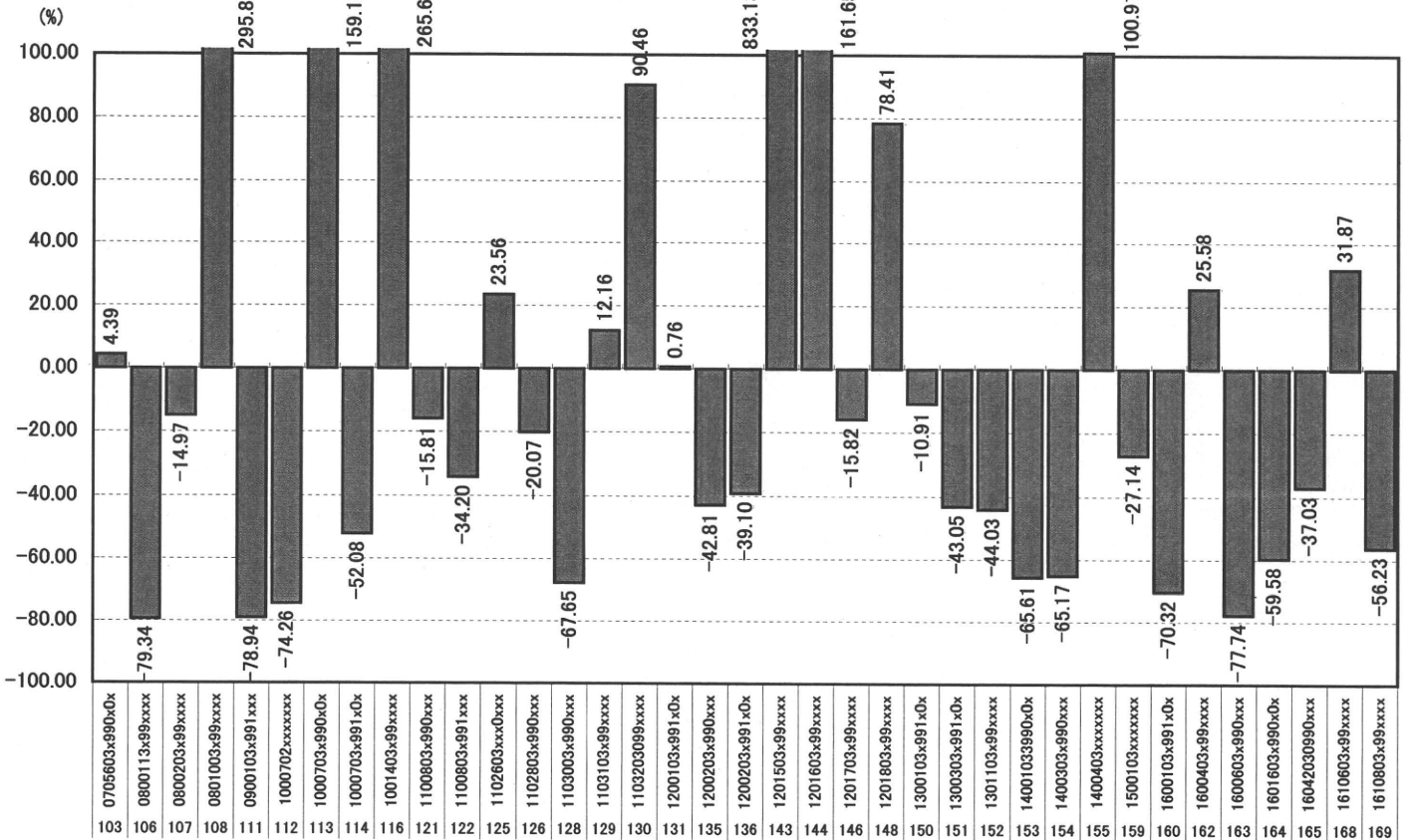
平均値の変化率(%):処置合計(手術なしグループ)



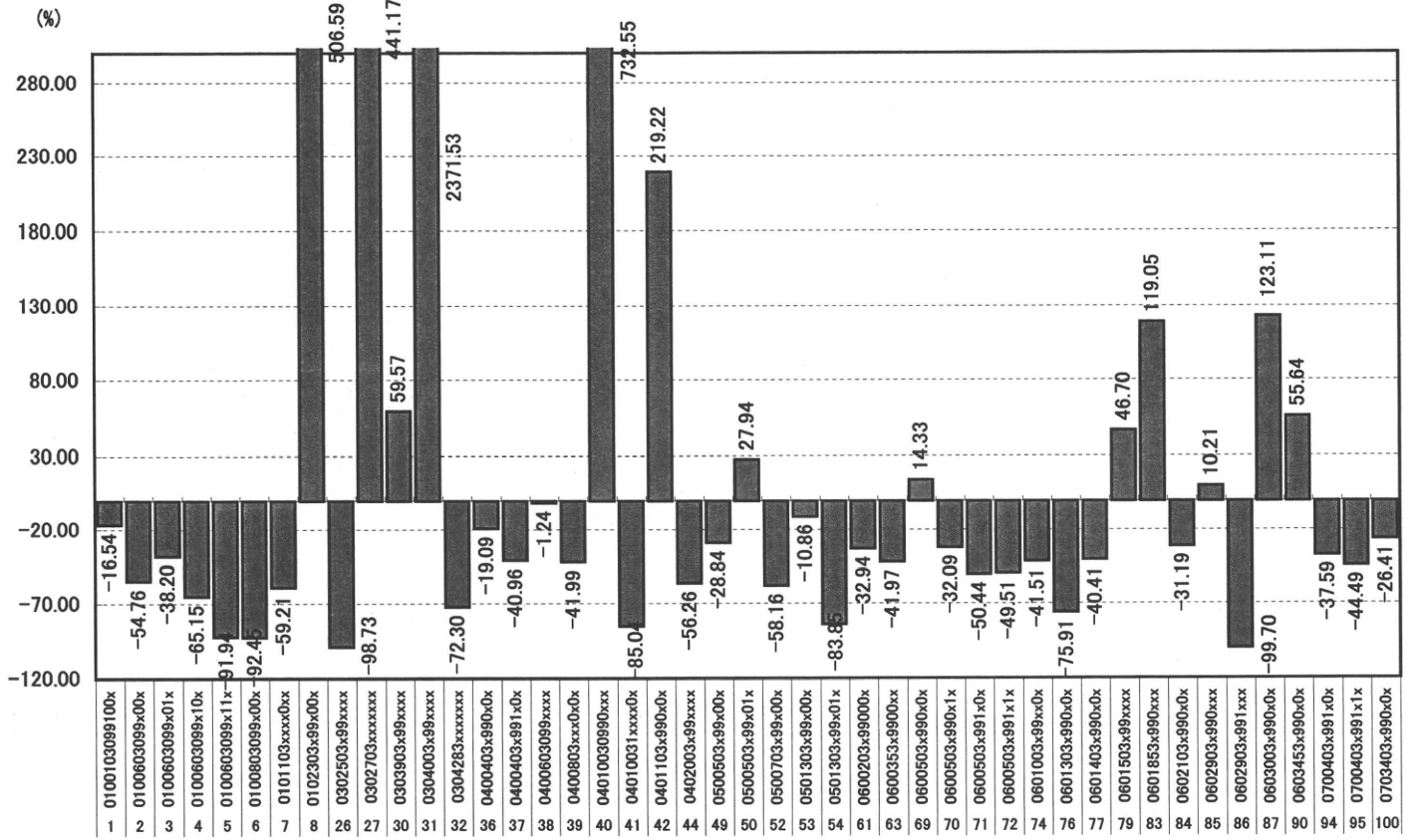
平均値の変化率(%):手術・麻酔料等合計(手術なしグループ)



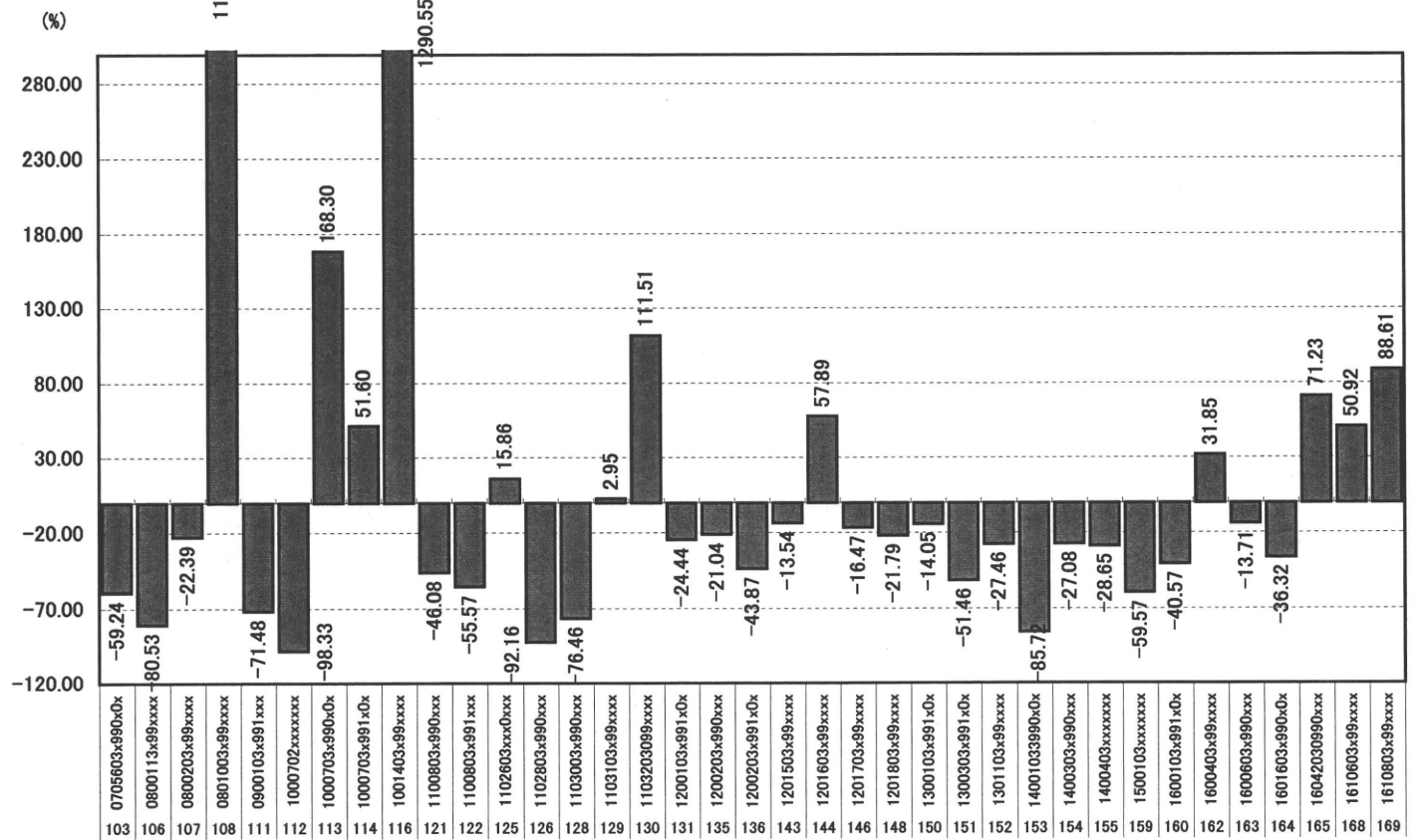
平均値の変化率(%):手術・麻酔料等合計(手術なしグループ)



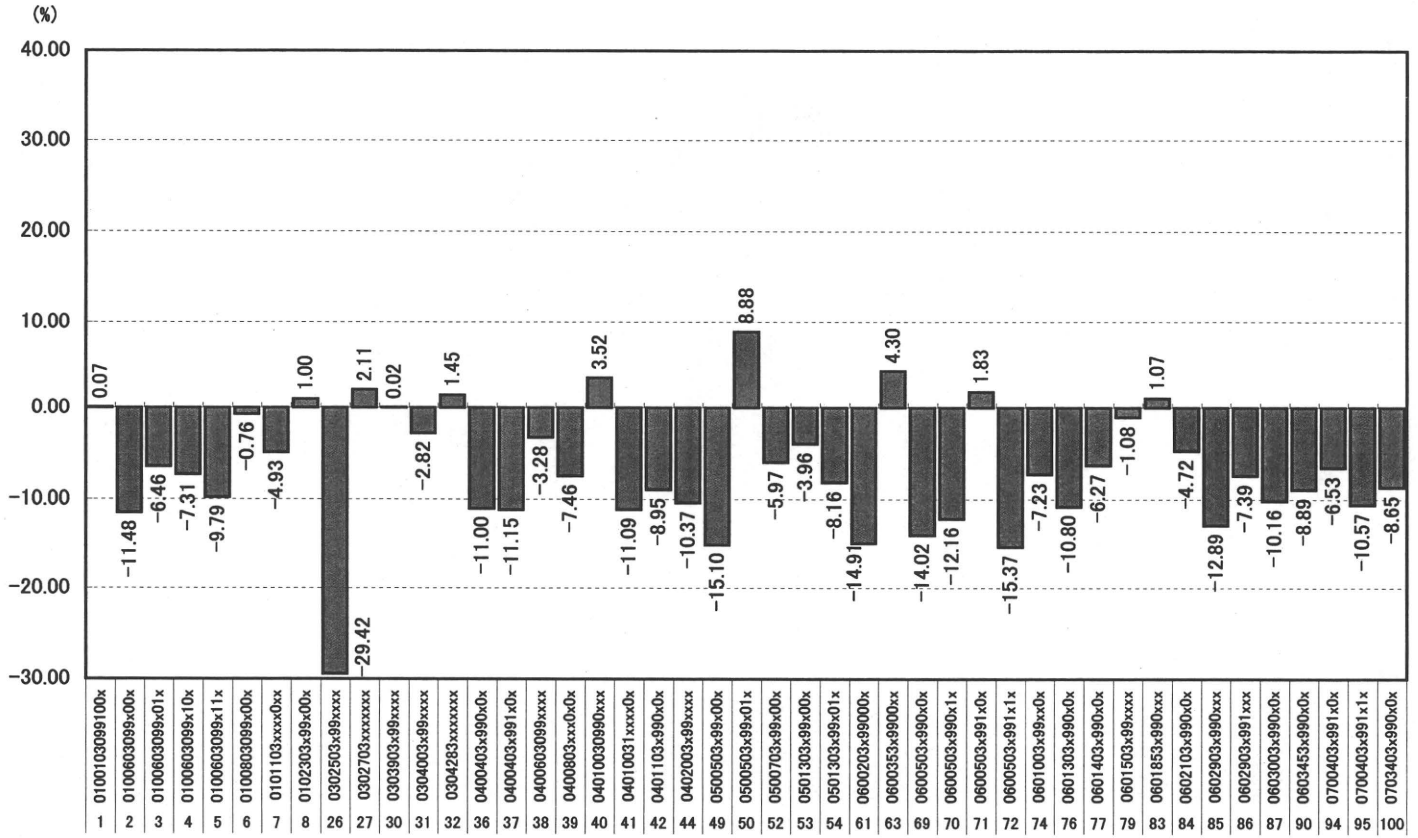
平均値の変化率(%):手術・麻酔の薬剤料等(手術なしグループ)



平均値の変化率(%):手術・麻酔の薬剤料等(手術なしグループ)



平均値の変化率(%):その他合計(手術なしグループ)



平均値の変化率(%):その他合計(手術なしグループ)

