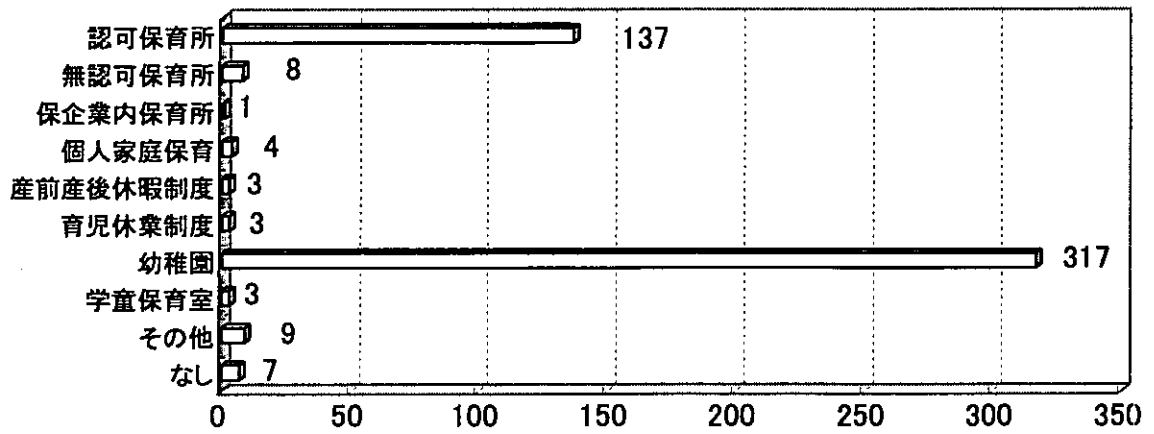
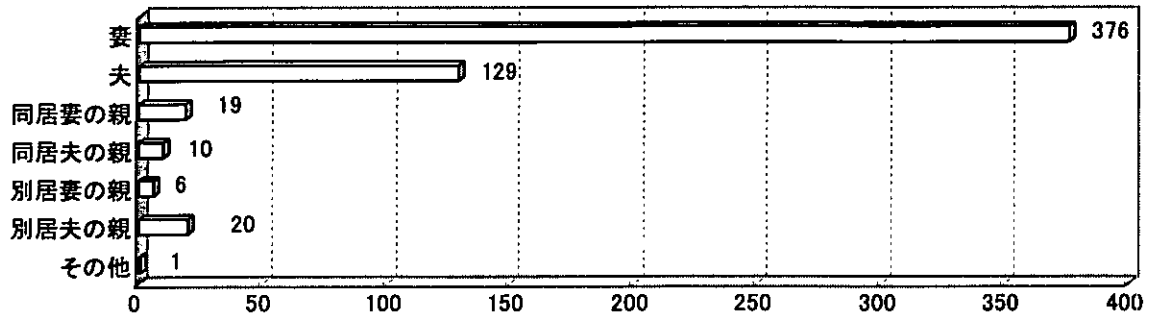


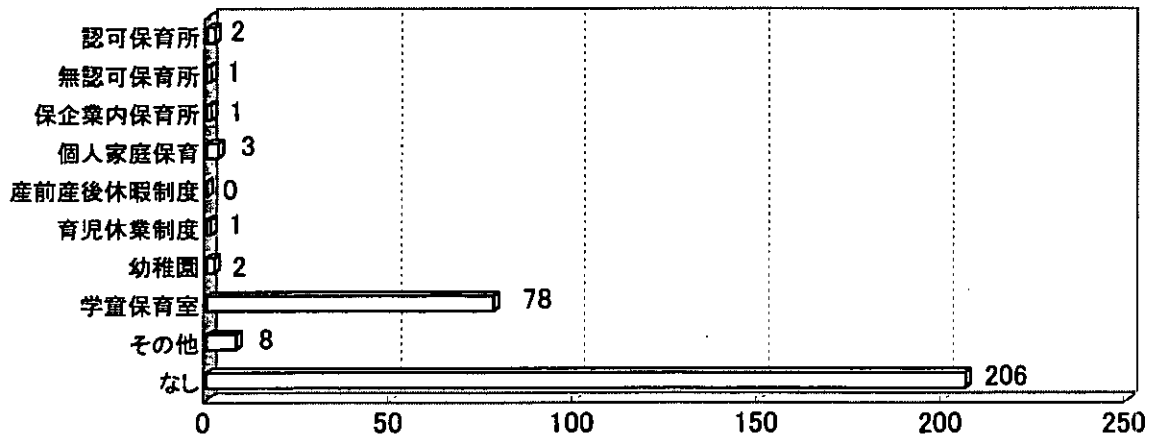
保育(4-6歳)制度・施設



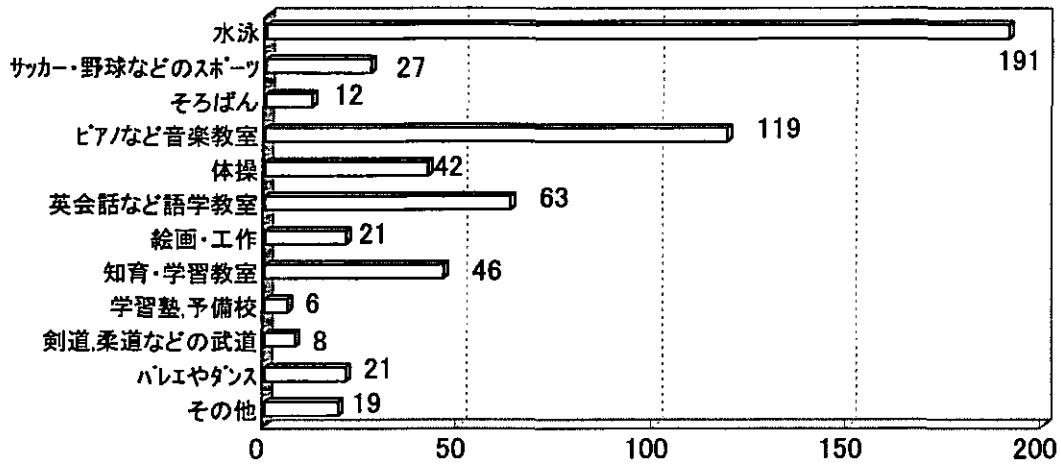
保育(小学校入学後)保育担当者



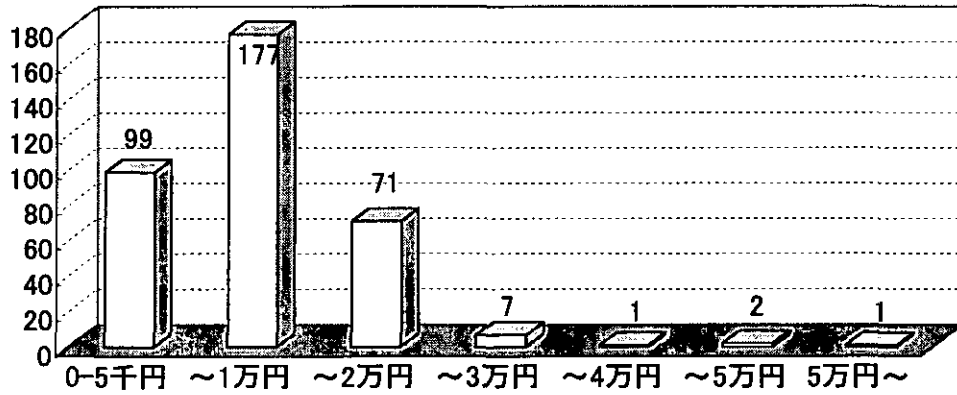
保育(小学校入学後)制度・施設



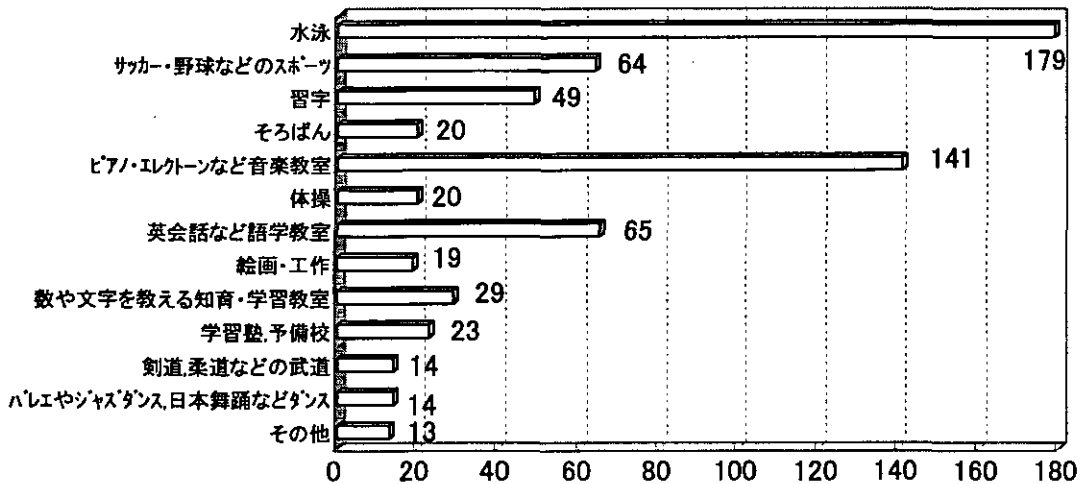
習い事(乳幼児)第1欄～第3欄合計



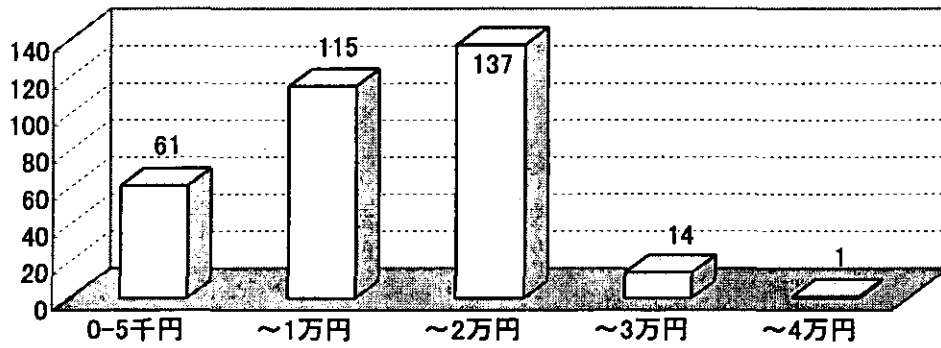
習い事(乳幼児)費用:平均9,157円



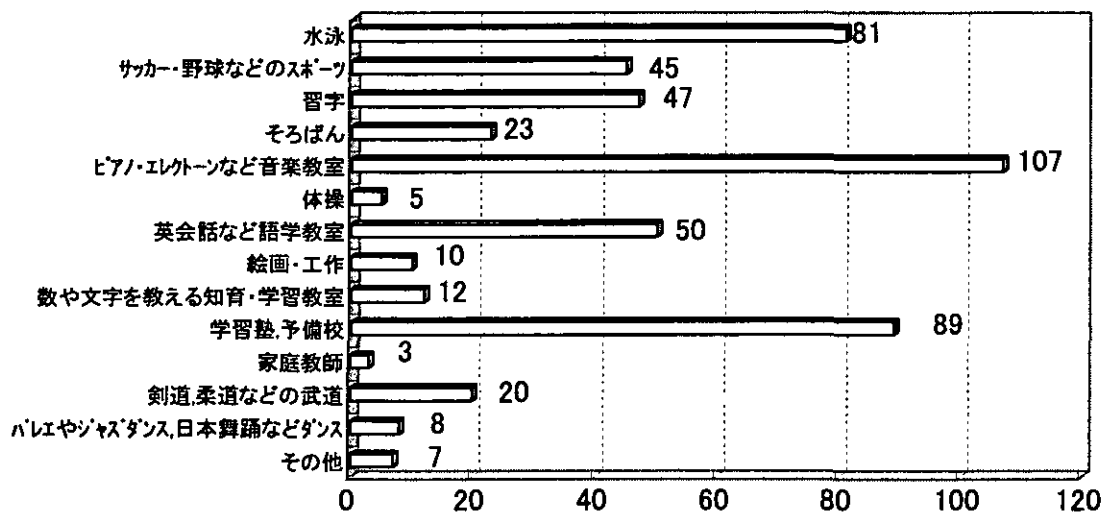
習い事(小学生1-3年)第1欄～第3欄合計



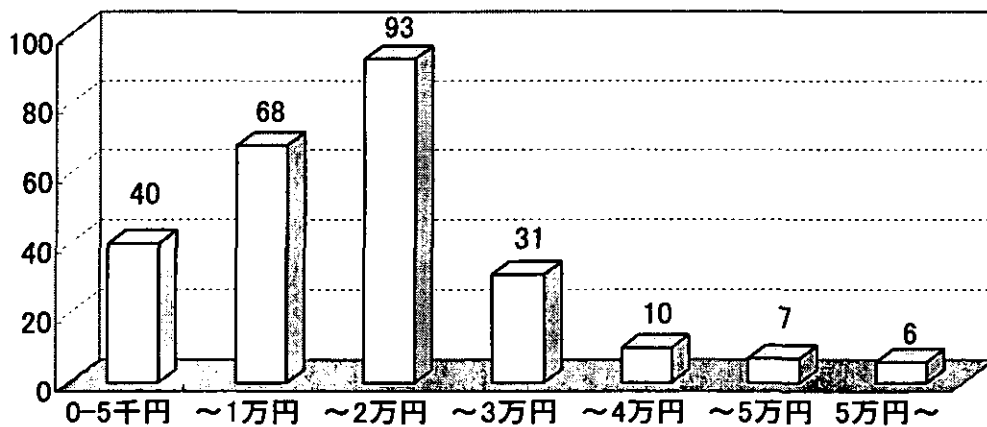
習い事(小学生1-3年)費用:平均11,097円



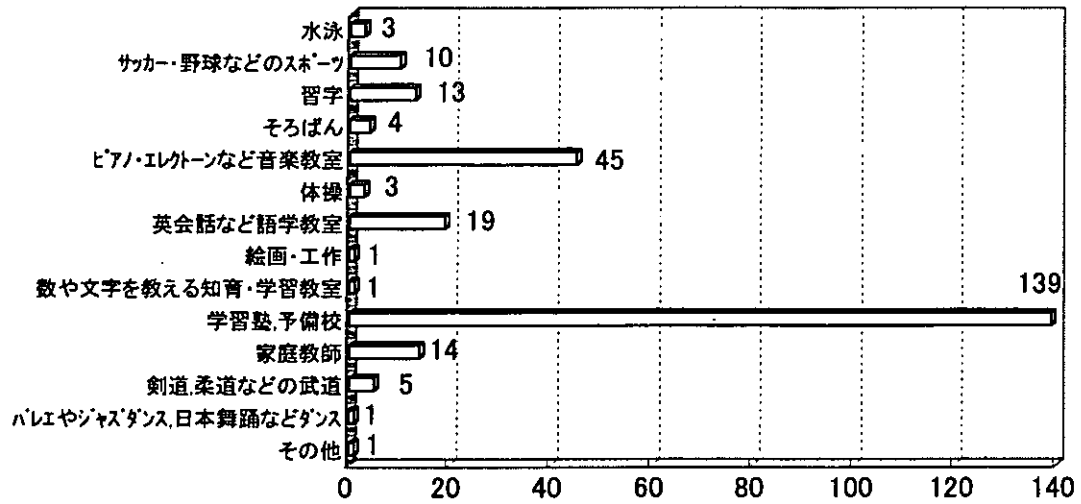
習い事(小学生4-6年)第1欄~第3欄合計



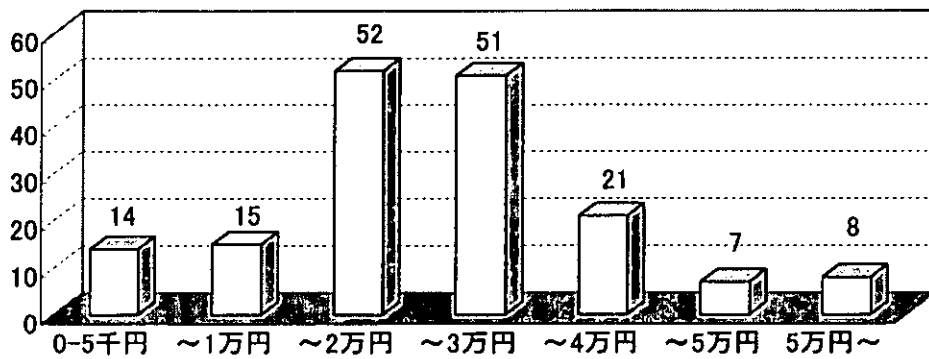
習い事(小学生4-6年)費用:平均15,891円



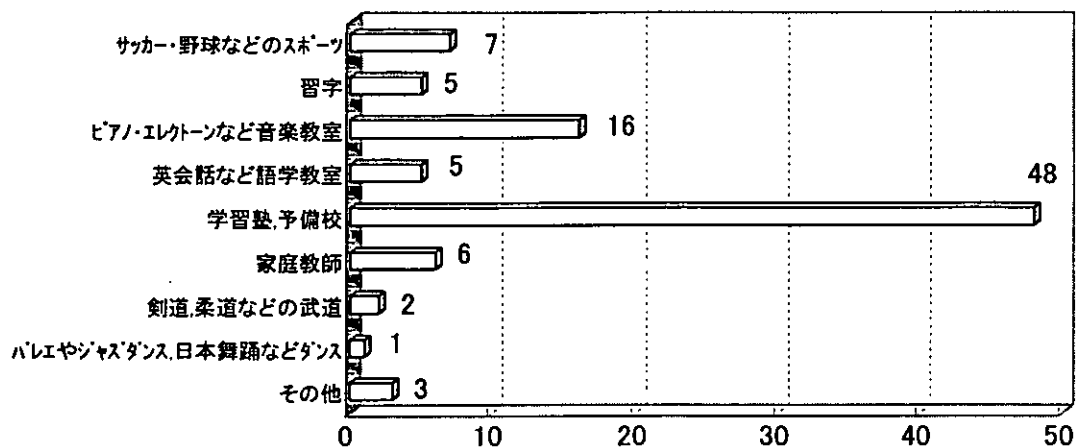
習い事(中学生)第1欄～第3欄合計



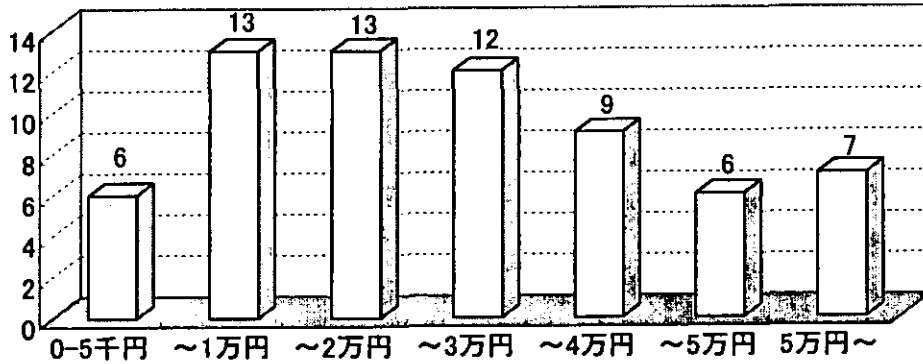
習い事(中学生)費用:平均24,881円



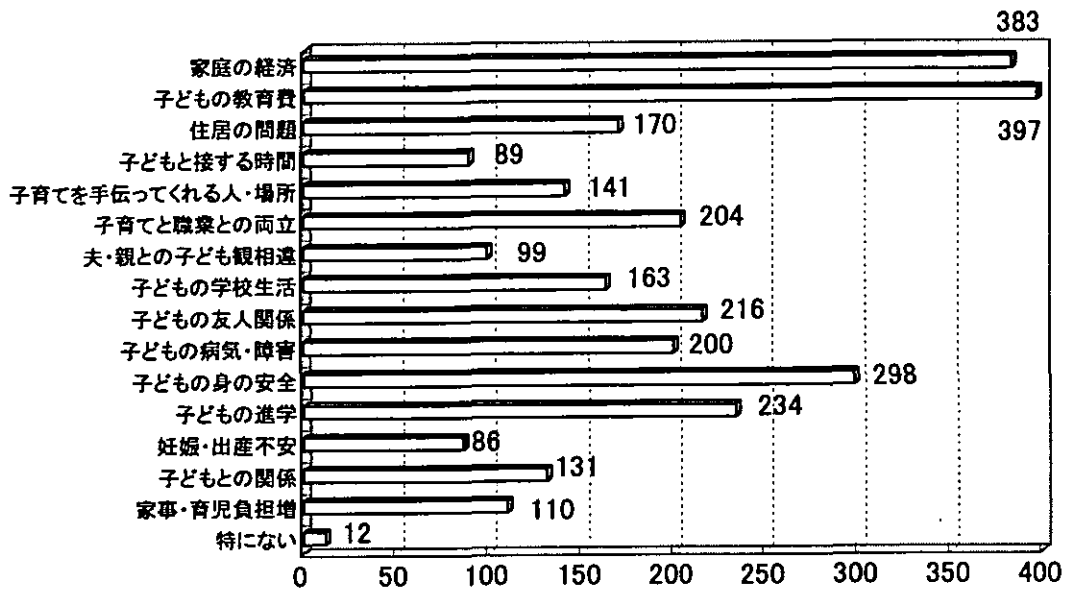
習い事(高校生)第1欄～第3欄合計



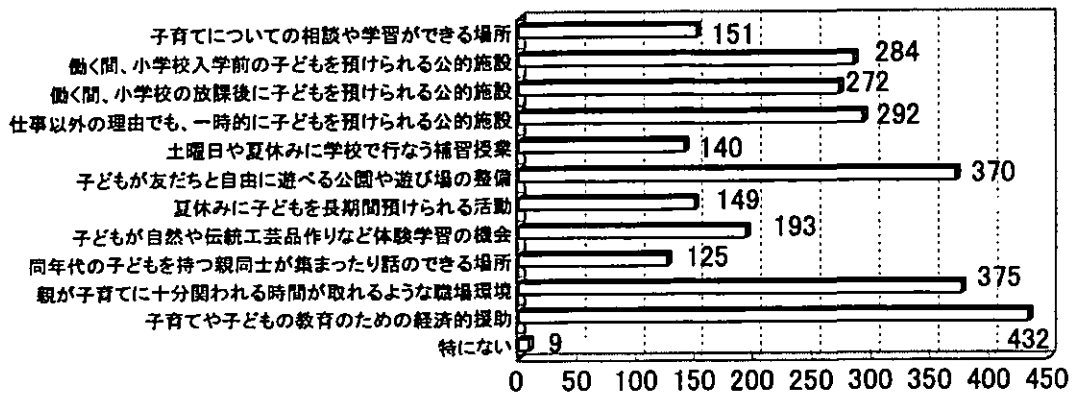
習い事(高校生)費用:平均29,856円



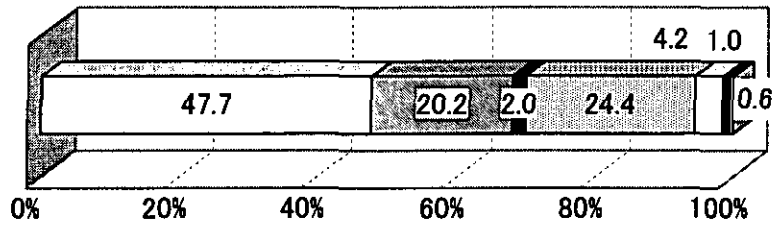
出産・育児の悩みや問題



子育て支援・要望

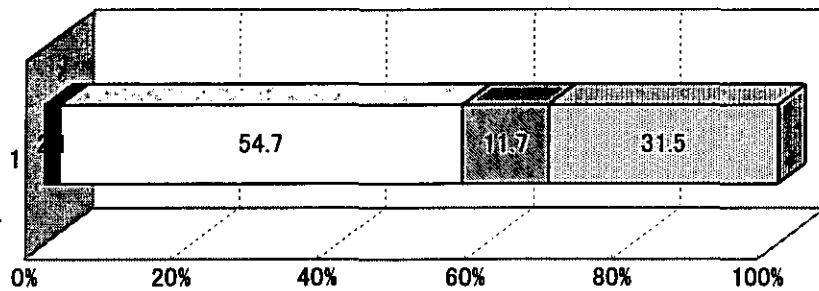


現在の住まい:住居の種類(N=717)



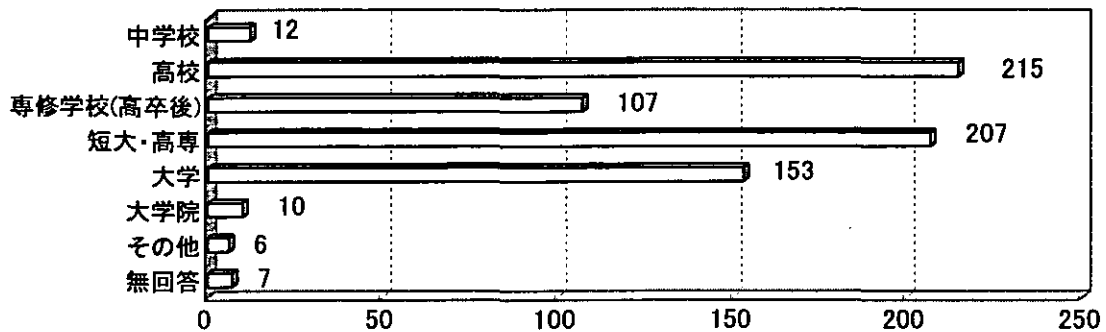
- 持ち家(一戸建て)
- 持ち家(マンションなど)
- 賃貸(一戸建て)
- 賃貸(アパート・マンションなど)
- 社宅・公務員宿舎など
- その他
- 無回答

現在の住まい:持ち家の所有者(N=486)

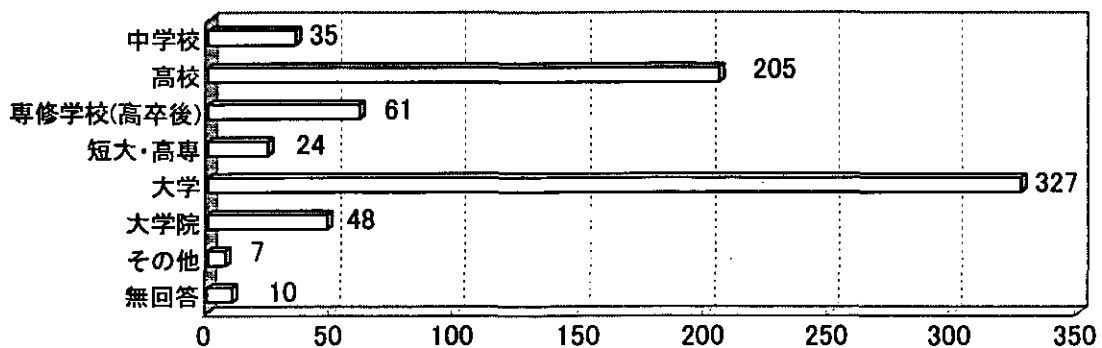


- 妻
- 夫
- その他
- 共有

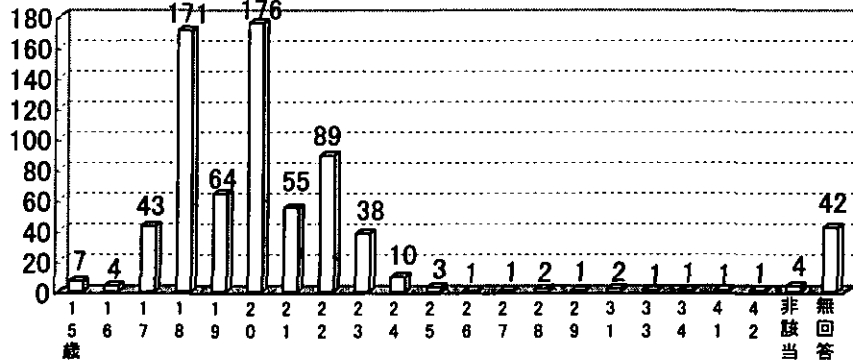
妻:最終学歴(N=717)



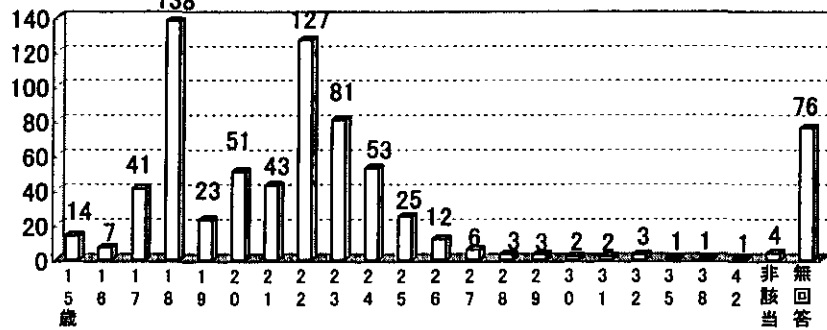
夫:最終学歴(N=717)



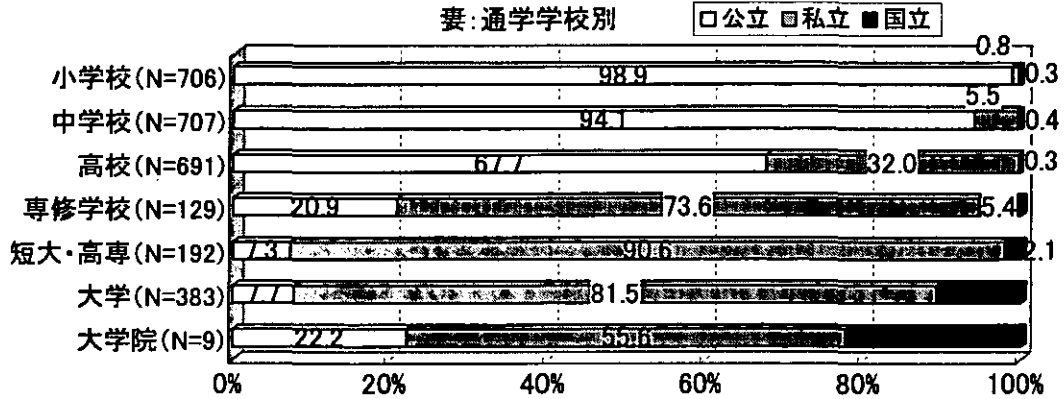
妻: 卒業時年齢(N=717, 平均歳)



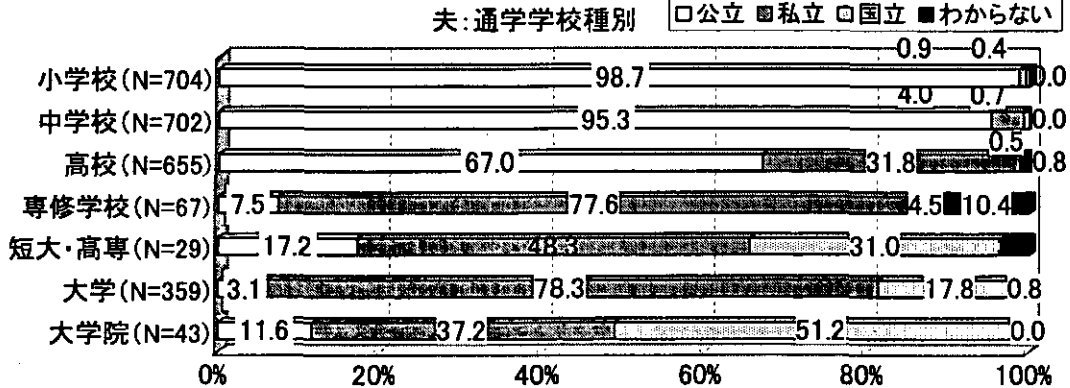
夫: 卒業時年齢(N=717, 平均歳)



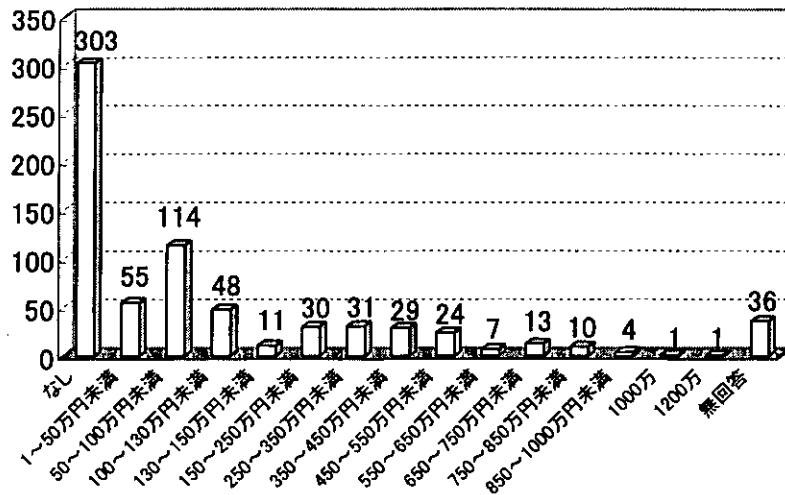
妻: 通学学校別



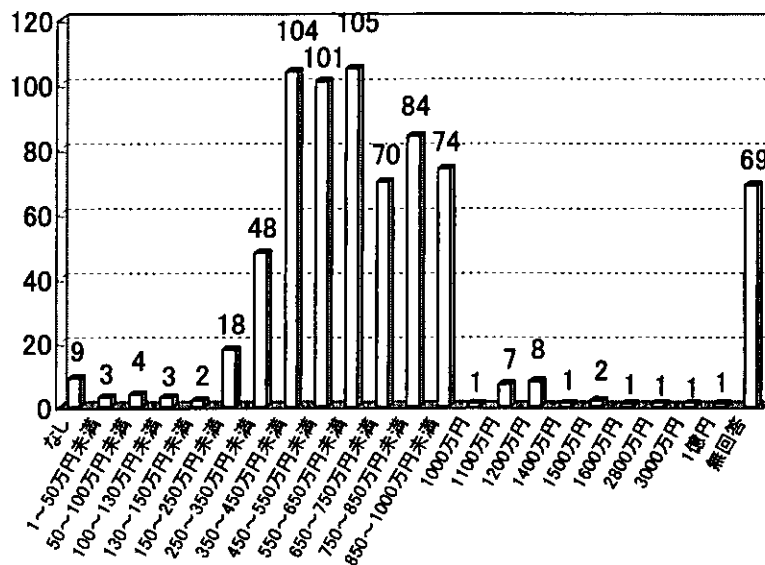
夫: 通学学校種別



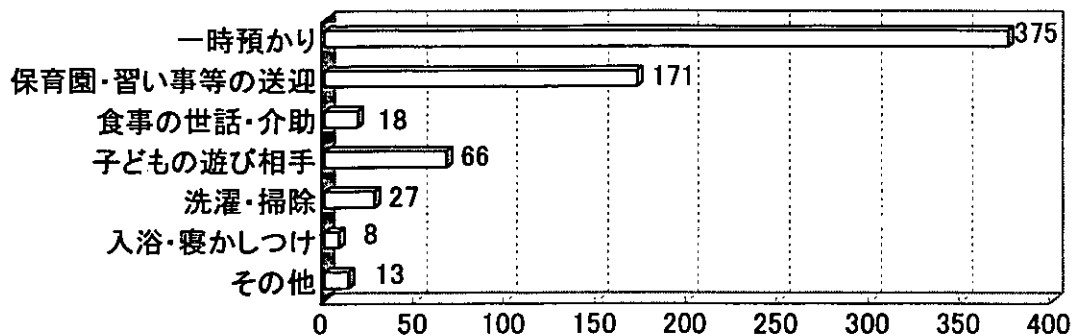
妻：税込み年収(N=717)



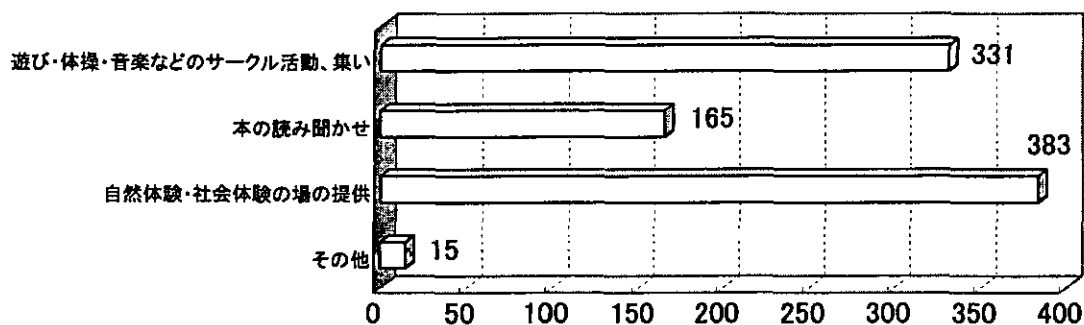
夫：税込み年収(N=717)



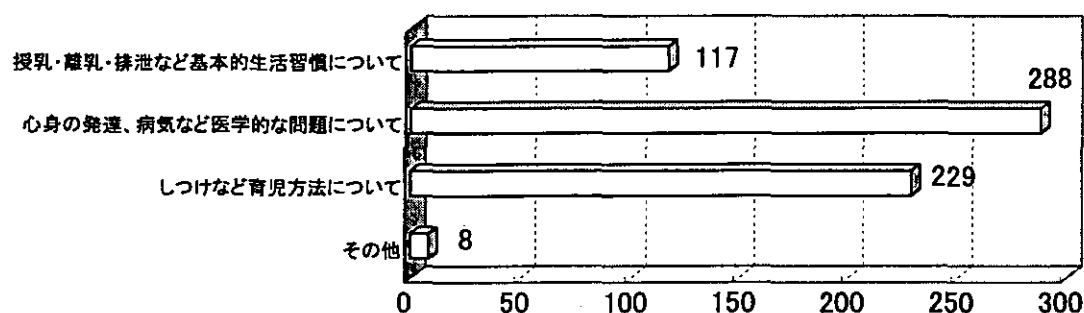
希望するボランティアによるサービス(子どもの世話や家事)



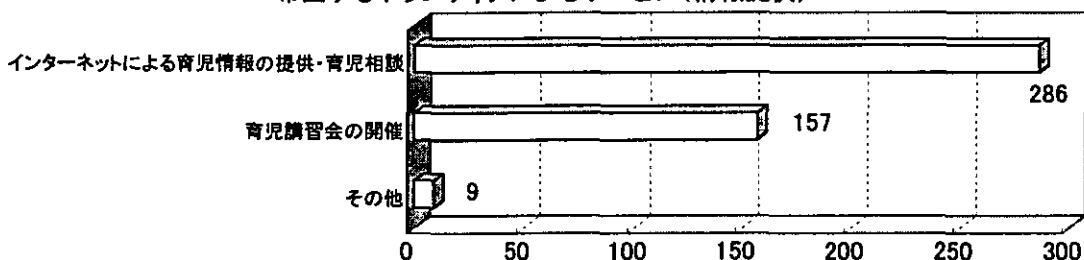
希望するボランティアによるサービス(子どもの遊び場提供)



希望するボランティアによるサービス(育児相談)



希望するボランティアによるサービス(情報提供)

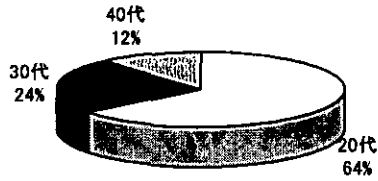


住んでいる町	度数
暁町/旭町/東町/上野町/追分町/大横町/大和田町/小門町 等	139
裏高尾町/高尾町/廿里町/西浅川町/初沢町/東浅川町/南浅川	25
上柚木町/越野/下柚木町/中山/南陽台/堀之内	48
大塚/鹿島/東中野/松が谷	28
別所/南大沢/鎌水	86
城山手/並木町/狭間町/めじろ台/山田町	65
大船町/櫛田町/館町/寺田町	35
泉町/叶谷町/上菅分方町/川町/諏訪町 等	58
小津町/上恩方町/下恩方町/西寺方町	16
犬目町/上川町/川口町/榎原町/美山町	28
梅坪町/尾崎町/加住町/左入町/高月町 等	11
宇津貫町/片倉町/小比企町/七国/西片倉/兵衛/みなみ野	47
打越町/北野台/北野町/長沼町	44
石川町/宇津木町/大谷町/久保山町/小宮町/平町/丸山町	24
無回答	63
合計	717

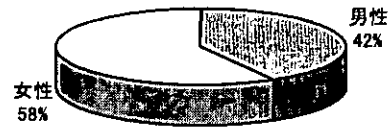
1-2. 独身者票単純集計結果

問1 あなたの出生年月と性別

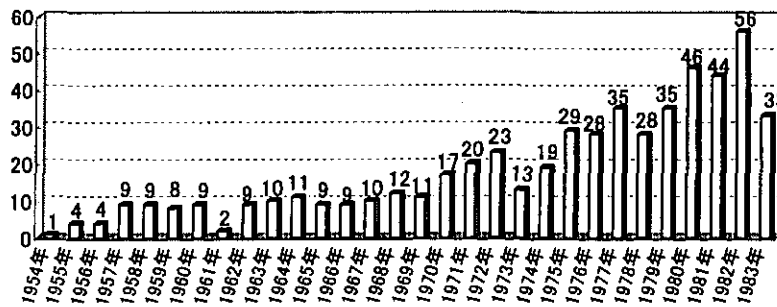
年齢分布<N=553、平均28.53歳>



男女比<N=553>



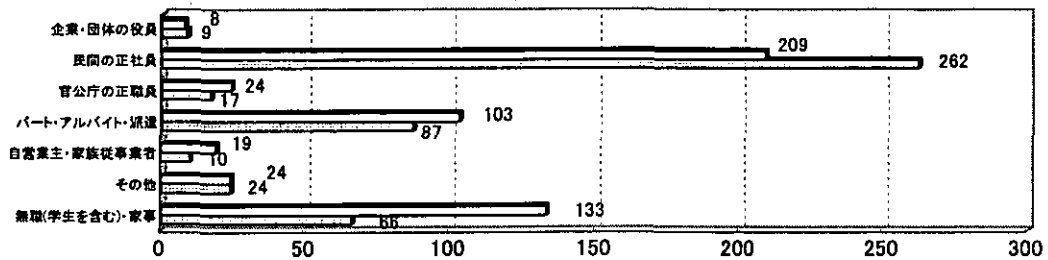
出生年<N=553、平均1974.37年>



問2 学校卒業後(中退後)最初についた仕事と現在の仕事

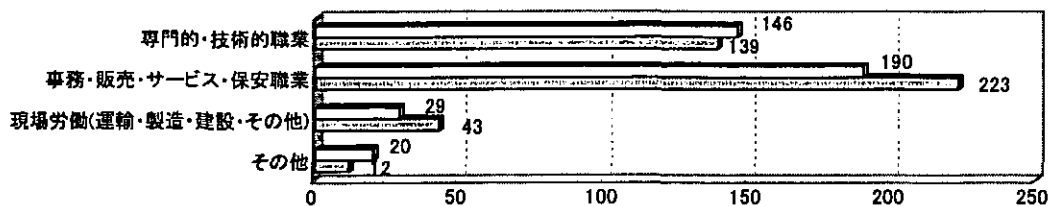
(1)職業所の地位

□初職 □現在



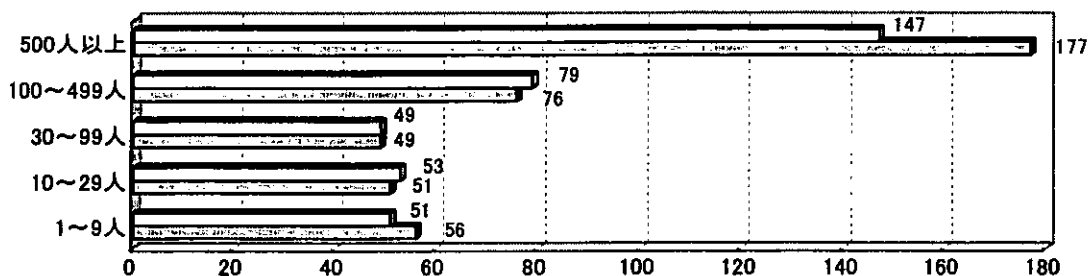
(2)職業

□初職 □現在



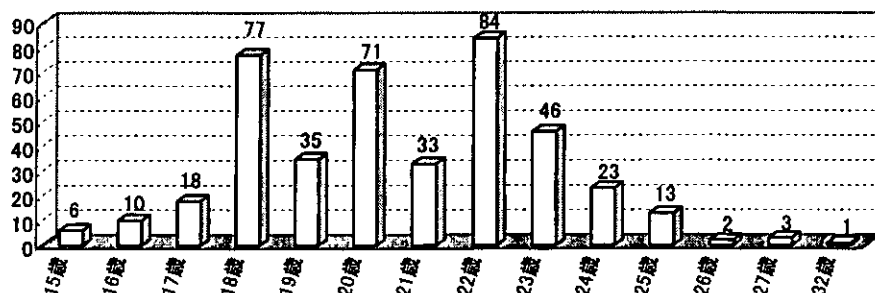
(3)従業員数

□初職 □現在

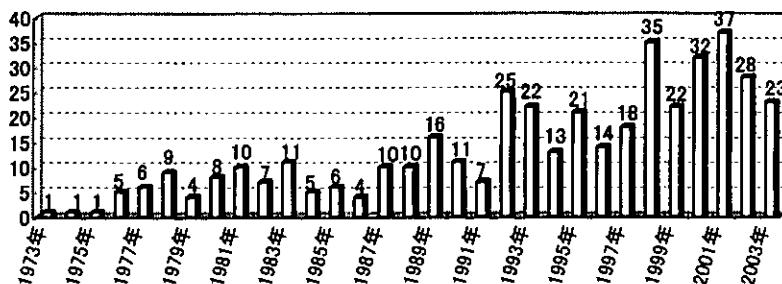


問3 学校卒業後に初めて仕事に就いた時期

初職年齢<N=422、平均20.54歳>

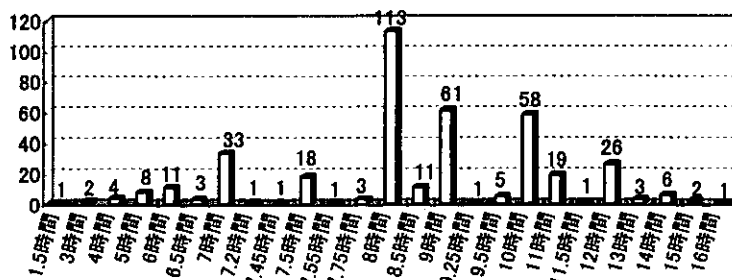


就職年<N=422、平均1993.64年>

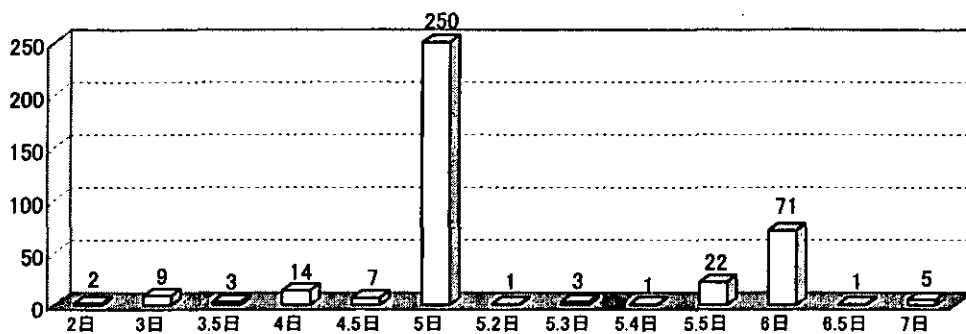


問4 (1)一日の平均労働時間 (2)一週間の平均労働日数 (3)平均的な通勤時間 (4)平均的な帰宅時間

(1)一日の平均労働時間<N=393、平均8.76時間>

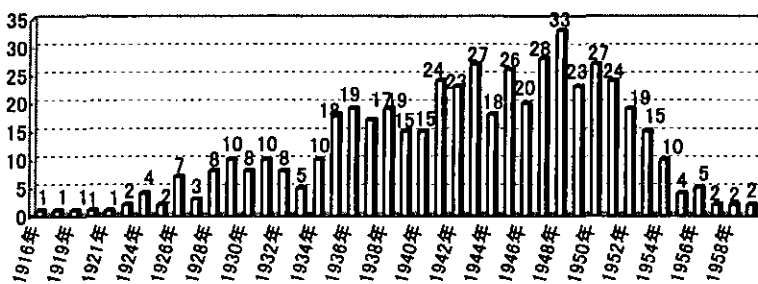


(2)一日の平均労働日数<N=389、平均5.13日>

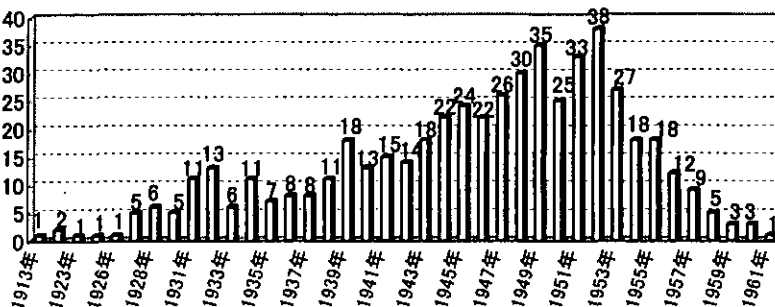


問5 両親の出生年月

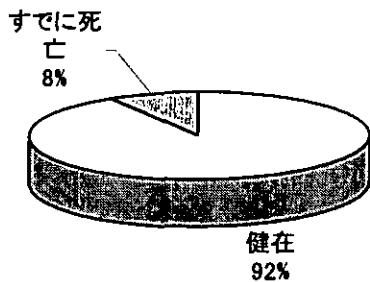
父出生年<N=517、平均1942.53年>



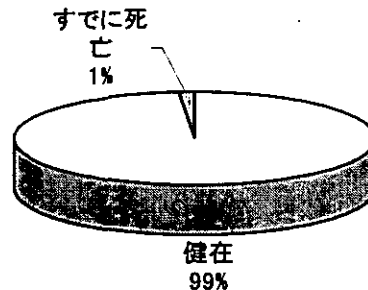
母出生年<N=526、平均1945.60年>



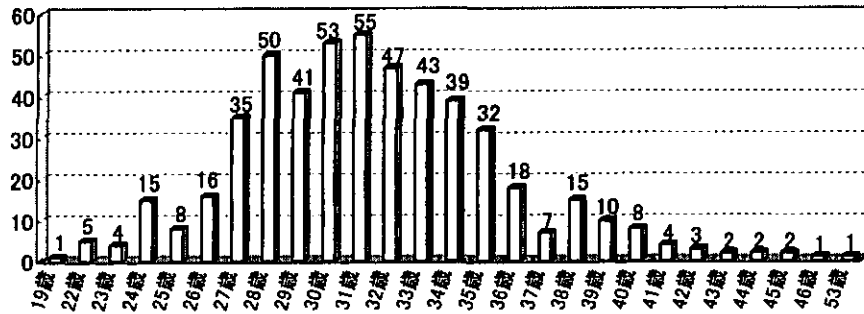
父親の現在の生死の別<N=542>



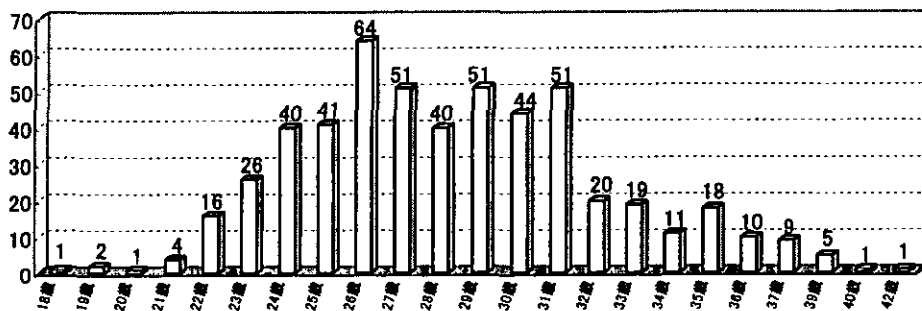
母親の現在の生死の別<N=542>



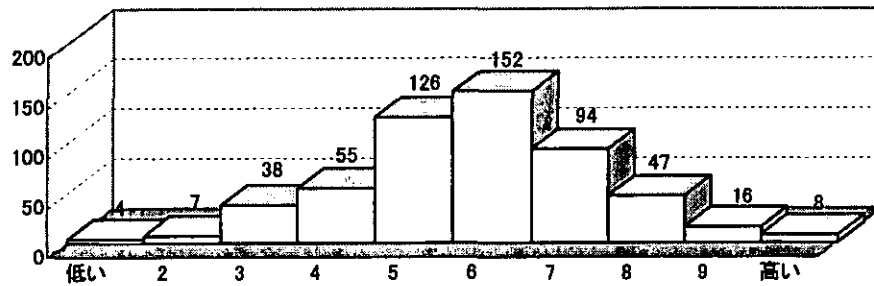
本人出生時父年齢<N=517、平均31.40歳>



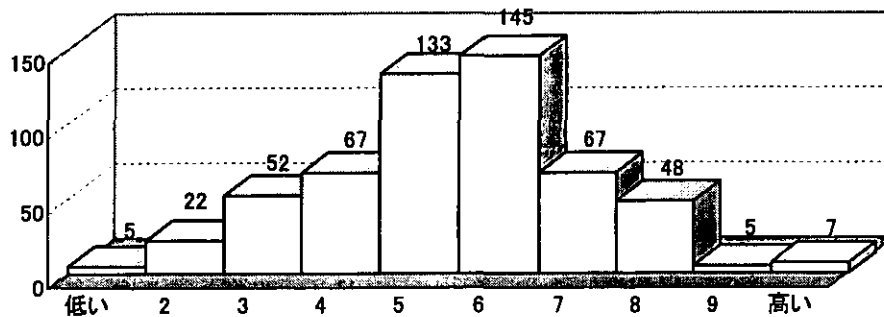
出生時母年齢<N=526、平均28.28歳>



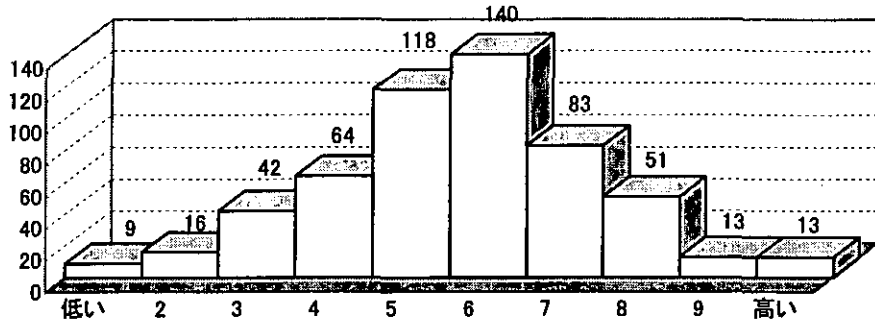
問6 15歳の頃の家庭の暮らしぶり<N=547、平均5.76>



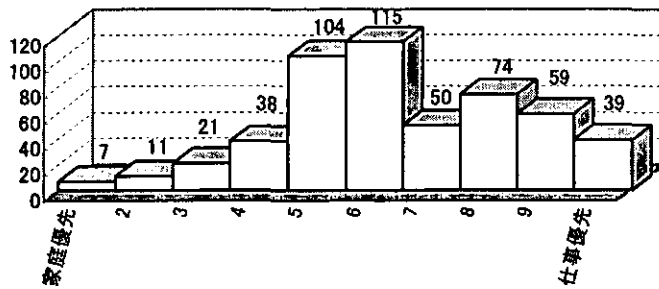
問7 現在の暮らしぶり(世間一般と比べて)<N=551、平均5.40>



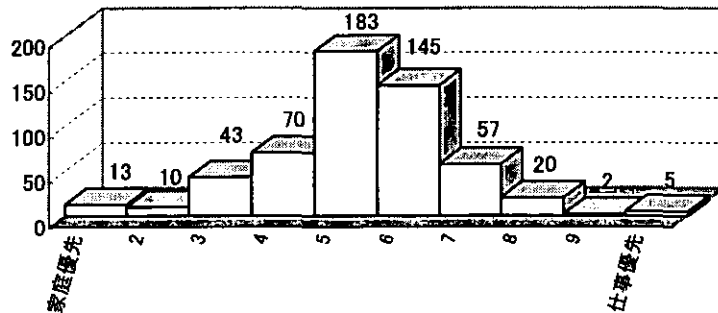
問8 現在の暮らしぶり(15歳の頃と比べて)〈N=549、平均5.63〉



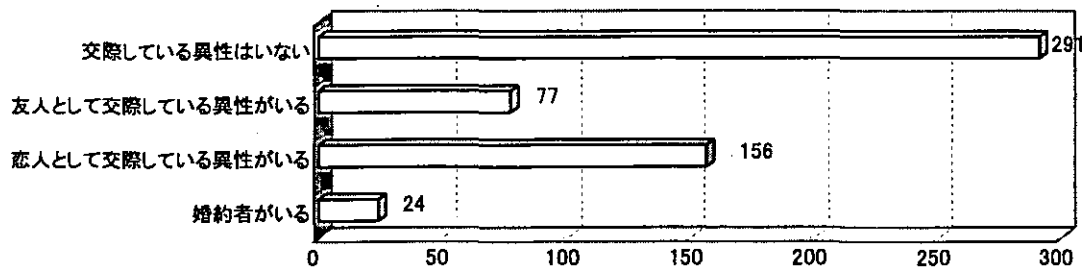
問9 (1)15歳の頃のあなたの父親〈N=518、平均6.40〉



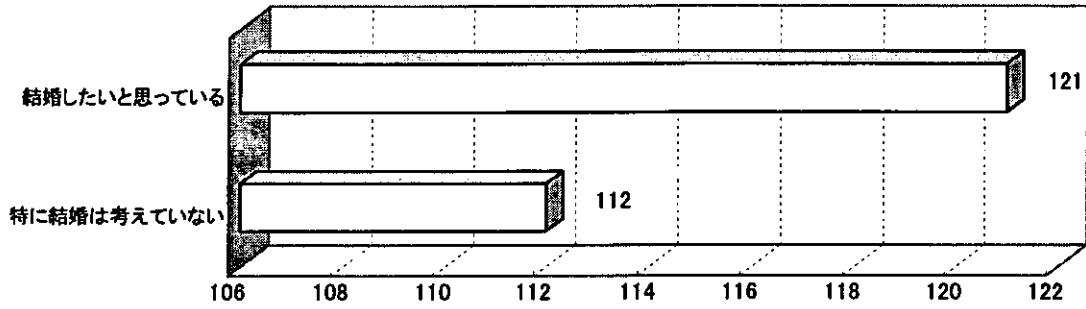
(2)あなたの望む父親像〈N=548、平均5.21〉



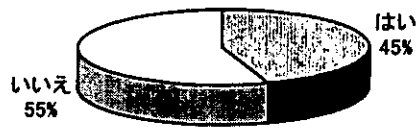
問10 (1)交際している異性の有無〈N=548〉



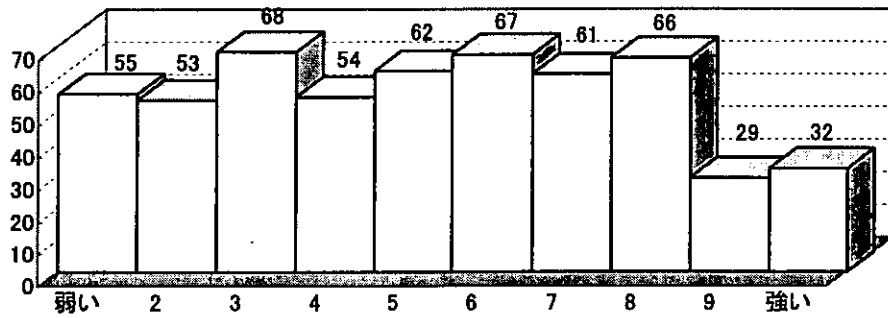
(2)交際相手との結婚希望<N=233>



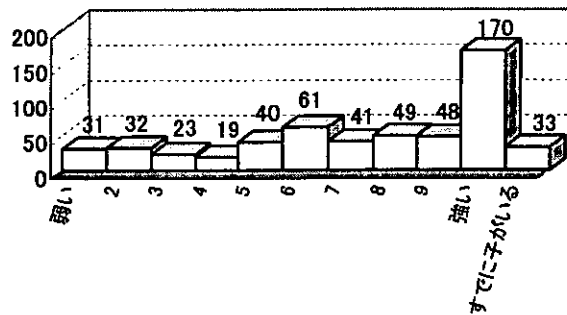
問11 意識した結婚パートナー探し<N=512>



問12 結婚意欲の強さ<N=547、平均5.17>

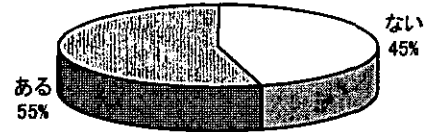
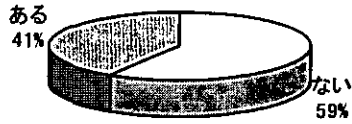


問13 将来子どもを持つ意欲の強さ<N=547、平均7.28>

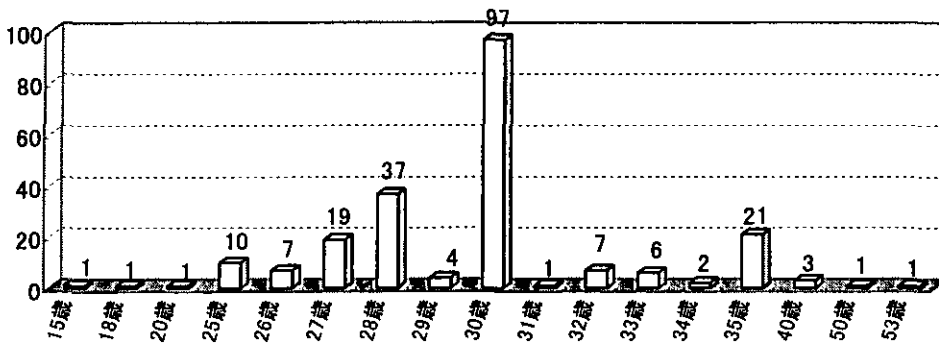


問14 男性の結婚適齢期の有無
 <N=534>

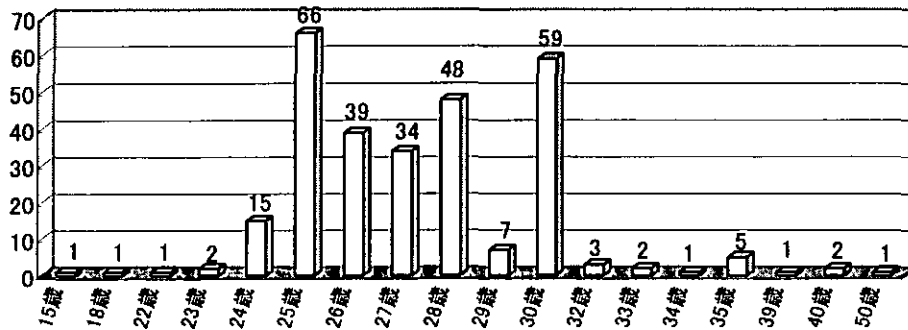
女性の結婚適齢期の有無<N=528>



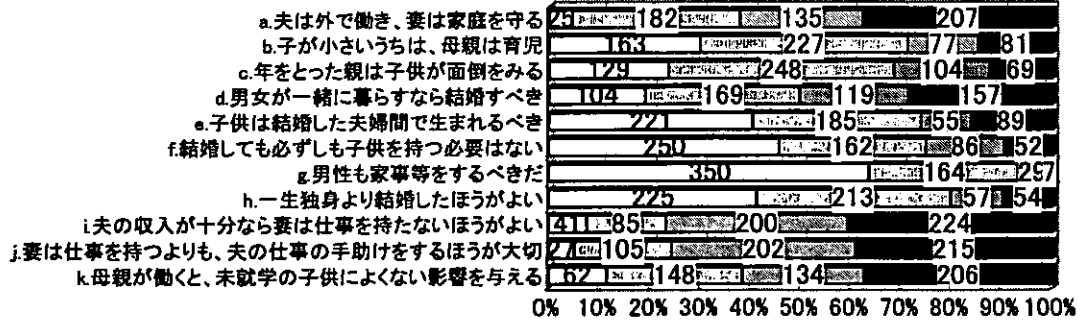
男性の結婚適齢期(実数)<N=219、平均29.86歳>



女性の結婚適齢期(実数)<N=288、平均27.43歳>

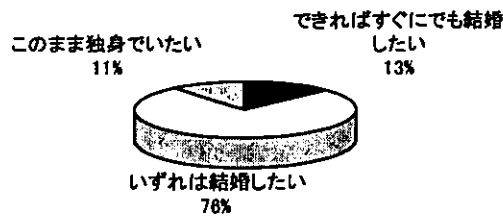


問15 生き方や考え方

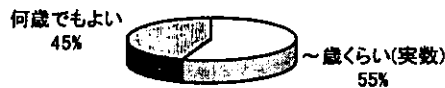


□ そう思う □ どちらかといえばそう思う □ どちらかといえばそうは思わない ■ そうは思わない

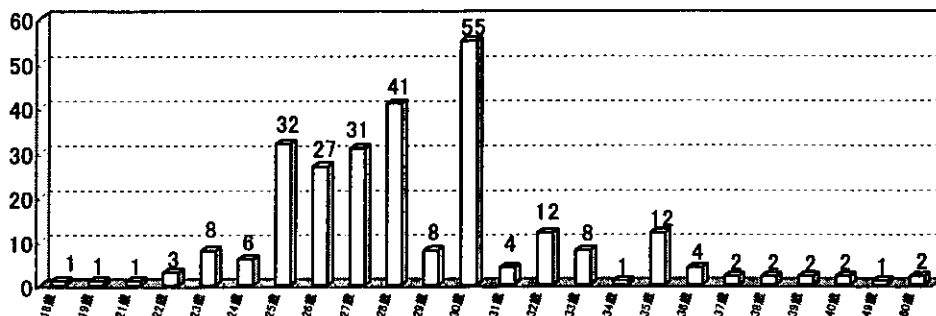
問16 結婚に対する考え<N=540>



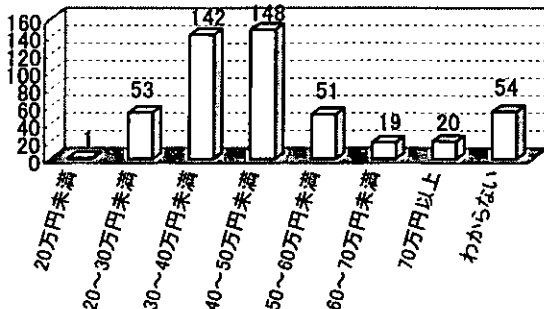
問17 結婚年齢の希望<N=485>



結婚年齢の希望(実数)<N=266、平均28.83歳>

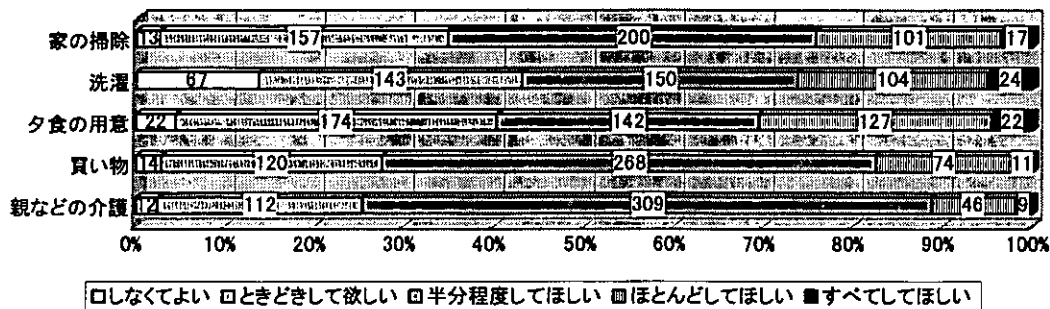


問18 結婚してもよい手取り収入<N=488>

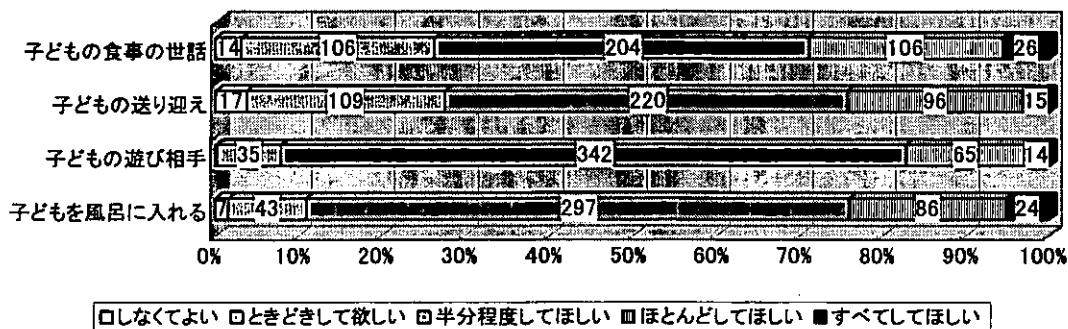


問19 結婚後の家事分担に対する考え

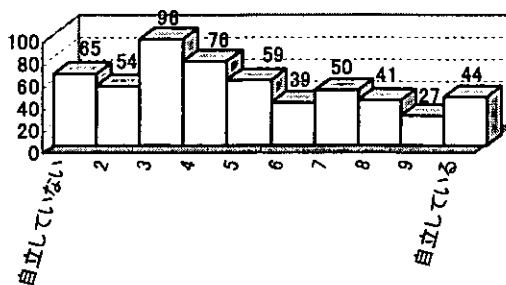
家事・介護について



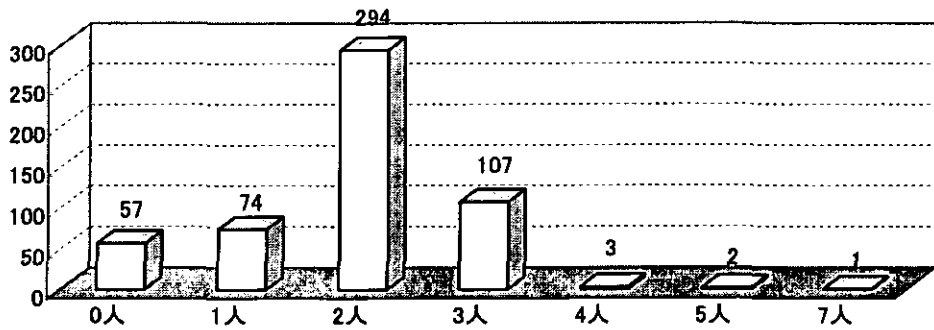
育児について



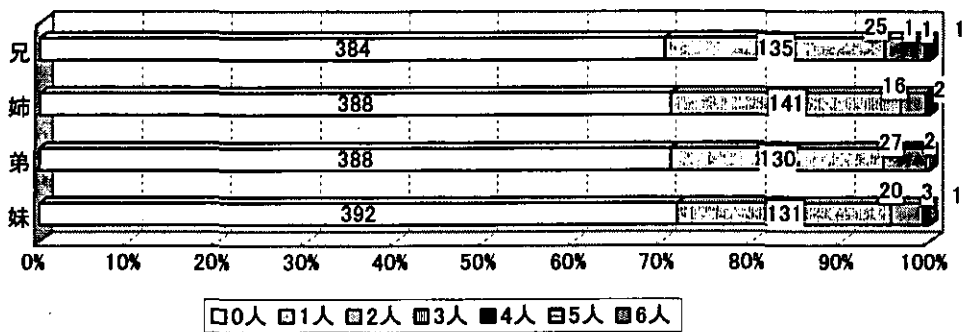
問20 現在どの程度自立した生活をしているか<N=551、平均4.82>



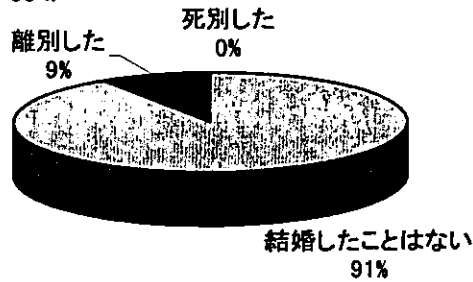
問21 将来持たい子供の人数(5人以上実数)<N=583、平均1.88人>



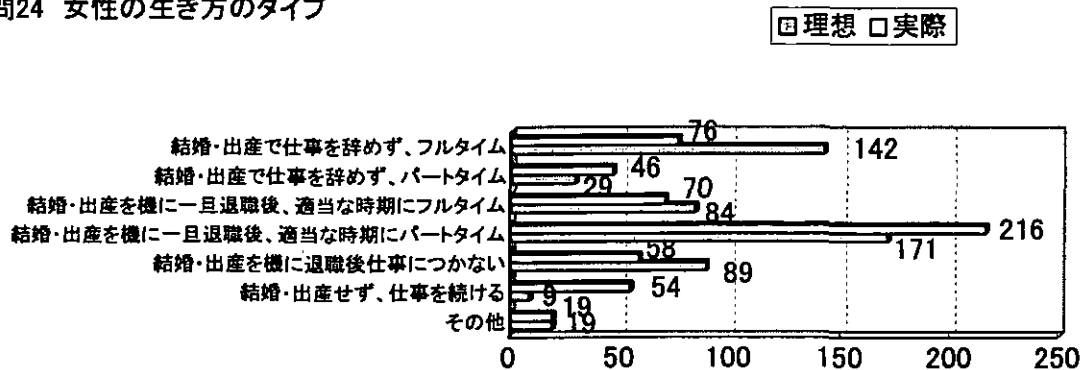
問22 兄弟姉妹数



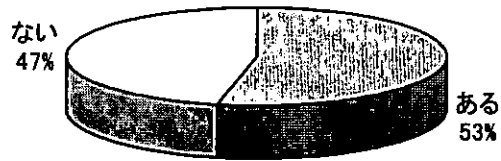
問23 結婚経験の有無<N=594>



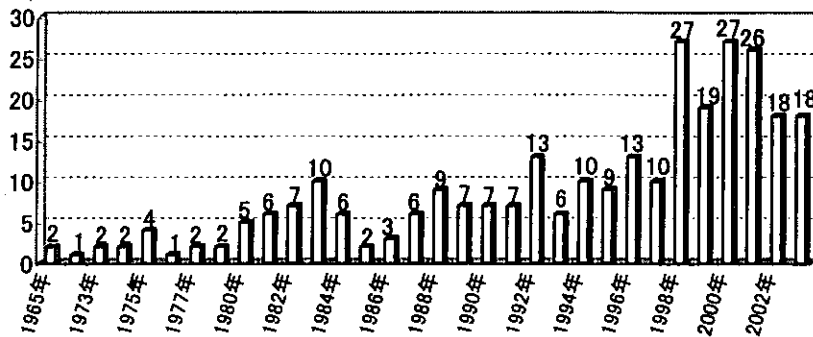
問24 女性の生き方のタイプ



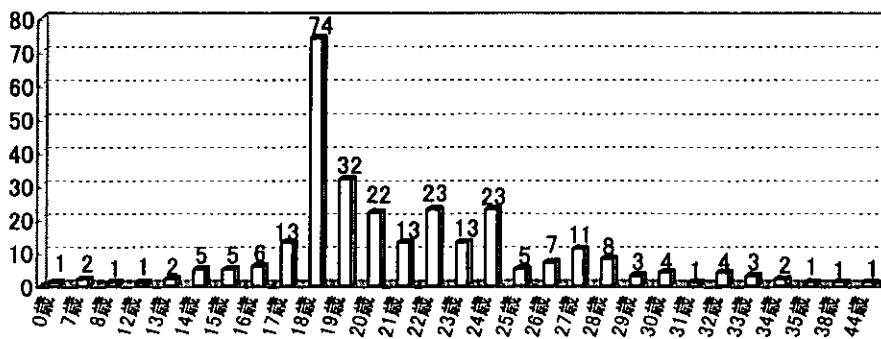
問25 (1)親との別居経験の有無<N=544>



離家年<N=287、平均1993.78年>



離家年齢<N=287、平均20.94歳>



(2)別居理由<N=289>

