

図 9

結婚経験率—3世代比率:女30-34. 市

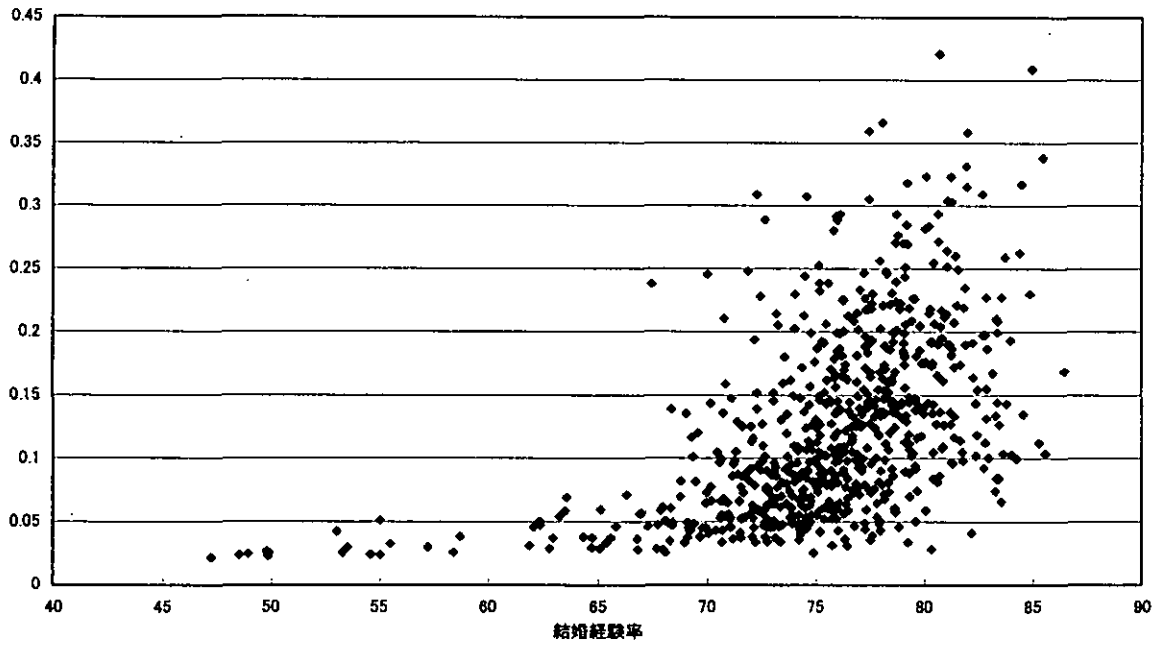


図 10

結婚経験率—3世代比率:女35-39. 市

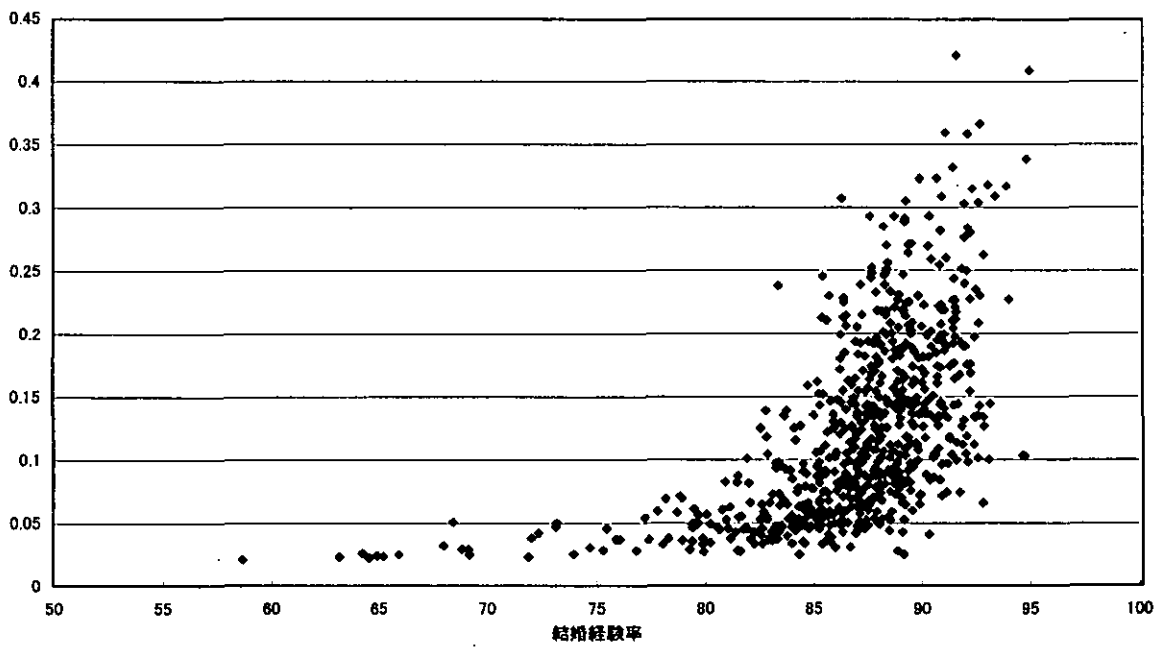


図 11

結婚経験率-3世代家族の割合:男20-24. 市

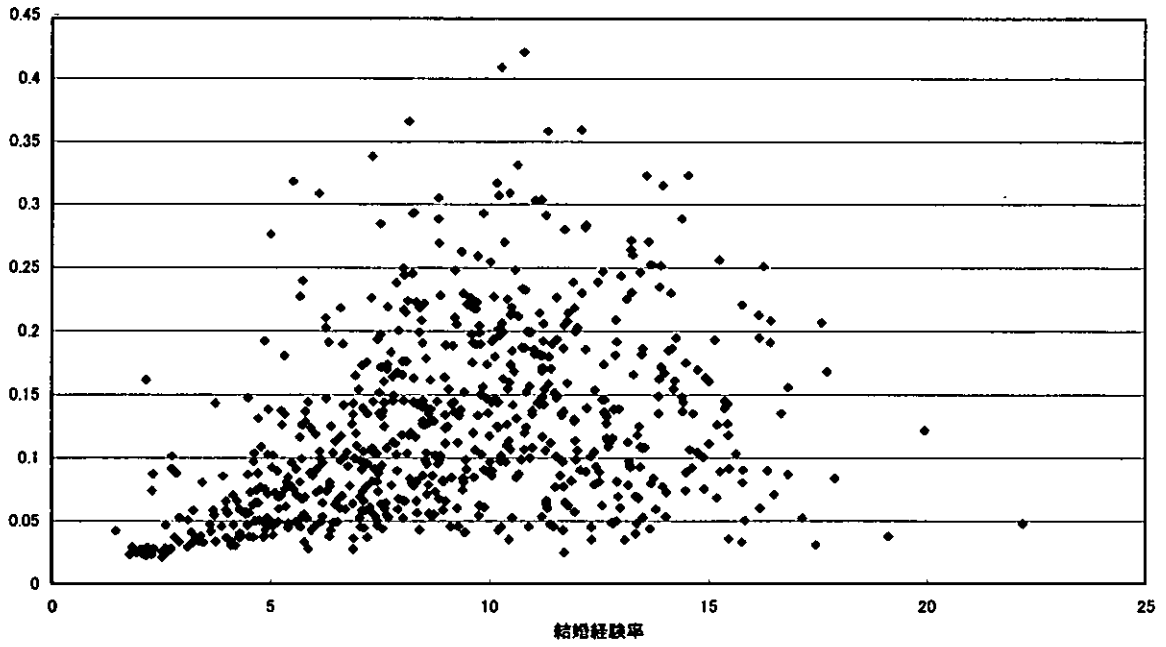


図 12

結婚経験率-3世代家族の割合:男25-29. 市

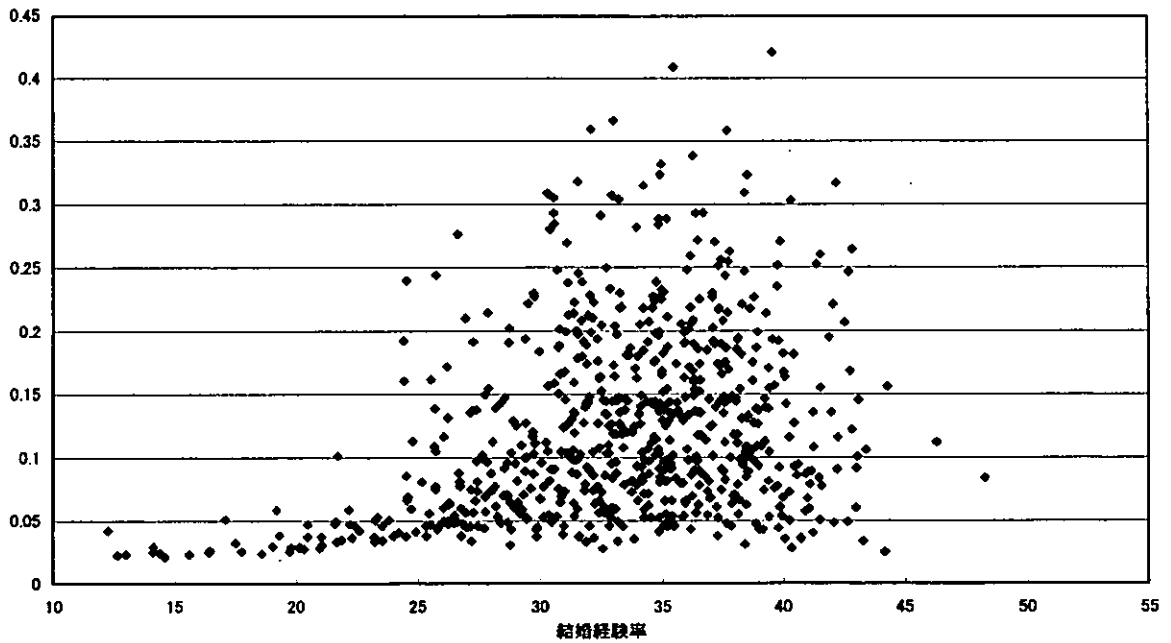


図 13

結婚経験率—3世代家族の割合:男30-34. 市

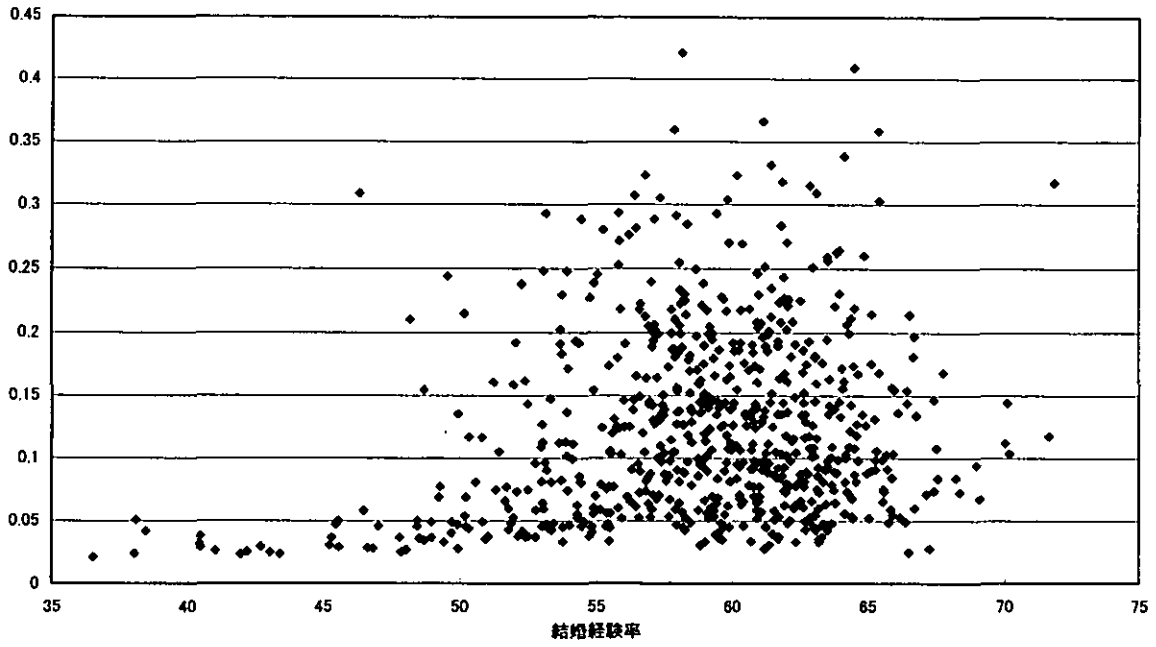


図 14

結婚経験率—65歳以上の親族のいる割合:女20-24. 市

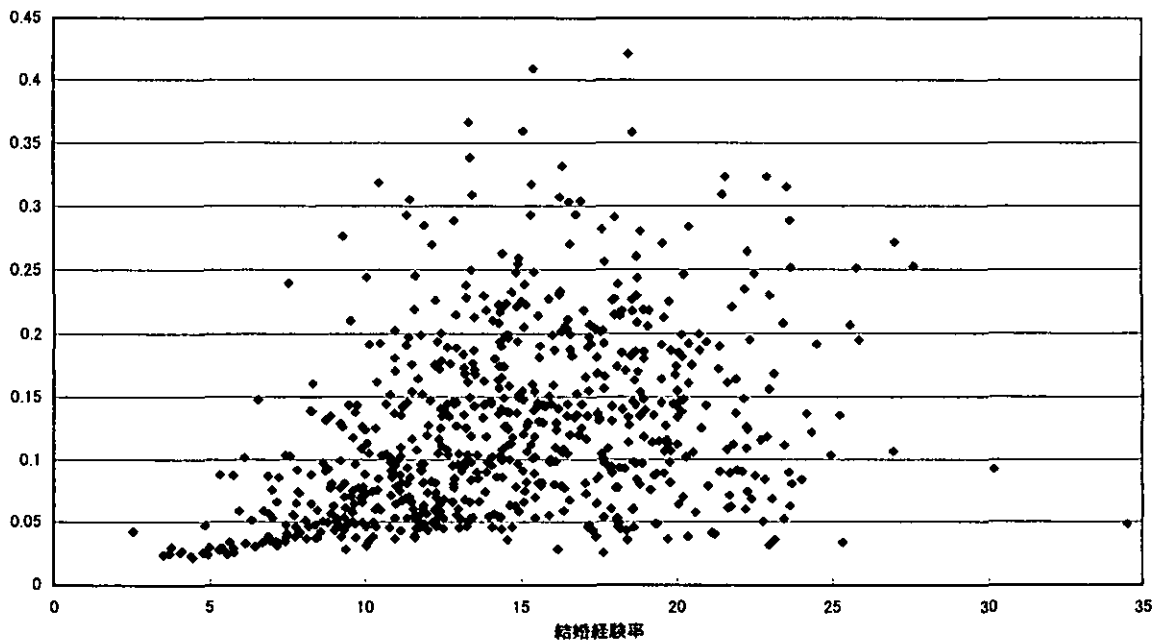


図 15

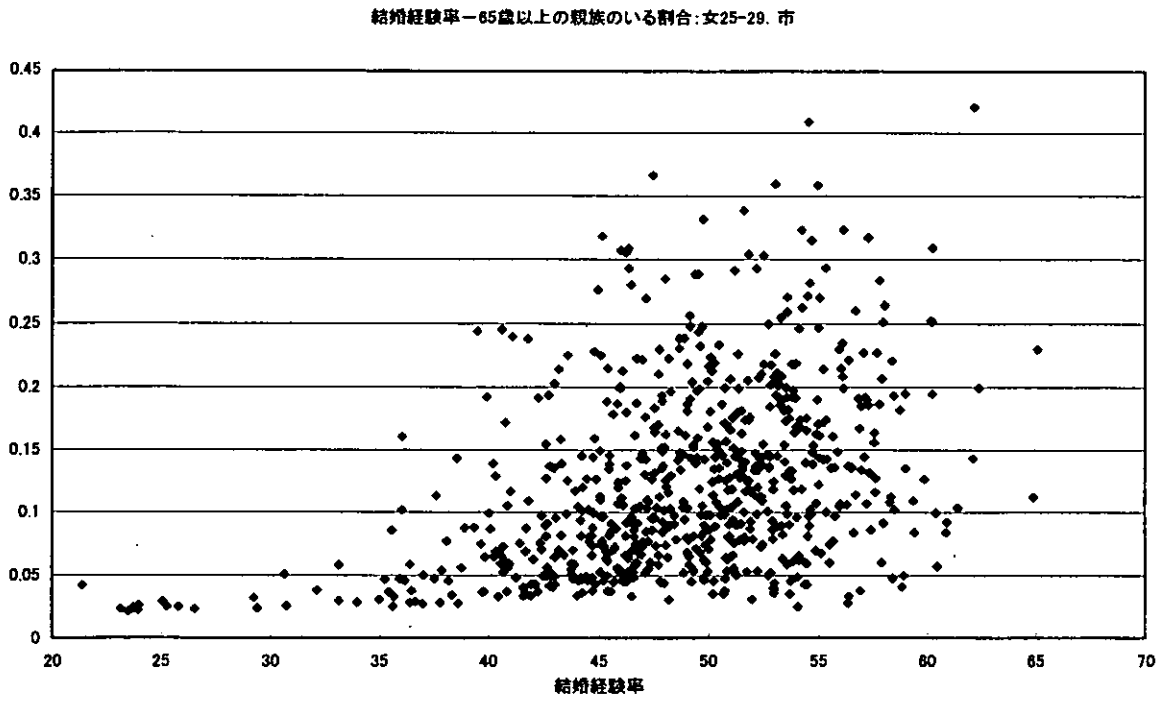
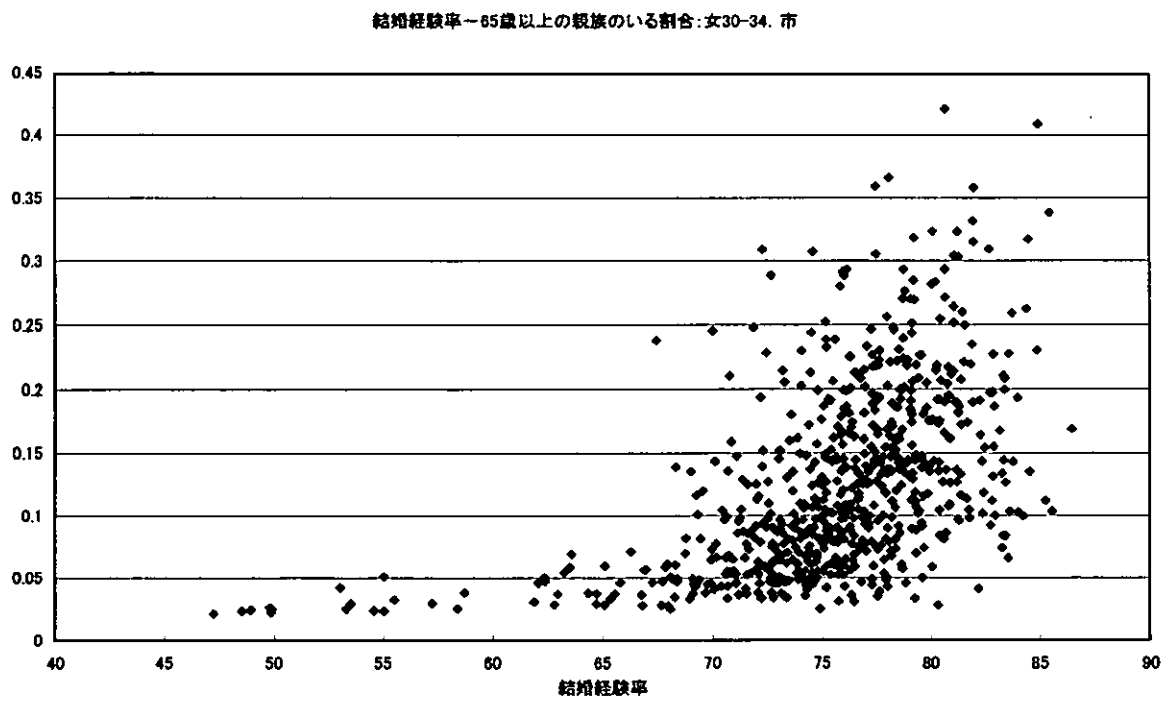
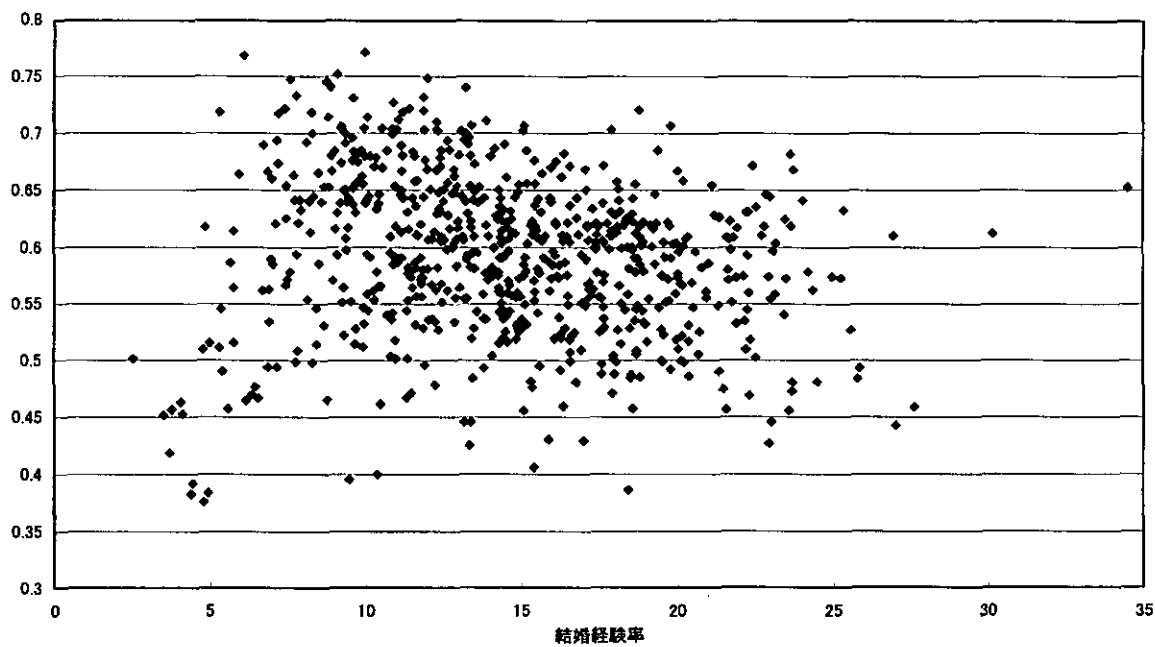


図 16



☒ 17

結婚経験率—核家族の割合：女20-24. 市



☒ 18

結婚経験率—核家族の割合：女25-29. 市

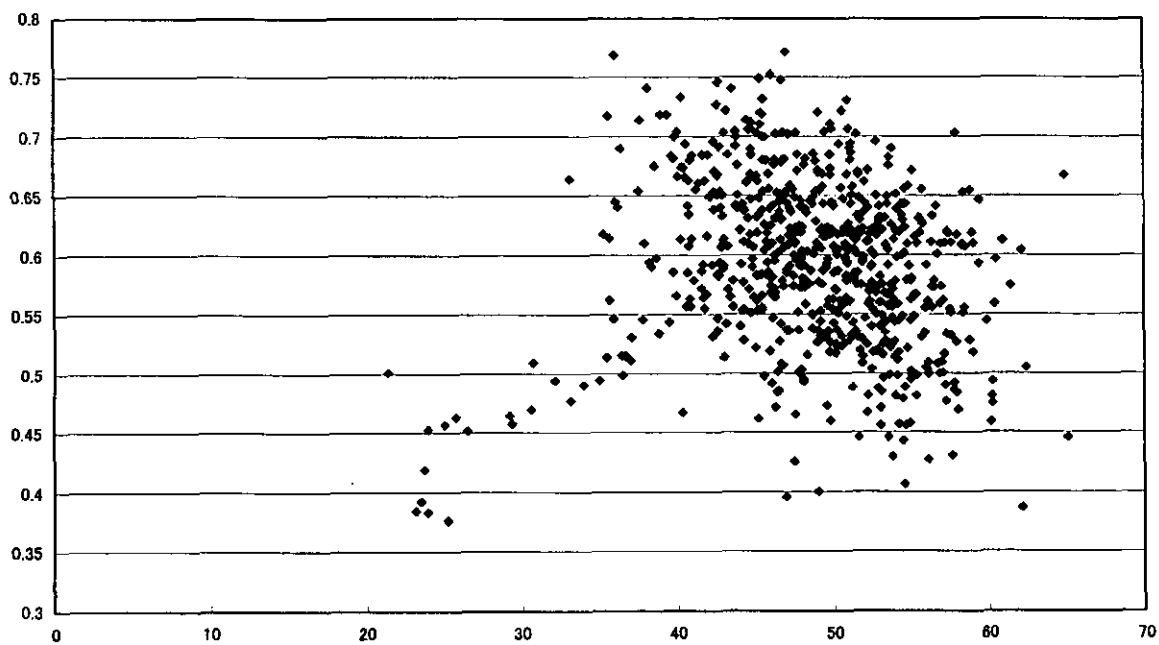


図 19

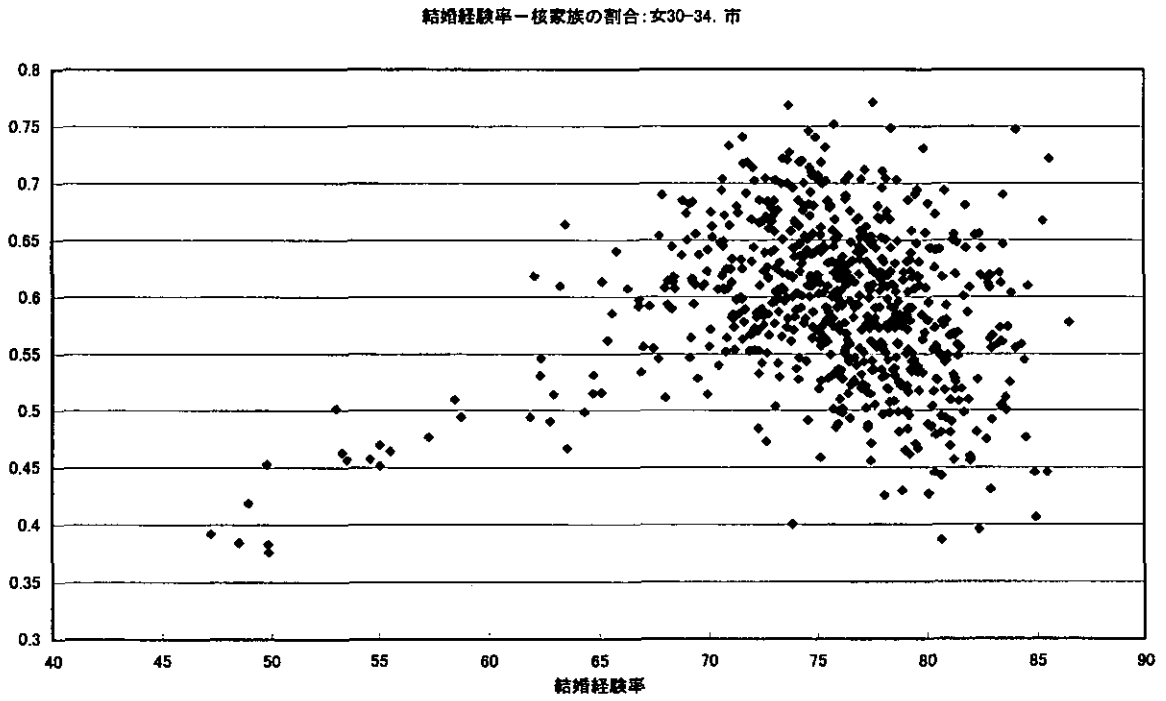


図 20

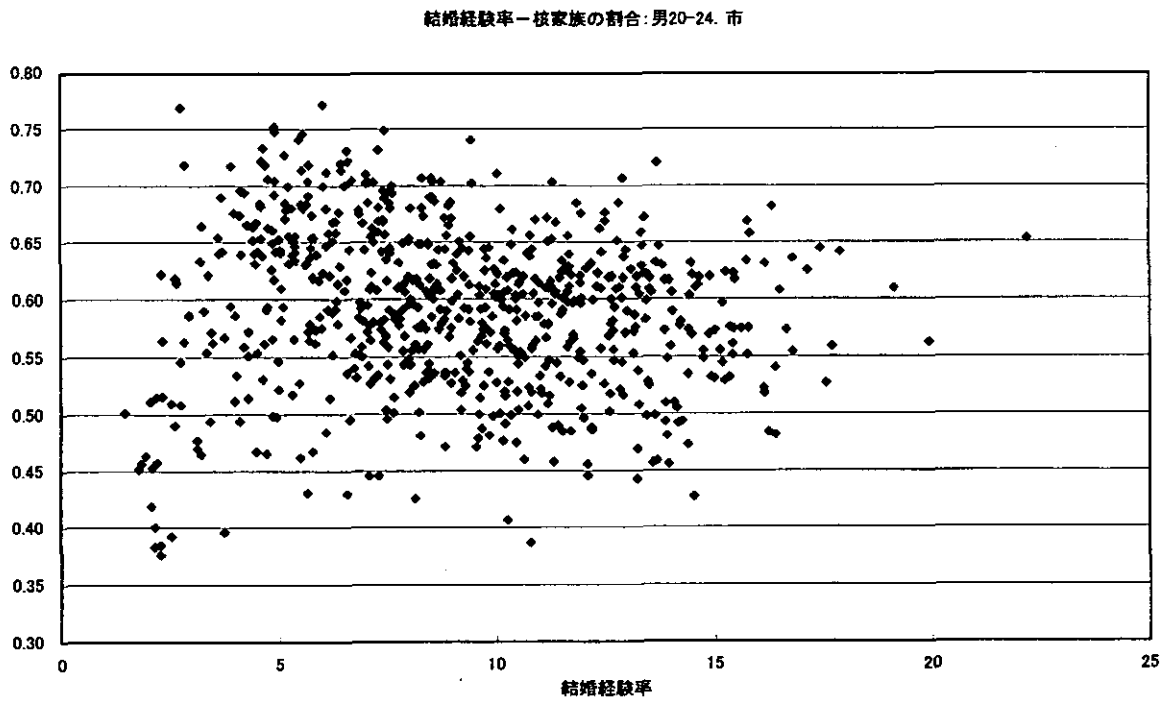


図 21

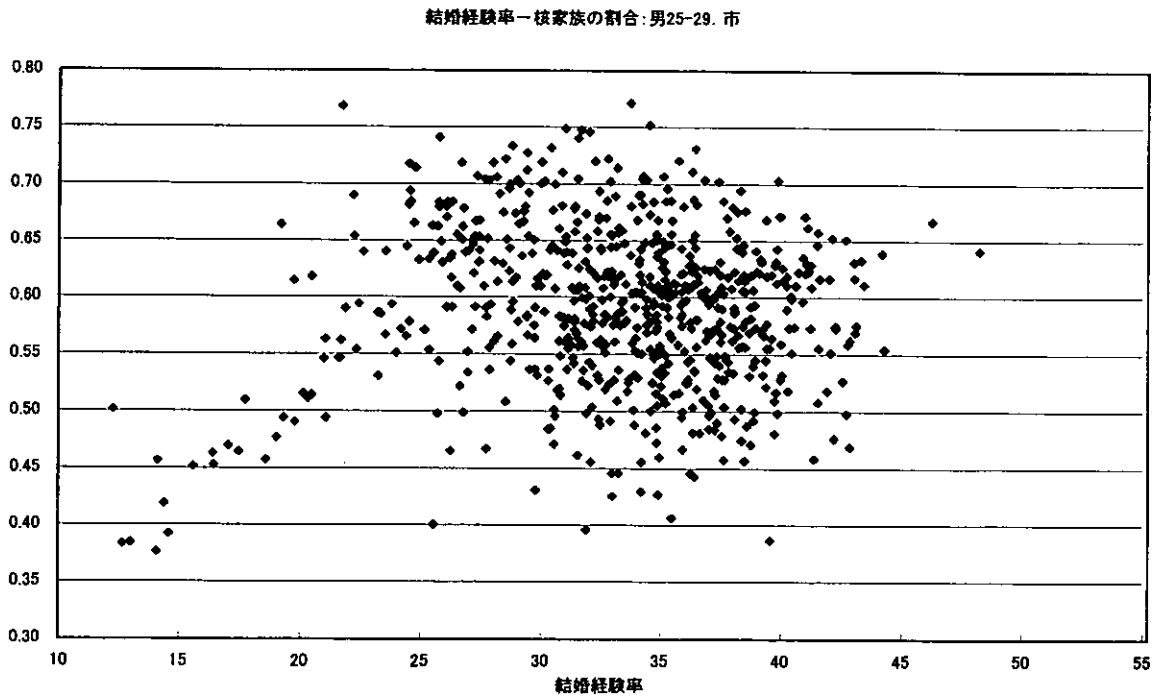


図 22

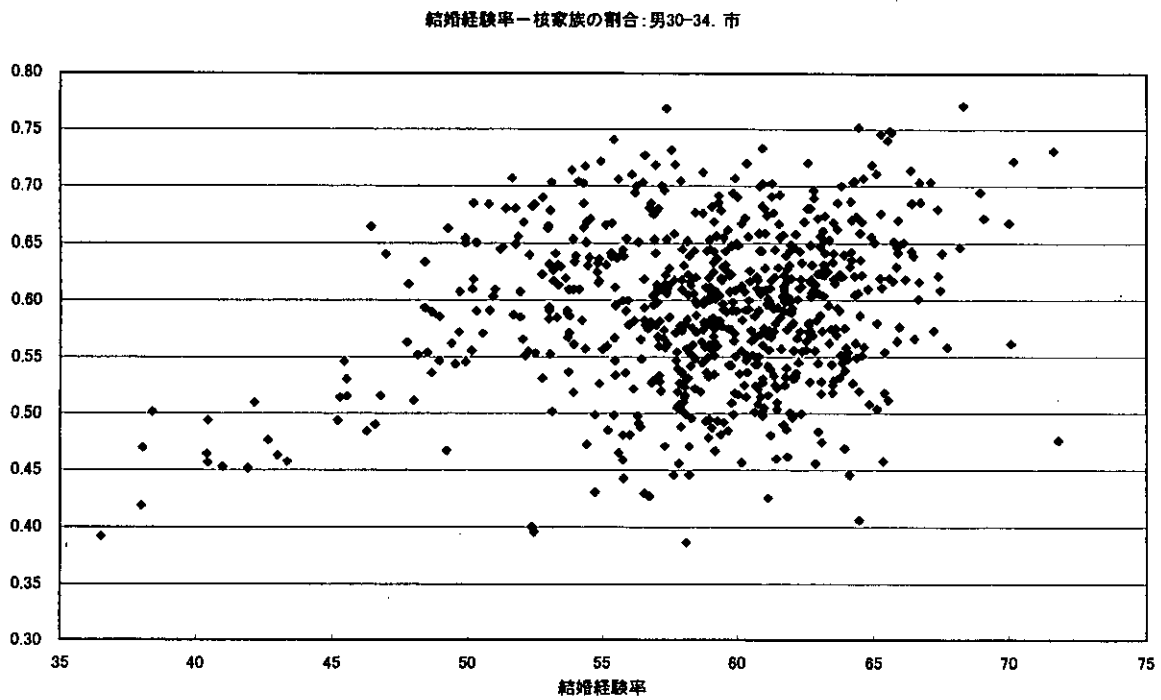


図 23

市街地面積比率-千人当り集会施設等面積

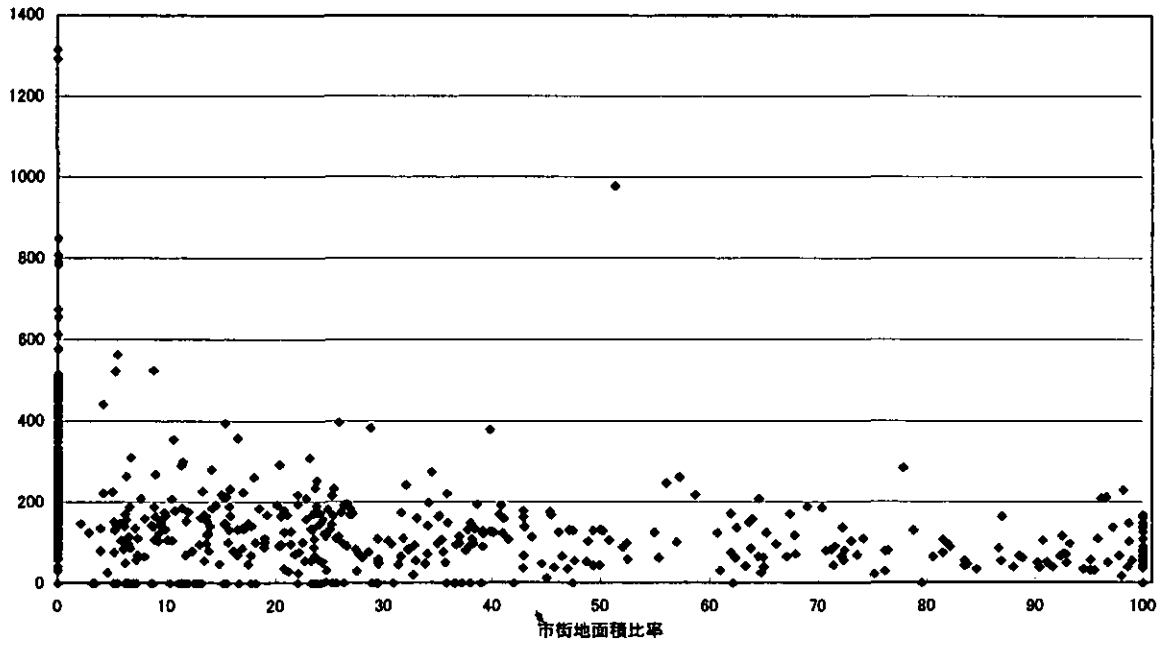


図 24

結婚経験率-千人当り集会施設等面積:女25-29. 市

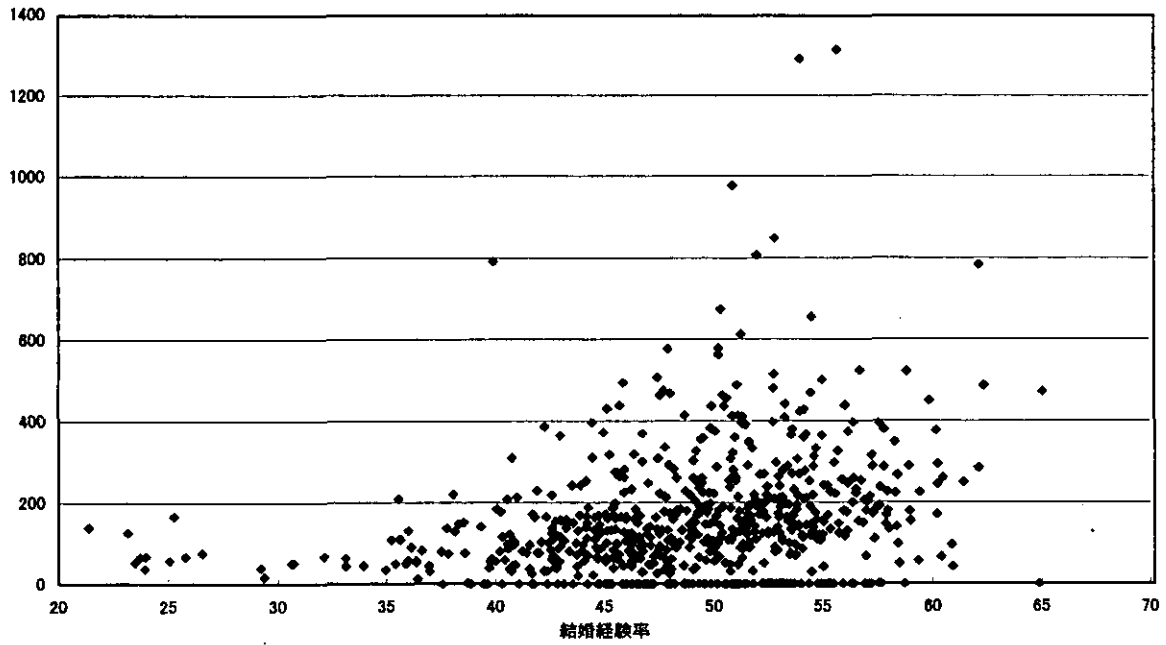


図 25

結婚経年率-千人当り集会施設等面積:男30-35. 市

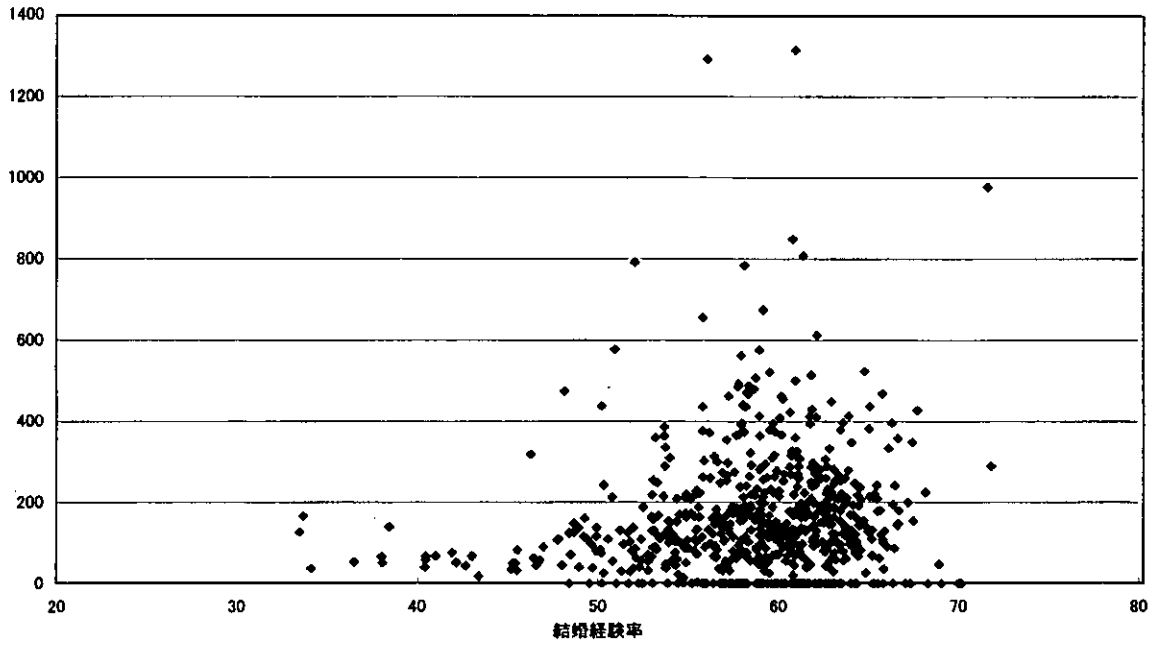


図 26

結婚経年率-民生費:男30-34. 市

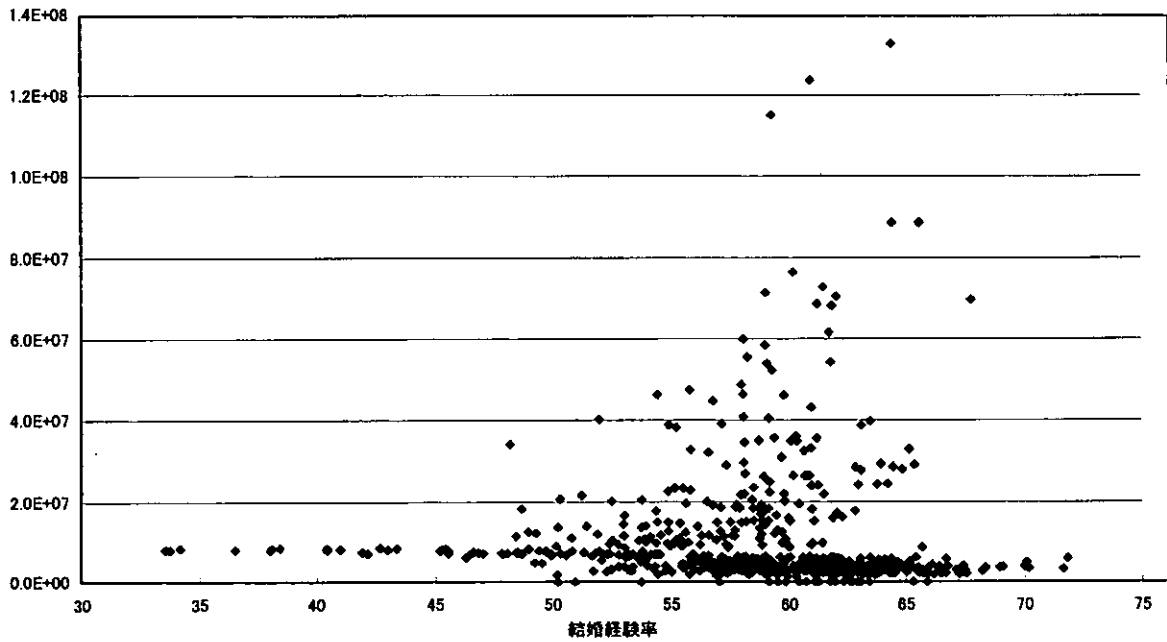


図 27

結婚経歴率—民生費：女25-29. 市

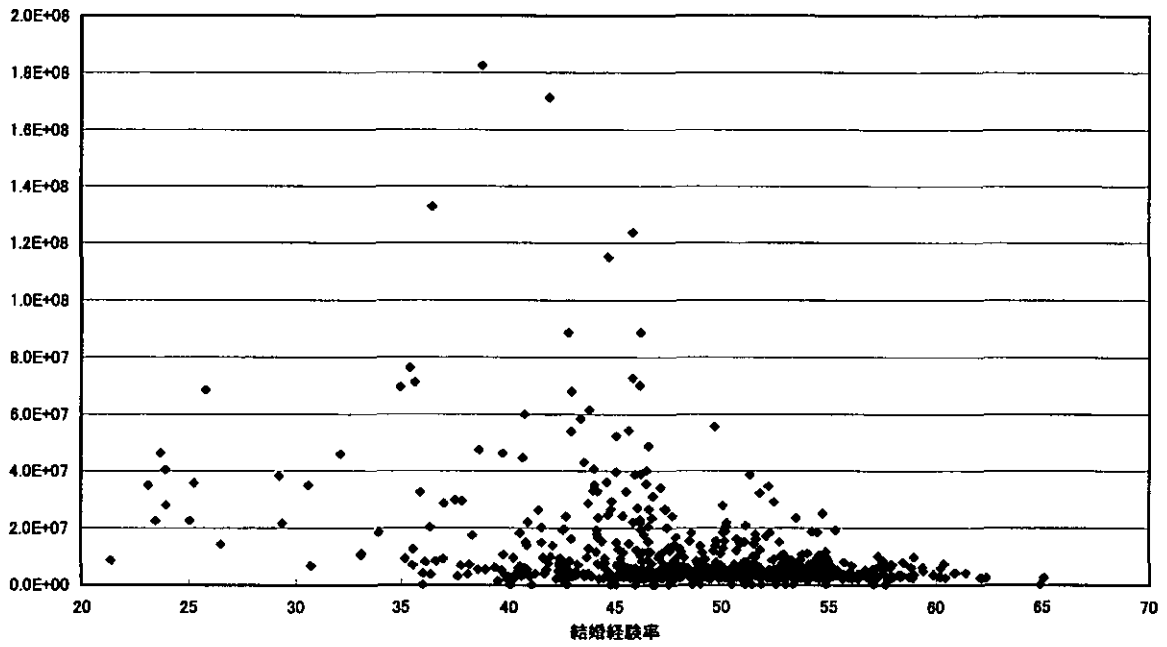


図 28

結婚経歴率—男性の平均寿命：女20-24. 市

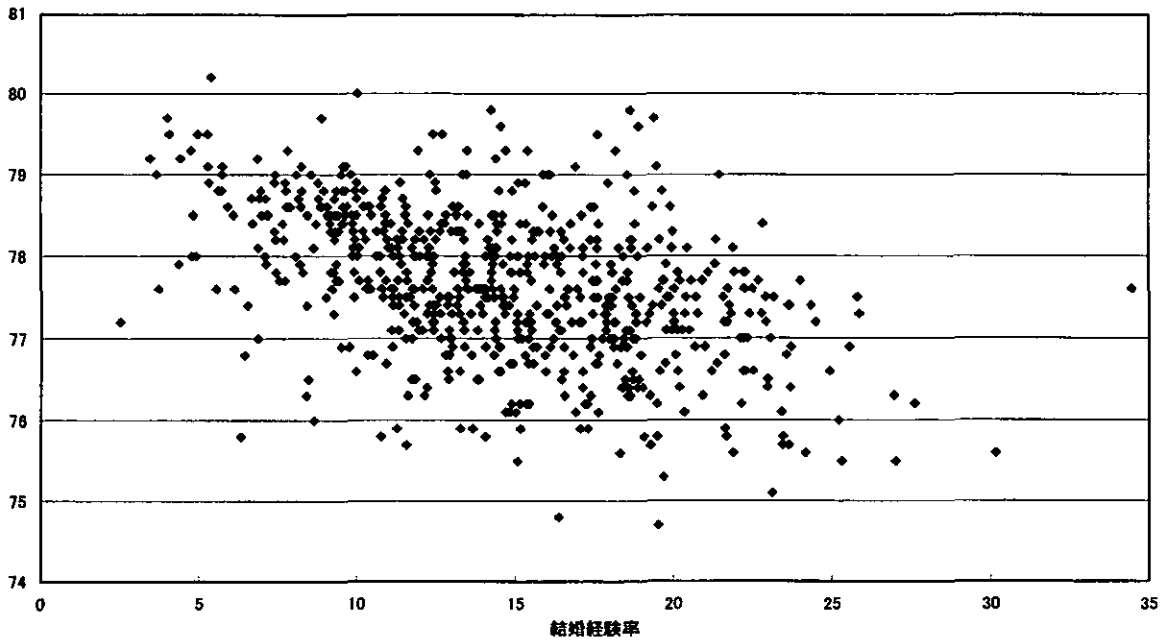


図 29

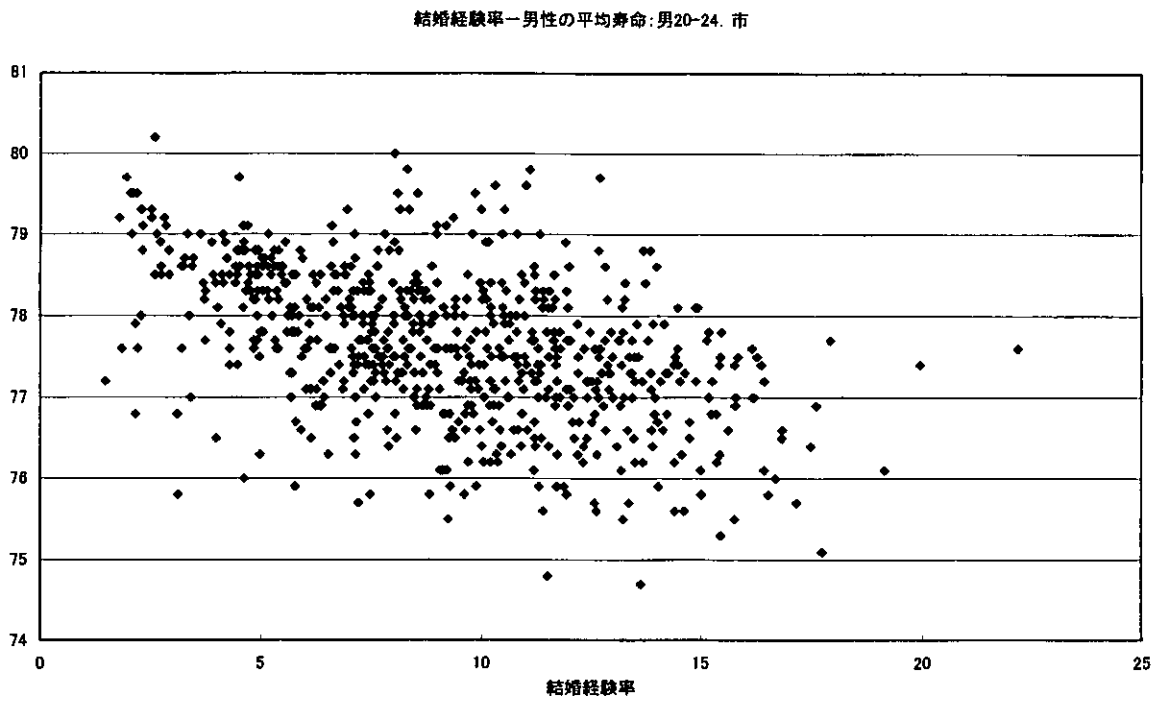


図 30

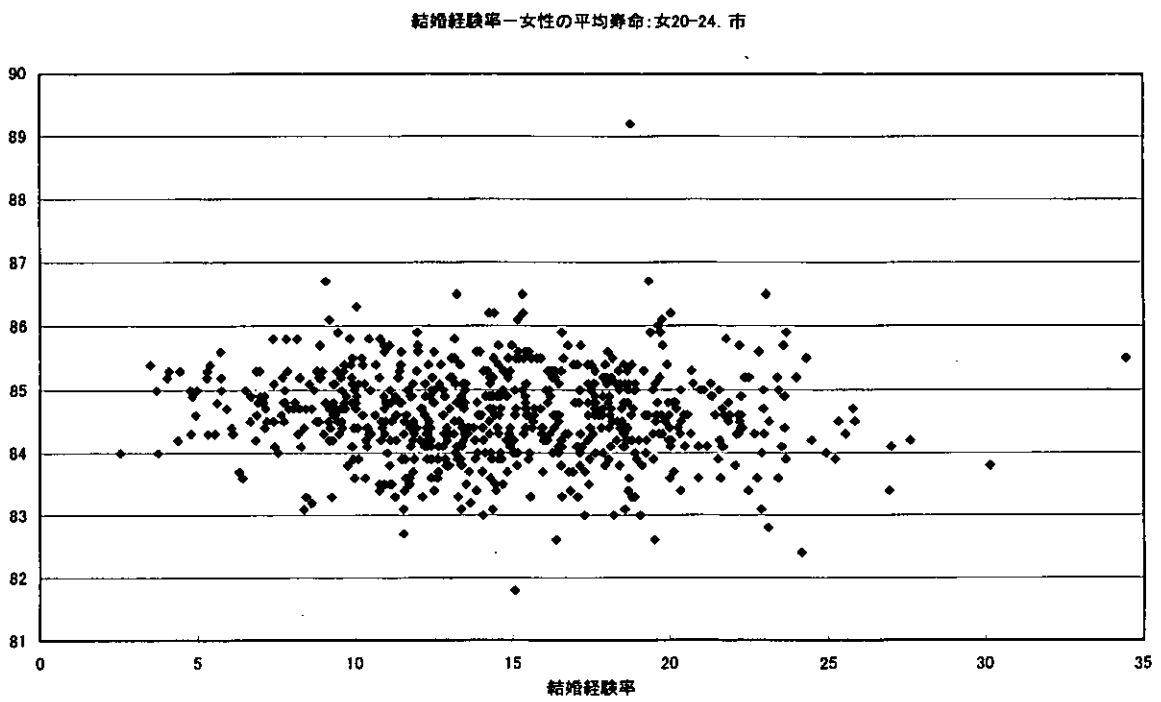


図 31

都道府県別、各都市の間の変動係数：女

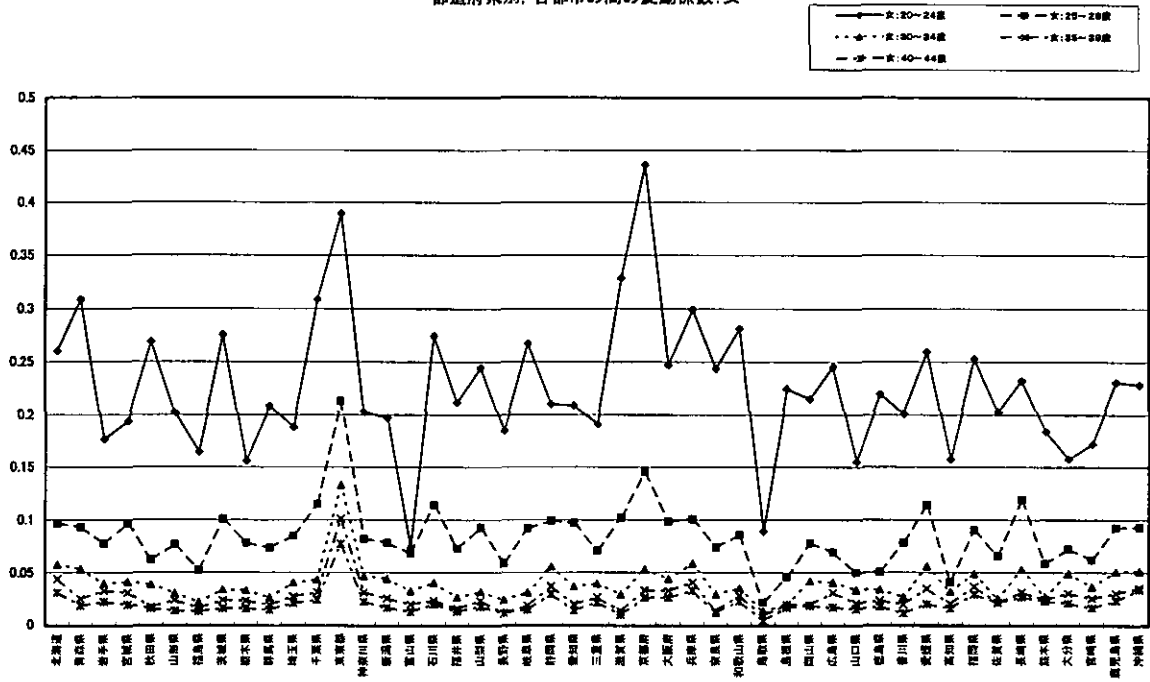


図 32

変動係数と結婚経験率：東京都の例

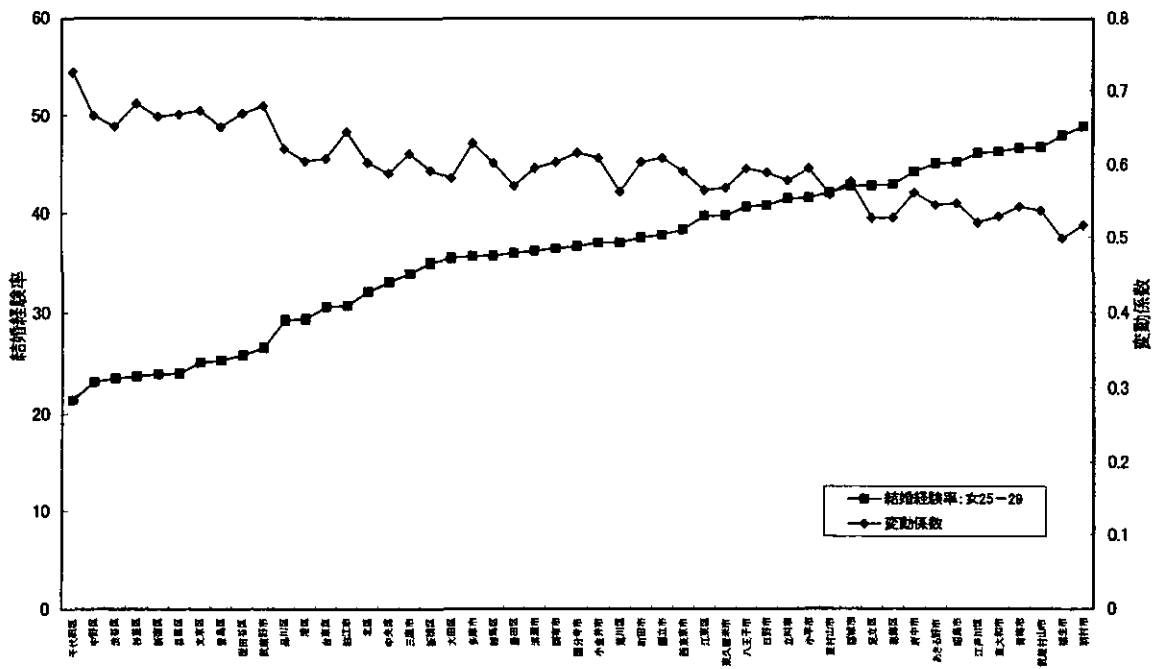


表 1

結婚経験率. 全国市区	結婚経験率: 女: 20~24歳	結婚経験率: 女: 25~29歳	結婚経験率: 女: 30~34歳	結婚経験率: 女: 35~39歳	結婚経験率: 女: 40~44歳
スピアマンの順位相関係数					
結婚経験率: 女: 20~24歳		0.7937638	0.4888051	0.3085599	0.2414447
結婚経験率: 女: 25~29歳			0.7601325	0.5456878	0.4405927
結婚経験率: 女: 30~34歳				0.8537528	0.76217543
結婚経験率: 女: 35~39歳					0.88825807
結婚経験率: 女: 40~44歳					

図 33

結婚経験率—納税者当り課税所得: 女20-24. 市

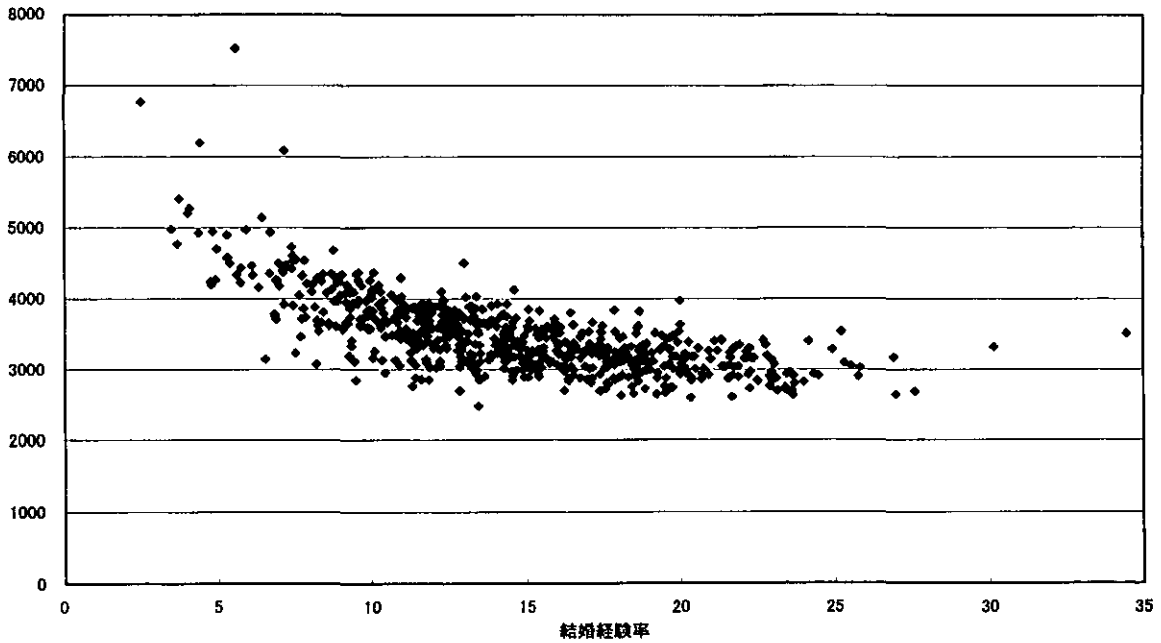


図 39

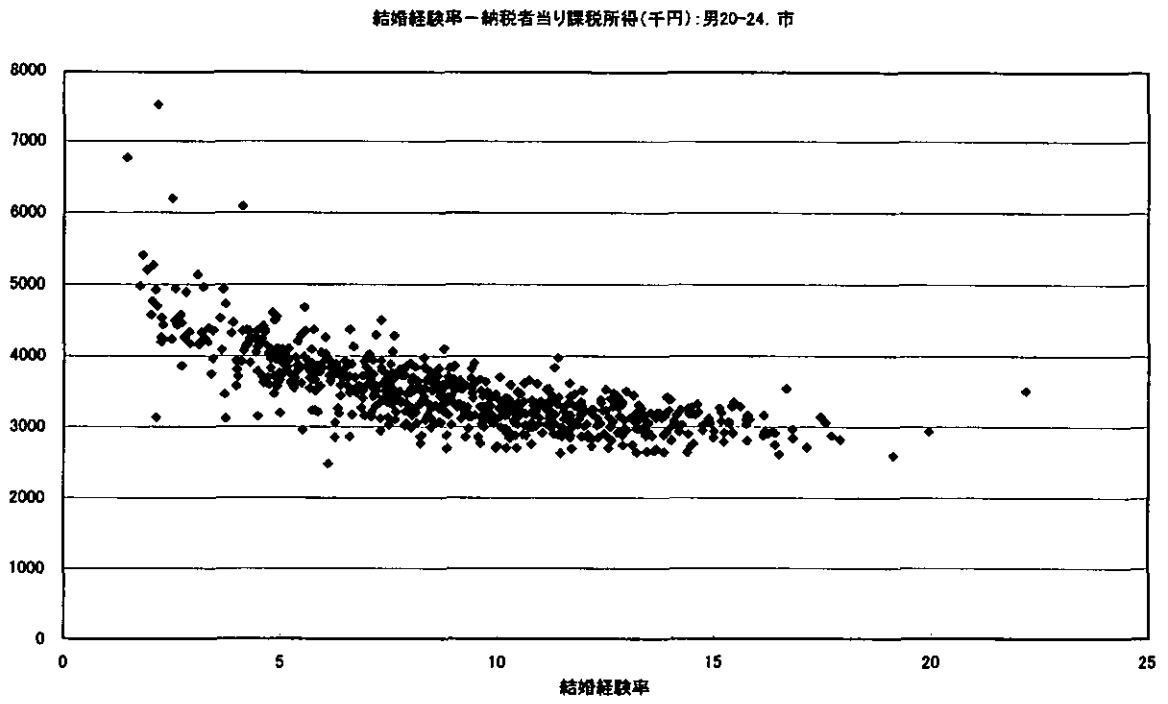


図 35

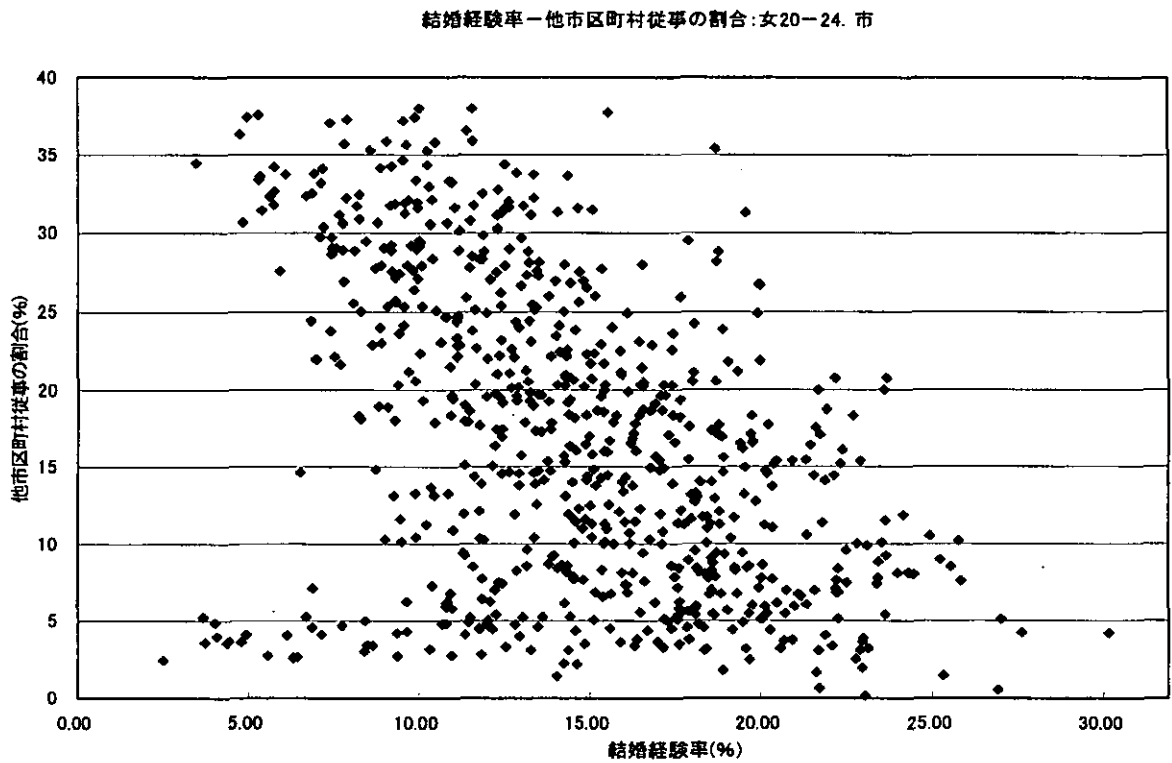


図 36

結婚経験率—他市区町村従事の割合：女25-29. 市

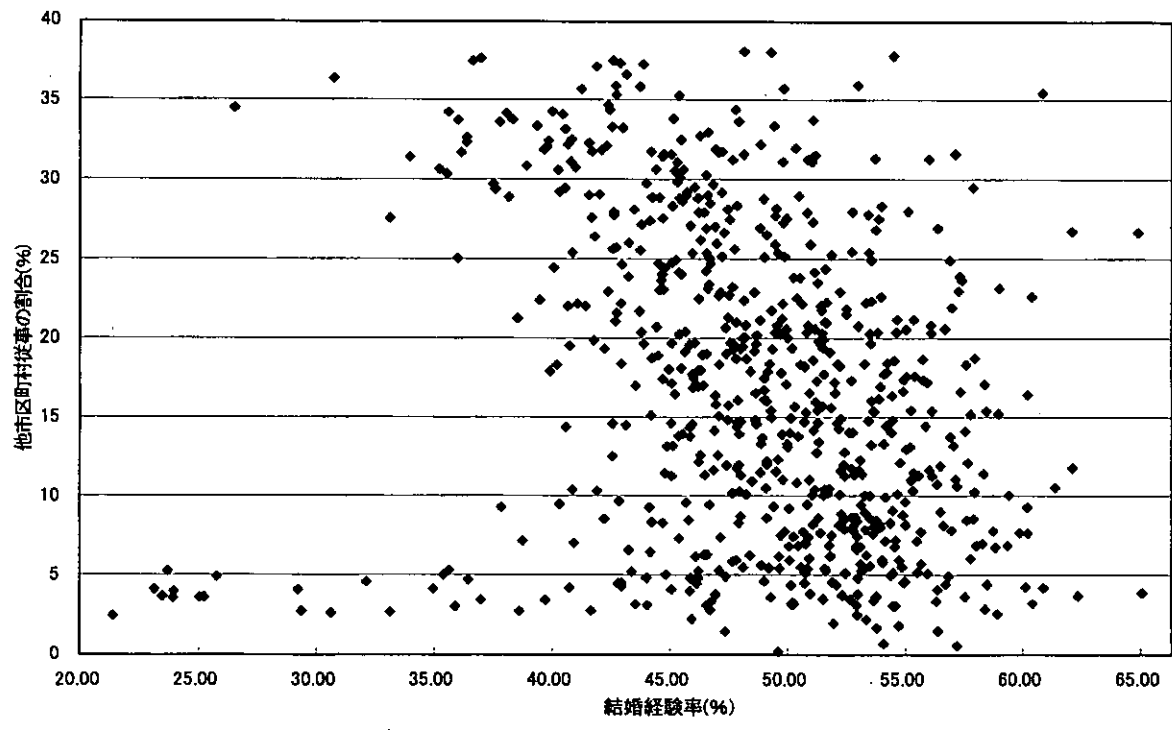


図 37

結婚経験率—他市区町村従事の割合：女30-34. 市

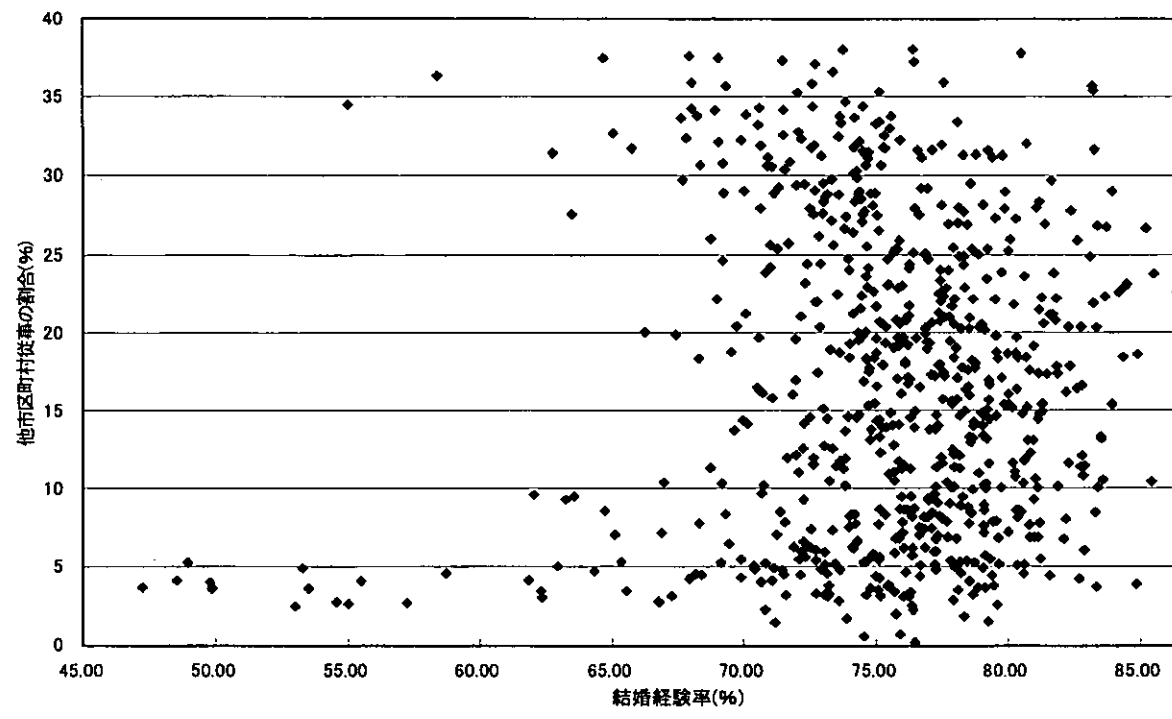


図 38

結婚経験率—他市区町村従事割合：男20—24. 市

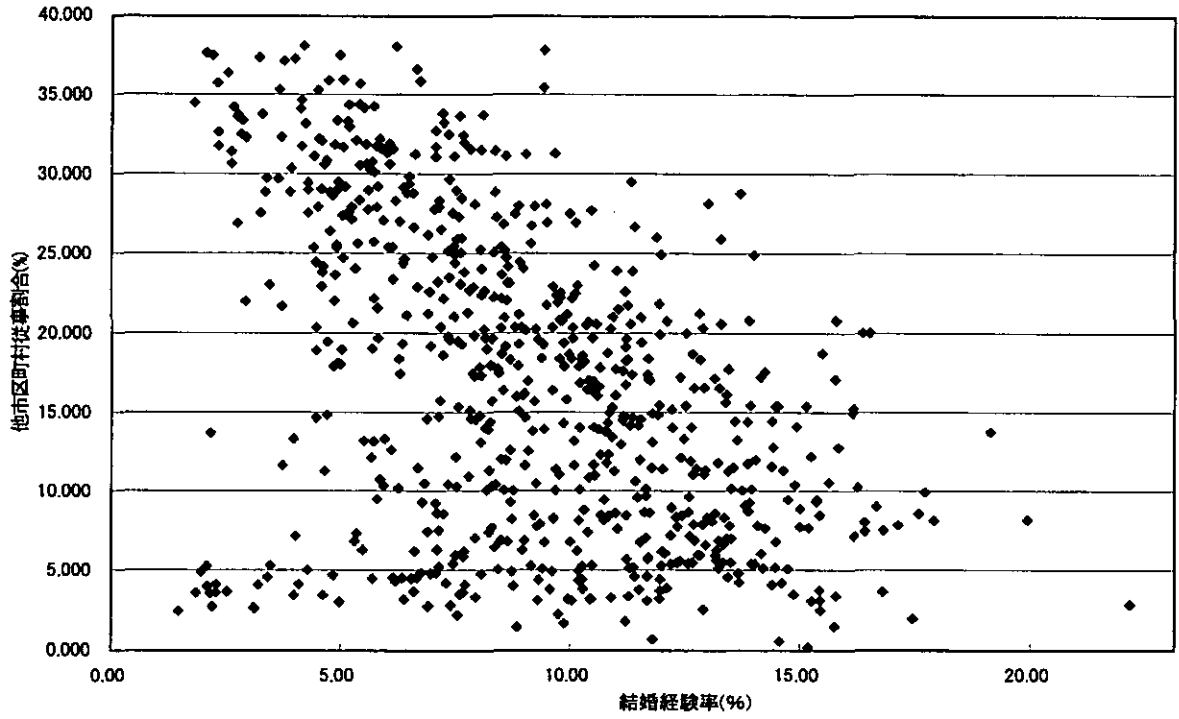


図 39

結婚経験率—他市区町村従事割合：男25—29. 市

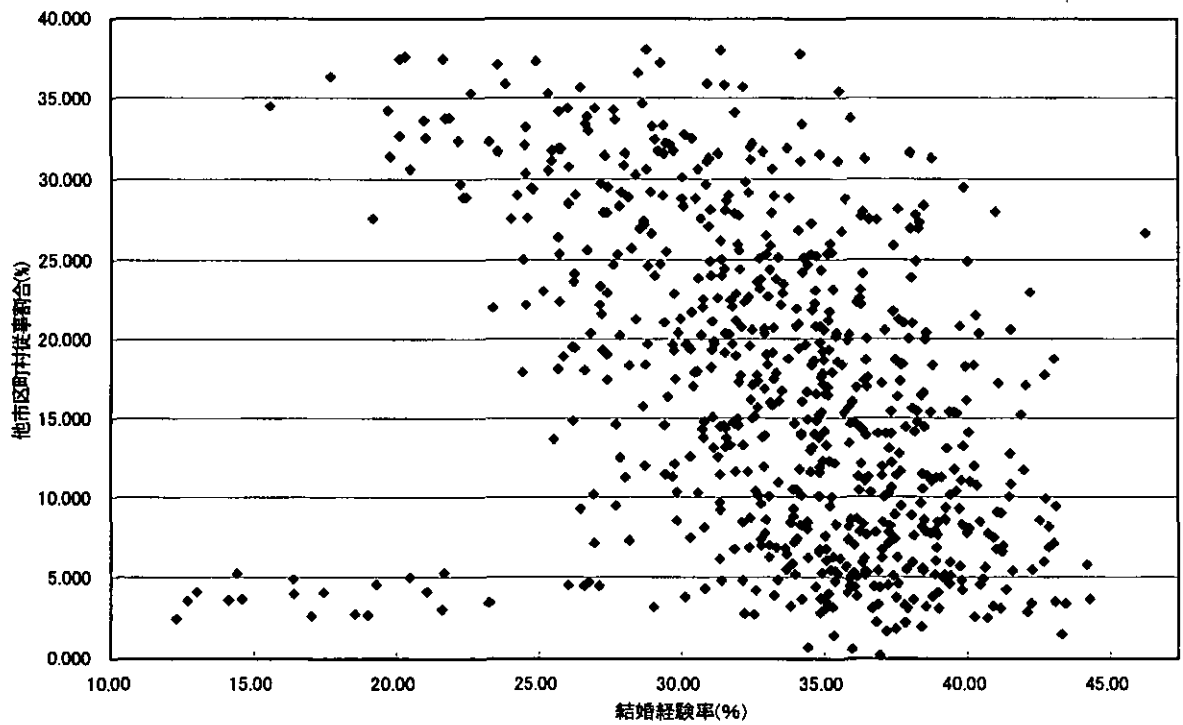


図 40

結婚経験率—他市区町村従事割合：男30-34. 市

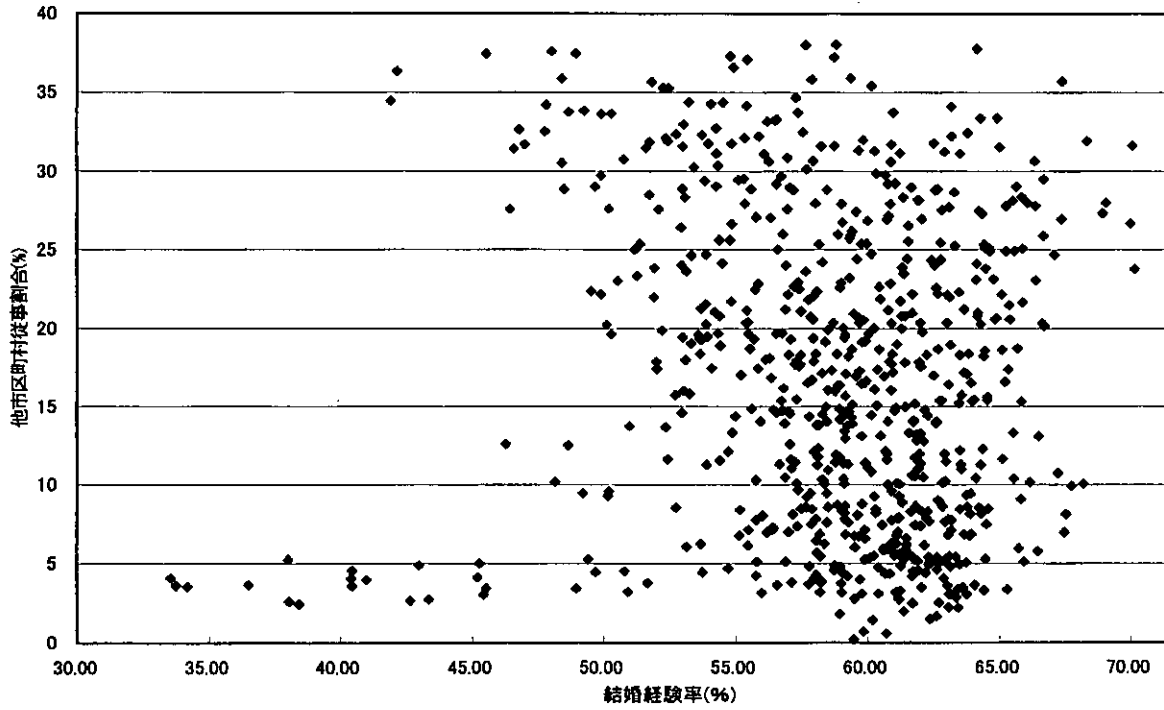


図 41

結婚経験率—通学人口比率：女20-24. 市

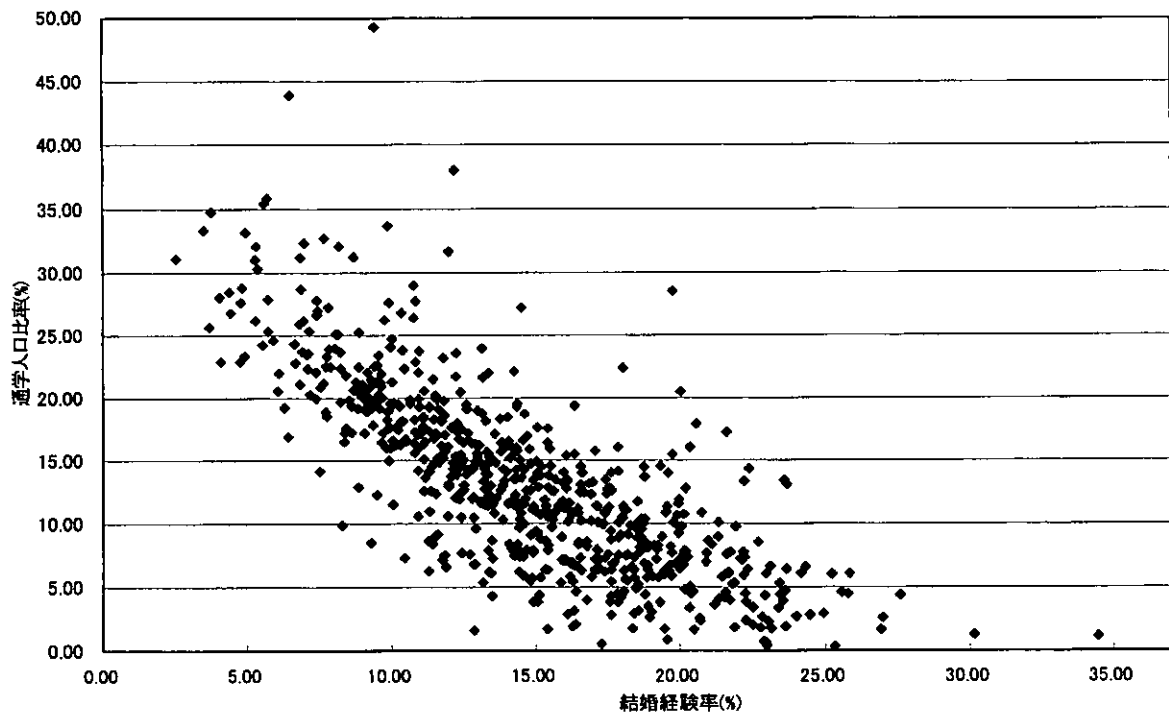


図 42

結婚経験率—通学人口比率：女25-29. 市

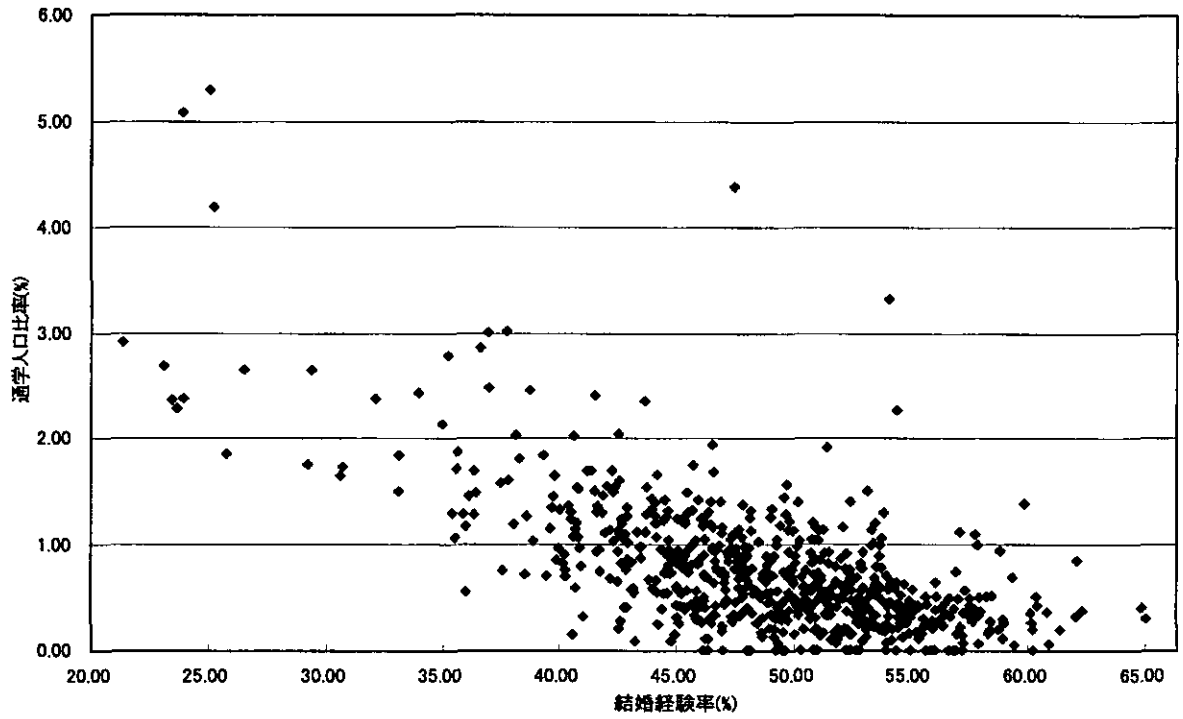


図 43

結婚経験率—通学人口比率：男20-24. 市

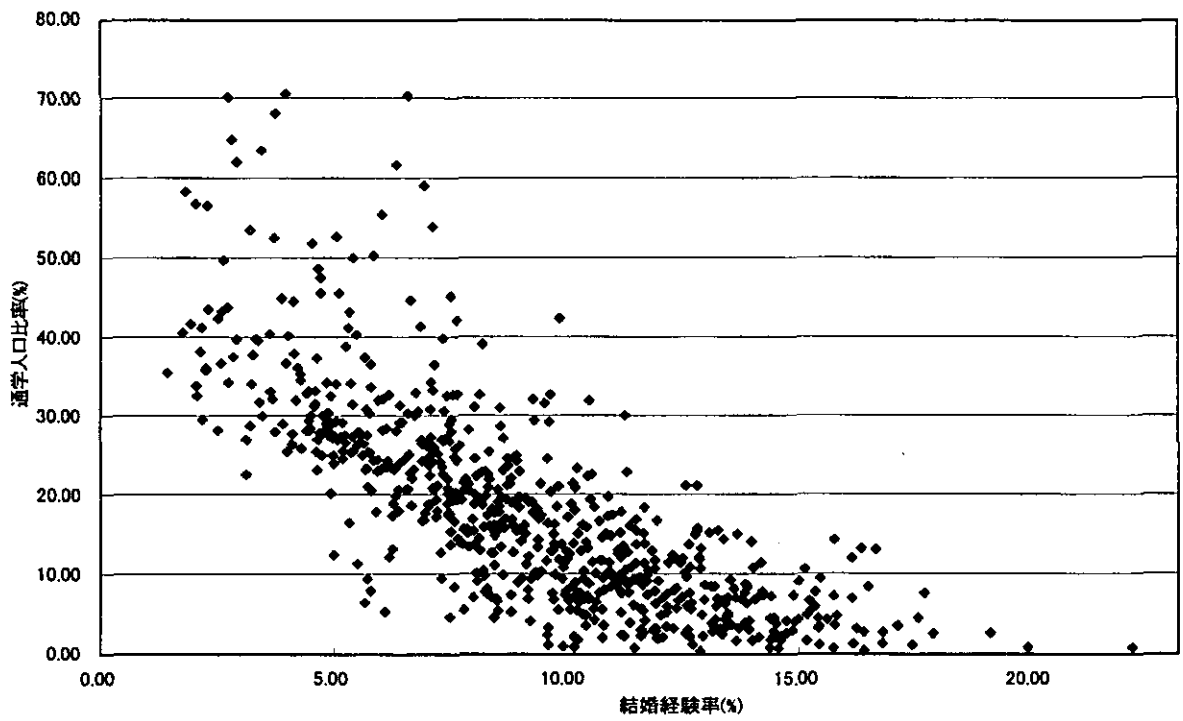


図 44

結婚経験率—通学人口比率：男25-29. 市

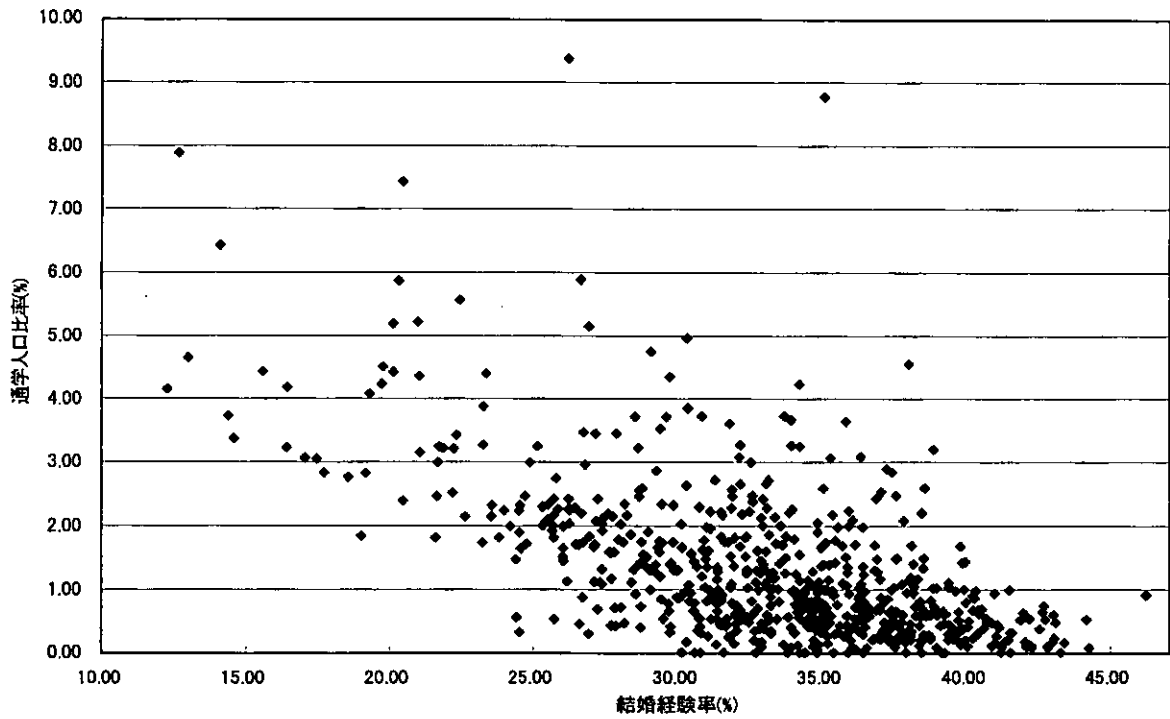


図 45

結婚経験率—通学人口比率：男30-34. 市

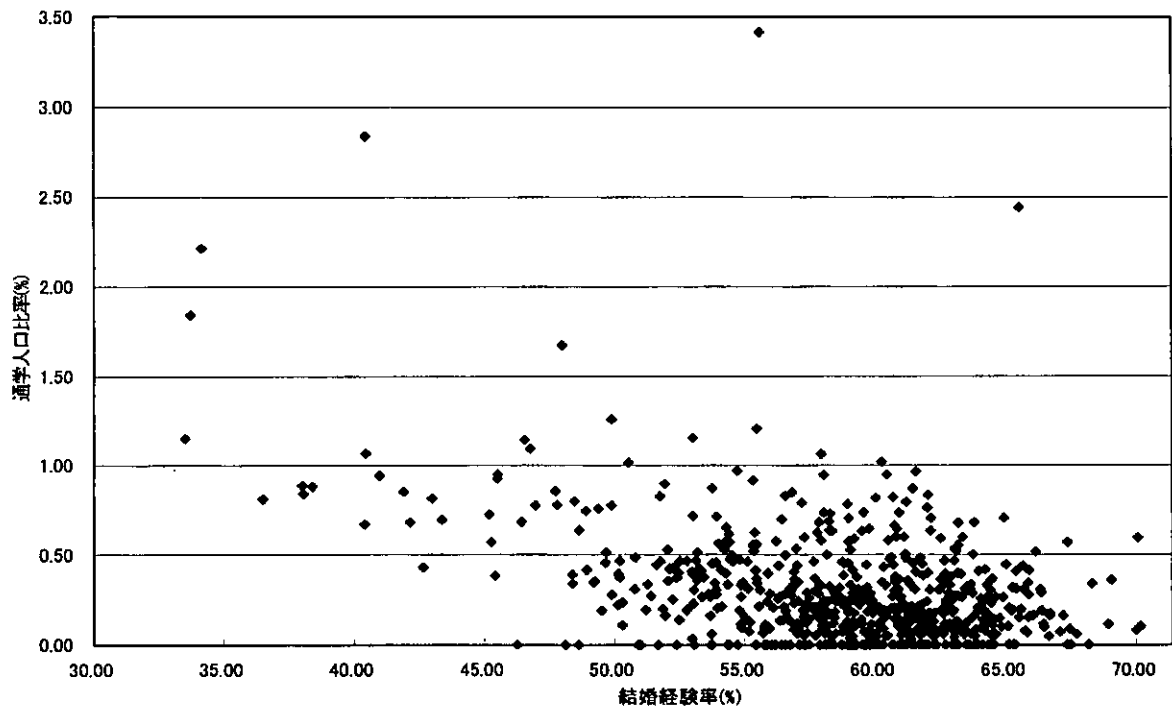


図 46

就業率-結婚経験率:女20-24. 市

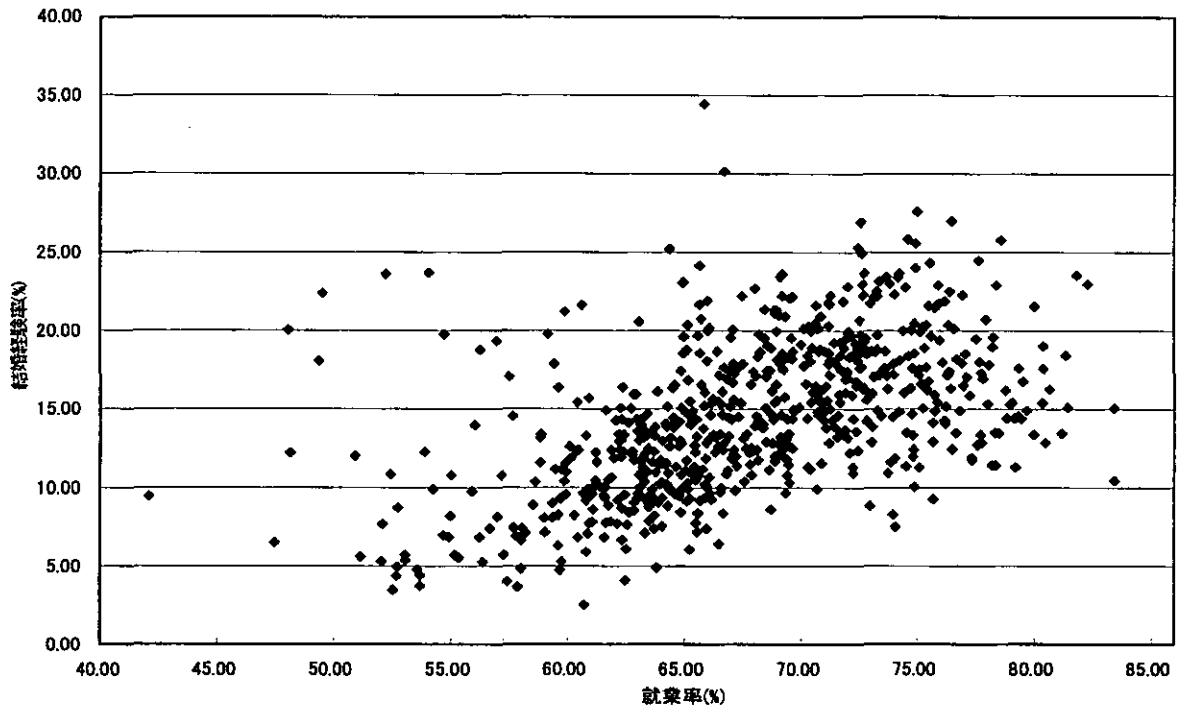


図 47

就業率-結婚経験率:女25-29. 市

