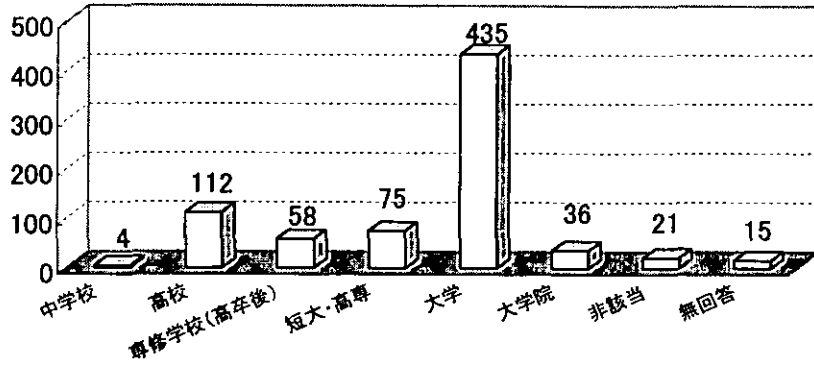
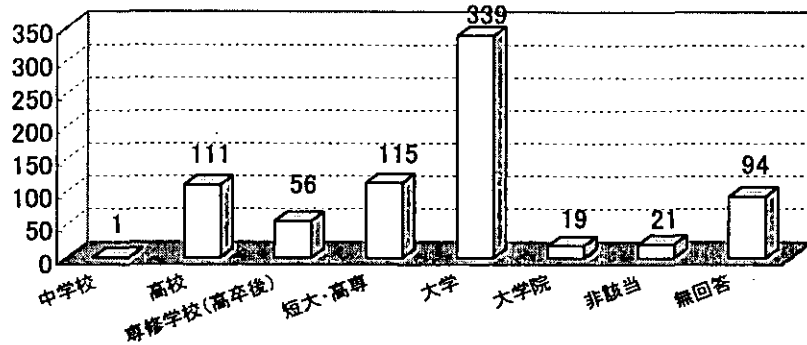


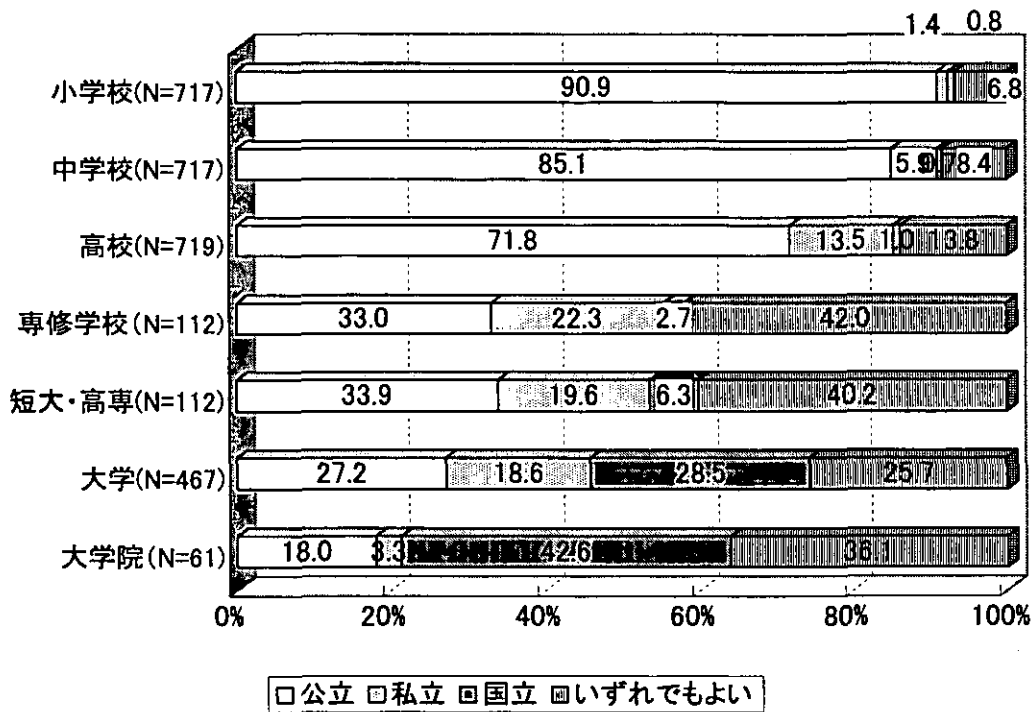
進学希望：第1子



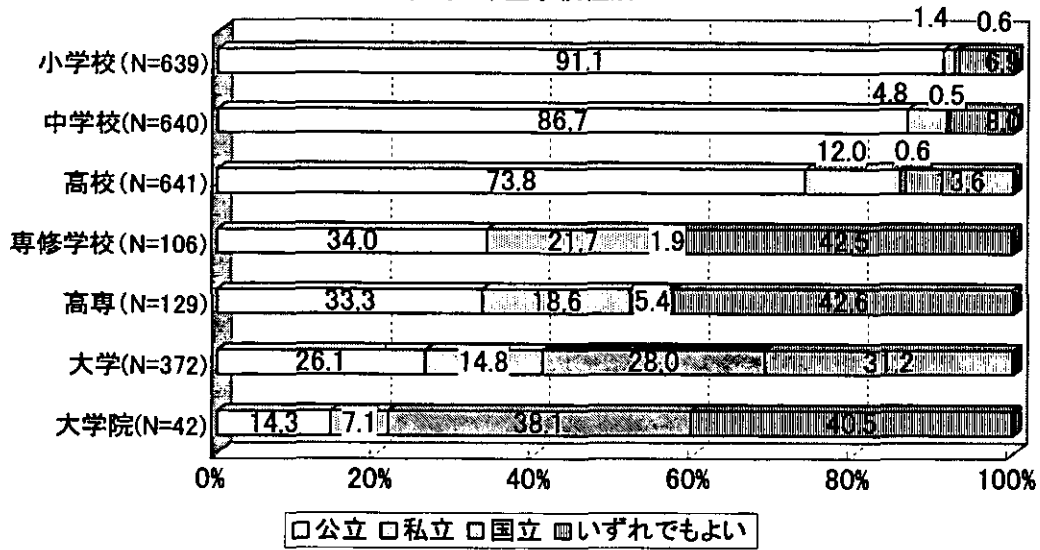
進学希望：第2子



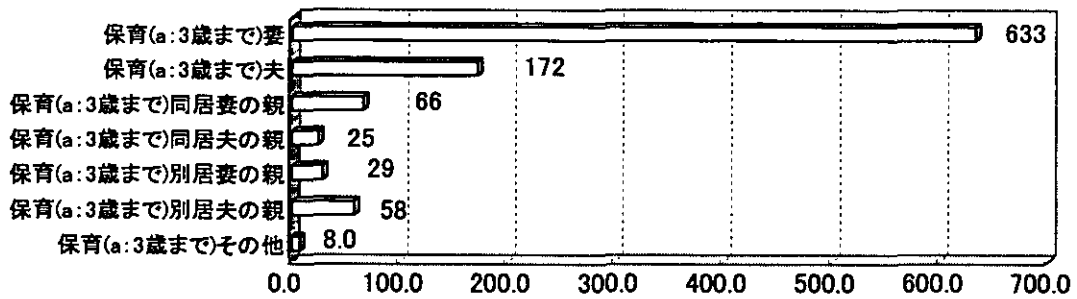
第1子：希望学校種別



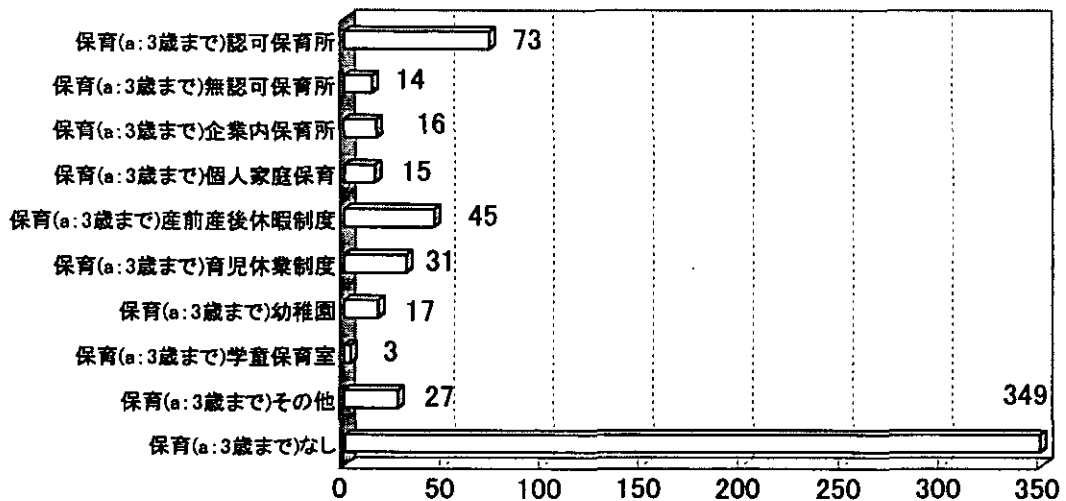
第2子: 希望学校種別



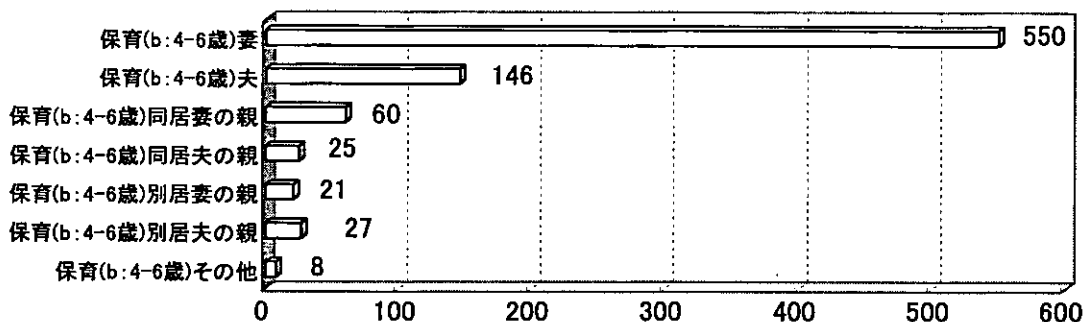
保育担当者(3歳まで)



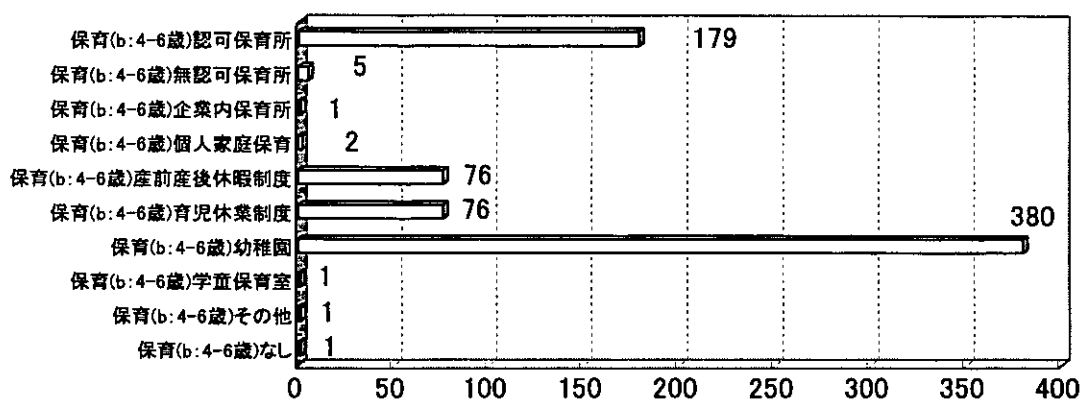
利用した施設・制度(3歳まで)



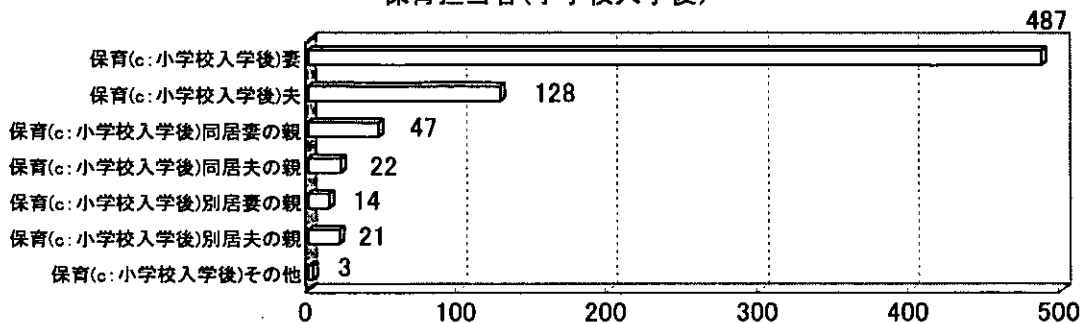
保育担当者(4~6歳)



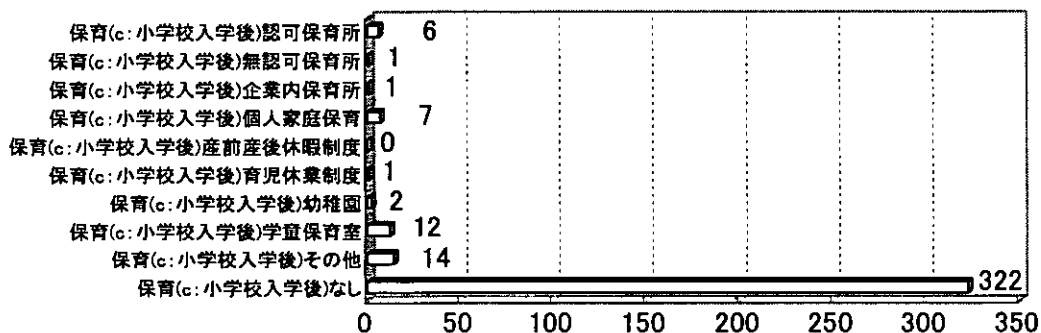
利用した施設・制度(4~6歳)



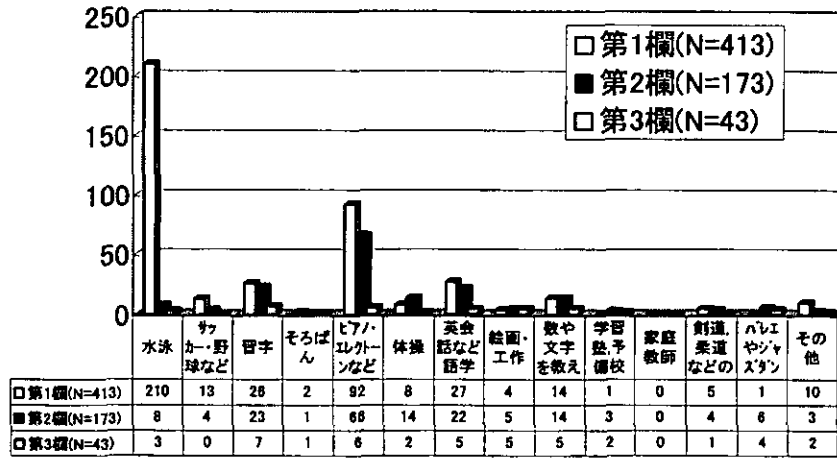
保育担当者(小学校入学後)



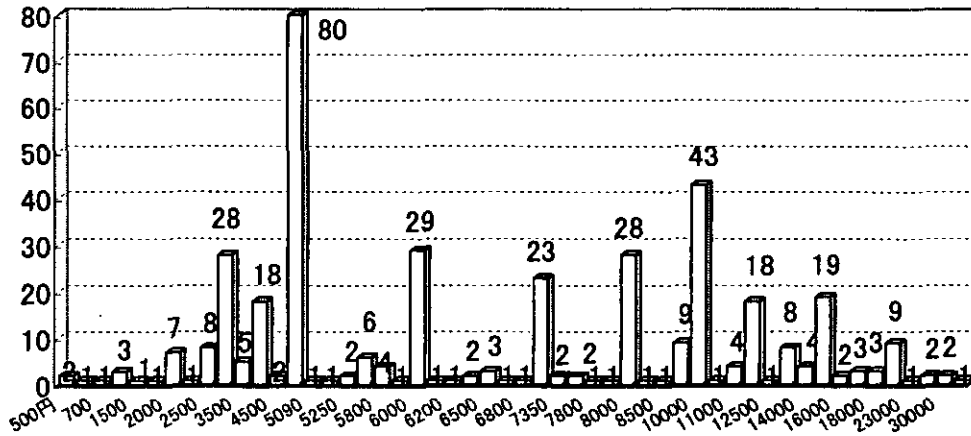
利用した施設・制度(小学校入学後)



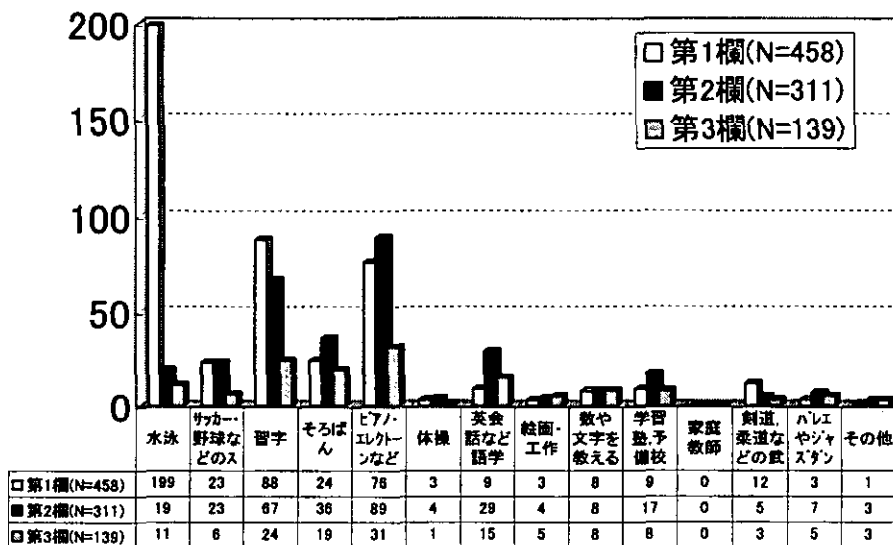
習い事(乳幼児)



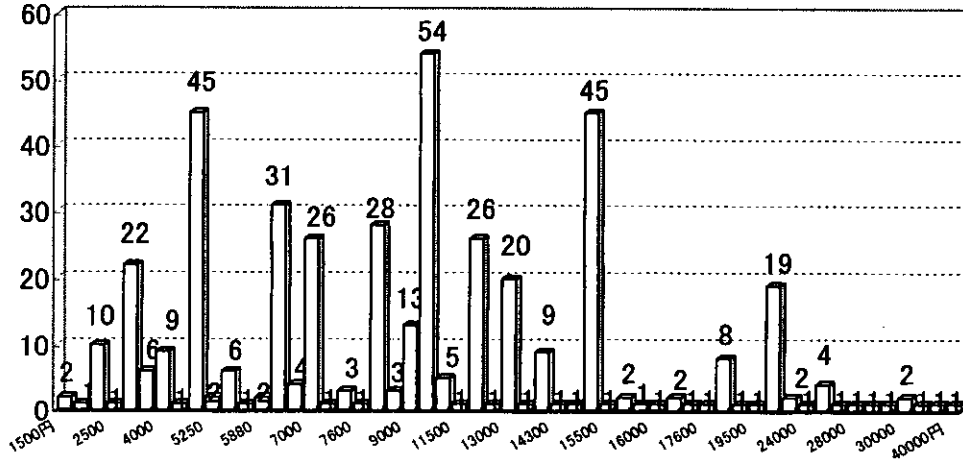
習い事費用(乳幼児)N=400, 平均7790円



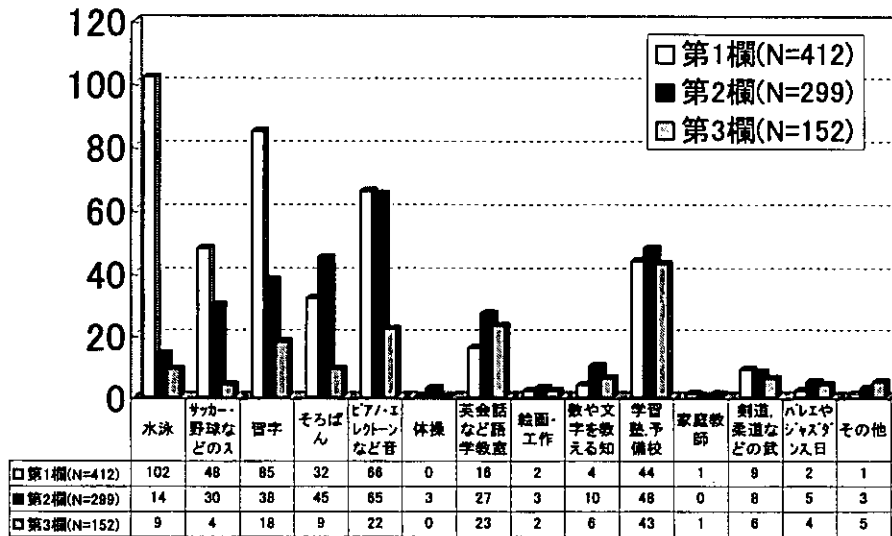
習い事(小学校1-3年)



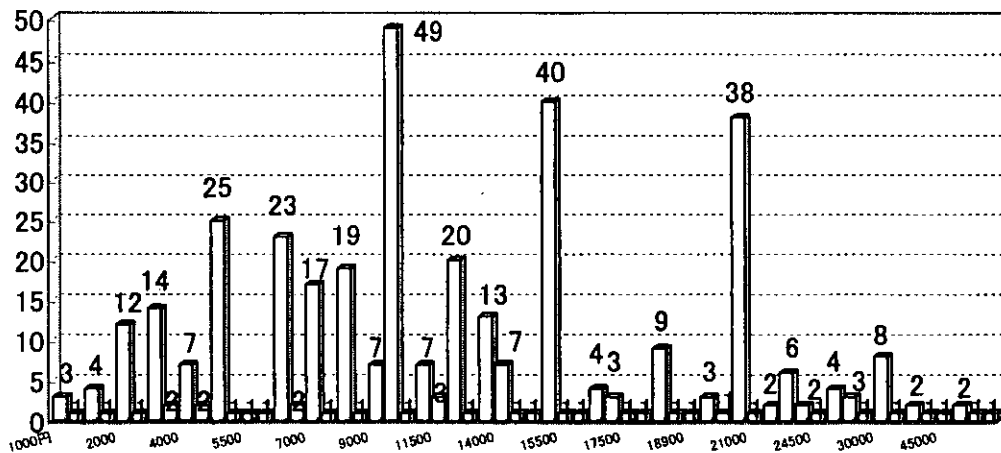
習い事費用(小学校1-3年)N=436, 平均10173円



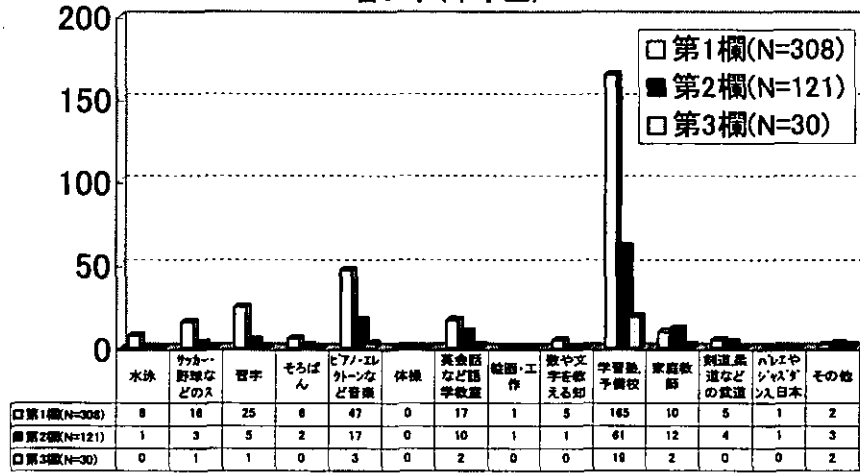
習い事(小学校4-6年)



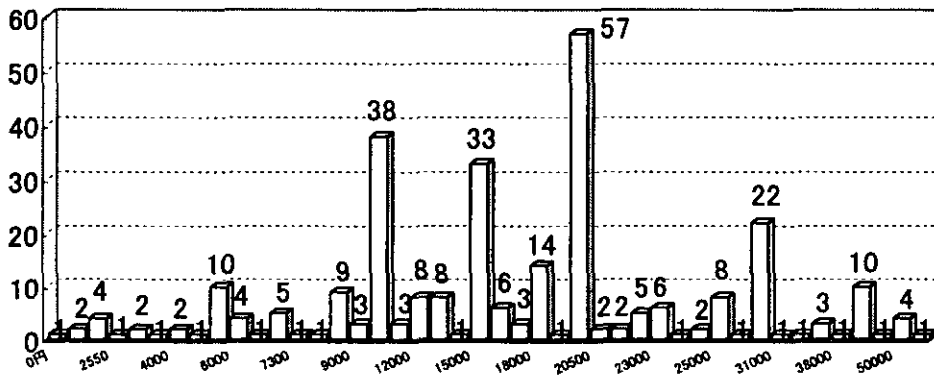
習い事費用(小学校4-6年)N=389, 平均12619円



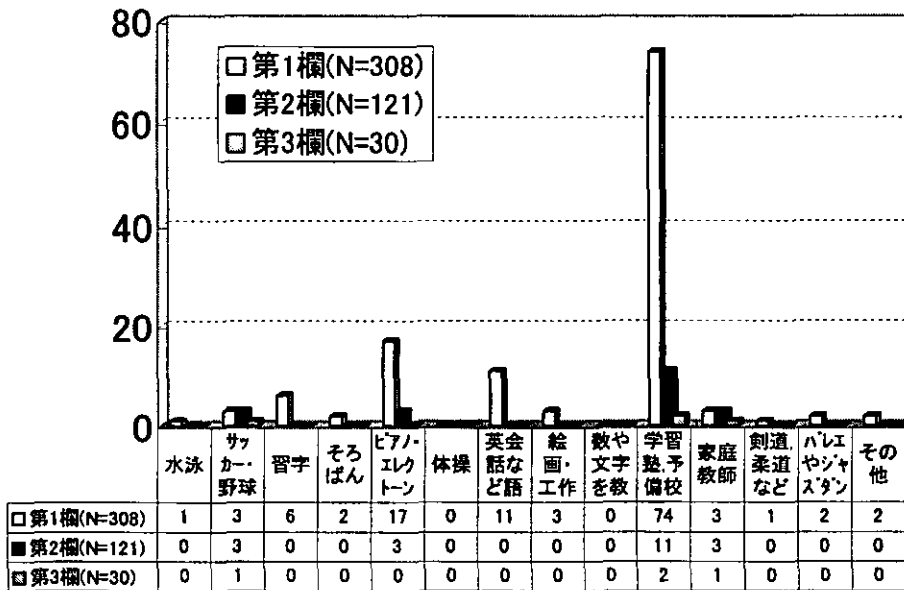
習い事(中学生)



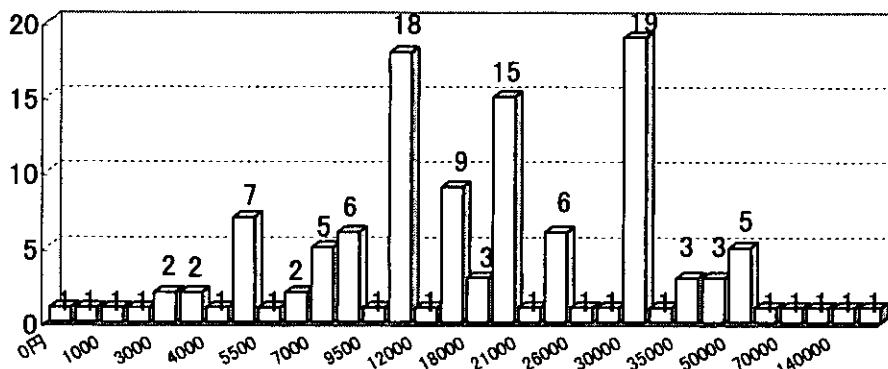
習い事費用(中学生)N=291, 平均 17804円



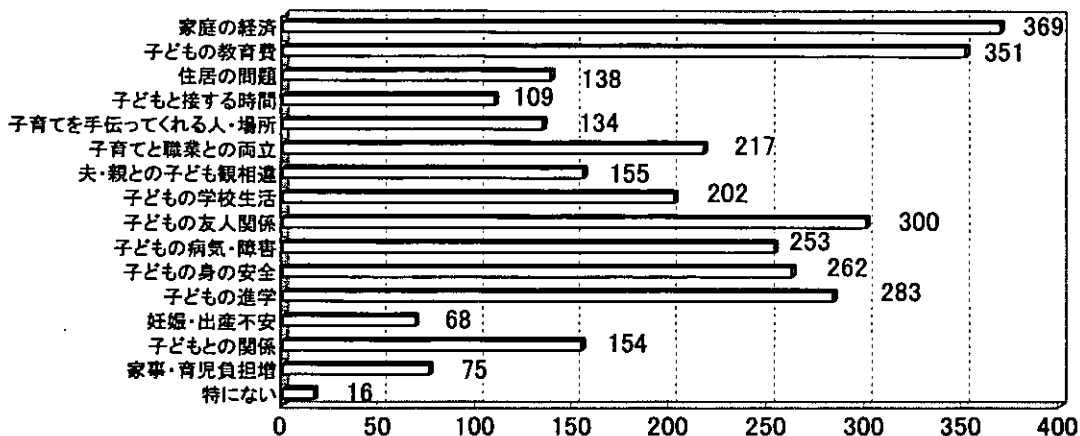
習い事(高校生)



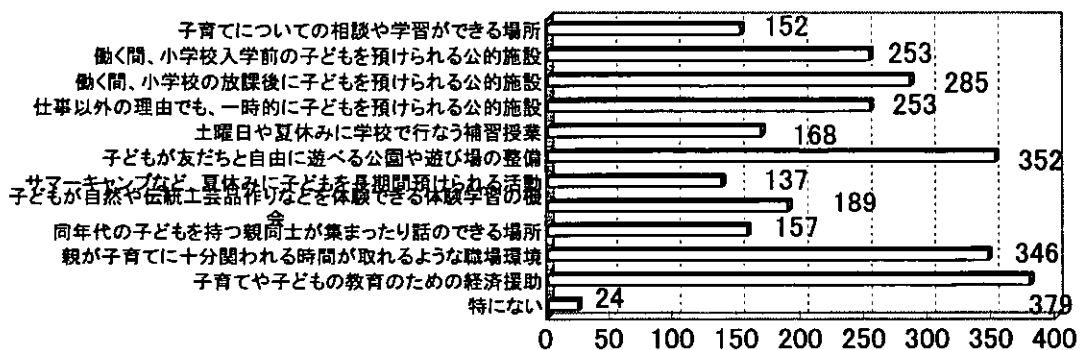
習い事(高校生)N=122, 平均21875円



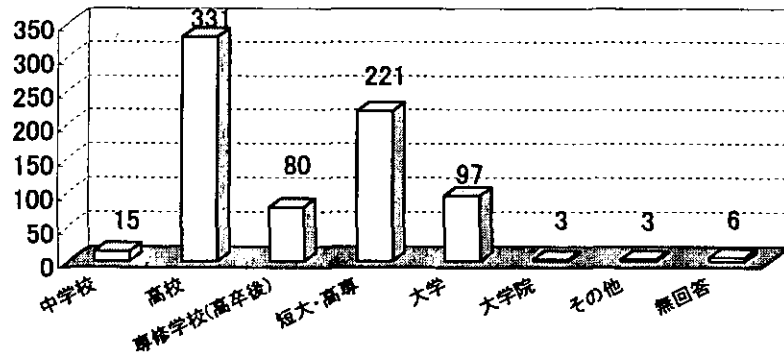
出産・育児の悩みや問題



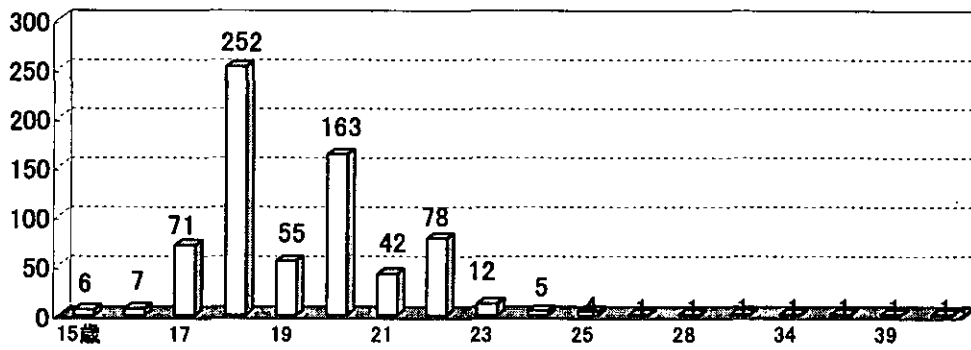
子育て支援要望



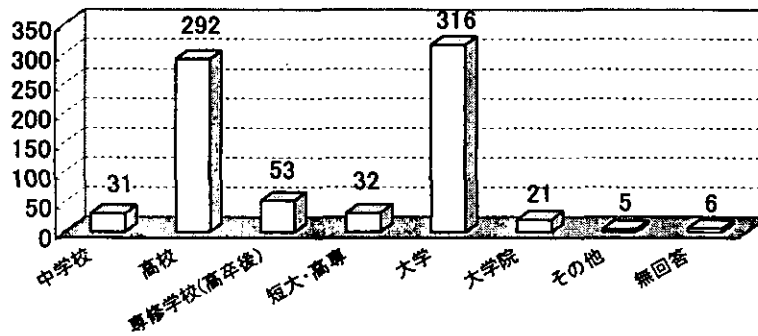
妻:最終学歴



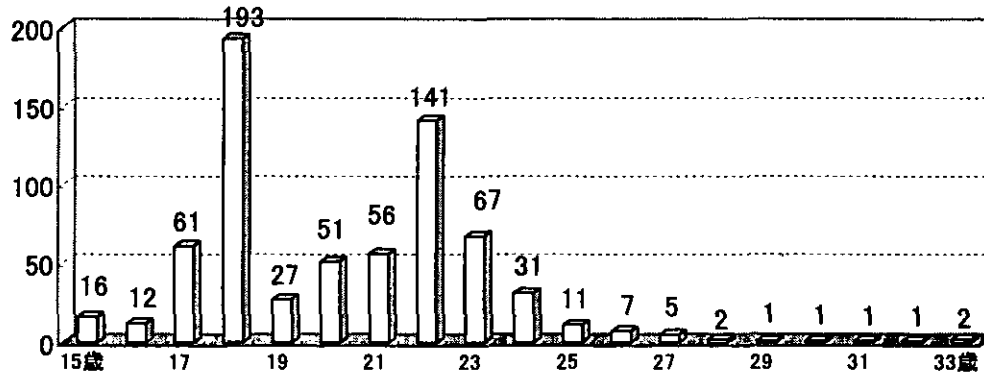
妻:卒業時年齢(N=702, 平均19歳)

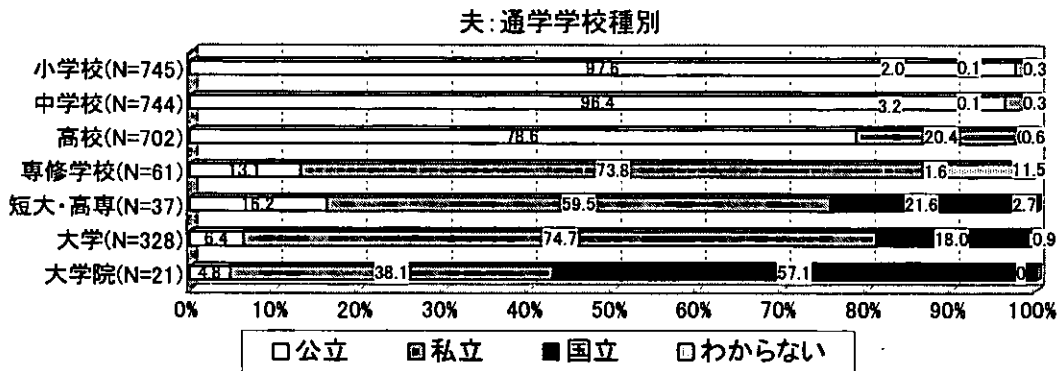
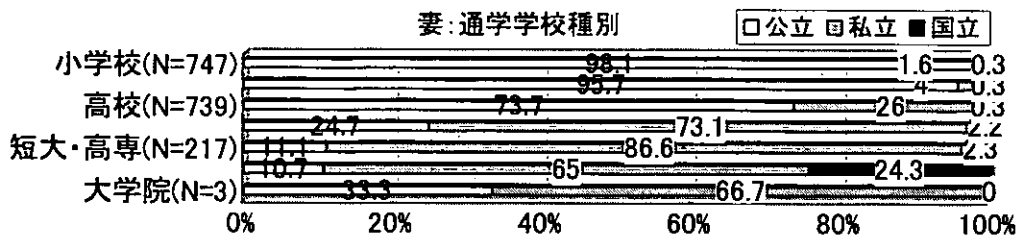


夫:最終学歴

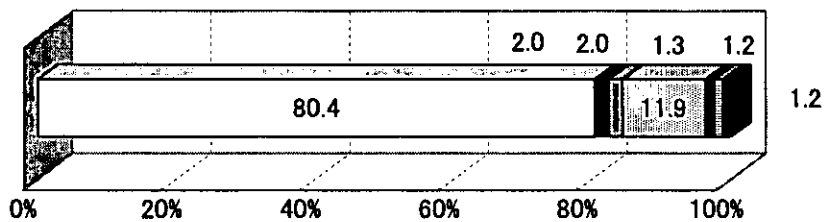


夫:卒業時年齢(N=686, 平均20歳)



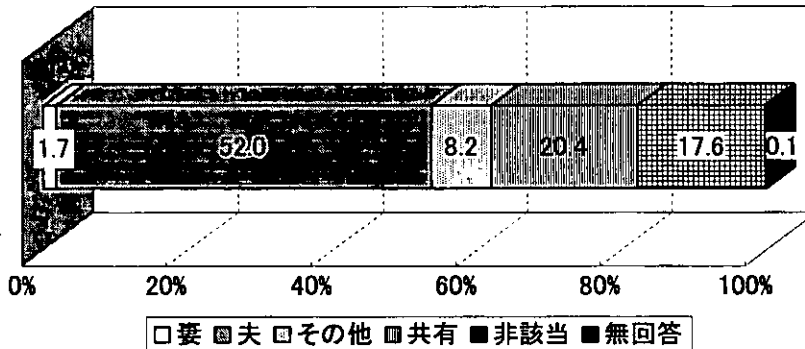


現在の住まい:住居の種類

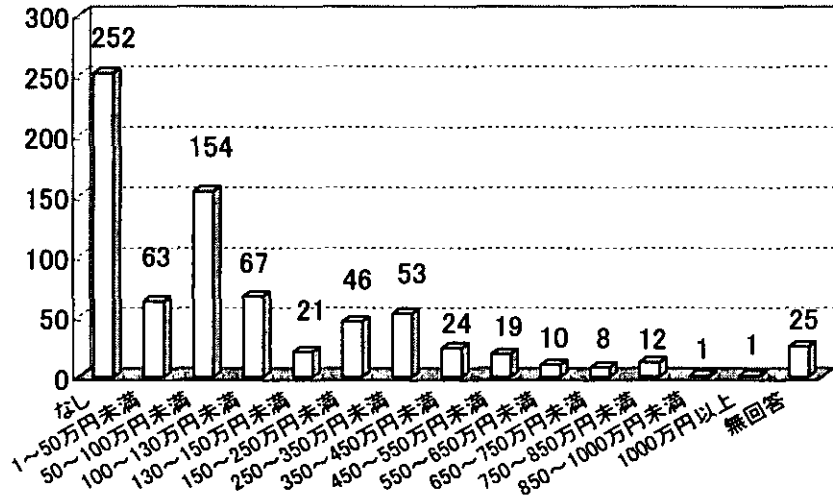


- 持ち家(一戸建て) ■持ち家(マンションなど) □賃貸(一戸建て)
- 賃貸(アパート・マンションなど) ■社宅・公務員宿舎など □その他
- 無回答

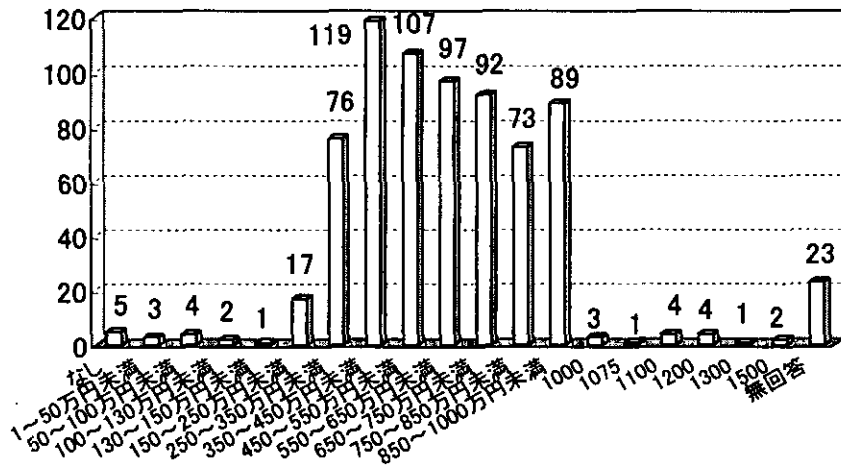
現在の住まい:持ち家の所有者



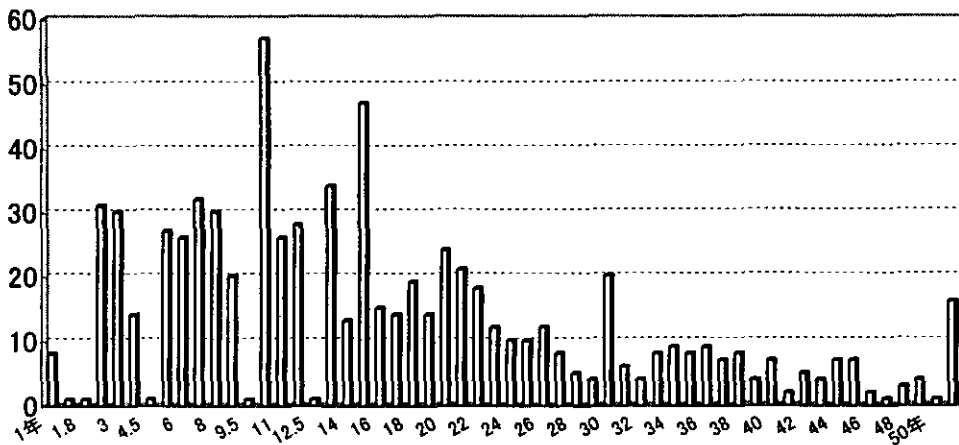
妻: 税込み年収



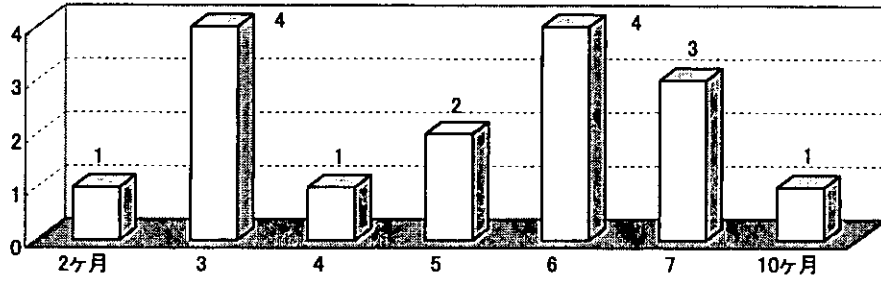
夫: 税込み年収



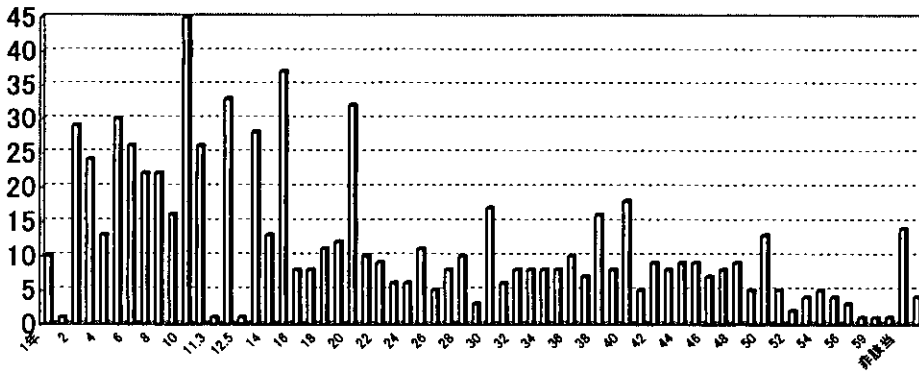
多治見市居住年(1年以上)平均16.7年



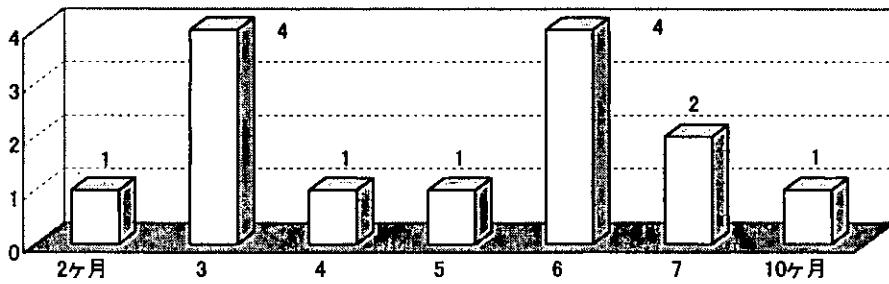
妻:多治見市居住月(1年未満)N=16, 平均5.19ヶ月



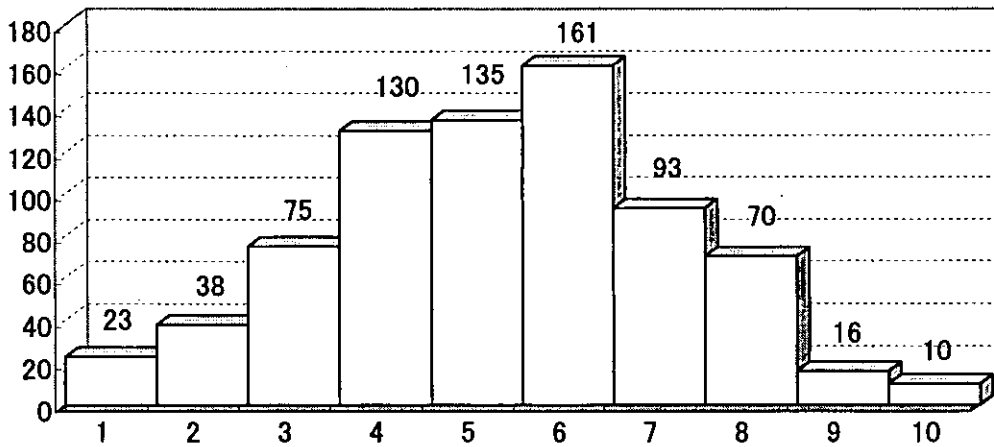
夫:多治見市居住年(1年以上)平均20年



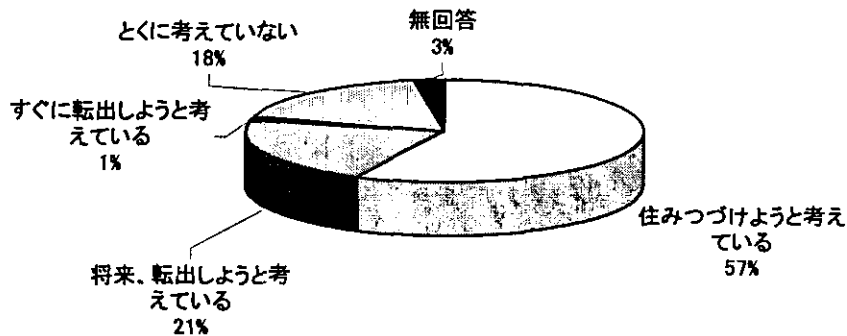
夫:多治見市居住月(1年未満)N=14, 平均5ヶ月



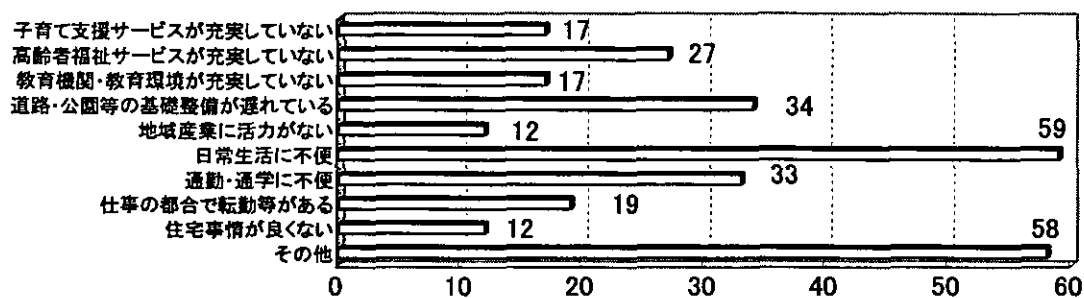
多治見市居住満足度(N=751, 平均5.25)



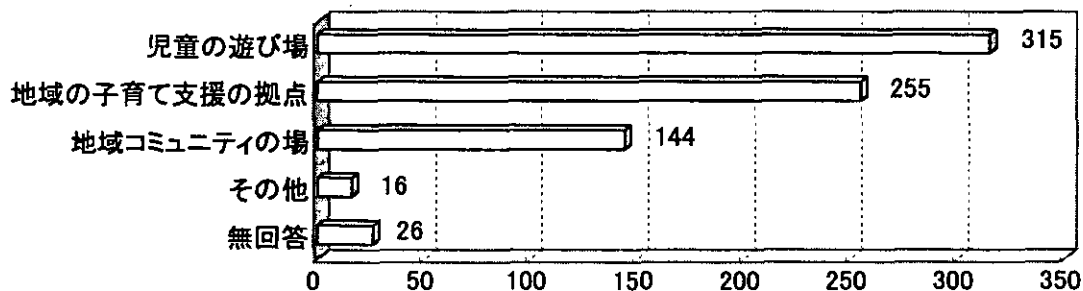
多治見市居住継続意向



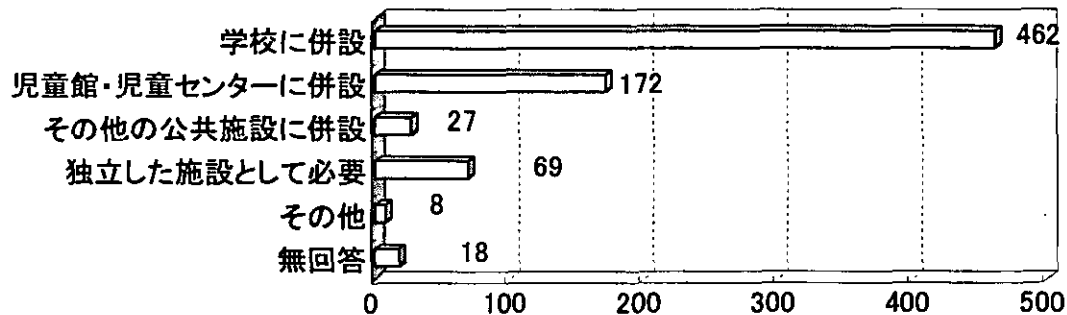
転出理由



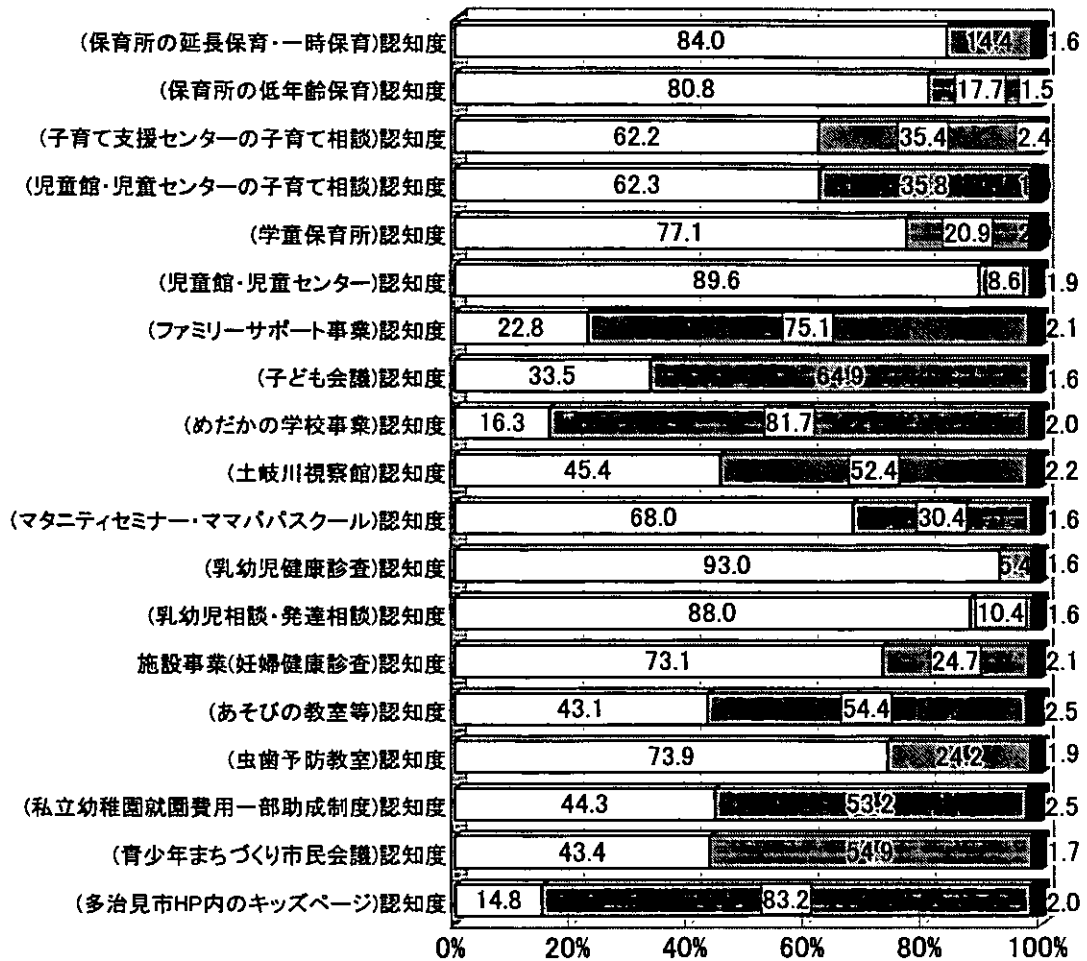
児童館・児童センターへの希望



良いと思う学童保育室の場所

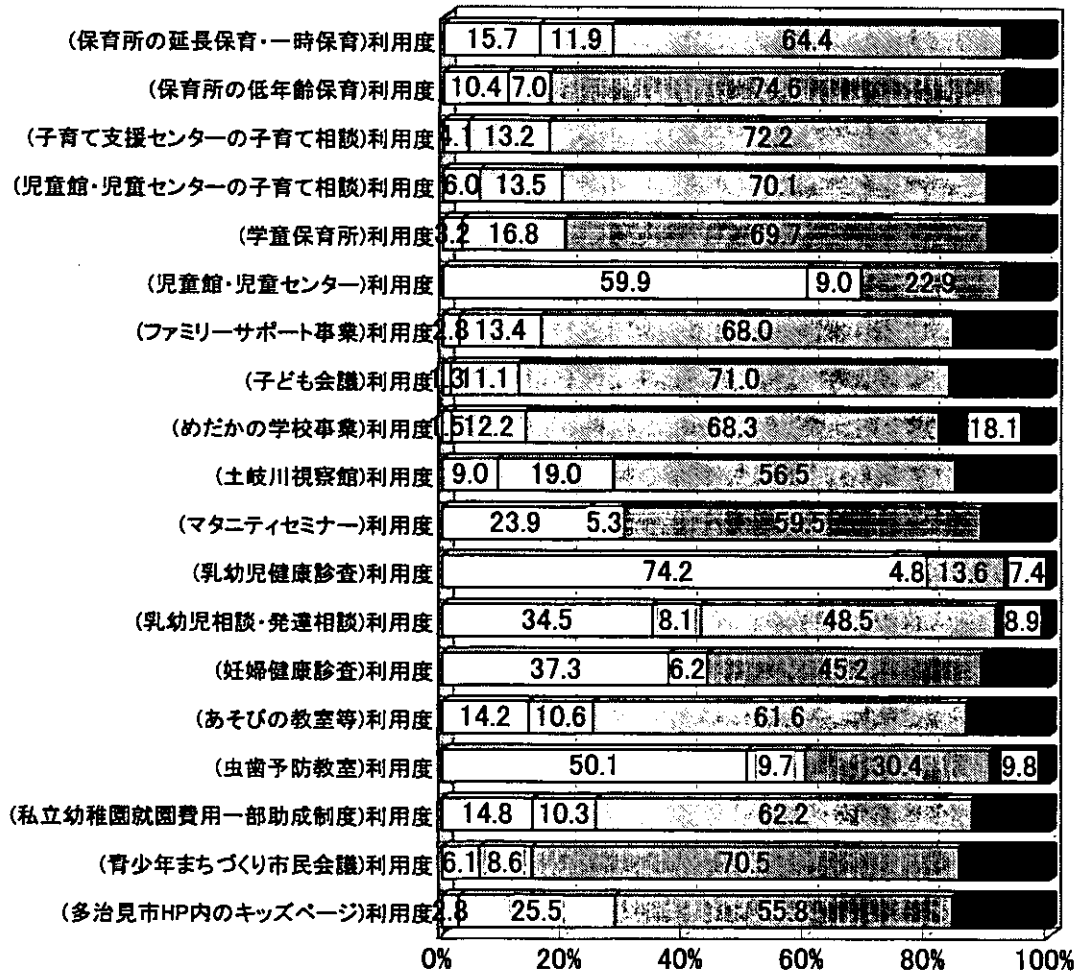


多治見市施設事業・認知度



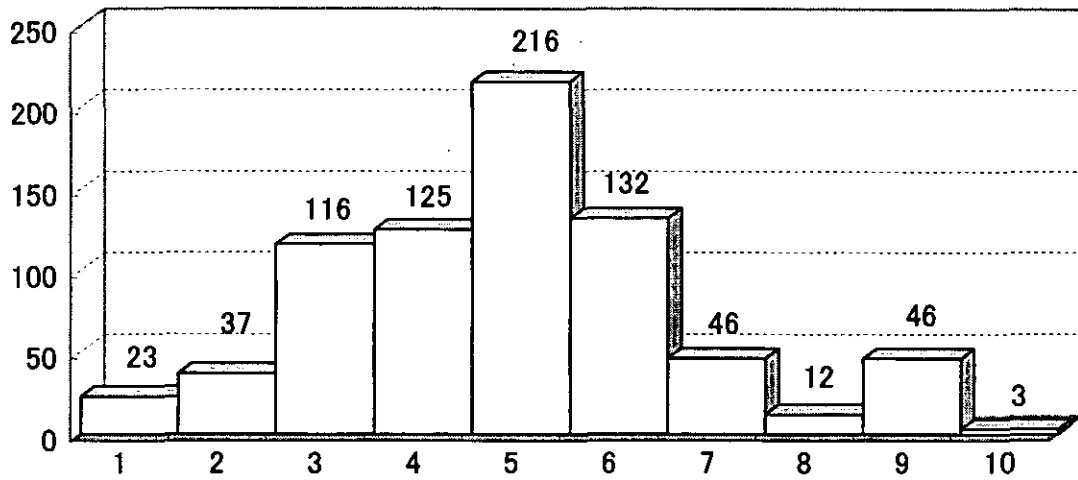
□知っている □知らない ■無回答

多治見市施設事業・利用度

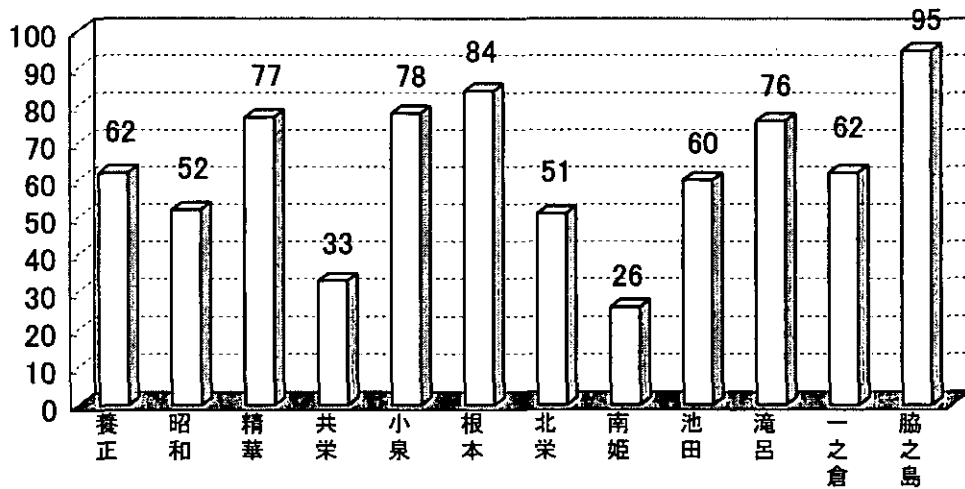


- 利用した(している)
- 今後利用してみたい
- 利用しなかった・利用する予定はない
- 無回答

多治見市子育て関連サービス満足度(平均4.87)



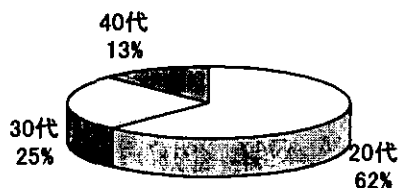
居住している小学校区



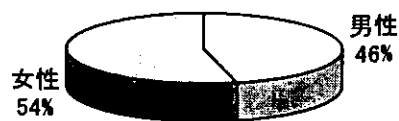
1 - 2. 独身者票単純集計結果

問1 あなたの出生年月と性別

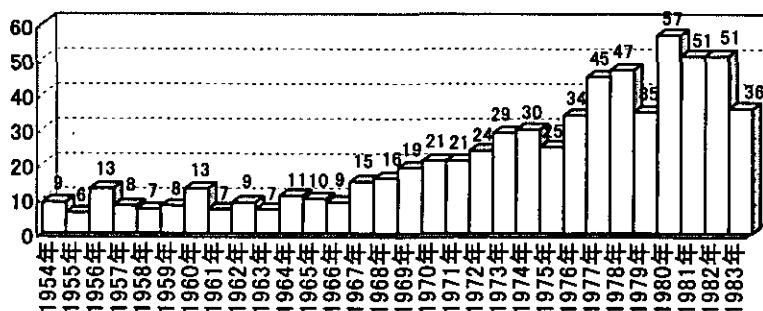
年齢分布<N=673、平均29.01歳>



男女比<N=673>



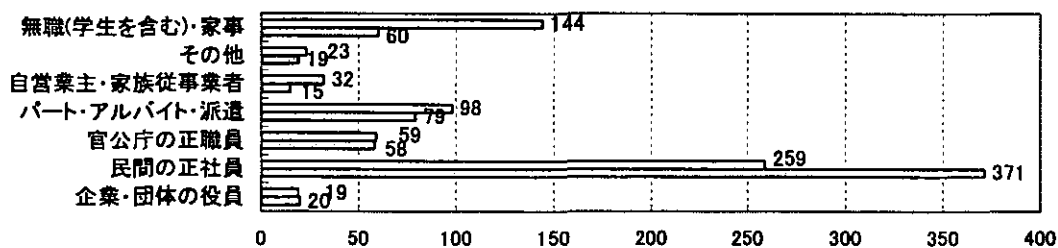
出生年<N=673、平均1973.82年>



問2 学校卒業後(中退後)最初についた仕事と現在の仕事

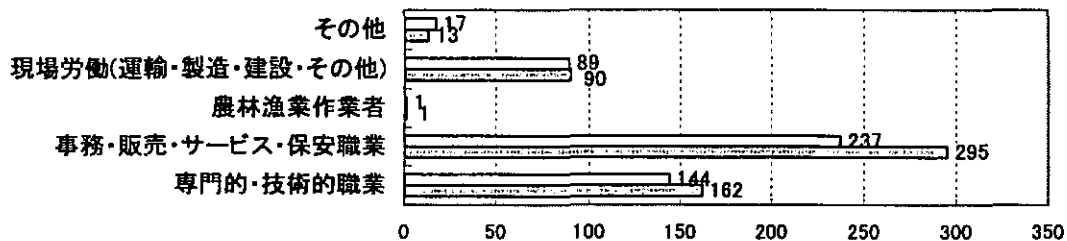
(1)職業上の地位

□初職 □現在



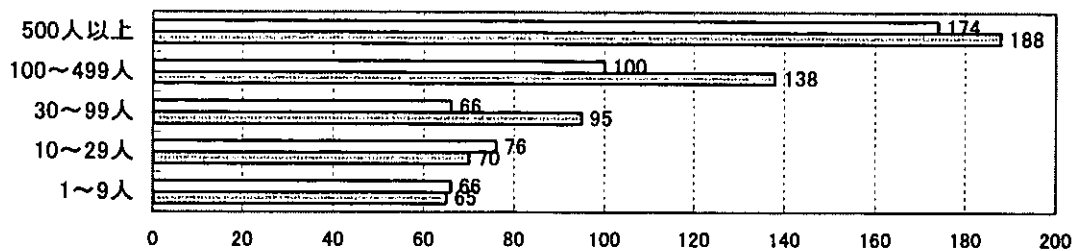
(2)職業

□初職 □現在

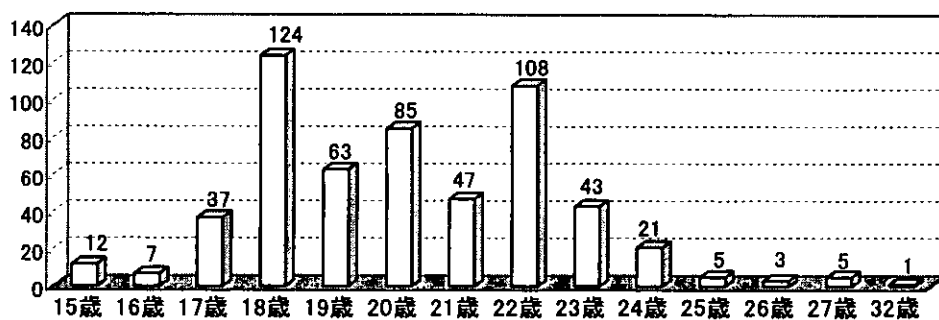


(3)従業員数

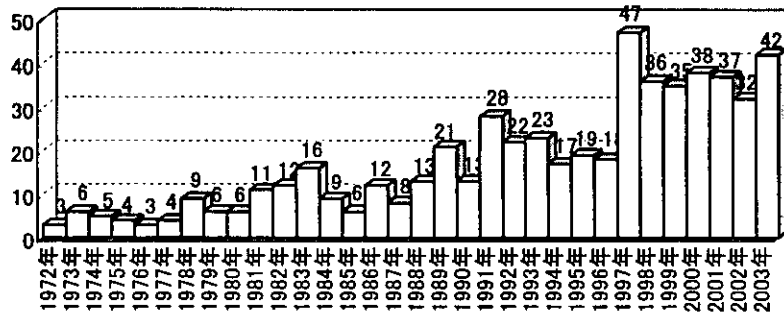
□初職 □現在



初職年齢<N=561、平均20.10歳>

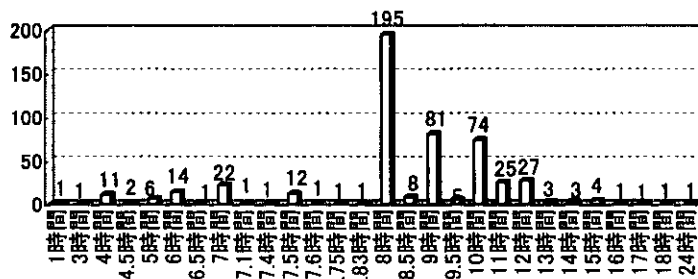


就職年<N=561、平均1993.44年>

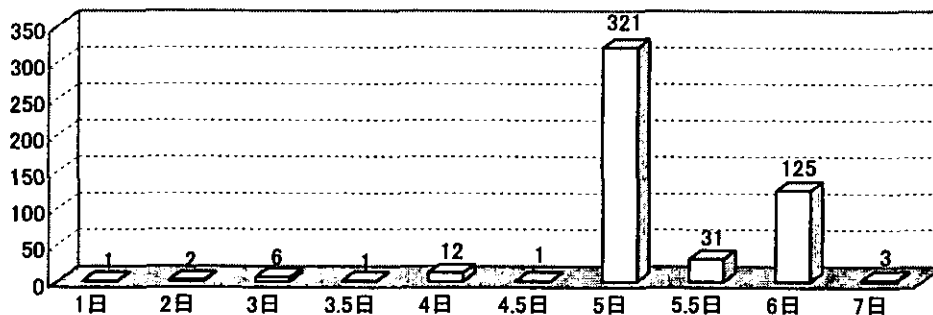


問4 (1)一日の平均労働時間 (2)一週間の平均労働時間 (3)平均的な通勤時間 (4)平均的な帰宅時間

(1)一日の平均労働時間<N=504、平均8.77時間>

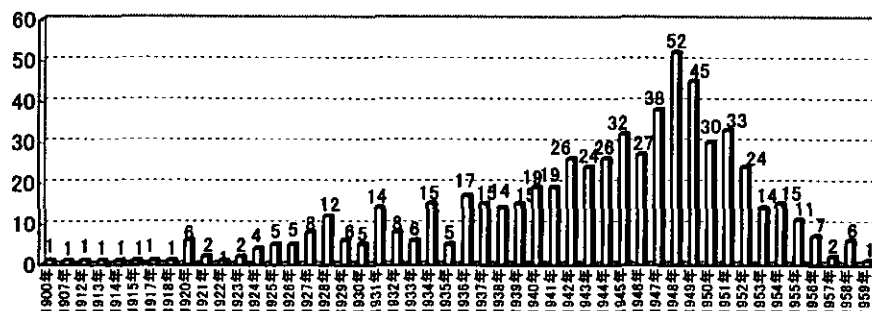


(2)一週間の平均労働日数<N=503、平均5.22日>

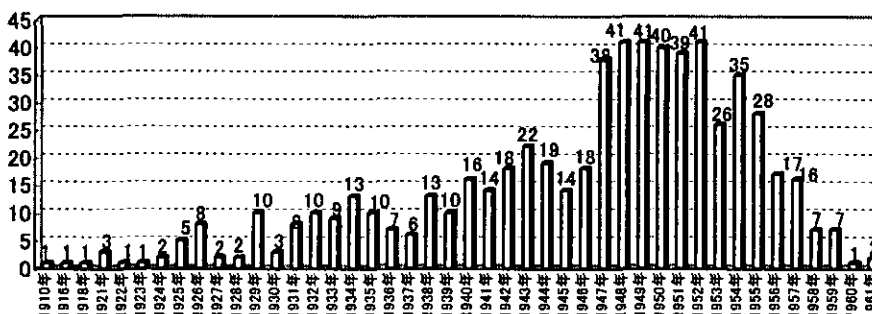


問5 両親の出生年月

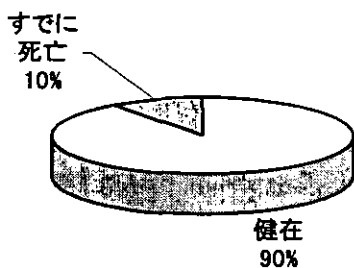
父出生年<N=624、平均1943.09年>



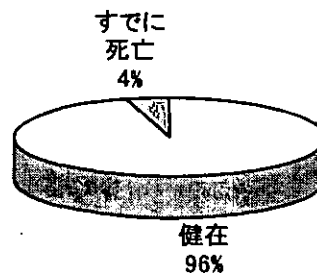
母出生年<N=626、平均1946.01年>



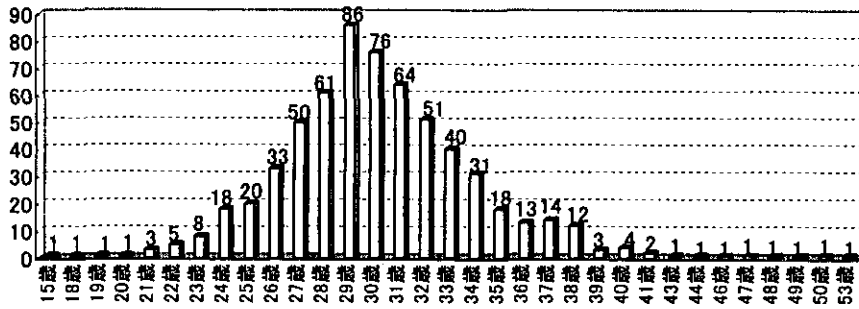
父親の現在の生死の別<N=661>



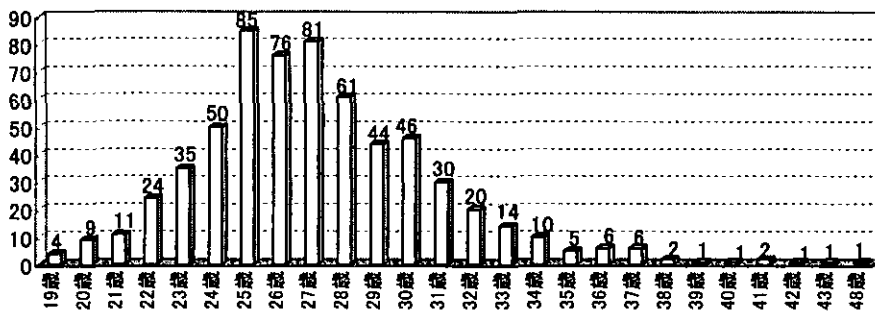
母親の現在の生死の別<N=660>



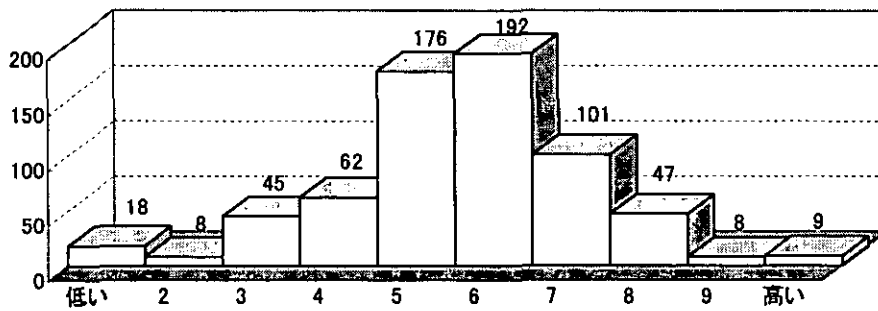
本人出生時父年齢<N=624、平均30.21歳>



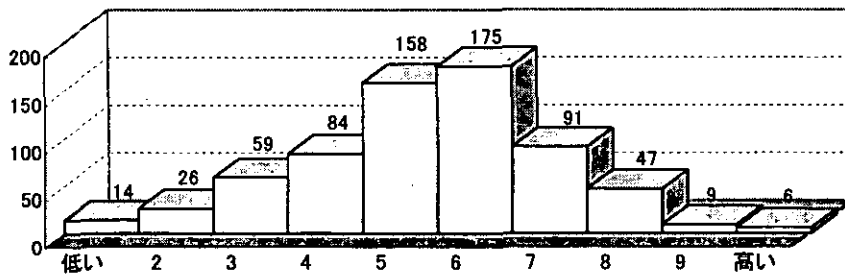
本人出生時母年齢<N=626、平均27.20歳>



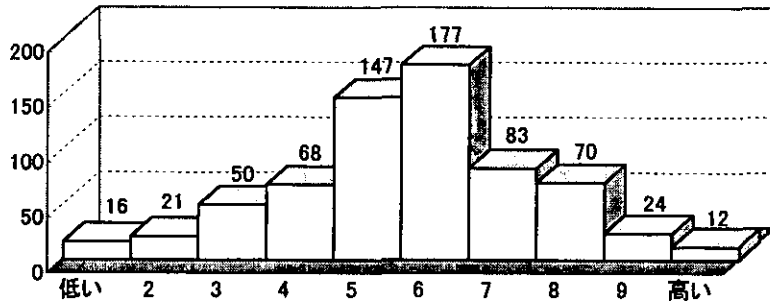
問6 15歳の頃の家庭の暮らしぶり<N=666、平均5.55>



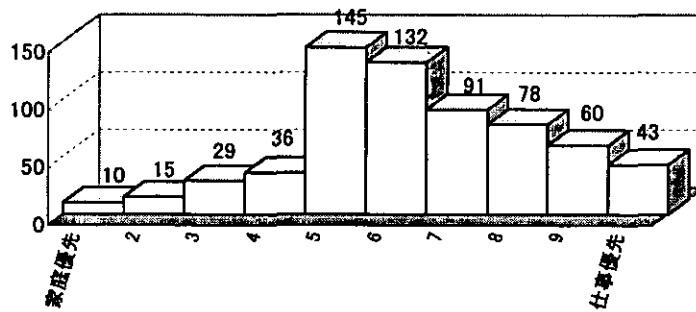
問7 現在の暮らしぶり(世間一般と比べて)<N=669、平均5.34>



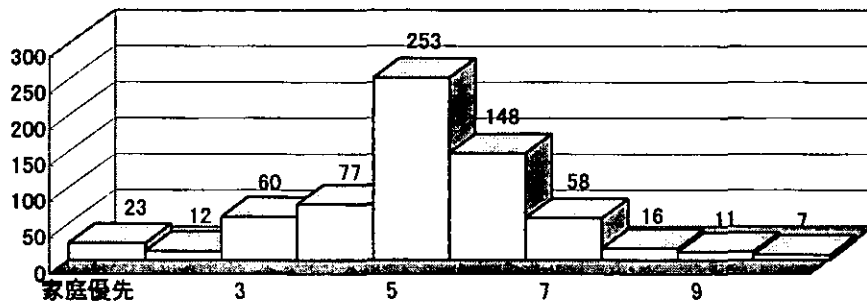
問8 現在の暮らしぶり(15歳の頃と比べて)<N=668、平均5.62>



問9 (1)15歳の頃のあなたの父親<N=639、平均6.29>



(2)あなたの望む父親像<N=665、平均5.10>



問10 (1)交際している異性の有無<N=664>

