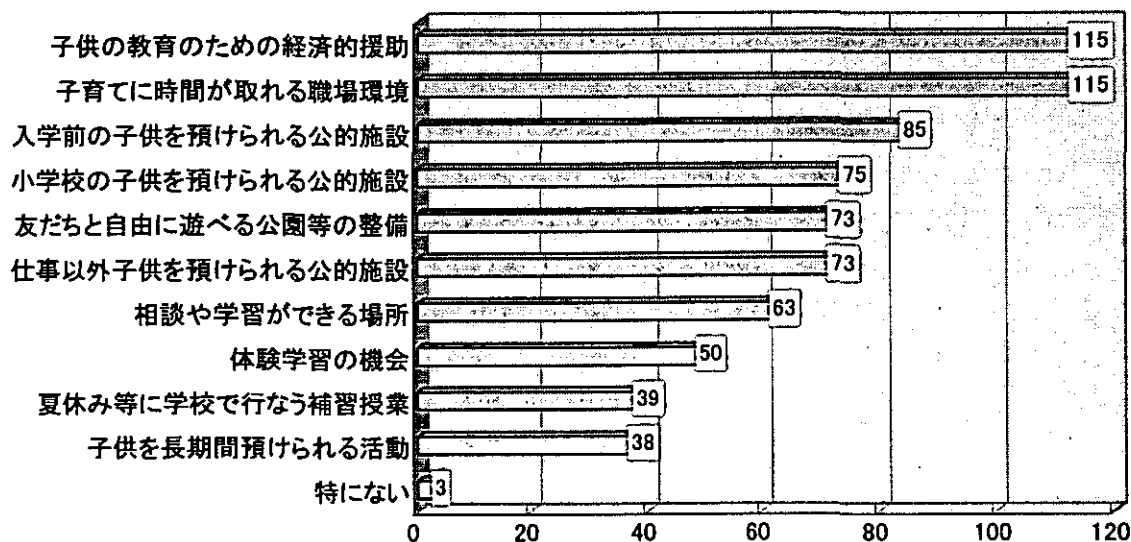


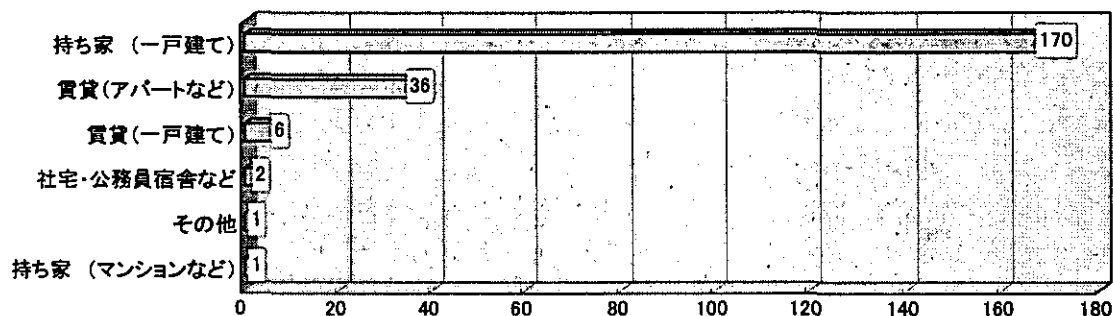
問 41 子どもを育てる上で、あると良いもの、充実して欲しいと思うもの

子育ての上であると良い、充実して欲しいもの

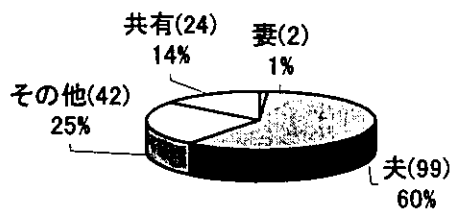


問 43 現在の住まい

現在の住まい

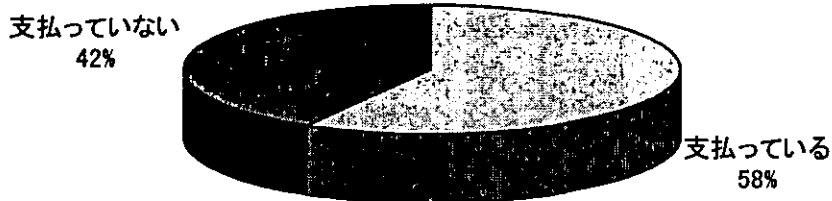


持ち家の所有者(カッコ内度数)



問 44 住宅ローンの有無

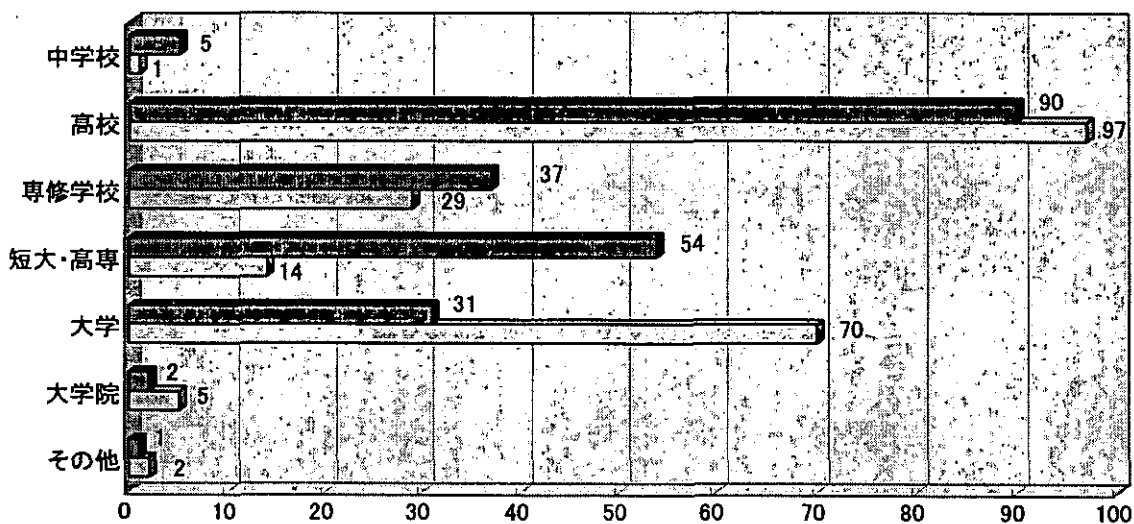
住宅ローンの支払い



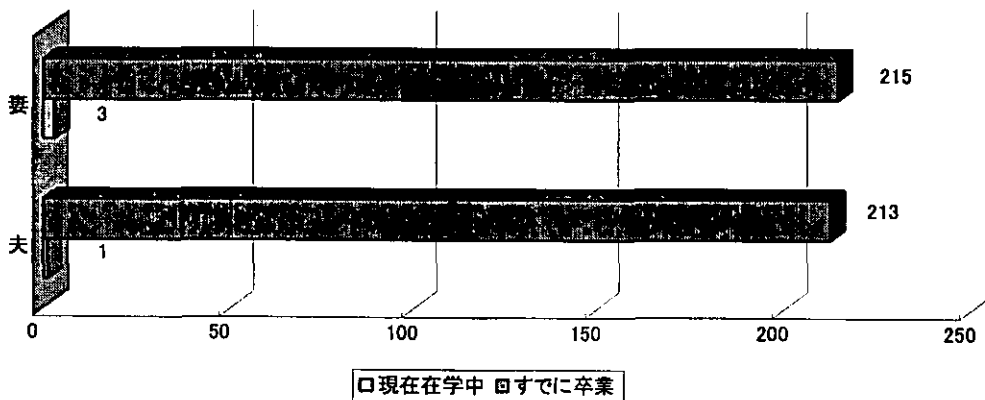
問 45 通学していた・通学している学校

通学していた・通学している学校

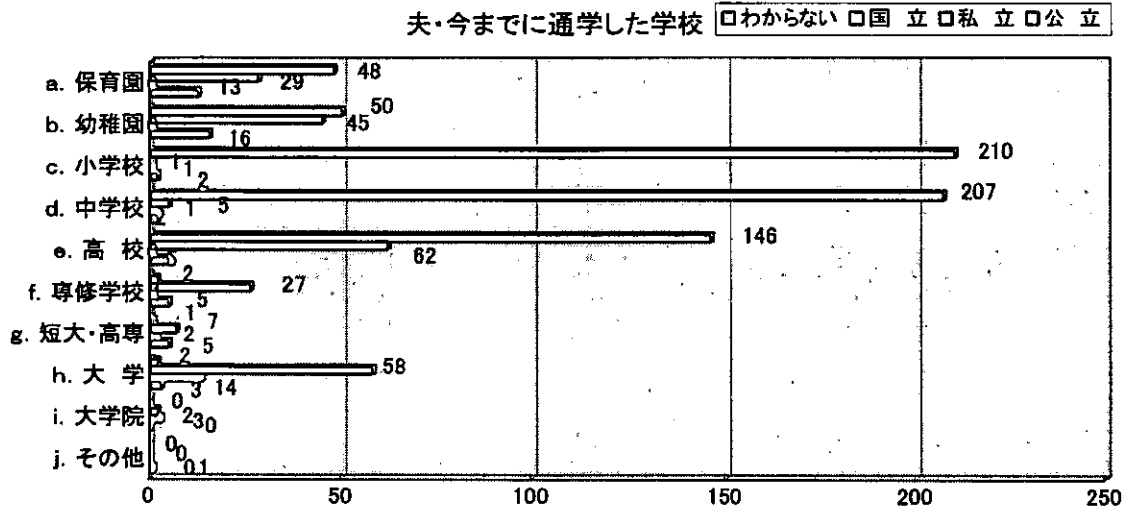
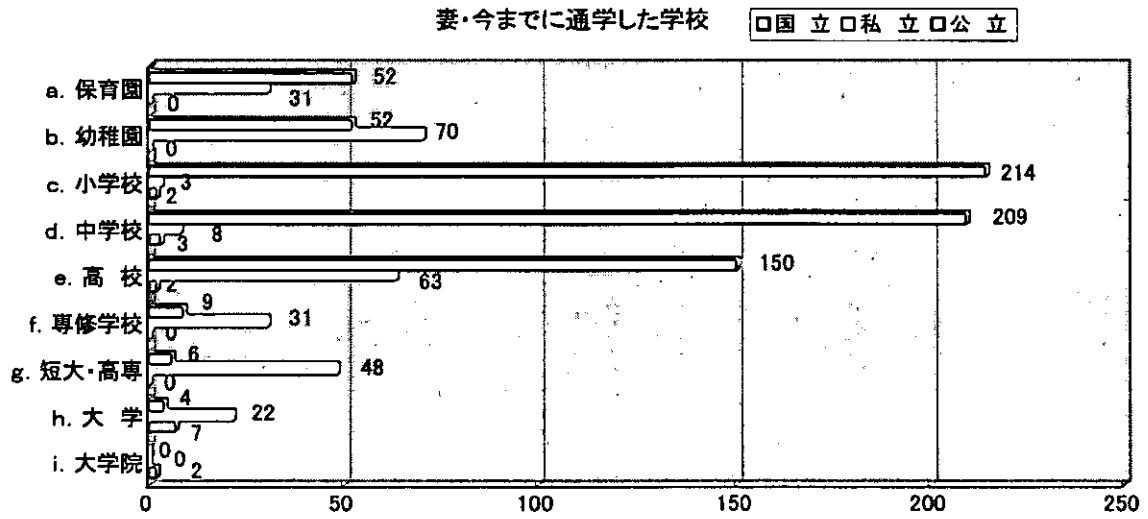
□夫 ■妻



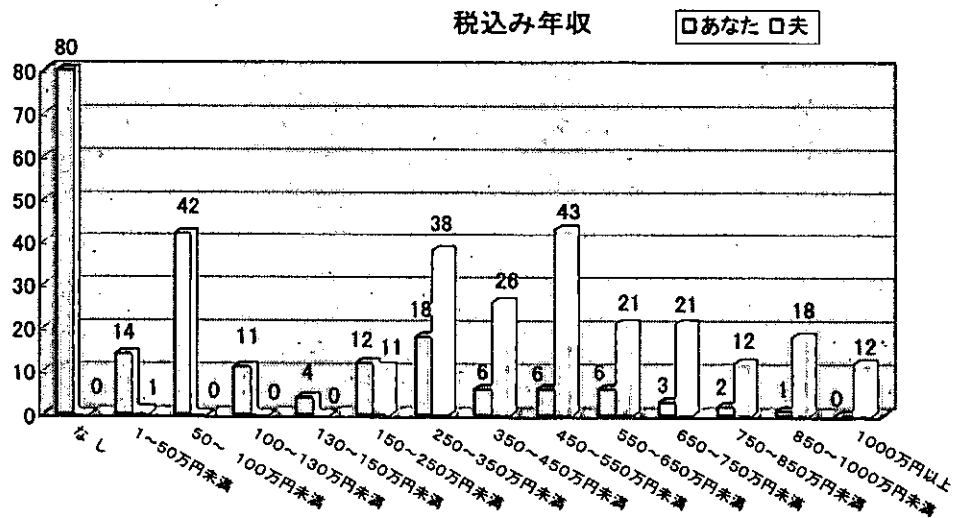
卒業・在学の別



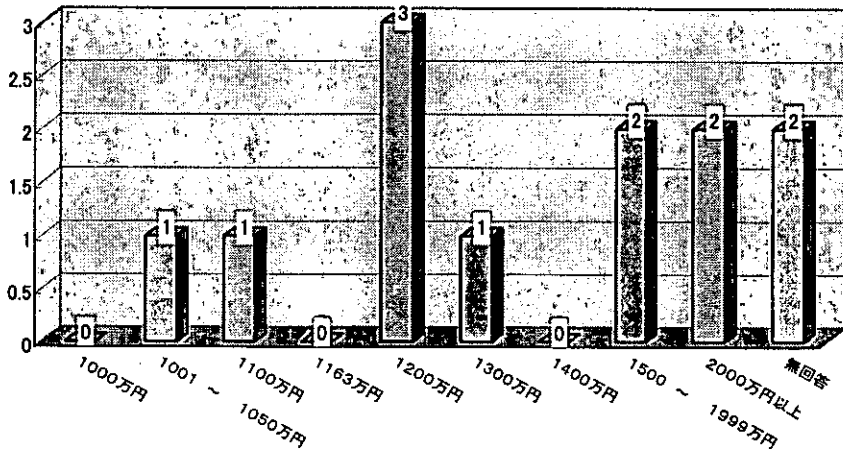
問 46 通学したことのある学校, 公立・私立・国立の別



問 47 税込み年収(ボーナスや副収入を含み, 税金, 社会保険料その他を除く)

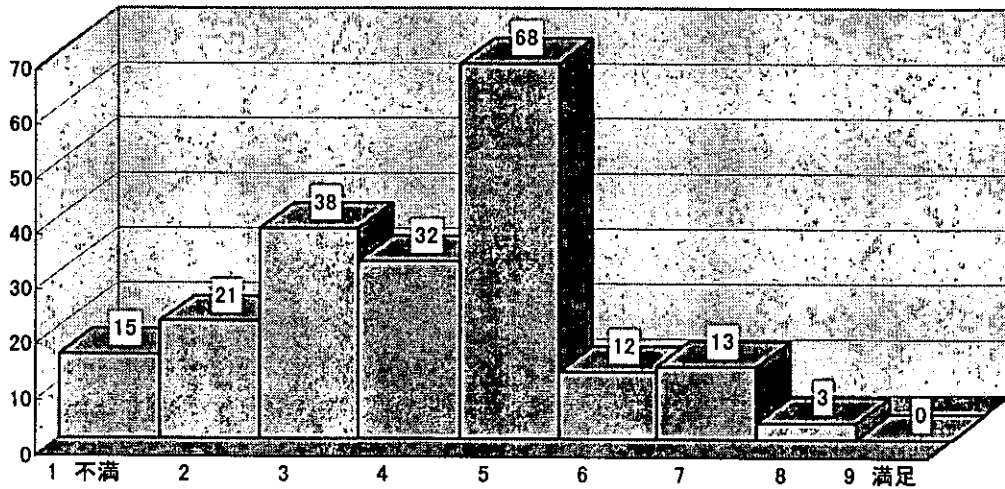


夫・税込み年収－1000万円以上－



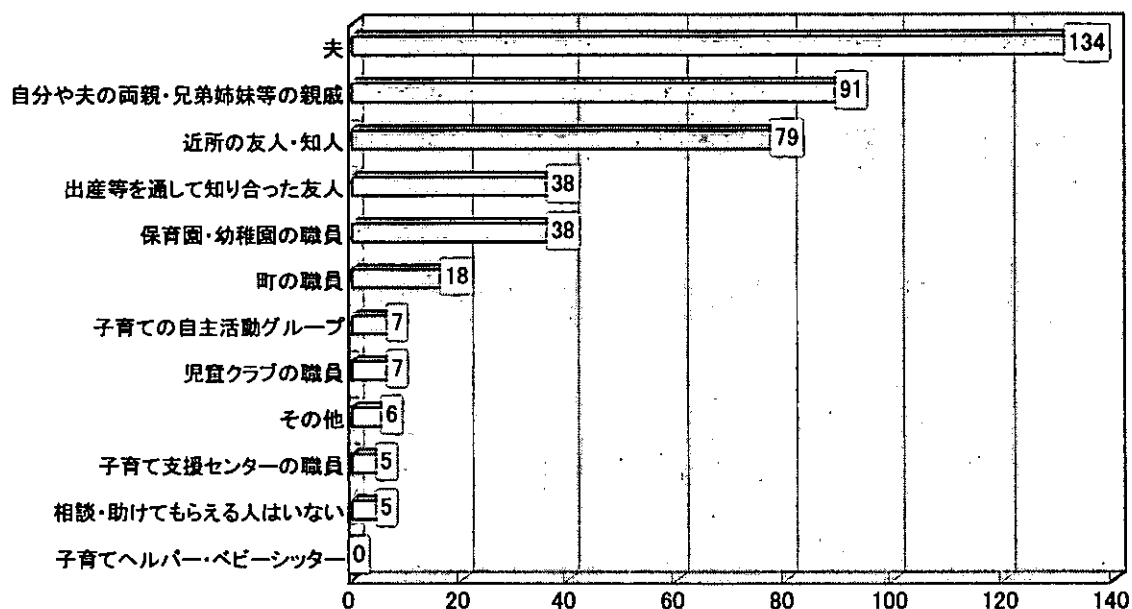
問 48 町の展開している子育て関連の行政サービスについての満足度

栄町子育て関連行政サービス満足度(平均:4.08)



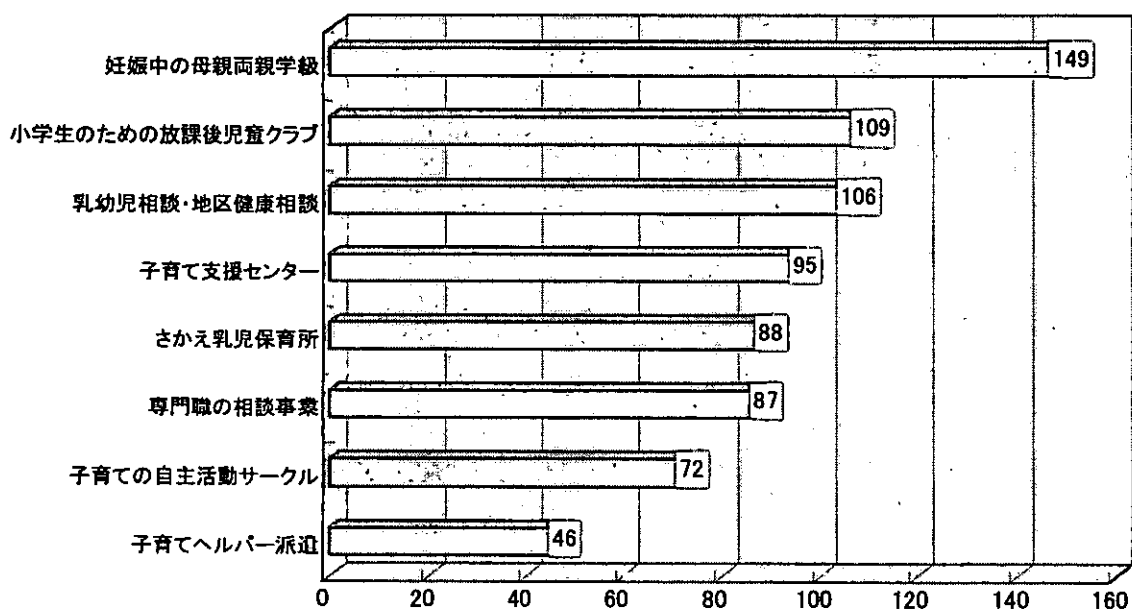
問 49 子育てに関する相談者・援助者

子育てに関する相談者・援助者

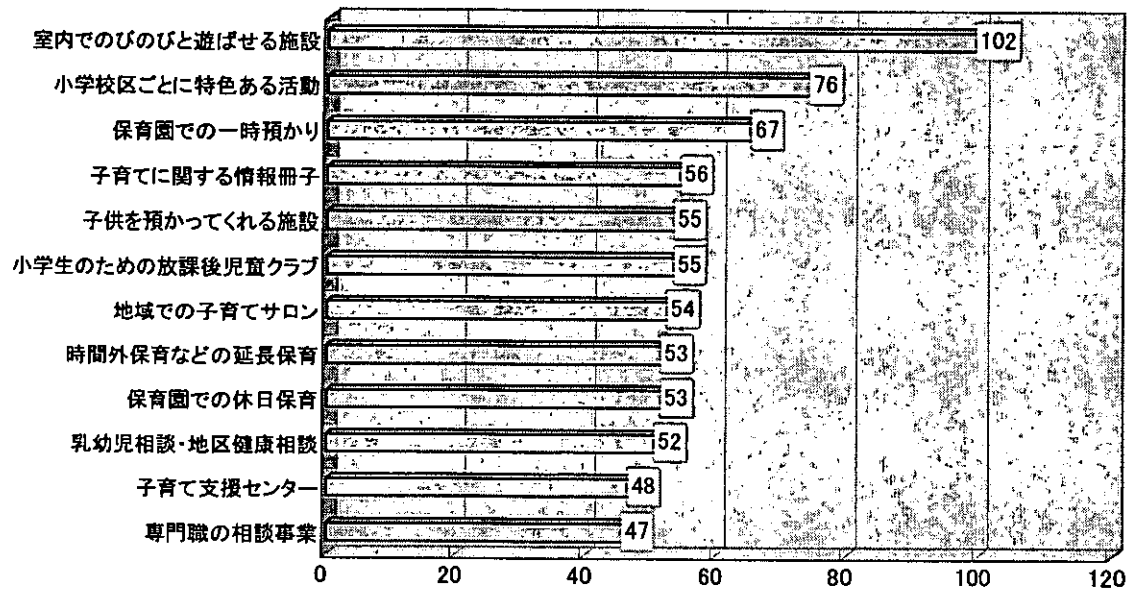


問 50 栄町の保育施設・子育て支援事業の認知, 利用希望

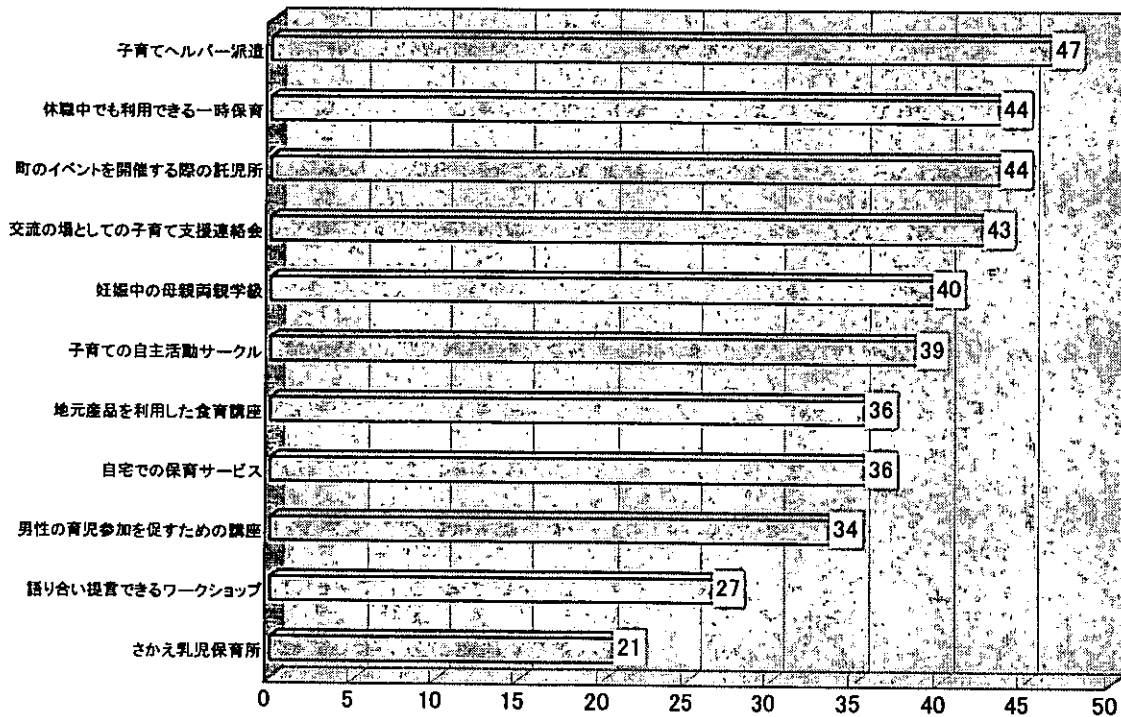
栄町の保育施設・子育て支援事業の認知



利用してみたい栄町の保育施設・子育て支援事業1

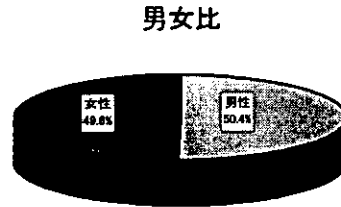
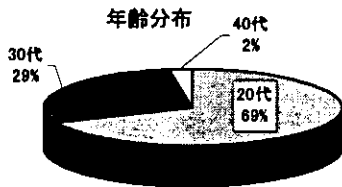


利用してみたい栄町の保育施設・子育て支援事業2



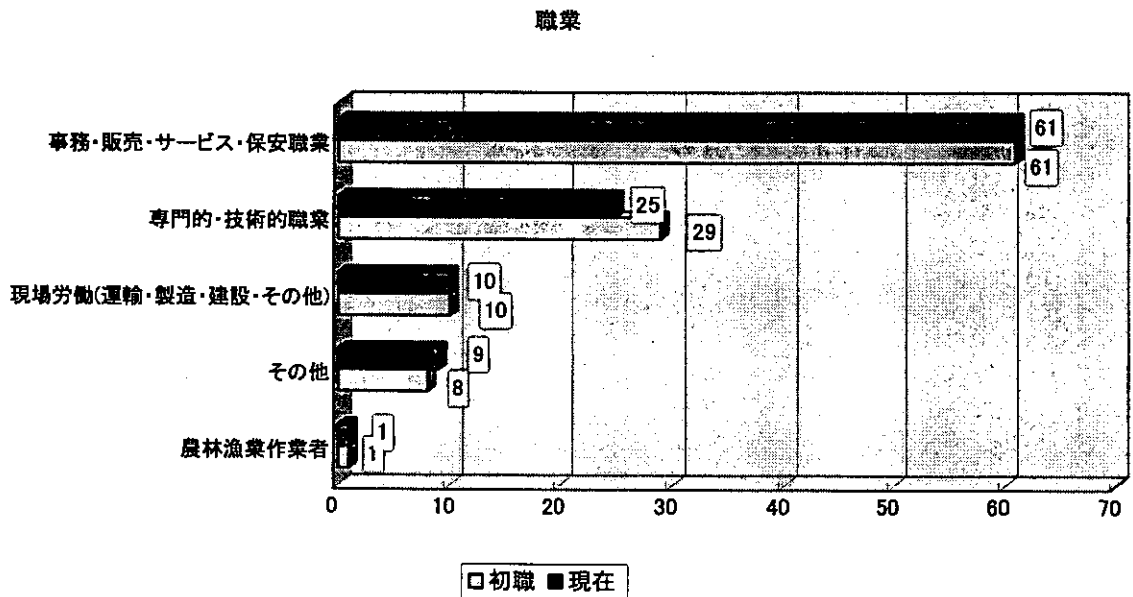
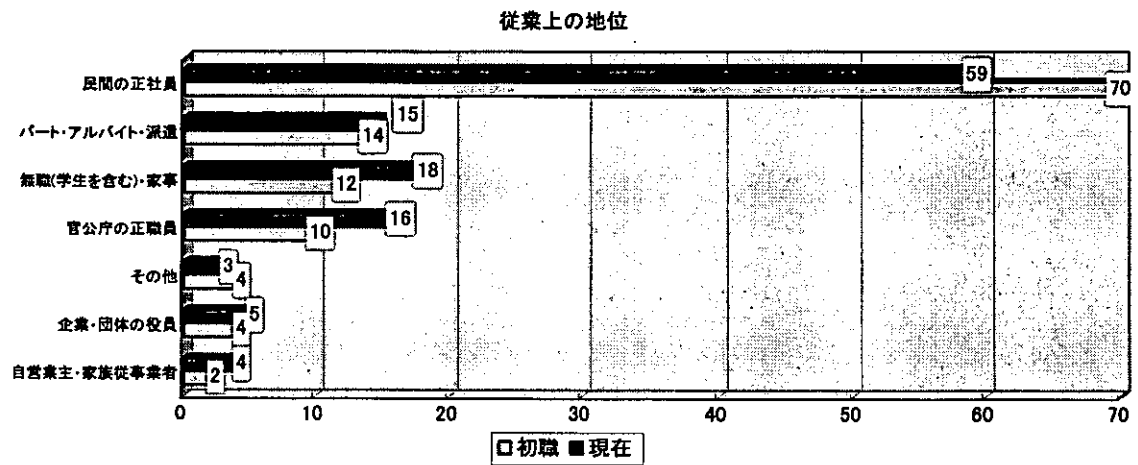
1-2. 独身者票単純集計結果

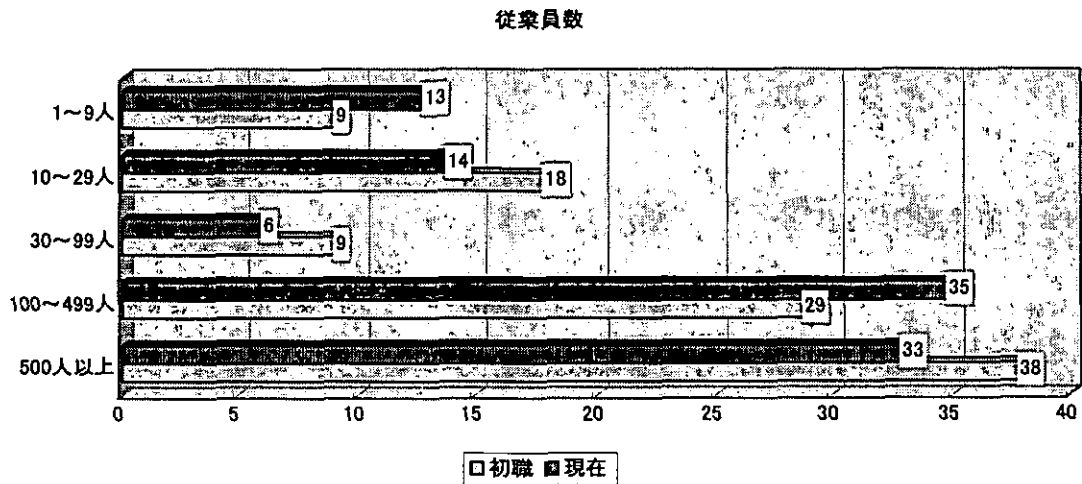
問1 年齢分布と性別



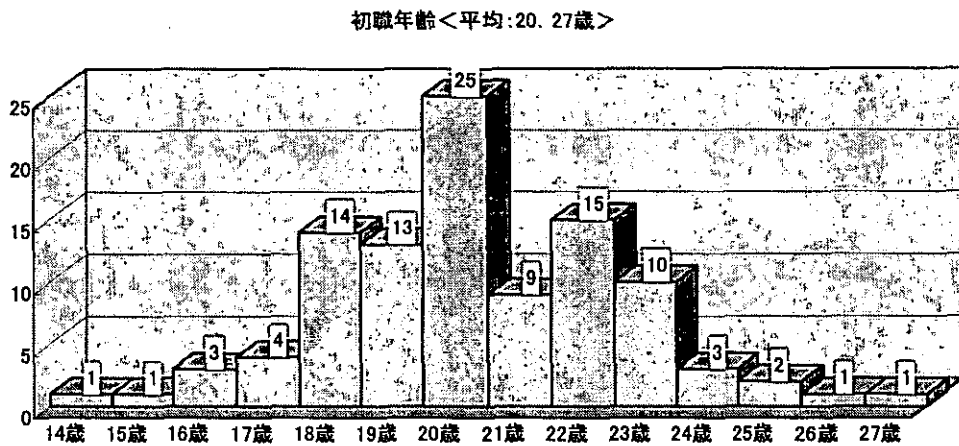
平均：27.53歳

問2 学校卒業後(中退後)最初についての仕事と現在の仕事

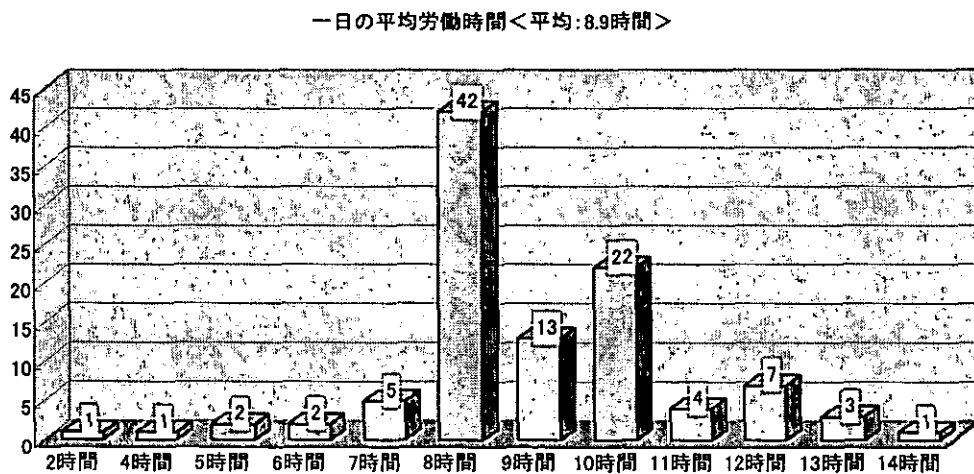




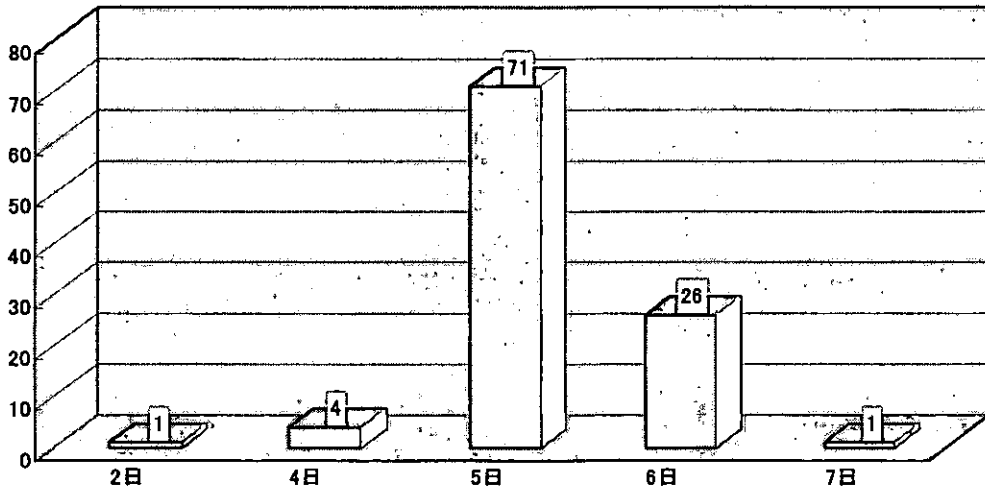
問3 学校卒業後(中退後)に初めて仕事についた時期【初職年齢】



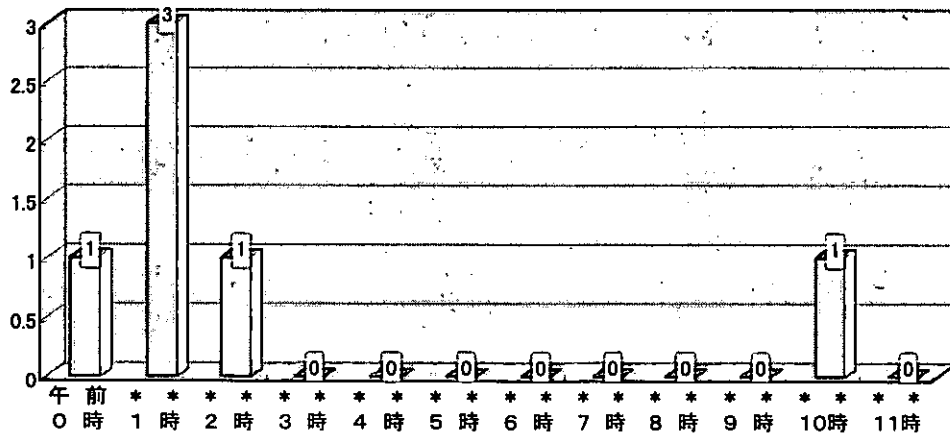
問4 (1)一日の平均労働時間, (2)一週間の平均労働日数, (3)平均的な通勤時間, (4)平均的な帰宅時間



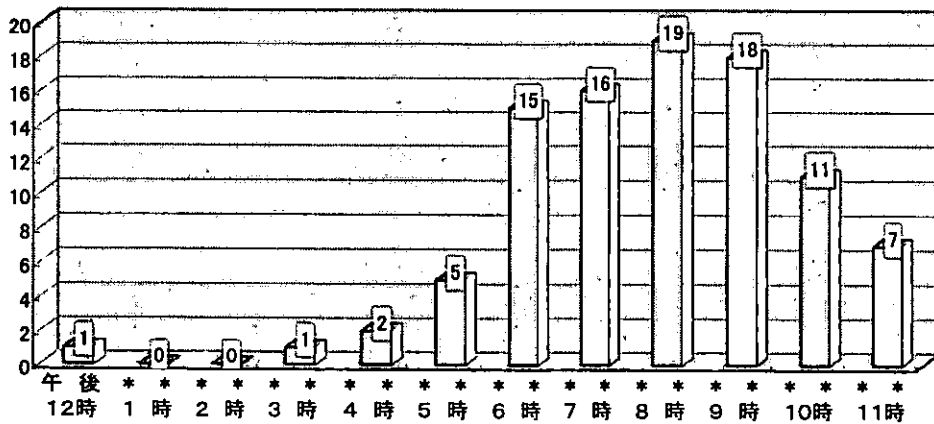
一週間の平均労働日数<平均:5.2日>



平均的な帰宅時間<午前>

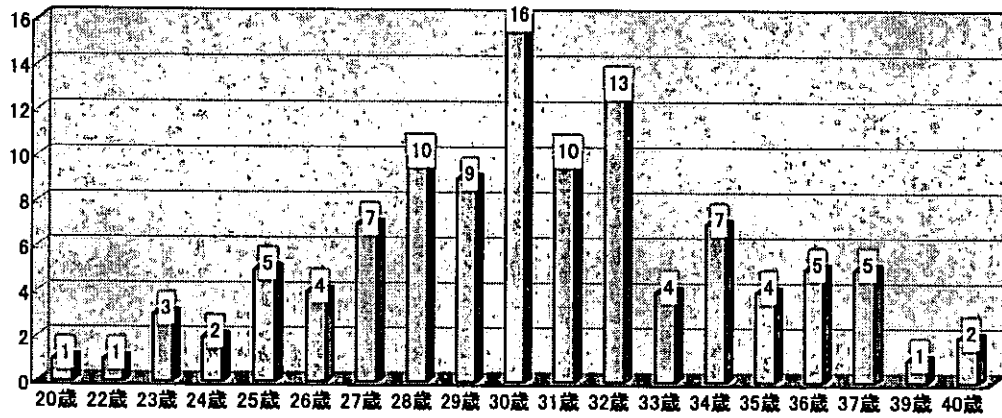


平均的な帰宅時間<午後>

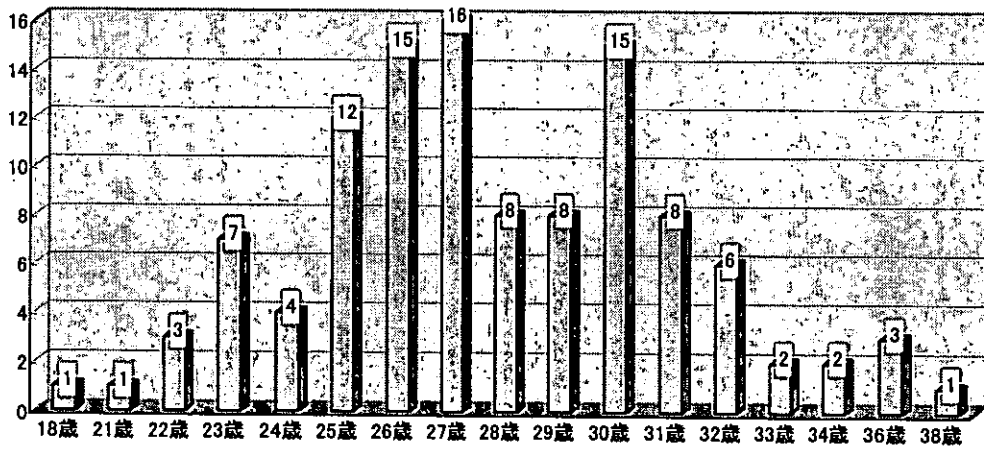


問5 両親の出生年月【出生時年齢】

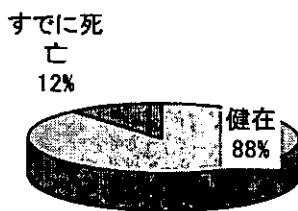
本人出生時父年齢<平均:30.44歳>



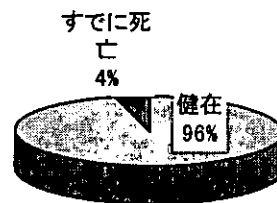
本人出生時母年齢<平均:27.76歳>



父親の現在の生死の別

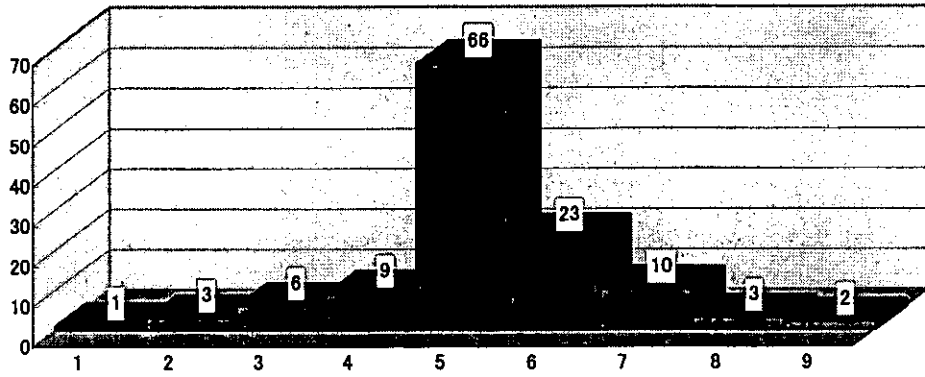


母親の現在の生死の別



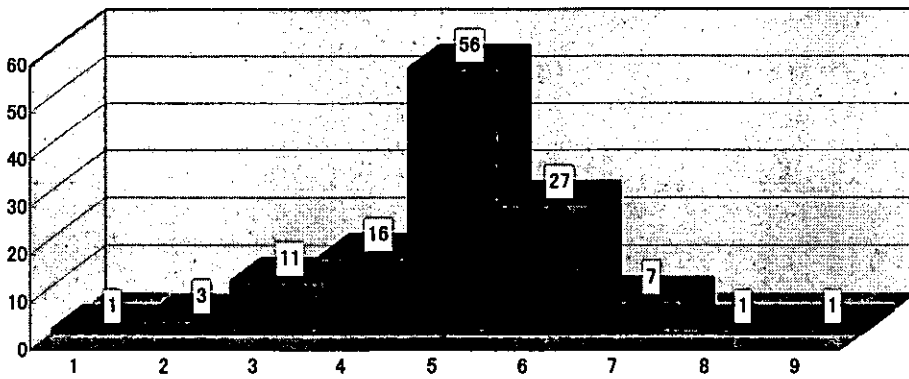
問6 15歳の頃の家庭の暮らしぶり<当時の平均的な家庭と比較>

15歳の頃の家庭の暮らしぶり<平均:5.21>



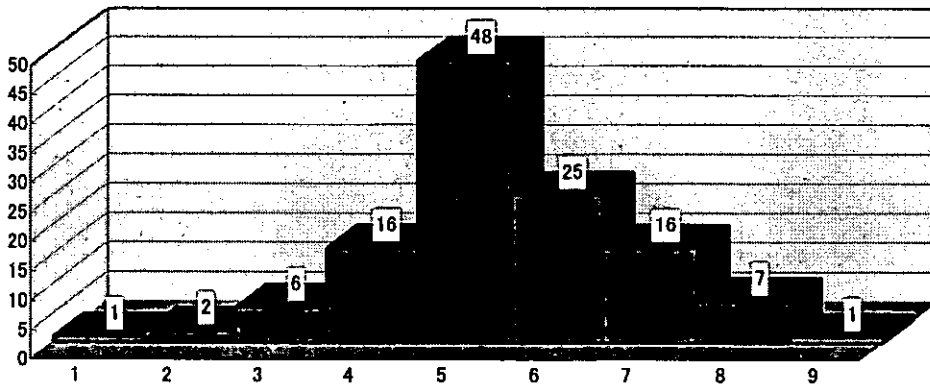
問7 現在の暮らしぶり<世間一般と比較>

現在の暮らしぶり(世間一般と比べて)<平均:4.98>



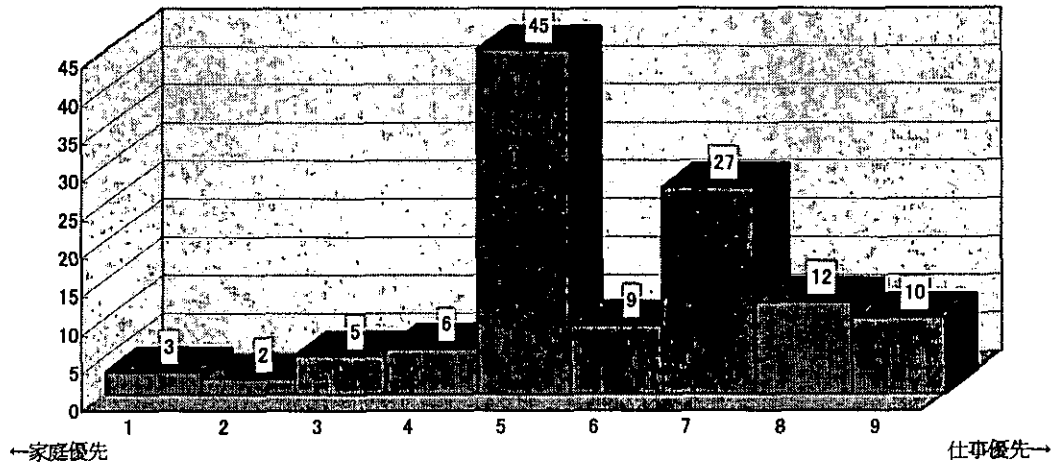
問8 現在の暮らしぶり<15歳の頃と比較>

現在の暮らしぶり(15歳の頃と比べて)<平均:5.36>

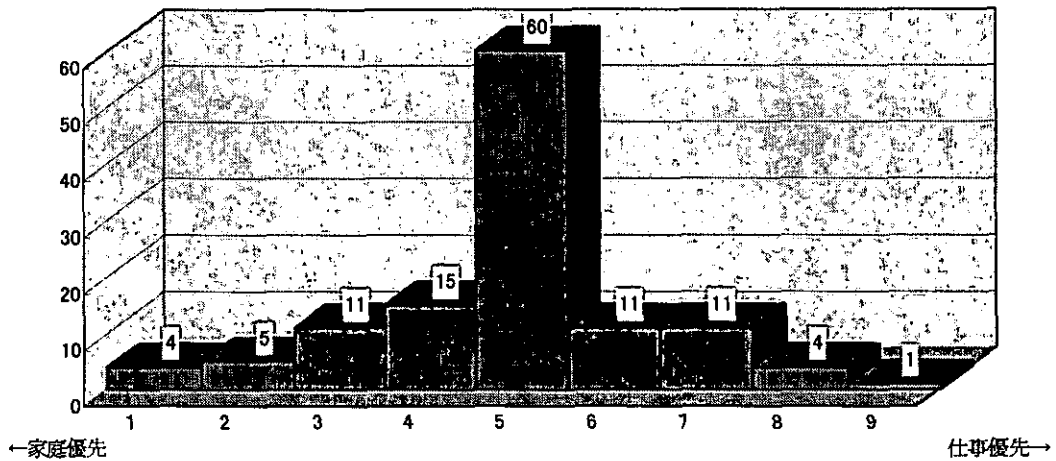


問9 15歳の頃の父親の家庭・仕事優先度合いと望ましいバランス

15歳の頃のあなたの父親<平均:5.88>

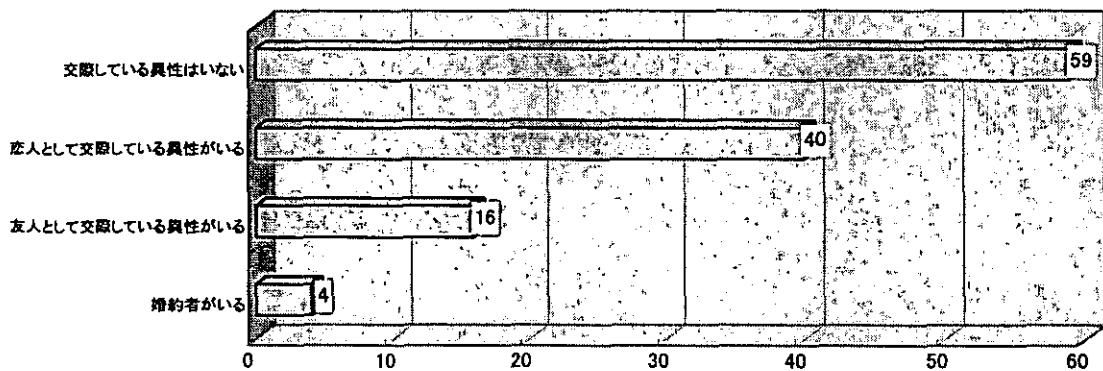


あなたの望む父親像<平均:4.84>



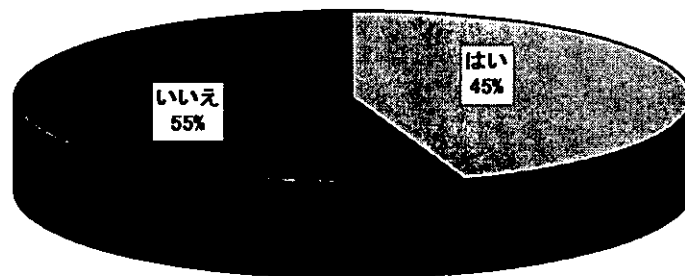
問10 (1)交際している異性の有無, (2)結婚の希望

交際している異性の有無



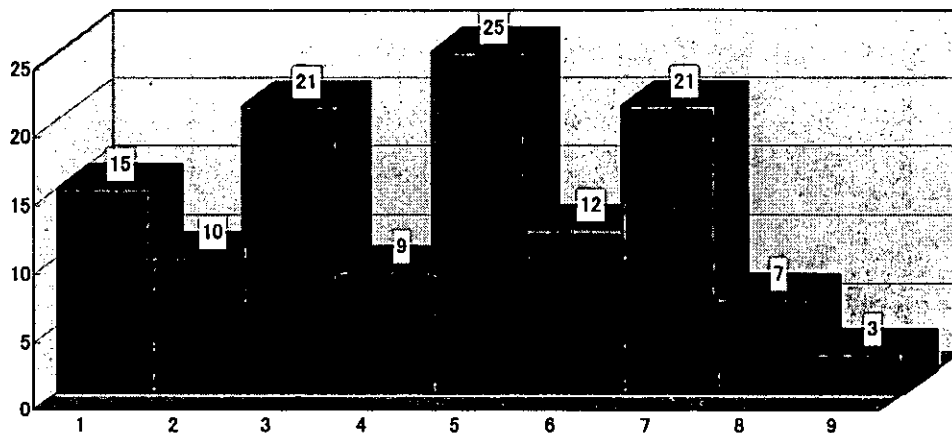
問 11 問 10 の(1)で1~3のどれかを選んだ方に限定

意識したパートナー探しの有無



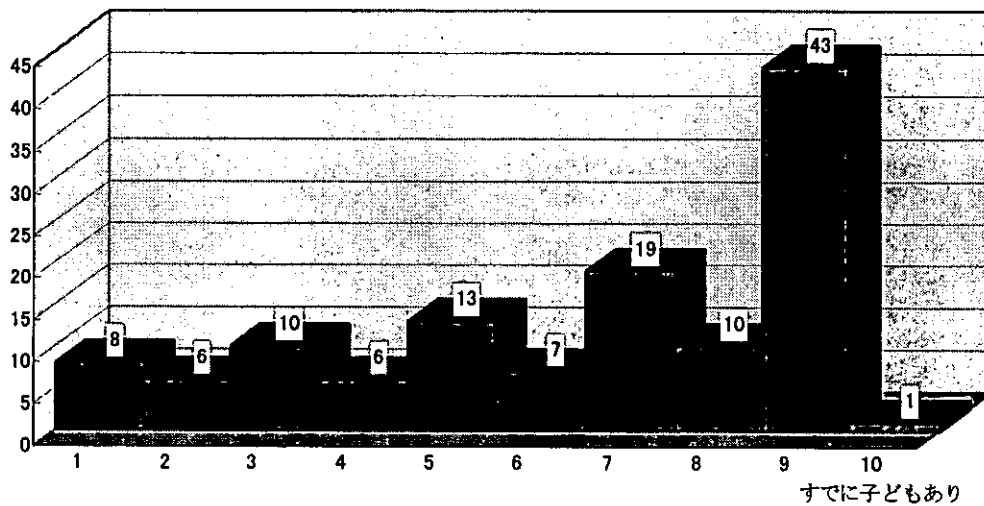
問 12 現在の結婚に対する意欲の強さ

結婚に対する意欲の強さ<平均:4.56>



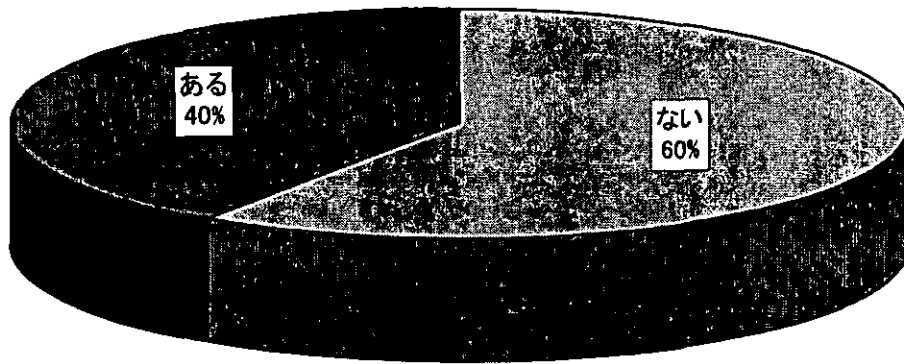
問 13 将来子どもを持つことについて

将来子供をもつことについての考え<平均:6.43>

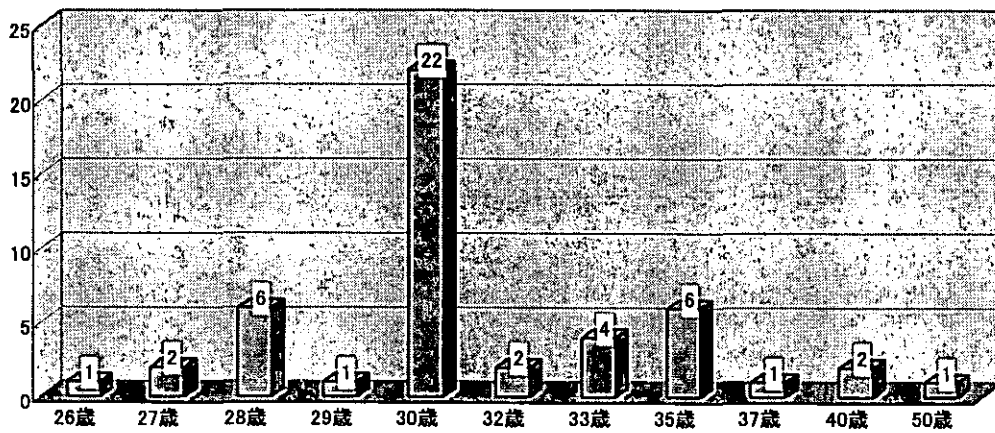


問 14 結婚適齢期

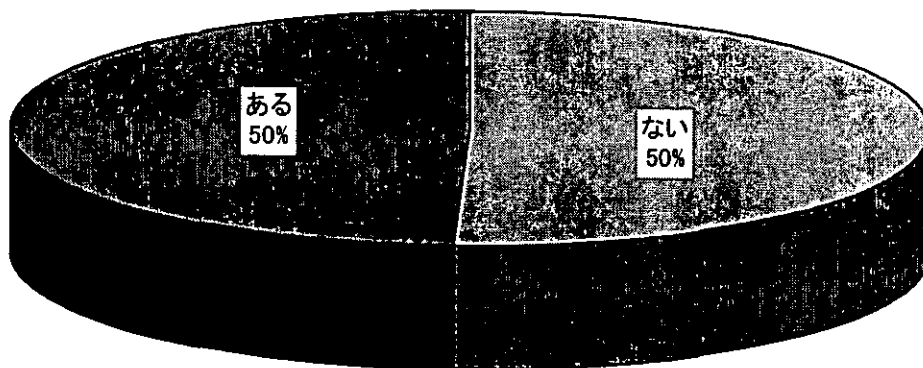
男性の結婚適齢期の有無



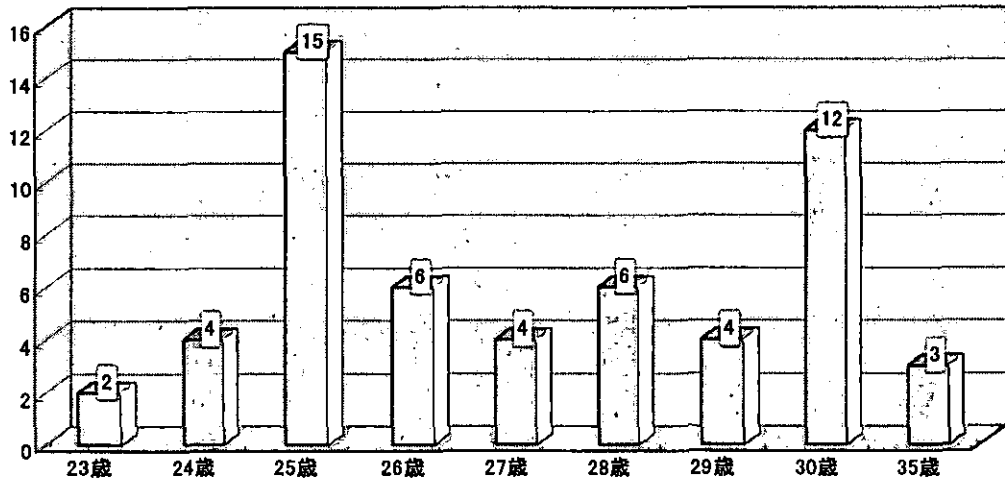
男性の結婚適齢期(実数) <N:49, 平均: 32.84>



女性の結婚適齢期の有無

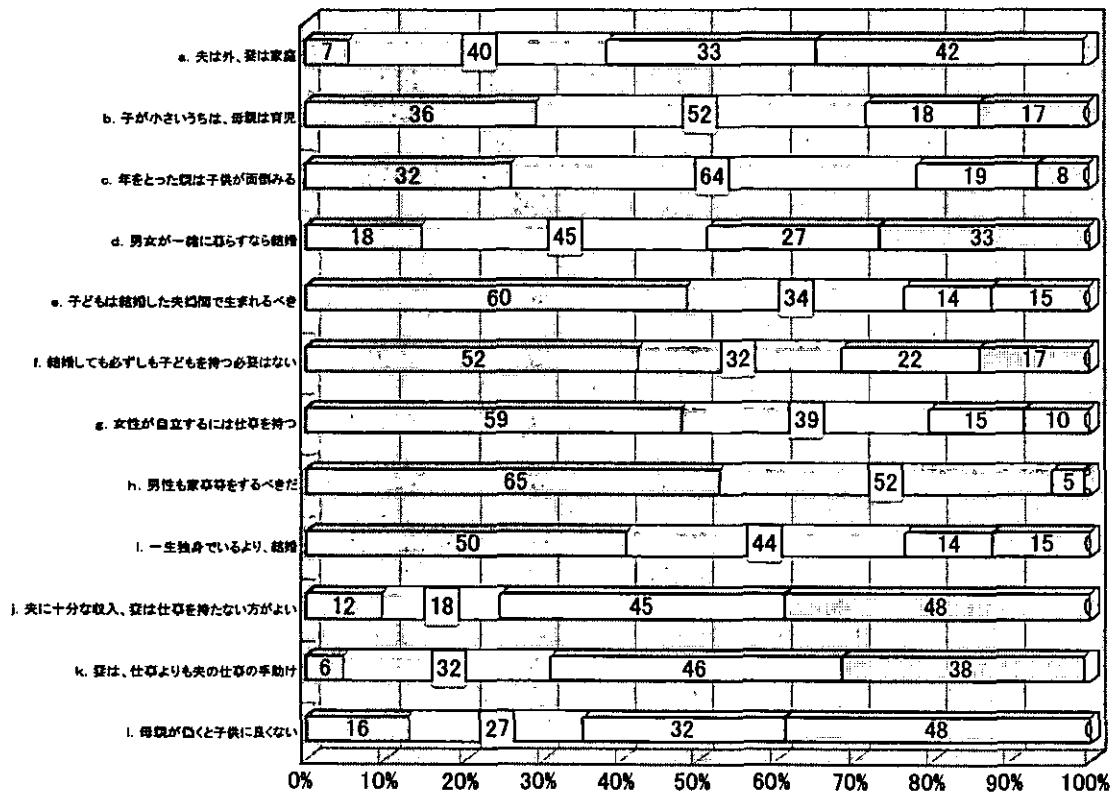


女性の結婚適齢期(実数) <N:57,平均:28.58>



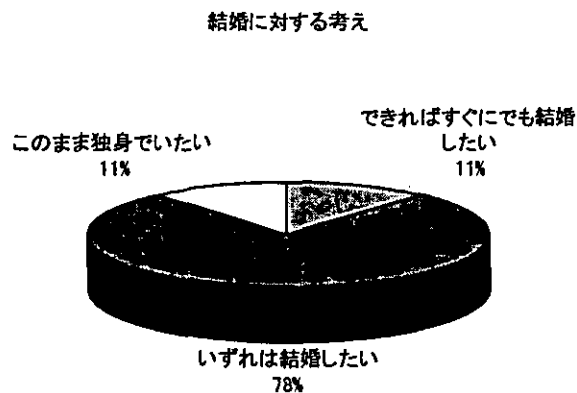
問15 生き方や考え方

生き方や考え方

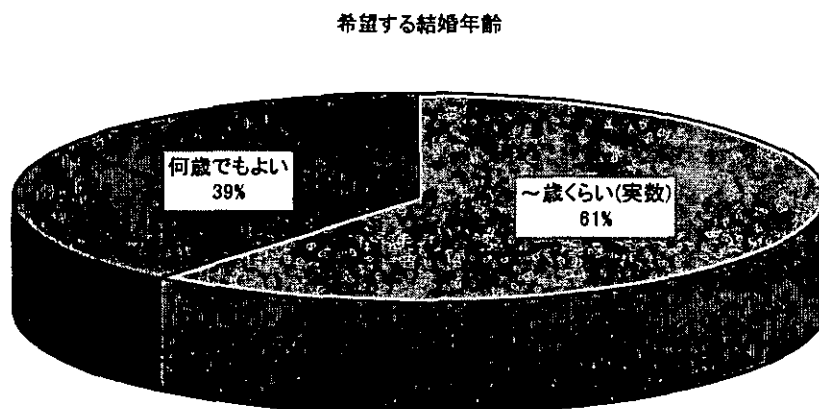


□ そう思う □ どちらかといえばそう思う □ どちらかといえばそう思わない □ そうは思わない □ 無回答

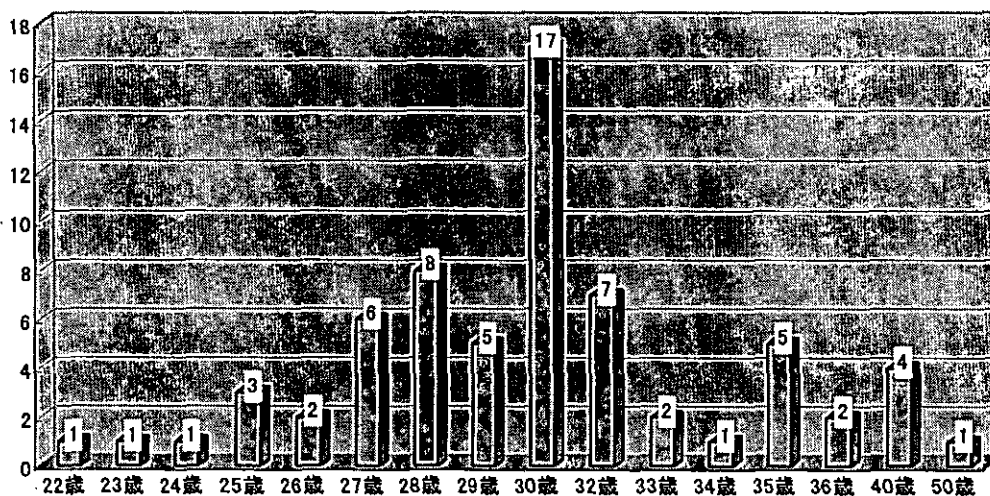
問 16 結婚に対する考え



問 17 希望する結婚年齢

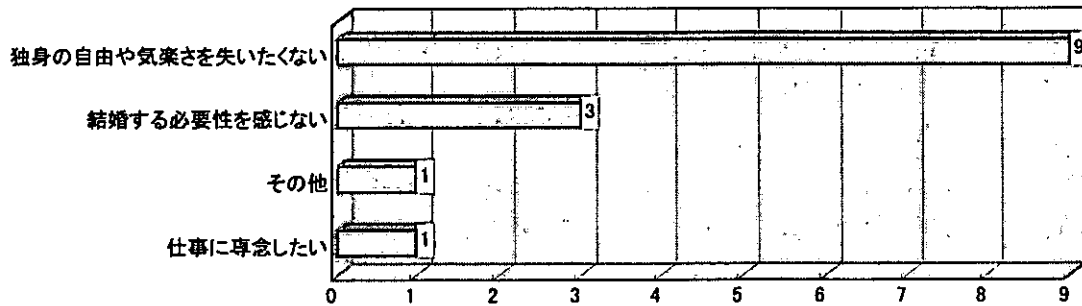


希望する結婚年齢(実数) <N:66, 平均: 30.58>

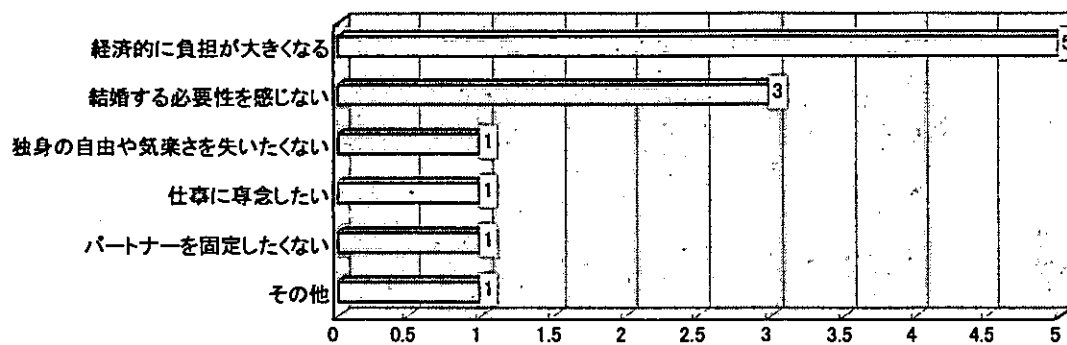


問18 問16で3を選んだ方限定

独身でいたい第一の理由<N:14>

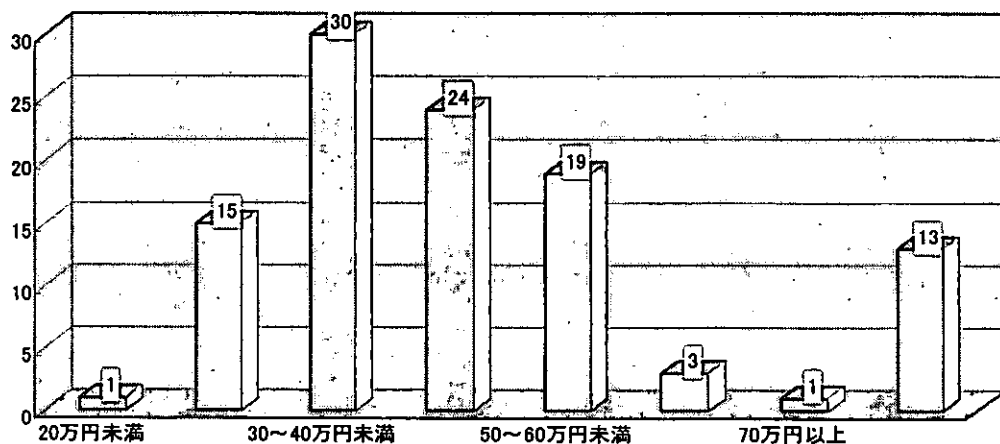


独身でいたい第二の理由<N:12>



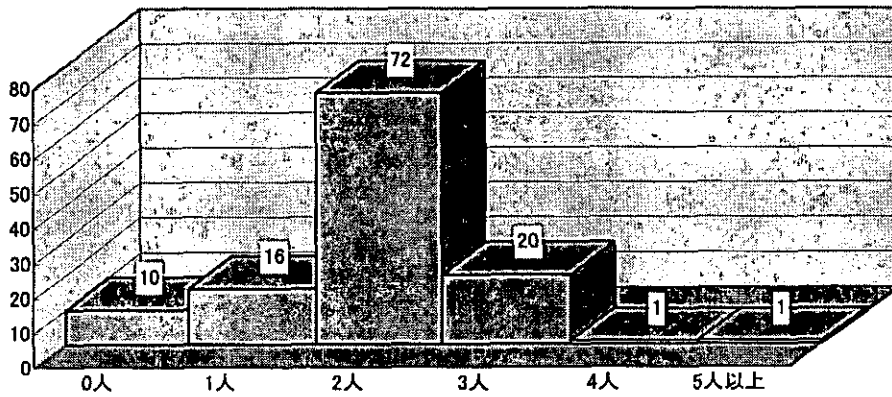
問19 配偶者と自分の収入を合わせて、手取り月収がどれくらいあれば結婚してもよいか

結婚してもよい手取り月収



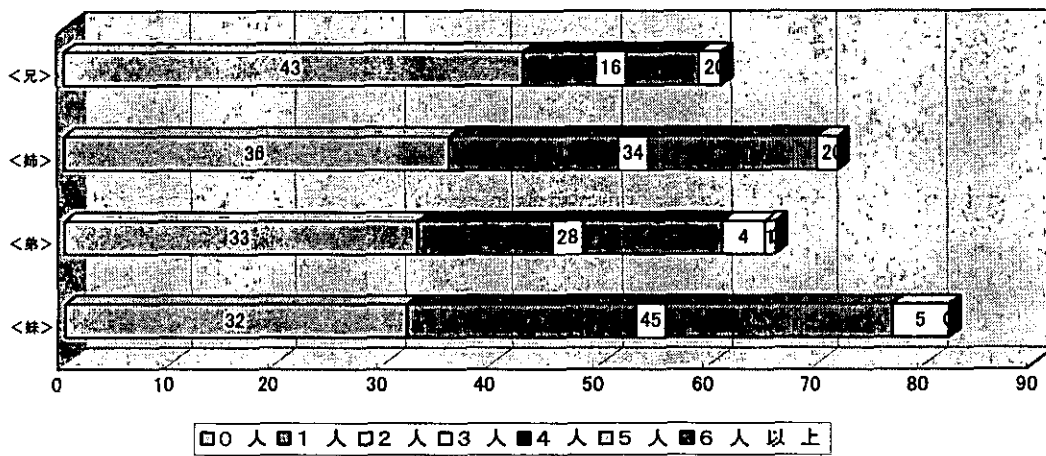
問 20 将来持たたい子ども数

将来持たたい子供の人数



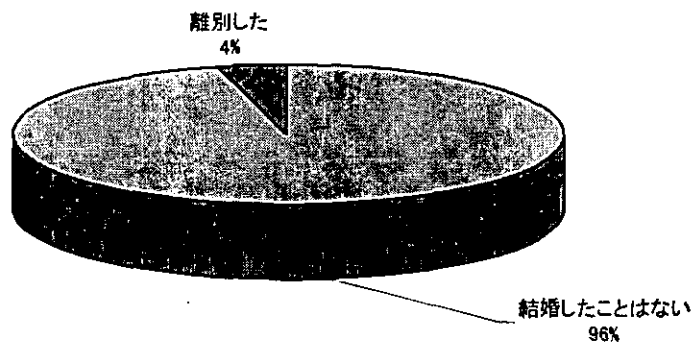
問 21 兄弟姉妹数

兄弟姉妹数



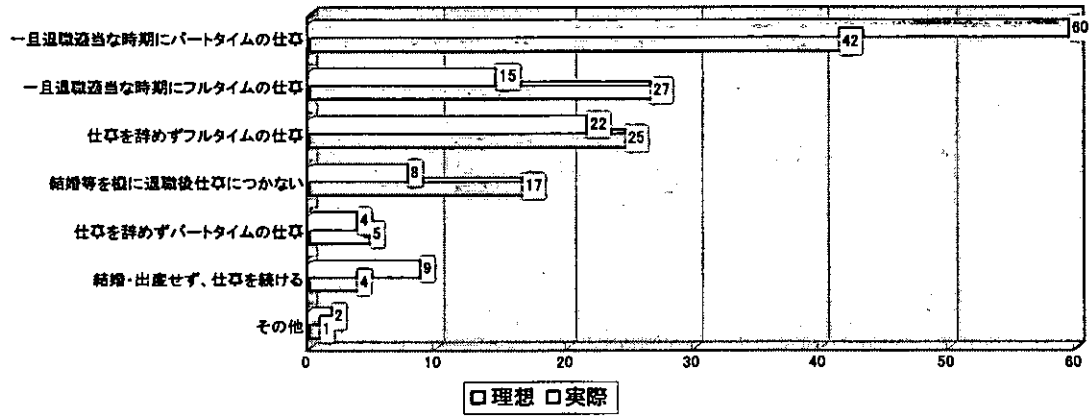
問 22 結婚経験の有無

結婚経験の有無



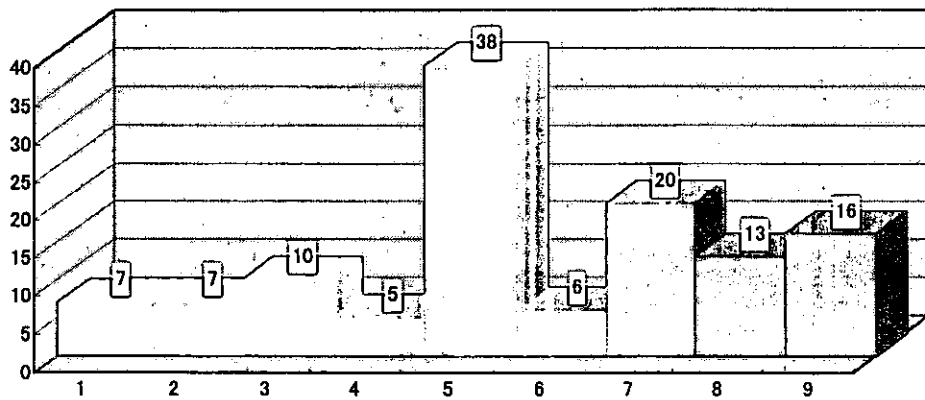
問 23 女性の生き方のタイプ

女性の生き方



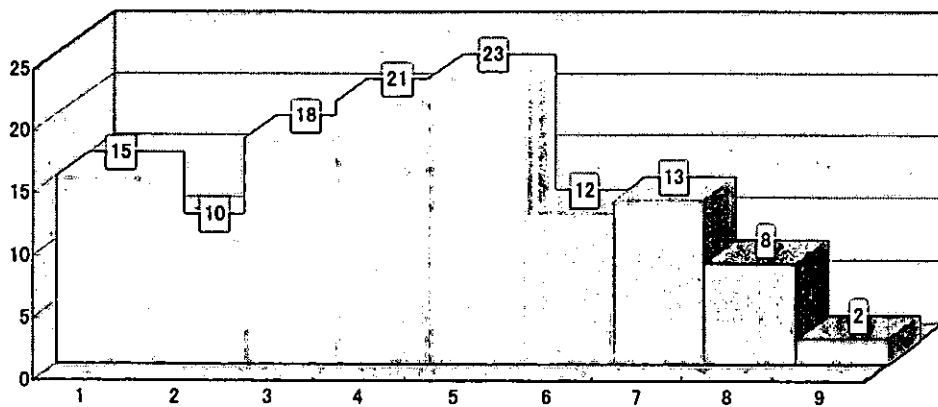
問 24 将来自分が結婚できると思うか

将来結婚できる可能性<平均:5.61>

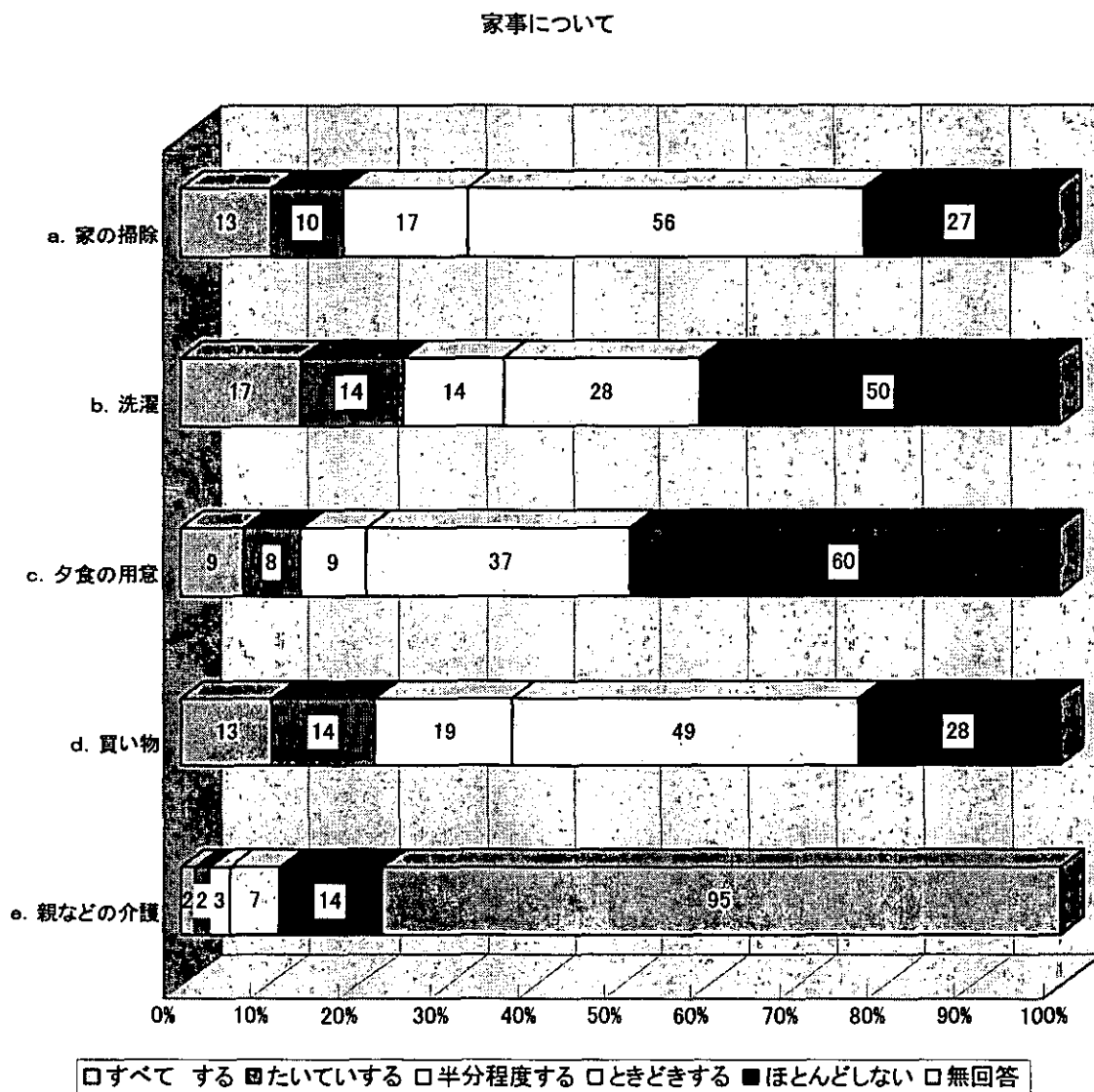


問 25 現在どの程度自立した生活をしていると思うか

自立した生活<平均:4.36>



問 26 家事について



問 27 親との別居経験の有無, 【離家年齢】

