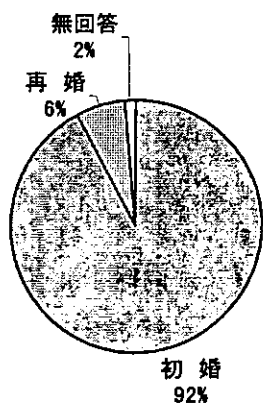
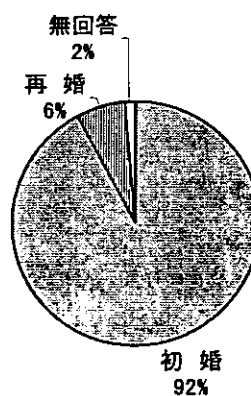


問2-2

初再婚の別<調査対象>

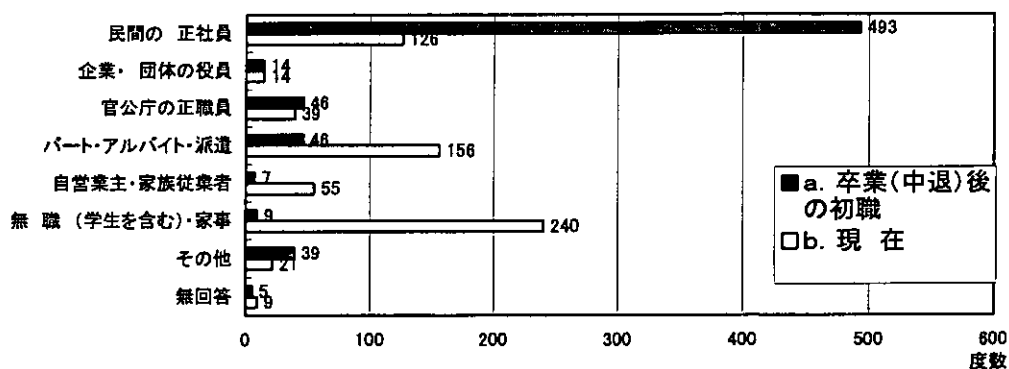


初再婚の別<夫>



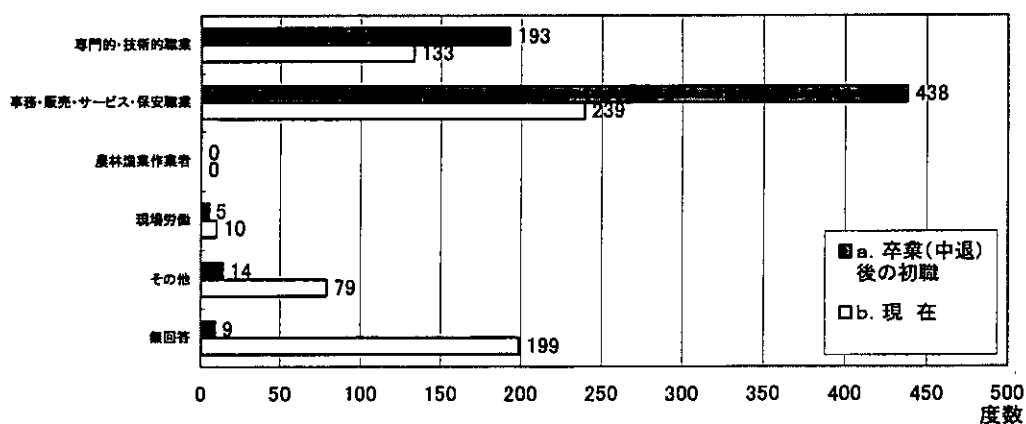
<1>

仕事について<調査対象>従業上の地位



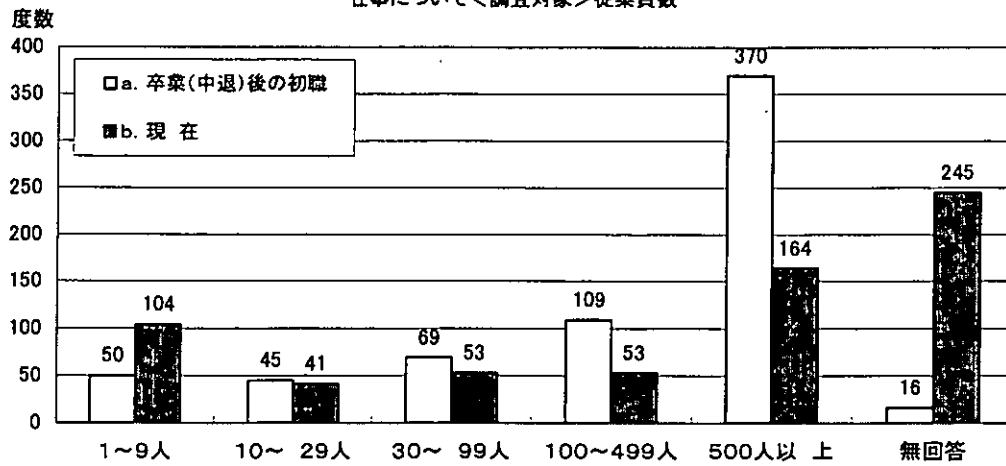
<2>

仕事について<調査対象>職業



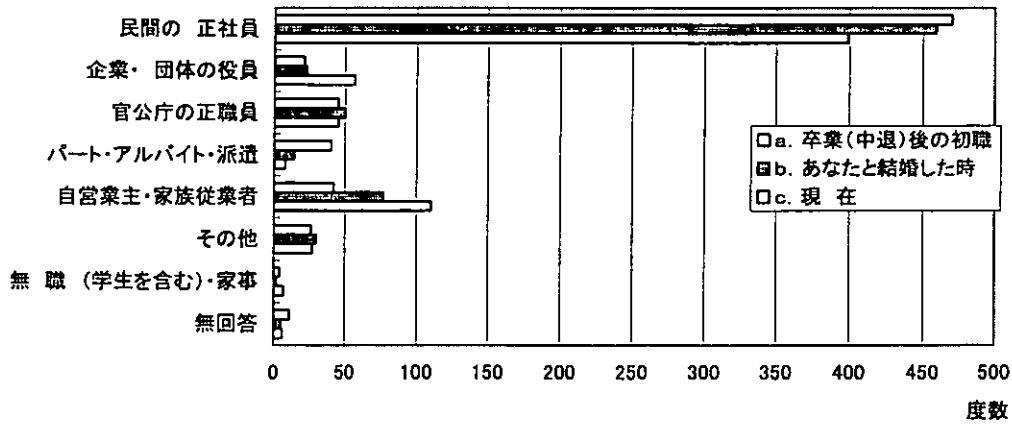
<3>

仕事について<調査対象>従業員数



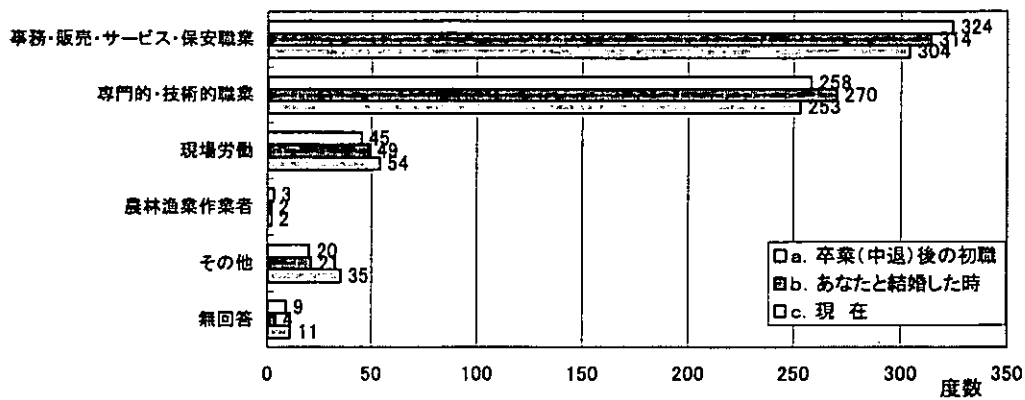
<1>

仕事について<夫>従業上の地位



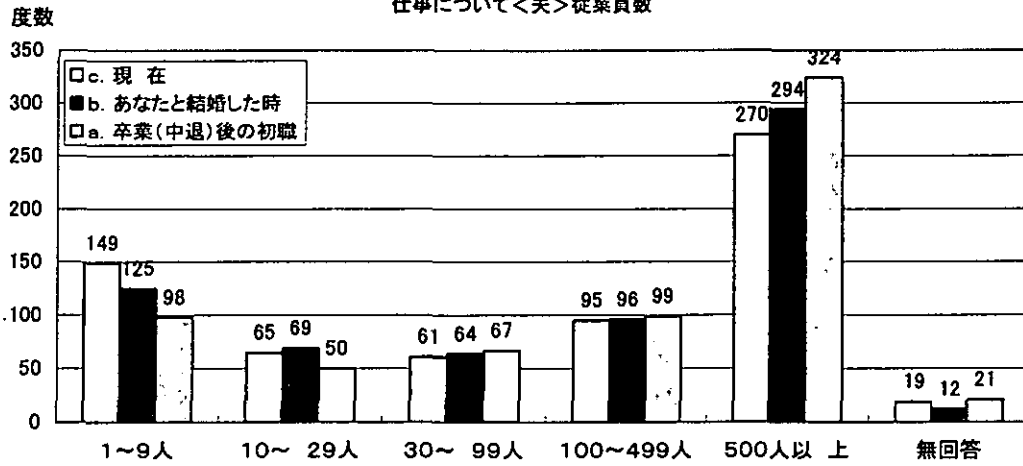
<2>

仕事について<夫>職業



<3>

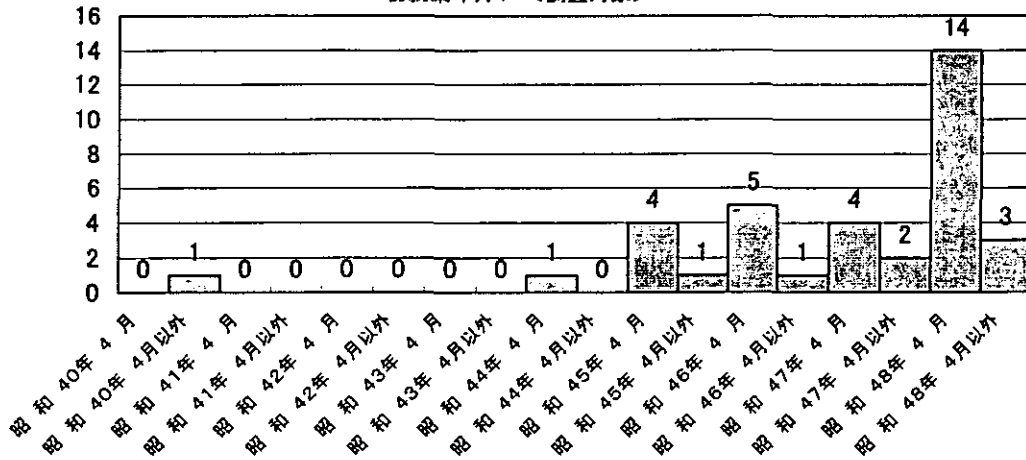
仕事について<夫>従業員数



問5

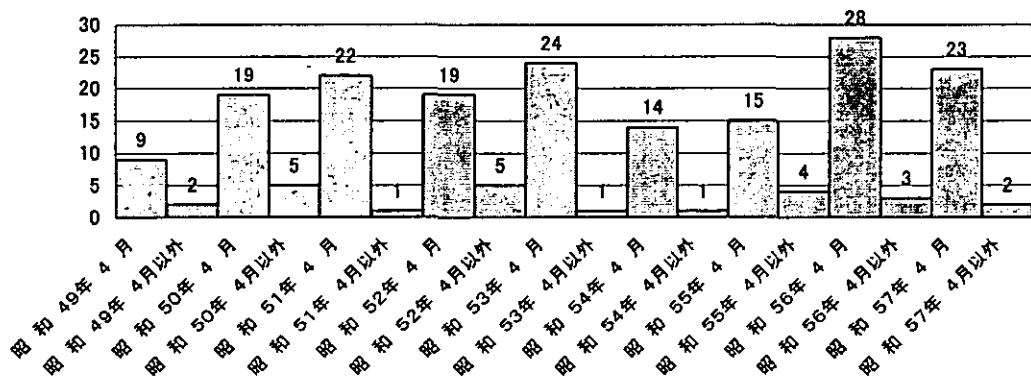
度数

初就業年月1 <調査対象>



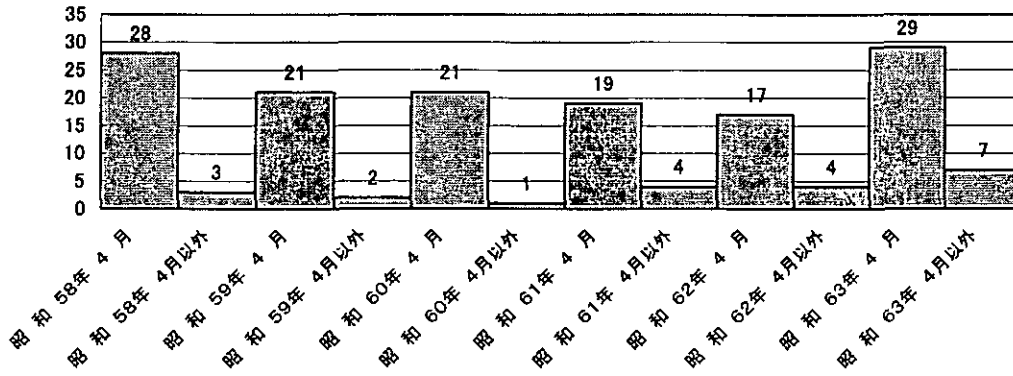
初就業年月2 <調査対象>

度数



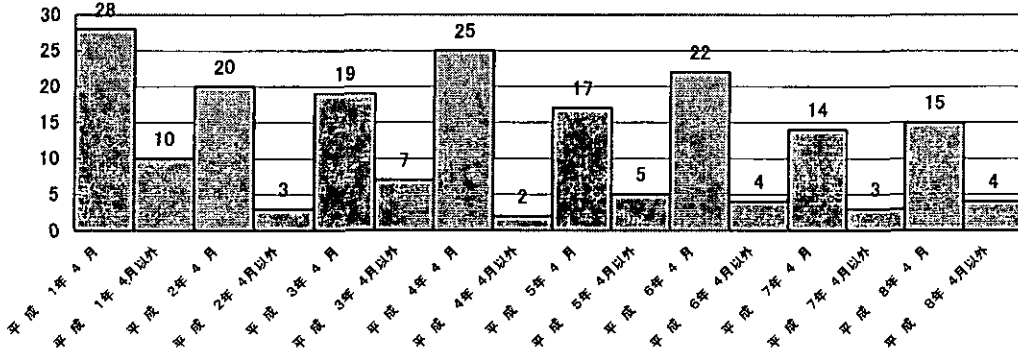
初就業3 <調査対象>

度数



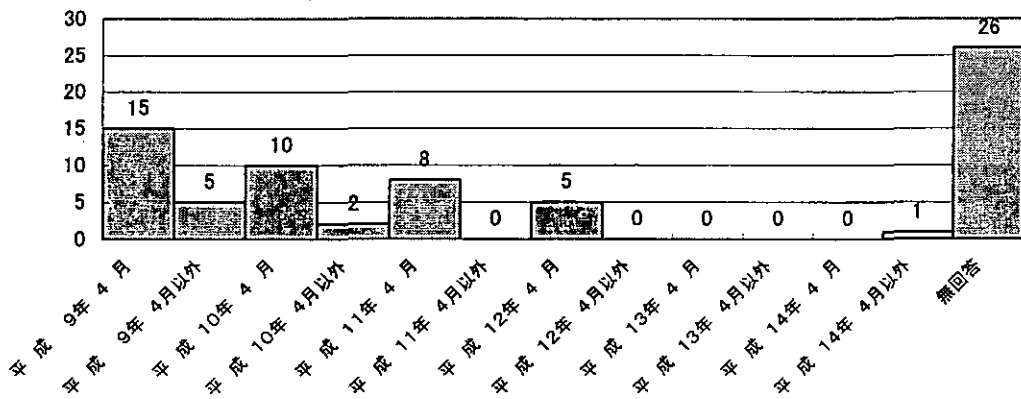
初就業年月4 <調査対象>

度数

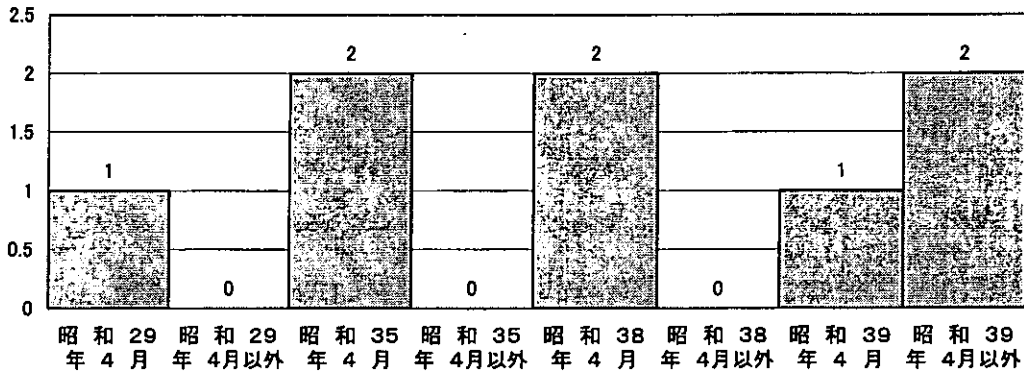


初就業年月5 <調査対象>

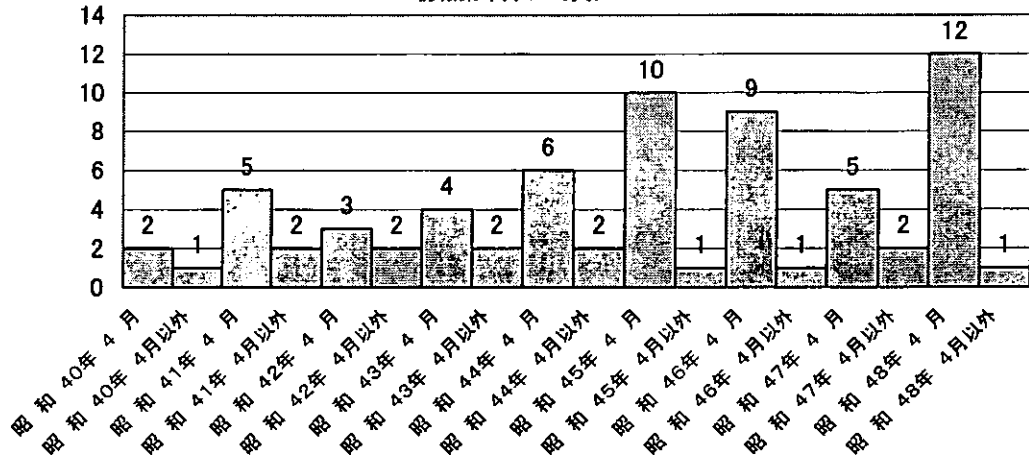
度数



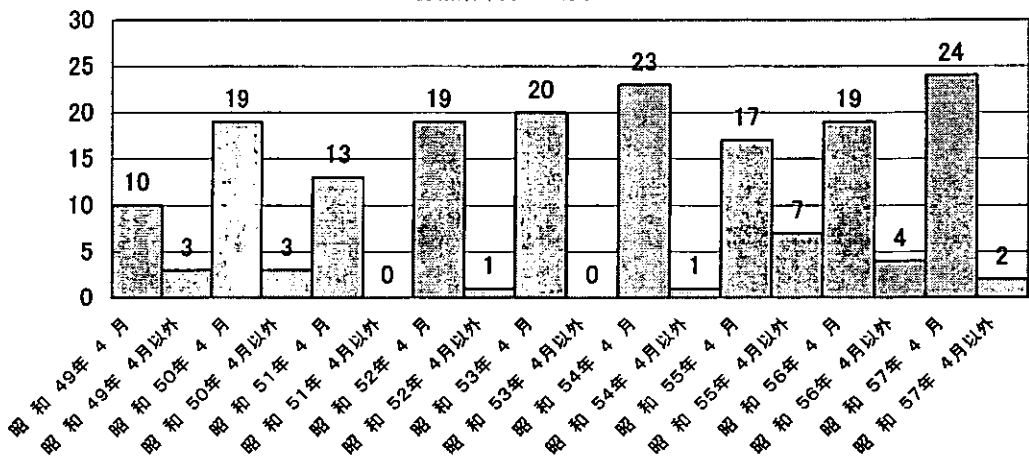
度数 諸職業年月1 <夫>



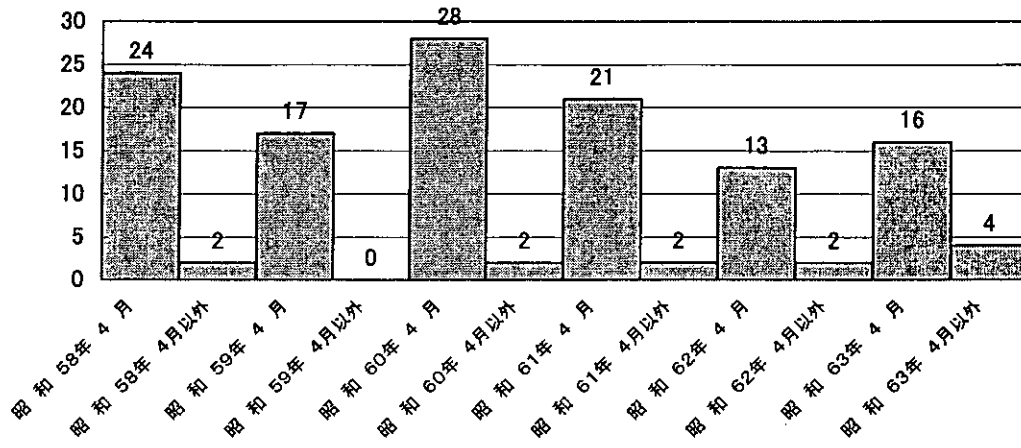
度数 初職業年月2 <夫>



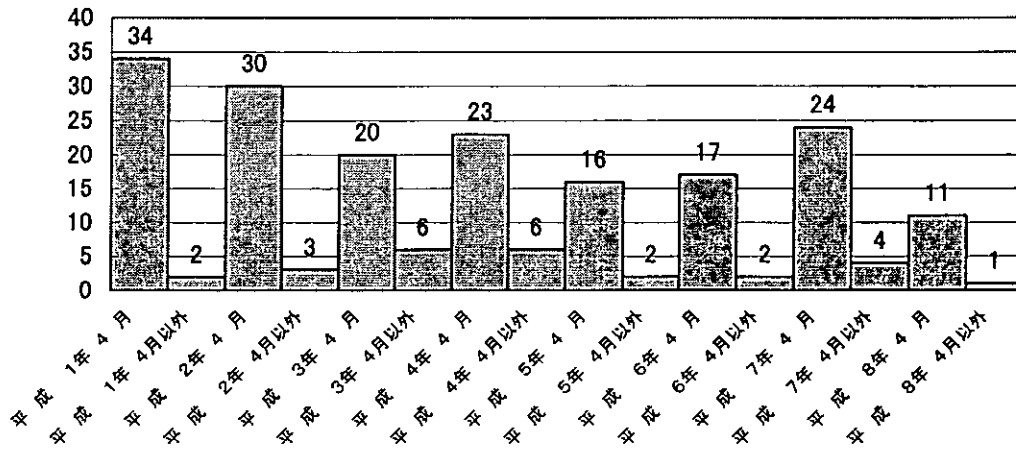
度数 初職業年月3 <夫>



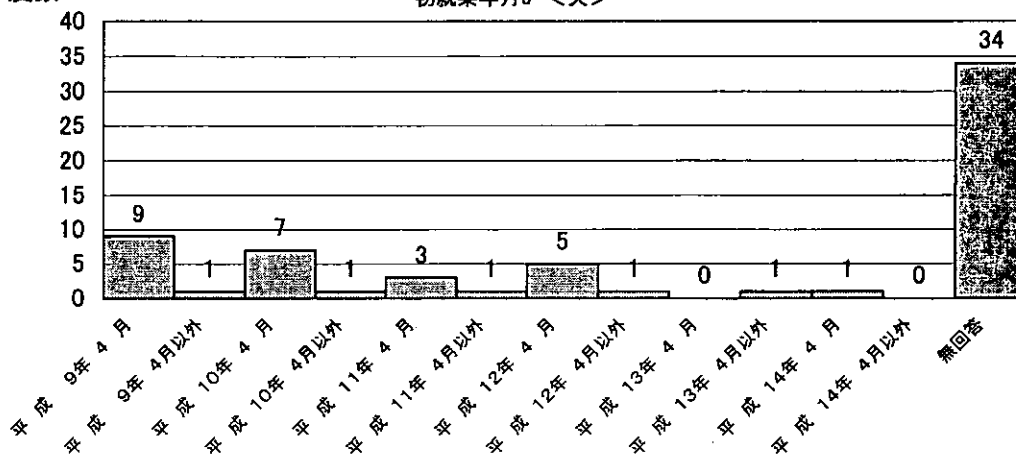
度数 初職業年月4 <夫>



度数 初職業年月5 <夫>



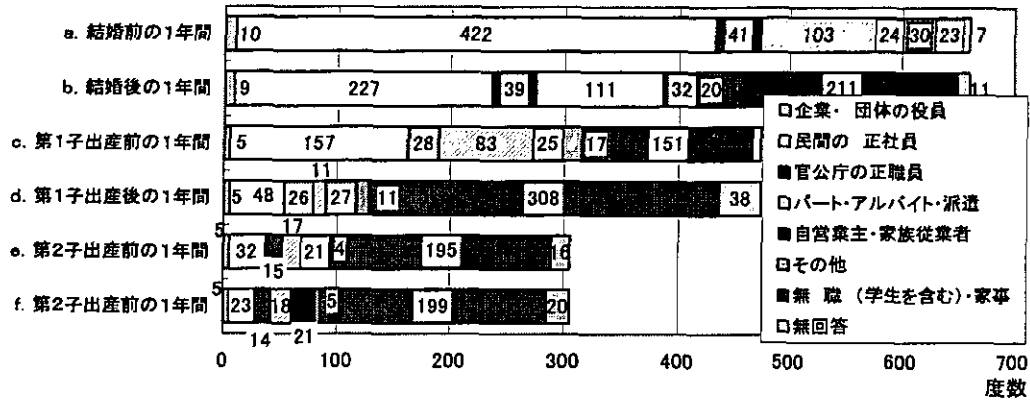
度数 初就業年月6 <夫>



問6

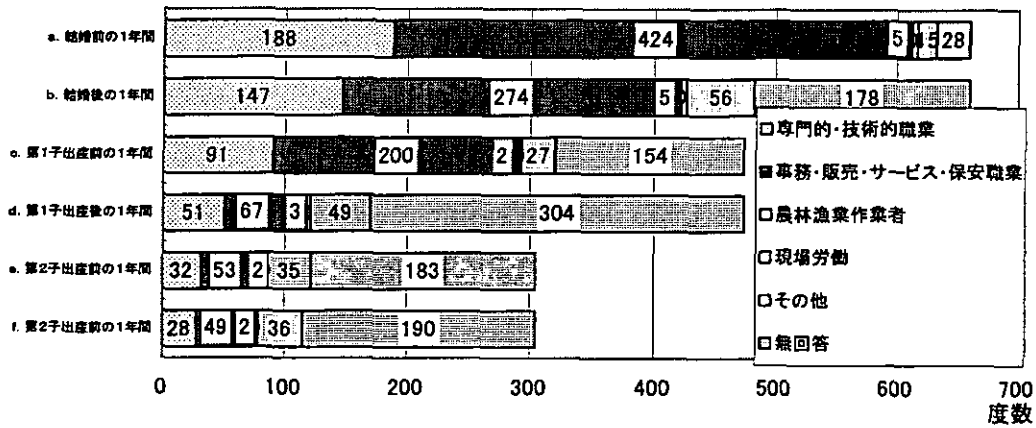
時期

結婚・出産前後の時期における仕事 従業上の地位



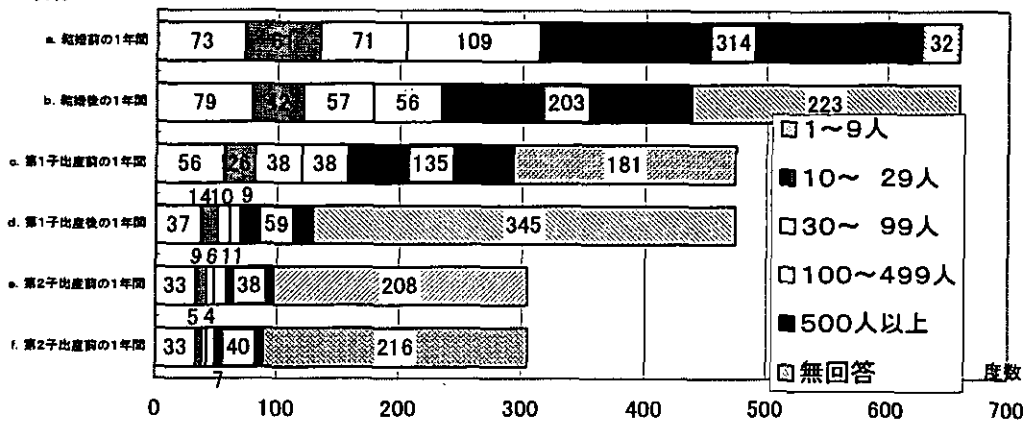
時期

結婚・出産前後の時期における仕事 職業



時期

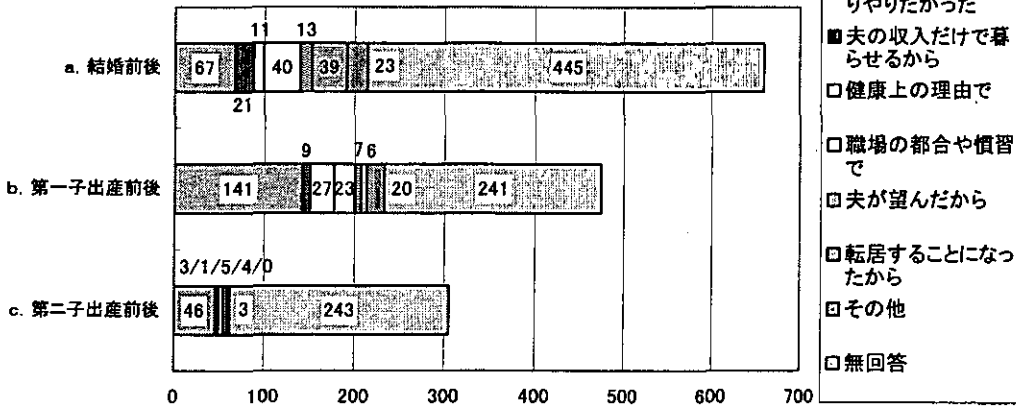
結婚・出産前後の時期における仕事 従業員数



問7

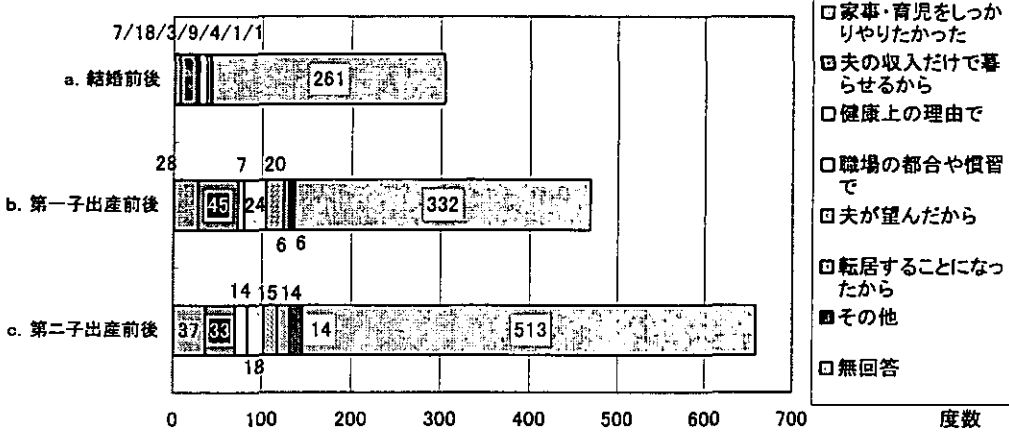
時期

仕事を辞めた理由 第1の理由



時期

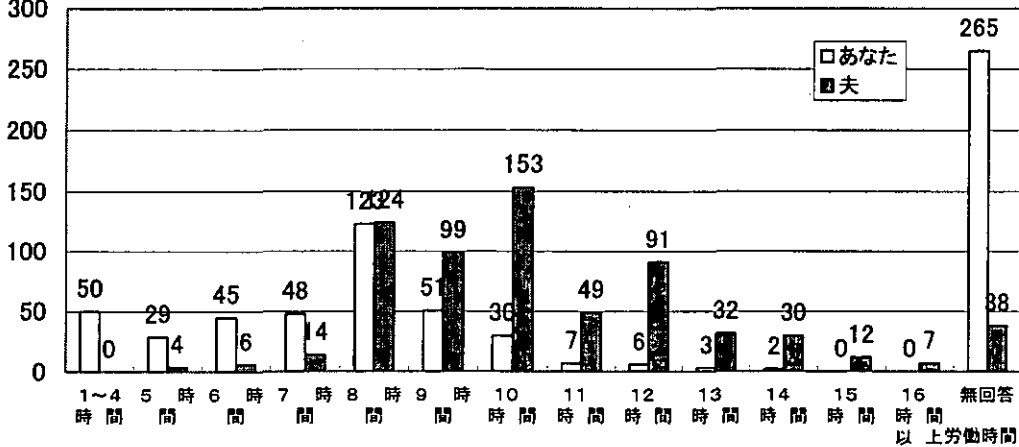
仕事を辞めた理由 第2の理由



問8-1

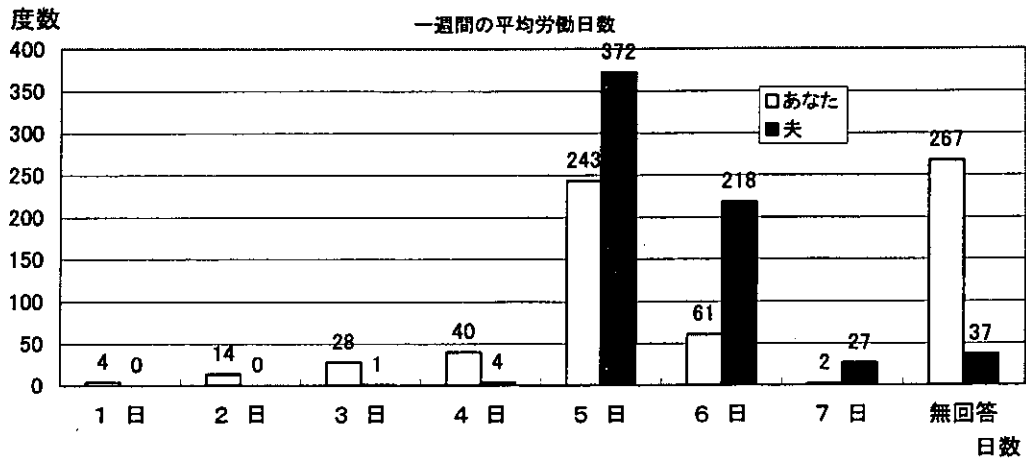
度数

一日の平均労働時間

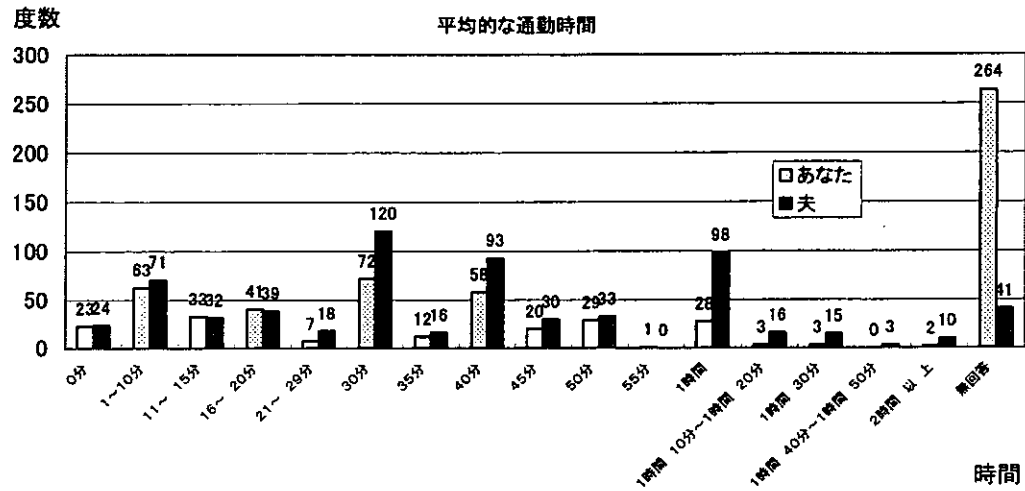




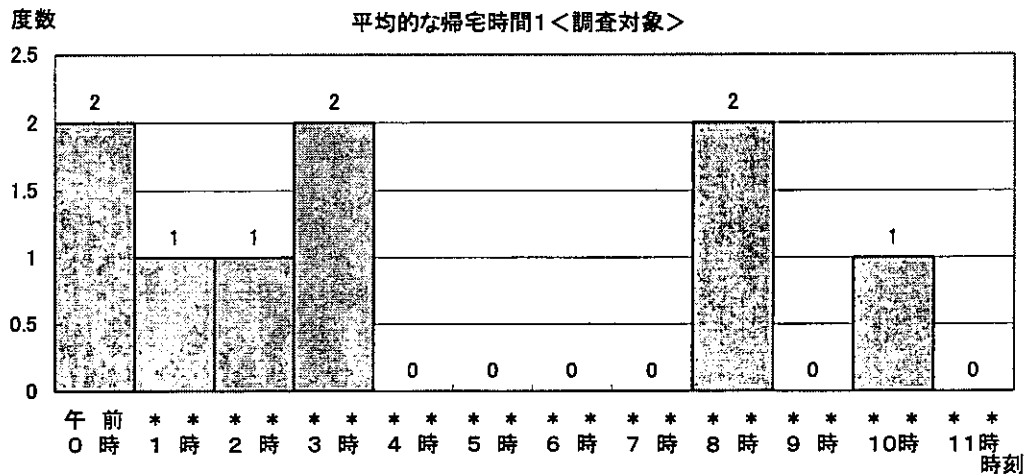
問8-2

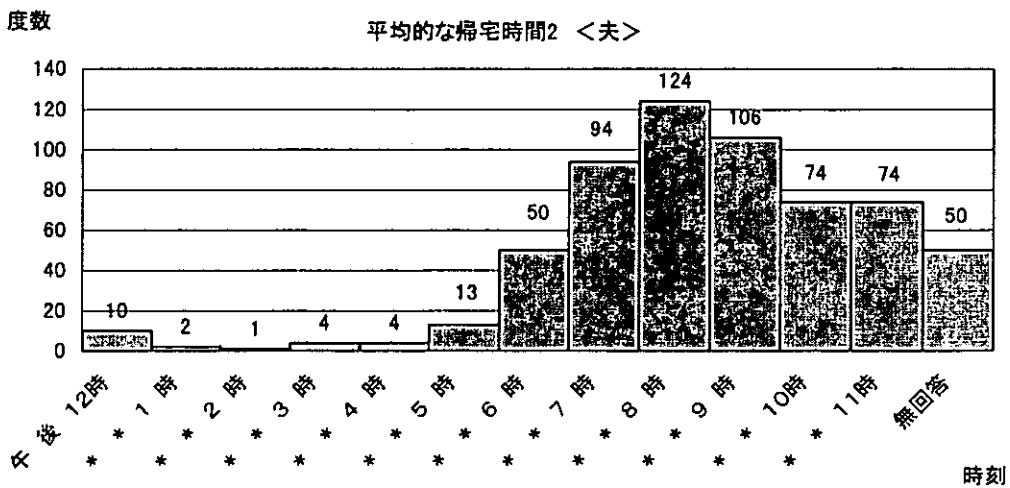
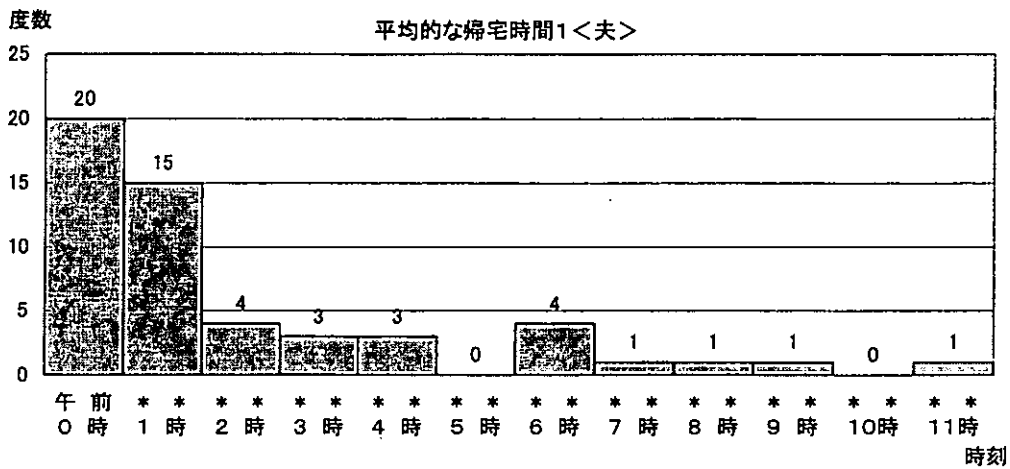
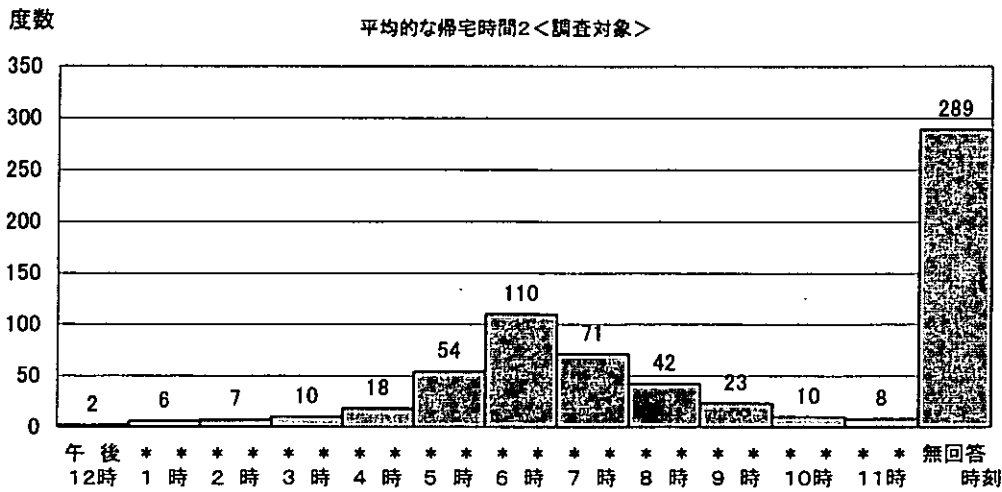


問8-3



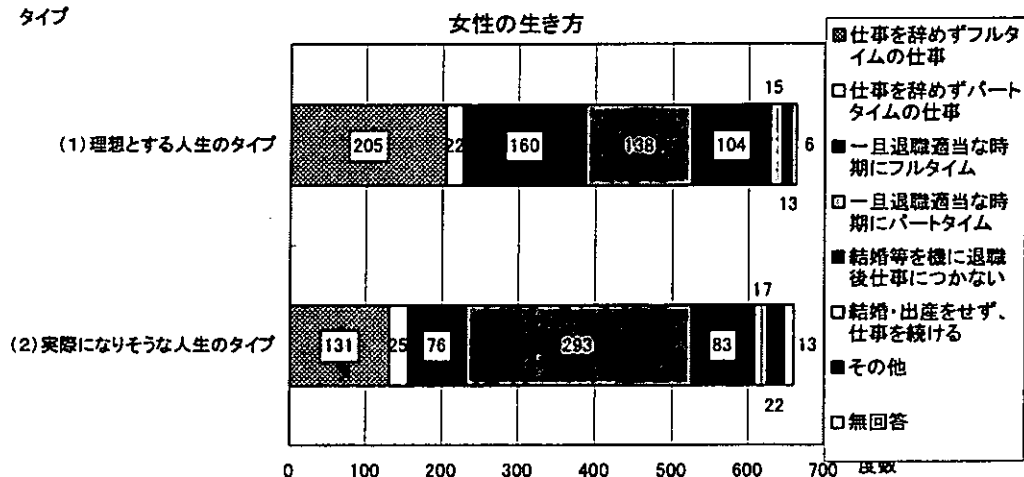
問8-4





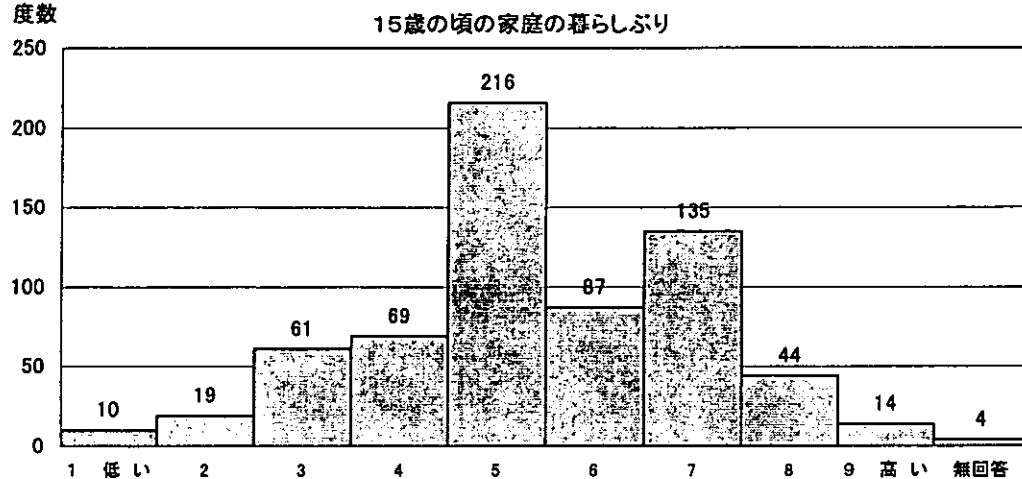
問9

タイプ



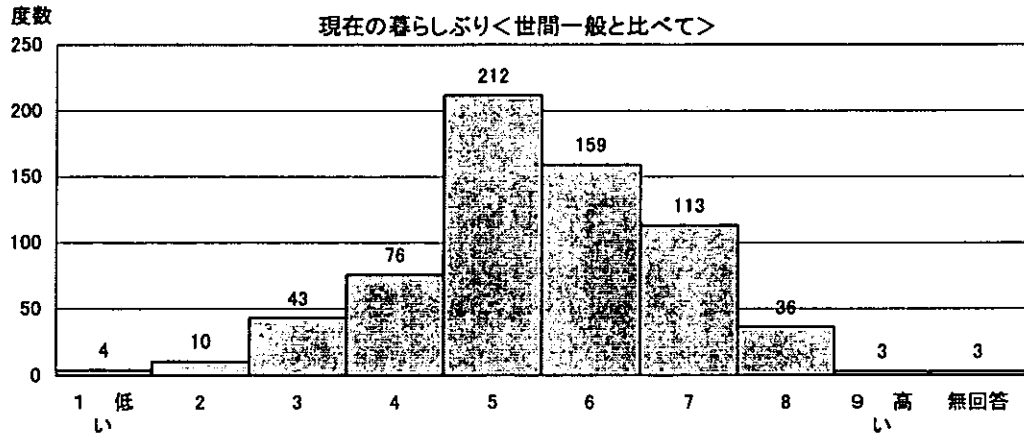
問10

度数

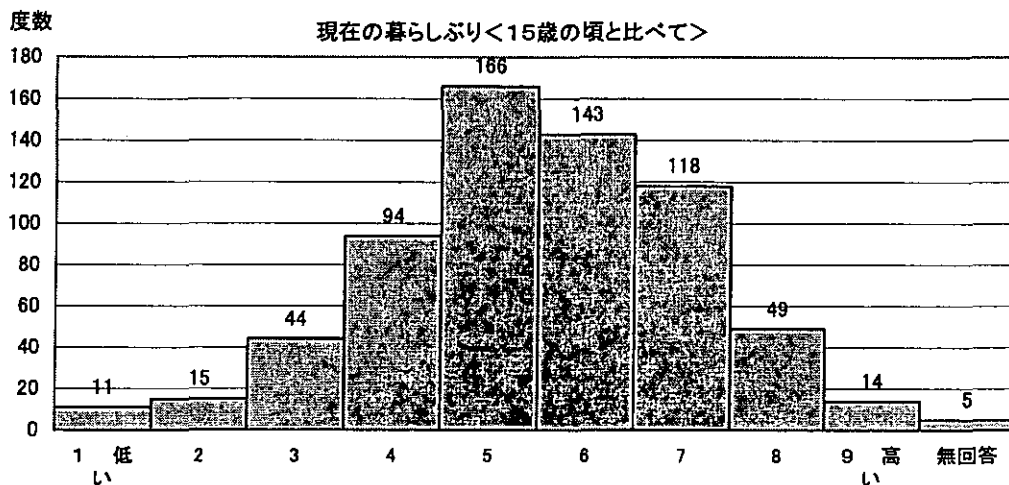


問11

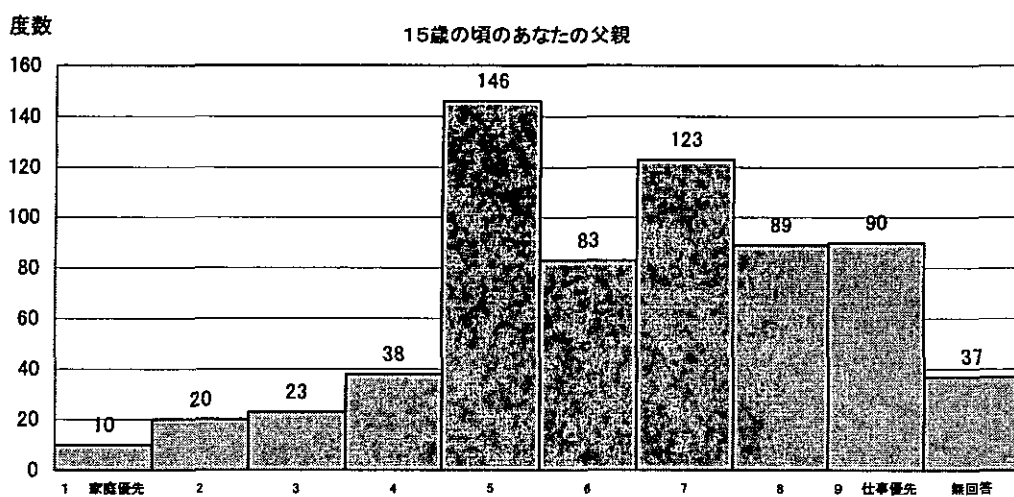
度数



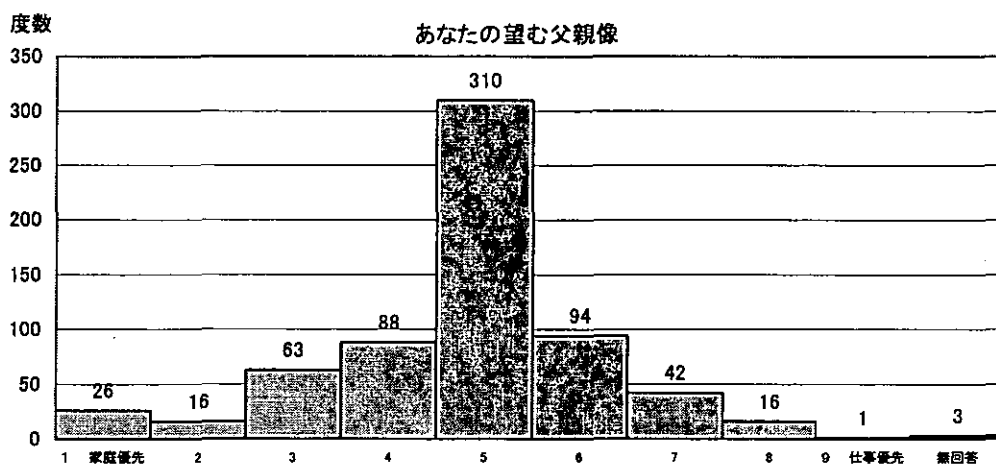
問12



問13-1



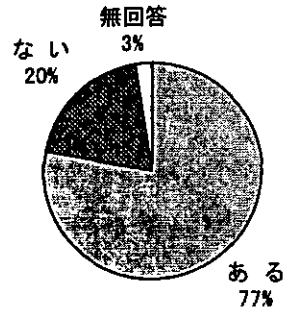
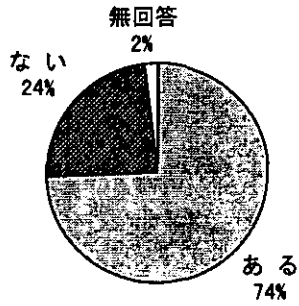
問13-2



問14

親との別居経験有無<調査対象>

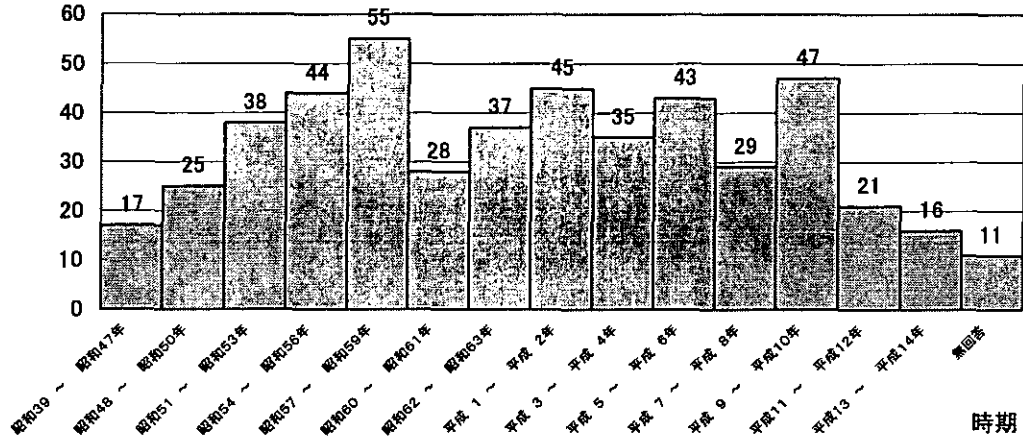
親との別居経験有無<夫>



問14-1

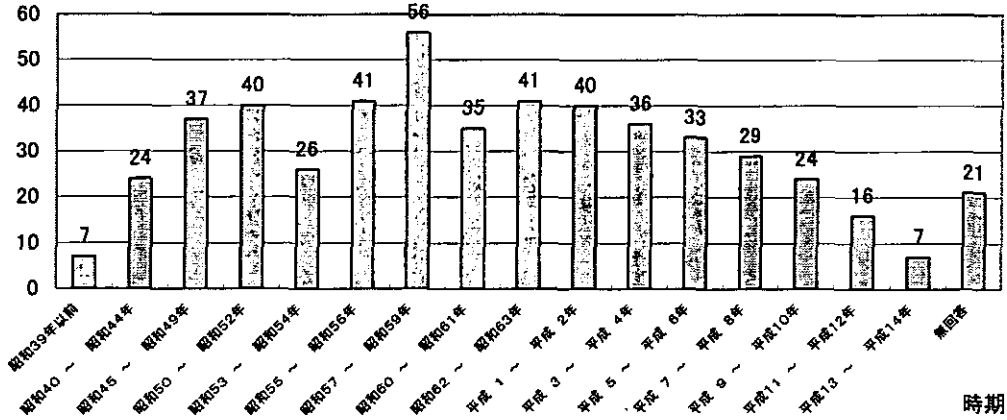
度数

別居経験の時期<調査対象>

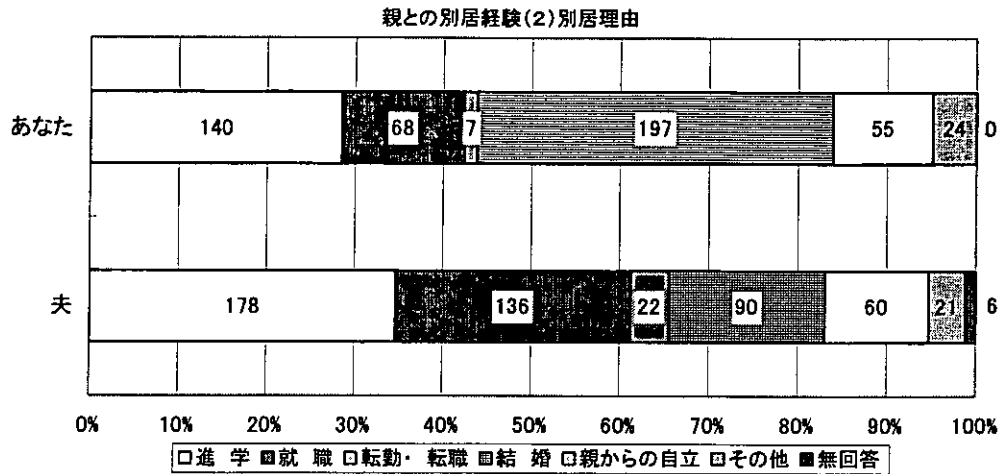


度数

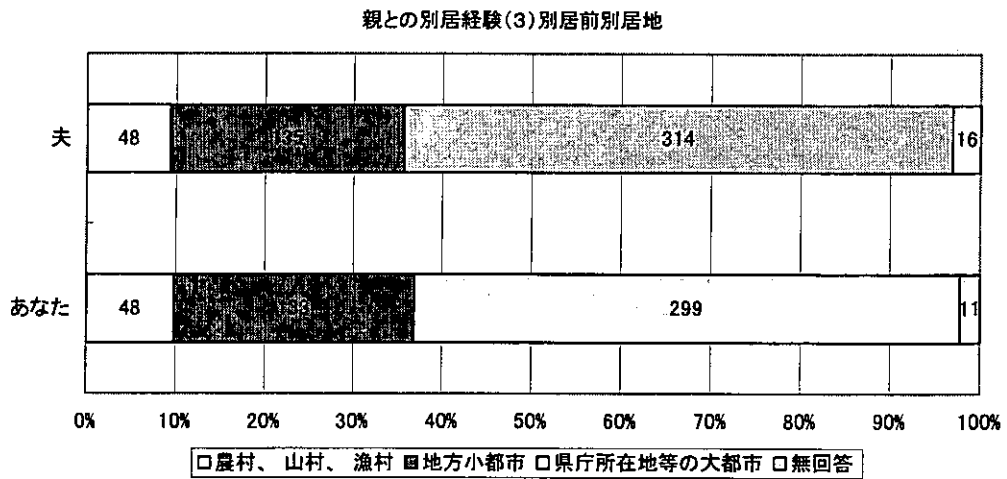
別居経験の時期<夫>



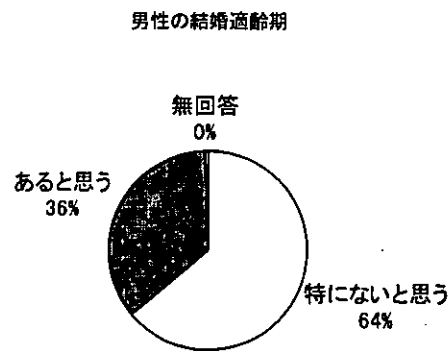
問14(2)

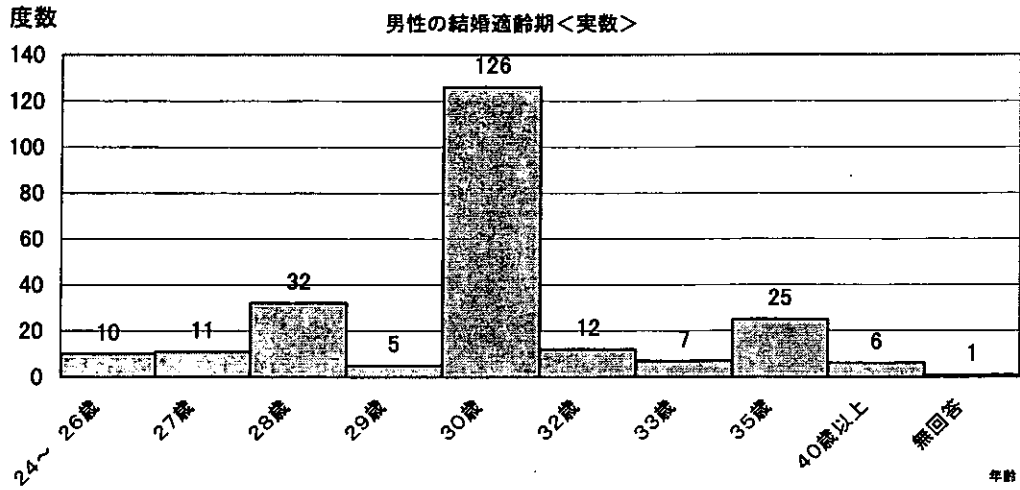


問14(3)

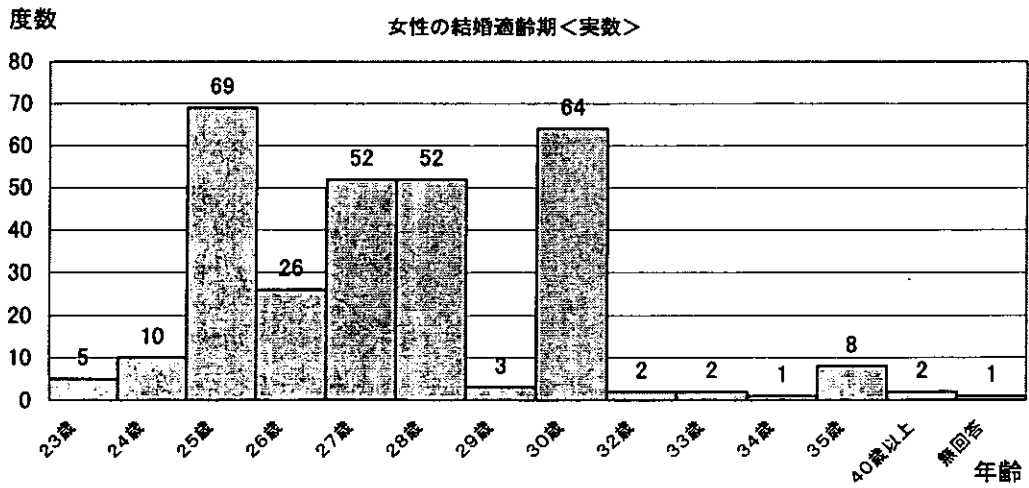
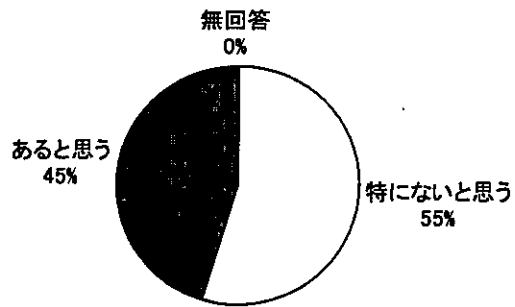


問15

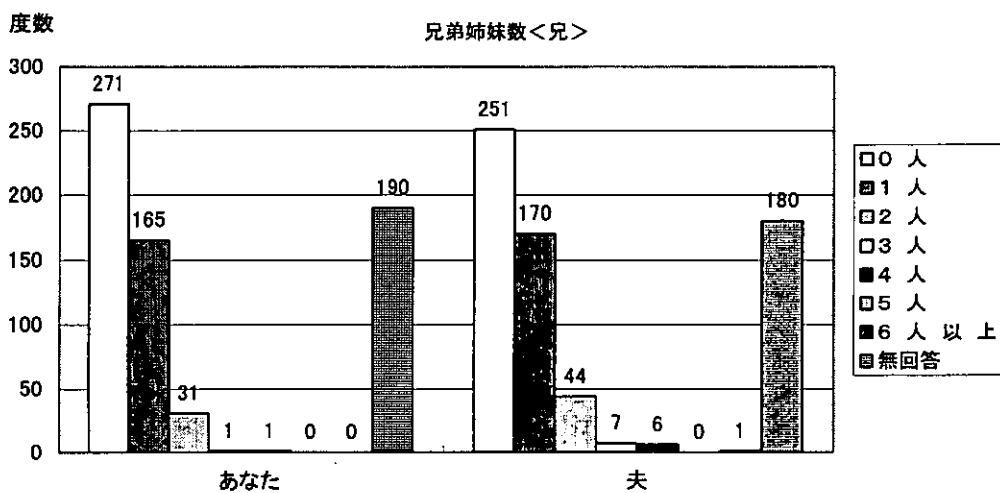
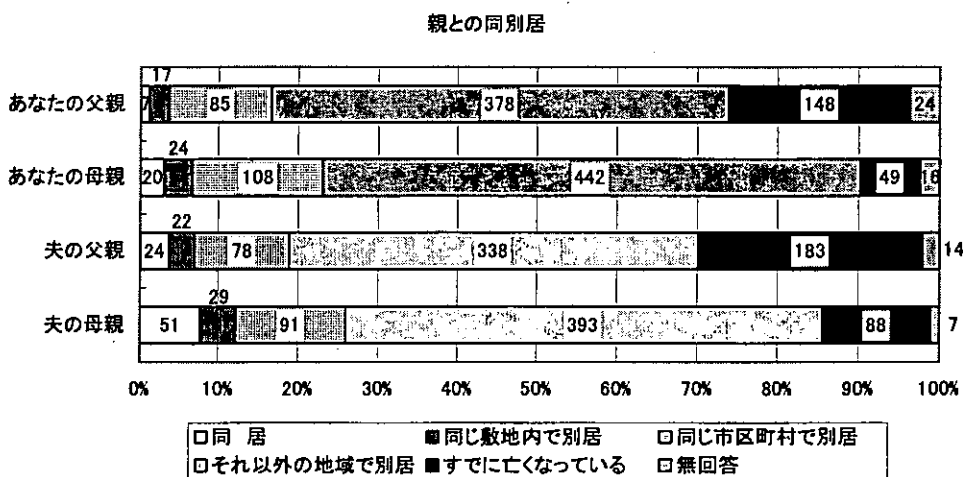
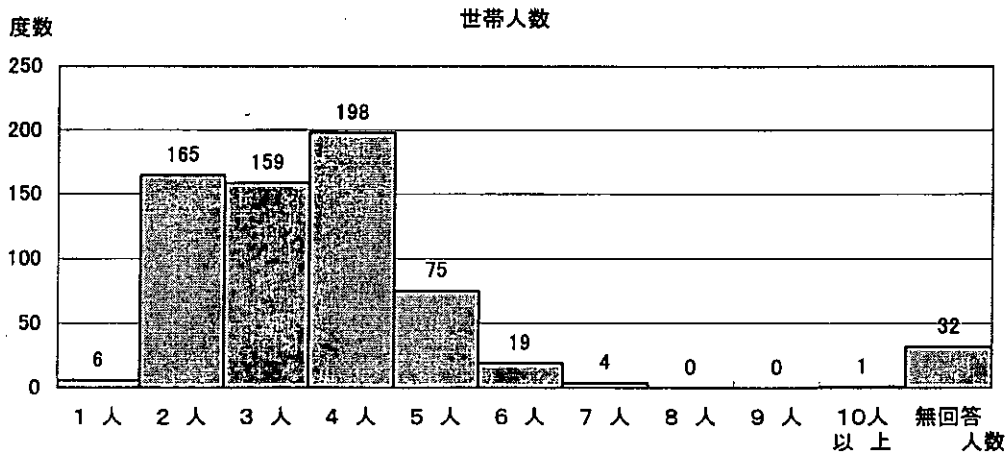




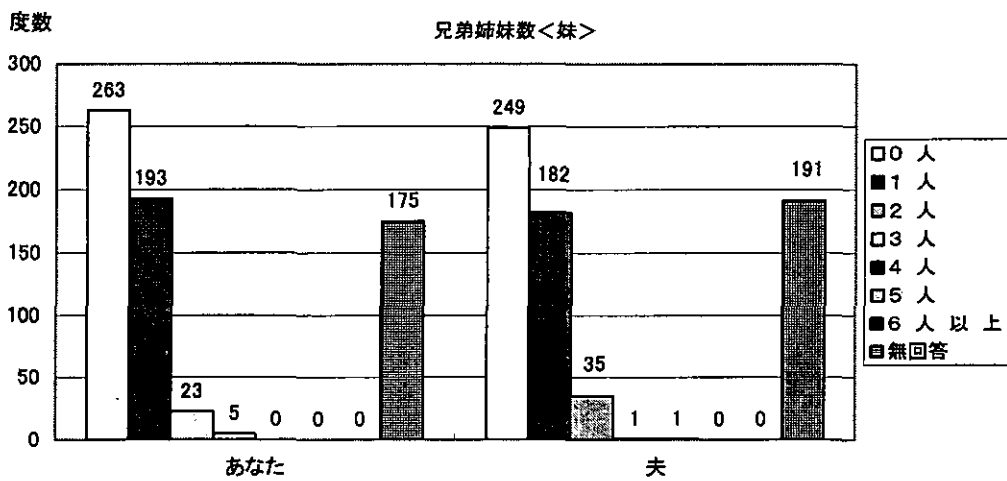
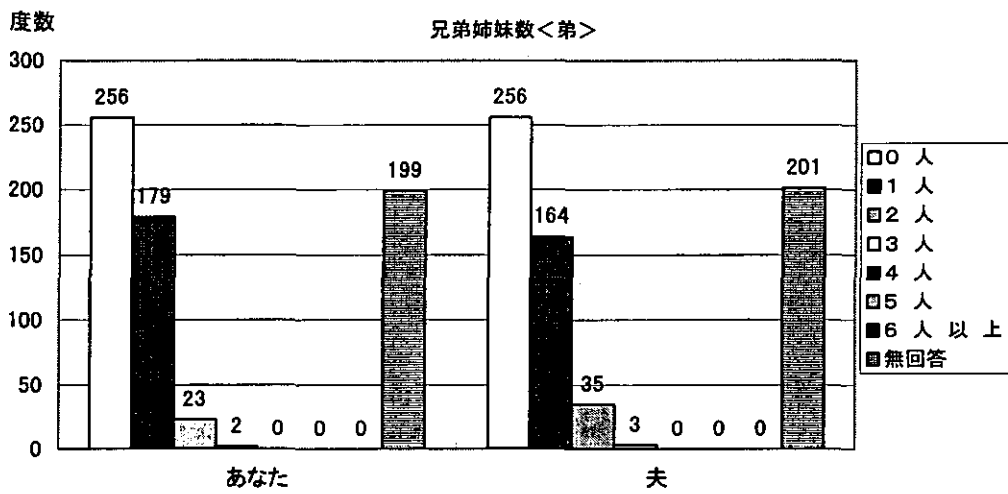
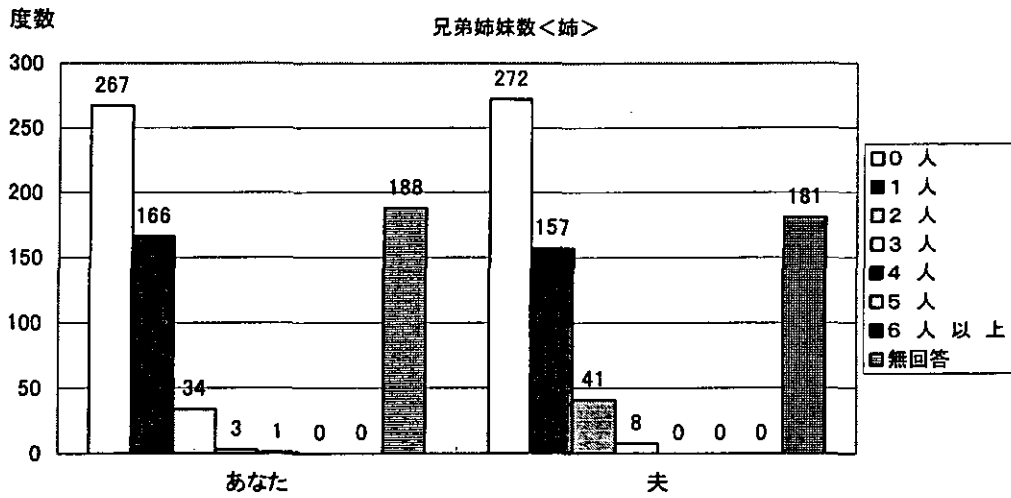
女性の結婚適齢期



問16

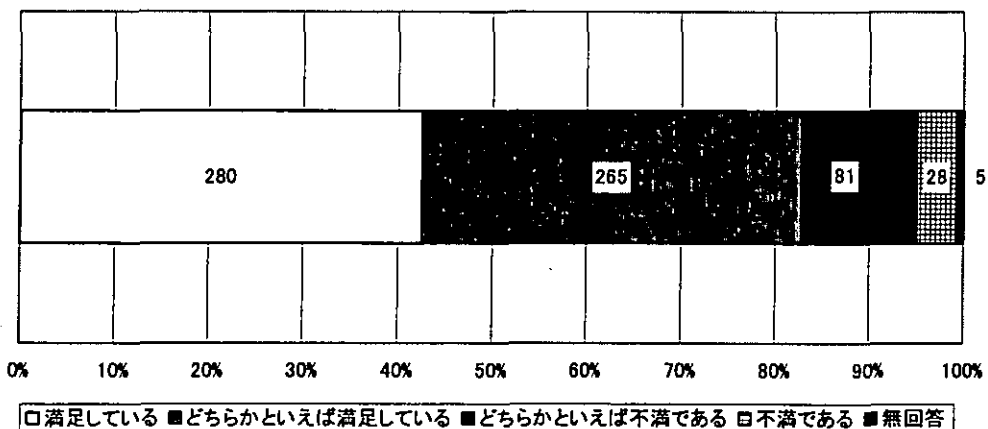






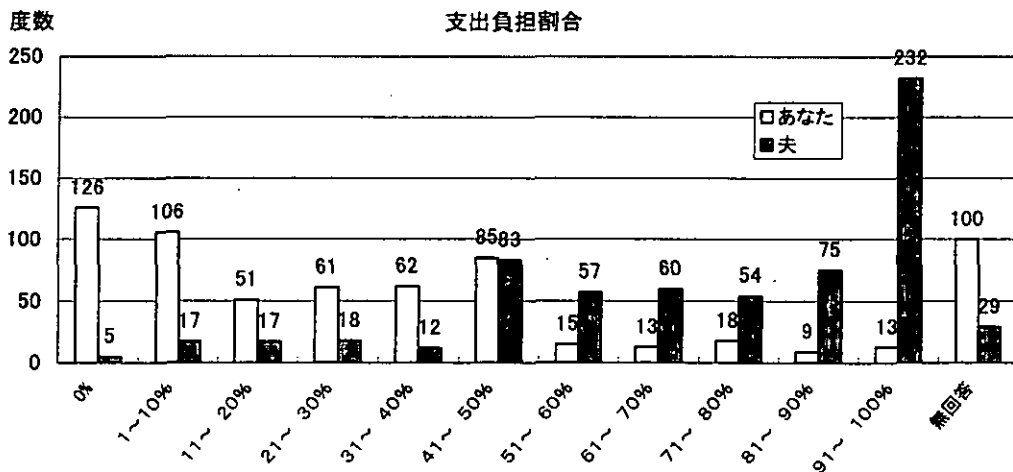
問18

結婚生活の満足度



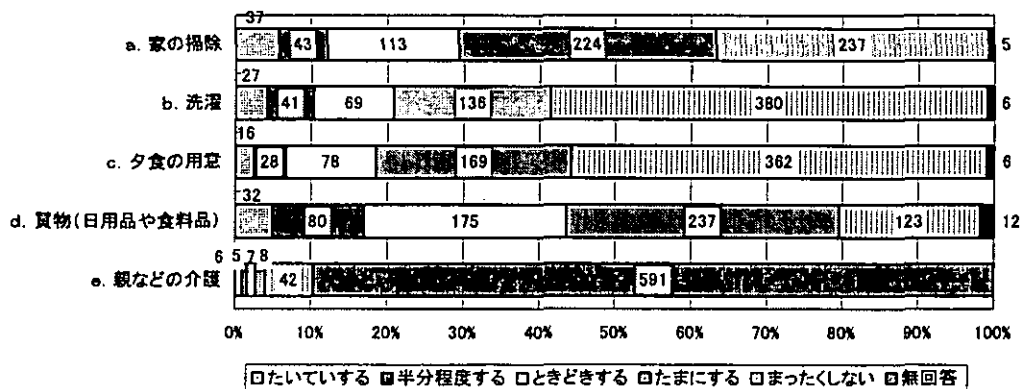
問19

支出負担割合

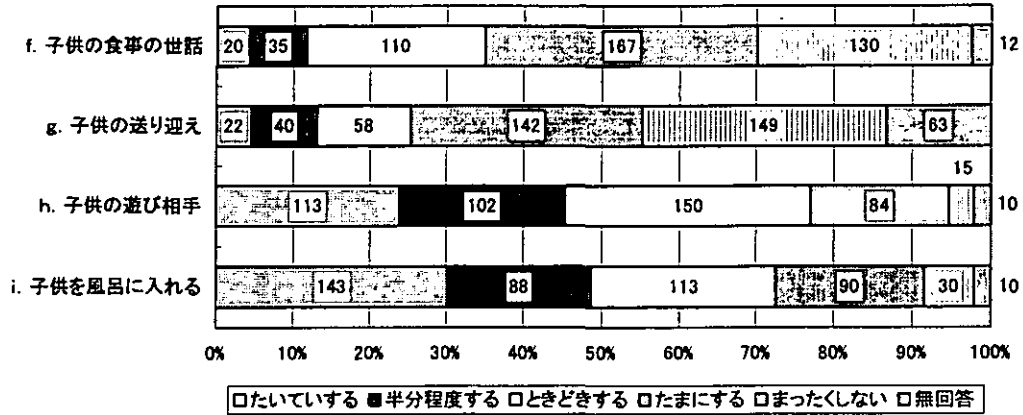


問20

夫の家事や子供の世話<子供が生まれる前>

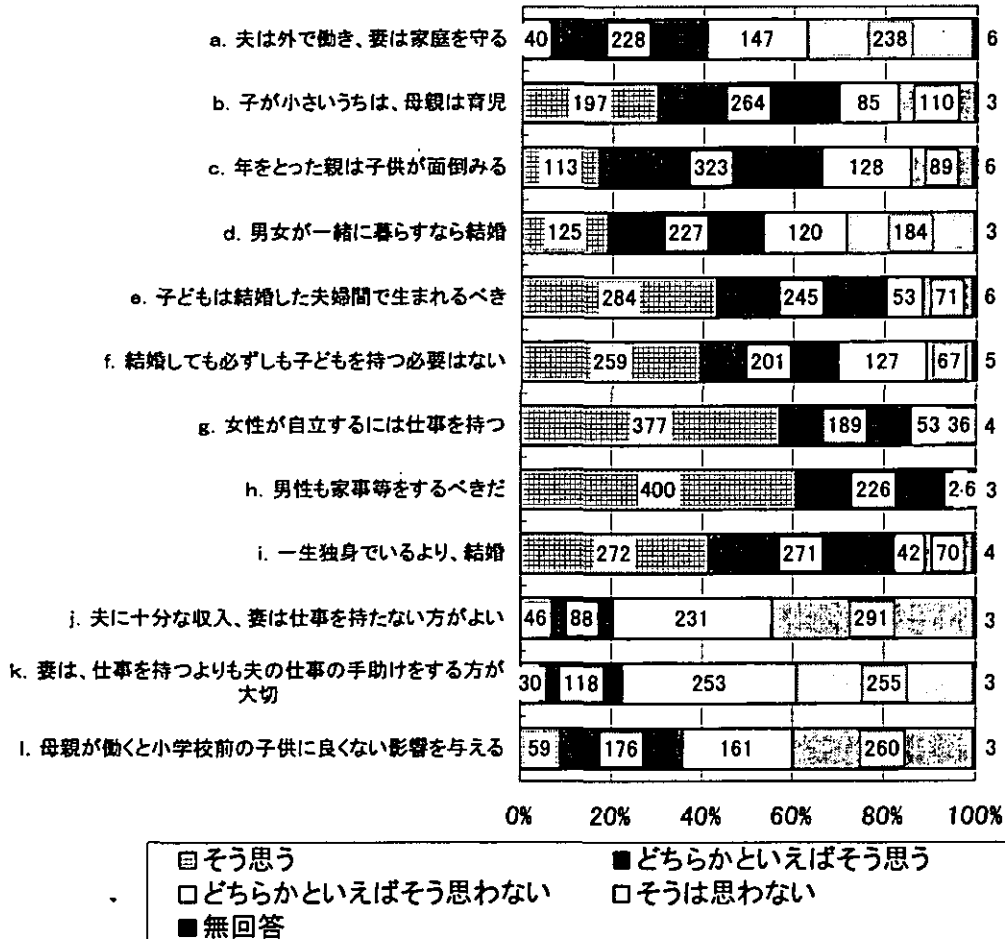


夫の家事や子供の世話<子供が生まれてから>



問21

生き方や考え方



問22

