

図表

表1 調査地域の高齢化率と要介護者率

	総人口	65歳以上人口	高齢化率	65歳以上要介護認定者数	65歳以上人口に占める要介護者率
全国 (H14.3)	127,000,000	23,167,947	18.24%	2,981,883	12.87%
東京都葛飾区 (H14.11)	434,825	78,187	17.98%	9,593	12.27%
秋田県大館市・田代町 (H15.3)	74,437	19,985	26.85%	2,668	13.35%

図1 調査地域の要介護度別分布

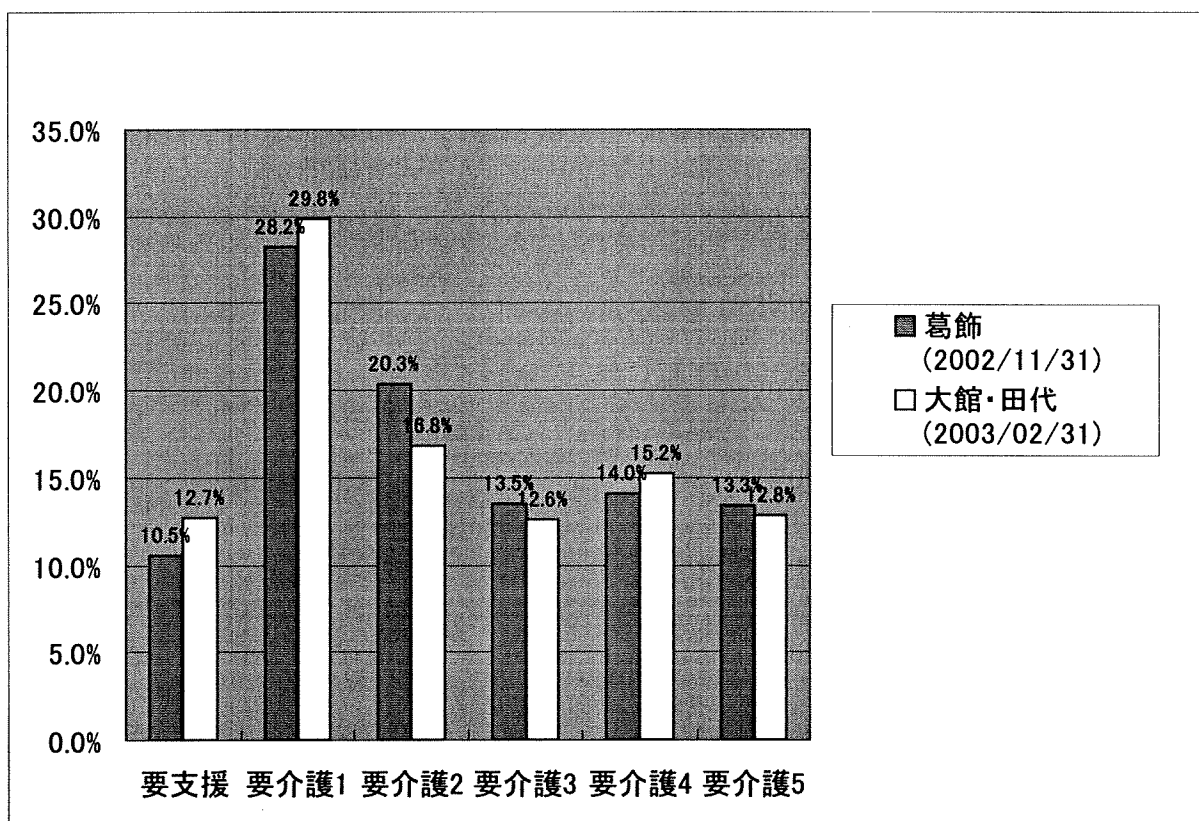


図2 要介護度別の在宅と施設利用

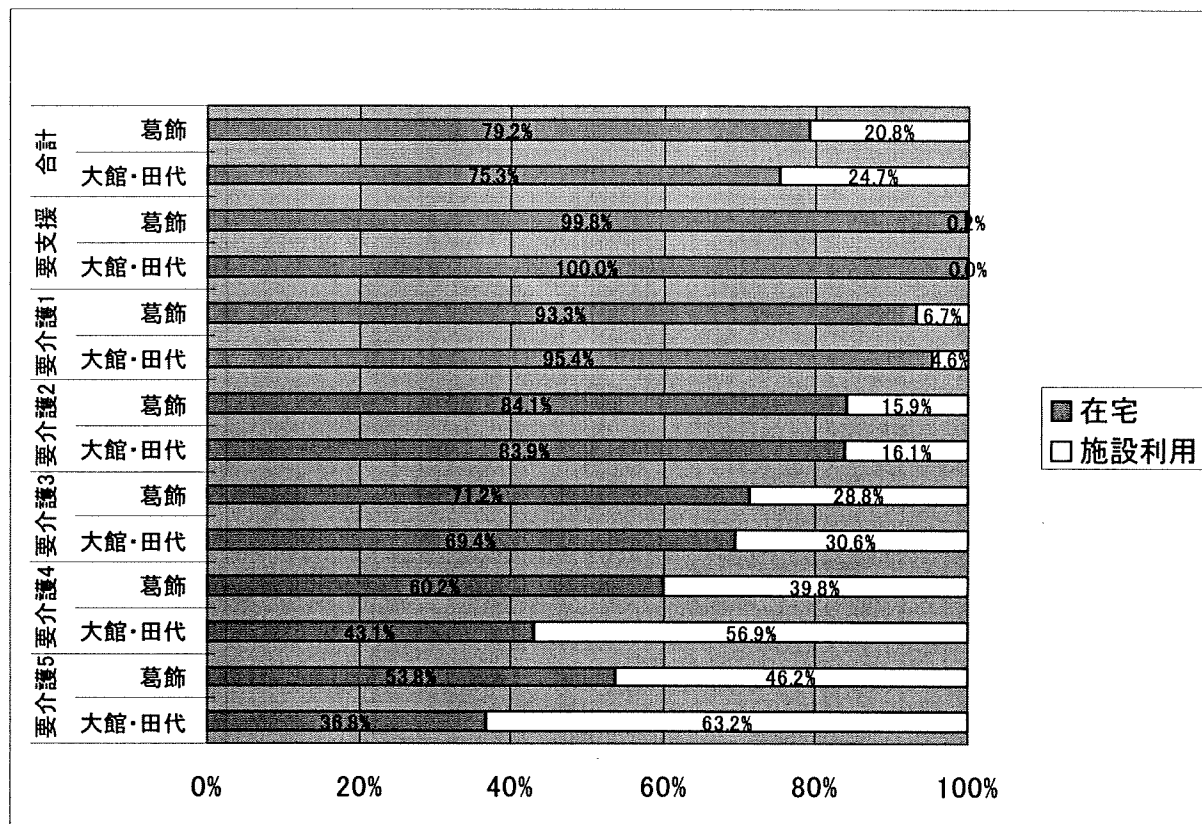


表2 回収票と回収率

	対象	回収票			
		要介護者本人	主介護者	本人と主介護者のペア票	本人あるいは主介護者のどちらか
葛飾	1057	695	655	465	885
%		65.75%	61.97%	43.99%	83.73%
大館・田代	520	390	381	283	488
%		75.00%	73.27%	54.42%	93.85%
合計	1577	1085	1036	748	1373
%		68.80%	65.69%	47.43%	87.06%

表3 調査地域における要介護度別母集団とサンプルの分布

	要支援	要介護1	要介護2	要介護3	要介護4	要介護5	合計
葛飾							
母集団	905	2270	1472	831	728	618	6824
%	13.30%	33.30%	21.60%	12.20%	10.70%	9.10%	100.00%
サンプル	117	271	174	116	81	97	856
%	13.70%	31.70%	20.30%	13.60%	9.50%	11.30%	100.00%
期待度数	113.85	285.05	184.90	104.43	91.59	77.90	856.00
$\chi^2$ 値							8.61
大館・田代							
母集団	339	759	376	234	175	126	2009
%	16.90%	37.80%	18.70%	11.60%	8.70%	6.30%	100.00%
サンプル	80	159	95	66	46	35	481
%	16.60%	33.10%	19.80%	13.70%	9.60%	7.30%	100.00%
期待度数	81.16	181.72	90.02	56.02	41.90	30.17	481.00
$\chi^2$ 値							6.08

表4 要介護高齢者の性別・年齢

	葛飾			大館・田代			検定
	N	% or mean	s.d.	N	% or mean	s.d.	
総数	885	64.5%		488	35.5%		
性別							
男性	306	34.6%		171	35.0%		n.s.
女性	579	65.4%		317	65.0%		
年齢							
平均年齢	885	79.8	7.9	488	80.6	7.4	n.s.
男性平均年齢	306	77.4	7.6	171	77.7	7.6	n.s.
女性平均年齢	579	81.0	7.8	317	82.2	6.9	p<.05
年齢分布							
65-74歳	248	28.0%		114	23.4%		n.s.
75-84歳	385	43.5%		222	45.5%		
85歳以上	252	28.5%		152	31.1%		

表5 要介護度別分布と平均年齢

	葛飾			大館・田代			検定
	N	% or mean	s.d.	N	% or mean	s.d.	
要介護度							
要支援	117	13.7%		80	16.6%		n.s.
要介護1	271	31.7%		159	33.1%		
要介護2	174	20.3%		95	19.8%		
要介護3	116	13.6%		66	13.7%		
要介護4	81	9.5%		46	9.6%		
要介護5	97	11.3%		35	7.3%		
平均年齢							
要支援	117	78.7	6.4	80	79.9	5.7	
要介護1	271	79.5	6.9	159	80.6	6.9	
要介護2	174	78.6	8.0	95	80.3	7.8	
要介護3	116	79.6	9.0	66	83.1	8.0	p<.01
要介護4	81	81.6	9.2	46	80.0	7.7	
要介護5	97	82.3	9.2	35	78.6	9.7	p<.05

図3 要介護度別の平均年齢

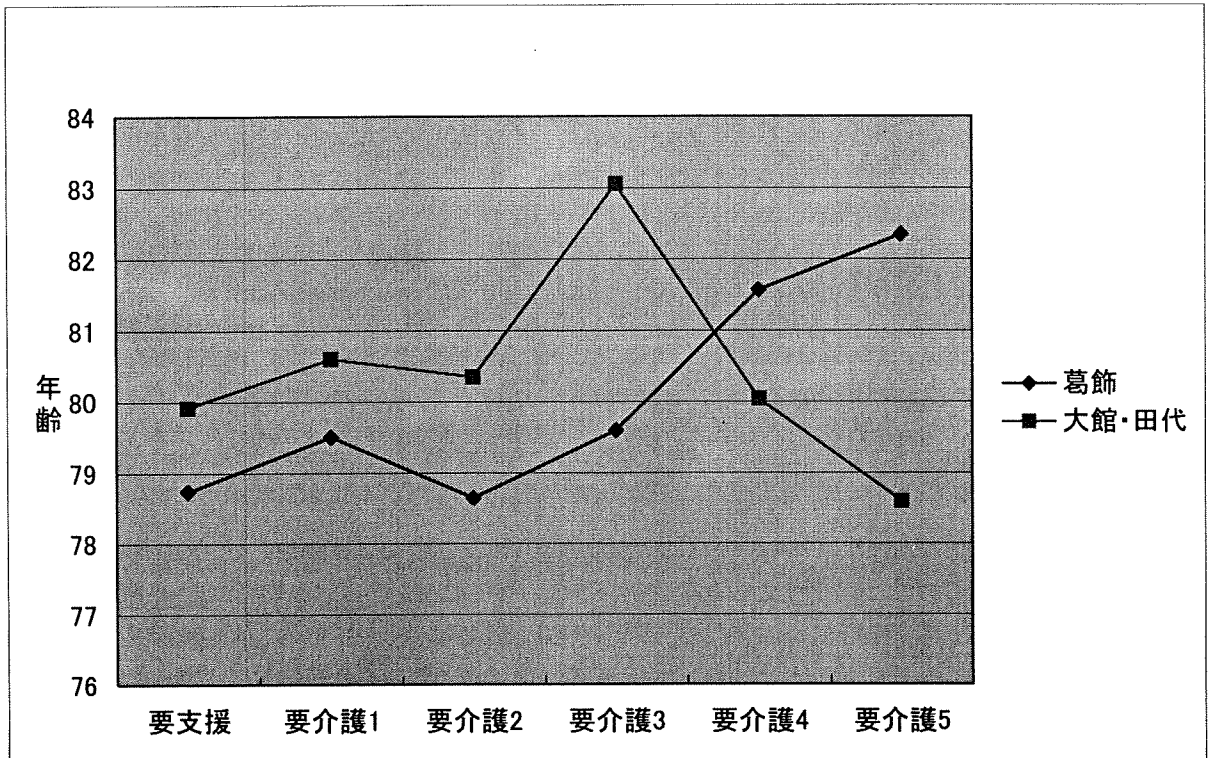


表6 世帯構成

変数	葛飾		大館・田代		検定
	N	%	N	%	
世帯構成					
一人暮らし	219	24.7%	108	22.1%	p<.001
夫婦のみ	223	25.2%	87	17.8%	
有配偶子同居	224	25.3%	200	41.0%	
無配偶子同居	189	21.4%	70	14.3%	
その他	30	3.4%	23	4.7%	
男性要介護者の分布					
一人暮らし	58	19.0%	20	11.7%	p<.001
夫婦のみ	121	39.5%	56	32.7%	
有配偶子同居	50	16.3%	64	37.4%	
無配偶子同居	66	21.6%	24	14.0%	
その他	11	3.6%	7	4.1%	
女性要介護者の分布					
一人暮らし	161	27.8%	88	27.8%	p<.001
夫婦のみ	102	17.6%	31	9.8%	
有配偶子同居	174	30.1%	136	42.9%	
無配偶子同居	123	21.2%	46	14.5%	
その他	19	3.3%	16	5.0%	

図4 男性要介護者の世帯構成

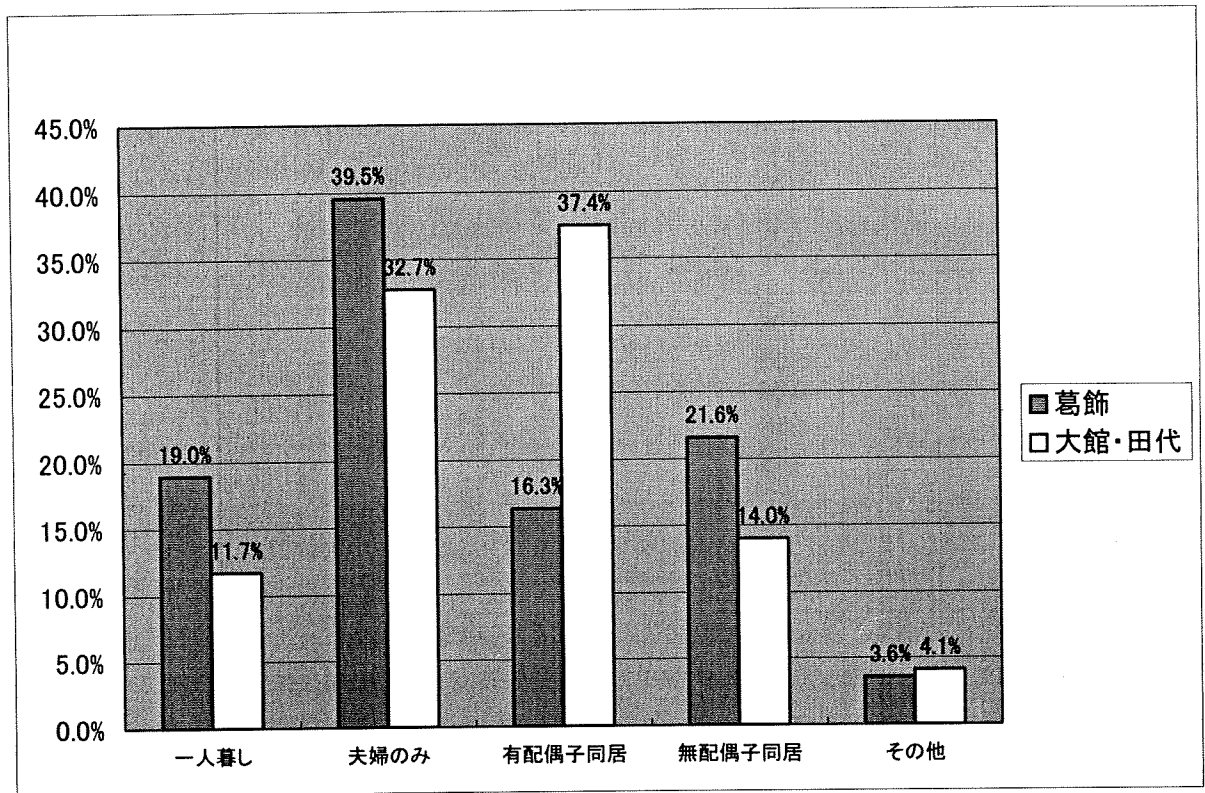


図5 女性要介護者の世帯構成

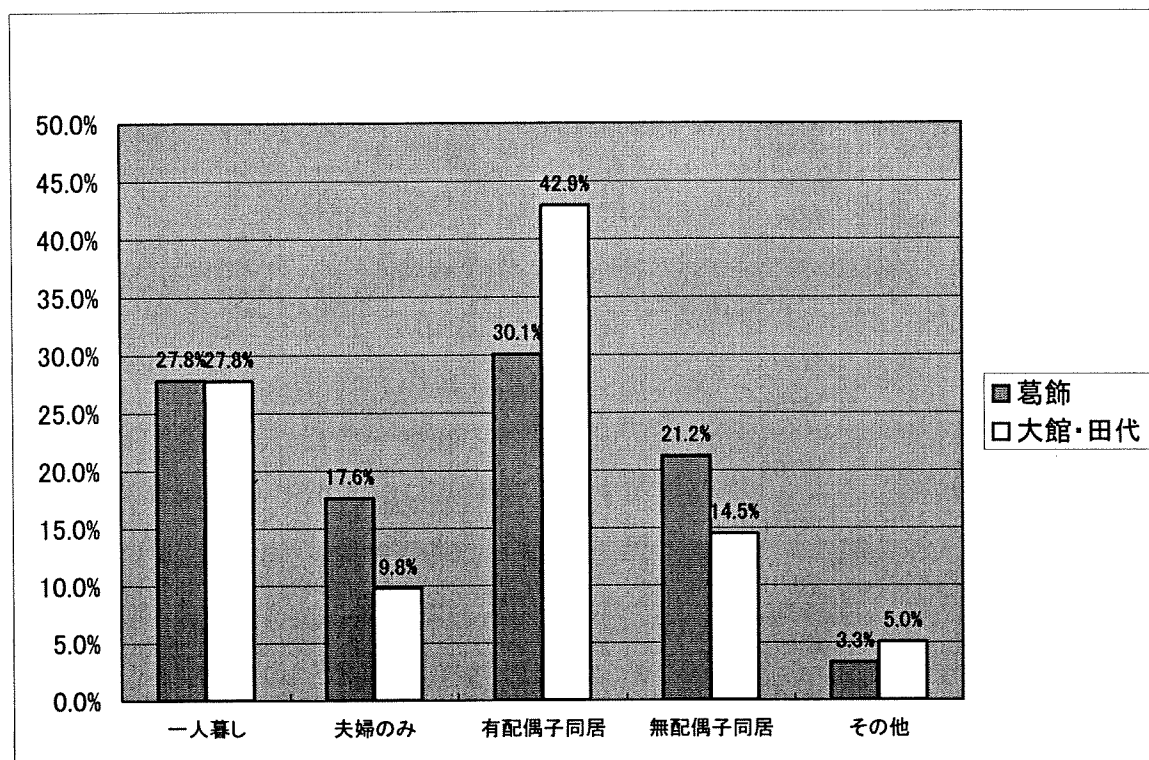




表 7 主介護者の属性

主介護者の属性	葛飾		大館・田代		検定
	N	%	N	%	
配偶者	315	36.3%	152	31.9%	p<.001
子供	265	30.6%	108	22.7%	
子供の配偶者	105	12.1%	119	25.0%	
ホームヘルパー	155	17.9%	73	15.3%	
その他	27	3.1%	24	5.0%	
男性要介護者の分布					p<.05
配偶者	190	63.3%	119	70.4%	
子供	47	15.7%	11	6.5%	
子供の配偶者	17	5.7%	18	10.7%	
ホームヘルパー	41	13.7%	18	10.7%	
その他	5	1.7%	3	1.8%	
女性要介護者の分布					p<.001
配偶者	125	22.0%	33	10.7%	
子供	218	38.4%	97	31.6%	
子供の配偶者	88	15.5%	101	32.9%	
ホームヘルパー	114	20.1%	55	17.9%	
その他	22	3.9%	21	6.8%	

図6 男性要介護者の主介護者の属性

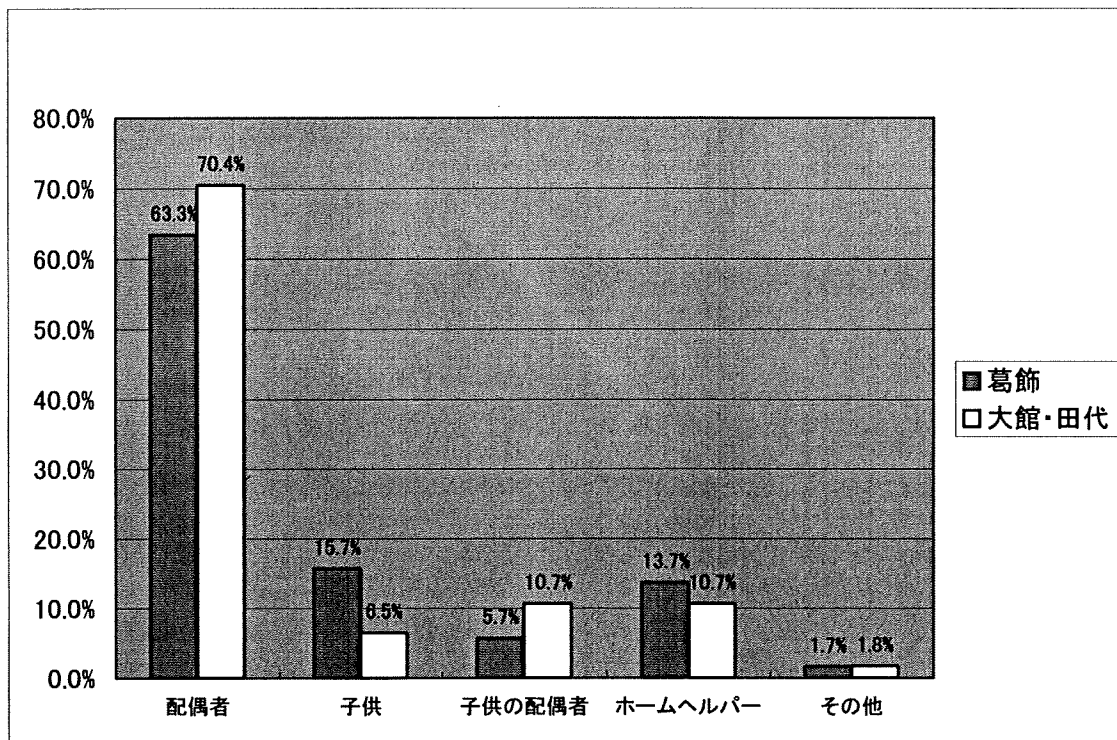


図7 女性要介護者の主介護者の属性

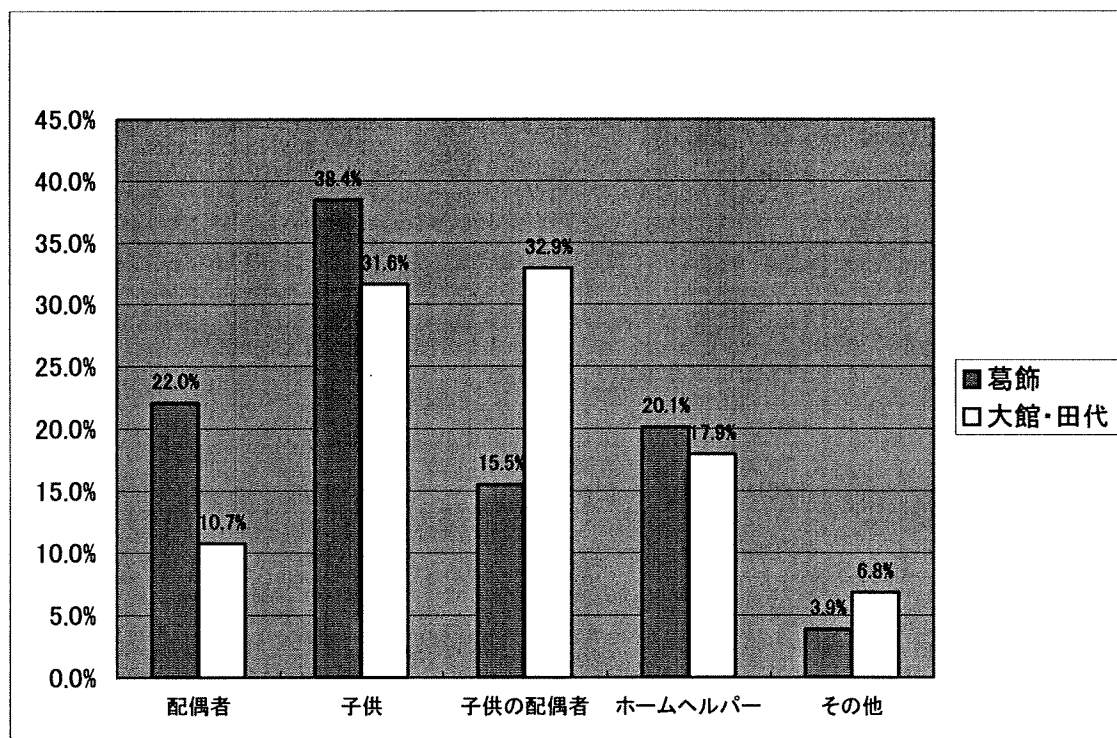


表8 家族主介護者の同別居と性別

葛飾

大館・田代

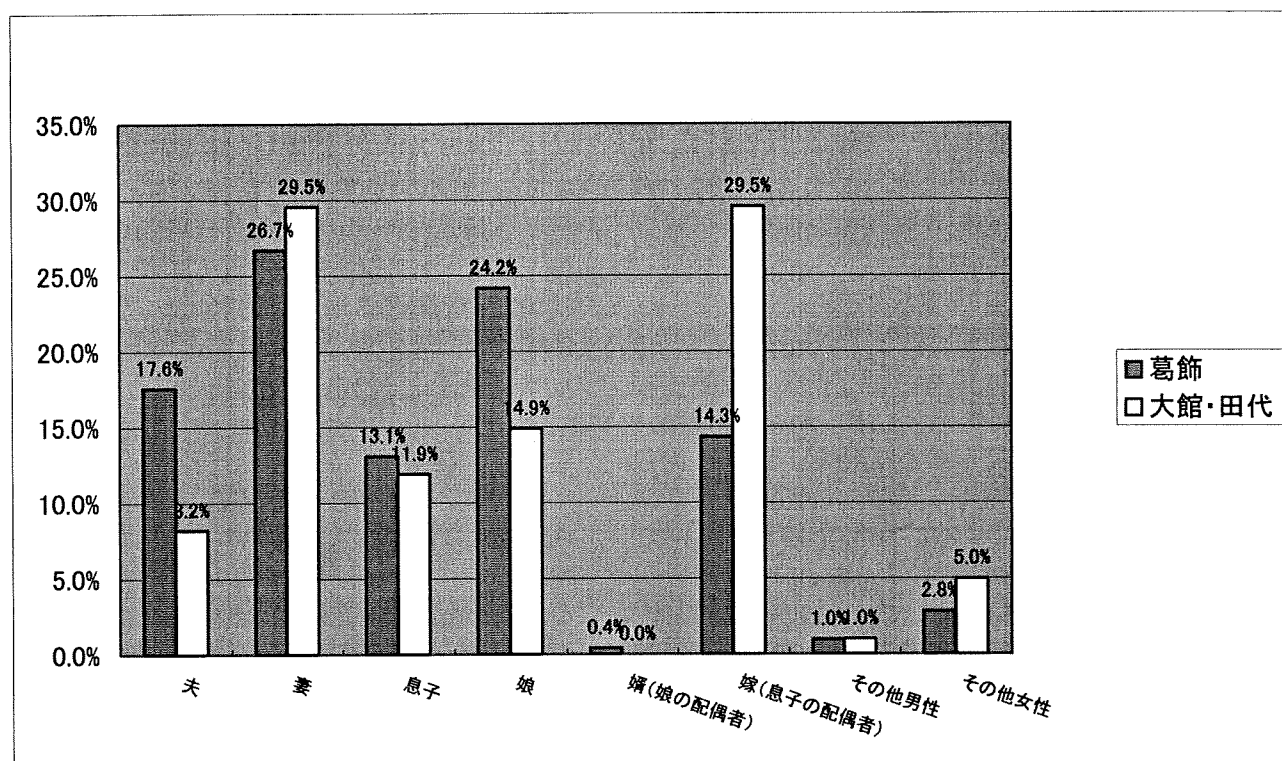
検定

	N	%	N	%	
家族主介護者と同別居					
同居	620	87.2%	368	91.3%	p<.05
別居	91	12.8%	35	8.7%	
男性要介護者の分布					
同居	239	92.3%	149	98.7%	p<.01
別居	20	7.7%	2	1.3%	
女性要介護者の分布					
Yes	381	84.3%	219	86.9%	n.s.
No	71	15.7%	33	13.1%	
家族主介護者の性別					
男性	228	32.0%	85	21.1%	p<.001
女性	484	68.0%	318	78.9%	
男性要介護者の分布					
男性	17	6.6%	4	2.6%	n.s.
女性	242	93.4%	147	97.4%	
女性要介護者の分布					
男性	211	46.6%	81	32.1%	p<.001
女性	242	53.4%	171	67.9%	

表9 家族主介護者の続柄

	葛飾			大館・田代			検定
	N	%	s.d.	N	%	s.d.	
夫	125	17.6%		33	8.2%		p<.001
妻	190	26.7%		119	29.5%		
息子	93	13.1%		48	11.9%		
娘	172	24.2%		60	14.9%		
婿(娘の配偶者)	3	0.4%			0.0%		
嫁(息子の配偶者)	102	14.3%		119	29.5%		
その他男性主介護者	7	1.0%		4	1.0%		
その他女性主介護者	20	2.8%		20	5.0%		

図8 家族主介護者の続柄



厚生科学研究費補助金（政策科学推進研究事業）

分担研究報告書

要介護者の健康度の検討

分担研究者 西田真寿美 岡山大学医学部教授

研究要旨：要介護者の身体的健康度を地域別に比較し、健康度自己評価について、基本的属性、要介護度、日常生活動作、精神的健康状態、家族関係との関連性を検討した。その結果、秋田の高齢者の方がやや健康度が高く、性、ADL、IADL、介護者との関係が関連していた。今後の課題は、要介護者と主介護者の介護関係、サービス利用状況との関連性を検討し、さらに健康度に影響する要因を探索することである。

#### A. 研究目的

在宅の要介護高齢者の健康状態に関する情報はその家族から間接的に得ることが多く、今回のように高齢者本人による情報にもとづいて、主介護者の回答と合わせて実証的に追跡していくことは重要と考える。特に介護保険開始以後の状況の変化を知るためにも、新たな知見を得ることが必要とされている。本研究では、要介護高齢者を対象として実施した調査に基づき、要介護者の身体的健康度と健康度自己評価に関連する要因を基本的な属性や日常生活動作の側面から検討した。

#### B. 研究方法

東京都葛飾区で要介護認定を受けた高齢者とその介護者のうち有効回答を得た 655 例、同様に秋田県大館市および田代町の 380 例を対象として、地域別に比較した。要介護者の身体的健康度については主介護者から得た情報に基づいて地域別に比較し、要介護者自身の健康度自己評価については、基本的属性、要介護度、日常生活動作(ADL, IADL)、精神的健康状態、家族関係との関連性を検討した。

#### C. 研究結果

主要な結果を添付資料に示した。まず、要介護者の身体的健康度について、視力・聴力ともに日常生活には支障のない例が 80%を超えていた。身体の麻痺は約 45%、疾病は約 95%が有しており、多い順に、脳卒中、高血圧、心疾

患、腰痛、骨・関節の病気、糖尿病であった。この1年間の入院の有無などいずれも、東京の高齢者の方がやや多い傾向にあった。

健康度自己評価について、秋田は約 30%が健康、約半数はあまり健康でないと回答した。秋田地域、女性、85 歳以上の年代では自己評価が比較的高い傾向があった。要介護度別にみると東京では高くなるほど健康不良の割合が増加したが、秋田では関連は認められなかった。ADL, IADL との関連では、東京はいずれの項目とも関連があるのに対し、秋田は入浴・移動・食事・トイレ使用、洗濯・食事の仕度・電話において関連はみられなかった。また、健康度は介護者との関係を良好なものと認識することと関連していた。

#### D. 考察

健康度自己評価と要介護度、ADL, IADL との関連性には地域差が認められ、生活環境や介護関係の状況差が背景にあることが推測される。今後は、要介護者の状態の変化と介護関係の影響、介護保険サービス利用との関連性を検討することが必要である。

#### E. 結論

ADL, IADL, 介護者との関係が健康度と関連していた。今後の課題は、要介護者と主介護者の介護関係、サービス利用状況との関連性を検討し、健康度に影響する要因を探索することである。

添付資料

要介護者の健康度  
西田真寿美

A. 要介護者の健康度

1. 身体的健康度 —主介護者による回答—

1) 視力および聴力

		葛飾区		大館・田代		合計		検定
視力	普通に見える	396	60.7%	235	62.0%	631	61.2%	n.s.
	細かい字は見えない	167	25.6%	101	26.6%	268	26.0%	
	ほとんど見えない	64	9.8%	31	8.2%	95	9.2%	
	まったく(ほとんど)見えない	25	3.8%	12	3.2%	37	3.6%	
合計		652	100.0%	379	100.0%	1031	100.0%	
聴力	普通に聞こえる	411	62.7%	231	60.8%	642	62.0%	n.s.
	大きい声で話せば聞こえる	168	25.6%	109	28.7%	277	26.8%	
	耳元で話せば聞こえる	67	10.2%	36	9.5%	103	10.0%	
	まったく(ほとんど)聞こえない	9	1.4%	4	1.1%	13	1.3%	
合計		655	100.0%	380	100.0%	1035	100.0%	

2) マヒの有無とその部位

		葛飾区 (n=655)		大館・田代 (n=381)		全体 (n=1036)		検定
		度数	%	度数	%	度数	%	
マヒの有無	ある	304	46.4%	159	41.7%	463	44.7%	n.s.
	ない	351	53.6%	222	58.3%	573	55.3%	
マヒの部位								
左腕	ある	139	21.2%	50	13.1%	189	18.2	p<.01
	ない	516	78.8%	331	86.9%	847	81.8	
左足	ある	181	27.6%	87	22.8%	268	25.9	n.s.
	ない	474	72.4%	294	77.2%	768	74.1	
右腕	ある	99	15.1%	57	15.0%	156	15.1	n.s.
	ない	556	84.9%	324	85.0%	880	84.9	
右足	ある	162	24.7%	83	21.8%	245	23.6	n.s.
	ない	493	75.3%	298	78.2%	791	76.4	
その他のマヒ	ある	13	2.0%	6	1.6%	245	23.6	n.s.
	ない	642	98.0%	375	98.4%	791	76.4	

3) 床ずれの有無

		葛飾区		大館・田代		合計		検定
床ずれ	あり	50	7.7%	26	6.9%	76	7.4%	n.s.
	なし	600	92.3%	349	93.1%	949	92.6%	
合計		650	100.0%	375	100.0%	1025	100.0%	

## 4) 医師から診断された病気

		葛飾区 (n=655)		大館・田代 (n=381)		全体 (n=1036)		検定
		度数	%	度数	%	度数	%	
疾病の有無	ある	630	96.2%	353	92.7%	983	94.9%	p<.05
	ない	25	3.8%	28	7.3%	53	5.1%	
1. 脳卒中	ある	200	30.5%	129	33.9%	329	31.8%	n.s.
	ない	455	69.5%	252	66.1%	707	68.2%	
2. 高血圧	ある	200	30.5%	129	33.9%	329	31.8%	n.s.
	ない	455	69.5%	252	66.1%	707	68.2%	
3. 糖尿病	ある	118	18.0%	46	12.1%	164	15.8%	p<.05
	ない	537	82.0%	335	87.9%	872	84.2%	
4. 心臓の病気	ある	146	22.3%	71	18.6%	217	20.9%	n.s.
	ない	509	77.7%	310	81.4%	819	79.1%	
5. 高コレステロール血症	ある	57	8.7%	27	7.1%	84	8.1%	n.s.
	ない	598	91.3%	354	92.9%	952	91.9%	
6. がん	ある	30	4.6%	22	5.8%	52	5.0%	n.s.
	ない	625	95.4%	359	94.2%	984	95.0%	
7. 肺気腫	ある	15	2.3%	9	2.4%	24	2.3%	n.s.
	ない	640	97.7%	372	97.6%	1012	97.7%	
8. 気管支喘息	ある	32	4.9%	20	5.2%	52	5.0%	n.s.
	ない	623	95.1%	361	94.8%	984	95.0%	
9. 胆のう炎	ある	11	1.7%	4	1.0%	15	1.4%	n.s.
	ない	644	98.3%	377	99.0%	1021	98.6%	
10. 胃かいよう	ある	22	3.4%	15	3.9%	37	3.6%	n.s.
	ない	633	96.6%	366	96.1%	999	96.4%	
11. 腰痛	ある	109	16.6%	58	15.2%	167	16.1%	n.s.
	ない	546	83.4%	323	84.8%	869	83.9%	
12. 骨折	ある	48	7.3%	23	6.0%	71	6.9%	n.s.
	ない	607	92.7%	358	94.0%	965	93.1%	
13. 骨折以外の骨・関節の病気	ある	101	15.4%	64	16.8%	165	15.9%	n.s.
	ない	554	84.6%	317	83.2%	871	84.1%	
14. パーキンソン病	ある	47	7.2%	13	3.4%	60	5.8%	p<.05
	ない	608	92.8%	368	96.6%	976	94.2%	
15. うつ症状, 不安障害	ある	27	4.1%	19	5.0%	46	4.4%	n.s.
	ない	628	95.9%	362	95.0%	990	95.6%	
16. アルツハイマー病など痴呆症	ある	94	14.4%	57	15.0%	151	14.6%	n.s.
	ない	561	85.6%	324	85.0%	885	85.4%	
17. その他	ある	122	18.6%	67	17.6%	189	18.2%	n.s.
	ない	533	81.4%	314	82.4%	847	81.8%	

5)この1年間の入院回数

	葛飾区		大館・田代		合計		検定
入院しなかった	412	62.9%	271	71.1%	683	65.9%	p<.05
1回	162	24.7%	84	22.0%	246	23.7%	
2回	50	7.6%	17	4.5%	67	6.5%	
3回以上	31	4.7%	9	2.4%	40	3.9%	
合計	655	100.0%	381	100.0%	1036	100.0%	

6)現在の要介護者の治療状況

	葛飾区		大館・田代		合計		検定
往診と通院	52	8.1%	16	4.4%	68	6.8%	p<.001
往診のみ	149	23.3%	20	5.5%	169	16.8%	
通院のみ	392	61.3%	289	79.2%	681	67.8%	
往診も通院もしていない	46	7.2%	40	11.0%	86	8.6%	
合計	639	100.0%	365	100.0%	639	100.0%	

7)要介護度 と 要介護者の治療状況

	要介護者の治療状況								合計	検定	
	往診と通院		往診のみ		通院のみ		往診も通院もしていない				
葛飾区	要支援	2	3.5%	0	.0%	53	93.0%	2	3.5%	100.0%	n.s.
	要介護1	9	5.7%	11	7.0%	128	81.5%	9	5.7%		
	要介護2	10	7.1%	21	14.9%	98	69.5%	12	8.5%		
	要介護3	7	6.4%	28	25.7%	68	62.4%	6	5.5%		
	要介護4	12	16.2%	27	36.5%	26	35.1%	9	12.2%		
	要介護5	12	12.9%	62	66.7%	12	12.9%	7	7.5%		
	合計	52	8.2%	149	23.6%	385	61.0%	45	7.1%		
大館・田代	要支援	1	2.9%	0	.0%	34	97.1%	0	.0%	100.0%	n.s.
	要介護1	5	4.6%	3	2.8%	91	83.5%	10	9.2%		
	要介護2	0	.0%	1	1.1%	79	89.8%	8	9.1%		
	要介護3	2	3.3%	4	6.7%	41	68.3%	13	21.7%		
	要介護4	7	17.1%	4	9.8%	28	68.3%	2	4.9%		
	要介護5	1	3.2%	8	25.8%	15	48.4%	7	22.6%		
	合計	16	4.4%	20	5.5%	288	79.1%	40	11.0%		



2. 健康度自己評価 —要介護者による回答—

1) 健康度自己評価

		葛飾区		大館・田代		合計		検定
健康度自己評価	健康	141	20.5%	109	28.0%	250	23.2%	p<.05
	あまり健康でない	347	50.4%	176	45.2%	523	48.5%	
	まったく健康でない	201	29.2%	104	26.7%	305	28.3%	
合計		689	100.0%	389	100.0%	1078	100.0%	

2) 性別 と 健康度自己評価

			健康度自己評価				合計		検定
			健康	あまり健康でない	まったく健康でない				
葛飾区	性別	男性	42	17.6%	128	53.8%	68	28.6%	n.s.
		女性	99	22.0%	219	48.6%	133	29.5%	
	合計	141	20.5%	347	50.4%	201	29.2%	689	
大館・田代	性別	男性	38	27.9%	52	38.2%	46	33.8%	p<.05
		女性	71	28.1%	124	49.0%	58	22.9%	
	合計	109	28.0%	176	45.2%	104	26.7%	389	

3) 年齢区分 と 健康度自己評価

			健康度自己評価				合計		検定
			健康	あまり健康でない	まったく健康でない				
葛飾区	年齢区分	65-69	15	18.8%	38	47.5%	27	33.8%	p<.001
		70-74	21	16.4%	64	50.0%	43	33.6%	
		75-79	21	13.0%	86	53.4%	54	33.5%	
		80-84	31	19.6%	76	48.1%	51	32.3%	
		85以上	53	32.7%	83	51.2%	26	16.0%	
	合計	141	20.5%	347	50.4%	201	29.2%	689	
大館・田代	年齢区分	65-69	7	22.6%	12	38.7%	12	38.7%	p<.01
		70-74	9	15.8%	25	43.9%	23	40.4%	
		75-79	16	19.5%	40	48.8%	26	31.7%	
		80-84	30	28.8%	47	45.2%	27	26.0%	
		85以上	47	40.9%	52	45.2%	16	13.9%	
	合計	109	28.0%	176	45.2%	104	26.7%	389	

4) 要介護度 と 健康度自己評価

	健康度自己評価			合計		検定	
	健康	あまり健康でない	まったく健康でない				
葛飾区	要介護度	要支援	28 24.8%	66 58.4%	19 16.8%	113 100.0%	p<.01
		要介護1	55 20.7%	138 51.9%	73 27.4%	266 100.0%	
		要介護2	21 14.7%	77 53.8%	45 31.5%	143 100.0%	
		要介護3	18 22.2%	36 44.4%	27 33.3%	81 100.0%	
		要介護4	10 25.6%	12 30.8%	17 43.6%	39 100.0%	
		要介護5	3 15.0%	5 25.0%	12 60.0%	20 100.0%	
	合計	135 20.4%	334 50.5%	193 29.2%	662 100.0%		
大館・田代	要介護度	要支援	23 28.0%	45 54.9%	14 17.1%	82 100.0%	n.s.
		要介護1	46 28.8%	78 48.8%	36 22.5%	160 100.0%	
		要介護2	21 26.3%	30 37.5%	29 36.3%	80 100.0%	
		要介護3	10 26.3%	15 39.5%	13 34.2%	38 100.0%	
		要介護4	4 25.0%	5 31.3%	7 43.8%	16 100.0%	
		要介護5	2 28.6%	2 28.6%	3 42.9%	7 100.0%	
	合計	106 27.7%	175 45.7%	102 26.6%	383 100.0%		

5) 同居人数 と 健康度自己評価

	健康度自己評価			合計		検定	
	健康	あまり健康でない	まったく健康でない				
葛飾区	同居人数	ひとり暮らし	31 14.7%	121 57.3%	59 28.0%	211 100.0%	p<.001
		2人暮らし	51 21.3%	99 41.4%	89 37.2%	239 100.0%	
		3人以上	59 24.7%	127 53.1%	53 22.2%	239 100.0%	
	合計	141 20.5%	347 50.4%	201 29.2%	689 100.0%		
大館・田代	同居人数	ひとり暮らし	30 27.8%	51 47.2%	27 25.0%	108 100.0%	n.s.
		2人暮らし	22 22.2%	53 53.5%	24 24.2%	99 100.0%	
		3人以上	57 31.3%	72 39.6%	53 29.1%	182 100.0%	
	合計	109 28.0%	176 45.2%	104 26.7%	389 100.0%		

## 6)ADL 各項目 と 健康度自己評価(要介護者)

ADL		葛飾区					大館・田代				
		健康	あまり健康でない	まったく健康でない	計 度数	検定	健康	あまり健康でない	まったく健康でない	計 度数	検定
		%					%				
1. 入浴	自立	23.5	53.5	23.0	426 (100%)	***	32.1	44.4	23.5	234 (100%)	n.s.
	一部介助	17.5	48.2	34.3	137 (100%)		22.6	53.2	24.2	62 (100%)	
	全面介助	13.6	41.6	44.8	125 (100%)		21.5	41.9	36.6	93 (100%)	
2. 階段の昇降	自立	24.3	52.9	22.8	412 (100%)	***	35.2	46.1	18.7	219 (100%)	***
	一部介助	12.8	51.3	35.9	117 (100%)		19.2	46.6	34.2	73 (100%)	
	全面介助	12.8	51.3	35.9	154 (100%)		17.9	42.1	40.0	95 (100%)	
3. 着替え	自立	21.0	54.9	24.1	543 (100%)	***	30.7	46.6	22.7	313 (100%)	**
	一部介助	18.5	37.0	44.6	92 (100%)		11.1	41.7	47.2	36 (100%)	
	全面介助	18.5	27.8	53.7	54 (100%)		22.5	37.5	40.0	40 (100%)	
4. 歩行	自立	23.2	53.9	22.9	462 (100%)	***	33.1	44.8	22.1	290 (100%)	**
	一部介助	12.6	47.2	40.2	127 (100%)		13.7	45.1	41.2	51 (100%)	
	全面介助	18.2	37.4	44.4	99 (100%)		12.5	47.9	39.6	48 (100%)	
5. 移動	自立	21.3	53.9	24.7	586 (100%)	***	29.5	46.5	24.0	329 (100%)	n.s.
	一部介助	11.1	31.7	57.1	63 (100%)		17.2	41.4	41.4	29 (100%)	
	全面介助	22.5	27.5	50.0	40 (100%)		22.6	35.5	41.9	31 (100%)	
6. 食事	自立	21.0	52.0	27.0	652 (100%)	***	28.9	46.2	24.9	370 (100%)	n.s.
	一部介助	14.3	28.6	57.1	21 (100%)		8.3	25.0	66.7	12 (100%)	
	全面介助	6.3	12.5	81.3	16 (100%)		14.3	28.6	57.1	7 (100%)	
7. トイレ使用	自立	20.6	52.6	26.8	612 (100%)	***	28.5	46.5	25.0	344 (100%)	n.s.
	一部介助	12.8	43.6	43.6	39 (100%)		27.8	33.3	38.9	18 (100%)	
	全面介助	26.3	21.1	52.6	38 (100%)		22.2	37.0	40.7	27 (100%)	
8. 整容	自立	21.0	51.8	27.2	604 (100%)	***	29.9	46.4	23.7	338 (100%)	**
	一部介助	17.3	53.8	28.8	52 (100%)		8.3	41.7	50.0	24 (100%)	
	全面介助	15.2	18.2	66.7	33 (100%)		19.2	34.6	46.2	26 (100%)	
9. 排尿	自立	20.5	53.0	26.5	623 (100%)	***	29.2	46.9	23.9	343 (100%)	**
	一部介助	10.3	34.5	55.2	29 (100%)		17.6	17.6	64.7	17 (100%)	
	全面介助	27.0	18.9	54.1	37 (100%)		20.7	41.4	37.9	29 (100%)	
10. 排便	自立	20.5	52.9	26.5	614 (100%)	***	28.9	46.9	24.2	343 (100%)	*
	一部介助	11.1	38.9	50.0	36 (100%)		23.5	17.6	58.8	17 (100%)	
	全面介助	28.2	20.5	51.3	39 (100%)		20.7	41.4	37.9	29 (100%)	

\*\*\* p&lt;.001 \*\*p&lt;.01 \*p&lt;.05

7) IADL 各項目 と 健康度自己評価(要介護者)

IADL		葛飾区					大館・田代				
		健康	あまり健康でない	まったく健康でない	計 度数	検定	健康	あまり健康でない	まったく健康でない	計 度数	検定
		%	%	%			%	%			
1. 部屋の掃除	している	31.1	50.3	18.6	161(100%)	***	32.5	50.4	17.1	123 (100%)	*
	していない	17.2	50.4	32.4	528 (100%)		25.9	42.9	31.2	266 (100%)	
2. 衣類の洗濯	している	23.0	54.7	22.3	278 (100%)	**	30.2	48.5	21.3	169 (100%)	n.s.
	していない	18.7	47.4	33.8	411 (100%)		26.4	42.7	30.9	220 (100%)	
3. 日用品の買い物	している	24.8	54.1	21.1	218 (100%)	**	36.3	46.2	17.6	91 (100%)	*
	していない	18.5	48.6	32.9	471 (100%)		25.5	45.0	29.5	298 (100%)	
4. 食事のたたく	している	21.8	57.5	20.7	266 (100%)	***	25.5	51.8	22.7	141 (100%)	n.s.
	していない	19.6	45.9	34.5	423 (100%)		29.4	41.5	29.0	248 (100%)	
5. 請求書の支払い	している	19.3	56.0	24.7	348 (100%)	**	27.3	51.4	21.3	183 (100%)	*
	していない	21.7	44.6	33.7	341 (100%)		28.6	39.8	31.6	206 (100%)	
6. 電話をかける	している	20.0	53.2	26.8	526 (100%)	*	26.2	48.8	25.0	260 (100%)	n.s.
	していない	22.1	41.1	36.8	163 (100%)		31.8	38.0	30.2	129 (100%)	
7. 処方薬を自分で飲む	している	19.3	52.8	28.0	576 (100%)	**	27.0	48.5	24.5	326 (100%)	*
	していない	27.0	36.9	36.0	111 (100%)		33.3	28.6	38.1	63 (100%)	
8. ひとりで外出する	している	24.6	55.3	20.1	199 (100%)	**	35.7	46.4	17.9	112 (100%)	*
	していない	18.8	48.3	32.9	489 (100%)		24.9	44.8	30.3	277 (100%)	

\*\*\* p<.001 \*\*p<.01 \*p<.05

8) ADLsおよびIADLsの平均値

		葛飾区			大館・田代		
		度数	平均値	SD	度数	平均値	SD
ADLs (20点満点)	健康	139	17.62	4.662	107	17.94	4.236
	あまり健康でない	343	17.87	3.354	175	17.21	4.588
	まったく健康でない	201	15.46	5.753	104	15.42	5.767
	合計	683	17.11	4.571	386	16.93	4.928
		(F=19.790 p<.001)			(F=7.669 p<.01)		
IADLs (8点満点)	健康	141	3.96	2.624	109	3.72	2.687
	あまり健康でない	344	4.03	2.465	176	3.92	2.429
	まったく健康でない	201	3.09	2.398	104	2.97	2.451
	合計	686	3.74	2.511	389	3.61	2.534
		(F=9.799 p<.001)			(F=4.829 p<.01)		